

**cifras  
jóvenes**

# Paro Registrado

Avance resultados

## Jóvenes 16-24 años

**Enero**

**2019**

OBSERVATORIO DE LA  
JUVENTUD EN ESPAÑA

estadística-injuve



GOBIERNO  
DE ESPAÑA

MINISTERIO  
DE SANIDAD, CONSUMO  
Y BIENESTAR SOCIAL

**injuve**



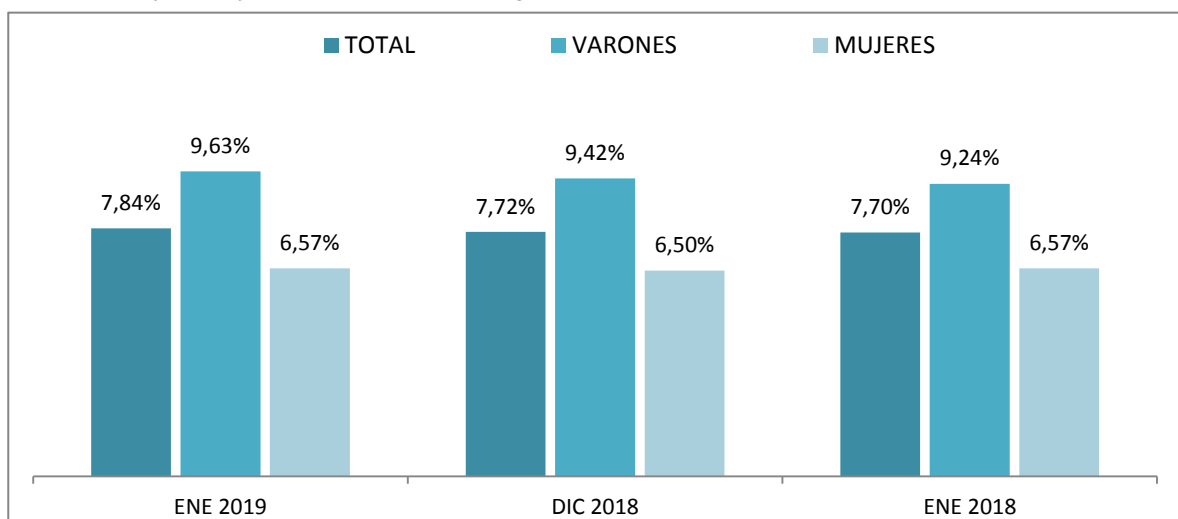
## ENERO 2019

### EVOLUCIÓN DEL PARO REGISTRADO POR SEXO Y EDADES

	Enero 2019	Variación mensual Diciembre 2018			Variación anual Enero 2018		
	Dato	Absoluta	Relativa	Dato	Absoluta	Relativa	Dato
<b>MENORES DE 25 AÑOS</b>							
Varones	131.056	+5.154	+4,09	125.902	-5.325	-3,90	136.381
Mujeres	126.408	+5.098	+4,20	121.310	-5.005	-3,81	131.413
<b>Ambos sexos</b>	<b>257.464</b>	<b>+10.252</b>	<b>+4,15</b>	<b>247.212</b>	<b>-10.330</b>	<b>-3,86</b>	<b>267.794</b>
<b>RESTO DE EDADES</b>							
Varones	1.229.392	+18.050	+1,49	1.211.342	-109.706	-8,19	1.339.098
Mujeres	1.798.905	+55.162	+3,16	1.743.743	-70.731	-3,78	1.869.636
<b>Ambos sexos</b>	<b>3.028.297</b>	<b>+73.212</b>	<b>+2,48</b>	<b>2.955.085</b>	<b>-180.437</b>	<b>-5,62</b>	<b>3.208.734</b>
<b>TOTALES</b>							
Varones	1.360.448	+23.204	+1,74	1.337.244	-115.031	-7,80	1.475.479
Mujeres	1.925.313	+60.260	+3,23	1.865.053	-75.736	-3,78	2.001.049
<b>Ambos sexos</b>	<b>3.285.761</b>	<b>+83.464</b>	<b>+2,61</b>	<b>3.202.297</b>	<b>-190.767</b>	<b>-5,49</b>	<b>3.476.528</b>

### MENORES DE 25 AÑOS EN EL PARO REGISTRADO

*Para cada caso porcentajes sobre el total de Paro Registrado*



Fuente: Elaboración propia a partir de datos del Servicio Público de Empleo Estatal,  
AVANCE DE DATOS ESTADÍSTICO: PARO REGISTRADO

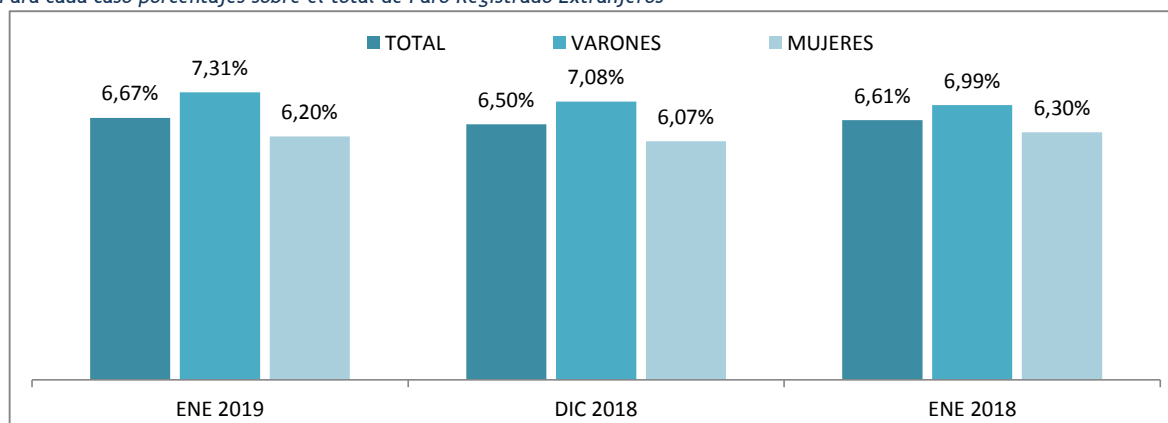
## ENERO 2019

### EVOLUCIÓN DEL PARO REGISTRADO (EXTRANJEROS) POR SEXO Y EDADES

	Enero 2019	VARIACIONES						Enero 2019	
		Mensual Diciembre 2018			Anual Enero 2018			Zona Origen	
		Dato	Absoluta	Relativa	Dato	Absoluta	Relativa	Dato	Pais Co-munitario
<b>MENORES DE 25 AÑOS</b>									
Varones	12.443	+549	+4,62	11.894	-689	-5,25	13.132	4.257	8.186
Mujeres	14.352	+645	+4,71	13.707	-368	-2,50	14.720	4.810	9.542
<b>Ambos sexos</b>	<b>26.795</b>	<b>+1.194</b>	<b>+4,66</b>	<b>25.601</b>	<b>-1.057</b>	<b>-3,80</b>	<b>27.852</b>	<b>9.067</b>	<b>17.728</b>
<b>RESTO DE EDADES</b>									
Varones	157.692	+1.569	+1,00	156.123	-16.973	-9,72	174.665	57.160	100.532
Mujeres	217.301	+5.275	+2,49	212.026	-1.620	-0,74	218.921	78.566	138.735
<b>Ambos sexos</b>	<b>374.993</b>	<b>+6.844</b>	<b>+1,86</b>	<b>368.149</b>	<b>-18.593</b>	<b>-4,72</b>	<b>393.586</b>	<b>135.726</b>	<b>239.267</b>
<b>TOTALES</b>									
Varones	170.135	+2.118	+1,26	168.017	-17.662	-9,40	187.797	61.417	108.718
Mujeres	231.653	+5.920	+2,62	225.733	-1.988	-0,85	233.641	83.376	148.277
<b>Ambos sexos</b>	<b>401.788</b>	<b>+8.038</b>	<b>+2,04</b>	<b>393.750</b>	<b>-19.650</b>	<b>-4,66</b>	<b>421.438</b>	<b>144.793</b>	<b>256.995</b>

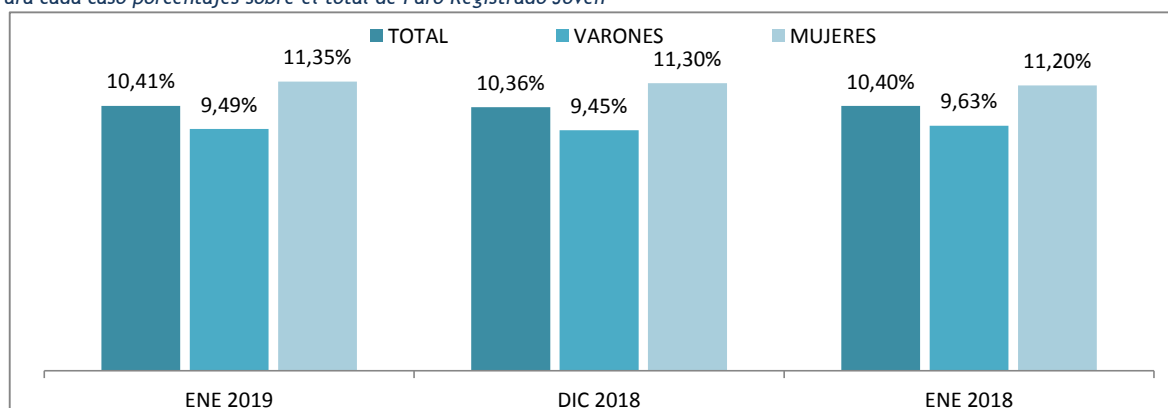
#### MENORES DE 25 AÑOS EXTRANJEROS EN EL PARO REGISTRADO EXTRANJEROS

Para cada caso porcentajes sobre el total de Paro Registrado Extranjeros



#### MENORES DE 25 AÑOS EXTRANJEROS EN EL PARO REGISTRADO JOVEN

Para cada caso porcentajes sobre el total de Paro Registrado Joven



Fuente: Elaboración propia a partir de datos del Servicio Público de Empleo Estatal,  
AVANCE DE DATOS ESTADÍSTICO: PARO REGISTRADO

## ENERO 2019

### Paro registrado según Sexo y Edades por Provincias y Comunidades y Ciudades Autónomas

	TOTAL EDADES			MENORES DE 25 AÑOS			RESTO DE EDADES		
	TOTAL	Varones	Mujeres	TOTAL	Varones	Mujeres	TOTAL	Varones	Mujeres
Almería	57.526	25.249	32.277	4.439	2.229	2.210	53.087	23.020	30.067
Cádiz	155.547	62.587	92.960	11.896	5.967	5.929	143.651	56.620	87.031
Córdoba	69.179	26.889	42.290	5.926	2.630	3.296	63.253	24.259	38.994
Granada	82.895	35.684	47.211	7.097	3.356	3.741	75.798	32.328	43.470
Huelva	48.708	20.695	28.013	3.919	1.967	1.952	44.789	18.728	26.061
Jaén	43.569	14.297	29.272	3.809	1.370	2.439	39.760	12.927	26.833
Málaga	155.965	63.724	92.241	11.904	5.987	5.917	144.061	57.737	86.324
Sevilla	195.374	78.950	116.424	15.393	7.518	7.875	179.981	71.432	108.549
<b>ANDALUCIA</b>	<b>808.763</b>	<b>328.075</b>	<b>480.688</b>	<b>64.383</b>	<b>31.024</b>	<b>33.359</b>	<b>744.380</b>	<b>297.051</b>	<b>447.329</b>
Huesca	9.100	3.761	5.339	1.022	547	475	8.078	3.214	4.864
Teruel	5.953	2.414	3.539	612	279	333	5.341	2.135	3.206
Zaragoza	54.006	21.670	32.336	5.185	2.776	2.409	48.821	18.894	29.927
<b>ARAGON</b>	<b>69.059</b>	<b>27.845</b>	<b>41.214</b>	<b>6.819</b>	<b>3.602</b>	<b>3.217</b>	<b>62.240</b>	<b>24.243</b>	<b>37.997</b>
<b>ASTURIAS, PRINCIPADO DE</b>	<b>75.781</b>	<b>32.989</b>	<b>42.792</b>	<b>5.209</b>	<b>2.746</b>	<b>2.463</b>	<b>70.572</b>	<b>30.243</b>	<b>40.329</b>
<b>BALEARIS, ILLES</b>	<b>60.216</b>	<b>26.405</b>	<b>33.811</b>	<b>7.374</b>	<b>3.849</b>	<b>3.525</b>	<b>52.842</b>	<b>22.556</b>	<b>30.286</b>
Las Palmas	108.975	47.163	61.812	7.522	3.890	3.632	101.453	43.273	58.180
Santa Cruz de Tenerife	100.444	44.731	55.713	6.414	3.399	3.015	94.030	41.332	52.698
<b>CANARIAS</b>	<b>209.419</b>	<b>91.894</b>	<b>117.525</b>	<b>13.936</b>	<b>7.289</b>	<b>6.647</b>	<b>195.483</b>	<b>84.605</b>	<b>110.878</b>
<b>CANTABRIA</b>	<b>39.556</b>	<b>17.704</b>	<b>21.852</b>	<b>2.924</b>	<b>1.605</b>	<b>1.319</b>	<b>36.632</b>	<b>16.099</b>	<b>20.533</b>
Albacete	34.972	12.422	22.550	3.165	1.590	1.575	31.807	10.832	20.975
Ciudad Real	46.875	15.974	30.901	4.802	2.181	2.621	42.073	13.793	28.280
Cuenca	12.933	4.989	7.944	1.223	640	583	11.710	4.349	7.361
Guadalajara	15.374	6.189	9.185	1.249	643	606	14.125	5.546	8.579
Toledo	61.302	21.457	39.845	5.448	2.704	2.744	55.854	18.753	37.101
<b>CASTILLA-LA MANCHA</b>	<b>171.456</b>	<b>61.031</b>	<b>110.425</b>	<b>15.887</b>	<b>7.758</b>	<b>8.129</b>	<b>155.569</b>	<b>53.273</b>	<b>102.296</b>
Ávila	11.850	5.077	6.773	980	498	482	10.870	4.579	6.291
Burgos	19.328	8.054	11.274	1.520	775	745	17.808	7.279	10.529
León	31.898	14.253	17.645	2.488	1.350	1.138	29.410	12.903	16.507
Palencia	9.755	4.190	5.565	955	511	444	8.800	3.679	5.121
Salamanca	23.558	9.609	13.949	1.962	1.016	946	21.596	8.593	13.003
Segovia	7.218	3.164	4.054	627	334	293	6.591	2.830	3.761
Soria	3.756	1.710	2.046	361	205	156	3.395	1.505	1.890
Valladolid	31.744	13.185	18.559	2.847	1.478	1.369	28.897	11.707	17.190
Zamora	12.221	5.524	6.697	896	489	407	11.325	5.035	6.290
<b>CASTILLA Y LEON</b>	<b>151.328</b>	<b>64.766</b>	<b>86.562</b>	<b>12.636</b>	<b>6.656</b>	<b>5.980</b>	<b>138.692</b>	<b>58.110</b>	<b>80.582</b>
Barcelona	287.911	124.684	163.227	20.406	10.975	9.431	267.505	113.709	153.796
Girona	39.225	17.550	21.675	3.627	1.991	1.636	35.598	15.559	20.039
Lleida	21.455	9.495	11.960	1.709	910	799	19.746	8.585	11.161
Tarragona	49.785	21.419	28.366	4.395	2.242	2.153	45.390	19.177	26.213
<b>CATALUÑA</b>	<b>398.376</b>	<b>173.148</b>	<b>225.228</b>	<b>30.137</b>	<b>16.118</b>	<b>14.019</b>	<b>368.239</b>	<b>157.030</b>	<b>211.209</b>
Alicante-Atacant	154.391	63.121	91.270	10.418	5.504	4.914	143.973	57.617	86.356
Castellón-Castelló	38.953	15.738	23.215	3.459	1.828	1.631	35.494	13.910	21.584
Valencia-València	180.156	71.751	108.405	13.963	7.230	6.733	166.193	64.521	101.672
<b>COMUNITAT VALENCIANA</b>	<b>373.500</b>	<b>150.610</b>	<b>222.890</b>	<b>27.840</b>	<b>14.562</b>	<b>13.278</b>	<b>345.660</b>	<b>136.048</b>	<b>209.612</b>
Badajoz	68.756	25.687	43.069	6.866	3.312	3.554	61.890	22.375	39.515
Cáceres	37.411	15.867	21.544	3.942	2.074	1.868	33.469	13.793	19.676
<b>EXTREMADURA</b>	<b>106.167</b>	<b>41.554</b>	<b>64.613</b>	<b>10.808</b>	<b>5.386</b>	<b>5.422</b>	<b>95.359</b>	<b>36.168</b>	<b>59.191</b>

## ENERO 2019

### Paro registrado según Sexo y Edades por Provincias y Comunidades y Ciudades Autónomas

	TOTAL EDADES			MENORES DE 25 AÑOS			RESTO DE EDADES		
	TOTAL	Varones	Mujeres	TOTAL	Varones	Mujeres	TOTAL	Varones	Mujeres
A Coruña	69.295	29.976	39.319	3.192	1.604	1.588	66.103	28.372	37.731
Lugo	16.936	7.484	9.452	928	463	465	16.008	7.021	8.987
Ourense	19.361	8.530	10.831	1.016	526	490	18.345	8.004	10.341
Pontevedra	69.208	29.196	40.012	3.098	1.700	1.398	66.110	27.496	38.614
<b>GALICIA</b>	<b>174.800</b>	<b>75.186</b>	<b>99.614</b>	<b>8.234</b>	<b>4.293</b>	<b>3.941</b>	<b>166.566</b>	<b>70.893</b>	<b>95.673</b>
<b>MADRID, COMUNIDAD DE</b>	<b>350.606</b>	<b>146.947</b>	<b>203.659</b>	<b>26.096</b>	<b>13.604</b>	<b>12.492</b>	<b>324.510</b>	<b>133.343</b>	<b>191.167</b>
<b>MURCIA, REGION DE</b>	<b>106.290</b>	<b>41.859</b>	<b>64.431</b>	<b>10.678</b>	<b>5.365</b>	<b>5.313</b>	<b>95.612</b>	<b>36.494</b>	<b>59.118</b>
<b>NAVARRA, COM. FORAL DE</b>	<b>33.579</b>	<b>13.796</b>	<b>19.783</b>	<b>2.961</b>	<b>1.507</b>	<b>1.454</b>	<b>30.618</b>	<b>12.289</b>	<b>18.329</b>
Araba/Álava	20.052	8.240	11.812	1.357	656	701	18.695	7.584	11.111
Bizkaia	68.472	30.208	38.264	4.308	2.137	2.171	64.164	28.071	36.093
Gipuzkoa	32.226	13.583	18.643	2.178	1.070	1.108	30.048	12.513	17.535
<b>PAIS VASCO</b>	<b>120.750</b>	<b>52.031</b>	<b>68.719</b>	<b>7.843</b>	<b>3.863</b>	<b>3.980</b>	<b>112.907</b>	<b>48.168</b>	<b>64.739</b>
<b>RIOJA, LA</b>	<b>16.535</b>	<b>6.756</b>	<b>9.779</b>	<b>1.143</b>	<b>588</b>	<b>555</b>	<b>15.392</b>	<b>6.168</b>	<b>9.224</b>
<b>CEUTA</b>	<b>11.204</b>	<b>4.540</b>	<b>6.664</b>	<b>1.485</b>	<b>730</b>	<b>755</b>	<b>9.719</b>	<b>3.810</b>	<b>5.909</b>
<b>MELILLA</b>	<b>8.376</b>	<b>3.312</b>	<b>5.064</b>	<b>1.071</b>	<b>511</b>	<b>560</b>	<b>7.305</b>	<b>2.801</b>	<b>4.504</b>
<b>TOTAL ESTATAL</b>	<b>3.285.761</b>	<b>1.360.448</b>	<b>1.925.313</b>	<b>257.464</b>	<b>131.056</b>	<b>126.408</b>	<b>3.028.297</b>	<b>1.229.392</b>	<b>1.798.905</b>

Fuente: Elaboración propia a partir de datos del Servicio Público de Empleo Estatal,  
AVANCE DE DATOS ESTADÍSTICO: PARO REGISTRADO

## ENERO 2019

### Evolución Paro Registrado por Comunidades Autónomas y Provincias MENORES DE 25 AÑOS

Comunidades Autónomas y Provincias	Enero 2019	Variación mensual Diciembre 2018			Variación anual Enero 2018		
	Dato	Absoluta	Relativa	Dato	Absoluta	Relativa	Dato
Almería	4.439	+149	+3,47	4.290	-68	-1,51	4.507
Cádiz	11.896	+410	+3,57	11.486	-516	-4,16	12.412
Córdoba	5.926	+297	+5,28	5.629	-743	-11,14	6.669
Granada	7.097	+165	+2,38	6.932	-353	-4,74	7.450
Huelva	3.919	-155	-3,80	4.074	-339	-7,96	4.258
Jaén	3.809	+126	+3,42	3.683	-598	-13,57	4.407
Málaga	11.904	+468	+4,09	11.436	-169	-1,40	12.073
Sevilla	15.393	+548	+3,69	14.845	-1.353	-8,08	16.746
<b>ANDALUCÍA</b>	<b>64.383</b>	<b>+2.008</b>	<b>+3,22</b>	<b>62.375</b>	<b>-4.139</b>	<b>-6,04</b>	<b>68.522</b>
Huesca	1.022	+107	+11,69	915	-15	-1,45	1.037
Teruel	612	+13	+2,17	599	-54	-8,11	666
Zaragoza	5.185	+436	+9,18	4.749	-117	-2,21	5.302
<b>ARAGON</b>	<b>6.819</b>	<b>+556</b>	<b>+8,88</b>	<b>6.263</b>	<b>-186</b>	<b>-2,66</b>	<b>7.005</b>
<b>ASTURIAS, PRINCIPADO DE</b>	<b>5.209</b>	<b>+187</b>	<b>+3,72</b>	<b>5.022</b>	<b>-265</b>	<b>-4,84</b>	<b>5.474</b>
<b>BALEARS, ILLES</b>	<b>7.374</b>	<b>+100</b>	<b>+1,37</b>	<b>7.274</b>	<b>-747</b>	<b>-9,20</b>	<b>8.121</b>
Las Palmas	7.522	+69	+0,93	7.453	-88	-1,16	7.610
Santa Cruz de Tenerife	6.414	-112	-1,72	6.526	+131	+2,08	6.283
<b>CANARIAS</b>	<b>13.936</b>	<b>-43</b>	<b>-0,31</b>	<b>13.979</b>	<b>+43</b>	<b>+0,31</b>	<b>13.893</b>
<b>CANTABRIA</b>	<b>2.924</b>	<b>+206</b>	<b>+7,58</b>	<b>2.718</b>	<b>+190</b>	<b>+6,95</b>	<b>2.734</b>
Albacete	3.165	+194	+6,53	2.971	-154	-4,64	3.319
Ciudad Real	4.802	+171	+3,69	4.631	-715	-12,96	5.517
Cuenca	1.223	+44	+3,73	1.179	+4	+0,33	1.219
Guadalajara	1.249	+117	+10,34	1.132	+20	+1,63	1.229
Toledo	5.448	+367	+7,22	5.081	-513	-8,61	5.961
<b>CASTILLA-LA MANCHA</b>	<b>15.887</b>	<b>+893</b>	<b>+5,96</b>	<b>14.994</b>	<b>-1.358</b>	<b>-7,87</b>	<b>17.245</b>
Ávila	980	-4	-0,41	984	-90	-8,41	1.070
Burgos	1.520	+69	+4,76	1.451	+37	+2,49	1.483
León	2.488	+99	+4,14	2.389	-63	-2,47	2.551
Palencia	955	-35	-3,54	990	-52	-5,16	1.007
Salamanca	1.962	-60	-2,97	2.022	-174	-8,15	2.136
Segovia	627	+16	+2,62	611	-62	-9,00	689
Soria	361	-20	-5,25	381	-47	-11,52	408
Valladolid	2.847	+58	+2,08	2.789	-192	-6,32	3.039
Zamora	896	-8	-0,88	904	-81	-8,29	977
<b>CASTILLA Y LEON</b>	<b>12.636</b>	<b>+115</b>	<b>+0,92</b>	<b>12.521</b>	<b>-724</b>	<b>-5,42</b>	<b>13.360</b>



## ENERO 2019

### Evolución Paro Registrado por Comunidades Autónomas y Provincias MENORES DE 25 AÑOS

Comunidades Autónomas y Provincias	Enero 2019	Variación mensual Diciembre 2018			Variación anual Enero 2018		
	Dato	Absoluta	Relativa	Dato	Absoluta	Relativa	Dato
Barcelona	20.406	+1.828	+9,84	18.578	+632	+3,20	19.774
Girona	3.627	+189	+5,50	3.438	+229	+6,74	3.398
Lleida	1.709	+99	+6,15	1.610	+150	+9,62	1.559
Tarragona	4.395	+371	+9,22	4.024	-55	-1,24	4.450
<b>CATALUÑA</b>	<b>30.137</b>	<b>+2.487</b>	<b>+8,99</b>	<b>27.650</b>	<b>+956</b>	<b>+3,28</b>	<b>29.181</b>
Alicante-Alacant	10.418	+225	+2,21	10.193	-48	-0,46	10.466
Castellón-Castelló	3.459	+91	+2,70	3.368	-154	-4,26	3.613
Valencia-València	13.963	+430	+3,18	13.533	-163	-1,15	14.126
<b>COMUNITAT VALENCIANA</b>	<b>27.840</b>	<b>+746</b>	<b>+2,75</b>	<b>27.094</b>	<b>-365</b>	<b>-1,29</b>	<b>28.205</b>
Badajoz	6.866	+29	+0,42	6.837	-1.441	-17,35	8.307
Cáceres	3.942	+235	+6,34	3.707	-227	-5,44	4.169
<b>EXTREMADURA</b>	<b>10.808</b>	<b>+264</b>	<b>+2,50</b>	<b>10.544</b>	<b>-1.668</b>	<b>-13,37</b>	<b>12.476</b>
A Coruña	3.192	+191	+6,36	3.001	-294	-8,43	3.486
Lugo	928	+39	+4,39	889	-28	-2,93	956
Ourense	1.016	+41	+4,21	975	-70	-6,45	1.086
Pontevedra	3.098	+105	+3,51	2.993	-266	-7,91	3.364
<b>GALICIA</b>	<b>8.234</b>	<b>+376</b>	<b>+4,78</b>	<b>7.858</b>	<b>-658</b>	<b>-7,40</b>	<b>8.892</b>
<b>MADRID, COMUNIDAD DE</b>	<b>26.096</b>	<b>+1.263</b>	<b>+5,09</b>	<b>24.833</b>	<b>-1.291</b>	<b>-4,71</b>	<b>27.387</b>
<b>MURCIA, REGION DE</b>	<b>10.678</b>	<b>+617</b>	<b>+6,13</b>	<b>10.061</b>	<b>+139</b>	<b>+1,32</b>	<b>10.539</b>
<b>NAVARRA, COM. FORAL DE</b>	<b>2.961</b>	<b>+114</b>	<b>+4,00</b>	<b>2.847</b>	<b>-464</b>	<b>-13,55</b>	<b>3.425</b>
Araba/Álava	1.357	+77	+6,02	1.280	-15	-1,09	1.372
Bizkaia	4.308	+220	+5,38	4.088	+384	+9,79	3.924
Gipuzkoa	2.178	+107	+5,17	2.071	+126	+6,14	2.052
<b>PAIS VASCO</b>	<b>7.843</b>	<b>+404</b>	<b>+5,43</b>	<b>7.439</b>	<b>+495</b>	<b>+6,74</b>	<b>7.348</b>
<b>RIOJA, LA</b>	<b>1.143</b>	<b>+76</b>	<b>+7,12</b>	<b>1.067</b>	<b>-23</b>	<b>-1,97</b>	<b>1.166</b>
<b>CEUTA</b>	<b>1.485</b>	<b>-18</b>	<b>-1,20</b>	<b>1.503</b>	<b>-206</b>	<b>-12,18</b>	<b>1.691</b>
<b>MELILLA</b>	<b>1.071</b>	<b>-99</b>	<b>-8,46</b>	<b>1.170</b>	<b>-59</b>	<b>-5,22</b>	<b>1.130</b>
<b>TOTAL ESTATAL</b>	<b>257.464</b>	<b>+10.252</b>	<b>+4,15</b>	<b>247.212</b>	<b>-10.330</b>	<b>-3,86</b>	<b>267.794</b>

Fuente: Elaboración propia a partir de datos del Servicio Público de Empleo Estatal,

AVANCE DE DATOS ESTADÍSTICO: PARO REGISTRADO



## ENERO 2019

### Evolución Paro Registrado por Comunidades Autónomas y Provincias

#### TOTAL 16 y MÁS AÑOS

Comunidades Autónomas y Provincias	Enero 2019	Variación mensual Diciembre 2018			Variación anual Enero 2018		
	Dato	Absoluta	Relativa	Dato	Absoluta	Relativa	Dato
Almería	57.526	+1.257	+2,23	56.269	-1.221	-2,08	58.747
Cádiz	155.547	+3.689	+2,43	151.858	-4.371	-2,73	159.918
Córdoba	69.179	+2.439	+3,65	66.740	-3.008	-4,17	72.187
Granada	82.895	+2.586	+3,22	80.309	-2.516	-2,95	85.411
Huelva	48.708	-1.572	-3,13	50.280	-2.291	-4,49	50.999
Jaén	43.569	+2.149	+5,19	41.420	-1.791	-3,95	45.360
Málaga	155.965	+4.716	+3,12	151.249	-3.817	-2,39	159.782
Sevilla	195.374	+4.732	+2,48	190.642	-8.716	-4,27	204.090
<b>ANDALUCÍA</b>	<b>808.763</b>	<b>+19.996</b>	<b>+2,54</b>	<b>788.767</b>	<b>-27.731</b>	<b>-3,32</b>	<b>836.494</b>
Huesca	9.100	+544	+6,36	8.556	-376	-3,97	9.476
Teruel	5.953	+321	+5,70	5.632	-582	-8,91	6.535
Zaragoza	54.006	+2.015	+3,88	51.991	-2.064	-3,68	56.070
<b>ARAGON</b>	<b>69.059</b>	<b>+2.880</b>	<b>+4,35</b>	<b>66.179</b>	<b>-3.022</b>	<b>-4,19</b>	<b>72.081</b>
<b>ASTURIAS, PRINCIPADO DE</b>	<b>75.781</b>	<b>+2.977</b>	<b>+4,09</b>	<b>72.804</b>	<b>-3.721</b>	<b>-4,68</b>	<b>79.502</b>
<b>BALEARS, ILLES</b>	<b>60.216</b>	<b>+338</b>	<b>+0,56</b>	<b>59.878</b>	<b>-2.503</b>	<b>-3,99</b>	<b>62.719</b>
Las Palmas	108.975	+1.319	+1,23	107.656	-3.728	-3,31	112.703
Santa Cruz de Tenerife	100.444	+1.085	+1,09	99.359	-2.554	-2,48	102.998
<b>CANARIAS</b>	<b>209.419</b>	<b>+2.404</b>	<b>+1,16</b>	<b>207.015</b>	<b>-6.282</b>	<b>-2,91</b>	<b>215.701</b>
<b>CANTABRIA</b>	<b>39.556</b>	<b>+2.003</b>	<b>+5,33</b>	<b>37.553</b>	<b>-1.506</b>	<b>-3,67</b>	<b>41.062</b>
Albacete	34.972	+1.501	+4,48	33.471	-2.919	-7,70	37.891
Ciudad Real	46.875	+1.089	+2,38	45.786	-4.898	-9,46	51.773
Cuenca	12.933	+511	+4,11	12.422	-1.449	-10,08	14.382
Guadalajara	15.374	+1.128	+7,92	14.246	-834	-5,15	16.208
Toledo	61.302	+2.186	+3,70	59.116	-5.162	-7,77	66.464
<b>CASTILLA-LA MANCHA</b>	<b>171.456</b>	<b>+6.415</b>	<b>+3,89</b>	<b>165.041</b>	<b>-15.262</b>	<b>-8,17</b>	<b>186.718</b>
Ávila	11.850	+284	+2,46	11.566	-1.045	-8,10	12.895
Burgos	19.328	+473	+2,51	18.855	-1.052	-5,16	20.380
León	31.898	+1.480	+4,87	30.418	-2.113	-6,21	34.011
Palencia	9.755	+153	+1,59	9.602	-743	-7,08	10.498
Salamanca	23.558	+521	+2,26	23.037	-2.153	-8,37	25.711
Segovia	7.218	+212	+3,03	7.006	-729	-9,17	7.947
Soria	3.756	+9	+0,24	3.747	-269	-6,68	4.025
Valladolid	31.744	+458	+1,46	31.286	-3.340	-9,52	35.084
Zamora	12.221	+373	+3,15	11.848	-1.246	-9,25	13.467
<b>CASTILLA Y LEON</b>	<b>151.328</b>	<b>+3.963</b>	<b>+2,69</b>	<b>147.365</b>	<b>-12.690</b>	<b>-7,74</b>	<b>164.018</b>

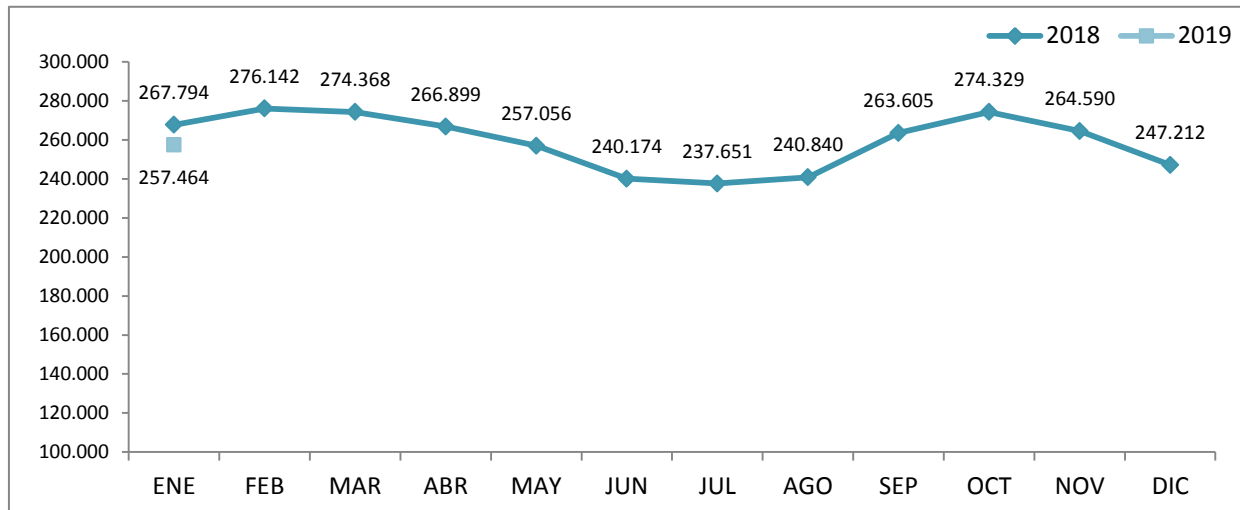
## ENERO 2019

### Evolución Paro Registrado por Comunidades Autónomas y Provincias TOTAL 16 y MÁS AÑOS

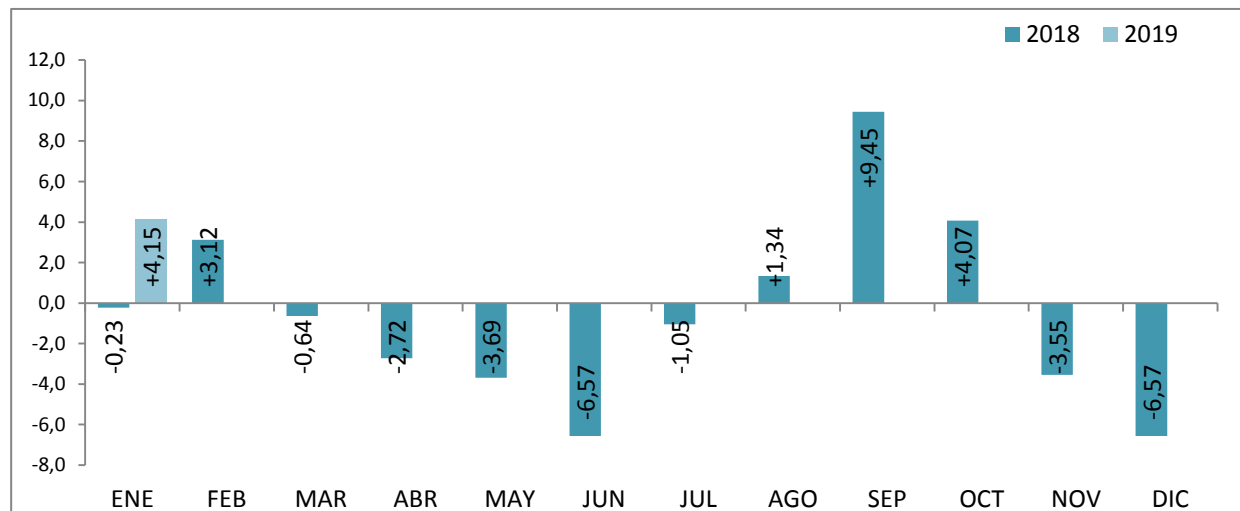
Comunidades Autónomas y Provincias	Enero 2019	Variación mensual Diciembre 2018			Variación anual Enero 2018		
	Dato	Absoluta	Relativa	Dato	Absoluta	Relativa	Dato
Barcelona	287.911	+3.628	+1,28	284.283	-17.657	-5,78	305.568
Girona	39.225	+345	+0,89	38.880	-2.754	-6,56	41.979
Lleida	21.455	+362	+1,72	21.093	-846	-3,79	22.301
Tarragona	49.785	+1.134	+2,33	48.651	-3.233	-6,10	53.018
<b>CATALUÑA</b>	<b>398.376</b>	<b>+5.469</b>	<b>+1,39</b>	<b>392.907</b>	<b>-24.490</b>	<b>-5,79</b>	<b>422.866</b>
Alicante-Alacant	154.391	+3.675	+2,44	150.716	-6.305	-3,92	160.696
Castellón-Castelló	38.953	+1.639	+4,39	37.314	-2.121	-5,16	41.074
Valencia-València	180.156	+4.055	+2,30	176.101	-12.913	-6,69	193.069
<b>COMUNITAT VALENCIANA</b>	<b>373.500</b>	<b>+9.369</b>	<b>+2,57</b>	<b>364.131</b>	<b>-21.339</b>	<b>-5,40</b>	<b>394.839</b>
Badajoz	68.756	+2.722	+4,12	66.034	-6.194	-8,26	74.950
Cáceres	37.411	+1.902	+5,36	35.509	-2.405	-6,04	39.816
<b>EXTREMADURA</b>	<b>106.167</b>	<b>+4.624</b>	<b>+4,55</b>	<b>101.543</b>	<b>-8.599</b>	<b>-7,49</b>	<b>114.766</b>
A Coruña	69.295	+2.604	+3,90	66.691	-6.194	-8,21	75.489
Lugo	16.936	+623	+3,82	16.313	-1.618	-8,72	18.554
Ourense	19.361	+262	+1,37	19.099	-1.024	-5,02	20.385
Pontevedra	69.208	+2.016	+3,00	67.192	-6.250	-8,28	75.458
<b>GALICIA</b>	<b>174.800</b>	<b>+5.505</b>	<b>+3,25</b>	<b>169.295</b>	<b>-15.086</b>	<b>-7,94</b>	<b>189.886</b>
<b>MADRID, COMUNIDAD DE</b>	<b>350.606</b>	<b>+11.308</b>	<b>+3,33</b>	<b>339.298</b>	<b>-31.126</b>	<b>-8,15</b>	<b>381.732</b>
<b>MURCIA, REGION DE</b>	<b>106.290</b>	<b>+3.953</b>	<b>+3,86</b>	<b>102.337</b>	<b>-4.137</b>	<b>-3,75</b>	<b>110.427</b>
<b>NAVARRA, COM. FORAL DE</b>	<b>33.579</b>	<b>+737</b>	<b>+2,24</b>	<b>32.842</b>	<b>-3.078</b>	<b>-8,40</b>	<b>36.657</b>
Araba/Álava	20.052	+260	+1,31	19.792	-887	-4,24	20.939
Bizkaia	68.472	+268	+0,39	68.204	-4.933	-6,72	73.405
Gipuzkoa	32.226	+548	+1,73	31.678	-1.756	-5,17	33.982
<b>PAIS VASCO</b>	<b>120.750</b>	<b>+1.076</b>	<b>+0,90</b>	<b>119.674</b>	<b>-7.576</b>	<b>-5,90</b>	<b>128.326</b>
<b>RIOJA, LA</b>	<b>16.535</b>	<b>+344</b>	<b>+2,12</b>	<b>16.191</b>	<b>-1.159</b>	<b>-6,55</b>	<b>17.694</b>
<b>CEUTA</b>	<b>11.204</b>	<b>+190</b>	<b>+1,73</b>	<b>11.014</b>	<b>-755</b>	<b>-6,31</b>	<b>11.959</b>
<b>MELILLA</b>	<b>8.376</b>	<b>-87</b>	<b>-1,03</b>	<b>8.463</b>	<b>-705</b>	<b>-7,76</b>	<b>9.081</b>
<b>TOTAL ESTATAL</b>	<b>3.285.761</b>	<b>+83.464</b>	<b>+2,61</b>	<b>3.202.297</b>	<b>-190.767</b>	<b>-5,49</b>	<b>3.476.528</b>

Fuente: Elaboración propia a partir de datos del Servicio Público de Empleo Estatal,  
AVANCE DE DATOS ESTADÍSTICO: PARO REGISTRADO

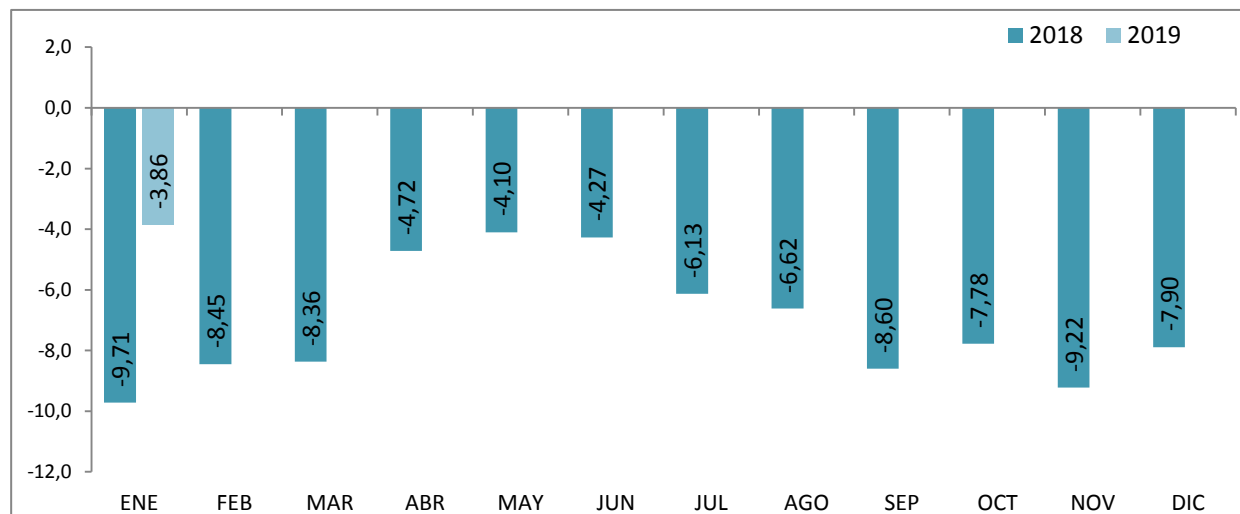
## MENORES DE 25 AÑOS EVOLUCIÓN MENSUAL DEL PARO REGISTRADO



## EVOLUCIÓN VARIACIÓN MENSUAL DEL PARO REGISTRADO

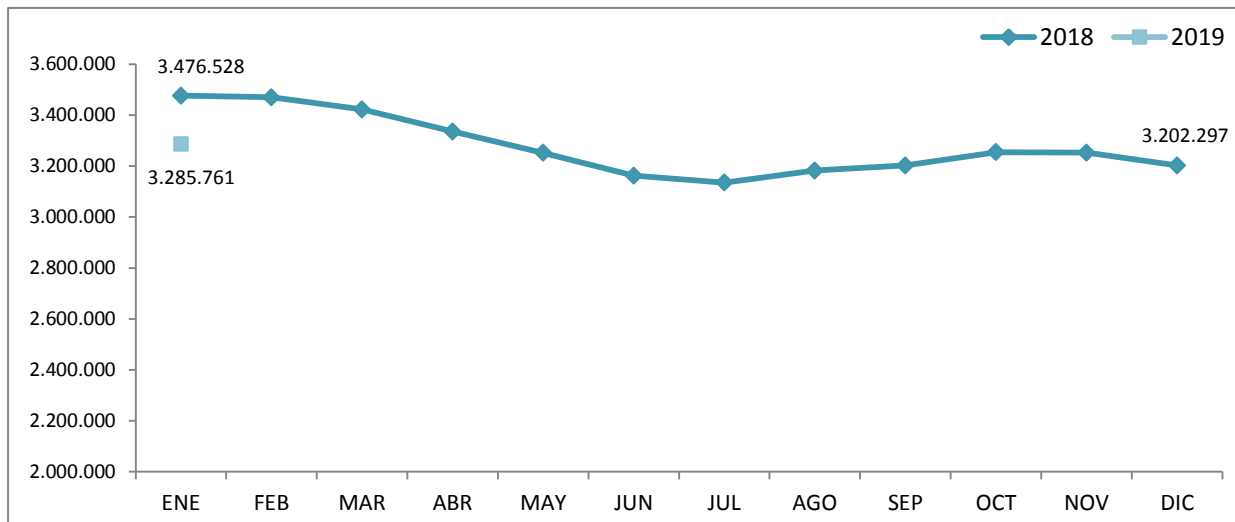


## EVOLUCIÓN VARIACIÓN ANUAL DEL PARO REGISTRADO

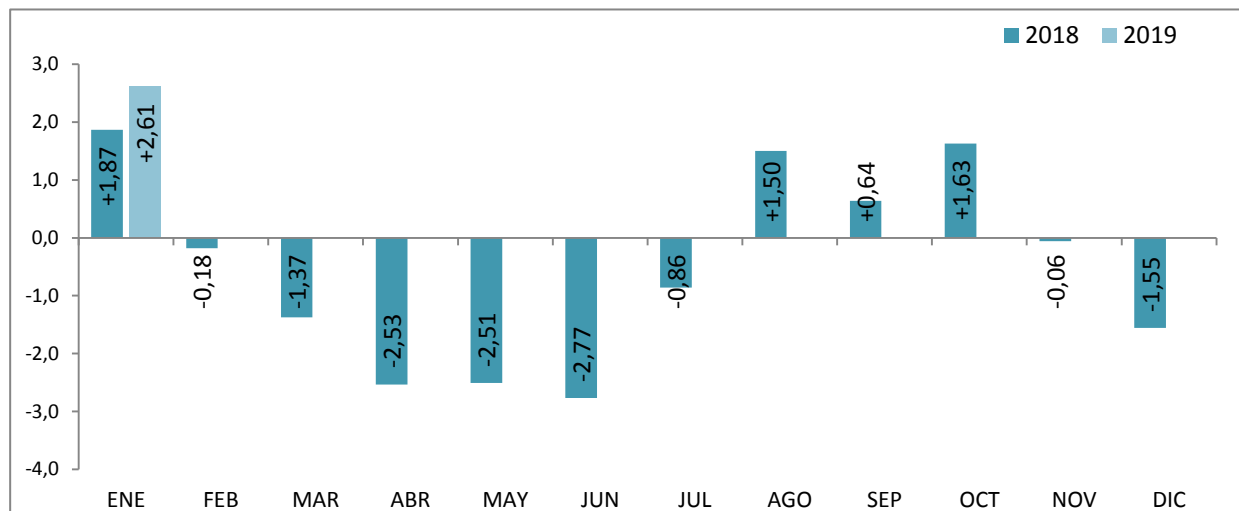


Fuente: Elaboración propia a partir de datos del Servicio Público de Empleo Estatal,  
AVANCE DE DATOS ESTADÍSTICO: PARO REGISTRADO

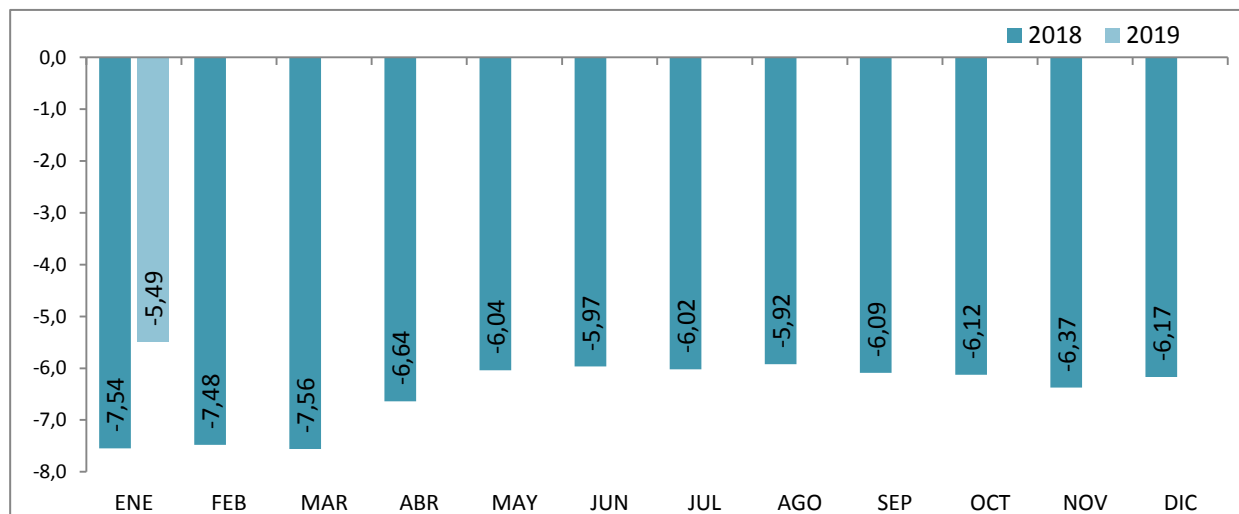
## TOTAL 16 Y MÁS AÑOS EVOLUCIÓN MENSUAL DEL PARO REGISTRADO



## EVOLUCIÓN VARIACIÓN RELATIVA MENSUAL DEL PARO REGISTRADO



## EVOLUCIÓN VARIACIÓN RELATIVA ANUAL DEL PARO REGISTRADO



Fuente: Elaboración propia a partir de datos del Servicio Público de Empleo Estatal,  
AVANCE DE DATOS ESTADÍSTICO: PARO REGISTRADO

## Evolución del paro registrado según sexo y edad

	TOTAL EDADES			MENORES DE 25 AÑOS			RESTO DE EDADES		
	TOTAL	Varones	Mujeres	TOTAL	Varones	Mujeres	TOTAL	Varones	Mujeres
ENERO 2015	4.525.691	2.137.837	2.387.854	384.932	201.407	183.525	4.140.759	1.936.430	2.204.329
FEBRERO 2015	4.512.153	2.117.980	2.394.173	387.501	202.455	185.046	4.124.652	1.915.525	2.209.127
MARZO 2015	4.451.939	2.080.784	2.371.155	390.533	204.543	185.990	4.061.406	1.876.241	2.185.165
ABRIL 2015	4.333.016	2.004.404	2.328.612	382.012	198.512	183.500	3.951.004	1.805.892	2.145.112
MAYO 2015	4.215.031	1.931.160	2.283.871	370.741	192.103	178.638	3.844.290	1.739.057	2.105.233
JUNIO 2015	4.120.304	1.877.698	2.242.606	344.464	180.155	164.309	3.775.840	1.697.543	2.078.297
JULIO 2015	4.046.276	1.834.143	2.212.133	335.475	174.117	161.358	3.710.801	1.660.026	2.050.775
AGOSTO 2015	4.067.955	1.845.268	2.222.687	334.441	171.633	162.808	3.733.514	1.673.635	2.059.879
SEPTIEMBRE 2015	4.094.042	1.849.241	2.244.801	359.435	182.543	176.892	3.734.607	1.666.698	2.067.909
OCTUBRE 2015	4.176.369	1.895.506	2.280.863	372.387	190.335	182.052	3.803.982	1.705.171	2.098.811
NOVIEMBRE 2015	4.149.298	1.872.500	2.276.798	367.147	187.602	179.545	3.782.151	1.684.898	2.097.253
DICIEMBRE 2015	4.093.508	1.875.235	2.218.273	342.177	176.654	165.523	3.751.331	1.698.581	2.052.750
ENERO 2016	4.150.755	1.891.673	2.259.082	338.261	175.513	162.748	3.812.494	1.716.160	2.096.334
FEBRERO 2016	4.152.986	1.891.473	2.261.513	350.603	182.465	168.138	3.802.383	1.709.008	2.093.375
MARZO 2016	4.094.770	1.864.474	2.230.296	347.117	180.863	166.254	3.747.653	1.683.611	2.064.042
ABRIL 2016	4.011.171	1.807.816	2.203.355	341.057	177.029	164.028	3.670.114	1.630.787	2.039.327
MAYO 2016	3.891.403	1.736.578	2.154.825	324.888	167.592	157.296	3.566.515	1.568.986	1.997.529
JUNIO 2016	3.767.054	1.665.686	2.101.368	300.366	155.851	144.515	3.466.688	1.509.835	1.956.853
JULIO 2016	3.683.061	1.616.721	2.066.340	287.485	147.832	139.653	3.395.576	1.468.889	1.926.687
AGOSTO 2016	3.697.496	1.624.313	2.073.183	284.985	144.864	140.121	3.412.511	1.479.449	1.933.062
SEPTIEMBRE 2016	3.720.297	1.628.447	2.091.850	309.173	156.200	152.973	3.411.124	1.472.247	1.938.877
OCTUBRE 2016	3.764.982	1.651.788	2.113.194	319.362	161.913	157.449	3.445.620	1.489.875	1.955.745
NOVIEMBRE 2016	3.789.823	1.663.870	2.125.953	325.639	166.261	159.378	3.464.184	1.497.609	1.966.575
DICIEMBRE 2016	3.702.974	1.642.302	2.060.672	294.570	150.839	143.731	3.408.404	1.491.463	1.916.941
ENERO 2017	3.760.231	1.655.366	2.104.865	296.604	152.225	144.379	3.463.627	1.503.141	1.960.486
FEBRERO 2017	3.750.876	1.646.954	2.103.922	301.633	155.516	146.117	3.449.243	1.491.438	1.957.805
MARZO 2017	3.702.317	1.615.938	2.086.379	299.405	154.311	145.094	3.402.912	1.461.627	1.941.285
ABRIL 2017	3.573.036	1.546.780	2.026.256	280.113	143.582	136.531	3.292.923	1.403.198	1.889.725
MAYO 2017	3.461.128	1.478.677	1.982.451	268.056	136.513	131.543	3.193.072	1.342.164	1.850.908
JUNIO 2017	3.362.811	1.423.734	1.939.077	250.885	129.171	121.714	3.111.926	1.294.563	1.817.363
JULIO 2017	3.335.924	1.407.638	1.928.286	253.168	129.395	123.773	3.082.756	1.278.243	1.804.513
AGOSTO 2017	3.382.324	1.431.435	1.950.889	257.914	130.101	127.813	3.124.410	1.301.334	1.823.076
SEPTIEMBRE 2017	3.410.182	1.439.465	1.970.717	288.408	144.625	143.783	3.121.774	1.294.840	1.826.934
OCTUBRE 2017	3.467.026	1.465.377	2.001.649	297.474	149.369	148.105	3.169.552	1.316.008	1.853.544
NOVIEMBRE 2017	3.474.281	1.465.663	2.008.618	291.475	146.859	144.616	3.182.806	1.318.804	1.864.002
DICIEMBRE 2017	3.412.781	1.459.726	1.953.055	268.406	136.711	131.695	3.144.375	1.323.015	1.821.360
ENERO 2018	3.476.528	1.475.479	2.001.049	267.794	136.381	131.413	3.208.734	1.339.098	1.869.636
FEBRERO 2018	3.470.248	1.472.370	1.997.878	276.142	140.963	135.179	3.194.106	1.331.407	1.862.699
MARZO 2018	3.422.551	1.454.120	1.968.431	274.368	140.742	133.626	3.148.183	1.313.378	1.834.805
ABRIL 2018	3.335.868	1.398.960	1.936.908	266.899	135.873	131.026	3.068.969	1.263.087	1.805.882
MAYO 2018	3.252.130	1.347.140	1.904.990	257.056	130.077	126.979	2.995.074	1.217.063	1.778.011
JUNIO 2018	3.162.162	1.295.352	1.866.810	240.174	122.482	117.692	2.921.988	1.172.870	1.749.118
JULIO 2018	3.135.021	1.279.579	1.855.442	237.651	119.765	117.886	2.897.370	1.159.814	1.737.556
AGOSTO 2018	3.182.068	1.306.994	1.875.074	240.840	120.248	120.592	2.941.228	1.186.746	1.754.482
SEPTIEMBRE 2018	3.202.509	1.313.151	1.889.358	263.605	131.753	131.852	2.938.904	1.181.398	1.757.506
OCTUBRE 2018	3.254.703	1.340.190	1.914.513	274.329	137.620	136.709	2.980.374	1.202.570	1.777.804
NOVIEMBRE 2018	3.252.867	1.342.941	1.909.926	264.590	133.577	131.013	2.988.277	1.209.364	1.778.913
DICIEMBRE 2018	3.202.297	1.337.244	1.865.053	247.212	125.902	121.310	2.955.085	1.211.342	1.743.743

## Evolución del paro registrado según sexo y edad

	TOTAL EDADES			MENORES DE 25 AÑOS			RESTO DE EDADES		
	TOTAL	Varones	Mujeres	TOTAL	Varones	Mujeres	TOTAL	Varones	Mujeres
ENERO 2019	3.285.761	1.360.448	1.925.313	257.464	131.056	126.408	3.028.297	1.229.392	1.798.905
FEBRERO 2019									
MARZO 2019									
ABRIL 2019									
MAYO 2019									
JUNIO 2019									
JULIO 2019									
AGOSTO 2019									
SEPTIEMBRE 2019									
OCTUBRE 2019									
NOVIEMBRE 2019									
DICIEMBRE 2019									

Fuente: Elaboración propia a partir de datos del Servicio Público de Empleo Estatal,

AVANCE DE DATOS ESTADÍSTICO: PARO REGISTRADO

## Evolución de la variación anual del Paro Registrado según sexo y edad

	TOTAL EDADES			MENORES DE 25 AÑOS			RESTO DE EDADES		
	TOTAL	Varones	Mujeres	TOTAL	Varones	Mujeres	TOTAL	Varones	Mujeres
ENERO 2015	-6,00	-8,54	-3,60	-10,29	-10,19	-10,40	-5,58	-8,36	-2,99
FEBRERO 2015	-6,24	-9,28	-3,38	-9,61	-10,14	-9,03	-5,91	-9,19	-2,87
MARZO 2015	-7,17	-10,34	-4,20	-9,53	-9,92	-9,10	-6,94	-10,38	-3,76
ABRIL 2015	-7,50	-11,41	-3,84	-8,17	-9,15	-7,07	-7,43	-11,65	-3,56
MAYO 2015	-7,82	-11,75	-4,20	-9,06	-9,79	-8,27	-7,69	-11,96	-3,84
JUNIO 2015	-7,40	-11,31	-3,86	-10,53	-11,32	-9,65	-7,11	-11,30	-3,37
JULIO 2015	-8,45	-12,42	-4,88	-14,31	-15,51	-12,98	-7,88	-12,09	-4,17
AGOSTO 2015	-8,13	-12,12	-4,53	-13,43	-14,81	-11,94	-7,62	-11,84	-3,89
SEPTIEMBRE 2015	-7,95	-11,76	-4,55	-12,39	-13,85	-10,83	-7,50	-11,53	-3,97
OCTUBRE 2015	-7,74	-11,27	-4,59	-11,33	-12,31	-10,28	-7,37	-11,15	-4,06
NOVIEMBRE 2015	-8,04	-11,68	-4,81	-11,93	-13,06	-10,71	-7,65	-11,53	-4,27
DICIEMBRE 2015	-7,96	-11,23	-5,01	-11,80	-12,62	-10,91	-7,60	-11,09	-4,50
ENERO 2016	-8,28	-11,51	-5,39	-12,12	-12,86	-11,32	-7,93	-11,38	-4,90
FEBRERO 2016	-7,96	-10,69	-5,54	-9,52	-9,87	-9,14	-7,81	-10,78	-5,24
MARZO 2016	-8,02	-10,40	-5,94	-11,12	-11,58	-10,61	-7,73	-10,27	-5,54
ABRIL 2016	-7,43	-9,81	-5,38	-10,72	-10,82	-10,61	-7,11	-9,70	-4,93
MAYO 2016	-7,68	-10,08	-5,65	-12,37	-12,76	-11,95	-7,23	-9,78	-5,12
JUNIO 2016	-8,57	-11,29	-6,30	-12,80	-13,49	-12,05	-8,19	-11,06	-5,84
JULIO 2016	-8,98	-11,85	-6,59	-14,31	-15,10	-13,45	-8,49	-11,51	-6,05
AGOSTO 2016	-9,11	-11,97	-6,73	-14,79	-15,60	-13,93	-8,60	-11,60	-6,16
SEPTIEMBRE 2016	-9,13	-11,94	-6,81	-13,98	-14,43	-13,52	-8,66	-11,67	-6,24
OCTUBRE 2016	-9,85	-12,86	-7,35	-14,24	-14,93	-13,51	-9,42	-12,63	-6,82
NOVIEMBRE 2016	-8,66	-11,14	-6,63	-11,31	-11,38	-11,23	-8,41	-11,12	-6,23
DICIEMBRE 2016	-9,54	-12,42	-7,10	-13,91	-14,61	-13,17	-9,14	-12,19	-6,62
ENERO 2017	-9,41	-12,49	-6,83	-12,32	-13,27	-11,29	-9,15	-12,41	-6,48
FEBRERO 2017	-9,68	-12,93	-6,97	-13,97	-14,77	-13,10	-9,29	-12,73	-6,48
MARZO 2017	-9,58	-13,33	-6,45	-13,75	-14,68	-12,73	-9,20	-13,18	-5,95
ABRIL 2017	-10,92	-14,44	-8,04	-17,87	-18,89	-16,76	-10,28	-13,96	-7,34
MAYO 2017	-11,06	-14,85	-8,00	-17,49	-18,54	-16,37	-10,47	-14,46	-7,34
JUNIO 2017	-10,73	-14,53	-7,72	-16,47	-17,12	-15,78	-10,23	-14,26	-7,13
JULIO 2017	-9,43	-12,93	-6,68	-11,94	-12,47	-11,37	-9,21	-12,98	-6,34
AGOSTO 2017	-8,52	-11,87	-5,90	-9,50	-10,19	-8,78	-8,44	-12,04	-5,69
SEPTIEMBRE 2017	-8,34	-11,61	-5,79	-6,72	-7,41	-6,01	-8,48	-12,05	-5,77
OCTUBRE 2017	-7,91	-11,29	-5,28	-6,85	-7,75	-5,93	-8,01	-11,67	-5,23
NOVIEMBRE 2017	-8,33	-11,91	-5,52	-10,49	-11,67	-9,26	-8,12	-11,94	-5,22
DICIEMBRE 2017	-7,84	-11,12	-5,22	-8,88	-9,37	-8,37	-7,75	-11,29	-4,99
ENERO 2018	-7,54	-10,87	-4,93	-9,71	-10,41	-8,98	-7,36	-10,91	-4,63
FEBRERO 2018	-7,48	-10,60	-5,04	-8,45	-9,36	-7,49	-7,40	-10,73	-4,86
MARZO 2018	-7,56	-10,01	-5,65	-8,36	-8,79	-7,90	-7,49	-10,14	-5,49
ABRIL 2018	-6,64	-9,56	-4,41	-4,72	-5,37	-4,03	-6,80	-9,99	-4,44
MAYO 2018	-6,04	-8,90	-3,91	-4,10	-4,71	-3,47	-6,20	-9,32	-3,94
JUNIO 2018	-5,97	-9,02	-3,73	-4,27	-5,18	-3,30	-6,10	-9,40	-3,76
JULIO 2018	-6,02	-9,10	-3,78	-6,13	-7,44	-4,76	-6,01	-9,26	-3,71
AGOSTO 2018	-5,92	-8,69	-3,89	-6,62	-7,57	-5,65	-5,86	-8,81	-3,76
SEPTIEMBRE 2018	-6,09	-8,78	-4,13	-8,60	-8,90	-8,30	-5,86	-8,76	-3,80
OCTUBRE 2018	-6,12	-8,54	-4,35	-7,78	-7,87	-7,69	-5,97	-8,62	-4,09
NOVIEMBRE 2018	-6,37	-8,37	-4,91	-9,22	-9,04	-9,41	-6,11	-8,30	-4,56
DICIEMBRE 2018	-6,17	-8,39	-4,51	-7,90	-7,91	-7,89	-6,02	-8,44	-4,26



## Evolución de la variación anual del Paro Registrado según sexo y edad

	TOTAL EDADES			MENORES DE 25 AÑOS			RESTO DE EDADES		
	TOTAL	Varones	Mujeres	TOTAL	Varones	Mujeres	TOTAL	Varones	Mujeres
ENERO 2019	-5,49	-7,80	-3,78	-3,86	-3,90	-3,81	-5,62	-8,19	-3,78
FEBRERO 2019									
MARZO 2019									
ABRIL 2019									
MAYO 2019									
JUNIO 2019									
JULIO 2019									
AGOSTO 2019									
SEPTIEMBRE 2019									
OCTUBRE 2019									
NOVIEMBRE 2019									
DICIEMBRE 2019									

Fuente: Elaboración propia a partir de datos del Servicio Público de Empleo Estatal,  
AVANCE DE DATOS ESTADÍSTICO: PARO REGISTRADO

## ENERO 2019

### Porcentajes de Menores de 25 años en el Paro Registrado por Provincias y Comunidades y Ciudades Autónomas

	16 y MÁS AÑOS	MENORES DE 25 AÑOS			
	TOTAL	TOTAL	% en cada Prov y CCAA	Distribución s/ Total	Distribución en CCAA
Almería	57.526	4.439	7,72%	1,72%	6,89%
Cádiz	155.547	11.896	7,65%	4,62%	18,48%
Córdoba	69.179	5.926	8,57%	2,30%	9,20%
Granada	82.895	7.097	8,56%	2,76%	11,02%
Huelva	48.708	3.919	8,05%	1,52%	6,09%
Jaén	43.569	3.809	8,74%	1,48%	5,92%
Málaga	155.965	11.904	7,63%	4,62%	18,49%
Sevilla	195.374	15.393	7,88%	5,98%	23,91%
<b>ANDALUCIA</b>	<b>808.763</b>	<b>64.383</b>	<b>7,96%</b>	<b>25,01%</b>	<b>100,00%</b>
Huesca	9.100	1.022	11,23%	0,40%	14,99%
Teruel	5.953	612	10,28%	0,24%	8,97%
Zaragoza	54.006	5.185	9,60%	2,01%	76,04%
<b>ARAGON</b>	<b>69.059</b>	<b>6.819</b>	<b>9,87%</b>	<b>2,65%</b>	<b>100,00%</b>
<b>ASTURIAS, PRINCIPADO DE</b>	<b>75.781</b>	<b>5.209</b>	<b>6,87%</b>	<b>2,02%</b>	
<b>BALEARS, ILLES</b>	<b>60.216</b>	<b>7.374</b>	<b>12,25%</b>	<b>2,86%</b>	
Las Palmas	108.975	7.522	6,90%	2,92%	53,98%
Santa Cruz de Tenerife	100.444	6.414	6,39%	2,49%	46,02%
<b>CANARIAS</b>	<b>209.419</b>	<b>13.936</b>	<b>6,65%</b>	<b>5,41%</b>	<b>100,00%</b>
<b>CANTABRIA</b>	<b>39.556</b>	<b>2.924</b>	<b>7,39%</b>	<b>1,14%</b>	
Albacete	34.972	3.165	9,05%	1,23%	19,92%
Ciudad Real	46.875	4.802	10,24%	1,87%	30,23%
Cuenca	12.933	1.223	9,46%	0,48%	7,70%
Guadalajara	15.374	1.249	8,12%	0,49%	7,86%
Toledo	61.302	5.448	8,89%	2,12%	34,29%
<b>CASTILLA-LA MANCHA</b>	<b>171.456</b>	<b>15.887</b>	<b>9,27%</b>	<b>6,17%</b>	<b>100,00%</b>
Ávila	11.850	980	8,27%	0,38%	7,76%
Burgos	19.328	1.520	7,86%	0,59%	12,03%
León	31.898	2.488	7,80%	0,97%	19,69%
Palencia	9.755	955	9,79%	0,37%	7,56%
Salamanca	23.558	1.962	8,33%	0,76%	15,53%
Segovia	7.218	627	8,69%	0,24%	4,96%
Soria	3.756	361	9,61%	0,14%	2,86%
Valladolid	31.744	2.847	8,97%	1,11%	22,53%
Zamora	12.221	896	7,33%	0,35%	7,09%
<b>CASTILLA Y LEON</b>	<b>151.328</b>	<b>12.636</b>	<b>8,35%</b>	<b>4,91%</b>	<b>100,00%</b>

## ENERO 2019

### Porcentajes de Menores de 25 años en el Paro Registrado por Provincias y Comunidades y Ciudades Autónomas

	16 y MÁS AÑOS	MENORES DE 25 AÑOS			
	TOTAL	TOTAL	% en cada Prov y CCAA	Distribución s/ Total	Distribución en CCAA
Barcelona	287.911	20.406	7,09%	7,93%	67,71%
Girona	39.225	3.627	9,25%	1,41%	12,04%
Lleida	21.455	1.709	7,97%	0,66%	5,67%
Tarragona	49.785	4.395	8,83%	1,71%	14,58%
<b>CATALUÑA</b>	<b>398.376</b>	<b>30.137</b>	<b>7,56%</b>	<b>11,71%</b>	<b>100,00%</b>
Alicante-Alacant	154.391	10.418	6,75%	4,05%	37,42%
Castellón-Castelló	38.953	3.459	8,88%	1,34%	12,42%
Valencia-València	180.156	13.963	7,75%	5,42%	50,15%
<b>COMUNITAT VALENCIANA</b>	<b>373.500</b>	<b>27.840</b>	<b>7,45%</b>	<b>10,81%</b>	<b>100,00%</b>
Badajoz	68.756	6.866	9,99%	2,67%	63,53%
Cáceres	37.411	3.942	10,54%	1,53%	36,47%
<b>EXTREMADURA</b>	<b>106.167</b>	<b>10.808</b>	<b>10,18%</b>	<b>4,20%</b>	<b>100,00%</b>
A Coruña	69.295	3.192	4,61%	1,24%	38,77%
Lugo	16.936	928	5,48%	0,36%	11,27%
Ourense	19.361	1.016	5,25%	0,39%	12,34%
Pontevedra	69.208	3.098	4,48%	1,20%	37,62%
<b>GALICIA</b>	<b>174.800</b>	<b>8.234</b>	<b>4,71%</b>	<b>3,20%</b>	<b>100,00%</b>
<b>MADRID, COMUNIDAD DE</b>	<b>350.606</b>	<b>26.096</b>	<b>7,44%</b>	<b>10,14%</b>	
<b>MURCIA, REGION DE</b>	<b>106.290</b>	<b>10.678</b>	<b>10,05%</b>	<b>4,15%</b>	
<b>NAVARRA, COM. FORAL DE</b>	<b>33.579</b>	<b>2.961</b>	<b>8,82%</b>	<b>1,15%</b>	
Araba/Álava	20.052	1.357	6,77%	0,53%	17,30%
Bizkaia	68.472	4.308	6,29%	1,67%	54,93%
Gipuzkoa	32.226	2.178	6,76%	0,85%	27,77%
<b>PAIS VASCO</b>	<b>120.750</b>	<b>7.843</b>	<b>6,50%</b>	<b>3,05%</b>	<b>100,00%</b>
<b>RIOJA, LA</b>	<b>16.535</b>	<b>1.143</b>	<b>6,91%</b>	<b>0,44%</b>	
<b>CEUTA</b>	<b>11.204</b>	<b>1.485</b>	<b>13,25%</b>	<b>0,58%</b>	
<b>MELILLA</b>	<b>8.376</b>	<b>1.071</b>	<b>12,79%</b>	<b>0,42%</b>	
<b>TOTAL ESTATAL</b>	<b>3.285.761</b>	<b>257.464</b>	<b>7,84%</b>	<b>100,00%</b>	

Fuente: Elaboración propia a partir de datos del Servicio Público de Empleo Estatal,  
AVANCE DE DATOS ESTADÍSTICO: PARO REGISTRADO