

**cifras  
jóvenes**

# Paro Registrado

Avance resultados

**Jóvenes 16-24 años**

**Febrero**

**2019**

OBSERVATORIO DE LA  
JUVENTUD EN ESPAÑA

estadística-injuve



GOBIERNO  
DE ESPAÑA

MINISTERIO  
DE SANIDAD, CONSUMO  
Y BIENESTAR SOCIAL

**injuve**



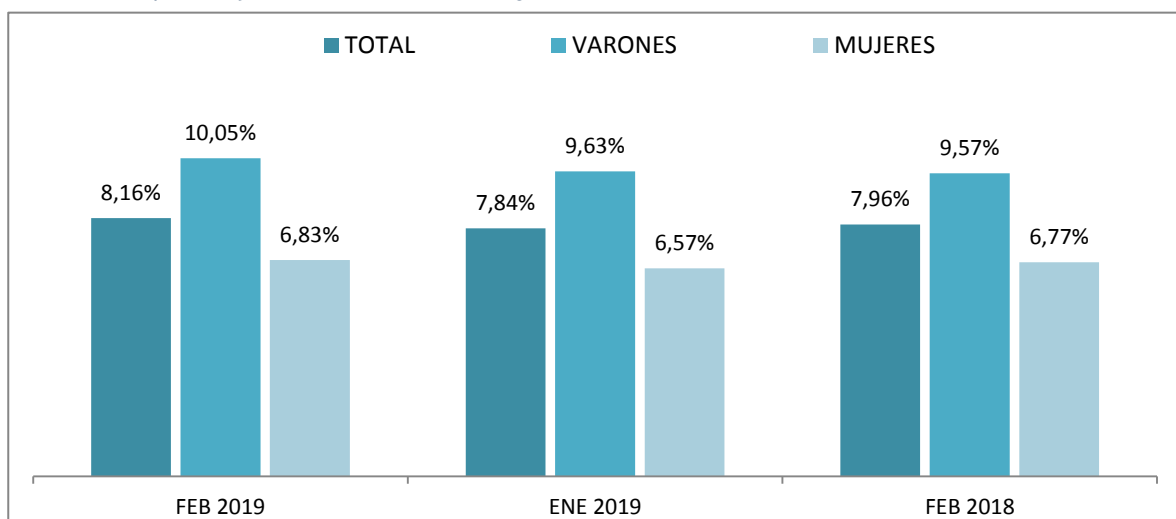
## FEBRERO 2019

### EVOLUCIÓN DEL PARO REGISTRADO POR SEXO Y EDADES

	Febrero 2019	Variación mensual Enero 2019			Variación anual Febrero 2018		
	Dato	Absoluta	Relativa	Dato	Absoluta	Relativa	Dato
<b>MENORES DE 25 AÑOS</b>							
Varones	136.656	+5.600	+4,27	131.056	-4.307	-3,06	140.963
Mujeres	131.743	+5.335	+4,22	126.408	-3.436	-2,54	135.179
<b>Ambos sexos</b>	<b>268.399</b>	<b>+10.935</b>	<b>+4,25</b>	<b>257.464</b>	<b>-7.743</b>	<b>-2,80</b>	<b>276.142</b>
<b>RESTO DE EDADES</b>							
Varones	1.223.569	-5.823	-0,47	1.229.392	-107.838	-8,10	1.331.407
Mujeres	1.797.072	-1.833	-0,10	1.798.905	-65.627	-3,52	1.862.699
<b>Ambos sexos</b>	<b>3.020.641</b>	<b>-7.656</b>	<b>-0,25</b>	<b>3.028.297</b>	<b>-173.465</b>	<b>-5,43</b>	<b>3.194.106</b>
<b>TOTALES</b>							
Varones	1.360.225	-223	-0,02	1.360.448	-112.145	-7,62	1.472.370
Mujeres	1.928.815	+3.502	+0,18	1.925.313	-69.063	-3,46	1.997.878
<b>Ambos sexos</b>	<b>3.289.040</b>	<b>+3.279</b>	<b>+0,10</b>	<b>3.285.761</b>	<b>-181.208</b>	<b>-5,22</b>	<b>3.470.248</b>

### MENORES DE 25 AÑOS EN EL PARO REGISTRADO

*Para cada caso porcentajes sobre el total de Paro Registrado*



Fuente: Elaboración propia a partir de datos del Servicio Público de Empleo Estatal,  
AVANCE DE DATOS ESTADÍSTICO: PARO REGISTRADO

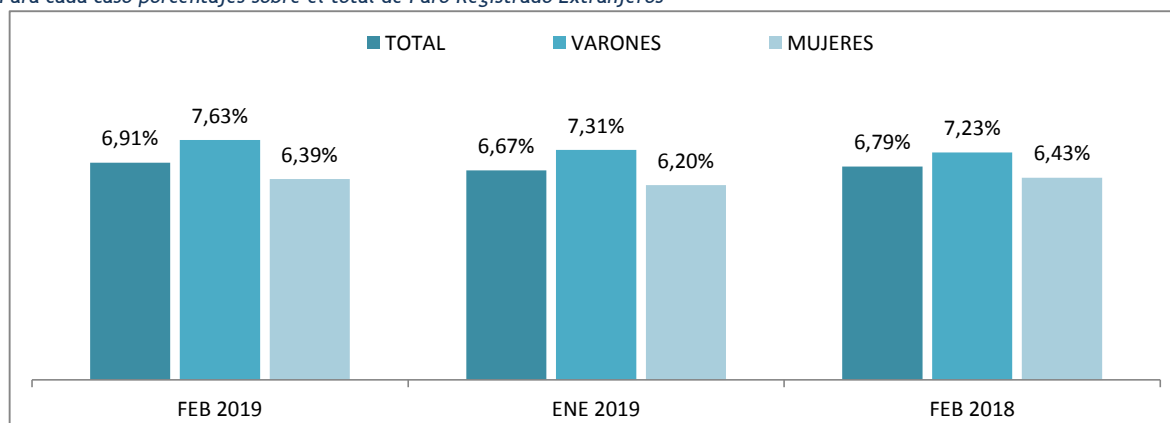
## FEBRERO 2019

### EVOLUCIÓN DEL PARO REGISTRADO (EXTRANJEROS) POR SEXO Y EDADES

	Febrero 2019	VARIACIONES						Febrero 2019	
		Mensual Enero 2019			Anual Febrero 2018			Zona Origen	
		Dato	Absoluta	Relativa	Dato	Absoluta	Relativa	Dato	Pais Co-munitario
<b>MENORES DE 25 AÑOS</b>									
Varones	13.079	+636	+5,11	12.443	-556	-4,08	13.635	4.404	8.675
Mujeres	14.939	+587	+4,09	14.352	-152	-1,01	15.091	4.928	10.011
<b>Ambos sexos</b>	<b>28.018</b>	<b>+1.223</b>	<b>+4,56</b>	<b>26.795</b>	<b>-708</b>	<b>-2,46</b>	<b>28.726</b>	<b>9.332</b>	<b>18.686</b>
<b>RESTO DE EDADES</b>									
Varones	158.335	+643	+0,41	157.692	-16.559	-9,47	174.894	56.560	101.775
Mujeres	219.022	+1.721	+0,79	217.301	-577	-0,26	219.599	78.014	141.008
<b>Ambos sexos</b>	<b>377.357</b>	<b>+2.364</b>	<b>+0,63</b>	<b>374.993</b>	<b>-17.136</b>	<b>-4,34</b>	<b>394.493</b>	<b>134.574</b>	<b>242.783</b>
<b>TOTALES</b>									
Varones	171.414	+1.279	+0,75	170.135	-17.115	-9,08	188.529	60.964	110.450
Mujeres	233.961	+2.308	+1,00	231.653	-729	-0,31	234.690	82.942	151.019
<b>Ambos sexos</b>	<b>405.375</b>	<b>+3.587</b>	<b>+0,89</b>	<b>401.788</b>	<b>-17.844</b>	<b>-4,22</b>	<b>423.219</b>	<b>143.906</b>	<b>261.469</b>

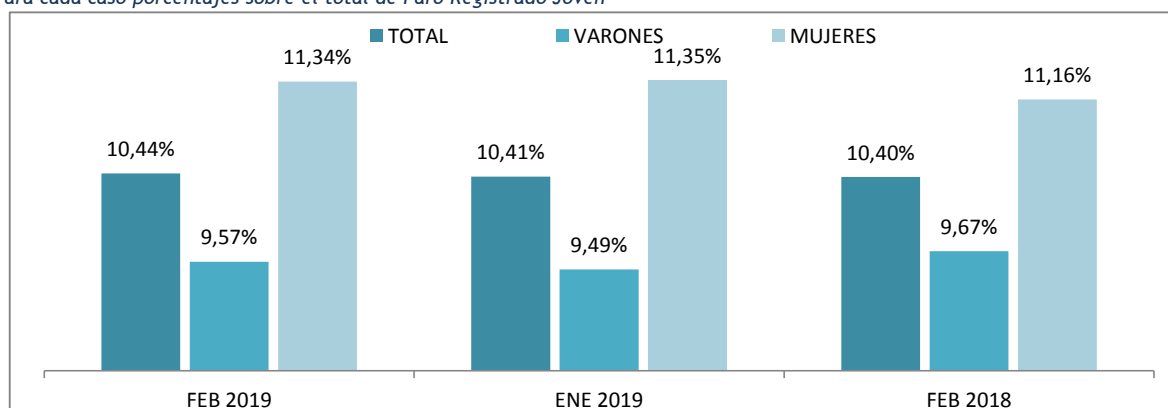
#### MENORES DE 25 AÑOS EXTRANJEROS EN EL PARO REGISTRADO EXTRANJEROS

Para cada caso porcentajes sobre el total de Paro Registrado Extranjeros



#### MENORES DE 25 AÑOS EXTRANJEROS EN EL PARO REGISTRADO JOVEN

Para cada caso porcentajes sobre el total de Paro Registrado Joven



Fuente: Elaboración propia a partir de datos del Servicio Público de Empleo Estatal,  
AVANCE DE DATOS ESTADÍSTICO: PARO REGISTRADO

## FEBRERO 2019

### Paro registrado según Sexo y Edades por Provincias y Comunidades y Ciudades Autónomas

	TOTAL EDADES			MENORES DE 25 AÑOS			RESTO DE EDADES		
	TOTAL	Varones	Mujeres	TOTAL	Varones	Mujeres	TOTAL	Varones	Mujeres
Almería	57.706	25.259	32.447	4.601	2.291	2.310	53.105	22.968	30.137
Cádiz	154.276	61.575	92.701	12.166	6.101	6.065	142.110	55.474	86.636
Córdoba	70.806	28.193	42.613	6.444	2.955	3.489	64.362	25.238	39.124
Granada	83.670	36.332	47.338	7.489	3.657	3.832	76.181	32.675	43.506
Huelva	46.459	19.952	26.507	3.798	1.953	1.845	42.661	17.999	24.662
Jaén	48.819	18.524	30.295	4.682	1.997	2.685	44.137	16.527	27.610
Málaga	155.516	63.358	92.158	12.445	6.251	6.194	143.071	57.107	85.964
Sevilla	196.107	79.333	116.774	16.386	8.043	8.343	179.721	71.290	108.431
<b>ANDALUCIA</b>	<b>813.359</b>	<b>332.526</b>	<b>480.833</b>	<b>68.011</b>	<b>33.248</b>	<b>34.763</b>	<b>745.348</b>	<b>299.278</b>	<b>446.070</b>
Huesca	8.650	3.599	5.051	979	528	451	7.671	3.071	4.600
Teruel	5.719	2.316	3.403	583	278	305	5.136	2.038	3.098
Zaragoza	52.593	20.973	31.620	5.136	2.681	2.455	47.457	18.292	29.165
<b>ARAGON</b>	<b>66.962</b>	<b>26.888</b>	<b>40.074</b>	<b>6.698</b>	<b>3.487</b>	<b>3.211</b>	<b>60.264</b>	<b>23.401</b>	<b>36.863</b>
<b>ASTURIAS, PRINCIPADO DE</b>	<b>76.087</b>	<b>33.170</b>	<b>42.917</b>	<b>5.416</b>	<b>2.869</b>	<b>2.547</b>	<b>70.671</b>	<b>30.301</b>	<b>40.370</b>
<b>BALEARS, ILLES</b>	<b>58.125</b>	<b>24.916</b>	<b>33.209</b>	<b>7.517</b>	<b>3.807</b>	<b>3.710</b>	<b>50.608</b>	<b>21.109</b>	<b>29.499</b>
Las Palmas	109.668	47.562	62.106	7.816	4.032	3.784	101.852	43.530	58.322
Santa Cruz de Tenerife	99.798	44.364	55.434	6.507	3.455	3.052	93.291	40.909	52.382
<b>CANARIAS</b>	<b>209.466</b>	<b>91.926</b>	<b>117.540</b>	<b>14.323</b>	<b>7.487</b>	<b>6.836</b>	<b>195.143</b>	<b>84.439</b>	<b>110.704</b>
<b>CANTABRIA</b>	<b>39.765</b>	<b>17.648</b>	<b>22.117</b>	<b>3.045</b>	<b>1.670</b>	<b>1.375</b>	<b>36.720</b>	<b>15.978</b>	<b>20.742</b>
Albacete	34.716	12.286	22.430	3.224	1.577	1.647	31.492	10.709	20.783
Ciudad Real	47.399	16.609	30.790	4.945	2.250	2.695	42.454	14.359	28.095
Cuenca	12.857	4.928	7.929	1.207	622	585	11.650	4.306	7.344
Guadalajara	15.954	6.289	9.665	1.374	704	670	14.580	5.585	8.995
Toledo	61.591	21.723	39.868	5.580	2.789	2.791	56.011	18.934	37.077
<b>CASTILLA-LA MANCHA</b>	<b>172.517</b>	<b>61.835</b>	<b>110.682</b>	<b>16.330</b>	<b>7.942</b>	<b>8.388</b>	<b>156.187</b>	<b>53.893</b>	<b>102.294</b>
Ávila	11.685	4.922	6.763	987	511	476	10.698	4.411	6.287
Burgos	19.368	7.976	11.392	1.623	824	799	17.745	7.152	10.593
León	31.894	14.000	17.894	2.614	1.403	1.211	29.280	12.597	16.683
Palencia	9.574	4.059	5.515	941	491	450	8.633	3.568	5.065
Salamanca	23.680	9.574	14.106	2.019	1.021	998	21.661	8.553	13.108
Segovia	7.150	3.068	4.082	615	329	286	6.535	2.739	3.796
Soria	3.759	1.691	2.068	382	211	171	3.377	1.480	1.897
Valladolid	31.817	13.137	18.680	2.914	1.495	1.419	28.903	11.642	17.261
Zamora	12.138	5.466	6.672	871	482	389	11.267	4.984	6.283
<b>CASTILLA Y LEON</b>	<b>151.065</b>	<b>63.893</b>	<b>87.172</b>	<b>12.966</b>	<b>6.767</b>	<b>6.199</b>	<b>138.099</b>	<b>57.126</b>	<b>80.973</b>
Barcelona	286.865	124.073	162.792	21.249	11.438	9.811	265.616	112.635	152.981
Girona	38.905	17.327	21.578	3.656	1.980	1.676	35.249	15.347	19.902
Lleida	21.394	9.472	11.922	1.758	922	836	19.636	8.550	11.086
Tarragona	49.478	20.955	28.523	4.528	2.295	2.233	44.950	18.660	26.290
<b>CATALUÑA</b>	<b>396.642</b>	<b>171.827</b>	<b>224.815</b>	<b>31.191</b>	<b>16.635</b>	<b>14.556</b>	<b>365.451</b>	<b>155.192</b>	<b>210.259</b>
Alicante-Atacant	153.942	62.544	91.398	10.772	5.682	5.090	143.170	56.862	86.308
Castellón-Castelló	39.993	16.010	23.983	3.771	1.977	1.794	36.222	14.033	22.189
Valencia-València	181.462	71.962	109.500	14.753	7.654	7.099	166.709	64.308	102.401
<b>COMUNITAT VALENCIANA</b>	<b>375.397</b>	<b>150.516</b>	<b>224.881</b>	<b>29.296</b>	<b>15.313</b>	<b>13.983</b>	<b>346.101</b>	<b>135.203</b>	<b>210.898</b>
Badajoz	68.013	25.087	42.926	6.958	3.357	3.601	61.055	21.730	39.325
Cáceres	36.620	15.348	21.272	3.919	2.064	1.855	32.701	13.284	19.417
<b>EXTREMADURA</b>	<b>104.633</b>	<b>40.435</b>	<b>64.198</b>	<b>10.877</b>	<b>5.421</b>	<b>5.456</b>	<b>93.756</b>	<b>35.014</b>	<b>58.742</b>

## FEBRERO 2019

### Paro registrado según Sexo y Edades por Provincias y Comunidades y Ciudades Autónomas

	TOTAL EDADES			MENORES DE 25 AÑOS			RESTO DE EDADES		
	TOTAL	Varones	Mujeres	TOTAL	Varones	Mujeres	TOTAL	Varones	Mujeres
A Coruña	68.447	29.393	39.054	3.286	1.633	1.653	65.161	27.760	37.401
Lugo	16.698	7.411	9.287	907	453	454	15.791	6.958	8.833
Ourense	19.297	8.466	10.831	1.085	557	528	18.212	7.909	10.303
Pontevedra	69.267	29.183	40.084	3.287	1.812	1.475	65.980	27.371	38.609
<b>GALICIA</b>	<b>173.709</b>	<b>74.453</b>	<b>99.256</b>	<b>8.565</b>	<b>4.455</b>	<b>4.110</b>	<b>165.144</b>	<b>69.998</b>	<b>95.146</b>
<b>MADRID, COMUNIDAD DE</b>	<b>354.212</b>	<b>148.357</b>	<b>205.855</b>	<b>27.598</b>	<b>14.392</b>	<b>13.206</b>	<b>326.614</b>	<b>133.965</b>	<b>192.649</b>
<b>MURCIA, REGION DE</b>	<b>106.939</b>	<b>41.930</b>	<b>65.009</b>	<b>11.199</b>	<b>5.510</b>	<b>5.689</b>	<b>95.740</b>	<b>36.420</b>	<b>59.320</b>
<b>NAVARRA, COM. FORAL DE</b>	<b>33.839</b>	<b>13.775</b>	<b>20.064</b>	<b>3.102</b>	<b>1.569</b>	<b>1.533</b>	<b>30.737</b>	<b>12.206</b>	<b>18.531</b>
Araba/Álava	19.672	8.022	11.650	1.391	682	709	18.281	7.340	10.941
Bizkaia	68.233	29.992	38.241	4.474	2.251	2.223	63.759	27.741	36.018
Gipuzkoa	31.958	13.406	18.552	2.356	1.168	1.188	29.602	12.238	17.364
<b>PAIS VASCO</b>	<b>119.863</b>	<b>51.420</b>	<b>68.443</b>	<b>8.221</b>	<b>4.101</b>	<b>4.120</b>	<b>111.642</b>	<b>47.319</b>	<b>64.323</b>
<b>RIOJA, LA</b>	<b>16.324</b>	<b>6.660</b>	<b>9.664</b>	<b>1.126</b>	<b>571</b>	<b>555</b>	<b>15.198</b>	<b>6.089</b>	<b>9.109</b>
<b>CEUTA</b>	<b>11.369</b>	<b>4.595</b>	<b>6.774</b>	<b>1.580</b>	<b>774</b>	<b>806</b>	<b>9.789</b>	<b>3.821</b>	<b>5.968</b>
<b>MELILLA</b>	<b>8.767</b>	<b>3.455</b>	<b>5.312</b>	<b>1.338</b>	<b>638</b>	<b>700</b>	<b>7.429</b>	<b>2.817</b>	<b>4.612</b>
<b>TOTAL ESTATAL</b>	<b>3.289.040</b>	<b>1.360.225</b>	<b>1.928.815</b>	<b>268.399</b>	<b>136.656</b>	<b>131.743</b>	<b>3.020.641</b>	<b>1.223.569</b>	<b>1.797.072</b>

Fuente: Elaboración propia a partir de datos del Servicio Público de Empleo Estatal,  
AVANCE DE DATOS ESTADÍSTICO: PARO REGISTRADO

## FEBRERO 2019

### Evolución Paro Registrado por Comunidades Autónomas y Provincias

### MENORES DE 25 AÑOS

Comunidades Autónomas y Provincias	Febrero 2019	Variación mensual Enero 2019			Variación anual Febrero 2018		
	Dato	Absoluta	Relativa	Dato	Absoluta	Relativa	Dato
Almería	4.601	+162	+3,65	4.439	-94	-2,00	4.695
Cádiz	12.166	+270	+2,27	11.896	-825	-6,35	12.991
Córdoba	6.444	+518	+8,74	5.926	-852	-11,68	7.296
Granada	7.489	+392	+5,52	7.097	-470	-5,91	7.959
Huelva	3.798	-121	-3,09	3.919	-473	-11,07	4.271
Jaén	4.682	+873	+22,92	3.809	-699	-12,99	5.381
Málaga	12.445	+541	+4,54	11.904	-531	-4,09	12.976
Sevilla	16.386	+993	+6,45	15.393	-1.275	-7,22	17.661
<b>ANDALUCÍA</b>	<b>68.011</b>	<b>+3.628</b>	<b>+5,64</b>	<b>64.383</b>	<b>-5.219</b>	<b>-7,13</b>	<b>73.230</b>
Huesca	979	-43	-4,21	1.022	+9	+0,93	970
Teruel	583	-29	-4,74	612	-64	-9,89	647
Zaragoza	5.136	-49	-0,95	5.185	-101	-1,93	5.237
<b>ARAGON</b>	<b>6.698</b>	<b>-121</b>	<b>-1,77</b>	<b>6.819</b>	<b>-156</b>	<b>-2,28</b>	<b>6.854</b>
<b>ASTURIAS, PRINCIPADO DE</b>	<b>5.416</b>	<b>+207</b>	<b>+3,97</b>	<b>5.209</b>	<b>-213</b>	<b>-3,78</b>	<b>5.629</b>
<b>BALEARS, ILLES</b>	<b>7.517</b>	<b>+143</b>	<b>+1,94</b>	<b>7.374</b>	<b>-403</b>	<b>-5,09</b>	<b>7.920</b>
Las Palmas	7.816	+294	+3,91	7.522	+411	+5,55	7.405
Santa Cruz de Tenerife	6.507	+93	+1,45	6.414	+302	+4,87	6.205
<b>CANARIAS</b>	<b>14.323</b>	<b>+387</b>	<b>+2,78</b>	<b>13.936</b>	<b>+713</b>	<b>+5,24</b>	<b>13.610</b>
<b>CANTABRIA</b>	<b>3.045</b>	<b>+121</b>	<b>+4,14</b>	<b>2.924</b>	<b>+126</b>	<b>+4,32</b>	<b>2.919</b>
Albacete	3.224	+59	+1,86	3.165	-163	-4,81	3.387
Ciudad Real	4.945	+143	+2,98	4.802	-670	-11,93	5.615
Cuenca	1.207	-16	-1,31	1.223	-29	-2,35	1.236
Guadalajara	1.374	+125	+10,01	1.249	+0	+0,00	1.374
Toledo	5.580	+132	+2,42	5.448	-602	-9,74	6.182
<b>CASTILLA-LA MANCHA</b>	<b>16.330</b>	<b>+443</b>	<b>+2,79</b>	<b>15.887</b>	<b>-1.464</b>	<b>-8,23</b>	<b>17.794</b>
Ávila	987	+7	+0,71	980	-52	-5,00	1.039
Burgos	1.623	+103	+6,78	1.520	+106	+6,99	1.517
León	2.614	+126	+5,06	2.488	+24	+0,93	2.590
Palencia	941	-14	-1,47	955	-34	-3,49	975
Salamanca	2.019	+57	+2,91	1.962	-87	-4,13	2.106
Segovia	615	-12	-1,91	627	-73	-10,61	688
Soria	382	+21	+5,82	361	-20	-4,98	402
Valladolid	2.914	+67	+2,35	2.847	-195	-6,27	3.109
Zamora	871	-25	-2,79	896	-89	-9,27	960
<b>CASTILLA Y LEON</b>	<b>12.966</b>	<b>+330</b>	<b>+2,61</b>	<b>12.636</b>	<b>-420</b>	<b>-3,14</b>	<b>13.386</b>



## FEBRERO 2019

### Evolución Paro Registrado por Comunidades Autónomas y Provincias MENORES DE 25 AÑOS

Comunidades Autónomas y Provincias	Febrero 2019	Variación mensual Enero 2019			Variación anual Febrero 2018		
	Dato	Absoluta	Relativa	Dato	Absoluta	Relativa	Dato
Barcelona	21.249	+843	+4,13	20.406	+1.199	+5,98	20.050
Girona	3.656	+29	+0,80	3.627	+235	+6,87	3.421
Lleida	1.758	+49	+2,87	1.709	+153	+9,53	1.605
Tarragona	4.528	+133	+3,03	4.395	+147	+3,36	4.381
<b>CATALUÑA</b>	<b>31.191</b>	<b>+1.054</b>	<b>+3,50</b>	<b>30.137</b>	<b>+1.734</b>	<b>+5,89</b>	<b>29.457</b>
Alicante-Alacant	10.772	+354	+3,40	10.418	-56	-0,52	10.828
Castellón-Castelló	3.771	+312	+9,02	3.459	+62	+1,67	3.709
Valencia-València	14.753	+790	+5,66	13.963	+130	+0,89	14.623
<b>COMUNITAT VALENCIANA</b>	<b>29.296</b>	<b>+1.456</b>	<b>+5,23</b>	<b>27.840</b>	<b>+136</b>	<b>+0,47</b>	<b>29.160</b>
Badajoz	6.958	+92	+1,34	6.866	-1.103	-13,68	8.061
Cáceres	3.919	-23	-0,58	3.942	-145	-3,57	4.064
<b>EXTREMADURA</b>	<b>10.877</b>	<b>+69</b>	<b>+0,64</b>	<b>10.808</b>	<b>-1.248</b>	<b>-10,29</b>	<b>12.125</b>
A Coruña	3.286	+94	+2,94	3.192	-302	-8,42	3.588
Lugo	907	-21	-2,26	928	-91	-9,12	998
Ourense	1.085	+69	+6,79	1.016	-4	-0,37	1.089
Pontevedra	3.287	+189	+6,10	3.098	-174	-5,03	3.461
<b>GALICIA</b>	<b>8.565</b>	<b>+331</b>	<b>+4,02</b>	<b>8.234</b>	<b>-571</b>	<b>-6,25</b>	<b>9.136</b>
<b>MADRID, COMUNIDAD DE</b>	<b>27.598</b>	<b>+1.502</b>	<b>+5,76</b>	<b>26.096</b>	<b>-1.300</b>	<b>-4,50</b>	<b>28.898</b>
<b>MURCIA, REGION DE</b>	<b>11.199</b>	<b>+521</b>	<b>+4,88</b>	<b>10.678</b>	<b>-92</b>	<b>-0,81</b>	<b>11.291</b>
<b>NAVARRA, COM. FORAL DE</b>	<b>3.102</b>	<b>+141</b>	<b>+4,76</b>	<b>2.961</b>	<b>-211</b>	<b>-6,37</b>	<b>3.313</b>
Araba/Álava	1.391	+34	+2,51	1.357	+47	+3,50	1.344
Bizkaia	4.474	+166	+3,85	4.308	+480	+12,02	3.994
Gipuzkoa	2.356	+178	+8,17	2.178	+288	+13,93	2.068
<b>PAIS VASCO</b>	<b>8.221</b>	<b>+378</b>	<b>+4,82</b>	<b>7.843</b>	<b>+815</b>	<b>+11,00</b>	<b>7.406</b>
<b>RIOJA, LA</b>	<b>1.126</b>	<b>-17</b>	<b>-1,49</b>	<b>1.143</b>	<b>-39</b>	<b>-3,35</b>	<b>1.165</b>
<b>CEUTA</b>	<b>1.580</b>	<b>+95</b>	<b>+6,40</b>	<b>1.485</b>	<b>-139</b>	<b>-8,09</b>	<b>1.719</b>
<b>MELILLA</b>	<b>1.338</b>	<b>+267</b>	<b>+24,93</b>	<b>1.071</b>	<b>+208</b>	<b>+18,41</b>	<b>1.130</b>
<b>TOTAL ESTATAL</b>	<b>268.399</b>	<b>+10.935</b>	<b>+4,25</b>	<b>257.464</b>	<b>-7.743</b>	<b>-2,80</b>	<b>276.142</b>

Fuente: Elaboración propia a partir de datos del Servicio Público de Empleo Estatal,

AVANCE DE DATOS ESTADÍSTICO: PARO REGISTRADO



## FEBRERO 2019

### Evolución Paro Registrado por Comunidades Autónomas y Provincias

### TOTAL 16 y MÁS AÑOS

Comunidades Autónomas y Provincias	Febrero 2019	Variación mensual Enero 2019			Variación anual Febrero 2018		
	Dato	Absoluta	Relativa	Dato	Absoluta	Relativa	Dato
Almería	57.706	+180	+0,31	57.526	-1.214	-2,06	58.920
Cádiz	154.276	-1.271	-0,82	155.547	-4.537	-2,86	158.813
Córdoba	70.806	+1.627	+2,35	69.179	-3.344	-4,51	74.150
Granada	83.670	+775	+0,93	82.895	-3.052	-3,52	86.722
Huelva	46.459	-2.249	-4,62	48.708	-2.977	-6,02	49.436
Jaén	48.819	+5.250	+12,05	43.569	-2.416	-4,72	51.235
Málaga	155.516	-449	-0,29	155.965	-4.296	-2,69	159.812
Sevilla	196.107	+733	+0,38	195.374	-8.772	-4,28	204.879
<b>ANDALUCÍA</b>	<b>813.359</b>	<b>+4.596</b>	<b>+0,57</b>	<b>808.763</b>	<b>-30.608</b>	<b>-3,63</b>	<b>843.967</b>
Huesca	8.650	-450	-4,95	9.100	-412	-4,55	9.062
Teruel	5.719	-234	-3,93	5.953	-470	-7,59	6.189
Zaragoza	52.593	-1.413	-2,62	54.006	-2.512	-4,56	55.105
<b>ARAGON</b>	<b>66.962</b>	<b>-2.097</b>	<b>-3,04</b>	<b>69.059</b>	<b>-3.394</b>	<b>-4,82</b>	<b>70.356</b>
<b>ASTURIAS, PRINCIPADO DE</b>	<b>76.087</b>	<b>+306</b>	<b>+0,40</b>	<b>75.781</b>	<b>-3.618</b>	<b>-4,54</b>	<b>79.705</b>
<b>BALEARS, ILLES</b>	<b>58.125</b>	<b>-2.091</b>	<b>-3,47</b>	<b>60.216</b>	<b>-1.256</b>	<b>-2,12</b>	<b>59.381</b>
Las Palmas	109.668	+693	+0,64	108.975	-2.404	-2,15	112.072
Santa Cruz de Tenerife	99.798	-646	-0,64	100.444	-3.212	-3,12	103.010
<b>CANARIAS</b>	<b>209.466</b>	<b>+47</b>	<b>+0,02</b>	<b>209.419</b>	<b>-5.616</b>	<b>-2,61</b>	<b>215.082</b>
<b>CANTABRIA</b>	<b>39.765</b>	<b>+209</b>	<b>+0,53</b>	<b>39.556</b>	<b>-2.196</b>	<b>-5,23</b>	<b>41.961</b>
Albacete	34.716	-256	-0,73	34.972	-3.020	-8,00	37.736
Ciudad Real	47.399	+524	+1,12	46.875	-4.911	-9,39	52.310
Cuenca	12.857	-76	-0,59	12.933	-1.442	-10,08	14.299
Guadalajara	15.954	+580	+3,77	15.374	-662	-3,98	16.616
Toledo	61.591	+289	+0,47	61.302	-5.387	-8,04	66.978
<b>CASTILLA-LA MANCHA</b>	<b>172.517</b>	<b>+1.061</b>	<b>+0,62</b>	<b>171.456</b>	<b>-15.422</b>	<b>-8,21</b>	<b>187.939</b>
Ávila	11.685	-165	-1,39	11.850	-1.108	-8,66	12.793
Burgos	19.368	+40	+0,21	19.328	-818	-4,05	20.186
León	31.894	-4	-0,01	31.898	-1.839	-5,45	33.733
Palencia	9.574	-181	-1,86	9.755	-717	-6,97	10.291
Salamanca	23.680	+122	+0,52	23.558	-1.759	-6,91	25.439
Segovia	7.150	-68	-0,94	7.218	-720	-9,15	7.870
Soria	3.759	+3	+0,08	3.756	-239	-5,98	3.998
Valladolid	31.817	+73	+0,23	31.744	-3.258	-9,29	35.075
Zamora	12.138	-83	-0,68	12.221	-1.105	-8,34	13.243
<b>CASTILLA Y LEON</b>	<b>151.065</b>	<b>-263</b>	<b>-0,17</b>	<b>151.328</b>	<b>-11.563</b>	<b>-7,11</b>	<b>162.628</b>

## FEBRERO 2019

### Evolución Paro Registrado por Comunidades Autónomas y Provincias

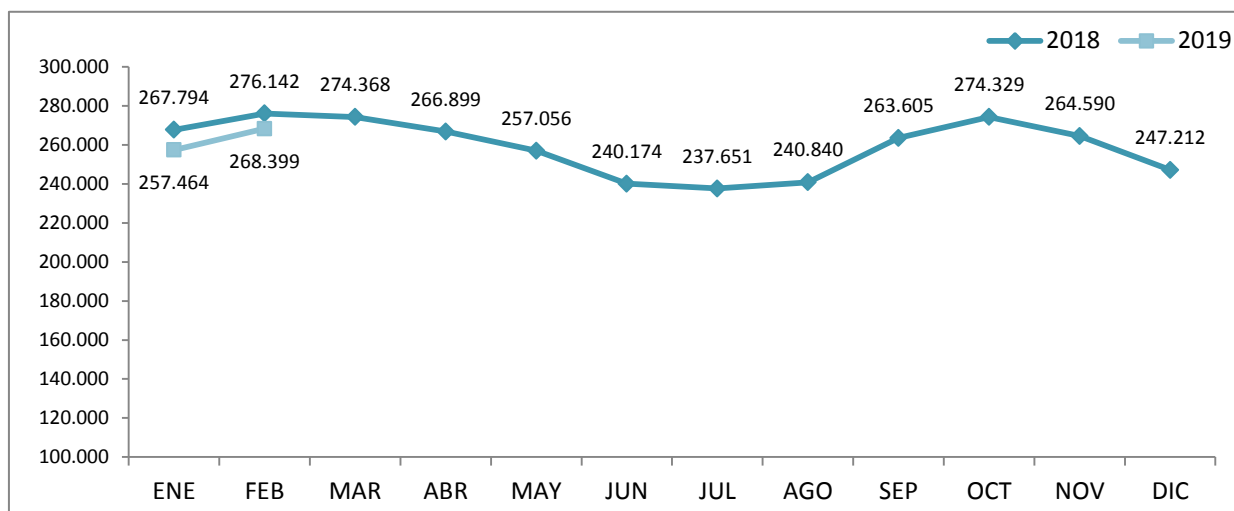
### TOTAL 16 y MÁS AÑOS

Comunidades Autónomas y Provincias	Febrero 2019	Variación mensual Enero 2019			Variación anual Febrero 2018		
	Dato	Absoluta	Relativa	Dato	Absoluta	Relativa	Dato
Barcelona	286.865	-1.046	-0,36	287.911	-15.221	-5,04	302.086
Girona	38.905	-320	-0,82	39.225	-2.496	-6,03	41.401
Lleida	21.394	-61	-0,28	21.455	-1.107	-4,92	22.501
Tarragona	49.478	-307	-0,62	49.785	-2.715	-5,20	52.193
<b>CATALUÑA</b>	<b>396.642</b>	<b>-1.734</b>	<b>-0,44</b>	<b>398.376</b>	<b>-21.539</b>	<b>-5,15</b>	<b>418.181</b>
Alicante-Alacant	153.942	-449	-0,29	154.391	-5.726	-3,59	159.668
Castellón-Castelló	39.993	+1.040	+2,67	38.953	-1.320	-3,20	41.313
Valencia-València	181.462	+1.306	+0,72	180.156	-10.351	-5,40	191.813
<b>COMUNITAT VALENCIANA</b>	<b>375.397</b>	<b>+1.897</b>	<b>+0,51</b>	<b>373.500</b>	<b>-17.397</b>	<b>-4,43</b>	<b>392.794</b>
Badajoz	68.013	-743	-1,08	68.756	-5.956	-8,05	73.969
Cáceres	36.620	-791	-2,11	37.411	-2.350	-6,03	38.970
<b>EXTREMADURA</b>	<b>104.633</b>	<b>-1.534</b>	<b>-1,44</b>	<b>106.167</b>	<b>-8.306</b>	<b>-7,35</b>	<b>112.939</b>
A Coruña	68.447	-848	-1,22	69.295	-6.206	-8,31	74.653
Lugo	16.698	-238	-1,41	16.936	-1.785	-9,66	18.483
Ourense	19.297	-64	-0,33	19.361	-816	-4,06	20.113
Pontevedra	69.267	+59	+0,09	69.208	-5.691	-7,59	74.958
<b>GALICIA</b>	<b>173.709</b>	<b>-1.091</b>	<b>-0,62</b>	<b>174.800</b>	<b>-14.498</b>	<b>-7,70</b>	<b>188.207</b>
<b>MADRID, COMUNIDAD DE</b>	<b>354.212</b>	<b>+3.606</b>	<b>+1,03</b>	<b>350.606</b>	<b>-29.251</b>	<b>-7,63</b>	<b>383.463</b>
<b>MURCIA, REGION DE</b>	<b>106.939</b>	<b>+649</b>	<b>+0,61</b>	<b>106.290</b>	<b>-4.607</b>	<b>-4,13</b>	<b>111.546</b>
<b>NAVARRA, COM. FORAL DE</b>	<b>33.839</b>	<b>+260</b>	<b>+0,77</b>	<b>33.579</b>	<b>-2.249</b>	<b>-6,23</b>	<b>36.088</b>
Araba/Álava	19.672	-380	-1,90	20.052	-833	-4,06	20.505
Bizkaia	68.233	-239	-0,35	68.472	-4.895	-6,69	73.128
Gipuzkoa	31.958	-268	-0,83	32.226	-1.644	-4,89	33.602
<b>PAIS VASCO</b>	<b>119.863</b>	<b>-887</b>	<b>-0,73</b>	<b>120.750</b>	<b>-7.372</b>	<b>-5,79</b>	<b>127.235</b>
<b>RIOJA, LA</b>	<b>16.324</b>	<b>-211</b>	<b>-1,28</b>	<b>16.535</b>	<b>-1.318</b>	<b>-7,47</b>	<b>17.642</b>
<b>CEUTA</b>	<b>11.369</b>	<b>+165</b>	<b>+1,47</b>	<b>11.204</b>	<b>-729</b>	<b>-6,03</b>	<b>12.098</b>
<b>MELILLA</b>	<b>8.767</b>	<b>+391</b>	<b>+4,67</b>	<b>8.376</b>	<b>-269</b>	<b>-2,98</b>	<b>9.036</b>
<b>TOTAL ESTATAL</b>	<b>3.289.040</b>	<b>+3.279</b>	<b>+0,10</b>	<b>3.285.761</b>	<b>-181.208</b>	<b>-5,22</b>	<b>3.470.248</b>

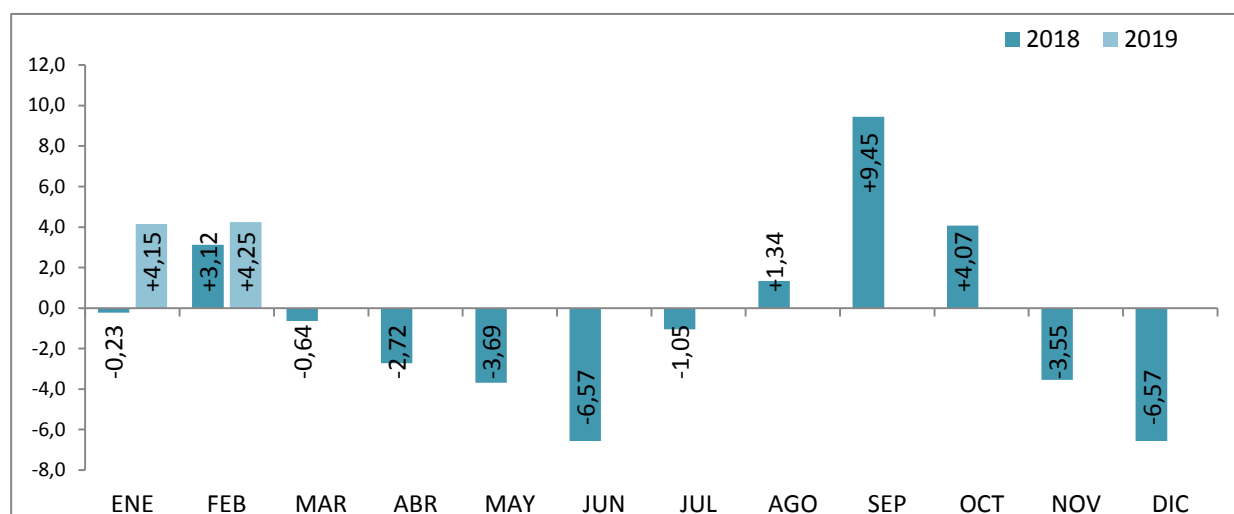
Fuente: Elaboración propia a partir de datos del Servicio Público de Empleo Estatal,

AVANCE DE DATOS ESTADÍSTICO: PARO REGISTRADO

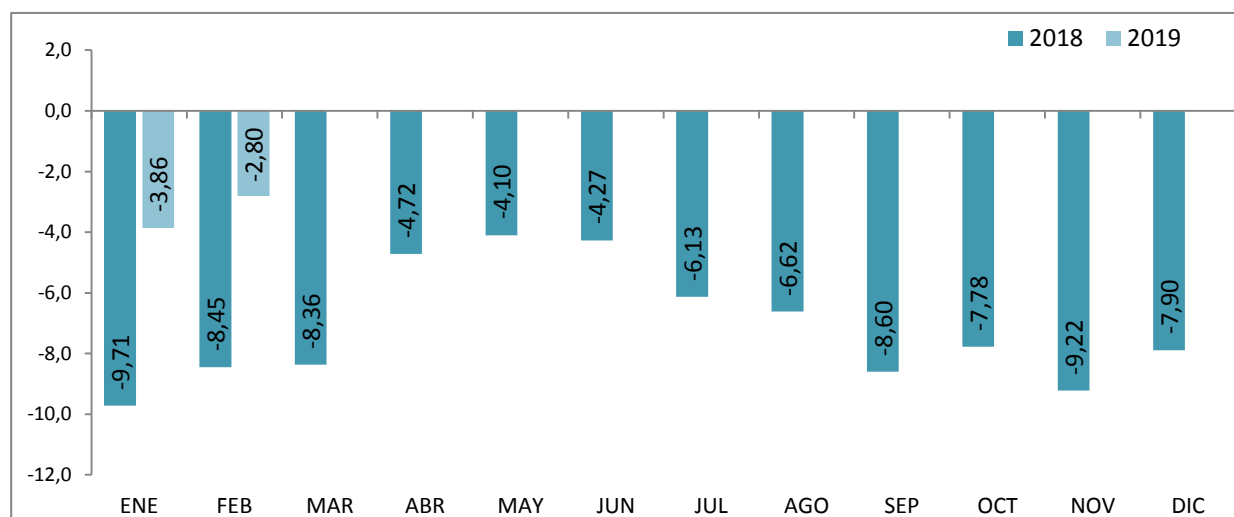
## MENORES DE 25 AÑOS EVOLUCIÓN MENSUAL DEL PARO REGISTRADO



## EVOLUCIÓN VARIACIÓN MENSUAL DEL PARO REGISTRADO

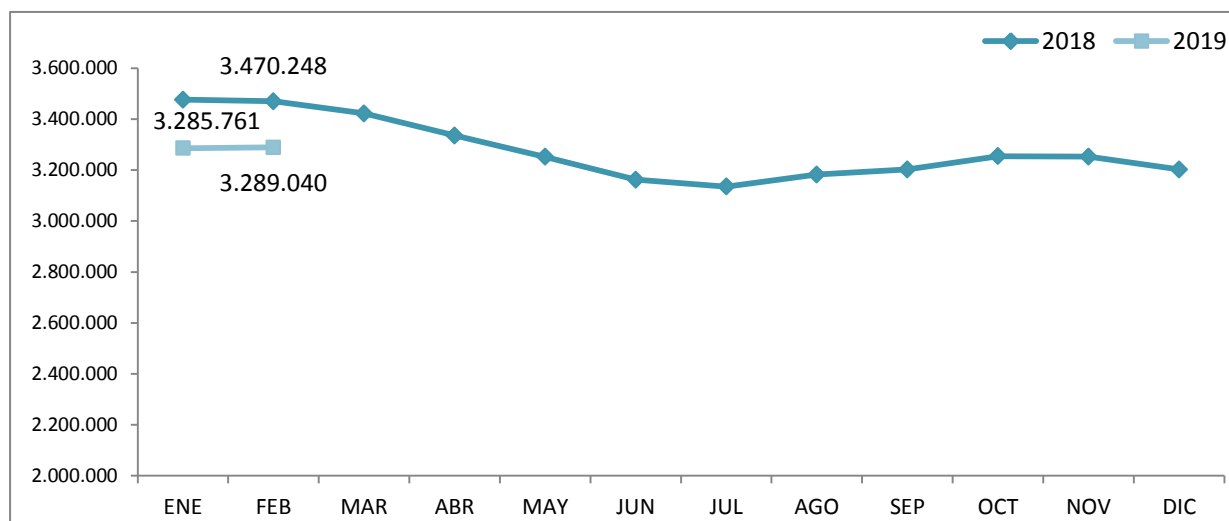


## EVOLUCIÓN VARIACIÓN ANUAL DEL PARO REGISTRADO

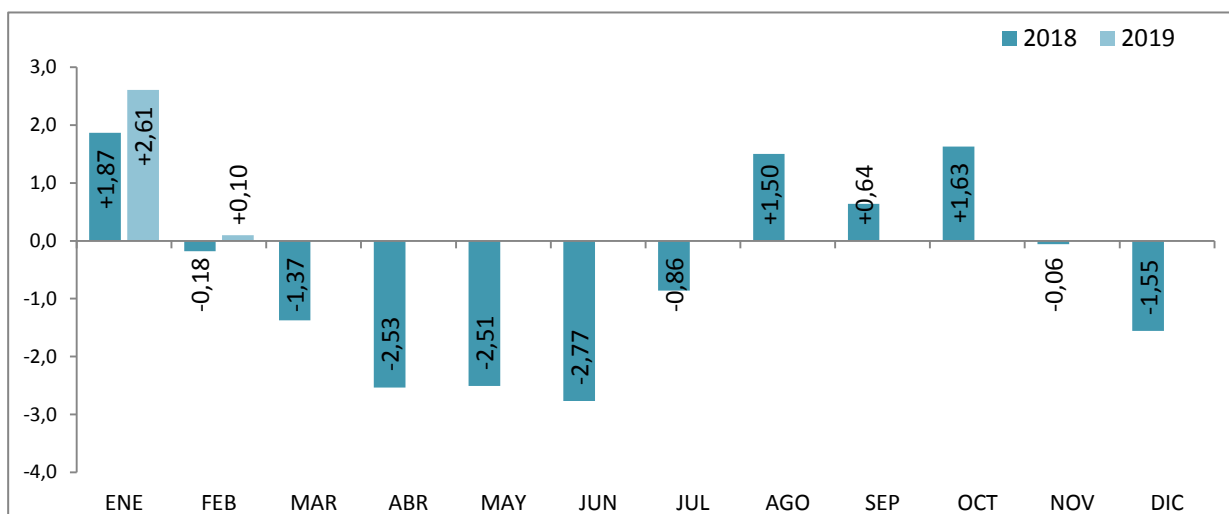


Fuente: Elaboración propia a partir de datos del Servicio Público de Empleo Estatal,  
AVANCE DE DATOS ESTADÍSTICO: PARO REGISTRADO

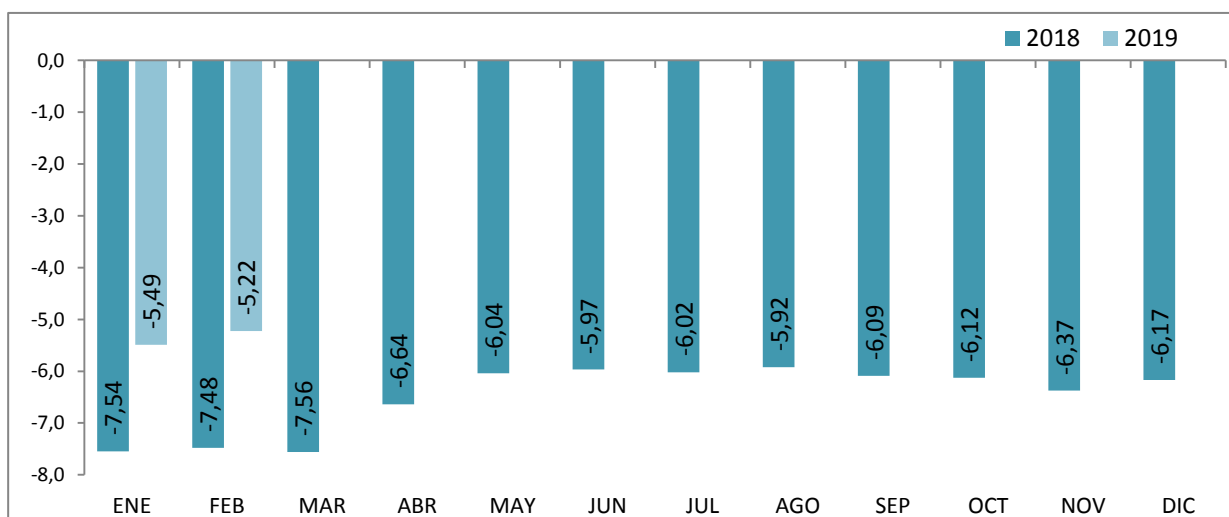
## TOTAL 16 Y MÁS AÑOS EVOLUCIÓN MENSUAL DEL PARO REGISTRADO



## EVOLUCIÓN VARIACIÓN RELATIVA MENSUAL DEL PARO REGISTRADO



## EVOLUCIÓN VARIACIÓN RELATIVA ANUAL DEL PARO REGISTRADO



Fuente: Elaboración propia a partir de datos del Servicio Público de Empleo Estatal,  
AVANCE DE DATOS ESTADÍSTICO: PARO REGISTRADO

## Evolución del paro registrado según sexo y edad

	TOTAL EDADES			MENORES DE 25 AÑOS			RESTO DE EDADES		
	TOTAL	Varones	Mujeres	TOTAL	Varones	Mujeres	TOTAL	Varones	Mujeres
ENERO 2015	4.525.691	2.137.837	2.387.854	384.932	201.407	183.525	4.140.759	1.936.430	2.204.329
FEBRERO 2015	4.512.153	2.117.980	2.394.173	387.501	202.455	185.046	4.124.652	1.915.525	2.209.127
MARZO 2015	4.451.939	2.080.784	2.371.155	390.533	204.543	185.990	4.061.406	1.876.241	2.185.165
ABRIL 2015	4.333.016	2.004.404	2.328.612	382.012	198.512	183.500	3.951.004	1.805.892	2.145.112
MAYO 2015	4.215.031	1.931.160	2.283.871	370.741	192.103	178.638	3.844.290	1.739.057	2.105.233
JUNIO 2015	4.120.304	1.877.698	2.242.606	344.464	180.155	164.309	3.775.840	1.697.543	2.078.297
JULIO 2015	4.046.276	1.834.143	2.212.133	335.475	174.117	161.358	3.710.801	1.660.026	2.050.775
AGOSTO 2015	4.067.955	1.845.268	2.222.687	334.441	171.633	162.808	3.733.514	1.673.635	2.059.879
SEPTIEMBRE 2015	4.094.042	1.849.241	2.244.801	359.435	182.543	176.892	3.734.607	1.666.698	2.067.909
OCTUBRE 2015	4.176.369	1.895.506	2.280.863	372.387	190.335	182.052	3.803.982	1.705.171	2.098.811
NOVIEMBRE 2015	4.149.298	1.872.500	2.276.798	367.147	187.602	179.545	3.782.151	1.684.898	2.097.253
DICIEMBRE 2015	4.093.508	1.875.235	2.218.273	342.177	176.654	165.523	3.751.331	1.698.581	2.052.750
ENERO 2016	4.150.755	1.891.673	2.259.082	338.261	175.513	162.748	3.812.494	1.716.160	2.096.334
FEBRERO 2016	4.152.986	1.891.473	2.261.513	350.603	182.465	168.138	3.802.383	1.709.008	2.093.375
MARZO 2016	4.094.770	1.864.474	2.230.296	347.117	180.863	166.254	3.747.653	1.683.611	2.064.042
ABRIL 2016	4.011.171	1.807.816	2.203.355	341.057	177.029	164.028	3.670.114	1.630.787	2.039.327
MAYO 2016	3.891.403	1.736.578	2.154.825	324.888	167.592	157.296	3.566.515	1.568.986	1.997.529
JUNIO 2016	3.767.054	1.665.686	2.101.368	300.366	155.851	144.515	3.466.688	1.509.835	1.956.853
JULIO 2016	3.683.061	1.616.721	2.066.340	287.485	147.832	139.653	3.395.576	1.468.889	1.926.687
AGOSTO 2016	3.697.496	1.624.313	2.073.183	284.985	144.864	140.121	3.412.511	1.479.449	1.933.062
SEPTIEMBRE 2016	3.720.297	1.628.447	2.091.850	309.173	156.200	152.973	3.411.124	1.472.247	1.938.877
OCTUBRE 2016	3.764.982	1.651.788	2.113.194	319.362	161.913	157.449	3.445.620	1.489.875	1.955.745
NOVIEMBRE 2016	3.789.823	1.663.870	2.125.953	325.639	166.261	159.378	3.464.184	1.497.609	1.966.575
DICIEMBRE 2016	3.702.974	1.642.302	2.060.672	294.570	150.839	143.731	3.408.404	1.491.463	1.916.941
ENERO 2017	3.760.231	1.655.366	2.104.865	296.604	152.225	144.379	3.463.627	1.503.141	1.960.486
FEBRERO 2017	3.750.876	1.646.954	2.103.922	301.633	155.516	146.117	3.449.243	1.491.438	1.957.805
MARZO 2017	3.702.317	1.615.938	2.086.379	299.405	154.311	145.094	3.402.912	1.461.627	1.941.285
ABRIL 2017	3.573.036	1.546.780	2.026.256	280.113	143.582	136.531	3.292.923	1.403.198	1.889.725
MAYO 2017	3.461.128	1.478.677	1.982.451	268.056	136.513	131.543	3.193.072	1.342.164	1.850.908
JUNIO 2017	3.362.811	1.423.734	1.939.077	250.885	129.171	121.714	3.111.926	1.294.563	1.817.363
JULIO 2017	3.335.924	1.407.638	1.928.286	253.168	129.395	123.773	3.082.756	1.278.243	1.804.513
AGOSTO 2017	3.382.324	1.431.435	1.950.889	257.914	130.101	127.813	3.124.410	1.301.334	1.823.076
SEPTIEMBRE 2017	3.410.182	1.439.465	1.970.717	288.408	144.625	143.783	3.121.774	1.294.840	1.826.934
OCTUBRE 2017	3.467.026	1.465.377	2.001.649	297.474	149.369	148.105	3.169.552	1.316.008	1.853.544
NOVIEMBRE 2017	3.474.281	1.465.663	2.008.618	291.475	146.859	144.616	3.182.806	1.318.804	1.864.002
DICIEMBRE 2017	3.412.781	1.459.726	1.953.055	268.406	136.711	131.695	3.144.375	1.323.015	1.821.360
ENERO 2018	3.476.528	1.475.479	2.001.049	267.794	136.381	131.413	3.208.734	1.339.098	1.869.636
FEBRERO 2018	3.470.248	1.472.370	1.997.878	276.142	140.963	135.179	3.194.106	1.331.407	1.862.699
MARZO 2018	3.422.551	1.454.120	1.968.431	274.368	140.742	133.626	3.148.183	1.313.378	1.834.805
ABRIL 2018	3.335.868	1.398.960	1.936.908	266.899	135.873	131.026	3.068.969	1.263.087	1.805.882
MAYO 2018	3.252.130	1.347.140	1.904.990	257.056	130.077	126.979	2.995.074	1.217.063	1.778.011
JUNIO 2018	3.162.162	1.295.352	1.866.810	240.174	122.482	117.692	2.921.988	1.172.870	1.749.118
JULIO 2018	3.135.021	1.279.579	1.855.442	237.651	119.765	117.886	2.897.370	1.159.814	1.737.556
AGOSTO 2018	3.182.068	1.306.994	1.875.074	240.840	120.248	120.592	2.941.228	1.186.746	1.754.482
SEPTIEMBRE 2018	3.202.509	1.313.151	1.889.358	263.605	131.753	131.852	2.938.904	1.181.398	1.757.506
OCTUBRE 2018	3.254.703	1.340.190	1.914.513	274.329	137.620	136.709	2.980.374	1.202.570	1.777.804
NOVIEMBRE 2018	3.252.867	1.342.941	1.909.926	264.590	133.577	131.013	2.988.277	1.209.364	1.778.913
DICIEMBRE 2018	3.202.297	1.337.244	1.865.053	247.212	125.902	121.310	2.955.085	1.211.342	1.743.743

## Evolución del paro registrado según sexo y edad

	TOTAL EDADES			MENORES DE 25 AÑOS			RESTO DE EDADES		
	TOTAL	Varones	Mujeres	TOTAL	Varones	Mujeres	TOTAL	Varones	Mujeres
ENERO 2019	3.285.761	1.360.448	1.925.313	257.464	131.056	126.408	3.028.297	1.229.392	1.798.905
FEBRERO 2019	3.289.040	1.360.225	1.928.815	268.399	136.656	131.743	3.020.641	1.223.569	1.797.072
MARZO 2019									
ABRIL 2019									
MAYO 2019									
JUNIO 2019									
JULIO 2019									
AGOSTO 2019									
SEPTIEMBRE 2019									
OCTUBRE 2019									
NOVIEMBRE 2019									
DICIEMBRE 2019									

Fuente: Elaboración propia a partir de datos del Servicio Público de Empleo Estatal,

AVANCE DE DATOS ESTADÍSTICO: PARO REGISTRADO

## Evolución de la variación anual del Paro Registrado según sexo y edad

	TOTAL EDADES			MENORES DE 25 AÑOS			RESTO DE EDADES		
	TOTAL	Varones	Mujeres	TOTAL	Varones	Mujeres	TOTAL	Varones	Mujeres
ENERO 2015	-6,00	-8,54	-3,60	-10,29	-10,19	-10,40	-5,58	-8,36	-2,99
FEBRERO 2015	-6,24	-9,28	-3,38	-9,61	-10,14	-9,03	-5,91	-9,19	-2,87
MARZO 2015	-7,17	-10,34	-4,20	-9,53	-9,92	-9,10	-6,94	-10,38	-3,76
ABRIL 2015	-7,50	-11,41	-3,84	-8,17	-9,15	-7,07	-7,43	-11,65	-3,56
MAYO 2015	-7,82	-11,75	-4,20	-9,06	-9,79	-8,27	-7,69	-11,96	-3,84
JUNIO 2015	-7,40	-11,31	-3,86	-10,53	-11,32	-9,65	-7,11	-11,30	-3,37
JULIO 2015	-8,45	-12,42	-4,88	-14,31	-15,51	-12,98	-7,88	-12,09	-4,17
AGOSTO 2015	-8,13	-12,12	-4,53	-13,43	-14,81	-11,94	-7,62	-11,84	-3,89
SEPTIEMBRE 2015	-7,95	-11,76	-4,55	-12,39	-13,85	-10,83	-7,50	-11,53	-3,97
OCTUBRE 2015	-7,74	-11,27	-4,59	-11,33	-12,31	-10,28	-7,37	-11,15	-4,06
NOVIEMBRE 2015	-8,04	-11,68	-4,81	-11,93	-13,06	-10,71	-7,65	-11,53	-4,27
DICIEMBRE 2015	-7,96	-11,23	-5,01	-11,80	-12,62	-10,91	-7,60	-11,09	-4,50
ENERO 2016	-8,28	-11,51	-5,39	-12,12	-12,86	-11,32	-7,93	-11,38	-4,90
FEBRERO 2016	-7,96	-10,69	-5,54	-9,52	-9,87	-9,14	-7,81	-10,78	-5,24
MARZO 2016	-8,02	-10,40	-5,94	-11,12	-11,58	-10,61	-7,73	-10,27	-5,54
ABRIL 2016	-7,43	-9,81	-5,38	-10,72	-10,82	-10,61	-7,11	-9,70	-4,93
MAYO 2016	-7,68	-10,08	-5,65	-12,37	-12,76	-11,95	-7,23	-9,78	-5,12
JUNIO 2016	-8,57	-11,29	-6,30	-12,80	-13,49	-12,05	-8,19	-11,06	-5,84
JULIO 2016	-8,98	-11,85	-6,59	-14,31	-15,10	-13,45	-8,49	-11,51	-6,05
AGOSTO 2016	-9,11	-11,97	-6,73	-14,79	-15,60	-13,93	-8,60	-11,60	-6,16
SEPTIEMBRE 2016	-9,13	-11,94	-6,81	-13,98	-14,43	-13,52	-8,66	-11,67	-6,24
OCTUBRE 2016	-9,85	-12,86	-7,35	-14,24	-14,93	-13,51	-9,42	-12,63	-6,82
NOVIEMBRE 2016	-8,66	-11,14	-6,63	-11,31	-11,38	-11,23	-8,41	-11,12	-6,23
DICIEMBRE 2016	-9,54	-12,42	-7,10	-13,91	-14,61	-13,17	-9,14	-12,19	-6,62
ENERO 2017	-9,41	-12,49	-6,83	-12,32	-13,27	-11,29	-9,15	-12,41	-6,48
FEBRERO 2017	-9,68	-12,93	-6,97	-13,97	-14,77	-13,10	-9,29	-12,73	-6,48
MARZO 2017	-9,58	-13,33	-6,45	-13,75	-14,68	-12,73	-9,20	-13,18	-5,95
ABRIL 2017	-10,92	-14,44	-8,04	-17,87	-18,89	-16,76	-10,28	-13,96	-7,34
MAYO 2017	-11,06	-14,85	-8,00	-17,49	-18,54	-16,37	-10,47	-14,46	-7,34
JUNIO 2017	-10,73	-14,53	-7,72	-16,47	-17,12	-15,78	-10,23	-14,26	-7,13
JULIO 2017	-9,43	-12,93	-6,68	-11,94	-12,47	-11,37	-9,21	-12,98	-6,34
AGOSTO 2017	-8,52	-11,87	-5,90	-9,50	-10,19	-8,78	-8,44	-12,04	-5,69
SEPTIEMBRE 2017	-8,34	-11,61	-5,79	-6,72	-7,41	-6,01	-8,48	-12,05	-5,77
OCTUBRE 2017	-7,91	-11,29	-5,28	-6,85	-7,75	-5,93	-8,01	-11,67	-5,23
NOVIEMBRE 2017	-8,33	-11,91	-5,52	-10,49	-11,67	-9,26	-8,12	-11,94	-5,22
DICIEMBRE 2017	-7,84	-11,12	-5,22	-8,88	-9,37	-8,37	-7,75	-11,29	-4,99
ENERO 2018	-7,54	-10,87	-4,93	-9,71	-10,41	-8,98	-7,36	-10,91	-4,63
FEBRERO 2018	-7,48	-10,60	-5,04	-8,45	-9,36	-7,49	-7,40	-10,73	-4,86
MARZO 2018	-7,56	-10,01	-5,65	-8,36	-8,79	-7,90	-7,49	-10,14	-5,49
ABRIL 2018	-6,64	-9,56	-4,41	-4,72	-5,37	-4,03	-6,80	-9,99	-4,44
MAYO 2018	-6,04	-8,90	-3,91	-4,10	-4,71	-3,47	-6,20	-9,32	-3,94
JUNIO 2018	-5,97	-9,02	-3,73	-4,27	-5,18	-3,30	-6,10	-9,40	-3,76
JULIO 2018	-6,02	-9,10	-3,78	-6,13	-7,44	-4,76	-6,01	-9,26	-3,71
AGOSTO 2018	-5,92	-8,69	-3,89	-6,62	-7,57	-5,65	-5,86	-8,81	-3,76
SEPTIEMBRE 2018	-6,09	-8,78	-4,13	-8,60	-8,90	-8,30	-5,86	-8,76	-3,80
OCTUBRE 2018	-6,12	-8,54	-4,35	-7,78	-7,87	-7,69	-5,97	-8,62	-4,09
NOVIEMBRE 2018	-6,37	-8,37	-4,91	-9,22	-9,04	-9,41	-6,11	-8,30	-4,56
DICIEMBRE 2018	-6,17	-8,39	-4,51	-7,90	-7,91	-7,89	-6,02	-8,44	-4,26



## Evolución de la variación anual del Paro Registrado según sexo y edad

	TOTAL EDADES			MENORES DE 25 AÑOS			RESTO DE EDADES		
	TOTAL	Varones	Mujeres	TOTAL	Varones	Mujeres	TOTAL	Varones	Mujeres
ENERO 2019	-5,49	-7,80	-3,78	-3,86	-3,90	-3,81	-5,62	-8,19	-3,78
FEBRERO 2019	-5,22	-7,62	-3,46	-2,80	-3,06	-2,54	-5,43	-8,10	-3,52
MARZO 2019									
ABRIL 2019									
MAYO 2019									
JUNIO 2019									
JULIO 2019									
AGOSTO 2019									
SEPTIEMBRE 2019									
OCTUBRE 2019									
NOVIEMBRE 2019									
DICIEMBRE 2019									

Fuente: Elaboración propia a partir de datos del Servicio Público de Empleo Estatal,

AVANCE DE DATOS ESTADÍSTICO: PARO REGISTRADO

## FEBRERO 2019

### Porcentajes de Menores de 25 años en el Paro Registrado por Provincias y Comunidades y Ciudades Autónomas

	16 y MÁS AÑOS	MENORES DE 25 AÑOS			
	TOTAL	TOTAL	% en cada Prov y CCAA	Distribución s/ Total	Distribución en CCAA
Almería	57.706	4.601	7,97%	1,71%	6,77%
Cádiz	154.276	12.166	7,89%	4,53%	17,89%
Córdoba	70.806	6.444	9,10%	2,40%	9,47%
Granada	83.670	7.489	8,95%	2,79%	11,01%
Huelva	46.459	3.798	8,17%	1,42%	5,58%
Jaén	48.819	4.682	9,59%	1,74%	6,88%
Málaga	155.516	12.445	8,00%	4,64%	18,30%
Sevilla	196.107	16.386	8,36%	6,11%	24,09%
<b>ANDALUCIA</b>	<b>813.359</b>	<b>68.011</b>	<b>8,36%</b>	<b>25,34%</b>	<b>100,00%</b>
Huesca	8.650	979	11,32%	0,36%	14,62%
Teruel	5.719	583	10,19%	0,22%	8,70%
Zaragoza	52.593	5.136	9,77%	1,91%	76,68%
<b>ARAGON</b>	<b>66.962</b>	<b>6.698</b>	<b>10,00%</b>	<b>2,50%</b>	<b>100,00%</b>
<b>ASTURIAS, PRINCIPADO DE</b>	<b>76.087</b>	<b>5.416</b>	<b>7,12%</b>	<b>2,02%</b>	
<b>BALEARS, ILLES</b>	<b>58.125</b>	<b>7.517</b>	<b>12,93%</b>	<b>2,80%</b>	
Las Palmas	109.668	7.816	7,13%	2,91%	54,57%
Santa Cruz de Tenerife	99.798	6.507	6,52%	2,42%	45,43%
<b>CANARIAS</b>	<b>209.466</b>	<b>14.323</b>	<b>6,84%</b>	<b>5,34%</b>	<b>100,00%</b>
<b>CANTABRIA</b>	<b>39.765</b>	<b>3.045</b>	<b>7,66%</b>	<b>1,13%</b>	
Albacete	34.716	3.224	9,29%	1,20%	19,74%
Ciudad Real	47.399	4.945	10,43%	1,84%	30,28%
Cuenca	12.857	1.207	9,39%	0,45%	7,39%
Guadalajara	15.954	1.374	8,61%	0,51%	8,41%
Toledo	61.591	5.580	9,06%	2,08%	34,17%
<b>CASTILLA-LA MANCHA</b>	<b>172.517</b>	<b>16.330</b>	<b>9,47%</b>	<b>6,08%</b>	<b>100,00%</b>
Ávila	11.685	987	8,45%	0,37%	7,61%
Burgos	19.368	1.623	8,38%	0,60%	12,52%
León	31.894	2.614	8,20%	0,97%	20,16%
Palencia	9.574	941	9,83%	0,35%	7,26%
Salamanca	23.680	2.019	8,53%	0,75%	15,57%
Segovia	7.150	615	8,60%	0,23%	4,74%
Soria	3.759	382	10,16%	0,14%	2,95%
Valladolid	31.817	2.914	9,16%	1,09%	22,47%
Zamora	12.138	871	7,18%	0,32%	6,72%
<b>CASTILLA Y LEON</b>	<b>151.065</b>	<b>12.966</b>	<b>8,58%</b>	<b>4,83%</b>	<b>100,00%</b>

## FEBRERO 2019

### Porcentajes de Menores de 25 años en el Paro Registrado por Provincias y Comunidades y Ciudades Autónomas

	16 y MÁS AÑOS	MENORES DE 25 AÑOS			
	TOTAL	TOTAL	% en cada Prov y CCAA	Distribución s/ Total	Distribución en CCAA
Barcelona	286.865	21.249	7,41%	7,92%	68,13%
Girona	38.905	3.656	9,40%	1,36%	11,72%
Lleida	21.394	1.758	8,22%	0,65%	5,64%
Tarragona	49.478	4.528	9,15%	1,69%	14,52%
<b>CATALUÑA</b>	<b>396.642</b>	<b>31.191</b>	<b>7,86%</b>	<b>11,62%</b>	<b>100,00%</b>
Alicante-Alacant	153.942	10.772	7,00%	4,01%	36,77%
Castellón-Castelló	39.993	3.771	9,43%	1,40%	12,87%
Valencia-València	181.462	14.753	8,13%	5,50%	50,36%
<b>COMUNITAT VALENCIANA</b>	<b>375.397</b>	<b>29.296</b>	<b>7,80%</b>	<b>10,92%</b>	<b>100,00%</b>
Badajoz	68.013	6.958	10,23%	2,59%	63,97%
Cáceres	36.620	3.919	10,70%	1,46%	36,03%
<b>EXTREMADURA</b>	<b>104.633</b>	<b>10.877</b>	<b>10,40%</b>	<b>4,05%</b>	<b>100,00%</b>
A Coruña	68.447	3.286	4,80%	1,22%	38,37%
Lugo	16.698	907	5,43%	0,34%	10,59%
Ourense	19.297	1.085	5,62%	0,40%	12,67%
Pontevedra	69.267	3.287	4,75%	1,22%	38,38%
<b>GALICIA</b>	<b>173.709</b>	<b>8.565</b>	<b>4,93%</b>	<b>3,19%</b>	<b>100,00%</b>
<b>MADRID, COMUNIDAD DE</b>	<b>354.212</b>	<b>27.598</b>	<b>7,79%</b>	<b>10,28%</b>	
<b>MURCIA, REGION DE</b>	<b>106.939</b>	<b>11.199</b>	<b>10,47%</b>	<b>4,17%</b>	
<b>NAVARRA, COM. FORAL DE</b>	<b>33.839</b>	<b>3.102</b>	<b>9,17%</b>	<b>1,16%</b>	
Araba/Álava	19.672	1.391	7,07%	0,52%	16,92%
Bizkaia	68.233	4.474	6,56%	1,67%	54,42%
Gipuzkoa	31.958	2.356	7,37%	0,88%	28,66%
<b>PAIS VASCO</b>	<b>119.863</b>	<b>8.221</b>	<b>6,86%</b>	<b>3,06%</b>	<b>100,00%</b>
<b>RIOJA, LA</b>	<b>16.324</b>	<b>1.126</b>	<b>6,90%</b>	<b>0,42%</b>	
<b>CEUTA</b>	<b>11.369</b>	<b>1.580</b>	<b>13,90%</b>	<b>0,59%</b>	
<b>MELILLA</b>	<b>8.767</b>	<b>1.338</b>	<b>15,26%</b>	<b>0,50%</b>	
<b>TOTAL ESTATAL</b>	<b>3.289.040</b>	<b>268.399</b>	<b>8,16%</b>	<b>100,00%</b>	

Fuente: Elaboración propia a partir de datos del Servicio Público de Empleo Estatal,  
AVANCE DE DATOS ESTADÍSTICO: PARO REGISTRADO