

Juventud en Cifras

4. Economía

ACTUALIZACIÓN
DICIEMBRE 2010



GOBIERNO
DE ESPAÑA

MINISTERIO
DE SANIDAD, POLÍTICA SOCIAL
E IGUALDAD

injuve

Juventud en Cifras viene recogiendo de forma sistematizada la información estadística y de encuesta sobre juventud de tal forma que permita una visión lo más completa y rápida posible sobre las características del colectivo juvenil.

Juventud en Cifras está estructurado en sendos apartados que abordan diferentes aspectos de este colectivo tales como población, entorno familiar, relaciones de pareja, autonomía económica, ocupaciones, salud, ocio y tiempo libre, y valores y actitudes de nuestros/as jóvenes.

El apartado de ECONOMÍA incluye entre otros indicadores el origen de los recursos económicos y la evolución de la dependencia-independencia económica en el grupo de 25 a 29 años, los ingresos medios mensuales de la gente joven y la capacidad económica y la decisión en el gasto.

DATOS SOBRE ECONOMÍA

- Origen de los recursos económicos de la gente joven (15-29 años) por sexo y grupos de edades. 2008
- Evolución de los recursos económicos de la gente joven (15-29 años) 1984-2008
- Evolución de la dependencia económica en la población joven entre 25 y 29 años. 1984-2008
- Relación entre los recursos económicos de los/as jóvenes entre 15 y 29 años y su actividad principal. 2008
- Personas que ayudan económicamente a la gente joven (15-29 años), por sexo y grupos de edades. 2008
- Fuentes de ingresos propios de la gente joven (15-29 años), por sexo y grupos de edades. 2008
- Ingresos medios mensuales de la gente joven (15-29 años), que tiene algún tipo de ingreso, por sexo y grupos de edades. 2008
- Relación entre la cantidad media a la que ascienden los ingresos personales y el grado de autonomía económica que tiene la gente joven (15-29 años) según el sexo. 2008
- La capacidad económica y la decisión del gasto de la gente joven (15-29 años), por sexo y grupos de edades. 2008
- Evolución de la autonomía en la administración del dinero en la población joven (15-29 años). 1988-2008
- Persona que aporta más ingresos al hogar del/la joven según la residencia habitual. 2008
- Evolución del régimen de tenencia de la vivienda donde reside la población joven (18-34 años) que no vive en casa de sus padres. 2005-2010
- Evolución del importe medio de la HIPOTECA que paga la población joven (18-34 años) que vive en una vivienda en propiedad con pagos pendientes, según el tamaño del municipio. 2005-2010
- Evolución del importe medio del ALQUILER que paga la población joven (18-34 años) que vive en una vivienda en alquiler, según el tamaño del municipio. 2005-2010

Origen de los recursos económicos de la gente joven (15-29 años) por sexo y grupos de edades. 2008

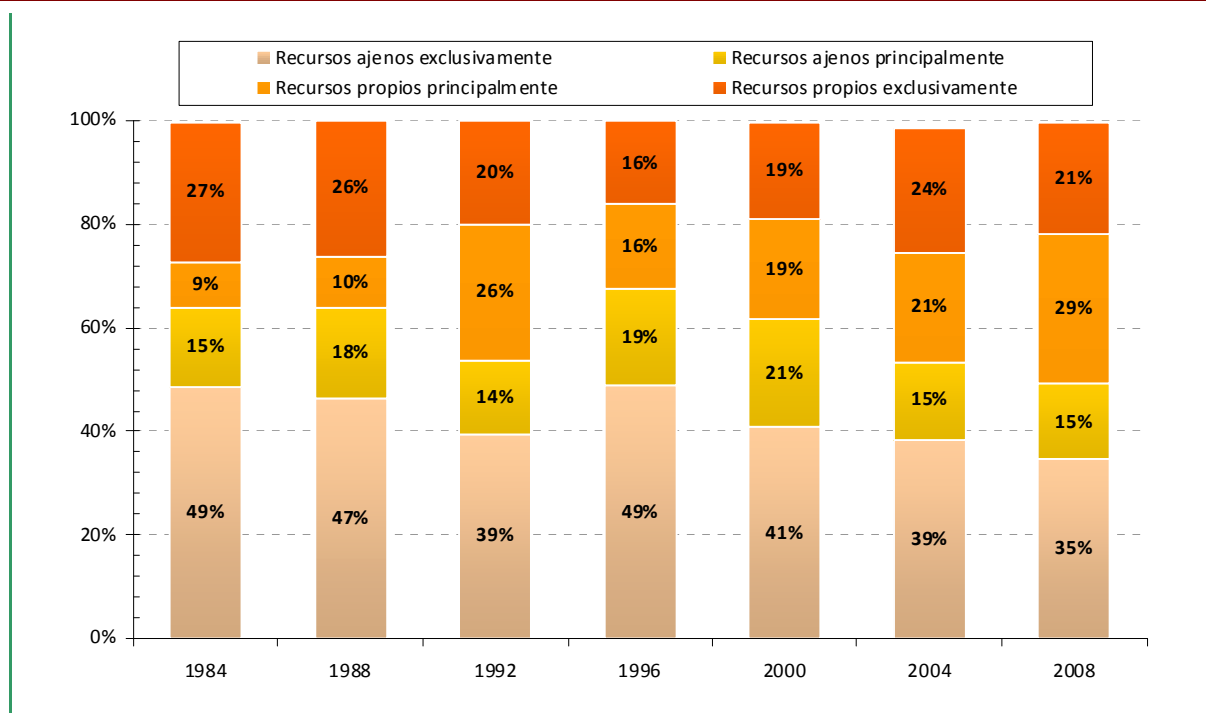
Porcentajes sobre el total de cada grupo de edad y sexo

Sexo y grupos de edades	RECURSOS ECONÓMICOS				BASE (N:)
	Propios Exclusivamente	Propios Principalmente	Ajenos Principalmente	Ajenos Exclusivamente	
AMBOS SEXOS					
TOTAL 15-29 AÑOS	21,4%	28,9%	14,6%	34,6%	N=5000
De 15 a 19 años	4,2%	10,3%	13,2%	71,8%	N=1485
De 20 a 24 años	21,0%	32,1%	19,4%	27,2%	N=1697
De 25 a 29 años	35,8%	41,3%	11,3%	11,2%	N=1818
VARONES					
TOTAL 15-29 AÑOS	28,2%	28,3%	11,9%	31,2%	N=2545
De 15 a 19 años	6,4%	11,3%	12,9%	69,0%	N=768
De 20 a 24 años	28,7%	31,2%	15,8%	23,9%	N=853
De 25 a 29 años	45,9%	39,6%	7,4%	6,5%	N=924
MUJERES					
TOTAL 15-29 AÑOS	14,3%	29,6%	17,4%	38,2%	N=2455
De 15 a 19 años	1,8%	9,2%	13,6%	74,8%	N=717
De 20 a 24 años	13,1%	32,9%	22,9%	30,6%	N=844
De 25 a 29 años	25,4%	42,9%	15,3%	16,0%	N=895

Fuente: INJUVE, Informe Juventud en España 2008

Evolución de los recursos económicos de la gente joven (15-29 años) 1984-2008

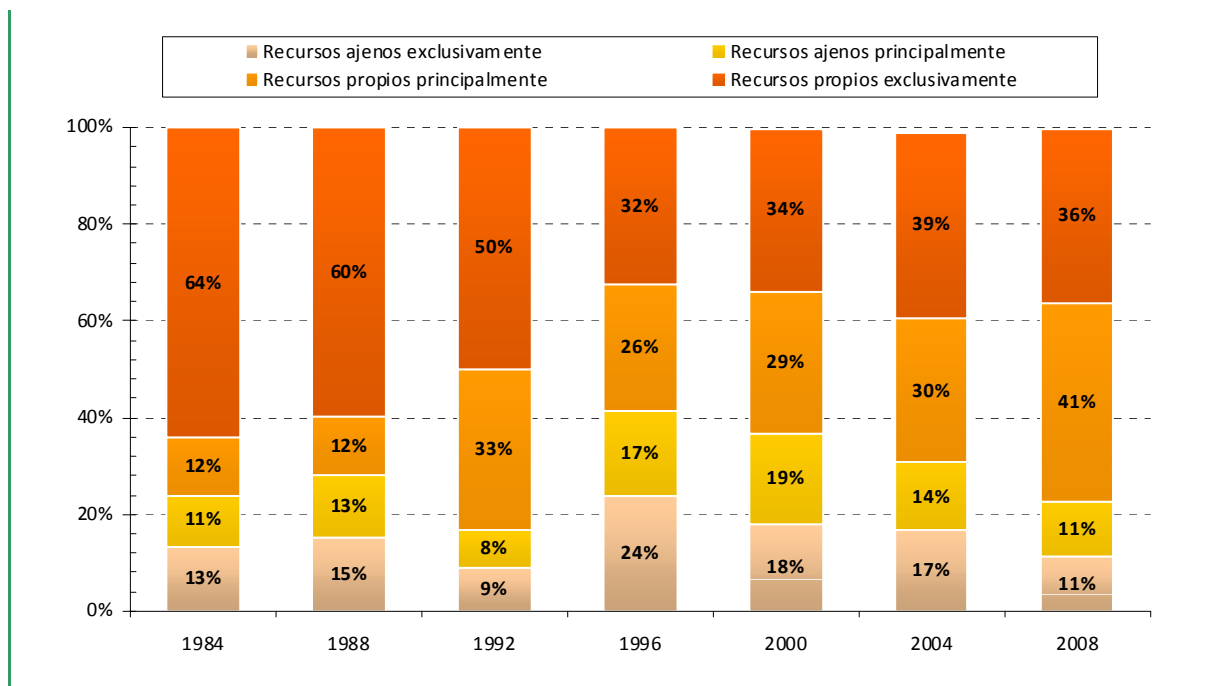
Para cada año, porcentajes sobre el total de población joven



Fuente: Para cada año: INJUVE, Informe Juventud en España

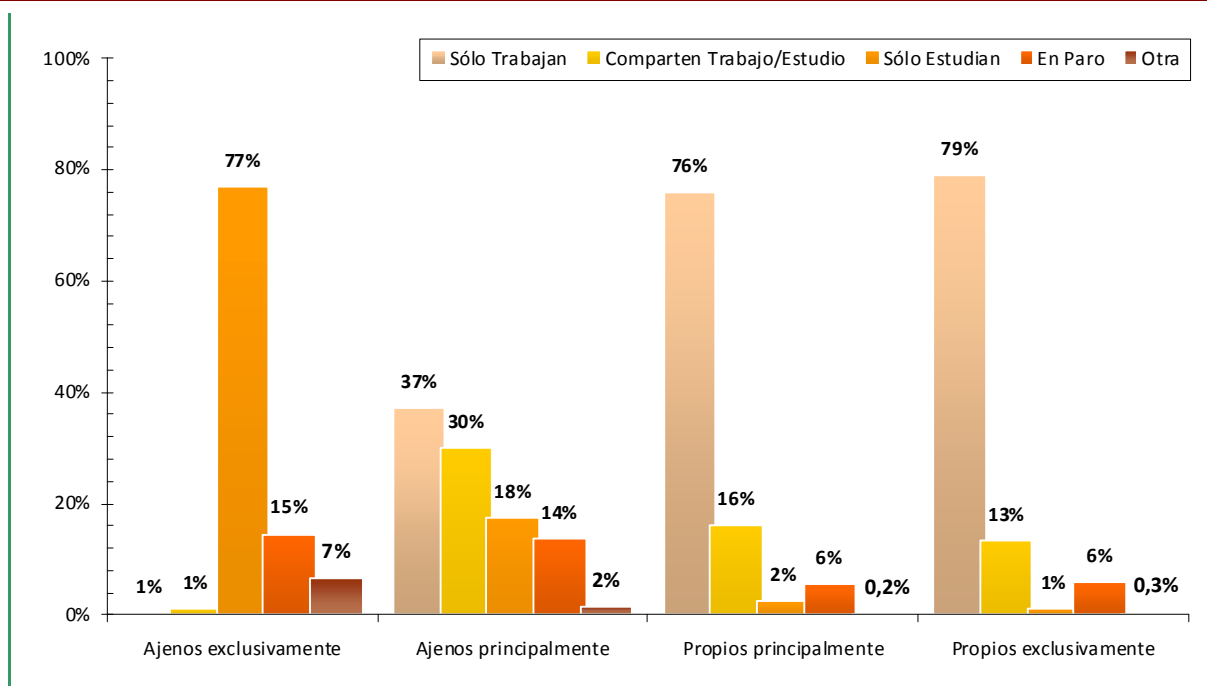
Evolución de la dependencia económica en la población joven entre 25 y 29 años. 1984-2008

Para cada año, porcentajes sobre la población joven entre 25 y 29 años



Fuente: Para cada año: INJUVE, Informe Juventud en España

Relación entre los recursos económicos de los/as jóvenes entre 15 y 29 años y su actividad principal. 2008



Fuente: INJUVE, Informe Juventud en España 2008

Personas que ayudan económicamente a la gente joven (15-29 años), por sexo y grupos de edades. 2008

Porcentajes sobre el total de jóvenes que reciben ingresos de otras personas en cada a grupo de edad y sexo

Sexo y grupos de edades	PERSONAS QUE APORTAN INGRESOS						BASE (N=)
	Padres/Tutores	Padres/Tutores del/la Cónyuge/Pareja	Cónyuge/Pareja	Otras Personas	No Contesta	Total*	
AMBOS SEXOS							
TOTAL 15-29 AÑOS	75,2%	2,1%	21,0%	3,2%	0,6%	102,1%	(3908)
De 15 a 19 años	95,5%	1,1%	1,8%	3,0%	0,2%	101,7%	(1415)
De 20 a 24 años	78,1%	2,1%	18,3%	3,1%	0,7%	102,3%	(1334)
De 25 a 29 años	47,0%	3,4%	47,4%	3,7%	0,9%	102,5%	(1159)
VARONES							
TOTAL 15-29 AÑOS	84,2%	1,7%	11,5%	3,3%	0,7%	101,4%	(1815)
De 15 a 19 años	96,6%	0,9%	0,3%	3,1%	0,3%	101,2%	(716)
De 20 a 24 años	88,0%	1,6%	8,1%	2,7%	0,7%	101,1%	(605)
De 25 a 29 años	61,8%	3,1%	31,8%	4,1%	1,1%	102,0%	(495)
MUJERES							
TOTAL 15-29 AÑOS	67,3%	2,5%	29,2%	3,2%	0,6%	102,8%	(2093)
De 15 a 19 años	94,3%	1,4%	3,4%	2,9%	0,1%	102,1%	(699)
De 20 a 24 años	69,9%	2,5%	26,8%	3,4%	0,7%	103,3%	(729)
De 25 a 29 años	36,1%	3,7%	59,1%	3,3%	0,8%	102,9%	(664)

(*) Porcentajes superiores a 100% debido a la posibilidad de indicar más de una persona
Fuente: INJUVE, Informe Juventud en España 2008

Fuentes de ingresos propios de la gente joven (15-29 años), por sexo y grupos de edades. 2008

Porcentajes sobre el total de jóvenes que tienen ingresos propios en cada a grupo de edad y sexo

Sexo y grupos de edades	FUENTES DE INGRESOS PROPIOS							BASE (N:)	
	Trabajo regular	Trabajos esporádicos	Una beca, ayuda de estudios	Subsidio de paro, desempleo	Otros subsidios o pensiones	Ahorros, rentas, inversiones	No contesta		TOTAL
AMBOS SEXOS									
TOTAL 15-29 AÑOS	82,0%	10,2%	2,3%	3,1%	,9%	2,8%	2,6%	103,9%	(3246)
De 15 a 19 años	66,3%	21,7%	4,4%	2,1%	2,2%	5,4%	3,0%	105,1%	(411)
De 20 a 24 años	79,6%	10,7%	3,3%	3,4%	,8%	3,0%	3,3%	104,1%	(1228)
De 25 a 29 años	88,0%	6,9%	,9%	3,2%	,6%	1,9%	1,9%	103,4%	(1606)
VARONES									
TOTAL 15-29 AÑOS	84,4%	9,1%	2,0%	2,7%	,5%	3,1%	2,0%	103,8%	(1739)
De 15 a 19 años	69,0%	21,7%	3,0%	2,0%	1,4%	7,0%	1,2%	105,3%	(234)
De 20 a 24 años	82,7%	8,8%	3,0%	3,4%	,4%	3,1%	2,4%	104,0%	(647)
De 25 a 29 años	89,9%	5,9%	,9%	2,3%	,4%	2,0%	1,9%	103,3%	(858)
MUJERES									
TOTAL 15-29 AÑOS	79,3%	11,5%	2,6%	3,7%	1,2%	2,4%	3,2%	103,9%	(1506)
De 15 a 19 años	62,6%	21,7%	6,3%	2,2%	3,2%	3,3%	5,5%	104,9%	(177)
De 20 a 24 años	76,1%	12,8%	3,5%	3,5%	1,3%	2,8%	4,3%	104,1%	(582)
De 25 a 29 años	85,7%	8,1%	1,0%	4,1%	,8%	1,9%	1,9%	103,6%	(748)

(*) Porcentajes superiores a 100% debido a la posibilidad de indicar más de un tipo de ingreso
Fuente: INJUVE, Informe Juventud en España 2008

Ingresos medios mensuales de la gente joven (15-29 años), que tiene algún tipo de ingreso, por sexo y grupos de edades. 2008

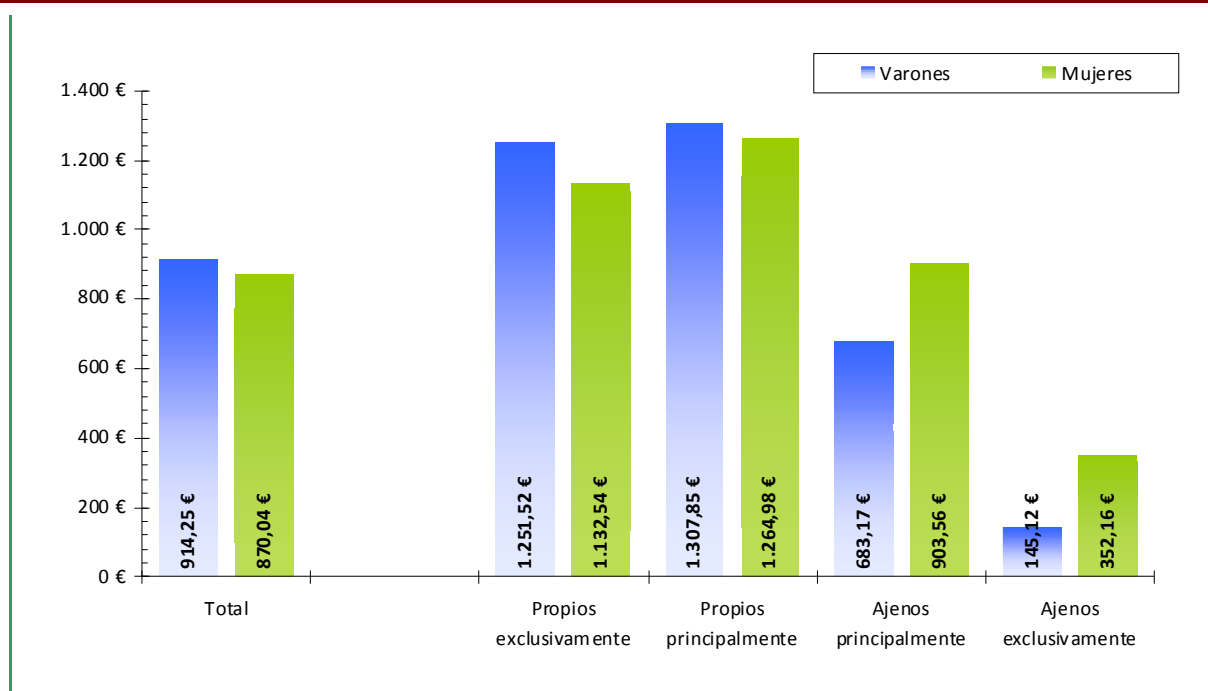
Para cada grupo de edad y sexo, valores medios expresados en euros

Sexo y grupos de edades	TIPO DE INGRESOS				TOTAL INGRESOS
	Ingresos Personales	Ingresos de su Pareja	Aportaciones Familiares	Otras Aportaciones	
AMBOS SEXOS					
TOTAL 15-29 AÑOS	921,62€	1.103,54€	165,85€	309,71€	892,85€
De 15 a 19 años	591,22€	876,07€	102,02€	139,37€	294,31€
De 20 a 24 años	865,52€	1.090,81€	229,84€	341,36€	894,70€
De 25 a 29 años	1.052,12€	1.119,21€	356,66€	401,66€	1.317,53€
VARONES					
TOTAL 15-29 AÑOS	1.029,02€	923,45€	167,00€	307,78€	914,25€
De 15 a 19 años	648,51€	642,92€	103,70€	122,96€	332,40€
De 20 a 24 años	995,12€	883,94€	227,20€	341,61€	920,52€
De 25 a 29 años	1.165,00€	939,83€	338,35€	440,32€	1.318,79€
MUJERES					
TOTAL 15-29 AÑOS	790,37€	1.177,47€	164,70€	311,36€	870,04€
De 15 a 19 años	505,79€	904,28€	100,44€	160,64€	253,85€
De 20 a 24 años	714,83€	1.150,11€	232,70€	341,22€	867,64€
De 25 a 29 años	916,07€	1.207,91€	377,09€	364,89€	1.316,16€

Fuente: INJUVE, Informe Juventud en España 2008

Relación entre la cantidad media a la que ascienden los ingresos personales y el grado de autonomía económica que tiene la gente joven (15-29 años) según el sexo. 2008

Para cada sexo, valores medios expresados en euros



Fuente: INJUVE, Informe Juventud en España 2008

La capacidad económica y la decisión del gasto de la gente joven (15-29 años), por sexo y grupos de edades. 2008

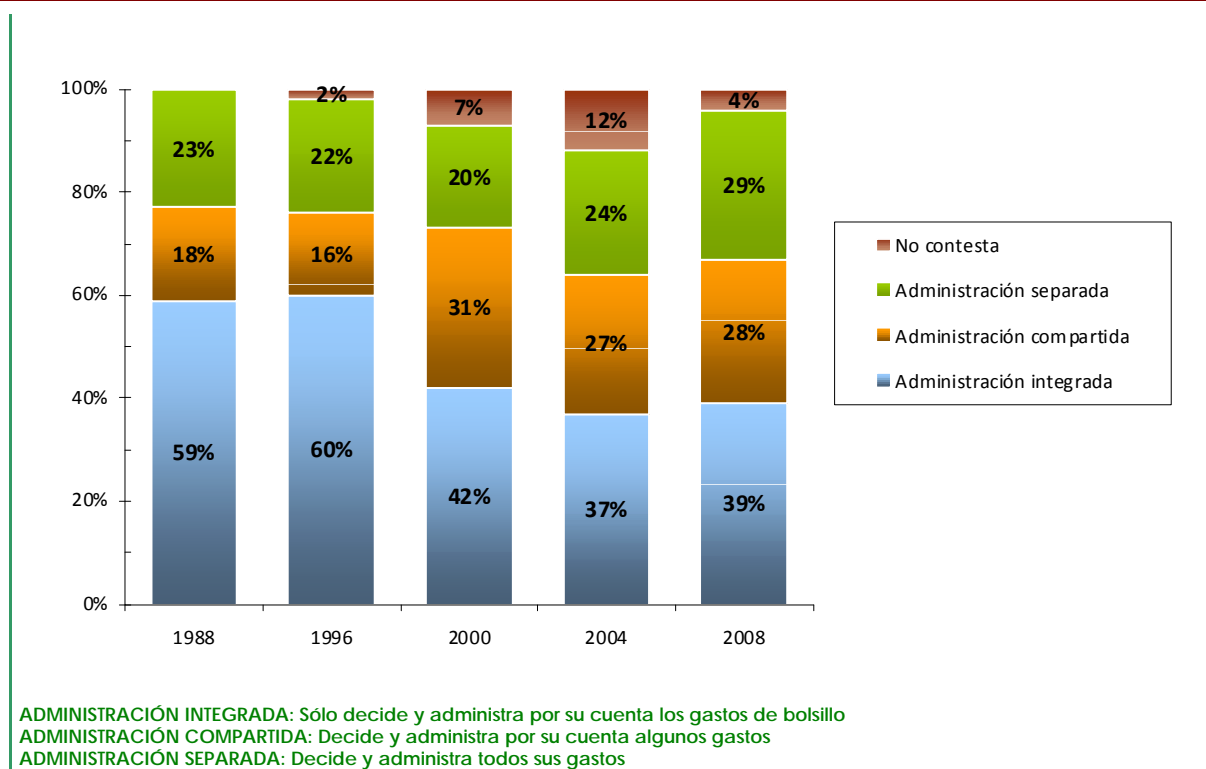
Porcentajes sobre el total de cada grupo de edad y sexo

Sexo y Grupos de edades	Pueden pagar todos sus gastos			Pueden pagar parte de sus gastos			Solo pueden pagar gastos bolsillo	NC	BASE (N:)
	Deciden en que gastar todo	Deciden en que gastar parte	No dicen que deciden	Deciden en que gastar todo	Deciden en que gastar parte	No dicen que deciden			
AMBOS SEXOS									
Total 15-29 años	29,2%	3,7%	1,2%	16,6%	5,2%	1,7%	38,8%	3,6%	(5000)
De 15 a 19 años	5,5%	0,9%	0,5%	7,7%	2,8%	1,0%	76,3%	5,3%	(1485)
De 20 a 24 años	27,2%	3,5%	1,0%	20,6%	6,6%	2,4%	34,9%	3,9%	(1697)
De 25 a 29 años	50,6%	6,1%	2,1%	20,2%	5,8%	1,6%	11,6%	2,0%	(1818)
VARONES									
Total 15-29 años	29,3%	3,1%	1,7%	17,4%	4,9%	1,9%	38,2%	3,6%	(2545)
De 15 a 19 años	6,3%	0,9%	0,6%	8,1%	3,0%	1,1%	75,3%	4,7%	(768)
De 20 a 24 años	28,1%	2,3%	1,3%	21,1%	6,1%	3,3%	33,6%	4,1%	(853)
De 25 a 29 años	49,6%	5,6%	2,8%	21,8%	5,3%	1,2%	11,5%	2,2%	(924)
MUJERES									
Total 15-29 años	29,1%	4,3%	0,8%	15,8%	5,5%	1,5%	39,3%	3,7%	(2455)
De 15 a 19 años	4,6%	1,0%	0,4%	7,2%	2,5%	0,9%	77,4%	6,0%	(717)
De 20 a 24 años	26,2%	4,8%	0,6%	20,1%	7,0%	1,5%	36,2%	3,6%	(844)
De 25 a 29 años	51,6%	6,6%	1,3%	18,6%	6,3%	2,0%	11,8%	1,8%	(895)

Fuente: INJUVE, Informe Juventud en España 2008

Evolución de la autonomía en la administración del dinero en la población joven (15-29 años). 1988-2008

Para cada año, porcentajes sobre el total de población joven



Fuente: INJUVE, Informe Juventud en España

Persona que aporta más ingresos al hogar del/la joven según la residencia habitual. 2008

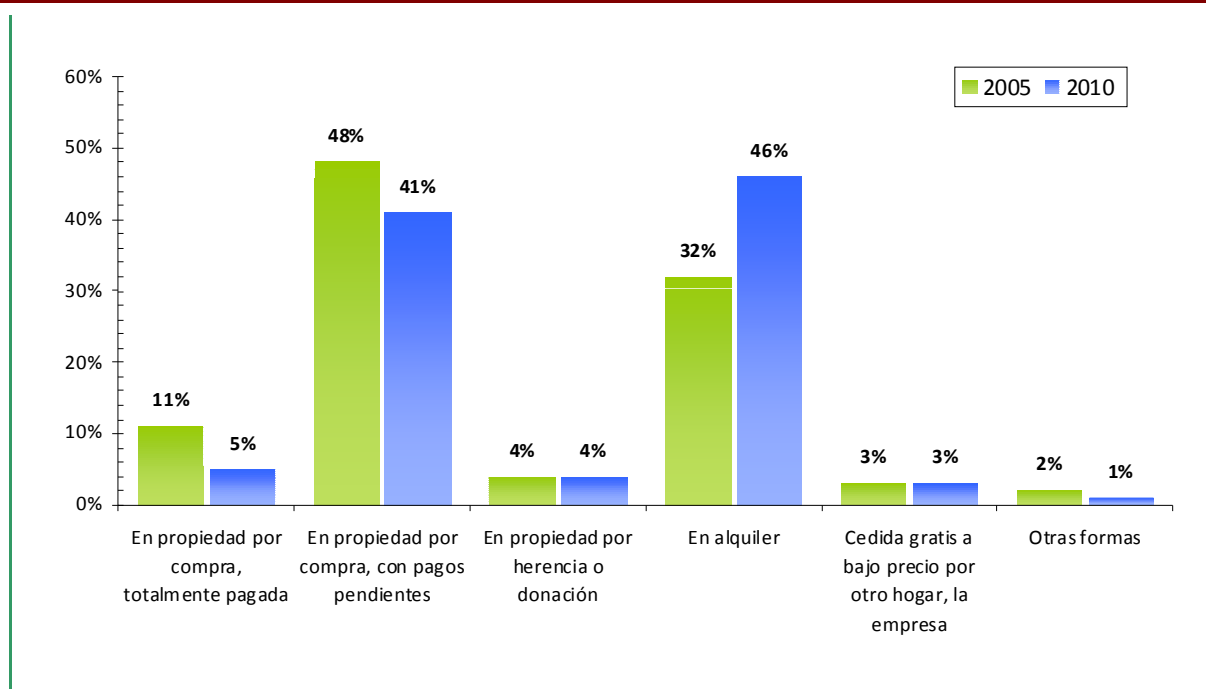
Porcentajes sobre el total de jóvenes en cada sexo y residencia habitual

Sexo y grupos de edades	PERSONA QUE APORTA MÁS INGRESOS							Base (N=)
	El Entrevistado	La Pareja, Cónyuge	El Padre	La Madre	Otro Familiar	Otra Persona Distinta	No Contesta	
AMBOS SEXOS								
TOTAL	22,8%	12,7%	49,3%	11,0%	2,5%	1,1%	0,6%	(5000)
En casa de mis padres/tutores	5,5%	1,0%	73,4%	16,5%	2,2%	0,9%	0,6%	(3152)
En casa de mis suegros	35,1%	38,8%	3,1%	3,1%	14,3%	3,7%	2,0%	(43)
En mi casa	52,8%	42,4%	2,0%	0,6%	1,3%	0,4%	0,4%	(1313)
En un piso compartido	57,6%	4,5%	29,0%	3,3%	1,9%	2,0%	1,6%	(396)
En casa de otras personas	36,8%	12,4%	3,4%	1,8%	30,0%	14,5%	1,3%	(76)
VARONES								
TOTAL	31,4%	2,0%	52,6%	10,1%	2,4%	0,8%	0,8%	(2545)
En casa de mis padres/tutores	7,7%	0,9%	74,0%	14,3%	1,9%	0,5%	0,7%	(1717)
En casa de mis suegros	72,4%	--	--	7,6%	14,9%	5,2%	--	(18)
En mi casa	88,6%	5,8%	1,9%	0,7%	2,0%	0,3%	0,7%	(552)
En un piso compartido	68,1%	0,6%	23,0%	2,4%	2,2%	1,6%	2,2%	(220)
En casa de otras personas	36,1%	4,3%	5,0%	4,3%	36,1%	14,2%	--	(31)
MUJERES								
TOTAL	14,0%	23,8%	45,9%	11,9%	2,5%	1,4%	0,4%	(2455)
En casa de mis padres/tutores	2,7%	1,1%	72,6%	19,2%	2,6%	1,3%	0,4%	(1435)
En casa de mis suegros	9,4%	65,5%	5,2%	--	13,9%	2,6%	3,4%	(26)
En mi casa	26,9%	69,0%	2,1%	0,5%	0,8%	0,5%	0,2%	(761)
En un piso compartido	44,5%	9,4%	36,5%	4,5%	1,5%	2,6%	0,9%	(176)
En casa de otras personas	37,2%	18,0%	2,3%	--	25,6%	14,7%	2,1%	(44)

Fuente: INJUVE, Informe Juventud en España 2008

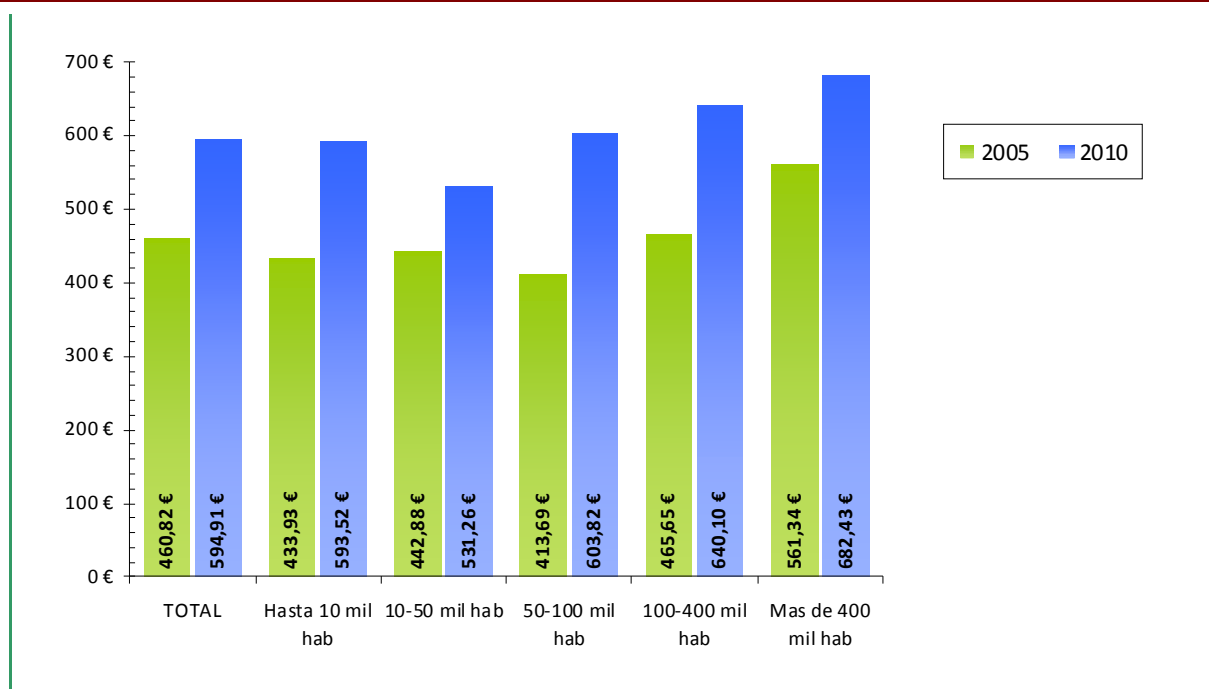
Evolución del régimen de tenencia de la vivienda donde reside la población joven (18-34 años) que no vive en casa de sus padres. 2005-2010

Para cada año: porcentajes sobre el total población joven (18-34 años) que no vive en casa de sus padres

Fuente: INJUVE, Sondeo de opinión "JÓVENES Y VIVIENDA" (3ª encuesta 2005)
Sondeo de opinión "JÓVENES Y VIVIENDA" (1ª encuesta 2010)

Evolución del importe medio de la HIPOTECA que paga la población joven (18-34 años) que vive en una vivienda en propiedad con pagos pendientes, según el tamaño del municipio. 2005-2010

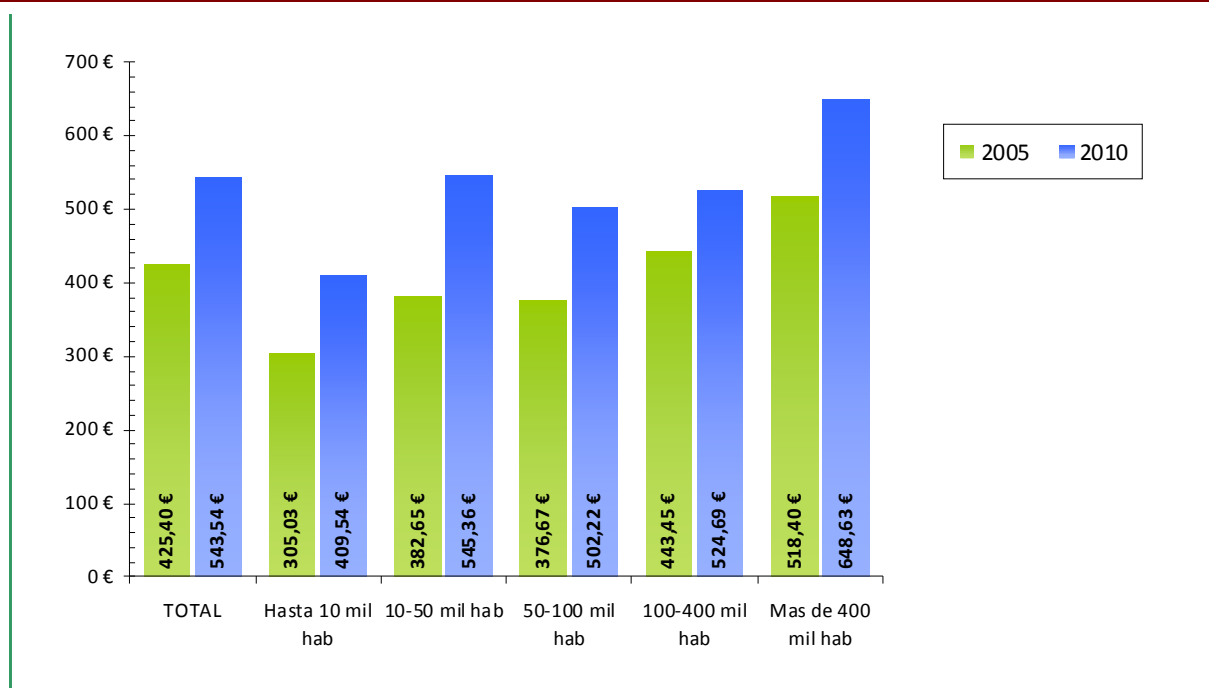
Para cada año y hábitat importe medio expresados en euros



Fuente: INJUVE, Sondeo de opinión "JÓVENES Y VIVIENDA" (3ª encuesta 2005)
Sondeo de opinión "JÓVENES Y VIVIENDA" (1ª encuesta 2010)

Evolución del importe medio del ALQUILER que paga la población joven (18-34 años) que vive en una vivienda en alquiler, según el tamaño del municipio. 2005-2010

Para cada año y hábitat importe medio expresados en euros



Fuente: INJUVE, Sondeo de opinión "JÓVENES Y VIVIENDA" (3ª encuesta 2005)
Sondeo de opinión "JÓVENES Y VIVIENDA" (1ª encuesta 2010)