



**cifras  
jóvenes**

# Paro Registrado

## Jóvenes 16-29 años

**Marzo**

**2019**

OBSERVATORIO DE LA  
JUVENTUD EN ESPAÑA

estadística-injuve



GOBIERNO  
DE ESPAÑA

MINISTERIO  
DE SANIDAD, CONSUMO  
Y BIENESTAR SOCIAL

**injuve**



## MARZO 2018

### Evolución del Paro Registrado por sexo y grupos de edades

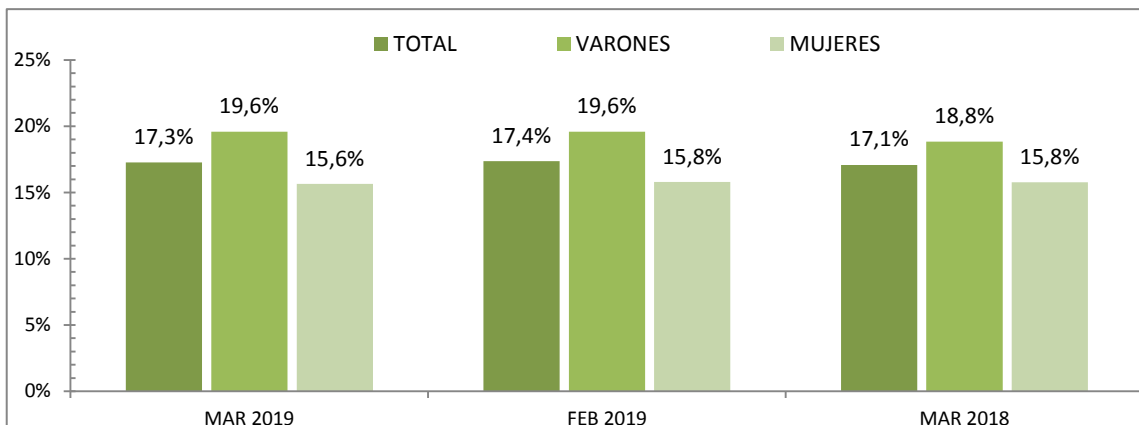
Sexo y Grupos de edades	Marzo 2019	Variación mensual Febrero 2019			Variación anual Marzo 2018		
	Dato	Absoluta	Relativa	Dato	Absoluta	Relativa	Dato
<b>AMBOS SEXOS</b>							
Total 16 y más años	3.255.084	-33.956	-1,03	3.289.040	-167.467	-4,89	3.422.551
De 16 a 19 años	70.963	+1.361	+1,96	69.602	+614	+0,87	70.349
De 20 a 24 años	195.775	-3.022	-1,52	198.797	-8.244	-4,04	204.019
De 25 a 29 años	295.177	-7.219	-2,39	302.396	-14.891	-4,80	310.068
De 30 a 34 años	311.688	-6.624	-2,08	318.312	-22.204	-6,65	333.892
De 35 y más años	2.381.481	-18.452	-0,77	2.399.933	-122.742	-4,90	2.504.223
<b>Total 16 a 29 años</b>	<b>561.915</b>	<b>-8.880</b>	<b>-1,56</b>	<b>570.795</b>	<b>-22.521</b>	<b>-3,85</b>	<b>584.436</b>
Total 16 a 24 años	266.738	-1.661	-0,62	268.399	-7.630	-2,78	274.368
Total 16 a 34 años	873.603	-15.504	-1,74	889.107	-44.725	-4,87	918.328
<b>VARONES</b>							
Total 16 y más años	1.338.897	-21.328	-1,57	1.360.225	-115.223	-7,92	1.454.120
De 16 a 19 años	40.226	+634	+1,60	39.592	+79	+0,20	40.147
De 20 a 24 años	95.693	-1.371	-1,41	97.064	-4.902	-4,87	100.595
De 25 a 29 años	126.331	-3.301	-2,55	129.632	-6.752	-5,07	133.083
De 30 a 34 años	120.095	-3.322	-2,69	123.417	-11.219	-8,54	131.314
De 35 y más años	956.552	-13.968	-1,44	970.520	-92.429	-8,81	1.048.981
<b>Total 16 a 29 años</b>	<b>262.250</b>	<b>-4.038</b>	<b>-1,52</b>	<b>266.288</b>	<b>-11.575</b>	<b>-4,23</b>	<b>273.825</b>
Total 16 a 24 años	135.919	-737	-0,54	136.656	-4.823	-3,43	140.742
Total 16 a 34 años	382.345	-7.360	-1,89	389.705	-22.794	-5,63	405.139
<b>MUJERES</b>							
Total 16 y más años	1.916.187	-12.628	-0,65	1.928.815	-52.244	-2,65	1.968.431
De 16 a 19 años	30.737	+727	+2,42	30.010	+535	+1,77	30.202
De 20 a 24 años	100.082	-1.651	-1,62	101.733	-3.342	-3,23	103.424
De 25 a 29 años	168.846	-3.918	-2,27	172.764	-8.139	-4,60	176.985
De 30 a 34 años	191.593	-3.302	-1,69	194.895	-10.985	-5,42	202.578
De 35 y más años	1.424.929	-4.484	-0,31	1.429.413	-30.313	-2,08	1.455.242
<b>Total 16 a 29 años</b>	<b>299.665</b>	<b>-4.842</b>	<b>-1,59</b>	<b>304.507</b>	<b>-10.946</b>	<b>-3,52</b>	<b>310.611</b>
Total 16 a 24 años	130.819	-924	-0,70	131.743	-2.807	-2,10	133.626
Total 16 a 34 años	491.258	-8.144	-1,63	499.402	-21.931	-4,27	513.189

Fuente: Elaboración propia a partir de datos del Servicio Público de Empleo Estatal,  
ESTADÍSTICA DE DEMANDANTES DE EMPLEO, PUESTOS DE TRABAJO Y COLOCACIONES

## MARZO 2018

### Jóvenes de 16 a 29 años en el paro registrado

Para cada caso porcentajes sobre el total de Paro Registrado

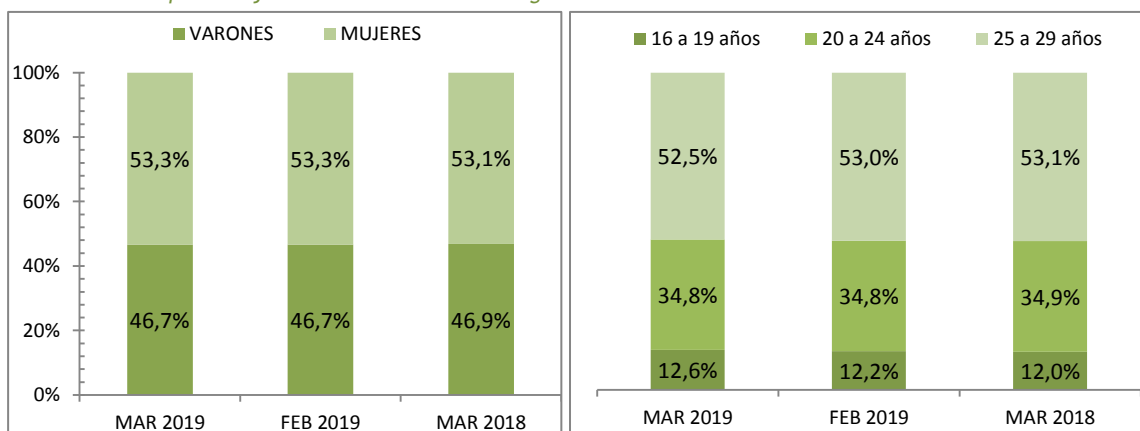


### Jóvenes de 16 a 29 años en el paro registrado

según el sexo

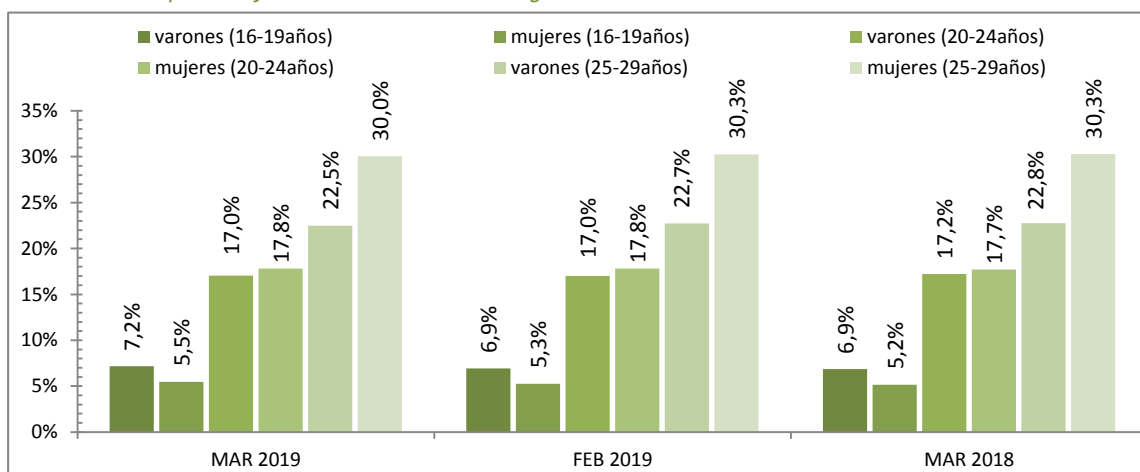
según las edades

Para cada caso porcentajes sobre el total de Paro Registrado

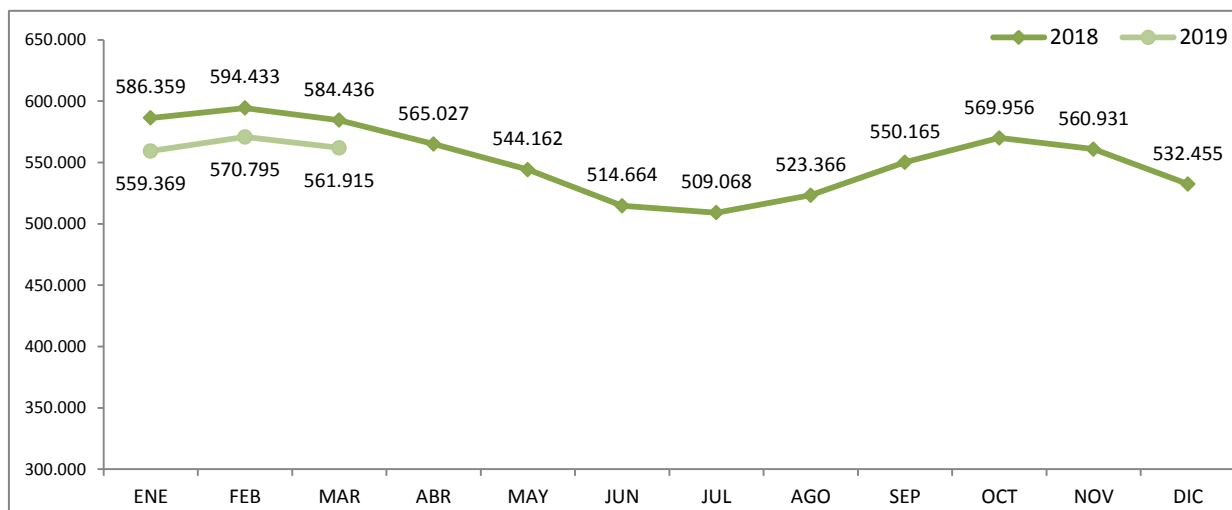


### Jóvenes de 16 a 29 años en el paro registrado según sexo y edades

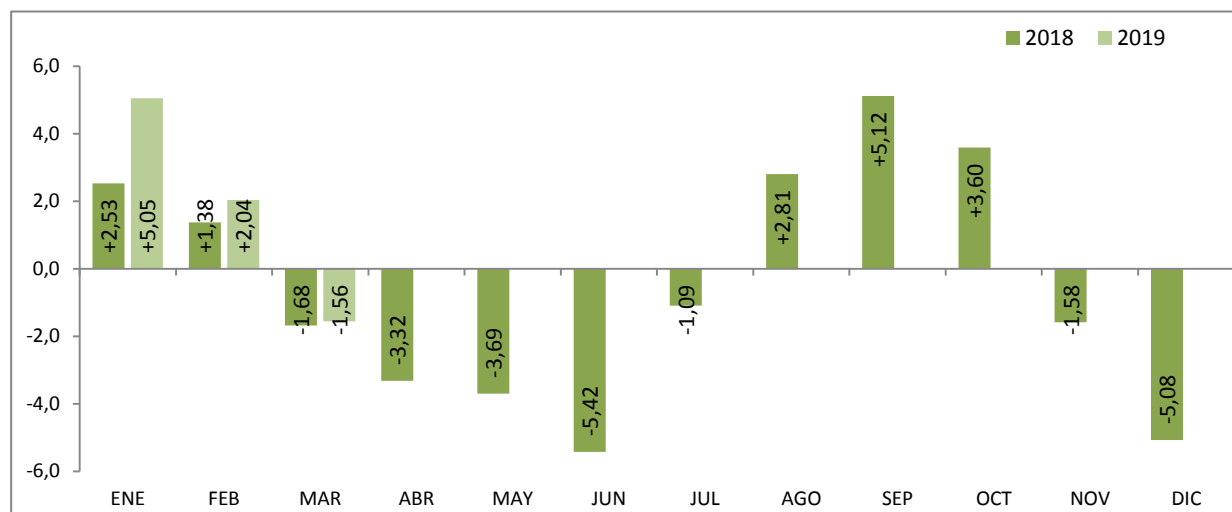
Para cada caso porcentajes sobre el total de Paro Registrado



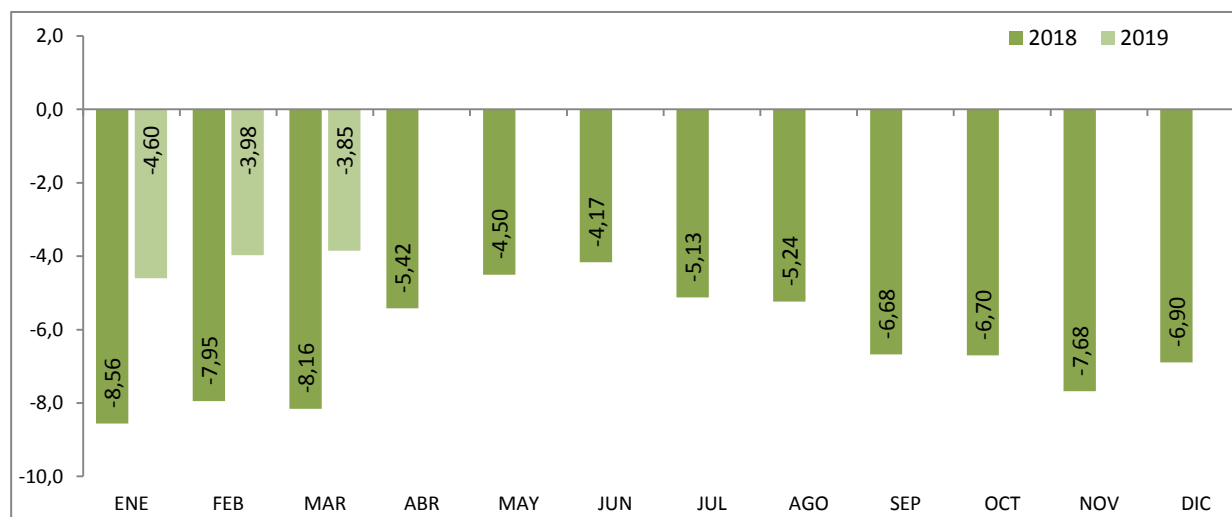
## JÓVENES DE 16 a 29 AÑOS EVOLUCIÓN MENSUAL DEL PARO REGISTRADO



## EVOLUCIÓN VARIACIÓN RELATIVA MENSUAL DEL PARO REGISTRADO



## EVOLUCIÓN VARIACIÓN RELATIVA ANUAL DEL PARO REGISTRADO



Fuente: Elaboración propia a partir de datos del Servicio Público de Empleo Estatal,  
ESTADÍSTICA DE DEMANDANTES DE EMPLEO, PUESTOS DE TRABAJO Y COLOCACIONES

## MARZO 2018

### Paro Registrado según sexo y edades por provincias y comunidades y ciudades autónomas

Comunidades autónomas y provincias	TOTAL EDADES			De 16 a 29 años			De 30 y más años		
	TOTAL	Varones	Mujeres	TOTAL	Varones	Mujeres	TOTAL	Varones	Mujeres
Almería	57.249	24.833	32.416	10.679	4.799	5.880	46.570	20.034	26.536
Cádiz	152.600	60.063	92.537	27.962	12.584	15.378	124.638	47.479	77.159
Córdoba	71.169	28.673	42.496	14.977	6.467	8.510	56.192	22.206	33.986
Granada	83.162	36.375	46.787	17.168	7.786	9.382	65.994	28.589	37.405
Huelva	43.265	18.484	24.781	7.562	3.568	3.994	35.703	14.916	20.787
Jaén	51.034	19.937	31.097	11.971	5.040	6.931	39.063	14.897	24.166
Málaga	153.172	61.880	91.292	27.475	12.511	14.964	125.697	49.369	76.328
Sevilla	193.668	77.405	116.263	36.030	16.189	19.841	157.638	61.216	96.422
<b>ANDALUCIA</b>	<b>805.319</b>	<b>327.650</b>	<b>477.669</b>	<b>153.824</b>	<b>68.944</b>	<b>84.880</b>	<b>651.495</b>	<b>258.706</b>	<b>392.789</b>
Huesca	8.323	3.437	4.886	1.666	784	882	6.657	2.653	4.004
Teruel	5.449	2.186	3.263	1.075	457	618	4.374	1.729	2.645
Zaragoza	51.640	20.476	31.164	9.614	4.566	5.048	42.026	15.910	26.116
<b>ARAGON</b>	<b>65.412</b>	<b>26.099</b>	<b>39.313</b>	<b>12.355</b>	<b>5.807</b>	<b>6.548</b>	<b>53.057</b>	<b>20.292</b>	<b>32.765</b>
<b>ASTURIAS, PRINCIPADO DE</b>	<b>75.124</b>	<b>32.473</b>	<b>42.651</b>	<b>11.534</b>	<b>5.612</b>	<b>5.922</b>	<b>63.590</b>	<b>26.861</b>	<b>36.729</b>
<b>BALEARS, ILLES</b>	<b>54.761</b>	<b>23.277</b>	<b>31.484</b>	<b>12.970</b>	<b>6.150</b>	<b>6.820</b>	<b>41.791</b>	<b>17.127</b>	<b>24.664</b>
Las Palmas	109.604	47.335	62.269	17.214	8.309	8.905	92.390	39.026	53.364
Santa Cruz de Tenerife	99.631	44.209	55.422	14.918	7.213	7.705	84.713	36.996	47.717
<b>CANARIAS</b>	<b>209.235</b>	<b>91.544</b>	<b>117.691</b>	<b>32.132</b>	<b>15.522</b>	<b>16.610</b>	<b>177.103</b>	<b>76.022</b>	<b>101.081</b>
<b>CANTABRIA</b>	<b>38.704</b>	<b>16.986</b>	<b>21.718</b>	<b>6.499</b>	<b>3.228</b>	<b>3.271</b>	<b>32.205</b>	<b>13.758</b>	<b>18.447</b>
Albacete	34.311	11.914	22.397	6.244	2.831	3.413	28.067	9.083	18.984
Ciudad Real	47.527	16.733	30.794	9.803	4.253	5.550	37.724	12.480	25.244
Cuenca	12.748	4.904	7.844	2.354	1.106	1.248	10.394	3.798	6.596
Guadalajara	15.797	6.229	9.568	2.825	1.314	1.511	12.972	4.915	8.057
Toledo	61.490	21.697	39.793	10.751	4.791	5.960	50.739	16.906	33.833
<b>CASTILLA-LA MANCHA</b>	<b>171.873</b>	<b>61.477</b>	<b>110.396</b>	<b>31.977</b>	<b>14.295</b>	<b>17.682</b>	<b>139.896</b>	<b>47.182</b>	<b>92.714</b>
Ávila	11.508	4.820	6.688	1.881	900	981	9.627	3.920	5.707
Burgos	18.984	7.818	11.166	3.227	1.611	1.616	15.757	6.207	9.550
León	31.156	13.509	17.647	5.195	2.578	2.617	25.961	10.931	15.030
Palencia	9.277	3.915	5.362	1.781	867	914	7.496	3.048	4.448
Salamanca	23.405	9.328	14.077	4.226	1.985	2.241	19.179	7.343	11.836
Segovia	7.105	3.034	4.071	1.295	643	652	5.810	2.391	3.419
Soria	3.736	1.664	2.072	746	375	371	2.990	1.289	1.701
Valladolid	31.622	13.011	18.611	5.568	2.735	2.833	26.054	10.276	15.778
Zamora	11.974	5.302	6.672	1.878	934	944	10.096	4.368	5.728
<b>CASTILLA Y LEON</b>	<b>148.767</b>	<b>62.401</b>	<b>86.366</b>	<b>25.797</b>	<b>12.628</b>	<b>13.169</b>	<b>122.970</b>	<b>49.773</b>	<b>73.197</b>
Barcelona	287.714	123.964	163.750	44.062	21.820	22.242	243.652	102.144	141.508
Girona	38.144	16.894	21.250	6.648	3.237	3.411	31.496	13.657	17.839
Lleida	21.368	9.503	11.865	3.535	1.656	1.879	17.833	7.847	9.986
Tarragona	48.514	20.479	28.035	8.240	3.888	4.352	40.274	16.591	23.683
<b>CATALUÑA</b>	<b>395.740</b>	<b>170.840</b>	<b>224.900</b>	<b>62.485</b>	<b>30.601</b>	<b>31.884</b>	<b>333.255</b>	<b>140.239</b>	<b>193.016</b>
Alicante-Alacant	151.046	60.950	90.096	22.572	10.708	11.864	128.474	50.242	78.232
Castellón-Castelló	39.669	15.664	24.005	7.024	3.244	3.780	32.645	12.420	20.225
Valencia-València	179.680	70.888	108.792	29.014	13.490	15.524	150.666	57.398	93.268
<b>COMUNITAT VALENCIANA</b>	<b>370.395</b>	<b>147.502</b>	<b>222.893</b>	<b>58.610</b>	<b>27.442</b>	<b>31.168</b>	<b>311.785</b>	<b>120.060</b>	<b>191.725</b>
Badajoz	66.658	24.452	42.206	13.294	5.819	7.475	53.364	18.633	34.731
Cáceres	35.125	14.544	20.581	7.143	3.326	3.817	27.982	11.218	16.764
<b>EXTREMADURA</b>	<b>101.783</b>	<b>38.996</b>	<b>62.787</b>	<b>20.437</b>	<b>9.145</b>	<b>11.292</b>	<b>81.346</b>	<b>29.851</b>	<b>51.495</b>

## MARZO 2018

### Paro Registrado según sexo y edades por provincias y comunidades y ciudades autónomas

Comunidades autónomas y provincias	TOTAL EDADES			De 16 a 29 años			De 30 y más años		
	TOTAL	Varones	Mujeres	TOTAL	Varones	Mujeres	TOTAL	Varones	Mujeres
A Coruña	67.394	28.668	38.726	8.752	4.085	4.667	58.642	24.583	34.059
Lugo	16.352	7.157	9.195	2.321	1.049	1.272	14.031	6.108	7.923
Ourense	19.265	8.408	10.857	2.721	1.319	1.402	16.544	7.089	9.455
Pontevedra	67.830	28.065	39.765	8.680	4.199	4.481	59.150	23.866	35.284
<b>GALICIA</b>	<b>170.841</b>	<b>72.298</b>	<b>98.543</b>	<b>22.474</b>	<b>10.652</b>	<b>11.822</b>	<b>148.367</b>	<b>61.646</b>	<b>86.721</b>
<b>MADRID, COMUNIDAD DE</b>	<b>353.737</b>	<b>147.896</b>	<b>205.841</b>	<b>57.691</b>	<b>28.143</b>	<b>29.548</b>	<b>296.046</b>	<b>119.753</b>	<b>176.293</b>
<b>MURCIA, REGION DE</b>	<b>104.780</b>	<b>40.495</b>	<b>64.285</b>	<b>21.153</b>	<b>9.286</b>	<b>11.867</b>	<b>83.627</b>	<b>31.209</b>	<b>52.418</b>
<b>NAVARRA, COM. FORAL DE</b>	<b>33.693</b>	<b>13.630</b>	<b>20.063</b>	<b>6.132</b>	<b>2.804</b>	<b>3.328</b>	<b>27.561</b>	<b>10.826</b>	<b>16.735</b>
Araba/Álava	19.439	7.918	11.521	3.062	1.351	1.711	16.377	6.567	9.810
Bizkaia	67.295	29.506	37.789	9.911	4.768	5.143	57.384	24.738	32.646
Gipuzkoa	31.218	13.050	18.168	4.950	2.361	2.589	26.268	10.689	15.579
<b>PAIS VASCO</b>	<b>117.952</b>	<b>50.474</b>	<b>67.478</b>	<b>17.923</b>	<b>8.480</b>	<b>9.443</b>	<b>100.029</b>	<b>41.994</b>	<b>58.035</b>
<b>RIOJA, LA</b>	<b>16.443</b>	<b>6.746</b>	<b>9.697</b>	<b>2.367</b>	<b>1.100</b>	<b>1.267</b>	<b>14.076</b>	<b>5.646</b>	<b>8.430</b>
<b>CEUTA</b>	<b>11.358</b>	<b>4.564</b>	<b>6.794</b>	<b>3.020</b>	<b>1.330</b>	<b>1.690</b>	<b>8.338</b>	<b>3.234</b>	<b>5.104</b>
<b>MELILLA</b>	<b>9.167</b>	<b>3.549</b>	<b>5.618</b>	<b>2.535</b>	<b>1.081</b>	<b>1.454</b>	<b>6.632</b>	<b>2.468</b>	<b>4.164</b>
<b>TOTAL ESTATAL</b>	<b>3.255.084</b>	<b>1.338.897</b>	<b>1.916.187</b>	<b>561.915</b>	<b>262.250</b>	<b>299.665</b>	<b>2.693.169</b>	<b>1.076.647</b>	<b>1.616.522</b>

## MARZO 2018

### JÓVENES 16 a 29 AÑOS - AMBOS SEXOS

#### Evolución Paro Registrado por provincias y comunidades y ciudades autónomas

Comunidades Autónomas y Provincias	Marzo 2019	Variación mensual Febrero 2019			Variación anual Marzo 2018		
	Dato	Absoluta	Relativa	Dato	Absoluta	Relativa	Dato
Almería	10.679	-143	-1,32	10.822	-481	-4,31	11.160
Cádiz	27.962	-409	-1,44	28.371	-1.136	-3,90	29.098
Córdoba	14.977	+363	+2,48	14.614	-1.073	-6,69	16.050
Granada	17.168	-155	-0,89	17.323	-1.020	-5,61	18.188
Huelva	7.562	-1.103	-12,73	8.665	-1.188	-13,58	8.750
Jaén	11.971	+926	+8,38	11.045	-553	-4,42	12.524
Málaga	27.475	-375	-1,35	27.850	-521	-1,86	27.996
Sevilla	36.030	-643	-1,75	36.673	-2.615	-6,77	38.645
<b>ANDALUCIA</b>	<b>153.824</b>	<b>-1.539</b>	<b>-0,99</b>	<b>155.363</b>	<b>-8.587</b>	<b>-5,29</b>	<b>162.411</b>
Huesca	1.666	-102	-5,77	1.768	-141	-7,80	1.807
Teruel	1.075	-64	-5,62	1.139	-108	-9,13	1.183
Zaragoza	9.614	-140	-1,44	9.754	-429	-4,27	10.043
<b>ARAGON</b>	<b>12.355</b>	<b>-306</b>	<b>-2,42</b>	<b>12.661</b>	<b>-678</b>	<b>-5,20</b>	<b>13.033</b>
<b>ASTURIAS, PRINCIPADO DE</b>	<b>11.534</b>	<b>-228</b>	<b>-1,94</b>	<b>11.762</b>	<b>-500</b>	<b>-4,15</b>	<b>12.034</b>
<b>BALEARS, ILLES</b>	<b>12.970</b>	<b>-1.251</b>	<b>-8,80</b>	<b>14.221</b>	<b>+284</b>	<b>+2,24</b>	<b>12.686</b>
Las Palmas	17.214	-290	-1,66	17.504	+274	+1,62	16.940
Santa Cruz de Tenerife	14.918	-43	-0,29	14.961	+167	+1,13	14.751
<b>CANARIAS</b>	<b>32.132</b>	<b>-333</b>	<b>-1,03</b>	<b>32.465</b>	<b>+441</b>	<b>+1,39</b>	<b>31.691</b>
<b>CANTABRIA</b>	<b>6.499</b>	<b>-190</b>	<b>-2,84</b>	<b>6.689</b>	<b>+107</b>	<b>+1,67</b>	<b>6.392</b>
Albacete	6.244	-115	-1,81	6.359	-870	-12,23	7.114
Ciudad Real	9.803	+7	+0,07	9.796	-1.596	-14,00	11.399
Cuenca	2.354	-21	-0,88	2.375	-200	-7,83	2.554
Guadalajara	2.825	+41	+1,47	2.784	+72	+2,62	2.753
Toledo	10.751	-97	-0,89	10.848	-1.318	-10,92	12.069
<b>CASTILLA-LA MANCHA</b>	<b>31.977</b>	<b>-185</b>	<b>-0,58</b>	<b>32.162</b>	<b>-3.912</b>	<b>-10,90</b>	<b>35.889</b>
Ávila	1.881	-131	-6,51	2.012	-280	-12,96	2.161
Burgos	3.227	-122	-3,64	3.349	+30	+0,94	3.197
León	5.195	-251	-4,61	5.446	-276	-5,04	5.471
Palencia	1.781	-55	-3,00	1.836	-135	-7,05	1.916
Salamanca	4.226	-92	-2,13	4.318	-157	-3,58	4.383
Segovia	1.295	-5	-0,38	1.300	-104	-7,43	1.399
Soria	746	-10	-1,32	756	-6	-0,80	752
Valladolid	5.568	-50	-0,89	5.618	-302	-5,14	5.870
Zamora	1.878	-5	-0,27	1.883	-203	-9,75	2.081
<b>CASTILLA Y LEON</b>	<b>25.797</b>	<b>-721</b>	<b>-2,72</b>	<b>26.518</b>	<b>-1.433</b>	<b>-5,26</b>	<b>27.230</b>
Barcelona	44.062	+556	+1,28	43.506	+1.383	+3,24	42.679
Girona	6.648	-307	-4,41	6.955	+560	+9,20	6.088
Lleida	3.535	-80	-2,21	3.615	-8	-0,23	3.543
Tarragona	8.240	-370	-4,30	8.610	+259	+3,25	7.981
<b>CATALUÑA</b>	<b>62.485</b>	<b>-201</b>	<b>-0,32</b>	<b>62.686</b>	<b>+2.194</b>	<b>+3,64</b>	<b>60.291</b>



## MARZO 2018

### JÓVENES 16 a 29 AÑOS - AMBOS SEXOS

#### Evolución Paro Registrado por provincias y comunidades y ciudades autónomas

Comunidades Autónomas y Provincias	Marzo 2019	Variación mensual Febrero 2019			Variación anual Marzo 2018		
	Dato	Absoluta	Relativa	Dato	Absoluta	Relativa	Dato
Alicante-Alacant	22.572	-727	-3,12	23.299	-170	-0,75	22.742
Castellón-Castelló	7.024	-38	-0,54	7.062	+204	+2,99	6.820
Valencia-València	29.014	-537	-1,82	29.551	-893	-2,99	29.907
<b>COMUNITAT VALENCIANA</b>	<b>58.610</b>	<b>-1.302</b>	<b>-2,17</b>	<b>59.912</b>	<b>-859</b>	<b>-1,44</b>	<b>59.469</b>
Badajoz	13.294	-845	-5,98	14.139	-2.213	-14,27	15.507
Cáceres	7.143	-758	-9,59	7.901	-1.027	-12,57	8.170
<b>EXTREMADURA</b>	<b>20.437</b>	<b>-1.603</b>	<b>-7,27</b>	<b>22.040</b>	<b>-3.240</b>	<b>-13,68</b>	<b>23.677</b>
A Coruña	8.752	-107	-1,21	8.859	-579	-6,21	9.331
Lugo	2.321	-93	-3,85	2.414	-237	-9,27	2.558
Ourense	2.721	-5	-0,18	2.726	-32	-1,16	2.753
Pontevedra	8.680	-179	-2,02	8.859	-631	-6,78	9.311
<b>GALICIA</b>	<b>22.474</b>	<b>-384</b>	<b>-1,68</b>	<b>22.858</b>	<b>-1.479</b>	<b>-6,17</b>	<b>23.953</b>
<b>MADRID, COMUNIDAD DE</b>	<b>57.691</b>	<b>+402</b>	<b>+0,70</b>	<b>57.289</b>	<b>-3.474</b>	<b>-5,68</b>	<b>61.165</b>
<b>MURCIA, REGION DE</b>	<b>21.153</b>	<b>-716</b>	<b>-3,27</b>	<b>21.869</b>	<b>-722</b>	<b>-3,30</b>	<b>21.875</b>
<b>NAVARRA, COM. FORAL DE</b>	<b>6.132</b>	<b>-47</b>	<b>-0,76</b>	<b>6.179</b>	<b>-357</b>	<b>-5,50</b>	<b>6.489</b>
Araba/Álava	3.062	-21	-0,68	3.083	-8	-0,26	3.070
Bizkaia	9.911	-262	-2,58	10.173	-374	-3,64	10.285
Gipuzkoa	4.950	-124	-2,44	5.074	+40	+0,81	4.910
<b>PAIS VASCO</b>	<b>17.923</b>	<b>-407</b>	<b>-2,22</b>	<b>18.330</b>	<b>-342</b>	<b>-1,87</b>	<b>18.265</b>
<b>RIOJA, LA</b>	<b>2.367</b>	<b>-78</b>	<b>-3,19</b>	<b>2.445</b>	<b>-68</b>	<b>-2,79</b>	<b>2.435</b>
<b>CEUTA</b>	<b>3.020</b>	<b>+24</b>	<b>+0,80</b>	<b>2.996</b>	<b>-235</b>	<b>-7,22</b>	<b>3.255</b>
<b>MELILLA</b>	<b>2.535</b>	<b>+185</b>	<b>+7,87</b>	<b>2.350</b>	<b>+339</b>	<b>+15,44</b>	<b>2.196</b>
<b>TOTAL ESTATAL</b>	<b>561.915</b>	<b>-8.880</b>	<b>-1,56</b>	<b>570.795</b>	<b>-22.521</b>	<b>-3,85</b>	<b>584.436</b>

Fuente: Elaboración propia a partir de datos del Servicio Público de Empleo Estatal, ESTADÍSTICA DE DEMANDANTES DE EMPLEO, PUESTOS DE TRABAJO Y COLOCACIONES

## MARZO 2018

### JÓVENES 16 a 29 AÑOS - VARONES

#### Evolución Paro Registrado por provincias y comunidades y ciudades autónomas

Comunidades Autónomas y Provincias	Marzo 2019	Variación mensual Febrero 2019			Variación anual Marzo 2018		
	Dato	Absoluta	Relativa	Dato	Absoluta	Relativa	Dato
Almería	4.799	-100	-2,04	4.899	-182	-3,65	4.981
Cádiz	12.584	-346	-2,68	12.930	-897	-6,65	13.481
Córdoba	6.467	+327	+5,33	6.140	-648	-9,11	7.115
Granada	7.786	+111	+1,45	7.675	-533	-6,41	8.319
Huelva	3.568	-510	-12,51	4.078	-640	-15,21	4.208
Jaén	5.040	+620	+14,03	4.420	-365	-6,75	5.405
Málaga	12.511	-177	-1,40	12.688	-482	-3,71	12.993
Sevilla	16.189	-348	-2,10	16.537	-1.635	-9,17	17.824
<b>ANDALUCIA</b>	<b>68.944</b>	<b>-423</b>	<b>-0,61</b>	<b>69.367</b>	<b>-5.382</b>	<b>-7,24</b>	<b>74.326</b>
Huesca	784	-72	-8,41	856	-102	-11,51	886
Teruel	457	-34	-6,92	491	-59	-11,43	516
Zaragoza	4.566	-47	-1,02	4.613	-105	-2,25	4.671
<b>ARAGON</b>	<b>5.807</b>	<b>-153</b>	<b>-2,57</b>	<b>5.960</b>	<b>-266</b>	<b>-4,38</b>	<b>6.073</b>
<b>ASTURIAS, PRINCIPADO DE</b>	<b>5.612</b>	<b>-136</b>	<b>-2,37</b>	<b>5.748</b>	<b>-257</b>	<b>-4,38</b>	<b>5.869</b>
<b>BALEARS, ILLES</b>	<b>6.150</b>	<b>-577</b>	<b>-8,58</b>	<b>6.727</b>	<b>+261</b>	<b>+4,43</b>	<b>5.889</b>
Las Palmas	8.309	-124	-1,47	8.433	+380	+4,79	7.929
Santa Cruz de Tenerife	7.213	-60	-0,82	7.273	+306	+4,43	6.907
<b>CANARIAS</b>	<b>15.522</b>	<b>-184</b>	<b>-1,17</b>	<b>15.706</b>	<b>+686</b>	<b>+4,62</b>	<b>14.836</b>
<b>CANTABRIA</b>	<b>3.228</b>	<b>-152</b>	<b>-4,50</b>	<b>3.380</b>	<b>+53</b>	<b>+1,67</b>	<b>3.175</b>
Albacete	2.831	-54	-1,87	2.885	-503	-15,09	3.334
Ciudad Real	4.253	+70	+1,67	4.183	-862	-16,85	5.115
Cuenca	1.106	-1	-0,09	1.107	-91	-7,60	1.197
Guadalajara	1.314	+54	+4,29	1.260	+45	+3,55	1.269
Toledo	4.791	-49	-1,01	4.840	-672	-12,30	5.463
<b>CASTILLA-LA MANCHA</b>	<b>14.295</b>	<b>+20</b>	<b>+0,14</b>	<b>14.275</b>	<b>-2.083</b>	<b>-12,72</b>	<b>16.378</b>
Ávila	900	-55	-5,76	955	-143	-13,71	1.043
Burgos	1.611	+6	+0,37	1.605	+63	+4,07	1.548
León	2.578	-146	-5,36	2.724	-216	-7,73	2.794
Palencia	867	-34	-3,77	901	-73	-7,77	940
Salamanca	1.985	-68	-3,31	2.053	-147	-6,89	2.132
Segovia	643	+8	+1,26	635	-47	-6,81	690
Soria	375	-6	-1,57	381	-7	-1,83	382
Valladolid	2.735	-5	-0,18	2.740	-174	-5,98	2.909
Zamora	934	-16	-1,68	950	-132	-12,38	1.066
<b>CASTILLA Y LEON</b>	<b>12.628</b>	<b>-316</b>	<b>-2,44</b>	<b>12.944</b>	<b>-876</b>	<b>-6,49</b>	<b>13.504</b>
Barcelona	21.820	+235	+1,09	21.585	+1.138	+5,50	20.682
Girona	3.237	-165	-4,85	3.402	+323	+11,08	2.914
Lleida	1.656	-61	-3,55	1.717	+45	+2,79	1.611
Tarragona	3.888	-178	-4,38	4.066	+214	+5,82	3.674
<b>CATALUÑA</b>	<b>30.601</b>	<b>-169</b>	<b>-0,55</b>	<b>30.770</b>	<b>+1.720</b>	<b>+5,96</b>	<b>28.881</b>

## MARZO 2018

### JÓVENES 16 a 29 AÑOS - VARONES

#### Evolución Paro Registrado por provincias y comunidades y ciudades autónomas

Comunidades Autónomas y Provincias	Marzo 2019	Variación mensual Febrero 2019			Variación anual Marzo 2018		
	Dato	Absoluta	Relativa	Dato	Absoluta	Relativa	Dato
Alicante-Alacant	10.708	-319	-2,89	11.027	+56	+0,53	10.652
Castellón-Castelló	3.244	-16	-0,49	3.260	+202	+6,64	3.042
Valencia-València	13.490	-377	-2,72	13.867	-811	-5,67	14.301
<b>COMUNITAT VALENCIANA</b>	<b>27.442</b>	<b>-712</b>	<b>-2,53</b>	<b>28.154</b>	<b>-553</b>	<b>-1,98</b>	<b>27.995</b>
Badajoz	5.819	-375	-6,05	6.194	-1.290	-18,15	7.109
Cáceres	3.326	-353	-9,59	3.679	-597	-15,22	3.923
<b>EXTREMADURA</b>	<b>9.145</b>	<b>-728</b>	<b>-7,37</b>	<b>9.873</b>	<b>-1.887</b>	<b>-17,10</b>	<b>11.032</b>
A Coruña	4.085	-104	-2,48	4.189	-330	-7,47	4.415
Lugo	1.049	-44	-4,03	1.093	-105	-9,10	1.154
Ourense	1.319	+9	+0,69	1.310	+6	+0,46	1.313
Pontevedra	4.199	-155	-3,56	4.354	-362	-7,94	4.561
<b>GALICIA</b>	<b>10.652</b>	<b>-294</b>	<b>-2,69</b>	<b>10.946</b>	<b>-791</b>	<b>-6,91</b>	<b>11.443</b>
<b>MADRID, COMUNIDAD DE</b>	<b>28.143</b>	<b>+444</b>	<b>+1,60</b>	<b>27.699</b>	<b>-1.614</b>	<b>-5,42</b>	<b>29.757</b>
<b>MURCIA, REGION DE</b>	<b>9.286</b>	<b>-479</b>	<b>-4,91</b>	<b>9.765</b>	<b>-485</b>	<b>-4,96</b>	<b>9.771</b>
<b>NAVARRA, COM. FORAL DE</b>	<b>2.804</b>	<b>-59</b>	<b>-2,06</b>	<b>2.863</b>	<b>-187</b>	<b>-6,25</b>	<b>2.991</b>
Araba/Álava	1.351	+2	+0,15	1.349	+47	+3,60	1.304
Bizkaia	4.768	-130	-2,65	4.898	-67	-1,39	4.835
Gipuzkoa	2.361	-11	-0,46	2.372	+132	+5,92	2.229
<b>PAIS VASCO</b>	<b>8.480</b>	<b>-139</b>	<b>-1,61</b>	<b>8.619</b>	<b>+112</b>	<b>+1,34</b>	<b>8.368</b>
<b>RIOJA, LA</b>	<b>1.100</b>	<b>-51</b>	<b>-4,43</b>	<b>1.151</b>	<b>-42</b>	<b>-3,68</b>	<b>1.142</b>
<b>CEUTA</b>	<b>1.330</b>	<b>+4</b>	<b>+0,30</b>	<b>1.326</b>	<b>-135</b>	<b>-9,22</b>	<b>1.465</b>
<b>MELILLA</b>	<b>1.081</b>	<b>+66</b>	<b>+6,50</b>	<b>1.015</b>	<b>+151</b>	<b>+16,24</b>	<b>930</b>
<b>TOTAL ESTATAL</b>	<b>262.250</b>	<b>-4.038</b>	<b>-1,52</b>	<b>266.288</b>	<b>-11.575</b>	<b>-4,23</b>	<b>273.825</b>

Fuente: Elaboración propia a partir de datos del Servicio Público de Empleo Estatal, ESTADÍSTICA DE DEMANDANTES DE EMPLEO, PUESTOS DE TRABAJO Y COLOCACIONES

## MARZO 2018

### JÓVENES 16 a 29 AÑOS - MUJERES

#### Evolución Paro Registrado por provincias y comunidades y ciudades autónomas

Comunidades Autónomas y Provincias	Marzo 2019	Variación mensual Febrero 2019			Variación anual Marzo 2018		
	Dato	Absoluta	Relativa	Dato	Absoluta	Relativa	Dato
Almería	5.880	-43	-0,73	5.923	-299	-4,84	6.179
Cádiz	15.378	-63	-0,41	15.441	-239	-1,53	15.617
Córdoba	8.510	+36	+0,42	8.474	-425	-4,76	8.935
Granada	9.382	-266	-2,76	9.648	-487	-4,93	9.869
Huelva	3.994	-593	-12,93	4.587	-548	-12,07	4.542
Jaén	6.931	+306	+4,62	6.625	-188	-2,64	7.119
Málaga	14.964	-198	-1,31	15.162	-39	-0,26	15.003
Sevilla	19.841	-295	-1,47	20.136	-980	-4,71	20.821
<b>ANDALUCIA</b>	<b>84.880</b>	<b>-1.116</b>	<b>-1,30</b>	<b>85.996</b>	<b>-3.205</b>	<b>-3,64</b>	<b>88.085</b>
Huesca	882	-30	-3,29	912	-39	-4,23	921
Teruel	618	-30	-4,63	648	-49	-7,35	667
Zaragoza	5.048	-93	-1,81	5.141	-324	-6,03	5.372
<b>ARAGON</b>	<b>6.548</b>	<b>-153</b>	<b>-2,28</b>	<b>6.701</b>	<b>-412</b>	<b>-5,92</b>	<b>6.960</b>
<b>ASTURIAS, PRINCIPADO DE</b>	<b>5.922</b>	<b>-92</b>	<b>-1,53</b>	<b>6.014</b>	<b>-243</b>	<b>-3,94</b>	<b>6.165</b>
<b>BALEARS, ILLES</b>	<b>6.820</b>	<b>-674</b>	<b>-8,99</b>	<b>7.494</b>	<b>+23</b>	<b>+0,34</b>	<b>6.797</b>
Las Palmas	8.905	-166	-1,83	9.071	-106	-1,18	9.011
Santa Cruz de Tenerife	7.705	+17	+0,22	7.688	-139	-1,77	7.844
<b>CANARIAS</b>	<b>16.610</b>	<b>-149</b>	<b>-0,89</b>	<b>16.759</b>	<b>-245</b>	<b>-1,45</b>	<b>16.855</b>
<b>CANTABRIA</b>	<b>3.271</b>	<b>-38</b>	<b>-1,15</b>	<b>3.309</b>	<b>+54</b>	<b>+1,68</b>	<b>3.217</b>
Albacete	3.413	-61	-1,76	3.474	-367	-9,71	3.780
Ciudad Real	5.550	-63	-1,12	5.613	-734	-11,68	6.284
Cuenca	1.248	-20	-1,58	1.268	-109	-8,03	1.357
Guadalajara	1.511	-13	-0,85	1.524	+27	+1,82	1.484
Toledo	5.960	-48	-0,80	6.008	-646	-9,78	6.606
<b>CASTILLA-LA MANCHA</b>	<b>17.682</b>	<b>-205</b>	<b>-1,15</b>	<b>17.887</b>	<b>-1.829</b>	<b>-9,37</b>	<b>19.511</b>
Ávila	981	-76	-7,19	1.057	-137	-12,25	1.118
Burgos	1.616	-128	-7,34	1.744	-33	-2,00	1.649
León	2.617	-105	-3,86	2.722	-60	-2,24	2.677
Palencia	914	-21	-2,25	935	-62	-6,35	976
Salamanca	2.241	-24	-1,06	2.265	-10	-0,44	2.251
Segovia	652	-13	-1,95	665	-57	-8,04	709
Soria	371	-4	-1,07	375	+1	+0,27	370
Valladolid	2.833	-45	-1,56	2.878	-128	-4,32	2.961
Zamora	944	+11	+1,18	933	-71	-7,00	1.015
<b>CASTILLA Y LEON</b>	<b>13.169</b>	<b>-405</b>	<b>-2,98</b>	<b>13.574</b>	<b>-557</b>	<b>-4,06</b>	<b>13.726</b>
Barcelona	22.242	+321	+1,46	21.921	+245	+1,11	21.997
Girona	3.411	-142	-4,00	3.553	+237	+7,47	3.174
Lleida	1.879	-19	-1,00	1.898	-53	-2,74	1.932
Tarragona	4.352	-192	-4,23	4.544	+45	+1,04	4.307
<b>CATALUÑA</b>	<b>31.884</b>	<b>-32</b>	<b>-0,10</b>	<b>31.916</b>	<b>+474</b>	<b>+1,51</b>	<b>31.410</b>

## MARZO 2018

### JÓVENES 16 a 29 AÑOS - MUJERES

#### Evolución Paro Registrado por provincias y comunidades y ciudades autónomas

Comunidades Autónomas y Provincias	Marzo 2019	Variación mensual Febrero 2019			Variación anual Marzo 2018		
	Dato	Absoluta	Relativa	Dato	Absoluta	Relativa	Dato
Alicante-Alacant	11.864	-408	-3,32	12.272	-226	-1,87	12.090
Castellón-Castelló	3.780	-22	-0,58	3.802	+2	+0,05	3.778
Valencia-València	15.524	-160	-1,02	15.684	-82	-0,53	15.606
<b>COMUNITAT VALENCIANA</b>	<b>31.168</b>	<b>-590</b>	<b>-1,86</b>	<b>31.758</b>	<b>-306</b>	<b>-0,97</b>	<b>31.474</b>
Badajoz	7.475	-470	-5,92	7.945	-923	-10,99	8.398
Cáceres	3.817	-405	-9,59	4.222	-430	-10,12	4.247
<b>EXTREMADURA</b>	<b>11.292</b>	<b>-875</b>	<b>-7,19</b>	<b>12.167</b>	<b>-1.353</b>	<b>-10,70</b>	<b>12.645</b>
A Coruña	4.667	-3	-0,06	4.670	-249	-5,07	4.916
Lugo	1.272	-49	-3,71	1.321	-132	-9,40	1.404
Ourense	1.402	-14	-0,99	1.416	-38	-2,64	1.440
Pontevedra	4.481	-24	-0,53	4.505	-269	-5,66	4.750
<b>GALICIA</b>	<b>11.822</b>	<b>-90</b>	<b>-0,76</b>	<b>11.912</b>	<b>-688</b>	<b>-5,50</b>	<b>12.510</b>
<b>MADRID, COMUNIDAD DE</b>	<b>29.548</b>	<b>-42</b>	<b>-0,14</b>	<b>29.590</b>	<b>-1.860</b>	<b>-5,92</b>	<b>31.408</b>
<b>MURCIA, REGION DE</b>	<b>11.867</b>	<b>-237</b>	<b>-1,96</b>	<b>12.104</b>	<b>-237</b>	<b>-1,96</b>	<b>12.104</b>
<b>NAVARRA, COM. FORAL DE</b>	<b>3.328</b>	<b>+12</b>	<b>+0,36</b>	<b>3.316</b>	<b>-170</b>	<b>-4,86</b>	<b>3.498</b>
Araba/Álava	1.711	-23	-1,33	1.734	-55	-3,11	1.766
Bizkaia	5.143	-132	-2,50	5.275	-307	-5,63	5.450
Gipuzkoa	2.589	-113	-4,18	2.702	-92	-3,43	2.681
<b>PAIS VASCO</b>	<b>9.443</b>	<b>-268</b>	<b>-2,76</b>	<b>9.711</b>	<b>-454</b>	<b>-4,59</b>	<b>9.897</b>
<b>RIOJA, LA</b>	<b>1.267</b>	<b>-27</b>	<b>-2,09</b>	<b>1.294</b>	<b>-26</b>	<b>-2,01</b>	<b>1.293</b>
<b>CEUTA</b>	<b>1.690</b>	<b>+20</b>	<b>+1,20</b>	<b>1.670</b>	<b>-100</b>	<b>-5,59</b>	<b>1.790</b>
<b>MELILLA</b>	<b>1.454</b>	<b>+119</b>	<b>+8,91</b>	<b>1.335</b>	<b>+188</b>	<b>+14,85</b>	<b>1.266</b>
<b>TOTAL ESTATAL</b>	<b>299.665</b>	<b>-4.842</b>	<b>-1,59</b>	<b>304.507</b>	<b>-10.946</b>	<b>-3,52</b>	<b>310.611</b>

Fuente: Elaboración propia a partir de datos del Servicio Público de Empleo Estatal,  
ESTADÍSTICA DE DEMANDANTES DE EMPLEO, PUESTOS DE TRABAJO Y COLOCACIONES

## MARZO 2018

### TOTAL POBLACIÓN - AMBOS SEXOS

#### Evolución Paro registrado por Provincias y Comunidades y Ciudades Autónomas

Comunidades Autónomas y Provincias	Marzo 2019	Variación mensual Febrero 2019			Variación anual Marzo 2018		
	Dato	Absoluta	Relativa	Dato	Absoluta	Relativa	Dato
Almería	57.249	-457	-0,79	57.706	-1.124	-1,93	58.373
Cádiz	152.600	-1.676	-1,09	154.276	-4.115	-2,63	156.715
Córdoba	71.169	+363	+0,51	70.806	-3.930	-5,23	75.099
Granada	83.162	-508	-0,61	83.670	-3.204	-3,71	86.366
Huelva	43.265	-3.194	-6,87	46.459	-3.588	-7,66	46.853
Jaén	51.034	+2.215	+4,54	48.819	-2.178	-4,09	53.212
Málaga	153.172	-2.344	-1,51	155.516	-2.977	-1,91	156.149
Sevilla	193.668	-2.439	-1,24	196.107	-10.991	-5,37	204.659
<b>ANDALUCIA</b>	<b>805.319</b>	<b>-8.040</b>	<b>-0,99</b>	<b>813.359</b>	<b>-32.107</b>	<b>-3,83</b>	<b>837.426</b>
Huesca	8.323	-327	-3,78	8.650	-527	-5,95	8.850
Teruel	5.449	-270	-4,72	5.719	-473	-7,99	5.922
Zaragoza	51.640	-953	-1,81	52.593	-3.295	-6,00	54.935
<b>ARAGON</b>	<b>65.412</b>	<b>-1.550</b>	<b>-2,31</b>	<b>66.962</b>	<b>-4.295</b>	<b>-6,16</b>	<b>69.707</b>
<b>ASTURIAS, PRINCIPADO DE</b>	<b>75.124</b>	<b>-963</b>	<b>-1,27</b>	<b>76.087</b>	<b>-2.814</b>	<b>-3,61</b>	<b>77.938</b>
<b>BALEARS, ILLES</b>	<b>54.761</b>	<b>-3.364</b>	<b>-5,79</b>	<b>58.125</b>	<b>+1.030</b>	<b>+1,92</b>	<b>53.731</b>
Las Palmas	109.604	-64	-0,06	109.668	-1.647	-1,48	111.251
Santa Cruz de Tenerife	99.631	-167	-0,17	99.798	-2.886	-2,82	102.517
<b>CANARIAS</b>	<b>209.235</b>	<b>-231</b>	<b>-0,11</b>	<b>209.466</b>	<b>-4.533</b>	<b>-2,12</b>	<b>213.768</b>
<b>CANTABRIA</b>	<b>38.704</b>	<b>-1.061</b>	<b>-2,67</b>	<b>39.765</b>	<b>-1.525</b>	<b>-3,79</b>	<b>40.229</b>
Albacete	34.311	-405	-1,17	34.716	-3.361	-8,92	37.672
Ciudad Real	47.527	+128	+0,27	47.399	-5.463	-10,31	52.990
Cuenca	12.748	-109	-0,85	12.857	-1.260	-8,99	14.008
Guadalajara	15.797	-157	-0,98	15.954	-580	-3,54	16.377
Toledo	61.490	-101	-0,16	61.591	-5.703	-8,49	67.193
<b>CASTILLA-LA MANCHA</b>	<b>171.873</b>	<b>-644</b>	<b>-0,37</b>	<b>172.517</b>	<b>-16.367</b>	<b>-8,69</b>	<b>188.240</b>
Ávila	11.508	-177	-1,51	11.685	-1.046	-8,33	12.554
Burgos	18.984	-384	-1,98	19.368	-961	-4,82	19.945
León	31.156	-738	-2,31	31.894	-2.010	-6,06	33.166
Palencia	9.277	-297	-3,10	9.574	-755	-7,53	10.032
Salamanca	23.405	-275	-1,16	23.680	-1.694	-6,75	25.099
Segovia	7.105	-45	-0,63	7.150	-634	-8,19	7.739
Soria	3.736	-23	-0,61	3.759	-186	-4,74	3.922
Valladolid	31.622	-195	-0,61	31.817	-2.946	-8,52	34.568
Zamora	11.974	-164	-1,35	12.138	-1.048	-8,05	13.022
<b>CASTILLA Y LEON</b>	<b>148.767</b>	<b>-2.298</b>	<b>-1,52</b>	<b>151.065</b>	<b>-11.280</b>	<b>-7,05</b>	<b>160.047</b>
Barcelona	287.714	+849	+0,30	286.865	-13.076	-4,35	300.790
Girona	38.144	-761	-1,96	38.905	-676	-1,74	38.820
Lleida	21.368	-26	-0,12	21.394	-877	-3,94	22.245
Tarragona	48.514	-964	-1,95	49.478	-1.092	-2,20	49.606
<b>CATALUÑA</b>	<b>395.740</b>	<b>-902</b>	<b>-0,23</b>	<b>396.642</b>	<b>-15.721</b>	<b>-3,82</b>	<b>411.461</b>

## MARZO 2018

### TOTAL POBLACIÓN - AMBOS SEXOS

#### Evolución Paro registrado por Provincias y Comunidades y Ciudades Autónomas

Comunidades Autónomas y Provincias	Marzo 2019	Variación mensual Febrero 2019			Variación anual Marzo 2018		
	Dato	Absoluta	Relativa	Dato	Absoluta	Relativa	Dato
Alicante-Alacant	151.046	-2.896	-1,88	153.942	-3.782	-2,44	154.828
Castellón-Castelló	39.669	-324	-0,81	39.993	-469	-1,17	40.138
Valencia-València	179.680	-1.782	-0,98	181.462	-9.238	-4,89	188.918
<b>COMUNITAT VALENCIANA</b>	<b>370.395</b>	<b>-5.002</b>	<b>-1,33</b>	<b>375.397</b>	<b>-13.489</b>	<b>-3,51</b>	<b>383.884</b>
Badajoz	66.658	-1.355	-1,99	68.013	-6.284	-8,62	72.942
Cáceres	35.125	-1.495	-4,08	36.620	-2.922	-7,68	38.047
<b>EXTREMADURA</b>	<b>101.783</b>	<b>-2.850</b>	<b>-2,72</b>	<b>104.633</b>	<b>-9.206</b>	<b>-8,29</b>	<b>110.989</b>
A Coruña	67.394	-1.053	-1,54	68.447	-5.968	-8,14	73.362
Lugo	16.352	-346	-2,07	16.698	-1.688	-9,36	18.040
Ourense	19.265	-32	-0,17	19.297	-826	-4,11	20.091
Pontevedra	67.830	-1.437	-2,07	69.267	-5.780	-7,85	73.610
<b>GALICIA</b>	<b>170.841</b>	<b>-2.868</b>	<b>-1,65</b>	<b>173.709</b>	<b>-14.262</b>	<b>-7,70</b>	<b>185.103</b>
<b>MADRID, COMUNIDAD DE</b>	<b>353.737</b>	<b>-475</b>	<b>-0,13</b>	<b>354.212</b>	<b>-26.314</b>	<b>-6,92</b>	<b>380.051</b>
<b>MURCIA, REGION DE</b>	<b>104.780</b>	<b>-2.159</b>	<b>-2,02</b>	<b>106.939</b>	<b>-3.818</b>	<b>-3,52</b>	<b>108.598</b>
<b>NAVARRA, COM. FORAL DE</b>	<b>33.693</b>	<b>-146</b>	<b>-0,43</b>	<b>33.839</b>	<b>-2.217</b>	<b>-6,17</b>	<b>35.910</b>
Araba/Álava	19.439	-233	-1,18	19.672	-992	-4,86	20.431
Bizkaia	67.295	-938	-1,37	68.233	-6.107	-8,32	73.402
Gipuzkoa	31.218	-740	-2,32	31.958	-2.113	-6,34	33.331
<b>PAIS VASCO</b>	<b>117.952</b>	<b>-1.911</b>	<b>-1,59</b>	<b>119.863</b>	<b>-9.212</b>	<b>-7,24</b>	<b>127.164</b>
<b>RIOJA, LA</b>	<b>16.443</b>	<b>+119</b>	<b>+0,73</b>	<b>16.324</b>	<b>-702</b>	<b>-4,09</b>	<b>17.145</b>
<b>CEUTA</b>	<b>11.358</b>	<b>-11</b>	<b>-0,10</b>	<b>11.369</b>	<b>-772</b>	<b>-6,36</b>	<b>12.130</b>
<b>MELILLA</b>	<b>9.167</b>	<b>+400</b>	<b>+4,56</b>	<b>8.767</b>	<b>+137</b>	<b>+1,52</b>	<b>9.030</b>
<b>TOTAL ESTATAL</b>	<b>3.255.084</b>	<b>-33.956</b>	<b>-1,03</b>	<b>3.289.040</b>	<b>-167.467</b>	<b>-4,89</b>	<b>3.422.551</b>

Fuente: Elaboración propia a partir de datos del Servicio Público de Empleo Estatal, ESTADÍSTICA DE DEMANDANTES DE EMPLEO, PUESTOS DE TRABAJO Y COLOCACIONES

## MARZO 2018

### TOTAL POBLACIÓN - VARONES

#### Evolución Paro Registrado por provincias y comunidades y ciudades autónomas

Comunidades Autónomas y Provincias	Marzo 2019	Variación mensual Febrero 2019			Variación anual Marzo 2018		
	Dato	Absoluta	Relativa	Dato	Absoluta	Relativa	Dato
Almería	24.833	-426	-1,69	25.259	-1.020	-3,95	25.853
Cádiz	60.063	-1.512	-2,46	61.575	-4.796	-7,39	64.859
Córdoba	28.673	+480	+1,70	28.193	-3.324	-10,39	31.997
Granada	36.375	+43	+0,12	36.332	-3.045	-7,72	39.420
Huelva	18.484	-1.468	-7,36	19.952	-2.656	-12,56	21.140
Jaén	19.937	+1.413	+7,63	18.524	-1.975	-9,01	21.912
Málaga	61.880	-1.478	-2,33	63.358	-3.716	-5,66	65.596
Sevilla	77.405	-1.928	-2,43	79.333	-9.210	-10,63	86.615
<b>ANDALUCIA</b>	<b>327.650</b>	<b>-4.876</b>	<b>-1,47</b>	<b>332.526</b>	<b>-29.742</b>	<b>-8,32</b>	<b>357.392</b>
Huesca	3.437	-162	-4,50	3.599	-385	-10,07	3.822
Teruel	2.186	-130	-5,61	2.316	-287	-11,61	2.473
Zaragoza	20.476	-497	-2,37	20.973	-1.613	-7,30	22.089
<b>ARAGON</b>	<b>26.099</b>	<b>-789</b>	<b>-2,93</b>	<b>26.888</b>	<b>-2.285</b>	<b>-8,05</b>	<b>28.384</b>
<b>ASTURIAS, PRINCIPADO DE</b>	<b>32.473</b>	<b>-697</b>	<b>-2,10</b>	<b>33.170</b>	<b>-2.190</b>	<b>-6,32</b>	<b>34.663</b>
<b>BALEARS, ILLES</b>	<b>23.277</b>	<b>-1.639</b>	<b>-6,58</b>	<b>24.916</b>	<b>+373</b>	<b>+1,63</b>	<b>22.904</b>
Las Palmas	47.335	-227	-0,48	47.562	-1.214	-2,50	48.549
Santa Cruz de Tenerife	44.209	-155	-0,35	44.364	-1.595	-3,48	45.804
<b>CANARIAS</b>	<b>91.544</b>	<b>-382</b>	<b>-0,42</b>	<b>91.926</b>	<b>-2.809</b>	<b>-2,98</b>	<b>94.353</b>
<b>CANTABRIA</b>	<b>16.986</b>	<b>-662</b>	<b>-3,75</b>	<b>17.648</b>	<b>-1.328</b>	<b>-7,25</b>	<b>18.314</b>
Albacete	11.914	-372	-3,03	12.286	-2.162	-15,36	14.076
Ciudad Real	16.733	+124	+0,75	16.609	-3.361	-16,73	20.094
Cuenca	4.904	-24	-0,49	4.928	-743	-13,16	5.647
Guadalajara	6.229	-60	-0,95	6.289	-443	-6,64	6.672
Toledo	21.697	-26	-0,12	21.723	-3.573	-14,14	25.270
<b>CASTILLA-LA MANCHA</b>	<b>61.477</b>	<b>-358</b>	<b>-0,58</b>	<b>61.835</b>	<b>-10.282</b>	<b>-14,33</b>	<b>71.759</b>
Ávila	4.820	-102	-2,07	4.922	-755	-13,54	5.575
Burgos	7.818	-158	-1,98	7.976	-532	-6,37	8.350
León	13.509	-491	-3,51	14.000	-1.422	-9,52	14.931
Palencia	3.915	-144	-3,55	4.059	-429	-9,88	4.344
Salamanca	9.328	-246	-2,57	9.574	-1.115	-10,68	10.443
Segovia	3.034	-34	-1,11	3.068	-351	-10,37	3.385
Soria	1.664	-27	-1,60	1.691	-144	-7,96	1.808
Valladolid	13.011	-126	-0,96	13.137	-1.602	-10,96	14.613
Zamora	5.302	-164	-3,00	5.466	-675	-11,29	5.977
<b>CASTILLA Y LEON</b>	<b>62.401</b>	<b>-1.492</b>	<b>-2,34</b>	<b>63.893</b>	<b>-7.025</b>	<b>-10,12</b>	<b>69.426</b>
Barcelona	123.964	-109	-0,09	124.073	-7.202	-5,49	131.166
Girona	16.894	-433	-2,50	17.327	-716	-4,07	17.610
Lleida	9.503	+31	+0,33	9.472	-640	-6,31	10.143
Tarragona	20.479	-476	-2,27	20.955	-1.234	-5,68	21.713
<b>CATALUÑA</b>	<b>170.840</b>	<b>-987</b>	<b>-0,57</b>	<b>171.827</b>	<b>-9.792</b>	<b>-5,42</b>	<b>180.632</b>



## MARZO 2018

### TOTAL POBLACIÓN - VARONES

#### Evolución Paro Registrado por provincias y comunidades y ciudades autónomas

Comunidades Autónomas y Provincias	Marzo 2019	Variación mensual Febrero 2019			Variación anual Marzo 2018		
	Dato	Absoluta	Relativa	Dato	Absoluta	Relativa	Dato
Alicante-Alacant	60.950	-1.594	-2,55	62.544	-2.807	-4,40	63.757
Castellón-Castelló	15.664	-346	-2,16	16.010	-637	-3,91	16.301
Valencia-València	70.888	-1.074	-1,49	71.962	-6.337	-8,21	77.225
<b>COMUNITAT VALENCIANA</b>	<b>147.502</b>	<b>-3.014</b>	<b>-2,00</b>	<b>150.516</b>	<b>-9.781</b>	<b>-6,22</b>	<b>157.283</b>
Badajoz	24.452	-635	-2,53	25.087	-4.046	-14,20	28.498
Cáceres	14.544	-804	-5,24	15.348	-2.309	-13,70	16.853
<b>EXTREMADURA</b>	<b>38.996</b>	<b>-1.439</b>	<b>-3,56</b>	<b>40.435</b>	<b>-6.355</b>	<b>-14,01</b>	<b>45.351</b>
A Coruña	28.668	-725	-2,47	29.393	-3.418	-10,65	32.086
Lugo	7.157	-254	-3,43	7.411	-1.057	-12,87	8.214
Ourense	8.408	-58	-0,69	8.466	-481	-5,41	8.889
Pontevedra	28.065	-1.118	-3,83	29.183	-3.298	-10,52	31.363
<b>GALICIA</b>	<b>72.298</b>	<b>-2.155</b>	<b>-2,89</b>	<b>74.453</b>	<b>-8.254</b>	<b>-10,25</b>	<b>80.552</b>
<b>MADRID, COMUNIDAD DE</b>	<b>147.896</b>	<b>-461</b>	<b>-0,31</b>	<b>148.357</b>	<b>-15.821</b>	<b>-9,66</b>	<b>163.717</b>
<b>MURCIA, REGION DE</b>	<b>40.495</b>	<b>-1.435</b>	<b>-3,42</b>	<b>41.930</b>	<b>-2.857</b>	<b>-6,59</b>	<b>43.352</b>
<b>NAVARRA, COM. FORAL DE</b>	<b>13.630</b>	<b>-145</b>	<b>-1,05</b>	<b>13.775</b>	<b>-1.461</b>	<b>-9,68</b>	<b>15.091</b>
Araba/Álava	7.918	-104	-1,30	8.022	-543	-6,42	8.461
Bizkaia	29.506	-486	-1,62	29.992	-3.152	-9,65	32.658
Gipuzkoa	13.050	-356	-2,66	13.406	-921	-6,59	13.971
<b>PAIS VASCO</b>	<b>50.474</b>	<b>-946</b>	<b>-1,84</b>	<b>51.420</b>	<b>-4.616</b>	<b>-8,38</b>	<b>55.090</b>
<b>RIOJA, LA</b>	<b>6.746</b>	<b>+86</b>	<b>+1,29</b>	<b>6.660</b>	<b>-416</b>	<b>-5,81</b>	<b>7.162</b>
<b>CEUTA</b>	<b>4.564</b>	<b>-31</b>	<b>-0,67</b>	<b>4.595</b>	<b>-493</b>	<b>-9,75</b>	<b>5.057</b>
<b>MELILLA</b>	<b>3.549</b>	<b>+94</b>	<b>+2,72</b>	<b>3.455</b>	<b>-89</b>	<b>-2,45</b>	<b>3.638</b>
<b>TOTAL ESTATAL</b>	<b>1.338.897</b>	<b>-21.328</b>	<b>-1,57</b>	<b>1.360.225</b>	<b>-115.223</b>	<b>-7,92</b>	<b>1.454.120</b>

Fuente: Elaboración propia a partir de datos del Servicio Público de Empleo Estatal, ESTADÍSTICA DE DEMANDANTES DE EMPLEO, PUESTOS DE TRABAJO Y COLOCACIONES

## MARZO 2018

### TOTAL POBLACIÓN - MUJERES

#### Evolución Paro Registrado por provincias y comunidades y ciudades autónomas

Comunidades Autónomas y Provincias	Marzo 2019	Variación mensual Febrero 2019			Variación anual Marzo 2018		
	Dato	Absoluta	Relativa	Dato	Absoluta	Relativa	Dato
Almería	32.416	-31	-0,10	32.447	-104	-0,32	32.520
Cádiz	92.537	-164	-0,18	92.701	+681	+0,74	91.856
Córdoba	42.496	-117	-0,27	42.613	-606	-1,41	43.102
Granada	46.787	-551	-1,16	47.338	-159	-0,34	46.946
Huelva	24.781	-1.726	-6,51	26.507	-932	-3,62	25.713
Jaén	31.097	+802	+2,65	30.295	-203	-0,65	31.300
Málaga	91.292	-866	-0,94	92.158	+739	+0,82	90.553
Sevilla	116.263	-511	-0,44	116.774	-1.781	-1,51	118.044
<b>ANDALUCIA</b>	<b>477.669</b>	<b>-3.164</b>	<b>-0,66</b>	<b>480.833</b>	<b>-2.365</b>	<b>-0,49</b>	<b>480.034</b>
Huesca	4.886	-165	-3,27	5.051	-142	-2,82	5.028
Teruel	3.263	-140	-4,11	3.403	-186	-5,39	3.449
Zaragoza	31.164	-456	-1,44	31.620	-1.682	-5,12	32.846
<b>ARAGON</b>	<b>39.313</b>	<b>-761</b>	<b>-1,90</b>	<b>40.074</b>	<b>-2.010</b>	<b>-4,86</b>	<b>41.323</b>
<b>ASTURIAS, PRINCIPADO DE</b>	<b>42.651</b>	<b>-266</b>	<b>-0,62</b>	<b>42.917</b>	<b>-624</b>	<b>-1,44</b>	<b>43.275</b>
<b>BALEARS, ILLES</b>	<b>31.484</b>	<b>-1.725</b>	<b>-5,19</b>	<b>33.209</b>	<b>+657</b>	<b>+2,13</b>	<b>30.827</b>
Las Palmas	62.269	+163	+0,26	62.106	-433	-0,69	62.702
Santa Cruz de Tenerife	55.422	-12	-0,02	55.434	-1.291	-2,28	56.713
<b>CANARIAS</b>	<b>117.691</b>	<b>+151</b>	<b>+0,13</b>	<b>117.540</b>	<b>-1.724</b>	<b>-1,44</b>	<b>119.415</b>
<b>CANTABRIA</b>	<b>21.718</b>	<b>-399</b>	<b>-1,80</b>	<b>22.117</b>	<b>-197</b>	<b>-0,90</b>	<b>21.915</b>
Albacete	22.397	-33	-0,15	22.430	-1.199	-5,08	23.596
Ciudad Real	30.794	+4	+0,01	30.790	-2.102	-6,39	32.896
Cuenca	7.844	-85	-1,07	7.929	-517	-6,18	8.361
Guadalajara	9.568	-97	-1,00	9.665	-137	-1,41	9.705
Toledo	39.793	-75	-0,19	39.868	-2.130	-5,08	41.923
<b>CASTILLA-LA MANCHA</b>	<b>110.396</b>	<b>-286</b>	<b>-0,26</b>	<b>110.682</b>	<b>-6.085</b>	<b>-5,22</b>	<b>116.481</b>
Ávila	6.688	-75	-1,11	6.763	-291	-4,17	6.979
Burgos	11.166	-226	-1,98	11.392	-429	-3,70	11.595
León	17.647	-247	-1,38	17.894	-588	-3,22	18.235
Palencia	5.362	-153	-2,77	5.515	-326	-5,73	5.688
Salamanca	14.077	-29	-0,21	14.106	-579	-3,95	14.656
Segovia	4.071	-11	-0,27	4.082	-283	-6,50	4.354
Soria	2.072	+4	+0,19	2.068	-42	-1,99	2.114
Valladolid	18.611	-69	-0,37	18.680	-1.344	-6,74	19.955
Zamora	6.672	+0	+0,00	6.672	-373	-5,29	7.045
<b>CASTILLA Y LEON</b>	<b>86.366</b>	<b>-806</b>	<b>-0,92</b>	<b>87.172</b>	<b>-4.255</b>	<b>-4,70</b>	<b>90.621</b>
Barcelona	163.750	+958	+0,59	162.792	-5.874	-3,46	169.624
Girona	21.250	-328	-1,52	21.578	+40	+0,19	21.210
Lleida	11.865	-57	-0,48	11.922	-237	-1,96	12.102
Tarragona	28.035	-488	-1,71	28.523	+142	+0,51	27.893
<b>CATALUÑA</b>	<b>224.900</b>	<b>+85</b>	<b>+0,04</b>	<b>224.815</b>	<b>-5.929</b>	<b>-2,57</b>	<b>230.829</b>

## MARZO 2018

### TOTAL POBLACIÓN - MUJERES

#### Evolución Paro Registrado por provincias y comunidades y ciudades autónomas

Comunidades Autónomas y Provincias	Marzo 2019	Variación mensual Febrero 2019			Variación anual Marzo 2018		
	Dato	Absoluta	Relativa	Dato	Absoluta	Relativa	Dato
Alicante-Alacant	90.096	-1.302	-1,42	91.398	-975	-1,07	91.071
Castellón-Castelló	24.005	+22	+0,09	23.983	+168	+0,70	23.837
Valencia-València	108.792	-708	-0,65	109.500	-2.901	-2,60	111.693
<b>COMUNITAT VALENCIANA</b>	<b>222.893</b>	<b>-1.988</b>	<b>-0,88</b>	<b>224.881</b>	<b>-3.708</b>	<b>-1,64</b>	<b>226.601</b>
Badajoz	42.206	-720	-1,68	42.926	-2.238	-5,04	44.444
Cáceres	20.581	-691	-3,25	21.272	-613	-2,89	21.194
<b>EXTREMADURA</b>	<b>62.787</b>	<b>-1.411</b>	<b>-2,20</b>	<b>64.198</b>	<b>-2.851</b>	<b>-4,34</b>	<b>65.638</b>
A Coruña	38.726	-328	-0,84	39.054	-2.550	-6,18	41.276
Lugo	9.195	-92	-0,99	9.287	-631	-6,42	9.826
Ourense	10.857	+26	+0,24	10.831	-345	-3,08	11.202
Pontevedra	39.765	-319	-0,80	40.084	-2.482	-5,87	42.247
<b>GALICIA</b>	<b>98.543</b>	<b>-713</b>	<b>-0,72</b>	<b>99.256</b>	<b>-6.008</b>	<b>-5,75</b>	<b>104.551</b>
<b>MADRID, COMUNIDAD DE</b>	<b>205.841</b>	<b>-14</b>	<b>-0,01</b>	<b>205.855</b>	<b>-10.493</b>	<b>-4,85</b>	<b>216.334</b>
<b>MURCIA, REGION DE</b>	<b>64.285</b>	<b>-724</b>	<b>-1,11</b>	<b>65.009</b>	<b>-961</b>	<b>-1,47</b>	<b>65.246</b>
<b>NAVARRA, COM. FORAL DE</b>	<b>20.063</b>	<b>-1</b>	<b>-0,00</b>	<b>20.064</b>	<b>-756</b>	<b>-3,63</b>	<b>20.819</b>
Araba/Álava	11.521	-129	-1,11	11.650	-449	-3,75	11.970
Bizkaia	37.789	-452	-1,18	38.241	-2.955	-7,25	40.744
Gipuzkoa	18.168	-384	-2,07	18.552	-1.192	-6,16	19.360
<b>PAIS VASCO</b>	<b>67.478</b>	<b>-965</b>	<b>-1,41</b>	<b>68.443</b>	<b>-4.596</b>	<b>-6,38</b>	<b>72.074</b>
<b>RIOJA, LA</b>	<b>9.697</b>	<b>+33</b>	<b>+0,34</b>	<b>9.664</b>	<b>-286</b>	<b>-2,86</b>	<b>9.983</b>
<b>CEUTA</b>	<b>6.794</b>	<b>+20</b>	<b>+0,30</b>	<b>6.774</b>	<b>-279</b>	<b>-3,94</b>	<b>7.073</b>
<b>MELILLA</b>	<b>5.618</b>	<b>+306</b>	<b>+5,76</b>	<b>5.312</b>	<b>+226</b>	<b>+4,19</b>	<b>5.392</b>
<b>TOTAL ESTATAL</b>	<b>1.916.187</b>	<b>-12.628</b>	<b>-0,65</b>	<b>1.928.815</b>	<b>-52.244</b>	<b>-2,65</b>	<b>1.968.431</b>

Fuente: Elaboración propia a partir de datos del Servicio Público de Empleo Estatal, ESTADÍSTICA DE DEMANDANTES DE EMPLEO, PUESTOS DE TRABAJO Y COLOCACIONES

**MARZO 2018**

**JÓVENES DE 16 A 29 AÑOS**

**Porcentajes de jóvenes en el PARO REGISTRADO  
por provincias, comunidades y ciudades autónomas**

Comunidades Autónomas y Provincias	16 y MÁS AÑOS	JÓVENES 16 a 29 AÑOS			
	TOTAL	TOTAL	% en cada Prov y CCAA	Distribución s/ Total	Distribución en CCAA
Almería	57.249	10.679	18,65%	1,90%	6,94%
Cádiz	152.600	27.962	18,32%	4,98%	18,18%
Córdoba	71.169	14.977	21,04%	2,67%	9,74%
Granada	83.162	17.168	20,64%	3,06%	11,16%
Huelva	43.265	7.562	17,48%	1,35%	4,92%
Jaén	51.034	11.971	23,46%	2,13%	7,78%
Málaga	153.172	27.475	17,94%	4,89%	17,86%
Sevilla	193.668	36.030	18,60%	6,41%	23,42%
<b>ANDALUCÍA</b>	<b>805.319</b>	<b>153.824</b>	<b>19,10%</b>	<b>27,37%</b>	<b>100,00%</b>
Huesca	8.323	1.666	20,02%	0,30%	13,48%
Teruel	5.449	1.075	19,73%	0,19%	8,70%
Zaragoza	51.640	9.614	18,62%	1,71%	77,81%
<b>ARAGON</b>	<b>65.412</b>	<b>12.355</b>	<b>18,89%</b>	<b>2,20%</b>	<b>100,00%</b>
<b>ASTURIAS, PRINCIPADO DE</b>	<b>75.124</b>	<b>11.534</b>	<b>15,35%</b>	<b>2,05%</b>	
<b>BALEARS, ILLES</b>	<b>54.761</b>	<b>12.970</b>	<b>23,68%</b>	<b>2,31%</b>	
Las Palmas	109.604	17.214	15,71%	3,06%	53,57%
Santa Cruz de Tenerife	99.631	14.918	14,97%	2,65%	46,43%
<b>CANARIAS</b>	<b>209.235</b>	<b>32.132</b>	<b>15,36%</b>	<b>5,72%</b>	<b>100,00%</b>
<b>CANTABRIA</b>	<b>38.704</b>	<b>6.499</b>	<b>16,79%</b>	<b>1,16%</b>	
Albacete	34.311	6.244	18,20%	1,11%	19,53%
Ciudad Real	47.527	9.803	20,63%	1,74%	30,66%
Cuenca	12.748	2.354	18,47%	0,42%	7,36%
Guadalajara	15.797	2.825	17,88%	0,50%	8,83%
Toledo	61.490	10.751	17,48%	1,91%	33,62%
<b>CASTILLA-LA MANCHA</b>	<b>171.873</b>	<b>31.977</b>	<b>18,61%</b>	<b>5,69%</b>	<b>100,00%</b>
Ávila	11.508	1.881	16,35%	0,33%	7,29%
Burgos	18.984	3.227	17,00%	0,57%	12,51%
León	31.156	5.195	16,67%	0,92%	20,14%
Palencia	9.277	1.781	19,20%	0,32%	6,90%
Salamanca	23.405	4.226	18,06%	0,75%	16,38%
Segovia	7.105	1.295	18,23%	0,23%	5,02%
Soria	3.736	746	19,97%	0,13%	2,89%
Valladolid	31.622	5.568	17,61%	0,99%	21,58%
Zamora	11.974	1.878	15,68%	0,33%	7,28%
<b>CASTILLA Y LEON</b>	<b>148.767</b>	<b>25.797</b>	<b>17,34%</b>	<b>4,59%</b>	<b>100,00%</b>
Barcelona	287.714	44.062	15,31%	7,84%	70,52%
Girona	38.144	6.648	17,43%	1,18%	10,64%
Lleida	21.368	3.535	16,54%	0,63%	5,66%
Tarragona	48.514	8.240	16,98%	1,47%	13,19%
<b>CATALUÑA</b>	<b>395.740</b>	<b>62.485</b>	<b>15,79%</b>	<b>11,12%</b>	<b>100,00%</b>

**MARZO 2018**

**JÓVENES DE 16 A 29 AÑOS**

**Porcentajes de jóvenes en el PARO REGISTRADO  
por provincias, comunidades y ciudades autónomas**

Comunidades Autónomas y Provincias	16 y MÁS AÑOS	JÓVENES 16 a 29 AÑOS			
	TOTAL	TOTAL	% en cada Prov y CCAA	Distribución s/ Total	Distribución en CCAA
Alicante-Alacant	151.046	22.572	14,94%	4,02%	38,51%
Castellón-Castelló	39.669	7.024	17,71%	1,25%	11,98%
Valencia-València	179.680	29.014	16,15%	5,16%	49,50%
<b>COMUNITAT VALENCIANA</b>	<b>370.395</b>	<b>58.610</b>	<b>15,82%</b>	<b>10,43%</b>	<b>100,00%</b>
Badajoz	66.658	13.294	19,94%	2,37%	65,05%
Cáceres	35.125	7.143	20,34%	1,27%	34,95%
<b>EXTREMADURA</b>	<b>101.783</b>	<b>20.437</b>	<b>20,08%</b>	<b>3,64%</b>	<b>100,00%</b>
A Coruña	67.394	8.752	12,99%	1,56%	38,94%
Lugo	16.352	2.321	14,19%	0,41%	10,33%
Ourense	19.265	2.721	14,12%	0,48%	12,11%
Pontevedra	67.830	8.680	12,80%	1,54%	38,62%
<b>GALICIA</b>	<b>170.841</b>	<b>22.474</b>	<b>13,15%</b>	<b>4,00%</b>	<b>100,00%</b>
<b>MADRID, COMUNIDAD DE</b>	<b>353.737</b>	<b>57.691</b>	<b>16,31%</b>	<b>10,27%</b>	
<b>MURCIA, REGION DE</b>	<b>104.780</b>	<b>21.153</b>	<b>20,19%</b>	<b>3,76%</b>	
<b>NAVARRA, COM. FORAL DE</b>	<b>33.693</b>	<b>6.132</b>	<b>18,20%</b>	<b>1,09%</b>	
Araba/Álava	19.439	3.062	15,75%	0,54%	17,08%
Bizkaia	67.295	9.911	14,73%	1,76%	55,30%
Gipuzkoa	31.218	4.950	15,86%	0,88%	27,62%
<b>PAIS VASCO</b>	<b>117.952</b>	<b>17.923</b>	<b>15,20%</b>	<b>3,19%</b>	<b>100,00%</b>
<b>RIOJA, LA</b>	<b>16.443</b>	<b>2.367</b>	<b>14,40%</b>	<b>0,42%</b>	
<b>CEUTA</b>	<b>11.358</b>	<b>3.020</b>	<b>26,59%</b>	<b>0,54%</b>	
<b>MELILLA</b>	<b>9.167</b>	<b>2.535</b>	<b>27,65%</b>	<b>0,45%</b>	
<b>TOTAL ESTATAL</b>	<b>3.255.084</b>	<b>561.915</b>	<b>17,26%</b>	<b>100,00%</b>	

Fuente: Elaboración propia a partir de datos del Servicio Público de Empleo Estatal, ESTADÍSTICA DE DEMANDANTES DE EMPLEO, PUESTOS DE TRABAJO Y COLOCACIONES

## MARZO 2018

### Distribución del Paro Registrado según estudios terminados, sexo y grupos de edades jóvenes

Sexo y Estudios Terminados	TOTAL	TOTAL 16-29	TOTAL 16-24	Grupos de Edades		
				16-19	20-24	25-29
<b>AMBOS SEXOS</b>						
TOTAL	3.255.084	561.915	266.738	70.963	195.775	295.177
Sin Estudios	1,71%	1,35%	1,44%	1,53%	1,41%	1,27%
<b>ESTUDIOS PRIMARIOS</b>						
- Incompletos	11,67%	9,79%	11,27%	14,67%	10,03%	8,45%
- Completos	9,37%	9,20%	10,64%	13,43%	9,62%	7,91%
<b>ESTUDIOS SECUNDARIOS</b>						
- Programas FP	7,58%	9,31%	8,05%	4,37%	9,39%	10,45%
- Educación General	54,77%	53,46%	59,37%	65,88%	57,00%	48,11%
<b>EST. POSTSECUNDARIOS</b>						
- Técnico Prof. Superior	5,90%	6,80%	4,52%	0,07%	6,13%	8,86%
- Primer ciclo	2,81%	0,75%	0,07%	0,00%	0,09%	1,36%
- Segundo y tercer ciclo	6,12%	9,29%	4,63%	0,02%	6,30%	13,50%
- Otros	0,07%	0,05%	0,02%	0,01%	0,03%	0,08%
<b>VARONES</b>						
TOTAL	1.338.897	262.250	135.919	40.226	95.693	126.331
Sin Estudios	1,64%	1,25%	1,40%	1,49%	1,37%	1,08%
<b>ESTUDIOS PRIMARIOS</b>						
- Incompletos	12,64%	10,06%	11,57%	14,98%	10,14%	8,43%
- Completos	10,05%	9,78%	11,08%	13,57%	10,03%	8,39%
<b>ESTUDIOS SECUNDARIOS</b>						
- Programas FP	6,19%	9,00%	7,70%	3,87%	9,32%	10,40%
- Educación General	57,70%	56,85%	61,66%	66,01%	59,83%	51,66%
<b>EST. POSTSECUNDARIOS</b>						
- Técnico Prof. Superior	4,98%	6,27%	3,93%	0,06%	5,56%	8,79%
- Primer ciclo	1,82%	0,36%	0,03%	0,00%	0,05%	0,71%
- Segundo y tercer ciclo	4,93%	6,39%	2,60%	0,02%	3,68%	10,47%
- Otros	0,05%	0,04%	0,02%	0,01%	0,02%	0,06%
<b>MUJERES</b>						
TOTAL	1.916.187	299.665	130.819	30.737	100.082	168.846
Sin Estudios	1,77%	1,44%	1,48%	1,58%	1,45%	1,41%
<b>ESTUDIOS PRIMARIOS</b>						
- Incompletos	10,99%	9,56%	10,95%	14,28%	9,93%	8,47%
- Completos	8,90%	8,70%	10,18%	13,25%	9,23%	7,55%
<b>ESTUDIOS SECUNDARIOS</b>						
- Programas FP	8,55%	9,58%	8,41%	5,04%	9,45%	10,49%
- Educación General	52,73%	50,49%	56,98%	65,72%	54,30%	45,46%
<b>EST. POSTSECUNDARIOS</b>						
- Técnico Prof. Superior	6,54%	7,26%	5,12%	0,09%	6,66%	8,91%
- Primer ciclo	3,49%	1,09%	0,11%	0,00%	0,14%	1,85%
- Segundo y tercer ciclo	6,95%	11,82%	6,74%	0,03%	8,81%	15,76%
- Otros	0,08%	0,06%	0,03%	0,01%	0,03%	0,09%

## MARZO 2018

### JÓVENES ENTRE 16 Y 29 AÑOS

#### Evolución del Paro Registrado según sexo y estudios terminados

Sexo y Estudios Terminados	Marzo 2019	Variación mensual Febrero 2019			Variación anual Marzo 2018		
	Dato	Absoluta	Relativa	Dato	Absoluta	Relativa	Dato
<b>AMBOS SEXOS</b>							
TOTAL	561.915	-8.880	-1,56	570.795	-22.521	-3,85	584.436
Sin Estudios	7.592	-40	-0,52	7.632	-548	-6,73	8.140
<b>ESTUDIOS PRIMARIOS</b>							
- Incompletos	55.004	+206	+0,38	54.798	+1.215	+2,26	53.789
- Completos	51.716	+396	+0,77	51.320	+2.199	+4,44	49.517
<b>ESTUDIOS SECUNDARIOS</b>							
- Programas FP	52.333	-1.802	-3,33	54.135	-4.043	-7,17	56.376
- Educación General	300.372	-4.298	-1,41	304.670	-19.385	-6,06	319.757
<b>EST. POSTSECUNDARIOS</b>							
- Técnico Prof. Superior	38.193	-1.525	-3,84	39.718	-541	-1,40	38.734
- Primer ciclo	4.208	-265	-5,92	4.473	-2.851	-40,39	7.059
- Segundo y tercer ciclo	52.197	-1.540	-2,87	53.737	+1.473	+2,90	50.724
- Otros	300	-12	-3,85	312	-40	-11,76	340
<b>VARONES</b>							
TOTAL	262.250	-4.038	-1,52	266.288	-11.575	-4,23	273.825
Sin Estudios	3.267	-39	-1,18	3.306	-269	-7,61	3.536
<b>ESTUDIOS PRIMARIOS</b>							
- Incompletos	26.371	+84	+0,32	26.287	+210	+0,80	26.161
- Completos	25.657	+188	+0,74	25.469	+1.155	+4,71	24.502
<b>ESTUDIOS SECUNDARIOS</b>							
- Programas FP	23.611	-932	-3,80	24.543	-1.768	-6,97	25.379
- Educación General	149.077	-2.157	-1,43	151.234	-10.452	-6,55	159.529
<b>EST. POSTSECUNDARIOS</b>							
- Técnico Prof. Superior	16.451	-741	-4,31	17.192	+20	+0,12	16.431
- Primer ciclo	947	-64	-6,33	1.011	-763	-44,62	1.710
- Segundo y tercer ciclo	16.763	-375	-2,19	17.138	+294	+1,79	16.469
- Otros	106	-2	-1,85	108	-2	-1,85	108
<b>MUJERES</b>							
TOTAL	299.665	-4.842	-1,59	304.507	-10.946	-3,52	310.611
Sin Estudios	4.325	-1	-0,02	4.326	-279	-6,06	4.604
<b>ESTUDIOS PRIMARIOS</b>							
- Incompletos	28.633	+122	+0,43	28.511	+1.005	+3,64	27.628
- Completos	26.059	+208	+0,80	25.851	+1.044	+4,17	25.015
<b>ESTUDIOS SECUNDARIOS</b>							
- Programas FP	28.722	-870	-2,94	29.592	-2.275	-7,34	30.997
- Educación General	151.295	-2.141	-1,40	153.436	-8.933	-5,58	160.228
<b>EST. POSTSECUNDARIOS</b>							
- Técnico Prof. Superior	21.742	-784	-3,48	22.526	-561	-2,52	22.303
- Primer ciclo	3.261	-201	-5,81	3.462	-2.088	-39,04	5.349
- Segundo y tercer ciclo	35.434	-1.165	-3,18	36.599	+1.179	+3,44	34.255
- Otros	194	-10	-4,90	204	-38	-16,38	232

## MARZO 2018

### Distribución del Paro Registrado según duración de la demanda, sexo y grupos de edades jóvenes

Sexo y Duración de la demanda	TOTAL	TOTAL 16-29	TOTAL 16-24	Grupos de Edades		
				16-19	20-24	25-29
<b>AMBOS SEXOS</b>						
TOTAL	3.255.084	561.915	266.738	70.963	195.775	295.177
Menor o igual a 7 días	2,82%	4,82%	5,29%	5,68%	5,15%	4,40%
Entre 7 y 15 días	2,78%	4,54%	4,94%	5,08%	4,90%	4,17%
Entre 15 y 30 días	5,54%	9,10%	9,85%	10,50%	9,62%	8,42%
Entre 1 y 3 meses	19,74%	33,21%	36,43%	39,99%	35,14%	30,31%
Entre 3 y 6 meses	14,87%	18,60%	17,72%	16,15%	18,29%	19,39%
Entre 6 y 9 meses	9,30%	10,31%	9,74%	9,52%	9,82%	10,83%
Entre 9 y 12 meses	5,49%	4,61%	4,10%	4,52%	3,95%	5,07%
Entre 12 y 18 meses	8,26%	5,66%	4,88%	4,71%	4,94%	6,36%
Entre 18 y 24 meses	5,50%	3,15%	2,72%	2,34%	2,86%	3,53%
Más de 24 meses	25,71%	6,00%	4,32%	1,51%	5,34%	7,52%
<b>VARONES</b>						
TOTAL	1.338.897	262.250	135.919	40.226	95.693	126.331
Menor o igual a 7 días	3,40%	5,29%	5,54%	5,77%	5,45%	5,02%
Entre 7 y 15 días	3,33%	4,97%	5,20%	5,13%	5,22%	4,72%
Entre 15 y 30 días	6,56%	9,89%	10,34%	10,67%	10,20%	9,40%
Entre 1 y 3 meses	22,37%	35,27%	37,67%	40,59%	36,44%	32,70%
Entre 3 y 6 meses	16,02%	18,70%	17,67%	16,07%	18,33%	19,82%
Entre 6 y 9 meses	9,14%	9,61%	9,23%	9,44%	9,15%	10,01%
Entre 9 y 12 meses	5,21%	4,03%	3,74%	4,36%	3,48%	4,34%
Entre 12 y 18 meses	7,46%	4,71%	4,40%	4,41%	4,39%	5,04%
Entre 18 y 24 meses	4,80%	2,61%	2,48%	2,23%	2,59%	2,76%
Más de 24 meses	21,70%	4,92%	3,73%	1,32%	4,75%	6,20%
<b>MUJERES</b>						
TOTAL	1.916.187	299.665	130.819	30.737	100.082	168.846
Menor o igual a 7 días	2,42%	4,42%	5,03%	5,56%	4,87%	3,94%
Entre 7 y 15 días	2,39%	4,17%	4,68%	5,01%	4,58%	3,76%
Entre 15 y 30 días	4,82%	8,41%	9,34%	10,26%	9,06%	7,69%
Entre 1 y 3 meses	17,90%	31,41%	35,13%	39,19%	33,89%	28,52%
Entre 3 y 6 meses	14,06%	18,50%	17,78%	16,25%	18,25%	19,06%
Entre 6 y 9 meses	9,41%	10,93%	10,27%	9,63%	10,46%	11,44%
Entre 9 y 12 meses	5,69%	5,12%	4,48%	4,74%	4,40%	5,62%
Entre 12 y 18 meses	8,81%	6,49%	5,39%	5,11%	5,47%	7,35%
Entre 18 y 24 meses	5,99%	3,61%	2,97%	2,50%	3,11%	4,11%
Más de 24 meses	28,51%	6,94%	4,93%	1,75%	5,90%	8,50%

Fuente: Elaboración propia a partir de datos del Servicio Público de Empleo Estatal,  
ESTADÍSTICA DE DEMANDANTES DE EMPLEO, PUESTOS DE TRABAJO Y COLOCACIONES



## MARZO 2018

### JÓVENES DE 16 A 29 AÑOS

#### Evolución del Paro Registrado según sexo y duración de la demanda

Sexo y Duración de la demanda	Marzo 2019	Variación mensual Febrero 2019			Variación anual Marzo 2018		
	Dato	Absoluta	Relativa	Dato	Absoluta	Relativa	Dato
<b>AMBOS SEXOS</b>							
TOTAL	561.915	-8.880	-1,56	570.795	-22.521	-3,85	584.436
Menor o igual a 7 días	27.106	-305	-1,11	27.411	+10.187	+60,21	16.919
Entre 7 y 15 días	25.507	-8.709	-25,45	34.216	-867	-3,29	26.374
Entre 15 y 30 días	51.140	-12.652	-19,83	63.792	-4.862	-8,68	56.002
Entre 1 y 3 meses	186.621	+24.398	+15,04	162.223	-4.732	-2,47	191.353
Entre 3 y 6 meses	104.496	-22.133	-17,48	126.629	-7.725	-6,88	112.221
Entre 6 y 9 meses	57.941	+10.391	+21,85	47.550	-5.884	-9,22	63.825
Entre 9 y 12 meses	25.908	+1.457	+5,96	24.451	-804	-3,01	26.712
Entre 12 y 18 meses	31.801	-2.744	-7,94	34.545	-1.623	-4,86	33.424
Entre 18 y 24 meses	17.686	+1.708	+10,69	15.978	-312	-1,73	17.998
Más de 24 meses	33.709	-291	-0,86	34.000	-5.899	-14,89	39.608
<b>VARONES</b>							
TOTAL	262.250	-4.038	-1,52	266.288	-11.575	-4,23	273.825
Menor o igual a 7 días	13.872	-110	-0,79	13.982	+5.337	+62,53	8.535
Entre 7 y 15 días	13.022	-4.564	-25,95	17.586	-478	-3,54	13.500
Entre 15 y 30 días	25.936	-6.104	-19,05	32.040	-2.597	-9,10	28.533
Entre 1 y 3 meses	92.507	+12.187	+15,17	80.320	-3.257	-3,40	95.764
Entre 3 y 6 meses	49.049	-10.144	-17,14	59.193	-3.698	-7,01	52.747
Entre 6 y 9 meses	25.201	+4.660	+22,69	20.541	-2.694	-9,66	27.895
Entre 9 y 12 meses	10.559	+689	+6,98	9.870	-520	-4,69	11.079
Entre 12 y 18 meses	12.342	-1.148	-8,51	13.490	-845	-6,41	13.187
Entre 18 y 24 meses	6.857	+679	+10,99	6.178	-33	-0,48	6.890
Más de 24 meses	12.905	-183	-1,40	13.088	-2.790	-17,78	15.695
<b>MUJERES</b>							
TOTAL	299.665	-4.842	-1,59	304.507	-10.946	-3,52	310.611
Menor o igual a 7 días	13.234	-195	-1,45	13.429	+4.850	+57,85	8.384
Entre 7 y 15 días	12.485	-4.145	-24,92	16.630	-389	-3,02	12.874
Entre 15 y 30 días	25.204	-6.548	-20,62	31.752	-2.265	-8,25	27.469
Entre 1 y 3 meses	94.114	+12.211	+14,91	81.903	-1.475	-1,54	95.589
Entre 3 y 6 meses	55.447	-11.989	-17,78	67.436	-4.027	-6,77	59.474
Entre 6 y 9 meses	32.740	+5.731	+21,22	27.009	-3.190	-8,88	35.930
Entre 9 y 12 meses	15.349	+768	+5,27	14.581	-284	-1,82	15.633
Entre 12 y 18 meses	19.459	-1.596	-7,58	21.055	-778	-3,84	20.237
Entre 18 y 24 meses	10.829	+1.029	+10,50	9.800	-279	-2,51	11.108
Más de 24 meses	20.804	-108	-0,52	20.912	-3.109	-13,00	23.913