



**cifras  
jóvenes**

# Paro Registrado

## Jóvenes 16-29 años

**mayo**

**2021**

OBSERVATORIO DE LA  
JUVENTUD EN ESPAÑA  
estadística-injuve



GOBIERNO  
DE ESPAÑA

MINISTERIO  
DE DERECHOS SOCIALES  
Y AGENDA 2030

**injuve**



## MAYO 2021

### PARO REGISTRADO POR SEXO Y GRUPOS DE EDADES

Sexo y Grupos de edades	Mayo 2021	Variación Mensual Abril 2021			Variación Anual Mayo 2020		
	<i>Dato</i>	<i>Absoluta</i>	<i>Relativa</i>	<i>Dato</i>	<i>Absoluta</i>	<i>Relativa</i>	<i>Dato</i>

#### AMBOS SEXOS

De 16 a 19 años	81.711	-3.128	-3,69	84.839	+10.395	+14,58	71.316
De 20 a 24 años	241.183	-29.862	-11,02	271.045	-14.075	-5,51	255.258
<b>TOTAL 16-24 años</b>	<b>322.894</b>	<b>-32.990</b>	<b>-9,27</b>	<b>355.884</b>	<b>-3.680</b>	<b>-1,13</b>	<b>326.574</b>
De 25 a 29 años	349.709	-22.262	-5,98	371.971	-44.076	-11,19	393.785
<b>TOTAL 16-29 años</b>	<b>672.603</b>	<b>-55.252</b>	<b>-7,59</b>	<b>727.855</b>	<b>-47.756</b>	<b>-6,63</b>	<b>720.359</b>
De 30 a 34 años	367.651	-16.649	-4,33	384.300	-30.384	-7,63	398.035
<b>TOTAL 16-34 años</b>	<b>1.040.254</b>	<b>-71.901</b>	<b>-6,47</b>	<b>1.112.155</b>	<b>-78.140</b>	<b>-6,99</b>	<b>1.118.394</b>
De 35 y más años	2.740.996	-57.477	-2,05	2.798.473	+1.614	+0,06	2.739.382
Total 16 y más años	3.781.250	-129.378	-3,31	3.910.628	-76.526	-1,98	3.857.776

#### VARONES

De 16 a 19 años	46.637	-1.395	-2,90	48.032	+5.847	+14,33	40.790
De 20 a 24 años	122.384	-12.842	-9,50	135.226	-5.054	-3,97	127.438
<b>TOTAL 16-24 años</b>	<b>169.021</b>	<b>-14.237</b>	<b>-7,77</b>	<b>183.258</b>	<b>+793</b>	<b>+0,47</b>	<b>168.228</b>
De 25 a 29 años	154.945	-11.298	-6,80	166.243	-22.335	-12,60	177.280
<b>TOTAL 16-29 años</b>	<b>323.966</b>	<b>-25.535</b>	<b>-7,31</b>	<b>349.501</b>	<b>-21.542</b>	<b>-6,23</b>	<b>345.508</b>
De 30 a 34 años	146.291	-8.248	-5,34	154.539	-18.653	-11,31	164.944
<b>TOTAL 16-34 años</b>	<b>470.257</b>	<b>-33.783</b>	<b>-6,70</b>	<b>504.040</b>	<b>-40.195</b>	<b>-7,87</b>	<b>510.452</b>
De 35 y más años	1.109.522	-33.941	-2,97	1.143.463	-46.124	-3,99	1.155.646
Total 16 y más años	1.579.779	-67.724	-4,11	1.647.503	-86.319	-5,18	1.666.098

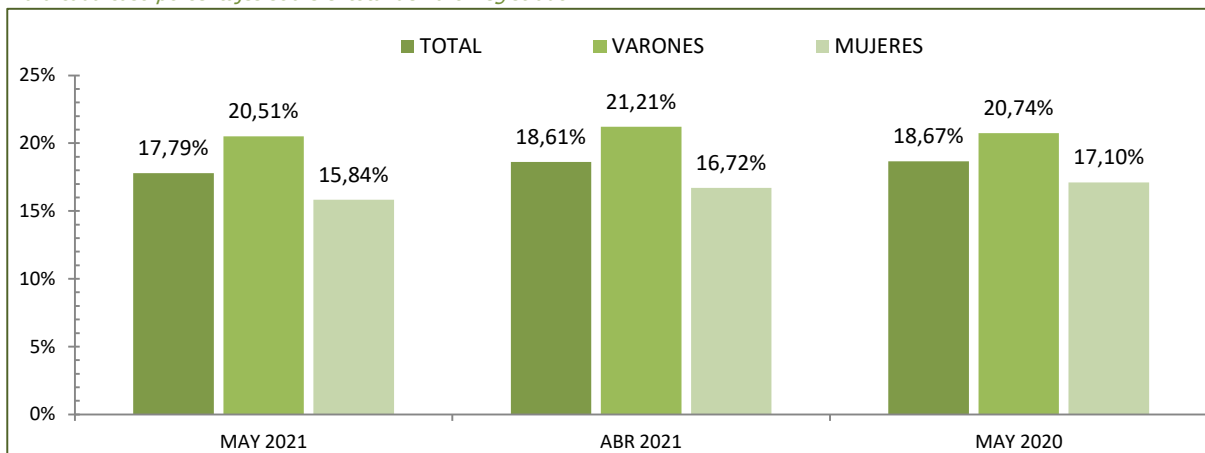
#### MUJERES

De 16 a 19 años	35.074	-1.733	-4,71	36.807	+4.548	+14,90	30.526
De 20 a 24 años	118.799	-17.020	-12,53	135.819	-9.021	-7,06	127.820
<b>TOTAL 16-24 años</b>	<b>153.873</b>	<b>-18.753</b>	<b>-10,86</b>	<b>172.626</b>	<b>-4.473</b>	<b>-2,82</b>	<b>158.346</b>
De 25 a 29 años	194.764	-10.964	-5,33	205.728	-21.741	-10,04	216.505
<b>TOTAL 16-29 años</b>	<b>348.637</b>	<b>-29.717</b>	<b>-7,85</b>	<b>378.354</b>	<b>-26.214</b>	<b>-6,99</b>	<b>374.851</b>
De 30 a 34 años	221.360	-8.401	-3,66	229.761	-11.731	-5,03	233.091
<b>TOTAL 16-34 años</b>	<b>569.997</b>	<b>-38.118</b>	<b>-6,27</b>	<b>608.115</b>	<b>-37.945</b>	<b>-6,24</b>	<b>607.942</b>
De 35 y más años	1.631.474	-23.536	-1,42	1.655.010	+47.738	+3,01	1.583.736
Total 16 y más años	2.201.471	-61.654	-2,72	2.263.125	+9.793	+0,45	2.191.678

## MAYO 2021

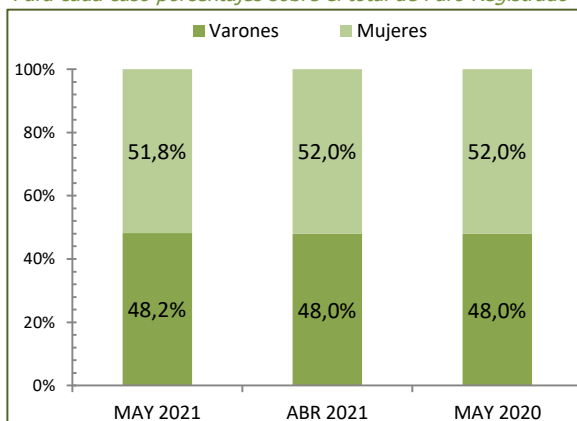
### PORCENTAJES DE JÓVENES DE 16 A 29 AÑOS EN EL PARO REGISTRADO POR PERÍODO Y SEXO

Para cada caso porcentajes sobre el total de Paro Registrado

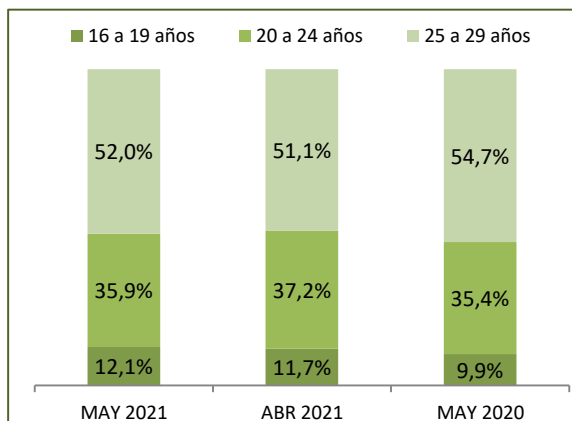


#### DISTRIBUCIÓN SEGÚN EL SEXO

Para cada caso porcentajes sobre el total de Paro Registrado

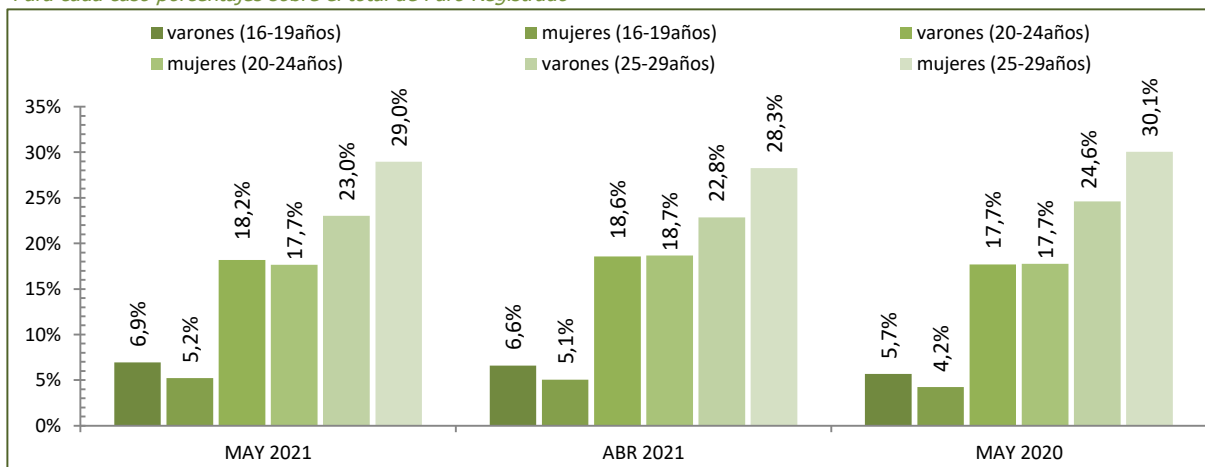


#### DISTRIBUCIÓN SEGÚN LAS EDADES



#### DISTRIBUCIÓN SEGÚN EL SEXO Y LAS EDADES

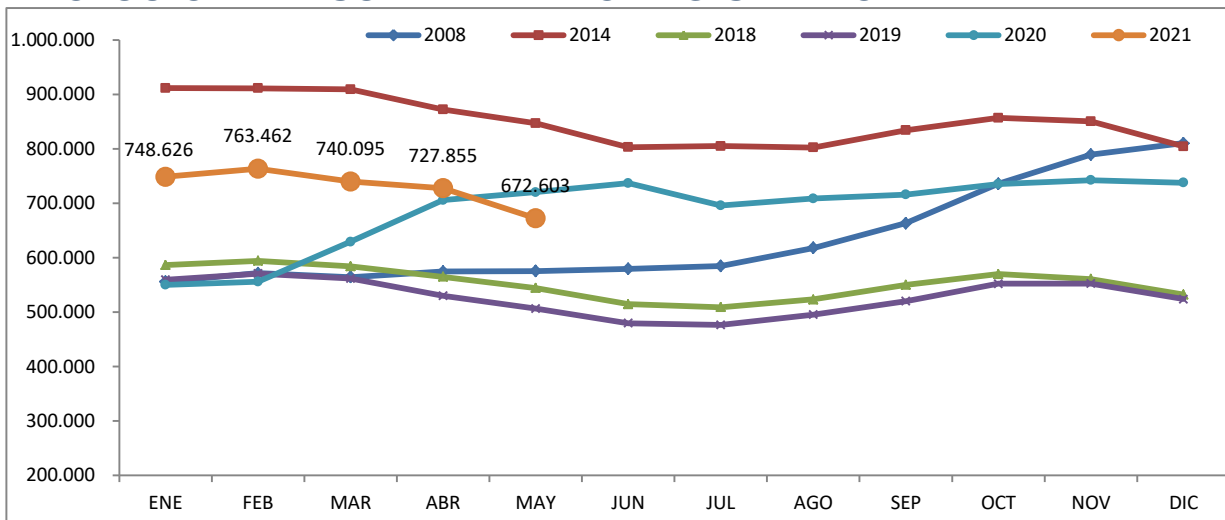
Para cada caso porcentajes sobre el total de Paro Registrado



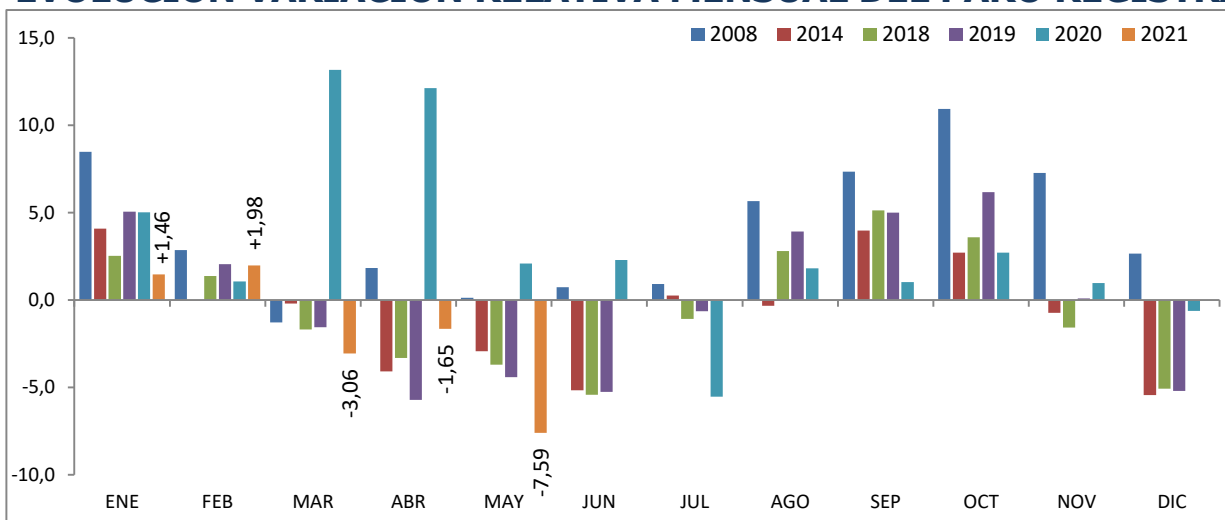
Fuente: Elaboración propia a partir de datos del Servicio Público de Empleo Estatal,  
ESTADÍSTICA DE DEMANDANTES DE EMPLEO, PUESTOS DE TRABAJO Y COLOCACIONES

MAYO 2021

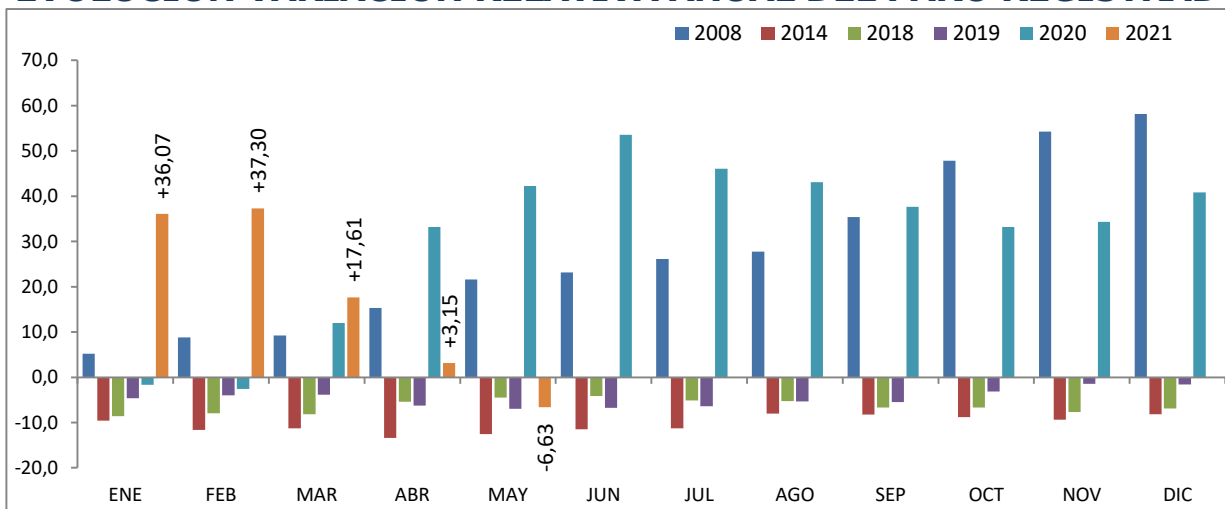
## JÓVENES DE 16 a 29 AÑOS EVOLUCIÓN MENSUAL DEL PARO REGISTRADO



## EVOLUCIÓN VARIACIÓN RELATIVA MENSUAL DEL PARO REGISTRADO



## EVOLUCIÓN VARIACIÓN RELATIVA ANUAL DEL PARO REGISTRADO



Fuente: Elaboración propia a partir de datos del Servicio Público de Empleo Estatal,  
ESTADÍSTICA DE DEMANDANTES DE EMPLEO, PUESTOS DE TRABAJO Y COLOCACIONES

MAYO 2021

## PARO REGISTRADO SEGÚN SEXO, EDADES Y RELACIÓN ENTRE SEXOS POR COMUNIDADES AUTÓNOMAS Y PROVINCIAS

Comunidades autónomas y provincias	TOTAL EDADES			De 16 a 29 años			De 30 y más años			RELACIÓN ENTRE SEXOS*		
	TOTAL	Varones	Mujeres	TOTAL	Varones	Mujeres	TOTAL	Varones	Mujeres	TOTAL	<30 años	RESTO EDADES
Almería	73.613	30.394	43.219	14.171	6.077	8.094	59.442	24.317	35.125	70,3	75,1	69,2
Cádiz	175.476	71.212	104.264	32.591	15.427	17.164	142.885	55.785	87.100	68,3	89,9	64,0
Córdoba	80.408	32.717	47.691	17.101	7.698	9.403	63.307	25.019	38.288	68,6	81,9	65,3
Granada	101.997	44.676	57.321	22.478	10.332	12.146	79.519	34.344	45.175	77,9	85,1	76,0
Huelva	51.605	22.035	29.570	9.179	4.438	4.741	42.426	17.597	24.829	74,5	93,6	70,9
Jaén	58.702	23.219	35.483	13.764	6.152	7.612	44.938	17.067	27.871	65,4	80,8	61,2
Málaga	192.268	79.950	112.318	36.594	17.712	18.882	155.674	62.238	93.436	71,2	93,8	66,6
Sevilla	221.867	90.655	131.212	43.826	20.758	23.068	178.041	69.897	108.144	69,1	90,0	64,6
<b>ANDALUCÍA</b>	<b>955.936</b>	<b>394.858</b>	<b>561.078</b>	<b>189.704</b>	<b>88.594</b>	<b>101.110</b>	<b>766.232</b>	<b>306.264</b>	<b>459.968</b>	<b>70,4</b>	<b>87,6</b>	<b>66,6</b>
Huesca	10.856	4.541	6.315	2.497	1.255	1.242	8.359	3.286	5.073	71,9	101,0	64,8
Teruel	6.789	2.695	4.094	1.567	699	868	5.222	1.996	3.226	65,8	80,5	61,9
Zaragoza	61.334	24.512	36.822	11.780	5.586	6.194	49.554	18.926	30.628	66,6	90,2	61,8
<b>ARAGÓN</b>	<b>78.979</b>	<b>31.748</b>	<b>47.231</b>	<b>15.844</b>	<b>7.540</b>	<b>8.304</b>	<b>63.135</b>	<b>24.208</b>	<b>38.927</b>	<b>67,2</b>	<b>90,8</b>	<b>62,2</b>
<b>ASTURIAS, PRINCIPADO DE</b>	<b>79.941</b>	<b>34.545</b>	<b>45.396</b>	<b>12.629</b>	<b>6.361</b>	<b>6.268</b>	<b>67.312</b>	<b>28.184</b>	<b>39.128</b>	<b>76,1</b>	<b>101,5</b>	<b>72,0</b>
<b>BALEARS, ILLES</b>	<b>75.351</b>	<b>33.829</b>	<b>41.522</b>	<b>17.248</b>	<b>8.522</b>	<b>8.726</b>	<b>58.103</b>	<b>25.307</b>	<b>32.796</b>	<b>81,5</b>	<b>97,7</b>	<b>77,2</b>
Las Palmas	144.951	65.168	79.783	25.506	13.057	12.449	119.445	52.111	67.334	81,7	104,9	77,4
Santa Cruz de Tenerife	132.466	60.458	72.008	22.398	11.415	10.983	110.068	49.043	61.025	84,0	103,9	80,4
<b>CANARIAS</b>	<b>277.417</b>	<b>125.626</b>	<b>151.791</b>	<b>47.904</b>	<b>24.472</b>	<b>23.432</b>	<b>229.513</b>	<b>101.154</b>	<b>128.359</b>	<b>82,8</b>	<b>104,4</b>	<b>78,8</b>
<b>CANTABRIA</b>	<b>41.265</b>	<b>17.907</b>	<b>23.358</b>	<b>6.568</b>	<b>3.303</b>	<b>3.265</b>	<b>34.697</b>	<b>14.604</b>	<b>20.093</b>	<b>76,7</b>	<b>101,2</b>	<b>72,7</b>
Albacete	34.643	12.012	22.631	5.694	2.553	3.141	28.949	9.459	19.490	53,1	81,3	48,5
Ciudad Real	49.274	16.865	32.409	9.365	4.043	5.322	39.909	12.822	27.087	52,0	76,0	47,3
Cuenca	13.876	5.362	8.514	2.432	1.113	1.319	11.444	4.249	7.195	63,0	84,4	59,1
Guadalajara	17.882	7.023	10.859	3.082	1.504	1.578	14.800	5.519	9.281	64,7	95,3	59,5
Toledo	67.904	23.951	43.953	11.425	5.103	6.322	56.479	18.848	37.631	54,5	80,7	50,1
<b>CASTILLA-LA MANCHA</b>	<b>183.579</b>	<b>65.213</b>	<b>118.366</b>	<b>31.998</b>	<b>14.316</b>	<b>17.682</b>	<b>151.581</b>	<b>50.897</b>	<b>100.684</b>	<b>55,1</b>	<b>81,0</b>	<b>50,6</b>
Ávila	12.537	5.241	7.296	2.152	1.090	1.062	10.385	4.151	6.234	71,8	102,6	66,6
Burgos	21.298	8.685	12.613	3.765	1.851	1.914	17.533	6.834	10.699	68,9	96,7	63,9
León	31.878	13.387	18.491	5.342	2.574	2.768	26.536	10.813	15.723	72,4	93,0	68,8
Palencia	10.149	4.268	5.881	2.052	1.028	1.024	8.097	3.240	4.857	72,6	100,4	66,7
Salamanca	24.900	9.890	15.010	4.720	2.271	2.449	20.180	7.619	12.561	65,9	92,7	60,7
Segovia	7.969	3.325	4.644	1.562	782	780	6.407	2.543	3.864	71,6	100,3	65,8
Soria	4.371	1.887	2.484	970	472	498	3.401	1.415	1.986	76,0	94,8	71,2
Valladolid	34.961	14.298	20.663	6.652	3.269	3.383	28.309	11.029	17.280	69,2	96,6	63,8
Zamora	12.371	5.307	7.064	2.137	1.034	1.103	10.234	4.273	5.961	75,1	93,7	71,7
<b>CASTILLA Y LEÓN</b>	<b>160.434</b>	<b>66.288</b>	<b>94.146</b>	<b>29.352</b>	<b>14.371</b>	<b>14.981</b>	<b>131.082</b>	<b>51.917</b>	<b>79.165</b>	<b>70,4</b>	<b>95,9</b>	<b>65,6</b>
Barcelona	352.767	157.293	195.474	53.206	27.127	26.079	299.561	130.166	169.395	80,5	104,0	76,8
Girona	46.567	21.292	25.275	7.634	3.844	3.790	38.933	17.448	21.485	84,2	101,4	81,2
Lleida	24.860	11.032	13.828	4.140	2.011	2.129	20.720	9.021	11.699	79,8	94,5	77,1
Tarragona	57.623	24.834	32.789	9.844	4.777	5.067	47.779	20.057	27.722	75,7	94,3	72,4
<b>CATALUÑA</b>	<b>481.817</b>	<b>214.451</b>	<b>267.366</b>	<b>74.824</b>	<b>37.759</b>	<b>37.065</b>	<b>406.993</b>	<b>176.692</b>	<b>230.301</b>	<b>80,2</b>	<b>101,9</b>	<b>76,7</b>
Alicante-Alacant	180.388	75.394	104.994	30.098	14.867	15.231	150.290	60.527	89.763	71,8	97,6	67,4
Castellón-Castelló	44.158	17.051	27.107	8.260	3.838	4.422	35.898	13.213	22.685	62,9	86,8	58,2
Valencia-València	210.719	84.728	125.991	38.720	18.909	19.811	171.999	65.819	106.180	67,2	95,4	62,0
<b>COMUNITAT VALENCIANA</b>	<b>435.265</b>	<b>177.173</b>	<b>258.092</b>	<b>77.078</b>	<b>37.614</b>	<b>39.464</b>	<b>358.187</b>	<b>139.559</b>	<b>218.628</b>	<b>68,6</b>	<b>95,3</b>	<b>63,8</b>
Badajoz	68.485	24.682	43.803	12.735	5.754	6.981	55.750	18.928	36.822	56,3	82,4	51,4
Cáceres	35.661	14.349	21.312	6.498	3.028	3.470	29.163	11.321	17.842	67,3	87,3	63,5
<b>EXTREMADURA</b>	<b>104.146</b>	<b>39.031</b>	<b>65.115</b>	<b>19.233</b>	<b>8.782</b>	<b>10.451</b>	<b>84.913</b>	<b>30.249</b>	<b>54.664</b>	<b>59,9</b>	<b>84,0</b>	<b>55,3</b>
A Coruña	66.363	27.726	38.637	7.656	3.452	4.204	58.707	24.274	34.433	71,8	82,1	70,5
Lugo	16.185	6.869	9.316	1.989	884	1.105	14.196	5.985	8.211	73,7	80,0	72,9
Ourense	18.690	7.898	10.792	2.332	1.118	1.214	16.358	6.780	9.578	73,2	92,1	70,8
Pontevedra	64.068	26.646	37.422	7.449	3.543	3.906	56.619	23.103	33.516	71,2	90,7	68,9
<b>GALICIA</b>	<b>165.306</b>	<b>69.139</b>	<b>96.167</b>	<b>19.426</b>	<b>8.997</b>	<b>10.429</b>	<b>145.880</b>	<b>60.142</b>	<b>85.738</b>	<b>71,9</b>	<b>86,3</b>	<b>70,1</b>

**MAYO 2021**

**PARO REGISTRADO SEGÚN SEXO, EDADES Y RELACIÓN ENTRE SEXOS  
POR COMUNIDADES AUTÓNOMAS Y PROVINCIAS**

Comunidades autónomas y provincias	TOTAL EDADES			De 16 a 29 años			De 30 y más años			RELACIÓN ENTRE SEXOS*		
	TOTAL	Varones	Mujeres	TOTAL	Varones	Mujeres	TOTAL	Varones	Mujeres	TOTAL	<30 años	RESTO EDADES
<b>MADRID, COMUNIDAD DE</b>	<b>428.054</b>	<b>180.082</b>	<b>247.972</b>	<b>72.774</b>	<b>35.706</b>	<b>37.068</b>	<b>355.280</b>	<b>144.376</b>	<b>210.904</b>	<b>72,6</b>	<b>96,3</b>	<b>68,5</b>
<b>MURCIA, REGIÓN DE</b>	<b>114.167</b>	<b>44.709</b>	<b>69.458</b>	<b>22.363</b>	<b>10.312</b>	<b>12.051</b>	<b>91.804</b>	<b>34.397</b>	<b>57.407</b>	<b>64,4</b>	<b>85,6</b>	<b>59,9</b>
<b>NAVARRA, COM. FORAL DE</b>	<b>38.560</b>	<b>15.670</b>	<b>22.890</b>	<b>7.826</b>	<b>3.676</b>	<b>4.150</b>	<b>30.734</b>	<b>11.994</b>	<b>18.740</b>	<b>68,5</b>	<b>88,6</b>	<b>64,0</b>
Araba/Álava	20.615	8.662	11.953	3.337	1.622	1.715	17.278	7.040	10.238	72,5	94,6	68,8
Bizkaia	69.422	31.249	38.173	11.054	5.576	5.478	58.368	25.673	32.695	81,9	101,8	78,5
Gipuzkoa	32.581	14.321	18.260	5.697	2.963	2.734	26.884	11.358	15.526	78,4	108,4	73,2
<b>PAÍS VASCO</b>	<b>122.618</b>	<b>54.232</b>	<b>68.386</b>	<b>20.088</b>	<b>10.161</b>	<b>9.927</b>	<b>102.530</b>	<b>44.071</b>	<b>58.459</b>	<b>79,3</b>	<b>102,4</b>	<b>75,4</b>
<b>RIOJA, LA</b>	<b>18.190</b>	<b>7.180</b>	<b>11.010</b>	<b>2.823</b>	<b>1.284</b>	<b>1.539</b>	<b>15.367</b>	<b>5.896</b>	<b>9.471</b>	<b>65,2</b>	<b>83,4</b>	<b>62,3</b>
<b>CEUTA</b>	<b>12.116</b>	<b>4.952</b>	<b>7.164</b>	<b>2.971</b>	<b>1.339</b>	<b>1.632</b>	<b>9.145</b>	<b>3.613</b>	<b>5.532</b>	<b>69,1</b>	<b>82,0</b>	<b>65,3</b>
<b>MELILLA</b>	<b>8.109</b>	<b>3.146</b>	<b>4.963</b>	<b>1.950</b>	<b>857</b>	<b>1.093</b>	<b>6.159</b>	<b>2.289</b>	<b>3.870</b>	<b>63,4</b>	<b>78,4</b>	<b>59,1</b>
<b>TOTAL ESTATAL</b>	<b>3.781.250</b>	<b>1.579.779</b>	<b>2.201.471</b>	<b>672.603</b>	<b>323.966</b>	<b>348.637</b>	<b>3.108.647</b>	<b>1.255.813</b>	<b>1.852.834</b>	<b>71,8</b>	<b>92,9</b>	<b>67,8</b>

\* Relación entre sexos: Número de varones por cada 100 mujeres



**MAYO 2021**

## PARO REGISTRADO POR COMUNIDADES AUTÓNOMAS Y PROVINCIAS JÓVENES DE 16 A 29 AÑOS - AMBOS SEXOS

Comunidades Autónomas, Provincias	Mayo 2021	Variación Mensual Abril 2021			Variación Anual Mayo 2020		
	Dato	Absoluta	Relativa	Dato	Absoluta	Relativa	Dato
Almería	14.171	-208	-1,45	14.379	-4	-0,03	14.175
Cádiz	32.591	-3.153	-8,82	35.744	-1.730	-5,04	34.321
Córdoba	17.101	-1.499	-8,06	18.600	-1.982	-10,39	19.083
Granada	22.478	-1.458	-6,09	23.936	+129	+0,58	22.349
Huelva	9.179	-506	-5,22	9.685	-491	-5,08	9.670
Jaén	13.764	-675	-4,67	14.439	-1.749	-11,27	15.513
Málaga	36.594	-2.914	-7,38	39.508	-812	-2,17	37.406
Sevilla	43.826	-3.067	-6,54	46.893	-1.625	-3,58	45.451
<b>ANDALUCÍA</b>	<b>189.704</b>	<b>-13.480</b>	<b>-6,63</b>	<b>203.184</b>	<b>-8.264</b>	<b>-4,17</b>	<b>197.968</b>
Huesca	2.497	-268	-9,69	2.765	+166	+7,12	2.331
Teruel	1.567	-238	-13,19	1.805	+104	+7,11	1.463
Zaragoza	11.780	-959	-7,53	12.739	-641	-5,16	12.421
<b>ARAGÓN</b>	<b>15.844</b>	<b>-1.465</b>	<b>-8,46</b>	<b>17.309</b>	<b>-371</b>	<b>-2,29</b>	<b>16.215</b>
<b>ASTURIAS, PRINCIPADO DE</b>	<b>12.629</b>	<b>-1.039</b>	<b>-7,60</b>	<b>13.668</b>	<b>-544</b>	<b>-4,13</b>	<b>13.173</b>
<b>BALEARS, ILLES</b>	<b>17.248</b>	<b>-2.509</b>	<b>-12,70</b>	<b>19.757</b>	<b>-1.817</b>	<b>-9,53</b>	<b>19.065</b>
Las Palmas	25.506	-1.468	-5,44	26.974	+1.711	+7,19	23.795
Santa Cruz de Tenerife	22.398	-1.334	-5,62	23.732	+1.843	+8,97	20.555
<b>CANARIAS</b>	<b>47.904</b>	<b>-2.802</b>	<b>-5,53</b>	<b>50.706</b>	<b>+3.554</b>	<b>+8,01</b>	<b>44.350</b>
<b>CANTABRIA</b>	<b>6.568</b>	<b>-735</b>	<b>-10,06</b>	<b>7.303</b>	<b>-1.118</b>	<b>-14,55</b>	<b>7.686</b>
Albacete	5.694	-788	-12,16	6.482	-936	-14,12	6.630
Ciudad Real	9.365	-888	-8,66	10.253	-1.506	-13,85	10.871
Cuenca	2.432	-317	-11,53	2.749	-298	-10,92	2.730
Guadalajara	3.082	-360	-10,46	3.442	-433	-12,32	3.515
Toledo	11.425	-776	-6,36	12.201	-1.496	-11,58	12.921
<b>CASTILLA-LA MANCHA</b>	<b>31.998</b>	<b>-3.129</b>	<b>-8,91</b>	<b>35.127</b>	<b>-4.669</b>	<b>-12,73</b>	<b>36.667</b>
Ávila	2.152	-213	-9,01	2.365	-195	-8,31	2.347
Burgos	3.765	-508	-11,89	4.273	-566	-13,07	4.331
León	5.342	-423	-7,34	5.765	-503	-8,61	5.845
Palencia	2.052	-164	-7,40	2.216	-340	-14,21	2.392
Salamanca	4.720	-423	-8,22	5.143	-495	-9,49	5.215
Segovia	1.562	-271	-14,78	1.833	-227	-12,69	1.789
Soria	970	-92	-8,66	1.062	-69	-6,64	1.039
Valladolid	6.652	-622	-8,55	7.274	-341	-4,88	6.993
Zamora	2.137	-225	-9,53	2.362	-184	-7,93	2.321
<b>CASTILLA Y LEÓN</b>	<b>29.352</b>	<b>-2.941</b>	<b>-9,11</b>	<b>32.293</b>	<b>-2.920</b>	<b>-9,05</b>	<b>32.272</b>
Barcelona	53.206	-3.765	-6,61	56.971	-6.496	-10,88	59.702
Girona	7.634	-873	-10,26	8.507	-1.158	-13,17	8.792
Lleida	4.140	-604	-12,73	4.744	-1	-0,02	4.141
Tarragona	9.844	-1.057	-9,70	10.901	-1.106	-10,10	10.950
<b>CATALUÑA</b>	<b>74.824</b>	<b>-6.299</b>	<b>-7,76</b>	<b>81.123</b>	<b>-8.761</b>	<b>-10,48</b>	<b>83.585</b>



## MAYO 2021

### PARO REGISTRADO POR COMUNIDADES AUTÓNOMAS Y PROVINCIAS JÓVENES DE 16 A 29 AÑOS - AMBOS SEXOS

Comunidades Autónomas, Provincias	Mayo 2021	Variación Mensual Abril 2021			Variación Anual Mayo 2020		
	<i>Dato</i>	<i>Absoluta</i>	<i>Relativa</i>	<i>Dato</i>	<i>Absoluta</i>	<i>Relativa</i>	<i>Dato</i>
Alicante-Alacant	30.098	-2.693	-8,21	32.791	-583	-1,90	30.681
Castellón-Castelló	8.260	-737	-8,19	8.997	-1.043	-11,21	9.303
Valencia-València	38.720	-2.575	-6,24	41.295	-1.173	-2,94	39.893
<b>COMUNITAT VALENCIANA</b>	<b>77.078</b>	<b>-6.005</b>	<b>-7,23</b>	<b>83.083</b>	<b>-2.799</b>	<b>-3,50</b>	<b>79.877</b>
Badajoz	12.735	-1.110	-8,02	13.845	-2.046	-13,84	14.781
Cáceres	6.498	-954	-12,80	7.452	-1.527	-19,03	8.025
<b>EXTREMADURA</b>	<b>19.233</b>	<b>-2.064</b>	<b>-9,69</b>	<b>21.297</b>	<b>-3.573</b>	<b>-15,67</b>	<b>22.806</b>
A Coruña	7.656	-536	-6,54	8.192	-3.163	-29,24	10.819
Lugo	1.989	-197	-9,01	2.186	-902	-31,20	2.891
Ourense	2.332	-102	-4,19	2.434	-798	-25,50	3.130
Pontevedra	7.449	-674	-8,30	8.123	-2.962	-28,45	10.411
<b>GALICIA</b>	<b>19.426</b>	<b>-1.509</b>	<b>-7,21</b>	<b>20.935</b>	<b>-7.825</b>	<b>-28,71</b>	<b>27.251</b>
<b>MADRID, COMUNIDAD DE</b>	<b>72.774</b>	<b>-5.489</b>	<b>-7,01</b>	<b>78.263</b>	<b>-1.633</b>	<b>-2,19</b>	<b>74.407</b>
<b>MURCIA, REGIÓN DE</b>	<b>22.363</b>	<b>-2.264</b>	<b>-9,19</b>	<b>24.627</b>	<b>-771</b>	<b>-3,33</b>	<b>23.134</b>
<b>NAVARRA, COM. FORAL DE</b>	<b>7.826</b>	<b>-1.265</b>	<b>-13,91</b>	<b>9.091</b>	<b>-970</b>	<b>-11,03</b>	<b>8.796</b>
Araba/Álava	3.337	-400	-10,70	3.737	-934	-21,87	4.271
Bizkaia	11.054	-708	-6,02	11.762	-2.416	-17,94	13.470
Gipuzkoa	5.697	-469	-7,61	6.166	-1.411	-19,85	7.108
<b>PAÍS VASCO</b>	<b>20.088</b>	<b>-1.577</b>	<b>-7,28</b>	<b>21.665</b>	<b>-4.761</b>	<b>-19,16</b>	<b>24.849</b>
<b>RIOJA, LA</b>	<b>2.823</b>	<b>-331</b>	<b>-10,49</b>	<b>3.154</b>	<b>-123</b>	<b>-4,18</b>	<b>2.946</b>
<b>CEUTA</b>	<b>2.971</b>	<b>-246</b>	<b>-7,65</b>	<b>3.217</b>	<b>+56</b>	<b>+1,92</b>	<b>2.915</b>
<b>MELILLA</b>	<b>1.950</b>	<b>-103</b>	<b>-5,02</b>	<b>2.053</b>	<b>-447</b>	<b>-18,65</b>	<b>2.397</b>
<b>TOTAL ESTATAL</b>	<b>672.603</b>	<b>-55.252</b>	<b>-7,59</b>	<b>727.855</b>	<b>-47.756</b>	<b>-6,63</b>	<b>720.359</b>

Fuente: Elaboración propia a partir de datos del Servicio Público de Empleo Estatal,  
ESTADÍSTICA DE DEMANDANTES DE EMPLEO, PUESTOS DE TRABAJO Y COLOCACIONES

**MAYO 2021**

## PARO REGISTRADO POR COMUNIDADES AUTÓNOMAS Y PROVINCIAS JÓVENES DE 16 A 29 AÑOS - VARONES

Comunidades Autónomas, Provincias	Mayo	Variación Mensual			Variación Anual		
	2021	Abril 2021		Mayo 2020			
	Dato	Absoluta	Relativa	Dato	Absoluta	Relativa	Dato
Almería	6.077	-186	-2,97	6.263	-69	-1,12	6.146
Cádiz	15.427	-1.467	-8,68	16.894	-717	-4,44	16.144
Córdoba	7.698	-701	-8,35	8.399	-1.017	-11,67	8.715
Granada	10.332	-670	-6,09	11.002	+89	+0,87	10.243
Huelva	4.438	-248	-5,29	4.686	-154	-3,35	4.592
Jaén	6.152	-173	-2,74	6.325	-948	-13,35	7.100
Málaga	17.712	-1.337	-7,02	19.049	-55	-0,31	17.767
Sevilla	20.758	-1.355	-6,13	22.113	-463	-2,18	21.221
<b>ANDALUCÍA</b>	<b>88.594</b>	<b>-6.137</b>	<b>-6,48</b>	<b>94.731</b>	<b>-3.334</b>	<b>-3,63</b>	<b>91.928</b>
Huesca	1.255	-116	-8,46	1.371	+151	+13,68	1.104
Teruel	699	-100	-12,52	799	-53	-7,05	752
Zaragoza	5.586	-439	-7,29	6.025	-346	-5,83	5.932
<b>ARAGÓN</b>	<b>7.540</b>	<b>-655</b>	<b>-7,99</b>	<b>8.195</b>	<b>-248</b>	<b>-3,18</b>	<b>7.788</b>
<b>ASTURIAS, PRINCIPADO DE</b>	<b>6.361</b>	<b>-513</b>	<b>-7,46</b>	<b>6.874</b>	<b>-192</b>	<b>-2,93</b>	<b>6.553</b>
<b>BALEARS, ILLES</b>	<b>8.522</b>	<b>-1.128</b>	<b>-11,69</b>	<b>9.650</b>	<b>-875</b>	<b>-9,31</b>	<b>9.397</b>
Las Palmas	13.057	-652	-4,76	13.709	+1.316	+11,21	11.741
Santa Cruz de Tenerife	11.415	-628	-5,21	12.043	+1.352	+13,44	10.063
<b>CANARIAS</b>	<b>24.472</b>	<b>-1.280</b>	<b>-4,97</b>	<b>25.752</b>	<b>+2.668</b>	<b>+12,24</b>	<b>21.804</b>
<b>CANTABRIA</b>	<b>3.303</b>	<b>-340</b>	<b>-9,33</b>	<b>3.643</b>	<b>-460</b>	<b>-12,22</b>	<b>3.763</b>
Albacete	2.553	-346	-11,94	2.899	-384	-13,07	2.937
Ciudad Real	4.043	-384	-8,67	4.427	-892	-18,07	4.935
Cuenca	1.113	-168	-13,11	1.281	-232	-17,25	1.345
Guadalajara	1.504	-181	-10,74	1.685	-247	-14,11	1.751
Toledo	5.103	-349	-6,40	5.452	-969	-15,96	6.072
<b>CASTILLA-LA MANCHA</b>	<b>14.316</b>	<b>-1.428</b>	<b>-9,07</b>	<b>15.744</b>	<b>-2.724</b>	<b>-15,99</b>	<b>17.040</b>
Ávila	1.090	-93	-7,86	1.183	-105	-8,79	1.195
Burgos	1.851	-276	-12,98	2.127	-382	-17,11	2.233
León	2.574	-183	-6,64	2.757	-332	-11,42	2.906
Palencia	1.028	-78	-7,05	1.106	-212	-17,10	1.240
Salamanca	2.271	-158	-6,50	2.429	-177	-7,23	2.448
Segovia	782	-147	-15,82	929	-163	-17,25	945
Soria	472	-50	-9,58	522	-59	-11,11	531
Valladolid	3.269	-326	-9,07	3.595	-188	-5,44	3.457
Zamora	1.034	-88	-7,84	1.122	-100	-8,82	1.134
<b>CASTILLA Y LEÓN</b>	<b>14.371</b>	<b>-1.399</b>	<b>-8,87</b>	<b>15.770</b>	<b>-1.718</b>	<b>-10,68</b>	<b>16.089</b>
Barcelona	27.127	-2.035	-6,98	29.162	-3.038	-10,07	30.165
Girona	3.844	-481	-11,12	4.325	-603	-13,56	4.447
Lleida	2.011	-300	-12,98	2.311	+97	+5,07	1.914
Tarragona	4.777	-534	-10,05	5.311	-504	-9,54	5.281
<b>CATALUÑA</b>	<b>37.759</b>	<b>-3.350</b>	<b>-8,15</b>	<b>41.109</b>	<b>-4.048</b>	<b>-9,68</b>	<b>41.807</b>

## MAYO 2021

### PARO REGISTRADO POR COMUNIDADES AUTÓNOMAS Y PROVINCIAS JÓVENES DE 16 A 29 AÑOS - VARONES

Comunidades Autónomas, Provincias	Mayo 2021	Variación Mensual Abril 2021			Variación Anual Mayo 2020		
	<i>Dato</i>	<i>Absoluta</i>	<i>Relativa</i>	<i>Dato</i>	<i>Absoluta</i>	<i>Relativa</i>	<i>Dato</i>
Alicante-Alacant	14.867	-1.269	-7,86	16.136	-77	-0,52	14.944
Castellón-Castelló	3.838	-349	-8,34	4.187	-718	-15,76	4.556
Valencia-València	18.909	-1.083	-5,42	19.992	-425	-2,20	19.334
<b>COMUNITAT VALENCIANA</b>	<b>37.614</b>	<b>-2.701</b>	<b>-6,70</b>	<b>40.315</b>	<b>-1.220</b>	<b>-3,14</b>	<b>38.834</b>
Badajoz	5.754	-413	-6,70	6.167	-927	-13,88	6.681
Cáceres	3.028	-527	-14,82	3.555	-762	-20,11	3.790
<b>EXTREMADURA</b>	<b>8.782</b>	<b>-940</b>	<b>-9,67</b>	<b>9.722</b>	<b>-1.689</b>	<b>-16,13</b>	<b>10.471</b>
A Coruña	3.452	-230	-6,25	3.682	-1.753	-33,68	5.205
Lugo	884	-91	-9,33	975	-427	-32,57	1.311
Ourense	1.118	-31	-2,70	1.149	-395	-26,11	1.513
Pontevedra	3.543	-252	-6,64	3.795	-1.535	-30,23	5.078
<b>GALICIA</b>	<b>8.997</b>	<b>-604</b>	<b>-6,29</b>	<b>9.601</b>	<b>-4.110</b>	<b>-31,36</b>	<b>13.107</b>
<b>MADRID, COMUNIDAD DE</b>	<b>35.706</b>	<b>-2.609</b>	<b>-6,81</b>	<b>38.315</b>	<b>-155</b>	<b>-0,43</b>	<b>35.861</b>
<b>MURCIA, REGIÓN DE</b>	<b>10.312</b>	<b>-908</b>	<b>-8,09</b>	<b>11.220</b>	<b>-268</b>	<b>-2,53</b>	<b>10.580</b>
<b>NAVARRA, COM. FORAL DE</b>	<b>3.676</b>	<b>-608</b>	<b>-14,19</b>	<b>4.284</b>	<b>-661</b>	<b>-15,24</b>	<b>4.337</b>
Araba/Álava	1.622	-154	-8,67	1.776	-406	-20,02	2.028
Bizkaia	5.576	-297	-5,06	5.873	-1.202	-17,73	6.778
Gipuzkoa	2.963	-171	-5,46	3.134	-673	-18,51	3.636
<b>PAÍS VASCO</b>	<b>10.161</b>	<b>-622</b>	<b>-5,77</b>	<b>10.783</b>	<b>-2.281</b>	<b>-18,33</b>	<b>12.442</b>
<b>RIOJA, LA</b>	<b>1.284</b>	<b>-178</b>	<b>-12,18</b>	<b>1.462</b>	<b>-130</b>	<b>-9,19</b>	<b>1.414</b>
<b>CEUTA</b>	<b>1.339</b>	<b>-103</b>	<b>-7,14</b>	<b>1.442</b>	<b>+45</b>	<b>+3,48</b>	<b>1.294</b>
<b>MELILLA</b>	<b>857</b>	<b>-32</b>	<b>-3,60</b>	<b>889</b>	<b>-142</b>	<b>-14,21</b>	<b>999</b>
<b>TOTAL ESTATAL</b>	<b>323.966</b>	<b>-25.535</b>	<b>-7,31</b>	<b>349.501</b>	<b>-21.542</b>	<b>-6,23</b>	<b>345.508</b>

Fuente: Elaboración propia a partir de datos del Servicio Público de Empleo Estatal,  
ESTADÍSTICA DE DEMANDANTES DE EMPLEO, PUESTOS DE TRABAJO Y COLOCACIONES

**MAYO 2021**

## PARO REGISTRADO POR COMUNIDADES AUTÓNOMAS Y PROVINCIAS JÓVENES DE 16 A 29 AÑOS - MUJERES

Comunidades Autónomas, Provincias	Mayo 2021	Variación Mensual Abril 2021			Variación Anual Mayo 2020		
	Dato	Absoluta	Relativa	Dato	Absoluta	Relativa	Dato
Almería	8.094	-22	-0,27	8.116	+65	+0,81	8.029
Cádiz	17.164	-1.686	-8,94	18.850	-1.013	-5,57	18.177
Córdoba	9.403	-798	-7,82	10.201	-965	-9,31	10.368
Granada	12.146	-788	-6,09	12.934	+40	+0,33	12.106
Huelva	4.741	-258	-5,16	4.999	-337	-6,64	5.078
Jaén	7.612	-502	-6,19	8.114	-801	-9,52	8.413
Málaga	18.882	-1.577	-7,71	20.459	-757	-3,85	19.639
Sevilla	23.068	-1.712	-6,91	24.780	-1.162	-4,80	24.230
<b>ANDALUCÍA</b>	<b>101.110</b>	<b>-7.343</b>	<b>-6,77</b>	<b>108.453</b>	<b>-4.930</b>	<b>-4,65</b>	<b>106.040</b>
Huesca	1.242	-152	-10,90	1.394	+15	+1,22	1.227
Teruel	868	-138	-13,72	1.006	+157	+22,08	711
Zaragoza	6.194	-520	-7,75	6.714	-295	-4,55	6.489
<b>ARAGÓN</b>	<b>8.304</b>	<b>-810</b>	<b>-8,89</b>	<b>9.114</b>	<b>-123</b>	<b>-1,46</b>	<b>8.427</b>
<b>ASTURIAS, PRINCIPADO DE</b>	<b>6.268</b>	<b>-526</b>	<b>-7,74</b>	<b>6.794</b>	<b>-352</b>	<b>-5,32</b>	<b>6.620</b>
<b>BALEARS, ILLES</b>	<b>8.726</b>	<b>-1.381</b>	<b>-13,66</b>	<b>10.107</b>	<b>-942</b>	<b>-9,74</b>	<b>9.668</b>
Las Palmas	12.449	-816	-6,15	13.265	+395	+3,28	12.054
Santa Cruz de Tenerife	10.983	-706	-6,04	11.689	+491	+4,68	10.492
<b>CANARIAS</b>	<b>23.432</b>	<b>-1.522</b>	<b>-6,10</b>	<b>24.954</b>	<b>+886</b>	<b>+3,93</b>	<b>22.546</b>
<b>CANTABRIA</b>	<b>3.265</b>	<b>-395</b>	<b>-10,79</b>	<b>3.660</b>	<b>-658</b>	<b>-16,77</b>	<b>3.923</b>
Albacete	3.141	-442	-12,34	3.583	-552	-14,95	3.693
Ciudad Real	5.322	-504	-8,65	5.826	-614	-10,34	5.936
Cuenca	1.319	-149	-10,15	1.468	-66	-4,77	1.385
Guadalajara	1.578	-179	-10,19	1.757	-186	-10,54	1.764
Toledo	6.322	-427	-6,33	6.749	-527	-7,69	6.849
<b>CASTILLA-LA MANCHA</b>	<b>17.682</b>	<b>-1.701</b>	<b>-8,78</b>	<b>19.383</b>	<b>-1.945</b>	<b>-9,91</b>	<b>19.627</b>
Ávila	1.062	-120	-10,15	1.182	-90	-7,81	1.152
Burgos	1.914	-232	-10,81	2.146	-184	-8,77	2.098
León	2.768	-240	-7,98	3.008	-171	-5,82	2.939
Palencia	1.024	-86	-7,75	1.110	-128	-11,11	1.152
Salamanca	2.449	-265	-9,76	2.714	-318	-11,49	2.767
Segovia	780	-124	-13,72	904	-64	-7,58	844
Soria	498	-42	-7,78	540	-10	-1,97	508
Valladolid	3.383	-296	-8,05	3.679	-153	-4,33	3.536
Zamora	1.103	-137	-11,05	1.240	-84	-7,08	1.187
<b>CASTILLA Y LEÓN</b>	<b>14.981</b>	<b>-1.542</b>	<b>-9,33</b>	<b>16.523</b>	<b>-1.202</b>	<b>-7,43</b>	<b>16.183</b>
Barcelona	26.079	-1.730	-6,22	27.809	-3.458	-11,71	29.537
Girona	3.790	-392	-9,37	4.182	-555	-12,77	4.345
Lleida	2.129	-304	-12,49	2.433	-98	-4,40	2.227
Tarragona	5.067	-523	-9,36	5.590	-602	-10,62	5.669
<b>CATALUÑA</b>	<b>37.065</b>	<b>-2.949</b>	<b>-7,37</b>	<b>40.014</b>	<b>-4.713</b>	<b>-11,28</b>	<b>41.778</b>

**MAYO 2021**

## PARO REGISTRADO POR COMUNIDADES AUTÓNOMAS Y PROVINCIAS JÓVENES DE 16 A 29 AÑOS - MUJERES

Comunidades Autónomas, Provincias	Mayo 2021	Variación Mensual Abril 2021			Variación Anual Mayo 2020		
	<i>Dato</i>	<i>Absoluta</i>	<i>Relativa</i>	<i>Dato</i>	<i>Absoluta</i>	<i>Relativa</i>	<i>Dato</i>
Alicante-Alacant	15.231	-1.424	-8,55	16.655	-506	-3,22	15.737
Castellón-Castelló	4.422	-388	-8,07	4.810	-325	-6,85	4.747
Valencia-València	19.811	-1.492	-7,00	21.303	-748	-3,64	20.559
<b>COMUNITAT VALENCIANA</b>	<b>39.464</b>	<b>-3.304</b>	<b>-7,73</b>	<b>42.768</b>	<b>-1.579</b>	<b>-3,85</b>	<b>41.043</b>
Badajoz	6.981	-697	-9,08	7.678	-1.119	-13,81	8.100
Cáceres	3.470	-427	-10,96	3.897	-765	-18,06	4.235
<b>EXTREMADURA</b>	<b>10.451</b>	<b>-1.124</b>	<b>-9,71</b>	<b>11.575</b>	<b>-1.884</b>	<b>-15,27</b>	<b>12.335</b>
A Coruña	4.204	-306	-6,78	4.510	-1.410	-25,12	5.614
Lugo	1.105	-106	-8,75	1.211	-475	-30,06	1.580
Ourense	1.214	-71	-5,53	1.285	-403	-24,92	1.617
Pontevedra	3.906	-422	-9,75	4.328	-1.427	-26,76	5.333
<b>GALICIA</b>	<b>10.429</b>	<b>-905</b>	<b>-7,98</b>	<b>11.334</b>	<b>-3.715</b>	<b>-26,27</b>	<b>14.144</b>
<b>MADRID, COMUNIDAD DE</b>	<b>37.068</b>	<b>-2.880</b>	<b>-7,21</b>	<b>39.948</b>	<b>-1.478</b>	<b>-3,83</b>	<b>38.546</b>
<b>MURCIA, REGIÓN DE</b>	<b>12.051</b>	<b>-1.356</b>	<b>-10,11</b>	<b>13.407</b>	<b>-503</b>	<b>-4,01</b>	<b>12.554</b>
<b>NAVARRA, COM. FORAL DE</b>	<b>4.150</b>	<b>-657</b>	<b>-13,67</b>	<b>4.807</b>	<b>-309</b>	<b>-6,93</b>	<b>4.459</b>
Araba/Álava	1.715	-246	-12,54	1.961	-528	-23,54	2.243
Bizkaia	5.478	-411	-6,98	5.889	-1.214	-18,14	6.692
Gipuzkoa	2.734	-298	-9,83	3.032	-738	-21,26	3.472
<b>PAÍS VASCO</b>	<b>9.927</b>	<b>-955</b>	<b>-8,78</b>	<b>10.882</b>	<b>-2.480</b>	<b>-19,99</b>	<b>12.407</b>
<b>RIOJA, LA</b>	<b>1.539</b>	<b>-153</b>	<b>-9,04</b>	<b>1.692</b>	<b>+7</b>	<b>+0,46</b>	<b>1.532</b>
<b>CEUTA</b>	<b>1.632</b>	<b>-143</b>	<b>-8,06</b>	<b>1.775</b>	<b>+11</b>	<b>+0,68</b>	<b>1.621</b>
<b>MELILLA</b>	<b>1.093</b>	<b>-71</b>	<b>-6,10</b>	<b>1.164</b>	<b>-305</b>	<b>-21,82</b>	<b>1.398</b>
<b>TOTAL ESTATAL</b>	<b>348.637</b>	<b>-29.717</b>	<b>-7,85</b>	<b>378.354</b>	<b>-26.214</b>	<b>-6,99</b>	<b>374.851</b>

Fuente: Elaboración propia a partir de datos del Servicio Público de Empleo Estatal,  
ESTADÍSTICA DE DEMANDANTES DE EMPLEO, PUESTOS DE TRABAJO Y COLOCACIONES

**MAYO 2021**

## DISTRIBUCIÓN DEL PARO REGISTRADO SEGÚN ESTUDIOS TERMINADOS, SEXO Y GRUPOS DE EDADES JÓVENES

Sexo y Estudios Terminados	TOTAL	TOTAL 16-29	TOTAL 16-24	Grupos de Edades		
				16-19	20-24	25-29
<b>AMBOS SEXOS</b>						
TOTAL	3.781.250	672.603	322.894	81.711	241.183	349.709
Sin Estudios	1,88%	1,63%	1,78%	2,16%	1,65%	1,50%
<i>ESTUDIOS PRIMARIOS</i>						
- Incompletos	13,39%	12,85%	15,16%	18,54%	14,02%	10,72%
- Completos	10,05%	10,74%	12,32%	14,18%	11,69%	9,28%
<i>ESTUDIOS SECUNDARIOS</i>						
- Programas FP	7,35%	8,17%	7,36%	4,53%	8,32%	8,91%
- Educación General	53,01%	51,87%	56,31%	60,45%	54,91%	47,76%
<i>EST. POSTSECUNDARIOS</i>						
- Técnico Prof. Superior	5,88%	6,43%	4,18%	0,11%	5,55%	8,51%
- Primer ciclo	2,40%	0,14%	0,04%	0,00%	0,06%	0,23%
- Segundo y tercer ciclo	5,98%	8,12%	2,81%	0,02%	3,76%	13,02%
- Otros	0,07%	0,05%	0,03%	0,011%	0,04%	0,07%
<b>VARONES</b>						
TOTAL	1.579.779	323.966	169.021	46.637	122.384	154.945
Sin Estudios	1,76%	1,53%	1,74%	2,26%	1,54%	1,30%
<i>ESTUDIOS PRIMARIOS</i>						
- Incompletos	14,36%	13,16%	15,38%	18,73%	14,10%	10,73%
- Completos	10,69%	11,27%	12,76%	14,67%	12,04%	9,63%
<i>ESTUDIOS SECUNDARIOS</i>						
- Programas FP	6,14%	7,98%	7,11%	3,93%	8,33%	8,93%
- Educación General	55,42%	54,11%	57,56%	60,30%	56,52%	50,34%
<i>EST. POSTSECUNDARIOS</i>						
- Técnico Prof. Superior	5,12%	6,09%	3,81%	0,08%	5,23%	8,57%
- Primer ciclo	1,57%	0,09%	0,03%	0,004%	0,04%	0,15%
- Segundo y tercer ciclo	4,89%	5,74%	1,57%	0,01%	2,16%	10,28%
- Otros	0,06%	0,05%	0,03%	0,011%	0,04%	0,06%
<b>MUJERES</b>						
TOTAL	2.201.471	348.637	153.873	35.074	118.799	194.764
Sin Estudios	1,96%	1,72%	1,82%	2,03%	1,75%	1,65%
<i>ESTUDIOS PRIMARIOS</i>						
- Incompletos	12,70%	12,57%	14,92%	18,28%	13,93%	10,71%
- Completos	9,59%	10,26%	11,84%	13,53%	11,34%	9,01%
<i>ESTUDIOS SECUNDARIOS</i>						
- Programas FP	8,23%	8,34%	7,64%	5,32%	8,32%	8,90%
- Educación General	51,27%	49,78%	54,94%	60,67%	53,25%	45,71%
<i>EST. POSTSECUNDARIOS</i>						
- Técnico Prof. Superior	6,43%	6,75%	4,58%	0,15%	5,88%	8,46%
- Primer ciclo	2,99%	0,19%	0,06%	0,00%	0,07%	0,29%
- Segundo y tercer ciclo	6,76%	10,33%	4,18%	0,03%	5,40%	15,20%
- Otros	0,08%	0,06%	0,04%	0,01%	0,04%	0,08%

Fuente: Elaboración propia a partir de datos del Servicio Público de Empleo Estatal,  
ESTADÍSTICA DE DEMANDANTES DE EMPLEO, PUESTOS DE TRABAJO Y COLOCACIONES

## MAYO 2021

### PARO REGISTRADO SEGÚN SEXO Y ESTUDIOS TERMINADOS

### JÓVENES DE 16 A 29 AÑOS

Sexo y Estudios Terminados	Mayo 2021	Variación Mensual Abril 2021			Variación Anual Mayo 2020		
	<i>Dato</i>	<i>Absoluta</i>	<i>Relativa</i>	<i>Dato</i>	<i>Absoluta</i>	<i>Relativa</i>	<i>Dato</i>
<b>AMBOS SEXOS</b>							
TOTAL	672.603	-55.252	-7,59	727.855	-47.756	-6,63	720.359
Sin Estudios	10.974	-558	-4,84	11.532	+999	+10,02	9.975
<i>ESTUDIOS PRIMARIOS</i>							
- Incompletos	86.446	-5.853	-6,34	92.299	+8.909	+11,49	77.537
- Completos	72.255	-4.273	-5,58	76.528	+1.456	+2,06	70.799
<i>ESTUDIOS SECUNDARIOS</i>							
- Programas FP	54.941	-3.646	-6,22	58.587	-9.132	-14,25	64.073
- Educación General	348.849	-28.042	-7,44	376.891	-22.319	-6,01	371.168
<i>EST. POSTSECUNDARIOS</i>							
- Técnico Prof. Superior	43.237	-4.819	-10,03	48.056	-9.215	-17,57	52.452
- Primer ciclo	936	-123	-11,61	1.059	-1.914	-67,16	2.850
- Segundo y tercer ciclo	54.605	-7.932	-12,68	62.537	-16.497	-23,20	71.102
- Otros	360	-6	-1,64	366	-43	-10,67	403
<b>VARONES</b>							
TOTAL	323.966	-25.535	-7,31	349.501	-21.542	-6,23	345.508
Sin Estudios	4.965	-255	-4,89	5.220	+427	+9,41	4.538
<i>ESTUDIOS PRIMARIOS</i>							
- Incompletos	42.621	-2.776	-6,11	45.397	+4.044	+10,48	38.577
- Completos	36.500	-2.095	-5,43	38.595	+771	+2,16	35.729
<i>ESTUDIOS SECUNDARIOS</i>							
- Programas FP	25.858	-1.824	-6,59	27.682	-5.509	-17,56	31.367
- Educación General	175.292	-13.733	-7,27	189.025	-12.959	-6,88	188.251
<i>EST. POSTSECUNDARIOS</i>							
- Técnico Prof. Superior	19.715	-2.054	-9,44	21.769	-3.633	-15,56	23.348
- Primer ciclo	286	-41	-12,54	327	-403	-58,49	689
- Segundo y tercer ciclo	18.580	-2.740	-12,85	21.320	-4.269	-18,68	22.849
- Otros	149	-17	-10,24	166	-11	-6,88	160
<b>MUJERES</b>							
TOTAL	348.637	-29.717	-7,85	378.354	-26.214	-6,99	374.851
Sin Estudios	6.009	-303	-4,80	6.312	+572	+10,52	5.437
<i>ESTUDIOS PRIMARIOS</i>							
- Incompletos	43.825	-3.077	-6,56	46.902	+4.865	+12,49	38.960
- Completos	35.755	-2.178	-5,74	37.933	+685	+1,95	35.070
<i>ESTUDIOS SECUNDARIOS</i>							
- Programas FP	29.083	-1.822	-5,90	30.905	-3.623	-11,08	32.706
- Educación General	173.557	-14.309	-7,62	187.866	-9.360	-5,12	182.917
<i>EST. POSTSECUNDARIOS</i>							
- Técnico Prof. Superior	23.522	-2.765	-10,52	26.287	-5.582	-19,18	29.104
- Primer ciclo	650	-82	-11,20	732	-1.511	-69,92	2.161
- Segundo y tercer ciclo	36.025	-5.192	-12,60	41.217	-12.228	-25,34	48.253
- Otros	211	+11	+5,50	200	-32	-13,17	243



**MAYO 2021**

**DISTRIBUCIÓN DEL PARO REGISTRADO SEGÚN DURACIÓN DE LA DEMANDA, SEXO Y GRUPOS DE EDADES JÓVENES**

Sexo y Duración de la demanda	TOTAL	TOTAL 16-29	TOTAL 16-24	Grupos de Edades		
				16-19	20-24	25-29
<b>AMBOS SEXOS</b>						
TOTAL	3.781.250	672.603	322.894	81.711	241.183	349.709
Menor o igual a 7 días	1,53%	2,54%	2,65%	2,98%	2,54%	2,44%
Entre 7 y 15 días	1,69%	2,62%	2,74%	3,18%	2,59%	2,51%
Entre 15 y 30 días	2,71%	4,04%	4,07%	4,61%	3,89%	4,00%
Entre 1 y 3 meses	8,03%	12,03%	12,68%	14,91%	11,93%	11,42%
Entre 3 y 6 meses	10,72%	15,26%	15,84%	16,68%	15,56%	14,72%
Entre 6 y 9 meses	9,87%	14,83%	15,88%	17,48%	15,34%	13,85%
Entre 9 y 12 meses	7,72%	10,76%	11,60%	12,39%	11,33%	9,98%
Entre 12 y 18 meses	18,98%	21,28%	20,05%	17,45%	20,93%	22,43%
Entre 18 y 24 meses	10,68%	8,48%	8,00%	7,00%	8,34%	8,92%
Más de 24 meses	28,06%	8,18%	6,49%	3,31%	7,56%	9,74%
<b>VARONES</b>						
TOTAL	1.579.779	323.966	169.021	46.637	122.384	154.945
Menor o igual a 7 días	1,87%	2,76%	2,83%	3,06%	2,74%	2,69%
Entre 7 y 15 días	2,10%	2,88%	2,94%	3,24%	2,83%	2,81%
Entre 15 y 30 días	3,29%	4,37%	4,36%	4,73%	4,22%	4,38%
Entre 1 y 3 meses	9,59%	12,92%	13,20%	15,14%	12,46%	12,62%
Entre 3 y 6 meses	12,24%	15,95%	16,26%	16,60%	16,13%	15,60%
Entre 6 y 9 meses	10,75%	15,24%	15,92%	17,39%	15,36%	14,49%
Entre 9 y 12 meses	8,20%	10,82%	11,53%	12,47%	11,18%	10,05%
Entre 12 y 18 meses	19,24%	20,52%	19,55%	17,28%	20,42%	21,57%
Entre 18 y 24 meses	9,67%	7,66%	7,59%	6,89%	7,85%	7,75%
Más de 24 meses	23,06%	6,88%	5,81%	3,20%	6,80%	8,04%
<b>MUJERES</b>						
TOTAL	2.201.471	348.637	153.873	35.074	118.799	194.764
Menor o igual a 7 días	1,29%	2,33%	2,45%	2,88%	2,32%	2,24%
Entre 7 y 15 días	1,40%	2,38%	2,52%	3,10%	2,35%	2,27%
Entre 15 y 30 días	2,29%	3,73%	3,75%	4,45%	3,55%	3,70%
Entre 1 y 3 meses	6,91%	11,19%	12,11%	14,61%	11,38%	10,46%
Entre 3 y 6 meses	9,63%	14,61%	15,38%	16,79%	14,96%	14,01%
Entre 6 y 9 meses	9,23%	14,44%	15,83%	17,61%	15,31%	13,35%
Entre 9 y 12 meses	7,38%	10,70%	11,67%	12,28%	11,49%	9,93%
Entre 12 y 18 meses	18,80%	22,00%	20,59%	17,69%	21,45%	23,11%
Entre 18 y 24 meses	11,41%	9,23%	8,45%	7,13%	8,84%	9,85%
Más de 24 meses	31,65%	9,39%	7,24%	3,46%	8,35%	11,09%

Fuente: Elaboración propia a partir de datos del Servicio Público de Empleo Estatal,  
ESTADÍSTICA DE DEMANDANTES DE EMPLEO, PUESTOS DE TRABAJO Y COLOCACIONES

## MAYO 2021

### PARO REGISTRADO SEGÚN SEXO Y DURACIÓN DE LA DEMANDA JÓVENES DE 16 A 29 AÑOS

Sexo y Duración de la demanda	Mayo 2021	Variación Mensual Abril 2021			Variación Anual Mayo 2020		
	Dato	Absoluta	Relativa	Dato	Absoluta	Relativa	Dato
<b>AMBOS SEXOS</b>							
TOTAL	672.603	-55.252	-7,59	727.855	-47.756	-6,63	720.359
Menor o igual a 7 días	17.069	-197	-1,14	17.266	-500	-2,85	17.569
Entre 7 y 15 días	17.637	-2.031	-10,33	19.668	+2.068	+13,28	15.569
Entre 15 y 30 días	27.145	-5.146	-15,94	32.291	-8.382	-23,59	35.527
Entre 1 y 3 meses	80.887	-15.753	-16,30	96.640	-124.948	-60,70	205.835
Entre 3 y 6 meses	102.617	-15.110	-12,83	117.727	-110.492	-51,85	213.109
Entre 6 y 9 meses	99.714	-6.126	-5,79	105.840	-1.925	-1,89	101.639
Entre 9 y 12 meses	72.354	-6.848	-8,65	79.202	+33.216	+84,87	39.138
Entre 12 y 18 meses	143.162	-10.014	-6,54	153.176	+107.727	+304,01	35.435
Entre 18 y 24 meses	57.011	+4.450	+8,47	52.561	+35.513	+165,19	21.498
Más de 24 meses	55.007	+1.523	+2,85	53.484	+19.967	+56,98	35.040
<b>VARONES</b>							
TOTAL	323.966	-25.535	-7,31	349.501	-21.542	-6,23	345.508
Menor o igual a 7 días	8.948	-7	-0,08	8.955	-267	-2,90	9.215
Entre 7 y 15 días	9.324	-829	-8,17	10.153	+1.259	+15,61	8.065
Entre 15 y 30 días	14.157	-2.320	-14,08	16.477	-4.532	-24,25	18.689
Entre 1 y 3 meses	41.867	-8.115	-16,24	49.982	-61.757	-59,60	103.624
Entre 3 y 6 meses	51.668	-6.841	-11,69	58.509	-53.333	-50,79	105.001
Entre 6 y 9 meses	49.363	-2.582	-4,97	51.945	+2.067	+4,37	47.296
Entre 9 y 12 meses	35.061	-3.549	-9,19	38.610	+18.120	+106,96	16.941
Entre 12 y 18 meses	66.471	-4.116	-5,83	70.587	+52.135	+363,66	14.336
Entre 18 y 24 meses	24.830	+2.107	+9,27	22.723	+16.278	+190,34	8.552
Más de 24 meses	22.277	+717	+3,33	21.560	+8.488	+61,56	13.789
<b>MUJERES</b>							
TOTAL	348.637	-29.717	-7,85	378.354	-26.214	-6,99	374.851
Menor o igual a 7 días	8.121	-190	-2,29	8.311	-233	-2,79	8.354
Entre 7 y 15 días	8.313	-1.202	-12,63	9.515	+809	+10,78	7.504
Entre 15 y 30 días	12.988	-2.826	-17,87	15.814	-3.850	-22,86	16.838
Entre 1 y 3 meses	39.020	-7.638	-16,37	46.658	-63.191	-61,82	102.211
Entre 3 y 6 meses	50.949	-8.269	-13,96	59.218	-57.159	-52,87	108.108
Entre 6 y 9 meses	50.351	-3.544	-6,58	53.895	-3.992	-7,35	54.343
Entre 9 y 12 meses	37.293	-3.299	-8,13	40.592	+15.096	+68,01	22.197
Entre 12 y 18 meses	76.691	-5.898	-7,14	82.589	+55.592	+263,48	21.099
Entre 18 y 24 meses	32.181	+2.343	+7,85	29.838	+19.235	+148,58	12.946
Más de 24 meses	32.730	+806	+2,52	31.924	+11.479	+54,02	21.251

Fuente: Elaboración propia a partir de datos del Servicio Público de Empleo Estatal,  
ESTADÍSTICA DE DEMANDANTES DE EMPLEO, PUESTOS DE TRABAJO Y COLOCACIONES

## EVOLUCIÓN DEL PARO REGISTRADO SEGÚN SEXO Y EDADES

	TOTAL 16 Y MÁS AÑOS			MENORES DE 30 AÑOS			30 Y MÁS AÑOS		
	TOTAL	Varones	Mujeres	TOTAL	Varones	Mujeres	TOTAL	Varones	Mujeres
ENERO 2008	3.128.963	1.576.467	1.552.496	810.280	457.739	352.541	2.318.683	1.118.728	1.199.955
FEBRERO 2008	2.989.269	1.447.780	1.541.489	789.336	431.674	357.662	2.199.933	1.016.106	1.183.827
MARZO 2008	2.818.026	1.335.865	1.482.161	735.869	395.841	340.028	2.082.157	940.024	1.142.133
ABRIL 2008	2.625.368	1.218.732	1.406.636	663.328	352.315	311.013	1.962.040	866.417	1.095.623
MAYO 2008	2.530.001	1.162.191	1.367.810	617.940	324.956	292.984	1.912.061	837.235	1.074.826
JUNIO 2008	2.426.916	1.086.102	1.340.814	584.838	302.847	281.991	1.842.078	783.255	1.058.823
JULIO 2008	2.390.424	1.051.418	1.339.006	579.577	295.939	283.638	1.810.847	755.479	1.055.368
AGOSTO 2008	2.353.575	1.019.759	1.333.816	575.378	287.327	288.051	1.778.197	732.432	1.045.765
SEPTIEMBRE 2008	2.338.517	996.715	1.341.802	574.685	282.274	292.411	1.763.832	714.441	1.049.391
OCTUBRE 2008	2.300.975	968.485	1.332.490	564.351	273.113	291.238	1.736.624	695.372	1.041.252
NOVIEMBRE 2008	2.315.331	964.233	1.351.098	571.637	272.700	298.937	1.743.694	691.533	1.052.161
DICIEMBRE 2008	2.261.925	935.597	1.326.328	555.768	263.059	292.709	1.706.157	672.538	1.033.619
ENERO 2009	3.327.801	1.673.235	1.654.566	873.735	488.932	384.803	2.454.066	1.184.303	1.269.763
FEBRERO 2009	3.481.859	1.755.969	1.725.890	924.195	515.573	408.622	2.557.664	1.240.396	1.317.268
MARZO 2009	3.605.402	1.821.150	1.784.252	962.428	535.898	426.530	2.642.974	1.285.252	1.357.722
ABRIL 2009	3.644.880	1.843.806	1.801.074	962.228	535.782	426.446	2.682.652	1.308.024	1.374.628
MAYO 2009	3.620.139	1.821.607	1.798.532	938.721	520.520	418.201	2.681.418	1.301.087	1.380.331
JUNIO 2009	3.564.889	1.783.180	1.781.709	896.065	496.228	399.837	2.668.824	1.286.952	1.381.872
JULIO 2009	3.544.095	1.769.542	1.774.553	875.215	480.679	394.536	2.668.880	1.288.863	1.380.017
AGOSTO 2009	3.629.080	1.817.405	1.811.675	895.230	488.081	407.149	2.733.850	1.329.324	1.404.526
SEPTIEMBRE 2009	3.709.447	1.851.361	1.858.086	940.494	509.478	431.016	2.768.953	1.341.883	1.427.070
OCTUBRE 2009	3.808.353	1.904.527	1.903.826	972.066	527.658	444.408	2.836.287	1.376.869	1.459.418
NOVIEMBRE 2009	3.868.946	1.940.401	1.928.545	981.055	534.379	446.676	2.887.891	1.406.022	1.481.869
DICIEMBRE 2009	3.923.603	2.012.536	1.911.067	969.578	538.218	431.360	2.954.025	1.474.318	1.479.707
ENERO 2014	4.814.435	2.337.410	2.477.025	911.485	456.877	454.608	3.902.950	1.880.533	2.022.417
FEBRERO 2014	4.812.486	2.334.622	2.477.864	911.264	457.638	453.626	3.901.222	1.876.984	2.024.238
MARZO 2014	4.795.866	2.320.687	2.475.179	909.489	456.716	452.773	3.886.377	1.863.971	2.022.406
ABRIL 2014	4.684.301	2.262.612	2.421.689	872.351	437.419	434.932	3.811.950	1.825.193	1.986.757
MAYO 2014	4.572.385	2.188.342	2.384.043	846.804	421.412	425.392	3.725.581	1.766.930	1.958.651
JUNIO 2014	4.449.701	2.117.045	2.332.656	803.010	399.823	403.187	3.646.691	1.717.222	1.929.469
JULIO 2014	4.419.860	2.094.322	2.325.538	805.019	398.520	406.499	3.614.841	1.695.802	1.919.039
AGOSTO 2014	4.427.930	2.099.835	2.328.095	802.416	393.886	408.530	3.625.514	1.705.949	1.919.565
SEPTIEMBRE 2014	4.447.650	2.095.768	2.351.882	834.290	408.182	426.108	3.613.360	1.687.586	1.925.774
OCTUBRE 2014	4.526.804	2.136.227	2.390.577	856.968	420.872	436.096	3.669.836	1.715.355	1.954.481
NOVIEMBRE 2014	4.512.116	2.120.210	2.391.906	850.722	418.026	432.696	3.661.394	1.702.184	1.959.210
DICIEMBRE 2014	4.447.711	2.112.508	2.335.203	804.413	399.183	405.230	3.643.298	1.713.325	1.929.973
ENERO 2015	4.525.691	2.137.837	2.387.854	818.447	404.541	413.906	3.707.244	1.733.296	1.973.948
FEBRERO 2015	4.512.153	2.117.980	2.394.173	822.455	405.003	417.452	3.689.698	1.712.977	1.976.721
MARZO 2015	4.451.939	2.080.784	2.371.155	816.452	402.280	414.172	3.635.487	1.678.504	1.956.983
ABRIL 2015	4.333.016	2.004.404	2.328.612	789.951	385.958	403.993	3.543.065	1.618.446	1.924.619
MAYO 2015	4.215.031	1.931.160	2.283.871	766.608	372.231	394.377	3.448.423	1.558.929	1.889.494
JUNIO 2015	4.120.304	1.877.698	2.242.606	720.262	349.291	370.971	3.400.042	1.528.407	1.871.635
JULIO 2015	4.046.276	1.834.143	2.212.133	698.369	334.909	363.460	3.347.907	1.499.234	1.848.673
AGOSTO 2015	4.067.955	1.845.268	2.222.687	703.144	333.435	369.709	3.364.811	1.511.833	1.852.978
SEPTIEMBRE 2015	4.094.042	1.849.241	2.244.801	738.827	350.816	388.011	3.355.215	1.498.425	1.856.790
OCTUBRE 2015	4.176.369	1.895.506	2.280.863	765.683	367.088	398.595	3.410.686	1.528.418	1.882.268
NOVIEMBRE 2015	4.149.298	1.872.500	2.276.798	758.446	363.144	395.302	3.390.852	1.509.356	1.881.496
DICIEMBRE 2015	4.093.508	1.875.235	2.218.273	718.980	348.949	370.031	3.374.528	1.526.286	1.848.242

## EVOLUCIÓN DEL PARO REGISTRADO SEGÚN SEXO Y EDADES

	TOTAL 16 Y MÁS AÑOS			MENORES DE 30 AÑOS			30 Y MÁS AÑOS		
	TOTAL	Varones	Mujeres	TOTAL	Varones	Mujeres	TOTAL	Varones	Mujeres
ENERO 2018	3.476.528	1.475.479	2.001.049	586.359	273.217	313.142	2.890.169	1.202.262	1.687.907
FEBRERO 2018	3.470.248	1.472.370	1.997.878	594.433	277.561	316.872	2.875.815	1.194.809	1.681.006
MARZO 2018	3.422.551	1.454.120	1.968.431	584.436	273.825	310.611	2.838.115	1.180.295	1.657.820
ABRIL 2018	3.335.868	1.398.960	1.936.908	565.027	262.052	302.975	2.770.841	1.136.908	1.633.933
MAYO 2018	3.252.130	1.347.140	1.904.990	544.162	249.847	294.315	2.707.968	1.097.293	1.610.675
JUNIO 2018	3.162.162	1.295.352	1.866.810	514.664	235.425	279.239	2.647.498	1.059.927	1.587.571
JULIO 2018	3.135.021	1.279.579	1.855.442	509.068	230.489	278.579	2.625.953	1.049.090	1.576.863
AGOSTO 2018	3.182.068	1.306.994	1.875.074	523.366	235.488	287.878	2.658.702	1.071.506	1.587.196
SEPTIEMBRE 2018	3.202.509	1.313.151	1.889.358	550.165	250.870	299.295	2.652.344	1.062.281	1.590.063
OCTUBRE 2018	3.254.703	1.340.190	1.914.513	569.956	262.728	307.228	2.684.747	1.077.462	1.607.285
NOVIEMBRE 2018	3.252.867	1.342.941	1.909.926	560.931	260.315	300.616	2.691.936	1.082.626	1.609.310
DICIEMBRE 2018	3.202.297	1.337.244	1.865.053	532.455	249.261	283.194	2.669.842	1.087.983	1.581.859
ENERO 2019	3.285.761	1.360.448	1.925.313	559.369	260.014	299.355	2.726.392	1.100.434	1.625.958
FEBRERO 2019	3.289.040	1.360.225	1.928.815	570.795	266.288	304.507	2.718.245	1.093.937	1.624.308
MARZO 2019	3.255.084	1.338.897	1.916.187	561.915	262.250	299.665	2.693.169	1.076.647	1.616.522
ABRIL 2019	3.163.566	1.298.708	1.864.858	529.768	246.560	283.208	2.633.798	1.052.148	1.581.650
MAYO 2019	3.079.491	1.250.812	1.828.679	506.388	233.703	272.685	2.573.103	1.017.109	1.555.994
JUNIO 2019	3.015.686	1.218.056	1.797.630	479.748	221.056	258.692	2.535.938	997.000	1.538.938
JULIO 2019	3.011.433	1.216.487	1.794.946	476.679	217.590	259.089	2.534.754	998.897	1.535.857
AGOSTO 2019	3.065.804	1.247.538	1.818.266	495.321	224.326	270.995	2.570.483	1.023.212	1.547.271
SEPTIEMBRE 2019	3.079.711	1.250.720	1.828.991	520.061	238.329	281.732	2.559.650	1.012.391	1.547.259
OCTUBRE 2019	3.177.659	1.304.137	1.873.522	552.184	257.147	295.037	2.625.475	1.046.990	1.578.485
NOVIEMBRE 2019	3.198.184	1.317.686	1.880.498	552.637	259.454	293.183	2.645.547	1.058.232	1.587.315
DICIEMBRE 2019	3.163.605	1.328.396	1.835.209	523.906	249.015	274.891	2.639.699	1.079.381	1.560.318
ENERO 2020	3.253.853	1.356.980	1.896.873	550.162	260.306	289.856	2.703.691	1.096.674	1.607.017
FEBRERO 2020	3.246.047	1.349.975	1.896.072	556.046	263.084	292.962	2.690.001	1.086.891	1.603.110
MARZO 2020	3.548.312	1.528.942	2.019.370	629.299	300.926	328.373	2.919.013	1.228.016	1.690.997
ABRIL 2020	3.831.203	1.679.403	2.151.800	705.599	341.144	364.455	3.125.604	1.338.259	1.787.345
MAYO 2020	3.857.776	1.666.098	2.191.678	720.359	345.508	374.851	3.137.417	1.320.590	1.816.827
JUNIO 2020	3.862.883	1.646.965	2.215.918	736.795	352.419	384.376	3.126.088	1.294.546	1.831.542
JULIO 2020	3.773.034	1.595.448	2.177.586	696.085	331.281	364.804	3.076.949	1.264.167	1.812.782
AGOSTO 2020	3.802.814	1.604.901	2.197.913	708.689	334.852	373.837	3.094.125	1.270.049	1.824.076
SEPTIEMBRE 2020	3.776.485	1.594.691	2.181.794	715.968	341.135	374.833	3.060.517	1.253.556	1.806.961
OCTUBRE 2020	3.826.043	1.622.758	2.203.285	735.319	352.887	382.432	3.090.724	1.269.871	1.820.853
NOVIEMBRE 2020	3.851.312	1.629.058	2.222.254	742.416	354.839	387.577	3.108.896	1.274.219	1.834.677
DICIEMBRE 2020	3.888.137	1.663.016	2.225.121	737.829	355.773	382.056	3.150.308	1.307.243	1.843.065
ENERO 2021	3.964.353	1.690.978	2.273.375	748.626	360.309	388.317	3.215.727	1.330.669	1.885.058
FEBRERO 2021	4.008.789	1.704.010	2.304.779	763.462	366.414	397.048	3.245.327	1.337.596	1.907.731
MARZO 2021	3.949.640	1.671.541	2.278.099	740.095	355.783	384.312	3.209.545	1.315.758	1.893.787
ABRIL 2021	3.910.628	1.647.503	2.263.125	727.855	349.501	378.354	3.182.773	1.298.002	1.884.771
MAYO 2021	3.781.250	1.579.779	2.201.471	672.603	323.966	348.637	3.108.647	1.255.813	1.852.834
JUNIO 2021									
JULIO 2021									
AGOSTO 2021									
SEPTIEMBRE 2021									
OCTUBRE 2021									
NOVIEMBRE 2021									
DICIEMBRE 2021									

Fuente: Elaboración propia a partir de datos del Servicio Público de Empleo Estatal,  
DEMANDANTES DE EMPLEO, PARO, CONTRATOS Y PRESTACIONES POR DESEMPLEO

## EVOLUCIÓN DE LA VARIACIÓN MENSUAL DEL PARO REGISTRADO SEGÚN SEXO Y EDADES

	TOTAL 16 Y MÁS AÑOS			MENORES DE 30 AÑOS			30 Y MÁS AÑOS		
	TOTAL	Varones	Mujeres	TOTAL	Varones	Mujeres	TOTAL	Varones	Mujeres
ENERO 2008	+4,67	+8,89	+0,71	+2,65	+6,04	-1,43	+5,40	+10,10	+1,36
FEBRERO 2008	+6,08	+8,38	+4,00	+7,27	+9,05	+5,19	+5,66	+8,09	+3,65
MARZO 2008	+7,34	+9,61	+5,37	+10,94	+12,35	+9,33	+6,12	+8,50	+4,25
ABRIL 2008	+3,77	+4,87	+2,84	+7,35	+8,42	+6,15	+2,61	+3,49	+1,93
MAYO 2008	+4,25	+7,01	+2,01	+5,66	+7,30	+3,90	+3,80	+6,89	+1,51
JUNIO 2008	+1,53	+3,30	+0,14	+0,91	+2,33	-0,58	+1,72	+3,68	+0,33
JULIO 2008	+1,57	+3,10	+0,39	+0,73	+3,00	-1,53	+1,84	+3,15	+0,92
AGOSTO 2008	+0,64	+2,31	-0,60	+0,12	+1,79	-1,49	+0,81	+2,52	-0,35
SEPTIEMBRE 2008	+1,63	+2,91	+0,70	+1,83	+3,35	+0,40	+1,57	+2,74	+0,78
OCTUBRE 2008	-0,62	+0,44	-1,38	-1,27	+0,15	-2,58	-0,41	+0,56	-1,04
NOVIEMBRE 2008	+2,36	+3,06	+1,87	+2,86	+3,66	+2,13	+2,20	+2,82	+1,79
DICIEMBRE 2008	+6,22	+5,70	+6,58	+8,47	+7,05	+9,78	+5,50	+5,18	+5,71
ENERO 2009	+6,35	+6,14	+6,57	+7,83	+6,81	+9,15	+5,84	+5,86	+5,82
FEBRERO 2009	+4,63	+4,94	+4,31	+5,78	+5,45	+6,19	+4,22	+4,74	+3,74
MARZO 2009	+3,55	+3,71	+3,38	+4,14	+3,94	+4,38	+3,34	+3,62	+3,07
ABRIL 2009	+1,09	+1,24	+0,94	-0,02	-0,02	-0,02	+1,50	+1,77	+1,25
MAYO 2009	-0,68	-1,20	-0,14	-2,44	-2,85	-1,93	-0,05	-0,53	+0,41
JUNIO 2009	-1,53	-2,11	-0,94	-4,54	-4,67	-4,39	-0,47	-1,09	+0,11
JULIO 2009	-0,58	-0,76	-0,40	-2,33	-3,13	-1,33	+0,00	+0,15	-0,13
AGOSTO 2009	+2,40	+2,70	+2,09	+2,29	+1,54	+3,20	+2,43	+3,14	+1,78
SEPTIEMBRE 2009	+2,21	+1,87	+2,56	+5,06	+4,38	+5,86	+1,28	+0,94	+1,61
OCTUBRE 2009	+2,67	+2,87	+2,46	+3,36	+3,57	+3,11	+2,43	+2,61	+2,27
NOVIEMBRE 2009	+1,59	+1,88	+1,30	+0,92	+1,27	+0,51	+1,82	+2,12	+1,54
DICIEMBRE 2009	+1,41	+3,72	-0,91	-1,17	+0,72	-3,43	+2,29	+4,86	-0,15
ENERO 2014	+2,41	+1,86	+2,93	+4,09	+3,25	+4,95	+2,02	+1,53	+2,48
FEBRERO 2014	-0,04	-0,12	+0,03	-0,02	+0,17	-0,22	-0,04	-0,19	+0,09
MARZO 2014	-0,35	-0,60	-0,11	-0,19	-0,20	-0,19	-0,38	-0,69	-0,09
ABRIL 2014	-2,33	-2,50	-2,16	-4,08	-4,23	-3,94	-1,92	-2,08	-1,76
MAYO 2014	-2,39	-3,28	-1,55	-2,93	-3,66	-2,19	-2,27	-3,19	-1,41
JUNIO 2014	-2,68	-3,26	-2,16	-5,17	-5,12	-5,22	-2,12	-2,81	-1,49
JULIO 2014	-0,67	-1,07	-0,31	+0,25	-0,33	+0,82	-0,87	-1,25	-0,54
AGOSTO 2014	+0,18	+0,26	+0,11	-0,32	-1,16	+0,50	+0,30	+0,60	+0,03
SEPTIEMBRE 2014	+0,45	-0,19	+1,02	+3,97	+3,63	+4,30	-0,34	-1,08	+0,32
OCTUBRE 2014	+1,78	+1,93	+1,65	+2,72	+3,11	+2,34	+1,56	+1,65	+1,49
NOVIEMBRE 2014	-0,32	-0,75	+0,06	-0,73	-0,68	-0,78	-0,23	-0,77	+0,24
DICIEMBRE 2014	-1,43	-0,36	-2,37	-5,44	-4,51	-6,35	-0,49	+0,65	-1,49
ENERO 2015	+1,75	+1,20	+2,25	+1,74	+1,34	+2,14	+1,76	+1,17	+2,28
FEBRERO 2015	-0,30	-0,93	+0,26	+0,49	+0,11	+0,86	-0,47	-1,17	+0,14
MARZO 2015	-1,33	-1,76	-0,96	-0,73	-0,67	-0,79	-1,47	-2,01	-1,00
ABRIL 2015	-2,67	-3,67	-1,79	-3,25	-4,06	-2,46	-2,54	-3,58	-1,65
MAYO 2015	-2,72	-3,65	-1,92	-2,95	-3,56	-2,38	-2,67	-3,68	-1,83
JUNIO 2015	-2,25	-2,77	-1,81	-6,05	-6,16	-5,93	-1,40	-1,96	-0,95
JULIO 2015	-1,80	-2,32	-1,36	-3,04	-4,12	-2,02	-1,53	-1,91	-1,23
AGOSTO 2015	+0,54	+0,61	+0,48	+0,68	-0,44	+1,72	+0,50	+0,84	+0,23
SEPTIEMBRE 2015	+0,64	+0,22	+0,99	+5,07	+5,21	+4,95	-0,29	-0,89	+0,21
OCTUBRE 2015	+2,01	+2,50	+1,61	+3,63	+4,64	+2,73	+1,65	+2,00	+1,37
NOVIEMBRE 2015	-0,65	-1,21	-0,18	-0,95	-1,07	-0,83	-0,58	-1,25	-0,04
DICIEMBRE 2015	-1,34	+0,15	-2,57	-5,20	-3,91	-6,39	-0,48	+1,12	-1,77

## EVOLUCIÓN DE LA VARIACIÓN MENSUAL DEL PARO REGISTRADO SEGÚN SEXO Y EDADES

	TOTAL 16 Y MÁS AÑOS			MENORES DE 30 AÑOS			30 Y MÁS AÑOS		
	TOTAL	Varones	Mujeres	TOTAL	Varones	Mujeres	TOTAL	Varones	Mujeres
ENERO 2018	+1,87	+1,08	+2,46	+2,53	+1,73	+3,24	+1,73	+0,93	+2,31
FEBRERO 2018	-0,18	-0,21	-0,16	+1,38	+1,59	+1,19	-0,50	-0,62	-0,41
MARZO 2018	-1,37	-1,24	-1,47	-1,68	-1,35	-1,98	-1,31	-1,21	-1,38
ABRIL 2018	-2,53	-3,79	-1,60	-3,32	-4,30	-2,46	-2,37	-3,68	-1,44
MAYO 2018	-2,51	-3,70	-1,65	-3,69	-4,66	-2,86	-2,27	-3,48	-1,42
JUNIO 2018	-2,77	-3,84	-2,00	-5,42	-5,77	-5,12	-2,23	-3,41	-1,43
JULIO 2018	-0,86	-1,22	-0,61	-1,09	-2,10	-0,24	-0,81	-1,02	-0,67
AGOSTO 2018	+1,50	+2,14	+1,06	+2,81	+2,17	+3,34	+1,25	+2,14	+0,66
SEPTIEMBRE 2018	+0,64	+0,47	+0,76	+5,12	+6,53	+3,97	-0,24	-0,86	+0,18
OCTUBRE 2018	+1,63	+2,06	+1,33	+3,60	+4,73	+2,65	+1,22	+1,43	+1,08
NOVIEMBRE 2018	-0,06	+0,21	-0,24	-1,58	-0,92	-2,15	+0,27	+0,48	+0,13
DICIEMBRE 2018	-1,55	-0,42	-2,35	-5,08	-4,25	-5,80	-0,82	+0,49	-1,71
ENERO 2019	+2,61	+1,74	+3,23	+5,05	+4,31	+5,71	+2,12	+1,14	+2,79
FEBRERO 2019	+0,10	-0,02	+0,18	+2,04	+2,41	+1,72	-0,30	-0,59	-0,10
MARZO 2019	-1,03	-1,57	-0,65	-1,56	-1,52	-1,59	-0,92	-1,58	-0,48
ABRIL 2019	-2,81	-3,00	-2,68	-5,72	-5,98	-5,49	-2,20	-2,28	-2,16
MAYO 2019	-2,66	-3,69	-1,94	-4,41	-5,21	-3,72	-2,30	-3,33	-1,62
JUNIO 2019	-2,07	-2,62	-1,70	-5,26	-5,41	-5,13	-1,44	-1,98	-1,10
JULIO 2019	-0,14	-0,13	-0,15	-0,64	-1,57	+0,15	-0,05	+0,19	-0,20
AGOSTO 2019	+1,81	+2,55	+1,30	+3,91	+3,10	+4,60	+1,41	+2,43	+0,74
SEPTIEMBRE 2019	+0,45	+0,26	+0,59	+4,99	+6,24	+3,96	-0,42	-1,06	-0,00
OCTUBRE 2019	+3,18	+4,27	+2,43	+6,18	+7,90	+4,72	+2,57	+3,42	+2,02
NOVIEMBRE 2019	+0,65	+1,04	+0,37	+0,08	+0,90	-0,63	+0,76	+1,07	+0,56
DICIEMBRE 2019	-1,08	+0,81	-2,41	-5,20	-4,02	-6,24	-0,22	+2,00	-1,70
ENERO 2020	+2,85	+2,15	+3,36	+5,01	+4,53	+5,44	+2,42	+1,60	+2,99
FEBRERO 2020	-0,24	-0,52	-0,04	+1,07	+1,07	+1,07	-0,51	-0,89	-0,24
MARZO 2020	+9,31	+13,26	+6,50	+13,17	+14,38	+12,09	+8,51	+12,98	+5,48
ABRIL 2020	+7,97	+9,84	+6,56	+12,12	+13,36	+10,99	+7,08	+8,98	+5,70
MAYO 2020	+0,69	-0,79	+1,85	+2,09	+1,28	+2,85	+0,38	-1,32	+1,65
JUNIO 2020	+0,13	-1,15	+1,11	+2,28	+2,00	+2,54	-0,36	-1,97	+0,81
JULIO 2020	-2,33	-3,13	-1,73	-5,53	-6,00	-5,09	-1,57	-2,35	-1,02
AGOSTO 2020	+0,79	+0,59	+0,93	+1,81	+1,08	+2,48	+0,56	+0,47	+0,62
SEPTIEMBRE 2020	-0,69	-0,64	-0,73	+1,03	+1,88	+0,27	-1,09	-1,30	-0,94
OCTUBRE 2020	+1,31	+1,76	+0,99	+2,70	+3,44	+2,03	+0,99	+1,30	+0,77
NOVIEMBRE 2020	+0,66	+0,39	+0,86	+0,97	+0,55	+1,35	+0,59	+0,34	+0,76
DICIEMBRE 2020	+0,96	+2,08	+0,13	-0,62	+0,26	-1,42	+1,33	+2,59	+0,46
ENERO 2021	+1,96	+1,68	+2,17	+1,46	+1,27	+1,64	+2,08	+1,79	+2,28
FEBRERO 2021	+1,12	+0,77	+1,38	+1,98	+1,69	+2,25	+0,92	+0,52	+1,20
MARZO 2021	-1,48	-1,91	-1,16	-3,06	-2,90	-3,21	-1,10	-1,63	-0,73
ABRIL 2021	-0,99	-1,44	-0,66	<b>-1,65</b>	<b>-1,77</b>	<b>-1,55</b>	-0,83	-1,35	-0,48
MAYO 2021	-3,31	-4,11	-2,72	<b>-7,59</b>	<b>-7,31</b>	<b>-7,85</b>	-2,33	-3,25	-1,69
JUNIO 2021									
JULIO 2021									
AGOSTO 2021									
SEPTIEMBRE 2021									
OCTUBRE 2021									
NOVIEMBRE 2021									
DICIEMBRE 2021									

Fuente: Elaboración propia a partir de datos del Servicio Público de Empleo Estatal,  
DEMANDANTES DE EMPLEO, PARO, CONTRATOS Y PRESTACIONES POR DESEMPLEO



## EVOLUCIÓN DE LA VARIACIÓN ANUAL DEL PARO REGISTRADO SEGÚN SEXO Y EDADES

	TOTAL 16 Y MÁS AÑOS			MENORES DE 30 AÑOS			30 Y MÁS AÑOS		
	TOTAL	Varones	Mujeres	TOTAL	Varones	Mujeres	TOTAL	Varones	Mujeres
ENERO 2008	+46,93	+78,10	+24,76	+58,15	+86,28	+32,22	+43,38	+74,96	+22,72
FEBRERO 2008	+42,72	+73,58	+22,30	+54,23	+83,78	+29,16	+39,00	+69,59	+20,37
MARZO 2008	+37,56	+66,39	+18,98	+47,81	+76,62	+24,22	+34,27	+62,43	+17,50
ABRIL 2008	+30,14	+54,79	+14,36	+35,35	+60,53	+14,93	+28,47	+52,57	+14,20
MAYO 2008	+24,74	+45,31	+11,34	+27,76	+49,43	+10,05	+23,79	+43,77	+11,69
JUNIO 2008	+23,17	+43,78	+10,36	+26,14	+48,55	+8,55	+22,26	+42,02	+10,85
JULIO 2008	+21,60	+41,57	+9,47	+23,17	+44,60	+6,67	+21,10	+40,42	+10,25
AGOSTO 2008	+19,28	+37,09	+8,49	+21,62	+41,33	+6,77	+18,53	+35,50	+8,98
SEPTIEMBRE 2008	+15,59	+30,09	+6,75	+15,31	+32,10	+2,71	+15,68	+29,32	+7,93
OCTUBRE 2008	+11,73	+23,98	+4,24	+9,26	+23,79	-1,57	+12,55	+24,06	+5,99
NOVIEMBRE 2008	+11,57	+21,41	+5,47	+8,79	+20,47	-0,05	+12,51	+21,78	+7,15
DICIEMBRE 2008	+8,62	+15,61	+4,17	+5,21	+13,63	-1,37	+9,77	+16,41	+5,85
ENERO 2009	+47,12	+78,84	+24,75	+57,21	+85,86	+31,46	+43,84	+76,09	+22,85
FEBRERO 2009	+50,38	+82,11	+27,74	+61,68	+89,06	+36,69	+46,68	+79,37	+25,20
MARZO 2009	+56,69	+88,04	+33,90	+70,54	+96,22	+46,45	+52,19	+84,83	+30,39
ABRIL 2009	+55,86	+84,99	+34,23	+67,44	+89,81	+45,84	+52,09	+83,08	+30,99
MAYO 2009	+53,81	+78,63	+34,84	+63,15	+81,16	+45,18	+50,79	+77,64	+31,99
JUNIO 2009	+49,13	+69,60	+33,06	+54,61	+67,68	+40,97	+47,38	+70,35	+30,94
JULIO 2009	+46,03	+62,93	+32,35	+49,65	+58,72	+39,91	+44,88	+64,55	+30,34
AGOSTO 2009	+43,44	+56,38	+32,45	+44,87	+50,20	+38,97	+42,98	+58,78	+30,67
SEPTIEMBRE 2009	+41,29	+51,91	+32,09	+41,78	+44,61	+38,58	+41,13	+54,88	+30,25
OCTUBRE 2009	+35,14	+42,57	+28,45	+32,10	+33,30	+30,70	+36,22	+46,47	+27,78
NOVIEMBRE 2009	+29,43	+34,03	+25,11	+24,29	+23,79	+24,89	+31,27	+38,37	+25,18
DICIEMBRE 2009	+25,40	+27,66	+23,10	+19,66	+17,58	+22,36	+27,40	+31,79	+23,31
ENERO 2014	-3,34	-5,48	-1,23	-9,57	-11,42	-7,63	-1,76	-3,91	+0,33
FEBRERO 2014	-4,52	-6,75	-2,32	-11,63	-13,36	-9,82	-2,69	-4,98	-0,46
MARZO 2014	-4,75	-7,40	-2,13	-11,30	-13,33	-9,16	-3,08	-5,82	-0,41
ABRIL 2014	-6,11	-8,27	-4,00	-13,41	-14,96	-11,80	-4,26	-6,51	-2,10
MAYO 2014	-6,51	-9,03	-4,08	-12,54	-14,27	-10,75	-5,03	-7,68	-2,50
JUNIO 2014	-6,59	-9,24	-4,05	-11,52	-13,49	-9,47	-5,43	-8,19	-2,83
JULIO 2014	-7,22	-10,22	-4,34	-11,30	-13,78	-8,73	-6,26	-9,34	-3,36
AGOSTO 2014	-5,76	-8,26	-3,39	-8,00	-9,43	-6,57	-5,25	-7,98	-2,69
SEPTIEMBRE 2014	-5,86	-8,39	-3,48	-8,24	-9,66	-6,83	-5,29	-8,07	-2,71
OCTUBRE 2014	-5,91	-8,42	-3,55	-8,78	-10,37	-7,20	-5,22	-7,93	-2,70
NOVIEMBRE 2014	-6,17	-8,97	-3,54	-9,40	-11,33	-7,45	-5,39	-8,37	-2,63
DICIEMBRE 2014	-5,39	-7,94	-2,97	-8,14	-9,79	-6,45	-4,77	-7,50	-2,20
ENERO 2015	-6,00	-8,54	-3,60	-10,21	-11,46	-8,95	-5,01	-7,83	-2,40
FEBRERO 2015	-6,24	-9,28	-3,38	-9,75	-11,50	-7,97	-5,42	-8,74	-2,35
MARZO 2015	-7,17	-10,34	-4,20	-10,23	-11,92	-8,53	-6,46	-9,95	-3,23
ABRIL 2015	-7,50	-11,41	-3,84	-9,45	-11,76	-7,11	-7,05	-11,33	-3,13
MAYO 2015	-7,82	-11,75	-4,20	-9,47	-11,67	-7,29	-7,44	-11,77	-3,53
JUNIO 2015	-7,40	-11,31	-3,86	-10,30	-12,64	-7,99	-6,76	-11,00	-3,00
JULIO 2015	-9,07	-13,36	-5,17	-13,03	-16,24	-9,85	-8,19	-12,69	-4,19
AGOSTO 2015	-8,13	-12,12	-4,53	-12,37	-15,35	-9,50	-7,19	-11,38	-3,47
SEPTIEMBRE 2015	-7,95	-11,76	-4,55	-11,44	-14,05	-8,94	-7,14	-11,21	-3,58
OCTUBRE 2015	-7,74	-11,27	-4,59	-10,65	-12,78	-8,60	-7,06	-10,90	-3,69
NOVIEMBRE 2015	-8,04	-11,68	-4,81	-10,85	-13,13	-8,64	-7,39	-11,33	-3,97
DICIEMBRE 2015	-7,96	-11,23	-5,01	-10,62	-12,58	-8,69	-7,38	-10,92	-4,23



## EVOLUCIÓN DE LA VARIACIÓN ANUAL DEL PARO REGISTRADO SEGÚN SEXO Y EDADES

	TOTAL 16 Y MÁS AÑOS			MENORES DE 30 AÑOS			30 Y MÁS AÑOS		
	TOTAL	Varones	Mujeres	TOTAL	Varones	Mujeres	TOTAL	Varones	Mujeres
ENERO 2018	-7,54	-10,87	-4,93	-8,56	-10,09	-7,18	-7,34	-11,04	-4,50
FEBRERO 2018	-7,48	-10,60	-5,04	-7,95	-9,50	-6,55	-7,38	-10,85	-4,75
MARZO 2018	-7,56	-10,01	-5,65	-8,16	-9,19	-7,24	-7,43	-10,20	-5,35
ABRIL 2018	-6,64	-9,56	-4,41	-5,42	-6,66	-4,32	-6,88	-10,20	-4,43
MAYO 2018	-6,04	-8,90	-3,91	-4,50	-5,61	-3,54	-6,34	-9,61	-3,97
JUNIO 2018	-5,97	-9,02	-3,73	-4,17	-5,69	-2,85	-6,31	-9,72	-3,88
JULIO 2018	-6,02	-9,10	-3,78	-5,13	-6,80	-3,69	-6,19	-9,59	-3,79
AGOSTO 2018	-5,92	-8,69	-3,89	-5,24	-6,40	-4,26	-6,05	-9,18	-3,82
SEPTIEMBRE 2018	-6,09	-8,78	-4,13	-6,68	-7,26	-6,18	-5,97	-9,12	-3,73
OCTUBRE 2018	-6,12	-8,54	-4,35	-6,70	-6,86	-6,57	-6,00	-8,94	-3,92
NOVIEMBRE 2018	-6,37	-8,37	-4,91	-7,68	-7,66	-7,70	-6,10	-8,54	-4,37
DICIEMBRE 2018	-6,17	-8,39	-4,51	-6,90	-7,19	-6,63	-6,02	-8,66	-4,11
ENERO 2019	-5,49	-7,80	-3,78	-4,60	-4,83	-4,40	-5,67	-8,47	-3,67
FEBRERO 2019	-5,22	-7,62	-3,46	-3,98	-4,06	-3,90	-5,48	-8,44	-3,37
MARZO 2019	-4,89	-7,92	-2,65	-3,85	-4,23	-3,52	-5,11	-8,78	-2,49
ABRIL 2019	-5,17	-7,17	-3,72	-6,24	-5,91	-6,52	-4,95	-7,46	-3,20
MAYO 2019	-5,31	-7,15	-4,01	-6,94	-6,46	-7,35	-4,98	-7,31	-3,39
JUNIO 2019	-4,63	-5,97	-3,71	-6,78	-6,10	-7,36	-4,21	-5,94	-3,06
JULIO 2019	-3,94	-4,93	-3,26	-6,36	-5,60	-7,00	-3,47	-4,78	-2,60
AGOSTO 2019	-3,65	-4,55	-3,03	-5,36	-4,74	-5,86	-3,32	-4,51	-2,52
SEPTIEMBRE 2019	-3,83	-4,75	-3,20	-5,47	-5,00	-5,87	-3,49	-4,70	-2,69
OCTUBRE 2019	-2,37	-2,69	-2,14	-3,12	-2,12	-3,97	-2,21	-2,83	-1,79
NOVIEMBRE 2019	-1,68	-1,88	-1,54	-1,48	-0,33	-2,47	-1,72	-2,25	-1,37
DICIEMBRE 2019	-1,21	-0,66	-1,60	-1,61	-0,10	-2,93	-1,13	-0,79	-1,36
ENERO 2020	-0,97	-0,25	-1,48	-1,65	+0,11	-3,17	-0,83	-0,34	-1,16
FEBRERO 2020	-1,31	-0,75	-1,70	-2,58	-1,20	-3,79	-1,04	-0,64	-1,31
MARZO 2020	+9,01	+14,19	+5,38	+11,99	+14,75	+9,58	+8,39	+14,06	+4,61
ABRIL 2020	+21,10	+29,31	+15,39	+33,19	+38,36	+28,69	+18,67	+27,19	+13,01
MAYO 2020	+25,27	+33,20	+19,85	+42,25	+47,84	+37,47	+21,93	+29,84	+16,76
JUNIO 2020	+28,09	+35,21	+23,27	+53,58	+59,43	+48,58	+23,27	+29,84	+19,01
JULIO 2020	+25,29	+31,15	+21,32	+46,03	+52,25	+40,80	+21,39	+26,56	+18,03
AGOSTO 2020	+24,04	+28,65	+20,88	+43,08	+49,27	+37,95	+20,37	+24,12	+17,89
SEPTIEMBRE 2020	+22,62	+27,50	+19,29	+37,67	+43,14	+33,05	+19,57	+23,82	+16,78
OCTUBRE 2020	+20,40	+24,43	+17,60	+33,17	+37,23	+29,62	+17,72	+21,29	+15,35
NOVIEMBRE 2020	+20,42	+23,63	+18,17	+34,34	+36,76	+32,20	+17,51	+20,41	+15,58
DICIEMBRE 2020	+22,90	+25,19	+21,25	+40,83	+42,87	+38,98	+19,34	+21,11	+18,12
ENERO 2021	+21,84	+24,61	+19,85	+36,07	+38,42	+33,97	+18,94	+21,34	+17,30
FEBRERO 2021	+23,50	+26,23	+21,56	+37,30	+39,28	+35,53	+20,64	+23,07	+19,00
MARZO 2021	+11,31	+9,33	+12,81	+17,61	+18,23	+17,04	+9,95	+7,15	+11,99
ABRIL 2021	+2,07	-1,90	+5,17	+3,15	+2,45	+3,81	+1,83	-3,01	+5,45
MAYO 2021	-1,98	-5,18	+0,45	-6,63	-6,23	-6,99	-0,92	-4,91	+1,98
JUNIO 2021									
JULIO 2021									
AGOSTO 2021									
SEPTIEMBRE 2021									
OCTUBRE 2021									
NOVIEMBRE 2021									
DICIEMBRE 2021									

Fuente: Elaboración propia a partir de datos del Servicio Público de Empleo Estatal,  
DEMANDANTES DE EMPLEO, PARO, CONTRATOS Y PRESTACIONES POR DESEMPLEO

**MAYO 2021**

**PORCENTAJES DE POBLACIÓN JOVEN EN EL PARO REGISTRADO  
POR COMUNIDADES AUTÓNOMAS Y PROVINCIAS  
JÓVENES DE 16 A 29 AÑOS - AMBOS SEXOS**

Comunidades Autónomas, Provincias	TOTAL 16y+ años	MENORES DE 30 AÑOS			
		TOTAL 16-29 años	% jov en cada Prov y CCAA	Distribución s/ Total	Distribución en CCAA
Almería	73.613	14.171	19,25%	2,11%	7,47%
Cádiz	175.476	32.591	18,57%	4,85%	17,18%
Córdoba	80.408	17.101	21,27%	2,54%	9,01%
Granada	101.997	22.478	22,04%	3,34%	11,85%
Huelva	51.605	9.179	17,79%	1,36%	4,84%
Jaén	58.702	13.764	23,45%	2,05%	7,26%
Málaga	192.268	36.594	19,03%	5,44%	19,29%
Sevilla	221.867	43.826	19,75%	6,52%	23,10%
<b>ANDALUCÍA</b>	<b>955.936</b>	<b>189.704</b>	<b>19,84%</b>	<b>28,20%</b>	<b>100,00%</b>
Huesca	10.856	2.497	23,00%	0,37%	15,76%
Teruel	6.789	1.567	23,08%	0,23%	9,89%
Zaragoza	61.334	11.780	19,21%	1,75%	74,35%
<b>ARAGÓN</b>	<b>78.979</b>	<b>15.844</b>	<b>20,06%</b>	<b>2,36%</b>	<b>100,00%</b>
<b>ASTURIAS, PRINCIPADO DE</b>	<b>79.941</b>	<b>12.629</b>	<b>15,80%</b>	<b>1,88%</b>	
<b>BALEARIS, ILLES</b>	<b>75.351</b>	<b>17.248</b>	<b>22,89%</b>	<b>2,56%</b>	
Las Palmas	144.951	25.506	17,60%	3,79%	53,24%
Santa Cruz de Tenerife	132.466	22.398	16,91%	3,33%	46,76%
<b>CANARIAS</b>	<b>277.417</b>	<b>47.904</b>	<b>17,27%</b>	<b>7,12%</b>	<b>100,00%</b>
<b>CANTABRIA</b>	<b>41.265</b>	<b>6.568</b>	<b>15,92%</b>	<b>0,98%</b>	
Albacete	34.643	5.694	16,44%	0,85%	17,79%
Ciudad Real	49.274	9.365	19,01%	1,39%	29,27%
Cuenca	13.876	2.432	17,53%	0,36%	7,60%
Guadalajara	17.882	3.082	17,24%	0,46%	9,63%
Toledo	67.904	11.425	16,83%	1,70%	35,71%
<b>CASTILLA-LA MANCHA</b>	<b>183.579</b>	<b>31.998</b>	<b>17,43%</b>	<b>4,76%</b>	<b>100,00%</b>
Ávila	12.537	2.152	17,17%	0,32%	7,33%
Burgos	21.298	3.765	17,68%	0,56%	12,83%
León	31.878	5.342	16,76%	0,79%	18,20%
Palencia	10.149	2.052	20,22%	0,31%	6,99%
Salamanca	24.900	4.720	18,96%	0,70%	16,08%
Segovia	7.969	1.562	19,60%	0,23%	5,32%
Soria	4.371	970	22,19%	0,14%	3,30%
Valladolid	34.961	6.652	19,03%	0,99%	22,66%
Zamora	12.371	2.137	17,27%	0,32%	7,28%
<b>CASTILLA Y LEÓN</b>	<b>160.434</b>	<b>29.352</b>	<b>18,30%</b>	<b>4,36%</b>	<b>100,00%</b>
Barcelona	352.767	53.206	15,08%	7,91%	71,11%
Girona	46.567	7.634	16,39%	1,13%	10,20%
Lleida	24.860	4.140	16,65%	0,62%	5,53%
Tarragona	57.623	9.844	17,08%	1,46%	13,16%
<b>CATALUÑA</b>	<b>481.817</b>	<b>74.824</b>	<b>15,53%</b>	<b>11,12%</b>	<b>100,00%</b>

**MAYO 2021**

**PORCENTAJES DE POBLACIÓN JOVEN EN EL PARO REGISTRADO  
POR COMUNIDADES AUTÓNOMAS Y PROVINCIAS  
JÓVENES DE 16 A 29 AÑOS - AMBOS SEXOS**

Comunidades Autónomas, Provincias	TOTAL 16y+ años	MENORES DE 30 AÑOS			
		TOTAL 16-29 años	% jov en cada Prov y CCAA	Distribución s/ Total	Distribución en CCAA
Alicante-Alacant	180.388	30.098	16,69%	4,47%	39,05%
Castellón-Castelló	44.158	8.260	18,71%	1,23%	10,72%
Valencia-València	210.719	38.720	18,38%	5,76%	50,23%
<b>COMUNITAT VALENCIANA</b>	<b>435.265</b>	<b>77.078</b>	<b>17,71%</b>	<b>11,46%</b>	<b>100,00%</b>
Badajoz	68.485	12.735	18,60%	1,89%	66,21%
Cáceres	35.661	6.498	18,22%	0,97%	33,79%
<b>EXTREMADURA</b>	<b>104.146</b>	<b>19.233</b>	<b>18,47%</b>	<b>2,86%</b>	<b>100,00%</b>
A Coruña	66.363	7.656	11,54%	1,14%	39,41%
Lugo	16.185	1.989	12,29%	0,30%	10,24%
Ourense	18.690	2.332	12,48%	0,35%	12,00%
Pontevedra	64.068	7.449	11,63%	1,11%	38,35%
<b>GALICIA</b>	<b>165.306</b>	<b>19.426</b>	<b>11,75%</b>	<b>2,89%</b>	<b>100,00%</b>
<b>MADRID, COMUNIDAD DE</b>	<b>428.054</b>	<b>72.774</b>	<b>17,00%</b>	<b>10,82%</b>	
<b>MURCIA, REGIÓN DE</b>	<b>114.167</b>	<b>22.363</b>	<b>19,59%</b>	<b>3,32%</b>	
<b>NAVARRA, COM. FORAL DE</b>	<b>38.560</b>	<b>7.826</b>	<b>20,30%</b>	<b>1,16%</b>	
Araba/Álava	20.615	3.337	16,19%	0,50%	16,61%
Bizkaia	69.422	11.054	15,92%	1,64%	55,03%
Gipuzkoa	32.581	5.697	17,49%	0,85%	28,36%
<b>PAÍS VASCO</b>	<b>122.618</b>	<b>20.088</b>	<b>16,38%</b>	<b>2,99%</b>	<b>100,00%</b>
<b>RIOJA, LA</b>	<b>18.190</b>	<b>2.823</b>	<b>15,52%</b>	<b>0,42%</b>	
<b>CEUTA</b>	<b>12.116</b>	<b>2.971</b>	<b>24,52%</b>	<b>0,44%</b>	
<b>MELILLA</b>	<b>8.109</b>	<b>1.950</b>	<b>24,05%</b>	<b>0,29%</b>	
<b>TOTAL ESTATAL</b>	<b>3.781.250</b>	<b>672.603</b>	<b>17,79%</b>	<b>100,00%</b>	

**MAYO 2021**

**PORCENTAJES DE POBLACIÓN JOVEN EN EL PARO REGISTRADO  
POR COMUNIDADES AUTÓNOMAS Y PROVINCIAS  
JÓVENES DE 16 A 29 AÑOS - VARONES**

Comunidades Autónomas, Provincias	TOTAL 16y+ años	MENORES DE 30 AÑOS				
		TOTAL 16-29 años	% jov en cada Prov y CCAA	Distribución s/ Total	Distribución s/ SEXO	Distribución en CCAA
Almería	30.394	6.077	19,99%	1,88%	42,88%	6,86%
Cádiz	71.212	15.427	21,66%	4,76%	47,34%	17,41%
Córdoba	32.717	7.698	23,53%	2,38%	45,01%	8,69%
Granada	44.676	10.332	23,13%	3,19%	45,96%	11,66%
Huelva	22.035	4.438	20,14%	1,37%	48,35%	5,01%
Jaén	23.219	6.152	26,50%	1,90%	44,70%	6,94%
Málaga	79.950	17.712	22,15%	5,47%	48,40%	19,99%
Sevilla	90.655	20.758	22,90%	6,41%	47,36%	23,43%
<b>ANDALUCÍA</b>	<b>394.858</b>	<b>88.594</b>	<b>22,44%</b>	<b>27,35%</b>	<b>46,70%</b>	<b>100,00%</b>
Huesca	4.541	1.255	27,64%	0,39%	50,26%	16,64%
Teruel	2.695	699	25,94%	0,22%	44,61%	9,27%
Zaragoza	24.512	5.586	22,79%	1,72%	47,42%	74,08%
<b>ARAGÓN</b>	<b>31.748</b>	<b>7.540</b>	<b>23,75%</b>	<b>2,33%</b>	<b>47,59%</b>	<b>100,00%</b>
<b>ASTURIAS, PRINCIPADO DE</b>	<b>34.545</b>	<b>6.361</b>	<b>18,41%</b>	<b>1,96%</b>	<b>50,37%</b>	
<b>BALEARIS, ILLES</b>	<b>33.829</b>	<b>8.522</b>	<b>25,19%</b>	<b>2,63%</b>	<b>49,41%</b>	
Las Palmas	65.168	13.057	20,04%	4,03%	51,19%	53,35%
Santa Cruz de Tenerife	60.458	11.415	18,88%	3,52%	50,96%	46,65%
<b>CANARIAS</b>	<b>125.626</b>	<b>24.472</b>	<b>19,48%</b>	<b>7,55%</b>	<b>51,09%</b>	<b>100,00%</b>
<b>CANTABRIA</b>	<b>17.907</b>	<b>3.303</b>	<b>18,45%</b>	<b>1,02%</b>	<b>50,29%</b>	
Albacete	12.012	2.553	21,25%	0,79%	44,84%	17,83%
Ciudad Real	16.865	4.043	23,97%	1,25%	43,17%	28,24%
Cuenca	5.362	1.113	20,76%	0,34%	45,76%	7,77%
Guadalajara	7.023	1.504	21,42%	0,46%	48,80%	10,51%
Toledo	23.951	5.103	21,31%	1,58%	44,67%	35,65%
<b>CASTILLA-LA MANCHA</b>	<b>65.213</b>	<b>14.316</b>	<b>21,95%</b>	<b>4,42%</b>	<b>44,74%</b>	<b>100,00%</b>
Ávila	5.241	1.090	20,80%	0,34%	50,65%	7,58%
Burgos	8.685	1.851	21,31%	0,57%	49,16%	12,88%
León	13.387	2.574	19,23%	0,79%	48,18%	17,91%
Palencia	4.268	1.028	24,09%	0,32%	50,10%	7,15%
Salamanca	9.890	2.271	22,96%	0,70%	48,11%	15,80%
Segovia	3.325	782	23,52%	0,24%	50,06%	5,44%
Soria	1.887	472	25,01%	0,15%	48,66%	3,28%
Valladolid	14.298	3.269	22,86%	1,01%	49,14%	22,75%
Zamora	5.307	1.034	19,48%	0,32%	48,39%	7,20%
<b>CASTILLA Y LEÓN</b>	<b>66.288</b>	<b>14.371</b>	<b>21,68%</b>	<b>4,44%</b>	<b>48,96%</b>	<b>100,00%</b>
Barcelona	157.293	27.127	17,25%	8,37%	50,98%	71,84%
Girona	21.292	3.844	18,05%	1,19%	50,35%	10,18%
Lleida	11.032	2.011	18,23%	0,62%	48,57%	5,33%
Tarragona	24.834	4.777	19,24%	1,47%	48,53%	12,65%
<b>CATALUÑA</b>	<b>214.451</b>	<b>37.759</b>	<b>17,61%</b>	<b>11,66%</b>	<b>50,46%</b>	<b>100,00%</b>

**MAYO 2021**

**PORCENTAJES DE POBLACIÓN JOVEN EN EL PARO REGISTRADO  
POR COMUNIDADES AUTÓNOMAS Y PROVINCIAS  
JÓVENES DE 16 A 29 AÑOS - VARONES**

Comunidades Autónomas, Provincias	TOTAL 16y+ años	MENORES DE 30 AÑOS				
		TOTAL 16-29 años	% jov en cada Prov y CCAA	Distribución s/ Total	Distribución s/ SEXO	Distribución en CCAA
Alicante-Alacant	75.394	14.867	19,72%	4,59%	49,40%	39,53%
Castellón-Castelló	17.051	3.838	22,51%	1,18%	46,46%	10,20%
Valencia-València	84.728	18.909	22,32%	5,84%	48,84%	50,27%
<b>COMUNITAT VALENCIANA</b>	<b>177.173</b>	<b>37.614</b>	<b>21,23%</b>	<b>11,61%</b>	<b>48,80%</b>	<b>100,00%</b>
Badajoz	24.682	5.754	23,31%	1,78%	45,18%	65,52%
Cáceres	14.349	3.028	21,10%	0,93%	46,60%	34,48%
<b>EXTREMADURA</b>	<b>39.031</b>	<b>8.782</b>	<b>22,50%</b>	<b>2,71%</b>	<b>45,66%</b>	<b>100,00%</b>
A Coruña	27.726	3.452	12,45%	1,07%	45,09%	38,37%
Lugo	6.869	884	12,87%	0,27%	44,44%	9,83%
Ourense	7.898	1.118	14,16%	0,35%	47,94%	12,43%
Pontevedra	26.646	3.543	13,30%	1,09%	47,56%	39,38%
<b>GALICIA</b>	<b>69.139</b>	<b>8.997</b>	<b>13,01%</b>	<b>2,78%</b>	<b>46,31%</b>	<b>100,00%</b>
<b>MADRID, COMUNIDAD DE</b>	<b>180.082</b>	<b>35.706</b>	<b>19,83%</b>	<b>11,02%</b>	<b>49,06%</b>	
<b>MURCIA, REGIÓN DE</b>	<b>44.709</b>	<b>10.312</b>	<b>23,06%</b>	<b>3,18%</b>	<b>46,11%</b>	
<b>NAVARRA, COM. FORAL DE</b>	<b>15.670</b>	<b>3.676</b>	<b>23,46%</b>	<b>1,13%</b>	<b>46,97%</b>	
Araba/Álava	8.662	1.622	18,73%	0,50%	48,61%	15,96%
Bizkaia	31.249	5.576	17,84%	1,72%	50,44%	54,88%
Gipuzkoa	14.321	2.963	20,69%	0,91%	52,01%	29,16%
<b>PAÍS VASCO</b>	<b>54.232</b>	<b>10.161</b>	<b>18,74%</b>	<b>3,14%</b>	<b>50,58%</b>	<b>100,00%</b>
<b>RIOJA, LA</b>	<b>7.180</b>	<b>1.284</b>	<b>17,88%</b>	<b>0,40%</b>	<b>45,48%</b>	
<b>CEUTA</b>	<b>4.952</b>	<b>1.339</b>	<b>27,04%</b>	<b>0,41%</b>	<b>45,07%</b>	
<b>MELILLA</b>	<b>3.146</b>	<b>857</b>	<b>27,24%</b>	<b>0,26%</b>	<b>43,95%</b>	
<b>TOTAL ESTATAL</b>	<b>1.579.779</b>	<b>323.966</b>	<b>20,51%</b>	<b>100,00%</b>	<b>48,17%</b>	

**MAYO 2021**

**PORCENTAJES DE POBLACIÓN JOVEN EN EL PARO REGISTRADO  
POR COMUNIDADES AUTÓNOMAS Y PROVINCIAS  
JÓVENES DE 16 A 29 AÑOS - MUJERES**

Comunidades Autónomas, Provincias	TOTAL 16y+ años	MENORES DE 30 AÑOS				
		TOTAL 16-29 años	% jov en cada Prov y CCAA	Distribución s/ Total	Distribución s/ SEXO	Distribución en CCAA
Almería	43.219	8.094	18,73%	2,32%	57,12%	8,01%
Cádiz	104.264	17.164	16,46%	4,92%	52,66%	16,98%
Córdoba	47.691	9.403	19,72%	2,70%	54,99%	9,30%
Granada	57.321	12.146	21,19%	3,48%	54,04%	12,01%
Huelva	29.570	4.741	16,03%	1,36%	51,65%	4,69%
Jaén	35.483	7.612	21,45%	2,18%	55,30%	7,53%
Málaga	112.318	18.882	16,81%	5,42%	51,60%	18,67%
Sevilla	131.212	23.068	17,58%	6,62%	52,64%	22,81%
<b>ANDALUCÍA</b>	<b>561.078</b>	<b>101.110</b>	<b>18,02%</b>	<b>29,00%</b>	<b>53,30%</b>	<b>100,00%</b>
Huesca	6.315	1.242	19,67%	0,36%	49,74%	14,96%
Teruel	4.094	868	21,20%	0,25%	55,39%	10,45%
Zaragoza	36.822	6.194	16,82%	1,78%	52,58%	74,59%
<b>ARAGÓN</b>	<b>47.231</b>	<b>8.304</b>	<b>17,58%</b>	<b>2,38%</b>	<b>52,41%</b>	<b>100,00%</b>
<b>ASTURIAS, PRINCIPADO DE</b>	<b>45.396</b>	<b>6.268</b>	<b>13,81%</b>	<b>1,80%</b>	<b>49,63%</b>	
<b>BALEARIS, ILLES</b>	<b>41.522</b>	<b>8.726</b>	<b>21,02%</b>	<b>2,50%</b>	<b>50,59%</b>	
Las Palmas	79.783	12.449	15,60%	3,57%	48,81%	53,13%
Santa Cruz de Tenerife	72.008	10.983	15,25%	3,15%	49,04%	46,87%
<b>CANARIAS</b>	<b>151.791</b>	<b>23.432</b>	<b>15,44%</b>	<b>6,72%</b>	<b>48,91%</b>	<b>100,00%</b>
<b>CANTABRIA</b>	<b>23.358</b>	<b>3.265</b>	<b>13,98%</b>	<b>0,94%</b>	<b>49,71%</b>	
Albacete	22.631	3.141	13,88%	0,90%	55,16%	17,76%
Ciudad Real	32.409	5.322	16,42%	1,53%	56,83%	30,10%
Cuenca	8.514	1.319	15,49%	0,38%	54,24%	7,46%
Guadalajara	10.859	1.578	14,53%	0,45%	51,20%	8,92%
Toledo	43.953	6.322	14,38%	1,81%	55,33%	35,75%
<b>CASTILLA-LA MANCHA</b>	<b>118.366</b>	<b>17.682</b>	<b>14,94%</b>	<b>5,07%</b>	<b>55,26%</b>	<b>100,00%</b>
Ávila	7.296	1.062	14,56%	0,30%	49,35%	7,09%
Burgos	12.613	1.914	15,17%	0,55%	50,84%	12,78%
León	18.491	2.768	14,97%	0,79%	51,82%	18,48%
Palencia	5.881	1.024	17,41%	0,29%	49,90%	6,84%
Salamanca	15.010	2.449	16,32%	0,70%	51,89%	16,35%
Segovia	4.644	780	16,80%	0,22%	49,94%	5,21%
Soria	2.484	498	20,05%	0,14%	51,34%	3,32%
Valladolid	20.663	3.383	16,37%	0,97%	50,86%	22,58%
Zamora	7.064	1.103	15,61%	0,32%	51,61%	7,36%
<b>CASTILLA Y LEÓN</b>	<b>94.146</b>	<b>14.981</b>	<b>15,91%</b>	<b>4,30%</b>	<b>51,04%</b>	<b>100,00%</b>
Barcelona	195.474	26.079	13,34%	7,48%	49,02%	70,36%
Girona	25.275	3.790	15,00%	1,09%	49,65%	10,23%
Lleida	13.828	2.129	15,40%	0,61%	51,43%	5,74%
Tarragona	32.789	5.067	15,45%	1,45%	51,47%	13,67%
<b>CATALUÑA</b>	<b>267.366</b>	<b>37.065</b>	<b>13,86%</b>	<b>10,63%</b>	<b>49,54%</b>	<b>100,00%</b>

**MAYO 2021**

**PORCENTAJES DE POBLACIÓN JOVEN EN EL PARO REGISTRADO  
POR COMUNIDADES AUTÓNOMAS Y PROVINCIAS  
JÓVENES DE 16 A 29 AÑOS - MUJERES**

Comunidades Autónomas, Provincias	TOTAL 16y+ años	MENORES DE 30 AÑOS				
		TOTAL 16-29 años	% jov en cada Prov y CCAA	Distribución s/ Total	Distribución s/ SEXO	Distribución en CCAA
Alicante-Alacant	104.994	15.231	14,51%	4,37%	50,60%	38,59%
Castellón-Castelló	27.107	4.422	16,31%	1,27%	53,54%	11,21%
Valencia-València	125.991	19.811	15,72%	5,68%	51,16%	50,20%
<b>COMUNITAT VALENCIANA</b>	<b>258.092</b>	<b>39.464</b>	<b>15,29%</b>	<b>11,32%</b>	<b>51,20%</b>	<b>100,00%</b>
Badajoz	43.803	6.981	15,94%	2,00%	54,82%	66,80%
Cáceres	21.312	3.470	16,28%	1,00%	53,40%	33,20%
<b>EXTREMADURA</b>	<b>65.115</b>	<b>10.451</b>	<b>16,05%</b>	<b>3,00%</b>	<b>54,34%</b>	<b>100,00%</b>
A Coruña	38.637	4.204	10,88%	1,21%	54,91%	40,31%
Lugo	9.316	1.105	11,86%	0,32%	55,56%	10,60%
Ourense	10.792	1.214	11,25%	0,35%	52,06%	11,64%
Pontevedra	37.422	3.906	10,44%	1,12%	52,44%	37,45%
<b>GALICIA</b>	<b>96.167</b>	<b>10.429</b>	<b>10,84%</b>	<b>2,99%</b>	<b>53,69%</b>	<b>100,00%</b>
<b>MADRID, COMUNIDAD DE</b>	<b>247.972</b>	<b>37.068</b>	<b>14,95%</b>	<b>10,63%</b>	<b>50,94%</b>	
<b>MURCIA, REGIÓN DE</b>	<b>69.458</b>	<b>12.051</b>	<b>17,35%</b>	<b>3,46%</b>	<b>53,89%</b>	
<b>NAVARRA, COM. FORAL DE</b>	<b>22.890</b>	<b>4.150</b>	<b>18,13%</b>	<b>1,19%</b>	<b>53,03%</b>	
Araba/Álava	11.953	1.715	14,35%	0,49%	51,39%	17,28%
Bizkaia	38.173	5.478	14,35%	1,57%	49,56%	55,18%
Gipuzkoa	18.260	2.734	14,97%	0,78%	47,99%	27,54%
<b>PAÍS VASCO</b>	<b>68.386</b>	<b>9.927</b>	<b>14,52%</b>	<b>2,85%</b>	<b>49,42%</b>	<b>100,00%</b>
<b>RIOJA, LA</b>	<b>11.010</b>	<b>1.539</b>	<b>13,98%</b>	<b>0,44%</b>	<b>54,52%</b>	
<b>CEUTA</b>	<b>7.164</b>	<b>1.632</b>	<b>22,78%</b>	<b>0,47%</b>	<b>54,93%</b>	
<b>MELILLA</b>	<b>4.963</b>	<b>1.093</b>	<b>22,02%</b>	<b>0,31%</b>	<b>56,05%</b>	
<b>TOTAL ESTATAL</b>	<b>2.201.471</b>	<b>348.637</b>	<b>15,84%</b>	<b>100,00%</b>	<b>51,83%</b>	