

*cifras
jóvenes*

Paro Registrado

Jóvenes 16-29 años

febrero

2022

OBSERVATORIO DE LA
JUVENTUD EN ESPAÑA
estadística-injuve



GOBIERNO
DE ESPAÑA

MINISTERIO
DE DERECHOS SOCIALES
Y AGENDA 2030

injuve

Enero 2022

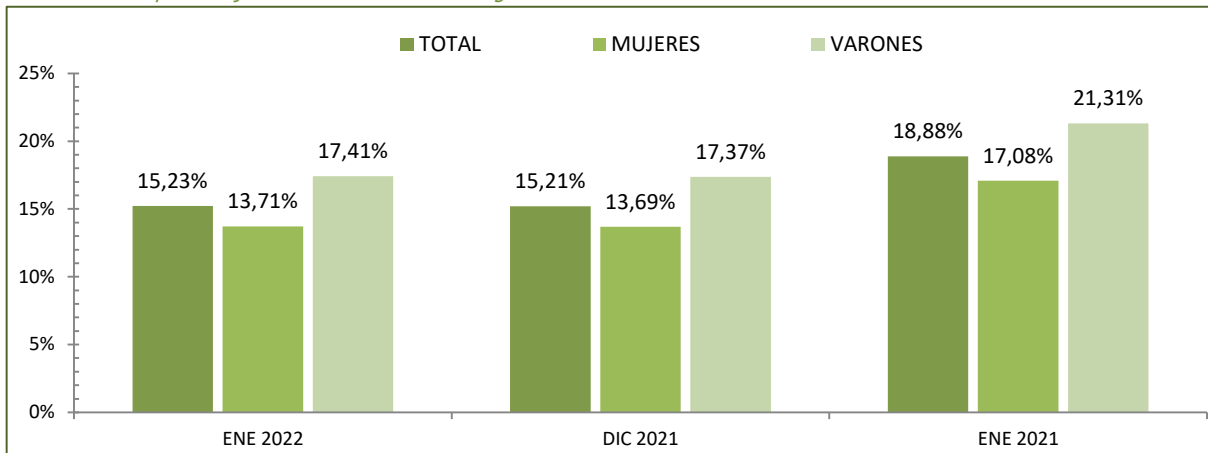
PARO REGISTRADO POR SEXO Y GRUPOS DE EDADES

Sexo y Grupos de edades	Enero 2022	Variación Mensual Diciembre 2021			Variación Anual Enero 2021		
	<i>Dato</i>	<i>Absoluta</i>	<i>Relativa</i>	<i>Dato</i>	<i>Absoluta</i>	<i>Relativa</i>	<i>Dato</i>
AMBOS SEXOS							
De 16 a 19 años	51.580	-3.115	-5,70	54.695	-29.791	-36,61	81.371
De 20 a 24 años	167.895	-4	-0,002	167.899	-107.857	-39,11	275.752
TOTAL 16-24 años	219.475	-3.119	-1,40	222.594	-137.648	-38,54	357.123
De 25 a 29 años	256.154	+6.341	+2,54	249.813	-135.349	-34,57	391.503
TOTAL 16-29 años	475.629	+3.222	+0,68	472.407	-272.997	-36,47	748.626
De 30 a 34 años	284.340	+4.050	+1,44	280.290	-113.052	-28,45	397.392
TOTAL 16-34 años	759.969	+7.272	+0,97	752.697	-386.049	-33,69	1.146.018
De 35 y más años	2.363.109	+9.901	+0,42	2.353.208	-455.226	-16,15	2.818.335
Total 16 y más años	3.123.078	+17.173	+0,55	3.105.905	-841.275	-21,22	3.964.353
VARONES							
De 16 a 19 años	29.344	-1.493	-4,84	30.837	-17.192	-36,94	46.536
De 20 a 24 años	83.146	-64	-0,08	83.210	-54.748	-39,70	137.894
TOTAL 16-24 años	112.490	-1.557	-1,37	114.047	-71.940	-39,01	184.430
De 25 a 29 años	110.613	+1.958	+1,80	108.655	-65.266	-37,11	175.879
TOTAL 16-29 años	223.103	+401	+0,18	222.702	-137.206	-38,08	360.309
De 30 a 34 años	110.944	+727	+0,66	110.217	-50.906	-31,45	161.850
TOTAL 16-34 años	334.047	+1.128	+0,34	332.919	-188.112	-36,03	522.159
De 35 y más años	947.568	-1.386	-0,15	948.954	-221.251	-18,93	1.168.819
Total 16 y más años	1.281.615	-258	-0,02	1.281.873	-409.363	-24,21	1.690.978
MUJERES							
De 16 a 19 años	22.236	-1.622	-6,80	23.858	-12.599	-36,17	34.835
De 20 a 24 años	84.749	+60	+0,07	84.689	-53.109	-38,52	137.858
TOTAL 16-24 años	106.985	-1.562	-1,44	108.547	-65.708	-38,05	172.693
De 25 a 29 años	145.541	+4.383	+3,11	141.158	-70.083	-32,50	215.624
TOTAL 16-29 años	252.526	+2.821	+1,13	249.705	-135.791	-34,97	388.317
De 30 a 34 años	173.396	+3.323	+1,95	170.073	-62.146	-26,38	235.542
TOTAL 16-34 años	425.922	+6.144	+1,46	419.778	-197.937	-31,73	623.859
De 35 y más años	1.415.541	+11.287	+0,80	1.404.254	-233.975	-14,18	1.649.516
Total 16 y más años	1.841.463	+17.431	+0,96	1.824.032	-431.912	-19,00	2.273.375

Enero 2022

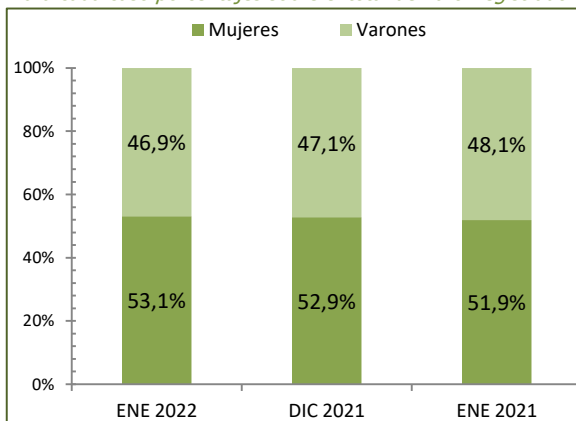
PORCENTAJES DE JÓVENES DE 16 A 29 AÑOS EN EL PARO REGISTRADO POR PERÍODO Y SEXO

Para cada caso porcentajes sobre el total de Paro Registrado

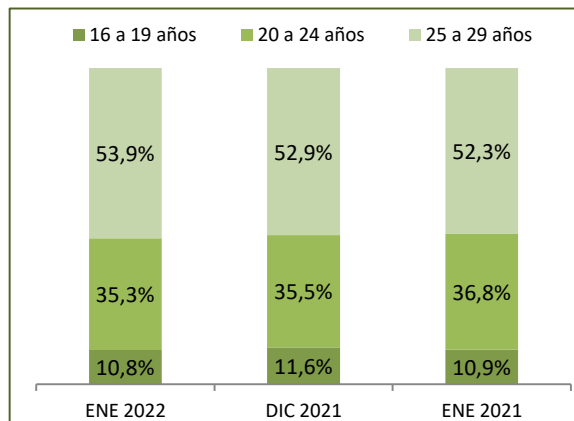


DISTRIBUCIÓN SEGÚN EL SEXO

Para cada caso porcentajes sobre el total de Paro Registrado

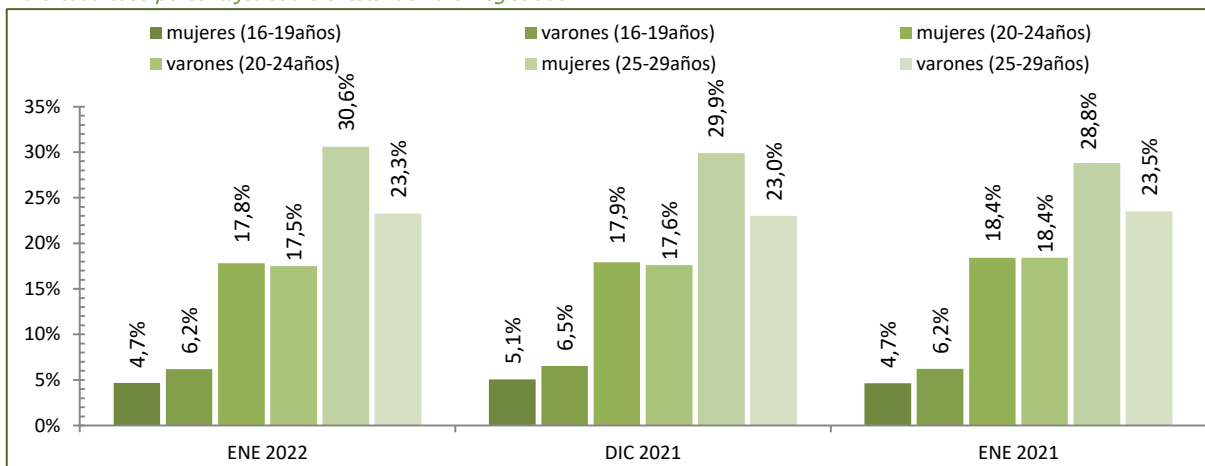


DISTRIBUCIÓN SEGÚN LAS EDADES



DISTRIBUCIÓN SEGÚN EL SEXO Y LAS EDADES

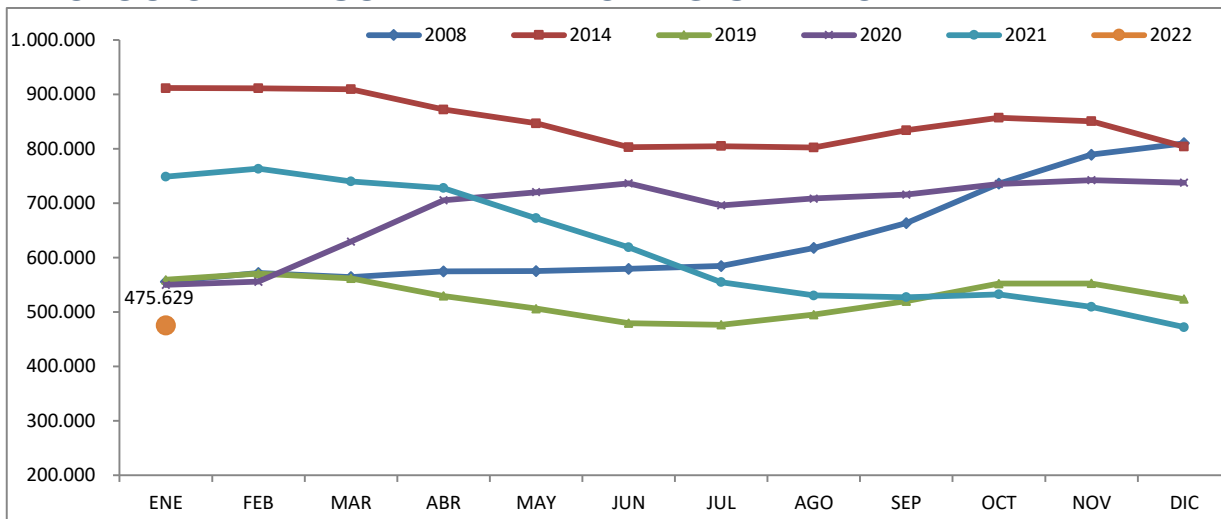
Para cada caso porcentajes sobre el total de Paro Registrado



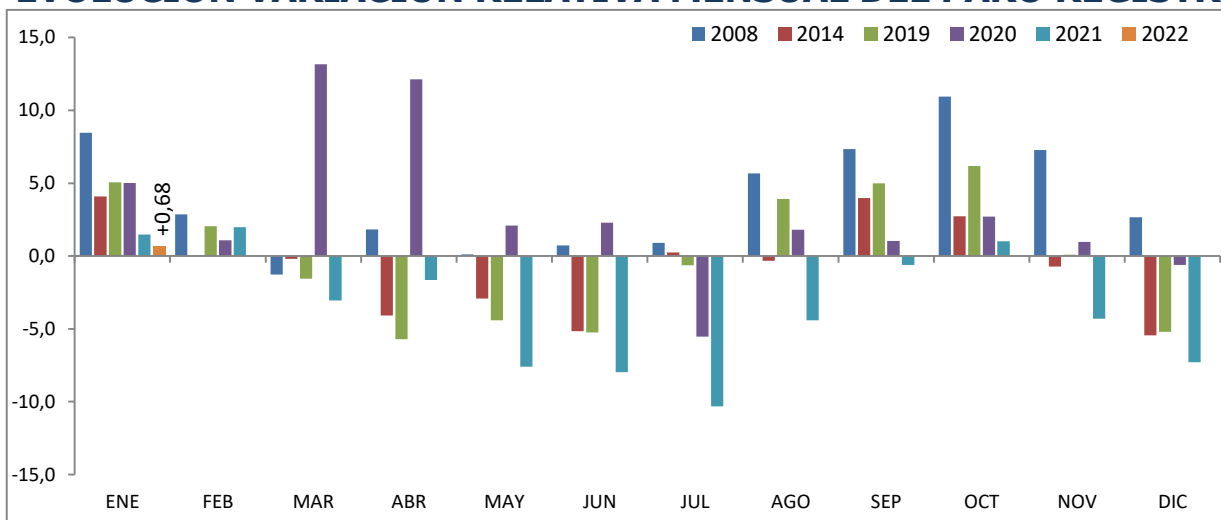
Fuente: Elaboración propia a partir de datos del Servicio Público de Empleo Estatal,
ESTADÍSTICA DE DEMANDANTES DE EMPLEO, PUESTOS DE TRABAJO Y COLOCACIONES

Enero 2022

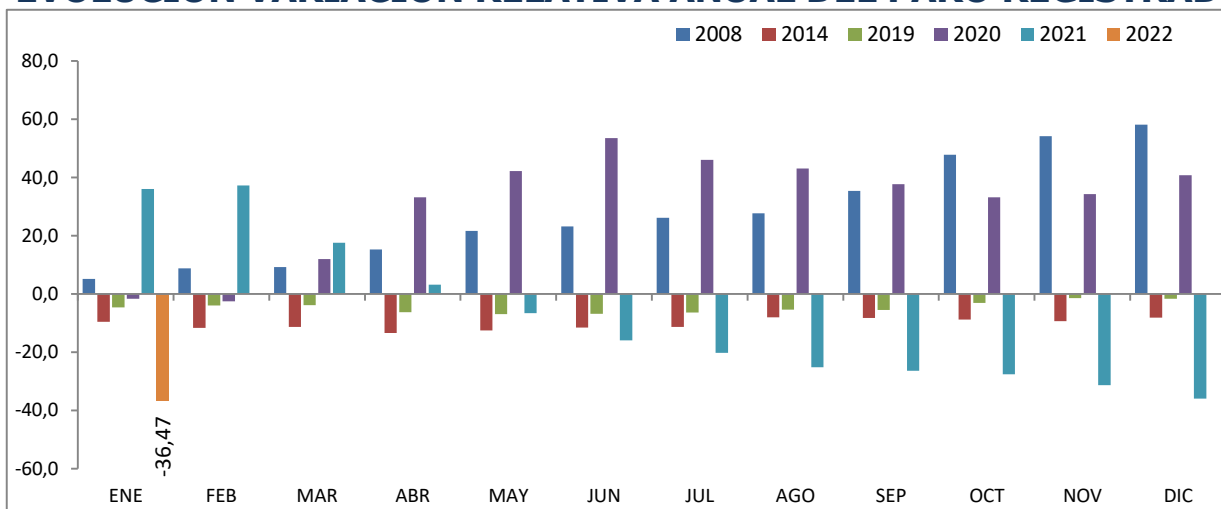
JÓVENES DE 16 a 29 AÑOS EVOLUCIÓN MENSUAL DEL PARO REGISTRADO



EVOLUCIÓN VARIACIÓN RELATIVA MENSUAL DEL PARO REGISTRADO



EVOLUCIÓN VARIACIÓN RELATIVA ANUAL DEL PARO REGISTRADO



Fuente: Elaboración propia a partir de datos del Servicio Público de Empleo Estatal,
ESTADÍSTICA DE DEMANDANTES DE EMPLEO, PUESTOS DE TRABAJO Y COLOCACIONES

Enero 2022

PARO REGISTRADO SEGÚN SEXO, EDADES Y RELACIÓN ENTRE SEXOS POR COMUNIDADES AUTÓNOMAS Y PROVINCIAS

Comunidades autónomas y provincias	TOTAL EDADES			De 16 a 29 años			De 30 y más años			RELACIÓN ENTRE SEXOS*		
	TOTAL	Varones	Mujeres	TOTAL	Varones	Mujeres	TOTAL	Varones	Mujeres	TOTAL	<30 años	RESTO EDADES
Almería	57.159	24.565	32.594	9.768	4.454	5.314	47.391	20.111	27.280	75,4	83,8	73,7
Cádiz	155.117	62.078	93.039	25.665	11.900	13.765	129.452	50.178	79.274	66,7	86,5	63,3
Córdoba	68.066	27.117	40.949	12.634	5.461	7.173	55.432	21.656	33.776	66,2	76,1	64,1
Granada	83.633	35.516	48.117	15.782	6.806	8.976	67.851	28.710	39.141	73,8	75,8	73,4
Huelva	49.188	20.674	28.514	8.386	3.985	4.401	40.802	16.689	24.113	72,5	90,5	69,2
Jaén	46.482	16.748	29.734	9.365	3.714	5.651	37.117	13.034	24.083	56,3	65,7	54,1
Málaga	156.141	63.080	93.061	24.775	11.601	13.174	131.366	51.479	79.887	67,8	88,1	64,4
Sevilla	189.779	76.075	113.704	32.732	15.001	17.731	157.047	61.074	95.973	66,9	84,6	63,6
ANDALUCÍA	805.565	325.853	479.712	139.107	62.922	76.185	666.458	262.931	403.527	67,9	82,6	65,2
Huesca	8.181	3.418	4.763	1.498	736	762	6.683	2.682	4.001	71,8	96,6	67,0
Teruel	5.227	2.126	3.101	1.008	460	548	4.219	1.666	2.553	68,6	83,9	65,3
Zaragoza	47.941	19.130	28.811	7.246	3.431	3.815	40.695	15.699	24.996	66,4	89,9	62,8
ARAGÓN	61.349	24.674	36.675	9.752	4.627	5.125	51.597	20.047	31.550	67,3	90,3	63,5
ASTURIAS, PRINCIPADO DE	66.289	28.171	38.118	8.914	4.335	4.579	57.375	23.836	33.539	73,9	94,7	71,1
BALEARS, ILLES	54.435	23.541	30.894	10.646	5.093	5.553	43.789	18.448	25.341	76,2	91,7	72,8
Las Palmas	106.879	45.866	61.013	14.862	7.131	7.731	92.017	38.735	53.282	75,2	92,2	72,7
Santa Cruz de Tenerife	100.277	44.376	55.901	13.468	6.574	6.894	86.809	37.802	49.007	79,4	95,4	77,1
CANARIAS	207.156	90.242	116.914	28.330	13.705	14.625	178.826	76.537	102.289	77,2	93,7	74,8
CANTABRIA	37.428	15.862	21.566	5.876	2.866	3.010	31.552	12.996	18.556	73,6	95,2	70,0
Albacete	28.856	10.197	18.659	4.382	1.932	2.450	24.474	8.265	16.209	54,6	78,9	51,0
Ciudad Real	41.291	14.783	26.508	6.930	3.102	3.828	34.361	11.681	22.680	55,8	81,0	51,5
Cuenca	10.632	4.204	6.428	1.590	744	846	9.042	3.460	5.582	65,4	87,9	62,0
Guadalajara	14.439	5.681	8.758	2.182	1.033	1.149	12.257	4.648	7.609	64,9	89,9	61,1
Toledo	53.754	19.181	34.573	7.483	3.404	4.079	46.271	15.777	30.494	55,5	83,5	51,7
CASTILLA-LA MANCHA	148.972	54.046	94.926	22.567	10.215	12.352	126.405	43.831	82.574	56,9	82,7	53,1
Ávila	10.175	4.239	5.936	1.495	709	786	8.680	3.530	5.150	71,4	90,2	68,5
Burgos	16.918	7.015	9.903	2.430	1.196	1.234	14.488	5.819	8.669	70,8	96,9	67,1
León	25.991	11.173	14.818	3.600	1.727	1.873	22.391	9.446	12.945	75,4	92,2	73,0
Palencia	8.299	3.569	4.730	1.461	710	751	6.838	2.859	3.979	75,5	94,5	71,9
Salamanca	20.200	8.056	12.144	3.332	1.558	1.774	16.868	6.498	10.370	66,3	87,8	62,7
Segovia	6.257	2.662	3.595	950	462	488	5.307	2.200	3.107	74,0	94,7	70,8
Soria	3.493	1.619	1.874	662	337	325	2.831	1.282	1.549	86,4	103,7	82,8
Valladolid	28.399	11.622	16.777	4.561	2.218	2.343	23.838	9.404	14.434	69,3	94,7	65,2
Zamora	10.337	4.610	5.727	1.477	711	766	8.860	3.899	4.961	80,5	92,8	78,6
CASTILLA Y LEÓN	130.069	54.565	75.504	19.968	9.628	10.340	110.101	44.937	65.164	72,3	93,1	69,0
Barcelona	267.500	115.652	151.848	31.306	15.676	15.630	236.194	99.976	136.218	76,2	100,3	73,4
Girona	36.098	16.110	19.988	5.010	2.457	2.553	31.088	13.653	17.435	80,6	96,2	78,3
Lleida	20.476	8.971	11.505	3.052	1.473	1.579	17.424	7.498	9.926	78,0	93,3	75,5
Tarragona	47.728	20.197	27.531	7.001	3.305	3.696	40.727	16.892	23.835	73,4	89,4	70,9
CATALUÑA	371.802	160.930	210.872	46.369	22.911	23.458	325.433	138.019	187.414	76,3	97,7	73,6
Alicante-Alacant	151.179	60.881	90.298	20.201	9.467	10.734	130.978	51.414	79.564	67,4	88,2	64,6
Castellón-Castelló	35.688	13.644	22.044	5.686	2.592	3.094	30.002	11.052	18.950	61,9	83,8	58,3
Valencia-València	172.429	67.755	104.674	25.302	12.020	13.282	147.127	55.735	91.392	64,7	90,5	61,0
COMUNITAT VALENCIANA	359.296	142.280	217.016	51.189	24.079	27.110	308.107	118.201	189.906	65,6	88,8	62,2
Badajoz	61.671	22.047	39.624	11.279	4.853	6.426	50.392	17.194	33.198	55,6	75,5	51,8
Cáceres	33.595	13.803	19.792	6.239	2.865	3.374	27.356	10.938	16.418	69,7	84,9	66,6
EXTREMADURA	95.266	35.850	59.416	17.518	7.718	9.800	77.748	28.132	49.616	60,3	78,8	56,7
A Coruña	61.853	26.108	35.745	6.995	3.311	3.684	54.858	22.797	32.061	73,0	89,9	71,1
Lugo	14.828	6.488	8.340	1.782	829	953	13.046	5.659	7.387	77,8	87,0	76,6
Ourense	17.197	7.438	9.759	2.112	1.036	1.076	15.085	6.402	8.683	76,2	96,3	73,7
Pontevedra	60.054	25.240	34.814	6.952	3.357	3.595	53.102	21.883	31.219	72,5	93,4	70,1
GALICIA	153.932	65.274	88.658	17.841	8.533	9.308	136.091	56.741	79.350	73,6	91,7	71,5

Enero 2022

**PARO REGISTRADO SEGÚN SEXO, EDADES Y RELACIÓN ENTRE SEXOS
POR COMUNIDADES AUTÓNOMAS Y PROVINCIAS**

Comunidades autónomas y provincias	TOTAL EDADES			De 16 a 29 años			De 30 y más años			RELACIÓN ENTRE SEXOS*		
	TOTAL	Varones	Mujeres	TOTAL	Varones	Mujeres	TOTAL	Varones	Mujeres	TOTAL	<30 años	RESTO EDADES
MADRID, COMUNIDAD DE	355.957	146.486	209.471	50.574	24.311	26.263	305.383	122.175	183.208	69,9	92,6	66,7
MURCIA, REGIÓN DE	93.611	36.491	57.120	16.479	7.517	8.962	77.132	28.974	48.158	63,9	83,9	60,2
NAVARRA, COM. FORAL DE	32.817	13.446	19.371	5.937	2.795	3.142	26.880	10.651	16.229	69,4	89,0	65,6
Araba/Álava	19.536	8.235	11.301	3.105	1.500	1.605	16.431	6.735	9.696	72,9	93,5	69,5
Bizkaia	65.545	29.291	36.254	10.136	5.052	5.084	55.409	24.239	31.170	80,8	99,4	77,8
Gipuzkoa	30.863	13.310	17.553	5.314	2.603	2.711	25.549	10.707	14.842	75,8	96,0	72,1
PAÍS VASCO	115.944	50.836	65.108	18.555	9.155	9.400	97.389	41.681	55.708	78,1	97,4	74,8
RIOJA, LA	15.324	6.207	9.117	2.026	940	1.086	13.298	5.267	8.031	68,1	86,6	65,6
CEUTA	10.132	3.927	6.205	2.171	950	1.221	7.961	2.977	4.984	63,3	77,8	59,7
MELILLA	7.734	2.934	4.800	1.810	803	1.007	5.924	2.131	3.793	61,1	79,7	56,2
TOTAL ESTATAL	3.123.078	1.281.615	1.841.463	475.629	223.103	252.526	2.647.449	1.058.512	1.588.937	69,6	88,3	66,6

* Relación entre sexos: Número de varones por cada 100 mujeres

Enero 2022

PARO REGISTRADO POR COMUNIDADES AUTÓNOMAS Y PROVINCIAS JÓVENES DE 16 A 29 AÑOS - AMBOS SEXOS

Comunidades Autónomas, Provincias	Enero 2022	Variación Mensual Diciembre 2021			Variación Anual Enero 2021		
	<i>Dato</i>	<i>Absoluta</i>	<i>Relativa</i>	<i>Dato</i>	<i>Absoluta</i>	<i>Relativa</i>	<i>Dato</i>
Almería	9.768	+248	+2,61	9.520	-4.091	-29,52	13.859
Cádiz	25.665	+1.007	+4,08	24.658	-11.547	-31,03	37.212
Córdoba	12.634	+740	+6,22	11.894	-5.141	-28,92	17.775
Granada	15.782	+643	+4,25	15.139	-7.827	-33,15	23.609
Huelva	8.386	-311	-3,58	8.697	-4.055	-32,59	12.441
Jaén	9.365	+813	+9,51	8.552	-2.430	-20,60	11.795
Málaga	24.775	+1.241	+5,27	23.534	-15.439	-38,39	40.214
Sevilla	32.732	+1.232	+3,91	31.500	-14.595	-30,84	47.327
ANDALUCÍA	139.107	+5.613	+4,20	133.494	-65.125	-31,89	204.232
Huesca	1.498	+93	+6,62	1.405	-1.505	-50,12	3.003
Teruel	1.008	+26	+2,65	982	-897	-47,09	1.905
Zaragoza	7.246	+70	+0,98	7.176	-5.998	-45,29	13.244
ARAGÓN	9.752	+189	+1,98	9.563	-8.400	-46,28	18.152
ASTURIAS, PRINCIPADO DE	8.914	+194	+2,22	8.720	-4.939	-35,65	13.853
BALEARS, ILLES	10.646	-276	-2,53	10.922	-9.390	-46,87	20.036
Las Palmas	14.862	+531	+3,71	14.331	-11.566	-43,76	26.428
Santa Cruz de Tenerife	13.468	+410	+3,14	13.058	-10.490	-43,78	23.958
CANARIAS	28.330	+941	+3,44	27.389	-22.056	-43,77	50.386
CANTABRIA	5.876	+178	+3,12	5.698	-1.873	-24,17	7.749
Albacete	4.382	+192	+4,58	4.190	-2.581	-37,07	6.963
Ciudad Real	6.930	+369	+5,62	6.561	-3.388	-32,84	10.318
Cuenca	1.590	+13	+0,82	1.577	-1.083	-40,52	2.673
Guadalajara	2.182	+153	+7,54	2.029	-1.174	-34,98	3.356
Toledo	7.483	+11	+0,15	7.472	-4.483	-37,46	11.966
CASTILLA-LA MANCHA	22.567	+738	+3,38	21.829	-12.709	-36,03	35.276
Ávila	1.495	+7	+0,47	1.488	-898	-37,53	2.393
Burgos	2.430	+32	+1,33	2.398	-2.230	-47,85	4.660
León	3.600	-37	-1,02	3.637	-2.556	-41,52	6.156
Palencia	1.461	-29	-1,95	1.490	-879	-37,56	2.340
Salamanca	3.332	+70	+2,15	3.262	-1.934	-36,73	5.266
Segovia	950	+38	+4,17	912	-934	-49,58	1.884
Soria	662	+24	+3,76	638	-431	-39,43	1.093
Valladolid	4.561	-5	-0,11	4.566	-2.938	-39,18	7.499
Zamora	1.477	+41	+2,86	1.436	-972	-39,69	2.449
CASTILLA Y LEÓN	19.968	+141	+0,71	19.827	-13.772	-40,82	33.740
Barcelona	31.306	+1.153	+3,82	30.153	-28.700	-47,83	60.006
Girona	5.010	+185	+3,83	4.825	-4.642	-48,09	9.652
Lleida	3.052	+135	+4,63	2.917	-2.042	-40,09	5.094
Tarragona	7.001	+274	+4,07	6.727	-4.697	-40,15	11.698
CATALUÑA	46.369	+1.747	+3,92	44.622	-40.081	-46,36	86.450

Enero 2022

PARO REGISTRADO POR COMUNIDADES AUTÓNOMAS Y PROVINCIAS JÓVENES DE 16 A 29 AÑOS - AMBOS SEXOS

Comunidades Autónomas, Provincias	Enero 2022	Variación Mensual Diciembre 2021			Variación Anual Enero 2021		
	<i>Dato</i>	<i>Absoluta</i>	<i>Relativa</i>	<i>Dato</i>	<i>Absoluta</i>	<i>Relativa</i>	<i>Dato</i>
Alicante-Alacant	20.201	-2.080	-9,34	22.281	-13.678	-40,37	33.879
Castellón-Castelló	5.686	-181	-3,09	5.867	-3.241	-36,31	8.927
Valencia-València	25.302	-2.733	-9,75	28.035	-15.689	-38,27	40.991
COMUNITAT VALENCIANA	51.189	-4.994	-8,89	56.183	-32.608	-38,91	83.797
Badajoz	11.279	+562	+5,24	10.717	-4.409	-28,10	15.688
Cáceres	6.239	+310	+5,23	5.929	-2.381	-27,62	8.620
EXTREMADURA	17.518	+872	+5,24	16.646	-6.790	-27,93	24.308
A Coruña	6.995	+71	+1,03	6.924	-3.056	-30,40	10.051
Lugo	1.782	-8	-0,45	1.790	-1.024	-36,49	2.806
Ourense	2.112	+17	+0,81	2.095	-865	-29,06	2.977
Pontevedra	6.952	+12	+0,17	6.940	-2.585	-27,10	9.537
GALICIA	17.841	+92	+0,52	17.749	-7.530	-29,68	25.371
MADRID, COMUNIDAD DE	50.574	-3.026	-5,65	53.600	-27.568	-35,28	78.142
MURCIA, REGIÓN DE	16.479	+191	+1,17	16.288	-9.974	-37,70	26.453
NAVARRA, COM. FORAL DE	5.937	+277	+4,89	5.660	-3.180	-34,88	9.117
Araba/Álava	3.105	+98	+3,26	3.007	-805	-20,59	3.910
Bizkaia	10.136	+313	+3,19	9.823	-2.112	-17,24	12.248
Gipuzkoa	5.314	+128	+2,47	5.186	-1.178	-18,15	6.492
PAÍS VASCO	18.555	+539	+2,99	18.016	-4.095	-18,08	22.650
RIOJA, LA	2.026	+44	+2,22	1.982	-1.261	-38,36	3.287
CEUTA	2.171	-53	-2,38	2.224	-958	-30,62	3.129
MELILLA	1.810	-185	-9,27	1.995	-688	-27,54	2.498
TOTAL ESTATAL	475.629	+3.222	+0,68	472.407	-272.997	-36,47	748.626

Fuente: Elaboración propia a partir de datos del Servicio Público de Empleo Estatal,
ESTADÍSTICA DE DEMANDANTES DE EMPLEO, PUESTOS DE TRABAJO Y COLOCACIONES

Enero 2022

PARO REGISTRADO POR COMUNIDADES AUTÓNOMAS Y PROVINCIAS JÓVENES DE 16 A 29 AÑOS - VARONES

Comunidades Autónomas, Provincias	Enero 2022	Variación Mensual Diciembre 2021			Variación Anual Enero 2021		
	Dato	Absoluta	Relativa	Dato	Absoluta	Relativa	Dato
Almería	4.454	+109	+2,51	4.345	-2.000	-30,99	6.454
Cádiz	11.900	+274	+2,36	11.626	-5.814	-32,82	17.714
Córdoba	5.461	+439	+8,74	5.022	-2.231	-29,00	7.692
Granada	6.806	+278	+4,26	6.528	-3.773	-35,66	10.579
Huelva	3.985	-185	-4,44	4.170	-1.907	-32,37	5.892
Jaén	3.714	+589	+18,85	3.125	-571	-13,33	4.285
Málaga	11.601	+563	+5,10	11.038	-7.858	-40,38	19.459
Sevilla	15.001	+452	+3,11	14.549	-7.043	-31,95	22.044
ANDALUCÍA	62.922	+2.519	+4,17	60.403	-31.197	-33,15	94.119
Huesca	736	+45	+6,51	691	-738	-50,07	1.474
Teruel	460	+7	+1,55	453	-430	-48,31	890
Zaragoza	3.431	+29	+0,85	3.402	-2.851	-45,38	6.282
ARAGÓN	4.627	+81	+1,78	4.546	-4.019	-46,48	8.646
ASTURIAS, PRINCIPADO DE	4.335	+74	+1,74	4.261	-2.732	-38,66	7.067
BALEARS, ILLES	5.093	-234	-4,39	5.327	-4.851	-48,78	9.944
Las Palmas	7.131	+211	+3,05	6.920	-6.280	-46,83	13.411
Santa Cruz de Tenerife	6.574	+181	+2,83	6.393	-5.564	-45,84	12.138
CANARIAS	13.705	+392	+2,94	13.313	-11.844	-46,36	25.549
CANTABRIA	2.866	+67	+2,39	2.799	-1.012	-26,10	3.878
Albacete	1.932	+81	+4,38	1.851	-1.175	-37,82	3.107
Ciudad Real	3.102	+203	+7,00	2.899	-1.301	-29,55	4.403
Cuenca	744	-24	-3,13	768	-534	-41,78	1.278
Guadalajara	1.033	+103	+11,08	930	-614	-37,28	1.647
Toledo	3.404	+21	+0,62	3.383	-1.991	-36,90	5.395
CASTILLA-LA MANCHA	10.215	+384	+3,91	9.831	-5.615	-35,47	15.830
Ávila	709	-1	-0,14	710	-504	-41,55	1.213
Burgos	1.196	+28	+2,40	1.168	-1.186	-49,79	2.382
León	1.727	-25	-1,43	1.752	-1.306	-43,06	3.033
Palencia	710	-45	-5,96	755	-488	-40,73	1.198
Salamanca	1.558	-6	-0,38	1.564	-967	-38,30	2.525
Segovia	462	+12	+2,67	450	-525	-53,19	987
Soria	337	+21	+6,65	316	-215	-38,95	552
Valladolid	2.218	-27	-1,20	2.245	-1.539	-40,96	3.757
Zamora	711	+30	+4,41	681	-450	-38,76	1.161
CASTILLA Y LEÓN	9.628	-13	-0,13	9.641	-7.180	-42,72	16.808
Barcelona	15.676	+661	+4,40	15.015	-15.050	-48,98	30.726
Girona	2.457	+106	+4,51	2.351	-2.474	-50,17	4.931
Lleida	1.473	+82	+5,90	1.391	-1.056	-41,76	2.529
Tarragona	3.305	+98	+3,06	3.207	-2.508	-43,14	5.813
CATALUÑA	22.911	+947	+4,31	21.964	-21.088	-47,93	43.999

Enero 2022

PARO REGISTRADO POR COMUNIDADES AUTÓNOMAS Y PROVINCIAS JÓVENES DE 16 A 29 AÑOS - VARONES

Comunidades Autónomas, Provincias	Enero 2022	Variación Mensual Diciembre 2021			Variación Anual Enero 2021		
	<i>Dato</i>	<i>Absoluta</i>	<i>Relativa</i>	<i>Dato</i>	<i>Absoluta</i>	<i>Relativa</i>	<i>Dato</i>
Alicante-Alacant	9.467	-1.227	-11,47	10.694	-7.449	-44,04	16.916
Castellón-Castelló	2.592	-133	-4,88	2.725	-1.696	-39,55	4.288
Valencia-València	12.020	-1.584	-11,64	13.604	-7.978	-39,89	19.998
COMUNITAT VALENCIANA	24.079	-2.944	-10,89	27.023	-17.123	-41,56	41.202
Badajoz	4.853	+198	+4,25	4.655	-2.225	-31,44	7.078
Cáceres	2.865	+80	+2,87	2.785	-1.287	-31,00	4.152
EXTREMADURA	7.718	+278	+3,74	7.440	-3.512	-31,27	11.230
A Coruña	3.311	+35	+1,07	3.276	-1.496	-31,12	4.807
Lugo	829	-14	-1,66	843	-484	-36,86	1.313
Ourense	1.036	-5	-0,48	1.041	-397	-27,70	1.433
Pontevedra	3.357	-31	-0,91	3.388	-1.132	-25,22	4.489
GALICIA	8.533	-15	-0,18	8.548	-3.509	-29,14	12.042
MADRID, COMUNIDAD DE	24.311	-1.481	-5,74	25.792	-13.862	-36,31	38.173
MURCIA, REGIÓN DE	7.517	+86	+1,16	7.431	-4.556	-37,74	12.073
NAVARRA, COM. FORAL DE	2.795	+92	+3,40	2.703	-1.599	-36,39	4.394
Araba/Álava	1.500	+29	+1,97	1.471	-347	-18,79	1.847
Bizkaia	5.052	+110	+2,23	4.942	-1.126	-18,23	6.178
Gipuzkoa	2.603	+55	+2,16	2.548	-681	-20,74	3.284
PAÍS VASCO	9.155	+194	+2,16	8.961	-2.154	-19,05	11.309
RIOJA, LA	940	-30	-3,09	970	-614	-39,51	1.554
CEUTA	950	+17	+1,82	933	-438	-31,56	1.388
MELILLA	803	-13	-1,59	816	-301	-27,26	1.104
TOTAL ESTATAL	223.103	+401	+0,18	222.702	-137.206	-38,08	360.309

Fuente: Elaboración propia a partir de datos del Servicio Público de Empleo Estatal,
ESTADÍSTICA DE DEMANDANTES DE EMPLEO, PUESTOS DE TRABAJO Y COLOCACIONES

Enero 2022

PARO REGISTRADO POR COMUNIDADES AUTÓNOMAS Y PROVINCIAS JÓVENES DE 16 A 29 AÑOS - MUJERES

Comunidades Autónomas, Provincias	Enero 2022	Variación Mensual Diciembre 2021			Variación Anual Enero 2021		
	Dato	Absoluta	Relativa	Dato	Absoluta	Relativa	Dato
Almería	5.314	+139	+2,69	5.175	-2.091	-28,24	7.405
Cádiz	13.765	+733	+5,62	13.032	-5.733	-29,40	19.498
Córdoba	7.173	+301	+4,38	6.872	-2.910	-28,86	10.083
Granada	8.976	+365	+4,24	8.611	-4.054	-31,11	13.030
Huelva	4.401	-126	-2,78	4.527	-2.148	-32,80	6.549
Jaén	5.651	+224	+4,13	5.427	-1.859	-24,75	7.510
Málaga	13.174	+678	+5,43	12.496	-7.581	-36,53	20.755
Sevilla	17.731	+780	+4,60	16.951	-7.552	-29,87	25.283
ANDALUCÍA	76.185	+3.094	+4,23	73.091	-33.928	-30,81	110.113
Huesca	762	+48	+6,72	714	-767	-50,16	1.529
Teruel	548	+19	+3,59	529	-467	-46,01	1.015
Zaragoza	3.815	+41	+1,09	3.774	-3.147	-45,20	6.962
ARAGÓN	5.125	+108	+2,15	5.017	-4.381	-46,09	9.506
ASTURIAS, PRINCIPADO DE	4.579	+120	+2,69	4.459	-2.207	-32,52	6.786
BALEARS, ILLES	5.553	-42	-0,75	5.595	-4.539	-44,98	10.092
Las Palmas	7.731	+320	+4,32	7.411	-5.286	-40,61	13.017
Santa Cruz de Tenerife	6.894	+229	+3,44	6.665	-4.926	-41,68	11.820
CANARIAS	14.625	+549	+3,90	14.076	-10.212	-41,12	24.837
CANTABRIA	3.010	+111	+3,83	2.899	-861	-22,24	3.871
Albacete	2.450	+111	+4,75	2.339	-1.406	-36,46	3.856
Ciudad Real	3.828	+166	+4,53	3.662	-2.087	-35,28	5.915
Cuenca	846	+37	+4,57	809	-549	-39,35	1.395
Guadalajara	1.149	+50	+4,55	1.099	-560	-32,77	1.709
Toledo	4.079	-10	-0,24	4.089	-2.492	-37,92	6.571
CASTILLA-LA MANCHA	12.352	+354	+2,95	11.998	-7.094	-36,48	19.446
Ávila	786	+8	+1,03	778	-394	-33,39	1.180
Burgos	1.234	+4	+0,33	1.230	-1.044	-45,83	2.278
León	1.873	-12	-0,64	1.885	-1.250	-40,03	3.123
Palencia	751	+16	+2,18	735	-391	-34,24	1.142
Salamanca	1.774	+76	+4,48	1.698	-967	-35,28	2.741
Segovia	488	+26	+5,63	462	-409	-45,60	897
Soria	325	+3	+0,93	322	-216	-39,93	541
Valladolid	2.343	+22	+0,95	2.321	-1.399	-37,39	3.742
Zamora	766	+11	+1,46	755	-522	-40,53	1.288
CASTILLA Y LEÓN	10.340	+154	+1,51	10.186	-6.592	-38,93	16.932
Barcelona	15.630	+492	+3,25	15.138	-13.650	-46,62	29.280
Girona	2.553	+79	+3,19	2.474	-2.168	-45,92	4.721
Lleida	1.579	+53	+3,47	1.526	-986	-38,44	2.565
Tarragona	3.696	+176	+5,00	3.520	-2.189	-37,20	5.885
CATALUÑA	23.458	+800	+3,53	22.658	-18.993	-44,74	42.451

Enero 2022

PARO REGISTRADO POR COMUNIDADES AUTÓNOMAS Y PROVINCIAS JÓVENES DE 16 A 29 AÑOS - MUJERES

Comunidades Autónomas, Provincias	Enero 2022	Variación Mensual Diciembre 2021			Variación Anual Enero 2021		
	<i>Dato</i>	<i>Absoluta</i>	<i>Relativa</i>	<i>Dato</i>	<i>Absoluta</i>	<i>Relativa</i>	<i>Dato</i>
Alicante-Alacant	10.734	-853	-7,36	11.587	-6.229	-36,72	16.963
Castellón-Castelló	3.094	-48	-1,53	3.142	-1.545	-33,30	4.639
Valencia-València	13.282	-1.149	-7,96	14.431	-7.711	-36,73	20.993
COMUNITAT VALENCIANA	27.110	-2.050	-7,03	29.160	-15.485	-36,35	42.595
Badajoz	6.426	+364	+6,00	6.062	-2.184	-25,37	8.610
Cáceres	3.374	+230	+7,32	3.144	-1.094	-24,49	4.468
EXTREMADURA	9.800	+594	+6,45	9.206	-3.278	-25,06	13.078
A Coruña	3.684	+36	+0,99	3.648	-1.560	-29,75	5.244
Lugo	953	+6	+0,63	947	-540	-36,17	1.493
Ourense	1.076	+22	+2,09	1.054	-468	-30,31	1.544
Pontevedra	3.595	+43	+1,21	3.552	-1.453	-28,78	5.048
GALICIA	9.308	+107	+1,16	9.201	-4.021	-30,17	13.329
MADRID, COMUNIDAD DE	26.263	-1.545	-5,56	27.808	-13.706	-34,29	39.969
MURCIA, REGIÓN DE	8.962	+105	+1,19	8.857	-5.418	-37,68	14.380
NAVARRA, COM. FORAL DE	3.142	+185	+6,26	2.957	-1.581	-33,47	4.723
Araba/Álava	1.605	+69	+4,49	1.536	-458	-22,20	2.063
Bizkaia	5.084	+203	+4,16	4.881	-986	-16,24	6.070
Gipuzkoa	2.711	+73	+2,77	2.638	-497	-15,49	3.208
PAÍS VASCO	9.400	+345	+3,81	9.055	-1.941	-17,11	11.341
RIOJA, LA	1.086	+74	+7,31	1.012	-647	-37,33	1.733
CEUTA	1.221	-70	-5,42	1.291	-520	-29,87	1.741
MELILLA	1.007	-172	-14,59	1.179	-387	-27,76	1.394
TOTAL ESTATAL	252.526	+2.821	+1,13	249.705	-135.791	-34,97	388.317

Fuente: Elaboración propia a partir de datos del Servicio Público de Empleo Estatal,
ESTADÍSTICA DE DEMANDANTES DE EMPLEO, PUESTOS DE TRABAJO Y COLOCACIONES

Enero 2022

DISTRIBUCIÓN DEL PARO REGISTRADO SEGÚN ESTUDIOS TERMINADOS, SEXO Y GRUPOS DE EDADES JÓVENES

Sexo y Estudios Terminados	TOTAL 16y+años	TOTAL 16-29	TOTAL 16-24	Grupos de Edades		
				16-19	20-24	25-29
AMBOS SEXOS						
TOTAL	3.123.078	475.629	219.475	51.580	167.895	256.154
Sin Estudios	1,81%	1,69%	1,93%	2,44%	1,78%	1,49%
<i>ESTUDIOS PRIMARIOS</i>						
- Incompletos	12,62%	12,10%	14,68%	18,99%	13,36%	9,89%
- Completos	9,70%	10,27%	11,84%	14,09%	11,15%	8,92%
<i>ESTUDIOS SECUNDARIOS</i>						
- Programas FP	7,61%	8,34%	7,63%	5,06%	8,42%	8,95%
- Educación General	52,95%	50,49%	54,32%	59,28%	52,80%	47,20%
<i>EST. POSTSECUNDARIOS</i>						
- Técnico Prof. Superior	6,23%	7,28%	5,35%	0,11%	6,96%	8,93%
- Primer ciclo	2,57%	0,12%	0,05%	0,00%	0,06%	0,18%
- Segundo y tercer ciclo	6,43%	9,65%	4,15%	0,03%	5,41%	14,37%
- Otros	0,07%	0,05%	0,04%	0,014%	0,05%	0,06%
VARONES						
TOTAL	1.281.615	223.103	112.490	29.344	83.146	110.613
Sin Estudios	1,74%	1,69%	1,98%	2,51%	1,79%	1,39%
<i>ESTUDIOS PRIMARIOS</i>						
- Incompletos	13,71%	12,50%	15,00%	19,11%	13,55%	9,96%
- Completos	10,44%	10,85%	12,38%	14,58%	11,60%	9,29%
<i>ESTUDIOS SECUNDARIOS</i>						
- Programas FP	6,33%	8,37%	7,49%	4,51%	8,55%	9,26%
- Educación General	55,49%	52,91%	55,81%	59,15%	54,64%	49,95%
<i>EST. POSTSECUNDARIOS</i>						
- Técnico Prof. Superior	5,45%	6,98%	4,85%	0,11%	6,53%	9,15%
- Primer ciclo	1,67%	0,07%	0,03%	0,000%	0,05%	0,11%
- Segundo y tercer ciclo	5,13%	6,59%	2,41%	0,03%	3,25%	10,84%
- Otros	0,06%	0,05%	0,04%	0,007%	0,06%	0,06%
MUJERES						
TOTAL	1.841.463	252.526	106.985	22.236	84.749	145.541
Sin Estudios	1,86%	1,70%	1,89%	2,33%	1,77%	1,56%
<i>ESTUDIOS PRIMARIOS</i>						
- Incompletos	11,87%	11,75%	14,36%	18,83%	13,18%	9,83%
- Completos	9,18%	9,76%	11,27%	13,45%	10,70%	8,65%
<i>ESTUDIOS SECUNDARIOS</i>						
- Programas FP	8,51%	8,32%	7,78%	5,79%	8,30%	8,72%
- Educación General	51,19%	48,35%	52,75%	59,45%	50,99%	45,12%
<i>EST. POSTSECUNDARIOS</i>						
- Técnico Prof. Superior	6,78%	7,54%	5,88%	0,11%	7,39%	8,77%
- Primer ciclo	3,20%	0,16%	0,07%	0,00%	0,08%	0,23%
- Segundo y tercer ciclo	7,34%	12,36%	5,97%	0,01%	7,54%	17,05%
- Otros	0,08%	0,05%	0,04%	0,02%	0,05%	0,06%

Fuente: Elaboración propia a partir de datos del Servicio Público de Empleo Estatal,
ESTADÍSTICA DE DEMANDANTES DE EMPLEO, PUESTOS DE TRABAJO Y COLOCACIONES

Enero 2022

PARO REGISTRADO SEGÚN SEXO Y ESTUDIOS TERMINADOS

JÓVENES DE 16 A 29 AÑOS

Sexo y Estudios Terminados	Enero 2022	Variación Mensual Diciembre 2021			Variación Anual Enero 2021		
	<i>Dato</i>	<i>Absoluta</i>	<i>Relativa</i>	<i>Dato</i>	<i>Absoluta</i>	<i>Relativa</i>	<i>Dato</i>
AMBOS SEXOS							
TOTAL	475.629	+3.222	+0,68	472.407	-272.997	-36,47	748.626
Sin Estudios	8.055	-125	-1,53	8.180	-3.985	-33,10	12.040
<i>ESTUDIOS PRIMARIOS</i>							
- Incompletos	57.556	+365	+0,64	57.191	-33.989	-37,13	91.545
- Completos	48.838	-186	-0,38	49.024	-28.683	-37,00	77.521
<i>ESTUDIOS SECUNDARIOS</i>							
- Programas FP	39.685	+1.639	+4,31	38.046	-20.749	-34,33	60.434
- Educación General	240.133	+430	+0,18	239.703	-144.887	-37,63	385.020
<i>EST. POSTSECUNDARIOS</i>							
- Técnico Prof. Superior	34.627	+1.656	+5,02	32.971	-16.368	-32,10	50.995
- Primer ciclo	574	-54	-8,60	628	-743	-56,42	1.317
- Segundo y tercer ciclo	45.909	-504	-1,09	46.413	-23.459	-33,82	69.368
- Otros	252	+1	+0,40	251	-134	-34,72	386
VARONES							
TOTAL	223.103	+401	+0,18	222.702	-137.206	-38,08	360.309
Sin Estudios	3.761	-51	-1,34	3.812	-1.789	-32,23	5.550
<i>ESTUDIOS PRIMARIOS</i>							
- Incompletos	27.887	+113	+0,41	27.774	-17.427	-38,46	45.314
- Completos	24.197	-61	-0,25	24.258	-14.825	-37,99	39.022
<i>ESTUDIOS SECUNDARIOS</i>							
- Programas FP	18.665	+385	+2,11	18.280	-10.573	-36,16	29.238
- Educación General	118.034	-308	-0,26	118.342	-75.527	-39,02	193.561
<i>EST. POSTSECUNDARIOS</i>							
- Técnico Prof. Superior	15.581	+658	+4,41	14.923	-7.677	-33,01	23.258
- Primer ciclo	164	-23	-12,30	187	-210	-56,15	374
- Segundo y tercer ciclo	14.700	-310	-2,07	15.010	-9.114	-38,27	23.814
- Otros	114	-2	-1,72	116	-64	-35,96	178
MUJERES							
TOTAL	252.526	+2.821	+1,13	249.705	-135.791	-34,97	388.317
Sin Estudios	4.294	-74	-1,69	4.368	-2.196	-33,84	6.490
<i>ESTUDIOS PRIMARIOS</i>							
- Incompletos	29.669	+252	+0,86	29.417	-16.562	-35,82	46.231
- Completos	24.641	-125	-0,50	24.766	-13.858	-36,00	38.499
<i>ESTUDIOS SECUNDARIOS</i>							
- Programas FP	21.020	+1.254	+6,34	19.766	-10.176	-32,62	31.196
- Educación General	122.099	+738	+0,61	121.361	-69.360	-36,23	191.459
<i>EST. POSTSECUNDARIOS</i>							
- Técnico Prof. Superior	19.046	+998	+5,53	18.048	-8.691	-31,33	27.737
- Primer ciclo	410	-31	-7,03	441	-533	-56,52	943
- Segundo y tercer ciclo	31.209	-194	-0,62	31.403	-14.345	-31,49	45.554
- Otros	138	+3	+2,22	135	-70	-33,65	208

Enero 2022

DISTRIBUCIÓN DEL PARO REGISTRADO SEGÚN DURACIÓN DE LA DEMANDA, SEXO Y GRUPOS DE EDADES JÓVENES

Sexo y Duración de la demanda	TOTAL 16y+años	TOTAL 16-29	TOTAL 16-24	Grupos de Edades		
				16-19	20-24	25-29
AMBOS SEXOS						
TOTAL	3.123.078	475.629	219.475	51.580	167.895	256.154
Menor o igual a 7 días	3,18%	6,24%	6,94%	7,39%	6,80%	5,65%
Entre 7 y 15 días	4,02%	7,60%	8,20%	8,32%	8,16%	7,10%
Entre 15 y 30 días	6,37%	10,60%	10,55%	9,71%	10,81%	10,65%
Entre 1 y 3 meses	16,02%	26,11%	27,75%	29,44%	27,23%	24,70%
Entre 3 y 6 meses	13,20%	18,57%	19,15%	20,69%	18,67%	18,08%
Entre 6 y 9 meses	6,00%	6,29%	6,03%	6,99%	5,74%	6,50%
Entre 9 y 12 meses	3,62%	3,06%	2,95%	4,08%	2,61%	3,15%
Entre 12 y 18 meses	6,54%	5,25%	5,06%	5,68%	4,87%	5,41%
Entre 18 y 24 meses	8,16%	5,50%	4,61%	3,50%	4,95%	6,26%
Más de 24 meses	32,89%	10,78%	8,76%	4,21%	10,16%	12,51%
VARONES						
TOTAL	1.281.615	223.103	112.490	29.344	83.146	110.613
Menor o igual a 7 días	3,65%	6,73%	7,30%	7,75%	7,14%	6,15%
Entre 7 y 15 días	4,53%	8,01%	8,48%	8,58%	8,44%	7,54%
Entre 15 y 30 días	7,11%	10,89%	10,79%	9,84%	11,13%	11,00%
Entre 1 y 3 meses	18,62%	28,04%	28,97%	29,98%	28,61%	27,09%
Entre 3 y 6 meses	13,96%	18,51%	18,86%	20,13%	18,40%	18,16%
Entre 6 y 9 meses	6,28%	6,04%	5,85%	6,89%	5,49%	6,24%
Entre 9 y 12 meses	3,83%	2,95%	2,90%	3,97%	2,52%	3,01%
Entre 12 y 18 meses	6,48%	4,81%	4,81%	5,59%	4,53%	4,81%
Entre 18 y 24 meses	7,90%	4,83%	4,22%	3,33%	4,53%	5,46%
Más de 24 meses	27,65%	9,18%	7,83%	3,94%	9,21%	10,56%
MUJERES						
TOTAL	1.841.463	252.526	106.985	22.236	84.749	145.541
Menor o igual a 7 días	2,85%	5,81%	6,56%	6,90%	6,47%	5,27%
Entre 7 y 15 días	3,67%	7,25%	7,90%	7,96%	7,89%	6,76%
Entre 15 y 30 días	5,86%	10,35%	10,30%	9,53%	10,50%	10,38%
Entre 1 y 3 meses	14,20%	24,40%	26,47%	28,71%	25,88%	22,88%
Entre 3 y 6 meses	12,68%	18,62%	19,45%	21,43%	18,93%	18,01%
Entre 6 y 9 meses	5,80%	6,50%	6,23%	7,12%	5,99%	6,70%
Entre 9 y 12 meses	3,48%	3,16%	3,01%	4,23%	2,69%	3,26%
Entre 12 y 18 meses	6,58%	5,64%	5,32%	5,80%	5,19%	5,87%
Entre 18 y 24 meses	8,34%	6,09%	5,02%	3,73%	5,36%	6,87%
Más de 24 meses	36,53%	12,18%	9,73%	4,57%	11,09%	13,99%

Fuente: Elaboración propia a partir de datos del Servicio Público de Empleo Estatal,
ESTADÍSTICA DE DEMANDANTES DE EMPLEO, PUESTOS DE TRABAJO Y COLOCACIONES

Enero 2022

PARO REGISTRADO SEGÚN SEXO Y DURACIÓN DE LA DEMANDA JÓVENES DE 16 A 29 AÑOS

Sexo y Duración de la demanda	Enero 2022	Variación Mensual Diciembre 2021			Variación Anual Enero 2021		
	Dato	Absoluta	Relativa	Dato	Absoluta	Relativa	Dato
AMBOS SEXOS							
TOTAL	475.629	+3.222	+0,68	472.407	-272.997	-36,47	748.626
Menor o igual a 7 días	29.692	+11.906	+66,94	17.786	+8.109	+37,57	21.583
Entre 7 y 15 días	36.170	+10.686	+41,93	25.484	+12.844	+55,06	23.326
Entre 15 y 30 días	50.433	+12.661	+33,52	37.772	+11.240	+28,68	39.193
Entre 1 y 3 meses	124.170	-23.236	-15,76	147.406	+10.125	+8,88	114.045
Entre 3 y 6 meses	88.323	+6.302	+7,68	82.021	-57.858	-39,58	146.181
Entre 6 y 9 meses	29.903	+2.194	+7,92	27.709	-68.740	-69,69	98.643
Entre 9 y 12 meses	14.560	-2.787	-16,07	17.347	-97.578	-87,02	112.138
Entre 12 y 18 meses	24.965	-5.956	-19,26	30.921	-88.557	-78,01	113.522
Entre 18 y 24 meses	26.154	-8.029	-23,49	34.183	-5.542	-17,48	31.696
Más de 24 meses	51.259	-519	-1,00	51.778	+2.960	+6,13	48.299
VARONES							
TOTAL	223.103	+401	+0,18	222.702	-137.206	-38,08	360.309
Menor o igual a 7 días	15.012	+5.883	+64,44	9.129	+4.046	+36,90	10.966
Entre 7 y 15 días	17.874	+4.810	+36,82	13.064	+6.082	+51,58	11.792
Entre 15 y 30 días	24.299	+4.958	+25,63	19.341	+5.005	+25,94	19.294
Entre 1 y 3 meses	62.551	-11.513	-15,54	74.064	+3.466	+5,87	59.085
Entre 3 y 6 meses	41.295	+3.412	+9,01	37.883	-31.806	-43,51	73.101
Entre 6 y 9 meses	13.483	+751	+5,90	12.732	-35.510	-72,48	48.993
Entre 9 y 12 meses	6.590	-1.266	-16,12	7.856	-46.249	-87,53	52.839
Entre 12 y 18 meses	10.732	-2.746	-20,37	13.478	-40.881	-79,21	51.613
Entre 18 y 24 meses	10.778	-3.538	-24,71	14.316	-2.411	-18,28	13.189
Más de 24 meses	20.489	-350	-1,68	20.839	+1.052	+5,41	19.437
MUJERES							
TOTAL	252.526	+2.821	+1,13	249.705	-135.791	-34,97	388.317
Menor o igual a 7 días	14.680	+6.023	+69,57	8.657	+4.063	+38,27	10.617
Entre 7 y 15 días	18.296	+5.876	+47,31	12.420	+6.762	+58,63	11.534
Entre 15 y 30 días	26.134	+7.703	+41,79	18.431	+6.235	+31,33	19.899
Entre 1 y 3 meses	61.619	-11.723	-15,98	73.342	+6.659	+12,12	54.960
Entre 3 y 6 meses	47.028	+2.890	+6,55	44.138	-26.052	-35,65	73.080
Entre 6 y 9 meses	16.420	+1.443	+9,63	14.977	-33.230	-66,93	49.650
Entre 9 y 12 meses	7.970	-1.521	-16,03	9.491	-51.329	-86,56	59.299
Entre 12 y 18 meses	14.233	-3.210	-18,40	17.443	-47.676	-77,01	61.909
Entre 18 y 24 meses	15.376	-4.491	-22,61	19.867	-3.131	-16,92	18.507
Más de 24 meses	30.770	-169	-0,55	30.939	+1.908	+6,61	28.862

Fuente: Elaboración propia a partir de datos del Servicio Público de Empleo Estatal,
ESTADÍSTICA DE DEMANDANTES DE EMPLEO, PUESTOS DE TRABAJO Y COLOCACIONES

EVOLUCIÓN DEL PARO REGISTRADO SEGÚN SEXO Y EDADES

	TOTAL 16 Y MÁS AÑOS			MENORES DE 30 AÑOS			30 Y MÁS AÑOS		
	TOTAL	Varones	Mujeres	TOTAL	Varones	Mujeres	TOTAL	Varones	Mujeres
ENERO 2008	3.128.963	1.576.467	1.552.496	810.280	457.739	352.541	2.318.683	1.118.728	1.199.955
FEBRERO 2008	2.989.269	1.447.780	1.541.489	789.336	431.674	357.662	2.199.933	1.016.106	1.183.827
MARZO 2008	2.818.026	1.335.865	1.482.161	735.869	395.841	340.028	2.082.157	940.024	1.142.133
ABRIL 2008	2.625.368	1.218.732	1.406.636	663.328	352.315	311.013	1.962.040	866.417	1.095.623
MAYO 2008	2.530.001	1.162.191	1.367.810	617.940	324.956	292.984	1.912.061	837.235	1.074.826
JUNIO 2008	2.426.916	1.086.102	1.340.814	584.838	302.847	281.991	1.842.078	783.255	1.058.823
JULIO 2008	2.390.424	1.051.418	1.339.006	579.577	295.939	283.638	1.810.847	755.479	1.055.368
AGOSTO 2008	2.353.575	1.019.759	1.333.816	575.378	287.327	288.051	1.778.197	732.432	1.045.765
SEPTIEMBRE 2008	2.338.517	996.715	1.341.802	574.685	282.274	292.411	1.763.832	714.441	1.049.391
OCTUBRE 2008	2.300.975	968.485	1.332.490	564.351	273.113	291.238	1.736.624	695.372	1.041.252
NOVIEMBRE 2008	2.315.331	964.233	1.351.098	571.637	272.700	298.937	1.743.694	691.533	1.052.161
DICIEMBRE 2008	2.261.925	935.597	1.326.328	555.768	263.059	292.709	1.706.157	672.538	1.033.619
ENERO 2009	3.327.801	1.673.235	1.654.566	873.735	488.932	384.803	2.454.066	1.184.303	1.269.763
FEBRERO 2009	3.481.859	1.755.969	1.725.890	924.195	515.573	408.622	2.557.664	1.240.396	1.317.268
MARZO 2009	3.605.402	1.821.150	1.784.252	962.428	535.898	426.530	2.642.974	1.285.252	1.357.722
ABRIL 2009	3.644.880	1.843.806	1.801.074	962.228	535.782	426.446	2.682.652	1.308.024	1.374.628
MAYO 2009	3.620.139	1.821.607	1.798.532	938.721	520.520	418.201	2.681.418	1.301.087	1.380.331
JUNIO 2009	3.564.889	1.783.180	1.781.709	896.065	496.228	399.837	2.668.824	1.286.952	1.381.872
JULIO 2009	3.544.095	1.769.542	1.774.553	875.215	480.679	394.536	2.668.880	1.288.863	1.380.017
AGOSTO 2009	3.629.080	1.817.405	1.811.675	895.230	488.081	407.149	2.733.850	1.329.324	1.404.526
SEPTIEMBRE 2009	3.709.447	1.851.361	1.858.086	940.494	509.478	431.016	2.768.953	1.341.883	1.427.070
OCTUBRE 2009	3.808.353	1.904.527	1.903.826	972.066	527.658	444.408	2.836.287	1.376.869	1.459.418
NOVIEMBRE 2009	3.868.946	1.940.401	1.928.545	981.055	534.379	446.676	2.887.891	1.406.022	1.481.869
DICIEMBRE 2009	3.923.603	2.012.536	1.911.067	969.578	538.218	431.360	2.954.025	1.474.318	1.479.707
ENERO 2014	4.814.435	2.337.410	2.477.025	911.485	456.877	454.608	3.902.950	1.880.533	2.022.417
FEBRERO 2014	4.812.486	2.334.622	2.477.864	911.264	457.638	453.626	3.901.222	1.876.984	2.024.238
MARZO 2014	4.795.866	2.320.687	2.475.179	909.489	456.716	452.773	3.886.377	1.863.971	2.022.406
ABRIL 2014	4.684.301	2.262.612	2.421.689	872.351	437.419	434.932	3.811.950	1.825.193	1.986.757
MAYO 2014	4.572.385	2.188.342	2.384.043	846.804	421.412	425.392	3.725.581	1.766.930	1.958.651
JUNIO 2014	4.449.701	2.117.045	2.332.656	803.010	399.823	403.187	3.646.691	1.717.222	1.929.469
JULIO 2014	4.419.860	2.094.322	2.325.538	805.019	398.520	406.499	3.614.841	1.695.802	1.919.039
AGOSTO 2014	4.427.930	2.099.835	2.328.095	802.416	393.886	408.530	3.625.514	1.705.949	1.919.565
SEPTIEMBRE 2014	4.447.650	2.095.768	2.351.882	834.290	408.182	426.108	3.613.360	1.687.586	1.925.774
OCTUBRE 2014	4.526.804	2.136.227	2.390.577	856.968	420.872	436.096	3.669.836	1.715.355	1.954.481
NOVIEMBRE 2014	4.512.116	2.120.210	2.391.906	850.722	418.026	432.696	3.661.394	1.702.184	1.959.210
DICIEMBRE 2014	4.447.711	2.112.508	2.335.203	804.413	399.183	405.230	3.643.298	1.713.325	1.929.973
ENERO 2015	4.525.691	2.137.837	2.387.854	818.447	404.541	413.906	3.707.244	1.733.296	1.973.948
FEBRERO 2015	4.512.153	2.117.980	2.394.173	822.455	405.003	417.452	3.689.698	1.712.977	1.976.721
MARZO 2015	4.451.939	2.080.784	2.371.155	816.452	402.280	414.172	3.635.487	1.678.504	1.956.983
ABRIL 2015	4.333.016	2.004.404	2.328.612	789.951	385.958	403.993	3.543.065	1.618.446	1.924.619
MAYO 2015	4.215.031	1.931.160	2.283.871	766.608	372.231	394.377	3.448.423	1.558.929	1.889.494
JUNIO 2015	4.120.304	1.877.698	2.242.606	720.262	349.291	370.971	3.400.042	1.528.407	1.871.635
JULIO 2015	4.046.276	1.834.143	2.212.133	698.369	334.909	363.460	3.347.907	1.499.234	1.848.673
AGOSTO 2015	4.067.955	1.845.268	2.222.687	703.144	333.435	369.709	3.364.811	1.511.833	1.852.978
SEPTIEMBRE 2015	4.094.042	1.849.241	2.244.801	738.827	350.816	388.011	3.355.215	1.498.425	1.856.790
OCTUBRE 2015	4.176.369	1.895.506	2.280.863	765.683	367.088	398.595	3.410.686	1.528.418	1.882.268
NOVIEMBRE 2015	4.149.298	1.872.500	2.276.798	758.446	363.144	395.302	3.390.852	1.509.356	1.881.496
DICIEMBRE 2015	4.093.508	1.875.235	2.218.273	718.980	348.949	370.031	3.374.528	1.526.286	1.848.242

EVOLUCIÓN DEL PARO REGISTRADO SEGÚN SEXO Y EDADES

	TOTAL 16 Y MÁS AÑOS			MENORES DE 30 AÑOS			30 Y MÁS AÑOS		
	TOTAL	Varones	Mujeres	TOTAL	Varones	Mujeres	TOTAL	Varones	Mujeres
ENERO 2019	3.285.761	1.360.448	1.925.313	559.369	260.014	299.355	2.726.392	1.100.434	1.625.958
FEBRERO 2019	3.289.040	1.360.225	1.928.815	570.795	266.288	304.507	2.718.245	1.093.937	1.624.308
MARZO 2019	3.255.084	1.338.897	1.916.187	561.915	262.250	299.665	2.693.169	1.076.647	1.616.522
ABRIL 2019	3.163.566	1.298.708	1.864.858	529.768	246.560	283.208	2.633.798	1.052.148	1.581.650
MAYO 2019	3.079.491	1.250.812	1.828.679	506.388	233.703	272.685	2.573.103	1.017.109	1.555.994
JUNIO 2019	3.015.686	1.218.056	1.797.630	479.748	221.056	258.692	2.535.938	997.000	1.538.938
JULIO 2019	3.011.433	1.216.487	1.794.946	476.679	217.590	259.089	2.534.754	998.897	1.535.857
AGOSTO 2019	3.065.804	1.247.538	1.818.266	495.321	224.326	270.995	2.570.483	1.023.212	1.547.271
SEPTIEMBRE 2019	3.079.711	1.250.720	1.828.991	520.061	238.329	281.732	2.559.650	1.012.391	1.547.259
OCTUBRE 2019	3.177.659	1.304.137	1.873.522	552.184	257.147	295.037	2.625.475	1.046.990	1.578.485
NOVIEMBRE 2019	3.198.184	1.317.686	1.880.498	552.637	259.454	293.183	2.645.547	1.058.232	1.587.315
DICIEMBRE 2019	3.163.605	1.328.396	1.835.209	523.906	249.015	274.891	2.639.699	1.079.381	1.560.318
ENERO 2020	3.253.853	1.356.980	1.896.873	550.162	260.306	289.856	2.703.691	1.096.674	1.607.017
FEBRERO 2020	3.246.047	1.349.975	1.896.072	556.046	263.084	292.962	2.690.001	1.086.891	1.603.110
MARZO 2020	3.548.312	1.528.942	2.019.370	629.299	300.926	328.373	2.919.013	1.228.016	1.690.997
ABRIL 2020	3.831.203	1.679.403	2.151.800	705.599	341.144	364.455	3.125.604	1.338.259	1.787.345
MAYO 2020	3.857.776	1.666.098	2.191.678	720.359	345.508	374.851	3.137.417	1.320.590	1.816.827
JUNIO 2020	3.862.883	1.646.965	2.215.918	736.795	352.419	384.376	3.126.088	1.294.546	1.831.542
JULIO 2020	3.773.034	1.595.448	2.177.586	696.085	331.281	364.804	3.076.949	1.264.167	1.812.782
AGOSTO 2020	3.802.814	1.604.901	2.197.913	708.689	334.852	373.837	3.094.125	1.270.049	1.824.076
SEPTIEMBRE 2020	3.776.485	1.594.691	2.181.794	715.968	341.135	374.833	3.060.517	1.253.556	1.806.961
OCTUBRE 2020	3.826.043	1.622.758	2.203.285	735.319	352.887	382.432	3.090.724	1.269.871	1.820.853
NOVIEMBRE 2020	3.851.312	1.629.058	2.222.254	742.416	354.839	387.577	3.108.896	1.274.219	1.834.677
DICIEMBRE 2020	3.888.137	1.663.016	2.225.121	737.829	355.773	382.056	3.150.308	1.307.243	1.843.065
ENERO 2021	3.964.353	1.690.978	2.273.375	748.626	360.309	388.317	3.215.727	1.330.669	1.885.058
FEBRERO 2021	4.008.789	1.704.010	2.304.779	763.462	366.414	397.048	3.245.327	1.337.596	1.907.731
MARZO 2021	3.949.640	1.671.541	2.278.099	740.095	355.783	384.312	3.209.545	1.315.758	1.893.787
ABRIL 2021	3.910.628	1.647.503	2.263.125	727.855	349.501	378.354	3.182.773	1.298.002	1.884.771
MAYO 2021	3.781.250	1.579.779	2.201.471	672.603	323.966	348.637	3.108.647	1.255.813	1.852.834
JUNIO 2021	3.614.339	1.491.729	2.122.610	618.912	293.982	324.930	2.995.427	1.197.747	1.797.680
JULIO 2021	3.416.498	1.398.779	2.017.719	554.955	259.129	295.826	2.861.543	1.139.650	1.721.893
AGOSTO 2021	3.333.915	1.361.699	1.972.216	530.512	243.455	287.057	2.803.403	1.118.244	1.685.159
SEPTIEMBRE 2021	3.257.802	1.325.563	1.932.239	527.279	242.903	284.376	2.730.523	1.082.660	1.647.863
OCTUBRE 2021	3.257.068	1.328.489	1.928.579	532.592	247.860	284.732	2.724.476	1.080.629	1.643.847
NOVIEMBRE 2021	3.182.687	1.294.430	1.888.257	509.604	237.764	271.840	2.673.083	1.056.666	1.616.417
DICIEMBRE 2021	3.105.905	1.281.873	1.824.032	472.407	222.702	249.705	2.633.498	1.059.171	1.574.327
ENERO 2022	3.123.078	1.281.615	1.841.463	475.629	223.103	252.526	2.647.449	1.058.512	1.588.937
FEBRERO 2022									
MARZO 2022									
ABRIL 2022									
MAYO 2022									
JUNIO 2022									
JULIO 2022									
AGOSTO 2022									
SEPTIEMBRE 2022									
OCTUBRE 2022									
NOVIEMBRE 2022									
DICIEMBRE 2022									

Fuente: Elaboración propia a partir de datos del Servicio Público de Empleo Estatal,
DEMANDANTES DE EMPLEO, PARO, CONTRATOS Y PRESTACIONES POR DESEMPLEO

EVOLUCIÓN DE LA VARIACIÓN MENSUAL DEL PARO REGISTRADO SEGÚN SEXO Y EDADES

	TOTAL 16 Y MÁS AÑOS			MENORES DE 30 AÑOS			30 Y MÁS AÑOS		
	TOTAL	Varones	Mujeres	TOTAL	Varones	Mujeres	TOTAL	Varones	Mujeres
ENERO 2008	+4,67	+8,89	+0,71	+2,65	+6,04	-1,43	+5,40	+10,10	+1,36
FEBRERO 2008	+6,08	+8,38	+4,00	+7,27	+9,05	+5,19	+5,66	+8,09	+3,65
MARZO 2008	+7,34	+9,61	+5,37	+10,94	+12,35	+9,33	+6,12	+8,50	+4,25
ABRIL 2008	+3,77	+4,87	+2,84	+7,35	+8,42	+6,15	+2,61	+3,49	+1,93
MAYO 2008	+4,25	+7,01	+2,01	+5,66	+7,30	+3,90	+3,80	+6,89	+1,51
JUNIO 2008	+1,53	+3,30	+0,14	+0,91	+2,33	-0,58	+1,72	+3,68	+0,33
JULIO 2008	+1,57	+3,10	+0,39	+0,73	+3,00	-1,53	+1,84	+3,15	+0,92
AGOSTO 2008	+0,64	+2,31	-0,60	+0,12	+1,79	-1,49	+0,81	+2,52	-0,35
SEPTIEMBRE 2008	+1,63	+2,91	+0,70	+1,83	+3,35	+0,40	+1,57	+2,74	+0,78
OCTUBRE 2008	-0,62	+0,44	-1,38	-1,27	+0,15	-2,58	-0,41	+0,56	-1,04
NOVIEMBRE 2008	+2,36	+3,06	+1,87	+2,86	+3,66	+2,13	+2,20	+2,82	+1,79
DICIEMBRE 2008	+6,22	+5,70	+6,58	+8,47	+7,05	+9,78	+5,50	+5,18	+5,71
ENERO 2009	+6,35	+6,14	+6,57	+7,83	+6,81	+9,15	+5,84	+5,86	+5,82
FEBRERO 2009	+4,63	+4,94	+4,31	+5,78	+5,45	+6,19	+4,22	+4,74	+3,74
MARZO 2009	+3,55	+3,71	+3,38	+4,14	+3,94	+4,38	+3,34	+3,62	+3,07
ABRIL 2009	+1,09	+1,24	+0,94	-0,02	-0,02	-0,02	+1,50	+1,77	+1,25
MAYO 2009	-0,68	-1,20	-0,14	-2,44	-2,85	-1,93	-0,05	-0,53	+0,41
JUNIO 2009	-1,53	-2,11	-0,94	-4,54	-4,67	-4,39	-0,47	-1,09	+0,11
JULIO 2009	-0,58	-0,76	-0,40	-2,33	-3,13	-1,33	+0,00	+0,15	-0,13
AGOSTO 2009	+2,40	+2,70	+2,09	+2,29	+1,54	+3,20	+2,43	+3,14	+1,78
SEPTIEMBRE 2009	+2,21	+1,87	+2,56	+5,06	+4,38	+5,86	+1,28	+0,94	+1,61
OCTUBRE 2009	+2,67	+2,87	+2,46	+3,36	+3,57	+3,11	+2,43	+2,61	+2,27
NOVIEMBRE 2009	+1,59	+1,88	+1,30	+0,92	+1,27	+0,51	+1,82	+2,12	+1,54
DICIEMBRE 2009	+1,41	+3,72	-0,91	-1,17	+0,72	-3,43	+2,29	+4,86	-0,15
ENERO 2014	+2,41	+1,86	+2,93	+4,09	+3,25	+4,95	+2,02	+1,53	+2,48
FEBRERO 2014	-0,04	-0,12	+0,03	-0,02	+0,17	-0,22	-0,04	-0,19	+0,09
MARZO 2014	-0,35	-0,60	-0,11	-0,19	-0,20	-0,19	-0,38	-0,69	-0,09
ABRIL 2014	-2,33	-2,50	-2,16	-4,08	-4,23	-3,94	-1,92	-2,08	-1,76
MAYO 2014	-2,39	-3,28	-1,55	-2,93	-3,66	-2,19	-2,27	-3,19	-1,41
JUNIO 2014	-2,68	-3,26	-2,16	-5,17	-5,12	-5,22	-2,12	-2,81	-1,49
JULIO 2014	-0,67	-1,07	-0,31	+0,25	-0,33	+0,82	-0,87	-1,25	-0,54
AGOSTO 2014	+0,18	+0,26	+0,11	-0,32	-1,16	+0,50	+0,30	+0,60	+0,03
SEPTIEMBRE 2014	+0,45	-0,19	+1,02	+3,97	+3,63	+4,30	-0,34	-1,08	+0,32
OCTUBRE 2014	+1,78	+1,93	+1,65	+2,72	+3,11	+2,34	+1,56	+1,65	+1,49
NOVIEMBRE 2014	-0,32	-0,75	+0,06	-0,73	-0,68	-0,78	-0,23	-0,77	+0,24
DICIEMBRE 2014	-1,43	-0,36	-2,37	-5,44	-4,51	-6,35	-0,49	+0,65	-1,49
ENERO 2015	+1,75	+1,20	+2,25	+1,74	+1,34	+2,14	+1,76	+1,17	+2,28
FEBRERO 2015	-0,30	-0,93	+0,26	+0,49	+0,11	+0,86	-0,47	-1,17	+0,14
MARZO 2015	-1,33	-1,76	-0,96	-0,73	-0,67	-0,79	-1,47	-2,01	-1,00
ABRIL 2015	-2,67	-3,67	-1,79	-3,25	-4,06	-2,46	-2,54	-3,58	-1,65
MAYO 2015	-2,72	-3,65	-1,92	-2,95	-3,56	-2,38	-2,67	-3,68	-1,83
JUNIO 2015	-2,25	-2,77	-1,81	-6,05	-6,16	-5,93	-1,40	-1,96	-0,95
JULIO 2015	-1,80	-2,32	-1,36	-3,04	-4,12	-2,02	-1,53	-1,91	-1,23
AGOSTO 2015	+0,54	+0,61	+0,48	+0,68	-0,44	+1,72	+0,50	+0,84	+0,23
SEPTIEMBRE 2015	+0,64	+0,22	+0,99	+5,07	+5,21	+4,95	-0,29	-0,89	+0,21
OCTUBRE 2015	+2,01	+2,50	+1,61	+3,63	+4,64	+2,73	+1,65	+2,00	+1,37
NOVIEMBRE 2015	-0,65	-1,21	-0,18	-0,95	-1,07	-0,83	-0,58	-1,25	-0,04
DICIEMBRE 2015	-1,34	+0,15	-2,57	-5,20	-3,91	-6,39	-0,48	+1,12	-1,77

EVOLUCIÓN DE LA VARIACIÓN MENSUAL DEL PARO REGISTRADO SEGÚN SEXO Y EDADES

	TOTAL 16 Y MÁS AÑOS			MENORES DE 30 AÑOS			30 Y MÁS AÑOS		
	TOTAL	Varones	Mujeres	TOTAL	Varones	Mujeres	TOTAL	Varones	Mujeres
ENERO 2019	+2,61	+1,74	+3,23	+5,05	+4,31	+5,71	+2,12	+1,14	+2,79
FEBRERO 2019	+0,10	-0,02	+0,18	+2,04	+2,41	+1,72	-0,30	-0,59	-0,10
MARZO 2019	-1,03	-1,57	-0,65	-1,56	-1,52	-1,59	-0,92	-1,58	-0,48
ABRIL 2019	-2,81	-3,00	-2,68	-5,72	-5,98	-5,49	-2,20	-2,28	-2,16
MAYO 2019	-2,66	-3,69	-1,94	-4,41	-5,21	-3,72	-2,30	-3,33	-1,62
JUNIO 2019	-2,07	-2,62	-1,70	-5,26	-5,41	-5,13	-1,44	-1,98	-1,10
JULIO 2019	-0,14	-0,13	-0,15	-0,64	-1,57	+0,15	-0,05	+0,19	-0,20
AGOSTO 2019	+1,81	+2,55	+1,30	+3,91	+3,10	+4,60	+1,41	+2,43	+0,74
SEPTIEMBRE 2019	+0,45	+0,26	+0,59	+4,99	+6,24	+3,96	-0,42	-1,06	-0,00
OCTUBRE 2019	+3,18	+4,27	+2,43	+6,18	+7,90	+4,72	+2,57	+3,42	+2,02
NOVIEMBRE 2019	+0,65	+1,04	+0,37	+0,08	+0,90	-0,63	+0,76	+1,07	+0,56
DICIEMBRE 2019	-1,08	+0,81	-2,41	-5,20	-4,02	-6,24	-0,22	+2,00	-1,70
ENERO 2020	+2,85	+2,15	+3,36	+5,01	+4,53	+5,44	+2,42	+1,60	+2,99
FEBRERO 2020	-0,24	-0,52	-0,04	+1,07	+1,07	+1,07	-0,51	-0,89	-0,24
MARZO 2020	+9,31	+13,26	+6,50	+13,17	+14,38	+12,09	+8,51	+12,98	+5,48
ABRIL 2020	+7,97	+9,84	+6,56	+12,12	+13,36	+10,99	+7,08	+8,98	+5,70
MAYO 2020	+0,69	-0,79	+1,85	+2,09	+1,28	+2,85	+0,38	-1,32	+1,65
JUNIO 2020	+0,13	-1,15	+1,11	+2,28	+2,00	+2,54	-0,36	-1,97	+0,81
JULIO 2020	-2,33	-3,13	-1,73	-5,53	-6,00	-5,09	-1,57	-2,35	-1,02
AGOSTO 2020	+0,79	+0,59	+0,93	+1,81	+1,08	+2,48	+0,56	+0,47	+0,62
SEPTIEMBRE 2020	-0,69	-0,64	-0,73	+1,03	+1,88	+0,27	-1,09	-1,30	-0,94
OCTUBRE 2020	+1,31	+1,76	+0,99	+2,70	+3,44	+2,03	+0,99	+1,30	+0,77
NOVIEMBRE 2020	+0,66	+0,39	+0,86	+0,97	+0,55	+1,35	+0,59	+0,34	+0,76
DICIEMBRE 2020	+0,96	+2,08	+0,13	-0,62	+0,26	-1,42	+1,33	+2,59	+0,46
ENERO 2021	+1,96	+1,68	+2,17	+1,46	+1,27	+1,64	+2,08	+1,79	+2,28
FEBRERO 2021	+1,12	+0,77	+1,38	+1,98	+1,69	+2,25	+0,92	+0,52	+1,20
MARZO 2021	-1,48	-1,91	-1,16	-3,06	-2,90	-3,21	-1,10	-1,63	-0,73
ABRIL 2021	-0,99	-1,44	-0,66	-1,65	-1,77	-1,55	-0,83	-1,35	-0,48
MAYO 2021	-3,31	-4,11	-2,72	-7,59	-7,31	-7,85	-2,33	-3,25	-1,69
JUNIO 2021	-4,41	-5,57	-3,58	-7,98	-9,26	-6,80	-3,64	-4,62	-2,98
JULIO 2021	-5,47	-6,23	-4,94	-10,33	-11,86	-8,96	-4,47	-4,85	-4,22
AGOSTO 2021	-2,42	-2,65	-2,26	-4,40	-6,05	-2,96	-2,03	-1,88	-2,13
SEPTIEMBRE 2021	-2,42	-2,65	-2,26	-4,40	-6,05	-2,96	-2,03	-1,88	-2,13
OCTUBRE 2021	-0,02	+0,22	-0,19	+1,01	+2,04	+0,13	-0,22	-0,19	-0,24
NOVIEMBRE 2021	-2,28	-2,56	-2,09	-4,32	-4,07	-4,53	-1,89	-2,22	-1,67
DICIEMBRE 2021	-2,41	-0,97	-3,40	-7,30	-6,33	-8,14	-1,48	+0,24	-2,60
ENERO 2022	+0,55	-0,02	+0,96	+0,68	+0,18	+1,13	+0,53	-0,06	+0,93
FEBRERO 2022									
MARZO 2022									
ABRIL 2022									
MAYO 2022									
JUNIO 2022									
JULIO 2022									
AGOSTO 2022									
SEPTIEMBRE 2022									
OCTUBRE 2022									
NOVIEMBRE 2022									
DICIEMBRE 2022									

Fuente: Elaboración propia a partir de datos del Servicio Público de Empleo Estatal,
DEMANDANTES DE EMPLEO, PARO, CONTRATOS Y PRESTACIONES POR DESEMPLEO

EVOLUCIÓN DE LA VARIACIÓN ANUAL DEL PARO REGISTRADO SEGÚN SEXO Y EDADES

	TOTAL 16 Y MÁS AÑOS			MENORES DE 30 AÑOS			30 Y MÁS AÑOS		
	TOTAL	Varones	Mujeres	TOTAL	Varones	Mujeres	TOTAL	Varones	Mujeres
ENERO 2008	+46,93	+78,10	+24,76	+58,15	+86,28	+32,22	+43,38	+74,96	+22,72
FEBRERO 2008	+42,72	+73,58	+22,30	+54,23	+83,78	+29,16	+39,00	+69,59	+20,37
MARZO 2008	+37,56	+66,39	+18,98	+47,81	+76,62	+24,22	+34,27	+62,43	+17,50
ABRIL 2008	+30,14	+54,79	+14,36	+35,35	+60,53	+14,93	+28,47	+52,57	+14,20
MAYO 2008	+24,74	+45,31	+11,34	+27,76	+49,43	+10,05	+23,79	+43,77	+11,69
JUNIO 2008	+23,17	+43,78	+10,36	+26,14	+48,55	+8,55	+22,26	+42,02	+10,85
JULIO 2008	+21,60	+41,57	+9,47	+23,17	+44,60	+6,67	+21,10	+40,42	+10,25
AGOSTO 2008	+19,28	+37,09	+8,49	+21,62	+41,33	+6,77	+18,53	+35,50	+8,98
SEPTIEMBRE 2008	+15,59	+30,09	+6,75	+15,31	+32,10	+2,71	+15,68	+29,32	+7,93
OCTUBRE 2008	+11,73	+23,98	+4,24	+9,26	+23,79	-1,57	+12,55	+24,06	+5,99
NOVIEMBRE 2008	+11,57	+21,41	+5,47	+8,79	+20,47	-0,05	+12,51	+21,78	+7,15
DICIEMBRE 2008	+8,62	+15,61	+4,17	+5,21	+13,63	-1,37	+9,77	+16,41	+5,85
ENERO 2009	+47,12	+78,84	+24,75	+57,21	+85,86	+31,46	+43,84	+76,09	+22,85
FEBRERO 2009	+50,38	+82,11	+27,74	+61,68	+89,06	+36,69	+46,68	+79,37	+25,20
MARZO 2009	+56,69	+88,04	+33,90	+70,54	+96,22	+46,45	+52,19	+84,83	+30,39
ABRIL 2009	+55,86	+84,99	+34,23	+67,44	+89,81	+45,84	+52,09	+83,08	+30,99
MAYO 2009	+53,81	+78,63	+34,84	+63,15	+81,16	+45,18	+50,79	+77,64	+31,99
JUNIO 2009	+49,13	+69,60	+33,06	+54,61	+67,68	+40,97	+47,38	+70,35	+30,94
JULIO 2009	+46,03	+62,93	+32,35	+49,65	+58,72	+39,91	+44,88	+64,55	+30,34
AGOSTO 2009	+43,44	+56,38	+32,45	+44,87	+50,20	+38,97	+42,98	+58,78	+30,67
SEPTIEMBRE 2009	+41,29	+51,91	+32,09	+41,78	+44,61	+38,58	+41,13	+54,88	+30,25
OCTUBRE 2009	+35,14	+42,57	+28,45	+32,10	+33,30	+30,70	+36,22	+46,47	+27,78
NOVIEMBRE 2009	+29,43	+34,03	+25,11	+24,29	+23,79	+24,89	+31,27	+38,37	+25,18
DICIEMBRE 2009	+25,40	+27,66	+23,10	+19,66	+17,58	+22,36	+27,40	+31,79	+23,31
ENERO 2014	-3,34	-5,48	-1,23	-9,57	-11,42	-7,63	-1,76	-3,91	+0,33
FEBRERO 2014	-4,52	-6,75	-2,32	-11,63	-13,36	-9,82	-2,69	-4,98	-0,46
MARZO 2014	-4,75	-7,40	-2,13	-11,30	-13,33	-9,16	-3,08	-5,82	-0,41
ABRIL 2014	-6,11	-8,27	-4,00	-13,41	-14,96	-11,80	-4,26	-6,51	-2,10
MAYO 2014	-6,51	-9,03	-4,08	-12,54	-14,27	-10,75	-5,03	-7,68	-2,50
JUNIO 2014	-6,59	-9,24	-4,05	-11,52	-13,49	-9,47	-5,43	-8,19	-2,83
JULIO 2014	-7,22	-10,22	-4,34	-11,30	-13,78	-8,73	-6,26	-9,34	-3,36
AGOSTO 2014	-5,76	-8,26	-3,39	-8,00	-9,43	-6,57	-5,25	-7,98	-2,69
SEPTIEMBRE 2014	-5,86	-8,39	-3,48	-8,24	-9,66	-6,83	-5,29	-8,07	-2,71
OCTUBRE 2014	-5,91	-8,42	-3,55	-8,78	-10,37	-7,20	-5,22	-7,93	-2,70
NOVIEMBRE 2014	-6,17	-8,97	-3,54	-9,40	-11,33	-7,45	-5,39	-8,37	-2,63
DICIEMBRE 2014	-5,39	-7,94	-2,97	-8,14	-9,79	-6,45	-4,77	-7,50	-2,20
ENERO 2015	-6,00	-8,54	-3,60	-10,21	-11,46	-8,95	-5,01	-7,83	-2,40
FEBRERO 2015	-6,24	-9,28	-3,38	-9,75	-11,50	-7,97	-5,42	-8,74	-2,35
MARZO 2015	-7,17	-10,34	-4,20	-10,23	-11,92	-8,53	-6,46	-9,95	-3,23
ABRIL 2015	-7,50	-11,41	-3,84	-9,45	-11,76	-7,11	-7,05	-11,33	-3,13
MAYO 2015	-7,82	-11,75	-4,20	-9,47	-11,67	-7,29	-7,44	-11,77	-3,53
JUNIO 2015	-7,40	-11,31	-3,86	-10,30	-12,64	-7,99	-6,76	-11,00	-3,00
JULIO 2015	-9,07	-13,36	-5,17	-13,03	-16,24	-9,85	-8,19	-12,69	-4,19
AGOSTO 2015	-8,13	-12,12	-4,53	-12,37	-15,35	-9,50	-7,19	-11,38	-3,47
SEPTIEMBRE 2015	-7,95	-11,76	-4,55	-11,44	-14,05	-8,94	-7,14	-11,21	-3,58
OCTUBRE 2015	-7,74	-11,27	-4,59	-10,65	-12,78	-8,60	-7,06	-10,90	-3,69
NOVIEMBRE 2015	-8,04	-11,68	-4,81	-10,85	-13,13	-8,64	-7,39	-11,33	-3,97
DICIEMBRE 2015	-7,96	-11,23	-5,01	-10,62	-12,58	-8,69	-7,38	-10,92	-4,23

EVOLUCIÓN DE LA VARIACIÓN ANUAL DEL PARO REGISTRADO SEGÚN SEXO Y EDADES

	TOTAL 16 Y MÁS AÑOS			MENORES DE 30 AÑOS			30 Y MÁS AÑOS		
	TOTAL	Varones	Mujeres	TOTAL	Varones	Mujeres	TOTAL	Varones	Mujeres
ENERO 2019	-5,49	-7,80	-3,78	-4,60	-4,83	-4,40	-5,67	-8,47	-3,67
FEBRERO 2019	-5,22	-7,62	-3,46	-3,98	-4,06	-3,90	-5,48	-8,44	-3,37
MARZO 2019	-4,89	-7,92	-2,65	-3,85	-4,23	-3,52	-5,11	-8,78	-2,49
ABRIL 2019	-5,17	-7,17	-3,72	-6,24	-5,91	-6,52	-4,95	-7,46	-3,20
MAYO 2019	-5,31	-7,15	-4,01	-6,94	-6,46	-7,35	-4,98	-7,31	-3,39
JUNIO 2019	-4,63	-5,97	-3,71	-6,78	-6,10	-7,36	-4,21	-5,94	-3,06
JULIO 2019	-3,94	-4,93	-3,26	-6,36	-5,60	-7,00	-3,47	-4,78	-2,60
AGOSTO 2019	-3,65	-4,55	-3,03	-5,36	-4,74	-5,86	-3,32	-4,51	-2,52
SEPTIEMBRE 2019	-3,83	-4,75	-3,20	-5,47	-5,00	-5,87	-3,49	-4,70	-2,69
OCTUBRE 2019	-2,37	-2,69	-2,14	-3,12	-2,12	-3,97	-2,21	-2,83	-1,79
NOVIEMBRE 2019	-1,68	-1,88	-1,54	-1,48	-0,33	-2,47	-1,72	-2,25	-1,37
DICIEMBRE 2019	-1,21	-0,66	-1,60	-1,61	-0,10	-2,93	-1,13	-0,79	-1,36
ENERO 2020	-0,97	-0,25	-1,48	-1,65	+0,11	-3,17	-0,83	-0,34	-1,16
FEBRERO 2020	-1,31	-0,75	-1,70	-2,58	-1,20	-3,79	-1,04	-0,64	-1,31
MARZO 2020	+9,01	+14,19	+5,38	+11,99	+14,75	+9,58	+8,39	+14,06	+4,61
ABRIL 2020	+21,10	+29,31	+15,39	+33,19	+38,36	+28,69	+18,67	+27,19	+13,01
MAYO 2020	+25,27	+33,20	+19,85	+42,25	+47,84	+37,47	+21,93	+29,84	+16,76
JUNIO 2020	+28,09	+35,21	+23,27	+53,58	+59,43	+48,58	+23,27	+29,84	+19,01
JULIO 2020	+25,29	+31,15	+21,32	+46,03	+52,25	+40,80	+21,39	+26,56	+18,03
AGOSTO 2020	+24,04	+28,65	+20,88	+43,08	+49,27	+37,95	+20,37	+24,12	+17,89
SEPTIEMBRE 2020	+22,62	+27,50	+19,29	+37,67	+43,14	+33,05	+19,57	+23,82	+16,78
OCTUBRE 2020	+20,40	+24,43	+17,60	+33,17	+37,23	+29,62	+17,72	+21,29	+15,35
NOVIEMBRE 2020	+20,42	+23,63	+18,17	+34,34	+36,76	+32,20	+17,51	+20,41	+15,58
DICIEMBRE 2020	+22,90	+25,19	+21,25	+40,83	+42,87	+38,98	+19,34	+21,11	+18,12
ENERO 2021	+21,84	+24,61	+19,85	+36,07	+38,42	+33,97	+18,94	+21,34	+17,30
FEBRERO 2021	+23,50	+26,23	+21,56	+37,30	+39,28	+35,53	+20,64	+23,07	+19,00
MARZO 2021	+11,31	+9,33	+12,81	+17,61	+18,23	+17,04	+9,95	+7,15	+11,99
ABRIL 2021	+2,07	-1,90	+5,17	+3,15	+2,45	+3,81	+1,83	-3,01	+5,45
MAYO 2021	-1,98	-5,18	+0,45	-6,63	-6,23	-6,99	-0,92	-4,91	+1,98
JUNIO 2021	-6,43	-9,43	-4,21	-16,00	-16,58	-15,47	-4,18	-7,48	-1,85
JULIO 2021	-9,45	-12,33	-7,34	-20,27	-21,78	-18,91	-7,00	-9,85	-5,01
AGOSTO 2021	-12,33	-15,15	-10,27	-25,14	-27,29	-23,21	-9,40	-11,95	-7,62
SEPTIEMBRE 2021	-13,73	-16,88	-11,44	-26,35	-28,80	-24,13	-10,78	-13,63	-8,80
OCTUBRE 2021	-14,87	-18,13	-12,47	-27,57	-29,76	-25,55	-11,85	-14,90	-9,72
NOVIEMBRE 2021	-17,36	-20,54	-15,03	-31,36	-32,99	-29,86	-14,02	-17,07	-11,90
DICIEMBRE 2021	-20,12	-22,92	-18,03	-35,97	-37,40	-34,64	-16,41	-18,98	-14,58
ENERO 2022	-21,22	-24,21	-19,00	-36,47	-38,08	-34,97	-17,67	-20,45	-15,71
FEBRERO 2022									
MARZO 2022									
ABRIL 2022									
MAYO 2022									
JUNIO 2022									
JULIO 2022									
AGOSTO 2022									
SEPTIEMBRE 2022									
OCTUBRE 2022									
NOVIEMBRE 2022									
DICIEMBRE 2022									

Fuente: Elaboración propia a partir de datos del Servicio Público de Empleo Estatal,
DEMANDANTES DE EMPLEO, PARO, CONTRATOS Y PRESTACIONES POR DESEMPLEO

Enero 2022

**PORCENTAJES DE POBLACIÓN JOVEN EN EL PARO REGISTRADO
POR COMUNIDADES AUTÓNOMAS Y PROVINCIAS
JÓVENES DE 16 A 29 AÑOS - AMBOS SEXOS**

Comunidades Autónomas, Provincias	TOTAL 16y+ años	MENORES DE 30 AÑOS			
		TOTAL 16-29 años	% jov en cada Prov y CCAA	Distribución s/ Total	Distribución en CCAA
Almería	57.159	9.768	17,09%	2,05%	7,02%
Cádiz	155.117	25.665	16,55%	5,40%	18,45%
Córdoba	68.066	12.634	18,56%	2,66%	9,08%
Granada	83.633	15.782	18,87%	3,32%	11,35%
Huelva	49.188	8.386	17,05%	1,76%	6,03%
Jaén	46.482	9.365	20,15%	1,97%	6,73%
Málaga	156.141	24.775	15,87%	5,21%	17,81%
Sevilla	189.779	32.732	17,25%	6,88%	23,53%
ANDALUCÍA	805.565	139.107	17,27%	29,25%	100,00%
Huesca	8.181	1.498	18,31%	0,31%	15,36%
Teruel	5.227	1.008	19,28%	0,21%	10,34%
Zaragoza	47.941	7.246	15,11%	1,52%	74,30%
ARAGÓN	61.349	9.752	15,90%	2,05%	100,00%
ASTURIAS, PRINCIPADO DE	66.289	8.914	13,45%	1,87%	
BALEARS, ILLES	54.435	10.646	19,56%	2,24%	
Las Palmas	106.879	14.862	13,91%	3,12%	52,46%
Santa Cruz de Tenerife	100.277	13.468	13,43%	2,83%	47,54%
CANARIAS	207.156	28.330	13,68%	5,96%	100,00%
CANTABRIA	37.428	5.876	15,70%	1,24%	
Albacete	28.856	4.382	15,19%	0,92%	19,42%
Ciudad Real	41.291	6.930	16,78%	1,46%	30,71%
Cuenca	10.632	1.590	14,95%	0,33%	7,05%
Guadalajara	14.439	2.182	15,11%	0,46%	9,67%
Toledo	53.754	7.483	13,92%	1,57%	33,16%
CASTILLA-LA MANCHA	148.972	22.567	15,15%	4,74%	100,00%
Ávila	10.175	1.495	14,69%	0,31%	7,49%
Burgos	16.918	2.430	14,36%	0,51%	12,17%
León	25.991	3.600	13,85%	0,76%	18,03%
Palencia	8.299	1.461	17,60%	0,31%	7,32%
Salamanca	20.200	3.332	16,50%	0,70%	16,69%
Segovia	6.257	950	15,18%	0,20%	4,76%
Soria	3.493	662	18,95%	0,14%	3,32%
Valladolid	28.399	4.561	16,06%	0,96%	22,84%
Zamora	10.337	1.477	14,29%	0,31%	7,40%
CASTILLA Y LEÓN	130.069	19.968	15,35%	4,20%	100,00%
Barcelona	267.500	31.306	11,70%	6,58%	67,51%
Girona	36.098	5.010	13,88%	1,05%	10,80%
Lleida	20.476	3.052	14,91%	0,64%	6,58%
Tarragona	47.728	7.001	14,67%	1,47%	15,10%
CATALUÑA	371.802	46.369	12,47%	9,75%	100,00%

Enero 2022

**PORCENTAJES DE POBLACIÓN JOVEN EN EL PARO REGISTRADO
POR COMUNIDADES AUTÓNOMAS Y PROVINCIAS
JÓVENES DE 16 A 29 AÑOS - AMBOS SEXOS**

Comunidades Autónomas, Provincias	TOTAL 16y+ años	MENORES DE 30 AÑOS			
		TOTAL 16-29 años	% jov en cada Prov y CCAA	Distribución s/ Total	Distribución en CCAA
Alicante-Alacant	151.179	20.201	13,36%	4,25%	39,46%
Castellón-Castelló	35.688	5.686	15,93%	1,20%	11,11%
Valencia-València	172.429	25.302	14,67%	5,32%	49,43%
COMUNITAT VALENCIANA	359.296	51.189	14,25%	10,76%	100,00%
Badajoz	61.671	11.279	18,29%	2,37%	64,39%
Cáceres	33.595	6.239	18,57%	1,31%	35,61%
EXTREMADURA	95.266	17.518	18,39%	3,68%	100,00%
A Coruña	61.853	6.995	11,31%	1,47%	39,21%
Lugo	14.828	1.782	12,02%	0,37%	9,99%
Ourense	17.197	2.112	12,28%	0,44%	11,84%
Pontevedra	60.054	6.952	11,58%	1,46%	38,97%
GALICIA	153.932	17.841	11,59%	3,75%	100,00%
MADRID, COMUNIDAD DE	355.957	50.574	14,21%	10,63%	
MURCIA, REGIÓN DE	93.611	16.479	17,60%	3,46%	
NAVARRA, COM. FORAL DE	32.817	5.937	18,09%	1,25%	
Araba/Álava	19.536	3.105	15,89%	0,65%	16,73%
Bizkaia	65.545	10.136	15,46%	2,13%	54,63%
Gipuzkoa	30.863	5.314	17,22%	1,12%	28,64%
PAÍS VASCO	115.944	18.555	16,00%	3,90%	100,00%
RIOJA, LA	15.324	2.026	13,22%	0,43%	
CEUTA	10.132	2.171	21,43%	0,46%	
MELILLA	7.734	1.810	23,40%	0,38%	
TOTAL ESTATAL	3.123.078	475.629	15,23%	100,00%	

Fuente: Elaboración propia a partir de datos del Servicio Público de Empleo Estatal,
ESTADÍSTICA DE DEMANDANTES DE EMPLEO, PUESTOS DE TRABAJO Y COLOCACIONES

Enero 2022

PORCENTAJES DE POBLACIÓN JOVEN EN EL PARO REGISTRADO POR COMUNIDADES AUTÓNOMAS Y PROVINCIAS JÓVENES DE 16 A 29 AÑOS - VARONES

Comunidades Autónomas, Provincias	TOTAL 16y+ años	MENORES DE 30 AÑOS				
		TOTAL 16-29 años	% jov en cada Prov y CCAA	Distribución s/ Total	Distribución s/ SEXO	Distribución en CCAA
Almería	24.565	4.454	18,13%	2,00%	45,60%	7,08%
Cádiz	62.078	11.900	19,17%	5,33%	46,37%	18,91%
Córdoba	27.117	5.461	20,14%	2,45%	43,22%	8,68%
Granada	35.516	6.806	19,16%	3,05%	43,13%	10,82%
Huelva	20.674	3.985	19,28%	1,79%	47,52%	6,33%
Jaén	16.748	3.714	22,18%	1,66%	39,66%	5,90%
Málaga	63.080	11.601	18,39%	5,20%	46,83%	18,44%
Sevilla	76.075	15.001	19,72%	6,72%	45,83%	23,84%
ANDALUCÍA	325.853	62.922	19,31%	28,20%	45,23%	100,00%
Huesca	3.418	736	21,53%	0,33%	49,13%	15,91%
Teruel	2.126	460	21,64%	0,21%	45,63%	9,94%
Zaragoza	19.130	3.431	17,94%	1,54%	47,35%	74,15%
ARAGÓN	24.674	4.627	18,75%	2,07%	47,45%	100,00%
ASTURIAS, PRINCIPADO DE	28.171	4.335	15,39%	1,94%	48,63%	
BALEARS, ILLES	23.541	5.093	21,63%	2,28%	47,84%	
Las Palmas	45.866	7.131	15,55%	3,20%	47,98%	52,03%
Santa Cruz de Tenerife	44.376	6.574	14,81%	2,95%	48,81%	47,97%
CANARIAS	90.242	13.705	15,19%	6,14%	48,38%	100,00%
CANTABRIA	15.862	2.866	18,07%	1,28%	48,77%	
Albacete	10.197	1.932	18,95%	0,87%	44,09%	18,91%
Ciudad Real	14.783	3.102	20,98%	1,39%	44,76%	30,37%
Cuenca	4.204	744	17,70%	0,33%	46,79%	7,28%
Guadalajara	5.681	1.033	18,18%	0,46%	47,34%	10,11%
Toledo	19.181	3.404	17,75%	1,53%	45,49%	33,32%
CASTILLA-LA MANCHA	54.046	10.215	18,90%	4,58%	45,27%	100,00%
Ávila	4.239	709	16,73%	0,32%	47,42%	7,36%
Burgos	7.015	1.196	17,05%	0,54%	49,22%	12,42%
León	11.173	1.727	15,46%	0,77%	47,97%	17,94%
Palencia	3.569	710	19,89%	0,32%	48,60%	7,37%
Salamanca	8.056	1.558	19,34%	0,70%	46,76%	16,18%
Segovia	2.662	462	17,36%	0,21%	48,63%	4,80%
Soria	1.619	337	20,82%	0,15%	50,91%	3,50%
Valladolid	11.622	2.218	19,08%	0,99%	48,63%	23,04%
Zamora	4.610	711	15,42%	0,32%	48,14%	7,38%
CASTILLA Y LEÓN	54.565	9.628	17,65%	4,32%	48,22%	100,00%
Barcelona	115.652	15.676	13,55%	7,03%	50,07%	68,42%
Girona	16.110	2.457	15,25%	1,10%	49,04%	10,72%
Lleida	8.971	1.473	16,42%	0,66%	48,26%	6,43%
Tarragona	20.197	3.305	16,36%	1,48%	47,21%	14,43%
CATALUÑA	160.930	22.911	14,24%	10,27%	49,41%	100,00%

Enero 2022

**PORCENTAJES DE POBLACIÓN JOVEN EN EL PARO REGISTRADO
POR COMUNIDADES AUTÓNOMAS Y PROVINCIAS
JÓVENES DE 16 A 29 AÑOS - VARONES**

Comunidades Autónomas, Provincias	TOTAL 16y+ años	MENORES DE 30 AÑOS				
		TOTAL 16-29 años	% jov en cada Prov y CCAA	Distribución s/ Total	Distribución s/ SEXO	Distribución en CCAA
Alicante-Alacant	60.881	9.467	15,55%	4,24%	46,86%	39,32%
Castellón-Castelló	13.644	2.592	19,00%	1,16%	45,59%	10,76%
Valencia-València	67.755	12.020	17,74%	5,39%	47,51%	49,92%
COMUNITAT VALENCIANA	142.280	24.079	16,92%	10,79%	47,04%	100,00%
Badajoz	22.047	4.853	22,01%	2,18%	43,03%	62,88%
Cáceres	13.803	2.865	20,76%	1,28%	45,92%	37,12%
EXTREMADURA	35.850	7.718	21,53%	3,46%	44,06%	100,00%
A Coruña	26.108	3.311	12,68%	1,48%	47,33%	38,80%
Lugo	6.488	829	12,78%	0,37%	46,52%	9,72%
Ourense	7.438	1.036	13,93%	0,46%	49,05%	12,14%
Pontevedra	25.240	3.357	13,30%	1,50%	48,29%	39,34%
GALICIA	65.274	8.533	13,07%	3,82%	47,83%	100,00%
MADRID, COMUNIDAD DE	146.486	24.311	16,60%	10,90%	48,07%	
MURCIA, REGIÓN DE	36.491	7.517	20,60%	3,37%	45,62%	
NAVARRA, COM. FORAL DE	13.446	2.795	20,79%	1,25%	47,08%	
Araba/Álava	8.235	1.500	18,21%	0,67%	48,31%	16,38%
Bizkaia	29.291	5.052	17,25%	2,26%	49,84%	55,18%
Gipuzkoa	13.310	2.603	19,56%	1,17%	48,98%	28,43%
PAÍS VASCO	50.836	9.155	18,01%	4,10%	49,34%	100,00%
RIOJA, LA	6.207	940	15,14%	0,42%	46,40%	
CEUTA	3.927	950	24,19%	0,43%	43,76%	
MELILLA	2.934	803	27,37%	0,36%	44,36%	
TOTAL ESTATAL	1.281.615	223.103	17,41%	100,00%	46,91%	

Enero 2022

PORCENTAJES DE POBLACIÓN JOVEN EN EL PARO REGISTRADO POR COMUNIDADES AUTÓNOMAS Y PROVINCIAS JÓVENES DE 16 A 29 AÑOS - MUJERES

Comunidades Autónomas, Provincias	TOTAL 16y+ años	MENORES DE 30 AÑOS				
		TOTAL 16-29 años	% jov en cada Prov y CCAA	Distribución s/ Total	Distribución s/ SEXO	Distribución en CCAA
Almería	32.594	5.314	16,30%	2,10%	54,40%	6,98%
Cádiz	93.039	13.765	14,79%	5,45%	53,63%	18,07%
Córdoba	40.949	7.173	17,52%	2,84%	56,78%	9,42%
Granada	48.117	8.976	18,65%	3,55%	56,87%	11,78%
Huelva	28.514	4.401	15,43%	1,74%	52,48%	5,78%
Jaén	29.734	5.651	19,01%	2,24%	60,34%	7,42%
Málaga	93.061	13.174	14,16%	5,22%	53,17%	17,29%
Sevilla	113.704	17.731	15,59%	7,02%	54,17%	23,27%
ANDALUCÍA	479.712	76.185	15,88%	30,17%	54,77%	100,00%
Huesca	4.763	762	16,00%	0,30%	50,87%	14,87%
Teruel	3.101	548	17,67%	0,22%	54,37%	10,69%
Zaragoza	28.811	3.815	13,24%	1,51%	52,65%	74,44%
ARAGÓN	36.675	5.125	13,97%	2,03%	52,55%	100,00%
ASTURIAS, PRINCIPADO DE	38.118	4.579	12,01%	1,81%	51,37%	
BALEARS, ILLES	30.894	5.553	17,97%	2,20%	52,16%	
Las Palmas	61.013	7.731	12,67%	3,06%	52,02%	52,86%
Santa Cruz de Tenerife	55.901	6.894	12,33%	2,73%	51,19%	47,14%
CANARIAS	116.914	14.625	12,51%	5,79%	51,62%	100,00%
CANTABRIA	21.566	3.010	13,96%	1,19%	51,23%	
Albacete	18.659	2.450	13,13%	0,97%	55,91%	19,83%
Ciudad Real	26.508	3.828	14,44%	1,52%	55,24%	30,99%
Cuenca	6.428	846	13,16%	0,34%	53,21%	6,85%
Guadalajara	8.758	1.149	13,12%	0,46%	52,66%	9,30%
Toledo	34.573	4.079	11,80%	1,62%	54,51%	33,02%
CASTILLA-LA MANCHA	94.926	12.352	13,01%	4,89%	54,73%	100,00%
Ávila	5.936	786	13,24%	0,31%	52,58%	7,60%
Burgos	9.903	1.234	12,46%	0,49%	50,78%	11,93%
León	14.818	1.873	12,64%	0,74%	52,03%	18,11%
Palencia	4.730	751	15,88%	0,30%	51,40%	7,26%
Salamanca	12.144	1.774	14,61%	0,70%	53,24%	17,16%
Segovia	3.595	488	13,57%	0,19%	51,37%	4,72%
Soria	1.874	325	17,34%	0,13%	49,09%	3,14%
Valladolid	16.777	2.343	13,97%	0,93%	51,37%	22,66%
Zamora	5.727	766	13,38%	0,30%	51,86%	7,41%
CASTILLA Y LEÓN	75.504	10.340	13,69%	4,09%	51,78%	100,00%
Barcelona	151.848	15.630	10,29%	6,19%	49,93%	66,63%
Girona	19.988	2.553	12,77%	1,01%	50,96%	10,88%
Lleida	11.505	1.579	13,72%	0,63%	51,74%	6,73%
Tarragona	27.531	3.696	13,42%	1,46%	52,79%	15,76%
CATALUÑA	210.872	23.458	11,12%	9,29%	50,59%	100,00%

Enero 2022

**PORCENTAJES DE POBLACIÓN JOVEN EN EL PARO REGISTRADO
POR COMUNIDADES AUTÓNOMAS Y PROVINCIAS
JÓVENES DE 16 A 29 AÑOS - MUJERES**

Comunidades Autónomas, Provincias	TOTAL 16y+ años	MENORES DE 30 AÑOS				
		TOTAL 16-29 años	% jov en cada Prov y CCAA	Distribución s/ Total	Distribución s/ SEXO	Distribución en CCAA
Alicante-Alacant	90.298	10.734	11,89%	4,25%	53,14%	39,59%
Castellón-Castelló	22.044	3.094	14,04%	1,23%	54,41%	11,41%
Valencia-València	104.674	13.282	12,69%	5,26%	52,49%	48,99%
COMUNITAT VALENCIANA	217.016	27.110	12,49%	10,74%	52,96%	100,00%
Badajoz	39.624	6.426	16,22%	2,54%	56,97%	65,57%
Cáceres	19.792	3.374	17,05%	1,34%	54,08%	34,43%
EXTREMADURA	59.416	9.800	16,49%	3,88%	55,94%	100,00%
A Coruña	35.745	3.684	10,31%	1,46%	52,67%	39,58%
Lugo	8.340	953	11,43%	0,38%	53,48%	10,24%
Ourense	9.759	1.076	11,03%	0,43%	50,95%	11,56%
Pontevedra	34.814	3.595	10,33%	1,42%	51,71%	38,62%
GALICIA	88.658	9.308	10,50%	3,69%	52,17%	100,00%
MADRID, COMUNIDAD DE	209.471	26.263	12,54%	10,40%	51,93%	
MURCIA, REGIÓN DE	57.120	8.962	15,69%	3,55%	54,38%	
NAVARRA, COM. FORAL DE	19.371	3.142	16,22%	1,24%	52,92%	
Araba/Álava	11.301	1.605	14,20%	0,64%	51,69%	17,07%
Bizkaia	36.254	5.084	14,02%	2,01%	50,16%	54,09%
Gipuzkoa	17.553	2.711	15,44%	1,07%	51,02%	28,84%
PAÍS VASCO	65.108	9.400	14,44%	3,72%	50,66%	100,00%
RIOJA, LA	9.117	1.086	11,91%	0,43%	53,60%	
CEUTA	6.205	1.221	19,68%	0,48%	56,24%	
MELILLA	4.800	1.007	20,98%	0,40%	55,64%	
TOTAL ESTATAL	1.841.463	252.526	13,71%	100,00%	53,09%	