

**cifras
jóvenes**

Paro Registrado

Avance resultados

Jóvenes 16-24 años

mayo

2021

OBSERVATORIO DE LA
JUVENTUD EN ESPAÑA

estadística-injuve



GOBIERNO
DE ESPAÑA

MINISTERIO
DE DERECHOS SOCIALES
Y AGENDA 2030

injuve

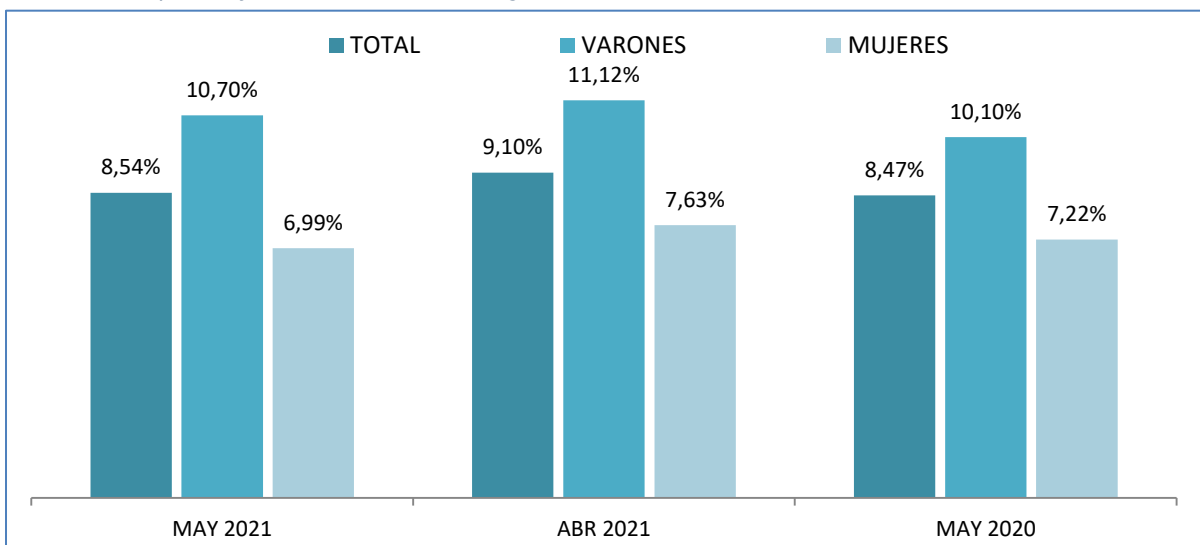
MAYO 2021

PARO REGISTRADO POR SEXO Y EDADES

	Mayo 2021	Variación Mensual Abril 2021			Variación Anual Mayo 2020		
	Dato	Absoluta	Relativa	Dato	Absoluta	Relativa	Dato
MENORES DE 25 AÑOS							
Varones	169.021	-14.237	-7,77	183.258	+793	+0,47	168.228
Mujeres	153.873	-18.753	-10,86	172.626	-4.473	-2,82	158.346
Ambos sexos	322.894	-32.990	-9,27	355.884	-3.680	-1,13	326.574
RESTO DE EDADES							
Varones	1.410.758	-53.487	-3,65	1.464.245	-87.112	-5,82	1.497.870
Mujeres	2.047.598	-42.901	-2,05	2.090.499	+14.266	+0,70	2.033.332
Ambos sexos	3.458.356	-96.388	-2,71	3.554.744	-72.846	-2,06	3.531.202
TOTALES							
Varones	1.579.779	-67.724	-4,11	1.647.503	-86.319	-5,18	1.666.098
Mujeres	2.201.471	-61.654	-2,72	2.263.125	+9.793	+0,45	2.191.678
Ambos sexos	3.781.250	-129.378	-3,31	3.910.628	-76.526	-1,98	3.857.776

MENORES DE 25 AÑOS EN EL PARO REGISTRADO

Para cada caso porcentajes sobre el total de Paro Registrado



Fuente: Elaboración propia a partir de datos del Servicio Público de Empleo Estatal,
DEMANDANTES DE EMPLEO, PARO, CONTRATOS Y PRESTACIONES POR DESEMPLEO

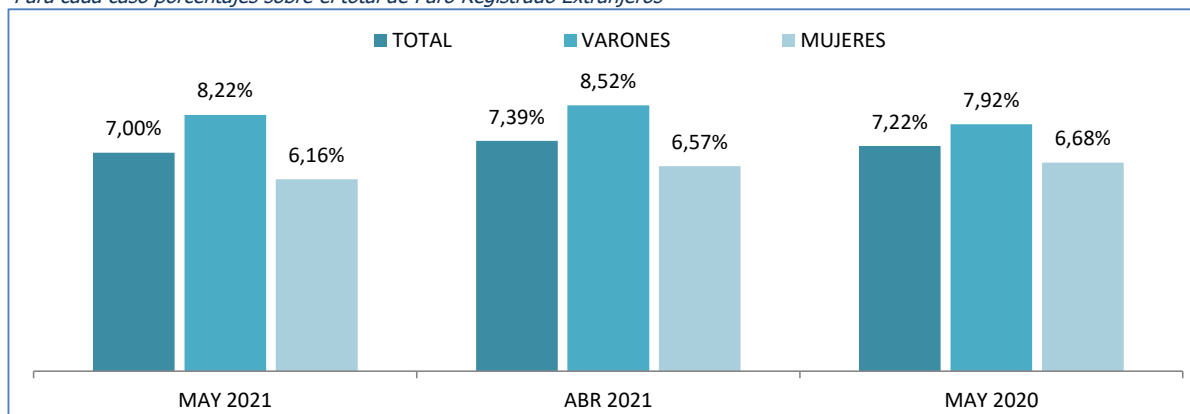
MAYO 2021

PARO REGISTRADO (EXTRANJEROS) POR SEXO Y EDADES

	Mayo 2021	VARIACIONES						Mayo 2021	
		Variación Mensual			Variación Anual			Zona Origen	
		Abril 2021			Mayo 2020			País Co-munitario	País Extra-comunitario
Dato	Absoluta	Relativa	Dato	Absoluta	Relativa	Dato			
MENORES DE 25 AÑOS									
Varones	18.827	-1.772	-8,60	20.599	+1.325	+7,57	17.502	5.940	12.887
Mujeres	20.161	-2.018	-9,10	22.179	+1.068	+5,59	19.093	6.341	13.820
Ambos sexos	38.988	-3.790	-8,86	42.778	+2.393	+6,54	36.595	12.281	26.707
RESTO DE EDADES									
Varones	210.233	-10.892	-4,93	221.125	+6.620	+3,25	203.613	76.321	133.912
Mujeres	307.362	-7.989	-2,53	315.351	+40.688	+15,26	266.674	105.464	201.898
Ambos sexos	517.595	-18.881	-3,52	536.476	+47.308	+10,06	470.287	181.785	335.810
TOTALES									
Varones	229.060	-12.664	-5,24	241.724	+7.945	+3,59	221.115	82.261	146.799
Mujeres	327.523	-10.007	-2,96	337.530	+41.756	+14,61	285.767	111.805	215.718
Ambos sexos	556.583	-22.671	-3,91	579.254	+49.701	+9,81	506.882	194.066	362.517

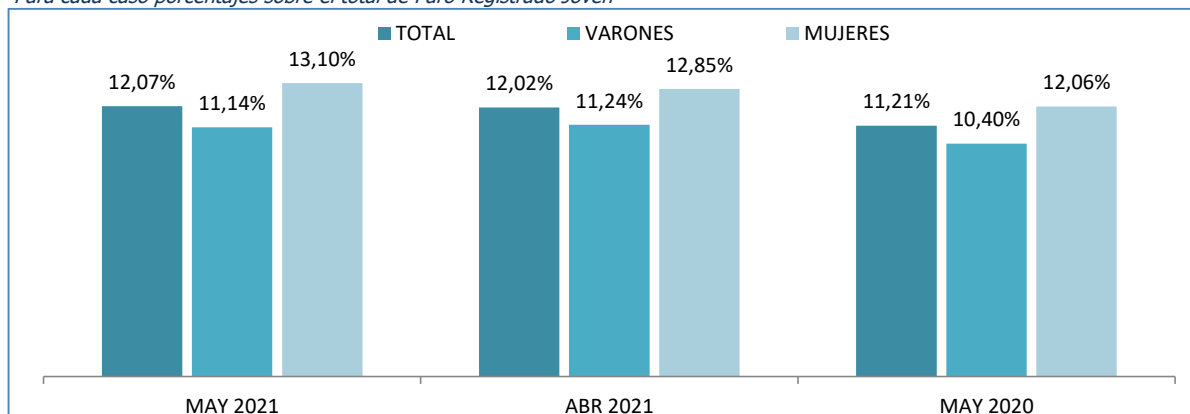
MENORES DE 25 AÑOS EXTRANJEROS EN EL PARO REGISTRADO EXTRANJEROS

Para cada caso porcentajes sobre el total de Paro Registrado Extranjeros



MENORES DE 25 AÑOS EXTRANJEROS EN EL PARO REGISTRADO JOVEN

Para cada caso porcentajes sobre el total de Paro Registrado Joven



Fuente: Elaboración propia a partir de datos del Servicio Público de Empleo Estatal, DEMANDANTES DE EMPLEO, PARO, CONTRATOS Y PRESTACIONES POR DESEMPLEO

MAYO 2021

PARO REGISTRADO SEGÚN SEXO, EDADES Y RELACIÓN ENTRE SEXOS, POR COMUNIDADES AUTÓNOMAS Y PROVINCIAS

	TOTAL EDADES			MENORES DE 25 AÑOS			RESTO DE EDADES			RELACIÓN ENTRE SEXOS*		
	TOTAL	Varones	Mujeres	TOTAL	Varones	Mujeres	TOTAL	Varones	Mujeres	TOTAL	<25 años	RESTO EDADES
Almería	73.613	30.394	43.219	6.385	2.986	3.399	67.228	27.408	39.820	70,3	87,8	68,8
Cádiz	175.476	71.212	104.264	15.549	7.992	7.557	159.927	63.220	96.707	68,3	105,8	65,4
Córdoba	80.408	32.717	47.691	7.965	3.929	4.036	72.443	28.788	43.655	68,6	97,3	65,9
Granada	101.997	44.676	57.321	10.447	5.185	5.262	91.550	39.491	52.059	77,9	98,5	75,9
Huelva	51.605	22.035	29.570	4.164	2.202	1.962	47.441	19.833	27.608	74,5	112,2	71,8
Jaén	58.702	23.219	35.483	6.104	2.952	3.152	52.598	20.267	32.331	65,4	93,7	62,7
Málaga	192.268	79.950	112.318	17.949	9.524	8.425	174.319	70.426	103.893	71,2	113,0	67,8
Sevilla	221.867	90.655	131.212	21.334	10.817	10.517	200.533	79.838	120.695	69,1	102,9	66,1
ANDALUCÍA	955.936	394.858	561.078	89.897	45.587	44.310	866.039	349.271	516.768	70,4	102,9	67,6
Huesca	10.856	4.541	6.315	1.348	724	624	9.508	3.817	5.691	71,9	116,0	67,1
Teruel	6.789	2.695	4.094	841	410	431	5.948	2.285	3.663	65,8	95,1	62,4
Zaragoza	61.334	24.512	36.822	6.095	3.155	2.940	55.239	21.357	33.882	66,6	107,3	63,0
ARAGON	78.979	31.748	47.231	8.284	4.289	3.995	70.695	27.459	43.236	67,2	107,4	63,5
ASTURIAS, PRINCIPADO DE	79.941	34.545	45.396	6.147	3.370	2.777	73.794	31.175	42.619	76,1	121,4	73,1
BALEARS, ILLES	75.351	33.829	41.522	9.116	4.882	4.234	66.235	28.947	37.288	81,5	115,3	77,6
Las Palmas	144.951	65.168	79.783	11.803	6.582	5.221	133.148	58.586	74.562	81,7	126,1	78,6
Santa Cruz de Tenerife	132.466	60.458	72.008	10.052	5.556	4.496	122.414	54.902	67.512	84,0	123,6	81,3
CANARIAS	277.417	125.626	151.791	21.855	12.138	9.717	255.562	113.488	142.074	82,8	124,9	79,9
CANTABRIA	41.265	17.907	23.358	3.139	1.742	1.397	38.126	16.165	21.961	76,7	124,7	73,6
Albacete	34.643	12.012	22.631	2.785	1.328	1.457	31.858	10.684	21.174	53,1	91,1	50,5
Ciudad Real	49.274	16.865	32.409	4.649	2.179	2.470	44.625	14.686	29.939	52,0	88,2	49,1
Cuenca	13.876	5.362	8.514	1.193	613	580	12.683	4.749	7.934	63,0	105,7	59,9
Guadalajara	17.882	7.023	10.859	1.600	874	726	16.282	6.149	10.133	64,7	120,4	60,7
Toledo	67.904	23.951	43.953	5.904	2.947	2.957	62.000	21.004	40.996	54,5	99,7	51,2
CASTILLA-LA MANCHA	183.579	65.213	118.366	16.131	7.941	8.190	167.448	57.272	110.176	55,1	97,0	52,0
Ávila	12.537	5.241	7.296	1.068	594	474	11.469	4.647	6.822	71,8	125,3	68,1
Burgos	21.298	8.685	12.613	1.881	1.001	880	19.417	7.684	11.733	68,9	113,8	65,5
León	31.878	13.387	18.491	2.560	1.317	1.243	29.318	12.070	17.248	72,4	106,0	70,0
Palencia	10.149	4.268	5.881	1.070	576	494	9.079	3.692	5.387	72,6	116,6	68,5
Salamanca	24.900	9.890	15.010	2.233	1.189	1.044	22.667	8.701	13.966	65,9	113,9	62,3
Segovia	7.969	3.325	4.644	712	386	326	7.257	2.939	4.318	71,6	118,4	68,1
Soria	4.371	1.887	2.484	525	282	243	3.846	1.605	2.241	76,0	116,0	71,6
Valladolid	34.961	14.298	20.663	3.365	1.745	1.620	31.596	12.553	19.043	69,2	107,7	65,9
Zamora	12.371	5.307	7.064	1.033	520	513	11.338	4.787	6.551	75,1	101,4	73,1
CASTILLA Y LEON	160.434	66.288	94.146	14.447	7.610	6.837	145.987	58.678	87.309	70,4	111,3	67,2
Barcelona	352.767	157.293	195.474	24.368	13.423	10.945	328.399	143.870	184.529	80,5	122,6	78,0
Girona	46.567	21.292	25.275	3.824	2.095	1.729	42.743	19.197	23.546	84,2	121,2	81,5
Lleida	24.860	11.032	13.828	1.966	1.056	910	22.894	9.976	12.918	79,8	116,0	77,2
Tarragona	57.623	24.834	32.789	4.954	2.625	2.329	52.669	22.209	30.460	75,7	112,7	72,9
CATALUÑA	481.817	214.451	267.366	35.112	19.199	15.913	446.705	195.252	251.453	80,2	120,6	77,6
Alicante-Alacant	180.388	75.394	104.994	14.908	8.044	6.864	165.480	67.350	98.130	71,8	117,2	68,6
Castellón-Castelló	44.158	17.051	27.107	4.442	2.277	2.165	39.716	14.774	24.942	62,9	105,2	59,2
Valencia-València	210.719	84.728	125.991	19.941	10.607	9.334	190.778	74.121	116.657	67,2	113,6	63,5
COMUNITAT VALENCIANA	435.265	177.173	258.092	39.291	20.928	18.363	395.974	156.245	239.729	68,6	114,0	65,2
Badajoz	68.485	24.682	43.803	5.827	2.914	2.913	62.658	21.768	40.890	56,3	100,0	53,2
Cáceres	35.661	14.349	21.312	2.927	1.504	1.423	32.734	12.845	19.889	67,3	105,7	64,6
EXTREMADURA	104.146	39.031	65.115	8.754	4.418	4.336	95.392	34.613	60.779	59,9	101,9	56,9
A Coruña	66.363	27.726	38.637	2.444	1.161	1.283	63.919	26.565	37.354	71,8	90,5	71,1
Lugo	16.185	6.869	9.316	659	322	337	15.526	6.547	8.979	73,7	95,5	72,9
Ourense	18.690	7.898	10.792	809	414	395	17.881	7.484	10.397	73,2	104,8	72,0
Pontevedra	64.068	26.646	37.422	2.305	1.203	1.102	61.763	25.443	36.320	71,2	109,2	70,1
GALICIA	165.306	69.139	96.167	6.217	3.100	3.117	159.089	66.039	93.050	71,9	99,5	71,0

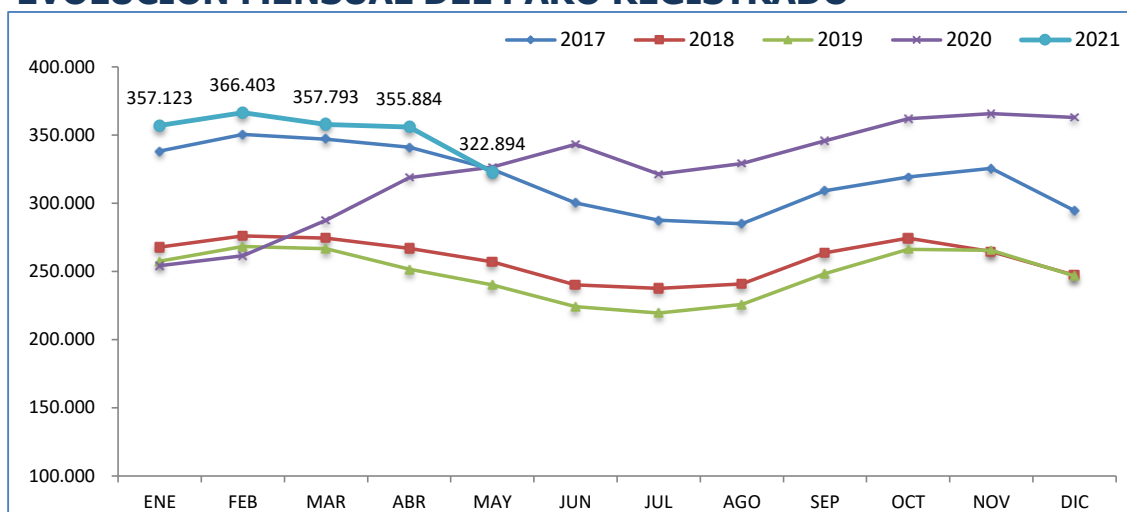
MAYO 2021

PARO REGISTRADO SEGÚN SEXO, EDADES Y RELACIÓN ENTRE SEXOS, POR COMUNIDADES AUTÓNOMAS Y PROVINCIAS

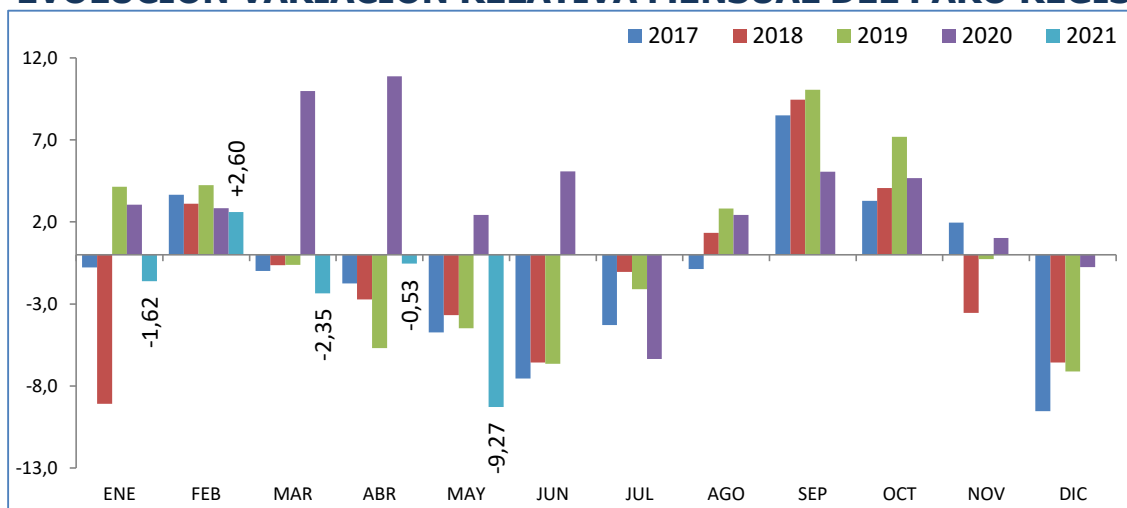
	TOTAL EDADES			MENORES DE 25 AÑOS			RESTO DE EDADES			RELACIÓN ENTRE SEXOS*		
	TOTAL	Varones	Mujeres	TOTAL	Varones	Mujeres	TOTAL	Varones	Mujeres	TOTAL	<25 años	RESTO EDADES
MADRID, COMUNIDAD DE	428.054	180.082	247.972	35.385	18.631	16.754	392.669	161.451	231.218	72,6	111,2	69,8
MURCIA, REGION DE	114.167	44.709	69.458	11.111	5.636	5.475	103.056	39.073	63.983	64,4	102,9	61,1
NAVARRA, COM. FORAL DE	38.560	15.670	22.890	4.175	2.108	2.067	34.385	13.562	20.823	68,5	102,0	65,1
Araba/Álava	20.615	8.662	11.953	1.656	900	756	18.959	7.762	11.197	72,5	119,0	69,3
Bizkaia	69.422	31.249	38.173	5.424	2.951	2.473	63.998	28.298	35.700	81,9	119,3	79,3
Gipuzkoa	32.581	14.321	18.260	2.937	1.676	1.261	29.644	12.645	16.999	78,4	132,9	74,4
PAIS VASCO	122.618	54.232	68.386	10.017	5.527	4.490	112.601	48.705	63.896	79,3	123,1	76,2
RIOJA, LA	18.190	7.180	11.010	1.334	690	644	16.856	6.490	10.366	65,2	107,1	62,6
CEUTA	12.116	4.952	7.164	1.459	723	736	10.657	4.229	6.428	69,1	98,2	65,8
MELILLA	8.109	3.146	4.963	1.023	502	521	7.086	2.644	4.442	63,4	96,4	59,5
TOTAL ESTATAL	3.781.250	1.579.779	2.201.471	322.894	169.021	153.873	3.458.356	1.410.758	2.047.598	71,8	109,8	68,9

* Relación entre sexos: Número de varones por cada 100 mujeres

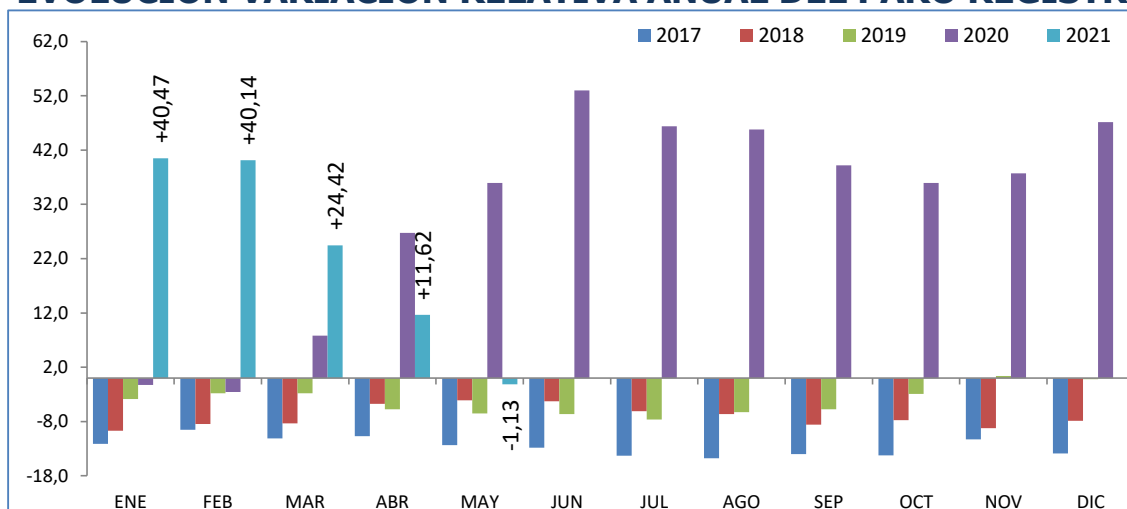
MENORES DE 25 AÑOS EVOLUCIÓN MENSUAL DEL PARO REGISTRADO



EVOLUCIÓN VARIACIÓN RELATIVA MENSUAL DEL PARO REGISTRADO

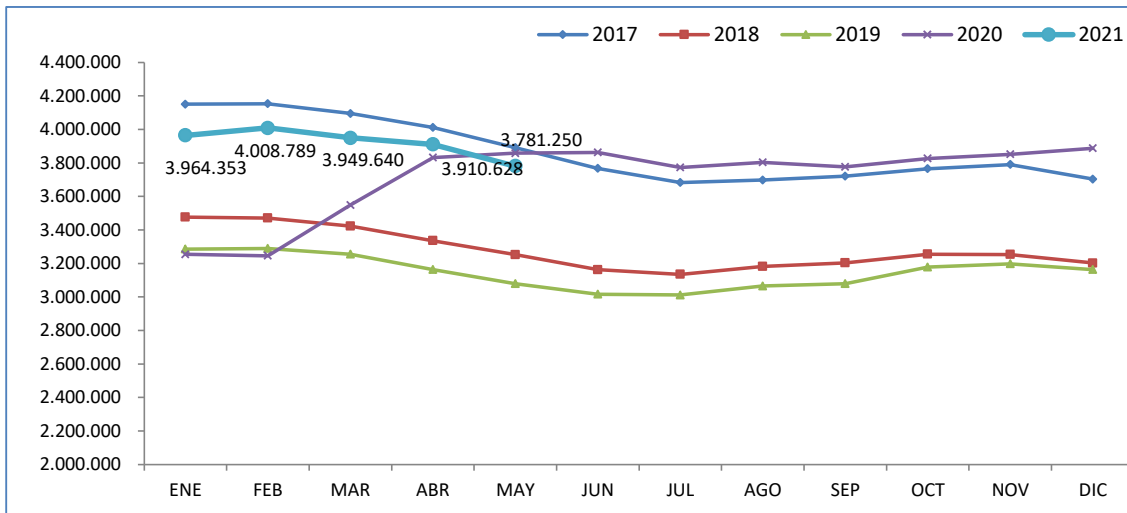


EVOLUCIÓN VARIACIÓN RELATIVA ANUAL DEL PARO REGISTRADO

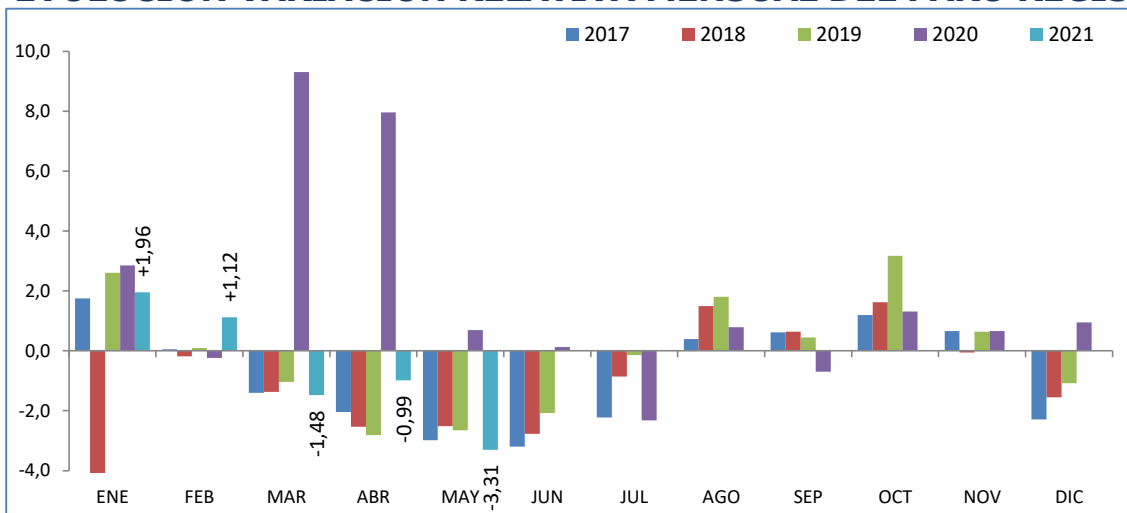


Fuente: Elaboración propia a partir de datos del Servicio Público de Empleo Estatal,
DEMANDANTES DE EMPLEO, PARO, CONTRATOS Y PRESTACIONES POR DESEMPLEO

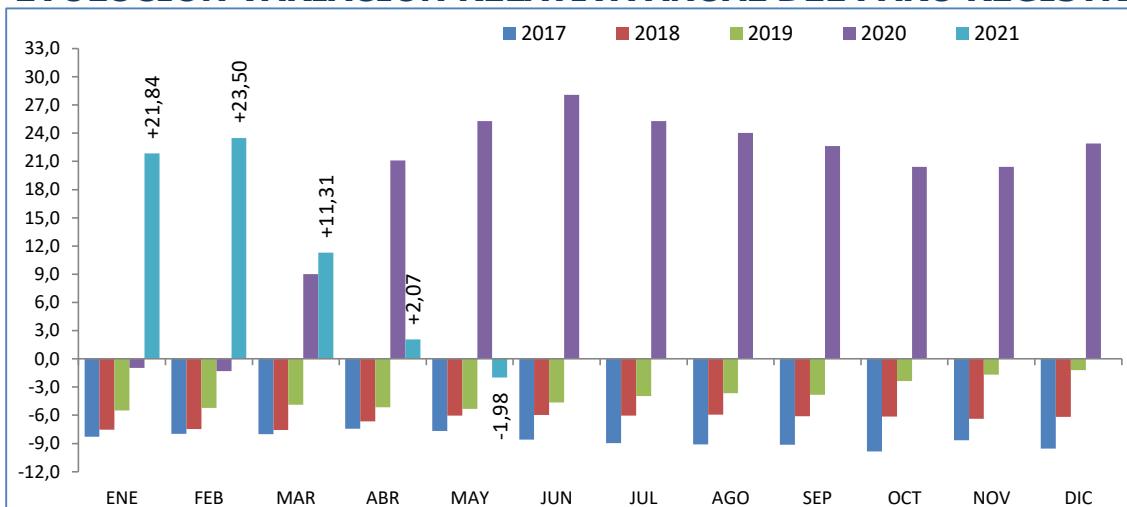
TOTAL 16 Y MÁS AÑOS EVOLUCIÓN MENSUAL DEL PARO REGISTRADO



EVOLUCIÓN VARIACIÓN RELATIVA MENSUAL DEL PARO REGISTRADO



EVOLUCIÓN VARIACIÓN RELATIVA ANUAL DEL PARO REGISTRADO



Fuente: Elaboración propia a partir de datos del Servicio Público de Empleo Estatal,
DEMANDANTES DE EMPLEO, PARO, CONTRATOS Y PRESTACIONES POR DESEMPLEO

MAYO 2021

PARO REGISTRADO POR COMUNIDADES AUTÓNOMAS, PROVINCIAS Y SEXO MENORES DE 25 AÑOS - AMBOS SEXOS

Comunidades Autónomas, Provincias y sexo	Mayo 2021	Variación Mensual Abril 2021			Variación Anual Mayo 2020		
	<i>Dato</i>	<i>Absoluta</i>	<i>Relativa</i>	<i>Dato</i>	<i>Absoluta</i>	<i>Relativa</i>	<i>Dato</i>
Almería	6.385	-197	-2,99	6.582	+518	+8,83	5.867
Cádiz	15.549	-1.561	-9,12	17.110	+674	+4,53	14.875
Córdoba	7.965	-924	-10,39	8.889	-303	-3,66	8.268
Granada	10.447	-851	-7,53	11.298	+828	+8,61	9.619
Huelva	4.164	-357	-7,90	4.521	+70	+1,71	4.094
Jaén	6.104	-375	-5,79	6.479	-405	-6,22	6.509
Málaga	17.949	-1.381	-7,14	19.330	+1.061	+6,28	16.888
Sevilla	21.334	-1.851	-7,98	23.185	+1.448	+7,28	19.886
ANDALUCIA	89.897	-7.497	-7,70	97.394	+3.891	+4,52	86.006
Huesca	1.348	-194	-12,58	1.542	+114	+9,24	1.234
Teruel	841	-171	-16,90	1.012	+104	+14,11	737
Zaragoza	6.095	-717	-10,53	6.812	-40	-0,65	6.135
ARAGON	8.284	-1.082	-11,55	9.366	+178	+2,20	8.106
ASTURIAS, PRINCIPADO DE	6.147	-551	-8,23	6.698	+432	+7,56	5.715
BALEARS, ILLES	9.116	-1.313	-12,59	10.429	-781	-7,89	9.897
Las Palmas	11.803	-997	-7,79	12.800	+1.275	+12,11	10.528
Santa Cruz de Tenerife	10.052	-864	-7,91	10.916	+1.367	+15,74	8.685
CANARIAS	21.855	-1.861	-7,85	23.716	+2.642	+13,75	19.213
CANTABRIA	3.139	-460	-12,78	3.599	-271	-7,95	3.410
Albacete	2.785	-456	-14,07	3.241	-330	-10,59	3.115
Ciudad Real	4.649	-466	-9,11	5.115	-547	-10,53	5.196
Cuenca	1.193	-201	-14,42	1.394	-168	-12,34	1.361
Guadalajara	1.600	-222	-12,18	1.822	-64	-3,85	1.664
Toledo	5.904	-484	-7,58	6.388	-503	-7,85	6.407
CASTILLA-LA MANCHA	16.131	-1.829	-10,18	17.960	-1.612	-9,09	17.743
Ávila	1.068	-134	-11,15	1.202	-52	-4,64	1.120
Burgos	1.881	-305	-13,95	2.186	-162	-7,93	2.043
León	2.560	-242	-8,64	2.802	-89	-3,36	2.649
Palencia	1.070	-69	-6,06	1.139	-60	-5,31	1.130
Salamanca	2.233	-233	-9,45	2.466	-178	-7,38	2.411
Segovia	712	-157	-18,07	869	-122	-14,63	834
Soria	525	-64	-10,87	589	+12	+2,34	513
Valladolid	3.365	-422	-11,14	3.787	+15	+0,45	3.350
Zamora	1.033	-118	-10,25	1.151	-47	-4,35	1.080
CASTILLA Y LEON	14.447	-1.744	-10,77	16.191	-683	-4,51	15.130
Barcelona	24.368	-2.206	-8,30	26.574	-2.707	-10,00	27.075
Girona	3.824	-631	-14,16	4.455	-495	-11,46	4.319
Lleida	1.966	-385	-16,38	2.351	+92	+4,91	1.874
Tarragona	4.954	-636	-11,38	5.590	-493	-9,05	5.447
CATALUÑA	35.112	-3.858	-9,90	38.970	-3.603	-9,31	38.715
Alicante-Alacant	14.908	-1.472	-8,99	16.380	+738	+5,21	14.170
Castellón-Castelló	4.442	-436	-8,94	4.878	-394	-8,15	4.836
Valencia-València	19.941	-1.610	-7,47	21.551	+926	+4,87	19.015
COMUNITAT VALENCIANA	39.291	-3.518	-8,22	42.809	+1.270	+3,34	38.021

MAYO 2021

PARO REGISTRADO POR COMUNIDADES AUTÓNOMAS, PROVINCIAS Y SEXO MENORES DE 25 AÑOS - AMBOS SEXOS

Comunidades Autónomas, Provincias y sexo	Mayo 2021	Variación Mensual Abril 2021			Variación Anual Mayo 2020		
	Dato	Absoluta	Relativa	Dato	Absoluta	Relativa	Dato
Badajoz	5.827	-557	-8,72	6.384	-921	-13,65	6.748
Cáceres	2.927	-436	-12,96	3.363	-717	-19,68	3.644
EXTREMADURA	8.754	-993	-10,19	9.747	-1.638	-15,76	10.392
A Coruña	2.444	-200	-7,56	2.644	-1.321	-35,09	3.765
Lugo	659	-81	-10,95	740	-384	-36,82	1.043
Ourense	809	-74	-8,38	883	-332	-29,10	1.141
Pontevedra	2.305	-320	-12,19	2.625	-1.330	-36,59	3.635
GALICIA	6.217	-675	-9,79	6.892	-3.367	-35,13	9.584
MADRID, COMUNIDAD DE	35.385	-3.861	-9,84	39.246	+1.583	+4,68	33.802
MURCIA, REGION DE	11.111	-1.520	-12,03	12.631	+15	+0,14	11.096
NAVARRA, COM. FORAL DE	4.175	-906	-17,83	5.081	-213	-4,85	4.388
Araba/Álava	1.656	-189	-10,24	1.845	-343	-17,16	1.999
Bizkaia	5.424	-411	-7,04	5.835	-575	-9,58	5.999
Gipuzkoa	2.937	-270	-8,42	3.207	-366	-11,08	3.303
PAIS VASCO	10.017	-870	-7,99	10.887	-1.284	-11,36	11.301
RIOJA, LA	1.334	-190	-12,47	1.524	-16	-1,19	1.350
CEUTA	1.459	-166	-10,22	1.625	+59	+4,21	1.400
MELILLA	1.023	-96	-8,58	1.119	-282	-21,61	1.305
TOTAL ESTATAL	322.894	-32.990	-9,27	355.884	-3.680	-1,13	326.574

Fuente: Elaboración propia a partir de datos del Servicio Público de Empleo Estatal,

AVANCE DE DATOS ESTADÍSTICO: PARO REGISTRADO

MAYO 2021

PARO REGISTRADO POR COMUNIDADES AUTÓNOMAS, PROVINCIAS Y SEXO MENORES DE 25 AÑOS - VARONES

Comunidades Autónomas, Provincias y sexo	Mayo 2021	Variación Mensual Abril 2021			Variación Anual Mayo 2020		
	Dato	Absoluta	Relativa	Dato	Absoluta	Relativa	Dato
Almería	2.986	-142	-4,54	3.128	+230	+8,35	2.756
Cádiz	7.992	-674	-7,78	8.666	+449	+5,95	7.543
Córdoba	3.929	-363	-8,46	4.292	-227	-5,46	4.156
Granada	5.185	-318	-5,78	5.503	+466	+9,87	4.719
Huelva	2.202	-141	-6,02	2.343	+111	+5,31	2.091
Jaén	2.952	-55	-1,83	3.007	-224	-7,05	3.176
Málaga	9.524	-555	-5,51	10.079	+805	+9,23	8.719
Sevilla	10.817	-723	-6,27	11.540	+774	+7,71	10.043
ANDALUCÍA	45.587	-2.971	-6,12	48.558	+2.384	+5,52	43.203
Huesca	724	-89	-10,95	813	+90	+14,20	634
Teruel	410	-71	-14,76	481	-9	-2,15	419
Zaragoza	3.155	-338	-9,68	3.493	+8	+0,25	3.147
ARAGON	4.289	-498	-10,40	4.787	+89	+2,12	4.200
ASTURIAS, PRINCIPADO DE	3.370	-234	-6,49	3.604	+358	+11,89	3.012
BALEARS, ILLES	4.882	-561	-10,31	5.443	-267	-5,19	5.149
Las Palmas	6.582	-421	-6,01	7.003	+1.000	+17,91	5.582
Santa Cruz de Tenerife	5.556	-381	-6,42	5.937	+1.061	+23,60	4.495
CANARIAS	12.138	-802	-6,20	12.940	+2.061	+20,45	10.077
CANTABRIA	1.742	-180	-9,37	1.922	-58	-3,22	1.800
Albacete	1.328	-196	-12,86	1.524	-154	-10,39	1.482
Ciudad Real	2.179	-188	-7,94	2.367	-350	-13,84	2.529
Cuenca	613	-99	-13,90	712	-136	-18,16	749
Guadalajara	874	-95	-9,80	969	-33	-3,64	907
Toledo	2.947	-206	-6,53	3.153	-391	-11,71	3.338
CASTILLA-LA MANCHA	7.941	-784	-8,99	8.725	-1.064	-11,82	9.005
Ávila	594	-45	-7,04	639	-25	-4,04	619
Burgos	1.001	-165	-14,15	1.166	-116	-10,38	1.117
León	1.317	-96	-6,79	1.413	-84	-6,00	1.401
Palencia	576	-34	-5,57	610	-56	-8,86	632
Salamanca	1.189	-63	-5,03	1.252	-31	-2,54	1.220
Segovia	386	-78	-16,81	464	-99	-20,41	485
Soria	282	-27	-8,74	309	+6	+2,17	276
Valladolid	1.745	-207	-10,60	1.952	+15	+0,87	1.730
Zamora	520	-44	-7,80	564	-54	-9,41	574
CASTILLA Y LEON	7.610	-759	-9,07	8.369	-444	-5,51	8.054
Barcelona	13.423	-1.142	-7,84	14.565	-1.068	-7,37	14.491
Girona	2.095	-338	-13,89	2.433	-204	-8,87	2.299
Lleida	1.056	-195	-15,59	1.251	+102	+10,69	954
Tarragona	2.625	-297	-10,16	2.922	-115	-4,20	2.740
CATALUÑA	19.199	-1.972	-9,31	21.171	-1.285	-6,27	20.484
Alicante-Alacant	8.044	-705	-8,06	8.749	+604	+8,12	7.440
Castellón-Castelló	2.277	-216	-8,66	2.493	-298	-11,57	2.575
Valencia-València	10.607	-667	-5,92	11.274	+568	+5,66	10.039
COMUNITAT VALENCIANA	20.928	-1.588	-7,05	22.516	+874	+4,36	20.054

MAYO 2021

PARO REGISTRADO POR COMUNIDADES AUTÓNOMAS, PROVINCIAS Y SEXO MENORES DE 25 AÑOS - VARONES

Comunidades Autónomas, Provincias y sexo	Mayo 2021	Variación Mensual Abril 2021			Variación Anual Mayo 2020		
	<i>Dato</i>	<i>Absoluta</i>	<i>Relativa</i>	<i>Dato</i>	<i>Absoluta</i>	<i>Relativa</i>	<i>Dato</i>
Badajoz	2.914	-182	-5,88	3.096	-466	-13,79	3.380
Cáceres	1.504	-245	-14,01	1.749	-413	-21,54	1.917
EXTREMADURA	4.418	-427	-8,81	4.845	-879	-16,59	5.297
A Coruña	1.161	-72	-5,84	1.233	-726	-38,47	1.887
Lugo	322	-37	-10,31	359	-196	-37,84	518
Ourense	414	-30	-6,76	444	-187	-31,11	601
Pontevedra	1.203	-127	-9,55	1.330	-743	-38,18	1.946
GALICIA	3.100	-266	-7,90	3.366	-1.852	-37,40	4.952
MADRID, COMUNIDAD DE	18.631	-1.743	-8,56	20.374	+1.435	+8,34	17.196
MURCIA, REGION DE	5.636	-631	-10,07	6.267	+72	+1,29	5.564
NAVARRA, COM. FORAL DE	2.108	-432	-17,01	2.540	-146	-6,48	2.254
Araba/Álava	900	-55	-5,76	955	-130	-12,62	1.030
Bizkaia	2.951	-110	-3,59	3.061	-201	-6,38	3.152
Gipuzkoa	1.676	-29	-1,70	1.705	-111	-6,21	1.787
PAIS VASCO	5.527	-194	-3,39	5.721	-442	-7,40	5.969
RIOJA, LA	690	-93	-11,88	783	-31	-4,30	721
CEUTA	723	-73	-9,17	796	+70	+10,72	653
MELILLA	502	-29	-5,46	531	-82	-14,04	584
TOTAL ESTATAL	169.021	-14.237	-7,77	183.258	+793	+0,47	168.228

Fuente: Elaboración propia a partir de datos del Servicio Público de Empleo Estatal,

AVANCE DE DATOS ESTADÍSTICO: PARO REGISTRADO

MAYO 2021

PARO REGISTRADO POR COMUNIDADES AUTÓNOMAS, PROVINCIAS Y SEXO MENORES DE 25 AÑOS - MUJERES

Comunidades Autónomas, Provincias y sexo	Mayo 2021	Variación Mensual Abril 2021			Variación Anual Mayo 2020		
	Dato	Absoluta	Relativa	Dato	Absoluta	Relativa	Dato
Almería	3.399	-55	-1,59	3.454	+288	+9,26	3.111
Cádiz	7.557	-887	-10,50	8.444	+225	+3,07	7.332
Córdoba	4.036	-561	-12,20	4.597	-76	-1,85	4.112
Granada	5.262	-533	-9,20	5.795	+362	+7,39	4.900
Huelva	1.962	-216	-9,92	2.178	-41	-2,05	2.003
Jaén	3.152	-320	-9,22	3.472	-181	-5,43	3.333
Málaga	8.425	-826	-8,93	9.251	+256	+3,13	8.169
Sevilla	10.517	-1.128	-9,69	11.645	+674	+6,85	9.843
ANDALUCÍA	44.310	-4.526	-9,27	48.836	+1.507	+3,52	42.803
Huesca	624	-105	-14,40	729	+24	+4,00	600
Teruel	431	-100	-18,83	531	+113	+35,53	318
Zaragoza	2.940	-379	-11,42	3.319	-48	-1,61	2.988
ARAGON	3.995	-584	-12,75	4.579	+89	+2,28	3.906
ASTURIAS, PRINCIPADO DE	2.777	-317	-10,25	3.094	+74	+2,74	2.703
BALEARS, ILLES	4.234	-752	-15,08	4.986	-514	-10,83	4.748
Las Palmas	5.221	-576	-9,94	5.797	+275	+5,56	4.946
Santa Cruz de Tenerife	4.496	-483	-9,70	4.979	+306	+7,30	4.190
CANARIAS	9.717	-1.059	-9,83	10.776	+581	+6,36	9.136
CANTABRIA	1.397	-280	-16,70	1.677	-213	-13,23	1.610
Albacete	1.457	-260	-15,14	1.717	-176	-10,78	1.633
Ciudad Real	2.470	-278	-10,12	2.748	-197	-7,39	2.667
Cuenca	580	-102	-14,96	682	-32	-5,23	612
Guadalajara	726	-127	-14,89	853	-31	-4,10	757
Toledo	2.957	-278	-8,59	3.235	-112	-3,65	3.069
CASTILLA-LA MANCHA	8.190	-1.045	-11,32	9.235	-548	-6,27	8.738
Ávila	474	-89	-15,81	563	-27	-5,39	501
Burgos	880	-140	-13,73	1.020	-46	-4,97	926
León	1.243	-146	-10,51	1.389	-5	-0,40	1.248
Palencia	494	-35	-6,62	529	-4	-0,80	498
Salamanca	1.044	-170	-14,00	1.214	-147	-12,34	1.191
Segovia	326	-79	-19,51	405	-23	-6,59	349
Soria	243	-37	-13,21	280	+6	+2,53	237
Valladolid	1.620	-215	-11,72	1.835	+0	+0,00	1.620
Zamora	513	-74	-12,61	587	+7	+1,38	506
CASTILLA Y LEON	6.837	-985	-12,59	7.822	-239	-3,38	7.076
Barcelona	10.945	-1.064	-8,86	12.009	-1.639	-13,02	12.584
Girona	1.729	-293	-14,49	2.022	-291	-14,41	2.020
Lleida	910	-190	-17,27	1.100	-10	-1,09	920
Tarragona	2.329	-339	-12,71	2.668	-378	-13,96	2.707
CATALUÑA	15.913	-1.886	-10,60	17.799	-2.318	-12,71	18.231
Alicante-Alacant	6.864	-767	-10,05	7.631	+134	+1,99	6.730
Castellón-Castelló	2.165	-220	-9,22	2.385	-96	-4,25	2.261
Valencia-València	9.334	-943	-9,18	10.277	+358	+3,99	8.976
COMUNITAT VALENCIANA	18.363	-1.930	-9,51	20.293	+396	+2,20	17.967

MAYO 2021

PARO REGISTRADO POR COMUNIDADES AUTÓNOMAS, PROVINCIAS Y SEXO MENORES DE 25 AÑOS - MUJERES

Comunidades Autónomas, Provincias y sexo	Mayo 2021	Variación Mensual Abril 2021			Variación Anual Mayo 2020		
	<i>Dato</i>	<i>Absoluta</i>	<i>Relativa</i>	<i>Dato</i>	<i>Absoluta</i>	<i>Relativa</i>	<i>Dato</i>
Badajoz	2.913	-375	-11,41	3.288	-455	-13,51	3.368
Cáceres	1.423	-191	-11,83	1.614	-304	-17,60	1.727
EXTREMADURA	4.336	-566	-11,55	4.902	-759	-14,90	5.095
A Coruña	1.283	-128	-9,07	1.411	-595	-31,68	1.878
Lugo	337	-44	-11,55	381	-188	-35,81	525
Ourense	395	-44	-10,02	439	-145	-26,85	540
Pontevedra	1.102	-193	-14,90	1.295	-587	-34,75	1.689
GALICIA	3.117	-409	-11,60	3.526	-1.515	-32,71	4.632
MADRID, COMUNIDAD DE	16.754	-2.118	-11,22	18.872	+148	+0,89	16.606
MURCIA, REGION DE	5.475	-889	-13,97	6.364	-57	-1,03	5.532
NAVARRA, COM. FORAL DE	2.067	-474	-18,65	2.541	-67	-3,14	2.134
Araba/Álava	756	-134	-15,06	890	-213	-21,98	969
Bizkaia	2.473	-301	-10,85	2.774	-374	-13,14	2.847
Gipuzkoa	1.261	-241	-16,05	1.502	-255	-16,82	1.516
PAIS VASCO	4.490	-676	-13,09	5.166	-842	-15,79	5.332
RIOJA, LA	644	-97	-13,09	741	+15	+2,38	629
CEUTA	736	-93	-11,22	829	-11	-1,47	747
MELILLA	521	-67	-11,39	588	-200	-27,74	721
TOTAL ESTATAL	153.873	-18.753	-10,86	172.626	-4.473	-2,82	158.346

Fuente: Elaboración propia a partir de datos del Servicio Público de Empleo Estatal,

AVANCE DE DATOS ESTADÍSTICO: PARO REGISTRADO

MAYO 2021

PARO REGISTRADO POR COMUNIDADES AUTÓNOMAS, PROVINCIAS Y SEXO TOTAL 16 y MÁS AÑOS - AMBOS SEXOS

Comunidades Autónomas, Provincias y sexo	Mayo 2021	Variación Mensual Abril 2021			Variación Anual Mayo 2020		
	Dato	Absoluta	Relativa	Dato	Absoluta	Relativa	Dato
Almería	73.613	+481	+0,66	73.132	+1.453	+2,01	72.160
Cádiz	175.476	-7.723	-4,22	183.199	-2.511	-1,41	177.987
Córdoba	80.408	-3.265	-3,90	83.673	-5.435	-6,33	85.843
Granada	101.997	-2.868	-2,73	104.865	+1.020	+1,01	100.977
Huelva	51.605	-956	-1,82	52.561	-1.164	-2,21	52.769
Jaén	58.702	-1.399	-2,33	60.101	-3.413	-5,49	62.115
Málaga	192.268	-6.747	-3,39	199.015	+1.524	+0,80	190.744
Sevilla	221.867	-6.084	-2,67	227.951	-4.625	-2,04	226.492
ANDALUCÍA	955.936	-28.561	-2,90	984.497	-13.151	-1,36	969.087
Huesca	10.856	-723	-6,24	11.579	+707	+6,97	10.149
Teruel	6.789	-539	-7,36	7.328	+271	+4,16	6.518
Zaragoza	61.334	-2.924	-4,55	64.258	-528	-0,85	61.862
ARAGON	78.979	-4.186	-5,03	83.165	+450	+0,57	78.529
ASTURIAS, PRINCIPADO DE	79.941	-3.601	-4,31	83.542	-3.919	-4,67	83.860
BALEARS, ILLES	75.351	-6.715	-8,18	82.066	+662	+0,89	74.689
Las Palmas	144.951	-2.694	-1,82	147.645	+8.489	+6,22	136.462
Santa Cruz de Tenerife	132.466	-2.412	-1,79	134.878	+7.854	+6,30	124.612
CANARIAS	277.417	-5.106	-1,81	282.523	+16.343	+6,26	261.074
CANTABRIA	41.265	-1.756	-4,08	43.021	-2.491	-5,69	43.756
Albacete	34.643	-1.852	-5,07	36.495	-1.987	-5,42	36.630
Ciudad Real	49.274	-2.419	-4,68	51.693	-4.300	-8,03	53.574
Cuenca	13.876	-671	-4,61	14.547	-107	-0,77	13.983
Guadalajara	17.882	-981	-5,20	18.863	-961	-5,10	18.843
Toledo	67.904	-1.763	-2,53	69.667	-3.010	-4,24	70.914
CASTILLA-LA MANCHA	183.579	-7.686	-4,02	191.265	-10.365	-5,34	193.944
Ávila	12.537	-724	-5,46	13.261	-371	-2,87	12.908
Burgos	21.298	-1.411	-6,21	22.709	-1.786	-7,74	23.084
León	31.878	-1.144	-3,46	33.022	-1.909	-5,65	33.787
Palencia	10.149	-427	-4,04	10.576	-855	-7,77	11.004
Salamanca	24.900	-1.083	-4,17	25.983	-1.732	-6,50	26.632
Segovia	7.969	-681	-7,87	8.650	-774	-8,85	8.743
Soria	4.371	-209	-4,56	4.580	-179	-3,93	4.550
Valladolid	34.961	-1.821	-4,95	36.782	-1.366	-3,76	36.327
Zamora	12.371	-786	-5,97	13.157	-886	-6,68	13.257
CASTILLA Y LEON	160.434	-8.286	-4,91	168.720	-9.858	-5,79	170.292
Barcelona	352.767	-8.202	-2,27	360.969	-2.254	-0,63	355.021
Girona	46.567	-2.081	-4,28	48.648	+206	+0,44	46.361
Lleida	24.860	-2.214	-8,18	27.074	+1.368	+5,82	23.492
Tarragona	57.623	-2.871	-4,75	60.494	-652	-1,12	58.275
CATALUÑA	481.817	-15.368	-3,09	497.185	-1.332	-0,28	483.149
Alicante-Alacant	180.388	-6.225	-3,34	186.613	+591	+0,33	179.797
Castellón-Castelló	44.158	-1.410	-3,09	45.568	-3.060	-6,48	47.218
Valencia-València	210.719	-4.750	-2,20	215.469	-2.783	-1,30	213.502
COMUNITAT VALENCIANA	435.265	-12.385	-2,77	447.650	-5.252	-1,19	440.517

MAYO 2021

PARO REGISTRADO POR COMUNIDADES AUTÓNOMAS, PROVINCIAS Y SEXO TOTAL 16 y MÁS AÑOS - AMBOS SEXOS

Comunidades Autónomas, Provincias y sexo	Mayo 2021	Variación Mensual Abril 2021			Variación Anual Mayo 2020		
	<i>Dato</i>	<i>Absoluta</i>	<i>Relativa</i>	<i>Dato</i>	<i>Absoluta</i>	<i>Relativa</i>	<i>Dato</i>
Badajoz	68.485	-2.935	-4,11	71.420	-3.712	-5,14	72.197
Cáceres	35.661	-2.609	-6,82	38.270	-3.531	-9,01	39.192
EXTREMADURA	104.146	-5.544	-5,05	109.690	-7.243	-6,50	111.389
A Coruña	66.363	-2.172	-3,17	68.535	-10.454	-13,61	76.817
Lugo	16.185	-817	-4,81	17.002	-2.272	-12,31	18.457
Ourense	18.690	-431	-2,25	19.121	-2.024	-9,77	20.714
Pontevedra	64.068	-2.052	-3,10	66.120	-11.026	-14,68	75.094
GALICIA	165.306	-5.472	-3,20	170.778	-25.776	-13,49	191.082
MADRID, COMUNIDAD DE	428.054	-10.590	-2,41	438.644	+8.695	+2,07	419.359
MURCIA, REGION DE	114.167	-4.677	-3,94	118.844	-1	-0,00	114.168
NAVARRA, COM. FORAL DE	38.560	-3.185	-7,63	41.745	-2.577	-6,26	41.137
Araba/Álava	20.615	-1.018	-4,71	21.633	-3.167	-13,32	23.782
Bizkaia	69.422	-2.217	-3,09	71.639	-10.194	-12,80	79.616
Gipuzkoa	32.581	-1.129	-3,35	33.710	-5.736	-14,97	38.317
PAIS VASCO	122.618	-4.364	-3,44	126.982	-19.097	-13,48	141.715
RIOJA, LA	18.190	-1.195	-6,16	19.385	-517	-2,76	18.707
CEUTA	12.116	-450	-3,58	12.566	+119	+0,99	11.997
MELILLA	8.109	-251	-3,00	8.360	-1.216	-13,04	9.325
TOTAL ESTATAL	3.781.250	-129.378	-3,31	3.910.628	-76.526	-1,98	3.857.776

MAYO 2021

PARO REGISTRADO POR COMUNIDADES AUTÓNOMAS, PROVINCIAS Y SEXO TOTAL 16 y MÁS AÑOS - VARONES

Comunidades Autónomas, Provincias y sexo	Mayo 2021	Variación Mensual Abril 2021			Variación Anual Mayo 2020		
	Dato	Absoluta	Relativa	Dato	Absoluta	Relativa	Dato
Almería	30.394	-369	-1,20	30.763	-282	-0,92	30.676
Cádiz	71.212	-3.881	-5,17	75.093	-3.160	-4,25	74.372
Córdoba	32.717	-1.832	-5,30	34.549	-4.294	-11,60	37.011
Granada	44.676	-1.527	-3,30	46.203	-873	-1,92	45.549
Huelva	22.035	-679	-2,99	22.714	-1.128	-4,87	23.163
Jaén	23.219	-520	-2,19	23.739	-3.012	-11,48	26.231
Málaga	79.950	-3.652	-4,37	83.602	-1.690	-2,07	81.640
Sevilla	90.655	-3.235	-3,45	93.890	-4.233	-4,46	94.888
ANDALUCÍA	394.858	-15.695	-3,82	410.553	-18.672	-4,52	413.530
Huesca	4.541	-364	-7,42	4.905	+223	+5,16	4.318
Teruel	2.695	-230	-7,86	2.925	-182	-6,33	2.877
Zaragoza	24.512	-1.491	-5,73	26.003	-1.454	-5,60	25.966
ARAGON	31.748	-2.085	-6,16	33.833	-1.413	-4,26	33.161
ASTURIAS, PRINCIPADO DE	34.545	-1.907	-5,23	36.452	-3.499	-9,20	38.044
BALEARS, ILLES	33.829	-3.213	-8,67	37.042	-621	-1,80	34.450
Las Palmas	65.168	-1.510	-2,26	66.678	+3.296	+5,33	61.872
Santa Cruz de Tenerife	60.458	-1.326	-2,15	61.784	+2.747	+4,76	57.711
CANARIAS	125.626	-2.836	-2,21	128.462	+6.043	+5,05	119.583
CANTABRIA	17.907	-792	-4,24	18.699	-1.767	-8,98	19.674
Albacete	12.012	-906	-7,01	12.918	-1.272	-9,58	13.284
Ciudad Real	16.865	-1.303	-7,17	18.168	-3.518	-17,26	20.383
Cuenca	5.362	-359	-6,28	5.721	-330	-5,80	5.692
Guadalajara	7.023	-503	-6,68	7.526	-842	-10,71	7.865
Toledo	23.951	-922	-3,71	24.873	-3.318	-12,17	27.269
CASTILLA-LA MANCHA	65.213	-3.993	-5,77	69.206	-9.280	-12,46	74.493
Ávila	5.241	-341	-6,11	5.582	-353	-6,31	5.594
Burgos	8.685	-766	-8,10	9.451	-1.476	-14,53	10.161
León	13.387	-583	-4,17	13.970	-1.688	-11,20	15.075
Palencia	4.268	-196	-4,39	4.464	-586	-12,07	4.854
Salamanca	9.890	-558	-5,34	10.448	-1.149	-10,41	11.039
Segovia	3.325	-354	-9,62	3.679	-631	-15,95	3.956
Soria	1.887	-135	-6,68	2.022	-163	-7,95	2.050
Valladolid	14.298	-922	-6,06	15.220	-1.196	-7,72	15.494
Zamora	5.307	-399	-6,99	5.706	-671	-11,22	5.978
CASTILLA Y LEON	66.288	-4.254	-6,03	70.542	-7.913	-10,66	74.201
Barcelona	157.293	-4.590	-2,84	161.883	-3.431	-2,13	160.724
Girona	21.292	-1.122	-5,01	22.414	-102	-0,48	21.394
Lleida	11.032	-1.201	-9,82	12.233	+441	+4,16	10.591
Tarragona	24.834	-1.579	-5,98	26.413	-1.100	-4,24	25.934
CATALUÑA	214.451	-8.492	-3,81	222.943	-4.192	-1,92	218.643
Alicante-Alacant	75.394	-3.042	-3,88	78.436	-1.188	-1,55	76.582
Castellón-Castelló	17.051	-730	-4,11	17.781	-2.748	-13,88	19.799
Valencia-València	84.728	-2.416	-2,77	87.144	-4.391	-4,93	89.119
COMUNITAT VALENCIANA	177.173	-6.188	-3,37	183.361	-8.327	-4,49	185.500

MAYO 2021

PARO REGISTRADO POR COMUNIDADES AUTÓNOMAS, PROVINCIAS Y SEXO TOTAL 16 y MÁS AÑOS - VARONES

Comunidades Autónomas, Provincias y sexo	Mayo 2021	Variación Mensual Abril 2021			Variación Anual Mayo 2020		
	Dato	Absoluta	Relativa	Dato	Absoluta	Relativa	Dato
Badajoz	24.682	-1.421	-5,44	26.103	-2.746	-10,01	27.428
Cáceres	14.349	-1.515	-9,55	15.864	-2.401	-14,33	16.750
EXTREMADURA	39.031	-2.936	-7,00	41.967	-5.147	-11,65	44.178
A Coruña	27.726	-1.279	-4,41	29.005	-6.415	-18,79	34.141
Lugo	6.869	-421	-5,78	7.290	-1.251	-15,41	8.120
Ourense	7.898	-199	-2,46	8.097	-1.335	-14,46	9.233
Pontevedra	26.646	-933	-3,38	27.579	-5.791	-17,85	32.437
GALICIA	69.139	-2.832	-3,93	71.971	-14.792	-17,62	83.931
MADRID, COMUNIDAD DE	180.082	-5.718	-3,08	185.800	-1.904	-1,05	181.986
MURCIA, REGION DE	44.709	-2.043	-4,37	46.752	-1.814	-3,90	46.523
NAVARRA, COM. FORAL DE	15.670	-1.639	-9,47	17.309	-2.046	-11,55	17.716
Araba/Álava	8.662	-526	-5,72	9.188	-1.751	-16,82	10.413
Bizkaia	31.249	-1.100	-3,40	32.349	-5.321	-14,55	36.570
Gipuzkoa	14.321	-528	-3,56	14.849	-2.819	-16,45	17.140
PAIS VASCO	54.232	-2.154	-3,82	56.386	-9.891	-15,43	64.123
RIOJA, LA	7.180	-673	-8,57	7.853	-598	-7,69	7.778
CEUTA	4.952	-218	-4,22	5.170	-21	-0,42	4.973
MELILLA	3.146	-56	-1,75	3.202	-465	-12,88	3.611
TOTAL ESTATAL	1.579.779	-67.724	-4,11	1.647.503	-86.319	-5,18	1.666.098

Fuente: Elaboración propia a partir de datos del Servicio Público de Empleo Estatal,

AVANCE DE DATOS ESTADÍSTICO: PARO REGISTRADO

MAYO 2021

PARO REGISTRADO POR COMUNIDADES AUTÓNOMAS, PROVINCIAS Y SEXO TOTAL 16 y MÁS AÑOS - MUJERES

Comunidades Autónomas, Provincias y sexo	Mayo 2021	Variación Mensual Abril 2021			Variación Anual Mayo 2020		
	Dato	Absoluta	Relativa	Dato	Absoluta	Relativa	Dato
Almería	43.219	+850	+2,01	42.369	+1.735	+4,18	41.484
Cádiz	104.264	-3.842	-3,55	108.106	+649	+0,63	103.615
Córdoba	47.691	-1.433	-2,92	49.124	-1.141	-2,34	48.832
Granada	57.321	-1.341	-2,29	58.662	+1.893	+3,42	55.428
Huelva	29.570	-277	-0,93	29.847	-36	-0,12	29.606
Jaén	35.483	-879	-2,42	36.362	-401	-1,12	35.884
Málaga	112.318	-3.095	-2,68	115.413	+3.214	+2,95	109.104
Sevilla	131.212	-2.849	-2,13	134.061	-392	-0,30	131.604
ANDALUCÍA	561.078	-12.866	-2,24	573.944	+5.521	+0,99	555.557
Huesca	6.315	-359	-5,38	6.674	+484	+8,30	5.831
Teruel	4.094	-309	-7,02	4.403	+453	+12,44	3.641
Zaragoza	36.822	-1.433	-3,75	38.255	+926	+2,58	35.896
ARAGON	47.231	-2.101	-4,26	49.332	+1.863	+4,11	45.368
ASTURIAS, PRINCIPADO DE	45.396	-1.694	-3,60	47.090	-420	-0,92	45.816
BALEARS, ILLES	41.522	-3.502	-7,78	45.024	+1.283	+3,19	40.239
Las Palmas	79.783	-1.184	-1,46	80.967	+5.193	+6,96	74.590
Santa Cruz de Tenerife	72.008	-1.086	-1,49	73.094	+5.107	+7,63	66.901
CANARIAS	151.791	-2.270	-1,47	154.061	+10.300	+7,28	141.491
CANTABRIA	23.358	-964	-3,96	24.322	-724	-3,01	24.082
Albacete	22.631	-946	-4,01	23.577	-715	-3,06	23.346
Ciudad Real	32.409	-1.116	-3,33	33.525	-782	-2,36	33.191
Cuenca	8.514	-312	-3,54	8.826	+223	+2,69	8.291
Guadalajara	10.859	-478	-4,22	11.337	-119	-1,08	10.978
Toledo	43.953	-841	-1,88	44.794	+308	+0,71	43.645
CASTILLA-LA MANCHA	118.366	-3.693	-3,03	122.059	-1.085	-0,91	119.451
Ávila	7.296	-383	-4,99	7.679	-18	-0,25	7.314
Burgos	12.613	-645	-4,86	13.258	-310	-2,40	12.923
León	18.491	-561	-2,94	19.052	-221	-1,18	18.712
Palencia	5.881	-231	-3,78	6.112	-269	-4,37	6.150
Salamanca	15.010	-525	-3,38	15.535	-583	-3,74	15.593
Segovia	4.644	-327	-6,58	4.971	-143	-2,99	4.787
Soria	2.484	-74	-2,89	2.558	-16	-0,64	2.500
Valladolid	20.663	-899	-4,17	21.562	-170	-0,82	20.833
Zamora	7.064	-387	-5,19	7.451	-215	-2,95	7.279
CASTILLA Y LEON	94.146	-4.032	-4,11	98.178	-1.945	-2,02	96.091
Barcelona	195.474	-3.612	-1,81	199.086	+1.177	+0,61	194.297
Girona	25.275	-959	-3,66	26.234	+308	+1,23	24.967
Lleida	13.828	-1.013	-6,83	14.841	+927	+7,19	12.901
Tarragona	32.789	-1.292	-3,79	34.081	+448	+1,39	32.341
CATALUÑA	267.366	-6.876	-2,51	274.242	+2.860	+1,08	264.506
Alicante-Alacant	104.994	-3.183	-2,94	108.177	+1.779	+1,72	103.215
Castellón-Castelló	27.107	-680	-2,45	27.787	-312	-1,14	27.419
Valencia-València	125.991	-2.334	-1,82	128.325	+1.608	+1,29	124.383
COMUNITAT VALENCIANA	258.092	-6.197	-2,34	264.289	+3.075	+1,21	255.017

MAYO 2021

PARO REGISTRADO POR COMUNIDADES AUTÓNOMAS, PROVINCIAS Y SEXO TOTAL 16 y MÁS AÑOS - MUJERES

Comunidades Autónomas, Provincias y sexo	Mayo 2021	Variación Mensual Abril 2021			Variación Anual Mayo 2020		
	Dato	Absoluta	Relativa	Dato	Absoluta	Relativa	Dato
Badajoz	43.803	-1.514	-3,34	45.317	-966	-2,16	44.769
Cáceres	21.312	-1.094	-4,88	22.406	-1.130	-5,04	22.442
EXTREMADURA	65.115	-2.608	-3,85	67.723	-2.096	-3,12	67.211
A Coruña	38.637	-893	-2,26	39.530	-4.039	-9,46	42.676
Lugo	9.316	-396	-4,08	9.712	-1.021	-9,88	10.337
Ourense	10.792	-232	-2,10	11.024	-689	-6,00	11.481
Pontevedra	37.422	-1.119	-2,90	38.541	-5.235	-12,27	42.657
GALICIA	96.167	-2.640	-2,67	98.807	-10.984	-10,25	107.151
MADRID, COMUNIDAD DE	247.972	-4.872	-1,93	252.844	+10.599	+4,47	237.373
MURCIA, REGION DE	69.458	-2.634	-3,65	72.092	+1.813	+2,68	67.645
NAVARRA, COM. FORAL DE	22.890	-1.546	-6,33	24.436	-531	-2,27	23.421
Araba/Álava	11.953	-492	-3,95	12.445	-1.416	-10,59	13.369
Bizkaia	38.173	-1.117	-2,84	39.290	-4.873	-11,32	43.046
Gipuzkoa	18.260	-601	-3,19	18.861	-2.917	-13,77	21.177
PAIS VASCO	68.386	-2.210	-3,13	70.596	-9.206	-11,86	77.592
RIOJA, LA	11.010	-522	-4,53	11.532	+81	+0,74	10.929
CEUTA	7.164	-232	-3,14	7.396	+140	+1,99	7.024
MELILLA	4.963	-195	-3,78	5.158	-751	-13,14	5.714
TOTAL ESTATAL	2.201.471	-61.654	-2,72	2.263.125	+9.793	+0,45	2.191.678

EVOLUCIÓN DEL PARO REGISTRADO SEGÚN SEXO Y EDADES

	TOTAL EDADES			MENORES DE 25 AÑOS			RESTO DE EDADES		
	TOTAL	Varones	Mujeres	TOTAL	Varones	Mujeres	TOTAL	Varones	Mujeres
ENERO 2017	3.760.231	1.655.366	2.104.865	296.604	152.225	144.379	3.463.627	1.503.141	1.960.486
FEBRERO 2017	3.750.876	1.646.954	2.103.922	301.633	155.516	146.117	3.449.243	1.491.438	1.957.805
MARZO 2017	3.702.317	1.615.938	2.086.379	299.405	154.311	145.094	3.402.912	1.461.627	1.941.285
ABRIL 2017	3.573.036	1.546.780	2.026.256	280.113	143.582	136.531	3.292.923	1.403.198	1.889.725
MAYO 2017	3.461.128	1.478.677	1.982.451	268.056	136.513	131.543	3.193.072	1.342.164	1.850.908
JUNIO 2017	3.362.811	1.423.734	1.939.077	250.885	129.171	121.714	3.111.926	1.294.563	1.817.363
JULIO 2017	3.335.924	1.407.638	1.928.286	253.168	129.395	123.773	3.082.756	1.278.243	1.804.513
AGOSTO 2017	3.382.324	1.431.435	1.950.889	257.914	130.101	127.813	3.124.410	1.301.334	1.823.076
SEPTIEMBRE 2017	3.410.182	1.439.465	1.970.717	288.408	144.625	143.783	3.121.774	1.294.840	1.826.934
OCTUBRE 2017	3.467.026	1.465.377	2.001.649	297.474	149.369	148.105	3.169.552	1.316.008	1.853.544
NOVIEMBRE 2017	3.474.281	1.465.663	2.008.618	291.475	146.859	144.616	3.182.806	1.318.804	1.864.002
DICIEMBRE 2017	3.412.781	1.459.726	1.953.055	268.406	136.711	131.695	3.144.375	1.323.015	1.821.360
ENERO 2018	3.476.528	1.475.479	2.001.049	267.794	136.381	131.413	3.208.734	1.339.098	1.869.636
FEBRERO 2018	3.470.248	1.472.370	1.997.878	276.142	140.963	135.179	3.194.106	1.331.407	1.862.699
MARZO 2018	3.422.551	1.454.120	1.968.431	274.368	140.742	133.626	3.148.183	1.313.378	1.834.805
ABRIL 2018	3.335.868	1.398.960	1.936.908	266.899	135.873	131.026	3.068.969	1.263.087	1.805.882
MAYO 2018	3.252.130	1.347.140	1.904.990	257.056	130.077	126.979	2.995.074	1.217.063	1.778.011
JUNIO 2018	3.162.162	1.295.352	1.866.810	240.174	122.482	117.692	2.921.988	1.172.870	1.749.118
JULIO 2018	3.135.021	1.279.579	1.855.442	237.651	119.765	117.886	2.897.370	1.159.814	1.737.556
AGOSTO 2018	3.182.068	1.306.994	1.875.074	240.840	120.248	120.592	2.941.228	1.186.746	1.754.482
SEPTIEMBRE 2018	3.202.509	1.313.151	1.889.358	263.605	131.753	131.852	2.938.904	1.181.398	1.757.506
OCTUBRE 2018	3.254.703	1.340.190	1.914.513	274.329	137.620	136.709	2.980.374	1.202.570	1.777.804
NOVIEMBRE 2018	3.252.867	1.342.941	1.909.926	264.590	133.577	131.013	2.988.277	1.209.364	1.778.913
DICIEMBRE 2018	3.202.297	1.337.244	1.865.053	247.212	125.902	121.310	2.955.085	1.211.342	1.743.743
ENERO 2019	3.285.761	1.360.448	1.925.313	257.464	131.056	126.408	3.028.297	1.229.392	1.798.905
FEBRERO 2019	3.289.040	1.360.225	1.928.815	268.399	136.656	131.743	3.020.641	1.223.569	1.797.072
MARZO 2019	3.255.084	1.338.897	1.916.187	266.738	135.919	130.819	2.988.346	1.202.978	1.785.368
ABRIL 2019	3.163.566	1.298.708	1.864.858	251.546	127.960	123.586	2.912.020	1.170.748	1.741.272
MAYO 2019	3.079.491	1.250.812	1.828.679	240.259	121.524	118.735	2.839.232	1.129.288	1.709.944
JUNIO 2019	3.015.686	1.218.056	1.797.630	224.289	114.807	109.482	2.791.397	1.103.249	1.688.148
JULIO 2019	3.011.433	1.216.487	1.794.946	219.575	111.972	107.603	2.791.858	1.104.515	1.687.343
AGOSTO 2019	3.065.804	1.247.538	1.818.266	225.757	113.953	111.804	2.840.047	1.133.585	1.706.462
SEPTIEMBRE 2019	3.079.711	1.250.720	1.828.991	248.451	124.869	123.582	2.831.260	1.125.851	1.705.409
OCTUBRE 2019	3.177.659	1.304.137	1.873.522	266.302	135.021	131.281	2.911.357	1.169.116	1.742.241
NOVIEMBRE 2019	3.198.184	1.317.686	1.880.498	265.598	135.296	130.302	2.932.586	1.182.390	1.750.196
DICIEMBRE 2019	3.163.605	1.328.396	1.835.209	246.706	126.844	119.862	2.916.899	1.201.552	1.715.347
ENERO 2020	3.253.853	1.356.980	1.896.873	254.240	131.085	123.155	2.999.613	1.225.895	1.773.718
FEBRERO 2020	3.246.047	1.349.975	1.896.072	261.448	134.821	126.627	2.984.599	1.215.154	1.769.445
MARZO 2020	3.548.312	1.528.942	2.019.370	287.560	148.441	139.119	3.260.752	1.380.501	1.880.251
ABRIL 2020	3.831.203	1.679.403	2.151.800	318.822	165.450	153.372	3.512.381	1.513.953	1.998.428
MAYO 2020	3.857.776	1.666.098	2.191.678	326.574	168.228	158.346	3.531.202	1.497.870	2.033.332
JUNIO 2020	3.862.883	1.646.965	2.215.918	343.158	177.293	165.865	3.519.725	1.469.672	2.050.053
JULIO 2020	3.773.034	1.595.448	2.177.586	321.364	166.996	154.368	3.451.670	1.428.452	2.023.218
AGOSTO 2020	3.802.814	1.604.901	2.197.913	329.168	169.898	159.270	3.473.646	1.435.003	2.038.643
SEPTIEMBRE 2020	3.776.485	1.594.691	2.181.794	345.825	177.593	168.232	3.430.660	1.417.098	2.013.562
OCTUBRE 2020	3.826.043	1.622.758	2.203.285	361.986	186.115	175.871	3.464.057	1.436.643	2.027.414
NOVIEMBRE 2020	3.851.312	1.629.058	2.222.254	365.719	186.675	179.044	3.485.593	1.442.383	2.043.210
DICIEMBRE 2020	3.888.137	1.663.016	2.225.121	362.997	186.432	176.565	3.525.140	1.476.584	2.048.556

EVOLUCIÓN DEL PARO REGISTRADO SEGÚN SEXO Y EDADES

	TOTAL EDADES			MENORES DE 25 AÑOS			RESTO DE EDADES		
	TOTAL	Varones	Mujeres	TOTAL	Varones	Mujeres	TOTAL	Varones	Mujeres
ENERO 2021	3.964.353	1.690.978	2.273.375	357.123	184.430	172.693	3.607.230	1.506.548	2.100.682
FEBRERO 2021	4.008.789	1.704.010	2.304.779	366.403	188.420	177.983	3.642.386	1.515.590	2.126.796
MARZO 2021	3.949.640	1.671.541	2.278.099	357.793	184.502	173.291	3.591.847	1.487.039	2.104.808
ABRIL 2021	3.910.628	1.647.503	2.263.125	355.884	183.258	172.626	3.554.744	1.464.245	2.090.499
MAYO 2021	3.781.250	1.579.779	2.201.471	322.894	169.021	153.873	3.458.356	1.410.758	2.047.598
JUNIO 2021									
JULIO 2021									
AGOSTO 2021									
SEPTIEMBRE 2021									
OCTUBRE 2021									
NOVIEMBRE 2021									
DICIEMBRE 2021									

EVOLUCIÓN DE LA VARIACIÓN MENSUAL DEL PARO REGISTRADO SEGÚN SEXO Y EDADES

	TOTAL EDADES			MENORES DE 25 AÑOS			RESTO DE EDADES		
	TOTAL	Varones	Mujeres	TOTAL	Varones	Mujeres	TOTAL	Varones	Mujeres
ENERO 2017	+1,52	+0,79	+2,10	+0,69	+0,91	+0,45	+1,59	+0,78	+2,22
FEBRERO 2017	-0,25	-0,51	-0,04	+1,70	+2,16	+1,20	-0,42	-0,78	-0,14
MARZO 2017	-1,29	-1,88	-0,83	-0,74	-0,77	-0,70	-1,34	-2,00	-0,84
ABRIL 2017	-3,49	-4,28	-2,88	-6,44	-6,95	-5,90	-3,23	-4,00	-2,66
MAYO 2017	-3,13	-4,40	-2,16	-4,30	-4,92	-3,65	-3,03	-4,35	-2,05
JUNIO 2017	-2,84	-3,72	-2,19	-6,41	-5,38	-7,47	-2,54	-3,55	-1,81
JULIO 2017	-0,80	-1,13	-0,56	+0,91	+0,17	+1,69	-0,94	-1,26	-0,71
AGOSTO 2017	+1,39	+1,69	+1,17	+1,87	+0,55	+3,26	+1,35	+1,81	+1,03
SEPTIEMBRE 2017	+0,82	+0,56	+1,02	+11,82	+11,16	+12,49	-0,08	-0,50	+0,21
OCTUBRE 2017	+1,67	+1,80	+1,57	+3,14	+3,28	+3,01	+1,53	+1,63	+1,46
NOVIEMBRE 2017	+0,21	+0,02	+0,35	-2,02	-1,68	-2,36	+0,42	+0,21	+0,56
DICIEMBRE 2017	-1,77	-0,41	-2,77	-7,91	-6,91	-8,93	-1,21	+0,32	-2,29
ENERO 2018	+1,83	+1,07	+2,40	-0,23	-0,24	-0,21	+2,01	+1,20	+2,58
FEBRERO 2018	-0,18	-0,21	-0,16	+3,12	+3,36	+2,87	-0,46	-0,57	-0,37
MARZO 2018	-1,37	-1,24	-1,47	-0,64	-0,16	-1,15	-1,44	-1,35	-1,50
ABRIL 2018	-2,53	-3,79	-1,60	-2,72	-3,46	-1,95	-2,52	-3,83	-1,58
MAYO 2018	-2,51	-3,70	-1,65	-3,69	-4,27	-3,09	-2,41	-3,64	-1,54
JUNIO 2018	-2,77	-3,84	-2,00	-6,57	-5,84	-7,31	-2,44	-3,63	-1,63
JULIO 2018	-0,86	-1,22	-0,61	-1,05	-2,22	+0,16	-0,84	-1,11	-0,66
AGOSTO 2018	+1,50	+2,14	+1,06	+1,34	+0,40	+2,30	+1,51	+2,32	+0,97
SEPTIEMBRE 2018	+0,64	+0,47	+0,76	+9,45	+9,57	+9,34	-0,08	-0,45	+0,17
OCTUBRE 2018	+1,63	+2,06	+1,33	+4,07	+4,45	+3,68	+1,41	+1,79	+1,15
NOVIEMBRE 2018	-0,06	+0,21	-0,24	-3,55	-2,94	-4,17	+0,27	+0,56	+0,06
DICIEMBRE 2018	-1,55	-0,42	-2,35	-6,57	-5,75	-7,41	-1,11	+0,16	-1,98
ENERO 2019	+2,54	+1,71	+3,13	+3,98	+3,93	+4,03	+2,42	+1,47	+3,07
FEBRERO 2019	+0,10	-0,02	+0,18	+4,25	+4,27	+4,22	-0,25	-0,47	-0,10
MARZO 2019	-1,03	-1,57	-0,65	-0,62	-0,54	-0,70	-1,07	-1,68	-0,65
ABRIL 2019	-2,81	-3,00	-2,68	-5,70	-5,86	-5,53	-2,55	-2,68	-2,47
MAYO 2019	-2,66	-3,69	-1,94	-4,49	-5,03	-3,93	-2,50	-3,54	-1,80
JUNIO 2019	-2,07	-2,62	-1,70	-6,65	-5,53	-7,79	-1,68	-2,31	-1,27
JULIO 2019	-0,14	-0,13	-0,15	-2,10	-2,47	-1,72	+0,02	+0,11	-0,05
AGOSTO 2019	+1,81	+2,55	+1,30	+2,82	+1,77	+3,90	+1,73	+2,63	+1,13
SEPTIEMBRE 2019	+0,45	+0,26	+0,59	+10,05	+9,58	+10,53	-0,31	-0,68	-0,06
OCTUBRE 2019	+3,18	+4,27	+2,43	+7,18	+8,13	+6,23	+2,83	+3,84	+2,16
NOVIEMBRE 2019	+0,65	+1,04	+0,37	-0,26	+0,20	-0,75	+0,73	+1,14	+0,46
DICIEMBRE 2019	-1,08	+0,81	-2,41	-7,11	-6,25	-8,01	-0,53	+1,62	-1,99
ENERO 2020	+2,77	+2,11	+3,25	+2,96	+3,24	+2,67	+2,76	+1,99	+3,29
FEBRERO 2020	-0,24	-0,52	-0,04	+2,84	+2,85	+2,82	-0,50	-0,88	-0,24
MARZO 2020	+9,31	+13,26	+6,50	+9,99	+10,10	+9,87	+9,25	+13,61	+6,26
ABRIL 2020	+7,97	+9,84	+6,56	+10,87	+11,46	+10,25	+7,72	+9,67	+6,29
MAYO 2020	+0,69	-0,79	+1,85	+2,43	+1,68	+3,24	+0,54	-1,06	+1,75
JUNIO 2020	+0,13	-1,15	+1,11	+5,08	+5,39	+4,75	-0,33	-1,88	+0,82
JULIO 2020	-2,33	-3,13	-1,73	-6,35	-5,81	-6,93	-1,93	-2,80	-1,31
AGOSTO 2020	+0,79	+0,59	+0,93	+2,43	+1,74	+3,18	+0,64	+0,46	+0,76
SEPTIEMBRE 2020	-0,69	-0,64	-0,73	+5,06	+4,53	+5,63	-1,24	-1,25	-1,23
OCTUBRE 2020	+1,31	+1,76	+0,99	+4,67	+4,80	+4,54	+0,97	+1,38	+0,69
NOVIEMBRE 2020	+0,66	+0,39	+0,86	+1,03	+0,30	+1,80	+0,62	+0,40	+0,78
DICIEMBRE 2020	+0,96	+2,08	+0,13	-0,74	-0,13	-1,38	+1,13	+2,37	+0,26

EVOLUCIÓN DE LA VARIACIÓN MENSUAL DEL PARO REGISTRADO SEGÚN SEXO Y EDADES

	TOTAL EDADES			MENORES DE 25 AÑOS			RESTO DE EDADES		
	TOTAL	Varones	Mujeres	TOTAL	Varones	Mujeres	TOTAL	Varones	Mujeres
ENERO 2021	+1,92	+1,65	+2,12	-1,64	-1,09	-2,24	+2,28	+1,99	+2,48
FEBRERO 2021	+1,12	+0,77	+1,38	+2,60	+2,16	+3,06	+0,97	+0,60	+1,24
MARZO 2021	-1,48	-1,91	-1,16	-2,35	-2,08	-2,64	-1,39	-1,88	-1,03
ABRIL 2021	-0,99	-1,44	-0,66	-0,53	-0,67	-0,38	-1,03	-1,53	-0,68
MAYO 2021									
JUNIO 2021									
JULIO 2021									
AGOSTO 2021									
SEPTIEMBRE 2021									
OCTUBRE 2021									
NOVIEMBRE 2021									
DICIEMBRE 2021									

EVOLUCIÓN DE LA VARIACIÓN ANUAL DEL PARO REGISTRADO SEGÚN SEXO Y EDADES

	TOTAL EDADES			MENORES DE 25 AÑOS			RESTO DE EDADES		
	TOTAL	Varones	Mujeres	TOTAL	Varones	Mujeres	TOTAL	Varones	Mujeres
ENERO 2017	-9,41	-12,49	-6,83	-12,32	-13,27	-11,29	-9,15	-12,41	-6,48
FEBRERO 2017	-9,68	-12,93	-6,97	-13,97	-14,77	-13,10	-9,29	-12,73	-6,48
MARZO 2017	-9,58	-13,33	-6,45	-13,75	-14,68	-12,73	-9,20	-13,18	-5,95
ABRIL 2017	-10,92	-14,44	-8,04	-17,87	-18,89	-16,76	-10,28	-13,96	-7,34
MAYO 2017	-11,06	-14,85	-8,00	-17,49	-18,54	-16,37	-10,47	-14,46	-7,34
JUNIO 2017	-10,73	-14,53	-7,72	-16,47	-17,12	-15,78	-10,23	-14,26	-7,13
JULIO 2017	-9,43	-12,93	-6,68	-11,94	-12,47	-11,37	-9,21	-12,98	-6,34
AGOSTO 2017	-8,52	-11,87	-5,90	-9,50	-10,19	-8,78	-8,44	-12,04	-5,69
SEPTIEMBRE 2017	-8,34	-11,61	-5,79	-6,72	-7,41	-6,01	-8,48	-12,05	-5,77
OCTUBRE 2017	-7,91	-11,29	-5,28	-6,85	-7,75	-5,93	-8,01	-11,67	-5,23
NOVIEMBRE 2017	-8,33	-11,91	-5,52	-10,49	-11,67	-9,26	-8,12	-11,94	-5,22
DICIEMBRE 2017	-7,84	-11,12	-5,22	-8,88	-9,37	-8,37	-7,75	-11,29	-4,99
ENERO 2018	-7,54	-10,87	-4,93	-9,71	-10,41	-8,98	-7,36	-10,91	-4,63
FEBRERO 2018	-7,48	-10,60	-5,04	-8,45	-9,36	-7,49	-7,40	-10,73	-4,86
MARZO 2018	-7,56	-10,01	-5,65	-8,36	-8,79	-7,90	-7,49	-10,14	-5,49
ABRIL 2018	-6,64	-9,56	-4,41	-4,72	-5,37	-4,03	-6,80	-9,99	-4,44
MAYO 2018	-6,04	-8,90	-3,91	-4,10	-4,71	-3,47	-6,20	-9,32	-3,94
JUNIO 2018	-5,97	-9,02	-3,73	-4,27	-5,18	-3,30	-6,10	-9,40	-3,76
JULIO 2018	-6,02	-9,10	-3,78	-6,13	-7,44	-4,76	-6,01	-9,26	-3,71
AGOSTO 2018	-5,92	-8,69	-3,89	-6,62	-7,57	-5,65	-5,86	-8,81	-3,76
SEPTIEMBRE 2018	-6,09	-8,78	-4,13	-8,60	-8,90	-8,30	-5,86	-8,76	-3,80
OCTUBRE 2018	-6,12	-8,54	-4,35	-7,78	-7,87	-7,69	-5,97	-8,62	-4,09
NOVIEMBRE 2018	-6,37	-8,37	-4,91	-9,22	-9,04	-9,41	-6,11	-8,30	-4,56
DICIEMBRE 2018	-6,17	-8,39	-4,51	-7,90	-7,91	-7,89	-6,02	-8,44	-4,26
ENERO 2019	-5,49	-7,80	-3,78	-3,86	-3,90	-3,81	-5,62	-8,19	-3,78
FEBRERO 2019	-5,22	-7,62	-3,46	-2,80	-3,06	-2,54	-5,43	-8,10	-3,52
MARZO 2019	-4,89	-7,92	-2,65	-2,78	-3,43	-2,10	-5,08	-8,41	-2,69
ABRIL 2019	-5,17	-7,17	-3,72	-5,75	-5,82	-5,68	-5,11	-7,31	-3,58
MAYO 2019	-5,31	-7,15	-4,01	-6,53	-6,58	-6,49	-5,20	-7,21	-3,83
JUNIO 2019	-4,63	-5,97	-3,71	-6,61	-6,27	-6,98	-4,47	-5,94	-3,49
JULIO 2019	-3,94	-4,93	-3,26	-7,61	-6,51	-8,72	-3,64	-4,77	-2,89
AGOSTO 2019	-3,65	-4,55	-3,03	-6,26	-5,24	-7,29	-3,44	-4,48	-2,74
SEPTIEMBRE 2019	-3,83	-4,75	-3,20	-5,75	-5,22	-6,27	-3,66	-4,70	-2,96
OCTUBRE 2019	-2,37	-2,69	-2,14	-2,93	-1,89	-3,97	-2,32	-2,78	-2,00
NOVIEMBRE 2019	-1,68	-1,88	-1,54	+0,38	+1,29	-0,54	-1,86	-2,23	-1,61
DICIEMBRE 2019	-1,21	-0,66	-1,60	-0,20	+0,75	-1,19	-1,29	-0,81	-1,63
ENERO 2020	-0,97	-0,25	-1,48	-1,25	+0,02	-2,57	-0,95	-0,28	-1,40
FEBRERO 2020	-1,31	-0,75	-1,70	-2,59	-1,34	-3,88	-1,19	-0,69	-1,54
MARZO 2020	+9,01	+14,19	+5,38	+7,81	+9,21	+6,34	+9,12	+14,76	+5,31
ABRIL 2020	+21,10	+29,31	+15,39	+26,75	+29,30	+24,10	+20,62	+29,32	+14,77
MAYO 2020	+25,27	+33,20	+19,85	+35,93	+38,43	+33,36	+24,37	+32,64	+18,91
JUNIO 2020	+28,09	+35,21	+23,27	+53,00	+54,43	+51,50	+26,09	+33,21	+21,44
JULIO 2020	+25,29	+31,15	+21,32	+46,36	+49,14	+43,46	+23,63	+29,33	+19,91
AGOSTO 2020	+24,04	+28,65	+20,88	+45,81	+49,09	+42,45	+22,31	+26,59	+19,47
SEPTIEMBRE 2020	+22,62	+27,50	+19,29	+39,19	+42,22	+36,13	+21,17	+25,87	+18,07
OCTUBRE 2020	+20,40	+24,43	+17,60	+35,93	+37,84	+33,97	+18,98	+22,88	+16,37
NOVIEMBRE 2020	+20,42	+23,63	+18,17	+37,70	+37,98	+37,41	+18,86	+21,99	+16,74
DICIEMBRE 2020	+22,90	+25,19	+21,25	+47,14	+46,98	+47,31	+20,85	+22,89	+19,43

EVOLUCIÓN DE LA VARIACIÓN ANUAL DEL PARO REGISTRADO SEGÚN SEXO Y EDADES

	TOTAL EDADES			MENORES DE 25 AÑOS			RESTO DE EDADES		
	TOTAL	Varones	Mujeres	TOTAL	Varones	Mujeres	TOTAL	Varones	Mujeres
ENERO 2021	+21,84	+24,61	+19,85	+40,47	+40,69	+40,22	+20,26	+22,89	+18,43
FEBRERO 2021	+23,50	+26,23	+21,56	+40,14	+39,76	+40,56	+22,04	+24,72	+20,20
MARZO 2021	+11,31	+9,33	+12,81	+24,42	+24,29	+24,56	+10,15	+7,72	+11,94
ABRIL 2021	+2,07	-1,90	+5,17	+11,62	+10,76	+12,55	+1,21	-3,28	+4,61
MAYO 2021	-1,98	-5,18	+0,45	-1,13	+0,47	-2,82	-2,06	-5,82	+0,70
JUNIO 2021									
JULIO 2021									
AGOSTO 2021									
SEPTIEMBRE 2021									
OCTUBRE 2021									
NOVIEMBRE 2021									
DICIEMBRE 2021									

MAYO 2021

**PORCENTAJES DE POBLACIÓN JOVEN EN EL PARO REGISTRADO
POR COMUNIDADES AUTÓNOMAS, PROVINCIAS Y SEXO
MENORES DE 25 AÑOS - AMBOS SEXOS**

Comunidades Autónomas, Provincias y sexo	TOTAL 16y+ años	MENORES DE 25 AÑOS			
		TOTAL 16-24 años	% en cada Prov y CCAA	Distribución s/ Total	Distribución en CCAA
Almería	73.613	6.385	8,67%	1,98%	7,10%
Cádiz	175.476	15.549	8,86%	4,82%	17,30%
Córdoba	80.408	7.965	9,91%	2,47%	8,86%
Granada	101.997	10.447	10,24%	3,24%	11,62%
Huelva	51.605	4.164	8,07%	1,29%	4,63%
Jaén	58.702	6.104	10,40%	1,89%	6,79%
Málaga	192.268	17.949	9,34%	5,56%	19,97%
Sevilla	221.867	21.334	9,62%	6,61%	23,73%
ANDALUCÍA	955.936	89.897	9,40%	27,84%	100,00%
Huesca	10.856	1.348	12,42%	0,42%	16,27%
Teruel	6.789	841	12,39%	0,26%	10,15%
Zaragoza	61.334	6.095	9,94%	1,89%	73,58%
ARAGON	78.979	8.284	10,49%	2,57%	100,00%
ASTURIAS, PRINCIPADO DE	79.941	6.147	7,69%	1,90%	
BALEARS, ILLES	75.351	9.116	12,10%	2,82%	
Las Palmas	144.951	11.803	8,14%	3,66%	54,01%
Santa Cruz de Tenerife	132.466	10.052	7,59%	3,11%	45,99%
CANARIAS	277.417	21.855	7,88%	6,77%	100,00%
CANTABRIA	41.265	3.139	7,61%	0,97%	
Albacete	34.643	2.785	8,04%	0,86%	17,26%
Ciudad Real	49.274	4.649	9,43%	1,44%	28,82%
Cuenca	13.876	1.193	8,60%	0,37%	7,40%
Guadalajara	17.882	1.600	8,95%	0,50%	9,92%
Toledo	67.904	5.904	8,69%	1,83%	36,60%
CASTILLA-LA MANCHA	183.579	16.131	8,79%	5,00%	100,00%
Ávila	12.537	1.068	8,52%	0,33%	7,39%
Burgos	21.298	1.881	8,83%	0,58%	13,02%
León	31.878	2.560	8,03%	0,79%	17,72%
Palencia	10.149	1.070	10,54%	0,33%	7,41%
Salamanca	24.900	2.233	8,97%	0,69%	15,46%
Segovia	7.969	712	8,93%	0,22%	4,93%
Soria	4.371	525	12,01%	0,16%	3,63%
Valladolid	34.961	3.365	9,63%	1,04%	23,29%
Zamora	12.371	1.033	8,35%	0,32%	7,15%
CASTILLA Y LEON	160.434	14.447	9,00%	4,47%	100,00%
Barcelona	352.767	24.368	6,91%	7,55%	69,40%
Girona	46.567	3.824	8,21%	1,18%	10,89%
Lleida	24.860	1.966	7,91%	0,61%	5,60%
Tarragona	57.623	4.954	8,60%	1,53%	14,11%
CATALUÑA	481.817	35.112	7,29%	10,87%	100,00%
Alicante-Alacant	180.388	14.908	8,26%	4,62%	37,94%
Castellón-Castelló	44.158	4.442	10,06%	1,38%	11,31%
Valencia-València	210.719	19.941	9,46%	6,18%	50,75%
COMUNITAT VALENCIANA	435.265	39.291	9,03%	12,17%	100,00%

MAYO 2021

**PORCENTAJES DE POBLACIÓN JOVEN EN EL PARO REGISTRADO
POR COMUNIDADES AUTÓNOMAS, PROVINCIAS Y SEXO
MENORES DE 25 AÑOS - AMBOS SEXOS**

Comunidades Autónomas, Provincias y sexo	TOTAL 16y+ años	MENORES DE 25 AÑOS			
		TOTAL 16-24 años	% en cada Prov y CCAA	Distribución s/ Total	Distribución en CCAA
Badajoz	68.485	5.827	8,51%	1,80%	66,56%
Cáceres	35.661	2.927	8,21%	0,91%	33,44%
EXTREMADURA	104.146	8.754	8,41%	2,71%	100,00%
A Coruña	66.363	2.444	3,68%	0,76%	39,31%
Lugo	16.185	659	4,07%	0,20%	10,60%
Ourense	18.690	809	4,33%	0,25%	13,01%
Pontevedra	64.068	2.305	3,60%	0,71%	37,08%
GALICIA	165.306	6.217	3,76%	1,93%	100,00%
MADRID, COMUNIDAD DE	428.054	35.385	8,27%	10,96%	
MURCIA, REGION DE	114.167	11.111	9,73%	3,44%	
NAVARRA, COM. FORAL DE	38.560	4.175	10,83%	1,29%	
Araba/Álava	20.615	1.656	8,03%	0,51%	16,53%
Bizkaia	69.422	5.424	7,81%	1,68%	54,15%
Gipuzkoa	32.581	2.937	9,01%	0,91%	29,32%
PAIS VASCO	122.618	10.017	8,17%	3,10%	100,00%
RIOJA, LA	18.190	1.334	7,33%	0,41%	
CEUTA	12.116	1.459	12,04%	0,45%	
MELILLA	8.109	1.023	12,62%	0,32%	
TOTAL ESTATAL	3.781.250	322.894	8,54%	100,00%	

Fuente: Elaboración propia a partir de datos del Servicio Público de Empleo Estatal,
AVANCE DE DATOS ESTADÍSTICO: PARO REGISTRADO

MAYO 2021

PORCENTAJES DE POBLACIÓN JOVEN EN EL PARO REGISTRADO POR COMUNIDADES AUTÓNOMAS, PROVINCIAS Y SEXO

MENORES DE 25 AÑOS - VARONES

Comunidades Autónomas, Provincias y sexo	TOTAL 16y+ años	MENORES DE 25 AÑOS				
		TOTAL 16-24 años	% en cada Prov y CCAA	Distribución s/ Total	Distribución s/ SEXO	Distribución en CCAA
Almería	30.394	2.986	9,82%	1,77%	46,77%	6,55%
Cádiz	71.212	7.992	11,22%	4,73%	51,40%	17,53%
Córdoba	32.717	3.929	12,01%	2,32%	49,33%	8,62%
Granada	44.676	5.185	11,61%	3,07%	49,63%	11,37%
Huelva	22.035	2.202	9,99%	1,30%	52,88%	4,83%
Jaén	23.219	2.952	12,71%	1,75%	48,36%	6,48%
Málaga	79.950	9.524	11,91%	5,63%	53,06%	20,89%
Sevilla	90.655	10.817	11,93%	6,40%	50,70%	23,73%
ANDALUCIA	394.858	45.587	11,55%	26,97%	50,71%	100,00%
Huesca	4.541	724	15,94%	0,43%	53,71%	16,88%
Teruel	2.695	410	15,21%	0,24%	48,75%	9,56%
Zaragoza	24.512	3.155	12,87%	1,87%	51,76%	73,56%
ARAGON	31.748	4.289	13,51%	2,54%	51,77%	100,00%
ASTURIAS, PRINCIPADO DE	34.545	3.370	9,76%	1,99%	54,82%	
BALEARIS, ILLES	33.829	4.882	14,43%	2,89%	53,55%	
Las Palmas	65.168	6.582	10,10%	3,89%	55,77%	54,23%
Santa Cruz de Tenerife	60.458	5.556	9,19%	3,29%	55,27%	45,77%
CANARIAS	125.626	12.138	9,66%	7,18%	55,54%	100,00%
CANTABRIA	17.907	1.742	9,73%	1,03%	55,50%	
Albacete	12.012	1.328	11,06%	0,79%	47,68%	16,72%
Ciudad Real	16.865	2.179	12,92%	1,29%	46,87%	27,44%
Cuenca	5.362	613	11,43%	0,36%	51,38%	7,72%
Guadalajara	7.023	874	12,44%	0,52%	54,63%	11,01%
Toledo	23.951	2.947	12,30%	1,74%	49,92%	37,11%
CASTILLA-LA MANCHA	65.213	7.941	12,18%	4,70%	49,23%	100,00%
Ávila	5.241	594	11,33%	0,35%	55,62%	7,81%
Burgos	8.685	1.001	11,53%	0,59%	53,22%	13,15%
León	13.387	1.317	9,84%	0,78%	51,45%	17,31%
Palencia	4.268	576	13,50%	0,34%	53,83%	7,57%
Salamanca	9.890	1.189	12,02%	0,70%	53,25%	15,62%
Segovia	3.325	386	11,61%	0,23%	54,21%	5,07%
Soria	1.887	282	14,94%	0,17%	53,71%	3,71%
Valladolid	14.298	1.745	12,20%	1,03%	51,86%	22,93%
Zamora	5.307	520	9,80%	0,31%	50,34%	6,83%
CASTILLA Y LEON	66.288	7.610	11,48%	4,50%	52,68%	100,00%
Barcelona	157.293	13.423	8,53%	7,94%	55,08%	69,92%
Girona	21.292	2.095	9,84%	1,24%	54,79%	10,91%
Lleida	11.032	1.056	9,57%	0,62%	53,71%	5,50%
Tarragona	24.834	2.625	10,57%	1,55%	52,99%	13,67%
CATALUÑA	214.451	19.199	8,95%	11,36%	54,68%	100,00%
Alicante-Alacant	75.394	8.044	10,67%	4,76%	53,96%	38,44%
Castellón-Castelló	17.051	2.277	13,35%	1,35%	51,26%	10,88%
Valencia-València	84.728	10.607	12,52%	6,28%	53,19%	50,68%
COMUNITAT VALENCIANA	177.173	20.928	11,81%	12,38%	53,26%	100,00%

MAYO 2021

PORCENTAJES DE POBLACIÓN JOVEN EN EL PARO REGISTRADO POR COMUNIDADES AUTÓNOMAS, PROVINCIAS Y SEXO MENORES DE 25 AÑOS - VARONES

Comunidades Autónomas, Provincias y sexo	TOTAL 16y+ años	MENORES DE 25 AÑOS				
		TOTAL 16-24 años	% en cada Prov y CCAA	Distribución s/ Total	Distribución s/ SEXO	Distribución en CCAA
Badajoz	24.682	2.914	11,81%	1,72%	50,01%	65,96%
Cáceres	14.349	1.504	10,48%	0,89%	51,38%	34,04%
EXTREMADURA	39.031	4.418	11,32%	2,61%	50,47%	100,00%
A Coruña	27.726	1.161	4,19%	0,69%	47,50%	37,45%
Lugo	6.869	322	4,69%	0,19%	48,86%	10,39%
Ourense	7.898	414	5,24%	0,24%	51,17%	13,35%
Pontevedra	26.646	1.203	4,51%	0,71%	52,19%	38,81%
GALICIA	69.139	3.100	4,48%	1,83%	49,86%	100,00%
MADRID, COMUNIDAD DE	180.082	18.631	10,35%	11,02%	52,65%	
MURCIA, REGION DE	44.709	5.636	12,61%	3,33%	50,72%	
NAVARRA, COM. FORAL DE	15.670	2.108	13,45%	1,25%	50,49%	
Araba/Álava	8.662	900	10,39%	0,53%	54,35%	16,28%
Bizkaia	31.249	2.951	9,44%	1,75%	54,41%	53,39%
Gipuzkoa	14.321	1.676	11,70%	0,99%	57,07%	30,32%
PAIS VASCO	54.232	5.527	10,19%	3,27%	55,18%	100,00%
RIOJA, LA	7.180	690	9,61%	0,41%	51,72%	
CEUTA	4.952	723	14,60%	0,43%	49,55%	
MELILLA	3.146	502	15,96%	0,30%	49,07%	
TOTAL ESTATAL	1.579.779	169.021	10,70%	100,00%	52,35%	

MAYO 2021

**PORCENTAJES DE POBLACIÓN JOVEN EN EL PARO REGISTRADO
POR COMUNIDADES AUTÓNOMAS, PROVINCIAS Y SEXO
MENORES DE 25 AÑOS - MUJERES**

Comunidades Autónomas, Provincias y sexo	TOTAL 16y+ años	MENORES DE 25 AÑOS				
		TOTAL 16-24 años	% en cada Prov y CCAA	Distribución s/ Total	Distribución s/ SEXO	Distribución en CCAA
Almería	43.219	3.399	7,86%	2,21%	53,23%	7,67%
Cádiz	104.264	7.557	7,25%	4,91%	48,60%	17,05%
Córdoba	47.691	4.036	8,46%	2,62%	50,67%	9,11%
Granada	57.321	5.262	9,18%	3,42%	50,37%	11,88%
Huelva	29.570	1.962	6,64%	1,28%	47,12%	4,43%
Jaén	35.483	3.152	8,88%	2,05%	51,64%	7,11%
Málaga	112.318	8.425	7,50%	5,48%	46,94%	19,01%
Sevilla	131.212	10.517	8,02%	6,83%	49,30%	23,74%
ANDALUCIA	561.078	44.310	7,90%	28,80%	49,29%	100,00%
Huesca	6.315	624	9,88%	0,41%	46,29%	15,62%
Teruel	4.094	431	10,53%	0,28%	51,25%	10,79%
Zaragoza	36.822	2.940	7,98%	1,91%	48,24%	73,59%
ARAGON	47.231	3.995	8,46%	2,60%	48,23%	100,00%
ASTURIAS, PRINCIPADO DE	45.396	2.777	6,12%	1,80%	45,18%	
BALEARS, ILLES	41.522	4.234	10,20%	2,75%	46,45%	
Las Palmas	79.783	5.221	6,54%	3,39%	44,23%	53,73%
Santa Cruz de Tenerife	72.008	4.496	6,24%	2,92%	44,73%	46,27%
CANARIAS	151.791	9.717	6,40%	6,31%	44,46%	100,00%
CANTABRIA	23.358	1.397	5,98%	0,91%	44,50%	
Albacete	22.631	1.457	6,44%	0,95%	52,32%	17,79%
Ciudad Real	32.409	2.470	7,62%	1,61%	53,13%	30,16%
Cuenca	8.514	580	6,81%	0,38%	48,62%	7,08%
Guadalajara	10.859	726	6,69%	0,47%	45,38%	8,86%
Toledo	43.953	2.957	6,73%	1,92%	50,08%	36,11%
CASTILLA-LA MANCHA	118.366	8.190	6,92%	5,32%	50,77%	100,00%
Ávila	7.296	474	6,50%	0,31%	44,38%	6,93%
Burgos	12.613	880	6,98%	0,57%	46,78%	12,87%
León	18.491	1.243	6,72%	0,81%	48,55%	18,18%
Palencia	5.881	494	8,40%	0,32%	46,17%	7,23%
Salamanca	15.010	1.044	6,96%	0,68%	46,75%	15,27%
Segovia	4.644	326	7,02%	0,21%	45,79%	4,77%
Soria	2.484	243	9,78%	0,16%	46,29%	3,55%
Valladolid	20.663	1.620	7,84%	1,05%	48,14%	23,69%
Zamora	7.064	513	7,26%	0,33%	49,66%	7,50%
CASTILLA Y LEON	94.146	6.837	7,26%	4,44%	47,32%	100,00%
Barcelona	195.474	10.945	5,60%	7,11%	44,92%	68,78%
Girona	25.275	1.729	6,84%	1,12%	45,21%	10,87%
Lleida	13.828	910	6,58%	0,59%	46,29%	5,72%
Tarragona	32.789	2.329	7,10%	1,51%	47,01%	14,64%
CATALUÑA	267.366	15.913	5,95%	10,34%	45,32%	100,00%
Alicante-Alacant	104.994	6.864	6,54%	4,46%	46,04%	37,38%
Castellón-Castelló	27.107	2.165	7,99%	1,41%	48,74%	11,79%
Valencia-València	125.991	9.334	7,41%	6,07%	46,81%	50,83%
COMUNITAT VALENCIANA	258.092	18.363	7,11%	11,93%	46,74%	100,00%

MAYO 2021

**PORCENTAJES DE POBLACIÓN JOVEN EN EL PARO REGISTRADO
POR COMUNIDADES AUTÓNOMAS, PROVINCIAS Y SEXO
MENORES DE 25 AÑOS - MUJERES**

Comunidades Autónomas, Provincias y sexo	TOTAL 16y+ años	MENORES DE 25 AÑOS				
		TOTAL 16-24 años	% en cada Prov y CCAA	Distribución s/ Total	Distribución s/ SEXO	Distribución en CCAA
Badajoz	43.803	2.913	6,65%	1,89%	49,99%	67,18%
Cáceres	21.312	1.423	6,68%	0,92%	48,62%	32,82%
EXTREMADURA	65.115	4.336	6,66%	2,82%	49,53%	100,00%
A Coruña	38.637	1.283	3,32%	0,83%	52,50%	41,16%
Lugo	9.316	337	3,62%	0,22%	51,14%	10,81%
Ourense	10.792	395	3,66%	0,26%	48,83%	12,67%
Pontevedra	37.422	1.102	2,94%	0,72%	47,81%	35,35%
GALICIA	96.167	3.117	3,24%	2,03%	50,14%	100,00%
MADRID, COMUNIDAD DE	247.972	16.754	6,76%	10,89%	47,35%	
MURCIA, REGION DE	69.458	5.475	7,88%	3,56%	49,28%	
NAVARRA, COM. FORAL DE	22.890	2.067	9,03%	1,34%	49,51%	
Araba/Álava	11.953	756	6,32%	0,49%	45,65%	16,84%
Bizkaia	38.173	2.473	6,48%	1,61%	45,59%	55,08%
Gipuzkoa	18.260	1.261	6,91%	0,82%	42,93%	28,08%
PAIS VASCO	68.386	4.490	6,57%	2,92%	44,82%	100,00%
RIOJA, LA	11.010	644	5,85%	0,42%	48,28%	
CEUTA	7.164	736	10,27%	0,48%	50,45%	
MELILLA	4.963	521	10,50%	0,34%	50,93%	
TOTAL ESTATAL	2.201.471	153.873	6,99%	100,00%	47,65%	

Fuente: Elaboración propia a partir de datos del Servicio Público de Empleo Estatal,
AVANCE DE DATOS ESTADÍSTICO: PARO REGISTRADO