

**cifras  
jóvenes**

# Paro Registrado

Avance resultados

**Jóvenes 16-24 años**

**agosto**

**2021**

OBSERVATORIO DE LA  
JUVENTUD EN ESPAÑA

estadística-injuve



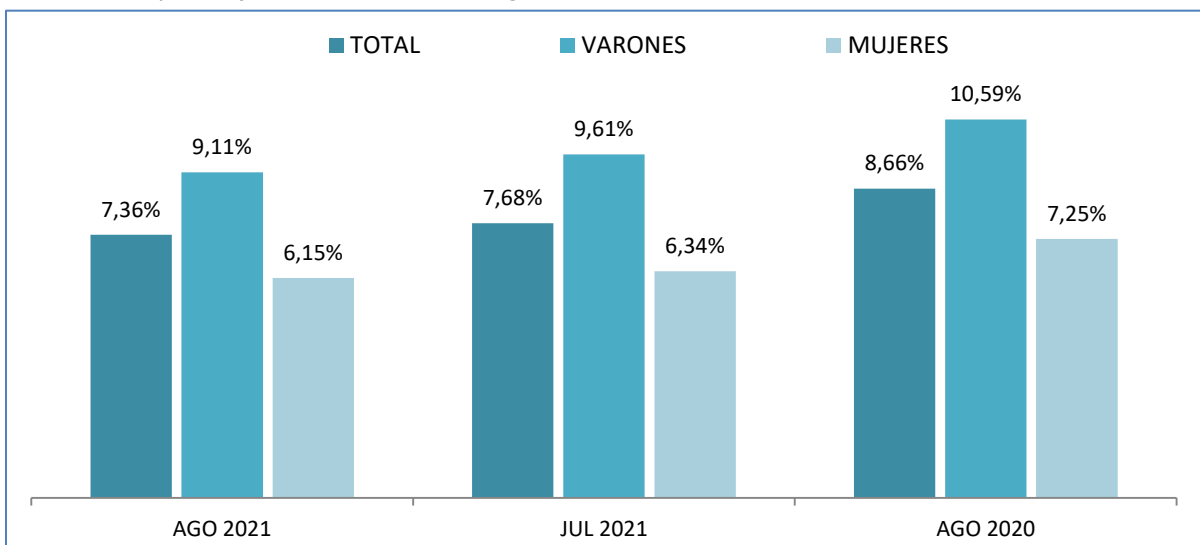
## Agosto 2021

### PARO REGISTRADO POR SEXO Y EDADES

	Agosto 2021	Variación Mensual Julio 2021			Variación Anual Agosto 2020		
	Dato	Absoluta	Relativa	Dato	Absoluta	Relativa	Dato
<b>MENORES DE 25 AÑOS</b>							
Varones	124.027	-10.396	-7,73	134.423	-45.871	-27,00	169.898
Mujeres	121.264	-6.724	-5,25	127.988	-38.006	-23,86	159.270
<b>Ambos sexos</b>	<b>245.291</b>	<b>-17.120</b>	<b>-6,52</b>	<b>262.411</b>	<b>-83.877</b>	<b>-25,48</b>	<b>329.168</b>
<b>RESTO DE EDADES</b>							
Varones	1.237.672	-26.684	-2,11	1.264.356	-197.331	-13,75	1.435.003
Mujeres	1.850.952	-38.779	-2,05	1.889.731	-187.691	-9,21	2.038.643
<b>Ambos sexos</b>	<b>3.088.624</b>	<b>-65.463</b>	<b>-2,08</b>	<b>3.154.087</b>	<b>-385.022</b>	<b>-11,08</b>	<b>3.473.646</b>
<b>TOTALES</b>							
Varones	1.361.699	-37.080	-2,65	1.398.779	-243.202	-15,15	1.604.901
Mujeres	1.972.216	-45.503	-2,26	2.017.719	-225.697	-10,27	2.197.913
<b>Ambos sexos</b>	<b>3.333.915</b>	<b>-82.583</b>	<b>-2,42</b>	<b>3.416.498</b>	<b>-468.899</b>	<b>-12,33</b>	<b>3.802.814</b>

### MENORES DE 25 AÑOS EN EL PARO REGISTRADO

Para cada caso porcentajes sobre el total de Paro Registrado



Fuente: Elaboración propia a partir de datos del Servicio Público de Empleo Estatal,  
DEMANDANTES DE EMPLEO, PARO, CONTRATOS Y PRESTACIONES POR DESEMPLEO

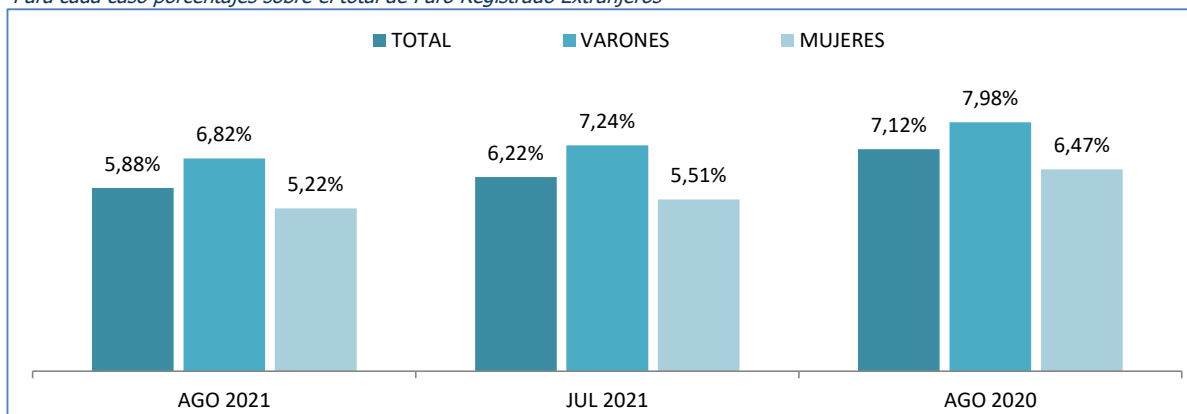
## Agosto 2021

### PARO REGISTRADO (EXTRANJEROS) POR SEXO Y EDADES

	Agosto 2021	VARIACIONES						Agosto 2021	
		Variación Mensual			Variación Anual			Zona Origen	
		Julio 2021			Agosto 2020			País Co-munitario	País Extra-comunitario
Dato	Absoluta	Relativa	Dato	Absoluta	Relativa	Dato			
<b>MENORES DE 25 AÑOS</b>									
Varones	12.360	-1.768	-12,51	14.128	-5.513	-30,85	17.873	4.109	8.251
Mujeres	13.430	-1.829	-11,99	15.259	-5.969	-30,77	19.399	4.234	9.196
<b>Ambos sexos</b>	<b>25.790</b>	<b>-3.597</b>	<b>-12,24</b>	<b>29.387</b>	<b>-11.482</b>	<b>-30,81</b>	<b>37.272</b>	<b>8.343</b>	<b>17.447</b>
<b>RESTO DE EDADES</b>									
Varones	168.990	-11.937	-6,60	180.927	-37.021	-17,97	206.011	62.501	106.489
Mujeres	243.965	-17.953	-6,85	261.918	-36.556	-13,03	280.521	85.897	158.068
<b>Ambos sexos</b>	<b>412.955</b>	<b>-29.890</b>	<b>-6,75</b>	<b>442.845</b>	<b>-73.577</b>	<b>-15,12</b>	<b>486.532</b>	<b>148.398</b>	<b>264.557</b>
<b>TOTALES</b>									
Varones	181.350	-13.705	-7,03	195.055	-42.534	-19,00	223.884	66.610	114.740
Mujeres	257.395	-19.782	-7,14	277.177	-42.525	-14,18	299.920	90.131	167.264
<b>Ambos sexos</b>	<b>438.745</b>	<b>-33.487</b>	<b>-7,09</b>	<b>472.232</b>	<b>-85.059</b>	<b>-16,24</b>	<b>523.804</b>	<b>156.741</b>	<b>282.004</b>

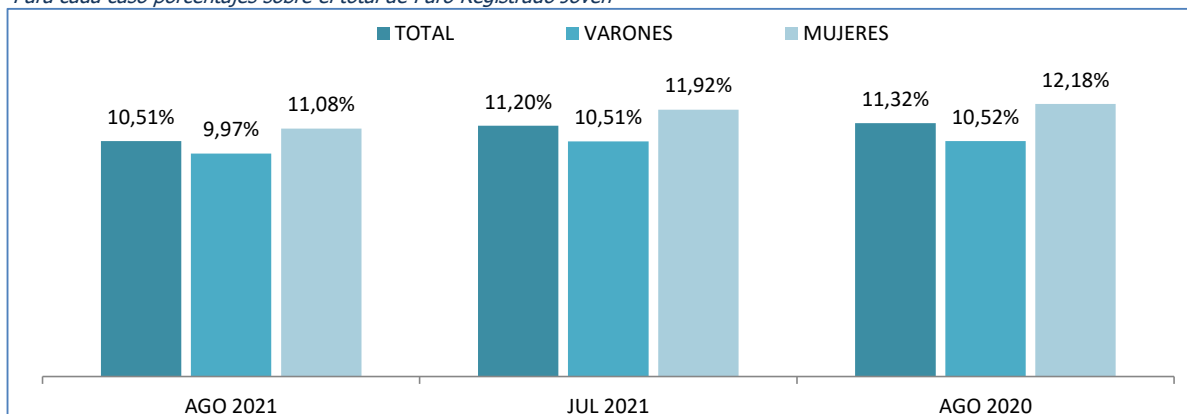
### MENORES DE 25 AÑOS EXTRANJEROS EN EL PARO REGISTRADO EXTRANJEROS

Para cada caso porcentajes sobre el total de Paro Registrado Extranjeros



### MENORES DE 25 AÑOS EXTRANJEROS EN EL PARO REGISTRADO JOVEN

Para cada caso porcentajes sobre el total de Paro Registrado Joven



Fuente: Elaboración propia a partir de datos del Servicio Público de Empleo Estatal, DEMANDANTES DE EMPLEO, PARO, CONTRATOS Y PRESTACIONES POR DESEMPLEO

Agosto 2021

PARO REGISTRADO SEGÚN SEXO, EDADES Y RELACIÓN ENTRE SEXOS,  
POR COMUNIDADES AUTÓNOMAS Y PROVINCIAS

	TOTAL EDADES			MENORES DE 25 AÑOS			RESTO DE EDADES			RELACIÓN ENTRE SEXOS*		
	TOTAL	Varones	Mujeres	TOTAL	Varones	Mujeres	TOTAL	Varones	Mujeres	TOTAL	<25 años	RESTO EDADES
Almería	64.320	26.380	37.940	4.672	2.131	2.541	59.648	24.249	35.399	69,5	83,9	68,5
Cádiz	140.339	55.840	84.499	9.877	4.900	4.977	130.462	50.940	79.522	66,1	98,5	64,1
Córdoba	70.811	28.945	41.866	6.472	3.181	3.291	64.339	25.764	38.575	69,1	96,7	66,8
Granada	82.999	36.188	46.811	6.849	3.285	3.564	76.150	32.903	43.247	77,3	92,2	76,1
Huelva	49.297	21.171	28.126	3.766	1.932	1.834	45.531	19.239	26.292	75,3	105,3	73,2
Jaén	51.043	20.455	30.588	4.688	2.283	2.405	46.355	18.172	28.183	66,9	94,9	64,5
Málaga	146.198	58.860	87.338	10.111	5.074	5.037	136.087	53.786	82.301	67,4	100,7	65,4
Sevilla	191.387	76.147	115.240	15.598	7.529	8.069	175.789	68.618	107.171	66,1	93,3	64,0
<b>ANDALUCÍA</b>	<b>796.394</b>	<b>323.986</b>	<b>472.408</b>	<b>62.033</b>	<b>30.315</b>	<b>31.718</b>	<b>734.361</b>	<b>293.671</b>	<b>440.690</b>	<b>68,6</b>	<b>95,6</b>	<b>66,6</b>
Huesca	8.765	3.652	5.113	857	452	405	7.908	3.200	4.708	71,4	111,6	68,0
Teruel	5.292	2.138	3.154	612	308	304	4.680	1.830	2.850	67,8	101,3	64,2
Zaragoza	52.679	20.726	31.953	4.226	2.197	2.029	48.453	18.529	29.924	64,9	108,3	61,9
<b>ARAGON</b>	<b>66.736</b>	<b>26.516</b>	<b>40.220</b>	<b>5.695</b>	<b>2.957</b>	<b>2.738</b>	<b>61.041</b>	<b>23.559</b>	<b>37.482</b>	<b>65,9</b>	<b>108,0</b>	<b>62,9</b>
<b>ASTURIAS, PRINCIPADO DE</b>	<b>61.669</b>	<b>26.094</b>	<b>35.575</b>	<b>3.562</b>	<b>1.849</b>	<b>1.713</b>	<b>58.107</b>	<b>24.245</b>	<b>33.862</b>	<b>73,3</b>	<b>107,9</b>	<b>71,6</b>
<b>BALEARS, ILLES</b>	<b>48.599</b>	<b>21.434</b>	<b>27.165</b>	<b>4.177</b>	<b>2.142</b>	<b>2.035</b>	<b>44.422</b>	<b>19.292</b>	<b>25.130</b>	<b>78,9</b>	<b>105,3</b>	<b>76,8</b>
Las Palmas	121.470	51.617	69.853	7.554	3.863	3.691	113.916	47.754	66.162	73,9	104,7	72,2
Santa Cruz de Tenerife	112.787	49.067	63.720	6.530	3.335	3.195	106.257	45.732	60.525	77,0	104,4	75,6
<b>CANARIAS</b>	<b>234.257</b>	<b>100.684</b>	<b>133.573</b>	<b>14.084</b>	<b>7.198</b>	<b>6.886</b>	<b>220.173</b>	<b>93.486</b>	<b>126.687</b>	<b>75,4</b>	<b>104,5</b>	<b>73,8</b>
<b>CANTABRIA</b>	<b>37.507</b>	<b>16.160</b>	<b>21.347</b>	<b>2.635</b>	<b>1.454</b>	<b>1.181</b>	<b>34.872</b>	<b>14.706</b>	<b>20.166</b>	<b>75,7</b>	<b>123,1</b>	<b>72,9</b>
Albacete	31.382	10.834	20.548	2.238	1.080	1.158	29.144	9.754	19.390	52,7	93,3	50,3
Ciudad Real	43.609	15.218	28.391	3.599	1.719	1.880	40.010	13.499	26.511	53,6	91,4	50,9
Cuenca	12.039	4.573	7.466	894	485	409	11.145	4.088	7.057	61,3	118,6	57,9
Guadalajara	15.697	5.923	9.774	1.194	597	597	14.503	5.326	9.177	60,6	100,0	58,0
Toledo	60.025	20.911	39.114	4.576	2.267	2.309	55.449	18.644	36.805	53,5	98,2	50,7
<b>CASTILLA-LA MANCHA</b>	<b>162.752</b>	<b>57.459</b>	<b>105.293</b>	<b>12.501</b>	<b>6.148</b>	<b>6.353</b>	<b>150.251</b>	<b>51.311</b>	<b>98.940</b>	<b>54,6</b>	<b>96,8</b>	<b>51,9</b>
Ávila	11.278	4.563	6.715	880	457	423	10.398	4.106	6.292	68,0	108,0	65,3
Burgos	20.183	8.369	11.814	1.708	943	765	18.475	7.426	11.049	70,8	123,3	67,2
León	29.019	11.875	17.144	2.295	1.163	1.132	26.724	10.712	16.012	69,3	102,7	66,9
Palencia	9.354	3.866	5.488	924	500	424	8.430	3.366	5.064	70,4	117,9	66,5
Salamanca	23.294	9.154	14.140	2.102	1.101	1.001	21.192	8.053	13.139	64,7	110,0	61,3
Segovia	7.224	2.939	4.285	640	333	307	6.584	2.606	3.978	68,6	108,5	65,5
Soria	3.723	1.530	2.193	381	204	177	3.342	1.326	2.016	69,8	115,3	65,8
Valladolid	33.798	13.608	20.190	3.245	1.672	1.573	30.553	11.936	18.617	67,4	106,3	64,1
Zamora	11.150	4.648	6.502	868	419	449	10.282	4.229	6.053	71,5	93,3	69,9
<b>CASTILLA Y LEON</b>	<b>149.023</b>	<b>60.552</b>	<b>88.471</b>	<b>13.043</b>	<b>6.792</b>	<b>6.251</b>	<b>135.980</b>	<b>53.760</b>	<b>82.220</b>	<b>68,4</b>	<b>108,7</b>	<b>65,4</b>
Barcelona	288.808	121.611	167.197	13.952	7.218	6.734	274.856	114.393	160.463	72,7	107,2	71,3
Girona	35.676	15.563	20.113	1.937	962	975	33.739	14.601	19.138	77,4	98,7	76,3
Lleida	19.993	8.593	11.400	1.357	690	667	18.636	7.903	10.733	75,4	103,4	73,6
Tarragona	46.651	19.584	27.067	2.793	1.404	1.389	43.858	18.180	25.678	72,4	101,1	70,8
<b>CATALUÑA</b>	<b>391.128</b>	<b>165.351</b>	<b>225.777</b>	<b>20.039</b>	<b>10.274</b>	<b>9.765</b>	<b>371.089</b>	<b>155.077</b>	<b>216.012</b>	<b>73,2</b>	<b>105,2</b>	<b>71,8</b>
Alicante-Alacant	173.873	72.384	101.489	13.121	7.002	6.119	160.752	65.382	95.370	71,3	114,4	68,6
Castellón-Castelló	42.432	16.207	26.225	3.754	1.873	1.881	38.678	14.334	24.344	61,8	99,6	58,9
Valencia-València	213.269	85.604	127.665	19.287	10.171	9.116	193.982	75.433	118.549	67,1	111,6	63,6
<b>COMUNITAT VALENCIANA</b>	<b>429.574</b>	<b>174.195</b>	<b>255.379</b>	<b>36.162</b>	<b>19.046</b>	<b>17.116</b>	<b>393.412</b>	<b>155.149</b>	<b>238.263</b>	<b>68,2</b>	<b>111,3</b>	<b>65,1</b>
Badajoz	60.261	21.301	38.960	5.060	2.377	2.683	55.201	18.924	36.277	54,7	88,6	52,2
Cáceres	31.800	12.771	19.029	2.824	1.362	1.462	28.976	11.409	17.567	67,1	93,2	64,9
<b>EXTREMADURA</b>	<b>92.061</b>	<b>34.072</b>	<b>57.989</b>	<b>7.884</b>	<b>3.739</b>	<b>4.145</b>	<b>84.177</b>	<b>30.333</b>	<b>53.844</b>	<b>58,8</b>	<b>90,2</b>	<b>56,3</b>
A Coruña	60.802	24.910	35.892	2.150	1.042	1.108	58.652	23.868	34.784	69,4	94,0	68,6
Lugo	14.409	6.041	8.368	583	279	304	13.826	5.762	8.064	72,2	91,8	71,5
Ourense	17.413	7.084	10.329	731	370	361	16.682	6.714	9.968	68,6	102,5	67,4
Pontevedra	58.640	23.975	34.665	2.071	1.054	1.017	56.569	22.921	33.648	69,2	103,6	68,1
<b>GALICIA</b>	<b>151.264</b>	<b>62.010</b>	<b>89.254</b>	<b>5.535</b>	<b>2.745</b>	<b>2.790</b>	<b>145.729</b>	<b>59.265</b>	<b>86.464</b>	<b>69,5</b>	<b>98,4</b>	<b>68,5</b>

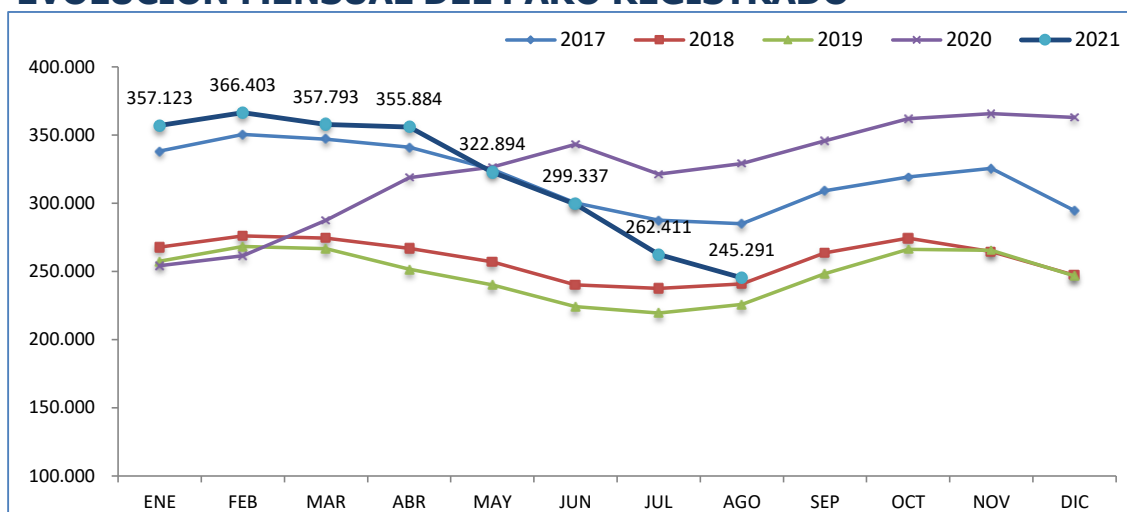
Agosto 2021

PARO REGISTRADO SEGÚN SEXO, EDADES Y RELACIÓN ENTRE SEXOS,  
POR COMUNIDADES AUTÓNOMAS Y PROVINCIAS

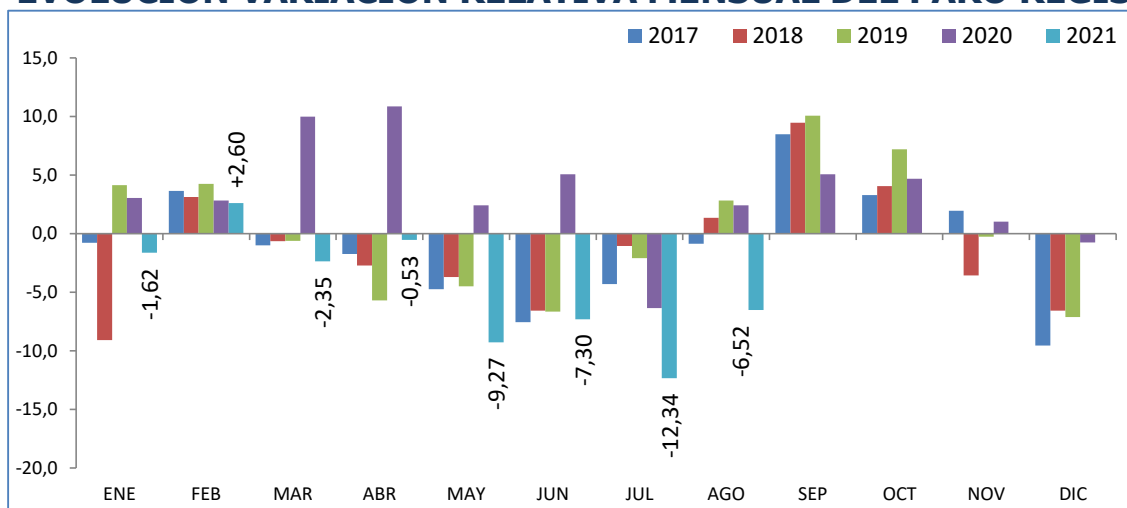
	TOTAL EDADES			MENORES DE 25 AÑOS			RESTO DE EDADES			RELACIÓN ENTRE SEXOS*		
	TOTAL	Varones	Mujeres	TOTAL	Varones	Mujeres	TOTAL	Varones	Mujeres	TOTAL	<25 años	RESTO EDADES
<b>MADRID, COMUNIDAD DE</b>	<b>418.915</b>	<b>172.357</b>	<b>246.558</b>	<b>33.406</b>	<b>17.157</b>	<b>16.249</b>	<b>385.509</b>	<b>155.200</b>	<b>230.309</b>	<b>69,9</b>	<b>105,6</b>	<b>67,4</b>
<b>MURCIA, REGION DE</b>	<b>100.862</b>	<b>40.216</b>	<b>60.646</b>	<b>8.332</b>	<b>4.169</b>	<b>4.163</b>	<b>92.530</b>	<b>36.047</b>	<b>56.483</b>	<b>66,3</b>	<b>100,1</b>	<b>63,8</b>
<b>NAVARRA, COM. FORAL DE</b>	<b>34.053</b>	<b>13.544</b>	<b>20.509</b>	<b>3.413</b>	<b>1.709</b>	<b>1.704</b>	<b>30.640</b>	<b>11.835</b>	<b>18.805</b>	<b>66,0</b>	<b>100,3</b>	<b>62,9</b>
Araba/Álava	20.702	8.740	11.962	1.584	818	766	19.118	7.922	11.196	73,1	106,8	70,8
Bizkaia	69.528	30.588	38.940	5.102	2.551	2.551	64.426	28.037	36.389	78,6	100,0	77,0
Gipuzkoa	32.030	13.606	18.424	2.657	1.342	1.315	29.373	12.264	17.109	73,8	102,1	71,7
<b>PAIS VASCO</b>	<b>122.260</b>	<b>52.934</b>	<b>69.326</b>	<b>9.343</b>	<b>4.711</b>	<b>4.632</b>	<b>112.917</b>	<b>48.223</b>	<b>64.694</b>	<b>76,4</b>	<b>101,7</b>	<b>74,5</b>
<b>RIOJA, LA</b>	<b>17.213</b>	<b>6.759</b>	<b>10.454</b>	<b>1.159</b>	<b>604</b>	<b>555</b>	<b>16.054</b>	<b>6.155</b>	<b>9.899</b>	<b>64,7</b>	<b>108,8</b>	<b>62,2</b>
<b>CEUTA</b>	<b>12.150</b>	<b>4.706</b>	<b>7.444</b>	<b>1.431</b>	<b>645</b>	<b>786</b>	<b>10.719</b>	<b>4.061</b>	<b>6.658</b>	<b>63,2</b>	<b>82,1</b>	<b>61,0</b>
<b>MELILLA</b>	<b>7.498</b>	<b>2.670</b>	<b>4.828</b>	<b>857</b>	<b>373</b>	<b>484</b>	<b>6.641</b>	<b>2.297</b>	<b>4.344</b>	<b>55,3</b>	<b>77,1</b>	<b>52,9</b>
<b>TOTAL ESTATAL</b>	<b>3.333.915</b>	<b>1.361.699</b>	<b>1.972.216</b>	<b>245.291</b>	<b>124.027</b>	<b>121.264</b>	<b>3.088.624</b>	<b>1.237.672</b>	<b>1.850.952</b>	<b>69,0</b>	<b>102,3</b>	<b>66,9</b>

\* Relación entre sexos: Número de varones por cada 100 mujeres

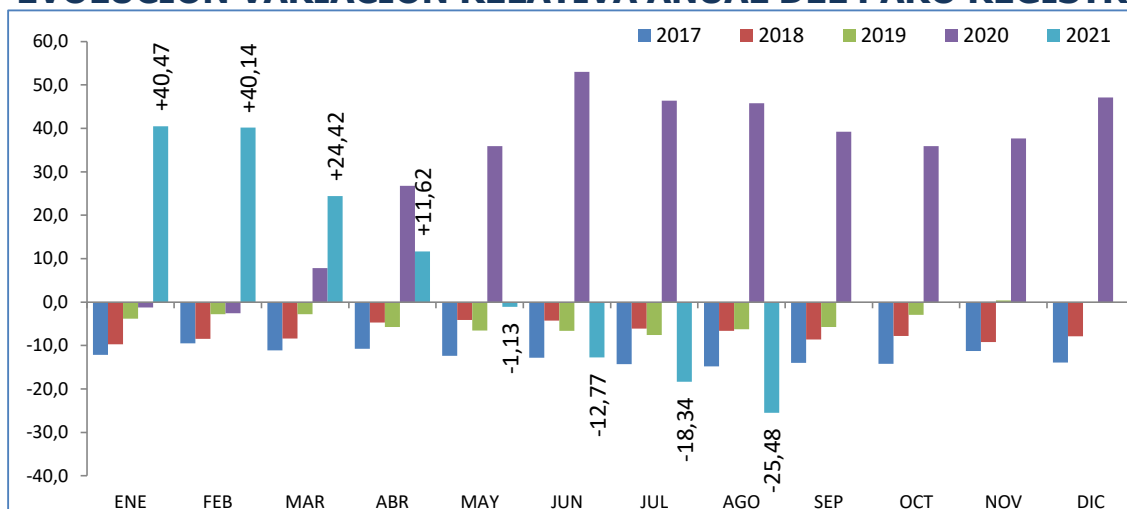
## MENORES DE 25 AÑOS EVOLUCIÓN MENSUAL DEL PARO REGISTRADO



## EVOLUCIÓN VARIACIÓN RELATIVA MENSUAL DEL PARO REGISTRADO

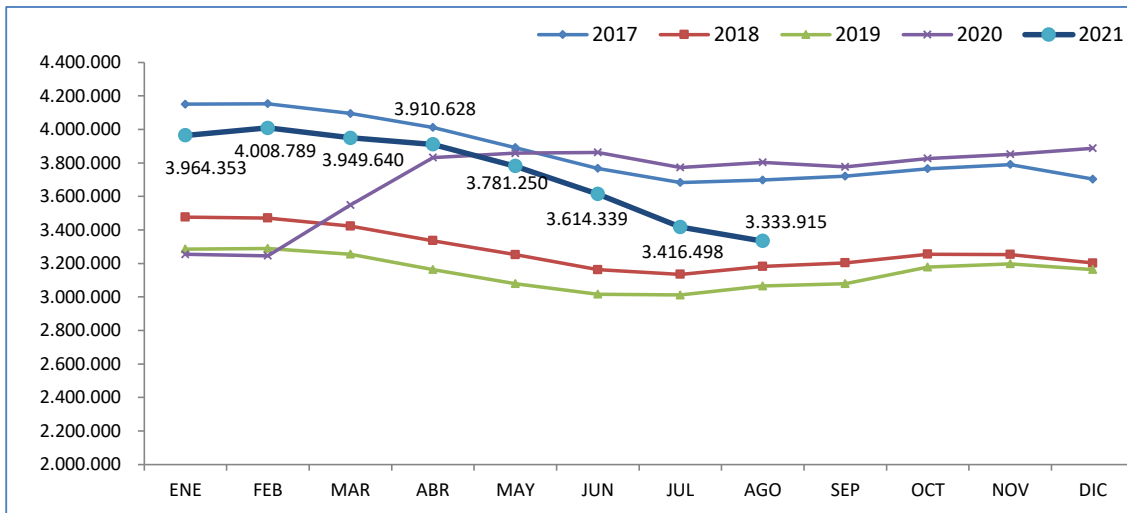


## EVOLUCIÓN VARIACIÓN RELATIVA ANUAL DEL PARO REGISTRADO

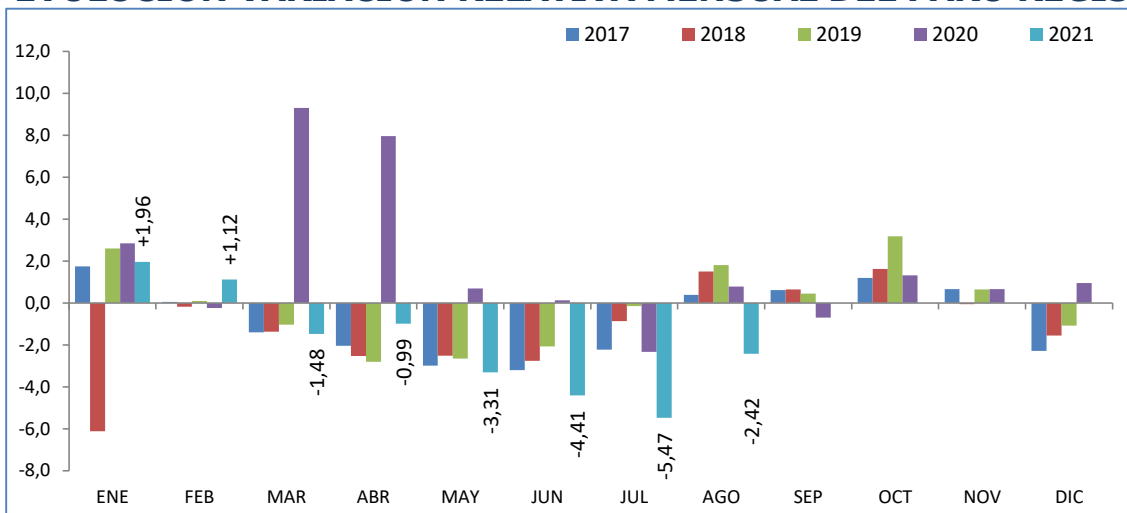


Fuente: Elaboración propia a partir de datos del Servicio Público de Empleo Estatal,  
DEMANDANTES DE EMPLEO, PARO, CONTRATOS Y PRESTACIONES POR DESEMPLEO

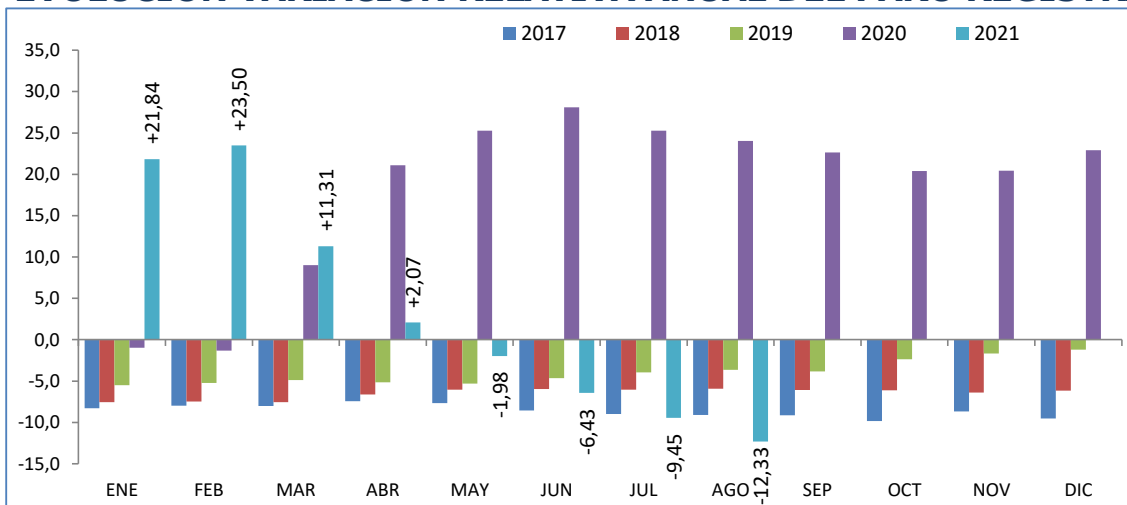
## TOTAL 16 Y MÁS AÑOS EVOLUCIÓN MENSUAL DEL PARO REGISTRADO



## EVOLUCIÓN VARIACIÓN RELATIVA MENSUAL DEL PARO REGISTRADO



## EVOLUCIÓN VARIACIÓN RELATIVA ANUAL DEL PARO REGISTRADO



Fuente: Elaboración propia a partir de datos del Servicio Público de Empleo Estatal,  
DEMANDANTES DE EMPLEO, PARO, CONTRATOS Y PRESTACIONES POR DESEMPLEO



## Agosto 2021

### PARO REGISTRADO POR COMUNIDADES AUTÓNOMAS, PROVINCIAS Y SEXO MENORES DE 25 AÑOS - AMBOS SEXOS

Comunidades Autónomas, Provincias y sexo	Agosto 2021	Variación Mensual Julio 2021			Variación Anual Agosto 2020		
	Dato	Absoluta	Relativa	Dato	Absoluta	Relativa	Dato
Almería	4.672	-474	-9,21	5.146	-1.858	-28,45	6.530
Cádiz	9.877	-1.278	-11,46	11.155	-4.613	-31,84	14.490
Córdoba	6.472	-398	-5,79	6.870	-2.537	-28,16	9.009
Granada	6.849	-948	-12,16	7.797	-3.388	-33,10	10.237
Huelva	3.766	-617	-14,08	4.383	-1.490	-28,35	5.256
Jaén	4.688	-290	-5,83	4.978	-2.109	-31,03	6.797
Málaga	10.111	-1.598	-13,65	11.709	-5.661	-35,89	15.772
Sevilla	15.598	-1.376	-8,11	16.974	-5.364	-25,59	20.962
<b>ANDALUCIA</b>	<b>62.033</b>	<b>-6.979</b>	<b>-10,11</b>	<b>69.012</b>	<b>-27.020</b>	<b>-30,34</b>	<b>89.053</b>
Huesca	857	-162	-15,90	1.019	-410	-32,36	1.267
Teruel	612	-60	-8,93	672	-188	-23,50	800
Zaragoza	4.226	-609	-12,60	4.835	-1.980	-31,90	6.206
<b>ARAGON</b>	<b>5.695</b>	<b>-831</b>	<b>-12,73</b>	<b>6.526</b>	<b>-2.578</b>	<b>-31,16</b>	<b>8.273</b>
<b>ASTURIAS, PRINCIPADO DE</b>	<b>3.562</b>	<b>-503</b>	<b>-12,37</b>	<b>4.065</b>	<b>-1.881</b>	<b>-34,56</b>	<b>5.443</b>
<b>BALEARS, ILLES</b>	<b>4.177</b>	<b>-803</b>	<b>-16,12</b>	<b>4.980</b>	<b>-5.434</b>	<b>-56,54</b>	<b>9.611</b>
Las Palmas	7.554	-1.903	-20,12	9.457	-2.546	-25,21	10.100
Santa Cruz de Tenerife	6.530	-1.593	-19,61	8.123	-1.774	-21,36	8.304
<b>CANARIAS</b>	<b>14.084</b>	<b>-3.496</b>	<b>-19,89</b>	<b>17.580</b>	<b>-4.320</b>	<b>-23,47</b>	<b>18.404</b>
<b>CANTABRIA</b>	<b>2.635</b>	<b>+24</b>	<b>+0,92</b>	<b>2.611</b>	<b>-140</b>	<b>-5,05</b>	<b>2.775</b>
Albacete	2.238	-144	-6,05	2.382	-746	-25,00	2.984
Ciudad Real	3.599	-415	-10,34	4.014	-1.345	-27,20	4.944
Cuenca	894	-76	-7,84	970	-326	-26,72	1.220
Guadalajara	1.194	-55	-4,40	1.249	-456	-27,64	1.650
Toledo	4.576	-395	-7,95	4.971	-1.316	-22,34	5.892
<b>CASTILLA-LA MANCHA</b>	<b>12.501</b>	<b>-1.085</b>	<b>-7,99</b>	<b>13.586</b>	<b>-4.189</b>	<b>-25,10</b>	<b>16.690</b>
Ávila	880	+17	+1,97	863	-92	-9,47	972
Burgos	1.708	+57	+3,45	1.651	-101	-5,58	1.809
León	2.295	-75	-3,16	2.370	-84	-3,53	2.379
Palencia	924	+0	+0,00	924	-96	-9,41	1.020
Salamanca	2.102	+53	+2,59	2.049	-23	-1,08	2.125
Segovia	640	+11	+1,75	629	-107	-14,32	747
Soria	381	-14	-3,54	395	-44	-10,35	425
Valladolid	3.245	+82	+2,59	3.163	+152	+4,91	3.093
Zamora	868	-3	-0,34	871	-117	-11,88	985
<b>CASTILLA Y LEON</b>	<b>13.043</b>	<b>+128</b>	<b>+0,99</b>	<b>12.915</b>	<b>-512</b>	<b>-3,78</b>	<b>13.555</b>
Barcelona	13.952	-2.557	-15,49	16.509	-12.745	-47,74	26.697
Girona	1.937	-244	-11,19	2.181	-1.606	-45,33	3.543
Lleida	1.357	-123	-8,31	1.480	-436	-24,32	1.793
Tarragona	2.793	-360	-11,42	3.153	-2.168	-43,70	4.961
<b>CATALUÑA</b>	<b>20.039</b>	<b>-3.284</b>	<b>-14,08</b>	<b>23.323</b>	<b>-16.955</b>	<b>-45,83</b>	<b>36.994</b>
Alicante-Alacant	13.121	+55	+0,42	13.066	-1.931	-12,83	15.052
Castellón-Castelló	3.754	+64	+1,73	3.690	-1.178	-23,88	4.932
Valencia-València	19.287	+336	+1,77	18.951	-1.935	-9,12	21.222
<b>COMUNITAT VALENCIANA</b>	<b>36.162</b>	<b>+455</b>	<b>+1,27</b>	<b>35.707</b>	<b>-5.044</b>	<b>-12,24</b>	<b>41.206</b>

## Agosto 2021

### PARO REGISTRADO POR COMUNIDADES AUTÓNOMAS, PROVINCIAS Y SEXO MENORES DE 25 AÑOS - AMBOS SEXOS

Comunidades Autónomas, Provincias y sexo	Agosto 2021	Variación Mensual Julio 2021			Variación Anual Agosto 2020		
	Dato	Absoluta	Relativa	Dato	Absoluta	Relativa	Dato
Badajoz	5.060	-434	-7,90	5.494	-1.631	-24,38	6.691
Cáceres	2.824	-14	-0,49	2.838	-713	-20,16	3.537
<b>EXTREMADURA</b>	<b>7.884</b>	<b>-448</b>	<b>-5,38</b>	<b>8.332</b>	<b>-2.344</b>	<b>-22,92</b>	<b>10.228</b>
A Coruña	2.150	+93	+4,52	2.057	-1.263	-37,01	3.413
Lugo	583	+4	+0,69	579	-398	-40,57	981
Ourense	731	+14	+1,95	717	-400	-35,37	1.131
Pontevedra	2.071	+57	+2,83	2.014	-1.172	-36,14	3.243
<b>GALICIA</b>	<b>5.535</b>	<b>+168</b>	<b>+3,13</b>	<b>5.367</b>	<b>-3.233</b>	<b>-36,87</b>	<b>8.768</b>
<b>MADRID, COMUNIDAD DE</b>	<b>33.406</b>	<b>+494</b>	<b>+1,50</b>	<b>32.912</b>	<b>-899</b>	<b>-2,62</b>	<b>34.305</b>
<b>MURCIA, REGION DE</b>	<b>8.332</b>	<b>-1.100</b>	<b>-11,66</b>	<b>9.432</b>	<b>-3.574</b>	<b>-30,02</b>	<b>11.906</b>
<b>NAVARRA, COM. FORAL DE</b>	<b>3.413</b>	<b>+13</b>	<b>+0,38</b>	<b>3.400</b>	<b>-925</b>	<b>-21,32</b>	<b>4.338</b>
Araba/Álava	1.584	+59	+3,87	1.525	-1.031	-39,43	2.615
Bizkaia	5.102	+19	+0,37	5.083	-1.687	-24,85	6.789
Gipuzkoa	2.657	+28	+1,07	2.629	-1.377	-34,13	4.034
<b>PAIS VASCO</b>	<b>9.343</b>	<b>+106</b>	<b>+1,15</b>	<b>9.237</b>	<b>-4.095</b>	<b>-30,47</b>	<b>13.438</b>
<b>RIOJA, LA</b>	<b>1.159</b>	<b>-95</b>	<b>-7,58</b>	<b>1.254</b>	<b>-223</b>	<b>-16,14</b>	<b>1.382</b>
<b>CEUTA</b>	<b>1.431</b>	<b>+41</b>	<b>+2,95</b>	<b>1.390</b>	<b>-70</b>	<b>-4,66</b>	<b>1.501</b>
<b>MELILLA</b>	<b>857</b>	<b>+75</b>	<b>+9,59</b>	<b>782</b>	<b>-441</b>	<b>-33,98</b>	<b>1.298</b>
<b>TOTAL ESTATAL</b>	<b>245.291</b>	<b>-17.120</b>	<b>-6,52</b>	<b>262.411</b>	<b>-83.877</b>	<b>-25,48</b>	<b>329.168</b>

Fuente: Elaboración propia a partir de datos del Servicio Público de Empleo Estatal,

AVANCE DE DATOS ESTADÍSTICO: PARO REGISTRADO

## Agosto 2021

### PARO REGISTRADO POR COMUNIDADES AUTÓNOMAS, PROVINCIAS Y SEXO MENORES DE 25 AÑOS - VARONES

Comunidades Autónomas, Provincias y sexo	Agosto 2021	Variación Mensual Julio 2021			Variación Anual Agosto 2020		
	Dato	Absoluta	Relativa	Dato	Absoluta	Relativa	Dato
Almería	2.131	-234	-9,89	2.365	-956	-30,97	3.087
Cádiz	4.900	-769	-13,57	5.669	-2.364	-32,54	7.264
Córdoba	3.181	-242	-7,07	3.423	-1.251	-28,23	4.432
Granada	3.285	-503	-13,28	3.788	-1.777	-35,10	5.062
Huelva	1.932	-366	-15,93	2.298	-737	-27,61	2.669
Jaén	2.283	-199	-8,02	2.482	-1.013	-30,73	3.296
Málaga	5.074	-919	-15,33	5.993	-3.046	-37,51	8.120
Sevilla	7.529	-803	-9,64	8.332	-3.045	-28,80	10.574
<b>ANDALUCIA</b>	<b>30.315</b>	<b>-4.035</b>	<b>-11,75</b>	<b>34.350</b>	<b>-14.189</b>	<b>-31,88</b>	<b>44.504</b>
Huesca	452	-90	-16,61	542	-229	-33,63	681
Teruel	308	-25	-7,51	333	-117	-27,53	425
Zaragoza	2.197	-323	-12,82	2.520	-1.048	-32,30	3.245
<b>ARAGON</b>	<b>2.957</b>	<b>-438</b>	<b>-12,90</b>	<b>3.395</b>	<b>-1.394</b>	<b>-32,04</b>	<b>4.351</b>
<b>ASTURIAS, PRINCIPADO DE</b>	<b>1.849</b>	<b>-331</b>	<b>-15,18</b>	<b>2.180</b>	<b>-1.178</b>	<b>-38,92</b>	<b>3.027</b>
<b>BALEARS, ILLES</b>	<b>2.142</b>	<b>-457</b>	<b>-17,58</b>	<b>2.599</b>	<b>-2.901</b>	<b>-57,53</b>	<b>5.043</b>
Las Palmas	3.863	-1.176	-23,34	5.039	-1.485	-27,77	5.348
Santa Cruz de Tenerife	3.335	-935	-21,90	4.270	-956	-22,28	4.291
<b>CANARIAS</b>	<b>7.198</b>	<b>-2.111</b>	<b>-22,68</b>	<b>9.309</b>	<b>-2.441</b>	<b>-25,32</b>	<b>9.639</b>
<b>CANTABRIA</b>	<b>1.454</b>	<b>+9</b>	<b>+0,62</b>	<b>1.445</b>	<b>-87</b>	<b>-5,65</b>	<b>1.541</b>
Albacete	1.080	-41	-3,66	1.121	-345	-24,21	1.425
Ciudad Real	1.719	-196	-10,23	1.915	-653	-27,53	2.372
Cuenca	485	-21	-4,15	506	-197	-28,89	682
Guadalajara	597	-62	-9,41	659	-281	-32,00	878
Toledo	2.267	-227	-9,10	2.494	-738	-24,56	3.005
<b>CASTILLA-LA MANCHA</b>	<b>6.148</b>	<b>-547</b>	<b>-8,17</b>	<b>6.695</b>	<b>-2.214</b>	<b>-26,48</b>	<b>8.362</b>
Ávila	457	-15	-3,18	472	-45	-8,96	502
Burgos	943	+25	+2,72	918	-43	-4,36	986
León	1.163	-64	-5,22	1.227	-42	-3,49	1.205
Palencia	500	+5	+1,01	495	-92	-15,54	592
Salamanca	1.101	+33	+3,09	1.068	+37	+3,48	1.064
Segovia	333	-2	-0,60	335	-68	-16,96	401
Soria	204	-8	-3,77	212	-4	-1,92	208
Valladolid	1.672	+68	+4,24	1.604	+46	+2,83	1.626
Zamora	419	-4	-0,95	423	-51	-10,85	470
<b>CASTILLA Y LEON</b>	<b>6.792</b>	<b>+38</b>	<b>+0,56</b>	<b>6.754</b>	<b>-262</b>	<b>-3,71</b>	<b>7.054</b>
Barcelona	7.218	-1.578	-17,94	8.796	-7.000	-49,23	14.218
Girona	962	-149	-13,41	1.111	-948	-49,63	1.910
Lleida	690	-96	-12,21	786	-242	-25,97	932
Tarragona	1.404	-226	-13,87	1.630	-1.162	-45,28	2.566
<b>CATALUÑA</b>	<b>10.274</b>	<b>-2.049</b>	<b>-16,63</b>	<b>12.323</b>	<b>-9.352</b>	<b>-47,65</b>	<b>19.626</b>
Alicante-Alacant	7.002	-9	-0,13	7.011	-1.095	-13,52	8.097
Castellón-Castelló	1.873	+31	+1,68	1.842	-798	-29,88	2.671
Valencia-València	10.171	+197	+1,98	9.974	-1.166	-10,28	11.337
<b>COMUNITAT VALENCIANA</b>	<b>19.046</b>	<b>+219</b>	<b>+1,16</b>	<b>18.827</b>	<b>-3.059</b>	<b>-13,84</b>	<b>22.105</b>

## Agosto 2021

### PARO REGISTRADO POR COMUNIDADES AUTÓNOMAS, PROVINCIAS Y SEXO MENORES DE 25 AÑOS - VARONES

Comunidades Autónomas, Provincias y sexo	Agosto 2021	Variación Mensual Julio 2021			Variación Anual Agosto 2020		
	<i>Dato</i>	<i>Absoluta</i>	<i>Relativa</i>	<i>Dato</i>	<i>Absoluta</i>	<i>Relativa</i>	<i>Dato</i>
Badajoz	2.377	-274	-10,34	2.651	-927	-28,06	3.304
Cáceres	1.362	-40	-2,85	1.402	-485	-26,26	1.847
<b>EXTREMADURA</b>	<b>3.739</b>	<b>-314</b>	<b>-7,75</b>	<b>4.053</b>	<b>-1.412</b>	<b>-27,41</b>	<b>5.151</b>
A Coruña	1.042	+10	+0,97	1.032	-678	-39,42	1.720
Lugo	279	-5	-1,76	284	-213	-43,29	492
Ourense	370	+12	+3,35	358	-198	-34,86	568
Pontevedra	1.054	-3	-0,28	1.057	-636	-37,63	1.690
<b>GALICIA</b>	<b>2.745</b>	<b>+14</b>	<b>+0,51</b>	<b>2.731</b>	<b>-1.725</b>	<b>-38,59</b>	<b>4.470</b>
<b>MADRID, COMUNIDAD DE</b>	<b>17.157</b>	<b>+180</b>	<b>+1,06</b>	<b>16.977</b>	<b>-276</b>	<b>-1,58</b>	<b>17.433</b>
<b>MURCIA, REGION DE</b>	<b>4.169</b>	<b>-552</b>	<b>-11,69</b>	<b>4.721</b>	<b>-1.907</b>	<b>-31,39</b>	<b>6.076</b>
<b>NAVARRA, COM. FORAL DE</b>	<b>1.709</b>	<b>+34</b>	<b>+2,03</b>	<b>1.675</b>	<b>-522</b>	<b>-23,40</b>	<b>2.231</b>
Araba/Álava	818	+5	+0,62	813	-566	-40,90	1.384
Bizkaia	2.551	-32	-1,24	2.583	-1.086	-29,86	3.637
Gipuzkoa	1.342	-24	-1,76	1.366	-924	-40,78	2.266
<b>PAIS VASCO</b>	<b>4.711</b>	<b>-51</b>	<b>-1,07</b>	<b>4.762</b>	<b>-2.576</b>	<b>-35,35</b>	<b>7.287</b>
<b>RIOJA, LA</b>	<b>604</b>	<b>-50</b>	<b>-7,65</b>	<b>654</b>	<b>-110</b>	<b>-15,41</b>	<b>714</b>
<b>CEUTA</b>	<b>645</b>	<b>+5</b>	<b>+0,78</b>	<b>640</b>	<b>-39</b>	<b>-5,70</b>	<b>684</b>
<b>MELILLA</b>	<b>373</b>	<b>+40</b>	<b>+12,01</b>	<b>333</b>	<b>-227</b>	<b>-37,83</b>	<b>600</b>
<b>TOTAL ESTATAL</b>	<b>124.027</b>	<b>-10.396</b>	<b>-7,73</b>	<b>134.423</b>	<b>-45.871</b>	<b>-27,00</b>	<b>169.898</b>

Fuente: Elaboración propia a partir de datos del Servicio Público de Empleo Estatal,

AVANCE DE DATOS ESTADÍSTICO: PARO REGISTRADO

## Agosto 2021

### PARO REGISTRADO POR COMUNIDADES AUTÓNOMAS, PROVINCIAS Y SEXO MENORES DE 25 AÑOS - MUJERES

Comunidades Autónomas, Provincias y sexo	Agosto 2021	Variación Mensual Julio 2021			Variación Anual Agosto 2020		
	Dato	Absoluta	Relativa	Dato	Absoluta	Relativa	Dato
Almería	2.541	-240	-8,63	2.781	-902	-26,20	3.443
Cádiz	4.977	-509	-9,28	5.486	-2.249	-31,12	7.226
Córdoba	3.291	-156	-4,53	3.447	-1.286	-28,10	4.577
Granada	3.564	-445	-11,10	4.009	-1.611	-31,13	5.175
Huelva	1.834	-251	-12,04	2.085	-753	-29,11	2.587
Jaén	2.405	-91	-3,65	2.496	-1.096	-31,31	3.501
Málaga	5.037	-679	-11,88	5.716	-2.615	-34,17	7.652
Sevilla	8.069	-573	-6,63	8.642	-2.319	-22,32	10.388
<b>ANDALUCÍA</b>	<b>31.718</b>	<b>-2.944</b>	<b>-8,49</b>	<b>34.662</b>	<b>-12.831</b>	<b>-28,80</b>	<b>44.549</b>
Huesca	405	-72	-15,09	477	-181	-30,89	586
Teruel	304	-35	-10,32	339	-71	-18,93	375
Zaragoza	2.029	-286	-12,35	2.315	-932	-31,48	2.961
<b>ARAGON</b>	<b>2.738</b>	<b>-393</b>	<b>-12,55</b>	<b>3.131</b>	<b>-1.184</b>	<b>-30,19</b>	<b>3.922</b>
<b>ASTURIAS, PRINCIPADO DE</b>	<b>1.713</b>	<b>-172</b>	<b>-9,12</b>	<b>1.885</b>	<b>-703</b>	<b>-29,10</b>	<b>2.416</b>
<b>BALEARS, ILLES</b>	<b>2.035</b>	<b>-346</b>	<b>-14,53</b>	<b>2.381</b>	<b>-2.533</b>	<b>-55,45</b>	<b>4.568</b>
Las Palmas	3.691	-727	-16,46	4.418	-1.061	-22,33	4.752
Santa Cruz de Tenerife	3.195	-658	-17,08	3.853	-818	-20,38	4.013
<b>CANARIAS</b>	<b>6.886</b>	<b>-1.385</b>	<b>-16,75</b>	<b>8.271</b>	<b>-1.879</b>	<b>-21,44</b>	<b>8.765</b>
<b>CANTABRIA</b>	<b>1.181</b>	<b>+15</b>	<b>+1,29</b>	<b>1.166</b>	<b>-53</b>	<b>-4,29</b>	<b>1.234</b>
Albacete	1.158	-103	-8,17	1.261	-401	-25,72	1.559
Ciudad Real	1.880	-219	-10,43	2.099	-692	-26,91	2.572
Cuenca	409	-55	-11,85	464	-129	-23,98	538
Guadalajara	597	+7	+1,19	590	-175	-22,67	772
Toledo	2.309	-168	-6,78	2.477	-578	-20,02	2.887
<b>CASTILLA-LA MANCHA</b>	<b>6.353</b>	<b>-538</b>	<b>-7,81</b>	<b>6.891</b>	<b>-1.975</b>	<b>-23,72</b>	<b>8.328</b>
Ávila	423	+32	+8,18	391	-47	-10,00	470
Burgos	765	+32	+4,37	733	-58	-7,05	823
León	1.132	-11	-0,96	1.143	-42	-3,58	1.174
Palencia	424	-5	-1,17	429	-4	-0,93	428
Salamanca	1.001	+20	+2,04	981	-60	-5,66	1.061
Segovia	307	+13	+4,42	294	-39	-11,27	346
Soria	177	-6	-3,28	183	-40	-18,43	217
Valladolid	1.573	+14	+0,90	1.559	+106	+7,23	1.467
Zamora	449	+1	+0,22	448	-66	-12,82	515
<b>CASTILLA Y LEON</b>	<b>6.251</b>	<b>+90</b>	<b>+1,46</b>	<b>6.161</b>	<b>-250</b>	<b>-3,85</b>	<b>6.501</b>
Barcelona	6.734	-979	-12,69	7.713	-5.745	-46,04	12.479
Girona	975	-95	-8,88	1.070	-658	-40,29	1.633
Lleida	667	-27	-3,89	694	-194	-22,53	861
Tarragona	1.389	-134	-8,80	1.523	-1.006	-42,00	2.395
<b>CATALUÑA</b>	<b>9.765</b>	<b>-1.235</b>	<b>-11,23</b>	<b>11.000</b>	<b>-7.603</b>	<b>-43,78</b>	<b>17.368</b>
Alicante-Alacant	6.119	+64	+1,06	6.055	-836	-12,02	6.955
Castellón-Castelló	1.881	+33	+1,79	1.848	-380	-16,81	2.261
Valencia-València	9.116	+139	+1,55	8.977	-769	-7,78	9.885
<b>COMUNITAT VALENCIANA</b>	<b>17.116</b>	<b>+236</b>	<b>+1,40</b>	<b>16.880</b>	<b>-1.985</b>	<b>-10,39</b>	<b>19.101</b>

## Agosto 2021

### PARO REGISTRADO POR COMUNIDADES AUTÓNOMAS, PROVINCIAS Y SEXO MENORES DE 25 AÑOS - MUJERES

Comunidades Autónomas, Provincias y sexo	Agosto 2021	Variación Mensual Julio 2021			Variación Anual Agosto 2020		
	Dato	Absoluta	Relativa	Dato	Absoluta	Relativa	Dato
Badajoz	2.683	-160	-5,63	2.843	-704	-20,79	3.387
Cáceres	1.462	+26	+1,81	1.436	-228	-13,49	1.690
<b>EXTREMADURA</b>	<b>4.145</b>	<b>-134</b>	<b>-3,13</b>	<b>4.279</b>	<b>-932</b>	<b>-18,36</b>	<b>5.077</b>
A Coruña	1.108	+83	+8,10	1.025	-585	-34,55	1.693
Lugo	304	+9	+3,05	295	-185	-37,83	489
Ourense	361	+2	+0,56	359	-202	-35,88	563
Pontevedra	1.017	+60	+6,27	957	-536	-34,51	1.553
<b>GALICIA</b>	<b>2.790</b>	<b>+154</b>	<b>+5,84</b>	<b>2.636</b>	<b>-1.508</b>	<b>-35,09</b>	<b>4.298</b>
<b>MADRID, COMUNIDAD DE</b>	<b>16.249</b>	<b>+314</b>	<b>+1,97</b>	<b>15.935</b>	<b>-623</b>	<b>-3,69</b>	<b>16.872</b>
<b>MURCIA, REGION DE</b>	<b>4.163</b>	<b>-548</b>	<b>-11,63</b>	<b>4.711</b>	<b>-1.667</b>	<b>-28,59</b>	<b>5.830</b>
<b>NAVARRA, COM. FORAL DE</b>	<b>1.704</b>	<b>-21</b>	<b>-1,22</b>	<b>1.725</b>	<b>-403</b>	<b>-19,13</b>	<b>2.107</b>
Araba/Álava	766	+54	+7,58	712	-465	-37,77	1.231
Bizkaia	2.551	+51	+2,04	2.500	-601	-19,07	3.152
Gipuzkoa	1.315	+52	+4,12	1.263	-453	-25,62	1.768
<b>PAIS VASCO</b>	<b>4.632</b>	<b>+157</b>	<b>+3,51</b>	<b>4.475</b>	<b>-1.519</b>	<b>-24,70</b>	<b>6.151</b>
<b>RIOJA, LA</b>	<b>555</b>	<b>-45</b>	<b>-7,50</b>	<b>600</b>	<b>-113</b>	<b>-16,92</b>	<b>668</b>
<b>CEUTA</b>	<b>786</b>	<b>+36</b>	<b>+4,80</b>	<b>750</b>	<b>-31</b>	<b>-3,79</b>	<b>817</b>
<b>MELILLA</b>	<b>484</b>	<b>+35</b>	<b>+7,80</b>	<b>449</b>	<b>-214</b>	<b>-30,66</b>	<b>698</b>
<b>TOTAL ESTATAL</b>	<b>121.264</b>	<b>-6.724</b>	<b>-5,25</b>	<b>127.988</b>	<b>-38.006</b>	<b>-23,86</b>	<b>159.270</b>

Fuente: Elaboración propia a partir de datos del Servicio Público de Empleo Estatal,

AVANCE DE DATOS ESTADÍSTICO: PARO REGISTRADO

## Agosto 2021

### PARO REGISTRADO POR COMUNIDADES AUTÓNOMAS, PROVINCIAS Y SEXO TOTAL 16 y MÁS AÑOS - AMBOS SEXOS

Comunidades Autónomas, Provincias y sexo	Agosto 2021	Variación Mensual Julio 2021			Variación Anual Agosto 2020		
	Dato	Absoluta	Relativa	Dato	Absoluta	Relativa	Dato
Almería	64.320	-3.064	-4,55	67.384	-13.330	-17,17	77.650
Cádiz	140.339	-6.019	-4,11	146.358	-26.350	-15,81	166.689
Córdoba	70.811	-1.353	-1,87	72.164	-14.929	-17,41	85.740
Granada	82.999	-3.343	-3,87	86.342	-19.527	-19,05	102.526
Huelva	49.297	-3.700	-6,98	52.997	-8.107	-14,12	57.404
Jaén	51.043	-1.140	-2,18	52.183	-9.775	-16,07	60.818
Málaga	146.198	-7.926	-5,14	154.124	-34.449	-19,07	180.647
Sevilla	191.387	-5.557	-2,82	196.944	-34.866	-15,41	226.253
<b>ANDALUCÍA</b>	<b>796.394</b>	<b>-32.102</b>	<b>-3,87</b>	<b>828.496</b>	<b>-161.333</b>	<b>-16,85</b>	<b>957.727</b>
Huesca	8.765	-448	-4,86	9.213	-1.352	-13,36	10.117
Teruel	5.292	-312	-5,57	5.604	-1.123	-17,51	6.415
Zaragoza	52.679	-2.768	-4,99	55.447	-7.712	-12,77	60.391
<b>ARAGON</b>	<b>66.736</b>	<b>-3.528</b>	<b>-5,02</b>	<b>70.264</b>	<b>-10.187</b>	<b>-13,24</b>	<b>76.923</b>
<b>ASTURIAS, PRINCIPADO DE</b>	<b>61.669</b>	<b>-3.496</b>	<b>-5,36</b>	<b>65.165</b>	<b>-15.629</b>	<b>-20,22</b>	<b>77.298</b>
<b>BALEARS, ILLES</b>	<b>48.599</b>	<b>-4.236</b>	<b>-8,02</b>	<b>52.835</b>	<b>-25.154</b>	<b>-34,11</b>	<b>73.753</b>
Las Palmas	121.470	-10.560	-8,00	132.030	-13.275	-9,85	134.745
Santa Cruz de Tenerife	112.787	-9.284	-7,61	122.071	-9.874	-8,05	122.661
<b>CANARIAS</b>	<b>234.257</b>	<b>-19.844</b>	<b>-7,81</b>	<b>254.101</b>	<b>-23.149</b>	<b>-8,99</b>	<b>257.406</b>
<b>CANTABRIA</b>	<b>37.507</b>	<b>-370</b>	<b>-0,98</b>	<b>37.877</b>	<b>-1.437</b>	<b>-3,69</b>	<b>38.944</b>
Albacete	31.382	-761	-2,37	32.143	-4.378	-12,24	35.760
Ciudad Real	43.609	-2.102	-4,60	45.711	-7.142	-14,07	50.751
Cuenca	12.039	-615	-4,86	12.654	-1.627	-11,91	13.666
Guadalajara	15.697	-247	-1,55	15.944	-2.408	-13,30	18.105
Toledo	60.025	-2.278	-3,66	62.303	-7.468	-11,06	67.493
<b>CASTILLA-LA MANCHA</b>	<b>162.752</b>	<b>-6.003</b>	<b>-3,56</b>	<b>168.755</b>	<b>-23.023</b>	<b>-12,39</b>	<b>185.775</b>
Ávila	11.278	-42	-0,37	11.320	-262	-2,27	11.540
Burgos	20.183	+501	+2,55	19.682	-902	-4,28	21.085
León	29.019	-425	-1,44	29.444	-1.487	-4,87	30.506
Palencia	9.354	+81	+0,87	9.273	-632	-6,33	9.986
Salamanca	23.294	+194	+0,84	23.100	-1.505	-6,07	24.799
Segovia	7.224	+65	+0,91	7.159	-581	-7,44	7.805
Soria	3.723	-15	-0,40	3.738	-144	-3,72	3.867
Valladolid	33.798	+521	+1,57	33.277	-573	-1,67	34.371
Zamora	11.150	+76	+0,69	11.074	-641	-5,44	11.791
<b>CASTILLA Y LEON</b>	<b>149.023</b>	<b>+956</b>	<b>+0,65</b>	<b>148.067</b>	<b>-6.727</b>	<b>-4,32</b>	<b>155.750</b>
Barcelona	288.808	-13.570	-4,49	302.378	-68.232	-19,11	357.040
Girona	35.676	-1.276	-3,45	36.952	-8.023	-18,36	43.699
Lleida	19.993	-721	-3,48	20.714	-3.055	-13,25	23.048
Tarragona	46.651	-1.619	-3,35	48.270	-10.204	-17,95	56.855
<b>CATALUÑA</b>	<b>391.128</b>	<b>-17.186</b>	<b>-4,21</b>	<b>408.314</b>	<b>-89.514</b>	<b>-18,62</b>	<b>480.642</b>
Alicante-Alacant	173.873	+2.069	+1,20	171.804	-4.535	-2,54	178.408
Castellón-Castelló	42.432	+730	+1,75	41.702	-3.346	-7,31	45.778
Valencia-València	213.269	+3.807	+1,82	209.462	-3.253	-1,50	216.522
<b>COMUNITAT VALENCIANA</b>	<b>429.574</b>	<b>+6.606</b>	<b>+1,56</b>	<b>422.968</b>	<b>-11.134</b>	<b>-2,53</b>	<b>440.708</b>

## Agosto 2021

### PARO REGISTRADO POR COMUNIDADES AUTÓNOMAS, PROVINCIAS Y SEXO TOTAL 16 y MÁS AÑOS - AMBOS SEXOS

Comunidades Autónomas, Provincias y sexo	Agosto 2021	Variación Mensual Julio 2021			Variación Anual Agosto 2020		
	Dato	Absoluta	Relativa	Dato	Absoluta	Relativa	Dato
Badajoz	60.261	-2.479	-3,95	62.740	-8.805	-12,75	69.066
Cáceres	31.800	-962	-2,94	32.762	-4.593	-12,62	36.393
<b>EXTREMADURA</b>	<b>92.061</b>	<b>-3.441</b>	<b>-3,60</b>	<b>95.502</b>	<b>-13.398</b>	<b>-12,70</b>	<b>105.459</b>
A Coruña	60.802	-28	-0,05	60.830	-11.751	-16,20	72.553
Lugo	14.409	-128	-0,88	14.537	-2.867	-16,60	17.276
Ourense	17.413	+88	+0,51	17.325	-2.288	-11,61	19.701
Pontevedra	58.640	-602	-1,02	59.242	-8.781	-13,02	67.421
<b>GALICIA</b>	<b>151.264</b>	<b>-670</b>	<b>-0,44</b>	<b>151.934</b>	<b>-25.687</b>	<b>-14,52</b>	<b>176.951</b>
<b>MADRID, COMUNIDAD DE</b>	<b>418.915</b>	<b>+3.526</b>	<b>+0,85</b>	<b>415.389</b>	<b>-10.883</b>	<b>-2,53</b>	<b>429.798</b>
<b>MURCIA, REGION DE</b>	<b>100.862</b>	<b>-5.078</b>	<b>-4,79</b>	<b>105.940</b>	<b>-18.157</b>	<b>-15,26</b>	<b>119.019</b>
<b>NAVARRA, COM. FORAL DE</b>	<b>34.053</b>	<b>-620</b>	<b>-1,79</b>	<b>34.673</b>	<b>-4.917</b>	<b>-12,62</b>	<b>38.970</b>
Araba/Álava	20.702	+765	+3,84	19.937	-4.285	-17,15	24.987
Bizkaia	69.528	+1.525	+2,24	68.003	-12.113	-14,84	81.641
Gipuzkoa	32.030	+768	+2,46	31.262	-7.792	-19,57	39.822
<b>PAIS VASCO</b>	<b>122.260</b>	<b>+3.058</b>	<b>+2,57</b>	<b>119.202</b>	<b>-24.190</b>	<b>-16,52</b>	<b>146.450</b>
<b>RIOJA, LA</b>	<b>17.213</b>	<b>-624</b>	<b>-3,50</b>	<b>17.837</b>	<b>-1.483</b>	<b>-7,93</b>	<b>18.696</b>
<b>CEUTA</b>	<b>12.150</b>	<b>+74</b>	<b>+0,61</b>	<b>12.076</b>	<b>-743</b>	<b>-5,76</b>	<b>12.893</b>
<b>MELILLA</b>	<b>7.498</b>	<b>+395</b>	<b>+5,56</b>	<b>7.103</b>	<b>-2.154</b>	<b>-22,32</b>	<b>9.652</b>
<b>TOTAL ESTATAL</b>	<b>3.333.915</b>	<b>-82.583</b>	<b>-2,42</b>	<b>3.416.498</b>	<b>-468.899</b>	<b>-12,33</b>	<b>3.802.814</b>



## Agosto 2021

### PARO REGISTRADO POR COMUNIDADES AUTÓNOMAS, PROVINCIAS Y SEXO TOTAL 16 y MÁS AÑOS - VARONES

Comunidades Autónomas, Provincias y sexo	Agosto 2021	Variación Mensual Julio 2021			Variación Anual Agosto 2020		
	Dato	Absoluta	Relativa	Dato	Absoluta	Relativa	Dato
Almería	26.380	-1.487	-5,34	27.867	-6.506	-19,78	32.886
Cádiz	55.840	-2.733	-4,67	58.573	-11.806	-17,45	67.646
Córdoba	28.945	-548	-1,86	29.493	-7.267	-20,07	36.212
Granada	36.188	-1.285	-3,43	37.473	-9.638	-21,03	45.826
Huelva	21.171	-1.669	-7,31	22.840	-3.610	-14,57	24.781
Jaén	20.455	-363	-1,74	20.818	-4.520	-18,10	24.975
Málaga	58.860	-3.327	-5,35	62.187	-16.234	-21,62	75.094
Sevilla	76.147	-2.212	-2,82	78.359	-16.315	-17,65	92.462
<b>ANDALUCÍA</b>	<b>323.986</b>	<b>-13.624</b>	<b>-4,04</b>	<b>337.610</b>	<b>-75.896</b>	<b>-18,98</b>	<b>399.882</b>
Huesca	3.652	-200	-5,19	3.852	-660	-15,31	4.312
Teruel	2.138	-94	-4,21	2.232	-593	-21,71	2.731
Zaragoza	20.726	-1.254	-5,71	21.980	-4.204	-16,86	24.930
<b>ARAGON</b>	<b>26.516</b>	<b>-1.548</b>	<b>-5,52</b>	<b>28.064</b>	<b>-5.457</b>	<b>-17,07</b>	<b>31.973</b>
<b>ASTURIAS, PRINCIPADO DE</b>	<b>26.094</b>	<b>-1.674</b>	<b>-6,03</b>	<b>27.768</b>	<b>-8.610</b>	<b>-24,81</b>	<b>34.704</b>
<b>BALEARS, ILLES</b>	<b>21.434</b>	<b>-1.807</b>	<b>-7,78</b>	<b>23.241</b>	<b>-12.663</b>	<b>-37,14</b>	<b>34.097</b>
Las Palmas	51.617	-5.549	-9,71	57.166	-7.694	-12,97	59.311
Santa Cruz de Tenerife	49.067	-4.707	-8,75	53.774	-6.143	-11,13	55.210
<b>CANARIAS</b>	<b>100.684</b>	<b>-10.256</b>	<b>-9,24</b>	<b>110.940</b>	<b>-13.837</b>	<b>-12,08</b>	<b>114.521</b>
<b>CANTABRIA</b>	<b>16.160</b>	<b>-230</b>	<b>-1,40</b>	<b>16.390</b>	<b>-1.311</b>	<b>-7,50</b>	<b>17.471</b>
Albacete	10.834	-186	-1,69	11.020	-1.836	-14,49	12.670
Ciudad Real	15.218	-578	-3,66	15.796	-2.995	-16,44	18.213
Cuenca	4.573	-269	-5,56	4.842	-885	-16,21	5.458
Guadalajara	5.923	-199	-3,25	6.122	-1.279	-17,76	7.202
Toledo	20.911	-776	-3,58	21.687	-3.950	-15,89	24.861
<b>CASTILLA-LA MANCHA</b>	<b>57.459</b>	<b>-2.008</b>	<b>-3,38</b>	<b>59.467</b>	<b>-10.945</b>	<b>-16,00</b>	<b>68.404</b>
Ávila	4.563	-11	-0,24	4.574	-200	-4,20	4.763
Burgos	8.369	+332	+4,13	8.037	-732	-8,04	9.101
León	11.875	-235	-1,94	12.110	-1.051	-8,13	12.926
Palencia	3.866	+72	+1,90	3.794	-404	-9,46	4.270
Salamanca	9.154	+113	+1,25	9.041	-679	-6,91	9.833
Segovia	2.939	+35	+1,21	2.904	-367	-11,10	3.306
Soria	1.530	-13	-0,84	1.543	-103	-6,31	1.633
Valladolid	13.608	+303	+2,28	13.305	-580	-4,09	14.188
Zamora	4.648	+63	+1,37	4.585	-463	-9,06	5.111
<b>CASTILLA Y LEON</b>	<b>60.552</b>	<b>+659</b>	<b>+1,10</b>	<b>59.893</b>	<b>-4.579</b>	<b>-7,03</b>	<b>65.131</b>
Barcelona	121.611	-7.752	-5,99	129.363	-34.862	-22,28	156.473
Girona	15.563	-720	-4,42	16.283	-4.314	-21,70	19.877
Lleida	8.593	-445	-4,92	9.038	-1.579	-15,52	10.172
Tarragona	19.584	-869	-4,25	20.453	-5.264	-21,18	24.848
<b>CATALUÑA</b>	<b>165.351</b>	<b>-9.786</b>	<b>-5,59</b>	<b>175.137</b>	<b>-46.019</b>	<b>-21,77</b>	<b>211.370</b>
Alicante-Alacant	72.384	+1.458	+2,06	70.926	-3.375	-4,45	75.759
Castellón-Castelló	16.207	+405	+2,56	15.802	-2.551	-13,60	18.758
Valencia-València	85.604	+2.464	+2,96	83.140	-3.162	-3,56	88.766
<b>COMUNITAT VALENCIANA</b>	<b>174.195</b>	<b>+4.327</b>	<b>+2,55</b>	<b>169.868</b>	<b>-9.088</b>	<b>-4,96</b>	<b>183.283</b>

## Agosto 2021

### PARO REGISTRADO POR COMUNIDADES AUTÓNOMAS, PROVINCIAS Y SEXO TOTAL 16 y MÁS AÑOS - VARONES

Comunidades Autónomas, Provincias y sexo	Agosto 2021	Variación Mensual Julio 2021			Variación Anual Agosto 2020		
	<i>Dato</i>	<i>Absoluta</i>	<i>Relativa</i>	<i>Dato</i>	<i>Absoluta</i>	<i>Relativa</i>	<i>Dato</i>
Badajoz	21.301	-976	-4,38	22.277	-4.234	-16,58	25.535
Cáceres	12.771	-417	-3,16	13.188	-2.583	-16,82	15.354
<b>EXTREMADURA</b>	<b>34.072</b>	<b>-1.393</b>	<b>-3,93</b>	<b>35.465</b>	<b>-6.817</b>	<b>-16,67</b>	<b>40.889</b>
A Coruña	24.910	-205	-0,82	25.115	-6.387	-20,41	31.297
Lugo	6.041	-97	-1,58	6.138	-1.483	-19,71	7.524
Ourense	7.084	+6	+0,08	7.078	-1.215	-14,64	8.299
Pontevedra	23.975	-402	-1,65	24.377	-4.030	-14,39	28.005
<b>GALICIA</b>	<b>62.010</b>	<b>-698</b>	<b>-1,11</b>	<b>62.708</b>	<b>-13.115</b>	<b>-17,46</b>	<b>75.125</b>
<b>MADRID, COMUNIDAD DE</b>	<b>172.357</b>	<b>+1.421</b>	<b>+0,83</b>	<b>170.936</b>	<b>-7.627</b>	<b>-4,24</b>	<b>179.984</b>
<b>MURCIA, REGION DE</b>	<b>40.216</b>	<b>-1.741</b>	<b>-4,15</b>	<b>41.957</b>	<b>-8.740</b>	<b>-17,85</b>	<b>48.956</b>
<b>NAVARRA, COM. FORAL DE</b>	<b>13.544</b>	<b>-320</b>	<b>-2,31</b>	<b>13.864</b>	<b>-2.779</b>	<b>-17,03</b>	<b>16.323</b>
Araba/Álava	8.740	+439	+5,29	8.301	-2.283	-20,71	11.023
Bizkaia	30.588	+994	+3,36	29.594	-6.625	-17,80	37.213
Gipuzkoa	13.606	+405	+3,07	13.201	-4.557	-25,09	18.163
<b>PAIS VASCO</b>	<b>52.934</b>	<b>+1.838</b>	<b>+3,60</b>	<b>51.096</b>	<b>-13.465</b>	<b>-20,28</b>	<b>66.399</b>
<b>RIOJA, LA</b>	<b>6.759</b>	<b>-334</b>	<b>-4,71</b>	<b>7.093</b>	<b>-873</b>	<b>-11,44</b>	<b>7.632</b>
<b>CEUTA</b>	<b>4.706</b>	<b>-17</b>	<b>-0,36</b>	<b>4.723</b>	<b>-411</b>	<b>-8,03</b>	<b>5.117</b>
<b>MELILLA</b>	<b>2.670</b>	<b>+111</b>	<b>+4,34</b>	<b>2.559</b>	<b>-970</b>	<b>-26,65</b>	<b>3.640</b>
<b>TOTAL ESTATAL</b>	<b>1.361.699</b>	<b>-37.080</b>	<b>-2,65</b>	<b>1.398.779</b>	<b>-243.202</b>	<b>-15,15</b>	<b>1.604.901</b>

Fuente: Elaboración propia a partir de datos del Servicio Público de Empleo Estatal,  
AVANCE DE DATOS ESTADÍSTICO: PARO REGISTRADO

## Agosto 2021

### PARO REGISTRADO POR COMUNIDADES AUTÓNOMAS, PROVINCIAS Y SEXO TOTAL 16 y MÁS AÑOS - MUJERES

Comunidades Autónomas, Provincias y sexo	Agosto 2021	Variación Mensual Julio 2021			Variación Anual Agosto 2020		
	Dato	Absoluta	Relativa	Dato	Absoluta	Relativa	Dato
Almería	37.940	-1.577	-3,99	39.517	-6.824	-15,24	44.764
Cádiz	84.499	-3.286	-3,74	87.785	-14.544	-14,68	99.043
Córdoba	41.866	-805	-1,89	42.671	-7.662	-15,47	49.528
Granada	46.811	-2.058	-4,21	48.869	-9.889	-17,44	56.700
Huelva	28.126	-2.031	-6,73	30.157	-4.497	-13,78	32.623
Jaén	30.588	-777	-2,48	31.365	-5.255	-14,66	35.843
Málaga	87.338	-4.599	-5,00	91.937	-18.215	-17,26	105.553
Sevilla	115.240	-3.345	-2,82	118.585	-18.551	-13,87	133.791
<b>ANDALUCÍA</b>	<b>472.408</b>	<b>-18.478</b>	<b>-3,76</b>	<b>490.886</b>	<b>-85.437</b>	<b>-15,32</b>	<b>557.845</b>
Huesca	5.113	-248	-4,63	5.361	-692	-11,92	5.805
Teruel	3.154	-218	-6,47	3.372	-530	-14,39	3.684
Zaragoza	31.953	-1.514	-4,52	33.467	-3.508	-9,89	35.461
<b>ARAGON</b>	<b>40.220</b>	<b>-1.980</b>	<b>-4,69</b>	<b>42.200</b>	<b>-4.730</b>	<b>-10,52</b>	<b>44.950</b>
<b>ASTURIAS, PRINCIPADO DE</b>	<b>35.575</b>	<b>-1.822</b>	<b>-4,87</b>	<b>37.397</b>	<b>-7.019</b>	<b>-16,48</b>	<b>42.594</b>
<b>BALEARS, ILLES</b>	<b>27.165</b>	<b>-2.429</b>	<b>-8,21</b>	<b>29.594</b>	<b>-12.491</b>	<b>-31,50</b>	<b>39.656</b>
Las Palmas	69.853	-5.011	-6,69	74.864	-5.581	-7,40	75.434
Santa Cruz de Tenerife	63.720	-4.577	-6,70	68.297	-3.731	-5,53	67.451
<b>CANARIAS</b>	<b>133.573</b>	<b>-9.588</b>	<b>-6,70</b>	<b>143.161</b>	<b>-9.312</b>	<b>-6,52</b>	<b>142.885</b>
<b>CANTABRIA</b>	<b>21.347</b>	<b>-140</b>	<b>-0,65</b>	<b>21.487</b>	<b>-126</b>	<b>-0,59</b>	<b>21.473</b>
Albacete	20.548	-575	-2,72	21.123	-2.542	-11,01	23.090
Ciudad Real	28.391	-1.524	-5,09	29.915	-4.147	-12,75	32.538
Cuenca	7.466	-346	-4,43	7.812	-742	-9,04	8.208
Guadalajara	9.774	-48	-0,49	9.822	-1.129	-10,35	10.903
Toledo	39.114	-1.502	-3,70	40.616	-3.518	-8,25	42.632
<b>CASTILLA-LA MANCHA</b>	<b>105.293</b>	<b>-3.995</b>	<b>-3,66</b>	<b>109.288</b>	<b>-12.078</b>	<b>-10,29</b>	<b>117.371</b>
Ávila	6.715	-31	-0,46	6.746	-62	-0,91	6.777
Burgos	11.814	+169	+1,45	11.645	-170	-1,42	11.984
León	17.144	-190	-1,10	17.334	-436	-2,48	17.580
Palencia	5.488	+9	+0,16	5.479	-228	-3,99	5.716
Salamanca	14.140	+81	+0,58	14.059	-826	-5,52	14.966
Segovia	4.285	+30	+0,71	4.255	-214	-4,76	4.499
Soria	2.193	-2	-0,09	2.195	-41	-1,84	2.234
Valladolid	20.190	+218	+1,09	19.972	+7	+0,03	20.183
Zamora	6.502	+13	+0,20	6.489	-178	-2,66	6.680
<b>CASTILLA Y LEON</b>	<b>88.471</b>	<b>+297</b>	<b>+0,34</b>	<b>88.174</b>	<b>-2.148</b>	<b>-2,37</b>	<b>90.619</b>
Barcelona	167.197	-5.818	-3,36	173.015	-33.370	-16,64	200.567
Girona	20.113	-556	-2,69	20.669	-3.709	-15,57	23.822
Lleida	11.400	-276	-2,36	11.676	-1.476	-11,46	12.876
Tarragona	27.067	-750	-2,70	27.817	-4.940	-15,43	32.007
<b>CATALUÑA</b>	<b>225.777</b>	<b>-7.400</b>	<b>-3,17</b>	<b>233.177</b>	<b>-43.495</b>	<b>-16,15</b>	<b>269.272</b>
Alicante-Alacant	101.489	+611	+0,61	100.878	-1.160	-1,13	102.649
Castellón-Castelló	26.225	+325	+1,25	25.900	-795	-2,94	27.020
Valencia-València	127.665	+1.343	+1,06	126.322	-91	-0,07	127.756
<b>COMUNITAT VALENCIANA</b>	<b>255.379</b>	<b>+2.279</b>	<b>+0,90</b>	<b>253.100</b>	<b>-2.046</b>	<b>-0,79</b>	<b>257.425</b>

## Agosto 2021

### PARO REGISTRADO POR COMUNIDADES AUTÓNOMAS, PROVINCIAS Y SEXO TOTAL 16 y MÁS AÑOS - MUJERES

Comunidades Autónomas, Provincias y sexo	Agosto 2021	Variación Mensual Julio 2021			Variación Anual Agosto 2020		
	<i>Dato</i>	<i>Absoluta</i>	<i>Relativa</i>	<i>Dato</i>	<i>Absoluta</i>	<i>Relativa</i>	<i>Dato</i>
Badajoz	38.960	-1.503	-3,71	40.463	-4.571	-10,50	43.531
Cáceres	19.029	-545	-2,78	19.574	-2.010	-9,55	21.039
<b>EXTREMADURA</b>	<b>57.989</b>	<b>-2.048</b>	<b>-3,41</b>	<b>60.037</b>	<b>-6.581</b>	<b>-10,19</b>	<b>64.570</b>
A Coruña	35.892	+177	+0,50	35.715	-5.364	-13,00	41.256
Lugo	8.368	-31	-0,37	8.399	-1.384	-14,19	9.752
Ourense	10.329	+82	+0,80	10.247	-1.073	-9,41	11.402
Pontevedra	34.665	-200	-0,57	34.865	-4.751	-12,05	39.416
<b>GALICIA</b>	<b>89.254</b>	<b>+28</b>	<b>+0,03</b>	<b>89.226</b>	<b>-12.572</b>	<b>-12,35</b>	<b>101.826</b>
<b>MADRID, COMUNIDAD DE</b>	<b>246.558</b>	<b>+2.105</b>	<b>+0,86</b>	<b>244.453</b>	<b>-3.256</b>	<b>-1,30</b>	<b>249.814</b>
<b>MURCIA, REGION DE</b>	<b>60.646</b>	<b>-3.337</b>	<b>-5,22</b>	<b>63.983</b>	<b>-9.417</b>	<b>-13,44</b>	<b>70.063</b>
<b>NAVARRA, COM. FORAL DE</b>	<b>20.509</b>	<b>-300</b>	<b>-1,44</b>	<b>20.809</b>	<b>-2.138</b>	<b>-9,44</b>	<b>22.647</b>
Araba/Álava	11.962	+326	+2,80	11.636	-2.002	-14,34	13.964
Bizkaia	38.940	+531	+1,38	38.409	-5.488	-12,35	44.428
Gipuzkoa	18.424	+363	+2,01	18.061	-3.235	-14,94	21.659
<b>PAIS VASCO</b>	<b>69.326</b>	<b>+1.220</b>	<b>+1,79</b>	<b>68.106</b>	<b>-10.725</b>	<b>-13,40</b>	<b>80.051</b>
<b>RIOJA, LA</b>	<b>10.454</b>	<b>-290</b>	<b>-2,70</b>	<b>10.744</b>	<b>-610</b>	<b>-5,51</b>	<b>11.064</b>
<b>CEUTA</b>	<b>7.444</b>	<b>+91</b>	<b>+1,24</b>	<b>7.353</b>	<b>-332</b>	<b>-4,27</b>	<b>7.776</b>
<b>MELILLA</b>	<b>4.828</b>	<b>+284</b>	<b>+6,25</b>	<b>4.544</b>	<b>-1.184</b>	<b>-19,69</b>	<b>6.012</b>
<b>TOTAL ESTATAL</b>	<b>1.972.216</b>	<b>-45.503</b>	<b>-2,26</b>	<b>2.017.719</b>	<b>-225.697</b>	<b>-10,27</b>	<b>2.197.913</b>

Fuente: Elaboración propia a partir de datos del Servicio Público de Empleo Estatal,  
AVANCE DE DATOS ESTADÍSTICO: PARO REGISTRADO

## EVOLUCIÓN DEL PARO REGISTRADO SEGÚN SEXO Y EDADES

	TOTAL EDADES			MENORES DE 25 AÑOS			RESTO DE EDADES		
	TOTAL	Varones	Mujeres	TOTAL	Varones	Mujeres	TOTAL	Varones	Mujeres
ENERO 2017	3.760.231	1.655.366	2.104.865	296.604	152.225	144.379	3.463.627	1.503.141	1.960.486
FEBRERO 2017	3.750.876	1.646.954	2.103.922	301.633	155.516	146.117	3.449.243	1.491.438	1.957.805
MARZO 2017	3.702.317	1.615.938	2.086.379	299.405	154.311	145.094	3.402.912	1.461.627	1.941.285
ABRIL 2017	3.573.036	1.546.780	2.026.256	280.113	143.582	136.531	3.292.923	1.403.198	1.889.725
MAYO 2017	3.461.128	1.478.677	1.982.451	268.056	136.513	131.543	3.193.072	1.342.164	1.850.908
JUNIO 2017	3.362.811	1.423.734	1.939.077	250.885	129.171	121.714	3.111.926	1.294.563	1.817.363
JULIO 2017	3.335.924	1.407.638	1.928.286	253.168	129.395	123.773	3.082.756	1.278.243	1.804.513
AGOSTO 2017	3.382.324	1.431.435	1.950.889	257.914	130.101	127.813	3.124.410	1.301.334	1.823.076
SEPTIEMBRE 2017	3.410.182	1.439.465	1.970.717	288.408	144.625	143.783	3.121.774	1.294.840	1.826.934
OCTUBRE 2017	3.467.026	1.465.377	2.001.649	297.474	149.369	148.105	3.169.552	1.316.008	1.853.544
NOVIEMBRE 2017	3.474.281	1.465.663	2.008.618	291.475	146.859	144.616	3.182.806	1.318.804	1.864.002
DICIEMBRE 2017	3.412.781	1.459.726	1.953.055	268.406	136.711	131.695	3.144.375	1.323.015	1.821.360
ENERO 2018	3.476.528	1.475.479	2.001.049	267.794	136.381	131.413	3.208.734	1.339.098	1.869.636
FEBRERO 2018	3.470.248	1.472.370	1.997.878	276.142	140.963	135.179	3.194.106	1.331.407	1.862.699
MARZO 2018	3.422.551	1.454.120	1.968.431	274.368	140.742	133.626	3.148.183	1.313.378	1.834.805
ABRIL 2018	3.335.868	1.398.960	1.936.908	266.899	135.873	131.026	3.068.969	1.263.087	1.805.882
MAYO 2018	3.252.130	1.347.140	1.904.990	257.056	130.077	126.979	2.995.074	1.217.063	1.778.011
JUNIO 2018	3.162.162	1.295.352	1.866.810	240.174	122.482	117.692	2.921.988	1.172.870	1.749.118
JULIO 2018	3.135.021	1.279.579	1.855.442	237.651	119.765	117.886	2.897.370	1.159.814	1.737.556
AGOSTO 2018	3.182.068	1.306.994	1.875.074	240.840	120.248	120.592	2.941.228	1.186.746	1.754.482
SEPTIEMBRE 2018	3.202.509	1.313.151	1.889.358	263.605	131.753	131.852	2.938.904	1.181.398	1.757.506
OCTUBRE 2018	3.254.703	1.340.190	1.914.513	274.329	137.620	136.709	2.980.374	1.202.570	1.777.804
NOVIEMBRE 2018	3.252.867	1.342.941	1.909.926	264.590	133.577	131.013	2.988.277	1.209.364	1.778.913
DICIEMBRE 2018	3.202.297	1.337.244	1.865.053	247.212	125.902	121.310	2.955.085	1.211.342	1.743.743
ENERO 2019	3.285.761	1.360.448	1.925.313	257.464	131.056	126.408	3.028.297	1.229.392	1.798.905
FEBRERO 2019	3.289.040	1.360.225	1.928.815	268.399	136.656	131.743	3.020.641	1.223.569	1.797.072
MARZO 2019	3.255.084	1.338.897	1.916.187	266.738	135.919	130.819	2.988.346	1.202.978	1.785.368
ABRIL 2019	3.163.566	1.298.708	1.864.858	251.546	127.960	123.586	2.912.020	1.170.748	1.741.272
MAYO 2019	3.079.491	1.250.812	1.828.679	240.259	121.524	118.735	2.839.232	1.129.288	1.709.944
JUNIO 2019	3.015.686	1.218.056	1.797.630	224.289	114.807	109.482	2.791.397	1.103.249	1.688.148
JULIO 2019	3.011.433	1.216.487	1.794.946	219.575	111.972	107.603	2.791.858	1.104.515	1.687.343
AGOSTO 2019	3.065.804	1.247.538	1.818.266	225.757	113.953	111.804	2.840.047	1.133.585	1.706.462
SEPTIEMBRE 2019	3.079.711	1.250.720	1.828.991	248.451	124.869	123.582	2.831.260	1.125.851	1.705.409
OCTUBRE 2019	3.177.659	1.304.137	1.873.522	266.302	135.021	131.281	2.911.357	1.169.116	1.742.241
NOVIEMBRE 2019	3.198.184	1.317.686	1.880.498	265.598	135.296	130.302	2.932.586	1.182.390	1.750.196
DICIEMBRE 2019	3.163.605	1.328.396	1.835.209	246.706	126.844	119.862	2.916.899	1.201.552	1.715.347
ENERO 2020	3.253.853	1.356.980	1.896.873	254.240	131.085	123.155	2.999.613	1.225.895	1.773.718
FEBRERO 2020	3.246.047	1.349.975	1.896.072	261.448	134.821	126.627	2.984.599	1.215.154	1.769.445
MARZO 2020	3.548.312	1.528.942	2.019.370	287.560	148.441	139.119	3.260.752	1.380.501	1.880.251
ABRIL 2020	3.831.203	1.679.403	2.151.800	318.822	165.450	153.372	3.512.381	1.513.953	1.998.428
MAYO 2020	3.857.776	1.666.098	2.191.678	326.574	168.228	158.346	3.531.202	1.497.870	2.033.332
JUNIO 2020	3.862.883	1.646.965	2.215.918	343.158	177.293	165.865	3.519.725	1.469.672	2.050.053
JULIO 2020	3.773.034	1.595.448	2.177.586	321.364	166.996	154.368	3.451.670	1.428.452	2.023.218
AGOSTO 2020	3.802.814	1.604.901	2.197.913	329.168	169.898	159.270	3.473.646	1.435.003	2.038.643
SEPTIEMBRE 2020	3.776.485	1.594.691	2.181.794	345.825	177.593	168.232	3.430.660	1.417.098	2.013.562
OCTUBRE 2020	3.826.043	1.622.758	2.203.285	361.986	186.115	175.871	3.464.057	1.436.643	2.027.414
NOVIEMBRE 2020	3.851.312	1.629.058	2.222.254	365.719	186.675	179.044	3.485.593	1.442.383	2.043.210
DICIEMBRE 2020	3.888.137	1.663.016	2.225.121	362.997	186.432	176.565	3.525.140	1.476.584	2.048.556

## EVOLUCIÓN DEL PARO REGISTRADO SEGÚN SEXO Y EDADES

	TOTAL EDADES			MENORES DE 25 AÑOS			RESTO DE EDADES		
	TOTAL	Varones	Mujeres	TOTAL	Varones	Mujeres	TOTAL	Varones	Mujeres
ENERO 2021	3.964.353	1.690.978	2.273.375	357.123	184.430	172.693	3.607.230	1.506.548	2.100.682
FEBRERO 2021	4.008.789	1.704.010	2.304.779	366.403	188.420	177.983	3.642.386	1.515.590	2.126.796
MARZO 2021	3.949.640	1.671.541	2.278.099	357.793	184.502	173.291	3.591.847	1.487.039	2.104.808
ABRIL 2021	3.910.628	1.647.503	2.263.125	355.884	183.258	172.626	3.554.744	1.464.245	2.090.499
MAYO 2021	3.781.250	1.579.779	2.201.471	322.894	169.021	153.873	3.458.356	1.410.758	2.047.598
JUNIO 2021	3.614.339	1.491.729	2.122.610	299.337	154.960	144.377	3.315.002	1.336.769	1.978.233
JULIO 2021	3.416.498	1.398.779	2.017.719	262.411	134.423	127.988	3.154.087	1.264.356	1.889.731
AGOSTO 2021	3.333.915	1.361.699	1.972.216	245.291	124.027	121.264	3.088.624	1.237.672	1.850.952
SEPTIEMBRE 2021									
OCTUBRE 2021									
NOVIEMBRE 2021									
DICIEMBRE 2021									

## EVOLUCIÓN DE LA VARIACIÓN MENSUAL DEL PARO REGISTRADO SEGÚN SEXO Y EDADES

	TOTAL EDADES			MENORES DE 25 AÑOS			RESTO DE EDADES		
	TOTAL	Varones	Mujeres	TOTAL	Varones	Mujeres	TOTAL	Varones	Mujeres
ENERO 2017	+1,52	+0,79	+2,10	+0,69	+0,91	+0,45	+1,59	+0,78	+2,22
FEBRERO 2017	-0,25	-0,51	-0,04	+1,70	+2,16	+1,20	-0,42	-0,78	-0,14
MARZO 2017	-1,29	-1,88	-0,83	-0,74	-0,77	-0,70	-1,34	-2,00	-0,84
ABRIL 2017	-3,49	-4,28	-2,88	-6,44	-6,95	-5,90	-3,23	-4,00	-2,66
MAYO 2017	-3,13	-4,40	-2,16	-4,30	-4,92	-3,65	-3,03	-4,35	-2,05
JUNIO 2017	-2,84	-3,72	-2,19	-6,41	-5,38	-7,47	-2,54	-3,55	-1,81
JULIO 2017	-0,80	-1,13	-0,56	+0,91	+0,17	+1,69	-0,94	-1,26	-0,71
AGOSTO 2017	+1,39	+1,69	+1,17	+1,87	+0,55	+3,26	+1,35	+1,81	+1,03
SEPTIEMBRE 2017	+0,82	+0,56	+1,02	+11,82	+11,16	+12,49	-0,08	-0,50	+0,21
OCTUBRE 2017	+1,67	+1,80	+1,57	+3,14	+3,28	+3,01	+1,53	+1,63	+1,46
NOVIEMBRE 2017	+0,21	+0,02	+0,35	-2,02	-1,68	-2,36	+0,42	+0,21	+0,56
DICIEMBRE 2017	-1,77	-0,41	-2,77	-7,91	-6,91	-8,93	-1,21	+0,32	-2,29
ENERO 2018	+1,83	+1,07	+2,40	-0,23	-0,24	-0,21	+2,01	+1,20	+2,58
FEBRERO 2018	-0,18	-0,21	-0,16	+3,12	+3,36	+2,87	-0,46	-0,57	-0,37
MARZO 2018	-1,37	-1,24	-1,47	-0,64	-0,16	-1,15	-1,44	-1,35	-1,50
ABRIL 2018	-2,53	-3,79	-1,60	-2,72	-3,46	-1,95	-2,52	-3,83	-1,58
MAYO 2018	-2,51	-3,70	-1,65	-3,69	-4,27	-3,09	-2,41	-3,64	-1,54
JUNIO 2018	-2,77	-3,84	-2,00	-6,57	-5,84	-7,31	-2,44	-3,63	-1,63
JULIO 2018	-0,86	-1,22	-0,61	-1,05	-2,22	+0,16	-0,84	-1,11	-0,66
AGOSTO 2018	+1,50	+2,14	+1,06	+1,34	+0,40	+2,30	+1,51	+2,32	+0,97
SEPTIEMBRE 2018	+0,64	+0,47	+0,76	+9,45	+9,57	+9,34	-0,08	-0,45	+0,17
OCTUBRE 2018	+1,63	+2,06	+1,33	+4,07	+4,45	+3,68	+1,41	+1,79	+1,15
NOVIEMBRE 2018	-0,06	+0,21	-0,24	-3,55	-2,94	-4,17	+0,27	+0,56	+0,06
DICIEMBRE 2018	-1,55	-0,42	-2,35	-6,57	-5,75	-7,41	-1,11	+0,16	-1,98
ENERO 2019	+2,54	+1,71	+3,13	+3,98	+3,93	+4,03	+2,42	+1,47	+3,07
FEBRERO 2019	+0,10	-0,02	+0,18	+4,25	+4,27	+4,22	-0,25	-0,47	-0,10
MARZO 2019	-1,03	-1,57	-0,65	-0,62	-0,54	-0,70	-1,07	-1,68	-0,65
ABRIL 2019	-2,81	-3,00	-2,68	-5,70	-5,86	-5,53	-2,55	-2,68	-2,47
MAYO 2019	-2,66	-3,69	-1,94	-4,49	-5,03	-3,93	-2,50	-3,54	-1,80
JUNIO 2019	-2,07	-2,62	-1,70	-6,65	-5,53	-7,79	-1,68	-2,31	-1,27
JULIO 2019	-0,14	-0,13	-0,15	-2,10	-2,47	-1,72	+0,02	+0,11	-0,05
AGOSTO 2019	+1,81	+2,55	+1,30	+2,82	+1,77	+3,90	+1,73	+2,63	+1,13
SEPTIEMBRE 2019	+0,45	+0,26	+0,59	+10,05	+9,58	+10,53	-0,31	-0,68	-0,06
OCTUBRE 2019	+3,18	+4,27	+2,43	+7,18	+8,13	+6,23	+2,83	+3,84	+2,16
NOVIEMBRE 2019	+0,65	+1,04	+0,37	-0,26	+0,20	-0,75	+0,73	+1,14	+0,46
DICIEMBRE 2019	-1,08	+0,81	-2,41	-7,11	-6,25	-8,01	-0,53	+1,62	-1,99
ENERO 2020	+2,77	+2,11	+3,25	+2,96	+3,24	+2,67	+2,76	+1,99	+3,29
FEBRERO 2020	-0,24	-0,52	-0,04	+2,84	+2,85	+2,82	-0,50	-0,88	-0,24
MARZO 2020	+9,31	+13,26	+6,50	+9,99	+10,10	+9,87	+9,25	+13,61	+6,26
ABRIL 2020	+7,97	+9,84	+6,56	+10,87	+11,46	+10,25	+7,72	+9,67	+6,29
MAYO 2020	+0,69	-0,79	+1,85	+2,43	+1,68	+3,24	+0,54	-1,06	+1,75
JUNIO 2020	+0,13	-1,15	+1,11	+5,08	+5,39	+4,75	-0,33	-1,88	+0,82
JULIO 2020	-2,33	-3,13	-1,73	-6,35	-5,81	-6,93	-1,93	-2,80	-1,31
AGOSTO 2020	+0,79	+0,59	+0,93	+2,43	+1,74	+3,18	+0,64	+0,46	+0,76
SEPTIEMBRE 2020	-0,69	-0,64	-0,73	+5,06	+4,53	+5,63	-1,24	-1,25	-1,23
OCTUBRE 2020	+1,31	+1,76	+0,99	+4,67	+4,80	+4,54	+0,97	+1,38	+0,69
NOVIEMBRE 2020	+0,66	+0,39	+0,86	+1,03	+0,30	+1,80	+0,62	+0,40	+0,78
DICIEMBRE 2020	+0,96	+2,08	+0,13	-0,74	-0,13	-1,38	+1,13	+2,37	+0,26

## EVOLUCIÓN DE LA VARIACIÓN MENSUAL DEL PARO REGISTRADO SEGÚN SEXO Y EDADES

	TOTAL EDADES			MENORES DE 25 AÑOS			RESTO DE EDADES		
	TOTAL	Varones	Mujeres	TOTAL	Varones	Mujeres	TOTAL	Varones	Mujeres
ENERO 2021	+1,92	+1,65	+2,12	-1,64	-1,09	-2,24	+2,28	+1,99	+2,48
FEBRERO 2021	+1,12	+0,77	+1,38	+2,60	+2,16	+3,06	+0,97	+0,60	+1,24
MARZO 2021	-1,48	-1,91	-1,16	-2,35	-2,08	-2,64	-1,39	-1,88	-1,03
ABRIL 2021	-0,99	-1,44	-0,66	-0,53	-0,67	-0,38	-1,03	-1,53	-0,68
MAYO 2021	-3,31	-4,11	-2,72	-9,27	-7,77	-10,86	-2,71	-3,65	-2,05
JUNIO 2021	-4,41	-5,57	-3,58	-7,30	-8,32	-6,17	-4,15	-5,24	-3,39
JULIO 2021	-5,47	-6,23	-4,94	-12,34	-13,25	-11,35	-4,85	-5,42	-4,47
AGOSTO 2021	-2,42	-2,65	-2,26	-6,52	-7,73	-5,25	-2,08	-2,11	-2,05
SEPTIEMBRE 2021									
OCTUBRE 2021									
NOVIEMBRE 2021									
DICIEMBRE 2021									



## EVOLUCIÓN DE LA VARIACIÓN ANUAL DEL PARO REGISTRADO SEGÚN SEXO Y EDADES

	TOTAL EDADES			MENORES DE 25 AÑOS			RESTO DE EDADES		
	TOTAL	Varones	Mujeres	TOTAL	Varones	Mujeres	TOTAL	Varones	Mujeres
ENERO 2017	-9,41	-12,49	-6,83	-12,32	-13,27	-11,29	-9,15	-12,41	-6,48
FEBRERO 2017	-9,68	-12,93	-6,97	-13,97	-14,77	-13,10	-9,29	-12,73	-6,48
MARZO 2017	-9,58	-13,33	-6,45	-13,75	-14,68	-12,73	-9,20	-13,18	-5,95
ABRIL 2017	-10,92	-14,44	-8,04	-17,87	-18,89	-16,76	-10,28	-13,96	-7,34
MAYO 2017	-11,06	-14,85	-8,00	-17,49	-18,54	-16,37	-10,47	-14,46	-7,34
JUNIO 2017	-10,73	-14,53	-7,72	-16,47	-17,12	-15,78	-10,23	-14,26	-7,13
JULIO 2017	-9,43	-12,93	-6,68	-11,94	-12,47	-11,37	-9,21	-12,98	-6,34
AGOSTO 2017	-8,52	-11,87	-5,90	-9,50	-10,19	-8,78	-8,44	-12,04	-5,69
SEPTIEMBRE 2017	-8,34	-11,61	-5,79	-6,72	-7,41	-6,01	-8,48	-12,05	-5,77
OCTUBRE 2017	-7,91	-11,29	-5,28	-6,85	-7,75	-5,93	-8,01	-11,67	-5,23
NOVIEMBRE 2017	-8,33	-11,91	-5,52	-10,49	-11,67	-9,26	-8,12	-11,94	-5,22
DICIEMBRE 2017	-7,84	-11,12	-5,22	-8,88	-9,37	-8,37	-7,75	-11,29	-4,99
ENERO 2018	-7,54	-10,87	-4,93	-9,71	-10,41	-8,98	-7,36	-10,91	-4,63
FEBRERO 2018	-7,48	-10,60	-5,04	-8,45	-9,36	-7,49	-7,40	-10,73	-4,86
MARZO 2018	-7,56	-10,01	-5,65	-8,36	-8,79	-7,90	-7,49	-10,14	-5,49
ABRIL 2018	-6,64	-9,56	-4,41	-4,72	-5,37	-4,03	-6,80	-9,99	-4,44
MAYO 2018	-6,04	-8,90	-3,91	-4,10	-4,71	-3,47	-6,20	-9,32	-3,94
JUNIO 2018	-5,97	-9,02	-3,73	-4,27	-5,18	-3,30	-6,10	-9,40	-3,76
JULIO 2018	-6,02	-9,10	-3,78	-6,13	-7,44	-4,76	-6,01	-9,26	-3,71
AGOSTO 2018	-5,92	-8,69	-3,89	-6,62	-7,57	-5,65	-5,86	-8,81	-3,76
SEPTIEMBRE 2018	-6,09	-8,78	-4,13	-8,60	-8,90	-8,30	-5,86	-8,76	-3,80
OCTUBRE 2018	-6,12	-8,54	-4,35	-7,78	-7,87	-7,69	-5,97	-8,62	-4,09
NOVIEMBRE 2018	-6,37	-8,37	-4,91	-9,22	-9,04	-9,41	-6,11	-8,30	-4,56
DICIEMBRE 2018	-6,17	-8,39	-4,51	-7,90	-7,91	-7,89	-6,02	-8,44	-4,26
ENERO 2019	-5,49	-7,80	-3,78	-3,86	-3,90	-3,81	-5,62	-8,19	-3,78
FEBRERO 2019	-5,22	-7,62	-3,46	-2,80	-3,06	-2,54	-5,43	-8,10	-3,52
MARZO 2019	-4,89	-7,92	-2,65	-2,78	-3,43	-2,10	-5,08	-8,41	-2,69
ABRIL 2019	-5,17	-7,17	-3,72	-5,75	-5,82	-5,68	-5,11	-7,31	-3,58
MAYO 2019	-5,31	-7,15	-4,01	-6,53	-6,58	-6,49	-5,20	-7,21	-3,83
JUNIO 2019	-4,63	-5,97	-3,71	-6,61	-6,27	-6,98	-4,47	-5,94	-3,49
JULIO 2019	-3,94	-4,93	-3,26	-7,61	-6,51	-8,72	-3,64	-4,77	-2,89
AGOSTO 2019	-3,65	-4,55	-3,03	-6,26	-5,24	-7,29	-3,44	-4,48	-2,74
SEPTIEMBRE 2019	-3,83	-4,75	-3,20	-5,75	-5,22	-6,27	-3,66	-4,70	-2,96
OCTUBRE 2019	-2,37	-2,69	-2,14	-2,93	-1,89	-3,97	-2,32	-2,78	-2,00
NOVIEMBRE 2019	-1,68	-1,88	-1,54	+0,38	+1,29	-0,54	-1,86	-2,23	-1,61
DICIEMBRE 2019	-1,21	-0,66	-1,60	-0,20	+0,75	-1,19	-1,29	-0,81	-1,63
ENERO 2020	-0,97	-0,25	-1,48	-1,25	+0,02	-2,57	-0,95	-0,28	-1,40
FEBRERO 2020	-1,31	-0,75	-1,70	-2,59	-1,34	-3,88	-1,19	-0,69	-1,54
MARZO 2020	+9,01	+14,19	+5,38	+7,81	+9,21	+6,34	+9,12	+14,76	+5,31
ABRIL 2020	+21,10	+29,31	+15,39	+26,75	+29,30	+24,10	+20,62	+29,32	+14,77
MAYO 2020	+25,27	+33,20	+19,85	+35,93	+38,43	+33,36	+24,37	+32,64	+18,91
JUNIO 2020	+28,09	+35,21	+23,27	+53,00	+54,43	+51,50	+26,09	+33,21	+21,44
JULIO 2020	+25,29	+31,15	+21,32	+46,36	+49,14	+43,46	+23,63	+29,33	+19,91
AGOSTO 2020	+24,04	+28,65	+20,88	+45,81	+49,09	+42,45	+22,31	+26,59	+19,47
SEPTIEMBRE 2020	+22,62	+27,50	+19,29	+39,19	+42,22	+36,13	+21,17	+25,87	+18,07
OCTUBRE 2020	+20,40	+24,43	+17,60	+35,93	+37,84	+33,97	+18,98	+22,88	+16,37
NOVIEMBRE 2020	+20,42	+23,63	+18,17	+37,70	+37,98	+37,41	+18,86	+21,99	+16,74
DICIEMBRE 2020	+22,90	+25,19	+21,25	+47,14	+46,98	+47,31	+20,85	+22,89	+19,43

## EVOLUCIÓN DE LA VARIACIÓN ANUAL DEL PARO REGISTRADO SEGÚN SEXO Y EDADES

	TOTAL EDADES			MENORES DE 25 AÑOS			RESTO DE EDADES		
	TOTAL	Varones	Mujeres	TOTAL	Varones	Mujeres	TOTAL	Varones	Mujeres
ENERO 2021	+21,84	+24,61	+19,85	+40,47	+40,69	+40,22	+20,26	+22,89	+18,43
FEBRERO 2021	+23,50	+26,23	+21,56	+40,14	+39,76	+40,56	+22,04	+24,72	+20,20
MARZO 2021	+11,31	+9,33	+12,81	+24,42	+24,29	+24,56	+10,15	+7,72	+11,94
ABRIL 2021	+2,07	-1,90	+5,17	+11,62	+10,76	+12,55	+1,21	-3,28	+4,61
MAYO 2021	-1,98	-5,18	+0,45	-1,13	+0,47	-2,82	-2,06	-5,82	+0,70
JUNIO 2021	-6,43	-9,43	-4,21	-12,77	-12,60	-12,96	-5,82	-9,04	-3,50
JULIO 2021	-9,45	-12,33	-7,34	-18,34	-19,51	-17,09	-8,62	-11,49	-6,60
AGOSTO 2021	-12,33	-15,15	-10,27	-25,48	-27,00	-23,86	-11,08	-13,75	-9,21
SEPTIEMBRE 2021									
OCTUBRE 2021									
NOVIEMBRE 2021									
DICIEMBRE 2021									

Agosto 2021

## PORCENTAJES DE POBLACIÓN JOVEN EN EL PARO REGISTRADO POR COMUNIDADES AUTÓNOMAS, PROVINCIAS Y SEXO MENORES DE 25 AÑOS - AMBOS SEXOS

Comunidades Autónomas, Provincias y sexo	TOTAL 16y+ años	MENORES DE 25 AÑOS			
		TOTAL 16-24 años	% en cada Prov y CCAA	Distribución s/ Total	Distribución en CCAA
Almería	64.320	4.672	7,26%	1,90%	7,53%
Cádiz	140.339	9.877	7,04%	4,03%	15,92%
Córdoba	70.811	6.472	9,14%	2,64%	10,43%
Granada	82.999	6.849	8,25%	2,79%	11,04%
Huelva	49.297	3.766	7,64%	1,54%	6,07%
Jaén	51.043	4.688	9,18%	1,91%	7,56%
Málaga	146.198	10.111	6,92%	4,12%	16,30%
Sevilla	191.387	15.598	8,15%	6,36%	25,14%
<b>ANDALUCÍA</b>	<b>796.394</b>	<b>62.033</b>	<b>7,79%</b>	<b>25,29%</b>	<b>100,00%</b>
Huesca	8.765	857	9,78%	0,35%	15,05%
Teruel	5.292	612	11,56%	0,25%	10,75%
Zaragoza	52.679	4.226	8,02%	1,72%	74,21%
<b>ARAGON</b>	<b>66.736</b>	<b>5.695</b>	<b>8,53%</b>	<b>2,32%</b>	<b>100,00%</b>
<b>ASTURIAS, PRINCIPADO DE</b>	<b>61.669</b>	<b>3.562</b>	<b>5,78%</b>	<b>1,45%</b>	
<b>BALEARS, ILLES</b>	<b>48.599</b>	<b>4.177</b>	<b>8,59%</b>	<b>1,70%</b>	
Las Palmas	121.470	7.554	6,22%	3,08%	53,64%
Santa Cruz de Tenerife	112.787	6.530	5,79%	2,66%	46,36%
<b>CANARIAS</b>	<b>234.257</b>	<b>14.084</b>	<b>6,01%</b>	<b>5,74%</b>	<b>100,00%</b>
<b>CANTABRIA</b>	<b>37.507</b>	<b>2.635</b>	<b>7,03%</b>	<b>1,07%</b>	
Albacete	31.382	2.238	7,13%	0,91%	17,90%
Ciudad Real	43.609	3.599	8,25%	1,47%	28,79%
Cuenca	12.039	894	7,43%	0,36%	7,15%
Guadalajara	15.697	1.194	7,61%	0,49%	9,55%
Toledo	60.025	4.576	7,62%	1,87%	36,61%
<b>CASTILLA-LA MANCHA</b>	<b>162.752</b>	<b>12.501</b>	<b>7,68%</b>	<b>5,10%</b>	<b>100,00%</b>
Ávila	11.278	880	7,80%	0,36%	6,75%
Burgos	20.183	1.708	8,46%	0,70%	13,10%
León	29.019	2.295	7,91%	0,94%	17,60%
Palencia	9.354	924	9,88%	0,38%	7,08%
Salamanca	23.294	2.102	9,02%	0,86%	16,12%
Segovia	7.224	640	8,86%	0,26%	4,91%
Soria	3.723	381	10,23%	0,16%	2,92%
Valladolid	33.798	3.245	9,60%	1,32%	24,88%
Zamora	11.150	868	7,78%	0,35%	6,65%
<b>CASTILLA Y LEON</b>	<b>149.023</b>	<b>13.043</b>	<b>8,75%</b>	<b>5,32%</b>	<b>100,00%</b>
Barcelona	288.808	13.952	4,83%	5,69%	69,62%
Girona	35.676	1.937	5,43%	0,79%	9,67%
Lleida	19.993	1.357	6,79%	0,55%	6,77%
Tarragona	46.651	2.793	5,99%	1,14%	13,94%
<b>CATALUÑA</b>	<b>391.128</b>	<b>20.039</b>	<b>5,12%</b>	<b>8,17%</b>	<b>100,00%</b>
Alicante-Alacant	173.873	13.121	7,55%	5,35%	36,28%
Castellón-Castelló	42.432	3.754	8,85%	1,53%	10,38%
Valencia-València	213.269	19.287	9,04%	7,86%	53,33%
<b>COMUNITAT VALENCIANA</b>	<b>429.574</b>	<b>36.162</b>	<b>8,42%</b>	<b>14,74%</b>	<b>100,00%</b>

**Agosto 2021**

**PORCENTAJES DE POBLACIÓN JOVEN EN EL PARO REGISTRADO  
POR COMUNIDADES AUTÓNOMAS, PROVINCIAS Y SEXO  
MENORES DE 25 AÑOS - AMBOS SEXOS**

Comunidades Autónomas, Provincias y sexo	TOTAL 16y+ años	MENORES DE 25 AÑOS			
		TOTAL 16-24 años	% en cada Prov y CCAA	Distribución s/ Total	Distribución en CCAA
Badajoz	60.261	5.060	8,40%	2,06%	64,18%
Cáceres	31.800	2.824	8,88%	1,15%	35,82%
<b>EXTREMADURA</b>	<b>92.061</b>	<b>7.884</b>	<b>8,56%</b>	<b>3,21%</b>	<b>100,00%</b>
A Coruña	60.802	2.150	3,54%	0,88%	38,84%
Lugo	14.409	583	4,05%	0,24%	10,53%
Ourense	17.413	731	4,20%	0,30%	13,21%
Pontevedra	58.640	2.071	3,53%	0,84%	37,42%
<b>GALICIA</b>	<b>151.264</b>	<b>5.535</b>	<b>3,66%</b>	<b>2,26%</b>	<b>100,00%</b>
<b>MADRID, COMUNIDAD DE</b>	<b>418.915</b>	<b>33.406</b>	<b>7,97%</b>	<b>13,62%</b>	
<b>MURCIA, REGION DE</b>	<b>100.862</b>	<b>8.332</b>	<b>8,26%</b>	<b>3,40%</b>	
<b>NAVARRA, COM. FORAL DE</b>	<b>34.053</b>	<b>3.413</b>	<b>10,02%</b>	<b>1,39%</b>	
Araba/Álava	20.702	1.584	7,65%	0,65%	16,95%
Bizkaia	69.528	5.102	7,34%	2,08%	54,61%
Gipuzkoa	32.030	2.657	8,30%	1,08%	28,44%
<b>PAIS VASCO</b>	<b>122.260</b>	<b>9.343</b>	<b>7,64%</b>	<b>3,81%</b>	<b>100,00%</b>
<b>RIOJA, LA</b>	<b>17.213</b>	<b>1.159</b>	<b>6,73%</b>	<b>0,47%</b>	
<b>CEUTA</b>	<b>12.150</b>	<b>1.431</b>	<b>11,78%</b>	<b>0,58%</b>	
<b>MELILLA</b>	<b>7.498</b>	<b>857</b>	<b>11,43%</b>	<b>0,35%</b>	
<b>TOTAL ESTATAL</b>	<b>3.333.915</b>	<b>245.291</b>	<b>7,36%</b>	<b>100,00%</b>	

Fuente: Elaboración propia a partir de datos del Servicio Público de Empleo Estatal,  
AVANCE DE DATOS ESTADÍSTICO: PARO REGISTRADO

Agosto 2021

**PORCENTAJES DE POBLACIÓN JOVEN EN EL PARO REGISTRADO  
POR COMUNIDADES AUTÓNOMAS, PROVINCIAS Y SEXO  
MENORES DE 25 AÑOS - VARONES**

Comunidades Autónomas, Provincias y sexo	TOTAL 16y+ años	MENORES DE 25 AÑOS				
		TOTAL 16-24 años	% en cada Prov y CCAA	Distribución s/ Total	Distribución s/ SEXO	Distribución en CCAA
Almería	26.380	2.131	8,08%	1,72%	45,61%	7,03%
Cádiz	55.840	4.900	8,78%	3,95%	49,61%	16,16%
Córdoba	28.945	3.181	10,99%	2,56%	49,15%	10,49%
Granada	36.188	3.285	9,08%	2,65%	47,96%	10,84%
Huelva	21.171	1.932	9,13%	1,56%	51,30%	6,37%
Jaén	20.455	2.283	11,16%	1,84%	48,70%	7,53%
Málaga	58.860	5.074	8,62%	4,09%	50,18%	16,74%
Sevilla	76.147	7.529	9,89%	6,07%	48,27%	24,84%
<b>ANDALUCIA</b>	<b>323.986</b>	<b>30.315</b>	<b>9,36%</b>	<b>24,44%</b>	<b>48,87%</b>	<b>100,00%</b>
Huesca	3.652	452	12,38%	0,36%	52,74%	15,29%
Teruel	2.138	308	14,41%	0,25%	50,33%	10,42%
Zaragoza	20.726	2.197	10,60%	1,77%	51,99%	74,30%
<b>ARAGON</b>	<b>26.516</b>	<b>2.957</b>	<b>11,15%</b>	<b>2,38%</b>	<b>51,92%</b>	<b>100,00%</b>
<b>ASTURIAS, PRINCIPADO DE</b>	<b>26.094</b>	<b>1.849</b>	<b>7,09%</b>	<b>1,49%</b>	<b>51,91%</b>	
<b>BALEARIS, ILLES</b>	<b>21.434</b>	<b>2.142</b>	<b>9,99%</b>	<b>1,73%</b>	<b>51,28%</b>	
Las Palmas	51.617	3.863	7,48%	3,11%	51,14%	53,67%
Santa Cruz de Tenerife	49.067	3.335	6,80%	2,69%	51,07%	46,33%
<b>CANARIAS</b>	<b>100.684</b>	<b>7.198</b>	<b>7,15%</b>	<b>5,80%</b>	<b>51,11%</b>	<b>100,00%</b>
<b>CANTABRIA</b>	<b>16.160</b>	<b>1.454</b>	<b>9,00%</b>	<b>1,17%</b>	<b>55,18%</b>	
Albacete	10.834	1.080	9,97%	0,87%	48,26%	17,57%
Ciudad Real	15.218	1.719	11,30%	1,39%	47,76%	27,96%
Cuenca	4.573	485	10,61%	0,39%	54,25%	7,89%
Guadalajara	5.923	597	10,08%	0,48%	50,00%	9,71%
Toledo	20.911	2.267	10,84%	1,83%	49,54%	36,87%
<b>CASTILLA-LA MANCHA</b>	<b>57.459</b>	<b>6.148</b>	<b>10,70%</b>	<b>4,96%</b>	<b>49,18%</b>	<b>100,00%</b>
Ávila	4.563	457	10,02%	0,37%	51,93%	6,73%
Burgos	8.369	943	11,27%	0,76%	55,21%	13,88%
León	11.875	1.163	9,79%	0,94%	50,68%	17,12%
Palencia	3.866	500	12,93%	0,40%	54,11%	7,36%
Salamanca	9.154	1.101	12,03%	0,89%	52,38%	16,21%
Segovia	2.939	333	11,33%	0,27%	52,03%	4,90%
Soria	1.530	204	13,33%	0,16%	53,54%	3,00%
Valladolid	13.608	1.672	12,29%	1,35%	51,53%	24,62%
Zamora	4.648	419	9,01%	0,34%	48,27%	6,17%
<b>CASTILLA Y LEON</b>	<b>60.552</b>	<b>6.792</b>	<b>11,22%</b>	<b>5,48%</b>	<b>52,07%</b>	<b>100,00%</b>
Barcelona	121.611	7.218	5,94%	5,82%	51,73%	70,26%
Girona	15.563	962	6,18%	0,78%	49,66%	9,36%
Lleida	8.593	690	8,03%	0,56%	50,85%	6,72%
Tarragona	19.584	1.404	7,17%	1,13%	50,27%	13,67%
<b>CATALUÑA</b>	<b>165.351</b>	<b>10.274</b>	<b>6,21%</b>	<b>8,28%</b>	<b>51,27%</b>	<b>100,00%</b>
Alicante-Alacant	72.384	7.002	9,67%	5,65%	53,36%	36,76%
Castellón-Castelló	16.207	1.873	11,56%	1,51%	49,89%	9,83%
Valencia-València	85.604	10.171	11,88%	8,20%	52,74%	53,40%
<b>COMUNITAT VALENCIANA</b>	<b>174.195</b>	<b>19.046</b>	<b>10,93%</b>	<b>15,36%</b>	<b>52,67%</b>	<b>100,00%</b>

**Agosto 2021**

**PORCENTAJES DE POBLACIÓN JOVEN EN EL PARO REGISTRADO  
POR COMUNIDADES AUTÓNOMAS, PROVINCIAS Y SEXO  
MENORES DE 25 AÑOS - VARONES**

Comunidades Autónomas, Provincias y sexo	TOTAL 16y+ años	MENORES DE 25 AÑOS				
		TOTAL 16-24 años	% en cada Prov y CCAA	Distribución s/ Total	Distribución s/ SEXO	Distribución en CCAA
Badajoz	21.301	2.377	11,16%	1,92%	46,98%	63,57%
Cáceres	12.771	1.362	10,66%	1,10%	48,23%	36,43%
<b>EXTREMADURA</b>	<b>34.072</b>	<b>3.739</b>	<b>10,97%</b>	<b>3,01%</b>	<b>47,43%</b>	<b>100,00%</b>
A Coruña	24.910	1.042	4,18%	0,84%	48,47%	37,96%
Lugo	6.041	279	4,62%	0,22%	47,86%	10,16%
Ourense	7.084	370	5,22%	0,30%	50,62%	13,48%
Pontevedra	23.975	1.054	4,40%	0,85%	50,89%	38,40%
<b>GALICIA</b>	<b>62.010</b>	<b>2.745</b>	<b>4,43%</b>	<b>2,21%</b>	<b>49,59%</b>	<b>100,00%</b>
<b>MADRID, COMUNIDAD DE</b>	<b>172.357</b>	<b>17.157</b>	<b>9,95%</b>	<b>13,83%</b>	<b>51,36%</b>	
<b>MURCIA, REGION DE</b>	<b>40.216</b>	<b>4.169</b>	<b>10,37%</b>	<b>3,36%</b>	<b>50,04%</b>	
<b>NAVARRA, COM. FORAL DE</b>	<b>13.544</b>	<b>1.709</b>	<b>12,62%</b>	<b>1,38%</b>	<b>50,07%</b>	
Araba/Álava	8.740	818	9,36%	0,66%	51,64%	17,36%
Bizkaia	30.588	2.551	8,34%	2,06%	50,00%	54,15%
Gipuzkoa	13.606	1.342	9,86%	1,08%	50,51%	28,49%
<b>PAIS VASCO</b>	<b>52.934</b>	<b>4.711</b>	<b>8,90%</b>	<b>3,80%</b>	<b>50,42%</b>	<b>100,00%</b>
<b>RIOJA, LA</b>	<b>6.759</b>	<b>604</b>	<b>8,94%</b>	<b>0,49%</b>	<b>52,11%</b>	
<b>CEUTA</b>	<b>4.706</b>	<b>645</b>	<b>13,71%</b>	<b>0,52%</b>	<b>45,07%</b>	
<b>MELILLA</b>	<b>2.670</b>	<b>373</b>	<b>13,97%</b>	<b>0,30%</b>	<b>43,52%</b>	
<b>TOTAL ESTATAL</b>	<b>1.361.699</b>	<b>124.027</b>	<b>9,11%</b>	<b>100,00%</b>	<b>50,56%</b>	

Fuente: Elaboración propia a partir de datos del Servicio Público de Empleo Estatal,  
AVANCE DE DATOS ESTADÍSTICO: PARO REGISTRADO

Agosto 2021

**PORCENTAJES DE POBLACIÓN JOVEN EN EL PARO REGISTRADO  
POR COMUNIDADES AUTÓNOMAS, PROVINCIAS Y SEXO  
MENORES DE 25 AÑOS - MUJERES**

Comunidades Autónomas, Provincias y sexo	TOTAL 16y+ años	MENORES DE 25 AÑOS				
		TOTAL 16-24 años	% en cada Prov y CCAA	Distribución s/ Total	Distribución s/ SEXO	Distribución en CCAA
Almería	37.940	2.541	6,70%	2,10%	54,39%	8,01%
Cádiz	84.499	4.977	5,89%	4,10%	50,39%	15,69%
Córdoba	41.866	3.291	7,86%	2,71%	50,85%	10,38%
Granada	46.811	3.564	7,61%	2,94%	52,04%	11,24%
Huelva	28.126	1.834	6,52%	1,51%	48,70%	5,78%
Jaén	30.588	2.405	7,86%	1,98%	51,30%	7,58%
Málaga	87.338	5.037	5,77%	4,15%	49,82%	15,88%
Sevilla	115.240	8.069	7,00%	6,65%	51,73%	25,44%
<b>ANDALUCIA</b>	<b>472.408</b>	<b>31.718</b>	<b>6,71%</b>	<b>26,16%</b>	<b>51,13%</b>	<b>100,00%</b>
Huesca	5.113	405	7,92%	0,33%	47,26%	14,79%
Teruel	3.154	304	9,64%	0,25%	49,67%	11,10%
Zaragoza	31.953	2.029	6,35%	1,67%	48,01%	74,11%
<b>ARAGON</b>	<b>40.220</b>	<b>2.738</b>	<b>6,81%</b>	<b>2,26%</b>	<b>48,08%</b>	<b>100,00%</b>
<b>ASTURIAS, PRINCIPADO DE</b>	<b>35.575</b>	<b>1.713</b>	<b>4,82%</b>	<b>1,41%</b>	<b>48,09%</b>	
<b>BALEARIS, ILLES</b>	<b>27.165</b>	<b>2.035</b>	<b>7,49%</b>	<b>1,68%</b>	<b>48,72%</b>	
Las Palmas	69.853	3.691	5,28%	3,04%	48,86%	53,60%
Santa Cruz de Tenerife	63.720	3.195	5,01%	2,63%	48,93%	46,40%
<b>CANARIAS</b>	<b>133.573</b>	<b>6.886</b>	<b>5,16%</b>	<b>5,68%</b>	<b>48,89%</b>	<b>100,00%</b>
<b>CANTABRIA</b>	<b>21.347</b>	<b>1.181</b>	<b>5,53%</b>	<b>0,97%</b>	<b>44,82%</b>	
Albacete	20.548	1.158	5,64%	0,95%	51,74%	18,23%
Ciudad Real	28.391	1.880	6,62%	1,55%	52,24%	29,59%
Cuenca	7.466	409	5,48%	0,34%	45,75%	6,44%
Guadalajara	9.774	597	6,11%	0,49%	50,00%	9,40%
Toledo	39.114	2.309	5,90%	1,90%	50,46%	36,35%
<b>CASTILLA-LA MANCHA</b>	<b>105.293</b>	<b>6.353</b>	<b>6,03%</b>	<b>5,24%</b>	<b>50,82%</b>	<b>100,00%</b>
Ávila	6.715	423	6,30%	0,35%	48,07%	6,77%
Burgos	11.814	765	6,48%	0,63%	44,79%	12,24%
León	17.144	1.132	6,60%	0,93%	49,32%	18,11%
Palencia	5.488	424	7,73%	0,35%	45,89%	6,78%
Salamanca	14.140	1.001	7,08%	0,83%	47,62%	16,01%
Segovia	4.285	307	7,16%	0,25%	47,97%	4,91%
Soria	2.193	177	8,07%	0,15%	46,46%	2,83%
Valladolid	20.190	1.573	7,79%	1,30%	48,47%	25,16%
Zamora	6.502	449	6,91%	0,37%	51,73%	7,18%
<b>CASTILLA Y LEON</b>	<b>88.471</b>	<b>6.251</b>	<b>7,07%</b>	<b>5,15%</b>	<b>47,93%</b>	<b>100,00%</b>
Barcelona	167.197	6.734	4,03%	5,55%	48,27%	68,96%
Girona	20.113	975	4,85%	0,80%	50,34%	9,98%
Lleida	11.400	667	5,85%	0,55%	49,15%	6,83%
Tarragona	27.067	1.389	5,13%	1,15%	49,73%	14,22%
<b>CATALUÑA</b>	<b>225.777</b>	<b>9.765</b>	<b>4,33%</b>	<b>8,05%</b>	<b>48,73%</b>	<b>100,00%</b>
Alicante-Alacant	101.489	6.119	6,03%	5,05%	46,64%	35,75%
Castellón-Castelló	26.225	1.881	7,17%	1,55%	50,11%	10,99%
Valencia-València	127.665	9.116	7,14%	7,52%	47,26%	53,26%
<b>COMUNITAT VALENCIANA</b>	<b>255.379</b>	<b>17.116</b>	<b>6,70%</b>	<b>14,11%</b>	<b>47,33%</b>	<b>100,00%</b>

**Agosto 2021**

**PORCENTAJES DE POBLACIÓN JOVEN EN EL PARO REGISTRADO  
POR COMUNIDADES AUTÓNOMAS, PROVINCIAS Y SEXO  
MENORES DE 25 AÑOS - MUJERES**

Comunidades Autónomas, Provincias y sexo	TOTAL 16y+ años	MENORES DE 25 AÑOS				
		TOTAL 16-24 años	% en cada Prov y CCAA	Distribución s/ Total	Distribución s/ SEXO	Distribución en CCAA
Badajoz	38.960	2.683	6,89%	2,21%	53,02%	64,73%
Cáceres	19.029	1.462	7,68%	1,21%	51,77%	35,27%
<b>EXTREMADURA</b>	<b>57.989</b>	<b>4.145</b>	<b>7,15%</b>	<b>3,42%</b>	<b>52,57%</b>	<b>100,00%</b>
A Coruña	35.892	1.108	3,09%	0,91%	51,53%	39,71%
Lugo	8.368	304	3,63%	0,25%	52,14%	10,90%
Ourense	10.329	361	3,50%	0,30%	49,38%	12,94%
Pontevedra	34.665	1.017	2,93%	0,84%	49,11%	36,45%
<b>GALICIA</b>	<b>89.254</b>	<b>2.790</b>	<b>3,13%</b>	<b>2,30%</b>	<b>50,41%</b>	<b>100,00%</b>
<b>MADRID, COMUNIDAD DE</b>	<b>246.558</b>	<b>16.249</b>	<b>6,59%</b>	<b>13,40%</b>	<b>48,64%</b>	
<b>MURCIA, REGION DE</b>	<b>60.646</b>	<b>4.163</b>	<b>6,86%</b>	<b>3,43%</b>	<b>49,96%</b>	
<b>NAVARRA, COM. FORAL DE</b>	<b>20.509</b>	<b>1.704</b>	<b>8,31%</b>	<b>1,41%</b>	<b>49,93%</b>	
Araba/Álava	11.962	766	6,40%	0,63%	48,36%	16,54%
Bizkaia	38.940	2.551	6,55%	2,10%	50,00%	55,07%
Gipuzkoa	18.424	1.315	7,14%	1,08%	49,49%	28,39%
<b>PAIS VASCO</b>	<b>69.326</b>	<b>4.632</b>	<b>6,68%</b>	<b>3,82%</b>	<b>49,58%</b>	<b>100,00%</b>
<b>RIOJA, LA</b>	<b>10.454</b>	<b>555</b>	<b>5,31%</b>	<b>0,46%</b>	<b>47,89%</b>	
<b>CEUTA</b>	<b>7.444</b>	<b>786</b>	<b>10,56%</b>	<b>0,65%</b>	<b>54,93%</b>	
<b>MELILLA</b>	<b>4.828</b>	<b>484</b>	<b>10,02%</b>	<b>0,40%</b>	<b>56,48%</b>	
<b>TOTAL ESTATAL</b>	<b>1.972.216</b>	<b>121.264</b>	<b>6,15%</b>	<b>100,00%</b>	<b>49,44%</b>	

Fuente: Elaboración propia a partir de datos del Servicio Público de Empleo Estatal,  
AVANCE DE DATOS ESTADÍSTICO: PARO REGISTRADO