

**cifras
jóvenes**

Paro Registrado

Avance resultados

Jóvenes 16-24 años

septiembre

2021

OBSERVATORIO DE LA
JUVENTUD EN ESPAÑA

estadística-injuve



GOBIERNO
DE ESPAÑA

MINISTERIO
DE DERECHOS SOCIALES
Y AGENDA 2030

injuve

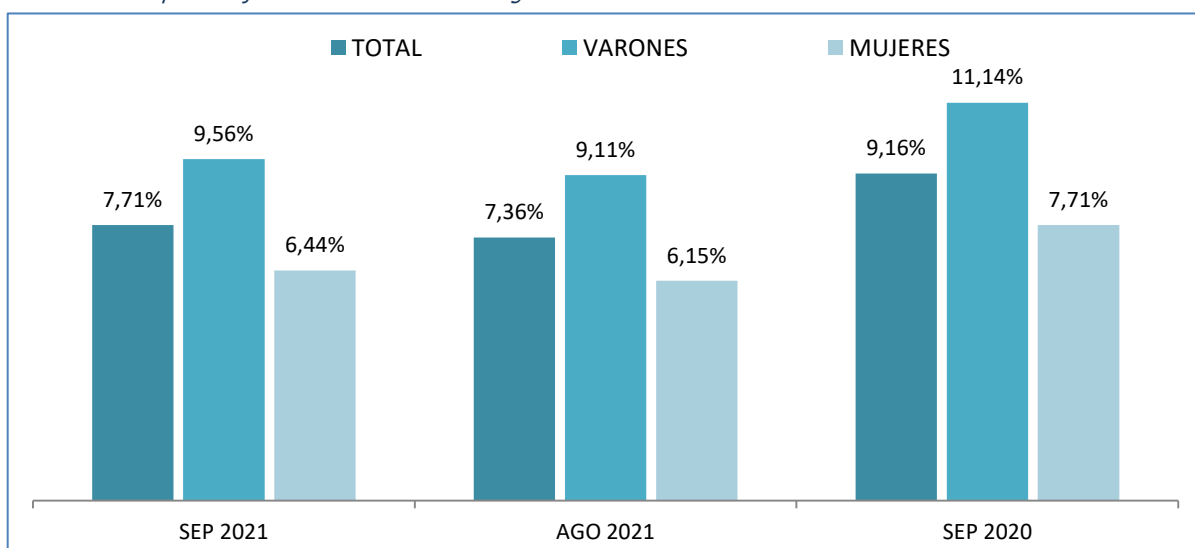
Septiembre 2021

PARO REGISTRADO POR SEXO Y EDADES

	Septiembre 2021	Variación Mensual Agosto 2021			Variación Anual Septiembre 2020		
	Dato	Absoluta	Relativa	Dato	Absoluta	Relativa	Dato
MENORES DE 25 AÑOS							
Varones	126.697	+2.670	+2,15	124.027	-50.896	-28,66	177.593
Mujeres	124.432	+3.168	+2,61	121.264	-43.800	-26,04	168.232
Ambos sexos	251.129	+5.838	+2,38	245.291	-94.696	-27,38	345.825
RESTO DE EDADES							
Varones	1.198.866	-38.806	-3,14	1.237.672	-218.232	-15,40	1.417.098
Mujeres	1.807.807	-43.145	-2,33	1.850.952	-205.755	-10,22	2.013.562
Ambos sexos	3.006.673	-81.951	-2,65	3.088.624	-423.987	-12,36	3.430.660
TOTALES							
Varones	1.325.563	-36.136	-2,65	1.361.699	-269.128	-16,88	1.594.691
Mujeres	1.932.239	-39.977	-2,03	1.972.216	-249.555	-11,44	2.181.794
Ambos sexos	3.257.802	-76.113	-2,28	3.333.915	-518.683	-13,73	3.776.485

MENORES DE 25 AÑOS EN EL PARO REGISTRADO

Para cada caso porcentajes sobre el total de Paro Registrado



Fuente: Elaboración propia a partir de datos del Servicio Público de Empleo Estatal, DEMANDANTES DE EMPLEO, PARO, CONTRATOS Y PRESTACIONES POR DESEMPLEO

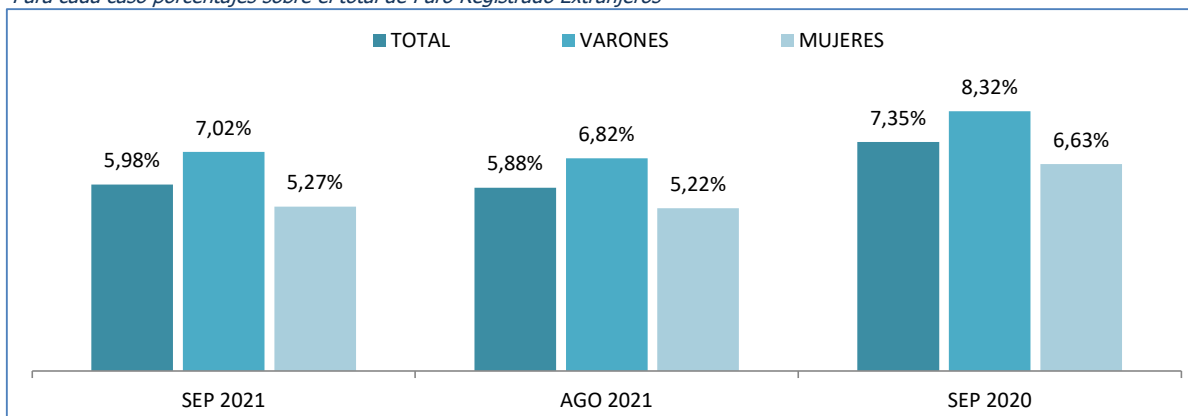
Septiembre 2021

PARO REGISTRADO (EXTRANJEROS) POR SEXO Y EDADES

	Septiembre 2021	VARIACIONES						Septiembre 2021	
		Variación Mensual Agosto 2021			Variación Anual Septiembre 2020			Zona Origen	
		Dato	Absoluta	Relativa	Dato	Absoluta	Relativa	Dato	País Comunitario
MENORES DE 25 AÑOS									
Varones	11.909	-451	-3,65	12.360	-6.635	-35,78	18.544	3.895	8.014
Mujeres	13.060	-370	-2,76	13.430	-7.215	-35,59	20.275	4.128	8.932
Ambos sexos	24.969	-821	-3,18	25.790	-13.850	-35,68	38.819	8.023	16.946
RESTO DE EDADES									
Varones	157.675	-11.315	-6,70	168.990	-46.535	-22,79	204.210	58.328	99.347
Mujeres	234.830	-9.135	-3,74	243.965	-50.559	-17,72	285.389	82.163	152.667
Ambos sexos	392.505	-20.450	-4,95	412.955	-97.094	-19,83	489.599	140.491	252.014
TOTALES									
Varones	169.584	-11.766	-6,49	181.350	-53.170	-23,87	222.754	62.223	107.361
Mujeres	247.890	-9.505	-3,69	257.395	-57.774	-18,90	305.664	86.291	161.599
Ambos sexos	417.474	-21.271	-4,85	438.745	-110.944	-21,00	528.418	148.514	268.960

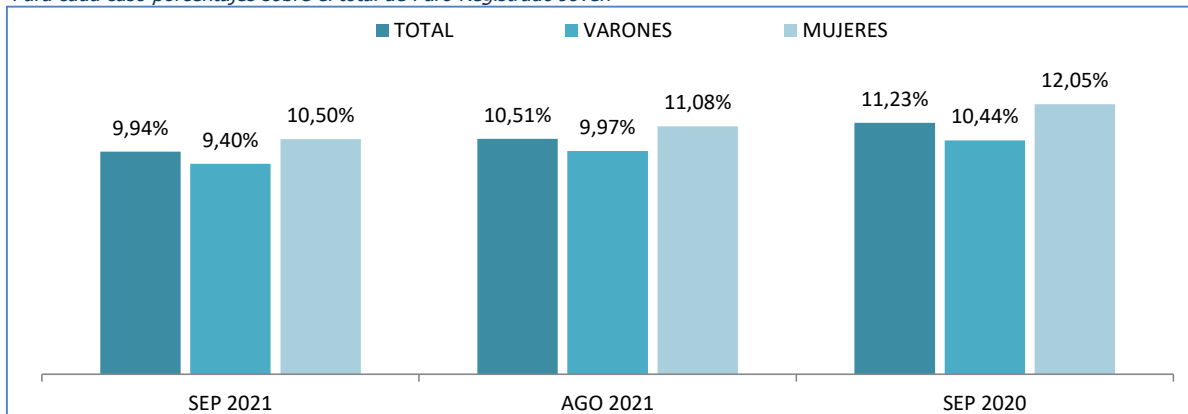
MENORES DE 25 AÑOS EXTRANJEROS EN EL PARO REGISTRADO EXTRANJEROS

Para cada caso porcentajes sobre el total de Paro Registrado Extranjeros



MENORES DE 25 AÑOS EXTRANJEROS EN EL PARO REGISTRADO JOVEN

Para cada caso porcentajes sobre el total de Paro Registrado Joven



Fuente: Elaboración propia a partir de datos del Servicio Público de Empleo Estatal, DEMANDANTES DE EMPLEO, PARO, CONTRATOS Y PRESTACIONES POR DESEMPLEO

Septiembre 2021

PARO REGISTRADO SEGÚN SEXO, EDADES Y RELACIÓN ENTRE SEXOS, POR COMUNIDADES AUTÓNOMAS Y PROVINCIAS

	TOTAL EDADES			MENORES DE 25 AÑOS			RESTO DE EDADES			RELACIÓN ENTRE SEXOS*		
	TOTAL	Varones	Mujeres	TOTAL	Varones	Mujeres	TOTAL	Varones	Mujeres	TOTAL	<25 años	RESTO EDADES
Almería	62.644	25.365	37.279	4.787	2.202	2.585	57.857	23.163	34.694	68,0	85,2	66,8
Cádiz	146.499	57.989	88.510	11.219	5.518	5.701	135.280	52.471	82.809	65,5	96,8	63,4
Córdoba	70.120	28.033	42.087	6.480	3.113	3.367	63.640	24.920	38.720	66,6	92,5	64,4
Granada	84.017	36.256	47.761	7.334	3.554	3.780	76.683	32.702	43.981	75,9	94,0	74,4
Huelva	49.383	20.798	28.585	3.858	1.997	1.861	45.525	18.801	26.724	72,8	107,3	70,4
Jaén	51.336	20.051	31.285	4.858	2.300	2.558	46.478	17.751	28.727	64,1	89,9	61,8
Málaga	149.071	59.876	89.195	11.002	5.580	5.422	138.069	54.296	83.773	67,1	102,9	64,8
Sevilla	187.740	73.699	114.041	15.631	7.476	8.155	172.109	66.223	105.886	64,6	91,7	62,5
ANDALUCIA	800.810	322.067	478.743	65.169	31.740	33.429	735.641	290.327	445.314	67,3	94,9	65,2
Huesca	8.488	3.598	4.890	845	438	407	7.643	3.160	4.483	73,6	107,6	70,5
Teruel	5.037	2.069	2.968	596	307	289	4.441	1.762	2.679	69,7	106,2	65,8
Zaragoza	49.624	19.414	30.210	3.884	1.934	1.950	45.740	17.480	28.260	64,3	99,2	61,9
ARAGON	63.149	25.081	38.068	5.325	2.679	2.646	57.824	22.402	35.422	65,9	101,2	63,2
ASTURIAS, PRINCIPADO DE	64.208	26.930	37.278	4.032	2.112	1.920	60.176	24.818	35.358	72,2	110,0	70,2
BALEARS, ILLES	49.286	21.822	27.464	5.094	2.641	2.453	44.192	19.181	25.011	79,5	107,7	76,7
Las Palmas	110.623	47.154	63.469	6.783	3.396	3.387	103.840	43.758	60.082	74,3	100,3	72,8
Santa Cruz de Tenerife	102.935	44.674	58.261	6.047	3.041	3.006	96.888	41.633	55.255	76,7	101,2	75,3
CANARIAS	213.558	91.828	121.730	12.830	6.437	6.393	200.728	85.391	115.337	75,4	100,7	74,0
CANTABRIA	38.354	16.443	21.911	3.072	1.648	1.424	35.282	14.795	20.487	75,0	115,7	72,2
Albacete	29.381	9.951	19.430	2.158	1.023	1.135	27.223	8.928	18.295	51,2	90,1	48,8
Ciudad Real	40.359	13.665	26.694	3.330	1.524	1.806	37.029	12.141	24.888	51,2	84,4	48,8
Cuenca	11.267	4.156	7.111	882	442	440	10.385	3.714	6.671	58,4	100,5	55,7
Guadalajara	14.607	5.614	8.993	1.133	570	563	13.474	5.044	8.430	62,4	101,2	59,8
Toledo	56.418	19.369	37.049	4.327	2.072	2.255	52.091	17.297	34.794	52,3	91,9	49,7
CASTILLA-LA MANCHA	152.032	52.755	99.277	11.830	5.631	6.199	140.202	47.124	93.078	53,1	90,8	50,6
Ávila	10.625	4.265	6.360	820	429	391	9.805	3.836	5.969	67,1	109,7	64,3
Burgos	18.567	7.568	10.999	1.481	792	689	17.086	6.776	10.310	68,8	114,9	65,7
León	27.777	11.367	16.410	2.148	1.092	1.056	25.629	10.275	15.354	69,3	103,4	66,9
Palencia	8.774	3.555	5.219	848	436	412	7.926	3.119	4.807	68,1	105,8	64,9
Salamanca	22.020	8.597	13.423	1.986	1.038	948	20.034	7.559	12.475	64,0	109,5	60,6
Segovia	6.608	2.690	3.918	532	291	241	6.076	2.399	3.677	68,7	120,7	65,2
Soria	3.349	1.396	1.953	325	167	158	3.024	1.229	1.795	71,5	105,7	68,5
Valladolid	30.610	12.141	18.469	2.830	1.421	1.409	27.780	10.720	17.060	65,7	100,9	62,8
Zamora	10.412	4.314	6.098	799	375	424	9.613	3.939	5.674	70,7	88,4	69,4
CASTILLA Y LEON	138.742	55.893	82.849	11.769	6.041	5.728	126.973	49.852	77.121	67,5	105,5	64,6
Barcelona	276.360	117.271	159.089	14.206	7.500	6.706	262.154	109.771	152.383	73,7	111,8	72,0
Girona	35.469	15.611	19.858	2.338	1.182	1.156	33.131	14.429	18.702	78,6	102,2	77,2
Lleida	20.209	8.743	11.466	1.457	759	698	18.752	7.984	10.768	76,3	108,7	74,1
Tarragona	46.432	19.474	26.958	3.191	1.613	1.578	43.241	17.861	25.380	72,2	102,2	70,4
CATALUÑA	378.470	161.099	217.371	21.192	11.054	10.138	357.278	150.045	207.233	74,1	109,0	72,4
Alicante-Alacant	172.422	71.780	100.642	13.778	7.376	6.402	158.644	64.404	94.240	71,3	115,2	68,3
Castellón-Castelló	42.286	16.158	26.128	4.037	2.069	1.968	38.249	14.089	24.160	61,8	105,1	58,3
Valencia-València	208.193	83.294	124.899	19.825	10.376	9.449	188.368	72.918	115.450	66,7	109,8	63,2
COMUNITAT VALENCIANA	422.901	171.232	251.669	37.640	19.821	17.819	385.261	151.411	233.850	68,0	111,2	64,7
Badajoz	60.022	20.810	39.212	5.262	2.403	2.859	54.760	18.407	36.353	53,1	84,1	50,6
Cáceres	31.658	12.576	19.082	2.988	1.451	1.537	28.670	11.125	17.545	65,9	94,4	63,4
EXTREMADURA	91.680	33.386	58.294	8.250	3.854	4.396	83.430	29.532	53.898	57,3	87,7	54,8
A Coruña	61.785	25.099	36.686	2.422	1.178	1.244	59.363	23.921	35.442	68,4	94,7	67,5
Lugo	14.964	6.290	8.674	654	315	339	14.310	5.975	8.335	72,5	92,9	71,7
Ourense	17.607	7.188	10.419	833	429	404	16.774	6.759	10.015	69,0	106,2	67,5
Pontevedra	58.698	23.799	34.899	2.221	1.118	1.103	56.477	22.681	33.796	68,2	101,4	67,1
GALICIA	153.054	62.376	90.678	6.130	3.040	3.090	146.924	59.336	87.588	68,8	98,4	67,7

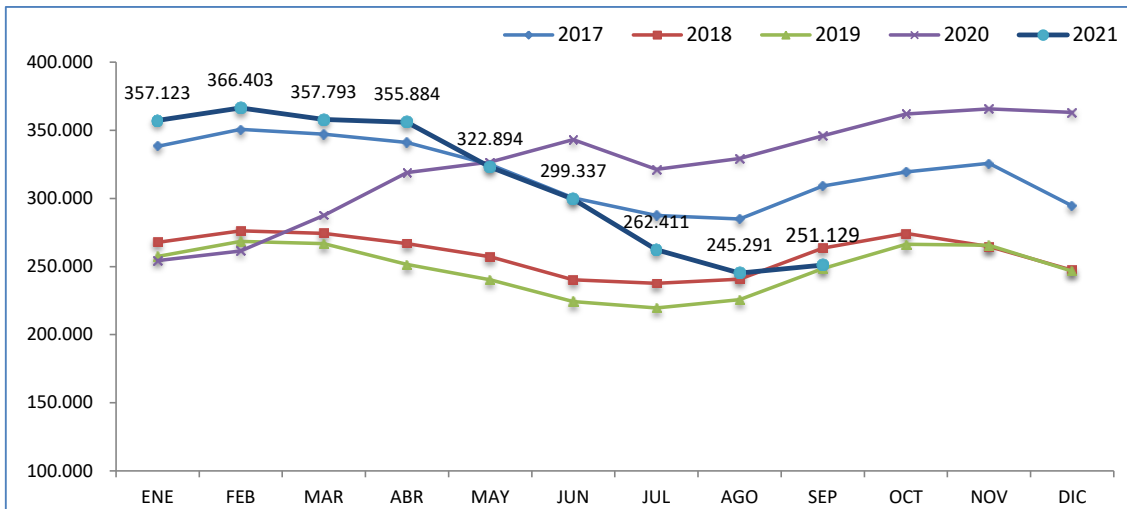
Septiembre 2021

PARO REGISTRADO SEGÚN SEXO, EDADES Y RELACIÓN ENTRE SEXOS, POR COMUNIDADES AUTÓNOMAS Y PROVINCIAS

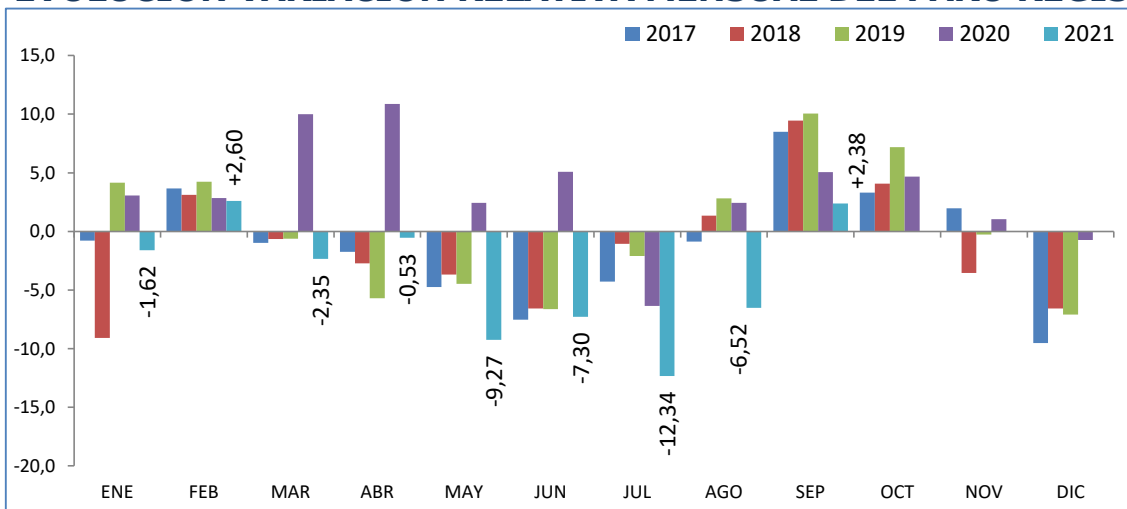
	TOTAL EDADES			MENORES DE 25 AÑOS			RESTO DE EDADES			RELACIÓN ENTRE SEXOS*		
	TOTAL	Varones	Mujeres	TOTAL	Varones	Mujeres	TOTAL	Varones	Mujeres	TOTAL	<25 años	RESTO EDADES
MADRID, COMUNIDAD DE	411.416	170.162	241.254	34.307	17.805	16.502	377.109	152.357	224.752	70,5	107,9	67,8
MURCIA, REGION DE	93.507	36.758	56.749	8.112	4.097	4.015	85.395	32.661	52.734	64,8	102,0	61,9
NAVARRA, COM. FORAL DE	32.688	12.953	19.735	3.293	1.648	1.645	29.395	11.305	18.090	65,6	100,2	62,5
Araba/Álava	20.135	8.356	11.779	1.585	805	780	18.550	7.551	10.999	70,9	103,2	68,7
Bizkaia	67.930	30.001	37.929	5.448	2.742	2.706	62.482	27.259	35.223	79,1	101,3	77,4
Gipuzkoa	31.427	13.379	18.048	2.780	1.421	1.359	28.647	11.958	16.689	74,1	104,6	71,7
PAIS VASCO	119.492	51.736	67.756	9.813	4.968	4.845	109.679	46.768	62.911	76,4	102,5	74,3
RIOJA, LA	15.702	6.009	9.693	1.041	518	523	14.661	5.491	9.170	62,0	99,0	59,9
CEUTA	11.129	4.269	6.860	1.271	557	714	9.858	3.712	6.146	62,2	78,0	60,4
MELILLA	7.624	2.764	4.860	959	406	553	6.665	2.358	4.307	56,9	73,4	54,7
TOTAL ESTATAL	3.257.802	1.325.563	1.932.239	251.129	126.697	124.432	3.006.673	1.198.866	1.807.807	68,6	101,8	66,3

* Relación entre sexos: Número de varones por cada 100 mujeres

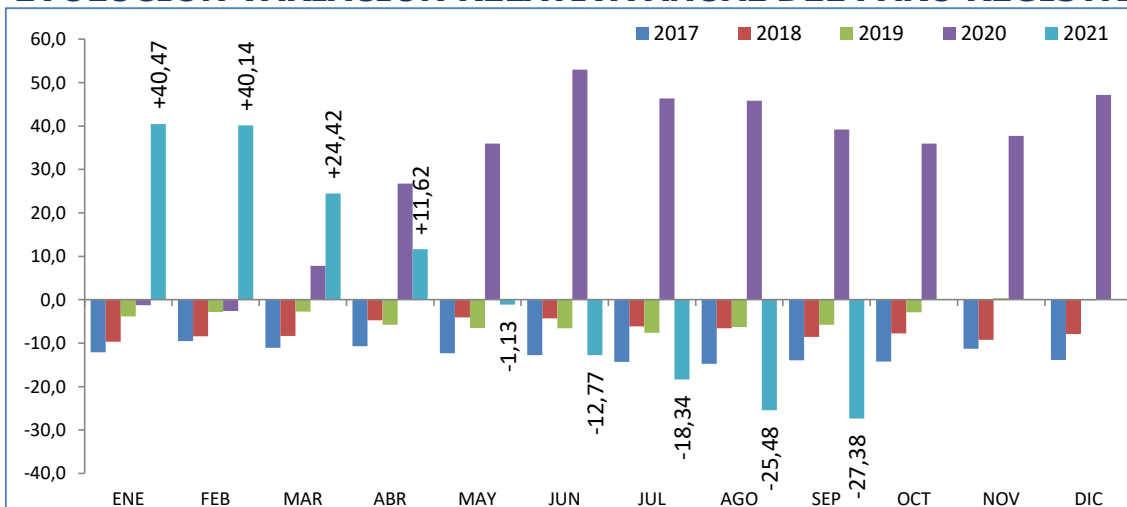
MENORES DE 25 AÑOS EVOLUCIÓN MENSUAL DEL PARO REGISTRADO



EVOLUCIÓN VARIACIÓN RELATIVA MENSUAL DEL PARO REGISTRADO

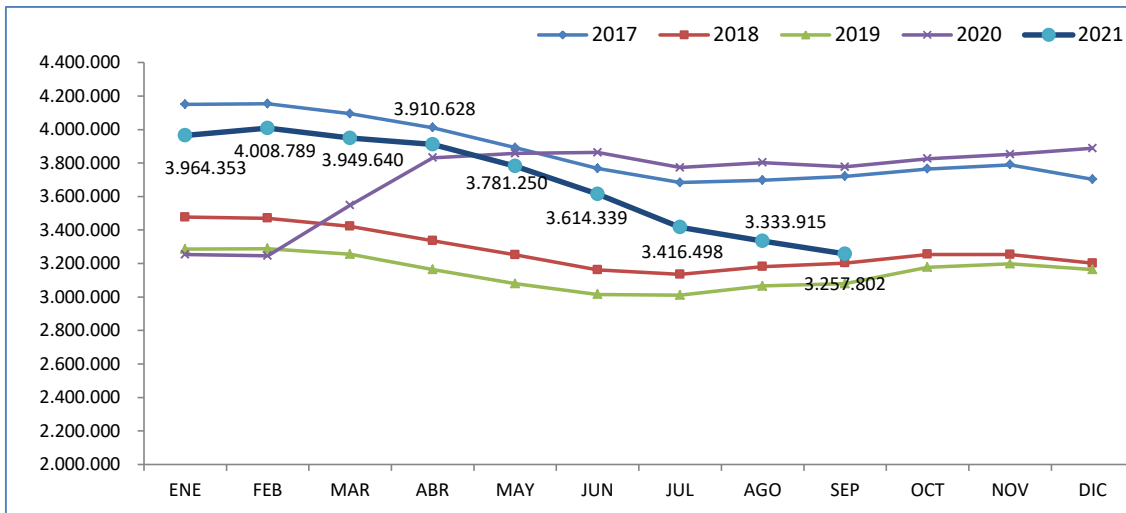


EVOLUCIÓN VARIACIÓN RELATIVA ANUAL DEL PARO REGISTRADO

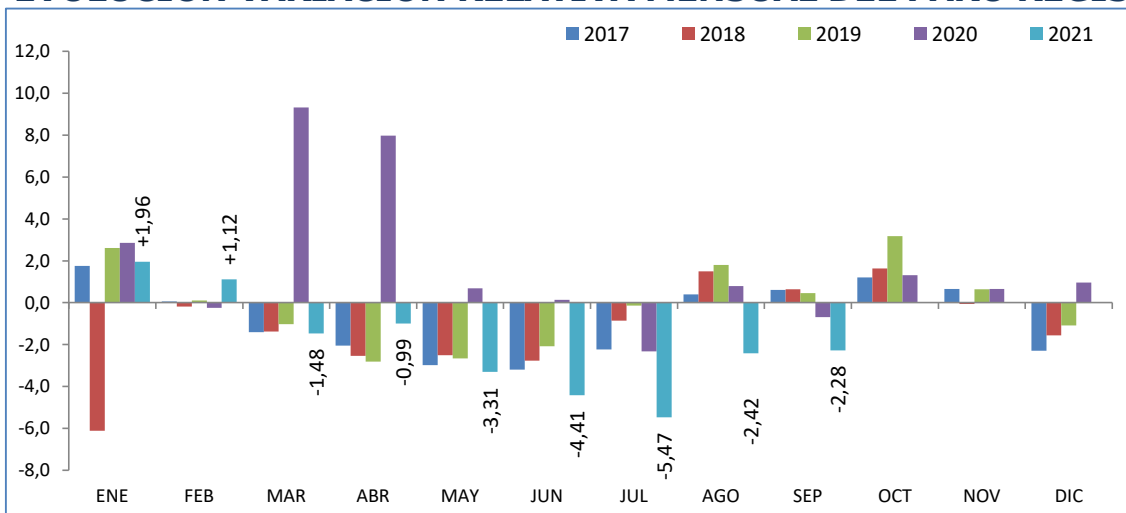


Fuente: Elaboración propia a partir de datos del Servicio Público de Empleo Estatal,
DEMANDANTES DE EMPLEO, PARO, CONTRATOS Y PRESTACIONES POR DESEMPLEO

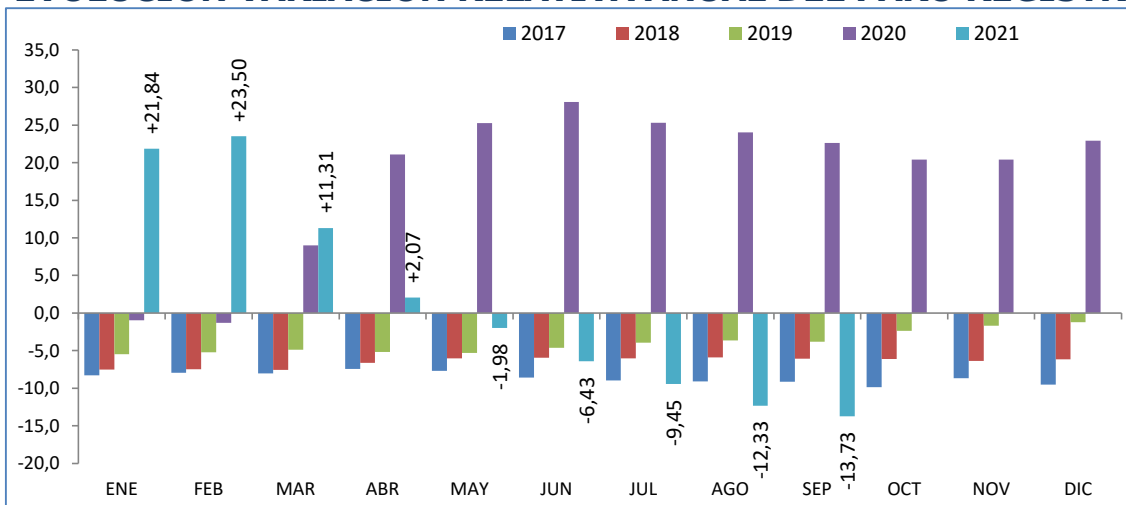
TOTAL 16 Y MÁS AÑOS EVOLUCIÓN MENSUAL DEL PARO REGISTRADO



EVOLUCIÓN VARIACIÓN RELATIVA MENSUAL DEL PARO REGISTRADO



EVOLUCIÓN VARIACIÓN RELATIVA ANUAL DEL PARO REGISTRADO



Fuente: Elaboración propia a partir de datos del Servicio Público de Empleo Estatal,
DEMANDANTES DE EMPLEO, PARO, CONTRATOS Y PRESTACIONES POR DESEMPLEO

Septiembre 2021

PARO REGISTRADO POR COMUNIDADES AUTÓNOMAS, PROVINCIAS Y SEXO MENORES DE 25 AÑOS - AMBOS SEXOS

Comunidades Autónomas, Provincias y sexo	Septiembre 2021	Variación Mensual Agosto 2021			Variación Anual Septiembre 2020		
	Dato	Absoluta	Relativa	Dato	Absoluta	Relativa	Dato
Almería	4.787	+115	+2,46	4.672	-1.808	-27,41	6.595
Cádiz	11.219	+1.342	+13,59	9.877	-4.498	-28,62	15.717
Córdoba	6.480	+8	+0,12	6.472	-2.818	-30,31	9.298
Granada	7.334	+485	+7,08	6.849	-3.533	-32,51	10.867
Huelva	3.858	+92	+2,44	3.766	-1.611	-29,46	5.469
Jaén	4.858	+170	+3,63	4.688	-2.184	-31,01	7.042
Málaga	11.002	+891	+8,81	10.111	-5.724	-34,22	16.726
Sevilla	15.631	+33	+0,21	15.598	-5.229	-25,07	20.860
ANDALUCIA	65.169	+3.136	+5,06	62.033	-27.405	-29,60	92.574
Huesca	845	-12	-1,40	857	-610	-41,92	1.455
Teruel	596	-16	-2,61	612	-255	-29,96	851
Zaragoza	3.884	-342	-8,09	4.226	-2.646	-40,52	6.530
ARAGON	5.325	-370	-6,50	5.695	-3.511	-39,74	8.836
ASTURIAS, PRINCIPADO DE	4.032	+470	+13,19	3.562	-1.805	-30,92	5.837
BALEARS, ILLES	5.094	+917	+21,95	4.177	-5.869	-53,53	10.963
Las Palmas	6.783	-771	-10,21	7.554	-3.747	-35,58	10.530
Santa Cruz de Tenerife	6.047	-483	-7,40	6.530	-2.704	-30,90	8.751
CANARIAS	12.830	-1.254	-8,90	14.084	-6.451	-33,46	19.281
CANTABRIA	3.072	+437	+16,58	2.635	+8	+0,26	3.064
Albacete	2.158	-80	-3,57	2.238	-877	-28,90	3.035
Ciudad Real	3.330	-269	-7,47	3.599	-1.294	-27,98	4.624
Cuenca	882	-12	-1,34	894	-330	-27,23	1.212
Guadalajara	1.133	-61	-5,11	1.194	-573	-33,59	1.706
Toledo	4.327	-249	-5,44	4.576	-1.408	-24,55	5.735
CASTILLA-LA MANCHA	11.830	-671	-5,37	12.501	-4.482	-27,48	16.312
Ávila	820	-60	-6,82	880	-258	-23,93	1.078
Burgos	1.481	-227	-13,29	1.708	-364	-19,73	1.845
León	2.148	-147	-6,41	2.295	-504	-19,00	2.652
Palencia	848	-76	-8,23	924	-195	-18,70	1.043
Salamanca	1.986	-116	-5,52	2.102	-281	-12,40	2.267
Segovia	532	-108	-16,88	640	-251	-32,06	783
Soria	325	-56	-14,70	381	-120	-26,97	445
Valladolid	2.830	-415	-12,79	3.245	-294	-9,41	3.124
Zamora	799	-69	-7,95	868	-247	-23,61	1.046
CASTILLA Y LEON	11.769	-1.274	-9,77	13.043	-2.514	-17,60	14.283
Barcelona	14.206	+254	+1,82	13.952	-12.941	-47,67	27.147
Girona	2.338	+401	+20,70	1.937	-1.868	-44,41	4.206
Lleida	1.457	+100	+7,37	1.357	-686	-32,01	2.143
Tarragona	3.191	+398	+14,25	2.793	-2.421	-43,14	5.612
CATALUÑA	21.192	+1.153	+5,75	20.039	-17.916	-45,81	39.108
Alicante-Alacant	13.778	+657	+5,01	13.121	-2.009	-12,73	15.787
Castellón-Castelló	4.037	+283	+7,54	3.754	-1.156	-22,26	5.193
Valencia-València	19.825	+538	+2,79	19.287	-2.158	-9,82	21.983
COMUNITAT VALENCIANA	37.640	+1.478	+4,09	36.162	-5.323	-12,39	42.963

Septiembre 2021

PARO REGISTRADO POR COMUNIDADES AUTÓNOMAS, PROVINCIAS Y SEXO MENORES DE 25 AÑOS - AMBOS SEXOS

Comunidades Autónomas, Provincias y sexo	Septiembre 2021	Variación Mensual Agosto 2021			Variación Anual Septiembre 2020		
	<i>Dato</i>	<i>Absoluta</i>	<i>Relativa</i>	<i>Dato</i>	<i>Absoluta</i>	<i>Relativa</i>	<i>Dato</i>
Badajoz	5.262	+202	+3,99	5.060	-1.953	-27,07	7.215
Cáceres	2.988	+164	+5,81	2.824	-782	-20,74	3.770
EXTREMADURA	8.250	+366	+4,64	7.884	-2.735	-24,90	10.985
A Coruña	2.422	+272	+12,65	2.150	-1.228	-33,64	3.650
Lugo	654	+71	+12,18	583	-404	-38,19	1.058
Ourense	833	+102	+13,95	731	-344	-29,23	1.177
Pontevedra	2.221	+150	+7,24	2.071	-1.202	-35,12	3.423
GALICIA	6.130	+595	+10,75	5.535	-3.178	-34,14	9.308
MADRID, COMUNIDAD DE	34.307	+901	+2,70	33.406	-2.059	-5,66	36.366
MURCIA, REGION DE	8.112	-220	-2,64	8.332	-4.664	-36,51	12.776
NAVARRA, COM. FORAL DE	3.293	-120	-3,52	3.413	-1.082	-24,73	4.375
Araba/Álava	1.585	+1	+0,06	1.584	-1.613	-50,44	3.198
Bizkaia	5.448	+346	+6,78	5.102	-1.688	-23,65	7.136
Gipuzkoa	2.780	+123	+4,63	2.657	-1.527	-35,45	4.307
PAIS VASCO	9.813	+470	+5,03	9.343	-4.828	-32,98	14.641
RIOJA, LA	1.041	-118	-10,18	1.159	-239	-18,67	1.280
CEUTA	1.271	-160	-11,18	1.431	-279	-18,00	1.550
MELILLA	959	+102	+11,90	857	-364	-27,51	1.323
TOTAL ESTATAL	251.129	+5.838	+2,38	245.291	-94.696	-27,38	345.825

Fuente: Elaboración propia a partir de datos del Servicio Público de Empleo Estatal,

AVANCE DE DATOS ESTADÍSTICO: PARO REGISTRADO

Septiembre 2021

PARO REGISTRADO POR COMUNIDADES AUTÓNOMAS, PROVINCIAS Y SEXO MENORES DE 25 AÑOS - VARONES

Comunidades Autónomas, Provincias y sexo	Septiembre 2021	Variación Mensual Agosto 2021			Variación Anual Septiembre 2020		
	Dato	Absoluta	Relativa	Dato	Absoluta	Relativa	Dato
Almería	2.202	+71	+3,33	2.131	-954	-30,23	3.156
Cádiz	5.518	+618	+12,61	4.900	-2.427	-30,55	7.945
Córdoba	3.113	-68	-2,14	3.181	-1.404	-31,08	4.517
Granada	3.554	+269	+8,19	3.285	-1.778	-33,35	5.332
Huelva	1.997	+65	+3,36	1.932	-752	-27,36	2.749
Jaén	2.300	+17	+0,74	2.283	-1.072	-31,79	3.372
Málaga	5.580	+506	+9,97	5.074	-3.062	-35,43	8.642
Sevilla	7.476	-53	-0,70	7.529	-2.776	-27,08	10.252
ANDALUCÍA	31.740	+1.425	+4,70	30.315	-14.225	-30,95	45.965
Huesca	438	-14	-3,10	452	-341	-43,77	779
Teruel	307	-1	-0,32	308	-126	-29,10	433
Zaragoza	1.934	-263	-11,97	2.197	-1.448	-42,81	3.382
ARAGON	2.679	-278	-9,40	2.957	-1.915	-41,68	4.594
ASTURIAS, PRINCIPADO DE	2.112	+263	+14,22	1.849	-1.112	-34,49	3.224
BALEARS, ILLES	2.641	+499	+23,30	2.142	-3.092	-53,93	5.733
Las Palmas	3.396	-467	-12,09	3.863	-2.143	-38,69	5.539
Santa Cruz de Tenerife	3.041	-294	-8,82	3.335	-1.499	-33,02	4.540
CANARIAS	6.437	-761	-10,57	7.198	-3.642	-36,13	10.079
CANTABRIA	1.648	+194	+13,34	1.454	-11	-0,66	1.659
Albacete	1.023	-57	-5,28	1.080	-392	-27,70	1.415
Ciudad Real	1.524	-195	-11,34	1.719	-573	-27,32	2.097
Cuenca	442	-43	-8,87	485	-187	-29,73	629
Guadalajara	570	-27	-4,52	597	-342	-37,50	912
Toledo	2.072	-195	-8,60	2.267	-760	-26,84	2.832
CASTILLA-LA MANCHA	5.631	-517	-8,41	6.148	-2.254	-28,59	7.885
Ávila	429	-28	-6,13	457	-128	-22,98	557
Burgos	792	-151	-16,01	943	-189	-19,27	981
León	1.092	-71	-6,10	1.163	-224	-17,02	1.316
Palencia	436	-64	-12,80	500	-132	-23,24	568
Salamanca	1.038	-63	-5,72	1.101	-79	-7,07	1.117
Segovia	291	-42	-12,61	333	-131	-31,04	422
Soria	167	-37	-18,14	204	-51	-23,39	218
Valladolid	1.421	-251	-15,01	1.672	-146	-9,32	1.567
Zamora	375	-44	-10,50	419	-94	-20,04	469
CASTILLA Y LEON	6.041	-751	-11,06	6.792	-1.174	-16,27	7.215
Barcelona	7.500	+282	+3,91	7.218	-7.152	-48,81	14.652
Girona	1.182	+220	+22,87	962	-1.133	-48,94	2.315
Lleida	759	+69	+10,00	690	-416	-35,40	1.175
Tarragona	1.613	+209	+14,89	1.404	-1.304	-44,70	2.917
CATALUÑA	11.054	+780	+7,59	10.274	-10.005	-47,51	21.059
Alicante-Alacant	7.376	+374	+5,34	7.002	-1.152	-13,51	8.528
Castellón-Castelló	2.069	+196	+10,46	1.873	-703	-25,36	2.772
Valencia-València	10.376	+205	+2,02	10.171	-1.353	-11,54	11.729
COMUNITAT VALENCIANA	19.821	+775	+4,07	19.046	-3.208	-13,93	23.029

Septiembre 2021

PARO REGISTRADO POR COMUNIDADES AUTÓNOMAS, PROVINCIAS Y SEXO MENORES DE 25 AÑOS - VARONES

Comunidades Autónomas, Provincias y sexo	Septiembre 2021	Variación Mensual Agosto 2021			Variación Anual Septiembre 2020		
	<i>Dato</i>	<i>Absoluta</i>	<i>Relativa</i>	<i>Dato</i>	<i>Absoluta</i>	<i>Relativa</i>	<i>Dato</i>
Badajoz	2.403	+26	+1,09	2.377	-1.082	-31,05	3.485
Cáceres	1.451	+89	+6,53	1.362	-484	-25,01	1.935
EXTREMADURA	3.854	+115	+3,08	3.739	-1.566	-28,89	5.420
A Coruña	1.178	+136	+13,05	1.042	-580	-32,99	1.758
Lugo	315	+36	+12,90	279	-207	-39,66	522
Ourense	429	+59	+15,95	370	-133	-23,67	562
Pontevedra	1.118	+64	+6,07	1.054	-607	-35,19	1.725
GALICIA	3.040	+295	+10,75	2.745	-1.527	-33,44	4.567
MADRID, COMUNIDAD DE	17.805	+648	+3,78	17.157	-792	-4,26	18.597
MURCIA, REGION DE	4.097	-72	-1,73	4.169	-2.316	-36,11	6.413
NAVARRA, COM. FORAL DE	1.648	-61	-3,57	1.709	-623	-27,43	2.271
Araba/Álava	805	-13	-1,59	818	-837	-50,97	1.642
Bizkaia	2.742	+191	+7,49	2.551	-1.129	-29,17	3.871
Gipuzkoa	1.421	+79	+5,89	1.342	-1.013	-41,62	2.434
PAIS VASCO	4.968	+257	+5,46	4.711	-2.979	-37,49	7.947
RIOJA, LA	518	-86	-14,24	604	-96	-15,64	614
CEUTA	557	-88	-13,64	645	-152	-21,44	709
MELILLA	406	+33	+8,85	373	-207	-33,77	613
TOTAL ESTATAL	126.697	+2.670	+2,15	124.027	-50.896	-28,66	177.593

Fuente: Elaboración propia a partir de datos del Servicio Público de Empleo Estatal,

AVANCE DE DATOS ESTADÍSTICO: PARO REGISTRADO

Septiembre 2021

PARO REGISTRADO POR COMUNIDADES AUTÓNOMAS, PROVINCIAS Y SEXO MENORES DE 25 AÑOS - MUJERES

Comunidades Autónomas, Provincias y sexo	Septiembre 2021	Variación Mensual Agosto 2021			Variación Anual Septiembre 2020		
	Dato	Absoluta	Relativa	Dato	Absoluta	Relativa	Dato
Almería	2.585	+44	+1,73	2.541	-854	-24,83	3.439
Cádiz	5.701	+724	+14,55	4.977	-2.071	-26,65	7.772
Córdoba	3.367	+76	+2,31	3.291	-1.414	-29,58	4.781
Granada	3.780	+216	+6,06	3.564	-1.755	-31,71	5.535
Huelva	1.861	+27	+1,47	1.834	-859	-31,58	2.720
Jaén	2.558	+153	+6,36	2.405	-1.112	-30,30	3.670
Málaga	5.422	+385	+7,64	5.037	-2.662	-32,93	8.084
Sevilla	8.155	+86	+1,07	8.069	-2.453	-23,12	10.608
ANDALUCIA	33.429	+1.711	+5,39	31.718	-13.180	-28,28	46.609
Huesca	407	+2	+0,49	405	-269	-39,79	676
Teruel	289	-15	-4,93	304	-129	-30,86	418
Zaragoza	1.950	-79	-3,89	2.029	-1.198	-38,06	3.148
ARAGON	2.646	-92	-3,36	2.738	-1.596	-37,62	4.242
ASTURIAS, PRINCIPADO DE	1.920	+207	+12,08	1.713	-693	-26,52	2.613
BALEARS, ILLES	2.453	+418	+20,54	2.035	-2.777	-53,10	5.230
Las Palmas	3.387	-304	-8,24	3.691	-1.604	-32,14	4.991
Santa Cruz de Tenerife	3.006	-189	-5,92	3.195	-1.205	-28,62	4.211
CANARIAS	6.393	-493	-7,16	6.886	-2.809	-30,53	9.202
CANTABRIA	1.424	+243	+20,58	1.181	+19	+1,35	1.405
Albacete	1.135	-23	-1,99	1.158	-485	-29,94	1.620
Ciudad Real	1.806	-74	-3,94	1.880	-721	-28,53	2.527
Cuenca	440	+31	+7,58	409	-143	-24,53	583
Guadalajara	563	-34	-5,70	597	-231	-29,09	794
Toledo	2.255	-54	-2,34	2.309	-648	-22,32	2.903
CASTILLA-LA MANCHA	6.199	-154	-2,42	6.353	-2.228	-26,44	8.427
Ávila	391	-32	-7,57	423	-130	-24,95	521
Burgos	689	-76	-9,93	765	-175	-20,25	864
León	1.056	-76	-6,71	1.132	-280	-20,96	1.336
Palencia	412	-12	-2,83	424	-63	-13,26	475
Salamanca	948	-53	-5,29	1.001	-202	-17,57	1.150
Segovia	241	-66	-21,50	307	-120	-33,24	361
Soria	158	-19	-10,73	177	-69	-30,40	227
Valladolid	1.409	-164	-10,43	1.573	-148	-9,51	1.557
Zamora	424	-25	-5,57	449	-153	-26,52	577
CASTILLA Y LEON	5.728	-523	-8,37	6.251	-1.340	-18,96	7.068
Barcelona	6.706	-28	-0,42	6.734	-5.789	-46,33	12.495
Girona	1.156	+181	+18,56	975	-735	-38,87	1.891
Lleida	698	+31	+4,65	667	-270	-27,89	968
Tarragona	1.578	+189	+13,61	1.389	-1.117	-41,45	2.695
CATALUÑA	10.138	+373	+3,82	9.765	-7.911	-43,83	18.049
Alicante-Alacant	6.402	+283	+4,62	6.119	-857	-11,81	7.259
Castellón-Castelló	1.968	+87	+4,63	1.881	-453	-18,71	2.421
Valencia-València	9.449	+333	+3,65	9.116	-805	-7,85	10.254
COMUNITAT VALENCIANA	17.819	+703	+4,11	17.116	-2.115	-10,61	19.934

Septiembre 2021

PARO REGISTRADO POR COMUNIDADES AUTÓNOMAS, PROVINCIAS Y SEXO MENORES DE 25 AÑOS - MUJERES

Comunidades Autónomas, Provincias y sexo	Septiembre 2021	Variación Mensual Agosto 2021			Variación Anual Septiembre 2020		
	<i>Dato</i>	<i>Absoluta</i>	<i>Relativa</i>	<i>Dato</i>	<i>Absoluta</i>	<i>Relativa</i>	<i>Dato</i>
Badajoz	2.859	+176	+6,56	2.683	-871	-23,35	3.730
Cáceres	1.537	+75	+5,13	1.462	-298	-16,24	1.835
EXTREMADURA	4.396	+251	+6,06	4.145	-1.169	-21,01	5.565
A Coruña	1.244	+136	+12,27	1.108	-648	-34,25	1.892
Lugo	339	+35	+11,51	304	-197	-36,75	536
Ourense	404	+43	+11,91	361	-211	-34,31	615
Pontevedra	1.103	+86	+8,46	1.017	-595	-35,04	1.698
GALICIA	3.090	+300	+10,75	2.790	-1.651	-34,82	4.741
MADRID, COMUNIDAD DE	16.502	+253	+1,56	16.249	-1.267	-7,13	17.769
MURCIA, REGION DE	4.015	-148	-3,56	4.163	-2.348	-36,90	6.363
NAVARRA, COM. FORAL DE	1.645	-59	-3,46	1.704	-459	-21,82	2.104
Araba/Álava	780	+14	+1,83	766	-776	-49,87	1.556
Bizkaia	2.706	+155	+6,08	2.551	-559	-17,12	3.265
Gipuzkoa	1.359	+44	+3,35	1.315	-514	-27,44	1.873
PAIS VASCO	4.845	+213	+4,60	4.632	-1.849	-27,62	6.694
RIOJA, LA	523	-32	-5,77	555	-143	-21,47	666
CEUTA	714	-72	-9,16	786	-127	-15,10	841
MELILLA	553	+69	+14,26	484	-157	-22,11	710
TOTAL ESTATAL	124.432	+3.168	+2,61	121.264	-43.800	-26,04	168.232

Fuente: Elaboración propia a partir de datos del Servicio Público de Empleo Estatal,

AVANCE DE DATOS ESTADÍSTICO: PARO REGISTRADO

Septiembre 2021

PARO REGISTRADO POR COMUNIDADES AUTÓNOMAS, PROVINCIAS Y SEXO TOTAL 16 y MÁS AÑOS - AMBOS SEXOS

Comunidades Autónomas, Provincias y sexo	Septiembre 2021	Variación Mensual Agosto 2021			Variación Anual Septiembre 2020		
	Dato	Absoluta	Relativa	Dato	Absoluta	Relativa	Dato
Almería	62.644	-1.676	-2,61	64.320	-13.179	-17,38	75.823
Cádiz	146.499	+6.160	+4,39	140.339	-25.758	-14,95	172.257
Córdoba	70.120	-691	-0,98	70.811	-13.895	-16,54	84.015
Granada	84.017	+1.018	+1,23	82.999	-18.954	-18,41	102.971
Huelva	49.383	+86	+0,17	49.297	-8.364	-14,48	57.747
Jaén	51.336	+293	+0,57	51.043	-8.627	-14,39	59.963
Málaga	149.071	+2.873	+1,97	146.198	-34.836	-18,94	183.907
Sevilla	187.740	-3.647	-1,91	191.387	-31.478	-14,36	219.218
ANDALUCÍA	800.810	+4.416	+0,55	796.394	-155.091	-16,22	955.901
Huesca	8.488	-277	-3,16	8.765	-2.216	-20,70	10.704
Teruel	5.037	-255	-4,82	5.292	-1.372	-21,41	6.409
Zaragoza	49.624	-3.055	-5,80	52.679	-9.973	-16,73	59.597
ARAGON	63.149	-3.587	-5,37	66.736	-13.561	-17,68	76.710
ASTURIAS, PRINCIPADO DE	64.208	+2.539	+4,12	61.669	-13.798	-17,69	78.006
BALEARS, ILLES	49.286	+687	+1,41	48.599	-27.826	-36,09	77.112
Las Palmas	110.623	-10.847	-8,93	121.470	-22.364	-16,82	132.987
Santa Cruz de Tenerife	102.935	-9.852	-8,74	112.787	-18.358	-15,14	121.293
CANARIAS	213.558	-20.699	-8,84	234.257	-40.722	-16,01	254.280
CANTABRIA	38.354	+847	+2,26	37.507	-1.090	-2,76	39.444
Albacete	29.381	-2.001	-6,38	31.382	-5.092	-14,77	34.473
Ciudad Real	40.359	-3.250	-7,45	43.609	-7.270	-15,26	47.629
Cuenca	11.267	-772	-6,41	12.039	-1.705	-13,14	12.972
Guadalajara	14.607	-1.090	-6,94	15.697	-3.298	-18,42	17.905
Toledo	56.418	-3.607	-6,01	60.025	-8.691	-13,35	65.109
CASTILLA-LA MANCHA	152.032	-10.720	-6,59	162.752	-26.056	-14,63	178.088
Ávila	10.625	-653	-5,79	11.278	-1.129	-9,61	11.754
Burgos	18.567	-1.616	-8,01	20.183	-1.733	-8,54	20.300
León	27.777	-1.242	-4,28	29.019	-3.303	-10,63	31.080
Palencia	8.774	-580	-6,20	9.354	-823	-8,58	9.597
Salamanca	22.020	-1.274	-5,47	23.294	-2.558	-10,41	24.578
Segovia	6.608	-616	-8,53	7.224	-982	-12,94	7.590
Soria	3.349	-374	-10,05	3.723	-456	-11,98	3.805
Valladolid	30.610	-3.188	-9,43	33.798	-2.379	-7,21	32.989
Zamora	10.412	-738	-6,62	11.150	-1.279	-10,94	11.691
CASTILLA Y LEON	138.742	-10.281	-6,90	149.023	-14.642	-9,55	153.384
Barcelona	276.360	-12.448	-4,31	288.808	-74.237	-21,17	350.597
Girona	35.469	-207	-0,58	35.676	-9.787	-21,63	45.256
Lleida	20.209	+216	+1,08	19.993	-4.144	-17,02	24.353
Tarragona	46.432	-219	-0,47	46.651	-11.563	-19,94	57.995
CATALUÑA	378.470	-12.658	-3,24	391.128	-99.731	-20,86	478.201
Alicante-Alacant	172.422	-1.451	-0,83	173.873	-6.623	-3,70	179.045
Castellón-Castelló	42.286	-146	-0,34	42.432	-3.057	-6,74	45.343
Valencia-València	208.193	-5.076	-2,38	213.269	-4.783	-2,25	212.976
COMUNITAT VALENCIANA	422.901	-6.673	-1,55	429.574	-14.463	-3,31	437.364

Septiembre 2021

PARO REGISTRADO POR COMUNIDADES AUTÓNOMAS, PROVINCIAS Y SEXO TOTAL 16 y MÁS AÑOS - AMBOS SEXOS

Comunidades Autónomas, Provincias y sexo	Septiembre 2021	Variación Mensual Agosto 2021			Variación Anual Septiembre 2020		
	Dato	Absoluta	Relativa	Dato	Absoluta	Relativa	Dato
Badajoz	60.022	-239	-0,40	60.261	-9.914	-14,18	69.936
Cáceres	31.658	-142	-0,45	31.800	-4.455	-12,34	36.113
EXTREMADURA	91.680	-381	-0,41	92.061	-14.369	-13,55	106.049
A Coruña	61.785	+983	+1,62	60.802	-10.332	-14,33	72.117
Lugo	14.964	+555	+3,85	14.409	-2.455	-14,09	17.419
Ourense	17.607	+194	+1,11	17.413	-2.102	-10,67	19.709
Pontevedra	58.698	+58	+0,10	58.640	-8.631	-12,82	67.329
GALICIA	153.054	+1.790	+1,18	151.264	-23.520	-13,32	176.574
MADRID, COMUNIDAD DE	411.416	-7.499	-1,79	418.915	-12.995	-3,06	424.411
MURCIA, REGION DE	93.507	-7.355	-7,29	100.862	-24.831	-20,98	118.338
NAVARRA, COM. FORAL DE	32.688	-1.365	-4,01	34.053	-5.457	-14,31	38.145
Araba/Álava	20.135	-567	-2,74	20.702	-4.965	-19,78	25.100
Bizkaia	67.930	-1.598	-2,30	69.528	-12.451	-15,49	80.381
Gipuzkoa	31.427	-603	-1,88	32.030	-7.850	-19,99	39.277
PAIS VASCO	119.492	-2.768	-2,26	122.260	-25.266	-17,45	144.758
RIOJA, LA	15.702	-1.511	-8,78	17.213	-1.570	-9,09	17.272
CEUTA	11.129	-1.021	-8,40	12.150	-1.758	-13,64	12.887
MELILLA	7.624	+126	+1,68	7.498	-1.937	-20,26	9.561
TOTAL ESTATAL	3.257.802	-76.113	-2,28	3.333.915	-518.683	-13,73	3.776.485

Septiembre 2021

PARO REGISTRADO POR COMUNIDADES AUTÓNOMAS, PROVINCIAS Y SEXO TOTAL 16 y MÁS AÑOS - VARONES

Comunidades Autónomas, Provincias y sexo	Septiembre 2021	Variación Mensual Agosto 2021			Variación Anual Septiembre 2020		
	Dato	Absoluta	Relativa	Dato	Absoluta	Relativa	Dato
Almería	25.365	-1.015	-3,85	26.380	-6.661	-20,80	32.026
Cádiz	57.989	+2.149	+3,85	55.840	-12.140	-17,31	70.129
Córdoba	28.033	-912	-3,15	28.945	-7.123	-20,26	35.156
Granada	36.256	+68	+0,19	36.188	-9.650	-21,02	45.906
Huelva	20.798	-373	-1,76	21.171	-3.814	-15,50	24.612
Jaén	20.051	-404	-1,98	20.455	-4.290	-17,62	24.341
Málaga	59.876	+1.016	+1,73	58.860	-16.846	-21,96	76.722
Sevilla	73.699	-2.448	-3,21	76.147	-14.893	-16,81	88.592
ANDALUCÍA	322.067	-1.919	-0,59	323.986	-75.417	-18,97	397.484
Huesca	3.598	-54	-1,48	3.652	-1.024	-22,15	4.622
Teruel	2.069	-69	-3,23	2.138	-669	-24,43	2.738
Zaragoza	19.414	-1.312	-6,33	20.726	-5.149	-20,96	24.563
ARAGON	25.081	-1.435	-5,41	26.516	-6.842	-21,43	31.923
ASTURIAS, PRINCIPADO DE	26.930	+836	+3,20	26.094	-7.901	-22,68	34.831
BALEARS, ILLES	21.822	+388	+1,81	21.434	-13.997	-39,08	35.819
Las Palmas	47.154	-4.463	-8,65	51.617	-12.139	-20,47	59.293
Santa Cruz de Tenerife	44.674	-4.393	-8,95	49.067	-10.574	-19,14	55.248
CANARIAS	91.828	-8.856	-8,80	100.684	-22.713	-19,83	114.541
CANTABRIA	16.443	+283	+1,75	16.160	-1.016	-5,82	17.459
Albacete	9.951	-883	-8,15	10.834	-2.127	-17,61	12.078
Ciudad Real	13.665	-1.553	-10,21	15.218	-2.724	-16,62	16.389
Cuenca	4.156	-417	-9,12	4.573	-870	-17,31	5.026
Guadalajara	5.614	-309	-5,22	5.923	-1.634	-22,54	7.248
Toledo	19.369	-1.542	-7,37	20.911	-4.134	-17,59	23.503
CASTILLA-LA MANCHA	52.755	-4.704	-8,19	57.459	-11.489	-17,88	64.244
Ávila	4.265	-298	-6,53	4.563	-619	-12,67	4.884
Burgos	7.568	-801	-9,57	8.369	-991	-11,58	8.559
León	11.367	-508	-4,28	11.875	-1.829	-13,86	13.196
Palencia	3.555	-311	-8,04	3.866	-517	-12,70	4.072
Salamanca	8.597	-557	-6,08	9.154	-1.241	-12,61	9.838
Segovia	2.690	-249	-8,47	2.939	-520	-16,20	3.210
Soria	1.396	-134	-8,76	1.530	-193	-12,15	1.589
Valladolid	12.141	-1.467	-10,78	13.608	-1.274	-9,50	13.415
Zamora	4.314	-334	-7,19	4.648	-683	-13,67	4.997
CASTILLA Y LEON	55.893	-4.659	-7,69	60.552	-7.867	-12,34	63.760
Barcelona	117.271	-4.340	-3,57	121.611	-37.856	-24,40	155.127
Girona	15.611	+48	+0,31	15.563	-5.207	-25,01	20.818
Lleida	8.743	+150	+1,75	8.593	-2.324	-21,00	11.067
Tarragona	19.474	-110	-0,56	19.584	-6.032	-23,65	25.506
CATALUÑA	161.099	-4.252	-2,57	165.351	-51.419	-24,20	212.518
Alicante-Alacant	71.780	-604	-0,83	72.384	-4.639	-6,07	76.419
Castellón-Castelló	16.158	-49	-0,30	16.207	-2.417	-13,01	18.575
Valencia-València	83.294	-2.310	-2,70	85.604	-4.298	-4,91	87.592
COMUNITAT VALENCIANA	171.232	-2.963	-1,70	174.195	-11.354	-6,22	182.586

Septiembre 2021

PARO REGISTRADO POR COMUNIDADES AUTÓNOMAS, PROVINCIAS Y SEXO TOTAL 16 y MÁS AÑOS - VARONES

Comunidades Autónomas, Provincias y sexo	Septiembre 2021	Variación Mensual Agosto 2021			Variación Anual Septiembre 2020		
	Dato	Absoluta	Relativa	Dato	Absoluta	Relativa	Dato
Badajoz	20.810	-491	-2,31	21.301	-5.112	-19,72	25.922
Cáceres	12.576	-195	-1,53	12.771	-2.418	-16,13	14.994
EXTREMADURA	33.386	-686	-2,01	34.072	-7.530	-18,40	40.916
A Coruña	25.099	+189	+0,76	24.910	-5.771	-18,69	30.870
Lugo	6.290	+249	+4,12	6.041	-1.241	-16,48	7.531
Ourense	7.188	+104	+1,47	7.084	-1.070	-12,96	8.258
Pontevedra	23.799	-176	-0,73	23.975	-3.899	-14,08	27.698
GALICIA	62.376	+366	+0,59	62.010	-11.981	-16,11	74.357
MADRID, COMUNIDAD DE	170.162	-2.195	-1,27	172.357	-8.523	-4,77	178.685
MURCIA, REGION DE	36.758	-3.458	-8,60	40.216	-11.672	-24,10	48.430
NAVARRA, COM. FORAL DE	12.953	-591	-4,36	13.544	-2.971	-18,66	15.924
Araba/Álava	8.356	-384	-4,39	8.740	-2.583	-23,61	10.939
Bizkaia	30.001	-587	-1,92	30.588	-6.870	-18,63	36.871
Gipuzkoa	13.379	-227	-1,67	13.606	-4.542	-25,34	17.921
PAIS VASCO	51.736	-1.198	-2,26	52.934	-13.995	-21,29	65.731
RIOJA, LA	6.009	-750	-11,10	6.759	-703	-10,47	6.712
CEUTA	4.269	-437	-9,29	4.706	-856	-16,70	5.125
MELILLA	2.764	+94	+3,52	2.670	-882	-24,19	3.646
TOTAL ESTATAL	1.325.563	-36.136	-2,65	1.361.699	-269.128	-16,88	1.594.691

Fuente: Elaboración propia a partir de datos del Servicio Público de Empleo Estatal,
AVANCE DE DATOS ESTADÍSTICO: PARO REGISTRADO

Septiembre 2021

PARO REGISTRADO POR COMUNIDADES AUTÓNOMAS, PROVINCIAS Y SEXO TOTAL 16 y MÁS AÑOS - MUJERES

Comunidades Autónomas, Provincias y sexo	Septiembre 2021	Variación Mensual Agosto 2021			Variación Anual Septiembre 2020		
	Dato	Absoluta	Relativa	Dato	Absoluta	Relativa	Dato
Almería	37.279	-661	-1,74	37.940	-6.518	-14,88	43.797
Cádiz	88.510	+4.011	+4,75	84.499	-13.618	-13,33	102.128
Córdoba	42.087	+221	+0,53	41.866	-6.772	-13,86	48.859
Granada	47.761	+950	+2,03	46.811	-9.304	-16,30	57.065
Huelva	28.585	+459	+1,63	28.126	-4.550	-13,73	33.135
Jaén	31.285	+697	+2,28	30.588	-4.337	-12,18	35.622
Málaga	89.195	+1.857	+2,13	87.338	-17.990	-16,78	107.185
Sevilla	114.041	-1.199	-1,04	115.240	-16.585	-12,70	130.626
ANDALUCÍA	478.743	+6.335	+1,34	472.408	-79.674	-14,27	558.417
Huesca	4.890	-223	-4,36	5.113	-1.192	-19,60	6.082
Teruel	2.968	-186	-5,90	3.154	-703	-19,15	3.671
Zaragoza	30.210	-1.743	-5,45	31.953	-4.824	-13,77	35.034
ARAGON	38.068	-2.152	-5,35	40.220	-6.719	-15,00	44.787
ASTURIAS, PRINCIPADO DE	37.278	+1.703	+4,79	35.575	-5.897	-13,66	43.175
BALEARS, ILLES	27.464	+299	+1,10	27.165	-13.829	-33,49	41.293
Las Palmas	63.469	-6.384	-9,14	69.853	-10.225	-13,87	73.694
Santa Cruz de Tenerife	58.261	-5.459	-8,57	63.720	-7.784	-11,79	66.045
CANARIAS	121.730	-11.843	-8,87	133.573	-18.009	-12,89	139.739
CANTABRIA	21.911	+564	+2,64	21.347	-74	-0,34	21.985
Albacete	19.430	-1.118	-5,44	20.548	-2.965	-13,24	22.395
Ciudad Real	26.694	-1.697	-5,98	28.391	-4.546	-14,55	31.240
Cuenca	7.111	-355	-4,75	7.466	-835	-10,51	7.946
Guadalajara	8.993	-781	-7,99	9.774	-1.664	-15,61	10.657
Toledo	37.049	-2.065	-5,28	39.114	-4.557	-10,95	41.606
CASTILLA-LA MANCHA	99.277	-6.016	-5,71	105.293	-14.567	-12,80	113.844
Ávila	6.360	-355	-5,29	6.715	-510	-7,42	6.870
Burgos	10.999	-815	-6,90	11.814	-742	-6,32	11.741
León	16.410	-734	-4,28	17.144	-1.474	-8,24	17.884
Palencia	5.219	-269	-4,90	5.488	-306	-5,54	5.525
Salamanca	13.423	-717	-5,07	14.140	-1.317	-8,93	14.740
Segovia	3.918	-367	-8,56	4.285	-462	-10,55	4.380
Soria	1.953	-240	-10,94	2.193	-263	-11,87	2.216
Valladolid	18.469	-1.721	-8,52	20.190	-1.105	-5,65	19.574
Zamora	6.098	-404	-6,21	6.502	-596	-8,90	6.694
CASTILLA Y LEON	82.849	-5.622	-6,35	88.471	-6.775	-7,56	89.624
Barcelona	159.089	-8.108	-4,85	167.197	-36.381	-18,61	195.470
Girona	19.858	-255	-1,27	20.113	-4.580	-18,74	24.438
Lleida	11.466	+66	+0,58	11.400	-1.820	-13,70	13.286
Tarragona	26.958	-109	-0,40	27.067	-5.531	-17,02	32.489
CATALUÑA	217.371	-8.406	-3,72	225.777	-48.312	-18,18	265.683
Alicante-Alacant	100.642	-847	-0,83	101.489	-1.984	-1,93	102.626
Castellón-Castelló	26.128	-97	-0,37	26.225	-640	-2,39	26.768
Valencia-València	124.899	-2.766	-2,17	127.665	-485	-0,39	125.384
COMUNITAT VALENCIANA	251.669	-3.710	-1,45	255.379	-3.109	-1,22	254.778

Septiembre 2021

PARO REGISTRADO POR COMUNIDADES AUTÓNOMAS, PROVINCIAS Y SEXO TOTAL 16 y MÁS AÑOS - MUJERES

Comunidades Autónomas, Provincias y sexo	Septiembre 2021	Variación Mensual Agosto 2021			Variación Anual Septiembre 2020		
	<i>Dato</i>	<i>Absoluta</i>	<i>Relativa</i>	<i>Dato</i>	<i>Absoluta</i>	<i>Relativa</i>	<i>Dato</i>
Badajoz	39.212	+252	+0,65	38.960	-4.802	-10,91	44.014
Cáceres	19.082	+53	+0,28	19.029	-2.037	-9,65	21.119
EXTREMADURA	58.294	+305	+0,53	57.989	-6.839	-10,50	65.133
A Coruña	36.686	+794	+2,21	35.892	-4.561	-11,06	41.247
Lugo	8.674	+306	+3,66	8.368	-1.214	-12,28	9.888
Ourense	10.419	+90	+0,87	10.329	-1.032	-9,01	11.451
Pontevedra	34.899	+234	+0,68	34.665	-4.732	-11,94	39.631
GALICIA	90.678	+1.424	+1,60	89.254	-11.539	-11,29	102.217
MADRID, COMUNIDAD DE	241.254	-5.304	-2,15	246.558	-4.472	-1,82	245.726
MURCIA, REGION DE	56.749	-3.897	-6,43	60.646	-13.159	-18,82	69.908
NAVARRA, COM. FORAL DE	19.735	-774	-3,77	20.509	-2.486	-11,19	22.221
Araba/Álava	11.779	-183	-1,53	11.962	-2.382	-16,82	14.161
Bizkaia	37.929	-1.011	-2,60	38.940	-5.581	-12,83	43.510
Gipuzkoa	18.048	-376	-2,04	18.424	-3.308	-15,49	21.356
PAIS VASCO	67.756	-1.570	-2,26	69.326	-11.271	-14,26	79.027
RIOJA, LA	9.693	-761	-7,28	10.454	-867	-8,21	10.560
CEUTA	6.860	-584	-7,85	7.444	-902	-11,62	7.762
MELILLA	4.860	+32	+0,66	4.828	-1.055	-17,84	5.915
TOTAL ESTATAL	1.932.239	-39.977	-2,03	1.972.216	-249.555	-11,44	2.181.794

EVOLUCIÓN DEL PARO REGISTRADO SEGÚN SEXO Y EDADES

	TOTAL EDADES			MENORES DE 25 AÑOS			RESTO DE EDADES		
	TOTAL	Varones	Mujeres	TOTAL	Varones	Mujeres	TOTAL	Varones	Mujeres
ENERO 2017	3.760.231	1.655.366	2.104.865	296.604	152.225	144.379	3.463.627	1.503.141	1.960.486
FEBRERO 2017	3.750.876	1.646.954	2.103.922	301.633	155.516	146.117	3.449.243	1.491.438	1.957.805
MARZO 2017	3.702.317	1.615.938	2.086.379	299.405	154.311	145.094	3.402.912	1.461.627	1.941.285
ABRIL 2017	3.573.036	1.546.780	2.026.256	280.113	143.582	136.531	3.292.923	1.403.198	1.889.725
MAYO 2017	3.461.128	1.478.677	1.982.451	268.056	136.513	131.543	3.193.072	1.342.164	1.850.908
JUNIO 2017	3.362.811	1.423.734	1.939.077	250.885	129.171	121.714	3.111.926	1.294.563	1.817.363
JULIO 2017	3.335.924	1.407.638	1.928.286	253.168	129.395	123.773	3.082.756	1.278.243	1.804.513
AGOSTO 2017	3.382.324	1.431.435	1.950.889	257.914	130.101	127.813	3.124.410	1.301.334	1.823.076
SEPTIEMBRE 2017	3.410.182	1.439.465	1.970.717	288.408	144.625	143.783	3.121.774	1.294.840	1.826.934
OCTUBRE 2017	3.467.026	1.465.377	2.001.649	297.474	149.369	148.105	3.169.552	1.316.008	1.853.544
NOVIEMBRE 2017	3.474.281	1.465.663	2.008.618	291.475	146.859	144.616	3.182.806	1.318.804	1.864.002
DICIEMBRE 2017	3.412.781	1.459.726	1.953.055	268.406	136.711	131.695	3.144.375	1.323.015	1.821.360
ENERO 2018	3.476.528	1.475.479	2.001.049	267.794	136.381	131.413	3.208.734	1.339.098	1.869.636
FEBRERO 2018	3.470.248	1.472.370	1.997.878	276.142	140.963	135.179	3.194.106	1.331.407	1.862.699
MARZO 2018	3.422.551	1.454.120	1.968.431	274.368	140.742	133.626	3.148.183	1.313.378	1.834.805
ABRIL 2018	3.335.868	1.398.960	1.936.908	266.899	135.873	131.026	3.068.969	1.263.087	1.805.882
MAYO 2018	3.252.130	1.347.140	1.904.990	257.056	130.077	126.979	2.995.074	1.217.063	1.778.011
JUNIO 2018	3.162.162	1.295.352	1.866.810	240.174	122.482	117.692	2.921.988	1.172.870	1.749.118
JULIO 2018	3.135.021	1.279.579	1.855.442	237.651	119.765	117.886	2.897.370	1.159.814	1.737.556
AGOSTO 2018	3.182.068	1.306.994	1.875.074	240.840	120.248	120.592	2.941.228	1.186.746	1.754.482
SEPTIEMBRE 2018	3.202.509	1.313.151	1.889.358	263.605	131.753	131.852	2.938.904	1.181.398	1.757.506
OCTUBRE 2018	3.254.703	1.340.190	1.914.513	274.329	137.620	136.709	2.980.374	1.202.570	1.777.804
NOVIEMBRE 2018	3.252.867	1.342.941	1.909.926	264.590	133.577	131.013	2.988.277	1.209.364	1.778.913
DICIEMBRE 2018	3.202.297	1.337.244	1.865.053	247.212	125.902	121.310	2.955.085	1.211.342	1.743.743
ENERO 2019	3.285.761	1.360.448	1.925.313	257.464	131.056	126.408	3.028.297	1.229.392	1.798.905
FEBRERO 2019	3.289.040	1.360.225	1.928.815	268.399	136.656	131.743	3.020.641	1.223.569	1.797.072
MARZO 2019	3.255.084	1.338.897	1.916.187	266.738	135.919	130.819	2.988.346	1.202.978	1.785.368
ABRIL 2019	3.163.566	1.298.708	1.864.858	251.546	127.960	123.586	2.912.020	1.170.748	1.741.272
MAYO 2019	3.079.491	1.250.812	1.828.679	240.259	121.524	118.735	2.839.232	1.129.288	1.709.944
JUNIO 2019	3.015.686	1.218.056	1.797.630	224.289	114.807	109.482	2.791.397	1.103.249	1.688.148
JULIO 2019	3.011.433	1.216.487	1.794.946	219.575	111.972	107.603	2.791.858	1.104.515	1.687.343
AGOSTO 2019	3.065.804	1.247.538	1.818.266	225.757	113.953	111.804	2.840.047	1.133.585	1.706.462
SEPTIEMBRE 2019	3.079.711	1.250.720	1.828.991	248.451	124.869	123.582	2.831.260	1.125.851	1.705.409
OCTUBRE 2019	3.177.659	1.304.137	1.873.522	266.302	135.021	131.281	2.911.357	1.169.116	1.742.241
NOVIEMBRE 2019	3.198.184	1.317.686	1.880.498	265.598	135.296	130.302	2.932.586	1.182.390	1.750.196
DICIEMBRE 2019	3.163.605	1.328.396	1.835.209	246.706	126.844	119.862	2.916.899	1.201.552	1.715.347
ENERO 2020	3.253.853	1.356.980	1.896.873	254.240	131.085	123.155	2.999.613	1.225.895	1.773.718
FEBRERO 2020	3.246.047	1.349.975	1.896.072	261.448	134.821	126.627	2.984.599	1.215.154	1.769.445
MARZO 2020	3.548.312	1.528.942	2.019.370	287.560	148.441	139.119	3.260.752	1.380.501	1.880.251
ABRIL 2020	3.831.203	1.679.403	2.151.800	318.822	165.450	153.372	3.512.381	1.513.953	1.998.428
MAYO 2020	3.857.776	1.666.098	2.191.678	326.574	168.228	158.346	3.531.202	1.497.870	2.033.332
JUNIO 2020	3.862.883	1.646.965	2.215.918	343.158	177.293	165.865	3.519.725	1.469.672	2.050.053
JULIO 2020	3.773.034	1.595.448	2.177.586	321.364	166.996	154.368	3.451.670	1.428.452	2.023.218
AGOSTO 2020	3.802.814	1.604.901	2.197.913	329.168	169.898	159.270	3.473.646	1.435.003	2.038.643
SEPTIEMBRE 2020	3.776.485	1.594.691	2.181.794	345.825	177.593	168.232	3.430.660	1.417.098	2.013.562
OCTUBRE 2020	3.826.043	1.622.758	2.203.285	361.986	186.115	175.871	3.464.057	1.436.643	2.027.414
NOVIEMBRE 2020	3.851.312	1.629.058	2.222.254	365.719	186.675	179.044	3.485.593	1.442.383	2.043.210
DICIEMBRE 2020	3.888.137	1.663.016	2.225.121	362.997	186.432	176.565	3.525.140	1.476.584	2.048.556

EVOLUCIÓN DEL PARO REGISTRADO SEGÚN SEXO Y EDADES

	TOTAL EDADES			MENORES DE 25 AÑOS			RESTO DE EDADES		
	TOTAL	Varones	Mujeres	TOTAL	Varones	Mujeres	TOTAL	Varones	Mujeres
ENERO 2021	3.964.353	1.690.978	2.273.375	357.123	184.430	172.693	3.607.230	1.506.548	2.100.682
FEBRERO 2021	4.008.789	1.704.010	2.304.779	366.403	188.420	177.983	3.642.386	1.515.590	2.126.796
MARZO 2021	3.949.640	1.671.541	2.278.099	357.793	184.502	173.291	3.591.847	1.487.039	2.104.808
ABRIL 2021	3.910.628	1.647.503	2.263.125	355.884	183.258	172.626	3.554.744	1.464.245	2.090.499
MAYO 2021	3.781.250	1.579.779	2.201.471	322.894	169.021	153.873	3.458.356	1.410.758	2.047.598
JUNIO 2021	3.614.339	1.491.729	2.122.610	299.337	154.960	144.377	3.315.002	1.336.769	1.978.233
JULIO 2021	3.416.498	1.398.779	2.017.719	262.411	134.423	127.988	3.154.087	1.264.356	1.889.731
AGOSTO 2021	3.333.915	1.361.699	1.972.216	245.291	124.027	121.264	3.088.624	1.237.672	1.850.952
SEPTIEMBRE 2021	3.257.802	1.325.563	1.932.239	251.129	126.697	124.432	3.006.673	1.198.866	1.807.807
OCTUBRE 2021									
NOVIEMBRE 2021									
DICIEMBRE 2021									

EVOLUCIÓN DE LA VARIACIÓN MENSUAL DEL PARO REGISTRADO SEGÚN SEXO Y EDADES

	TOTAL EDADES			MENORES DE 25 AÑOS			RESTO DE EDADES		
	TOTAL	Varones	Mujeres	TOTAL	Varones	Mujeres	TOTAL	Varones	Mujeres
ENERO 2017	+1,52	+0,79	+2,10	+0,69	+0,91	+0,45	+1,59	+0,78	+2,22
FEBRERO 2017	-0,25	-0,51	-0,04	+1,70	+2,16	+1,20	-0,42	-0,78	-0,14
MARZO 2017	-1,29	-1,88	-0,83	-0,74	-0,77	-0,70	-1,34	-2,00	-0,84
ABRIL 2017	-3,49	-4,28	-2,88	-6,44	-6,95	-5,90	-3,23	-4,00	-2,66
MAYO 2017	-3,13	-4,40	-2,16	-4,30	-4,92	-3,65	-3,03	-4,35	-2,05
JUNIO 2017	-2,84	-3,72	-2,19	-6,41	-5,38	-7,47	-2,54	-3,55	-1,81
JULIO 2017	-0,80	-1,13	-0,56	+0,91	+0,17	+1,69	-0,94	-1,26	-0,71
AGOSTO 2017	+1,39	+1,69	+1,17	+1,87	+0,55	+3,26	+1,35	+1,81	+1,03
SEPTIEMBRE 2017	+0,82	+0,56	+1,02	+11,82	+11,16	+12,49	-0,08	-0,50	+0,21
OCTUBRE 2017	+1,67	+1,80	+1,57	+3,14	+3,28	+3,01	+1,53	+1,63	+1,46
NOVIEMBRE 2017	+0,21	+0,02	+0,35	-2,02	-1,68	-2,36	+0,42	+0,21	+0,56
DICIEMBRE 2017	-1,77	-0,41	-2,77	-7,91	-6,91	-8,93	-1,21	+0,32	-2,29
ENERO 2018	+1,83	+1,07	+2,40	-0,23	-0,24	-0,21	+2,01	+1,20	+2,58
FEBRERO 2018	-0,18	-0,21	-0,16	+3,12	+3,36	+2,87	-0,46	-0,57	-0,37
MARZO 2018	-1,37	-1,24	-1,47	-0,64	-0,16	-1,15	-1,44	-1,35	-1,50
ABRIL 2018	-2,53	-3,79	-1,60	-2,72	-3,46	-1,95	-2,52	-3,83	-1,58
MAYO 2018	-2,51	-3,70	-1,65	-3,69	-4,27	-3,09	-2,41	-3,64	-1,54
JUNIO 2018	-2,77	-3,84	-2,00	-6,57	-5,84	-7,31	-2,44	-3,63	-1,63
JULIO 2018	-0,86	-1,22	-0,61	-1,05	-2,22	+0,16	-0,84	-1,11	-0,66
AGOSTO 2018	+1,50	+2,14	+1,06	+1,34	+0,40	+2,30	+1,51	+2,32	+0,97
SEPTIEMBRE 2018	+0,64	+0,47	+0,76	+9,45	+9,57	+9,34	-0,08	-0,45	+0,17
OCTUBRE 2018	+1,63	+2,06	+1,33	+4,07	+4,45	+3,68	+1,41	+1,79	+1,15
NOVIEMBRE 2018	-0,06	+0,21	-0,24	-3,55	-2,94	-4,17	+0,27	+0,56	+0,06
DICIEMBRE 2018	-1,55	-0,42	-2,35	-6,57	-5,75	-7,41	-1,11	+0,16	-1,98
ENERO 2019	+2,54	+1,71	+3,13	+3,98	+3,93	+4,03	+2,42	+1,47	+3,07
FEBRERO 2019	+0,10	-0,02	+0,18	+4,25	+4,27	+4,22	-0,25	-0,47	-0,10
MARZO 2019	-1,03	-1,57	-0,65	-0,62	-0,54	-0,70	-1,07	-1,68	-0,65
ABRIL 2019	-2,81	-3,00	-2,68	-5,70	-5,86	-5,53	-2,55	-2,68	-2,47
MAYO 2019	-2,66	-3,69	-1,94	-4,49	-5,03	-3,93	-2,50	-3,54	-1,80
JUNIO 2019	-2,07	-2,62	-1,70	-6,65	-5,53	-7,79	-1,68	-2,31	-1,27
JULIO 2019	-0,14	-0,13	-0,15	-2,10	-2,47	-1,72	+0,02	+0,11	-0,05
AGOSTO 2019	+1,81	+2,55	+1,30	+2,82	+1,77	+3,90	+1,73	+2,63	+1,13
SEPTIEMBRE 2019	+0,45	+0,26	+0,59	+10,05	+9,58	+10,53	-0,31	-0,68	-0,06
OCTUBRE 2019	+3,18	+4,27	+2,43	+7,18	+8,13	+6,23	+2,83	+3,84	+2,16
NOVIEMBRE 2019	+0,65	+1,04	+0,37	-0,26	+0,20	-0,75	+0,73	+1,14	+0,46
DICIEMBRE 2019	-1,08	+0,81	-2,41	-7,11	-6,25	-8,01	-0,53	+1,62	-1,99
ENERO 2020	+2,77	+2,11	+3,25	+2,96	+3,24	+2,67	+2,76	+1,99	+3,29
FEBRERO 2020	-0,24	-0,52	-0,04	+2,84	+2,85	+2,82	-0,50	-0,88	-0,24
MARZO 2020	+9,31	+13,26	+6,50	+9,99	+10,10	+9,87	+9,25	+13,61	+6,26
ABRIL 2020	+7,97	+9,84	+6,56	+10,87	+11,46	+10,25	+7,72	+9,67	+6,29
MAYO 2020	+0,69	-0,79	+1,85	+2,43	+1,68	+3,24	+0,54	-1,06	+1,75
JUNIO 2020	+0,13	-1,15	+1,11	+5,08	+5,39	+4,75	-0,33	-1,88	+0,82
JULIO 2020	-2,33	-3,13	-1,73	-6,35	-5,81	-6,93	-1,93	-2,80	-1,31
AGOSTO 2020	+0,79	+0,59	+0,93	+2,43	+1,74	+3,18	+0,64	+0,46	+0,76
SEPTIEMBRE 2020	-0,69	-0,64	-0,73	+5,06	+4,53	+5,63	-1,24	-1,25	-1,23
OCTUBRE 2020	+1,31	+1,76	+0,99	+4,67	+4,80	+4,54	+0,97	+1,38	+0,69
NOVIEMBRE 2020	+0,66	+0,39	+0,86	+1,03	+0,30	+1,80	+0,62	+0,40	+0,78
DICIEMBRE 2020	+0,96	+2,08	+0,13	-0,74	-0,13	-1,38	+1,13	+2,37	+0,26

EVOLUCIÓN DE LA VARIACIÓN MENSUAL DEL PARO REGISTRADO SEGÚN SEXO Y EDADES

	TOTAL EDADES			MENORES DE 25 AÑOS			RESTO DE EDADES		
	TOTAL	Varones	Mujeres	TOTAL	Varones	Mujeres	TOTAL	Varones	Mujeres
ENERO 2021	+1,92	+1,65	+2,12	-1,64	-1,09	-2,24	+2,28	+1,99	+2,48
FEBRERO 2021	+1,12	+0,77	+1,38	+2,60	+2,16	+3,06	+0,97	+0,60	+1,24
MARZO 2021	-1,48	-1,91	-1,16	-2,35	-2,08	-2,64	-1,39	-1,88	-1,03
ABRIL 2021	-0,99	-1,44	-0,66	-0,53	-0,67	-0,38	-1,03	-1,53	-0,68
MAYO 2021	-3,31	-4,11	-2,72	-9,27	-7,77	-10,86	-2,71	-3,65	-2,05
JUNIO 2021	-4,41	-5,57	-3,58	-7,30	-8,32	-6,17	-4,15	-5,24	-3,39
JULIO 2021	-5,47	-6,23	-4,94	-12,34	-13,25	-11,35	-4,85	-5,42	-4,47
AGOSTO 2021	-2,42	-2,65	-2,26	-6,52	-7,73	-5,25	-2,08	-2,11	-2,05
SEPTIEMBRE 2021	-2,28	-2,65	-2,03	+2,38	+2,15	+2,61	-2,65	-3,14	-2,33
OCTUBRE 2021									
NOVIEMBRE 2021									
DICIEMBRE 2021									

EVOLUCIÓN DE LA VARIACIÓN ANUAL DEL PARO REGISTRADO SEGÚN SEXO Y EDADES

	TOTAL EDADES			MENORES DE 25 AÑOS			RESTO DE EDADES		
	TOTAL	Varones	Mujeres	TOTAL	Varones	Mujeres	TOTAL	Varones	Mujeres
ENERO 2017	-9,41	-12,49	-6,83	-12,32	-13,27	-11,29	-9,15	-12,41	-6,48
FEBRERO 2017	-9,68	-12,93	-6,97	-13,97	-14,77	-13,10	-9,29	-12,73	-6,48
MARZO 2017	-9,58	-13,33	-6,45	-13,75	-14,68	-12,73	-9,20	-13,18	-5,95
ABRIL 2017	-10,92	-14,44	-8,04	-17,87	-18,89	-16,76	-10,28	-13,96	-7,34
MAYO 2017	-11,06	-14,85	-8,00	-17,49	-18,54	-16,37	-10,47	-14,46	-7,34
JUNIO 2017	-10,73	-14,53	-7,72	-16,47	-17,12	-15,78	-10,23	-14,26	-7,13
JULIO 2017	-9,43	-12,93	-6,68	-11,94	-12,47	-11,37	-9,21	-12,98	-6,34
AGOSTO 2017	-8,52	-11,87	-5,90	-9,50	-10,19	-8,78	-8,44	-12,04	-5,69
SEPTIEMBRE 2017	-8,34	-11,61	-5,79	-6,72	-7,41	-6,01	-8,48	-12,05	-5,77
OCTUBRE 2017	-7,91	-11,29	-5,28	-6,85	-7,75	-5,93	-8,01	-11,67	-5,23
NOVIEMBRE 2017	-8,33	-11,91	-5,52	-10,49	-11,67	-9,26	-8,12	-11,94	-5,22
DICIEMBRE 2017	-7,84	-11,12	-5,22	-8,88	-9,37	-8,37	-7,75	-11,29	-4,99
ENERO 2018	-7,54	-10,87	-4,93	-9,71	-10,41	-8,98	-7,36	-10,91	-4,63
FEBRERO 2018	-7,48	-10,60	-5,04	-8,45	-9,36	-7,49	-7,40	-10,73	-4,86
MARZO 2018	-7,56	-10,01	-5,65	-8,36	-8,79	-7,90	-7,49	-10,14	-5,49
ABRIL 2018	-6,64	-9,56	-4,41	-4,72	-5,37	-4,03	-6,80	-9,99	-4,44
MAYO 2018	-6,04	-8,90	-3,91	-4,10	-4,71	-3,47	-6,20	-9,32	-3,94
JUNIO 2018	-5,97	-9,02	-3,73	-4,27	-5,18	-3,30	-6,10	-9,40	-3,76
JULIO 2018	-6,02	-9,10	-3,78	-6,13	-7,44	-4,76	-6,01	-9,26	-3,71
AGOSTO 2018	-5,92	-8,69	-3,89	-6,62	-7,57	-5,65	-5,86	-8,81	-3,76
SEPTIEMBRE 2018	-6,09	-8,78	-4,13	-8,60	-8,90	-8,30	-5,86	-8,76	-3,80
OCTUBRE 2018	-6,12	-8,54	-4,35	-7,78	-7,87	-7,69	-5,97	-8,62	-4,09
NOVIEMBRE 2018	-6,37	-8,37	-4,91	-9,22	-9,04	-9,41	-6,11	-8,30	-4,56
DICIEMBRE 2018	-6,17	-8,39	-4,51	-7,90	-7,91	-7,89	-6,02	-8,44	-4,26
ENERO 2019	-5,49	-7,80	-3,78	-3,86	-3,90	-3,81	-5,62	-8,19	-3,78
FEBRERO 2019	-5,22	-7,62	-3,46	-2,80	-3,06	-2,54	-5,43	-8,10	-3,52
MARZO 2019	-4,89	-7,92	-2,65	-2,78	-3,43	-2,10	-5,08	-8,41	-2,69
ABRIL 2019	-5,17	-7,17	-3,72	-5,75	-5,82	-5,68	-5,11	-7,31	-3,58
MAYO 2019	-5,31	-7,15	-4,01	-6,53	-6,58	-6,49	-5,20	-7,21	-3,83
JUNIO 2019	-4,63	-5,97	-3,71	-6,61	-6,27	-6,98	-4,47	-5,94	-3,49
JULIO 2019	-3,94	-4,93	-3,26	-7,61	-6,51	-8,72	-3,64	-4,77	-2,89
AGOSTO 2019	-3,65	-4,55	-3,03	-6,26	-5,24	-7,29	-3,44	-4,48	-2,74
SEPTIEMBRE 2019	-3,83	-4,75	-3,20	-5,75	-5,22	-6,27	-3,66	-4,70	-2,96
OCTUBRE 2019	-2,37	-2,69	-2,14	-2,93	-1,89	-3,97	-2,32	-2,78	-2,00
NOVIEMBRE 2019	-1,68	-1,88	-1,54	+0,38	+1,29	-0,54	-1,86	-2,23	-1,61
DICIEMBRE 2019	-1,21	-0,66	-1,60	-0,20	+0,75	-1,19	-1,29	-0,81	-1,63
ENERO 2020	-0,97	-0,25	-1,48	-1,25	+0,02	-2,57	-0,95	-0,28	-1,40
FEBRERO 2020	-1,31	-0,75	-1,70	-2,59	-1,34	-3,88	-1,19	-0,69	-1,54
MARZO 2020	+9,01	+14,19	+5,38	+7,81	+9,21	+6,34	+9,12	+14,76	+5,31
ABRIL 2020	+21,10	+29,31	+15,39	+26,75	+29,30	+24,10	+20,62	+29,32	+14,77
MAYO 2020	+25,27	+33,20	+19,85	+35,93	+38,43	+33,36	+24,37	+32,64	+18,91
JUNIO 2020	+28,09	+35,21	+23,27	+53,00	+54,43	+51,50	+26,09	+33,21	+21,44
JULIO 2020	+25,29	+31,15	+21,32	+46,36	+49,14	+43,46	+23,63	+29,33	+19,91
AGOSTO 2020	+24,04	+28,65	+20,88	+45,81	+49,09	+42,45	+22,31	+26,59	+19,47
SEPTIEMBRE 2020	+22,62	+27,50	+19,29	+39,19	+42,22	+36,13	+21,17	+25,87	+18,07
OCTUBRE 2020	+20,40	+24,43	+17,60	+35,93	+37,84	+33,97	+18,98	+22,88	+16,37
NOVIEMBRE 2020	+20,42	+23,63	+18,17	+37,70	+37,98	+37,41	+18,86	+21,99	+16,74
DICIEMBRE 2020	+22,90	+25,19	+21,25	+47,14	+46,98	+47,31	+20,85	+22,89	+19,43

EVOLUCIÓN DE LA VARIACIÓN ANUAL DEL PARO REGISTRADO SEGÚN SEXO Y EDADES

	TOTAL EDADES			MENORES DE 25 AÑOS			RESTO DE EDADES		
	TOTAL	Varones	Mujeres	TOTAL	Varones	Mujeres	TOTAL	Varones	Mujeres
ENERO 2021	+21,84	+24,61	+19,85	+40,47	+40,69	+40,22	+20,26	+22,89	+18,43
FEBRERO 2021	+23,50	+26,23	+21,56	+40,14	+39,76	+40,56	+22,04	+24,72	+20,20
MARZO 2021	+11,31	+9,33	+12,81	+24,42	+24,29	+24,56	+10,15	+7,72	+11,94
ABRIL 2021	+2,07	-1,90	+5,17	+11,62	+10,76	+12,55	+1,21	-3,28	+4,61
MAYO 2021	-1,98	-5,18	+0,45	-1,13	+0,47	-2,82	-2,06	-5,82	+0,70
JUNIO 2021	-6,43	-9,43	-4,21	-12,77	-12,60	-12,96	-5,82	-9,04	-3,50
JULIO 2021	-9,45	-12,33	-7,34	-18,34	-19,51	-17,09	-8,62	-11,49	-6,60
AGOSTO 2021	-12,33	-15,15	-10,27	-25,48	-27,00	-23,86	-11,08	-13,75	-9,21
SEPTIEMBRE 2021	-13,73	-16,88	-11,44	-27,38	-28,66	-26,04	-12,36	-15,40	-10,22
OCTUBRE 2021									
NOVIEMBRE 2021									
DICIEMBRE 2021									

Septiembre 2021

**PORCENTAJES DE POBLACIÓN JOVEN EN EL PARO REGISTRADO
POR COMUNIDADES AUTÓNOMAS, PROVINCIAS Y SEXO
MENORES DE 25 AÑOS - AMBOS SEXOS**

Comunidades Autónomas, Provincias y sexo	TOTAL 16y+ años	MENORES DE 25 AÑOS			
		TOTAL 16-24 años	% en cada Prov y CCAA	Distribución s/ Total	Distribución en CCAA
Almería	62.644	4.787	7,64%	1,91%	7,35%
Cádiz	146.499	11.219	7,66%	4,47%	17,22%
Córdoba	70.120	6.480	9,24%	2,58%	9,94%
Granada	84.017	7.334	8,73%	2,92%	11,25%
Huelva	49.383	3.858	7,81%	1,54%	5,92%
Jaén	51.336	4.858	9,46%	1,93%	7,45%
Málaga	149.071	11.002	7,38%	4,38%	16,88%
Sevilla	187.740	15.631	8,33%	6,22%	23,99%
ANDALUCÍA	800.810	65.169	8,14%	25,95%	100,00%
Huesca	8.488	845	9,96%	0,34%	15,87%
Teruel	5.037	596	11,83%	0,24%	11,19%
Zaragoza	49.624	3.884	7,83%	1,55%	72,94%
ARAGON	63.149	5.325	8,43%	2,12%	100,00%
ASTURIAS, PRINCIPADO DE	64.208	4.032	6,28%	1,61%	
BALEARIS, ILLES	49.286	5.094	10,34%	2,03%	
Las Palmas	110.623	6.783	6,13%	2,70%	52,87%
Santa Cruz de Tenerife	102.935	6.047	5,87%	2,41%	47,13%
CANARIAS	213.558	12.830	6,01%	5,11%	100,00%
CANTABRIA	38.354	3.072	8,01%	1,22%	
Albacete	29.381	2.158	7,34%	0,86%	18,24%
Ciudad Real	40.359	3.330	8,25%	1,33%	28,15%
Cuenca	11.267	882	7,83%	0,35%	7,46%
Guadalajara	14.607	1.133	7,76%	0,45%	9,58%
Toledo	56.418	4.327	7,67%	1,72%	36,58%
CASTILLA-LA MANCHA	152.032	11.830	7,78%	4,71%	100,00%
Ávila	10.625	820	7,72%	0,33%	6,97%
Burgos	18.567	1.481	7,98%	0,59%	12,58%
León	27.777	2.148	7,73%	0,86%	18,25%
Palencia	8.774	848	9,66%	0,34%	7,21%
Salamanca	22.020	1.986	9,02%	0,79%	16,87%
Segovia	6.608	532	8,05%	0,21%	4,52%
Soria	3.349	325	9,70%	0,13%	2,76%
Valladolid	30.610	2.830	9,25%	1,13%	24,05%
Zamora	10.412	799	7,67%	0,32%	6,79%
CASTILLA Y LEON	138.742	11.769	8,48%	4,69%	100,00%
Barcelona	276.360	14.206	5,14%	5,66%	67,03%
Girona	35.469	2.338	6,59%	0,93%	11,03%
Lleida	20.209	1.457	7,21%	0,58%	6,88%
Tarragona	46.432	3.191	6,87%	1,27%	15,06%
CATALUÑA	378.470	21.192	5,60%	8,44%	100,00%
Alicante-Alacant	172.422	13.778	7,99%	5,49%	36,60%
Castellón-Castelló	42.286	4.037	9,55%	1,61%	10,73%
Valencia-València	208.193	19.825	9,52%	7,89%	52,67%
COMUNITAT VALENCIANA	422.901	37.640	8,90%	14,99%	100,00%

Septiembre 2021

PORCENTAJES DE POBLACIÓN JOVEN EN EL PARO REGISTRADO POR COMUNIDADES AUTÓNOMAS, PROVINCIAS Y SEXO MENORES DE 25 AÑOS - AMBOS SEXOS

Comunidades Autónomas, Provincias y sexo	TOTAL 16y+ años	MENORES DE 25 AÑOS			
		TOTAL 16-24 años	% en cada Prov y CCAA	Distribución s/ Total	Distribución en CCAA
Badajoz	60.022	5.262	8,77%	2,10%	63,78%
Cáceres	31.658	2.988	9,44%	1,19%	36,22%
EXTREMADURA	91.680	8.250	9,00%	3,29%	100,00%
A Coruña	61.785	2.422	3,92%	0,96%	39,51%
Lugo	14.964	654	4,37%	0,26%	10,67%
Ourense	17.607	833	4,73%	0,33%	13,59%
Pontevedra	58.698	2.221	3,78%	0,88%	36,23%
GALICIA	153.054	6.130	4,01%	2,44%	100,00%
MADRID, COMUNIDAD DE	411.416	34.307	8,34%	13,66%	
MURCIA, REGION DE	93.507	8.112	8,68%	3,23%	
NAVARRA, COM. FORAL DE	32.688	3.293	10,07%	1,31%	
Araba/Álava	20.135	1.585	7,87%	0,63%	16,15%
Bizkaia	67.930	5.448	8,02%	2,17%	55,52%
Gipuzkoa	31.427	2.780	8,85%	1,11%	28,33%
PAIS VASCO	119.492	9.813	8,21%	3,91%	100,00%
RIOJA, LA	15.702	1.041	6,63%	0,41%	
CEUTA	11.129	1.271	11,42%	0,51%	
MELILLA	7.624	959	12,58%	0,38%	
TOTAL ESTATAL	3.257.802	251.129	7,71%	100,00%	

Septiembre 2021

PORCENTAJES DE POBLACIÓN JOVEN EN EL PARO REGISTRADO POR COMUNIDADES AUTÓNOMAS, PROVINCIAS Y SEXO MENORES DE 25 AÑOS - VARONES

Comunidades Autónomas, Provincias y sexo	TOTAL 16y+ años	MENORES DE 25 AÑOS				
		TOTAL 16-24 años	% en cada Prov y CCAA	Distribución s/ Total	Distribución s/ SEXO	Distribución en CCAA
Almería	25.365	2.202	8,68%	1,74%	46,00%	6,94%
Cádiz	57.989	5.518	9,52%	4,36%	49,18%	17,39%
Córdoba	28.033	3.113	11,10%	2,46%	48,04%	9,81%
Granada	36.256	3.554	9,80%	2,81%	48,46%	11,20%
Huelva	20.798	1.997	9,60%	1,58%	51,76%	6,29%
Jaén	20.051	2.300	11,47%	1,82%	47,34%	7,25%
Málaga	59.876	5.580	9,32%	4,40%	50,72%	17,58%
Sevilla	73.699	7.476	10,14%	5,90%	47,83%	23,55%
ANDALUCIA	322.067	31.740	9,86%	25,05%	48,70%	100,00%
Huesca	3.598	438	12,17%	0,35%	51,83%	16,35%
Teruel	2.069	307	14,84%	0,24%	51,51%	11,46%
Zaragoza	19.414	1.934	9,96%	1,53%	49,79%	72,19%
ARAGON	25.081	2.679	10,68%	2,11%	50,31%	100,00%
ASTURIAS, PRINCIPADO DE	26.930	2.112	7,84%	1,67%	52,38%	
BALEARS, ILLES	21.822	2.641	12,10%	2,08%	51,85%	
Las Palmas	47.154	3.396	7,20%	2,68%	50,07%	52,76%
Santa Cruz de Tenerife	44.674	3.041	6,81%	2,40%	50,29%	47,24%
CANARIAS	91.828	6.437	7,01%	5,08%	50,17%	100,00%
CANTABRIA	16.443	1.648	10,02%	1,30%	53,65%	
Albacete	9.951	1.023	10,28%	0,81%	47,41%	18,17%
Ciudad Real	13.665	1.524	11,15%	1,20%	45,77%	27,06%
Cuenca	4.156	442	10,64%	0,35%	50,11%	7,85%
Guadalajara	5.614	570	10,15%	0,45%	50,31%	10,12%
Toledo	19.369	2.072	10,70%	1,64%	47,89%	36,80%
CASTILLA-LA MANCHA	52.755	5.631	10,67%	4,44%	47,60%	100,00%
Ávila	4.265	429	10,06%	0,34%	52,32%	7,10%
Burgos	7.568	792	10,47%	0,63%	53,48%	13,11%
León	11.367	1.092	9,61%	0,86%	50,84%	18,08%
Palencia	3.555	436	12,26%	0,34%	51,42%	7,22%
Salamanca	8.597	1.038	12,07%	0,82%	52,27%	17,18%
Segovia	2.690	291	10,82%	0,23%	54,70%	4,82%
Soria	1.396	167	11,96%	0,13%	51,38%	2,76%
Valladolid	12.141	1.421	11,70%	1,12%	50,21%	23,52%
Zamora	4.314	375	8,69%	0,30%	46,93%	6,21%
CASTILLA Y LEON	55.893	6.041	10,81%	4,77%	51,33%	100,00%
Barcelona	117.271	7.500	6,40%	5,92%	52,79%	67,85%
Girona	15.611	1.182	7,57%	0,93%	50,56%	10,69%
Lleida	8.743	759	8,68%	0,60%	52,09%	6,87%
Tarragona	19.474	1.613	8,28%	1,27%	50,55%	14,59%
CATALUÑA	161.099	11.054	6,86%	8,72%	52,16%	100,00%
Alicante-Alacant	71.780	7.376	10,28%	5,82%	53,53%	37,21%
Castellón-Castelló	16.158	2.069	12,80%	1,63%	51,25%	10,44%
Valencia-València	83.294	10.376	12,46%	8,19%	52,34%	52,35%
COMUNITAT VALENCIANA	171.232	19.821	11,58%	15,64%	52,66%	100,00%

Septiembre 2021

**PORCENTAJES DE POBLACIÓN JOVEN EN EL PARO REGISTRADO
POR COMUNIDADES AUTÓNOMAS, PROVINCIAS Y SEXO
MENORES DE 25 AÑOS - VARONES**

Comunidades Autónomas, Provincias y sexo	TOTAL 16y+ años	MENORES DE 25 AÑOS				
		TOTAL 16-24 años	% en cada Prov y CCAA	Distribución s/ Total	Distribución s/ SEXO	Distribución en CCAA
Badajoz	20.810	2.403	11,55%	1,90%	45,67%	62,35%
Cáceres	12.576	1.451	11,54%	1,15%	48,56%	37,65%
EXTREMADURA	33.386	3.854	11,54%	3,04%	46,72%	100,00%
A Coruña	25.099	1.178	4,69%	0,93%	48,64%	38,75%
Lugo	6.290	315	5,01%	0,25%	48,17%	10,36%
Ourense	7.188	429	5,97%	0,34%	51,50%	14,11%
Pontevedra	23.799	1.118	4,70%	0,88%	50,34%	36,78%
GALICIA	62.376	3.040	4,87%	2,40%	49,59%	100,00%
MADRID, COMUNIDAD DE	170.162	17.805	10,46%	14,05%	51,90%	
MURCIA, REGION DE	36.758	4.097	11,15%	3,23%	50,51%	
NAVARRA, COM. FORAL DE	12.953	1.648	12,72%	1,30%	50,05%	
Araba/Álava	8.356	805	9,63%	0,64%	50,79%	16,20%
Bizkaia	30.001	2.742	9,14%	2,16%	50,33%	55,19%
Gipuzkoa	13.379	1.421	10,62%	1,12%	51,12%	28,60%
PAIS VASCO	51.736	4.968	9,60%	3,92%	50,63%	100,00%
RIOJA, LA	6.009	518	8,62%	0,41%	49,76%	
CEUTA	4.269	557	13,05%	0,44%	43,82%	
MELILLA	2.764	406	14,69%	0,32%	42,34%	
TOTAL ESTATAL	1.325.563	126.697	9,56%	100,00%	50,45%	

Fuente: Elaboración propia a partir de datos del Servicio Público de Empleo Estatal,
AVANCE DE DATOS ESTADÍSTICO: PARO REGISTRADO

Septiembre 2021

PORCENTAJES DE POBLACIÓN JOVEN EN EL PARO REGISTRADO POR COMUNIDADES AUTÓNOMAS, PROVINCIAS Y SEXO MENORES DE 25 AÑOS - MUJERES

Comunidades Autónomas, Provincias y sexo	TOTAL 16y+ años	MENORES DE 25 AÑOS				
		TOTAL 16-24 años	% en cada Prov y CCAA	Distribución s/ Total	Distribución s/ SEXO	Distribución en CCAA
Almería	37.279	2.585	6,93%	2,08%	54,00%	7,73%
Cádiz	88.510	5.701	6,44%	4,58%	50,82%	17,05%
Córdoba	42.087	3.367	8,00%	2,71%	51,96%	10,07%
Granada	47.761	3.780	7,91%	3,04%	51,54%	11,31%
Huelva	28.585	1.861	6,51%	1,50%	48,24%	5,57%
Jaén	31.285	2.558	8,18%	2,06%	52,66%	7,65%
Málaga	89.195	5.422	6,08%	4,36%	49,28%	16,22%
Sevilla	114.041	8.155	7,15%	6,55%	52,17%	24,39%
ANDALUCIA	478.743	33.429	6,98%	26,87%	51,30%	100,00%
Huesca	4.890	407	8,32%	0,33%	48,17%	15,38%
Teruel	2.968	289	9,74%	0,23%	48,49%	10,92%
Zaragoza	30.210	1.950	6,45%	1,57%	50,21%	73,70%
ARAGON	38.068	2.646	6,95%	2,13%	49,69%	100,00%
ASTURIAS, PRINCIPADO DE	37.278	1.920	5,15%	1,54%	47,62%	
BALEARS, ILLES	27.464	2.453	8,93%	1,97%	48,15%	
Las Palmas	63.469	3.387	5,34%	2,72%	49,93%	52,98%
Santa Cruz de Tenerife	58.261	3.006	5,16%	2,42%	49,71%	47,02%
CANARIAS	121.730	6.393	5,25%	5,14%	49,83%	100,00%
CANTABRIA	21.911	1.424	6,50%	1,14%	46,35%	
Albacete	19.430	1.135	5,84%	0,91%	52,59%	18,31%
Ciudad Real	26.694	1.806	6,77%	1,45%	54,23%	29,13%
Cuenca	7.111	440	6,19%	0,35%	49,89%	7,10%
Guadalajara	8.993	563	6,26%	0,45%	49,69%	9,08%
Toledo	37.049	2.255	6,09%	1,81%	52,11%	36,38%
CASTILLA-LA MANCHA	99.277	6.199	6,24%	4,98%	52,40%	100,00%
Ávila	6.360	391	6,15%	0,31%	47,68%	6,83%
Burgos	10.999	689	6,26%	0,55%	46,52%	12,03%
León	16.410	1.056	6,44%	0,85%	49,16%	18,44%
Palencia	5.219	412	7,89%	0,33%	48,58%	7,19%
Salamanca	13.423	948	7,06%	0,76%	47,73%	16,55%
Segovia	3.918	241	6,15%	0,19%	45,30%	4,21%
Soria	1.953	158	8,09%	0,13%	48,62%	2,76%
Valladolid	18.469	1.409	7,63%	1,13%	49,79%	24,60%
Zamora	6.098	424	6,95%	0,34%	53,07%	7,40%
CASTILLA Y LEON	82.849	5.728	6,91%	4,60%	48,67%	100,00%
Barcelona	159.089	6.706	4,22%	5,39%	47,21%	66,15%
Girona	19.858	1.156	5,82%	0,93%	49,44%	11,40%
Lleida	11.466	698	6,09%	0,56%	47,91%	6,88%
Tarragona	26.958	1.578	5,85%	1,27%	49,45%	15,57%
CATALUÑA	217.371	10.138	4,66%	8,15%	47,84%	100,00%
Alicante-Alacant	100.642	6.402	6,36%	5,14%	46,47%	35,93%
Castellón-Castelló	26.128	1.968	7,53%	1,58%	48,75%	11,04%
Valencia-València	124.899	9.449	7,57%	7,59%	47,66%	53,03%
COMUNITAT VALENCIANA	251.669	17.819	7,08%	14,32%	47,34%	100,00%

Septiembre 2021

PORCENTAJES DE POBLACIÓN JOVEN EN EL PARO REGISTRADO POR COMUNIDADES AUTÓNOMAS, PROVINCIAS Y SEXO MENORES DE 25 AÑOS - MUJERES

Comunidades Autónomas, Provincias y sexo	TOTAL 16y+ años	MENORES DE 25 AÑOS				
		TOTAL 16-24 años	% en cada Prov y CCAA	Distribución s/ Total	Distribución s/ SEXO	Distribución en CCAA
Badajoz	39.212	2.859	7,29%	2,30%	54,33%	65,04%
Cáceres	19.082	1.537	8,05%	1,24%	51,44%	34,96%
EXTREMADURA	58.294	4.396	7,54%	3,53%	53,28%	100,00%
A Coruña	36.686	1.244	3,39%	1,00%	51,36%	40,26%
Lugo	8.674	339	3,91%	0,27%	51,83%	10,97%
Ourense	10.419	404	3,88%	0,32%	48,50%	13,07%
Pontevedra	34.899	1.103	3,16%	0,89%	49,66%	35,70%
GALICIA	90.678	3.090	3,41%	2,48%	50,41%	100,00%
MADRID, COMUNIDAD DE	241.254	16.502	6,84%	13,26%	48,10%	
MURCIA, REGION DE	56.749	4.015	7,08%	3,23%	49,49%	
NAVARRA, COM. FORAL DE	19.735	1.645	8,34%	1,32%	49,95%	
Araba/Álava	11.779	780	6,62%	0,63%	49,21%	16,10%
Bizkaia	37.929	2.706	7,13%	2,17%	49,67%	55,85%
Gipuzkoa	18.048	1.359	7,53%	1,09%	48,88%	28,05%
PAIS VASCO	67.756	4.845	7,15%	3,89%	49,37%	100,00%
RIOJA, LA	9.693	523	5,40%	0,42%	50,24%	
CEUTA	6.860	714	10,41%	0,57%	56,18%	
MELILLA	4.860	553	11,38%	0,44%	57,66%	
TOTAL ESTATAL	1.932.239	124.432	6,44%	100,00%	49,55%	