

cifras jóvenes

Paro Registrado

Jóvenes 16-29 años

marzo

2022

OBSERVATORIO DE LA
JUVENTUD EN ESPAÑA

estadística-injuve



GOBIERNO
DE ESPAÑA

MINISTERIO
DE DERECHOS SOCIALES
Y AGENDA 2030

injuve

Marzo 2022

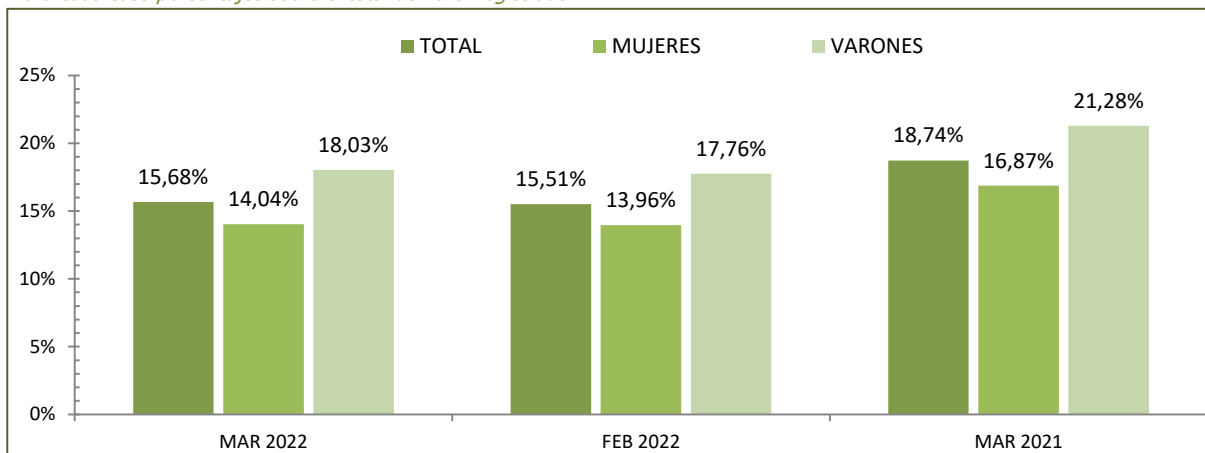
PARO REGISTRADO POR SEXO Y GRUPOS DE EDADES

Sexo y Grupos de edades	Marzo 2022	Variación Mensual Febrero 2022			Variación Anual Marzo 2021		
	<i>Dato</i>	<i>Absoluta</i>	<i>Relativa</i>	<i>Dato</i>	<i>Absoluta</i>	<i>Relativa</i>	<i>Dato</i>
AMBOS SEXOS							
De 16 a 19 años	57.962	+3.960	+7,33	54.002	-25.436	-30,50	83.398
De 20 a 24 años	174.883	+3.405	+1,99	171.478	-99.512	-36,27	274.395
TOTAL 16-24 años	232.845	+7.365	+3,27	225.480	-124.948	-34,92	357.793
De 25 a 29 años	254.578	-2.610	-1,01	257.188	-127.724	-33,41	382.302
TOTAL 16-29 años	487.423	+4.755	+0,99	482.668	-252.672	-34,14	740.095
De 30 a 34 años	281.989	-1.367	-0,48	283.356	-109.780	-28,02	391.769
TOTAL 16-34 años	769.412	+3.388	+0,44	766.024	-362.452	-32,02	1.131.864
De 35 y más años	2.339.351	-6.309	-0,27	2.345.660	-478.425	-16,98	2.817.776
Total 16 y más años	3.108.763	-2.921	-0,09	3.111.684	-840.877	-21,29	3.949.640
VARONES							
De 16 a 19 años	33.219	+2.454	+7,98	30.765	-14.179	-29,91	47.398
De 20 a 24 años	86.837	+2.262	+2,67	84.575	-50.267	-36,66	137.104
TOTAL 16-24 años	120.056	+4.716	+4,09	115.340	-64.446	-34,93	184.502
De 25 a 29 años	110.221	-181	-0,16	110.402	-61.060	-35,65	171.281
TOTAL 16-29 años	230.277	+4.535	+2,01	225.742	-125.506	-35,28	355.783
De 30 a 34 años	110.295	+311	+0,28	109.984	-48.105	-30,37	158.400
TOTAL 16-34 años	340.572	+4.846	+1,44	335.726	-173.611	-33,76	514.183
De 35 y más años	936.763	+1.452	+0,16	935.311	-220.595	-19,06	1.157.358
Total 16 y más años	1.277.335	+6.298	+0,50	1.271.037	-394.206	-23,58	1.671.541
MUJERES							
De 16 a 19 años	24.743	+1.506	+6,48	23.237	-11.257	-31,27	36.000
De 20 a 24 años	88.046	+1.143	+1,32	86.903	-49.245	-35,87	137.291
TOTAL 16-24 años	112.789	+2.649	+2,41	110.140	-60.502	-34,91	173.291
De 25 a 29 años	144.357	-2.429	-1,65	146.786	-66.664	-31,59	211.021
TOTAL 16-29 años	257.146	+220	+0,09	256.926	-127.166	-33,09	384.312
De 30 a 34 años	171.694	-1.678	-0,97	173.372	-61.675	-26,43	233.369
TOTAL 16-34 años	428.840	-1.458	-0,34	430.298	-188.841	-30,57	617.681
De 35 y más años	1.402.588	-7.761	-0,55	1.410.349	-257.830	-15,53	1.660.418
Total 16 y más años	1.831.428	-9.219	-0,50	1.840.647	-446.671	-19,61	2.278.099

Marzo 2022

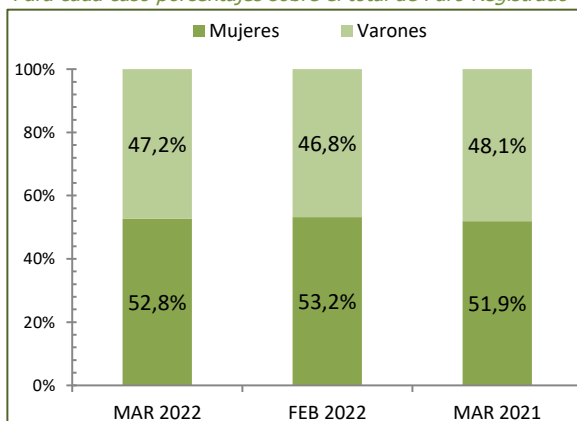
PORCENTAJES DE JÓVENES DE 16 A 29 AÑOS EN EL PARO REGISTRADO POR PERÍODO Y SEXO

Para cada caso porcentajes sobre el total de Paro Registrado

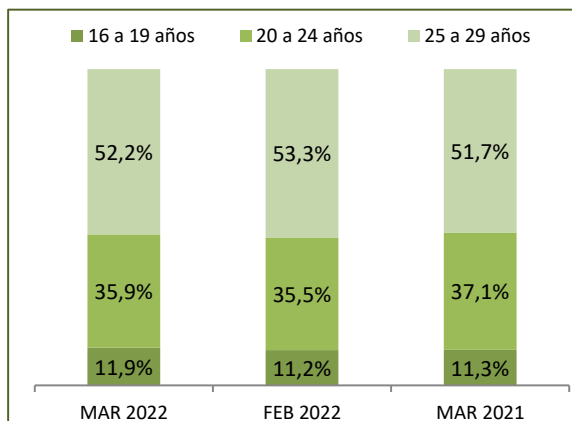


DISTRIBUCIÓN SEGÚN EL SEXO

Para cada caso porcentajes sobre el total de Paro Registrado

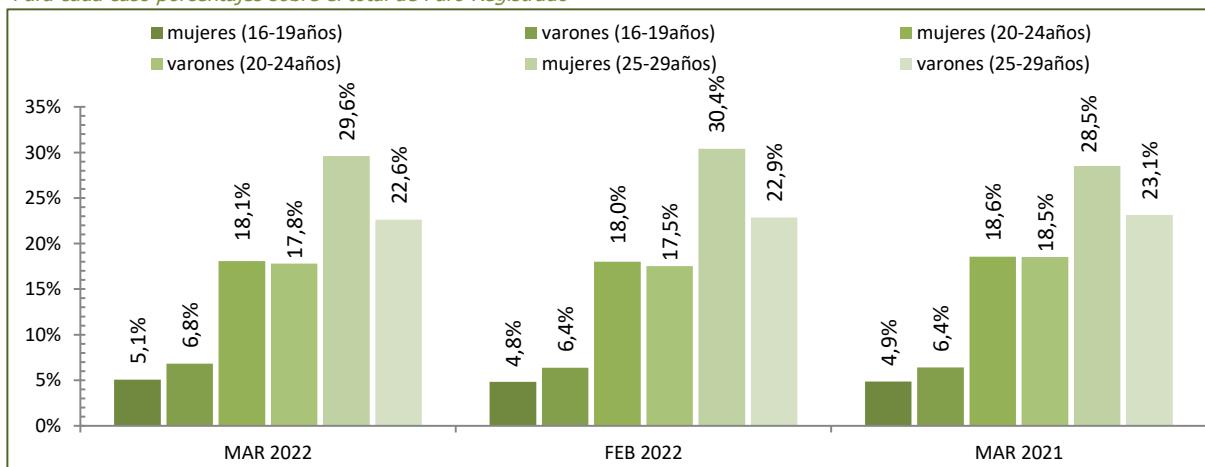


DISTRIBUCIÓN SEGÚN LAS EDADES



DISTRIBUCIÓN SEGÚN EL SEXO Y LAS EDADES

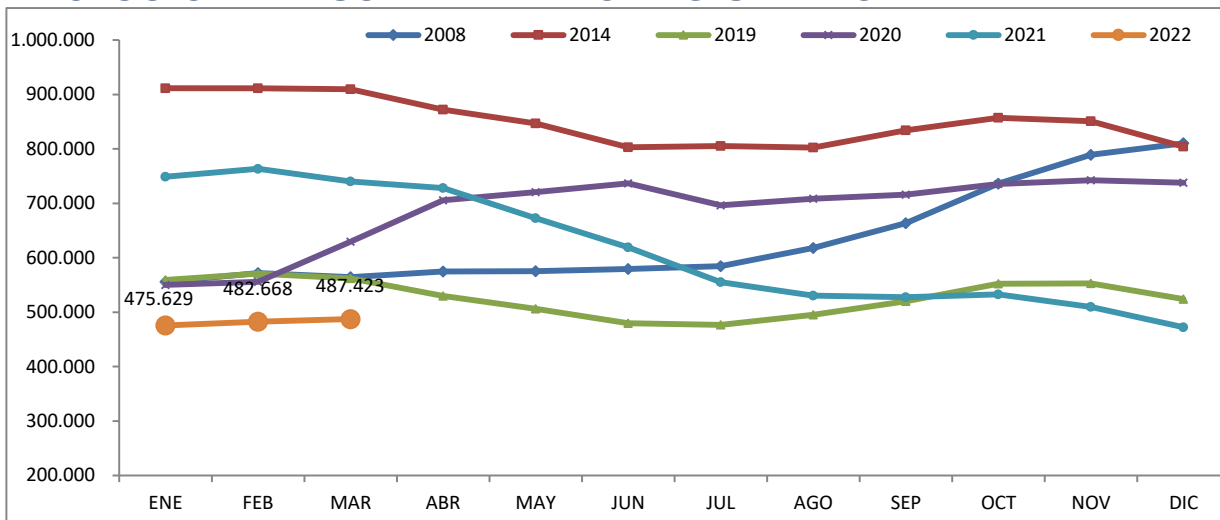
Para cada caso porcentajes sobre el total de Paro Registrado



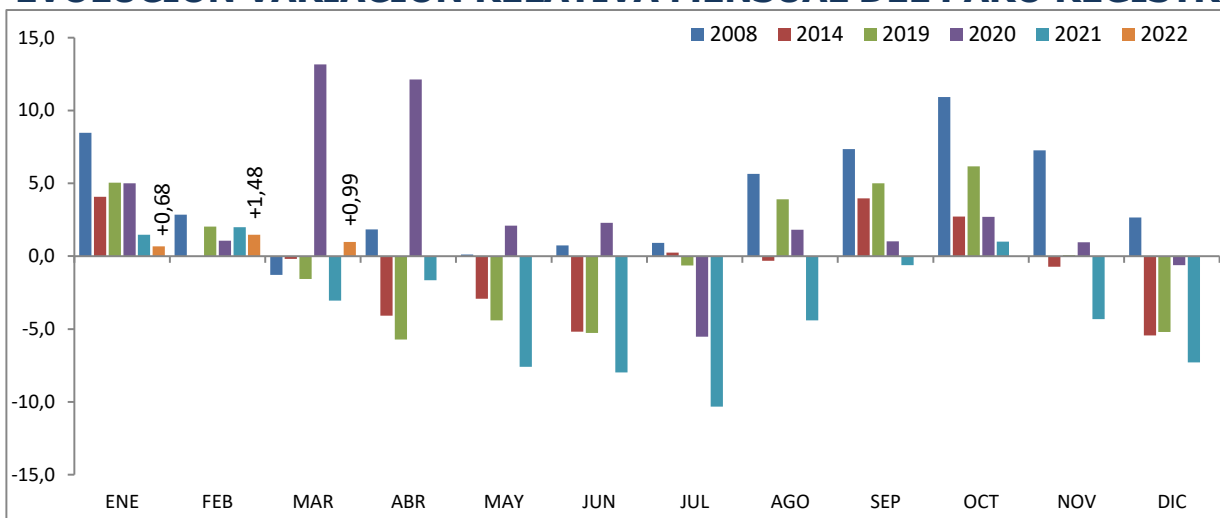
Fuente: Elaboración propia a partir de datos del Servicio Público de Empleo Estatal,
ESTADÍSTICA DE DEMANDANTES DE EMPLEO, PUESTOS DE TRABAJO Y COLOCACIONES

Marzo 2022

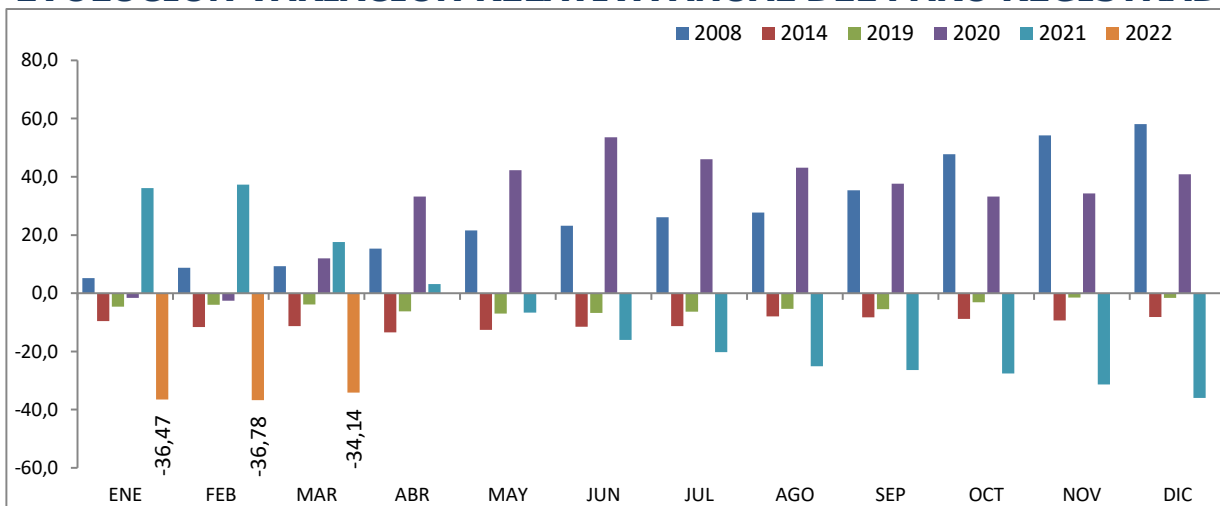
JÓVENES DE 16 a 29 AÑOS EVOLUCIÓN MENSUAL DEL PARO REGISTRADO



EVOLUCIÓN VARIACIÓN RELATIVA MENSUAL DEL PARO REGISTRADO



EVOLUCIÓN VARIACIÓN RELATIVA ANUAL DEL PARO REGISTRADO



Fuente: Elaboración propia a partir de datos del Servicio Público de Empleo Estatal,
ESTADÍSTICA DE DEMANDANTES DE EMPLEO, PUESTOS DE TRABAJO Y COLOCACIONES

Marzo 2022

PARO REGISTRADO SEGÚN SEXO, EDADES Y RELACIÓN ENTRE SEXOS POR COMUNIDADES AUTÓNOMAS Y PROVINCIAS

Comunidades autónomas y provincias	TOTAL EDADES			De 16 a 29 años			De 30 y más años			RELACIÓN ENTRE SEXOS*		
	TOTAL	Varones	Mujeres	TOTAL	Varones	Mujeres	TOTAL	Varones	Mujeres	TOTAL	<30 años	RESTO EDADES
Almería	59.376	25.204	34.172	10.725	4.774	5.951	48.651	20.430	28.221	73,8	80,2	72,4
Cádiz	155.321	62.568	92.753	25.831	12.097	13.734	129.490	50.471	79.019	67,5	88,1	63,9
Córdoba	70.544	29.119	41.425	13.627	6.223	7.404	56.917	22.896	34.021	70,3	84,0	67,3
Granada	85.530	37.113	48.417	16.505	7.513	8.992	69.025	29.600	39.425	76,7	83,6	75,1
Huelva	44.832	19.099	25.733	7.439	3.573	3.866	37.393	15.526	21.867	74,2	92,4	71,0
Jaén	52.534	21.405	31.129	10.852	5.048	5.804	41.682	16.357	25.325	68,8	87,0	64,6
Málaga	152.311	61.683	90.628	24.602	11.631	12.971	127.709	50.052	77.657	68,1	89,7	64,5
Sevilla	191.422	77.568	113.854	33.943	15.847	18.096	157.479	61.721	95.758	68,1	87,6	64,5
ANDALUCÍA	811.870	333.759	478.111	143.524	66.706	76.818	668.346	267.053	401.293	69,8	86,8	66,5
Huesca	8.130	3.458	4.672	1.525	777	748	6.605	2.681	3.924	74,0	103,9	68,3
Teruel	5.187	2.110	3.077	1.042	479	563	4.145	1.631	2.514	68,6	85,1	64,9
Zaragoza	48.986	19.460	29.526	7.821	3.716	4.105	41.165	15.744	25.421	65,9	90,5	61,9
ARAGÓN	62.303	25.028	37.275	10.388	4.972	5.416	51.915	20.056	31.859	67,1	91,8	63,0
ASTURIAS, PRINCIPADO DE	66.037	27.877	38.160	9.040	4.363	4.677	56.997	23.514	33.483	73,1	93,3	70,2
BALEARS, ILLES	49.490	20.753	28.737	9.625	4.503	5.122	39.865	16.250	23.615	72,2	87,9	68,8
Las Palmas	104.403	44.744	59.659	14.648	6.983	7.665	89.755	37.761	51.994	75,0	91,1	72,6
Santa Cruz de Tenerife	97.350	42.998	54.352	13.045	6.324	6.721	84.305	36.674	47.631	79,1	94,1	77,0
CANARIAS	201.753	87.742	114.011	27.693	13.307	14.386	174.060	74.435	99.625	77,0	92,5	74,7
CANTABRIA	36.802	15.541	21.261	5.897	2.893	3.004	30.905	12.648	18.257	73,1	96,3	69,3
Albacete	28.245	10.084	18.161	4.244	1.895	2.349	24.001	8.189	15.812	55,5	80,7	51,8
Ciudad Real	40.947	14.936	26.011	6.837	3.121	3.716	34.110	11.815	22.295	57,4	84,0	53,0
Cuenca	10.993	4.385	6.608	1.706	804	902	9.287	3.581	5.706	66,4	89,1	62,8
Guadalajara	15.250	5.895	9.355	2.421	1.144	1.277	12.829	4.751	8.078	63,0	89,6	58,8
Toledo	54.407	19.821	34.586	7.818	3.655	4.163	46.589	16.166	30.423	57,3	87,8	53,1
CASTILLA-LA MANCHA	149.842	55.121	94.721	23.026	10.619	12.407	126.816	44.502	82.314	58,2	85,6	54,1
Ávila	9.919	4.054	5.865	1.481	694	787	8.438	3.360	5.078	69,1	88,2	66,2
Burgos	16.810	6.985	9.825	2.502	1.208	1.294	14.308	5.777	8.531	71,1	93,4	67,7
León	26.252	11.178	15.074	3.847	1.874	1.973	22.405	9.304	13.101	74,2	95,0	71,0
Palencia	8.279	3.464	4.815	1.507	717	790	6.772	2.747	4.025	71,9	90,8	68,2
Salamanca	20.561	8.148	12.413	3.539	1.648	1.891	17.022	6.500	10.522	65,6	87,1	61,8
Segovia	6.072	2.527	3.545	926	431	495	5.146	2.096	3.050	71,3	87,1	68,7
Soria	3.418	1.551	1.867	661	314	347	2.757	1.237	1.520	83,1	90,5	81,4
Valladolid	28.472	11.635	16.837	4.817	2.284	2.533	23.655	9.351	14.304	69,1	90,2	65,4
Zamora	10.370	4.520	5.850	1.528	714	814	8.842	3.806	5.036	77,3	87,7	75,6
CASTILLA Y LEÓN	130.153	54.062	76.091	20.808	9.884	10.924	109.345	44.178	65.167	71,0	90,5	67,8
Barcelona	268.337	116.271	152.066	33.987	17.071	16.916	234.350	99.200	135.150	76,5	100,9	73,4
Girona	35.654	15.682	19.972	5.163	2.461	2.702	30.491	13.221	17.270	78,5	91,1	76,6
Lleida	20.808	9.217	11.591	3.119	1.504	1.615	17.689	7.713	9.976	79,5	93,1	77,3
Tarragona	46.687	19.656	27.031	7.077	3.362	3.715	39.610	16.294	23.316	72,7	90,5	69,9
CATALUÑA	371.486	160.826	210.660	49.346	24.398	24.948	322.140	136.428	185.712	76,3	97,8	73,5
Alicante-Alacant	149.531	60.084	89.447	20.858	9.915	10.943	128.673	50.169	78.504	67,2	90,6	63,9
Castellón-Castelló	36.641	13.904	22.737	5.986	2.715	3.271	30.655	11.189	19.466	61,2	83,0	57,5
Valencia-València	174.319	68.314	106.005	26.562	12.611	13.951	147.757	55.703	92.054	64,4	90,4	60,5
COMUNITAT VALENCIANA	360.491	142.302	218.189	53.406	25.241	28.165	307.085	117.061	190.024	65,2	89,6	61,6
Badajoz	62.153	22.817	39.336	11.242	4.976	6.266	50.911	17.841	33.070	58,0	79,4	53,9
Cáceres	32.572	13.422	19.150	5.841	2.738	3.103	26.731	10.684	16.047	70,1	88,2	66,6
EXTREMADURA	94.725	36.239	58.486	17.083	7.714	9.369	77.642	28.525	49.117	62,0	82,3	58,1
A Coruña	60.790	25.193	35.597	7.219	3.380	3.839	53.571	21.813	31.758	70,8	88,0	68,7
Lugo	14.657	6.263	8.394	1.846	855	991	12.811	5.408	7.403	74,6	86,3	73,1
Ourense	17.309	7.398	9.911	2.129	1.014	1.115	15.180	6.384	8.796	74,6	90,9	72,6
Pontevedra	60.580	25.382	35.198	7.428	3.649	3.779	53.152	21.733	31.419	72,1	96,6	69,2
GALICIA	153.336	64.236	89.100	18.622	8.898	9.724	134.714	55.338	79.376	72,1	91,5	69,7

Marzo 2022

PARO REGISTRADO SEGÚN SEXO, EDADES Y RELACIÓN ENTRE SEXOS POR COMUNIDADES AUTÓNOMAS Y PROVINCIAS

Comunidades autónomas y provincias	TOTAL EDADES			De 16 a 29 años			De 30 y más años			RELACIÓN ENTRE SEXOS*		
	TOTAL	Varones	Mujeres	TOTAL	Varones	Mujeres	TOTAL	Varones	Mujeres	TOTAL	<30 años	RESTO EDADES
MADRID, COMUNIDAD DE	339.223	138.370	200.853	48.591	23.205	25.386	290.632	115.165	175.467	68,9	91,4	65,6
MURCIA, REGIÓN DE	95.770	37.070	58.700	17.864	8.090	9.774	77.906	28.980	48.926	63,2	82,8	59,2
NAVARRA, COM. FORAL DE	34.398	14.079	20.319	6.628	3.085	3.543	27.770	10.994	16.776	69,3	87,1	65,5
Araba/Álava	19.900	8.329	11.571	3.255	1.545	1.710	16.645	6.784	9.861	72,0	90,4	68,8
Bizkaia	66.034	29.139	36.895	10.686	5.237	5.449	55.348	23.902	31.446	79,0	96,1	76,0
Gipuzkoa	31.151	13.395	17.756	5.488	2.733	2.755	25.663	10.662	15.001	75,4	99,2	71,1
PAÍS VASCO	117.085	50.863	66.222	19.429	9.515	9.914	97.656	41.348	56.308	76,8	96,0	73,4
RIOJA, LA	15.654	6.382	9.272	2.026	943	1.083	13.628	5.439	8.189	68,8	87,1	66,4
CEUTA	10.529	4.101	6.428	2.404	1.042	1.362	8.125	3.059	5.066	63,8	76,5	60,4
MELILLA	7.816	2.984	4.832	2.023	899	1.124	5.793	2.085	3.708	61,8	80,0	56,2
TOTAL ESTATAL	3.108.763	1.277.335	1.831.428	487.423	230.277	257.146	2.621.340	1.047.058	1.574.282	69,7	89,6	66,5

* Relación entre sexos: Número de varones por cada 100 mujeres

Marzo 2022

**PARO REGISTRADO POR COMUNIDADES AUTÓNOMAS Y PROVINCIAS
JÓVENES DE 16 A 29 AÑOS - AMBOS SEXOS**

Comunidades Autónomas, Provincias	Marzo 2022	Variación Mensual Febrero 2022			Variación Anual Marzo 2021		
	Dato	Absoluta	Relativa	Dato	Absoluta	Relativa	Dato
Almería	10.725	+469	+4,57	10.256	-3.243	-23,22	13.968
Cádiz	25.831	-223	-0,86	26.054	-10.209	-28,33	36.040
Córdoba	13.627	+303	+2,27	13.324	-4.799	-26,04	18.426
Granada	16.505	+163	+1,00	16.342	-7.102	-30,08	23.607
Huelva	7.439	-490	-6,18	7.929	-2.701	-26,64	10.140
Jaén	10.852	-8	-0,07	10.860	-3.028	-21,82	13.880
Málaga	24.602	-440	-1,76	25.042	-15.121	-38,07	39.723
Sevilla	33.943	+206	+0,61	33.737	-13.027	-27,73	46.970
ANDALUCÍA	143.524	-20	-0,01	143.544	-59.230	-29,21	202.754
Huesca	1.525	+41	+2,76	1.484	-1.418	-48,18	2.943
Teruel	1.042	+67	+6,87	975	-900	-46,34	1.942
Zaragoza	7.821	+391	+5,26	7.430	-5.628	-41,85	13.449
ARAGÓN	10.388	+499	+5,05	9.889	-7.946	-43,34	18.334
ASTURIAS, PRINCIPADO DE	9.040	+94	+1,05	8.946	-5.037	-35,78	14.077
BALEARS, ILLES	9.625	-703	-6,81	10.328	-10.443	-52,04	20.068
Las Palmas	14.648	-462	-3,06	15.110	-12.134	-45,31	26.782
Santa Cruz de Tenerife	13.045	-374	-2,79	13.419	-10.610	-44,85	23.655
CANARIAS	27.693	-836	-2,93	28.529	-22.744	-45,09	50.437
CANTABRIA	5.897	-103	-1,72	6.000	-1.452	-19,76	7.349
Albacete	4.244	+107	+2,59	4.137	-2.485	-36,93	6.729
Ciudad Real	6.837	+347	+5,35	6.490	-3.612	-34,57	10.449
Cuenca	1.706	+136	+8,66	1.570	-1.019	-37,39	2.725
Guadalajara	2.421	+221	+10,05	2.200	-1.080	-30,85	3.501
Toledo	7.818	+502	+6,86	7.316	-4.721	-37,65	12.539
CASTILLA-LA MANCHA	23.026	+1.313	+6,05	21.713	-12.917	-35,94	35.943
Ávila	1.481	-30	-1,99	1.511	-885	-37,40	2.366
Burgos	2.502	-21	-0,83	2.523	-1.902	-43,19	4.404
León	3.847	+146	+3,94	3.701	-2.039	-34,64	5.886
Palencia	1.507	+45	+3,08	1.462	-753	-33,32	2.260
Salamanca	3.539	+33	+0,94	3.506	-1.473	-29,39	5.012
Segovia	926	-40	-4,14	966	-906	-49,45	1.832
Soria	661	+18	+2,80	643	-433	-39,58	1.094
Valladolid	4.817	+52	+1,09	4.765	-2.573	-34,82	7.390
Zamora	1.528	-8	-0,52	1.536	-881	-36,57	2.409
CASTILLA Y LEÓN	20.808	+195	+0,95	20.613	-11.845	-36,28	32.653
Barcelona	33.987	+1.049	+3,18	32.938	-25.050	-42,43	59.037
Girona	5.163	-20	-0,39	5.183	-3.790	-42,33	8.953
Lleida	3.119	-17	-0,54	3.136	-1.697	-35,24	4.816
Tarragona	7.077	-23	-0,32	7.100	-4.141	-36,91	11.218
CATALUÑA	49.346	+989	+2,05	48.357	-34.678	-41,27	84.024

Marzo 2022

PARO REGISTRADO POR COMUNIDADES AUTÓNOMAS Y PROVINCIAS JÓVENES DE 16 A 29 AÑOS - AMBOS SEXOS

Comunidades Autónomas, Provincias	Marzo 2022	Variación Mensual Febrero 2022			Variación Anual Marzo 2021		
	<i>Dato</i>	<i>Absoluta</i>	<i>Relativa</i>	<i>Dato</i>	<i>Absoluta</i>	<i>Relativa</i>	<i>Dato</i>
Alicante-Alacant	20.858	+68	+0,33	20.790	-12.409	-37,30	33.267
Castellón-Castelló	5.986	+48	+0,81	5.938	-2.860	-32,33	8.846
Valencia-València	26.562	+360	+1,37	26.202	-14.665	-35,57	41.227
COMUNITAT VALENCIANA	53.406	+476	+0,90	52.930	-29.934	-35,92	83.340
Badajoz	11.242	+364	+3,35	10.878	-3.047	-21,32	14.289
Cáceres	5.841	+149	+2,62	5.692	-1.796	-23,52	7.637
EXTREMADURA	17.083	+513	+3,10	16.570	-4.843	-22,09	21.926
A Coruña	7.219	-42	-0,58	7.261	-2.132	-22,80	9.351
Lugo	1.846	+15	+0,82	1.831	-700	-27,49	2.546
Ourense	2.129	+18	+0,85	2.111	-688	-24,42	2.817
Pontevedra	7.428	+19	+0,26	7.409	-1.720	-18,80	9.148
GALICIA	18.622	+10	+0,05	18.612	-5.240	-21,96	23.862
MADRID, COMUNIDAD DE	48.591	+744	+1,55	47.847	-30.634	-38,67	79.225
MURCIA, REGIÓN DE	17.864	+576	+3,33	17.288	-7.843	-30,51	25.707
NAVARRA, COM. FORAL DE	6.628	+315	+4,99	6.313	-2.677	-28,77	9.305
Araba/Álava	3.255	+6	+0,18	3.249	-563	-14,75	3.818
Bizkaia	10.686	+149	+1,41	10.537	-1.606	-13,07	12.292
Gipuzkoa	5.488	+189	+3,57	5.299	-899	-14,08	6.387
PAÍS VASCO	19.429	+344	+1,80	19.085	-3.068	-13,64	22.497
RIOJA, LA	2.026	+101	+5,25	1.925	-1.287	-38,85	3.313
CEUTA	2.404	+89	+3,84	2.315	-775	-24,38	3.179
MELILLA	2.023	+159	+8,53	1.864	-79	-3,76	2.102
TOTAL ESTATAL	487.423	+4.755	+0,99	482.668	-252.672	-34,14	740.095

Fuente: Elaboración propia a partir de datos del Servicio Público de Empleo Estatal,
ESTADÍSTICA DE DEMANDANTES DE EMPLEO, PUESTOS DE TRABAJO Y COLOCACIONES

Marzo 2022

PARO REGISTRADO POR COMUNIDADES AUTÓNOMAS Y PROVINCIAS JÓVENES DE 16 A 29 AÑOS - VARONES

<i>Comunidades Autónomas, Provincias</i>	Marzo	Variación Mensual			Variación Anual		
	2022	Febrero 2022		Marzo 2021			
	<i>Dato</i>	<i>Absoluta</i>	<i>Relativa</i>	<i>Dato</i>	<i>Absoluta</i>	<i>Relativa</i>	<i>Dato</i>
Almería	4.774	+158	+3,42	4.616	-1.556	-24,58	6.330
Cádiz	12.097	+45	+0,37	12.052	-5.006	-29,27	17.103
Córdoba	6.223	+334	+5,67	5.889	-1.990	-24,23	8.213
Granada	7.513	+303	+4,20	7.210	-3.314	-30,61	10.827
Huelva	3.573	-221	-5,82	3.794	-1.347	-27,38	4.920
Jaén	5.048	+226	+4,69	4.822	-815	-13,90	5.863
Málaga	11.631	-132	-1,12	11.763	-7.507	-39,23	19.138
Sevilla	15.847	+346	+2,23	15.501	-6.141	-27,93	21.988
ANDALUCÍA	66.706	+1.059	+1,61	65.647	-27.676	-29,32	94.382
Huesca	777	+56	+7,77	721	-694	-47,18	1.471
Teruel	479	+39	+8,86	440	-415	-46,42	894
Zaragoza	3.716	+223	+6,38	3.493	-2.654	-41,66	6.370
ARAGÓN	4.972	+318	+6,83	4.654	-3.763	-43,08	8.735
ASTURIAS, PRINCIPADO DE	4.363	+30	+0,69	4.333	-2.759	-38,74	7.122
BALEARS, ILLES	4.503	-348	-7,17	4.851	-5.340	-54,25	9.843
Las Palmas	6.983	-241	-3,34	7.224	-6.613	-48,64	13.596
Santa Cruz de Tenerife	6.324	-166	-2,56	6.490	-5.616	-47,04	11.940
CANARIAS	13.307	-407	-2,97	13.714	-12.229	-47,89	25.536
CANTABRIA	2.893	-45	-1,53	2.938	-758	-20,76	3.651
Albacete	1.895	+85	+4,70	1.810	-1.142	-37,60	3.037
Ciudad Real	3.121	+256	+8,94	2.865	-1.439	-31,56	4.560
Cuenca	804	+101	+14,37	703	-468	-36,79	1.272
Guadalajara	1.144	+138	+13,72	1.006	-575	-33,45	1.719
Toledo	3.655	+363	+11,03	3.292	-2.001	-35,38	5.656
CASTILLA-LA MANCHA	10.619	+943	+9,75	9.676	-5.625	-34,63	16.244
Ávila	694	-19	-2,66	713	-479	-40,84	1.173
Burgos	1.208	+3	+0,25	1.205	-1.008	-45,49	2.216
León	1.874	+111	+6,30	1.763	-976	-34,25	2.850
Palencia	717	+48	+7,17	669	-412	-36,49	1.129
Salamanca	1.648	+32	+1,98	1.616	-720	-30,41	2.368
Segovia	431	-27	-5,90	458	-518	-54,58	949
Soria	314	+2	+0,64	312	-237	-43,01	551
Valladolid	2.284	-1	-0,04	2.285	-1.383	-37,71	3.667
Zamora	714	-11	-1,52	725	-439	-38,07	1.153
CASTILLA Y LEÓN	9.884	+138	+1,42	9.746	-6.172	-38,44	16.056
Barcelona	17.071	+514	+3,10	16.557	-13.158	-43,53	30.229
Girona	2.461	-52	-2,07	2.513	-2.076	-45,76	4.537
Lleida	1.504	-6	-0,40	1.510	-869	-36,62	2.373
Tarragona	3.362	+23	+0,69	3.339	-2.154	-39,05	5.516
CATALUÑA	24.398	+479	+2,00	23.919	-18.257	-42,80	42.655

Marzo 2022

PARO REGISTRADO POR COMUNIDADES AUTÓNOMAS Y PROVINCIAS JÓVENES DE 16 A 29 AÑOS - VARONES

Comunidades Autónomas, Provincias	Marzo 2022	Variación Mensual Febrero 2022			Variación Anual Marzo 2021		
	Dato	Absoluta	Relativa	Dato	Absoluta	Relativa	Dato
Alicante-Alacant	9.915	+164	+1,68	9.751	-6.472	-39,49	16.387
Castellón-Castelló	2.715	+55	+2,07	2.660	-1.400	-34,02	4.115
Valencia-València	12.611	+325	+2,65	12.286	-7.421	-37,05	20.032
COMUNITAT VALENCIANA	25.241	+544	+2,20	24.697	-15.293	-37,73	40.534
Badajoz	4.976	+311	+6,67	4.665	-1.446	-22,52	6.422
Cáceres	2.738	+136	+5,23	2.602	-918	-25,11	3.656
EXTREMADURA	7.714	+447	+6,15	7.267	-2.364	-23,46	10.078
A Coruña	3.380	-37	-1,08	3.417	-906	-21,14	4.286
Lugo	855	+23	+2,76	832	-282	-24,80	1.137
Ourense	1.014	+18	+1,81	996	-328	-24,44	1.342
Pontevedra	3.649	+9	+0,25	3.640	-620	-14,52	4.269
GALICIA	8.898	+13	+0,15	8.885	-2.136	-19,36	11.034
MADRID, COMUNIDAD DE	23.205	+531	+2,34	22.674	-15.589	-40,18	38.794
MURCIA, REGIÓN DE	8.090	+200	+2,53	7.890	-3.581	-30,68	11.671
NAVARRA, COM. FORAL DE	3.085	+166	+5,69	2.919	-1.316	-29,90	4.401
Araba/Álava	1.545	-7	-0,45	1.552	-297	-16,12	1.842
Bizkaia	5.237	+122	+2,39	5.115	-875	-14,32	6.112
Gipuzkoa	2.733	+155	+6,01	2.578	-486	-15,10	3.219
PAÍS VASCO	9.515	+270	+2,92	9.245	-1.658	-14,84	11.173
RIOJA, LA	943	+71	+8,14	872	-618	-39,59	1.561
CEUTA	1.042	+42	+4,20	1.000	-368	-26,10	1.410
MELILLA	899	+84	+10,31	815	-4	-0,44	903
TOTAL ESTATAL	230.277	+4.535	+2,01	225.742	-125.506	-35,28	355.783

Fuente: Elaboración propia a partir de datos del Servicio Público de Empleo Estatal,
ESTADÍSTICA DE DEMANDANTES DE EMPLEO, PUESTOS DE TRABAJO Y COLOCACIONES

Marzo 2022

PARO REGISTRADO POR COMUNIDADES AUTÓNOMAS Y PROVINCIAS JÓVENES DE 16 A 29 AÑOS - MUJERES

Comunidades Autónomas, Provincias	Marzo	Variación Mensual			Variación Anual		
	2022	Febrero 2022		Marzo 2021			
	<i>Dato</i>	<i>Absoluta</i>	<i>Relativa</i>	<i>Dato</i>	<i>Absoluta</i>	<i>Relativa</i>	<i>Dato</i>
Almería	5.951	+311	+5,51	5.640	-1.687	-22,09	7.638
Cádiz	13.734	-268	-1,91	14.002	-5.203	-27,48	18.937
Córdoba	7.404	-31	-0,42	7.435	-2.809	-27,50	10.213
Granada	8.992	-140	-1,53	9.132	-3.788	-29,64	12.780
Huelva	3.866	-269	-6,51	4.135	-1.354	-25,94	5.220
Jaén	5.804	-234	-3,88	6.038	-2.213	-27,60	8.017
Málaga	12.971	-308	-2,32	13.279	-7.614	-36,99	20.585
Sevilla	18.096	-140	-0,77	18.236	-6.886	-27,56	24.982
ANDALUCÍA	76.818	-1.079	-1,39	77.897	-31.554	-29,12	108.372
Huesca	748	-15	-1,97	763	-724	-49,18	1.472
Teruel	563	+28	+5,23	535	-485	-46,28	1.048
Zaragoza	4.105	+168	+4,27	3.937	-2.974	-42,01	7.079
ARAGÓN	5.416	+181	+3,46	5.235	-4.183	-43,58	9.599
ASTURIAS, PRINCIPADO DE	4.677	+64	+1,39	4.613	-2.278	-32,75	6.955
BALEARS, ILLES	5.122	-355	-6,48	5.477	-5.103	-49,91	10.225
Las Palmas	7.665	-221	-2,80	7.886	-5.521	-41,87	13.186
Santa Cruz de Tenerife	6.721	-208	-3,00	6.929	-4.994	-42,63	11.715
CANARIAS	14.386	-429	-2,90	14.815	-10.515	-42,23	24.901
CANTABRIA	3.004	-58	-1,89	3.062	-694	-18,77	3.698
Albacete	2.349	+22	+0,95	2.327	-1.343	-36,38	3.692
Ciudad Real	3.716	+91	+2,51	3.625	-2.173	-36,90	5.889
Cuenca	902	+35	+4,04	867	-551	-37,92	1.453
Guadalajara	1.277	+83	+6,95	1.194	-505	-28,34	1.782
Toledo	4.163	+139	+3,45	4.024	-2.720	-39,52	6.883
CASTILLA-LA MANCHA	12.407	+370	+3,07	12.037	-7.292	-37,02	19.699
Ávila	787	-11	-1,38	798	-406	-34,03	1.193
Burgos	1.294	-24	-1,82	1.318	-894	-40,86	2.188
León	1.973	+35	+1,81	1.938	-1.063	-35,01	3.036
Palencia	790	-3	-0,38	793	-341	-30,15	1.131
Salamanca	1.891	+1	+0,05	1.890	-753	-28,48	2.644
Segovia	495	-13	-2,56	508	-388	-43,94	883
Soria	347	+16	+4,83	331	-196	-36,10	543
Valladolid	2.533	+53	+2,14	2.480	-1.190	-31,96	3.723
Zamora	814	+3	+0,37	811	-442	-35,19	1.256
CASTILLA Y LEÓN	10.924	+57	+0,52	10.867	-5.673	-34,18	16.597
Barcelona	16.916	+535	+3,27	16.381	-11.892	-41,28	28.808
Girona	2.702	+32	+1,20	2.670	-1.714	-38,81	4.416
Lleida	1.615	-11	-0,68	1.626	-828	-33,89	2.443
Tarragona	3.715	-46	-1,22	3.761	-1.987	-34,85	5.702
CATALUÑA	24.948	+510	+2,09	24.438	-16.421	-39,69	41.369

Marzo 2022

PARO REGISTRADO POR COMUNIDADES AUTÓNOMAS Y PROVINCIAS JÓVENES DE 16 A 29 AÑOS - MUJERES

Comunidades Autónomas, Provincias	Marzo 2022	Variación Mensual Febrero 2022			Variación Anual Marzo 2021		
	<i>Dato</i>	<i>Absoluta</i>	<i>Relativa</i>	<i>Dato</i>	<i>Absoluta</i>	<i>Relativa</i>	<i>Dato</i>
Alicante-Alacant	10.943	-96	-0,87	11.039	-5.937	-35,17	16.880
Castellón-Castelló	3.271	-7	-0,21	3.278	-1.460	-30,86	4.731
Valencia-València	13.951	+35	+0,25	13.916	-7.244	-34,18	21.195
COMUNITAT VALENCIANA	28.165	-68	-0,24	28.233	-14.641	-34,20	42.806
Badajoz	6.266	+53	+0,85	6.213	-1.601	-20,35	7.867
Cáceres	3.103	+13	+0,42	3.090	-878	-22,05	3.981
EXTREMADURA	9.369	+66	+0,71	9.303	-2.479	-20,92	11.848
A Coruña	3.839	-5	-0,13	3.844	-1.226	-24,21	5.065
Lugo	991	-8	-0,80	999	-418	-29,67	1.409
Ourense	1.115	+0	+0,00	1.115	-360	-24,41	1.475
Pontevedra	3.779	+10	+0,27	3.769	-1.100	-22,55	4.879
GALICIA	9.724	-3	-0,03	9.727	-3.104	-24,20	12.828
MADRID, COMUNIDAD DE	25.386	+213	+0,85	25.173	-15.045	-37,21	40.431
MURCIA, REGIÓN DE	9.774	+376	+4,00	9.398	-4.262	-30,36	14.036
NAVARRA, COM. FORAL DE	3.543	+149	+4,39	3.394	-1.361	-27,75	4.904
Araba/Álava	1.710	+13	+0,77	1.697	-266	-13,46	1.976
Bizkaia	5.449	+27	+0,50	5.422	-731	-11,83	6.180
Gipuzkoa	2.755	+34	+1,25	2.721	-413	-13,04	3.168
PAÍS VASCO	9.914	+74	+0,75	9.840	-1.410	-12,45	11.324
RIOJA, LA	1.083	+30	+2,85	1.053	-669	-38,18	1.752
CEUTA	1.362	+47	+3,57	1.315	-407	-23,01	1.769
MELILLA	1.124	+75	+7,15	1.049	-75	-6,26	1.199
TOTAL ESTATAL	257.146	+220	+0,09	256.926	-127.166	-33,09	384.312

Fuente: Elaboración propia a partir de datos del Servicio Público de Empleo Estatal,
ESTADÍSTICA DE DEMANDANTES DE EMPLEO, PUESTOS DE TRABAJO Y COLOCACIONES

Marzo 2022

DISTRIBUCIÓN DEL PARO REGISTRADO SEGÚN ESTUDIOS TERMINADOS, SEXO Y GRUPOS DE EDADES JÓVENES

Sexo y Estudios Terminados	TOTAL 16y+años	TOTAL 16-29	TOTAL 16-24	Grupos de Edades		
				16-19	20-24	25-29
AMBOS SEXOS						
TOTAL	3.108.763	487.423	232.845	57.962	174.883	254.578
Sin Estudios	1,85%	1,78%	1,99%	2,48%	1,83%	1,58%
<i>ESTUDIOS PRIMARIOS</i>						
- Incompletos	12,67%	12,14%	14,56%	18,37%	13,30%	9,93%
- Completos	9,65%	10,22%	11,64%	13,65%	10,97%	8,93%
<i>ESTUDIOS SECUNDARIOS</i>						
- Programas FP	7,71%	8,43%	7,67%	5,24%	8,48%	9,12%
- Educación General	53,18%	51,01%	54,94%	60,10%	53,23%	47,41%
<i>EST. POSTSECUNDARIOS</i>						
- Técnico Prof. Superior	6,17%	7,07%	5,04%	0,10%	6,67%	8,93%
- Primer ciclo	2,49%	0,12%	0,05%	0,00%	0,07%	0,18%
- Segundo y tercer ciclo	6,22%	9,18%	4,06%	0,03%	5,39%	13,86%
- Otros	0,06%	0,05%	0,04%	0,017%	0,05%	0,06%
VARONES						
TOTAL	1.277.335	230.277	120.056	33.219	86.837	110.221
Sin Estudios	1,79%	1,78%	2,07%	2,62%	1,85%	1,47%
<i>ESTUDIOS PRIMARIOS</i>						
- Incompletos	13,80%	12,57%	14,93%	18,64%	13,51%	9,99%
- Completos	10,38%	10,81%	12,20%	14,04%	11,49%	9,29%
<i>ESTUDIOS SECUNDARIOS</i>						
- Programas FP	6,34%	8,29%	7,38%	4,48%	8,49%	9,28%
- Educación General	55,81%	53,65%	56,55%	60,07%	55,21%	50,50%
<i>EST. POSTSECUNDARIOS</i>						
- Técnico Prof. Superior	5,33%	6,61%	4,48%	0,11%	6,16%	8,93%
- Primer ciclo	1,59%	0,07%	0,04%	0,000%	0,05%	0,11%
- Segundo y tercer ciclo	4,92%	6,17%	2,31%	0,02%	3,18%	10,37%
- Otros	0,05%	0,05%	0,04%	0,015%	0,05%	0,06%
MUJERES						
TOTAL	1.831.428	257.146	112.789	24.743	88.046	144.357
Sin Estudios	1,89%	1,78%	1,92%	2,30%	1,81%	1,67%
<i>ESTUDIOS PRIMARIOS</i>						
- Incompletos	11,89%	11,77%	14,17%	18,01%	13,09%	9,89%
- Completos	9,15%	9,70%	11,04%	13,13%	10,45%	8,65%
<i>ESTUDIOS SECUNDARIOS</i>						
- Programas FP	8,67%	8,55%	7,98%	6,27%	8,47%	8,99%
- Educación General	51,35%	48,64%	53,22%	60,13%	51,28%	45,06%
<i>EST. POSTSECUNDARIOS</i>						
- Técnico Prof. Superior	6,76%	7,48%	5,63%	0,09%	7,18%	8,93%
- Primer ciclo	3,12%	0,16%	0,07%	0,00%	0,09%	0,23%
- Segundo y tercer ciclo	7,12%	11,88%	5,92%	0,04%	7,57%	16,53%
- Otros	0,07%	0,05%	0,05%	0,02%	0,06%	0,06%

Fuente: Elaboración propia a partir de datos del Servicio Público de Empleo Estatal,
ESTADÍSTICA DE DEMANDANTES DE EMPLEO, PUESTOS DE TRABAJO Y COLOCACIONES

Marzo 2022

PARO REGISTRADO SEGÚN SEXO Y ESTUDIOS TERMINADOS
JÓVENES DE 16 A 29 AÑOS

Sexo y Estudios Terminados	Marzo 2022	Variación Mensual Febrero 2022			Variación Anual Marzo 2021		
	<i>Dato</i>	<i>Absoluta</i>	<i>Relativa</i>	<i>Dato</i>	<i>Absoluta</i>	<i>Relativa</i>	<i>Dato</i>
AMBOS SEXOS							
TOTAL	487.423	+4.755	+0,99	482.668	-252.672	-34,14	740.095
Sin Estudios	8.665	+343	+4,12	8.322	-3.109	-26,41	11.774
<i>ESTUDIOS PRIMARIOS</i>							
- Incompletos	59.196	+681	+1,16	58.515	-33.514	-36,15	92.710
- Completos	49.829	+1.183	+2,43	48.646	-27.784	-35,80	77.613
<i>ESTUDIOS SECUNDARIOS</i>							
- Programas FP	41.076	+343	+0,84	40.733	-18.865	-31,47	59.941
- Educación General	248.628	+3.858	+1,58	244.770	-133.835	-34,99	382.463
<i>EST. POSTSECUNDARIOS</i>							
- Técnico Prof. Superior	34.464	-542	-1,55	35.006	-14.996	-30,32	49.460
- Primer ciclo	576	+3	+0,52	573	-591	-50,64	1.167
- Segundo y tercer ciclo	44.737	-1.123	-2,45	45.860	-19.852	-30,74	64.589
- Otros	252	+9	+3,70	243	-126	-33,33	378
VARONES							
TOTAL	230.277	+4.535	+2,01	225.742	-125.506	-35,28	355.783
Sin Estudios	4.099	+182	+4,65	3.917	-1.267	-23,61	5.366
<i>ESTUDIOS PRIMARIOS</i>							
- Incompletos	28.938	+554	+1,95	28.384	-16.828	-36,77	45.766
- Completos	24.889	+780	+3,24	24.109	-14.200	-36,33	39.089
<i>ESTUDIOS SECUNDARIOS</i>							
- Programas FP	19.097	+210	+1,11	18.887	-9.405	-33,00	28.502
- Educación General	123.553	+3.167	+2,63	120.386	-68.375	-35,63	191.928
<i>EST. POSTSECUNDARIOS</i>							
- Técnico Prof. Superior	15.230	-119	-0,78	15.349	-7.216	-32,15	22.446
- Primer ciclo	162	+11	+7,28	151	-189	-53,85	351
- Segundo y tercer ciclo	14.198	-260	-1,80	14.458	-7.959	-35,92	22.157
- Otros	111	+10	+9,90	101	-67	-37,64	178
MUJERES							
TOTAL	257.146	+220	+0,09	256.926	-127.166	-33,09	384.312
Sin Estudios	4.566	+161	+3,65	4.405	-1.842	-28,75	6.408
<i>ESTUDIOS PRIMARIOS</i>							
- Incompletos	30.258	+127	+0,42	30.131	-16.686	-35,54	46.944
- Completos	24.940	+403	+1,64	24.537	-13.584	-35,26	38.524
<i>ESTUDIOS SECUNDARIOS</i>							
- Programas FP	21.979	+133	+0,61	21.846	-9.460	-30,09	31.439
- Educación General	125.075	+691	+0,56	124.384	-65.460	-34,36	190.535
<i>EST. POSTSECUNDARIOS</i>							
- Técnico Prof. Superior	19.234	-423	-2,15	19.657	-7.780	-28,80	27.014
- Primer ciclo	414	-8	-1,90	422	-402	-49,26	816
- Segundo y tercer ciclo	30.539	-863	-2,75	31.402	-11.893	-28,03	42.432
- Otros	141	-1	-0,70	142	-59	-29,50	200

Marzo 2022

DISTRIBUCIÓN DEL PARO REGISTRADO SEGÚN DURACIÓN DE LA DEMANDA, SEXO Y GRUPOS DE EDADES JÓVENES

Sexo y Duración de la demanda	TOTAL 16y+años	TOTAL 16-29	TOTAL 16-24	Grupos de Edades		
				16-19	20-24	25-29
AMBOS SEXOS						
TOTAL	3.108.763	487.423	232.845	57.962	174.883	254.578
Menor o igual a 7 días	2,79%	5,16%	5,64%	5,82%	5,57%	4,73%
Entre 7 y 15 días	3,24%	5,68%	6,19%	6,71%	6,02%	5,22%
Entre 15 y 30 días	5,86%	10,41%	11,30%	12,00%	11,07%	9,60%
Entre 1 y 3 meses	18,80%	32,86%	35,40%	37,91%	34,57%	30,54%
Entre 3 y 6 meses	13,48%	16,84%	16,55%	17,13%	16,35%	17,12%
Entre 6 y 9 meses	7,55%	8,34%	7,85%	7,50%	7,97%	8,79%
Entre 9 y 12 meses	3,71%	3,03%	2,79%	3,40%	2,58%	3,25%
Entre 12 y 18 meses	5,68%	3,77%	3,34%	3,75%	3,20%	4,17%
Entre 18 y 24 meses	5,76%	3,59%	3,00%	2,26%	3,25%	4,12%
Más de 24 meses	33,12%	10,30%	7,95%	3,53%	9,41%	12,46%
VARONES						
TOTAL	1.277.335	230.277	120.056	33.219	86.837	110.221
Menor o igual a 7 días	3,36%	5,65%	5,95%	6,05%	5,91%	5,32%
Entre 7 y 15 días	4,03%	6,27%	6,54%	6,71%	6,48%	5,98%
Entre 15 y 30 días	6,88%	11,19%	11,80%	12,36%	11,58%	10,53%
Entre 1 y 3 meses	20,76%	34,27%	36,38%	38,62%	35,52%	31,98%
Entre 3 y 6 meses	14,46%	16,86%	16,34%	16,65%	16,22%	17,43%
Entre 6 y 9 meses	7,59%	7,83%	7,50%	7,42%	7,53%	8,20%
Entre 9 y 12 meses	3,81%	2,82%	2,66%	3,24%	2,44%	2,99%
Entre 12 y 18 meses	5,62%	3,38%	3,14%	3,60%	2,96%	3,64%
Entre 18 y 24 meses	5,65%	3,08%	2,71%	2,06%	2,95%	3,49%
Más de 24 meses	27,84%	8,65%	7,00%	3,30%	8,42%	10,44%
MUJERES						
TOTAL	1.831.428	257.146	112.789	24.743	88.046	144.357
Menor o igual a 7 días	2,40%	4,73%	5,30%	5,52%	5,24%	4,28%
Entre 7 y 15 días	2,69%	5,16%	5,82%	6,70%	5,57%	4,64%
Entre 15 y 30 días	5,15%	9,72%	10,77%	11,50%	10,56%	8,89%
Entre 1 y 3 meses	17,44%	31,60%	34,36%	36,96%	33,63%	29,44%
Entre 3 y 6 meses	12,80%	16,83%	16,77%	17,77%	16,49%	16,88%
Entre 6 y 9 meses	7,53%	8,79%	8,23%	7,61%	8,41%	9,23%
Entre 9 y 12 meses	3,64%	3,22%	2,92%	3,62%	2,73%	3,45%
Entre 12 y 18 meses	5,72%	4,13%	3,55%	3,94%	3,44%	4,58%
Entre 18 y 24 meses	5,84%	4,04%	3,32%	2,52%	3,55%	4,60%
Más de 24 meses	36,80%	11,78%	8,96%	3,85%	10,39%	13,99%

Fuente: Elaboración propia a partir de datos del Servicio Público de Empleo Estatal,
ESTADÍSTICA DE DEMANDANTES DE EMPLEO, PUESTOS DE TRABAJO Y COLOCACIONES

Marzo 2022

PARO REGISTRADO SEGÚN SEXO Y DURACIÓN DE LA DEMANDA JÓVENES DE 16 A 29 AÑOS

Sexo y Duración de la demanda	Marzo 2022	Variación Mensual Febrero 2022			Variación Anual Marzo 2021		
	Dato	Absoluta	Relativa	Dato	Absoluta	Relativa	Dato
AMBOS SEXOS							
TOTAL	487.423	+4.755	+0,99	482.668	-252.672	-34,14	740.095
Menor o igual a 7 días	25.165	-124	-0,49	25.289	+4.555	+22,10	20.610
Entre 7 y 15 días	27.704	-4.921	-15,08	32.625	+18.228	+192,36	9.476
Entre 15 y 30 días	50.756	-4.466	-8,09	55.222	+26.718	+111,15	24.038
Entre 1 y 3 meses	160.180	+21.967	+15,89	138.213	+38.505	+31,65	121.675
Entre 3 y 6 meses	82.103	-12.198	-12,94	94.301	-48.814	-37,29	130.917
Entre 6 y 9 meses	40.652	+8.982	+28,36	31.670	-61.695	-60,28	102.347
Entre 9 y 12 meses	14.761	+2.310	+18,55	12.451	-73.669	-83,31	88.430
Entre 12 y 18 meses	18.396	-3.385	-15,54	21.781	-128.339	-87,46	146.735
Entre 18 y 24 meses	17.486	-2.935	-14,37	20.421	-26.086	-59,87	43.572
Más de 24 meses	50.220	-475	-0,94	50.695	-2.075	-3,97	52.295
VARONES							
TOTAL	230.277	+4.535	+2,01	225.742	-125.506	-35,28	355.783
Menor o igual a 7 días	13.009	+148	+1,15	12.861	+2.215	+20,52	10.794
Entre 7 y 15 días	14.440	-2.007	-12,20	16.447	+9.380	+185,38	5.060
Entre 15 y 30 días	25.772	-1.612	-5,89	27.384	+13.061	+102,75	12.711
Entre 1 y 3 meses	78.922	+11.399	+16,88	67.523	+17.500	+28,49	61.422
Entre 3 y 6 meses	38.822	-5.580	-12,57	44.402	-27.286	-41,27	66.108
Entre 6 y 9 meses	18.037	+4.055	+29,00	13.982	-31.833	-63,83	49.870
Entre 9 y 12 meses	6.483	+934	+16,83	5.549	-36.871	-85,05	43.354
Entre 12 y 18 meses	7.777	-1.443	-15,65	9.220	-58.976	-88,35	66.753
Entre 18 y 24 meses	7.099	-1.021	-12,57	8.120	-11.545	-61,92	18.644
Más de 24 meses	19.916	-338	-1,67	20.254	-1.151	-5,46	21.067
MUJERES							
TOTAL	257.146	+220	+0,09	256.926	-127.166	-33,09	384.312
Menor o igual a 7 días	12.156	-272	-2,19	12.428	+2.340	+23,84	9.816
Entre 7 y 15 días	13.264	-2.914	-18,01	16.178	+8.848	+200,36	4.416
Entre 15 y 30 días	24.984	-2.854	-10,25	27.838	+13.657	+120,57	11.327
Entre 1 y 3 meses	81.258	+10.568	+14,95	70.690	+21.005	+34,86	60.253
Entre 3 y 6 meses	43.281	-6.618	-13,26	49.899	-21.528	-33,22	64.809
Entre 6 y 9 meses	22.615	+4.927	+27,86	17.688	-29.862	-56,90	52.477
Entre 9 y 12 meses	8.278	+1.376	+19,94	6.902	-36.798	-81,64	45.076
Entre 12 y 18 meses	10.619	-1.942	-15,46	12.561	-69.363	-86,72	79.982
Entre 18 y 24 meses	10.387	-1.914	-15,56	12.301	-14.541	-58,33	24.928
Más de 24 meses	30.304	-137	-0,45	30.441	-924	-2,96	31.228

Fuente: Elaboración propia a partir de datos del Servicio Público de Empleo Estatal,
ESTADÍSTICA DE DEMANDANTES DE EMPLEO, PUESTOS DE TRABAJO Y COLOCACIONES

EVOLUCIÓN DEL PARO REGISTRADO SEGÚN SEXO Y EDADES

	TOTAL 16 Y MÁS AÑOS			MENORES DE 30 AÑOS			30 Y MÁS AÑOS		
	TOTAL	Varones	Mujeres	TOTAL	Varones	Mujeres	TOTAL	Varones	Mujeres
ENERO 2008	3.128.963	1.576.467	1.552.496	810.280	457.739	352.541	2.318.683	1.118.728	1.199.955
FEBRERO 2008	2.989.269	1.447.780	1.541.489	789.336	431.674	357.662	2.199.933	1.016.106	1.183.827
MARZO 2008	2.818.026	1.335.865	1.482.161	735.869	395.841	340.028	2.082.157	940.024	1.142.133
ABRIL 2008	2.625.368	1.218.732	1.406.636	663.328	352.315	311.013	1.962.040	866.417	1.095.623
MAYO 2008	2.530.001	1.162.191	1.367.810	617.940	324.956	292.984	1.912.061	837.235	1.074.826
JUNIO 2008	2.426.916	1.086.102	1.340.814	584.838	302.847	281.991	1.842.078	783.255	1.058.823
JULIO 2008	2.390.424	1.051.418	1.339.006	579.577	295.939	283.638	1.810.847	755.479	1.055.368
AGOSTO 2008	2.353.575	1.019.759	1.333.816	575.378	287.327	288.051	1.778.197	732.432	1.045.765
SEPTIEMBRE 2008	2.338.517	996.715	1.341.802	574.685	282.274	292.411	1.763.832	714.441	1.049.391
OCTUBRE 2008	2.300.975	968.485	1.332.490	564.351	273.113	291.238	1.736.624	695.372	1.041.252
NOVIEMBRE 2008	2.315.331	964.233	1.351.098	571.637	272.700	298.937	1.743.694	691.533	1.052.161
DICIEMBRE 2008	2.261.925	935.597	1.326.328	555.768	263.059	292.709	1.706.157	672.538	1.033.619
ENERO 2009	3.327.801	1.673.235	1.654.566	873.735	488.932	384.803	2.454.066	1.184.303	1.269.763
FEBRERO 2009	3.481.859	1.755.969	1.725.890	924.195	515.573	408.622	2.557.664	1.240.396	1.317.268
MARZO 2009	3.605.402	1.821.150	1.784.252	962.428	535.898	426.530	2.642.974	1.285.252	1.357.722
ABRIL 2009	3.644.880	1.843.806	1.801.074	962.228	535.782	426.446	2.682.652	1.308.024	1.374.628
MAYO 2009	3.620.139	1.821.607	1.798.532	938.721	520.520	418.201	2.681.418	1.301.087	1.380.331
JUNIO 2009	3.564.889	1.783.180	1.781.709	896.065	496.228	399.837	2.668.824	1.286.952	1.381.872
JULIO 2009	3.544.095	1.769.542	1.774.553	875.215	480.679	394.536	2.668.880	1.288.863	1.380.017
AGOSTO 2009	3.629.080	1.817.405	1.811.675	895.230	488.081	407.149	2.733.850	1.329.324	1.404.526
SEPTIEMBRE 2009	3.709.447	1.851.361	1.858.086	940.494	509.478	431.016	2.768.953	1.341.883	1.427.070
OCTUBRE 2009	3.808.353	1.904.527	1.903.826	972.066	527.658	444.408	2.836.287	1.376.869	1.459.418
NOVIEMBRE 2009	3.868.946	1.940.401	1.928.545	981.055	534.379	446.676	2.887.891	1.406.022	1.481.869
DICIEMBRE 2009	3.923.603	2.012.536	1.911.067	969.578	538.218	431.360	2.954.025	1.474.318	1.479.707
ENERO 2014	4.814.435	2.337.410	2.477.025	911.485	456.877	454.608	3.902.950	1.880.533	2.022.417
FEBRERO 2014	4.812.486	2.334.622	2.477.864	911.264	457.638	453.626	3.901.222	1.876.984	2.024.238
MARZO 2014	4.795.866	2.320.687	2.475.179	909.489	456.716	452.773	3.886.377	1.863.971	2.022.406
ABRIL 2014	4.684.301	2.262.612	2.421.689	872.351	437.419	434.932	3.811.950	1.825.193	1.986.757
MAYO 2014	4.572.385	2.188.342	2.384.043	846.804	421.412	425.392	3.725.581	1.766.930	1.958.651
JUNIO 2014	4.449.701	2.117.045	2.332.656	803.010	399.823	403.187	3.646.691	1.717.222	1.929.469
JULIO 2014	4.419.860	2.094.322	2.325.538	805.019	398.520	406.499	3.614.841	1.695.802	1.919.039
AGOSTO 2014	4.427.930	2.099.835	2.328.095	802.416	393.886	408.530	3.625.514	1.705.949	1.919.565
SEPTIEMBRE 2014	4.447.650	2.095.768	2.351.882	834.290	408.182	426.108	3.613.360	1.687.586	1.925.774
OCTUBRE 2014	4.526.804	2.136.227	2.390.577	856.968	420.872	436.096	3.669.836	1.715.355	1.954.481
NOVIEMBRE 2014	4.512.116	2.120.210	2.391.906	850.722	418.026	432.696	3.661.394	1.702.184	1.959.210
DICIEMBRE 2014	4.447.711	2.112.508	2.335.203	804.413	399.183	405.230	3.643.298	1.713.325	1.929.973
ENERO 2015	4.525.691	2.137.837	2.387.854	818.447	404.541	413.906	3.707.244	1.733.296	1.973.948
FEBRERO 2015	4.512.153	2.117.980	2.394.173	822.455	405.003	417.452	3.689.698	1.712.977	1.976.721
MARZO 2015	4.451.939	2.080.784	2.371.155	816.452	402.280	414.172	3.635.487	1.678.504	1.956.983
ABRIL 2015	4.333.016	2.004.404	2.328.612	789.951	385.958	403.993	3.543.065	1.618.446	1.924.619
MAYO 2015	4.215.031	1.931.160	2.283.871	766.608	372.231	394.377	3.448.423	1.558.929	1.889.494
JUNIO 2015	4.120.304	1.877.698	2.242.606	720.262	349.291	370.971	3.400.042	1.528.407	1.871.635
JULIO 2015	4.046.276	1.834.143	2.212.133	698.369	334.909	363.460	3.347.907	1.499.234	1.848.673
AGOSTO 2015	4.067.955	1.845.268	2.222.687	703.144	333.435	369.709	3.364.811	1.511.833	1.852.978
SEPTIEMBRE 2015	4.094.042	1.849.241	2.244.801	738.827	350.816	388.011	3.355.215	1.498.425	1.856.790
OCTUBRE 2015	4.176.369	1.895.506	2.280.863	765.683	367.088	398.595	3.410.686	1.528.418	1.882.268
NOVIEMBRE 2015	4.149.298	1.872.500	2.276.798	758.446	363.144	395.302	3.390.852	1.509.356	1.881.496
DICIEMBRE 2015	4.093.508	1.875.235	2.218.273	718.980	348.949	370.031	3.374.528	1.526.286	1.848.242

EVOLUCIÓN DEL PARO REGISTRADO SEGÚN SEXO Y EDADES

	TOTAL 16 Y MÁS AÑOS			MENORES DE 30 AÑOS			30 Y MÁS AÑOS		
	TOTAL	Varones	Mujeres	TOTAL	Varones	Mujeres	TOTAL	Varones	Mujeres
ENERO 2019	3.285.761	1.360.448	1.925.313	559.369	260.014	299.355	2.726.392	1.100.434	1.625.958
FEBRERO 2019	3.289.040	1.360.225	1.928.815	570.795	266.288	304.507	2.718.245	1.093.937	1.624.308
MARZO 2019	3.255.084	1.338.897	1.916.187	561.915	262.250	299.665	2.693.169	1.076.647	1.616.522
ABRIL 2019	3.163.566	1.298.708	1.864.858	529.768	246.560	283.208	2.633.798	1.052.148	1.581.650
MAYO 2019	3.079.491	1.250.812	1.828.679	506.388	233.703	272.685	2.573.103	1.017.109	1.555.994
JUNIO 2019	3.015.686	1.218.056	1.797.630	479.748	221.056	258.692	2.535.938	997.000	1.538.938
JULIO 2019	3.011.433	1.216.487	1.794.946	476.679	217.590	259.089	2.534.754	998.897	1.535.857
AGOSTO 2019	3.065.804	1.247.538	1.818.266	495.321	224.326	270.995	2.570.483	1.023.212	1.547.271
SEPTIEMBRE 2019	3.079.711	1.250.720	1.828.991	520.061	238.329	281.732	2.559.650	1.012.391	1.547.259
OCTUBRE 2019	3.177.659	1.304.137	1.873.522	552.184	257.147	295.037	2.625.475	1.046.990	1.578.485
NOVIEMBRE 2019	3.198.184	1.317.686	1.880.498	552.637	259.454	293.183	2.645.547	1.058.232	1.587.315
DICIEMBRE 2019	3.163.605	1.328.396	1.835.209	523.906	249.015	274.891	2.639.699	1.079.381	1.560.318
ENERO 2020	3.253.853	1.356.980	1.896.873	550.162	260.306	289.856	2.703.691	1.096.674	1.607.017
FEBRERO 2020	3.246.047	1.349.975	1.896.072	556.046	263.084	292.962	2.690.001	1.086.891	1.603.110
MARZO 2020	3.548.312	1.528.942	2.019.370	629.299	300.926	328.373	2.919.013	1.228.016	1.690.997
ABRIL 2020	3.831.203	1.679.403	2.151.800	705.599	341.144	364.455	3.125.604	1.338.259	1.787.345
MAYO 2020	3.857.776	1.666.098	2.191.678	720.359	345.508	374.851	3.137.417	1.320.590	1.816.827
JUNIO 2020	3.862.883	1.646.965	2.215.918	736.795	352.419	384.376	3.126.088	1.294.546	1.831.542
JULIO 2020	3.773.034	1.595.448	2.177.586	696.085	331.281	364.804	3.076.949	1.264.167	1.812.782
AGOSTO 2020	3.802.814	1.604.901	2.197.913	708.689	334.852	373.837	3.094.125	1.270.049	1.824.076
SEPTIEMBRE 2020	3.776.485	1.594.691	2.181.794	715.968	341.135	374.833	3.060.517	1.253.556	1.806.961
OCTUBRE 2020	3.826.043	1.622.758	2.203.285	735.319	352.887	382.432	3.090.724	1.269.871	1.820.853
NOVIEMBRE 2020	3.851.312	1.629.058	2.222.254	742.416	354.839	387.577	3.108.896	1.274.219	1.834.677
DICIEMBRE 2020	3.888.137	1.663.016	2.225.121	737.829	355.773	382.056	3.150.308	1.307.243	1.843.065
ENERO 2021	3.964.353	1.690.978	2.273.375	748.626	360.309	388.317	3.215.727	1.330.669	1.885.058
FEBRERO 2021	4.008.789	1.704.010	2.304.779	763.462	366.414	397.048	3.245.327	1.337.596	1.907.731
MARZO 2021	3.949.640	1.671.541	2.278.099	740.095	355.783	384.312	3.209.545	1.315.758	1.893.787
ABRIL 2021	3.910.628	1.647.503	2.263.125	727.855	349.501	378.354	3.182.773	1.298.002	1.884.771
MAYO 2021	3.781.250	1.579.779	2.201.471	672.603	323.966	348.637	3.108.647	1.255.813	1.852.834
JUNIO 2021	3.614.339	1.491.729	2.122.610	618.912	293.982	324.930	2.995.427	1.197.747	1.797.680
JULIO 2021	3.416.498	1.398.779	2.017.719	554.955	259.129	295.826	2.861.543	1.139.650	1.721.893
AGOSTO 2021	3.333.915	1.361.699	1.972.216	530.512	243.455	287.057	2.803.403	1.118.244	1.685.159
SEPTIEMBRE 2021	3.257.802	1.325.563	1.932.239	527.279	242.903	284.376	2.730.523	1.082.660	1.647.863
OCTUBRE 2021	3.257.068	1.328.489	1.928.579	532.592	247.860	284.732	2.724.476	1.080.629	1.643.847
NOVIEMBRE 2021	3.182.687	1.294.430	1.888.257	509.604	237.764	271.840	2.673.083	1.056.666	1.616.417
DICIEMBRE 2021	3.105.905	1.281.873	1.824.032	472.407	222.702	249.705	2.633.498	1.059.171	1.574.327
ENERO 2022	3.123.078	1.281.615	1.841.463	475.629	223.103	252.526	2.647.449	1.058.512	1.588.937
FEBRERO 2022	3.111.684	1.271.037	1.840.647	482.668	225.742	256.926	2.629.016	1.045.295	1.583.721
MARZO 2022	3.108.763	1.277.335	1.831.428	487.423	230.277	257.146	2.621.340	1.047.058	1.574.282
ABRIL 2022									
MAYO 2022									
JUNIO 2022									
JULIO 2022									
AGOSTO 2022									
SEPTIEMBRE 2022									
OCTUBRE 2022									
NOVIEMBRE 2022									
DICIEMBRE 2022									

Fuente: Elaboración propia a partir de datos del Servicio Público de Empleo Estatal,
DEMANDANTES DE EMPLEO, PARO, CONTRATOS Y PRESTACIONES POR DESEMPLEO

EVOLUCIÓN DE LA VARIACIÓN ANUAL DEL PARO REGISTRADO SEGÚN SEXO Y EDADES

	TOTAL 16 Y MÁS AÑOS			MENORES DE 30 AÑOS			30 Y MÁS AÑOS		
	TOTAL	Varones	Mujeres	TOTAL	Varones	Mujeres	TOTAL	Varones	Mujeres
ENERO 2008	+46,93	+78,10	+24,76	+58,15	+86,28	+32,22	+43,38	+74,96	+22,72
FEBRERO 2008	+42,72	+73,58	+22,30	+54,23	+83,78	+29,16	+39,00	+69,59	+20,37
MARZO 2008	+37,56	+66,39	+18,98	+47,81	+76,62	+24,22	+34,27	+62,43	+17,50
ABRIL 2008	+30,14	+54,79	+14,36	+35,35	+60,53	+14,93	+28,47	+52,57	+14,20
MAYO 2008	+24,74	+45,31	+11,34	+27,76	+49,43	+10,05	+23,79	+43,77	+11,69
JUNIO 2008	+23,17	+43,78	+10,36	+26,14	+48,55	+8,55	+22,26	+42,02	+10,85
JULIO 2008	+21,60	+41,57	+9,47	+23,17	+44,60	+6,67	+21,10	+40,42	+10,25
AGOSTO 2008	+19,28	+37,09	+8,49	+21,62	+41,33	+6,77	+18,53	+35,50	+8,98
SEPTIEMBRE 2008	+15,59	+30,09	+6,75	+15,31	+32,10	+2,71	+15,68	+29,32	+7,93
OCTUBRE 2008	+11,73	+23,98	+4,24	+9,26	+23,79	-1,57	+12,55	+24,06	+5,99
NOVIEMBRE 2008	+11,57	+21,41	+5,47	+8,79	+20,47	-0,05	+12,51	+21,78	+7,15
DICIEMBRE 2008	+8,62	+15,61	+4,17	+5,21	+13,63	-1,37	+9,77	+16,41	+5,85
ENERO 2009	+47,12	+78,84	+24,75	+57,21	+85,86	+31,46	+43,84	+76,09	+22,85
FEBRERO 2009	+50,38	+82,11	+27,74	+61,68	+89,06	+36,69	+46,68	+79,37	+25,20
MARZO 2009	+56,69	+88,04	+33,90	+70,54	+96,22	+46,45	+52,19	+84,83	+30,39
ABRIL 2009	+55,86	+84,99	+34,23	+67,44	+89,81	+45,84	+52,09	+83,08	+30,99
MAYO 2009	+53,81	+78,63	+34,84	+63,15	+81,16	+45,18	+50,79	+77,64	+31,99
JUNIO 2009	+49,13	+69,60	+33,06	+54,61	+67,68	+40,97	+47,38	+70,35	+30,94
JULIO 2009	+46,03	+62,93	+32,35	+49,65	+58,72	+39,91	+44,88	+64,55	+30,34
AGOSTO 2009	+43,44	+56,38	+32,45	+44,87	+50,20	+38,97	+42,98	+58,78	+30,67
SEPTIEMBRE 2009	+41,29	+51,91	+32,09	+41,78	+44,61	+38,58	+41,13	+54,88	+30,25
OCTUBRE 2009	+35,14	+42,57	+28,45	+32,10	+33,30	+30,70	+36,22	+46,47	+27,78
NOVIEMBRE 2009	+29,43	+34,03	+25,11	+24,29	+23,79	+24,89	+31,27	+38,37	+25,18
DICIEMBRE 2009	+25,40	+27,66	+23,10	+19,66	+17,58	+22,36	+27,40	+31,79	+23,31
ENERO 2014	-3,34	-5,48	-1,23	-9,57	-11,42	-7,63	-1,76	-3,91	+0,33
FEBRERO 2014	-4,52	-6,75	-2,32	-11,63	-13,36	-9,82	-2,69	-4,98	-0,46
MARZO 2014	-4,75	-7,40	-2,13	-11,30	-13,33	-9,16	-3,08	-5,82	-0,41
ABRIL 2014	-6,11	-8,27	-4,00	-13,41	-14,96	-11,80	-4,26	-6,51	-2,10
MAYO 2014	-6,51	-9,03	-4,08	-12,54	-14,27	-10,75	-5,03	-7,68	-2,50
JUNIO 2014	-6,59	-9,24	-4,05	-11,52	-13,49	-9,47	-5,43	-8,19	-2,83
JULIO 2014	-7,22	-10,22	-4,34	-11,30	-13,78	-8,73	-6,26	-9,34	-3,36
AGOSTO 2014	-5,76	-8,26	-3,39	-8,00	-9,43	-6,57	-5,25	-7,98	-2,69
SEPTIEMBRE 2014	-5,86	-8,39	-3,48	-8,24	-9,66	-6,83	-5,29	-8,07	-2,71
OCTUBRE 2014	-5,91	-8,42	-3,55	-8,78	-10,37	-7,20	-5,22	-7,93	-2,70
NOVIEMBRE 2014	-6,17	-8,97	-3,54	-9,40	-11,33	-7,45	-5,39	-8,37	-2,63
DICIEMBRE 2014	-5,39	-7,94	-2,97	-8,14	-9,79	-6,45	-4,77	-7,50	-2,20
ENERO 2015	-6,00	-8,54	-3,60	-10,21	-11,46	-8,95	-5,01	-7,83	-2,40
FEBRERO 2015	-6,24	-9,28	-3,38	-9,75	-11,50	-7,97	-5,42	-8,74	-2,35
MARZO 2015	-7,17	-10,34	-4,20	-10,23	-11,92	-8,53	-6,46	-9,95	-3,23
ABRIL 2015	-7,50	-11,41	-3,84	-9,45	-11,76	-7,11	-7,05	-11,33	-3,13
MAYO 2015	-7,82	-11,75	-4,20	-9,47	-11,67	-7,29	-7,44	-11,77	-3,53
JUNIO 2015	-7,40	-11,31	-3,86	-10,30	-12,64	-7,99	-6,76	-11,00	-3,00
JULIO 2015	-9,07	-13,36	-5,17	-13,03	-16,24	-9,85	-8,19	-12,69	-4,19
AGOSTO 2015	-8,13	-12,12	-4,53	-12,37	-15,35	-9,50	-7,19	-11,38	-3,47
SEPTIEMBRE 2015	-7,95	-11,76	-4,55	-11,44	-14,05	-8,94	-7,14	-11,21	-3,58
OCTUBRE 2015	-7,74	-11,27	-4,59	-10,65	-12,78	-8,60	-7,06	-10,90	-3,69
NOVIEMBRE 2015	-8,04	-11,68	-4,81	-10,85	-13,13	-8,64	-7,39	-11,33	-3,97
DICIEMBRE 2015	-7,96	-11,23	-5,01	-10,62	-12,58	-8,69	-7,38	-10,92	-4,23

EVOLUCIÓN DE LA VARIACIÓN ANUAL DEL PARO REGISTRADO SEGÚN SEXO Y EDADES

	TOTAL 16 Y MÁS AÑOS			MENORES DE 30 AÑOS			30 Y MÁS AÑOS		
	TOTAL	Varones	Mujeres	TOTAL	Varones	Mujeres	TOTAL	Varones	Mujeres
ENERO 2019	-5,49	-7,80	-3,78	-4,60	-4,83	-4,40	-5,67	-8,47	-3,67
FEBRERO 2019	-5,22	-7,62	-3,46	-3,98	-4,06	-3,90	-5,48	-8,44	-3,37
MARZO 2019	-4,89	-7,92	-2,65	-3,85	-4,23	-3,52	-5,11	-8,78	-2,49
ABRIL 2019	-5,17	-7,17	-3,72	-6,24	-5,91	-6,52	-4,95	-7,46	-3,20
MAYO 2019	-5,31	-7,15	-4,01	-6,94	-6,46	-7,35	-4,98	-7,31	-3,39
JUNIO 2019	-4,63	-5,97	-3,71	-6,78	-6,10	-7,36	-4,21	-5,94	-3,06
JULIO 2019	-3,94	-4,93	-3,26	-6,36	-5,60	-7,00	-3,47	-4,78	-2,60
AGOSTO 2019	-3,65	-4,55	-3,03	-5,36	-4,74	-5,86	-3,32	-4,51	-2,52
SEPTIEMBRE 2019	-3,83	-4,75	-3,20	-5,47	-5,00	-5,87	-3,49	-4,70	-2,69
OCTUBRE 2019	-2,37	-2,69	-2,14	-3,12	-2,12	-3,97	-2,21	-2,83	-1,79
NOVIEMBRE 2019	-1,68	-1,88	-1,54	-1,48	-0,33	-2,47	-1,72	-2,25	-1,37
DICIEMBRE 2019	-1,21	-0,66	-1,60	-1,61	-0,10	-2,93	-1,13	-0,79	-1,36
ENERO 2020	-0,97	-0,25	-1,48	-1,65	+0,11	-3,17	-0,83	-0,34	-1,16
FEBRERO 2020	-1,31	-0,75	-1,70	-2,58	-1,20	-3,79	-1,04	-0,64	-1,31
MARZO 2020	+9,01	+14,19	+5,38	+11,99	+14,75	+9,58	+8,39	+14,06	+4,61
ABRIL 2020	+21,10	+29,31	+15,39	+33,19	+38,36	+28,69	+18,67	+27,19	+13,01
MAYO 2020	+25,27	+33,20	+19,85	+42,25	+47,84	+37,47	+21,93	+29,84	+16,76
JUNIO 2020	+28,09	+35,21	+23,27	+53,58	+59,43	+48,58	+23,27	+29,84	+19,01
JULIO 2020	+25,29	+31,15	+21,32	+46,03	+52,25	+40,80	+21,39	+26,56	+18,03
AGOSTO 2020	+24,04	+28,65	+20,88	+43,08	+49,27	+37,95	+20,37	+24,12	+17,89
SEPTIEMBRE 2020	+22,62	+27,50	+19,29	+37,67	+43,14	+33,05	+19,57	+23,82	+16,78
OCTUBRE 2020	+20,40	+24,43	+17,60	+33,17	+37,23	+29,62	+17,72	+21,29	+15,35
NOVIEMBRE 2020	+20,42	+23,63	+18,17	+34,34	+36,76	+32,20	+17,51	+20,41	+15,58
DICIEMBRE 2020	+22,90	+25,19	+21,25	+40,83	+42,87	+38,98	+19,34	+21,11	+18,12
ENERO 2021	+21,84	+24,61	+19,85	+36,07	+38,42	+33,97	+18,94	+21,34	+17,30
FEBRERO 2021	+23,50	+26,23	+21,56	+37,30	+39,28	+35,53	+20,64	+23,07	+19,00
MARZO 2021	+11,31	+9,33	+12,81	+17,61	+18,23	+17,04	+9,95	+7,15	+11,99
ABRIL 2021	+2,07	-1,90	+5,17	+3,15	+2,45	+3,81	+1,83	-3,01	+5,45
MAYO 2021	-1,98	-5,18	+0,45	-6,63	-6,23	-6,99	-0,92	-4,91	+1,98
JUNIO 2021	-6,43	-9,43	-4,21	-16,00	-16,58	-15,47	-4,18	-7,48	-1,85
JULIO 2021	-9,45	-12,33	-7,34	-20,27	-21,78	-18,91	-7,00	-9,85	-5,01
AGOSTO 2021	-12,33	-15,15	-10,27	-25,14	-27,29	-23,21	-9,40	-11,95	-7,62
SEPTIEMBRE 2021	-13,73	-16,88	-11,44	-26,35	-28,80	-24,13	-10,78	-13,63	-8,80
OCTUBRE 2021	-14,87	-18,13	-12,47	-27,57	-29,76	-25,55	-11,85	-14,90	-9,72
NOVIEMBRE 2021	-17,36	-20,54	-15,03	-31,36	-32,99	-29,86	-14,02	-17,07	-11,90
DICIEMBRE 2021	-20,12	-22,92	-18,03	-35,97	-37,40	-34,64	-16,41	-18,98	-14,58
ENERO 2022	-21,22	-24,21	-19,00	-36,47	-38,08	-34,97	-17,67	-20,45	-15,71
FEBRERO 2022	-22,38	-25,41	-20,14	-36,78	-38,39	-35,29	-18,99	-21,85	-16,98
MARZO 2022	-21,29	-23,58	-19,61	-34,14	-35,28	-33,09	-18,33	-20,42	-16,87
ABRIL 2022									
MAYO 2022									
JUNIO 2022									
JULIO 2022									
AGOSTO 2022									
SEPTIEMBRE 2022									
OCTUBRE 2022									
NOVIEMBRE 2022									
DICIEMBRE 2022									

Fuente: Elaboración propia a partir de datos del Servicio Público de Empleo Estatal,
DEMANDANTES DE EMPLEO, PARO, CONTRATOS Y PRESTACIONES POR DESEMPLEO

Marzo 2022

PORCENTAJES DE POBLACIÓN JOVEN EN EL PARO REGISTRADO POR COMUNIDADES AUTÓNOMAS Y PROVINCIAS JÓVENES DE 16 A 29 AÑOS - AMBOS SEXOS

Comunidades Autónomas, Provincias	TOTAL 16y+ años	MENORES DE 30 AÑOS			
		TOTAL 16-29 años	% jov en cada Prov y CCAA	Distribución s/ Total	Distribución en CCAA
Almería	59.376	10.725	18,06%	2,20%	7,47%
Cádiz	155.321	25.831	16,63%	5,30%	18,00%
Córdoba	70.544	13.627	19,32%	2,80%	9,49%
Granada	85.530	16.505	19,30%	3,39%	11,50%
Huelva	44.832	7.439	16,59%	1,53%	5,18%
Jaén	52.534	10.852	20,66%	2,23%	7,56%
Málaga	152.311	24.602	16,15%	5,05%	17,14%
Sevilla	191.422	33.943	17,73%	6,96%	23,65%
ANDALUCÍA	811.870	143.524	17,68%	29,45%	100,00%
Huesca	8.130	1.525	18,76%	0,31%	14,68%
Teruel	5.187	1.042	20,09%	0,21%	10,03%
Zaragoza	48.986	7.821	15,97%	1,60%	75,29%
ARAGÓN	62.303	10.388	16,67%	2,13%	100,00%
ASTURIAS, PRINCIPADO DE	66.037	9.040	13,69%	1,85%	
BALEARS, ILLES	49.490	9.625	19,45%	1,97%	
Las Palmas	104.403	14.648	14,03%	3,01%	52,89%
Santa Cruz de Tenerife	97.350	13.045	13,40%	2,68%	47,11%
CANARIAS	201.753	27.693	13,73%	5,68%	100,00%
CANTABRIA	36.802	5.897	16,02%	1,21%	
Albacete	28.245	4.244	15,03%	0,87%	18,43%
Ciudad Real	40.947	6.837	16,70%	1,40%	29,69%
Cuenca	10.993	1.706	15,52%	0,35%	7,41%
Guadalajara	15.250	2.421	15,88%	0,50%	10,51%
Toledo	54.407	7.818	14,37%	1,60%	33,95%
CASTILLA-LA MANCHA	149.842	23.026	15,37%	4,72%	100,00%
Ávila	9.919	1.481	14,93%	0,30%	7,12%
Burgos	16.810	2.502	14,88%	0,51%	12,02%
León	26.252	3.847	14,65%	0,79%	18,49%
Palencia	8.279	1.507	18,20%	0,31%	7,24%
Salamanca	20.561	3.539	17,21%	0,73%	17,01%
Segovia	6.072	926	15,25%	0,19%	4,45%
Soria	3.418	661	19,34%	0,14%	3,18%
Valladolid	28.472	4.817	16,92%	0,99%	23,15%
Zamora	10.370	1.528	14,73%	0,31%	7,34%
CASTILLA Y LEÓN	130.153	20.808	15,99%	4,27%	100,00%
Barcelona	268.337	33.987	12,67%	6,97%	68,87%
Girona	35.654	5.163	14,48%	1,06%	10,46%
Lleida	20.808	3.119	14,99%	0,64%	6,32%
Tarragona	46.687	7.077	15,16%	1,45%	14,34%
CATALUÑA	371.486	49.346	13,28%	10,12%	100,00%

Marzo 2022

PORCENTAJES DE POBLACIÓN JOVEN EN EL PARO REGISTRADO POR COMUNIDADES AUTÓNOMAS Y PROVINCIAS JÓVENES DE 16 A 29 AÑOS - AMBOS SEXOS

Comunidades Autónomas, Provincias	TOTAL 16y+ años	MENORES DE 30 AÑOS			
		TOTAL 16-29 años	% jov en cada Prov y CCAA	Distribución s/ Total	Distribución en CCAA
Alicante-Alacant	149.531	20.858	13,95%	4,28%	39,06%
Castellón-Castelló	36.641	5.986	16,34%	1,23%	11,21%
Valencia-València	174.319	26.562	15,24%	5,45%	49,74%
COMUNITAT VALENCIANA	360.491	53.406	14,81%	10,96%	100,00%
Badajoz	62.153	11.242	18,09%	2,31%	65,81%
Cáceres	32.572	5.841	17,93%	1,20%	34,19%
EXTREMADURA	94.725	17.083	18,03%	3,50%	100,00%
A Coruña	60.790	7.219	11,88%	1,48%	38,77%
Lugo	14.657	1.846	12,59%	0,38%	9,91%
Ourense	17.309	2.129	12,30%	0,44%	11,43%
Pontevedra	60.580	7.428	12,26%	1,52%	39,89%
GALICIA	153.336	18.622	12,14%	3,82%	100,00%
MADRID, COMUNIDAD DE	339.223	48.591	14,32%	9,97%	
MURCIA, REGIÓN DE	95.770	17.864	18,65%	3,66%	
NAVARRA, COM. FORAL DE	34.398	6.628	19,27%	1,36%	
Araba/Álava	19.900	3.255	16,36%	0,67%	16,75%
Bizkaia	66.034	10.686	16,18%	2,19%	55,00%
Gipuzkoa	31.151	5.488	17,62%	1,13%	28,25%
PAÍS VASCO	117.085	19.429	16,59%	3,99%	100,00%
RIOJA, LA	15.654	2.026	12,94%	0,42%	
CEUTA	10.529	2.404	22,83%	0,49%	
MELILLA	7.816	2.023	25,88%	0,42%	
TOTAL ESTATAL	3.108.763	487.423	15,68%	100,00%	

Marzo 2022

PORCENTAJES DE POBLACIÓN JOVEN EN EL PARO REGISTRADO POR COMUNIDADES AUTÓNOMAS Y PROVINCIAS JÓVENES DE 16 A 29 AÑOS - VARONES

Comunidades Autónomas, Provincias	TOTAL 16y+ años	MENORES DE 30 AÑOS				
		TOTAL 16-29 años	% jov en cada Prov y CCAA	Distribución s/ Total	Distribución s/ SEXO	Distribución en CCAA
Almería	25.204	4.774	18,94%	2,07%	44,51%	7,16%
Cádiz	62.568	12.097	19,33%	5,25%	46,83%	18,13%
Córdoba	29.119	6.223	21,37%	2,70%	45,67%	9,33%
Granada	37.113	7.513	20,24%	3,26%	45,52%	11,26%
Huelva	19.099	3.573	18,71%	1,55%	48,03%	5,36%
Jaén	21.405	5.048	23,58%	2,19%	46,52%	7,57%
Málaga	61.683	11.631	18,86%	5,05%	47,28%	17,44%
Sevilla	77.568	15.847	20,43%	6,88%	46,69%	23,76%
ANDALUCÍA	333.759	66.706	19,99%	28,97%	46,48%	100,00%
Huesca	3.458	777	22,47%	0,34%	50,95%	15,63%
Teruel	2.110	479	22,70%	0,21%	45,97%	9,63%
Zaragoza	19.460	3.716	19,10%	1,61%	47,51%	74,74%
ARAGÓN	25.028	4.972	19,87%	2,16%	47,86%	100,00%
ASTURIAS, PRINCIPADO DE	27.877	4.363	15,65%	1,89%	48,26%	
BALEARS, ILLES	20.753	4.503	21,70%	1,96%	46,78%	
Las Palmas	44.744	6.983	15,61%	3,03%	47,67%	52,48%
Santa Cruz de Tenerife	42.998	6.324	14,71%	2,75%	48,48%	47,52%
CANARIAS	87.742	13.307	15,17%	5,78%	48,05%	100,00%
CANTABRIA	15.541	2.893	18,62%	1,26%	49,06%	
Albacete	10.084	1.895	18,79%	0,82%	44,65%	17,85%
Ciudad Real	14.936	3.121	20,90%	1,36%	45,65%	29,39%
Cuenca	4.385	804	18,34%	0,35%	47,13%	7,57%
Guadalajara	5.895	1.144	19,41%	0,50%	47,25%	10,77%
Toledo	19.821	3.655	18,44%	1,59%	46,75%	34,42%
CASTILLA-LA MANCHA	55.121	10.619	19,26%	4,61%	46,12%	100,00%
Ávila	4.054	694	17,12%	0,30%	46,86%	7,02%
Burgos	6.985	1.208	17,29%	0,52%	48,28%	12,22%
León	11.178	1.874	16,77%	0,81%	48,71%	18,96%
Palencia	3.464	717	20,70%	0,31%	47,58%	7,25%
Salamanca	8.148	1.648	20,23%	0,72%	46,57%	16,67%
Segovia	2.527	431	17,06%	0,19%	46,54%	4,36%
Soria	1.551	314	20,25%	0,14%	47,50%	3,18%
Valladolid	11.635	2.284	19,63%	0,99%	47,42%	23,11%
Zamora	4.520	714	15,80%	0,31%	46,73%	7,22%
CASTILLA Y LEÓN	54.062	9.884	18,28%	4,29%	47,50%	100,00%
Barcelona	116.271	17.071	14,68%	7,41%	50,23%	69,97%
Girona	15.682	2.461	15,69%	1,07%	47,67%	10,09%
Lleida	9.217	1.504	16,32%	0,65%	48,22%	6,16%
Tarragona	19.656	3.362	17,10%	1,46%	47,51%	13,78%
CATALUÑA	160.826	24.398	15,17%	10,60%	49,44%	100,00%

Marzo 2022

**PORCENTAJES DE POBLACIÓN JOVEN EN EL PARO REGISTRADO
POR COMUNIDADES AUTÓNOMAS Y PROVINCIAS
JÓVENES DE 16 A 29 AÑOS - VARONES**

Comunidades Autónomas, Provincias	TOTAL 16y+ años	MENORES DE 30 AÑOS				
		TOTAL 16-29 años	% jov en cada Prov y CCAA	Distribución s/ Total	Distribución s/ SEXO	Distribución en CCAA
Alicante-Alacant	60.084	9.915	16,50%	4,31%	47,54%	39,28%
Castellón-Castelló	13.904	2.715	19,53%	1,18%	45,36%	10,76%
Valencia-València	68.314	12.611	18,46%	5,48%	47,48%	49,96%
COMUNITAT VALENCIANA	142.302	25.241	17,74%	10,96%	47,26%	100,00%
Badajoz	22.817	4.976	21,81%	2,16%	44,26%	64,51%
Cáceres	13.422	2.738	20,40%	1,19%	46,88%	35,49%
EXTREMADURA	36.239	7.714	21,29%	3,35%	45,16%	100,00%
A Coruña	25.193	3.380	13,42%	1,47%	46,82%	37,99%
Lugo	6.263	855	13,65%	0,37%	46,32%	9,61%
Ourense	7.398	1.014	13,71%	0,44%	47,63%	11,40%
Pontevedra	25.382	3.649	14,38%	1,58%	49,12%	41,01%
GALICIA	64.236	8.898	13,85%	3,86%	47,78%	100,00%
MADRID, COMUNIDAD DE	138.370	23.205	16,77%	10,08%	47,76%	
MURCIA, REGIÓN DE	37.070	8.090	21,82%	3,51%	45,29%	
NAVARRA, COM. FORAL DE	14.079	3.085	21,91%	1,34%	46,54%	
Araba/Álava	8.329	1.545	18,55%	0,67%	47,47%	16,24%
Bizkaia	29.139	5.237	17,97%	2,27%	49,01%	55,04%
Gipuzkoa	13.395	2.733	20,40%	1,19%	49,80%	28,72%
PAÍS VASCO	50.863	9.515	18,71%	4,13%	48,97%	100,00%
RIOJA, LA	6.382	943	14,78%	0,41%	46,54%	
CEUTA	4.101	1.042	25,41%	0,45%	43,34%	
MELILLA	2.984	899	30,13%	0,39%	44,44%	
TOTAL ESTATAL	1.277.335	230.277	18,03%	100,00%	47,24%	

Marzo 2022

PORCENTAJES DE POBLACIÓN JOVEN EN EL PARO REGISTRADO POR COMUNIDADES AUTÓNOMAS Y PROVINCIAS JÓVENES DE 16 A 29 AÑOS - MUJERES

Comunidades Autónomas, Provincias	TOTAL 16y+ años	MENORES DE 30 AÑOS				
		TOTAL 16-29 años	% jov en cada Prov y CCAA	Distribución s/ Total	Distribución s/ SEXO	Distribución en CCAA
Almería	34.172	5.951	17,41%	2,31%	55,49%	7,75%
Cádiz	92.753	13.734	14,81%	5,34%	53,17%	17,88%
Córdoba	41.425	7.404	17,87%	2,88%	54,33%	9,64%
Granada	48.417	8.992	18,57%	3,50%	54,48%	11,71%
Huelva	25.733	3.866	15,02%	1,50%	51,97%	5,03%
Jaén	31.129	5.804	18,64%	2,26%	53,48%	7,56%
Málaga	90.628	12.971	14,31%	5,04%	52,72%	16,89%
Sevilla	113.854	18.096	15,89%	7,04%	53,31%	23,56%
ANDALUCÍA	478.111	76.818	16,07%	29,87%	53,52%	100,00%
Huesca	4.672	748	16,01%	0,29%	49,05%	13,81%
Teruel	3.077	563	18,30%	0,22%	54,03%	10,40%
Zaragoza	29.526	4.105	13,90%	1,60%	52,49%	75,79%
ARAGÓN	37.275	5.416	14,53%	2,11%	52,14%	100,00%
ASTURIAS, PRINCIPADO DE	38.160	4.677	12,26%	1,82%	51,74%	
BALEARS, ILLES	28.737	5.122	17,82%	1,99%	53,22%	
Las Palmas	59.659	7.665	12,85%	2,98%	52,33%	53,28%
Santa Cruz de Tenerife	54.352	6.721	12,37%	2,61%	51,52%	46,72%
CANARIAS	114.011	14.386	12,62%	5,59%	51,95%	100,00%
CANTABRIA	21.261	3.004	14,13%	1,17%	50,94%	
Albacete	18.161	2.349	12,93%	0,91%	55,35%	18,93%
Ciudad Real	26.011	3.716	14,29%	1,45%	54,35%	29,95%
Cuenca	6.608	902	13,65%	0,35%	52,87%	7,27%
Guadalajara	9.355	1.277	13,65%	0,50%	52,75%	10,29%
Toledo	34.586	4.163	12,04%	1,62%	53,25%	33,55%
CASTILLA-LA MANCHA	94.721	12.407	13,10%	4,82%	53,88%	100,00%
Ávila	5.865	787	13,42%	0,31%	53,14%	7,20%
Burgos	9.825	1.294	13,17%	0,50%	51,72%	11,85%
León	15.074	1.973	13,09%	0,77%	51,29%	18,06%
Palencia	4.815	790	16,41%	0,31%	52,42%	7,23%
Salamanca	12.413	1.891	15,23%	0,74%	53,43%	17,31%
Segovia	3.545	495	13,96%	0,19%	53,46%	4,53%
Soria	1.867	347	18,59%	0,13%	52,50%	3,18%
Valladolid	16.837	2.533	15,04%	0,99%	52,58%	23,19%
Zamora	5.850	814	13,91%	0,32%	53,27%	7,45%
CASTILLA Y LEÓN	76.091	10.924	14,36%	4,25%	52,50%	100,00%
Barcelona	152.066	16.916	11,12%	6,58%	49,77%	67,81%
Girona	19.972	2.702	13,53%	1,05%	52,33%	10,83%
Lleida	11.591	1.615	13,93%	0,63%	51,78%	6,47%
Tarragona	27.031	3.715	13,74%	1,44%	52,49%	14,89%
CATALUÑA	210.660	24.948	11,84%	9,70%	50,56%	100,00%

Marzo 2022

PORCENTAJES DE POBLACIÓN JOVEN EN EL PARO REGISTRADO POR COMUNIDADES AUTÓNOMAS Y PROVINCIAS JÓVENES DE 16 A 29 AÑOS - MUJERES

Comunidades Autónomas, Provincias	TOTAL 16y+ años	MENORES DE 30 AÑOS				
		TOTAL 16-29 años	% jov en cada Prov y CCAA	Distribución s/ Total	Distribución s/ SEXO	Distribución en CCAA
Alicante-Alacant	89.447	10.943	12,23%	4,26%	52,46%	38,85%
Castellón-Castelló	22.737	3.271	14,39%	1,27%	54,64%	11,61%
Valencia-València	106.005	13.951	13,16%	5,43%	52,52%	49,53%
COMUNITAT VALENCIANA	218.189	28.165	12,91%	10,95%	52,74%	100,00%
Badajoz	39.336	6.266	15,93%	2,44%	55,74%	66,88%
Cáceres	19.150	3.103	16,20%	1,21%	53,12%	33,12%
EXTREMADURA	58.486	9.369	16,02%	3,64%	54,84%	100,00%
A Coruña	35.597	3.839	10,78%	1,49%	53,18%	39,48%
Lugo	8.394	991	11,81%	0,39%	53,68%	10,19%
Ourense	9.911	1.115	11,25%	0,43%	52,37%	11,47%
Pontevedra	35.198	3.779	10,74%	1,47%	50,88%	38,86%
GALICIA	89.100	9.724	10,91%	3,78%	52,22%	100,00%
MADRID, COMUNIDAD DE	200.853	25.386	12,64%	9,87%	52,24%	
MURCIA, REGIÓN DE	58.700	9.774	16,65%	3,80%	54,71%	
NAVARRA, COM. FORAL DE	20.319	3.543	17,44%	1,38%	53,46%	
Araba/Álava	11.571	1.710	14,78%	0,66%	52,53%	17,25%
Bizkaia	36.895	5.449	14,77%	2,12%	50,99%	54,96%
Gipuzkoa	17.756	2.755	15,52%	1,07%	50,20%	27,79%
PAÍS VASCO	66.222	9.914	14,97%	3,86%	51,03%	100,00%
RIOJA, LA	9.272	1.083	11,68%	0,42%	53,46%	
CEUTA	6.428	1.362	21,19%	0,53%	56,66%	
MELILLA	4.832	1.124	23,26%	0,44%	55,56%	
TOTAL ESTATAL	1.831.428	257.146	14,04%	100,00%	52,76%	