

*cifras  
jóvenes*

# Paro Registrado

## Jóvenes 16-29 años

septiembre

2022

OBSERVATORIO DE LA  
JUVENTUD EN ESPAÑA

estadística-injuve



GOBIERNO  
DE ESPAÑA

MINISTERIO  
DE DERECHOS SOCIALES  
Y AGENDA 2030

injuve



## Septiembre 2022

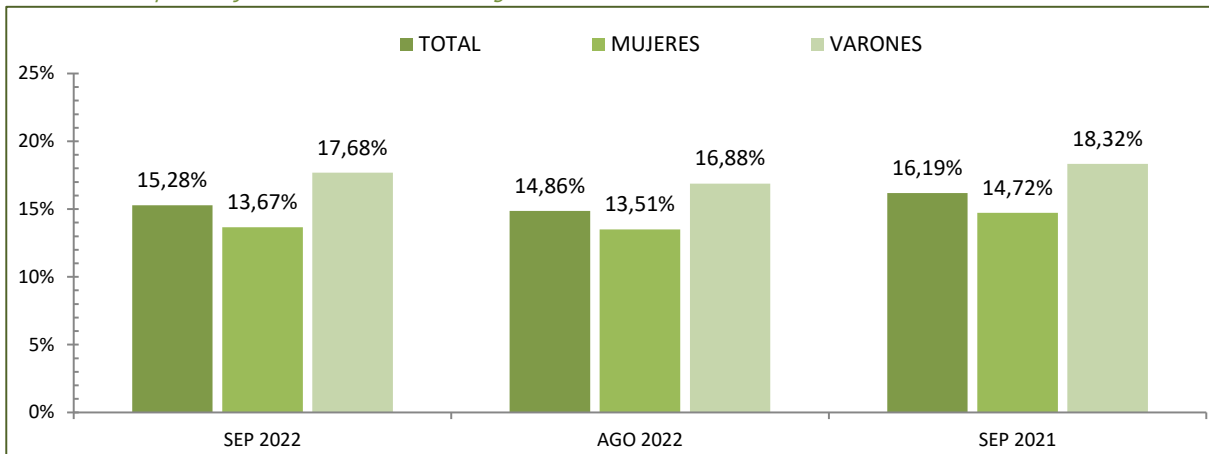
### PARO REGISTRADO POR SEXO Y GRUPOS DE EDADES

Sexo y Grupos de edades	Septiembre 2022	Variación Mensual Agosto 2022			Variación Anual Septiembre 2021		
	<i>Dato</i>	<i>Absoluta</i>	<i>Relativa</i>	<i>Dato</i>	<i>Absoluta</i>	<i>Relativa</i>	<i>Dato</i>
<b>AMBOS SEXOS</b>							
De 16 a 19 años	55.890	+5.225	+10,31	50.665	-7.143	-11,33	63.033
De 20 a 24 años	154.383	+7.562	+5,15	146.821	-33.713	-17,92	188.096
<b>TOTAL 16-24 años</b>	<b>210.273</b>	<b>+12.787</b>	<b>+6,47</b>	<b>197.486</b>	<b>-40.856</b>	<b>-16,27</b>	<b>251.129</b>
De 25 a 29 años	239.284	+2.217	+0,94	237.067	-36.866	-13,35	276.150
<b>TOTAL 16-29 años</b>	<b>449.557</b>	<b>+15.004</b>	<b>+3,45</b>	<b>434.553</b>	<b>-77.722</b>	<b>-14,74</b>	<b>527.279</b>
De 30 a 34 años	265.486	-1.031	-0,39	266.517	-35.203	-11,71	300.689
<b>TOTAL 16-34 años</b>	<b>715.043</b>	<b>+13.973</b>	<b>+1,99</b>	<b>701.070</b>	<b>-112.925</b>	<b>-13,64</b>	<b>827.968</b>
De 35 y más años	2.226.876	+3.706	+0,17	2.223.170	-202.958	-8,35	2.429.834
<b>Total 16 y más años</b>	<b>2.941.919</b>	<b>+17.679</b>	<b>+0,60</b>	<b>2.924.240</b>	<b>-315.883</b>	<b>-9,70</b>	<b>3.257.802</b>
<b>VARONES</b>							
De 16 a 19 años	31.788	+2.994	+10,40	28.794	-3.607	-10,19	35.395
De 20 a 24 años	76.678	+5.193	+7,26	71.485	-14.624	-16,02	91.302
<b>TOTAL 16-24 años</b>	<b>108.466</b>	<b>+8.187</b>	<b>+8,16</b>	<b>100.279</b>	<b>-18.231</b>	<b>-14,39</b>	<b>126.697</b>
De 25 a 29 años	100.679	+2.925	+2,99	97.754	-15.527	-13,36	116.206
<b>TOTAL 16-29 años</b>	<b>209.145</b>	<b>+11.112</b>	<b>+5,61</b>	<b>198.033</b>	<b>-33.758</b>	<b>-13,90</b>	<b>242.903</b>
De 30 a 34 años	100.998	+516	+0,51	100.482	-13.712	-11,95	114.710
<b>TOTAL 16-34 años</b>	<b>310.143</b>	<b>+11.628</b>	<b>+3,90</b>	<b>298.515</b>	<b>-47.470</b>	<b>-13,27</b>	<b>357.613</b>
De 35 y más años	872.890	-1.834	-0,21	874.724	-95.060	-9,82	967.950
<b>Total 16 y más años</b>	<b>1.183.033</b>	<b>+9.794</b>	<b>+0,83</b>	<b>1.173.239</b>	<b>-142.530</b>	<b>-10,75</b>	<b>1.325.563</b>
<b>MUJERES</b>							
De 16 a 19 años	24.102	+2.231	+10,20	21.871	-3.536	-12,79	27.638
De 20 a 24 años	77.705	+2.369	+3,14	75.336	-19.089	-19,72	96.794
<b>TOTAL 16-24 años</b>	<b>101.807</b>	<b>+4.600</b>	<b>+4,73</b>	<b>97.207</b>	<b>-22.625</b>	<b>-18,18</b>	<b>124.432</b>
De 25 a 29 años	138.605	-708	-0,51	139.313	-21.339	-13,34	159.944
<b>TOTAL 16-29 años</b>	<b>240.412</b>	<b>+3.892</b>	<b>+1,65</b>	<b>236.520</b>	<b>-43.964</b>	<b>-15,46</b>	<b>284.376</b>
De 30 a 34 años	164.488	-1.547	-0,93	166.035	-21.491	-11,56	185.979
<b>TOTAL 16-34 años</b>	<b>404.900</b>	<b>+2.345</b>	<b>+0,58</b>	<b>402.555</b>	<b>-65.455</b>	<b>-13,92</b>	<b>470.355</b>
De 35 y más años	1.353.986	+5.540	+0,41	1.348.446	-107.898	-7,38	1.461.884
<b>Total 16 y más años</b>	<b>1.758.886</b>	<b>+7.885</b>	<b>+0,45</b>	<b>1.751.001</b>	<b>-173.353</b>	<b>-8,97</b>	<b>1.932.239</b>

## Septiembre 2022

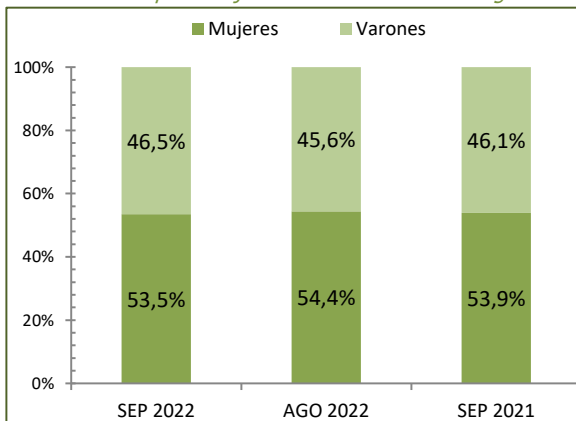
# PORCENTAJES DE JÓVENES DE 16 A 29 AÑOS EN EL PARO REGISTRADO POR PERÍODO Y SEXO

Para cada caso porcentajes sobre el total de Paro Registrado

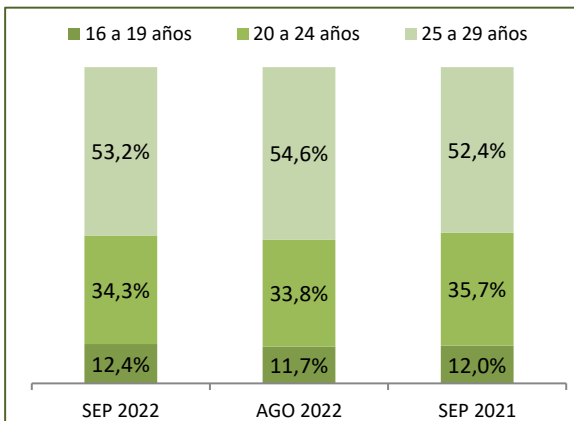


### DISTRIBUCIÓN SEGÚN EL SEXO

Para cada caso porcentajes sobre el total de Paro Registrado

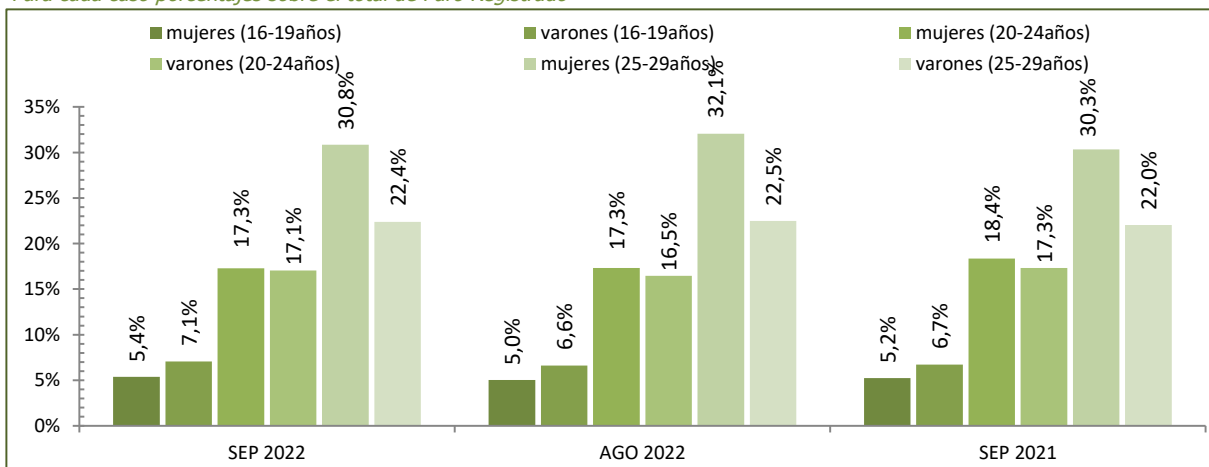


### DISTRIBUCIÓN SEGÚN LAS EDADES



### DISTRIBUCIÓN SEGÚN EL SEXO Y LAS EDADES

Para cada caso porcentajes sobre el total de Paro Registrado

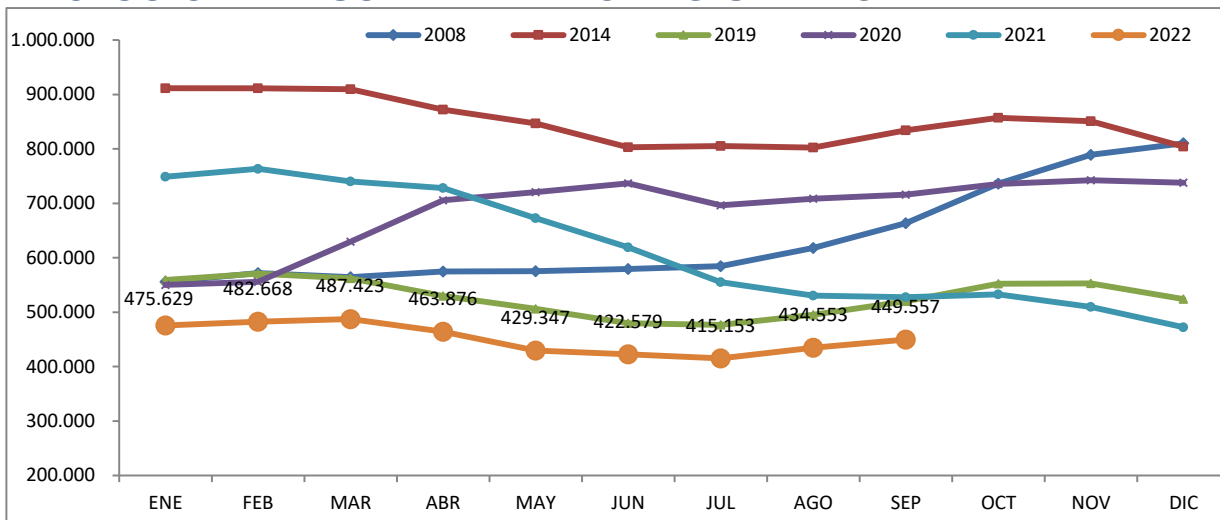


Fuente: Elaboración propia a partir de datos del Servicio Público de Empleo Estatal,  
ESTADÍSTICA DE DEMANDANTES DE EMPLEO, PUESTOS DE TRABAJO Y COLOCACIONES

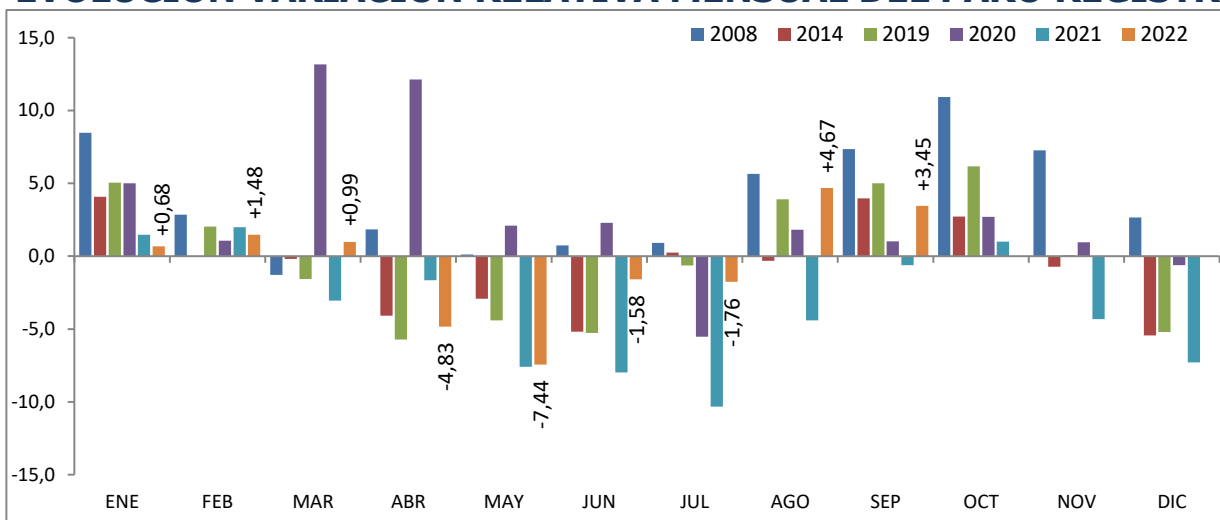
## Septiembre 2022

### JÓVENES DE 16 a 29 AÑOS

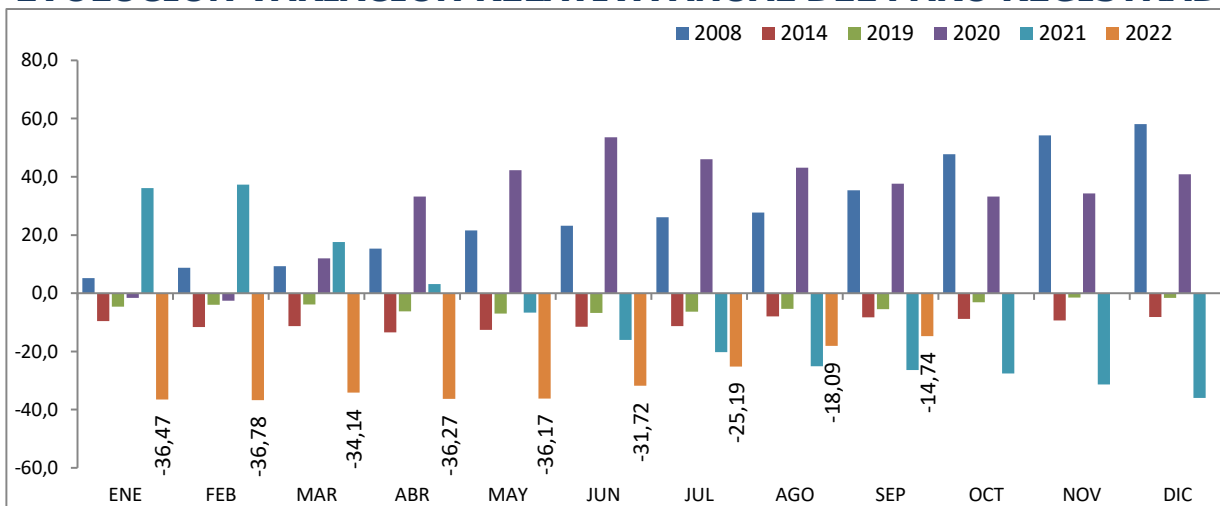
#### EVOLUCIÓN MENSUAL DEL PARO REGISTRADO



#### EVOLUCIÓN VARIACIÓN RELATIVA MENSUAL DEL PARO REGISTRADO



#### EVOLUCIÓN VARIACIÓN RELATIVA ANUAL DEL PARO REGISTRADO



Fuente: Elaboración propia a partir de datos del Servicio Público de Empleo Estatal,  
ESTADÍSTICA DE DEMANDANTES DE EMPLEO, PUESTOS DE TRABAJO Y COLOCACIONES

Septiembre 2022

**PARO REGISTRADO SEGÚN SEXO, EDADES Y RELACIÓN ENTRE SEXOS  
POR COMUNIDADES AUTÓNOMAS Y PROVINCIAS**

Comunidades autónomas y provincias	TOTAL EDADES			De 16 a 29 años			De 30 y más años			RELACIÓN ENTRE SEXOS*		
	TOTAL	Varones	Mujeres	TOTAL	Varones	Mujeres	TOTAL	Varones	Mujeres	TOTAL	<30 años	RESTO EDADES
Almería	62.786	25.357	37.429	11.254	4.873	6.381	51.532	20.484	31.048	67,7	76,4	66,0
Cádiz	143.605	56.272	87.333	23.657	11.025	12.632	119.948	45.247	74.701	64,4	87,3	60,6
Córdoba	68.877	27.703	41.174	13.406	6.019	7.387	55.471	21.684	33.787	67,3	81,5	64,2
Granada	82.979	35.842	47.137	15.920	7.383	8.537	67.059	28.459	38.600	76,0	86,5	73,7
Huelva	47.460	19.854	27.606	8.554	4.074	4.480	38.906	15.780	23.126	71,9	90,9	68,2
Jaén	50.909	20.051	30.858	11.327	5.167	6.160	39.582	14.884	24.698	65,0	83,9	60,3
Málaga	138.575	55.207	83.368	21.221	9.934	11.287	117.354	45.273	72.081	66,2	88,0	62,8
Sevilla	184.091	71.850	112.241	32.799	15.102	17.697	151.292	56.748	94.544	64,0	85,3	60,0
<b>ANDALUCÍA</b>	<b>779.282</b>	<b>312.136</b>	<b>467.146</b>	<b>138.138</b>	<b>63.577</b>	<b>74.561</b>	<b>641.144</b>	<b>248.559</b>	<b>392.585</b>	<b>66,8</b>	<b>85,3</b>	<b>63,3</b>
Huesca	8.090	3.426	4.664	1.625	808	817	6.465	2.618	3.847	73,5	98,9	68,1
Teruel	4.750	1.906	2.844	908	428	480	3.842	1.478	2.364	67,0	89,2	62,5
Zaragoza	45.529	17.735	27.794	7.137	3.408	3.729	38.392	14.327	24.065	63,8	91,4	59,5
<b>ARAGÓN</b>	<b>58.369</b>	<b>23.067</b>	<b>35.302</b>	<b>9.670</b>	<b>4.644</b>	<b>5.026</b>	<b>48.699</b>	<b>18.423</b>	<b>30.276</b>	<b>65,3</b>	<b>92,4</b>	<b>60,9</b>
<b>ASTURIAS, PRINCIPADO DE</b>	<b>61.789</b>	<b>25.887</b>	<b>35.902</b>	<b>8.386</b>	<b>4.039</b>	<b>4.347</b>	<b>53.403</b>	<b>21.848</b>	<b>31.555</b>	<b>72,1</b>	<b>92,9</b>	<b>69,2</b>
<b>BALEARS, ILLES</b>	<b>36.854</b>	<b>15.923</b>	<b>20.931</b>	<b>6.517</b>	<b>3.099</b>	<b>3.418</b>	<b>30.337</b>	<b>12.824</b>	<b>17.513</b>	<b>76,1</b>	<b>90,7</b>	<b>73,2</b>
Las Palmas	98.274	41.367	56.907	12.702	5.946	6.756	85.572	35.421	50.151	72,7	88,0	70,6
Santa Cruz de Tenerife	90.387	38.728	51.659	11.133	5.112	6.021	79.254	33.616	45.638	75,0	84,9	73,7
<b>CANARIAS</b>	<b>188.661</b>	<b>80.095</b>	<b>108.566</b>	<b>23.835</b>	<b>11.058</b>	<b>12.777</b>	<b>164.826</b>	<b>69.037</b>	<b>95.789</b>	<b>73,8</b>	<b>86,5</b>	<b>72,1</b>
<b>CANTABRIA</b>	<b>33.098</b>	<b>13.693</b>	<b>19.405</b>	<b>4.901</b>	<b>2.408</b>	<b>2.493</b>	<b>28.197</b>	<b>11.285</b>	<b>16.912</b>	<b>70,6</b>	<b>96,6</b>	<b>66,7</b>
Albacete	27.742	9.570	18.172	4.156	1.826	2.330	23.586	7.744	15.842	52,7	78,4	48,9
Ciudad Real	39.319	13.192	26.127	6.249	2.648	3.601	33.070	10.544	22.526	50,5	73,5	46,8
Cuenca	10.410	3.987	6.423	1.505	696	809	8.905	3.291	5.614	62,1	86,0	58,6
Guadalajara	14.141	5.437	8.704	2.155	1.058	1.097	11.986	4.379	7.607	62,5	96,4	57,6
Toledo	52.568	18.384	34.184	7.354	3.278	4.076	45.214	15.106	30.108	53,8	80,4	50,2
<b>CASTILLA-LA MANCHA</b>	<b>144.180</b>	<b>50.570</b>	<b>93.610</b>	<b>21.419</b>	<b>9.506</b>	<b>11.913</b>	<b>122.761</b>	<b>41.064</b>	<b>81.697</b>	<b>54,0</b>	<b>79,8</b>	<b>50,3</b>
Ávila	9.409	3.791	5.618	1.308	581	727	8.101	3.210	4.891	67,5	79,9	65,6
Burgos	15.320	6.212	9.108	2.183	1.071	1.112	13.137	5.141	7.996	68,2	96,3	64,3
León	23.822	9.658	14.164	3.460	1.621	1.839	20.362	8.037	12.325	68,2	88,1	65,2
Palencia	7.340	3.002	4.338	1.299	597	702	6.041	2.405	3.636	69,2	85,0	66,1
Salamanca	19.411	7.523	11.888	3.162	1.429	1.733	16.249	6.094	10.155	63,3	82,5	60,0
Segovia	5.657	2.271	3.386	845	422	423	4.812	1.849	2.963	67,1	99,8	62,4
Soria	2.928	1.243	1.685	541	235	306	2.387	1.008	1.379	73,8	76,8	73,1
Valladolid	26.108	10.369	15.739	4.202	1.937	2.265	21.906	8.432	13.474	65,9	85,5	62,6
Zamora	9.631	3.998	5.633	1.410	644	766	8.221	3.354	4.867	71,0	84,1	68,9
<b>CASTILLA Y LEÓN</b>	<b>119.626</b>	<b>48.067</b>	<b>71.559</b>	<b>18.410</b>	<b>8.537</b>	<b>9.873</b>	<b>101.216</b>	<b>39.530</b>	<b>61.686</b>	<b>67,2</b>	<b>86,5</b>	<b>64,1</b>
Barcelona	258.830	110.174	148.656	32.433	15.572	16.861	226.397	94.602	131.795	74,1	92,4	71,8
Girona	33.340	14.580	18.760	4.825	2.320	2.505	28.515	12.260	16.255	77,7	92,6	75,4
Lleida	19.476	8.447	11.029	3.205	1.522	1.683	16.271	6.925	9.346	76,6	90,4	74,1
Tarragona	42.672	17.885	24.787	6.055	2.876	3.179	36.617	15.009	21.608	72,2	90,5	69,5
<b>CATALUÑA</b>	<b>354.318</b>	<b>151.086</b>	<b>203.232</b>	<b>46.518</b>	<b>22.290</b>	<b>24.228</b>	<b>307.800</b>	<b>128.796</b>	<b>179.004</b>	<b>74,3</b>	<b>92,0</b>	<b>72,0</b>
Alicante-Alacant	142.460	56.631	85.829	18.166	8.468	9.698	124.294	48.163	76.131	66,0	87,3	63,3
Castellón-Castelló	37.120	14.150	22.970	5.782	2.643	3.139	31.338	11.507	19.831	61,6	84,2	58,0
Valencia-València	171.995	66.468	105.527	24.982	11.642	13.340	147.013	54.826	92.187	63,0	87,3	59,5
<b>COMUNITAT VALENCIANA</b>	<b>351.575</b>	<b>137.249</b>	<b>214.326</b>	<b>48.930</b>	<b>22.753</b>	<b>26.177</b>	<b>302.645</b>	<b>114.496</b>	<b>188.149</b>	<b>64,0</b>	<b>86,9</b>	<b>60,9</b>
Badajoz	57.362	20.142	37.220	10.162	4.472	5.690	47.200	15.670	31.530	54,1	78,6	49,7
Cáceres	30.045	12.015	18.030	5.365	2.538	2.827	24.680	9.477	15.203	66,6	89,8	62,3
<b>EXTREMADURA</b>	<b>87.407</b>	<b>32.157</b>	<b>55.250</b>	<b>15.527</b>	<b>7.010</b>	<b>8.517</b>	<b>71.880</b>	<b>25.147</b>	<b>46.733</b>	<b>58,2</b>	<b>82,3</b>	<b>53,8</b>
A Coruña	57.432	23.423	34.009	6.428	2.923	3.505	51.004	20.500	30.504	68,9	83,4	67,2
Lugo	13.851	5.864	7.987	1.687	756	931	12.164	5.108	7.056	73,4	81,2	72,4
Ourense	16.808	6.862	9.946	1.938	912	1.026	14.870	5.950	8.920	69,0	88,9	66,7
Pontevedra	56.018	22.929	33.089	6.315	3.068	3.247	49.703	19.861	29.842	69,3	94,5	66,6
<b>GALICIA</b>	<b>144.109</b>	<b>59.078</b>	<b>85.031</b>	<b>16.368</b>	<b>7.659</b>	<b>8.709</b>	<b>127.741</b>	<b>51.419</b>	<b>76.322</b>	<b>69,5</b>	<b>87,9</b>	<b>67,4</b>

## Septiembre 2022

### PARO REGISTRADO SEGÚN SEXO, EDADES Y RELACIÓN ENTRE SEXOS POR COMUNIDADES AUTÓNOMAS Y PROVINCIAS

Comunidades autónomas y provincias	TOTAL EDADES			De 16 a 29 años			De 30 y más años			RELACIÓN ENTRE SEXOS*		
	TOTAL	Varones	Mujeres	TOTAL	Varones	Mujeres	TOTAL	Varones	Mujeres	TOTAL	<30 años	RESTO EDADES
<b>MADRID, COMUNIDAD DE</b>	<b>313.156</b>	<b>126.123</b>	<b>187.033</b>	<b>44.574</b>	<b>21.348</b>	<b>23.226</b>	<b>268.582</b>	<b>104.775</b>	<b>163.807</b>	<b>67,4</b>	<b>91,9</b>	<b>64,0</b>
<b>MURCIA, REGIÓN DE</b>	<b>93.309</b>	<b>36.351</b>	<b>56.958</b>	<b>16.939</b>	<b>7.849</b>	<b>9.090</b>	<b>76.370</b>	<b>28.502</b>	<b>47.868</b>	<b>63,8</b>	<b>86,3</b>	<b>59,5</b>
<b>NAVARRA, COM. FORAL DE</b>	<b>31.188</b>	<b>12.152</b>	<b>19.036</b>	<b>5.610</b>	<b>2.487</b>	<b>3.123</b>	<b>25.578</b>	<b>9.665</b>	<b>15.913</b>	<b>63,8</b>	<b>79,6</b>	<b>60,7</b>
Araba/Álava	19.378	7.817	11.561	3.025	1.374	1.651	16.353	6.443	9.910	67,6	83,2	65,0
Bizkaia	63.021	27.098	35.923	9.769	4.680	5.089	53.252	22.418	30.834	75,4	92,0	72,7
Gipuzkoa	29.281	12.134	17.147	4.763	2.188	2.575	24.518	9.946	14.572	70,8	85,0	68,3
<b>PAÍS VASCO</b>	<b>111.680</b>	<b>47.049</b>	<b>64.631</b>	<b>17.557</b>	<b>8.242</b>	<b>9.315</b>	<b>94.123</b>	<b>38.807</b>	<b>55.316</b>	<b>72,8</b>	<b>88,5</b>	<b>70,2</b>
<b>RIOJA, LA</b>	<b>13.703</b>	<b>5.208</b>	<b>8.495</b>	<b>1.724</b>	<b>762</b>	<b>962</b>	<b>11.979</b>	<b>4.446</b>	<b>7.533</b>	<b>61,3</b>	<b>79,2</b>	<b>59,0</b>
<b>CEUTA</b>	<b>11.216</b>	<b>4.137</b>	<b>7.079</b>	<b>2.502</b>	<b>1.036</b>	<b>1.466</b>	<b>8.714</b>	<b>3.101</b>	<b>5.613</b>	<b>58,4</b>	<b>70,7</b>	<b>55,2</b>
<b>MELILLA</b>	<b>8.399</b>	<b>3.005</b>	<b>5.394</b>	<b>2.032</b>	<b>841</b>	<b>1.191</b>	<b>6.367</b>	<b>2.164</b>	<b>4.203</b>	<b>55,7</b>	<b>70,6</b>	<b>51,5</b>
<b>TOTAL ESTATAL</b>	<b>2.941.919</b>	<b>1.183.033</b>	<b>1.758.886</b>	<b>449.557</b>	<b>209.145</b>	<b>240.412</b>	<b>2.492.362</b>	<b>973.888</b>	<b>1.518.474</b>	<b>67,3</b>	<b>87,0</b>	<b>64,1</b>

\* Relación entre sexos: Número de varones por cada 100 mujeres



## Septiembre 2022

# PARO REGISTRADO POR COMUNIDADES AUTÓNOMAS Y PROVINCIAS JÓVENES DE 16 A 29 AÑOS - AMBOS SEXOS

<i>Comunidades Autónomas, Provincias</i>	Septiembre	Variación Mensual			Variación Anual		
	2022	Agosto 2022		Septiembre 2021			
	<i>Dato</i>	<i>Absoluta</i>	<i>Relativa</i>	<i>Dato</i>	<i>Absoluta</i>	<i>Relativa</i>	<i>Dato</i>
Almería	11.254	-89	-0,78	11.343	+217	+1,97	11.037
Cádiz	23.657	+2.352	+11,04	21.305	-396	-1,65	24.053
Córdoba	13.406	-141	-1,04	13.547	-625	-4,45	14.031
Granada	15.920	+643	+4,21	15.277	-427	-2,61	16.347
Huelva	8.554	+512	+6,37	8.042	-96	-1,11	8.650
Jaén	11.327	+841	+8,02	10.486	+49	+0,43	11.278
Málaga	21.221	+1.250	+6,26	19.971	-2.178	-9,31	23.399
Sevilla	32.799	-238	-0,72	33.037	-303	-0,92	33.102
<b>ANDALUCÍA</b>	<b>138.138</b>	<b>+5.130</b>	<b>+3,86</b>	<b>133.008</b>	<b>-3.759</b>	<b>-2,65</b>	<b>141.897</b>
Huesca	1.625	+146	+9,87	1.479	-2	-0,12	1.627
Teruel	908	+17	+1,91	891	-127	-12,27	1.035
Zaragoza	7.137	-54	-0,75	7.191	-686	-8,77	7.823
<b>ARAGÓN</b>	<b>9.670</b>	<b>+109</b>	<b>+1,14</b>	<b>9.561</b>	<b>-815</b>	<b>-7,77</b>	<b>10.485</b>
<b>ASTURIAS, PRINCIPADO DE</b>	<b>8.386</b>	<b>+992</b>	<b>+13,42</b>	<b>7.394</b>	<b>-224</b>	<b>-2,60</b>	<b>8.610</b>
<b>BALEARS, ILLES</b>	<b>6.517</b>	<b>+880</b>	<b>+15,61</b>	<b>5.637</b>	<b>-2.719</b>	<b>-29,44</b>	<b>9.236</b>
Las Palmas	12.702	+284	+2,29	12.418	-2.939	-18,79	15.641
Santa Cruz de Tenerife	11.133	+302	+2,79	10.831	-2.945	-20,92	14.078
<b>CANARIAS</b>	<b>23.835</b>	<b>+586</b>	<b>+2,52</b>	<b>23.249</b>	<b>-5.884</b>	<b>-19,80</b>	<b>29.719</b>
<b>CANTABRIA</b>	<b>4.901</b>	<b>+325</b>	<b>+7,10</b>	<b>4.576</b>	<b>-1.207</b>	<b>-19,76</b>	<b>6.108</b>
Albacete	4.156	+111	+2,74	4.045	-334	-7,44	4.490
Ciudad Real	6.249	-60	-0,95	6.309	-624	-9,08	6.873
Cuenca	1.505	-26	-1,70	1.531	-347	-18,74	1.852
Guadalajara	2.155	+123	+6,05	2.032	-158	-6,83	2.313
Toledo	7.354	+14	+0,19	7.340	-1.097	-12,98	8.451
<b>CASTILLA-LA MANCHA</b>	<b>21.419</b>	<b>+162</b>	<b>+0,76</b>	<b>21.257</b>	<b>-2.560</b>	<b>-10,68</b>	<b>23.979</b>
Ávila	1.308	+109	+9,09	1.199	-400	-23,42	1.708
Burgos	2.183	+33	+1,53	2.150	-792	-26,62	2.975
León	3.460	+216	+6,66	3.244	-898	-20,61	4.358
Palencia	1.299	+16	+1,25	1.283	-432	-24,96	1.731
Salamanca	3.162	+89	+2,90	3.073	-886	-21,89	4.048
Segovia	845	+1	+0,12	844	-345	-28,99	1.190
Soria	541	+2	+0,37	539	-131	-19,49	672
Valladolid	4.202	-225	-5,08	4.427	-1.255	-23,00	5.457
Zamora	1.410	+42	+3,07	1.368	-256	-15,37	1.666
<b>CASTILLA Y LEÓN</b>	<b>18.410</b>	<b>+283</b>	<b>+1,56</b>	<b>18.127</b>	<b>-5.395</b>	<b>-22,66</b>	<b>23.805</b>
Barcelona	32.433	+976	+3,10	31.457	-266	-0,81	32.699
Girona	4.825	+610	+14,47	4.215	-96	-1,95	4.921
Lleida	3.205	+297	+10,21	2.908	+50	+1,58	3.155
Tarragona	6.055	+448	+7,99	5.607	-641	-9,57	6.696
<b>CATALUÑA</b>	<b>46.518</b>	<b>+2.331</b>	<b>+5,28</b>	<b>44.187</b>	<b>-953</b>	<b>-2,01</b>	<b>47.471</b>



## Septiembre 2022

### PARO REGISTRADO POR COMUNIDADES AUTÓNOMAS Y PROVINCIAS JÓVENES DE 16 A 29 AÑOS - AMBOS SEXOS

Comunidades Autónomas, Provincias	Septiembre 2022	Variación Mensual Agosto 2022			Variación Anual Septiembre 2021		
	Dato	Absoluta	Relativa	Dato	Absoluta	Relativa	Dato
Alicante-Alacant	18.166	+592	+3,37	17.574	-9.317	-33,90	27.483
Castellón-Castelló	5.782	+538	+10,26	5.244	-1.783	-23,57	7.565
Valencia-València	24.982	-75	-0,30	25.057	-12.894	-34,04	37.876
<b>COMUNITAT VALENCIANA</b>	<b>48.930</b>	<b>+1.055</b>	<b>+2,20</b>	<b>47.875</b>	<b>-23.994</b>	<b>-32,90</b>	<b>72.924</b>
Badajoz	10.162	+502	+5,20	9.660	-782	-7,15	10.944
Cáceres	5.365	+256	+5,01	5.109	-610	-10,21	5.975
<b>EXTREMADURA</b>	<b>15.527</b>	<b>+758</b>	<b>+5,13</b>	<b>14.769</b>	<b>-1.392</b>	<b>-8,23</b>	<b>16.919</b>
A Coruña	6.428	+170	+2,72	6.258	-753	-10,49	7.181
Lugo	1.687	+15	+0,90	1.672	-225	-11,77	1.912
Ourense	1.938	+7	+0,36	1.931	-287	-12,90	2.225
Pontevedra	6.315	+195	+3,19	6.120	-507	-7,43	6.822
<b>GALICIA</b>	<b>16.368</b>	<b>+387</b>	<b>+2,42</b>	<b>15.981</b>	<b>-1.772</b>	<b>-9,77</b>	<b>18.140</b>
<b>MADRID, COMUNIDAD DE</b>	<b>44.574</b>	<b>+997</b>	<b>+2,29</b>	<b>43.577</b>	<b>-24.335</b>	<b>-35,31</b>	<b>68.909</b>
<b>MURCIA, REGIÓN DE</b>	<b>16.939</b>	<b>+949</b>	<b>+5,93</b>	<b>15.990</b>	<b>+478</b>	<b>+2,90</b>	<b>16.461</b>
<b>NAVARRA, COM. FORAL DE</b>	<b>5.610</b>	<b>+53</b>	<b>+0,95</b>	<b>5.557</b>	<b>-606</b>	<b>-9,75</b>	<b>6.216</b>
Araba/Álava	3.025	-143	-4,51	3.168	-278	-8,42	3.303
Bizkaia	9.769	+23	+0,24	9.746	-1.271	-11,51	11.040
Gipuzkoa	4.763	-95	-1,96	4.858	-768	-13,89	5.531
<b>PAÍS VASCO</b>	<b>17.557</b>	<b>-215</b>	<b>-1,21</b>	<b>17.772</b>	<b>-2.317</b>	<b>-11,66</b>	<b>19.874</b>
<b>RIOJA, LA</b>	<b>1.724</b>	<b>-209</b>	<b>-10,81</b>	<b>1.933</b>	<b>-472</b>	<b>-21,49</b>	<b>2.196</b>
<b>CEUTA</b>	<b>2.502</b>	<b>+282</b>	<b>+12,70</b>	<b>2.220</b>	<b>-21</b>	<b>-0,83</b>	<b>2.523</b>
<b>MELILLA</b>	<b>2.032</b>	<b>+149</b>	<b>+7,91</b>	<b>1.883</b>	<b>+225</b>	<b>+12,45</b>	<b>1.807</b>
<b>TOTAL ESTATAL</b>	<b>449.557</b>	<b>+15.004</b>	<b>+3,45</b>	<b>434.553</b>	<b>-77.722</b>	<b>-14,74</b>	<b>527.279</b>

Fuente: Elaboración propia a partir de datos del Servicio Público de Empleo Estatal,  
ESTADÍSTICA DE DEMANDANTES DE EMPLEO, PUESTOS DE TRABAJO Y COLOCACIONES

## Septiembre 2022

### PARO REGISTRADO POR COMUNIDADES AUTÓNOMAS Y PROVINCIAS JÓVENES DE 16 A 29 AÑOS - VARONES

Comunidades Autónomas, Provincias	Septiembre 2022	Variación Mensual Agosto 2022			Variación Anual Septiembre 2021		
	Dato	Absoluta	Relativa	Dato	Absoluta	Relativa	Dato
Almería	4.873	+13	+0,27	4.860	+295	+6,44	4.578
Cádiz	11.025	+1.236	+12,63	9.789	+150	+1,38	10.875
Córdoba	6.019	-52	-0,86	6.071	-9	-0,15	6.028
Granada	7.383	+441	+6,35	6.942	+138	+1,90	7.245
Huelva	4.074	+237	+6,18	3.837	+30	+0,74	4.044
Jaén	5.167	+462	+9,82	4.705	+330	+6,82	4.837
Málaga	9.934	+884	+9,77	9.050	-701	-6,59	10.635
Sevilla	15.102	+163	+1,09	14.939	+523	+3,59	14.579
<b>ANDALUCÍA</b>	<b>63.577</b>	<b>+3.384</b>	<b>+5,62</b>	<b>60.193</b>	<b>+756</b>	<b>+1,20</b>	<b>62.821</b>
Huesca	808	+86	+11,91	722	+17	+2,15	791
Teruel	428	+32	+8,08	396	-54	-11,20	482
Zaragoza	3.408	+55	+1,64	3.353	-180	-5,02	3.588
<b>ARAGÓN</b>	<b>4.644</b>	<b>+173</b>	<b>+3,87</b>	<b>4.471</b>	<b>-217</b>	<b>-4,46</b>	<b>4.861</b>
<b>ASTURIAS, PRINCIPADO DE</b>	<b>4.039</b>	<b>+561</b>	<b>+16,13</b>	<b>3.478</b>	<b>-104</b>	<b>-2,51</b>	<b>4.143</b>
<b>BALEARS, ILLES</b>	<b>3.099</b>	<b>+544</b>	<b>+21,29</b>	<b>2.555</b>	<b>-1.334</b>	<b>-30,09</b>	<b>4.433</b>
Las Palmas	5.946	+347	+6,20	5.599	-1.251	-17,38	7.197
Santa Cruz de Tenerife	5.112	+216	+4,41	4.896	-1.361	-21,03	6.473
<b>CANARIAS</b>	<b>11.058</b>	<b>+563</b>	<b>+5,36</b>	<b>10.495</b>	<b>-2.612</b>	<b>-19,11</b>	<b>13.670</b>
<b>CANTABRIA</b>	<b>2.408</b>	<b>+201</b>	<b>+9,11</b>	<b>2.207</b>	<b>-634</b>	<b>-20,84</b>	<b>3.042</b>
Albacete	1.826	+61	+3,46	1.765	-55	-2,92	1.881
Ciudad Real	2.648	-122	-4,40	2.770	-213	-7,44	2.861
Cuenca	696	-21	-2,93	717	-121	-14,81	817
Guadalajara	1.058	+86	+8,85	972	+26	+2,52	1.032
Toledo	3.278	-6	-0,18	3.284	-369	-10,12	3.647
<b>CASTILLA-LA MANCHA</b>	<b>9.506</b>	<b>-2</b>	<b>-0,02</b>	<b>9.508</b>	<b>-732</b>	<b>-7,15</b>	<b>10.238</b>
Ávila	581	+64	+12,38	517	-223	-27,74	804
Burgos	1.071	+5	+0,47	1.066	-384	-26,39	1.455
León	1.621	+137	+9,23	1.484	-443	-21,46	2.064
Palencia	597	+4	+0,67	593	-221	-27,02	818
Salamanca	1.429	+47	+3,40	1.382	-474	-24,91	1.903
Segovia	422	+5	+1,20	417	-161	-27,62	583
Soria	235	-7	-2,89	242	-73	-23,70	308
Valladolid	1.937	-119	-5,79	2.056	-667	-25,61	2.604
Zamora	644	+1	+0,16	643	-120	-15,71	764
<b>CASTILLA Y LEÓN</b>	<b>8.537</b>	<b>+137</b>	<b>+1,63</b>	<b>8.400</b>	<b>-2.766</b>	<b>-24,47</b>	<b>11.303</b>
Barcelona	15.572	+1.139	+7,89	14.433	-49	-0,31	15.621
Girona	2.320	+369	+18,91	1.951	+64	+2,84	2.256
Lleida	1.522	+182	+13,58	1.340	+36	+2,42	1.486
Tarragona	2.876	+303	+11,78	2.573	-189	-6,17	3.065
<b>CATALUÑA</b>	<b>22.290</b>	<b>+1.993</b>	<b>+9,82</b>	<b>20.297</b>	<b>-138</b>	<b>-0,62</b>	<b>22.428</b>

## Septiembre 2022

### PARO REGISTRADO POR COMUNIDADES AUTÓNOMAS Y PROVINCIAS JÓVENES DE 16 A 29 AÑOS - VARONES

Comunidades Autónomas, Provincias	Septiembre 2022	Variación Mensual Agosto 2022			Variación Anual Septiembre 2021		
	Dato	Absoluta	Relativa	Dato	Absoluta	Relativa	Dato
Alicante-Alacant	8.468	+532	+6,70	7.936	-4.925	-36,77	13.393
Castellón-Castelló	2.643	+411	+18,41	2.232	-781	-22,81	3.424
Valencia-València	11.642	+274	+2,41	11.368	-6.650	-36,35	18.292
<b>COMUNITAT VALENCIANA</b>	<b>22.753</b>	<b>+1.217</b>	<b>+5,65</b>	<b>21.536</b>	<b>-12.356</b>	<b>-35,19</b>	<b>35.109</b>
Badajoz	4.472	+242	+5,72	4.230	-54	-1,19	4.526
Cáceres	2.538	+119	+4,92	2.419	-122	-4,59	2.660
<b>EXTREMADURA</b>	<b>7.010</b>	<b>+361</b>	<b>+5,43</b>	<b>6.649</b>	<b>-176</b>	<b>-2,45</b>	<b>7.186</b>
A Coruña	2.923	+92	+3,25	2.831	-236	-7,47	3.159
Lugo	756	-20	-2,58	776	-63	-7,69	819
Ourense	912	+16	+1,79	896	-100	-9,88	1.012
Pontevedra	3.068	+89	+2,99	2.979	-30	-0,97	3.098
<b>GALICIA</b>	<b>7.659</b>	<b>+177</b>	<b>+2,37</b>	<b>7.482</b>	<b>-429</b>	<b>-5,30</b>	<b>8.088</b>
<b>MADRID, COMUNIDAD DE</b>	<b>21.348</b>	<b>+1.186</b>	<b>+5,88</b>	<b>20.162</b>	<b>-11.819</b>	<b>-35,63</b>	<b>33.167</b>
<b>MURCIA, REGIÓN DE</b>	<b>7.849</b>	<b>+568</b>	<b>+7,80</b>	<b>7.281</b>	<b>+410</b>	<b>+5,51</b>	<b>7.439</b>
<b>NAVARRA, COM. FORAL DE</b>	<b>2.487</b>	<b>+21</b>	<b>+0,85</b>	<b>2.466</b>	<b>-331</b>	<b>-11,75</b>	<b>2.818</b>
Araba/Álava	1.374	-110	-7,41	1.484	-142	-9,37	1.516
Bizkaia	4.680	+119	+2,61	4.561	-636	-11,96	5.316
Gipuzkoa	2.188	-90	-3,95	2.278	-448	-17,00	2.636
<b>PAÍS VASCO</b>	<b>8.242</b>	<b>-81</b>	<b>-0,97</b>	<b>8.323</b>	<b>-1.226</b>	<b>-12,95</b>	<b>9.468</b>
<b>RIOJA, LA</b>	<b>762</b>	<b>-95</b>	<b>-11,09</b>	<b>857</b>	<b>-200</b>	<b>-20,79</b>	<b>962</b>
<b>CEUTA</b>	<b>1.036</b>	<b>+134</b>	<b>+14,86</b>	<b>902</b>	<b>+9</b>	<b>+0,88</b>	<b>1.027</b>
<b>MELILLA</b>	<b>841</b>	<b>+70</b>	<b>+9,08</b>	<b>771</b>	<b>+141</b>	<b>+20,14</b>	<b>700</b>
<b>TOTAL ESTATAL</b>	<b>209.145</b>	<b>+11.112</b>	<b>+5,61</b>	<b>198.033</b>	<b>-33.758</b>	<b>-13,90</b>	<b>242.903</b>

Fuente: Elaboración propia a partir de datos del Servicio Público de Empleo Estatal,  
ESTADÍSTICA DE DEMANDANTES DE EMPLEO, PUESTOS DE TRABAJO Y COLOCACIONES

## Septiembre 2022

### PARO REGISTRADO POR COMUNIDADES AUTÓNOMAS Y PROVINCIAS JÓVENES DE 16 A 29 AÑOS - MUJERES

Comunidades Autónomas, Provincias	Septiembre 2022	Variación Mensual Agosto 2022			Variación Anual Septiembre 2021		
	<i>Dato</i>	<i>Absoluta</i>	<i>Relativa</i>	<i>Dato</i>	<i>Absoluta</i>	<i>Relativa</i>	<i>Dato</i>
Almería	6.381	-102	-1,57	6.483	-78	-1,21	6.459
Cádiz	12.632	+1.116	+9,69	11.516	-546	-4,14	13.178
Córdoba	7.387	-89	-1,19	7.476	-616	-7,70	8.003
Granada	8.537	+202	+2,42	8.335	-565	-6,21	9.102
Huelva	4.480	+275	+6,54	4.205	-126	-2,74	4.606
Jaén	6.160	+379	+6,56	5.781	-281	-4,36	6.441
Málaga	11.287	+366	+3,35	10.921	-1.477	-11,57	12.764
Sevilla	17.697	-401	-2,22	18.098	-826	-4,46	18.523
<b>ANDALUCÍA</b>	<b>74.561</b>	<b>+1.746</b>	<b>+2,40</b>	<b>72.815</b>	<b>-4.515</b>	<b>-5,71</b>	<b>79.076</b>
Huesca	817	+60	+7,93	757	-19	-2,27	836
Teruel	480	-15	-3,03	495	-73	-13,20	553
Zaragoza	3.729	-109	-2,84	3.838	-506	-11,95	4.235
<b>ARAGÓN</b>	<b>5.026</b>	<b>-64</b>	<b>-1,26</b>	<b>5.090</b>	<b>-598</b>	<b>-10,63</b>	<b>5.624</b>
<b>ASTURIAS, PRINCIPADO DE</b>	<b>4.347</b>	<b>+431</b>	<b>+11,01</b>	<b>3.916</b>	<b>-120</b>	<b>-2,69</b>	<b>4.467</b>
<b>BALEARS, ILLES</b>	<b>3.418</b>	<b>+336</b>	<b>+10,90</b>	<b>3.082</b>	<b>-1.385</b>	<b>-28,84</b>	<b>4.803</b>
Las Palmas	6.756	-63	-0,92	6.819	-1.688	-19,99	8.444
Santa Cruz de Tenerife	6.021	+86	+1,45	5.935	-1.584	-20,83	7.605
<b>CANARIAS</b>	<b>12.777</b>	<b>+23</b>	<b>+0,18</b>	<b>12.754</b>	<b>-3.272</b>	<b>-20,39</b>	<b>16.049</b>
<b>CANTABRIA</b>	<b>2.493</b>	<b>+124</b>	<b>+5,23</b>	<b>2.369</b>	<b>-573</b>	<b>-18,69</b>	<b>3.066</b>
Albacete	2.330	+50	+2,19	2.280	-279	-10,69	2.609
Ciudad Real	3.601	+62	+1,75	3.539	-411	-10,24	4.012
Cuenca	809	-5	-0,61	814	-226	-21,84	1.035
Guadalajara	1.097	+37	+3,49	1.060	-184	-14,36	1.281
Toledo	4.076	+20	+0,49	4.056	-728	-15,15	4.804
<b>CASTILLA-LA MANCHA</b>	<b>11.913</b>	<b>+164</b>	<b>+1,40</b>	<b>11.749</b>	<b>-1.828</b>	<b>-13,30</b>	<b>13.741</b>
Ávila	727	+45	+6,60	682	-177	-19,58	904
Burgos	1.112	+28	+2,58	1.084	-408	-26,84	1.520
León	1.839	+79	+4,49	1.760	-455	-19,83	2.294
Palencia	702	+12	+1,74	690	-211	-23,11	913
Salamanca	1.733	+42	+2,48	1.691	-412	-19,21	2.145
Segovia	423	-4	-0,94	427	-184	-30,31	607
Soria	306	+9	+3,03	297	-58	-15,93	364
Valladolid	2.265	-106	-4,47	2.371	-588	-20,61	2.853
Zamora	766	+41	+5,66	725	-136	-15,08	902
<b>CASTILLA Y LEÓN</b>	<b>9.873</b>	<b>+146</b>	<b>+1,50</b>	<b>9.727</b>	<b>-2.629</b>	<b>-21,03</b>	<b>12.502</b>
Barcelona	16.861	-163	-0,96	17.024	-217	-1,27	17.078
Girona	2.505	+241	+10,64	2.264	-160	-6,00	2.665
Lleida	1.683	+115	+7,33	1.568	+14	+0,84	1.669
Tarragona	3.179	+145	+4,78	3.034	-452	-12,45	3.631
<b>CATALUÑA</b>	<b>24.228</b>	<b>+338</b>	<b>+1,41</b>	<b>23.890</b>	<b>-815</b>	<b>-3,25</b>	<b>25.043</b>

## Septiembre 2022

### PARO REGISTRADO POR COMUNIDADES AUTÓNOMAS Y PROVINCIAS JÓVENES DE 16 A 29 AÑOS - MUJERES

Comunidades Autónomas, Provincias	Septiembre 2022	Variación Mensual Agosto 2022			Variación Anual Septiembre 2021		
	<i>Dato</i>	<i>Absoluta</i>	<i>Relativa</i>	<i>Dato</i>	<i>Absoluta</i>	<i>Relativa</i>	<i>Dato</i>
Alicante-Alacant	9.698	+60	+0,62	9.638	-4.392	-31,17	14.090
Castellón-Castelló	3.139	+127	+4,22	3.012	-1.002	-24,20	4.141
Valencia-València	13.340	-349	-2,55	13.689	-6.244	-31,88	19.584
<b>COMUNITAT VALENCIANA</b>	<b>26.177</b>	<b>-162</b>	<b>-0,62</b>	<b>26.339</b>	<b>-11.638</b>	<b>-30,78</b>	<b>37.815</b>
Badajoz	5.690	+260	+4,79	5.430	-728	-11,34	6.418
Cáceres	2.827	+137	+5,09	2.690	-488	-14,72	3.315
<b>EXTREMADURA</b>	<b>8.517</b>	<b>+397</b>	<b>+4,89</b>	<b>8.120</b>	<b>-1.216</b>	<b>-12,49</b>	<b>9.733</b>
A Coruña	3.505	+78	+2,28	3.427	-517	-12,85	4.022
Lugo	931	+35	+3,91	896	-162	-14,82	1.093
Ourense	1.026	-9	-0,87	1.035	-187	-15,42	1.213
Pontevedra	3.247	+106	+3,37	3.141	-477	-12,81	3.724
<b>GALICIA</b>	<b>8.709</b>	<b>+210</b>	<b>+2,47</b>	<b>8.499</b>	<b>-1.343</b>	<b>-13,36</b>	<b>10.052</b>
<b>MADRID, COMUNIDAD DE</b>	<b>23.226</b>	<b>-189</b>	<b>-0,81</b>	<b>23.415</b>	<b>-12.516</b>	<b>-35,02</b>	<b>35.742</b>
<b>MURCIA, REGIÓN DE</b>	<b>9.090</b>	<b>+381</b>	<b>+4,37</b>	<b>8.709</b>	<b>+68</b>	<b>+0,75</b>	<b>9.022</b>
<b>NAVARRA, COM. FORAL DE</b>	<b>3.123</b>	<b>+32</b>	<b>+1,04</b>	<b>3.091</b>	<b>-275</b>	<b>-8,09</b>	<b>3.398</b>
Araba/Álava	1.651	-33	-1,96	1.684	-136	-7,61	1.787
Bizkaia	5.089	-96	-1,85	5.185	-635	-11,09	5.724
Gipuzkoa	2.575	-5	-0,19	2.580	-320	-11,05	2.895
<b>PAÍS VASCO</b>	<b>9.315</b>	<b>-134</b>	<b>-1,42</b>	<b>9.449</b>	<b>-1.091</b>	<b>-10,48</b>	<b>10.406</b>
<b>RIOJA, LA</b>	<b>962</b>	<b>-114</b>	<b>-10,59</b>	<b>1.076</b>	<b>-272</b>	<b>-22,04</b>	<b>1.234</b>
<b>CEUTA</b>	<b>1.466</b>	<b>+148</b>	<b>+11,23</b>	<b>1.318</b>	<b>-30</b>	<b>-2,01</b>	<b>1.496</b>
<b>MELILLA</b>	<b>1.191</b>	<b>+79</b>	<b>+7,10</b>	<b>1.112</b>	<b>+84</b>	<b>+7,59</b>	<b>1.107</b>
<b>TOTAL ESTATAL</b>	<b>240.412</b>	<b>+3.892</b>	<b>+1,65</b>	<b>236.520</b>	<b>-43.964</b>	<b>-15,46</b>	<b>284.376</b>

Fuente: Elaboración propia a partir de datos del Servicio Público de Empleo Estatal,  
ESTADÍSTICA DE DEMANDANTES DE EMPLEO, PUESTOS DE TRABAJO Y COLOCACIONES

Septiembre 2022

## DISTRIBUCIÓN DEL PARO REGISTRADO SEGÚN ESTUDIOS TERMINADOS, SEXO Y GRUPOS DE EDADES JÓVENES

Sexo y Estudios Terminados	TOTAL 16y+años	TOTAL 16-29	TOTAL 16-24	Grupos de Edades		
				16-19	20-24	25-29
<b>AMBOS SEXOS</b>						
TOTAL	2.941.919	449.557	210.273	55.890	154.383	239.284
Sin Estudios	1,91%	1,85%	2,10%	2,36%	2,00%	1,64%
<i>ESTUDIOS PRIMARIOS</i>						
- Incompletos	12,43%	11,88%	14,39%	17,42%	13,30%	9,68%
- Completos	9,50%	10,13%	11,69%	13,76%	10,94%	8,76%
<i>ESTUDIOS SECUNDARIOS</i>						
- Programas FP	7,56%	8,18%	8,12%	5,66%	9,01%	8,24%
- Educación General	52,50%	49,57%	53,98%	60,00%	51,80%	45,70%
<i>EST. POSTSECUNDARIOS</i>						
- Técnico Prof. Superior	6,37%	7,69%	6,30%	0,73%	8,32%	8,91%
- Primer ciclo	2,69%	0,15%	0,06%	0,01%	0,07%	0,24%
- Segundo y tercer ciclo	6,98%	10,48%	3,33%	0,04%	4,52%	16,76%
- Otros	0,07%	0,06%	0,04%	0,025%	0,04%	0,08%
<b>VARONES</b>						
TOTAL	1.183.033	209.145	108.466	31.788	76.678	100.679
Sin Estudios	1,83%	1,86%	2,15%	2,56%	1,98%	1,54%
<i>ESTUDIOS PRIMARIOS</i>						
- Incompletos	13,49%	12,27%	14,70%	17,74%	13,44%	9,65%
- Completos	10,30%	10,76%	12,15%	14,18%	11,31%	9,27%
<i>ESTUDIOS SECUNDARIOS</i>						
- Programas FP	6,29%	8,34%	8,11%	5,32%	9,27%	8,59%
- Educación General	55,31%	52,67%	55,62%	59,58%	53,97%	49,49%
<i>EST. POSTSECUNDARIOS</i>						
- Técnico Prof. Superior	5,53%	7,21%	5,45%	0,55%	7,48%	9,11%
- Primer ciclo	1,70%	0,09%	0,04%	0,003%	0,06%	0,14%
- Segundo y tercer ciclo	5,49%	6,74%	1,73%	0,04%	2,43%	12,13%
- Otros	0,06%	0,05%	0,04%	0,025%	0,05%	0,07%
<b>MUJERES</b>						
TOTAL	1.758.886	240.412	101.807	24.102	77.705	138.605
Sin Estudios	1,96%	1,84%	2,04%	2,11%	2,02%	1,70%
<i>ESTUDIOS PRIMARIOS</i>						
- Incompletos	11,72%	11,54%	14,06%	16,99%	13,15%	9,69%
- Completos	8,96%	9,58%	11,19%	13,21%	10,57%	8,40%
<i>ESTUDIOS SECUNDARIOS</i>						
- Programas FP	8,41%	8,04%	8,13%	6,10%	8,75%	7,98%
- Educación General	50,60%	46,88%	52,24%	60,56%	49,66%	42,95%
<i>EST. POSTSECUNDARIOS</i>						
- Técnico Prof. Superior	6,93%	8,10%	7,20%	0,95%	9,14%	8,76%
- Primer ciclo	3,37%	0,21%	0,07%	0,01%	0,09%	0,31%
- Segundo y tercer ciclo	7,98%	13,73%	5,03%	0,04%	6,58%	20,12%
- Otros	0,08%	0,07%	0,04%	0,02%	0,04%	0,09%

Fuente: Elaboración propia a partir de datos del Servicio Público de Empleo Estatal,  
ESTADÍSTICA DE DEMANDANTES DE EMPLEO, PUESTOS DE TRABAJO Y COLOCACIONES

## Septiembre 2022

### PARO REGISTRADO SEGÚN SEXO Y ESTUDIOS TERMINADOS

### JÓVENES DE 16 A 29 AÑOS

Sexo y Estudios Terminados	Septiembre 2022	Variación Mensual Agosto 2022			Variación Anual Septiembre 2021		
	<i>Dato</i>	<i>Absoluta</i>	<i>Relativa</i>	<i>Dato</i>	<i>Absoluta</i>	<i>Relativa</i>	<i>Dato</i>
<b>AMBOS SEXOS</b>							
TOTAL	449.557	+15.004	+3,45	434.553	-77.722	-14,74	527.279
Sin Estudios	8.324	+65	+0,79	8.259	+120	+1,46	8.204
<i>ESTUDIOS PRIMARIOS</i>							
- Incompletos	53.416	+1.742	+3,37	51.674	-6.108	-10,26	59.524
- Completos	45.542	+1.777	+4,06	43.765	-8.663	-15,98	54.205
<i>ESTUDIOS SECUNDARIOS</i>							
- Programas FP	36.788	+3.591	+10,82	33.197	-5.121	-12,22	41.909
- Educación General	222.865	+11.884	+5,63	210.981	-43.402	-16,30	266.267
<i>EST. POSTSECUNDARIOS</i>							
- Técnico Prof. Superior	34.557	+2.305	+7,15	32.252	-3.887	-10,11	38.444
- Primer ciclo	689	-165	-19,32	854	-255	-27,01	944
- Segundo y tercer ciclo	47.099	-6.200	-11,63	53.299	-10.411	-18,10	57.510
- Otros	277	+5	+1,84	272	+5	+1,84	272
<b>VARONES</b>							
TOTAL	209.145	+11.112	+5,61	198.033	-33.758	-13,90	242.903
Sin Estudios	3.889	-14	-0,36	3.903	+166	+4,46	3.723
<i>ESTUDIOS PRIMARIOS</i>							
- Incompletos	25.665	+894	+3,61	24.771	-2.827	-9,92	28.492
- Completos	22.512	+998	+4,64	21.514	-4.003	-15,10	26.515
<i>ESTUDIOS SECUNDARIOS</i>							
- Programas FP	17.448	+1.825	+11,68	15.623	-2.238	-11,37	19.686
- Educación General	110.155	+7.171	+6,96	102.984	-19.473	-15,02	129.628
<i>EST. POSTSECUNDARIOS</i>							
- Técnico Prof. Superior	15.088	+1.587	+11,75	13.501	-1.649	-9,85	16.737
- Primer ciclo	184	-36	-16,36	220	-51	-21,70	235
- Segundo y tercer ciclo	14.089	-1.321	-8,57	15.410	-3.679	-20,71	17.768
- Otros	115	+8	+7,48	107	-4	-3,36	119
<b>MUJERES</b>							
TOTAL	240.412	+3.892	+1,65	236.520	-43.964	-15,46	284.376
Sin Estudios	4.435	+79	+1,81	4.356	-46	-1,03	4.481
<i>ESTUDIOS PRIMARIOS</i>							
- Incompletos	27.751	+848	+3,15	26.903	-3.281	-10,57	31.032
- Completos	23.030	+779	+3,50	22.251	-4.660	-16,83	27.690
<i>ESTUDIOS SECUNDARIOS</i>							
- Programas FP	19.340	+1.766	+10,05	17.574	-2.883	-12,97	22.223
- Educación General	112.710	+4.713	+4,36	107.997	-23.929	-17,51	136.639
<i>EST. POSTSECUNDARIOS</i>							
- Técnico Prof. Superior	19.469	+718	+3,83	18.751	-2.238	-10,31	21.707
- Primer ciclo	505	-129	-20,35	634	-204	-28,77	709
- Segundo y tercer ciclo	33.010	-4.879	-12,88	37.889	-6.732	-16,94	39.742
- Otros	162	-3	-1,82	165	+9	+5,88	153



## Septiembre 2022

### DISTRIBUCIÓN DEL PARO REGISTRADO SEGÚN DURACIÓN DE LA DEMANDA, SEXO Y GRUPOS DE EDADES JÓVENES

Sexo y Duración de la demanda	TOTAL 16y+años	TOTAL 16-29	TOTAL 16-24	Grupos de Edades		
				16-19	20-24	25-29
<b>AMBOS SEXOS</b>						
TOTAL	2.941.919	449.557	210.273	55.890	154.383	239.284
Menor o igual a 7 días	3,71%	7,57%	8,57%	8,32%	8,66%	6,70%
Entre 7 y 15 días	4,22%	8,20%	9,12%	9,63%	8,94%	7,38%
Entre 15 y 30 días	7,29%	13,71%	14,41%	14,77%	14,28%	13,09%
Entre 1 y 3 meses	16,20%	27,77%	28,71%	30,48%	28,06%	26,95%
Entre 3 y 6 meses	12,36%	14,99%	14,65%	15,29%	14,42%	15,29%
Entre 6 y 9 meses	8,75%	8,42%	8,00%	8,39%	7,86%	8,78%
Entre 9 y 12 meses	6,00%	4,85%	4,71%	5,34%	4,48%	4,97%
Entre 12 y 18 meses	6,23%	4,16%	3,88%	3,99%	3,84%	4,40%
Entre 18 y 24 meses	3,78%	1,82%	1,61%	1,66%	1,59%	2,02%
Más de 24 meses	31,46%	8,52%	6,34%	2,11%	7,87%	10,43%
<b>VARONES</b>						
TOTAL	1.183.033	209.145	108.466	31.788	76.678	100.679
Menor o igual a 7 días	4,28%	8,18%	8,87%	8,68%	8,95%	7,44%
Entre 7 y 15 días	4,80%	8,84%	9,55%	9,99%	9,36%	8,08%
Entre 15 y 30 días	7,99%	14,36%	15,05%	15,22%	14,98%	13,62%
Entre 1 y 3 meses	17,97%	28,78%	29,43%	30,80%	28,86%	28,08%
Entre 3 y 6 meses	12,98%	14,79%	14,43%	14,93%	14,22%	15,18%
Entre 6 y 9 meses	8,91%	8,02%	7,69%	8,10%	7,52%	8,38%
Entre 9 y 12 meses	5,93%	4,46%	4,36%	4,89%	4,14%	4,56%
Entre 12 y 18 meses	6,04%	3,76%	3,63%	3,89%	3,52%	3,90%
Entre 18 y 24 meses	3,68%	1,61%	1,49%	1,61%	1,44%	1,74%
Más de 24 meses	27,42%	7,20%	5,51%	1,88%	7,01%	9,03%
<b>MUJERES</b>						
TOTAL	1.758.886	240.412	101.807	24.102	77.705	138.605
Menor o igual a 7 días	3,33%	7,04%	8,24%	7,85%	8,36%	6,15%
Entre 7 y 15 días	3,83%	7,64%	8,67%	9,16%	8,52%	6,88%
Entre 15 y 30 días	6,82%	13,13%	13,73%	14,18%	13,59%	12,70%
Entre 1 y 3 meses	15,02%	26,89%	27,94%	30,06%	27,28%	26,13%
Entre 3 y 6 meses	11,94%	15,17%	14,89%	15,77%	14,61%	15,38%
Entre 6 y 9 meses	8,65%	8,77%	8,34%	8,78%	8,21%	9,08%
Entre 9 y 12 meses	6,04%	5,18%	5,08%	5,94%	4,81%	5,26%
Entre 12 y 18 meses	6,36%	4,51%	4,15%	4,13%	4,16%	4,77%
Entre 18 y 24 meses	3,84%	2,01%	1,73%	1,73%	1,73%	2,22%
Más de 24 meses	34,17%	9,66%	7,23%	2,41%	8,72%	11,44%

Fuente: Elaboración propia a partir de datos del Servicio Público de Empleo Estatal,  
ESTADÍSTICA DE DEMANDANTES DE EMPLEO, PUESTOS DE TRABAJO Y COLOCACIONES

## Septiembre 2022

### PARO REGISTRADO SEGÚN SEXO Y DURACIÓN DE LA DEMANDA JÓVENES DE 16 A 29 AÑOS

Sexo y Duración de la demanda	Septiembre 2022	Variación Mensual Agosto 2022			Variación Anual Septiembre 2021		
	Dato	Absoluta	Relativa	Dato	Absoluta	Relativa	Dato
<b>AMBOS SEXOS</b>							
TOTAL	449.557	+15.004	+3,45	434.553	-77.722	-14,74	527.279
Menor o igual a 7 días	34.034	+9.470	+38,55	24.564	+4.512	+15,28	29.522
Entre 7 y 15 días	36.854	+11.449	+45,07	25.405	+2.034	+5,84	34.820
Entre 15 y 30 días	61.618	+16.937	+37,91	44.681	+2.308	+3,89	59.310
Entre 1 y 3 meses	124.839	-20.617	-14,17	145.456	+12.691	+11,32	112.148
Entre 3 y 6 meses	67.404	+1.338	+2,03	66.066	+5.653	+9,15	61.751
Entre 6 y 9 meses	37.848	+574	+1,54	37.274	+2.293	+6,45	35.555
Entre 9 y 12 meses	21.782	-3.718	-14,58	25.500	-9.091	-29,45	30.873
Entre 12 y 18 meses	18.696	+2.813	+17,71	15.883	-35.465	-65,48	54.161
Entre 18 y 24 meses	8.201	-1.533	-15,75	9.734	-46.100	-84,90	54.301
Más de 24 meses	38.281	-1.709	-4,27	39.990	-16.557	-30,19	54.838
<b>VARONES</b>							
TOTAL	209.145	+11.112	+5,61	198.033	-33.758	-13,90	242.903
Menor o igual a 7 días	17.116	+5.214	+43,81	11.902	+2.527	+17,32	14.589
Entre 7 y 15 días	18.488	+5.850	+46,29	12.638	+1.315	+7,66	17.173
Entre 15 y 30 días	30.042	+8.892	+42,04	21.150	+2.247	+8,08	27.795
Entre 1 y 3 meses	60.184	-7.874	-11,57	68.058	+6.904	+12,96	53.280
Entre 3 y 6 meses	30.934	+386	+1,26	30.548	+1.304	+4,40	29.630
Entre 6 y 9 meses	16.773	+448	+2,74	16.325	-80	-0,47	16.853
Entre 9 y 12 meses	9.323	-1.746	-15,77	11.069	-4.729	-33,65	14.052
Entre 12 y 18 meses	7.859	+1.253	+18,97	6.606	-16.421	-67,63	24.280
Entre 18 y 24 meses	3.367	-642	-16,01	4.009	-19.649	-85,37	23.016
Más de 24 meses	15.059	-669	-4,25	15.728	-7.176	-32,27	22.235
<b>MUJERES</b>							
TOTAL	240.412	+3.892	+1,65	236.520	-43.964	-15,46	284.376
Menor o igual a 7 días	16.918	+4.256	+33,61	12.662	+1.985	+13,29	14.933
Entre 7 y 15 días	18.366	+5.599	+43,86	12.767	+719	+4,07	17.647
Entre 15 y 30 días	31.576	+8.045	+34,19	23.531	+61	+0,19	31.515
Entre 1 y 3 meses	64.655	-12.743	-16,46	77.398	+5.787	+9,83	58.868
Entre 3 y 6 meses	36.470	+952	+2,68	35.518	+4.349	+13,54	32.121
Entre 6 y 9 meses	21.075	+126	+0,60	20.949	+2.373	+12,69	18.702
Entre 9 y 12 meses	12.459	-1.972	-13,67	14.431	-4.362	-25,93	16.821
Entre 12 y 18 meses	10.837	+1.560	+16,82	9.277	-19.044	-63,73	29.881
Entre 18 y 24 meses	4.834	-891	-15,56	5.725	-26.451	-84,55	31.285
Más de 24 meses	23.222	-1.040	-4,29	24.262	-9.381	-28,77	32.603

Fuente: Elaboración propia a partir de datos del Servicio Público de Empleo Estatal,  
ESTADÍSTICA DE DEMANDANTES DE EMPLEO, PUESTOS DE TRABAJO Y COLOCACIONES

## EVOLUCIÓN DEL PARO REGISTRADO SEGÚN SEXO Y EDADES

	TOTAL 16 Y MÁS AÑOS			MENORES DE 30 AÑOS			30 Y MÁS AÑOS		
	TOTAL	Varones	Mujeres	TOTAL	Varones	Mujeres	TOTAL	Varones	Mujeres
ENERO 2008	3.128.963	1.576.467	1.552.496	810.280	457.739	352.541	2.318.683	1.118.728	1.199.955
FEBRERO 2008	2.989.269	1.447.780	1.541.489	789.336	431.674	357.662	2.199.933	1.016.106	1.183.827
MARZO 2008	2.818.026	1.335.865	1.482.161	735.869	395.841	340.028	2.082.157	940.024	1.142.133
ABRIL 2008	2.625.368	1.218.732	1.406.636	663.328	352.315	311.013	1.962.040	866.417	1.095.623
MAYO 2008	2.530.001	1.162.191	1.367.810	617.940	324.956	292.984	1.912.061	837.235	1.074.826
JUNIO 2008	2.426.916	1.086.102	1.340.814	584.838	302.847	281.991	1.842.078	783.255	1.058.823
JULIO 2008	2.390.424	1.051.418	1.339.006	579.577	295.939	283.638	1.810.847	755.479	1.055.368
AGOSTO 2008	2.353.575	1.019.759	1.333.816	575.378	287.327	288.051	1.778.197	732.432	1.045.765
SEPTIEMBRE 2008	2.338.517	996.715	1.341.802	574.685	282.274	292.411	1.763.832	714.441	1.049.391
OCTUBRE 2008	2.300.975	968.485	1.332.490	564.351	273.113	291.238	1.736.624	695.372	1.041.252
NOVIEMBRE 2008	2.315.331	964.233	1.351.098	571.637	272.700	298.937	1.743.694	691.533	1.052.161
DICIEMBRE 2008	2.261.925	935.597	1.326.328	555.768	263.059	292.709	1.706.157	672.538	1.033.619
ENERO 2009	3.327.801	1.673.235	1.654.566	873.735	488.932	384.803	2.454.066	1.184.303	1.269.763
FEBRERO 2009	3.481.859	1.755.969	1.725.890	924.195	515.573	408.622	2.557.664	1.240.396	1.317.268
MARZO 2009	3.605.402	1.821.150	1.784.252	962.428	535.898	426.530	2.642.974	1.285.252	1.357.722
ABRIL 2009	3.644.880	1.843.806	1.801.074	962.228	535.782	426.446	2.682.652	1.308.024	1.374.628
MAYO 2009	3.620.139	1.821.607	1.798.532	938.721	520.520	418.201	2.681.418	1.301.087	1.380.331
JUNIO 2009	3.564.889	1.783.180	1.781.709	896.065	496.228	399.837	2.668.824	1.286.952	1.381.872
JULIO 2009	3.544.095	1.769.542	1.774.553	875.215	480.679	394.536	2.668.880	1.288.863	1.380.017
AGOSTO 2009	3.629.080	1.817.405	1.811.675	895.230	488.081	407.149	2.733.850	1.329.324	1.404.526
SEPTIEMBRE 2009	3.709.447	1.851.361	1.858.086	940.494	509.478	431.016	2.768.953	1.341.883	1.427.070
OCTUBRE 2009	3.808.353	1.904.527	1.903.826	972.066	527.658	444.408	2.836.287	1.376.869	1.459.418
NOVIEMBRE 2009	3.868.946	1.940.401	1.928.545	981.055	534.379	446.676	2.887.891	1.406.022	1.481.869
DICIEMBRE 2009	3.923.603	2.012.536	1.911.067	969.578	538.218	431.360	2.954.025	1.474.318	1.479.707
ENERO 2014	4.814.435	2.337.410	2.477.025	911.485	456.877	454.608	3.902.950	1.880.533	2.022.417
FEBRERO 2014	4.812.486	2.334.622	2.477.864	911.264	457.638	453.626	3.901.222	1.876.984	2.024.238
MARZO 2014	4.795.866	2.320.687	2.475.179	909.489	456.716	452.773	3.886.377	1.863.971	2.022.406
ABRIL 2014	4.684.301	2.262.612	2.421.689	872.351	437.419	434.932	3.811.950	1.825.193	1.986.757
MAYO 2014	4.572.385	2.188.342	2.384.043	846.804	421.412	425.392	3.725.581	1.766.930	1.958.651
JUNIO 2014	4.449.701	2.117.045	2.332.656	803.010	399.823	403.187	3.646.691	1.717.222	1.929.469
JULIO 2014	4.419.860	2.094.322	2.325.538	805.019	398.520	406.499	3.614.841	1.695.802	1.919.039
AGOSTO 2014	4.427.930	2.099.835	2.328.095	802.416	393.886	408.530	3.625.514	1.705.949	1.919.565
SEPTIEMBRE 2014	4.447.650	2.095.768	2.351.882	834.290	408.182	426.108	3.613.360	1.687.586	1.925.774
OCTUBRE 2014	4.526.804	2.136.227	2.390.577	856.968	420.872	436.096	3.669.836	1.715.355	1.954.481
NOVIEMBRE 2014	4.512.116	2.120.210	2.391.906	850.722	418.026	432.696	3.661.394	1.702.184	1.959.210
DICIEMBRE 2014	4.447.711	2.112.508	2.335.203	804.413	399.183	405.230	3.643.298	1.713.325	1.929.973
ENERO 2015	4.525.691	2.137.837	2.387.854	818.447	404.541	413.906	3.707.244	1.733.296	1.973.948
FEBRERO 2015	4.512.153	2.117.980	2.394.173	822.455	405.003	417.452	3.689.698	1.712.977	1.976.721
MARZO 2015	4.451.939	2.080.784	2.371.155	816.452	402.280	414.172	3.635.487	1.678.504	1.956.983
ABRIL 2015	4.333.016	2.004.404	2.328.612	789.951	385.958	403.993	3.543.065	1.618.446	1.924.619
MAYO 2015	4.215.031	1.931.160	2.283.871	766.608	372.231	394.377	3.448.423	1.558.929	1.889.494
JUNIO 2015	4.120.304	1.877.698	2.242.606	720.262	349.291	370.971	3.400.042	1.528.407	1.871.635
JULIO 2015	4.046.276	1.834.143	2.212.133	698.369	334.909	363.460	3.347.907	1.499.234	1.848.673
AGOSTO 2015	4.067.955	1.845.268	2.222.687	703.144	333.435	369.709	3.364.811	1.511.833	1.852.978
SEPTIEMBRE 2015	4.094.042	1.849.241	2.244.801	738.827	350.816	388.011	3.355.215	1.498.425	1.856.790
OCTUBRE 2015	4.176.369	1.895.506	2.280.863	765.683	367.088	398.595	3.410.686	1.528.418	1.882.268
NOVIEMBRE 2015	4.149.298	1.872.500	2.276.798	758.446	363.144	395.302	3.390.852	1.509.356	1.881.496
DICIEMBRE 2015	4.093.508	1.875.235	2.218.273	718.980	348.949	370.031	3.374.528	1.526.286	1.848.242

## EVOLUCIÓN DEL PARO REGISTRADO SEGÚN SEXO Y EDADES

	TOTAL 16 Y MÁS AÑOS			MENORES DE 30 AÑOS			30 Y MÁS AÑOS		
	TOTAL	Varones	Mujeres	TOTAL	Varones	Mujeres	TOTAL	Varones	Mujeres
ENERO 2019	3.285.761	1.360.448	1.925.313	559.369	260.014	299.355	2.726.392	1.100.434	1.625.958
FEBRERO 2019	3.289.040	1.360.225	1.928.815	570.795	266.288	304.507	2.718.245	1.093.937	1.624.308
MARZO 2019	3.255.084	1.338.897	1.916.187	561.915	262.250	299.665	2.693.169	1.076.647	1.616.522
ABRIL 2019	3.163.566	1.298.708	1.864.858	529.768	246.560	283.208	2.633.798	1.052.148	1.581.650
MAYO 2019	3.079.491	1.250.812	1.828.679	506.388	233.703	272.685	2.573.103	1.017.109	1.555.994
JUNIO 2019	3.015.686	1.218.056	1.797.630	479.748	221.056	258.692	2.535.938	997.000	1.538.938
JULIO 2019	3.011.433	1.216.487	1.794.946	476.679	217.590	259.089	2.534.754	998.897	1.535.857
AGOSTO 2019	3.065.804	1.247.538	1.818.266	495.321	224.326	270.995	2.570.483	1.023.212	1.547.271
SEPTIEMBRE 2019	3.079.711	1.250.720	1.828.991	520.061	238.329	281.732	2.559.650	1.012.391	1.547.259
OCTUBRE 2019	3.177.659	1.304.137	1.873.522	552.184	257.147	295.037	2.625.475	1.046.990	1.578.485
NOVIEMBRE 2019	3.198.184	1.317.686	1.880.498	552.637	259.454	293.183	2.645.547	1.058.232	1.587.315
DICIEMBRE 2019	3.163.605	1.328.396	1.835.209	523.906	249.015	274.891	2.639.699	1.079.381	1.560.318
ENERO 2020	3.253.853	1.356.980	1.896.873	550.162	260.306	289.856	2.703.691	1.096.674	1.607.017
FEBRERO 2020	3.246.047	1.349.975	1.896.072	556.046	263.084	292.962	2.690.001	1.086.891	1.603.110
MARZO 2020	3.548.312	1.528.942	2.019.370	629.299	300.926	328.373	2.919.013	1.228.016	1.690.997
ABRIL 2020	3.831.203	1.679.403	2.151.800	705.599	341.144	364.455	3.125.604	1.338.259	1.787.345
MAYO 2020	3.857.776	1.666.098	2.191.678	720.359	345.508	374.851	3.137.417	1.320.590	1.816.827
JUNIO 2020	3.862.883	1.646.965	2.215.918	736.795	352.419	384.376	3.126.088	1.294.546	1.831.542
JULIO 2020	3.773.034	1.595.448	2.177.586	696.085	331.281	364.804	3.076.949	1.264.167	1.812.782
AGOSTO 2020	3.802.814	1.604.901	2.197.913	708.689	334.852	373.837	3.094.125	1.270.049	1.824.076
SEPTIEMBRE 2020	3.776.485	1.594.691	2.181.794	715.968	341.135	374.833	3.060.517	1.253.556	1.806.961
OCTUBRE 2020	3.826.043	1.622.758	2.203.285	735.319	352.887	382.432	3.090.724	1.269.871	1.820.853
NOVIEMBRE 2020	3.851.312	1.629.058	2.222.254	742.416	354.839	387.577	3.108.896	1.274.219	1.834.677
DICIEMBRE 2020	3.888.137	1.663.016	2.225.121	737.829	355.773	382.056	3.150.308	1.307.243	1.843.065
ENERO 2021	3.964.353	1.690.978	2.273.375	748.626	360.309	388.317	3.215.727	1.330.669	1.885.058
FEBRERO 2021	4.008.789	1.704.010	2.304.779	763.462	366.414	397.048	3.245.327	1.337.596	1.907.731
MARZO 2021	3.949.640	1.671.541	2.278.099	740.095	355.783	384.312	3.209.545	1.315.758	1.893.787
ABRIL 2021	3.910.628	1.647.503	2.263.125	727.855	349.501	378.354	3.182.773	1.298.002	1.884.771
MAYO 2021	3.781.250	1.579.779	2.201.471	672.603	323.966	348.637	3.108.647	1.255.813	1.852.834
JUNIO 2021	3.614.339	1.491.729	2.122.610	618.912	293.982	324.930	2.995.427	1.197.747	1.797.680
JULIO 2021	3.416.498	1.398.779	2.017.719	554.955	259.129	295.826	2.861.543	1.139.650	1.721.893
AGOSTO 2021	3.333.915	1.361.699	1.972.216	530.512	243.455	287.057	2.803.403	1.118.244	1.685.159
SEPTIEMBRE 2021	3.257.802	1.325.563	1.932.239	527.279	242.903	284.376	2.730.523	1.082.660	1.647.863
OCTUBRE 2021	3.257.068	1.328.489	1.928.579	532.592	247.860	284.732	2.724.476	1.080.629	1.643.847
NOVIEMBRE 2021	3.182.687	1.294.430	1.888.257	509.604	237.764	271.840	2.673.083	1.056.666	1.616.417
DICIEMBRE 2021	3.105.905	1.281.873	1.824.032	472.407	222.702	249.705	2.633.498	1.059.171	1.574.327
ENERO 2022	3.123.078	1.281.615	1.841.463	475.629	223.103	252.526	2.647.449	1.058.512	1.588.937
FEBRERO 2022	3.111.684	1.271.037	1.840.647	482.668	225.742	256.926	2.629.016	1.045.295	1.583.721
MARZO 2022	3.108.763	1.277.335	1.831.428	487.423	230.277	257.146	2.621.340	1.047.058	1.574.282
ABRIL 2022	3.022.503	1.234.118	1.788.385	463.876	218.121	245.755	2.558.627	1.015.997	1.542.630
MAYO 2022	2.922.991	1.182.009	1.740.982	429.347	201.056	228.291	2.493.644	980.953	1.512.691
JUNIO 2022	2.880.582	1.156.767	1.723.815	422.579	196.346	226.233	2.458.003	960.421	1.497.582
JULIO 2022	2.883.812	1.155.424	1.728.388	415.153	191.613	223.540	2.468.659	963.811	1.504.848
AGOSTO 2022	2.924.240	1.173.239	1.751.001	434.553	198.033	236.520	2.489.687	975.206	1.514.481
SEPTIEMBRE 2022	2.941.919	1.183.033	1.758.886	449.557	209.145	240.412	2.492.362	973.888	1.518.474
OCTUBRE 2022									
NOVIEMBRE 2022									
DICIEMBRE 2022									

Fuente: Elaboración propia a partir de datos del Servicio Público de Empleo Estatal,  
DEMANDANTES DE EMPLEO, PARO, CONTRATOS Y PRESTACIONES POR DESEMPLEO

## EVOLUCIÓN DE LA VARIACIÓN ANUAL DEL PARO REGISTRADO SEGÚN SEXO Y EDADES

	TOTAL 16 Y MÁS AÑOS			MENORES DE 30 AÑOS			30 Y MÁS AÑOS		
	TOTAL	Varones	Mujeres	TOTAL	Varones	Mujeres	TOTAL	Varones	Mujeres
ENERO 2008	+46,93	+78,10	+24,76	+58,15	+86,28	+32,22	+43,38	+74,96	+22,72
FEBRERO 2008	+42,72	+73,58	+22,30	+54,23	+83,78	+29,16	+39,00	+69,59	+20,37
MARZO 2008	+37,56	+66,39	+18,98	+47,81	+76,62	+24,22	+34,27	+62,43	+17,50
ABRIL 2008	+30,14	+54,79	+14,36	+35,35	+60,53	+14,93	+28,47	+52,57	+14,20
MAYO 2008	+24,74	+45,31	+11,34	+27,76	+49,43	+10,05	+23,79	+43,77	+11,69
JUNIO 2008	+23,17	+43,78	+10,36	+26,14	+48,55	+8,55	+22,26	+42,02	+10,85
JULIO 2008	+21,60	+41,57	+9,47	+23,17	+44,60	+6,67	+21,10	+40,42	+10,25
AGOSTO 2008	+19,28	+37,09	+8,49	+21,62	+41,33	+6,77	+18,53	+35,50	+8,98
SEPTIEMBRE 2008	+15,59	+30,09	+6,75	+15,31	+32,10	+2,71	+15,68	+29,32	+7,93
OCTUBRE 2008	+11,73	+23,98	+4,24	+9,26	+23,79	-1,57	+12,55	+24,06	+5,99
NOVIEMBRE 2008	+11,57	+21,41	+5,47	+8,79	+20,47	-0,05	+12,51	+21,78	+7,15
DICIEMBRE 2008	+8,62	+15,61	+4,17	+5,21	+13,63	-1,37	+9,77	+16,41	+5,85
ENERO 2009	+47,12	+78,84	+24,75	+57,21	+85,86	+31,46	+43,84	+76,09	+22,85
FEBRERO 2009	+50,38	+82,11	+27,74	+61,68	+89,06	+36,69	+46,68	+79,37	+25,20
MARZO 2009	+56,69	+88,04	+33,90	+70,54	+96,22	+46,45	+52,19	+84,83	+30,39
ABRIL 2009	+55,86	+84,99	+34,23	+67,44	+89,81	+45,84	+52,09	+83,08	+30,99
MAYO 2009	+53,81	+78,63	+34,84	+63,15	+81,16	+45,18	+50,79	+77,64	+31,99
JUNIO 2009	+49,13	+69,60	+33,06	+54,61	+67,68	+40,97	+47,38	+70,35	+30,94
JULIO 2009	+46,03	+62,93	+32,35	+49,65	+58,72	+39,91	+44,88	+64,55	+30,34
AGOSTO 2009	+43,44	+56,38	+32,45	+44,87	+50,20	+38,97	+42,98	+58,78	+30,67
SEPTIEMBRE 2009	+41,29	+51,91	+32,09	+41,78	+44,61	+38,58	+41,13	+54,88	+30,25
OCTUBRE 2009	+35,14	+42,57	+28,45	+32,10	+33,30	+30,70	+36,22	+46,47	+27,78
NOVIEMBRE 2009	+29,43	+34,03	+25,11	+24,29	+23,79	+24,89	+31,27	+38,37	+25,18
DICIEMBRE 2009	+25,40	+27,66	+23,10	+19,66	+17,58	+22,36	+27,40	+31,79	+23,31
ENERO 2014	-3,34	-5,48	-1,23	-9,57	-11,42	-7,63	-1,76	-3,91	+0,33
FEBRERO 2014	-4,52	-6,75	-2,32	-11,63	-13,36	-9,82	-2,69	-4,98	-0,46
MARZO 2014	-4,75	-7,40	-2,13	-11,30	-13,33	-9,16	-3,08	-5,82	-0,41
ABRIL 2014	-6,11	-8,27	-4,00	-13,41	-14,96	-11,80	-4,26	-6,51	-2,10
MAYO 2014	-6,51	-9,03	-4,08	-12,54	-14,27	-10,75	-5,03	-7,68	-2,50
JUNIO 2014	-6,59	-9,24	-4,05	-11,52	-13,49	-9,47	-5,43	-8,19	-2,83
JULIO 2014	-7,22	-10,22	-4,34	-11,30	-13,78	-8,73	-6,26	-9,34	-3,36
AGOSTO 2014	-5,76	-8,26	-3,39	-8,00	-9,43	-6,57	-5,25	-7,98	-2,69
SEPTIEMBRE 2014	-5,86	-8,39	-3,48	-8,24	-9,66	-6,83	-5,29	-8,07	-2,71
OCTUBRE 2014	-5,91	-8,42	-3,55	-8,78	-10,37	-7,20	-5,22	-7,93	-2,70
NOVIEMBRE 2014	-6,17	-8,97	-3,54	-9,40	-11,33	-7,45	-5,39	-8,37	-2,63
DICIEMBRE 2014	-5,39	-7,94	-2,97	-8,14	-9,79	-6,45	-4,77	-7,50	-2,20
ENERO 2015	-6,00	-8,54	-3,60	-10,21	-11,46	-8,95	-5,01	-7,83	-2,40
FEBRERO 2015	-6,24	-9,28	-3,38	-9,75	-11,50	-7,97	-5,42	-8,74	-2,35
MARZO 2015	-7,17	-10,34	-4,20	-10,23	-11,92	-8,53	-6,46	-9,95	-3,23
ABRIL 2015	-7,50	-11,41	-3,84	-9,45	-11,76	-7,11	-7,05	-11,33	-3,13
MAYO 2015	-7,82	-11,75	-4,20	-9,47	-11,67	-7,29	-7,44	-11,77	-3,53
JUNIO 2015	-7,40	-11,31	-3,86	-10,30	-12,64	-7,99	-6,76	-11,00	-3,00
JULIO 2015	-9,07	-13,36	-5,17	-13,03	-16,24	-9,85	-8,19	-12,69	-4,19
AGOSTO 2015	-8,13	-12,12	-4,53	-12,37	-15,35	-9,50	-7,19	-11,38	-3,47
SEPTIEMBRE 2015	-7,95	-11,76	-4,55	-11,44	-14,05	-8,94	-7,14	-11,21	-3,58
OCTUBRE 2015	-7,74	-11,27	-4,59	-10,65	-12,78	-8,60	-7,06	-10,90	-3,69
NOVIEMBRE 2015	-8,04	-11,68	-4,81	-10,85	-13,13	-8,64	-7,39	-11,33	-3,97
DICIEMBRE 2015	-7,96	-11,23	-5,01	-10,62	-12,58	-8,69	-7,38	-10,92	-4,23

## EVOLUCIÓN DE LA VARIACIÓN ANUAL DEL PARO REGISTRADO SEGÚN SEXO Y EDADES

	TOTAL 16 Y MÁS AÑOS			MENORES DE 30 AÑOS			30 Y MÁS AÑOS		
	TOTAL	Varones	Mujeres	TOTAL	Varones	Mujeres	TOTAL	Varones	Mujeres
ENERO 2019	-5,49	-7,80	-3,78	-4,60	-4,83	-4,40	-5,67	-8,47	-3,67
FEBRERO 2019	-5,22	-7,62	-3,46	-3,98	-4,06	-3,90	-5,48	-8,44	-3,37
MARZO 2019	-4,89	-7,92	-2,65	-3,85	-4,23	-3,52	-5,11	-8,78	-2,49
ABRIL 2019	-5,17	-7,17	-3,72	-6,24	-5,91	-6,52	-4,95	-7,46	-3,20
MAYO 2019	-5,31	-7,15	-4,01	-6,94	-6,46	-7,35	-4,98	-7,31	-3,39
JUNIO 2019	-4,63	-5,97	-3,71	-6,78	-6,10	-7,36	-4,21	-5,94	-3,06
JULIO 2019	-3,94	-4,93	-3,26	-6,36	-5,60	-7,00	-3,47	-4,78	-2,60
AGOSTO 2019	-3,65	-4,55	-3,03	-5,36	-4,74	-5,86	-3,32	-4,51	-2,52
SEPTIEMBRE 2019	-3,83	-4,75	-3,20	-5,47	-5,00	-5,87	-3,49	-4,70	-2,69
OCTUBRE 2019	-2,37	-2,69	-2,14	-3,12	-2,12	-3,97	-2,21	-2,83	-1,79
NOVIEMBRE 2019	-1,68	-1,88	-1,54	-1,48	-0,33	-2,47	-1,72	-2,25	-1,37
DICIEMBRE 2019	-1,21	-0,66	-1,60	-1,61	-0,10	-2,93	-1,13	-0,79	-1,36
ENERO 2020	-0,97	-0,25	-1,48	-1,65	+0,11	-3,17	-0,83	-0,34	-1,16
FEBRERO 2020	-1,31	-0,75	-1,70	-2,58	-1,20	-3,79	-1,04	-0,64	-1,31
MARZO 2020	+9,01	+14,19	+5,38	+11,99	+14,75	+9,58	+8,39	+14,06	+4,61
ABRIL 2020	+21,10	+29,31	+15,39	+33,19	+38,36	+28,69	+18,67	+27,19	+13,01
MAYO 2020	+25,27	+33,20	+19,85	+42,25	+47,84	+37,47	+21,93	+29,84	+16,76
JUNIO 2020	+28,09	+35,21	+23,27	+53,58	+59,43	+48,58	+23,27	+29,84	+19,01
JULIO 2020	+25,29	+31,15	+21,32	+46,03	+52,25	+40,80	+21,39	+26,56	+18,03
AGOSTO 2020	+24,04	+28,65	+20,88	+43,08	+49,27	+37,95	+20,37	+24,12	+17,89
SEPTIEMBRE 2020	+22,62	+27,50	+19,29	+37,67	+43,14	+33,05	+19,57	+23,82	+16,78
OCTUBRE 2020	+20,40	+24,43	+17,60	+33,17	+37,23	+29,62	+17,72	+21,29	+15,35
NOVIEMBRE 2020	+20,42	+23,63	+18,17	+34,34	+36,76	+32,20	+17,51	+20,41	+15,58
DICIEMBRE 2020	+22,90	+25,19	+21,25	+40,83	+42,87	+38,98	+19,34	+21,11	+18,12
ENERO 2021	+21,84	+24,61	+19,85	+36,07	+38,42	+33,97	+18,94	+21,34	+17,30
FEBRERO 2021	+23,50	+26,23	+21,56	+37,30	+39,28	+35,53	+20,64	+23,07	+19,00
MARZO 2021	+11,31	+9,33	+12,81	+17,61	+18,23	+17,04	+9,95	+7,15	+11,99
ABRIL 2021	+2,07	-1,90	+5,17	+3,15	+2,45	+3,81	+1,83	-3,01	+5,45
MAYO 2021	-1,98	-5,18	+0,45	-6,63	-6,23	-6,99	-0,92	-4,91	+1,98
JUNIO 2021	-6,43	-9,43	-4,21	-16,00	-16,58	-15,47	-4,18	-7,48	-1,85
JULIO 2021	-9,45	-12,33	-7,34	-20,27	-21,78	-18,91	-7,00	-9,85	-5,01
AGOSTO 2021	-12,33	-15,15	-10,27	-25,14	-27,29	-23,21	-9,40	-11,95	-7,62
SEPTIEMBRE 2021	-13,73	-16,88	-11,44	-26,35	-28,80	-24,13	-10,78	-13,63	-8,80
OCTUBRE 2021	-14,87	-18,13	-12,47	-27,57	-29,76	-25,55	-11,85	-14,90	-9,72
NOVIEMBRE 2021	-17,36	-20,54	-15,03	-31,36	-32,99	-29,86	-14,02	-17,07	-11,90
DICIEMBRE 2021	-20,12	-22,92	-18,03	-35,97	-37,40	-34,64	-16,41	-18,98	-14,58
ENERO 2022	-21,22	-24,21	-19,00	-36,47	-38,08	-34,97	-17,67	-20,45	-15,71
FEBRERO 2022	-22,38	-25,41	-20,14	-36,78	-38,39	-35,29	-18,99	-21,85	-16,98
MARZO 2022	-21,29	-23,58	-19,61	-34,14	-35,28	-33,09	-18,33	-20,42	-16,87
ABRIL 2022	-22,71	-25,09	-20,98	-36,27	-37,59	-35,05	-19,61	-21,73	-18,15
MAYO 2022	-22,70	-25,18	-20,92	-36,17	-37,94	-34,52	-19,78	-21,89	-18,36
JUNIO 2022	-20,30	-22,45	-18,79	-31,72	-33,21	-30,37	-17,94	-19,81	-16,69
JULIO 2022	-15,59	-17,40	-14,34	-25,19	-26,05	-24,44	-13,73	-15,43	-12,61
AGOSTO 2022	-12,29	-13,84	-11,22	-18,09	-18,66	-17,61	-11,19	-12,79	-10,13
SEPTIEMBRE 2022	-9,70	-10,75	-8,97	-14,74	-13,90	-15,46	-8,72	-10,05	-7,85
OCTUBRE 2022									
NOVIEMBRE 2022									
DICIEMBRE 2022									

Fuente: Elaboración propia a partir de datos del Servicio Público de Empleo Estatal,  
DEMANDANTES DE EMPLEO, PARO, CONTRATOS Y PRESTACIONES POR DESEMPLEO



Septiembre 2022

**PORCENTAJES DE POBLACIÓN JOVEN EN EL PARO REGISTRADO  
POR COMUNIDADES AUTÓNOMAS Y PROVINCIAS  
JÓVENES DE 16 A 29 AÑOS - AMBOS SEXOS**

Comunidades Autónomas, Provincias	TOTAL 16y+ años	MENORES DE 30 AÑOS			
		TOTAL 16-29 años	% jov en cada Prov y CCAA	Distribución s/ Total	Distribución en CCAA
Almería	62.786	11.254	17,92%	2,50%	8,15%
Cádiz	143.605	23.657	16,47%	5,26%	17,13%
Córdoba	68.877	13.406	19,46%	2,98%	9,70%
Granada	82.979	15.920	19,19%	3,54%	11,52%
Huelva	47.460	8.554	18,02%	1,90%	6,19%
Jaén	50.909	11.327	22,25%	2,52%	8,20%
Málaga	138.575	21.221	15,31%	4,72%	15,36%
Sevilla	184.091	32.799	17,82%	7,30%	23,74%
<b>ANDALUCÍA</b>	<b>779.282</b>	<b>138.138</b>	<b>17,73%</b>	<b>30,73%</b>	<b>100,00%</b>
Huesca	8.090	1.625	20,09%	0,36%	16,80%
Teruel	4.750	908	19,12%	0,20%	9,39%
Zaragoza	45.529	7.137	15,68%	1,59%	73,81%
<b>ARAGÓN</b>	<b>58.369</b>	<b>9.670</b>	<b>16,57%</b>	<b>2,15%</b>	<b>100,00%</b>
<b>ASTURIAS, PRINCIPADO DE</b>	<b>61.789</b>	<b>8.386</b>	<b>13,57%</b>	<b>1,87%</b>	
<b>BALEARS, ILLES</b>	<b>36.854</b>	<b>6.517</b>	<b>17,68%</b>	<b>1,45%</b>	
Las Palmas	98.274	12.702	12,93%	2,83%	53,29%
Santa Cruz de Tenerife	90.387	11.133	12,32%	2,48%	46,71%
<b>CANARIAS</b>	<b>188.661</b>	<b>23.835</b>	<b>12,63%</b>	<b>5,30%</b>	<b>100,00%</b>
<b>CANTABRIA</b>	<b>33.098</b>	<b>4.901</b>	<b>14,81%</b>	<b>1,09%</b>	
Albacete	27.742	4.156	14,98%	0,92%	19,40%
Ciudad Real	39.319	6.249	15,89%	1,39%	29,18%
Cuenca	10.410	1.505	14,46%	0,33%	7,03%
Guadalajara	14.141	2.155	15,24%	0,48%	10,06%
Toledo	52.568	7.354	13,99%	1,64%	34,33%
<b>CASTILLA-LA MANCHA</b>	<b>144.180</b>	<b>21.419</b>	<b>14,86%</b>	<b>4,76%</b>	<b>100,00%</b>
Ávila	9.409	1.308	13,90%	0,29%	7,10%
Burgos	15.320	2.183	14,25%	0,49%	11,86%
León	23.822	3.460	14,52%	0,77%	18,79%
Palencia	7.340	1.299	17,70%	0,29%	7,06%
Salamanca	19.411	3.162	16,29%	0,70%	17,18%
Segovia	5.657	845	14,94%	0,19%	4,59%
Soria	2.928	541	18,48%	0,12%	2,94%
Valladolid	26.108	4.202	16,09%	0,93%	22,82%
Zamora	9.631	1.410	14,64%	0,31%	7,66%
<b>CASTILLA Y LEÓN</b>	<b>119.626</b>	<b>18.410</b>	<b>15,39%</b>	<b>4,10%</b>	<b>100,00%</b>
Barcelona	258.830	32.433	12,53%	7,21%	69,72%
Girona	33.340	4.825	14,47%	1,07%	10,37%
Lleida	19.476	3.205	16,46%	0,71%	6,89%
Tarragona	42.672	6.055	14,19%	1,35%	13,02%
<b>CATALUÑA</b>	<b>354.318</b>	<b>46.518</b>	<b>13,13%</b>	<b>10,35%</b>	<b>100,00%</b>



## Septiembre 2022

### PORCENTAJES DE POBLACIÓN JOVEN EN EL PARO REGISTRADO POR COMUNIDADES AUTÓNOMAS Y PROVINCIAS JÓVENES DE 16 A 29 AÑOS - AMBOS SEXOS

Comunidades Autónomas, Provincias	TOTAL 16y+ años	MENORES DE 30 AÑOS			
		TOTAL 16-29 años	% jov en cada Prov y CCAA	Distribución s/ Total	Distribución en CCAA
Alicante-Alacant	142.460	18.166	12,75%	4,04%	37,13%
Castellón-Castelló	37.120	5.782	15,58%	1,29%	11,82%
Valencia-València	171.995	24.982	14,52%	5,56%	51,06%
<b>COMUNITAT VALENCIANA</b>	<b>351.575</b>	<b>48.930</b>	<b>13,92%</b>	<b>10,88%</b>	<b>100,00%</b>
Badajoz	57.362	10.162	17,72%	2,26%	65,45%
Cáceres	30.045	5.365	17,86%	1,19%	34,55%
<b>EXTREMADURA</b>	<b>87.407</b>	<b>15.527</b>	<b>17,76%</b>	<b>3,45%</b>	<b>100,00%</b>
A Coruña	57.432	6.428	11,19%	1,43%	39,27%
Lugo	13.851	1.687	12,18%	0,38%	10,31%
Ourense	16.808	1.938	11,53%	0,43%	11,84%
Pontevedra	56.018	6.315	11,27%	1,40%	38,58%
<b>GALICIA</b>	<b>144.109</b>	<b>16.368</b>	<b>11,36%</b>	<b>3,64%</b>	<b>100,00%</b>
<b>MADRID, COMUNIDAD DE</b>	<b>313.156</b>	<b>44.574</b>	<b>14,23%</b>	<b>9,92%</b>	
<b>MURCIA, REGIÓN DE</b>	<b>93.309</b>	<b>16.939</b>	<b>18,15%</b>	<b>3,77%</b>	
<b>NAVARRA, COM. FORAL DE</b>	<b>31.188</b>	<b>5.610</b>	<b>17,99%</b>	<b>1,25%</b>	
Araba/Álava	19.378	3.025	15,61%	0,67%	17,23%
Bizkaia	63.021	9.769	15,50%	2,17%	55,64%
Gipuzkoa	29.281	4.763	16,27%	1,06%	27,13%
<b>PAÍS VASCO</b>	<b>111.680</b>	<b>17.557</b>	<b>15,72%</b>	<b>3,91%</b>	<b>100,00%</b>
<b>RIOJA, LA</b>	<b>13.703</b>	<b>1.724</b>	<b>12,58%</b>	<b>0,38%</b>	
<b>CEUTA</b>	<b>11.216</b>	<b>2.502</b>	<b>22,31%</b>	<b>0,56%</b>	
<b>MELILLA</b>	<b>8.399</b>	<b>2.032</b>	<b>24,19%</b>	<b>0,45%</b>	
<b>TOTAL ESTATAL</b>	<b>2.941.919</b>	<b>449.557</b>	<b>15,28%</b>	<b>100,00%</b>	

Septiembre 2022

**PORCENTAJES DE POBLACIÓN JOVEN EN EL PARO REGISTRADO  
POR COMUNIDADES AUTÓNOMAS Y PROVINCIAS  
JÓVENES DE 16 A 29 AÑOS - VARONES**

Comunidades Autónomas, Provincias	TOTAL 16y+ años	MENORES DE 30 AÑOS				
		TOTAL 16-29 años	% jov en cada Prov y CCAA	Distribución s/ Total	Distribución s/ SEXO	Distribución en CCAA
Almería	25.357	4.873	19,22%	2,33%	43,30%	7,66%
Cádiz	56.272	11.025	19,59%	5,27%	46,60%	17,34%
Córdoba	27.703	6.019	21,73%	2,88%	44,90%	9,47%
Granada	35.842	7.383	20,60%	3,53%	46,38%	11,61%
Huelva	19.854	4.074	20,52%	1,95%	47,63%	6,41%
Jaén	20.051	5.167	25,77%	2,47%	45,62%	8,13%
Málaga	55.207	9.934	17,99%	4,75%	46,81%	15,63%
Sevilla	71.850	15.102	21,02%	7,22%	46,04%	23,75%
<b>ANDALUCÍA</b>	<b>312.136</b>	<b>63.577</b>	<b>20,37%</b>	<b>30,40%</b>	<b>46,02%</b>	<b>100,00%</b>
Huesca	3.426	808	23,58%	0,39%	49,72%	17,40%
Teruel	1.906	428	22,46%	0,20%	47,14%	9,22%
Zaragoza	17.735	3.408	19,22%	1,63%	47,75%	73,39%
<b>ARAGÓN</b>	<b>23.067</b>	<b>4.644</b>	<b>20,13%</b>	<b>2,22%</b>	<b>48,02%</b>	<b>100,00%</b>
<b>ASTURIAS, PRINCIPADO DE</b>	<b>25.887</b>	<b>4.039</b>	<b>15,60%</b>	<b>1,93%</b>	<b>48,16%</b>	
<b>BALEARS, ILLES</b>	<b>15.923</b>	<b>3.099</b>	<b>19,46%</b>	<b>1,48%</b>	<b>47,55%</b>	
Las Palmas	41.367	5.946	14,37%	2,84%	46,81%	53,77%
Santa Cruz de Tenerife	38.728	5.112	13,20%	2,44%	45,92%	46,23%
<b>CANARIAS</b>	<b>80.095</b>	<b>11.058</b>	<b>13,81%</b>	<b>5,29%</b>	<b>46,39%</b>	<b>100,00%</b>
<b>CANTABRIA</b>	<b>13.693</b>	<b>2.408</b>	<b>17,59%</b>	<b>1,15%</b>	<b>49,13%</b>	
Albacete	9.570	1.826	19,08%	0,87%	43,94%	19,21%
Ciudad Real	13.192	2.648	20,07%	1,27%	42,37%	27,86%
Cuenca	3.987	696	17,46%	0,33%	46,25%	7,32%
Guadalajara	5.437	1.058	19,46%	0,51%	49,10%	11,13%
Toledo	18.384	3.278	17,83%	1,57%	44,57%	34,48%
<b>CASTILLA-LA MANCHA</b>	<b>50.570</b>	<b>9.506</b>	<b>18,80%</b>	<b>4,55%</b>	<b>44,38%</b>	<b>100,00%</b>
Ávila	3.791	581	15,33%	0,28%	44,42%	6,81%
Burgos	6.212	1.071	17,24%	0,51%	49,06%	12,55%
León	9.658	1.621	16,78%	0,78%	46,85%	18,99%
Palencia	3.002	597	19,89%	0,29%	45,96%	6,99%
Salamanca	7.523	1.429	19,00%	0,68%	45,19%	16,74%
Segovia	2.271	422	18,58%	0,20%	49,94%	4,94%
Soria	1.243	235	18,91%	0,11%	43,44%	2,75%
Valladolid	10.369	1.937	18,68%	0,93%	46,10%	22,69%
Zamora	3.998	644	16,11%	0,31%	45,67%	7,54%
<b>CASTILLA Y LEÓN</b>	<b>48.067</b>	<b>8.537</b>	<b>17,76%</b>	<b>4,08%</b>	<b>46,37%</b>	<b>100,00%</b>
Barcelona	110.174	15.572	14,13%	7,45%	48,01%	69,86%
Girona	14.580	2.320	15,91%	1,11%	48,08%	10,41%
Lleida	8.447	1.522	18,02%	0,73%	47,49%	6,83%
Tarragona	17.885	2.876	16,08%	1,38%	47,50%	12,90%
<b>CATALUÑA</b>	<b>151.086</b>	<b>22.290</b>	<b>14,75%</b>	<b>10,66%</b>	<b>47,92%</b>	<b>100,00%</b>

## Septiembre 2022

### PORCENTAJES DE POBLACIÓN JOVEN EN EL PARO REGISTRADO POR COMUNIDADES AUTÓNOMAS Y PROVINCIAS JÓVENES DE 16 A 29 AÑOS - VARONES

Comunidades Autónomas, Provincias	TOTAL 16y+ años	MENORES DE 30 AÑOS				
		TOTAL 16-29 años	% jov en cada Prov y CCAA	Distribución s/ Total	Distribución s/ SEXO	Distribución en CCAA
Alicante-Alacant	56.631	8.468	14,95%	4,05%	46,61%	37,22%
Castellón-Castelló	14.150	2.643	18,68%	1,26%	45,71%	11,62%
Valencia-València	66.468	11.642	17,52%	5,57%	46,60%	51,17%
<b>COMUNITAT VALENCIANA</b>	<b>137.249</b>	<b>22.753</b>	<b>16,58%</b>	<b>10,88%</b>	<b>46,50%</b>	<b>100,00%</b>
Badajoz	20.142	4.472	22,20%	2,14%	44,01%	63,79%
Cáceres	12.015	2.538	21,12%	1,21%	47,31%	36,21%
<b>EXTREMADURA</b>	<b>32.157</b>	<b>7.010</b>	<b>21,80%</b>	<b>3,35%</b>	<b>45,15%</b>	<b>100,00%</b>
A Coruña	23.423	2.923	12,48%	1,40%	45,47%	38,16%
Lugo	5.864	756	12,89%	0,36%	44,81%	9,87%
Ourense	6.862	912	13,29%	0,44%	47,06%	11,91%
Pontevedra	22.929	3.068	13,38%	1,47%	48,58%	40,06%
<b>GALICIA</b>	<b>59.078</b>	<b>7.659</b>	<b>12,96%</b>	<b>3,66%</b>	<b>46,79%</b>	<b>100,00%</b>
<b>MADRID, COMUNIDAD DE</b>	<b>126.123</b>	<b>21.348</b>	<b>16,93%</b>	<b>10,21%</b>	<b>47,89%</b>	
<b>MURCIA, REGIÓN DE</b>	<b>36.351</b>	<b>7.849</b>	<b>21,59%</b>	<b>3,75%</b>	<b>46,34%</b>	
<b>NAVARRA, COM. FORAL DE</b>	<b>12.152</b>	<b>2.487</b>	<b>20,47%</b>	<b>1,19%</b>	<b>44,33%</b>	
Araba/Álava	7.817	1.374	17,58%	0,66%	45,42%	16,67%
Bizkaia	27.098	4.680	17,27%	2,24%	47,91%	56,78%
Gipuzkoa	12.134	2.188	18,03%	1,05%	45,94%	26,55%
<b>PAÍS VASCO</b>	<b>47.049</b>	<b>8.242</b>	<b>17,52%</b>	<b>3,94%</b>	<b>46,94%</b>	<b>100,00%</b>
<b>RIOJA, LA</b>	<b>5.208</b>	<b>762</b>	<b>14,63%</b>	<b>0,36%</b>	<b>44,20%</b>	
<b>CEUTA</b>	<b>4.137</b>	<b>1.036</b>	<b>25,04%</b>	<b>0,50%</b>	<b>41,41%</b>	
<b>MELILLA</b>	<b>3.005</b>	<b>841</b>	<b>27,99%</b>	<b>0,40%</b>	<b>41,39%</b>	
<b>TOTAL ESTATAL</b>	<b>1.183.033</b>	<b>209.145</b>	<b>17,68%</b>	<b>100,00%</b>	<b>46,52%</b>	

Septiembre 2022

**PORCENTAJES DE POBLACIÓN JOVEN EN EL PARO REGISTRADO  
POR COMUNIDADES AUTÓNOMAS Y PROVINCIAS  
JÓVENES DE 16 A 29 AÑOS - MUJERES**

Comunidades Autónomas, Provincias	TOTAL 16y+ años	MENORES DE 30 AÑOS				
		TOTAL 16-29 años	% jov en cada Prov y CCAA	Distribución s/ Total	Distribución s/ SEXO	Distribución en CCAA
Almería	37.429	6.381	17,05%	2,65%	56,70%	8,56%
Cádiz	87.333	12.632	14,46%	5,25%	53,40%	16,94%
Córdoba	41.174	7.387	17,94%	3,07%	55,10%	9,91%
Granada	47.137	8.537	18,11%	3,55%	53,62%	11,45%
Huelva	27.606	4.480	16,23%	1,86%	52,37%	6,01%
Jaén	30.858	6.160	19,96%	2,56%	54,38%	8,26%
Málaga	83.368	11.287	13,54%	4,69%	53,19%	15,14%
Sevilla	112.241	17.697	15,77%	7,36%	53,96%	23,73%
<b>ANDALUCÍA</b>	<b>467.146</b>	<b>74.561</b>	<b>15,96%</b>	<b>31,01%</b>	<b>53,98%</b>	<b>100,00%</b>
Huesca	4.664	817	17,52%	0,34%	50,28%	16,26%
Teruel	2.844	480	16,88%	0,20%	52,86%	9,55%
Zaragoza	27.794	3.729	13,42%	1,55%	52,25%	74,19%
<b>ARAGÓN</b>	<b>35.302</b>	<b>5.026</b>	<b>14,24%</b>	<b>2,09%</b>	<b>51,98%</b>	<b>100,00%</b>
<b>ASTURIAS, PRINCIPADO DE</b>	<b>35.902</b>	<b>4.347</b>	<b>12,11%</b>	<b>1,81%</b>	<b>51,84%</b>	
<b>BALEARS, ILLES</b>	<b>20.931</b>	<b>3.418</b>	<b>16,33%</b>	<b>1,42%</b>	<b>52,45%</b>	
Las Palmas	56.907	6.756	11,87%	2,81%	53,19%	52,88%
Santa Cruz de Tenerife	51.659	6.021	11,66%	2,50%	54,08%	47,12%
<b>CANARIAS</b>	<b>108.566</b>	<b>12.777</b>	<b>11,77%</b>	<b>5,31%</b>	<b>53,61%</b>	<b>100,00%</b>
<b>CANTABRIA</b>	<b>19.405</b>	<b>2.493</b>	<b>12,85%</b>	<b>1,04%</b>	<b>50,87%</b>	
Albacete	18.172	2.330	12,82%	0,97%	56,06%	19,56%
Ciudad Real	26.127	3.601	13,78%	1,50%	57,63%	30,23%
Cuenca	6.423	809	12,60%	0,34%	53,75%	6,79%
Guadalajara	8.704	1.097	12,60%	0,46%	50,90%	9,21%
Toledo	34.184	4.076	11,92%	1,70%	55,43%	34,21%
<b>CASTILLA-LA MANCHA</b>	<b>93.610</b>	<b>11.913</b>	<b>12,73%</b>	<b>4,96%</b>	<b>55,62%</b>	<b>100,00%</b>
Ávila	5.618	727	12,94%	0,30%	55,58%	7,36%
Burgos	9.108	1.112	12,21%	0,46%	50,94%	11,26%
León	14.164	1.839	12,98%	0,76%	53,15%	18,63%
Palencia	4.338	702	16,18%	0,29%	54,04%	7,11%
Salamanca	11.888	1.733	14,58%	0,72%	54,81%	17,55%
Segovia	3.386	423	12,49%	0,18%	50,06%	4,28%
Soria	1.685	306	18,16%	0,13%	56,56%	3,10%
Valladolid	15.739	2.265	14,39%	0,94%	53,90%	22,94%
Zamora	5.633	766	13,60%	0,32%	54,33%	7,76%
<b>CASTILLA Y LEÓN</b>	<b>71.559</b>	<b>9.873</b>	<b>13,80%</b>	<b>4,11%</b>	<b>53,63%</b>	<b>100,00%</b>
Barcelona	148.656	16.861	11,34%	7,01%	51,99%	69,59%
Girona	18.760	2.505	13,35%	1,04%	51,92%	10,34%
Lleida	11.029	1.683	15,26%	0,70%	52,51%	6,95%
Tarragona	24.787	3.179	12,83%	1,32%	52,50%	13,12%
<b>CATALUÑA</b>	<b>203.232</b>	<b>24.228</b>	<b>11,92%</b>	<b>10,08%</b>	<b>52,08%</b>	<b>100,00%</b>

## Septiembre 2022

### PORCENTAJES DE POBLACIÓN JOVEN EN EL PARO REGISTRADO POR COMUNIDADES AUTÓNOMAS Y PROVINCIAS JÓVENES DE 16 A 29 AÑOS - MUJERES

Comunidades Autónomas, Provincias	TOTAL 16y+ años	MENORES DE 30 AÑOS				
		TOTAL 16-29 años	% jov en cada Prov y CCAA	Distribución s/ Total	Distribución s/ SEXO	Distribución en CCAA
Alicante-Alacant	85.829	9.698	11,30%	4,03%	53,39%	37,05%
Castellón-Castelló	22.970	3.139	13,67%	1,31%	54,29%	11,99%
Valencia-València	105.527	13.340	12,64%	5,55%	53,40%	50,96%
<b>COMUNITAT VALENCIANA</b>	<b>214.326</b>	<b>26.177</b>	<b>12,21%</b>	<b>10,89%</b>	<b>53,50%</b>	<b>100,00%</b>
Badajoz	37.220	5.690	15,29%	2,37%	55,99%	66,81%
Cáceres	18.030	2.827	15,68%	1,18%	52,69%	33,19%
<b>EXTREMADURA</b>	<b>55.250</b>	<b>8.517</b>	<b>15,42%</b>	<b>3,54%</b>	<b>54,85%</b>	<b>100,00%</b>
A Coruña	34.009	3.505	10,31%	1,46%	54,53%	40,25%
Lugo	7.987	931	11,66%	0,39%	55,19%	10,69%
Ourense	9.946	1.026	10,32%	0,43%	52,94%	11,78%
Pontevedra	33.089	3.247	9,81%	1,35%	51,42%	37,28%
<b>GALICIA</b>	<b>85.031</b>	<b>8.709</b>	<b>10,24%</b>	<b>3,62%</b>	<b>53,21%</b>	<b>100,00%</b>
<b>MADRID, COMUNIDAD DE</b>	<b>187.033</b>	<b>23.226</b>	<b>12,42%</b>	<b>9,66%</b>	<b>52,11%</b>	
<b>MURCIA, REGIÓN DE</b>	<b>56.958</b>	<b>9.090</b>	<b>15,96%</b>	<b>3,78%</b>	<b>53,66%</b>	
<b>NAVARRA, COM. FORAL DE</b>	<b>19.036</b>	<b>3.123</b>	<b>16,41%</b>	<b>1,30%</b>	<b>55,67%</b>	
Araba/Álava	11.561	1.651	14,28%	0,69%	54,58%	17,72%
Bizkaia	35.923	5.089	14,17%	2,12%	52,09%	54,63%
Gipuzkoa	17.147	2.575	15,02%	1,07%	54,06%	27,64%
<b>PAÍS VASCO</b>	<b>64.631</b>	<b>9.315</b>	<b>14,41%</b>	<b>3,87%</b>	<b>53,06%</b>	<b>100,00%</b>
<b>RIOJA, LA</b>	<b>8.495</b>	<b>962</b>	<b>11,32%</b>	<b>0,40%</b>	<b>55,80%</b>	
<b>CEUTA</b>	<b>7.079</b>	<b>1.466</b>	<b>20,71%</b>	<b>0,61%</b>	<b>58,59%</b>	
<b>MELILLA</b>	<b>5.394</b>	<b>1.191</b>	<b>22,08%</b>	<b>0,50%</b>	<b>58,61%</b>	
<b>TOTAL ESTATAL</b>	<b>1.758.886</b>	<b>240.412</b>	<b>13,67%</b>	<b>100,00%</b>	<b>53,48%</b>	