

JÓVENES DE 16 A 24 AÑOS EN LA EPA

PRINCIPALES RESULTADOS - TOTAL ESTATAL

PRIMER Trimestre 2015

(Valores Absolutos en número de personas y tasas en tantos por cien)

	DATO 1 ^{er} trim 2015	Variación sobre 4 ^o trim 2014			Variación sobre 1 ^{er} trim 2014		
		Dif.	%	Dato	Dif.	%	Dato
Total Población Joven	4.017.300	-8.200	-0,20	4.025.500	-36.700	-0,91	4.054.000
Tasa de jóvenes (%) s/Tot16y+años	10,43	-0,02	--	10,45	-0,10	--	10,53
Jóvenes Emancipados/as *	300.300	-4.000	-1,31	304.300	-22.000	-6,83	322.300
- Varones emancipados	114.600	-8.200	-6,68	122.800	-3.500	-2,96	118.100
- Mujeres emancipadas	185.700	+4.200	2,31	181.500	-18.500	-9,06	204.200
Tasa de Emancipación	7,48	-0,08	--	7,56	-0,47	--	7,95
- Tasa de emancipación varones (%)	5,59	-0,39	--	5,98	-0,12	--	5,72
- Tasa de emancipación mujeres (%)	9,44	+0,23	--	9,20	-0,84	--	10,27
Jóvenes Activos/as	1.522.700	-48.100	-3,06	1.570.800	-65.800	-4,14	1.588.500
Tasa de Actividad (%)	37,90	-1,12	--	39,02	-1,28	--	39,18
- Tasa de actividad varones (%)	40,04	-0,32	--	40,36	-1,02	--	41,06
- Tasa de inactividad mujeres (%)	35,67	-1,95	--	37,63	-1,56	--	37,23
Jóvenes Inactivos/as	2.494.700	+40.000	1,63	2.454.700	+29.200	1,18	2.465.500
Tasa de Inactividad (%)	62,10	+1,12	--	60,98	+1,28	--	60,82
- Tasa de inactividad varones (%)	59,96	+0,32	--	59,64	+1,02	--	58,94
- Tasa de inactividad mujeres (%)	64,33	+1,95	--	62,37	+1,56	--	62,77
Jóvenes Ocupados/as	740.600	-16.400	-2,17	757.000	+33.500	4,74	707.100
Tasa de Empleo (%)	18,44	-0,37	--	18,81	+0,99	--	17,44
- Tasa de empleo varones (%)	19,00	-0,55	--	19,55	+0,95	--	18,05
- Tasa de empleo mujeres (%)	17,85	-0,18	--	18,03	+1,04	--	16,81
Jóvenes por cuenta propia	65.000	+1.400	2,20	63.600	-4.200	-6,07	69.200
Jóvenes asalariados/as	674.800	-18.500	-2,67	693.300	+38.500	6,05	636.300
- Con contrato indefinido	219.400	+6.500	3,05	212.900	+8.500	4,03	210.900
- Con contrato temporal	455.300	-25.000	-5,21	480.300	+29.900	7,03	425.400
Tasa de temporalidad (%)	67,48	-1,80	--	69,28	+0,63	--	66,85
- Tasa de temporalidad varones (%)	67,88	-2,09	--	69,98	+0,93	--	66,95
- Tasa de temporalidad mujeres (%)	67,06	-1,48	--	68,54	+0,32	--	66,75
Jóvenes Parados/as	782.000	-31.700	-3,90	813.700	-99.400	-11,28	881.400
Jóvenes que buscan primer empleo	353.600	-25.600	-6,75	379.200	+3.100	0,88	350.500
Tasa de Paro (%)	51,36	-0,44	--	51,80	-4,13	--	55,49
- Tasa de paro varones (%)	52,56	+0,99	--	51,57	-3,48	--	56,04
- Tasa de paro mujeres (%)	49,96	-2,11	--	52,07	-4,89	--	54,85
Parados/as de 16 y más años	5.444.600	-13.100	-0,24	5.457.700	-488.700	-8,24	5.933.300
Tasa de paro de 16 y más años (%)	23,78	+0,07	--	23,70	-2,15	--	25,93
- Tasa paro 16y+años varones (%)	22,74	-0,06	--	22,80	-2,63	--	25,37
- Tasa prao 16y+años mujeres (%)	24,98	+0,24	--	24,74	-1,59	--	26,57

* La población joven emancipada está formada por aquellas personas que tienen la condición de: persona principal o cónyuge de la misma; yerno, nuera o pareja de los hijos, con trabajo remunerado; nieto/a, nieto/a político/a o pareja de los mismos, con trabajo remunerado; padre, madre, suegro o suegra (o pareja de los mismos); otro pariente de la PR o pareja del mismo, con trabajo remunerado; persona del servicio doméstico; sin parentesco con la PR, con trabajo remunerado.

JÓVENES ESPAÑOLES/AS DE 16 A 24 AÑOS EN LA EPA

PRINCIPALES RESULTADOS - TOTAL ESTATAL

CUARTO Trimestre 2014

(Valores Absolutos en número de personas y tasas en tantos por cien)

	DATO 4º trim 2014	Variación sobre 3º trim 2014			Variación sobre 4º trim 2013		
		Dif.	%	Dato	Dif.	%	Dato
Total Población Joven	3.543.000	+19.500	0,55	3.523.500	+23.300	0,66	3.519.700
Tasa de jóvenes (%) s/Tot16y+años esp.	10,19	+0,05	--	10,14	+0,03	--	10,16
Jóvenes Emancipados/as *	204.000	-4.400	-2,11	208.400	-28.200	-12,14	232.200
- Varones emancipados	84.900	-3.500	-3,96	88.400	-2.700	-3,08	87.600
- Mujeres emancipadas	119.200	-800	-0,67	120.000	-25.500	-17,62	144.700
Tasa de Emancipación	5,76	-0,16	--	5,91	-0,84	--	6,60
- Tasa de emancipación varones (%)	4,69	-0,23	--	4,93	-0,21	--	4,90
- Tasa de emancipación mujeres (%)	6,87	-0,07	--	6,94	-1,48	--	8,35
Jóvenes Activos/as	1.290.500	-26.100	-1,98	1.316.600	-38.800	-2,92	1.329.300
Tasa de Actividad (%)	36,42	-0,94	--	37,37	-1,35	--	37,77
- Tasa de actividad varones (%)	38,71	+0,10	--	38,60	-0,47	--	39,18
- Tasa de inactividad mujeres (%)	34,04	-2,04	--	36,08	-2,27	--	36,31
Jóvenes Inactivos/as	2.252.600	+45.700	2,07	2.206.900	+62.200	2,84	2.190.400
Tasa de Inactividad (%)	63,58	+0,94	--	62,63	+1,35	--	62,23
- Tasa de inactividad varones (%)	61,29	-0,10	--	61,40	+0,47	--	60,82
- Tasa de inactividad mujeres (%)	65,96	+2,04	--	63,92	+2,27	--	63,69
Jóvenes Ocupados/as	635.900	+7.600	1,21	628.300	+23.000	3,75	612.900
Tasa de Empleo (%)	17,95	+0,12	--	17,83	+0,53	--	17,41
- Tasa de empleo varones (%)	18,76	+0,36	--	18,40	+0,97	--	17,79
- Tasa de empleo mujeres (%)	17,10	-0,14	--	17,24	+0,07	--	17,03
Jóvenes por cuenta propia	55.300	+3.100	5,94	52.200	-5.500	-9,05	60.800
Jóvenes asalariados/as	579.700	+3.800	0,66	575.900	+29.100	5,29	550.600
- Con contrato indefinido	182.800	+4.100	2,29	178.700	-200	-0,11	183.000
- Con contrato temporal	396.900	-300	-0,08	397.200	+29.300	7,97	367.600
Tasa de temporalidad (%)	68,46	-0,51	--	68,97	+1,69	--	66,77
- Tasa de temporalidad varones (%)	68,87	-0,10	--	68,97	+1,85	--	67,03
- Tasa de temporalidad mujeres (%)	68,03	-0,94	--	68,97	+1,52	--	66,51
Jóvenes Parados/as	654.600	-33.700	-4,90	688.300	-61.800	-8,63	716.400
Jóvenes que buscan primer empleo	304.500	-15.400	-4,81	319.900	+19.200	6,73	285.300
Tasa de Paro (%)	50,72	-1,56	--	52,28	-3,17	--	53,89
- Tasa de paro varones (%)	51,52	-0,81	--	52,33	-3,07	--	54,59
- Tasa de paro mujeres (%)	49,77	-2,45	--	52,22	-3,34	--	53,11
Parados/as de 16 y más años	4.513.100	-16.800	-0,37	4.529.900	-344.400	-7,09	4.857.500
Tasa de paro de 16 y más años (%)	22,42	+0,03	--	22,39	-1,83	--	24,25
- Tasa paro 16y+años varones (%)	21,20	-0,09	--	21,29	-2,29	--	23,49
- Tasa prao 16y+años mujeres (%)	23,86	+0,18	--	23,68	-1,28	--	25,14

* La población joven emancipada está formada por aquellas personas que tienen la condición de: persona principal o cónyuge de la misma; yerno, nuera o pareja de los hijos, con trabajo remunerado; nieto/a, nieto/a político/a o pareja de los mismos, con trabajo remunerado; padre, madre, suegro o suegra (o pareja de los mismos); otro pariente de la PR o pareja del mismo, con trabajo remunerado; persona del servicio doméstico; sin parentesco con la PR, con trabajo remunerado.

JÓVENES EXTRANJEROS/AS DE 16 A 24 AÑOS EN LA EPA

PRINCIPALES RESULTADOS - TOTAL ESTATAL

CUARTO Trimestre 2014

(Valores Absolutos en número de personas y tasas en tantos por cien)

	DATO 4º trim 2014	Variación sobre 3º trim 2014			Variación sobre 4º trim 2013		
		Dif.	%	Dato	Dif.	%	Dato
Total Población Joven	474.300	-27.700	-5,52	502.000	-60.000	-11,23	534.300
Tasa de jóvenes (%) s/Tot16y+años ext.	12,63	-0,65	--	13,28	-1,26	--	13,89
Jóvenes Emancipados/as *	96.300	+400	0,42	95.900	+6.300	7,00	90.000
- Varones emancipados	29.800	-4.600	-13,37	34.400	-800	-2,61	30.600
- Mujeres emancipadas	66.500	+5.000	8,13	61.500	+7.000	11,76	59.500
Tasa de Emancipación	20,30	+1,19	--	19,11	+3,45	--	16,85
- Tasa de emancipación varones (%)	12,38	-0,96	--	13,34	+1,43	--	10,95
- Tasa de emancipación mujeres (%)	28,43	+3,22	--	25,21	+5,14	--	23,29
Jóvenes Activos/as	232.200	-22.000	-8,65	254.200	-27.000	-10,42	259.200
Tasa de Actividad (%)	48,96	-1,68	--	50,64	+0,45	--	48,51
- Tasa de actividad varones (%)	50,10	-2,49	--	52,59	-3,03	--	53,12
- Tasa de inactividad mujeres (%)	47,78	-0,80	--	48,58	+4,32	--	43,46
Jóvenes Inactivos/as	242.100	-5.700	-2,30	247.800	-33.100	-12,03	275.200
Tasa de Inactividad (%)	51,04	+1,68	--	49,36	-0,45	--	51,49
- Tasa de inactividad varones (%)	49,90	+2,49	--	47,41	+3,03	--	46,88
- Tasa de inactividad mujeres (%)	52,22	+0,80	--	51,42	-4,32	--	56,54
Jóvenes Ocupados/as	104.700	-24.000	-18,65	128.700	+10.600	11,26	94.100
Tasa de Empleo (%)	22,08	-3,57	--	25,65	+4,46	--	17,62
- Tasa de empleo varones (%)	20,75	-6,76	--	27,52	+1,04	--	19,71
- Tasa de empleo mujeres (%)	23,44	-0,23	--	23,67	+8,11	--	15,33
Jóvenes por cuenta propia	9.700	-1.700	-14,91	11.400	+1.300	15,48	8.400
Jóvenes asalariados/as	95.100	-22.200	-18,93	117.300	+9.300	10,84	85.800
- Con contrato indefinido	36.600	+2.400	7,02	34.200	+8.600	30,71	28.000
- Con contrato temporal	58.400	-24.700	-29,72	83.100	+600	1,04	57.800
Tasa de temporalidad (%)	61,49	-9,33	--	70,82	-5,91	--	67,40
- Tasa de temporalidad varones (%)	61,14	-13,49	--	74,63	-5,40	--	66,54
- Tasa de temporalidad mujeres (%)	61,78	-4,54	--	66,32	-6,73	--	68,51
Jóvenes Parados/as	127.500	+2.000	1,59	125.500	-37.600	-22,77	165.100
Jóvenes que buscan primer empleo	49.100	-10.200	-17,20	59.300	-16.200	-24,81	65.300
Tasa de Paro (%)	54,90	+5,55	--	49,35	-8,78	--	63,68
- Tasa de paro varones (%)	58,57	+10,90	--	47,68	-4,32	--	62,90
- Tasa de paro mujeres (%)	50,94	-0,33	--	51,27	-13,79	--	64,73
Parados/as de 16 y más años	931.600	+3.800	0,41	927.800	-144.200	-13,40	1.075.800
Tasa de paro de 16 y más años (%)	33,65	+0,43	--	33,22	-4,08	--	37,72
- Tasa paro 16y+años varones (%)	34,46	+0,31	--	34,15	-4,71	--	39,17
- Tasa prao 16y+años mujeres (%)	32,77	+0,57	--	32,21	-3,40	--	36,18

* La población joven emancipada está formada por aquellas personas que tienen la condición de: persona principal o cónyuge de la misma; yerno, nuera o pareja de los hijos, con trabajo remunerado; nieto/a, nieto/a político/a o pareja de los mismos, con trabajo remunerado; padre, madre, suegro o suegra (o pareja de los mismos); otro pariente de la PR o pareja del mismo, con trabajo remunerado; persona del servicio doméstico; sin parentesco con la PR, con trabajo remunerado.

JÓVENES DE 16 A 24 AÑOS EN LA EPA

Principales Resultados

PRIMER trimestre de 2015

El número de parados menores de 25 años en el primer trimestre disminuye en 31.700 personas y la tasa de paro cae en el último año 4,13 puntos

La ocupación se sitúa en **740.600 jóvenes**, un 2,17% menos que en el cuarto trimestre de 2014. La tasa de actividad presenta una variación trimestral de 1,12 puntos menos, situándose en el primer trimestre en 37,90%. **El número de parados ha descendido este trimestre en 31.700 personas** y se sitúa en 782.000. **La tasa de paro es del 51,36%**, 4,13 puntos menos que el año anterior.

	1º TRIMESTRE 2015	VARIACIÓN TRIMESTRAL	VARIACIÓN ANUAL
Ocupados	740.600	↓ 16.400	↑ 33.500
Parados	782.000	↓ 31.700	↓ 99.400
Tasa de actividad	37,90%	↓ 1,12	↓ 1,28
Tasa de paro	51,36%	↓ 0,44	↓ 4,13

Población joven

La EPA contabiliza 4.017.300 jóvenes menores de 25 años, 36.700 menos que hace un año y 8.200 menos que hace tres meses.

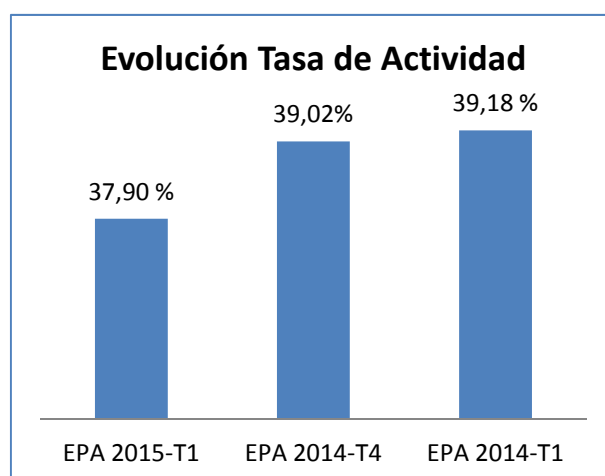
Población joven Activa

El número de jóvenes activos es de 1.522.700, 48.100 menos que el cuarto trimestre de 2014 y 65.800 menos que en primer trimestre de 2014.

La tasa de actividad de los menores de 25 años es del 37,90%, lo que supone un descenso intertrimestral de 1,12 puntos. En términos interanuales, la tasa de actividad ha descendido 1,28 puntos.

Por sexos, la tasa de actividad en varones se sitúa en el 40,04%, con un descenso de 0,32

puntos en relación con el trimestre anterior y un descenso interanual de 1,02 puntos.



La tasa de actividad en mujeres alcanza el 35,67%, 1,95 menos que el cuarto trimestre de 2014. La variación interanual del grupo de mujeres supone un descenso de un punto y medio.

JÓVENES DE 16 A 24 AÑOS EN LA EPA

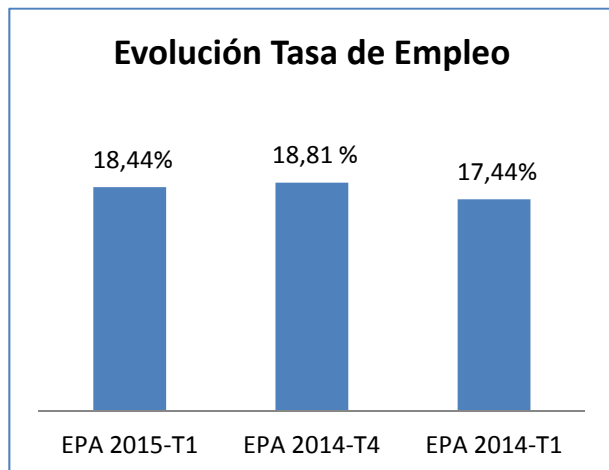
Principales Resultados

PRIMER trimestre de 2015

Ocupación

El número de personas ocupadas se sitúa en 740.600 en el primer trimestre de 2015, 16.400 menos que en el trimestre anterior, lo que supone un descenso del 2,17%. Respecto al primer trimestre de 2014, el número de jóvenes ocupados ha aumentado en 33.500, lo que supone un aumento interanual del 4,74%.

La tasa de empleo de los jóvenes es de 18,44%, esto es un descenso de 0,37 puntos. En términos interanuales, la tasa de empleo ha aumentado 0,99 puntos.



Por sexos, la tasa de empleo de varones se sitúa en el 19,00%, lo que supone un descenso de 0,55 respecto al cuarto trimestre de 2014, y 0,95 más que el primer trimestre del 2014. Las mujeres alcanzan en la tasa de empleo el 17,85%, 0,18 menos que el trimestre anterior y un aumento interanual de un punto.

Los jóvenes ocupados por cuenta propia en el cuarto trimestre son 65.000, 1.400 personas más que el trimestre anterior, lo que ha supuesto un aumento del 2,20%. En relación con el mismo trimestre del año anterior, ha descendido en 4.200 jóvenes, un 6,07% menos.

Los jóvenes asalariados indefinidos suponen 219.400 personas, 6.500 más que el trimestre anterior (3,05%) y un aumento de 8.500 personas (-4,03%) que el primer trimestre de 2014.

Los jóvenes asalariados con contrato temporal son 455.300 personas. Se ha producido un descenso de 25.000 jóvenes en comparación con el cuarto trimestre y 29.900 personas más que el primer trimestre del año pasado.



La tasa de temporalidad de los jóvenes es del 67,48%, descendiendo 1,80 puntos en comparación con el cuarto trimestre de 2014. En términos interanuales, la tasa de temporalidad ha aumentado 0,63 en relación con el primer trimestre del 2014.

Por sexos, la tasa de temporalidad de varones se ubica en el 67,88%, 2,09 puntos menos que el cuarto trimestre de 2014. Dicha tasa ha aumentado 0,93 puntos interanuales. La tasa de temporalidad para las mujeres alcanza el 67,06%. Respecto al trimestre anterior, la tasa de temporalidad ha descendido 1,48 puntos, 0,32 puntos más que el primer trimestre de 2014.

JÓVENES DE 16 A 24 AÑOS EN LA EPA

Principales Resultados

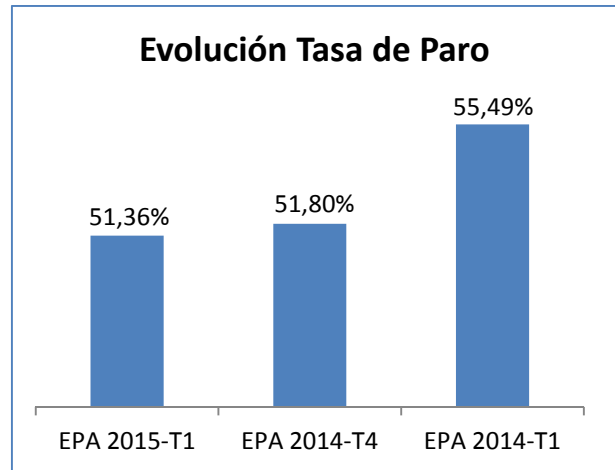
PRIMER trimestre de 2015

Desempleo

El número de personas paradas se sitúa en 782.000 en el primer trimestre de 2015, 31.700 menos que en el trimestre anterior, lo que supone un descenso de 3,90%. Respecto al primer trimestre de 2014, el número de jóvenes parados ha descendido en 99.400, lo que supone un descenso interanual de 11,28%

La tasa de paro de jóvenes de 16 a 24 años es de 51,36%, 0,44 puntos menos que en trimestre anterior de 2014 y un descenso de 4,13 puntos en relación con el primer trimestre de 2014.

Por sexos, la tasa de paro en varones se sitúa en 52,56%, un aumento de 0,99 puntos que en cuarto trimestre de 2014. En comparación con el primer trimestre de 2014, ha descendido 3,48 puntos. La tasa de paro en mujeres se sitúa en el 49,96%, lo que supone un descenso de dos puntos respecto al trimestre anterior y un descenso de 4,89 puntos en el último año.



Fuente: Elaboración propia a partir de datos:
INE, Encuesta de población activa