



GOBIERNO DE ESPAÑA
MINISTERIO DE SANIDAD, SERVICIOS SOCIALES E IGUALDAD

SECRETARÍA DE ESTADO DE SERVICIOS SOCIALES E IGUALDAD
injuve

OBSERVATORIO DE LA JUVENTUD EN ESPAÑA

estadística-injuve



cifras jóvenes

DICIEMBRE
2015

PARO REGISTRADO

JÓVENES 16-29 años

DICIEMBRE 2015

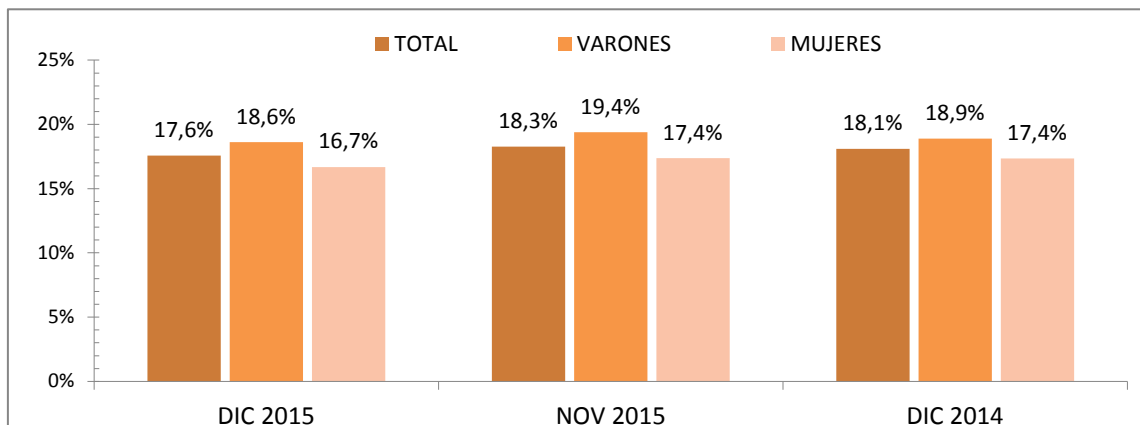
Evolución del Paro Registrado por sexo y grupos de edades

Sexo y Grupos de edades	Diciembre 2015	Variación mensual Noviembre 2015			Variación anual Diciembre 2014		
	Dato	Absoluta	Relativa	Dato	Absoluta	Relativa	Dato
AMBOS SEXOS							
Total 16 y más años	4.093.508	-55.790	-1,34	4.149.298	-354.203	-7,96	4.447.711
De 16 a 19 años	73.825	-6.654	-8,27	80.479	-8.479	-10,30	82.304
De 20 a 24 años	268.352	-18.316	-6,39	286.668	-37.294	-12,20	305.646
De 25 a 29 años	376.803	-14.496	-3,70	391.299	-39.660	-9,52	416.463
De 30 a 34 años	428.888	-8.062	-1,85	436.950	-69.254	-13,90	498.142
De 35 y más años	2.945.640	-8.262	-0,28	2.953.902	-199.516	-6,34	3.145.156
Total 16 a 29 años	718.980	-39.466	-5,20	758.446	-85.433	-10,62	804.413
Total 16 a 24 años	342.177	-24.970	-6,80	367.147	-45.773	-11,80	387.950
Total 16 a 34 años	1.147.868	-47.528	-3,98	1.195.396	-154.687	-11,88	1.302.555
VARONES							
Total 16 y más años	1.875.235	+2.735	+0,15	1.872.500	-237.273	-11,23	2.112.508
De 16 a 19 años	41.569	-3.692	-8,16	45.261	-4.708	-10,17	46.277
De 20 a 24 años	135.085	-7.256	-5,10	142.341	-20.797	-13,34	155.882
De 25 a 29 años	172.295	-3.247	-1,85	175.542	-24.729	-12,55	197.024
De 30 a 34 años	186.146	-45	-0,02	186.191	-41.256	-18,14	227.402
De 35 y más años	1.340.140	+16.975	+1,28	1.323.165	-145.783	-9,81	1.485.923
Total 16 a 29 años	348.949	-14.195	-3,91	363.144	-50.234	-12,58	399.183
Total 16 a 24 años	176.654	-10.948	-5,84	187.602	-25.505	-12,62	202.159
Total 16 a 34 años	535.095	-14.240	-2,59	549.335	-91.490	-14,60	626.585
MUJERES							
Total 16 y más años	2.218.273	-58.525	-2,57	2.276.798	-116.930	-5,01	2.335.203
De 16 a 19 años	32.256	-2.962	-8,41	35.218	-3.771	-10,47	36.027
De 20 a 24 años	133.267	-11.060	-7,66	144.327	-16.497	-11,02	149.764
De 25 a 29 años	204.508	-11.249	-5,21	215.757	-14.931	-6,80	219.439
De 30 a 34 años	242.742	-8.017	-3,20	250.759	-27.998	-10,34	270.740
De 35 y más años	1.605.500	-25.237	-1,55	1.630.737	-53.733	-3,24	1.659.233
Total 16 a 29 años	370.031	-25.271	-6,39	395.302	-35.199	-8,69	405.230
Total 16 a 24 años	165.523	-14.022	-7,81	179.545	-20.268	-10,91	185.791
Total 16 a 34 años	612.773	-33.288	-5,15	646.061	-63.197	-9,35	675.970

DICIEMBRE 2015

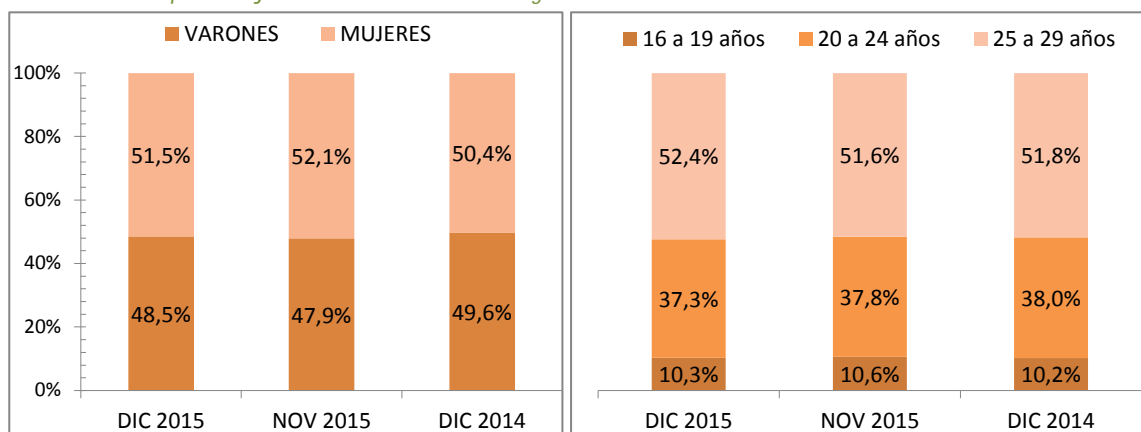
Jóvenes de 16 a 29 años en el paro registrado

Para cada caso porcentajes sobre el total de Paro Registrado



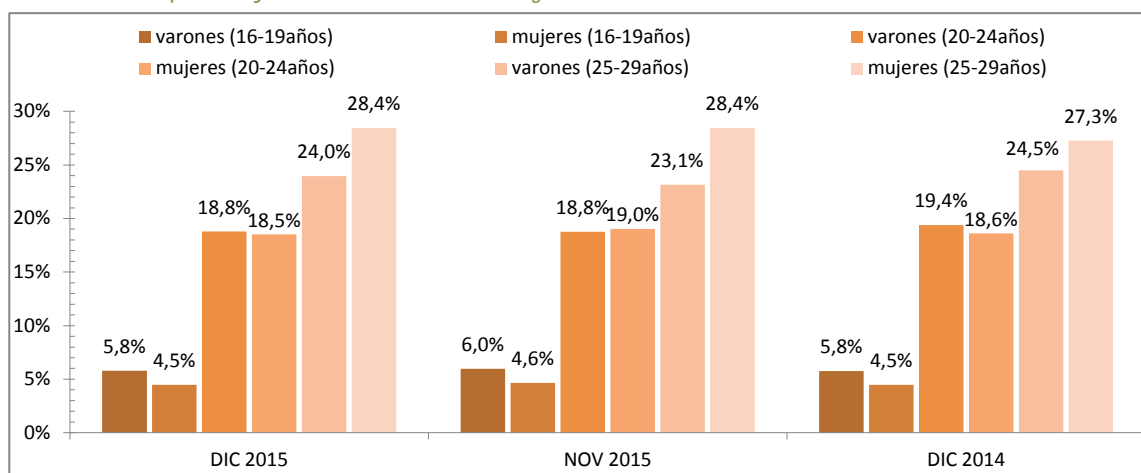
Jóvenes de 16 a 29 años en el paro registrado según el sexo según las edades

Para cada caso porcentajes sobre el total de Paro Registrado



Jóvenes de 16 a 29 años en el paro registrado según sexo y edades

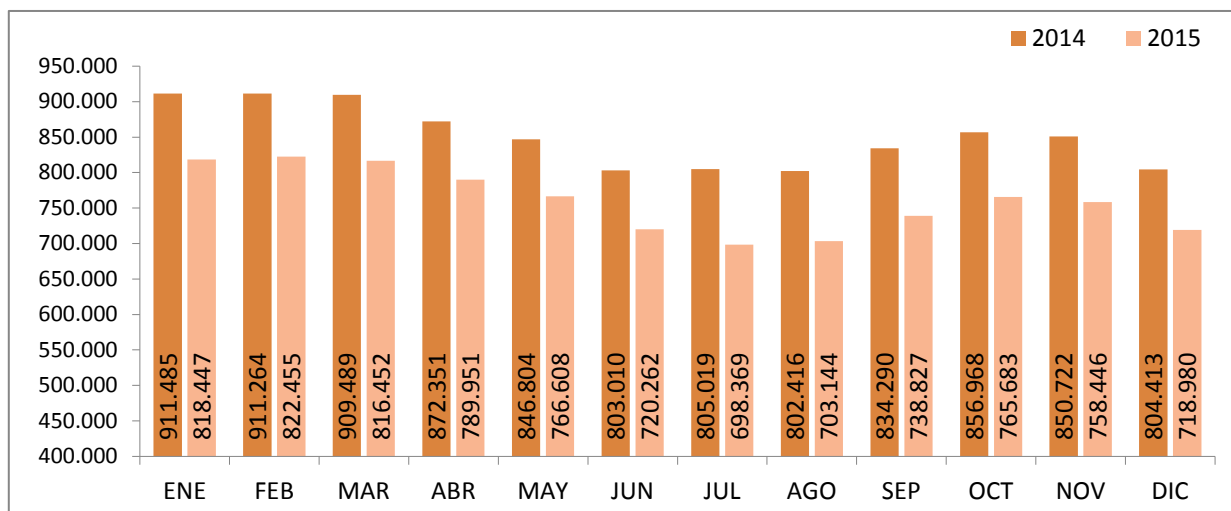
Para cada caso porcentajes sobre el total de Paro Registrado



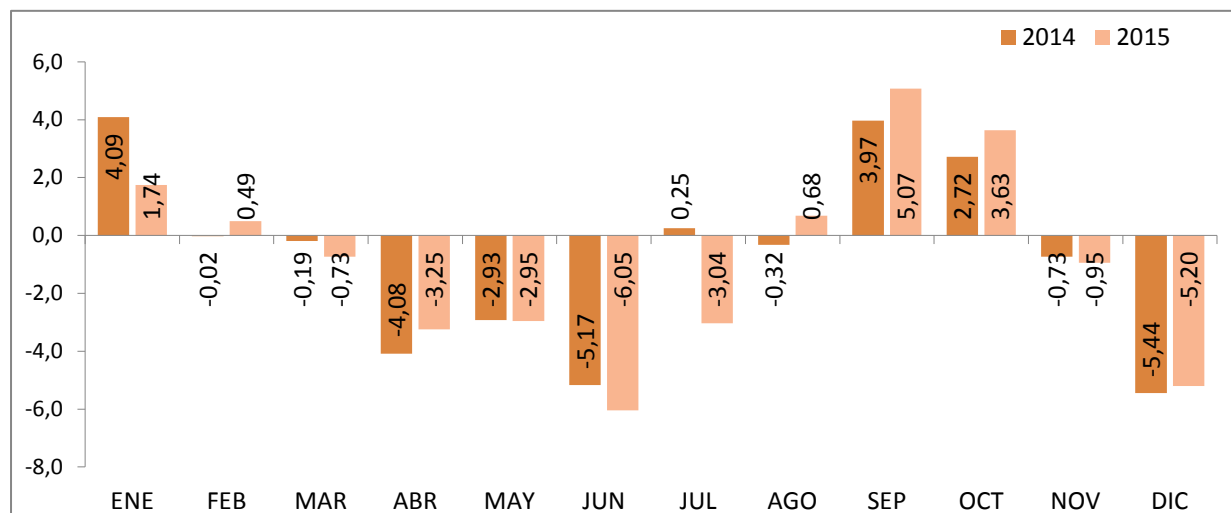
Fuente: Elaboración propia a partir de datos del Servicio Público de Empleo Estatal, ESTADÍSTICA DE DEMANDANTES DE EMPLEO

JÓVENES DE 16 a 29 AÑOS

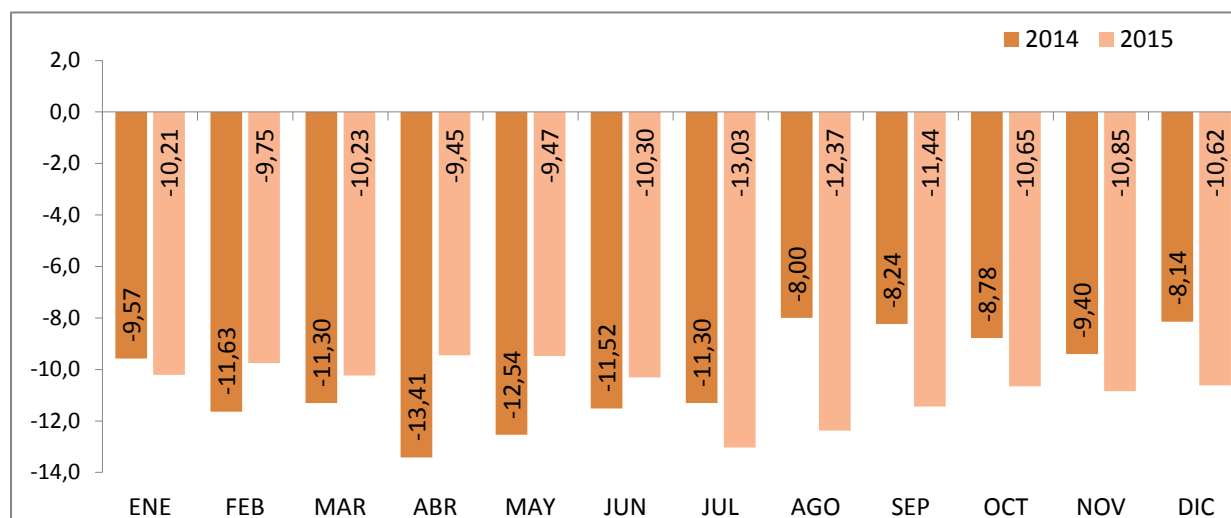
EVOLUCIÓN MENSUAL DEL PARO REGISTRADO



EVOLUCIÓN VARIACIÓN MENSUAL DEL PARO REGISTRADO



EVOLUCIÓN VARIACIÓN ANUAL DEL PARO REGISTRADO



Fuente: Elaboración propia a partir de datos del Servicio Público de Empleo Estatal,
AVANCE DE DATOS ESTADÍSTICO: PARO REGISTRADO

DICIEMBRE 2015

Paro Registrado según sexo y edades por provincias y comunidades y ciudades autónomas

Comunidades autónomas y provincias	TOTAL EDADES			De 16 a 29 años			De 30 y más años		
	TOTAL	Varones	Mujeres	TOTAL	Varones	Mujeres	TOTAL	Varones	Mujeres
Almería	69.326	33.381	35.945	14.178	6.744	7.434	55.148	26.637	28.511
Cádiz	184.269	84.115	100.154	38.751	18.995	19.756	145.518	65.120	80.398
Córdoba	84.152	37.399	46.753	20.338	9.118	11.220	63.814	28.281	35.533
Granada	96.233	46.009	50.224	22.198	10.434	11.764	74.035	35.575	38.460
Huelva	60.672	29.025	31.647	13.542	6.643	6.899	47.130	22.382	24.748
Jaén	51.308	18.446	32.862	13.505	4.949	8.556	37.803	13.497	24.306
Málaga	181.701	83.729	97.972	35.187	17.151	18.036	146.514	66.578	79.936
Sevilla	235.313	107.778	127.535	50.249	24.217	26.032	185.064	83.561	101.503
ANDALUCÍA	962.974	439.882	523.092	207.948	98.251	109.697	755.026	341.631	413.395
Huesca	11.927	5.602	6.325	2.305	1.091	1.214	9.622	4.511	5.111
Teruel	8.396	4.054	4.342	1.735	853	882	6.661	3.201	3.460
Zaragoza	68.961	30.936	38.025	12.202	6.002	6.200	56.759	24.934	31.825
ARAGON	89.284	40.592	48.692	16.242	7.946	8.296	73.042	32.646	40.396
ASTURIAS, PRINCIPADO DE	90.375	42.585	47.790	14.685	7.396	7.289	75.690	35.189	40.501
BALEARS, ILLES	75.784	35.888	39.896	17.758	8.673	9.085	58.026	27.215	30.811
Las Palmas	130.670	60.684	69.986	19.896	9.474	10.422	110.774	51.210	59.564
Santa Cruz de Tenerife	116.859	56.284	60.575	16.575	8.025	8.550	100.284	48.259	52.025
CANARIAS	247.529	116.968	130.561	36.471	17.499	18.972	211.058	99.469	111.589
CANTABRIA	49.462	24.784	24.678	8.449	4.476	3.973	41.013	20.308	20.705
Albacete	43.744	18.159	25.585	8.465	4.117	4.348	35.279	14.042	21.237
Ciudad Real	60.342	25.671	34.671	13.869	6.596	7.273	46.473	19.075	27.398
Cuenca	17.285	7.732	9.553	3.431	1.606	1.825	13.854	6.126	7.728
Guadalajara	19.014	8.207	10.807	2.946	1.338	1.608	16.068	6.869	9.199
Toledo	79.512	33.865	45.647	15.030	7.118	7.912	64.482	26.747	37.735
CASTILLA-LA MANCHA	219.897	93.634	126.263	43.741	20.775	22.966	176.156	72.859	103.297
Ávila	15.882	7.640	8.242	3.208	1.624	1.584	12.674	6.016	6.658
Burgos	26.715	12.178	14.537	4.734	2.337	2.397	21.981	9.841	12.140
León	40.709	19.474	21.235	7.578	3.957	3.621	33.131	15.517	17.614
Palencia	12.710	5.809	6.901	2.590	1.290	1.300	10.120	4.519	5.601
Salamanca	30.901	13.648	17.253	5.896	2.835	3.061	25.005	10.813	14.192
Segovia	10.300	4.918	5.382	1.983	981	1.002	8.317	3.937	4.380
Soria	5.323	2.541	2.782	1.181	616	565	4.142	1.925	2.217
Valladolid	42.557	19.001	23.556	7.540	3.767	3.773	35.017	15.234	19.783
Zamora	16.599	8.048	8.551	3.015	1.548	1.467	13.584	6.500	7.084
CASTILLA Y LEON	201.696	93.257	108.439	37.725	18.955	18.770	163.971	74.302	89.669
Barcelona	377.897	176.530	201.367	49.499	25.031	24.468	328.398	151.499	176.899
Girona	49.590	24.460	25.130	7.598	3.847	3.751	41.992	20.613	21.379
Lleida	26.378	12.832	13.546	4.089	1.877	2.212	22.289	10.955	11.334
Tarragona	61.803	29.734	32.069	9.843	4.775	5.068	51.960	24.959	27.001
CATALUÑA	515.668	243.556	272.112	71.029	35.530	35.499	444.639	208.026	236.613
Alicante-Alacant	184.419	81.985	102.434	26.886	13.125	13.761	157.533	68.860	88.673
Castellón-Castelló	49.034	22.332	26.702	7.934	3.769	4.165	41.100	18.563	22.537
Valencia-València	228.537	101.359	127.178	35.081	17.114	17.967	193.456	84.245	109.211
COMUNITAT VALENCIANA	461.990	205.676	256.314	69.901	34.008	35.893	392.089	171.668	220.421
Badajoz	84.252	35.549	48.703	18.998	9.092	9.906	65.254	26.457	38.797
Cáceres	45.743	21.482	24.261	10.391	5.065	5.326	35.352	16.417	18.935
EXTREMADURA	129.995	57.031	72.964	29.389	14.157	15.232	100.606	42.874	57.732

DICIEMBRE 2015

Paro Registrado según sexo y edades por provincias y comunidades y ciudades autónomas

Comunidades autónomas y provincias	TOTAL EDADES			De 16 a 29 años			De 30 y más años		
	TOTAL	Varones	Mujeres	TOTAL	Varones	Mujeres	TOTAL	Varones	Mujeres
Almería	69.326	33.381	35.945	14.178	6.744	7.434	55.148	26.637	28.511
A Coruña	89.920	42.054	47.866	11.721	5.805	5.916	78.199	36.249	41.950
Lugo	22.696	11.221	11.475	3.456	1.742	1.714	19.240	9.479	9.761
Ourense	25.230	11.852	13.378	3.605	1.799	1.806	21.625	10.053	11.572
Pontevedra	90.962	41.697	49.265	12.294	6.098	6.196	78.668	35.599	43.069
GALICIA	228.808	106.824	121.984	31.076	15.444	15.632	197.732	91.380	106.352
MADRID, COMUNIDAD DE	452.352	207.377	244.975	69.140	34.329	34.811	383.212	173.048	210.164
MURCIA, REGION DE	128.074	56.061	72.013	25.118	11.783	13.335	102.956	44.278	58.678
NAVARRA, COM. FORAL DE	43.143	20.075	23.068	7.808	3.947	3.861	35.335	16.128	19.207
Araba/Álava	24.391	11.374	13.017	3.556	1.649	1.907	20.835	9.725	11.110
Bizkaia	84.291	40.310	43.981	12.279	6.156	6.123	72.012	34.154	37.858
Gipuzkoa	41.335	18.685	22.650	6.453	3.119	3.334	34.882	15.566	19.316
PAIS VASCO	150.017	70.369	79.648	22.288	10.924	11.364	127.729	59.445	68.284
RIOJA, LA	21.821	10.136	11.685	3.065	1.549	1.516	18.756	8.587	10.169
CEUTA	12.627	5.462	7.165	3.602	1.730	1.872	9.025	3.732	5.293
MELILLA	12.012	5.078	6.934	3.545	1.577	1.968	8.467	3.501	4.966
TOTAL ESTATAL	4.093.508	1.875.235	2.218.273	718.980	348.949	370.031	3.374.528	1.526.286	1.848.242

Fuente: Servicio Público de Empleo Estatal, ESTADÍSTICA DE DEMANDANTES DE EMPLEO

DICIEMBRE 2015

Evolución Paro Registrado por provincias y comunidades y ciudades autónomas JÓVENES 16 a 29 AÑOS - AMBOS SEXOS

Comunidades Autónomas y Provincias	Diciembre 2015	Variación mensual Noviembre 2015			Variación anual Diciembre 2014		
	Dato	Absoluta	Relativa	Dato	Absoluta	Relativa	Dato
Almería	14.178	-1.072	-7,03	15.250	-1.148	-7,49	15.326
Cádiz	38.751	-1.944	-4,78	40.695	-1.478	-3,67	40.229
Córdoba	20.338	-1.692	-7,68	22.030	-524	-2,51	20.862
Granada	22.198	-1.905	-7,90	24.103	-317	-1,41	22.515
Huelva	13.542	-735	-5,15	14.277	-593	-4,20	14.135
Jaén	13.505	-3.072	-18,53	16.577	-1.350	-9,09	14.855
Málaga	35.187	-1.806	-4,88	36.993	-2.154	-5,77	37.341
Sevilla	50.249	-1.999	-3,83	52.248	-739	-1,45	50.988
ANDALUCIA	207.948	-14.225	-6,40	222.173	-8.303	-3,84	216.251
Huesca	2.305	-348	-13,12	2.653	-509	-18,09	2.814
Teruel	1.735	-152	-8,06	1.887	-424	-19,64	2.159
Zaragoza	12.202	-668	-5,19	12.870	-2.172	-15,11	14.374
ARAGON	16.242	-1.168	-6,71	17.410	-3.105	-16,05	19.347
ASTURIAS, PRINCIPADO DE	14.685	-873	-5,61	15.558	-2.107	-12,55	16.792
BALEARS, ILLES	17.758	-867	-4,66	18.625	-1.094	-5,80	18.852
Las Palmas	19.896	-334	-1,65	20.230	-3.385	-14,54	23.281
Santa Cruz de Tenerife	16.575	-282	-1,67	16.857	-2.445	-12,85	19.020
CANARIAS	36.471	-616	-1,66	37.087	-5.830	-13,78	42.301
CANTABRIA	8.449	-259	-2,97	8.708	-727	-7,92	9.176
Albacete	8.465	-287	-3,28	8.752	-1.186	-12,29	9.651
Ciudad Real	13.869	-703	-4,82	14.572	-1.746	-11,18	15.615
Cuenca	3.431	-143	-4,00	3.574	-389	-10,18	3.820
Guadalajara	2.946	-133	-4,32	3.079	-348	-10,56	3.294
Toledo	15.030	-704	-4,47	15.734	-1.536	-9,27	16.566
CASTILLA-LA MANCHA	43.741	-1.970	-4,31	45.711	-5.205	-10,63	48.946
Ávila	3.208	-101	-3,05	3.309	-433	-11,89	3.641
Burgos	4.734	-257	-5,15	4.991	-837	-15,02	5.571
León	7.578	-267	-3,40	7.845	-884	-10,45	8.462
Palencia	2.590	-20	-0,77	2.610	-484	-15,74	3.074
Salamanca	5.896	-394	-6,26	6.290	-994	-14,43	6.890
Segovia	1.983	-79	-3,83	2.062	-436	-18,02	2.419
Soria	1.181	-34	-2,80	1.215	-199	-14,42	1.380
Valladolid	7.540	-195	-2,52	7.735	-1.019	-11,91	8.559
Zamora	3.015	-145	-4,59	3.160	-418	-12,18	3.433
CASTILLA Y LEON	37.725	-1.492	-3,80	39.217	-5.704	-13,13	43.429
Barcelona	49.499	-2.227	-4,31	51.726	-7.477	-13,12	56.976
Girona	7.598	-319	-4,03	7.917	-1.064	-12,28	8.662
Lleida	4.089	-88	-2,11	4.177	-425	-9,42	4.514
Tarragona	9.843	-145	-1,45	9.988	-1.247	-11,24	11.090
CATALUÑA	71.029	-2.779	-3,77	73.808	-10.213	-12,57	81.242

DICIEMBRE 2015

Evolución Paro Registrado por provincias y comunidades autónomas JÓVENES 16 a 29 AÑOS - AMBOS SEXOS

Comunidades Autónomas y Provincias	Diciembre 2015	Variación mensual Noviembre 2015			Variación anual Diciembre 2014		
	Dato	Absoluta	Relativa	Dato	Absoluta	Relativa	Dato
Alicante-Alacant	26.886	-1.094	-3,91	27.980	-5.679	-17,44	32.565
Castellón-Castelló	7.934	-565	-6,65	8.499	-1.730	-17,90	9.664
Valencia-València	35.081	-1.601	-4,36	36.682	-6.636	-15,91	41.717
COMUNITAT VALENCIANA	69.901	-3.260	-4,46	73.161	-14.045	-16,73	83.946
Badajoz	18.998	-1.150	-5,71	20.148	-2.516	-11,69	21.514
Cáceres	10.391	-423	-3,91	10.814	-1.522	-12,78	11.913
EXTREMADURA	29.389	-1.573	-5,08	30.962	-4.038	-12,08	33.427
A Coruña	11.721	-127	-1,07	11.848	-2.130	-15,38	13.851
Lugo	3.456	-21	-0,60	3.477	-656	-15,95	4.112
Ourense	3.605	-112	-3,01	3.717	-421	-10,46	4.026
Pontevedra	12.294	-205	-1,64	12.499	-2.004	-14,02	14.298
GALICIA	31.076	-465	-1,47	31.541	-5.211	-14,36	36.287
MADRID, COMUNIDAD DE	69.140	-7.037	-9,24	76.177	-9.799	-12,41	78.939
MURCIA, REGION DE	25.118	-1.414	-5,33	26.532	-3.483	-12,18	28.601
NAVARRA, COM. FORAL DE	7.808	-23	-0,29	7.831	-974	-11,09	8.782
Araba/Álava	3.556	-217	-5,75	3.773	-758	-17,57	4.314
Bizkaia	12.279	-599	-4,65	12.878	-2.381	-16,24	14.660
Gipuzkoa	6.453	-230	-3,44	6.683	-1.034	-13,81	7.487
PAIS VASCO	22.288	-1.046	-4,48	23.334	-4.173	-15,77	26.461
RIOJA, LA	3.065	-139	-4,34	3.204	-975	-24,13	4.040
CEUTA	3.602	-119	-3,20	3.721	-111	-2,99	3.713
MELILLA	3.545	-141	-3,83	3.686	-336	-8,66	3.881
TOTAL ESTATAL	718.980	-39.466	-5,20	758.446	-85.433	-10,62	804.413

Fuente: Servicio Público de Empleo Estatal, ESTADÍSTICA DE DEMANDANTES DE EMPLEO

DICIEMBRE 2015

Evolución Paro Registrado por provincias y comunidades autónomas JÓVENES 16 a 29 AÑOS - VARONES

Comunidades Autónomas y Provincias	Diciembre 2015	Variación mensual Noviembre 2015			Variación anual Diciembre 2014		
	Dato	Absoluta	Relativa	Dato	Absoluta	Relativa	Dato
Almería	6.744	-345	-4,87	7.089	-704	-9,45	7.448
Cádiz	18.995	-610	-3,11	19.605	-691	-3,51	19.686
Córdoba	9.118	-747	-7,57	9.865	-676	-6,90	9.794
Granada	10.434	-928	-8,17	11.362	-209	-1,96	10.643
Huelva	6.643	-208	-3,04	6.851	-235	-3,42	6.878
Jaén	4.949	-1.754	-26,17	6.703	-1.154	-18,91	6.103
Málaga	17.151	-640	-3,60	17.791	-1.150	-6,28	18.301
Sevilla	24.217	-661	-2,66	24.878	-844	-3,37	25.061
ANDALUCIA	98.251	-5.893	-5,66	104.144	-5.663	-5,45	103.914
Huesca	1.091	-162	-12,93	1.253	-367	-25,17	1.458
Teruel	853	-31	-3,51	884	-251	-22,74	1.104
Zaragoza	6.002	-162	-2,63	6.164	-1.302	-17,83	7.304
ARAGON	7.946	-355	-4,28	8.301	-1.920	-19,46	9.866
ASTURIAS, PRINCIPADO DE	7.396	-276	-3,60	7.672	-1.229	-14,25	8.625
BALEARS, ILLES	8.673	-363	-4,02	9.036	-619	-6,66	9.292
Las Palmas	9.474	-96	-1,00	9.570	-1.798	-15,95	11.272
Santa Cruz de Tenerife	8.025	+29	+0,36	7.996	-1.484	-15,61	9.509
CANARIAS	17.499	-67	-0,38	17.566	-3.282	-15,79	20.781
CANTABRIA	4.476	-79	-1,73	4.555	-350	-7,25	4.826
Albacete	4.117	-29	-0,70	4.146	-669	-13,98	4.786
Ciudad Real	6.596	-239	-3,50	6.835	-983	-12,97	7.579
Cuenca	1.606	-52	-3,14	1.658	-309	-16,14	1.915
Guadalajara	1.338	-65	-4,63	1.403	-243	-15,37	1.581
Toledo	7.118	-330	-4,43	7.448	-996	-12,28	8.114
CASTILLA-LA MANCHA	20.775	-715	-3,33	21.490	-3.200	-13,35	23.975
Ávila	1.624	+21	+1,31	1.603	-271	-14,30	1.895
Burgos	2.337	-87	-3,59	2.424	-550	-19,05	2.887
León	3.957	-28	-0,70	3.985	-468	-10,58	4.425
Palencia	1.290	+11	+0,86	1.279	-299	-18,82	1.589
Salamanca	2.835	-129	-4,35	2.964	-522	-15,55	3.357
Segovia	981	+11	+1,13	970	-240	-19,66	1.221
Soria	616	+17	+2,84	599	-127	-17,09	743
Valladolid	3.767	-8	-0,21	3.775	-659	-14,89	4.426
Zamora	1.548	-12	-0,77	1.560	-236	-13,23	1.784
CASTILLA Y LEON	18.955	-204	-1,06	19.159	-3.372	-15,10	22.327
Barcelona	25.031	-755	-2,93	25.786	-4.392	-14,93	29.423
Girona	3.847	-110	-2,78	3.957	-614	-13,76	4.461
Lleida	1.877	-17	-0,90	1.894	-318	-14,49	2.195
Tarragona	4.775	+102	+2,18	4.673	-702	-12,82	5.477
CATALUÑA	35.530	-780	-2,15	36.310	-6.026	-14,50	41.556

DICIEMBRE 2015

Evolución Paro Registrado por provincias y comunidades autónomas JÓVENES 16 a 29 AÑOS - VARONES

Comunidades Autónomas y Provincias	Diciembre 2015	Variación mensual Noviembre 2015			Variación anual Diciembre 2014		
	Dato	Absoluta	Relativa	Dato	Absoluta	Relativa	Dato
Alicante-Alacant	13.125	-465	-3,42	13.590	-3.108	-19,15	16.233
Castellón-Castelló	3.769	-181	-4,58	3.950	-992	-20,84	4.761
Valencia-València	17.114	-585	-3,31	17.699	-3.693	-17,75	20.807
COMUNITAT VALENCIANA	34.008	-1.231	-3,49	35.239	-7.793	-18,64	41.801
Badajoz	9.092	-289	-3,08	9.381	-1.399	-13,34	10.491
Cáceres	5.065	-100	-1,94	5.165	-812	-13,82	5.877
EXTREMADURA	14.157	-389	-2,67	14.546	-2.211	-13,51	16.368
A Coruña	5.805	+121	+2,13	5.684	-1.316	-18,48	7.121
Lugo	1.742	+40	+2,35	1.702	-294	-14,44	2.036
Ourense	1.799	+51	+2,92	1.748	-217	-10,76	2.016
Pontevedra	6.098	+11	+0,18	6.087	-1.223	-16,71	7.321
GALICIA	15.444	+223	+1,47	15.221	-3.050	-16,49	18.494
MADRID, COMUNIDAD DE	34.329	-3.309	-8,79	37.638	-5.883	-14,63	40.212
MURCIA, REGION DE	11.783	-404	-3,32	12.187	-1.945	-14,17	13.728
NAVARRA, COM. FORAL DE	3.947	+155	+4,09	3.792	-652	-14,18	4.599
Araba/Álava	1.649	-76	-4,41	1.725	-465	-22,00	2.114
Bizkaia	6.156	-242	-3,78	6.398	-1.352	-18,01	7.508
Gipuzkoa	3.119	-51	-1,61	3.170	-605	-16,25	3.724
PAIS VASCO	10.924	-369	-3,27	11.293	-2.422	-18,15	13.346
RIOJA, LA	1.549	-23	-1,46	1.572	-510	-24,77	2.059
CEUTA	1.730	-66	-3,67	1.796	+67	+4,03	1.663
MELILLA	1.577	-50	-3,07	1.627	-174	-9,94	1.751
TOTAL ESTATAL	348.949	-14.195	-3,91	363.144	-50.234	-12,58	399.183

Fuente: Servicio Público de Empleo Estatal, ESTADÍSTICA DE DEMANDANTES DE EMPLEO

DICIEMBRE 2015

Evolución Paro Registrado por provincias y comunidades autónomas JÓVENES 16 a 29 AÑOS - MUJERES

Comunidades Autónomas y Provincias	Diciembre 2015	Variación mensual Noviembre 2015			Variación anual Diciembre 2014		
	Dato	Absoluta	Relativa	Dato	Absoluta	Relativa	Dato
Almería	7.434	-727	-8,91	8.161	-444	-5,64	7.878
Cádiz	19.756	-1.334	-6,33	21.090	-787	-3,83	20.543
Córdoba	11.220	-945	-7,77	12.165	+152	+1,37	11.068
Granada	11.764	-977	-7,67	12.741	-108	-0,91	11.872
Huelva	6.899	-527	-7,10	7.426	-358	-4,93	7.257
Jaén	8.556	-1.318	-13,35	9.874	-196	-2,24	8.752
Málaga	18.036	-1.166	-6,07	19.202	-1.004	-5,27	19.040
Sevilla	26.032	-1.338	-4,89	27.370	+105	+0,40	25.927
ANDALUCIA	109.697	-8.332	-7,06	118.029	-2.640	-2,35	112.337
Huesca	1.214	-186	-13,29	1.400	-142	-10,47	1.356
Teruel	882	-121	-12,06	1.003	-173	-16,40	1.055
Zaragoza	6.200	-506	-7,55	6.706	-870	-12,31	7.070
ARAGON	8.296	-813	-8,93	9.109	-1.185	-12,50	9.481
ASTURIAS, PRINCIPADO DE	7.289	-597	-7,57	7.886	-878	-10,75	8.167
BALEARS, ILLES	9.085	-504	-5,26	9.589	-475	-4,97	9.560
Las Palmas	10.422	-238	-2,23	10.660	-1.587	-13,22	12.009
Santa Cruz de Tenerife	8.550	-311	-3,51	8.861	-961	-10,10	9.511
CANARIAS	18.972	-549	-2,81	19.521	-2.548	-11,84	21.520
CANTABRIA	3.973	-180	-4,33	4.153	-377	-8,67	4.350
Albacete	4.348	-258	-5,60	4.606	-517	-10,63	4.865
Ciudad Real	7.273	-464	-6,00	7.737	-763	-9,49	8.036
Cuenca	1.825	-91	-4,75	1.916	-80	-4,20	1.905
Guadalajara	1.608	-68	-4,06	1.676	-105	-6,13	1.713
Toledo	7.912	-374	-4,51	8.286	-540	-6,39	8.452
CASTILLA-LA MANCHA	22.966	-1.255	-5,18	24.221	-2.005	-8,03	24.971
Ávila	1.584	-122	-7,15	1.706	-162	-9,28	1.746
Burgos	2.397	-170	-6,62	2.567	-287	-10,69	2.684
León	3.621	-239	-6,19	3.860	-416	-10,30	4.037
Palencia	1.300	-31	-2,33	1.331	-185	-12,46	1.485
Salamanca	3.061	-265	-7,97	3.326	-472	-13,36	3.533
Segovia	1.002	-90	-8,24	1.092	-196	-16,36	1.198
Soria	565	-51	-8,28	616	-72	-11,30	637
Valladolid	3.773	-187	-4,72	3.960	-360	-8,71	4.133
Zamora	1.467	-133	-8,31	1.600	-182	-11,04	1.649
CASTILLA Y LEON	18.770	-1.288	-6,42	20.058	-2.332	-11,05	21.102
Barcelona	24.468	-1.472	-5,67	25.940	-3.085	-11,20	27.553
Girona	3.751	-209	-5,28	3.960	-450	-10,71	4.201
Lleida	2.212	-71	-3,11	2.283	-107	-4,61	2.319
Tarragona	5.068	-247	-4,65	5.315	-545	-9,71	5.613
CATALUÑA	35.499	-1.999	-5,33	37.498	-4.187	-10,55	39.686

DICIEMBRE 2015

Evolución Paro Registrado por provincias y comunidades autónomas JÓVENES 16 a 29 AÑOS - MUJERES

Comunidades Autónomas y Provincias	Diciembre 2015	Variación mensual Noviembre 2015			Variación anual Diciembre 2014		
	Dato	Absoluta	Relativa	Dato	Absoluta	Relativa	Dato
Alicante-Alacant	13.761	-629	-4,37	14.390	-2.571	-15,74	16.332
Castellón-Castelló	4.165	-384	-8,44	4.549	-738	-15,05	4.903
Valencia-València	17.967	-1.016	-5,35	18.983	-2.943	-14,07	20.910
COMUNITAT VALENCIANA	35.893	-2.029	-5,35	37.922	-6.252	-14,83	42.145
Badajoz	9.906	-861	-8,00	10.767	-1.117	-10,13	11.023
Cáceres	5.326	-323	-5,72	5.649	-710	-11,76	6.036
EXTREMADURA	15.232	-1.184	-7,21	16.416	-1.827	-10,71	17.059
A Coruña	5.916	-248	-4,02	6.164	-814	-12,10	6.730
Lugo	1.714	-61	-3,44	1.775	-362	-17,44	2.076
Ourense	1.806	-163	-8,28	1.969	-204	-10,15	2.010
Pontevedra	6.196	-216	-3,37	6.412	-781	-11,19	6.977
GALICIA	15.632	-688	-4,22	16.320	-2.161	-12,15	17.793
MADRID, COMUNIDAD DE	34.811	-3.728	-9,67	38.539	-3.916	-10,11	38.727
MURCIA, REGION DE	13.335	-1.010	-7,04	14.345	-1.538	-10,34	14.873
NAVARRA, COM. FORAL DE	3.861	-178	-4,41	4.039	-322	-7,70	4.183
Araba/Álava	1.907	-141	-6,88	2.048	-293	-13,32	2.200
Bizkaia	6.123	-357	-5,51	6.480	-1.029	-14,39	7.152
Gipuzkoa	3.334	-179	-5,10	3.513	-429	-11,40	3.763
PAIS VASCO	11.364	-677	-5,62	12.041	-1.751	-13,35	13.115
RIOJA, LA	1.516	-116	-7,11	1.632	-465	-23,47	1.981
CEUTA	1.872	-53	-2,75	1.925	-178	-8,68	2.050
MELILLA	1.968	-91	-4,42	2.059	-162	-7,61	2.130
TOTAL ESTATAL	370.031	-25.271	-6,39	395.302	-35.199	-8,69	405.230

Fuente: Servicio Público de Empleo Estatal, ESTADÍSTICA DE DEMANDANTES DE EMPLEO

DICIEMBRE 2015

Evolución Paro registrado por Provincias y Comunidades y Ciudades Autónomas

TOTAL POBLACIÓN - AMBOS SEXOS

Comunidades Autónomas y Provincias	Diciembre 2015	Variación mensual Noviembre 2015			Variación anual Diciembre 2014		
	Dato	Absoluta	Relativa	Dato	Absoluta	Relativa	Dato
Almería	69.326	-2.168	-3,03	71.494	-5.063	-6,81	74.389
Cádiz	184.269	-3.154	-1,68	187.423	-5.997	-3,15	190.266
Córdoba	84.152	-3.175	-3,64	87.327	-4.751	-5,34	88.903
Granada	96.233	-4.152	-4,14	100.385	-2.649	-2,68	98.882
Huelva	60.672	-1.881	-3,01	62.553	-2.655	-4,19	63.327
Jaén	51.308	-7.731	-13,09	59.039	-5.986	-10,45	57.294
Málaga	181.701	-3.284	-1,78	184.985	-11.625	-6,01	193.326
Sevilla	235.313	-1.521	-0,64	236.834	-7.983	-3,28	243.296
ANDALUCIA	962.974	-27.066	-2,73	990.040	-46.709	-4,63	1.009.683
Huesca	11.927	-739	-5,83	12.666	-1.678	-12,33	13.605
Teruel	8.396	-223	-2,59	8.619	-1.375	-14,07	9.771
Zaragoza	68.961	-873	-1,25	69.834	-9.235	-11,81	78.196
ARAGON	89.284	-1.835	-2,01	91.119	-12.288	-12,10	101.572
ASTURIAS, PRINCIPADO DE	90.375	-1.599	-1,74	91.974	-6.259	-6,48	96.634
BALEARS, ILLES	75.784	-1.403	-1,82	77.187	-7.776	-9,31	83.560
Las Palmas	130.670	-628	-0,48	131.298	-7.744	-5,59	138.414
Santa Cruz de Tenerife	116.859	-482	-0,41	117.341	-5.409	-4,42	122.268
CANARIAS	247.529	-1.110	-0,45	248.639	-13.153	-5,05	260.682
CANTABRIA	49.462	+213	+0,43	49.249	-984	-1,95	50.446
Albacete	43.744	+111	+0,25	43.633	-4.015	-8,41	47.759
Ciudad Real	60.342	-648	-1,06	60.990	-4.017	-6,24	64.359
Cuenca	17.285	-95	-0,55	17.380	-1.498	-7,98	18.783
Guadalajara	19.014	+7	+0,04	19.007	-2.272	-10,67	21.286
Toledo	79.512	-813	-1,01	80.325	-5.541	-6,51	85.053
CASTILLA-LA MANCHA	219.897	-1.438	-0,65	221.335	-17.343	-7,31	237.240
Ávila	15.882	-16	-0,10	15.898	-1.402	-8,11	17.284
Burgos	26.715	-389	-1,44	27.104	-3.833	-12,55	30.548
León	40.709	-127	-0,31	40.836	-3.202	-7,29	43.911
Palencia	12.710	+179	+1,43	12.531	-1.478	-10,42	14.188
Salamanca	30.901	-465	-1,48	31.366	-2.896	-8,57	33.797
Segovia	10.300	+104	+1,02	10.196	-1.471	-12,50	11.771
Soria	5.323	+19	+0,36	5.304	-887	-14,28	6.210
Valladolid	42.557	+275	+0,65	42.282	-4.537	-9,63	47.094
Zamora	16.599	+80	+0,48	16.519	-1.449	-8,03	18.048
CASTILLA Y LEON	201.696	-340	-0,17	202.036	-21.155	-9,49	222.851
Barcelona	377.897	-5.072	-1,32	382.969	-45.038	-10,65	422.935
Girona	49.590	-638	-1,27	50.228	-5.572	-10,10	55.162
Lleida	26.378	-59	-0,22	26.437	-2.652	-9,14	29.030
Tarragona	61.803	-223	-0,36	62.026	-7.018	-10,20	68.821
CATALUÑA	515.668	-5.992	-1,15	521.660	-60.280	-10,47	575.948

DICIEMBRE 2015

Evolución Paro registrado por Provincias y Comunidades y Ciudades Autónomas TOTAL POBLACIÓN - AMBOS SEXOS

Comunidades Autónomas y Provincias	Diciembre 2015	Variación mensual Noviembre 2015			Variación anual Diciembre 2014		
	Dato	Absoluta	Relativa	Dato	Absoluta	Relativa	Dato
Alicante-Alacant	184.419	-1.875	-1,01	186.294	-18.780	-9,24	203.199
Castellón-Castelló	49.034	-1.065	-2,13	50.099	-6.289	-11,37	55.323
Valencia-València	228.537	-2.105	-0,91	230.642	-24.105	-9,54	252.642
COMUNITAT VALENCIANA	461.990	-5.045	-1,08	467.035	-49.174	-9,62	511.164
Badajoz	84.252	-965	-1,13	85.217	-6.785	-7,45	91.037
Cáceres	45.743	-337	-0,73	46.080	-4.222	-8,45	49.965
EXTREMADURA	129.995	-1.302	-0,99	131.297	-11.007	-7,81	141.002
A Coruña	89.920	+1.731	+1,96	88.189	-9.313	-9,38	99.233
Lugo	22.696	+305	+1,36	22.391	-2.247	-9,01	24.943
Ourense	25.230	+148	+0,59	25.082	-2.084	-7,63	27.314
Pontevedra	90.962	+1.466	+1,64	89.496	-9.466	-9,43	100.428
GALICIA	228.808	+3.650	+1,62	225.158	-23.110	-9,17	251.918
MADRID, COMUNIDAD DE	452.352	-9.284	-2,01	461.636	-46.297	-9,28	498.649
MURCIA, REGION DE	128.074	-2.259	-1,73	130.333	-14.170	-9,96	142.244
NAVARRA, COM. FORAL DE	43.143	+1.197	+2,85	41.946	-4.643	-9,72	47.786
Araba/Álava	24.391	-315	-1,27	24.706	-2.540	-9,43	26.931
Bizkaia	84.291	-1.118	-1,31	85.409	-8.542	-9,20	92.833
Gipuzkoa	41.335	-415	-0,99	41.750	-4.672	-10,15	46.007
PAIS VASCO	150.017	-1.848	-1,22	151.865	-15.754	-9,50	165.771
RIOJA, LA	21.821	+130	+0,60	21.691	-3.460	-13,69	25.281
CEUTA	12.627	-141	-1,10	12.768	+32	+0,25	12.595
MELILLA	12.012	-318	-2,58	12.330	-673	-5,31	12.685
TOTAL ESTATAL	4.093.508	-55.790	-1,34	4.149.298	-354.203	-7,96	4.447.711

Fuente: Servicio Público de Empleo Estatal, ESTADÍSTICA DE DEMANDANTES DE EMPLEO

DICIEMBRE 2015

Evolución Paro Registrado por provincias y comunidades y ciudades autónomas TOTAL POBLACIÓN - VARONES

Comunidades Autónomas y Provincias	Diciembre 2015	Variación mensual Noviembre 2015			Variación anual Diciembre 2014		
	Dato	Absoluta	Relativa	Dato	Absoluta	Relativa	Dato
Almería	33.381	-223	-0,66	33.604	-3.668	-9,90	37.049
Cádiz	84.115	+627	+0,75	83.488	-4.217	-4,77	88.332
Córdoba	37.399	-1.086	-2,82	38.485	-4.057	-9,79	41.456
Granada	46.009	-1.742	-3,65	47.751	-2.316	-4,79	48.325
Huelva	29.025	+49	+0,17	28.976	-1.729	-5,62	30.754
Jaén	18.446	-4.681	-20,24	23.127	-4.875	-20,90	23.321
Málaga	83.729	-57	-0,07	83.786	-7.705	-8,43	91.434
Sevilla	107.778	+1.479	+1,39	106.299	-6.536	-5,72	114.314
ANDALUCIA	439.882	-5.634	-1,26	445.516	-35.103	-7,39	474.985
Huesca	5.602	-263	-4,48	5.865	-1.266	-18,43	6.868
Teruel	4.054	+78	+1,96	3.976	-824	-16,89	4.878
Zaragoza	30.936	+283	+0,92	30.653	-6.455	-17,26	37.391
ARAGON	40.592	+98	+0,24	40.494	-8.545	-17,39	49.137
ASTURIAS, PRINCIPADO DE	42.585	+36	+0,08	42.549	-4.192	-8,96	46.777
BALEARS, ILLES	35.888	-513	-1,41	36.401	-5.075	-12,39	40.963
Las Palmas	60.684	+133	+0,22	60.551	-5.219	-7,92	65.903
Santa Cruz de Tenerife	56.284	+594	+1,07	55.690	-4.196	-6,94	60.480
CANARIAS	116.968	+727	+0,63	116.241	-9.415	-7,45	126.383
CANTABRIA	24.784	+554	+2,29	24.230	-819	-3,20	25.603
Albacete	18.159	+580	+3,30	17.579	-2.669	-12,81	20.828
Ciudad Real	25.671	+228	+0,90	25.443	-2.963	-10,35	28.634
Cuenca	7.732	+71	+0,93	7.661	-1.204	-13,47	8.936
Guadalajara	8.207	+150	+1,86	8.057	-1.587	-16,20	9.794
Toledo	33.865	-273	-0,80	34.138	-4.750	-12,30	38.615
CASTILLA-LA MANCHA	93.634	+756	+0,81	92.878	-13.173	-12,33	106.807
Ávila	7.640	+218	+2,94	7.422	-904	-10,58	8.544
Burgos	12.178	+178	+1,48	12.000	-2.541	-17,26	14.719
León	19.474	+399	+2,09	19.075	-1.999	-9,31	21.473
Palencia	5.809	+316	+5,75	5.493	-934	-13,85	6.743
Salamanca	13.648	+203	+1,51	13.445	-1.604	-10,52	15.252
Segovia	4.918	+208	+4,42	4.710	-905	-15,54	5.823
Soria	2.541	+168	+7,08	2.373	-576	-18,48	3.117
Valladolid	19.001	+598	+3,25	18.403	-3.082	-13,96	22.083
Zamora	8.048	+341	+4,42	7.707	-872	-9,78	8.920
CASTILLA Y LEON	93.257	+2.629	+2,90	90.628	-13.417	-12,58	106.674
Barcelona	176.530	-980	-0,55	177.510	-28.714	-13,99	205.244
Girona	24.460	-117	-0,48	24.577	-3.685	-13,09	28.145
Lleida	12.832	+150	+1,18	12.682	-2.116	-14,16	14.948
Tarragona	29.734	+521	+1,78	29.213	-4.711	-13,68	34.445
CATALUÑA	243.556	-426	-0,17	243.982	-39.226	-13,87	282.782

DICIEMBRE 2015

Evolución Paro Registrado por provincias y comunidades y ciudades autónomas TOTAL POBLACIÓN - VARONES

Comunidades Autónomas y Provincias	Diciembre 2015	Variación mensual Noviembre 2015			Variación anual Diciembre 2014		
	Dato	Absoluta	Relativa	Dato	Absoluta	Relativa	Dato
Alicante-Alacant	81.985	-412	-0,50	82.397	-11.834	-12,61	93.819
Castellón-Castelló	22.332	-264	-1,17	22.596	-4.387	-16,42	26.719
Valencia-València	101.359	+328	+0,32	101.031	-15.506	-13,27	116.865
COMUNITAT VALENCIANA	205.676	-348	-0,17	206.024	-31.727	-13,36	237.403
Badajoz	35.549	+758	+2,18	34.791	-4.066	-10,26	39.615
Cáceres	21.482	+493	+2,35	20.989	-2.471	-10,32	23.953
EXTREMADURA	57.031	+1.251	+2,24	55.780	-6.537	-10,28	63.568
A Coruña	42.054	+1.828	+4,54	40.226	-6.279	-12,99	48.333
Lugo	11.221	+378	+3,49	10.843	-1.330	-10,60	12.551
Ourense	11.852	+419	+3,66	11.433	-1.278	-9,73	13.130
Pontevedra	41.697	+1.490	+3,71	40.207	-5.681	-11,99	47.378
GALICIA	106.824	+4.115	+4,01	102.709	-14.568	-12,00	121.392
MADRID, COMUNIDAD DE	207.377	-2.115	-1,01	209.492	-30.511	-12,83	237.888
MURCIA, REGION DE	56.061	-116	-0,21	56.177	-9.570	-14,58	65.631
NAVARRA, COM. FORAL DE	20.075	+1.403	+7,51	18.672	-2.904	-12,64	22.979
Araba/Álava	11.374	+67	+0,59	11.307	-1.686	-12,91	13.060
Bizkaia	40.310	+65	+0,16	40.245	-5.363	-11,74	45.673
Gipuzkoa	18.685	+76	+0,41	18.609	-3.009	-13,87	21.694
PAIS VASCO	70.369	+208	+0,30	70.161	-10.058	-12,51	80.427
RIOJA, LA	10.136	+278	+2,82	9.858	-2.116	-17,27	12.252
CEUTA	5.462	-57	-1,03	5.519	+104	+1,94	5.358
MELILLA	5.078	-111	-2,14	5.189	-421	-7,66	5.499
TOTAL ESTATAL	1.875.235	+2.735	+0,15	1.872.500	-237.273	-11,23	2.112.508

Fuente: Servicio Público de Empleo Estatal, ESTADISTICA DE DEMANDANTES DE EMPLEO

DICIEMBRE 2015

Evolución Paro Registrado por provincias y comunidades y ciudades autónomas TOTAL POBLACIÓN - MUJERES

Comunidades Autónomas y Provincias	Diciembre 2015	Variación mensual Noviembre 2015			Variación anual Diciembre 2014		
	Dato	Absoluta	Relativa	Dato	Absoluta	Relativa	Dato
Almería	35.945	-1.945	-5,13	37.890	-1.395	-3,74	37.340
Cádiz	100.154	-3.781	-3,64	103.935	-1.780	-1,75	101.934
Córdoba	46.753	-2.089	-4,28	48.842	-694	-1,46	47.447
Granada	50.224	-2.410	-4,58	52.634	-333	-0,66	50.557
Huelva	31.647	-1.930	-5,75	33.577	-926	-2,84	32.573
Jaén	32.862	-3.050	-8,49	35.912	-1.111	-3,27	33.973
Málaga	97.972	-3.227	-3,19	101.199	-3.920	-3,85	101.892
Sevilla	127.535	-3.000	-2,30	130.535	-1.447	-1,12	128.982
ANDALUCIA	523.092	-21.432	-3,94	544.524	-11.606	-2,17	534.698
Huesca	6.325	-476	-7,00	6.801	-412	-6,12	6.737
Teruel	4.342	-301	-6,48	4.643	-551	-11,26	4.893
Zaragoza	38.025	-1.156	-2,95	39.181	-2.780	-6,81	40.805
ARAGON	48.692	-1.933	-3,82	50.625	-3.743	-7,14	52.435
ASTURIAS, PRINCIPADO DE	47.790	-1.635	-3,31	49.425	-2.067	-4,15	49.857
BALEARS, ILLES	39.896	-890	-2,18	40.786	-2.701	-6,34	42.597
Las Palmas	69.986	-761	-1,08	70.747	-2.525	-3,48	72.511
Santa Cruz de Tenerife	60.575	-1.076	-1,75	61.651	-1.213	-1,96	61.788
CANARIAS	130.561	-1.837	-1,39	132.398	-3.738	-2,78	134.299
CANTABRIA	24.678	-341	-1,36	25.019	-165	-0,66	24.843
Albacete	25.585	-469	-1,80	26.054	-1.346	-5,00	26.931
Ciudad Real	34.671	-876	-2,46	35.547	-1.054	-2,95	35.725
Cuenca	9.553	-166	-1,71	9.719	-294	-2,99	9.847
Guadalajara	10.807	-143	-1,31	10.950	-685	-5,96	11.492
Toledo	45.647	-540	-1,17	46.187	-791	-1,70	46.438
CASTILLA-LA MANCHA	126.263	-2.194	-1,71	128.457	-4.170	-3,20	130.433
Ávila	8.242	-234	-2,76	8.476	-498	-5,70	8.740
Burgos	14.537	-567	-3,75	15.104	-1.292	-8,16	15.829
León	21.235	-526	-2,42	21.761	-1.203	-5,36	22.438
Palencia	6.901	-137	-1,95	7.038	-544	-7,31	7.445
Salamanca	17.253	-668	-3,73	17.921	-1.292	-6,97	18.545
Segovia	5.382	-104	-1,90	5.486	-566	-9,52	5.948
Soria	2.782	-149	-5,08	2.931	-311	-10,05	3.093
Valladolid	23.556	-323	-1,35	23.879	-1.455	-5,82	25.011
Zamora	8.551	-261	-2,96	8.812	-577	-6,32	9.128
CASTILLA Y LEON	108.439	-2.969	-2,66	111.408	-7.738	-6,66	116.177
Barcelona	201.367	-4.092	-1,99	205.459	-16.324	-7,50	217.691
Girona	25.130	-521	-2,03	25.651	-1.887	-6,98	27.017
Lleida	13.546	-209	-1,52	13.755	-536	-3,81	14.082
Tarragona	32.069	-744	-2,27	32.813	-2.307	-6,71	34.376
CATALUÑA	272.112	-5.566	-2,00	277.678	-21.054	-7,18	293.166

DICIEMBRE 2015

Evolución Paro Registrado por provincias y comunidades autónomas TOTAL POBLACIÓN - MUJERES

Comunidades Autónomas y Provincias	Diciembre 2015	Variación mensual Noviembre 2015			Variación anual Diciembre 2014		
	Dato	Absoluta	Relativa	Dato	Absoluta	Relativa	Dato
Alicante-Alacant	102.434	-1.463	-1,41	103.897	-6.946	-6,35	109.380
Castellón-Castelló	26.702	-801	-2,91	27.503	-1.902	-6,65	28.604
Valencia-València	127.178	-2.433	-1,88	129.611	-8.599	-6,33	135.777
COMUNITAT VALENCIANA	256.314	-4.697	-1,80	261.011	-17.447	-6,37	273.761
Badajoz	48.703	-1.723	-3,42	50.426	-2.719	-5,29	51.422
Cáceres	24.261	-830	-3,31	25.091	-1.751	-6,73	26.012
EXTREMADURA	72.964	-2.553	-3,38	75.517	-4.470	-5,77	77.434
A Coruña	47.866	-97	-0,20	47.963	-3.034	-5,96	50.900
Lugo	11.475	-73	-0,63	11.548	-917	-7,40	12.392
Ourense	13.378	-271	-1,99	13.649	-806	-5,68	14.184
Pontevedra	49.265	-24	-0,05	49.289	-3.785	-7,13	53.050
GALICIA	121.984	-465	-0,38	122.449	-8.542	-6,54	130.526
MADRID, COMUNIDAD DE	244.975	-7.169	-2,84	252.144	-15.786	-6,05	260.761
MURCIA, REGION DE	72.013	-2.143	-2,89	74.156	-4.600	-6,00	76.613
NAVARRA, COM. FORAL DE	23.068	-206	-0,89	23.274	-1.739	-7,01	24.807
Araba/Álava	13.017	-382	-2,85	13.399	-854	-6,16	13.871
Bizkaia	43.981	-1.183	-2,62	45.164	-3.179	-6,74	47.160
Gipuzkoa	22.650	-491	-2,12	23.141	-1.663	-6,84	24.313
PAIS VASCO	79.648	-2.056	-2,52	81.704	-5.696	-6,67	85.344
RIOJA, LA	11.685	-148	-1,25	11.833	-1.344	-10,32	13.029
CEUTA	7.165	-84	-1,16	7.249	-72	-0,99	7.237
MELILLA	6.934	-207	-2,90	7.141	-252	-3,51	7.186
TOTAL ESTATAL	2.218.273	-58.525	-2,57	2.276.798	-116.930	-5,01	2.335.203

Fuente: Servicio Público de Empleo Estatal, ESTADÍSTICA DE DEMANDANTES DE EMPLEO

DICIEMBRE 2015

Porcentajes de jóvenes de 16 a 29 años en el PARO REGISTRADO por provincias y comunidades y ciudades autónomas

Comunidades Autónomas y Provincias	16 y MÁS AÑOS	JÓVENES 16 a 29 AÑOS			
	TOTAL	TOTAL	% en cada Prov y CCAA	Distribución s/ Total	Distribución en CCAA
Almería	69.326	14.178	20,45%	1,97%	6,82%
Cádiz	184.269	38.751	21,03%	5,39%	18,63%
Córdoba	84.152	20.338	24,17%	2,83%	9,78%
Granada	96.233	22.198	23,07%	3,09%	10,67%
Huelva	60.672	13.542	22,32%	1,88%	6,51%
Jaén	51.308	13.505	26,32%	1,88%	6,49%
Málaga	181.701	35.187	19,37%	4,89%	16,92%
Sevilla	235.313	50.249	21,35%	6,99%	24,16%
ANDALUCIA	962.974	207.948	21,59%	28,92%	100,00%
Huesca	11.927	2.305	19,33%	0,32%	14,19%
Teruel	8.396	1.735	20,66%	0,24%	10,68%
Zaragoza	68.961	12.202	17,69%	1,70%	75,13%
ARAGON	89.284	16.242	18,19%	2,26%	100,00%
ASTURIAS, PRINCIPADO DE	90.375	14.685	16,25%	2,04%	
BALEARS, ILLES	75.784	17.758	23,43%	2,47%	
Las Palmas	130.670	19.896	15,23%	2,77%	54,55%
Santa Cruz de Tenerife	116.859	16.575	14,18%	2,31%	45,45%
CANARIAS	247.529	36.471	14,73%	5,07%	100,00%
CANTABRIA	49.462	8.449	17,08%	1,18%	
Albacete	43.744	8.465	19,35%	1,18%	19,35%
Ciudad Real	60.342	13.869	22,98%	1,93%	31,71%
Cuenca	17.285	3.431	19,85%	0,48%	7,84%
Guadalajara	19.014	2.946	15,49%	0,41%	6,74%
Toledo	79.512	15.030	18,90%	2,09%	34,36%
CASTILLA-LA MANCHA	219.897	43.741	19,89%	6,08%	100,00%
Ávila	15.882	3.208	20,20%	0,45%	8,50%
Burgos	26.715	4.734	17,72%	0,66%	12,55%
León	40.709	7.578	18,62%	1,05%	20,09%
Palencia	12.710	2.590	20,38%	0,36%	6,87%
Salamanca	30.901	5.896	19,08%	0,82%	15,63%
Segovia	10.300	1.983	19,25%	0,28%	5,26%
Soria	5.323	1.181	22,19%	0,16%	3,13%
Valladolid	42.557	7.540	17,72%	1,05%	19,99%
Zamora	16.599	3.015	18,16%	0,42%	7,99%
CASTILLA Y LEON	201.696	37.725	18,70%	5,25%	100,00%
Barcelona	377.897	49.499	13,10%	6,88%	69,69%
Girona	49.590	7.598	15,32%	1,06%	10,70%
Lleida	26.378	4.089	15,50%	0,57%	5,76%
Tarragona	61.803	9.843	15,93%	1,37%	13,86%
CATALUÑA	515.668	71.029	13,77%	9,88%	100,00%

DICIEMBRE 2015

Porcentajes de jóvenes de 16 a 29 años en el PARO REGISTRADO por provincias y comunidades y ciudades autónomas

Comunidades Autónomas y Provincias	16 y MÁS AÑOS	JÓVENES 16 a 29 AÑOS			
	TOTAL	TOTAL	% en cada Prov y CCAA	Distribución s/ Total	Distribución en CCAA
Alicante-Alacant	184.419	26.886	14,58%	3,74%	38,46%
Castellón-Castelló	49.034	7.934	16,18%	1,10%	11,35%
Valencia-València	228.537	35.081	15,35%	4,88%	50,19%
COMUNITAT VALENCIANA	461.990	69.901	15,13%	9,72%	100,00%
Badajoz	84.252	18.998	22,55%	2,64%	64,64%
Cáceres	45.743	10.391	22,72%	1,45%	35,36%
EXTREMADURA	129.995	29.389	22,61%	4,09%	100,00%
A Coruña	89.920	11.721	13,03%	1,63%	37,72%
Lugo	22.696	3.456	15,23%	0,48%	11,12%
Ourense	25.230	3.605	14,29%	0,50%	11,60%
Pontevedra	90.962	12.294	13,52%	1,71%	39,56%
GALICIA	228.808	31.076	13,58%	4,32%	100,00%
MADRID, COMUNIDAD DE	452.352	69.140	15,28%	9,62%	
MURCIA, REGION DE	128.074	25.118	19,61%	3,49%	
NAVARRA, COM. FORAL DE	43.143	7.808	18,10%	1,09%	
Araba/Álava	24.391	3.556	14,58%	0,49%	15,95%
Bizkaia	84.291	12.279	14,57%	1,71%	55,09%
Gipuzkoa	41.335	6.453	15,61%	0,90%	28,95%
PAIS VASCO	150.017	22.288	14,86%	3,10%	100,00%
RIOJA, LA	21.821	3.065	14,05%	0,43%	
CEUTA	12.627	3.602	28,53%	0,50%	
MELILLA	12.012	3.545	29,51%	0,49%	
TOTAL ESTATAL	4.093.508	718.980	17,56%	100,00%	

Fuente: Elaboración propia a partir de datos del Servicio Público de Empleo Estatal, ESTADÍSTICA DE DEMANDANTES DE EMPLEO

DICIEMBRE 2015

Distribución del Paro Registrado según estudios terminados, sexo y grupos de edades jóvenes

Sexo y Estudios Terminados	TOTAL	TOTAL 16-29	TOTAL 16-24	Grupos de Edades		
				16-19	20-24	25-29
AMBOS SEXOS						
TOTAL	4.093.508	718.980	342.177	73.825	268.352	376.803
Sin Estudios	1,67%	1,32%	1,27%	1,65%	1,17%	1,37%
ESTUDIOS PRIMARIOS						
- Incompletos	10,34%	7,97%	8,28%	11,43%	7,41%	7,69%
- Completos	8,64%	6,92%	7,66%	10,36%	6,91%	6,26%
ESTUDIOS SECUNDARIOS						
- Programas FP	7,41%	10,33%	10,67%	4,75%	12,30%	10,02%
- Educación General	57,09%	56,13%	61,83%	71,70%	59,12%	50,95%
EST. POSTSECUNDARIOS						
- Técnico Prof. Superior	5,76%	6,67%	4,83%	0,09%	6,13%	8,35%
- Primer ciclo	3,34%	2,70%	0,47%	0,01%	0,60%	4,72%
- Segundo y tercer ciclo	5,67%	7,89%	4,96%	0,02%	6,32%	10,55%
- Otros	0,08%	0,06%	0,02%	0,00%	0,03%	0,09%
VARONES						
TOTAL	1.875.235	348.949	176.654	41.569	135.085	172.295
Sin Estudios	1,65%	1,21%	1,24%	1,64%	1,12%	1,17%
ESTUDIOS PRIMARIOS						
- Incompletos	11,32%	8,09%	8,47%	11,49%	7,54%	7,70%
- Completos	9,27%	7,32%	8,13%	10,60%	7,37%	6,49%
ESTUDIOS SECUNDARIOS						
- Programas FP	6,13%	10,13%	10,56%	4,68%	12,37%	9,68%
- Educación General	60,45%	60,19%	64,38%	71,49%	62,19%	55,90%
EST. POSTSECUNDARIOS						
- Técnico Prof. Superior	4,74%	6,09%	4,24%	0,06%	5,52%	7,99%
- Primer ciclo	2,16%	1,54%	0,21%	0,00%	0,28%	2,89%
- Segundo y tercer ciclo	4,23%	5,40%	2,75%	0,03%	3,58%	8,12%
- Otros	0,06%	0,04%	0,01%	0,00%	0,02%	0,06%
MUJERES						
TOTAL	2.218.273	370.031	165.523	32.256	133.267	204.508
Sin Estudios	1,68%	1,43%	1,30%	1,66%	1,21%	1,54%
ESTUDIOS PRIMARIOS						
- Incompletos	9,52%	7,85%	8,08%	11,34%	7,28%	7,68%
- Completos	8,10%	6,55%	7,15%	10,04%	6,45%	6,07%
ESTUDIOS SECUNDARIOS						
- Programas FP	8,49%	10,52%	10,79%	4,84%	12,23%	10,31%
- Educación General	54,25%	52,30%	59,12%	71,97%	56,01%	46,78%
EST. POSTSECUNDARIOS						
- Técnico Prof. Superior	6,63%	7,22%	5,46%	0,11%	6,75%	8,65%
- Primer ciclo	4,34%	3,80%	0,75%	0,01%	0,93%	6,27%
- Segundo y tercer ciclo	6,90%	10,24%	7,33%	0,02%	9,10%	12,59%
- Otros	0,10%	0,08%	0,04%	0,01%	0,05%	0,12%

DICIEMBRE 2015

Evolución del Paro Registrado según sexo y estudios terminados JÓVENES ENTRE 16 Y 29 AÑOS

Sexo y Estudios Terminados	Diciembre 2015	Variación mensual Noviembre 2015			Variación anual Diciembre 2014		
	Dato	Absoluta	Relativa	Dato	Absoluta	Relativa	Dato
AMBOS SEXOS							
TOTAL	718.980	-39.466	-5,20	758.446	-85.433	-10,62	804.413
Sin Estudios	9.501	-553	-5,50	10.054	-994	-9,47	10.495
ESTUDIOS PRIMARIOS							
- Incompletos	57.303	-1.998	-3,37	59.301	-4.469	-7,23	61.772
- Completos	49.783	-2.202	-4,24	51.985	-5.045	-9,20	54.828
ESTUDIOS SECUNDARIOS							
- Programas FP	74.285	-4.310	-5,48	78.595	-9.172	-10,99	83.457
- Educación General	403.565	-20.959	-4,94	424.524	-55.211	-12,03	458.776
EST. POSTSECUNDARIOS							
- Técnico Prof. Superior	47.974	-3.392	-6,60	51.366	-4.760	-9,03	52.734
- Primer ciclo	19.418	-2.081	-9,68	21.499	-7.818	-28,70	27.236
- Segundo y tercer ciclo	56.718	-3.818	-6,31	60.536	+2.121	+3,88	54.597
- Otros	433	-153	-26,11	586	-85	-16,41	518
VARONES							
TOTAL	348.949	-14.195	-3,91	363.144	-50.234	-12,58	399.183
Sin Estudios	4.210	-188	-4,27	4.398	-532	-11,22	4.742
ESTUDIOS PRIMARIOS							
- Incompletos	28.240	-701	-2,42	28.941	-3.173	-10,10	31.413
- Completos	25.537	-829	-3,14	26.366	-3.526	-12,13	29.063
ESTUDIOS SECUNDARIOS							
- Programas FP	35.343	-1.194	-3,27	36.537	-4.796	-11,95	40.139
- Educación General	210.038	-8.949	-4,09	218.987	-33.792	-13,86	243.830
EST. POSTSECUNDARIOS							
- Técnico Prof. Superior	21.260	-979	-4,40	22.239	-2.012	-8,65	23.272
- Primer ciclo	5.359	-416	-7,20	5.775	-2.678	-33,32	8.037
- Segundo y tercer ciclo	18.839	-912	-4,62	19.751	+321	+1,73	18.518
- Otros	123	-27	-18,00	150	-46	-27,22	169
MUJERES							
TOTAL	370.031	-25.271	-6,39	395.302	-35.199	-8,69	405.230
Sin Estudios	5.291	-365	-6,45	5.656	-462	-8,03	5.753
ESTUDIOS PRIMARIOS							
- Incompletos	29.063	-1.297	-4,27	30.360	-1.296	-4,27	30.359
- Completos	24.246	-1.373	-5,36	25.619	-1.519	-5,90	25.765
ESTUDIOS SECUNDARIOS							
- Programas FP	38.942	-3.116	-7,41	42.058	-4.376	-10,10	43.318
- Educación General	193.527	-12.010	-5,84	205.537	-21.419	-9,96	214.946
EST. POSTSECUNDARIOS							
- Técnico Prof. Superior	26.714	-2.413	-8,28	29.127	-2.748	-9,33	29.462
- Primer ciclo	14.059	-1.665	-10,59	15.724	-5.140	-26,77	19.199
- Segundo y tercer ciclo	37.879	-2.906	-7,13	40.785	+1.800	+4,99	36.079
- Otros	310	-126	-28,90	436	-39	-11,17	349

Fuente: Servicio Público de Empleo Estatal, ESTADÍSTICA DE DEMANDANTES DE EMPLEO

DICIEMBRE 2015

Distribución del Paro Registrado según duración de la demanda, sexo y grupos de edades jóvenes

Sexo y Duración de la demanda	TOTAL	TOTAL 16-29	TOTAL 16-24	Grupos de Edades		
				16-19	20-24	25-29
AMBOS SEXOS						
TOTAL	4.093.508	718.980	342.177	73.825	268.352	376.803
Menor o igual a 7 días	1,81%	2,40%	2,30%	2,26%	2,31%	2,49%
Entre 7 y 15 días	2,95%	4,38%	4,44%	4,55%	4,41%	4,31%
Entre 15 y 30 días	4,76%	7,10%	7,15%	7,32%	7,10%	7,05%
Entre 1 y 3 meses	18,16%	30,11%	32,34%	34,51%	31,74%	28,08%
Entre 3 y 6 meses	14,20%	20,52%	21,49%	22,84%	21,12%	19,63%
Entre 6 y 9 meses	7,92%	9,29%	9,05%	9,85%	8,84%	9,51%
Entre 9 y 12 meses	6,32%	6,26%	6,07%	6,13%	6,05%	6,44%
Entre 12 y 18 meses	9,29%	7,80%	7,30%	7,31%	7,29%	8,25%
Entre 18 y 24 meses	6,11%	4,00%	3,65%	2,97%	3,84%	4,33%
Más de 24 meses	28,48%	8,14%	6,21%	2,26%	7,29%	9,89%
VARONES						
TOTAL	1.875.235	348.949	176.654	41.569	135.085	172.295
Menor o igual a 7 días	2,37%	2,68%	2,45%	2,38%	2,47%	2,91%
Entre 7 y 15 días	3,69%	4,81%	4,69%	4,61%	4,72%	4,93%
Entre 15 y 30 días	5,76%	7,77%	7,61%	7,62%	7,61%	7,93%
Entre 1 y 3 meses	20,35%	32,11%	33,79%	35,21%	33,35%	30,40%
Entre 3 y 6 meses	14,75%	20,11%	20,71%	22,63%	20,12%	19,50%
Entre 6 y 9 meses	8,00%	8,92%	8,83%	9,58%	8,59%	9,01%
Entre 9 y 12 meses	6,00%	5,73%	5,77%	5,93%	5,73%	5,69%
Entre 12 y 18 meses	8,66%	7,12%	6,95%	7,08%	6,91%	7,30%
Entre 18 y 24 meses	5,66%	3,57%	3,43%	2,82%	3,62%	3,70%
Más de 24 meses	24,77%	7,17%	5,76%	2,14%	6,88%	8,62%
MUJERES						
TOTAL	2.218.273	370.031	165.523	32.256	133.267	204.508
Menor o igual a 7 días	1,34%	2,14%	2,14%	2,11%	2,14%	2,14%
Entre 7 y 15 días	2,33%	3,96%	4,17%	4,46%	4,10%	3,80%
Entre 15 y 30 días	3,92%	6,46%	6,66%	6,93%	6,59%	6,31%
Entre 1 y 3 meses	16,30%	28,22%	30,80%	33,62%	30,12%	26,13%
Entre 3 y 6 meses	13,74%	20,90%	22,33%	23,11%	22,14%	19,75%
Entre 6 y 9 meses	7,85%	9,65%	9,30%	10,19%	9,08%	9,93%
Entre 9 y 12 meses	6,59%	6,76%	6,38%	6,40%	6,37%	7,07%
Entre 12 y 18 meses	9,82%	8,43%	7,66%	7,61%	7,68%	9,05%
Entre 18 y 24 meses	6,48%	4,42%	3,88%	3,16%	4,05%	4,85%
Más de 24 meses	31,62%	9,05%	6,68%	2,42%	7,72%	10,96%

Fuente: Servicio Público de Empleo Estatal, ESTADÍSTICA DE DEMANDANTES DE EMPLEO

DICIEMBRE 2015

Evolución del Paro Registrado según sexo y duración de la demanda JÓVENES DE 16 A 29 AÑOS

Sexo y Duración de la demanda	Diciembre 2015	Variación mensual Noviembre 2015			Variación anual Diciembre 2014		
	Dato	Absoluta	Relativa	Dato	Absoluta	Relativa	Dato
AMBOS SEXOS							
TOTAL	718.980	-39.466	-5,20	758.446	-85.433	-10,62	804.413
Menor o igual a 7 días	17.259	-11.168	-39,29	28.427	-5.847	-25,31	23.106
Entre 7 y 15 días	31.459	-4.984	-13,68	36.443	-6.002	-16,02	37.461
Entre 15 y 30 días	51.031	-12.435	-19,59	63.466	-1.627	-3,09	52.658
Entre 1 y 3 meses	216.482	-41.619	-16,13	258.101	-30.908	-12,49	247.390
Entre 3 y 6 meses	147.531	+30.433	+25,99	117.098	-18.340	-11,06	165.871
Entre 6 y 9 meses	66.821	+1.501	+2,30	65.320	-2.511	-3,62	69.332
Entre 9 y 12 meses	45.029	+817	+1,85	44.212	-3.961	-8,09	48.990
Entre 12 y 18 meses	56.054	-2.546	-4,34	58.600	-3.649	-6,11	59.703
Entre 18 y 24 meses	28.794	+1.634	+6,02	27.160	-3.248	-10,14	32.042
Más de 24 meses	58.520	-1.099	-1,84	59.619	-9.340	-13,76	67.860
VARONES							
TOTAL	348.949	-14.195	-3,91	363.144	-50.234	-12,58	399.183
Menor o igual a 7 días	9.339	-5.426	-36,75	14.765	-3.223	-25,66	12.562
Entre 7 y 15 días	16.788	-2.071	-10,98	18.859	-3.480	-17,17	20.268
Entre 15 y 30 días	27.110	-5.430	-16,69	32.540	-1.201	-4,24	28.311
Entre 1 y 3 meses	112.064	-17.320	-13,39	129.384	-17.408	-13,45	129.472
Entre 3 y 6 meses	70.179	+15.558	+28,48	54.621	-11.033	-13,59	81.212
Entre 6 y 9 meses	31.117	+784	+2,58	30.333	-1.747	-5,32	32.864
Entre 9 y 12 meses	20.009	+389	+1,98	19.620	-2.664	-11,75	22.673
Entre 12 y 18 meses	24.862	-1.083	-4,17	25.945	-2.161	-8,00	27.023
Entre 18 y 24 meses	12.446	+801	+6,88	11.645	-1.925	-13,40	14.371
Más de 24 meses	25.035	-397	-1,56	25.432	-5.392	-17,72	30.427
MUJERES							
TOTAL	370.031	-25.271	-6,39	395.302	-35.199	-8,69	405.230
Menor o igual a 7 días	7.920	-5.742	-42,03	13.662	-2.624	-24,89	10.544
Entre 7 y 15 días	14.671	-2.913	-16,57	17.584	-2.522	-14,67	17.193
Entre 15 y 30 días	23.921	-7.005	-22,65	30.926	-426	-1,75	24.347
Entre 1 y 3 meses	104.418	-24.299	-18,88	128.717	-13.500	-11,45	117.918
Entre 3 y 6 meses	77.352	+14.875	+23,81	62.477	-7.307	-8,63	84.659
Entre 6 y 9 meses	35.704	+717	+2,05	34.987	-764	-2,09	36.468
Entre 9 y 12 meses	25.020	+428	+1,74	24.592	-1.297	-4,93	26.317
Entre 12 y 18 meses	31.192	-1.463	-4,48	32.655	-1.488	-4,55	32.680
Entre 18 y 24 meses	16.348	+833	+5,37	15.515	-1.323	-7,49	17.671
Más de 24 meses	33.485	-702	-2,05	34.187	-3.948	-10,55	37.433