

cifras jóvenes

Paro Registrado

Avance resultados

Jóvenes 16-24 años

ABRIL

2018

OBSERVATORIO DE LA
JUVENTUD EN ESPAÑA

estadística-injuve



MINISTERIO
DE SANIDAD, SERVICIOS SOCIALES
E IGUALDAD

SECRETARÍA
DE ESTADO
DE SERVICIOS
SOCIALES
E IGUALDAD

injuve



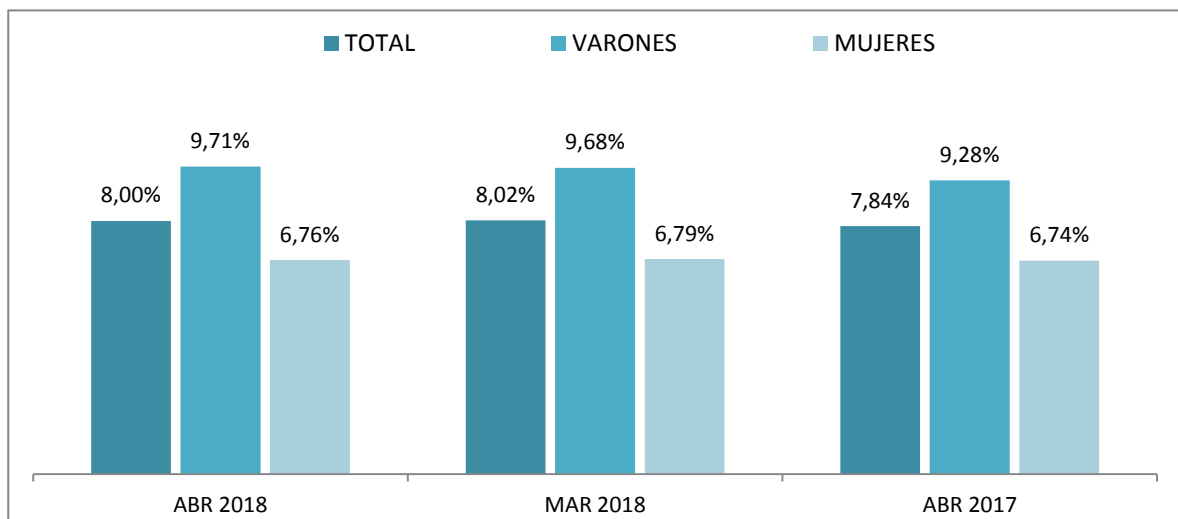
ABRIL 2018

EVOLUCIÓN DEL PARO REGISTRADO POR SEXO Y EDADES

	Abril 2018	Variación mensual Marzo 2018			Variación anual Abril 2017		
	Dato	Absoluta	Relativa	Dato	Absoluta	Relativa	Dato
MENORES DE 25 AÑOS							
Varones	135.873	-4.869	-3,46	140.742	-7.709	-5,37	143.582
Mujeres	131.026	-2.600	-1,95	133.626	-5.505	-4,03	136.531
Ambos sexos	266.899	-7.469	-2,72	274.368	-13.214	-4,72	280.113
RESTO DE EDADES							
Varones	1.263.087	-50.291	-3,83	1.313.378	-140.111	-9,99	1.403.198
Mujeres	1.805.882	-28.923	-1,58	1.834.805	-83.843	-4,44	1.889.725
Ambos sexos	3.068.969	-79.214	-2,52	3.148.183	-223.954	-6,80	3.292.923
TOTALES							
Varones	1.398.960	-55.160	-3,79	1.454.120	-147.820	-9,56	1.546.780
Mujeres	1.936.908	-31.523	-1,60	1.968.431	-89.348	-4,41	2.026.256
Ambos sexos	3.335.868	-86.683	-2,53	3.422.551	-237.168	-6,64	3.573.036

MENORES DE 25 AÑOS EN EL PARO REGISTRADO

Para cada caso porcentajes sobre el total de Paro Registrado



Fuente: Elaboración propia a partir de datos del Servicio Público de Empleo Estatal,

AVANCE DE DATOS ESTADÍSTICO: PARO REGISTRADO

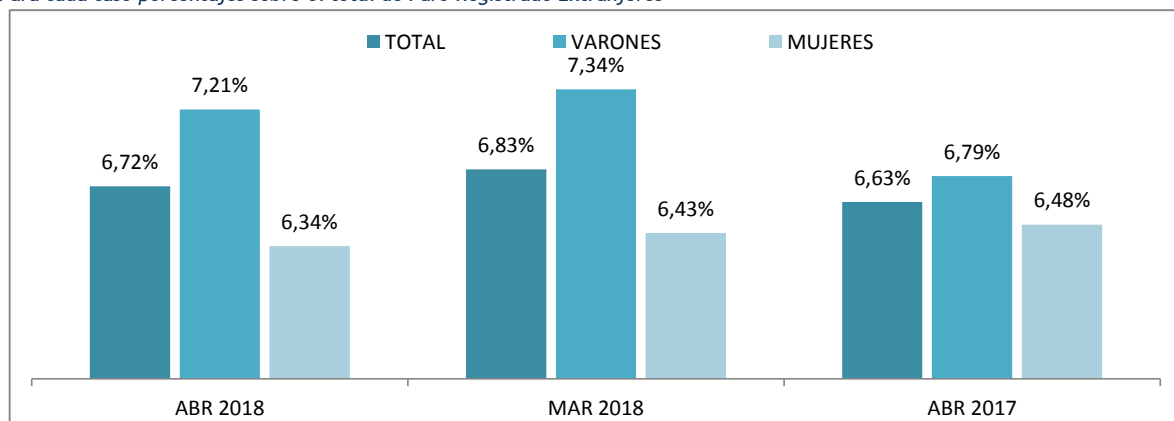
ABRIL 2018

EVOLUCIÓN DEL PARO REGISTRADO (EXTRANJEROS) POR SEXO Y EDADES

	Abril 2018	VARIACIONES						Abril 2018	
		Mensual			Anual			Zona Origen	
		Marzo 2018			Abril 2017			País Comunitario	País Extranjera
Dato	Absoluta	Relativa	Dato	Absoluta	Relativa	Dato			
MENORES DE 25 AÑOS									
Varones	12.738	-852	-6,27	13.590	-432	-3,28	13.170	4.161	8.577
Mujeres	14.393	-496	-3,33	14.889	-116	-0,80	14.509	4.622	9.771
Ambos sexos	27.131	-1.348	-4,73	28.479	-548	-1,98	27.679	8.783	18.348
RESTO DE EDADES									
Varones	163.863	-7.654	-4,46	171.517	-16.915	-9,36	180.778	56.874	106.989
Mujeres	212.496	-4.258	-1,96	216.754	3.158	+1,51	209.338	75.164	137.332
Ambos sexos	376.359	-11.912	-3,07	388.271	-13.757	-3,53	390.116	132.038	244.321
TOTALES									
Varones	176.601	-8.506	-4,60	185.107	-17.347	-8,94	193.948	61.035	115.566
Mujeres	226.889	-4.754	-2,05	231.643	3.042	+1,36	223.847	79.786	147.103
Ambos sexos	403.490	-13.260	-3,18	416.750	-14.305	-3,42	417.795	140.821	262.669

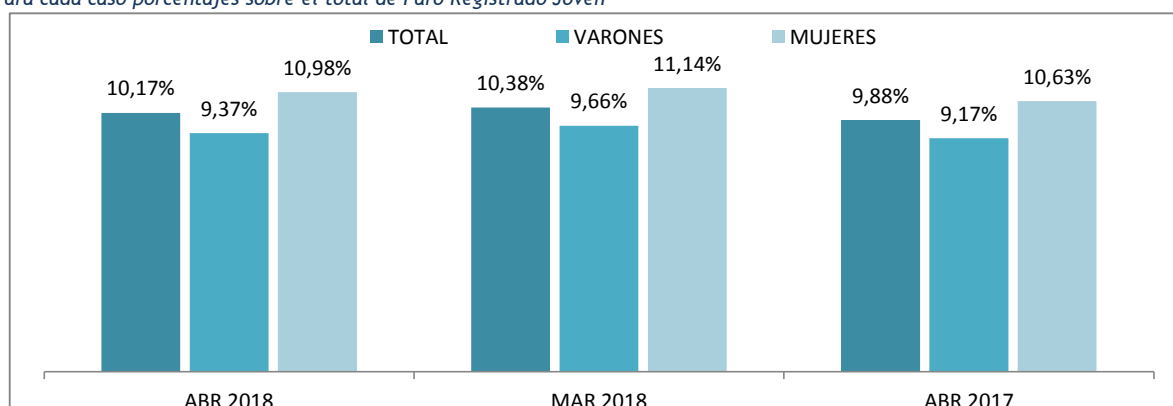
MENORES DE 25 AÑOS EXTRANJEROS EN EL PARO REGISTRADO EXTRANJEROS

Para cada caso porcentajes sobre el total de Paro Registrado Extranjeros



MENORES DE 25 AÑOS EXTRANJEROS EN EL PARO REGISTRADO JOVEN

Para cada caso porcentajes sobre el total de Paro Registrado Joven



Fuente: Elaboración propia a partir de datos del Servicio Público de Empleo Estatal,
 AVANCE DE DATOS ESTADÍSTICO: PARO REGISTRADO

ABRIL 2018

Paro registrado según Sexo y Edades por Provincias y Comunidades y Ciudades Autónomas

	TOTAL EDADES			MENORES DE 25 AÑOS			RESTO DE EDADES		
	TOTAL	Varones	Mujeres	TOTAL	Varones	Mujeres	TOTAL	Varones	Mujeres
Almería	58.759	25.465	33.294	4.914	2.376	2.538	53.845	23.089	30.756
Cádiz	152.018	61.612	90.406	12.768	6.493	6.275	139.250	55.119	84.131
Córdoba	73.175	30.605	42.570	7.330	3.512	3.818	65.845	27.093	38.752
Granada	84.305	38.043	46.262	7.996	3.939	4.057	76.309	34.104	42.205
Huelva	43.627	19.331	24.296	3.512	1.829	1.683	40.115	17.502	22.613
Jaén	52.031	20.809	31.222	5.737	2.689	3.048	46.294	18.120	28.174
Málaga	151.375	62.931	88.444	13.064	6.665	6.399	138.311	56.266	82.045
Sevilla	198.031	82.336	115.695	16.997	8.514	8.483	181.034	73.822	107.212
ANDALUCÍA	813.321	341.132	472.189	72.318	36.017	36.301	741.003	305.115	435.888
Huesca	8.882	3.773	5.109	915	496	419	7.967	3.277	4.690
Teruel	5.764	2.358	3.406	620	303	317	5.144	2.055	3.089
Zaragoza	53.468	21.325	32.143	5.026	2.592	2.434	48.442	18.733	29.709
ARAGON	68.114	27.456	40.658	6.561	3.391	3.170	61.553	24.065	37.488
ASTURIAS, PRINCIPADO DE	75.664	33.282	42.382	5.314	2.767	2.547	70.350	30.515	39.835
BALEARS, ILLES	45.624	19.492	26.132	5.401	2.676	2.725	40.223	16.816	23.407
Las Palmas	111.137	47.498		7.431	3.704	3.727	103.706	43.794	59.912
Santa Cruz de Tenerife	102.004	44.907	57.097	6.339	3.194	3.145	95.665	41.713	53.952
CANARIAS	213.141	92.405	120.736	13.770	6.898	6.872	199.371	85.507	113.864
CANTABRIA	38.305	17.474	20.831	2.676	1.437	1.239	35.629	16.037	19.592
Albacete	36.530	13.355	23.175	3.097	1.539	1.558	33.433	11.816	21.617
Ciudad Real	52.355	19.518	32.837	5.572	2.753	2.819	46.783	16.765	30.018
Cuenca	13.902	5.490	8.412	1.245	640	605	12.657	4.850	7.807
Guadalajara	15.932	6.306	9.626	1.350	694	656	14.582	5.612	8.970
Toledo	66.321	24.538	41.783	6.118	3.075	3.043	60.203	21.463	38.740
CASTILLA-LA MANCHA	185.040	69.207	115.833	17.382	8.701	8.681	167.658	60.506	107.152
Ávila	12.250	5.372	6.878	1.046	557	489	11.204	4.815	6.389
Burgos	19.260	7.999	11.261	1.460	751	709	17.800	7.248	10.552
León	32.203	14.316	17.887	2.580	1.394	1.186	29.623	12.922	16.701
Palencia	9.795	4.178	5.617	945	470	475	8.850	3.708	5.142
Salamanca	24.574	10.149	14.425	2.083	1.115	968	22.491	9.034	13.457
Segovia	7.393	3.202	4.191	626	346	280	6.767	2.856	3.911
Soria	3.759	1.719	2.040	351	197	154	3.408	1.522	1.886
Valladolid	33.558	14.055	19.503	3.018	1.550	1.468	30.540	12.505	18.035
Zamora	12.824	5.880	6.944	963	540	423	11.861	5.340	6.521
CASTILLA Y LEON	155.616	66.870	88.746	13.072	6.920	6.152	142.544	59.950	82.594
Barcelona	292.437	126.698	165.739	19.217	10.198	9.019	273.220	116.500	156.720
Girona	36.793	16.511	20.282	2.726	1.435	1.291	34.067	15.076	18.991
Lleida	21.925	9.844	12.081	1.562	790	772	20.363	9.054	11.309
Tarragona	47.791	20.606	27.185	3.805	1.887	1.918	43.986	18.719	25.267
CATALUÑA	398.946	173.659	225.287	27.310	14.310	13.000	371.636	159.349	212.287
Alicante-Alacant	152.330	62.260	90.070	10.552	5.450	5.102	141.778	56.810	84.968
Castellón-Castelló	40.040	16.187	23.853	3.683	1.867	1.816	36.357	14.320	22.037
Valencia-València	188.173	76.100	112.073	14.894	7.924	6.970	173.279	68.176	105.103
COMUNITAT VALENCIANA	380.543	154.547	225.996	29.129	15.241	13.888	351.414	139.306	212.108
Badajoz	69.711	26.327	43.384	7.457	3.673	3.784	62.254	22.654	39.600
Cáceres	36.400	15.721	20.679	3.840	2.032	1.808	32.560	13.689	18.871
EXTREMADURA	106.111	42.048	64.063	11.297	5.705	5.592	94.814	36.343	58.471

ABRIL 2018

Paro registrado según Sexo y Edades por Provincias y Comunidades y Ciudades Autónomas

	TOTAL EDADES			MENORES DE 25 AÑOS			RESTO DE EDADES		
	TOTAL	Varones	Mujeres	TOTAL	Varones	Mujeres	TOTAL	Varones	Mujeres
A Coruña	72.410	31.268	41.142	3.594	1.810	1.784	68.816	29.458	39.358
Lugo	17.801	7.967	9.834	955	479	476	16.846	7.488	9.358
Ourense	20.090	8.729	11.361	1.161	613	548	18.929	8.116	10.813
Pontevedra	71.990	30.109	41.881	3.391	1.761	1.630	68.599	28.348	40.251
GALICIA	182.291	78.073	104.218	9.101	4.663	4.438	173.190	73.410	99.780
MADRID, COMUNIDAD DE	370.590	157.987	212.603	28.403	14.676	13.727	342.187	143.311	198.876
MURCIA, REGION DE	104.976	41.387	63.589	10.538	5.189	5.349	94.438	36.198	58.240
NAVARRA, COM. FORAL DE	34.519	14.338	20.181	3.214	1.601	1.613	31.305	12.737	18.568
Araba/Álava	20.176	8.331	11.845	1.306	658	648	18.870	7.673	11.197
Bizkaia	71.968	31.902	40.066	4.001	1.982	2.019	67.967	29.920	38.047
Gipuzkoa	32.760	13.846	18.914	2.121	1.095	1.026	30.639	12.751	17.888
PAIS VASCO	124.904	54.079	70.825	7.428	3.735	3.693	117.476	50.344	67.132
RIOJA, LA	16.930	6.969	9.961	1.072	545	527	15.858	6.424	9.434
CEUTA	12.014	4.918	7.096	1.699	825	874	10.315	4.093	6.222
MELILLA	9.219	3.637	5.582	1.214	576	638	8.005	3.061	4.944
TOTAL ESTATAL	3.335.868	1.398.960	1.936.908	266.899	135.873	131.026	3.068.969	1.263.087	1.805.882

Fuente: Servicio Público de Empleo Estatal, AVANCE DE DATOS ESTADÍSTICO: PARO REGISTRADO

ABRIL 2018

Evolución Paro Registrado por Comunidades Autónomas y Provincias MENORES DE 25 AÑOS

Comunidades Autónomas y Provincias	Abril 2018	Variación mensual Marzo 2018			Variación anual Abril 2017		
	Dato	Absoluta	Relativa	Dato	Absoluta	Relativa	Dato
Almería	4.914	77	+1,59	4.837	-250	-4,84	5.164
Cádiz	12.768	-197	-1,52	12.965	-1.217	-8,70	13.985
Córdoba	7.330	-220	-2,91	7.550	-982	-11,81	8.312
Granada	7.996	-122	-1,50	8.118	-6	-0,07	8.002
Huelva	3.512	-433	-10,98	3.945	-220	-5,89	3.732
Jaén	5.737	10	+0,17	5.727	-558	-8,86	6.295
Málaga	13.064	-65	-0,50	13.129	-91	-0,69	13.155
Sevilla	16.997	-706	-3,99	17.703	-1.746	-9,32	18.743
ANDALUCIA	72.318	-1.656	-2,24	73.974	-5.070	-6,55	77.388
Huesca	915	-36	-3,79	951	3	+0,33	912
Teruel	620	-14	-2,21	634	-33	-5,05	653
Zaragoza	5.026	-227	-4,32	5.253	-327	-6,11	5.353
ARAGON	6.561	-277	-4,05	6.838	-357	-5,16	6.918
ASTURIAS, PRINCIPADO DE	5.314	-128	-2,35	5.442	-390	-6,84	5.704
BALEARS, ILLES	5.401	-1.602	-22,88	7.003	54	+1,01	5.347
Las Palmas	7.431	109	+1,49	7.322	-208	-2,72	7.639
Santa Cruz de Tenerife	6.339	91	+1,46	6.248	-112	-1,74	6.451
CANARIAS	13.770	200	+1,47	13.570	-320	-2,27	14.090
CANTABRIA	2.676	-156	-5,51	2.832	-329	-10,95	3.005
Albacete	3.097	-346	-10,05	3.443	-110	-3,43	3.207
Ciudad Real	5.572	-118	-2,07	5.690	-334	-5,66	5.906
Cuenca	1.245	25	+2,05	1.220	35	+2,89	1.210
Guadalajara	1.350	-2	-0,15	1.352	-1	-0,07	1.351
Toledo	6.118	-116	-1,86	6.234	-268	-4,20	6.386
CASTILLA-LA MANCHA	17.382	-557	-3,10	17.939	-678	-3,75	18.060
Ávila	1.046	18	+1,75	1.028	-73	-6,52	1.119
Burgos	1.460	-54	-3,57	1.514	-246	-14,42	1.706
León	2.580	-35	-1,34	2.615	-184	-6,66	2.764
Palencia	945	-15	-1,56	960	-127	-11,85	1.072
Salamanca	2.083	0	+0,00	2.083	-104	-4,76	2.187
Segovia	626	-60	-8,75	686	-149	-19,23	775
Soria	351	-25	-6,65	376	-68	-16,23	419
Valladolid	3.018	-22	-0,72	3.040	-148	-4,67	3.166
Zamora	963	20	+2,12	943	-135	-12,30	1.098
CASTILLA Y LEON	13.072	-173	-1,31	13.245	-1.234	-8,63	14.306

ABRIL 2018

Evolución Paro Registrado por Comunidades Autónomas y Provincias MENORES DE 25 AÑOS

Comunidades Autónomas y Provincias	Abril 2018	Variación mensual Marzo 2018			Variación anual Abril 2017		
	Dato	Absoluta	Relativa	Dato	Absoluta	Relativa	Dato
Barcelona	19.217	-980	-4,85	20.197	-940	-4,66	20.157
Girona	2.726	-359	-11,64	3.085	-314	-10,33	3.040
Lleida	1.562	-55	-3,40	1.617	-44	-2,74	1.606
Tarragona	3.805	-189	-4,73	3.994	-15	-0,39	3.820
CATALUÑA	27.310	-1.583	-5,48	28.893	-1.313	-4,59	28.623
Alicante-Alacant	10.552	-55	-0,52	10.607	135	+1,30	10.417
Castellón-Castelló	3.683	120	+3,37	3.563	-50	-1,34	3.733
Valencia-València	14.894	388	+2,67	14.506	19	+0,13	14.875
COMUNITAT VALENCIANA	29.129	453	+1,58	28.676	104	+0,36	29.025
Badajoz	7.457	-355	-4,54	7.812	-855	-10,29	8.312
Cáceres	3.840	-123	-3,10	3.963	-575	-13,02	4.415
EXTREMADURA	11.297	-478	-4,06	11.775	-1.430	-11,24	12.727
A Coruña	3.594	6	+0,17	3.588	-185	-4,90	3.779
Lugo	955	-19	-1,95	974	-201	-17,39	1.156
Ourense	1.161	58	+5,26	1.103	-83	-6,67	1.244
Pontevedra	3.391	-73	-2,11	3.464	-451	-11,74	3.842
GALICIA	9.101	-28	-0,31	9.129	-920	-9,18	10.021
MADRID, COMUNIDAD DE	28.403	-836	-2,86	29.239	-20	-0,07	28.423
MURCIA, REGION DE	10.538	-496	-4,50	11.034	240	+2,33	10.298
NAVARRA, COM. FORAL DE	3.214	-81	-2,46	3.295	-528	-14,11	3.742
Araba/Álava	1.306	-28	-2,10	1.334	14	+1,08	1.292
Bizkaia	4.001	-90	-2,20	4.091	-245	-5,77	4.246
Gipuzkoa	2.121	57	+2,76	2.064	-49	-2,26	2.170
PAIS VASCO	7.428	-61	-0,81	7.489	-280	-3,63	7.708
RIOJA, LA	1.072	-57	-5,05	1.129	-23	-2,10	1.095
CEUTA	1.699	-22	-1,28	1.721	-262	-13,36	1.961
MELILLA	1.214	69	+6,03	1.145	-458	-27,39	1.672
TOTAL ESTATAL	266.899	-7.469	-2,72	274.368	-13.214	-4,72	280.113

Fuente: Elaboración propia a partir de datos del Servicio Público de Empleo Estatal,

AVANCE DE DATOS ESTADÍSTICO: PARO REGISTRADO

ABRIL 2018

Evolución Paro Registrado por Comunidades Autónomas y Provincias TOTAL 16 y MÁS AÑOS

Comunidades Autónomas y Provincias	Abril 2018	Variación mensual Marzo 2018			Variación anual Abril 2017		
	Dato	Absoluta	Relativa	Dato	Absoluta	Relativa	Dato
Almería	58.759	386	+0,66	58.373	-2.707	-4,40	61.466
Cádiz	152.018	-4.697	-3,00	156.715	-9.789	-6,05	161.807
Córdoba	73.175	-1.924	-2,56	75.099	-5.381	-6,85	78.556
Granada	84.305	-2.061	-2,39	86.366	-2.174	-2,51	86.479
Huelva	43.627	-3.226	-6,89	46.853	-922	-2,07	44.549
Jaén	52.031	-1.181	-2,22	53.212	-1.919	-3,56	53.950
Málaga	151.375	-4.774	-3,06	156.149	-6.207	-3,94	157.582
Sevilla	198.031	-6.628	-3,24	204.659	-9.762	-4,70	207.793
ANDALUCIA	813.321	-24.105	-2,88	837.426	-38.861	-4,56	852.182
Huesca	8.882	32	+0,36	8.850	-499	-5,32	9.381
Teruel	5.764	-158	-2,67	5.922	-691	-10,70	6.455
Zaragoza	53.468	-1.467	-2,67	54.935	-4.218	-7,31	57.686
ARAGON	68.114	-1.593	-2,29	69.707	-5.408	-7,36	73.522
ASTURIAS, PRINCIPADO DE	75.664	-2.274	-2,92	77.938	-5.782	-7,10	81.446
BALEARS, ILLES	45.624	-8.107	-15,09	53.731	-2.670	-5,53	48.294
Las Palmas	111.137	-114	-0,10	111.251	-7.627	-6,42	118.764
Santa Cruz de Tenerife	102.004	-513	-0,50	102.517	-4.934	-4,61	106.938
CANARIAS	213.141	-627	-0,29	213.768	-12.561	-5,57	225.702
CANTABRIA	38.305	-1.924	-4,78	40.229	-4.377	-10,25	42.682
Albacete	36.530	-1.142	-3,03	37.672	-1.765	-4,61	38.295
Ciudad Real	52.355	-635	-1,20	52.990	-2.647	-4,81	55.002
Cuenca	13.902	-106	-0,76	14.008	-1.044	-6,99	14.946
Guadalajara	15.932	-445	-2,72	16.377	-1.242	-7,23	17.174
Toledo	66.321	-872	-1,30	67.193	-4.458	-6,30	70.779
CASTILLA-LA MANCHA	185.040	-3.200	-1,70	188.240	-11.156	-5,69	196.196
Ávila	12.250	-304	-2,42	12.554	-1.124	-8,40	13.374
Burgos	19.260	-685	-3,43	19.945	-2.627	-12,00	21.887
León	32.203	-963	-2,90	33.166	-3.311	-9,32	35.514
Palencia	9.795	-237	-2,36	10.032	-1.146	-10,47	10.941
Salamanca	24.574	-525	-2,09	25.099	-1.895	-7,16	26.469
Segovia	7.393	-346	-4,47	7.739	-858	-10,40	8.251
Soria	3.759	-163	-4,16	3.922	-562	-13,01	4.321
Valladolid	33.558	-1.010	-2,92	34.568	-2.656	-7,33	36.214
Zamora	12.824	-198	-1,52	13.022	-1.252	-8,89	14.076
CASTILLA Y LEON	155.616	-4.431	-2,77	160.047	-15.431	-9,02	171.047

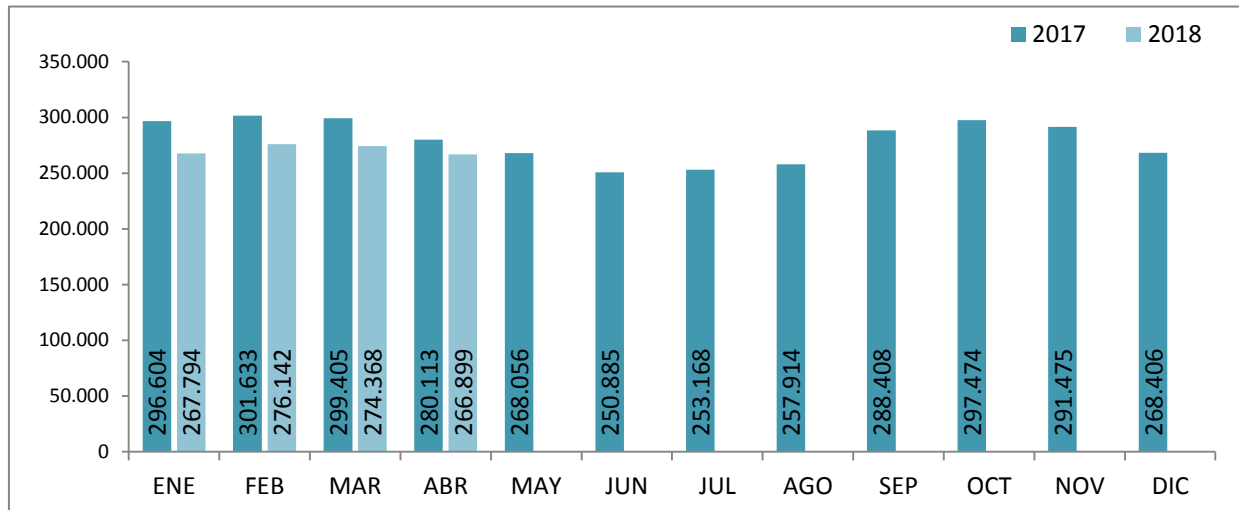
ABRIL 2018

Evolución Paro Registrado por Comunidades Autónomas y Provincias TOTAL 16 y MÁS AÑOS

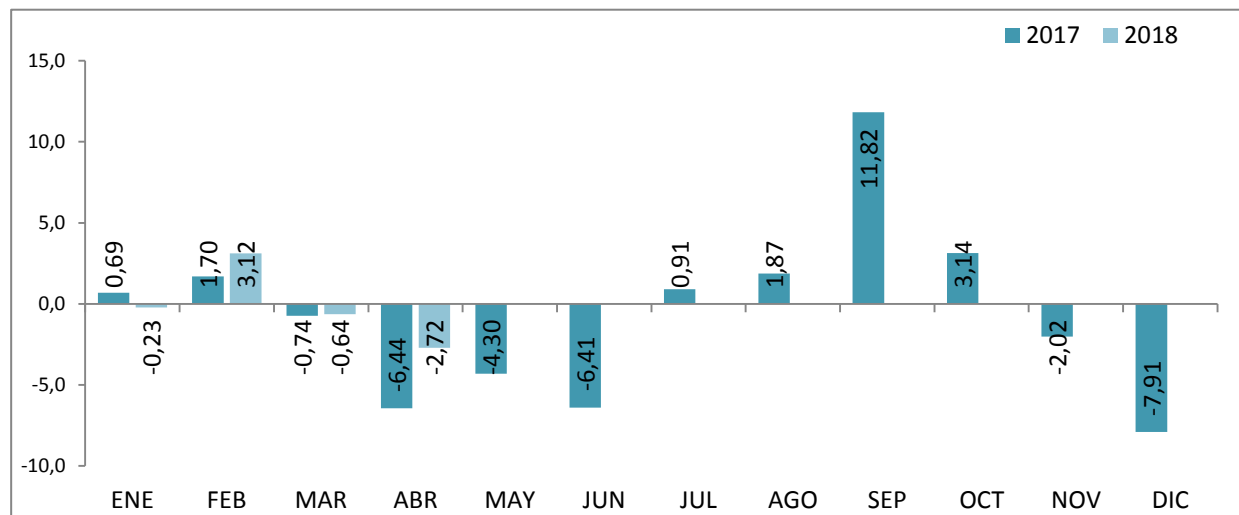
Comunidades Autónomas y Provincias	Abril 2018	Variación mensual Marzo 2018			Variación anual Abril 2017		
	Dato	Absoluta	Relativa	Dato	Absoluta	Relativa	Dato
Barcelona	292.437	-8.353	-2,78	300.790	-22.717	-7,21	315.154
Girona	36.793	-2.027	-5,22	38.820	-1.853	-4,79	38.646
Lleida	21.925	-320	-1,44	22.245	-198	-0,89	22.123
Tarragona	47.791	-1.815	-3,66	49.606	-2.037	-4,09	49.828
CATALUÑA	398.946	-12.515	-3,04	411.461	-26.805	-6,30	425.751
Alicante-Alacant	152.330	-2.498	-1,61	154.828	-9.647	-5,96	161.977
Castellón-Castelló	40.040	-98	-0,24	40.138	-4.174	-9,44	44.214
Valencia-València	188.173	-745	-0,39	188.918	-17.553	-8,53	205.726
COMUNITAT VALENCIANA	380.543	-3.341	-0,87	383.884	-31.374	-7,62	411.917
Badajoz	69.711	-3.231	-4,43	72.942	-4.412	-5,95	74.123
Cáceres	36.400	-1.647	-4,33	38.047	-3.781	-9,41	40.181
EXTREMADURA	106.111	-4.878	-4,40	110.989	-8.193	-7,17	114.304
A Coruña	72.410	-952	-1,30	73.362	-7.356	-9,22	79.766
Lugo	17.801	-239	-1,32	18.040	-2.710	-13,21	20.511
Ourense	20.090	-1	-0,00	20.091	-2.877	-12,53	22.967
Pontevedra	71.990	-1.620	-2,20	73.610	-9.395	-11,54	81.385
GALICIA	182.291	-2.812	-1,52	185.103	-22.338	-10,92	204.629
MADRID, COMUNIDAD DE	370.590	-9.461	-2,49	380.051	-26.861	-6,76	397.451
MURCIA, REGION DE	104.976	-3.622	-3,34	108.598	-5.148	-4,67	110.124
NAVARRA, COM. FORAL DE	34.519	-1.391	-3,87	35.910	-3.856	-10,05	38.375
Araba/Álava	20.176	-255	-1,25	20.431	-1.866	-8,47	22.042
Bizkaia	71.968	-1.434	-1,95	73.402	-6.076	-7,79	78.044
Gipuzkoa	32.760	-571	-1,71	33.331	-4.162	-11,27	36.922
PAIS VASCO	124.904	-2.260	-1,78	127.164	-12.104	-8,83	137.008
RIOJA, LA	16.930	-215	-1,25	17.145	-1.206	-6,65	18.136
CEUTA	12.014	-116	-0,96	12.130	-489	-3,91	12.503
MELILLA	9.219	189	+2,09	9.030	-2.548	-21,65	11.767
TOTAL ESTATAL	3.335.868	-86.683	-2,53	3.422.551	-237.168	-6,64	3.573.036

Fuente: Servicio Público de Empleo Estatal, AVANCE DE DATOS ESTADÍSTICO: PARO REGISTRADO

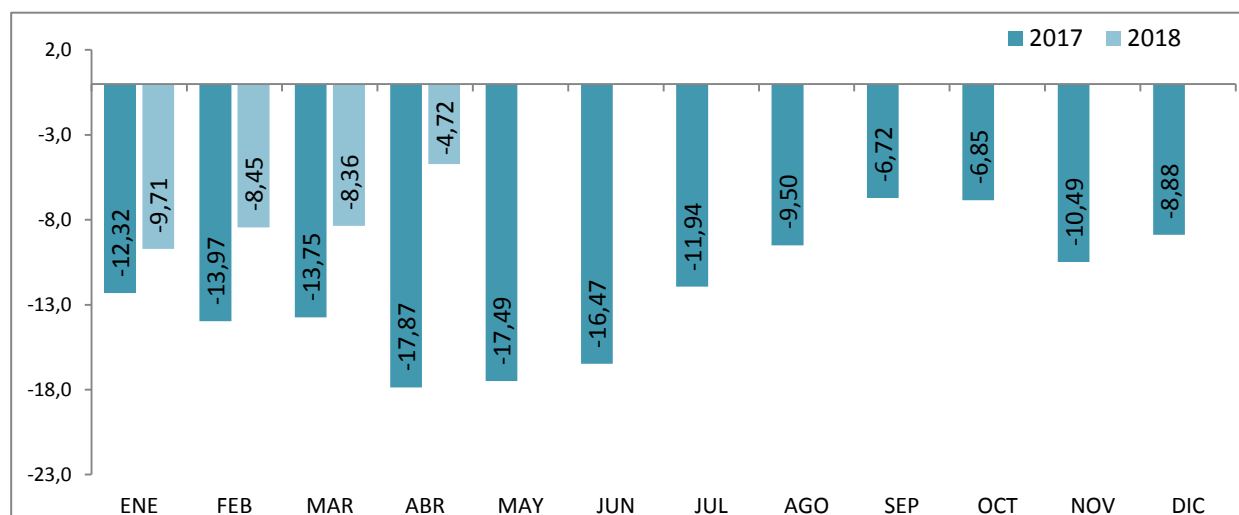
MENORES DE 25 AÑOS EVOLUCIÓN MENSUAL DEL PARO REGISTRADO



EVOLUCIÓN VARIACIÓN MENSUAL DEL PARO REGISTRADO

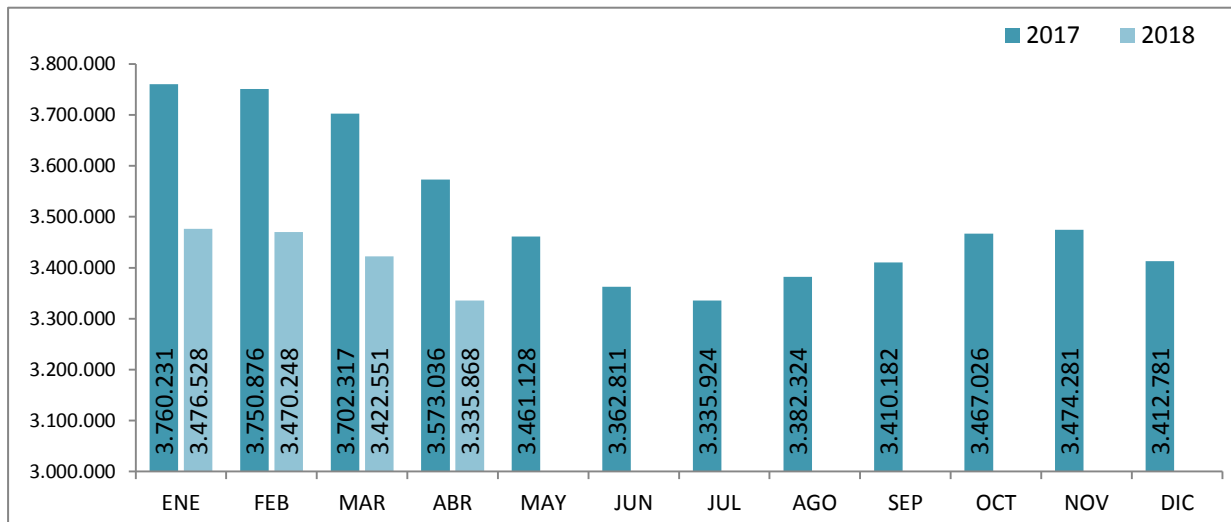


EVOLUCIÓN VARIACIÓN ANUAL DEL PARO REGISTRADO

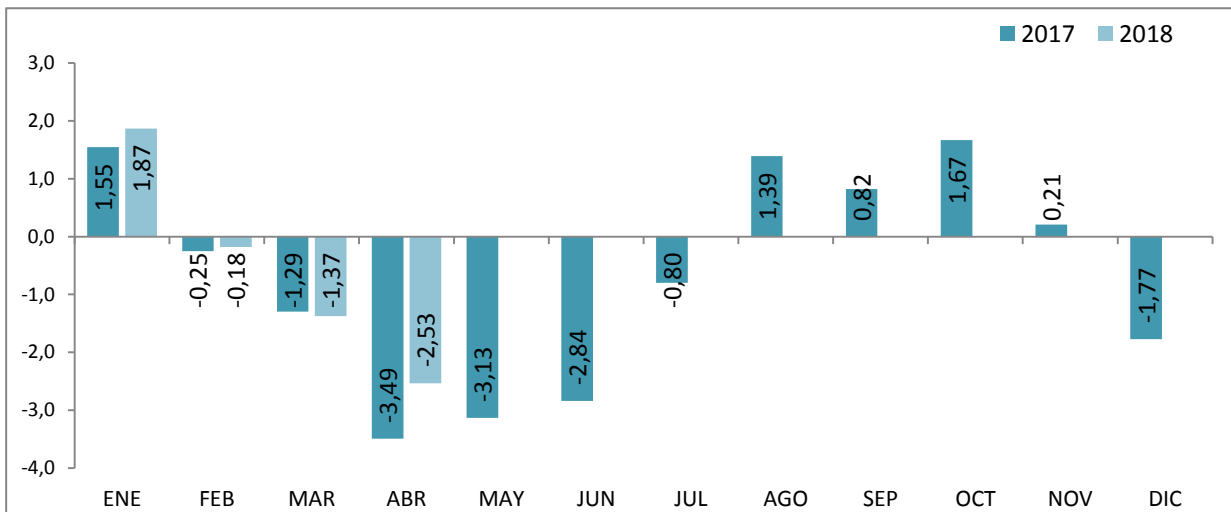


Fuente: Elaboración propia a partir de datos del Servicio Público de Empleo Estatal,
AVANCE DE DATOS ESTADÍSTICO: PARO REGISTRADO

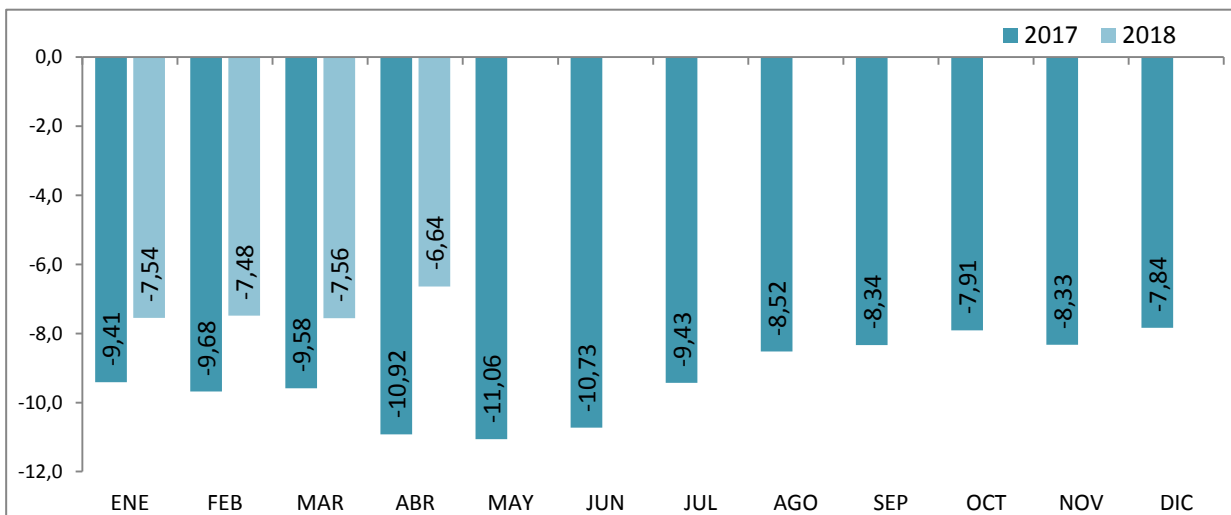
TOTAL 16 Y MÁS AÑOS EVOLUCIÓN MENSUAL DEL PARO REGISTRADO



EVOLUCIÓN VARIACIÓN MENSUAL DEL PARO REGISTRADO



EVOLUCIÓN VARIACIÓN ANUAL DEL PARO REGISTRADO



Fuente: Elaboración propia a partir de datos del Servicio Público de Empleo Estatal,
 AVANCE DE DATOS ESTADÍSTICO: PARO REGISTRADO

Evolución del paro registrado según sexo y edad

	TOTAL EDADES			MENORES DE 25 AÑOS			RESTO DE EDADES		
	TOTAL	Varones	Mujeres	TOTAL	Varones	Mujeres	TOTAL	Varones	Mujeres
ENERO 2014	4.814.435	2.337.410	2.477.025	429.087	224.264	204.823	4.385.348	2.113.146	2.272.202
FEBRERO 2014	4.812.486	2.334.622	2.477.864	428.707	225.293	203.414	4.383.779	2.109.329	2.274.450
MARZO 2014	4.795.866	2.320.687	2.475.179	431.685	227.071	204.614	4.364.181	2.093.616	2.270.565
ABRIL 2014	4.684.301	2.262.612	2.421.689	415.977	218.511	197.466	4.268.324	2.044.101	2.224.223
MAYO 2014	4.572.385	2.188.342	2.384.043	407.675	212.940	194.735	4.164.710	1.975.402	2.189.308
JUNIO 2014	4.449.701	2.117.045	2.332.656	385.009	203.141	181.868	4.064.692	1.913.904	2.150.788
JULIO 2014	4.419.860	2.094.322	2.325.538	391.487	206.068	185.419	4.028.373	1.888.254	2.140.119
AGOSTO 2014	4.427.930	2.099.835	2.328.095	386.343	201.461	184.882	4.041.587	1.898.374	2.143.213
SEPTIEMBRE 2014	4.447.650	2.095.768	2.351.882	410.279	211.900	198.379	4.037.371	1.883.868	2.153.503
OCTUBRE 2014	4.526.804	2.136.227	2.390.577	419.982	217.065	202.917	4.106.822	1.919.162	2.187.660
NOVIEMBRE 2014	4.512.116	2.120.210	2.391.906	416.875	215.784	201.091	4.095.241	1.904.426	2.190.815
ENEIEMBRE 2014	4.447.711	2.112.508	2.335.203	387.950	202.159	185.791	4.059.761	1.910.349	2.149.412
ENERO 2015	4.525.691	2.137.837	2.387.854	384.932	201.407	183.525	4.140.759	1.936.430	2.204.329
FEBRERO 2015	4.512.153	2.117.980	2.394.173	387.501	202.455	185.046	4.124.652	1.915.525	2.209.127
MARZO 2015	4.451.939	2.080.784	2.371.155	390.533	204.543	185.990	4.061.406	1.876.241	2.185.165
ABRIL 2015	4.333.016	2.004.404	2.328.612	382.012	198.512	183.500	3.951.004	1.805.892	2.145.112
MAYO 2015	4.215.031	1.931.160	2.283.871	370.741	192.103	178.638	3.844.290	1.739.057	2.105.233
JUNIO 2015	4.120.304	1.877.698	2.242.606	344.464	180.155	164.309	3.775.840	1.697.543	2.078.297
JULIO 2015	4.046.276	1.834.143	2.212.133	335.475	174.117	161.358	3.710.801	1.660.026	2.050.775
AGOSTO 2015	4.067.955	1.845.268	2.222.687	334.441	171.633	162.808	3.733.514	1.673.635	2.059.879
SEPTIEMBRE 2015	4.094.042	1.849.241	2.244.801	359.435	182.543	176.892	3.734.607	1.666.698	2.067.909
OCTUBRE 2015	4.176.369	1.895.506	2.280.863	372.387	190.335	182.052	3.803.982	1.705.171	2.098.811
NOVIEMBRE 2015	4.149.298	1.872.500	2.276.798	367.147	187.602	179.545	3.782.151	1.684.898	2.097.253
ENEIEMBRE 2015	4.093.508	1.875.235	2.218.273	342.177	176.654	165.523	3.751.331	1.698.581	2.052.750
ENERO 2016	4.150.755	1.891.673	2.259.082	338.261	175.513	162.748	3.812.494	1.716.160	2.096.334
FEBRERO 2016	4.152.986	1.891.473	2.261.513	350.603	182.465	168.138	3.802.383	1.709.008	2.093.375
MARZO 2016	4.094.770	1.864.474	2.230.296	347.117	180.863	166.254	3.747.653	1.683.611	2.064.042
ABRIL 2016	4.011.171	1.807.816	2.203.355	341.057	177.029	164.028	3.670.114	1.630.787	2.039.327
MAYO 2016	3.891.403	1.736.578	2.154.825	324.888	167.592	157.296	3.566.515	1.568.986	1.997.529
JUNIO 2016	3.767.054	1.665.686	2.101.368	300.366	155.851	144.515	3.466.688	1.509.835	1.956.853
JULIO 2016	3.683.061	1.616.721	2.066.340	287.485	147.832	139.653	3.395.576	1.468.889	1.926.687
AGOSTO 2016	3.697.496	1.624.313	2.073.183	284.985	144.864	140.121	3.412.511	1.479.449	1.933.062
SEPTIEMBRE 2016	3.720.297	1.628.447	2.091.850	309.173	156.200	152.973	3.411.124	1.472.247	1.938.877
OCTUBRE 2016	3.764.982	1.651.788	2.113.194	319.362	161.913	157.449	3.445.620	1.489.875	1.955.745
NOVIEMBRE 2016	3.789.823	1.663.870	2.125.953	325.639	166.261	159.378	3.464.184	1.497.609	1.966.575
ENEIEMBRE 2016	3.702.974	1.642.302	2.060.672	294.570	150.839	143.731	3.408.404	1.491.463	1.916.941
ENERO 2017	3.760.231	1.655.366	2.104.865	296.604	152.225	144.379	3.463.627	1.503.141	1.960.486
FEBRERO 2017	3.750.876	1.646.954	2.103.922	301.633	155.516	146.117	3.449.243	1.491.438	1.957.805
MARZO 2017	3.702.317	1.615.938	2.086.379	299.405	154.311	145.094	3.402.912	1.461.627	1.941.285
ABRIL 2017	3.573.036	1.546.780	2.026.256	280.113	143.582	136.531	3.292.923	1.403.198	1.889.725
MAYO 2017	3.461.128	1.478.677	1.982.451	268.056	136.513	131.543	3.193.072	1.342.164	1.850.908
JUNIO 2017	3.362.811	1.423.734	1.939.077	250.885	129.171	121.714	3.111.926	1.294.563	1.817.363
JULIO 2017	3.335.924	1.407.638	1.928.286	253.168	129.395	123.773	3.082.756	1.278.243	1.804.513
AGOSTO 2017	3.382.324	1.431.435	1.950.889	257.914	130.101	127.813	3.124.410	1.301.334	1.823.076
SEPTIEMBRE 2017	3.410.182	1.439.465	1.970.717	288.408	144.625	143.783	3.121.774	1.294.840	1.826.934
OCTUBRE 2017	3.467.026	1.465.377	2.001.649	297.474	149.369	148.105	3.169.552	1.316.008	1.853.544
NOVIEMBRE 2017	3.474.281	1.465.663	2.008.618	291.475	146.859	144.616	3.182.806	1.318.804	1.864.002
ENEIEMBRE 2017	3.412.781	1.459.726	1.953.055	268.406	136.711	131.695	3.144.375	1.323.015	1.821.360

Evolución del paro registrado según sexo y edad

	TOTAL EDADES			MENORES DE 25 AÑOS			RESTO DE EDADES		
	TOTAL	Varones	Mujeres	TOTAL	Varones	Mujeres	TOTAL	Varones	Mujeres
ENERO 2018	3.476.528	1.475.479	2.001.049	267.794	136.381	131.413	3.208.734	1.339.098	1.869.636
FEBRERO 2018	3.470.248	1.472.370	1.997.878	276.142	140.963	135.179	3.194.106	1.331.407	1.862.699
MARZO 2018	3.422.551	1.454.120	1.968.431	274.368	140.742	133.626	3.148.183	1.313.378	1.834.805
ABRIL 2018	3.335.868	1.398.960	1.936.908	266.899	135.873	131.026	3.068.969	1.263.087	1.805.882
MAYO 2018									
JUNIO 2018									
JULIO 2018									
AGOSTO 2018									
SEPTIEMBRE 2018									
OCTUBRE 2018									
NOVIEMBRE 2018									
ENEIEMBRE 2018									

Fuente: Servicio Público de Empleo Estatal, AVANCE DE DATOS ESTADÍSTICO: PARO REGISTRADO

Evolución de la variación anual del Paro Registrado según sexo y edad

	TOTAL EDADES			MENORES DE 25 AÑOS			RESTO DE EDADES		
	TOTAL	Varones	Mujeres	TOTAL	Varones	Mujeres	TOTAL	Varones	Mujeres
ENERO 2014	-3,34	-5,48	-1,23	-7,49	-8,78	-6,04	-2,91	-5,11	-0,78
FEBRERO 2014	-4,52	-6,75	-2,32	-10,66	-11,44	-9,78	-3,87	-6,22	-1,59
MARZO 2014	-4,75	-7,40	-2,13	-10,01	-10,95	-8,95	-4,20	-7,00	-1,47
ABRIL 2014	-6,11	-8,27	-4,00	-12,38	-12,88	-11,82	-5,45	-7,75	-3,24
MAYO 2014	-6,51	-9,03	-4,08	-10,99	-11,73	-10,17	-6,05	-8,73	-3,50
JUNIO 2014	-6,59	-9,24	-4,05	-9,21	-10,27	-7,99	-6,34	-9,13	-3,70
JULIO 2014	-5,94	-8,45	-3,55	-5,79	-6,24	-5,30	-5,95	-8,69	-3,40
AGOSTO 2014	-5,76	-8,26	-3,39	-4,93	-5,17	-4,66	-5,84	-8,58	-3,28
SEPTIEMBRE 2014	-5,86	-8,39	-3,48	-5,67	-5,99	-5,33	-5,88	-8,65	-3,31
OCTUBRE 2014	-5,91	-8,42	-3,55	-6,90	-7,46	-6,29	-5,81	-8,53	-3,29
NOVIEMBRE 2014	-6,17	-8,97	-3,54	-7,84	-8,78	-6,81	-6,00	-9,00	-3,23
ENEIEMBRE 2014	-5,39	-7,94	-2,97	-5,97	-6,62	-5,26	-5,34	-8,08	-2,76
ENERO 2015	-6,00	-8,54	-3,60	-10,29	-10,19	-10,40	-5,58	-8,36	-2,99
FEBRERO 2015	-6,24	-9,28	-3,38	-9,61	-10,14	-9,03	-5,91	-9,19	-2,87
MARZO 2015	-7,17	-10,34	-4,20	-9,53	-9,92	-9,10	-6,94	-10,38	-3,76
ABRIL 2015	-7,50	-11,41	-3,84	-8,17	-9,15	-7,07	-7,43	-11,65	-3,56
MAYO 2015	-7,82	-11,75	-4,20	-9,06	-9,79	-8,27	-7,69	-11,96	-3,84
JUNIO 2015	-7,40	-11,31	-3,86	-10,53	-11,32	-9,65	-7,11	-11,30	-3,37
JULIO 2015	-8,45	-12,42	-4,88	-14,31	-15,51	-12,98	-7,88	-12,09	-4,17
AGOSTO 2015	-8,13	-12,12	-4,53	-13,43	-14,81	-11,94	-7,62	-11,84	-3,89
SEPTIEMBRE 2015	-7,95	-11,76	-4,55	-12,39	-13,85	-10,83	-7,50	-11,53	-3,97
OCTUBRE 2015	-7,74	-11,27	-4,59	-11,33	-12,31	-10,28	-7,37	-11,15	-4,06
NOVIEMBRE 2015	-8,04	-11,68	-4,81	-11,93	-13,06	-10,71	-7,65	-11,53	-4,27
ENEIEMBRE 2015	-7,96	-11,23	-5,01	-11,80	-12,62	-10,91	-7,60	-11,09	-4,50
ENERO 2016	-8,28	-11,51	-5,39	-12,12	-12,86	-11,32	-7,93	-11,38	-4,90
FEBRERO 2016	-7,96	-10,69	-5,54	-9,52	-9,87	-9,14	-7,81	-10,78	-5,24
MARZO 2016	-8,02	-10,40	-5,94	-11,12	-11,58	-10,61	-7,73	-10,27	-5,54
ABRIL 2016	-7,43	-9,81	-5,38	-10,72	-10,82	-10,61	-7,11	-9,70	-4,93
MAYO 2016	-7,68	-10,08	-5,65	-12,37	-12,76	-11,95	-7,23	-9,78	-5,12
JUNIO 2016	-8,57	-11,29	-6,30	-12,80	-13,49	-12,05	-8,19	-11,06	-5,84
JULIO 2016	-8,98	-11,85	-6,59	-14,31	-15,10	-13,45	-8,49	-11,51	-6,05
AGOSTO 2016	-9,11	-11,97	-6,73	-14,79	-15,60	-13,93	-8,60	-11,60	-6,16
SEPTIEMBRE 2016	-9,13	-11,94	-6,81	-13,98	-14,43	-13,52	-8,66	-11,67	-6,24
OCTUBRE 2016	-9,85	-12,86	-7,35	-14,24	-14,93	-13,51	-9,42	-12,63	-6,82
NOVIEMBRE 2016	-8,66	-11,14	-6,63	-11,31	-11,38	-11,23	-8,41	-11,12	-6,23
ENEIEMBRE 2016	-9,54	-12,42	-7,10	-13,91	-14,61	-13,17	-9,14	-12,19	-6,62
ENERO 2017	-9,41	-12,49	-6,83	-12,32	-13,27	-11,29	-9,15	-12,41	-6,48
FEBRERO 2017	-9,68	-12,93	-6,97	-13,97	-14,77	-13,10	-9,29	-12,73	-6,48
MARZO 2017	-9,58	-13,33	-6,45	-13,75	-14,68	-12,73	-9,20	-13,18	-5,95
ABRIL 2017	-10,92	-14,44	-8,04	-17,87	-18,89	-16,76	-10,28	-13,96	-7,34
MAYO 2017	-11,06	-14,85	-8,00	-17,49	-18,54	-16,37	-10,47	-14,46	-7,34
JUNIO 2017	-10,73	-14,53	-7,72	-16,47	-17,12	-15,78	-10,23	-14,26	-7,13
JULIO 2017	-9,43	-12,93	-6,68	-11,94	-12,47	-11,37	-9,21	-12,98	-6,34
AGOSTO 2017	-8,52	-11,87	-5,90	-9,50	-10,19	-8,78	-8,44	-12,04	-5,69
SEPTIEMBRE 2017	-8,34	-11,61	-5,79	-6,72	-7,41	-6,01	-8,48	-12,05	-5,77
OCTUBRE 2017	-7,91	-11,29	-5,28	-6,85	-7,75	-5,93	-8,01	-11,67	-5,23
NOVIEMBRE 2017	-8,33	-11,91	-5,52	-10,49	-11,67	-9,26	-8,12	-11,94	-5,22
ENEIEMBRE 2017	-7,84	-11,12	-5,22	-8,88	-9,37	-8,37	-7,75	-11,29	-4,99

Evolución de la variación anual del Paro Registrado según sexo y edad

	TOTAL EDADES			MENORES DE 25 AÑOS			RESTO DE EDADES		
	TOTAL	Varones	Mujeres	TOTAL	Varones	Mujeres	TOTAL	Varones	Mujeres
ENERO 2018	-7,54	-10,87	-4,93	-9,71	-10,41	-8,98	-7,36	-10,91	-4,63
FEBRERO 2018	-7,48	-10,60	-5,04	-8,45	-9,36	-7,49	-7,40	-10,73	-4,86
MARZO 2018	-7,56	-10,01	-5,65	-8,36	-8,79	-7,90	-7,49	-10,14	-5,49
ABRIL 2018	-6,64	-9,56	-4,41	-4,72	-5,37	-4,03	-6,80	-9,99	-4,44
MAYO 2018									
JUNIO 2018									
JULIO 2018									
AGOSTO 2018									
SEPTIEMBRE 2018									
OCTUBRE 2018									
NOVIEMBRE 2018									
ENEIEMBRE 2018									

Fuente: Servicio Público de Empleo Estatal, AVANCE DE DATOS ESTADÍSTICO: PARO REGISTRADO

ABRIL 2018

Porcentajes de Menores de 25 años en el Paro Registrado por Provincias y Comunidades y Ciudades Autónomas

	16 y MÁS AÑOS	MENORES DE 25 AÑOS			
	TOTAL	TOTAL	% en cada Prov y CCAA	Distribución s/ Total	Distribución en CCAA
Almería	58.759	4.914	8,36%	1,84%	6,79%
Cádiz	152.018	12.768	8,40%	4,78%	17,66%
Córdoba	73.175	7.330	10,02%	2,75%	10,14%
Granada	84.305	7.996	9,48%	3,00%	11,06%
Huelva	43.627	3.512	8,05%	1,32%	4,86%
Jaén	52.031	5.737	11,03%	2,15%	7,93%
Málaga	151.375	13.064	8,63%	4,89%	18,06%
Sevilla	198.031	16.997	8,58%	6,37%	23,50%
ANDALUCIA	813.321	72.318	8,89%	27,10%	100,00%
Huesca	8.882	915	10,30%	0,34%	13,95%
Teruel	5.764	620	10,76%	0,23%	9,45%
Zaragoza	53.468	5.026	9,40%	1,88%	76,60%
ARAGON	68.114	6.561	9,63%	2,46%	100,00%
ASTURIAS, PRINCIPADO DE	75.664	5.314	7,02%	1,99%	
BALEARS, ILLES	45.624	5.401	11,84%	2,02%	
Las Palmas	111.137	7.431	6,69%	2,78%	53,97%
Santa Cruz de Tenerife	102.004	6.339	6,21%	2,38%	46,03%
CANARIAS	213.141	13.770	6,46%	5,16%	100,00%
CANTABRIA	38.305	2.676	6,99%	1,00%	
Albacete	36.530	3.097	8,48%	1,16%	17,82%
Ciudad Real	52.355	5.572	10,64%	2,09%	32,06%
Cuenca	13.902	1.245	8,96%	0,47%	7,16%
Guadalajara	15.932	1.350	8,47%	0,51%	7,77%
Toledo	66.321	6.118	9,22%	2,29%	35,20%
CASTILLA-LA MANCHA	185.040	17.382	9,39%	6,51%	100,00%
Ávila	12.250	1.046	8,54%	0,39%	8,00%
Burgos	19.260	1.460	7,58%	0,55%	11,17%
León	32.203	2.580	8,01%	0,97%	19,74%
Palencia	9.795	945	9,65%	0,35%	7,23%
Salamanca	24.574	2.083	8,48%	0,78%	15,93%
Segovia	7.393	626	8,47%	0,23%	4,79%
Soria	3.759	351	9,34%	0,13%	2,69%
Valladolid	33.558	3.018	8,99%	1,13%	23,09%
Zamora	12.824	963	7,51%	0,36%	7,37%
CASTILLA Y LEON	155.616	13.072	8,40%	4,90%	100,00%

ABRIL 2018

Porcentajes de Menores de 25 años en el Paro Registrado por Provincias y Comunidades y Ciudades Autónomas

	16 y MÁS AÑOS	MENORES DE 25 AÑOS			
	TOTAL	TOTAL	% en cada Prov y CCAA	Distribución s/ Total	Distribución en CCAA
Barcelona	292.437	19.217	6,57%	7,20%	70,37%
Girona	36.793	2.726	7,41%	1,02%	9,98%
Lleida	21.925	1.562	7,12%	0,59%	5,72%
Tarragona	47.791	3.805	7,96%	1,43%	13,93%
CATALUÑA	398.946	27.310	6,85%	10,23%	100,00%
Alicante-Alacant	152.330	10.552	6,93%	3,95%	36,23%
Castellón-Castelló	40.040	3.683	9,20%	1,38%	12,64%
Valencia-València	188.173	14.894	7,92%	5,58%	51,13%
COMUNITAT VALENCIANA	380.543	29.129	7,65%	10,91%	100,00%
Badajoz	69.711	7.457	10,70%	2,79%	66,01%
Cáceres	36.400	3.840	10,55%	1,44%	33,99%
EXTREMADURA	106.111	11.297	10,65%	4,23%	100,00%
A Coruña	72.410	3.594	4,96%	1,35%	39,49%
Lugo	17.801	955	5,36%	0,36%	10,49%
Ourense	20.090	1.161	5,78%	0,43%	12,76%
Pontevedra	71.990	3.391	4,71%	1,27%	37,26%
GALICIA	182.291	9.101	4,99%	3,41%	100,00%
MADRID, COMUNIDAD DE	370.590	28.403	7,66%	10,64%	
MURCIA, REGION DE	104.976	10.538	10,04%	3,95%	
NAVARRA, COM. FORAL DE	34.519	3.214	9,31%	1,20%	
Araba/Álava	20.176	1.306	6,47%	0,49%	17,58%
Bizkaia	71.968	4.001	5,56%	1,50%	53,86%
Gipuzkoa	32.760	2.121	6,47%	0,79%	28,55%
PAIS VASCO	124.904	7.428	5,95%	2,78%	100,00%
RIOJA, LA	16.930	1.072	6,33%	0,40%	
CEUTA	12.014	1.699	14,14%	0,64%	
MELILLA	9.219	1.214	13,17%	0,45%	
TOTAL ESTATAL	3.335.868	266.899	8,00%	100,00%	

Fuente: Elaboración propia a partir de datos del Servicio Público de Empleo Estatal, AVANCE DE DATOS ESTADÍSTICO: PARO REGISTRADO