

*cifras
jóvenes*

Paro Registrado

Jóvenes 16-29 años

Enero

2019

OBSERVATORIO DE LA
JUVENTUD EN ESPAÑA

estadística-injuve



GOBIERNO
DE ESPAÑA

MINISTERIO
DE SANIDAD, CONSUMO
Y BIENESTAR SOCIAL

injuve

ENERO 2018

Evolución del Paro Registrado por sexo y grupos de edades

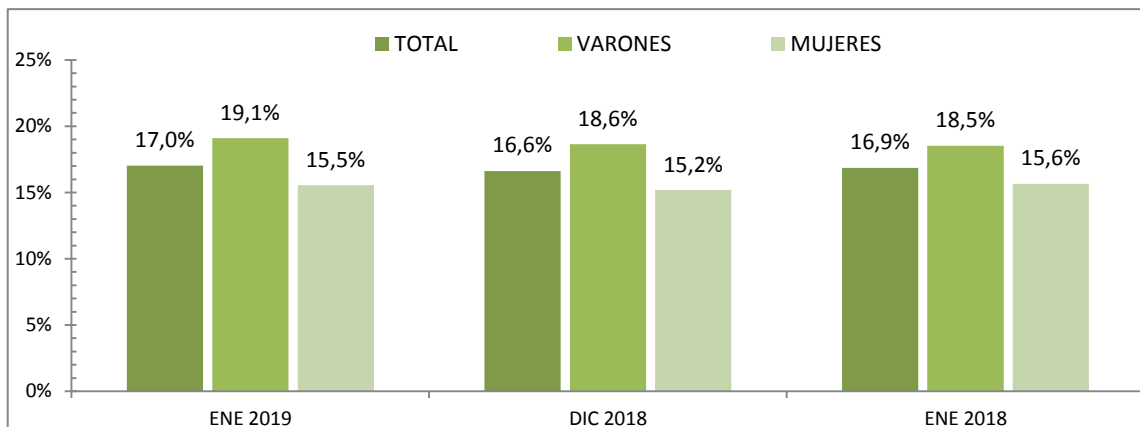
Sexo y Grupos de edades	Enero 2019	Variación mensual Diciembre 2018			Variación anual Enero 2018		
	Dato	Absoluta	Relativa	Dato	Absoluta	Relativa	Dato
AMBOS SEXOS							
Total 16 y más años	3.285.761	+83.464	+2,61	3.202.297	-190.767	-5,49	3.476.528
De 16 a 19 años	64.793	+1.697	+2,69	63.096	+866	+1,35	63.927
De 20 a 24 años	192.671	+8.555	+4,65	184.116	-11.196	-5,49	203.867
De 25 a 29 años	301.905	+16.662	+5,84	285.243	-16.660	-5,23	318.565
De 30 a 34 años	319.279	+11.588	+3,77	307.691	-23.817	-6,94	343.096
De 35 y más años	2.407.113	+44.962	+1,90	2.362.151	-139.960	-5,49	2.547.073
Total 16 a 29 años	559.369	+26.914	+5,05	532.455	-26.990	-4,60	586.359
Total 16 a 24 años	257.464	+10.252	+4,15	247.212	-10.330	-3,86	267.794
Total 16 a 34 años	878.648	+38.502	+4,58	840.146	-50.807	-5,47	929.455
VARONES							
Total 16 y más años	1.360.448	+23.204	+1,74	1.337.244	-115.031	-7,80	1.475.479
De 16 a 19 años	36.878	+1.147	+3,21	35.731	+379	+1,04	36.499
De 20 a 24 años	94.178	+4.007	+4,44	90.171	-5.704	-5,71	99.882
De 25 a 29 años	128.958	+5.599	+4,54	123.359	-7.878	-5,76	136.836
De 30 a 34 años	123.834	+3.482	+2,89	120.352	-10.988	-8,15	134.822
De 35 y más años	976.600	+8.969	+0,93	967.631	-90.840	-8,51	1.067.440
Total 16 a 29 años	260.014	+10.753	+4,3	249.261	-13.203	-4,83	273.217
Total 16 a 24 años	131.056	+5.154	+4,09	125.902	-5.325	-3,90	136.381
Total 16 a 34 años	383.848	+14.235	+3,85	369.613	-24.191	-5,93	408.039
MUJERES							
Total 16 y más años	1.925.313	+60.260	+3,23	1.865.053	-75.736	-3,78	2.001.049
De 16 a 19 años	27.915	+550	+2,01	27.365	+487	+1,78	27.428
De 20 a 24 años	98.493	+4.548	+4,84	93.945	-5.492	-5,28	103.985
De 25 a 29 años	172.947	+11.063	+6,83	161.884	-8.782	-4,83	181.729
De 30 a 34 años	195.445	+8.106	+4,33	187.339	-12.829	-6,16	208.274
De 35 y más años	1.430.513	+35.993	+2,58	1.394.520	-49.120	-3,32	1.479.633
Total 16 a 29 años	299.355	+16.161	+5,71	283.194	-13.787	-4,40	313.142
Total 16 a 24 años	126.408	+5.098	+4,20	121.310	-5.005	-3,81	131.413
Total 16 a 34 años	494.800	+24.267	+5,16	470.533	-26.616	-5,10	521.416

Fuente: Elaboración propia a partir de datos del Servicio Público de Empleo Estatal, ESTADÍSTICA DE DEMANDANTES DE EMPLEO, PUESTOS DE TRABAJO Y COLOCACIONES

ENERO 2018

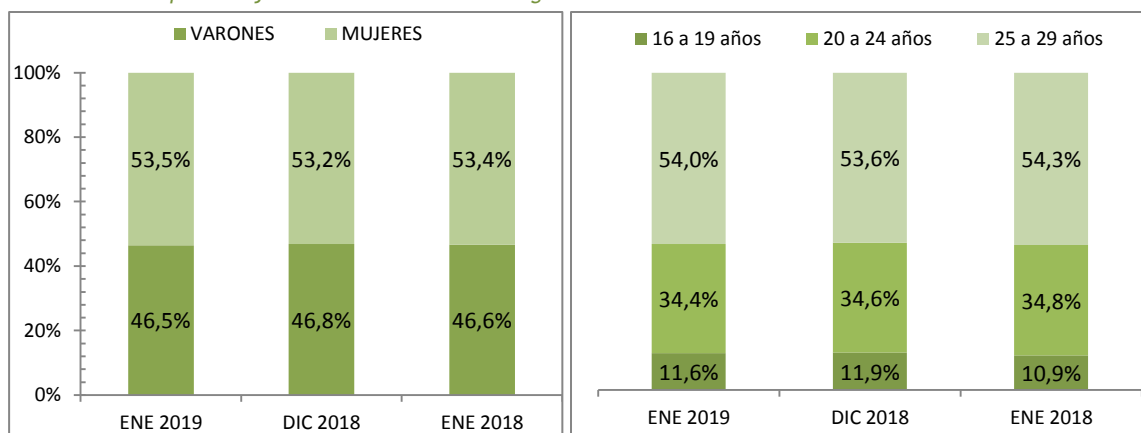
Jóvenes de 16 a 29 años en el paro registrado

Para cada caso porcentajes sobre el total de Paro Registrado



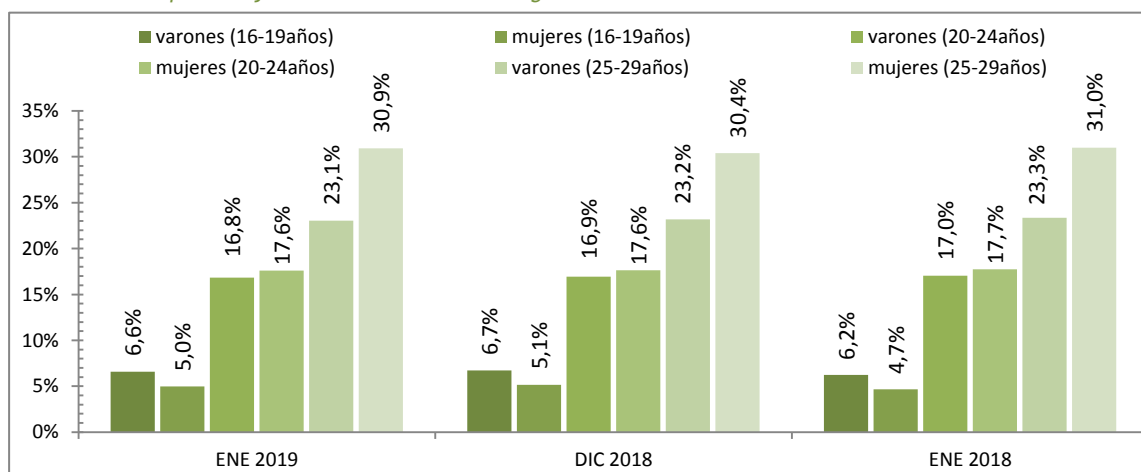
Jóvenes de 16 a 29 años en el paro registrado según el sexo según las edades

Para cada caso porcentajes sobre el total de Paro Registrado



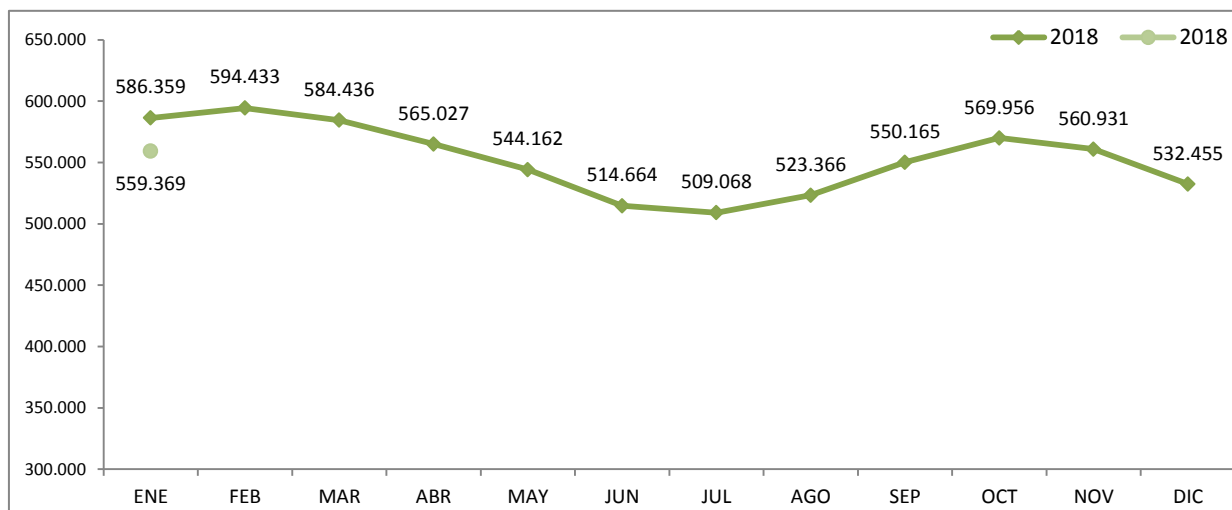
Jóvenes de 16 a 29 años en el paro registrado según sexo y edades

Para cada caso porcentajes sobre el total de Paro Registrado

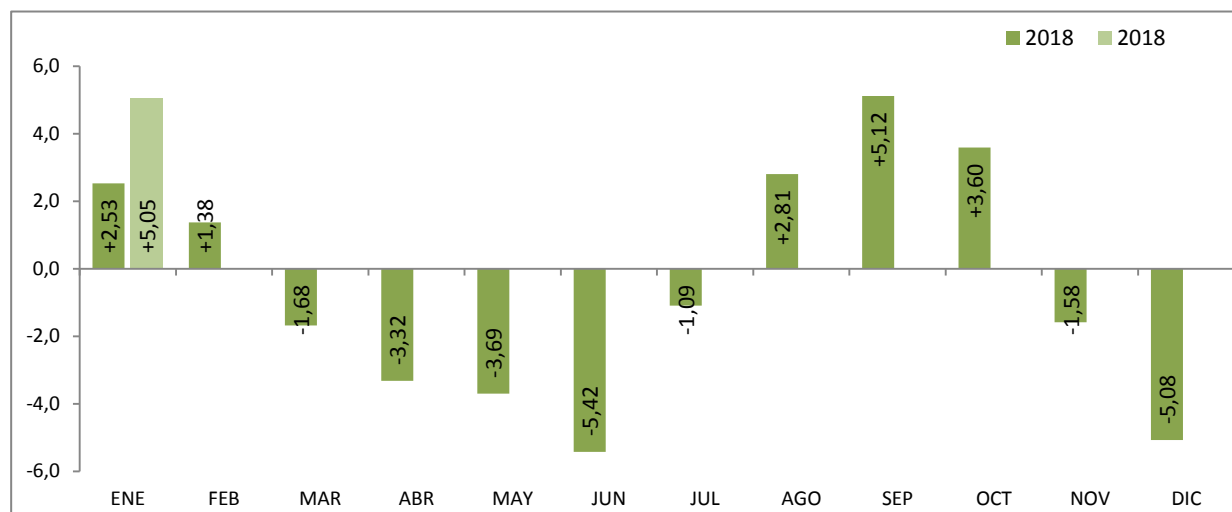


Fuente: Elaboración propia a partir de datos del Servicio Público de Empleo Estatal,
ESTADÍSTICA DE DEMANDANTES DE EMPLEO, PUESTOS DE TRABAJO Y COLOCACIONES

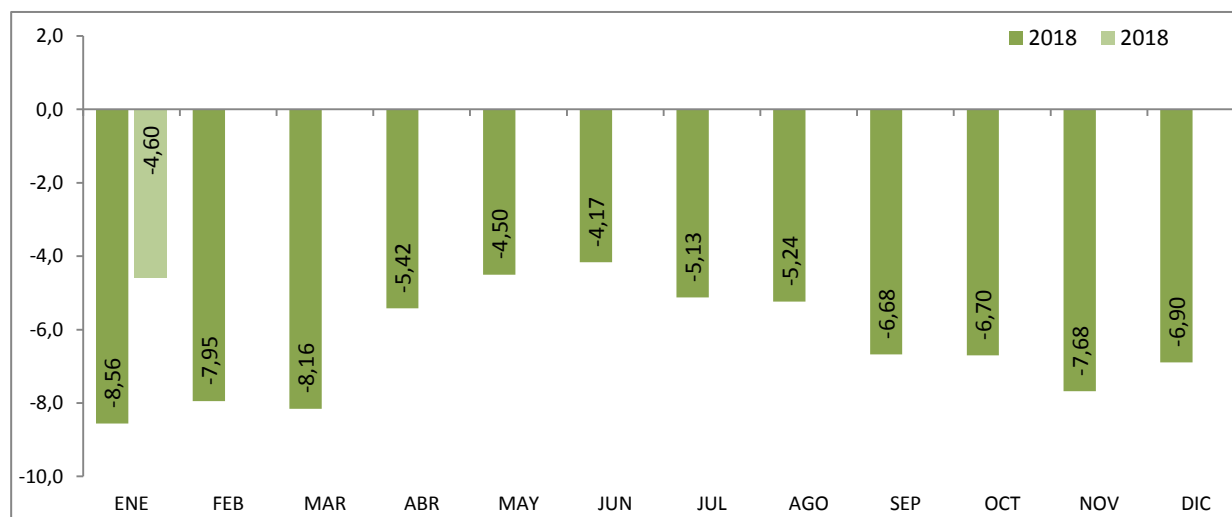
JÓVENES DE 16 a 29 AÑOS EVOLUCIÓN MENSUAL DEL PARO REGISTRADO



EVOLUCIÓN VARIACIÓN RELATIVA MENSUAL DEL PARO REGISTRADO



EVOLUCIÓN VARIACIÓN RELATIVA ANUAL DEL PARO REGISTRADO



Fuente: Elaboración propia a partir de datos del Servicio Público de Empleo Estatal,
ESTADÍSTICA DE DEMANDANTES DE EMPLEO, PUESTOS DE TRABAJO Y COLOCACIONES

ENERO 2018

Paro Registrado según sexo y edades por provincias y comunidades y ciudades autónomas

Comunidades autónomas y provincias	TOTAL EDADES			De 16 a 29 años			De 30 y más años		
	TOTAL	Varones	Mujeres	TOTAL	Varones	Mujeres	TOTAL	Varones	Mujeres
Almería	57.526	25.249	32.277	10.656	4.853	5.803	46.870	20.396	26.474
Cádiz	155.547	62.587	92.960	28.390	12.965	15.425	127.157	49.622	77.535
Córdoba	69.179	26.889	42.290	13.985	5.642	8.343	55.194	21.247	33.947
Granada	82.895	35.684	47.211	16.857	7.285	9.572	66.038	28.399	37.639
Huelva	48.708	20.695	28.013	9.174	4.199	4.975	39.534	16.496	23.038
Jaén	43.569	14.297	29.272	9.531	3.277	6.254	34.038	11.020	23.018
Málaga	155.965	63.724	92.241	27.431	12.492	14.939	128.534	51.232	77.302
Sevilla	195.374	78.950	116.424	35.562	15.867	19.695	159.812	63.083	96.729
ANDALUCIA	808.763	328.075	480.688	151.586	66.580	85.006	657.177	261.495	395.682
Huesca	9.100	3.761	5.339	1.900	915	985	7.200	2.846	4.354
Teruel	5.953	2.414	3.539	1.200	514	686	4.753	1.900	2.853
Zaragoza	54.006	21.670	32.336	9.915	4.750	5.165	44.091	16.920	27.171
ARAGON	69.059	27.845	41.214	13.015	6.179	6.836	56.044	21.666	34.378
ASTURIAS, PRINCIPADO DE	75.781	32.989	42.792	11.405	5.544	5.861	64.376	27.445	36.931
BALEARS, ILLES	60.216	26.405	33.811	14.557	6.996	7.561	45.659	19.409	26.250
Las Palmas	108.975	47.163	61.812	16.981	8.158	8.823	91.994	39.005	52.989
Santa Cruz de Tenerife	100.444	44.731	55.713	14.905	7.231	7.674	85.539	37.500	48.039
CANARIAS	209.419	91.894	117.525	31.886	15.389	16.497	177.533	76.505	101.028
CANTABRIA	39.556	17.704	21.852	6.579	3.347	3.232	32.977	14.357	18.620
Albacete	34.972	12.422	22.550	6.401	2.912	3.489	28.571	9.510	19.061
Ciudad Real	46.875	15.974	30.901	9.592	3.996	5.596	37.283	11.978	25.305
Cuenca	12.933	4.989	7.944	2.400	1.138	1.262	10.533	3.851	6.682
Guadalajara	15.374	6.189	9.185	2.584	1.208	1.376	12.790	4.981	7.809
Toledo	61.302	21.457	39.845	10.710	4.735	5.975	50.592	16.722	33.870
CASTILLA-LA MANCHA	171.456	61.031	110.425	31.687	13.989	17.698	139.769	47.042	92.727
Ávila	11.850	5.077	6.773	2.005	947	1.058	9.845	4.130	5.715
Burgos	19.328	8.054	11.274	3.224	1.575	1.649	16.104	6.479	9.625
León	31.898	14.253	17.645	5.321	2.698	2.623	26.577	11.555	15.022
Palencia	9.755	4.190	5.565	1.893	940	953	7.862	3.250	4.612
Salamanca	23.558	9.609	13.949	4.232	2.024	2.208	19.326	7.585	11.741
Segovia	7.218	3.164	4.054	1.306	655	651	5.912	2.509	3.403
Soria	3.756	1.710	2.046	749	375	374	3.007	1.335	1.672
Valladolid	31.744	13.185	18.559	5.519	2.687	2.832	26.225	10.498	15.727
Zamora	12.221	5.524	6.697	1.943	961	982	10.278	4.563	5.715
CASTILLA Y LEON	151.328	64.766	86.562	26.192	12.862	13.330	125.136	51.904	73.232
Barcelona	287.911	124.684	163.227	42.772	21.218	21.554	245.139	103.466	141.673
Girona	39.225	17.550	21.675	6.897	3.399	3.498	32.328	14.151	18.177
Lleida	21.455	9.495	11.960	3.576	1.681	1.895	17.879	7.814	10.065
Tarragona	49.785	21.419	28.366	8.494	4.010	4.484	41.291	17.409	23.882
CATALUÑA	398.376	173.148	225.228	61.739	30.308	31.431	336.637	142.840	193.797
Alicante-Alacant	154.391	63.121	91.270	23.033	10.889	12.144	131.358	52.232	79.126
Castellón-Castelló	38.953	15.738	23.215	6.682	3.107	3.575	32.271	12.631	19.640
Valencia-València	180.156	71.751	108.405	28.693	13.458	15.235	151.463	58.293	93.170
COMUNITAT VALENCIANA	373.500	150.610	222.890	58.408	27.454	30.954	315.092	123.156	191.936
Badajoz	68.756	25.687	43.069	14.199	6.287	7.912	54.557	19.400	35.157
Cáceres	37.411	15.867	21.544	8.054	3.765	4.289	29.357	12.102	17.255
EXTREMADURA	106.167	41.554	64.613	22.253	10.052	12.201	83.914	31.502	52.412

ENERO 2018

Paro Registrado según sexo y edades por provincias y comunidades y ciudades autónomas

Comunidades autónomas y provincias	TOTAL EDADES			De 16 a 29 años			De 30 y más años		
	TOTAL	Varones	Mujeres	TOTAL	Varones	Mujeres	TOTAL	Varones	Mujeres
A Coruña	69.295	29.976	39.319	8.797	4.195	4.602	60.498	25.781	34.717
Lugo	16.936	7.484	9.452	2.463	1.112	1.351	14.473	6.372	8.101
Ourense	19.361	8.530	10.831	2.687	1.311	1.376	16.674	7.219	9.455
Pontevedra	69.208	29.196	40.012	8.513	4.143	4.370	60.695	25.053	35.642
GALICIA	174.800	75.186	99.614	22.460	10.761	11.699	152.340	64.425	87.915
MADRID, COMUNIDAD DE	350.606	146.947	203.659	55.051	26.474	28.577	295.555	120.473	175.082
MURCIA, REGION DE	106.290	41.859	64.431	21.164	9.542	11.622	85.126	32.317	52.809
NAVARRA, COM. FORAL DE	33.579	13.796	19.783	5.987	2.805	3.182	27.592	10.991	16.601
Araba/Álava	20.052	8.240	11.812	3.067	1.331	1.736	16.985	6.909	10.076
Bizkaia	68.472	30.208	38.264	10.022	4.805	5.217	58.450	25.403	33.047
Gipuzkoa	32.226	13.583	18.643	4.965	2.288	2.677	27.261	11.295	15.966
PAIS VASCO	120.750	52.031	68.719	18.054	8.424	9.630	102.696	43.607	59.089
RIOJA, LA	16.535	6.756	9.779	2.476	1.170	1.306	14.059	5.586	8.473
CEUTA	11.204	4.540	6.664	2.865	1.284	1.581	8.339	3.256	5.083
MELILLA	8.376	3.312	5.064	2.005	854	1.151	6.371	2.458	3.913
TOTAL ESTATAL	3.285.761	1.360.448	1.925.313	559.369	260.014	299.355	2.726.392	1.100.434	1.625.958

ENERO 2018

Evolución Paro Registrado por provincias y comunidades autónomas JÓVENES 16 a 29 AÑOS - AMBOS SEXOS

Comunidades Autónomas y Provincias	Enero 2019	Variación mensual Diciembre 2018			Variación anual Enero 2018		
	Dato	Absoluta	Relativa	Dato	Absoluta	Relativa	Dato
Almería	10.656	+407	+3,97	10.249	-210	-1,93	10.866
Cádiz	28.390	+1.310	+4,84	27.080	-999	-3,40	29.389
Córdoba	13.985	+912	+6,98	13.073	-802	-5,42	14.787
Granada	16.857	+737	+4,57	16.120	-559	-3,21	17.416
Huelva	9.174	-232	-2,47	9.406	-586	-6,00	9.760
Jaén	9.531	+518	+5,75	9.013	-583	-5,76	10.114
Málaga	27.431	+1.502	+5,79	25.929	-191	-0,69	27.622
Sevilla	35.562	+1.838	+5,45	33.724	-2.132	-5,66	37.694
ANDALUCIA	151.586	+6.992	+4,84	144.594	-6.062	-3,85	157.648
Huesca	1.900	+170	+9,83	1.730	-135	-6,63	2.035
Teruel	1.200	+66	+5,82	1.134	-141	-10,51	1.341
Zaragoza	9.915	+807	+8,86	9.108	-229	-2,26	10.144
ARAGON	13.015	+1.043	+8,71	11.972	-505	-3,74	13.520
ASTURIAS, PRINCIPADO DE	11.405	+620	+5,75	10.785	-960	-7,76	12.365
BALEARS, ILLES	14.557	+16	+0,11	14.541	-930	-6,01	15.487
Las Palmas	16.981	+541	+3,29	16.440	-632	-3,59	17.613
Santa Cruz de Tenerife	14.905	+160	+1,09	14.745	+29	+0,19	14.876
CANARIAS	31.886	+701	+2,25	31.185	-603	-1,86	32.489
CANTABRIA	6.579	+566	+9,41	6.013	+266	+4,21	6.313
Albacete	6.401	+446	+7,49	5.955	-697	-9,82	7.098
Ciudad Real	9.592	+362	+3,92	9.230	-1.435	-13,01	11.027
Cuenca	2.400	+151	+6,71	2.249	-228	-8,68	2.628
Guadalajara	2.584	+255	+10,95	2.329	+8	+0,31	2.576
Toledo	10.710	+813	+8,21	9.897	-1.024	-8,73	11.734
CASTILLA-LA MANCHA	31.687	+2.027	+6,83	29.660	-3.376	-9,63	35.063
Ávila	2.005	+26	+1,31	1.979	-245	-10,89	2.250
Burgos	3.224	+121	+3,90	3.103	-44	-1,35	3.268
León	5.321	+269	+5,32	5.052	-287	-5,12	5.608
Palencia	1.893	-6	-0,32	1.899	-138	-6,79	2.031
Salamanca	4.232	+18	+0,43	4.214	-297	-6,56	4.529
Segovia	1.306	+44	+3,49	1.262	-113	-7,96	1.419
Soria	749	-23	-2,98	772	-52	-6,49	801
Valladolid	5.519	+171	+3,20	5.348	-417	-7,02	5.936
Zamora	1.943	+45	+2,37	1.898	-208	-9,67	2.151
CASTILLA Y LEON	26.192	+665	+2,61	25.527	-1.801	-6,43	27.993
Barcelona	42.772	+2.669	+6,66	40.103	+20	+0,05	42.752
Girona	6.897	+314	+4,77	6.583	+43	+0,63	6.854
Lleida	3.576	+168	+4,93	3.408	+104	+3,00	3.472
Tarragona	8.494	+587	+7,42	7.907	-417	-4,68	8.911
CATALUÑA	61.739	+3.738	+6,44	58.001	-250	-0,40	61.989

ENERO 2018

Evolución Paro Registrado por provincias y comunidades y ciudades autónomas JÓVENES 16 a 29 AÑOS - AMBOS SEXOS

Comunidades Autónomas y Provincias	Enero 2019	Variación mensual Diciembre 2018			Variación anual Enero 2018		
	Dato	Absoluta	Relativa	Dato	Absoluta	Relativa	Dato
Alicante-Alacant	23.033	+906	+4,09	22.127	-424	-1,81	23.457
Castellón-Castelló	6.682	+340	+5,36	6.342	-275	-3,95	6.957
Valencia-València	28.693	+1.240	+4,52	27.453	-1.186	-3,97	29.879
COMUNITAT VALENCIANA	58.408	+2.486	+4,45	55.922	-1.885	-3,13	60.293
Badajoz	14.199	+601	+4,42	13.598	-2.300	-13,94	16.499
Cáceres	8.054	+632	+8,52	7.422	-665	-7,63	8.719
EXTREMADURA	22.253	+1.233	+5,87	21.020	-2.965	-11,76	25.218
A Coruña	8.797	+722	+8,94	8.075	-675	-7,13	9.472
Lugo	2.463	+116	+4,94	2.347	-169	-6,42	2.632
Ourense	2.687	+79	+3,03	2.608	-111	-3,97	2.798
Pontevedra	8.513	+388	+4,78	8.125	-838	-8,96	9.351
GALICIA	22.460	+1.305	+6,17	21.155	-1.793	-7,39	24.253
MADRID, COMUNIDAD DE	55.051	+3.063	+5,89	51.988	-4.096	-6,93	59.147
MURCIA, REGION DE	21.164	+1.340	+6,76	19.824	-518	-2,39	21.682
NAVARRA, COM. FORAL DE	5.987	+237	+4,12	5.750	-783	-11,57	6.770
Araba/Álava	3.067	+124	+4,21	2.943	-58	-1,86	3.125
Bizkaia	10.022	+435	+4,54	9.587	-49	-0,49	10.071
Gipuzkoa	4.965	+236	+4,99	4.729	-86	-1,70	5.051
PAIS VASCO	18.054	+795	+4,61	17.259	-193	-1,06	18.247
RIOJA, LA	2.476	+150	+6,45	2.326	-80	-3,13	2.556
CEUTA	2.865	+11	+0,39	2.854	-310	-9,76	3.175
MELILLA	2.005	-74	-3,56	2.079	-146	-6,79	2.151
TOTAL ESTATAL	559.369	+26.914	+5,05	532.455	-26.990	-4,60	586.359

Fuente: Elaboración propia a partir de datos del Servicio Público de Empleo Estatal,
ESTADÍSTICA DE DEMANDANTES DE EMPLEO, PUESTOS DE TRABAJO Y COLOCACIONES

ENERO 2018

Evolución Paro Registrado por provincias y comunidades autónomas JÓVENES 16 a 29 AÑOS - VARONES

Comunidades Autónomas y Provincias	Enero 2019	Variación mensual Diciembre 2018			Variación anual Enero 2018		
	Dato	Absoluta	Relativa	Dato	Absoluta	Relativa	Dato
Almería	4.853	+200	+4,30	4.653	-56	-1,14	4.909
Cádiz	12.965	+522	+4,20	12.443	-525	-3,89	13.490
Córdoba	5.642	+351	+6,63	5.291	-428	-7,05	6.070
Granada	7.285	+346	+4,99	6.939	-546	-6,97	7.831
Huelva	4.199	-165	-3,78	4.364	-359	-7,88	4.558
Jaén	3.277	+323	+10,93	2.954	-333	-9,22	3.610
Málaga	12.492	+549	+4,60	11.943	-302	-2,36	12.794
Sevilla	15.867	+598	+3,92	15.269	-1.252	-7,31	17.119
ANDALUCIA	66.580	+2.724	+4,27	63.856	-3.801	-5,40	70.381
Huesca	915	+90	+10,91	825	-93	-9,23	1.008
Teruel	514	-3	-0,58	517	-76	-12,88	590
Zaragoza	4.750	+374	+8,55	4.376	+4	+0,08	4.746
ARAGON	6.179	+461	+8,06	5.718	-165	-2,60	6.344
ASTURIAS, PRINCIPADO DE	5.544	+168	+3,13	5.376	-553	-9,07	6.097
BALEARS, ILLES	6.996	-229	-3,17	7.225	-439	-5,90	7.435
Las Palmas	8.158	+239	+3,02	7.919	-227	-2,71	8.385
Santa Cruz de Tenerife	7.231	+134	+1,89	7.097	+134	+1,89	7.097
CANARIAS	15.389	+373	+2,48	15.016	-93	-0,60	15.482
CANTABRIA	3.347	+309	+10,17	3.038	+250	+8,07	3.097
Albacete	2.912	+176	+6,43	2.736	-365	-11,14	3.277
Ciudad Real	3.996	+83	+2,12	3.913	-811	-16,87	4.807
Cuenca	1.138	+90	+8,59	1.048	-70	-5,79	1.208
Guadalajara	1.208	+110	+10,02	1.098	+12	+1,00	1.196
Toledo	4.735	+335	+7,61	4.400	-506	-9,65	5.241
CASTILLA-LA MANCHA	13.989	+794	+6,02	13.195	-1.740	-11,06	15.729
Ávila	947	-10	-1,04	957	-149	-13,59	1.096
Burgos	1.575	+43	+2,81	1.532	+39	+2,54	1.536
León	2.698	+124	+4,82	2.574	-121	-4,29	2.819
Palencia	940	-9	-0,95	949	-58	-5,81	998
Salamanca	2.024	-49	-2,36	2.073	-158	-7,24	2.182
Segovia	655	+26	+4,13	629	-48	-6,83	703
Soria	375	-19	-4,82	394	-33	-8,09	408
Valladolid	2.687	+8	+0,30	2.679	-275	-9,28	2.962
Zamora	961	+15	+1,59	946	-114	-10,60	1.075
CASTILLA Y LEON	12.862	+129	+1,01	12.733	-917	-6,66	13.779
Barcelona	21.218	+1.429	+7,22	19.789	+364	+1,75	20.854
Girona	3.399	+199	+6,22	3.200	+115	+3,50	3.284
Lleida	1.681	+62	+3,83	1.619	+110	+7,00	1.571
Tarragona	4.010	+259	+6,90	3.751	-162	-3,88	4.172
CATALUÑA	30.308	+1.949	+6,87	28.359	+427	+1,43	29.881

ENERO 2018

Evolución Paro Registrado por provincias y comunidades y ciudades autónomas JÓVENES 16 a 29 AÑOS - VARONES

Comunidades Autónomas y Provincias	Enero 2019	Variación mensual Diciembre 2018			Variación anual Enero 2018		
	Dato	Absoluta	Relativa	Dato	Absoluta	Relativa	Dato
Alicante-Alacant	10.889	+222	+2,08	10.667	-133	-1,21	11.022
Castellón-Castelló	3.107	+144	+4,86	2.963	-70	-2,20	3.177
Valencia-València	13.458	+499	+3,85	12.959	-793	-5,56	14.251
COMUNITAT VALENCIANA	27.454	+865	+3,25	26.589	-996	-3,50	28.450
Badajoz	6.287	+316	+5,29	5.971	-1.154	-15,51	7.441
Cáceres	3.765	+189	+5,29	3.576	-426	-10,16	4.191
EXTREMADURA	10.052	+505	+5,29	9.547	-1.580	-13,58	11.632
A Coruña	4.195	+298	+7,65	3.897	-322	-7,13	4.517
Lugo	1.112	+42	+3,93	1.070	-87	-7,26	1.199
Ourense	1.311	+22	+1,71	1.289	-13	-0,98	1.324
Pontevedra	4.143	+119	+2,96	4.024	-389	-8,58	4.532
GALICIA	10.761	+481	+4,68	10.280	-811	-7,01	11.572
MADRID, COMUNIDAD DE	26.474	+1.555	+6,24	24.919	-2.285	-7,95	28.759
MURCIA, REGION DE	9.542	+620	+6,95	8.922	-29	-0,30	9.571
NAVARRA, COM. FORAL DE	2.805	-10	-0,36	2.815	-350	-11,09	3.155
Araba/Álava	1.331	-21	-1,55	1.352	+33	+2,54	1.298
Bizkaia	4.805	+40	+0,84	4.765	+68	+1,44	4.737
Gipuzkoa	2.288	+31	+1,37	2.257	+2	+0,09	2.286
PAIS VASCO	8.424	+50	+0,60	8.374	+103	+1,24	8.321
RIOJA, LA	1.170	+8	+0,69	1.162	+2	+0,17	1.168
CEUTA	1.284	+19	+1,50	1.265	-149	-10,40	1.433
MELILLA	854	-18	-2,06	872	-77	-8,27	931
TOTAL ESTATAL	260.014	+10.753	+4,31	249.261	-13.203	-4,83	273.217

Fuente: Elaboración propia a partir de datos del Servicio Público de Empleo Estatal, ESTADÍSTICA DE DEMANDANTES DE EMPLEO, PUESTOS DE TRABAJO Y COLOCACIONES

ENERO 2018

Evolución Paro Registrado por provincias y comunidades autónomas JÓVENES 16 a 29 AÑOS - MUJERES

Comunidades Autónomas y Provincias	Enero 2019	Variación mensual Diciembre 2018			Variación anual Enero 2018		
	Dato	Absoluta	Relativa	Dato	Absoluta	Relativa	Dato
Almería	5.803	+207	+3,70	5.596	-154	-2,59	5.957
Cádiz	15.425	+788	+5,38	14.637	-474	-2,98	15.899
Córdoba	8.343	+561	+7,21	7.782	-374	-4,29	8.717
Granada	9.572	+391	+4,26	9.181	-13	-0,14	9.585
Huelva	4.975	-67	-1,33	5.042	-227	-4,36	5.202
Jaén	6.254	+195	+3,22	6.059	-250	-3,84	6.504
Málaga	14.939	+953	+6,81	13.986	+111	+0,75	14.828
Sevilla	19.695	+1.240	+6,72	18.455	-880	-4,28	20.575
ANDALUCIA	85.006	+4.268	+5,29	80.738	-2.261	-2,59	87.267
Huesca	985	+80	+8,84	905	-42	-4,09	1.027
Teruel	686	+69	+11,18	617	-65	-8,66	751
Zaragoza	5.165	+433	+9,15	4.732	-233	-4,32	5.398
ARAGON	6.836	+582	+9,31	6.254	-340	-4,74	7.176
ASTURIAS, PRINCIPADO DE	5.861	+452	+8,36	5.409	-407	-6,49	6.268
BALEARS, ILLES	7.561	+245	+3,35	7.316	-491	-6,10	8.052
Las Palmas	8.823	+302	+3,54	8.521	-405	-4,39	9.228
Santa Cruz de Tenerife	7.674	+26	+0,34	7.648	-105	-1,35	7.779
CANARIAS	16.497	+328	+2,03	16.169	-510	-3,00	17.007
CANTABRIA	3.232	+257	+8,64	2.975	+16	+0,50	3.216
Albacete	3.489	+270	+8,39	3.219	-332	-8,69	3.821
Ciudad Real	5.596	+279	+5,25	5.317	-624	-10,03	6.220
Cuenca	1.262	+61	+5,08	1.201	-158	-11,13	1.420
Guadalajara	1.376	+145	+11,78	1.231	-4	-0,29	1.380
Toledo	5.975	+478	+8,70	5.497	-518	-7,98	6.493
CASTILLA-LA MANCHA	17.698	+1.233	+7,49	16.465	-1.636	-8,46	19.334
Ávila	1.058	+36	+3,52	1.022	-96	-8,32	1.154
Burgos	1.649	+78	+4,96	1.571	-83	-4,79	1.732
León	2.623	+145	+5,85	2.478	-166	-5,95	2.789
Palencia	953	+3	+0,32	950	-80	-7,74	1.033
Salamanca	2.208	+67	+3,13	2.141	-139	-5,92	2.347
Segovia	651	+18	+2,84	633	-65	-9,08	716
Soria	374	-4	-1,06	378	-19	-4,83	393
Valladolid	2.832	+163	+6,11	2.669	-142	-4,77	2.974
Zamora	982	+30	+3,15	952	-94	-8,74	1.076
CASTILLA Y LEON	13.330	+536	+4,19	12.794	-884	-6,22	14.214
Barcelona	21.554	+1.240	+6,10	20.314	-344	-1,57	21.898
Girona	3.498	+115	+3,40	3.383	-72	-2,02	3.570
Lleida	1.895	+106	+5,93	1.789	-6	-0,32	1.901
Tarragona	4.484	+328	+7,89	4.156	-255	-5,38	4.739
CATALUÑA	31.431	+1.789	+6,04	29.642	-677	-2,11	32.108

ENERO 2018

Evolución Paro Registrado por provincias y comunidades autónomas JÓVENES 16 a 29 AÑOS - MUJERES

Comunidades Autónomas y Provincias	Enero 2019	Variación mensual Diciembre 2018			Variación anual Enero 2018		
	Dato	Absoluta	Relativa	Dato	Absoluta	Relativa	Dato
Alicante-Alacant	12.144	+684	+5,97	11.460	-291	-2,34	12.435
Castellón-Castelló	3.575	+196	+5,80	3.379	-205	-5,42	3.780
Valencia-València	15.235	+741	+5,11	14.494	-393	-2,51	15.628
COMUNITAT VALENCIANA	30.954	+1.621	+5,53	29.333	-889	-2,79	31.843
Badajoz	7.912	+285	+3,74	7.627	-1.146	-12,65	9.058
Cáceres	4.289	+443	+11,52	3.846	-239	-5,28	4.528
EXTREMADURA	12.201	+728	+6,35	11.473	-1.385	-10,19	13.586
A Coruña	4.602	+424	+10,15	4.178	-353	-7,12	4.955
Lugo	1.351	+74	+5,79	1.277	-82	-5,72	1.433
Ourense	1.376	+57	+4,32	1.319	-98	-6,65	1.474
Pontevedra	4.370	+269	+6,56	4.101	-449	-9,32	4.819
GALICIA	11.699	+824	+7,58	10.875	-982	-7,74	12.681
MADRID, COMUNIDAD DE	28.577	+1.508	+5,57	27.069	-1.811	-5,96	30.388
MURCIA, REGION DE	11.622	+720	+6,60	10.902	-489	-4,04	12.111
NAVARRA, COM. FORAL DE	3.182	+247	+8,42	2.935	-433	-11,98	3.615
Araba/Álava	1.736	+145	+9,11	1.591	-91	-4,98	1.827
Bizkaia	5.217	+395	+8,19	4.822	-117	-2,19	5.334
Gipuzkoa	2.677	+205	+8,29	2.472	-88	-3,18	2.765
PAIS VASCO	9.630	+745	+8,38	8.885	-296	-2,98	9.926
RIOJA, LA	1.306	+142	+12,20	1.164	-82	-5,91	1.388
CEUTA	1.581	-8	-0,50	1.589	-161	-9,24	1.742
MELILLA	1.151	-56	-4,64	1.207	-69	-5,66	1.220
TOTAL ESTATAL	299.355	+16.161	+5,71	283.194	-13.787	-4,40	313.142

Fuente: Elaboración propia a partir de datos del Servicio Público de Empleo Estatal,
ESTADÍSTICA DE DEMANDANTES DE EMPLEO, PUESTOS DE TRABAJO Y COLOCACIONES

ENERO 2018

Evolución Paro registrado por Provincias y Comunidades y Ciudades Autónomas TOTAL POBLACIÓN - AMBOS SEXOS

Comunidades Autónomas y Provincias	Enero 2019	Variación mensual Diciembre 2018			Variación anual Enero 2018		
	Dato	Absoluta	Relativa	Dato	Absoluta	Relativa	Dato
Almería	57.526	+1.257	+2,23	56.269	-1.221	-2,08	58.747
Cádiz	155.547	+3.689	+2,43	151.858	-4.371	-2,73	159.918
Córdoba	69.179	+2.439	+3,65	66.740	-3.008	-4,17	72.187
Granada	82.895	+2.586	+3,22	80.309	-2.516	-2,95	85.411
Huelva	48.708	-1.572	-3,13	50.280	-2.291	-4,49	50.999
Jaén	43.569	+2.149	+5,19	41.420	-1.791	-3,95	45.360
Málaga	155.965	+4.716	+3,12	151.249	-3.817	-2,39	159.782
Sevilla	195.374	+4.732	+2,48	190.642	-8.716	-4,27	204.090
ANDALUCIA	808.763	+19.996	+2,54	788.767	-27.731	-3,32	836.494
Huesca	9.100	+544	+6,36	8.556	-376	-3,97	9.476
Teruel	5.953	+321	+5,70	5.632	-582	-8,91	6.535
Zaragoza	54.006	+2.015	+3,88	51.991	-2.064	-3,68	56.070
ARAGON	69.059	+2.880	+4,35	66.179	-3.022	-4,19	72.081
ASTURIAS, PRINCIPADO DE	75.781	+2.977	+4,09	72.804	-3.721	-4,68	79.502
BALEARS, ILLES	60.216	+338	+0,56	59.878	-2.503	-3,99	62.719
Las Palmas	108.975	+1.319	+1,23	107.656	-3.728	-3,31	112.703
Santa Cruz de Tenerife	100.444	+1.085	+1,09	99.359	-2.554	-2,48	102.998
CANARIAS	209.419	+2.404	+1,16	207.015	-6.282	-2,91	215.701
CANTABRIA	39.556	+2.003	+5,33	37.553	-1.506	-3,67	41.062
Albacete	34.972	+1.501	+4,48	33.471	-2.919	-7,70	37.891
Ciudad Real	46.875	+1.089	+2,38	45.786	-4.898	-9,46	51.773
Cuenca	12.933	+511	+4,11	12.422	-1.449	-10,08	14.382
Guadalajara	15.374	+1.128	+7,92	14.246	-834	-5,15	16.208
Toledo	61.302	+2.186	+3,70	59.116	-5.162	-7,77	66.464
CASTILLA-LA MANCHA	171.456	+6.415	+3,89	165.041	-15.262	-8,17	186.718
Ávila	11.850	+284	+2,46	11.566	-1.045	-8,10	12.895
Burgos	19.328	+473	+2,51	18.855	-1.052	-5,16	20.380
León	31.898	+1.480	+4,87	30.418	-2.113	-6,21	34.011
Palencia	9.755	+153	+1,59	9.602	-743	-7,08	10.498
Salamanca	23.558	+521	+2,26	23.037	-2.153	-8,37	25.711
Segovia	7.218	+212	+3,03	7.006	-729	-9,17	7.947
Soria	3.756	+9	+0,24	3.747	-269	-6,68	4.025
Valladolid	31.744	+458	+1,46	31.286	-3.340	-9,52	35.084
Zamora	12.221	+373	+3,15	11.848	-1.246	-9,25	13.467
CASTILLA Y LEON	151.328	+3.963	+2,69	147.365	-12.690	-7,74	164.018
Barcelona	287.911	+3.628	+1,28	284.283	-17.657	-5,78	305.568
Girona	39.225	+345	+0,89	38.880	-2.754	-6,56	41.979
Lleida	21.455	+362	+1,72	21.093	-846	-3,79	22.301
Tarragona	49.785	+1.134	+2,33	48.651	-3.233	-6,10	53.018
CATALUÑA	398.376	+5.469	+1,39	392.907	-24.490	-5,79	422.866

ENERO 2018

Evolución Paro registrado por Provincias y Comunidades y Ciudades Autónomas TOTAL POBLACIÓN - AMBOS SEXOS

Comunidades Autónomas y Provincias	Enero 2019	Variación mensual Diciembre 2018		Variación anual Enero 2018			
	Dato	Absoluta	Relativa	Dato	Absoluta	Relativa	Dato
Alicante-Alacant	154.391	+3.675	+2,44	150.716	-6.305	-3,92	160.696
Castellón-Castelló	38.953	+1.639	+4,39	37.314	-2.121	-5,16	41.074
Valencia-València	180.156	+4.055	+2,30	176.101	-12.913	-6,69	193.069
COMUNITAT VALENCIANA	373.500	+9.369	+2,57	364.131	-21.339	-5,40	394.839
Badajoz	68.756	+2.722	+4,12	66.034	-6.194	-8,26	74.950
Cáceres	37.411	+1.902	+5,36	35.509	-2.405	-6,04	39.816
EXTREMADURA	106.167	+4.624	+4,55	101.543	-8.599	-7,49	114.766
A Coruña	69.295	+2.604	+3,90	66.691	-6.194	-8,21	75.489
Lugo	16.936	+623	+3,82	16.313	-1.618	-8,72	18.554
Ourense	19.361	+262	+1,37	19.099	-1.024	-5,02	20.385
Pontevedra	69.208	+2.016	+3,00	67.192	-6.250	-8,28	75.458
GALICIA	174.800	+5.505	+3,25	169.295	-15.086	-7,94	189.886
MADRID, COMUNIDAD DE	350.606	+11.308	+3,33	339.298	-31.126	-8,15	381.732
MURCIA, REGION DE	106.290	+3.953	+3,86	102.337	-4.137	-3,75	110.427
NAVARRA, COM. FORAL DE	33.579	+737	+2,24	32.842	-3.078	-8,40	36.657
Araba/Álava	20.052	+260	+1,31	19.792	-887	-4,24	20.939
Bizkaia	68.472	+268	+0,39	68.204	-4.933	-6,72	73.405
Gipuzkoa	32.226	+548	+1,73	31.678	-1.756	-5,17	33.982
PAIS VASCO	120.750	+1.076	+0,90	119.674	-7.576	-5,90	128.326
RIOJA, LA	16.535	+344	+2,12	16.191	-1.159	-6,55	17.694
CEUTA	11.204	+190	+1,73	11.014	-755	-6,31	11.959
MELILLA	8.376	-87	-1,03	8.463	-705	-7,76	9.081
TOTAL ESTATAL	3.285.761	+83.464	+2,61	3.202.297	-190.767	-5,49	3.476.528

Fuente: Elaboración propia a partir de datos del Servicio Público de Empleo Estatal,
ESTADÍSTICA DE DEMANDANTES DE EMPLEO, PUESTOS DE TRABAJO Y COLOCACIONES

ENERO 2018

Evolución Paro Registrado por provincias y comunidades y ciudades autónomas TOTAL POBLACIÓN - VARONES

Comunidades Autónomas y Provincias	Enero 2019	Variación mensual Diciembre 2018			Variación anual Enero 2018		
	Dato	Absoluta	Relativa	Dato	Absoluta	Relativa	Dato
Almería	25.249	+508	+2,05	24.741	-954	-3,64	26.203
Cádiz	62.587	+559	+0,90	62.028	-3.482	-5,27	66.069
Córdoba	26.889	+647	+2,47	26.242	-2.227	-7,65	29.116
Granada	35.684	+918	+2,64	34.766	-2.687	-7,00	38.371
Huelva	20.695	-916	-4,24	21.611	-1.920	-8,49	22.615
Jaén	14.297	+1.188	+9,06	13.109	-1.099	-7,14	15.396
Málaga	63.724	+1.367	+2,19	62.357	-3.629	-5,39	67.353
Sevilla	78.950	+852	+1,09	78.098	-6.853	-7,99	85.803
ANDALUCIA	328.075	+5.123	+1,59	322.952	-22.851	-6,51	350.926
Huesca	3.761	+164	+4,56	3.597	-378	-9,13	4.139
Teruel	2.414	+80	+3,43	2.334	-329	-11,99	2.743
Zaragoza	21.670	+513	+2,42	21.157	-896	-3,97	22.566
ARAGON	27.845	+757	+2,79	27.088	-1.603	-5,44	29.448
ASTURIAS, PRINCIPADO DE	32.989	+853	+2,65	32.136	-2.274	-6,45	35.263
BALEARS, ILLES	26.405	-635	-2,35	27.040	-1.345	-4,85	27.750
Las Palmas	47.163	+647	+1,39	46.516	-2.168	-4,39	49.331
Santa Cruz de Tenerife	44.731	+710	+1,61	44.021	-1.492	-3,23	46.223
CANARIAS	91.894	+1.357	+1,50	90.537	-3.660	-3,83	95.554
CANTABRIA	17.704	+842	+4,99	16.862	-927	-4,98	18.631
Albacete	12.422	+463	+3,87	11.959	-1.766	-12,45	14.188
Ciudad Real	15.974	+9	+0,06	15.965	-3.292	-17,09	19.266
Cuenca	4.989	+185	+3,85	4.804	-901	-15,30	5.890
Guadalajara	6.189	+518	+9,13	5.671	-461	-6,93	6.650
Toledo	21.457	+375	+1,78	21.082	-3.267	-13,21	24.724
CASTILLA-LA MANCHA	61.031	+1.550	+2,61	59.481	-9.687	-13,70	70.718
Ávila	5.077	+82	+1,64	4.995	-561	-9,95	5.638
Burgos	8.054	+76	+0,95	7.978	-363	-4,31	8.417
León	14.253	+856	+6,39	13.397	-1.132	-7,36	15.385
Palencia	4.190	+42	+1,01	4.148	-416	-9,03	4.606
Salamanca	9.609	+102	+1,07	9.507	-1.076	-10,07	10.685
Segovia	3.164	+74	+2,39	3.090	-410	-11,47	3.574
Soria	1.710	-5	-0,29	1.715	-153	-8,21	1.863
Valladolid	13.185	-43	-0,33	13.228	-1.704	-11,44	14.889
Zamora	5.524	+133	+2,47	5.391	-696	-11,19	6.220
CASTILLA Y LEON	64.766	+1.317	+2,08	63.449	-6.511	-9,13	71.277
Barcelona	124.684	+1.655	+1,35	123.029	-9.700	-7,22	134.384
Girona	17.550	-113	-0,64	17.663	-1.606	-8,38	19.156
Lleida	9.495	+91	+0,97	9.404	-597	-5,92	10.092
Tarragona	21.419	+365	+1,73	21.054	-1.935	-8,29	23.354
CATALUÑA	173.148	+1.998	+1,17	171.150	-13.838	-7,40	186.986

ENERO 2018

Evolución Paro Registrado por provincias y comunidades y ciudades autónomas TOTAL POBLACIÓN - VARONES

Comunidades Autónomas y Provincias	Enero 2019	Variación mensual Diciembre 2018			Variación anual Enero 2018		
	Dato	Absoluta	Relativa	Dato	Absoluta	Relativa	Dato
Alicante-Alacant	63.121	+898	+1,44	62.223	-3.696	-5,53	66.817
Castellón-Castelló	15.738	+575	+3,79	15.163	-1.113	-6,60	16.851
Valencia-València	71.751	+793	+1,12	70.958	-7.528	-9,50	79.279
COMUNITAT VALENCIANA	150.610	+2.266	+1,53	148.344	-12.337	-7,57	162.947
Badajoz	25.687	+888	+3,58	24.799	-3.327	-11,47	29.014
Cáceres	15.867	+424	+2,75	15.443	-1.670	-9,52	17.537
EXTREMADURA	41.554	+1.312	+3,26	40.242	-4.997	-10,73	46.551
A Coruña	29.976	+1.025	+3,54	28.951	-3.246	-9,77	33.222
Lugo	7.484	+113	+1,53	7.371	-1.004	-11,83	8.488
Ourense	8.530	+40	+0,47	8.490	-505	-5,59	9.035
Pontevedra	29.196	+625	+2,19	28.571	-3.250	-10,02	32.446
GALICIA	75.186	+1.803	+2,46	73.383	-8.005	-9,62	83.191
MADRID, COMUNIDAD DE	146.947	+4.552	+3,20	142.395	-17.831	-10,82	164.778
MURCIA, REGION DE	41.859	+1.261	+3,11	40.598	-2.388	-5,40	44.247
NAVARRA, COM. FORAL DE	13.796	-171	-1,22	13.967	-1.684	-10,88	15.480
Araba/Álava	8.240	-295	-3,46	8.535	-376	-4,36	8.616
Bizkaia	30.208	-706	-2,28	30.914	-2.537	-7,75	32.745
Gipuzkoa	13.583	+11	+0,08	13.572	-728	-5,09	14.311
PAIS VASCO	52.031	-990	-1,87	53.021	-3.641	-6,54	55.672
RIOJA, LA	6.756	-64	-0,94	6.820	-593	-8,07	7.349
CEUTA	4.540	+74	+1,66	4.466	-481	-9,58	5.021
MELILLA	3.312	-1	-0,03	3.313	-378	-10,24	3.690
TOTAL ESTATAL	1.360.448	+23.204	+1,74	1.337.244	-115.031	-7,80	1.475.479

Fuente: Elaboración propia a partir de datos del Servicio Público de Empleo Estatal,
ESTADÍSTICA DE DEMANDANTES DE EMPLEO, PUESTOS DE TRABAJO Y COLOCACIONES

ENERO 2018

Evolución Paro Registrado por provincias y comunidades y ciudades autónomas TOTAL POBLACIÓN - MUJERES

Comunidades Autónomas y Provincias	Enero 2019	Variación mensual Diciembre 2018			Variación anual Enero 2018		
	Dato	Absoluta	Relativa	Dato	Absoluta	Relativa	Dato
Almería	32.277	+749	+2,38	31.528	-267	-0,82	32.544
Cádiz	92.960	+3.130	+3,48	89.830	-889	-0,95	93.849
Córdoba	42.290	+1.792	+4,42	40.498	-781	-1,81	43.071
Granada	47.211	+1.668	+3,66	45.543	+171	+0,36	47.040
Huelva	28.013	-656	-2,29	28.669	-371	-1,31	28.384
Jaén	29.272	+961	+3,39	28.311	-692	-2,31	29.964
Málaga	92.241	+3.349	+3,77	88.892	-188	-0,20	92.429
Sevilla	116.424	+3.880	+3,45	112.544	-1.863	-1,57	118.287
ANDALUCIA	480.688	+14.873	+3,19	465.815	-4.880	-1,01	485.568
Huesca	5.339	+380	+7,66	4.959	+2	+0,04	5.337
Teruel	3.539	+241	+7,31	3.298	-253	-6,67	3.792
Zaragoza	32.336	+1.502	+4,87	30.834	-1.168	-3,49	33.504
ARAGON	41.214	+2.123	+5,43	39.091	-1.419	-3,33	42.633
ASTURIAS, PRINCIPADO DE	42.792	+2.124	+5,22	40.668	-1.447	-3,27	44.239
BALEARS, ILLES	33.811	+973	+2,96	32.838	-1.158	-3,31	34.969
Las Palmas	61.812	+672	+1,10	61.140	-1.560	-2,46	63.372
Santa Cruz de Tenerife	55.713	+375	+0,68	55.338	-1.062	-1,87	56.775
CANARIAS	117.525	+1.047	+0,90	116.478	-2.622	-2,18	120.147
CANTABRIA	21.852	+1.161	+5,61	20.691	-579	-2,58	22.431
Albacete	22.550	+1.038	+4,83	21.512	-1.153	-4,86	23.703
Ciudad Real	30.901	+1.080	+3,62	29.821	-1.606	-4,94	32.507
Cuenca	7.944	+326	+4,28	7.618	-548	-6,45	8.492
Guadalajara	9.185	+610	+7,11	8.575	-373	-3,90	9.558
Toledo	39.845	+1.811	+4,76	38.034	-1.895	-4,54	41.740
CASTILLA-LA MANCHA	110.425	+4.865	+4,61	105.560	-5.575	-4,81	116.000
Ávila	6.773	+202	+3,07	6.571	-484	-6,67	7.257
Burgos	11.274	+397	+3,65	10.877	-689	-5,76	11.963
León	17.645	+624	+3,67	17.021	-981	-5,27	18.626
Palencia	5.565	+111	+2,04	5.454	-327	-5,55	5.892
Salamanca	13.949	+419	+3,10	13.530	-1.077	-7,17	15.026
Segovia	4.054	+138	+3,52	3.916	-319	-7,29	4.373
Soria	2.046	+14	+0,69	2.032	-116	-5,37	2.162
Valladolid	18.559	+501	+2,77	18.058	-1.636	-8,10	20.195
Zamora	6.697	+240	+3,72	6.457	-550	-7,59	7.247
CASTILLA Y LEON	86.562	+2.646	+3,15	83.916	-6.179	-6,66	92.741
Barcelona	163.227	+1.973	+1,22	161.254	-7.957	-4,65	171.184
Girona	21.675	+458	+2,16	21.217	-1.148	-5,03	22.823
Lleida	11.960	+271	+2,32	11.689	-249	-2,04	12.209
Tarragona	28.366	+769	+2,79	27.597	-1.298	-4,38	29.664
CATALUÑA	225.228	+3.471	+1,57	221.757	-10.652	-4,52	235.880

ENERO 2018

Evolución Paro Registrado por provincias y comunidades y ciudades autónomas TOTAL POBLACIÓN - MUJERES

Comunidades Autónomas y Provincias	Enero 2019	Variación mensual Diciembre 2018			Variación anual Enero 2018		
	Dato	Absoluta	Relativa	Dato	Absoluta	Relativa	Dato
Alicante-Alacant	91.270	+2.777	+3,14	88.493	-2.609	-2,78	93.879
Castellón-Castelló	23.215	+1.064	+4,80	22.151	-1.008	-4,16	24.223
Valencia-València	108.405	+3.262	+3,10	105.143	-5.385	-4,73	113.790
COMUNITAT VALENCIANA	222.890	+7.103	+3,29	215.787	-9.002	-3,88	231.892
Badajoz	43.069	+1.834	+4,45	41.235	-2.867	-6,24	45.936
Cáceres	21.544	+1.478	+7,37	20.066	-735	-3,30	22.279
EXTREMADURA	64.613	+3.312	+5,40	61.301	-3.602	-5,28	68.215
A Coruña	39.319	+1.579	+4,18	37.740	-2.948	-6,97	42.267
Lugo	9.452	+510	+5,70	8.942	-614	-6,10	10.066
Ourense	10.831	+222	+2,09	10.609	-519	-4,57	11.350
Pontevedra	40.012	+1.391	+3,60	38.621	-3.000	-6,97	43.012
GALICIA	99.614	+3.702	+3,86	95.912	-7.081	-6,64	106.695
MADRID, COMUNIDAD DE	203.659	+6.756	+3,43	196.903	-13.295	-6,13	216.954
MURCIA, REGION DE	64.431	+2.692	+4,36	61.739	-1.749	-2,64	66.180
NAVARRA, COM. FORAL DE	19.783	+908	+4,81	18.875	-1.394	-6,58	21.177
Araba/Álava	11.812	+555	+4,93	11.257	-511	-4,15	12.323
Bizkaia	38.264	+974	+2,61	37.290	-2.396	-5,89	40.660
Gipuzkoa	18.643	+537	+2,97	18.106	-1.028	-5,23	19.671
PAIS VASCO	68.719	+2.066	+3,10	66.653	-3.935	-5,42	72.654
RIOJA, LA	9.779	+408	+4,35	9.371	-566	-5,47	10.345
CEUTA	6.664	+116	+1,77	6.548	-274	-3,95	6.938
MELILLA	5.064	-86	-1,67	5.150	-327	-6,07	5.391
TOTAL ESTATAL	1.925.313	+60.260	+3,23	1.865.053	-75.736	-3,78	2.001.049

Fuente: Elaboración propia a partir de datos del Servicio Público de Empleo Estatal,
ESTADÍSTICA DE DEMANDANTES DE EMPLEO, PUESTOS DE TRABAJO Y COLOCACIONES

ENERO 2018

Porcentajes de jóvenes de 16 a 29 años en el PARO REGISTRADO por provincias y comunidades y ciudades autónomas

Comunidades Autónomas y Provincias	16 y MÁS AÑOS	JÓVENES 16 a 29 AÑOS			
	TOTAL	TOTAL	% en cada Prov y CCAA	Distribución s/ Total	Distribución en CCAA
Almería	57.526	10.656	18,52%	1,91%	7,03%
Cádiz	155.547	28.390	18,25%	5,08%	18,73%
Córdoba	69.179	13.985	20,22%	2,50%	9,23%
Granada	82.895	16.857	20,34%	3,01%	11,12%
Huelva	48.708	9.174	18,83%	1,64%	6,05%
Jaén	43.569	9.531	21,88%	1,70%	6,29%
Málaga	155.965	27.431	17,59%	4,90%	18,10%
Sevilla	195.374	35.562	18,20%	6,36%	23,46%
ANDALUCIA	808.763	151.586	18,74%	27,10%	100,00%
Huesca	9.100	1.900	20,88%	0,34%	14,60%
Teruel	5.953	1.200	20,16%	0,21%	9,22%
Zaragoza	54.006	9.915	18,36%	1,77%	76,18%
ARAGON	69.059	13.015	18,85%	2,33%	100,00%
ASTURIAS, PRINCIPADO DE	75.781	11.405	15,05%	2,04%	
BALEARS, ILLES	60.216	14.557	24,17%	2,60%	
Las Palmas	108.975	16.981	15,58%	3,04%	53,26%
Santa Cruz de Tenerife	100.444	14.905	14,84%	2,66%	46,74%
CANARIAS	209.419	31.886	15,23%	5,70%	100,00%
CANTABRIA	39.556	6.579	16,63%	1,18%	
Albacete	34.972	6.401	18,30%	1,14%	20,20%
Ciudad Real	46.875	9.592	20,46%	1,71%	30,27%
Cuenca	12.933	2.400	18,56%	0,43%	7,57%
Guadalajara	15.374	2.584	16,81%	0,46%	8,15%
Toledo	61.302	10.710	17,47%	1,91%	33,80%
CASTILLA-LA MANCHA	171.456	31.687	18,48%	5,66%	100,00%
Ávila	11.850	2.005	16,92%	0,36%	7,66%
Burgos	19.328	3.224	16,68%	0,58%	12,31%
León	31.898	5.321	16,68%	0,95%	20,32%
Palencia	9.755	1.893	19,41%	0,34%	7,23%
Salamanca	23.558	4.232	17,96%	0,76%	16,16%
Segovia	7.218	1.306	18,09%	0,23%	4,99%
Soria	3.756	749	19,94%	0,13%	2,86%
Valladolid	31.744	5.519	17,39%	0,99%	21,07%
Zamora	12.221	1.943	15,90%	0,35%	7,42%
CASTILLA Y LEON	151.328	26.192	17,31%	4,68%	100,00%
Barcelona	287.911	42.772	14,86%	7,65%	69,28%
Girona	39.225	6.897	17,58%	1,23%	11,17%
Lleida	21.455	3.576	16,67%	0,64%	5,79%
Tarragona	49.785	8.494	17,06%	1,52%	13,76%
CATALUÑA	398.376	61.739	15,50%	11,04%	100,00%

ENERO 2018

Porcentajes de jóvenes de 16 a 29 años en el PARO REGISTRADO por provincias y comunidades y ciudades autónomas

Comunidades Autónomas y Provincias	16 y MÁS AÑOS	JÓVENES 16 a 29 AÑOS			
	TOTAL	TOTAL	% en cada Prov y CCAA	Distribución s/ Total	Distribución en CCAA
Alicante-Alacant	154.391	23.033	14,92%	4,12%	39,43%
Castellón-Castelló	38.953	6.682	17,15%	1,19%	11,44%
Valencia-València	180.156	28.693	15,93%	5,13%	49,13%
COMUNITAT VALENCIANA	373.500	58.408	15,64%	10,44%	100,00%
Badajoz	68.756	14.199	20,65%	2,54%	63,81%
Cáceres	37.411	8.054	21,53%	1,44%	36,19%
EXTREMADURA	106.167	22.253	20,96%	3,98%	100,00%
A Coruña	69.295	8.797	12,69%	1,57%	39,17%
Lugo	16.936	2.463	14,54%	0,44%	10,97%
Ourense	19.361	2.687	13,88%	0,48%	11,96%
Pontevedra	69.208	8.513	12,30%	1,52%	37,90%
GALICIA	174.800	22.460	12,85%	4,02%	100,00%
MADRID, COMUNIDAD DE	350.606	55.051	15,70%	9,84%	
MURCIA, REGION DE	106.290	21.164	19,91%	3,78%	
NAVARRA, COM. FORAL DE	33.579	5.987	17,83%	1,07%	
Araba/Álava	20.052	3.067	15,30%	0,55%	16,99%
Bizkaia	68.472	10.022	14,64%	1,79%	55,51%
Gipuzkoa	32.226	4.965	15,41%	0,89%	27,50%
PAIS VASCO	120.750	18.054	14,95%	3,23%	100,00%
RIOJA, LA	16.535	2.476	14,97%	0,44%	
CEUTA	11.204	2.865	25,57%	0,51%	
MELILLA	8.376	2.005	23,94%	0,36%	
TOTAL ESTATAL	3.285.761	559.369	17,02%	100,00%	

Fuente: Elaboración propia a partir de datos del Servicio Público de Empleo Estatal,
ESTADÍSTICA DE DEMANDANTES DE EMPLEO, PUESTOS DE TRABAJO Y COLOCACIONES

ENERO 2018

Distribución del Paro Registrado según estudios terminados, sexo y grupos de edades jóvenes

Sexo y Estudios Terminados	TOTAL	TOTAL 16-29	TOTAL 16-24	Grupos de Edades		
				16-19	20-24	25-29
AMBOS SEXOS						
TOTAL	3.285.761	559.369	257.464	64.793	192.671	301.905
Sin Estudios	1,69%	1,34%	1,43%	1,64%	1,37%	1,26%
ESTUDIOS PRIMARIOS						
- Incompletos	11,38%	9,47%	10,91%	14,42%	9,73%	8,25%
- Completos	9,16%	8,77%	10,25%	13,32%	9,22%	7,50%
ESTUDIOS SECUNDARIOS						
- Programas FP	7,60%	9,54%	8,30%	4,48%	9,58%	10,61%
- Educación General	54,90%	53,32%	59,50%	66,04%	57,31%	48,05%
EST. POSTSECUNDARIOS						
- Técnico Prof. Superior	6,00%	7,05%	4,76%	0,07%	6,34%	9,01%
- Primer ciclo	2,91%	0,86%	0,07%	0,00%	0,09%	1,54%
- Segundo y tercer ciclo	6,28%	9,59%	4,75%	0,02%	6,35%	13,71%
- Otros	0,07%	0,06%	0,03%	0,01%	0,03%	0,08%
VARONES						
TOTAL	1.360.448	260.014	131.056	36.878	94.178	128.958
Sin Estudios	1,61%	1,24%	1,40%	1,65%	1,30%	1,07%
ESTUDIOS PRIMARIOS						
- Incompletos	12,31%	9,75%	11,25%	14,72%	9,89%	8,22%
- Completos	9,83%	9,32%	10,69%	13,47%	9,60%	7,92%
ESTUDIOS SECUNDARIOS						
- Programas FP	6,24%	9,31%	8,00%	4,02%	9,56%	10,63%
- Educación General	57,97%	56,77%	61,75%	66,06%	60,06%	51,71%
EST. POSTSECUNDARIOS						
- Técnico Prof. Superior	5,10%	6,56%	4,21%	0,05%	5,84%	8,94%
- Primer ciclo	1,88%	0,42%	0,03%	0,00%	0,05%	0,81%
- Segundo y tercer ciclo	5,00%	6,60%	2,64%	0,01%	3,68%	10,63%
- Otros	0,06%	0,04%	0,02%	0,01%	0,03%	0,07%
MUJERES						
TOTAL	1.925.313	299.355	126.408	27.915	98.493	172.947
Sin Estudios	1,75%	1,43%	1,47%	1,62%	1,43%	1,39%
ESTUDIOS PRIMARIOS						
- Incompletos	10,73%	9,23%	10,56%	14,02%	9,57%	8,27%
- Completos	8,69%	8,29%	9,79%	13,12%	8,85%	7,19%
ESTUDIOS SECUNDARIOS						
- Programas FP	8,56%	9,75%	8,60%	5,09%	9,59%	10,60%
- Educación General	52,73%	50,33%	57,18%	66,02%	54,68%	45,32%
EST. POSTSECUNDARIOS						
- Técnico Prof. Superior	6,64%	7,48%	5,33%	0,09%	6,81%	9,06%
- Primer ciclo	3,63%	1,25%	0,11%	0,00%	0,13%	2,08%
- Segundo y tercer ciclo	7,18%	12,18%	6,94%	0,04%	8,90%	16,00%
- Otros	0,09%	0,07%	0,03%	0,01%	0,04%	0,09%

ENERO 2018

Evolución del Paro Registrado según sexo y estudios terminados

JÓVENES ENTRE 16 Y 29 AÑOS

Sexo y Estudios Terminados	Enero 2019	Variación mensual Diciembre 2018			Variación anual Enero 2018		
	Dato	Absoluta	Relativa	Dato	Absoluta	Relativa	Dato
AMBOS SEXOS							
TOTAL	559.369	+26.914	+5,05	532.455	-26.990	-4,60	586.359
Sin Estudios	7.483	-14	-0,19	7.497	-498	-6,24	7.981
ESTUDIOS PRIMARIOS							
- Incompletos	52.984	+1.900	+3,72	51.084	+440	+0,84	52.544
- Completos	49.029	+2.027	+4,31	47.002	+1.282	+2,68	47.747
ESTUDIOS SECUNDARIOS							
- Programas FP	53.390	+4.531	+9,27	48.859	-4.282	-7,42	57.672
- Educación General	298.269	+12.895	+4,52	285.374	-20.343	-6,38	318.612
EST. POSTSECUNDARIOS							
- Técnico Prof. Superior	39.455	+2.471	+6,68	36.984	-970	-2,40	40.425
- Primer ciclo	4.818	+214	+4,65	4.604	-3.317	-40,77	8.135
- Segundo y tercer ciclo	53.620	+2.845	+5,60	50.775	+720	+1,36	52.900
- Otros	321	+45	+16,30	276	-22	-6,41	343
VARONES							
TOTAL	260.014	+10.753	+4,31	249.261	-13.203	-4,83	273.217
Sin Estudios	3.214	-6	-0,19	3.220	-174	-5,14	3.388
ESTUDIOS PRIMARIOS							
- Incompletos	25.344	+975	+4,00	24.369	+27	+0,11	25.317
- Completos	24.224	+1.039	+4,48	23.185	+695	+2,95	23.529
ESTUDIOS SECUNDARIOS							
- Programas FP	24.196	+1.357	+5,94	22.839	-1.828	-7,02	26.024
- Educación General	147.610	+6.094	+4,31	141.516	-10.714	-6,77	158.324
EST. POSTSECUNDARIOS							
- Técnico Prof. Superior	17.051	+874	+5,40	16.177	-224	-1,30	17.275
- Primer ciclo	1.091	+10	+0,93	1.081	-884	-44,76	1.975
- Segundo y tercer ciclo	17.168	+399	+2,38	16.769	-118	-0,68	17.286
- Otros	116	+11	+10,48	105	+17	+17,17	99
MUJERES							
TOTAL	299.355	+16.161	+5,71	283.194	-13.787	-4,40	313.142
Sin Estudios	4.269	-8	-0,19	4.277	-324	-7,05	4.593
ESTUDIOS PRIMARIOS							
- Incompletos	27.640	+925	+3,46	26.715	+413	+1,52	27.227
- Completos	24.805	+988	+4,15	23.817	+587	+2,42	24.218
ESTUDIOS SECUNDARIOS							
- Programas FP	29.194	+3.174	+12,20	26.020	-2.454	-7,75	31.648
- Educación General	150.659	+6.801	+4,73	143.858	-9.629	-6,01	160.288
EST. POSTSECUNDARIOS							
- Técnico Prof. Superior	22.404	+1.597	+7,68	20.807	-746	-3,22	23.150
- Primer ciclo	3.727	+204	+5,79	3.523	-2.433	-39,50	6.160
- Segundo y tercer ciclo	36.452	+2.446	+7,19	34.006	+838	+2,35	35.614
- Otros	205	+34	+19,88	171	-39	-15,98	244

ENERO 2018

Distribución del Paro Registrado según duración de la demanda, sexo y grupos de edades jóvenes

Sexo y Duración de la demanda	TOTAL	TOTAL 16-29	TOTAL 16-24	Grupos de Edades		
				16-19	20-24	25-29
AMBOS SEXOS						
TOTAL	3.285.761	559.369	257.464	64.793	192.671	301.905
Menor o igual a 7 días	3,13%	5,73%	6,53%	7,36%	6,25%	5,05%
Entre 7 y 15 días	4,07%	7,38%	8,17%	8,77%	7,97%	6,70%
Entre 15 y 30 días	8,10%	12,94%	13,23%	12,72%	13,40%	12,69%
Entre 1 y 3 meses	16,24%	25,43%	26,98%	28,23%	26,56%	24,10%
Entre 3 y 6 meses	15,46%	20,74%	20,77%	20,43%	20,89%	20,71%
Entre 6 y 9 meses	8,03%	8,31%	7,85%	8,72%	7,56%	8,70%
Entre 9 y 12 meses	5,31%	4,39%	4,01%	4,50%	3,84%	4,71%
Entre 12 y 18 meses	8,62%	6,16%	5,45%	5,45%	5,45%	6,76%
Entre 18 y 24 meses	5,23%	2,85%	2,54%	2,25%	2,64%	3,11%
Más de 24 meses	25,82%	6,09%	4,48%	1,57%	5,45%	7,46%
VARONES						
TOTAL	1.360.448	260.014	131.056	36.878	94.178	128.958
Menor o igual a 7 días	3,70%	6,24%	6,83%	7,56%	6,54%	5,64%
Entre 7 y 15 días	4,70%	7,88%	8,50%	8,97%	8,31%	7,25%
Entre 15 y 30 días	9,21%	13,61%	13,68%	13,13%	13,90%	13,53%
Entre 1 y 3 meses	19,02%	27,58%	28,41%	28,65%	28,32%	26,74%
Entre 3 y 6 meses	16,16%	20,62%	20,41%	20,41%	20,41%	20,83%
Entre 6 y 9 meses	8,04%	7,72%	7,41%	8,44%	7,01%	8,04%
Entre 9 y 12 meses	5,02%	3,78%	3,62%	4,21%	3,39%	3,95%
Entre 12 y 18 meses	7,72%	5,17%	4,95%	5,12%	4,89%	5,38%
Entre 18 y 24 meses	4,60%	2,38%	2,33%	2,14%	2,40%	2,44%
Más de 24 meses	21,82%	5,02%	3,86%	1,36%	4,83%	6,20%
MUJERES						
TOTAL	1.925.313	299.355	126.408	27.915	98.493	172.947
Menor o igual a 7 días	2,73%	5,29%	6,22%	7,10%	5,97%	4,61%
Entre 7 y 15 días	3,62%	6,94%	7,83%	8,51%	7,64%	6,29%
Entre 15 y 30 días	7,31%	12,36%	12,76%	12,17%	12,92%	12,07%
Entre 1 y 3 meses	14,28%	23,56%	25,50%	27,67%	24,88%	22,14%
Entre 3 y 6 meses	14,96%	20,85%	21,15%	20,46%	21,34%	20,63%
Entre 6 y 9 meses	8,02%	8,82%	8,30%	9,10%	8,08%	9,20%
Entre 9 y 12 meses	5,52%	4,91%	4,41%	4,88%	4,28%	5,27%
Entre 12 y 18 meses	9,25%	7,01%	5,96%	5,89%	5,98%	7,78%
Entre 18 y 24 meses	5,68%	3,26%	2,76%	2,40%	2,87%	3,62%
Más de 24 meses	28,64%	7,01%	5,12%	1,84%	6,05%	8,40%

Fuente: Elaboración propia a partir de datos del Servicio Público de Empleo Estatal,
ESTADÍSTICA DE DEMANDANTES DE EMPLEO, PUESTOS DE TRABAJO Y COLOCACIONES

ENERO 2018

Evolución del Paro Registrado según sexo y duración de la demanda JÓVENES DE 16 A 29 AÑOS

Sexo y Duración de la demanda	Enero 2019	Variación mensual Diciembre 2018			Variación anual Enero 2018		
	Dato	Absoluta	Relativa	Dato	Absoluta	Relativa	Dato
AMBOS SEXOS							
TOTAL	559.369	+26.914	+5,05	532.455	-26.990	-4,60	586.359
Menor o igual a 7 días	32.047	+16.876	+111,24	15.171	-485	-1,49	32.532
Entre 7 y 15 días	41.261	+15.681	+61,30	25.580	-752	-1,79	42.013
Entre 15 y 30 días	72.381	+27.347	+60,73	45.034	-960	-1,31	73.341
Entre 1 y 3 meses	142.230	-43.201	-23,30	185.431	-8.612	-5,71	150.842
Entre 3 y 6 meses	116.012	+6.734	+6,16	109.278	-7.137	-5,80	123.149
Entre 6 y 9 meses	46.484	+4.768	+11,43	41.716	-1.909	-3,94	48.393
Entre 9 y 12 meses	24.534	-2.225	-8,31	26.759	-402	-1,61	24.936
Entre 12 y 18 meses	34.431	+618	+1,83	33.813	+13	+0,04	34.418
Entre 18 y 24 meses	15.940	+498	+3,22	15.442	-620	-3,74	16.560
Más de 24 meses	34.049	-182	-0,53	34.231	-6.126	-15,25	40.175
VARONES							
TOTAL	260.014	+10.753	+4,31	249.261	-13.203	-4,83	273.217
Menor o igual a 7 días	16.222	+8.321	+105,32	7.901	-211	-1,28	16.433
Entre 7 y 15 días	20.480	+7.060	+52,61	13.420	-315	-1,51	20.795
Entre 15 y 30 días	35.386	+11.727	+49,57	23.659	-796	-2,20	36.182
Entre 1 y 3 meses	71.716	-21.446	-23,02	93.162	-4.607	-6,04	76.323
Entre 3 y 6 meses	53.608	+3.538	+7,07	50.070	-2.841	-5,03	56.449
Entre 6 y 9 meses	20.082	+2.262	+12,69	17.820	-978	-4,64	21.060
Entre 9 y 12 meses	9.841	-957	-8,86	10.798	-270	-2,67	10.111
Entre 12 y 18 meses	13.435	+121	+0,91	13.314	-92	-0,68	13.527
Entre 18 y 24 meses	6.192	+219	+3,67	5.973	-129	-2,04	6.321
Más de 24 meses	13.052	-92	-0,70	13.144	-2.964	-18,51	16.016
MUJERES							
TOTAL	299.355	+16.161	+5,71	283.194	-13.787	-4,40	313.142
Menor o igual a 7 días	15.825	+8.555	+117,68	7.270	-274	-1,70	16.099
Entre 7 y 15 días	20.781	+8.621	+70,90	12.160	-437	-2,06	21.218
Entre 15 y 30 días	36.995	+15.620	+73,08	21.375	-164	-0,44	37.159
Entre 1 y 3 meses	70.514	-21.755	-23,58	92.269	-4.005	-5,37	74.519
Entre 3 y 6 meses	62.404	+3.196	+5,40	59.208	-4.296	-6,44	66.700
Entre 6 y 9 meses	26.402	+2.506	+10,49	23.896	-931	-3,41	27.333
Entre 9 y 12 meses	14.693	-1.268	-7,94	15.961	-132	-0,89	14.825
Entre 12 y 18 meses	20.996	+497	+2,42	20.499	+105	+0,50	20.891
Entre 18 y 24 meses	9.748	+279	+2,95	9.469	-491	-4,80	10.239
Más de 24 meses	20.997	-90	-0,43	21.087	-3.162	-13,09	24.159