

NOVIEMBRE 2014

Jóvenes de 16 a 24 años

El paro registrado ha descendido en 3.107 jóvenes en noviembre y en el último año un 7,84%

Al finalizar el mes de octubre el número de **personas menores de 25 años** registradas en las oficinas de los servicios públicos de empleo **ha sido de 416.875**, un 0,74% menos que en octubre, lo que supone un descenso de 3.107 personas. Además hay 35.451 personas menos que en octubre de 2013, un descenso interanual del 7,84%.

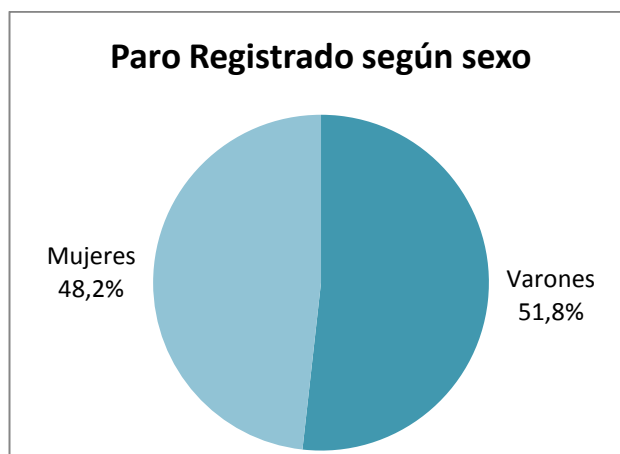
Noviembre 2014	Variación Octubre 2014	Variación Noviembre 2013
416.875	↓ 0,74%	↓ 7,84%

El peso de los menores de 25 años en el conjunto del paro registrado ha descendido levemente en el último año, pasando del 9,41% en 2013 al 9,24% en 2014.

El paro registrado en función del sexo

Ligero predominio de los varones sobre las mujeres. Por sexo la distribución del paro registrado en noviembre es 51,8% varones y 48,2% mujeres.

El descenso ha sido mayor en el grupo de mujeres. El número de parados entre las mujeres se ha situado en 201.091 mujeres, un 0,90% menos que en octubre. En el grupo de los varones se ha registrado una disminución del 0,59%, alcanzando la cifra de 215.784 varones. Durante los últimos doce meses se ha totalizado un descenso de 20.762 en los varones y de 14.689 en las mujeres.



El paro registrado en Comunidades y Provincias

Cataluña, Extremadura y Comunidad de Madrid las comunidades donde más baja el paro en noviembre. Las comunidades con un mayor descenso en el paro registrado respecto al mes anterior son: Cataluña con el 5,28%, Extremadura con un 3,29% y Comunidad de Madrid con el 1,77%. Por el contrario, las mayores subidas se han dado en Baleares (18,94%), La Rioja (10,48%) y Cantabria (4,61%).

NOVIEMBRE 2014

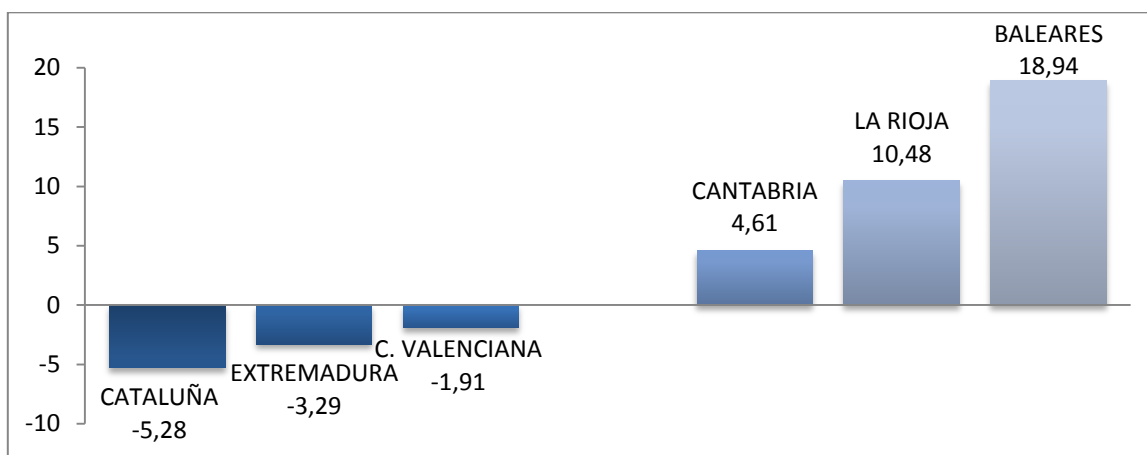
Jóvenes de 16 a 24 años

Por provincias Jaén (-9,07%), Castellón (-7,09%) y Lleida (-6,19%) son donde más han bajado este mes las cifras de paro registrado. Y en Lugo con el 12,62%, Orense con el 7,31% y A Coruña con el 4,91% son las que muestran mayores aumentos respecto al mes anterior.

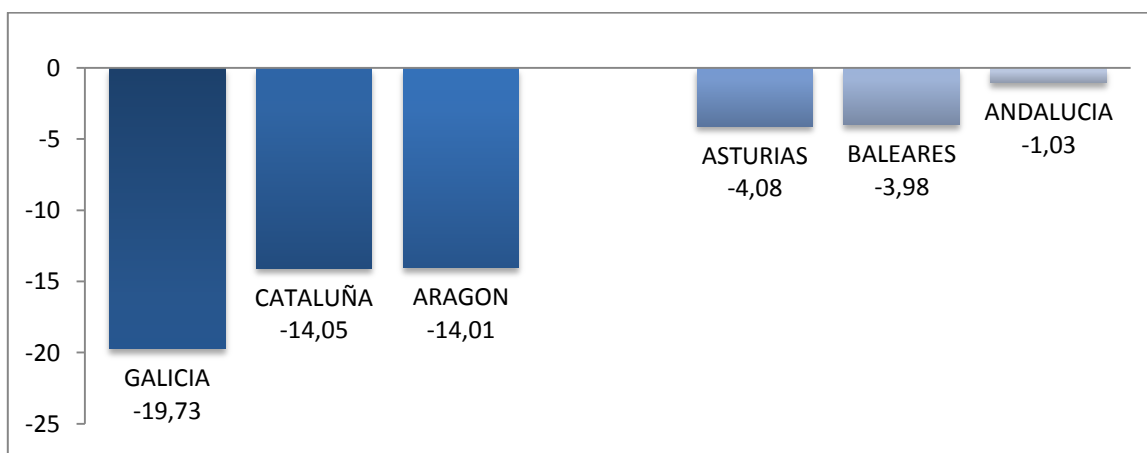
Respecto a noviembre de 2013 el paro ha disminuido en todas las comunidades a excepción de Melilla. Los principales descensos se registran en Galicia (-19,73%), Cataluña (-14,05%), Aragón (-14,01) y Castilla-La Mancha (-11,35%).

El paro ha descendido en los últimos doce meses en casi todas las provincias. El aumento se ha registrado en Granada (4,86%), Almería (4,75%) y Huelva (4,09%). Las provincias donde se ha producido un mayor descenso son Pontevedra (-21,70%), Guadalajara (-20,60%) y A Coruña (-20,29%).

VARIACIÓN MENSUAL PARO REGISTRADO EN CCAA - DATOS DESTACADOS



VARIACIÓN ANUAL PARO REGISTRADO EN CCAA - DATOS DESTACADOS



Fuente: Elaboración propia a partir de datos del Servicio Público de Empleo Estatal, AVANCE DE DATOS ESTADÍSTICO: PARO REGISTRADO.