

## JÓVENES DE 16 A 24 AÑOS EN LA EPA Principales Resultados

# El paro baja en 500 personas entre los menores de 25 años y la tasa de paro cae hasta el 46,6% en el tercer trimestre de 2015

La ocupación se sitúa en **879.200 jóvenes**, un 11,05% más que en el segundo trimestre de 2015. La tasa de actividad presenta una variación trimestral de 2,24 puntos más, situándose en el segundo trimestre en 41,10%. **El número de parados ha descendido este trimestre en 500 personas** y se sitúa en 766.700. **La tasa de paro es del 46,58%**, 5,81 puntos menos que el año anterior.

	3 <sup>er</sup> TRIMESTRE 2015	VARIACIÓN TRIMESTRAL	VARIACIÓN ANUAL
<b>Ocupados</b>	879.200	↑ 87.600	↑ 90.900
<b>Parados</b>	766.700	↓ 500	↓ 100.900
<b>Tasa de actividad</b>	41,10%	↑ 2,24	↑ 0,04
<b>Tasa de paro</b>	46,58%	↓ 2,63	↓ 5,81

### Población joven

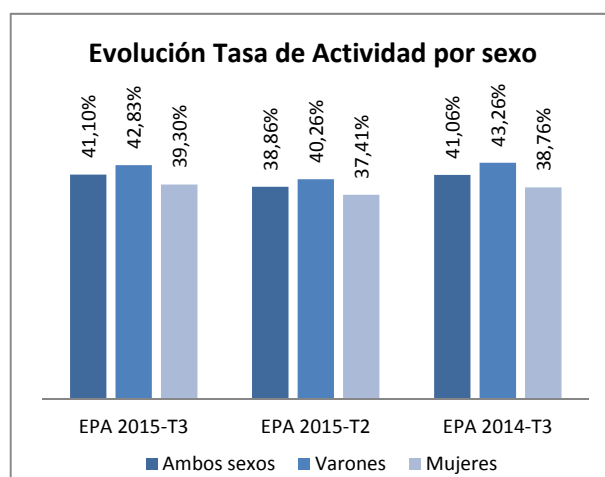
La EPA contabiliza **4.004.200 jóvenes menores de 25 años**, 29.300 menos que hace un año y 6.900 menos que hace tres meses.

### Población joven Activa

El número de **jóvenes activos** es de 1.645.800, 86.900 más que el trimestre anterior y 10.200 menos que en el tercer trimestre de 2014.

La **tasa de actividad** se ha situado en el 41,10%, lo que supone una subida intertrimestral de 2,24 puntos. En términos interanuales, la tasa de actividad se ha incrementado en 0,05 puntos.

**Por sexos**, la tasa de actividad en varones se sitúa en el 42,83%, con un incremento de 2,58 puntos en relación con el trimestre anterior y un descenso interanual de 0,43 puntos.



La tasa de actividad entre las mujeres alcanza el 39,30%, 1,89 más que el segundo trimestre de 2015. La variación interanual en este grupo ha supuesto un incremento de 0,53 puntos.

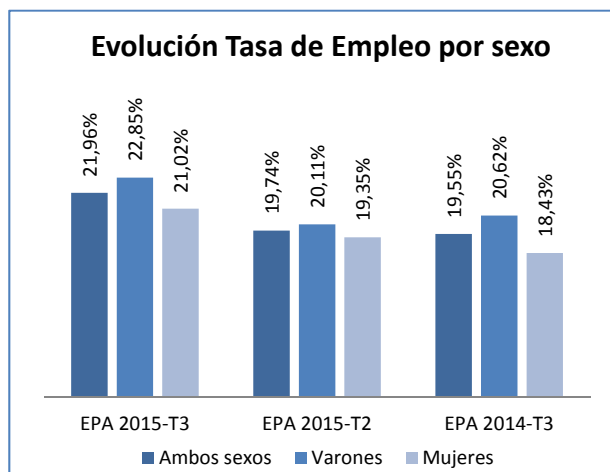
## JÓVENES DE 16 A 24 AÑOS EN LA EPA

### Principales Resultados

#### Ocupación

**El número de personas ocupadas** se sitúa en 879.200 en el tercer trimestre de 2015, 87.500 más que en el trimestre anterior, lo que supone un incremento del 11,05%. Respecto al tercer trimestre de 2014, el número de jóvenes ocupados ha aumentado en 90.800, lo que supone un aumento interanual del 11,52%.

**La tasa de empleo de los jóvenes** es de un 21,96%, esto es un aumento de 2,22 puntos. En términos interanuales, la tasa de empleo ha crecido 2,41 puntos.



**Por sexos**, la tasa de empleo entre los varones se sitúa en el 22,85%, lo que supone un aumento de 2,74 respecto al segundo trimestre de 2015, y 2,23 más que el tercer trimestre del 2014. Las mujeres alcanzan una tasa de empleo del 21,02%, 1,68 más que el trimestre anterior y un aumento interanual de 2,60 puntos.

**Los jóvenes ocupados por cuenta propia** en el segundo trimestre son 63.700, 6.100 personas menos que el trimestre anterior, lo que ha supuesto una disminución del 8,74%. En relación con el mismo trimestre del año anterior, han descendido en 2.200 jóvenes, un 3,06% menos.

**Los jóvenes asalariados indefinidos** suponen 212.800 personas, 11.200 menos que el trimestre anterior (-5,00%) y un aumento de 10.900 personas (+5,40%) en relación al tercer trimestre de 2014.

**Los jóvenes asalariados con contrato temporal** son 602.100 personas. Se ha producido un aumento de 104.900 jóvenes en comparación con el primer trimestre y 91.900 personas más que el tercer trimestre del año pasado.



**La tasa de temporalidad de los jóvenes** es del 73,89%, creciendo 4,94 puntos en comparación con el segundo trimestre de 2015. En términos interanuales, la tasa de temporalidad ha aumentado 2,23 en relación con el tercer trimestre del 2014.

**Por sexos**, la tasa de temporalidad de varones se instala en el 73,40%, 3,89 puntos más que el segundo trimestre de 2015. Dicha tasa ha aumentado 1,40 puntos interanuales. La tasa de temporalidad para las mujeres alcanza el 74,42%. Respecto al trimestre anterior, la tasa de temporalidad ha crecido 6,06 puntos y 3,15 puntos más que el tercer trimestre de 2014.

## JÓVENES DE 16 A 24 AÑOS EN LA EPA

### Principales Resultados

#### Desempleo

El número de personas paradas se sitúa en 766.700 en el tercer trimestre de 2015, 500 menos que en el trimestre anterior, lo que supone un descenso del 0,07%. Respecto al tercer trimestre de 2014, el número de jóvenes parados ha descendido en 101.000, lo que supone un descenso interanual de un 11,64 %

La tasa de paro de jóvenes de 16 a 24 años es de 46,58 %, 2,63 puntos menos que en el trimestre anterior y un descenso de 5,81 puntos en relación con el tercer trimestre de 2014.

Por sexos, la tasa de paro en varones alcanza el 46,65%, un descenso de 3,39 puntos respecto al trimestre anterior. En comparación con el tercer trimestre de 2014, ha descendido 5,68 puntos. La tasa de paro en mujeres se sitúa en el 46,50 %, lo que supone un descenso de 1,79 puntos respecto al trimestre anterior y un descenso de 5,97 puntos en el último año.

