

JÓVENES DE 16 A 29 AÑOS EN LA EPA Principales Resultados

El paro baja en 17.400 personas entre los menores de 30 años y la tasa de paro cae al 35,9% en el tercer trimestre de 2015

La ocupación se sitúa en **2.463.600 jóvenes**, un 3,75% más que en el segundo trimestre de 2015. La tasa de actividad presenta una variación anual de -0,99 puntos, situándose en el segundo trimestre en 58,35%. **El número de parados ha bajado este trimestre en 17.400 personas** y se sitúa en 1.378.000. **La tasa de paro es del 35,87%**, 2,74 puntos menos que hace un año.

	3 ^{er} TRIMESTRE 2015	VARIACIÓN TRIMESTRAL	VARIACIÓN ANUAL
Ocupados	2.463.600	↑ 89.000	↑ 26.100
Parados	1.378.000	↓ 17.400	↓ 155.000
Tasa de actividad	58,35%	↑ 1,31	↓ 0,99
Tasa de paro	35,87%	↓ 1,14	↓ 2,74

Población joven

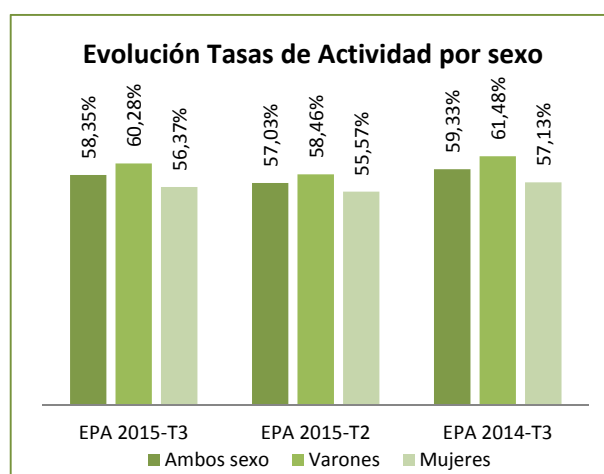
La EPA contabiliza **6.583.800 jóvenes de 16 a 29 años**, 108.200 menos que hace un año y 26.300 menos que hace tres meses.

Población joven Activa

El **número de jóvenes activos** es de 3.841.500, 71.500 más que en el segundo trimestre de 2015 y 129.100 menos que el año anterior.

La **tasa de actividad** de los menores de 30 años es del 58,35%, lo que supone un incremento trimestral de 1,31 puntos. En términos interanuales, la tasa de actividad ha descendido 0,99 puntos.

Por sexos, la tasa de actividad en varones se sitúa en un 60,28%, con un aumento de 1,82 puntos en relación con el trimestre anterior y un descenso interanual de 1,20 puntos.



La tasa de actividad en mujeres alcanza el 56,37%, 0,79 puntos más que en el segundo trimestre de 2015. La variación interanual del grupo de mujeres supone un descenso de 0,77 puntos.

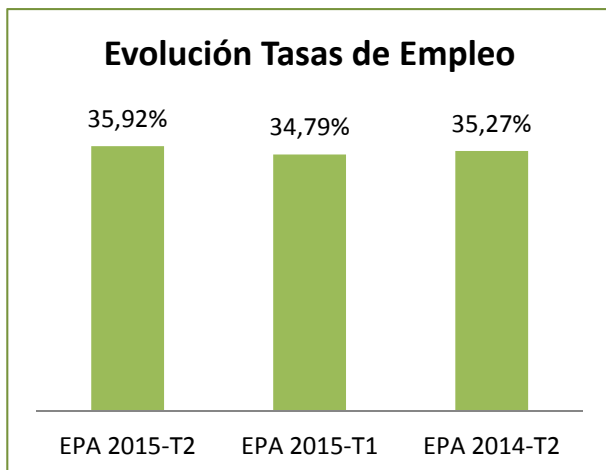
JÓVENES DE 16 A 29 AÑOS EN LA EPA

Principales Resultados

Ocupación

El número de personas ocupadas se sitúa en 2.463.600 en el tercer trimestre de 2015, 89.000 más que en el trimestre anterior, lo que supone un aumento del 3,75%. Respecto al tercer trimestre de 2014, el número de jóvenes ocupados ha aumentado en 26.000 personas, lo que supone un aumento interanual del 1,07%.

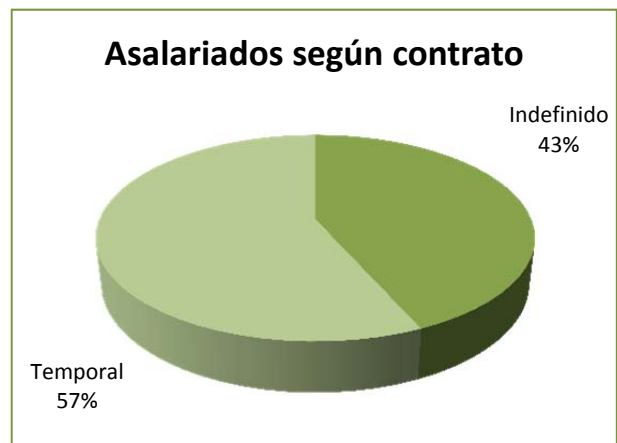
La tasa de empleo de los jóvenes es de un 37,42%, 1,44 puntos más que hace tres meses. En términos interanuales, la tasa de empleo ha aumentado 0,99 puntos.



Por sexos, la tasa de empleo en los varones se sitúa en un 38,58%, lo que supone un aumento de 2,22 puntos respecto al trimestre anterior, y 0,90 puntos más que el tercer trimestre del 2014. La tasa de empleo de las mujeres alcanza el 36,23%, 0,75 puntos más que en el trimestre anterior y 1,09 más que hace un año.

Los jóvenes ocupados por cuenta propia en el primer trimestre son 215.900, 14.000 personas menos que en el trimestre pasado, con una caída de un 6,09%. En relación con el mismo trimestre del año anterior, ha bajado en 16.200 jóvenes, un 6,98% menos.

Los jóvenes asalariados indefinidos suponen 973.600 personas, 26.000 menos que en el trimestre anterior (-2,60%) y un descenso anual de 40.700 personas (-4,01%).



El número de jóvenes asalariados con contrato temporal alcanza 1.273.100 personas. Se ha producido un aumento de 128.600 jóvenes en comparación con el segundo trimestre de 2015 y 84.400 personas más que en el tercer trimestre del año pasado.

La tasa de temporalidad de los jóvenes es del 56,67%, 3,29 puntos más que el trimestre pasado. En términos interanuales, la tasa de temporalidad ha aumentado 2,71 puntos.

Por sexos, la tasa de temporalidad en los varones se ubica en el 56,66%, 4,12 puntos más que en el segundo trimestre de 2015. Dicha tasa ha aumentado 2,56 puntos interanuales.

La tasa de temporalidad para las mujeres alcanza el 56,68%. Respecto al trimestre anterior, la tasa de temporalidad ha aumentado 2,44 puntos, y 2,87 puntos más que el tercer trimestre de 2014.

JÓVENES DE 16 A 29 AÑOS EN LA EPA

Principales Resultados

Desempleo

El número de personas paradas se sitúa en 1.378.000 en este trimestre, 17.400 menos que hace tres meses, lo que supone un descenso del 1,25%. Respecto al tercer trimestre de 2014, el número de jóvenes parados ha caído en 155.000, lo que significa un descenso interanual de un 10,11%.

La tasa de paro es de un 35,87%, 1,14 puntos menos que el pasado trimestre y un descenso de 2,74 puntos en relación con el tercer trimestre de 2014.

Por sexos, la tasa de paro entre los varones llega al 36,01%, un descenso de 1,80 puntos respecto al segundo trimestre de 2015. En comparación con el tercer trimestre de 2014, ha descendido 2,71 puntos. La tasa de paro entre las mujeres se sitúa en el 35,72%, un descenso de 0,86 puntos respecto al trimestre anterior y un descenso de 2,77 puntos interanualmente.

