



GOBIERNO DE ESPAÑA
MINISTERIO DE SANIDAD, SERVICIOS SOCIALES E IGUALDAD

SECRETARÍA DE ESTADO DE SERVICIOS SOCIALES E IGUALDAD
injuve

OBSERVATORIO DE LA JUVENTUD EN ESPAÑA

estadística-injuve



cifras jóvenes

MARZO
2014

**AVANCE
PARO REGISTRADO**

JÓVENES 16-24 años

MARZO 2014

EVOLUCIÓN DEL PARO REGISTRADO POR SEXO Y EDADES

	Marzo 2014	Variación mensual Febrero 2014			Variación anual Marzo 2013		
	Dato	Absoluta	Relativa	Dato	Absoluta	Relativa	Dato

MENORES DE 25 AÑOS

Varones	227.071	1.778	0,79	225.293	-27.920	-10,95	254.991
Mujeres	204.614	1.200	0,59	203.414	-20.107	-8,95	224.721
Ambos sexos	431.685	2.978	0,69	428.707	-48.027	-10,01	479.712

RESTO DE EDADES

Varones	2.093.616	-15.713	-0,74	2.109.329	-157.484	-7,00	2.251.100
Mujeres	2.270.565	-3.885	-0,17	2.274.450	-33.866	-1,47	2.304.431
Ambos sexos	4.364.181	-19.598	-0,45	4.383.779	-191.350	-4,20	4.555.531

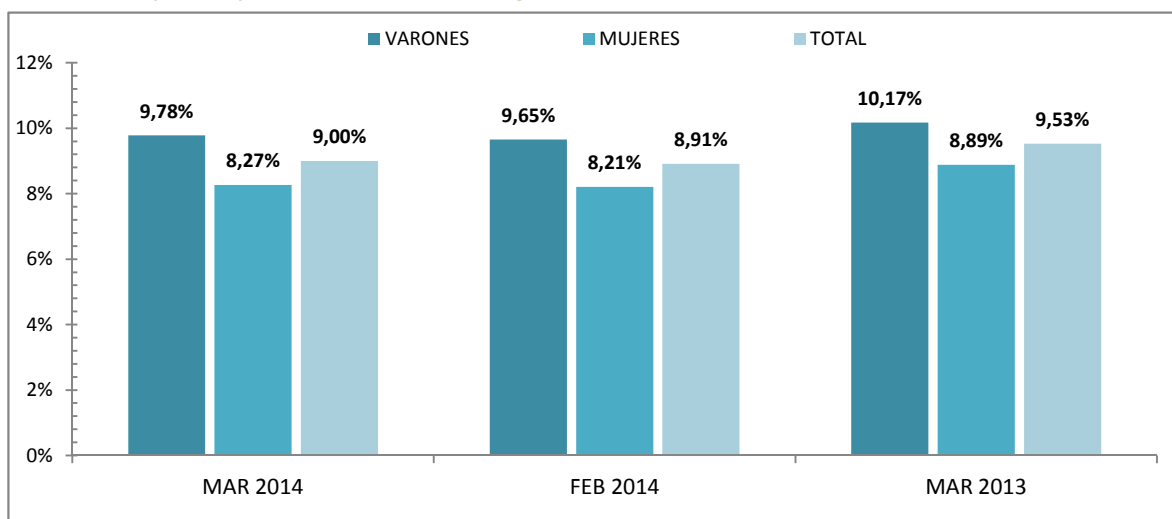
TOTALES

Varones	2.320.687	-13.935	-0,60	2.334.622	-185.404	-7,40	2.506.091
Mujeres	2.475.179	-2.685	-0,11	2.477.864	-53.973	-2,13	2.529.152
Ambos sexos	4.795.866	-16.620	-0,35	4.812.486	-239.377	-4,75	5.035.243

Fuente: Servicio Público de Empleo Estatal, AVANCE DE DATOS ESTADÍSTICO: PARO REGISTRADO

MENORES DE 25 AÑOS EN EL PARO REGISTRADO

Para cada caso porcentajes sobre el total de Paro Registrado



Fuente: Elaboración propia a partir de datos del Servicio Público de Empleo Estatal, AVANCE DE DATOS ESTADÍSTICO: PARO REGISTRADO

MARZO 2014

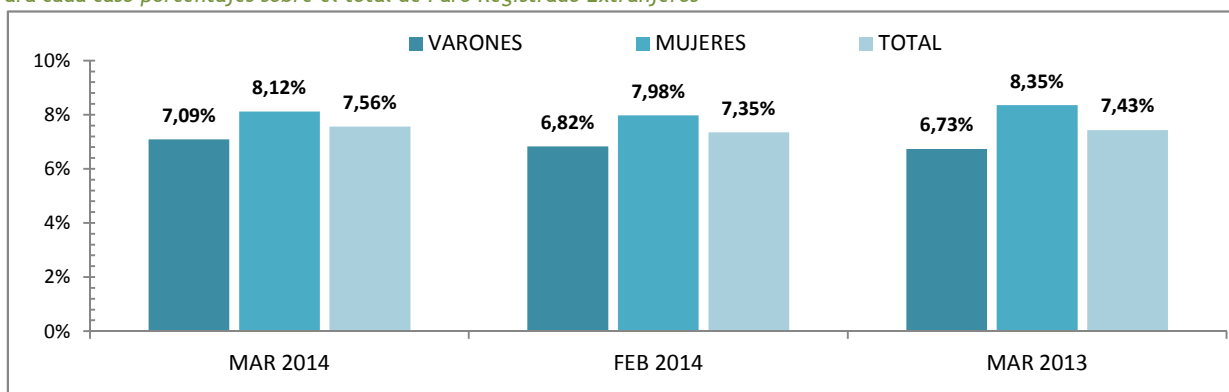
EVOLUCIÓN DEL PARO REGISTRADO (EXTRANJEROS) POR SEXO Y EDADES

	Marzo 2014	VARIACIONES						Marzo 2014	
		Mensual Febrero 2014			Anual Marzo 2013			Zona Origen	
		Dato	Absoluta	Relativa	Dato	Absoluta	Relativa	Dato	País Comunitario
MENORES DE 25 AÑOS									
Varones	22.421	999	4,66	21.422	-1.463	-6,13	23.884	7.091	15.330
Mujeres	21.483	568	2,72	20.915	-1.041	-4,62	22.524	7.347	14.136
Ambos sexos	43.904	1.567	3,70	42.337	-2.504	-5,40	46.408	14.438	29.466
RESTO DE EDADES									
Varones	293.812	1.240	0,42	292.572	-37.003	-11,19	330.815	97.266	196.546
Mujeres	243.045	1.792	0,74	241.253	-4.115	-1,66	247.160	90.989	152.056
Ambos sexos	536.857	3.032	0,57	533.825	-41.118	-7,11	577.975	188.255	348.602
TOTALES									
Varones	316.233	2.239	0,71	313.994	-38.466	-10,84	354.699	104.357	211.876
Mujeres	264.528	2.360	0,90	262.168	-5.156	-1,91	269.684	98.336	166.192
Ambos sexos	580.761	4.599	0,80	576.162	-43.622	-6,99	624.383	202.693	378.068

Fuente: Servicio Público de Empleo Estatal, AVANCE DE DATOS ESTADÍSTICO: PARO REGISTRADO

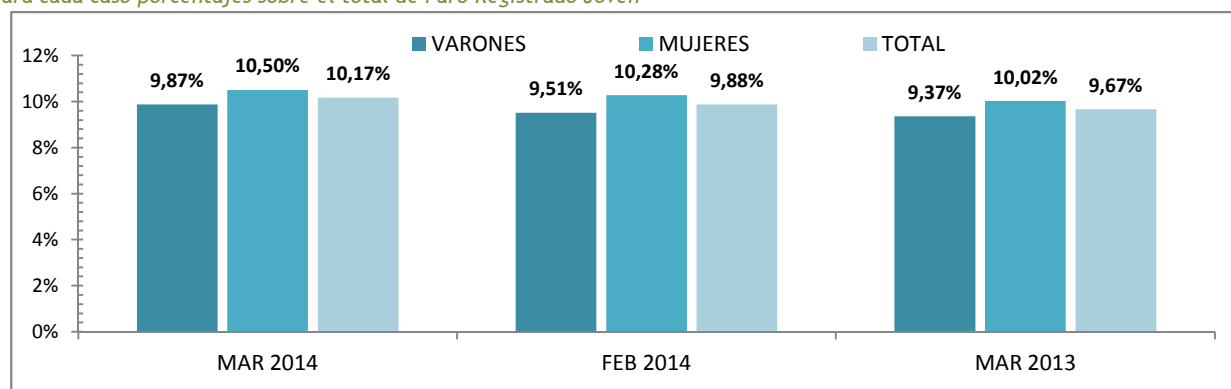
MENORES DE 25 AÑOS EXTRANJEROS EN EL PARO REGISTRADO EXTRANJEROS

Para cada caso porcentajes sobre el total de Paro Registrado Extranjeros



MENORES DE 25 AÑOS EXTRANJEROS EN EL PARO REGISTRADO JOVEN

Para cada caso porcentajes sobre el total de Paro Registrado Joven



Fuente: Elaboración propia a partir de datos del Servicio Público de Empleo Estatal, AVANCE DE DATOS ESTADÍSTICO: PARO REGISTRADO

MARZO 2014

Paro registrado según Sexo y Edades por Provincias y Comunidades y Ciudades Autónomas

	TOTAL EDADES			MENORES DE 25 AÑOS			RESTO DE EDADES		
	TOTAL	Varones	Mujeres	TOTAL	Varones	Mujeres	TOTAL	Varones	Mujeres
Almería	79.833	39.868	39.965	7.860	3.918	3.942	71.973	35.950	36.023
Cádiz	203.244	95.120	108.124	23.031	11.757	11.274	180.213	83.363	96.850
Córdoba	96.809	46.623	50.186	12.575	6.241	6.334	84.234	40.382	43.852
Granada	105.808	53.362	52.446	11.282	5.702	5.580	94.526	47.660	46.866
Huelva	60.380	30.012	30.368	7.010	3.606	3.404	53.370	26.406	26.964
Jaén	66.176	30.255	35.921	8.642	4.016	4.626	57.534	26.239	31.295
Málaga	209.153	100.317	108.836	21.517	10.821	10.696	187.636	89.496	98.140
Sevilla	258.051	123.392	134.659	29.375	15.083	14.292	228.676	108.309	120.367
ANDALUCIA	1.079.454	518.949	560.505	121.292	61.144	60.148	958.162	457.805	500.357
Huesca	14.724	7.364	7.360	1.440	748	692	13.284	6.616	6.668
Teruel	10.659	5.511	5.148	1.195	640	555	9.464	4.871	4.593
Zaragoza	83.479	40.158	43.321	8.281	4.352	3.929	75.198	35.806	39.392
ARAGON	108.862	53.033	55.829	10.916	5.740	5.176	97.946	47.293	50.653
ASTURIAS, PRINCIPADO DE	103.443	50.749	52.694	8.020	4.311	3.709	95.423	46.438	48.985
BALEARS, ILLES	85.718	41.724	43.994	9.934	5.075	4.859	75.784	36.649	39.135
Las Palmas	147.310	71.214	76.096	10.824	5.570	5.254	136.486	65.644	70.842
Santa Cruz de Tenerife	130.188	65.471	64.717	8.290	4.295	3.995	121.898	61.176	60.722
CANARIAS	277.498	136.685	140.813	19.114	9.865	9.249	258.384	126.820	131.564
CANTABRIA	55.273	28.588	26.685	4.770	2.619	2.151	50.503	25.969	24.534
Albacete	51.318	22.926	28.392	5.605	3.031	2.574	45.713	19.895	25.818
Ciudad Real	70.870	32.982	37.888	9.629	5.091	4.538	61.241	27.891	33.350
Cuenca	20.853	9.986	10.867	2.190	1.177	1.013	18.663	8.809	9.854
Guadalajara	24.544	11.627	12.917	2.129	1.130	999	22.415	10.497	11.918
Toledo	92.438	43.803	48.635	9.711	5.276	4.435	82.727	38.527	44.200
CASTILLA-LA MANCHA	260.023	121.324	138.699	29.264	15.705	13.559	230.759	105.619	125.140
Ávila	18.469	9.355	9.114	2.043	1.152	891	16.426	8.203	8.223
Burgos	32.101	15.455	16.646	2.887	1.571	1.316	29.214	13.884	15.330
León	47.139	23.389	23.750	4.471	2.548	1.923	42.668	20.841	21.827
Palencia	15.549	7.559	7.990	1.787	1.002	785	13.762	6.557	7.205
Salamanca	35.992	16.567	19.425	3.788	2.003	1.785	32.204	14.564	17.640
Segovia	12.731	6.422	6.309	1.297	703	594	11.434	5.719	5.715
Soria	6.680	3.387	3.293	740	430	310	5.940	2.957	2.983
Valladolid	51.817	24.734	27.083	4.873	2.635	2.238	46.944	22.099	24.845
Zamora	19.124	9.679	9.445	1.938	1.065	873	17.186	8.614	8.572
CASTILLA Y LEON	239.602	116.547	123.055	23.824	13.109	10.715	215.778	103.438	112.340
Barcelona	461.565	229.305	232.260	30.017	16.609	13.408	431.548	212.696	218.852
Girona	57.883	29.872	28.011	4.307	2.321	1.986	53.576	27.551	26.025
Lleida	31.097	16.479	14.618	2.215	1.174	1.041	28.882	15.305	13.577
Tarragona	73.922	38.030	35.892	5.722	3.070	2.652	68.200	34.960	33.240
CATALUÑA	624.467	313.686	310.781	42.261	23.174	19.087	582.206	290.512	291.694
Alicante-Alacant	215.418	100.895	114.523	16.351	8.693	7.658	199.067	92.202	106.865
Castellón-Castelló	63.502	31.671	31.831	5.574	3.006	2.568	57.928	28.665	29.263
Valencia-València	275.616	132.078	143.538	21.782	11.624	10.158	253.834	120.454	133.380
COMUNITAT VALENCIANA	554.536	264.644	289.892	43.707	23.323	20.384	510.829	241.321	269.508
Badajoz	96.790	42.602	54.188	11.760	6.259	5.501	85.030	36.343	48.687
Cáceres	52.577	25.360	27.217	6.087	3.231	2.856	46.490	22.129	24.361
EXTREMADURA	149.367	67.962	81.405	17.847	9.490	8.357	131.520	58.472	73.048

MARZO 2014

Paro registrado según Sexo y Edades por Provincias y Comunidades y Ciudades Autónomas

	TOTAL EDADES			MENORES DE 25 AÑOS			RESTO DE EDADES		
	TOTAL	Varones	Mujeres	TOTAL	Varones	Mujeres	TOTAL	Varones	Mujeres
A Coruña	108.133	53.125	55.008	6.208	3.318	2.890	101.925	49.807	52.118
Lugo	27.858	14.157	13.701	1.848	1.008	840	26.010	13.149	12.861
Ourense	30.216	14.551	15.665	2.020	1.088	932	28.196	13.463	14.733
Pontevedra	110.256	52.634	57.622	7.221	3.992	3.229	103.035	48.642	54.393
GALICIA	276.463	134.467	141.996	17.297	9.406	7.891	259.166	125.061	134.105
MADRID, COMUNIDAD DE	546.879	265.862	281.017	44.111	23.904	20.207	502.768	241.958	260.810
MURCIA, REGION DE	149.988	70.388	79.600	15.611	7.950	7.661	134.377	62.438	71.939
NAVARRA, COM. FORAL DE	52.424	25.036	27.388	4.866	2.568	2.298	47.558	22.468	25.090
Araba/Álava	28.777	13.765	15.012	1.973	985	988	26.804	12.780	14.024
Bizkaia	99.779	49.194	50.585	6.509	3.384	3.125	93.270	45.810	47.460
Gipuzkoa	49.592	23.237	26.355	3.379	1.721	1.658	46.213	21.516	24.697
PAIS VASCO	178.148	86.196	91.952	11.861	6.090	5.771	166.287	80.106	86.181
RIOJA, LA	27.860	13.637	14.223	2.219	1.195	1.024	25.641	12.442	13.199
CEUTA	12.990	5.571	7.419	2.273	1.129	1.144	10.717	4.442	6.275
MELILLA	12.871	5.639	7.232	2.498	1.274	1.224	10.373	4.365	6.008
TOTAL ESTATAL	4.795.866	2.320.687	2.475.179	431.685	227.071	204.614	4.364.181	2.093.616	2.270.565

Fuente: Servicio Público de Empleo Estatal, AVANCE DE DATOS ESTADÍSTICO: PARO REGISTRADO

MARZO 2014

Evolución Paro Registrado por Comunidades Autónomas y Provincias MENORES DE 25 AÑOS

Comunidades Autónomas y Provincias	Marzo 2014	Variación mensual Febrero 2014			Variación anual Marzo 2013		
	Dato	Absoluta	Relativa	Dato	Absoluta	Relativa	Dato
Almería	7.860	262	3,45	7.598	-474	-5,69	8.334
Cádiz	23.031	818	3,68	22.213	121	0,53	22.910
Córdoba	12.575	578	4,82	11.997	-1.251	-9,05	13.826
Granada	11.282	433	3,99	10.849	-1.965	-14,83	13.247
Huelva	7.010	-217	-3,00	7.227	-284	-3,89	7.294
Jaén	8.642	1.328	18,16	7.314	-2.105	-19,59	10.747
Málaga	21.517	585	2,79	20.932	-575	-2,60	22.092
Sevilla	29.375	257	0,88	29.118	-1.113	-3,65	30.488
ANDALUCIA	121.292	4.044	3,45	117.248	-7.646	-5,93	128.938
Huesca	1.440	-44	-2,96	1.484	-170	-10,56	1.610
Teruel	1.195	-12	-0,99	1.207	-192	-13,84	1.387
Zaragoza	8.281	-85	-1,02	8.366	-1.091	-11,64	9.372
ARAGON	10.916	-141	-1,28	11.057	-1.453	-11,75	12.369
ASTURIAS, PRINCIPADO DE	8.020	129	1,63	7.891	-866	-9,75	8.886
BALEARS, ILLES	9.934	-79	-0,79	10.013	-619	-5,87	10.553
Las Palmas	10.824	143	1,34	10.681	-1.530	-12,38	12.354
Santa Cruz de Tenerife	8.290	139	1,71	8.151	-1.531	-15,59	9.821
CANARIAS	19.114	282	1,50	18.832	-3.061	-13,80	22.175
CANTABRIA	4.770	-41	-0,85	4.811	-455	-8,71	5.225
Albacete	5.605	22	0,39	5.583	-696	-11,05	6.301
Ciudad Real	9.629	-5	-0,05	9.634	-914	-8,67	10.543
Cuenca	2.190	40	1,86	2.150	-305	-12,22	2.495
Guadalajara	2.129	56	2,70	2.073	-276	-11,48	2.405
Toledo	9.711	79	0,82	9.632	-885	-8,35	10.596
CASTILLA-LA MANCHA	29.264	192	0,66	29.072	-3.076	-9,51	32.340
Ávila	2.043	8	0,39	2.035	-259	-11,25	2.302
Burgos	2.887	103	3,70	2.784	-305	-9,56	3.192
León	4.471	80	1,82	4.391	-484	-9,77	4.955
Palencia	1.787	-15	-0,83	1.802	-71	-3,82	1.858
Salamanca	3.788	57	1,53	3.731	-347	-8,39	4.135
Segovia	1.297	-15	-1,14	1.312	-110	-7,82	1.407
Soria	740	-28	-3,65	768	-132	-15,14	872
Valladolid	4.873	42	0,87	4.831	-258	-5,03	5.131
Zamora	1.938	-6	-0,31	1.944	-41	-2,07	1.979
CASTILLA Y LEON	23.824	226	0,96	23.598	-2.007	-7,77	25.831

MARZO 2014

Evolución Paro Registrado por Comunidades Autónomas y Provincias MENORES DE 25 AÑOS

Comunidades Autónomas y Provincias	Marzo 2014	Variación mensual Febrero 2014			Variación anual Marzo 2013		
	Dato	Absoluta	Relativa	Dato	Absoluta	Relativa	Dato
Barcelona	30.017	217	0,73	29.800	-3.059	-9,25	33.076
Girona	4.307	-109	-2,47	4.416	-294	-6,39	4.601
Lleida	2.215	62	2,88	2.153	-298	-11,86	2.513
Tarragona	5.722	36	0,63	5.686	-347	-5,72	6.069
CATALUÑA	42.261	206	0,49	42.055	-3.998	-8,64	46.259
Alicante-Alacant	16.351	-964	-5,57	17.315	-3.048	-15,71	19.399
Castellón-Castelló	5.574	-270	-4,62	5.844	-821	-12,84	6.395
Valencia-València	21.782	-1.656	-7,07	23.438	-4.453	-16,97	26.235
COMUNITAT VALENCIANA	43.707	-2.890	-6,20	46.597	-8.322	-15,99	52.029
Badajoz	11.760	241	2,09	11.519	-1.320	-10,09	13.080
Cáceres	6.087	96	1,60	5.991	-721	-10,59	6.808
EXTREMADURA	17.847	337	1,92	17.510	-2.041	-10,26	19.888
A Coruña	6.208	-102	-1,62	6.310	-1.405	-18,46	7.613
Lugo	1.848	-78	-4,05	1.926	-517	-21,86	2.365
Ourense	2.020	21	1,05	1.999	-428	-17,48	2.448
Pontevedra	7.221	-97	-1,33	7.318	-1.135	-13,58	8.356
GALICIA	17.297	-256	-1,46	17.553	-3.485	-16,77	20.782
MADRID, COMUNIDAD DE	44.111	371	0,85	43.740	-6.108	-12,16	50.219
MURCIA, REGION DE	15.611	-257	-1,62	15.868	-978	-5,90	16.589
NAVARRA, COM. FORAL DE	4.866	-6	-0,12	4.872	-844	-14,78	5.710
Araba/Álava	1.973	157	8,65	1.816	-398	-16,79	2.371
Bizkaia	6.509	258	4,13	6.251	-1.354	-17,22	7.863
Gipuzkoa	3.379	187	5,86	3.192	-807	-19,28	4.186
PAIS VASCO	11.861	602	5,35	11.259	-2.559	-17,75	14.420
RIOJA, LA	2.219	101	4,77	2.118	-482	-17,85	2.701
CEUTA	2.273	35	1,56	2.238	-168	-6,88	2.441
MELILLA	2.498	123	5,18	2.375	141	5,98	2.357
TOTAL ESTATAL	431.685	2.978	0,69	428.707	-48.027	-10,01	479.712

Fuente: Elaboración propia a partir de datos del Servicio Público de Empleo Estatal,
 AVANCE DE DATOS ESTADÍSTICO: PARO REGISTRADO

MARZO 2014

Evolución Paro Registrado por Comunidades Autónomas y Provincias

TOTAL 16 y MÁS AÑOS

Comunidades Autónomas y Provincias	Marzo 2014	Variación mensual Febrero 2014			Variación anual Marzo 2013		
	Dato	Absoluta	Relativa	Dato	Absoluta	Relativa	Dato
Almería	79.833	742	0,94	79.091	-1.553	-1,91	81.386
Cádiz	203.244	1.231	0,61	202.013	-5.941	-2,84	209.185
Córdoba	96.809	2.899	3,09	93.910	-7.050	-6,79	103.859
Granada	105.808	1.844	1,77	103.964	-7.240	-6,40	113.048
Huelva	60.380	-2.597	-4,12	62.977	-3.415	-5,35	63.795
Jaén	66.176	8.776	15,29	57.400	-8.112	-10,92	74.288
Málaga	209.153	-954	-0,45	210.107	-7.695	-3,55	216.848
Sevilla	258.051	-1.881	-0,72	259.932	-5.992	-2,27	264.043
ANDALUCIA	1.079.454	10.060	0,94	1.069.394	-46.998	-4,17	1.126.452
Huesca	14.724	-313	-2,08	15.037	-1.500	-9,25	16.224
Teruel	10.659	-51	-0,48	10.710	-859	-7,46	11.518
Zaragoza	83.479	-548	-0,65	84.027	-5.634	-6,32	89.113
ARAGON	108.862	-912	-0,83	109.774	-7.993	-6,84	116.855
ASTURIAS, PRINCIPADO DE	103.443	-356	-0,34	103.799	-3.907	-3,64	107.350
BALEARS, ILLES	85.718	-3.500	-3,92	89.218	-4.858	-5,36	90.576
Las Palmas	147.310	472	0,32	146.838	-7.564	-4,88	154.874
Santa Cruz de Tenerife	130.188	1.475	1,15	128.713	-6.610	-4,83	136.798
CANARIAS	277.498	1.947	0,71	275.551	-14.174	-4,86	291.672
CANTABRIA	55.273	-1.640	-2,88	56.913	-3.414	-5,82	58.687
Albacete	51.318	-338	-0,65	51.656	-3.639	-6,62	54.957
Ciudad Real	70.870	95	0,13	70.775	-3.112	-4,21	73.982
Cuenca	20.853	-26	-0,12	20.879	-1.534	-6,85	22.387
Guadalajara	24.544	-155	-0,63	24.699	-1.402	-5,40	25.946
Toledo	92.438	291	0,32	92.147	-4.500	-4,64	96.938
CASTILLA-LA MANCHA	260.023	-133	-0,05	260.156	-14.187	-5,17	274.210
Ávila	18.469	-43	-0,23	18.512	-1.006	-5,17	19.475
Burgos	32.101	-207	-0,64	32.308	-1.513	-4,50	33.614
León	47.139	-174	-0,37	47.313	-1.845	-3,77	48.984
Palencia	15.549	-227	-1,44	15.776	-750	-4,60	16.299
Salamanca	35.992	4	0,01	35.988	-1.245	-3,34	37.237
Segovia	12.731	-346	-2,65	13.077	-611	-4,58	13.342
Soria	6.680	-168	-2,45	6.848	-392	-5,54	7.072
Valladolid	51.817	-588	-1,12	52.405	-2.191	-4,06	54.008
Zamora	19.124	-378	-1,94	19.502	-250	-1,29	19.374
CASTILLA Y LEON	239.602	-2.127	-0,88	241.729	-9.803	-3,93	249.405

MARZO 2014

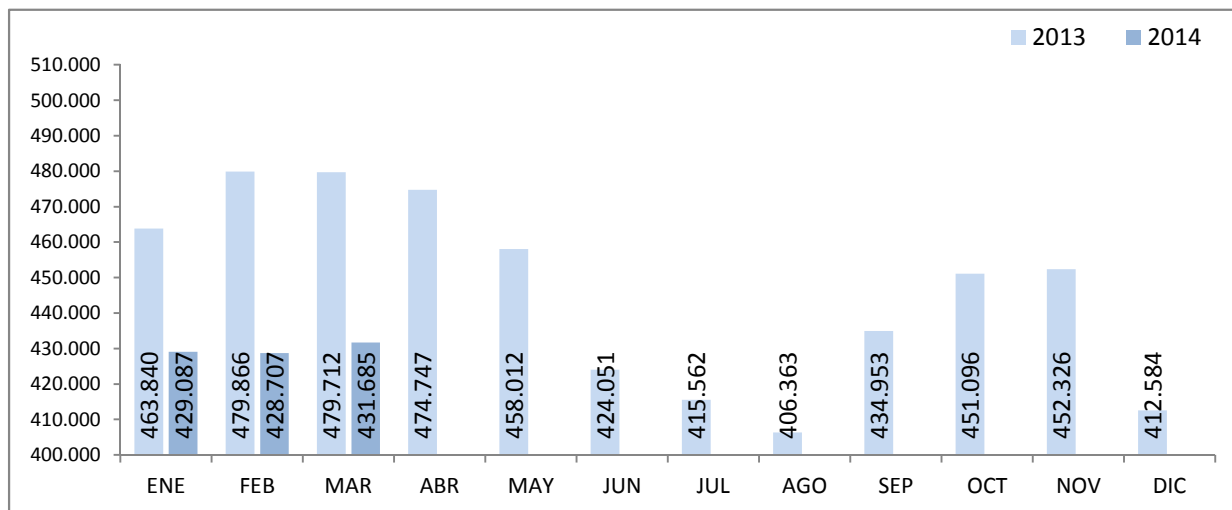
Evolución Paro Registrado por Comunidades Autónomas y Provincias

TOTAL 16 y MÁS AÑOS

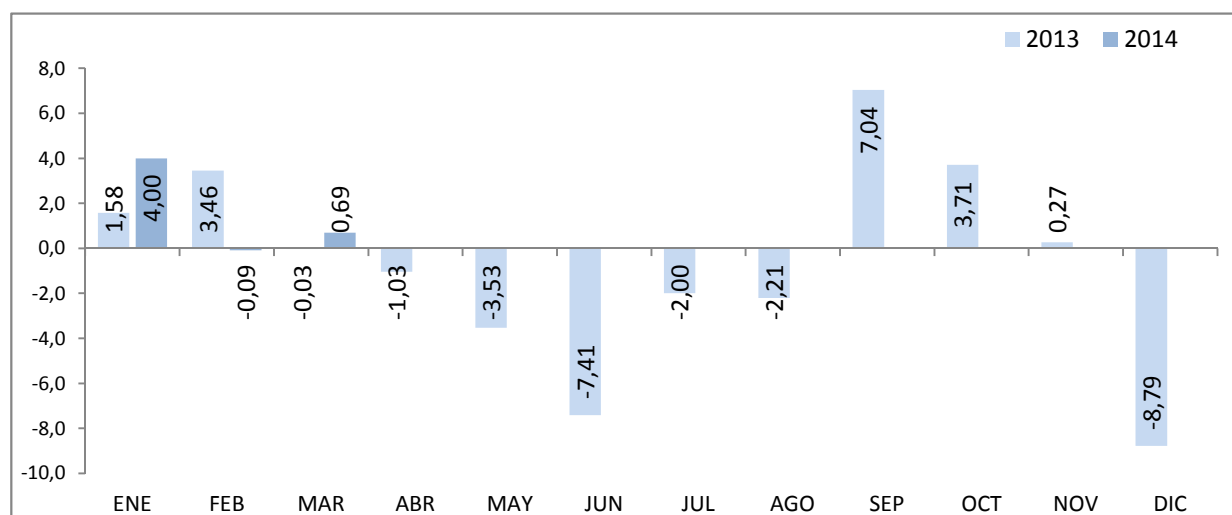
Comunidades Autónomas y Provincias	Marzo 2014	Variación mensual Febrero 2014			Variación anual Marzo 2013		
	Dato	Absoluta	Relativa	Dato	Absoluta	Relativa	Dato
Barcelona	461.565	-2.749	-0,59	464.314	-32.605	-6,60	494.170
Girona	57.883	-1.381	-2,33	59.264	-2.754	-4,54	60.637
Lleida	31.097	-98	-0,31	31.195	-2.063	-6,22	33.160
Tarragona	73.922	-891	-1,19	74.813	-2.161	-2,84	76.083
CATALUÑA	624.467	-5.119	-0,81	629.586	-39.583	-5,96	664.050
Alicante-Alacant	215.418	-3.027	-1,39	218.445	-14.912	-6,47	230.330
Castellón-Castelló	63.502	-66	-0,10	63.568	-3.320	-4,97	66.822
Valencia-València	275.616	-2.809	-1,01	278.425	-18.357	-6,24	293.973
COMUNITAT VALENCIANA	554.536	-5.902	-1,05	560.438	-36.589	-6,19	591.125
Badajoz	96.790	-516	-0,53	97.306	-2.924	-2,93	99.714
Cáceres	52.577	-739	-1,39	53.316	-578	-1,09	53.155
EXTREMADURA	149.367	-1.255	-0,83	150.622	-3.502	-2,29	152.869
A Coruña	108.133	-1.274	-1,16	109.407	-6.606	-5,76	114.739
Lugo	27.858	-691	-2,42	28.549	-1.521	-5,18	29.379
Ourense	30.216	-287	-0,94	30.503	-1.546	-4,87	31.762
Pontevedra	110.256	-1.356	-1,21	111.612	-5.051	-4,38	115.307
GALICIA	276.463	-3.608	-1,29	280.071	-14.724	-5,06	291.187
MADRID, COMUNIDAD DE	546.879	-2.635	-0,48	549.514	-24.872	-4,35	571.751
MURCIA, REGION DE	149.988	-3.223	-2,10	153.211	-9.376	-5,88	159.364
NAVARRA, COM. FORAL DE	52.424	-658	-1,24	53.082	-4.062	-7,19	56.486
Araba/Álava	28.777	737	2,63	28.040	134	0,47	28.643
Bizkaia	99.779	935	0,95	98.844	-620	-0,62	100.399
Gipuzkoa	49.592	440	0,90	49.152	-707	-1,41	50.299
PAIS VASCO	178.148	2.112	1,20	176.036	-1.193	-0,67	179.341
RIOJA, LA	27.860	97	0,35	27.763	-1.511	-5,14	29.371
CEUTA	12.990	-4	-0,03	12.994	368	2,92	12.622
MELILLA	12.871	236	1,87	12.635	1.001	8,43	11.870
TOTAL ESTATAL	4.795.866	-16.620	-0,35	4.812.486	-239.377	-4,75	5.035.243

Fuente: Servicio Público de Empleo Estatal, AVANCE DE DATOS ESTADÍSTICO: PARO REGISTRADO

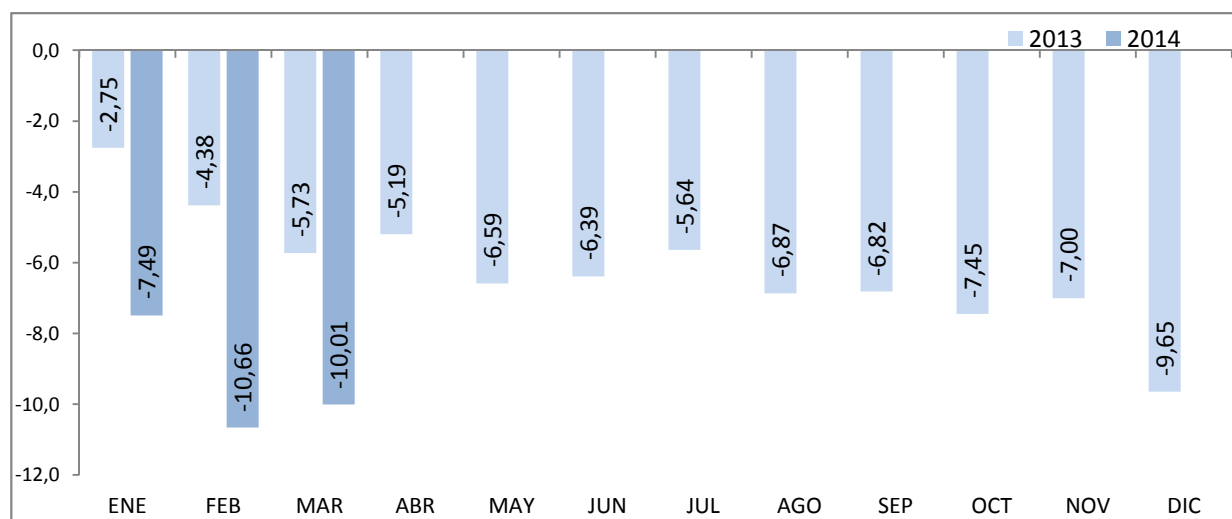
MENORES DE 25 AÑOS EVOLUCIÓN MENSUAL DEL PARO REGISTRADO



EVOLUCIÓN VARIACIÓN MENSUAL DEL PARO REGISTRADO



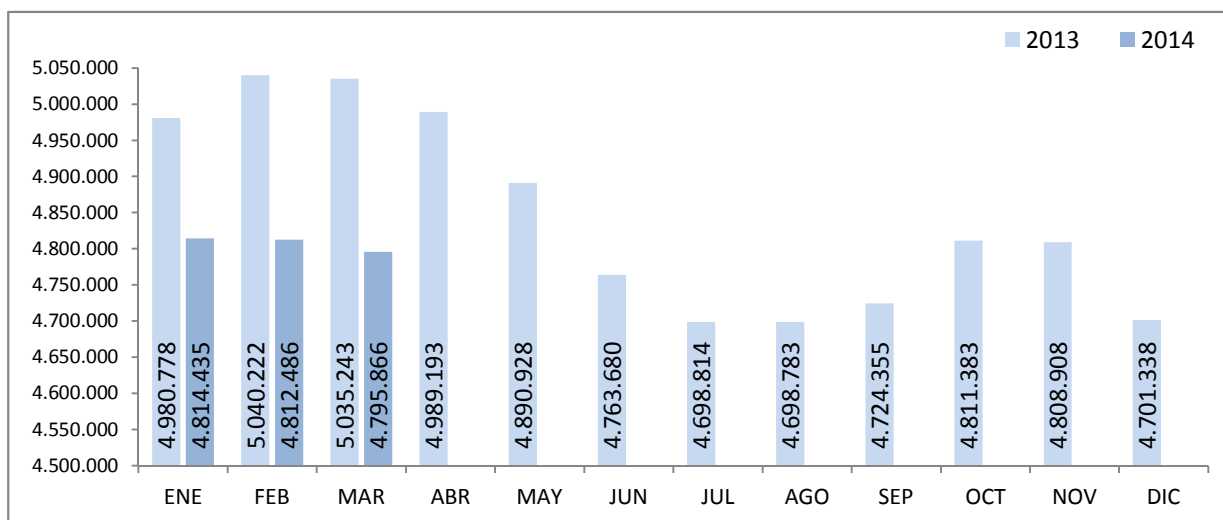
EVOLUCIÓN VARIACIÓN ANUAL DEL PARO REGISTRADO



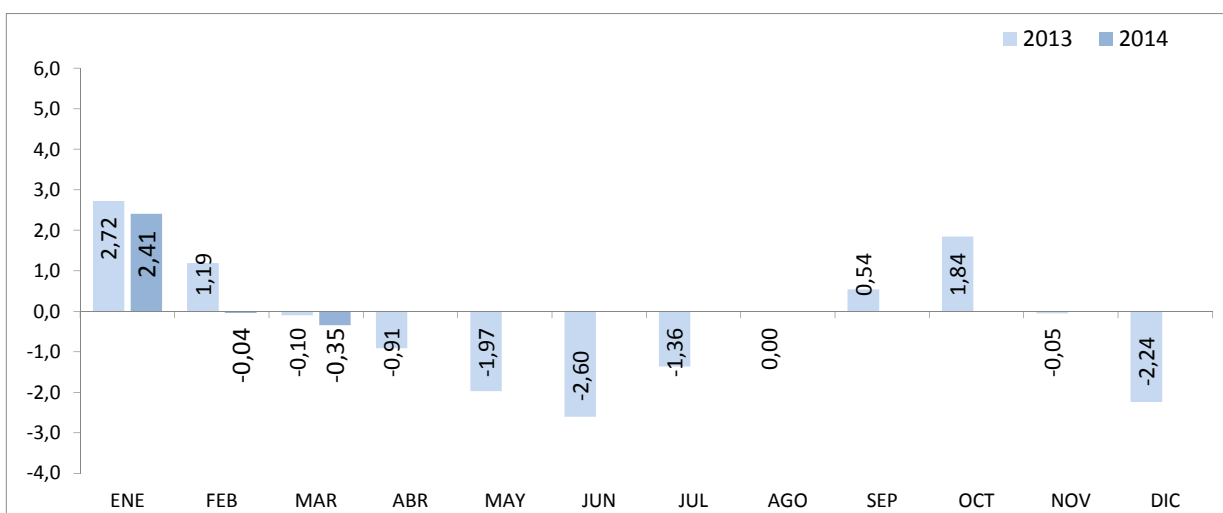
Fuente: Elaboración propia a partir de datos del Servicio Público de Empleo Estatal,
 AVANCE DE DATOS ESTADÍSTICO: PARO REGISTRADO

TOTAL 16 Y MÁS AÑOS

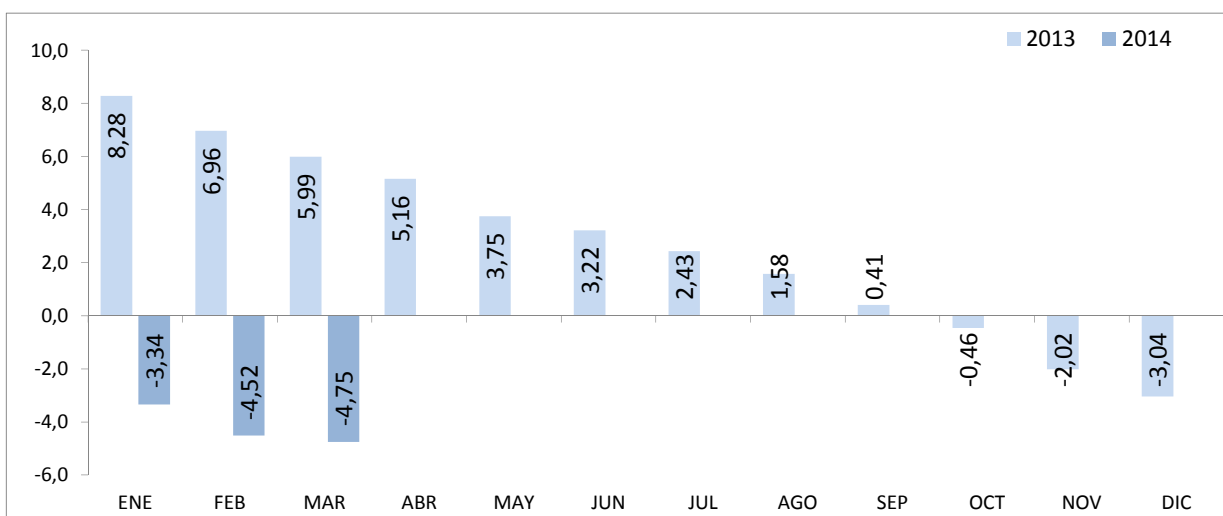
EVOLUCIÓN MENSUAL DEL PARO REGISTRADO



EVOLUCIÓN VARIACIÓN MENSUAL DEL PARO REGISTRADO



EVOLUCIÓN VARIACIÓN ANUAL DEL PARO REGISTRADO



Fuente: Elaboración propia a partir de datos del Servicio Público de Empleo Estatal,
 AVANCE DE DATOS ESTADÍSTICO: PARO REGISTRADO

Evolución del paro registrado según sexo y edad

	TOTAL EDADES			MENORES DE 25 AÑOS			RESTO DE EDADES		
	TOTAL	Varones	Mujeres	TOTAL	Varones	Mujeres	TOTAL	Varones	Mujeres
ENERO 2010	4.048.493	2.060.207	1.988.286	456.386	261.648	194.738	3.592.107	1.798.559	1.793.548
FEBRERO 2010	4.130.625	2.100.664	2.029.961	474.683	270.709	203.974	3.655.942	1.829.955	1.825.987
MARZO 2010	4.166.613	2.113.565	2.053.048	483.040	273.811	209.229	3.683.573	1.839.754	1.843.819
ABRIL 2010	4.142.425	2.088.045	2.054.380	476.794	268.881	207.913	3.665.631	1.819.164	1.846.467
MAYO 2010	4.066.202	2.037.192	2.029.010	461.422	259.230	202.192	3.604.780	1.777.962	1.826.818
JUNIO 2010	3.982.368	1.978.301	2.004.067	435.217	245.236	189.981	3.547.151	1.733.065	1.814.086
JULIO 2010	3.908.578	1.935.278	1.973.300	419.241	234.122	185.119	3.489.337	1.701.156	1.788.181
AGOSTO 2010	3.969.661	1.970.343	1.999.318	421.590	233.809	187.781	3.548.071	1.736.534	1.811.537
SEPTIEMBRE 2010	4.017.763	1.984.933	2.032.830	446.624	245.385	201.239	3.571.139	1.739.548	1.831.591
OCTUBRE 2010	4.085.976	2.016.471	2.069.505	459.245	251.282	207.963	3.626.731	1.765.189	1.861.542
NOVIEMBRE 2010	4.110.294	2.027.565	2.082.729	461.409	253.012	208.397	3.648.885	1.774.553	1.874.332
DICIEMBRE 2010	4.100.073	2.053.188	2.046.885	433.774	240.459	193.315	3.666.299	1.812.729	1.853.570
ENERO 2011	4.231.003	2.105.239	2.125.764	447.866	247.331	200.535	3.783.137	1.857.908	1.925.229
FEBRERO 2011	4.299.263	2.134.612	2.164.651	470.421	258.868	211.553	3.828.842	1.875.744	1.953.098
MARZO 2011	4.333.669	2.150.248	2.183.421	483.251	265.810	217.441	3.850.418	1.884.438	1.965.980
ABRIL 2011	4.269.360	2.120.471	2.148.889	467.833	257.128	210.705	3.801.527	1.863.343	1.938.184
MAYO 2011	4.189.659	2.064.581	2.125.078	450.937	246.255	204.682	3.738.722	1.818.326	1.920.396
JUNIO 2011	4.121.801	2.023.077	2.098.724	426.628	234.351	192.277	3.695.173	1.788.726	1.906.447
JULIO 2011	4.079.742	2.002.522	2.077.220	418.898	228.374	190.524	3.660.844	1.774.148	1.886.696
AGOSTO 2011	4.130.927	2.029.601	2.101.326	417.510	225.021	192.489	3.713.417	1.804.580	1.908.837
SEPTIEMBRE 2011	4.226.744	2.071.510	2.155.234	456.546	243.520	213.026	3.770.198	1.827.990	1.942.208
OCTUBRE 2011	4.360.926	2.147.953	2.212.973	476.748	255.154	221.594	3.884.178	1.892.799	1.991.379
NOVIEMBRE 2011	4.420.462	2.179.563	2.240.899	486.203	260.972	225.231	3.934.259	1.918.591	2.015.668
DICIEMBRE 2011	4.422.359	2.209.738	2.212.621	460.561	248.928	211.633	3.961.798	1.960.810	2.000.988
ENERO 2012	4.599.829	2.288.393	2.311.436	476.957	256.919	220.038	4.122.872	2.031.474	2.091.398
FEBRERO 2012	4.712.098	2.353.264	2.358.834	501.842	270.469	231.373	4.210.256	2.082.795	2.127.461
MARZO 2012	4.750.867	2.371.782	2.379.085	508.879	273.898	234.981	4.241.988	2.097.884	2.144.104
ABRIL 2012	4.744.235	2.364.767	2.379.468	500.758	268.901	231.857	4.243.477	2.095.866	2.147.611
MAYO 2012	4.714.122	2.337.116	2.377.006	490.329	261.654	228.675	4.223.793	2.075.462	2.148.331
JUNIO 2012	4.615.269	2.284.271	2.330.998	452.991	245.037	207.954	4.162.278	2.039.234	2.123.044
JULIO 2012	4.587.455	2.268.949	2.318.506	440.380	236.496	203.884	4.147.075	2.032.453	2.114.622
AGOSTO 2012	4.625.634	2.291.543	2.334.091	436.320	231.606	204.714	4.189.314	2.059.937	2.129.377
SEPTIEMBRE 2012	4.705.279	2.323.688	2.381.591	466.783	245.924	220.859	4.238.496	2.077.764	2.160.732
OCTUBRE 2012	4.833.521	2.392.696	2.440.825	487.387	256.959	230.428	4.346.134	2.135.737	2.210.397
NOVIEMBRE 2012	4.907.817	2.416.228	2.491.589	486.373	256.210	230.163	4.421.444	2.160.018	2.261.426
DICIEMBRE 2012	4.848.723	2.407.907	2.440.816	456.635	241.810	214.825	4.392.088	2.166.097	2.225.991
ENERO 2013	4.980.778	2.472.830	2.507.948	463.840	245.850	217.990	4.516.938	2.226.980	2.289.958
FEBRERO 2013	5.040.222	2.503.626	2.536.596	479.866	254.399	225.467	4.560.356	2.249.227	2.311.129
MARZO 2013	5.035.243	2.506.091	2.529.152	479.712	254.991	224.721	4.555.531	2.251.100	2.304.431
ABRIL 2013	4.989.193	2.466.643	2.522.550	474.747	250.821	223.926	4.514.446	2.215.822	2.298.624
MAYO 2013	4.890.928	2.405.493	2.485.435	458.012	241.238	216.774	4.432.916	2.164.255	2.268.661
JUNIO 2013	4.763.680	2.332.609	2.431.071	424.051	226.400	197.651	4.339.629	2.106.209	2.233.420
JULIO 2013	4.698.814	2.287.664	2.411.150	415.562	219.774	195.788	4.283.252	2.067.890	2.215.362
AGOSTO 2013	4.698.783	2.288.893	2.409.890	406.363	212.439	193.924	4.292.420	2.076.454	2.215.966
SEPTIEMBRE 2013	4.724.355	2.287.603	2.436.752	434.953	225.401	209.552	4.289.402	2.062.202	2.227.200
OCTUBRE 2013	4.811.383	2.332.743	2.478.640	451.096	234.569	216.527	4.360.287	2.098.174	2.262.113
NOVIEMBRE 2013	4.808.908	2.329.208	2.479.700	452.326	236.546	215.780	4.356.582	2.092.662	2.263.920
DICIEMBRE 2013	4.701.338	2.294.712	2.406.626	412.584	216.484	196.100	4.288.754	2.078.228	2.210.526

Evolución del paro registrado según sexo y edad

	TOTAL EDADES			MENORES DE 25 AÑOS			RESTO DE EDADES		
	TOTAL	Varones	Mujeres	TOTAL	Varones	Mujeres	TOTAL	Varones	Mujeres
ENERO 2014	4.814.435	2.337.410	2.477.025	429.087	224.264	204.823	4.385.348	2.113.146	2.272.202
FEBRERO 2014	4.812.486	2.334.622	2.477.864	428.707	225.293	203.414	4.383.779	2.109.329	2.274.450
MARZO 2014	4.795.866	2.320.687	2.475.179	431.685	227.071	204.614	4.364.181	2.093.616	2.270.565
ABRIL 2014									
MAYO 2014									
JUNIO 2014									
JULIO 2014									
AGOSTO 2014									
SEPTIEMBRE 2014									
OCTUBRE 2014									
NOVIEMBRE 2014									
DICIEMBRE 2014									

Fuente: Servicio Público de Empleo Estatal, AVANCE DE DATOS ESTADÍSTICO: PARO REGISTRADO

Evolución de la variación anual del Paro Registrado según sexo y edad

	TOTAL EDADES			MENORES DE 25 AÑOS			RESTO DE EDADES		
	TOTAL	Varones	Mujeres	TOTAL	Varones	Mujeres	TOTAL	Varones	Mujeres
ENERO 2010	+21,66	+23,13	+20,17	+10,01	+6,85	+14,57	+23,31	+25,92	+20,81
FEBRERO 2010	+18,63	+19,63	+17,62	+7,27	+4,29	+11,51	+20,29	+22,29	+18,34
MARZO 2010	+15,57	+16,06	+15,06	+4,25	+1,17	+8,58	+17,23	+18,65	+15,85
ABRIL 2010	+13,65	+13,25	+14,06	+3,35	-0,10	+8,18	+15,14	+15,53	+14,77
MAYO 2010	+12,32	+11,83	+12,81	+3,13	-0,50	+8,19	+13,62	+13,89	+13,35
JUNIO 2010	+11,71	+10,94	+12,48	+3,28	-0,62	+8,78	+12,84	+12,80	+12,88
JULIO 2010	+10,28	+9,37	+11,20	+2,36	-1,43	+7,59	+11,32	+11,04	+11,59
AGOSTO 2010	+9,38	+8,42	+10,36	+1,88	-1,56	+6,52	+10,35	+9,91	+10,77
SEPTIEMBRE 2010	+8,31	+7,21	+9,40	+0,45	-2,61	+4,46	+9,38	+8,76	+9,98
OCTUBRE 2010	+7,29	+5,88	+8,70	-0,48	-3,67	+3,67	+8,36	+7,39	+9,30
NOVIEMBRE 2010	+6,24	+4,49	+7,99	-0,63	-3,95	+3,73	+7,17	+5,82	+8,49
DICIEMBRE 2010	+4,50	+2,02	+7,11	-2,91	-6,79	+2,40	+5,45	+3,32	+7,62
ENERO 2011	+4,51	+2,19	+6,91	-1,87	-5,47	+2,98	+5,32	+3,30	+7,34
FEBRERO 2011	+4,08	+1,62	+6,64	-0,90	-4,37	+3,72	+4,73	+2,50	+6,96
MARZO 2011	+4,01	+1,74	+6,35	+0,04	-2,92	+3,92	+4,53	+2,43	+6,63
ABRIL 2011	+3,06	+1,55	+4,60	-1,88	-4,37	+1,34	+3,71	+2,43	+4,97
MAYO 2011	+3,04	+1,34	+4,73	-2,27	-5,01	+1,23	+3,72	+2,27	+5,12
JUNIO 2011	+3,50	+2,26	+4,72	-1,97	-4,44	+1,21	+4,17	+3,21	+5,09
JULIO 2011	+4,38	+3,47	+5,27	-0,08	-2,46	+2,92	+4,92	+4,29	+5,51
AGOSTO 2011	+4,06	+3,01	+5,10	-0,97	-3,76	+2,51	+4,66	+3,92	+5,37
SEPTIEMBRE 2011	+5,20	+4,36	+6,02	+2,22	-0,76	+5,86	+5,57	+5,08	+6,04
OCTUBRE 2011	+6,73	+6,52	+6,93	+3,81	+1,54	+6,55	+7,10	+7,23	+6,97
NOVIEMBRE 2011	+7,55	+7,50	+7,59	+5,37	+3,15	+8,08	+7,82	+8,12	+7,54
DICIEMBRE 2011	+7,86	+7,62	+8,10	+6,18	+3,52	+9,48	+8,06	+8,17	+7,95
ENERO 2012	+8,72	+8,70	+8,73	+6,50	+3,88	+9,73	+8,98	+9,34	+8,63
FEBRERO 2012	+9,60	+10,24	+8,97	+6,68	+4,48	+9,37	+9,96	+11,04	+8,93
MARZO 2012	+9,63	+10,30	+8,96	+5,30	+3,04	+8,07	+10,17	+11,33	+9,06
ABRIL 2012	+11,12	+11,52	+10,73	+7,04	+4,58	+10,04	+11,63	+12,48	+10,81
MAYO 2012	+12,52	+13,20	+11,86	+8,74	+6,25	+11,72	+12,97	+14,14	+11,87
JUNIO 2012	+11,97	+12,91	+11,07	+6,18	+4,56	+8,15	+12,64	+14,00	+11,36
JULIO 2012	+12,44	+13,30	+11,62	+5,13	+3,56	+7,01	+13,28	+14,56	+12,08
AGOSTO 2012	+11,98	+12,91	+11,08	+4,51	+2,93	+6,35	+12,82	+14,15	+11,55
SEPTIEMBRE 2012	+11,32	+12,17	+10,50	+2,24	+0,99	+3,68	+12,42	+13,66	+11,25
OCTUBRE 2012	+10,84	+11,39	+10,30	+2,23	+0,71	+3,99	+11,89	+12,83	+11,00
NOVIEMBRE 2012	+11,02	+10,86	+11,19	+0,03	-1,82	+2,19	+12,38	+12,58	+12,19
DICIEMBRE 2012	+9,64	+8,97	+10,31	-0,85	-2,86	+1,51	+10,86	+10,47	+11,24
ENERO 2013	+8,28	+8,06	+8,50	-2,75	-4,31	-0,93	+9,56	+9,62	+9,49
FEBRERO 2013	+6,96	+6,39	+7,54	-4,38	-5,94	-2,55	+8,32	+7,99	+8,63
MARZO 2013	+5,99	+5,66	+6,31	-5,73	-6,90	-4,37	+7,39	+7,30	+7,48
ABRIL 2013	+5,16	+4,31	+6,01	-5,19	-6,72	-3,42	+6,39	+5,72	+7,03
MAYO 2013	+3,75	+2,93	+4,56	-6,59	-7,80	-5,20	+4,95	+4,28	+5,60
JUNIO 2013	+3,22	+2,12	+4,29	-6,39	-7,61	-4,95	+4,26	+3,28	+5,20
JULIO 2013	+2,43	+0,82	+4,00	-5,64	-7,07	-3,97	+3,28	+1,74	+4,76
AGOSTO 2013	+1,58	-0,12	+3,25	-6,87	-8,28	-5,27	+2,46	+0,80	+4,07
SEPTIEMBRE 2013	+0,41	-1,55	+2,32	-6,82	-8,35	-5,12	+1,20	-0,75	+3,08
OCTUBRE 2013	-0,46	-2,51	+1,55	-7,45	-8,71	-6,03	+0,33	-1,76	+2,34
NOVIEMBRE 2013	-2,02	-3,60	-0,48	-7,00	-7,67	-6,25	-1,47	-3,12	+0,11
DICIEMBRE 2013	-3,04	-4,70	-1,40	-9,65	-10,47	-8,72	-2,35	-4,06	-0,69

Evolución de la variación anual del Paro Registrado según sexo y edad

	TOTAL EDADES			MENORES DE 25 AÑOS			RESTO DE EDADES		
	TOTAL	Varones	Mujeres	TOTAL	Varones	Mujeres	TOTAL	Varones	Mujeres
ENERO 2014	-3,34	-5,48	-1,23	-7,49	-8,78	-6,04	-2,91	-5,11	-0,78
FEBRERO 2014	-4,52	-6,75	-2,32	-10,66	-11,44	-9,78	-3,87	-6,22	-1,59
MARZO 2014	-4,75	-7,40	-2,13	-10,01	-10,95	-8,95	-4,20	-7,00	-1,47
ABRIL 2014									
MAYO 2014									
JUNIO 2014									
JULIO 2014									
AGOSTO 2014									
SEPTIEMBRE 2014									
OCTUBRE 2014									
NOVIEMBRE 2014									
DICIEMBRE 2014									

Fuente: Servicio Público de Empleo Estatal, AVANCE DE DATOS ESTADÍSTICO: PARO REGISTRADO

MARZO 2014

Porcentajes de Menores de 25 años en el Paro Registrado por Provincias y Comunidades y Ciudades Autónomas

	16 y MÁS AÑOS	MENORES DE 25 AÑOS		
	TOTAL	TOTAL	% en cada Prov y CCAA	Distribución Total
Almería	79.833	7.860	9,85%	1,82%
Cádiz	203.244	23.031	11,33%	5,34%
Córdoba	96.809	12.575	12,99%	2,91%
Granada	105.808	11.282	10,66%	2,61%
Huelva	60.380	7.010	11,61%	1,62%
Jaén	66.176	8.642	13,06%	2,00%
Málaga	209.153	21.517	10,29%	4,98%
Sevilla	258.051	29.375	11,38%	6,80%
ANDALUCIA	1.079.454	121.292	11,24%	28,10%
Huesca	14.724	1.440	9,78%	0,33%
Teruel	10.659	1.195	11,21%	0,28%
Zaragoza	83.479	8.281	9,92%	1,92%
ARAGON	108.862	10.916	10,03%	2,53%
ASTURIAS, PRINCIPADO DE	103.443	8.020	7,75%	1,86%
BALEARS, ILLES	85.718	9.934	11,59%	2,30%
Las Palmas	147.310	10.824	7,35%	2,51%
Santa Cruz de Tenerife	130.188	8.290	6,37%	1,92%
CANARIAS	277.498	19.114	6,89%	4,43%
CANTABRIA	55.273	4.770	8,63%	1,10%
Albacete	51.318	5.605	10,92%	1,30%
Ciudad Real	70.870	9.629	13,59%	2,23%
Cuenca	20.853	2.190	10,50%	0,51%
Guadalajara	24.544	2.129	8,67%	0,49%
Toledo	92.438	9.711	10,51%	2,25%
CASTILLA-LA MANCHA	260.023	29.264	11,25%	6,78%
Ávila	18.469	2.043	11,06%	0,47%
Burgos	32.101	2.887	8,99%	0,67%
León	47.139	4.471	9,48%	1,04%
Palencia	15.549	1.787	11,49%	0,41%
Salamanca	35.992	3.788	10,52%	0,88%
Segovia	12.731	1.297	10,19%	0,30%
Soria	6.680	740	11,08%	0,17%
Valladolid	51.817	4.873	9,40%	1,13%
Zamora	19.124	1.938	10,13%	0,45%
CASTILLA Y LEON	239.602	23.824	9,94%	5,52%

MARZO 2014

Porcentajes de Menores de 25 años en el Paro Registrado por Provincias y Comunidades y Ciudades Autónomas

	16 y MÁS AÑOS	MENORES DE 25 AÑOS		
	TOTAL	TOTAL	% en cada Prov y CCAA	Distribución Total
Barcelona	461.565	30.017	6,50%	6,95%
Girona	57.883	4.307	7,44%	1,00%
Lleida	31.097	2.215	7,12%	0,51%
Tarragona	73.922	5.722	7,74%	1,33%
CATALUÑA	624.467	42.261	6,77%	9,79%
Alicante-Alacant	215.418	16.351	7,59%	3,79%
Castellón-Castelló	63.502	5.574	8,78%	1,29%
Valencia-València	275.616	21.782	7,90%	5,05%
COMUNITAT VALENCIANA	554.536	43.707	7,88%	10,12%
Badajoz	96.790	11.760	12,15%	2,72%
Cáceres	52.577	6.087	11,58%	1,41%
EXTREMADURA	149.367	17.847	11,95%	4,13%
A Coruña	108.133	6.208	5,74%	1,44%
Lugo	27.858	1.848	6,63%	0,43%
Ourense	30.216	2.020	6,69%	0,47%
Pontevedra	110.256	7.221	6,55%	1,67%
GALICIA	276.463	17.297	6,26%	4,01%
MADRID, COMUNIDAD DE	546.879	44.111	8,07%	10,22%
MURCIA, REGION DE	149.988	15.611	10,41%	3,62%
NAVARRA, COM. FORAL DE	52.424	4.866	9,28%	1,13%
Araba/Álava	28.777	1.973	6,86%	0,46%
Bizkaia	99.779	6.509	6,52%	1,51%
Gipuzkoa	49.592	3.379	6,81%	0,78%
PAIS VASCO	178.148	11.861	6,66%	2,75%
RIOJA, LA	27.860	2.219	7,96%	0,51%
CEUTA	12.990	2.273	17,50%	0,53%
MELILLA	12.871	2.498	19,41%	0,58%
TOTAL ESTATAL	4.795.866	431.685	9,00%	100,00%

Fuente: Elaboración propia a partir de datos del Servicio Público de Empleo Estatal, AVANCE DE DATOS ESTADISTICO: PARO REGISTRADO