



cifras jóvenes

JUNIO
2014

**AVANCE
PARO REGISTRADO**

JÓVENES 16-24 años

JUNIO 2014

EVOLUCIÓN DEL PARO REGISTRADO POR SEXO Y EDADES

	Junio 2014	Variación mensual Mayo 2014			Variación anual Junio 2013		
	Dato	Absoluta	Relativa	Dato	Absoluta	Relativa	Dato

MENORES DE 25 AÑOS

Varones	203.141	-9.799	-4,60	212.940	-23.259	-10,27	226.400
Mujeres	181.868	-12.867	-6,61	194.735	-15.783	-7,99	197.651
Ambos sexos	385.009	-22.666	-5,56	407.675	-39.042	-9,21	424.051

RESTO DE EDADES

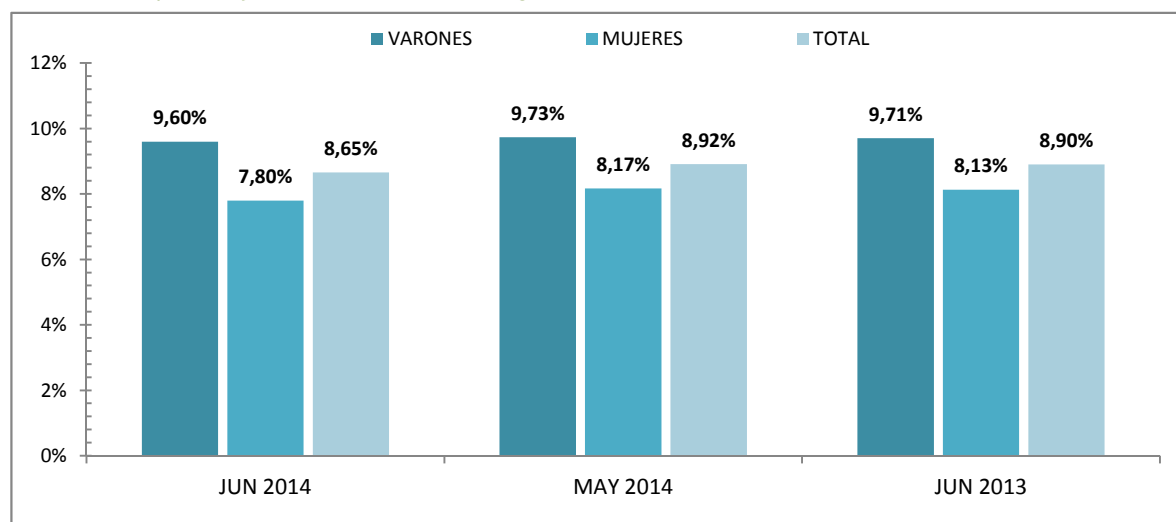
Varones	1.913.904	-61.498	-3,11	1.975.402	-192.305	-9,13	2.106.209
Mujeres	2.150.788	-38.520	-1,76	2.189.308	-82.632	-3,70	2.233.420
Ambos sexos	4.064.692	-100.018	-2,40	4.164.710	-274.937	-6,34	4.339.629

TOTALES

Varones	2.117.045	-71.297	-3,26	2.188.342	-215.564	-9,24	2.332.609
Mujeres	2.332.656	-51.387	-2,16	2.384.043	-98.415	-4,05	2.431.071
Ambos sexos	4.449.701	-122.684	-2,68	4.572.385	-313.979	-6,59	4.763.680

MENORES DE 25 AÑOS EN EL PARO REGISTRADO

Para cada caso porcentajes sobre el total de Paro Registrado



JUNIO 2014

EVOLUCIÓN DEL PARO REGISTRADO (EXTRANJEROS) POR SEXO Y EDADES

	Junio 2014	VARIACIONES						Junio 2014	
		Mensual Mayo 2014			Anual Junio 2013			Zona Origen	
		Dato	Absoluta	Relativa	Dato	Absoluta	Relativa	Dato	País Comunitario

MENORES DE 25 AÑOS

Varones	19.149	-586	-2,97	19.735	-1.515	-7,33	20.664	5.816	13.333
Mujeres	18.860	-874	-4,43	19.734	-1.111	-5,56	19.971	6.112	12.748
Ambos sexos	38.009	-1.460	-3,70	39.469	-2.626	-6,46	40.635	11.928	26.081

RESTO DE EDADES

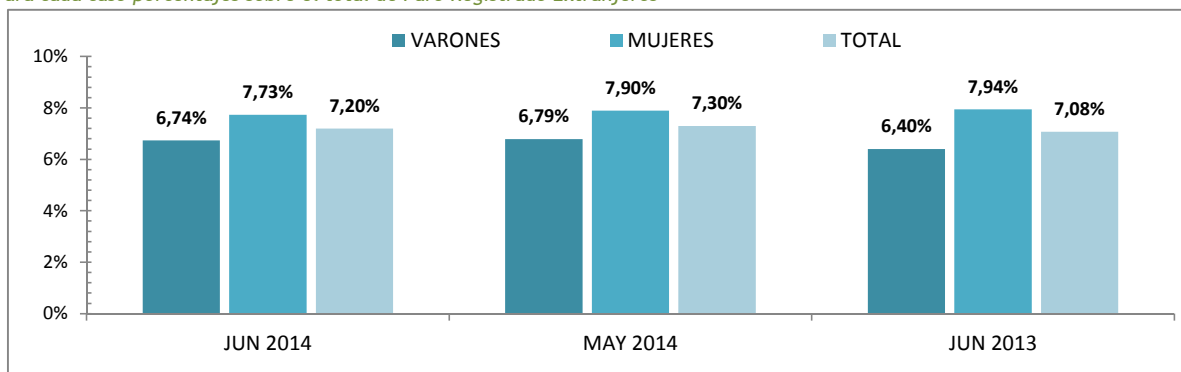
Varones	265.113	-5.872	-2,17	270.985	-36.978	-12,24	302.091	87.567	177.546
Mujeres	225.116	-4.972	-2,16	230.088	-6.397	-2,76	231.513	84.832	140.284
Ambos sexos	490.229	-10.844	-2,16	501.073	-43.375	-8,13	533.604	172.399	317.830

TOTALES

Varones	284.262	-6.458	-2,22	290.720	-38.493	-11,93	322.755	93.383	190.879
Mujeres	243.976	-5.846	-2,34	249.822	-7.508	-2,99	251.484	90.944	153.032
Ambos sexos	528.238	-12.304	-2,28	540.542	-46.001	-8,01	574.239	184.327	343.911

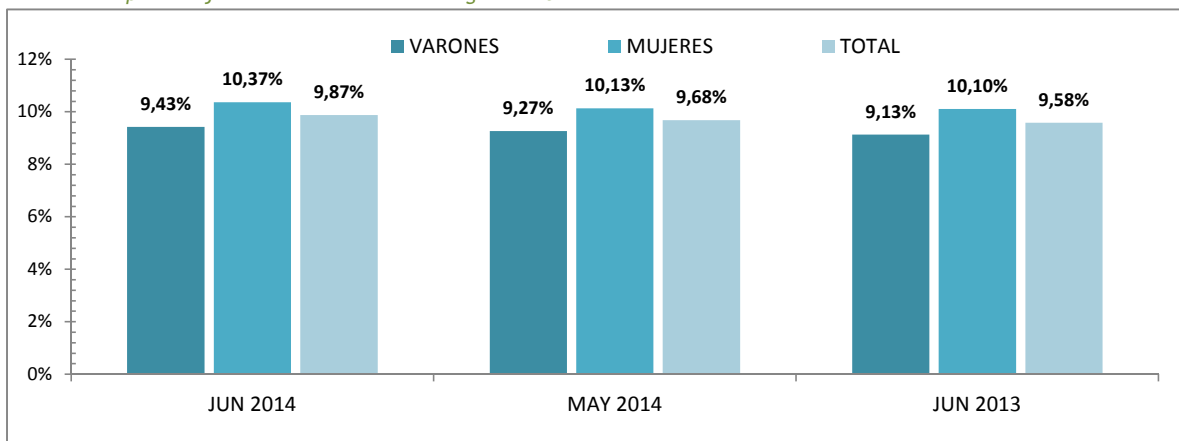
MENORES DE 25 AÑOS EXTRANJEROS EN EL PARO REGISTRADO EXTRANJEROS

Para cada caso porcentajes sobre el total de Paro Registrado Extranjeros



MENORES DE 25 AÑOS EXTRANJEROS EN EL PARO REGISTRADO JOVEN

Para cada caso porcentajes sobre el total de Paro Registrado Joven



JUNIO 2014

Paro registrado según Sexo y Edades por Provincias y Comunidades y Ciudades Autónomas

	TOTAL EDADES			MENORES DE 25 AÑOS			RESTO DE EDADES		
	TOTAL	Varones	Mujeres	TOTAL	Varones	Mujeres	TOTAL	Varones	Mujeres
Almería	80.268	38.413	41.855	8.252	3.926	4.326	72.016	34.487	37.529
Cádiz	186.455	85.808	100.647	20.798	10.692	10.106	165.657	75.116	90.541
Córdoba	93.431	44.745	48.686	12.206	6.157	6.049	81.225	38.588	42.637
Granada	101.926	51.081	50.845	11.672	6.072	5.600	90.254	45.009	45.245
Huelva	60.026	28.985	31.041	6.706	3.457	3.249	53.320	25.528	27.792
Jaén	65.336	30.457	34.879	9.226	4.543	4.683	56.110	25.914	30.196
Málaga	189.769	89.818	99.951	18.576	9.483	9.093	171.193	80.335	90.858
Sevilla	245.775	115.917	129.858	27.647	14.276	13.371	218.128	101.641	116.487
ANDALUCIA	1.022.986	485.224	537.762	115.083	58.606	56.477	907.903	426.618	481.285
Huesca	13.053	6.519	6.534	1.218	673	545	11.835	5.846	5.989
Teruel	9.424	4.688	4.736	1.057	549	508	8.367	4.139	4.228
Zaragoza	76.359	35.882	40.477	7.086	3.749	3.337	69.273	32.133	37.140
ARAGON	98.836	47.089	51.747	9.361	4.971	4.390	89.475	42.118	47.357
ASTURIAS, PRINCIPADO DE	95.348	46.215	49.133	7.380	4.011	3.369	87.968	42.204	45.764
BALEARS, ILLES	62.578	31.608	30.970	5.670	2.932	2.738	56.908	28.676	28.232
Las Palmas	143.404	67.703	75.701	10.051	5.073	4.978	133.353	62.630	70.723
Santa Cruz de Tenerife	126.655	62.321	64.334	7.976	4.069	3.907	118.679	58.252	60.427
CANARIAS	270.059	130.024	140.035	18.027	9.142	8.885	252.032	120.882	131.150
CANTABRIA	49.136	25.132	24.004	3.906	2.179	1.727	45.230	22.953	22.277
Albacete	46.751	20.151	26.600	4.925	2.617	2.308	41.826	17.534	24.292
Ciudad Real	65.891	29.963	35.928	8.684	4.564	4.120	57.207	25.399	31.808
Cuenca	18.618	8.654	9.964	1.909	1.014	895	16.709	7.640	9.069
Guadalajara	21.778	9.910	11.868	1.720	904	816	20.058	9.006	11.052
Toledo	85.857	39.661	46.196	8.710	4.697	4.013	77.147	34.964	42.183
CASTILLA-LA MANCHA	238.895	108.339	130.556	25.948	13.796	12.152	212.947	94.543	118.404
Ávila	16.807	8.221	8.586	1.937	1.061	876	14.870	7.160	7.710
Burgos	29.052	13.737	15.315	2.515	1.383	1.132	26.537	12.354	14.183
León	43.385	21.203	22.182	3.939	2.217	1.722	39.446	18.986	20.460
Palencia	14.329	6.801	7.528	1.637	935	702	12.692	5.866	6.826
Salamanca	32.914	14.772	18.142	3.329	1.723	1.606	29.585	13.049	16.536
Segovia	11.384	5.665	5.719	1.159	653	506	10.225	5.012	5.213
Soria	5.776	2.818	2.958	672	378	294	5.104	2.440	2.664
Valladolid	47.933	22.244	25.689	4.364	2.374	1.990	43.569	19.870	23.699
Zamora	17.039	8.335	8.704	1.615	901	714	15.424	7.434	7.990
CASTILLA Y LEON	218.619	103.796	114.823	21.167	11.625	9.542	197.452	92.171	105.281
Barcelona	429.433	208.543	220.890	25.105	13.597	11.508	404.328	194.946	209.382
Girona	49.361	25.325	24.036	3.034	1.712	1.322	46.327	23.613	22.714
Lleida	26.265	13.501	12.764	1.656	867	789	24.609	12.634	11.975
Tarragona	65.155	33.328	31.827	4.609	2.469	2.140	60.546	30.859	29.687
CATALUÑA	570.214	280.697	289.517	34.404	18.645	15.759	535.810	262.052	273.758
Alicante-Alacant	199.048	91.797	107.251	14.341	7.606	6.735	184.707	84.191	100.516
Castellón-Castelló	59.573	29.259	30.314	5.178	2.847	2.331	54.395	26.412	27.983
Valencia-València	268.619	126.848	141.771	21.732	11.826	9.906	246.887	115.022	131.865
COMUNITAT VALENCIANA	527.240	247.904	279.336	41.251	22.279	18.972	485.989	225.625	260.364
Badajoz	87.661	37.008	50.653	10.909	5.749	5.160	76.752	31.259	45.493
Cáceres	46.989	21.840	25.149	5.504	2.902	2.602	41.485	18.938	22.547
EXTREMADURA	134.650	58.848	75.802	16.413	8.651	7.762	118.237	50.197	68.040

JUNIO 2014

Paro registrado según Sexo y Edades por Provincias y Comunidades y Ciudades Autónomas

	TOTAL EDADES			MENORES DE 25 AÑOS			RESTO DE EDADES		
	TOTAL	Varones	Mujeres	TOTAL	Varones	Mujeres	TOTAL	Varones	Mujeres
A Coruña	98.644	47.664	50.980	5.408	2.940	2.468	93.236	44.724	48.512
Lugo	24.829	12.487	12.342	1.478	795	683	23.351	11.692	11.659
Ourense	27.539	13.095	14.444	1.733	956	777	25.806	12.139	13.667
Pontevedra	101.298	47.765	53.533	6.169	3.463	2.706	95.129	44.302	50.827
GALICIA	252.310	121.011	131.299	14.788	8.154	6.634	237.522	112.857	124.665
MADRID, COMUNIDAD DE	505.428	241.267	264.161	37.070	20.113	16.957	468.358	221.154	247.204
MURCIA, REGION DE	137.412	64.096	73.316	12.802	6.608	6.194	124.610	57.488	67.122
NAVARRA, COM. FORAL DE	47.107	22.045	25.062	4.488	2.435	2.053	42.619	19.610	23.009
Araba/Álava	27.216	12.929	14.287	1.843	929	914	25.373	12.000	13.373
Bizkaia	94.504	46.289	48.215	5.832	3.105	2.727	88.672	43.184	45.488
Gipuzkoa	46.044	21.437	24.607	2.986	1.617	1.369	43.058	19.820	23.238
PAIS VASCO	167.764	80.655	87.109	10.661	5.651	5.010	157.103	75.004	82.099
RIOJA, LA	24.738	11.773	12.965	1.862	995	867	22.876	10.778	12.098
CEUTA	12.962	5.538	7.424	2.268	1.113	1.155	10.694	4.425	6.269
MELILLA	13.419	5.784	7.635	2.460	1.235	1.225	10.959	4.549	6.410
TOTAL ESTATAL	4.449.701	2.117.045	2.332.656	385.009	203.141	181.868	4.064.692	1.913.904	2.150.788

Fuente: Servicio Público de Empleo Estatal, AVANCE DE DATOS ESTADÍSTICO: PARO REGISTRADO

JUNIO 2014

Evolución Paro Registrado por Comunidades Autónomas y Provincias MENORES DE 25 AÑOS

Comunidades Autónomas y Provincias	Junio 2014	Variación mensual Mayo 2014			Variación anual Junio 2013		
	Dato	Absoluta	Relativa	Dato	Absoluta	Relativa	Dato
Almería	8.252	-202	-2,39	8.454	541	7,02	7.711
Cádiz	20.798	-1.626	-7,25	22.424	551	2,72	20.247
Córdoba	12.206	-621	-4,84	12.827	-23	-0,19	12.229
Granada	11.672	-362	-3,01	12.034	186	1,62	11.486
Huelva	6.706	-98	-1,44	6.804	534	8,65	6.172
Jaén	9.226	-371	-3,87	9.597	-632	-6,41	9.858
Málaga	18.576	-1.608	-7,97	20.184	-1.024	-5,22	19.600
Sevilla	27.647	-459	-1,63	28.106	234	0,85	27.413
ANDALUCIA	115.083	-5.347	-4,44	120.430	367	0,32	114.716
Huesca	1.218	-40	-3,18	1.258	-160	-11,61	1.378
Teruel	1.057	0	0,00	1.057	-200	-15,91	1.257
Zaragoza	7.086	-341	-4,59	7.427	-1.491	-17,38	8.577
ARAGON	9.361	-381	-3,91	9.742	-1.851	-16,51	11.212
ASTURIAS, PRINCIPADO DE	7.380	-247	-3,24	7.627	-819	-9,99	8.199
BALEARS, ILLES	5.670	-1.403	-19,84	7.073	-1.144	-16,79	6.814
Las Palmas	10.051	-493	-4,68	10.544	-1.739	-14,75	11.790
Santa Cruz de Tenerife	7.976	-285	-3,45	8.261	-1.352	-14,49	9.328
CANARIAS	18.027	-778	-4,14	18.805	-3.091	-14,64	21.118
CANTABRIA	3.906	-455	-10,43	4.361	-785	-16,73	4.691
Albacete	4.925	-203	-3,96	5.128	-354	-6,71	5.279
Ciudad Real	8.684	-249	-2,79	8.933	-660	-7,06	9.344
Cuenca	1.909	-114	-5,64	2.023	-157	-7,60	2.066
Guadalajara	1.720	-145	-7,77	1.865	-273	-13,70	1.993
Toledo	8.710	-465	-5,07	9.175	-737	-7,80	9.447
CASTILLA-LA MANCHA	25.948	-1.176	-4,34	27.124	-2.181	-7,75	28.129
Ávila	1.937	-98	-4,82	2.035	-140	-6,74	2.077
Burgos	2.515	-221	-8,08	2.736	-303	-10,75	2.818
León	3.939	-292	-6,90	4.231	-405	-9,32	4.344
Palencia	1.637	-59	-3,48	1.696	-54	-3,19	1.691
Salamanca	3.329	-231	-6,49	3.560	-212	-5,99	3.541
Segovia	1.159	-40	-3,34	1.199	-97	-7,72	1.256
Soria	672	-5	-0,74	677	-97	-12,61	769
Valladolid	4.364	3	0,07	4.361	-462	-9,57	4.826
Zamora	1.615	-152	-8,60	1.767	-170	-9,52	1.785
CASTILLA Y LEON	21.167	-1.095	-4,92	22.262	-1.940	-8,40	23.107

JUNIO 2014

Evolución Paro Registrado por Comunidades Autónomas y Provincias MENORES DE 25 AÑOS

Comunidades Autónomas y Provincias	Junio 2014	Variación mensual Mayo 2014			Variación anual Junio 2013		
	Dato	Absoluta	Relativa	Dato	Absoluta	Relativa	Dato
Barcelona	25.105	-2.312	-8,43	27.417	-3.516	-12,28	28.621
Girona	3.034	-528	-14,82	3.562	-432	-12,46	3.466
Lleida	1.656	-270	-14,02	1.926	-394	-19,22	2.050
Tarragona	4.609	-424	-8,42	5.033	-114	-2,41	4.723
CATALUÑA	34.404	-3.534	-9,32	37.938	-4.456	-11,47	38.860
Alicante-Alacant	14.341	-923	-6,05	15.264	-2.920	-16,92	17.261
Castellón-Castelló	5.178	-263	-4,83	5.441	-702	-11,94	5.880
Valencia-València	21.732	-367	-1,66	22.099	-3.604	-14,22	25.336
COMUNITAT VALENCIANA	41.251	-1.553	-3,63	42.804	-7.226	-14,91	48.477
Badajoz	10.909	-87	-0,79	10.996	-1.249	-10,27	12.158
Cáceres	5.504	-127	-2,26	5.631	-592	-9,71	6.096
EXTREMADURA	16.413	-214	-1,29	16.627	-1.841	-10,09	18.254
A Coruña	5.408	-353	-6,13	5.761	-1.139	-17,40	6.547
Lugo	1.478	-201	-11,97	1.679	-440	-22,94	1.918
Ourense	1.733	-108	-5,87	1.841	-266	-13,31	1.999
Pontevedra	6.169	-474	-7,14	6.643	-1.086	-14,97	7.255
GALICIA	14.788	-1.136	-7,13	15.924	-2.931	-16,54	17.719
MADRID, COMUNIDAD DE	37.070	-3.314	-8,21	40.384	-6.244	-14,42	43.314
MURCIA, REGION DE	12.802	-587	-4,38	13.389	-1.787	-12,25	14.589
NAVARRA, COM. FORAL DE	4.488	-299	-6,25	4.787	-483	-9,72	4.971
Araba/Álava	1.843	-86	-4,46	1.929	-244	-11,69	2.087
Bizkaia	5.832	-606	-9,41	6.438	-1.391	-19,26	7.223
Gipuzkoa	2.986	-236	-7,32	3.222	-590	-16,50	3.576
PAIS VASCO	10.661	-928	-8,01	11.589	-2.225	-17,27	12.886
RIOJA, LA	1.862	-57	-2,97	1.919	-396	-17,54	2.258
CEUTA	2.268	-116	-4,87	2.384	-32	-1,39	2.300
MELILLA	2.460	-46	-1,84	2.506	23	0,94	2.437
TOTAL ESTATAL	385.009	-22.666	-5,56	407.675	-39.042	-9,21	424.051

Fuente: Elaboración propia a partir de datos del Servicio Público de Empleo Estatal,
AVANCE DE DATOS ESTADÍSTICO: PARO REGISTRADO

JUNIO 2014

Evolución Paro Registrado por Comunidades Autónomas y Provincias

TOTAL 16 y MÁS AÑOS

Comunidades Autónomas y Provincias	Junio 2014	Variación mensual Mayo 2014			Variación anual Junio 2013		
	Dato	Absoluta	Relativa	Dato	Absoluta	Relativa	Dato
Almería	80.268	500	0,63	79.768	-498	-0,62	80.766
Cádiz	186.455	-6.287	-3,26	192.742	-8.718	-4,47	195.173
Córdoba	93.431	-925	-0,98	94.356	-4.621	-4,71	98.052
Granada	101.926	-1.144	-1,11	103.070	-4.204	-3,96	106.130
Huelva	60.026	1.080	1,83	58.946	387	0,65	59.639
Jaén	65.336	-1.632	-2,44	66.968	-4.753	-6,78	70.089
Málaga	189.769	-6.612	-3,37	196.381	-12.812	-6,32	202.581
Sevilla	245.775	308	0,13	245.467	-6.846	-2,71	252.621
ANDALUCIA	1.022.986	-14.712	-1,42	1.037.698	-42.065	-3,95	1.065.051
Huesca	13.053	-441	-3,27	13.494	-1.765	-11,91	14.818
Teruel	9.424	-233	-2,41	9.657	-1.079	-10,27	10.503
Zaragoza	76.359	-2.432	-3,09	78.791	-8.349	-9,86	84.708
ARAGON	98.836	-3.106	-3,05	101.942	-11.193	-10,17	110.029
ASTURIAS, PRINCIPADO DE	95.348	-3.255	-3,30	98.603	-7.430	-7,23	102.778
BALEARS, ILLES	62.578	-5.259	-7,75	67.837	-8.156	-11,53	70.734
Las Palmas	143.404	-2.530	-1,73	145.934	-12.110	-7,79	155.514
Santa Cruz de Tenerife	126.655	-1.823	-1,42	128.478	-10.885	-7,91	137.540
CANARIAS	270.059	-4.353	-1,59	274.412	-22.995	-7,85	293.054
CANTABRIA	49.136	-2.433	-4,72	51.569	-6.468	-11,63	55.604
Albacete	46.751	-1.476	-3,06	48.227	-2.823	-5,69	49.574
Ciudad Real	65.891	-1.450	-2,15	67.341	-2.458	-3,60	68.349
Cuenca	18.618	-631	-3,28	19.249	-1.463	-7,29	20.081
Guadalajara	21.778	-809	-3,58	22.587	-1.802	-7,64	23.580
Toledo	85.857	-3.064	-3,45	88.921	-4.968	-5,47	90.825
CASTILLA-LA MANCHA	238.895	-7.430	-3,02	246.325	-13.514	-5,35	252.409
Ávila	16.807	-824	-4,67	17.631	-1.033	-5,79	17.840
Burgos	29.052	-1.543	-5,04	30.595	-2.775	-8,72	31.827
León	43.385	-1.701	-3,77	45.086	-2.817	-6,10	46.202
Palencia	14.329	-456	-3,08	14.785	-885	-5,82	15.214
Salamanca	32.914	-1.329	-3,88	34.243	-1.651	-4,78	34.565
Segovia	11.384	-488	-4,11	11.872	-1.178	-9,38	12.562
Soria	5.776	-417	-6,73	6.193	-676	-10,48	6.452
Valladolid	47.933	-1.014	-2,07	48.947	-3.371	-6,57	51.304
Zamora	17.039	-993	-5,51	18.032	-907	-5,05	17.946
CASTILLA Y LEON	218.619	-8.765	-3,85	227.384	-15.293	-6,54	233.912

JUNIO 2014

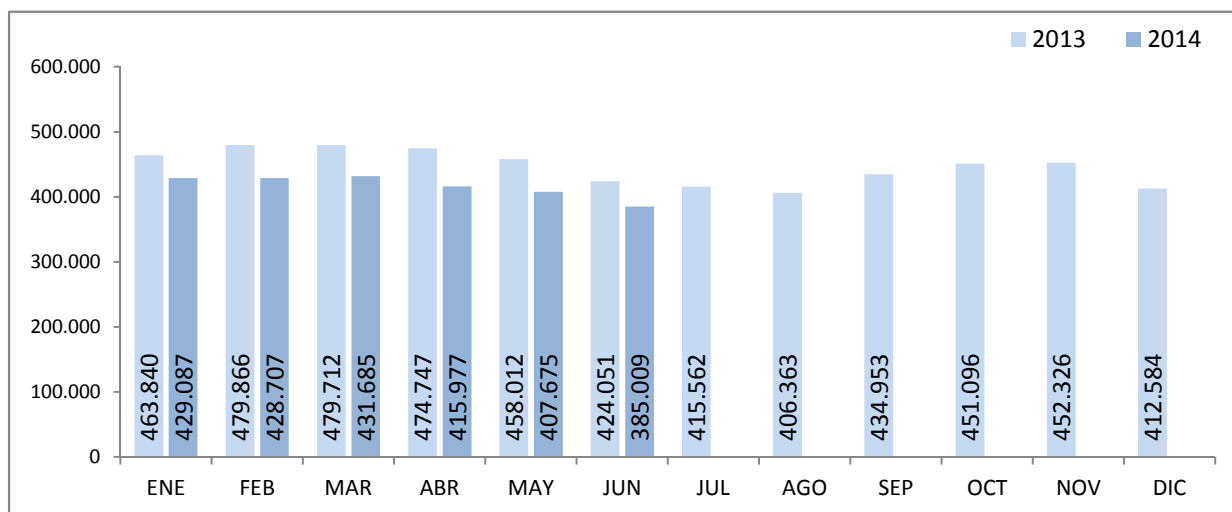
Evolución Paro Registrado por Comunidades Autónomas y Provincias

TOTAL 16 y MÁS AÑOS

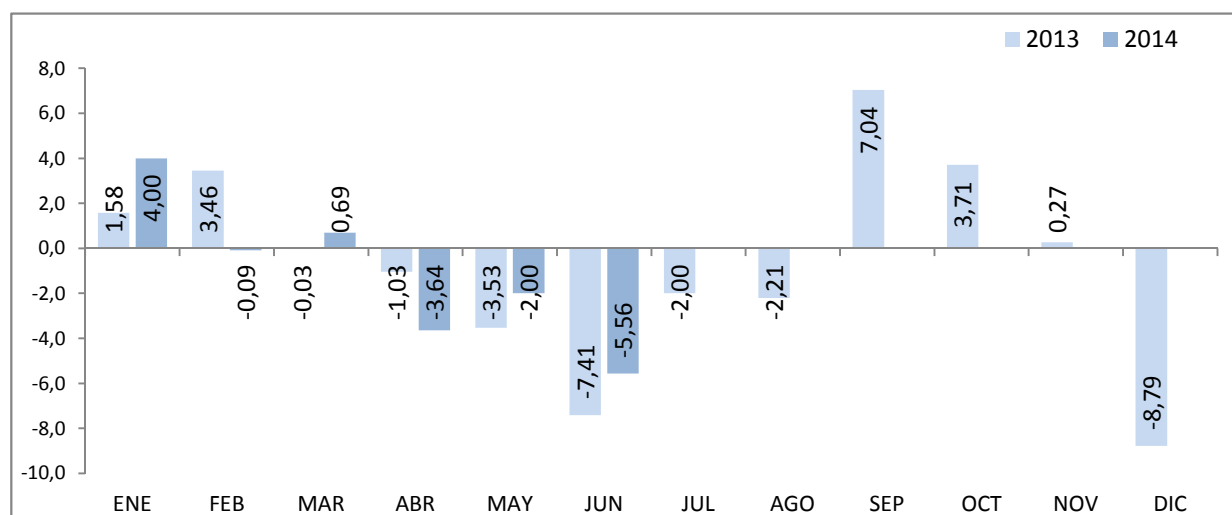
Comunidades Autónomas y Provincias	Junio 2014	Variación mensual Mayo 2014			Variación anual Junio 2013		
	Dato	Absoluta	Relativa	Dato	Absoluta	Relativa	Dato
Barcelona	429.433	-13.571	-3,06	443.004	-36.377	-7,81	465.810
Girona	49.361	-3.249	-6,18	52.610	-4.266	-7,95	53.627
Lleida	26.265	-2.172	-7,64	28.437	-3.034	-10,36	29.299
Tarragona	65.155	-3.098	-4,54	68.253	-3.397	-4,96	68.552
CATALUÑA	570.214	-22.090	-3,73	592.304	-47.074	-7,63	617.288
Alicante-Alacant	199.048	-5.594	-2,73	204.642	-19.809	-9,05	218.857
Castellón-Castelló	59.573	-2.000	-3,25	61.573	-4.130	-6,48	63.703
Valencia-València	268.619	-2.624	-0,97	271.243	-21.194	-7,31	289.813
COMUNITAT VALENCIANA	527.240	-10.218	-1,90	537.458	-45.133	-7,89	572.373
Badajoz	87.661	-1.996	-2,23	89.657	-5.843	-6,25	93.504
Cáceres	46.989	-1.497	-3,09	48.486	-2.734	-5,50	49.723
EXTREMADURA	134.650	-3.493	-2,53	138.143	-8.577	-5,99	143.227
A Coruña	98.644	-4.498	-4,36	103.142	-9.959	-9,17	108.603
Lugo	24.829	-1.465	-5,57	26.294	-2.868	-10,35	27.697
Ourense	27.539	-1.195	-4,16	28.734	-2.135	-7,19	29.674
Pontevedra	101.298	-3.976	-3,78	105.274	-6.162	-5,73	107.460
GALICIA	252.310	-11.134	-4,23	263.444	-21.124	-7,73	273.434
MADRID, COMUNIDAD DE	505.428	-15.435	-2,96	520.863	-40.416	-7,40	545.844
MURCIA, REGION DE	137.412	-1.510	-1,09	138.922	-13.320	-8,84	150.732
NAVARRA, COM. FORAL DE	47.107	-2.049	-4,17	49.156	-4.314	-8,39	51.421
Araba/Álava	27.216	-866	-3,08	28.082	-212	-0,77	27.428
Bizkaia	94.504	-4.111	-4,17	98.615	-3.578	-3,65	98.082
Gipuzkoa	46.044	-2.126	-4,41	48.170	-2.459	-5,07	48.503
PAIS VASCO	167.764	-7.103	-4,06	174.867	-6.249	-3,59	174.013
RIOJA, LA	24.738	-674	-2,65	25.412	-2.102	-7,83	26.840
CEUTA	12.962	-279	-2,11	13.241	607	4,91	12.355
MELILLA	13.419	614	4,80	12.805	837	6,65	12.582
TOTAL ESTATAL	4.449.701	-122.684	-2,68	4.572.385	-313.979	-6,59	4.763.680

Fuente: Servicio Público de Empleo Estatal, AVANCE DE DATOS ESTADÍSTICO: PARO REGISTRADO

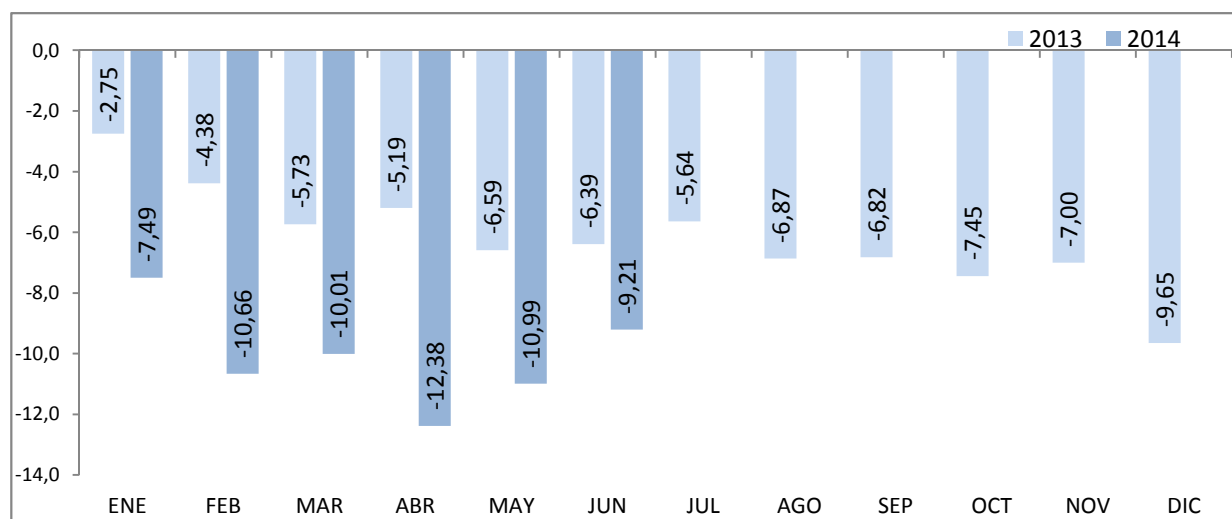
MENORES DE 25 AÑOS EVOLUCIÓN MENSUAL DEL PARO REGISTRADO



EVOLUCIÓN VARIACIÓN MENSUAL DEL PARO REGISTRADO



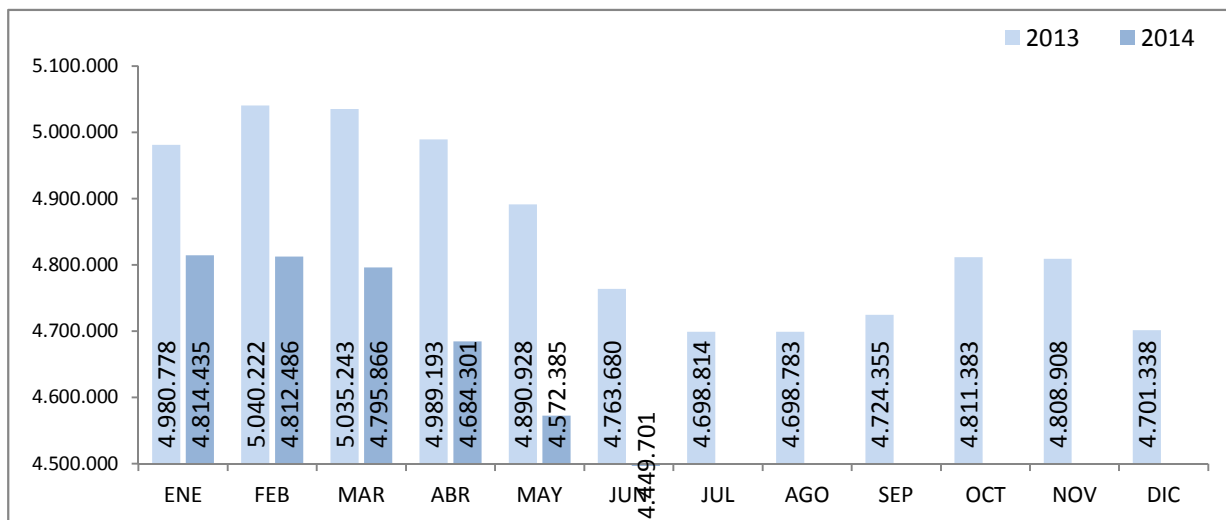
EVOLUCIÓN VARIACIÓN ANUAL DEL PARO REGISTRADO



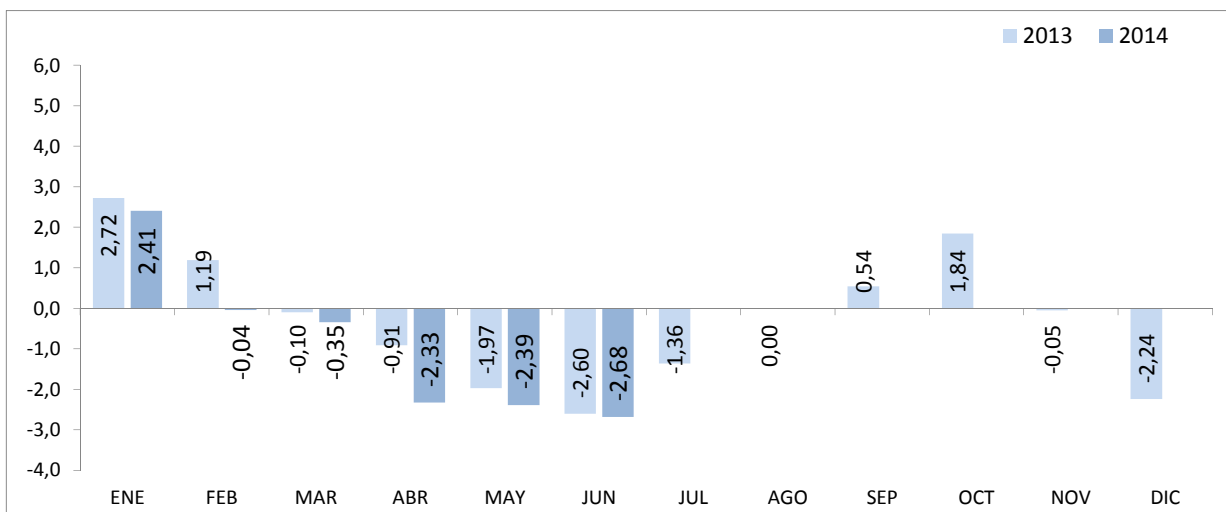
Fuente: Elaboración propia a partir de datos del Servicio Público de Empleo Estatal,
 AVANCE DE DATOS ESTADÍSTICO: PARO REGISTRADO

TOTAL 16 Y MÁS AÑOS

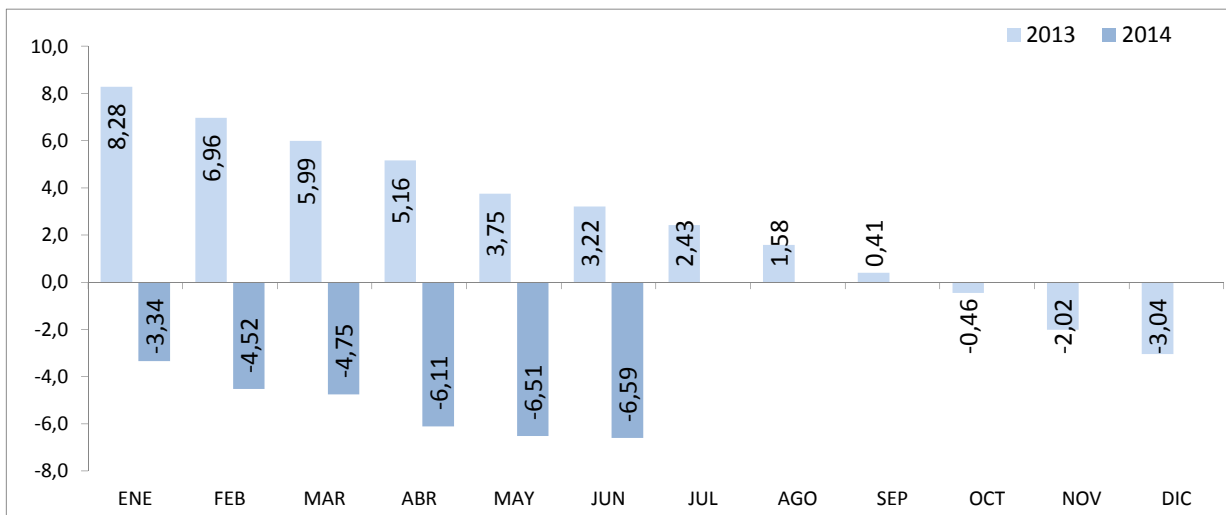
EVOLUCIÓN MENSUAL DEL PARO REGISTRADO



EVOLUCIÓN VARIACIÓN MENSUAL DEL PARO REGISTRADO



EVOLUCIÓN VARIACIÓN ANUAL DEL PARO REGISTRADO



Fuente: Elaboración propia a partir de datos del Servicio Público de Empleo Estatal,
 AVANCE DE DATOS ESTADÍSTICO: PARO REGISTRADO

Evolución del paro registrado según sexo y edad

	TOTAL EDADES			MENORES DE 25 AÑOS			RESTO DE EDADES		
	TOTAL	Varones	Mujeres	TOTAL	Varones	Mujeres	TOTAL	Varones	Mujeres
ENERO 2010	4.048.493	2.060.207	1.988.286	456.386	261.648	194.738	3.592.107	1.798.559	1.793.548
FEBRERO 2010	4.130.625	2.100.664	2.029.961	474.683	270.709	203.974	3.655.942	1.829.955	1.825.987
MARZO 2010	4.166.613	2.113.565	2.053.048	483.040	273.811	209.229	3.683.573	1.839.754	1.843.819
ABRIL 2010	4.142.425	2.088.045	2.054.380	476.794	268.881	207.913	3.665.631	1.819.164	1.846.467
MAYO 2010	4.066.202	2.037.192	2.029.010	461.422	259.230	202.192	3.604.780	1.777.962	1.826.818
JUNIO 2010	3.982.368	1.978.301	2.004.067	435.217	245.236	189.981	3.547.151	1.733.065	1.814.086
JULIO 2010	3.908.578	1.935.278	1.973.300	419.241	234.122	185.119	3.489.337	1.701.156	1.788.181
AGOSTO 2010	3.969.661	1.970.343	1.999.318	421.590	233.809	187.781	3.548.071	1.736.534	1.811.537
SEPTIEMBRE 2010	4.017.763	1.984.933	2.032.830	446.624	245.385	201.239	3.571.139	1.739.548	1.831.591
OCTUBRE 2010	4.085.976	2.016.471	2.069.505	459.245	251.282	207.963	3.626.731	1.765.189	1.861.542
NOVIEMBRE 2010	4.110.294	2.027.565	2.082.729	461.409	253.012	208.397	3.648.885	1.774.553	1.874.332
DICIEMBRE 2010	4.100.073	2.053.188	2.046.885	433.774	240.459	193.315	3.666.299	1.812.729	1.853.570
ENERO 2011	4.231.003	2.105.239	2.125.764	447.866	247.331	200.535	3.783.137	1.857.908	1.925.229
FEBRERO 2011	4.299.263	2.134.612	2.164.651	470.421	258.868	211.553	3.828.842	1.875.744	1.953.098
MARZO 2011	4.333.669	2.150.248	2.183.421	483.251	265.810	217.441	3.850.418	1.884.438	1.965.980
ABRIL 2011	4.269.360	2.120.471	2.148.889	467.833	257.128	210.705	3.801.527	1.863.343	1.938.184
MAYO 2011	4.189.659	2.064.581	2.125.078	450.937	246.255	204.682	3.738.722	1.818.326	1.920.396
JUNIO 2011	4.121.801	2.023.077	2.098.724	426.628	234.351	192.277	3.695.173	1.788.726	1.906.447
JULIO 2011	4.079.742	2.002.522	2.077.220	418.898	228.374	190.524	3.660.844	1.774.148	1.886.696
AGOSTO 2011	4.130.927	2.029.601	2.101.326	417.510	225.021	192.489	3.713.417	1.804.580	1.908.837
SEPTIEMBRE 2011	4.226.744	2.071.510	2.155.234	456.546	243.520	213.026	3.770.198	1.827.990	1.942.208
OCTUBRE 2011	4.360.926	2.147.953	2.212.973	476.748	255.154	221.594	3.884.178	1.892.799	1.991.379
NOVIEMBRE 2011	4.420.462	2.179.563	2.240.899	486.203	260.972	225.231	3.934.259	1.918.591	2.015.668
DICIEMBRE 2011	4.422.359	2.209.738	2.212.621	460.561	248.928	211.633	3.961.798	1.960.810	2.000.988
ENERO 2012	4.599.829	2.288.393	2.311.436	476.957	256.919	220.038	4.122.872	2.031.474	2.091.398
FEBRERO 2012	4.712.098	2.353.264	2.358.834	501.842	270.469	231.373	4.210.256	2.082.795	2.127.461
MARZO 2012	4.750.867	2.371.782	2.379.085	508.879	273.898	234.981	4.241.988	2.097.884	2.144.104
ABRIL 2012	4.744.235	2.364.767	2.379.468	500.758	268.901	231.857	4.243.477	2.095.866	2.147.611
MAYO 2012	4.714.122	2.337.116	2.377.006	490.329	261.654	228.675	4.223.793	2.075.462	2.148.331
JUNIO 2012	4.615.269	2.284.271	2.330.998	452.991	245.037	207.954	4.162.278	2.039.234	2.123.044
JULIO 2012	4.587.455	2.268.949	2.318.506	440.380	236.496	203.884	4.147.075	2.032.453	2.114.622
AGOSTO 2012	4.625.634	2.291.543	2.334.091	436.320	231.606	204.714	4.189.314	2.059.937	2.129.377
SEPTIEMBRE 2012	4.705.279	2.323.688	2.381.591	466.783	245.924	220.859	4.238.496	2.077.764	2.160.732
OCTUBRE 2012	4.833.521	2.392.696	2.440.825	487.387	256.959	230.428	4.346.134	2.135.737	2.210.397
NOVIEMBRE 2012	4.907.817	2.416.228	2.491.589	486.373	256.210	230.163	4.421.444	2.160.018	2.261.426
DICIEMBRE 2012	4.848.723	2.407.907	2.440.816	456.635	241.810	214.825	4.392.088	2.166.097	2.225.991
ENERO 2013	4.980.778	2.472.830	2.507.948	463.840	245.850	217.990	4.516.938	2.226.980	2.289.958
FEBRERO 2013	5.040.222	2.503.626	2.536.596	479.866	254.399	225.467	4.560.356	2.249.227	2.311.129
MARZO 2013	5.035.243	2.506.091	2.529.152	479.712	254.991	224.721	4.555.531	2.251.100	2.304.431
ABRIL 2013	4.989.193	2.466.643	2.522.550	474.747	250.821	223.926	4.514.446	2.215.822	2.298.624
MAYO 2013	4.890.928	2.405.493	2.485.435	458.012	241.238	216.774	4.432.916	2.164.255	2.268.661
JUNIO 2013	4.763.680	2.332.609	2.431.071	424.051	226.400	197.651	4.339.629	2.106.209	2.233.420
JULIO 2013	4.698.814	2.287.664	2.411.150	415.562	219.774	195.788	4.283.252	2.067.890	2.215.362
AGOSTO 2013	4.698.783	2.288.893	2.409.890	406.363	212.439	193.924	4.292.420	2.076.454	2.215.966
SEPTIEMBRE 2013	4.724.355	2.287.603	2.436.752	434.953	225.401	209.552	4.289.402	2.062.202	2.227.200
OCTUBRE 2013	4.811.383	2.332.743	2.478.640	451.096	234.569	216.527	4.360.287	2.098.174	2.262.113
NOVIEMBRE 2013	4.808.908	2.329.208	2.479.700	452.326	236.546	215.780	4.356.582	2.092.662	2.263.920
DICIEMBRE 2013	4.701.338	2.294.712	2.406.626	412.584	216.484	196.100	4.288.754	2.078.228	2.210.526

Evolución del paro registrado según sexo y edad

	TOTAL EDADES			MENORES DE 25 AÑOS			RESTO DE EDADES		
	TOTAL	Varones	Mujeres	TOTAL	Varones	Mujeres	TOTAL	Varones	Mujeres
ENERO 2014	4.814.435	2.337.410	2.477.025	429.087	224.264	204.823	4.385.348	2.113.146	2.272.202
FEBRERO 2014	4.812.486	2.334.622	2.477.864	428.707	225.293	203.414	4.383.779	2.109.329	2.274.450
MARZO 2014	4.795.866	2.320.687	2.475.179	431.685	227.071	204.614	4.364.181	2.093.616	2.270.565
ABRIL 2014	4.684.301	2.262.612	2.421.689	415.977	218.511	197.466	4.268.324	2.044.101	2.224.223
MAYO 2014	4.572.385	2.188.342	2.384.043	407.675	212.940	194.735	4.164.710	1.975.402	2.189.308
JUNIO 2014	4.449.701	2.117.045	2.332.656	385.009	203.141	181.868	4.064.692	1.913.904	2.150.788
JULIO 2014									
AGOSTO 2014									
SEPTIEMBRE 2014									
OCTUBRE 2014									
NOVIEMBRE 2014									
DICIEMBRE 2014									

Fuente: Servicio Público de Empleo Estatal, AVANCE DE DATOS ESTADÍSTICO: PARO REGISTRADO

Evolución de la variación anual del Paro Registrado según sexo y edad

	TOTAL EDADES			MENORES DE 25 AÑOS			RESTO DE EDADES		
	TOTAL	Varones	Mujeres	TOTAL	Varones	Mujeres	TOTAL	Varones	Mujeres
ENERO 2010	+21,66	+23,13	+20,17	+10,01	+6,85	+14,57	+23,31	+25,92	+20,81
FEBRERO 2010	+18,63	+19,63	+17,62	+7,27	+4,29	+11,51	+20,29	+22,29	+18,34
MARZO 2010	+15,57	+16,06	+15,06	+4,25	+1,17	+8,58	+17,23	+18,65	+15,85
ABRIL 2010	+13,65	+13,25	+14,06	+3,35	-0,10	+8,18	+15,14	+15,53	+14,77
MAYO 2010	+12,32	+11,83	+12,81	+3,13	-0,50	+8,19	+13,62	+13,89	+13,35
JUNIO 2010	+11,71	+10,94	+12,48	+3,28	-0,62	+8,78	+12,84	+12,80	+12,88
JULIO 2010	+10,28	+9,37	+11,20	+2,36	-1,43	+7,59	+11,32	+11,04	+11,59
AGOSTO 2010	+9,38	+8,42	+10,36	+1,88	-1,56	+6,52	+10,35	+9,91	+10,77
SEPTIEMBRE 2010	+8,31	+7,21	+9,40	+0,45	-2,61	+4,46	+9,38	+8,76	+9,98
OCTUBRE 2010	+7,29	+5,88	+8,70	-0,48	-3,67	+3,67	+8,36	+7,39	+9,30
NOVIEMBRE 2010	+6,24	+4,49	+7,99	-0,63	-3,95	+3,73	+7,17	+5,82	+8,49
DICIEMBRE 2010	+4,50	+2,02	+7,11	-2,91	-6,79	+2,40	+5,45	+3,32	+7,62
ENERO 2011	+4,51	+2,19	+6,91	-1,87	-5,47	+2,98	+5,32	+3,30	+7,34
FEBRERO 2011	+4,08	+1,62	+6,64	-0,90	-4,37	+3,72	+4,73	+2,50	+6,96
MARZO 2011	+4,01	+1,74	+6,35	+0,04	-2,92	+3,92	+4,53	+2,43	+6,63
ABRIL 2011	+3,06	+1,55	+4,60	-1,88	-4,37	+1,34	+3,71	+2,43	+4,97
MAYO 2011	+3,04	+1,34	+4,73	-2,27	-5,01	+1,23	+3,72	+2,27	+5,12
JUNIO 2011	+3,50	+2,26	+4,72	-1,97	-4,44	+1,21	+4,17	+3,21	+5,09
JULIO 2011	+4,38	+3,47	+5,27	-0,08	-2,46	+2,92	+4,92	+4,29	+5,51
AGOSTO 2011	+4,06	+3,01	+5,10	-0,97	-3,76	+2,51	+4,66	+3,92	+5,37
SEPTIEMBRE 2011	+5,20	+4,36	+6,02	+2,22	-0,76	+5,86	+5,57	+5,08	+6,04
OCTUBRE 2011	+6,73	+6,52	+6,93	+3,81	+1,54	+6,55	+7,10	+7,23	+6,97
NOVIEMBRE 2011	+7,55	+7,50	+7,59	+5,37	+3,15	+8,08	+7,82	+8,12	+7,54
DICIEMBRE 2011	+7,86	+7,62	+8,10	+6,18	+3,52	+9,48	+8,06	+8,17	+7,95
ENERO 2012	+8,72	+8,70	+8,73	+6,50	+3,88	+9,73	+8,98	+9,34	+8,63
FEBRERO 2012	+9,60	+10,24	+8,97	+6,68	+4,48	+9,37	+9,96	+11,04	+8,93
MARZO 2012	+9,63	+10,30	+8,96	+5,30	+3,04	+8,07	+10,17	+11,33	+9,06
ABRIL 2012	+11,12	+11,52	+10,73	+7,04	+4,58	+10,04	+11,63	+12,48	+10,81
MAYO 2012	+12,52	+13,20	+11,86	+8,74	+6,25	+11,72	+12,97	+14,14	+11,87
JUNIO 2012	+11,97	+12,91	+11,07	+6,18	+4,56	+8,15	+12,64	+14,00	+11,36
JULIO 2012	+12,44	+13,30	+11,62	+5,13	+3,56	+7,01	+13,28	+14,56	+12,08
AGOSTO 2012	+11,98	+12,91	+11,08	+4,51	+2,93	+6,35	+12,82	+14,15	+11,55
SEPTIEMBRE 2012	+11,32	+12,17	+10,50	+2,24	+0,99	+3,68	+12,42	+13,66	+11,25
OCTUBRE 2012	+10,84	+11,39	+10,30	+2,23	+0,71	+3,99	+11,89	+12,83	+11,00
NOVIEMBRE 2012	+11,02	+10,86	+11,19	+0,03	-1,82	+2,19	+12,38	+12,58	+12,19
DICIEMBRE 2012	+9,64	+8,97	+10,31	-0,85	-2,86	+1,51	+10,86	+10,47	+11,24
ENERO 2013	+8,28	+8,06	+8,50	-2,75	-4,31	-0,93	+9,56	+9,62	+9,49
FEBRERO 2013	+6,96	+6,39	+7,54	-4,38	-5,94	-2,55	+8,32	+7,99	+8,63
MARZO 2013	+5,99	+5,66	+6,31	-5,73	-6,90	-4,37	+7,39	+7,30	+7,48
ABRIL 2013	+5,16	+4,31	+6,01	-5,19	-6,72	-3,42	+6,39	+5,72	+7,03
MAYO 2013	+3,75	+2,93	+4,56	-6,59	-7,80	-5,20	+4,95	+4,28	+5,60
JUNIO 2013	+3,22	+2,12	+4,29	-6,39	-7,61	-4,95	+4,26	+3,28	+5,20
JULIO 2013	+2,43	+0,82	+4,00	-5,64	-7,07	-3,97	+3,28	+1,74	+4,76
AGOSTO 2013	+1,58	-0,12	+3,25	-6,87	-8,28	-5,27	+2,46	+0,80	+4,07
SEPTIEMBRE 2013	+0,41	-1,55	+2,32	-6,82	-8,35	-5,12	+1,20	-0,75	+3,08
OCTUBRE 2013	-0,46	-2,51	+1,55	-7,45	-8,71	-6,03	+0,33	-1,76	+2,34
NOVIEMBRE 2013	-2,02	-3,60	-0,48	-7,00	-7,67	-6,25	-1,47	-3,12	+0,11
DICIEMBRE 2013	-3,04	-4,70	-1,40	-9,65	-10,47	-8,72	-2,35	-4,06	-0,69

Evolución de la variación anual del Paro Registrado según sexo y edad

	TOTAL EDADES			MENORES DE 25 AÑOS			RESTO DE EDADES		
	TOTAL	Varones	Mujeres	TOTAL	Varones	Mujeres	TOTAL	Varones	Mujeres
ENERO 2014	-3,34	-5,48	-1,23	-7,49	-8,78	-6,04	-2,91	-5,11	-0,78
FEBRERO 2014	-4,52	-6,75	-2,32	-10,66	-11,44	-9,78	-3,87	-6,22	-1,59
MARZO 2014	-4,75	-7,40	-2,13	-10,01	-10,95	-8,95	-4,20	-7,00	-1,47
ABRIL 2014	-6,11	-8,27	-4,00	-12,38	-12,88	-11,82	-5,45	-7,75	-3,24
MAYO 2014	-6,51	-9,03	-4,08	-10,99	-11,73	-10,17	-6,05	-8,73	-3,50
JUNIO 2014	-6,59	-9,24	-4,05	-9,21	-10,27	-7,99	-6,34	-9,13	-3,70
JULIO 2014									
AGOSTO 2014									
SEPTIEMBRE 2014									
OCTUBRE 2014									
NOVIEMBRE 2014									
DICIEMBRE 2014									

Fuente: Servicio Público de Empleo Estatal, AVANCE DE DATOS ESTADÍSTICO: PARO REGISTRADO

JUNIO 2014

Porcentajes de Menores de 25 años en el Paro Registrado por Provincias y Comunidades y Ciudades Autónomas

	16 y MÁS AÑOS	MENORES DE 25 AÑOS		
	TOTAL	TOTAL	% en cada Prov y CCAA	Distribución Total
Almería	80.268	8.252	10,28%	2,14%
Cádiz	186.455	20.798	11,15%	5,40%
Córdoba	93.431	12.206	13,06%	3,17%
Granada	101.926	11.672	11,45%	3,03%
Huelva	60.026	6.706	11,17%	1,74%
Jaén	65.336	9.226	14,12%	2,40%
Málaga	189.769	18.576	9,79%	4,82%
Sevilla	245.775	27.647	11,25%	7,18%
ANDALUCIA	1.022.986	115.083	11,25%	29,89%
Huesca	13.053	1.218	9,33%	0,32%
Teruel	9.424	1.057	11,22%	0,27%
Zaragoza	76.359	7.086	9,28%	1,84%
ARAGON	98.836	9.361	9,47%	2,43%
ASTURIAS, PRINCIPADO DE	95.348	7.380	7,74%	1,92%
BALEARS, ILLES	62.578	5.670	9,06%	1,47%
Las Palmas	143.404	10.051	7,01%	2,61%
Santa Cruz de Tenerife	126.655	7.976	6,30%	2,07%
CANARIAS	270.059	18.027	6,68%	4,68%
CANTABRIA	49.136	3.906	7,95%	1,01%
Albacete	46.751	4.925	10,53%	1,28%
Ciudad Real	65.891	8.684	13,18%	2,26%
Cuenca	18.618	1.909	10,25%	0,50%
Guadalajara	21.778	1.720	7,90%	0,45%
Toledo	85.857	8.710	10,14%	2,26%
CASTILLA-LA MANCHA	238.895	25.948	10,86%	6,74%
Ávila	16.807	1.937	11,52%	0,50%
Burgos	29.052	2.515	8,66%	0,65%
León	43.385	3.939	9,08%	1,02%
Palencia	14.329	1.637	11,42%	0,43%
Salamanca	32.914	3.329	10,11%	0,86%
Segovia	11.384	1.159	10,18%	0,30%
Soria	5.776	672	11,63%	0,17%
Valladolid	47.933	4.364	9,10%	1,13%
Zamora	17.039	1.615	9,48%	0,42%
CASTILLA Y LEON	218.619	21.167	9,68%	5,50%

JUNIO 2014

Porcentajes de Menores de 25 años en el Paro Registrado por Provincias y Comunidades y Ciudades Autónomas

	16 y MÁS AÑOS	MENORES DE 25 AÑOS		
	TOTAL	TOTAL	% en cada Prov y CCAA	Distribución Total
Barcelona	429.433	25.105	5,85%	6,52%
Girona	49.361	3.034	6,15%	0,79%
Lleida	26.265	1.656	6,30%	0,43%
Tarragona	65.155	4.609	7,07%	1,20%
CATALUÑA	570.214	34.404	6,03%	8,94%
Alicante-Alacant	199.048	14.341	7,20%	3,72%
Castellón-Castelló	59.573	5.178	8,69%	1,34%
Valencia-València	268.619	21.732	8,09%	5,64%
COMUNITAT VALENCIANA	527.240	41.251	7,82%	10,71%
Badajoz	87.661	10.909	12,44%	2,83%
Cáceres	46.989	5.504	11,71%	1,43%
EXTREMADURA	134.650	16.413	12,19%	4,26%
A Coruña	98.644	5.408	5,48%	1,40%
Lugo	24.829	1.478	5,95%	0,38%
Ourense	27.539	1.733	6,29%	0,45%
Pontevedra	101.298	6.169	6,09%	1,60%
GALICIA	252.310	14.788	5,86%	3,84%
MADRID, COMUNIDAD DE	505.428	37.070	7,33%	9,63%
MURCIA, REGION DE	137.412	12.802	9,32%	3,33%
NAVARRA, COM. FORAL DE	47.107	4.488	9,53%	1,17%
Araba/Álava	27.216	1.843	6,77%	0,48%
Bizkaia	94.504	5.832	6,17%	1,51%
Gipuzkoa	46.044	2.986	6,49%	0,78%
PAIS VASCO	167.764	10.661	6,35%	2,77%
RIOJA, LA	24.738	1.862	7,53%	0,48%
CEUTA	12.962	2.268	17,50%	0,59%
MELILLA	13.419	2.460	18,33%	0,64%
TOTAL ESTATAL	4.449.701	385.009	8,65%	100,00%

Fuente: Elaboración propia a partir de datos del Servicio Público de Empleo Estatal, AVANCE DE DATOS ESTADÍSTICO: PARO REGISTRADO