



cifras jóvenes

JUNIO
2014

PARO REGISTRADO

JÓVENES 16-29 años

JUNIO 2014

Evolución del Paro Registrado por sexo y grupos de edades

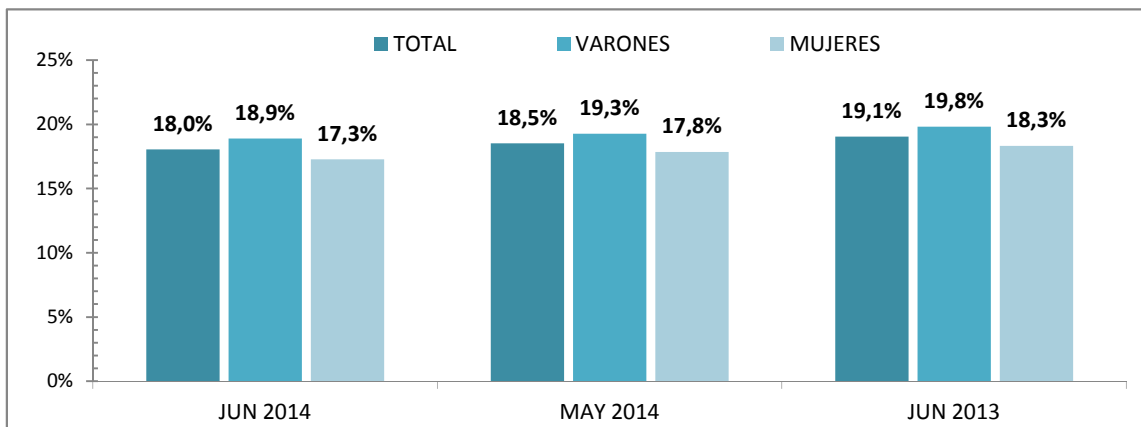
Sexo y Grupos de Edades	Junio 2014	Variación mensual Mayo 2014			Variación anual Junio 2013		
	Dato	Absoluta	Relativa	Dato	Absoluta	Relativa	Dato
AMBOS SEXOS							
Total 16 y más años	4.449.701	-122.684	-2,68	4.572.385	-313.979	-6,59	4.763.680
De 16 a 19 años	86.497	+1.379	+1,62	85.118	-3.594	-3,99	90.091
De 20 a 24 años	298.512	-24.045	-7,45	322.557	-35.448	-10,61	333.960
De 25 a 29 años	418.001	-21.128	-4,81	439.129	-65.507	-13,55	483.508
De 30 y más años	3.646.691	-78.890	-2,12	3.725.581	-209.430	-5,43	3.856.121
De 16 a 29 años	803.010	-43.794	-5,17	846.804	-104.549	-11,52	907.559
VARONES							
Total 16 y más años	2.117.045	-71.297	-3,26	2.188.342	-215.564	-9,24	2.332.609
De 16 a 19 años	48.866	+1.032	+2,16	47.834	-2.308	-4,51	51.174
De 20 a 24 años	154.275	-10.831	-6,56	165.106	-20.951	-11,96	175.226
De 25 a 29 años	196.682	-11.790	-5,66	208.472	-39.107	-16,59	235.789
De 30 y más años	1.717.222	-49.708	-2,81	1.766.930	-153.198	-8,19	1.870.420
De 16 a 29 años	399.823	-21.589	-5,12	421.412	-62.366	-13,49	462.189
MUJERES							
Total 16 y más años	2.332.656	-51.387	-2,16	2.384.043	-98.415	-4,05	2.431.071
De 16 a 19 años	37.631	+347	+0,93	37.284	-1.286	-3,30	38.917
De 20 a 24 años	144.237	-13.214	-8,39	157.451	-14.497	-9,13	158.734
De 25 a 29 años	221.319	-9.338	-4,05	230.657	-26.400	-10,66	247.719
De 30 y más años	1.929.469	-29.182	-1,49	1.958.651	-56.232	-2,83	1.985.701
De 16 a 29 años	403.187	-22.205	-5,22	425.392	-42.183	-9,47	445.370

Fuente: Servicio Público de Empleo Estatal, ESTADÍSTICA DE DEMANDANTES DE EMPLEO

JUNIO 2014

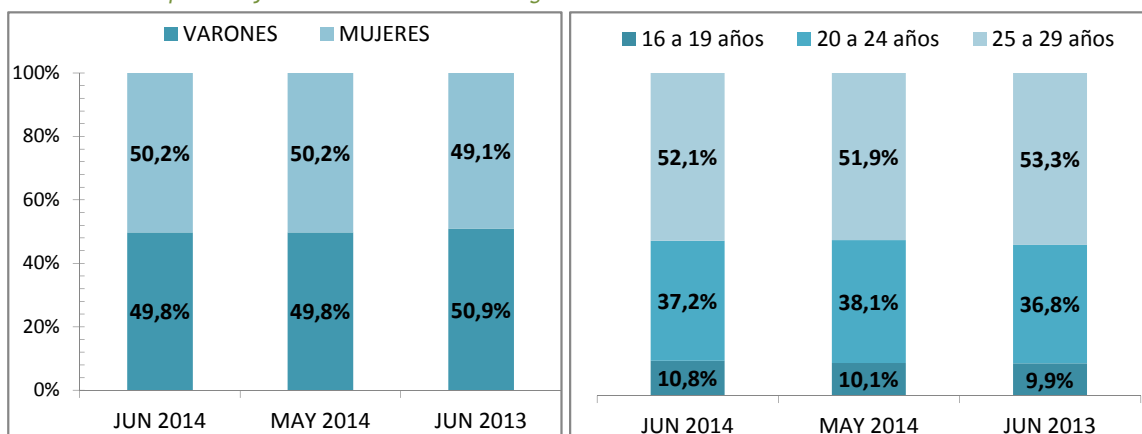
Jóvenes de 16 a 29 años en el paro registrado

Para cada caso porcentajes sobre el total de Paro Registrado



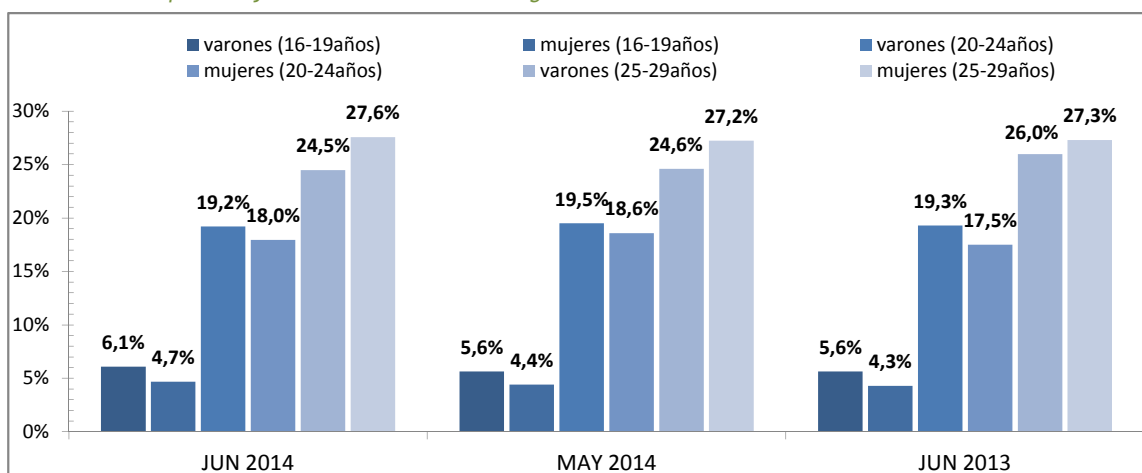
Jóvenes de 16 a 29 años en el paro registrado según el sexo según las edades

Para cada caso porcentajes sobre el total de Paro Registrado



Jóvenes de 16 a 29 años en el paro registrado según sexo y edades

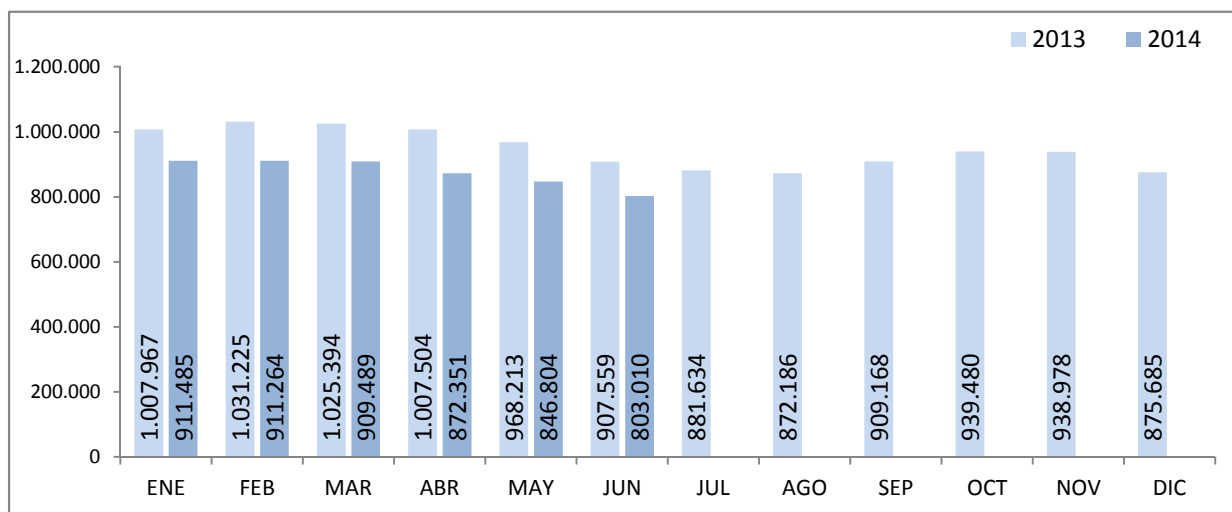
Para cada caso porcentajes sobre el total de Paro Registrado



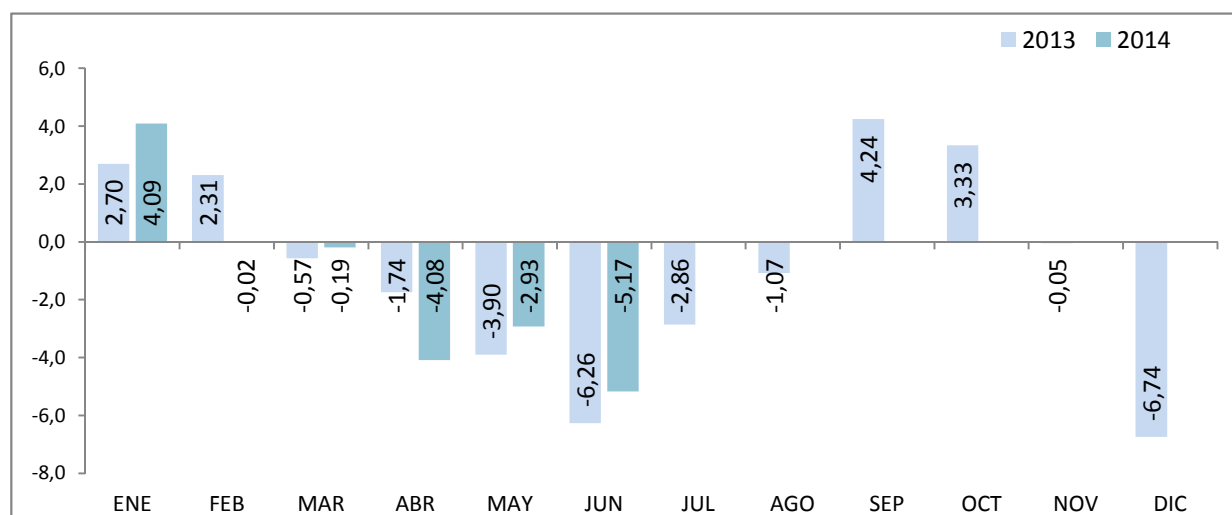
Fuente: Elaboración propia a partir de datos del Servicio Público de Empleo Estatal, ESTADÍSTICA DE DEMANDANTES DE EMPLEO

JÓVENES DE 16 a 29 AÑOS

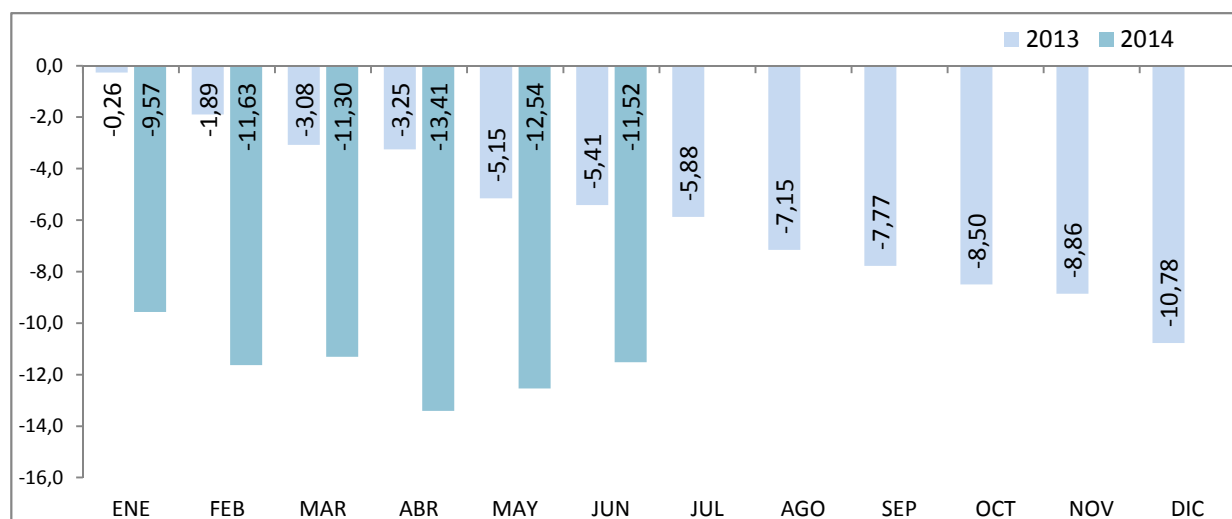
EVOLUCIÓN MENSUAL DEL PARO REGISTRADO



EVOLUCIÓN VARIACIÓN MENSUAL DEL PARO REGISTRADO



EVOLUCIÓN VARIACIÓN ANUAL DEL PARO REGISTRADO



Fuente: Elaboración propia a partir de datos del Servicio Público de Empleo Estatal,
 AVANCE DE DATOS ESTADÍSTICO: PARO REGISTRADO

JUNIO 2014

Paro Registrado según sexo y edades por provincias y comunidades y ciudades autónomas

Comunidades autónomas y provincias	TOTAL EDADES			De 16 a 29 años			De 30 y más años		
	TOTAL	Varones	Mujeres	TOTAL	Varones	Mujeres	TOTAL	Varones	Mujeres
Almería	80.268	38.413	41.855	17.363	7.905	9.458	62.905	30.508	32.397
Cádiz	186.455	85.808	100.647	40.740	20.014	20.726	145.715	65.794	79.921
Córdoba	93.431	44.745	48.686	22.885	11.060	11.825	70.546	33.685	36.861
Granada	101.926	51.081	50.845	24.251	11.893	12.358	77.675	39.188	38.487
Huelva	60.026	28.985	31.041	13.345	6.577	6.768	46.681	22.408	24.273
Jaén	65.336	30.457	34.879	17.798	8.379	9.419	47.538	22.078	25.460
Málaga	189.769	89.818	99.951	37.046	18.064	18.982	152.723	71.754	80.969
Sevilla	245.775	115.917	129.858	54.136	26.703	27.433	191.639	89.214	102.425
ANDALUCIA	1.022.986	485.224	537.762	227.564	110.595	116.969	795.422	374.629	420.793
Huesca	13.053	6.519	6.534	2.531	1.288	1.243	10.522	5.231	5.291
Teruel	9.424	4.688	4.736	2.121	1.070	1.051	7.303	3.618	3.685
Zaragoza	76.359	35.882	40.477	14.108	7.047	7.061	62.251	28.835	33.416
ARAGON	98.836	47.089	51.747	18.760	9.405	9.355	80.076	37.684	42.392
ASTURIAS, PRINCIPADO DE	95.348	46.215	49.133	16.712	8.692	8.020	78.636	37.523	41.113
BALEARS, ILLES	62.578	31.608	30.970	11.055	5.447	5.608	51.523	26.161	25.362
Las Palmas	143.404	67.703	75.701	23.548	11.132	12.416	119.856	56.571	63.285
Santa Cruz de Tenerife	126.655	62.321	64.334	19.216	9.294	9.922	107.439	53.027	54.412
CANARIAS	270.059	130.024	140.035	42.764	20.426	22.338	227.295	109.598	117.697
CANTABRIA	49.136	25.132	24.004	8.606	4.598	4.008	40.530	20.534	19.996
Albacete	46.751	20.151	26.600	9.395	4.651	4.744	37.356	15.500	21.856
Ciudad Real	65.891	29.963	35.928	16.162	8.131	8.031	49.729	21.832	27.897
Cuenca	18.618	8.654	9.964	3.836	1.905	1.931	14.782	6.749	8.033
Guadalajara	21.778	9.910	11.868	3.594	1.746	1.848	18.184	8.164	10.020
Toledo	85.857	39.661	46.196	16.736	8.331	8.405	69.121	31.330	37.791
CASTILLA-LA MANCHA	238.895	108.339	130.556	49.723	24.764	24.959	189.172	83.575	105.597
Ávila	16.807	8.221	8.586	3.645	1.849	1.796	13.162	6.372	6.790
Burgos	29.052	13.737	15.315	5.185	2.642	2.543	23.867	11.095	12.772
León	43.385	21.203	22.182	8.365	4.427	3.938	35.020	16.776	18.244
Palencia	14.329	6.801	7.528	3.136	1.672	1.464	11.193	5.129	6.064
Salamanca	32.914	14.772	18.142	6.588	3.255	3.333	26.326	11.517	14.809
Segovia	11.384	5.665	5.719	2.341	1.187	1.154	9.043	4.478	4.565
Soria	5.776	2.818	2.958	1.276	673	603	4.500	2.145	2.355
Valladolid	47.933	22.244	25.689	8.759	4.508	4.251	39.174	17.736	21.438
Zamora	17.039	8.335	8.704	3.274	1.701	1.573	13.765	6.634	7.131
CASTILLA Y LEON	218.619	103.796	114.823	42.569	21.914	20.655	176.050	81.882	94.168
Barcelona	429.433	208.543	220.890	56.446	28.660	27.786	372.987	179.883	193.104
Girona	49.361	25.325	24.036	6.668	3.369	3.299	42.693	21.956	20.737
Lleida	26.265	13.501	12.764	3.918	1.895	2.023	22.347	11.606	10.741
Tarragona	65.155	33.328	31.827	9.774	4.905	4.869	55.381	28.423	26.958
CATALUÑA	570.214	280.697	289.517	76.806	38.829	37.977	493.408	241.868	251.540
Alicante-Alacant	199.048	91.797	107.251	30.580	15.183	15.397	168.468	76.614	91.854
Castellón-Castelló	59.573	29.259	30.314	10.573	5.384	5.189	49.000	23.875	25.125
Valencia-València	268.619	126.848	141.771	45.175	22.876	22.299	223.444	103.972	119.472
COMUNITAT VALENCIANA	527.240	247.904	279.336	86.328	43.443	42.885	440.912	204.461	236.451
Badajoz	87.661	37.008	50.653	20.021	9.825	10.196	67.640	27.183	40.457
Cáceres	46.989	21.840	25.149	10.664	5.305	5.359	36.325	16.535	19.790
EXTREMADURA	134.650	58.848	75.802	30.685	15.130	15.555	103.965	43.718	60.247

JUNIO 2014

Paro Registrado según sexo y edades por provincias y comunidades autónomas

Comunidades autónomas y provincias	TOTAL EDADES			De 16 a 29 años			De 30 y más años		
	TOTAL	Varones	Mujeres	TOTAL	Varones	Mujeres	TOTAL	Varones	Mujeres
A Coruña	98.644	47.664	50.980	14.442	7.387	7.055	84.202	40.277	43.925
Lugo	24.829	12.487	12.342	4.097	2.063	2.034	20.732	10.424	10.308
Ourense	27.539	13.095	14.444	4.129	2.118	2.011	23.410	10.977	12.433
Pontevedra	101.298	47.765	53.533	15.521	8.123	7.398	85.777	39.642	46.135
GALICIA	252.310	121.011	131.299	38.189	19.691	18.498	214.121	101.320	112.801
MADRID, COMUNIDAD DE	505.428	241.267	264.161	79.242	40.190	39.052	426.186	201.077	225.109
MURCIA, REGION DE	137.412	64.096	73.316	26.247	12.843	13.404	111.165	51.253	59.912
NAVARRA, COM. FORAL DE	47.107	22.045	25.062	8.745	4.440	4.305	38.362	17.605	20.757
Araba/Álava	27.216	12.929	14.287	4.557	2.183	2.374	22.659	10.746	11.913
Bizkaia	94.504	46.289	48.215	15.126	7.845	7.281	79.378	38.444	40.934
Gipuzkoa	46.044	21.437	24.607	7.404	3.752	3.652	38.640	17.685	20.955
PAIS VASCO	167.764	80.655	87.109	27.087	13.780	13.307	140.677	66.875	73.802
RIOJA, LA	24.738	11.773	12.965	3.984	2.015	1.969	20.754	9.758	10.996
CEUTA	12.962	5.538	7.424	3.911	1.783	2.128	9.051	3.755	5.296
MELILLA	13.419	5.784	7.635	4.033	1.838	2.195	9.386	3.946	5.440
TOTAL ESTATAL	4.449.701	2.117.045	2.332.656	803.010	399.823	403.187	3.646.691	1.717.222	1.929.469

Fuente: Servicio Público de Empleo Estatal, ESTADÍSTICA DE DEMANDANTES DE EMPLEO

JUNIO 2014

Evolución Paro Registrado por provincias y comunidades autónomas JÓVENES 16 a 29 AÑOS - AMBOS SEXOS

Comunidades Autónomas y Provincias	Junio 2014	Variación mensual Mayo 2014			Variación anual Junio 2013		
	Dato	Absoluta	Relativa	Dato	Absoluta	Relativa	Dato
Almería	17.363	-59	-0,34	17.422	+348	+2,05	17.015
Cádiz	40.740	-2.505	-5,79	43.245	-527	-1,28	41.267
Córdoba	22.885	-534	-2,28	23.419	-804	-3,39	23.689
Granada	24.251	-274	-1,12	24.525	-306	-1,25	24.557
Huelva	13.345	+182	+1,38	13.163	+589	+4,62	12.756
Jaén	17.798	-381	-2,10	18.179	-1.265	-6,64	19.063
Málaga	37.046	-2.504	-6,33	39.550	-3.569	-8,79	40.615
Sevilla	54.136	+23	+0,04	54.113	-1.544	-2,77	55.680
ANDALUCIA	227.564	-6.052	-2,59	233.616	-7.078	-3,02	234.642
Huesca	2.531	-167	-6,19	2.698	-543	-17,66	3.074
Teruel	2.121	-38	-1,76	2.159	-442	-17,25	2.563
Zaragoza	14.108	-822	-5,51	14.930	-2.896	-17,03	17.004
ARAGON	18.760	-1.027	-5,19	19.787	-3.881	-17,14	22.641
ASTURIAS, PRINCIPADO DE	16.712	-972	-5,50	17.684	-2.762	-14,18	19.474
BALEARS, ILLES	11.055	-2.289	-17,15	13.344	-2.502	-18,46	13.557
Las Palmas	23.548	-1.066	-4,33	24.614	-3.905	-14,22	27.453
Santa Cruz de Tenerife	19.216	-690	-3,47	19.906	-3.656	-15,98	22.872
CANARIAS	42.764	-1.756	-3,94	44.520	-7.561	-15,02	50.325
CANTABRIA	8.606	-883	-9,31	9.489	-2.199	-20,35	10.805
Albacete	9.395	-460	-4,67	9.855	-1.206	-11,38	10.601
Ciudad Real	16.162	-623	-3,71	16.785	-1.484	-8,41	17.646
Cuenca	3.836	-234	-5,75	4.070	-580	-13,13	4.416
Guadalajara	3.594	-300	-7,70	3.894	-680	-15,91	4.274
Toledo	16.736	-1.033	-5,81	17.769	-2.188	-11,56	18.924
CASTILLA-LA MANCHA	49.723	-2.650	-5,06	52.373	-6.138	-10,99	55.861
Ávila	3.645	-249	-6,39	3.894	-243	-6,25	3.888
Burgos	5.185	-537	-9,38	5.722	-977	-15,86	6.162
León	8.365	-657	-7,28	9.022	-1.128	-11,88	9.493
Palencia	3.136	-149	-4,54	3.285	-261	-7,68	3.397
Salamanca	6.588	-497	-7,01	7.085	-561	-7,85	7.149
Segovia	2.341	-101	-4,14	2.442	-350	-13,01	2.691
Soria	1.276	-79	-5,83	1.355	-202	-13,67	1.478
Valladolid	8.759	-205	-2,29	8.964	-1.177	-11,85	9.936
Zamora	3.274	-355	-9,78	3.629	-403	-10,96	3.677
CASTILLA Y LEON	42.569	-2.829	-6,23	45.398	-5.302	-11,08	47.871
Barcelona	56.446	-4.798	-7,83	61.244	-10.005	-15,06	66.451
Girona	6.668	-1.077	-13,91	7.745	-1.337	-16,70	8.005
Lleida	3.918	-616	-13,59	4.534	-900	-18,68	4.818
Tarragona	9.774	-960	-8,94	10.734	-1.075	-9,91	10.849
CATALUÑA	76.806	-7.451	-8,84	84.257	-13.317	-14,78	90.123

JUNIO 2014

Evolución Paro Registrado por provincias y comunidades autónomas JÓVENES 16 a 29 AÑOS - AMBOS SEXOS

Comunidades Autónomas y Provincias	Junio 2014	Variación mensual Mayo 2014			Variación anual Junio 2013		
	Dato	Absoluta	Relativa	Dato	Absoluta	Relativa	Dato
Alicante-Alacant	30.580	-1.991	-6,11	32.571	-6.326	-17,14	36.906
Castellón-Castelló	10.573	-640	-5,71	11.213	-1.742	-14,15	12.315
Valencia-València	45.175	-1.087	-2,35	46.262	-7.985	-15,02	53.160
COMUNITAT VALENCIANA	86.328	-3.718	-4,13	90.046	-16.053	-15,68	102.381
Badajoz	20.021	-529	-2,57	20.550	-2.733	-12,01	22.754
Cáceres	10.664	-386	-3,49	11.050	-1.411	-11,69	12.075
EXTREMADURA	30.685	-915	-2,90	31.600	-4.144	-11,90	34.829
A Coruña	14.442	-1.092	-7,03	15.534	-3.020	-17,29	17.462
Lugo	4.097	-422	-9,34	4.519	-959	-18,97	5.056
Ourense	4.129	-326	-7,32	4.455	-770	-15,72	4.899
Pontevedra	15.521	-1.143	-6,86	16.664	-2.430	-13,54	17.951
GALICIA	38.189	-2.983	-7,25	41.172	-7.179	-15,82	45.368
MADRID, COMUNIDAD DE	79.242	-5.966	-7,00	85.208	-15.582	-16,43	94.824
MURCIA, REGION DE	26.247	-1.032	-3,78	27.279	-4.573	-14,84	30.820
NAVARRA, COM. FORAL DE	8.745	-768	-8,07	9.513	-1.475	-14,43	10.220
Araba/Álava	4.557	-212	-4,45	4.769	-445	-8,90	5.002
Bizkaia	15.126	-1.321	-8,03	16.447	-2.369	-13,54	17.495
Gipuzkoa	7.404	-649	-8,06	8.053	-1.062	-12,54	8.466
PAIS VASCO	27.087	-2.182	-7,45	29.269	-3.876	-12,52	30.963
RIOJA, LA	3.984	-177	-4,25	4.161	-913	-18,64	4.897
CEUTA	3.911	-194	-4,73	4.105	-58	-1,46	3.969
MELILLA	4.033	+50	+1,26	3.983	+44	+1,10	3.989
TOTAL ESTATAL	803.010	-43.794	-5,17	846.804	-104.549	-11,52	907.559

Fuente: Servicio Público de Empleo Estatal, ESTADÍSTICA DE DEMANDANTES DE EMPLEO

JUNIO 2014

Evolución Paro Registrado por provincias y comunidades autónomas JÓVENES 16 a 29 AÑOS - VARONES

Comunidades Autónomas y Provincias	Junio 2014	Variación mensual Mayo 2014			Variación anual Junio 2013		
	Dato	Absoluta	Relativa	Dato	Absoluta	Relativa	Dato
Almería	7.905	-27	-0,34	7.932	+108	+1,39	7.797
Cádiz	20.014	-1.168	-5,51	21.182	-492	-2,40	20.506
Córdoba	11.060	-283	-2,49	11.343	-664	-5,66	11.724
Granada	11.893	+7	+0,06	11.886	-268	-2,20	12.161
Huelva	6.577	+138	+2,14	6.439	+310	+4,95	6.267
Jaén	8.379	-149	-1,75	8.528	-865	-9,36	9.244
Málaga	18.064	-1.158	-6,02	19.222	-2.124	-10,52	20.188
Sevilla	26.703	-36	-0,13	26.739	-1.294	-4,62	27.997
ANDALUCIA	110.595	-2.676	-2,36	113.271	-5.289	-4,56	115.884
Huesca	1.288	-29	-2,20	1.317	-333	-20,54	1.621
Teruel	1.070	+10	+0,94	1.060	-317	-22,86	1.387
Zaragoza	7.047	-327	-4,43	7.374	-1.737	-19,77	8.784
ARAGON	9.405	-346	-3,55	9.751	-2.387	-20,24	11.792
ASTURIAS, PRINCIPADO DE	8.692	-508	-5,52	9.200	-1.633	-15,82	10.325
BALEARS, ILLES	5.447	-1.040	-16,03	6.487	-1.521	-21,83	6.968
Las Palmas	11.132	-563	-4,81	11.695	-2.141	-16,13	13.273
Santa Cruz de Tenerife	9.294	-375	-3,88	9.669	-1.990	-17,64	11.284
CANARIAS	20.426	-938	-4,39	21.364	-4.131	-16,82	24.557
CANTABRIA	4.598	-474	-9,35	5.072	-1.311	-22,19	5.909
Albacete	4.651	-273	-5,54	4.924	-586	-11,19	5.237
Ciudad Real	8.131	-251	-2,99	8.382	-928	-10,24	9.059
Cuenca	1.905	-110	-5,46	2.015	-320	-14,38	2.225
Guadalajara	1.746	-153	-8,06	1.899	-352	-16,78	2.098
Toledo	8.331	-572	-6,42	8.903	-1.245	-13,00	9.576
CASTILLA-LA MANCHA	24.764	-1.359	-5,20	26.123	-3.431	-12,17	28.195
Ávila	1.849	-135	-6,80	1.984	-179	-8,83	2.028
Burgos	2.642	-285	-9,74	2.927	-581	-18,03	3.223
León	4.427	-309	-6,52	4.736	-687	-13,43	5.114
Palencia	1.672	-62	-3,58	1.734	-108	-6,07	1.780
Salamanca	3.255	-208	-6,01	3.463	-268	-7,61	3.523
Segovia	1.187	-35	-2,86	1.222	-226	-15,99	1.413
Soria	673	-35	-4,94	708	-134	-16,60	807
Valladolid	4.508	-52	-1,14	4.560	-736	-14,04	5.244
Zamora	1.701	-215	-11,22	1.916	-152	-8,20	1.853
CASTILLA Y LEON	21.914	-1.336	-5,75	23.250	-3.071	-12,29	24.985
Barcelona	28.660	-2.718	-8,66	31.378	-6.296	-18,01	34.956
Girona	3.369	-524	-13,46	3.893	-855	-20,24	4.224
Lleida	1.895	-277	-12,75	2.172	-560	-22,81	2.455
Tarragona	4.905	-468	-8,71	5.373	-804	-14,08	5.709
CATALUÑA	38.829	-3.987	-9,31	42.816	-8.515	-17,99	47.344

JUNIO 2014

Evolución Paro Registrado por provincias y comunidades autónomas JÓVENES 16 a 29 AÑOS - VARONES

Comunidades Autónomas y Provincias	Junio 2014	Variación mensual Mayo 2014			Variación anual Junio 2013		
	Dato	Absoluta	Relativa	Dato	Absoluta	Relativa	Dato
Alicante-Alacant	15.183	-1.127	-6,91	16.310	-3.695	-19,57	18.878
Castellón-Castelló	5.384	-212	-3,79	5.596	-1.055	-16,38	6.439
Valencia-València	22.876	-433	-1,86	23.309	-4.808	-17,37	27.684
COMUNITAT VALENCIANA	43.443	-1.772	-3,92	45.215	-9.558	-18,03	53.001
Badajoz	9.825	-286	-2,83	10.111	-1.432	-12,72	11.257
Cáceres	5.305	-260	-4,67	5.565	-826	-13,47	6.131
EXTREMADURA	15.130	-546	-3,48	15.676	-2.258	-12,99	17.388
A Coruña	7.387	-448	-5,72	7.835	-1.769	-19,32	9.156
Lugo	2.063	-152	-6,86	2.215	-564	-21,47	2.627
Ourense	2.118	-121	-5,40	2.239	-439	-17,17	2.557
Pontevedra	8.123	-501	-5,81	8.624	-1.238	-13,23	9.361
GALICIA	19.691	-1.222	-5,84	20.913	-4.010	-16,92	23.701
MADRID, COMUNIDAD DE	40.190	-3.307	-7,60	43.497	-8.620	-17,66	48.810
MURCIA, REGION DE	12.843	-416	-3,14	13.259	-2.662	-17,17	15.505
NAVARRA, COM. FORAL DE	4.440	-391	-8,09	4.831	-992	-18,26	5.432
Araba/Álava	2.183	-105	-4,59	2.288	-244	-10,05	2.427
Bizkaia	7.845	-711	-8,31	8.556	-1.524	-16,27	9.369
Gipuzkoa	3.752	-339	-8,29	4.091	-711	-15,93	4.463
PAIS VASCO	13.780	-1.155	-7,73	14.935	-2.479	-15,25	16.259
RIOJA, LA	2.015	-43	-2,09	2.058	-470	-18,91	2.485
CEUTA	1.783	-89	-4,75	1.872	-12	-0,67	1.795
MELILLA	1.838	+16	+0,88	1.822	-16	-0,86	1.854
TOTAL ESTATAL	399.823	-21.589	-5,12	421.412	-62.366	-13,49	462.189

Fuente: Servicio Público de Empleo Estatal, ESTADÍSTICA DE DEMANDANTES DE EMPLEO

JUNIO 2014

Evolución Paro Registrado por provincias y comunidades autónomas JÓVENES 16 a 29 AÑOS - MUJERES

Comunidades Autónomas y Provincias	Junio 2014	Variación mensual Mayo 2014			Variación anual Junio 2013		
	Dato	Absoluta	Relativa	Dato	Absoluta	Relativa	Dato
Almería	9.458	-32	-0,34	9.490	+240	+2,60	9.218
Cádiz	20.726	-1.337	-6,06	22.063	-35	-0,17	20.761
Córdoba	11.825	-251	-2,08	12.076	-140	-1,17	11.965
Granada	12.358	-281	-2,22	12.639	-38	-0,31	12.396
Huelva	6.768	+44	+0,65	6.724	+279	+4,30	6.489
Jaén	9.419	-232	-2,40	9.651	-400	-4,07	9.819
Málaga	18.982	-1.346	-6,62	20.328	-1.445	-7,07	20.427
Sevilla	27.433	+59	+0,22	27.374	-250	-0,90	27.683
ANDALUCIA	116.969	-3.376	-2,81	120.345	-1.789	-1,51	118.758
Huesca	1.243	-138	-9,99	1.381	-210	-14,45	1.453
Teruel	1.051	-48	-4,37	1.099	-125	-10,63	1.176
Zaragoza	7.061	-495	-6,55	7.556	-1.159	-14,10	8.220
ARAGON	9.355	-681	-6,79	10.036	-1.494	-13,77	10.849
ASTURIAS, PRINCIPADO DE	8.020	-464	-5,47	8.484	-1.129	-12,34	9.149
BALEARS, ILLES	5.608	-1.249	-18,21	6.857	-981	-14,89	6.589
Las Palmas	12.416	-503	-3,89	12.919	-1.764	-12,44	14.180
Santa Cruz de Tenerife	9.922	-315	-3,08	10.237	-1.666	-14,38	11.588
CANARIAS	22.338	-818	-3,53	23.156	-3.430	-13,31	25.768
CANTABRIA	4.008	-409	-9,26	4.417	-888	-18,14	4.896
Albacete	4.744	-187	-3,79	4.931	-620	-11,56	5.364
Ciudad Real	8.031	-372	-4,43	8.403	-556	-6,47	8.587
Cuenca	1.931	-124	-6,03	2.055	-260	-11,87	2.191
Guadalajara	1.848	-147	-7,37	1.995	-328	-15,07	2.176
Toledo	8.405	-461	-5,20	8.866	-943	-10,09	9.348
CASTILLA-LA MANCHA	24.959	-1.291	-4,92	26.250	-2.707	-9,78	27.666
Ávila	1.796	-114	-5,97	1.910	-64	-3,44	1.860
Burgos	2.543	-252	-9,02	2.795	-396	-13,47	2.939
León	3.938	-348	-8,12	4.286	-441	-10,07	4.379
Palencia	1.464	-87	-5,61	1.551	-153	-9,46	1.617
Salamanca	3.333	-289	-7,98	3.622	-293	-8,08	3.626
Segovia	1.154	-66	-5,41	1.220	-124	-9,70	1.278
Soria	603	-44	-6,80	647	-68	-10,13	671
Valladolid	4.251	-153	-3,47	4.404	-441	-9,40	4.692
Zamora	1.573	-140	-8,17	1.713	-251	-13,76	1.824
CASTILLA Y LEON	20.655	-1.493	-6,74	22.148	-2.231	-9,75	22.886
Barcelona	27.786	-2.080	-6,96	29.866	-3.709	-11,78	31.495
Girona	3.299	-553	-14,36	3.852	-482	-12,75	3.781
Lleida	2.023	-339	-14,35	2.362	-340	-14,39	2.363
Tarragona	4.869	-492	-9,18	5.361	-271	-5,27	5.140
CATALUÑA	37.977	-3.464	-8,36	41.441	-4.802	-11,23	42.779

JUNIO 2014

Evolución Paro Registrado por provincias y comunidades autónomas JÓVENES 16 a 29 AÑOS - MUJERES

Comunidades Autónomas y Provincias	Junio 2014	Variación mensual Mayo 2014			Variación anual Junio 2013		
	Dato	Absoluta	Relativa	Dato	Absoluta	Relativa	Dato
Alicante-Alacant	15.397	-864	-5,31	16.261	-2.631	-14,59	18.028
Castellón-Castelló	5.189	-428	-7,62	5.617	-687	-11,69	5.876
Valencia-València	22.299	-654	-2,85	22.953	-3.177	-12,47	25.476
COMUNITAT VALENCIANA	42.885	-1.946	-4,34	44.831	-6.495	-13,15	49.380
Badajoz	10.196	-243	-2,33	10.439	-1.301	-11,32	11.497
Cáceres	5.359	-126	-2,30	5.485	-585	-9,84	5.944
EXTREMADURA	15.555	-369	-2,32	15.924	-1.886	-10,81	17.441
A Coruña	7.055	-644	-8,36	7.699	-1.251	-15,06	8.306
Lugo	2.034	-270	-11,72	2.304	-395	-16,26	2.429
Ourense	2.011	-205	-9,25	2.216	-331	-14,13	2.342
Pontevedra	7.398	-642	-7,99	8.040	-1.192	-13,88	8.590
GALICIA	18.498	-1.761	-8,69	20.259	-3.169	-14,63	21.667
MADRID, COMUNIDAD DE	39.052	-2.659	-6,37	41.711	-6.962	-15,13	46.014
MURCIA, REGION DE	13.404	-616	-4,39	14.020	-1.911	-12,48	15.315
NAVARRA, COM. FORAL DE	4.305	-377	-8,05	4.682	-483	-10,09	4.788
Araba/Álava	2.374	-107	-4,31	2.481	-201	-7,81	2.575
Bizkaia	7.281	-610	-7,73	7.891	-845	-10,40	8.126
Gipuzkoa	3.652	-310	-7,82	3.962	-351	-8,77	4.003
PAIS VASCO	13.307	-1.027	-7,16	14.334	-1.397	-9,50	14.704
RIOJA, LA	1.969	-134	-6,37	2.103	-443	-18,37	2.412
CEUTA	2.128	-105	-4,70	2.233	-46	-2,12	2.174
MELILLA	2.195	+34	+1,57	2.161	+60	+2,81	2.135
TOTAL ESTATAL	403.187	-22.205	-5,22	425.392	-42.183	-9,47	445.370

Fuente: Servicio Público de Empleo Estatal, ESTADÍSTICA DE DEMANDANTES DE EMPLEO

JUNIO 2014

Evolución Paro registrado por Provincias y Comunidades y Ciudades Autónomas TOTAL POBLACIÓN - AMBOS SEXOS

Comunidades Autónomas y Provincias	Junio 2014	Variación mensual Mayo 2014			Variación anual Junio 2013		
	Dato	Absoluta	Relativa	Dato	Absoluta	Relativa	Dato
Almería	80.268	+500	+0,63	79.768	-498	-0,62	80.766
Cádiz	186.455	-6.287	-3,26	192.742	-8.718	-4,47	195.173
Córdoba	93.431	-925	-0,98	94.356	-4.621	-4,71	98.052
Granada	101.926	-1.144	-1,11	103.070	-4.204	-3,96	106.130
Huelva	60.026	+1.080	+1,83	58.946	+387	+0,65	59.639
Jaén	65.336	-1.632	-2,44	66.968	-4.753	-6,78	70.089
Málaga	189.769	-6.612	-3,37	196.381	-12.812	-6,32	202.581
Sevilla	245.775	+308	+0,13	245.467	-6.846	-2,71	252.621
ANDALUCIA	1.022.986	-14.712	-1,42	1.037.698	-42.065	-3,95	1.065.051
Huesca	13.053	-441	-3,27	13.494	-1.765	-11,91	14.818
Teruel	9.424	-233	-2,41	9.657	-1.079	-10,27	10.503
Zaragoza	76.359	-2.432	-3,09	78.791	-8.349	-9,86	84.708
ARAGON	98.836	-3.106	-3,05	101.942	-11.193	-10,17	110.029
ASTURIAS, PRINCIPADO DE	95.348	-3.255	-3,30	98.603	-7.430	-7,23	102.778
BALEARS, ILLES	62.578	-5.259	-7,75	67.837	-8.156	-11,53	70.734
Las Palmas	143.404	-2.530	-1,73	145.934	-12.110	-7,79	155.514
Santa Cruz de Tenerife	126.655	-1.823	-1,42	128.478	-10.885	-7,91	137.540
CANARIAS	270.059	-4.353	-1,59	274.412	-22.995	-7,85	293.054
CANTABRIA	49.136	-2.433	-4,72	51.569	-6.468	-11,63	55.604
Albacete	46.751	-1.476	-3,06	48.227	-2.823	-5,69	49.574
Ciudad Real	65.891	-1.450	-2,15	67.341	-2.458	-3,60	68.349
Cuenca	18.618	-631	-3,28	19.249	-1.463	-7,29	20.081
Guadalajara	21.778	-809	-3,58	22.587	-1.802	-7,64	23.580
Toledo	85.857	-3.064	-3,45	88.921	-4.968	-5,47	90.825
CASTILLA-LA MANCHA	238.895	-7.430	-3,02	246.325	-13.514	-5,35	252.409
Ávila	16.807	-824	-4,67	17.631	-1.033	-5,79	17.840
Burgos	29.052	-1.543	-5,04	30.595	-2.775	-8,72	31.827
León	43.385	-1.701	-3,77	45.086	-2.817	-6,10	46.202
Palencia	14.329	-456	-3,08	14.785	-885	-5,82	15.214
Salamanca	32.914	-1.329	-3,88	34.243	-1.651	-4,78	34.565
Segovia	11.384	-488	-4,11	11.872	-1.178	-9,38	12.562
Soria	5.776	-417	-6,73	6.193	-676	-10,48	6.452
Valladolid	47.933	-1.014	-2,07	48.947	-3.371	-6,57	51.304
Zamora	17.039	-993	-5,51	18.032	-907	-5,05	17.946
CASTILLA Y LEON	218.619	-8.765	-3,85	227.384	-15.293	-6,54	233.912
Barcelona	429.433	-13.571	-3,06	443.004	-36.377	-7,81	465.810
Girona	49.361	-3.249	-6,18	52.610	-4.266	-7,95	53.627
Lleida	26.265	-2.172	-7,64	28.437	-3.034	-10,36	29.299
Tarragona	65.155	-3.098	-4,54	68.253	-3.397	-4,96	68.552
CATALUÑA	570.214	-22.090	-3,73	592.304	-47.074	-7,63	617.288

JUNIO 2014

Evolución Paro registrado por Provincias y Comunidades y Ciudades Autónomas TOTAL POBLACIÓN - AMBOS SEXOS

Comunidades Autónomas y Provincias	Junio 2014	Variación mensual Mayo 2014			Variación anual Junio 2013		
	Dato	Absoluta	Relativa	Dato	Absoluta	Relativa	Dato
Alicante-Alacant	199.048	-5.594	-2,73	204.642	-19.809	-9,05	218.857
Castellón-Castelló	59.573	-2.000	-3,25	61.573	-4.130	-6,48	63.703
Valencia-València	268.619	-2.624	-0,97	271.243	-21.194	-7,31	289.813
COMUNITAT VALENCIANA	527.240	-10.218	-1,90	537.458	-45.133	-7,89	572.373
Badajoz	87.661	-1.996	-2,23	89.657	-5.843	-6,25	93.504
Cáceres	46.989	-1.497	-3,09	48.486	-2.734	-5,50	49.723
EXTREMADURA	134.650	-3.493	-2,53	138.143	-8.577	-5,99	143.227
A Coruña	98.644	-4.498	-4,36	103.142	-9.959	-9,17	108.603
Lugo	24.829	-1.465	-5,57	26.294	-2.868	-10,35	27.697
Ourense	27.539	-1.195	-4,16	28.734	-2.135	-7,19	29.674
Pontevedra	101.298	-3.976	-3,78	105.274	-6.162	-5,73	107.460
GALICIA	252.310	-11.134	-4,23	263.444	-21.124	-7,73	273.434
MADRID, COMUNIDAD DE	505.428	-15.435	-2,96	520.863	-40.416	-7,40	545.844
MURCIA, REGION DE	137.412	-1.510	-1,09	138.922	-13.320	-8,84	150.732
NAVARRA, COM. FORAL DE	47.107	-2.049	-4,17	49.156	-4.314	-8,39	51.421
Araba/Álava	27.216	-866	-3,08	28.082	-212	-0,77	27.428
Bizkaia	94.504	-4.111	-4,17	98.615	-3.578	-3,65	98.082
Gipuzkoa	46.044	-2.126	-4,41	48.170	-2.459	-5,07	48.503
PAIS VASCO	167.764	-7.103	-4,06	174.867	-6.249	-3,59	174.013
RIOJA, LA	24.738	-674	-2,65	25.412	-2.102	-7,83	26.840
CEUTA	12.962	-279	-2,11	13.241	+607	+4,91	12.355
MELILLA	13.419	+614	+4,80	12.805	+837	+6,65	12.582
TOTAL ESTATAL	4.449.701	-122.684	-2,68	4.572.385	-313.979	-6,59	4.763.680

Fuente: Servicio Público de Empleo Estatal, ESTADÍSTICA DE DEMANDANTES DE EMPLEO

JUNIO 2014

Evolución Paro Registrado por provincias y comunidades y ciudades autónomas TOTAL POBLACIÓN - VARONES

Comunidades Autónomas y Provincias	Junio 2014	Variación mensual Mayo 2014			Variación anual Junio 2013		
	Dato	Absoluta	Relativa	Dato	Absoluta	Relativa	Dato
Almería	38.413	+17	+0,04	38.396	-1.457	-3,65	39.870
Cádiz	85.808	-3.329	-3,73	89.137	-5.752	-6,28	91.560
Córdoba	44.745	-647	-1,43	45.392	-3.658	-7,56	48.403
Granada	51.081	-678	-1,31	51.759	-3.502	-6,42	54.583
Huelva	28.985	+424	+1,48	28.561	-575	-1,95	29.560
Jaén	30.457	-808	-2,58	31.265	-3.104	-9,25	33.561
Málaga	89.818	-3.655	-3,91	93.473	-8.992	-9,10	98.810
Sevilla	115.917	-301	-0,26	116.218	-5.748	-4,72	121.665
ANDALUCIA	485.224	-8.977	-1,82	494.201	-32.788	-6,33	518.012
Huesca	6.519	-57	-0,87	6.576	-1.005	-13,36	7.524
Teruel	4.688	-113	-2,35	4.801	-868	-15,62	5.556
Zaragoza	35.882	-1.281	-3,45	37.163	-5.547	-13,39	41.429
ARAGON	47.089	-1.451	-2,99	48.540	-7.420	-13,61	54.509
ASTURIAS, PRINCIPADO DE	46.215	-1.842	-3,83	48.057	-5.003	-9,77	51.218
BALEARS, ILLES	31.608	-2.085	-6,19	33.693	-5.270	-14,29	36.878
Las Palmas	67.703	-1.666	-2,40	69.369	-7.657	-10,16	75.360
Santa Cruz de Tenerife	62.321	-1.357	-2,13	63.678	-6.912	-9,98	69.233
CANARIAS	130.024	-3.023	-2,27	133.047	-14.569	-10,08	144.593
CANTABRIA	25.132	-1.400	-5,28	26.532	-4.281	-14,55	29.413
Albacete	20.151	-808	-3,86	20.959	-1.802	-8,21	21.953
Ciudad Real	29.963	-781	-2,54	30.744	-2.190	-6,81	32.153
Cuenca	8.654	-361	-4,00	9.015	-1.045	-10,77	9.699
Guadalajara	9.910	-413	-4,00	10.323	-1.362	-12,08	11.272
Toledo	39.661	-1.916	-4,61	41.577	-3.891	-8,93	43.552
CASTILLA-LA MANCHA	108.339	-4.279	-3,80	112.618	-10.290	-8,67	118.629
Ávila	8.221	-487	-5,59	8.708	-780	-8,67	9.001
Burgos	13.737	-813	-5,59	14.550	-1.712	-11,08	15.449
León	21.203	-964	-4,35	22.167	-1.816	-7,89	23.019
Palencia	6.801	-267	-3,78	7.068	-542	-7,38	7.343
Salamanca	14.772	-627	-4,07	15.399	-1.067	-6,74	15.839
Segovia	5.665	-241	-4,08	5.906	-769	-11,95	6.434
Soria	2.818	-222	-7,30	3.040	-448	-13,72	3.266
Valladolid	22.244	-542	-2,38	22.786	-2.092	-8,60	24.336
Zamora	8.335	-632	-7,05	8.967	-432	-4,93	8.767
CASTILLA Y LEON	103.796	-4.795	-4,42	108.591	-9.658	-8,51	113.454
Barcelona	208.543	-8.905	-4,10	217.448	-24.471	-10,50	233.014
Girona	25.325	-1.717	-6,35	27.042	-3.107	-10,93	28.432
Lleida	13.501	-1.054	-7,24	14.555	-2.071	-13,30	15.572
Tarragona	33.328	-1.573	-4,51	34.901	-2.837	-7,84	36.165
CATALUÑA	280.697	-13.249	-4,51	293.946	-32.486	-10,37	313.183

JUNIO 2014

Evolución Paro Registrado por provincias y comunidades y ciudades autónomas TOTAL POBLACIÓN - VARONES

Comunidades Autónomas y Provincias	Junio 2014	Variación mensual Mayo 2014			Variación anual Junio 2013		
	Dato	Absoluta	Relativa	Dato	Absoluta	Relativa	Dato
Alicante-Alacant	91.797	-3.336	-3,51	95.133	-13.065	-12,46	104.862
Castellón-Castelló	29.259	-1.088	-3,59	30.347	-3.603	-10,96	32.862
Valencia-València	126.848	-1.885	-1,46	128.733	-16.415	-11,46	143.263
COMUNITAT VALENCIANA	247.904	-6.309	-2,48	254.213	-33.083	-11,77	280.987
Badajoz	37.008	-1.120	-2,94	38.128	-3.418	-8,45	40.426
Cáceres	21.840	-1.036	-4,53	22.876	-2.233	-9,28	24.073
EXTREMADURA	58.848	-2.156	-3,53	61.004	-5.651	-8,76	64.499
A Coruña	47.664	-2.275	-4,56	49.939	-5.865	-10,96	53.529
Lugo	12.487	-655	-4,98	13.142	-1.872	-13,04	14.359
Ourense	13.095	-583	-4,26	13.678	-1.312	-9,11	14.407
Pontevedra	47.765	-1.856	-3,74	49.621	-3.650	-7,10	51.415
GALICIA	121.011	-5.369	-4,25	126.380	-12.699	-9,50	133.710
MADRID, COMUNIDAD DE	241.267	-10.278	-4,09	251.545	-24.920	-9,36	266.187
MURCIA, REGION DE	64.096	-600	-0,93	64.696	-9.068	-12,39	73.164
NAVARRA, COM. FORAL DE	22.045	-1.207	-5,19	23.252	-3.024	-12,06	25.069
Araba/Álava	12.929	-456	-3,41	13.385	-263	-1,99	13.192
Bizkaia	46.289	-2.460	-5,05	48.749	-2.772	-5,65	49.061
Gipuzkoa	21.437	-1.197	-5,29	22.634	-1.532	-6,67	22.969
PAIS VASCO	80.655	-4.113	-4,85	84.768	-4.567	-5,36	85.222
RIOJA, LA	11.773	-265	-2,20	12.038	-1.461	-11,04	13.234
CEUTA	5.538	-121	-2,14	5.659	+382	+7,41	5.156
MELILLA	5.784	+222	+3,99	5.562	+292	+5,32	5.492
TOTAL ESTATAL	2.117.045	-71.297	-3,26	2.188.342	-215.564	-9,24	2.332.609

Fuente: Servicio Público de Empleo Estatal, ESTADÍSTICA DE DEMANDANTES DE EMPLEO

JUNIO 2014

Evolución Paro Registrado por provincias y comunidades autónomas TOTAL POBLACIÓN - MUJERES

Comunidades Autónomas y Provincias	Junio 2014	Variación mensual Mayo 2014		Variación anual Junio 2013			
	Dato	Absoluta	Relativa	Dato	Absoluta	Relativa	Dato
Almería	41.855	+483	+1,17	41.372	+959	+2,34	40.896
Cádiz	100.647	-2.958	-2,86	103.605	-2.966	-2,86	103.613
Córdoba	48.686	-278	-0,57	48.964	-963	-1,94	49.649
Granada	50.845	-466	-0,91	51.311	-702	-1,36	51.547
Huelva	31.041	+656	+2,16	30.385	+962	+3,20	30.079
Jaén	34.879	-824	-2,31	35.703	-1.649	-4,51	36.528
Málaga	99.951	-2.957	-2,87	102.908	-3.820	-3,68	103.771
Sevilla	129.858	+609	+0,47	129.249	-1.098	-0,84	130.956
ANDALUCIA	537.762	-5.735	-1,06	543.497	-9.277	-1,70	547.039
Huesca	6.534	-384	-5,55	6.918	-760	-10,42	7.294
Teruel	4.736	-120	-2,47	4.856	-211	-4,27	4.947
Zaragoza	40.477	-1.151	-2,76	41.628	-2.802	-6,47	43.279
ARAGON	51.747	-1.655	-3,10	53.402	-3.773	-6,80	55.520
ASTURIAS, PRINCIPADO DE	49.133	-1.413	-2,80	50.546	-2.427	-4,71	51.560
BALEARS, ILLES	30.970	-3.174	-9,30	34.144	-2.886	-8,52	33.856
Las Palmas	75.701	-864	-1,13	76.565	-4.453	-5,56	80.154
Santa Cruz de Tenerife	64.334	-466	-0,72	64.800	-3.973	-5,82	68.307
CANARIAS	140.035	-1.330	-0,94	141.365	-8.426	-5,68	148.461
CANTABRIA	24.004	-1.033	-4,13	25.037	-2.187	-8,35	26.191
Albacete	26.600	-668	-2,45	27.268	-1.021	-3,70	27.621
Ciudad Real	35.928	-669	-1,83	36.597	-268	-0,74	36.196
Cuenca	9.964	-270	-2,64	10.234	-418	-4,03	10.382
Guadalajara	11.868	-396	-3,23	12.264	-440	-3,57	12.308
Toledo	46.196	-1.148	-2,42	47.344	-1.077	-2,28	47.273
CASTILLA-LA MANCHA	130.556	-3.151	-2,36	133.707	-3.224	-2,41	133.780
Ávila	8.586	-337	-3,78	8.923	-253	-2,86	8.839
Burgos	15.315	-730	-4,55	16.045	-1.063	-6,49	16.378
León	22.182	-737	-3,22	22.919	-1.001	-4,32	23.183
Palencia	7.528	-189	-2,45	7.717	-343	-4,36	7.871
Salamanca	18.142	-702	-3,73	18.844	-584	-3,12	18.726
Segovia	5.719	-247	-4,14	5.966	-409	-6,67	6.128
Soria	2.958	-195	-6,18	3.153	-228	-7,16	3.186
Valladolid	25.689	-472	-1,80	26.161	-1.279	-4,74	26.968
Zamora	8.704	-361	-3,98	9.065	-475	-5,17	9.179
CASTILLA Y LEON	114.823	-3.970	-3,34	118.793	-5.635	-4,68	120.458
Barcelona	220.890	-4.666	-2,07	225.556	-11.906	-5,11	232.796
Girona	24.036	-1.532	-5,99	25.568	-1.159	-4,60	25.195
Lleida	12.764	-1.118	-8,05	13.882	-963	-7,02	13.727
Tarragona	31.827	-1.525	-4,57	33.352	-560	-1,73	32.387
CATALUÑA	289.517	-8.841	-2,96	298.358	-14.588	-4,80	304.105

JUNIO 2014

Evolución Paro Registrado por provincias y comunidades y ciudades autónomas TOTAL POBLACIÓN - MUJERES

Comunidades Autónomas y Provincias	Junio 2014	Variación mensual Mayo 2014			Variación anual Junio 2013		
	Dato	Absoluta	Relativa	Dato	Absoluta	Relativa	Dato
Alicante-Alacant	107.251	-2.258	-2,06	109.509	-6.744	-5,92	113.995
Castellón-Castelló	30.314	-912	-2,92	31.226	-527	-1,71	30.841
Valencia-València	141.771	-739	-0,52	142.510	-4.779	-3,26	146.550
COMUNITAT VALENCIANA	279.336	-3.909	-1,38	283.245	-12.050	-4,14	291.386
Badajoz	50.653	-876	-1,70	51.529	-2.425	-4,57	53.078
Cáceres	25.149	-461	-1,80	25.610	-501	-1,95	25.650
EXTREMADURA	75.802	-1.337	-1,73	77.139	-2.926	-3,72	78.728
A Coruña	50.980	-2.223	-4,18	53.203	-4.094	-7,43	55.074
Lugo	12.342	-810	-6,16	13.152	-996	-7,47	13.338
Ourense	14.444	-612	-4,06	15.056	-823	-5,39	15.267
Pontevedra	53.533	-2.120	-3,81	55.653	-2.512	-4,48	56.045
GALICIA	131.299	-5.765	-4,21	137.064	-8.425	-6,03	139.724
MADRID, COMUNIDAD DE	264.161	-5.157	-1,91	269.318	-15.496	-5,54	279.657
MURCIA, REGION DE	73.316	-910	-1,23	74.226	-4.252	-5,48	77.568
NAVARRA, COM. FORAL DE	25.062	-842	-3,25	25.904	-1.290	-4,90	26.352
Araba/Álava	14.287	-410	-2,79	14.697	+51	+0,36	14.236
Bizkaia	48.215	-1.651	-3,31	49.866	-806	-1,64	49.021
Gipuzkoa	24.607	-929	-3,64	25.536	-927	-3,63	25.534
PAIS VASCO	87.109	-2.990	-3,32	90.099	-1.682	-1,89	88.791
RIOJA, LA	12.965	-409	-3,06	13.374	-641	-4,71	13.606
CEUTA	7.424	-158	-2,08	7.582	+225	+3,13	7.199
MELILLA	7.635	+392	+5,41	7.243	+545	+7,69	7.090
TOTAL ESTATAL	2.332.656	-51.387	-2,16	2.384.043	-98.415	-4,05	2.431.071

Fuente: Servicio Público de Empleo Estatal, ESTADÍSTICA DE DEMANDANTES DE EMPLEO

JUNIO 2014

Porcentajes de jóvenes de 16 a 29 años en el PARO REGISTRADO por provincias y comunidades y ciudades autónomas

Comunidades Autónomas y Provincias	16 y MÁS AÑOS	JÓVENES 16 a 29 AÑOS			
	TOTAL	TOTAL	% en cada Prov y CCAA	Distribución s/ Total	Distribución en CCAA
Almería	80.268	17.363	21,63%	2,16%	7,63%
Cádiz	186.455	40.740	21,85%	5,07%	17,90%
Córdoba	93.431	22.885	24,49%	2,85%	10,06%
Granada	101.926	24.251	23,79%	3,02%	10,66%
Huelva	60.026	13.345	22,23%	1,66%	5,86%
Jaén	65.336	17.798	27,24%	2,22%	7,82%
Málaga	189.769	37.046	19,52%	4,61%	16,28%
Sevilla	245.775	54.136	22,03%	6,74%	23,79%
ANDALUCIA	1.022.986	227.564	22,25%	28,34%	100,00%
Huesca	13.053	2.531	19,39%	0,32%	13,49%
Teruel	9.424	2.121	22,51%	0,26%	11,31%
Zaragoza	76.359	14.108	18,48%	1,76%	75,20%
ARAGON	98.836	18.760	18,98%	2,34%	100,00%
ASTURIAS, PRINCIPADO DE	95.348	16.712	17,53%	2,08%	
BALEARS, ILLES	62.578	11.055	17,67%	1,38%	
Las Palmas	143.404	23.548	16,42%	2,93%	55,07%
Santa Cruz de Tenerife	126.655	19.216	15,17%	2,39%	44,93%
CANARIAS	270.059	42.764	15,84%	5,33%	100,00%
CANTABRIA	49.136	8.606	17,51%	1,07%	
Albacete	46.751	9.395	20,10%	1,17%	18,89%
Ciudad Real	65.891	16.162	24,53%	2,01%	32,50%
Cuenca	18.618	3.836	20,60%	0,48%	7,71%
Guadalajara	21.778	3.594	16,50%	0,45%	7,23%
Toledo	85.857	16.736	19,49%	2,08%	33,66%
CASTILLA-LA MANCHA	238.895	49.723	20,81%	6,19%	100,00%
Ávila	16.807	3.645	21,69%	0,45%	8,56%
Burgos	29.052	5.185	17,85%	0,65%	12,18%
León	43.385	8.365	19,28%	1,04%	19,65%
Palencia	14.329	3.136	21,89%	0,39%	7,37%
Salamanca	32.914	6.588	20,02%	0,82%	15,48%
Segovia	11.384	2.341	20,56%	0,29%	5,50%
Soria	5.776	1.276	22,09%	0,16%	3,00%
Valladolid	47.933	8.759	18,27%	1,09%	20,58%
Zamora	17.039	3.274	19,21%	0,41%	7,69%
CASTILLA Y LEON	218.619	42.569	19,47%	5,30%	100,00%
Barcelona	429.433	56.446	13,14%	7,03%	73,49%
Girona	49.361	6.668	13,51%	0,83%	8,68%
Lleida	26.265	3.918	14,92%	0,49%	5,10%
Tarragona	65.155	9.774	15,00%	1,22%	12,73%
CATALUÑA	570.214	76.806	13,47%	9,56%	100,00%

JUNIO 2014

Porcentajes de jóvenes de 16 a 29 años en el PARO REGISTRADO por provincias y comunidades y ciudades autónomas

Comunidades Autónomas y Provincias	16 y MÁS AÑOS	JÓVENES 16 a 29 AÑOS			
	TOTAL	TOTAL	% en cada Prov y CCAA	Distribución s/ Total	Distribución en CCAA
Alicante-Alacant	199.048	30.580	15,36%	3,81%	35,42%
Castellón-Castelló	59.573	10.573	17,75%	1,32%	12,25%
Valencia-València	268.619	45.175	16,82%	5,63%	52,33%
COMUNITAT VALENCIANA	527.240	86.328	16,37%	10,75%	100,00%
Badajoz	87.661	20.021	22,84%	2,49%	65,25%
Cáceres	46.989	10.664	22,69%	1,33%	34,75%
EXTREMADURA	134.650	30.685	22,79%	3,82%	100,00%
A Coruña	98.644	14.442	14,64%	1,80%	37,82%
Lugo	24.829	4.097	16,50%	0,51%	10,73%
Ourense	27.539	4.129	14,99%	0,51%	10,81%
Pontevedra	101.298	15.521	15,32%	1,93%	40,64%
GALICIA	252.310	38.189	15,14%	4,76%	100,00%
MADRID, COMUNIDAD DE	505.428	79.242	15,68%	9,87%	
MURCIA, REGION DE	137.412	26.247	19,10%	3,27%	
NAVARRA, COM. FORAL DE	47.107	8.745	18,56%	1,09%	
Araba/Álava	27.216	4.557	16,74%	0,57%	16,82%
Bizkaia	94.504	15.126	16,01%	1,88%	55,84%
Gipuzkoa	46.044	7.404	16,08%	0,92%	27,33%
PAIS VASCO	167.764	27.087	16,15%	3,37%	100,00%
RIOJA, LA	24.738	3.984	16,10%	0,50%	
CEUTA	12.962	3.911	30,17%	0,49%	
MELILLA	13.419	4.033	30,05%	0,50%	
TOTAL ESTATAL	4.449.701	803.010	18,05%	100,00%	

Fuente: Elaboración propia a partir de datos del Servicio Público de Empleo Estatal, ESTADÍSTICA DE DEMANDANTES DE EMPLEO

JUNIO 2014

Distribución del Paro Registrado según estudios terminados, sexo y grupos de edades jóvenes

Sexo y Estudios Terminados	TOTAL	TOTAL 16-29	TOTAL 16-24	Grupos de Edades		
				16-19	20-24	25-29
AMBOS SEXOS						
TOTAL	4.449.701	803.010	385.009	86.497	298.512	418.001
Sin Estudios	1,62%	1,34%	1,29%	1,61%	1,20%	1,39%
ESTUDIOS PRIMARIOS						
- Incompletos	9,92%	7,57%	7,80%	9,97%	7,17%	7,35%
- Completos	8,57%	6,89%	8,06%	10,75%	7,28%	5,81%
ESTUDIOS SECUNDARIOS						
- Programas FP	7,39%	10,62%	11,58%	5,89%	13,23%	9,74%
- Educación General	57,75%	57,78%	62,98%	71,49%	60,52%	53,00%
EST. POSTSECUNDARIOS						
- Técnico Prof. Superior	5,69%	6,31%	4,54%	0,26%	5,78%	7,94%
- Primer ciclo	3,67%	3,79%	1,48%	0,01%	1,90%	5,92%
- Segundo y tercer ciclo	5,27%	5,59%	2,23%	0,01%	2,88%	8,67%
- Otros	0,10%	0,11%	0,03%	0,00%	0,04%	0,18%
VARONES						
TOTAL	2.117.045	399.823	203.141	48.866	154.275	196.682
Sin Estudios	1,65%	1,24%	1,24%	1,64%	1,11%	1,24%
ESTUDIOS PRIMARIOS						
- Incompletos	10,91%	7,79%	8,05%	10,29%	7,34%	7,52%
- Completos	9,28%	7,38%	8,63%	11,18%	7,83%	6,09%
ESTUDIOS SECUNDARIOS						
- Programas FP	5,98%	10,01%	10,92%	5,54%	12,62%	9,08%
- Educación General	61,25%	62,25%	65,50%	71,15%	63,70%	58,90%
EST. POSTSECUNDARIOS						
- Técnico Prof. Superior	4,62%	5,56%	3,90%	0,18%	5,07%	7,28%
- Primer ciclo	2,39%	2,06%	0,62%	0,00%	0,82%	3,54%
- Segundo y tercer ciclo	3,85%	3,65%	1,12%	0,01%	1,48%	6,26%
- Otros	0,07%	0,06%	0,02%	0,00%	0,02%	0,10%
MUJERES						
TOTAL	2.332.656	403.187	181.868	37.631	144.237	221.319
Sin Estudios	1,60%	1,44%	1,36%	1,57%	1,30%	1,52%
ESTUDIOS PRIMARIOS						
- Incompletos	9,03%	7,35%	7,52%	9,57%	6,98%	7,20%
- Completos	7,92%	6,40%	7,42%	10,20%	6,69%	5,56%
ESTUDIOS SECUNDARIOS						
- Programas FP	8,67%	11,23%	12,32%	6,34%	13,88%	10,34%
- Educación General	54,58%	53,35%	60,17%	71,92%	57,11%	47,75%
EST. POSTSECUNDARIOS						
- Técnico Prof. Superior	6,67%	7,05%	5,25%	0,37%	6,53%	8,53%
- Primer ciclo	4,84%	5,51%	2,43%	0,02%	3,07%	8,03%
- Segundo y tercer ciclo	6,56%	7,51%	3,47%	0,01%	4,37%	10,82%
- Otros	0,12%	0,16%	0,05%	0,00%	0,07%	0,25%

JUNIO 2014

Evolución del Paro Registrado según sexo y estudios terminados JÓVENES ENTRE 16 Y 29 AÑOS

Sexo y Estudios Terminados	Junio 2014	Variación mensual Mayo 2014			Variación anual Junio 2013		
	Dato	Absoluta	Relativa	Dato	Absoluta	Relativa	Dato
AMBOS SEXOS							
TOTAL	803.010	-43.794	-5,17	846.804	-104.549	-11,52	907.559
Sin Estudios	10.773	-205	-1,87	10.978	-485	-4,31	11.258
ESTUDIOS PRIMARIOS							
- Incompletos	60.759	-1.310	-2,11	62.069	-2.104	-3,35	62.863
- Completos	55.302	-2.078	-3,62	57.380	-2.245	-3,90	57.547
ESTUDIOS SECUNDARIOS							
- Programas FP	85.316	-4.162	-4,65	89.478	-10.980	-11,40	96.296
- Educación General	464.013	-24.512	-5,02	488.525	-69.890	-13,09	533.903
EST. POSTSECUNDARIOS							
- Técnico Prof. Superior	50.675	-3.276	-6,07	53.951	-5.561	-9,89	56.236
- Primer ciclo	30.423	-3.624	-10,64	34.047	-11.867	-28,06	42.290
- Segundo y tercer ciclo	44.859	-4.459	-9,04	49.318	-1.299	-2,81	46.158
- Otros	890	-168	-15,88	1.058	-118	-11,71	1.008
VARONES							
TOTAL	399.823	-21.589	-5,12	421.412	-62.366	-13,49	462.189
Sin Estudios	4.949	-106	-2,10	5.055	-526	-9,61	5.475
ESTUDIOS PRIMARIOS							
- Incompletos	31.143	-552	-1,74	31.695	-2.404	-7,17	33.547
- Completos	29.516	-1.200	-3,91	30.716	-2.052	-6,50	31.568
ESTUDIOS SECUNDARIOS							
- Programas FP	40.034	-1.986	-4,73	42.020	-5.901	-12,85	45.935
- Educación General	248.903	-13.086	-4,99	261.989	-45.438	-15,44	294.341
EST. POSTSECUNDARIOS							
- Técnico Prof. Superior	22.235	-1.414	-5,98	23.649	-2.752	-11,01	24.987
- Primer ciclo	8.226	-1.413	-14,66	9.639	-2.945	-26,36	11.171
- Segundo y tercer ciclo	14.588	-1.801	-10,99	16.389	-334	-2,24	14.922
- Otros	229	-31	-11,92	260	-14	-5,76	243
MUJERES							
TOTAL	403.187	-22.205	-5,22	425.392	-42.183	-9,47	445.370
Sin Estudios	5.824	-99	-1,67	5.923	+41	+0,71	5.783
ESTUDIOS PRIMARIOS							
- Incompletos	29.616	-758	-2,50	30.374	+300	+1,02	29.316
- Completos	25.786	-878	-3,29	26.664	-193	-0,74	25.979
ESTUDIOS SECUNDARIOS							
- Programas FP	45.282	-2.176	-4,59	47.458	-5.079	-10,09	50.361
- Educación General	215.110	-11.426	-5,04	226.536	-24.452	-10,21	239.562
EST. POSTSECUNDARIOS							
- Técnico Prof. Superior	28.440	-1.862	-6,14	30.302	-2.809	-8,99	31.249
- Primer ciclo	22.197	-2.211	-9,06	24.408	-8.922	-28,67	31.119
- Segundo y tercer ciclo	30.271	-2.658	-8,07	32.929	-965	-3,09	31.236
- Otros	661	-137	-17,17	798	-104	-13,59	765

JUNIO 2014

Distribución del Paro Registrado según duración de la demanda, sexo y grupos de edades jóvenes

Sexo y Duración de la demanda	TOTAL	TOTAL 16-29	TOTAL 16-24	Grupos de Edades		
				16-19	20-24	25-29
AMBOS SEXOS						
TOTAL	4.449.701	803.010	385.009	86.497	298.512	418.001
Menor o igual a 7 días	3,05%	5,73%	6,75%	8,08%	6,36%	4,79%
Entre 7 y 15 días	2,27%	4,14%	4,76%	5,62%	4,51%	3,57%
Entre 15 y 30 días	4,57%	8,03%	8,84%	10,06%	8,49%	7,28%
Entre 1 y 3 meses	13,65%	22,70%	24,45%	28,54%	23,26%	21,08%
Entre 3 y 6 meses	13,68%	18,72%	19,09%	20,15%	18,78%	18,38%
Entre 6 y 9 meses	9,63%	10,78%	10,28%	9,60%	10,48%	11,25%
Entre 9 y 12 meses	7,21%	7,52%	7,11%	6,64%	7,25%	7,90%
Entre 12 y 18 meses	10,02%	7,92%	7,12%	6,04%	7,44%	8,66%
Entre 18 y 24 meses	7,91%	5,22%	4,40%	2,90%	4,84%	5,98%
Más de 24 meses	28,01%	9,23%	7,20%	2,37%	8,60%	11,10%
VARONES						
TOTAL	2.117.045	399.823	203.141	48.866	154.275	196.682
Menor o igual a 7 días	3,31%	5,79%	6,64%	8,09%	6,18%	4,91%
Entre 7 y 15 días	2,58%	4,34%	4,80%	5,67%	4,52%	3,87%
Entre 15 y 30 días	5,11%	8,46%	9,13%	10,32%	8,75%	7,77%
Entre 1 y 3 meses	15,11%	23,84%	25,23%	28,41%	24,22%	22,40%
Entre 3 y 6 meses	14,47%	18,92%	19,21%	20,10%	18,93%	18,63%
Entre 6 y 9 meses	10,16%	10,87%	10,38%	9,77%	10,57%	11,39%
Entre 9 y 12 meses	7,06%	7,01%	6,74%	6,57%	6,79%	7,30%
Entre 12 y 18 meses	9,92%	7,43%	6,82%	6,01%	7,08%	8,07%
Entre 18 y 24 meses	7,73%	4,83%	4,18%	2,77%	4,62%	5,49%
Más de 24 meses	24,55%	8,50%	6,88%	2,30%	8,33%	10,17%
MUJERES						
TOTAL	2.332.656	403.187	181.868	37.631	144.237	221.319
Menor o igual a 7 días	2,81%	5,66%	6,87%	8,08%	6,55%	4,67%
Entre 7 y 15 días	1,98%	3,95%	4,72%	5,57%	4,50%	3,31%
Entre 15 y 30 días	4,08%	7,60%	8,51%	9,72%	8,20%	6,85%
Entre 1 y 3 meses	12,33%	21,56%	23,57%	28,71%	22,24%	19,91%
Entre 3 y 6 meses	12,96%	18,52%	18,95%	20,22%	18,62%	18,16%
Entre 6 y 9 meses	9,15%	10,70%	10,17%	9,37%	10,38%	11,13%
Entre 9 y 12 meses	7,35%	8,03%	7,52%	6,73%	7,73%	8,44%
Entre 12 y 18 meses	10,12%	8,41%	7,46%	6,08%	7,82%	9,18%
Entre 18 y 24 meses	8,07%	5,62%	4,66%	3,07%	5,07%	6,41%
Más de 24 meses	31,16%	9,95%	7,55%	2,46%	8,88%	11,93%

Fuente: Servicio Público de Empleo Estatal, ESTADÍSTICA DE DEMANDANTES DE EMPLEO

JUNIO 2014

Evolución del Paro Registrado según sexo y duración de la demanda JÓVENES DE 16 A 29 AÑOS

Sexo y Duración de la demanda	Junio 2014	Variación mensual Mayo 2014			Variación anual Junio 2013		
	Dato	Absoluta	Relativa	Dato	Absoluta	Relativa	Dato
AMBOS SEXOS							
TOTAL	803.010	-43.794	-5,17	846.804	-104.549	-11,52	907.559
Menor o igual a 7 días	45.981	+10.486	+29,54	35.495	+10.002	+27,80	35.979
Entre 7 y 15 días	33.273	-7.323	-18,04	40.596	-295	-0,88	33.568
Entre 15 y 30 días	64.480	+3.557	+5,84	60.923	-3.874	-5,67	68.354
Entre 1 y 3 meses	182.253	-9.996	-5,20	192.249	-19.009	-9,44	201.262
Entre 3 y 6 meses	150.335	-8.702	-5,47	159.037	-24.764	-14,14	175.099
Entre 6 y 9 meses	86.592	-29.301	-25,28	115.893	-21.537	-19,92	108.129
Entre 9 y 12 meses	60.405	+4.576	+8,20	55.829	-17.111	-22,07	77.516
Entre 12 y 18 meses	63.613	-1.594	-2,44	65.207	-18.101	-22,15	81.714
Entre 18 y 24 meses	41.957	-3.681	-8,07	45.638	-12.130	-22,43	54.087
Más de 24 meses	74.121	-1.816	-2,39	75.937	+2.270	+3,16	71.851
VARONES							
TOTAL	399.823	-21.589	-5,12	421.412	-62.366	-13,49	462.189
Menor o igual a 7 días	23.148	+4.714	+25,57	18.434	+4.996	+27,52	18.152
Entre 7 y 15 días	17.353	-3.883	-18,28	21.236	-968	-5,28	18.321
Entre 15 y 30 días	33.836	+2.415	+7,69	31.421	-2.482	-6,83	36.318
Entre 1 y 3 meses	95.311	-5.037	-5,02	100.348	-11.674	-10,91	106.985
Entre 3 y 6 meses	75.662	-4.322	-5,40	79.984	-14.989	-16,53	90.651
Entre 6 y 9 meses	43.471	-13.853	-24,17	57.324	-11.900	-21,49	55.371
Entre 9 y 12 meses	28.046	+1.920	+7,35	26.126	-9.406	-25,11	37.452
Entre 12 y 18 meses	29.718	-833	-2,73	30.551	-9.940	-25,06	39.658
Entre 18 y 24 meses	19.294	-1.693	-8,07	20.987	-6.520	-25,26	25.814
Más de 24 meses	33.984	-1.017	-2,91	35.001	+517	+1,54	33.467
MUJERES							
TOTAL	403.187	-22.205	-5,22	425.392	-42.183	-9,47	445.370
Menor o igual a 7 días	22.833	+5.772	+33,83	17.061	+5.006	+28,08	17.827
Entre 7 y 15 días	15.920	-3.440	-17,77	19.360	+673	+4,41	15.247
Entre 15 y 30 días	30.644	+1.142	+3,87	29.502	-1.392	-4,35	32.036
Entre 1 y 3 meses	86.942	-4.959	-5,40	91.901	-7.335	-7,78	94.277
Entre 3 y 6 meses	74.673	-4.380	-5,54	79.053	-9.775	-11,58	84.448
Entre 6 y 9 meses	43.121	-15.448	-26,38	58.569	-9.637	-18,27	52.758
Entre 9 y 12 meses	32.359	+2.656	+8,94	29.703	-7.705	-19,23	40.064
Entre 12 y 18 meses	33.895	-761	-2,20	34.656	-8.161	-19,41	42.056
Entre 18 y 24 meses	22.663	-1.988	-8,06	24.651	-5.610	-19,84	28.273
Más de 24 meses	40.137	-799	-1,95	40.936	+1.753	+4,57	38.384