



GOBIERNO DE ESPAÑA
MINISTERIO DE SANIDAD, SERVICIOS SOCIALES E IGUALDAD

SECRETARÍA DE ESTADO DE SERVICIOS SOCIALES E IGUALDAD
injuve

OBSERVATORIO DE LA JUVENTUD EN ESPAÑA

estadística-injuve



cifras jóvenes

JULIO
2014

PARO REGISTRADO

JÓVENES 16-29 años

JULIO 2014

Evolución del Paro Registrado por sexo y grupos de edades

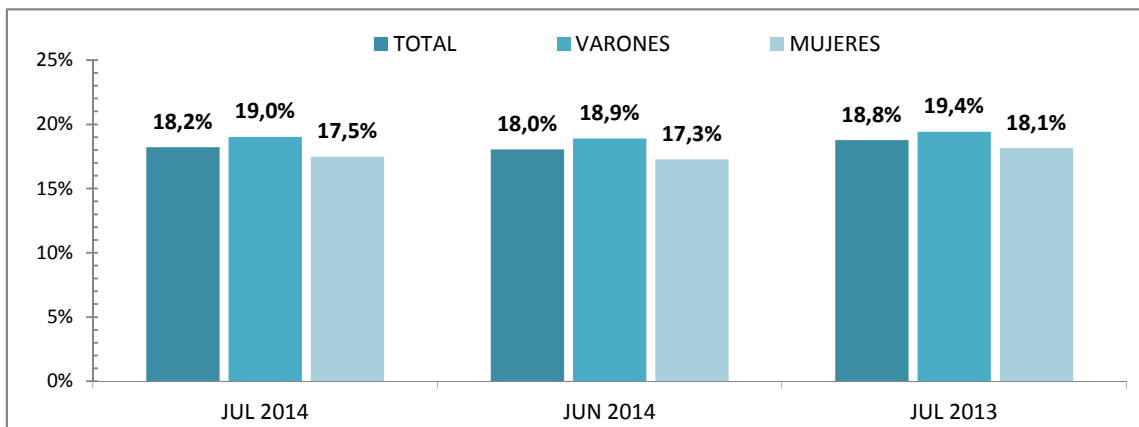
Sexo y Grupos de Edades	Julio 2014	Variación mensual Junio 2014			Variación anual Julio 2013		
	Dato	Absoluta	Relativa	Dato	Absoluta	Relativa	Dato
AMBOS SEXOS							
Total 16 y más años	4.419.860	-29.841	-0,67	4.449.701	-278.954	-5,94	4.698.814
De 16 a 19 años	89.002	+2.505	+2,90	86.497	+387	+0,44	88.615
De 20 a 24 años	302.485	+3.973	+1,33	298.512	-24.462	-7,48	326.947
De 25 a 29 años	413.532	-4.469	-1,07	418.001	-52.540	-11,27	466.072
De 30 y más años	3.614.841	-31.850	-0,87	3.646.691	-202.339	-5,30	3.817.180
De 16 a 29 años	805.019	+2.009	+0,25	803.010	-76.615	-8,69	881.634
VARONES							
Total 16 y más años	2.094.322	-22.723	-1,07	2.117.045	-193.342	-8,45	2.287.664
De 16 a 19 años	50.469	+1.603	+3,28	48.866	+284	+0,57	50.185
De 20 a 24 años	155.599	+1.324	+0,86	154.275	-13.990	-8,25	169.589
De 25 a 29 años	192.452	-4.230	-2,15	196.682	-31.962	-14,24	224.414
De 30 y más años	1.695.802	-21.420	-1,25	1.717.222	-147.674	-8,01	1.843.476
De 16 a 29 años	398.520	-1.303	-0,33	399.823	-45.668	-10,28	444.188
MUJERES							
Total 16 y más años	2.325.538	-7.118	-0,31	2.332.656	-85.612	-3,55	2.411.150
De 16 a 19 años	38.533	+902	+2,40	37.631	+103	+0,27	38.430
De 20 a 24 años	146.886	+2.649	+1,84	144.237	-10.472	-6,65	157.358
De 25 a 29 años	221.080	-239	-0,11	221.319	-20.578	-8,52	241.658
De 30 y más años	1.919.039	-10.430	-0,54	1.929.469	-54.665	-2,77	1.973.704
De 16 a 29 años	406.499	+3.312	+0,82	403.187	-30.947	-7,07	437.446

Fuente: Servicio Público de Empleo Estatal, ESTADÍSTICA DE DEMANDANTES DE EMPLEO

JULIO 2014

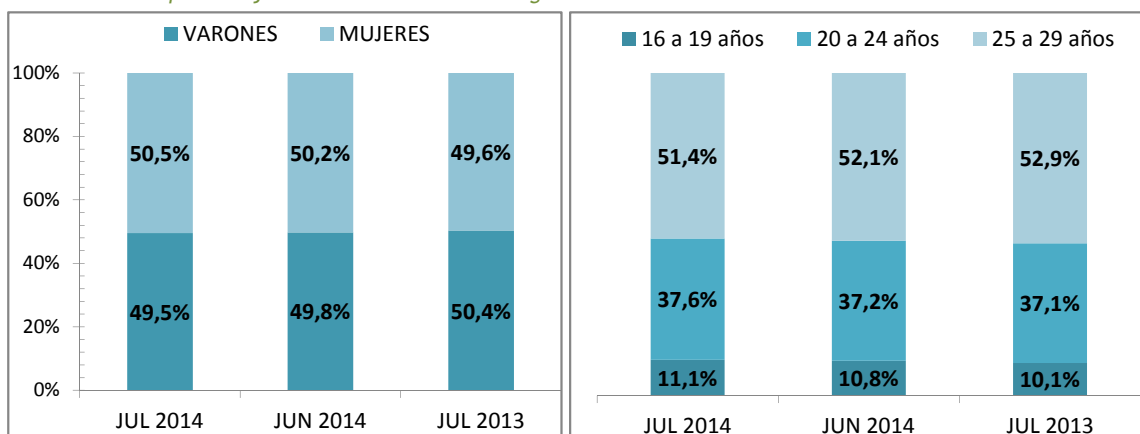
Jóvenes de 16 a 29 años en el paro registrado

Para cada caso porcentajes sobre el total de Paro Registrado



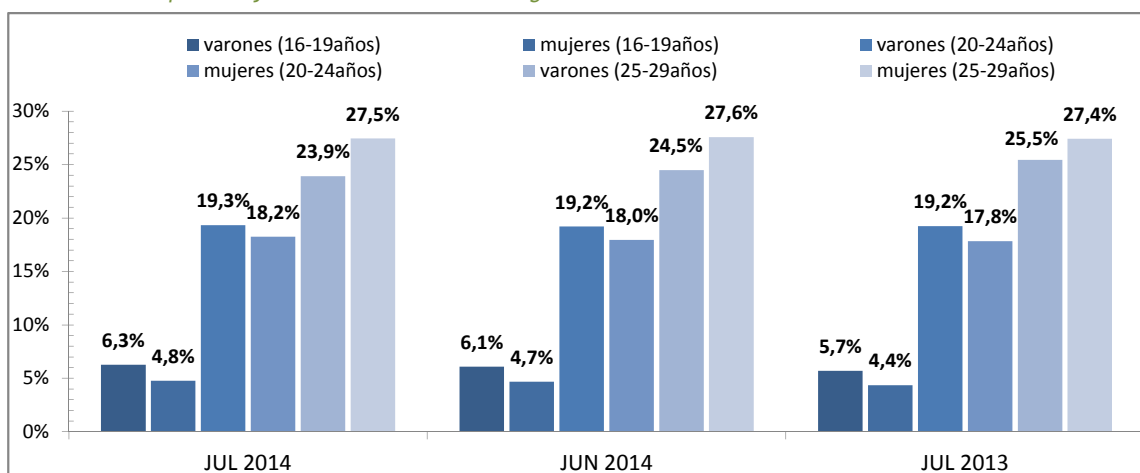
Jóvenes de 16 a 29 años en el paro registrado según el sexo según las edades

Para cada caso porcentajes sobre el total de Paro Registrado



Jóvenes de 16 a 29 años en el paro registrado según sexo y edades

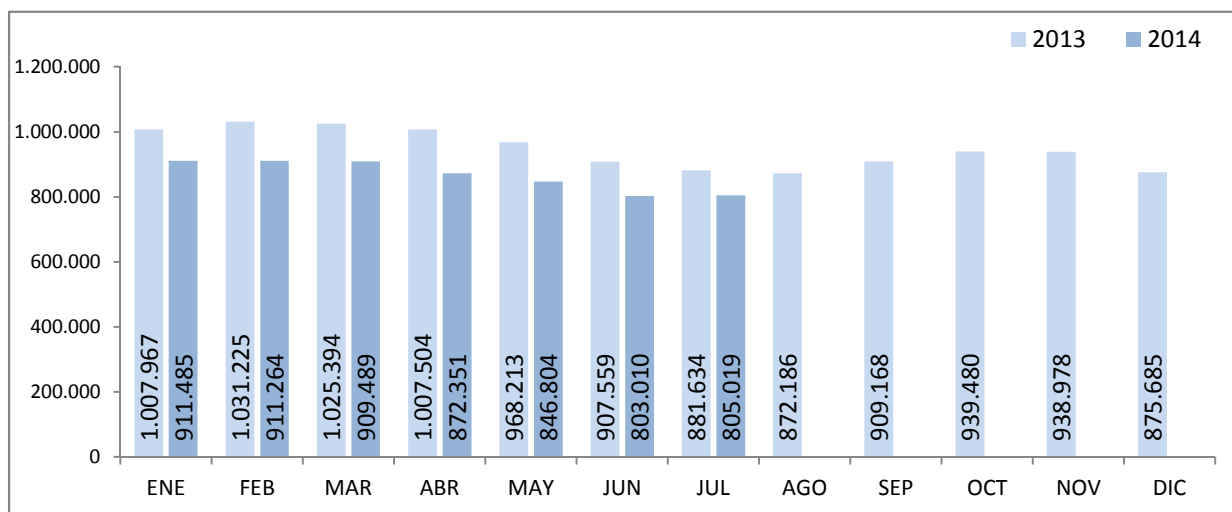
Para cada caso porcentajes sobre el total de Paro Registrado



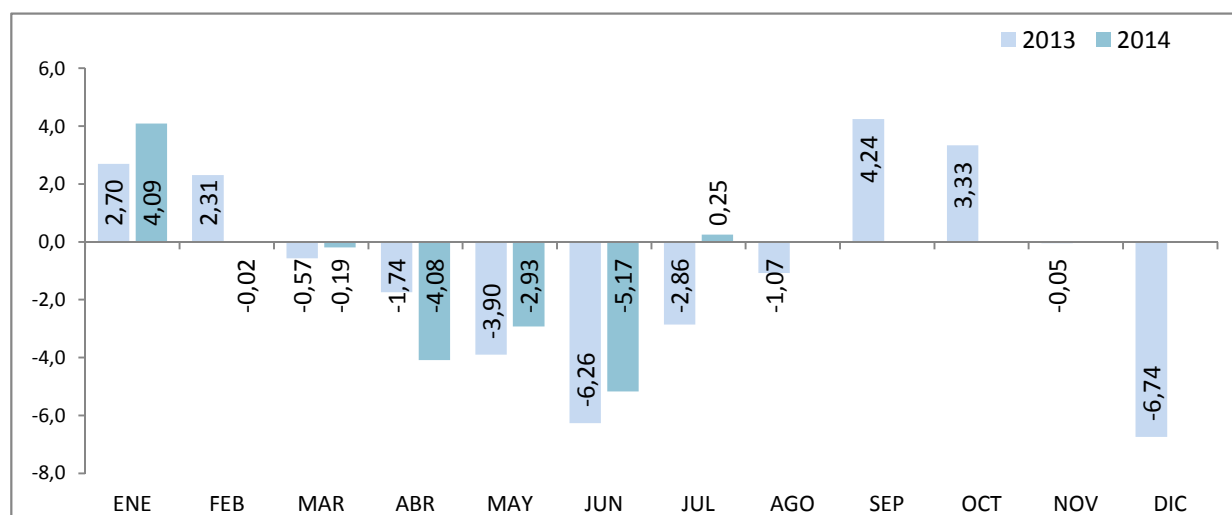
Fuente: Elaboración propia a partir de datos del Servicio Público de Empleo Estatal, ESTADÍSTICA DE DEMANDANTES DE EMPLEO

JÓVENES DE 16 a 29 AÑOS

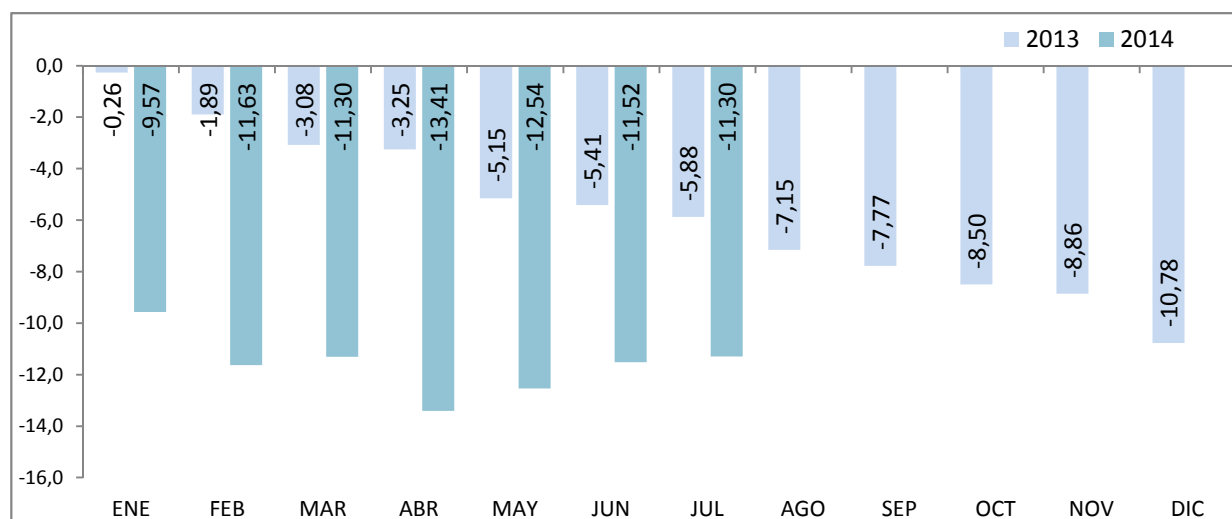
EVOLUCIÓN MENSUAL DEL PARO REGISTRADO



EVOLUCIÓN VARIACIÓN MENSUAL DEL PARO REGISTRADO



EVOLUCIÓN VARIACIÓN ANUAL DEL PARO REGISTRADO



Fuente: Elaboración propia a partir de datos del Servicio Público de Empleo Estatal,
 AVANCE DE DATOS ESTADÍSTICO: PARO REGISTRADO

JULIO 2014

Paro Registrado según sexo y edades por provincias y comunidades y ciudades autónomas

Comunidades autónomas y provincias	TOTAL EDADES			De 16 a 29 años			De 30 y más años		
	TOTAL	Varones	Mujeres	TOTAL	Varones	Mujeres	TOTAL	Varones	Mujeres
Almería	82.265	40.134	42.131	18.018	8.354	9.664	64.247	31.780	32.467
Cádiz	182.141	84.621	97.520	39.605	19.541	20.064	142.536	65.080	77.456
Córdoba	94.758	45.978	48.780	23.712	11.589	12.123	71.046	34.389	36.657
Granada	101.709	51.399	50.310	24.505	12.128	12.377	77.204	39.271	37.933
Huelva	60.556	29.513	31.043	13.811	6.818	6.993	46.745	22.695	24.050
Jaén	65.313	30.598	34.715	17.911	8.455	9.456	47.402	22.143	25.259
Málaga	185.962	88.324	97.638	36.378	17.795	18.583	149.584	70.529	79.055
Sevilla	246.795	116.611	130.184	55.036	27.209	27.827	191.759	89.402	102.357
ANDALUCIA	1.019.499	487.178	532.321	228.976	111.889	117.087	790.523	375.289	415.234
Huesca	13.311	6.485	6.826	2.536	1.261	1.275	10.775	5.224	5.551
Teruel	9.473	4.687	4.786	2.124	1.042	1.082	7.349	3.645	3.704
Zaragoza	79.369	37.173	42.196	14.654	7.307	7.347	64.715	29.866	34.849
ARAGON	102.153	48.345	53.808	19.314	9.610	9.704	82.839	38.735	44.104
ASTURIAS, PRINCIPADO DE	92.387	44.464	47.923	16.058	8.220	7.838	76.329	36.244	40.085
BALEARS, ILLES	62.123	31.580	30.543	10.847	5.383	5.464	51.276	26.197	25.079
Las Palmas	142.085	66.923	75.162	23.840	11.368	12.472	118.245	55.555	62.690
Santa Cruz de Tenerife	126.337	61.956	64.381	19.582	9.533	10.049	106.755	52.423	54.332
CANARIAS	268.422	128.879	139.543	43.422	20.901	22.521	225.000	107.978	117.022
CANTABRIA	46.730	23.824	22.906	8.079	4.291	3.788	38.651	19.533	19.118
Albacete	46.835	20.373	26.462	9.654	4.800	4.854	37.181	15.573	21.608
Ciudad Real	65.108	29.258	35.850	15.934	7.936	7.998	49.174	21.322	27.852
Cuenca	18.604	8.744	9.860	3.904	1.930	1.974	14.700	6.814	7.886
Guadalajara	21.451	9.590	11.861	3.580	1.678	1.902	17.871	7.912	9.959
Toledo	84.707	38.473	46.234	16.738	8.175	8.563	67.969	30.298	37.671
CASTILLA-LA MANCHA	236.705	106.438	130.267	49.810	24.519	25.291	186.895	81.919	104.976
Ávila	16.358	7.894	8.464	3.503	1.739	1.764	12.855	6.155	6.700
Burgos	28.340	13.303	15.037	5.173	2.582	2.591	23.167	10.721	12.446
León	42.759	20.721	22.038	8.329	4.347	3.982	34.430	16.374	18.056
Palencia	13.796	6.428	7.368	3.007	1.576	1.431	10.789	4.852	5.937
Salamanca	32.576	14.399	18.177	6.476	3.141	3.335	26.100	11.258	14.842
Segovia	10.989	5.328	5.661	2.236	1.088	1.148	8.753	4.240	4.513
Soria	5.600	2.673	2.927	1.234	644	590	4.366	2.029	2.337
Valladolid	47.150	21.578	25.572	8.698	4.424	4.274	38.452	17.154	21.298
Zamora	16.831	8.170	8.661	3.332	1.750	1.582	13.499	6.420	7.079
CASTILLA Y LEON	214.399	100.494	113.905	41.988	21.291	20.697	172.411	79.203	93.208
Barcelona	429.110	205.079	224.031	57.137	28.406	28.731	371.973	176.673	195.300
Girona	48.886	24.967	23.919	6.516	3.250	3.266	42.370	21.717	20.653
Lleida	25.976	13.147	12.829	3.908	1.875	2.033	22.068	11.272	10.796
Tarragona	64.259	32.777	31.482	9.442	4.666	4.776	54.817	28.111	26.706
CATALUÑA	568.231	275.970	292.261	77.003	38.197	38.806	491.228	237.773	253.455
Alicante-Alacant	198.183	91.770	106.413	30.578	15.289	15.289	167.605	76.481	91.124
Castellón-Castelló	58.205	28.431	29.774	10.337	5.255	5.082	47.868	23.176	24.692
Valencia-València	267.711	125.601	142.110	45.260	22.774	22.486	222.451	102.827	119.624
COMUNITAT VALENCIANA	524.099	245.802	278.297	86.175	43.318	42.857	437.924	202.484	235.440
Badajoz	87.346	37.077	50.269	20.651	10.149	10.502	66.695	26.928	39.767
Cáceres	46.933	22.090	24.843	11.074	5.510	5.564	35.859	16.580	19.279
EXTREMADURA	134.279	59.167	75.112	31.725	15.659	16.066	102.554	43.508	59.046

JULIO 2014

Paro Registrado según sexo y edades por provincias y comunidades y ciudades autónomas

Comunidades autónomas y provincias	TOTAL EDADES			De 16 a 29 años			De 30 y más años		
	TOTAL	Varones	Mujeres	TOTAL	Varones	Mujeres	TOTAL	Varones	Mujeres
A Coruña	94.528	45.677	48.851	13.546	6.833	6.713	80.982	38.844	42.138
Lugo	23.273	11.607	11.666	3.771	1.824	1.947	19.502	9.783	9.719
Ourense	26.202	12.334	13.868	3.900	1.966	1.934	22.302	10.368	11.934
Pontevedra	96.276	45.231	51.045	14.791	7.651	7.140	81.485	37.580	43.905
GALICIA	240.279	114.849	125.430	36.008	18.274	17.734	204.271	96.575	107.696
MADRID, COMUNIDAD DE	505.978	237.746	268.232	80.698	40.314	40.384	425.280	197.432	227.848
MURCIA, REGION DE	139.101	65.236	73.865	26.787	13.030	13.757	112.314	52.206	60.108
NAVARRA, COM. FORAL DE	46.747	21.608	25.139	8.624	4.240	4.384	38.123	17.368	20.755
Araba/Álava	27.288	12.914	14.374	4.717	2.260	2.457	22.571	10.654	11.917
Bizkaia	94.007	45.402	48.605	15.558	7.916	7.642	78.449	37.486	40.963
Gipuzkoa	46.098	21.245	24.853	7.523	3.737	3.786	38.575	17.508	21.067
PAIS VASCO	167.393	79.561	87.832	27.798	13.913	13.885	139.595	65.648	73.947
RIOJA, LA	24.642	11.706	12.936	3.842	1.954	1.888	20.800	9.752	11.048
CEUTA	13.408	5.726	7.682	3.918	1.761	2.157	9.490	3.965	5.525
MELILLA	13.285	5.749	7.536	3.947	1.756	2.191	9.338	3.993	5.345
TOTAL ESTATAL	4.419.860	2.094.322	2.325.538	805.019	398.520	406.499	3.614.841	1.695.802	1.919.039

Fuente: Servicio Público de Empleo Estatal, ESTADÍSTICA DE DEMANDANTES DE EMPLEO

JULIO 2014

Evolución Paro Registrado por provincias y comunidades autónomas JÓVENES 16 a 29 AÑOS - AMBOS SEXOS

Comunidades Autónomas y Provincias	Julio 2014	Variación mensual Junio 2014			Variación anual Julio 2013		
	Dato	Absoluta	Relativa	Dato	Absoluta	Relativa	Dato
Almería	18.018	+655	+3,77	17.363	+756	+4,38	17.262
Cádiz	39.605	-1.135	-2,79	40.740	-321	-0,80	39.926
Córdoba	23.712	+827	+3,61	22.885	+255	+1,09	23.457
Granada	24.505	+254	+1,05	24.251	+639	+2,68	23.866
Huelva	13.811	+466	+3,49	13.345	+823	+6,34	12.988
Jaén	17.911	+113	+0,63	17.798	-850	-4,53	18.761
Málaga	36.378	-668	-1,80	37.046	-2.141	-5,56	38.519
Sevilla	55.036	+900	+1,66	54.136	-320	-0,58	55.356
ANDALUCIA	228.976	+1.412	+0,62	227.564	-1.159	-0,50	230.135
Huesca	2.536	+5	+0,20	2.531	-341	-11,85	2.877
Teruel	2.124	+3	+0,14	2.121	-282	-11,72	2.406
Zaragoza	14.654	+546	+3,87	14.108	-2.140	-12,74	16.794
ARAGON	19.314	+554	+2,95	18.760	-2.763	-12,52	22.077
ASTURIAS, PRINCIPADO DE	16.058	-654	-3,91	16.712	-2.961	-15,57	19.019
BALEARS, ILLES	10.847	-208	-1,88	11.055	-1.729	-13,75	12.576
Las Palmas	23.840	+292	+1,24	23.548	-3.184	-11,78	27.024
Santa Cruz de Tenerife	19.582	+366	+1,90	19.216	-2.805	-12,53	22.387
CANARIAS	43.422	+658	+1,54	42.764	-5.989	-12,12	49.411
CANTABRIA	8.079	-527	-6,12	8.606	-1.105	-12,03	9.184
Albacete	9.654	+259	+2,76	9.395	-956	-9,01	10.610
Ciudad Real	15.934	-228	-1,41	16.162	-1.432	-8,25	17.366
Cuenca	3.904	+68	+1,77	3.836	-247	-5,95	4.151
Guadalajara	3.580	-14	-0,39	3.594	-602	-14,40	4.182
Toledo	16.738	+2	+0,01	16.736	-1.466	-8,05	18.204
CASTILLA-LA MANCHA	49.810	+87	+0,17	49.723	-4.703	-8,63	54.513
Ávila	3.503	-142	-3,90	3.645	-218	-5,86	3.721
Burgos	5.173	-12	-0,23	5.185	-724	-12,28	5.897
León	8.329	-36	-0,43	8.365	-730	-8,06	9.059
Palencia	3.007	-129	-4,11	3.136	-277	-8,43	3.284
Salamanca	6.476	-112	-1,70	6.588	-450	-6,50	6.926
Segovia	2.236	-105	-4,49	2.341	-312	-12,24	2.548
Soria	1.234	-42	-3,29	1.276	-144	-10,45	1.378
Valladolid	8.698	-61	-0,70	8.759	-925	-9,61	9.623
Zamora	3.332	+58	+1,77	3.274	-198	-5,61	3.530
CASTILLA Y LEON	41.988	-581	-1,36	42.569	-3.978	-8,65	45.966
Barcelona	57.137	+691	+1,22	56.446	-7.999	-12,28	65.136
Girona	6.516	-152	-2,28	6.668	-856	-11,61	7.372
Lleida	3.908	-10	-0,26	3.918	-557	-12,47	4.465
Tarragona	9.442	-332	-3,40	9.774	-813	-7,93	10.255
CATALUÑA	77.003	+197	+0,26	76.806	-10.225	-11,72	87.228

JULIO 2014

Evolución Paro Registrado por provincias y comunidades autónomas JÓVENES 16 a 29 AÑOS - AMBOS SEXOS

Comunidades Autónomas y Provincias	Julio 2014	Variación mensual Junio 2014			Variación anual Julio 2013		
	Dato	Absoluta	Relativa	Dato	Absoluta	Relativa	Dato
Alicante-Alacant	30.578	-2	-0,01	30.580	-5.060	-14,20	35.638
Castellón-Castelló	10.337	-236	-2,23	10.573	-1.462	-12,39	11.799
Valencia-València	45.260	+85	+0,19	45.175	-6.928	-13,28	52.188
COMUNITAT VALENCIANA	86.175	-153	-0,18	86.328	-13.450	-13,50	99.625
Badajoz	20.651	+630	+3,15	20.021	-2.174	-9,52	22.825
Cáceres	11.074	+410	+3,84	10.664	-1.311	-10,59	12.385
EXTREMADURA	31.725	+1.040	+3,39	30.685	-3.485	-9,90	35.210
A Coruña	13.546	-896	-6,20	14.442	-2.719	-16,72	16.265
Lugo	3.771	-326	-7,96	4.097	-911	-19,46	4.682
Ourense	3.900	-229	-5,55	4.129	-736	-15,88	4.636
Pontevedra	14.791	-730	-4,70	15.521	-1.976	-11,79	16.767
GALICIA	36.008	-2.181	-5,71	38.189	-6.342	-14,98	42.350
MADRID, COMUNIDAD DE	80.698	+1.456	+1,84	79.242	-11.092	-12,08	91.790
MURCIA, REGION DE	26.787	+540	+2,06	26.247	-2.971	-9,98	29.758
NAVARRA, COM. FORAL DE	8.624	-121	-1,38	8.745	-1.318	-13,26	9.942
Araba/Álava	4.717	+160	+3,51	4.557	-255	-5,13	4.972
Bizkaia	15.558	+432	+2,86	15.126	-1.407	-8,29	16.965
Gipuzkoa	7.523	+119	+1,61	7.404	-675	-8,23	8.198
PAIS VASCO	27.798	+711	+2,62	27.087	-2.337	-7,76	30.135
RIOJA, LA	3.842	-142	-3,56	3.984	-706	-15,52	4.548
CEUTA	3.918	+7	+0,18	3.911	-47	-1,19	3.965
MELILLA	3.947	-86	-2,13	4.033	-255	-6,07	4.202
TOTAL ESTATAL	805.019	+2.009	+0,25	803.010	-76.615	-8,69	881.634

Fuente: Servicio Público de Empleo Estatal, ESTADÍSTICA DE DEMANDANTES DE EMPLEO

JULIO 2014

Evolución Paro Registrado por provincias y comunidades y ciudades autónomas JÓVENES 16 a 29 AÑOS - VARONES

Comunidades Autónomas y Provincias	Julio 2014	Variación mensual Junio 2014			Variación anual Julio 2013		
	Dato	Absoluta	Relativa	Dato	Absoluta	Relativa	Dato
Almería	8.354	+449	+5,68	7.905	+365	+4,57	7.989
Cádiz	19.541	-473	-2,36	20.014	-348	-1,75	19.889
Córdoba	11.589	+529	+4,78	11.060	-9	-0,08	11.598
Granada	12.128	+235	+1,98	11.893	+353	+3,00	11.775
Huelva	6.818	+241	+3,66	6.577	+394	+6,13	6.424
Jaén	8.455	+76	+0,91	8.379	-659	-7,23	9.114
Málaga	17.795	-269	-1,49	18.064	-1.166	-6,15	18.961
Sevilla	27.209	+506	+1,89	26.703	-368	-1,33	27.577
ANDALUCIA	111.889	+1.294	+1,17	110.595	-1.438	-1,27	113.327
Huesca	1.261	-27	-2,10	1.288	-235	-15,71	1.496
Teruel	1.042	-28	-2,62	1.070	-241	-18,78	1.283
Zaragoza	7.307	+260	+3,69	7.047	-1.202	-14,13	8.509
ARAGON	9.610	+205	+2,18	9.405	-1.678	-14,87	11.288
ASTURIAS, PRINCIPADO DE	8.220	-472	-5,43	8.692	-1.829	-18,20	10.049
BALEARS, ILLES	5.383	-64	-1,17	5.447	-1.128	-17,32	6.511
Las Palmas	11.368	+236	+2,12	11.132	-1.712	-13,09	13.080
Santa Cruz de Tenerife	9.533	+239	+2,57	9.294	-1.476	-13,41	11.009
CANARIAS	20.901	+475	+2,33	20.426	-3.188	-13,23	24.089
CANTABRIA	4.291	-307	-6,68	4.598	-726	-14,47	5.017
Albacete	4.800	+149	+3,20	4.651	-362	-7,01	5.162
Ciudad Real	7.936	-195	-2,40	8.131	-868	-9,86	8.804
Cuenca	1.930	+25	+1,31	1.905	-116	-5,67	2.046
Guadalajara	1.678	-68	-3,89	1.746	-338	-16,77	2.016
Toledo	8.175	-156	-1,87	8.331	-876	-9,68	9.051
CASTILLA-LA MANCHA	24.519	-245	-0,99	24.764	-2.560	-9,45	27.079
Ávila	1.739	-110	-5,95	1.849	-156	-8,23	1.895
Burgos	2.582	-60	-2,27	2.642	-501	-16,25	3.083
León	4.347	-80	-1,81	4.427	-467	-9,70	4.814
Palencia	1.576	-96	-5,74	1.672	-144	-8,37	1.720
Salamanca	3.141	-114	-3,50	3.255	-221	-6,57	3.362
Segovia	1.088	-99	-8,34	1.187	-209	-16,11	1.297
Soria	644	-29	-4,31	673	-69	-9,68	713
Valladolid	4.424	-84	-1,86	4.508	-594	-11,84	5.018
Zamora	1.750	+49	+2,88	1.701	-34	-1,91	1.784
CASTILLA Y LEON	21.291	-623	-2,84	21.914	-2.395	-10,11	23.686
Barcelona	28.406	-254	-0,89	28.660	-5.193	-15,46	33.599
Girona	3.250	-119	-3,53	3.369	-547	-14,41	3.797
Lleida	1.875	-20	-1,06	1.895	-317	-14,46	2.192
Tarragona	4.666	-239	-4,87	4.905	-631	-11,91	5.297
CATALUÑA	38.197	-632	-1,63	38.829	-6.688	-14,90	44.885

JULIO 2014

Evolución Paro Registrado por provincias y comunidades autónomas JÓVENES 16 a 29 AÑOS - VARONES

Comunidades Autónomas y Provincias	Julio 2014	Variación mensual Junio 2014			Variación anual Julio 2013		
	Dato	Absoluta	Relativa	Dato	Absoluta	Relativa	Dato
Alicante-Alacant	15.289	+106	+0,70	15.183	-2.841	-15,67	18.130
Castellón-Castelló	5.255	-129	-2,40	5.384	-859	-14,05	6.114
Valencia-València	22.774	-102	-0,45	22.876	-3.936	-14,74	26.710
COMUNITAT VALENCIANA	43.318	-125	-0,29	43.443	-7.636	-14,99	50.954
Badajoz	10.149	+324	+3,30	9.825	-1.042	-9,31	11.191
Cáceres	5.510	+205	+3,86	5.305	-802	-12,71	6.312
EXTREMADURA	15.659	+529	+3,50	15.130	-1.844	-10,54	17.503
A Coruña	6.833	-554	-7,50	7.387	-1.570	-18,68	8.403
Lugo	1.824	-239	-11,59	2.063	-585	-24,28	2.409
Ourense	1.966	-152	-7,18	2.118	-379	-16,16	2.345
Pontevedra	7.651	-472	-5,81	8.123	-1.068	-12,25	8.719
GALICIA	18.274	-1.417	-7,20	19.691	-3.602	-16,47	21.876
MADRID, COMUNIDAD DE	40.314	+124	+0,31	40.190	-6.179	-13,29	46.493
MURCIA, REGION DE	13.030	+187	+1,46	12.843	-1.764	-11,92	14.794
NAVARRA, COM. FORAL DE	4.240	-200	-4,50	4.440	-934	-18,05	5.174
Araba/Álava	2.260	+77	+3,53	2.183	-141	-5,87	2.401
Bizkaia	7.916	+71	+0,91	7.845	-1.015	-11,36	8.931
Gipuzkoa	3.737	-15	-0,40	3.752	-445	-10,64	4.182
PAIS VASCO	13.913	+133	+0,97	13.780	-1.601	-10,32	15.514
RIOJA, LA	1.954	-61	-3,03	2.015	-317	-13,96	2.271
CEUTA	1.761	-22	-1,23	1.783	-33	-1,84	1.794
MELILLA	1.756	-82	-4,46	1.838	-128	-6,79	1.884
TOTAL ESTATAL	398.520	-1.303	-0,33	399.823	-45.668	-10,28	444.188

Fuente: Servicio Público de Empleo Estatal, ESTADÍSTICA DE DEMANDANTES DE EMPLEO

JULIO 2014

Evolución Paro Registrado por provincias y comunidades autónomas JÓVENES 16 a 29 AÑOS - MUJERES

Comunidades Autónomas y Provincias	Julio 2014	Variación mensual Junio 2014			Variación anual Julio 2013		
	Dato	Absoluta	Relativa	Dato	Absoluta	Relativa	Dato
Almería	9.664	+206	+2,18	9.458	+391	+4,22	9.273
Cádiz	20.064	-662	-3,19	20.726	+27	+0,13	20.037
Córdoba	12.123	+298	+2,52	11.825	+264	+2,23	11.859
Granada	12.377	+19	+0,15	12.358	+286	+2,37	12.091
Huelva	6.993	+225	+3,32	6.768	+429	+6,54	6.564
Jaén	9.456	+37	+0,39	9.419	-191	-1,98	9.647
Málaga	18.583	-399	-2,10	18.982	-975	-4,99	19.558
Sevilla	27.827	+394	+1,44	27.433	+48	+0,17	27.779
ANDALUCIA	117.087	+118	+0,10	116.969	+279	+0,24	116.808
Huesca	1.275	+32	+2,57	1.243	-106	-7,68	1.381
Teruel	1.082	+31	+2,95	1.051	-41	-3,65	1.123
Zaragoza	7.347	+286	+4,05	7.061	-938	-11,32	8.285
ARAGON	9.704	+349	+3,73	9.355	-1.085	-10,06	10.789
ASTURIAS, PRINCIPADO DE	7.838	-182	-2,27	8.020	-1.132	-12,62	8.970
BALEARS, ILLES	5.464	-144	-2,57	5.608	-601	-9,91	6.065
Las Palmas	12.472	+56	+0,45	12.416	-1.472	-10,56	13.944
Santa Cruz de Tenerife	10.049	+127	+1,28	9.922	-1.329	-11,68	11.378
CANARIAS	22.521	+183	+0,82	22.338	-2.801	-11,06	25.322
CANTABRIA	3.788	-220	-5,49	4.008	-379	-9,10	4.167
Albacete	4.854	+110	+2,32	4.744	-594	-10,90	5.448
Ciudad Real	7.998	-33	-0,41	8.031	-564	-6,59	8.562
Cuenca	1.974	+43	+2,23	1.931	-131	-6,22	2.105
Guadalajara	1.902	+54	+2,92	1.848	-264	-12,19	2.166
Toledo	8.563	+158	+1,88	8.405	-590	-6,45	9.153
CASTILLA-LA MANCHA	25.291	+332	+1,33	24.959	-2.143	-7,81	27.434
Ávila	1.764	-32	-1,78	1.796	-62	-3,40	1.826
Burgos	2.591	+48	+1,89	2.543	-223	-7,92	2.814
León	3.982	+44	+1,12	3.938	-263	-6,20	4.245
Palencia	1.431	-33	-2,25	1.464	-133	-8,50	1.564
Salamanca	3.335	+2	+0,06	3.333	-229	-6,43	3.564
Segovia	1.148	-6	-0,52	1.154	-103	-8,23	1.251
Soria	590	-13	-2,16	603	-75	-11,28	665
Valladolid	4.274	+23	+0,54	4.251	-331	-7,19	4.605
Zamora	1.582	+9	+0,57	1.573	-164	-9,39	1.746
CASTILLA Y LEON	20.697	+42	+0,20	20.655	-1.583	-7,11	22.280
Barcelona	28.731	+945	+3,40	27.786	-2.806	-8,90	31.537
Girona	3.266	-33	-1,00	3.299	-309	-8,64	3.575
Lleida	2.033	+10	+0,49	2.023	-240	-10,56	2.273
Tarragona	4.776	-93	-1,91	4.869	-182	-3,67	4.958
CATALUÑA	38.806	+829	+2,18	37.977	-3.537	-8,35	42.343

JULIO 2014

Evolución Paro Registrado por provincias y comunidades autónomas JÓVENES 16 a 29 AÑOS - MUJERES

Comunidades Autónomas y Provincias	Julio 2014	Variación mensual Junio 2014			Variación anual Julio 2013		
	Dato	Absoluta	Relativa	Dato	Absoluta	Relativa	Dato
Alicante-Alacant	15.289	-108	-0,70	15.397	-2.219	-12,67	17.508
Castellón-Castelló	5.082	-107	-2,06	5.189	-603	-10,61	5.685
Valencia-València	22.486	+187	+0,84	22.299	-2.992	-11,74	25.478
COMUNITAT VALENCIANA	42.857	-28	-0,07	42.885	-5.814	-11,95	48.671
Badajoz	10.502	+306	+3,00	10.196	-1.132	-9,73	11.634
Cáceres	5.564	+205	+3,83	5.359	-509	-8,38	6.073
EXTREMADURA	16.066	+511	+3,29	15.555	-1.641	-9,27	17.707
A Coruña	6.713	-342	-4,85	7.055	-1.149	-14,61	7.862
Lugo	1.947	-87	-4,28	2.034	-326	-14,34	2.273
Ourense	1.934	-77	-3,83	2.011	-357	-15,58	2.291
Pontevedra	7.140	-258	-3,49	7.398	-908	-11,28	8.048
GALICIA	17.734	-764	-4,13	18.498	-2.740	-13,38	20.474
MADRID, COMUNIDAD DE	40.384	+1.332	+3,41	39.052	-4.913	-10,85	45.297
MURCIA, REGION DE	13.757	+353	+2,63	13.404	-1.207	-8,07	14.964
NAVARRA, COM. FORAL DE	4.384	+79	+1,84	4.305	-384	-8,05	4.768
Araba/Álava	2.457	+83	+3,50	2.374	-114	-4,43	2.571
Bizkaia	7.642	+361	+4,96	7.281	-392	-4,88	8.034
Gipuzkoa	3.786	+134	+3,67	3.652	-230	-5,73	4.016
PAIS VASCO	13.885	+578	+4,34	13.307	-736	-5,03	14.621
RIOJA, LA	1.888	-81	-4,11	1.969	-389	-17,08	2.277
CEUTA	2.157	+29	+1,36	2.128	-14	-0,64	2.171
MELILLA	2.191	-4	-0,18	2.195	-127	-5,48	2.318
TOTAL ESTATAL	406.499	+3.312	+0,82	403.187	-30.947	-7,07	437.446

Fuente: Servicio Público de Empleo Estatal, ESTADÍSTICA DE DEMANDANTES DE EMPLEO

JULIO 2014

Evolución Paro registrado por Provincias y Comunidades y Ciudades Autónomas

TOTAL POBLACIÓN - AMBOS SEXOS

Comunidades Autónomas y Provincias	Julio 2014	Variación mensual Junio 2014			Variación anual Julio 2013		
	Dato	Absoluta	Relativa	Dato	Absoluta	Relativa	Dato
Almería	82.265	+1.997	+2,49	80.268	+345	+0,42	81.920
Cádiz	182.141	-4.314	-2,31	186.455	-8.229	-4,32	190.370
Córdoba	94.758	+1.327	+1,42	93.431	-2.361	-2,43	97.119
Granada	101.709	-217	-0,21	101.926	-2.531	-2,43	104.240
Huelva	60.556	+530	+0,88	60.026	+266	+0,44	60.290
Jaén	65.313	-23	-0,04	65.336	-3.782	-5,47	69.095
Málaga	185.962	-3.807	-2,01	189.769	-10.868	-5,52	196.830
Sevilla	246.795	+1.020	+0,42	245.775	-4.498	-1,79	251.293
ANDALUCIA	1.019.499	-3.487	-0,34	1.022.986	-31.658	-3,01	1.051.157
Huesca	13.311	+258	+1,98	13.053	-1.410	-9,58	14.721
Teruel	9.473	+49	+0,52	9.424	-919	-8,84	10.392
Zaragoza	79.369	+3.010	+3,94	76.359	-5.780	-6,79	85.149
ARAGON	102.153	+3.317	+3,36	98.836	-8.109	-7,35	110.262
ASTURIAS, PRINCIPADO DE	92.387	-2.961	-3,11	95.348	-8.104	-8,06	100.491
BALEARS, ILLES	62.123	-455	-0,73	62.578	-7.231	-10,43	69.354
Las Palmas	142.085	-1.319	-0,92	143.404	-12.242	-7,93	154.327
Santa Cruz de Tenerife	126.337	-318	-0,25	126.655	-9.711	-7,14	136.048
CANARIAS	268.422	-1.637	-0,61	270.059	-21.953	-7,56	290.375
CANTABRIA	46.730	-2.406	-4,90	49.136	-3.315	-6,62	50.045
Albacete	46.835	+84	+0,18	46.751	-2.859	-5,75	49.694
Ciudad Real	65.108	-783	-1,19	65.891	-2.801	-4,12	67.909
Cuenca	18.604	-14	-0,08	18.618	-995	-5,08	19.599
Guadalajara	21.451	-327	-1,50	21.778	-1.869	-8,01	23.320
Toledo	84.707	-1.150	-1,34	85.857	-4.577	-5,13	89.284
CASTILLA-LA MANCHA	236.705	-2.190	-0,92	238.895	-13.101	-5,24	249.806
Ávila	16.358	-449	-2,67	16.807	-878	-5,09	17.236
Burgos	28.340	-712	-2,45	29.052	-2.551	-8,26	30.891
León	42.759	-626	-1,44	43.385	-2.615	-5,76	45.374
Palencia	13.796	-533	-3,72	14.329	-1.086	-7,30	14.882
Salamanca	32.576	-338	-1,03	32.914	-1.580	-4,63	34.156
Segovia	10.989	-395	-3,47	11.384	-1.129	-9,32	12.118
Soria	5.600	-176	-3,05	5.776	-595	-9,60	6.195
Valladolid	47.150	-783	-1,63	47.933	-3.074	-6,12	50.224
Zamora	16.831	-208	-1,22	17.039	-440	-2,55	17.271
CASTILLA Y LEON	214.399	-4.220	-1,93	218.619	-13.948	-6,11	228.347
Barcelona	429.110	-323	-0,08	429.433	-33.851	-7,31	462.961
Girona	48.886	-475	-0,96	49.361	-3.385	-6,48	52.271
Lleida	25.976	-289	-1,10	26.265	-2.195	-7,79	28.171
Tarragona	64.259	-896	-1,38	65.155	-2.767	-4,13	67.026
CATALUÑA	568.231	-1.983	-0,35	570.214	-42.198	-6,91	610.429

JULIO 2014

Evolución Paro registrado por Provincias y Comunidades y Ciudades Autónomas TOTAL POBLACIÓN - AMBOS SEXOS

Comunidades Autónomas y Provincias	Julio 2014	Variación mensual Junio 2014			Variación anual Julio 2013		
	Dato	Absoluta	Relativa	Dato	Absoluta	Relativa	Dato
Alicante-Alacant	198.183	-865	-0,43	199.048	-18.924	-8,72	217.107
Castellón-Castelló	58.205	-1.368	-2,30	59.573	-4.189	-6,71	62.394
Valencia-València	267.711	-908	-0,34	268.619	-21.372	-7,39	289.083
COMUNITAT VALENCIANA	524.099	-3.141	-0,60	527.240	-44.485	-7,82	568.584
Badajoz	87.346	-315	-0,36	87.661	-5.058	-5,47	92.404
Cáceres	46.933	-56	-0,12	46.989	-2.926	-5,87	49.859
EXTREMADURA	134.279	-371	-0,28	134.650	-7.984	-5,61	142.263
A Coruña	94.528	-4.116	-4,17	98.644	-9.362	-9,01	103.890
Lugo	23.273	-1.556	-6,27	24.829	-2.731	-10,50	26.004
Ourense	26.202	-1.337	-4,85	27.539	-2.237	-7,87	28.439
Pontevedra	96.276	-5.022	-4,96	101.298	-6.493	-6,32	102.769
GALICIA	240.279	-12.031	-4,77	252.310	-20.823	-7,98	261.102
MADRID, COMUNIDAD DE	505.978	+550	+0,11	505.428	-36.422	-6,71	542.400
MURCIA, REGION DE	139.101	+1.689	+1,23	137.412	-9.359	-6,30	148.460
NAVARRA, COM. FORAL DE	46.747	-360	-0,76	47.107	-4.232	-8,30	50.979
Araba/Álava	27.288	+72	+0,26	27.216	-308	-1,12	27.596
Bizkaia	94.007	-497	-0,53	94.504	-2.276	-2,36	96.283
Gipuzkoa	46.098	+54	+0,12	46.044	-1.616	-3,39	47.714
PAIS VASCO	167.393	-371	-0,22	167.764	-4.200	-2,45	171.593
RIOJA, LA	24.642	-96	-0,39	24.738	-2.033	-7,62	26.675
CEUTA	13.408	+446	+3,44	12.962	+364	+2,79	13.044
MELILLA	13.285	-134	-1,00	13.419	-163	-1,21	13.448
TOTAL ESTATAL	4.419.860	-29.841	-0,67	4.449.701	-278.954	-5,94	4.698.814

Fuente: Servicio Público de Empleo Estatal, ESTADÍSTICA DE DEMANDANTES DE EMPLEO

JULIO 2014

Evolución Paro Registrado por provincias y comunidades autónomas TOTAL POBLACIÓN - VARONES

Comunidades Autónomas y Provincias	Julio 2014	Variación mensual Junio 2014			Variación anual Julio 2013		
	Dato	Absoluta	Relativa	Dato	Absoluta	Relativa	Dato
Almería	40.134	+1.721	+4,48	38.413	-466	-1,15	40.600
Cádiz	84.621	-1.187	-1,38	85.808	-5.407	-6,01	90.028
Córdoba	45.978	+1.233	+2,76	44.745	-2.045	-4,26	48.023
Granada	51.399	+318	+0,62	51.081	-2.403	-4,47	53.802
Huelva	29.513	+528	+1,82	28.985	-550	-1,83	30.063
Jaén	30.598	+141	+0,46	30.457	-2.626	-7,90	33.224
Málaga	88.324	-1.494	-1,66	89.818	-7.394	-7,72	95.718
Sevilla	116.611	+694	+0,60	115.917	-4.356	-3,60	120.967
ANDALUCIA	487.178	+1.954	+0,40	485.224	-25.247	-4,93	512.425
Huesca	6.485	-34	-0,52	6.519	-822	-11,25	7.307
Teruel	4.687	-1	-0,02	4.688	-775	-14,19	5.462
Zaragoza	37.173	+1.291	+3,60	35.882	-4.040	-9,80	41.213
ARAGON	48.345	+1.256	+2,67	47.089	-5.637	-10,44	53.982
ASTURIAS, PRINCIPADO DE	44.464	-1.751	-3,79	46.215	-5.683	-11,33	50.147
BALEARS, ILLES	31.580	-28	-0,09	31.608	-4.904	-13,44	36.484
Las Palmas	66.923	-780	-1,15	67.703	-7.789	-10,43	74.712
Santa Cruz de Tenerife	61.956	-365	-0,59	62.321	-6.405	-9,37	68.361
CANARIAS	128.879	-1.145	-0,88	130.024	-14.194	-9,92	143.073
CANTABRIA	23.824	-1.308	-5,20	25.132	-2.584	-9,78	26.408
Albacete	20.373	+222	+1,10	20.151	-1.564	-7,13	21.937
Ciudad Real	29.258	-705	-2,35	29.963	-2.278	-7,22	31.536
Cuenca	8.744	+90	+1,04	8.654	-635	-6,77	9.379
Guadalajara	9.590	-320	-3,23	9.910	-1.416	-12,87	11.006
Toledo	38.473	-1.188	-3,00	39.661	-3.728	-8,83	42.201
CASTILLA-LA MANCHA	106.438	-1.901	-1,75	108.339	-9.621	-8,29	116.059
Ávila	7.894	-327	-3,98	8.221	-675	-7,88	8.569
Burgos	13.303	-434	-3,16	13.737	-1.735	-11,54	15.038
León	20.721	-482	-2,27	21.203	-1.746	-7,77	22.467
Palencia	6.428	-373	-5,48	6.801	-701	-9,83	7.129
Salamanca	14.399	-373	-2,53	14.772	-1.082	-6,99	15.481
Segovia	5.328	-337	-5,95	5.665	-800	-13,05	6.128
Soria	2.673	-145	-5,15	2.818	-396	-12,90	3.069
Valladolid	21.578	-666	-2,99	22.244	-1.980	-8,40	23.558
Zamora	8.170	-165	-1,98	8.335	-222	-2,65	8.392
CASTILLA Y LEON	100.494	-3.302	-3,18	103.796	-9.337	-8,50	109.831
Barcelona	205.079	-3.464	-1,66	208.543	-23.243	-10,18	228.322
Girona	24.967	-358	-1,41	25.325	-2.579	-9,36	27.546
Lleida	13.147	-354	-2,62	13.501	-1.540	-10,49	14.687
Tarragona	32.777	-551	-1,65	33.328	-2.271	-6,48	35.048
CATALUÑA	275.970	-4.727	-1,68	280.697	-29.633	-9,70	305.603

JULIO 2014

Evolución Paro Registrado por provincias y comunidades autónomas TOTAL POBLACIÓN - VARONES

Comunidades Autónomas y Provincias	Julio 2014	Variación mensual Junio 2014			Variación anual Julio 2013		
	Dato	Absoluta	Relativa	Dato	Absoluta	Relativa	Dato
Alicante-Alacant	91.770	-27	-0,03	91.797	-11.825	-11,41	103.595
Castellón-Castelló	28.431	-828	-2,83	29.259	-3.415	-10,72	31.846
Valencia-València	125.601	-1.247	-0,98	126.848	-15.596	-11,05	141.197
COMUNITAT VALENCIANA	245.802	-2.102	-0,85	247.904	-30.836	-11,15	276.638
Badajoz	37.077	+69	+0,19	37.008	-2.902	-7,26	39.979
Cáceres	22.090	+250	+1,14	21.840	-2.238	-9,20	24.328
EXTREMADURA	59.167	+319	+0,54	58.848	-5.140	-7,99	64.307
A Coruña	45.677	-1.987	-4,17	47.664	-5.346	-10,48	51.023
Lugo	11.607	-880	-7,05	12.487	-1.933	-14,28	13.540
Ourense	12.334	-761	-5,81	13.095	-1.413	-10,28	13.747
Pontevedra	45.231	-2.534	-5,31	47.765	-3.935	-8,00	49.166
GALICIA	114.849	-6.162	-5,09	121.011	-12.627	-9,91	127.476
MADRID, COMUNIDAD DE	237.746	-3.521	-1,46	241.267	-23.073	-8,85	260.819
MURCIA, REGION DE	65.236	+1.140	+1,78	64.096	-6.763	-9,39	71.999
NAVARRA, COM. FORAL DE	21.608	-437	-1,98	22.045	-2.978	-12,11	24.586
Araba/Álava	12.914	-15	-0,12	12.929	-353	-2,66	13.267
Bizkaia	45.402	-887	-1,92	46.289	-2.293	-4,81	47.695
Gipuzkoa	21.245	-192	-0,90	21.437	-1.189	-5,30	22.434
PAIS VASCO	79.561	-1.094	-1,36	80.655	-3.835	-4,60	83.396
RIOJA, LA	11.706	-67	-0,57	11.773	-1.381	-10,55	13.087
CEUTA	5.726	+188	+3,39	5.538	+175	+3,15	5.551
MELILLA	5.749	-35	-0,61	5.784	-44	-0,76	5.793
TOTAL ESTATAL	2.094.322	-22.723	-1,07	2.117.045	-193.342	-8,45	2.287.664

Fuente: Servicio Público de Empleo Estatal, ESTADÍSTICA DE DEMANDANTES DE EMPLEO

JULIO 2014

Evolución Paro Registrado por provincias y comunidades y ciudades autónomas TOTAL POBLACIÓN - MUJERES

Comunidades Autónomas y Provincias	Julio 2014	Variación mensual Junio 2014			Variación anual Julio 2013		
	Dato	Absoluta	Relativa	Dato	Absoluta	Relativa	Dato
Almería	42.131	+276	+0,66	41.855	+811	+1,96	41.320
Cádiz	97.520	-3.127	-3,11	100.647	-2.822	-2,81	100.342
Córdoba	48.780	+94	+0,19	48.686	-316	-0,64	49.096
Granada	50.310	-535	-1,05	50.845	-128	-0,25	50.438
Huelva	31.043	+2	+0,01	31.041	+816	+2,70	30.227
Jaén	34.715	-164	-0,47	34.879	-1.156	-3,22	35.871
Málaga	97.638	-2.313	-2,31	99.951	-3.474	-3,44	101.112
Sevilla	130.184	+326	+0,25	129.858	-142	-0,11	130.326
ANDALUCIA	532.321	-5.441	-1,01	537.762	-6.411	-1,19	538.732
Huesca	6.826	+292	+4,47	6.534	-588	-7,93	7.414
Teruel	4.786	+50	+1,06	4.736	-144	-2,92	4.930
Zaragoza	42.196	+1.719	+4,25	40.477	-1.740	-3,96	43.936
ARAGON	53.808	+2.061	+3,98	51.747	-2.472	-4,39	56.280
ASTURIAS, PRINCIPADO DE	47.923	-1.210	-2,46	49.133	-2.421	-4,81	50.344
BALEARS, ILLES	30.543	-427	-1,38	30.970	-2.327	-7,08	32.870
Las Palmas	75.162	-539	-0,71	75.701	-4.453	-5,59	79.615
Santa Cruz de Tenerife	64.381	+47	+0,07	64.334	-3.306	-4,88	67.687
CANARIAS	139.543	-492	-0,35	140.035	-7.759	-5,27	147.302
CANTABRIA	22.906	-1.098	-4,57	24.004	-731	-3,09	23.637
Albacete	26.462	-138	-0,52	26.600	-1.295	-4,67	27.757
Ciudad Real	35.850	-78	-0,22	35.928	-523	-1,44	36.373
Cuenca	9.860	-104	-1,04	9.964	-360	-3,52	10.220
Guadalajara	11.861	-7	-0,06	11.868	-453	-3,68	12.314
Toledo	46.234	+38	+0,08	46.196	-849	-1,80	47.083
CASTILLA-LA MANCHA	130.267	-289	-0,22	130.556	-3.480	-2,60	133.747
Ávila	8.464	-122	-1,42	8.586	-203	-2,34	8.667
Burgos	15.037	-278	-1,82	15.315	-816	-5,15	15.853
León	22.038	-144	-0,65	22.182	-869	-3,79	22.907
Palencia	7.368	-160	-2,13	7.528	-385	-4,97	7.753
Salamanca	18.177	+35	+0,19	18.142	-498	-2,67	18.675
Segovia	5.661	-58	-1,01	5.719	-329	-5,49	5.990
Soria	2.927	-31	-1,05	2.958	-199	-6,37	3.126
Valladolid	25.572	-117	-0,46	25.689	-1.094	-4,10	26.666
Zamora	8.661	-43	-0,49	8.704	-218	-2,46	8.879
CASTILLA Y LEON	113.905	-918	-0,80	114.823	-4.611	-3,89	118.516
Barcelona	224.031	+3.141	+1,42	220.890	-10.608	-4,52	234.639
Girona	23.919	-117	-0,49	24.036	-806	-3,26	24.725
Lleida	12.829	+65	+0,51	12.764	-655	-4,86	13.484
Tarragona	31.482	-345	-1,08	31.827	-496	-1,55	31.978
CATALUÑA	292.261	+2.744	+0,95	289.517	-12.565	-4,12	304.826

JULIO 2014

Evolución Paro Registrado por provincias y comunidades y ciudades autónomas TOTAL POBLACIÓN - MUJERES

Comunidades Autónomas y Provincias	Julio 2014	Variación mensual Junio 2014			Variación anual Julio 2013		
	Dato	Absoluta	Relativa	Dato	Absoluta	Relativa	Dato
Alicante-Alacant	106.413	-838	-0,78	107.251	-7.099	-6,25	113.512
Castellón-Castelló	29.774	-540	-1,78	30.314	-774	-2,53	30.548
Valencia-València	142.110	+339	+0,24	141.771	-5.776	-3,91	147.886
COMUNITAT VALENCIANA	278.297	-1.039	-0,37	279.336	-13.649	-4,68	291.946
Badajoz	50.269	-384	-0,76	50.653	-2.156	-4,11	52.425
Cáceres	24.843	-306	-1,22	25.149	-688	-2,69	25.531
EXTREMADURA	75.112	-690	-0,91	75.802	-2.844	-3,65	77.956
A Coruña	48.851	-2.129	-4,18	50.980	-4.016	-7,60	52.867
Lugo	11.666	-676	-5,48	12.342	-798	-6,40	12.464
Ourense	13.868	-576	-3,99	14.444	-824	-5,61	14.692
Pontevedra	51.045	-2.488	-4,65	53.533	-2.558	-4,77	53.603
GALICIA	125.430	-5.869	-4,47	131.299	-8.196	-6,13	133.626
MADRID, COMUNIDAD DE	268.232	+4.071	+1,54	264.161	-13.349	-4,74	281.581
MURCIA, REGION DE	73.865	+549	+0,75	73.316	-2.596	-3,40	76.461
NAVARRA, COM. FORAL DE	25.139	+77	+0,31	25.062	-1.254	-4,75	26.393
Araba/Álava	14.374	+87	+0,61	14.287	+45	+0,31	14.329
Bizkaia	48.605	+390	+0,81	48.215	+17	+0,03	48.588
Gipuzkoa	24.853	+246	+1,00	24.607	-427	-1,69	25.280
PAIS VASCO	87.832	+723	+0,83	87.109	-365	-0,41	88.197
RIOJA, LA	12.936	-29	-0,22	12.965	-652	-4,80	13.588
CEUTA	7.682	+258	+3,48	7.424	+189	+2,52	7.493
MELILLA	7.536	-99	-1,30	7.635	-119	-1,55	7.655
TOTAL ESTATAL	2.325.538	-7.118	-0,31	2.332.656	-85.612	-3,55	2.411.150

Fuente: Servicio Público de Empleo Estatal, ESTADÍSTICA DE DEMANDANTES DE EMPLEO

JULIO 2014

Porcentajes de jóvenes de 16 a 29 años en el PARO REGISTRADO por provincias y comunidades y ciudades autónomas

Comunidades Autónomas y Provincias	16 y MÁS AÑOS	JÓVENES 16 a 29 AÑOS			
	TOTAL	TOTAL	% en cada Prov y CCAA	Distribución s/ Total	Distribución en CCAA
Almería	82.265	18.018	21,90%	2,24%	7,87%
Cádiz	182.141	39.605	21,74%	4,92%	17,30%
Córdoba	94.758	23.712	25,02%	2,95%	10,36%
Granada	101.709	24.505	24,09%	3,04%	10,70%
Huelva	60.556	13.811	22,81%	1,72%	6,03%
Jaén	65.313	17.911	27,42%	2,22%	7,82%
Málaga	185.962	36.378	19,56%	4,52%	15,89%
Sevilla	246.795	55.036	22,30%	6,84%	24,04%
ANDALUCIA	1.019.499	228.976	22,46%	28,44%	100,00%
Huesca	13.311	2.536	19,05%	0,32%	13,13%
Teruel	9.473	2.124	22,42%	0,26%	11,00%
Zaragoza	79.369	14.654	18,46%	1,82%	75,87%
ARAGON	102.153	19.314	18,91%	2,40%	100,00%
ASTURIAS, PRINCIPADO DE	92.387	16.058	17,38%	1,99%	
BALEARS, ILLES	62.123	10.847	17,46%	1,35%	
Las Palmas	142.085	23.840	16,78%	2,96%	54,90%
Santa Cruz de Tenerife	126.337	19.582	15,50%	2,43%	45,10%
CANARIAS	268.422	43.422	16,18%	5,39%	100,00%
CANTABRIA	46.730	8.079	17,29%	1,00%	
Albacete	46.835	9.654	20,61%	1,20%	19,38%
Ciudad Real	65.108	15.934	24,47%	1,98%	31,99%
Cuenca	18.604	3.904	20,98%	0,48%	7,84%
Guadalajara	21.451	3.580	16,69%	0,44%	7,19%
Toledo	84.707	16.738	19,76%	2,08%	33,60%
CASTILLA-LA MANCHA	236.705	49.810	21,04%	6,19%	100,00%
Ávila	16.358	3.503	21,41%	0,44%	8,34%
Burgos	28.340	5.173	18,25%	0,64%	12,32%
León	42.759	8.329	19,48%	1,03%	19,84%
Palencia	13.796	3.007	21,80%	0,37%	7,16%
Salamanca	32.576	6.476	19,88%	0,80%	15,42%
Segovia	10.989	2.236	20,35%	0,28%	5,33%
Soria	5.600	1.234	22,04%	0,15%	2,94%
Valladolid	47.150	8.698	18,45%	1,08%	20,72%
Zamora	16.831	3.332	19,80%	0,41%	7,94%
CASTILLA Y LEON	214.399	41.988	19,58%	5,22%	100,00%
Barcelona	429.110	57.137	13,32%	7,10%	74,20%
Girona	48.886	6.516	13,33%	0,81%	8,46%
Lleida	25.976	3.908	15,04%	0,49%	5,08%
Tarragona	64.259	9.442	14,69%	1,17%	12,26%
CATALUÑA	568.231	77.003	13,55%	9,57%	100,00%

JULIO 2014

Porcentajes de jóvenes de 16 a 29 años en el PARO REGISTRADO por provincias y comunidades y ciudades autónomas

Comunidades Autónomas y Provincias	16 y MÁS AÑOS	JÓVENES 16 a 29 AÑOS			
	TOTAL	TOTAL	% en cada Prov y CCAA	Distribución s/ Total	Distribución en CCAA
Alicante-Alacant	198.183	30.578	15,43%	3,80%	35,48%
Castellón-Castelló	58.205	10.337	17,76%	1,28%	12,00%
Valencia-València	267.711	45.260	16,91%	5,62%	52,52%
COMUNITAT VALENCIANA	524.099	86.175	16,44%	10,70%	100,00%
Badajoz	87.346	20.651	23,64%	2,57%	65,09%
Cáceres	46.933	11.074	23,60%	1,38%	34,91%
EXTREMADURA	134.279	31.725	23,63%	3,94%	100,00%
A Coruña	94.528	13.546	14,33%	1,68%	37,62%
Lugo	23.273	3.771	16,20%	0,47%	10,47%
Ourense	26.202	3.900	14,88%	0,48%	10,83%
Pontevedra	96.276	14.791	15,36%	1,84%	41,08%
GALICIA	240.279	36.008	14,99%	4,47%	100,00%
MADRID, COMUNIDAD DE	505.978	80.698	15,95%	10,02%	
MURCIA, REGION DE	139.101	26.787	19,26%	3,33%	
NAVARRA, COM. FORAL DE	46.747	8.624	18,45%	1,07%	
Araba/Álava	27.288	4.717	17,29%	0,59%	16,97%
Bizkaia	94.007	15.558	16,55%	1,93%	55,97%
Gipuzkoa	46.098	7.523	16,32%	0,93%	27,06%
PAIS VASCO	167.393	27.798	16,61%	3,45%	100,00%
RIOJA, LA	24.642	3.842	15,59%	0,48%	
CEUTA	13.408	3.918	29,22%	0,49%	
MELILLA	13.285	3.947	29,71%	0,49%	
TOTAL ESTATAL	4.419.860	805.019	18,21%	100,00%	

Fuente: Elaboración propia a partir de datos del Servicio Público de Empleo Estatal, ESTADÍSTICA DE DEMANDANTES DE EMPLEO

JULIO 2014

Distribución del Paro Registrado según estudios terminados, sexo y grupos de edades jóvenes

Sexo y Estudios Terminados	TOTAL	TOTAL 16-29	TOTAL 16-24	Grupos de Edades		
				16-19	20-24	25-29
AMBOS SEXOS						
TOTAL	4.419.860	805.019	391.487	89.002	302.485	413.532
Sin Estudios	1,61%	1,32%	1,28%	1,55%	1,20%	1,36%
ESTUDIOS PRIMARIOS						
- Incompletos	9,91%	7,52%	7,73%	9,94%	7,08%	7,33%
- Completos	8,49%	6,78%	7,83%	10,43%	7,07%	5,78%
ESTUDIOS SECUNDARIOS						
- Programas FP	7,17%	10,33%	11,26%	5,99%	12,81%	9,45%
- Educación General	57,27%	57,13%	62,49%	71,71%	59,78%	52,05%
EST. POSTSECUNDARIOS						
- Técnico Prof. Superior	5,68%	6,47%	4,88%	0,37%	6,20%	7,98%
- Primer ciclo	3,96%	4,10%	1,57%	0,01%	2,03%	6,50%
- Segundo y tercer ciclo	5,82%	6,27%	2,93%	0,02%	3,78%	9,43%
- Otros	0,09%	0,08%	0,03%	0,00%	0,04%	0,12%
VARONES						
TOTAL	2.094.322	398.520	206.068	50.469	155.599	192.452
Sin Estudios	1,65%	1,23%	1,23%	1,56%	1,12%	1,23%
ESTUDIOS PRIMARIOS						
- Incompletos	10,98%	7,85%	8,06%	10,26%	7,35%	7,61%
- Completos	9,21%	7,29%	8,42%	10,82%	7,65%	6,08%
ESTUDIOS SECUNDARIOS						
- Programas FP	5,91%	9,92%	10,84%	5,89%	12,45%	8,94%
- Educación General	60,85%	61,72%	65,07%	71,19%	63,08%	58,14%
EST. POSTSECUNDARIOS						
- Técnico Prof. Superior	4,61%	5,69%	4,15%	0,25%	5,42%	7,34%
- Primer ciclo	2,53%	2,19%	0,68%	0,01%	0,89%	3,81%
- Segundo y tercer ciclo	4,20%	4,07%	1,53%	0,01%	2,02%	6,78%
- Otros	0,06%	0,05%	0,02%	0,00%	0,02%	0,08%
MUJERES						
TOTAL	2.325.538	406.499	185.419	38.533	146.886	221.080
Sin Estudios	1,58%	1,42%	1,33%	1,54%	1,28%	1,48%
ESTUDIOS PRIMARIOS						
- Incompletos	8,95%	7,21%	7,36%	9,51%	6,80%	7,08%
- Completos	7,84%	6,28%	7,18%	9,91%	6,47%	5,52%
ESTUDIOS SECUNDARIOS						
- Programas FP	8,31%	10,73%	11,73%	6,11%	13,20%	9,89%
- Educación General	54,05%	52,63%	59,63%	72,39%	56,29%	46,75%
EST. POSTSECUNDARIOS						
- Técnico Prof. Superior	6,65%	7,24%	5,68%	0,51%	7,03%	8,55%
- Primer ciclo	5,24%	5,98%	2,56%	0,01%	3,23%	8,85%
- Segundo y tercer ciclo	7,27%	8,42%	4,48%	0,02%	5,65%	11,73%
- Otros	0,11%	0,11%	0,05%	0,00%	0,06%	0,15%

JULIO 2014

Evolución del Paro Registrado según sexo y estudios terminados JÓVENES ENTRE 16 Y 29 AÑOS

Sexo y Estudios Terminados	Julio 2014	Variación mensual Junio 2014			Variación anual Julio 2013		
	Dato	Absoluta	Relativa	Dato	Absoluta	Relativa	Dato
AMBOS SEXOS							
TOTAL	805.019	+2.009	+0,25	803.010	-76.615	-8,69	881.634
Sin Estudios	10.640	-133	-1,23	10.773	-258	-2,37	10.898
ESTUDIOS PRIMARIOS							
- Incompletos	60.574	-185	-0,30	60.759	-414	-0,68	60.988
- Completos	54.564	-738	-1,33	55.302	-901	-1,62	55.465
ESTUDIOS SECUNDARIOS							
- Programas FP	83.149	-2.167	-2,54	85.316	-7.880	-8,66	91.029
- Educación General	459.911	-4.102	-0,88	464.013	-53.020	-10,34	512.931
EST. POSTSECUNDARIOS							
- Técnico Prof. Superior	52.103	+1.428	+2,82	50.675	-4.520	-7,98	56.623
- Primer ciclo	33.018	+2.595	+8,53	30.423	-10.327	-23,83	43.345
- Segundo y tercer ciclo	50.438	+5.579	+12,44	44.859	+835	+1,68	49.603
- Otros	622	-268	-30,11	890	-130	-17,29	752
VARONES							
TOTAL	398.520	-1.303	-0,33	399.823	-45.668	-10,28	444.188
Sin Estudios	4.886	-63	-1,27	4.949	-389	-7,37	5.275
ESTUDIOS PRIMARIOS							
- Incompletos	31.266	+123	+0,39	31.143	-1.341	-4,11	32.607
- Completos	29.055	-461	-1,56	29.516	-1.230	-4,06	30.285
ESTUDIOS SECUNDARIOS							
- Programas FP	39.540	-494	-1,23	40.034	-3.955	-9,09	43.495
- Educación General	245.977	-2.926	-1,18	248.903	-34.141	-12,19	280.118
EST. POSTSECUNDARIOS							
- Técnico Prof. Superior	22.677	+442	+1,99	22.235	-2.228	-8,95	24.905
- Primer ciclo	8.719	+493	+5,99	8.226	-2.551	-22,64	11.270
- Segundo y tercer ciclo	16.208	+1.620	+11,11	14.588	+194	+1,21	16.014
- Otros	192	-37	-16,16	229	-27	-12,33	219
MUJERES							
TOTAL	406.499	+3.312	+0,82	403.187	-30.947	-7,07	437.446
Sin Estudios	5.754	-70	-1,20	5.824	+131	+2,33	5.623
ESTUDIOS PRIMARIOS							
- Incompletos	29.308	-308	-1,04	29.616	+927	+3,27	28.381
- Completos	25.509	-277	-1,07	25.786	+329	+1,31	25.180
ESTUDIOS SECUNDARIOS							
- Programas FP	43.609	-1.673	-3,69	45.282	-3.925	-8,26	47.534
- Educación General	213.934	-1.176	-0,55	215.110	-18.879	-8,11	232.813
EST. POSTSECUNDARIOS							
- Técnico Prof. Superior	29.426	+986	+3,47	28.440	-2.292	-7,23	31.718
- Primer ciclo	24.299	+2.102	+9,47	22.197	-7.776	-24,24	32.075
- Segundo y tercer ciclo	34.230	+3.959	+13,08	30.271	+641	+1,91	33.589
- Otros	430	-231	-34,95	661	-103	-19,32	533

JULIO 2014

Distribución del Paro Registrado según duración de la demanda, sexo y grupos de edades jóvenes

Sexo y Duración de la demanda	TOTAL	TOTAL 16-29	TOTAL 16-24	Grupos de Edades		
				16-19	20-24	25-29
AMBOS SEXOS						
TOTAL	4.419.860	805.019	391.487	89.002	302.485	413.532
Menor o igual a 7 días	2,76%	4,62%	4,84%	4,86%	4,84%	4,41%
Entre 7 y 15 días	2,75%	4,69%	5,08%	5,31%	5,01%	4,31%
Entre 15 y 30 días	5,84%	10,02%	10,94%	11,78%	10,69%	9,15%
Entre 1 y 3 meses	14,32%	24,94%	27,78%	33,32%	26,15%	22,26%
Entre 3 y 6 meses	11,92%	15,87%	16,11%	17,60%	15,67%	15,64%
Entre 6 y 9 meses	9,14%	10,18%	9,72%	9,18%	9,87%	10,63%
Entre 9 y 12 meses	7,55%	7,89%	7,46%	7,06%	7,58%	8,29%
Entre 12 y 18 meses	9,61%	7,54%	6,78%	5,82%	7,07%	8,26%
Entre 18 y 24 meses	7,99%	5,16%	4,31%	2,82%	4,75%	5,97%
Más de 24 meses	28,12%	9,09%	6,98%	2,25%	8,37%	11,08%
VARONES						
TOTAL	2.094.322	398.520	206.068	50.469	155.599	192.452
Menor o igual a 7 días	3,08%	4,68%	4,75%	4,84%	4,72%	4,61%
Entre 7 y 15 días	3,10%	4,84%	5,14%	5,44%	5,04%	4,52%
Entre 15 y 30 días	6,24%	10,20%	11,16%	12,14%	10,84%	9,17%
Entre 1 y 3 meses	15,68%	26,14%	28,50%	33,37%	26,92%	23,62%
Entre 3 y 6 meses	12,81%	16,15%	16,19%	17,38%	15,80%	16,10%
Entre 6 y 9 meses	9,56%	10,19%	9,73%	9,13%	9,93%	10,67%
Entre 9 y 12 meses	7,52%	7,56%	7,25%	6,98%	7,34%	7,89%
Entre 12 y 18 meses	9,50%	7,06%	6,49%	5,78%	6,72%	7,68%
Entre 18 y 24 meses	7,78%	4,75%	4,06%	2,72%	4,49%	5,49%
Más de 24 meses	24,73%	8,43%	6,73%	2,22%	8,20%	10,24%
MUJERES						
TOTAL	2.325.538	406.499	185.419	38.533	146.886	221.080
Menor o igual a 7 días	2,47%	4,56%	4,95%	4,89%	4,96%	4,23%
Entre 7 y 15 días	2,44%	4,54%	5,02%	5,15%	4,98%	4,13%
Entre 15 y 30 días	5,47%	9,85%	10,70%	11,31%	10,54%	9,13%
Entre 1 y 3 meses	13,09%	23,77%	26,99%	33,25%	25,34%	21,06%
Entre 3 y 6 meses	11,12%	15,60%	16,01%	17,89%	15,52%	15,25%
Entre 6 y 9 meses	8,76%	10,18%	9,70%	9,24%	9,82%	10,59%
Entre 9 y 12 meses	7,58%	8,20%	7,69%	7,18%	7,82%	8,63%
Entre 12 y 18 meses	9,71%	8,01%	7,11%	5,87%	7,44%	8,77%
Entre 18 y 24 meses	8,18%	5,56%	4,59%	2,94%	5,02%	6,38%
Más de 24 meses	31,17%	9,73%	7,25%	2,29%	8,55%	11,81%

Fuente: Servicio Público de Empleo Estatal, ESTADÍSTICA DE DEMANDANTES DE EMPLEO

JULIO 2014

Evolución del Paro Registrado según sexo y duración de la demanda JÓVENES DE 16 A 29 AÑOS

Sexo y Duración de la demanda	Julio 2014	Variación mensual Junio 2014			Variación anual Julio 2013		
	Dato	Absoluta	Relativa	Dato	Absoluta	Relativa	Dato
AMBOS SEXOS							
TOTAL	805.019	+2.009	+0,25	803.010	-76.615	-8,69	881.634
Menor o igual a 7 días	37.196	-8.785	-19,11	45.981	+1.434	+4,01	35.762
Entre 7 y 15 días	37.727	+4.454	+13,39	33.273	-457	-1,20	38.184
Entre 15 y 30 días	80.672	+16.192	+25,11	64.480	+3.210	+4,14	77.462
Entre 1 y 3 meses	200.797	+18.544	+10,17	182.253	+2.153	+1,08	198.644
Entre 3 y 6 meses	127.749	-22.586	-15,02	150.335	-22.518	-14,99	150.267
Entre 6 y 9 meses	81.982	-4.610	-5,32	86.592	-18.240	-18,20	100.222
Entre 9 y 12 meses	63.478	+3.073	+5,09	60.405	-14.401	-18,49	77.879
Entre 12 y 18 meses	60.729	-2.884	-4,53	63.613	-16.660	-21,53	77.389
Entre 18 y 24 meses	41.549	-408	-0,97	41.957	-12.377	-22,95	53.926
Más de 24 meses	73.140	-981	-1,32	74.121	+1.241	+1,73	71.899
VARONES							
TOTAL	398.520	-1.303	-0,33	399.823	-45.668	-10,28	444.188
Menor o igual a 7 días	18.661	-4.487	-19,38	23.148	+491	+2,70	18.170
Entre 7 y 15 días	19.284	+1.931	+11,13	17.353	-144	-0,74	19.428
Entre 15 y 30 días	40.638	+6.802	+20,10	33.836	+2.855	+7,56	37.783
Entre 1 y 3 meses	104.192	+8.881	+9,32	95.311	-1.116	-1,06	105.308
Entre 3 y 6 meses	64.348	-11.314	-14,95	75.662	-13.503	-17,34	77.851
Entre 6 y 9 meses	40.590	-2.881	-6,63	43.471	-10.629	-20,75	51.219
Entre 9 y 12 meses	30.135	+2.089	+7,45	28.046	-7.903	-20,78	38.038
Entre 12 y 18 meses	28.153	-1.565	-5,27	29.718	-9.210	-24,65	37.363
Entre 18 y 24 meses	18.932	-362	-1,88	19.294	-6.639	-25,96	25.571
Más de 24 meses	33.587	-397	-1,17	33.984	+130	+0,39	33.457
MUJERES							
TOTAL	406.499	+3.312	+0,82	403.187	-30.947	-7,07	437.446
Menor o igual a 7 días	18.535	-4.298	-18,82	22.833	+943	+5,36	17.592
Entre 7 y 15 días	18.443	+2.523	+15,85	15.920	-313	-1,67	18.756
Entre 15 y 30 días	40.034	+9.390	+30,64	30.644	+355	+0,89	39.679
Entre 1 y 3 meses	96.605	+9.663	+11,11	86.942	+3.269	+3,50	93.336
Entre 3 y 6 meses	63.401	-11.272	-15,10	74.673	-9.015	-12,45	72.416
Entre 6 y 9 meses	41.392	-1.729	-4,01	43.121	-7.611	-15,53	49.003
Entre 9 y 12 meses	33.343	+984	+3,04	32.359	-6.498	-16,31	39.841
Entre 12 y 18 meses	32.576	-1.319	-3,89	33.895	-7.450	-18,61	40.026
Entre 18 y 24 meses	22.617	-46	-0,20	22.663	-5.738	-20,24	28.355
Más de 24 meses	39.553	-584	-1,46	40.137	+1.111	+2,89	38.442