



GOBIERNO DE ESPAÑA
MINISTERIO DE SANIDAD, SERVICIOS SOCIALES E IGUALDAD

SECRETARÍA DE ESTADO DE SERVICIOS SOCIALES E IGUALDAD

injuve

OBSERVATORIO DE LA JUVENTUD EN ESPAÑA

estadística-injuve



cifras jóvenes

**SEPTIEMBRE
2014**

**AVANCE
PARO REGISTRADO**

JÓVENES 16-24 años

SEPTIEMBRE 2014

EVOLUCIÓN DEL PARO REGISTRADO POR SEXO Y EDADES

	Septiembre 2014	Variación mensual Agosto 2014			Variación anual Septiembre 2013		
	Dato	Absoluta	Relativa	Dato	Absoluta	Relativa	Dato

MENORES DE 25 AÑOS

Varones	211.900	10.439	5,18	201.461	-13.501	-5,99	225.401
Mujeres	198.379	13.497	7,30	184.882	-11.173	-5,33	209.552
Ambos sexos	410.279	23.936	6,20	386.343	-24.674	-5,67	434.953

RESTO DE EDADES

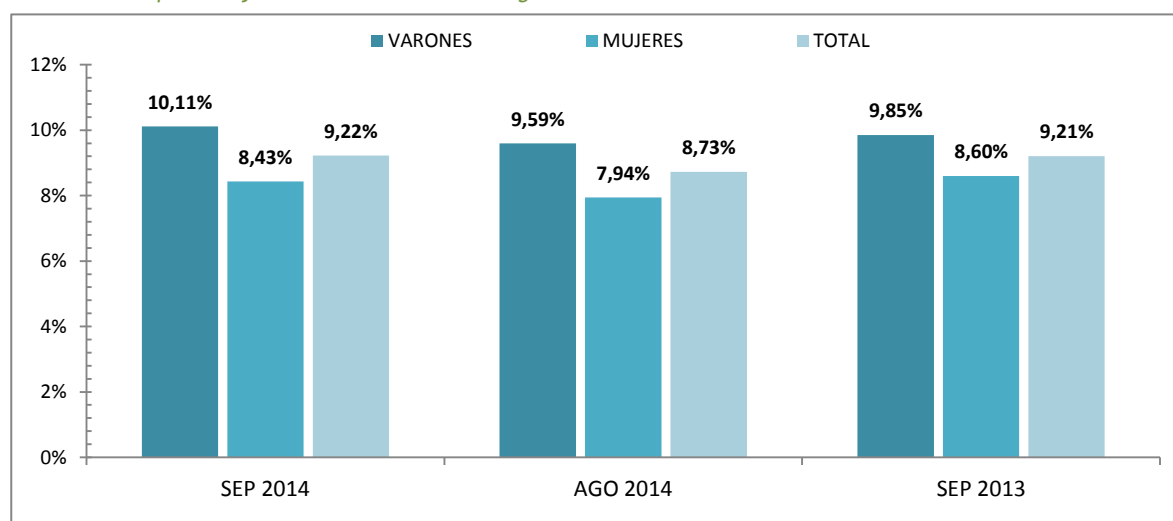
Varones	1.883.868	-14.506	-0,76	1.898.374	-178.334	-8,65	2.062.202
Mujeres	2.153.503	10.290	0,48	2.143.213	-73.697	-3,31	2.227.200
Ambos sexos	4.037.371	-4.216	-0,10	4.041.587	-252.031	-5,88	4.289.402

TOTALES

Varones	2.095.768	-4.067	-0,19	2.099.835	-191.835	-8,39	2.287.603
Mujeres	2.351.882	23.787	1,02	2.328.095	-84.870	-3,48	2.436.752
Ambos sexos	4.447.650	19.720	0,45	4.427.930	-276.705	-5,86	4.724.355

MENORES DE 25 AÑOS EN EL PARO REGISTRADO

Para cada caso porcentajes sobre el total de Paro Registrado



SEPTIEMBRE 2014

EVOLUCIÓN DEL PARO REGISTRADO (EXTRANJEROS) POR SEXO Y EDADES

	Septiembre 2014	VARIACIONES						Septiembre 2014	
		Mensual Agosto 2014			Anual Septiembre 2013			Zona Origen	
		Dato	Absoluta	Relativa	Dato	Absoluta	Relativa	Dato	Pais Comunitario

MENORES DE 25 AÑOS

Varones	18.260	216	1,20	18.044	-874	-4,57	19.134	5.570	12.690
Mujeres	18.398	904	5,17	17.494	-707	-3,70	19.105	5.995	12.403
Ambos sexos	36.658	1.120	3,15	35.538	-1.581	-4,13	38.239	11.565	25.093

RESTO DE EDADES

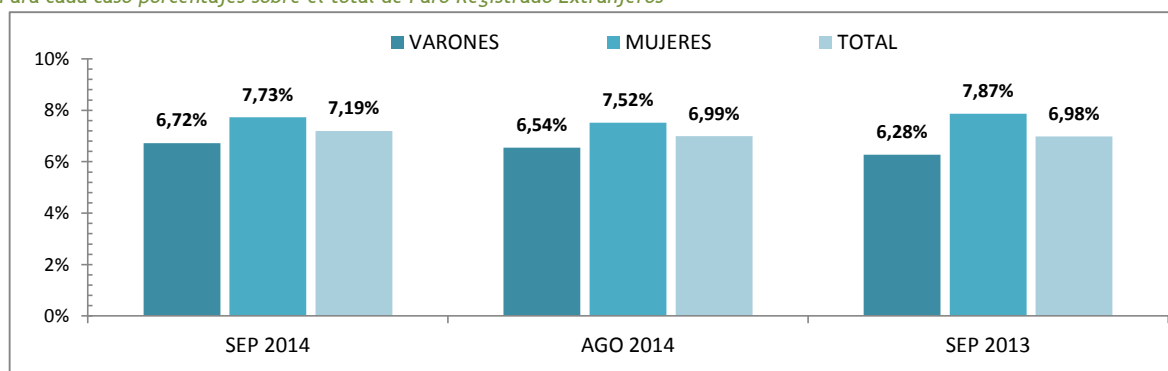
Varones	253.411	-4.253	-1,65	257.664	-32.222	-11,28	285.633	84.755	168.656
Mujeres	219.748	4.528	2,10	215.220	-3.996	-1,79	223.744	83.150	136.598
Ambos sexos	473.159	275	0,06	472.884	-36.218	-7,11	509.377	167.905	305.254

TOTALES

Varones	271.671	-4.037	-1,46	275.708	-33.096	-10,86	304.767	90.325	181.346
Mujeres	238.146	5.432	2,33	232.714	-4.703	-1,94	242.849	89.145	149.001
Ambos sexos	509.817	1.395	0,27	508.422	-37.799	-6,90	547.616	179.470	330.347

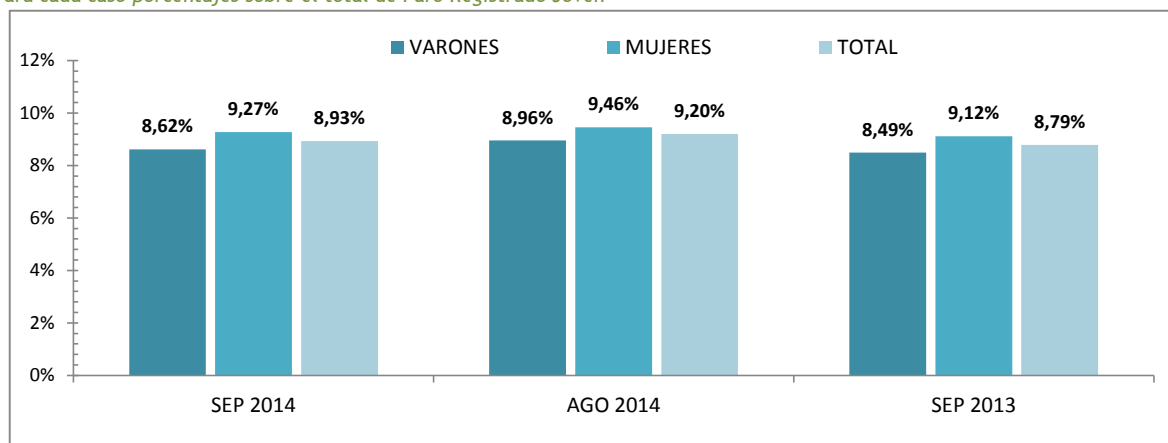
MENORES DE 25 AÑOS EXTRANJEROS EN EL PARO REGISTRADO EXTRANJEROS

Para cada caso porcentajes sobre el total de Paro Registrado Extranjeros



MENORES DE 25 AÑOS EXTRANJEROS EN EL PARO REGISTRADO JOVEN

Para cada caso porcentajes sobre el total de Paro Registrado Joven



SEPTIEMBRE 2014

Paro registrado según Sexo y Edades por Provincias y Comunidades y Ciudades Autónomas

	TOTAL EDADES			MENORES DE 25 AÑOS			RESTO DE EDADES		
	TOTAL	Varones	Mujeres	TOTAL	Varones	Mujeres	TOTAL	Varones	Mujeres
Almería	83.039	40.152	42.887	8.639	4.121	4.518	74.400	36.031	38.369
Cádiz	185.913	85.772	100.141	20.377	10.314	10.063	165.536	75.458	90.078
Córdoba	95.830	45.736	50.094	13.005	6.454	6.551	82.825	39.282	43.543
Granada	103.805	52.082	51.723	12.145	6.145	6.000	91.660	45.937	45.723
Huelva	61.356	29.473	31.883	7.409	3.738	3.671	53.947	25.735	28.212
Jaén	66.519	30.372	36.147	9.519	4.565	4.954	57.000	25.807	31.193
Málaga	187.418	89.084	98.334	18.591	9.459	9.132	168.827	79.625	89.202
Sevilla	245.217	113.229	131.988	28.373	14.264	14.109	216.844	98.965	117.879
ANDALUCÍA	1.029.097	485.900	543.197	118.058	59.060	58.998	911.039	426.840	484.199
Huesca	14.358	7.103	7.255	1.429	776	653	12.929	6.327	6.602
Teruel	9.386	4.676	4.710	1.082	576	506	8.304	4.100	4.204
Zaragoza	79.160	37.214	41.946	7.901	4.159	3.742	71.259	33.055	38.204
ARAGON	102.904	48.993	53.911	10.412	5.511	4.901	92.492	43.482	49.010
ASTURIAS, PRINCIPADO DE	96.218	46.396	49.822	7.870	4.129	3.741	88.348	42.267	46.081
BALEARS, ILLES	65.093	33.166	31.927	6.507	3.356	3.151	58.586	29.810	28.776
Las Palmas	140.646	66.098	74.548	10.661	5.358	5.303	129.985	60.740	69.245
Santa Cruz de Tenerife	125.991	61.690	64.301	8.732	4.472	4.260	117.259	57.218	60.041
CANARIAS	266.637	127.788	138.849	19.393	9.830	9.563	247.244	117.958	129.286
CANTABRIA	47.458	23.876	23.582	3.886	2.085	1.801	43.572	21.791	21.781
Albacete	45.614	19.680	25.934	5.066	2.580	2.486	40.548	17.100	23.448
Ciudad Real	59.802	25.210	34.592	8.144	3.922	4.222	51.658	21.288	30.370
Cuenca	17.215	7.831	9.384	1.861	939	922	15.354	6.892	8.462
Guadalajara	21.380	9.676	11.704	1.716	867	849	19.664	8.809	10.855
Toledo	80.982	35.942	45.040	8.619	4.420	4.199	72.363	31.522	40.841
CASTILLA-LA MANCHA	224.993	98.339	126.654	25.406	12.728	12.678	199.587	85.611	113.976
Ávila	16.305	7.786	8.519	1.923	989	934	14.382	6.797	7.585
Burgos	28.633	13.245	15.388	2.816	1.494	1.322	25.817	11.751	14.066
León	41.651	19.799	21.852	4.055	2.177	1.878	37.596	17.622	19.974
Palencia	13.783	6.428	7.355	1.721	937	784	12.062	5.491	6.571
Salamanca	32.961	14.369	18.592	3.593	1.772	1.821	29.368	12.597	16.771
Segovia	10.758	5.114	5.644	1.133	582	551	9.625	4.532	5.093
Soria	5.620	2.644	2.976	674	363	311	4.946	2.281	2.665
Valladolid	45.537	20.262	25.275	4.511	2.342	2.169	41.026	17.920	23.106
Zamora	16.276	7.502	8.774	1.675	867	808	14.601	6.635	7.966
CASTILLA Y LEON	211.524	97.149	114.375	22.101	11.523	10.578	189.423	85.626	103.797
Barcelona	431.052	207.676	223.376	27.615	15.116	12.499	403.437	192.560	210.877
Girona	51.663	26.389	25.274	3.596	2.007	1.589	48.067	24.382	23.685
Lleida	27.317	14.103	13.214	1.819	987	832	25.498	13.116	12.382
Tarragona	65.780	33.149	32.631	5.106	2.636	2.470	60.674	30.513	30.161
CATALUÑA	575.812	281.317	294.495	38.136	20.746	17.390	537.676	260.571	277.105
Alicante-Alacant	202.665	94.198	108.467	15.874	8.396	7.478	186.791	85.802	100.989
Castellón-Castelló	60.211	29.354	30.857	5.699	3.073	2.626	54.512	26.281	28.231
Valencia-València	270.724	126.820	143.904	23.687	12.565	11.122	247.037	114.255	132.782
COMUNITAT VALENCIANA	533.600	250.372	283.228	45.260	24.034	21.226	488.340	226.338	262.002
Badajoz	89.287	37.320	51.967	12.186	6.295	5.891	77.101	31.025	46.076
Cáceres	49.139	23.124	26.015	6.485	3.426	3.059	42.654	19.698	22.956
EXTREMADURA	138.426	60.444	77.982	18.671	9.721	8.950	119.755	50.723	69.032

SEPTIEMBRE 2014

Paro registrado según Sexo y Edades por Provincias y Comunidades y Ciudades Autónomas

	TOTAL EDADES			MENORES DE 25 AÑOS			RESTO DE EDADES		
	TOTAL	Varones	Mujeres	TOTAL	Varones	Mujeres	TOTAL	Varones	Mujeres
A Coruña	94.247	44.526	49.721	5.107	2.627	2.480	89.140	41.899	47.241
Lugo	22.802	11.081	11.721	1.376	680	696	21.426	10.401	11.025
Ourense	25.317	11.604	13.713	1.587	829	758	23.730	10.775	12.955
Pontevedra	95.837	44.059	51.778	5.828	3.109	2.719	90.009	40.950	49.059
GALICIA	238.203	111.270	126.933	13.898	7.245	6.653	224.305	104.025	120.280
MADRID, COMUNIDAD DE	510.581	241.211	269.370	42.801	22.917	19.884	467.780	218.294	249.486
MURCIA, REGION DE	141.714	65.862	75.852	14.576	7.220	7.356	127.138	58.642	68.496
NAVARRA, COM. FORAL DE	46.206	21.188	25.018	4.661	2.371	2.290	41.545	18.817	22.728
Araba/Álava	27.453	12.961	14.492	2.057	1.006	1.051	25.396	11.955	13.441
Bizkaia	95.111	45.917	49.194	6.375	3.324	3.051	88.736	42.593	46.143
Gipuzkoa	46.973	21.732	25.241	3.508	1.797	1.711	43.465	19.935	23.530
PAIS VASCO	169.537	80.610	88.927	11.940	6.127	5.813	157.597	74.483	83.114
RIOJA, LA	23.157	10.577	12.580	1.844	950	894	21.313	9.627	11.686
CEUTA	13.108	5.593	7.515	2.302	1.120	1.182	10.806	4.473	6.333
MELILLA	13.382	5.717	7.665	2.557	1.227	1.330	10.825	4.490	6.335
TOTAL ESTATAL	4.447.650	2.095.768	2.351.882	410.279	211.900	198.379	4.037.371	1.883.868	2.153.503

Fuente: Servicio Público de Empleo Estatal, AVANCE DE DATOS ESTADÍSTICO: PARO REGISTRADO

SEPTIEMBRE 2014

Evolución Paro Registrado por Comunidades Autónomas y Provincias MENORES DE 25 AÑOS

Comunidades Autónomas y Provincias	Septiembre 2014	Variación mensual Agosto 2014			Variación anual Septiembre 2013		
	Dato	Absoluta	Relativa	Dato	Absoluta	Relativa	Dato
Almería	8.639	225	2,67	8.414	610	7,60	8.029
Cádiz	20.377	1.204	6,28	19.173	-280	-1,36	20.657
Córdoba	13.005	452	3,60	12.553	494	3,95	12.511
Granada	12.145	593	5,13	11.552	880	7,81	11.265
Huelva	7.409	419	5,99	6.990	524	7,61	6.885
Jaén	9.519	185	1,98	9.334	-146	-1,51	9.665
Málaga	18.591	832	4,68	17.759	-257	-1,36	18.848
Sevilla	28.373	175	0,62	28.198	323	1,15	28.050
ANDALUCIA	118.058	4.085	3,58	113.973	2.148	1,85	115.910
Huesca	1.429	209	17,13	1.220	-137	-8,75	1.566
Teruel	1.082	32	3,05	1.050	-155	-12,53	1.237
Zaragoza	7.901	562	7,66	7.339	-1.056	-11,79	8.957
ARAGON	10.412	803	8,36	9.609	-1.348	-11,46	11.760
ASTURIAS, PRINCIPADO DE	7.870	601	8,27	7.269	-706	-8,23	8.576
BALEARS, ILLES	6.507	952	17,14	5.555	-557	-7,89	7.064
Las Palmas	10.661	251	2,41	10.410	-1.369	-11,38	12.030
Santa Cruz de Tenerife	8.732	403	4,84	8.329	-564	-6,07	9.296
CANARIAS	19.393	654	3,49	18.739	-1.933	-9,06	21.326
CANTABRIA	3.886	382	10,90	3.504	-452	-10,42	4.338
Albacete	5.066	14	0,28	5.052	-408	-7,45	5.474
Ciudad Real	8.144	-389	-4,56	8.533	-310	-3,67	8.454
Cuenca	1.861	-78	-4,02	1.939	-68	-3,53	1.929
Guadalajara	1.716	66	4,00	1.650	-446	-20,63	2.162
Toledo	8.619	9	0,10	8.610	-501	-5,49	9.120
CASTILLA-LA MANCHA	25.406	-378	-1,47	25.784	-1.733	-6,39	27.139
Ávila	1.923	83	4,51	1.840	-190	-8,99	2.113
Burgos	2.816	221	8,52	2.595	-197	-6,54	3.013
León	4.055	196	5,08	3.859	-310	-7,10	4.365
Palencia	1.721	164	10,53	1.557	-88	-4,86	1.809
Salamanca	3.593	308	9,38	3.285	-284	-7,33	3.877
Segovia	1.133	59	5,49	1.074	-141	-11,07	1.274
Soria	674	63	10,31	611	-116	-14,68	790
Valladolid	4.511	50	1,12	4.461	-540	-10,69	5.051
Zamora	1.675	2	0,12	1.673	-299	-15,15	1.974
CASTILLA Y LEON	22.101	1.146	5,47	20.955	-2.165	-8,92	24.266

SEPTIEMBRE 2014

Evolución Paro Registrado por Comunidades Autónomas y Provincias MENORES DE 25 AÑOS

Comunidades Autónomas y Provincias	Septiembre 2014	Variación mensual Agosto 2014			Variación anual Septiembre 2013		
	Dato	Absoluta	Relativa	Dato	Absoluta	Relativa	Dato
Barcelona	27.615	2.343	9,27	25.272	-2.417	-8,05	30.032
Girona	3.596	760	26,80	2.836	-373	-9,40	3.969
Lleida	1.819	159	9,58	1.660	-58	-3,09	1.877
Tarragona	5.106	802	18,63	4.304	-92	-1,77	5.198
CATALUÑA	38.136	4.064	11,93	34.072	-2.940	-7,16	41.076
Alicante-Alacant	15.874	1.211	8,26	14.663	-1.847	-10,42	17.721
Castellón-Castelló	5.699	521	10,06	5.178	-542	-8,68	6.241
Valencia-València	23.687	1.598	7,23	22.089	-2.615	-9,94	26.302
COMUNITAT VALENCIANA	45.260	3.330	7,94	41.930	-5.004	-9,96	50.264
Badajoz	12.186	687	5,97	11.499	-754	-5,83	12.940
Cáceres	6.485	472	7,85	6.013	-495	-7,09	6.980
EXTREMADURA	18.671	1.159	6,62	17.512	-1.249	-6,27	19.920
A Coruña	5.107	183	3,72	4.924	-912	-15,15	6.019
Lugo	1.376	43	3,23	1.333	-345	-20,05	1.721
Ourense	1.587	-5	-0,31	1.592	-256	-13,89	1.843
Pontevedra	5.828	-18	-0,31	5.846	-587	-9,15	6.415
GALICIA	13.898	203	1,48	13.695	-2.100	-13,13	15.998
MADRID, COMUNIDAD DE	42.801	4.140	10,71	38.661	-3.612	-7,78	46.413
MURCIA, REGION DE	14.576	1.321	9,97	13.255	-813	-5,28	15.389
NAVARRA, COM. FORAL DE	4.661	332	7,67	4.329	-451	-8,82	5.112
Araba/Álava	2.057	44	2,19	2.013	-144	-6,54	2.201
Bizkaia	6.375	495	8,42	5.880	-1.135	-15,11	7.510
Gipuzkoa	3.508	309	9,66	3.199	-274	-7,24	3.782
PAIS VASCO	11.940	848	7,65	11.092	-1.553	-11,51	13.493
RIOJA, LA	1.844	78	4,42	1.766	-72	-3,76	1.916
CEUTA	2.302	85	3,83	2.217	-8	-0,35	2.310
MELILLA	2.557	131	5,40	2.426	-126	-4,70	2.683
TOTAL ESTATAL	410.279	23.936	6,20	386.343	-24.674	-5,67	434.953

Fuente: Elaboración propia a partir de datos del Servicio Público de Empleo Estatal,

AVANCE DE DATOS ESTADÍSTICO: PARO REGISTRADO

SEPTIEMBRE 2014

Evolución Paro Registrado por Comunidades Autónomas y Provincias

TOTAL 16 y MÁS AÑOS

Comunidades Autónomas y Provincias	Septiembre 2014	Variación mensual Agosto 2014			Variación anual Septiembre 2013		
	Dato	Absoluta	Relativa	Dato	Absoluta	Relativa	Dato
Almería	83.039	348	0,42	82.691	974	1,19	82.065
Cádiz	185.913	6.372	3,55	179.541	-6.528	-3,39	192.441
Córdoba	95.830	416	0,44	95.414	-764	-0,79	96.594
Granada	103.805	2.133	2,10	101.672	-867	-0,83	104.672
Huelva	61.356	1.123	1,86	60.233	250	0,41	61.106
Jaén	66.519	1.084	1,66	65.435	-1.520	-2,23	68.039
Málaga	187.418	2.761	1,50	184.657	-8.732	-4,45	196.150
Sevilla	245.217	-3.572	-1,44	248.789	-3.172	-1,28	248.389
ANDALUCIA	1.029.097	10.665	1,05	1.018.432	-20.359	-1,94	1.049.456
Huesca	14.358	657	4,80	13.701	-844	-5,55	15.202
Teruel	9.386	-163	-1,71	9.549	-811	-7,95	10.197
Zaragoza	79.160	-622	-0,78	79.782	-5.709	-6,73	84.869
ARAGON	102.904	-128	-0,12	103.032	-7.364	-6,68	110.268
ASTURIAS, PRINCIPADO DE	96.218	2.925	3,14	93.293	-5.704	-5,60	101.922
BALEARS, ILLES	65.093	2.711	4,35	62.382	-7.305	-10,09	72.398
Las Palmas	140.646	-349	-0,25	140.995	-10.752	-7,10	151.398
Santa Cruz de Tenerife	125.991	318	0,25	125.673	-6.683	-5,04	132.674
CANARIAS	266.637	-31	-0,01	266.668	-17.435	-6,14	284.072
CANTABRIA	47.458	1.599	3,49	45.859	-4.407	-8,50	51.865
Albacete	45.614	-1.389	-2,96	47.003	-2.968	-6,11	48.582
Ciudad Real	59.802	-4.468	-6,95	64.270	-2.061	-3,33	61.863
Cuenca	17.215	-1.233	-6,68	18.448	-1.234	-6,69	18.449
Guadalajara	21.380	51	0,24	21.329	-2.294	-9,69	23.674
Toledo	80.982	-3.017	-3,59	83.999	-5.040	-5,86	86.022
CASTILLA-LA MANCHA	224.993	-10.056	-4,28	235.049	-13.597	-5,70	238.590
Ávila	16.305	230	1,43	16.075	-1.360	-7,70	17.665
Burgos	28.633	355	1,26	28.278	-3.494	-10,88	32.127
León	41.651	42	0,10	41.609	-3.797	-8,35	45.448
Palencia	13.783	263	1,95	13.520	-1.304	-8,64	15.087
Salamanca	32.961	698	2,16	32.263	-2.434	-6,88	35.395
Segovia	10.758	-161	-1,47	10.919	-1.606	-12,99	12.364
Soria	5.620	172	3,16	5.448	-670	-10,65	6.290
Valladolid	45.537	-1.445	-3,08	46.982	-5.925	-11,51	51.462
Zamora	16.276	-330	-1,99	16.606	-1.685	-9,38	17.961
CASTILLA Y LEON	211.524	-176	-0,08	211.700	-22.275	-9,53	233.799

SEPTIEMBRE 2014

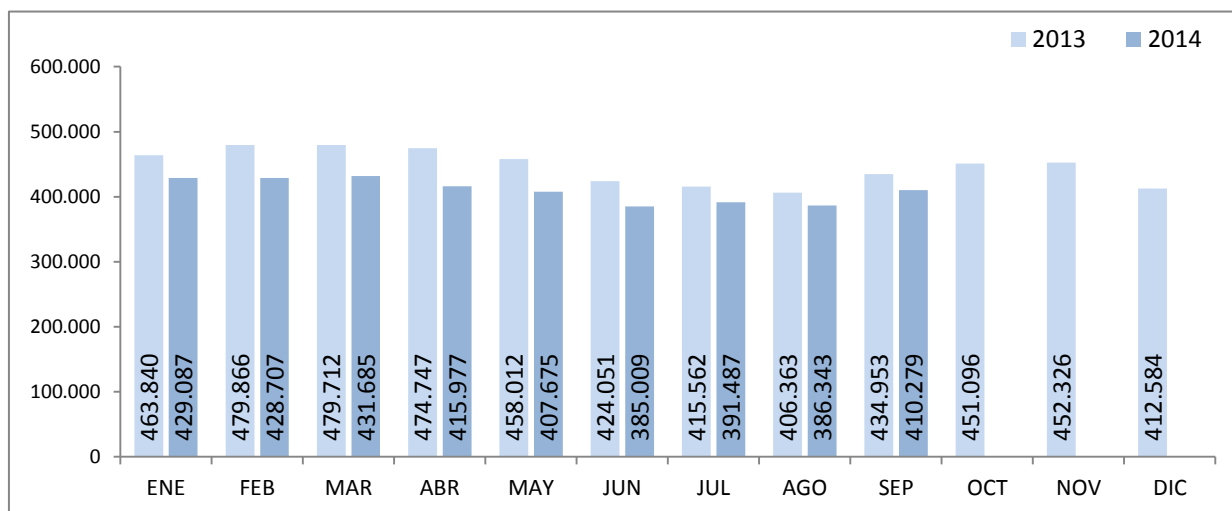
Evolución Paro Registrado por Comunidades Autónomas y Provincias

TOTAL 16 y MÁS AÑOS

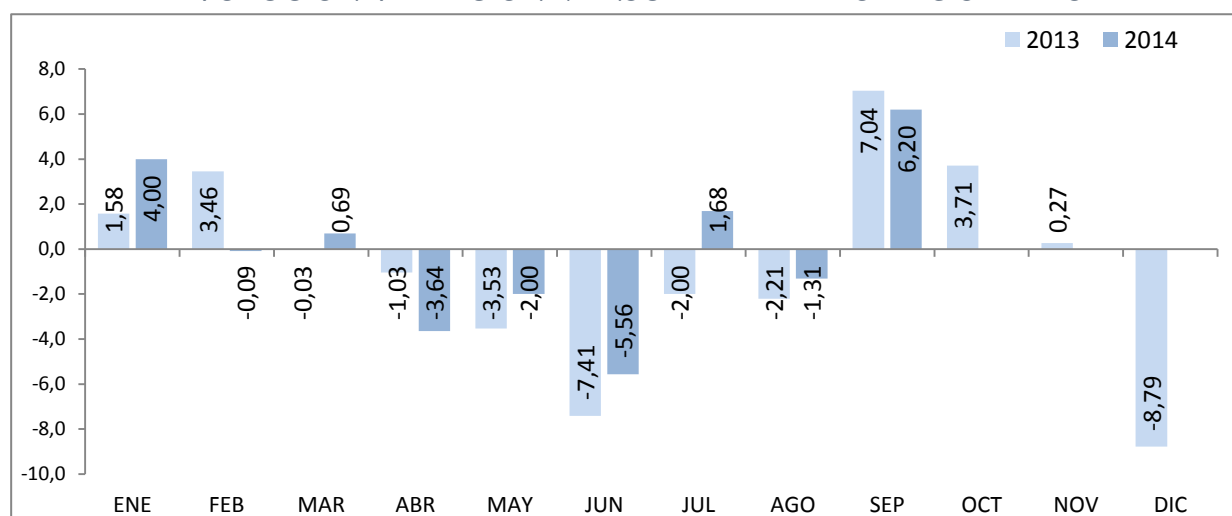
Comunidades Autónomas y Provincias	Septiembre 2014	Variación mensual Agosto 2014			Variación anual Septiembre 2013		
	Dato	Absoluta	Relativa	Dato	Absoluta	Relativa	Dato
Barcelona	431.052	-1.316	-0,30	432.368	-37.501	-8,00	468.553
Girona	51.663	2.568	5,23	49.095	-3.630	-6,57	55.293
Lleida	27.317	1.011	3,84	26.306	-677	-2,42	27.994
Tarragona	65.780	1.933	3,03	63.847	-3.291	-4,76	69.071
CATALUÑA	575.812	4.196	0,73	571.616	-45.099	-7,26	620.911
Alicante-Alacant	202.665	1.138	0,56	201.527	-17.921	-8,12	220.586
Castellón-Castelló	60.211	1.784	3,05	58.427	-4.091	-6,36	64.302
Valencia-València	270.724	-793	-0,29	271.517	-18.103	-6,27	288.827
COMUNITAT VALENCIANA	533.600	2.129	0,40	531.471	-40.115	-6,99	573.715
Badajoz	89.287	1.924	2,20	87.363	-5.910	-6,21	95.197
Cáceres	49.139	1.342	2,81	47.797	-3.357	-6,39	52.496
EXTREMADURA	138.426	3.266	2,42	135.160	-9.267	-6,27	147.693
A Coruña	94.247	1.149	1,23	93.098	-9.577	-9,22	103.824
Lugo	22.802	211	0,93	22.591	-3.045	-11,78	25.847
Ourense	25.317	-87	-0,34	25.404	-2.827	-10,04	28.144
Pontevedra	95.837	-9	-0,01	95.846	-7.081	-6,88	102.918
GALICIA	238.203	1.264	0,53	236.939	-22.530	-8,64	260.733
MADRID, COMUNIDAD DE	510.581	2.428	0,48	508.153	-37.120	-6,78	547.701
MURCIA, REGION DE	141.714	-97	-0,07	141.811	-9.761	-6,44	151.475
NAVARRA, COM. FORAL DE	46.206	4	0,01	46.202	-4.201	-8,33	50.407
Araba/Álava	27.453	-299	-1,08	27.752	-775	-2,75	28.228
Bizkaia	95.111	653	0,69	94.458	-3.992	-4,03	99.103
Gipuzkoa	46.973	-5	-0,01	46.978	-2.182	-4,44	49.155
PAIS VASCO	169.537	349	0,21	169.188	-6.949	-3,94	176.486
RIOJA, LA	23.157	-1.303	-5,33	24.460	-2.758	-10,64	25.915
CEUTA	13.108	-249	-1,86	13.357	-128	-0,97	13.236
MELILLA	13.382	224	1,70	13.158	-331	-2,41	13.713
TOTAL ESTATAL	4.447.650	19.720	0,45	4.427.930	-276.705	-5,86	4.724.355

Fuente: Servicio Público de Empleo Estatal, AVANCE DE DATOS ESTADÍSTICO: PARO REGISTRADO

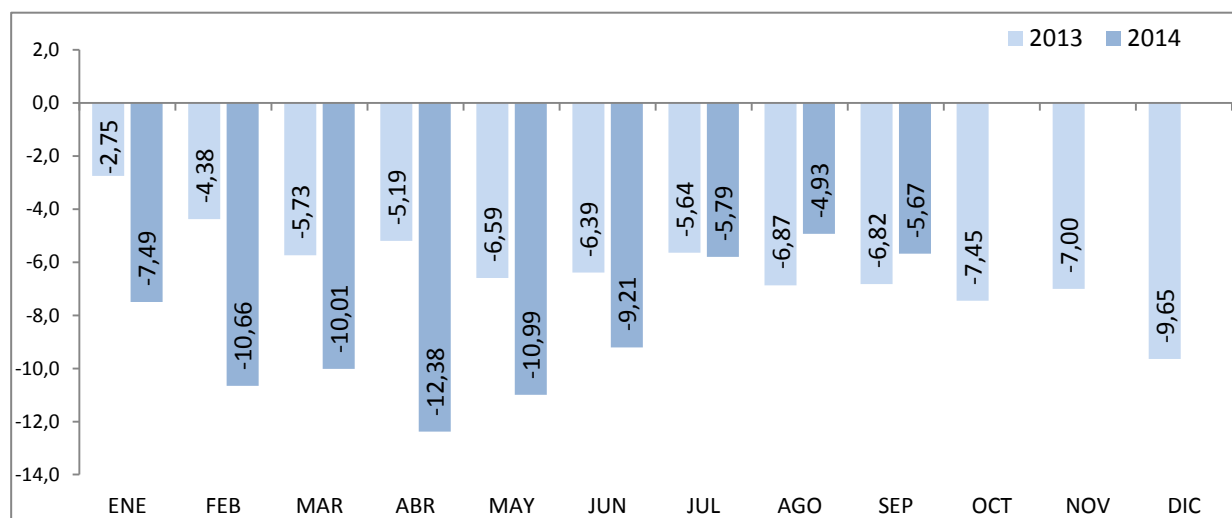
MENORES DE 25 AÑOS EVOLUCIÓN MENSUAL DEL PARO REGISTRADO



EVOLUCIÓN VARIACIÓN MENSUAL DEL PARO REGISTRADO



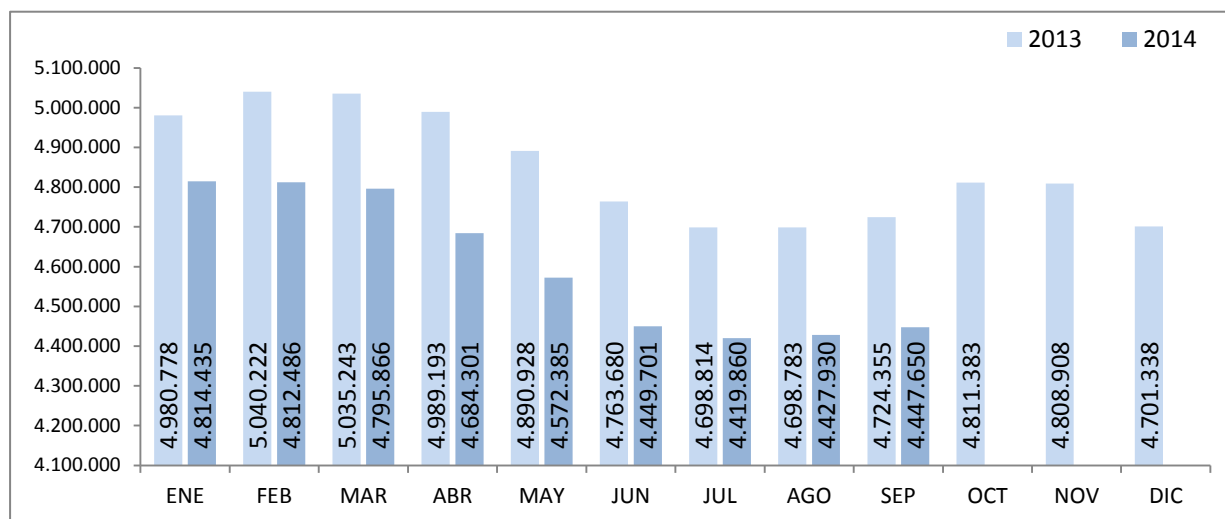
EVOLUCIÓN VARIACIÓN ANUAL DEL PARO REGISTRADO



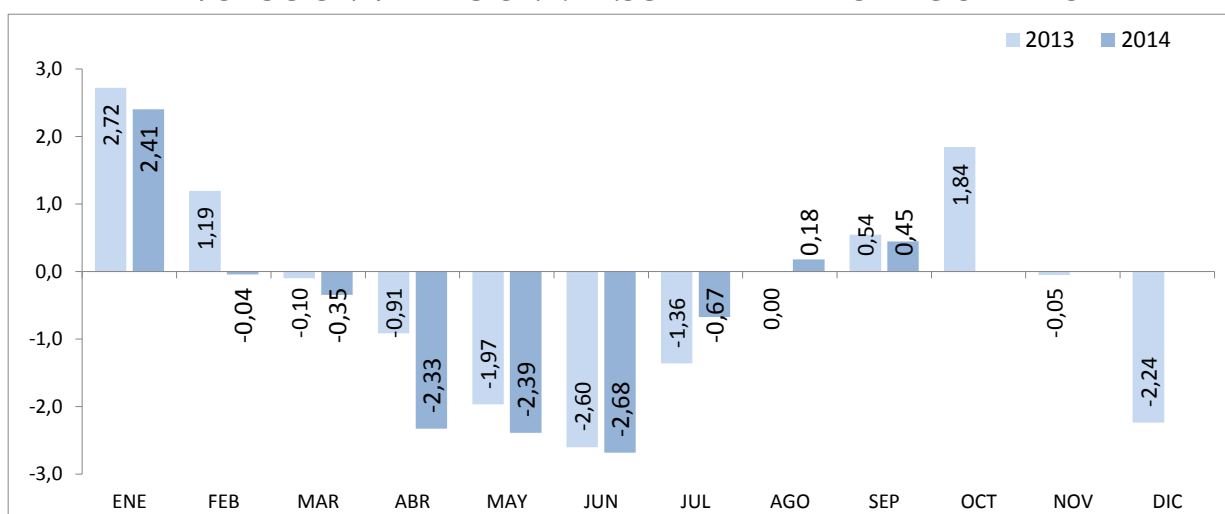
Fuente: Elaboración propia a partir de datos del Servicio Público de Empleo Estatal,
AVANCE DE DATOS ESTADÍSTICO: PARO REGISTRADO

TOTAL 16 Y MÁS AÑOS

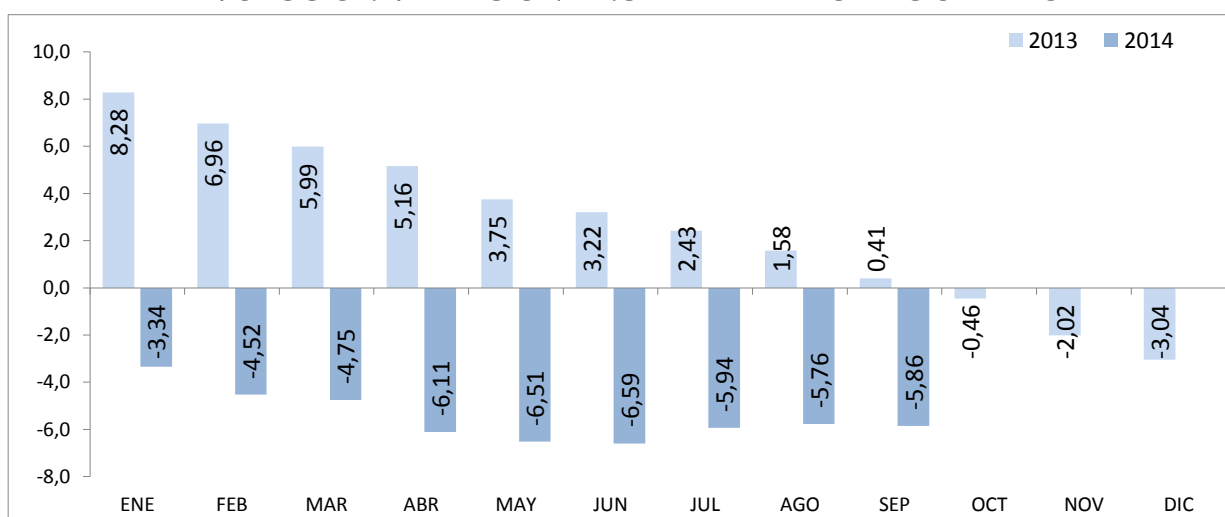
EVOLUCIÓN MENSUAL DEL PARO REGISTRADO



EVOLUCIÓN VARIACIÓN MENSUAL DEL PARO REGISTRADO



EVOLUCIÓN VARIACIÓN ANUAL DEL PARO REGISTRADO



Fuente: Elaboración propia a partir de datos del Servicio Público de Empleo Estatal,
AVANCE DE DATOS ESTADÍSTICO: PARO REGISTRADO

Evolución del paro registrado según sexo y edad

	TOTAL EDADES			MENORES DE 25 AÑOS			RESTO DE EDADES		
	TOTAL	Varones	Mujeres	TOTAL	Varones	Mujeres	TOTAL	Varones	Mujeres
ENERO 2010	4.048.493	2.060.207	1.988.286	456.386	261.648	194.738	3.592.107	1.798.559	1.793.548
FEBRERO 2010	4.130.625	2.100.664	2.029.961	474.683	270.709	203.974	3.655.942	1.829.955	1.825.987
MARZO 2010	4.166.613	2.113.565	2.053.048	483.040	273.811	209.229	3.683.573	1.839.754	1.843.819
ABRIL 2010	4.142.425	2.088.045	2.054.380	476.794	268.881	207.913	3.665.631	1.819.164	1.846.467
MAYO 2010	4.066.202	2.037.192	2.029.010	461.422	259.230	202.192	3.604.780	1.777.962	1.826.818
JUNIO 2010	3.982.368	1.978.301	2.004.067	435.217	245.236	189.981	3.547.151	1.733.065	1.814.086
JULIO 2010	3.908.578	1.935.278	1.973.300	419.241	234.122	185.119	3.489.337	1.701.156	1.788.181
AGOSTO 2010	3.969.661	1.970.343	1.999.318	421.590	233.809	187.781	3.548.071	1.736.534	1.811.537
SEPTIEMBRE 2010	4.017.763	1.984.933	2.032.830	446.624	245.385	201.239	3.571.139	1.739.548	1.831.591
OCTUBRE 2010	4.085.976	2.016.471	2.069.505	459.245	251.282	207.963	3.626.731	1.765.189	1.861.542
NOVIEMBRE 2010	4.110.294	2.027.565	2.082.729	461.409	253.012	208.397	3.648.885	1.774.553	1.874.332
DICIEMBRE 2010	4.100.073	2.053.188	2.046.885	433.774	240.459	193.315	3.666.299	1.812.729	1.853.570
ENERO 2011	4.231.003	2.105.239	2.125.764	447.866	247.331	200.535	3.783.137	1.857.908	1.925.229
FEBRERO 2011	4.299.263	2.134.612	2.164.651	470.421	258.868	211.553	3.828.842	1.875.744	1.953.098
MARZO 2011	4.333.669	2.150.248	2.183.421	483.251	265.810	217.441	3.850.418	1.884.438	1.965.980
ABRIL 2011	4.269.360	2.120.471	2.148.889	467.833	257.128	210.705	3.801.527	1.863.343	1.938.184
MAYO 2011	4.189.659	2.064.581	2.125.078	450.937	246.255	204.682	3.738.722	1.818.326	1.920.396
JUNIO 2011	4.121.801	2.023.077	2.098.724	426.628	234.351	192.277	3.695.173	1.788.726	1.906.447
JULIO 2011	4.079.742	2.002.522	2.077.220	418.898	228.374	190.524	3.660.844	1.774.148	1.886.696
AGOSTO 2011	4.130.927	2.029.601	2.101.326	417.510	225.021	192.489	3.713.417	1.804.580	1.908.837
SEPTIEMBRE 2011	4.226.744	2.071.510	2.155.234	456.546	243.520	213.026	3.770.198	1.827.990	1.942.208
OCTUBRE 2011	4.360.926	2.147.953	2.212.973	476.748	255.154	221.594	3.884.178	1.892.799	1.991.379
NOVIEMBRE 2011	4.420.462	2.179.563	2.240.899	486.203	260.972	225.231	3.934.259	1.918.591	2.015.668
DICIEMBRE 2011	4.422.359	2.209.738	2.212.621	460.561	248.928	211.633	3.961.798	1.960.810	2.000.988
ENERO 2012	4.599.829	2.288.393	2.311.436	476.957	256.919	220.038	4.122.872	2.031.474	2.091.398
FEBRERO 2012	4.712.098	2.353.264	2.358.834	501.842	270.469	231.373	4.210.256	2.082.795	2.127.461
MARZO 2012	4.750.867	2.371.782	2.379.085	508.879	273.898	234.981	4.241.988	2.097.884	2.144.104
ABRIL 2012	4.744.235	2.364.767	2.379.468	500.758	268.901	231.857	4.243.477	2.095.866	2.147.611
MAYO 2012	4.714.122	2.337.116	2.377.006	490.329	261.654	228.675	4.223.793	2.075.462	2.148.331
JUNIO 2012	4.615.269	2.284.271	2.330.998	452.991	245.037	207.954	4.162.278	2.039.234	2.123.044
JULIO 2012	4.587.455	2.268.949	2.318.506	440.380	236.496	203.884	4.147.075	2.032.453	2.114.622
AGOSTO 2012	4.625.634	2.291.543	2.334.091	436.320	231.606	204.714	4.189.314	2.059.937	2.129.377
SEPTIEMBRE 2012	4.705.279	2.323.688	2.381.591	466.783	245.924	220.859	4.238.496	2.077.764	2.160.732
OCTUBRE 2012	4.833.521	2.392.696	2.440.825	487.387	256.959	230.428	4.346.134	2.135.737	2.210.397
NOVIEMBRE 2012	4.907.817	2.416.228	2.491.589	486.373	256.210	230.163	4.421.444	2.160.018	2.261.426
DICIEMBRE 2012	4.848.723	2.407.907	2.440.816	456.635	241.810	214.825	4.392.088	2.166.097	2.225.991
ENERO 2013	4.980.778	2.472.830	2.507.948	463.840	245.850	217.990	4.516.938	2.226.980	2.289.958
FEBRERO 2013	5.040.222	2.503.626	2.536.596	479.866	254.399	225.467	4.560.356	2.249.227	2.311.129
MARZO 2013	5.035.243	2.506.091	2.529.152	479.712	254.991	224.721	4.555.531	2.251.100	2.304.431
ABRIL 2013	4.989.193	2.466.643	2.522.550	474.747	250.821	223.926	4.514.446	2.215.822	2.298.624
MAYO 2013	4.890.928	2.405.493	2.485.435	458.012	241.238	216.774	4.432.916	2.164.255	2.268.661
JUNIO 2013	4.763.680	2.332.609	2.431.071	424.051	226.400	197.651	4.339.629	2.106.209	2.233.420
JULIO 2013	4.698.814	2.287.664	2.411.150	415.562	219.774	195.788	4.283.252	2.067.890	2.215.362
AGOSTO 2013	4.698.783	2.288.893	2.409.890	406.363	212.439	193.924	4.292.420	2.076.454	2.215.966
SEPTIEMBRE 2013	4.724.355	2.287.603	2.436.752	434.953	225.401	209.552	4.289.402	2.062.202	2.227.200
OCTUBRE 2013	4.811.383	2.332.743	2.478.640	451.096	234.569	216.527	4.360.287	2.098.174	2.262.113
NOVIEMBRE 2013	4.808.908	2.329.208	2.479.700	452.326	236.546	215.780	4.356.582	2.092.662	2.263.920
DICIEMBRE 2013	4.701.338	2.294.712	2.406.626	412.584	216.484	196.100	4.288.754	2.078.228	2.210.526

Evolución del paro registrado según sexo y edad

	TOTAL EDADES			MENORES DE 25 AÑOS			RESTO DE EDADES		
	TOTAL	Varones	Mujeres	TOTAL	Varones	Mujeres	TOTAL	Varones	Mujeres
ENERO 2014	4.814.435	2.337.410	2.477.025	429.087	224.264	204.823	4.385.348	2.113.146	2.272.202
FEBRERO 2014	4.812.486	2.334.622	2.477.864	428.707	225.293	203.414	4.383.779	2.109.329	2.274.450
MARZO 2014	4.795.866	2.320.687	2.475.179	431.685	227.071	204.614	4.364.181	2.093.616	2.270.565
ABRIL 2014	4.684.301	2.262.612	2.421.689	415.977	218.511	197.466	4.268.324	2.044.101	2.224.223
MAYO 2014	4.572.385	2.188.342	2.384.043	407.675	212.940	194.735	4.164.710	1.975.402	2.189.308
JUNIO 2014	4.449.701	2.117.045	2.332.656	385.009	203.141	181.868	4.064.692	1.913.904	2.150.788
JULIO 2014	4.419.860	2.094.322	2.325.538	391.487	206.068	185.419	4.028.373	1.888.254	2.140.119
AGOSTO 2014	4.427.930	2.099.835	2.328.095	386.343	201.461	184.882	4.041.587	1.898.374	2.143.213
SEPTIEMBRE 2014	4.447.650	2.095.768	2.351.882	410.279	211.900	198.379	4.037.371	1.883.868	2.153.503
OCTUBRE 2014									
NOVIEMBRE 2014									
DICIEMBRE 2014									

Fuente: Servicio Público de Empleo Estatal, AVANCE DE DATOS ESTADÍSTICO: PARO REGISTRADO

Evolución de la variación anual del Paro Registrado según sexo y edad

	TOTAL EDADES			MENORES DE 25 AÑOS			RESTO DE EDADES		
	TOTAL	Varones	Mujeres	TOTAL	Varones	Mujeres	TOTAL	Varones	Mujeres
ENERO 2010	+21,66	+23,13	+20,17	+10,01	+6,85	+14,57	+23,31	+25,92	+20,81
FEBRERO 2010	+18,63	+19,63	+17,62	+7,27	+4,29	+11,51	+20,29	+22,29	+18,34
MARZO 2010	+15,57	+16,06	+15,06	+4,25	+1,17	+8,58	+17,23	+18,65	+15,85
ABRIL 2010	+13,65	+13,25	+14,06	+3,35	-0,10	+8,18	+15,14	+15,53	+14,77
MAYO 2010	+12,32	+11,83	+12,81	+3,13	-0,50	+8,19	+13,62	+13,89	+13,35
JUNIO 2010	+11,71	+10,94	+12,48	+3,28	-0,62	+8,78	+12,84	+12,80	+12,88
JULIO 2010	+10,28	+9,37	+11,20	+2,36	-1,43	+7,59	+11,32	+11,04	+11,59
AGOSTO 2010	+9,38	+8,42	+10,36	+1,88	-1,56	+6,52	+10,35	+9,91	+10,77
SEPTIEMBRE 2010	+8,31	+7,21	+9,40	+0,45	-2,61	+4,46	+9,38	+8,76	+9,98
OCTUBRE 2010	+7,29	+5,88	+8,70	-0,48	-3,67	+3,67	+8,36	+7,39	+9,30
NOVIEMBRE 2010	+6,24	+4,49	+7,99	-0,63	-3,95	+3,73	+7,17	+5,82	+8,49
DICIEMBRE 2010	+4,50	+2,02	+7,11	-2,91	-6,79	+2,40	+5,45	+3,32	+7,62
ENERO 2011	+4,51	+2,19	+6,91	-1,87	-5,47	+2,98	+5,32	+3,30	+7,34
FEBRERO 2011	+4,08	+1,62	+6,64	-0,90	-4,37	+3,72	+4,73	+2,50	+6,96
MARZO 2011	+4,01	+1,74	+6,35	+0,04	-2,92	+3,92	+4,53	+2,43	+6,63
ABRIL 2011	+3,06	+1,55	+4,60	-1,88	-4,37	+1,34	+3,71	+2,43	+4,97
MAYO 2011	+3,04	+1,34	+4,73	-2,27	-5,01	+1,23	+3,72	+2,27	+5,12
JUNIO 2011	+3,50	+2,26	+4,72	-1,97	-4,44	+1,21	+4,17	+3,21	+5,09
JULIO 2011	+4,38	+3,47	+5,27	-0,08	-2,46	+2,92	+4,92	+4,29	+5,51
AGOSTO 2011	+4,06	+3,01	+5,10	-0,97	-3,76	+2,51	+4,66	+3,92	+5,37
SEPTIEMBRE 2011	+5,20	+4,36	+6,02	+2,22	-0,76	+5,86	+5,57	+5,08	+6,04
OCTUBRE 2011	+6,73	+6,52	+6,93	+3,81	+1,54	+6,55	+7,10	+7,23	+6,97
NOVIEMBRE 2011	+7,55	+7,50	+7,59	+5,37	+3,15	+8,08	+7,82	+8,12	+7,54
DICIEMBRE 2011	+7,86	+7,62	+8,10	+6,18	+3,52	+9,48	+8,06	+8,17	+7,95
ENERO 2012	+8,72	+8,70	+8,73	+6,50	+3,88	+9,73	+8,98	+9,34	+8,63
FEBRERO 2012	+9,60	+10,24	+8,97	+6,68	+4,48	+9,37	+9,96	+11,04	+8,93
MARZO 2012	+9,63	+10,30	+8,96	+5,30	+3,04	+8,07	+10,17	+11,33	+9,06
ABRIL 2012	+11,12	+11,52	+10,73	+7,04	+4,58	+10,04	+11,63	+12,48	+10,81
MAYO 2012	+12,52	+13,20	+11,86	+8,74	+6,25	+11,72	+12,97	+14,14	+11,87
JUNIO 2012	+11,97	+12,91	+11,07	+6,18	+4,56	+8,15	+12,64	+14,00	+11,36
JULIO 2012	+12,44	+13,30	+11,62	+5,13	+3,56	+7,01	+13,28	+14,56	+12,08
AGOSTO 2012	+11,98	+12,91	+11,08	+4,51	+2,93	+6,35	+12,82	+14,15	+11,55
SEPTIEMBRE 2012	+11,32	+12,17	+10,50	+2,24	+0,99	+3,68	+12,42	+13,66	+11,25
OCTUBRE 2012	+10,84	+11,39	+10,30	+2,23	+0,71	+3,99	+11,89	+12,83	+11,00
NOVIEMBRE 2012	+11,02	+10,86	+11,19	+0,03	-1,82	+2,19	+12,38	+12,58	+12,19
DICIEMBRE 2012	+9,64	+8,97	+10,31	-0,85	-2,86	+1,51	+10,86	+10,47	+11,24
ENERO 2013	+8,28	+8,06	+8,50	-2,75	-4,31	-0,93	+9,56	+9,62	+9,49
FEBRERO 2013	+6,96	+6,39	+7,54	-4,38	-5,94	-2,55	+8,32	+7,99	+8,63
MARZO 2013	+5,99	+5,66	+6,31	-5,73	-6,90	-4,37	+7,39	+7,30	+7,48
ABRIL 2013	+5,16	+4,31	+6,01	-5,19	-6,72	-3,42	+6,39	+5,72	+7,03
MAYO 2013	+3,75	+2,93	+4,56	-6,59	-7,80	-5,20	+4,95	+4,28	+5,60
JUNIO 2013	+3,22	+2,12	+4,29	-6,39	-7,61	-4,95	+4,26	+3,28	+5,20
JULIO 2013	+2,43	+0,82	+4,00	-5,64	-7,07	-3,97	+3,28	+1,74	+4,76
AGOSTO 2013	+1,58	-0,12	+3,25	-6,87	-8,28	-5,27	+2,46	+0,80	+4,07
SEPTIEMBRE 2013	+0,41	-1,55	+2,32	-6,82	-8,35	-5,12	+1,20	-0,75	+3,08
OCTUBRE 2013	-0,46	-2,51	+1,55	-7,45	-8,71	-6,03	+0,33	-1,76	+2,34
NOVIEMBRE 2013	-2,02	-3,60	-0,48	-7,00	-7,67	-6,25	-1,47	-3,12	+0,11
DICIEMBRE 2013	-3,04	-4,70	-1,40	-9,65	-10,47	-8,72	-2,35	-4,06	-0,69

Evolución de la variación anual del Paro Registrado según sexo y edad

	TOTAL EDADES			MENORES DE 25 AÑOS			RESTO DE EDADES		
	TOTAL	Varones	Mujeres	TOTAL	Varones	Mujeres	TOTAL	Varones	Mujeres
ENERO 2014	-3,34	-5,48	-1,23	-7,49	-8,78	-6,04	-2,91	-5,11	-0,78
FEBRERO 2014	-4,52	-6,75	-2,32	-10,66	-11,44	-9,78	-3,87	-6,22	-1,59
MARZO 2014	-4,75	-7,40	-2,13	-10,01	-10,95	-8,95	-4,20	-7,00	-1,47
ABRIL 2014	-6,11	-8,27	-4,00	-12,38	-12,88	-11,82	-5,45	-7,75	-3,24
MAYO 2014	-6,51	-9,03	-4,08	-10,99	-11,73	-10,17	-6,05	-8,73	-3,50
JUNIO 2014	-6,59	-9,24	-4,05	-9,21	-10,27	-7,99	-6,34	-9,13	-3,70
JULIO 2014	-5,94	-8,45	-3,55	-5,79	-6,24	-5,30	-5,95	-8,69	-3,40
AGOSTO 2014	-5,76	-8,26	-3,39	-4,93	-5,17	-4,66	-5,84	-8,58	-3,28
SEPTIEMBRE 2014	-5,86	-8,39	-3,48	-5,67	-5,99	-5,33	-5,88	-8,65	-3,31
OCTUBRE 2014									
NOVIEMBRE 2014									
DICIEMBRE 2014									

Fuente: Servicio Público de Empleo Estatal, AVANCE DE DATOS ESTADÍSTICO: PARO REGISTRADO

SEPTIEMBRE 2014

Porcentajes de Menores de 25 años en el Paro Registrado por Provincias y Comunidades y Ciudades Autónomas

	16 y MÁS AÑOS	MENORES DE 25 AÑOS		
	TOTAL	TOTAL	% en cada Prov y CCAA	Distribución Total
Almería	83.039	8.639	10,40%	2,11%
Cádiz	185.913	20.377	10,96%	4,97%
Córdoba	95.830	13.005	13,57%	3,17%
Granada	103.805	12.145	11,70%	2,96%
Huelva	61.356	7.409	12,08%	1,81%
Jaén	66.519	9.519	14,31%	2,32%
Málaga	187.418	18.591	9,92%	4,53%
Sevilla	245.217	28.373	11,57%	6,92%
ANDALUCIA	1.029.097	118.058	11,47%	28,78%
Huesca	14.358	1.429	9,95%	0,35%
Teruel	9.386	1.082	11,53%	0,26%
Zaragoza	79.160	7.901	9,98%	1,93%
ARAGON	102.904	10.412	10,12%	2,54%
ASTURIAS, PRINCIPADO DE	96.218	7.870	8,18%	1,92%
BALEARS, ILLES	65.093	6.507	10,00%	1,59%
Las Palmas	140.646	10.661	7,58%	2,60%
Santa Cruz de Tenerife	125.991	8.732	6,93%	2,13%
CANARIAS	266.637	19.393	7,27%	4,73%
CANTABRIA	47.458	3.886	8,19%	0,95%
Albacete	45.614	5.066	11,11%	1,23%
Ciudad Real	59.802	8.144	13,62%	1,98%
Cuenca	17.215	1.861	10,81%	0,45%
Guadalajara	21.380	1.716	8,03%	0,42%
Toledo	80.982	8.619	10,64%	2,10%
CASTILLA-LA MANCHA	224.993	25.406	11,29%	6,19%
Ávila	16.305	1.923	11,79%	0,47%
Burgos	28.633	2.816	9,83%	0,69%
León	41.651	4.055	9,74%	0,99%
Palencia	13.783	1.721	12,49%	0,42%
Salamanca	32.961	3.593	10,90%	0,88%
Segovia	10.758	1.133	10,53%	0,28%
Soria	5.620	674	11,99%	0,16%
Valladolid	45.537	4.511	9,91%	1,10%
Zamora	16.276	1.675	10,29%	0,41%
CASTILLA Y LEON	211.524	22.101	10,45%	5,39%

SEPTIEMBRE 2014

Porcentajes de Menores de 25 años en el Paro Registrado por Provincias y Comunidades y Ciudades Autónomas

	16 y MÁS AÑOS	MENORES DE 25 AÑOS		
	TOTAL	TOTAL	% en cada Prov y CCAA	Distribución Total
Barcelona	431.052	27.615	6,41%	6,73%
Girona	51.663	3.596	6,96%	0,88%
Lleida	27.317	1.819	6,66%	0,44%
Tarragona	65.780	5.106	7,76%	1,24%
CATALUÑA	575.812	38.136	6,62%	9,30%
Alicante-Alacant	202.665	15.874	7,83%	3,87%
Castellón-Castelló	60.211	5.699	9,47%	1,39%
Valencia-València	270.724	23.687	8,75%	5,77%
COMUNITAT VALENCIANA	533.600	45.260	8,48%	11,03%
Badajoz	89.287	12.186	13,65%	2,97%
Cáceres	49.139	6.485	13,20%	1,58%
EXTREMADURA	138.426	18.671	13,49%	4,55%
A Coruña	94.247	5.107	5,42%	1,24%
Lugo	22.802	1.376	6,03%	0,34%
Ourense	25.317	1.587	6,27%	0,39%
Pontevedra	95.837	5.828	6,08%	1,42%
GALICIA	238.203	13.898	5,83%	3,39%
MADRID, COMUNIDAD DE	510.581	42.801	8,38%	10,43%
MURCIA, REGION DE	141.714	14.576	10,29%	3,55%
NAVARRA, COM. FORAL DE	46.206	4.661	10,09%	1,14%
Araba/Álava	27.453	2.057	7,49%	0,50%
Bizkaia	95.111	6.375	6,70%	1,55%
Gipuzkoa	46.973	3.508	7,47%	0,86%
PAIS VASCO	169.537	11.940	7,04%	2,91%
RIOJA, LA	23.157	1.844	7,96%	0,45%
CEUTA	13.108	2.302	17,56%	0,56%
MELILLA	13.382	2.557	19,11%	0,62%
TOTAL ESTATAL	4.447.650	410.279	9,22%	100,00%

Fuente: Elaboración propia a partir de datos del Servicio Público de Empleo Estatal, AVANCE DE DATOS ESTADÍSTICO: PARO REGISTRADO