



cifras jóvenes

OCTUBRE
2014

**AVANCE
PARO REGISTRADO**

JÓVENES 16-24 años

OCTUBRE 2014

EVOLUCIÓN DEL PARO REGISTRADO POR SEXO Y EDADES

	Octubre 2014	Variación mensual Septiembre 2014			Variación anual Octubre 2013		
	Dato	Absoluta	Relativa	Dato	Absoluta	Relativa	Dato

MENORES DE 25 AÑOS

Varones	217.065	5.165	2,44	211.900	-17.504	-7,46	234.569
Mujeres	202.917	4.538	2,29	198.379	-13.610	-6,29	216.527
Ambos sexos	419.982	9.703	2,36	410.279	-31.114	-6,90	451.096

RESTO DE EDADES

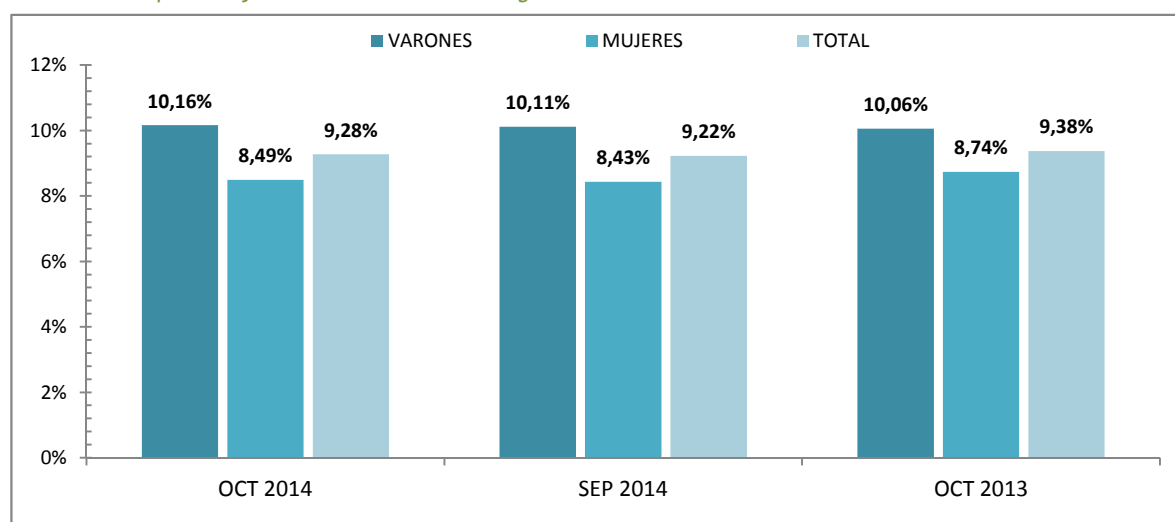
Varones	1.919.162	35.294	1,87	1.883.868	-179.012	-8,53	2.098.174
Mujeres	2.187.660	34.157	1,59	2.153.503	-74.453	-3,29	2.262.113
Ambos sexos	4.106.822	69.451	1,72	4.037.371	-253.465	-5,81	4.360.287

TOTALES

Varones	2.136.227	40.459	1,93	2.095.768	-196.516	-8,42	2.332.743
Mujeres	2.390.577	38.695	1,65	2.351.882	-88.063	-3,55	2.478.640
Ambos sexos	4.526.804	79.154	1,78	4.447.650	-284.579	-5,91	4.811.383

MENORES DE 25 AÑOS EN EL PARO REGISTRADO

Para cada caso porcentajes sobre el total de Paro Registrado



OCTUBRE 2014

EVOLUCIÓN DEL PARO REGISTRADO (EXTRANJEROS) POR SEXO Y EDADES

	Octubre 2014	VARIACIONES						Octubre 2014	
		Mensual Septiembre 2014			Anual Octubre 2013			Zona Origen	
		Dato	Absoluta	Relativa	Dato	Absoluta	Relativa	Dato	País Comunitario

MENORES DE 25 AÑOS

Varones	19.540	1.280	7,01	18.260	-228	-1,15	19.768	6.103	13.437
Mujeres	19.588	1.190	6,47	18.398	-315	-1,58	19.903	6.597	12.991
Ambos sexos	39.128	2.470	6,74	36.658	-543	-1,37	39.671	12.700	26.428

RESTO DE EDADES

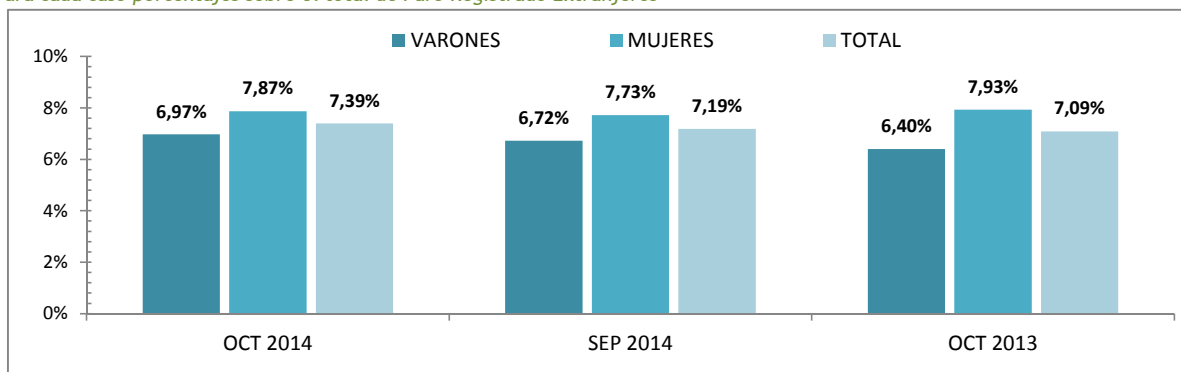
Varones	260.933	7.522	2,97	253.411	-28.275	-9,78	289.208	87.319	173.614
Mujeres	229.260	9.512	4,33	219.748	-1.782	-0,77	231.042	87.257	142.003
Ambos sexos	490.193	17.034	3,60	473.159	-30.057	-5,78	520.250	174.576	315.617

TOTALES

Varones	280.473	8.802	3,24	271.671	-28.503	-9,22	308.976	93.422	187.051
Mujeres	248.848	10.702	4,49	238.146	-2.097	-0,84	250.945	93.854	154.994
Ambos sexos	529.321	19.504	3,83	509.817	-30.600	-5,47	559.921	187.276	342.045

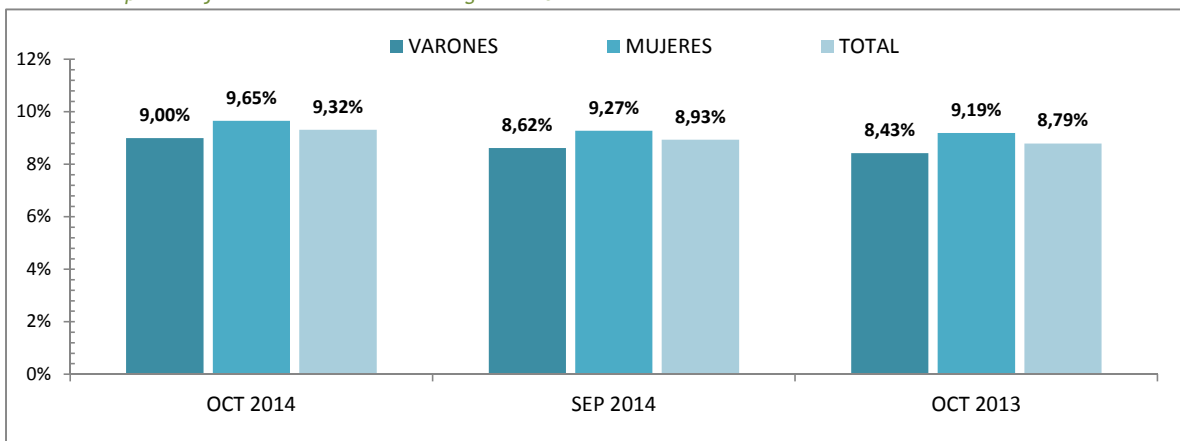
MENORES DE 25 AÑOS EXTRANJEROS EN EL PARO REGISTRADO EXTRANJEROS

Para cada caso porcentajes sobre el total de Paro Registrado Extranjeros



MENORES DE 25 AÑOS EXTRANJEROS EN EL PARO REGISTRADO JOVEN

Para cada caso porcentajes sobre el total de Paro Registrado Joven



OCTUBRE 2014

Paro registrado según Sexo y Edades por Provincias y Comunidades y Ciudades Autónomas

	TOTAL EDADES			MENORES DE 25 AÑOS			RESTO DE EDADES		
	TOTAL	Varones	Mujeres	TOTAL	Varones	Mujeres	TOTAL	Varones	Mujeres
Almería	78.692	38.149	40.543	8.111	3.979	4.132	70.581	34.170	36.411
Cádiz	191.708	88.253	103.455	21.280	10.663	10.617	170.428	77.590	92.838
Córdoba	95.221	44.800	50.421	12.979	6.380	6.599	82.242	38.420	43.822
Granada	105.758	52.737	53.021	12.469	6.274	6.195	93.289	46.463	46.826
Huelva	62.911	29.873	33.038	7.491	3.809	3.682	55.420	26.064	29.356
Jaén	68.187	31.085	37.102	9.886	4.745	5.141	58.301	26.340	31.961
Málaga	193.718	91.770	101.948	19.624	9.938	9.686	174.094	81.832	92.262
Sevilla	247.960	115.201	132.759	28.726	14.518	14.208	219.234	100.683	118.551
ANDALUCIA	1.044.155	491.868	552.287	120.566	60.306	60.260	923.589	431.562	492.027
Huesca	14.983	7.407	7.576	1.543	832	711	13.440	6.575	6.865
Teruel	9.969	4.844	5.125	1.159	597	562	8.810	4.247	4.563
Zaragoza	80.795	38.121	42.674	8.051	4.199	3.852	72.744	33.922	38.822
ARAGON	105.747	50.372	55.375	10.753	5.628	5.125	94.994	44.744	50.250
ASTURIAS, PRINCIPADO DE	98.337	47.053	51.284	7.932	4.174	3.758	90.405	42.879	47.526
BALEARS, ILLES	75.513	37.731	37.782	8.367	4.322	4.045	67.146	33.409	33.737
Las Palmas	140.789	66.142	74.647	10.771	5.349	5.422	130.018	60.793	69.225
Santa Cruz de Tenerife	125.002	61.063	63.939	8.627	4.373	4.254	116.375	56.690	59.685
CANARIAS	265.791	127.205	138.586	19.398	9.722	9.676	246.393	117.483	128.910
CANTABRIA	49.893	24.961	24.932	4.205	2.229	1.976	45.688	22.732	22.956
Albacete	47.960	20.819	27.141	5.320	2.739	2.581	42.640	18.080	24.560
Ciudad Real	65.997	29.670	36.327	9.166	4.691	4.475	56.831	24.979	31.852
Cuenca	18.874	8.906	9.968	2.081	1.107	974	16.793	7.799	8.994
Guadalajara	21.429	9.761	11.668	1.702	874	828	19.727	8.887	10.840
Toledo	85.414	39.130	46.284	9.153	4.865	4.288	76.261	34.265	41.996
CASTILLA-LA MANCHA	239.674	108.286	131.388	27.422	14.276	13.146	212.252	94.010	118.242
Ávila	16.655	7.954	8.701	1.907	975	932	14.748	6.979	7.769
Burgos	29.643	13.661	15.982	2.745	1.442	1.303	26.898	12.219	14.679
León	42.946	20.447	22.499	4.181	2.259	1.922	38.765	18.188	20.577
Palencia	14.117	6.507	7.610	1.706	914	792	12.411	5.593	6.818
Salamanca	33.604	14.605	18.999	3.572	1.759	1.813	30.032	12.846	17.186
Segovia	11.167	5.348	5.819	1.205	629	576	9.962	4.719	5.243
Soria	5.787	2.722	3.065	694	382	312	5.093	2.340	2.753
Valladolid	46.865	21.274	25.591	4.667	2.433	2.234	42.198	18.841	23.357
Zamora	17.281	8.238	9.043	1.736	917	819	15.545	7.321	8.224
CASTILLA Y LEON	218.065	100.756	117.309	22.413	11.710	10.703	195.652	89.046	106.606
Barcelona	434.505	210.602	223.903	28.634	15.652	12.982	405.871	194.950	210.921
Girona	55.030	28.120	26.910	4.230	2.336	1.894	50.800	25.784	25.016
Lleida	29.291	15.213	14.078	2.099	1.123	976	27.192	14.090	13.102
Tarragona	68.307	34.168	34.139	5.481	2.819	2.662	62.826	31.349	31.477
CATALUÑA	587.133	288.103	299.030	40.444	21.930	18.514	546.689	266.173	280.516
Alicante-Alacant	204.037	94.228	109.809	16.089	8.444	7.645	187.948	85.784	102.164
Castellón-Castelló	59.382	28.915	30.467	5.596	2.957	2.639	53.786	25.958	27.828
Valencia-València	265.447	123.498	141.949	22.850	12.097	10.753	242.597	111.401	131.196
COMUNITAT VALENCIANA	528.866	246.641	282.225	44.535	23.498	21.037	484.331	223.143	261.188
Badajoz	92.136	39.434	52.702	12.005	6.268	5.737	80.131	33.166	46.965
Cáceres	49.495	23.182	26.313	6.254	3.243	3.011	43.241	19.939	23.302
EXTREMADURA	141.631	62.616	79.015	18.259	9.511	8.748	123.372	53.105	70.267

OCTUBRE 2014

Paro registrado según Sexo y Edades por Provincias y Comunidades y Ciudades Autónomas

	TOTAL EDADES			MENORES DE 25 AÑOS			RESTO DE EDADES		
	TOTAL	Varones	Mujeres	TOTAL	Varones	Mujeres	TOTAL	Varones	Mujeres
A Coruña	95.754	45.182	50.572	4.887	2.524	2.363	90.867	42.658	48.209
Lugo	23.708	11.545	12.163	1.434	715	719	22.274	10.830	11.444
Ourense	26.258	12.185	14.073	1.560	800	760	24.698	11.385	13.313
Pontevedra	98.324	45.406	52.918	5.643	3.061	2.582	92.681	42.345	50.336
GALICIA	244.044	114.318	129.726	13.524	7.100	6.424	230.520	107.218	123.302
MADRID, COMUNIDAD DE	516.048	244.582	271.466	43.622	23.288	20.334	472.426	221.294	251.132
MURCIA, REGION DE	143.487	65.429	78.058	15.226	7.484	7.742	128.261	57.945	70.316
NAVARRA, COM. FORAL DE	47.019	21.912	25.107	4.616	2.420	2.196	42.403	19.492	22.911
Araba/Álava	27.579	13.037	14.542	2.022	976	1.046	25.557	12.061	13.496
Bizkaia	95.816	46.540	49.276	6.560	3.420	3.140	89.256	43.120	46.136
Gipuzkoa	47.427	22.131	25.296	3.559	1.833	1.726	43.868	20.298	23.570
PAIS VASCO	170.822	81.708	89.114	12.141	6.229	5.912	158.681	75.479	83.202
RIOJA, LA	24.323	11.499	12.824	1.784	936	848	22.539	10.563	11.976
CEUTA	12.952	5.488	7.464	2.257	1.089	1.168	10.695	4.399	6.296
MELILLA	13.304	5.699	7.605	2.518	1.213	1.305	10.786	4.486	6.300
TOTAL ESTATAL	4.526.804	2.136.227	2.390.577	419.982	217.065	202.917	4.106.822	1.919.162	2.187.660

Fuente: Servicio Público de Empleo Estatal, AVANCE DE DATOS ESTADÍSTICO: PARO REGISTRADO

OCTUBRE 2014

Evolución Paro Registrado por Comunidades Autónomas y Provincias MENORES DE 25 AÑOS

Comunidades Autónomas y Provincias	Octubre 2014	Variación mensual Septiembre 2014			Variación anual Octubre 2013		
	Dato	Absoluta	Relativa	Dato	Absoluta	Relativa	Dato
Almería	8.111	-528	-6,11	8.639	347	4,47	7.764
Cádiz	21.280	903	4,43	20.377	-670	-3,05	21.950
Córdoba	12.979	-26	-0,20	13.005	59	0,46	12.920
Granada	12.469	324	2,67	12.145	847	7,29	11.622
Huelva	7.491	82	1,11	7.409	221	3,04	7.270
Jaén	9.886	367	3,86	9.519	-87	-0,87	9.973
Málaga	19.624	1.033	5,56	18.591	-533	-2,64	20.157
Sevilla	28.726	353	1,24	28.373	-498	-1,70	29.224
ANDALUCIA	120.566	2.508	2,12	118.058	-314	-0,26	120.880
Huesca	1.543	114	7,98	1.429	-116	-6,99	1.659
Teruel	1.159	77	7,12	1.082	-165	-12,46	1.324
Zaragoza	8.051	150	1,90	7.901	-1.297	-13,87	9.348
ARAGON	10.753	341	3,28	10.412	-1.578	-12,80	12.331
ASTURIAS, PRINCIPADO DE	7.932	62	0,79	7.870	-514	-6,09	8.446
BALEARS, ILLES	8.367	1.860	28,58	6.507	-484	-5,47	8.851
Las Palmas	10.771	110	1,03	10.661	-1.280	-10,62	12.051
Santa Cruz de Tenerife	8.627	-105	-1,20	8.732	-763	-8,13	9.390
CANARIAS	19.398	5	0,03	19.393	-2.043	-9,53	21.441
CANTABRIA	4.205	319	8,21	3.886	-379	-8,27	4.584
Albacete	5.320	254	5,01	5.066	-533	-9,11	5.853
Ciudad Real	9.166	1.022	12,55	8.144	-588	-6,03	9.754
Cuenca	2.081	220	11,82	1.861	-52	-2,44	2.133
Guadalajara	1.702	-14	-0,82	1.716	-363	-17,58	2.065
Toledo	9.153	534	6,20	8.619	-742	-7,50	9.895
CASTILLA-LA MANCHA	27.422	2.016	7,94	25.406	-2.278	-7,67	29.700
Ávila	1.907	-16	-0,83	1.923	-264	-12,16	2.171
Burgos	2.745	-71	-2,52	2.816	-185	-6,31	2.930
León	4.181	126	3,11	4.055	-422	-9,17	4.603
Palencia	1.706	-15	-0,87	1.721	-143	-7,73	1.849
Salamanca	3.572	-21	-0,58	3.593	-611	-14,61	4.183
Segovia	1.205	72	6,35	1.133	-49	-3,91	1.254
Soria	694	20	2,97	674	-135	-16,28	829
Valladolid	4.667	156	3,46	4.511	-285	-5,76	4.952
Zamora	1.736	61	3,64	1.675	-272	-13,55	2.008
CASTILLA Y LEON	22.413	312	1,41	22.101	-2.366	-9,55	24.779

OCTUBRE 2014

Evolución Paro Registrado por Comunidades Autónomas y Provincias MENORES DE 25 AÑOS

Comunidades Autónomas y Provincias	Octubre 2014	Variación mensual Septiembre 2014			Variación anual Octubre 2013		
	Dato	Absoluta	Relativa	Dato	Absoluta	Relativa	Dato
Barcelona	28.634	1.019	3,69	27.615	-2.807	-8,93	31.441
Girona	4.230	634	17,63	3.596	-132	-3,03	4.362
Lleida	2.099	280	15,39	1.819	-4	-0,19	2.103
Tarragona	5.481	375	7,34	5.106	-89	-1,60	5.570
CATALUÑA	40.444	2.308	6,05	38.136	-3.032	-6,97	43.476
Alicante-Alacant	16.089	215	1,35	15.874	-1.927	-10,70	18.016
Castellón-Castelló	5.596	-103	-1,81	5.699	-572	-9,27	6.168
Valencia-València	22.850	-837	-3,53	23.687	-3.014	-11,65	25.864
COMUNITAT VALENCIANA	44.535	-725	-1,60	45.260	-5.513	-11,02	50.048
Badajoz	12.005	-181	-1,49	12.186	-690	-5,44	12.695
Cáceres	6.254	-231	-3,56	6.485	-618	-8,99	6.872
EXTREMADURA	18.259	-412	-2,21	18.671	-1.308	-6,68	19.567
A Coruña	4.887	-220	-4,31	5.107	-1.458	-22,98	6.345
Lugo	1.434	58	4,22	1.376	-321	-18,29	1.755
Ourense	1.560	-27	-1,70	1.587	-371	-19,21	1.931
Pontevedra	5.643	-185	-3,17	5.828	-1.330	-19,07	6.973
GALICIA	13.524	-374	-2,69	13.898	-3.480	-20,47	17.004
MADRID, COMUNIDAD DE	43.622	821	1,92	42.801	-4.185	-8,75	47.807
MURCIA, REGION DE	15.226	650	4,46	14.576	-787	-4,91	16.013
NAVARRA, COM. FORAL DE	4.616	-45	-0,97	4.661	-509	-9,93	5.125
Araba/Álava	2.022	-35	-1,70	2.057	-220	-9,81	2.242
Bizkaia	6.560	185	2,90	6.375	-1.202	-15,49	7.762
Gipuzkoa	3.559	51	1,45	3.508	-384	-9,74	3.943
PAIS VASCO	12.141	201	1,68	11.940	-1.806	-12,95	13.947
RIOJA, LA	1.784	-60	-3,25	1.844	-317	-15,09	2.101
CEUTA	2.257	-45	-1,95	2.302	-138	-5,76	2.395
MELILLA	2.518	-39	-1,53	2.557	-83	-3,19	2.601
TOTAL ESTATAL	419.982	9.703	2,36	410.279	-31.114	-6,90	451.096

Fuente: Elaboración propia a partir de datos del Servicio Público de Empleo Estatal,
 AVANCE DE DATOS ESTADÍSTICO: PARO REGISTRADO

OCTUBRE 2014

Evolución Paro Registrado por Comunidades Autónomas y Provincias

TOTAL 16 y MÁS AÑOS

Comunidades Autónomas y Provincias	Octubre 2014	Variación mensual Septiembre 2014			Variación anual Octubre 2013		
	Dato	Absoluta	Relativa	Dato	Absoluta	Relativa	Dato
Almería	78.692	-4.347	-5,23	83.039	480	0,61	78.212
Cádiz	191.708	5.795	3,12	185.913	-7.473	-3,75	199.181
Córdoba	95.221	-609	-0,64	95.830	-2.099	-2,16	97.320
Granada	105.758	1.953	1,88	103.805	-107	-0,10	105.865
Huelva	62.911	1.555	2,53	61.356	44	0,07	62.867
Jaén	68.187	1.668	2,51	66.519	-1.487	-2,13	69.674
Málaga	193.718	6.300	3,36	187.418	-9.463	-4,66	203.181
Sevilla	247.960	2.743	1,12	245.217	-4.751	-1,88	252.711
ANDALUCIA	1.044.155	15.058	1,46	1.029.097	-24.856	-2,33	1.069.011
Huesca	14.983	625	4,35	14.358	-1.003	-6,27	15.986
Teruel	9.969	583	6,21	9.386	-860	-7,94	10.829
Zaragoza	80.795	1.635	2,07	79.160	-6.430	-7,37	87.225
ARAGON	105.747	2.843	2,76	102.904	-8.293	-7,27	114.040
ASTURIAS, PRINCIPADO DE	98.337	2.119	2,20	96.218	-4.953	-4,80	103.290
BALEARS, ILLES	75.513	10.420	16,01	65.093	-6.973	-8,45	82.486
Las Palmas	140.789	143	0,10	140.646	-10.231	-6,77	151.020
Santa Cruz de Tenerife	125.002	-989	-0,78	125.991	-8.287	-6,22	133.289
CANARIAS	265.791	-846	-0,32	266.637	-18.518	-6,51	284.309
CANTABRIA	49.893	2.435	5,13	47.458	-4.785	-8,75	54.678
Albacete	47.960	2.346	5,14	45.614	-3.376	-6,58	51.336
Ciudad Real	65.997	6.195	10,36	59.802	-3.011	-4,36	69.008
Cuenca	18.874	1.659	9,64	17.215	-1.128	-5,64	20.002
Guadalajara	21.429	49	0,23	21.380	-2.494	-10,43	23.923
Toledo	85.414	4.432	5,47	80.982	-5.351	-5,90	90.765
CASTILLA-LA MANCHA	239.674	14.681	6,53	224.993	-15.360	-6,02	255.034
Ávila	16.655	350	2,15	16.305	-1.621	-8,87	18.276
Burgos	29.643	1.010	3,53	28.633	-2.850	-8,77	32.493
León	42.946	1.295	3,11	41.651	-4.036	-8,59	46.982
Palencia	14.117	334	2,42	13.783	-1.431	-9,20	15.548
Salamanca	33.604	643	1,95	32.961	-2.913	-7,98	36.517
Segovia	11.167	409	3,80	10.758	-1.314	-10,53	12.481
Soria	5.787	167	2,97	5.620	-970	-14,36	6.757
Valladolid	46.865	1.328	2,92	45.537	-5.129	-9,86	51.994
Zamora	17.281	1.005	6,17	16.276	-1.267	-6,83	18.548
CASTILLA Y LEON	218.065	6.541	3,09	211.524	-21.531	-8,99	239.596

OCTUBRE 2014

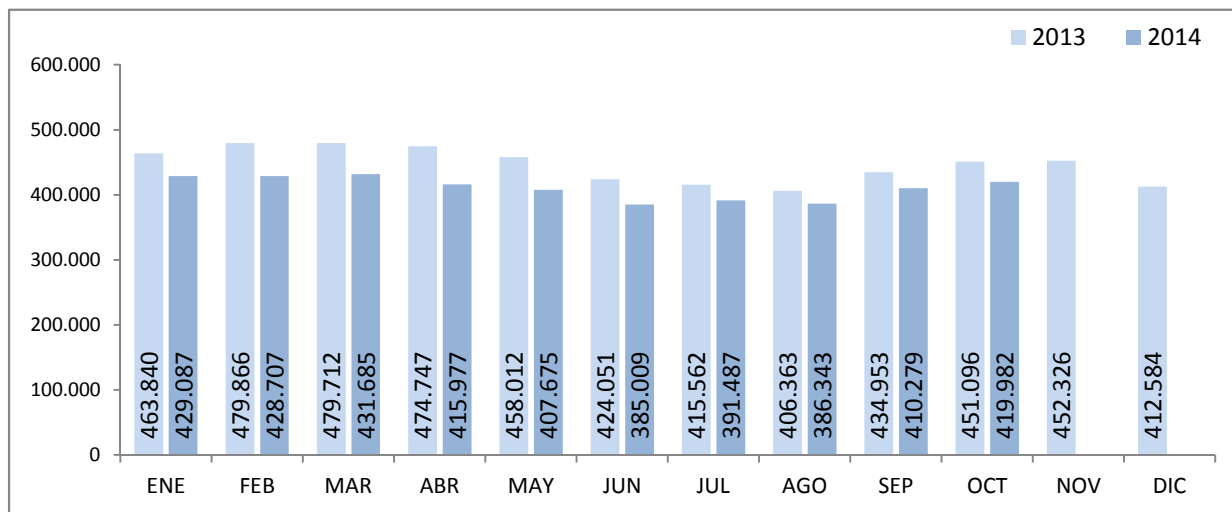
Evolución Paro Registrado por Comunidades Autónomas y Provincias

TOTAL 16 y MÁS AÑOS

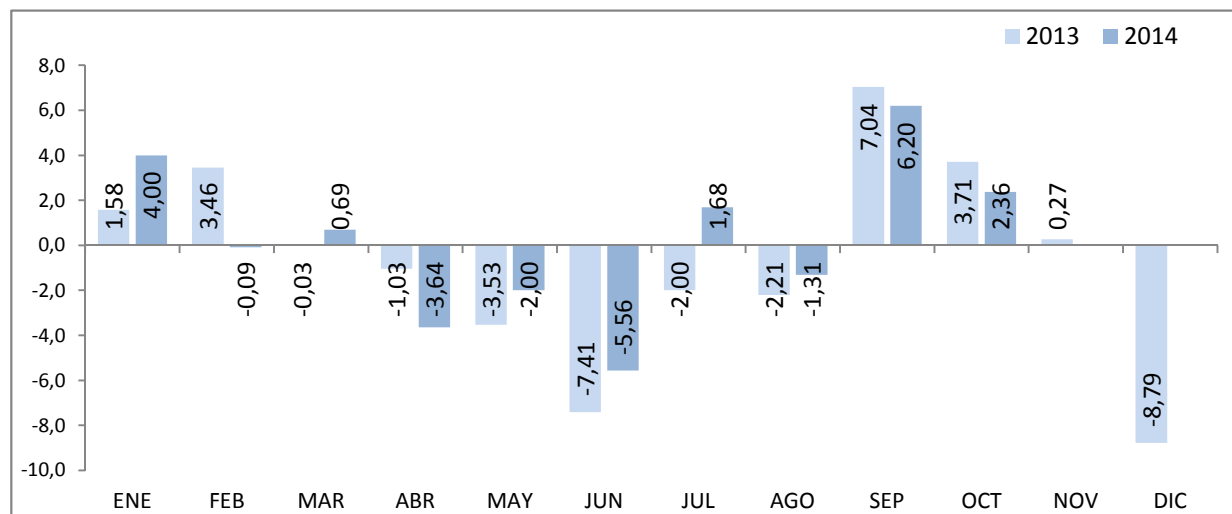
Comunidades Autónomas y Provincias	Octubre 2014	Variación mensual Septiembre 2014			Variación anual Octubre 2013		
	Dato	Absoluta	Relativa	Dato	Absoluta	Relativa	Dato
Barcelona	434.505	3.453	0,80	431.052	-39.076	-8,25	473.581
Girona	55.030	3.367	6,52	51.663	-3.238	-5,56	58.268
Lleida	29.291	1.974	7,23	27.317	-974	-3,22	30.265
Tarragona	68.307	2.527	3,84	65.780	-3.411	-4,76	71.718
CATALUÑA	587.133	11.321	1,97	575.812	-46.699	-7,37	633.832
Alicante-Alacant	204.037	1.372	0,68	202.665	-17.805	-8,03	221.842
Castellón-Castelló	59.382	-829	-1,38	60.211	-4.190	-6,59	63.572
Valencia-València	265.447	-5.277	-1,95	270.724	-19.086	-6,71	284.533
COMUNITAT VALENCIANA	528.866	-4.734	-0,89	533.600	-41.081	-7,21	569.947
Badajoz	92.136	2.849	3,19	89.287	-3.648	-3,81	95.784
Cáceres	49.495	356	0,72	49.139	-3.430	-6,48	52.925
EXTREMADURA	141.631	3.205	2,32	138.426	-7.078	-4,76	148.709
A Coruña	95.754	1.507	1,60	94.247	-9.839	-9,32	105.593
Lugo	23.708	906	3,97	22.802	-2.885	-10,85	26.593
Ourense	26.258	941	3,72	25.317	-2.601	-9,01	28.859
Pontevedra	98.324	2.487	2,60	95.837	-8.856	-8,26	107.180
GALICIA	244.044	5.841	2,45	238.203	-24.181	-9,02	268.225
MADRID, COMUNIDAD DE	516.048	5.467	1,07	510.581	-36.710	-6,64	552.758
MURCIA, REGION DE	143.487	1.773	1,25	141.714	-9.860	-6,43	153.347
NAVARRA, COM. FORAL DE	47.019	813	1,76	46.206	-3.903	-7,66	50.922
Araba/Álava	27.579	126	0,46	27.453	-731	-2,58	28.310
Bizkaia	95.816	705	0,74	95.111	-4.267	-4,26	100.083
Gipuzkoa	47.427	454	0,97	46.973	-2.447	-4,91	49.874
PAIS VASCO	170.822	1.285	0,76	169.537	-7.445	-4,18	178.267
RIOJA, LA	24.323	1.166	5,04	23.157	-1.778	-6,81	26.101
CEUTA	12.952	-156	-1,19	13.108	-404	-3,02	13.356
MELILLA	13.304	-78	-0,58	13.382	-171	-1,27	13.475
TOTAL ESTATAL	4.526.804	79.154	1,78	4.447.650	-284.579	-5,91	4.811.383

Fuente: Servicio Público de Empleo Estatal, AVANCE DE DATOS ESTADÍSTICO: PARO REGISTRADO

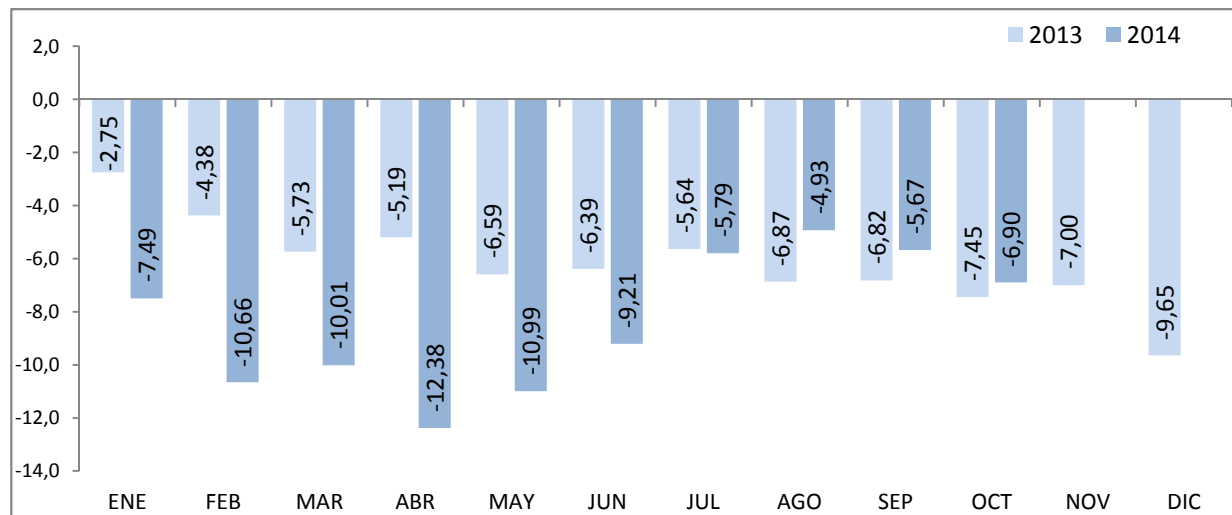
MENORES DE 25 AÑOS EVOLUCIÓN MENSUAL DEL PARO REGISTRADO



EVOLUCIÓN VARIACIÓN MENSUAL DEL PARO REGISTRADO



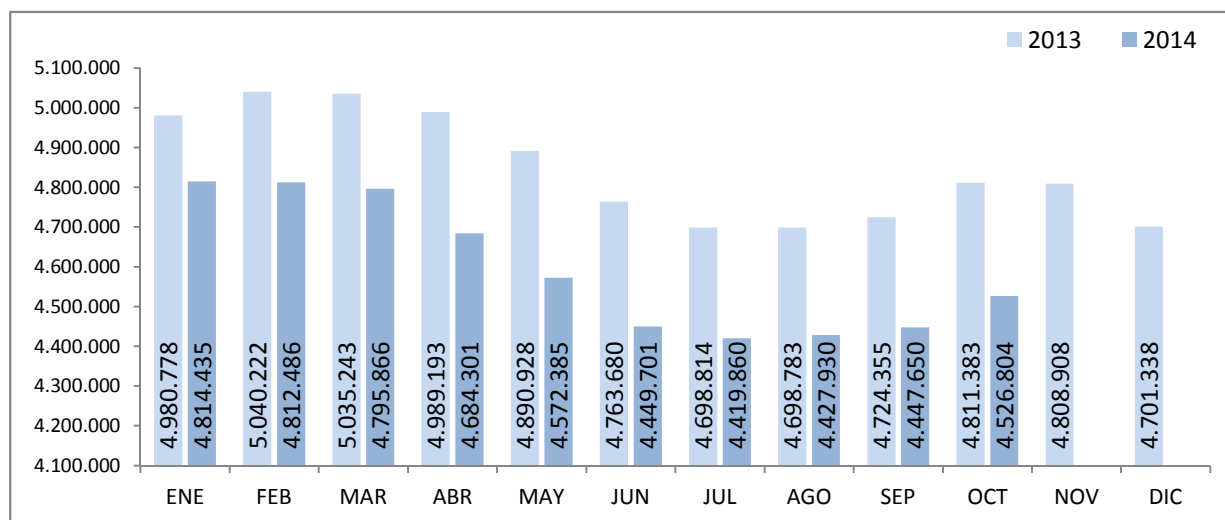
EVOLUCIÓN VARIACIÓN ANUAL DEL PARO REGISTRADO



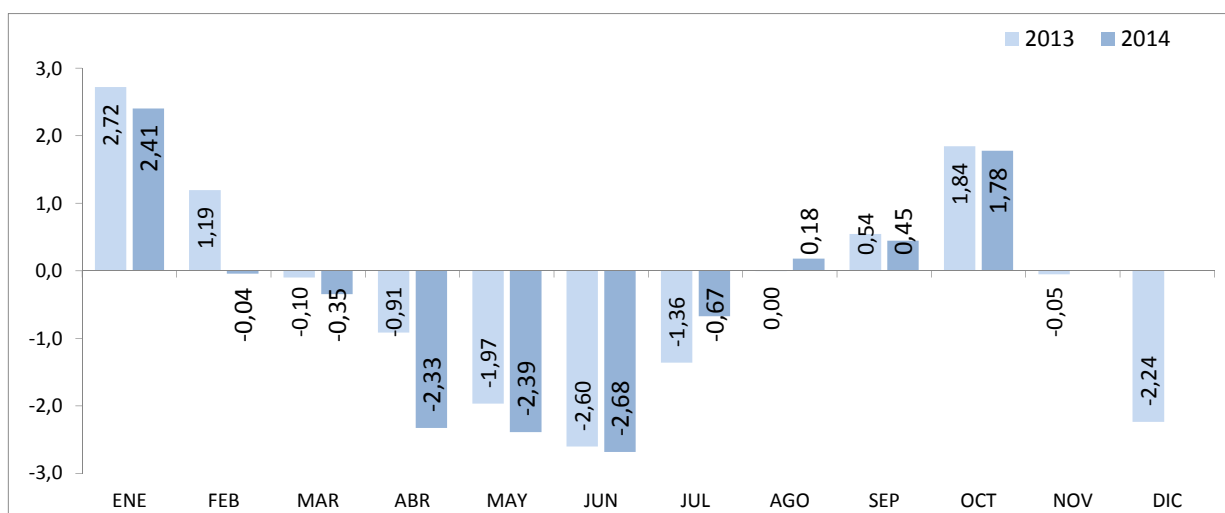
Fuente: Elaboración propia a partir de datos del Servicio Público de Empleo Estatal,
 AVANCE DE DATOS ESTADÍSTICO: PARO REGISTRADO

TOTAL 16 Y MÁS AÑOS

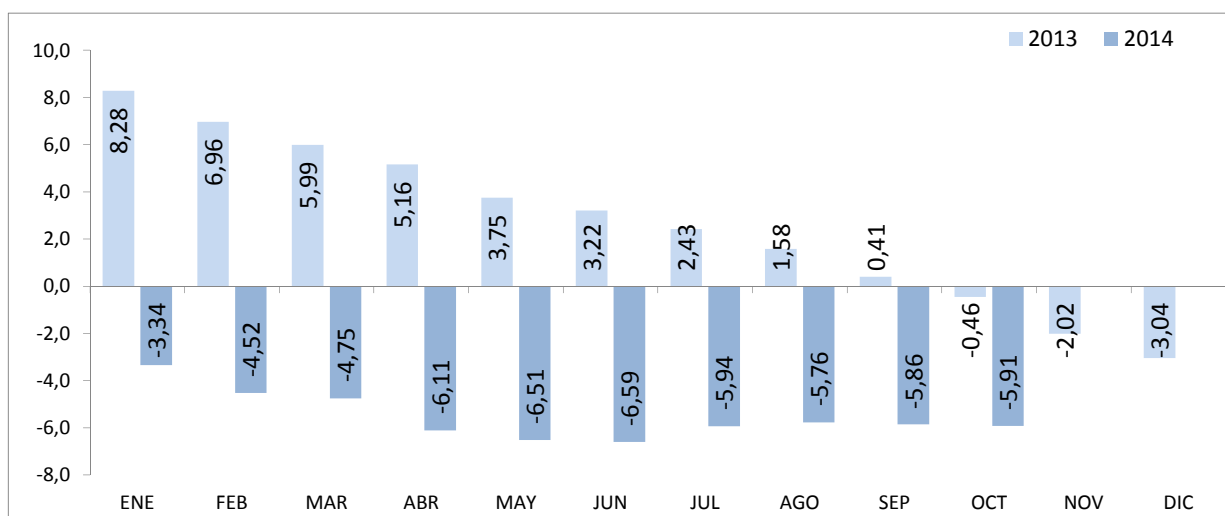
EVOLUCIÓN MENSUAL DEL PARO REGISTRADO



EVOLUCIÓN VARIACIÓN MENSUAL DEL PARO REGISTRADO



EVOLUCIÓN VARIACIÓN ANUAL DEL PARO REGISTRADO



Fuente: Elaboración propia a partir de datos del Servicio Público de Empleo Estatal,
 AVANCE DE DATOS ESTADÍSTICO: PARO REGISTRADO

Evolución del paro registrado según sexo y edad

	TOTAL EDADES			MENORES DE 25 AÑOS			RESTO DE EDADES		
	TOTAL	Varones	Mujeres	TOTAL	Varones	Mujeres	TOTAL	Varones	Mujeres
ENERO 2010	4.048.493	2.060.207	1.988.286	456.386	261.648	194.738	3.592.107	1.798.559	1.793.548
FEBRERO 2010	4.130.625	2.100.664	2.029.961	474.683	270.709	203.974	3.655.942	1.829.955	1.825.987
MARZO 2010	4.166.613	2.113.565	2.053.048	483.040	273.811	209.229	3.683.573	1.839.754	1.843.819
ABRIL 2010	4.142.425	2.088.045	2.054.380	476.794	268.881	207.913	3.665.631	1.819.164	1.846.467
MAYO 2010	4.066.202	2.037.192	2.029.010	461.422	259.230	202.192	3.604.780	1.777.962	1.826.818
JUNIO 2010	3.982.368	1.978.301	2.004.067	435.217	245.236	189.981	3.547.151	1.733.065	1.814.086
JULIO 2010	3.908.578	1.935.278	1.973.300	419.241	234.122	185.119	3.489.337	1.701.156	1.788.181
AGOSTO 2010	3.969.661	1.970.343	1.999.318	421.590	233.809	187.781	3.548.071	1.736.534	1.811.537
SEPTIEMBRE 2010	4.017.763	1.984.933	2.032.830	446.624	245.385	201.239	3.571.139	1.739.548	1.831.591
OCTUBRE 2010	4.085.976	2.016.471	2.069.505	459.245	251.282	207.963	3.626.731	1.765.189	1.861.542
NOVIEMBRE 2010	4.110.294	2.027.565	2.082.729	461.409	253.012	208.397	3.648.885	1.774.553	1.874.332
DICIEMBRE 2010	4.100.073	2.053.188	2.046.885	433.774	240.459	193.315	3.666.299	1.812.729	1.853.570
ENERO 2011	4.231.003	2.105.239	2.125.764	447.866	247.331	200.535	3.783.137	1.857.908	1.925.229
FEBRERO 2011	4.299.263	2.134.612	2.164.651	470.421	258.868	211.553	3.828.842	1.875.744	1.953.098
MARZO 2011	4.333.669	2.150.248	2.183.421	483.251	265.810	217.441	3.850.418	1.884.438	1.965.980
ABRIL 2011	4.269.360	2.120.471	2.148.889	467.833	257.128	210.705	3.801.527	1.863.343	1.938.184
MAYO 2011	4.189.659	2.064.581	2.125.078	450.937	246.255	204.682	3.738.722	1.818.326	1.920.396
JUNIO 2011	4.121.801	2.023.077	2.098.724	426.628	234.351	192.277	3.695.173	1.788.726	1.906.447
JULIO 2011	4.079.742	2.002.522	2.077.220	418.898	228.374	190.524	3.660.844	1.774.148	1.886.696
AGOSTO 2011	4.130.927	2.029.601	2.101.326	417.510	225.021	192.489	3.713.417	1.804.580	1.908.837
SEPTIEMBRE 2011	4.226.744	2.071.510	2.155.234	456.546	243.520	213.026	3.770.198	1.827.990	1.942.208
OCTUBRE 2011	4.360.926	2.147.953	2.212.973	476.748	255.154	221.594	3.884.178	1.892.799	1.991.379
NOVIEMBRE 2011	4.420.462	2.179.563	2.240.899	486.203	260.972	225.231	3.934.259	1.918.591	2.015.668
DICIEMBRE 2011	4.422.359	2.209.738	2.212.621	460.561	248.928	211.633	3.961.798	1.960.810	2.000.988
ENERO 2012	4.599.829	2.288.393	2.311.436	476.957	256.919	220.038	4.122.872	2.031.474	2.091.398
FEBRERO 2012	4.712.098	2.353.264	2.358.834	501.842	270.469	231.373	4.210.256	2.082.795	2.127.461
MARZO 2012	4.750.867	2.371.782	2.379.085	508.879	273.898	234.981	4.241.988	2.097.884	2.144.104
ABRIL 2012	4.744.235	2.364.767	2.379.468	500.758	268.901	231.857	4.243.477	2.095.866	2.147.611
MAYO 2012	4.714.122	2.337.116	2.377.006	490.329	261.654	228.675	4.223.793	2.075.462	2.148.331
JUNIO 2012	4.615.269	2.284.271	2.330.998	452.991	245.037	207.954	4.162.278	2.039.234	2.123.044
JULIO 2012	4.587.455	2.268.949	2.318.506	440.380	236.496	203.884	4.147.075	2.032.453	2.114.622
AGOSTO 2012	4.625.634	2.291.543	2.334.091	436.320	231.606	204.714	4.189.314	2.059.937	2.129.377
SEPTIEMBRE 2012	4.705.279	2.323.688	2.381.591	466.783	245.924	220.859	4.238.496	2.077.764	2.160.732
OCTUBRE 2012	4.833.521	2.392.696	2.440.825	487.387	256.959	230.428	4.346.134	2.135.737	2.210.397
NOVIEMBRE 2012	4.907.817	2.416.228	2.491.589	486.373	256.210	230.163	4.421.444	2.160.018	2.261.426
DICIEMBRE 2012	4.848.723	2.407.907	2.440.816	456.635	241.810	214.825	4.392.088	2.166.097	2.225.991
ENERO 2013	4.980.778	2.472.830	2.507.948	463.840	245.850	217.990	4.516.938	2.226.980	2.289.958
FEBRERO 2013	5.040.222	2.503.626	2.536.596	479.866	254.399	225.467	4.560.356	2.249.227	2.311.129
MARZO 2013	5.035.243	2.506.091	2.529.152	479.712	254.991	224.721	4.555.531	2.251.100	2.304.431
ABRIL 2013	4.989.193	2.466.643	2.522.550	474.747	250.821	223.926	4.514.446	2.215.822	2.298.624
MAYO 2013	4.890.928	2.405.493	2.485.435	458.012	241.238	216.774	4.432.916	2.164.255	2.268.661
JUNIO 2013	4.763.680	2.332.609	2.431.071	424.051	226.400	197.651	4.339.629	2.106.209	2.233.420
JULIO 2013	4.698.814	2.287.664	2.411.150	415.562	219.774	195.788	4.283.252	2.067.890	2.215.362
AGOSTO 2013	4.698.783	2.288.893	2.409.890	406.363	212.439	193.924	4.292.420	2.076.454	2.215.966
SEPTIEMBRE 2013	4.724.355	2.287.603	2.436.752	434.953	225.401	209.552	4.289.402	2.062.202	2.227.200
OCTUBRE 2013	4.811.383	2.332.743	2.478.640	451.096	234.569	216.527	4.360.287	2.098.174	2.262.113
NOVIEMBRE 2013	4.808.908	2.329.208	2.479.700	452.326	236.546	215.780	4.356.582	2.092.662	2.263.920
DICIEMBRE 2013	4.701.338	2.294.712	2.406.626	412.584	216.484	196.100	4.288.754	2.078.228	2.210.526

Evolución del paro registrado según sexo y edad

	TOTAL EDADES			MENORES DE 25 AÑOS			RESTO DE EDADES		
	TOTAL	Varones	Mujeres	TOTAL	Varones	Mujeres	TOTAL	Varones	Mujeres
ENERO 2014	4.814.435	2.337.410	2.477.025	429.087	224.264	204.823	4.385.348	2.113.146	2.272.202
FEBRERO 2014	4.812.486	2.334.622	2.477.864	428.707	225.293	203.414	4.383.779	2.109.329	2.274.450
MARZO 2014	4.795.866	2.320.687	2.475.179	431.685	227.071	204.614	4.364.181	2.093.616	2.270.565
ABRIL 2014	4.684.301	2.262.612	2.421.689	415.977	218.511	197.466	4.268.324	2.044.101	2.224.223
MAYO 2014	4.572.385	2.188.342	2.384.043	407.675	212.940	194.735	4.164.710	1.975.402	2.189.308
JUNIO 2014	4.449.701	2.117.045	2.332.656	385.009	203.141	181.868	4.064.692	1.913.904	2.150.788
JULIO 2014	4.419.860	2.094.322	2.325.538	391.487	206.068	185.419	4.028.373	1.888.254	2.140.119
AGOSTO 2014	4.427.930	2.099.835	2.328.095	386.343	201.461	184.882	4.041.587	1.898.374	2.143.213
SEPTIEMBRE 2014	4.447.650	2.095.768	2.351.882	410.279	211.900	198.379	4.037.371	1.883.868	2.153.503
OCTUBRE 2014	4.526.804	2.136.227	2.390.577	419.982	217.065	202.917	4.106.822	1.919.162	2.187.660
NOVIEMBRE 2014									
DICIEMBRE 2014									

Fuente: Servicio Público de Empleo Estatal, AVANCE DE DATOS ESTADÍSTICO: PARO REGISTRADO

Evolución de la variación anual del Paro Registrado según sexo y edad

	TOTAL EDADES			MENORES DE 25 AÑOS			RESTO DE EDADES		
	TOTAL	Varones	Mujeres	TOTAL	Varones	Mujeres	TOTAL	Varones	Mujeres
ENERO 2010	+21,66	+23,13	+20,17	+10,01	+6,85	+14,57	+23,31	+25,92	+20,81
FEBRERO 2010	+18,63	+19,63	+17,62	+7,27	+4,29	+11,51	+20,29	+22,29	+18,34
MARZO 2010	+15,57	+16,06	+15,06	+4,25	+1,17	+8,58	+17,23	+18,65	+15,85
ABRIL 2010	+13,65	+13,25	+14,06	+3,35	-0,10	+8,18	+15,14	+15,53	+14,77
MAYO 2010	+12,32	+11,83	+12,81	+3,13	-0,50	+8,19	+13,62	+13,89	+13,35
JUNIO 2010	+11,71	+10,94	+12,48	+3,28	-0,62	+8,78	+12,84	+12,80	+12,88
JULIO 2010	+10,28	+9,37	+11,20	+2,36	-1,43	+7,59	+11,32	+11,04	+11,59
AGOSTO 2010	+9,38	+8,42	+10,36	+1,88	-1,56	+6,52	+10,35	+9,91	+10,77
SEPTIEMBRE 2010	+8,31	+7,21	+9,40	+0,45	-2,61	+4,46	+9,38	+8,76	+9,98
OCTUBRE 2010	+7,29	+5,88	+8,70	-0,48	-3,67	+3,67	+8,36	+7,39	+9,30
NOVIEMBRE 2010	+6,24	+4,49	+7,99	-0,63	-3,95	+3,73	+7,17	+5,82	+8,49
DICIEMBRE 2010	+4,50	+2,02	+7,11	-2,91	-6,79	+2,40	+5,45	+3,32	+7,62
ENERO 2011	+4,51	+2,19	+6,91	-1,87	-5,47	+2,98	+5,32	+3,30	+7,34
FEBRERO 2011	+4,08	+1,62	+6,64	-0,90	-4,37	+3,72	+4,73	+2,50	+6,96
MARZO 2011	+4,01	+1,74	+6,35	+0,04	-2,92	+3,92	+4,53	+2,43	+6,63
ABRIL 2011	+3,06	+1,55	+4,60	-1,88	-4,37	+1,34	+3,71	+2,43	+4,97
MAYO 2011	+3,04	+1,34	+4,73	-2,27	-5,01	+1,23	+3,72	+2,27	+5,12
JUNIO 2011	+3,50	+2,26	+4,72	-1,97	-4,44	+1,21	+4,17	+3,21	+5,09
JULIO 2011	+4,38	+3,47	+5,27	-0,08	-2,46	+2,92	+4,92	+4,29	+5,51
AGOSTO 2011	+4,06	+3,01	+5,10	-0,97	-3,76	+2,51	+4,66	+3,92	+5,37
SEPTIEMBRE 2011	+5,20	+4,36	+6,02	+2,22	-0,76	+5,86	+5,57	+5,08	+6,04
OCTUBRE 2011	+6,73	+6,52	+6,93	+3,81	+1,54	+6,55	+7,10	+7,23	+6,97
NOVIEMBRE 2011	+7,55	+7,50	+7,59	+5,37	+3,15	+8,08	+7,82	+8,12	+7,54
DICIEMBRE 2011	+7,86	+7,62	+8,10	+6,18	+3,52	+9,48	+8,06	+8,17	+7,95
ENERO 2012	+8,72	+8,70	+8,73	+6,50	+3,88	+9,73	+8,98	+9,34	+8,63
FEBRERO 2012	+9,60	+10,24	+8,97	+6,68	+4,48	+9,37	+9,96	+11,04	+8,93
MARZO 2012	+9,63	+10,30	+8,96	+5,30	+3,04	+8,07	+10,17	+11,33	+9,06
ABRIL 2012	+11,12	+11,52	+10,73	+7,04	+4,58	+10,04	+11,63	+12,48	+10,81
MAYO 2012	+12,52	+13,20	+11,86	+8,74	+6,25	+11,72	+12,97	+14,14	+11,87
JUNIO 2012	+11,97	+12,91	+11,07	+6,18	+4,56	+8,15	+12,64	+14,00	+11,36
JULIO 2012	+12,44	+13,30	+11,62	+5,13	+3,56	+7,01	+13,28	+14,56	+12,08
AGOSTO 2012	+11,98	+12,91	+11,08	+4,51	+2,93	+6,35	+12,82	+14,15	+11,55
SEPTIEMBRE 2012	+11,32	+12,17	+10,50	+2,24	+0,99	+3,68	+12,42	+13,66	+11,25
OCTUBRE 2012	+10,84	+11,39	+10,30	+2,23	+0,71	+3,99	+11,89	+12,83	+11,00
NOVIEMBRE 2012	+11,02	+10,86	+11,19	+0,03	-1,82	+2,19	+12,38	+12,58	+12,19
DICIEMBRE 2012	+9,64	+8,97	+10,31	-0,85	-2,86	+1,51	+10,86	+10,47	+11,24
ENERO 2013	+8,28	+8,06	+8,50	-2,75	-4,31	-0,93	+9,56	+9,62	+9,49
FEBRERO 2013	+6,96	+6,39	+7,54	-4,38	-5,94	-2,55	+8,32	+7,99	+8,63
MARZO 2013	+5,99	+5,66	+6,31	-5,73	-6,90	-4,37	+7,39	+7,30	+7,48
ABRIL 2013	+5,16	+4,31	+6,01	-5,19	-6,72	-3,42	+6,39	+5,72	+7,03
MAYO 2013	+3,75	+2,93	+4,56	-6,59	-7,80	-5,20	+4,95	+4,28	+5,60
JUNIO 2013	+3,22	+2,12	+4,29	-6,39	-7,61	-4,95	+4,26	+3,28	+5,20
JULIO 2013	+2,43	+0,82	+4,00	-5,64	-7,07	-3,97	+3,28	+1,74	+4,76
AGOSTO 2013	+1,58	-0,12	+3,25	-6,87	-8,28	-5,27	+2,46	+0,80	+4,07
SEPTIEMBRE 2013	+0,41	-1,55	+2,32	-6,82	-8,35	-5,12	+1,20	-0,75	+3,08
OCTUBRE 2013	-0,46	-2,51	+1,55	-7,45	-8,71	-6,03	+0,33	-1,76	+2,34
NOVIEMBRE 2013	-2,02	-3,60	-0,48	-7,00	-7,67	-6,25	-1,47	-3,12	+0,11
DICIEMBRE 2013	-3,04	-4,70	-1,40	-9,65	-10,47	-8,72	-2,35	-4,06	-0,69

Evolución de la variación anual del Paro Registrado según sexo y edad

	TOTAL EDADES			MENORES DE 25 AÑOS			RESTO DE EDADES		
	TOTAL	Varones	Mujeres	TOTAL	Varones	Mujeres	TOTAL	Varones	Mujeres
ENERO 2014	-3,34	-5,48	-1,23	-7,49	-8,78	-6,04	-2,91	-5,11	-0,78
FEBRERO 2014	-4,52	-6,75	-2,32	-10,66	-11,44	-9,78	-3,87	-6,22	-1,59
MARZO 2014	-4,75	-7,40	-2,13	-10,01	-10,95	-8,95	-4,20	-7,00	-1,47
ABRIL 2014	-6,11	-8,27	-4,00	-12,38	-12,88	-11,82	-5,45	-7,75	-3,24
MAYO 2014	-6,51	-9,03	-4,08	-10,99	-11,73	-10,17	-6,05	-8,73	-3,50
JUNIO 2014	-6,59	-9,24	-4,05	-9,21	-10,27	-7,99	-6,34	-9,13	-3,70
JULIO 2014	-5,94	-8,45	-3,55	-5,79	-6,24	-5,30	-5,95	-8,69	-3,40
AGOSTO 2014	-5,76	-8,26	-3,39	-4,93	-5,17	-4,66	-5,84	-8,58	-3,28
SEPTIEMBRE 2014	-5,86	-8,39	-3,48	-5,67	-5,99	-5,33	-5,88	-8,65	-3,31
OCTUBRE 2014	-5,91	-8,42	-3,55	-6,90	-7,46	-6,29	-5,81	-8,53	-3,29
NOVIEMBRE 2014									
DICIEMBRE 2014									

Fuente: Servicio Público de Empleo Estatal, AVANCE DE DATOS ESTADÍSTICO: PARO REGISTRADO

OCTUBRE 2014

Porcentajes de Menores de 25 años en el Paro Registrado por Provincias y Comunidades y Ciudades Autónomas

	16 y MÁS AÑOS	MENORES DE 25 AÑOS		
	TOTAL	TOTAL	% en cada Prov y CCAA	Distribución Total
Almería	78.692	8.111	10,31%	1,93%
Cádiz	191.708	21.280	11,10%	5,07%
Córdoba	95.221	12.979	13,63%	3,09%
Granada	105.758	12.469	11,79%	2,97%
Huelva	62.911	7.491	11,91%	1,78%
Jaén	68.187	9.886	14,50%	2,35%
Málaga	193.718	19.624	10,13%	4,67%
Sevilla	247.960	28.726	11,58%	6,84%
ANDALUCIA	1.044.155	120.566	11,55%	28,71%
Huesca	14.983	1.543	10,30%	0,37%
Teruel	9.969	1.159	11,63%	0,28%
Zaragoza	80.795	8.051	9,96%	1,92%
ARAGON	105.747	10.753	10,17%	2,56%
ASTURIAS, PRINCIPADO DE	98.337	7.932	8,07%	1,89%
BALEARS, ILLES	75.513	8.367	11,08%	1,99%
Las Palmas	140.789	10.771	7,65%	2,56%
Santa Cruz de Tenerife	125.002	8.627	6,90%	2,05%
CANARIAS	265.791	19.398	7,30%	4,62%
CANTABRIA	49.893	4.205	8,43%	1,00%
Albacete	47.960	5.320	11,09%	1,27%
Ciudad Real	65.997	9.166	13,89%	2,18%
Cuenca	18.874	2.081	11,03%	0,50%
Guadalajara	21.429	1.702	7,94%	0,41%
Toledo	85.414	9.153	10,72%	2,18%
CASTILLA-LA MANCHA	239.674	27.422	11,44%	6,53%
Ávila	16.655	1.907	11,45%	0,45%
Burgos	29.643	2.745	9,26%	0,65%
León	42.946	4.181	9,74%	1,00%
Palencia	14.117	1.706	12,08%	0,41%
Salamanca	33.604	3.572	10,63%	0,85%
Segovia	11.167	1.205	10,79%	0,29%
Soria	5.787	694	11,99%	0,17%
Valladolid	46.865	4.667	9,96%	1,11%
Zamora	17.281	1.736	10,05%	0,41%
CASTILLA Y LEON	218.065	22.413	10,28%	5,34%

OCTUBRE 2014

Porcentajes de Menores de 25 años en el Paro Registrado por Provincias y Comunidades y Ciudades Autónomas

	16 y MÁS AÑOS	MENORES DE 25 AÑOS		
	TOTAL	TOTAL	% en cada Prov y CCAA	Distribución Total
Barcelona	434.505	28.634	6,59%	6,82%
Girona	55.030	4.230	7,69%	1,01%
Lleida	29.291	2.099	7,17%	0,50%
Tarragona	68.307	5.481	8,02%	1,31%
CATALUÑA	587.133	40.444	6,89%	9,63%
Alicante-Alacant	204.037	16.089	7,89%	3,83%
Castellón-Castelló	59.382	5.596	9,42%	1,33%
Valencia-València	265.447	22.850	8,61%	5,44%
COMUNITAT VALENCIANA	528.866	44.535	8,42%	10,60%
Badajoz	92.136	12.005	13,03%	2,86%
Cáceres	49.495	6.254	12,64%	1,49%
EXTREMADURA	141.631	18.259	12,89%	4,35%
A Coruña	95.754	4.887	5,10%	1,16%
Lugo	23.708	1.434	6,05%	0,34%
Ourense	26.258	1.560	5,94%	0,37%
Pontevedra	98.324	5.643	5,74%	1,34%
GALICIA	244.044	13.524	5,54%	3,22%
MADRID, COMUNIDAD DE	516.048	43.622	8,45%	10,39%
MURCIA, REGION DE	143.487	15.226	10,61%	3,63%
NAVARRA, COM. FORAL DE	47.019	4.616	9,82%	1,10%
Araba/Álava	27.579	2.022	7,33%	0,48%
Bizkaia	95.816	6.560	6,85%	1,56%
Gipuzkoa	47.427	3.559	7,50%	0,85%
PAIS VASCO	170.822	12.141	7,11%	2,89%
RIOJA, LA	24.323	1.784	7,33%	0,42%
CEUTA	12.952	2.257	17,43%	0,54%
MELILLA	13.304	2.518	18,93%	0,60%
TOTAL ESTATAL	4.526.804	419.982	9,28%	100,00%

Fuente: Elaboración propia a partir de datos del Servicio Público de Empleo Estatal, AVANCE DE DATOS ESTADÍSTICO: PARO REGISTRADO