



# cifras jóvenes

**OCTUBRE**  
2014

**PARO REGISTRADO**

**JÓVENES 16-29 años**

## OCTUBRE 2014

### Evolución del Paro Registrado por sexo y grupos de edades

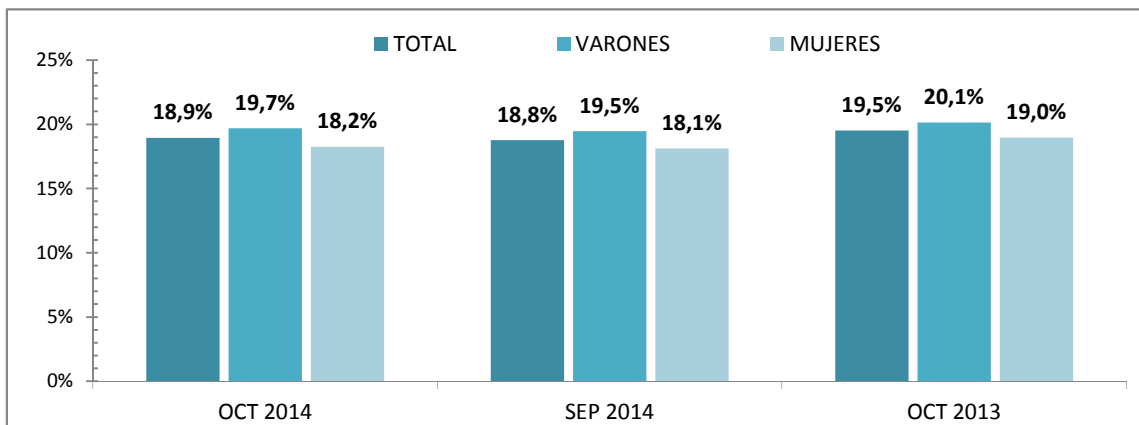
Sexo y Grupos de Edades	Octubre 2014	Variación mensual Septiembre 2014			Variación anual Octubre 2013		
	Dato	Absoluta	Relativa	Dato	Absoluta	Relativa	Dato
<b>AMBOS SEXOS</b>							
Total 16 y más años	4.526.804	+79.154	+1,78	4.447.650	-284.579	-5,91	4.811.383
De 16 a 19 años	89.947	-39	-0,04	89.986	-128	-0,14	90.075
De 20 a 24 años	330.035	+9.742	+3,04	320.293	-30.986	-8,58	361.021
De 25 a 29 años	436.986	+12.975	+3,06	424.011	-51.398	-10,52	488.384
De 30 y más años	3.669.836	+56.476	+1,56	3.613.360	-202.067	-5,22	3.871.903
<b>De 16 a 29 años</b>	<b>856.968</b>	<b>+22.678</b>	<b>+2,72</b>	<b>834.290</b>	<b>-82.512</b>	<b>-8,78</b>	<b>939.480</b>
<b>VARONES</b>							
Total 16 y más años	2.136.227	+40.459	+1,93	2.095.768	-196.516	-8,42	2.332.743
De 16 a 19 años	50.571	-99	-0,20	50.670	-82	-0,16	50.653
De 20 a 24 años	166.494	+5.264	+3,26	161.230	-17.422	-9,47	183.916
De 25 a 29 años	203.807	+7.525	+3,83	196.282	-31.171	-13,27	234.978
De 30 y más años	1.715.355	+27.769	+1,65	1.687.586	-147.841	-7,93	1.863.196
<b>De 16 a 29 años</b>	<b>420.872</b>	<b>+12.690</b>	<b>+3,11</b>	<b>408.182</b>	<b>-48.675</b>	<b>-10,37</b>	<b>469.547</b>
<b>MUJERES</b>							
Total 16 y más años	2.390.577	+38.695	+1,65	2.351.882	-88.063	-3,55	2.478.640
De 16 a 19 años	39.376	+60	+0,15	39.316	-46	-0,12	39.422
De 20 a 24 años	163.541	+4.478	+2,82	159.063	-13.564	-7,66	177.105
De 25 a 29 años	233.179	+5.450	+2,39	227.729	-20.227	-7,98	253.406
De 30 y más años	1.954.481	+28.707	+1,49	1.925.774	-54.226	-2,70	2.008.707
<b>De 16 a 29 años</b>	<b>436.096</b>	<b>+9.988</b>	<b>+2,34</b>	<b>426.108</b>	<b>-33.837</b>	<b>-7,20</b>	<b>469.933</b>

Fuente: Servicio Público de Empleo Estatal, ESTADÍSTICA DE DEMANDANTES DE EMPLEO

## OCTUBRE 2014

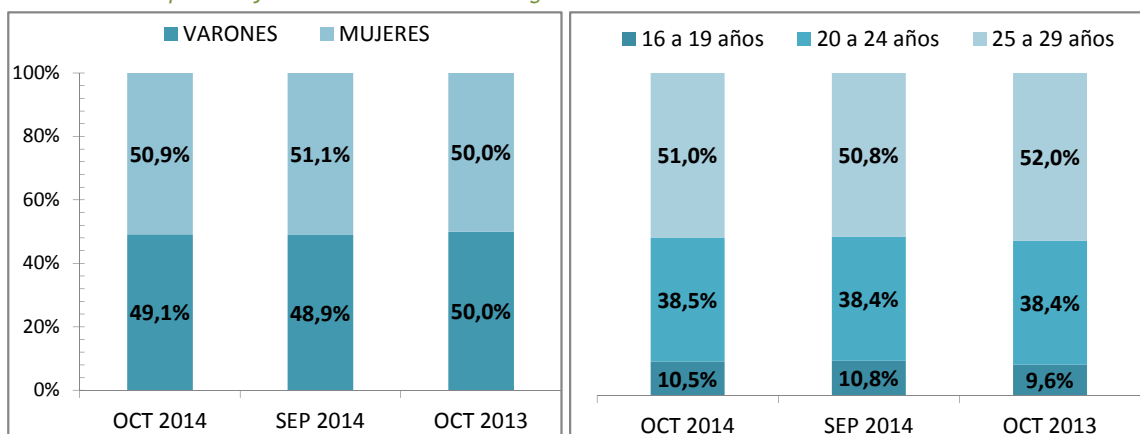
### Jóvenes de 16 a 29 años en el paro registrado

Para cada caso porcentajes sobre el total de Paro Registrado



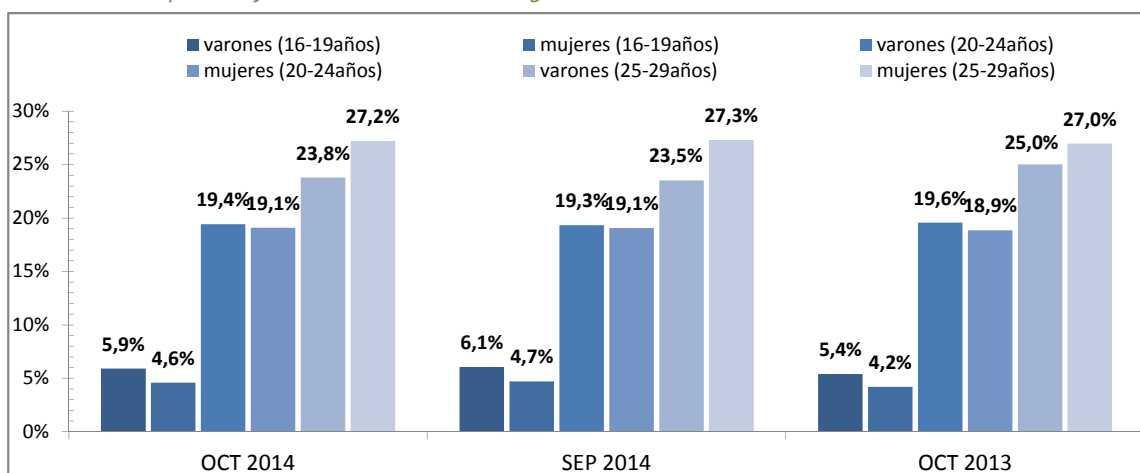
### Jóvenes de 16 a 29 años en el paro registrado según el sexo según las edades

Para cada caso porcentajes sobre el total de Paro Registrado



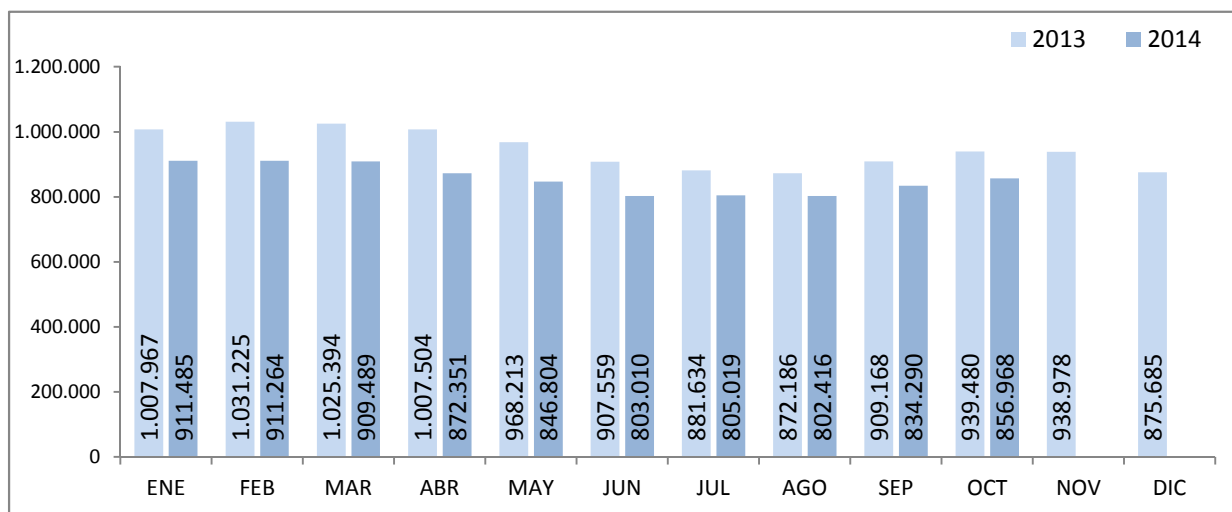
### Jóvenes de 16 a 29 años en el paro registrado según sexo y edades

Para cada caso porcentajes sobre el total de Paro Registrado

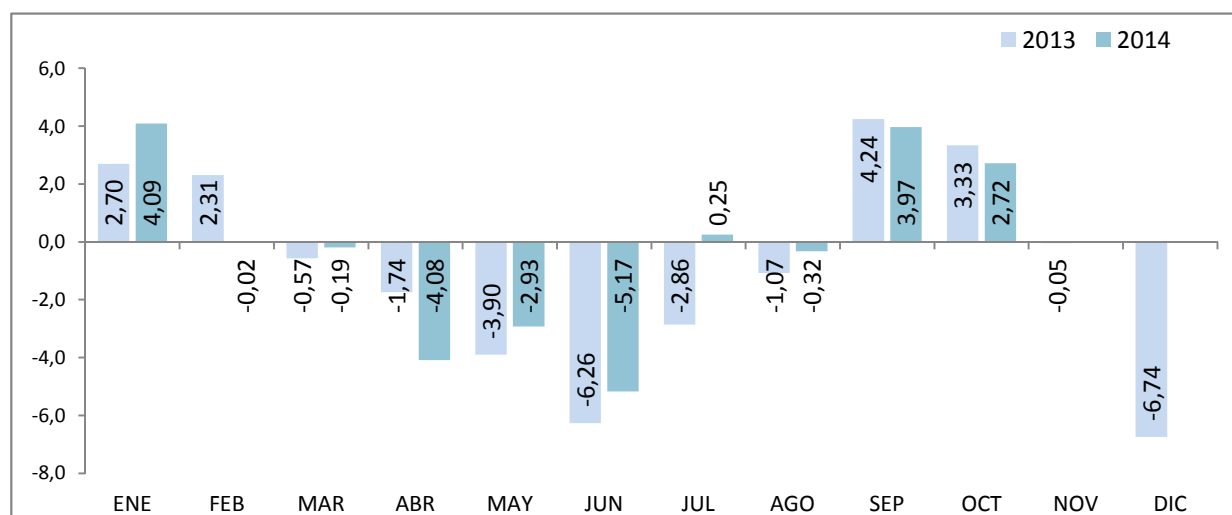


Fuente: Elaboración propia a partir de datos del Servicio Público de Empleo Estatal, ESTADÍSTICA DE DEMANDANTES DE EMPLEO

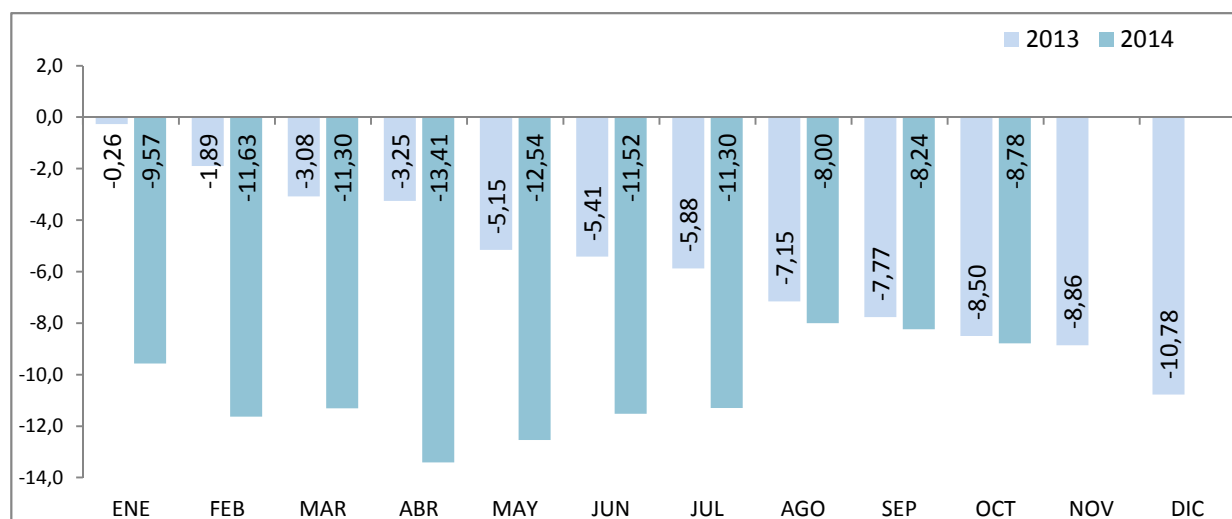
## JÓVENES DE 16 a 29 AÑOS EVOLUCIÓN MENSUAL DEL PARO REGISTRADO



## EVOLUCIÓN VARIACIÓN MENSUAL DEL PARO REGISTRADO



## EVOLUCIÓN VARIACIÓN ANUAL DEL PARO REGISTRADO



Fuente: Elaboración propia a partir de datos del Servicio Público de Empleo Estatal,  
 AVANCE DE DATOS ESTADÍSTICO: PARO REGISTRADO

## OCTUBRE 2014

### Paro Registrado según sexo y edades por provincias y comunidades y ciudades autónomas

Comunidades autónomas y provincias	TOTAL EDADES			De 16 a 29 años			De 30 y más años		
	TOTAL	Varones	Mujeres	TOTAL	Varones	Mujeres	TOTAL	Varones	Mujeres
Almería	78.692	38.149	40.543	16.748	7.758	8.990	61.944	30.391	31.553
Cádiz	191.708	88.253	103.455	41.798	20.159	21.639	149.910	68.094	81.816
Córdoba	95.221	44.800	50.421	23.836	11.280	12.556	71.385	33.520	37.865
Granada	105.758	52.737	53.021	25.371	12.299	13.072	80.387	40.438	39.949
Huelva	62.911	29.873	33.038	14.411	6.869	7.542	48.500	23.004	25.496
Jaén	68.187	31.085	37.102	18.725	8.614	10.111	49.462	22.471	26.991
Málaga	193.718	91.770	101.948	38.863	18.909	19.954	154.855	72.861	81.994
Sevilla	247.960	115.201	132.759	54.817	26.491	28.326	193.143	88.710	104.433
<b>ANDALUCIA</b>	<b>1.044.155</b>	<b>491.868</b>	<b>552.287</b>	<b>234.569</b>	<b>112.379</b>	<b>122.190</b>	<b>809.586</b>	<b>379.489</b>	<b>430.097</b>
Huesca	14.983	7.407	7.576	3.211	1.624	1.587	11.772	5.783	5.989
Teruel	9.969	4.844	5.125	2.323	1.122	1.201	7.646	3.722	3.924
Zaragoza	80.795	38.121	42.674	15.809	7.910	7.899	64.986	30.211	34.775
<b>ARAGON</b>	<b>105.747</b>	<b>50.372</b>	<b>55.375</b>	<b>21.343</b>	<b>10.656</b>	<b>10.687</b>	<b>84.404</b>	<b>39.716</b>	<b>44.688</b>
<b>ASTURIAS, PRINCIPADO DE</b>	<b>98.337</b>	<b>47.053</b>	<b>51.284</b>	<b>17.759</b>	<b>9.030</b>	<b>8.729</b>	<b>80.578</b>	<b>38.023</b>	<b>42.555</b>
<b>BALEARS, ILLES</b>	<b>75.513</b>	<b>37.731</b>	<b>37.782</b>	<b>16.291</b>	<b>8.015</b>	<b>8.276</b>	<b>59.222</b>	<b>29.716</b>	<b>29.506</b>
Las Palmas	140.789	66.142	74.647	24.370	11.519	12.851	116.419	54.623	61.796
Santa Cruz de Tenerife	125.002	61.063	63.939	20.303	9.825	10.478	104.699	51.238	53.461
<b>CANARIAS</b>	<b>265.791</b>	<b>127.205</b>	<b>138.586</b>	<b>44.673</b>	<b>21.344</b>	<b>23.329</b>	<b>221.118</b>	<b>105.861</b>	<b>115.257</b>
<b>CANTABRIA</b>	<b>49.893</b>	<b>24.961</b>	<b>24.932</b>	<b>9.302</b>	<b>4.796</b>	<b>4.506</b>	<b>40.591</b>	<b>20.165</b>	<b>20.426</b>
Albacete	47.960	20.819	27.141	10.077	4.916	5.161	37.883	15.903	21.980
Ciudad Real	65.997	29.670	36.327	16.894	8.340	8.554	49.103	21.330	27.773
Cuenca	18.874	8.906	9.968	4.074	2.026	2.048	14.800	6.880	7.920
Guadalajara	21.429	9.761	11.668	3.627	1.747	1.880	17.802	8.014	9.788
Toledo	85.414	39.130	46.284	17.225	8.432	8.793	68.189	30.698	37.491
<b>CASTILLA-LA MANCHA</b>	<b>239.674</b>	<b>108.286</b>	<b>131.388</b>	<b>51.897</b>	<b>25.461</b>	<b>26.436</b>	<b>187.777</b>	<b>82.825</b>	<b>104.952</b>
Ávila	16.655	7.954	8.701	3.596	1.760	1.836	13.059	6.194	6.865
Burgos	29.643	13.661	15.982	5.735	2.818	2.917	23.908	10.843	13.065
León	42.946	20.447	22.499	8.581	4.372	4.209	34.365	16.075	18.290
Palencia	14.117	6.507	7.610	3.198	1.626	1.572	10.919	4.881	6.038
Salamanca	33.604	14.605	18.999	7.048	3.301	3.747	26.556	11.304	15.252
Segovia	11.167	5.348	5.819	2.381	1.139	1.242	8.786	4.209	4.577
Soria	5.787	2.722	3.065	1.291	660	631	4.496	2.062	2.434
Valladolid	46.865	21.274	25.591	8.903	4.436	4.467	37.962	16.838	21.124
Zamora	17.281	8.238	9.043	3.442	1.723	1.719	13.839	6.515	7.324
<b>CASTILLA Y LEON</b>	<b>218.065</b>	<b>100.756</b>	<b>117.309</b>	<b>44.175</b>	<b>21.835</b>	<b>22.340</b>	<b>173.890</b>	<b>78.921</b>	<b>94.969</b>
Barcelona	434.505	210.602	223.903	61.643	31.568	30.075	372.862	179.034	193.828
Girona	55.030	28.120	26.910	8.768	4.438	4.330	46.262	23.682	22.580
Lleida	29.291	15.213	14.078	4.819	2.375	2.444	24.472	12.838	11.634
Tarragona	68.307	34.168	34.139	11.257	5.552	5.705	57.050	28.616	28.434
<b>CATALUÑA</b>	<b>587.133</b>	<b>288.103</b>	<b>299.030</b>	<b>86.487</b>	<b>43.933</b>	<b>42.554</b>	<b>500.646</b>	<b>244.170</b>	<b>256.476</b>
Alicante-Alacant	204.037	94.228	109.809	33.344	16.547	16.797	170.693	77.681	93.012
Castellón-Castelló	59.382	28.915	30.467	11.172	5.504	5.668	48.210	23.411	24.799
Valencia-València	265.447	123.498	141.949	46.268	23.027	23.241	219.179	100.471	118.708
<b>COMUNITAT VALENCIANA</b>	<b>528.866</b>	<b>246.641</b>	<b>282.225</b>	<b>90.784</b>	<b>45.078</b>	<b>45.706</b>	<b>438.082</b>	<b>201.563</b>	<b>236.519</b>
Badajoz	92.136	39.434	52.702	22.311	10.962	11.349	69.825	28.472	41.353
Cáceres	49.495	23.182	26.313	12.098	5.967	6.131	37.397	17.215	20.182
<b>EXTREMADURA</b>	<b>141.631</b>	<b>62.616</b>	<b>79.015</b>	<b>34.409</b>	<b>16.929</b>	<b>17.480</b>	<b>107.222</b>	<b>45.687</b>	<b>61.535</b>

## OCTUBRE 2014

### Paro Registrado según sexo y edades por provincias y comunidades y ciudades autónomas

Comunidades autónomas y provincias	TOTAL EDADES			De 16 a 29 años			De 30 y más años		
	TOTAL	Varones	Mujeres	TOTAL	Varones	Mujeres	TOTAL	Varones	Mujeres
A Coruña	95.754	45.182	50.572	13.645	6.647	6.998	82.109	38.535	43.574
Lugo	23.708	11.545	12.163	3.856	1.827	2.029	19.852	9.718	10.134
Ourense	26.258	12.185	14.073	3.897	1.864	2.033	22.361	10.321	12.040
Pontevedra	98.324	45.406	52.918	14.679	7.402	7.277	83.645	38.004	45.641
<b>GALICIA</b>	<b>244.044</b>	<b>114.318</b>	<b>129.726</b>	<b>36.077</b>	<b>17.740</b>	<b>18.337</b>	<b>207.967</b>	<b>96.578</b>	<b>111.389</b>
<b>MADRID, COMUNIDAD DE</b>	<b>516.048</b>	<b>244.582</b>	<b>271.466</b>	<b>88.705</b>	<b>44.788</b>	<b>43.917</b>	<b>427.343</b>	<b>199.794</b>	<b>227.549</b>
<b>MURCIA, REGION DE</b>	<b>143.487</b>	<b>65.429</b>	<b>78.058</b>	<b>29.891</b>	<b>14.093</b>	<b>15.798</b>	<b>113.596</b>	<b>51.336</b>	<b>62.260</b>
<b>NAVARRA, COM. FORAL DE</b>	<b>47.019</b>	<b>21.912</b>	<b>25.107</b>	<b>9.061</b>	<b>4.500</b>	<b>4.561</b>	<b>37.958</b>	<b>17.412</b>	<b>20.546</b>
Araba/Álava	27.579	13.037	14.542	4.766	2.259	2.507	22.813	10.778	12.035
Bizkaia	95.816	46.540	49.276	16.488	8.371	8.117	79.328	38.169	41.159
Gipuzkoa	47.427	22.131	25.296	8.418	4.184	4.234	39.009	17.947	21.062
<b>PAIS VASCO</b>	<b>170.822</b>	<b>81.708</b>	<b>89.114</b>	<b>29.672</b>	<b>14.814</b>	<b>14.858</b>	<b>141.150</b>	<b>66.894</b>	<b>74.256</b>
<b>RIOJA, LA</b>	<b>24.323</b>	<b>11.499</b>	<b>12.824</b>	<b>3.893</b>	<b>1.924</b>	<b>1.969</b>	<b>20.430</b>	<b>9.575</b>	<b>10.855</b>
<b>CEUTA</b>	<b>12.952</b>	<b>5.488</b>	<b>7.464</b>	<b>3.917</b>	<b>1.772</b>	<b>2.145</b>	<b>9.035</b>	<b>3.716</b>	<b>5.319</b>
<b>MELILLA</b>	<b>13.304</b>	<b>5.699</b>	<b>7.605</b>	<b>4.063</b>	<b>1.785</b>	<b>2.278</b>	<b>9.241</b>	<b>3.914</b>	<b>5.327</b>
<b>TOTAL ESTATAL</b>	<b>4.526.804</b>	<b>2.136.227</b>	<b>2.390.577</b>	<b>856.968</b>	<b>420.872</b>	<b>436.096</b>	<b>3.669.836</b>	<b>1.715.355</b>	<b>1.954.481</b>

Fuente: Servicio Público de Empleo Estatal, ESTADÍSTICA DE DEMANDANTES DE EMPLEO

## OCTUBRE 2014

### Evolución Paro Registrado por provincias y comunidades autónomas JÓVENES 16 a 29 AÑOS - AMBOS SEXOS

Comunidades Autónomas y Provincias	Octubre 2014	Variación mensual Septiembre 2014			Variación anual Octubre 2013		
	Dato	Absoluta	Relativa	Dato	Absoluta	Relativa	Dato
Almería	16.748	-1.342	-7,42	18.090	+45	+0,27	16.703
Cádiz	41.798	+1.578	+3,92	40.220	-2.115	-4,82	43.913
Córdoba	23.836	-212	-0,88	24.048	-382	-1,58	24.218
Granada	25.371	+592	+2,39	24.779	+686	+2,78	24.685
Huelva	14.411	+54	+0,38	14.357	-85	-0,59	14.496
Jaén	18.725	+496	+2,72	18.229	-269	-1,42	18.994
Málaga	38.863	+1.946	+5,27	36.917	-2.450	-5,93	41.313
Sevilla	54.817	+203	+0,37	54.614	-2.385	-4,17	57.202
<b>ANDALUCIA</b>	<b>234.569</b>	<b>+3.315</b>	<b>+1,43</b>	<b>231.254</b>	<b>-6.955</b>	<b>-2,88</b>	<b>241.524</b>
Huesca	3.211	+187	+6,18	3.024	-282	-8,07	3.493
Teruel	2.323	+193	+9,06	2.130	-351	-13,13	2.674
Zaragoza	15.809	+529	+3,46	15.280	-2.375	-13,06	18.184
<b>ARAGON</b>	<b>21.343</b>	<b>+909</b>	<b>+4,45</b>	<b>20.434</b>	<b>-3.008</b>	<b>-12,35</b>	<b>24.351</b>
<b>ASTURIAS, PRINCIPADO DE</b>	<b>17.759</b>	<b>+383</b>	<b>+2,20</b>	<b>17.376</b>	<b>-1.949</b>	<b>-9,89</b>	<b>19.708</b>
<b>BALEARS, ILLES</b>	<b>16.291</b>	<b>+3.839</b>	<b>+30,83</b>	<b>12.452</b>	<b>-1.466</b>	<b>-8,26</b>	<b>17.757</b>
Las Palmas	24.370	+246	+1,02	24.124	-2.818	-10,36	27.188
Santa Cruz de Tenerife	20.303	-97	-0,48	20.400	-2.007	-9,00	22.310
<b>CANARIAS</b>	<b>44.673</b>	<b>+149</b>	<b>+0,33</b>	<b>44.524</b>	<b>-4.825</b>	<b>-9,75</b>	<b>49.498</b>
<b>CANTABRIA</b>	<b>9.302</b>	<b>+759</b>	<b>+8,88</b>	<b>8.543</b>	<b>-1.178</b>	<b>-11,24</b>	<b>10.480</b>
Albacete	10.077	+489	+5,10	9.588	-1.081	-9,69	11.158
Ciudad Real	16.894	+1.989	+13,34	14.905	-1.093	-6,08	17.987
Cuenca	4.074	+418	+11,43	3.656	-295	-6,75	4.369
Guadalajara	3.627	+15	+0,42	3.612	-709	-16,35	4.336
Toledo	17.225	+1.009	+6,22	16.216	-1.875	-9,82	19.100
<b>CASTILLA-LA MANCHA</b>	<b>51.897</b>	<b>+3.920</b>	<b>+8,17</b>	<b>47.977</b>	<b>-5.053</b>	<b>-8,87</b>	<b>56.950</b>
Ávila	3.596	+11	+0,31	3.585	-486	-11,91	4.082
Burgos	5.735	+120	+2,14	5.615	-708	-10,99	6.443
León	8.581	+409	+5,00	8.172	-1.280	-12,98	9.861
Palencia	3.198	+41	+1,30	3.157	-417	-11,54	3.615
Salamanca	7.048	+113	+1,63	6.935	-1.076	-13,24	8.124
Segovia	2.381	+136	+6,06	2.245	-314	-11,65	2.695
Soria	1.291	+58	+4,70	1.233	-270	-17,30	1.561
Valladolid	8.903	+373	+4,37	8.530	-1.176	-11,67	10.079
Zamora	3.442	+190	+5,84	3.252	-547	-13,71	3.989
<b>CASTILLA Y LEON</b>	<b>44.175</b>	<b>+1.451</b>	<b>+3,40</b>	<b>42.724</b>	<b>-6.274</b>	<b>-12,44</b>	<b>50.449</b>
Barcelona	61.643	+1.864	+3,12	59.779	-8.204	-11,75	69.847
Girona	8.768	+1.096	+14,29	7.672	-730	-7,69	9.498
Lleida	4.819	+539	+12,59	4.280	-179	-3,58	4.998
Tarragona	11.257	+755	+7,19	10.502	-895	-7,37	12.152
<b>CATALUÑA</b>	<b>86.487</b>	<b>+4.254</b>	<b>+5,17</b>	<b>82.233</b>	<b>-10.008</b>	<b>-10,37</b>	<b>96.495</b>

## OCTUBRE 2014

### Evolución Paro Registrado por provincias y comunidades autónomas JÓVENES 16 a 29 AÑOS - AMBOS SEXOS

Comunidades Autónomas y Provincias	Octubre 2014	Variación mensual Septiembre 2014			Variación anual Octubre 2013		
	Dato	Absoluta	Relativa	Dato	Absoluta	Relativa	Dato
Alicante-Alacant	33.344	+513	+1,56	32.831	-4.798	-12,58	38.142
Castellón-Castelló	11.172	-105	-0,93	11.277	-1.380	-10,99	12.552
Valencia-València	46.268	-1.360	-2,86	47.628	-6.526	-12,36	52.794
<b>COMUNITAT VALENCIANA</b>	<b>90.784</b>	<b>-952</b>	<b>-1,04</b>	<b>91.736</b>	<b>-12.704</b>	<b>-12,28</b>	<b>103.488</b>
Badajoz	22.311	+381	+1,74	21.930	-1.107	-4,73	23.418
Cáceres	12.098	-89	-0,73	12.187	-1.076	-8,17	13.174
<b>EXTREMADURA</b>	<b>34.409</b>	<b>+292</b>	<b>+0,86</b>	<b>34.117</b>	<b>-2.183</b>	<b>-5,97</b>	<b>36.592</b>
A Coruña	13.645	+147	+1,09	13.498	-3.400	-19,95	17.045
Lugo	3.856	+193	+5,27	3.663	-942	-19,63	4.798
Ourense	3.897	+120	+3,18	3.777	-838	-17,70	4.735
Pontevedra	14.679	+66	+0,45	14.613	-2.905	-16,52	17.584
<b>GALICIA</b>	<b>36.077</b>	<b>+526</b>	<b>+1,48</b>	<b>35.551</b>	<b>-8.085</b>	<b>-18,31</b>	<b>44.162</b>
<b>MADRID, COMUNIDAD DE</b>	<b>88.705</b>	<b>+2.242</b>	<b>+2,59</b>	<b>86.463</b>	<b>-10.850</b>	<b>-10,90</b>	<b>99.555</b>
<b>MURCIA, REGION DE</b>	<b>29.891</b>	<b>+1.034</b>	<b>+3,58</b>	<b>28.857</b>	<b>-2.626</b>	<b>-8,08</b>	<b>32.517</b>
<b>NAVARRA, COM. FORAL DE</b>	<b>9.061</b>	<b>+80</b>	<b>+0,89</b>	<b>8.981</b>	<b>-1.245</b>	<b>-12,08</b>	<b>10.306</b>
Araba/Álava	4.766	-49	-1,02	4.815	-414	-7,99	5.180
Bizkaia	16.488	+319	+1,97	16.169	-1.836	-10,02	18.324
Gipuzkoa	8.418	+145	+1,75	8.273	-741	-8,09	9.159
<b>PAIS VASCO</b>	<b>29.672</b>	<b>+415</b>	<b>+1,42</b>	<b>29.257</b>	<b>-2.991</b>	<b>-9,16</b>	<b>32.663</b>
<b>RIOJA, LA</b>	<b>3.893</b>	<b>+130</b>	<b>+3,45</b>	<b>3.763</b>	<b>-763</b>	<b>-16,39</b>	<b>4.656</b>
<b>CEUTA</b>	<b>3.917</b>	<b>-52</b>	<b>-1,31</b>	<b>3.969</b>	<b>-229</b>	<b>-5,52</b>	<b>4.146</b>
<b>MELILLA</b>	<b>4.063</b>	<b>-16</b>	<b>-0,39</b>	<b>4.079</b>	<b>-120</b>	<b>-2,87</b>	<b>4.183</b>
<b>TOTAL ESTATAL</b>	<b>856.968</b>	<b>+22.678</b>	<b>+2,72</b>	<b>834.290</b>	<b>-82.512</b>	<b>-8,78</b>	<b>939.480</b>

Fuente: Servicio Público de Empleo Estatal, ESTADÍSTICA DE DEMANDANTES DE EMPLEO



## OCTUBRE 2014

### Evolución Paro Registrado por provincias y comunidades autónomas JÓVENES 16 a 29 AÑOS - VARONES

Comunidades Autónomas y Provincias	Octubre 2014	Variación mensual Septiembre 2014			Variación anual Octubre 2013		
	Dato	Absoluta	Relativa	Dato	Absoluta	Relativa	Dato
Almería	7.758	-505	-6,11	8.263	-25	-0,32	7.783
Cádiz	20.159	+612	+3,13	19.547	-1.511	-6,97	21.670
Córdoba	11.280	-253	-2,19	11.533	-402	-3,44	11.682
Granada	12.299	+225	+1,86	12.074	+315	+2,63	11.984
Huelva	6.869	-21	-0,30	6.890	-86	-1,24	6.955
Jaén	8.614	+227	+2,71	8.387	-290	-3,26	8.904
Málaga	18.909	+905	+5,03	18.004	-1.420	-6,99	20.329
Sevilla	26.491	+218	+0,83	26.273	-1.892	-6,67	28.383
<b>ANDALUCIA</b>	<b>112.379</b>	<b>+1.408</b>	<b>+1,27</b>	<b>110.971</b>	<b>-5.311</b>	<b>-4,51</b>	<b>117.690</b>
Huesca	1.624	+95	+6,21	1.529	-133	-7,57	1.757
Teruel	1.122	+56	+5,25	1.066	-264	-19,05	1.386
Zaragoza	7.910	+293	+3,85	7.617	-1.319	-14,29	9.229
<b>ARAGON</b>	<b>10.656</b>	<b>+444</b>	<b>+4,35</b>	<b>10.212</b>	<b>-1.716</b>	<b>-13,87</b>	<b>12.372</b>
<b>ASTURIAS, PRINCIPADO DE</b>	<b>9.030</b>	<b>+167</b>	<b>+1,88</b>	<b>8.863</b>	<b>-1.064</b>	<b>-10,54</b>	<b>10.094</b>
<b>BALEARS, ILLES</b>	<b>8.015</b>	<b>+1.878</b>	<b>+30,60</b>	<b>6.137</b>	<b>-900</b>	<b>-10,10</b>	<b>8.915</b>
Las Palmas	11.519	+64	+0,56	11.455	-1.557	-11,91	13.076
Santa Cruz de Tenerife	9.825	-65	-0,66	9.890	-1.065	-9,78	10.890
<b>CANARIAS</b>	<b>21.344</b>	<b>-1</b>	<b>-0,00</b>	<b>21.345</b>	<b>-2.622</b>	<b>-10,94</b>	<b>23.966</b>
<b>CANTABRIA</b>	<b>4.796</b>	<b>+372</b>	<b>+8,41</b>	<b>4.424</b>	<b>-784</b>	<b>-14,05</b>	<b>5.580</b>
Albacete	4.916	+318	+6,92	4.598	-484	-8,96	5.400
Ciudad Real	8.340	+1.486	+21,68	6.854	-526	-5,93	8.866
Cuenca	2.026	+279	+15,97	1.747	-135	-6,25	2.161
Guadalajara	1.747	+41	+2,40	1.706	-372	-17,56	2.119
Toledo	8.432	+772	+10,08	7.660	-1.044	-11,02	9.476
<b>CASTILLA-LA MANCHA</b>	<b>25.461</b>	<b>+2.896</b>	<b>+12,83</b>	<b>22.565</b>	<b>-2.561</b>	<b>-9,14</b>	<b>28.022</b>
Ávila	1.760	+3	+0,17	1.757	-300	-14,56	2.060
Burgos	2.818	+26	+0,93	2.792	-437	-13,43	3.255
León	4.372	+255	+6,19	4.117	-816	-15,73	5.188
Palencia	1.626	+10	+0,62	1.616	-246	-13,14	1.872
Salamanca	3.301	+40	+1,23	3.261	-659	-16,64	3.960
Segovia	1.139	+72	+6,75	1.067	-193	-14,49	1.332
Soria	660	+33	+5,26	627	-132	-16,67	792
Valladolid	4.436	+256	+6,12	4.180	-692	-13,49	5.128
Zamora	1.723	+142	+8,98	1.581	-287	-14,28	2.010
<b>CASTILLA Y LEON</b>	<b>21.835</b>	<b>+837</b>	<b>+3,99</b>	<b>20.998</b>	<b>-3.762</b>	<b>-14,70</b>	<b>25.597</b>
Barcelona	31.568	+1.170	+3,85	30.398	-4.745	-13,07	36.313
Girona	4.438	+613	+16,03	3.825	-478	-9,72	4.916
Lleida	2.375	+260	+12,29	2.115	-145	-5,75	2.520
Tarragona	5.552	+427	+8,33	5.125	-553	-9,06	6.105
<b>CATALUÑA</b>	<b>43.933</b>	<b>+2.470</b>	<b>+5,96</b>	<b>41.463</b>	<b>-5.921</b>	<b>-11,88</b>	<b>49.854</b>

## OCTUBRE 2014

### Evolución Paro Registrado por provincias y comunidades autónomas JÓVENES 16 a 29 AÑOS - VARONES

Comunidades Autónomas y Provincias	Octubre 2014	Variación mensual Septiembre 2014			Variación anual Octubre 2013		
	Dato	Absoluta	Relativa	Dato	Absoluta	Relativa	Dato
Alicante-Alacant	16.547	+154	+0,94	16.393	-2.782	-14,39	19.329
Castellón-Castelló	5.504	-120	-2,13	5.624	-886	-13,87	6.390
Valencia-València	23.027	-697	-2,94	23.724	-3.568	-13,42	26.595
<b>COMUNITAT VALENCIANA</b>	<b>45.078</b>	<b>-663</b>	<b>-1,45</b>	<b>45.741</b>	<b>-7.236</b>	<b>-13,83</b>	<b>52.314</b>
Badajoz	10.962	+364	+3,43	10.598	-375	-3,31	11.337
Cáceres	5.967	-137	-2,24	6.104	-722	-10,79	6.689
<b>EXTREMADURA</b>	<b>16.929</b>	<b>+227</b>	<b>+1,36</b>	<b>16.702</b>	<b>-1.097</b>	<b>-6,09</b>	<b>18.026</b>
A Coruña	6.647	+96	+1,47	6.551	-1.986	-23,00	8.633
Lugo	1.827	+101	+5,85	1.726	-568	-23,72	2.395
Ourense	1.864	+65	+3,61	1.799	-513	-21,58	2.377
Pontevedra	7.402	+110	+1,51	7.292	-1.418	-16,08	8.820
<b>GALICIA</b>	<b>17.740</b>	<b>+372</b>	<b>+2,14</b>	<b>17.368</b>	<b>-4.485</b>	<b>-20,18</b>	<b>22.225</b>
<b>MADRID, COMUNIDAD DE</b>	<b>44.788</b>	<b>+1.353</b>	<b>+3,11</b>	<b>43.435</b>	<b>-5.959</b>	<b>-11,74</b>	<b>50.747</b>
<b>MURCIA, REGION DE</b>	<b>14.093</b>	<b>+358</b>	<b>+2,61</b>	<b>13.735</b>	<b>-1.826</b>	<b>-11,47</b>	<b>15.919</b>
<b>NAVARRA, COM. FORAL DE</b>	<b>4.500</b>	<b>+118</b>	<b>+2,69</b>	<b>4.382</b>	<b>-812</b>	<b>-15,29</b>	<b>5.312</b>
Araba/Álava	2.259	-31	-1,35	2.290	-247	-9,86	2.506
Bizkaia	8.371	+239	+2,94	8.132	-1.227	-12,78	9.598
Gipuzkoa	4.184	+157	+3,90	4.027	-538	-11,39	4.722
<b>PAIS VASCO</b>	<b>14.814</b>	<b>+365</b>	<b>+2,53</b>	<b>14.449</b>	<b>-2.012</b>	<b>-11,96</b>	<b>16.826</b>
<b>RIOJA, LA</b>	<b>1.924</b>	<b>+132</b>	<b>+7,37</b>	<b>1.792</b>	<b>-365</b>	<b>-15,95</b>	<b>2.289</b>
<b>CEUTA</b>	<b>1.772</b>	<b>-36</b>	<b>-1,99</b>	<b>1.808</b>	<b>-110</b>	<b>-5,84</b>	<b>1.882</b>
<b>MELILLA</b>	<b>1.785</b>	<b>-7</b>	<b>-0,39</b>	<b>1.792</b>	<b>-132</b>	<b>-6,89</b>	<b>1.917</b>
<b>TOTAL ESTATAL</b>	<b>420.872</b>	<b>+12.690</b>	<b>+3,11</b>	<b>408.182</b>	<b>-48.675</b>	<b>-10,37</b>	<b>469.547</b>

Fuente: Servicio Público de Empleo Estatal, ESTADÍSTICA DE DEMANDANTES DE EMPLEO

## OCTUBRE 2014

### Evolución Paro Registrado por provincias y comunidades autónomas JÓVENES 16 a 29 AÑOS - MUJERES

Comunidades Autónomas y Provincias	Octubre 2014	Variación mensual Septiembre 2014			Variación anual Octubre 2013		
	Dato	Absoluta	Relativa	Dato	Absoluta	Relativa	Dato
Almería	8.990	-837	-8,52	9.827	+70	+0,78	8.920
Cádiz	21.639	+966	+4,67	20.673	-604	-2,72	22.243
Córdoba	12.556	+41	+0,33	12.515	+20	+0,16	12.536
Granada	13.072	+367	+2,89	12.705	+371	+2,92	12.701
Huelva	7.542	+75	+1,00	7.467	+1	+0,01	7.541
Jaén	10.111	+269	+2,73	9.842	+21	+0,21	10.090
Málaga	19.954	+1.041	+5,50	18.913	-1.030	-4,91	20.984
Sevilla	28.326	-15	-0,05	28.341	-493	-1,71	28.819
<b>ANDALUCIA</b>	<b>122.190</b>	<b>+1.907</b>	<b>+1,59</b>	<b>120.283</b>	<b>-1.644</b>	<b>-1,33</b>	<b>123.834</b>
Huesca	1.587	+92	+6,15	1.495	-149	-8,58	1.736
Teruel	1.201	+137	+12,88	1.064	-87	-6,75	1.288
Zaragoza	7.899	+236	+3,08	7.663	-1.056	-11,79	8.955
<b>ARAGON</b>	<b>10.687</b>	<b>+465</b>	<b>+4,55</b>	<b>10.222</b>	<b>-1.292</b>	<b>-10,79</b>	<b>11.979</b>
<b>ASTURIAS, PRINCIPADO DE</b>	<b>8.729</b>	<b>+216</b>	<b>+2,54</b>	<b>8.513</b>	<b>-885</b>	<b>-9,21</b>	<b>9.614</b>
<b>BALEARS, ILLES</b>	<b>8.276</b>	<b>+1.961</b>	<b>+31,05</b>	<b>6.315</b>	<b>-566</b>	<b>-6,40</b>	<b>8.842</b>
Las Palmas	12.851	+182	+1,44	12.669	-1.261	-8,94	14.112
Santa Cruz de Tenerife	10.478	-32	-0,30	10.510	-942	-8,25	11.420
<b>CANARIAS</b>	<b>23.329</b>	<b>+150</b>	<b>+0,65</b>	<b>23.179</b>	<b>-2.203</b>	<b>-8,63</b>	<b>25.532</b>
<b>CANTABRIA</b>	<b>4.506</b>	<b>+387</b>	<b>+9,40</b>	<b>4.119</b>	<b>-394</b>	<b>-8,04</b>	<b>4.900</b>
Albacete	5.161	+171	+3,43	4.990	-597	-10,37	5.758
Ciudad Real	8.554	+503	+6,25	8.051	-567	-6,22	9.121
Cuenca	2.048	+139	+7,28	1.909	-160	-7,25	2.208
Guadalajara	1.880	-26	-1,36	1.906	-337	-15,20	2.217
Toledo	8.793	+237	+2,77	8.556	-831	-8,63	9.624
<b>CASTILLA-LA MANCHA</b>	<b>26.436</b>	<b>+1.024</b>	<b>+4,03</b>	<b>25.412</b>	<b>-2.492</b>	<b>-8,61</b>	<b>28.928</b>
Ávila	1.836	+8	+0,44	1.828	-186	-9,20	2.022
Burgos	2.917	+94	+3,33	2.823	-271	-8,50	3.188
León	4.209	+154	+3,80	4.055	-464	-9,93	4.673
Palencia	1.572	+31	+2,01	1.541	-171	-9,81	1.743
Salamanca	3.747	+73	+1,99	3.674	-417	-10,01	4.164
Segovia	1.242	+64	+5,43	1.178	-121	-8,88	1.363
Soria	631	+25	+4,13	606	-138	-17,95	769
Valladolid	4.467	+117	+2,69	4.350	-484	-9,78	4.951
Zamora	1.719	+48	+2,87	1.671	-260	-13,14	1.979
<b>CASTILLA Y LEON</b>	<b>22.340</b>	<b>+614</b>	<b>+2,83</b>	<b>21.726</b>	<b>-2.512</b>	<b>-10,11</b>	<b>24.852</b>
Barcelona	30.075	+694	+2,36	29.381	-3.459	-10,31	33.534
Girona	4.330	+483	+12,56	3.847	-252	-5,50	4.582
Lleida	2.444	+279	+12,89	2.165	-34	-1,37	2.478
Tarragona	5.705	+328	+6,10	5.377	-342	-5,66	6.047
<b>CATALUÑA</b>	<b>42.554</b>	<b>+1.784</b>	<b>+4,38</b>	<b>40.770</b>	<b>-4.087</b>	<b>-8,76</b>	<b>46.641</b>

## OCTUBRE 2014

### Evolución Paro Registrado por provincias y comunidades autónomas JÓVENES 16 a 29 AÑOS - MUJERES

Comunidades Autónomas y Provincias	Octubre 2014	Variación mensual Septiembre 2014			Variación anual Octubre 2013		
	Dato	Absoluta	Relativa	Dato	Absoluta	Relativa	Dato
Alicante-Alacant	16.797	+359	+2,18	16.438	-2.016	-10,72	18.813
Castellón-Castelló	5.668	+15	+0,27	5.653	-494	-8,02	6.162
Valencia-València	23.241	-663	-2,77	23.904	-2.958	-11,29	26.199
<b>COMUNITAT VALENCIANA</b>	<b>45.706</b>	<b>-289</b>	<b>-0,63</b>	<b>45.995</b>	<b>-5.468</b>	<b>-10,69</b>	<b>51.174</b>
Badajoz	11.349	+17	+0,15	11.332	-732	-6,06	12.081
Cáceres	6.131	+48	+0,79	6.083	-354	-5,46	6.485
<b>EXTREMADURA</b>	<b>17.480</b>	<b>+65</b>	<b>+0,37</b>	<b>17.415</b>	<b>-1.086</b>	<b>-5,85</b>	<b>18.566</b>
A Coruña	6.998	+51	+0,73	6.947	-1.414	-16,81	8.412
Lugo	2.029	+92	+4,75	1.937	-374	-15,56	2.403
Ourense	2.033	+55	+2,78	1.978	-325	-13,78	2.358
Pontevedra	7.277	-44	-0,60	7.321	-1.487	-16,97	8.764
<b>GALICIA</b>	<b>18.337</b>	<b>+154</b>	<b>+0,85</b>	<b>18.183</b>	<b>-3.600</b>	<b>-16,41</b>	<b>21.937</b>
<b>MADRID, COMUNIDAD DE</b>	<b>43.917</b>	<b>+889</b>	<b>+2,07</b>	<b>43.028</b>	<b>-4.891</b>	<b>-10,02</b>	<b>48.808</b>
<b>MURCIA, REGION DE</b>	<b>15.798</b>	<b>+676</b>	<b>+4,47</b>	<b>15.122</b>	<b>-800</b>	<b>-4,82</b>	<b>16.598</b>
<b>NAVARRA, COM. FORAL DE</b>	<b>4.561</b>	<b>-38</b>	<b>-0,83</b>	<b>4.599</b>	<b>-433</b>	<b>-8,67</b>	<b>4.994</b>
Araba/Álava	2.507	-18	-0,71	2.525	-167	-6,25	2.674
Bizkaia	8.117	+80	+1,00	8.037	-609	-6,98	8.726
Gipuzkoa	4.234	-12	-0,28	4.246	-203	-4,58	4.437
<b>PAIS VASCO</b>	<b>14.858</b>	<b>+50</b>	<b>+0,34</b>	<b>14.808</b>	<b>-979</b>	<b>-6,18</b>	<b>15.837</b>
<b>RIOJA, LA</b>	<b>1.969</b>	<b>-2</b>	<b>-0,10</b>	<b>1.971</b>	<b>-398</b>	<b>-16,81</b>	<b>2.367</b>
<b>CEUTA</b>	<b>2.145</b>	<b>-16</b>	<b>-0,74</b>	<b>2.161</b>	<b>-119</b>	<b>-5,26</b>	<b>2.264</b>
<b>MELILLA</b>	<b>2.278</b>	<b>-9</b>	<b>-0,39</b>	<b>2.287</b>	<b>+12</b>	<b>+0,53</b>	<b>2.266</b>
<b>TOTAL ESTATAL</b>	<b>436.096</b>	<b>+9.988</b>	<b>+2,34</b>	<b>426.108</b>	<b>-33.837</b>	<b>-7,20</b>	<b>469.933</b>

Fuente: Servicio Público de Empleo Estatal, ESTADÍSTICA DE DEMANDANTES DE EMPLEO

## OCTUBRE 2014

### Evolución Paro registrado por Provincias y Comunidades y Ciudades Autónomas

#### TOTAL POBLACIÓN - AMBOS SEXOS

Comunidades Autónomas y Provincias	Octubre 2014	Variación mensual Septiembre 2014		Variación anual Octubre 2013			
	Dato	Absoluta	Relativa	Dato	Absoluta	Relativa	Dato
Almería	78.692	-4.347	-5,23	83.039	+480	+0,61	78.212
Cádiz	191.708	+5.795	+3,12	185.913	-7.473	-3,75	199.181
Córdoba	95.221	-609	-0,64	95.830	-2.099	-2,16	97.320
Granada	105.758	+1.953	+1,88	103.805	-107	-0,10	105.865
Huelva	62.911	+1.555	+2,53	61.356	+44	+0,07	62.867
Jaén	68.187	+1.668	+2,51	66.519	-1.487	-2,13	69.674
Málaga	193.718	+6.300	+3,36	187.418	-9.463	-4,66	203.181
Sevilla	247.960	+2.743	+1,12	245.217	-4.751	-1,88	252.711
<b>ANDALUCIA</b>	<b>1.044.155</b>	<b>+15.058</b>	<b>+1,46</b>	<b>1.029.097</b>	<b>-24.856</b>	<b>-2,33</b>	<b>1.069.011</b>
Huesca	14.983	+625	+4,35	14.358	-1.003	-6,27	15.986
Teruel	9.969	+583	+6,21	9.386	-860	-7,94	10.829
Zaragoza	80.795	+1.635	+2,07	79.160	-6.430	-7,37	87.225
<b>ARAGON</b>	<b>105.747</b>	<b>+2.843</b>	<b>+2,76</b>	<b>102.904</b>	<b>-8.293</b>	<b>-7,27</b>	<b>114.040</b>
<b>ASTURIAS, PRINCIPADO DE</b>	<b>98.337</b>	<b>+2.119</b>	<b>+2,20</b>	<b>96.218</b>	<b>-4.953</b>	<b>-4,80</b>	<b>103.290</b>
<b>BALEARS, ILLES</b>	<b>75.513</b>	<b>+10.420</b>	<b>+16,01</b>	<b>65.093</b>	<b>-6.973</b>	<b>-8,45</b>	<b>82.486</b>
Las Palmas	140.789	+143	+0,10	140.646	-10.231	-6,77	151.020
Santa Cruz de Tenerife	125.002	-989	-0,78	125.991	-8.287	-6,22	133.289
<b>CANARIAS</b>	<b>265.791</b>	<b>-846</b>	<b>-0,32</b>	<b>266.637</b>	<b>-18.518</b>	<b>-6,51</b>	<b>284.309</b>
<b>CANTABRIA</b>	<b>49.893</b>	<b>+2.435</b>	<b>+5,13</b>	<b>47.458</b>	<b>-4.785</b>	<b>-8,75</b>	<b>54.678</b>
Albacete	47.960	+2.346	+5,14	45.614	-3.376	-6,58	51.336
Ciudad Real	65.997	+6.195	+10,36	59.802	-3.011	-4,36	69.008
Cuenca	18.874	+1.659	+9,64	17.215	-1.128	-5,64	20.002
Guadalajara	21.429	+49	+0,23	21.380	-2.494	-10,43	23.923
Toledo	85.414	+4.432	+5,47	80.982	-5.351	-5,90	90.765
<b>CASTILLA-LA MANCHA</b>	<b>239.674</b>	<b>+14.681</b>	<b>+6,53</b>	<b>224.993</b>	<b>-15.360</b>	<b>-6,02</b>	<b>255.034</b>
Ávila	16.655	+350	+2,15	16.305	-1.621	-8,87	18.276
Burgos	29.643	+1.010	+3,53	28.633	-2.850	-8,77	32.493
León	42.946	+1.295	+3,11	41.651	-4.036	-8,59	46.982
Palencia	14.117	+334	+2,42	13.783	-1.431	-9,20	15.548
Salamanca	33.604	+643	+1,95	32.961	-2.913	-7,98	36.517
Segovia	11.167	+409	+3,80	10.758	-1.314	-10,53	12.481
Soria	5.787	+167	+2,97	5.620	-970	-14,36	6.757
Valladolid	46.865	+1.328	+2,92	45.537	-5.129	-9,86	51.994
Zamora	17.281	+1.005	+6,17	16.276	-1.267	-6,83	18.548
<b>CASTILLA Y LEON</b>	<b>218.065</b>	<b>+6.541</b>	<b>+3,09</b>	<b>211.524</b>	<b>-21.531</b>	<b>-8,99</b>	<b>239.596</b>
Barcelona	434.505	+3.453	+0,80	431.052	-39.076	-8,25	473.581
Girona	55.030	+3.367	+6,52	51.663	-3.238	-5,56	58.268
Lleida	29.291	+1.974	+7,23	27.317	-974	-3,22	30.265
Tarragona	68.307	+2.527	+3,84	65.780	-3.411	-4,76	71.718
<b>CATALUÑA</b>	<b>587.133</b>	<b>+11.321</b>	<b>+1,97</b>	<b>575.812</b>	<b>-46.699</b>	<b>-7,37</b>	<b>633.832</b>

## OCTUBRE 2014

### Evolución Paro registrado por Provincias y Comunidades y Ciudades Autónomas TOTAL POBLACIÓN - AMBOS SEXOS

Comunidades Autónomas y Provincias	Octubre 2014	Variación mensual Septiembre 2014			Variación anual Octubre 2013		
	Dato	Absoluta	Relativa	Dato	Absoluta	Relativa	Dato
Alicante-Alacant	204.037	+1.372	+0,68	202.665	-17.805	-8,03	221.842
Castellón-Castelló	59.382	-829	-1,38	60.211	-4.190	-6,59	63.572
Valencia-València	265.447	-5.277	-1,95	270.724	-19.086	-6,71	284.533
<b>COMUNITAT VALENCIANA</b>	<b>528.866</b>	<b>-4.734</b>	<b>-0,89</b>	<b>533.600</b>	<b>-41.081</b>	<b>-7,21</b>	<b>569.947</b>
Badajoz	92.136	+2.849	+3,19	89.287	-3.648	-3,81	95.784
Cáceres	49.495	+356	+0,72	49.139	-3.430	-6,48	52.925
<b>EXTREMADURA</b>	<b>141.631</b>	<b>+3.205</b>	<b>+2,32</b>	<b>138.426</b>	<b>-7.078</b>	<b>-4,76</b>	<b>148.709</b>
A Coruña	95.754	+1.507	+1,60	94.247	-9.839	-9,32	105.593
Lugo	23.708	+906	+3,97	22.802	-2.885	-10,85	26.593
Ourense	26.258	+941	+3,72	25.317	-2.601	-9,01	28.859
Pontevedra	98.324	+2.487	+2,60	95.837	-8.856	-8,26	107.180
<b>GALICIA</b>	<b>244.044</b>	<b>+5.841</b>	<b>+2,45</b>	<b>238.203</b>	<b>-24.181</b>	<b>-9,02</b>	<b>268.225</b>
<b>MADRID, COMUNIDAD DE</b>	<b>516.048</b>	<b>+5.467</b>	<b>+1,07</b>	<b>510.581</b>	<b>-36.710</b>	<b>-6,64</b>	<b>552.758</b>
<b>MURCIA, REGION DE</b>	<b>143.487</b>	<b>+1.773</b>	<b>+1,25</b>	<b>141.714</b>	<b>-9.860</b>	<b>-6,43</b>	<b>153.347</b>
<b>NAVARRA, COM. FORAL DE</b>	<b>47.019</b>	<b>+813</b>	<b>+1,76</b>	<b>46.206</b>	<b>-3.903</b>	<b>-7,66</b>	<b>50.922</b>
Araba/Álava	27.579	+126	+0,46	27.453	-731	-2,58	28.310
Bizkaia	95.816	+705	+0,74	95.111	-4.267	-4,26	100.083
Gipuzkoa	47.427	+454	+0,97	46.973	-2.447	-4,91	49.874
<b>PAIS VASCO</b>	<b>170.822</b>	<b>+1.285</b>	<b>+0,76</b>	<b>169.537</b>	<b>-7.445</b>	<b>-4,18</b>	<b>178.267</b>
<b>RIOJA, LA</b>	<b>24.323</b>	<b>+1.166</b>	<b>+5,04</b>	<b>23.157</b>	<b>-1.778</b>	<b>-6,81</b>	<b>26.101</b>
<b>CEUTA</b>	<b>12.952</b>	<b>-156</b>	<b>-1,19</b>	<b>13.108</b>	<b>-404</b>	<b>-3,02</b>	<b>13.356</b>
<b>MELILLA</b>	<b>13.304</b>	<b>-78</b>	<b>-0,58</b>	<b>13.382</b>	<b>-171</b>	<b>-1,27</b>	<b>13.475</b>
<b>TOTAL ESTATAL</b>	<b>4.526.804</b>	<b>+79.154</b>	<b>+1,78</b>	<b>4.447.650</b>	<b>-284.579</b>	<b>-5,91</b>	<b>4.811.383</b>

Fuente: Servicio Público de Empleo Estatal, ESTADÍSTICA DE DEMANDANTES DE EMPLEO

# OCTUBRE 2014

## Evolución Paro Registrado por provincias y comunidades y ciudades autónomas TOTAL POBLACIÓN - VARONES

Comunidades Autónomas y Provincias	Octubre 2014	Variación mensual Septiembre 2014			Variación anual Octubre 2013		
	Dato	Absoluta	Relativa	Dato	Absoluta	Relativa	Dato
Almería	38.149	-2.003	-4,99	40.152	-557	-1,44	38.706
Cádiz	88.253	+2.481	+2,89	85.772	-5.252	-5,62	93.505
Córdoba	44.800	-936	-2,05	45.736	-2.254	-4,79	47.054
Granada	52.737	+655	+1,26	52.082	-1.567	-2,89	54.304
Huelva	29.873	+400	+1,36	29.473	-836	-2,72	30.709
Jaén	31.085	+713	+2,35	30.372	-1.644	-5,02	32.729
Málaga	91.770	+2.686	+3,02	89.084	-6.711	-6,81	98.481
Sevilla	115.201	+1.972	+1,74	113.229	-5.725	-4,73	120.926
<b>ANDALUCIA</b>	<b>491.868</b>	<b>+5.968</b>	<b>+1,23</b>	<b>485.900</b>	<b>-24.546</b>	<b>-4,75</b>	<b>516.414</b>
Huesca	7.407	+304	+4,28	7.103	-599	-7,48	8.006
Teruel	4.844	+168	+3,59	4.676	-740	-13,25	5.584
Zaragoza	38.121	+907	+2,44	37.214	-4.231	-9,99	42.352
<b>ARAGON</b>	<b>50.372</b>	<b>+1.379</b>	<b>+2,81</b>	<b>48.993</b>	<b>-5.570</b>	<b>-9,96</b>	<b>55.942</b>
<b>ASTURIAS, PRINCIPADO DE</b>	<b>47.053</b>	<b>+657</b>	<b>+1,42</b>	<b>46.396</b>	<b>-3.380</b>	<b>-6,70</b>	<b>50.433</b>
<b>BALEARS, ILLES</b>	<b>37.731</b>	<b>+4.565</b>	<b>+13,76</b>	<b>33.166</b>	<b>-5.085</b>	<b>-11,88</b>	<b>42.816</b>
Las Palmas	66.142	+44	+0,07	66.098	-6.896	-9,44	73.038
Santa Cruz de Tenerife	61.063	-627	-1,02	61.690	-5.575	-8,37	66.638
<b>CANARIAS</b>	<b>127.205</b>	<b>-583</b>	<b>-0,46</b>	<b>127.788</b>	<b>-12.471</b>	<b>-8,93</b>	<b>139.676</b>
<b>CANTABRIA</b>	<b>24.961</b>	<b>+1.085</b>	<b>+4,54</b>	<b>23.876</b>	<b>-3.516</b>	<b>-12,35</b>	<b>28.477</b>
Albacete	20.819	+1.139	+5,79	19.680	-1.886	-8,31	22.705
Ciudad Real	29.670	+4.460	+17,69	25.210	-2.053	-6,47	31.723
Cuenca	8.906	+1.075	+13,73	7.831	-680	-7,09	9.586
Guadalajara	9.761	+85	+0,88	9.676	-1.600	-14,08	11.361
Toledo	39.130	+3.188	+8,87	35.942	-3.794	-8,84	42.924
<b>CASTILLA-LA MANCHA</b>	<b>108.286</b>	<b>+9.947</b>	<b>+10,12</b>	<b>98.339</b>	<b>-10.013</b>	<b>-8,46</b>	<b>118.299</b>
Ávila	7.954	+168	+2,16	7.786	-1.120	-12,34	9.074
Burgos	13.661	+416	+3,14	13.245	-1.931	-12,38	15.592
León	20.447	+648	+3,27	19.799	-2.586	-11,23	23.033
Palencia	6.507	+79	+1,23	6.428	-875	-11,85	7.382
Salamanca	14.605	+236	+1,64	14.369	-1.925	-11,65	16.530
Segovia	5.348	+234	+4,58	5.114	-916	-14,62	6.264
Soria	2.722	+78	+2,95	2.644	-619	-18,53	3.341
Valladolid	21.274	+1.012	+4,99	20.262	-3.134	-12,84	24.408
Zamora	8.238	+736	+9,81	7.502	-766	-8,51	9.004
<b>CASTILLA Y LEON</b>	<b>100.756</b>	<b>+3.607</b>	<b>+3,71</b>	<b>97.149</b>	<b>-13.872</b>	<b>-12,10</b>	<b>114.628</b>
Barcelona	210.602	+2.926	+1,41	207.676	-25.016	-10,62	235.618
Girona	28.120	+1.731	+6,56	26.389	-2.542	-8,29	30.662
Lleida	15.213	+1.110	+7,87	14.103	-844	-5,26	16.057
Tarragona	34.168	+1.019	+3,07	33.149	-2.416	-6,60	36.584
<b>CATALUÑA</b>	<b>288.103</b>	<b>+6.786</b>	<b>+2,41</b>	<b>281.317</b>	<b>-30.818</b>	<b>-9,66</b>	<b>318.921</b>

## OCTUBRE 2014

### Evolución Paro Registrado por provincias y comunidades y ciudades autónomas TOTAL POBLACIÓN - VARONES

Comunidades Autónomas y Provincias	Octubre 2014	Variación mensual Septiembre 2014		Variación anual Octubre 2013			
	Dato	Absoluta	Relativa	Dato	Absoluta	Relativa	Dato
Alicante-Alacant	94.228	+30	+0,03	94.198	-11.945	-11,25	106.173
Castellón-Castelló	28.915	-439	-1,50	29.354	-3.484	-10,75	32.399
Valencia-València	123.498	-3.322	-2,62	126.820	-13.339	-9,75	136.837
<b>COMUNITAT VALENCIANA</b>	<b>246.641</b>	<b>-3.731</b>	<b>-1,49</b>	<b>250.372</b>	<b>-28.768</b>	<b>-10,45</b>	<b>275.409</b>
Badajoz	39.434	+2.114	+5,66	37.320	-1.580	-3,85	41.014
Cáceres	23.182	+58	+0,25	23.124	-2.290	-8,99	25.472
<b>EXTREMADURA</b>	<b>62.616</b>	<b>+2.172</b>	<b>+3,59</b>	<b>60.444</b>	<b>-3.870</b>	<b>-5,82</b>	<b>66.486</b>
A Coruña	45.182	+656	+1,47	44.526	-5.959	-11,65	51.141
Lugo	11.545	+464	+4,19	11.081	-1.930	-14,32	13.475
Ourense	12.185	+581	+5,01	11.604	-1.517	-11,07	13.702
Pontevedra	45.406	+1.347	+3,06	44.059	-5.024	-9,96	50.430
<b>GALICIA</b>	<b>114.318</b>	<b>+3.048</b>	<b>+2,74</b>	<b>111.270</b>	<b>-14.430</b>	<b>-11,21</b>	<b>128.748</b>
<b>MADRID, COMUNIDAD DE</b>	<b>244.582</b>	<b>+3.371</b>	<b>+1,40</b>	<b>241.211</b>	<b>-23.200</b>	<b>-8,66</b>	<b>267.782</b>
<b>MURCIA, REGION DE</b>	<b>65.429</b>	<b>-433</b>	<b>-0,66</b>	<b>65.862</b>	<b>-7.799</b>	<b>-10,65</b>	<b>73.228</b>
<b>NAVARRA, COM. FORAL DE</b>	<b>21.912</b>	<b>+724</b>	<b>+3,42</b>	<b>21.188</b>	<b>-2.614</b>	<b>-10,66</b>	<b>24.526</b>
Araba/Álava	13.037	+76	+0,59	12.961	-538	-3,96	13.575
Bizkaia	46.540	+623	+1,36	45.917	-3.035	-6,12	49.575
Gipuzkoa	22.131	+399	+1,84	21.732	-1.489	-6,30	23.620
<b>PAIS VASCO</b>	<b>81.708</b>	<b>+1.098</b>	<b>+1,36</b>	<b>80.610</b>	<b>-5.062</b>	<b>-5,83</b>	<b>86.770</b>
<b>RIOJA, LA</b>	<b>11.499</b>	<b>+922</b>	<b>+8,72</b>	<b>10.577</b>	<b>-1.064</b>	<b>-8,47</b>	<b>12.563</b>
<b>CEUTA</b>	<b>5.488</b>	<b>-105</b>	<b>-1,88</b>	<b>5.593</b>	<b>-238</b>	<b>-4,16</b>	<b>5.726</b>
<b>MELILLA</b>	<b>5.699</b>	<b>-18</b>	<b>-0,31</b>	<b>5.717</b>	<b>-200</b>	<b>-3,39</b>	<b>5.899</b>
<b>TOTAL ESTATAL</b>	<b>2.136.227</b>	<b>+40.459</b>	<b>+1,93</b>	<b>2.095.768</b>	<b>-196.516</b>	<b>-8,42</b>	<b>2.332.743</b>

Fuente: Servicio Público de Empleo Estatal, ESTADÍSTICA DE DEMANDANTES DE EMPLEO



## OCTUBRE 2014

### Evolución Paro Registrado por provincias y comunidades autónomas TOTAL POBLACIÓN - MUJERES

Comunidades Autónomas y Provincias	Octubre 2014	Variación mensual Septiembre 2014		Variación anual Octubre 2013			
	Dato	Absoluta	Relativa	Dato	Absoluta	Relativa	Dato
Almería	40.543	-2.344	-5,47	42.887	+1.037	+2,62	39.506
Cádiz	103.455	+3.314	+3,31	100.141	-2.221	-2,10	105.676
Córdoba	50.421	+327	+0,65	50.094	+155	+0,31	50.266
Granada	53.021	+1.298	+2,51	51.723	+1.460	+2,83	51.561
Huelva	33.038	+1.155	+3,62	31.883	+880	+2,74	32.158
Jaén	37.102	+955	+2,64	36.147	+157	+0,42	36.945
Málaga	101.948	+3.614	+3,68	98.334	-2.752	-2,63	104.700
Sevilla	132.759	+771	+0,58	131.988	+974	+0,74	131.785
<b>ANDALUCIA</b>	<b>552.287</b>	<b>+9.090</b>	<b>+1,67</b>	<b>543.197</b>	<b>-310</b>	<b>-0,06</b>	<b>552.597</b>
Huesca	7.576	+321	+4,42	7.255	-404	-5,06	7.980
Teruel	5.125	+415	+8,81	4.710	-120	-2,29	5.245
Zaragoza	42.674	+728	+1,74	41.946	-2.199	-4,90	44.873
<b>ARAGON</b>	<b>55.375</b>	<b>+1.464</b>	<b>+2,72</b>	<b>53.911</b>	<b>-2.723</b>	<b>-4,69</b>	<b>58.098</b>
<b>ASTURIAS, PRINCIPADO DE</b>	<b>51.284</b>	<b>+1.462</b>	<b>+2,93</b>	<b>49.822</b>	<b>-1.573</b>	<b>-2,98</b>	<b>52.857</b>
<b>BALEARS, ILLES</b>	<b>37.782</b>	<b>+5.855</b>	<b>+18,34</b>	<b>31.927</b>	<b>-1.888</b>	<b>-4,76</b>	<b>39.670</b>
Las Palmas	74.647	+99	+0,13	74.548	-3.335	-4,28	77.982
Santa Cruz de Tenerife	63.939	-362	-0,56	64.301	-2.712	-4,07	66.651
<b>CANARIAS</b>	<b>138.586</b>	<b>-263</b>	<b>-0,19</b>	<b>138.849</b>	<b>-6.047</b>	<b>-4,18</b>	<b>144.633</b>
<b>CANTABRIA</b>	<b>24.932</b>	<b>+1.350</b>	<b>+5,72</b>	<b>23.582</b>	<b>-1.269</b>	<b>-4,84</b>	<b>26.201</b>
Albacete	27.141	+1.207	+4,65	25.934	-1.490	-5,20	28.631
Ciudad Real	36.327	+1.735	+5,02	34.592	-958	-2,57	37.285
Cuenca	9.968	+584	+6,22	9.384	-448	-4,30	10.416
Guadalajara	11.668	-36	-0,31	11.704	-894	-7,12	12.562
Toledo	46.284	+1.244	+2,76	45.040	-1.557	-3,25	47.841
<b>CASTILLA-LA MANCHA</b>	<b>131.388</b>	<b>+4.734</b>	<b>+3,74</b>	<b>126.654</b>	<b>-5.347</b>	<b>-3,91</b>	<b>136.735</b>
Ávila	8.701	+182	+2,14	8.519	-501	-5,44	9.202
Burgos	15.982	+594	+3,86	15.388	-919	-5,44	16.901
León	22.499	+647	+2,96	21.852	-1.450	-6,05	23.949
Palencia	7.610	+255	+3,47	7.355	-556	-6,81	8.166
Salamanca	18.999	+407	+2,19	18.592	-988	-4,94	19.987
Segovia	5.819	+175	+3,10	5.644	-398	-6,40	6.217
Soria	3.065	+89	+2,99	2.976	-351	-10,28	3.416
Valladolid	25.591	+316	+1,25	25.275	-1.995	-7,23	27.586
Zamora	9.043	+269	+3,07	8.774	-501	-5,25	9.544
<b>CASTILLA Y LEON</b>	<b>117.309</b>	<b>+2.934</b>	<b>+2,57</b>	<b>114.375</b>	<b>-7.659</b>	<b>-6,13</b>	<b>124.968</b>
Barcelona	223.903	+527	+0,24	223.376	-14.060	-5,91	237.963
Girona	26.910	+1.636	+6,47	25.274	-696	-2,52	27.606
Lleida	14.078	+864	+6,54	13.214	-130	-0,91	14.208
Tarragona	34.139	+1.508	+4,62	32.631	-995	-2,83	35.134
<b>CATALUÑA</b>	<b>299.030</b>	<b>+4.535</b>	<b>+1,54</b>	<b>294.495</b>	<b>-15.881</b>	<b>-5,04</b>	<b>314.911</b>

## OCTUBRE 2014

### Evolución Paro Registrado por provincias y comunidades y ciudades autónomas TOTAL POBLACIÓN - MUJERES

Comunidades Autónomas y Provincias	Octubre 2014	Variación mensual Septiembre 2014			Variación anual Octubre 2013		
	Dato	Absoluta	Relativa	Dato	Absoluta	Relativa	Dato
Alicante-Alacant	109.809	+1.342	+1,24	108.467	-5.860	-5,07	115.669
Castellón-Castelló	30.467	-390	-1,26	30.857	-706	-2,26	31.173
Valencia-València	141.949	-1.955	-1,36	143.904	-5.747	-3,89	147.696
<b>COMUNITAT VALENCIANA</b>	<b>282.225</b>	<b>-1.003</b>	<b>-0,35</b>	<b>283.228</b>	<b>-12.313</b>	<b>-4,18</b>	<b>294.538</b>
Badajoz	52.702	+735	+1,41	51.967	-2.068	-3,78	54.770
Cáceres	26.313	+298	+1,15	26.015	-1.140	-4,15	27.453
<b>EXTREMADURA</b>	<b>79.015</b>	<b>+1.033</b>	<b>+1,32</b>	<b>77.982</b>	<b>-3.208</b>	<b>-3,90</b>	<b>82.223</b>
A Coruña	50.572	+851	+1,71	49.721	-3.880	-7,13	54.452
Lugo	12.163	+442	+3,77	11.721	-955	-7,28	13.118
Ourense	14.073	+360	+2,63	13.713	-1.084	-7,15	15.157
Pontevedra	52.918	+1.140	+2,20	51.778	-3.832	-6,75	56.750
<b>GALICIA</b>	<b>129.726</b>	<b>+2.793</b>	<b>+2,20</b>	<b>126.933</b>	<b>-9.751</b>	<b>-6,99</b>	<b>139.477</b>
<b>MADRID, COMUNIDAD DE</b>	<b>271.466</b>	<b>+2.096</b>	<b>+0,78</b>	<b>269.370</b>	<b>-13.510</b>	<b>-4,74</b>	<b>284.976</b>
<b>MURCIA, REGION DE</b>	<b>78.058</b>	<b>+2.206</b>	<b>+2,91</b>	<b>75.852</b>	<b>-2.061</b>	<b>-2,57</b>	<b>80.119</b>
<b>NAVARRA, COM. FORAL DE</b>	<b>25.107</b>	<b>+89</b>	<b>+0,36</b>	<b>25.018</b>	<b>-1.289</b>	<b>-4,88</b>	<b>26.396</b>
Araba/Álava	14.542	+50	+0,35	14.492	-193	-1,31	14.735
Bizkaia	49.276	+82	+0,17	49.194	-1.232	-2,44	50.508
Gipuzkoa	25.296	+55	+0,22	25.241	-958	-3,65	26.254
<b>PAIS VASCO</b>	<b>89.114</b>	<b>+187</b>	<b>+0,21</b>	<b>88.927</b>	<b>-2.383</b>	<b>-2,60</b>	<b>91.497</b>
<b>RIOJA, LA</b>	<b>12.824</b>	<b>+244</b>	<b>+1,94</b>	<b>12.580</b>	<b>-714</b>	<b>-5,27</b>	<b>13.538</b>
<b>CEUTA</b>	<b>7.464</b>	<b>-51</b>	<b>-0,68</b>	<b>7.515</b>	<b>-166</b>	<b>-2,18</b>	<b>7.630</b>
<b>MELILLA</b>	<b>7.605</b>	<b>-60</b>	<b>-0,78</b>	<b>7.665</b>	<b>+29</b>	<b>+0,38</b>	<b>7.576</b>
<b>TOTAL ESTATAL</b>	<b>2.390.577</b>	<b>+38.695</b>	<b>+1,65</b>	<b>2.351.882</b>	<b>-88.063</b>	<b>-3,55</b>	<b>2.478.640</b>

Fuente: Servicio Público de Empleo Estatal, ESTADÍSTICA DE DEMANDANTES DE EMPLEO

## OCTUBRE 2014

### Porcentajes de jóvenes de 16 a 29 años en el PARO REGISTRADO por provincias y comunidades y ciudades autónomas

Comunidades Autónomas y Provincias	16 y MÁS AÑOS	JÓVENES 16 a 29 AÑOS			
	TOTAL	TOTAL	% en cada Prov y CCAA	Distribución s/ Total	Distribución en CCAA
Almería	78.692	16.748	21,28%	1,95%	7,14%
Cádiz	191.708	41.798	21,80%	4,88%	17,82%
Córdoba	95.221	23.836	25,03%	2,78%	10,16%
Granada	105.758	25.371	23,99%	2,96%	10,82%
Huelva	62.911	14.411	22,91%	1,68%	6,14%
Jaén	68.187	18.725	27,46%	2,19%	7,98%
Málaga	193.718	38.863	20,06%	4,53%	16,57%
Sevilla	247.960	54.817	22,11%	6,40%	23,37%
<b>ANDALUCIA</b>	<b>1.044.155</b>	<b>234.569</b>	<b>22,46%</b>	<b>27,37%</b>	<b>100,00%</b>
Huesca	14.983	3.211	21,43%	0,37%	15,04%
Teruel	9.969	2.323	23,30%	0,27%	10,88%
Zaragoza	80.795	15.809	19,57%	1,84%	74,07%
<b>ARAGON</b>	<b>105.747</b>	<b>21.343</b>	<b>20,18%</b>	<b>2,49%</b>	<b>100,00%</b>
<b>ASTURIAS, PRINCIPADO DE</b>	<b>98.337</b>	<b>17.759</b>	<b>18,06%</b>	<b>2,07%</b>	
<b>BALEARS, ILLES</b>	<b>75.513</b>	<b>16.291</b>	<b>21,57%</b>	<b>1,90%</b>	
Las Palmas	140.789	24.370	17,31%	2,84%	54,55%
Santa Cruz de Tenerife	125.002	20.303	16,24%	2,37%	45,45%
<b>CANARIAS</b>	<b>265.791</b>	<b>44.673</b>	<b>16,81%</b>	<b>5,21%</b>	<b>100,00%</b>
<b>CANTABRIA</b>	<b>49.893</b>	<b>9.302</b>	<b>18,64%</b>	<b>1,09%</b>	
Albacete	47.960	10.077	21,01%	1,18%	19,42%
Ciudad Real	65.997	16.894	25,60%	1,97%	32,55%
Cuenca	18.874	4.074	21,59%	0,48%	7,85%
Guadalajara	21.429	3.627	16,93%	0,42%	6,99%
Toledo	85.414	17.225	20,17%	2,01%	33,19%
<b>CASTILLA-LA MANCHA</b>	<b>239.674</b>	<b>51.897</b>	<b>21,65%</b>	<b>6,06%</b>	<b>100,00%</b>
Ávila	16.655	3.596	21,59%	0,42%	8,14%
Burgos	29.643	5.735	19,35%	0,67%	12,98%
León	42.946	8.581	19,98%	1,00%	19,43%
Palencia	14.117	3.198	22,65%	0,37%	7,24%
Salamanca	33.604	7.048	20,97%	0,82%	15,95%
Segovia	11.167	2.381	21,32%	0,28%	5,39%
Soria	5.787	1.291	22,31%	0,15%	2,92%
Valladolid	46.865	8.903	19,00%	1,04%	20,15%
Zamora	17.281	3.442	19,92%	0,40%	7,79%
<b>CASTILLA Y LEON</b>	<b>218.065</b>	<b>44.175</b>	<b>20,26%</b>	<b>5,15%</b>	<b>100,00%</b>
Barcelona	434.505	61.643	14,19%	7,19%	71,27%
Girona	55.030	8.768	15,93%	1,02%	10,14%
Lleida	29.291	4.819	16,45%	0,56%	5,57%
Tarragona	68.307	11.257	16,48%	1,31%	13,02%
<b>CATALUÑA</b>	<b>587.133</b>	<b>86.487</b>	<b>14,73%</b>	<b>10,09%</b>	<b>100,00%</b>

## OCTUBRE 2014

### Porcentajes de jóvenes de 16 a 29 años en el PARO REGISTRADO por provincias y comunidades y ciudades autónomas

Comunidades Autónomas y Provincias	16 y MÁS AÑOS	JÓVENES 16 a 29 AÑOS			
	TOTAL	TOTAL	% en cada Prov y CCAA	Distribución s/ Total	Distribución en CCAA
Alicante-Alacant	204.037	33.344	16,34%	3,89%	36,73%
Castellón-Castelló	59.382	11.172	18,81%	1,30%	12,31%
Valencia-València	265.447	46.268	17,43%	5,40%	50,96%
<b>COMUNITAT VALENCIANA</b>	<b>528.866</b>	<b>90.784</b>	<b>17,17%</b>	<b>10,59%</b>	<b>100,00%</b>
Badajoz	92.136	22.311	24,22%	2,60%	64,84%
Cáceres	49.495	12.098	24,44%	1,41%	35,16%
<b>EXTREMADURA</b>	<b>141.631</b>	<b>34.409</b>	<b>24,29%</b>	<b>4,02%</b>	<b>100,00%</b>
A Coruña	95.754	13.645	14,25%	1,59%	37,82%
Lugo	23.708	3.856	16,26%	0,45%	10,69%
Ourense	26.258	3.897	14,84%	0,45%	10,80%
Pontevedra	98.324	14.679	14,93%	1,71%	40,69%
<b>GALICIA</b>	<b>244.044</b>	<b>36.077</b>	<b>14,78%</b>	<b>4,21%</b>	<b>100,00%</b>
<b>MADRID, COMUNIDAD DE</b>	<b>516.048</b>	<b>88.705</b>	<b>17,19%</b>	<b>10,35%</b>	
<b>MURCIA, REGION DE</b>	<b>143.487</b>	<b>29.891</b>	<b>20,83%</b>	<b>3,49%</b>	
<b>NAVARRA, COM. FORAL DE</b>	<b>47.019</b>	<b>9.061</b>	<b>19,27%</b>	<b>1,06%</b>	
Araba/Álava	27.579	4.766	17,28%	0,56%	16,06%
Bizkaia	95.816	16.488	17,21%	1,92%	55,57%
Gipuzkoa	47.427	8.418	17,75%	0,98%	28,37%
<b>PAIS VASCO</b>	<b>170.822</b>	<b>29.672</b>	<b>17,37%</b>	<b>3,46%</b>	<b>100,00%</b>
<b>RIOJA, LA</b>	<b>24.323</b>	<b>3.893</b>	<b>16,01%</b>	<b>0,45%</b>	
<b>CEUTA</b>	<b>12.952</b>	<b>3.917</b>	<b>30,24%</b>	<b>0,46%</b>	
<b>MELILLA</b>	<b>13.304</b>	<b>4.063</b>	<b>30,54%</b>	<b>0,47%</b>	
<b>TOTAL ESTATAL</b>	<b>4.526.804</b>	<b>856.968</b>	<b>18,93%</b>	<b>100,00%</b>	

Fuente: Elaboración propia a partir de datos del Servicio Público de Empleo Estatal, ESTADÍSTICA DE DEMANDANTES DE EMPLEO

## OCTUBRE 2014

### Distribución del Paro Registrado según estudios terminados, sexo y grupos de edades jóvenes

Sexo y Estudios Terminados	TOTAL	TOTAL 16-29	TOTAL 16-24	Grupos de Edades		
				16-19	20-24	25-29
<b>AMBOS SEXOS</b>						
TOTAL	4.526.804	856.968	419.982	89.947	330.035	436.986
Sin Estudios	1,56%	1,22%	1,17%	1,50%	1,08%	1,27%
<b>ESTUDIOS PRIMARIOS</b>						
- Incompletos	9,82%	7,27%	7,35%	9,98%	6,63%	7,19%
- Completos	8,41%	6,59%	7,49%	10,41%	6,70%	5,73%
<b>ESTUDIOS SECUNDARIOS</b>						
- Programas FP	7,55%	10,58%	11,34%	5,69%	12,87%	9,85%
- Educación General	57,41%	56,46%	61,43%	72,15%	58,51%	51,67%
<b>EST. POSTSECUNDARIOS</b>						
- Técnico Prof. Superior	5,90%	6,90%	5,27%	0,22%	6,64%	8,47%
- Primer ciclo	3,70%	3,79%	1,49%	0,01%	1,89%	6,01%
- Segundo y tercer ciclo	5,56%	7,11%	4,43%	0,02%	5,63%	9,69%
- Otros	0,09%	0,08%	0,04%	0,01%	0,05%	0,13%
<b>VARONES</b>						
TOTAL	2.136.227	420.872	217.065	50.571	166.494	203.807
Sin Estudios	1,58%	1,12%	1,13%	1,53%	1,01%	1,10%
<b>ESTUDIOS PRIMARIOS</b>						
- Incompletos	10,81%	7,48%	7,65%	10,11%	6,90%	7,30%
- Completos	9,09%	7,07%	8,08%	10,94%	7,21%	5,99%
<b>ESTUDIOS SECUNDARIOS</b>						
- Programas FP	6,17%	10,17%	11,06%	5,63%	12,72%	9,22%
- Educación General	61,00%	60,97%	64,32%	71,64%	62,10%	57,41%
<b>EST. POSTSECUNDARIOS</b>						
- Técnico Prof. Superior	4,80%	6,16%	4,57%	0,14%	5,92%	7,86%
- Primer ciclo	2,39%	2,17%	0,73%	0,00%	0,95%	3,71%
- Segundo y tercer ciclo	4,09%	4,82%	2,44%	0,01%	3,18%	7,35%
- Otros	0,07%	0,04%	0,02%	0,01%	0,03%	0,07%
<b>MUJERES</b>						
TOTAL	2.390.577	436.096	202.917	39.376	163.541	233.179
Sin Estudios	1,55%	1,32%	1,21%	1,47%	1,15%	1,41%
<b>ESTUDIOS PRIMARIOS</b>						
- Incompletos	8,93%	7,06%	7,03%	9,81%	6,36%	7,09%
- Completos	7,80%	6,14%	6,86%	9,74%	6,17%	5,51%
<b>ESTUDIOS SECUNDARIOS</b>						
- Programas FP	8,78%	10,98%	11,63%	5,78%	13,04%	10,41%
- Educación General	54,20%	52,10%	58,34%	72,82%	54,86%	46,66%
<b>EST. POSTSECUNDARIOS</b>						
- Técnico Prof. Superior	6,88%	7,61%	6,01%	0,32%	7,38%	9,00%
- Primer ciclo	4,86%	5,36%	2,30%	0,02%	2,84%	8,02%
- Segundo y tercer ciclo	6,88%	9,32%	6,56%	0,04%	8,13%	11,72%
- Otros	0,12%	0,12%	0,06%	0,01%	0,07%	0,18%

## OCTUBRE 2014

### Evolución del Paro Registrado según sexo y estudios terminados JÓVENES ENTRE 16 Y 29 AÑOS

Sexo y Estudios Terminados	Octubre 2014	Variación mensual Septiembre 2014			Variación anual Octubre 2013		
	Dato	Absoluta	Relativa	Dato	Absoluta	Relativa	Dato
<b>AMBOS SEXOS</b>							
TOTAL	856.968	+22.678	+2,72	834.290	-82.512	-8,78	939.480
Sin Estudios	10.442	+427	+4,26	10.015	-219	-2,05	10.661
<b>ESTUDIOS PRIMARIOS</b>							
- Incompletos	62.272	+2.458	+4,11	59.814	+434	+0,70	61.838
- Completos	56.516	+1.976	+3,62	54.540	-1.396	-2,41	57.912
<b>ESTUDIOS SECUNDARIOS</b>							
- Programas FP	90.662	+3.720	+4,28	86.942	-9.586	-9,56	100.248
- Educación General	483.802	+12.901	+2,74	470.901	-56.645	-10,48	540.447
<b>EST. POSTSECUNDARIOS</b>							
- Técnico Prof. Superior	59.114	+1.178	+2,03	57.936	-4.764	-7,46	63.878
- Primer ciclo	32.508	-971	-2,90	33.479	-12.600	-27,93	45.108
- Segundo y tercer ciclo	60.932	+953	+1,59	59.979	+2.413	+4,12	58.519
- Otros	720	+36	+5,26	684	-149	-17,15	869
<b>VARONES</b>							
TOTAL	420.872	+12.690	+3,11	408.182	-48.675	-10,37	469.547
Sin Estudios	4.696	+238	+5,34	4.458	-383	-7,54	5.079
<b>ESTUDIOS PRIMARIOS</b>							
- Incompletos	31.470	+1.183	+3,91	30.287	-1.160	-3,56	32.630
- Completos	29.741	+1.096	+3,83	28.645	-1.617	-5,16	31.358
<b>ESTUDIOS SECUNDARIOS</b>							
- Programas FP	42.798	+1.628	+3,95	41.170	-4.799	-10,08	47.597
- Educación General	256.613	+7.347	+2,95	249.266	-36.153	-12,35	292.766
<b>EST. POSTSECUNDARIOS</b>							
- Técnico Prof. Superior	25.929	+602	+2,38	25.327	-2.250	-7,98	28.179
- Primer ciclo	9.152	-149	-1,60	9.301	-3.286	-26,42	12.438
- Segundo y tercer ciclo	20.284	+743	+3,80	19.541	+1.029	+5,34	19.255
- Otros	189	+2	+1,07	187	-56	-22,86	245
<b>MUJERES</b>							
TOTAL	436.096	+9.988	+2,34	426.108	-33.837	-7,20	469.933
Sin Estudios	5.746	+189	+3,40	5.557	+164	+2,94	5.582
<b>ESTUDIOS PRIMARIOS</b>							
- Incompletos	30.802	+1.275	+4,32	29.527	+1.594	+5,46	29.208
- Completos	26.775	+880	+3,40	25.895	+221	+0,83	26.554
<b>ESTUDIOS SECUNDARIOS</b>							
- Programas FP	47.864	+2.092	+4,57	45.772	-4.787	-9,09	52.651
- Educación General	227.189	+5.554	+2,51	221.635	-20.492	-8,27	247.681
<b>EST. POSTSECUNDARIOS</b>							
- Técnico Prof. Superior	33.185	+576	+1,77	32.609	-2.514	-7,04	35.699
- Primer ciclo	23.356	-822	-3,40	24.178	-9.314	-28,51	32.670
- Segundo y tercer ciclo	40.648	+210	+0,52	40.438	+1.384	+3,52	39.264
- Otros	531	+34	+6,84	497	-93	-14,90	624

## OCTUBRE 2014

### Distribución del Paro Registrado según duración de la demanda, sexo y grupos de edades jóvenes

Sexo y Duración de la demanda	TOTAL	TOTAL 16-29	TOTAL 16-24	Grupos de Edades		
				16-19	20-24	25-29
<b>AMBOS SEXOS</b>						
TOTAL	4.526.804	856.968	419.982	89.947	330.035	436.986
Menor o igual a 7 días	3,05%	5,14%	5,32%	5,18%	5,36%	4,96%
Entre 7 y 15 días	3,42%	5,70%	5,86%	5,85%	5,86%	5,54%
Entre 15 y 30 días	6,80%	10,86%	10,92%	10,54%	11,03%	10,80%
Entre 1 y 3 meses	16,66%	28,31%	31,00%	34,31%	30,10%	25,72%
Entre 3 y 6 meses	11,87%	16,10%	16,97%	19,35%	16,32%	15,26%
Entre 6 y 9 meses	7,53%	7,93%	7,71%	8,51%	7,49%	8,13%
Entre 9 y 12 meses	6,49%	5,85%	5,40%	5,18%	5,46%	6,28%
Entre 12 y 18 meses	9,57%	7,61%	6,96%	6,47%	7,09%	8,23%
Entre 18 y 24 meses	7,04%	4,06%	3,40%	2,47%	3,65%	4,70%
Más de 24 meses	27,56%	8,45%	6,45%	2,13%	7,63%	10,37%
<b>VARONES</b>						
TOTAL	2.136.227	420.872	217.065	50.571	166.494	203.807
Menor o igual a 7 días	3,51%	5,49%	5,53%	5,38%	5,58%	5,45%
Entre 7 y 15 días	3,94%	6,10%	6,13%	6,02%	6,17%	6,07%
Entre 15 y 30 días	7,47%	11,31%	11,17%	10,67%	11,32%	11,47%
Entre 1 y 3 meses	17,85%	29,01%	31,06%	34,40%	30,05%	26,82%
Entre 3 y 6 meses	12,58%	16,11%	16,95%	19,25%	16,25%	15,22%
Entre 6 y 9 meses	7,74%	7,72%	7,62%	8,32%	7,40%	7,84%
Entre 9 y 12 meses	6,55%	5,65%	5,34%	5,08%	5,43%	5,97%
Entre 12 y 18 meses	9,27%	7,04%	6,68%	6,40%	6,76%	7,43%
Entre 18 y 24 meses	6,87%	3,77%	3,26%	2,40%	3,53%	4,31%
Más de 24 meses	24,22%	7,78%	6,25%	2,08%	7,52%	9,41%
<b>MUJERES</b>						
TOTAL	2.390.577	436.096	202.917	39.376	163.541	233.179
Menor o igual a 7 días	2,64%	4,79%	5,09%	4,92%	5,13%	4,53%
Entre 7 y 15 días	2,97%	5,31%	5,57%	5,63%	5,55%	5,08%
Entre 15 y 30 días	6,20%	10,43%	10,67%	10,37%	10,74%	10,22%
Entre 1 y 3 meses	15,59%	27,63%	30,93%	34,20%	30,15%	24,76%
Entre 3 y 6 meses	11,24%	16,09%	17,00%	19,49%	16,40%	15,30%
Entre 6 y 9 meses	7,34%	8,13%	7,81%	8,77%	7,59%	8,40%
Entre 9 y 12 meses	6,44%	6,04%	5,46%	5,32%	5,49%	6,54%
Entre 12 y 18 meses	9,84%	8,15%	7,26%	6,56%	7,43%	8,93%
Entre 18 y 24 meses	7,19%	4,34%	3,55%	2,55%	3,78%	5,04%
Más de 24 meses	30,55%	9,09%	6,67%	2,18%	7,75%	11,20%

Fuente: Servicio Público de Empleo Estatal, ESTADÍSTICA DE DEMANDANTES DE EMPLEO

# OCTUBRE 2014

## Evolución del Paro Registrado según sexo y duración de la demanda JÓVENES DE 16 A 29 AÑOS

Sexo y Duración de la demanda	Octubre 2014	Variación mensual Septiembre 2014			Variación anual Octubre 2013		
	Dato	Absoluta	Relativa	Dato	Absoluta	Relativa	Dato
<b>AMBOS SEXOS</b>							
TOTAL	856.968	+22.678	+2,72	834.290	-82.512	-8,78	939.480
Menor o igual a 7 días	44.018	-11.789	-21,12	55.807	-2.230	-4,82	46.248
Entre 7 y 15 días	48.827	-11.415	-18,95	60.242	-1.392	-2,77	50.219
Entre 15 y 30 días	93.084	+10.514	+12,73	82.570	-3.908	-4,03	96.992
Entre 1 y 3 meses	242.583	+42.252	+21,09	200.331	-10.152	-4,02	252.735
Entre 3 y 6 meses	137.988	+10.343	+8,10	127.645	-6.003	-4,17	143.991
Entre 6 y 9 meses	67.938	-13.222	-16,29	81.160	-13.947	-17,03	81.885
Entre 9 y 12 meses	50.098	-1.575	-3,05	51.673	-12.634	-20,14	62.732
Entre 12 y 18 meses	65.199	+1.575	+2,48	63.624	-18.058	-21,69	83.257
Entre 18 y 24 meses	34.818	-2.702	-7,20	37.520	-10.196	-22,65	45.014
Más de 24 meses	72.415	-1.303	-1,77	73.718	-3.992	-5,22	76.407
<b>VARONES</b>							
TOTAL	420.872	+12.690	+3,11	408.182	-48.675	-10,37	469.547
Menor o igual a 7 días	23.118	-5.368	-18,84	28.486	-2.082	-8,26	25.200
Entre 7 y 15 días	25.684	-4.897	-16,01	30.581	-1.564	-5,74	27.248
Entre 15 y 30 días	47.616	+6.903	+16,96	40.713	-1.997	-4,03	49.613
Entre 1 y 3 meses	122.083	+20.001	+19,59	102.082	-6.011	-4,69	128.094
Entre 3 y 6 meses	67.813	+5.278	+8,44	62.535	-3.757	-5,25	71.570
Entre 6 y 9 meses	32.505	-6.751	-17,20	39.256	-8.294	-20,33	40.799
Entre 9 y 12 meses	23.778	-1.068	-4,30	24.846	-6.966	-22,66	30.744
Entre 12 y 18 meses	29.649	+638	+2,20	29.011	-9.875	-24,98	39.524
Entre 18 y 24 meses	15.870	-1.271	-7,41	17.141	-5.295	-25,02	21.165
Más de 24 meses	32.756	-775	-2,31	33.531	-2.834	-7,96	35.590
<b>MUJERES</b>							
TOTAL	436.096	+9.988	+2,34	426.108	-33.837	-7,20	469.933
Menor o igual a 7 días	20.900	-6.421	-23,50	27.321	-148	-0,70	21.048
Entre 7 y 15 días	23.143	-6.518	-21,97	29.661	+172	+0,75	22.971
Entre 15 y 30 días	45.468	+3.611	+8,63	41.857	-1.911	-4,03	47.379
Entre 1 y 3 meses	120.500	+22.251	+22,65	98.249	-4.141	-3,32	124.641
Entre 3 y 6 meses	70.175	+5.065	+7,78	65.110	-2.246	-3,10	72.421
Entre 6 y 9 meses	35.433	-6.471	-15,44	41.904	-5.653	-13,76	41.086
Entre 9 y 12 meses	26.320	-507	-1,89	26.827	-5.668	-17,72	31.988
Entre 12 y 18 meses	35.550	+937	+2,71	34.613	-8.183	-18,71	43.733
Entre 18 y 24 meses	18.948	-1.431	-7,02	20.379	-4.901	-20,55	23.849
Más de 24 meses	39.659	-528	-1,31	40.187	-1.158	-2,84	40.817