



# cifras jóvenes

**FEBRERO**  
2015

**AVANCE  
PARO REGISTRADO**

**JÓVENES 16-24 años**

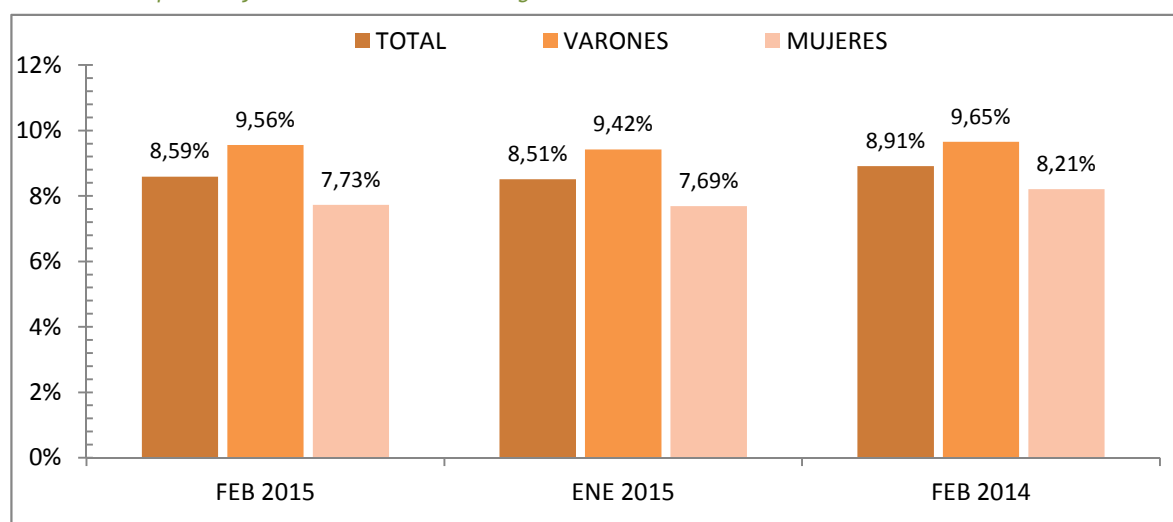
## FEBRERO 2015

### EVOLUCIÓN DEL PARO REGISTRADO POR SEXO Y EDADES

	Febrero 2015	Variación mensual Enero 2015			Variación anual Febrero 2014		
	Dato	Absoluta	Relativa	Dato	Absoluta	Relativa	Dato
<b>MENORES DE 25 AÑOS</b>							
Varones	202.455	1.048	0,52	201.407	-22.838	-10,14	225.293
Mujeres	185.046	1.521	0,83	183.525	-18.368	-9,03	203.414
<b>Ambos sexos</b>	<b>387.501</b>	<b>2.569</b>	<b>0,67</b>	<b>384.932</b>	<b>-41.206</b>	<b>-9,61</b>	<b>428.707</b>
<b>RESTO DE EDADES</b>							
Varones	1.915.525	-20.905	-1,08	1.936.430	-193.804	-9,19	2.109.329
Mujeres	2.209.127	4.798	0,22	2.204.329	-65.323	-2,87	2.274.450
<b>Ambos sexos</b>	<b>4.124.652</b>	<b>-16.107</b>	<b>-0,39</b>	<b>4.140.759</b>	<b>-259.127</b>	<b>-5,91</b>	<b>4.383.779</b>
<b>TOTALES</b>							
Varones	2.117.980	-19.857	-0,93	2.137.837	-216.642	-9,28	2.334.622
Mujeres	2.394.173	6.319	0,26	2.387.854	-83.691	-3,38	2.477.864
<b>Ambos sexos</b>	<b>4.512.153</b>	<b>-13.538</b>	<b>-0,30</b>	<b>4.525.691</b>	<b>-300.333</b>	<b>-6,24</b>	<b>4.812.486</b>

### MENORES DE 25 AÑOS EN EL PARO REGISTRADO

Para cada caso porcentajes sobre el total de Paro Registrado



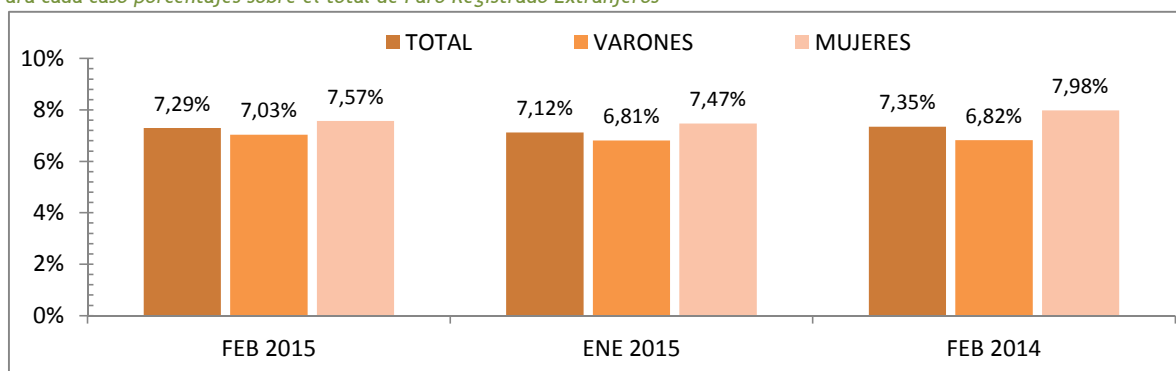
## FEBRERO 2015

### EVOLUCIÓN DEL PARO REGISTRADO (EXTRANJEROS) POR SEXO Y EDADES

	Febrero 2015	VARIACIONES						Febrero 2015	
		Mensual Enero 2015			Anual Febrero 2014			Zona Origen	
		Dato	Absoluta	Relativa	Dato	Absoluta	Relativa	Dato	País Comunitario
<b>MENORES DE 25 AÑOS</b>									
Varones	20.131	658	3,38	19.473	-1.291	-6,03	21.422	6.260	13.871
Mujeres	19.691	470	2,45	19.221	-1.224	-5,85	20.915	6.623	13.068
<b>Ambos sexos</b>	<b>39.822</b>	<b>1.128</b>	<b>2,92</b>	<b>38.694</b>	<b>-2.515</b>	<b>-5,94</b>	<b>42.337</b>	<b>12.883</b>	<b>26.939</b>
<b>RESTO DE EDADES</b>									
Varones	266.049	-373	-0,14	266.422	-26.523	-9,07	292.572	87.749	178.300
Mujeres	240.358	2.275	0,96	238.083	-895	-0,37	241.253	90.066	150.292
<b>Ambos sexos</b>	<b>506.407</b>	<b>1.902</b>	<b>0,38</b>	<b>504.505</b>	<b>-27.418</b>	<b>-5,14</b>	<b>533.825</b>	<b>177.815</b>	<b>328.592</b>
<b>TOTALES</b>									
Varones	286.180	285	0,10	285.895	-27.814	-8,86	313.994	94.009	192.171
Mujeres	260.049	2.745	1,07	257.304	-2.119	-0,81	262.168	96.689	163.360
<b>Ambos sexos</b>	<b>546.229</b>	<b>3.030</b>	<b>0,56</b>	<b>543.199</b>	<b>-29.933</b>	<b>-5,20</b>	<b>576.162</b>	<b>190.698</b>	<b>355.531</b>

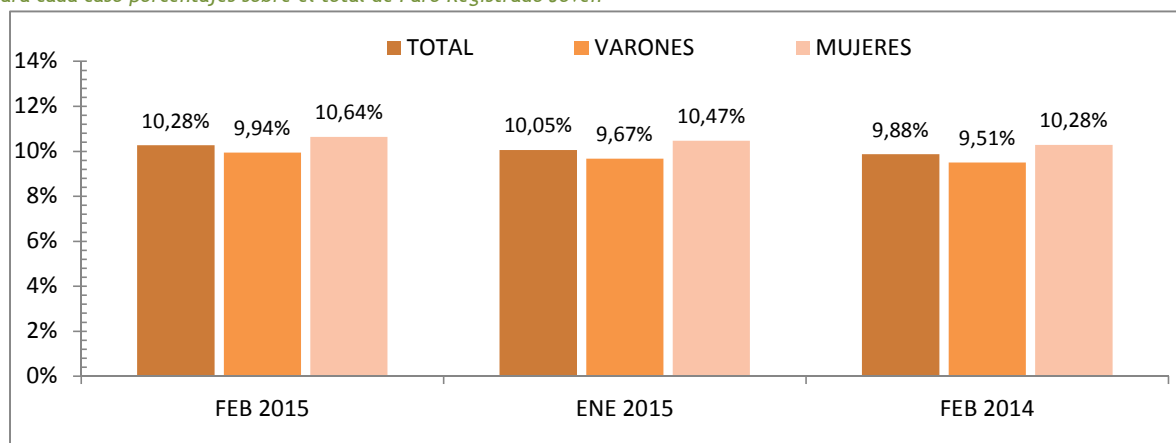
#### MENORES DE 25 AÑOS EXTRANJEROS EN EL PARO REGISTRADO EXTRANJEROS

Para cada caso porcentajes sobre el total de Paro Registrado Extranjeros



#### MENORES DE 25 AÑOS EXTRANJEROS EN EL PARO REGISTRADO JOVEN

Para cada caso porcentajes sobre el total de Paro Registrado Joven



## FEBRERO 2015

### Paro registrado según Sexo y Edades por Provincias y Comunidades y Ciudades Autónomas

	TOTAL EDADES			MENORES DE 25 AÑOS			RESTO DE EDADES		
	TOTAL	Varones	Mujeres	TOTAL	Varones	Mujeres	TOTAL	Varones	Mujeres
Almería	76.744	37.954	38.790	7.674	3.937	3.737	69.070	34.017	35.053
Cádiz	192.506	87.602	104.904	20.150	10.239	9.911	172.356	77.363	94.993
Córdoba	92.980	43.924	49.056	11.824	5.862	5.962	81.156	38.062	43.094
Granada	102.743	50.495	52.248	11.283	5.655	5.628	91.460	44.840	46.620
Huelva	61.977	30.068	31.909	7.179	3.710	3.469	54.798	26.358	28.440
Jaén	67.361	30.802	36.559	9.440	4.533	4.907	57.921	26.269	31.652
Málaga	196.660	91.978	104.682	19.009	9.728	9.281	177.651	82.250	95.401
Sevilla	248.866	115.522	133.344	27.286	13.972	13.314	221.580	101.550	120.030
<b>ANDALUCIA</b>	<b>1.039.837</b>	<b>488.345</b>	<b>551.492</b>	<b>113.845</b>	<b>57.636</b>	<b>56.209</b>	<b>925.992</b>	<b>430.709</b>	<b>495.283</b>
Huesca	14.134	6.935	7.199	1.389	760	629	12.745	6.175	6.570
Teruel	10.076	4.912	5.164	1.070	555	515	9.006	4.357	4.649
Zaragoza	78.856	36.691	42.165	7.223	3.678	3.545	71.633	33.013	38.620
<b>ARAGON</b>	<b>103.066</b>	<b>48.538</b>	<b>54.528</b>	<b>9.682</b>	<b>4.993</b>	<b>4.689</b>	<b>93.384</b>	<b>43.545</b>	<b>49.839</b>
<b>ASTURIAS, PRINCIPADO DE</b>	<b>98.302</b>	<b>46.780</b>	<b>51.522</b>	<b>7.383</b>	<b>3.924</b>	<b>3.459</b>	<b>90.919</b>	<b>42.856</b>	<b>48.063</b>
<b>BALEARS, ILLES</b>	<b>80.295</b>	<b>37.374</b>	<b>42.921</b>	<b>9.464</b>	<b>4.789</b>	<b>4.675</b>	<b>70.831</b>	<b>32.585</b>	<b>38.246</b>
Las Palmas	137.611	65.214	72.397	8.649	4.453	4.196	128.962	60.761	68.201
Santa Cruz de Tenerife	121.076	59.657	61.419	6.918	3.547	3.371	114.158	56.110	58.048
<b>CANARIAS</b>	<b>258.687</b>	<b>124.871</b>	<b>133.816</b>	<b>15.567</b>	<b>8.000</b>	<b>7.567</b>	<b>243.120</b>	<b>116.871</b>	<b>126.249</b>
<b>CANTABRIA</b>	<b>48.514</b>	<b>23.645</b>	<b>24.869</b>	<b>3.983</b>	<b>2.172</b>	<b>1.811</b>	<b>44.531</b>	<b>21.473</b>	<b>23.058</b>
Albacete	48.352	20.618	27.734	4.846	2.505	2.341	43.506	18.113	25.393
Ciudad Real	65.881	29.079	36.802	8.221	4.189	4.032	57.660	24.890	32.770
Cuenca	19.194	8.913	10.281	1.901	1.017	884	17.293	7.896	9.397
Guadalajara	22.010	10.025	11.985	1.642	875	767	20.368	9.150	11.218
Toledo	86.968	39.264	47.704	8.608	4.651	3.957	78.360	34.613	43.747
<b>CASTILLA-LA MANCHA</b>	<b>242.405</b>	<b>107.899</b>	<b>134.506</b>	<b>25.218</b>	<b>13.237</b>	<b>11.981</b>	<b>217.187</b>	<b>94.662</b>	<b>122.525</b>
Ávila	17.284	8.563	8.721	1.842	1.037	805	15.442	7.526	7.916
Burgos	30.706	14.520	16.186	2.613	1.418	1.195	28.093	13.102	14.991
León	44.512	21.443	23.069	4.111	2.233	1.878	40.401	19.210	21.191
Palencia	14.049	6.564	7.485	1.527	794	733	12.522	5.770	6.752
Salamanca	33.613	14.944	18.669	3.320	1.678	1.642	30.293	13.266	17.027
Segovia	12.003	5.838	6.165	1.198	645	553	10.805	5.193	5.612
Soria	6.062	2.961	3.101	706	397	309	5.356	2.564	2.792
Valladolid	46.929	21.432	25.497	4.449	2.405	2.044	42.480	19.027	23.453
Zamora	18.135	8.897	9.238	1.699	911	788	16.436	7.986	8.450
<b>CASTILLA Y LEON</b>	<b>223.293</b>	<b>105.162</b>	<b>118.131</b>	<b>21.465</b>	<b>11.518</b>	<b>9.947</b>	<b>201.828</b>	<b>93.644</b>	<b>108.184</b>
Barcelona	425.935	204.843	221.092	27.727	15.336	12.391	398.208	189.507	208.701
Girona	55.416	27.948	27.468	4.350	2.434	1.916	51.066	25.514	25.552
Lleida	29.876	15.302	14.574	2.135	1.124	1.011	27.741	14.178	13.563
Tarragona	69.897	34.480	35.417	5.651	2.916	2.735	64.246	31.564	32.682
<b>CATALUÑA</b>	<b>581.124</b>	<b>282.573</b>	<b>298.551</b>	<b>39.863</b>	<b>21.810</b>	<b>18.053</b>	<b>541.261</b>	<b>260.763</b>	<b>280.498</b>
Alicante-Alacant	204.152	92.648	111.504	14.328	7.528	6.800	189.824	85.120	104.704
Castellón-Castelló	58.149	27.937	30.212	4.610	2.501	2.109	53.539	25.436	28.103
Valencia-València	256.087	117.246	138.841	18.540	9.872	8.668	237.547	107.374	130.173
<b>COMUNITAT VALENCIANA</b>	<b>518.388</b>	<b>237.831</b>	<b>280.557</b>	<b>37.478</b>	<b>19.901</b>	<b>17.577</b>	<b>480.910</b>	<b>217.930</b>	<b>262.980</b>
Badajoz	88.995	37.653	51.342	9.582	4.897	4.685	79.413	32.756	46.657
Cáceres	48.228	22.486	25.742	4.530	2.369	2.161	43.698	20.117	23.581
<b>EXTREMADURA</b>	<b>137.223</b>	<b>60.139</b>	<b>77.084</b>	<b>14.112</b>	<b>7.266</b>	<b>6.846</b>	<b>123.111</b>	<b>52.873</b>	<b>70.238</b>

## FEBRERO 2015

### Paro registrado según Sexo y Edades por Provincias y Comunidades y Ciudades Autónomas

	TOTAL EDADES			MENORES DE 25 AÑOS			RESTO DE EDADES		
	TOTAL	Varones	Mujeres	TOTAL	Varones	Mujeres	TOTAL	Varones	Mujeres
A Coruña	100.400	47.975	52.425	5.005	2.665	2.340	95.395	45.310	50.085
Lugo	25.467	12.488	12.979	1.496	769	727	23.971	11.719	12.252
Ourense	28.230	13.354	14.876	1.624	899	725	26.606	12.455	14.151
Pontevedra	103.452	48.387	55.065	5.663	3.111	2.552	97.789	45.276	52.513
<b>GALICIA</b>	<b>257.549</b>	<b>122.204</b>	<b>135.345</b>	<b>13.788</b>	<b>7.444</b>	<b>6.344</b>	<b>243.761</b>	<b>114.760</b>	<b>129.001</b>
<b>MADRID, COMUNIDAD DE</b>	<b>508.448</b>	<b>240.417</b>	<b>268.031</b>	<b>39.405</b>	<b>21.360</b>	<b>18.045</b>	<b>469.043</b>	<b>219.057</b>	<b>249.986</b>
<b>MURCIA, REGION DE</b>	<b>144.432</b>	<b>65.615</b>	<b>78.817</b>	<b>14.896</b>	<b>7.495</b>	<b>7.401</b>	<b>129.536</b>	<b>58.120</b>	<b>71.416</b>
<b>NAVARRA, COM. FORAL DE</b>	<b>49.049</b>	<b>22.842</b>	<b>26.207</b>	<b>4.586</b>	<b>2.461</b>	<b>2.125</b>	<b>44.463</b>	<b>20.381</b>	<b>24.082</b>
Araba/Álava	27.919	13.055	14.864	1.755	821	934	26.164	12.234	13.930
Bizkaia	95.938	46.337	49.601	5.830	2.990	2.840	90.108	43.347	46.761
Gipuzkoa	47.038	21.611	25.427	2.921	1.485	1.436	44.117	20.126	23.991
<b>PAIS VASCO</b>	<b>170.895</b>	<b>81.003</b>	<b>89.892</b>	<b>10.506</b>	<b>5.296</b>	<b>5.210</b>	<b>160.389</b>	<b>75.707</b>	<b>84.682</b>
<b>RIOJA, LA</b>	<b>25.385</b>	<b>11.869</b>	<b>13.516</b>	<b>1.901</b>	<b>998</b>	<b>903</b>	<b>23.484</b>	<b>10.871</b>	<b>12.613</b>
<b>CEUTA</b>	<b>13.135</b>	<b>5.565</b>	<b>7.570</b>	<b>2.261</b>	<b>1.099</b>	<b>1.162</b>	<b>10.874</b>	<b>4.466</b>	<b>6.408</b>
<b>MELILLA</b>	<b>12.126</b>	<b>5.308</b>	<b>6.818</b>	<b>2.098</b>	<b>1.056</b>	<b>1.042</b>	<b>10.028</b>	<b>4.252</b>	<b>5.776</b>
<b>TOTAL ESTATAL</b>	<b>4.512.153</b>	<b>2.117.980</b>	<b>2.394.173</b>	<b>387.501</b>	<b>202.455</b>	<b>185.046</b>	<b>4.124.652</b>	<b>1.915.525</b>	<b>2.209.127</b>

Fuente: Servicio Público de Empleo Estatal, AVANCE DE DATOS ESTADÍSTICO: PARO REGISTRADO

## FEBRERO 2015

### Evolución Paro Registrado por Comunidades Autónomas y Provincias MENORES DE 25 AÑOS

Comunidades Autónomas y Provincias	Febrero 2015	Variación mensual Enero 2015			Variación anual Febrero 2014		
	Dato	Absoluta	Relativa	Dato	Absoluta	Relativa	Dato
Almería	7.674	96	1,27	7.578	76	1,00	7.598
Cádiz	20.150	-155	-0,76	20.305	-2.063	-9,29	22.213
Córdoba	11.824	507	4,48	11.317	-173	-1,44	11.997
Granada	11.283	295	2,68	10.988	434	4,00	10.849
Huelva	7.179	-31	-0,43	7.210	-48	-0,66	7.227
Jaén	9.440	681	7,77	8.759	2.126	29,07	7.314
Málaga	19.009	482	2,60	18.527	-1.923	-9,19	20.932
Sevilla	27.286	544	2,03	26.742	-1.832	-6,29	29.118
<b>ANDALUCIA</b>	<b>113.845</b>	<b>2.419</b>	<b>2,17</b>	<b>111.426</b>	<b>-3.403</b>	<b>-2,90</b>	<b>117.248</b>
Huesca	1.389	29	2,13	1.360	-95	-6,40	1.484
Teruel	1.070	-13	-1,20	1.083	-137	-11,35	1.207
Zaragoza	7.223	30	0,42	7.193	-1.143	-13,66	8.366
<b>ARAGON</b>	<b>9.682</b>	<b>46</b>	<b>0,48</b>	<b>9.636</b>	<b>-1.375</b>	<b>-12,44</b>	<b>11.057</b>
<b>ASTURIAS, PRINCIPADO DE</b>	<b>7.383</b>	<b>-34</b>	<b>-0,46</b>	<b>7.417</b>	<b>-508</b>	<b>-6,44</b>	<b>7.891</b>
<b>BALEARS, ILLES</b>	<b>9.464</b>	<b>49</b>	<b>0,52</b>	<b>9.415</b>	<b>-549</b>	<b>-5,48</b>	<b>10.013</b>
Las Palmas	8.649	-770	-8,17	9.419	-2.032	-19,02	10.681
Santa Cruz de Tenerife	6.918	-423	-5,76	7.341	-1.233	-15,13	8.151
<b>CANARIAS</b>	<b>15.567</b>	<b>-1.193</b>	<b>-7,12</b>	<b>16.760</b>	<b>-3.265</b>	<b>-17,34</b>	<b>18.832</b>
<b>CANTABRIA</b>	<b>3.983</b>	<b>-323</b>	<b>-7,50</b>	<b>4.306</b>	<b>-828</b>	<b>-17,21</b>	<b>4.811</b>
Albacete	4.846	-149	-2,98	4.995	-737	-13,20	5.583
Ciudad Real	8.221	173	2,15	8.048	-1.413	-14,67	9.634
Cuenca	1.901	31	1,66	1.870	-249	-11,58	2.150
Guadalajara	1.642	15	0,92	1.627	-431	-20,79	2.073
Toledo	8.608	261	3,13	8.347	-1.024	-10,63	9.632
<b>CASTILLA-LA MANCHA</b>	<b>25.218</b>	<b>331</b>	<b>1,33</b>	<b>24.887</b>	<b>-3.854</b>	<b>-13,26</b>	<b>29.072</b>
Ávila	1.842	24	1,32	1.818	-193	-9,48	2.035
Burgos	2.613	-15	-0,57	2.628	-171	-6,14	2.784
León	4.111	88	2,19	4.023	-280	-6,38	4.391
Palencia	1.527	-10	-0,65	1.537	-275	-15,26	1.802
Salamanca	3.320	-35	-1,04	3.355	-411	-11,02	3.731
Segovia	1.198	19	1,61	1.179	-114	-8,69	1.312
Soria	706	22	3,22	684	-62	-8,07	768
Valladolid	4.449	60	1,37	4.389	-382	-7,91	4.831
Zamora	1.699	56	3,41	1.643	-245	-12,60	1.944
<b>CASTILLA Y LEON</b>	<b>21.465</b>	<b>209</b>	<b>0,98</b>	<b>21.256</b>	<b>-2.133</b>	<b>-9,04</b>	<b>23.598</b>

## FEBRERO 2015

### Evolución Paro Registrado por Comunidades Autónomas y Provincias MENORES DE 25 AÑOS

Comunidades Autónomas y Provincias	Febrero 2015	Variación mensual Enero 2015			Variación anual Febrero 2014		
	Dato	Absoluta	Relativa	Dato	Absoluta	Relativa	Dato
Barcelona	27.727	906	3,38	26.821	-2.073	-6,96	29.800
Girona	4.350	71	1,66	4.279	-66	-1,49	4.416
Lleida	2.135	90	4,40	2.045	-18	-0,84	2.153
Tarragona	5.651	163	2,97	5.488	-35	-0,62	5.686
<b>CATALUÑA</b>	<b>39.863</b>	<b>1.230</b>	<b>3,18</b>	<b>38.633</b>	<b>-2.192</b>	<b>-5,21</b>	<b>42.055</b>
Alicante-Alacant	14.328	-996	-6,50	15.324	-2.987	-17,25	17.315
Castellón-Castelló	4.610	-60	-1,28	4.670	-1.234	-21,12	5.844
Valencia-València	18.540	-1.225	-6,20	19.765	-4.898	-20,90	23.438
<b>COMUNITAT VALENCIANA</b>	<b>37.478</b>	<b>-2.281</b>	<b>-5,74</b>	<b>39.759</b>	<b>-9.119</b>	<b>-19,57</b>	<b>46.597</b>
Badajoz	9.582	-52	-0,54	9.634	-1.937	-16,82	11.519
Cáceres	4.530	0	0,00	4.530	-1.461	-24,39	5.991
<b>EXTREMADURA</b>	<b>14.112</b>	<b>-52</b>	<b>-0,37</b>	<b>14.164</b>	<b>-3.398</b>	<b>-19,41</b>	<b>17.510</b>
A Coruña	5.005	-92	-1,80	5.097	-1.305	-20,68	6.310
Lugo	1.496	-40	-2,60	1.536	-430	-22,33	1.926
Ourense	1.624	-18	-1,10	1.642	-375	-18,76	1.999
Pontevedra	5.663	-40	-0,70	5.703	-1.655	-22,62	7.318
<b>GALICIA</b>	<b>13.788</b>	<b>-190</b>	<b>-1,36</b>	<b>13.978</b>	<b>-3.765</b>	<b>-21,45</b>	<b>17.553</b>
<b>MADRID, COMUNIDAD DE</b>	<b>39.405</b>	<b>1.851</b>	<b>4,93</b>	<b>37.554</b>	<b>-4.335</b>	<b>-9,91</b>	<b>43.740</b>
<b>MURCIA, REGION DE</b>	<b>14.896</b>	<b>360</b>	<b>2,48</b>	<b>14.536</b>	<b>-972</b>	<b>-6,13</b>	<b>15.868</b>
<b>NAVARRA, COM. FORAL DE</b>	<b>4.586</b>	<b>90</b>	<b>2,00</b>	<b>4.496</b>	<b>-286</b>	<b>-5,87</b>	<b>4.872</b>
Araba/Álava	1.755	0	0,00	1.755	-61	-3,36	1.816
Bizkaia	5.830	44	0,76	5.786	-421	-6,73	6.251
Gipuzkoa	2.921	-45	-1,52	2.966	-271	-8,49	3.192
<b>PAIS VASCO</b>	<b>10.506</b>	<b>-1</b>	<b>-0,01</b>	<b>10.507</b>	<b>-753</b>	<b>-6,69</b>	<b>11.259</b>
<b>RIOJA, LA</b>	<b>1.901</b>	<b>37</b>	<b>1,98</b>	<b>1.864</b>	<b>-217</b>	<b>-10,25</b>	<b>2.118</b>
<b>CEUTA</b>	<b>2.261</b>	<b>148</b>	<b>7,00</b>	<b>2.113</b>	<b>23</b>	<b>1,03</b>	<b>2.238</b>
<b>MELILLA</b>	<b>2.098</b>	<b>-127</b>	<b>-5,71</b>	<b>2.225</b>	<b>-277</b>	<b>-11,66</b>	<b>2.375</b>
<b>TOTAL ESTATAL</b>	<b>387.501</b>	<b>2.569</b>	<b>0,67</b>	<b>384.932</b>	<b>-41.206</b>	<b>-9,61</b>	<b>428.707</b>

Fuente: Elaboración propia a partir de datos del Servicio Público de Empleo Estatal,  
 AVANCE DE DATOS ESTADÍSTICO: PARO REGISTRADO

## FEBRERO 2015

### Evolución Paro Registrado por Comunidades Autónomas y Provincias

### TOTAL 16 y MÁS AÑOS

Comunidades Autónomas y Provincias	Febrero 2015	Variación mensual Enero 2015			Variación anual Febrero 2014		
	Dato	Absoluta	Relativa	Dato	Absoluta	Relativa	Dato
Almería	76.744	136	0,18	76.608	-2.347	-2,97	79.091
Cádiz	192.506	-682	-0,35	193.188	-9.507	-4,71	202.013
Córdoba	92.980	764	0,83	92.216	-930	-0,99	93.910
Granada	102.743	1.360	1,34	101.383	-1.221	-1,17	103.964
Huelva	61.977	-1.297	-2,05	63.274	-1.000	-1,59	62.977
Jaén	67.361	1.893	2,89	65.468	9.961	17,35	57.400
Málaga	196.660	-456	-0,23	197.116	-13.447	-6,40	210.107
Sevilla	248.866	403	0,16	248.463	-11.066	-4,26	259.932
<b>ANDALUCIA</b>	<b>1.039.837</b>	<b>2.121</b>	<b>0,20</b>	<b>1.037.716</b>	<b>-29.557</b>	<b>-2,76</b>	<b>1.069.394</b>
Huesca	14.134	-33	-0,23	14.167	-903	-6,01	15.037
Teruel	10.076	-115	-1,13	10.191	-634	-5,92	10.710
Zaragoza	78.856	-80	-0,10	78.936	-5.171	-6,15	84.027
<b>ARAGON</b>	<b>103.066</b>	<b>-228</b>	<b>-0,22</b>	<b>103.294</b>	<b>-6.708</b>	<b>-6,11</b>	<b>109.774</b>
<b>ASTURIAS, PRINCIPADO DE</b>	<b>98.302</b>	<b>-1.212</b>	<b>-1,22</b>	<b>99.514</b>	<b>-5.497</b>	<b>-5,30</b>	<b>103.799</b>
<b>BALEARS, ILLES</b>	<b>80.295</b>	<b>-2.771</b>	<b>-3,34</b>	<b>83.066</b>	<b>-8.923</b>	<b>-10,00</b>	<b>89.218</b>
Las Palmas	137.611	-226	-0,16	137.837	-9.227	-6,28	146.838
Santa Cruz de Tenerife	121.076	-830	-0,68	121.906	-7.637	-5,93	128.713
<b>CANARIAS</b>	<b>258.687</b>	<b>-1.056</b>	<b>-0,41</b>	<b>259.743</b>	<b>-16.864</b>	<b>-6,12</b>	<b>275.551</b>
<b>CANTABRIA</b>	<b>48.514</b>	<b>-3.242</b>	<b>-6,26</b>	<b>51.756</b>	<b>-8.399</b>	<b>-14,76</b>	<b>56.913</b>
Albacete	48.352	-460	-0,94	48.812	-3.304	-6,40	51.656
Ciudad Real	65.881	36	0,05	65.845	-4.894	-6,91	70.775
Cuenca	19.194	132	0,69	19.062	-1.685	-8,07	20.879
Guadalajara	22.010	-47	-0,21	22.057	-2.689	-10,89	24.699
Toledo	86.968	478	0,55	86.490	-5.179	-5,62	92.147
<b>CASTILLA-LA MANCHA</b>	<b>242.405</b>	<b>139</b>	<b>0,06</b>	<b>242.266</b>	<b>-17.751</b>	<b>-6,82</b>	<b>260.156</b>
Ávila	17.284	-137	-0,79	17.421	-1.228	-6,63	18.512
Burgos	30.706	-246	-0,79	30.952	-1.602	-4,96	32.308
León	44.512	-57	-0,13	44.569	-2.801	-5,92	47.313
Palencia	14.049	-182	-1,28	14.231	-1.727	-10,95	15.776
Salamanca	33.613	-352	-1,04	33.965	-2.375	-6,60	35.988
Segovia	12.003	39	0,33	11.964	-1.074	-8,21	13.077
Soria	6.062	6	0,10	6.056	-786	-11,48	6.848
Valladolid	46.929	-569	-1,20	47.498	-5.476	-10,45	52.405
Zamora	18.135	-78	-0,43	18.213	-1.367	-7,01	19.502
<b>CASTILLA Y LEON</b>	<b>223.293</b>	<b>-1.576</b>	<b>-0,70</b>	<b>224.869</b>	<b>-18.436</b>	<b>-7,63</b>	<b>241.729</b>



## FEBRERO 2015

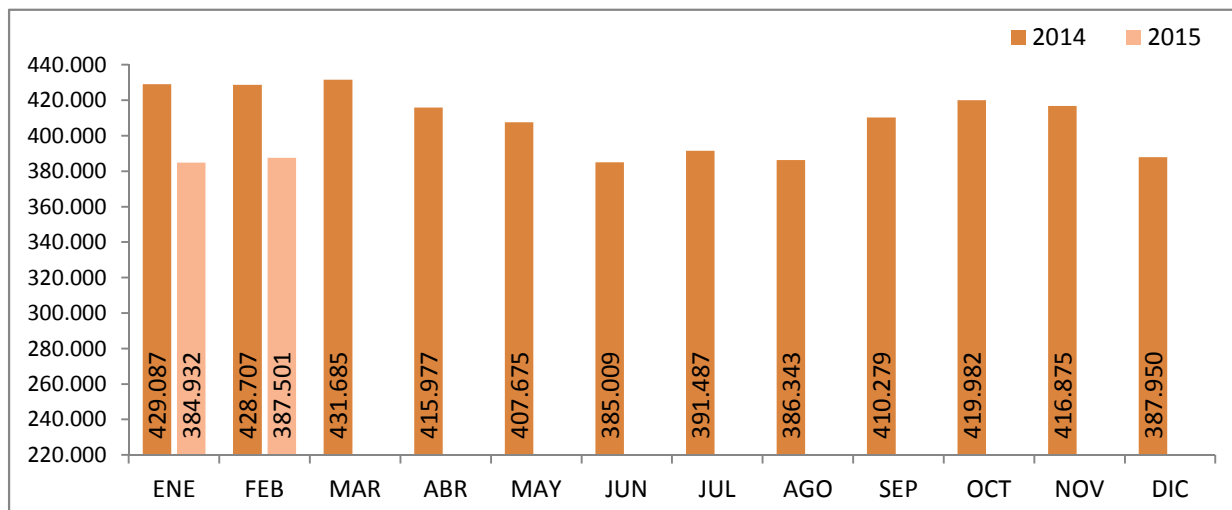
### Evolución Paro Registrado por Comunidades Autónomas y Provincias TOTAL 16 y MÁS AÑOS

Comunidades Autónomas y Provincias	Febrero 2015	Variación mensual Enero 2015			Variación anual Febrero 2014		
	Dato	Absoluta	Relativa	Dato	Absoluta	Relativa	Dato
Barcelona	425.935	-1.182	-0,28	427.117	-38.379	-8,27	464.314
Girona	55.416	-487	-0,87	55.903	-3.848	-6,49	59.264
Lleida	29.876	189	0,64	29.687	-1.319	-4,23	31.195
Tarragona	69.897	-165	-0,24	70.062	-4.916	-6,57	74.813
<b>CATALUÑA</b>	<b>581.124</b>	<b>-1.645</b>	<b>-0,28</b>	<b>582.769</b>	<b>-48.462</b>	<b>-7,70</b>	<b>629.586</b>
Alicante-Alacant	204.152	-1.077	-0,52	205.229	-14.293	-6,54	218.445
Castellón-Castelló	58.149	1.471	2,60	56.678	-5.419	-8,52	63.568
Valencia-València	256.087	-739	-0,29	256.826	-22.338	-8,02	278.425
<b>COMUNITAT VALENCIANA</b>	<b>518.388</b>	<b>-345</b>	<b>-0,07</b>	<b>518.733</b>	<b>-42.050</b>	<b>-7,50</b>	<b>560.438</b>
Badajoz	88.995	-1.610	-1,78	90.605	-8.311	-8,54	97.306
Cáceres	48.228	-1.056	-2,14	49.284	-5.088	-9,54	53.316
<b>EXTREMADURA</b>	<b>137.223</b>	<b>-2.666</b>	<b>-1,91</b>	<b>139.889</b>	<b>-13.399</b>	<b>-8,90</b>	<b>150.622</b>
A Coruña	100.400	-1.204	-1,18	101.604	-9.007	-8,23	109.407
Lugo	25.467	-270	-1,05	25.737	-3.082	-10,80	28.549
Ourense	28.230	115	0,41	28.115	-2.273	-7,45	30.503
Pontevedra	103.452	-94	-0,09	103.546	-8.160	-7,31	111.612
<b>GALICIA</b>	<b>257.549</b>	<b>-1.453</b>	<b>-0,56</b>	<b>259.002</b>	<b>-22.522</b>	<b>-8,04</b>	<b>280.071</b>
<b>MADRID, COMUNIDAD DE</b>	<b>508.448</b>	<b>2.411</b>	<b>0,48</b>	<b>506.037</b>	<b>-41.066</b>	<b>-7,47</b>	<b>549.514</b>
<b>MURCIA, REGION DE</b>	<b>144.432</b>	<b>-427</b>	<b>-0,29</b>	<b>144.859</b>	<b>-8.779</b>	<b>-5,73</b>	<b>153.211</b>
<b>NAVARRA, COM. FORAL DE</b>	<b>49.049</b>	<b>-379</b>	<b>-0,77</b>	<b>49.428</b>	<b>-4.033</b>	<b>-7,60</b>	<b>53.082</b>
Araba/Álava	27.919	-45	-0,16	27.964	-121	-0,43	28.040
Bizkaia	95.938	-709	-0,73	96.647	-2.906	-2,94	98.844
Gipuzkoa	47.038	-516	-1,09	47.554	-2.114	-4,30	49.152
<b>PAIS VASCO</b>	<b>170.895</b>	<b>-1.270</b>	<b>-0,74</b>	<b>172.165</b>	<b>-5.141</b>	<b>-2,92</b>	<b>176.036</b>
<b>RIOJA, LA</b>	<b>25.385</b>	<b>-44</b>	<b>-0,17</b>	<b>25.429</b>	<b>-2.378</b>	<b>-8,57</b>	<b>27.763</b>
<b>CEUTA</b>	<b>13.135</b>	<b>422</b>	<b>3,32</b>	<b>12.713</b>	<b>141</b>	<b>1,09</b>	<b>12.994</b>
<b>MELILLA</b>	<b>12.126</b>	<b>-317</b>	<b>-2,55</b>	<b>12.443</b>	<b>-509</b>	<b>-4,03</b>	<b>12.635</b>
<b>TOTAL ESTATAL</b>	<b>4.512.153</b>	<b>-13.538</b>	<b>-0,30</b>	<b>4.525.691</b>	<b>-300.333</b>	<b>-6,24</b>	<b>4.812.486</b>

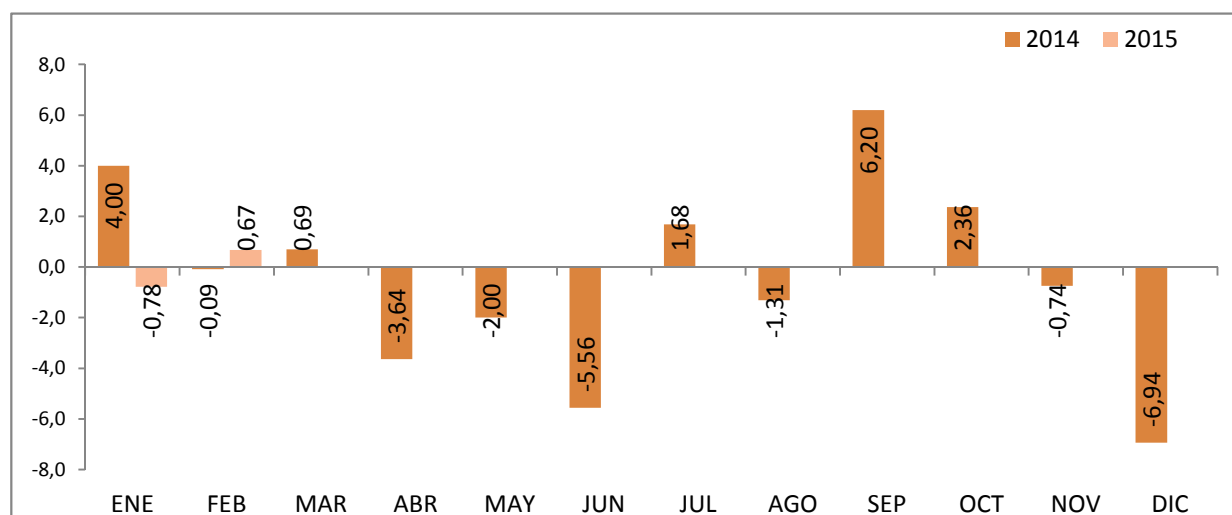
Fuente: Servicio Público de Empleo Estatal, AVANCE DE DATOS ESTADÍSTICO: PARO REGISTRADO

## MENORES DE 25 AÑOS

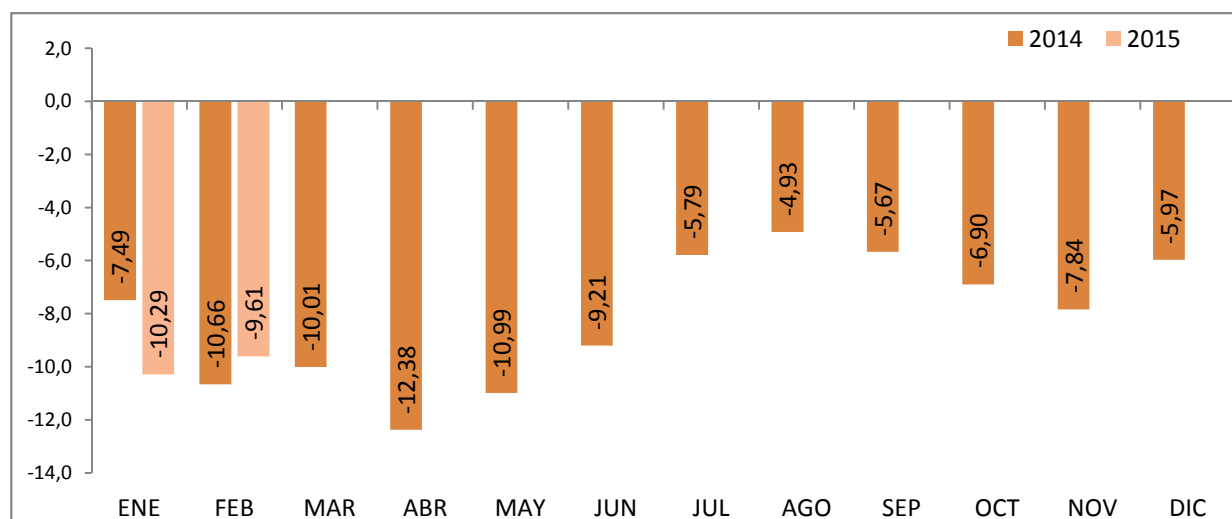
### EVOLUCIÓN MENSUAL DEL PARO REGISTRADO



### EVOLUCIÓN VARIACIÓN MENSUAL DEL PARO REGISTRADO



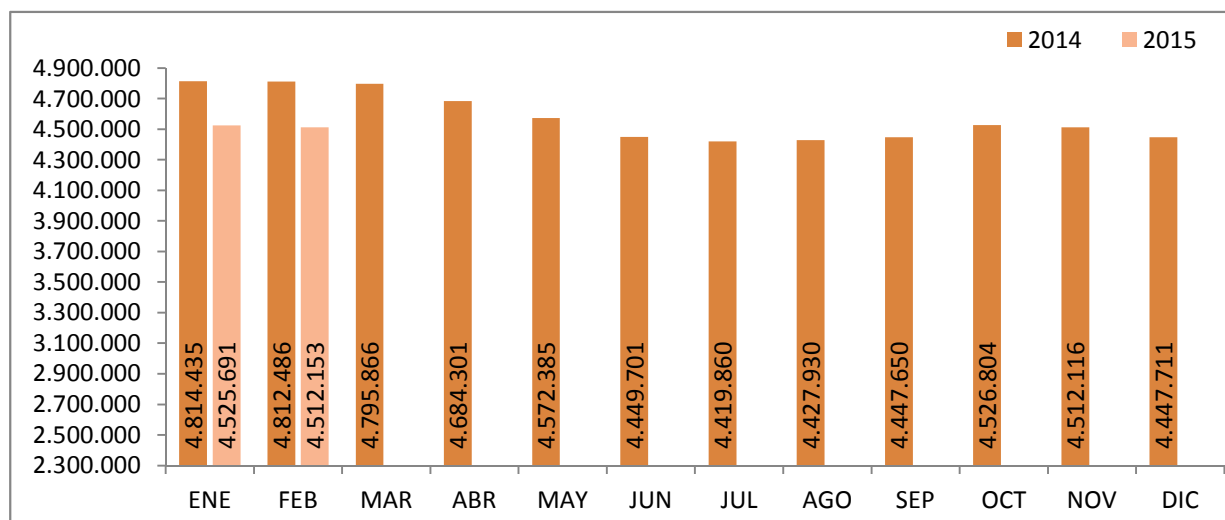
### EVOLUCIÓN VARIACIÓN ANUAL DEL PARO REGISTRADO



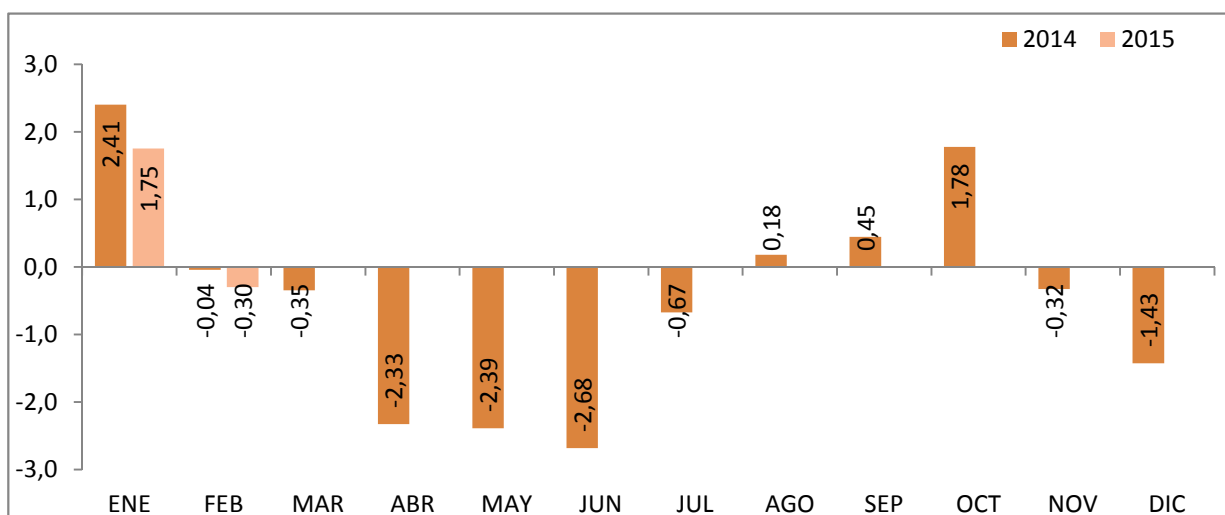
Fuente: Elaboración propia a partir de datos del Servicio Público de Empleo Estatal,  
 AVANCE DE DATOS ESTADÍSTICO: PARO REGISTRADO

## TOTAL 16 Y MÁS AÑOS

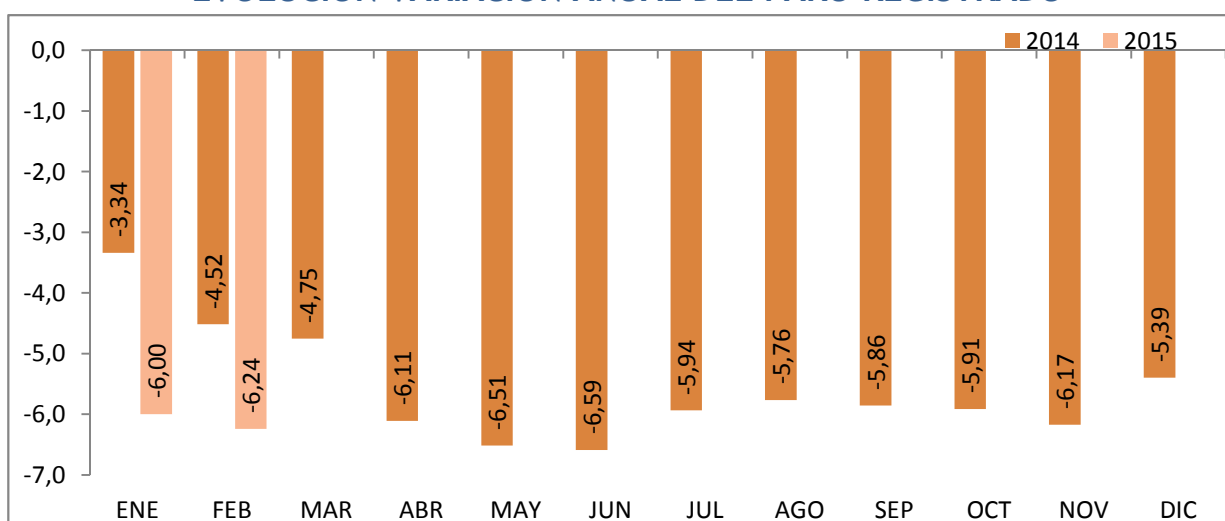
### EVOLUCIÓN MENSUAL DEL PARO REGISTRADO



### EVOLUCIÓN VARIACIÓN MENSUAL DEL PARO REGISTRADO



### EVOLUCIÓN VARIACIÓN ANUAL DEL PARO REGISTRADO



Fuente: Elaboración propia a partir de datos del Servicio Público de Empleo Estatal,  
 AVANCE DE DATOS ESTADÍSTICO: PARO REGISTRADO

## Evolución del paro registrado según sexo y edad

	TOTAL EDADES			MENORES DE 25 AÑOS			RESTO DE EDADES		
	TOTAL	Varones	Mujeres	TOTAL	Varones	Mujeres	TOTAL	Varones	Mujeres
ENERO 2011	4.231.003	2.105.239	2.125.764	447.866	247.331	200.535	3.783.137	1.857.908	1.925.229
FEBRERO 2011	4.299.263	2.134.612	2.164.651	470.421	258.868	211.553	3.828.842	1.875.744	1.953.098
MARZO 2011	4.333.669	2.150.248	2.183.421	483.251	265.810	217.441	3.850.418	1.884.438	1.965.980
ABRIL 2011	4.269.360	2.120.471	2.148.889	467.833	257.128	210.705	3.801.527	1.863.343	1.938.184
MAYO 2011	4.189.659	2.064.581	2.125.078	450.937	246.255	204.682	3.738.722	1.818.326	1.920.396
JUNIO 2011	4.121.801	2.023.077	2.098.724	426.628	234.351	192.277	3.695.173	1.788.726	1.906.447
JULIO 2011	4.079.742	2.002.522	2.077.220	418.898	228.374	190.524	3.660.844	1.774.148	1.886.696
AGOSTO 2011	4.130.927	2.029.601	2.101.326	417.510	225.021	192.489	3.713.417	1.804.580	1.908.837
SEPTIEMBRE 2011	4.226.744	2.071.510	2.155.234	456.546	243.520	213.026	3.770.198	1.827.990	1.942.208
OCTUBRE 2011	4.360.926	2.147.953	2.212.973	476.748	255.154	221.594	3.884.178	1.892.799	1.991.379
NOVIEMBRE 2011	4.420.462	2.179.563	2.240.899	486.203	260.972	225.231	3.934.259	1.918.591	2.015.668
DICIEMBRE 2011	4.422.359	2.209.738	2.212.621	460.561	248.928	211.633	3.961.798	1.960.810	2.000.988
ENERO 2012	4.599.829	2.288.393	2.311.436	476.957	256.919	220.038	4.122.872	2.031.474	2.091.398
FEBRERO 2012	4.712.098	2.353.264	2.358.834	501.842	270.469	231.373	4.210.256	2.082.795	2.127.461
MARZO 2012	4.750.867	2.371.782	2.379.085	508.879	273.898	234.981	4.241.988	2.097.884	2.144.104
ABRIL 2012	4.744.235	2.364.767	2.379.468	500.758	268.901	231.857	4.243.477	2.095.866	2.147.611
MAYO 2012	4.714.122	2.337.116	2.377.006	490.329	261.654	228.675	4.223.793	2.075.462	2.148.331
JUNIO 2012	4.615.269	2.284.271	2.330.998	452.991	245.037	207.954	4.162.278	2.039.234	2.123.044
JULIO 2012	4.587.455	2.268.949	2.318.506	440.380	236.496	203.884	4.147.075	2.032.453	2.114.622
AGOSTO 2012	4.625.634	2.291.543	2.334.091	436.320	231.606	204.714	4.189.314	2.059.937	2.129.377
SEPTIEMBRE 2012	4.705.279	2.323.688	2.381.591	466.783	245.924	220.859	4.238.496	2.077.764	2.160.732
OCTUBRE 2012	4.833.521	2.392.696	2.440.825	487.387	256.959	230.428	4.346.134	2.135.737	2.210.397
NOVIEMBRE 2012	4.907.817	2.416.228	2.491.589	486.373	256.210	230.163	4.421.444	2.160.018	2.261.426
DICIEMBRE 2012	4.848.723	2.407.907	2.440.816	456.635	241.810	214.825	4.392.088	2.166.097	2.225.991
ENERO 2013	4.980.778	2.472.830	2.507.948	463.840	245.850	217.990	4.516.938	2.226.980	2.289.958
FEBRERO 2013	5.040.222	2.503.626	2.536.596	479.866	254.399	225.467	4.560.356	2.249.227	2.311.129
MARZO 2013	5.035.243	2.506.091	2.529.152	479.712	254.991	224.721	4.555.531	2.251.100	2.304.431
ABRIL 2013	4.989.193	2.466.643	2.522.550	474.747	250.821	223.926	4.514.446	2.215.822	2.298.624
MAYO 2013	4.890.928	2.405.493	2.485.435	458.012	241.238	216.774	4.432.916	2.164.255	2.268.661
JUNIO 2013	4.763.680	2.332.609	2.431.071	424.051	226.400	197.651	4.339.629	2.106.209	2.233.420
JULIO 2013	4.698.814	2.287.664	2.411.150	415.562	219.774	195.788	4.283.252	2.067.890	2.215.362
AGOSTO 2013	4.698.783	2.288.893	2.409.890	406.363	212.439	193.924	4.292.420	2.076.454	2.215.966
SEPTIEMBRE 2013	4.724.355	2.287.603	2.436.752	434.953	225.401	209.552	4.289.402	2.062.202	2.227.200
OCTUBRE 2013	4.811.383	2.332.743	2.478.640	451.096	234.569	216.527	4.360.287	2.098.174	2.262.113
NOVIEMBRE 2013	4.808.908	2.329.208	2.479.700	452.326	236.546	215.780	4.356.582	2.092.662	2.263.920
DICIEMBRE 2013	4.701.338	2.294.712	2.406.626	412.584	216.484	196.100	4.288.754	2.078.228	2.210.526
ENERO 2014	4.814.435	2.337.410	2.477.025	429.087	224.264	204.823	4.385.348	2.113.146	2.272.202
FEBRERO 2014	4.812.486	2.334.622	2.477.864	428.707	225.293	203.414	4.383.779	2.109.329	2.274.450
MARZO 2014	4.795.866	2.320.687	2.475.179	431.685	227.071	204.614	4.364.181	2.093.616	2.270.565
ABRIL 2014	4.684.301	2.262.612	2.421.689	415.977	218.511	197.466	4.268.324	2.044.101	2.224.223
MAYO 2014	4.572.385	2.188.342	2.384.043	407.675	212.940	194.735	4.164.710	1.975.402	2.189.308
JUNIO 2014	4.449.701	2.117.045	2.332.656	385.009	203.141	181.868	4.064.692	1.913.904	2.150.788
JULIO 2014	4.419.860	2.094.322	2.325.538	391.487	206.068	185.419	4.028.373	1.888.254	2.140.119
AGOSTO 2014	4.427.930	2.099.835	2.328.095	386.343	201.461	184.882	4.041.587	1.898.374	2.143.213
SEPTIEMBRE 2014	4.447.650	2.095.768	2.351.882	410.279	211.900	198.379	4.037.371	1.883.868	2.153.503
OCTUBRE 2014	4.526.804	2.136.227	2.390.577	419.982	217.065	202.917	4.106.822	1.919.162	2.187.660
NOVIEMBRE 2014	4.512.116	2.120.210	2.391.906	416.875	215.784	201.091	4.095.241	1.904.426	2.190.815
DICIEMBRE 2014	4.447.711	2.112.508	2.335.203	387.950	202.159	185.791	4.059.761	1.910.349	2.149.412

## Evolución del paro registrado según sexo y edad

	TOTAL EDADES			MENORES DE 25 AÑOS			RESTO DE EDADES		
	TOTAL	Varones	Mujeres	TOTAL	Varones	Mujeres	TOTAL	Varones	Mujeres
ENERO 2015	4.525.691	2.137.837	2.387.854	384.932	201.407	183.525	4.140.759	1.936.430	2.204.329
FEBRERO 2015	4.512.153	2.117.980	2.394.173	387.501	202.455	185.046	4.124.652	1.915.525	2.209.127
MARZO 2015									
ABRIL 2015									
MAYO 2015									
JUNIO 2015									
JULIO 2015									
AGOSTO 2015									
SEPTIEMBRE 2015									
OCTUBRE 2015									
NOVIEMBRE 2015									
DICIEMBRE 2015									

Fuente: Servicio Público de Empleo Estatal, AVANCE DE DATOS ESTADÍSTICO: PARO REGISTRADO

## Evolución de la variación anual del Paro Registrado según sexo y edad

	TOTAL EDADES			MENORES DE 25 AÑOS			RESTO DE EDADES		
	TOTAL	Varones	Mujeres	TOTAL	Varones	Mujeres	TOTAL	Varones	Mujeres
ENERO 2011	+4,51	+2,19	+6,91	-1,87	-5,47	+2,98	+5,32	+3,30	+7,34
FEBRERO 2011	+4,08	+1,62	+6,64	-0,90	-4,37	+3,72	+4,73	+2,50	+6,96
MARZO 2011	+4,01	+1,74	+6,35	+0,04	-2,92	+3,92	+4,53	+2,43	+6,63
ABRIL 2011	+3,06	+1,55	+4,60	-1,88	-4,37	+1,34	+3,71	+2,43	+4,97
MAYO 2011	+3,04	+1,34	+4,73	-2,27	-5,01	+1,23	+3,72	+2,27	+5,12
JUNIO 2011	+3,50	+2,26	+4,72	-1,97	-4,44	+1,21	+4,17	+3,21	+5,09
JULIO 2011	+4,38	+3,47	+5,27	-0,08	-2,46	+2,92	+4,92	+4,29	+5,51
AGOSTO 2011	+4,06	+3,01	+5,10	-0,97	-3,76	+2,51	+4,66	+3,92	+5,37
SEPTIEMBRE 2011	+5,20	+4,36	+6,02	+2,22	-0,76	+5,86	+5,57	+5,08	+6,04
OCTUBRE 2011	+6,73	+6,52	+6,93	+3,81	+1,54	+6,55	+7,10	+7,23	+6,97
NOVIEMBRE 2011	+7,55	+7,50	+7,59	+5,37	+3,15	+8,08	+7,82	+8,12	+7,54
DICIEMBRE 2011	+7,86	+7,62	+8,10	+6,18	+3,52	+9,48	+8,06	+8,17	+7,95
ENERO 2012	+8,72	+8,70	+8,73	+6,50	+3,88	+9,73	+8,98	+9,34	+8,63
FEBRERO 2012	+9,60	+10,24	+8,97	+6,68	+4,48	+9,37	+9,96	+11,04	+8,93
MARZO 2012	+9,63	+10,30	+8,96	+5,30	+3,04	+8,07	+10,17	+11,33	+9,06
ABRIL 2012	+11,12	+11,52	+10,73	+7,04	+4,58	+10,04	+11,63	+12,48	+10,81
MAYO 2012	+12,52	+13,20	+11,86	+8,74	+6,25	+11,72	+12,97	+14,14	+11,87
JUNIO 2012	+11,97	+12,91	+11,07	+6,18	+4,56	+8,15	+12,64	+14,00	+11,36
JULIO 2012	+12,44	+13,30	+11,62	+5,13	+3,56	+7,01	+13,28	+14,56	+12,08
AGOSTO 2012	+11,98	+12,91	+11,08	+4,51	+2,93	+6,35	+12,82	+14,15	+11,55
SEPTIEMBRE 2012	+11,32	+12,17	+10,50	+2,24	+0,99	+3,68	+12,42	+13,66	+11,25
OCTUBRE 2012	+10,84	+11,39	+10,30	+2,23	+0,71	+3,99	+11,89	+12,83	+11,00
NOVIEMBRE 2012	+11,02	+10,86	+11,19	+0,03	-1,82	+2,19	+12,38	+12,58	+12,19
DICIEMBRE 2012	+9,64	+8,97	+10,31	-0,85	-2,86	+1,51	+10,86	+10,47	+11,24
ENERO 2013	+8,28	+8,06	+8,50	-2,75	-4,31	-0,93	+9,56	+9,62	+9,49
FEBRERO 2013	+6,96	+6,39	+7,54	-4,38	-5,94	-2,55	+8,32	+7,99	+8,63
MARZO 2013	+5,99	+5,66	+6,31	-5,73	-6,90	-4,37	+7,39	+7,30	+7,48
ABRIL 2013	+5,16	+4,31	+6,01	-5,19	-6,72	-3,42	+6,39	+5,72	+7,03
MAYO 2013	+3,75	+2,93	+4,56	-6,59	-7,80	-5,20	+4,95	+4,28	+5,60
JUNIO 2013	+3,22	+2,12	+4,29	-6,39	-7,61	-4,95	+4,26	+3,28	+5,20
JULIO 2013	+2,43	+0,82	+4,00	-5,64	-7,07	-3,97	+3,28	+1,74	+4,76
AGOSTO 2013	+1,58	-0,12	+3,25	-6,87	-8,28	-5,27	+2,46	+0,80	+4,07
SEPTIEMBRE 2013	+0,41	-1,55	+2,32	-6,82	-8,35	-5,12	+1,20	-0,75	+3,08
OCTUBRE 2013	-0,46	-2,51	+1,55	-7,45	-8,71	-6,03	+0,33	-1,76	+2,34
NOVIEMBRE 2013	-2,02	-3,60	-0,48	-7,00	-7,67	-6,25	-1,47	-3,12	+0,11
DICIEMBRE 2013	-3,04	-4,70	-1,40	-9,65	-10,47	-8,72	-2,35	-4,06	-0,69
ENERO 2014	-3,34	-5,48	-1,23	-7,49	-8,78	-6,04	-2,91	-5,11	-0,78
FEBRERO 2014	-4,52	-6,75	-2,32	-10,66	-11,44	-9,78	-3,87	-6,22	-1,59
MARZO 2014	-4,75	-7,40	-2,13	-10,01	-10,95	-8,95	-4,20	-7,00	-1,47
ABRIL 2014	-6,11	-8,27	-4,00	-12,38	-12,88	-11,82	-5,45	-7,75	-3,24
MAYO 2014	-6,51	-9,03	-4,08	-10,99	-11,73	-10,17	-6,05	-8,73	-3,50
JUNIO 2014	-6,59	-9,24	-4,05	-9,21	-10,27	-7,99	-6,34	-9,13	-3,70
JULIO 2014	-5,94	-8,45	-3,55	-5,79	-6,24	-5,30	-5,95	-8,69	-3,40
AGOSTO 2014	-5,76	-8,26	-3,39	-4,93	-5,17	-4,66	-5,84	-8,58	-3,28
SEPTIEMBRE 2014	-5,86	-8,39	-3,48	-5,67	-5,99	-5,33	-5,88	-8,65	-3,31
OCTUBRE 2014	-5,91	-8,42	-3,55	-6,90	-7,46	-6,29	-5,81	-8,53	-3,29
NOVIEMBRE 2014	-6,17	-8,97	-3,54	-7,84	-8,78	-6,81	-6,00	-9,00	-3,23
DICIEMBRE 2014	-5,39	-7,94	-2,97	-5,97	-6,62	-5,26	-5,34	-8,08	-2,76

## Evolución de la variación anual del Paro Registrado según sexo y edad

	TOTAL EDADES			MENORES DE 25 AÑOS			RESTO DE EDADES		
	TOTAL	Varones	Mujeres	TOTAL	Varones	Mujeres	TOTAL	Varones	Mujeres
ENERO 2015	-6,00	-8,54	-3,60	-10,29	-10,19	-10,40	-5,58	-8,36	-2,99
FEBRERO 2015	-6,24	-9,28	-3,38	-9,61	-10,14	-9,03	-5,91	-9,19	-2,87
MARZO 2015									
ABRIL 2015									
MAYO 2015									
JUNIO 2015									
JULIO 2015									
AGOSTO 2015									
SEPTIEMBRE 2015									
OCTUBRE 2015									
NOVIEMBRE 2015									
DICIEMBRE 2015									

Fuente: Servicio Público de Empleo Estatal, AVANCE DE DATOS ESTADÍSTICO: PARO REGISTRADO

## FEBRERO 2015

### Porcentajes de Menores de 25 años en el Paro Registrado por Provincias y Comunidades y Ciudades Autónomas

	16 y MÁS AÑOS	MENORES DE 25 AÑOS		
	TOTAL	TOTAL	% en cada Prov y CCAA	Distribución Total
Almería	76.744	7.674	10,00%	1,98%
Cádiz	192.506	20.150	10,47%	5,20%
Córdoba	92.980	11.824	12,72%	3,05%
Granada	102.743	11.283	10,98%	2,91%
Huelva	61.977	7.179	11,58%	1,85%
Jaén	67.361	9.440	14,01%	2,44%
Málaga	196.660	19.009	9,67%	4,91%
Sevilla	248.866	27.286	10,96%	7,04%
<b>ANDALUCIA</b>	<b>1.039.837</b>	<b>113.845</b>	<b>10,95%</b>	<b>29,38%</b>
Huesca	14.134	1.389	9,83%	0,36%
Teruel	10.076	1.070	10,62%	0,28%
Zaragoza	78.856	7.223	9,16%	1,86%
<b>ARAGON</b>	<b>103.066</b>	<b>9.682</b>	<b>9,39%</b>	<b>2,50%</b>
<b>ASTURIAS, PRINCIPADO DE</b>	<b>98.302</b>	<b>7.383</b>	<b>7,51%</b>	<b>1,91%</b>
<b>BALEARS, ILLES</b>	<b>80.295</b>	<b>9.464</b>	<b>11,79%</b>	<b>2,44%</b>
Las Palmas	137.611	8.649	6,29%	2,23%
Santa Cruz de Tenerife	121.076	6.918	5,71%	1,79%
<b>CANARIAS</b>	<b>258.687</b>	<b>15.567</b>	<b>6,02%</b>	<b>4,02%</b>
<b>CANTABRIA</b>	<b>48.514</b>	<b>3.983</b>	<b>8,21%</b>	<b>1,03%</b>
Albacete	48.352	4.846	10,02%	1,25%
Ciudad Real	65.881	8.221	12,48%	2,12%
Cuenca	19.194	1.901	9,90%	0,49%
Guadalajara	22.010	1.642	7,46%	0,42%
Toledo	86.968	8.608	9,90%	2,22%
<b>CASTILLA-LA MANCHA</b>	<b>242.405</b>	<b>25.218</b>	<b>10,40%</b>	<b>6,51%</b>
Ávila	17.284	1.842	10,66%	0,48%
Burgos	30.706	2.613	8,51%	0,67%
León	44.512	4.111	9,24%	1,06%
Palencia	14.049	1.527	10,87%	0,39%
Salamanca	33.613	3.320	9,88%	0,86%
Segovia	12.003	1.198	9,98%	0,31%
Soria	6.062	706	11,65%	0,18%
Valladolid	46.929	4.449	9,48%	1,15%
Zamora	18.135	1.699	9,37%	0,44%
<b>CASTILLA Y LEON</b>	<b>223.293</b>	<b>21.465</b>	<b>9,61%</b>	<b>5,54%</b>



## FEBRERO 2015

### Porcentajes de Menores de 25 años en el Paro Registrado por Provincias y Comunidades y Ciudades Autónomas

	16 y MÁS AÑOS	MENORES DE 25 AÑOS		
	TOTAL	TOTAL	% en cada Prov y CCAA	Distribución Total
Barcelona	425.935	27.727	6,51%	7,16%
Girona	55.416	4.350	7,85%	1,12%
Lleida	29.876	2.135	7,15%	0,55%
Tarragona	69.897	5.651	8,08%	1,46%
<b>CATALUÑA</b>	<b>581.124</b>	<b>39.863</b>	<b>6,86%</b>	<b>10,29%</b>
Alicante-Alacant	204.152	14.328	7,02%	3,70%
Castellón-Castelló	58.149	4.610	7,93%	1,19%
Valencia-València	256.087	18.540	7,24%	4,78%
<b>COMUNITAT VALENCIANA</b>	<b>518.388</b>	<b>37.478</b>	<b>7,23%</b>	<b>9,67%</b>
Badajoz	88.995	9.582	10,77%	2,47%
Cáceres	48.228	4.530	9,39%	1,17%
<b>EXTREMADURA</b>	<b>137.223</b>	<b>14.112</b>	<b>10,28%</b>	<b>3,64%</b>
A Coruña	100.400	5.005	4,99%	1,29%
Lugo	25.467	1.496	5,87%	0,39%
Ourense	28.230	1.624	5,75%	0,42%
Pontevedra	103.452	5.663	5,47%	1,46%
<b>GALICIA</b>	<b>257.549</b>	<b>13.788</b>	<b>5,35%</b>	<b>3,56%</b>
<b>MADRID, COMUNIDAD DE</b>	<b>508.448</b>	<b>39.405</b>	<b>7,75%</b>	<b>10,17%</b>
<b>MURCIA, REGION DE</b>	<b>144.432</b>	<b>14.896</b>	<b>10,31%</b>	<b>3,84%</b>
<b>NAVARRA, COM. FORAL DE</b>	<b>49.049</b>	<b>4.586</b>	<b>9,35%</b>	<b>1,18%</b>
Araba/Álava	27.919	1.755	6,29%	0,45%
Bizkaia	95.938	5.830	6,08%	1,50%
Gipuzkoa	47.038	2.921	6,21%	0,75%
<b>PAIS VASCO</b>	<b>170.895</b>	<b>10.506</b>	<b>6,15%</b>	<b>2,71%</b>
<b>RIOJA, LA</b>	<b>25.385</b>	<b>1.901</b>	<b>7,49%</b>	<b>0,49%</b>
<b>CEUTA</b>	<b>13.135</b>	<b>2.261</b>	<b>17,21%</b>	<b>0,58%</b>
<b>MELILLA</b>	<b>12.126</b>	<b>2.098</b>	<b>17,30%</b>	<b>0,54%</b>
<b>TOTAL ESTATAL</b>	<b>4.512.153</b>	<b>387.501</b>	<b>8,59%</b>	<b>100,00%</b>

Fuente: Elaboración propia a partir de datos del Servicio Público de Empleo Estatal, AVANCE DE DATOS ESTADÍSTICO: PARO REGISTRADO