



GOBIERNO DE ESPAÑA
MINISTERIO DE SANIDAD, SERVICIOS SOCIALES E IGUALDAD

SECRETARÍA DE ESTADO DE SERVICIOS SOCIALES E IGUALDAD
injuve

OBSERVATORIO DE LA JUVENTUD EN ESPAÑA

estadística-injuve



cifras jóvenes

ABRIL
2015

**AVANCE
PARO REGISTRADO**

JÓVENES 16-24 años

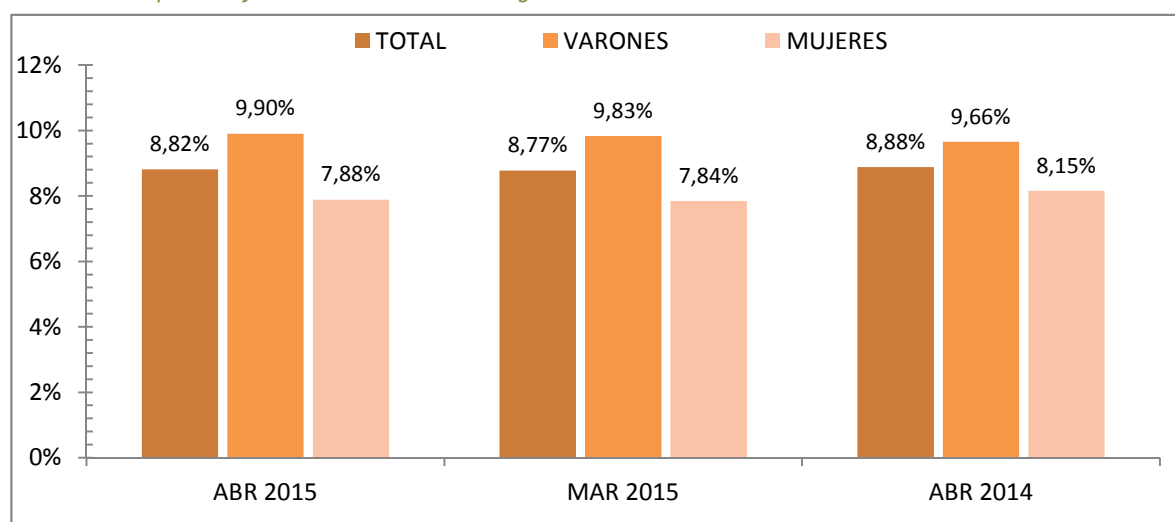
ABRIL 2015

EVOLUCIÓN DEL PARO REGISTRADO POR SEXO Y EDADES

	Abril 2015	Variación mensual Marzo 2015			Variación anual Abril 2014		
	Dato	Absoluta	Relativa	Dato	Absoluta	Relativa	Dato
MENORES DE 25 AÑOS							
Varones	198.512	-6.031	-2,95	204.543	-19.999	-9,15	218.511
Mujeres	183.500	-2.490	-1,34	185.990	-13.966	-7,07	197.466
Ambos sexos	382.012	-8.521	-2,18	390.533	-33.965	-8,17	415.977
RESTO DE EDADES							
Varones	1.805.892	-70.349	-3,75	1.876.241	-238.209	-11,65	2.044.101
Mujeres	2.145.112	-40.053	-1,83	2.185.165	-79.111	-3,56	2.224.223
Ambos sexos	3.951.004	-110.402	-2,72	4.061.406	-317.320	-7,43	4.268.324
TOTALES							
Varones	2.004.404	-76.380	-3,67	2.080.784	-258.208	-11,41	2.262.612
Mujeres	2.328.612	-42.543	-1,79	2.371.155	-93.077	-3,84	2.421.689
Ambos sexos	4.333.016	-118.923	-2,67	4.451.939	-351.285	-7,50	4.684.301

MENORES DE 25 AÑOS EN EL PARO REGISTRADO

Para cada caso porcentajes sobre el total de Paro Registrado



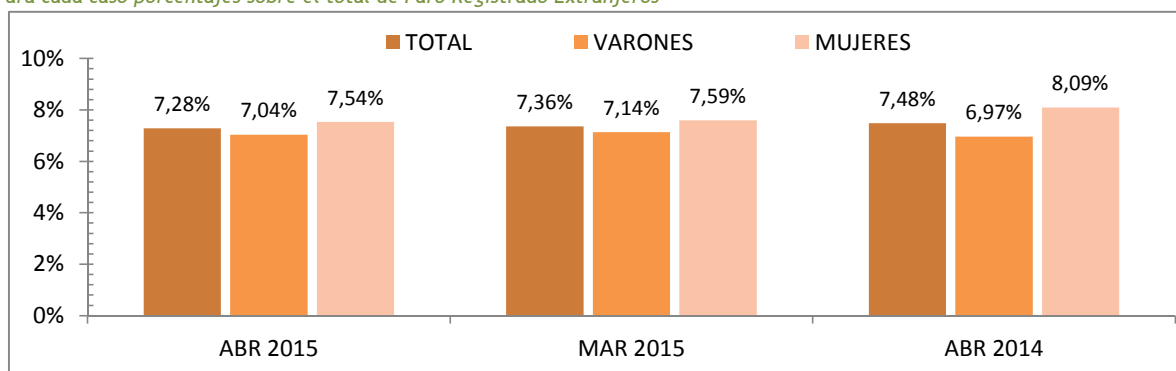
ABRIL 2015

EVOLUCIÓN DEL PARO REGISTRADO (EXTRANJEROS) POR SEXO Y EDADES

	Abril 2015	VARIACIONES						Abril 2015	
		Mensual			Anual			Zona Origen	
		Marzo 2015			Abril 2014			País Comunitario	País Extra-comunitaria
Dato	Absoluta	Relativa	Dato	Absoluta	Relativa	Dato			
MENORES DE 25 AÑOS									
Varones	18.878	-1.194	-5,95	20.072	-2.451	-11,49	21.329	5.778	13.100
Mujeres	18.880	-651	-3,33	19.531	-1.882	-9,06	20.762	6.124	12.756
Ambos sexos	37.758	-1.845	-4,66	39.603	-4.333	-10,29	42.091	11.902	25.856
RESTO DE EDADES									
Varones	249.393	-11.632	-4,46	261.025	-35.453	-12,45	284.846	81.886	167.507
Mujeres	231.618	-6.058	-2,55	237.676	-4.110	-1,74	235.728	85.092	146.526
Ambos sexos	481.011	-17.690	-3,55	498.701	-39.563	-7,60	520.574	166.978	314.033
TOTALES									
Varones	268.271	-12.826	-4,56	281.097	-37.904	-12,38	306.175	87.664	180.607
Mujeres	250.498	-6.709	-2,61	257.207	-5.992	-2,34	256.490	91.216	159.282
Ambos sexos	518.769	-19.535	-3,63	538.304	-43.896	-7,80	562.665	178.880	339.889

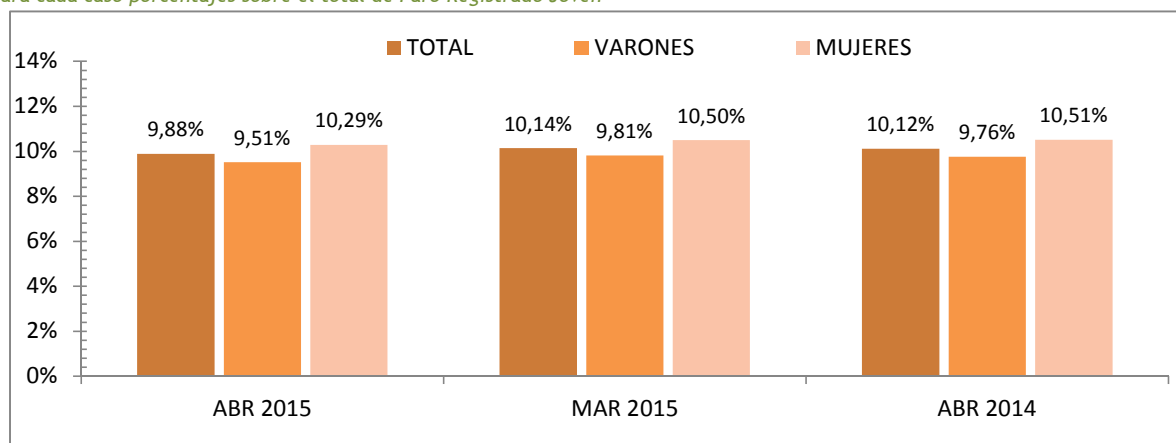
MENORES DE 25 AÑOS EXTRANJEROS EN EL PARO REGISTRADO EXTRANJEROS

Para cada caso porcentajes sobre el total de Paro Registrado Extranjeros



MENORES DE 25 AÑOS EXTRANJEROS EN EL PARO REGISTRADO JOVEN

Para cada caso porcentajes sobre el total de Paro Registrado Joven



ABRIL 2015

Paro registrado según Sexo y Edades por Provincias y Comunidades y Ciudades Autónomas

	TOTAL EDADES			MENORES DE 25 AÑOS			RESTO DE EDADES		
	TOTAL	Varones	Mujeres	TOTAL	Varones	Mujeres	TOTAL	Varones	Mujeres
Almería	77.761	37.160	40.601	8.783	4.350	4.433	68.978	32.810	36.168
Cádiz	187.732	84.617	103.115	21.396	10.902	10.494	166.336	73.715	92.621
Córdoba	93.070	43.682	49.388	12.944	6.444	6.500	80.126	37.238	42.888
Granada	102.243	50.082	52.161	12.724	6.445	6.279	89.519	43.637	45.882
Huelva	56.165	26.999	29.166	6.966	3.626	3.340	49.199	23.373	25.826
Jaén	67.452	30.210	37.242	10.470	5.051	5.419	56.982	25.159	31.823
Málaga	188.453	87.144	101.309	19.601	9.998	9.603	168.852	77.146	91.706
Sevilla	241.799	110.576	131.223	28.601	14.517	14.084	213.198	96.059	117.139
ANDALUCIA	1.014.675	470.470	544.205	121.485	61.333	60.152	893.190	409.137	484.053
Huesca	13.361	6.527	6.834	1.345	721	624	12.016	5.806	6.210
Teruel	9.269	4.431	4.838	1.010	524	486	8.259	3.907	4.352
Zaragoza	77.008	35.546	41.462	7.607	4.077	3.530	69.401	31.469	37.932
ARAGON	99.638	46.504	53.134	9.962	5.322	4.640	89.676	41.182	48.494
ASTURIAS, PRINCIPADO DE	94.434	44.491	49.943	7.216	3.788	3.428	87.218	40.703	46.515
BALEARS, ILLES	66.756	30.556	36.200	7.707	3.835	3.872	59.049	26.721	32.328
Las Palmas	136.387	64.111	72.276	7.230	3.781	3.449	129.157	60.330	68.827
Santa Cruz de Tenerife	117.629	56.830	60.799	5.754	2.946	2.808	111.875	53.884	57.991
CANARIAS	254.016	120.941	133.075	12.984	6.727	6.257	241.032	114.214	126.818
CANTABRIA	45.806	22.192	23.614	3.593	1.915	1.678	42.213	20.277	21.936
Albacete	45.905	19.198	26.707	4.562	2.348	2.214	41.343	16.850	24.493
Ciudad Real	63.959	27.986	35.973	7.970	4.039	3.931	55.989	23.947	32.042
Cuenca	18.143	8.176	9.967	1.831	964	867	16.312	7.212	9.100
Guadalajara	20.409	8.861	11.548	1.585	811	774	18.824	8.050	10.774
Toledo	81.194	35.768	45.426	8.391	4.499	3.892	72.803	31.269	41.534
CASTILLA-LA MANCHA	229.610	99.989	129.621	24.339	12.661	11.678	205.271	87.328	117.943
Ávila	16.116	7.731	8.385	1.736	955	781	14.380	6.776	7.604
Burgos	28.367	13.097	15.270	2.489	1.350	1.139	25.878	11.747	14.131
León	41.525	19.462	22.063	3.933	2.159	1.774	37.592	17.303	20.289
Palencia	12.950	5.842	7.108	1.411	724	687	11.539	5.118	6.421
Salamanca	31.569	13.514	18.055	3.096	1.527	1.569	28.473	11.987	16.486
Segovia	10.920	5.155	5.765	1.063	561	502	9.857	4.594	5.263
Soria	5.561	2.584	2.977	702	387	315	4.859	2.197	2.662
Valladolid	44.519	19.769	24.750	4.112	2.145	1.967	40.407	17.624	22.783
Zamora	16.935	8.151	8.784	1.571	883	688	15.364	7.268	8.096
CASTILLA Y LEON	208.462	95.305	113.157	20.113	10.691	9.422	188.349	84.614	103.735
Barcelona	410.214	194.579	215.635	26.224	14.451	11.773	383.990	180.128	203.862
Girona	49.973	24.862	25.111	3.610	2.009	1.601	46.363	22.853	23.510
Lleida	28.418	14.211	14.207	2.024	1.047	977	26.394	13.164	13.230
Tarragona	64.369	31.373	32.996	4.943	2.546	2.397	59.426	28.827	30.599
CATALUÑA	552.974	265.025	287.949	36.801	20.053	16.748	516.173	244.972	271.201
Alicante-Alacant	195.937	87.602	108.335	13.716	7.161	6.555	182.221	80.441	101.780
Castellón-Castelló	56.632	26.780	29.852	4.725	2.577	2.148	51.907	24.203	27.704
Valencia-València	249.963	113.531	136.432	18.481	9.869	8.612	231.482	103.662	127.820
COMUNITAT VALENCIANA	502.532	227.913	274.619	36.922	19.607	17.315	465.610	208.306	257.304
Badajoz	83.620	34.094	49.526	9.113	4.548	4.565	74.507	29.546	44.961
Cáceres	45.112	20.789	24.323	4.363	2.263	2.100	40.749	18.526	22.223
EXTREMADURA	128.732	54.883	73.849	13.476	6.811	6.665	115.256	48.072	67.184

ABRIL 2015

Paro registrado según Sexo y Edades por Provincias y Comunidades y Ciudades Autónomas

	TOTAL EDADES			MENORES DE 25 AÑOS			RESTO DE EDADES		
	TOTAL	Varones	Mujeres	TOTAL	Varones	Mujeres	TOTAL	Varones	Mujeres
A Coruña	95.891	44.954	50.937	5.027	2.609	2.418	90.864	42.345	48.519
Lugo	24.039	11.654	12.385	1.433	740	693	22.606	10.914	11.692
Ourense	27.136	12.628	14.508	1.648	905	743	25.488	11.723	13.765
Pontevedra	97.695	44.566	53.129	5.413	2.952	2.461	92.282	41.614	50.668
GALICIA	244.761	113.802	130.959	13.521	7.206	6.315	231.240	106.596	124.644
MADRID, COMUNIDAD DE	491.281	229.872	261.409	38.670	20.807	17.863	452.611	209.065	243.546
MURCIA, REGION DE	135.957	60.132	75.825	13.776	6.810	6.966	122.181	53.322	68.859
NAVARRA, COM. FORAL DE	46.370	21.169	25.201	4.604	2.406	2.198	41.766	18.763	23.003
Araba/Álava	27.339	12.868	14.471	1.751	834	917	25.588	12.034	13.554
Bizkaia	94.314	45.376	48.938	5.824	3.003	2.821	88.490	42.373	46.117
Gipuzkoa	45.788	20.913	24.875	2.884	1.466	1.418	42.904	19.447	23.457
PAIS VASCO	167.441	79.157	88.284	10.459	5.303	5.156	156.982	73.854	83.128
RIOJA, LA	23.802	10.894	12.908	1.756	941	815	22.046	9.953	12.093
CEUTA	13.405	5.697	7.708	2.430	1.188	1.242	10.975	4.509	6.466
MELILLA	12.364	5.412	6.952	2.198	1.108	1.090	10.166	4.304	5.862
TOTAL ESTATAL	4.333.016	2.004.404	2.328.612	382.012	198.512	183.500	3.951.004	1.805.892	2.145.112

Fuente: Servicio Público de Empleo Estatal, AVANCE DE DATOS ESTADÍSTICO: PARO REGISTRADO

ABRIL 2015

Evolución Paro Registrado por Comunidades Autónomas y Provincias MENORES DE 25 AÑOS

Comunidades Autónomas y Provincias	Abril 2015	Variación mensual Marzo 2015			Variación anual Abril 2014		
	Dato	Absoluta	Relativa	Dato	Absoluta	Relativa	Dato
Almería	8.783	551	6,69	8.232	1.062	13,75	7.721
Cádiz	21.396	683	3,30	20.713	-856	-3,85	22.252
Córdoba	12.944	425	3,39	12.519	663	5,40	12.281
Granada	12.724	622	5,14	12.102	1.563	14,00	11.161
Huelva	6.966	-199	-2,78	7.165	642	10,15	6.324
Jaén	10.470	403	4,00	10.067	1.627	18,40	8.843
Málaga	19.601	309	1,60	19.292	-846	-4,14	20.447
Sevilla	28.601	107	0,38	28.494	698	2,50	27.903
ANDALUCIA	121.485	2.901	2,45	118.584	4.553	3,89	116.932
Huesca	1.345	24	1,82	1.321	26	1,97	1.319
Teruel	1.010	-74	-6,83	1.084	-88	-8,01	1.098
Zaragoza	7.607	-58	-0,76	7.665	-127	-1,64	7.734
ARAGON	9.962	-108	-1,07	10.070	-189	-1,86	10.151
ASTURIAS, PRINCIPADO DE	7.216	-153	-2,08	7.369	-552	-7,11	7.768
BALEARS, ILLES	7.707	-1.219	-13,66	8.926	-771	-9,09	8.478
Las Palmas	7.230	-693	-8,75	7.923	-3.559	-32,99	10.789
Santa Cruz de Tenerife	5.754	-631	-9,88	6.385	-2.538	-30,61	8.292
CANARIAS	12.984	-1.324	-9,25	14.308	-6.097	-31,95	19.081
CANTABRIA	3.593	-312	-7,99	3.905	-871	-19,51	4.464
Albacete	4.562	-276	-5,70	4.838	-788	-14,73	5.350
Ciudad Real	7.970	-316	-3,81	8.286	-1.285	-13,88	9.255
Cuenca	1.831	-80	-4,19	1.911	-207	-10,16	2.038
Guadalajara	1.585	-75	-4,52	1.660	-390	-19,75	1.975
Toledo	8.391	-527	-5,91	8.918	-982	-10,48	9.373
CASTILLA-LA MANCHA	24.339	-1.274	-4,97	25.613	-3.652	-13,05	27.991
Ávila	1.736	-130	-6,97	1.866	-246	-12,41	1.982
Burgos	2.489	-119	-4,56	2.608	-361	-12,67	2.850
León	3.933	-207	-5,00	4.140	-382	-8,85	4.315
Palencia	1.411	-94	-6,25	1.505	-344	-19,60	1.755
Salamanca	3.096	-219	-6,61	3.315	-552	-15,13	3.648
Segovia	1.063	-112	-9,53	1.175	-182	-14,62	1.245
Soria	702	-31	-4,23	733	8	1,15	694
Valladolid	4.112	-329	-7,41	4.441	-508	-11,00	4.620
Zamora	1.571	-129	-7,59	1.700	-261	-14,25	1.832
CASTILLA Y LEON	20.113	-1.370	-6,38	21.483	-2.828	-12,33	22.941

ABRIL 2015

Evolución Paro Registrado por Comunidades Autónomas y Provincias MENORES DE 25 AÑOS

Comunidades Autónomas y Provincias	Abril 2015	Variación mensual Marzo 2015			Variación anual Abril 2014		
	Dato	Absoluta	Relativa	Dato	Absoluta	Relativa	Dato
Barcelona	26.224	-1.436	-5,19	27.660	-3.149	-10,72	29.373
Girona	3.610	-472	-11,56	4.082	-263	-6,79	3.873
Lleida	2.024	-60	-2,88	2.084	-134	-6,21	2.158
Tarragona	4.943	-437	-8,12	5.380	-378	-7,10	5.321
CATALUÑA	36.801	-2.405	-6,13	39.206	-3.924	-9,64	40.725
Alicante-Alacant	13.716	-407	-2,88	14.123	-2.201	-13,83	15.917
Castellón-Castelló	4.725	68	1,46	4.657	-812	-14,66	5.537
Valencia-València	18.481	-21	-0,11	18.502	-3.490	-15,88	21.971
COMUNITAT VALENCIANA	36.922	-360	-0,97	37.282	-6.503	-14,98	43.425
Badajoz	9.113	-530	-5,50	9.643	-2.027	-18,20	11.140
Cáceres	4.363	16	0,37	4.347	-1.544	-26,14	5.907
EXTREMADURA	13.476	-514	-3,67	13.990	-3.571	-20,95	17.047
A Coruña	5.027	-78	-1,53	5.105	-989	-16,44	6.016
Lugo	1.433	-63	-4,21	1.496	-333	-18,86	1.766
Ourense	1.648	-2	-0,12	1.650	-251	-13,22	1.899
Pontevedra	5.413	-185	-3,30	5.598	-1.480	-21,47	6.893
GALICIA	13.521	-328	-2,37	13.849	-3.053	-18,42	16.574
MADRID, COMUNIDAD DE	38.670	-998	-2,52	39.668	-3.691	-8,71	42.361
MURCIA, REGION DE	13.776	-738	-5,08	14.514	-653	-4,53	14.429
NAVARRA, COM. FORAL DE	4.604	-78	-1,67	4.682	-199	-4,14	4.803
Araba/Álava	1.751	-54	-2,99	1.805	-172	-8,94	1.923
Bizkaia	5.824	-146	-2,45	5.970	-720	-11,00	6.544
Gipuzkoa	2.884	-54	-1,84	2.938	-464	-13,86	3.348
PAIS VASCO	10.459	-254	-2,37	10.713	-1.356	-11,48	11.815
RIOJA, LA	1.756	-136	-7,19	1.892	-315	-15,21	2.071
CEUTA	2.430	100	4,29	2.330	-5	-0,21	2.435
MELILLA	2.198	49	2,28	2.149	-288	-11,58	2.486
TOTAL ESTATAL	382.012	-8.521	-2,18	390.533	-33.965	-8,17	415.977

Fuente: Elaboración propia a partir de datos del Servicio Público de Empleo Estatal,
 AVANCE DE DATOS ESTADÍSTICO: PARO REGISTRADO

ABRIL 2015

Evolución Paro Registrado por Comunidades Autónomas y Provincias TOTAL 16 y MÁS AÑOS

Comunidades Autónomas y Provincias	Abril 2015	Variación mensual Marzo 2015		Variación anual Abril 2014			
	Dato	Absoluta	Relativa	Dato	Absoluta	Relativa	Dato
Almería	77.761	764	0,99	76.997	-1.103	-1,40	78.864
Cádiz	187.732	-2.089	-1,10	189.821	-8.911	-4,53	196.643
Córdoba	93.070	-345	-0,37	93.415	-3.003	-3,13	96.073
Granada	102.243	-450	-0,44	102.693	-1.926	-1,85	104.169
Huelva	56.165	-3.244	-5,46	59.409	-633	-1,11	56.798
Jaén	67.452	-285	-0,42	67.737	64	0,09	67.388
Málaga	188.453	-3.446	-1,80	191.899	-12.990	-6,45	201.443
Sevilla	241.799	-5.330	-2,16	247.129	-8.603	-3,44	250.402
ANDALUCIA	1.014.675	-14.425	-1,40	1.029.100	-37.105	-3,53	1.051.780
Huesca	13.361	-277	-2,03	13.638	-853	-6,00	14.214
Teruel	9.269	-487	-4,99	9.756	-815	-8,08	10.084
Zaragoza	77.008	-1.966	-2,49	78.974	-4.068	-5,02	81.076
ARAGON	99.638	-2.730	-2,67	102.368	-5.736	-5,44	105.374
ASTURIAS, PRINCIPADO DE	94.434	-1.984	-2,06	96.418	-6.571	-6,51	101.005
BALEARS, ILLES	66.756	-8.335	-11,10	75.091	-9.033	-11,92	75.789
Las Palmas	136.387	-337	-0,25	136.724	-10.796	-7,34	147.183
Santa Cruz de Tenerife	117.629	-2.498	-2,08	120.127	-11.974	-9,24	129.603
CANARIAS	254.016	-2.835	-1,10	256.851	-22.770	-8,23	276.786
CANTABRIA	45.806	-1.914	-4,01	47.720	-7.403	-13,91	53.209
Albacete	45.905	-2.054	-4,28	47.959	-4.048	-8,10	49.953
Ciudad Real	63.959	-2.286	-3,45	66.245	-5.459	-7,86	69.418
Cuenca	18.143	-915	-4,80	19.058	-1.869	-9,34	20.012
Guadalajara	20.409	-1.010	-4,72	21.419	-3.186	-13,50	23.595
Toledo	81.194	-4.948	-5,74	86.142	-9.477	-10,45	90.671
CASTILLA-LA MANCHA	229.610	-11.213	-4,66	240.823	-24.039	-9,48	253.649
Ávila	16.116	-907	-5,33	17.023	-1.872	-10,41	17.988
Burgos	28.367	-1.644	-5,48	30.011	-3.201	-10,14	31.568
León	41.525	-2.227	-5,09	43.752	-4.515	-9,81	46.040
Palencia	12.950	-768	-5,60	13.718	-2.295	-15,05	15.245
Salamanca	31.569	-1.717	-5,16	33.286	-3.579	-10,18	35.148
Segovia	10.920	-878	-7,44	11.798	-1.473	-11,89	12.393
Soria	5.561	-409	-6,85	5.970	-896	-13,88	6.457
Valladolid	44.519	-2.018	-4,34	46.537	-6.244	-12,30	50.763
Zamora	16.935	-887	-4,98	17.822	-1.596	-8,61	18.531
CASTILLA Y LEON	208.462	-11.455	-5,21	219.917	-25.671	-10,96	234.133

ABRIL 2015

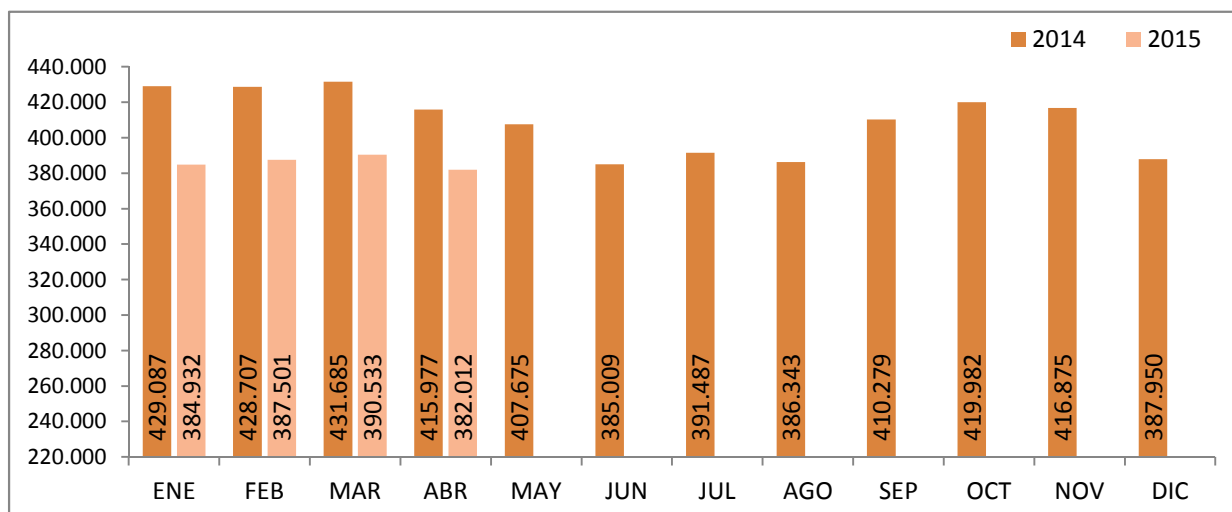
Evolución Paro Registrado por Comunidades Autónomas y Provincias TOTAL 16 y MÁS AÑOS

Comunidades Autónomas y Provincias	Abril 2015	Variación mensual Marzo 2015			Variación anual Abril 2014		
	Dato	Absoluta	Relativa	Dato	Absoluta	Relativa	Dato
Barcelona	410.214	-11.639	-2,76	421.853	-45.603	-10,00	455.817
Girona	49.973	-3.149	-5,93	53.122	-4.886	-8,91	54.859
Lleida	28.418	-708	-2,43	29.126	-2.246	-7,32	30.664
Tarragona	64.369	-3.185	-4,71	67.554	-6.113	-8,67	70.482
CATALUÑA	552.974	-18.681	-3,27	571.655	-58.848	-9,62	611.822
Alicante-Alacant	195.937	-3.814	-1,91	199.751	-14.191	-6,75	210.128
Castellón-Castelló	56.632	-879	-1,53	57.511	-6.011	-9,60	62.643
Valencia-València	249.963	-3.391	-1,34	253.354	-23.543	-8,61	273.506
COMUNITAT VALENCIANA	502.532	-8.084	-1,58	510.616	-43.745	-8,01	546.277
Badajoz	83.620	-4.492	-5,10	88.112	-8.143	-8,87	91.763
Cáceres	45.112	-1.489	-3,20	46.601	-6.112	-11,93	51.224
EXTREMADURA	128.732	-5.981	-4,44	134.713	-14.255	-9,97	142.987
A Coruña	95.891	-3.037	-3,07	98.928	-10.165	-9,58	106.056
Lugo	24.039	-882	-3,54	24.921	-2.977	-11,02	27.016
Ourense	27.136	-777	-2,78	27.913	-2.246	-7,64	29.382
Pontevedra	97.695	-2.680	-2,67	100.375	-9.995	-9,28	107.690
GALICIA	244.761	-7.376	-2,93	252.137	-25.383	-9,40	270.144
MADRID, COMUNIDAD DE	491.281	-12.160	-2,42	503.441	-44.633	-8,33	535.914
MURCIA, REGION DE	135.957	-4.644	-3,30	140.601	-7.760	-5,40	143.717
NAVARRA, COM. FORAL DE	46.370	-2.057	-4,25	48.427	-4.375	-8,62	50.745
Araba/Álava	27.339	-589	-2,11	27.928	-1.319	-4,60	28.658
Bizkaia	94.314	-2.319	-2,40	96.633	-5.967	-5,95	100.281
Gipuzkoa	45.788	-1.056	-2,25	46.844	-3.346	-6,81	49.134
PAIS VASCO	167.441	-3.964	-2,31	171.405	-10.632	-5,97	178.073
RIOJA, LA	23.802	-1.207	-4,83	25.009	-2.926	-10,95	26.728
CEUTA	13.405	85	0,64	13.320	17	0,13	13.388
MELILLA	12.364	37	0,30	12.327	-417	-3,26	12.781
TOTAL ESTATAL	4.333.016	-118.923	-2,67	4.451.939	-351.285	-7,50	4.684.301

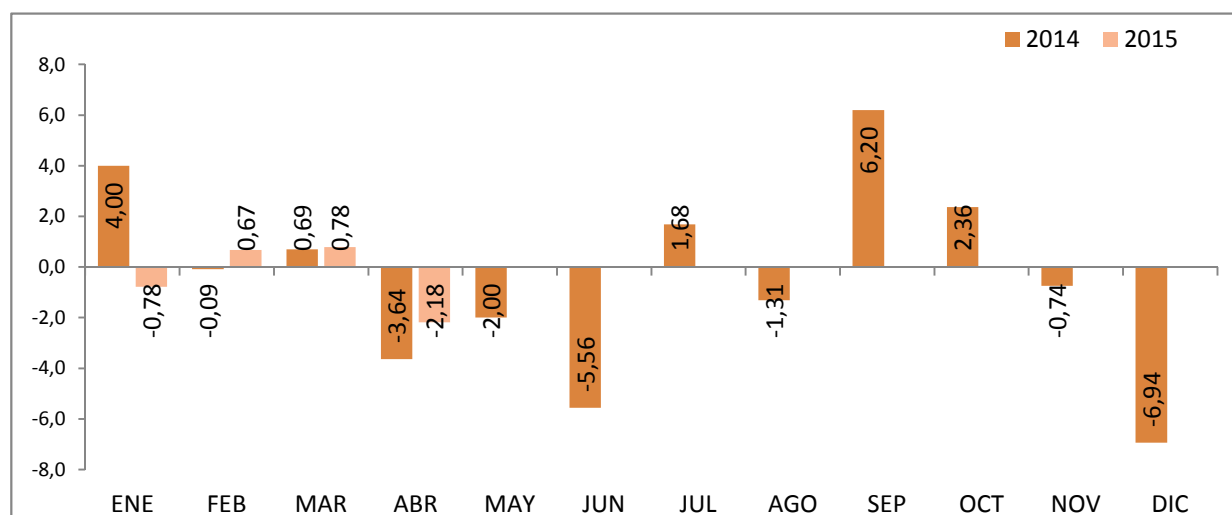
Fuente: Servicio Público de Empleo Estatal, AVANCE DE DATOS ESTADÍSTICO: PARO REGISTRADO

MENORES DE 25 AÑOS

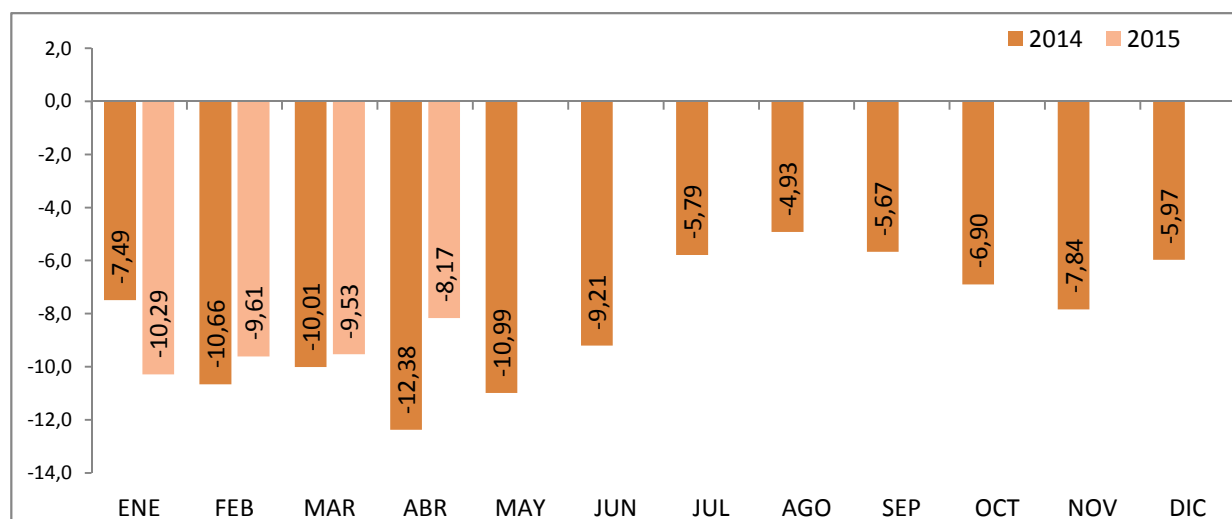
EVOLUCIÓN MENSUAL DEL PARO REGISTRADO



EVOLUCIÓN VARIACIÓN MENSUAL DEL PARO REGISTRADO



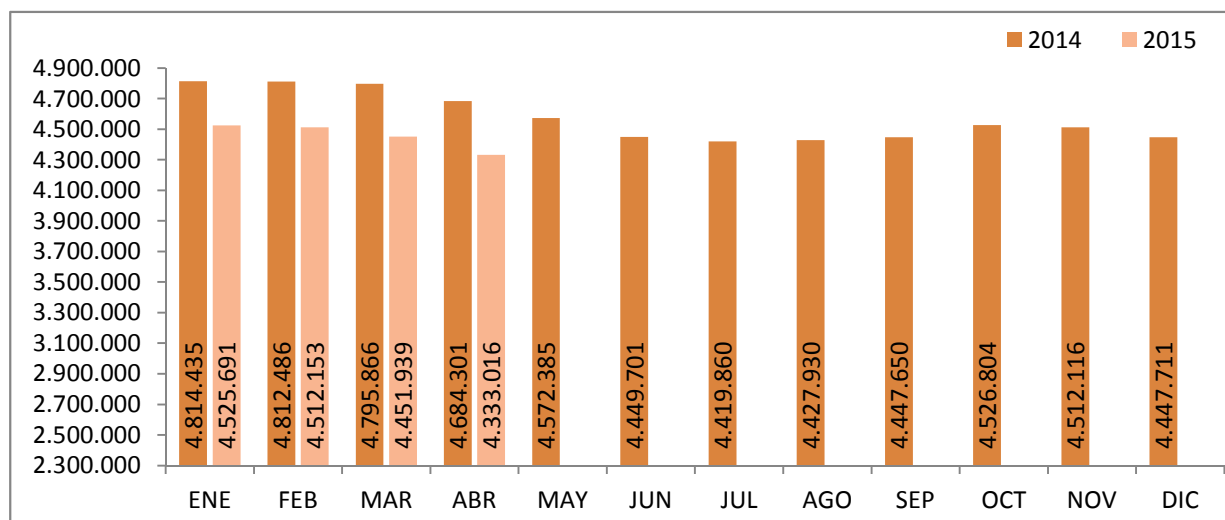
EVOLUCIÓN VARIACIÓN ANUAL DEL PARO REGISTRADO



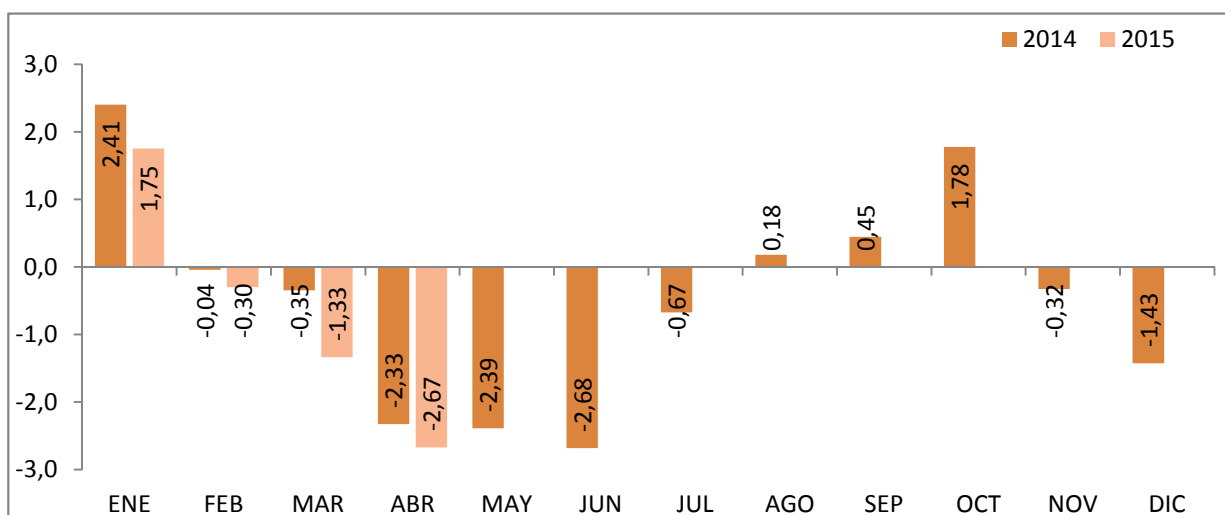
Fuente: Elaboración propia a partir de datos del Servicio Público de Empleo Estatal,
 AVANCE DE DATOS ESTADÍSTICO: PARO REGISTRADO

TOTAL 16 Y MÁS AÑOS

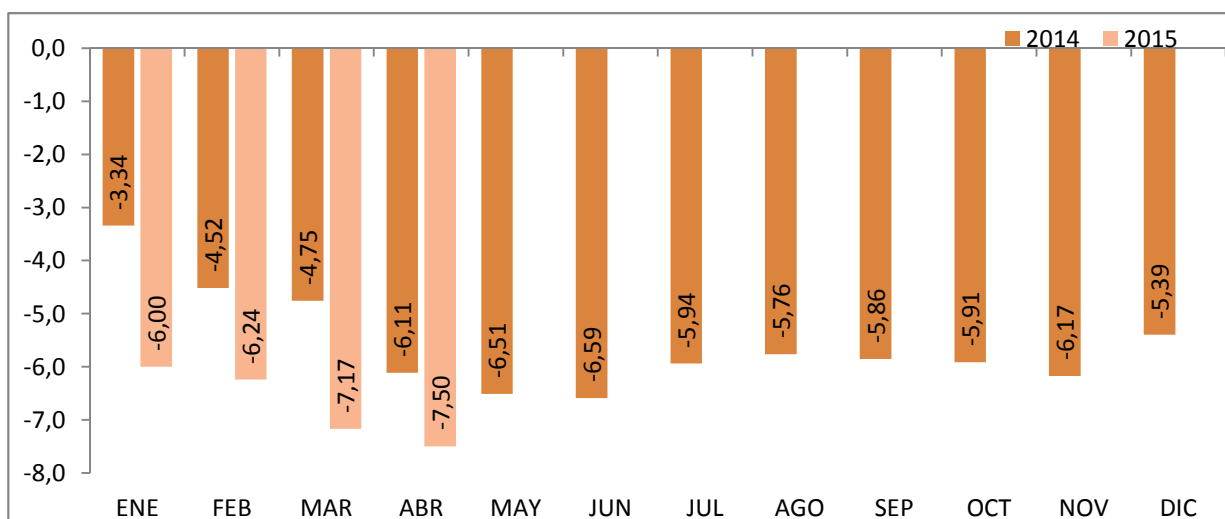
EVOLUCIÓN MENSUAL DEL PARO REGISTRADO



EVOLUCIÓN VARIACIÓN MENSUAL DEL PARO REGISTRADO



EVOLUCIÓN VARIACIÓN ANUAL DEL PARO REGISTRADO



Fuente: Elaboración propia a partir de datos del Servicio Público de Empleo Estatal,
 AVANCE DE DATOS ESTADÍSTICO: PARO REGISTRADO

Evolución del paro registrado según sexo y edad

	TOTAL EDADES			MENORES DE 25 AÑOS			RESTO DE EDADES		
	TOTAL	Varones	Mujeres	TOTAL	Varones	Mujeres	TOTAL	Varones	Mujeres
ENERO 2011	4.231.003	2.105.239	2.125.764	447.866	247.331	200.535	3.783.137	1.857.908	1.925.229
FEBRERO 2011	4.299.263	2.134.612	2.164.651	470.421	258.868	211.553	3.828.842	1.875.744	1.953.098
MARZO 2011	4.333.669	2.150.248	2.183.421	483.251	265.810	217.441	3.850.418	1.884.438	1.965.980
ABRIL 2011	4.269.360	2.120.471	2.148.889	467.833	257.128	210.705	3.801.527	1.863.343	1.938.184
MAYO 2011	4.189.659	2.064.581	2.125.078	450.937	246.255	204.682	3.738.722	1.818.326	1.920.396
JUNIO 2011	4.121.801	2.023.077	2.098.724	426.628	234.351	192.277	3.695.173	1.788.726	1.906.447
JULIO 2011	4.079.742	2.002.522	2.077.220	418.898	228.374	190.524	3.660.844	1.774.148	1.886.696
AGOSTO 2011	4.130.927	2.029.601	2.101.326	417.510	225.021	192.489	3.713.417	1.804.580	1.908.837
SEPTIEMBRE 2011	4.226.744	2.071.510	2.155.234	456.546	243.520	213.026	3.770.198	1.827.990	1.942.208
OCTUBRE 2011	4.360.926	2.147.953	2.212.973	476.748	255.154	221.594	3.884.178	1.892.799	1.991.379
NOVIEMBRE 2011	4.420.462	2.179.563	2.240.899	486.203	260.972	225.231	3.934.259	1.918.591	2.015.668
DICIEMBRE 2011	4.422.359	2.209.738	2.212.621	460.561	248.928	211.633	3.961.798	1.960.810	2.000.988
ENERO 2012	4.599.829	2.288.393	2.311.436	476.957	256.919	220.038	4.122.872	2.031.474	2.091.398
FEBRERO 2012	4.712.098	2.353.264	2.358.834	501.842	270.469	231.373	4.210.256	2.082.795	2.127.461
MARZO 2012	4.750.867	2.371.782	2.379.085	508.879	273.898	234.981	4.241.988	2.097.884	2.144.104
ABRIL 2012	4.744.235	2.364.767	2.379.468	500.758	268.901	231.857	4.243.477	2.095.866	2.147.611
MAYO 2012	4.714.122	2.337.116	2.377.006	490.329	261.654	228.675	4.223.793	2.075.462	2.148.331
JUNIO 2012	4.615.269	2.284.271	2.330.998	452.991	245.037	207.954	4.162.278	2.039.234	2.123.044
JULIO 2012	4.587.455	2.268.949	2.318.506	440.380	236.496	203.884	4.147.075	2.032.453	2.114.622
AGOSTO 2012	4.625.634	2.291.543	2.334.091	436.320	231.606	204.714	4.189.314	2.059.937	2.129.377
SEPTIEMBRE 2012	4.705.279	2.323.688	2.381.591	466.783	245.924	220.859	4.238.496	2.077.764	2.160.732
OCTUBRE 2012	4.833.521	2.392.696	2.440.825	487.387	256.959	230.428	4.346.134	2.135.737	2.210.397
NOVIEMBRE 2012	4.907.817	2.416.228	2.491.589	486.373	256.210	230.163	4.421.444	2.160.018	2.261.426
DICIEMBRE 2012	4.848.723	2.407.907	2.440.816	456.635	241.810	214.825	4.392.088	2.166.097	2.225.991
ENERO 2013	4.980.778	2.472.830	2.507.948	463.840	245.850	217.990	4.516.938	2.226.980	2.289.958
FEBRERO 2013	5.040.222	2.503.626	2.536.596	479.866	254.399	225.467	4.560.356	2.249.227	2.311.129
MARZO 2013	5.035.243	2.506.091	2.529.152	479.712	254.991	224.721	4.555.531	2.251.100	2.304.431
ABRIL 2013	4.989.193	2.466.643	2.522.550	474.747	250.821	223.926	4.514.446	2.215.822	2.298.624
MAYO 2013	4.890.928	2.405.493	2.485.435	458.012	241.238	216.774	4.432.916	2.164.255	2.268.661
JUNIO 2013	4.763.680	2.332.609	2.431.071	424.051	226.400	197.651	4.339.629	2.106.209	2.233.420
JULIO 2013	4.698.814	2.287.664	2.411.150	415.562	219.774	195.788	4.283.252	2.067.890	2.215.362
AGOSTO 2013	4.698.783	2.288.893	2.409.890	406.363	212.439	193.924	4.292.420	2.076.454	2.215.966
SEPTIEMBRE 2013	4.724.355	2.287.603	2.436.752	434.953	225.401	209.552	4.289.402	2.062.202	2.227.200
OCTUBRE 2013	4.811.383	2.332.743	2.478.640	451.096	234.569	216.527	4.360.287	2.098.174	2.262.113
NOVIEMBRE 2013	4.808.908	2.329.208	2.479.700	452.326	236.546	215.780	4.356.582	2.092.662	2.263.920
DICIEMBRE 2013	4.701.338	2.294.712	2.406.626	412.584	216.484	196.100	4.288.754	2.078.228	2.210.526
ENERO 2014	4.814.435	2.337.410	2.477.025	429.087	224.264	204.823	4.385.348	2.113.146	2.272.202
FEBRERO 2014	4.812.486	2.334.622	2.477.864	428.707	225.293	203.414	4.383.779	2.109.329	2.274.450
MARZO 2014	4.795.866	2.320.687	2.475.179	431.685	227.071	204.614	4.364.181	2.093.616	2.270.565
ABRIL 2014	4.684.301	2.262.612	2.421.689	415.977	218.511	197.466	4.268.324	2.044.101	2.224.223
MAYO 2014	4.572.385	2.188.342	2.384.043	407.675	212.940	194.735	4.164.710	1.975.402	2.189.308
JUNIO 2014	4.449.701	2.117.045	2.332.656	385.009	203.141	181.868	4.064.692	1.913.904	2.150.788
JULIO 2014	4.419.860	2.094.322	2.325.538	391.487	206.068	185.419	4.028.373	1.888.254	2.140.119
AGOSTO 2014	4.427.930	2.099.835	2.328.095	386.343	201.461	184.882	4.041.587	1.898.374	2.143.213
SEPTIEMBRE 2014	4.447.650	2.095.768	2.351.882	410.279	211.900	198.379	4.037.371	1.883.868	2.153.503
OCTUBRE 2014	4.526.804	2.136.227	2.390.577	419.982	217.065	202.917	4.106.822	1.919.162	2.187.660
NOVIEMBRE 2014	4.512.116	2.120.210	2.391.906	416.875	215.784	201.091	4.095.241	1.904.426	2.190.815
DICIEMBRE 2014	4.447.711	2.112.508	2.335.203	387.950	202.159	185.791	4.059.761	1.910.349	2.149.412

Evolución del paro registrado según sexo y edad

	TOTAL EDADES			MENORES DE 25 AÑOS			RESTO DE EDADES		
	TOTAL	Varones	Mujeres	TOTAL	Varones	Mujeres	TOTAL	Varones	Mujeres
ENERO 2015	4.525.691	2.137.837	2.387.854	384.932	201.407	183.525	4.140.759	1.936.430	2.204.329
FEBRERO 2015	4.512.153	2.117.980	2.394.173	387.501	202.455	185.046	4.124.652	1.915.525	2.209.127
MARZO 2015	4.451.939	2.080.784	2.371.155	390.533	204.543	185.990	4.061.406	1.876.241	2.185.165
ABRIL 2015	4.333.016	2.004.404	2.328.612	382.012	198.512	183.500	3.951.004	1.805.892	2.145.112
MAYO 2015									
JUNIO 2015									
JULIO 2015									
AGOSTO 2015									
SEPTIEMBRE 2015									
OCTUBRE 2015									
NOVIEMBRE 2015									
DICIEMBRE 2015									

Fuente: Servicio Público de Empleo Estatal, AVANCE DE DATOS ESTADÍSTICO: PARO REGISTRADO

Evolución de la variación anual del Paro Registrado según sexo y edad

	TOTAL EDADES			MENORES DE 25 AÑOS			RESTO DE EDADES		
	TOTAL	Varones	Mujeres	TOTAL	Varones	Mujeres	TOTAL	Varones	Mujeres
ENERO 2011	+4,51	+2,19	+6,91	-1,87	-5,47	+2,98	+5,32	+3,30	+7,34
FEBRERO 2011	+4,08	+1,62	+6,64	-0,90	-4,37	+3,72	+4,73	+2,50	+6,96
MARZO 2011	+4,01	+1,74	+6,35	+0,04	-2,92	+3,92	+4,53	+2,43	+6,63
ABRIL 2011	+3,06	+1,55	+4,60	-1,88	-4,37	+1,34	+3,71	+2,43	+4,97
MAYO 2011	+3,04	+1,34	+4,73	-2,27	-5,01	+1,23	+3,72	+2,27	+5,12
JUNIO 2011	+3,50	+2,26	+4,72	-1,97	-4,44	+1,21	+4,17	+3,21	+5,09
JULIO 2011	+4,38	+3,47	+5,27	-0,08	-2,46	+2,92	+4,92	+4,29	+5,51
AGOSTO 2011	+4,06	+3,01	+5,10	-0,97	-3,76	+2,51	+4,66	+3,92	+5,37
SEPTIEMBRE 2011	+5,20	+4,36	+6,02	+2,22	-0,76	+5,86	+5,57	+5,08	+6,04
OCTUBRE 2011	+6,73	+6,52	+6,93	+3,81	+1,54	+6,55	+7,10	+7,23	+6,97
NOVIEMBRE 2011	+7,55	+7,50	+7,59	+5,37	+3,15	+8,08	+7,82	+8,12	+7,54
DICIEMBRE 2011	+7,86	+7,62	+8,10	+6,18	+3,52	+9,48	+8,06	+8,17	+7,95
ENERO 2012	+8,72	+8,70	+8,73	+6,50	+3,88	+9,73	+8,98	+9,34	+8,63
FEBRERO 2012	+9,60	+10,24	+8,97	+6,68	+4,48	+9,37	+9,96	+11,04	+8,93
MARZO 2012	+9,63	+10,30	+8,96	+5,30	+3,04	+8,07	+10,17	+11,33	+9,06
ABRIL 2012	+11,12	+11,52	+10,73	+7,04	+4,58	+10,04	+11,63	+12,48	+10,81
MAYO 2012	+12,52	+13,20	+11,86	+8,74	+6,25	+11,72	+12,97	+14,14	+11,87
JUNIO 2012	+11,97	+12,91	+11,07	+6,18	+4,56	+8,15	+12,64	+14,00	+11,36
JULIO 2012	+12,44	+13,30	+11,62	+5,13	+3,56	+7,01	+13,28	+14,56	+12,08
AGOSTO 2012	+11,98	+12,91	+11,08	+4,51	+2,93	+6,35	+12,82	+14,15	+11,55
SEPTIEMBRE 2012	+11,32	+12,17	+10,50	+2,24	+0,99	+3,68	+12,42	+13,66	+11,25
OCTUBRE 2012	+10,84	+11,39	+10,30	+2,23	+0,71	+3,99	+11,89	+12,83	+11,00
NOVIEMBRE 2012	+11,02	+10,86	+11,19	+0,03	-1,82	+2,19	+12,38	+12,58	+12,19
DICIEMBRE 2012	+9,64	+8,97	+10,31	-0,85	-2,86	+1,51	+10,86	+10,47	+11,24
ENERO 2013	+8,28	+8,06	+8,50	-2,75	-4,31	-0,93	+9,56	+9,62	+9,49
FEBRERO 2013	+6,96	+6,39	+7,54	-4,38	-5,94	-2,55	+8,32	+7,99	+8,63
MARZO 2013	+5,99	+5,66	+6,31	-5,73	-6,90	-4,37	+7,39	+7,30	+7,48
ABRIL 2013	+5,16	+4,31	+6,01	-5,19	-6,72	-3,42	+6,39	+5,72	+7,03
MAYO 2013	+3,75	+2,93	+4,56	-6,59	-7,80	-5,20	+4,95	+4,28	+5,60
JUNIO 2013	+3,22	+2,12	+4,29	-6,39	-7,61	-4,95	+4,26	+3,28	+5,20
JULIO 2013	+2,43	+0,82	+4,00	-5,64	-7,07	-3,97	+3,28	+1,74	+4,76
AGOSTO 2013	+1,58	-0,12	+3,25	-6,87	-8,28	-5,27	+2,46	+0,80	+4,07
SEPTIEMBRE 2013	+0,41	-1,55	+2,32	-6,82	-8,35	-5,12	+1,20	-0,75	+3,08
OCTUBRE 2013	-0,46	-2,51	+1,55	-7,45	-8,71	-6,03	+0,33	-1,76	+2,34
NOVIEMBRE 2013	-2,02	-3,60	-0,48	-7,00	-7,67	-6,25	-1,47	-3,12	+0,11
DICIEMBRE 2013	-3,04	-4,70	-1,40	-9,65	-10,47	-8,72	-2,35	-4,06	-0,69
ENERO 2014	-3,34	-5,48	-1,23	-7,49	-8,78	-6,04	-2,91	-5,11	-0,78
FEBRERO 2014	-4,52	-6,75	-2,32	-10,66	-11,44	-9,78	-3,87	-6,22	-1,59
MARZO 2014	-4,75	-7,40	-2,13	-10,01	-10,95	-8,95	-4,20	-7,00	-1,47
ABRIL 2014	-6,11	-8,27	-4,00	-12,38	-12,88	-11,82	-5,45	-7,75	-3,24
MAYO 2014	-6,51	-9,03	-4,08	-10,99	-11,73	-10,17	-6,05	-8,73	-3,50
JUNIO 2014	-6,59	-9,24	-4,05	-9,21	-10,27	-7,99	-6,34	-9,13	-3,70
JULIO 2014	-5,94	-8,45	-3,55	-5,79	-6,24	-5,30	-5,95	-8,69	-3,40
AGOSTO 2014	-5,76	-8,26	-3,39	-4,93	-5,17	-4,66	-5,84	-8,58	-3,28
SEPTIEMBRE 2014	-5,86	-8,39	-3,48	-5,67	-5,99	-5,33	-5,88	-8,65	-3,31
OCTUBRE 2014	-5,91	-8,42	-3,55	-6,90	-7,46	-6,29	-5,81	-8,53	-3,29
NOVIEMBRE 2014	-6,17	-8,97	-3,54	-7,84	-8,78	-6,81	-6,00	-9,00	-3,23
DICIEMBRE 2014	-5,39	-7,94	-2,97	-5,97	-6,62	-5,26	-5,34	-8,08	-2,76

Evolución de la variación anual del Paro Registrado según sexo y edad

	TOTAL EDADES			MENORES DE 25 AÑOS			RESTO DE EDADES		
	TOTAL	Varones	Mujeres	TOTAL	Varones	Mujeres	TOTAL	Varones	Mujeres
ENERO 2015	-6,00	-8,54	-3,60	-10,29	-10,19	-10,40	-5,58	-8,36	-2,99
FEBRERO 2015	-6,24	-9,28	-3,38	-9,61	-10,14	-9,03	-5,91	-9,19	-2,87
MARZO 2015	-7,17	-10,34	-4,20	-9,53	-9,92	-9,10	-6,94	-10,38	-3,76
ABRIL 2015	-7,50	-11,41	-3,84	-8,17	-9,15	-7,07	-7,43	-11,65	-3,56
MAYO 2015									
JUNIO 2015									
JULIO 2015									
AGOSTO 2015									
SEPTIEMBRE 2015									
OCTUBRE 2015									
NOVIEMBRE 2015									
DICIEMBRE 2015									

Fuente: Servicio Público de Empleo Estatal, AVANCE DE DATOS ESTADÍSTICO: PARO REGISTRADO

ABRIL 2015

Porcentajes de Menores de 25 años en el Paro Registrado por Provincias y Comunidades y Ciudades Autónomas

	16 y MÁS AÑOS	MENORES DE 25 AÑOS		
	TOTAL	TOTAL	% en cada Prov y CCAA	Distribución Total
Almería	77.761	8.783	11,29%	2,30%
Cádiz	187.732	21.396	11,40%	5,60%
Córdoba	93.070	12.944	13,91%	3,39%
Granada	102.243	12.724	12,44%	3,33%
Huelva	56.165	6.966	12,40%	1,82%
Jaén	67.452	10.470	15,52%	2,74%
Málaga	188.453	19.601	10,40%	5,13%
Sevilla	241.799	28.601	11,83%	7,49%
ANDALUCIA	1.014.675	121.485	11,97%	31,80%
Huesca	13.361	1.345	10,07%	0,35%
Teruel	9.269	1.010	10,90%	0,26%
Zaragoza	77.008	7.607	9,88%	1,99%
ARAGON	99.638	9.962	10,00%	2,61%
ASTURIAS, PRINCIPADO DE	94.434	7.216	7,64%	1,89%
BALEARS, ILLES	66.756	7.707	11,55%	2,02%
Las Palmas	136.387	7.230	5,30%	1,89%
Santa Cruz de Tenerife	117.629	5.754	4,89%	1,51%
CANARIAS	254.016	12.984	5,11%	3,40%
CANTABRIA	45.806	3.593	7,84%	0,94%
Albacete	45.905	4.562	9,94%	1,19%
Ciudad Real	63.959	7.970	12,46%	2,09%
Cuenca	18.143	1.831	10,09%	0,48%
Guadalajara	20.409	1.585	7,77%	0,41%
Toledo	81.194	8.391	10,33%	2,20%
CASTILLA-LA MANCHA	229.610	24.339	10,60%	6,37%
Ávila	16.116	1.736	10,77%	0,45%
Burgos	28.367	2.489	8,77%	0,65%
León	41.525	3.933	9,47%	1,03%
Palencia	12.950	1.411	10,90%	0,37%
Salamanca	31.569	3.096	9,81%	0,81%
Segovia	10.920	1.063	9,73%	0,28%
Soria	5.561	702	12,62%	0,18%
Valladolid	44.519	4.112	9,24%	1,08%
Zamora	16.935	1.571	9,28%	0,41%
CASTILLA Y LEON	208.462	20.113	9,65%	5,27%

ABRIL 2015

Porcentajes de Menores de 25 años en el Paro Registrado por Provincias y Comunidades y Ciudades Autónomas

	16 y MÁS AÑOS	MENORES DE 25 AÑOS		
	TOTAL	TOTAL	% en cada Prov y CCAA	Distribución Total
Barcelona	410.214	26.224	6,39%	6,86%
Girona	49.973	3.610	7,22%	0,94%
Lleida	28.418	2.024	7,12%	0,53%
Tarragona	64.369	4.943	7,68%	1,29%
CATALUÑA	552.974	36.801	6,66%	9,63%
Alicante-Alacant	195.937	13.716	7,00%	3,59%
Castellón-Castelló	56.632	4.725	8,34%	1,24%
Valencia-València	249.963	18.481	7,39%	4,84%
COMUNITAT VALENCIANA	502.532	36.922	7,35%	9,67%
Badajoz	83.620	9.113	10,90%	2,39%
Cáceres	45.112	4.363	9,67%	1,14%
EXTREMADURA	128.732	13.476	10,47%	3,53%
A Coruña	95.891	5.027	5,24%	1,32%
Lugo	24.039	1.433	5,96%	0,38%
Ourense	27.136	1.648	6,07%	0,43%
Pontevedra	97.695	5.413	5,54%	1,42%
GALICIA	244.761	13.521	5,52%	3,54%
MADRID, COMUNIDAD DE	491.281	38.670	7,87%	10,12%
MURCIA, REGION DE	135.957	13.776	10,13%	3,61%
NAVARRA, COM. FORAL DE	46.370	4.604	9,93%	1,21%
Araba/Álava	27.339	1.751	6,40%	0,46%
Bizkaia	94.314	5.824	6,18%	1,52%
Gipuzkoa	45.788	2.884	6,30%	0,75%
PAIS VASCO	167.441	10.459	6,25%	2,74%
RIOJA, LA	23.802	1.756	7,38%	0,46%
CEUTA	13.405	2.430	18,13%	0,64%
MELILLA	12.364	2.198	17,78%	0,58%
TOTAL ESTATAL	4.333.016	382.012	8,82%	100,00%

Fuente: Elaboración propia a partir de datos del Servicio Público de Empleo Estatal, AVANCE DE DATOS ESTADÍSTICO: PARO REGISTRADO