



cifras jóvenes

MAYO
2015

**AVANCE
PARO REGISTRADO**

JÓVENES 16-24 años

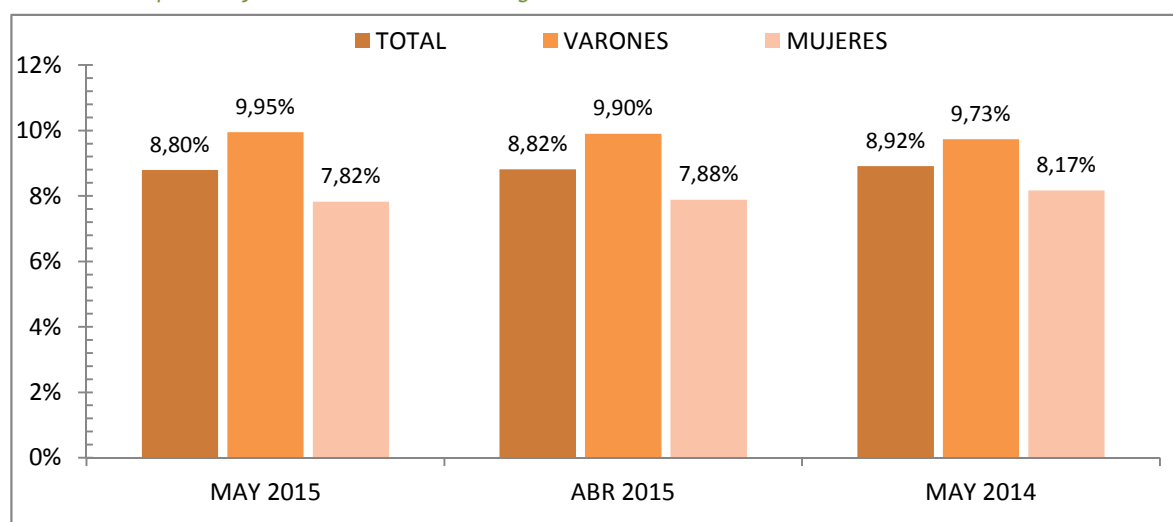
MAYO 2015

EVOLUCIÓN DEL PARO REGISTRADO POR SEXO Y EDADES

	Mayo 2015	Variación mensual Abril 2015			Variación anual Mayo 2014		
	Dato	Absoluta	Relativa	Dato	Absoluta	Relativa	Dato
MENORES DE 25 AÑOS							
Varones	192.103	-6.409	-3,23	198.512	-20.837	-9,79	212.940
Mujeres	178.638	-4.862	-2,65	183.500	-16.097	-8,27	194.735
Ambos sexos	370.741	-11.271	-2,95	382.012	-36.934	-9,06	407.675
RESTO DE EDADES							
Varones	1.739.057	-66.835	-3,70	1.805.892	-236.345	-11,96	1.975.402
Mujeres	2.105.233	-39.879	-1,86	2.145.112	-84.075	-3,84	2.189.308
Ambos sexos	3.844.290	-106.714	-2,70	3.951.004	-320.420	-7,69	4.164.710
TOTALES							
Varones	1.931.160	-73.244	-3,65	2.004.404	-257.182	-11,75	2.188.342
Mujeres	2.283.871	-44.741	-1,92	2.328.612	-100.172	-4,20	2.384.043
Ambos sexos	4.215.031	-117.985	-2,72	4.333.016	-357.354	-7,82	4.572.385

MENORES DE 25 AÑOS EN EL PARO REGISTRADO

Para cada caso porcentajes sobre el total de Paro Registrado



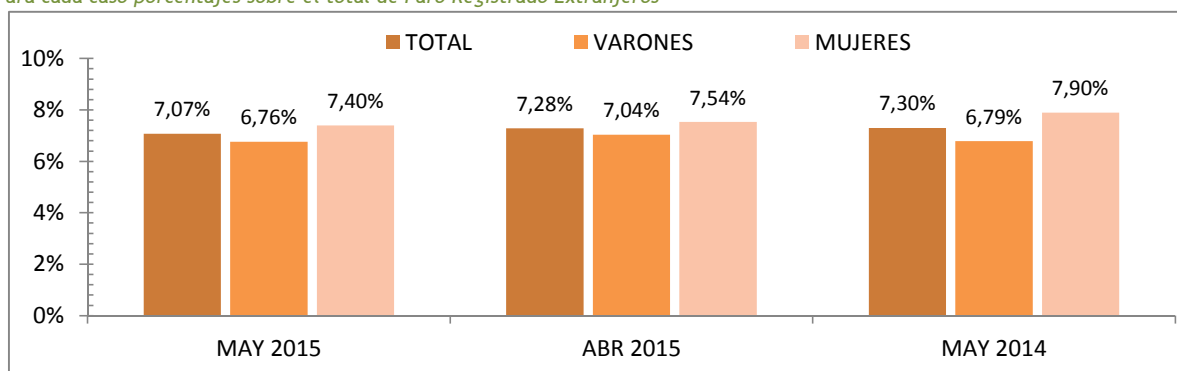
MAYO 2015

EVOLUCIÓN DEL PARO REGISTRADO (EXTRANJEROS) POR SEXO Y EDADES

	Mayo 2015	VARIACIONES						Mayo 2015	
		Mensual			Anual			Zona Origen	
		Abril 2015			Mayo 2014			País Comunitario	País Extra-comunitaria
Dato	Absoluta	Relativa	Dato	Absoluta	Relativa	Dato			
MENORES DE 25 AÑOS									
Varones	17.105	-1.773	-9,39	18.878	-2.630	-13,33	19.735	5.058	12.047
Mujeres	17.956	-924	-4,89	18.880	-1.778	-9,01	19.734	5.692	12.264
Ambos sexos	35.061	-2.697	-7,14	37.758	-4.408	-11,17	39.469	10.750	24.311
RESTO DE EDADES									
Varones	235.852	-13.541	-5,43	249.393	-35.133	-12,96	270.985	77.172	158.680
Mujeres	224.799	-6.819	-2,94	231.618	-5.289	-2,30	230.088	82.219	142.580
Ambos sexos	460.651	-20.360	-4,23	481.011	-40.422	-8,07	501.073	159.391	301.260
TOTALES									
Varones	252.957	-15.314	-5,71	268.271	-37.763	-12,99	290.720	82.230	170.727
Mujeres	242.755	-7.743	-3,09	250.498	-7.067	-2,83	249.822	87.911	154.844
Ambos sexos	495.712	-23.057	-4,44	518.769	-44.830	-8,29	540.542	170.141	325.571

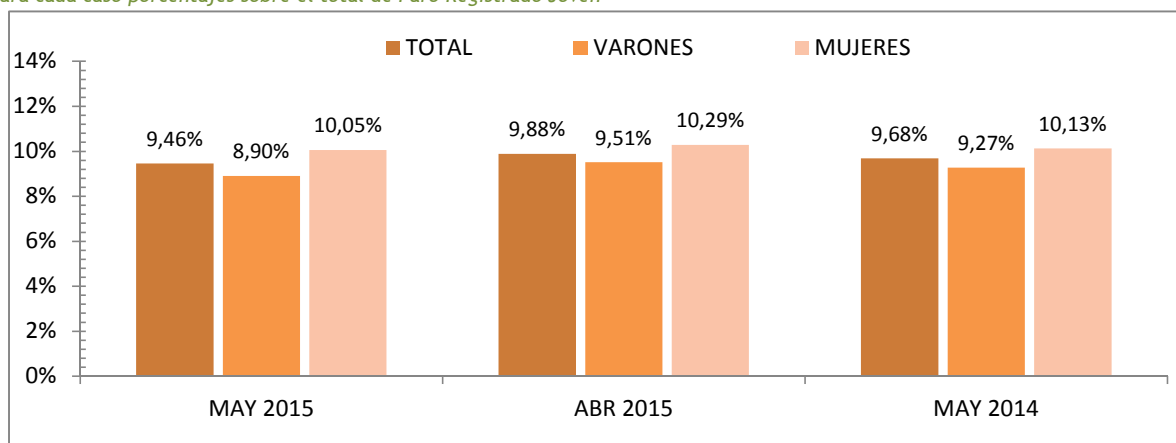
MENORES DE 25 AÑOS EXTRANJEROS EN EL PARO REGISTRADO EXTRANJEROS

Para cada caso porcentajes sobre el total de Paro Registrado Extranjeros



MENORES DE 25 AÑOS EXTRANJEROS EN EL PARO REGISTRADO JOVEN

Para cada caso porcentajes sobre el total de Paro Registrado Joven



MAYO 2015

Paro registrado según Sexo y Edades por Provincias y Comunidades y Ciudades Autónomas

	TOTAL EDADES			MENORES DE 25 AÑOS			RESTO DE EDADES		
	TOTAL	Varones	Mujeres	TOTAL	Varones	Mujeres	TOTAL	Varones	Mujeres
Almería	77.856	36.461	41.395	9.066	4.431	4.635	68.790	32.030	36.760
Cádiz	185.542	83.070	102.472	21.542	11.038	10.504	164.000	72.032	91.968
Córdoba	92.133	42.597	49.536	13.028	6.388	6.640	79.105	36.209	42.896
Granada	102.060	49.615	52.445	13.071	6.659	6.412	88.989	42.956	46.033
Huelva	55.980	26.419	29.561	6.879	3.551	3.328	49.101	22.868	26.233
Jaén	67.114	29.741	37.373	10.689	5.149	5.540	56.425	24.592	31.833
Málaga	185.229	85.136	100.093	20.184	10.306	9.878	165.045	74.830	90.215
Sevilla	240.677	109.420	131.257	28.996	14.782	14.214	211.681	94.638	117.043
ANDALUCIA	1.006.591	462.459	544.132	123.455	62.304	61.151	883.136	400.155	482.981
Huesca	12.617	5.966	6.651	1.298	687	611	11.319	5.279	6.040
Teruel	8.748	4.067	4.681	938	476	462	7.810	3.591	4.219
Zaragoza	74.182	33.454	40.728	7.277	3.925	3.352	66.905	29.529	37.376
ARAGON	95.547	43.487	52.060	9.513	5.088	4.425	86.034	38.399	47.635
ASTURIAS, PRINCIPADO DE	92.786	43.506	49.280	7.065	3.721	3.344	85.721	39.785	45.936
BALEARS, ILLES	58.832	27.574	31.258	6.053	3.010	3.043	52.779	24.564	28.215
Las Palmas	135.131	62.954	72.177	7.098	3.679	3.419	128.033	59.275	68.758
Santa Cruz de Tenerife	116.810	55.973	60.837	5.553	2.830	2.723	111.257	53.143	58.114
CANARIAS	251.941	118.927	133.014	12.651	6.509	6.142	239.290	112.418	126.872
CANTABRIA	44.595	21.467	23.128	3.407	1.815	1.592	41.188	19.652	21.536
Albacete	44.083	18.038	26.045	4.246	2.164	2.082	39.837	15.874	23.963
Ciudad Real	61.578	26.438	35.140	7.705	3.902	3.803	53.873	22.536	31.337
Cuenca	17.481	7.710	9.771	1.739	889	850	15.742	6.821	8.921
Guadalajara	19.864	8.531	11.333	1.546	777	769	18.318	7.754	10.564
Toledo	79.010	34.116	44.894	8.178	4.316	3.862	70.832	29.800	41.032
CASTILLA-LA MANCHA	222.016	94.833	127.183	23.414	12.048	11.366	198.602	82.785	115.817
Ávila	15.748	7.385	8.363	1.712	926	786	14.036	6.459	7.577
Burgos	26.914	12.107	14.807	2.328	1.254	1.074	24.586	10.853	13.733
León	40.555	18.797	21.758	3.791	2.077	1.714	36.764	16.720	20.044
Palencia	12.588	5.560	7.028	1.373	705	668	11.215	4.855	6.360
Salamanca	30.626	13.050	17.576	2.961	1.461	1.500	27.665	11.589	16.076
Segovia	10.354	4.819	5.535	1.008	530	478	9.346	4.289	5.057
Soria	5.381	2.450	2.931	644	355	289	4.737	2.095	2.642
Valladolid	42.702	18.613	24.089	3.883	1.993	1.890	38.819	16.620	22.199
Zamora	16.391	7.769	8.622	1.518	828	690	14.873	6.941	7.932
CASTILLA Y LEON	201.259	90.550	110.709	19.218	10.129	9.089	182.041	80.421	101.620
Barcelona	396.847	186.301	210.546	24.469	13.355	11.114	372.378	172.946	199.432
Girona	47.512	23.474	24.038	3.193	1.765	1.428	44.319	21.709	22.610
Lleida	25.995	12.581	13.414	1.816	911	905	24.179	11.670	12.509
Tarragona	61.545	29.794	31.751	4.402	2.243	2.159	57.143	27.551	29.592
CATALUÑA	531.899	252.150	279.749	33.880	18.274	15.606	498.019	233.876	264.143
Alicante-Alacant	189.228	83.999	105.229	12.861	6.712	6.149	176.367	77.287	99.080
Castellón-Castelló	54.964	25.714	29.250	4.523	2.449	2.074	50.441	23.265	27.176
Valencia-València	244.179	109.919	134.260	17.811	9.519	8.292	226.368	100.400	125.968
COMUNITAT VALENCIANA	488.371	219.632	268.739	35.195	18.680	16.515	453.176	200.952	252.224
Badajoz	81.516	33.156	48.360	8.748	4.432	4.316	72.768	28.724	44.044
Cáceres	42.842	19.365	23.477	4.035	2.084	1.951	38.807	17.281	21.526
EXTREMADURA	124.358	52.521	71.837	12.783	6.516	6.267	111.575	46.005	65.570

MAYO 2015

Paro registrado según Sexo y Edades por Provincias y Comunidades y Ciudades Autónomas

	TOTAL EDADES			MENORES DE 25 AÑOS			RESTO DE EDADES		
	TOTAL	Varones	Mujeres	TOTAL	Varones	Mujeres	TOTAL	Varones	Mujeres
A Coruña	93.207	43.392	49.815	4.893	2.538	2.355	88.314	40.854	47.460
Lugo	22.983	11.037	11.946	1.331	677	654	21.652	10.360	11.292
Ourense	26.440	12.193	14.247	1.604	875	729	24.836	11.318	13.518
Pontevedra	94.351	42.909	51.442	5.272	2.846	2.426	89.079	40.063	49.016
GALICIA	236.981	109.531	127.450	13.100	6.936	6.164	223.881	102.595	121.286
MADRID, COMUNIDAD DE	475.184	220.398	254.786	37.067	19.872	17.195	438.117	200.526	237.591
MURCIA, REGION DE	130.613	57.214	73.399	12.876	6.370	6.506	117.737	50.844	66.893
NAVARRA, COM. FORAL DE	44.676	20.084	24.592	4.507	2.388	2.119	40.169	17.696	22.473
Araba/Álava	26.515	12.339	14.176	1.741	846	895	24.774	11.493	13.281
Bizkaia	90.567	43.499	47.068	5.724	2.995	2.729	84.843	40.504	44.339
Gipuzkoa	44.425	20.247	24.178	2.911	1.520	1.391	41.514	18.727	22.787
PAIS VASCO	161.507	76.085	85.422	10.376	5.361	5.015	151.131	70.724	80.407
RIOJA, LA	22.309	9.758	12.551	1.608	821	787	20.701	8.937	11.764
CEUTA	13.375	5.674	7.701	2.412	1.181	1.231	10.963	4.493	6.470
MELILLA	12.191	5.310	6.881	2.161	1.080	1.081	10.030	4.230	5.800
TOTAL ESTATAL	4.215.031	1.931.160	2.283.871	370.741	192.103	178.638	3.844.290	1.739.057	2.105.233

Fuente: Servicio Público de Empleo Estatal, AVANCE DE DATOS ESTADÍSTICO: PARO REGISTRADO

MAYO 2015

Evolución Paro Registrado por Comunidades Autónomas y Provincias MENORES DE 25 AÑOS

Comunidades Autónomas y Provincias	Mayo 2015	Variación mensual Abril 2015			Variación anual Mayo 2014		
	Dato	Absoluta	Relativa	Dato	Absoluta	Relativa	Dato
Almería	9.066	283	3,22	8.783	612	7,24	8.454
Cádiz	21.542	146	0,68	21.396	-882	-3,93	22.424
Córdoba	13.028	84	0,65	12.944	201	1,57	12.827
Granada	13.071	347	2,73	12.724	1.037	8,62	12.034
Huelva	6.879	-87	-1,25	6.966	75	1,10	6.804
Jaén	10.689	219	2,09	10.470	1.092	11,38	9.597
Málaga	20.184	583	2,97	19.601	0	0,00	20.184
Sevilla	28.996	395	1,38	28.601	890	3,17	28.106
ANDALUCIA	123.455	1.970	1,62	121.485	3.025	2,51	120.430
Huesca	1.298	-47	-3,49	1.345	40	3,18	1.258
Teruel	938	-72	-7,13	1.010	-119	-11,26	1.057
Zaragoza	7.277	-330	-4,34	7.607	-150	-2,02	7.427
ARAGON	9.513	-449	-4,51	9.962	-229	-2,35	9.742
ASTURIAS, PRINCIPADO DE	7.065	-151	-2,09	7.216	-562	-7,37	7.627
BALEARS, ILLES	6.053	-1.654	-21,46	7.707	-1.020	-14,42	7.073
Las Palmas	7.098	-132	-1,83	7.230	-3.446	-32,68	10.544
Santa Cruz de Tenerife	5.553	-201	-3,49	5.754	-2.708	-32,78	8.261
CANARIAS	12.651	-333	-2,56	12.984	-6.154	-32,73	18.805
CANTABRIA	3.407	-186	-5,18	3.593	-954	-21,88	4.361
Albacete	4.246	-316	-6,93	4.562	-882	-17,20	5.128
Ciudad Real	7.705	-265	-3,32	7.970	-1.228	-13,75	8.933
Cuenca	1.739	-92	-5,02	1.831	-284	-14,04	2.023
Guadalajara	1.546	-39	-2,46	1.585	-319	-17,10	1.865
Toledo	8.178	-213	-2,54	8.391	-997	-10,87	9.175
CASTILLA-LA MANCHA	23.414	-925	-3,80	24.339	-3.710	-13,68	27.124
Ávila	1.712	-24	-1,38	1.736	-323	-15,87	2.035
Burgos	2.328	-161	-6,47	2.489	-408	-14,91	2.736
León	3.791	-142	-3,61	3.933	-440	-10,40	4.231
Palencia	1.373	-38	-2,69	1.411	-323	-19,04	1.696
Salamanca	2.961	-135	-4,36	3.096	-599	-16,83	3.560
Segovia	1.008	-55	-5,17	1.063	-191	-15,93	1.199
Soria	644	-58	-8,26	702	-33	-4,87	677
Valladolid	3.883	-229	-5,57	4.112	-478	-10,96	4.361
Zamora	1.518	-53	-3,37	1.571	-249	-14,09	1.767
CASTILLA Y LEON	19.218	-895	-4,45	20.113	-3.044	-13,67	22.262

MAYO 2015

Evolución Paro Registrado por Comunidades Autónomas y Provincias MENORES DE 25 AÑOS

Comunidades Autónomas y Provincias	Mayo 2015	Variación mensual Abril 2015			Variación anual Mayo 2014		
	Dato	Absoluta	Relativa	Dato	Absoluta	Relativa	Dato
Barcelona	24.469	-1.755	-6,69	26.224	-2.948	-10,75	27.417
Girona	3.193	-417	-11,55	3.610	-369	-10,36	3.562
Lleida	1.816	-208	-10,28	2.024	-110	-5,71	1.926
Tarragona	4.402	-541	-10,94	4.943	-631	-12,54	5.033
CATALUÑA	33.880	-2.921	-7,94	36.801	-4.058	-10,70	37.938
Alicante-Alacant	12.861	-855	-6,23	13.716	-2.403	-15,74	15.264
Castellón-Castelló	4.523	-202	-4,28	4.725	-918	-16,87	5.441
Valencia-València	17.811	-670	-3,63	18.481	-4.288	-19,40	22.099
COMUNITAT VALENCIANA	35.195	-1.727	-4,68	36.922	-7.609	-17,78	42.804
Badajoz	8.748	-365	-4,01	9.113	-2.248	-20,44	10.996
Cáceres	4.035	-328	-7,52	4.363	-1.596	-28,34	5.631
EXTREMADURA	12.783	-693	-5,14	13.476	-3.844	-23,12	16.627
A Coruña	4.893	-134	-2,67	5.027	-868	-15,07	5.761
Lugo	1.331	-102	-7,12	1.433	-348	-20,73	1.679
Ourense	1.604	-44	-2,67	1.648	-237	-12,87	1.841
Pontevedra	5.272	-141	-2,60	5.413	-1.371	-20,64	6.643
GALICIA	13.100	-421	-3,11	13.521	-2.824	-17,73	15.924
MADRID, COMUNIDAD DE	37.067	-1.603	-4,15	38.670	-3.317	-8,21	40.384
MURCIA, REGION DE	12.876	-900	-6,53	13.776	-513	-3,83	13.389
NAVARRA, COM. FORAL DE	4.507	-97	-2,11	4.604	-280	-5,85	4.787
Araba/Álava	1.741	-10	-0,57	1.751	-188	-9,75	1.929
Bizkaia	5.724	-100	-1,72	5.824	-714	-11,09	6.438
Gipuzkoa	2.911	27	0,94	2.884	-311	-9,65	3.222
PAIS VASCO	10.376	-83	-0,79	10.459	-1.213	-10,47	11.589
RIOJA, LA	1.608	-148	-8,43	1.756	-311	-16,21	1.919
CEUTA	2.412	-18	-0,74	2.430	28	1,17	2.384
MELILLA	2.161	-37	-1,68	2.198	-345	-13,77	2.506
TOTAL ESTATAL	370.741	-11.271	-2,95	382.012	-36.934	-9,06	407.675

Fuente: Elaboración propia a partir de datos del Servicio Público de Empleo Estatal,
 AVANCE DE DATOS ESTADÍSTICO: PARO REGISTRADO

MAYO 2015

Evolución Paro Registrado por Comunidades Autónomas y Provincias TOTAL 16 y MÁS AÑOS

Comunidades Autónomas y Provincias	Mayo 2015	Variación mensual Abril 2015			Variación anual Mayo 2014		
	Dato	Absoluta	Relativa	Dato	Absoluta	Relativa	Dato
Almería	77.856	95	0,12	77.761	-1.912	-2,40	79.768
Cádiz	185.542	-2.190	-1,17	187.732	-7.200	-3,74	192.742
Córdoba	92.133	-937	-1,01	93.070	-2.223	-2,36	94.356
Granada	102.060	-183	-0,18	102.243	-1.010	-0,98	103.070
Huelva	55.980	-185	-0,33	56.165	-2.966	-5,03	58.946
Jaén	67.114	-338	-0,50	67.452	146	0,22	66.968
Málaga	185.229	-3.224	-1,71	188.453	-11.152	-5,68	196.381
Sevilla	240.677	-1.122	-0,46	241.799	-4.790	-1,95	245.467
ANDALUCIA	1.006.591	-8.084	-0,80	1.014.675	-31.107	-3,00	1.037.698
Huesca	12.617	-744	-5,57	13.361	-877	-6,50	13.494
Teruel	8.748	-521	-5,62	9.269	-909	-9,41	9.657
Zaragoza	74.182	-2.826	-3,67	77.008	-4.609	-5,85	78.791
ARAGON	95.547	-4.091	-4,11	99.638	-6.395	-6,27	101.942
ASTURIAS, PRINCIPADO DE	92.786	-1.648	-1,75	94.434	-5.817	-5,90	98.603
BALEARS, ILLES	58.832	-7.924	-11,87	66.756	-9.005	-13,27	67.837
Las Palmas	135.131	-1.256	-0,92	136.387	-10.803	-7,40	145.934
Santa Cruz de Tenerife	116.810	-819	-0,70	117.629	-11.668	-9,08	128.478
CANARIAS	251.941	-2.075	-0,82	254.016	-22.471	-8,19	274.412
CANTABRIA	44.595	-1.211	-2,64	45.806	-6.974	-13,52	51.569
Albacete	44.083	-1.822	-3,97	45.905	-4.144	-8,59	48.227
Ciudad Real	61.578	-2.381	-3,72	63.959	-5.763	-8,56	67.341
Cuenca	17.481	-662	-3,65	18.143	-1.768	-9,18	19.249
Guadalajara	19.864	-545	-2,67	20.409	-2.723	-12,06	22.587
Toledo	79.010	-2.184	-2,69	81.194	-9.911	-11,15	88.921
CASTILLA-LA MANCHA	222.016	-7.594	-3,31	229.610	-24.309	-9,87	246.325
Ávila	15.748	-368	-2,28	16.116	-1.883	-10,68	17.631
Burgos	26.914	-1.453	-5,12	28.367	-3.681	-12,03	30.595
León	40.555	-970	-2,34	41.525	-4.531	-10,05	45.086
Palencia	12.588	-362	-2,80	12.950	-2.197	-14,86	14.785
Salamanca	30.626	-943	-2,99	31.569	-3.617	-10,56	34.243
Segovia	10.354	-566	-5,18	10.920	-1.518	-12,79	11.872
Soria	5.381	-180	-3,24	5.561	-812	-13,11	6.193
Valladolid	42.702	-1.817	-4,08	44.519	-6.245	-12,76	48.947
Zamora	16.391	-544	-3,21	16.935	-1.641	-9,10	18.032
CASTILLA Y LEON	201.259	-7.203	-3,46	208.462	-26.125	-11,49	227.384

MAYO 2015

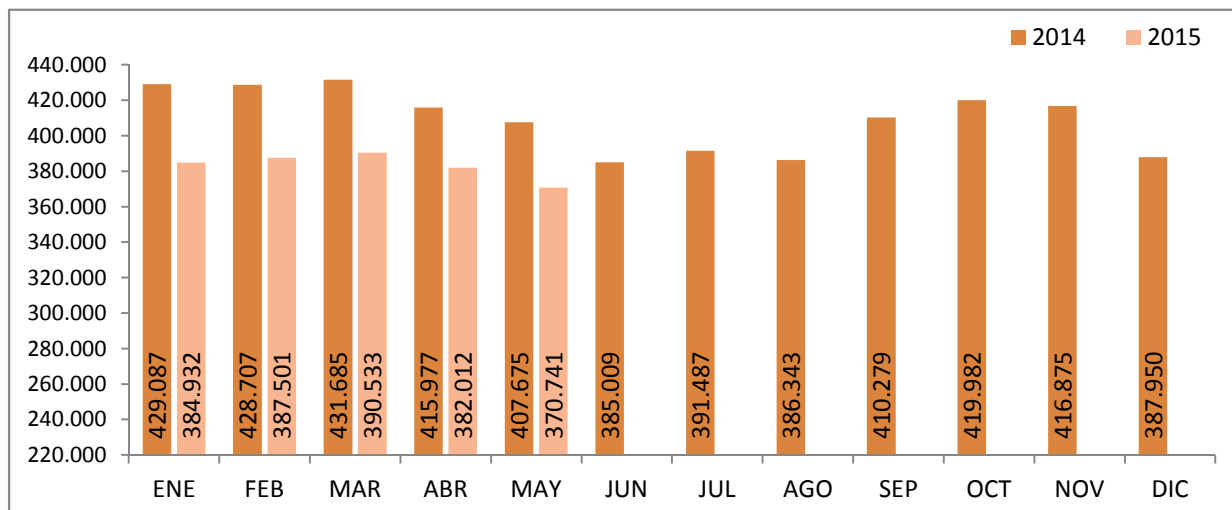
Evolución Paro Registrado por Comunidades Autónomas y Provincias TOTAL 16 y MÁS AÑOS

Comunidades Autónomas y Provincias	Mayo 2015	Variación mensual Abril 2015			Variación anual Mayo 2014		
	Dato	Absoluta	Relativa	Dato	Absoluta	Relativa	Dato
Barcelona	396.847	-13.367	-3,26	410.214	-46.157	-10,42	443.004
Girona	47.512	-2.461	-4,92	49.973	-5.098	-9,69	52.610
Lleida	25.995	-2.423	-8,53	28.418	-2.442	-8,59	28.437
Tarragona	61.545	-2.824	-4,39	64.369	-6.708	-9,83	68.253
CATALUÑA	531.899	-21.075	-3,81	552.974	-60.405	-10,20	592.304
Alicante-Alacant	189.228	-6.709	-3,42	195.937	-15.414	-7,53	204.642
Castellón-Castelló	54.964	-1.668	-2,95	56.632	-6.609	-10,73	61.573
Valencia-València	244.179	-5.784	-2,31	249.963	-27.064	-9,98	271.243
COMUNITAT VALENCIANA	488.371	-14.161	-2,82	502.532	-49.087	-9,13	537.458
Badajoz	81.516	-2.104	-2,52	83.620	-8.141	-9,08	89.657
Cáceres	42.842	-2.270	-5,03	45.112	-5.644	-11,64	48.486
EXTREMADURA	124.358	-4.374	-3,40	128.732	-13.785	-9,98	138.143
A Coruña	93.207	-2.684	-2,80	95.891	-9.935	-9,63	103.142
Lugo	22.983	-1.056	-4,39	24.039	-3.311	-12,59	26.294
Ourense	26.440	-696	-2,56	27.136	-2.294	-7,98	28.734
Pontevedra	94.351	-3.344	-3,42	97.695	-10.923	-10,38	105.274
GALICIA	236.981	-7.780	-3,18	244.761	-26.463	-10,05	263.444
MADRID, COMUNIDAD DE	475.184	-16.097	-3,28	491.281	-45.679	-8,77	520.863
MURCIA, REGION DE	130.613	-5.344	-3,93	135.957	-8.309	-5,98	138.922
NAVARRA, COM. FORAL DE	44.676	-1.694	-3,65	46.370	-4.480	-9,11	49.156
Araba/Álava	26.515	-824	-3,01	27.339	-1.567	-5,58	28.082
Bizkaia	90.567	-3.747	-3,97	94.314	-8.048	-8,16	98.615
Gipuzkoa	44.425	-1.363	-2,98	45.788	-3.745	-7,77	48.170
PAIS VASCO	161.507	-5.934	-3,54	167.441	-13.360	-7,64	174.867
RIOJA, LA	22.309	-1.493	-6,27	23.802	-3.103	-12,21	25.412
CEUTA	13.375	-30	-0,22	13.405	134	1,01	13.241
MELILLA	12.191	-173	-1,40	12.364	-614	-4,80	12.805
TOTAL ESTATAL	4.215.031	-117.985	-2,72	4.333.016	-357.354	-7,82	4.572.385

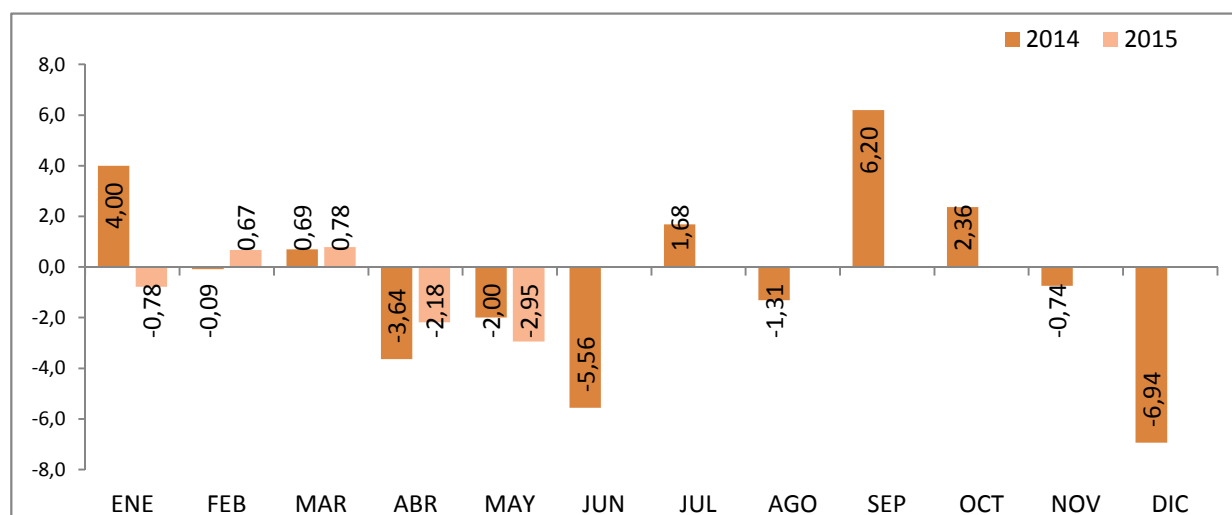
Fuente: Servicio Público de Empleo Estatal, AVANCE DE DATOS ESTADÍSTICO: PARO REGISTRADO

MENORES DE 25 AÑOS

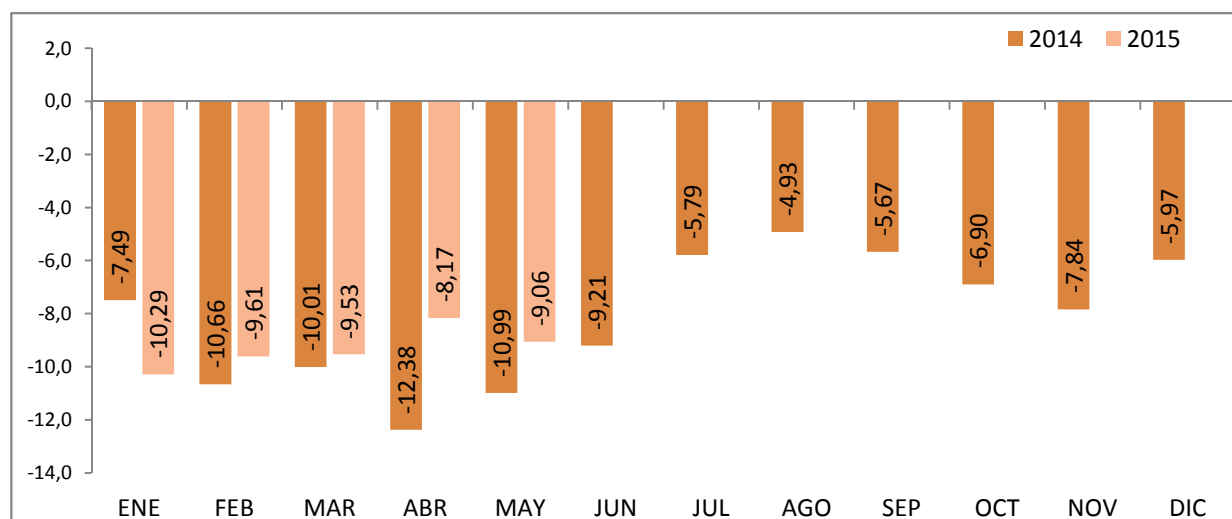
EVOLUCIÓN MENSUAL DEL PARO REGISTRADO



EVOLUCIÓN VARIACIÓN MENSUAL DEL PARO REGISTRADO



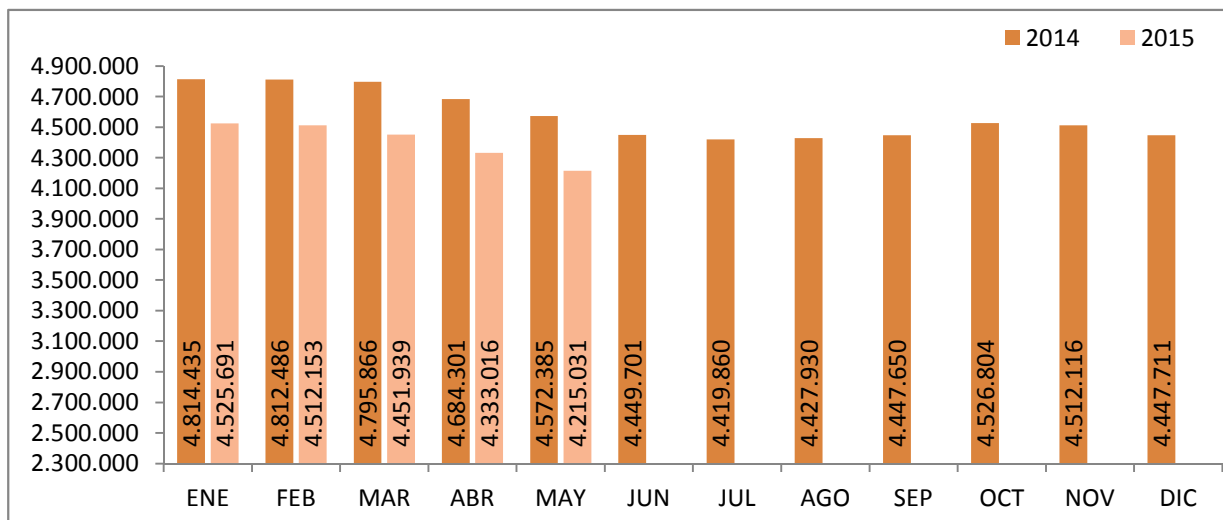
EVOLUCIÓN VARIACIÓN ANUAL DEL PARO REGISTRADO



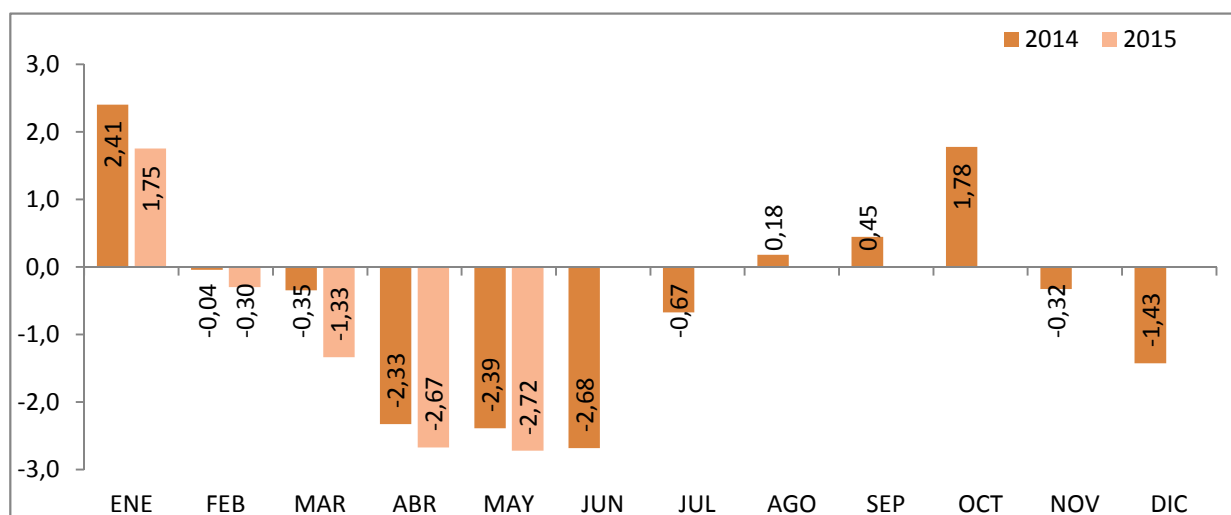
Fuente: Elaboración propia a partir de datos del Servicio Público de Empleo Estatal,
 AVANCE DE DATOS ESTADÍSTICO: PARO REGISTRADO

TOTAL 16 Y MÁS AÑOS

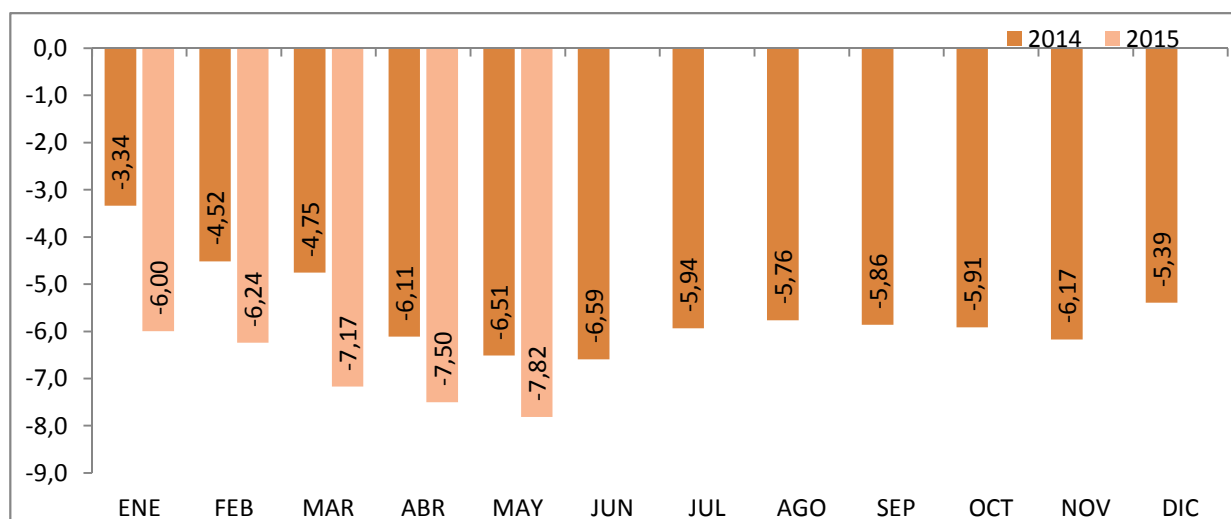
EVOLUCIÓN MENSUAL DEL PARO REGISTRADO



EVOLUCIÓN VARIACIÓN MENSUAL DEL PARO REGISTRADO



EVOLUCIÓN VARIACIÓN ANUAL DEL PARO REGISTRADO



Fuente: Elaboración propia a partir de datos del Servicio Público de Empleo Estatal,
 AVANCE DE DATOS ESTADÍSTICO: PARO REGISTRADO

Evolución del paro registrado según sexo y edad

	TOTAL EDADES			MENORES DE 25 AÑOS			RESTO DE EDADES		
	TOTAL	Varones	Mujeres	TOTAL	Varones	Mujeres	TOTAL	Varones	Mujeres
ENERO 2011	4.231.003	2.105.239	2.125.764	447.866	247.331	200.535	3.783.137	1.857.908	1.925.229
FEBRERO 2011	4.299.263	2.134.612	2.164.651	470.421	258.868	211.553	3.828.842	1.875.744	1.953.098
MARZO 2011	4.333.669	2.150.248	2.183.421	483.251	265.810	217.441	3.850.418	1.884.438	1.965.980
ABRIL 2011	4.269.360	2.120.471	2.148.889	467.833	257.128	210.705	3.801.527	1.863.343	1.938.184
MAYO 2011	4.189.659	2.064.581	2.125.078	450.937	246.255	204.682	3.738.722	1.818.326	1.920.396
JUNIO 2011	4.121.801	2.023.077	2.098.724	426.628	234.351	192.277	3.695.173	1.788.726	1.906.447
JULIO 2011	4.079.742	2.002.522	2.077.220	418.898	228.374	190.524	3.660.844	1.774.148	1.886.696
AGOSTO 2011	4.130.927	2.029.601	2.101.326	417.510	225.021	192.489	3.713.417	1.804.580	1.908.837
SEPTIEMBRE 2011	4.226.744	2.071.510	2.155.234	456.546	243.520	213.026	3.770.198	1.827.990	1.942.208
OCTUBRE 2011	4.360.926	2.147.953	2.212.973	476.748	255.154	221.594	3.884.178	1.892.799	1.991.379
NOVIEMBRE 2011	4.420.462	2.179.563	2.240.899	486.203	260.972	225.231	3.934.259	1.918.591	2.015.668
DICIEMBRE 2011	4.422.359	2.209.738	2.212.621	460.561	248.928	211.633	3.961.798	1.960.810	2.000.988
ENERO 2012	4.599.829	2.288.393	2.311.436	476.957	256.919	220.038	4.122.872	2.031.474	2.091.398
FEBRERO 2012	4.712.098	2.353.264	2.358.834	501.842	270.469	231.373	4.210.256	2.082.795	2.127.461
MARZO 2012	4.750.867	2.371.782	2.379.085	508.879	273.898	234.981	4.241.988	2.097.884	2.144.104
ABRIL 2012	4.744.235	2.364.767	2.379.468	500.758	268.901	231.857	4.243.477	2.095.866	2.147.611
MAYO 2012	4.714.122	2.337.116	2.377.006	490.329	261.654	228.675	4.223.793	2.075.462	2.148.331
JUNIO 2012	4.615.269	2.284.271	2.330.998	452.991	245.037	207.954	4.162.278	2.039.234	2.123.044
JULIO 2012	4.587.455	2.268.949	2.318.506	440.380	236.496	203.884	4.147.075	2.032.453	2.114.622
AGOSTO 2012	4.625.634	2.291.543	2.334.091	436.320	231.606	204.714	4.189.314	2.059.937	2.129.377
SEPTIEMBRE 2012	4.705.279	2.323.688	2.381.591	466.783	245.924	220.859	4.238.496	2.077.764	2.160.732
OCTUBRE 2012	4.833.521	2.392.696	2.440.825	487.387	256.959	230.428	4.346.134	2.135.737	2.210.397
NOVIEMBRE 2012	4.907.817	2.416.228	2.491.589	486.373	256.210	230.163	4.421.444	2.160.018	2.261.426
DICIEMBRE 2012	4.848.723	2.407.907	2.440.816	456.635	241.810	214.825	4.392.088	2.166.097	2.225.991
ENERO 2013	4.980.778	2.472.830	2.507.948	463.840	245.850	217.990	4.516.938	2.226.980	2.289.958
FEBRERO 2013	5.040.222	2.503.626	2.536.596	479.866	254.399	225.467	4.560.356	2.249.227	2.311.129
MARZO 2013	5.035.243	2.506.091	2.529.152	479.712	254.991	224.721	4.555.531	2.251.100	2.304.431
ABRIL 2013	4.989.193	2.466.643	2.522.550	474.747	250.821	223.926	4.514.446	2.215.822	2.298.624
MAYO 2013	4.890.928	2.405.493	2.485.435	458.012	241.238	216.774	4.432.916	2.164.255	2.268.661
JUNIO 2013	4.763.680	2.332.609	2.431.071	424.051	226.400	197.651	4.339.629	2.106.209	2.233.420
JULIO 2013	4.698.814	2.287.664	2.411.150	415.562	219.774	195.788	4.283.252	2.067.890	2.215.362
AGOSTO 2013	4.698.783	2.288.893	2.409.890	406.363	212.439	193.924	4.292.420	2.076.454	2.215.966
SEPTIEMBRE 2013	4.724.355	2.287.603	2.436.752	434.953	225.401	209.552	4.289.402	2.062.202	2.227.200
OCTUBRE 2013	4.811.383	2.332.743	2.478.640	451.096	234.569	216.527	4.360.287	2.098.174	2.262.113
NOVIEMBRE 2013	4.808.908	2.329.208	2.479.700	452.326	236.546	215.780	4.356.582	2.092.662	2.263.920
DICIEMBRE 2013	4.701.338	2.294.712	2.406.626	412.584	216.484	196.100	4.288.754	2.078.228	2.210.526
ENERO 2014	4.814.435	2.337.410	2.477.025	429.087	224.264	204.823	4.385.348	2.113.146	2.272.202
FEBRERO 2014	4.812.486	2.334.622	2.477.864	428.707	225.293	203.414	4.383.779	2.109.329	2.274.450
MARZO 2014	4.795.866	2.320.687	2.475.179	431.685	227.071	204.614	4.364.181	2.093.616	2.270.565
ABRIL 2014	4.684.301	2.262.612	2.421.689	415.977	218.511	197.466	4.268.324	2.044.101	2.224.223
MAYO 2014	4.572.385	2.188.342	2.384.043	407.675	212.940	194.735	4.164.710	1.975.402	2.189.308
JUNIO 2014	4.449.701	2.117.045	2.332.656	385.009	203.141	181.868	4.064.692	1.913.904	2.150.788
JULIO 2014	4.419.860	2.094.322	2.325.538	391.487	206.068	185.419	4.028.373	1.888.254	2.140.119
AGOSTO 2014	4.427.930	2.099.835	2.328.095	386.343	201.461	184.882	4.041.587	1.898.374	2.143.213
SEPTIEMBRE 2014	4.447.650	2.095.768	2.351.882	410.279	211.900	198.379	4.037.371	1.883.868	2.153.503
OCTUBRE 2014	4.526.804	2.136.227	2.390.577	419.982	217.065	202.917	4.106.822	1.919.162	2.187.660
NOVIEMBRE 2014	4.512.116	2.120.210	2.391.906	416.875	215.784	201.091	4.095.241	1.904.426	2.190.815
DICIEMBRE 2014	4.447.711	2.112.508	2.335.203	387.950	202.159	185.791	4.059.761	1.910.349	2.149.412

Evolución del paro registrado según sexo y edad

	TOTAL EDADES			MENORES DE 25 AÑOS			RESTO DE EDADES		
	TOTAL	Varones	Mujeres	TOTAL	Varones	Mujeres	TOTAL	Varones	Mujeres
ENERO 2015	4.525.691	2.137.837	2.387.854	384.932	201.407	183.525	4.140.759	1.936.430	2.204.329
FEBRERO 2015	4.512.153	2.117.980	2.394.173	387.501	202.455	185.046	4.124.652	1.915.525	2.209.127
MARZO 2015	4.451.939	2.080.784	2.371.155	390.533	204.543	185.990	4.061.406	1.876.241	2.185.165
ABRIL 2015	4.333.016	2.004.404	2.328.612	382.012	198.512	183.500	3.951.004	1.805.892	2.145.112
MAYO 2015	4.215.031	1.931.160	2.283.871	370.741	192.103	178.638	3.844.290	1.739.057	2.105.233
JUNIO 2015									
JULIO 2015									
AGOSTO 2015									
SEPTIEMBRE 2015									
OCTUBRE 2015									
NOVIEMBRE 2015									
DICIEMBRE 2015									

Fuente: Servicio Público de Empleo Estatal, AVANCE DE DATOS ESTADÍSTICO: PARO REGISTRADO

Evolución de la variación anual del Paro Registrado según sexo y edad

	TOTAL EDADES			MENORES DE 25 AÑOS			RESTO DE EDADES		
	TOTAL	Varones	Mujeres	TOTAL	Varones	Mujeres	TOTAL	Varones	Mujeres
ENERO 2011	+4,51	+2,19	+6,91	-1,87	-5,47	+2,98	+5,32	+3,30	+7,34
FEBRERO 2011	+4,08	+1,62	+6,64	-0,90	-4,37	+3,72	+4,73	+2,50	+6,96
MARZO 2011	+4,01	+1,74	+6,35	+0,04	-2,92	+3,92	+4,53	+2,43	+6,63
ABRIL 2011	+3,06	+1,55	+4,60	-1,88	-4,37	+1,34	+3,71	+2,43	+4,97
MAYO 2011	+3,04	+1,34	+4,73	-2,27	-5,01	+1,23	+3,72	+2,27	+5,12
JUNIO 2011	+3,50	+2,26	+4,72	-1,97	-4,44	+1,21	+4,17	+3,21	+5,09
JULIO 2011	+4,38	+3,47	+5,27	-0,08	-2,46	+2,92	+4,92	+4,29	+5,51
AGOSTO 2011	+4,06	+3,01	+5,10	-0,97	-3,76	+2,51	+4,66	+3,92	+5,37
SEPTIEMBRE 2011	+5,20	+4,36	+6,02	+2,22	-0,76	+5,86	+5,57	+5,08	+6,04
OCTUBRE 2011	+6,73	+6,52	+6,93	+3,81	+1,54	+6,55	+7,10	+7,23	+6,97
NOVIEMBRE 2011	+7,55	+7,50	+7,59	+5,37	+3,15	+8,08	+7,82	+8,12	+7,54
DICIEMBRE 2011	+7,86	+7,62	+8,10	+6,18	+3,52	+9,48	+8,06	+8,17	+7,95
ENERO 2012	+8,72	+8,70	+8,73	+6,50	+3,88	+9,73	+8,98	+9,34	+8,63
FEBRERO 2012	+9,60	+10,24	+8,97	+6,68	+4,48	+9,37	+9,96	+11,04	+8,93
MARZO 2012	+9,63	+10,30	+8,96	+5,30	+3,04	+8,07	+10,17	+11,33	+9,06
ABRIL 2012	+11,12	+11,52	+10,73	+7,04	+4,58	+10,04	+11,63	+12,48	+10,81
MAYO 2012	+12,52	+13,20	+11,86	+8,74	+6,25	+11,72	+12,97	+14,14	+11,87
JUNIO 2012	+11,97	+12,91	+11,07	+6,18	+4,56	+8,15	+12,64	+14,00	+11,36
JULIO 2012	+12,44	+13,30	+11,62	+5,13	+3,56	+7,01	+13,28	+14,56	+12,08
AGOSTO 2012	+11,98	+12,91	+11,08	+4,51	+2,93	+6,35	+12,82	+14,15	+11,55
SEPTIEMBRE 2012	+11,32	+12,17	+10,50	+2,24	+0,99	+3,68	+12,42	+13,66	+11,25
OCTUBRE 2012	+10,84	+11,39	+10,30	+2,23	+0,71	+3,99	+11,89	+12,83	+11,00
NOVIEMBRE 2012	+11,02	+10,86	+11,19	+0,03	-1,82	+2,19	+12,38	+12,58	+12,19
DICIEMBRE 2012	+9,64	+8,97	+10,31	-0,85	-2,86	+1,51	+10,86	+10,47	+11,24
ENERO 2013	+8,28	+8,06	+8,50	-2,75	-4,31	-0,93	+9,56	+9,62	+9,49
FEBRERO 2013	+6,96	+6,39	+7,54	-4,38	-5,94	-2,55	+8,32	+7,99	+8,63
MARZO 2013	+5,99	+5,66	+6,31	-5,73	-6,90	-4,37	+7,39	+7,30	+7,48
ABRIL 2013	+5,16	+4,31	+6,01	-5,19	-6,72	-3,42	+6,39	+5,72	+7,03
MAYO 2013	+3,75	+2,93	+4,56	-6,59	-7,80	-5,20	+4,95	+4,28	+5,60
JUNIO 2013	+3,22	+2,12	+4,29	-6,39	-7,61	-4,95	+4,26	+3,28	+5,20
JULIO 2013	+2,43	+0,82	+4,00	-5,64	-7,07	-3,97	+3,28	+1,74	+4,76
AGOSTO 2013	+1,58	-0,12	+3,25	-6,87	-8,28	-5,27	+2,46	+0,80	+4,07
SEPTIEMBRE 2013	+0,41	-1,55	+2,32	-6,82	-8,35	-5,12	+1,20	-0,75	+3,08
OCTUBRE 2013	-0,46	-2,51	+1,55	-7,45	-8,71	-6,03	+0,33	-1,76	+2,34
NOVIEMBRE 2013	-2,02	-3,60	-0,48	-7,00	-7,67	-6,25	-1,47	-3,12	+0,11
DICIEMBRE 2013	-3,04	-4,70	-1,40	-9,65	-10,47	-8,72	-2,35	-4,06	-0,69
ENERO 2014	-3,34	-5,48	-1,23	-7,49	-8,78	-6,04	-2,91	-5,11	-0,78
FEBRERO 2014	-4,52	-6,75	-2,32	-10,66	-11,44	-9,78	-3,87	-6,22	-1,59
MARZO 2014	-4,75	-7,40	-2,13	-10,01	-10,95	-8,95	-4,20	-7,00	-1,47
ABRIL 2014	-6,11	-8,27	-4,00	-12,38	-12,88	-11,82	-5,45	-7,75	-3,24
MAYO 2014	-6,51	-9,03	-4,08	-10,99	-11,73	-10,17	-6,05	-8,73	-3,50
JUNIO 2014	-6,59	-9,24	-4,05	-9,21	-10,27	-7,99	-6,34	-9,13	-3,70
JULIO 2014	-5,94	-8,45	-3,55	-5,79	-6,24	-5,30	-5,95	-8,69	-3,40
AGOSTO 2014	-5,76	-8,26	-3,39	-4,93	-5,17	-4,66	-5,84	-8,58	-3,28
SEPTIEMBRE 2014	-5,86	-8,39	-3,48	-5,67	-5,99	-5,33	-5,88	-8,65	-3,31
OCTUBRE 2014	-5,91	-8,42	-3,55	-6,90	-7,46	-6,29	-5,81	-8,53	-3,29
NOVIEMBRE 2014	-6,17	-8,97	-3,54	-7,84	-8,78	-6,81	-6,00	-9,00	-3,23
DICIEMBRE 2014	-5,39	-7,94	-2,97	-5,97	-6,62	-5,26	-5,34	-8,08	-2,76

Evolución de la variación anual del Paro Registrado según sexo y edad

	TOTAL EDADES			MENORES DE 25 AÑOS			RESTO DE EDADES		
	TOTAL	Varones	Mujeres	TOTAL	Varones	Mujeres	TOTAL	Varones	Mujeres
ENERO 2015	-6,00	-8,54	-3,60	-10,29	-10,19	-10,40	-5,58	-8,36	-2,99
FEBRERO 2015	-6,24	-9,28	-3,38	-9,61	-10,14	-9,03	-5,91	-9,19	-2,87
MARZO 2015	-7,17	-10,34	-4,20	-9,53	-9,92	-9,10	-6,94	-10,38	-3,76
ABRIL 2015	-7,50	-11,41	-3,84	-8,17	-9,15	-7,07	-7,43	-11,65	-3,56
MAYO 2015	-7,82	-11,75	-4,20	-9,06	-9,79	-8,27	-7,69	-11,96	-3,84
JUNIO 2015									
JULIO 2015									
AGOSTO 2015									
SEPTIEMBRE 2015									
OCTUBRE 2015									
NOVIEMBRE 2015									
DICIEMBRE 2015									

Fuente: Servicio Público de Empleo Estatal, AVANCE DE DATOS ESTADÍSTICO: PARO REGISTRADO

MAYO 2015

Porcentajes de Menores de 25 años en el Paro Registrado por Provincias y Comunidades y Ciudades Autónomas

	16 y MÁS AÑOS	MENORES DE 25 AÑOS		
	TOTAL	TOTAL	% en cada Prov y CCAA	Distribución Total
Almería	77.856	9.066	11,64%	2,45%
Cádiz	185.542	21.542	11,61%	5,81%
Córdoba	92.133	13.028	14,14%	3,51%
Granada	102.060	13.071	12,81%	3,53%
Huelva	55.980	6.879	12,29%	1,86%
Jaén	67.114	10.689	15,93%	2,88%
Málaga	185.229	20.184	10,90%	5,44%
Sevilla	240.677	28.996	12,05%	7,82%
ANDALUCIA	1.006.591	123.455	12,26%	33,30%
Huesca	12.617	1.298	10,29%	0,35%
Teruel	8.748	938	10,72%	0,25%
Zaragoza	74.182	7.277	9,81%	1,96%
ARAGON	95.547	9.513	9,96%	2,57%
ASTURIAS, PRINCIPADO DE	92.786	7.065	7,61%	1,91%
BALEARS, ILLES	58.832	6.053	10,29%	1,63%
Las Palmas	135.131	7.098	5,25%	1,91%
Santa Cruz de Tenerife	116.810	5.553	4,75%	1,50%
CANARIAS	251.941	12.651	5,02%	3,41%
CANTABRIA	44.595	3.407	7,64%	0,92%
Albacete	44.083	4.246	9,63%	1,15%
Ciudad Real	61.578	7.705	12,51%	2,08%
Cuenca	17.481	1.739	9,95%	0,47%
Guadalajara	19.864	1.546	7,78%	0,42%
Toledo	79.010	8.178	10,35%	2,21%
CASTILLA-LA MANCHA	222.016	23.414	10,55%	6,32%
Ávila	15.748	1.712	10,87%	0,46%
Burgos	26.914	2.328	8,65%	0,63%
León	40.555	3.791	9,35%	1,02%
Palencia	12.588	1.373	10,91%	0,37%
Salamanca	30.626	2.961	9,67%	0,80%
Segovia	10.354	1.008	9,74%	0,27%
Soria	5.381	644	11,97%	0,17%
Valladolid	42.702	3.883	9,09%	1,05%
Zamora	16.391	1.518	9,26%	0,41%
CASTILLA Y LEON	201.259	19.218	9,55%	5,18%

MAYO 2015

Porcentajes de Menores de 25 años en el Paro Registrado por Provincias y Comunidades y Ciudades Autónomas

	16 y MÁS AÑOS	MENORES DE 25 AÑOS		
	TOTAL	TOTAL	% en cada Prov y CCAA	Distribución Total
Barcelona	396.847	24.469	6,17%	6,60%
Girona	47.512	3.193	6,72%	0,86%
Lleida	25.995	1.816	6,99%	0,49%
Tarragona	61.545	4.402	7,15%	1,19%
CATALUÑA	531.899	33.880	6,37%	9,14%
Alicante-Alacant	189.228	12.861	6,80%	3,47%
Castellón-Castelló	54.964	4.523	8,23%	1,22%
Valencia-València	244.179	17.811	7,29%	4,80%
COMUNITAT VALENCIANA	488.371	35.195	7,21%	9,49%
Badajoz	81.516	8.748	10,73%	2,36%
Cáceres	42.842	4.035	9,42%	1,09%
EXTREMADURA	124.358	12.783	10,28%	3,45%
A Coruña	93.207	4.893	5,25%	1,32%
Lugo	22.983	1.331	5,79%	0,36%
Ourense	26.440	1.604	6,07%	0,43%
Pontevedra	94.351	5.272	5,59%	1,42%
GALICIA	236.981	13.100	5,53%	3,53%
MADRID, COMUNIDAD DE	475.184	37.067	7,80%	10,00%
MURCIA, REGION DE	130.613	12.876	9,86%	3,47%
NAVARRA, COM. FORAL DE	44.676	4.507	10,09%	1,22%
Araba/Álava	26.515	1.741	6,57%	0,47%
Bizkaia	90.567	5.724	6,32%	1,54%
Gipuzkoa	44.425	2.911	6,55%	0,79%
PAIS VASCO	161.507	10.376	6,42%	2,80%
RIOJA, LA	22.309	1.608	7,21%	0,43%
CEUTA	13.375	2.412	18,03%	0,65%
MELILLA	12.191	2.161	17,73%	0,58%
TOTAL ESTATAL	4.215.031	370.741	8,80%	100,00%

Fuente: Elaboración propia a partir de datos del Servicio Público de Empleo Estatal,
 AVANCE DE DATOS ESTADÍSTICO: PARO REGISTRADO