



GOBIERNO
DE ESPAÑA

MINISTERIO
DE SANIDAD, SERVICIOS SOCIALES
E IGUALDAD

SECRETARÍA
DE ESTADO
DE SERVICIOS SOCIALES
E IGUALDAD
injuve

OBSERVATORIO
DE LA JUVENTUD EN ESPAÑA

estadística-injuve



cifras jóvenes

OCTUBRE
2015

**AVANCE
PARO REGISTRADO**

JÓVENES 16-24 años

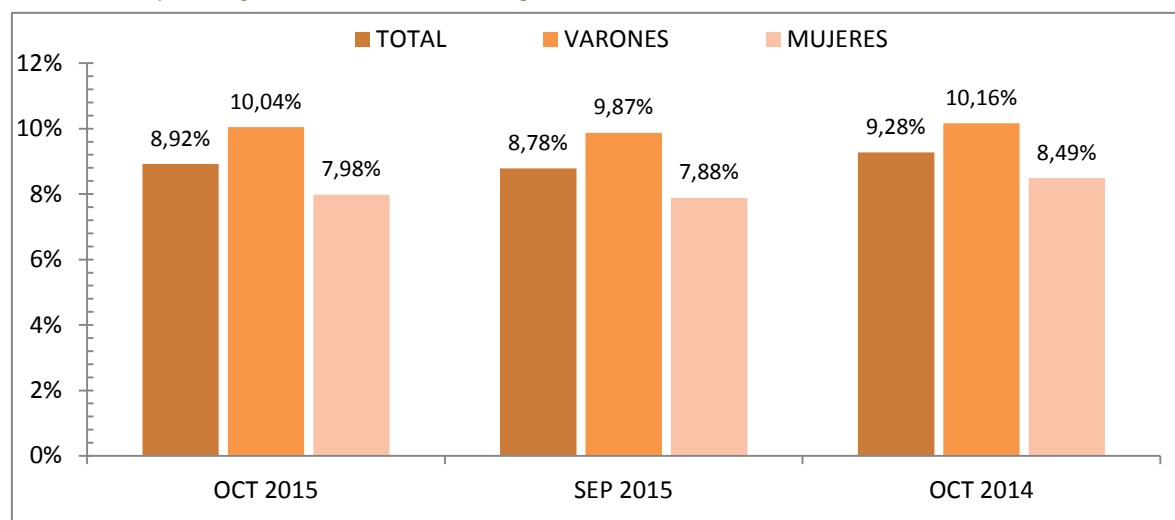
OCTUBRE 2015

EVOLUCIÓN DEL PARO REGISTRADO POR SEXO Y EDADES

	Octubre 2015	Variación mensual Septiembre 2015			Variación anual Octubre 2014		
	Dato	Absoluta	Relativa	Dato	Absoluta	Relativa	Dato
MENORES DE 25 AÑOS							
Varones	190.335	7.792	4,27	182.543	-26.730	-12,31	217.065
Mujeres	182.052	5.160	2,92	176.892	-20.865	-10,28	202.917
Ambos sexos	372.387	12.952	3,60	359.435	-47.595	-11,33	419.982
RESTO DE EDADES							
Varones	1.705.171	38.473	2,31	1.666.698	-213.991	-11,15	1.919.162
Mujeres	2.098.811	30.902	1,49	2.067.909	-88.849	-4,06	2.187.660
Ambos sexos	3.803.982	69.375	1,86	3.734.607	-302.840	-7,37	4.106.822
TOTALES							
Varones	1.895.506	46.265	2,50	1.849.241	-240.721	-11,27	2.136.227
Mujeres	2.280.863	36.062	1,61	2.244.801	-109.714	-4,59	2.390.577
Ambos sexos	4.176.369	82.327	2,01	4.094.042	-350.435	-7,74	4.526.804

MENORES DE 25 AÑOS EN EL PARO REGISTRADO

Para cada caso porcentajes sobre el total de Paro Registrado



Fuente: Elaboración propia a partir de datos del Servicio Público de Empleo Estatal,

AVANCE DE DATOS ESTADÍSTICO: PARO REGISTRADO

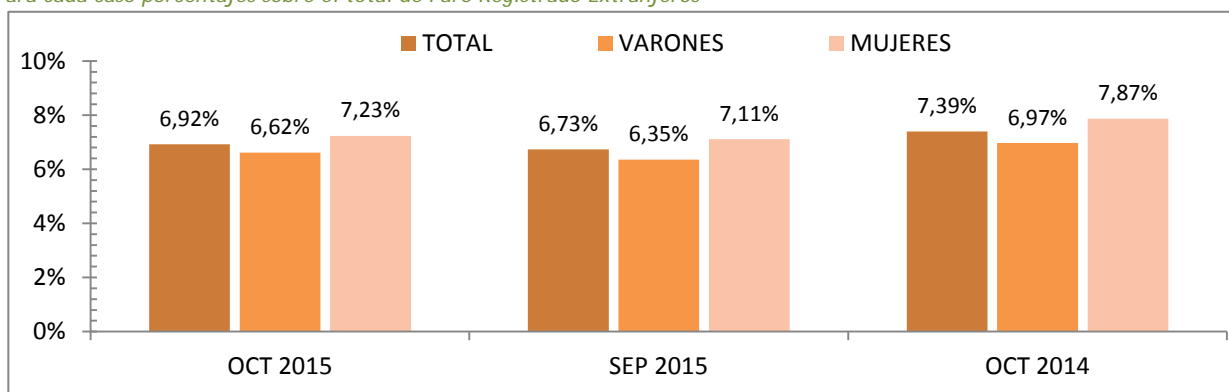
OCTUBRE 2015

EVOLUCIÓN DEL PARO REGISTRADO (EXTRANJEROS) POR SEXO Y EDADES

	Octubre 2015	VARIACIONES						Octubre 2015	
		Mensual Septiembre 2015			Anual Octubre 2014			Zona Origen	
		Dato	Absoluta	Relativa	Dato	Absoluta	Relativa	Dato	País Comunitario
MENORES DE 25 AÑOS									
Varones	16.242	1.280	8,56	14.962	-3.298	-16,88	19.540	5.097	11.145
Mujeres	17.447	1.028	6,26	16.419	-2.141	-10,93	19.588	5.707	11.740
Ambos sexos	33.689	2.308	7,35	31.381	-5.439	-13,90	39.128	10.804	22.885
RESTO DE EDADES									
Varones	229.152	8.624	3,91	220.528	-31.781	-12,18	260.933	75.675	153.477
Mujeres	223.789	9.320	4,35	214.469	-5.471	-2,39	229.260	84.100	139.689
Ambos sexos	452.941	17.944	4,13	434.997	-37.252	-7,60	490.193	159.775	293.166
TOTALES									
Varones	245.394	9.904	4,21	235.490	-35.079	-12,51	280.473	80.772	164.622
Mujeres	241.236	10.348	4,48	230.888	-7.612	-3,06	248.848	89.807	151.429
Ambos sexos	486.630	20.252	4,34	466.378	-42.691	-8,07	529.321	170.579	316.051

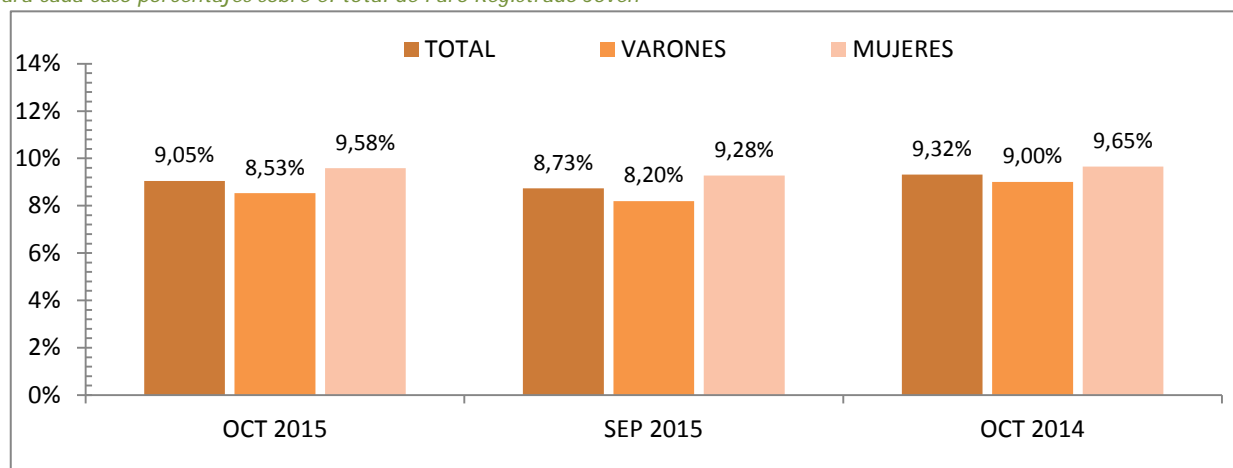
MENORES DE 25 AÑOS EXTRANJEROS EN EL PARO REGISTRADO EXTRANJEROS

Para cada caso porcentajes sobre el total de Paro Registrado Extranjeros



MENORES DE 25 AÑOS EXTRANJEROS EN EL PARO REGISTRADO JOVEN

Para cada caso porcentajes sobre el total de Paro Registrado Joven



OCTUBRE 2015

Paro registrado según Sexo y Edades por Provincias y Comunidades y Ciudades Autónomas

	TOTAL EDADES			MENORES DE 25 AÑOS			RESTO DE EDADES		
	TOTAL	Varones	Mujeres	TOTAL	Varones	Mujeres	TOTAL	Varones	Mujeres
Almería	75.358	35.076	40.282	7.855	3.886	3.969	67.503	31.190	36.313
Cádiz	187.300	84.059	103.241	20.341	10.356	9.985	166.959	73.703	93.256
Córdoba	91.820	41.888	49.932	12.938	6.257	6.681	78.882	35.631	43.251
Granada	103.015	50.089	52.926	12.451	6.335	6.116	90.564	43.754	46.810
Huelva	61.297	28.684	32.613	7.200	3.673	3.527	54.097	25.011	29.086
Jaén	66.721	29.276	37.445	10.289	4.820	5.469	56.432	24.456	31.976
Málaga	182.956	83.800	99.156	18.539	9.427	9.112	164.417	74.373	90.044
Sevilla	239.473	107.877	131.596	27.960	14.002	13.958	211.513	93.875	117.638
ANDALUCIA	1.007.940	460.749	547.191	117.573	58.756	58.817	890.367	401.993	488.374
Huesca	12.872	6.071	6.801	1.377	722	655	11.495	5.349	6.146
Teruel	8.398	3.838	4.560	931	461	470	7.467	3.377	4.090
Zaragoza	70.547	31.047	39.500	6.693	3.405	3.288	63.854	27.642	36.212
ARAGON	91.817	40.956	50.861	9.001	4.588	4.413	82.816	36.368	46.448
ASTURIAS, PRINCIPADO DE	91.731	42.585	49.146	6.867	3.565	3.302	84.864	39.020	45.844
BALEARS, ILLES	67.344	32.510	34.834	7.853	4.045	3.808	59.491	28.465	31.026
Las Palmas	131.174	60.493	70.681	7.518	3.762	3.756	123.656	56.731	66.925
Santa Cruz de Tenerife	115.988	55.021	60.967	6.119	3.085	3.034	109.869	51.936	57.933
CANARIAS	247.162	115.514	131.648	13.637	6.847	6.790	233.525	108.667	124.858
CANTABRIA	48.746	23.907	24.839	3.831	2.090	1.741	44.915	21.817	23.098
Albacete	44.061	18.083	25.978	4.414	2.232	2.182	39.647	15.851	23.796
Ciudad Real	62.218	26.561	35.657	7.902	3.947	3.955	54.316	22.614	31.702
Cuenca	17.407	7.754	9.653	1.714	866	848	15.693	6.888	8.805
Guadalajara	19.147	8.085	11.062	1.541	752	789	17.606	7.333	10.273
Toledo	80.326	34.402	45.924	8.429	4.371	4.058	71.897	30.031	41.866
CASTILLA-LA MANCHA	223.159	94.885	128.274	24.000	12.168	11.832	199.159	82.717	116.442
Ávila	15.648	7.349	8.299	1.713	897	816	13.935	6.452	7.483
Burgos	27.094	12.001	15.093	2.480	1.283	1.197	24.614	10.718	13.896
León	40.346	18.742	21.604	3.868	2.072	1.796	36.478	16.670	19.808
Palencia	12.567	5.455	7.112	1.409	714	695	11.158	4.741	6.417
Salamanca	31.513	13.513	18.000	3.273	1.675	1.598	28.240	11.838	16.402
Segovia	10.066	4.629	5.437	1.064	567	497	9.002	4.062	4.940
Soria	5.233	2.346	2.887	627	339	288	4.606	2.007	2.599
Valladolid	42.875	18.652	24.223	4.246	2.143	2.103	38.629	16.509	22.120
Zamora	16.485	7.646	8.839	1.586	833	753	14.899	6.813	8.086
CASTILLA Y LEON	201.827	90.333	111.494	20.266	10.523	9.743	181.561	79.810	101.751
Barcelona	386.649	179.412	207.237	24.948	13.418	11.530	361.701	165.994	195.707
Girona	48.668	23.916	24.752	3.688	1.988	1.700	44.980	21.928	23.052
Lleida	26.722	13.189	13.533	1.856	939	917	24.866	12.250	12.616
Tarragona	61.489	29.473	32.016	4.899	2.512	2.387	56.590	26.961	29.629
CATALUÑA	523.528	245.990	277.538	35.391	18.857	16.534	488.137	227.133	261.004
Alicante-Alacant	186.795	83.182	103.613	12.439	6.526	5.913	174.356	76.656	97.700
Castellón-Castelló	52.623	23.990	28.633	4.464	2.317	2.147	48.159	21.673	26.486
Valencia-València	237.424	104.742	132.682	17.705	9.262	8.443	219.719	95.480	124.239
COMUNITAT VALENCIANA	476.842	211.914	264.928	34.608	18.105	16.503	442.234	193.809	248.425
Badajoz	86.204	35.255	50.949	11.150	5.533	5.617	75.054	29.722	45.332
Cáceres	46.353	21.040	25.313	5.667	2.907	2.760	40.686	18.133	22.553
EXTREMADURA	132.557	56.295	76.262	16.817	8.440	8.377	115.740	47.855	67.885

OCTUBRE 2015

Paro registrado según Sexo y Edades por Provincias y Comunidades y Ciudades Autónomas

	TOTAL EDADES			MENORES DE 25 AÑOS			RESTO DE EDADES		
	TOTAL	Varones	Mujeres	TOTAL	Varones	Mujeres	TOTAL	Varones	Mujeres
A Coruña	86.515	39.196	47.319	4.104	2.046	2.058	82.411	37.150	45.261
Lugo	21.607	10.268	11.339	1.197	631	566	20.410	9.637	10.773
Ourense	24.233	10.895	13.338	1.414	733	681	22.819	10.162	12.657
Pontevedra	89.737	40.456	49.281	4.570	2.357	2.213	85.167	38.099	47.068
GALICIA	222.092	100.815	121.277	11.285	5.767	5.518	210.807	95.048	115.759
MADRID, COMUNIDAD DE	466.314	211.461	254.853	38.752	20.443	18.309	427.562	191.018	236.544
MURCIA, REGION DE	131.524	57.244	74.280	13.516	6.694	6.822	118.008	50.550	67.458
NAVARRA, COM. FORAL DE	41.996	18.529	23.467	4.040	2.050	1.990	37.956	16.479	21.477
Araba/Álava	25.186	11.468	13.718	1.517	729	788	23.669	10.739	12.930
Bizkaia	86.935	40.952	45.983	4.930	2.447	2.483	82.005	38.505	43.500
Gipuzkoa	42.478	18.861	23.617	2.661	1.306	1.355	39.817	17.555	22.262
PAIS VASCO	154.599	71.281	83.318	9.108	4.482	4.626	145.491	66.799	78.692
RIOJA, LA	21.404	9.546	11.858	1.284	679	605	20.120	8.867	11.253
CEUTA	12.853	5.541	7.312	2.222	1.120	1.102	10.631	4.421	6.210
MELILLA	12.934	5.451	7.483	2.336	1.116	1.220	10.598	4.335	6.263
TOTAL ESTATAL	4.176.369	1.895.506	2.280.863	372.387	190.335	182.052	3.803.982	1.705.171	2.098.811

Fuente: Servicio Público de Empleo Estatal, AVANCE DE DATOS ESTADÍSTICO: PARO REGISTRADO

OCTUBRE 2015

Evolución Paro Registrado por Comunidades Autónomas y Provincias MENORES DE 25 AÑOS

Comunidades Autónomas y Provincias	Octubre 2015	Variación mensual Septiembre 2015			Variación anual Octubre 2014		
	Dato	Absoluta	Relativa	Dato	Absoluta	Relativa	Dato
Almería	7.855	-579	-6,87	8.434	-256	-3,16	8.111
Cádiz	20.341	845	4,33	19.496	-939	-4,41	21.280
Córdoba	12.938	-75	-0,58	13.013	-41	-0,32	12.979
Granada	12.451	278	2,28	12.173	-18	-0,14	12.469
Huelva	7.200	165	2,35	7.035	-291	-3,88	7.491
Jaén	10.289	63	0,62	10.226	403	4,08	9.886
Málaga	18.539	560	3,11	17.979	-1.085	-5,53	19.624
Sevilla	27.960	334	1,21	27.626	-766	-2,67	28.726
ANDALUCIA	117.573	1.591	1,37	115.982	-2.993	-2,48	120.566
Huesca	1.377	99	7,75	1.278	-166	-10,76	1.543
Teruel	931	67	7,75	864	-228	-19,67	1.159
Zaragoza	6.693	-59	-0,87	6.752	-1.358	-16,87	8.051
ARAGON	9.001	107	1,20	8.894	-1.752	-16,29	10.753
ASTURIAS, PRINCIPADO DE	6.867	157	2,34	6.710	-1.065	-13,43	7.932
BALEARS, ILLES	7.853	2.177	38,35	5.676	-514	-6,14	8.367
Las Palmas	7.518	922	13,98	6.596	-3.253	-30,20	10.771
Santa Cruz de Tenerife	6.119	769	14,37	5.350	-2.508	-29,07	8.627
CANARIAS	13.637	1.691	14,16	11.946	-5.761	-29,70	19.398
CANTABRIA	3.831	235	6,54	3.596	-374	-8,89	4.205
Albacete	4.414	334	8,19	4.080	-906	-17,03	5.320
Ciudad Real	7.902	1.088	15,97	6.814	-1.264	-13,79	9.166
Cuenca	1.714	222	14,88	1.492	-367	-17,64	2.081
Guadalajara	1.541	47	3,15	1.494	-161	-9,46	1.702
Toledo	8.429	780	10,20	7.649	-724	-7,91	9.153
CASTILLA-LA MANCHA	24.000	2.471	11,48	21.529	-3.422	-12,48	27.422
Ávila	1.713	50	3,01	1.663	-194	-10,17	1.907
Burgos	2.480	201	8,82	2.279	-265	-9,65	2.745
León	3.868	168	4,54	3.700	-313	-7,49	4.181
Palencia	1.409	89	6,74	1.320	-297	-17,41	1.706
Salamanca	3.273	176	5,68	3.097	-299	-8,37	3.572
Segovia	1.064	58	5,77	1.006	-141	-11,70	1.205
Soria	627	44	7,55	583	-67	-9,65	694
Valladolid	4.246	198	4,89	4.048	-421	-9,02	4.667
Zamora	1.586	117	7,96	1.469	-150	-8,64	1.736
CASTILLA Y LEON	20.266	1.101	5,74	19.165	-2.147	-9,58	22.413

OCTUBRE 2015

Evolución Paro Registrado por Comunidades Autónomas y Provincias MENORES DE 25 AÑOS

Comunidades Autónomas y Provincias	Octubre 2015	Variación mensual Septiembre 2015			Variación anual Octubre 2014		
	Dato	Absoluta	Relativa	Dato	Absoluta	Relativa	Dato
Barcelona	24.948	1.201	5,06	23.747	-3.686	-12,87	28.634
Girona	3.688	568	18,21	3.120	-542	-12,81	4.230
Lleida	1.856	270	17,02	1.586	-243	-11,58	2.099
Tarragona	4.899	521	11,90	4.378	-582	-10,62	5.481
CATALUÑA	35.391	2.560	7,80	32.831	-5.053	-12,49	40.444
Alicante-Alacant	12.439	370	3,07	12.069	-3.650	-22,69	16.089
Castellón-Castelló	4.464	-163	-3,52	4.627	-1.132	-20,23	5.596
Valencia-València	17.705	-412	-2,27	18.117	-5.145	-22,52	22.850
COMUNITAT VALENCIANA	34.608	-205	-0,59	34.813	-9.927	-22,29	44.535
Badajoz	11.150	558	5,27	10.592	-855	-7,12	12.005
Cáceres	5.667	298	5,55	5.369	-587	-9,39	6.254
EXTREMADURA	16.817	856	5,36	15.961	-1.442	-7,90	18.259
A Coruña	4.104	-12	-0,29	4.116	-783	-16,02	4.887
Lugo	1.197	18	1,53	1.179	-237	-16,53	1.434
Ourense	1.414	79	5,92	1.335	-146	-9,36	1.560
Pontevedra	4.570	142	3,21	4.428	-1.073	-19,01	5.643
GALICIA	11.285	227	2,05	11.058	-2.239	-16,56	13.524
MADRID, COMUNIDAD DE	38.752	825	2,18	37.927	-4.870	-11,16	43.622
MURCIA, REGION DE	13.516	556	4,29	12.960	-1.710	-11,23	15.226
NAVARRA, COM. FORAL DE	4.040	23	0,57	4.017	-576	-12,48	4.616
Araba/Álava	1.517	-252	-14,25	1.769	-505	-24,98	2.022
Bizkaia	4.930	-735	-12,97	5.665	-1.630	-24,85	6.560
Gipuzkoa	2.661	-440	-14,19	3.101	-898	-25,23	3.559
PAIS VASCO	9.108	-1.427	-13,55	10.535	-3.033	-24,98	12.141
RIOJA, LA	1.284	-74	-5,45	1.358	-500	-28,03	1.784
CEUTA	2.222	-42	-1,86	2.264	-35	-1,55	2.257
MELILLA	2.336	123	5,56	2.213	-182	-7,23	2.518
TOTAL ESTATAL	372.387	12.952	3,60	359.435	-47.595	-11,33	419.982

Fuente: Elaboración propia a partir de datos del Servicio Público de Empleo Estatal,

AVANCE DE DATOS ESTADÍSTICO: PARO REGISTRADO

OCTUBRE 2015

Evolución Paro Registrado por Comunidades Autónomas y Provincias

TOTAL 16 y MÁS AÑOS

Comunidades Autónomas y Provincias	Octubre 2015	Variación mensual Septiembre 2015			Variación anual Octubre 2014		
	Dato	Absoluta	Relativa	Dato	Absoluta	Relativa	Dato
Almería	75.358	-4.704	-5,88	80.062	-3.334	-4,24	78.692
Cádiz	187.300	5.641	3,11	181.659	-4.408	-2,30	191.708
Córdoba	91.820	-611	-0,66	92.431	-3.401	-3,57	95.221
Granada	103.015	1.127	1,11	101.888	-2.743	-2,59	105.758
Huelva	61.297	1.995	3,36	59.302	-1.614	-2,57	62.911
Jaén	66.721	816	1,24	65.905	-1.466	-2,15	68.187
Málaga	182.956	4.039	2,26	178.917	-10.762	-5,56	193.718
Sevilla	239.473	2.276	0,96	237.197	-8.487	-3,42	247.960
ANDALUCIA	1.007.940	10.579	1,06	997.361	-36.215	-3,47	1.044.155
Huesca	12.872	332	2,65	12.540	-2.111	-14,09	14.983
Teruel	8.398	456	5,74	7.942	-1.571	-15,76	9.969
Zaragoza	70.547	603	0,86	69.944	-10.248	-12,68	80.795
ARAGON	91.817	1.391	1,54	90.426	-13.930	-13,17	105.747
ASTURIAS, PRINCIPADO DE	91.731	2.674	3,00	89.057	-6.606	-6,72	98.337
BALEARS, ILLES	67.344	10.813	19,13	56.531	-8.169	-10,82	75.513
Las Palmas	131.174	1.376	1,06	129.798	-9.615	-6,83	140.789
Santa Cruz de Tenerife	115.988	3.473	3,09	112.515	-9.014	-7,21	125.002
CANARIAS	247.162	4.849	2,00	242.313	-18.629	-7,01	265.791
CANTABRIA	48.746	2.157	4,63	46.589	-1.147	-2,30	49.893
Albacete	44.061	2.350	5,63	41.711	-3.899	-8,13	47.960
Ciudad Real	62.218	6.012	10,70	56.206	-3.779	-5,73	65.997
Cuenca	17.407	1.649	10,46	15.758	-1.467	-7,77	18.874
Guadalajara	19.147	282	1,49	18.865	-2.282	-10,65	21.429
Toledo	80.326	5.550	7,42	74.776	-5.088	-5,96	85.414
CASTILLA-LA MANCHA	223.159	15.843	7,64	207.316	-16.515	-6,89	239.674
Ávila	15.648	752	5,05	14.896	-1.007	-6,05	16.655
Burgos	27.094	2.033	8,11	25.061	-2.549	-8,60	29.643
León	40.346	1.800	4,67	38.546	-2.600	-6,05	42.946
Palencia	12.567	759	6,43	11.808	-1.550	-10,98	14.117
Salamanca	31.513	1.343	4,45	30.170	-2.091	-6,22	33.604
Segovia	10.066	500	5,23	9.566	-1.101	-9,86	11.167
Soria	5.233	483	10,17	4.750	-554	-9,57	5.787
Valladolid	42.875	2.623	6,52	40.252	-3.990	-8,51	46.865
Zamora	16.485	1.533	10,25	14.952	-796	-4,61	17.281
CASTILLA Y LEON	201.827	11.826	6,22	190.001	-16.238	-7,45	218.065

OCTUBRE 2015

Evolución Paro Registrado por Comunidades Autónomas y Provincias

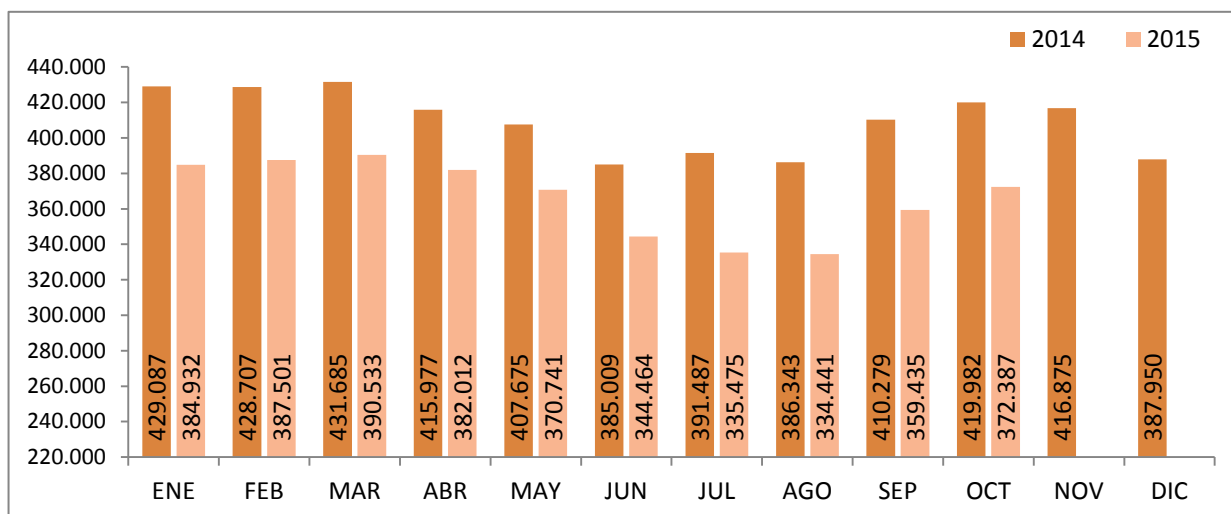
TOTAL 16 y MÁS AÑOS

Comunidades Autónomas y Provincias	Octubre 2015	Variación mensual Septiembre 2015			Variación anual Octubre 2014		
	Dato	Absoluta	Relativa	Dato	Absoluta	Relativa	Dato
Barcelona	386.649	2.944	0,77	383.705	-47.856	-11,01	434.505
Girona	48.668	2.788	6,08	45.880	-6.362	-11,56	55.030
Lleida	26.722	2.145	8,73	24.577	-2.569	-8,77	29.291
Tarragona	61.489	2.464	4,17	59.025	-6.818	-9,98	68.307
CATALUÑA	523.528	10.341	2,02	513.187	-63.605	-10,83	587.133
Alicante-Alacant	186.795	282	0,15	186.513	-17.242	-8,45	204.037
Castellón-Castelló	52.623	-1.395	-2,58	54.018	-6.759	-11,38	59.382
Valencia-València	237.424	-5.777	-2,38	243.201	-28.023	-10,56	265.447
COMUNITAT VALENCIANA	476.842	-6.890	-1,42	483.732	-52.024	-9,84	528.866
Badajoz	86.204	3.081	3,71	83.123	-5.932	-6,44	92.136
Cáceres	46.353	1.498	3,34	44.855	-3.142	-6,35	49.495
EXTREMADURA	132.557	4.579	3,58	127.978	-9.074	-6,41	141.631
A Coruña	86.515	1.705	2,01	84.810	-9.239	-9,65	95.754
Lugo	21.607	552	2,62	21.055	-2.101	-8,86	23.708
Ourense	24.233	727	3,09	23.506	-2.025	-7,71	26.258
Pontevedra	89.737	3.371	3,90	86.366	-8.587	-8,73	98.324
GALICIA	222.092	6.355	2,95	215.737	-21.952	-9,00	244.044
MADRID, COMUNIDAD DE	466.314	5.328	1,16	460.986	-49.734	-9,64	516.048
MURCIA, REGION DE	131.524	1.170	0,90	130.354	-11.963	-8,34	143.487
NAVARRA, COM. FORAL DE	41.996	753	1,83	41.243	-5.023	-10,68	47.019
Araba/Álava	25.186	-20	-0,08	25.206	-2.393	-8,68	27.579
Bizkaia	86.935	-509	-0,58	87.444	-8.881	-9,27	95.816
Gipuzkoa	42.478	-294	-0,69	42.772	-4.949	-10,43	47.427
PAIS VASCO	154.599	-823	-0,53	155.422	-16.223	-9,50	170.822
RIOJA, LA	21.404	1.689	8,57	19.715	-2.919	-12,00	24.323
CEUTA	12.853	-507	-3,79	13.360	-99	-0,76	12.952
MELILLA	12.934	200	1,57	12.734	-370	-2,78	13.304
TOTAL ESTATAL	4.176.369	82.327	2,01	4.094.042	-350.435	-7,74	4.526.804

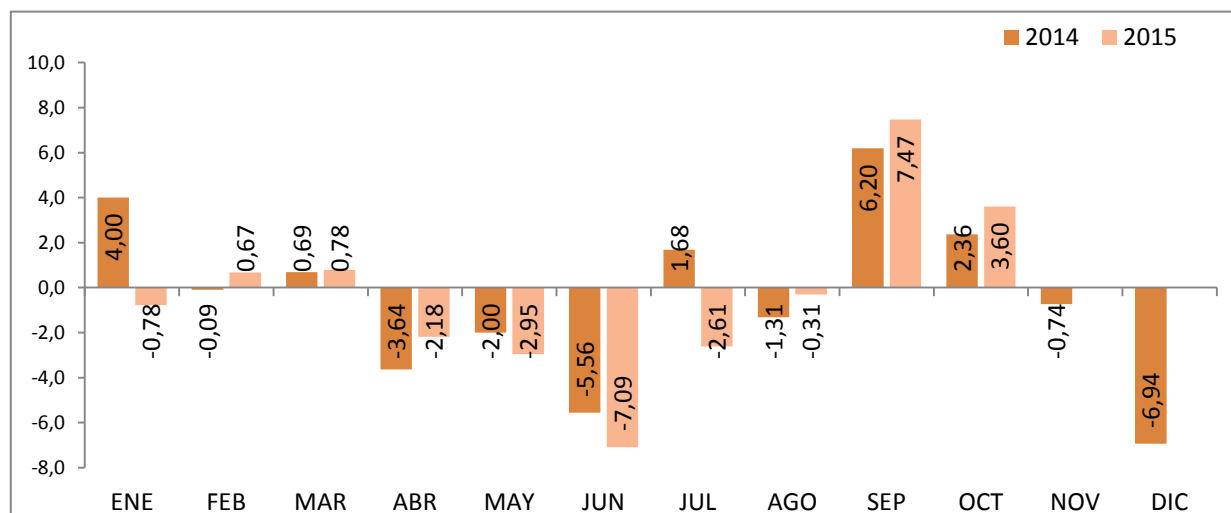
Fuente: Servicio Público de Empleo Estatal, AVANCE DE DATOS ESTADÍSTICO: PARO REGISTRADO

MENORES DE 25 AÑOS

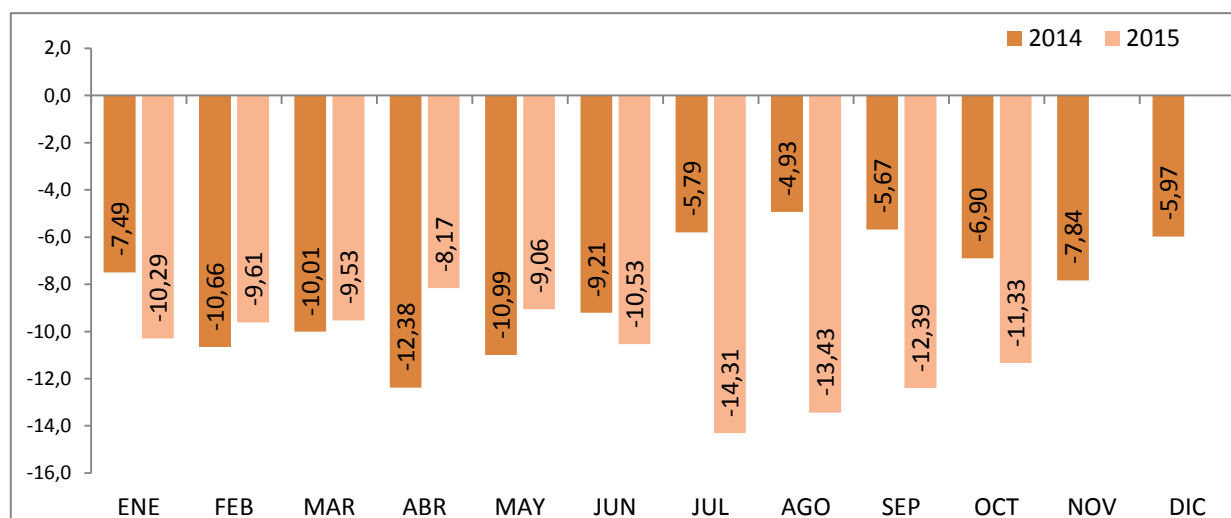
EVOLUCIÓN MENSUAL DEL PARO REGISTRADO



EVOLUCIÓN VARIACIÓN MENSUAL DEL PARO REGISTRADO



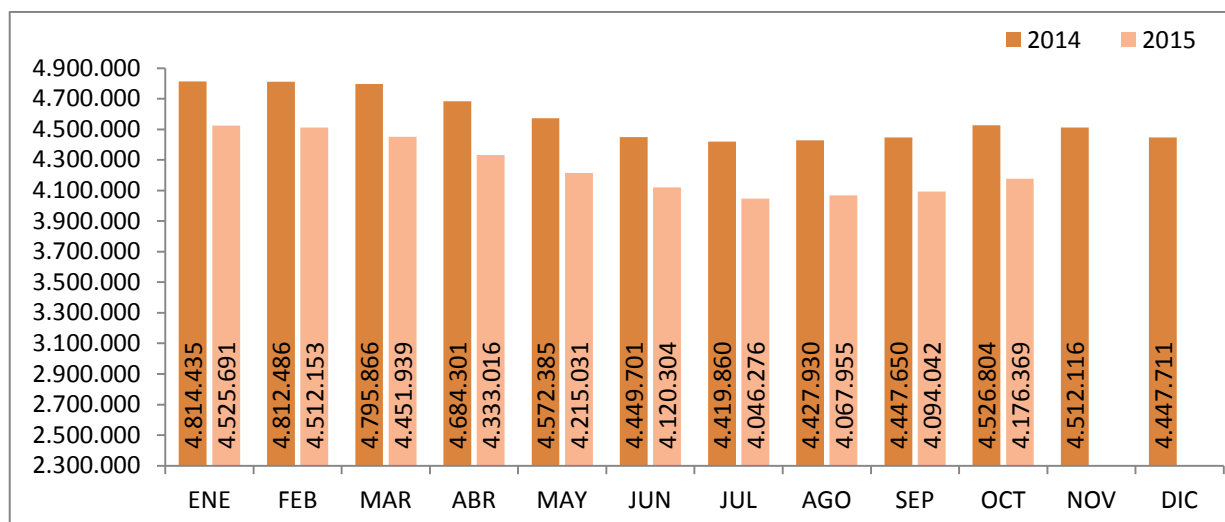
EVOLUCIÓN VARIACIÓN ANUAL DEL PARO REGISTRADO



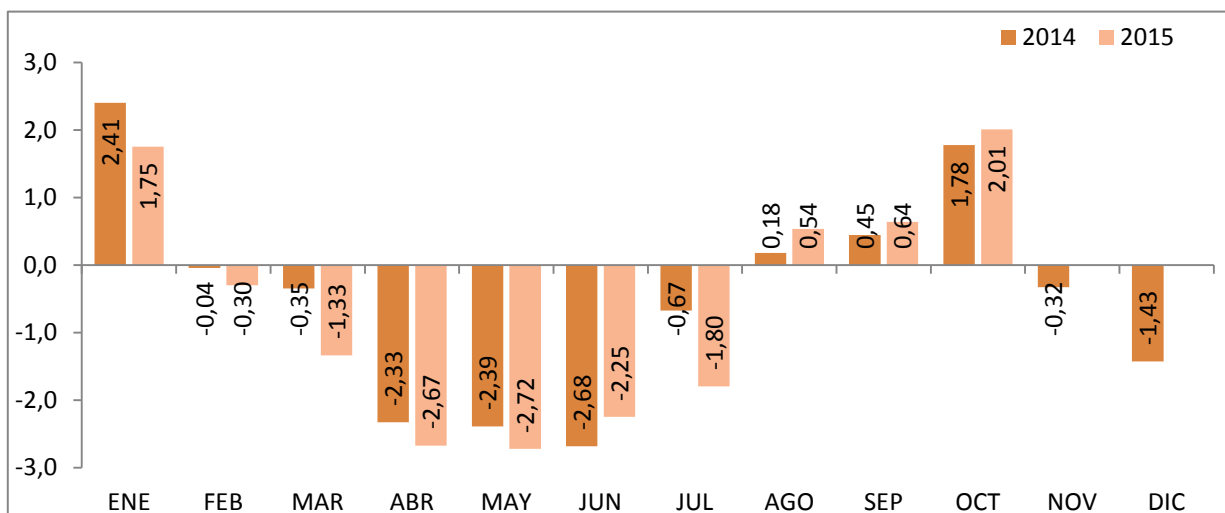
Fuente: Elaboración propia a partir de datos del Servicio Público de Empleo Estatal,
AVANCE DE DATOS ESTADÍSTICO: PARO REGISTRADO

TOTAL 16 Y MÁS AÑOS

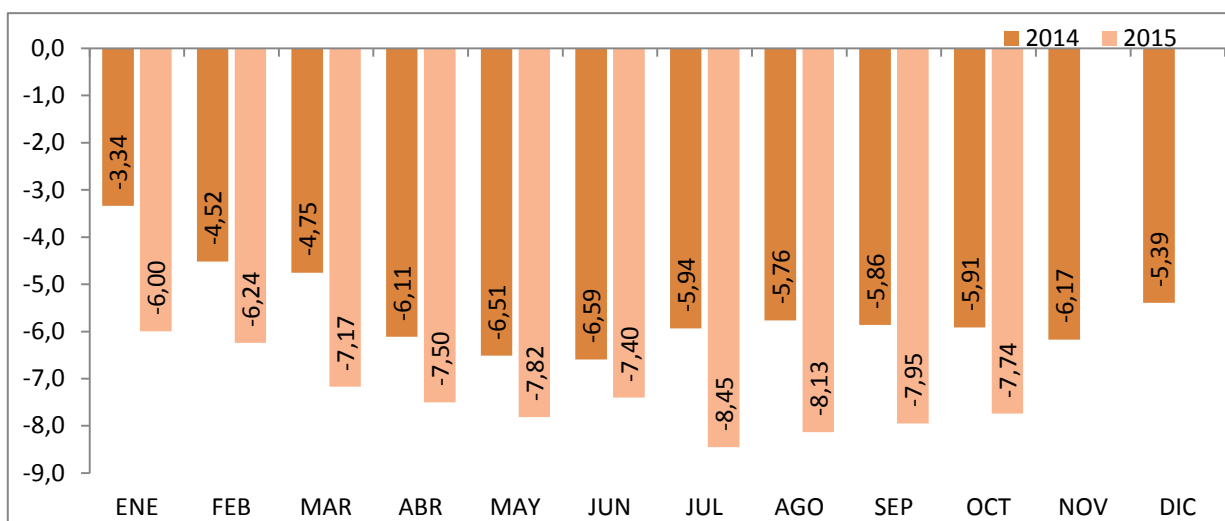
EVOLUCIÓN MENSUAL DEL PARO REGISTRADO



EVOLUCIÓN VARIACIÓN MENSUAL DEL PARO REGISTRADO



EVOLUCIÓN VARIACIÓN ANUAL DEL PARO REGISTRADO



Fuente: Elaboración propia a partir de datos del Servicio Público de Empleo Estatal,
AVANCE DE DATOS ESTADÍSTICO: PARO REGISTRADO

Evolución del paro registrado según sexo y edad

	TOTAL EDADES			MENORES DE 25 AÑOS			RESTO DE EDADES		
	TOTAL	Varones	Mujeres	TOTAL	Varones	Mujeres	TOTAL	Varones	Mujeres
ENERO 2011	4.231.003	2.105.239	2.125.764	447.866	247.331	200.535	3.783.137	1.857.908	1.925.229
FEBRERO 2011	4.299.263	2.134.612	2.164.651	470.421	258.868	211.553	3.828.842	1.875.744	1.953.098
MARZO 2011	4.333.669	2.150.248	2.183.421	483.251	265.810	217.441	3.850.418	1.884.438	1.965.980
ABRIL 2011	4.269.360	2.120.471	2.148.889	467.833	257.128	210.705	3.801.527	1.863.343	1.938.184
MAYO 2011	4.189.659	2.064.581	2.125.078	450.937	246.255	204.682	3.738.722	1.818.326	1.920.396
JUNIO 2011	4.121.801	2.023.077	2.098.724	426.628	234.351	192.277	3.695.173	1.788.726	1.906.447
JULIO 2011	4.079.742	2.002.522	2.077.220	418.898	228.374	190.524	3.660.844	1.774.148	1.886.696
AGOSTO 2011	4.130.927	2.029.601	2.101.326	417.510	225.021	192.489	3.713.417	1.804.580	1.908.837
SEPTIEMBRE 2011	4.226.744	2.071.510	2.155.234	456.546	243.520	213.026	3.770.198	1.827.990	1.942.208
OCTUBRE 2011	4.360.926	2.147.953	2.212.973	476.748	255.154	221.594	3.884.178	1.892.799	1.991.379
NOVIEMBRE 2011	4.420.462	2.179.563	2.240.899	486.203	260.972	225.231	3.934.259	1.918.591	2.015.668
DICIEMBRE 2011	4.422.359	2.209.738	2.212.621	460.561	248.928	211.633	3.961.798	1.960.810	2.000.988
ENERO 2012	4.599.829	2.288.393	2.311.436	476.957	256.919	220.038	4.122.872	2.031.474	2.091.398
FEBRERO 2012	4.712.098	2.353.264	2.358.834	501.842	270.469	231.373	4.210.256	2.082.795	2.127.461
MARZO 2012	4.750.867	2.371.782	2.379.085	508.879	273.898	234.981	4.241.988	2.097.884	2.144.104
ABRIL 2012	4.744.235	2.364.767	2.379.468	500.758	268.901	231.857	4.243.477	2.095.866	2.147.611
MAYO 2012	4.714.122	2.337.116	2.377.006	490.329	261.654	228.675	4.223.793	2.075.462	2.148.331
JUNIO 2012	4.615.269	2.284.271	2.330.998	452.991	245.037	207.954	4.162.278	2.039.234	2.123.044
JULIO 2012	4.587.455	2.268.949	2.318.506	440.380	236.496	203.884	4.147.075	2.032.453	2.114.622
AGOSTO 2012	4.625.634	2.291.543	2.334.091	436.320	231.606	204.714	4.189.314	2.059.937	2.129.377
SEPTIEMBRE 2012	4.705.279	2.323.688	2.381.591	466.783	245.924	220.859	4.238.496	2.077.764	2.160.732
OCTUBRE 2012	4.833.521	2.392.696	2.440.825	487.387	256.959	230.428	4.346.134	2.135.737	2.210.397
NOVIEMBRE 2012	4.907.817	2.416.228	2.491.589	486.373	256.210	230.163	4.421.444	2.160.018	2.261.426
DICIEMBRE 2012	4.848.723	2.407.907	2.440.816	456.635	241.810	214.825	4.392.088	2.166.097	2.225.991
ENERO 2013	4.980.778	2.472.830	2.507.948	463.840	245.850	217.990	4.516.938	2.226.980	2.289.958
FEBRERO 2013	5.040.222	2.503.626	2.536.596	479.866	254.399	225.467	4.560.356	2.249.227	2.311.129
MARZO 2013	5.035.243	2.506.091	2.529.152	479.712	254.991	224.721	4.555.531	2.251.100	2.304.431
ABRIL 2013	4.989.193	2.466.643	2.522.550	474.747	250.821	223.926	4.514.446	2.215.822	2.298.624
MAYO 2013	4.890.928	2.405.493	2.485.435	458.012	241.238	216.774	4.432.916	2.164.255	2.268.661
JUNIO 2013	4.763.680	2.332.609	2.431.071	424.051	226.400	197.651	4.339.629	2.106.209	2.233.420
JULIO 2013	4.698.814	2.287.664	2.411.150	415.562	219.774	195.788	4.283.252	2.067.890	2.215.362
AGOSTO 2013	4.698.783	2.288.893	2.409.890	406.363	212.439	193.924	4.292.420	2.076.454	2.215.966
SEPTIEMBRE 2013	4.724.355	2.287.603	2.436.752	434.953	225.401	209.552	4.289.402	2.062.202	2.227.200
OCTUBRE 2013	4.811.383	2.332.743	2.478.640	451.096	234.569	216.527	4.360.287	2.098.174	2.262.113
NOVIEMBRE 2013	4.808.908	2.329.208	2.479.700	452.326	236.546	215.780	4.356.582	2.092.662	2.263.920
DICIEMBRE 2013	4.701.338	2.294.712	2.406.626	412.584	216.484	196.100	4.288.754	2.078.228	2.210.526
ENERO 2014	4.814.435	2.337.410	2.477.025	429.087	224.264	204.823	4.385.348	2.113.146	2.272.202
FEBRERO 2014	4.812.486	2.334.622	2.477.864	428.707	225.293	203.414	4.383.779	2.109.329	2.274.450
MARZO 2014	4.795.866	2.320.687	2.475.179	431.685	227.071	204.614	4.364.181	2.093.616	2.270.565
ABRIL 2014	4.684.301	2.262.612	2.421.689	415.977	218.511	197.466	4.268.324	2.044.101	2.224.223
MAYO 2014	4.572.385	2.188.342	2.384.043	407.675	212.940	194.735	4.164.710	1.975.402	2.189.308
JUNIO 2014	4.449.701	2.117.045	2.332.656	385.009	203.141	181.868	4.064.692	1.913.904	2.150.788
JULIO 2014	4.419.860	2.094.322	2.325.538	391.487	206.068	185.419	4.028.373	1.888.254	2.140.119
AGOSTO 2014	4.427.930	2.099.835	2.328.095	386.343	201.461	184.882	4.041.587	1.898.374	2.143.213
SEPTIEMBRE 2014	4.447.650	2.095.768	2.351.882	410.279	211.900	198.379	4.037.371	1.883.868	2.153.503
OCTUBRE 2014	4.526.804	2.136.227	2.390.577	419.982	217.065	202.917	4.106.822	1.919.162	2.187.660
NOVIEMBRE 2014	4.512.116	2.120.210	2.391.906	416.875	215.784	201.091	4.095.241	1.904.426	2.190.815
DICIEMBRE 2014	4.447.711	2.112.508	2.335.203	387.950	202.159	185.791	4.059.761	1.910.349	2.149.412

Evolución del paro registrado según sexo y edad

	TOTAL EDADES			MENORES DE 25 AÑOS			RESTO DE EDADES		
	TOTAL	Varones	Mujeres	TOTAL	Varones	Mujeres	TOTAL	Varones	Mujeres
ENERO 2015	4.525.691	2.137.837	2.387.854	384.932	201.407	183.525	4.140.759	1.936.430	2.204.329
FEBRERO 2015	4.512.153	2.117.980	2.394.173	387.501	202.455	185.046	4.124.652	1.915.525	2.209.127
MARZO 2015	4.451.939	2.080.784	2.371.155	390.533	204.543	185.990	4.061.406	1.876.241	2.185.165
ABRIL 2015	4.333.016	2.004.404	2.328.612	382.012	198.512	183.500	3.951.004	1.805.892	2.145.112
MAYO 2015	4.215.031	1.931.160	2.283.871	370.741	192.103	178.638	3.844.290	1.739.057	2.105.233
JUNIO 2015	4.120.304	1.877.698	2.242.606	344.464	180.155	164.309	3.775.840	1.697.543	2.078.297
JULIO 2015	4.046.276	1.834.143	2.212.133	335.475	174.117	161.358	3.710.801	1.660.026	2.050.775
AGOSTO 2015	4.067.955	1.845.268	2.222.687	334.441	171.633	162.808	3.733.514	1.673.635	2.059.879
SEPTIEMBRE 2015	4.094.042	1.849.241	2.244.801	359.435	182.543	176.892	3.734.607	1.666.698	2.067.909
OCTUBRE 2015	4.176.369	1.895.506	2.280.863	372.387	190.335	182.052	3.803.982	1.705.171	2.098.811
NOVIEMBRE 2015									
DICIEMBRE 2015									

Fuente: Servicio Público de Empleo Estatal, AVANCE DE DATOS ESTADÍSTICO: PARO REGISTRADO

Evolución de la variación anual del Paro Registrado según sexo y edad

	TOTAL EDADES			MENORES DE 25 AÑOS			RESTO DE EDADES		
	TOTAL	Varones	Mujeres	TOTAL	Varones	Mujeres	TOTAL	Varones	Mujeres
ENERO 2011	+4,51	+2,19	+6,91	-1,87	-5,47	+2,98	+5,32	+3,30	+7,34
FEBRERO 2011	+4,08	+1,62	+6,64	-0,90	-4,37	+3,72	+4,73	+2,50	+6,96
MARZO 2011	+4,01	+1,74	+6,35	+0,04	-2,92	+3,92	+4,53	+2,43	+6,63
ABRIL 2011	+3,06	+1,55	+4,60	-1,88	-4,37	+1,34	+3,71	+2,43	+4,97
MAYO 2011	+3,04	+1,34	+4,73	-2,27	-5,01	+1,23	+3,72	+2,27	+5,12
JUNIO 2011	+3,50	+2,26	+4,72	-1,97	-4,44	+1,21	+4,17	+3,21	+5,09
JULIO 2011	+4,38	+3,47	+5,27	-0,08	-2,46	+2,92	+4,92	+4,29	+5,51
AGOSTO 2011	+4,06	+3,01	+5,10	-0,97	-3,76	+2,51	+4,66	+3,92	+5,37
SEPTIEMBRE 2011	+5,20	+4,36	+6,02	+2,22	-0,76	+5,86	+5,57	+5,08	+6,04
OCTUBRE 2011	+6,73	+6,52	+6,93	+3,81	+1,54	+6,55	+7,10	+7,23	+6,97
NOVIEMBRE 2011	+7,55	+7,50	+7,59	+5,37	+3,15	+8,08	+7,82	+8,12	+7,54
DICIEMBRE 2011	+7,86	+7,62	+8,10	+6,18	+3,52	+9,48	+8,06	+8,17	+7,95
ENERO 2012	+8,72	+8,70	+8,73	+6,50	+3,88	+9,73	+8,98	+9,34	+8,63
FEBRERO 2012	+9,60	+10,24	+8,97	+6,68	+4,48	+9,37	+9,96	+11,04	+8,93
MARZO 2012	+9,63	+10,30	+8,96	+5,30	+3,04	+8,07	+10,17	+11,33	+9,06
ABRIL 2012	+11,12	+11,52	+10,73	+7,04	+4,58	+10,04	+11,63	+12,48	+10,81
MAYO 2012	+12,52	+13,20	+11,86	+8,74	+6,25	+11,72	+12,97	+14,14	+11,87
JUNIO 2012	+11,97	+12,91	+11,07	+6,18	+4,56	+8,15	+12,64	+14,00	+11,36
JULIO 2012	+12,44	+13,30	+11,62	+5,13	+3,56	+7,01	+13,28	+14,56	+12,08
AGOSTO 2012	+11,98	+12,91	+11,08	+4,51	+2,93	+6,35	+12,82	+14,15	+11,55
SEPTIEMBRE 2012	+11,32	+12,17	+10,50	+2,24	+0,99	+3,68	+12,42	+13,66	+11,25
OCTUBRE 2012	+10,84	+11,39	+10,30	+2,23	+0,71	+3,99	+11,89	+12,83	+11,00
NOVIEMBRE 2012	+11,02	+10,86	+11,19	+0,03	-1,82	+2,19	+12,38	+12,58	+12,19
DICIEMBRE 2012	+9,64	+8,97	+10,31	-0,85	-2,86	+1,51	+10,86	+10,47	+11,24
ENERO 2013	+8,28	+8,06	+8,50	-2,75	-4,31	-0,93	+9,56	+9,62	+9,49
FEBRERO 2013	+6,96	+6,39	+7,54	-4,38	-5,94	-2,55	+8,32	+7,99	+8,63
MARZO 2013	+5,99	+5,66	+6,31	-5,73	-6,90	-4,37	+7,39	+7,30	+7,48
ABRIL 2013	+5,16	+4,31	+6,01	-5,19	-6,72	-3,42	+6,39	+5,72	+7,03
MAYO 2013	+3,75	+2,93	+4,56	-6,59	-7,80	-5,20	+4,95	+4,28	+5,60
JUNIO 2013	+3,22	+2,12	+4,29	-6,39	-7,61	-4,95	+4,26	+3,28	+5,20
JULIO 2013	+2,43	+0,82	+4,00	-5,64	-7,07	-3,97	+3,28	+1,74	+4,76
AGOSTO 2013	+1,58	-0,12	+3,25	-6,87	-8,28	-5,27	+2,46	+0,80	+4,07
SEPTIEMBRE 2013	+0,41	-1,55	+2,32	-6,82	-8,35	-5,12	+1,20	-0,75	+3,08
OCTUBRE 2013	-0,46	-2,51	+1,55	-7,45	-8,71	-6,03	+0,33	-1,76	+2,34
NOVIEMBRE 2013	-2,02	-3,60	-0,48	-7,00	-7,67	-6,25	-1,47	-3,12	+0,11
DICIEMBRE 2013	-3,04	-4,70	-1,40	-9,65	-10,47	-8,72	-2,35	-4,06	-0,69
ENERO 2014	-3,34	-5,48	-1,23	-7,49	-8,78	-6,04	-2,91	-5,11	-0,78
FEBRERO 2014	-4,52	-6,75	-2,32	-10,66	-11,44	-9,78	-3,87	-6,22	-1,59
MARZO 2014	-4,75	-7,40	-2,13	-10,01	-10,95	-8,95	-4,20	-7,00	-1,47
ABRIL 2014	-6,11	-8,27	-4,00	-12,38	-12,88	-11,82	-5,45	-7,75	-3,24
MAYO 2014	-6,51	-9,03	-4,08	-10,99	-11,73	-10,17	-6,05	-8,73	-3,50
JUNIO 2014	-6,59	-9,24	-4,05	-9,21	-10,27	-7,99	-6,34	-9,13	-3,70
JULIO 2014	-5,94	-8,45	-3,55	-5,79	-6,24	-5,30	-5,95	-8,69	-3,40
AGOSTO 2014	-5,76	-8,26	-3,39	-4,93	-5,17	-4,66	-5,84	-8,58	-3,28
SEPTIEMBRE 2014	-5,86	-8,39	-3,48	-5,67	-5,99	-5,33	-5,88	-8,65	-3,31
OCTUBRE 2014	-5,91	-8,42	-3,55	-6,90	-7,46	-6,29	-5,81	-8,53	-3,29
NOVIEMBRE 2014	-6,17	-8,97	-3,54	-7,84	-8,78	-6,81	-6,00	-9,00	-3,23
DICIEMBRE 2014	-5,39	-7,94	-2,97	-5,97	-6,62	-5,26	-5,34	-8,08	-2,76

Evolución de la variación anual del Paro Registrado según sexo y edad

	TOTAL EDADES			MENORES DE 25 AÑOS			RESTO DE EDADES		
	TOTAL	Varones	Mujeres	TOTAL	Varones	Mujeres	TOTAL	Varones	Mujeres
ENERO 2015	-6,00	-8,54	-3,60	-10,29	-10,19	-10,40	-5,58	-8,36	-2,99
FEBRERO 2015	-6,24	-9,28	-3,38	-9,61	-10,14	-9,03	-5,91	-9,19	-2,87
MARZO 2015	-7,17	-10,34	-4,20	-9,53	-9,92	-9,10	-6,94	-10,38	-3,76
ABRIL 2015	-7,50	-11,41	-3,84	-8,17	-9,15	-7,07	-7,43	-11,65	-3,56
MAYO 2015	-7,82	-11,75	-4,20	-9,06	-9,79	-8,27	-7,69	-11,96	-3,84
JUNIO 2015	-7,40	-11,31	-3,86	-10,53	-11,32	-9,65	-7,11	-11,30	-3,37
JULIO 2015	-8,45	-12,42	-4,88	-14,31	-15,51	-12,98	-7,88	-12,09	-4,17
AGOSTO 2015	-8,13	-12,12	-4,53	-13,43	-14,81	-11,94	-7,62	-11,84	-3,89
SEPTIEMBRE 2015	-7,95	-11,76	-4,55	-12,39	-13,85	-10,83	-7,50	-11,53	-3,97
OCTUBRE 2015	-7,74	-11,27	-4,59	-11,33	-12,31	-10,28	-7,37	-11,15	-4,06
NOVIEMBRE 2015									
DICIEMBRE 2015									

Fuente: Servicio Público de Empleo Estatal, AVANCE DE DATOS ESTADÍSTICO: PARO REGISTRADO

OCTUBRE 2015

Porcentajes de Menores de 25 años en el Paro Registrado por Provincias y Comunidades y Ciudades Autónomas

	16 y MÁS AÑOS	MENORES DE 25 AÑOS		
	TOTAL	TOTAL	% en cada Prov y CCAA	Distribución Total
Almería	75.358	7.855	10,42%	2,11%
Cádiz	187.300	20.341	10,86%	5,46%
Córdoba	91.820	12.938	14,09%	3,47%
Granada	103.015	12.451	12,09%	3,34%
Huelva	61.297	7.200	11,75%	1,93%
Jaén	66.721	10.289	15,42%	2,76%
Málaga	182.956	18.539	10,13%	4,98%
Sevilla	239.473	27.960	11,68%	7,51%
ANDALUCIA	1.007.940	117.573	11,66%	31,57%
Huesca	12.872	1.377	10,70%	0,37%
Teruel	8.398	931	11,09%	0,25%
Zaragoza	70.547	6.693	9,49%	1,80%
ARAGON	91.817	9.001	9,80%	2,42%
ASTURIAS, PRINCIPADO DE	91.731	6.867	7,49%	1,84%
BALEARS, ILLES	67.344	7.853	11,66%	2,11%
Las Palmas	131.174	7.518	5,73%	2,02%
Santa Cruz de Tenerife	115.988	6.119	5,28%	1,64%
CANARIAS	247.162	13.637	5,52%	3,66%
CANTABRIA	48.746	3.831	7,86%	1,03%
Albacete	44.061	4.414	10,02%	1,19%
Ciudad Real	62.218	7.902	12,70%	2,12%
Cuenca	17.407	1.714	9,85%	0,46%
Guadalajara	19.147	1.541	8,05%	0,41%
Toledo	80.326	8.429	10,49%	2,26%
CASTILLA-LA MANCHA	223.159	24.000	10,75%	6,44%
Ávila	15.648	1.713	10,95%	0,46%
Burgos	27.094	2.480	9,15%	0,67%
León	40.346	3.868	9,59%	1,04%
Palencia	12.567	1.409	11,21%	0,38%
Salamanca	31.513	3.273	10,39%	0,88%
Segovia	10.066	1.064	10,57%	0,29%
Soria	5.233	627	11,98%	0,17%
Valladolid	42.875	4.246	9,90%	1,14%
Zamora	16.485	1.586	9,62%	0,43%
CASTILLA Y LEON	201.827	20.266	10,04%	5,44%

OCTUBRE 2015

Porcentajes de Menores de 25 años en el Paro Registrado por Provincias y Comunidades y Ciudades Autónomas

	16 y MÁS AÑOS	MENORES DE 25 AÑOS		
	TOTAL	TOTAL	% en cada Prov y CCAA	Distribución Total
Barcelona	386.649	24.948	6,45%	6,70%
Girona	48.668	3.688	7,58%	0,99%
Lleida	26.722	1.856	6,95%	0,50%
Tarragona	61.489	4.899	7,97%	1,32%
CATALUÑA	523.528	35.391	6,76%	9,50%
Alicante-Alacant	186.795	12.439	6,66%	3,34%
Castellón-Castelló	52.623	4.464	8,48%	1,20%
Valencia-València	237.424	17.705	7,46%	4,75%
COMUNITAT VALENCIANA	476.842	34.608	7,26%	9,29%
Badajoz	86.204	11.150	12,93%	2,99%
Cáceres	46.353	5.667	12,23%	1,52%
EXTREMADURA	132.557	16.817	12,69%	4,52%
A Coruña	86.515	4.104	4,74%	1,10%
Lugo	21.607	1.197	5,54%	0,32%
Ourense	24.233	1.414	5,84%	0,38%
Pontevedra	89.737	4.570	5,09%	1,23%
GALICIA	222.092	11.285	5,08%	3,03%
MADRID, COMUNIDAD DE	466.314	38.752	8,31%	10,41%
MURCIA, REGION DE	131.524	13.516	10,28%	3,63%
NAVARRA, COM. FORAL DE	41.996	4.040	9,62%	1,08%
Araba/Álava	25.186	1.517	6,02%	0,41%
Bizkaia	86.935	4.930	5,67%	1,32%
Gipuzkoa	42.478	2.661	6,26%	0,71%
PAIS VASCO	154.599	9.108	5,89%	2,45%
RIOJA, LA	21.404	1.284	6,00%	0,34%
CEUTA	12.853	2.222	17,29%	0,60%
MELILLA	12.934	2.336	18,06%	0,63%
TOTAL ESTATAL	4.176.369	372.387	8,92%	100,00%

Fuente: Elaboración propia a partir de datos del Servicio Público de Empleo Estatal, AVANCE DE DATOS ESTADISTICO: PARO REGISTRADO