

**cifras
jóvenes**

Paro Registrado

Avance resultados

Jóvenes 16-24 años

Marzo

2019

OBSERVATORIO DE LA
JUVENTUD EN ESPAÑA

estadística-injuve



GOBIERNO
DE ESPAÑA

MINISTERIO
DE SANIDAD, CONSUMO
Y BIENESTAR SOCIAL

injuve

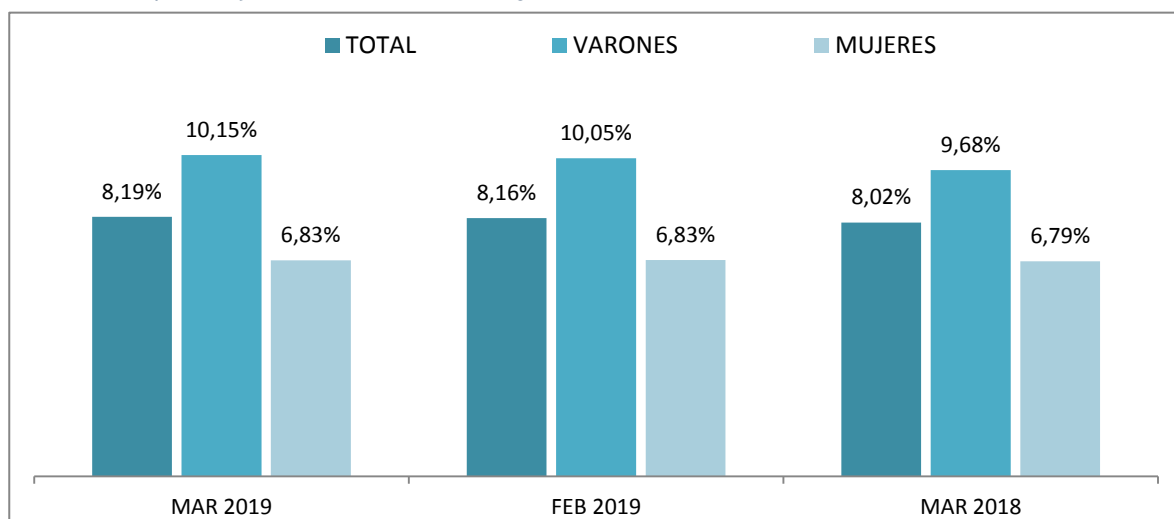
MARZO 2019

EVOLUCIÓN DEL PARO REGISTRADO POR SEXO Y EDADES

	Marzo 2019	Variación mensual Febrero 2019			Variación anual Marzo 2018		
	Dato	Absoluta	Relativa	Dato	Absoluta	Relativa	Dato
MENORES DE 25 AÑOS							
Varones	135.919	-737	-0,54	136.656	-4.823	-3,43	140.742
Mujeres	130.819	-924	-0,70	131.743	-2.807	-2,10	133.626
Ambos sexos	266.738	-1.661	-0,62	268.399	-7.630	-2,78	274.368
RESTO DE EDADES							
Varones	1.202.978	-20.591	-1,68	1.223.569	-110.400	-8,41	1.313.378
Mujeres	1.785.368	-11.704	-0,65	1.797.072	-49.437	-2,69	1.834.805
Ambos sexos	2.988.346	-32.295	-1,07	3.020.641	-159.837	-5,08	3.148.183
TOTALES							
Varones	1.338.897	-21.328	-1,57	1.360.225	-115.223	-7,92	1.454.120
Mujeres	1.916.187	-12.628	-0,65	1.928.815	-52.244	-2,65	1.968.431
Ambos sexos	3.255.084	-33.956	-1,03	3.289.040	-167.467	-4,89	3.422.551

MENORES DE 25 AÑOS EN EL PARO REGISTRADO

Para cada caso porcentajes sobre el total de Paro Registrado



Fuente: Elaboración propia a partir de datos del Servicio Público de Empleo Estatal,

AVANCE DE DATOS ESTADÍSTICO: PARO REGISTRADO

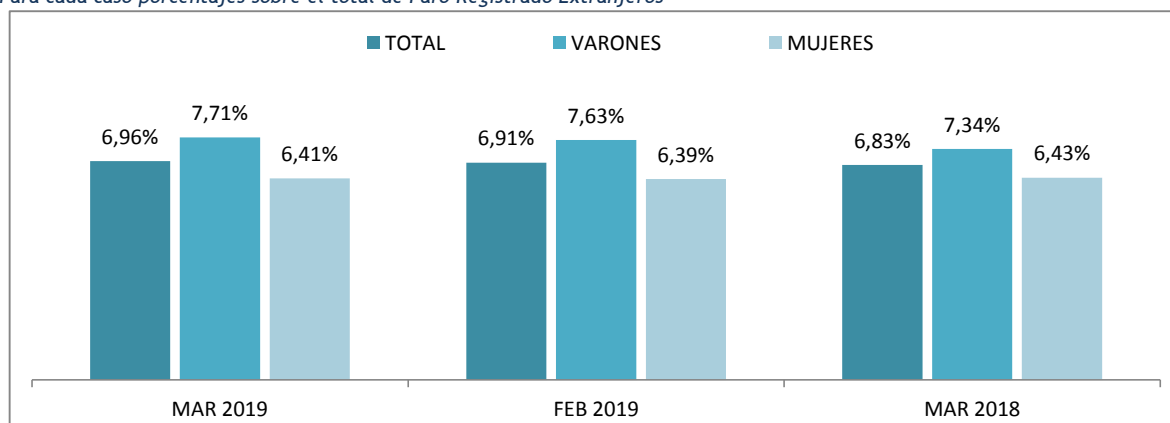
MARZO 2019

EVOLUCIÓN DEL PARO REGISTRADO (EXTRANJEROS) POR SEXO Y EDADES

	Marzo 2019	VARIACIONES						Marzo 2019	
		Variación mensual Febrero 2019			Variación anual Marzo 2018			Zona Origen	
		Dato	Absoluta	Relativa	Dato	Absoluta	Relativa	Dato	Pais Co-munitario
MENORES DE 25 AÑOS									
Varones	13.055	-24	-0,18	13.079	-535	-3,94	13.590	4.287	8.768
Mujeres	14.958	+19	+0,13	14.939	+69	+0,46	14.889	4.863	10.095
Ambos sexos	28.013	-5	-0,02	28.018	-466	-1,64	28.479	9.150	18.863
RESTO DE EDADES									
Varones	156.234	-2.101	-1,33	158.335	-15.283	-8,91	171.517	55.557	100.677
Mujeres	218.436	-586	-0,27	219.022	+1.682	+0,78	216.754	77.101	141.335
Ambos sexos	374.670	-2.687	-0,71	377.357	-13.601	-3,50	388.271	132.658	242.012
TOTALES									
Varones	169.289	-2.125	-1,24	171.414	-15.818	-8,55	185.107	59.844	109.445
Mujeres	233.394	-567	-0,24	233.961	+1.751	+0,76	231.643	81.964	151.430
Ambos sexos	402.683	-2.692	-0,66	405.375	-14.067	-3,38	416.750	141.808	260.875

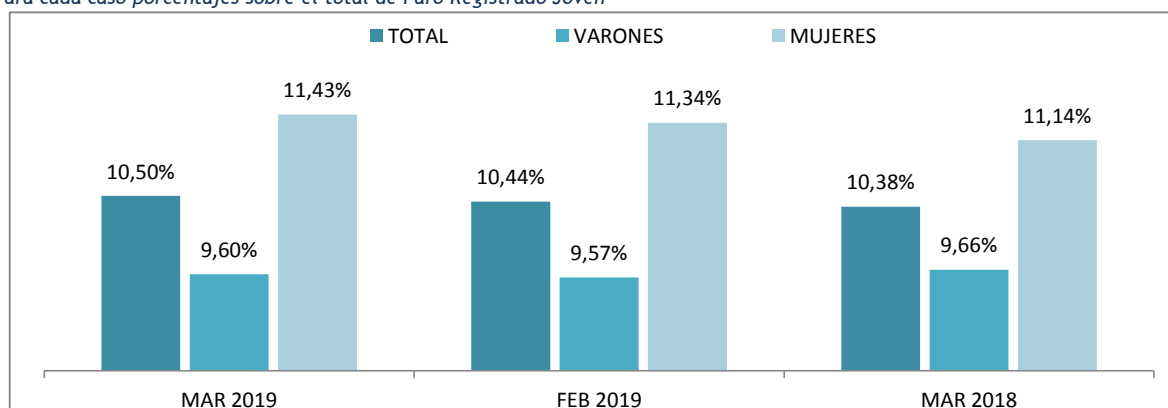
MENORES DE 25 AÑOS EXTRANJEROS EN EL PARO REGISTRADO EXTRANJEROS

Para cada caso porcentajes sobre el total de Paro Registrado Extranjeros



MENORES DE 25 AÑOS EXTRANJEROS EN EL PARO REGISTRADO JOVEN

Para cada caso porcentajes sobre el total de Paro Registrado Joven



Fuente: Elaboración propia a partir de datos del Servicio Público de Empleo Estatal,
AVANCE DE DATOS ESTADÍSTICO: PARO REGISTRADO

MARZO 2019

Paro registrado según Sexo y Edades por Provincias y Comunidades y Ciudades Autónomas

	TOTAL EDADES			MENORES DE 25 AÑOS			RESTO DE EDADES		
	TOTAL	Varones	Mujeres	TOTAL	Varones	Mujeres	TOTAL	Varones	Mujeres
Almería	57.249	24.833	32.416	4.642	2.331	2.311	52.607	22.502	30.105
Cádiz	152.600	60.063	92.537	12.232	6.103	6.129	140.368	53.960	86.408
Córdoba	71.169	28.673	42.496	6.731	3.176	3.555	64.438	25.497	38.941
Granada	83.162	36.375	46.787	7.560	3.737	3.823	75.602	32.638	42.964
Huelva	43.265	18.484	24.781	3.281	1.713	1.568	39.984	16.771	23.213
Jaén	51.034	19.937	31.097	5.236	2.357	2.879	45.798	17.580	28.218
Málaga	153.172	61.880	91.292	12.500	6.324	6.176	140.672	55.556	85.116
Sevilla	193.668	77.405	116.263	16.341	8.050	8.291	177.327	69.355	107.972
ANDALUCIA	805.319	327.650	477.669	68.523	33.791	34.732	736.796	293.859	442.937
Huesca	8.323	3.437	4.886	897	472	425	7.426	2.965	4.461
Teruel	5.449	2.186	3.263	546	261	285	4.903	1.925	2.978
Zaragoza	51.640	20.476	31.164	5.119	2.669	2.450	46.521	17.807	28.714
ARAGON	65.412	26.099	39.313	6.562	3.402	3.160	58.850	22.697	36.153
ASTURIAS, PRINCIPADO DE	75.124	32.473	42.651	5.330	2.826	2.504	69.794	29.647	40.147
BALEARS, ILLES	54.761	23.277	31.484	6.890	3.507	3.383	47.871	19.770	28.101
Las Palmas	109.604	47.335	62.269	7.733	3.985	3.748	101.871	43.350	58.521
Santa Cruz de Tenerife	99.631	44.209	55.422	6.507	3.399	3.108	93.124	40.810	52.314
CANARIAS	209.235	91.544	117.691	14.240	7.384	6.856	194.995	84.160	110.835
CANTABRIA	38.704	16.986	21.718	2.970	1.587	1.383	35.734	15.399	20.335
Albacete	34.311	11.914	22.397	3.152	1.563	1.589	31.159	10.351	20.808
Ciudad Real	47.527	16.733	30.794	4.985	2.317	2.668	42.542	14.416	28.126
Cuenca	12.748	4.904	7.844	1.188	629	559	11.560	4.275	7.285
Guadalajara	15.797	6.229	9.568	1.414	737	677	14.383	5.492	8.891
Toledo	61.490	21.697	39.793	5.600	2.789	2.811	55.890	18.908	36.982
CASTILLA-LA MANCHA	171.873	61.477	110.396	16.339	8.035	8.304	155.534	53.442	102.092
Ávila	11.508	4.820	6.688	940	488	452	10.568	4.332	6.236
Burgos	18.984	7.818	11.166	1.583	834	749	17.401	6.984	10.417
León	31.156	13.509	17.647	2.511	1.337	1.174	28.645	12.172	16.473
Palencia	9.277	3.915	5.362	909	489	420	8.368	3.426	4.942
Salamanca	23.405	9.328	14.077	2.019	1.009	1.010	21.386	8.319	13.067
Segovia	7.105	3.034	4.071	640	348	292	6.465	2.686	3.779
Soria	3.736	1.664	2.072	391	213	178	3.345	1.451	1.894
Valladolid	31.622	13.011	18.611	2.893	1.503	1.390	28.729	11.508	17.221
Zamora	11.974	5.302	6.672	892	481	411	11.082	4.821	6.261
CASTILLA Y LEON	148.767	62.401	86.366	12.778	6.702	6.076	135.989	55.699	80.290
Barcelona	287.714	123.964	163.750	21.874	11.703	10.171	265.840	112.261	153.579
Girona	38.144	16.894	21.250	3.520	1.898	1.622	34.624	14.996	19.628
Lleida	21.368	9.503	11.865	1.745	904	841	19.623	8.599	11.024
Tarragona	48.514	20.479	28.035	4.356	2.197	2.159	44.158	18.282	25.876
CATALUÑA	395.740	170.840	224.900	31.495	16.702	14.793	364.245	154.138	210.107
Alicante-Atacant	151.046	60.950	90.096	10.558	5.568	4.990	140.488	55.382	85.106
Castellón-Castelló	39.669	15.664	24.005	3.803	2.001	1.802	35.866	13.663	22.203
Valencia-València	179.680	70.888	108.792	14.672	7.516	7.156	165.008	63.372	101.636
COMUNITAT VALENCIANA	370.395	147.502	222.893	29.033	15.085	13.948	341.362	132.417	208.945
Badajoz	66.658	24.452	42.206	6.230	2.983	3.247	60.428	21.469	38.959
Cáceres	35.125	14.544	20.581	3.309	1.748	1.561	31.816	12.796	19.020
EXTREMADURA	101.783	38.996	62.787	9.539	4.731	4.808	92.244	34.265	57.979

MARZO 2019

Paro registrado según Sexo y Edades por Provincias y Comunidades y Ciudades Autónomas

	TOTAL EDADES			MENORES DE 25 AÑOS			RESTO DE EDADES		
	TOTAL	Varones	Mujeres	TOTAL	Varones	Mujeres	TOTAL	Varones	Mujeres
A Coruña	67.394	28.668	38.726	3.261	1.579	1.682	64.133	27.089	37.044
Lugo	16.352	7.157	9.195	867	406	461	15.485	6.751	8.734
Ourense	19.265	8.408	10.857	1.116	581	535	18.149	7.827	10.322
Pontevedra	67.830	28.065	39.765	3.206	1.752	1.454	64.624	26.313	38.311
GALICIA	170.841	72.298	98.543	8.450	4.318	4.132	162.391	67.980	94.411
MADRID, COMUNIDAD DE	353.737	147.896	205.841	28.103	14.749	13.354	325.634	133.147	192.487
MURCIA, REGION DE	104.780	40.495	64.285	10.914	5.300	5.614	93.866	35.195	58.671
NAVARRA, COM. FORAL DE	33.693	13.630	20.063	3.111	1.562	1.549	30.582	12.068	18.514
Araba/Álava	19.439	7.918	11.521	1.438	720	718	18.001	7.198	10.803
Bizkaia	67.295	29.506	37.789	4.467	2.257	2.210	62.828	27.249	35.579
Gipuzkoa	31.218	13.050	18.168	2.387	1.242	1.145	28.831	11.808	17.023
PAIS VASCO	117.952	50.474	67.478	8.292	4.219	4.073	109.660	46.255	63.405
RIOJA, LA	16.443	6.746	9.697	1.112	563	549	15.331	6.183	9.148
CEUTA	11.358	4.564	6.794	1.588	764	824	9.770	3.800	5.970
MELILLA	9.167	3.549	5.618	1.469	692	777	7.698	2.857	4.841
TOTAL ESTATAL	3.255.084	1.338.897	1.916.187	266.738	135.919	130.819	2.988.346	1.202.978	1.785.368

Fuente: Elaboración propia a partir de datos del Servicio Público de Empleo Estatal,
AVANCE DE DATOS ESTADÍSTICO: PARO REGISTRADO

MARZO 2019

Evolución Paro Registrado por Comunidades Autónomas y Provincias MENORES DE 25 AÑOS

Comunidades Autónomas, Provincias y sexo		Marzo 2019	Variación mensual Febrero 2019			Variación anual Marzo 2018		
		Dato	Absoluta	Relativa	Dato	Absoluta	Relativa	Dato
Almería	Ambos sexos	4.642	+41	+0,89	4.601	-195	-4,03	4.837
	Varones	2.331	+40	+1,75	2.291	-71	-2,96	2.402
	Mujeres	2.311	+1	+0,04	2.310	-124	-5,09	2.435
Cádiz	Ambos sexos	12.232	+66	+0,54	12.166	-733	-5,65	12.965
	Varones	6.103	+2	+0,03	6.101	-501	-7,59	6.604
	Mujeres	6.129	+64	+1,06	6.065	-232	-3,65	6.361
Córdoba	Ambos sexos	6.731	+287	+4,45	6.444	-819	-10,85	7.550
	Varones	3.176	+221	+7,48	2.955	-482	-13,18	3.658
	Mujeres	3.555	+66	+1,89	3.489	-337	-8,66	3.892
Granada	Ambos sexos	7.560	+71	+0,95	7.489	-558	-6,87	8.118
	Varones	3.737	+80	+2,19	3.657	-291	-7,22	4.028
	Mujeres	3.823	-9	-0,23	3.832	-267	-6,53	4.090
Huelva	Ambos sexos	3.281	-517	-13,61	3.798	-664	-16,83	3.945
	Varones	1.713	-240	-12,29	1.953	-392	-18,62	2.105
	Mujeres	1.568	-277	-15,01	1.845	-272	-14,78	1.840
Jaén	Ambos sexos	5.236	+554	+11,83	4.682	-491	-8,57	5.727
	Varones	2.357	+360	+18,03	1.997	-325	-12,12	2.682
	Mujeres	2.879	+194	+7,23	2.685	-166	-5,45	3.045
Málaga	Ambos sexos	12.500	+55	+0,44	12.445	-629	-4,79	13.129
	Varones	6.324	+73	+1,17	6.251	-378	-5,64	6.702
	Mujeres	6.176	-18	-0,29	6.194	-251	-3,91	6.427
Sevilla	Ambos sexos	16.341	-45	-0,27	16.386	-1.362	-7,69	17.703
	Varones	8.050	+7	+0,09	8.043	-822	-9,27	8.872
	Mujeres	8.291	-52	-0,62	8.343	-540	-6,11	8.831
ANDALUCIA	Ambos sexos	68.523	+512	+0,75	68.011	-5.451	-7,37	73.974
	Varones	33.791	+543	+1,63	33.248	-3.262	-8,80	37.053
	Mujeres	34.732	-31	-0,09	34.763	-2.189	-5,93	36.921
Huesca	Ambos sexos	897	-82	-8,38	979	-54	-5,68	951
	Varones	472	-56	-10,61	528	-47	-9,06	519
	Mujeres	425	-26	-5,76	451	-7	-1,62	432
Teruel	Ambos sexos	546	-37	-6,35	583	-88	-13,88	634
	Varones	261	-17	-6,12	278	-44	-14,43	305
	Mujeres	285	-20	-6,56	305	-44	-13,37	329
Zaragoza	Ambos sexos	5.119	-17	-0,33	5.136	-134	-2,55	5.253
	Varones	2.669	-12	-0,45	2.681	-52	-1,91	2.721
	Mujeres	2.450	-5	-0,20	2.455	-82	-3,24	2.532
ARAGON	Ambos sexos	6.562	-136	-2,03	6.698	-276	-4,04	6.838
	Varones	3.402	-85	-2,44	3.487	-143	-4,03	3.545
	Mujeres	3.160	-51	-1,59	3.211	-133	-4,04	3.293

MARZO 2019

Evolución Paro Registrado por Comunidades Autónomas y Provincias MENORES DE 25 AÑOS

Comunidades Autónomas, Provincias y sexo		Marzo 2019	Variación mensual Febrero 2019			Variación anual Marzo 2018		
		Dato	Absoluta	Relativa	Dato	Absoluta	Relativa	Dato
ASTURIAS, PRINCIPADO DE	Ambos sexos	5.330	-86	-1,59	5.416	-112	-2,06	5.442
	Varones	2.826	-43	-1,50	2.869	-23	-0,81	2.849
	Mujeres	2.504	-43	-1,69	2.547	-89	-3,43	2.593
BALEARS, ILLES	Ambos sexos	6.890	-627	-8,34	7.517	-113	-1,61	7.003
	Varones	3.507	-300	-7,88	3.807	+19	+0,54	3.488
	Mujeres	3.383	-327	-8,81	3.710	-132	-3,76	3.515
Las Palmas	Ambos sexos	7.733	-83	-1,06	7.816	+411	+5,61	7.322
	Varones	3.985	-47	-1,17	4.032	+321	+8,76	3.664
	Mujeres	3.748	-36	-0,95	3.784	+90	+2,46	3.658
Santa Cruz de Tenerife	Ambos sexos	6.507	+0	+0,00	6.507	+259	+4,15	6.248
	Varones	3.399	-56	-1,62	3.455	+216	+6,79	3.183
	Mujeres	3.108	+56	+1,83	3.052	+43	+1,40	3.065
CANARIAS	Ambos sexos	14.240	-83	-0,58	14.323	+670	+4,94	13.570
	Varones	7.384	-103	-1,38	7.487	+537	+7,84	6.847
	Mujeres	6.856	+20	+0,29	6.836	+133	+1,98	6.723
CANTABRIA	Ambos sexos	2.970	-75	-2,46	3.045	+138	+4,87	2.832
	Varones	1.587	-83	-4,97	1.670	+83	+5,52	1.504
	Mujeres	1.383	+8	+0,58	1.375	+55	+4,14	1.328
Albacete	Ambos sexos	3.152	-72	-2,23	3.224	-291	-8,45	3.443
	Varones	1.563	-14	-0,89	1.577	-219	-12,29	1.782
	Mujeres	1.589	-58	-3,52	1.647	-72	-4,33	1.661
Ciudad Real	Ambos sexos	4.985	+40	+0,81	4.945	-705	-12,39	5.690
	Varones	2.317	+67	+2,98	2.250	-499	-17,72	2.816
	Mujeres	2.668	-27	-1,00	2.695	-206	-7,17	2.874
Cuenca	Ambos sexos	1.188	-19	-1,57	1.207	-32	-2,62	1.220
	Varones	629	+7	+1,13	622	-12	-1,87	641
	Mujeres	559	-26	-4,44	585	-20	-3,45	579
Guadalajara	Ambos sexos	1.414	+40	+2,91	1.374	+62	+4,59	1.352
	Varones	737	+33	+4,69	704	+21	+2,93	716
	Mujeres	677	+7	+1,04	670	+41	+6,45	636
Toledo	Ambos sexos	5.600	+20	+0,36	5.580	-634	-10,17	6.234
	Varones	2.789	+0	+0,00	2.789	-375	-11,85	3.164
	Mujeres	2.811	+20	+0,72	2.791	-259	-8,44	3.070
CASTILLA-LA MANCHA	Ambos sexos	16.339	+9	+0,06	16.330	-1.600	-8,92	17.939
	Varones	8.035	+93	+1,17	7.942	-1.084	-11,89	9.119
	Mujeres	8.304	-84	-1,00	8.388	-516	-5,85	8.820

MARZO 2019

Evolución Paro Registrado por Comunidades Autónomas y Provincias MENORES DE 25 AÑOS

Comunidades Autónomas, Provincias y sexo		Marzo 2019	Variación mensual Febrero 2019			Variación anual Marzo 2018		
		Dato	Absoluta	Relativa	Dato	Absoluta	Relativa	Dato
Ávila	Ambos sexos	940	-47	-4,76	987	-88	-8,56	1.028
	Varones	488	-23	-4,50	511	-53	-9,80	541
	Mujeres	452	-24	-5,04	476	-35	-7,19	487
Burgos	Ambos sexos	1.583	-40	-2,46	1.623	+69	+4,56	1.514
	Varones	834	+10	+1,21	824	+45	+5,70	789
	Mujeres	749	-50	-6,26	799	+24	+3,31	725
León	Ambos sexos	2.511	-103	-3,94	2.614	-104	-3,98	2.615
	Varones	1.337	-66	-4,70	1.403	-94	-6,57	1.431
	Mujeres	1.174	-37	-3,06	1.211	-10	-0,84	1.184
Palencia	Ambos sexos	909	-32	-3,40	941	-51	-5,31	960
	Varones	489	-2	-0,41	491	+8	+1,66	481
	Mujeres	420	-30	-6,67	450	-59	-12,32	479
Salamanca	Ambos sexos	2.019	+0	+0,00	2.019	-64	-3,07	2.083
	Varones	1.009	-12	-1,18	1.021	-99	-8,94	1.108
	Mujeres	1.010	+12	+1,20	998	+35	+3,59	975
Segovia	Ambos sexos	640	+25	+4,07	615	-46	-6,71	686
	Varones	348	+19	+5,78	329	-40	-10,31	388
	Mujeres	292	+6	+2,10	286	-6	-2,01	298
Soria	Ambos sexos	391	+9	+2,36	382	+15	+3,99	376
	Varones	213	+2	+0,95	211	+2	+0,95	211
	Mujeres	178	+7	+4,09	171	+13	+7,88	165
Valladolid	Ambos sexos	2.893	-21	-0,72	2.914	-147	-4,84	3.040
	Varones	1.503	+8	+0,54	1.495	-78	-4,93	1.581
	Mujeres	1.390	-29	-2,04	1.419	-69	-4,73	1.459
Zamora	Ambos sexos	892	+21	+2,41	871	-51	-5,41	943
	Varones	481	-1	-0,21	482	-58	-10,76	539
	Mujeres	411	+22	+5,66	389	+7	+1,73	404
CASTILLA Y LEON	Ambos sexos	12.778	-188	-1,45	12.966	-467	-3,53	13.245
	Varones	6.702	-65	-0,96	6.767	-367	-5,19	7.069
	Mujeres	6.076	-123	-1,98	6.199	-100	-1,62	6.176

MARZO 2019

Evolución Paro Registrado por Comunidades Autónomas y Provincias MENORES DE 25 AÑOS

Comunidades Autónomas, Provincias y sexo		Marzo 2019	Variación mensual Febrero 2019			Variación anual Marzo 2018		
		Dato	Absoluta	Relativa	Dato	Absoluta	Relativa	Dato
Barcelona	Ambos sexos	21.874	+625	+2,94	21.249	+1.677	+8,30	20.197
	Varones	11.703	+265	+2,32	11.438	+939	+8,72	10.764
	Mujeres	10.171	+360	+3,67	9.811	+738	+7,82	9.433
Girona	Ambos sexos	3.520	-136	-3,72	3.656	+435	+14,10	3.085
	Varones	1.898	-82	-4,14	1.980	+254	+15,45	1.644
	Mujeres	1.622	-54	-3,22	1.676	+181	+12,56	1.441
Lleida	Ambos sexos	1.745	-13	-0,74	1.758	+128	+7,92	1.617
	Varones	904	-18	-1,95	922	+93	+11,47	811
	Mujeres	841	+5	+0,60	836	+35	+4,34	806
Tarragona	Ambos sexos	4.356	-172	-3,80	4.528	+362	+9,06	3.994
	Varones	2.197	-98	-4,27	2.295	+189	+9,41	2.008
	Mujeres	2.159	-74	-3,31	2.233	+173	+8,71	1.986
CATALUÑA	Ambos sexos	31.495	+304	+0,97	31.191	+2.602	+9,01	28.893
	Varones	16.702	+67	+0,40	16.635	+1.475	+9,69	15.227
	Mujeres	14.793	+237	+1,63	14.556	+1.127	+8,25	13.666
Alicante-Alacant	Ambos sexos	10.558	-214	-1,99	10.772	-49	-0,46	10.607
	Varones	5.568	-114	-2,01	5.682	-23	-0,41	5.591
	Mujeres	4.990	-100	-1,96	5.090	-26	-0,52	5.016
Castellón-Castelló	Ambos sexos	3.803	+32	+0,85	3.771	+240	+6,74	3.563
	Varones	2.001	+24	+1,21	1.977	+199	+11,04	1.802
	Mujeres	1.802	+8	+0,45	1.794	+41	+2,33	1.761
Valencia-València	Ambos sexos	14.672	-81	-0,55	14.753	+166	+1,14	14.506
	Varones	7.516	-138	-1,80	7.654	-274	-3,52	7.790
	Mujeres	7.156	+57	+0,80	7.099	+440	+6,55	6.716
COMUNITAT VALENCIANA	Ambos sexos	29.033	-263	-0,90	29.296	+357	+1,24	28.676
	Varones	15.085	-228	-1,49	15.313	-98	-0,65	15.183
	Mujeres	13.948	-35	-0,25	13.983	+455	+3,37	13.493
Badajoz	Ambos sexos	6.230	-728	-10,46	6.958	-1.582	-20,25	7.812
	Varones	2.983	-374	-11,14	3.357	-976	-24,65	3.959
	Mujeres	3.247	-354	-9,83	3.601	-606	-15,73	3.853
Cáceres	Ambos sexos	3.309	-610	-15,57	3.919	-654	-16,50	3.963
	Varones	1.748	-316	-15,31	2.064	-346	-16,52	2.094
	Mujeres	1.561	-294	-15,85	1.855	-308	-16,48	1.869
EXTREMADURA	Ambos sexos	9.539	-1.338	-12,30	10.877	-2.236	-18,99	11.775
	Varones	4.731	-690	-12,73	5.421	-1.322	-21,84	6.053
	Mujeres	4.808	-648	-11,88	5.456	-914	-15,97	5.722

MARZO 2019

Evolución Paro Registrado por Comunidades Autónomas y Provincias MENORES DE 25 AÑOS

Comunidades Autónomas, Provincias y sexo		Marzo 2019	Variación mensual Febrero 2019			Variación anual Marzo 2018		
		Dato	Absoluta	Relativa	Dato	Absoluta	Relativa	Dato
A Coruña	Ambos sexos	3.261	-25	-0,76	3.286	-327	-9,11	3.588
	Varones	1.579	-54	-3,31	1.633	-226	-12,52	1.805
	Mujeres	1.682	+29	+1,75	1.653	-101	-5,66	1.783
Lugo	Ambos sexos	867	-40	-4,41	907	-107	-10,99	974
	Varones	406	-47	-10,38	453	-93	-18,64	499
	Mujeres	461	+7	+1,54	454	-14	-2,95	475
Ourense	Ambos sexos	1.116	+31	+2,86	1.085	+13	+1,18	1.103
	Varones	581	+24	+4,31	557	-2	-0,34	583
	Mujeres	535	+7	+1,33	528	+15	+2,88	520
Pontevedra	Ambos sexos	3.206	-81	-2,46	3.287	-258	-7,45	3.464
	Varones	1.752	-60	-3,31	1.812	-94	-5,09	1.846
	Mujeres	1.454	-21	-1,42	1.475	-164	-10,14	1.618
GALICIA	Ambos sexos	8.450	-115	-1,34	8.565	-679	-7,44	9.129
	Varones	4.318	-137	-3,08	4.455	-415	-8,77	4.733
	Mujeres	4.132	+22	+0,54	4.110	-264	-6,01	4.396
MADRID, COMUNIDAD DE	Ambos sexos	28.103	+505	+1,83	27.598	-1.136	-3,89	29.239
	Varones	14.749	+357	+2,48	14.392	-550	-3,60	15.299
	Mujeres	13.354	+148	+1,12	13.206	-586	-4,20	13.940
MURCIA, REGION DE	Ambos sexos	10.914	-285	-2,54	11.199	-120	-1,09	11.034
	Varones	5.300	-210	-3,81	5.510	-149	-2,73	5.449
	Mujeres	5.614	-75	-1,32	5.689	+29	+0,52	5.585
NAVARRA, COM. FORAL DE	Ambos sexos	3.111	+9	+0,29	3.102	-184	-5,58	3.295
	Varones	1.562	-7	-0,45	1.569	-100	-6,02	1.662
	Mujeres	1.549	+16	+1,04	1.533	-84	-5,14	1.633
Araba/Álava	Ambos sexos	1.438	+47	+3,38	1.391	+104	+7,80	1.334
	Varones	720	+38	+5,57	682	+47	+6,98	673
	Mujeres	718	+9	+1,27	709	+57	+8,62	661
Bizkaia	Ambos sexos	4.467	-7	-0,16	4.474	+376	+9,19	4.091
	Varones	2.257	+6	+0,27	2.251	+250	+12,46	2.007
	Mujeres	2.210	-13	-0,58	2.223	+126	+6,05	2.084
Gipuzkoa	Ambos sexos	2.387	+31	+1,32	2.356	+323	+15,65	2.064
	Varones	1.242	+74	+6,34	1.168	+231	+22,85	1.011
	Mujeres	1.145	-43	-3,62	1.188	+92	+8,74	1.053
PAIS VASCO	Ambos sexos	8.292	+71	+0,86	8.221	+803	+10,72	7.489
	Varones	4.219	+118	+2,88	4.101	+528	+14,31	3.691
	Mujeres	4.073	-47	-1,14	4.120	+275	+7,24	3.798
RIOJA, LA	Ambos sexos	1.112	-14	-1,24	1.126	-17	-1,51	1.129
	Varones	563	-8	-1,40	571	-22	-3,76	585
	Mujeres	549	-6	-1,08	555	+5	+0,92	544

MARZO 2019

Evolución Paro Registrado por Comunidades Autónomas y Provincias MENORES DE 25 AÑOS

Comunidades Autónomas, Provincias y sexo		Marzo 2019	Variación mensual Febrero 2019			Variación anual Marzo 2018		
		Dato	Absoluta	Relativa	Dato	Absoluta	Relativa	Dato
CEUTA	Ambos sexos	1.588	+8	+0,51	1.580	-133	-7,73	1.721
	Varones	764	-10	-1,29	774	-79	-9,37	843
	Mujeres	824	+18	+2,23	806	-54	-6,15	878
MELILLA	Ambos sexos	1.469	+131	+9,79	1.338	+324	+28,30	1.145
	Varones	692	+54	+8,46	638	+149	+27,44	543
	Mujeres	777	+77	+11,00	700	+175	+29,07	602
TOTAL ESTATAL	Ambos sexos	266.738	-1.661	-0,62	268.399	-7.630	-2,78	274.368
	Varones	135.919	-737	-0,54	136.656	-4.823	-3,43	140.742
	Mujeres	130.819	-924	-0,70	131.743	-2.807	-2,10	133.626

Fuente: Elaboración propia a partir de datos del Servicio Público de Empleo Estatal,
AVANCE DE DATOS ESTADÍSTICO: PARO REGISTRADO

MARZO 2019

Evolución Paro Registrado por Comunidades Autónomas y Provincias

TOTAL 16 y MÁS AÑOS

Comunidades Autónomas y Provincias	Marzo 2019	Variación mensual Febrero 2019			Variación anual Marzo 2018		
	Dato	Absoluta	Relativa	Dato	Absoluta	Relativa	Dato
Almería	57.249	-457	-0,79	57.706	-1.124	-1,93	58.373
Cádiz	152.600	-1.676	-1,09	154.276	-4.115	-2,63	156.715
Córdoba	71.169	+363	+0,51	70.806	-3.930	-5,23	75.099
Granada	83.162	-508	-0,61	83.670	-3.204	-3,71	86.366
Huelva	43.265	-3.194	-6,87	46.459	-3.588	-7,66	46.853
Jaén	51.034	+2.215	+4,54	48.819	-2.178	-4,09	53.212
Málaga	153.172	-2.344	-1,51	155.516	-2.977	-1,91	156.149
Sevilla	193.668	-2.439	-1,24	196.107	-10.991	-5,37	204.659
ANDALUCÍA	805.319	-8.040	-0,99	813.359	-32.107	-3,83	837.426
Huesca	8.323	-327	-3,78	8.650	-527	-5,95	8.850
Teruel	5.449	-270	-4,72	5.719	-473	-7,99	5.922
Zaragoza	51.640	-953	-1,81	52.593	-3.295	-6,00	54.935
ARAGON	65.412	-1.550	-2,31	66.962	-4.295	-6,16	69.707
ASTURIAS, PRINCIPADO DE	75.124	-963	-1,27	76.087	-2.814	-3,61	77.938
BALEARS, ILLES	54.761	-3.364	-5,79	58.125	+1.030	+1,92	53.731
Las Palmas	109.604	-64	-0,06	109.668	-1.647	-1,48	111.251
Santa Cruz de Tenerife	99.631	-167	-0,17	99.798	-2.886	-2,82	102.517
CANARIAS	209.235	-231	-0,11	209.466	-4.533	-2,12	213.768
CANTABRIA	38.704	-1.061	-2,67	39.765	-1.525	-3,79	40.229
Albacete	34.311	-405	-1,17	34.716	-3.361	-8,92	37.672
Ciudad Real	47.527	+128	+0,27	47.399	-5.463	-10,31	52.990
Cuenca	12.748	-109	-0,85	12.857	-1.260	-8,99	14.008
Guadalajara	15.797	-157	-0,98	15.954	-580	-3,54	16.377
Toledo	61.490	-101	-0,16	61.591	-5.703	-8,49	67.193
CASTILLA-LA MANCHA	171.873	-644	-0,37	172.517	-16.367	-8,69	188.240
Ávila	11.508	-177	-1,51	11.685	-1.046	-8,33	12.554
Burgos	18.984	-384	-1,98	19.368	-961	-4,82	19.945
León	31.156	-738	-2,31	31.894	-2.010	-6,06	33.166
Palencia	9.277	-297	-3,10	9.574	-755	-7,53	10.032
Salamanca	23.405	-275	-1,16	23.680	-1.694	-6,75	25.099
Segovia	7.105	-45	-0,63	7.150	-634	-8,19	7.739
Soria	3.736	-23	-0,61	3.759	-186	-4,74	3.922
Valladolid	31.622	-195	-0,61	31.817	-2.946	-8,52	34.568
Zamora	11.974	-164	-1,35	12.138	-1.048	-8,05	13.022
CASTILLA Y LEON	148.767	-2.298	-1,52	151.065	-11.280	-7,05	160.047

MARZO 2019

Evolución Paro Registrado por Comunidades Autónomas y Provincias

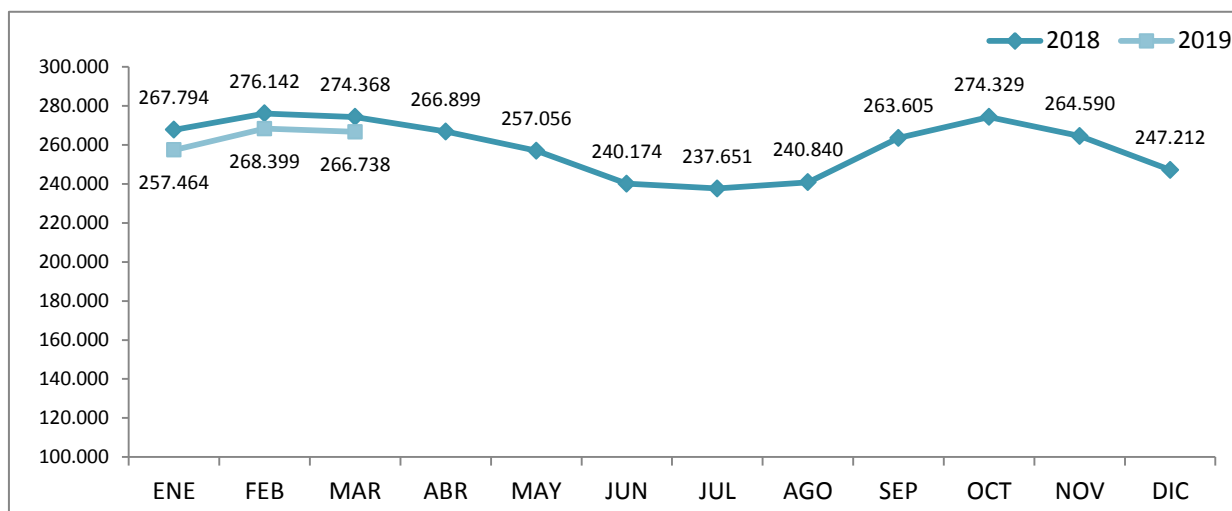
TOTAL 16 y MÁS AÑOS

Comunidades Autónomas y Provincias	Marzo 2019	Variación mensual Febrero 2019			Variación anual Marzo 2018		
	Dato	Absoluta	Relativa	Dato	Absoluta	Relativa	Dato
Barcelona	287.714	+849	+0,30	286.865	-13.076	-4,35	300.790
Girona	38.144	-761	-1,96	38.905	-676	-1,74	38.820
Lleida	21.368	-26	-0,12	21.394	-877	-3,94	22.245
Tarragona	48.514	-964	-1,95	49.478	-1.092	-2,20	49.606
CATALUÑA	395.740	-902	-0,23	396.642	-15.721	-3,82	411.461
Alicante-Alacant	151.046	-2.896	-1,88	153.942	-3.782	-2,44	154.828
Castellón-Castelló	39.669	-324	-0,81	39.993	-469	-1,17	40.138
Valencia-València	179.680	-1.782	-0,98	181.462	-9.238	-4,89	188.918
COMUNITAT VALENCIANA	370.395	-5.002	-1,33	375.397	-13.489	-3,51	383.884
Badajoz	66.658	-1.355	-1,99	68.013	-6.284	-8,62	72.942
Cáceres	35.125	-1.495	-4,08	36.620	-2.922	-7,68	38.047
EXTREMADURA	101.783	-2.850	-2,72	104.633	-9.206	-8,29	110.989
A Coruña	67.394	-1.053	-1,54	68.447	-5.968	-8,14	73.362
Lugo	16.352	-346	-2,07	16.698	-1.688	-9,36	18.040
Ourense	19.265	-32	-0,17	19.297	-826	-4,11	20.091
Pontevedra	67.830	-1.437	-2,07	69.267	-5.780	-7,85	73.610
GALICIA	170.841	-2.868	-1,65	173.709	-14.262	-7,70	185.103
MADRID, COMUNIDAD DE	353.737	-475	-0,13	354.212	-26.314	-6,92	380.051
MURCIA, REGION DE	104.780	-2.159	-2,02	106.939	-3.818	-3,52	108.598
NAVARRA, COM. FORAL DE	33.693	-146	-0,43	33.839	-2.217	-6,17	35.910
Araba/Álava	19.439	-233	-1,18	19.672	-992	-4,86	20.431
Bizkaia	67.295	-938	-1,37	68.233	-6.107	-8,32	73.402
Gipuzkoa	31.218	-740	-2,32	31.958	-2.113	-6,34	33.331
PAIS VASCO	117.952	-1.911	-1,59	119.863	-9.212	-7,24	127.164
RIOJA, LA	16.443	+119	+0,73	16.324	-702	-4,09	17.145
CEUTA	11.358	-11	-0,10	11.369	-772	-6,36	12.130
MELILLA	9.167	+400	+4,56	8.767	+137	+1,52	9.030
TOTAL ESTATAL	3.255.084	-33.956	-1,03	3.289.040	-167.467	-4,89	3.422.551

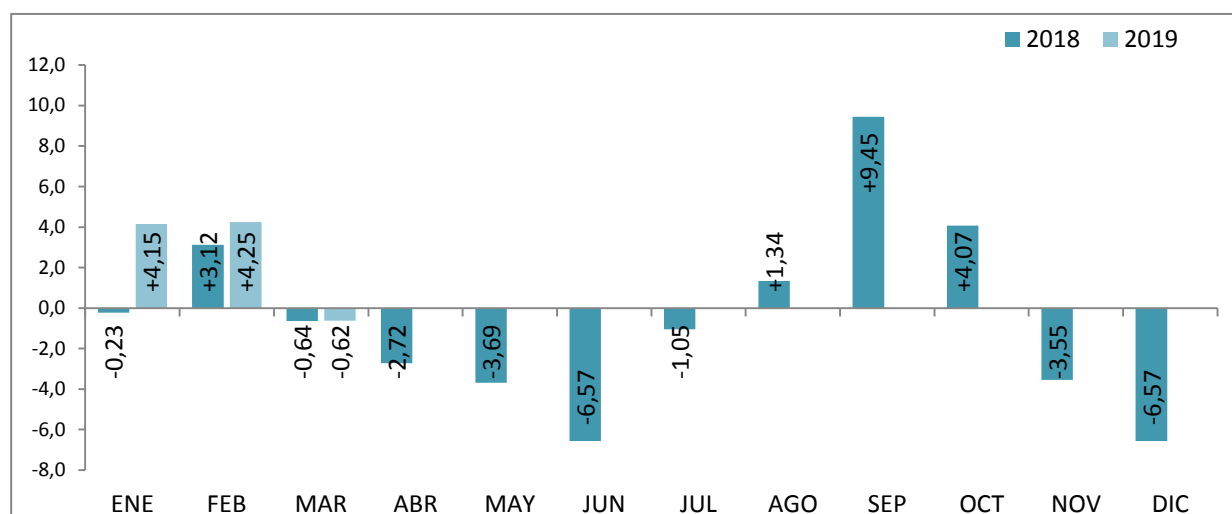
Fuente: Elaboración propia a partir de datos del Servicio Público de Empleo Estatal,

AVANCE DE DATOS ESTADÍSTICO: PARO REGISTRADO

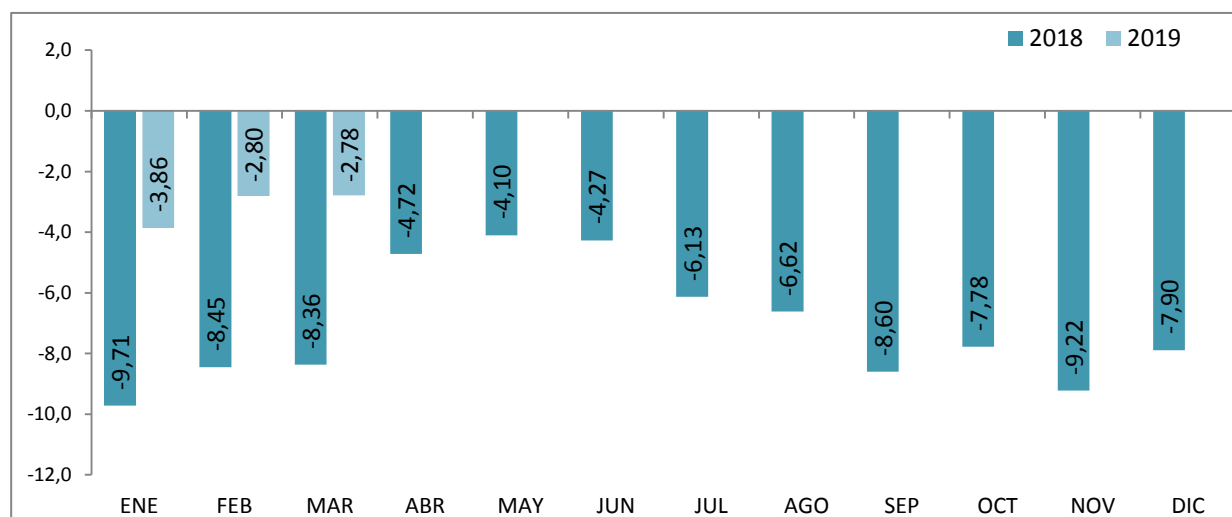
MENORES DE 25 AÑOS EVOLUCIÓN MENSUAL DEL PARO REGISTRADO



EVOLUCIÓN VARIACIÓN MENSUAL DEL PARO REGISTRADO

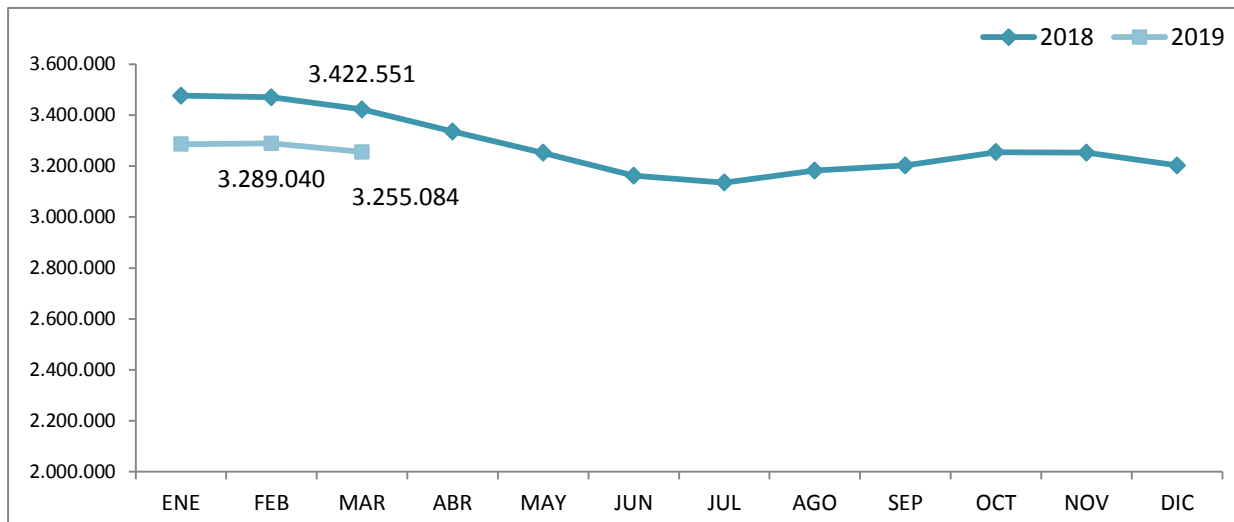


EVOLUCIÓN VARIACIÓN ANUAL DEL PARO REGISTRADO

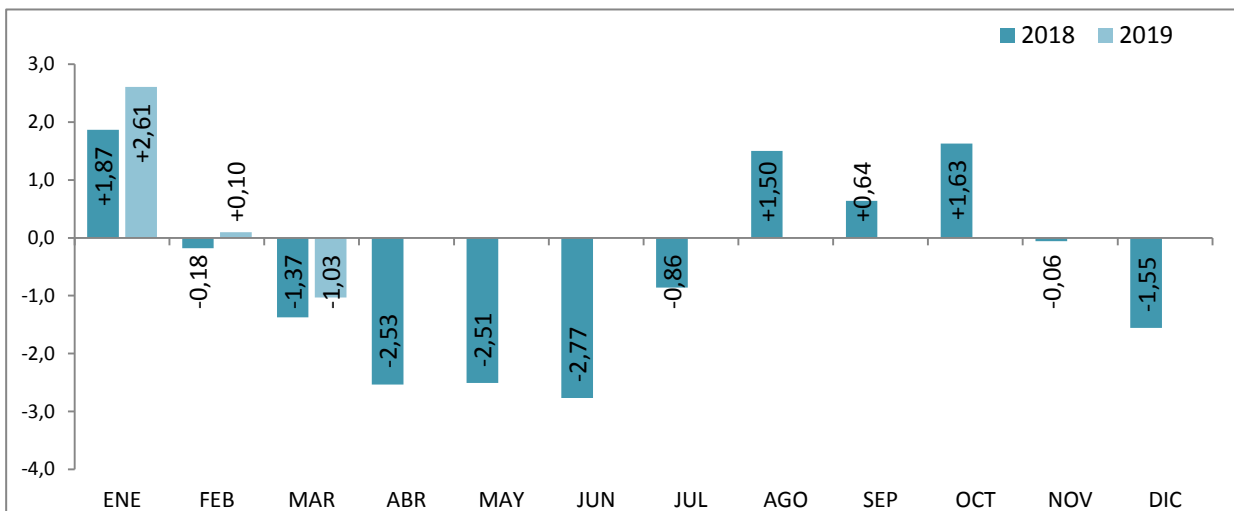


Fuente: Elaboración propia a partir de datos del Servicio Público de Empleo Estatal,
AVANCE DE DATOS ESTADÍSTICO: PARO REGISTRADO

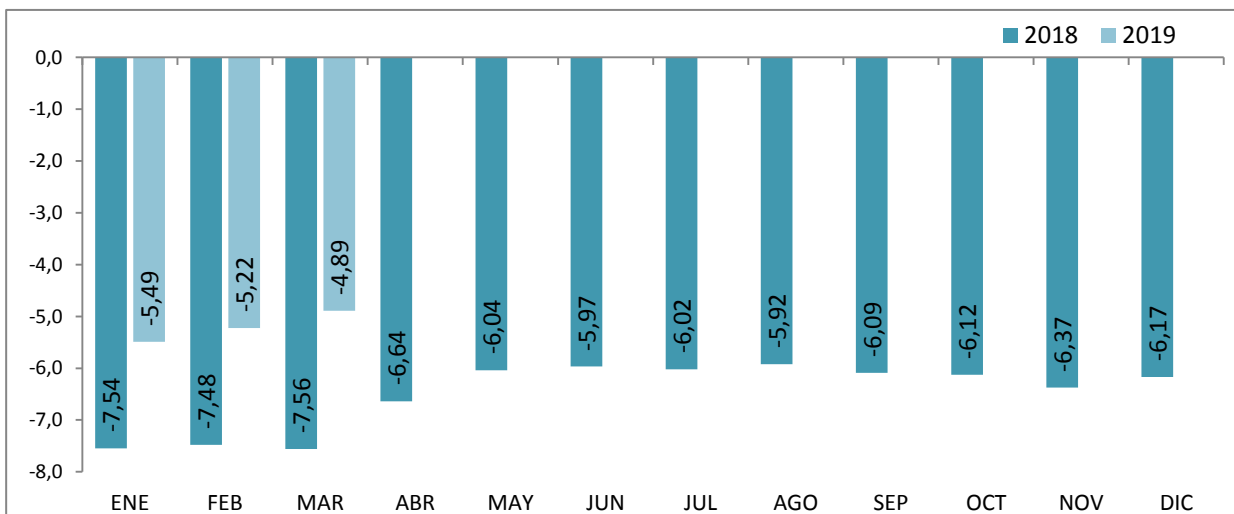
TOTAL 16 Y MÁS AÑOS EVOLUCIÓN MENSUAL DEL PARO REGISTRADO



EVOLUCIÓN VARIACIÓN RELATIVA MENSUAL DEL PARO REGISTRADO



EVOLUCIÓN VARIACIÓN RELATIVA ANUAL DEL PARO REGISTRADO



Fuente: Elaboración propia a partir de datos del Servicio Público de Empleo Estatal,
AVANCE DE DATOS ESTADÍSTICO: PARO REGISTRADO

Evolución del paro registrado según sexo y edad

	TOTAL EDADES			MENORES DE 25 AÑOS			RESTO DE EDADES		
	TOTAL	Varones	Mujeres	TOTAL	Varones	Mujeres	TOTAL	Varones	Mujeres
ENERO 2015	4.525.691	2.137.837	2.387.854	384.932	201.407	183.525	4.140.759	1.936.430	2.204.329
FEBRERO 2015	4.512.153	2.117.980	2.394.173	387.501	202.455	185.046	4.124.652	1.915.525	2.209.127
MARZO 2015	4.451.939	2.080.784	2.371.155	390.533	204.543	185.990	4.061.406	1.876.241	2.185.165
ABRIL 2015	4.333.016	2.004.404	2.328.612	382.012	198.512	183.500	3.951.004	1.805.892	2.145.112
MAYO 2015	4.215.031	1.931.160	2.283.871	370.741	192.103	178.638	3.844.290	1.739.057	2.105.233
JUNIO 2015	4.120.304	1.877.698	2.242.606	344.464	180.155	164.309	3.775.840	1.697.543	2.078.297
JULIO 2015	4.046.276	1.834.143	2.212.133	335.475	174.117	161.358	3.710.801	1.660.026	2.050.775
AGOSTO 2015	4.067.955	1.845.268	2.222.687	334.441	171.633	162.808	3.733.514	1.673.635	2.059.879
SEPTIEMBRE 2015	4.094.042	1.849.241	2.244.801	359.435	182.543	176.892	3.734.607	1.666.698	2.067.909
OCTUBRE 2015	4.176.369	1.895.506	2.280.863	372.387	190.335	182.052	3.803.982	1.705.171	2.098.811
NOVIEMBRE 2015	4.149.298	1.872.500	2.276.798	367.147	187.602	179.545	3.782.151	1.684.898	2.097.253
DICIEMBRE 2015	4.093.508	1.875.235	2.218.273	342.177	176.654	165.523	3.751.331	1.698.581	2.052.750
ENERO 2016	4.150.755	1.891.673	2.259.082	338.261	175.513	162.748	3.812.494	1.716.160	2.096.334
FEBRERO 2016	4.152.986	1.891.473	2.261.513	350.603	182.465	168.138	3.802.383	1.709.008	2.093.375
MARZO 2016	4.094.770	1.864.474	2.230.296	347.117	180.863	166.254	3.747.653	1.683.611	2.064.042
ABRIL 2016	4.011.171	1.807.816	2.203.355	341.057	177.029	164.028	3.670.114	1.630.787	2.039.327
MAYO 2016	3.891.403	1.736.578	2.154.825	324.888	167.592	157.296	3.566.515	1.568.986	1.997.529
JUNIO 2016	3.767.054	1.665.686	2.101.368	300.366	155.851	144.515	3.466.688	1.509.835	1.956.853
JULIO 2016	3.683.061	1.616.721	2.066.340	287.485	147.832	139.653	3.395.576	1.468.889	1.926.687
AGOSTO 2016	3.697.496	1.624.313	2.073.183	284.985	144.864	140.121	3.412.511	1.479.449	1.933.062
SEPTIEMBRE 2016	3.720.297	1.628.447	2.091.850	309.173	156.200	152.973	3.411.124	1.472.247	1.938.877
OCTUBRE 2016	3.764.982	1.651.788	2.113.194	319.362	161.913	157.449	3.445.620	1.489.875	1.955.745
NOVIEMBRE 2016	3.789.823	1.663.870	2.125.953	325.639	166.261	159.378	3.464.184	1.497.609	1.966.575
DICIEMBRE 2016	3.702.974	1.642.302	2.060.672	294.570	150.839	143.731	3.408.404	1.491.463	1.916.941
ENERO 2017	3.760.231	1.655.366	2.104.865	296.604	152.225	144.379	3.463.627	1.503.141	1.960.486
FEBRERO 2017	3.750.876	1.646.954	2.103.922	301.633	155.516	146.117	3.449.243	1.491.438	1.957.805
MARZO 2017	3.702.317	1.615.938	2.086.379	299.405	154.311	145.094	3.402.912	1.461.627	1.941.285
ABRIL 2017	3.573.036	1.546.780	2.026.256	280.113	143.582	136.531	3.292.923	1.403.198	1.889.725
MAYO 2017	3.461.128	1.478.677	1.982.451	268.056	136.513	131.543	3.193.072	1.342.164	1.850.908
JUNIO 2017	3.362.811	1.423.734	1.939.077	250.885	129.171	121.714	3.111.926	1.294.563	1.817.363
JULIO 2017	3.335.924	1.407.638	1.928.286	253.168	129.395	123.773	3.082.756	1.278.243	1.804.513
AGOSTO 2017	3.382.324	1.431.435	1.950.889	257.914	130.101	127.813	3.124.410	1.301.334	1.823.076
SEPTIEMBRE 2017	3.410.182	1.439.465	1.970.717	288.408	144.625	143.783	3.121.774	1.294.840	1.826.934
OCTUBRE 2017	3.467.026	1.465.377	2.001.649	297.474	149.369	148.105	3.169.552	1.316.008	1.853.544
NOVIEMBRE 2017	3.474.281	1.465.663	2.008.618	291.475	146.859	144.616	3.182.806	1.318.804	1.864.002
DICIEMBRE 2017	3.412.781	1.459.726	1.953.055	268.406	136.711	131.695	3.144.375	1.323.015	1.821.360
ENERO 2018	3.476.528	1.475.479	2.001.049	267.794	136.381	131.413	3.208.734	1.339.098	1.869.636
FEBRERO 2018	3.470.248	1.472.370	1.997.878	276.142	140.963	135.179	3.194.106	1.331.407	1.862.699
MARZO 2018	3.422.551	1.454.120	1.968.431	274.368	140.742	133.626	3.148.183	1.313.378	1.834.805
ABRIL 2018	3.335.868	1.398.960	1.936.908	266.899	135.873	131.026	3.068.969	1.263.087	1.805.882
MAYO 2018	3.252.130	1.347.140	1.904.990	257.056	130.077	126.979	2.995.074	1.217.063	1.778.011
JUNIO 2018	3.162.162	1.295.352	1.866.810	240.174	122.482	117.692	2.921.988	1.172.870	1.749.118
JULIO 2018	3.135.021	1.279.579	1.855.442	237.651	119.765	117.886	2.897.370	1.159.814	1.737.556
AGOSTO 2018	3.182.068	1.306.994	1.875.074	240.840	120.248	120.592	2.941.228	1.186.746	1.754.482
SEPTIEMBRE 2018	3.202.509	1.313.151	1.889.358	263.605	131.753	131.852	2.938.904	1.181.398	1.757.506
OCTUBRE 2018	3.254.703	1.340.190	1.914.513	274.329	137.620	136.709	2.980.374	1.202.570	1.777.804
NOVIEMBRE 2018	3.252.867	1.342.941	1.909.926	264.590	133.577	131.013	2.988.277	1.209.364	1.778.913
DICIEMBRE 2018	3.202.297	1.337.244	1.865.053	247.212	125.902	121.310	2.955.085	1.211.342	1.743.743

Evolución del paro registrado según sexo y edad

	TOTAL EDADES			MENORES DE 25 AÑOS			RESTO DE EDADES		
	TOTAL	Varones	Mujeres	TOTAL	Varones	Mujeres	TOTAL	Varones	Mujeres
ENERO 2019	3.285.761	1.360.448	1.925.313	257.464	131.056	126.408	3.028.297	1.229.392	1.798.905
FEBRERO 2019	3.289.040	1.360.225	1.928.815	268.399	136.656	131.743	3.020.641	1.223.569	1.797.072
MARZO 2019	3.255.084	1.338.897	1.916.187	266.738	135.919	130.819	2.988.346	1.202.978	1.785.368
ABRIL 2019									
MAYO 2019									
JUNIO 2019									
JULIO 2019									
AGOSTO 2019									
SEPTIEMBRE 2019									
OCTUBRE 2019									
NOVIEMBRE 2019									
DICIEMBRE 2019									

Fuente: Elaboración propia a partir de datos del Servicio Público de Empleo Estatal,

AVANCE DE DATOS ESTADÍSTICO: PARO REGISTRADO

Evolución de la variación anual del Paro Registrado según sexo y edad

	TOTAL EDADES			MENORES DE 25 AÑOS			RESTO DE EDADES		
	TOTAL	Varones	Mujeres	TOTAL	Varones	Mujeres	TOTAL	Varones	Mujeres
ENERO 2015	-6,00	-8,54	-3,60	-10,29	-10,19	-10,40	-5,58	-8,36	-2,99
FEBRERO 2015	-6,24	-9,28	-3,38	-9,61	-10,14	-9,03	-5,91	-9,19	-2,87
MARZO 2015	-7,17	-10,34	-4,20	-9,53	-9,92	-9,10	-6,94	-10,38	-3,76
ABRIL 2015	-7,50	-11,41	-3,84	-8,17	-9,15	-7,07	-7,43	-11,65	-3,56
MAYO 2015	-7,82	-11,75	-4,20	-9,06	-9,79	-8,27	-7,69	-11,96	-3,84
JUNIO 2015	-7,40	-11,31	-3,86	-10,53	-11,32	-9,65	-7,11	-11,30	-3,37
JULIO 2015	-8,45	-12,42	-4,88	-14,31	-15,51	-12,98	-7,88	-12,09	-4,17
AGOSTO 2015	-8,13	-12,12	-4,53	-13,43	-14,81	-11,94	-7,62	-11,84	-3,89
SEPTIEMBRE 2015	-7,95	-11,76	-4,55	-12,39	-13,85	-10,83	-7,50	-11,53	-3,97
OCTUBRE 2015	-7,74	-11,27	-4,59	-11,33	-12,31	-10,28	-7,37	-11,15	-4,06
NOVIEMBRE 2015	-8,04	-11,68	-4,81	-11,93	-13,06	-10,71	-7,65	-11,53	-4,27
DICIEMBRE 2015	-7,96	-11,23	-5,01	-11,80	-12,62	-10,91	-7,60	-11,09	-4,50
ENERO 2016	-8,28	-11,51	-5,39	-12,12	-12,86	-11,32	-7,93	-11,38	-4,90
FEBRERO 2016	-7,96	-10,69	-5,54	-9,52	-9,87	-9,14	-7,81	-10,78	-5,24
MARZO 2016	-8,02	-10,40	-5,94	-11,12	-11,58	-10,61	-7,73	-10,27	-5,54
ABRIL 2016	-7,43	-9,81	-5,38	-10,72	-10,82	-10,61	-7,11	-9,70	-4,93
MAYO 2016	-7,68	-10,08	-5,65	-12,37	-12,76	-11,95	-7,23	-9,78	-5,12
JUNIO 2016	-8,57	-11,29	-6,30	-12,80	-13,49	-12,05	-8,19	-11,06	-5,84
JULIO 2016	-8,98	-11,85	-6,59	-14,31	-15,10	-13,45	-8,49	-11,51	-6,05
AGOSTO 2016	-9,11	-11,97	-6,73	-14,79	-15,60	-13,93	-8,60	-11,60	-6,16
SEPTIEMBRE 2016	-9,13	-11,94	-6,81	-13,98	-14,43	-13,52	-8,66	-11,67	-6,24
OCTUBRE 2016	-9,85	-12,86	-7,35	-14,24	-14,93	-13,51	-9,42	-12,63	-6,82
NOVIEMBRE 2016	-8,66	-11,14	-6,63	-11,31	-11,38	-11,23	-8,41	-11,12	-6,23
DICIEMBRE 2016	-9,54	-12,42	-7,10	-13,91	-14,61	-13,17	-9,14	-12,19	-6,62
ENERO 2017	-9,41	-12,49	-6,83	-12,32	-13,27	-11,29	-9,15	-12,41	-6,48
FEBRERO 2017	-9,68	-12,93	-6,97	-13,97	-14,77	-13,10	-9,29	-12,73	-6,48
MARZO 2017	-9,58	-13,33	-6,45	-13,75	-14,68	-12,73	-9,20	-13,18	-5,95
ABRIL 2017	-10,92	-14,44	-8,04	-17,87	-18,89	-16,76	-10,28	-13,96	-7,34
MAYO 2017	-11,06	-14,85	-8,00	-17,49	-18,54	-16,37	-10,47	-14,46	-7,34
JUNIO 2017	-10,73	-14,53	-7,72	-16,47	-17,12	-15,78	-10,23	-14,26	-7,13
JULIO 2017	-9,43	-12,93	-6,68	-11,94	-12,47	-11,37	-9,21	-12,98	-6,34
AGOSTO 2017	-8,52	-11,87	-5,90	-9,50	-10,19	-8,78	-8,44	-12,04	-5,69
SEPTIEMBRE 2017	-8,34	-11,61	-5,79	-6,72	-7,41	-6,01	-8,48	-12,05	-5,77
OCTUBRE 2017	-7,91	-11,29	-5,28	-6,85	-7,75	-5,93	-8,01	-11,67	-5,23
NOVIEMBRE 2017	-8,33	-11,91	-5,52	-10,49	-11,67	-9,26	-8,12	-11,94	-5,22
DICIEMBRE 2017	-7,84	-11,12	-5,22	-8,88	-9,37	-8,37	-7,75	-11,29	-4,99
ENERO 2018	-7,54	-10,87	-4,93	-9,71	-10,41	-8,98	-7,36	-10,91	-4,63
FEBRERO 2018	-7,48	-10,60	-5,04	-8,45	-9,36	-7,49	-7,40	-10,73	-4,86
MARZO 2018	-7,56	-10,01	-5,65	-8,36	-8,79	-7,90	-7,49	-10,14	-5,49
ABRIL 2018	-6,64	-9,56	-4,41	-4,72	-5,37	-4,03	-6,80	-9,99	-4,44
MAYO 2018	-6,04	-8,90	-3,91	-4,10	-4,71	-3,47	-6,20	-9,32	-3,94
JUNIO 2018	-5,97	-9,02	-3,73	-4,27	-5,18	-3,30	-6,10	-9,40	-3,76
JULIO 2018	-6,02	-9,10	-3,78	-6,13	-7,44	-4,76	-6,01	-9,26	-3,71
AGOSTO 2018	-5,92	-8,69	-3,89	-6,62	-7,57	-5,65	-5,86	-8,81	-3,76
SEPTIEMBRE 2018	-6,09	-8,78	-4,13	-8,60	-8,90	-8,30	-5,86	-8,76	-3,80
OCTUBRE 2018	-6,12	-8,54	-4,35	-7,78	-7,87	-7,69	-5,97	-8,62	-4,09
NOVIEMBRE 2018	-6,37	-8,37	-4,91	-9,22	-9,04	-9,41	-6,11	-8,30	-4,56
DICIEMBRE 2018	-6,17	-8,39	-4,51	-7,90	-7,91	-7,89	-6,02	-8,44	-4,26

Evolución de la variación anual del Paro Registrado según sexo y edad

	TOTAL EDADES			MENORES DE 25 AÑOS			RESTO DE EDADES		
	TOTAL	Varones	Mujeres	TOTAL	Varones	Mujeres	TOTAL	Varones	Mujeres
ENERO 2019	-5,49	-7,80	-3,78	-3,86	-3,90	-3,81	-5,62	-8,19	-3,78
FEBRERO 2019	-5,22	-7,62	-3,46	-2,80	-3,06	-2,54	-5,43	-8,10	-3,52
MARZO 2019	-4,89	-7,92	-2,65	-2,78	-3,43	-2,10	-5,08	-8,41	-2,69
ABRIL 2019									
MAYO 2019									
JUNIO 2019									
JULIO 2019									
AGOSTO 2019									
SEPTIEMBRE 2019									
OCTUBRE 2019									
NOVIEMBRE 2019									
DICIEMBRE 2019									

Fuente: Elaboración propia a partir de datos del Servicio Público de Empleo Estatal,
AVANCE DE DATOS ESTADÍSTICO: PARO REGISTRADO

MARZO 2019

Porcentajes de Menores de 25 años en el Paro Registrado por Provincias y Comunidades y Ciudades Autónomas

	16 y MÁS AÑOS	MENORES DE 25 AÑOS			
	TOTAL	TOTAL	% en cada Prov y CCAA	Distribución s/ Total	Distribución en CCAA
Almería	57.249	4.642	8,11%	1,74%	6,77%
Cádiz	152.600	12.232	8,02%	4,59%	17,85%
Córdoba	71.169	6.731	9,46%	2,52%	9,82%
Granada	83.162	7.560	9,09%	2,83%	11,03%
Huelva	43.265	3.281	7,58%	1,23%	4,79%
Jaén	51.034	5.236	10,26%	1,96%	7,64%
Málaga	153.172	12.500	8,16%	4,69%	18,24%
Sevilla	193.668	16.341	8,44%	6,13%	23,85%
ANDALUCIA	805.319	68.523	8,51%	25,69%	100,00%
Huesca	8.323	897	10,78%	0,34%	13,67%
Teruel	5.449	546	10,02%	0,20%	8,32%
Zaragoza	51.640	5.119	9,91%	1,92%	78,01%
ARAGON	65.412	6.562	10,03%	2,46%	100,00%
ASTURIAS, PRINCIPADO DE	75.124	5.330	7,09%	2,00%	
BALEARS, ILLES	54.761	6.890	12,58%	2,58%	
Las Palmas	109.604	7.733	7,06%	2,90%	54,30%
Santa Cruz de Tenerife	99.631	6.507	6,53%	2,44%	45,70%
CANARIAS	209.235	14.240	6,81%	5,34%	100,00%
CANTABRIA	38.704	2.970	7,67%	1,11%	
Albacete	34.311	3.152	9,19%	1,18%	19,29%
Ciudad Real	47.527	4.985	10,49%	1,87%	30,51%
Cuenca	12.748	1.188	9,32%	0,45%	7,27%
Guadalajara	15.797	1.414	8,95%	0,53%	8,65%
Toledo	61.490	5.600	9,11%	2,10%	34,27%
CASTILLA-LA MANCHA	171.873	16.339	9,51%	6,13%	100,00%
Ávila	11.508	940	8,17%	0,35%	7,36%
Burgos	18.984	1.583	8,34%	0,59%	12,39%
León	31.156	2.511	8,06%	0,94%	19,65%
Palencia	9.277	909	9,80%	0,34%	7,11%
Salamanca	23.405	2.019	8,63%	0,76%	15,80%
Segovia	7.105	640	9,01%	0,24%	5,01%
Soria	3.736	391	10,47%	0,15%	3,06%
Valladolid	31.622	2.893	9,15%	1,08%	22,64%
Zamora	11.974	892	7,45%	0,33%	6,98%
CASTILLA Y LEON	148.767	12.778	8,59%	4,79%	100,00%

MARZO 2019

Porcentajes de Menores de 25 años en el Paro Registrado por Provincias y Comunidades y Ciudades Autónomas

	16 y MÁS AÑOS	MENORES DE 25 AÑOS			
	TOTAL	TOTAL	% en cada Prov y CCAA	Distribución s/ Total	Distribución en CCAA
Barcelona	287.714	21.874	7,60%	8,20%	69,45%
Girona	38.144	3.520	9,23%	1,32%	11,18%
Lleida	21.368	1.745	8,17%	0,65%	5,54%
Tarragona	48.514	4.356	8,98%	1,63%	13,83%
CATALUÑA	395.740	31.495	7,96%	11,81%	100,00%
Alicante-Alacant	151.046	10.558	6,99%	3,96%	36,37%
Castellón-Castelló	39.669	3.803	9,59%	1,43%	13,10%
Valencia-València	179.680	14.672	8,17%	5,50%	50,54%
COMUNITAT VALENCIANA	370.395	29.033	7,84%	10,88%	100,00%
Badajoz	66.658	6.230	9,35%	2,34%	65,31%
Cáceres	35.125	3.309	9,42%	1,24%	34,69%
EXTREMADURA	101.783	9.539	9,37%	3,58%	100,00%
A Coruña	67.394	3.261	4,84%	1,22%	38,59%
Lugo	16.352	867	5,30%	0,33%	10,26%
Ourense	19.265	1.116	5,79%	0,42%	13,21%
Pontevedra	67.830	3.206	4,73%	1,20%	37,94%
GALICIA	170.841	8.450	4,95%	3,17%	100,00%
MADRID, COMUNIDAD DE	353.737	28.103	7,94%	10,54%	
MURCIA, REGION DE	104.780	10.914	10,42%	4,09%	
NAVARRA, COM. FORAL DE	33.693	3.111	9,23%	1,17%	
Araba/Álava	19.439	1.438	7,40%	0,54%	17,34%
Bizkaia	67.295	4.467	6,64%	1,67%	53,87%
Gipuzkoa	31.218	2.387	7,65%	0,89%	28,79%
PAIS VASCO	117.952	8.292	7,03%	3,11%	100,00%
RIOJA, LA	16.443	1.112	6,76%	0,42%	
CEUTA	11.358	1.588	13,98%	0,60%	
MELILLA	9.167	1.469	16,02%	0,55%	
TOTAL ESTATAL	3.255.084	266.738	8,19%	100,00%	

Fuente: Elaboración propia a partir de datos del Servicio Público de Empleo Estatal,
AVANCE DE DATOS ESTADÍSTICO: PARO REGISTRADO