

**cifras
jóvenes**

Paro Registrado

Avance resultados

Jóvenes 16-24 años

Mayo

2019

OBSERVATORIO DE LA
JUVENTUD EN ESPAÑA

estadística-injuve



GOBIERNO
DE ESPAÑA

MINISTERIO
DE SANIDAD, CONSUMO
Y BIENESTAR SOCIAL

injuve

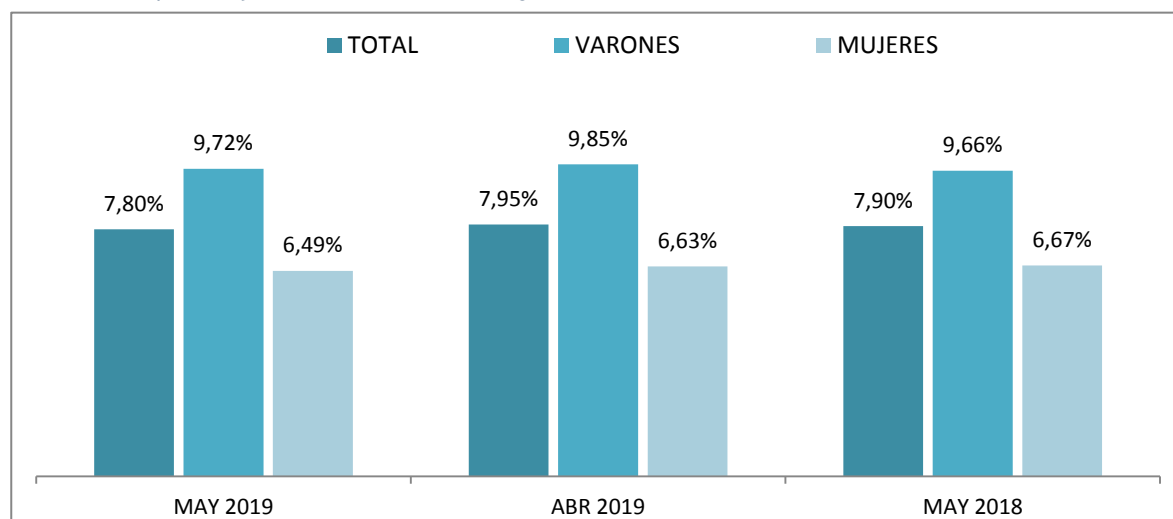
MAYO 2019

EVOLUCIÓN DEL PARO REGISTRADO POR SEXO Y EDADES

	Mayo 2019	Variación mensual Abril 2019			Variación anual Mayo 2018		
	Dato	Absoluta	Relativa	Dato	Absoluta	Relativa	Dato
MENORES DE 25 AÑOS							
Varones	121.524	-6.436	-5,03	127.960	-8.553	-6,58	130.077
Mujeres	118.735	-4.851	-3,93	123.586	-8.244	-6,49	126.979
Ambos sexos	240.259	-11.287	-4,49	251.546	-16.797	-6,53	257.056
RESTO DE EDADES							
Varones	1.129.288	-41.460	-3,54	1.170.748	-87.775	-7,21	1.217.063
Mujeres	1.709.944	-31.328	-1,80	1.741.272	-68.067	-3,83	1.778.011
Ambos sexos	2.839.232	-72.788	-2,50	2.912.020	-155.842	-5,20	2.995.074
TOTALES							
Varones	1.250.812	-47.896	-3,69	1.298.708	-96.328	-7,15	1.347.140
Mujeres	1.828.679	-36.179	-1,94	1.864.858	-76.311	-4,01	1.904.990
Ambos sexos	3.079.491	-84.075	-2,66	3.163.566	-172.639	-5,31	3.252.130

MENORES DE 25 AÑOS EN EL PARO REGISTRADO

Para cada caso porcentajes sobre el total de Paro Registrado



Fuente: Elaboración propia a partir de datos del Servicio Público de Empleo Estatal,

AVANCE DE DATOS ESTADÍSTICO: PARO REGISTRADO

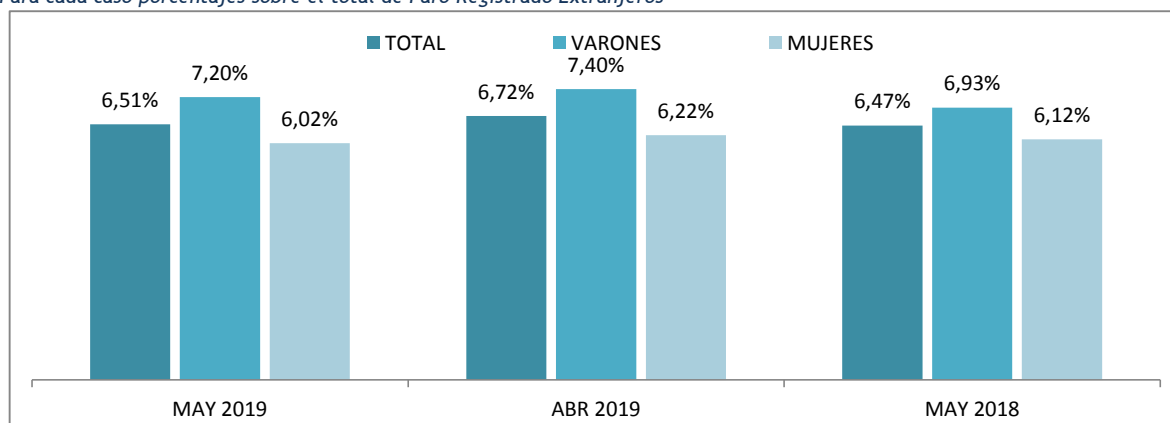
MAYO 2019

EVOLUCIÓN DEL PARO REGISTRADO (EXTRANJEROS) POR SEXO Y EDADES

	Mayo 2019	VARIACIONES						Mayo 2019	
		Variación mensual Abril 2019			Variación anual Mayo 2018			Zona Origen	
		Dato	Absoluta	Relativa	Dato	Absoluta	Relativa	Dato	Pais Co-munitario
MENORES DE 25 AÑOS									
Varones	11.102	-924	-7,68	12.026	-482	-4,16	11.584	3.552	7.550
Mujeres	13.190	-821	-5,86	14.011	-348	-2,57	13.538	4.161	9.029
Ambos sexos	24.292	-1.745	-6,70	26.037	-830	-3,30	25.122	7.713	16.579
RESTO DE EDADES									
Varones	143.114	-7.331	-4,87	150.445	-12.539	-8,06	155.653	50.940	92.174
Mujeres	205.904	-5.167	-2,45	211.071	-1.703	-0,82	207.607	71.838	134.066
Ambos sexos	349.018	-12.498	-3,46	361.516	-14.242	-3,92	363.260	122.778	226.240
TOTALES									
Varones	154.216	-8.255	-5,08	162.471	-13.021	-7,79	167.237	54.492	99.724
Mujeres	219.094	-5.988	-2,66	225.082	-2.051	-0,93	221.145	75.999	143.095
Ambos sexos	373.310	-14.243	-3,68	387.553	-15.072	-3,88	388.382	130.491	242.819

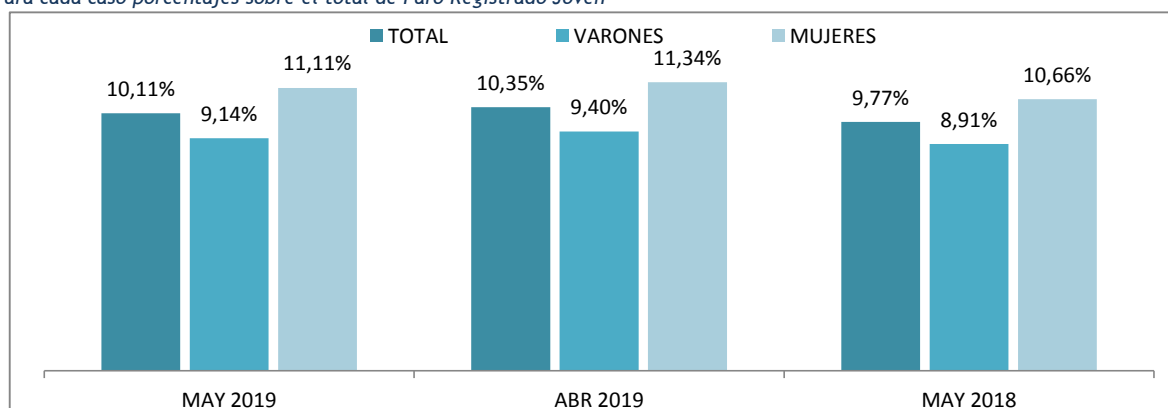
MENORES DE 25 AÑOS EXTRANJEROS EN EL PARO REGISTRADO EXTRANJEROS

Para cada caso porcentajes sobre el total de Paro Registrado Extranjeros



MENORES DE 25 AÑOS EXTRANJEROS EN EL PARO REGISTRADO JOVEN

Para cada caso porcentajes sobre el total de Paro Registrado Joven



Fuente: Elaboración propia a partir de datos del Servicio Público de Empleo Estatal,
AVANCE DE DATOS ESTADÍSTICO: PARO REGISTRADO

MAYO 2019

Paro registrado según Sexo y Edades por Provincias y Comunidades y Ciudades Autónomas

	TOTAL EDADES			MENORES DE 25 AÑOS			RESTO DE EDADES		
	TOTAL	Varones	Mujeres	TOTAL	Varones	Mujeres	TOTAL	Varones	Mujeres
Almería	58.605	23.904	34.701	4.690	2.119	2.571	53.915	21.785	32.130
Cádiz	142.208	55.852	86.356	10.773	5.375	5.398	131.435	50.477	80.958
Córdoba	67.963	27.122	40.841	6.259	3.005	3.254	61.704	24.117	37.587
Granada	79.506	34.487	45.019	7.052	3.478	3.574	72.454	31.009	41.445
Huelva	41.318	17.367	23.951	3.149	1.618	1.531	38.169	15.749	22.420
Jaén	48.489	18.872	29.617	4.952	2.327	2.625	43.537	16.545	26.992
Málaga	141.005	56.163	84.842	11.015	5.506	5.509	129.990	50.657	79.333
Sevilla	182.019	71.757	110.262	14.638	7.258	7.380	167.381	64.499	102.882
ANDALUCIA	761.113	305.524	455.589	62.528	30.686	31.842	698.585	274.838	423.747
Huesca	7.808	3.210	4.598	896	475	421	6.912	2.735	4.177
Teruel	5.050	1.979	3.071	532	261	271	4.518	1.718	2.800
Zaragoza	47.873	18.597	29.276	4.497	2.286	2.211	43.376	16.311	27.065
ARAGON	60.731	23.786	36.945	5.925	3.022	2.903	54.806	20.764	34.042
ASTURIAS, PRINCIPADO DE	70.197	29.836	40.361	4.685	2.433	2.252	65.512	27.403	38.109
BALEARS, ILLES	38.897	16.746	22.151	3.942	2.006	1.936	34.955	14.740	20.215
Las Palmas	107.797	45.541	62.256	7.200	3.674	3.526	100.597	41.867	58.730
Santa Cruz de Tenerife	98.244	42.896	55.348	6.088	3.109	2.979	92.156	39.787	52.369
CANARIAS	206.041	88.437	117.604	13.288	6.783	6.505	192.753	81.654	111.099
CANTABRIA	35.311	15.354	19.957	2.556	1.327	1.229	32.755	14.027	18.728
Albacete	32.518	10.892	21.626	2.582	1.223	1.359	29.936	9.669	20.267
Ciudad Real	46.894	16.341	30.553	4.701	2.196	2.505	42.193	14.145	28.048
Cuenca	12.408	4.707	7.701	1.155	614	541	11.253	4.093	7.160
Guadalajara	14.780	5.706	9.074	1.257	649	608	13.523	5.057	8.466
Toledo	60.537	20.968	39.569	5.198	2.591	2.607	55.339	18.377	36.962
CASTILLA-LA MANCHA	167.137	58.614	108.523	14.893	7.273	7.620	152.244	51.341	100.903
Ávila	10.933	4.495	6.438	957	480	477	9.976	4.015	5.961
Burgos	17.588	7.124	10.464	1.398	734	664	16.190	6.390	9.800
León	29.583	12.769	16.814	2.354	1.277	1.077	27.229	11.492	15.737
Palencia	8.627	3.570	5.057	826	443	383	7.801	3.127	4.674
Salamanca	22.214	8.830	13.384	1.946	993	953	20.268	7.837	12.431
Segovia	6.658	2.733	3.925	593	318	275	6.065	2.415	3.650
Soria	3.443	1.494	1.949	338	175	163	3.105	1.319	1.786
Valladolid	29.873	11.934	17.939	2.651	1.357	1.294	27.222	10.577	16.645
Zamora	11.492	5.019	6.473	847	466	381	10.645	4.553	6.092
CASTILLA Y LEON	140.411	57.968	82.443	11.910	6.243	5.667	128.501	51.725	76.776
Barcelona	275.670	117.433	158.237	19.294	10.158	9.136	256.376	107.275	149.101
Girona	33.411	14.696	18.715	2.662	1.423	1.239	30.749	13.273	17.476
Lleida	18.760	7.959	10.801	1.531	769	762	17.229	7.190	10.039
Tarragona	43.250	18.121	25.129	3.357	1.710	1.647	39.893	16.411	23.482
CATALUÑA	371.091	158.209	212.882	26.844	14.060	12.784	344.247	144.149	200.098
Alicante-Atacant	143.023	57.453	85.570	9.619	5.030	4.589	133.404	52.423	80.981
Castellón-Castelló	38.630	15.005	23.625	3.674	1.878	1.796	34.956	13.127	21.829
Valencia-València	174.744	68.248	106.496	14.456	7.341	7.115	160.288	60.907	99.381
COMUNITAT VALENCIANA	356.397	140.706	215.691	27.749	14.249	13.500	328.648	126.457	202.191
Badajoz	61.688	21.900	39.788	5.618	2.649	2.969	56.070	19.251	36.819
Cáceres	32.155	12.873	19.282	2.924	1.514	1.410	29.231	11.359	17.872
EXTREMADURA	93.843	34.773	59.070	8.542	4.163	4.379	85.301	30.610	54.691

MAYO 2019

Paro registrado según Sexo y Edades por Provincias y Comunidades y Ciudades Autónomas

	TOTAL EDADES			MENORES DE 25 AÑOS			RESTO DE EDADES		
	TOTAL	Varones	Mujeres	TOTAL	Varones	Mujeres	TOTAL	Varones	Mujeres
A Coruña	63.778	26.746	37.032	3.022	1.511	1.511	60.756	25.235	35.521
Lugo	15.373	6.731	8.642	771	371	400	14.602	6.360	8.242
Ourense	18.106	7.748	10.358	1.011	517	494	17.095	7.231	9.864
Pontevedra	63.548	26.008	37.540	2.895	1.561	1.334	60.653	24.447	36.206
GALICIA	160.805	67.233	93.572	7.699	3.960	3.739	153.106	63.273	89.833
MADRID, COMUNIDAD DE	341.125	141.794	199.331	25.982	13.546	12.436	315.143	128.248	186.895
MURCIA, REGION DE	95.525	36.923	58.602	8.677	4.241	4.436	86.848	32.682	54.166
NAVARRA, COM. FORAL DE	31.263	12.366	18.897	2.883	1.427	1.456	28.380	10.939	17.441
Araba/Álava	18.987	7.627	11.360	1.426	707	719	17.561	6.920	10.641
Bizkaia	64.953	28.431	36.522	4.566	2.368	2.198	60.387	26.063	34.324
Gipuzkoa	29.933	12.567	17.366	2.286	1.196	1.090	27.647	11.371	16.276
PAIS VASCO	113.873	48.625	65.248	8.278	4.271	4.007	105.595	44.354	61.241
RIOJA, LA	15.056	5.853	9.203	933	467	466	14.123	5.386	8.737
CEUTA	11.511	4.550	6.961	1.542	723	819	9.969	3.827	6.142
MELILLA	9.164	3.515	5.649	1.403	644	759	7.761	2.871	4.890
TOTAL ESTATAL	3.079.491	1.250.812	1.828.679	240.259	121.524	118.735	2.839.232	1.129.288	1.709.944

Fuente: Elaboración propia a partir de datos del Servicio Público de Empleo Estatal,
AVANCE DE DATOS ESTADÍSTICO: PARO REGISTRADO

MAYO 2019

Evolución Paro Registrado por Comunidades Autónomas y Provincias MENORES DE 25 AÑOS

Comunidades Autónomas, Provincias y sexo		Mayo 2019	Variación mensual Abril 2019			Variación anual Mayo 2018		
		Dato	Absoluta	Relativa	Dato	Absoluta	Relativa	Dato
Almería	Ambos sexos	4.690	+84	+1,82	4.606	-316	-6,31	5.006
	Varones	2.119	-103	-4,64	2.222	-177	-7,71	2.296
	Mujeres	2.571	+187	+7,84	2.384	-139	-5,13	2.710
Cádiz	Ambos sexos	10.773	-681	-5,95	11.454	-1.401	-11,51	12.174
	Varones	5.375	-381	-6,62	5.756	-770	-12,53	6.145
	Mujeres	5.398	-300	-5,27	5.698	-631	-10,47	6.029
Córdoba	Ambos sexos	6.259	-324	-4,92	6.583	-922	-12,84	7.181
	Varones	3.005	-188	-5,89	3.193	-426	-12,42	3.431
	Mujeres	3.254	-136	-4,01	3.390	-496	-13,23	3.750
Granada	Ambos sexos	7.052	-302	-4,11	7.354	-655	-8,50	7.707
	Varones	3.478	-148	-4,08	3.626	-311	-8,21	3.789
	Mujeres	3.574	-154	-4,13	3.728	-344	-8,78	3.918
Huelva	Ambos sexos	3.149	+224	+7,66	2.925	-481	-13,25	3.630
	Varones	1.618	+89	+5,82	1.529	-208	-11,39	1.826
	Mujeres	1.531	+135	+9,67	1.396	-273	-15,13	1.804
Jaén	Ambos sexos	4.952	-185	-3,60	5.137	-671	-11,93	5.623
	Varones	2.327	-69	-2,88	2.396	-272	-10,47	2.599
	Mujeres	2.625	-116	-4,23	2.741	-399	-13,19	3.024
Málaga	Ambos sexos	11.015	-613	-5,27	11.628	-1.562	-12,42	12.577
	Varones	5.506	-324	-5,56	5.830	-950	-14,71	6.456
	Mujeres	5.509	-289	-4,98	5.798	-612	-10,00	6.121
Sevilla	Ambos sexos	14.638	-862	-5,56	15.500	-1.867	-11,31	16.505
	Varones	7.258	-437	-5,68	7.695	-959	-11,67	8.217
	Mujeres	7.380	-425	-5,45	7.805	-908	-10,96	8.288
ANDALUCIA	Ambos sexos	62.528	-2.659	-4,08	65.187	-7.875	-11,19	70.403
	Varones	30.686	-1.561	-4,84	32.247	-4.073	-11,72	34.759
	Mujeres	31.842	-1.098	-3,33	32.940	-3.802	-10,67	35.644
Huesca	Ambos sexos	896	-7	-0,78	903	-43	-4,58	939
	Varones	475	-1	-0,21	476	-44	-8,48	519
	Mujeres	421	-6	-1,41	427	+1	+0,24	420
Teruel	Ambos sexos	532	-9	-1,66	541	-44	-7,64	576
	Varones	261	+6	+2,35	255	-14	-5,09	275
	Mujeres	271	-15	-5,24	286	-30	-9,97	301
Zaragoza	Ambos sexos	4.497	-319	-6,62	4.816	-128	-2,77	4.625
	Varones	2.286	-208	-8,34	2.494	-56	-2,39	2.342
	Mujeres	2.211	-111	-4,78	2.322	-72	-3,15	2.283
ARAGON	Ambos sexos	5.925	-335	-5,35	6.260	-215	-3,50	6.140
	Varones	3.022	-203	-6,29	3.225	-114	-3,64	3.136
	Mujeres	2.903	-132	-4,35	3.035	-101	-3,36	3.004

MAYO 2019

Evolución Paro Registrado por Comunidades Autónomas y Provincias MENORES DE 25 AÑOS

Comunidades Autónomas, Provincias y sexo		Mayo 2019	Variación mensual Abril 2019			Variación anual Mayo 2018		
		Dato	Absoluta	Relativa	Dato	Absoluta	Relativa	Dato
ASTURIAS, PRINCIPADO DE	Ambos sexos	4.685	-283	-5,70	4.968	-371	-7,34	5.056
	Varones	2.433	-183	-7,00	2.616	-195	-7,42	2.628
	Mujeres	2.252	-100	-4,25	2.352	-176	-7,25	2.428
BALEARS, ILLES	Ambos sexos	3.942	-1.253	-24,12	5.195	+15	+0,38	3.927
	Varones	2.006	-628	-23,84	2.634	+40	+2,03	1.966
	Mujeres	1.936	-625	-24,40	2.561	-25	-1,27	1.961
Las Palmas	Ambos sexos	7.200	-257	-3,45	7.457	-172	-2,33	7.372
	Varones	3.674	-192	-4,97	3.866	+39	+1,07	3.635
	Mujeres	3.526	-65	-1,81	3.591	-211	-5,65	3.737
Santa Cruz de Tenerife	Ambos sexos	6.088	-164	-2,62	6.252	-145	-2,33	6.233
	Varones	3.109	-111	-3,45	3.220	+14	+0,45	3.095
	Mujeres	2.979	-53	-1,75	3.032	-159	-5,07	3.138
CANARIAS	Ambos sexos	13.288	-421	-3,07	13.709	-317	-2,33	13.605
	Varones	6.783	-303	-4,28	7.086	+53	+0,79	6.730
	Mujeres	6.505	-118	-1,78	6.623	-370	-5,38	6.875
CANTABRIA	Ambos sexos	2.556	-138	-5,12	2.694	-46	-1,77	2.602
	Varones	1.327	-99	-6,94	1.426	-80	-5,69	1.407
	Mujeres	1.229	-39	-3,08	1.268	+34	+2,85	1.195
Albacete	Ambos sexos	2.582	-239	-8,47	2.821	-283	-9,88	2.865
	Varones	1.223	-152	-11,05	1.375	-199	-13,99	1.422
	Mujeres	1.359	-87	-6,02	1.446	-84	-5,82	1.443
Ciudad Real	Ambos sexos	4.701	-144	-2,97	4.845	-693	-12,85	5.394
	Varones	2.196	-63	-2,79	2.259	-438	-16,63	2.634
	Mujeres	2.505	-81	-3,13	2.586	-255	-9,24	2.760
Cuenca	Ambos sexos	1.155	+22	+1,94	1.133	-55	-4,55	1.210
	Varones	614	+27	+4,60	587	-5	-0,81	619
	Mujeres	541	-5	-0,92	546	-50	-8,46	591
Guadalajara	Ambos sexos	1.257	-31	-2,41	1.288	+23	+1,86	1.234
	Varones	649	-9	-1,37	658	+18	+2,85	631
	Mujeres	608	-22	-3,49	630	+5	+0,83	603
Toledo	Ambos sexos	5.198	-146	-2,73	5.344	-664	-11,33	5.862
	Varones	2.591	-73	-2,74	2.664	-360	-12,20	2.951
	Mujeres	2.607	-73	-2,72	2.680	-304	-10,44	2.911
CASTILLA-LA MANCHA	Ambos sexos	14.893	-538	-3,49	15.431	-1.672	-10,09	16.565
	Varones	7.273	-270	-3,58	7.543	-984	-11,92	8.257
	Mujeres	7.620	-268	-3,40	7.888	-688	-8,28	8.308

MAYO 2019

Evolución Paro Registrado por Comunidades Autónomas y Provincias MENORES DE 25 AÑOS

Comunidades Autónomas, Provincias y sexo		Mayo 2019	Variación mensual Abril 2019			Variación anual Mayo 2018		
		Dato	Absoluta	Relativa	Dato	Absoluta	Relativa	Dato
Ávila	Ambos sexos	957	+39	+4,25	918	-96	-9,12	1.053
	Varones	480	+13	+2,78	467	-65	-11,93	545
	Mujeres	477	+26	+5,76	451	-31	-6,10	508
Burgos	Ambos sexos	1.398	-84	-5,67	1.482	-52	-3,59	1.450
	Varones	734	-66	-8,25	800	+7	+0,96	727
	Mujeres	664	-18	-2,64	682	-59	-8,16	723
León	Ambos sexos	2.354	-69	-2,85	2.423	-128	-5,16	2.482
	Varones	1.277	-26	-2,00	1.303	-49	-3,70	1.326
	Mujeres	1.077	-43	-3,84	1.120	-79	-6,83	1.156
Palencia	Ambos sexos	826	-50	-5,71	876	-77	-8,53	903
	Varones	443	-38	-7,90	481	+8	+1,84	435
	Mujeres	383	-12	-3,04	395	-85	-18,16	468
Salamanca	Ambos sexos	1.946	+28	+1,46	1.918	-115	-5,58	2.061
	Varones	993	+20	+2,06	973	-80	-7,46	1.073
	Mujeres	953	+8	+0,85	945	-35	-3,54	988
Segovia	Ambos sexos	593	-4	-0,67	597	-7	-1,17	600
	Varones	318	-2	-0,63	320	-16	-4,79	334
	Mujeres	275	-2	-0,72	277	+9	+3,38	266
Soria	Ambos sexos	338	-32	-8,65	370	+9	+2,74	329
	Varones	175	-12	-6,42	187	-15	-7,89	190
	Mujeres	163	-20	-10,93	183	+24	+17,27	139
Valladolid	Ambos sexos	2.651	-184	-6,49	2.835	-142	-5,08	2.793
	Varones	1.357	-101	-6,93	1.458	-60	-4,23	1.417
	Mujeres	1.294	-83	-6,03	1.377	-82	-5,96	1.376
Zamora	Ambos sexos	847	+27	+3,29	820	-46	-5,15	893
	Varones	466	+21	+4,72	445	-16	-3,32	482
	Mujeres	381	+6	+1,60	375	-30	-7,30	411
CASTILLA Y LEON	Ambos sexos	11.910	-329	-2,69	12.239	-654	-5,21	12.564
	Varones	6.243	-191	-2,97	6.434	-286	-4,38	6.529
	Mujeres	5.667	-138	-2,38	5.805	-368	-6,10	6.035

MAYO 2019

Evolución Paro Registrado por Comunidades Autónomas y Provincias MENORES DE 25 AÑOS

Comunidades Autónomas, Provincias y sexo		Mayo 2019	Variación mensual Abril 2019			Variación anual Mayo 2018		
		Dato	Absoluta	Relativa	Dato	Absoluta	Relativa	Dato
Barcelona	Ambos sexos	19.294	-1.026	-5,05	20.320	+830	+4,50	18.464
	Varones	10.158	-742	-6,81	10.900	+449	+4,62	9.709
	Mujeres	9.136	-284	-3,01	9.420	+381	+4,35	8.755
Girona	Ambos sexos	2.662	-271	-9,24	2.933	+273	+11,43	2.389
	Varones	1.423	-128	-8,25	1.551	+201	+16,45	1.222
	Mujeres	1.239	-143	-10,35	1.382	+72	+6,17	1.167
Lleida	Ambos sexos	1.531	-133	-7,99	1.664	+71	+4,86	1.460
	Varones	769	-70	-8,34	839	+41	+5,63	728
	Mujeres	762	-63	-7,64	825	+30	+4,10	732
Tarragona	Ambos sexos	3.357	-277	-7,62	3.634	-180	-5,09	3.537
	Varones	1.710	-154	-8,26	1.864	-47	-2,68	1.757
	Mujeres	1.647	-123	-6,95	1.770	-133	-7,47	1.780
CATALUÑA	Ambos sexos	26.844	-1.707	-5,98	28.551	+994	+3,85	25.850
	Varones	14.060	-1.094	-7,22	15.154	+644	+4,80	13.416
	Mujeres	12.784	-613	-4,58	13.397	+350	+2,81	12.434
Alicante-Alacant	Ambos sexos	9.619	-492	-4,87	10.111	-556	-5,46	10.175
	Varones	5.030	-291	-5,47	5.321	-208	-3,97	5.238
	Mujeres	4.589	-201	-4,20	4.790	-348	-7,05	4.937
Castellón-Castelló	Ambos sexos	3.674	-10	-0,27	3.684	-151	-3,95	3.825
	Varones	1.878	-20	-1,05	1.898	-56	-2,90	1.934
	Mujeres	1.796	+10	+0,56	1.786	-95	-5,02	1.891
Valencia-València	Ambos sexos	14.456	-222	-1,51	14.678	-475	-3,18	14.931
	Varones	7.341	-164	-2,19	7.505	-541	-6,86	7.882
	Mujeres	7.115	-58	-0,81	7.173	+66	+0,94	7.049
COMUNITAT VALENCIANA	Ambos sexos	27.749	-724	-2,54	28.473	-1.182	-4,09	28.931
	Varones	14.249	-475	-3,23	14.724	-805	-5,35	15.054
	Mujeres	13.500	-249	-1,81	13.749	-377	-2,72	13.877
Badajoz	Ambos sexos	5.618	-107	-1,87	5.725	-1.775	-24,01	7.393
	Varones	2.649	-25	-0,93	2.674	-1.023	-27,86	3.672
	Mujeres	2.969	-82	-2,69	3.051	-752	-20,21	3.721
Cáceres	Ambos sexos	2.924	-172	-5,56	3.096	-841	-22,34	3.765
	Varones	1.514	-96	-5,96	1.610	-489	-24,41	2.003
	Mujeres	1.410	-76	-5,11	1.486	-352	-19,98	1.762
EXTREMADURA	Ambos sexos	8.542	-279	-3,16	8.821	-2.616	-23,45	11.158
	Varones	4.163	-121	-2,82	4.284	-1.512	-26,64	5.675
	Mujeres	4.379	-158	-3,48	4.537	-1.104	-20,13	5.483

MAYO 2019

Evolución Paro Registrado por Comunidades Autónomas y Provincias MENORES DE 25 AÑOS

Comunidades Autónomas, Provincias y sexo		Mayo 2019	Variación mensual Abril 2019			Variación anual Mayo 2018		
		Dato	Absoluta	Relativa	Dato	Absoluta	Relativa	Dato
A Coruña	Ambos sexos	3.022	-102	-3,27	3.124	-339	-10,09	3.361
	Varones	1.511	-25	-1,63	1.536	-203	-11,84	1.714
	Mujeres	1.511	-77	-4,85	1.588	-136	-8,26	1.647
Lugo	Ambos sexos	771	-64	-7,66	835	-78	-9,19	849
	Varones	371	-30	-7,48	401	-40	-9,73	411
	Mujeres	400	-34	-7,83	434	-38	-8,68	438
Ourense	Ambos sexos	1.011	-59	-5,51	1.070	-110	-9,81	1.121
	Varones	517	-35	-6,34	552	-54	-9,46	571
	Mujeres	494	-24	-4,63	518	-56	-10,18	550
Pontevedra	Ambos sexos	2.895	-146	-4,80	3.041	-279	-8,79	3.174
	Varones	1.561	-78	-4,76	1.639	-93	-5,62	1.654
	Mujeres	1.334	-68	-4,85	1.402	-186	-12,24	1.520
GALICIA	Ambos sexos	7.699	-371	-4,60	8.070	-806	-9,48	8.505
	Varones	3.960	-168	-4,07	4.128	-390	-8,97	4.350
	Mujeres	3.739	-203	-5,15	3.942	-416	-10,01	4.155
MADRID, COMUNIDAD DE	Ambos sexos	25.982	-981	-3,64	26.963	-1.262	-4,63	27.244
	Varones	13.546	-577	-4,09	14.123	-457	-3,26	14.003
	Mujeres	12.436	-404	-3,15	12.840	-805	-6,08	13.241
MURCIA, REGION DE	Ambos sexos	8.677	-1.219	-12,32	9.896	-982	-10,17	9.659
	Varones	4.241	-549	-11,46	4.790	-511	-10,75	4.752
	Mujeres	4.436	-670	-13,12	5.106	-471	-9,60	4.907
NAVARRA, COM. FORAL DE	Ambos sexos	2.883	-58	-1,97	2.941	-322	-10,05	3.205
	Varones	1.427	-71	-4,74	1.498	-150	-9,51	1.577
	Mujeres	1.456	+13	+0,90	1.443	-172	-10,57	1.628
Araba/Álava	Ambos sexos	1.426	+45	+3,26	1.381	+96	+7,22	1.330
	Varones	707	+23	+3,36	684	+39	+5,84	668
	Mujeres	719	+22	+3,16	697	+57	+8,61	662
Bizkaia	Ambos sexos	4.566	+222	+5,11	4.344	+461	+11,23	4.105
	Varones	2.368	+182	+8,33	2.186	+294	+14,18	2.074
	Mujeres	2.198	+40	+1,85	2.158	+167	+8,22	2.031
Gipuzkoa	Ambos sexos	2.286	-23	-1,00	2.309	+58	+2,60	2.228
	Varones	1.196	-3	-0,25	1.199	+37	+3,19	1.159
	Mujeres	1.090	-20	-1,80	1.110	+21	+1,96	1.069
PAIS VASCO	Ambos sexos	8.278	+244	+3,04	8.034	+615	+8,03	7.663
	Varones	4.271	+202	+4,96	4.069	+370	+9,48	3.901
	Mujeres	4.007	+42	+1,06	3.965	+245	+6,51	3.762
RIOJA, LA	Ambos sexos	933	-89	-8,71	1.022	-54	-5,47	987
	Varones	467	-56	-10,71	523	-35	-6,97	502
	Mujeres	466	-33	-6,61	499	-19	-3,92	485

MAYO 2019

Evolución Paro Registrado por Comunidades Autónomas y Provincias MENORES DE 25 AÑOS

Comunidades Autónomas, Provincias y sexo		Mayo 2019	Variación mensual Abril 2019			Variación anual Mayo 2018		
		Dato	Absoluta	Relativa	Dato	Absoluta	Relativa	Dato
CEUTA	Ambos sexos	1.542	-56	-3,50	1.598	-90	-5,51	1.632
	Varones	723	-41	-5,37	764	-78	-9,74	801
	Mujeres	819	-15	-1,80	834	-12	-1,44	831
MELILLA	Ambos sexos	1.403	-91	-6,09	1.494	+43	+3,16	1.360
	Varones	644	-48	-6,94	692	+10	+1,58	634
	Mujeres	759	-43	-5,36	802	+33	+4,55	726
TOTAL ESTATAL	Ambos sexos	240.259	-11.287	-4,49	251.546	-16.797	-6,53	257.056
	Varones	121.524	-6.436	-5,03	127.960	-8.553	-6,58	130.077
	Mujeres	118.735	-4.851	-3,93	123.586	-8.244	-6,49	126.979

Fuente: Elaboración propia a partir de datos del Servicio Público de Empleo Estatal,
AVANCE DE DATOS ESTADÍSTICO: PARO REGISTRADO

MAYO 2019

Evolución Paro Registrado por Comunidades Autónomas y Provincias

TOTAL 16 y MÁS AÑOS

Comunidades Autónomas y Provincias	Mayo 2019	Variación mensual Abril 2019			Variación anual Mayo 2018		
	Dato	Absoluta	Relativa	Dato	Absoluta	Relativa	Dato
Almería	58.605	+1.807	+3,18	56.798	-1.889	-3,12	60.494
Cádiz	142.208	-4.537	-3,09	146.745	-5.612	-3,80	147.820
Córdoba	67.963	-2.198	-3,13	70.161	-3.866	-5,38	71.829
Granada	79.506	-1.721	-2,12	81.227	-3.087	-3,74	82.593
Huelva	41.318	+895	+2,21	40.423	-2.781	-6,31	44.099
Jaén	48.489	-1.613	-3,22	50.102	-2.861	-5,57	51.350
Málaga	141.005	-5.047	-3,46	146.052	-6.132	-4,17	147.137
Sevilla	182.019	-5.567	-2,97	187.586	-12.979	-6,66	194.998
ANDALUCÍA	761.113	-17.981	-2,31	779.094	-39.207	-4,90	800.320
Huesca	7.808	-314	-3,87	8.122	-491	-5,92	8.299
Teruel	5.050	-230	-4,36	5.280	-387	-7,12	5.437
Zaragoza	47.873	-2.475	-4,92	50.348	-2.597	-5,15	50.470
ARAGON	60.731	-3.019	-4,74	63.750	-3.475	-5,41	64.206
ASTURIAS, PRINCIPADO DE	70.197	-2.159	-2,98	72.356	-3.423	-4,65	73.620
BALEARS, ILLES	38.897	-5.833	-13,04	44.730	-171	-0,44	39.068
Las Palmas	107.797	-1.343	-1,23	109.140	-2.804	-2,54	110.601
Santa Cruz de Tenerife	98.244	-234	-0,24	98.478	-3.566	-3,50	101.810
CANARIAS	206.041	-1.577	-0,76	207.618	-6.370	-3,00	212.411
CANTABRIA	35.311	-1.347	-3,67	36.658	-1.830	-4,93	37.141
Albacete	32.518	-997	-2,97	33.515	-2.677	-7,61	35.195
Ciudad Real	46.894	-914	-1,91	47.808	-3.868	-7,62	50.762
Cuenca	12.408	-115	-0,92	12.523	-1.190	-8,75	13.598
Guadalajara	14.780	-431	-2,83	15.211	-608	-3,95	15.388
Toledo	60.537	-592	-0,97	61.129	-3.753	-5,84	64.290
CASTILLA-LA MANCHA	167.137	-3.049	-1,79	170.186	-12.096	-6,75	179.233
Ávila	10.933	-363	-3,21	11.296	-1.016	-8,50	11.949
Burgos	17.588	-796	-4,33	18.384	-1.155	-6,16	18.743
León	29.583	-914	-3,00	30.497	-1.665	-5,33	31.248
Palencia	8.627	-374	-4,16	9.001	-759	-8,09	9.386
Salamanca	22.214	-471	-2,08	22.685	-1.597	-6,71	23.811
Segovia	6.658	-242	-3,51	6.900	-432	-6,09	7.090
Soria	3.443	-137	-3,83	3.580	-89	-2,52	3.532
Valladolid	29.873	-1.166	-3,76	31.039	-2.373	-7,36	32.246
Zamora	11.492	-219	-1,87	11.711	-927	-7,46	12.419
CASTILLA Y LEON	140.411	-4.682	-3,23	145.093	-10.013	-6,66	150.424

MAYO 2019

Evolución Paro Registrado por Comunidades Autónomas y Provincias

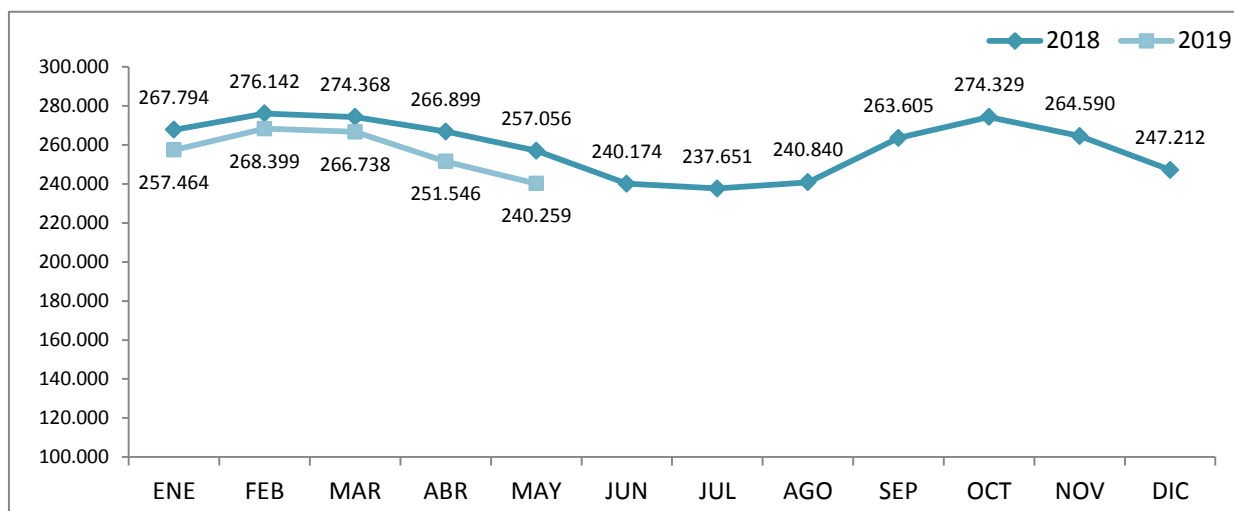
TOTAL 16 y MÁS AÑOS

Comunidades Autónomas y Provincias	Mayo 2019	Variación mensual Abril 2019			Variación anual Mayo 2018		
	Dato	Absoluta	Relativa	Dato	Absoluta	Relativa	Dato
Barcelona	275.670	-5.647	-2,01	281.317	-9.599	-3,36	285.269
Girona	33.411	-1.700	-4,84	35.111	-1.285	-3,70	34.696
Lleida	18.760	-1.730	-8,44	20.490	-1.361	-6,76	20.121
Tarragona	43.250	-1.430	-3,20	44.680	-2.232	-4,91	45.482
CATALUÑA	371.091	-10.507	-2,75	381.598	-14.477	-3,75	385.568
Alicante-Alacant	143.023	-4.246	-2,88	147.269	-5.512	-3,71	148.535
Castellón-Castelló	38.630	-552	-1,41	39.182	-930	-2,35	39.560
Valencia-València	174.744	-3.946	-2,21	178.690	-11.377	-6,11	186.121
COMUNITAT VALENCIANA	356.397	-8.744	-2,39	365.141	-17.819	-4,76	374.216
Badajoz	61.688	-2.255	-3,53	63.943	-6.668	-9,75	68.356
Cáceres	32.155	-1.807	-5,32	33.962	-2.842	-8,12	34.997
EXTREMADURA	93.843	-4.062	-4,15	97.905	-9.510	-9,20	103.353
A Coruña	63.778	-1.798	-2,74	65.576	-6.779	-9,61	70.557
Lugo	15.373	-497	-3,13	15.870	-1.779	-10,37	17.152
Ourense	18.106	-912	-4,80	19.018	-1.699	-8,58	19.805
Pontevedra	63.548	-2.214	-3,37	65.762	-5.634	-8,14	69.182
GALICIA	160.805	-5.421	-3,26	166.226	-15.891	-8,99	176.696
MADRID, COMUNIDAD DE	341.125	-6.600	-1,90	347.725	-19.635	-5,44	360.760
MURCIA, REGION DE	95.525	-4.974	-4,95	100.499	-5.650	-5,58	101.175
NAVARRA, COM. FORAL DE	31.263	-1.318	-4,05	32.581	-2.073	-6,22	33.336
Araba/Álava	18.987	-126	-0,66	19.113	-914	-4,59	19.901
Bizkaia	64.953	-1.336	-2,02	66.289	-5.596	-7,93	70.549
Gipuzkoa	29.933	-309	-1,02	30.242	-2.418	-7,47	32.351
PAIS VASCO	113.873	-1.771	-1,53	115.644	-8.928	-7,27	122.801
RIOJA, LA	15.056	-985	-6,14	16.041	-842	-5,30	15.898
CEUTA	11.511	+58	+0,51	11.453	-310	-2,62	11.821
MELILLA	9.164	-104	-1,12	9.268	-919	-9,11	10.083
TOTAL ESTATAL	3.079.491	-84.075	-2,66	3.163.566	-172.639	-5,31	3.252.130

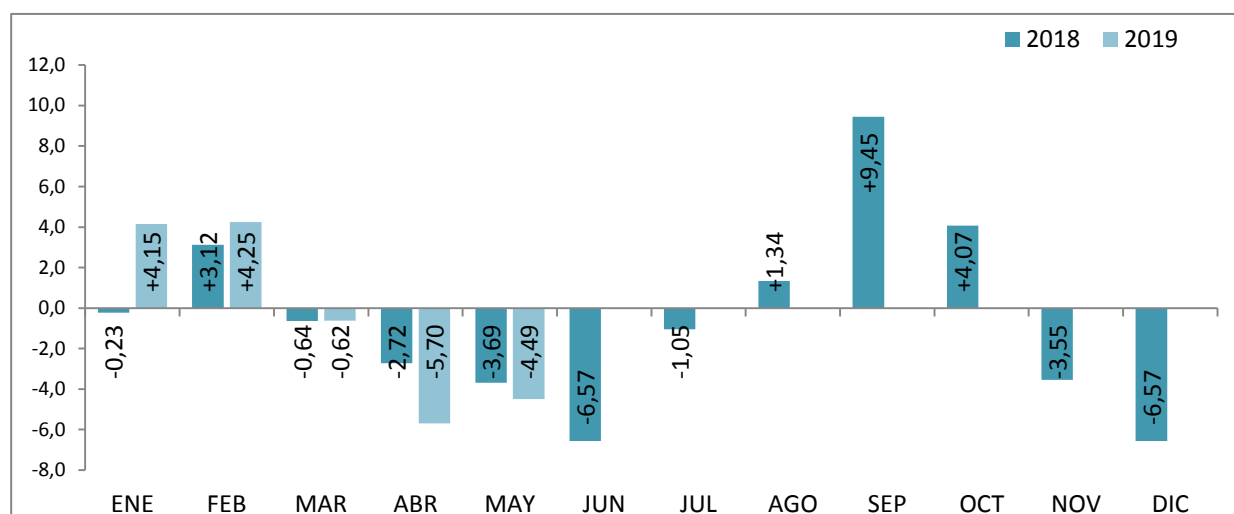
Fuente: Elaboración propia a partir de datos del Servicio Público de Empleo Estatal,

AVANCE DE DATOS ESTADÍSTICO: PARO REGISTRADO

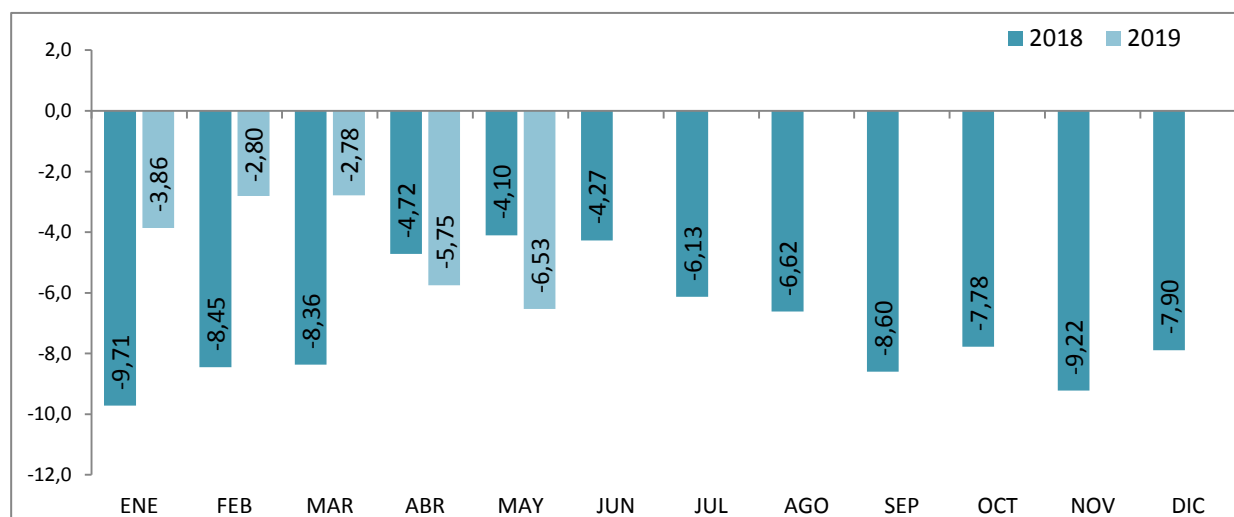
MENORES DE 25 AÑOS EVOLUCIÓN MENSUAL DEL PARO REGISTRADO



EVOLUCIÓN VARIACIÓN MENSUAL DEL PARO REGISTRADO

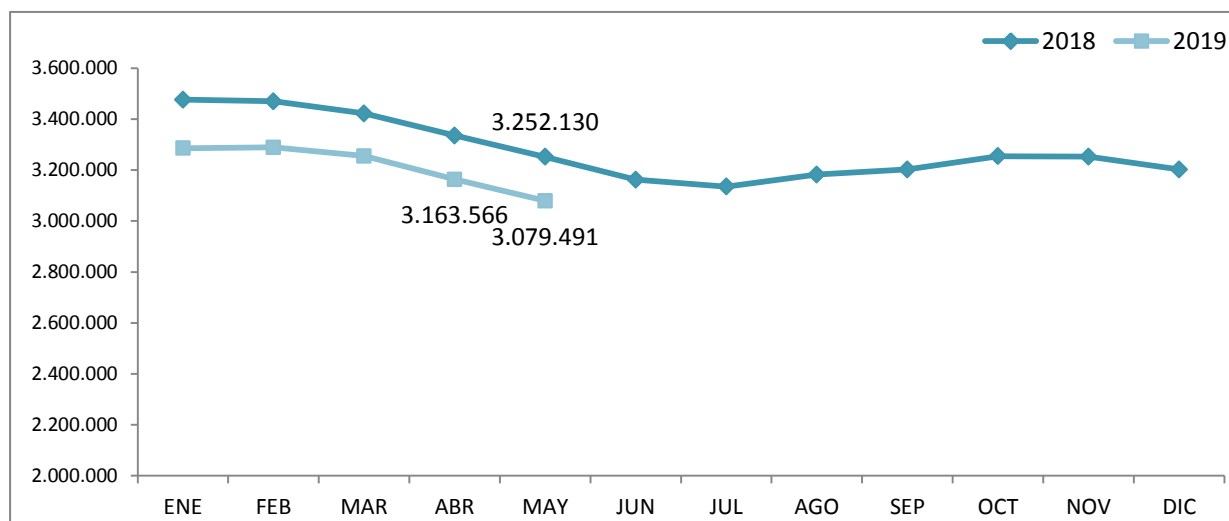


EVOLUCIÓN VARIACIÓN ANUAL DEL PARO REGISTRADO

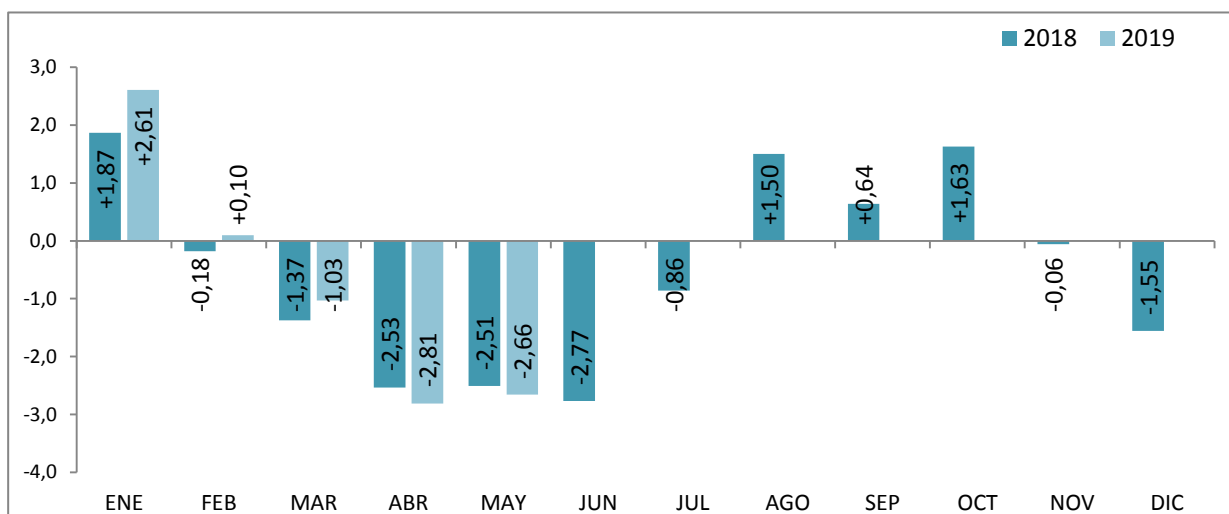


Fuente: Elaboración propia a partir de datos del Servicio Público de Empleo Estatal,
AVANCE DE DATOS ESTADÍSTICO: PARO REGISTRADO

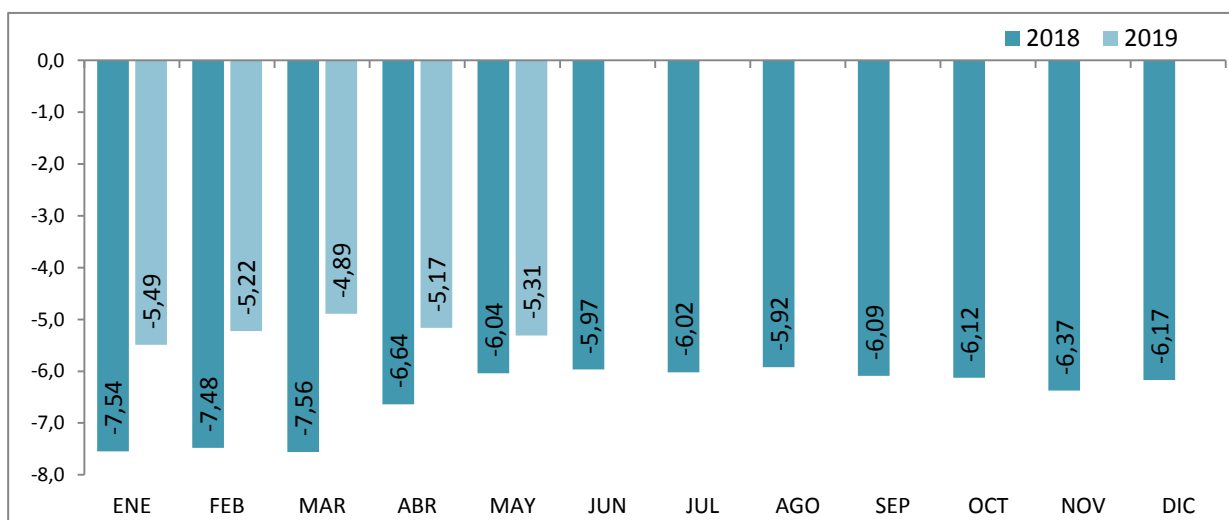
TOTAL 16 Y MÁS AÑOS EVOLUCIÓN MENSUAL DEL PARO REGISTRADO



EVOLUCIÓN VARIACIÓN RELATIVA MENSUAL DEL PARO REGISTRADO



EVOLUCIÓN VARIACIÓN RELATIVA ANUAL DEL PARO REGISTRADO



Fuente: Elaboración propia a partir de datos del Servicio Público de Empleo Estatal,
AVANCE DE DATOS ESTADÍSTICO: PARO REGISTRADO

Evolución del paro registrado según sexo y edad

	TOTAL EDADES			MENORES DE 25 AÑOS			RESTO DE EDADES		
	TOTAL	Varones	Mujeres	TOTAL	Varones	Mujeres	TOTAL	Varones	Mujeres
ENERO 2015	4.525.691	2.137.837	2.387.854	384.932	201.407	183.525	4.140.759	1.936.430	2.204.329
FEBRERO 2015	4.512.153	2.117.980	2.394.173	387.501	202.455	185.046	4.124.652	1.915.525	2.209.127
MARZO 2015	4.451.939	2.080.784	2.371.155	390.533	204.543	185.990	4.061.406	1.876.241	2.185.165
ABRIL 2015	4.333.016	2.004.404	2.328.612	382.012	198.512	183.500	3.951.004	1.805.892	2.145.112
MAYO 2015	4.215.031	1.931.160	2.283.871	370.741	192.103	178.638	3.844.290	1.739.057	2.105.233
JUNIO 2015	4.120.304	1.877.698	2.242.606	344.464	180.155	164.309	3.775.840	1.697.543	2.078.297
JULIO 2015	4.046.276	1.834.143	2.212.133	335.475	174.117	161.358	3.710.801	1.660.026	2.050.775
AGOSTO 2015	4.067.955	1.845.268	2.222.687	334.441	171.633	162.808	3.733.514	1.673.635	2.059.879
SEPTIEMBRE 2015	4.094.042	1.849.241	2.244.801	359.435	182.543	176.892	3.734.607	1.666.698	2.067.909
OCTUBRE 2015	4.176.369	1.895.506	2.280.863	372.387	190.335	182.052	3.803.982	1.705.171	2.098.811
NOVIEMBRE 2015	4.149.298	1.872.500	2.276.798	367.147	187.602	179.545	3.782.151	1.684.898	2.097.253
DICIEMBRE 2015	4.093.508	1.875.235	2.218.273	342.177	176.654	165.523	3.751.331	1.698.581	2.052.750
ENERO 2016	4.150.755	1.891.673	2.259.082	338.261	175.513	162.748	3.812.494	1.716.160	2.096.334
FEBRERO 2016	4.152.986	1.891.473	2.261.513	350.603	182.465	168.138	3.802.383	1.709.008	2.093.375
MARZO 2016	4.094.770	1.864.474	2.230.296	347.117	180.863	166.254	3.747.653	1.683.611	2.064.042
ABRIL 2016	4.011.171	1.807.816	2.203.355	341.057	177.029	164.028	3.670.114	1.630.787	2.039.327
MAYO 2016	3.891.403	1.736.578	2.154.825	324.888	167.592	157.296	3.566.515	1.568.986	1.997.529
JUNIO 2016	3.767.054	1.665.686	2.101.368	300.366	155.851	144.515	3.466.688	1.509.835	1.956.853
JULIO 2016	3.683.061	1.616.721	2.066.340	287.485	147.832	139.653	3.395.576	1.468.889	1.926.687
AGOSTO 2016	3.697.496	1.624.313	2.073.183	284.985	144.864	140.121	3.412.511	1.479.449	1.933.062
SEPTIEMBRE 2016	3.720.297	1.628.447	2.091.850	309.173	156.200	152.973	3.411.124	1.472.247	1.938.877
OCTUBRE 2016	3.764.982	1.651.788	2.113.194	319.362	161.913	157.449	3.445.620	1.489.875	1.955.745
NOVIEMBRE 2016	3.789.823	1.663.870	2.125.953	325.639	166.261	159.378	3.464.184	1.497.609	1.966.575
DICIEMBRE 2016	3.702.974	1.642.302	2.060.672	294.570	150.839	143.731	3.408.404	1.491.463	1.916.941
ENERO 2017	3.760.231	1.655.366	2.104.865	296.604	152.225	144.379	3.463.627	1.503.141	1.960.486
FEBRERO 2017	3.750.876	1.646.954	2.103.922	301.633	155.516	146.117	3.449.243	1.491.438	1.957.805
MARZO 2017	3.702.317	1.615.938	2.086.379	299.405	154.311	145.094	3.402.912	1.461.627	1.941.285
ABRIL 2017	3.573.036	1.546.780	2.026.256	280.113	143.582	136.531	3.292.923	1.403.198	1.889.725
MAYO 2017	3.461.128	1.478.677	1.982.451	268.056	136.513	131.543	3.193.072	1.342.164	1.850.908
JUNIO 2017	3.362.811	1.423.734	1.939.077	250.885	129.171	121.714	3.111.926	1.294.563	1.817.363
JULIO 2017	3.335.924	1.407.638	1.928.286	253.168	129.395	123.773	3.082.756	1.278.243	1.804.513
AGOSTO 2017	3.382.324	1.431.435	1.950.889	257.914	130.101	127.813	3.124.410	1.301.334	1.823.076
SEPTIEMBRE 2017	3.410.182	1.439.465	1.970.717	288.408	144.625	143.783	3.121.774	1.294.840	1.826.934
OCTUBRE 2017	3.467.026	1.465.377	2.001.649	297.474	149.369	148.105	3.169.552	1.316.008	1.853.544
NOVIEMBRE 2017	3.474.281	1.465.663	2.008.618	291.475	146.859	144.616	3.182.806	1.318.804	1.864.002
DICIEMBRE 2017	3.412.781	1.459.726	1.953.055	268.406	136.711	131.695	3.144.375	1.323.015	1.821.360
ENERO 2018	3.476.528	1.475.479	2.001.049	267.794	136.381	131.413	3.208.734	1.339.098	1.869.636
FEBRERO 2018	3.470.248	1.472.370	1.997.878	276.142	140.963	135.179	3.194.106	1.331.407	1.862.699
MARZO 2018	3.422.551	1.454.120	1.968.431	274.368	140.742	133.626	3.148.183	1.313.378	1.834.805
ABRIL 2018	3.335.868	1.398.960	1.936.908	266.899	135.873	131.026	3.068.969	1.263.087	1.805.882
MAYO 2018	3.252.130	1.347.140	1.904.990	257.056	130.077	126.979	2.995.074	1.217.063	1.778.011
JUNIO 2018	3.162.162	1.295.352	1.866.810	240.174	122.482	117.692	2.921.988	1.172.870	1.749.118
JULIO 2018	3.135.021	1.279.579	1.855.442	237.651	119.765	117.886	2.897.370	1.159.814	1.737.556
AGOSTO 2018	3.182.068	1.306.994	1.875.074	240.840	120.248	120.592	2.941.228	1.186.746	1.754.482
SEPTIEMBRE 2018	3.202.509	1.313.151	1.889.358	263.605	131.753	131.852	2.938.904	1.181.398	1.757.506
OCTUBRE 2018	3.254.703	1.340.190	1.914.513	274.329	137.620	136.709	2.980.374	1.202.570	1.777.804
NOVIEMBRE 2018	3.252.867	1.342.941	1.909.926	264.590	133.577	131.013	2.988.277	1.209.364	1.778.913
DICIEMBRE 2018	3.202.297	1.337.244	1.865.053	247.212	125.902	121.310	2.955.085	1.211.342	1.743.743

Evolución del paro registrado según sexo y edad

	TOTAL EDADES			MENORES DE 25 AÑOS			RESTO DE EDADES		
	TOTAL	Varones	Mujeres	TOTAL	Varones	Mujeres	TOTAL	Varones	Mujeres
ENERO 2019	3.285.761	1.360.448	1.925.313	257.464	131.056	126.408	3.028.297	1.229.392	1.798.905
FEBRERO 2019	3.289.040	1.360.225	1.928.815	268.399	136.656	131.743	3.020.641	1.223.569	1.797.072
MARZO 2019	3.255.084	1.338.897	1.916.187	266.738	135.919	130.819	2.988.346	1.202.978	1.785.368
ABRIL 2019	3.163.566	1.298.708	1.864.858	251.546	127.960	123.586	2.912.020	1.170.748	1.741.272
MAYO 2019	3.079.491	1.250.812	1.828.679	240.259	121.524	118.735	2.839.232	1.129.288	1.709.944
JUNIO 2019									
JULIO 2019									
AGOSTO 2019									
SEPTIEMBRE 2019									
OCTUBRE 2019									
NOVIEMBRE 2019									
DICIEMBRE 2019									

Fuente: Elaboración propia a partir de datos del Servicio Público de Empleo Estatal,

AVANCE DE DATOS ESTADÍSTICO: PARO REGISTRADO

Evolución de la variación anual del Paro Registrado según sexo y edad

	TOTAL EDADES			MENORES DE 25 AÑOS			RESTO DE EDADES		
	TOTAL	Varones	Mujeres	TOTAL	Varones	Mujeres	TOTAL	Varones	Mujeres
ENERO 2015	-6,00	-8,54	-3,60	-10,29	-10,19	-10,40	-5,58	-8,36	-2,99
FEBRERO 2015	-6,24	-9,28	-3,38	-9,61	-10,14	-9,03	-5,91	-9,19	-2,87
MARZO 2015	-7,17	-10,34	-4,20	-9,53	-9,92	-9,10	-6,94	-10,38	-3,76
ABRIL 2015	-7,50	-11,41	-3,84	-8,17	-9,15	-7,07	-7,43	-11,65	-3,56
MAYO 2015	-7,82	-11,75	-4,20	-9,06	-9,79	-8,27	-7,69	-11,96	-3,84
JUNIO 2015	-7,40	-11,31	-3,86	-10,53	-11,32	-9,65	-7,11	-11,30	-3,37
JULIO 2015	-8,45	-12,42	-4,88	-14,31	-15,51	-12,98	-7,88	-12,09	-4,17
AGOSTO 2015	-8,13	-12,12	-4,53	-13,43	-14,81	-11,94	-7,62	-11,84	-3,89
SEPTIEMBRE 2015	-7,95	-11,76	-4,55	-12,39	-13,85	-10,83	-7,50	-11,53	-3,97
OCTUBRE 2015	-7,74	-11,27	-4,59	-11,33	-12,31	-10,28	-7,37	-11,15	-4,06
NOVIEMBRE 2015	-8,04	-11,68	-4,81	-11,93	-13,06	-10,71	-7,65	-11,53	-4,27
DICIEMBRE 2015	-7,96	-11,23	-5,01	-11,80	-12,62	-10,91	-7,60	-11,09	-4,50
ENERO 2016	-8,28	-11,51	-5,39	-12,12	-12,86	-11,32	-7,93	-11,38	-4,90
FEBRERO 2016	-7,96	-10,69	-5,54	-9,52	-9,87	-9,14	-7,81	-10,78	-5,24
MARZO 2016	-8,02	-10,40	-5,94	-11,12	-11,58	-10,61	-7,73	-10,27	-5,54
ABRIL 2016	-7,43	-9,81	-5,38	-10,72	-10,82	-10,61	-7,11	-9,70	-4,93
MAYO 2016	-7,68	-10,08	-5,65	-12,37	-12,76	-11,95	-7,23	-9,78	-5,12
JUNIO 2016	-8,57	-11,29	-6,30	-12,80	-13,49	-12,05	-8,19	-11,06	-5,84
JULIO 2016	-8,98	-11,85	-6,59	-14,31	-15,10	-13,45	-8,49	-11,51	-6,05
AGOSTO 2016	-9,11	-11,97	-6,73	-14,79	-15,60	-13,93	-8,60	-11,60	-6,16
SEPTIEMBRE 2016	-9,13	-11,94	-6,81	-13,98	-14,43	-13,52	-8,66	-11,67	-6,24
OCTUBRE 2016	-9,85	-12,86	-7,35	-14,24	-14,93	-13,51	-9,42	-12,63	-6,82
NOVIEMBRE 2016	-8,66	-11,14	-6,63	-11,31	-11,38	-11,23	-8,41	-11,12	-6,23
DICIEMBRE 2016	-9,54	-12,42	-7,10	-13,91	-14,61	-13,17	-9,14	-12,19	-6,62
ENERO 2017	-9,41	-12,49	-6,83	-12,32	-13,27	-11,29	-9,15	-12,41	-6,48
FEBRERO 2017	-9,68	-12,93	-6,97	-13,97	-14,77	-13,10	-9,29	-12,73	-6,48
MARZO 2017	-9,58	-13,33	-6,45	-13,75	-14,68	-12,73	-9,20	-13,18	-5,95
ABRIL 2017	-10,92	-14,44	-8,04	-17,87	-18,89	-16,76	-10,28	-13,96	-7,34
MAYO 2017	-11,06	-14,85	-8,00	-17,49	-18,54	-16,37	-10,47	-14,46	-7,34
JUNIO 2017	-10,73	-14,53	-7,72	-16,47	-17,12	-15,78	-10,23	-14,26	-7,13
JULIO 2017	-9,43	-12,93	-6,68	-11,94	-12,47	-11,37	-9,21	-12,98	-6,34
AGOSTO 2017	-8,52	-11,87	-5,90	-9,50	-10,19	-8,78	-8,44	-12,04	-5,69
SEPTIEMBRE 2017	-8,34	-11,61	-5,79	-6,72	-7,41	-6,01	-8,48	-12,05	-5,77
OCTUBRE 2017	-7,91	-11,29	-5,28	-6,85	-7,75	-5,93	-8,01	-11,67	-5,23
NOVIEMBRE 2017	-8,33	-11,91	-5,52	-10,49	-11,67	-9,26	-8,12	-11,94	-5,22
DICIEMBRE 2017	-7,84	-11,12	-5,22	-8,88	-9,37	-8,37	-7,75	-11,29	-4,99
ENERO 2018	-7,54	-10,87	-4,93	-9,71	-10,41	-8,98	-7,36	-10,91	-4,63
FEBRERO 2018	-7,48	-10,60	-5,04	-8,45	-9,36	-7,49	-7,40	-10,73	-4,86
MARZO 2018	-7,56	-10,01	-5,65	-8,36	-8,79	-7,90	-7,49	-10,14	-5,49
ABRIL 2018	-6,64	-9,56	-4,41	-4,72	-5,37	-4,03	-6,80	-9,99	-4,44
MAYO 2018	-6,04	-8,90	-3,91	-4,10	-4,71	-3,47	-6,20	-9,32	-3,94
JUNIO 2018	-5,97	-9,02	-3,73	-4,27	-5,18	-3,30	-6,10	-9,40	-3,76
JULIO 2018	-6,02	-9,10	-3,78	-6,13	-7,44	-4,76	-6,01	-9,26	-3,71
AGOSTO 2018	-5,92	-8,69	-3,89	-6,62	-7,57	-5,65	-5,86	-8,81	-3,76
SEPTIEMBRE 2018	-6,09	-8,78	-4,13	-8,60	-8,90	-8,30	-5,86	-8,76	-3,80
OCTUBRE 2018	-6,12	-8,54	-4,35	-7,78	-7,87	-7,69	-5,97	-8,62	-4,09
NOVIEMBRE 2018	-6,37	-8,37	-4,91	-9,22	-9,04	-9,41	-6,11	-8,30	-4,56
DICIEMBRE 2018	-6,17	-8,39	-4,51	-7,90	-7,91	-7,89	-6,02	-8,44	-4,26

Evolución de la variación anual del Paro Registrado según sexo y edad

	TOTAL EDADES			MENORES DE 25 AÑOS			RESTO DE EDADES		
	TOTAL	Varones	Mujeres	TOTAL	Varones	Mujeres	TOTAL	Varones	Mujeres
ENERO 2019	-5,49	-7,80	-3,78	-3,86	-3,90	-3,81	-5,62	-8,19	-3,78
FEBRERO 2019	-5,22	-7,62	-3,46	-2,80	-3,06	-2,54	-5,43	-8,10	-3,52
MARZO 2019	-4,89	-7,92	-2,65	-2,78	-3,43	-2,10	-5,08	-8,41	-2,69
ABRIL 2019	-5,17	-7,17	-3,72	-5,75	-5,82	-5,68	-5,11	-7,31	-3,58
MAYO 2019	-5,31	-7,15	-4,01	-6,53	-6,58	-6,49	-5,20	-7,21	-3,83
JUNIO 2019									
JULIO 2019									
AGOSTO 2019									
SEPTIEMBRE 2019									
OCTUBRE 2019									
NOVIEMBRE 2019									
DICIEMBRE 2019									

Fuente: Elaboración propia a partir de datos del Servicio Público de Empleo Estatal,

AVANCE DE DATOS ESTADÍSTICO: PARO REGISTRADO

MAYO 2019

Porcentajes de Menores de 25 años en el Paro Registrado por Provincias y Comunidades y Ciudades Autónomas

	16 y MÁS AÑOS	MENORES DE 25 AÑOS			
	TOTAL	TOTAL	% en cada Prov y CCAA	Distribución s/ Total	Distribución en CCAA
Almería	58.605	4.690	8,00%	1,95%	7,50%
Cádiz	142.208	10.773	7,58%	4,48%	17,23%
Córdoba	67.963	6.259	9,21%	2,61%	10,01%
Granada	79.506	7.052	8,87%	2,94%	11,28%
Huelva	41.318	3.149	7,62%	1,31%	5,04%
Jaén	48.489	4.952	10,21%	2,06%	7,92%
Málaga	141.005	11.015	7,81%	4,58%	17,62%
Sevilla	182.019	14.638	8,04%	6,09%	23,41%
ANDALUCIA	761.113	62.528	8,22%	26,03%	100,00%
Huesca	7.808	896	11,48%	0,37%	15,12%
Teruel	5.050	532	10,53%	0,22%	8,98%
Zaragoza	47.873	4.497	9,39%	1,87%	75,90%
ARAGON	60.731	5.925	9,76%	2,47%	100,00%
ASTURIAS, PRINCIPADO DE	70.197	4.685	6,67%	1,95%	
BALEARS, ILLES	38.897	3.942	10,13%	1,64%	
Las Palmas	107.797	7.200	6,68%	3,00%	54,18%
Santa Cruz de Tenerife	98.244	6.088	6,20%	2,53%	45,82%
CANARIAS	206.041	13.288	6,45%	5,53%	100,00%
CANTABRIA	35.311	2.556	7,24%	1,06%	
Albacete	32.518	2.582	7,94%	1,07%	17,34%
Ciudad Real	46.894	4.701	10,02%	1,96%	31,57%
Cuenca	12.408	1.155	9,31%	0,48%	7,76%
Guadalajara	14.780	1.257	8,50%	0,52%	8,44%
Toledo	60.537	5.198	8,59%	2,16%	34,90%
CASTILLA-LA MANCHA	167.137	14.893	8,91%	6,20%	100,00%
Ávila	10.933	957	8,75%	0,40%	8,04%
Burgos	17.588	1.398	7,95%	0,58%	11,74%
León	29.583	2.354	7,96%	0,98%	19,76%
Palencia	8.627	826	9,57%	0,34%	6,94%
Salamanca	22.214	1.946	8,76%	0,81%	16,34%
Segovia	6.658	593	8,91%	0,25%	4,98%
Soria	3.443	338	9,82%	0,14%	2,84%
Valladolid	29.873	2.651	8,87%	1,10%	22,26%
Zamora	11.492	847	7,37%	0,35%	7,11%
CASTILLA Y LEON	140.411	11.910	8,48%	4,96%	100,00%

MAYO 2019

Porcentajes de Menores de 25 años en el Paro Registrado por Provincias y Comunidades y Ciudades Autónomas

	16 y MÁS AÑOS	MENORES DE 25 AÑOS			
	TOTAL	TOTAL	% en cada Prov y CCAA	Distribución s/ Total	Distribución en CCAA
Barcelona	275.670	19.294	7,00%	8,03%	71,87%
Girona	33.411	2.662	7,97%	1,11%	9,92%
Lleida	18.760	1.531	8,16%	0,64%	5,70%
Tarragona	43.250	3.357	7,76%	1,40%	12,51%
CATALUÑA	371.091	26.844	7,23%	11,17%	100,00%
Alicante-Alacant	143.023	9.619	6,73%	4,00%	34,66%
Castellón-Castelló	38.630	3.674	9,51%	1,53%	13,24%
Valencia-València	174.744	14.456	8,27%	6,02%	52,10%
COMUNITAT VALENCIANA	356.397	27.749	7,79%	11,55%	100,00%
Badajoz	61.688	5.618	9,11%	2,34%	65,77%
Cáceres	32.155	2.924	9,09%	1,22%	34,23%
EXTREMADURA	93.843	8.542	9,10%	3,56%	100,00%
A Coruña	63.778	3.022	4,74%	1,26%	39,25%
Lugo	15.373	771	5,02%	0,32%	10,01%
Ourense	18.106	1.011	5,58%	0,42%	13,13%
Pontevedra	63.548	2.895	4,56%	1,20%	37,60%
GALICIA	160.805	7.699	4,79%	3,20%	100,00%
MADRID, COMUNIDAD DE	341.125	25.982	7,62%	10,81%	
MURCIA, REGION DE	95.525	8.677	9,08%	3,61%	
NAVARRA, COM. FORAL DE	31.263	2.883	9,22%	1,20%	
Araba/Álava	18.987	1.426	7,51%	0,59%	17,23%
Bizkaia	64.953	4.566	7,03%	1,90%	55,16%
Gipuzkoa	29.933	2.286	7,64%	0,95%	27,62%
PAIS VASCO	113.873	8.278	7,27%	3,45%	100,00%
RIOJA, LA	15.056	933	6,20%	0,39%	
CEUTA	11.511	1.542	13,40%	0,64%	
MELILLA	9.164	1.403	15,31%	0,58%	
TOTAL ESTATAL	3.079.491	240.259	7,80%	100,00%	

Fuente: Elaboración propia a partir de datos del Servicio Público de Empleo Estatal,
AVANCE DE DATOS ESTADÍSTICO: PARO REGISTRADO