

**cifras
jóvenes**

Paro Registrado

Avance resultados

Jóvenes 16-24 años

Agosto

2019

OBSERVATORIO DE LA
JUVENTUD EN ESPAÑA

estadística-injuve



GOBIERNO
DE ESPAÑA

MINISTERIO
DE SANIDAD, CONSUMO
Y BIENESTAR SOCIAL

injuve

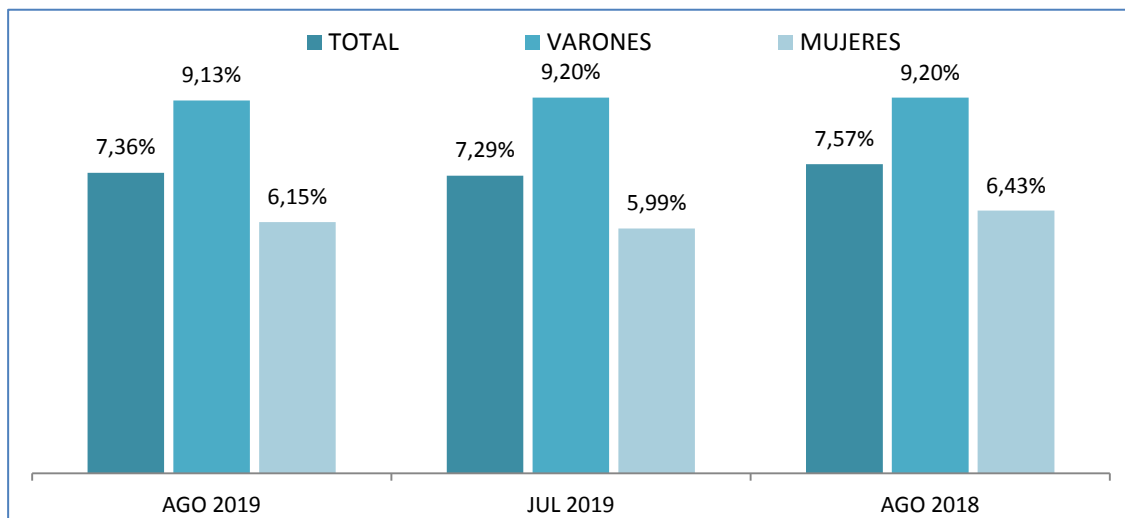
AGOSTO 2019

PARO REGISTRADO POR SEXO Y EDADES

	Agosto 2019	Variación mensual Julio 2019			Variación anual Agosto 2018		
	Dato	Absoluta	Relativa	Dato	Absoluta	Relativa	Dato
MENORES DE 25 AÑOS							
Varones	113.953	+1.981	+1,77	111.972	-6.295	-5,24	120.248
Mujeres	111.804	+4.201	+3,90	107.603	-8.788	-7,29	120.592
Ambos sexos	225.757	+6.182	+2,82	219.575	-15.083	-6,26	240.840
RESTO DE EDADES							
Varones	1.133.585	+29.070	+2,63	1.104.515	-53.161	-4,48	1.186.746
Mujeres	1.706.462	+19.119	+1,13	1.687.343	-48.020	-2,74	1.754.482
Ambos sexos	2.840.047	+48.189	+1,73	2.791.858	-101.181	-3,44	2.941.228
TOTALES							
Varones	1.247.538	+31.051	+2,55	1.216.487	-59.456	-4,55	1.306.994
Mujeres	1.818.266	+23.320	+1,30	1.794.946	-56.808	-3,03	1.875.074
Ambos sexos	3.065.804	+54.371	+1,81	3.011.433	-116.264	-3,65	3.182.068

MENORES DE 25 AÑOS EN EL PARO REGISTRADO

Para cada caso porcentajes sobre el total de Paro Registrado



Fuente: Elaboración propia a partir de datos del Servicio Público de Empleo Estatal,
DEMANDANTES DE EMPLEO, PARO, CONTRATOS Y PRESTACIONES POR DESEMPLEO

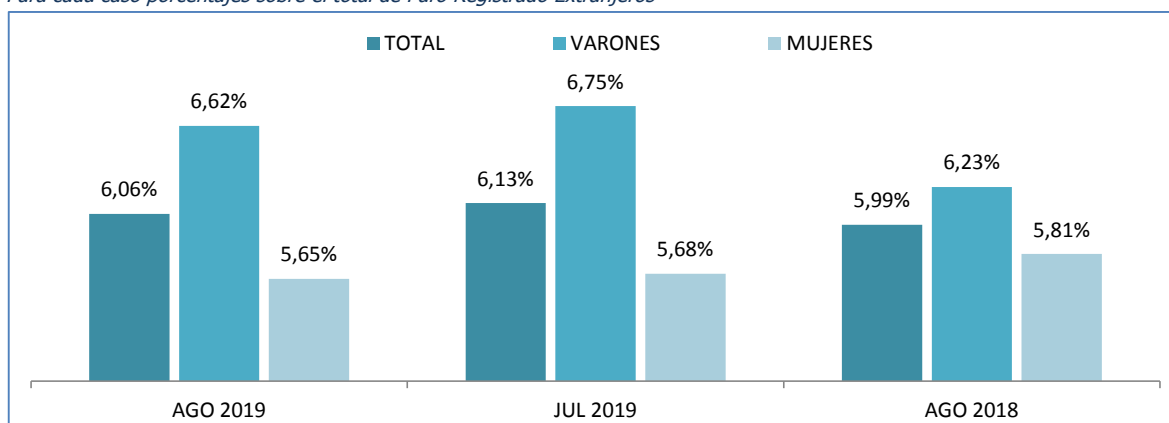
AGOSTO 2019

PARO REGISTRADO (EXTRANJEROS) POR SEXO Y EDADES

	Agosto 2019	VARIACIONES						Agosto 2019	
		Variación mensual Julio 2019			Variación anual Agosto 2018			Zona Origen	
		Dato	Absoluta	Relativa	Dato	Absoluta	Relativa	Dato	País Comunitario
MENORES DE 25 AÑOS									
Varones	10.113	-168	-1,63	10.281	+145	+1,45	9.968	3.414	6.699
Mujeres	11.675	-254	-2,13	11.929	-320	-2,67	11.995	3.889	7.786
Ambos sexos	21.788	-422	-1,90	22.210	-175	-0,80	21.963	7.303	14.485
RESTO DE EDADES									
Varones	142.610	+519	+0,37	142.091	-7.331	-4,89	149.941	53.858	88.752
Mujeres	194.967	-3.028	-1,53	197.995	+411	+0,21	194.556	71.913	123.054
Ambos sexos	337.577	-2.509	-0,74	340.086	-6.920	-2,01	344.497	125.771	211.806
TOTALES									
Varones	152.723	+351	+0,23	152.372	-7.186	-4,49	159.909	57.272	95.451
Mujeres	206.642	-3.282	-1,56	209.924	+91	+0,04	206.551	75.802	130.840
Ambos sexos	359.365	-2.931	-0,81	362.296	-7.095	-1,94	366.460	133.074	226.291

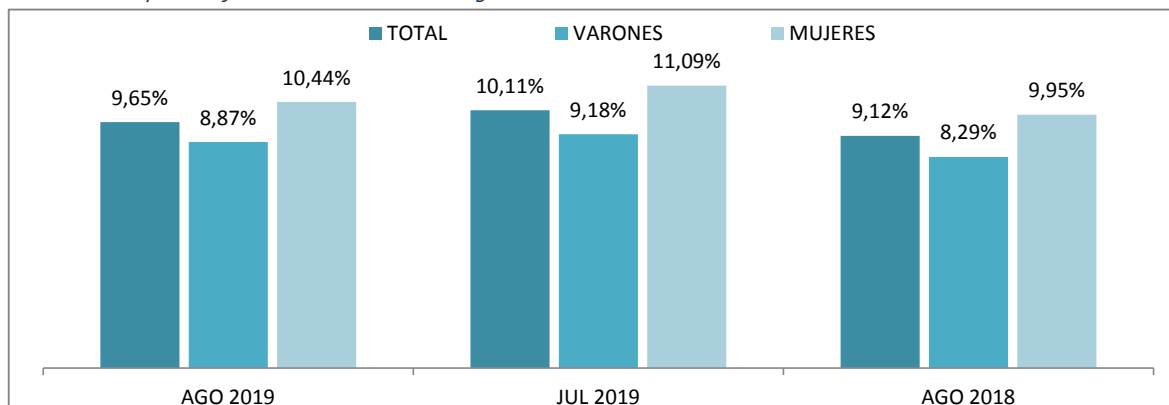
MENORES DE 25 AÑOS EXTRANJEROS EN EL PARO REGISTRADO EXTRANJEROS

Para cada caso porcentajes sobre el total de Paro Registrado Extranjeros



MENORES DE 25 AÑOS EXTRANJEROS EN EL PARO REGISTRADO JOVEN

Para cada caso porcentajes sobre el total de Paro Registrado Joven



Fuente: Elaboración propia a partir de datos del Servicio Público de Empleo Estatal, DEMANDANTES DE EMPLEO, PARO, CONTRATOS Y PRESTACIONES POR DESEMPLEO

AGOSTO 2019

PARO REGISTRADO SEGÚN SEXO, EDADES Y RELACIÓN ENTRE SEXOS,
POR COMUNIDADES AUTÓNOMAS Y PROVINCIAS

	TOTAL EDADES			MENORES DE 25 AÑOS			RESTO DE EDADES			RELACIÓN ENTRE SEXOS*		
	TOTAL	Varones	Mujeres	TOTAL	Varones	Mujeres	TOTAL	Varones	Mujeres	TOTAL	<25 años	RESTO
Almería	60.585	25.078	35.507	4.473	2.039	2.434	56.112	23.039	33.073	70,6	83,8	69,7
Cádiz	133.822	52.780	81.042	9.502	4.781	4.721	124.320	47.999	76.321	65,1	101,3	62,9
Córdoba	70.493	28.962	41.531	6.541	3.233	3.308	63.952	25.729	38.223	69,7	97,7	67,3
Granada	78.735	34.763	43.972	6.724	3.346	3.378	72.011	31.417	40.594	79,1	99,1	77,4
Huelva	45.191	19.405	25.786	3.591	1.839	1.752	41.600	17.566	24.034	75,3	105,0	73,1
Jaén	48.092	19.020	29.072	4.743	2.230	2.513	43.349	16.790	26.559	65,4	88,7	63,2
Málaga	135.658	54.286	81.372	9.621	4.828	4.793	126.037	49.458	76.579	66,7	100,7	64,6
Sevilla	185.913	73.313	112.600	14.993	7.312	7.681	170.920	66.001	104.919	65,1	95,2	62,9
ANDALUCIA	758.489	307.607	450.882	60.188	29.608	30.580	698.301	277.999	420.302	68,2	96,8	66,1
Huesca	7.613	3.133	4.480	810	427	383	6.803	2.706	4.097	69,9	111,5	66,0
Teruel	4.916	2.063	2.853	491	279	212	4.425	1.784	2.641	72,3	131,6	67,6
Zaragoza	48.954	19.305	29.649	4.452	2.291	2.161	44.502	17.014	27.488	65,1	106,0	61,9
ARAGON	61.483	24.501	36.982	5.753	2.997	2.756	55.730	21.504	34.226	66,3	108,7	62,8
ASTURIAS, PRINCIPADO DE	65.490	27.850	37.640	4.033	2.107	1.926	61.457	25.743	35.714	74,0	109,4	72,1
BALEARS, ILLES	38.841	17.932	20.909	3.463	1.886	1.577	35.378	16.046	19.332	85,8	119,6	83,0
Las Palmas	106.618	44.608	62.010	6.376	3.185	3.191	100.242	41.423	58.819	71,9	99,8	70,4
Santa Cruz de Tenerife	98.555	42.540	56.015	5.354	2.668	2.686	93.201	39.872	53.329	75,9	99,3	74,8
CANARIAS	205.173	87.148	118.025	11.730	5.853	5.877	193.443	81.295	112.148	73,8	99,6	72,5
CANTABRIA	31.948	13.898	18.050	1.982	1.069	913	29.966	12.829	17.137	77,0	117,1	74,9
Albacete	32.757	11.330	21.427	2.758	1.357	1.401	29.999	9.973	20.026	52,9	96,9	49,8
Ciudad Real	46.642	16.461	30.181	4.248	1.993	2.255	42.394	14.468	27.926	54,5	88,4	51,8
Cuenca	12.075	4.621	7.454	1.038	545	493	11.037	4.076	6.961	62,0	110,5	58,6
Guadalajara	14.550	5.518	9.032	1.151	579	572	13.399	4.939	8.460	61,1	101,2	58,4
Toledo	59.123	20.518	38.605	4.791	2.354	2.437	54.332	18.164	36.168	53,1	96,6	50,2
CASTILLA-LA MANCHA	165.147	58.448	106.699	13.986	6.828	7.158	151.161	51.620	99.541	54,8	95,4	51,9
Ávila	10.052	4.037	6.015	764	397	367	9.288	3.640	5.648	67,1	108,2	64,4
Burgos	16.999	7.005	9.994	1.298	700	598	15.701	6.305	9.396	70,1	117,1	67,1
León	27.185	11.427	15.758	2.005	1.069	936	25.180	10.358	14.822	72,5	114,2	69,9
Palencia	8.063	3.257	4.806	756	403	353	7.307	2.854	4.453	67,8	114,2	64,1
Salamanca	21.234	8.329	12.905	1.749	891	858	19.485	7.438	12.047	64,5	103,8	61,7
Segovia	5.985	2.400	3.585	516	274	242	5.469	2.126	3.343	66,9	113,2	63,6
Soria	3.105	1.308	1.797	332	176	156	2.773	1.132	1.641	72,8	112,8	69,0
Valladolid	29.244	11.499	17.745	2.551	1.299	1.252	26.693	10.200	16.493	64,8	103,8	61,8
Zamora	10.100	4.276	5.824	713	375	338	9.387	3.901	5.486	73,4	110,9	71,1
CASTILLA Y LEÓN	131.967	53.538	78.429	10.684	5.584	5.100	121.283	47.954	73.329	68,3	109,5	65,4
Barcelona	279.507	117.038	162.469	17.894	9.282	8.612	261.613	107.756	153.857	72,0	107,8	70,0
Girona	32.106	14.218	17.888	1.966	1.029	937	30.140	13.189	16.951	79,5	109,8	77,8
Lleida	17.765	7.532	10.233	1.268	637	631	16.497	6.895	9.602	73,6	101,0	71,8
Tarragona	42.040	17.798	24.242	2.794	1.432	1.362	39.246	16.366	22.880	73,4	105,1	71,5
CATALUÑA	371.418	156.586	214.832	23.922	12.380	11.542	347.496	144.206	203.290	72,9	107,3	70,9
Alicante-Alacant	144.275	59.627	84.648	9.082	4.831	4.251	135.193	54.796	80.397	70,4	113,6	68,2
Castellón-Castelló	37.949	14.956	22.993	3.418	1.723	1.695	34.531	13.233	21.298	65,0	101,7	62,1
Valencia-València	182.838	72.787	110.051	14.383	7.526	6.857	168.455	65.261	103.194	66,1	109,8	63,2
COMUNITAT VALENCIANA	365.062	147.370	217.692	26.883	14.080	12.803	338.179	133.290	204.889	67,7	110,0	65,1
Badajoz	61.467	21.970	39.497	5.791	2.763	3.028	55.676	19.207	36.469	55,6	91,2	52,7
Cáceres	31.912	13.045	18.867	3.020	1.515	1.505	28.892	11.530	17.362	69,1	100,7	66,4
EXTREMADURA	93.379	35.015	58.364	8.811	4.278	4.533	84.568	30.737	53.831	60,0	94,4	57,1

AGOSTO 2019

**PARO REGISTRADO SEGÚN SEXO, EDADES Y RELACIÓN ENTRE SEXOS,
POR COMUNIDADES AUTÓNOMAS Y PROVINCIAS**

	TOTAL EDADES			MENORES DE 25 AÑOS			RESTO DE EDADES			RELACIÓN ENTRE SEXOS*		
	TOTAL	Varones	Mujeres	TOTAL	Varones	Mujeres	TOTAL	Varones	Mujeres	TOTAL	<25 años	RESTO
A Coruña	61.412	25.170	36.242	2.640	1.275	1.365	58.772	23.895	34.877	69,4	93,4	68,5
Lugo	14.692	6.333	8.359	702	342	360	13.990	5.991	7.999	75,8	95,0	74,9
Ourense	17.467	7.294	10.173	858	423	435	16.609	6.871	9.738	71,7	97,2	70,6
Pontevedra	60.249	24.540	35.709	2.512	1.360	1.152	57.737	23.180	34.557	68,7	118,1	67,1
GALICIA	153.820	63.337	90.483	6.712	3.400	3.312	147.108	59.937	87.171	70,0	102,7	68,8
MADRID, COMUNIDAD DE	342.709	139.160	203.549	25.216	12.750	12.466	317.493	126.410	191.083	68,4	102,3	66,2
MURCIA, REGION DE	96.955	38.839	58.116	8.331	4.068	4.263	88.624	34.771	53.853	66,8	95,4	64,6
NAVARRA, COM. FORAL DE	31.083	12.428	18.655	2.795	1.478	1.317	28.288	10.950	17.338	66,6	112,2	63,2
Araba/Álava	19.540	8.161	11.379	1.378	705	673	18.162	7.456	10.706	71,7	104,8	69,6
Bizkaia	66.456	28.737	37.719	4.189	2.075	2.114	62.267	26.662	35.605	76,2	98,2	74,9
Gipuzkoa	30.082	12.459	17.623	2.041	1.058	983	28.041	11.401	16.640	70,7	107,6	68,5
PAIS VASCO	116.078	49.357	66.721	7.608	3.838	3.770	108.470	45.519	62.951	74,0	101,8	72,3
RIOJA, LA	15.183	6.066	9.117	887	449	438	14.296	5.617	8.679	66,5	102,5	64,7
CEUTA	11.870	4.731	7.139	1.418	653	765	10.452	4.078	6.374	66,3	85,4	64,0
MELILLA	9.709	3.727	5.982	1.355	647	708	8.354	3.080	5.274	62,3	91,4	58,4
TOTAL ESTATAL	3.065.804	1.247.538	1.818.266	225.757	113.953	111.804	2.840.047	1.133.585	1.706.462	68,6	101,9	66,4

* Relación entre sexos: Número de varones por cada 100 mujeres

AGOSTO 2019

PARO REGISTRADO POR COMUNIDADES AUTÓNOMAS, PROVINCIAS Y SEXO
MENORES DE 25 AÑOS

Comunidades Autónomas, Provincias y sexo		Agosto 2019	Variación mensual Julio 2019			Variación anual Agosto 2018		
		Dato	Absoluta	Relativa	Dato	Absoluta	Relativa	Dato
Almería	Ambos sexos	4.473	-91	-1,99	4.564	-529	-10,58	5.002
	Varones	2.039	-71	-3,36	2.110	-225	-9,94	2.264
	Mujeres	2.434	-20	-0,81	2.454	-304	-11,10	2.738
Cádiz	Ambos sexos	9.502	-118	-1,23	9.620	-1.256	-11,68	10.758
	Varones	4.781	-139	-2,83	4.920	-525	-9,89	5.306
	Mujeres	4.721	+21	+0,45	4.700	-731	-13,41	5.452
Córdoba	Ambos sexos	6.541	+185	+2,91	6.356	-818	-11,12	7.359
	Varones	3.233	+78	+2,47	3.155	-291	-8,26	3.524
	Mujeres	3.308	+107	+3,34	3.201	-527	-13,74	3.835
Granada	Ambos sexos	6.724	+39	+0,58	6.685	-604	-8,24	7.328
	Varones	3.346	-2	-0,06	3.348	-241	-6,72	3.587
	Mujeres	3.378	+41	+1,23	3.337	-363	-9,70	3.741
Huelva	Ambos sexos	3.591	-154	-4,11	3.745	-456	-11,27	4.047
	Varones	1.839	-135	-6,84	1.974	-189	-9,32	2.028
	Mujeres	1.752	-19	-1,07	1.771	-267	-13,22	2.019
Jaén	Ambos sexos	4.743	+29	+0,62	4.714	-714	-13,08	5.457
	Varones	2.230	-90	-3,88	2.320	-244	-9,86	2.474
	Mujeres	2.513	+119	+4,97	2.394	-470	-15,76	2.983
Málaga	Ambos sexos	9.621	+47	+0,49	9.574	-1.095	-10,22	10.716
	Varones	4.828	-25	-0,52	4.853	-555	-10,31	5.383
	Mujeres	4.793	+72	+1,53	4.721	-540	-10,13	5.333
Sevilla	Ambos sexos	14.993	+320	+2,18	14.673	-1.655	-9,94	16.648
	Varones	7.312	+56	+0,77	7.256	-884	-10,79	8.196
	Mujeres	7.681	+264	+3,56	7.417	-771	-9,12	8.452
ANDALUCIA	Ambos sexos	60.188	+257	+0,43	59.931	-7.127	-10,59	67.315
	Varones	29.608	-328	-1,10	29.936	-3.154	-9,63	32.762
	Mujeres	30.580	+585	+1,95	29.995	-3.973	-11,50	34.553
Huesca	Ambos sexos	810	+4	+0,50	806	-18	-2,17	828
	Varones	427	-9	-2,06	436	-6	-1,39	433
	Mujeres	383	+13	+3,51	370	-12	-3,04	395
Teruel	Ambos sexos	491	+12	+2,51	479	-34	-6,48	525
	Varones	279	+13	+4,89	266	+17	+6,49	262
	Mujeres	212	-1	-0,47	213	-51	-19,39	263
Zaragoza	Ambos sexos	4.452	+108	+2,49	4.344	+79	+1,81	4.373
	Varones	2.291	+21	+0,93	2.270	+95	+4,33	2.196
	Mujeres	2.161	+87	+4,19	2.074	-16	-0,73	2.177
ARAGON	Ambos sexos	5.753	+124	+2,20	5.629	+27	+0,47	5.726
	Varones	2.997	+25	+0,84	2.972	+106	+3,67	2.891
	Mujeres	2.756	+99	+3,73	2.657	-79	-2,79	2.835

AGOSTO 2019

PARO REGISTRADO POR COMUNIDADES AUTÓNOMAS, PROVINCIAS Y SEXO
MENORES DE 25 AÑOS

Comunidades Autónomas, Provincias y sexo		Agosto 2019	Variación mensual Julio 2019			Variación anual Agosto 2018		
		Dato	Absoluta	Relativa	Dato	Absoluta	Relativa	Dato
ASTURIAS, PRINCIPADO DE	Ambos sexos	4.033	-42	-1,03	4.075	-430	-9,63	4.463
	Varones	2.107	-42	-1,95	2.149	-220	-9,45	2.327
	Mujeres	1.926	+0	+0,00	1.926	-210	-9,83	2.136
BALEARS, ILLES	Ambos sexos	3.463	+195	+5,97	3.268	-49	-1,40	3.512
	Varones	1.886	+125	+7,10	1.761	+41	+2,22	1.845
	Mujeres	1.577	+70	+4,64	1.507	-90	-5,40	1.667
Las Palmas	Ambos sexos	6.376	+87	+1,38	6.289	-18	-0,28	6.394
	Varones	3.185	+16	+0,50	3.169	+82	+2,64	3.103
	Mujeres	3.191	+71	+2,28	3.120	-100	-3,04	3.291
Santa Cruz de Tenerife	Ambos sexos	5.354	+20	+0,37	5.334	-265	-4,72	5.619
	Varones	2.668	-35	-1,29	2.703	-68	-2,49	2.736
	Mujeres	2.686	+55	+2,09	2.631	-197	-6,83	2.883
CANARIAS	Ambos sexos	11.730	+107	+0,92	11.623	-283	-2,36	12.013
	Varones	5.853	-19	-0,32	5.872	+14	+0,24	5.839
	Mujeres	5.877	+126	+2,19	5.751	-297	-4,81	6.174
CANTABRIA	Ambos sexos	1.982	+15	+0,76	1.967	-32	-1,59	2.014
	Varones	1.069	-2	-0,19	1.071	+29	+2,79	1.040
	Mujeres	913	+17	+1,90	896	-61	-6,26	974
Albacete	Ambos sexos	2.758	+165	+6,36	2.593	-189	-6,41	2.947
	Varones	1.357	+79	+6,18	1.278	-76	-5,30	1.433
	Mujeres	1.401	+86	+6,54	1.315	-113	-7,46	1.514
Ciudad Real	Ambos sexos	4.248	-15	-0,35	4.263	-820	-16,18	5.068
	Varones	1.993	-22	-1,09	2.015	-402	-16,78	2.395
	Mujeres	2.255	+7	+0,31	2.248	-418	-15,64	2.673
Cuenca	Ambos sexos	1.038	+4	+0,39	1.034	-56	-5,12	1.094
	Varones	545	+6	+1,11	539	-2	-0,37	547
	Mujeres	493	-2	-0,40	495	-54	-9,87	547
Guadalajara	Ambos sexos	1.151	+51	+4,64	1.100	-18	-1,54	1.169
	Varones	579	+29	+5,27	550	-2	-0,34	581
	Mujeres	572	+22	+4,00	550	-16	-2,72	588
Toledo	Ambos sexos	4.791	+91	+1,94	4.700	-692	-12,62	5.483
	Varones	2.354	+36	+1,55	2.318	-355	-13,10	2.709
	Mujeres	2.437	+55	+2,31	2.382	-337	-12,15	2.774
CASTILLA-LA MANCHA	Ambos sexos	13.986	+296	+2,16	13.690	-1.775	-11,26	15.761
	Varones	6.828	+128	+1,91	6.700	-837	-10,92	7.665
	Mujeres	7.158	+168	+2,40	6.990	-938	-11,59	8.096

AGOSTO 2019

PARO REGISTRADO POR COMUNIDADES AUTÓNOMAS, PROVINCIAS Y SEXO
MENORES DE 25 AÑOS

Comunidades Autónomas, Provincias y sexo		Agosto 2019	Variación mensual Julio 2019			Variación anual Agosto 2018		
		Dato	Absoluta	Relativa	Dato	Absoluta	Relativa	Dato
Ávila	Ambos sexos	764	+27	+3,66	737	-92	-10,75	856
	Varones	397	+25	+6,72	372	-43	-9,77	440
	Mujeres	367	+2	+0,55	365	-49	-11,78	416
Burgos	Ambos sexos	1.298	+91	+7,54	1.207	-75	-5,46	1.373
	Varones	700	+52	+8,02	648	-38	-5,15	738
	Mujeres	598	+39	+6,98	559	-37	-5,83	635
León	Ambos sexos	2.005	-127	-5,96	2.132	-211	-9,52	2.216
	Varones	1.069	-105	-8,94	1.174	-124	-10,39	1.193
	Mujeres	936	-22	-2,30	958	-87	-8,50	1.023
Palencia	Ambos sexos	756	+5	+0,67	751	-163	-17,74	919
	Varones	403	-2	-0,49	405	-77	-16,04	480
	Mujeres	353	+7	+2,02	346	-86	-19,59	439
Salamanca	Ambos sexos	1.749	+83	+4,98	1.666	-66	-3,64	1.815
	Varones	891	+29	+3,36	862	-39	-4,19	930
	Mujeres	858	+54	+6,72	804	-27	-3,05	885
Segovia	Ambos sexos	516	+5	+0,98	511	-39	-7,03	555
	Varones	274	+5	+1,86	269	-17	-5,84	291
	Mujeres	242	+0	+0,00	242	-22	-8,33	264
Soria	Ambos sexos	332	+1	+0,30	331	-13	-3,77	345
	Varones	176	-1	-0,56	177	+0	+0,00	176
	Mujeres	156	+2	+1,30	154	-13	-7,69	169
Valladolid	Ambos sexos	2.551	+38	+1,51	2.513	-386	-13,14	2.937
	Varones	1.299	-2	-0,15	1.301	-185	-12,47	1.484
	Mujeres	1.252	+40	+3,30	1.212	-201	-13,83	1.453
Zamora	Ambos sexos	713	-12	-1,66	725	-95	-11,76	808
	Varones	375	-14	-3,60	389	-69	-15,54	444
	Mujeres	338	+2	+0,60	336	-26	-7,14	364
CASTILLA Y LEÓN	Ambos sexos	10.684	+111	+1,05	10.573	-1.140	-9,64	11.824
	Varones	5.584	-13	-0,23	5.597	-592	-9,59	6.176
	Mujeres	5.100	+124	+2,49	4.976	-548	-9,70	5.648

AGOSTO 2019

PARO REGISTRADO POR COMUNIDADES AUTÓNOMAS, PROVINCIAS Y SEXO
MENORES DE 25 AÑOS

Comunidades Autónomas, Provincias y sexo		Agosto 2019	Variación mensual Julio 2019			Variación anual Agosto 2018		
		Dato	Absoluta	Relativa	Dato	Absoluta	Relativa	Dato
Barcelona	Ambos sexos	17.894	+433	+2,48	17.461	+400	+2,29	17.494
	Varones	9.282	+49	+0,53	9.233	+246	+2,72	9.036
	Mujeres	8.612	+384	+4,67	8.228	+154	+1,82	8.458
Girona	Ambos sexos	1.966	+94	+5,02	1.872	+29	+1,50	1.937
	Varones	1.029	+49	+5,00	980	+39	+3,94	990
	Mujeres	937	+45	+5,04	892	-10	-1,06	947
Lleida	Ambos sexos	1.268	+6	+0,48	1.262	-34	-2,61	1.302
	Varones	637	-16	-2,45	653	+0	+0,00	637
	Mujeres	631	+22	+3,61	609	-34	-5,11	665
Tarragona	Ambos sexos	2.794	+71	+2,61	2.723	-28	-0,99	2.822
	Varones	1.432	+20	+1,42	1.412	+62	+4,53	1.370
	Mujeres	1.362	+51	+3,89	1.311	-90	-6,20	1.452
CATALUÑA	Ambos sexos	23.922	+604	+2,59	23.318	+367	+1,56	23.555
	Varones	12.380	+102	+0,83	12.278	+347	+2,88	12.033
	Mujeres	11.542	+502	+4,55	11.040	+20	+0,17	11.522
Alicante-Alacant	Ambos sexos	9.082	+673	+8,00	8.409	+206	+2,32	8.876
	Varones	4.831	+348	+7,76	4.483	+83	+1,75	4.748
	Mujeres	4.251	+325	+8,28	3.926	+123	+2,98	4.128
Castellón-Castelló	Ambos sexos	3.418	+161	+4,94	3.257	+109	+3,29	3.309
	Varones	1.723	+92	+5,64	1.631	+38	+2,26	1.685
	Mujeres	1.695	+69	+4,24	1.626	+71	+4,37	1.624
Valencia-València	Ambos sexos	14.383	+886	+6,56	13.497	+200	+1,41	14.183
	Varones	7.526	+485	+6,89	7.041	+143	+1,94	7.383
	Mujeres	6.857	+401	+6,21	6.456	+57	+0,84	6.800
COMUNITAT VALENCIANA	Ambos sexos	26.883	+1.720	+6,84	25.163	+515	+1,95	26.368
	Varones	14.080	+925	+7,03	13.155	+264	+1,91	13.816
	Mujeres	12.803	+795	+6,62	12.008	+251	+2,00	12.552
Badajoz	Ambos sexos	5.791	+227	+4,08	5.564	-1.117	-16,17	6.908
	Varones	2.763	+78	+2,91	2.685	-551	-16,63	3.314
	Mujeres	3.028	+149	+5,18	2.879	-566	-15,75	3.594
Cáceres	Ambos sexos	3.020	+103	+3,53	2.917	-469	-13,44	3.489
	Varones	1.515	-4	-0,26	1.519	-267	-14,98	1.782
	Mujeres	1.505	+107	+7,65	1.398	-202	-11,83	1.707
EXTREMADURA	Ambos sexos	8.811	+330	+3,89	8.481	-1.586	-15,25	10.397
	Varones	4.278	+74	+1,76	4.204	-818	-16,05	5.096
	Mujeres	4.533	+256	+5,99	4.277	-768	-14,49	5.301

AGOSTO 2019

PARO REGISTRADO POR COMUNIDADES AUTÓNOMAS, PROVINCIAS Y SEXO
MENORES DE 25 AÑOS

Comunidades Autónomas, Provincias y sexo		Agosto 2019	Variación mensual Julio 2019			Variación anual Agosto 2018		
		Dato	Absoluta	Relativa	Dato	Absoluta	Relativa	Dato
A Coruña	Ambos sexos	2.640	+67	+2,60	2.573	-312	-10,57	2.952
	Varones	1.275	-15	-1,16	1.290	-186	-12,73	1.461
	Mujeres	1.365	+82	+6,39	1.283	-126	-8,45	1.491
Lugo	Ambos sexos	702	+27	+4,00	675	-91	-11,48	793
	Varones	342	+5	+1,48	337	-42	-10,94	384
	Mujeres	360	+22	+6,51	338	-49	-11,98	409
Ourense	Ambos sexos	858	+45	+5,54	813	-129	-13,07	987
	Varones	423	+14	+3,42	409	-82	-16,24	505
	Mujeres	435	+31	+7,67	404	-47	-9,75	482
Pontevedra	Ambos sexos	2.512	+144	+6,08	2.368	-212	-7,78	2.724
	Varones	1.360	+63	+4,86	1.297	-86	-5,95	1.446
	Mujeres	1.152	+81	+7,56	1.071	-126	-9,86	1.278
GALICIA	Ambos sexos	6.712	+283	+4,40	6.429	-744	-9,98	7.456
	Varones	3.400	+67	+2,01	3.333	-396	-10,43	3.796
	Mujeres	3.312	+216	+6,98	3.096	-348	-9,51	3.660
MADRID, COMUNIDAD DE	Ambos sexos	25.216	+1.433	+6,03	23.783	-1.356	-5,10	26.572
	Varones	12.750	+566	+4,65	12.184	-562	-4,22	13.312
	Mujeres	12.466	+867	+7,47	11.599	-794	-5,99	13.260
MURCIA, REGION DE	Ambos sexos	8.331	+465	+5,91	7.866	-1.151	-12,14	9.482
	Varones	4.068	+279	+7,36	3.789	-633	-13,47	4.701
	Mujeres	4.263	+186	+4,56	4.077	-518	-10,83	4.781
NAVARRA, COM. FORAL DE	Ambos sexos	2.795	+107	+3,98	2.688	-283	-9,19	3.078
	Varones	1.478	+90	+6,48	1.388	-47	-3,08	1.525
	Mujeres	1.317	+17	+1,31	1.300	-236	-15,20	1.553
Araba/Álava	Ambos sexos	1.378	+58	+4,39	1.320	+51	+3,84	1.327
	Varones	705	+30	+4,44	675	+62	+9,64	643
	Mujeres	673	+28	+4,34	645	-11	-1,61	684
Bizkaia	Ambos sexos	4.189	+5	+0,12	4.184	+27	+0,65	4.162
	Varones	2.075	-55	-2,58	2.130	+85	+4,27	1.990
	Mujeres	2.114	+60	+2,92	2.054	-58	-2,67	2.172
Gipuzkoa	Ambos sexos	2.041	+91	+4,67	1.950	-24	-1,16	2.065
	Varones	1.058	+32	+3,12	1.026	+59	+5,91	999
	Mujeres	983	+59	+6,39	924	-83	-7,79	1.066
PAIS VASCO	Ambos sexos	7.608	+154	+2,07	7.454	+54	+0,71	7.554
	Varones	3.838	+7	+0,18	3.831	+206	+5,67	3.632
	Mujeres	3.770	+147	+4,06	3.623	-152	-3,88	3.922
RIOJA, LA	Ambos sexos	887	+18	+2,07	869	-53	-5,64	940
	Varones	449	-2	-0,44	451	-40	-8,18	489
	Mujeres	438	+20	+4,78	418	-13	-2,88	451

AGOSTO 2019

PARO REGISTRADO POR COMUNIDADES AUTÓNOMAS, PROVINCIAS Y SEXO MENORES DE 25 AÑOS

Comunidades Autónomas, Provincias y sexo		Agosto 2019	Variación mensual Julio 2019			Variación anual Agosto 2018		
		Dato	Absoluta	Relativa	Dato	Absoluta	Relativa	Dato
CEUTA	Ambos sexos	1.418	-8	-0,56	1.426	-107	-7,02	1.525
	Varones	653	-4	-0,61	657	-69	-9,56	722
	Mujeres	765	-4	-0,52	769	-38	-4,73	803
MELILLA	Ambos sexos	1.355	+13	+0,97	1.342	+70	+5,45	1.285
	Varones	647	+3	+0,47	644	+66	+11,36	581
	Mujeres	708	+10	+1,43	698	+4	+0,57	704
TOTAL ESTATAL	Ambos sexos	225.757	+6.182	+2,82	219.575	-15.083	-6,26	240.840
	Varones	113.953	+1.981	+1,77	111.972	-6.295	-5,24	120.248
	Mujeres	111.804	+4.201	+3,90	107.603	-8.788	-7,29	120.592

Fuente: Elaboración propia a partir de datos del Servicio Público de Empleo Estatal,
DEMANDANTES DE EMPLEO, PARO, CONTRATOS Y PRESTACIONES POR DESEMPLEO

AGOSTO 2019

PARO REGISTRADO POR COMUNIDADES AUTÓNOMAS, PROVINCIAS Y SEXO
TOTAL 16 y MÁS AÑOS

Comunidades Autónomas, Provincias y sexo		Agosto 2019	Variación mensual Julio 2019			Variación anual Agosto 2018		
		Dato	Absoluta	Relativa	Dato	Absoluta	Relativa	Dato
Almería	Ambos sexos	60.585	+147	+0,24	60.438	-2.769	-4,37	63.354
	Varones	25.078	+149	+0,60	24.929	-1.584	-5,94	26.662
	Mujeres	35.507	-2	-0,01	35.509	-1.185	-3,23	36.692
Cádiz	Ambos sexos	133.822	-548	-0,41	134.370	-5.393	-3,87	139.215
	Varones	52.780	-341	-0,64	53.121	-3.209	-5,73	55.989
	Mujeres	81.042	-207	-0,25	81.249	-2.184	-2,62	83.226
Córdoba	Ambos sexos	70.493	+1.672	+2,43	68.821	-2.679	-3,66	73.172
	Varones	28.962	+988	+3,53	27.974	-1.385	-4,56	30.347
	Mujeres	41.531	+684	+1,67	40.847	-1.294	-3,02	42.825
Granada	Ambos sexos	78.735	+786	+1,01	77.949	-3.288	-4,01	82.023
	Varones	34.763	+633	+1,85	34.130	-1.799	-4,92	36.562
	Mujeres	43.972	+153	+0,35	43.819	-1.489	-3,28	45.461
Huelva	Ambos sexos	45.191	-1.019	-2,21	46.210	-2.190	-4,62	47.381
	Varones	19.405	-447	-2,25	19.852	-1.155	-5,62	20.560
	Mujeres	25.786	-572	-2,17	26.358	-1.035	-3,86	26.821
Jaén	Ambos sexos	48.092	+754	+1,59	47.338	-2.260	-4,49	50.352
	Varones	19.020	+240	+1,28	18.780	-995	-4,97	20.015
	Mujeres	29.072	+514	+1,80	28.558	-1.265	-4,17	30.337
Málaga	Ambos sexos	135.658	+1.391	+1,04	134.267	-5.300	-3,76	140.958
	Varones	54.286	+962	+1,80	53.324	-3.450	-5,98	57.736
	Mujeres	81.372	+429	+0,53	80.943	-1.850	-2,22	83.222
Sevilla	Ambos sexos	185.913	+2.507	+1,37	183.406	-10.209	-5,21	196.122
	Varones	73.313	+1.312	+1,82	72.001	-6.579	-8,23	79.892
	Mujeres	112.600	+1.195	+1,07	111.405	-3.630	-3,12	116.230
ANDALUCIA	Ambos sexos	758.489	+5.690	+0,76	752.799	-34.088	-4,30	792.577
	Varones	307.607	+3.496	+1,15	304.111	-20.156	-6,15	327.763
	Mujeres	450.882	+2.194	+0,49	448.688	-13.932	-3,00	464.814
Huesca	Ambos sexos	7.613	+142	+1,90	7.471	-261	-3,31	7.874
	Varones	3.133	+56	+1,82	3.077	-111	-3,42	3.244
	Mujeres	4.480	+86	+1,96	4.394	-150	-3,24	4.630
Teruel	Ambos sexos	4.916	+47	+0,97	4.869	-185	-3,63	5.101
	Varones	2.063	+54	+2,69	2.009	-3	-0,15	2.066
	Mujeres	2.853	-7	-0,24	2.860	-182	-6,00	3.035
Zaragoza	Ambos sexos	48.954	+840	+1,75	48.114	-541	-1,09	49.495
	Varones	19.305	+522	+2,78	18.783	-96	-0,49	19.401
	Mujeres	29.649	+318	+1,08	29.331	-445	-1,48	30.094
ARAGON	Ambos sexos	61.483	+1.029	+1,70	60.454	-987	-1,58	62.470
	Varones	24.501	+632	+2,65	23.869	-210	-0,85	24.711
	Mujeres	36.982	+397	+1,09	36.585	-777	-2,06	37.759

AGOSTO 2019

PARO REGISTRADO POR COMUNIDADES AUTÓNOMAS, PROVINCIAS Y SEXO
TOTAL 16 y MÁS AÑOS

Comunidades Autónomas, Provincias y sexo		Agosto 2019	Variación mensual Julio 2019			Variación anual Agosto 2018		
		Dato	Absoluta	Relativa	Dato	Absoluta	Relativa	Dato
ASTURIAS, PRINCIPADO DE	Ambos sexos	65.490	+124	+0,19	65.366	-2.803	-4,10	68.293
	Varones	27.850	+197	+0,71	27.653	-1.734	-5,86	29.584
	Mujeres	37.640	-73	-0,19	37.713	-1.069	-2,76	38.709
BALEARS, ILLES	Ambos sexos	38.841	+1.336	+3,56	37.505	+214	+0,55	38.627
	Varones	17.932	+1.089	+6,47	16.843	+332	+1,89	17.600
	Mujeres	20.909	+247	+1,20	20.662	-118	-0,56	21.027
Las Palmas	Ambos sexos	106.618	+306	+0,29	106.312	-871	-0,81	107.489
	Varones	44.608	+481	+1,09	44.127	-126	-0,28	44.734
	Mujeres	62.010	-175	-0,28	62.185	-745	-1,19	62.755
Santa Cruz de Tenerife	Ambos sexos	98.555	+205	+0,21	98.350	-973	-0,98	99.528
	Varones	42.540	+229	+0,54	42.311	-133	-0,31	42.673
	Mujeres	56.015	-24	-0,04	56.039	-840	-1,48	56.855
CANARIAS	Ambos sexos	205.173	+511	+0,25	204.662	-1.844	-0,89	207.017
	Varones	87.148	+710	+0,82	86.438	-259	-0,30	87.407
	Mujeres	118.025	-199	-0,17	118.224	-1.585	-1,33	119.610
CANTABRIA	Ambos sexos	31.948	+283	+0,89	31.665	-882	-2,69	32.830
	Varones	13.898	+153	+1,11	13.745	-588	-4,06	14.486
	Mujeres	18.050	+130	+0,73	17.920	-294	-1,60	18.344
Albacete	Ambos sexos	32.757	+618	+1,92	32.139	-1.523	-4,44	34.280
	Varones	11.330	+415	+3,80	10.915	-789	-6,51	12.119
	Mujeres	21.427	+203	+0,96	21.224	-734	-3,31	22.161
Ciudad Real	Ambos sexos	46.642	+426	+0,92	46.216	-2.286	-4,67	48.928
	Varones	16.461	+338	+2,10	16.123	-1.045	-5,97	17.506
	Mujeres	30.181	+88	+0,29	30.093	-1.241	-3,95	31.422
Cuenca	Ambos sexos	12.075	+143	+1,20	11.932	-590	-4,66	12.665
	Varones	4.621	+115	+2,55	4.506	-269	-5,50	4.890
	Mujeres	7.454	+28	+0,38	7.426	-321	-4,13	7.775
Guadalajara	Ambos sexos	14.550	+297	+2,08	14.253	+83	+0,57	14.467
	Varones	5.518	+162	+3,02	5.356	+124	+2,30	5.394
	Mujeres	9.032	+135	+1,52	8.897	-41	-0,45	9.073
Toledo	Ambos sexos	59.123	+628	+1,07	58.495	-2.286	-3,72	61.409
	Varones	20.518	+477	+2,38	20.041	-1.247	-5,73	21.765
	Mujeres	38.605	+151	+0,39	38.454	-1.039	-2,62	39.644
CASTILLA-LA MANCHA	Ambos sexos	165.147	+2.112	+1,30	163.035	-6.602	-3,84	171.749
	Varones	58.448	+1.507	+2,65	56.941	-3.226	-5,23	61.674
	Mujeres	106.699	+605	+0,57	106.094	-3.376	-3,07	110.075

AGOSTO 2019

PARO REGISTRADO POR COMUNIDADES AUTÓNOMAS, PROVINCIAS Y SEXO
TOTAL 16 y MÁS AÑOS

Comunidades Autónomas, Provincias y sexo		Agosto 2019	Variación mensual Julio 2019			Variación anual Agosto 2018		
		Dato	Absoluta	Relativa	Dato	Absoluta	Relativa	Dato
Ávila	Ambos sexos	10.052	+74	+0,74	9.978	-517	-4,89	10.569
	Varones	4.037	+54	+1,36	3.983	-263	-6,12	4.300
	Mujeres	6.015	+20	+0,33	5.995	-254	-4,05	6.269
Burgos	Ambos sexos	16.999	+450	+2,72	16.549	-559	-3,18	17.558
	Varones	7.005	+335	+5,02	6.670	-100	-1,41	7.105
	Mujeres	9.994	+115	+1,16	9.879	-459	-4,39	10.453
León	Ambos sexos	27.185	-529	-1,91	27.714	-1.969	-6,75	29.154
	Varones	11.427	-325	-2,77	11.752	-1.083	-8,66	12.510
	Mujeres	15.758	-204	-1,28	15.962	-886	-5,32	16.644
Palencia	Ambos sexos	8.063	-102	-1,25	8.165	-1.067	-11,69	9.130
	Varones	3.257	-7	-0,21	3.264	-579	-15,09	3.836
	Mujeres	4.806	-95	-1,94	4.901	-488	-9,22	5.294
Salamanca	Ambos sexos	21.234	+220	+1,05	21.014	-1.140	-5,10	22.374
	Varones	8.329	+107	+1,30	8.222	-380	-4,36	8.709
	Mujeres	12.905	+113	+0,88	12.792	-760	-5,56	13.665
Segovia	Ambos sexos	5.985	-65	-1,07	6.050	-452	-7,02	6.437
	Varones	2.400	-13	-0,54	2.413	-246	-9,30	2.646
	Mujeres	3.585	-52	-1,43	3.637	-206	-5,43	3.791
Soria	Ambos sexos	3.105	+24	+0,78	3.081	-53	-1,68	3.158
	Varones	1.308	+0	+0,00	1.308	+23	+1,79	1.285
	Mujeres	1.797	+24	+1,35	1.773	-76	-4,06	1.873
Valladolid	Ambos sexos	29.244	+49	+0,17	29.195	-2.504	-7,89	31.748
	Varones	11.499	+63	+0,55	11.436	-1.303	-10,18	12.802
	Mujeres	17.745	-14	-0,08	17.759	-1.201	-6,34	18.946
Zamora	Ambos sexos	10.100	-127	-1,24	10.227	-915	-8,31	11.015
	Varones	4.276	-74	-1,70	4.350	-535	-11,12	4.811
	Mujeres	5.824	-53	-0,90	5.877	-380	-6,13	6.204
CASTILLA Y LEÓN	Ambos sexos	131.967	-6	-0,00	131.973	-9.176	-6,50	141.143
	Varones	53.538	+140	+0,26	53.398	-4.466	-7,70	58.004
	Mujeres	78.429	-146	-0,19	78.575	-4.710	-5,67	83.139

AGOSTO 2019

PARO REGISTRADO POR COMUNIDADES AUTÓNOMAS, PROVINCIAS Y SEXO
TOTAL 16 y MÁS AÑOS

Comunidades Autónomas, Provincias y sexo		Agosto 2019	Variación mensual Julio 2019			Variación anual Agosto 2018		
		Dato	Absoluta	Relativa	Dato	Absoluta	Relativa	Dato
Barcelona	Ambos sexos	279.507	+9.415	+3,49	270.092	-6.446	-2,25	285.953
	Varones	117.038	+4.422	+3,93	112.616	-2.656	-2,22	119.694
	Mujeres	162.469	+4.993	+3,17	157.476	-3.790	-2,28	166.259
Girona	Ambos sexos	32.106	+1.403	+4,57	30.703	-917	-2,78	33.023
	Varones	14.218	+711	+5,26	13.507	-573	-3,87	14.791
	Mujeres	17.888	+692	+4,02	17.196	-344	-1,89	18.232
Lleida	Ambos sexos	17.765	+505	+2,93	17.260	-702	-3,80	18.467
	Varones	7.532	+178	+2,42	7.354	-416	-5,23	7.948
	Mujeres	10.233	+327	+3,30	9.906	-286	-2,72	10.519
Tarragona	Ambos sexos	42.040	+1.265	+3,10	40.775	-1.235	-2,85	43.275
	Varones	17.798	+657	+3,83	17.141	-807	-4,34	18.605
	Mujeres	24.242	+608	+2,57	23.634	-428	-1,73	24.670
CATALUÑA	Ambos sexos	371.418	+12.588	+3,51	358.830	-9.300	-2,44	380.718
	Varones	156.586	+5.968	+3,96	150.618	-4.452	-2,76	161.038
	Mujeres	214.832	+6.620	+3,18	208.212	-4.848	-2,21	219.680
Alicante-Alacant	Ambos sexos	144.275	+5.039	+3,62	139.236	-2.572	-1,75	146.847
	Varones	59.627	+3.281	+5,82	56.346	-1.418	-2,32	61.045
	Mujeres	84.648	+1.758	+2,12	82.890	-1.154	-1,34	85.802
Castellón-Castelló	Ambos sexos	37.949	+807	+2,17	37.142	-697	-1,80	38.646
	Varones	14.956	+535	+3,71	14.421	-676	-4,32	15.632
	Mujeres	22.993	+272	+1,20	22.721	-21	-0,09	23.014
Valencia-València	Ambos sexos	182.838	+7.247	+4,13	175.591	-4.728	-2,52	187.566
	Varones	72.787	+4.306	+6,29	68.481	-2.386	-3,17	75.173
	Mujeres	110.051	+2.941	+2,75	107.110	-2.342	-2,08	112.393
COMUNITAT VALENCIANA	Ambos sexos	365.062	+13.093	+3,72	351.969	-7.997	-2,14	373.059
	Varones	147.370	+8.122	+5,83	139.248	-4.480	-2,95	151.850
	Mujeres	217.692	+4.971	+2,34	212.721	-3.517	-1,59	221.209
Badajoz	Ambos sexos	61.467	+1.041	+1,72	60.426	-3.468	-5,34	64.935
	Varones	21.970	+505	+2,35	21.465	-1.647	-6,97	23.617
	Mujeres	39.497	+536	+1,38	38.961	-1.821	-4,41	41.318
Cáceres	Ambos sexos	31.912	+379	+1,20	31.533	-1.800	-5,34	33.712
	Varones	13.045	+197	+1,53	12.848	-1.161	-8,17	14.206
	Mujeres	18.867	+182	+0,97	18.685	-639	-3,28	19.506
EXTREMADURA	Ambos sexos	93.379	+1.420	+1,54	91.959	-5.268	-5,34	98.647
	Varones	35.015	+702	+2,05	34.313	-2.808	-7,42	37.823
	Mujeres	58.364	+718	+1,25	57.646	-2.460	-4,04	60.824

AGOSTO 2019

PARO REGISTRADO POR COMUNIDADES AUTÓNOMAS, PROVINCIAS Y SEXO
TOTAL 16 y MÁS AÑOS

Comunidades Autónomas, Provincias y sexo		Agosto 2019	Variación mensual Julio 2019			Variación anual Agosto 2018		
		Dato	Absoluta	Relativa	Dato	Absoluta	Relativa	Dato
A Coruña	Ambos sexos	61.412	+1.142	+1,89	60.270	-4.160	-6,34	65.572
	Varones	25.170	+320	+1,29	24.850	-2.151	-7,87	27.321
	Mujeres	36.242	+822	+2,32	35.420	-2.009	-5,25	38.251
Lugo	Ambos sexos	14.692	+205	+1,42	14.487	-1.287	-8,05	15.979
	Varones	6.333	+47	+0,75	6.286	-638	-9,15	6.971
	Mujeres	8.359	+158	+1,93	8.201	-649	-7,20	9.008
Ourense	Ambos sexos	17.467	+366	+2,14	17.101	-1.405	-7,44	18.872
	Varones	7.294	+92	+1,28	7.202	-502	-6,44	7.796
	Mujeres	10.173	+274	+2,77	9.899	-903	-8,15	11.076
Pontevedra	Ambos sexos	60.249	+1.186	+2,01	59.063	-3.752	-5,86	64.001
	Varones	24.540	+588	+2,45	23.952	-1.617	-6,18	26.157
	Mujeres	35.709	+598	+1,70	35.111	-2.135	-5,64	37.844
GALICIA	Ambos sexos	153.820	+2.899	+1,92	150.921	-10.604	-6,45	164.424
	Varones	63.337	+1.047	+1,68	62.290	-4.908	-7,19	68.245
	Mujeres	90.483	+1.852	+2,09	88.631	-5.696	-5,92	96.179
MADRID, COMUNIDAD DE	Ambos sexos	342.709	+7.199	+2,15	335.510	-11.404	-3,22	354.113
	Varones	139.160	+3.235	+2,38	135.925	-5.504	-3,80	144.664
	Mujeres	203.549	+3.964	+1,99	199.585	-5.900	-2,82	209.449
MURCIA, REGION DE	Ambos sexos	96.955	+3.137	+3,34	93.818	-5.282	-5,17	102.237
	Varones	38.839	+2.001	+5,43	36.838	-2.602	-6,28	41.441
	Mujeres	58.116	+1.136	+1,99	56.980	-2.680	-4,41	60.796
NAVARRA, COM. FORAL DE	Ambos sexos	31.083	+81	+0,26	31.002	-1.581	-4,84	32.664
	Varones	12.428	+115	+0,93	12.313	-574	-4,41	13.002
	Mujeres	18.655	-34	-0,18	18.689	-1.007	-5,12	19.662
Araba/Álava	Ambos sexos	19.540	+673	+3,57	18.867	-501	-2,50	20.041
	Varones	8.161	+533	+6,99	7.628	-108	-1,31	8.269
	Mujeres	11.379	+140	+1,25	11.239	-393	-3,34	11.772
Bizkaia	Ambos sexos	66.456	+1.554	+2,39	64.902	-4.920	-6,89	71.376
	Varones	28.737	+948	+3,41	27.789	-2.360	-7,59	31.097
	Mujeres	37.719	+606	+1,63	37.113	-2.560	-6,36	40.279
Gipuzkoa	Ambos sexos	30.082	+767	+2,62	29.315	-2.107	-6,55	32.189
	Varones	12.459	+421	+3,50	12.038	-788	-5,95	13.247
	Mujeres	17.623	+346	+2,00	17.277	-1.319	-6,96	18.942
PAIS VASCO	Ambos sexos	116.078	+2.994	+2,65	113.084	-7.528	-6,09	123.606
	Varones	49.357	+1.902	+4,01	47.455	-3.256	-6,19	52.613
	Mujeres	66.721	+1.092	+1,66	65.629	-4.272	-6,02	70.993
RIOJA, LA	Ambos sexos	15.183	+29	+0,19	15.154	-641	-4,05	15.824
	Varones	6.066	+41	+0,68	6.025	-322	-5,04	6.388
	Mujeres	9.117	-12	-0,13	9.129	-319	-3,38	9.436

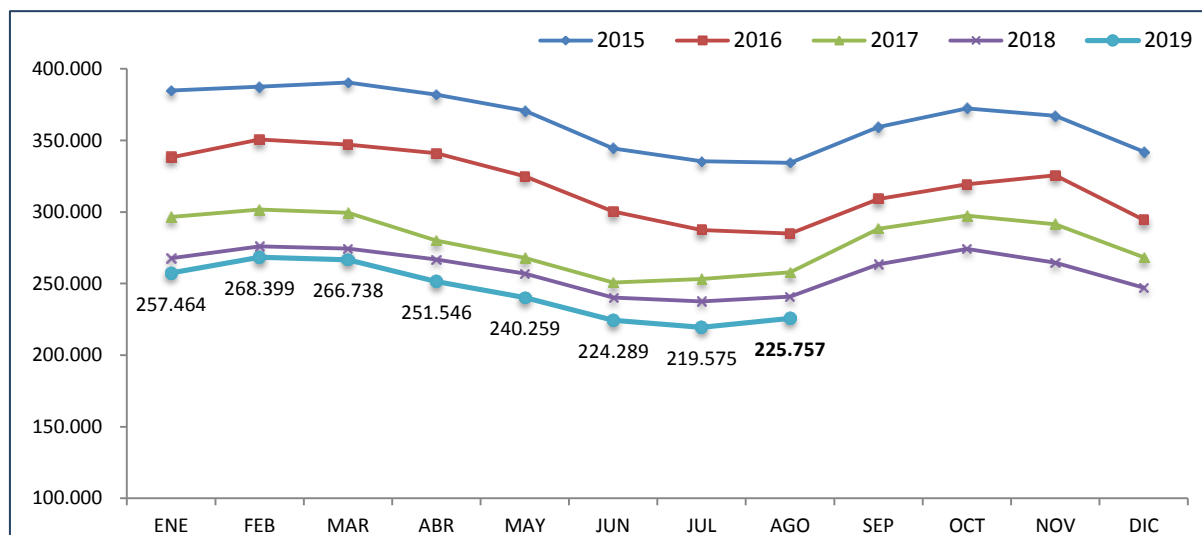
AGOSTO 2019

PARO REGISTRADO POR COMUNIDADES AUTÓNOMAS, PROVINCIAS Y SEXO TOTAL 16 y MÁS AÑOS

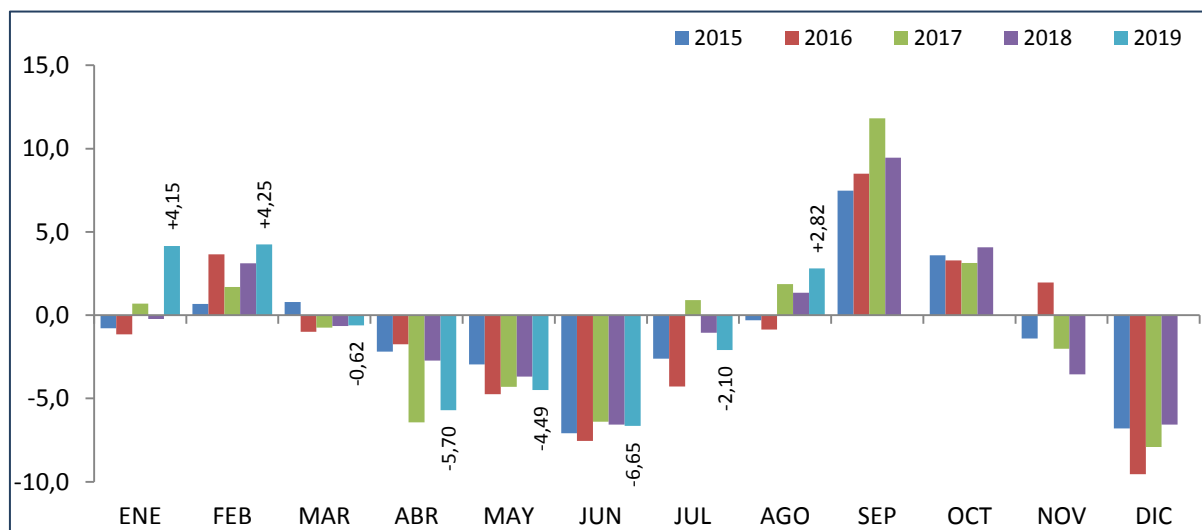
Comunidades Autónomas, Provincias y sexo		Agosto 2019	Variación mensual Julio 2019			Variación anual Agosto 2018		
		Dato	Absoluta	Relativa	Dato	Absoluta	Relativa	Dato
CEUTA	Ambos sexos	11.870	-12	-0,10	11.882	-198	-1,64	12.068
	Varones	4.731	+17	+0,36	4.714	-153	-3,13	4.884
	Mujeres	7.139	-29	-0,40	7.168	-45	-0,63	7.184
MELILLA	Ambos sexos	9.709	-136	-1,38	9.845	-293	-2,93	10.002
	Varones	3.727	-23	-0,61	3.750	-90	-2,36	3.817
	Mujeres	5.982	-113	-1,85	6.095	-203	-3,28	6.185
TOTAL ESTATAL	Ambos sexos	3.065.804	+54.371	+1,81	3.011.433	-116.264	-3,65	3.182.068
	Varones	1.247.538	+31.051	+2,55	1.216.487	-59.456	-4,55	1.306.994
	Mujeres	1.818.266	+23.320	+1,30	1.794.946	-56.808	-3,03	1.875.074

Fuente: Elaboración propia a partir de datos del Servicio Público de Empleo Estatal,
DEMANDANTES DE EMPLEO, PARO, CONTRATOS Y PRESTACIONES POR DESEMPLEO

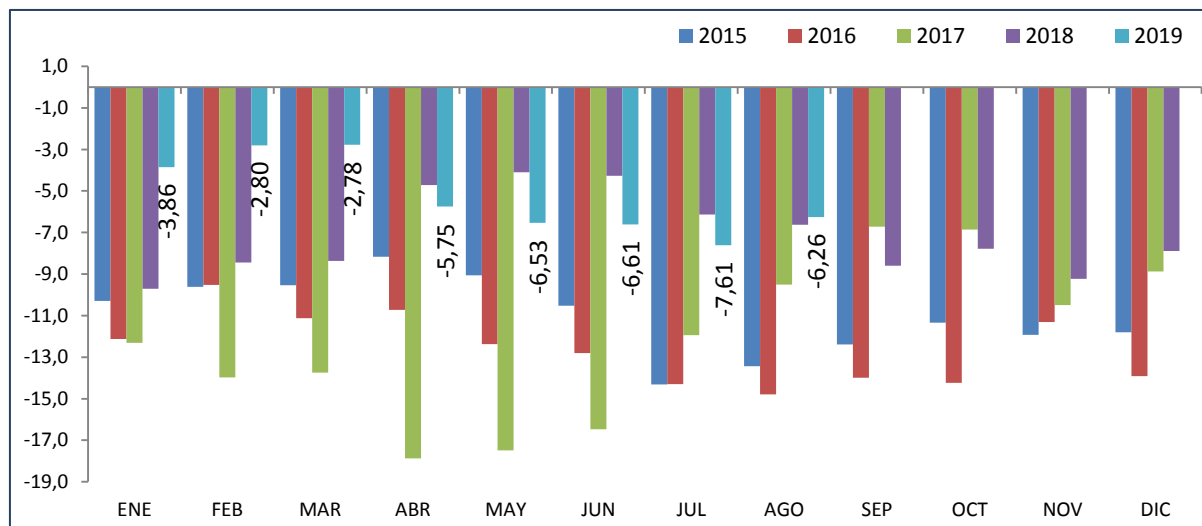
MENORES DE 25 AÑOS EVOLUCIÓN MENSUAL DEL PARO REGISTRADO



EVOLUCIÓN VARIACIÓN RELATIVA MENSUAL DEL PARO REGISTRADO



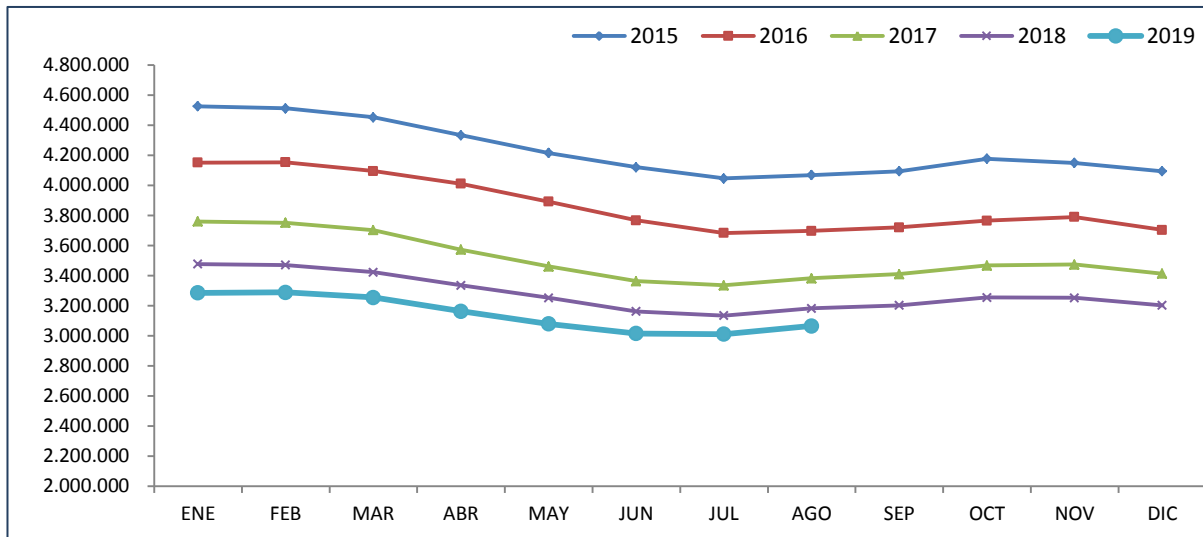
EVOLUCIÓN VARIACIÓN RELATIVA ANUAL DEL PARO REGISTRADO



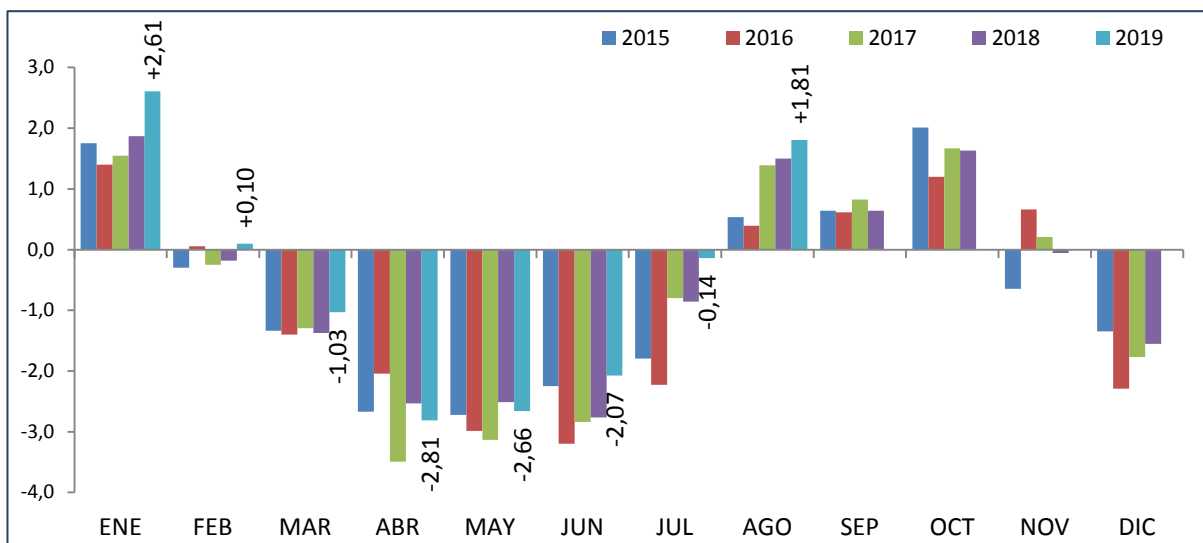
Fuente: Elaboración propia a partir de datos del Servicio Público de Empleo Estatal,
DEMANDANTES DE EMPLEO, PARO, CONTRATOS Y PRESTACIONES POR DESEMPLEO

TOTAL 16 Y MÁS AÑOS

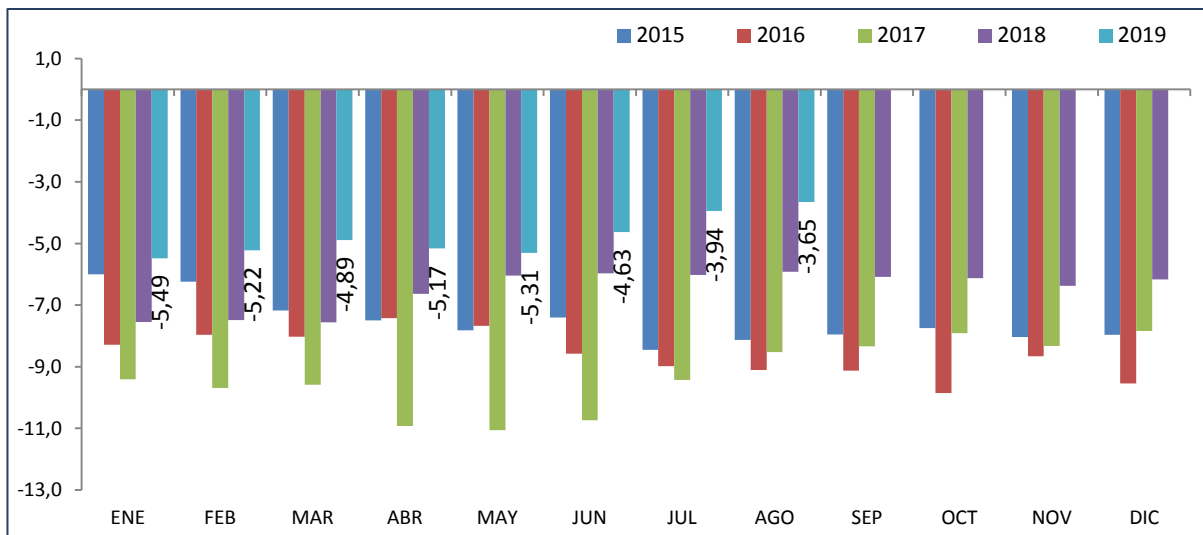
EVOLUCIÓN MENSUAL DEL PARO REGISTRADO



EVOLUCIÓN VARIACIÓN RELATIVA MENSUAL DEL PARO REGISTRADO



EVOLUCIÓN VARIACIÓN RELATIVA ANUAL DEL PARO REGISTRADO



Fuente: Elaboración propia a partir de datos del Servicio Público de Empleo Estatal,
DEMANDANTES DE EMPLEO, PARO, CONTRATOS Y PRESTACIONES POR DESEMPLEO

EVOLUCIÓN DEL PARO REGISTRADO SEGÚN SEXO Y EDADES

	TOTAL EDADES			MENORES DE 25 AÑOS			RESTO DE EDADES		
	TOTAL	Varones	Mujeres	TOTAL	Varones	Mujeres	TOTAL	Varones	Mujeres
ENERO 2015	4.525.691	2.137.837	2.387.854	384.932	201.407	183.525	4.140.759	1.936.430	2.204.329
FEBRERO 2015	4.512.153	2.117.980	2.394.173	387.501	202.455	185.046	4.124.652	1.915.525	2.209.127
MARZO 2015	4.451.939	2.080.784	2.371.155	390.533	204.543	185.990	4.061.406	1.876.241	2.185.165
ABRIL 2015	4.333.016	2.004.404	2.328.612	382.012	198.512	183.500	3.951.004	1.805.892	2.145.112
MAYO 2015	4.215.031	1.931.160	2.283.871	370.741	192.103	178.638	3.844.290	1.739.057	2.105.233
JUNIO 2015	4.120.304	1.877.698	2.242.606	344.464	180.155	164.309	3.775.840	1.697.543	2.078.297
JULIO 2015	4.046.276	1.834.143	2.212.133	335.475	174.117	161.358	3.710.801	1.660.026	2.050.775
AGOSTO 2015	4.067.955	1.845.268	2.222.687	334.441	171.633	162.808	3.733.514	1.673.635	2.059.879
SEPTIEMBRE 2015	4.094.042	1.849.241	2.244.801	359.435	182.543	176.892	3.734.607	1.666.698	2.067.909
OCTUBRE 2015	4.176.369	1.895.506	2.280.863	372.387	190.335	182.052	3.803.982	1.705.171	2.098.811
NOVIEMBRE 2015	4.149.298	1.872.500	2.276.798	367.147	187.602	179.545	3.782.151	1.684.898	2.097.253
DICIEMBRE 2015	4.093.508	1.875.235	2.218.273	342.177	176.654	165.523	3.751.331	1.698.581	2.052.750
ENERO 2016	4.150.755	1.891.673	2.259.082	338.261	175.513	162.748	3.812.494	1.716.160	2.096.334
FEBRERO 2016	4.152.986	1.891.473	2.261.513	350.603	182.465	168.138	3.802.383	1.709.008	2.093.375
MARZO 2016	4.094.770	1.864.474	2.230.296	347.117	180.863	166.254	3.747.653	1.683.611	2.064.042
ABRIL 2016	4.011.171	1.807.816	2.203.355	341.057	177.029	164.028	3.670.114	1.630.787	2.039.327
MAYO 2016	3.891.403	1.736.578	2.154.825	324.888	167.592	157.296	3.566.515	1.568.986	1.997.529
JUNIO 2016	3.767.054	1.665.686	2.101.368	300.366	155.851	144.515	3.466.688	1.509.835	1.956.853
JULIO 2016	3.683.061	1.616.721	2.066.340	287.485	147.832	139.653	3.395.576	1.468.889	1.926.687
AGOSTO 2016	3.697.496	1.624.313	2.073.183	284.985	144.864	140.121	3.412.511	1.479.449	1.933.062
SEPTIEMBRE 2016	3.720.297	1.628.447	2.091.850	309.173	156.200	152.973	3.411.124	1.472.247	1.938.877
OCTUBRE 2016	3.764.982	1.651.788	2.113.194	319.362	161.913	157.449	3.445.620	1.489.875	1.955.745
NOVIEMBRE 2016	3.789.823	1.663.870	2.125.953	325.639	166.261	159.378	3.464.184	1.497.609	1.966.575
DICIEMBRE 2016	3.702.974	1.642.302	2.060.672	294.570	150.839	143.731	3.408.404	1.491.463	1.916.941
ENERO 2017	3.760.231	1.655.366	2.104.865	296.604	152.225	144.379	3.463.627	1.503.141	1.960.486
FEBRERO 2017	3.750.876	1.646.954	2.103.922	301.633	155.516	146.117	3.449.243	1.491.438	1.957.805
MARZO 2017	3.702.317	1.615.938	2.086.379	299.405	154.311	145.094	3.402.912	1.461.627	1.941.285
ABRIL 2017	3.573.036	1.546.780	2.026.256	280.113	143.582	136.531	3.292.923	1.403.198	1.889.725
MAYO 2017	3.461.128	1.478.677	1.982.451	268.056	136.513	131.543	3.193.072	1.342.164	1.850.908
JUNIO 2017	3.362.811	1.423.734	1.939.077	250.885	129.171	121.714	3.111.926	1.294.563	1.817.363
JULIO 2017	3.335.924	1.407.638	1.928.286	253.168	129.395	123.773	3.082.756	1.278.243	1.804.513
AGOSTO 2017	3.382.324	1.431.435	1.950.889	257.914	130.101	127.813	3.124.410	1.301.334	1.823.076
SEPTIEMBRE 2017	3.410.182	1.439.465	1.970.717	288.408	144.625	143.783	3.121.774	1.294.840	1.826.934
OCTUBRE 2017	3.467.026	1.465.377	2.001.649	297.474	149.369	148.105	3.169.552	1.316.008	1.853.544
NOVIEMBRE 2017	3.474.281	1.465.663	2.008.618	291.475	146.859	144.616	3.182.806	1.318.804	1.864.002
DICIEMBRE 2017	3.412.781	1.459.726	1.953.055	268.406	136.711	131.695	3.144.375	1.323.015	1.821.360
ENERO 2018	3.476.528	1.475.479	2.001.049	267.794	136.381	131.413	3.208.734	1.339.098	1.869.636
FEBRERO 2018	3.470.248	1.472.370	1.997.878	276.142	140.963	135.179	3.194.106	1.331.407	1.862.699
MARZO 2018	3.422.551	1.454.120	1.968.431	274.368	140.742	133.626	3.148.183	1.313.378	1.834.805
ABRIL 2018	3.335.868	1.398.960	1.936.908	266.899	135.873	131.026	3.068.969	1.263.087	1.805.882
MAYO 2018	3.252.130	1.347.140	1.904.990	257.056	130.077	126.979	2.995.074	1.217.063	1.778.011
JUNIO 2018	3.162.162	1.295.352	1.866.810	240.174	122.482	117.692	2.921.988	1.172.870	1.749.118
JULIO 2018	3.135.021	1.279.579	1.855.442	237.651	119.765	117.886	2.897.370	1.159.814	1.737.556
AGOSTO 2018	3.182.068	1.306.994	1.875.074	240.840	120.248	120.592	2.941.228	1.186.746	1.754.482
SEPTIEMBRE 2018	3.202.509	1.313.151	1.889.358	263.605	131.753	131.852	2.938.904	1.181.398	1.757.506
OCTUBRE 2018	3.254.703	1.340.190	1.914.513	274.329	137.620	136.709	2.980.374	1.202.570	1.777.804
NOVIEMBRE 2018	3.252.867	1.342.941	1.909.926	264.590	133.577	131.013	2.988.277	1.209.364	1.778.913
DICIEMBRE 2018	3.202.297	1.337.244	1.865.053	247.212	125.902	121.310	2.955.085	1.211.342	1.743.743

EVOLUCIÓN DEL PARO REGISTRADO SEGÚN SEXO Y EDADES

	TOTAL EDADES			MENORES DE 25 AÑOS			RESTO DE EDADES		
	TOTAL	Varones	Mujeres	TOTAL	Varones	Mujeres	TOTAL	Varones	Mujeres
ENERO 2019	3.285.761	1.360.448	1.925.313	257.464	131.056	126.408	3.028.297	1.229.392	1.798.905
FEBRERO 2019	3.289.040	1.360.225	1.928.815	268.399	136.656	131.743	3.020.641	1.223.569	1.797.072
MARZO 2019	3.255.084	1.338.897	1.916.187	266.738	135.919	130.819	2.988.346	1.202.978	1.785.368
ABRIL 2019	3.163.566	1.298.708	1.864.858	251.546	127.960	123.586	2.912.020	1.170.748	1.741.272
MAYO 2019	3.079.491	1.250.812	1.828.679	240.259	121.524	118.735	2.839.232	1.129.288	1.709.944
JUNIO 2019	3.015.686	1.218.056	1.797.630	224.289	114.807	109.482	2.791.397	1.103.249	1.688.148
JULIO 2019	3.011.433	1.216.487	1.794.946	219.575	111.972	107.603	2.791.858	1.104.515	1.687.343
AGOSTO 2019	3.065.804	1.247.538	1.818.266	225.757	113.953	111.804	2.840.047	1.133.585	1.706.462
SEPTIEMBRE 2019									
OCTUBRE 2019									
NOVIEMBRE 2019									
DICIEMBRE 2019									

Fuente: Elaboración propia a partir de datos del Servicio Público de Empleo Estatal,
DEMANDANTES DE EMPLEO, PARO, CONTRATOS Y PRESTACIONES POR DESEMPLEO

EVOLUCIÓN DE LA VARIACIÓN ANUAL DEL PARO REGISTRADO SEGÚN SEXO Y EDADES

	TOTAL EDADES			MENORES DE 25 AÑOS			RESTO DE EDADES		
	TOTAL	Varones	Mujeres	TOTAL	Varones	Mujeres	TOTAL	Varones	Mujeres
ENERO 2015	-6,00	-8,54	-3,60	-10,29	-10,19	-10,40	-5,58	-8,36	-2,99
FEBRERO 2015	-6,24	-9,28	-3,38	-9,61	-10,14	-9,03	-5,91	-9,19	-2,87
MARZO 2015	-7,17	-10,34	-4,20	-9,53	-9,92	-9,10	-6,94	-10,38	-3,76
ABRIL 2015	-7,50	-11,41	-3,84	-8,17	-9,15	-7,07	-7,43	-11,65	-3,56
MAYO 2015	-7,82	-11,75	-4,20	-9,06	-9,79	-8,27	-7,69	-11,96	-3,84
JUNIO 2015	-7,40	-11,31	-3,86	-10,53	-11,32	-9,65	-7,11	-11,30	-3,37
JULIO 2015	-8,45	-12,42	-4,88	-14,31	-15,51	-12,98	-7,88	-12,09	-4,17
AGOSTO 2015	-8,13	-12,12	-4,53	-13,43	-14,81	-11,94	-7,62	-11,84	-3,89
SEPTIEMBRE 2015	-7,95	-11,76	-4,55	-12,39	-13,85	-10,83	-7,50	-11,53	-3,97
OCTUBRE 2015	-7,74	-11,27	-4,59	-11,33	-12,31	-10,28	-7,37	-11,15	-4,06
NOVIEMBRE 2015	-8,04	-11,68	-4,81	-11,93	-13,06	-10,71	-7,65	-11,53	-4,27
DICIEMBRE 2015	-7,96	-11,23	-5,01	-11,80	-12,62	-10,91	-7,60	-11,09	-4,50
ENERO 2016	-8,28	-11,51	-5,39	-12,12	-12,86	-11,32	-7,93	-11,38	-4,90
FEBRERO 2016	-7,96	-10,69	-5,54	-9,52	-9,87	-9,14	-7,81	-10,78	-5,24
MARZO 2016	-8,02	-10,40	-5,94	-11,12	-11,58	-10,61	-7,73	-10,27	-5,54
ABRIL 2016	-7,43	-9,81	-5,38	-10,72	-10,82	-10,61	-7,11	-9,70	-4,93
MAYO 2016	-7,68	-10,08	-5,65	-12,37	-12,76	-11,95	-7,23	-9,78	-5,12
JUNIO 2016	-8,57	-11,29	-6,30	-12,80	-13,49	-12,05	-8,19	-11,06	-5,84
JULIO 2016	-8,98	-11,85	-6,59	-14,31	-15,10	-13,45	-8,49	-11,51	-6,05
AGOSTO 2016	-9,11	-11,97	-6,73	-14,79	-15,60	-13,93	-8,60	-11,60	-6,16
SEPTIEMBRE 2016	-9,13	-11,94	-6,81	-13,98	-14,43	-13,52	-8,66	-11,67	-6,24
OCTUBRE 2016	-9,85	-12,86	-7,35	-14,24	-14,93	-13,51	-9,42	-12,63	-6,82
NOVIEMBRE 2016	-8,66	-11,14	-6,63	-11,31	-11,38	-11,23	-8,41	-11,12	-6,23
DICIEMBRE 2016	-9,54	-12,42	-7,10	-13,91	-14,61	-13,17	-9,14	-12,19	-6,62
ENERO 2017	-9,41	-12,49	-6,83	-12,32	-13,27	-11,29	-9,15	-12,41	-6,48
FEBRERO 2017	-9,68	-12,93	-6,97	-13,97	-14,77	-13,10	-9,29	-12,73	-6,48
MARZO 2017	-9,58	-13,33	-6,45	-13,75	-14,68	-12,73	-9,20	-13,18	-5,95
ABRIL 2017	-10,92	-14,44	-8,04	-17,87	-18,89	-16,76	-10,28	-13,96	-7,34
MAYO 2017	-11,06	-14,85	-8,00	-17,49	-18,54	-16,37	-10,47	-14,46	-7,34
JUNIO 2017	-10,73	-14,53	-7,72	-16,47	-17,12	-15,78	-10,23	-14,26	-7,13
JULIO 2017	-9,43	-12,93	-6,68	-11,94	-12,47	-11,37	-9,21	-12,98	-6,34
AGOSTO 2017	-8,52	-11,87	-5,90	-9,50	-10,19	-8,78	-8,44	-12,04	-5,69
SEPTIEMBRE 2017	-8,34	-11,61	-5,79	-6,72	-7,41	-6,01	-8,48	-12,05	-5,77
OCTUBRE 2017	-7,91	-11,29	-5,28	-6,85	-7,75	-5,93	-8,01	-11,67	-5,23
NOVIEMBRE 2017	-8,33	-11,91	-5,52	-10,49	-11,67	-9,26	-8,12	-11,94	-5,22
DICIEMBRE 2017	-7,84	-11,12	-5,22	-8,88	-9,37	-8,37	-7,75	-11,29	-4,99
ENERO 2018	-7,54	-10,87	-4,93	-9,71	-10,41	-8,98	-7,36	-10,91	-4,63
FEBRERO 2018	-7,48	-10,60	-5,04	-8,45	-9,36	-7,49	-7,40	-10,73	-4,86
MARZO 2018	-7,56	-10,01	-5,65	-8,36	-8,79	-7,90	-7,49	-10,14	-5,49
ABRIL 2018	-6,64	-9,56	-4,41	-4,72	-5,37	-4,03	-6,80	-9,99	-4,44
MAYO 2018	-6,04	-8,90	-3,91	-4,10	-4,71	-3,47	-6,20	-9,32	-3,94
JUNIO 2018	-5,97	-9,02	-3,73	-4,27	-5,18	-3,30	-6,10	-9,40	-3,76
JULIO 2018	-6,02	-9,10	-3,78	-6,13	-7,44	-4,76	-6,01	-9,26	-3,71
AGOSTO 2018	-5,92	-8,69	-3,89	-6,62	-7,57	-5,65	-5,86	-8,81	-3,76
SEPTIEMBRE 2018	-6,09	-8,78	-4,13	-8,60	-8,90	-8,30	-5,86	-8,76	-3,80
OCTUBRE 2018	-6,12	-8,54	-4,35	-7,78	-7,87	-7,69	-5,97	-8,62	-4,09
NOVIEMBRE 2018	-6,37	-8,37	-4,91	-9,22	-9,04	-9,41	-6,11	-8,30	-4,56
DICIEMBRE 2018	-6,17	-8,39	-4,51	-7,90	-7,91	-7,89	-6,02	-8,44	-4,26

EVOLUCIÓN DE LA VARIACIÓN ANUAL DEL PARO REGISTRADO SEGÚN SEXO Y EDADES

	TOTAL EDADES			MENORES DE 25 AÑOS			RESTO DE EDADES		
	TOTAL	Varones	Mujeres	TOTAL	Varones	Mujeres	TOTAL	Varones	Mujeres
ENERO 2019	-5,49	-7,80	-3,78	-3,86	-3,90	-3,81	-5,62	-8,19	-3,78
FEBRERO 2019	-5,22	-7,62	-3,46	-2,80	-3,06	-2,54	-5,43	-8,10	-3,52
MARZO 2019	-4,89	-7,92	-2,65	-2,78	-3,43	-2,10	-5,08	-8,41	-2,69
ABRIL 2019	-5,17	-7,17	-3,72	-5,75	-5,82	-5,68	-5,11	-7,31	-3,58
MAYO 2019	-5,31	-7,15	-4,01	-6,53	-6,58	-6,49	-5,20	-7,21	-3,83
JUNIO 2019	-4,63	-5,97	-3,71	-6,61	-6,27	-6,98	-4,47	-5,94	-3,49
JULIO 2019	-3,94	-4,93	-3,26	-7,61	-6,51	-8,72	-3,64	-4,77	-2,89
AGOSTO 2019	-3,65	-4,55	-3,03	-6,26	-5,24	-7,29	-3,44	-4,48	-2,74
SEPTIEMBRE 2019									
OCTUBRE 2019									
NOVIEMBRE 2019									
DICIEMBRE 2019									

Fuente: Elaboración propia a partir de datos del Servicio Público de Empleo Estatal,
DEMANDANTES DE EMPLEO, PARO, CONTRATOS Y PRESTACIONES POR DESEMPLEO

AGOSTO 2019

PORCENTAJES DE MENORES DE 25 AÑOS EN EL PARO REGISTRADO POR COMUNIDADES AUTÓNOMAS, PROVINCIAS Y SEXO

Comunidades Autónomas, Provincias y sexo		MENORES DE 25 AÑOS					
		TOTAL 16y+ años	TOTAL 16-24 años	% en cada Prov y CCAA	Distribución s/ Total	Distribución s/ SEXO	Distribución en CCAA
Almería	Ambos sexos	60.585	4.473	7,38%	1,98%	100,00%	7,43%
	Varones	25.078	2.039	8,13%	1,79%	45,58%	6,89%
	Mujeres	35.507	2.434	6,85%	2,18%	54,42%	7,96%
Cádiz	Ambos sexos	133.822	9.502	7,10%	4,21%	100,00%	15,79%
	Varones	52.780	4.781	9,06%	4,20%	50,32%	16,15%
	Mujeres	81.042	4.721	5,83%	4,22%	49,68%	15,44%
Córdoba	Ambos sexos	70.493	6.541	9,28%	2,90%	100,00%	10,87%
	Varones	28.962	3.233	11,16%	2,84%	49,43%	10,92%
	Mujeres	41.531	3.308	7,97%	2,96%	50,57%	10,82%
Granada	Ambos sexos	78.735	6.724	8,54%	2,98%	100,00%	11,17%
	Varones	34.763	3.346	9,63%	2,94%	49,76%	11,30%
	Mujeres	43.972	3.378	7,68%	3,02%	50,24%	11,05%
Huelva	Ambos sexos	45.191	3.591	7,95%	1,59%	100,00%	5,97%
	Varones	19.405	1.839	9,48%	1,61%	51,21%	6,21%
	Mujeres	25.786	1.752	6,79%	1,57%	48,79%	5,73%
Jaén	Ambos sexos	48.092	4.743	9,86%	2,10%	100,00%	7,88%
	Varones	19.020	2.230	11,72%	1,96%	47,02%	7,53%
	Mujeres	29.072	2.513	8,64%	2,25%	52,98%	8,22%
Málaga	Ambos sexos	135.658	9.621	7,09%	4,26%	100,00%	15,98%
	Varones	54.286	4.828	8,89%	4,24%	50,18%	16,31%
	Mujeres	81.372	4.793	5,89%	4,29%	49,82%	15,67%
Sevilla	Ambos sexos	185.913	14.993	8,06%	6,64%	100,00%	24,91%
	Varones	73.313	7.312	9,97%	6,42%	48,77%	24,70%
	Mujeres	112.600	7.681	6,82%	6,87%	51,23%	25,12%
ANDALUCIA	Ambos sexos	758.489	60.188	7,94%	26,66%	100,00%	100,00%
	Varones	307.607	29.608	9,63%	25,98%	49,19%	100,00%
	Mujeres	450.882	30.580	6,78%	27,35%	50,81%	100,00%
Huesca	Ambos sexos	7.613	810	10,64%	0,36%	100,00%	14,08%
	Varones	3.133	427	13,63%	0,37%	52,72%	14,25%
	Mujeres	4.480	383	8,55%	0,34%	47,28%	13,90%
Teruel	Ambos sexos	4.916	491	9,99%	0,22%	100,00%	8,53%
	Varones	2.063	279	13,52%	0,24%	56,82%	9,31%
	Mujeres	2.853	212	7,43%	0,19%	43,18%	7,69%
Zaragoza	Ambos sexos	48.954	4.452	9,09%	1,97%	100,00%	77,39%
	Varones	19.305	2.291	11,87%	2,01%	51,46%	76,44%
	Mujeres	29.649	2.161	7,29%	1,93%	48,54%	78,41%
ARAGON	Ambos sexos	61.483	5.753	9,36%	2,55%	100,00%	100,00%
	Varones	24.501	2.997	12,23%	2,63%	52,09%	100,00%
	Mujeres	36.982	2.756	7,45%	2,47%	47,91%	100,00%
ASTURIAS, PRINCIPADO DE	Ambos sexos	65.490	4.033	6,16%	1,79%	100,00%	
	Varones	27.850	2.107	7,57%	1,85%	52,24%	
	Mujeres	37.640	1.926	5,12%	1,72%	47,76%	

AGOSTO 2019

PORCENTAJES DE MENORES DE 25 AÑOS EN EL PARO REGISTRADO POR COMUNIDADES AUTÓNOMAS, PROVINCIAS Y SEXO

Comunidades Autónomas, Provincias y sexo		MENORES DE 25 AÑOS					
		TOTAL 16y+ años	TOTAL 16-24 años	% en cada Prov y CCAA	Distribución s/ Total	Distribución s/ SEXO	Distribución en CCAA
BALEARIS, ILLES	Ambos sexos	38.841	3.463	8,92%	1,53%	100,00%	
	Varones	17.932	1.886	10,52%	1,66%	54,46%	
	Mujeres	20.909	1.577	7,54%	1,41%	45,54%	
Las Palmas	Ambos sexos	106.618	6.376	5,98%	2,82%	100,00%	54,36%
	Varones	44.608	3.185	7,14%	2,80%	49,95%	54,42%
	Mujeres	62.010	3.191	5,15%	2,85%	50,05%	54,30%
Santa Cruz de Tenerife	Ambos sexos	98.555	5.354	5,43%	2,37%	100,00%	45,64%
	Varones	42.540	2.668	6,27%	2,34%	49,83%	45,58%
	Mujeres	56.015	2.686	4,80%	2,40%	50,17%	45,70%
CANARIAS	Ambos sexos	205.173	11.730	5,72%	5,20%	100,00%	100,00%
	Varones	87.148	5.853	6,72%	5,14%	49,90%	100,00%
	Mujeres	118.025	5.877	4,98%	5,26%	50,10%	100,00%
CANTABRIA	Ambos sexos	31.948	1.982	6,20%	0,88%	100,00%	
	Varones	13.898	1.069	7,69%	0,94%	53,94%	
	Mujeres	18.050	913	5,06%	0,82%	46,06%	
Albacete	Ambos sexos	32.757	2.758	8,42%	1,22%	100,00%	19,72%
	Varones	11.330	1.357	11,98%	1,19%	49,20%	19,87%
	Mujeres	21.427	1.401	6,54%	1,25%	50,80%	19,57%
Ciudad Real	Ambos sexos	46.642	4.248	9,11%	1,88%	100,00%	30,37%
	Varones	16.461	1.993	12,11%	1,75%	46,92%	29,19%
	Mujeres	30.181	2.255	7,47%	2,02%	53,08%	31,50%
Cuenca	Ambos sexos	12.075	1.038	8,60%	0,46%	100,00%	7,42%
	Varones	4.621	545	11,79%	0,48%	52,50%	7,98%
	Mujeres	7.454	493	6,61%	0,44%	47,50%	6,89%
Guadalajara	Ambos sexos	14.550	1.151	7,91%	0,51%	100,00%	8,23%
	Varones	5.518	579	10,49%	0,51%	50,30%	8,48%
	Mujeres	9.032	572	6,33%	0,51%	49,70%	7,99%
Toledo	Ambos sexos	59.123	4.791	8,10%	2,12%	100,00%	34,26%
	Varones	20.518	2.354	11,47%	2,07%	49,13%	34,48%
	Mujeres	38.605	2.437	6,31%	2,18%	50,87%	34,05%
CASTILLA-LA MANCHA	Ambos sexos	165.147	13.986	8,47%	6,20%	100,00%	100,00%
	Varones	58.448	6.828	11,68%	5,99%	48,82%	100,00%
	Mujeres	106.699	7.158	6,71%	6,40%	51,18%	100,00%

AGOSTO 2019

PORCENTAJES DE MENORES DE 25 AÑOS EN EL PARO REGISTRADO POR COMUNIDADES AUTÓNOMAS, PROVINCIAS Y SEXO

Comunidades Autónomas, Provincias y sexo		MENORES DE 25 AÑOS					
		TOTAL 16y+ años	TOTAL 16-24 años	% en cada Prov y CCAA	Distribución s/ Total	Distribución s/ SEXO	Distribución en CCAA
Ávila	Ambos sexos	10.052	764	7,60%	0,34%	100,00%	7,15%
	Varones	4.037	397	9,83%	0,35%	51,96%	7,11%
	Mujeres	6.015	367	6,10%	0,33%	48,04%	4,26%
Burgos	Ambos sexos	16.999	1.298	7,64%	0,57%	100,00%	12,15%
	Varones	7.005	700	9,99%	0,61%	53,93%	12,54%
	Mujeres	9.994	598	5,98%	0,53%	46,07%	6,94%
León	Ambos sexos	27.185	2.005	7,38%	0,89%	100,00%	18,77%
	Varones	11.427	1.069	9,36%	0,94%	53,32%	19,14%
	Mujeres	15.758	936	5,94%	0,84%	46,68%	10,87%
Palencia	Ambos sexos	8.063	756	9,38%	0,33%	100,00%	7,08%
	Varones	3.257	403	12,37%	0,35%	53,31%	7,22%
	Mujeres	4.806	353	7,34%	0,32%	46,69%	4,10%
Salamanca	Ambos sexos	21.234	1.749	8,24%	0,77%	100,00%	16,37%
	Varones	8.329	891	10,70%	0,78%	50,94%	15,96%
	Mujeres	12.905	858	6,65%	0,77%	49,06%	9,96%
Segovia	Ambos sexos	5.985	516	8,62%	0,23%	100,00%	4,83%
	Varones	2.400	274	11,42%	0,24%	53,10%	4,91%
	Mujeres	3.585	242	6,75%	0,22%	46,90%	2,81%
Soria	Ambos sexos	3.105	332	10,69%	0,15%	100,00%	3,11%
	Varones	1.308	176	13,46%	0,15%	53,01%	3,15%
	Mujeres	1.797	156	8,68%	0,14%	46,99%	1,81%
Valladolid	Ambos sexos	29.244	2.551	8,72%	1,13%	100,00%	23,88%
	Varones	11.499	1.299	11,30%	1,14%	50,92%	23,26%
	Mujeres	17.745	1.252	7,06%	1,12%	49,08%	14,54%
Zamora	Ambos sexos	10.100	713	7,06%	0,32%	100,00%	6,67%
	Varones	4.276	375	8,77%	0,33%	52,59%	6,72%
	Mujeres	5.824	338	5,80%	0,30%	47,41%	3,92%
CASTILLA Y LEON	Ambos sexos	131.967	10.684	8,10%	4,73%	100,00%	100,00%
	Varones	53.538	5.584	10,43%	4,90%	52,27%	100,00%
	Mujeres	78.429	5.100	6,50%	4,56%	47,73%	59,22%

AGOSTO 2019

PORCENTAJES DE MENORES DE 25 AÑOS EN EL PARO REGISTRADO POR COMUNIDADES AUTÓNOMAS, PROVINCIAS Y SEXO

Comunidades Autónomas, Provincias y sexo		MENORES DE 25 AÑOS					
		TOTAL 16y+ años	TOTAL 16-24 años	% en cada Prov y CCAA	Distribución s/ Total	Distribución s/ SEXO	Distribución en CCAA
Barcelona	Ambos sexos	279.507	17.894	6,40%	7,93%	100,00%	74,80%
	Varones	117.038	9.282	7,93%	8,15%	51,87%	74,98%
	Mujeres	162.469	8.612	5,30%	7,70%	48,13%	74,61%
Girona	Ambos sexos	32.106	1.966	6,12%	0,87%	100,00%	8,22%
	Varones	14.218	1.029	7,24%	0,90%	52,34%	8,31%
	Mujeres	17.888	937	5,24%	0,84%	47,66%	8,12%
Lleida	Ambos sexos	17.765	1.268	7,14%	0,56%	100,00%	5,30%
	Varones	7.532	637	8,46%	0,56%	50,24%	5,15%
	Mujeres	10.233	631	6,17%	0,56%	49,76%	5,47%
Tarragona	Ambos sexos	42.040	2.794	6,65%	1,24%	100,00%	11,68%
	Varones	17.798	1.432	8,05%	1,26%	51,25%	11,57%
	Mujeres	24.242	1.362	5,62%	1,22%	48,75%	11,80%
CATALUÑA	Ambos sexos	371.418	23.922	6,44%	10,60%	100,00%	100,00%
	Varones	156.586	12.380	7,91%	10,86%	51,75%	100,00%
	Mujeres	214.832	11.542	5,37%	10,32%	48,25%	100,00%
Alicante-Alacant	Ambos sexos	144.275	9.082	6,29%	4,02%	100,00%	33,78%
	Varones	59.627	4.831	8,10%	4,24%	53,19%	34,31%
	Mujeres	84.648	4.251	5,02%	3,80%	46,81%	33,20%
Castellón-Castelló	Ambos sexos	37.949	3.418	9,01%	1,51%	100,00%	12,71%
	Varones	14.956	1.723	11,52%	1,51%	50,41%	12,24%
	Mujeres	22.993	1.695	7,37%	1,52%	49,59%	13,24%
Valencia-València	Ambos sexos	182.838	14.383	7,87%	6,37%	100,00%	53,50%
	Varones	72.787	7.526	10,34%	6,60%	52,33%	53,45%
	Mujeres	110.051	6.857	6,23%	6,13%	47,67%	53,56%
COMUNITAT VALENCIANA	Ambos sexos	365.062	26.883	7,36%	11,91%	100,00%	100,00%
	Varones	147.370	14.080	9,55%	12,36%	52,38%	100,00%
	Mujeres	217.692	12.803	5,88%	11,45%	47,62%	100,00%
Badajoz	Ambos sexos	61.467	5.791	9,42%	2,57%	100,00%	65,72%
	Varones	21.970	2.763	12,58%	2,42%	47,71%	64,59%
	Mujeres	39.497	3.028	7,67%	2,71%	52,29%	66,80%
Cáceres	Ambos sexos	31.912	3.020	9,46%	1,34%	100,00%	34,28%
	Varones	13.045	1.515	11,61%	1,33%	50,17%	35,41%
	Mujeres	18.867	1.505	7,98%	1,35%	49,83%	33,20%
EXTREMADURA	Ambos sexos	93.379	8.811	9,44%	3,90%	100,00%	100,00%
	Varones	35.015	4.278	12,22%	3,75%	48,55%	100,00%
	Mujeres	58.364	4.533	7,77%	4,05%	51,45%	100,00%

AGOSTO 2019

PORCENTAJES DE MENORES DE 25 AÑOS EN EL PARO REGISTRADO POR COMUNIDADES AUTÓNOMAS, PROVINCIAS Y SEXO

Comunidades Autónomas, Provincias y sexo		MENORES DE 25 AÑOS					
		TOTAL 16y+ años	TOTAL 16-24 años	% en cada Prov y CCAA	Distribución s/ Total	Distribución s/ SEXO	Distribución en CCAA
A Coruña	Ambos sexos	61.412	2.640	4,30%	1,17%	100,00%	39,33%
	Varones	25.170	1.275	5,07%	1,12%	48,30%	37,50%
	Mujeres	36.242	1.365	3,77%	1,22%	51,70%	41,21%
Lugo	Ambos sexos	14.692	702	4,78%	0,31%	100,00%	10,46%
	Varones	6.333	342	5,40%	0,30%	48,72%	10,06%
	Mujeres	8.359	360	4,31%	0,32%	51,28%	10,87%
Ourense	Ambos sexos	17.467	858	4,91%	0,38%	100,00%	12,78%
	Varones	7.294	423	5,80%	0,37%	49,30%	12,44%
	Mujeres	10.173	435	4,28%	0,39%	50,70%	13,13%
Pontevedra	Ambos sexos	60.249	2.512	4,17%	1,11%	100,00%	37,43%
	Varones	24.540	1.360	5,54%	1,19%	54,14%	40,00%
	Mujeres	35.709	1.152	3,23%	1,03%	45,86%	34,78%
GALICIA	Ambos sexos	153.820	6.712	4,36%	2,97%	100,00%	100,00%
	Varones	63.337	3.400	5,37%	2,98%	50,66%	100,00%
	Mujeres	90.483	3.312	3,66%	2,96%	49,34%	100,00%
MADRID, COMUNIDAD DE	Ambos sexos	342.709	25.216	7,36%	11,17%	100,00%	
	Varones	139.160	12.750	9,16%	11,19%	50,56%	
	Mujeres	203.549	12.466	6,12%	11,15%	49,44%	
MURCIA, REGION DE	Ambos sexos	96.955	8.331	8,59%	3,69%	100,00%	
	Varones	38.839	4.068	10,47%	3,57%	48,83%	
	Mujeres	58.116	4.263	7,34%	3,81%	51,17%	
NAVARRA, COM. FORAL DE	Ambos sexos	31.083	2.795	8,99%	1,24%	100,00%	
	Varones	12.428	1.478	11,89%	1,30%	52,88%	
	Mujeres	18.655	1.317	7,06%	1,18%	47,12%	
Araba/Álava	Ambos sexos	19.540	1.378	7,05%	0,61%	100,00%	18,11%
	Varones	8.161	705	8,64%	0,62%	51,16%	18,37%
	Mujeres	11.379	673	5,91%	0,60%	48,84%	17,85%
Bizkaia	Ambos sexos	66.456	4.189	6,30%	1,86%	100,00%	55,06%
	Varones	28.737	2.075	7,22%	1,82%	49,53%	54,06%
	Mujeres	37.719	2.114	5,60%	1,89%	50,47%	56,07%
Gipuzkoa	Ambos sexos	30.082	2.041	6,78%	0,90%	100,00%	26,83%
	Varones	12.459	1.058	8,49%	0,93%	51,84%	27,57%
	Mujeres	17.623	983	5,58%	0,88%	48,16%	26,07%
PAIS VASCO	Ambos sexos	116.078	7.608	6,55%	3,37%	100,00%	100,00%
	Varones	49.357	3.838	7,78%	3,37%	50,45%	100,00%
	Mujeres	66.721	3.770	5,65%	3,37%	49,55%	100,00%
RIOJA, LA	Ambos sexos	15.183	887	5,84%	0,39%	100,00%	
	Varones	6.066	449	7,40%	0,39%	50,62%	
	Mujeres	9.117	438	4,80%	0,39%	49,38%	

AGOSTO 2019

PORCENTAJES DE MENORES DE 25 AÑOS EN EL PARO REGISTRADO POR COMUNIDADES AUTÓNOMAS, PROVINCIAS Y SEXO

Comunidades Autónomas, Provincias y sexo	MENORES DE 25 AÑOS					
	TOTAL 16y+ años	TOTAL 16-24 años	% en cada Prov y CCAA	Distribución s/ Total	Distribución s/ SEXO	Distribución en CCAA
CEUTA	Ambos sexos	11.870	1.418	11,95%	0,63%	100,00%
	Varones	4.731	653	13,80%	0,57%	46,05%
	Mujeres	7.139	765	10,72%	0,68%	53,95%
MELILLA	Ambos sexos	9.709	1.355	13,96%	0,60%	100,00%
	Varones	3.727	647	17,36%	0,57%	47,75%
	Mujeres	5.982	708	11,84%	0,63%	52,25%
TOTAL ESTATAL	Ambos sexos	3.065.804	225.757	7,36%	100,00%	100,00%
	Varones	1.247.538	113.953	9,13%	100,00%	50,48%
	Mujeres	1.818.266	111.804	6,15%	100,00%	49,52%

Fuente: Elaboración propia a partir de datos del Servicio Público de Empleo Estatal,
DEMANDANTES DE EMPLEO, PARO, CONTRATOS Y PRESTACIONES POR DESEMPLEO