



**cifras  
jóvenes**

# Paro Registrado

## Jóvenes 16-29 años

**Agosto**

**2019**

OBSERVATORIO DE LA  
JUVENTUD EN ESPAÑA

estadística-injuve



GOBIERNO  
DE ESPAÑA

MINISTERIO  
DE SANIDAD, CONSUMO  
Y BIENESTAR SOCIAL

**injuve**



## AGOSTO 2019

### PARO REGISTRADO POR SEXO Y GRUPOS DE EDADES

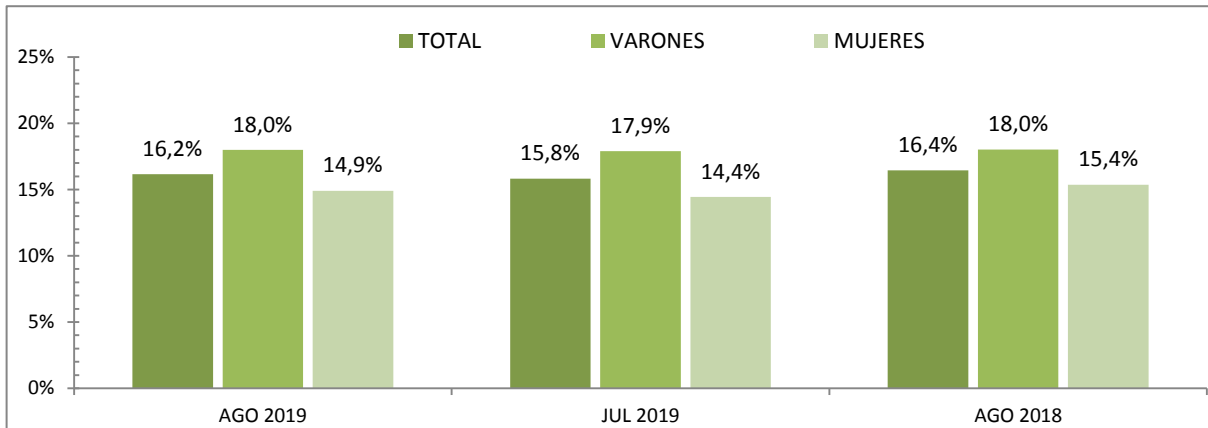
Sexo y Grupos de edades	Agosto 2019	Variación mensual Julio 2019			Variación anual Agosto 2018		
	Dato	Absoluta	Relativa	Dato	Absoluta	Relativa	Dato
<b>AMBOS SEXOS</b>							
Total 16 y más años	3.065.804	+54.371	+1,81	3.011.433	-116.264	-3,65	3.182.068
De 16 a 19 años	63.461	-2.341	-3,56	65.802	-2.991	-4,50	66.452
De 20 a 24 años	162.296	+8.523	+5,54	153.773	-12.092	-6,93	174.388
De 25 a 29 años	269.564	+12.460	+4,85	257.104	-12.962	-4,59	282.526
De 30 a 34 años	291.685	+8.139	+2,87	283.546	-15.443	-5,03	307.128
De 35 y más años	2.278.798	+27.590	+1,23	2.251.208	-72.776	-3,09	2.351.574
<b>Total 16 a 29 años</b>	<b>495.321</b>	<b>+18.642</b>	<b>+3,91</b>	<b>476.679</b>	<b>-28.045</b>	<b>-5,36</b>	<b>523.366</b>
Total 16 a 24 años	225.757	+6.182	+2,82	219.575	-15.083	-6,26	240.840
Total 16 a 34 años	787.006	+26.781	+3,52	760.225	-43.488	-5,24	830.494
<b>VARONES</b>							
Total 16 y más años	1.247.538	+31.051	+2,55	1.216.487	-59.456	-4,55	1.306.994
De 16 a 19 años	35.934	-1.426	-3,82	37.360	-1.066	-2,88	37.000
De 20 a 24 años	78.019	+3.407	+4,57	74.612	-5.229	-6,28	83.248
De 25 a 29 años	110.373	+4.755	+4,50	105.618	-4.867	-4,22	115.240
De 30 a 34 años	109.410	+3.526	+3,33	105.884	-6.206	-5,37	115.616
De 35 y más años	913.802	+20.789	+2,33	893.013	-42.088	-4,40	955.890
<b>Total 16 a 29 años</b>	<b>224.326</b>	<b>+6.736</b>	<b>+3,10</b>	<b>217.590</b>	<b>-11.162</b>	<b>-4,74</b>	<b>235.488</b>
Total 16 a 24 años	113.953	+1.981	+1,77	111.972	-6.295	-5,24	120.248
Total 16 a 34 años	333.736	+10.262	+3,17	323.474	-17.368	-4,95	351.104
<b>MUJERES</b>							
Total 16 y más años	1.818.266	+23.320	+1,30	1.794.946	-56.808	-3,03	1.875.074
De 16 a 19 años	27.527	-915	-3,22	28.442	-1.925	-6,54	29.452
De 20 a 24 años	84.277	+5.116	+6,46	79.161	-6.863	-7,53	91.140
De 25 a 29 años	159.191	+7.705	+5,09	151.486	-8.095	-4,84	167.286
De 30 a 34 años	182.275	+4.613	+2,60	177.662	-9.237	-4,82	191.512
De 35 y más años	1.364.996	+6.801	+0,50	1.358.195	-30.688	-2,20	1.395.684
<b>Total 16 a 29 años</b>	<b>270.995</b>	<b>+11.906</b>	<b>+4,60</b>	<b>259.089</b>	<b>-16.883</b>	<b>-5,86</b>	<b>287.878</b>
Total 16 a 24 años	111.804	+4.201	+3,90	107.603	-8.788	-7,29	120.592
Total 16 a 34 años	453.270	+16.519	+3,78	436.751	-26.120	-5,45	479.390

Fuente: Elaboración propia a partir de datos del Servicio Público de Empleo Estatal,  
ESTADÍSTICA DE DEMANDANTES DE EMPLEO, PUESTOS DE TRABAJO Y COLOCACIONES

## AGOSTO 2019

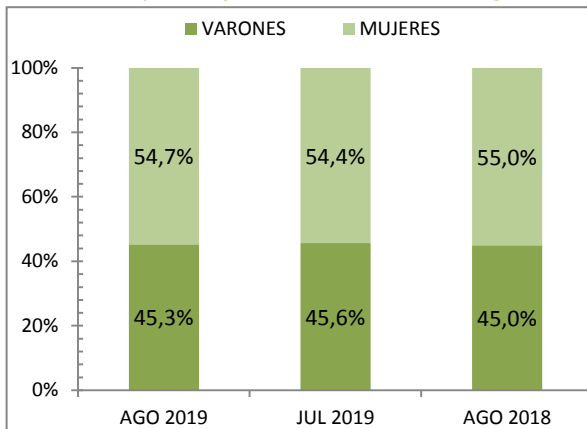
# JÓVENES DE 16 A 29 AÑOS EN EL PARO REGISTRADO

Para cada caso porcentajes sobre el total de Paro Registrado

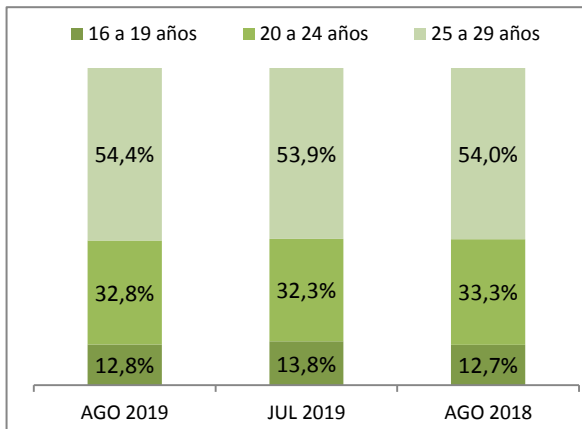


## SEGÚN EL SEXO

Para cada caso porcentajes sobre el total de Paro Registrado

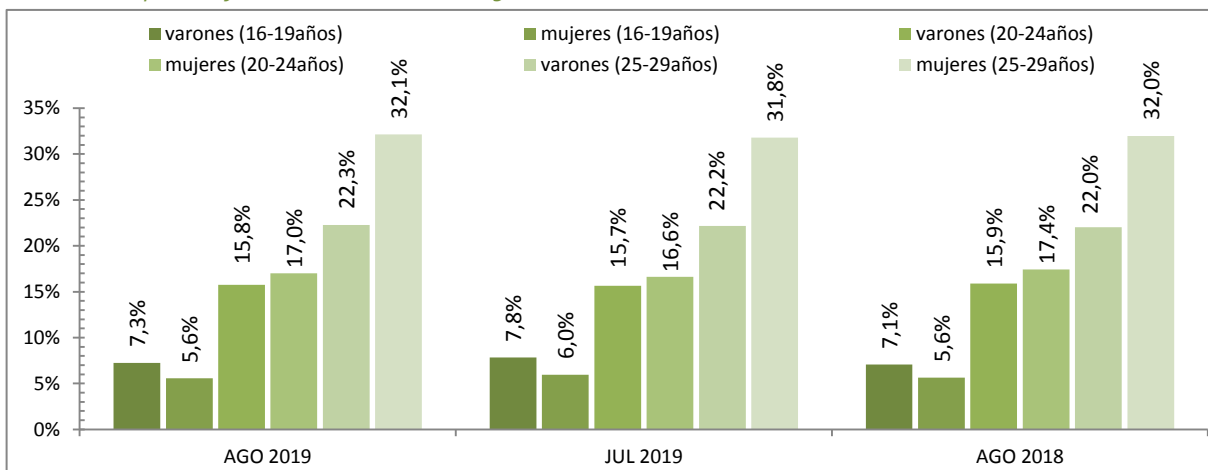


## SEGÚN LAS EDADES



## SEGÚN EL SEXO Y LAS EDADES

Para cada caso porcentajes sobre el total de Paro Registrado

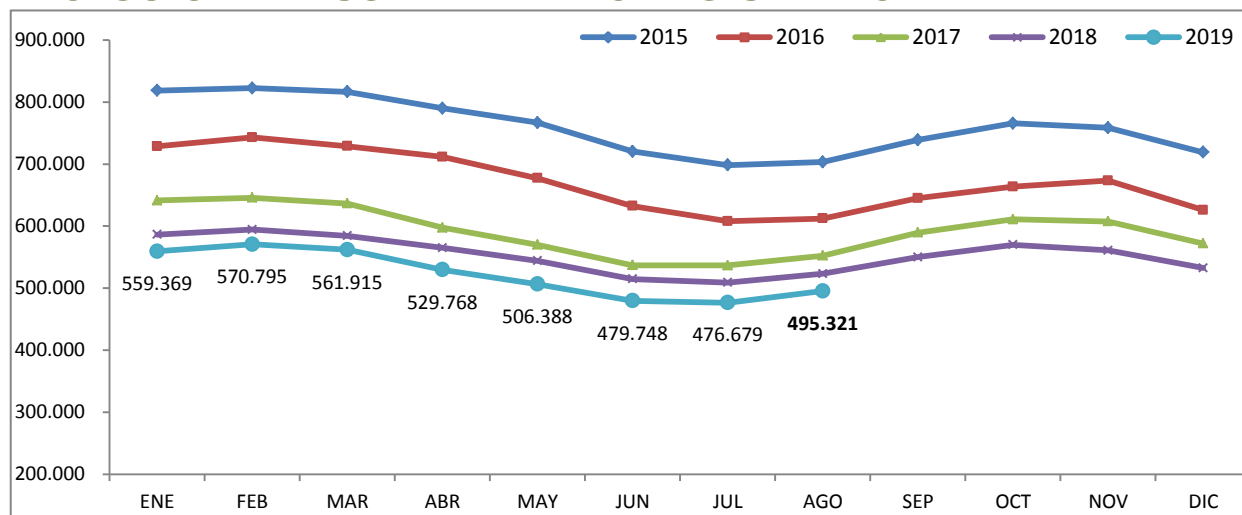


Fuente: Elaboración propia a partir de datos del Servicio Público de Empleo Estatal,  
ESTADÍSTICA DE DEMANDANTES DE EMPLEO, PUESTOS DE TRABAJO Y COLOCACIONES

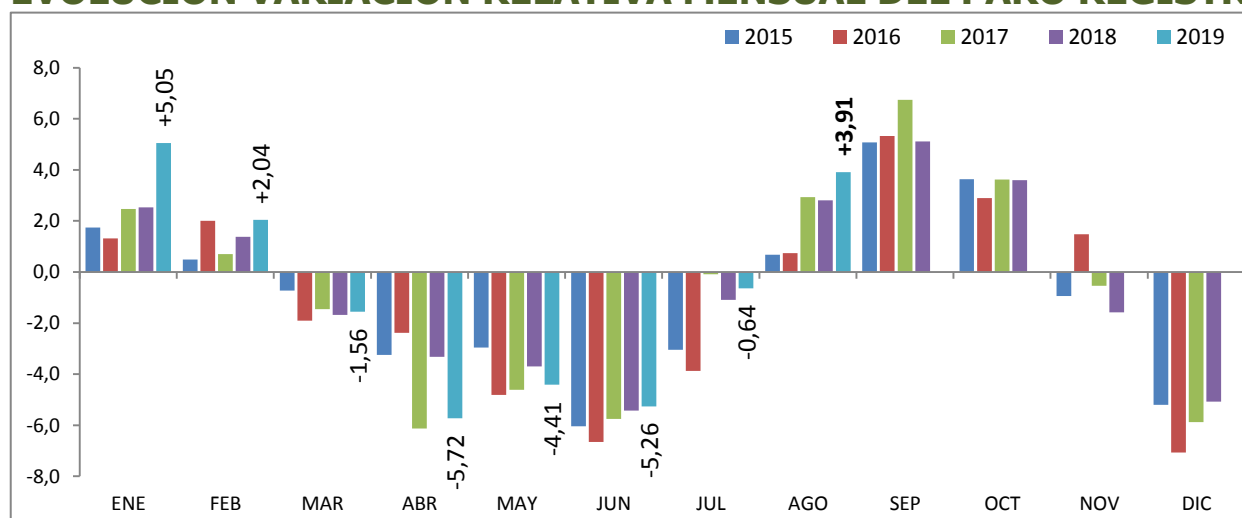
AGOSTO 2019

JÓVENES DE 16 a 29 AÑOS

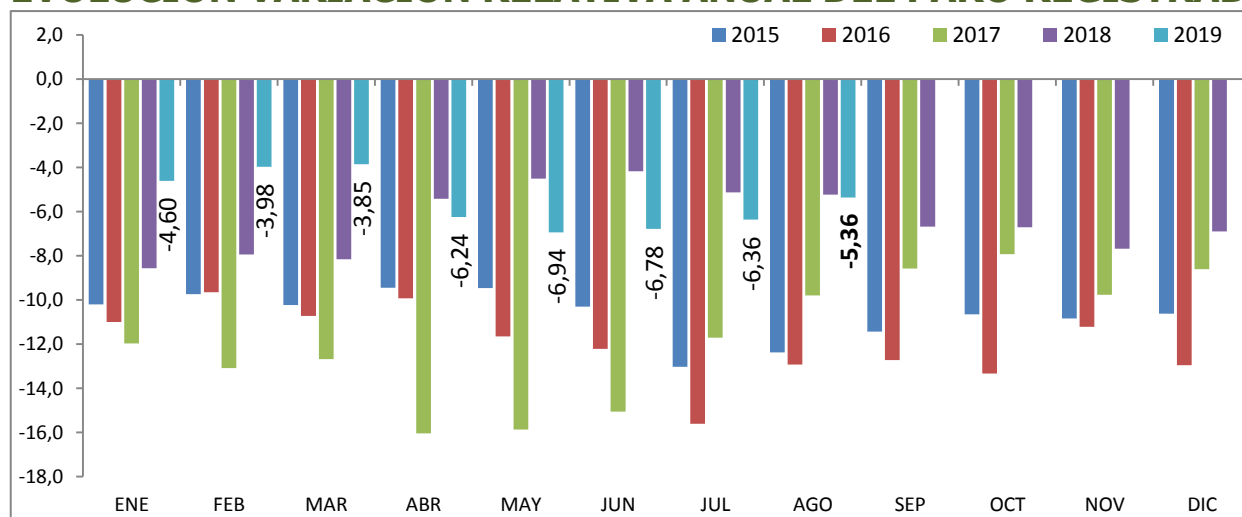
EVOLUCIÓN MENSUAL DEL PARO REGISTRADO



EVOLUCIÓN VARIACIÓN RELATIVA MENSUAL DEL PARO REGISTRADO



EVOLUCIÓN VARIACIÓN RELATIVA ANUAL DEL PARO REGISTRADO



Fuente: Elaboración propia a partir de datos del Servicio Público de Empleo Estatal,  
ESTADÍSTICA DE DEMANDANTES DE EMPLEO, PUESTOS DE TRABAJO Y COLOCACIONES

AGOSTO 2019

## PARO REGISTRADO SEGÚN SEXO, EDADES Y RELACIÓN ENTRE SEXOS POR COMUNIDADES AUTÓNOMAS Y PROVINCIAS

Comunidades autónomas y provincias	TOTAL EDADES			De 16 a 29 años			De 30 y más años			RELACIÓN ENTRE SEXOS*		
	TOTAL	Varones	Mujeres	TOTAL	Varones	Mujeres	TOTAL	Varones	Mujeres	TOTAL	<30 años	RESTO
Almería	60.585	25.078	35.507	10.833	4.401	6.432	49.752	20.677	29.075	70,6	68,4	71,1
Cádiz	133.822	52.780	81.042	21.404	9.555	11.849	112.418	43.225	69.193	65,1	80,6	62,5
Córdoba	70.493	28.962	41.531	14.415	6.230	8.185	56.078	22.732	33.346	69,7	76,1	68,2
Granada	78.735	34.763	43.972	15.185	6.834	8.351	63.550	27.929	35.621	79,1	81,8	78,4
Huelva	45.191	19.405	25.786	7.994	3.717	4.277	37.197	15.688	21.509	75,3	86,9	72,9
Jaén	48.092	19.020	29.072	10.906	4.628	6.278	37.186	14.392	22.794	65,4	73,7	63,1
Málaga	135.658	54.286	81.372	21.453	9.419	12.034	114.205	44.867	69.338	66,7	78,3	64,7
Sevilla	185.913	73.313	112.600	33.233	14.542	18.691	152.680	58.771	93.909	65,1	77,8	62,6
<b>ANDALUCIA</b>	<b>758.489</b>	<b>307.607</b>	<b>450.882</b>	<b>135.423</b>	<b>59.326</b>	<b>76.097</b>	<b>623.066</b>	<b>248.281</b>	<b>374.785</b>	<b>68,2</b>	<b>78,0</b>	<b>66,2</b>
Huesca	7.613	3.133	4.480	1.544	734	810	6.069	2.399	3.670	69,9	90,6	65,4
Teruel	4.916	2.063	2.853	1.015	503	512	3.901	1.560	2.341	72,3	98,2	66,6
Zaragoza	48.954	19.305	29.649	8.771	4.078	4.693	40.183	15.227	24.956	65,1	86,9	61,0
<b>ARAGON</b>	<b>61.483</b>	<b>24.501</b>	<b>36.982</b>	<b>11.330</b>	<b>5.315</b>	<b>6.015</b>	<b>50.153</b>	<b>19.186</b>	<b>30.967</b>	<b>66,3</b>	<b>88,4</b>	<b>62,0</b>
<b>ASTURIAS, PRINCIPADO DE</b>	<b>65.490</b>	<b>27.850</b>	<b>37.640</b>	<b>8.951</b>	<b>4.251</b>	<b>4.700</b>	<b>56.539</b>	<b>23.599</b>	<b>32.940</b>	<b>74,0</b>	<b>90,4</b>	<b>71,6</b>
<b>BALEARS, ILLES</b>	<b>38.841</b>	<b>17.932</b>	<b>20.909</b>	<b>6.808</b>	<b>3.337</b>	<b>3.471</b>	<b>32.033</b>	<b>14.595</b>	<b>17.438</b>	<b>85,8</b>	<b>96,1</b>	<b>83,7</b>
Las Palmas	106.618	44.608	62.010	15.183	7.010	8.173	91.435	37.598	53.837	71,9	85,8	69,8
Santa Cruz de Tenerife	98.555	42.540	56.015	13.313	6.045	7.268	85.242	36.495	48.747	75,9	83,2	74,9
<b>CANARIAS</b>	<b>205.173</b>	<b>87.148</b>	<b>118.025</b>	<b>28.496</b>	<b>13.055</b>	<b>15.441</b>	<b>176.677</b>	<b>74.093</b>	<b>102.584</b>	<b>73,8</b>	<b>84,5</b>	<b>72,2</b>
<b>CANTABRIA</b>	<b>31.948</b>	<b>13.898</b>	<b>18.050</b>	<b>4.411</b>	<b>2.141</b>	<b>2.270</b>	<b>27.537</b>	<b>11.757</b>	<b>15.780</b>	<b>77,0</b>	<b>94,3</b>	<b>74,5</b>
Albacete	32.757	11.330	21.427	5.567	2.420	3.147	27.190	8.910	18.280	52,9	76,9	48,7
Ciudad Real	46.642	16.461	30.181	8.719	3.727	4.992	37.923	12.734	25.189	54,5	74,7	50,6
Cuenca	12.075	4.621	7.454	2.060	939	1.121	10.015	3.682	6.333	62,0	83,8	58,1
Guadalajara	14.550	5.518	9.032	2.399	1.060	1.339	12.151	4.458	7.693	61,1	79,2	57,9
Toledo	59.123	20.518	38.605	9.539	4.129	5.410	49.584	16.389	33.195	53,1	76,3	49,4
<b>CASTILLA-LA MANCHA</b>	<b>165.147</b>	<b>58.448</b>	<b>106.699</b>	<b>28.284</b>	<b>12.275</b>	<b>16.009</b>	<b>136.863</b>	<b>46.173</b>	<b>90.690</b>	<b>54,8</b>	<b>76,7</b>	<b>50,9</b>
Ávila	10.052	4.037	6.015	1.612	753	859	8.440	3.284	5.156	67,1	87,7	63,7
Burgos	16.999	7.005	9.994	2.742	1.352	1.390	14.257	5.653	8.604	70,1	97,3	65,7
León	27.185	11.427	15.758	4.302	2.103	2.199	22.883	9.324	13.559	72,5	95,6	68,8
Palencia	8.063	3.257	4.806	1.475	692	783	6.588	2.565	4.023	67,8	88,4	63,8
Salamanca	21.234	8.329	12.905	3.639	1.679	1.960	17.595	6.650	10.945	64,5	85,7	60,8
Segovia	5.985	2.400	3.585	1.046	485	561	4.939	1.915	3.024	66,9	86,5	63,3
Soria	3.105	1.308	1.797	633	309	324	2.472	999	1.473	72,8	95,4	67,8
Valladolid	29.244	11.499	17.745	4.996	2.333	2.663	24.248	9.166	15.082	64,8	87,6	60,8
Zamora	10.100	4.276	5.824	1.513	711	802	8.587	3.565	5.022	73,4	88,7	71,0
<b>CASTILLA Y LEON</b>	<b>131.967</b>	<b>53.538</b>	<b>78.429</b>	<b>21.958</b>	<b>10.417</b>	<b>11.541</b>	<b>110.009</b>	<b>43.121</b>	<b>66.888</b>	<b>68,3</b>	<b>90,3</b>	<b>64,5</b>
Barcelona	279.507	117.038	162.469	40.001	18.617	21.384	239.506	98.421	141.085	72,0	87,1	69,8
Girona	32.106	14.218	17.888	4.401	2.010	2.391	27.705	12.208	15.497	79,5	84,1	78,8
Lleida	17.765	7.532	10.233	2.898	1.255	1.643	14.867	6.277	8.590	73,6	76,4	73,1
Tarragona	42.040	17.798	24.242	6.056	2.752	3.304	35.984	15.046	20.938	73,4	83,3	71,9
<b>CATALUÑA</b>	<b>371.418</b>	<b>156.586</b>	<b>214.832</b>	<b>53.356</b>	<b>24.634</b>	<b>28.722</b>	<b>318.062</b>	<b>131.952</b>	<b>186.110</b>	<b>72,9</b>	<b>85,8</b>	<b>70,9</b>
Alicante-Alacant	144.275	59.627	84.648	20.492	9.654	10.838	123.783	49.973	73.810	70,4	89,1	67,7
Castellón-Castelló	37.949	14.956	22.993	6.787	3.059	3.728	31.162	11.897	19.265	65,0	82,1	61,8
Valencia-València	182.838	72.787	110.051	30.520	14.185	16.335	152.318	58.602	93.716	66,1	86,8	62,5
<b>COMUNITAT VALENCIANA</b>	<b>365.062</b>	<b>147.370</b>	<b>217.692</b>	<b>57.799</b>	<b>26.898</b>	<b>30.901</b>	<b>307.263</b>	<b>120.472</b>	<b>186.791</b>	<b>67,7</b>	<b>87,0</b>	<b>64,5</b>
Badajoz	61.467	21.970	39.497	11.718	4.991	6.727	49.749	16.979	32.770	55,6	74,2	51,8
Cáceres	31.912	13.045	18.867	6.211	2.794	3.417	25.701	10.251	15.450	69,1	81,8	66,3
<b>EXTREMADURA</b>	<b>93.379</b>	<b>35.015</b>	<b>58.364</b>	<b>17.929</b>	<b>7.785</b>	<b>10.144</b>	<b>75.450</b>	<b>27.230</b>	<b>48.220</b>	<b>60,0</b>	<b>76,7</b>	<b>56,5</b>
A Coruña	61.412	25.170	36.242	7.288	3.249	4.039	54.124	21.921	32.203	69,4	80,4	68,1
Lugo	14.692	6.333	8.359	1.931	854	1.077	12.761	5.479	7.282	75,8	79,3	75,2
Ourense	17.467	7.294	10.173	2.235	1.017	1.218	15.232	6.277	8.955	71,7	83,5	70,1
Pontevedra	60.249	24.540	35.709	7.072	3.351	3.721	53.177	21.189	31.988	68,7	90,1	66,2
<b>GALICIA</b>	<b>153.820</b>	<b>63.337</b>	<b>90.483</b>	<b>18.526</b>	<b>8.471</b>	<b>10.055</b>	<b>135.294</b>	<b>54.866</b>	<b>80.428</b>	<b>70,0</b>	<b>84,2</b>	<b>68,2</b>

AGOSTO 2019

## PARO REGISTRADO SEGÚN SEXO, EDADES Y RELACIÓN ENTRE SEXOS POR COMUNIDADES AUTÓNOMAS Y PROVINCIAS

Comunidades autónomas y provincias	TOTAL EDADES			De 16 a 29 años			De 30 y más años			RELACIÓN ENTRE SEXOS*		
	TOTAL	Varones	Mujeres	TOTAL	Varones	Mujeres	TOTAL	Varones	Mujeres	TOTAL	<30 años	RESTO
<b>MADRID, COMUNIDAD DE</b>	<b>342.709</b>	<b>139.160</b>	<b>203.549</b>	<b>53.828</b>	<b>24.873</b>	<b>28.955</b>	<b>288.881</b>	<b>114.287</b>	<b>174.594</b>	<b>68,4</b>	<b>85,9</b>	<b>65,5</b>
<b>MURCIA, REGION DE</b>	<b>96.955</b>	<b>38.839</b>	<b>58.116</b>	<b>17.417</b>	<b>7.630</b>	<b>9.787</b>	<b>79.538</b>	<b>31.209</b>	<b>48.329</b>	<b>66,8</b>	<b>78,0</b>	<b>64,6</b>
<b>NAVARRA, COM. FORAL DE</b>	<b>31.083</b>	<b>12.428</b>	<b>18.655</b>	<b>5.698</b>	<b>2.619</b>	<b>3.079</b>	<b>25.385</b>	<b>9.809</b>	<b>15.576</b>	<b>66,6</b>	<b>85,1</b>	<b>63,0</b>
Araba/Álava	19.540	8.161	11.379	3.169	1.423	1.746	16.371	6.738	9.633	71,7	81,5	69,9
Bizkaia	66.456	28.737	37.719	9.867	4.490	5.377	56.589	24.247	32.342	76,2	83,5	75,0
Gipuzkoa	30.082	12.459	17.623	4.715	2.185	2.530	25.367	10.274	15.093	70,7	86,4	68,1
<b>PAIS VASCO</b>	<b>116.078</b>	<b>49.357</b>	<b>66.721</b>	<b>17.751</b>	<b>8.098</b>	<b>9.653</b>	<b>98.327</b>	<b>41.259</b>	<b>57.068</b>	<b>74,0</b>	<b>83,9</b>	<b>72,3</b>
<b>RIOJA, LA</b>	<b>15.183</b>	<b>6.066</b>	<b>9.117</b>	<b>2.051</b>	<b>920</b>	<b>1.131</b>	<b>13.132</b>	<b>5.146</b>	<b>7.986</b>	<b>66,5</b>	<b>81,3</b>	<b>64,4</b>
<b>CEUTA</b>	<b>11.870</b>	<b>4.731</b>	<b>7.139</b>	<b>2.868</b>	<b>1.222</b>	<b>1.646</b>	<b>9.002</b>	<b>3.509</b>	<b>5.493</b>	<b>66,3</b>	<b>74,2</b>	<b>63,9</b>
<b>MELILLA</b>	<b>9.709</b>	<b>3.727</b>	<b>5.982</b>	<b>2.437</b>	<b>1.059</b>	<b>1.378</b>	<b>7.272</b>	<b>2.668</b>	<b>4.604</b>	<b>62,3</b>	<b>76,9</b>	<b>57,9</b>
<b>TOTAL ESTATAL</b>	<b>3.065.804</b>	<b>1.247.538</b>	<b>1.818.266</b>	<b>495.321</b>	<b>224.326</b>	<b>270.995</b>	<b>2.570.483</b>	<b>1.023.212</b>	<b>1.547.271</b>	<b>68,6</b>	<b>82,8</b>	<b>66,1</b>

\* Relación entre sexos: Número de varones por cada 100 mujeres

## AGOSTO 2019

### PARO REGISTRADO POR COMUNIDADES AUTÓNOMAS, PROVINCIAS Y SEXO JÓVENES DE 16 A 29 AÑOS

Comunidades Autónomas, Provincias y sexo		Agosto 2019	Variación mensual Julio 2019			Variación anual Agosto 2018		
		Dato	Absoluta	Relativa	Dato	Absoluta	Relativa	Dato
Almería	Ambos sexos	10.833	-51	-0,47	10.884	-1.170	-9,75	12.003
	Varones	4.401	-75	-1,68	4.476	-510	-10,38	4.911
	Mujeres	6.432	+24	+0,37	6.408	-660	-9,31	7.092
Cádiz	Ambos sexos	21.404	-120	-0,56	21.524	-2.769	-11,45	24.173
	Varones	9.555	-251	-2,56	9.806	-1.234	-11,44	10.789
	Mujeres	11.849	+131	+1,12	11.718	-1.535	-11,47	13.384
Córdoba	Ambos sexos	14.415	+648	+4,71	13.767	-1.406	-8,89	15.821
	Varones	6.230	+249	+4,16	5.981	-588	-8,62	6.818
	Mujeres	8.185	+399	+5,12	7.786	-818	-9,09	9.003
Granada	Ambos sexos	15.185	+249	+1,67	14.936	-1.529	-9,15	16.714
	Varones	6.834	+112	+1,67	6.722	-578	-7,80	7.412
	Mujeres	8.351	+137	+1,67	8.214	-951	-10,22	9.302
Huelva	Ambos sexos	7.994	-101	-1,25	8.095	-892	-10,04	8.886
	Varones	3.717	-177	-4,55	3.894	-332	-8,20	4.049
	Mujeres	4.277	+76	+1,81	4.201	-560	-11,58	4.837
Jaén	Ambos sexos	10.906	+308	+2,91	10.598	-1.223	-10,08	12.129
	Varones	4.628	-21	-0,45	4.649	-414	-8,21	5.042
	Mujeres	6.278	+329	+5,53	5.949	-809	-11,42	7.087
Málaga	Ambos sexos	21.453	+457	+2,18	20.996	-2.126	-9,02	23.579
	Varones	9.419	+128	+1,38	9.291	-1.117	-10,60	10.536
	Mujeres	12.034	+329	+2,81	11.705	-1.009	-7,74	13.043
Sevilla	Ambos sexos	33.233	+761	+2,34	32.472	-3.439	-9,38	36.672
	Varones	14.542	+195	+1,36	14.347	-1.783	-10,92	16.325
	Mujeres	18.691	+566	+3,12	18.125	-1.656	-8,14	20.347
<b>ANDALUCIA</b>	<b>Ambos sexos</b>	<b>135.423</b>	<b>+2.151</b>	<b>+1,61</b>	<b>133.272</b>	<b>-14.554</b>	<b>-9,70</b>	<b>149.977</b>
	<b>Varones</b>	<b>59.326</b>	<b>+160</b>	<b>+0,27</b>	<b>59.166</b>	<b>-6.556</b>	<b>-9,95</b>	<b>65.882</b>
	<b>Mujeres</b>	<b>76.097</b>	<b>+1.991</b>	<b>+2,69</b>	<b>74.106</b>	<b>-7.998</b>	<b>-9,51</b>	<b>84.095</b>
Huesca	Ambos sexos	1.544	+42	+2,80	1.502	-8	-0,52	1.552
	Varones	734	+18	+2,51	716	+13	+1,80	721
	Mujeres	810	+24	+3,05	786	-21	-2,53	831
Teruel	Ambos sexos	1.015	+49	+5,07	966	-16	-1,55	1.031
	Varones	503	+30	+6,34	473	+31	+6,57	472
	Mujeres	512	+19	+3,85	493	-47	-8,41	559
Zaragoza	Ambos sexos	8.771	+365	+4,34	8.406	+310	+3,66	8.461
	Varones	4.078	+169	+4,32	3.909	+247	+6,45	3.831
	Mujeres	4.693	+196	+4,36	4.497	+63	+1,36	4.630
<b>ARAGON</b>	<b>Ambos sexos</b>	<b>11.330</b>	<b>+456</b>	<b>+4,19</b>	<b>10.874</b>	<b>+286</b>	<b>+2,59</b>	<b>11.044</b>
	<b>Varones</b>	<b>5.315</b>	<b>+217</b>	<b>+4,26</b>	<b>5.098</b>	<b>+291</b>	<b>+5,79</b>	<b>5.024</b>
	<b>Mujeres</b>	<b>6.015</b>	<b>+239</b>	<b>+4,14</b>	<b>5.776</b>	<b>-5</b>	<b>-0,08</b>	<b>6.020</b>



## AGOSTO 2019

### PARO REGISTRADO POR COMUNIDADES AUTÓNOMAS, PROVINCIAS Y SEXO JÓVENES DE 16 A 29 AÑOS

Comunidades Autónomas, Provincias y sexo		Agosto 2019	Variación mensual Julio 2019			Variación anual Agosto 2018		
		Dato	Absoluta	Relativa	Dato	Absoluta	Relativa	Dato
<b>ASTURIAS, PRINCIPADO DE</b>	<b>Ambos sexos</b>	<b>8.951</b>	<b>-49</b>	<b>-0,54</b>	<b>9.000</b>	<b>-900</b>	<b>-9,14</b>	<b>9.851</b>
	<b>Varones</b>	<b>4.251</b>	<b>-18</b>	<b>-0,42</b>	<b>4.269</b>	<b>-499</b>	<b>-10,51</b>	<b>4.750</b>
	<b>Mujeres</b>	<b>4.700</b>	<b>-31</b>	<b>-0,66</b>	<b>4.731</b>	<b>-401</b>	<b>-7,86</b>	<b>5.101</b>
<b>BALEARS, ILLES</b>	<b>Ambos sexos</b>	<b>6.808</b>	<b>+438</b>	<b>+6,88</b>	<b>6.370</b>	<b>-189</b>	<b>-2,70</b>	<b>6.997</b>
	<b>Varones</b>	<b>3.337</b>	<b>+252</b>	<b>+8,17</b>	<b>3.085</b>	<b>+29</b>	<b>+0,88</b>	<b>3.308</b>
	<b>Mujeres</b>	<b>3.471</b>	<b>+186</b>	<b>+5,66</b>	<b>3.285</b>	<b>-218</b>	<b>-5,91</b>	<b>3.689</b>
Las Palmas	Ambos sexos	15.183	+195	+1,30	14.988	-316	-2,04	15.499
	Varones	7.010	+52	+0,75	6.958	+70	+1,01	6.940
	Mujeres	8.173	+143	+1,78	8.030	-386	-4,51	8.559
Santa Cruz de Tenerife	Ambos sexos	13.313	+92	+0,70	13.221	-468	-3,40	13.781
	Varones	6.045	-24	-0,40	6.069	-153	-2,47	6.198
	Mujeres	7.268	+116	+1,62	7.152	-315	-4,15	7.583
<b>CANARIAS</b>	<b>Ambos sexos</b>	<b>28.496</b>	<b>+287</b>	<b>+1,02</b>	<b>28.209</b>	<b>-784</b>	<b>-2,68</b>	<b>29.280</b>
	<b>Varones</b>	<b>13.055</b>	<b>+28</b>	<b>+0,21</b>	<b>13.027</b>	<b>-83</b>	<b>-0,63</b>	<b>13.138</b>
	<b>Mujeres</b>	<b>15.441</b>	<b>+259</b>	<b>+1,71</b>	<b>15.182</b>	<b>-701</b>	<b>-4,34</b>	<b>16.142</b>
<b>CANTABRIA</b>	<b>Ambos sexos</b>	<b>4.411</b>	<b>+7</b>	<b>+0,16</b>	<b>4.404</b>	<b>-203</b>	<b>-4,40</b>	<b>4.614</b>
	<b>Varones</b>	<b>2.141</b>	<b>+10</b>	<b>+0,47</b>	<b>2.131</b>	<b>-25</b>	<b>-1,15</b>	<b>2.166</b>
	<b>Mujeres</b>	<b>2.270</b>	<b>-3</b>	<b>-0,13</b>	<b>2.273</b>	<b>-178</b>	<b>-7,27</b>	<b>2.448</b>
Albacete	Ambos sexos	5.567	+281	+5,32	5.286	-398	-6,67	5.965
	Varones	2.420	+107	+4,63	2.313	-187	-7,17	2.607
	Mujeres	3.147	+174	+5,85	2.973	-211	-6,28	3.358
Ciudad Real	Ambos sexos	8.719	+54	+0,62	8.665	-1.224	-12,31	9.943
	Varones	3.727	-3	-0,08	3.730	-582	-13,51	4.309
	Mujeres	4.992	+57	+1,16	4.935	-642	-11,40	5.634
Cuenca	Ambos sexos	2.060	-15	-0,72	2.075	-190	-8,44	2.250
	Varones	939	-12	-1,26	951	-60	-6,01	999
	Mujeres	1.121	-3	-0,27	1.124	-130	-10,39	1.251
Guadalajara	Ambos sexos	2.399	+102	+4,44	2.297	+25	+1,05	2.374
	Varones	1.060	+34	+3,31	1.026	+35	+3,41	1.025
	Mujeres	1.339	+68	+5,35	1.271	-10	-0,74	1.349
Toledo	Ambos sexos	9.539	+292	+3,16	9.247	-1.083	-10,20	10.622
	Varones	4.129	+103	+2,56	4.026	-484	-10,49	4.613
	Mujeres	5.410	+189	+3,62	5.221	-599	-9,97	6.009
<b>CASTILLA-LA MANCHA</b>	<b>Ambos sexos</b>	<b>28.284</b>	<b>+714</b>	<b>+2,59</b>	<b>27.570</b>	<b>-2.870</b>	<b>-9,21</b>	<b>31.154</b>
	<b>Varones</b>	<b>12.275</b>	<b>+229</b>	<b>+1,90</b>	<b>12.046</b>	<b>-1.278</b>	<b>-9,43</b>	<b>13.553</b>
	<b>Mujeres</b>	<b>16.009</b>	<b>+485</b>	<b>+3,12</b>	<b>15.524</b>	<b>-1.592</b>	<b>-9,04</b>	<b>17.601</b>

## AGOSTO 2019

### PARO REGISTRADO POR COMUNIDADES AUTÓNOMAS, PROVINCIAS Y SEXO JÓVENES DE 16 A 29 AÑOS

Comunidades Autónomas, Provincias y sexo		Agosto 2019	Variación mensual Julio 2019			Variación anual Agosto 2018		
		Dato	Absoluta	Relativa	Dato	Absoluta	Relativa	Dato
Ávila	Ambos sexos	1.612	+61	+3,93	1.551	-185	-10,29	1.797
	Varones	753	+26	+3,58	727	-82	-9,82	835
	Mujeres	859	+35	+4,25	824	-103	-10,71	962
Burgos	Ambos sexos	2.742	+138	+5,30	2.604	-124	-4,33	2.866
	Varones	1.352	+84	+6,62	1.268	-61	-4,32	1.413
	Mujeres	1.390	+54	+4,04	1.336	-63	-4,34	1.453
León	Ambos sexos	4.302	-161	-3,61	4.463	-395	-8,41	4.697
	Varones	2.103	-122	-5,48	2.225	-223	-9,59	2.326
	Mujeres	2.199	-39	-1,74	2.238	-172	-7,25	2.371
Palencia	Ambos sexos	1.475	-18	-1,21	1.493	-366	-19,88	1.841
	Varones	692	-16	-2,26	708	-203	-22,68	895
	Mujeres	783	-2	-0,25	785	-163	-17,23	946
Salamanca	Ambos sexos	3.639	+171	+4,93	3.468	-218	-5,65	3.857
	Varones	1.679	+62	+3,83	1.617	-143	-7,85	1.822
	Mujeres	1.960	+109	+5,89	1.851	-75	-3,69	2.035
Segovia	Ambos sexos	1.046	-9	-0,85	1.055	-94	-8,25	1.140
	Varones	485	-7	-1,42	492	-58	-10,68	543
	Mujeres	561	-2	-0,36	563	-36	-6,03	597
Soria	Ambos sexos	633	+14	+2,26	619	-28	-4,24	661
	Varones	309	+4	+1,31	305	+3	+0,98	306
	Mujeres	324	+10	+3,18	314	-31	-8,73	355
Valladolid	Ambos sexos	4.996	+21	+0,42	4.975	-509	-9,25	5.505
	Varones	2.333	-12	-0,51	2.345	-316	-11,93	2.649
	Mujeres	2.663	+33	+1,25	2.630	-193	-6,76	2.856
Zamora	Ambos sexos	1.513	-37	-2,39	1.550	-240	-13,69	1.753
	Varones	711	-54	-7,06	765	-165	-18,84	876
	Mujeres	802	+17	+2,17	785	-75	-8,55	877
<b>CASTILLA Y LEÓN</b>	<b>Ambos sexos</b>	<b>21.958</b>	<b>+180</b>	<b>+0,83</b>	<b>21.778</b>	<b>-2.159</b>	<b>-8,95</b>	<b>24.117</b>
	<b>Varones</b>	<b>10.417</b>	<b>-35</b>	<b>-0,33</b>	<b>10.452</b>	<b>-1.248</b>	<b>-10,70</b>	<b>11.665</b>
	<b>Mujeres</b>	<b>11.541</b>	<b>+215</b>	<b>+1,90</b>	<b>11.326</b>	<b>-911</b>	<b>-7,32</b>	<b>12.452</b>

## AGOSTO 2019

### PARO REGISTRADO POR COMUNIDADES AUTÓNOMAS, PROVINCIAS Y SEXO JÓVENES DE 16 A 29 AÑOS

Comunidades Autónomas, Provincias y sexo		Agosto 2019	Variación mensual Julio 2019			Variación anual Agosto 2018		
		Dato	Absoluta	Relativa	Dato	Absoluta	Relativa	Dato
Barcelona	Ambos sexos	40.001	+2.340	+6,21	37.661	+341	+0,86	39.660
	Varones	18.617	+704	+3,93	17.913	+468	+2,58	18.149
	Mujeres	21.384	+1.636	+8,28	19.748	-127	-0,59	21.511
Girona	Ambos sexos	4.401	+350	+8,64	4.051	+49	+1,13	4.352
	Varones	2.010	+124	+6,57	1.886	+82	+4,25	1.928
	Mujeres	2.391	+226	+10,44	2.165	-33	-1,36	2.424
Lleida	Ambos sexos	2.898	+188	+6,94	2.710	-46	-1,56	2.944
	Varones	1.255	+24	+1,95	1.231	-4	-0,32	1.259
	Mujeres	1.643	+164	+11,09	1.479	-42	-2,49	1.685
Tarragona	Ambos sexos	6.056	+337	+5,89	5.719	-54	-0,88	6.110
	Varones	2.752	+113	+4,28	2.639	+107	+4,05	2.645
	Mujeres	3.304	+224	+7,27	3.080	-161	-4,65	3.465
<b>CATALUÑA</b>	<b>Ambos sexos</b>	<b>53.356</b>	<b>+3.215</b>	<b>+6,41</b>	<b>50.141</b>	<b>+290</b>	<b>+0,55</b>	<b>53.066</b>
	<b>Varones</b>	<b>24.634</b>	<b>+965</b>	<b>+4,08</b>	<b>23.669</b>	<b>+653</b>	<b>+2,72</b>	<b>23.981</b>
	<b>Mujeres</b>	<b>28.722</b>	<b>+2.250</b>	<b>+8,50</b>	<b>26.472</b>	<b>-363</b>	<b>-1,25</b>	<b>29.085</b>
Alicante-Alacant	Ambos sexos	20.492	+1.795	+9,60	18.697	+607	+3,05	19.885
	Varones	9.654	+888	+10,13	8.766	+402	+4,35	9.252
	Mujeres	10.838	+907	+9,13	9.931	+205	+1,93	10.633
Castellón-Castelló	Ambos sexos	6.787	+408	+6,40	6.379	+366	+5,70	6.421
	Varones	3.059	+237	+8,40	2.822	+195	+6,81	2.864
	Mujeres	3.728	+171	+4,81	3.557	+171	+4,81	3.557
Valencia-València	Ambos sexos	30.520	+2.842	+10,27	27.678	+1.102	+3,75	29.418
	Varones	14.185	+1.372	+10,71	12.813	+652	+4,82	13.533
	Mujeres	16.335	+1.470	+9,89	14.865	+450	+2,83	15.885
<b>COMUNITAT VALENCIANA</b>	<b>Ambos sexos</b>	<b>57.799</b>	<b>+5.045</b>	<b>+9,56</b>	<b>52.754</b>	<b>+2.075</b>	<b>+3,72</b>	<b>55.724</b>
	<b>Varones</b>	<b>26.898</b>	<b>+2.497</b>	<b>+10,23</b>	<b>24.401</b>	<b>+1.249</b>	<b>+4,87</b>	<b>25.649</b>
	<b>Mujeres</b>	<b>30.901</b>	<b>+2.548</b>	<b>+8,99</b>	<b>28.353</b>	<b>+826</b>	<b>+2,75</b>	<b>30.075</b>
Badajoz	Ambos sexos	11.718	+475	+4,22	11.243	-1.595	-11,98	13.313
	Varones	4.991	+196	+4,09	4.795	-760	-13,22	5.751
	Mujeres	6.727	+279	+4,33	6.448	-835	-11,04	7.562
Cáceres	Ambos sexos	6.211	+175	+2,90	6.036	-880	-12,41	7.091
	Varones	2.794	+51	+1,86	2.743	-466	-14,29	3.260
	Mujeres	3.417	+124	+3,77	3.293	-414	-10,81	3.831
<b>EXTREMADURA</b>	<b>Ambos sexos</b>	<b>17.929</b>	<b>+650</b>	<b>+3,76</b>	<b>17.279</b>	<b>-2.475</b>	<b>-12,13</b>	<b>20.404</b>
	<b>Varones</b>	<b>7.785</b>	<b>+247</b>	<b>+3,28</b>	<b>7.538</b>	<b>-1.226</b>	<b>-13,61</b>	<b>9.011</b>
	<b>Mujeres</b>	<b>10.144</b>	<b>+403</b>	<b>+4,14</b>	<b>9.741</b>	<b>-1.249</b>	<b>-10,96</b>	<b>11.393</b>

## AGOSTO 2019

### PARO REGISTRADO POR COMUNIDADES AUTÓNOMAS, PROVINCIAS Y SEXO JÓVENES DE 16 A 29 AÑOS

Comunidades Autónomas, Provincias y sexo		Agosto 2019	Variación mensual Julio 2019			Variación anual Agosto 2018		
		Dato	Absoluta	Relativa	Dato	Absoluta	Relativa	Dato
A Coruña	Ambos sexos	7.288	+338	+4,86	6.950	-701	-8,77	7.989
	Varones	3.249	+85	+2,69	3.164	-391	-10,74	3.640
	Mujeres	4.039	+253	+6,68	3.786	-310	-7,13	4.349
Lugo	Ambos sexos	1.931	+93	+5,06	1.838	-196	-9,21	2.127
	Varones	854	+29	+3,52	825	-63	-6,87	917
	Mujeres	1.077	+64	+6,32	1.013	-133	-10,99	1.210
Ourense	Ambos sexos	2.235	+95	+4,44	2.140	-384	-14,66	2.619
	Varones	1.017	+19	+1,90	998	-151	-12,93	1.168
	Mujeres	1.218	+76	+6,65	1.142	-233	-16,06	1.451
Pontevedra	Ambos sexos	7.072	+362	+5,39	6.710	-532	-7,00	7.604
	Varones	3.351	+136	+4,23	3.215	-218	-6,11	3.569
	Mujeres	3.721	+226	+6,47	3.495	-314	-7,78	4.035
<b>GALICIA</b>	<b>Ambos sexos</b>	<b>18.526</b>	<b>+888</b>	<b>+5,03</b>	<b>17.638</b>	<b>-1.813</b>	<b>-8,91</b>	<b>20.339</b>
	<b>Varones</b>	<b>8.471</b>	<b>+269</b>	<b>+3,28</b>	<b>8.202</b>	<b>-823</b>	<b>-8,86</b>	<b>9.294</b>
	<b>Mujeres</b>	<b>10.055</b>	<b>+619</b>	<b>+6,56</b>	<b>9.436</b>	<b>-990</b>	<b>-8,96</b>	<b>11.045</b>
<b>MADRID, COMUNIDAD DE</b>	<b>Ambos sexos</b>	<b>53.828</b>	<b>+2.642</b>	<b>+5,16</b>	<b>51.186</b>	<b>-1.639</b>	<b>-2,95</b>	<b>55.467</b>
	<b>Varones</b>	<b>24.873</b>	<b>+987</b>	<b>+4,13</b>	<b>23.886</b>	<b>-509</b>	<b>-2,01</b>	<b>25.382</b>
	<b>Mujeres</b>	<b>28.955</b>	<b>+1.655</b>	<b>+6,06</b>	<b>27.300</b>	<b>-1.130</b>	<b>-3,76</b>	<b>30.085</b>
<b>MURCIA, REGION DE</b>	<b>Ambos sexos</b>	<b>17.417</b>	<b>+963</b>	<b>+5,85</b>	<b>16.454</b>	<b>-1.864</b>	<b>-9,67</b>	<b>19.281</b>
	<b>Varones</b>	<b>7.630</b>	<b>+510</b>	<b>+7,16</b>	<b>7.120</b>	<b>-927</b>	<b>-10,83</b>	<b>8.557</b>
	<b>Mujeres</b>	<b>9.787</b>	<b>+453</b>	<b>+4,85</b>	<b>9.334</b>	<b>-937</b>	<b>-8,74</b>	<b>10.724</b>
<b>NAVARRA, COM. FORAL DE</b>	<b>Ambos sexos</b>	<b>5.698</b>	<b>+246</b>	<b>+4,51</b>	<b>5.452</b>	<b>-461</b>	<b>-7,48</b>	<b>6.159</b>
	<b>Varones</b>	<b>2.619</b>	<b>+121</b>	<b>+4,84</b>	<b>2.498</b>	<b>-134</b>	<b>-4,87</b>	<b>2.753</b>
	<b>Mujeres</b>	<b>3.079</b>	<b>+125</b>	<b>+4,23</b>	<b>2.954</b>	<b>-327</b>	<b>-9,60</b>	<b>3.406</b>
Araba/Álava	Ambos sexos	3.169	+184	+6,16	2.985	+81	+2,62	3.088
	Varones	1.423	+118	+9,04	1.305	+121	+9,29	1.302
	Mujeres	1.746	+66	+3,93	1.680	-40	-2,24	1.786
Bizkaia	Ambos sexos	9.867	+393	+4,15	9.474	-355	-3,47	10.222
	Varones	4.490	+96	+2,18	4.394	-130	-2,81	4.620
	Mujeres	5.377	+297	+5,85	5.080	-225	-4,02	5.602
Gipuzkoa	Ambos sexos	4.715	+261	+5,86	4.454	-212	-4,30	4.927
	Varones	2.185	+104	+5,00	2.081	+9	+0,41	2.176
	Mujeres	2.530	+157	+6,62	2.373	-221	-8,03	2.751
<b>PAIS VASCO</b>	<b>Ambos sexos</b>	<b>17.751</b>	<b>+838</b>	<b>+4,95</b>	<b>16.913</b>	<b>-486</b>	<b>-2,66</b>	<b>18.237</b>
	<b>Varones</b>	<b>8.098</b>	<b>+318</b>	<b>+4,09</b>	<b>7.780</b>	<b>+0</b>	<b>+0,00</b>	<b>8.098</b>
	<b>Mujeres</b>	<b>9.653</b>	<b>+520</b>	<b>+5,69</b>	<b>9.133</b>	<b>-486</b>	<b>-4,79</b>	<b>10.139</b>
<b>RIOJA, LA</b>	<b>Ambos sexos</b>	<b>2.051</b>	<b>+14</b>	<b>+0,69</b>	<b>2.037</b>	<b>-114</b>	<b>-5,27</b>	<b>2.165</b>
	<b>Varones</b>	<b>920</b>	<b>-8</b>	<b>-0,86</b>	<b>928</b>	<b>-59</b>	<b>-6,03</b>	<b>979</b>
	<b>Mujeres</b>	<b>1.131</b>	<b>+22</b>	<b>+1,98</b>	<b>1.109</b>	<b>-55</b>	<b>-4,64</b>	<b>1.186</b>

## AGOSTO 2019

### PARO REGISTRADO POR COMUNIDADES AUTÓNOMAS, PROVINCIAS Y SEXO JÓVENES DE 16 A 29 AÑOS

Comunidades Autónomas, Provincias y sexo		Agosto 2019	Variación mensual Julio 2019			Variación anual Agosto 2018		
		Dato	Absoluta	Relativa	Dato	Absoluta	Relativa	Dato
<b>CEUTA</b>	<b>Ambos sexos</b>	2.868	-23	-0,80	2.891	-176	-5,78	3.044
	<b>Varones</b>	1.222	-14	-1,13	1.236	-88	-6,72	1.310
	<b>Mujeres</b>	1.646	-9	-0,54	1.655	-88	-5,07	1.734
<b>MELILLA</b>	<b>Ambos sexos</b>	2.437	-20	-0,81	2.457	-9	-0,37	2.446
	<b>Varones</b>	1.059	+1	+0,09	1.058	+71	+7,19	988
	<b>Mujeres</b>	1.378	-21	-1,50	1.399	-80	-5,49	1.458
<b>TOTAL ESTATAL</b>	<b>Ambos sexos</b>	495.321	+18.642	+3,91	476.679	-28.045	-5,36	523.366
	<b>Varones</b>	224.326	+6.736	+3,10	217.590	-11.162	-4,74	235.488
	<b>Mujeres</b>	270.995	+11.906	+4,60	259.089	-16.883	-5,86	287.878

Fuente: Elaboración propia a partir de datos del Servicio Público de Empleo Estatal,  
DEMANDANTES DE EMPLEO, PARO, CONTRATOS Y PRESTACIONES POR DESEMPLEO

## AGOSTO 2019

### PARO REGISTRADO POR COMUNIDADES AUTÓNOMAS, PROVINCIAS Y SEXO TOTAL POBLACIÓN 16 y más años

Comunidades Autónomas, Provincias y sexo		Agosto 2019	Variación mensual Julio 2019			Variación anual Agosto 2018		
		Dato	Absoluta	Relativa	Dato	Absoluta	Relativa	Dato
Almería	Ambos sexos	60.585	+147	+0,24	60.438	-2.769	-4,37	63.354
	Varones	25.078	+149	+0,60	24.929	-1.584	-5,94	26.662
	Mujeres	35.507	-2	-0,01	35.509	-1.185	-3,23	36.692
Cádiz	Ambos sexos	133.822	-548	-0,41	134.370	-5.393	-3,87	139.215
	Varones	52.780	-341	-0,64	53.121	-3.209	-5,73	55.989
	Mujeres	81.042	-207	-0,25	81.249	-2.184	-2,62	83.226
Córdoba	Ambos sexos	70.493	+1.672	+2,43	68.821	-2.679	-3,66	73.172
	Varones	28.962	+988	+3,53	27.974	-1.385	-4,56	30.347
	Mujeres	41.531	+684	+1,67	40.847	-1.294	-3,02	42.825
Granada	Ambos sexos	78.735	+786	+1,01	77.949	-3.288	-4,01	82.023
	Varones	34.763	+633	+1,85	34.130	-1.799	-4,92	36.562
	Mujeres	43.972	+153	+0,35	43.819	-1.489	-3,28	45.461
Huelva	Ambos sexos	45.191	-1.019	-2,21	46.210	-2.190	-4,62	47.381
	Varones	19.405	-447	-2,25	19.852	-1.155	-5,62	20.560
	Mujeres	25.786	-572	-2,17	26.358	-1.035	-3,86	26.821
Jaén	Ambos sexos	48.092	+754	+1,59	47.338	-2.260	-4,49	50.352
	Varones	19.020	+240	+1,28	18.780	-995	-4,97	20.015
	Mujeres	29.072	+514	+1,80	28.558	-1.265	-4,17	30.337
Málaga	Ambos sexos	135.658	+1.391	+1,04	134.267	-5.300	-3,76	140.958
	Varones	54.286	+962	+1,80	53.324	-3.450	-5,98	57.736
	Mujeres	81.372	+429	+0,53	80.943	-1.850	-2,22	83.222
Sevilla	Ambos sexos	185.913	+2.507	+1,37	183.406	-10.209	-5,21	196.122
	Varones	73.313	+1.312	+1,82	72.001	-6.579	-8,23	79.892
	Mujeres	112.600	+1.195	+1,07	111.405	-3.630	-3,12	116.230
<b>ANDALUCIA</b>	<b>Ambos sexos</b>	<b>758.489</b>	<b>+5.690</b>	<b>+0,76</b>	<b>752.799</b>	<b>-34.088</b>	<b>-4,30</b>	<b>792.577</b>
	<b>Varones</b>	<b>307.607</b>	<b>+3.496</b>	<b>+1,15</b>	<b>304.111</b>	<b>-20.156</b>	<b>-6,15</b>	<b>327.763</b>
	<b>Mujeres</b>	<b>450.882</b>	<b>+2.194</b>	<b>+0,49</b>	<b>448.688</b>	<b>-13.932</b>	<b>-3,00</b>	<b>464.814</b>
Huesca	Ambos sexos	7.613	+142	+1,90	7.471	-261	-3,31	7.874
	Varones	3.133	+56	+1,82	3.077	-111	-3,42	3.244
	Mujeres	4.480	+86	+1,96	4.394	-150	-3,24	4.630
Teruel	Ambos sexos	4.916	+47	+0,97	4.869	-185	-3,63	5.101
	Varones	2.063	+54	+2,69	2.009	-3	-0,15	2.066
	Mujeres	2.853	-7	-0,24	2.860	-182	-6,00	3.035
Zaragoza	Ambos sexos	48.954	+840	+1,75	48.114	-541	-1,09	49.495
	Varones	19.305	+522	+2,78	18.783	-96	-0,49	19.401
	Mujeres	29.649	+318	+1,08	29.331	-445	-1,48	30.094
<b>ARAGON</b>	<b>Ambos sexos</b>	<b>61.483</b>	<b>+1.029</b>	<b>+1,70</b>	<b>60.454</b>	<b>-987</b>	<b>-1,58</b>	<b>62.470</b>
	<b>Varones</b>	<b>24.501</b>	<b>+632</b>	<b>+2,65</b>	<b>23.869</b>	<b>-210</b>	<b>-0,85</b>	<b>24.711</b>
	<b>Mujeres</b>	<b>36.982</b>	<b>+397</b>	<b>+1,09</b>	<b>36.585</b>	<b>-777</b>	<b>-2,06</b>	<b>37.759</b>

## AGOSTO 2019

### PARO REGISTRADO POR COMUNIDADES AUTÓNOMAS, PROVINCIAS Y SEXO TOTAL POBLACIÓN 16 y más años

Comunidades Autónomas, Provincias y sexo		Agosto 2019	Variación mensual Julio 2019			Variación anual Agosto 2018		
		Dato	Absoluta	Relativa	Dato	Absoluta	Relativa	Dato
<b>ASTURIAS, PRINCIPADO DE</b>	<b>Ambos sexos</b>	<b>65.490</b>	<b>+124</b>	<b>+0,19</b>	<b>65.366</b>	<b>-2.803</b>	<b>-4,10</b>	<b>68.293</b>
	<b>Varones</b>	<b>27.850</b>	<b>+197</b>	<b>+0,71</b>	<b>27.653</b>	<b>-1.734</b>	<b>-5,86</b>	<b>29.584</b>
	<b>Mujeres</b>	<b>37.640</b>	<b>-73</b>	<b>-0,19</b>	<b>37.713</b>	<b>-1.069</b>	<b>-2,76</b>	<b>38.709</b>
<b>BALEARS, ILLES</b>	<b>Ambos sexos</b>	<b>38.841</b>	<b>+1.336</b>	<b>+3,56</b>	<b>37.505</b>	<b>+214</b>	<b>+0,55</b>	<b>38.627</b>
	<b>Varones</b>	<b>17.932</b>	<b>+1.089</b>	<b>+6,47</b>	<b>16.843</b>	<b>+332</b>	<b>+1,89</b>	<b>17.600</b>
	<b>Mujeres</b>	<b>20.909</b>	<b>+247</b>	<b>+1,20</b>	<b>20.662</b>	<b>-118</b>	<b>-0,56</b>	<b>21.027</b>
Las Palmas	Ambos sexos	106.618	+306	+0,29	106.312	-871	-0,81	107.489
	Varones	44.608	+481	+1,09	44.127	-126	-0,28	44.734
	Mujeres	62.010	-175	-0,28	62.185	-745	-1,19	62.755
Santa Cruz de Tenerife	Ambos sexos	98.555	+205	+0,21	98.350	-973	-0,98	99.528
	Varones	42.540	+229	+0,54	42.311	-133	-0,31	42.673
	Mujeres	56.015	-24	-0,04	56.039	-840	-1,48	56.855
<b>CANARIAS</b>	<b>Ambos sexos</b>	<b>205.173</b>	<b>+511</b>	<b>+0,25</b>	<b>204.662</b>	<b>-1.844</b>	<b>-0,89</b>	<b>207.017</b>
	<b>Varones</b>	<b>87.148</b>	<b>+710</b>	<b>+0,82</b>	<b>86.438</b>	<b>-259</b>	<b>-0,30</b>	<b>87.407</b>
	<b>Mujeres</b>	<b>118.025</b>	<b>-199</b>	<b>-0,17</b>	<b>118.224</b>	<b>-1.585</b>	<b>-1,33</b>	<b>119.610</b>
<b>CANTABRIA</b>	<b>Ambos sexos</b>	<b>31.948</b>	<b>+283</b>	<b>+0,89</b>	<b>31.665</b>	<b>-882</b>	<b>-2,69</b>	<b>32.830</b>
	<b>Varones</b>	<b>13.898</b>	<b>+153</b>	<b>+1,11</b>	<b>13.745</b>	<b>-588</b>	<b>-4,06</b>	<b>14.486</b>
	<b>Mujeres</b>	<b>18.050</b>	<b>+130</b>	<b>+0,73</b>	<b>17.920</b>	<b>-294</b>	<b>-1,60</b>	<b>18.344</b>
Albacete	Ambos sexos	32.757	+618	+1,92	32.139	-1.523	-4,44	34.280
	Varones	11.330	+415	+3,80	10.915	-789	-6,51	12.119
	Mujeres	21.427	+203	+0,96	21.224	-734	-3,31	22.161
Ciudad Real	Ambos sexos	46.642	+426	+0,92	46.216	-2.286	-4,67	48.928
	Varones	16.461	+338	+2,10	16.123	-1.045	-5,97	17.506
	Mujeres	30.181	+88	+0,29	30.093	-1.241	-3,95	31.422
Cuenca	Ambos sexos	12.075	+143	+1,20	11.932	-590	-4,66	12.665
	Varones	4.621	+115	+2,55	4.506	-269	-5,50	4.890
	Mujeres	7.454	+28	+0,38	7.426	-321	-4,13	7.775
Guadalajara	Ambos sexos	14.550	+297	+2,08	14.253	+83	+0,57	14.467
	Varones	5.518	+162	+3,02	5.356	+124	+2,30	5.394
	Mujeres	9.032	+135	+1,52	8.897	-41	-0,45	9.073
Toledo	Ambos sexos	59.123	+628	+1,07	58.495	-2.286	-3,72	61.409
	Varones	20.518	+477	+2,38	20.041	-1.247	-5,73	21.765
	Mujeres	38.605	+151	+0,39	38.454	-1.039	-2,62	39.644
<b>CASTILLA-LA MANCHA</b>	<b>Ambos sexos</b>	<b>165.147</b>	<b>+2.112</b>	<b>+1,30</b>	<b>163.035</b>	<b>-6.602</b>	<b>-3,84</b>	<b>171.749</b>
	<b>Varones</b>	<b>58.448</b>	<b>+1.507</b>	<b>+2,65</b>	<b>56.941</b>	<b>-3.226</b>	<b>-5,23</b>	<b>61.674</b>
	<b>Mujeres</b>	<b>106.699</b>	<b>+605</b>	<b>+0,57</b>	<b>106.094</b>	<b>-3.376</b>	<b>-3,07</b>	<b>110.075</b>

## AGOSTO 2019

### PARO REGISTRADO POR COMUNIDADES AUTÓNOMAS, PROVINCIAS Y SEXO TOTAL POBLACIÓN 16 y más años

Comunidades Autónomas, Provincias y sexo		Agosto 2019	Variación mensual Julio 2019			Variación anual Agosto 2018		
		Dato	Absoluta	Relativa	Dato	Absoluta	Relativa	Dato
Ávila	Ambos sexos	10.052	+74	+0,74	9.978	-517	-4,89	10.569
	Varones	4.037	+54	+1,36	3.983	-263	-6,12	4.300
	Mujeres	6.015	+20	+0,33	5.995	-254	-4,05	6.269
Burgos	Ambos sexos	16.999	+450	+2,72	16.549	-559	-3,18	17.558
	Varones	7.005	+335	+5,02	6.670	-100	-1,41	7.105
	Mujeres	9.994	+115	+1,16	9.879	-459	-4,39	10.453
León	Ambos sexos	27.185	-529	-1,91	27.714	-1.969	-6,75	29.154
	Varones	11.427	-325	-2,77	11.752	-1.083	-8,66	12.510
	Mujeres	15.758	-204	-1,28	15.962	-886	-5,32	16.644
Palencia	Ambos sexos	8.063	-102	-1,25	8.165	-1.067	-11,69	9.130
	Varones	3.257	-7	-0,21	3.264	-579	-15,09	3.836
	Mujeres	4.806	-95	-1,94	4.901	-488	-9,22	5.294
Salamanca	Ambos sexos	21.234	+220	+1,05	21.014	-1.140	-5,10	22.374
	Varones	8.329	+107	+1,30	8.222	-380	-4,36	8.709
	Mujeres	12.905	+113	+0,88	12.792	-760	-5,56	13.665
Segovia	Ambos sexos	5.985	-65	-1,07	6.050	-452	-7,02	6.437
	Varones	2.400	-13	-0,54	2.413	-246	-9,30	2.646
	Mujeres	3.585	-52	-1,43	3.637	-206	-5,43	3.791
Soria	Ambos sexos	3.105	+24	+0,78	3.081	-53	-1,68	3.158
	Varones	1.308	+0	+0,00	1.308	+23	+1,79	1.285
	Mujeres	1.797	+24	+1,35	1.773	-76	-4,06	1.873
Valladolid	Ambos sexos	29.244	+49	+0,17	29.195	-2.504	-7,89	31.748
	Varones	11.499	+63	+0,55	11.436	-1.303	-10,18	12.802
	Mujeres	17.745	-14	-0,08	17.759	-1.201	-6,34	18.946
Zamora	Ambos sexos	10.100	-127	-1,24	10.227	-915	-8,31	11.015
	Varones	4.276	-74	-1,70	4.350	-535	-11,12	4.811
	Mujeres	5.824	-53	-0,90	5.877	-380	-6,13	6.204
<b>CASTILLA Y LEÓN</b>	<b>Ambos sexos</b>	<b>131.967</b>	<b>-6</b>	<b>-0,00</b>	<b>131.973</b>	<b>-9.176</b>	<b>-6,50</b>	<b>141.143</b>
	<b>Varones</b>	<b>53.538</b>	<b>+140</b>	<b>+0,26</b>	<b>53.398</b>	<b>-4.466</b>	<b>-7,70</b>	<b>58.004</b>
	<b>Mujeres</b>	<b>78.429</b>	<b>-146</b>	<b>-0,19</b>	<b>78.575</b>	<b>-4.710</b>	<b>-5,67</b>	<b>83.139</b>



## AGOSTO 2019

### PARO REGISTRADO POR COMUNIDADES AUTÓNOMAS, PROVINCIAS Y SEXO TOTAL POBLACIÓN 16 y más años

Comunidades Autónomas, Provincias y sexo		Agosto 2019	Variación mensual Julio 2019			Variación anual Agosto 2018		
		Dato	Absoluta	Relativa	Dato	Absoluta	Relativa	Dato
Barcelona	Ambos sexos	279.507	+9.415	+3,49	270.092	-6.446	-2,25	285.953
	Varones	117.038	+4.422	+3,93	112.616	-2.656	-2,22	119.694
	Mujeres	162.469	+4.993	+3,17	157.476	-3.790	-2,28	166.259
Girona	Ambos sexos	32.106	+1.403	+4,57	30.703	-917	-2,78	33.023
	Varones	14.218	+711	+5,26	13.507	-573	-3,87	14.791
	Mujeres	17.888	+692	+4,02	17.196	-344	-1,89	18.232
Lleida	Ambos sexos	17.765	+505	+2,93	17.260	-702	-3,80	18.467
	Varones	7.532	+178	+2,42	7.354	-416	-5,23	7.948
	Mujeres	10.233	+327	+3,30	9.906	-286	-2,72	10.519
Tarragona	Ambos sexos	42.040	+1.265	+3,10	40.775	-1.235	-2,85	43.275
	Varones	17.798	+657	+3,83	17.141	-807	-4,34	18.605
	Mujeres	24.242	+608	+2,57	23.634	-428	-1,73	24.670
<b>CATALUÑA</b>	<b>Ambos sexos</b>	<b>371.418</b>	<b>+12.588</b>	<b>+3,51</b>	<b>358.830</b>	<b>-9.300</b>	<b>-2,44</b>	<b>380.718</b>
	<b>Varones</b>	<b>156.586</b>	<b>+5.968</b>	<b>+3,96</b>	<b>150.618</b>	<b>-4.452</b>	<b>-2,76</b>	<b>161.038</b>
	<b>Mujeres</b>	<b>214.832</b>	<b>+6.620</b>	<b>+3,18</b>	<b>208.212</b>	<b>-4.848</b>	<b>-2,21</b>	<b>219.680</b>
Alicante-Alacant	Ambos sexos	144.275	+5.039	+3,62	139.236	-2.572	-1,75	146.847
	Varones	59.627	+3.281	+5,82	56.346	-1.418	-2,32	61.045
	Mujeres	84.648	+1.758	+2,12	82.890	-1.154	-1,34	85.802
Castellón-Castelló	Ambos sexos	37.949	+807	+2,17	37.142	-697	-1,80	38.646
	Varones	14.956	+535	+3,71	14.421	-676	-4,32	15.632
	Mujeres	22.993	+272	+1,20	22.721	-21	-0,09	23.014
Valencia-València	Ambos sexos	182.838	+7.247	+4,13	175.591	-4.728	-2,52	187.566
	Varones	72.787	+4.306	+6,29	68.481	-2.386	-3,17	75.173
	Mujeres	110.051	+2.941	+2,75	107.110	-2.342	-2,08	112.393
<b>COMUNITAT VALENCIANA</b>	<b>Ambos sexos</b>	<b>365.062</b>	<b>+13.093</b>	<b>+3,72</b>	<b>351.969</b>	<b>-7.997</b>	<b>-2,14</b>	<b>373.059</b>
	<b>Varones</b>	<b>147.370</b>	<b>+8.122</b>	<b>+5,83</b>	<b>139.248</b>	<b>-4.480</b>	<b>-2,95</b>	<b>151.850</b>
	<b>Mujeres</b>	<b>217.692</b>	<b>+4.971</b>	<b>+2,34</b>	<b>212.721</b>	<b>-3.517</b>	<b>-1,59</b>	<b>221.209</b>
Badajoz	Ambos sexos	61.467	+1.041	+1,72	60.426	-3.468	-5,34	64.935
	Varones	21.970	+505	+2,35	21.465	-1.647	-6,97	23.617
	Mujeres	39.497	+536	+1,38	38.961	-1.821	-4,41	41.318
Cáceres	Ambos sexos	31.912	+379	+1,20	31.533	-1.800	-5,34	33.712
	Varones	13.045	+197	+1,53	12.848	-1.161	-8,17	14.206
	Mujeres	18.867	+182	+0,97	18.685	-639	-3,28	19.506
<b>EXTREMADURA</b>	<b>Ambos sexos</b>	<b>93.379</b>	<b>+1.420</b>	<b>+1,54</b>	<b>91.959</b>	<b>-5.268</b>	<b>-5,34</b>	<b>98.647</b>
	<b>Varones</b>	<b>35.015</b>	<b>+702</b>	<b>+2,05</b>	<b>34.313</b>	<b>-2.808</b>	<b>-7,42</b>	<b>37.823</b>
	<b>Mujeres</b>	<b>58.364</b>	<b>+718</b>	<b>+1,25</b>	<b>57.646</b>	<b>-2.460</b>	<b>-4,04</b>	<b>60.824</b>

## AGOSTO 2019

### PARO REGISTRADO POR COMUNIDADES AUTÓNOMAS, PROVINCIAS Y SEXO TOTAL POBLACIÓN 16 y más años

Comunidades Autónomas, Provincias y sexo		Agosto 2019	Variación mensual Julio 2019			Variación anual Agosto 2018		
		Dato	Absoluta	Relativa	Dato	Absoluta	Relativa	Dato
A Coruña	Ambos sexos	61.412	+1.142	+1,89	60.270	-4.160	-6,34	65.572
	Varones	25.170	+320	+1,29	24.850	-2.151	-7,87	27.321
	Mujeres	36.242	+822	+2,32	35.420	-2.009	-5,25	38.251
Lugo	Ambos sexos	14.692	+205	+1,42	14.487	-1.287	-8,05	15.979
	Varones	6.333	+47	+0,75	6.286	-638	-9,15	6.971
	Mujeres	8.359	+158	+1,93	8.201	-649	-7,20	9.008
Ourense	Ambos sexos	17.467	+366	+2,14	17.101	-1.405	-7,44	18.872
	Varones	7.294	+92	+1,28	7.202	-502	-6,44	7.796
	Mujeres	10.173	+274	+2,77	9.899	-903	-8,15	11.076
Pontevedra	Ambos sexos	60.249	+1.186	+2,01	59.063	-3.752	-5,86	64.001
	Varones	24.540	+588	+2,45	23.952	-1.617	-6,18	26.157
	Mujeres	35.709	+598	+1,70	35.111	-2.135	-5,64	37.844
<b>GALICIA</b>	<b>Ambos sexos</b>	<b>153.820</b>	<b>+2.899</b>	<b>+1,92</b>	<b>150.921</b>	<b>-10.604</b>	<b>-6,45</b>	<b>164.424</b>
	<b>Varones</b>	<b>63.337</b>	<b>+1.047</b>	<b>+1,68</b>	<b>62.290</b>	<b>-4.908</b>	<b>-7,19</b>	<b>68.245</b>
	<b>Mujeres</b>	<b>90.483</b>	<b>+1.852</b>	<b>+2,09</b>	<b>88.631</b>	<b>-5.696</b>	<b>-5,92</b>	<b>96.179</b>
<b>MADRID, COMUNIDAD DE</b>	<b>Ambos sexos</b>	<b>342.709</b>	<b>+7.199</b>	<b>+2,15</b>	<b>335.510</b>	<b>-11.404</b>	<b>-3,22</b>	<b>354.113</b>
	<b>Varones</b>	<b>139.160</b>	<b>+3.235</b>	<b>+2,38</b>	<b>135.925</b>	<b>-5.504</b>	<b>-3,80</b>	<b>144.664</b>
	<b>Mujeres</b>	<b>203.549</b>	<b>+3.964</b>	<b>+1,99</b>	<b>199.585</b>	<b>-5.900</b>	<b>-2,82</b>	<b>209.449</b>
<b>MURCIA, REGION DE</b>	<b>Ambos sexos</b>	<b>96.955</b>	<b>+3.137</b>	<b>+3,34</b>	<b>93.818</b>	<b>-5.282</b>	<b>-5,17</b>	<b>102.237</b>
	<b>Varones</b>	<b>38.839</b>	<b>+2.001</b>	<b>+5,43</b>	<b>36.838</b>	<b>-2.602</b>	<b>-6,28</b>	<b>41.441</b>
	<b>Mujeres</b>	<b>58.116</b>	<b>+1.136</b>	<b>+1,99</b>	<b>56.980</b>	<b>-2.680</b>	<b>-4,41</b>	<b>60.796</b>
<b>NAVARRA, COM. FORAL DE</b>	<b>Ambos sexos</b>	<b>31.083</b>	<b>+81</b>	<b>+0,26</b>	<b>31.002</b>	<b>-1.581</b>	<b>-4,84</b>	<b>32.664</b>
	<b>Varones</b>	<b>12.428</b>	<b>+115</b>	<b>+0,93</b>	<b>12.313</b>	<b>-574</b>	<b>-4,41</b>	<b>13.002</b>
	<b>Mujeres</b>	<b>18.655</b>	<b>-34</b>	<b>-0,18</b>	<b>18.689</b>	<b>-1.007</b>	<b>-5,12</b>	<b>19.662</b>
Araba/Álava	Ambos sexos	19.540	+673	+3,57	18.867	-501	-2,50	20.041
	Varones	8.161	+533	+6,99	7.628	-108	-1,31	8.269
	Mujeres	11.379	+140	+1,25	11.239	-393	-3,34	11.772
Bizkaia	Ambos sexos	66.456	+1.554	+2,39	64.902	-4.920	-6,89	71.376
	Varones	28.737	+948	+3,41	27.789	-2.360	-7,59	31.097
	Mujeres	37.719	+606	+1,63	37.113	-2.560	-6,36	40.279
Gipuzkoa	Ambos sexos	30.082	+767	+2,62	29.315	-2.107	-6,55	32.189
	Varones	12.459	+421	+3,50	12.038	-788	-5,95	13.247
	Mujeres	17.623	+346	+2,00	17.277	-1.319	-6,96	18.942
<b>PAIS VASCO</b>	<b>Ambos sexos</b>	<b>116.078</b>	<b>+2.994</b>	<b>+2,65</b>	<b>113.084</b>	<b>-7.528</b>	<b>-6,09</b>	<b>123.606</b>
	<b>Varones</b>	<b>49.357</b>	<b>+1.902</b>	<b>+4,01</b>	<b>47.455</b>	<b>-3.256</b>	<b>-6,19</b>	<b>52.613</b>
	<b>Mujeres</b>	<b>66.721</b>	<b>+1.092</b>	<b>+1,66</b>	<b>65.629</b>	<b>-4.272</b>	<b>-6,02</b>	<b>70.993</b>
<b>RIOJA, LA</b>	<b>Ambos sexos</b>	<b>15.183</b>	<b>+29</b>	<b>+0,19</b>	<b>15.154</b>	<b>-641</b>	<b>-4,05</b>	<b>15.824</b>
	<b>Varones</b>	<b>6.066</b>	<b>+41</b>	<b>+0,68</b>	<b>6.025</b>	<b>-322</b>	<b>-5,04</b>	<b>6.388</b>
	<b>Mujeres</b>	<b>9.117</b>	<b>-12</b>	<b>-0,13</b>	<b>9.129</b>	<b>-319</b>	<b>-3,38</b>	<b>9.436</b>

## AGOSTO 2019

### PARO REGISTRADO POR COMUNIDADES AUTÓNOMAS, PROVINCIAS Y SEXO TOTAL POBLACIÓN 16 y más años

Comunidades Autónomas, Provincias y sexo		Agosto 2019	Variación mensual Julio 2019			Variación anual Agosto 2018		
		Dato	Absoluta	Relativa	Dato	Absoluta	Relativa	Dato
<b>CEUTA</b>	<b>Ambos sexos</b>	<b>11.870</b>	<b>-12</b>	<b>-0,10</b>	<b>11.882</b>	<b>-198</b>	<b>-1,64</b>	<b>12.068</b>
	<b>Varones</b>	<b>4.731</b>	<b>+17</b>	<b>+0,36</b>	<b>4.714</b>	<b>-153</b>	<b>-3,13</b>	<b>4.884</b>
	<b>Mujeres</b>	<b>7.139</b>	<b>-29</b>	<b>-0,40</b>	<b>7.168</b>	<b>-45</b>	<b>-0,63</b>	<b>7.184</b>
<b>MELILLA</b>	<b>Ambos sexos</b>	<b>9.709</b>	<b>-136</b>	<b>-1,38</b>	<b>9.845</b>	<b>-293</b>	<b>-2,93</b>	<b>10.002</b>
	<b>Varones</b>	<b>3.727</b>	<b>-23</b>	<b>-0,61</b>	<b>3.750</b>	<b>-90</b>	<b>-2,36</b>	<b>3.817</b>
	<b>Mujeres</b>	<b>5.982</b>	<b>-113</b>	<b>-1,85</b>	<b>6.095</b>	<b>-203</b>	<b>-3,28</b>	<b>6.185</b>
<b>TOTAL ESTATAL</b>	<b>Ambos sexos</b>	<b>3.065.804</b>	<b>+54.371</b>	<b>+1,81</b>	<b>3.011.433</b>	<b>-116.264</b>	<b>-3,65</b>	<b>3.182.068</b>
	<b>Varones</b>	<b>1.247.538</b>	<b>+31.051</b>	<b>+2,55</b>	<b>1.216.487</b>	<b>-59.456</b>	<b>-4,55</b>	<b>1.306.994</b>
	<b>Mujeres</b>	<b>1.818.266</b>	<b>+23.320</b>	<b>+1,30</b>	<b>1.794.946</b>	<b>-56.808</b>	<b>-3,03</b>	<b>1.875.074</b>

Fuente: Elaboración propia a partir de datos del Servicio Público de Empleo Estatal,  
DEMANDANTES DE EMPLEO, PARO, CONTRATOS Y PRESTACIONES POR DESEMPLEO

AGOSTO 2019

## PORCENTAJES DE JÓVENES MENORES DE 30 AÑOS EN EL PARO REGISTRADO POR SEXO, COMUNIDADES AUTÓNOMAS Y PROVINCIAS

		TOTAL 16y+ años	MENORES DE 30 AÑOS				
			TOTAL 16-29 años	% en cada Sexo, Prv/CA	Distribución s/ Tot Sexo	Distribución s/ SEXO	Distribución s/ CAySexo
Almería	Ambos sexos	60.585	10.833	17,88%	2,19%	100,00%	8,00%
	Varones	25.078	4.401	17,55%	1,96%	40,63%	7,42%
	Mujeres	35.507	6.432	18,11%	2,37%	59,37%	8,45%
Cádiz	Ambos sexos	133.822	21.404	15,99%	4,32%	100,00%	15,81%
	Varones	52.780	9.555	18,10%	4,26%	44,64%	16,11%
	Mujeres	81.042	11.849	14,62%	4,37%	55,36%	15,57%
Córdoba	Ambos sexos	70.493	14.415	20,45%	2,91%	100,00%	10,64%
	Varones	28.962	6.230	21,51%	2,78%	43,22%	10,50%
	Mujeres	41.531	8.185	19,71%	3,02%	56,78%	10,76%
Granada	Ambos sexos	78.735	15.185	19,29%	3,07%	100,00%	11,21%
	Varones	34.763	6.834	19,66%	3,05%	45,00%	11,52%
	Mujeres	43.972	8.351	18,99%	3,08%	55,00%	10,97%
Huelva	Ambos sexos	45.191	7.994	17,69%	1,61%	100,00%	5,90%
	Varones	19.405	3.717	19,15%	1,66%	46,50%	6,27%
	Mujeres	25.786	4.277	16,59%	1,58%	53,50%	5,62%
Jaén	Ambos sexos	48.092	10.906	22,68%	2,20%	100,00%	8,05%
	Varones	19.020	4.628	24,33%	2,06%	42,44%	7,80%
	Mujeres	29.072	6.278	21,59%	2,32%	57,56%	8,25%
Málaga	Ambos sexos	135.658	21.453	15,81%	4,33%	100,00%	15,84%
	Varones	54.286	9.419	17,35%	4,20%	43,91%	15,88%
	Mujeres	81.372	12.034	14,79%	4,44%	56,09%	15,81%
Sevilla	Ambos sexos	185.913	33.233	17,88%	6,71%	100,00%	24,54%
	Varones	73.313	14.542	19,84%	6,48%	43,76%	24,51%
	Mujeres	112.600	18.691	16,60%	6,90%	56,24%	24,56%
<b>ANDALUCIA</b>	<b>Ambos sexos</b>	<b>758.489</b>	<b>135.423</b>	<b>17,85%</b>	<b>27,34%</b>	<b>100,00%</b>	<b>100,00%</b>
	<b>Varones</b>	<b>307.607</b>	<b>59.326</b>	<b>19,29%</b>	<b>26,45%</b>	<b>43,81%</b>	<b>100,00%</b>
	<b>Mujeres</b>	<b>450.882</b>	<b>76.097</b>	<b>16,88%</b>	<b>28,08%</b>	<b>56,19%</b>	<b>100,00%</b>
Huesca	Ambos sexos	7.613	1.544	20,28%	0,31%	100,00%	13,63%
	Varones	3.133	734	23,43%	0,33%	47,54%	13,81%
	Mujeres	4.480	810	18,08%	0,30%	52,46%	13,47%
Teruel	Ambos sexos	4.916	1.015	20,65%	0,20%	100,00%	8,96%
	Varones	2.063	503	24,38%	0,22%	49,56%	9,46%
	Mujeres	2.853	512	17,95%	0,19%	50,44%	8,51%
Zaragoza	Ambos sexos	48.954	8.771	17,92%	1,77%	100,00%	77,41%
	Varones	19.305	4.078	21,12%	1,82%	46,49%	76,73%
	Mujeres	29.649	4.693	15,83%	1,73%	53,51%	78,02%
<b>ARAGON</b>	<b>Ambos sexos</b>	<b>61.483</b>	<b>11.330</b>	<b>18,43%</b>	<b>2,29%</b>	<b>100,00%</b>	<b>100,00%</b>
	<b>Varones</b>	<b>24.501</b>	<b>5.315</b>	<b>21,69%</b>	<b>2,37%</b>	<b>46,91%</b>	<b>100,00%</b>
	<b>Mujeres</b>	<b>36.982</b>	<b>6.015</b>	<b>16,26%</b>	<b>2,22%</b>	<b>53,09%</b>	<b>100,00%</b>
<b>ASTURIAS, PRINCIPADO DE</b>	<b>Ambos sexos</b>	<b>65.490</b>	<b>8.951</b>	<b>13,67%</b>	<b>1,81%</b>	<b>100,00%</b>	
	<b>Varones</b>	<b>27.850</b>	<b>4.251</b>	<b>15,26%</b>	<b>1,90%</b>	<b>47,49%</b>	
	<b>Mujeres</b>	<b>37.640</b>	<b>4.700</b>	<b>12,49%</b>	<b>1,73%</b>	<b>52,51%</b>	

AGOSTO 2019

## PORCENTAJES DE JÓVENES MENORES DE 30 AÑOS EN EL PARO REGISTRADO POR SEXO, COMUNIDADES AUTÓNOMAS Y PROVINCIAS

		TOTAL 16y+ años	MENORES DE 30 AÑOS				Distribución s/ CAySexo
			TOTAL 16-29 años	% en cada Sexo, Prv/CA	Distribución s/ Tot Sexo	Distribución s/ SEXO	
<b>BALEARS, ILLES</b>	<b>Ambos sexos</b>	<b>38.841</b>	<b>6.808</b>	<b>17,53%</b>	<b>1,37%</b>	<b>100,00%</b>	
	<b>Varones</b>	<b>17.932</b>	<b>3.337</b>	<b>18,61%</b>	<b>1,49%</b>	<b>49,02%</b>	
	<b>Mujeres</b>	<b>20.909</b>	<b>3.471</b>	<b>16,60%</b>	<b>1,28%</b>	<b>50,98%</b>	
Las Palmas	Ambos sexos	106.618	15.183	14,24%	3,07%	100,00%	53,28%
	Varones	44.608	7.010	15,71%	3,12%	46,17%	53,70%
	Mujeres	62.010	8.173	13,18%	3,02%	53,83%	52,93%
Santa Cruz de Tenerife	Ambos sexos	98.555	13.313	13,51%	2,69%	100,00%	46,72%
	Varones	42.540	6.045	14,21%	2,69%	45,41%	46,30%
	Mujeres	56.015	7.268	12,98%	2,68%	54,59%	47,07%
<b>CANARIAS</b>	<b>Ambos sexos</b>	<b>205.173</b>	<b>28.496</b>	<b>13,89%</b>	<b>5,75%</b>	<b>100,00%</b>	<b>100,00%</b>
	<b>Varones</b>	<b>87.148</b>	<b>13.055</b>	<b>14,98%</b>	<b>5,82%</b>	<b>45,81%</b>	<b>100,00%</b>
	<b>Mujeres</b>	<b>118.025</b>	<b>15.441</b>	<b>13,08%</b>	<b>5,70%</b>	<b>54,19%</b>	<b>100,00%</b>
<b>CANTABRIA</b>	<b>Ambos sexos</b>	<b>31.948</b>	<b>4.411</b>	<b>13,81%</b>	<b>0,89%</b>	<b>100,00%</b>	
	<b>Varones</b>	<b>13.898</b>	<b>2.141</b>	<b>15,41%</b>	<b>0,95%</b>	<b>48,54%</b>	
	<b>Mujeres</b>	<b>18.050</b>	<b>2.270</b>	<b>12,58%</b>	<b>0,84%</b>	<b>51,46%</b>	
Albacete	Ambos sexos	32.757	5.567	16,99%	1,12%	100,00%	19,68%
	Varones	11.330	2.420	21,36%	1,08%	43,47%	19,71%
	Mujeres	21.427	3.147	14,69%	1,16%	56,53%	19,66%
Ciudad Real	Ambos sexos	46.642	8.719	18,69%	1,76%	100,00%	30,83%
	Varones	16.461	3.727	22,64%	1,66%	42,75%	30,36%
	Mujeres	30.181	4.992	16,54%	1,84%	57,25%	31,18%
Cuenca	Ambos sexos	12.075	2.060	17,06%	0,42%	100,00%	7,28%
	Varones	4.621	939	20,32%	0,42%	45,58%	7,65%
	Mujeres	7.454	1.121	15,04%	0,41%	54,42%	7,00%
Guadalajara	Ambos sexos	14.550	2.399	16,49%	0,48%	100,00%	8,48%
	Varones	5.518	1.060	19,21%	0,47%	44,19%	8,64%
	Mujeres	9.032	1.339	14,83%	0,49%	55,81%	8,36%
Toledo	Ambos sexos	59.123	9.539	16,13%	1,93%	100,00%	33,73%
	Varones	20.518	4.129	20,12%	1,84%	43,29%	33,64%
	Mujeres	38.605	5.410	14,01%	2,00%	56,71%	33,79%
<b>CASTILLA-LA MANCHA</b>	<b>Ambos sexos</b>	<b>165.147</b>	<b>28.284</b>	<b>17,13%</b>	<b>5,71%</b>	<b>100,00%</b>	<b>100,00%</b>
	<b>Varones</b>	<b>58.448</b>	<b>12.275</b>	<b>21,00%</b>	<b>5,47%</b>	<b>43,40%</b>	<b>100,00%</b>
	<b>Mujeres</b>	<b>106.699</b>	<b>16.009</b>	<b>15,00%</b>	<b>5,91%</b>	<b>56,60%</b>	<b>100,00%</b>

AGOSTO 2019

## PORCENTAJES DE JÓVENES MENORES DE 30 AÑOS EN EL PARO REGISTRADO POR SEXO, COMUNIDADES AUTÓNOMAS Y PROVINCIAS

		TOTAL 16y+ años	MENORES DE 30 AÑOS				
			TOTAL 16-29 años	% en cada Sexo, Prv/CA	Distribución s/ Tot Sexo	Distribución s/ SEXO	Distribución s/ CAySexo
Ávila	Ambos sexos	10.052	1.612	16,04%	0,33%	100,00%	7,34%
	Varones	4.037	753	18,65%	0,34%	46,71%	7,23%
	Mujeres	6.015	859	14,28%	0,32%	53,29%	4,02%
Burgos	Ambos sexos	16.999	2.742	16,13%	0,55%	100,00%	12,49%
	Varones	7.005	1.352	19,30%	0,60%	49,31%	12,98%
	Mujeres	9.994	1.390	13,91%	0,51%	50,69%	6,50%
León	Ambos sexos	27.185	4.302	15,82%	0,87%	100,00%	19,59%
	Varones	11.427	2.103	18,40%	0,94%	48,88%	20,19%
	Mujeres	15.758	2.199	13,95%	0,81%	51,12%	10,28%
Palencia	Ambos sexos	8.063	1.475	18,29%	0,30%	100,00%	6,72%
	Varones	3.257	692	21,25%	0,31%	46,92%	6,64%
	Mujeres	4.806	783	16,29%	0,29%	53,08%	3,66%
Salamanca	Ambos sexos	21.234	3.639	17,14%	0,73%	100,00%	16,57%
	Varones	8.329	1.679	20,16%	0,75%	46,14%	16,12%
	Mujeres	12.905	1.960	15,19%	0,72%	53,86%	9,17%
Segovia	Ambos sexos	5.985	1.046	17,48%	0,21%	100,00%	4,76%
	Varones	2.400	485	20,21%	0,22%	46,37%	4,66%
	Mujeres	3.585	561	15,65%	0,21%	53,63%	2,62%
Soria	Ambos sexos	3.105	633	20,39%	0,13%	100,00%	2,88%
	Varones	1.308	309	23,62%	0,14%	48,82%	2,97%
	Mujeres	1.797	324	18,03%	0,12%	51,18%	1,52%
Valladolid	Ambos sexos	29.244	4.996	17,08%	1,01%	100,00%	22,75%
	Varones	11.499	2.333	20,29%	1,04%	46,70%	22,40%
	Mujeres	17.745	2.663	15,01%	0,98%	53,30%	12,45%
Zamora	Ambos sexos	10.100	1.513	14,98%	0,31%	100,00%	6,89%
	Varones	4.276	711	16,63%	0,32%	46,99%	6,83%
	Mujeres	5.824	802	13,77%	0,30%	53,01%	3,75%
<b>CASTILLA Y LEON</b>	<b>Ambos sexos</b>	<b>131.967</b>	<b>21.958</b>	<b>16,64%</b>	<b>4,43%</b>	<b>100,00%</b>	<b>100,00%</b>
	<b>Varones</b>	<b>53.538</b>	<b>10.417</b>	<b>19,46%</b>	<b>4,64%</b>	<b>47,44%</b>	<b>100,00%</b>
	<b>Mujeres</b>	<b>78.429</b>	<b>11.541</b>	<b>14,72%</b>	<b>4,26%</b>	<b>52,56%</b>	<b>53,97%</b>

AGOSTO 2019

## PORCENTAJES DE JÓVENES MENORES DE 30 AÑOS EN EL PARO REGISTRADO POR SEXO, COMUNIDADES AUTÓNOMAS Y PROVINCIAS

		TOTAL 16y+ años	MENORES DE 30 AÑOS				
			TOTAL 16-29 años	% en cada Sexo, Prv/CA	Distribución s/ Tot Sexo	Distribución s/ SEXO	Distribución s/ CAySexo
Barcelona	Ambos sexos	279.507	40.001	14,31%	8,08%	100,00%	74,97%
	Varones	117.038	18.617	15,91%	8,30%	46,54%	75,57%
	Mujeres	162.469	21.384	13,16%	7,89%	53,46%	74,45%
Girona	Ambos sexos	32.106	4.401	13,71%	0,89%	100,00%	8,25%
	Varones	14.218	2.010	14,14%	0,90%	45,67%	8,16%
	Mujeres	17.888	2.391	13,37%	0,88%	54,33%	8,32%
Lleida	Ambos sexos	17.765	2.898	16,31%	0,59%	100,00%	5,43%
	Varones	7.532	1.255	16,66%	0,56%	43,31%	5,09%
	Mujeres	10.233	1.643	16,06%	0,61%	56,69%	5,72%
Tarragona	Ambos sexos	42.040	6.056	14,41%	1,22%	100,00%	11,35%
	Varones	17.798	2.752	15,46%	1,23%	45,44%	11,17%
	Mujeres	24.242	3.304	13,63%	1,22%	54,56%	11,50%
<b>CATALUÑA</b>	<b>Ambos sexos</b>	<b>371.418</b>	<b>53.356</b>	<b>14,37%</b>	<b>10,77%</b>	<b>100,00%</b>	<b>100,00%</b>
	<b>Varones</b>	<b>156.586</b>	<b>24.634</b>	<b>15,73%</b>	<b>10,98%</b>	<b>46,17%</b>	<b>100,00%</b>
	<b>Mujeres</b>	<b>214.832</b>	<b>28.722</b>	<b>13,37%</b>	<b>10,60%</b>	<b>53,83%</b>	<b>100,00%</b>
Alicante-Alacant	Ambos sexos	144.275	20.492	14,20%	4,14%	100,00%	35,45%
	Varones	59.627	9.654	16,19%	4,30%	47,11%	35,89%
	Mujeres	84.648	10.838	12,80%	4,00%	52,89%	35,07%
Castellón-Castelló	Ambos sexos	37.949	6.787	17,88%	1,37%	100,00%	11,74%
	Varones	14.956	3.059	20,45%	1,36%	45,07%	11,37%
	Mujeres	22.993	3.728	16,21%	1,38%	54,93%	12,06%
Valencia-València	Ambos sexos	182.838	30.520	16,69%	6,16%	100,00%	52,80%
	Varones	72.787	14.185	19,49%	6,32%	46,48%	52,74%
	Mujeres	110.051	16.335	14,84%	6,03%	53,52%	52,86%
<b>COMUNITAT VALENCIANA</b>	<b>Ambos sexos</b>	<b>365.062</b>	<b>57.799</b>	<b>15,83%</b>	<b>11,67%</b>	<b>100,00%</b>	<b>100,00%</b>
	<b>Varones</b>	<b>147.370</b>	<b>26.898</b>	<b>18,25%</b>	<b>11,99%</b>	<b>46,54%</b>	<b>100,00%</b>
	<b>Mujeres</b>	<b>217.692</b>	<b>30.901</b>	<b>14,19%</b>	<b>11,40%</b>	<b>53,46%</b>	<b>100,00%</b>
Badajoz	Ambos sexos	61.467	11.718	19,06%	2,37%	100,00%	65,36%
	Varones	21.970	4.991	22,72%	2,22%	42,59%	64,11%
	Mujeres	39.497	6.727	17,03%	2,48%	57,41%	66,32%
Cáceres	Ambos sexos	31.912	6.211	19,46%	1,25%	100,00%	34,64%
	Varones	13.045	2.794	21,42%	1,25%	44,98%	35,89%
	Mujeres	18.867	3.417	18,11%	1,26%	55,02%	33,68%
<b>EXTREMADURA</b>	<b>Ambos sexos</b>	<b>93.379</b>	<b>17.929</b>	<b>19,20%</b>	<b>3,62%</b>	<b>100,00%</b>	<b>100,00%</b>
	<b>Varones</b>	<b>35.015</b>	<b>7.785</b>	<b>22,23%</b>	<b>3,47%</b>	<b>43,42%</b>	<b>100,00%</b>
	<b>Mujeres</b>	<b>58.364</b>	<b>10.144</b>	<b>17,38%</b>	<b>3,74%</b>	<b>56,58%</b>	<b>100,00%</b>

AGOSTO 2019

## PORCENTAJES DE JÓVENES MENORES DE 30 AÑOS EN EL PARO REGISTRADO POR SEXO, COMUNIDADES AUTÓNOMAS Y PROVINCIAS

		TOTAL 16y+ años	MENORES DE 30 AÑOS				
			TOTAL 16-29 años	% en cada Sexo, Prv/CA	Distribución s/ Tot Sexo	Distribución s/ SEXO	Distribución s/ CAySexo
A Coruña	Ambos sexos	61.412	7.288	11,87%	1,47%	100,00%	39,34%
	Varones	61.412	7.288	11,87%	3,25%	100,00%	86,03%
	Mujeres	36.242	4.039	11,14%	1,49%	55,42%	40,17%
Lugo	Ambos sexos	14.692	1.931	13,14%	0,39%	100,00%	10,42%
	Varones	6.333	854	13,48%	0,38%	44,23%	10,08%
	Mujeres	8.359	1.077	12,88%	0,40%	55,77%	10,71%
Ourense	Ambos sexos	17.467	2.235	12,80%	0,45%	100,00%	12,06%
	Varones	7.294	1.017	13,94%	0,45%	45,50%	12,01%
	Mujeres	10.173	1.218	11,97%	0,45%	54,50%	12,11%
Pontevedra	Ambos sexos	60.249	7.072	11,74%	1,43%	100,00%	38,17%
	Varones	24.540	3.351	13,66%	1,49%	47,38%	39,56%
	Mujeres	35.709	3.721	10,42%	1,37%	52,62%	37,01%
<b>GALICIA</b>	<b>Ambos sexos</b>	<b>153.820</b>	<b>18.526</b>	<b>12,04%</b>	<b>3,74%</b>	<b>100,00%</b>	<b>100,00%</b>
	<b>Varones</b>	<b>63.337</b>	<b>8.471</b>	<b>13,37%</b>	<b>3,78%</b>	<b>45,72%</b>	<b>100,00%</b>
	<b>Mujeres</b>	<b>90.483</b>	<b>10.055</b>	<b>11,11%</b>	<b>3,71%</b>	<b>54,28%</b>	<b>100,00%</b>
<b>MADRID, COMUNIDAD DE</b>	<b>Ambos sexos</b>	<b>342.709</b>	<b>53.828</b>	<b>15,71%</b>	<b>10,87%</b>	<b>100,00%</b>	
	<b>Varones</b>	<b>139.160</b>	<b>24.873</b>	<b>17,87%</b>	<b>11,09%</b>	<b>46,21%</b>	
	<b>Mujeres</b>	<b>203.549</b>	<b>28.955</b>	<b>14,23%</b>	<b>10,68%</b>	<b>53,79%</b>	
<b>MURCIA, REGION DE</b>	<b>Ambos sexos</b>	<b>96.955</b>	<b>17.417</b>	<b>17,96%</b>	<b>3,52%</b>	<b>100,00%</b>	
	<b>Varones</b>	<b>38.839</b>	<b>7.630</b>	<b>19,65%</b>	<b>3,40%</b>	<b>43,81%</b>	
	<b>Mujeres</b>	<b>58.116</b>	<b>9.787</b>	<b>16,84%</b>	<b>3,61%</b>	<b>56,19%</b>	
<b>NAVARRA, COM. FORAL DE</b>	<b>Ambos sexos</b>	<b>31.083</b>	<b>5.698</b>	<b>18,33%</b>	<b>1,15%</b>	<b>100,00%</b>	
	<b>Varones</b>	<b>12.428</b>	<b>2.619</b>	<b>21,07%</b>	<b>1,17%</b>	<b>45,96%</b>	
	<b>Mujeres</b>	<b>18.655</b>	<b>3.079</b>	<b>16,50%</b>	<b>1,14%</b>	<b>54,04%</b>	
Araba/Álava	Ambos sexos	19.540	3.169	16,22%	0,64%	100,00%	17,85%
	Varones	8.161	1.423	17,44%	0,63%	44,90%	17,57%
	Mujeres	11.379	1.746	15,34%	0,64%	55,10%	18,09%
Bizkaia	Ambos sexos	66.456	9.867	14,85%	1,99%	100,00%	55,59%
	Varones	28.737	4.490	15,62%	2,00%	45,51%	55,45%
	Mujeres	37.719	5.377	14,26%	1,98%	54,49%	55,70%
Gipuzkoa	Ambos sexos	30.082	4.715	15,67%	0,95%	100,00%	26,56%
	Varones	12.459	2.185	17,54%	0,97%	46,34%	26,98%
	Mujeres	17.623	2.530	14,36%	0,93%	53,66%	26,21%
<b>PAIS VASCO</b>	<b>Ambos sexos</b>	<b>116.078</b>	<b>17.751</b>	<b>15,29%</b>	<b>3,58%</b>	<b>100,00%</b>	<b>100,00%</b>
	<b>Varones</b>	<b>49.357</b>	<b>8.098</b>	<b>16,41%</b>	<b>3,61%</b>	<b>45,62%</b>	<b>100,00%</b>
	<b>Mujeres</b>	<b>66.721</b>	<b>9.653</b>	<b>14,47%</b>	<b>3,56%</b>	<b>54,38%</b>	<b>100,00%</b>



**AGOSTO 2019**

## PORCENTAJES DE JÓVENES MENORES DE 30 AÑOS EN EL PARO REGISTRADO POR SEXO, COMUNIDADES AUTÓNOMAS Y PROVINCIAS

		TOTAL 16y+ años	MENORES DE 30 AÑOS			
			TOTAL 16-29 años	% en cada Sexo, Prv/CA	Distribución s/ Tot Sexo	Distribución s/ SEXO
RIOJA, LA	Ambos sexos	15.183	2.051	13,51%	0,41%	100,00%
	Varones	6.066	920	15,17%	0,41%	44,86%
	Mujeres	9.117	1.131	12,41%	0,42%	55,14%
CEUTA	Ambos sexos	11.870	2.868	24,16%	0,58%	100,00%
	Varones	4.731	1.222	25,83%	0,54%	42,61%
	Mujeres	7.139	1.646	23,06%	0,61%	57,39%
MELILLA	Ambos sexos	9.709	2.437	25,10%	0,49%	100,00%
	Varones	3.727	1.059	28,41%	0,47%	43,46%
	Mujeres	5.982	1.378	23,04%	0,51%	56,54%
TOTAL ESTATAL	Ambos sexos	3.065.804	495.321	16,16%	100,00%	100,00%
	Varones	1.247.538	224.326	17,98%	100,00%	45,29%
	Mujeres	1.818.266	270.995	14,90%	100,00%	54,71%

Fuente: Elaboración propia a partir de datos del Servicio Público de Empleo Estatal,  
ESTADÍSTICA DE DEMANDANTES DE EMPLEO, PUESTOS DE TRABAJO Y COLOCACIONES

AGOSTO 2019

## DISTRIBUCIÓN DEL PARO REGISTRADO SEGÚN ESTUDIOS TERMINADOS, SEXO Y GRUPOS DE EDADES JÓVENES

Sexo y Estudios Terminados	TOTAL	TOTAL 16-29	TOTAL 16-24	Grupos de Edades		
				16-19	20-24	25-29
<b>AMBOS SEXOS</b>						
TOTAL	3.065.804	495.321	225.757	63.461	162.296	269.564
Sin Estudios	1,75%	1,42%	1,55%	1,64%	1,51%	1,32%
<i>ESTUDIOS PRIMARIOS</i>						
- Incompletos	11,61%	9,76%	11,67%	15,06%	10,35%	8,16%
- Completos	9,37%	9,41%	11,13%	13,62%	10,16%	7,97%
<i>ESTUDIOS SECUNDARIOS</i>						
- Programas FP	7,21%	8,64%	7,80%	4,44%	9,11%	9,35%
- Educación General	53,27%	50,36%	57,24%	64,63%	54,36%	44,59%
<i>EST. POSTSECUNDARIOS</i>						
- Técnico Prof. Superior	6,08%	7,47%	5,68%	0,58%	7,67%	8,98%
- Primer ciclo	3,23%	0,91%	0,09%	0,00%	0,13%	1,60%
- Segundo y tercer ciclo	7,41%	11,96%	4,80%	0,02%	6,67%	17,95%
- Otros	0,08%	0,06%	0,03%	0,02%	0,04%	0,08%
<b>VARONES</b>						
TOTAL	1.247.538	224.326	113.953	35.934	78.019	110.373
Sin Estudios	1,72%	1,36%	1,53%	1,60%	1,50%	1,20%
<i>ESTUDIOS PRIMARIOS</i>						
- Incompletos	12,81%	10,28%	12,00%	15,25%	10,50%	8,52%
- Completos	10,15%	10,12%	11,51%	13,70%	10,50%	8,68%
<i>ESTUDIOS SECUNDARIOS</i>						
- Programas FP	5,98%	8,85%	7,98%	4,42%	9,61%	9,76%
- Educación General	56,41%	54,43%	59,64%	64,59%	57,36%	49,05%
<i>EST. POSTSECUNDARIOS</i>						
- Técnico Prof. Superior	5,05%	6,79%	4,79%	0,41%	6,80%	8,86%
- Primer ciclo	2,03%	0,40%	0,04%	0,00%	0,06%	0,77%
- Segundo y tercer ciclo	5,80%	7,71%	2,49%	0,01%	3,64%	13,10%
- Otros	0,06%	0,05%	0,03%	0,01%	0,03%	0,07%
<b>MUJERES</b>						
TOTAL	1.818.266	270.995	111.804	27.527	84.277	159.191
Sin Estudios	1,76%	1,47%	1,57%	1,70%	1,53%	1,40%
<i>ESTUDIOS PRIMARIOS</i>						
- Incompletos	10,80%	9,33%	11,35%	14,80%	10,22%	7,92%
- Completos	8,83%	8,83%	10,74%	13,51%	9,84%	7,49%
<i>ESTUDIOS SECUNDARIOS</i>						
- Programas FP	8,06%	8,47%	7,62%	4,47%	8,64%	9,07%
- Educación General	51,11%	46,98%	54,80%	64,67%	51,58%	41,49%
<i>EST. POSTSECUNDARIOS</i>						
- Técnico Prof. Superior	6,79%	8,04%	6,58%	0,79%	8,47%	9,06%
- Primer ciclo	4,05%	1,34%	0,15%	0,00%	0,20%	2,17%
- Segundo y tercer ciclo	8,51%	15,47%	7,15%	0,03%	9,48%	21,31%
- Otros	0,09%	0,07%	0,04%	0,03%	0,04%	0,10%

Fuente: Elaboración propia a partir de datos del Servicio Público de Empleo Estatal,  
ESTADÍSTICA DE DEMANDANTES DE EMPLEO, PUESTOS DE TRABAJO Y COLOCACIONES

## AGOSTO 2019

### PARO REGISTRADO SEGÚN SEXO Y ESTUDIOS TERMINADOS JÓVENES DE 16 A 29 AÑOS

Sexo y Estudios Terminados	Agosto 2019	Variación mensual Julio 2019			Variación anual Agosto 2018		
	Dato	Absoluta	Relativa	Dato	Absoluta	Relativa	Dato
<b>AMBOS SEXOS</b>							
TOTAL	495.321	+18.642	+3,91	476.679	-28.045	-5,36	523.366
Sin Estudios	7.048	-301	-4,10	7.349	-123	-1,72	7.171
<i>ESTUDIOS PRIMARIOS</i>							
- Incompletos	48.357	-231	-0,48	48.588	+131	+0,27	48.226
- Completos	46.627	+561	+1,22	46.066	+2.456	+5,56	44.171
<i>ESTUDIOS SECUNDARIOS</i>							
- Programas FP	42.818	+1.315	+3,17	41.503	-3.764	-8,08	46.582
- Educación General	249.424	+3.993	+1,63	245.431	-25.108	-9,15	274.532
<i>EST. POSTSECUNDARIOS</i>							
- Técnico Prof. Superior	37.008	+3.924	+11,86	33.084	-18	-0,05	37.026
- Primer ciclo	4.516	+448	+11,01	4.068	-3.042	-40,25	7.558
- Segundo y tercer ciclo	59.222	+8.925	+17,74	50.297	+1.440	+2,49	57.782
- Otros	301	+8	+2,73	293	-17	-5,35	318
<b>VARONES</b>							
TOTAL	224.326	+6.736	+3,10	217.590	-11.162	-4,74	235.488
Sin Estudios	3.061	-112	-3,53	3.173	-25	-0,81	3.086
<i>ESTUDIOS PRIMARIOS</i>							
- Incompletos	23.071	-124	-0,53	23.195	+84	+0,37	22.987
- Completos	22.697	+366	+1,64	22.331	+1.404	+6,59	21.293
<i>ESTUDIOS SECUNDARIOS</i>							
- Programas FP	19.860	+694	+3,62	19.166	-1.256	-5,95	21.116
- Educación General	122.103	+2.323	+1,94	119.780	-10.883	-8,18	132.986
<i>EST. POSTSECUNDARIOS</i>							
- Técnico Prof. Superior	15.228	+1.297	+9,31	13.931	+250	+1,67	14.978
- Primer ciclo	897	+54	+6,41	843	-646	-41,87	1.543
- Segundo y tercer ciclo	17.301	+2.231	+14,80	15.070	-89	-0,51	17.390
- Otros	108	+7	+6,93	101	-1	-0,92	109
<b>MUJERES</b>							
TOTAL	270.995	+11.906	+4,60	259.089	-16.883	-5,86	287.878
Sin Estudios	3.987	-189	-4,53	4.176	-98	-2,40	4.085
<i>ESTUDIOS PRIMARIOS</i>							
- Incompletos	25.286	-107	-0,42	25.393	+47	+0,19	25.239
- Completos	23.930	+195	+0,82	23.735	+1.052	+4,60	22.878
<i>ESTUDIOS SECUNDARIOS</i>							
- Programas FP	22.958	+621	+2,78	22.337	-2.508	-9,85	25.466
- Educación General	127.321	+1.670	+1,33	125.651	-14.225	-10,05	141.546
<i>EST. POSTSECUNDARIOS</i>							
- Técnico Prof. Superior	21.780	+2.627	+13,72	19.153	-268	-1,22	22.048
- Primer ciclo	3.619	+394	+12,22	3.225	-2.396	-39,83	6.015
- Segundo y tercer ciclo	41.921	+6.694	+19,00	35.227	+1.529	+3,79	40.392
- Otros	193	+1	+0,52	192	-16	-7,66	209

Fuente: Elaboración propia a partir de datos del Servicio Público de Empleo Estatal,  
ESTADÍSTICA DE DEMANDANTES DE EMPLEO, PUESTOS DE TRABAJO Y COLOCACIONES

AGOSTO 2019

## DISTRIBUCIÓN DEL PARO REGISTRADO SEGÚN DURACIÓN DE LA DEMANDA, SEXO Y GRUPOS DE EDADES JÓVENES

Sexo y Duración de la demanda	TOTAL	TOTAL 16-29	TOTAL 16-24	Grupos de Edades		
				16-19	20-24	25-29
<b>AMBOS SEXOS</b>						
TOTAL	3.065.804	495.321	225.757	63.461	162.296	269.564
Menor o igual a 7 días	2,74%	5,19%	5,93%	5,40%	6,13%	4,58%
Entre 7 y 15 días	2,73%	4,79%	5,09%	4,45%	5,34%	4,55%
Entre 15 y 30 días	5,69%	9,69%	9,70%	7,82%	10,44%	9,69%
Entre 1 y 3 meses	20,10%	34,00%	36,15%	41,62%	34,02%	32,20%
Entre 3 y 6 meses	12,65%	15,19%	15,05%	15,72%	14,79%	15,31%
Entre 6 y 9 meses	8,87%	8,98%	8,68%	9,09%	8,52%	9,23%
Entre 9 y 12 meses	7,00%	6,38%	6,05%	6,18%	6,00%	6,65%
Entre 12 y 18 meses	8,04%	5,85%	5,29%	5,26%	5,31%	6,31%
Entre 18 y 24 meses	6,21%	3,56%	3,20%	2,63%	3,43%	3,86%
Más de 24 meses	25,98%	6,36%	4,85%	1,82%	6,03%	7,63%
<b>VARONES</b>						
TOTAL	1.247.538	224.326	113.953	35.934	78.019	110.373
Menor o igual a 7 días	3,33%	5,64%	6,07%	5,54%	6,32%	5,19%
Entre 7 y 15 días	3,42%	5,29%	5,34%	4,52%	5,72%	5,23%
Entre 15 y 30 días	6,99%	10,21%	9,85%	7,92%	10,74%	10,59%
Entre 1 y 3 meses	22,47%	35,63%	37,70%	42,20%	35,63%	33,50%
Entre 3 y 6 meses	13,44%	15,35%	15,03%	15,75%	14,70%	15,68%
Entre 6 y 9 meses	8,93%	8,59%	8,39%	8,99%	8,12%	8,79%
Entre 9 y 12 meses	6,51%	5,79%	5,61%	5,94%	5,46%	5,98%
Entre 12 y 18 meses	7,41%	5,08%	4,86%	5,16%	4,72%	5,30%
Entre 18 y 24 meses	5,43%	3,01%	2,90%	2,41%	3,13%	3,12%
Más de 24 meses	22,07%	5,42%	4,24%	1,58%	5,46%	6,63%
<b>MUJERES</b>						
TOTAL	1.818.266	270.995	111.804	27.527	84.277	159.191
Menor o igual a 7 días	2,33%	4,83%	5,78%	5,22%	5,96%	4,16%
Entre 7 y 15 días	2,26%	4,38%	4,83%	4,37%	4,98%	4,07%
Entre 15 y 30 días	4,80%	9,27%	9,56%	7,70%	10,17%	9,06%
Entre 1 y 3 meses	18,47%	32,65%	34,57%	40,87%	32,52%	31,30%
Entre 3 y 6 meses	12,10%	15,06%	15,08%	15,69%	14,88%	15,05%
Entre 6 y 9 meses	8,82%	9,31%	8,98%	9,22%	8,90%	9,54%
Entre 9 y 12 meses	7,34%	6,86%	6,49%	6,49%	6,50%	7,12%
Entre 12 y 18 meses	8,47%	6,48%	5,74%	5,39%	5,85%	7,01%
Entre 18 y 24 meses	6,75%	4,01%	3,51%	2,91%	3,71%	4,36%
Más de 24 meses	28,66%	7,15%	5,47%	2,14%	6,55%	8,32%

Fuente: Elaboración propia a partir de datos del Servicio Público de Empleo Estatal,  
ESTADÍSTICA DE DEMANDANTES DE EMPLEO, PUESTOS DE TRABAJO Y COLOCACIONES

## AGOSTO 2019

### PARO REGISTRADO SEGÚN SEXO Y DURACIÓN DE LA DEMANDA JÓVENES DE 16 A 29 AÑOS

Sexo y Duración de la demanda	Agosto 2019	Variación mensual Julio 2019			Variación anual Agosto 2018		
	Dato	Absoluta	Relativa	Dato	Absoluta	Relativa	Dato
<b>AMBOS SEXOS</b>							
TOTAL	495.321	+18.642	+3,91	476.679	-28.045	-5,36	523.366
Menor o igual a 7 días	25.728	+658	+2,62	25.070	-1.444	-5,31	27.172
Entre 7 y 15 días	23.745	-5.027	-17,47	28.772	-4.184	-14,98	27.929
Entre 15 y 30 días	48.021	-7.828	-14,02	55.849	-21	-0,04	48.042
Entre 1 y 3 meses	168.410	+28.514	+20,38	139.896	-3.368	-1,96	171.778
Entre 3 y 6 meses	75.246	+1.087	+1,47	74.159	-4.591	-5,75	79.837
Entre 6 y 9 meses	44.489	+646	+1,47	43.843	-4.447	-9,09	48.936
Entre 9 y 12 meses	31.587	+130	+0,41	31.457	-3.879	-10,94	35.466
Entre 12 y 18 meses	28.954	+325	+1,14	28.629	-1.276	-4,22	30.230
Entre 18 y 24 meses	17.626	+120	+0,69	17.506	-605	-3,32	18.231
Más de 24 meses	31.515	+17	+0,05	31.498	-4.230	-11,83	35.745
<b>VARONES</b>							
TOTAL	224.326	+6.736	+3,10	217.590	-11.162	-4,74	235.488
Menor o igual a 7 días	12.645	+384	+3,13	12.261	-507	-3,85	13.152
Entre 7 y 15 días	11.863	-2.421	-16,95	14.284	-2.101	-15,05	13.964
Entre 15 y 30 días	22.905	-3.761	-14,10	26.666	-15	-0,07	22.920
Entre 1 y 3 meses	79.934	+11.540	+16,87	68.394	-897	-1,11	80.831
Entre 3 y 6 meses	34.430	+346	+1,02	34.084	-1.674	-4,64	36.104
Entre 6 y 9 meses	19.261	+330	+1,74	18.931	-1.930	-9,11	21.191
Entre 9 y 12 meses	12.994	+81	+0,63	12.913	-1.403	-9,75	14.397
Entre 12 y 18 meses	11.390	+101	+0,89	11.289	-608	-5,07	11.998
Entre 18 y 24 meses	6.754	+76	+1,14	6.678	-255	-3,64	7.009
Más de 24 meses	12.150	+60	+0,50	12.090	-1.772	-12,73	13.922
<b>MUJERES</b>							
TOTAL	270.995	+11.906	+4,60	259.089	-16.883	-5,86	287.878
Menor o igual a 7 días	13.083	+274	+2,14	12.809	-937	-6,68	14.020
Entre 7 y 15 días	11.882	-2.606	-17,99	14.488	-2.083	-14,92	13.965
Entre 15 y 30 días	25.116	-4.067	-13,94	29.183	-6	-0,02	25.122
Entre 1 y 3 meses	88.476	+16.974	+23,74	71.502	-2.471	-2,72	90.947
Entre 3 y 6 meses	40.816	+741	+1,85	40.075	-2.917	-6,67	43.733
Entre 6 y 9 meses	25.228	+316	+1,27	24.912	-2.517	-9,07	27.745
Entre 9 y 12 meses	18.593	+49	+0,26	18.544	-2.476	-11,75	21.069
Entre 12 y 18 meses	17.564	+224	+1,29	17.340	-668	-3,66	18.232
Entre 18 y 24 meses	10.872	+44	+0,41	10.828	-350	-3,12	11.222
Más de 24 meses	19.365	-43	-0,22	19.408	-2.458	-11,26	21.823

Fuente: Elaboración propia a partir de datos del Servicio Público de Empleo Estatal,  
ESTADÍSTICA DE DEMANDANTES DE EMPLEO, PUESTOS DE TRABAJO Y COLOCACIONES