

**cifras
jóvenes**

Paro Registrado

Avance resultados

Jóvenes 16-24 años

Septiembre

2019

OBSERVATORIO DE LA
JUVENTUD EN ESPAÑA

estadística-injuve



GOBIERNO
DE ESPAÑA

MINISTERIO
DE SANIDAD, CONSUMO
Y BIENESTAR SOCIAL

injuve

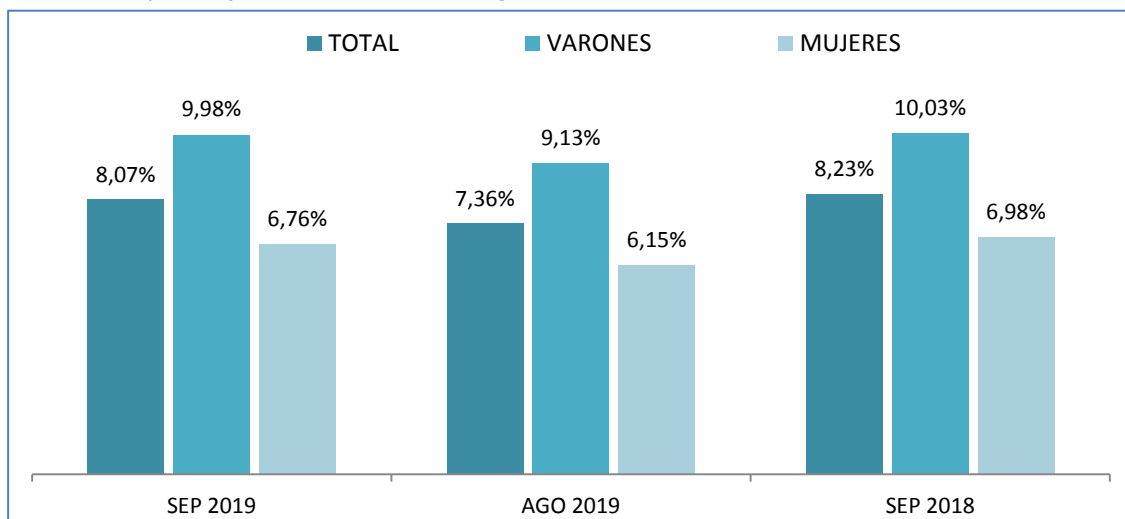
SEPTIEMBRE 2019

PARO REGISTRADO POR SEXO Y EDADES

	Septiembre 2019	Variación Mensual Agosto 2019			Variación Anual Septiembre 2018		
	Dato	Absoluta	Relativa	Dato	Absoluta	Relativa	Dato
MENORES DE 25 AÑOS							
Varones	124.869	+10.916	+9,58	113.953	-6.884	-5,22	131.753
Mujeres	123.582	+11.778	+10,53	111.804	-8.270	-6,27	131.852
Ambos sexos	248.451	+22.694	+10,05	225.757	-15.154	-5,75	263.605
RESTO DE EDADES							
Varones	1.125.851	-7.734	-0,68	1.133.585	-55.547	-4,70	1.181.398
Mujeres	1.705.409	-1.053	-0,06	1.706.462	-52.097	-2,96	1.757.506
Ambos sexos	2.831.260	-8.787	-0,31	2.840.047	-107.644	-3,66	2.938.904
TOTALES							
Varones	1.250.720	+3.182	+0,26	1.247.538	-62.431	-4,75	1.313.151
Mujeres	1.828.991	+10.725	+0,59	1.818.266	-60.367	-3,20	1.889.358
Ambos sexos	3.079.711	+13.907	+0,45	3.065.804	-122.798	-3,83	3.202.509

MENORES DE 25 AÑOS EN EL PARO REGISTRADO

Para cada caso porcentajes sobre el total de Paro Registrado



Fuente: Elaboración propia a partir de datos del Servicio Público de Empleo Estatal,
DEMANDANTES DE EMPLEO, PARO, CONTRATOS Y PRESTACIONES POR DESEMPLEO

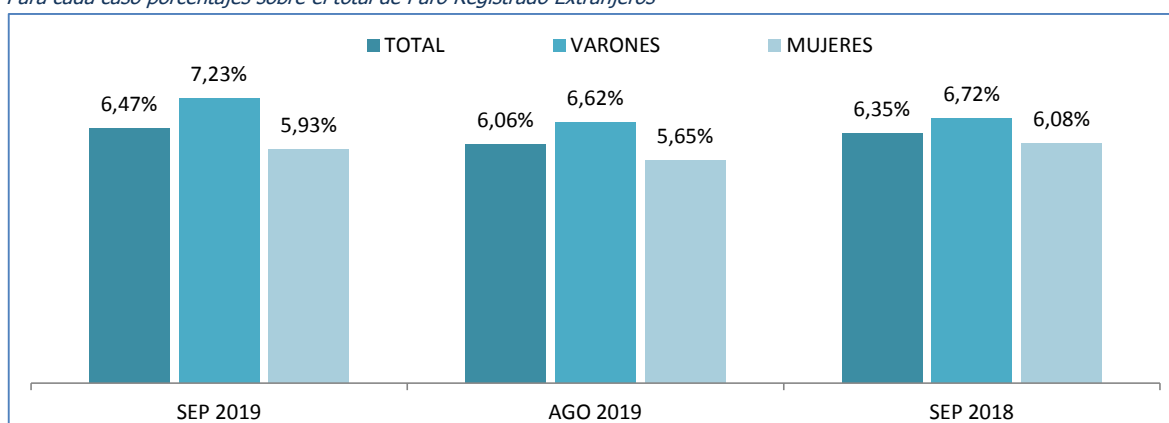
SEPTIEMBRE 2019

PARO REGISTRADO (EXTRANJEROS) POR SEXO Y EDADES

	Septiembre 2019	VARIACIONES						Septiembre 2019	
		Variación Mensual Agosto 2019			Variación Anual Septiembre 2018			Zona Origen	
		Dato	Absoluta	Relativa	Dato	Absoluta	Relativa	Dato	País Comunitario
MENORES DE 25 AÑOS									
Varones	10.962	+849	+8,40	10.113	+201	+1,87	10.761	3.590	7.372
Mujeres	12.709	+1.034	+8,86	11.675	-298	-2,29	13.007	4.103	8.606
Ambos sexos	23.671	+1.883	+8,64	21.788	-97	-0,41	23.768	7.693	15.978
RESTO DE EDADES									
Varones	140.724	-1.886	-1,32	142.610	-8.602	-5,76	149.326	51.764	88.960
Mujeres	201.528	+6.561	+3,37	194.967	+568	+0,28	200.960	71.525	130.003
Ambos sexos	342.252	+4.675	+1,38	337.577	-8.034	-2,29	350.286	123.289	218.963
TOTALES									
Varones	151.686	-1.037	-0,68	152.723	-8.401	-5,25	160.087	55.354	96.332
Mujeres	214.237	+7.595	+3,68	206.642	+270	+0,13	213.967	75.628	138.609
Ambos sexos	365.923	+6.558	+1,82	359.365	-8.131	-2,17	374.054	130.982	234.941

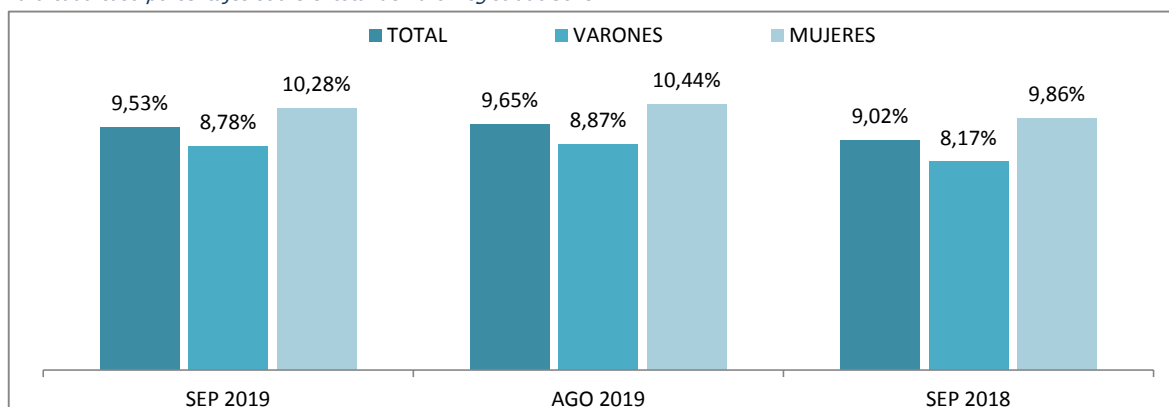
MENORES DE 25 AÑOS EXTRANJEROS EN EL PARO REGISTRADO EXTRANJEROS

Para cada caso porcentajes sobre el total de Paro Registrado Extranjeros



MENORES DE 25 AÑOS EXTRANJEROS EN EL PARO REGISTRADO JOVEN

Para cada caso porcentajes sobre el total de Paro Registrado Joven



Fuente: Elaboración propia a partir de datos del Servicio Público de Empleo Estatal, DEMANDANTES DE EMPLEO, PARO, CONTRATOS Y PRESTACIONES POR DESEMPLEO

SEPTIEMBRE 2019

PARO REGISTRADO SEGÚN SEXO, EDADES Y RELACIÓN ENTRE SEXOS,
POR COMUNIDADES AUTÓNOMAS Y PROVINCIAS

	TOTAL EDADES			MENORES DE 25 AÑOS			RESTO DE EDADES			RELACIÓN ENTRE SEXOS*		
	TOTAL	Varones	Mujeres	TOTAL	Varones	Mujeres	TOTAL	Varones	Mujeres	TOTAL	<25 años	RESTO
Almería	59.415	24.427	34.988	4.675	2.191	2.484	54.740	22.236	32.504	69,8	88,2	68,4
Cádiz	139.468	54.890	84.578	10.850	5.474	5.376	128.618	49.416	79.202	64,9	101,8	62,4
Córdoba	69.455	28.048	41.407	6.724	3.265	3.459	62.731	24.783	37.948	67,7	94,4	65,3
Granada	80.372	35.129	45.243	7.412	3.613	3.799	72.960	31.516	41.444	77,6	95,1	76,0
Huelva	45.876	19.433	26.443	3.960	1.991	1.969	41.916	17.442	24.474	73,5	101,1	71,3
Jaén	48.573	18.652	29.921	5.029	2.316	2.713	43.544	16.336	27.208	62,3	85,4	60,0
Málaga	137.869	54.960	82.909	10.653	5.337	5.316	127.216	49.623	77.593	66,3	100,4	64,0
Sevilla	182.327	71.307	111.020	15.250	7.345	7.905	167.077	63.962	103.115	64,2	92,9	62,0
ANDALUCÍA	763.355	306.846	456.509	64.553	31.532	33.021	698.802	275.314	423.488	67,2	95,5	65,0
Huesca	8.168	3.461	4.707	985	513	472	7.183	2.948	4.235	73,5	108,7	69,6
Teruel	5.143	2.144	2.999	595	321	274	4.548	1.823	2.725	71,5	117,2	66,9
Zaragoza	49.552	19.476	30.076	4.774	2.406	2.368	44.778	17.070	27.708	64,8	101,6	61,6
ARAGON	62.863	25.081	37.782	6.354	3.240	3.114	56.509	21.841	34.668	66,4	104,0	63,0
ASTURIAS, PRINCIPADO DE	67.569	28.572	38.997	4.567	2.399	2.168	63.002	26.173	36.829	73,3	110,7	71,1
BALEARS, ILLES	40.377	18.538	21.839	4.293	2.299	1.994	36.084	16.239	19.845	84,9	115,3	81,8
Las Palmas	105.625	44.603	61.022	7.026	3.519	3.507	98.599	41.084	57.515	73,1	100,3	71,4
Santa Cruz de Tenerife	98.904	43.191	55.713	6.131	3.058	3.073	92.773	40.133	52.640	77,5	99,5	76,2
CANARIAS	204.529	87.794	116.735	13.157	6.577	6.580	191.372	81.217	110.155	75,2	100,0	73,7
CANTABRIA	34.111	14.827	19.284	2.549	1.364	1.185	31.562	13.463	18.099	76,9	115,1	74,4
Albacete	32.605	11.044	21.561	2.822	1.339	1.483	29.783	9.705	20.078	51,2	90,3	48,3
Ciudad Real	45.111	15.033	30.078	4.273	1.892	2.381	40.838	13.141	27.697	50,0	79,5	47,4
Cuenca	11.851	4.408	7.443	1.058	534	524	10.793	3.874	6.919	59,2	101,9	56,0
Guadalajara	14.726	5.708	9.018	1.288	668	620	13.438	5.040	8.398	63,3	107,7	60,0
Toledo	58.709	20.122	38.587	5.038	2.406	2.632	53.671	17.716	35.955	52,1	91,4	49,3
CASTILLA-LA MANCHA	163.002	56.315	106.687	14.479	6.839	7.640	148.523	49.476	99.047	52,8	89,5	50,0
Ávila	10.336	4.141	6.195	870	452	418	9.466	3.689	5.777	66,8	108,1	63,9
Burgos	17.116	6.875	10.241	1.424	757	667	15.692	6.118	9.574	67,1	113,5	63,9
León	27.590	11.527	16.063	2.153	1.131	1.022	25.437	10.396	15.041	71,8	110,7	69,1
Palencia	8.074	3.208	4.866	832	434	398	7.242	2.774	4.468	65,9	109,0	62,1
Salamanca	21.822	8.545	13.277	1.994	996	998	19.828	7.549	12.279	64,4	99,8	61,5
Segovia	6.063	2.401	3.662	556	284	272	5.507	2.117	3.390	65,6	104,4	62,4
Soria	3.107	1.280	1.827	346	177	169	2.761	1.103	1.658	70,1	104,7	66,5
Valladolid	28.226	10.977	17.249	2.519	1.244	1.275	25.707	9.733	15.974	63,6	97,6	60,9
Zamora	10.260	4.271	5.989	849	429	420	9.411	3.842	5.569	71,3	102,1	69,0
CASTILLA Y LEÓN	132.594	53.225	79.369	11.543	5.904	5.639	121.051	47.321	73.730	67,1	104,7	64,2
Barcelona	277.267	117.751	159.516	19.795	10.422	9.373	257.472	107.329	150.143	73,8	111,2	71,5
Girona	33.827	14.992	18.835	2.797	1.418	1.379	31.030	13.574	17.456	79,6	102,8	77,8
Lleida	18.354	8.015	10.339	1.509	770	739	16.845	7.245	9.600	77,5	104,2	75,5
Tarragona	43.175	18.307	24.868	3.567	1.815	1.752	39.608	16.492	23.116	73,6	103,6	71,3
CATALUÑA	372.623	159.065	213.558	27.668	14.425	13.243	344.955	144.640	200.315	74,5	108,9	72,2
Alicante-Alacant	145.207	59.819	85.388	10.195	5.381	4.814	135.012	54.438	80.574	70,1	111,8	67,6
Castellón-Castelló	39.384	15.441	23.943	3.884	1.929	1.955	35.500	13.512	21.988	64,5	98,7	61,5
Valencia-València	180.265	71.296	108.969	15.483	8.079	7.404	164.782	63.217	101.565	65,4	109,1	62,2
COMUNITAT VALENCIANA	364.856	146.556	218.300	29.562	15.389	14.173	335.294	131.167	204.127	67,1	108,6	64,3
Badajoz	63.965	22.890	41.075	6.708	3.173	3.535	57.257	19.717	37.540	55,7	89,8	52,5
Cáceres	33.439	13.476	19.963	3.428	1.740	1.688	30.011	11.736	18.275	67,5	103,1	64,2
EXTREMADURA	97.404	36.366	61.038	10.136	4.913	5.223	87.268	31.453	55.815	59,6	94,1	56,4

SEPTIEMBRE 2019

PARO REGISTRADO SEGÚN SEXO, EDADES Y RELACIÓN ENTRE SEXOS, POR COMUNIDADES AUTÓNOMAS Y PROVINCIAS

	TOTAL EDADES			MENORES DE 25 AÑOS			RESTO DE EDADES			RELACIÓN ENTRE SEXOS*		
	TOTAL	Varones	Mujeres	TOTAL	Varones	Mujeres	TOTAL	Varones	Mujeres	TOTAL	<25 años	RESTO
A Coruña	62.699	25.859	36.840	2.880	1.403	1.477	59.819	24.456	35.363	70,2	95,0	69,2
Lugo	15.272	6.566	8.706	792	383	409	14.480	6.183	8.297	75,4	93,6	74,5
Ourense	17.772	7.375	10.397	906	425	481	16.866	6.950	9.916	70,9	88,4	70,1
Pontevedra	61.241	24.794	36.447	2.638	1.378	1.260	58.603	23.416	35.187	68,0	109,4	66,5
GALICIA	156.984	64.594	92.390	7.216	3.589	3.627	149.768	61.005	88.763	69,9	99,0	68,7
MADRID, COMUNIDAD DE	342.516	140.287	202.229	28.365	14.563	13.802	314.151	125.724	188.427	69,4	105,5	66,7
MURCIA, REGION DE	96.492	38.054	58.438	9.239	4.466	4.773	87.253	33.588	53.665	65,1	93,6	62,6
NAVARRA, COM. FORAL DE	30.437	12.307	18.130	2.859	1.504	1.355	27.578	10.803	16.775	67,9	111,0	64,4
Araba/Álava	18.954	7.685	11.269	1.371	696	675	17.583	6.989	10.594	68,2	103,1	66,0
Bizkaia	64.966	28.208	36.758	4.375	2.176	2.199	60.591	26.032	34.559	76,7	99,0	75,3
Gipuzkoa	29.714	12.261	17.453	2.245	1.149	1.096	27.469	11.112	16.357	70,3	104,8	67,9
PAIS VASCO	113.634	48.154	65.480	7.991	4.021	3.970	105.643	44.133	61.510	73,5	101,3	71,7
RIOJA, LA	14.251	5.469	8.782	862	417	445	13.389	5.052	8.337	62,3	93,7	60,6
CEUTA	12.239	4.913	7.326	1.546	719	827	10.693	4.194	6.499	67,1	86,9	64,5
MELILLA	9.875	3.757	6.118	1.512	709	803	8.363	3.048	5.315	61,4	88,3	57,3
TOTAL ESTATAL	3.079.711	1.250.720	1.828.991	248.451	124.869	123.582	2.831.260	1.125.851	1.705.409	68,4	101,0	66,0

* Relación entre sexos: Número de varones por cada 100 mujeres

SEPTIEMBRE 2019

PARO REGISTRADO POR COMUNIDADES AUTÓNOMAS, PROVINCIAS Y SEXO
MENORES DE 25 AÑOS

Comunidades Autónomas, Provincias y sexo		Septiembre 2019	Variación Mensual Agosto 2019			Variación Anual Septiembre 2018		
		Dato	Absoluta	Relativa	Dato	Absoluta	Relativa	Dato
Almería	Ambos sexos	4.675	+202	+4,52	4.473	-399	-7,86	5.074
	Varones	2.191	+152	+7,45	2.039	-182	-7,67	2.373
	Mujeres	2.484	+50	+2,05	2.434	-217	-8,03	2.701
Cádiz	Ambos sexos	10.850	+1.348	+14,19	9.502	-1.365	-11,17	12.215
	Varones	5.474	+693	+14,49	4.781	-569	-9,42	6.043
	Mujeres	5.376	+655	+13,87	4.721	-796	-12,90	6.172
Córdoba	Ambos sexos	6.724	+183	+2,80	6.541	-1.045	-13,45	7.769
	Varones	3.265	+32	+0,99	3.233	-417	-11,33	3.682
	Mujeres	3.459	+151	+4,56	3.308	-628	-15,37	4.087
Granada	Ambos sexos	7.412	+688	+10,23	6.724	-616	-7,67	8.028
	Varones	3.613	+267	+7,98	3.346	-313	-7,97	3.926
	Mujeres	3.799	+421	+12,46	3.378	-303	-7,39	4.102
Huelva	Ambos sexos	3.960	+369	+10,28	3.591	-580	-12,78	4.540
	Varones	1.991	+152	+8,27	1.839	-263	-11,67	2.254
	Mujeres	1.969	+217	+12,39	1.752	-317	-13,87	2.286
Jaén	Ambos sexos	5.029	+286	+6,03	4.743	-736	-12,77	5.765
	Varones	2.316	+86	+3,86	2.230	-248	-9,67	2.564
	Mujeres	2.713	+200	+7,96	2.513	-488	-15,25	3.201
Málaga	Ambos sexos	10.653	+1.032	+10,73	9.621	-1.069	-9,12	11.722
	Varones	5.337	+509	+10,54	4.828	-584	-9,86	5.921
	Mujeres	5.316	+523	+10,91	4.793	-485	-8,36	5.801
Sevilla	Ambos sexos	15.250	+257	+1,71	14.993	-2.207	-12,64	17.457
	Varones	7.345	+33	+0,45	7.312	-1.295	-14,99	8.640
	Mujeres	7.905	+224	+2,92	7.681	-912	-10,34	8.817
ANDALUCIA	Ambos sexos	64.553	+4.365	+7,25	60.188	-8.017	-11,05	72.570
	Varones	31.532	+1.924	+6,50	29.608	-3.871	-10,93	35.403
	Mujeres	33.021	+2.441	+7,98	30.580	-4.146	-11,16	37.167
Huesca	Ambos sexos	985	+175	+21,60	810	+53	+5,69	932
	Varones	513	+86	+20,14	427	+37	+7,77	476
	Mujeres	472	+89	+23,24	383	+16	+3,51	456
Teruel	Ambos sexos	595	+104	+21,18	491	+54	+9,98	541
	Varones	321	+42	+15,05	279	+67	+26,38	254
	Mujeres	274	+62	+29,25	212	-13	-4,53	287
Zaragoza	Ambos sexos	4.774	+322	+7,23	4.452	-47	-0,97	4.821
	Varones	2.406	+115	+5,02	2.291	-11	-0,46	2.417
	Mujeres	2.368	+207	+9,58	2.161	-36	-1,50	2.404
ARAGON	Ambos sexos	6.354	+601	+10,45	5.753	+60	+0,95	6.294
	Varones	3.240	+243	+8,11	2.997	+93	+2,96	3.147
	Mujeres	3.114	+358	+12,99	2.756	-33	-1,05	3.147

SEPTIEMBRE 2019

PARO REGISTRADO POR COMUNIDADES AUTÓNOMAS, PROVINCIAS Y SEXO
MENORES DE 25 AÑOS

Comunidades Autónomas, Provincias y sexo		Septiembre 2019	Variación Mensual Agosto 2019			Variación Anual Septiembre 2018		
		Dato	Absoluta	Relativa	Dato	Absoluta	Relativa	Dato
ASTURIAS, PRINCIPADO DE	Ambos sexos	4.567	+534	+13,24	4.033	-426	-8,53	4.993
	Varones	2.399	+292	+13,86	2.107	-222	-8,47	2.621
	Mujeres	2.168	+242	+12,56	1.926	-204	-8,60	2.372
BALEARS, ILLES	Ambos sexos	4.293	+830	+23,97	3.463	-374	-8,01	4.667
	Varones	2.299	+413	+21,90	1.886	-170	-6,89	2.469
	Mujeres	1.994	+417	+26,44	1.577	-204	-9,28	2.198
Las Palmas	Ambos sexos	7.026	+650	+10,19	6.376	-42	-0,59	7.068
	Varones	3.519	+334	+10,49	3.185	+62	+1,79	3.457
	Mujeres	3.507	+316	+9,90	3.191	-104	-2,88	3.611
Santa Cruz de Tenerife	Ambos sexos	6.131	+777	+14,51	5.354	+67	+1,10	6.064
	Varones	3.058	+390	+14,62	2.668	+139	+4,76	2.919
	Mujeres	3.073	+387	+14,41	2.686	-72	-2,29	3.145
CANARIAS	Ambos sexos	13.157	+1.427	+12,17	11.730	+25	+0,19	13.132
	Varones	6.577	+724	+12,37	5.853	+201	+3,15	6.376
	Mujeres	6.580	+703	+11,96	5.877	-176	-2,61	6.756
CANTABRIA	Ambos sexos	2.549	+567	+28,61	1.982	+71	+2,87	2.478
	Varones	1.364	+295	+27,60	1.069	+95	+7,49	1.269
	Mujeres	1.185	+272	+29,79	913	-24	-1,99	1.209
Albacete	Ambos sexos	2.822	+64	+2,32	2.758	-221	-7,26	3.043
	Varones	1.339	-18	-1,33	1.357	-77	-5,44	1.416
	Mujeres	1.483	+82	+5,85	1.401	-144	-8,85	1.627
Ciudad Real	Ambos sexos	4.273	+25	+0,59	4.248	-477	-10,04	4.750
	Varones	1.892	-101	-5,07	1.993	-201	-9,60	2.093
	Mujeres	2.381	+126	+5,59	2.255	-276	-10,39	2.657
Cuenca	Ambos sexos	1.058	+20	+1,93	1.038	-55	-4,94	1.113
	Varones	534	-11	-2,02	545	-14	-2,55	548
	Mujeres	524	+31	+6,29	493	-41	-7,26	565
Guadalajara	Ambos sexos	1.288	+137	+11,90	1.151	+20	+1,58	1.268
	Varones	668	+89	+15,37	579	+51	+8,27	617
	Mujeres	620	+48	+8,39	572	-31	-4,76	651
Toledo	Ambos sexos	5.038	+247	+5,16	4.791	-452	-8,23	5.490
	Varones	2.406	+52	+2,21	2.354	-274	-10,22	2.680
	Mujeres	2.632	+195	+8,00	2.437	-178	-6,33	2.810
CASTILLA-LA MANCHA	Ambos sexos	14.479	+493	+3,52	13.986	-1.185	-7,57	15.664
	Varones	6.839	+11	+0,16	6.828	-515	-7,00	7.354
	Mujeres	7.640	+482	+6,73	7.158	-670	-8,06	8.310

SEPTIEMBRE 2019

PARO REGISTRADO POR COMUNIDADES AUTÓNOMAS, PROVINCIAS Y SEXO
MENORES DE 25 AÑOS

Comunidades Autónomas, Provincias y sexo		Septiembre 2019	Variación Mensual Agosto 2019			Variación Anual Septiembre 2018		
		Dato	Absoluta	Relativa	Dato	Absoluta	Relativa	Dato
Ávila	Ambos sexos	870	+106	+13,87	764	-122	-12,30	992
	Varones	452	+55	+13,85	397	-43	-8,69	495
	Mujeres	418	+51	+13,90	367	-79	-15,90	497
Burgos	Ambos sexos	1.424	+126	+9,71	1.298	-72	-4,81	1.496
	Varones	757	+57	+8,14	700	-16	-2,07	773
	Mujeres	667	+69	+11,54	598	-56	-7,75	723
León	Ambos sexos	2.153	+148	+7,38	2.005	-284	-11,65	2.437
	Varones	1.131	+62	+5,80	1.069	-154	-11,98	1.285
	Mujeres	1.022	+86	+9,19	936	-130	-11,28	1.152
Palencia	Ambos sexos	832	+76	+10,05	756	-232	-21,80	1.064
	Varones	434	+31	+7,69	403	-128	-22,78	562
	Mujeres	398	+45	+12,75	353	-104	-20,72	502
Salamanca	Ambos sexos	1.994	+245	+14,01	1.749	-107	-5,09	2.101
	Varones	996	+105	+11,78	891	-69	-6,48	1.065
	Mujeres	998	+140	+16,32	858	-38	-3,67	1.036
Segovia	Ambos sexos	556	+40	+7,75	516	-69	-11,04	625
	Varones	284	+10	+3,65	274	-40	-12,35	324
	Mujeres	272	+30	+12,40	242	-29	-9,63	301
Soria	Ambos sexos	346	+14	+4,22	332	-22	-5,98	368
	Varones	177	+1	+0,57	176	-10	-5,35	187
	Mujeres	169	+13	+8,33	156	-12	-6,63	181
Valladolid	Ambos sexos	2.519	-32	-1,25	2.551	-464	-15,55	2.983
	Varones	1.244	-55	-4,23	1.299	-285	-18,64	1.529
	Mujeres	1.275	+23	+1,84	1.252	-179	-12,31	1.454
Zamora	Ambos sexos	849	+136	+19,07	713	+2	+0,24	847
	Varones	429	+54	+14,40	375	-2	-0,46	431
	Mujeres	420	+82	+24,26	338	+4	+0,96	416
CASTILLA Y LEON	Ambos sexos	11.543	+859	+8,04	10.684	-1.370	-10,61	12.913
	Varones	5.904	+320	+5,73	5.584	-747	-11,23	6.651
	Mujeres	5.639	+539	+10,57	5.100	-623	-9,95	6.262

SEPTIEMBRE 2019

PARO REGISTRADO POR COMUNIDADES AUTÓNOMAS, PROVINCIAS Y SEXO
MENORES DE 25 AÑOS

Comunidades Autónomas, Provincias y sexo		Septiembre 2019	Variación Mensual Agosto 2019			Variación Anual Septiembre 2018		
		Dato	Absoluta	Relativa	Dato	Absoluta	Relativa	Dato
Barcelona	Ambos sexos	19.795	+1.901	+10,62	17.894	+541	+2,81	19.254
	Varones	10.422	+1.140	+12,28	9.282	+346	+3,43	10.076
	Mujeres	9.373	+761	+8,84	8.612	+195	+2,12	9.178
Girona	Ambos sexos	2.797	+831	+42,27	1.966	+9	+0,32	2.788
	Varones	1.418	+389	+37,80	1.029	-31	-2,14	1.449
	Mujeres	1.379	+442	+47,17	937	+40	+2,99	1.339
Lleida	Ambos sexos	1.509	+241	+19,01	1.268	-51	-3,27	1.560
	Varones	770	+133	+20,88	637	-30	-3,75	800
	Mujeres	739	+108	+17,12	631	-21	-2,76	760
Tarragona	Ambos sexos	3.567	+773	+27,67	2.794	+37	+1,05	3.530
	Varones	1.815	+383	+26,75	1.432	+68	+3,89	1.747
	Mujeres	1.752	+390	+28,63	1.362	-31	-1,74	1.783
CATALUÑA	Ambos sexos	27.668	+3.746	+15,66	23.922	+536	+1,98	27.132
	Varones	14.425	+2.045	+16,52	12.380	+353	+2,51	14.072
	Mujeres	13.243	+1.701	+14,74	11.542	+183	+1,40	13.060
Alicante-Alacant	Ambos sexos	10.195	+1.113	+12,26	9.082	+426	+4,36	9.769
	Varones	5.381	+550	+11,38	4.831	+227	+4,40	5.154
	Mujeres	4.814	+563	+13,24	4.251	+199	+4,31	4.615
Castellón-Castelló	Ambos sexos	3.884	+466	+13,63	3.418	+109	+2,89	3.775
	Varones	1.929	+206	+11,96	1.723	+6	+0,31	1.923
	Mujeres	1.955	+260	+15,34	1.695	+103	+5,56	1.852
Valencia-València	Ambos sexos	15.483	+1.100	+7,65	14.383	+88	+0,57	15.395
	Varones	8.079	+553	+7,35	7.526	+137	+1,73	7.942
	Mujeres	7.404	+547	+7,98	6.857	-49	-0,66	7.453
COMUNITAT VALENCIANA	Ambos sexos	29.562	+2.679	+9,97	26.883	+623	+2,15	28.939
	Varones	15.389	+1.309	+9,30	14.080	+370	+2,46	15.019
	Mujeres	14.173	+1.370	+10,70	12.803	+253	+1,82	13.920
Badajoz	Ambos sexos	6.708	+917	+15,83	5.791	-1.115	-14,25	7.823
	Varones	3.173	+410	+14,84	2.763	-601	-15,92	3.774
	Mujeres	3.535	+507	+16,74	3.028	-514	-12,69	4.049
Cáceres	Ambos sexos	3.428	+408	+13,51	3.020	-601	-14,92	4.029
	Varones	1.740	+225	+14,85	1.515	-335	-16,14	2.075
	Mujeres	1.688	+183	+12,16	1.505	-266	-13,61	1.954
EXTREMADURA	Ambos sexos	10.136	+1.325	+15,04	8.811	-1.716	-14,48	11.852
	Varones	4.913	+635	+14,84	4.278	-936	-16,00	5.849
	Mujeres	5.223	+690	+15,22	4.533	-780	-12,99	6.003

SEPTIEMBRE 2019

PARO REGISTRADO POR COMUNIDADES AUTÓNOMAS, PROVINCIAS Y SEXO
MENORES DE 25 AÑOS

Comunidades Autónomas, Provincias y sexo		Septiembre 2019	Variación Mensual Agosto 2019			Variación Anual Septiembre 2018		
		Dato	Absoluta	Relativa	Dato	Absoluta	Relativa	Dato
A Coruña	Ambos sexos	2.880	+240	+9,09	2.640	-369	-11,36	3.249
	Varones	1.403	+128	+10,04	1.275	-211	-13,07	1.614
	Mujeres	1.477	+112	+8,21	1.365	-158	-9,66	1.635
Lugo	Ambos sexos	792	+90	+12,82	702	-110	-12,20	902
	Varones	383	+41	+11,99	342	-58	-13,15	441
	Mujeres	409	+49	+13,61	360	-52	-11,28	461
Ourense	Ambos sexos	906	+48	+5,59	858	-127	-12,29	1.033
	Varones	425	+2	+0,47	423	-86	-16,83	511
	Mujeres	481	+46	+10,57	435	-41	-7,85	522
Pontevedra	Ambos sexos	2.638	+126	+5,02	2.512	-319	-10,79	2.957
	Varones	1.378	+18	+1,32	1.360	-156	-10,17	1.534
	Mujeres	1.260	+108	+9,38	1.152	-163	-11,45	1.423
GALICIA	Ambos sexos	7.216	+504	+7,51	6.712	-925	-11,36	8.141
	Varones	3.589	+189	+5,56	3.400	-511	-12,46	4.100
	Mujeres	3.627	+315	+9,51	3.312	-414	-10,24	4.041
MADRID, COMUNIDAD DE	Ambos sexos	28.365	+3.149	+12,49	25.216	-856	-2,93	29.221
	Varones	14.563	+1.813	+14,22	12.750	-300	-2,02	14.863
	Mujeres	13.802	+1.336	+10,72	12.466	-556	-3,87	14.358
MURCIA, REGIÓN DE	Ambos sexos	9.239	+908	+10,90	8.331	-1.192	-11,43	10.431
	Varones	4.466	+398	+9,78	4.068	-715	-13,80	5.181
	Mujeres	4.773	+510	+11,96	4.263	-477	-9,09	5.250
NAVARRA, COM. FORAL DE	Ambos sexos	2.859	+64	+2,29	2.795	-462	-13,91	3.321
	Varones	1.504	+26	+1,76	1.478	-183	-10,85	1.687
	Mujeres	1.355	+38	+2,89	1.317	-279	-17,07	1.634
Araba/Álava	Ambos sexos	1.371	-7	-0,51	1.378	-11	-0,80	1.382
	Varones	696	-9	-1,28	705	+34	+5,14	662
	Mujeres	675	+2	+0,30	673	-45	-6,25	720
Bizkaia	Ambos sexos	4.375	+186	+4,44	4.189	+10	+0,23	4.365
	Varones	2.176	+101	+4,87	2.075	+93	+4,46	2.083
	Mujeres	2.199	+85	+4,02	2.114	-83	-3,64	2.282
Gipuzkoa	Ambos sexos	2.245	+204	+10,00	2.041	-9	-0,40	2.254
	Varones	1.149	+91	+8,60	1.058	+53	+4,84	1.096
	Mujeres	1.096	+113	+11,50	983	-62	-5,35	1.158
PAIS VASCO	Ambos sexos	7.991	+383	+5,03	7.608	-10	-0,12	8.001
	Varones	4.021	+183	+4,77	3.838	+180	+4,69	3.841
	Mujeres	3.970	+200	+5,31	3.770	-190	-4,57	4.160
RIOJA, LA	Ambos sexos	862	-25	-2,82	887	-49	-5,38	911
	Varones	417	-32	-7,13	449	-51	-10,90	468
	Mujeres	445	+7	+1,60	438	+2	+0,45	443

SEPTIEMBRE 2019

PARO REGISTRADO POR COMUNIDADES AUTÓNOMAS, PROVINCIAS Y SEXO
MENORES DE 25 AÑOS

Comunidades Autónomas, Provincias y sexo		Septiembre 2019	Variación Mensual Agosto 2019			Variación Anual Septiembre 2018		
		Dato	Absoluta	Relativa	Dato	Absoluta	Relativa	Dato
CEUTA	Ambos sexos	1.546	+128	+9,03	1.418	-27	-1,72	1.573
	Varones	719	+66	+10,11	653	-25	-3,36	744
	Mujeres	827	+62	+8,10	765	-2	-0,24	829
MELILLA	Ambos sexos	1.512	+157	+11,59	1.355	+140	+10,20	1.372
	Varones	709	+62	+9,58	647	+70	+10,95	639
	Mujeres	803	+95	+13,42	708	+70	+9,55	733
TOTAL ESTATAL	Ambos sexos	248.451	+22.694	+10,05	225.757	-15.154	-5,75	263.605
	Varones	124.869	+10.916	+9,58	113.953	-6.884	-5,22	131.753
	Mujeres	123.582	+11.778	+10,53	111.804	-8.270	-6,27	131.852

Fuente: Elaboración propia a partir de datos del Servicio Público de Empleo Estatal,
DEMANDANTES DE EMPLEO, PARO, CONTRATOS Y PRESTACIONES POR DESEMPLEO

SEPTIEMBRE 2019

PARO REGISTRADO POR COMUNIDADES AUTÓNOMAS, PROVINCIAS Y SEXO
TOTAL 16 y MÁS AÑOS

Comunidades Autónomas, Provincias y sexo		Septiembre 2019	Variación Mensual Agosto 2019			Variación Anual Septiembre 2018		
		Dato	Absoluta	Relativa	Dato	Absoluta	Relativa	Dato
Almería	Ambos sexos	59.415	-1.170	-1,93	60.585	-2.342	-3,79	61.757
	Varones	24.427	-651	-2,60	25.078	-1.504	-5,80	25.931
	Mujeres	34.988	-519	-1,46	35.507	-838	-2,34	35.826
Cádiz	Ambos sexos	139.468	+5.646	+4,22	133.822	-6.607	-4,52	146.075
	Varones	54.890	+2.110	+4,00	52.780	-3.713	-6,34	58.603
	Mujeres	84.578	+3.536	+4,36	81.042	-2.894	-3,31	87.472
Córdoba	Ambos sexos	69.455	-1.038	-1,47	70.493	-3.963	-5,40	73.418
	Varones	28.048	-914	-3,16	28.962	-2.118	-7,02	30.166
	Mujeres	41.407	-124	-0,30	41.531	-1.845	-4,27	43.252
Granada	Ambos sexos	80.372	+1.637	+2,08	78.735	-3.211	-3,84	83.583
	Varones	35.129	+366	+1,05	34.763	-1.981	-5,34	37.110
	Mujeres	45.243	+1.271	+2,89	43.972	-1.230	-2,65	46.473
Huelva	Ambos sexos	45.876	+685	+1,52	45.191	-2.962	-6,06	48.838
	Varones	19.433	+28	+0,14	19.405	-1.524	-7,27	20.957
	Mujeres	26.443	+657	+2,55	25.786	-1.438	-5,16	27.881
Jaén	Ambos sexos	48.573	+481	+1,00	48.092	-2.502	-4,90	51.075
	Varones	18.652	-368	-1,93	19.020	-1.155	-5,83	19.807
	Mujeres	29.921	+849	+2,92	29.072	-1.347	-4,31	31.268
Málaga	Ambos sexos	137.869	+2.211	+1,63	135.658	-5.869	-4,08	143.738
	Varones	54.960	+674	+1,24	54.286	-3.875	-6,59	58.835
	Mujeres	82.909	+1.537	+1,89	81.372	-1.994	-2,35	84.903
Sevilla	Ambos sexos	182.327	-3.586	-1,93	185.913	-13.787	-7,03	196.114
	Varones	71.307	-2.006	-2,74	73.313	-8.448	-10,59	79.755
	Mujeres	111.020	-1.580	-1,40	112.600	-5.339	-4,59	116.359
ANDALUCIA	Ambos sexos	763.355	+4.866	+0,64	758.489	-41.243	-5,13	804.598
	Varones	306.846	-761	-0,25	307.607	-24.318	-7,34	331.164
	Mujeres	456.509	+5.627	+1,25	450.882	-16.925	-3,57	473.434
Huesca	Ambos sexos	8.168	+555	+7,29	7.613	-252	-2,99	8.420
	Varones	3.461	+328	+10,47	3.133	-107	-3,00	3.568
	Mujeres	4.707	+227	+5,07	4.480	-145	-2,99	4.852
Teruel	Ambos sexos	5.143	+227	+4,62	4.916	-31	-0,60	5.174
	Varones	2.144	+81	+3,93	2.063	+68	+3,28	2.076
	Mujeres	2.999	+146	+5,12	2.853	-99	-3,20	3.098
Zaragoza	Ambos sexos	49.552	+598	+1,22	48.954	-525	-1,05	50.077
	Varones	19.476	+171	+0,89	19.305	-164	-0,84	19.640
	Mujeres	30.076	+427	+1,44	29.649	-361	-1,19	30.437
ARAGON	Ambos sexos	62.863	+1.380	+2,24	61.483	-808	-1,27	63.671
	Varones	25.081	+580	+2,37	24.501	-203	-0,80	25.284
	Mujeres	37.782	+800	+2,16	36.982	-605	-1,58	38.387

SEPTIEMBRE 2019

PARO REGISTRADO POR COMUNIDADES AUTÓNOMAS, PROVINCIAS Y SEXO
TOTAL 16 y MÁS AÑOS

Comunidades Autónomas, Provincias y sexo		Septiembre 2019	Variación Mensual Agosto 2019			Variación Anual Septiembre 2018		
		Dato	Absoluta	Relativa	Dato	Absoluta	Relativa	Dato
ASTURIAS, PRINCIPADO DE	Ambos sexos	67.569	+2.079	+3,17	65.490	-2.993	-4,24	70.562
	Varones	28.572	+722	+2,59	27.850	-1.845	-6,07	30.417
	Mujeres	38.997	+1.357	+3,61	37.640	-1.148	-2,86	40.145
BALEARS, ILLES	Ambos sexos	40.377	+1.536	+3,95	38.841	-370	-0,91	40.747
	Varones	18.538	+606	+3,38	17.932	-93	-0,50	18.631
	Mujeres	21.839	+930	+4,45	20.909	-277	-1,25	22.116
Las Palmas	Ambos sexos	105.625	-993	-0,93	106.618	-1.205	-1,13	106.830
	Varones	44.603	-5	-0,01	44.608	-396	-0,88	44.999
	Mujeres	61.022	-988	-1,59	62.010	-809	-1,31	61.831
Santa Cruz de Tenerife	Ambos sexos	98.904	+349	+0,35	98.555	+304	+0,31	98.600
	Varones	43.191	+651	+1,53	42.540	+862	+2,04	42.329
	Mujeres	55.713	-302	-0,54	56.015	-558	-0,99	56.271
CANARIAS	Ambos sexos	204.529	-644	-0,31	205.173	-901	-0,44	205.430
	Varones	87.794	+646	+0,74	87.148	+466	+0,53	87.328
	Mujeres	116.735	-1.290	-1,09	118.025	-1.367	-1,16	118.102
CANTABRIA	Ambos sexos	34.111	+2.163	+6,77	31.948	-321	-0,93	34.432
	Varones	14.827	+929	+6,68	13.898	-199	-1,32	15.026
	Mujeres	19.284	+1.234	+6,84	18.050	-122	-0,63	19.406
Albacete	Ambos sexos	32.605	-152	-0,46	32.757	-1.439	-4,23	34.044
	Varones	11.044	-286	-2,52	11.330	-679	-5,79	11.723
	Mujeres	21.561	+134	+0,63	21.427	-760	-3,40	22.321
Ciudad Real	Ambos sexos	45.111	-1.531	-3,28	46.642	-730	-1,59	45.841
	Varones	15.033	-1.428	-8,68	16.461	-238	-1,56	15.271
	Mujeres	30.078	-103	-0,34	30.181	-492	-1,61	30.570
Cuenca	Ambos sexos	11.851	-224	-1,86	12.075	-412	-3,36	12.263
	Varones	4.408	-213	-4,61	4.621	-73	-1,63	4.481
	Mujeres	7.443	-11	-0,15	7.454	-339	-4,36	7.782
Guadalajara	Ambos sexos	14.726	+176	+1,21	14.550	+68	+0,46	14.658
	Varones	5.708	+190	+3,44	5.518	+164	+2,96	5.544
	Mujeres	9.018	-14	-0,16	9.032	-96	-1,05	9.114
Toledo	Ambos sexos	58.709	-414	-0,70	59.123	-1.038	-1,74	59.747
	Varones	20.122	-396	-1,93	20.518	-692	-3,32	20.814
	Mujeres	38.587	-18	-0,05	38.605	-346	-0,89	38.933
CASTILLA-LA MANCHA	Ambos sexos	163.002	-2.145	-1,30	165.147	-3.551	-2,13	166.553
	Varones	56.315	-2.133	-3,65	58.448	-1.518	-2,62	57.833
	Mujeres	106.687	-12	-0,01	106.699	-2.033	-1,87	108.720

SEPTIEMBRE 2019

PARO REGISTRADO POR COMUNIDADES AUTÓNOMAS, PROVINCIAS Y SEXO
TOTAL 16 y MÁS AÑOS

Comunidades Autónomas, Provincias y sexo		Septiembre 2019	Variación Mensual Agosto 2019			Variación Anual Septiembre 2018		
		Dato	Absoluta	Relativa	Dato	Absoluta	Relativa	Dato
Ávila	Ambos sexos	10.336	+284	+2,83	10.052	-636	-5,80	10.972
	Varones	4.141	+104	+2,58	4.037	-350	-7,79	4.491
	Mujeres	6.195	+180	+2,99	6.015	-286	-4,41	6.481
Burgos	Ambos sexos	17.116	+117	+0,69	16.999	-899	-4,99	18.015
	Varones	6.875	-130	-1,86	7.005	-275	-3,85	7.150
	Mujeres	10.241	+247	+2,47	9.994	-624	-5,74	10.865
León	Ambos sexos	27.590	+405	+1,49	27.185	-1.600	-5,48	29.190
	Varones	11.527	+100	+0,88	11.427	-798	-6,47	12.325
	Mujeres	16.063	+305	+1,94	15.758	-802	-4,76	16.865
Palencia	Ambos sexos	8.074	+11	+0,14	8.063	-1.239	-13,30	9.313
	Varones	3.208	-49	-1,50	3.257	-669	-17,26	3.877
	Mujeres	4.866	+60	+1,25	4.806	-570	-10,49	5.436
Salamanca	Ambos sexos	21.822	+588	+2,77	21.234	-1.038	-4,54	22.860
	Varones	8.545	+216	+2,59	8.329	-350	-3,93	8.895
	Mujeres	13.277	+372	+2,88	12.905	-688	-4,93	13.965
Segovia	Ambos sexos	6.063	+78	+1,30	5.985	-544	-8,23	6.607
	Varones	2.401	+1	+0,04	2.400	-325	-11,92	2.726
	Mujeres	3.662	+77	+2,15	3.585	-219	-5,64	3.881
Soria	Ambos sexos	3.107	+2	+0,06	3.105	-168	-5,13	3.275
	Varones	1.280	-28	-2,14	1.308	-35	-2,66	1.315
	Mujeres	1.827	+30	+1,67	1.797	-133	-6,79	1.960
Valladolid	Ambos sexos	28.226	-1.018	-3,48	29.244	-3.160	-10,07	31.386
	Varones	10.977	-522	-4,54	11.499	-1.653	-13,09	12.630
	Mujeres	17.249	-496	-2,80	17.745	-1.507	-8,03	18.756
Zamora	Ambos sexos	10.260	+160	+1,58	10.100	-712	-6,49	10.972
	Varones	4.271	-5	-0,12	4.276	-310	-6,77	4.581
	Mujeres	5.989	+165	+2,83	5.824	-402	-6,29	6.391
CASTILLA Y LEÓN	Ambos sexos	132.594	+627	+0,48	131.967	-9.996	-7,01	142.590
	Varones	53.225	-313	-0,58	53.538	-4.765	-8,22	57.990
	Mujeres	79.369	+940	+1,20	78.429	-5.231	-6,18	84.600

SEPTIEMBRE 2019

PARO REGISTRADO POR COMUNIDADES AUTÓNOMAS, PROVINCIAS Y SEXO
TOTAL 16 y MÁS AÑOS

Comunidades Autónomas, Provincias y sexo		Septiembre 2019	Variación Mensual Agosto 2019			Variación Anual Septiembre 2018		
		Dato	Absoluta	Relativa	Dato	Absoluta	Relativa	Dato
Barcelona	Ambos sexos	277.267	-2.240	-0,80	279.507	-4.139	-1,47	281.406
	Varones	117.751	+713	+0,61	117.038	-1.705	-1,43	119.456
	Mujeres	159.516	-2.953	-1,82	162.469	-2.434	-1,50	161.950
Girona	Ambos sexos	33.827	+1.721	+5,36	32.106	-923	-2,66	34.750
	Varones	14.992	+774	+5,44	14.218	-625	-4,00	15.617
	Mujeres	18.835	+947	+5,29	17.888	-298	-1,56	19.133
Lleida	Ambos sexos	18.354	+589	+3,32	17.765	-1.063	-5,47	19.417
	Varones	8.015	+483	+6,41	7.532	-604	-7,01	8.619
	Mujeres	10.339	+106	+1,04	10.233	-459	-4,25	10.798
Tarragona	Ambos sexos	43.175	+1.135	+2,70	42.040	-1.596	-3,56	44.771
	Varones	18.307	+509	+2,86	17.798	-1.023	-5,29	19.330
	Mujeres	24.868	+626	+2,58	24.242	-573	-2,25	25.441
CATALUÑA	Ambos sexos	372.623	+1.205	+0,32	371.418	-7.721	-2,03	380.344
	Varones	159.065	+2.479	+1,58	156.586	-3.957	-2,43	163.022
	Mujeres	213.558	-1.274	-0,59	214.832	-3.764	-1,73	217.322
Alicante-Alacant	Ambos sexos	145.207	+932	+0,65	144.275	-3.259	-2,20	148.466
	Varones	59.819	+192	+0,32	59.627	-1.494	-2,44	61.313
	Mujeres	85.388	+740	+0,87	84.648	-1.765	-2,03	87.153
Castellón-Castelló	Ambos sexos	39.384	+1.435	+3,78	37.949	-516	-1,29	39.900
	Varones	15.441	+485	+3,24	14.956	-621	-3,87	16.062
	Mujeres	23.943	+950	+4,13	22.993	+105	+0,44	23.838
Valencia-València	Ambos sexos	180.265	-2.573	-1,41	182.838	-6.364	-3,41	186.629
	Varones	71.296	-1.491	-2,05	72.787	-3.134	-4,21	74.430
	Mujeres	108.969	-1.082	-0,98	110.051	-3.230	-2,88	112.199
COMUNITAT VALENCIANA	Ambos sexos	364.856	-206	-0,06	365.062	-10.139	-2,70	374.995
	Varones	146.556	-814	-0,55	147.370	-5.249	-3,46	151.805
	Mujeres	218.300	+608	+0,28	217.692	-4.890	-2,19	223.190
Badajoz	Ambos sexos	63.965	+2.498	+4,06	61.467	-3.151	-4,69	67.116
	Varones	22.890	+920	+4,19	21.970	-1.399	-5,76	24.289
	Mujeres	41.075	+1.578	+4,00	39.497	-1.752	-4,09	42.827
Cáceres	Ambos sexos	33.439	+1.527	+4,79	31.912	-1.732	-4,92	35.171
	Varones	13.476	+431	+3,30	13.045	-1.158	-7,91	14.634
	Mujeres	19.963	+1.096	+5,81	18.867	-574	-2,79	20.537
EXTREMADURA	Ambos sexos	97.404	+4.025	+4,31	93.379	-4.883	-4,77	102.287
	Varones	36.366	+1.351	+3,86	35.015	-2.557	-6,57	38.923
	Mujeres	61.038	+2.674	+4,58	58.364	-2.326	-3,67	63.364

SEPTIEMBRE 2019

PARO REGISTRADO POR COMUNIDADES AUTÓNOMAS, PROVINCIAS Y SEXO
TOTAL 16 y MÁS AÑOS

Comunidades Autónomas, Provincias y sexo		Septiembre 2019	Variación Mensual Agosto 2019			Variación Anual Septiembre 2018		
		Dato	Absoluta	Relativa	Dato	Absoluta	Relativa	Dato
A Coruña	Ambos sexos	62.699	+1.287	+2,10	61.412	-3.947	-5,92	66.646
	Varones	25.859	+689	+2,74	25.170	-2.062	-7,39	27.921
	Mujeres	36.840	+598	+1,65	36.242	-1.885	-4,87	38.725
Lugo	Ambos sexos	15.272	+580	+3,95	14.692	-1.301	-7,85	16.573
	Varones	6.566	+233	+3,68	6.333	-583	-8,15	7.149
	Mujeres	8.706	+347	+4,15	8.359	-718	-7,62	9.424
Ourense	Ambos sexos	17.772	+305	+1,75	17.467	-1.068	-5,67	18.840
	Varones	7.375	+81	+1,11	7.294	-301	-3,92	7.676
	Mujeres	10.397	+224	+2,20	10.173	-767	-6,87	11.164
Pontevedra	Ambos sexos	61.241	+992	+1,65	60.249	-3.020	-4,70	64.261
	Varones	24.794	+254	+1,04	24.540	-1.144	-4,41	25.938
	Mujeres	36.447	+738	+2,07	35.709	-1.876	-4,90	38.323
GALICIA	Ambos sexos	156.984	+3.164	+2,06	153.820	-9.336	-5,61	166.320
	Varones	64.594	+1.257	+1,98	63.337	-4.090	-5,95	68.684
	Mujeres	92.390	+1.907	+2,11	90.483	-5.246	-5,37	97.636
MADRID, COMUNIDAD DE	Ambos sexos	342.516	-193	-0,06	342.709	-11.387	-3,22	353.903
	Varones	140.287	+1.127	+0,81	139.160	-5.453	-3,74	145.740
	Mujeres	202.229	-1.320	-0,65	203.549	-5.934	-2,85	208.163
MURCIA, REGIÓN DE	Ambos sexos	96.492	-463	-0,48	96.955	-6.503	-6,31	102.995
	Varones	38.054	-785	-2,02	38.839	-3.195	-7,75	41.249
	Mujeres	58.438	+322	+0,55	58.116	-3.308	-5,36	61.746
NAVARRA, COM. FORAL DE	Ambos sexos	30.437	-646	-2,08	31.083	-2.678	-8,09	33.115
	Varones	12.307	-121	-0,97	12.428	-1.030	-7,72	13.337
	Mujeres	18.130	-525	-2,81	18.655	-1.648	-8,33	19.778
Araba/Álava	Ambos sexos	18.954	-586	-3,00	19.540	-1.040	-5,20	19.994
	Varones	7.685	-476	-5,83	8.161	-401	-4,96	8.086
	Mujeres	11.269	-110	-0,97	11.379	-639	-5,37	11.908
Bizkaia	Ambos sexos	64.966	-1.490	-2,24	66.456	-5.929	-8,36	70.895
	Varones	28.208	-529	-1,84	28.737	-2.689	-8,70	30.897
	Mujeres	36.758	-961	-2,55	37.719	-3.240	-8,10	39.998
Gipuzkoa	Ambos sexos	29.714	-368	-1,22	30.082	-2.434	-7,57	32.148
	Varones	12.261	-198	-1,59	12.459	-896	-6,81	13.157
	Mujeres	17.453	-170	-0,96	17.623	-1.538	-8,10	18.991
PAIS VASCO	Ambos sexos	113.634	-2.444	-2,11	116.078	-9.403	-7,64	123.037
	Varones	48.154	-1.203	-2,44	49.357	-3.986	-7,64	52.140
	Mujeres	65.480	-1.241	-1,86	66.721	-5.417	-7,64	70.897
RIOJA, LA	Ambos sexos	14.251	-932	-6,14	15.183	-661	-4,43	14.912
	Varones	5.469	-597	-9,84	6.066	-461	-7,77	5.930
	Mujeres	8.782	-335	-3,67	9.117	-200	-2,23	8.982

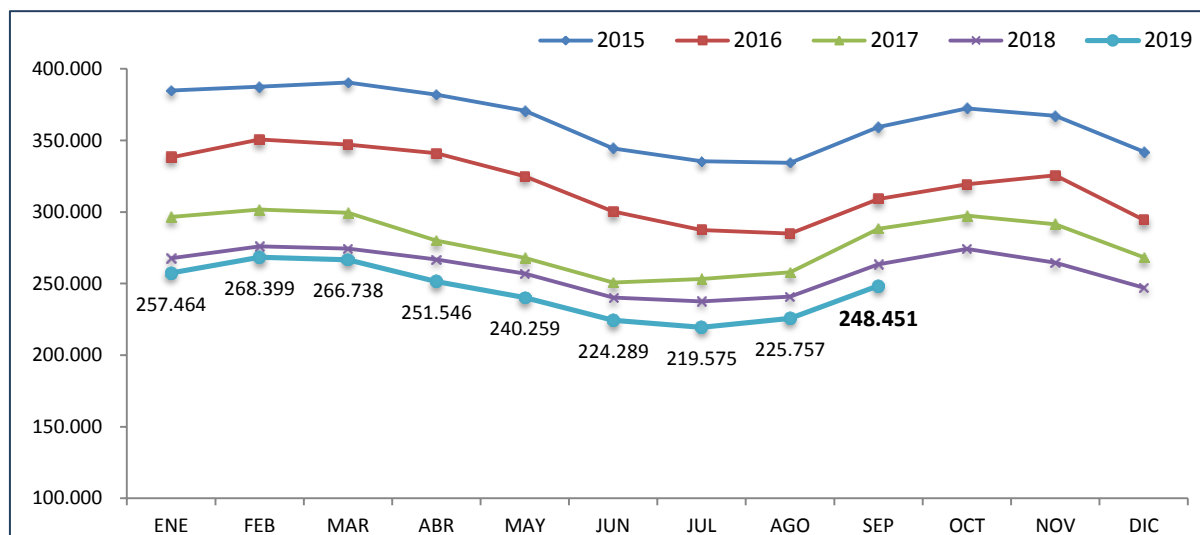
SEPTIEMBRE 2019

PARO REGISTRADO POR COMUNIDADES AUTÓNOMAS, PROVINCIAS Y SEXO
TOTAL 16 y MÁS AÑOS

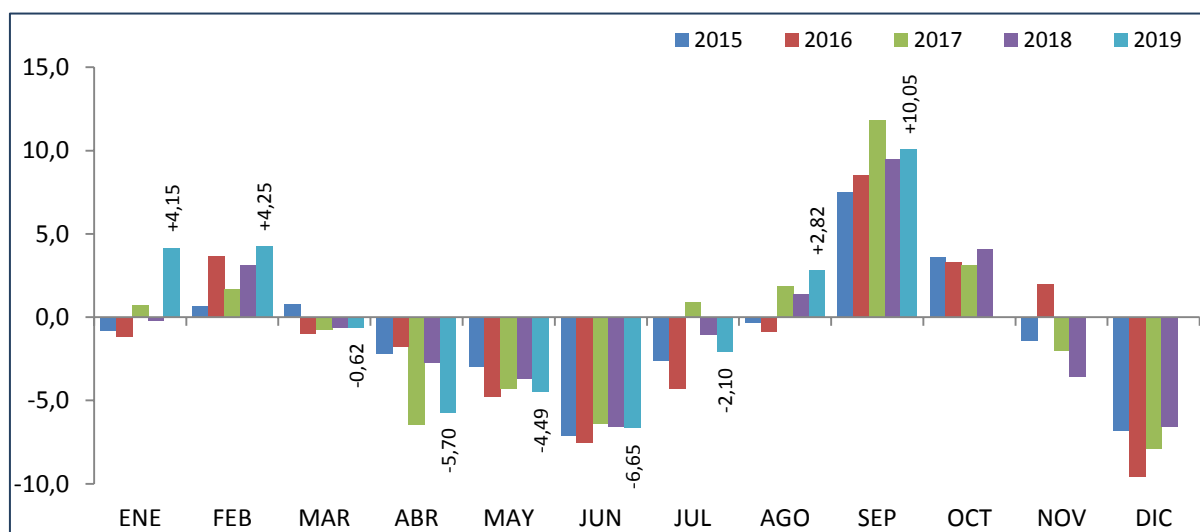
Comunidades Autónomas, Provincias y sexo		Septiembre 2019	Variación Mensual Agosto 2019			Variación Anual Septiembre 2018		
		Dato	Absoluta	Relativa	Dato	Absoluta	Relativa	Dato
CEUTA	Ambos sexos	12.239	+369	+3,11	11.870	+316	+2,65	11.923
	Varones	4.913	+182	+3,85	4.731	+137	+2,87	4.776
	Mujeres	7.326	+187	+2,62	7.139	+179	+2,50	7.147
MELILLA	Ambos sexos	9.875	+166	+1,71	9.709	-220	-2,18	10.095
	Varones	3.757	+30	+0,80	3.727	-115	-2,97	3.872
	Mujeres	6.118	+136	+2,27	5.982	-105	-1,69	6.223
TOTAL ESTATAL	Ambos sexos	3.079.711	+13.907	+0,45	3.065.804	-122.798	-3,83	3.202.509
	Varones	1.250.720	+3.182	+0,26	1.247.538	-62.431	-4,75	1.313.151
	Mujeres	1.828.991	+10.725	+0,59	1.818.266	-60.367	-3,20	1.889.358

Fuente: Elaboración propia a partir de datos del Servicio Público de Empleo Estatal,
DEMANDANTES DE EMPLEO, PARO, CONTRATOS Y PRESTACIONES POR DESEMPLEO

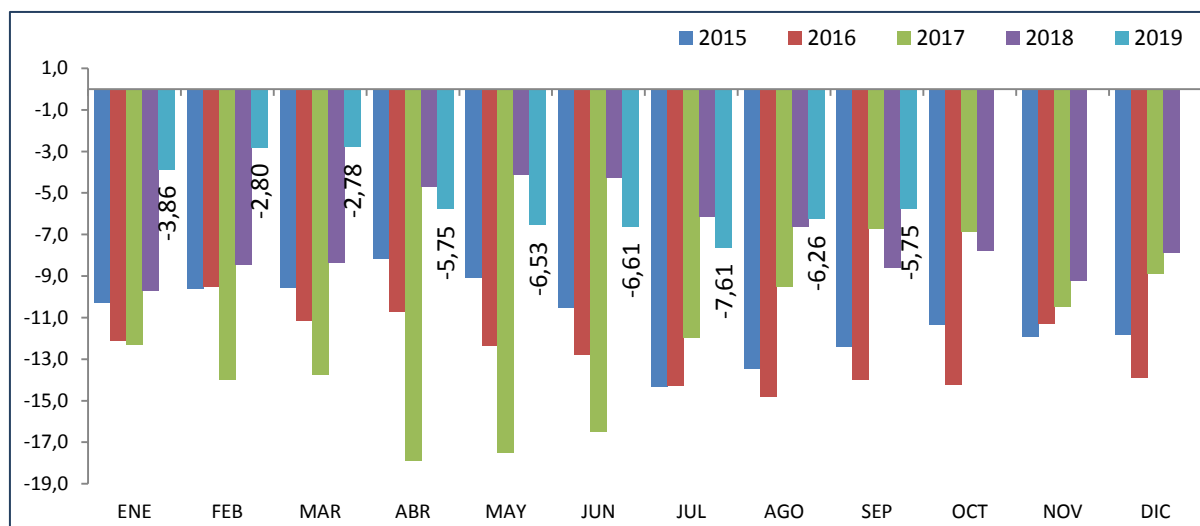
MENORES DE 25 AÑOS EVOLUCIÓN MENSUAL DEL PARO REGISTRADO



EVOLUCIÓN VARIACIÓN RELATIVA MENSUAL DEL PARO REGISTRADO



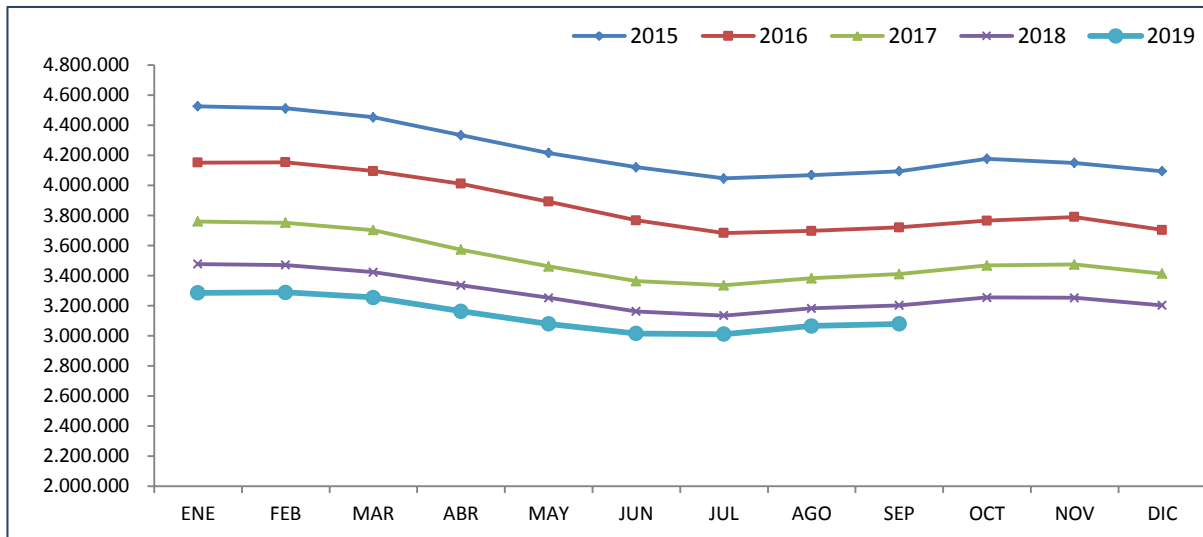
EVOLUCIÓN VARIACIÓN RELATIVA ANUAL DEL PARO REGISTRADO



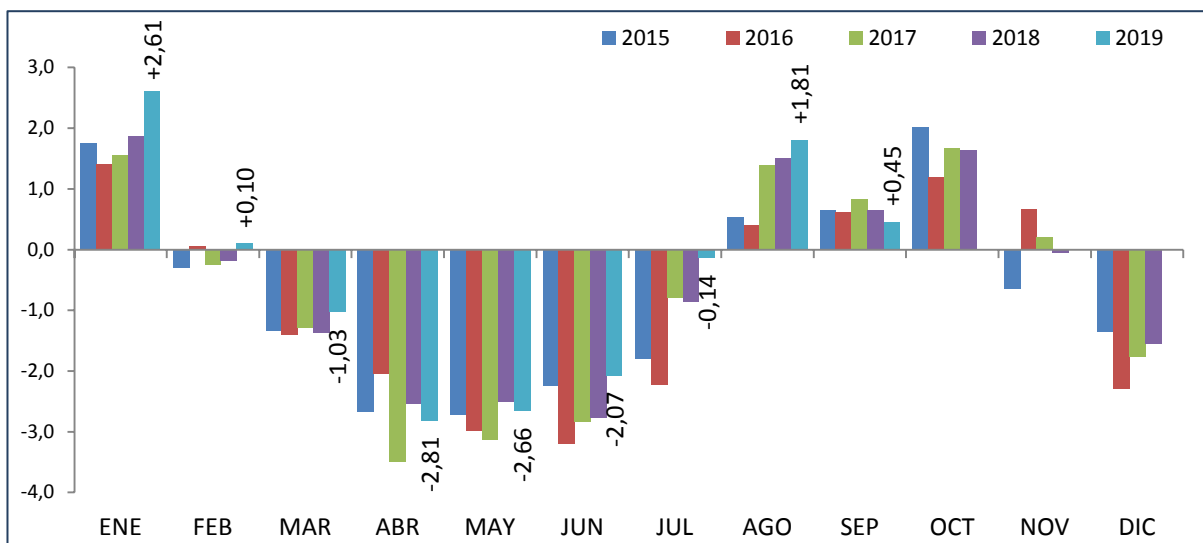
Fuente: Elaboración propia a partir de datos del Servicio Público de Empleo Estatal,
DEMANDANTES DE EMPLEO, PARO, CONTRATOS Y PRESTACIONES POR DESEMPLEO

TOTAL 16 Y MÁS AÑOS

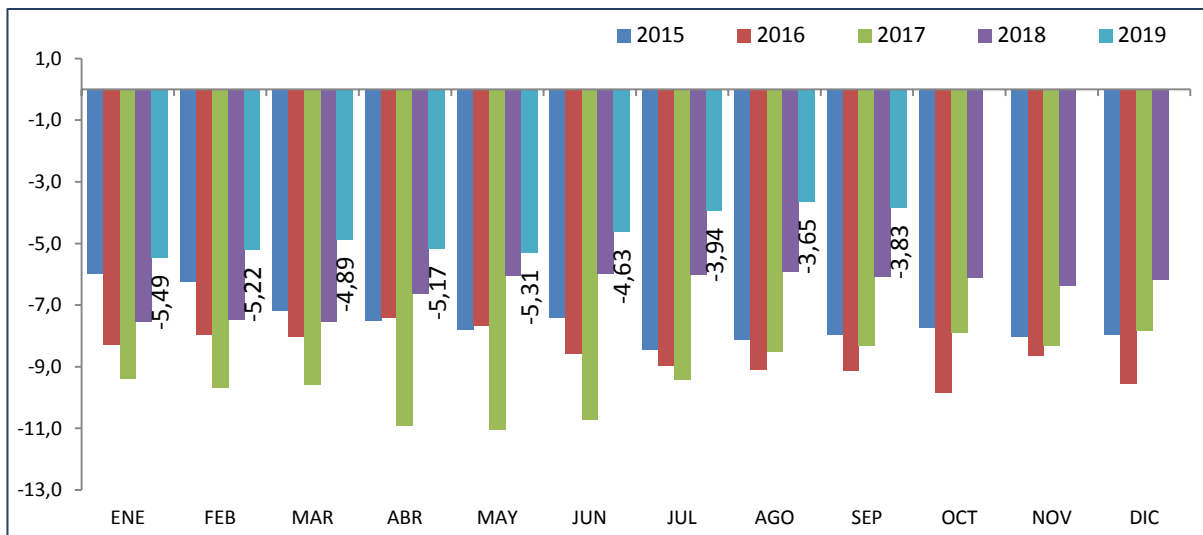
EVOLUCIÓN MENSUAL DEL PARO REGISTRADO



EVOLUCIÓN VARIACIÓN RELATIVA MENSUAL DEL PARO REGISTRADO



EVOLUCIÓN VARIACIÓN RELATIVA ANUAL DEL PARO REGISTRADO



Fuente: Elaboración propia a partir de datos del Servicio Público de Empleo Estatal,
DEMANDANTES DE EMPLEO, PARO, CONTRATOS Y PRESTACIONES POR DESEMPLEO

EVOLUCIÓN DEL PARO REGISTRADO SEGÚN SEXO Y EDADES

	TOTAL EDADES			MENORES DE 25 AÑOS			RESTO DE EDADES		
	TOTAL	Varones	Mujeres	TOTAL	Varones	Mujeres	TOTAL	Varones	Mujeres
ENERO 2015	4.525.691	2.137.837	2.387.854	384.932	201.407	183.525	4.140.759	1.936.430	2.204.329
FEBRERO 2015	4.512.153	2.117.980	2.394.173	387.501	202.455	185.046	4.124.652	1.915.525	2.209.127
MARZO 2015	4.451.939	2.080.784	2.371.155	390.533	204.543	185.990	4.061.406	1.876.241	2.185.165
ABRIL 2015	4.333.016	2.004.404	2.328.612	382.012	198.512	183.500	3.951.004	1.805.892	2.145.112
MAYO 2015	4.215.031	1.931.160	2.283.871	370.741	192.103	178.638	3.844.290	1.739.057	2.105.233
JUNIO 2015	4.120.304	1.877.698	2.242.606	344.464	180.155	164.309	3.775.840	1.697.543	2.078.297
JULIO 2015	4.046.276	1.834.143	2.212.133	335.475	174.117	161.358	3.710.801	1.660.026	2.050.775
AGOSTO 2015	4.067.955	1.845.268	2.222.687	334.441	171.633	162.808	3.733.514	1.673.635	2.059.879
SEPTIEMBRE 2015	4.094.042	1.849.241	2.244.801	359.435	182.543	176.892	3.734.607	1.666.698	2.067.909
OCTUBRE 2015	4.176.369	1.895.506	2.280.863	372.387	190.335	182.052	3.803.982	1.705.171	2.098.811
NOVIEMBRE 2015	4.149.298	1.872.500	2.276.798	367.147	187.602	179.545	3.782.151	1.684.898	2.097.253
DICIEMBRE 2015	4.093.508	1.875.235	2.218.273	342.177	176.654	165.523	3.751.331	1.698.581	2.052.750
ENERO 2016	4.150.755	1.891.673	2.259.082	338.261	175.513	162.748	3.812.494	1.716.160	2.096.334
FEBRERO 2016	4.152.986	1.891.473	2.261.513	350.603	182.465	168.138	3.802.383	1.709.008	2.093.375
MARZO 2016	4.094.770	1.864.474	2.230.296	347.117	180.863	166.254	3.747.653	1.683.611	2.064.042
ABRIL 2016	4.011.171	1.807.816	2.203.355	341.057	177.029	164.028	3.670.114	1.630.787	2.039.327
MAYO 2016	3.891.403	1.736.578	2.154.825	324.888	167.592	157.296	3.566.515	1.568.986	1.997.529
JUNIO 2016	3.767.054	1.665.686	2.101.368	300.366	155.851	144.515	3.466.688	1.509.835	1.956.853
JULIO 2016	3.683.061	1.616.721	2.066.340	287.485	147.832	139.653	3.395.576	1.468.889	1.926.687
AGOSTO 2016	3.697.496	1.624.313	2.073.183	284.985	144.864	140.121	3.412.511	1.479.449	1.933.062
SEPTIEMBRE 2016	3.720.297	1.628.447	2.091.850	309.173	156.200	152.973	3.411.124	1.472.247	1.938.877
OCTUBRE 2016	3.764.982	1.651.788	2.113.194	319.362	161.913	157.449	3.445.620	1.489.875	1.955.745
NOVIEMBRE 2016	3.789.823	1.663.870	2.125.953	325.639	166.261	159.378	3.464.184	1.497.609	1.966.575
DICIEMBRE 2016	3.702.974	1.642.302	2.060.672	294.570	150.839	143.731	3.408.404	1.491.463	1.916.941
ENERO 2017	3.760.231	1.655.366	2.104.865	296.604	152.225	144.379	3.463.627	1.503.141	1.960.486
FEBRERO 2017	3.750.876	1.646.954	2.103.922	301.633	155.516	146.117	3.449.243	1.491.438	1.957.805
MARZO 2017	3.702.317	1.615.938	2.086.379	299.405	154.311	145.094	3.402.912	1.461.627	1.941.285
ABRIL 2017	3.573.036	1.546.780	2.026.256	280.113	143.582	136.531	3.292.923	1.403.198	1.889.725
MAYO 2017	3.461.128	1.478.677	1.982.451	268.056	136.513	131.543	3.193.072	1.342.164	1.850.908
JUNIO 2017	3.362.811	1.423.734	1.939.077	250.885	129.171	121.714	3.111.926	1.294.563	1.817.363
JULIO 2017	3.335.924	1.407.638	1.928.286	253.168	129.395	123.773	3.082.756	1.278.243	1.804.513
AGOSTO 2017	3.382.324	1.431.435	1.950.889	257.914	130.101	127.813	3.124.410	1.301.334	1.823.076
SEPTIEMBRE 2017	3.410.182	1.439.465	1.970.717	288.408	144.625	143.783	3.121.774	1.294.840	1.826.934
OCTUBRE 2017	3.467.026	1.465.377	2.001.649	297.474	149.369	148.105	3.169.552	1.316.008	1.853.544
NOVIEMBRE 2017	3.474.281	1.465.663	2.008.618	291.475	146.859	144.616	3.182.806	1.318.804	1.864.002
DICIEMBRE 2017	3.412.781	1.459.726	1.953.055	268.406	136.711	131.695	3.144.375	1.323.015	1.821.360
ENERO 2018	3.476.528	1.475.479	2.001.049	267.794	136.381	131.413	3.208.734	1.339.098	1.869.636
FEBRERO 2018	3.470.248	1.472.370	1.997.878	276.142	140.963	135.179	3.194.106	1.331.407	1.862.699
MARZO 2018	3.422.551	1.454.120	1.968.431	274.368	140.742	133.626	3.148.183	1.313.378	1.834.805
ABRIL 2018	3.335.868	1.398.960	1.936.908	266.899	135.873	131.026	3.068.969	1.263.087	1.805.882
MAYO 2018	3.252.130	1.347.140	1.904.990	257.056	130.077	126.979	2.995.074	1.217.063	1.778.011
JUNIO 2018	3.162.162	1.295.352	1.866.810	240.174	122.482	117.692	2.921.988	1.172.870	1.749.118
JULIO 2018	3.135.021	1.279.579	1.855.442	237.651	119.765	117.886	2.897.370	1.159.814	1.737.556
AGOSTO 2018	3.182.068	1.306.994	1.875.074	240.840	120.248	120.592	2.941.228	1.186.746	1.754.482
SEPTIEMBRE 2018	3.202.509	1.313.151	1.889.358	263.605	131.753	131.852	2.938.904	1.181.398	1.757.506
OCTUBRE 2018	3.254.703	1.340.190	1.914.513	274.329	137.620	136.709	2.980.374	1.202.570	1.777.804
NOVIEMBRE 2018	3.252.867	1.342.941	1.909.926	264.590	133.577	131.013	2.988.277	1.209.364	1.778.913
DICIEMBRE 2018	3.202.297	1.337.244	1.865.053	247.212	125.902	121.310	2.955.085	1.211.342	1.743.743

EVOLUCIÓN DEL PARO REGISTRADO SEGÚN SEXO Y EDADES

	TOTAL EDADES			MENORES DE 25 AÑOS			RESTO DE EDADES		
	TOTAL	Varones	Mujeres	TOTAL	Varones	Mujeres	TOTAL	Varones	Mujeres
ENERO 2019	3.285.761	1.360.448	1.925.313	257.464	131.056	126.408	3.028.297	1.229.392	1.798.905
FEBRERO 2019	3.289.040	1.360.225	1.928.815	268.399	136.656	131.743	3.020.641	1.223.569	1.797.072
MARZO 2019	3.255.084	1.338.897	1.916.187	266.738	135.919	130.819	2.988.346	1.202.978	1.785.368
ABRIL 2019	3.163.566	1.298.708	1.864.858	251.546	127.960	123.586	2.912.020	1.170.748	1.741.272
MAYO 2019	3.079.491	1.250.812	1.828.679	240.259	121.524	118.735	2.839.232	1.129.288	1.709.944
JUNIO 2019	3.015.686	1.218.056	1.797.630	224.289	114.807	109.482	2.791.397	1.103.249	1.688.148
JULIO 2019	3.011.433	1.216.487	1.794.946	219.575	111.972	107.603	2.791.858	1.104.515	1.687.343
AGOSTO 2019	3.065.804	1.247.538	1.818.266	225.757	113.953	111.804	2.840.047	1.133.585	1.706.462
SEPTIEMBRE 2019	3.079.711	1.250.720	1.828.991	248.451	124.869	123.582	2.831.260	1.125.851	1.705.409
OCTUBRE 2019									
NOVIEMBRE 2019									
DICIEMBRE 2019									

Fuente: Elaboración propia a partir de datos del Servicio Público de Empleo Estatal,
DEMANDANTES DE EMPLEO, PARO, CONTRATOS Y PRESTACIONES POR DESEMPLEO

EVOLUCIÓN DE LA VARIACIÓN ANUAL DEL PARO REGISTRADO SEGÚN SEXO Y EDADES

	TOTAL EDADES			MENORES DE 25 AÑOS			RESTO DE EDADES		
	TOTAL	Varones	Mujeres	TOTAL	Varones	Mujeres	TOTAL	Varones	Mujeres
ENERO 2015	-6,00	-8,54	-3,60	-10,29	-10,19	-10,40	-5,58	-8,36	-2,99
FEBRERO 2015	-6,24	-9,28	-3,38	-9,61	-10,14	-9,03	-5,91	-9,19	-2,87
MARZO 2015	-7,17	-10,34	-4,20	-9,53	-9,92	-9,10	-6,94	-10,38	-3,76
ABRIL 2015	-7,50	-11,41	-3,84	-8,17	-9,15	-7,07	-7,43	-11,65	-3,56
MAYO 2015	-7,82	-11,75	-4,20	-9,06	-9,79	-8,27	-7,69	-11,96	-3,84
JUNIO 2015	-7,40	-11,31	-3,86	-10,53	-11,32	-9,65	-7,11	-11,30	-3,37
JULIO 2015	-8,45	-12,42	-4,88	-14,31	-15,51	-12,98	-7,88	-12,09	-4,17
AGOSTO 2015	-8,13	-12,12	-4,53	-13,43	-14,81	-11,94	-7,62	-11,84	-3,89
SEPTIEMBRE 2015	-7,95	-11,76	-4,55	-12,39	-13,85	-10,83	-7,50	-11,53	-3,97
OCTUBRE 2015	-7,74	-11,27	-4,59	-11,33	-12,31	-10,28	-7,37	-11,15	-4,06
NOVIEMBRE 2015	-8,04	-11,68	-4,81	-11,93	-13,06	-10,71	-7,65	-11,53	-4,27
DICIEMBRE 2015	-7,96	-11,23	-5,01	-11,80	-12,62	-10,91	-7,60	-11,09	-4,50
ENERO 2016	-8,28	-11,51	-5,39	-12,12	-12,86	-11,32	-7,93	-11,38	-4,90
FEBRERO 2016	-7,96	-10,69	-5,54	-9,52	-9,87	-9,14	-7,81	-10,78	-5,24
MARZO 2016	-8,02	-10,40	-5,94	-11,12	-11,58	-10,61	-7,73	-10,27	-5,54
ABRIL 2016	-7,43	-9,81	-5,38	-10,72	-10,82	-10,61	-7,11	-9,70	-4,93
MAYO 2016	-7,68	-10,08	-5,65	-12,37	-12,76	-11,95	-7,23	-9,78	-5,12
JUNIO 2016	-8,57	-11,29	-6,30	-12,80	-13,49	-12,05	-8,19	-11,06	-5,84
JULIO 2016	-8,98	-11,85	-6,59	-14,31	-15,10	-13,45	-8,49	-11,51	-6,05
AGOSTO 2016	-9,11	-11,97	-6,73	-14,79	-15,60	-13,93	-8,60	-11,60	-6,16
SEPTIEMBRE 2016	-9,13	-11,94	-6,81	-13,98	-14,43	-13,52	-8,66	-11,67	-6,24
OCTUBRE 2016	-9,85	-12,86	-7,35	-14,24	-14,93	-13,51	-9,42	-12,63	-6,82
NOVIEMBRE 2016	-8,66	-11,14	-6,63	-11,31	-11,38	-11,23	-8,41	-11,12	-6,23
DICIEMBRE 2016	-9,54	-12,42	-7,10	-13,91	-14,61	-13,17	-9,14	-12,19	-6,62
ENERO 2017	-9,41	-12,49	-6,83	-12,32	-13,27	-11,29	-9,15	-12,41	-6,48
FEBRERO 2017	-9,68	-12,93	-6,97	-13,97	-14,77	-13,10	-9,29	-12,73	-6,48
MARZO 2017	-9,58	-13,33	-6,45	-13,75	-14,68	-12,73	-9,20	-13,18	-5,95
ABRIL 2017	-10,92	-14,44	-8,04	-17,87	-18,89	-16,76	-10,28	-13,96	-7,34
MAYO 2017	-11,06	-14,85	-8,00	-17,49	-18,54	-16,37	-10,47	-14,46	-7,34
JUNIO 2017	-10,73	-14,53	-7,72	-16,47	-17,12	-15,78	-10,23	-14,26	-7,13
JULIO 2017	-9,43	-12,93	-6,68	-11,94	-12,47	-11,37	-9,21	-12,98	-6,34
AGOSTO 2017	-8,52	-11,87	-5,90	-9,50	-10,19	-8,78	-8,44	-12,04	-5,69
SEPTIEMBRE 2017	-8,34	-11,61	-5,79	-6,72	-7,41	-6,01	-8,48	-12,05	-5,77
OCTUBRE 2017	-7,91	-11,29	-5,28	-6,85	-7,75	-5,93	-8,01	-11,67	-5,23
NOVIEMBRE 2017	-8,33	-11,91	-5,52	-10,49	-11,67	-9,26	-8,12	-11,94	-5,22
DICIEMBRE 2017	-7,84	-11,12	-5,22	-8,88	-9,37	-8,37	-7,75	-11,29	-4,99
ENERO 2018	-7,54	-10,87	-4,93	-9,71	-10,41	-8,98	-7,36	-10,91	-4,63
FEBRERO 2018	-7,48	-10,60	-5,04	-8,45	-9,36	-7,49	-7,40	-10,73	-4,86
MARZO 2018	-7,56	-10,01	-5,65	-8,36	-8,79	-7,90	-7,49	-10,14	-5,49
ABRIL 2018	-6,64	-9,56	-4,41	-4,72	-5,37	-4,03	-6,80	-9,99	-4,44
MAYO 2018	-6,04	-8,90	-3,91	-4,10	-4,71	-3,47	-6,20	-9,32	-3,94
JUNIO 2018	-5,97	-9,02	-3,73	-4,27	-5,18	-3,30	-6,10	-9,40	-3,76
JULIO 2018	-6,02	-9,10	-3,78	-6,13	-7,44	-4,76	-6,01	-9,26	-3,71
AGOSTO 2018	-5,92	-8,69	-3,89	-6,62	-7,57	-5,65	-5,86	-8,81	-3,76
SEPTIEMBRE 2018	-6,09	-8,78	-4,13	-8,60	-8,90	-8,30	-5,86	-8,76	-3,80
OCTUBRE 2018	-6,12	-8,54	-4,35	-7,78	-7,87	-7,69	-5,97	-8,62	-4,09
NOVIEMBRE 2018	-6,37	-8,37	-4,91	-9,22	-9,04	-9,41	-6,11	-8,30	-4,56
DICIEMBRE 2018	-6,17	-8,39	-4,51	-7,90	-7,91	-7,89	-6,02	-8,44	-4,26

EVOLUCIÓN DE LA VARIACIÓN ANUAL DEL PARO REGISTRADO SEGÚN SEXO Y EDADES

	TOTAL EDADES			MENORES DE 25 AÑOS			RESTO DE EDADES		
	TOTAL	Varones	Mujeres	TOTAL	Varones	Mujeres	TOTAL	Varones	Mujeres
ENERO 2019	-5,49	-7,80	-3,78	-3,86	-3,90	-3,81	-5,62	-8,19	-3,78
FEBRERO 2019	-5,22	-7,62	-3,46	-2,80	-3,06	-2,54	-5,43	-8,10	-3,52
MARZO 2019	-4,89	-7,92	-2,65	-2,78	-3,43	-2,10	-5,08	-8,41	-2,69
ABRIL 2019	-5,17	-7,17	-3,72	-5,75	-5,82	-5,68	-5,11	-7,31	-3,58
MAYO 2019	-5,31	-7,15	-4,01	-6,53	-6,58	-6,49	-5,20	-7,21	-3,83
JUNIO 2019	-4,63	-5,97	-3,71	-6,61	-6,27	-6,98	-4,47	-5,94	-3,49
JULIO 2019	-3,94	-4,93	-3,26	-7,61	-6,51	-8,72	-3,64	-4,77	-2,89
AGOSTO 2019	-3,65	-4,55	-3,03	-6,26	-5,24	-7,29	-3,44	-4,48	-2,74
SEPTIEMBRE 2019	-3,83	-4,75	-3,20	-5,75	-5,22	-6,27	-3,66	-4,70	-2,96
OCTUBRE 2019									
NOVIEMBRE 2019									
DICIEMBRE 2019									

Fuente: Elaboración propia a partir de datos del Servicio Público de Empleo Estatal,
DEMANDANTES DE EMPLEO, PARO, CONTRATOS Y PRESTACIONES POR DESEMPLEO

SEPTIEMBRE 2019

PORCENTAJES DE MENORES DE 25 AÑOS EN EL PARO REGISTRADO POR COMUNIDADES AUTÓNOMAS, PROVINCIAS Y SEXO

Comunidades Autónomas, Provincias y sexo		TOTAL 16y+ años	MENORES DE 25 AÑOS				
			TOTAL 16-24 años	% en cada Prov y CCAA	Distribución s/ Total	Distribución s/ SEXO	Distribución en CCAA
Almería	Ambos sexos	59.415	4.675	7,87%	1,88%	100,00%	7,24%
	Varones	24.427	2.191	8,97%	1,75%	46,87%	6,95%
	Mujeres	34.988	2.484	7,10%	2,01%	53,13%	7,52%
Cádiz	Ambos sexos	139.468	10.850	7,78%	4,37%	100,00%	16,81%
	Varones	54.890	5.474	9,97%	4,38%	50,45%	17,36%
	Mujeres	84.578	5.376	6,36%	4,35%	49,55%	16,28%
Córdoba	Ambos sexos	69.455	6.724	9,68%	2,71%	100,00%	10,42%
	Varones	28.048	3.265	11,64%	2,61%	48,56%	10,35%
	Mujeres	41.407	3.459	8,35%	2,80%	51,44%	10,48%
Granada	Ambos sexos	80.372	7.412	9,22%	2,98%	100,00%	11,48%
	Varones	35.129	3.613	10,28%	2,89%	48,75%	11,46%
	Mujeres	45.243	3.799	8,40%	3,07%	51,25%	11,50%
Huelva	Ambos sexos	45.876	3.960	8,63%	1,59%	100,00%	6,13%
	Varones	19.433	1.991	10,25%	1,59%	50,28%	6,31%
	Mujeres	26.443	1.969	7,45%	1,59%	49,72%	5,96%
Jaén	Ambos sexos	48.573	5.029	10,35%	2,02%	100,00%	7,79%
	Varones	18.652	2.316	12,42%	1,85%	46,05%	7,34%
	Mujeres	29.921	2.713	9,07%	2,20%	53,95%	8,22%
Málaga	Ambos sexos	137.869	10.653	7,73%	4,29%	100,00%	16,50%
	Varones	54.960	5.337	9,71%	4,27%	50,10%	16,93%
	Mujeres	82.909	5.316	6,41%	4,30%	49,90%	16,10%
Sevilla	Ambos sexos	182.327	15.250	8,36%	6,14%	100,00%	23,62%
	Varones	71.307	7.345	10,30%	5,88%	48,16%	23,29%
	Mujeres	111.020	7.905	7,12%	6,40%	51,84%	23,94%
ANDALUCIA	Ambos sexos	763.355	64.553	8,46%	25,98%	100,00%	100,00%
	Varones	306.846	31.532	10,28%	25,25%	48,85%	100,00%
	Mujeres	456.509	33.021	7,23%	26,72%	51,15%	100,00%
Huesca	Ambos sexos	8.168	985	12,06%	0,40%	100,00%	15,50%
	Varones	3.461	513	14,82%	0,41%	52,08%	15,83%
	Mujeres	4.707	472	10,03%	0,38%	47,92%	15,16%
Teruel	Ambos sexos	5.143	595	11,57%	0,24%	100,00%	9,36%
	Varones	2.144	321	14,97%	0,26%	53,95%	9,91%
	Mujeres	2.999	274	9,14%	0,22%	46,05%	8,80%
Zaragoza	Ambos sexos	49.552	4.774	9,63%	1,92%	100,00%	75,13%
	Varones	19.476	2.406	12,35%	1,93%	50,40%	74,26%
	Mujeres	30.076	2.368	7,87%	1,92%	49,60%	76,04%
ARAGON	Ambos sexos	62.863	6.354	10,11%	2,56%	100,00%	100,00%
	Varones	25.081	3.240	12,92%	2,59%	50,99%	100,00%
	Mujeres	37.782	3.114	8,24%	2,52%	49,01%	100,00%
ASTURIAS, PRINCIPADO DE	Ambos sexos	67.569	4.567	6,76%	1,84%	100,00%	
	Varones	28.572	2.399	8,40%	1,92%	52,53%	
	Mujeres	38.997	2.168	5,56%	1,75%	47,47%	

SEPTIEMBRE 2019

PORCENTAJES DE MENORES DE 25 AÑOS EN EL PARO REGISTRADO POR COMUNIDADES AUTÓNOMAS, PROVINCIAS Y SEXO

Comunidades Autónomas, Provincias y sexo	TOTAL 16y+ años	MENORES DE 25 AÑOS				
		TOTAL 16-24 años	% en cada Prov y CCAA	Distribución s/ Total	Distribución s/ SEXO	Distribución en CCAA
BALEARS, ILLES	Ambos sexos	40.377	4.293	10,63%	1,73%	100,00%
	Varones	18.538	2.299	12,40%	1,84%	53,55%
	Mujeres	21.839	1.994	9,13%	1,61%	46,45%
Las Palmas	Ambos sexos	105.625	7.026	6,65%	2,83%	100,00%
	Varones	44.603	3.519	7,89%	2,82%	50,09%
	Mujeres	61.022	3.507	5,75%	2,84%	49,91%
Santa Cruz de Tenerife	Ambos sexos	98.904	6.131	6,20%	2,47%	100,00%
	Varones	43.191	3.058	7,08%	2,45%	49,88%
	Mujeres	55.713	3.073	5,52%	2,49%	50,12%
CANARIAS	Ambos sexos	204.529	13.157	6,43%	5,30%	100,00%
	Varones	87.794	6.577	7,49%	5,27%	49,99%
	Mujeres	116.735	6.580	5,64%	5,32%	50,01%
CANTABRIA	Ambos sexos	34.111	2.549	7,47%	1,03%	100,00%
	Varones	14.827	1.364	9,20%	1,09%	53,51%
	Mujeres	19.284	1.185	6,14%	0,96%	46,49%
Albacete	Ambos sexos	32.605	2.822	8,66%	1,14%	100,00%
	Varones	11.044	1.339	12,12%	1,07%	47,45%
	Mujeres	21.561	1.483	6,88%	1,20%	52,55%
Ciudad Real	Ambos sexos	45.111	4.273	9,47%	1,72%	100,00%
	Varones	15.033	1.892	12,59%	1,52%	44,28%
	Mujeres	30.078	2.381	7,92%	1,93%	55,72%
Cuenca	Ambos sexos	11.851	1.058	8,93%	0,43%	100,00%
	Varones	4.408	534	12,11%	0,43%	50,47%
	Mujeres	7.443	524	7,04%	0,42%	49,53%
Guadalajara	Ambos sexos	14.726	1.288	8,75%	0,52%	100,00%
	Varones	5.708	668	11,70%	0,53%	51,86%
	Mujeres	9.018	620	6,88%	0,50%	48,14%
Toledo	Ambos sexos	58.709	5.038	8,58%	2,03%	100,00%
	Varones	20.122	2.406	11,96%	1,93%	47,76%
	Mujeres	38.587	2.632	6,82%	2,13%	52,24%
CASTILLA-LA MANCHA	Ambos sexos	163.002	14.479	8,88%	5,83%	100,00%
	Varones	56.315	6.839	12,14%	5,48%	47,23%
	Mujeres	106.687	7.640	7,16%	6,18%	52,77%

SEPTIEMBRE 2019

PORCENTAJES DE MENORES DE 25 AÑOS EN EL PARO REGISTRADO POR COMUNIDADES AUTÓNOMAS, PROVINCIAS Y SEXO

Comunidades Autónomas, Provincias y sexo	TOTAL 16y+ años	MENORES DE 25 AÑOS					
		TOTAL 16-24 años	% en cada Prov y CCAA	Distribución s/ Total	Distribución s/ SEXO	Distribución en CCAA	
Ávila	Ambos sexos	10.336	870	8,42%	0,35%	100,00%	7,54%
	Varones	4.141	452	10,92%	0,36%	51,95%	7,66%
	Mujeres	6.195	418	6,75%	0,34%	48,05%	4,46%
Burgos	Ambos sexos	17.116	1.424	8,32%	0,57%	100,00%	12,34%
	Varones	6.875	757	11,01%	0,61%	53,16%	12,82%
	Mujeres	10.241	667	6,51%	0,54%	46,84%	7,12%
León	Ambos sexos	27.590	2.153	7,80%	0,87%	100,00%	18,65%
	Varones	11.527	1.131	9,81%	0,91%	52,53%	19,16%
	Mujeres	16.063	1.022	6,36%	0,83%	47,47%	10,90%
Palencia	Ambos sexos	8.074	832	10,30%	0,33%	100,00%	7,21%
	Varones	3.208	434	13,53%	0,35%	52,16%	7,35%
	Mujeres	4.866	398	8,18%	0,32%	47,84%	4,25%
Salamanca	Ambos sexos	21.822	1.994	9,14%	0,80%	100,00%	17,27%
	Varones	8.545	996	11,66%	0,80%	49,95%	16,87%
	Mujeres	13.277	998	7,52%	0,81%	50,05%	10,65%
Segovia	Ambos sexos	6.063	556	9,17%	0,22%	100,00%	4,82%
	Varones	2.401	284	11,83%	0,23%	51,08%	4,81%
	Mujeres	3.662	272	7,43%	0,22%	48,92%	2,90%
Soria	Ambos sexos	3.107	346	11,14%	0,14%	100,00%	3,00%
	Varones	1.280	177	13,83%	0,14%	51,16%	3,00%
	Mujeres	1.827	169	9,25%	0,14%	48,84%	1,80%
Valladolid	Ambos sexos	28.226	2.519	8,92%	1,01%	100,00%	21,82%
	Varones	10.977	1.244	11,33%	1,00%	49,38%	21,07%
	Mujeres	17.249	1.275	7,39%	1,03%	50,62%	13,60%
Zamora	Ambos sexos	10.260	849	8,27%	0,34%	100,00%	7,36%
	Varones	4.271	429	10,04%	0,34%	50,53%	7,27%
	Mujeres	5.989	420	7,01%	0,34%	49,47%	4,48%
CASTILLA Y LEON	Ambos sexos	132.594	11.543	8,71%	4,65%	100,00%	100,00%
	Varones	53.225	5.904	11,09%	4,73%	51,15%	100,00%
	Mujeres	79.369	5.639	7,10%	4,56%	48,85%	60,16%

SEPTIEMBRE 2019

PORCENTAJES DE MENORES DE 25 AÑOS EN EL PARO REGISTRADO POR COMUNIDADES AUTÓNOMAS, PROVINCIAS Y SEXO

Comunidades Autónomas, Provincias y sexo		TOTAL 16y+ años	MENORES DE 25 AÑOS				
			TOTAL 16-24 años	% en cada Prov y CCAA	Distribución s/ Total	Distribución s/ SEXO	Distribución en CCAA
Barcelona	Ambos sexos	277.267	19.795	7,14%	7,97%	100,00%	71,54%
	Varones	117.751	10.422	8,85%	8,35%	52,65%	72,25%
	Mujeres	159.516	9.373	5,88%	7,58%	47,35%	70,78%
Girona	Ambos sexos	33.827	2.797	8,27%	1,13%	100,00%	10,11%
	Varones	14.992	1.418	9,46%	1,14%	50,70%	9,83%
	Mujeres	18.835	1.379	7,32%	1,12%	49,30%	10,41%
Lleida	Ambos sexos	18.354	1.509	8,22%	0,61%	100,00%	5,45%
	Varones	8.015	770	9,61%	0,62%	51,03%	5,34%
	Mujeres	10.339	739	7,15%	0,60%	48,97%	5,58%
Tarragona	Ambos sexos	43.175	3.567	8,26%	1,44%	100,00%	12,89%
	Varones	18.307	1.815	9,91%	1,45%	50,88%	12,58%
	Mujeres	24.868	1.752	7,05%	1,42%	49,12%	13,23%
CATALUÑA	Ambos sexos	372.623	27.668	7,43%	11,14%	100,00%	100,00%
	Varones	159.065	14.425	9,07%	11,55%	52,14%	100,00%
	Mujeres	213.558	13.243	6,20%	10,72%	47,86%	100,00%
Alicante-Alacant	Ambos sexos	145.207	10.195	7,02%	4,10%	100,00%	34,49%
	Varones	59.819	5.381	9,00%	4,31%	52,78%	34,97%
	Mujeres	85.388	4.814	5,64%	3,90%	47,22%	33,97%
Castellón-Castelló	Ambos sexos	39.384	3.884	9,86%	1,56%	100,00%	13,14%
	Varones	15.441	1.929	12,49%	1,54%	49,67%	12,53%
	Mujeres	23.943	1.955	8,17%	1,58%	50,33%	13,79%
Valencia-València	Ambos sexos	180.265	15.483	8,59%	6,23%	100,00%	52,37%
	Varones	71.296	8.079	11,33%	6,47%	52,18%	52,50%
	Mujeres	108.969	7.404	6,79%	5,99%	47,82%	52,24%
COMUNITAT VALENCIANA	Ambos sexos	364.856	29.562	8,10%	11,90%	100,00%	100,00%
	Varones	146.556	15.389	10,50%	12,32%	52,06%	100,00%
	Mujeres	218.300	14.173	6,49%	11,47%	47,94%	100,00%
Badajoz	Ambos sexos	63.965	6.708	10,49%	2,70%	100,00%	66,18%
	Varones	22.890	3.173	13,86%	2,54%	47,30%	64,58%
	Mujeres	41.075	3.535	8,61%	2,86%	52,70%	67,68%
Cáceres	Ambos sexos	33.439	3.428	10,25%	1,38%	100,00%	33,82%
	Varones	13.476	1.740	12,91%	1,39%	50,76%	35,42%
	Mujeres	19.963	1.688	8,46%	1,37%	49,24%	32,32%
EXTREMADURA	Ambos sexos	97.404	10.136	10,41%	4,08%	100,00%	100,00%
	Varones	36.366	4.913	13,51%	3,93%	48,47%	100,00%
	Mujeres	61.038	5.223	8,56%	4,23%	51,53%	100,00%

SEPTIEMBRE 2019

PORCENTAJES DE MENORES DE 25 AÑOS EN EL PARO REGISTRADO POR COMUNIDADES AUTÓNOMAS, PROVINCIAS Y SEXO

Comunidades Autónomas, Provincias y sexo		TOTAL 16y+ años	MENORES DE 25 AÑOS				
			TOTAL 16-24 años	% en cada Prov y CCAA	Distribución s/ Total	Distribución s/ SEXO	Distribución en CCAA
A Coruña	Ambos sexos	62.699	2.880	4,59%	1,16%	100,00%	39,91%
	Varones	25.859	1.403	5,43%	1,12%	48,72%	39,09%
	Mujeres	36.840	1.477	4,01%	1,20%	51,28%	40,72%
Lugo	Ambos sexos	15.272	792	5,19%	0,32%	100,00%	10,98%
	Varones	6.566	383	5,83%	0,31%	48,36%	10,67%
	Mujeres	8.706	409	4,70%	0,33%	51,64%	11,28%
Ourense	Ambos sexos	17.772	906	5,10%	0,36%	100,00%	12,56%
	Varones	7.375	425	5,76%	0,34%	46,91%	11,84%
	Mujeres	10.397	481	4,63%	0,39%	53,09%	13,26%
Pontevedra	Ambos sexos	61.241	2.638	4,31%	1,06%	100,00%	36,56%
	Varones	24.794	1.378	5,56%	1,10%	52,24%	38,40%
	Mujeres	36.447	1.260	3,46%	1,02%	47,76%	34,74%
GALICIA	Ambos sexos	156.984	7.216	4,60%	2,90%	100,00%	100,00%
	Varones	64.594	3.589	5,56%	2,87%	49,74%	100,00%
	Mujeres	92.390	3.627	3,93%	2,93%	50,26%	100,00%
MADRID, COMUNIDAD DE	Ambos sexos	342.516	28.365	8,28%	11,42%	100,00%	
	Varones	140.287	14.563	10,38%	11,66%	51,34%	
	Mujeres	202.229	13.802	6,82%	11,17%	48,66%	
MURCIA, REGIÓN DE	Ambos sexos	96.492	9.239	9,57%	3,72%	100,00%	
	Varones	38.054	4.466	11,74%	3,58%	48,34%	
	Mujeres	58.438	4.773	8,17%	3,86%	51,66%	
NAVARRA, COM. FORAL DE	Ambos sexos	30.437	2.859	9,39%	1,15%	100,00%	
	Varones	12.307	1.504	12,22%	1,20%	52,61%	
	Mujeres	18.130	1.355	7,47%	1,10%	47,39%	
Araba/Álava	Ambos sexos	18.954	1.371	7,23%	0,55%	100,00%	17,16%
	Varones	7.685	696	9,06%	0,56%	50,77%	17,31%
	Mujeres	11.269	675	5,99%	0,55%	49,23%	17,00%
Bizkaia	Ambos sexos	64.966	4.375	6,73%	1,76%	100,00%	54,75%
	Varones	28.208	2.176	7,71%	1,74%	49,74%	54,12%
	Mujeres	36.758	2.199	5,98%	1,78%	50,26%	55,39%
Gipuzkoa	Ambos sexos	29.714	2.245	7,56%	0,90%	100,00%	28,09%
	Varones	12.261	1.149	9,37%	0,92%	51,18%	28,57%
	Mujeres	17.453	1.096	6,28%	0,89%	48,82%	27,61%
PAIS VASCO	Ambos sexos	113.634	7.991	7,03%	3,22%	100,00%	100,00%
	Varones	48.154	4.021	8,35%	3,22%	50,32%	100,00%
	Mujeres	65.480	3.970	6,06%	3,21%	49,68%	100,00%
RIOJA, LA	Ambos sexos	14.251	862	6,05%	0,35%	100,00%	
	Varones	5.469	417	7,62%	0,33%	48,38%	
	Mujeres	8.782	445	5,07%	0,36%	51,62%	

SEPTIEMBRE 2019

PORCENTAJES DE MENORES DE 25 AÑOS EN EL PARO REGISTRADO POR COMUNIDADES AUTÓNOMAS, PROVINCIAS Y SEXO

Comunidades Autónomas, Provincias y sexo	TOTAL 16y+ años	MENORES DE 25 AÑOS				
		TOTAL 16-24 años	% en cada Prov y CCAA	Distribución s/ Total	Distribución s/ SEXO	Distribución en CCAA
CEUTA	Ambos sexos	12.239	1.546	12,63%	0,62%	100,00%
	Varones	4.913	719	14,63%	0,58%	46,51%
	Mujeres	7.326	827	11,29%	0,67%	53,49%
MELILLA	Ambos sexos	9.875	1.512	15,31%	0,61%	100,00%
	Varones	3.757	709	18,87%	0,57%	46,89%
	Mujeres	6.118	803	13,13%	0,65%	53,11%
TOTAL ESTATAL	Ambos sexos	3.079.711	248.451	8,07%	100,00%	100,00%
	Varones	1.250.720	124.869	9,98%	100,00%	50,26%
	Mujeres	1.828.991	123.582	6,76%	100,00%	49,74%

Fuente: Elaboración propia a partir de datos del Servicio Público de Empleo Estatal,
DEMANDANTES DE EMPLEO, PARO, CONTRATOS Y PRESTACIONES POR DESEMPLEO