



cifras jóvenes

Paro Registrado

Jóvenes 16-29 años

Octubre

2019

OBSERVATORIO DE LA
JUVENTUD EN ESPAÑA

estadística-injuve



GOBIERNO
DE ESPAÑA

MINISTERIO
DE SANIDAD, CONSUMO
Y BIENESTAR SOCIAL

injuve

OCTUBRE 2019

PARO REGISTRADO POR SEXO Y GRUPOS DE EDADES

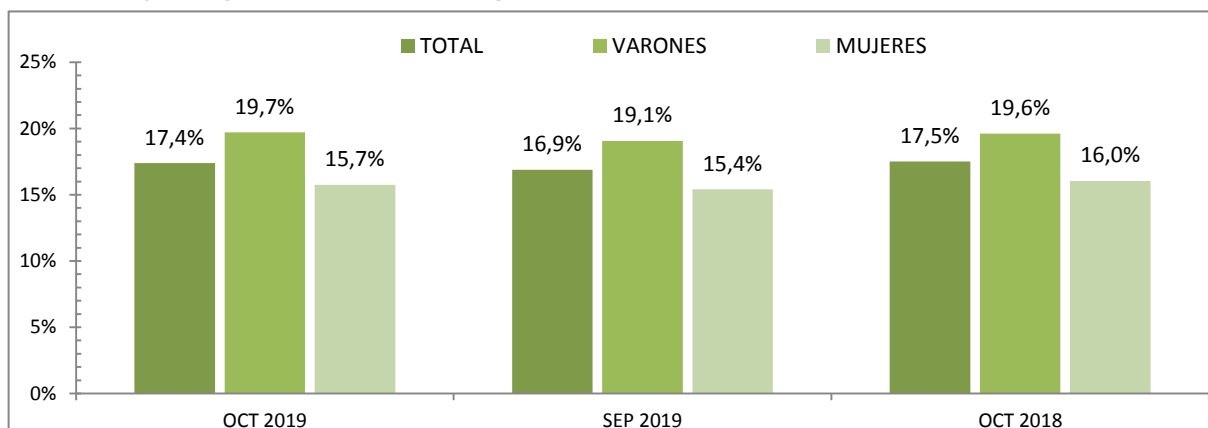
Sexo y Grupos de edades	Octubre 2019	Variación Mensual Septiembre 2019			Variación Anual Octubre 2018		
	Dato	Absoluta	Relativa	Dato	Absoluta	Relativa	Dato
AMBOS SEXOS							
Total 16 y más años	3.177.659	+97.948	+3,18	3.079.711	-77.044	-2,37	3.254.703
De 16 a 19 años	71.935	+2.917	+4,23	69.018	-1.520	-2,07	73.455
De 20 a 24 años	194.367	+14.934	+8,32	179.433	-6.507	-3,24	200.874
De 25 a 29 años	285.882	+14.272	+5,25	271.610	-9.745	-3,30	295.627
De 30 a 34 años	299.536	+10.847	+3,76	288.689	-11.028	-3,55	310.564
De 35 y más años	2.325.939	+54.978	+2,42	2.270.961	-48.244	-2,03	2.374.183
Total 16 a 29 años	552.184	+32.123	+6,18	520.061	-17.772	-3,12	569.956
Total 16 a 24 años	266.302	+17.851	+7,18	248.451	-8.027	-2,93	274.329
Total 16 a 34 años	851.720	+42.970	+5,31	808.750	-28.800	-3,27	880.520
VARONES							
Total 16 y más años	1.304.137	+53.417	+4,27	1.250.720	-36.053	-2,69	1.340.190
De 16 a 19 años	40.618	+1.696	+4,36	38.922	-445	-1,08	41.063
De 20 a 24 años	94.403	+8.456	+9,84	85.947	-2.154	-2,23	96.557
De 25 a 29 años	122.126	+8.666	+7,64	113.460	-2.982	-2,38	125.108
De 30 a 34 años	114.693	+6.286	+5,80	108.407	-3.648	-3,08	118.341
De 35 y más años	932.297	+28.313	+3,13	903.984	-26.824	-2,80	959.121
Total 16 a 29 años	257.147	+18.818	+7,90	238.329	-5.581	-2,12	262.728
Total 16 a 24 años	135.021	+10.152	+8,13	124.869	-2.599	-1,89	137.620
Total 16 a 34 años	371.840	+25.104	+7,24	346.736	-9.229	-2,42	381.069
MUJERES							
Total 16 y más años	1.873.522	+44.531	+2,43	1.828.991	-40.991	-2,14	1.914.513
De 16 a 19 años	31.317	+1.221	+4,06	30.096	-1.075	-3,32	32.392
De 20 a 24 años	99.964	+6.478	+6,93	93.486	-4.353	-4,17	104.317
De 25 a 29 años	163.756	+5.606	+3,54	158.150	-6.763	-3,97	170.519
De 30 a 34 años	184.843	+4.561	+2,53	180.282	-7.380	-3,84	192.223
De 35 y más años	1.393.642	+26.665	+1,95	1.366.977	-21.420	-1,51	1.415.062
Total 16 a 29 años	295.037	+13.305	+4,72	281.732	-12.191	-3,97	307.228
Total 16 a 24 años	131.281	+7.699	+6,23	123.582	-5.428	-3,97	136.709
Total 16 a 34 años	479.880	+17.866	+3,87	462.014	-19.571	-3,92	499.451

Fuente: Elaboración propia a partir de datos del Servicio Público de Empleo Estatal,
ESTADÍSTICA DE DEMANDANTES DE EMPLEO, PUESTOS DE TRABAJO Y COLOCACIONES

OCTUBRE 2019

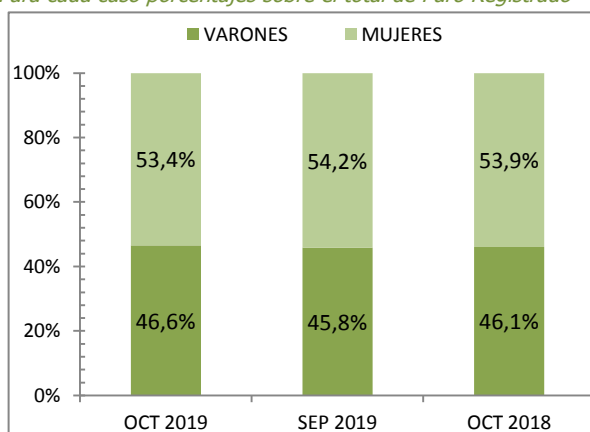
JÓVENES DE 16 A 29 AÑOS EN EL PARO REGISTRADO

Para cada caso porcentajes sobre el total de Paro Registrado

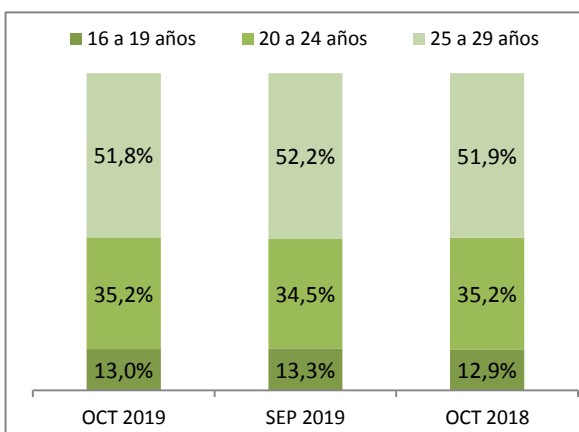


SEGÚN EL SEXO

Para cada caso porcentajes sobre el total de Paro Registrado

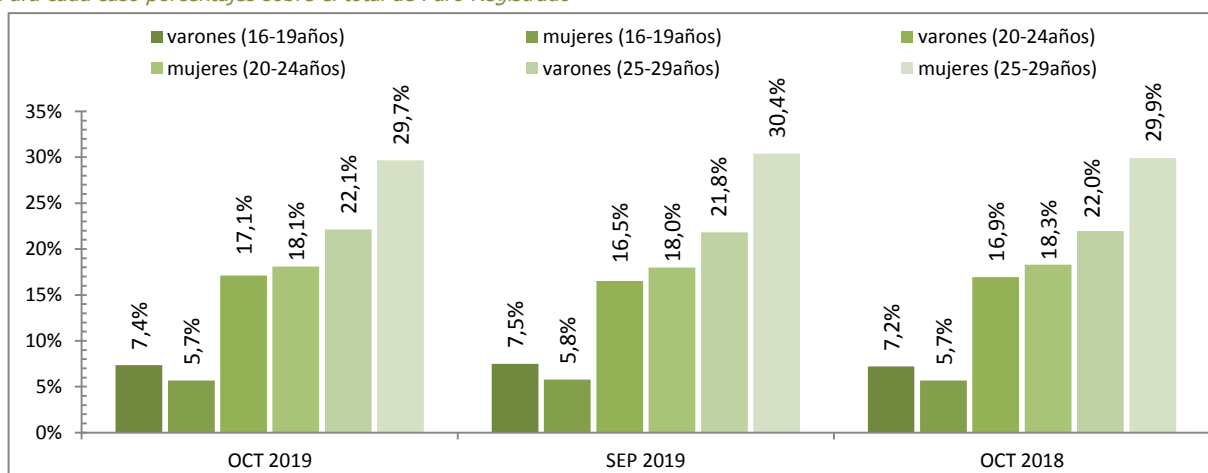


SEGÚN LAS EDADES



SEGÚN EL SEXO Y LAS EDADES

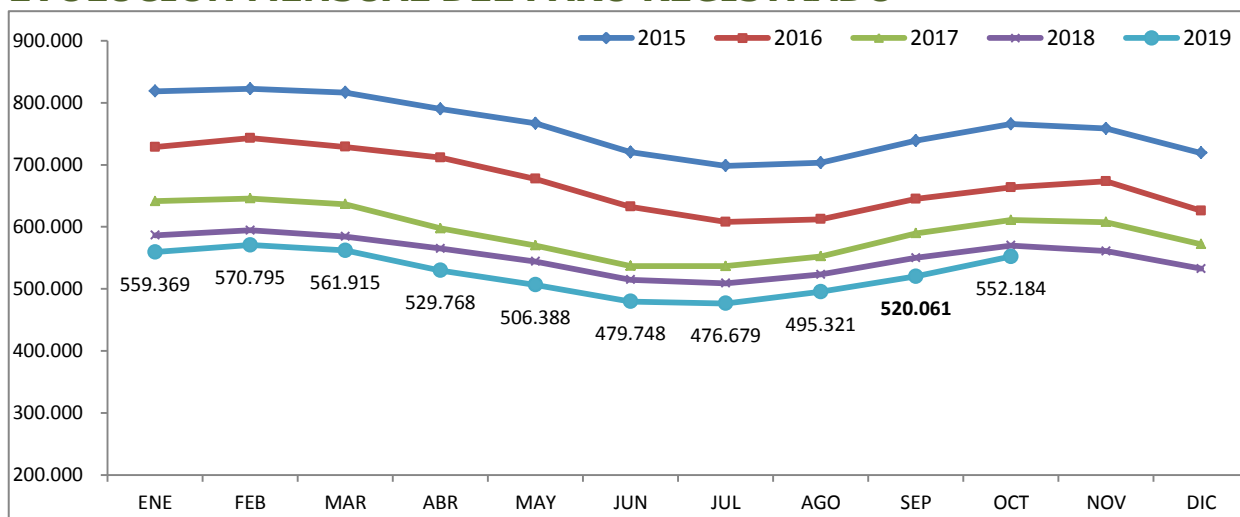
Para cada caso porcentajes sobre el total de Paro Registrado



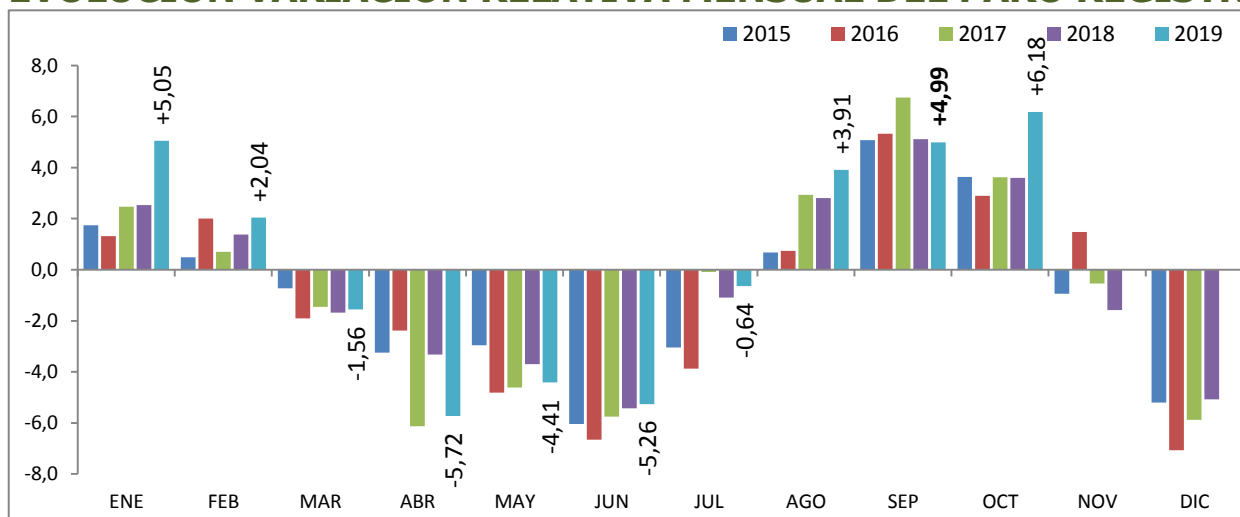
Fuente: Elaboración propia a partir de datos del Servicio Público de Empleo Estatal,
ESTADÍSTICA DE DEMANDANTES DE EMPLEO, PUESTOS DE TRABAJO Y COLOCACIONES

OCTUBRE 2019

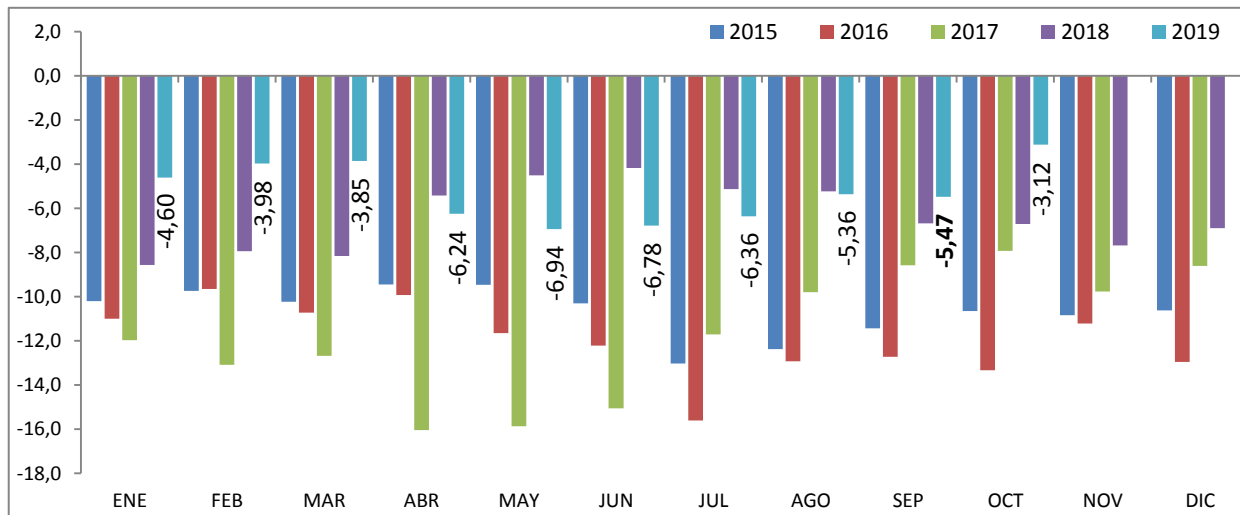
JÓVENES DE 16 a 29 AÑOS EVOLUCIÓN MENSUAL DEL PARO REGISTRADO



EVOLUCIÓN VARIACIÓN RELATIVA MENSUAL DEL PARO REGISTRADO



EVOLUCIÓN VARIACIÓN RELATIVA ANUAL DEL PARO REGISTRADO



Fuente: Elaboración propia a partir de datos del Servicio Público de Empleo Estatal,
ESTADÍSTICA DE DEMANDANTES DE EMPLEO, PUESTOS DE TRABAJO Y COLOCACIONES

OCTUBRE 2019

PARO REGISTRADO SEGÚN SEXO, EDADES Y RELACIÓN ENTRE SEXOS POR COMUNIDADES AUTÓNOMAS Y PROVINCIAS

Comunidades autónomas y provincias	TOTAL EDADES			De 16 a 29 años			De 30 y más años			RELACIÓN ENTRE SEXOS*		
	TOTAL	Varones	Mujeres	TOTAL	Varones	Mujeres	TOTAL	Varones	Mujeres	TOTAL	<30 años	RESTO
Almería	57.358	24.279	33.079	10.764	4.762	6.002	46.594	19.517	27.077	73,4	79,3	72,1
Cádiz	146.204	57.820	88.384	26.153	11.903	14.250	120.051	45.917	74.134	65,4	83,5	61,9
Córdoba	70.301	28.354	41.947	14.789	6.393	8.396	55.512	21.961	33.551	67,6	76,1	65,5
Granada	83.118	36.278	46.840	17.517	7.840	9.677	65.601	28.438	37.163	77,5	81,0	76,5
Huelva	48.136	20.287	27.849	9.356	4.351	5.005	38.780	15.936	22.844	72,8	86,9	69,8
Jaén	50.845	19.832	31.013	12.230	5.171	7.059	38.615	14.661	23.954	63,9	73,3	61,2
Málaga	143.896	57.732	86.164	24.944	11.302	13.642	118.952	46.430	72.522	67,0	82,8	64,0
Sevilla	187.256	74.353	112.903	34.839	15.614	19.225	152.417	58.739	93.678	65,9	81,2	62,7
ANDALUCÍA	787.114	318.935	468.179	150.592	67.336	83.256	636.522	251.599	384.923	68,1	80,9	65,4
Huesca	8.725	3.645	5.080	1.977	957	1.020	6.748	2.688	4.060	71,8	93,8	66,2
Teruel	5.604	2.380	3.224	1.242	612	630	4.362	1.768	2.594	73,8	97,1	68,2
Zaragoza	50.906	20.249	30.657	9.323	4.329	4.994	41.583	15.920	25.663	66,1	86,7	62,0
ARAGON	65.235	26.274	38.961	12.542	5.898	6.644	52.693	20.376	32.317	67,4	88,8	63,1
ASTURIAS, PRINCIPADO DE	70.062	29.979	40.083	10.401	5.081	5.320	59.661	24.898	34.763	74,8	95,5	71,6
BALEARS, ILLES	50.586	23.028	27.558	11.917	5.871	6.046	38.669	17.157	21.512	83,6	97,1	79,8
Las Palmas	108.264	46.082	62.182	16.851	8.074	8.777	91.413	38.008	53.405	74,1	92,0	71,2
Santa Cruz de Tenerife	101.867	44.916	56.951	15.393	7.262	8.131	86.474	37.654	48.820	78,9	89,3	77,1
CANARIAS	210.131	90.998	119.133	32.244	15.336	16.908	177.887	75.662	102.225	76,4	90,7	74,0
CANTABRIA	35.877	15.558	20.319	5.809	2.838	2.971	30.068	12.720	17.348	76,6	95,5	73,3
Albacete	34.145	11.948	22.197	6.100	2.670	3.430	28.045	9.278	18.767	53,8	77,8	49,4
Ciudad Real	48.728	17.391	31.337	9.691	4.213	5.478	39.037	13.178	25.859	55,5	76,9	51,0
Cuenca	12.790	4.982	7.808	2.308	1.086	1.222	10.482	3.896	6.586	63,8	88,9	59,2
Guadalajara	14.997	5.876	9.121	2.546	1.167	1.379	12.451	4.709	7.742	64,4	84,6	60,8
Toledo	61.177	21.585	39.592	10.519	4.676	5.843	50.658	16.909	33.749	54,5	80,0	50,1
CASTILLA-LA MANCHA	171.837	61.782	110.055	31.164	13.812	17.352	140.673	47.970	92.703	56,1	79,6	51,7
Ávila	10.867	4.431	6.436	1.834	882	952	9.033	3.549	5.484	68,8	92,6	64,7
Burgos	18.590	7.628	10.962	3.241	1.611	1.630	15.349	6.017	9.332	69,6	98,8	64,5
León	28.855	12.324	16.531	4.956	2.447	2.509	23.899	9.877	14.022	74,6	97,5	70,4
Palencia	8.541	3.465	5.076	1.673	822	851	6.868	2.643	4.225	68,3	96,6	62,6
Salamanca	22.561	8.921	13.640	4.207	1.952	2.255	18.354	6.969	11.385	65,4	86,6	61,2
Segovia	6.506	2.668	3.838	1.191	557	634	5.315	2.111	3.204	69,5	87,9	65,9
Soria	3.400	1.398	2.002	694	319	375	2.706	1.079	1.627	69,8	85,1	66,3
Valladolid	29.237	11.635	17.602	5.066	2.435	2.631	24.171	9.200	14.971	66,1	92,6	61,5
Zamora	10.979	4.741	6.238	1.825	885	940	9.154	3.856	5.298	76,0	94,1	72,8
CASTILLA Y LEÓN	139.536	57.211	82.325	24.687	11.910	12.777	114.849	45.301	69.548	69,5	93,2	65,1
Barcelona	283.743	121.885	161.858	43.668	21.489	22.179	240.075	100.396	139.679	75,3	96,9	71,9
Girona	36.809	16.545	20.264	6.478	3.146	3.332	30.331	13.399	16.932	81,6	94,4	79,1
Lleida	20.379	9.119	11.260	3.507	1.666	1.841	16.872	7.453	9.419	81,0	90,5	79,1
Tarragona	46.336	19.731	26.605	7.910	3.788	4.122	38.426	15.943	22.483	74,2	91,9	70,9
CATALUÑA	387.267	167.280	219.987	61.563	30.089	31.474	325.704	137.191	188.513	76,0	95,6	72,8
Alicante-Alacant	147.276	60.446	86.830	22.281	10.689	11.592	124.995	49.757	75.238	69,6	92,2	66,1
Castellón-Castelló	39.175	15.484	23.691	7.306	3.352	3.954	31.869	12.132	19.737	65,4	84,8	61,5
Valencia-València	177.863	70.276	107.587	30.117	14.200	15.917	147.746	56.076	91.670	65,3	89,2	61,2
COMUNITAT VALENCIANA	364.314	146.206	218.108	59.704	28.241	31.463	304.610	117.965	186.645	67,0	89,8	63,2
Badajoz	66.650	24.311	42.339	13.298	5.763	7.535	53.352	18.548	34.804	57,4	76,5	53,3
Cáceres	34.064	13.721	20.343	6.749	3.058	3.691	27.315	10.663	16.652	67,4	82,9	64,0
EXTREMADURA	100.714	38.032	62.682	20.047	8.821	11.226	80.667	29.211	51.456	60,7	78,6	56,8
A Coruña	64.794	27.170	37.624	8.433	3.929	4.504	56.361	23.241	33.120	72,2	87,2	70,2
Lugo	16.046	7.005	9.041	2.369	1.115	1.254	13.677	5.890	7.787	77,5	88,9	75,6
Ourense	18.730	7.957	10.773	2.657	1.279	1.378	16.073	6.678	9.395	73,9	92,8	71,1
Pontevedra	64.737	26.855	37.882	8.428	4.114	4.314	56.309	22.741	33.568	70,9	95,4	67,7
GALICIA	164.307	68.987	95.320	21.887	10.437	11.450	142.420	58.550	83.870	72,4	91,2	69,8

OCTUBRE 2019

**PARO REGISTRADO SEGÚN SEXO, EDADES Y RELACIÓN ENTRE SEXOS
POR COMUNIDADES AUTÓNOMAS Y PROVINCIAS**

Comunidades autónomas y provincias	TOTAL EDADES			De 16 a 29 años			De 30 y más años			RELACIÓN ENTRE SEXOS*		
	TOTAL	Varones	Mujeres	TOTAL	Varones	Mujeres	TOTAL	Varones	Mujeres	TOTAL	<30 años	RESTO
MADRID, COMUNIDAD DE	345.986	142.978	203.008	57.826	27.755	30.071	288.160	115.223	172.937	70,4	92,3	66,6
MURCIA, REGION DE	99.819	38.930	60.889	19.751	8.670	11.081	80.068	30.260	49.808	63,9	78,2	60,8
NAVARRA, COM. FORAL DE	31.858	13.130	18.728	5.947	2.882	3.065	25.911	10.248	15.663	70,1	94,0	65,4
Araba/Álava	19.037	7.935	11.102	2.982	1.367	1.615	16.055	6.568	9.487	71,5	84,6	69,2
Bizkaia	66.039	29.067	36.972	10.202	4.879	5.323	55.837	24.188	31.649	78,6	91,7	76,4
Gipuzkoa	30.265	12.722	17.543	5.095	2.457	2.638	25.170	10.265	14.905	72,5	93,1	68,9
PAIS VASCO	115.341	49.724	65.617	18.279	8.703	9.576	97.062	41.021	56.041	75,8	90,9	73,2
RIOJA, LA	15.541	6.438	9.103	2.102	993	1.109	13.439	5.445	7.994	70,7	89,5	68,1
CEUTA	12.149	4.893	7.256	3.035	1.321	1.714	9.114	3.572	5.542	67,4	77,1	64,5
MELILLA	9.985	3.774	6.211	2.687	1.153	1.534	7.298	2.621	4.677	60,8	75,2	56,0
TOTAL ESTATAL	3.177.659	1.304.137	1.873.522	552.184	257.147	295.037	2.625.475	1.046.990	1.578.485	69,6	87,2	66,3

* Relación entre sexos: Número de varones por cada 100 mujeres

OCTUBRE 2019

PARO REGISTRADO POR COMUNIDADES AUTÓNOMAS, PROVINCIAS Y SEXO JÓVENES DE 16 A 29 AÑOS

Comunidades Autónomas, Provincias y sexo		Octubre 2019	Variación Mensual Septiembre 2019			Variación Anual Octubre 2018		
		Dato	Absoluta	Relativa	Dato	Absoluta	Relativa	Dato
Almería	Ambos sexos	10.764	-162	-1,48	10.926	-619	-5,44	11.383
	Varones	4.762	+202	+4,43	4.560	-242	-4,84	5.004
	Mujeres	6.002	-364	-5,72	6.366	-377	-5,91	6.379
Cádiz	Ambos sexos	26.153	+2.240	+9,37	23.913	-2.878	-9,91	29.031
	Varones	11.903	+1.062	+9,80	10.841	-1.370	-10,32	13.273
	Mujeres	14.250	+1.178	+9,01	13.072	-1.508	-9,57	15.758
Córdoba	Ambos sexos	14.789	+431	+3,00	14.358	-1.322	-8,21	16.111
	Varones	6.393	+216	+3,50	6.177	-561	-8,07	6.954
	Mujeres	8.396	+215	+2,63	8.181	-761	-8,31	9.157
Granada	Ambos sexos	17.517	+1.297	+8,00	16.220	-1.195	-6,39	18.712
	Varones	7.840	+626	+8,68	7.214	-640	-7,55	8.480
	Mujeres	9.677	+671	+7,45	9.006	-555	-5,42	10.232
Huelva	Ambos sexos	9.356	+707	+8,17	8.649	-652	-6,51	10.008
	Varones	4.351	+347	+8,67	4.004	-237	-5,17	4.588
	Mujeres	5.005	+360	+7,75	4.645	-415	-7,66	5.420
Jaén	Ambos sexos	12.230	+881	+7,76	11.349	-1.167	-8,71	13.397
	Varones	5.171	+414	+8,70	4.757	-497	-8,77	5.668
	Mujeres	7.059	+467	+7,08	6.592	-670	-8,67	7.729
Málaga	Ambos sexos	24.944	+2.096	+9,17	22.848	-2.127	-7,86	27.071
	Varones	11.302	+1.060	+10,35	10.242	-1.018	-8,26	12.320
	Mujeres	13.642	+1.036	+8,22	12.606	-1.109	-7,52	14.751
Sevilla	Ambos sexos	34.839	+1.891	+5,74	32.948	-2.172	-5,87	37.011
	Varones	15.614	+1.105	+7,62	14.509	-956	-5,77	16.570
	Mujeres	19.225	+786	+4,26	18.439	-1.216	-5,95	20.441
ANDALUCIA	Ambos sexos	150.592	+9.381	+6,64	141.211	-12.132	-7,46	162.724
	Varones	67.336	+5.032	+8,08	62.304	-5.521	-7,58	72.857
	Mujeres	83.256	+4.349	+5,51	78.907	-6.611	-7,36	89.867
Huesca	Ambos sexos	1.977	+163	+8,99	1.814	+115	+6,18	1.862
	Varones	957	+84	+9,62	873	+114	+13,52	843
	Mujeres	1.020	+79	+8,40	941	+1	+0,10	1.019
Teruel	Ambos sexos	1.242	+116	+10,30	1.126	+93	+8,09	1.149
	Varones	612	+67	+12,29	545	+125	+25,67	487
	Mujeres	630	+49	+8,43	581	-32	-4,83	662
Zaragoza	Ambos sexos	9.323	+222	+2,44	9.101	+84	+0,91	9.239
	Varones	4.329	+90	+2,12	4.239	+46	+1,07	4.283
	Mujeres	4.994	+132	+2,71	4.862	+38	+0,77	4.956
ARAGON	Ambos sexos	12.542	+501	+4,16	12.041	+292	+2,38	12.250
	Varones	5.898	+241	+4,26	5.657	+285	+5,08	5.613
	Mujeres	6.644	+260	+4,07	6.384	+7	+0,11	6.637

OCTUBRE 2019

PARO REGISTRADO POR COMUNIDADES AUTÓNOMAS, PROVINCIAS Y SEXO JÓVENES DE 16 A 29 AÑOS

Comunidades Autónomas, Provincias y sexo		Octubre 2019	Variación Mensual Septiembre 2019			Variación Anual Octubre 2018		
		Dato	Absoluta	Relativa	Dato	Absoluta	Relativa	Dato
ASTURIAS, PRINCIPADO DE	Ambos sexos	10.401	+597	+6,09	9.804	-788	-7,04	11.189
	Varones	5.081	+349	+7,38	4.732	-431	-7,82	5.512
	Mujeres	5.320	+248	+4,89	5.072	-357	-6,29	5.677
BALEARS, ILLES	Ambos sexos	11.917	+4.048	+51,44	7.869	-264	-2,17	12.181
	Varones	5.871	+2.011	+52,10	3.860	-80	-1,34	5.951
	Mujeres	6.046	+2.037	+50,81	4.009	-184	-2,95	6.230
Las Palmas	Ambos sexos	16.851	+1.082	+6,86	15.769	+36	+0,21	16.815
	Varones	8.074	+686	+9,29	7.388	+353	+4,57	7.721
	Mujeres	8.777	+396	+4,72	8.381	-317	-3,49	9.094
Santa Cruz de Tenerife	Ambos sexos	15.393	+1.179	+8,29	14.214	+450	+3,01	14.943
	Varones	7.262	+669	+10,15	6.593	+418	+6,11	6.844
	Mujeres	8.131	+510	+6,69	7.621	+32	+0,40	8.099
CANARIAS	Ambos sexos	32.244	+2.261	+7,54	29.983	+486	+1,53	31.758
	Varones	15.336	+1.355	+9,69	13.981	+771	+5,29	14.565
	Mujeres	16.908	+906	+5,66	16.002	-285	-1,66	17.193
CANTABRIA	Ambos sexos	5.809	+499	+9,40	5.310	+7	+0,12	5.802
	Varones	2.838	+215	+8,20	2.623	+42	+1,50	2.796
	Mujeres	2.971	+284	+10,57	2.687	-35	-1,16	3.006
Albacete	Ambos sexos	6.100	+427	+7,53	5.673	-252	-3,97	6.352
	Varones	2.670	+248	+10,24	2.422	-161	-5,69	2.831
	Mujeres	3.430	+179	+5,51	3.251	-91	-2,58	3.521
Ciudad Real	Ambos sexos	9.691	+1.089	+12,66	8.602	-525	-5,14	10.216
	Varones	4.213	+721	+20,65	3.492	-202	-4,58	4.415
	Mujeres	5.478	+368	+7,20	5.110	-323	-5,57	5.801
Cuenca	Ambos sexos	2.308	+251	+12,20	2.057	-113	-4,67	2.421
	Varones	1.086	+165	+17,92	921	-13	-1,18	1.099
	Mujeres	1.222	+86	+7,57	1.136	-100	-7,56	1.322
Guadalajara	Ambos sexos	2.546	+27	+1,07	2.519	+2	+0,08	2.544
	Varones	1.167	+28	+2,46	1.139	+31	+2,73	1.136
	Mujeres	1.379	-1	-0,07	1.380	-29	-2,06	1.408
Toledo	Ambos sexos	10.519	+804	+8,28	9.715	-59	-0,56	10.578
	Varones	4.676	+520	+12,51	4.156	-14	-0,30	4.690
	Mujeres	5.843	+284	+5,11	5.559	-45	-0,76	5.888
CASTILLA-LA MANCHA	Ambos sexos	31.164	+2.598	+9,09	28.566	-947	-2,95	32.111
	Varones	13.812	+1.682	+13,87	12.130	-359	-2,53	14.171
	Mujeres	17.352	+916	+5,57	16.436	-588	-3,28	17.940

OCTUBRE 2019

PARO REGISTRADO POR COMUNIDADES AUTÓNOMAS, PROVINCIAS Y SEXO JÓVENES DE 16 A 29 AÑOS

Comunidades Autónomas, Provincias y sexo		Octubre 2019	Variación Mensual Septiembre 2019			Variación Anual Octubre 2018		
		Dato	Absoluta	Relativa	Dato	Absoluta	Relativa	Dato
Ávila	Ambos sexos	1.834	+122	+7,13	1.712	-240	-11,57	2.074
	Varones	882	+77	+9,57	805	-102	-10,37	984
	Mujeres	952	+45	+4,96	907	-138	-12,66	1.090
Burgos	Ambos sexos	3.241	+348	+12,03	2.893	-24	-0,74	3.265
	Varones	1.611	+200	+14,17	1.411	+58	+3,73	1.553
	Mujeres	1.630	+148	+9,99	1.482	-82	-4,79	1.712
León	Ambos sexos	4.956	+403	+8,85	4.553	-314	-5,96	5.270
	Varones	2.447	+250	+11,38	2.197	-171	-6,53	2.618
	Mujeres	2.509	+153	+6,49	2.356	-143	-5,39	2.652
Palencia	Ambos sexos	1.673	+102	+6,49	1.571	-313	-15,76	1.986
	Varones	822	+88	+11,99	734	-133	-13,93	955
	Mujeres	851	+14	+1,67	837	-180	-17,46	1.031
Salamanca	Ambos sexos	4.207	+229	+5,76	3.978	-314	-6,95	4.521
	Varones	1.952	+141	+7,79	1.811	-148	-7,05	2.100
	Mujeres	2.255	+88	+4,06	2.167	-166	-6,86	2.421
Segovia	Ambos sexos	1.191	+72	+6,43	1.119	-101	-7,82	1.292
	Varones	557	+46	+9,00	511	-75	-11,87	632
	Mujeres	634	+26	+4,28	608	-26	-3,94	660
Soria	Ambos sexos	694	+38	+5,79	656	-37	-5,06	731
	Varones	319	+14	+4,59	305	-20	-5,90	339
	Mujeres	375	+24	+6,84	351	-17	-4,34	392
Valladolid	Ambos sexos	5.066	+235	+4,86	4.831	-560	-9,95	5.626
	Varones	2.435	+176	+7,79	2.259	-252	-9,38	2.687
	Mujeres	2.631	+59	+2,29	2.572	-308	-10,48	2.939
Zamora	Ambos sexos	1.825	+133	+7,86	1.692	-94	-4,90	1.919
	Varones	885	+102	+13,03	783	-12	-1,34	897
	Mujeres	940	+31	+3,41	909	-82	-8,02	1.022
CASTILLA Y LEÓN	Ambos sexos	24.687	+1.682	+7,31	23.005	-1.997	-7,48	26.684
	Varones	11.910	+1.094	+10,11	10.816	-855	-6,70	12.765
	Mujeres	12.777	+588	+4,82	12.189	-1.142	-8,20	13.919

OCTUBRE 2019

PARO REGISTRADO POR COMUNIDADES AUTÓNOMAS, PROVINCIAS Y SEXO JÓVENES DE 16 A 29 AÑOS

Comunidades Autónomas, Provincias y sexo		Octubre 2019	Variación Mensual Septiembre 2019			Variación Anual Octubre 2018		
		Dato	Absoluta	Relativa	Dato	Absoluta	Relativa	Dato
Barcelona	Ambos sexos	43.668	+2.728	+6,66	40.940	+1.854	+4,43	41.814
	Varones	21.489	+1.735	+8,78	19.754	+1.319	+6,54	20.170
	Mujeres	22.179	+993	+4,69	21.186	+535	+2,47	21.644
Girona	Ambos sexos	6.478	+918	+16,51	5.560	+130	+2,05	6.348
	Varones	3.146	+560	+21,66	2.586	+60	+1,94	3.086
	Mujeres	3.332	+358	+12,04	2.974	+70	+2,15	3.262
Lleida	Ambos sexos	3.507	+390	+12,51	3.117	-101	-2,80	3.608
	Varones	1.666	+235	+16,42	1.431	+14	+0,85	1.652
	Mujeres	1.841	+155	+9,19	1.686	-115	-5,88	1.956
Tarragona	Ambos sexos	7.910	+982	+14,17	6.928	+164	+2,12	7.746
	Varones	3.788	+526	+16,13	3.262	+236	+6,64	3.552
	Mujeres	4.122	+456	+12,44	3.666	-72	-1,72	4.194
CATALUÑA	Ambos sexos	61.563	+5.018	+8,87	56.545	+2.047	+3,44	59.516
	Varones	30.089	+3.056	+11,30	27.033	+1.629	+5,72	28.460
	Mujeres	31.474	+1.962	+6,65	29.512	+418	+1,35	31.056
Alicante-Alacant	Ambos sexos	22.281	+488	+2,24	21.793	+109	+0,49	22.172
	Varones	10.689	+289	+2,78	10.400	+184	+1,75	10.505
	Mujeres	11.592	+199	+1,75	11.393	-75	-0,64	11.667
Castellón-Castelló	Ambos sexos	7.306	-103	-1,39	7.409	+289	+4,12	7.017
	Varones	3.352	+19	+0,57	3.333	+230	+7,37	3.122
	Mujeres	3.954	-122	-2,99	4.076	+59	+1,51	3.895
Valencia-València	Ambos sexos	30.117	-899	-2,90	31.016	+885	+3,03	29.232
	Varones	14.200	-330	-2,27	14.530	+657	+4,85	13.543
	Mujeres	15.917	-569	-3,45	16.486	+228	+1,45	15.689
COMUNITAT VALENCIANA	Ambos sexos	59.704	-514	-0,85	60.218	+1.283	+2,20	58.421
	Varones	28.241	-22	-0,08	28.263	+1.071	+3,94	27.170
	Mujeres	31.463	-492	-1,54	31.955	+212	+0,68	31.251
Badajoz	Ambos sexos	13.298	+94	+0,71	13.204	-2.198	-14,18	15.496
	Varones	5.763	+106	+1,87	5.657	-1.076	-15,73	6.839
	Mujeres	7.535	-12	-0,16	7.547	-1.122	-12,96	8.657
Cáceres	Ambos sexos	6.749	-119	-1,73	6.868	-1.342	-16,59	8.091
	Varones	3.058	-36	-1,16	3.094	-715	-18,95	3.773
	Mujeres	3.691	-83	-2,20	3.774	-627	-14,52	4.318
EXTREMADURA	Ambos sexos	20.047	-25	-0,12	20.072	-3.540	-15,01	23.587
	Varones	8.821	+70	+0,80	8.751	-1.791	-16,88	10.612
	Mujeres	11.226	-95	-0,84	11.321	-1.749	-13,48	12.975

OCTUBRE 2019

PARO REGISTRADO POR COMUNIDADES AUTÓNOMAS, PROVINCIAS Y SEXO JÓVENES DE 16 A 29 AÑOS

Comunidades Autónomas, Provincias y sexo		Octubre 2019	Variación Mensual Septiembre 2019			Variación Anual Octubre 2018		
		Dato	Absoluta	Relativa	Dato	Absoluta	Relativa	Dato
A Coruña	Ambos sexos	8.433	+648	+8,32	7.785	-257	-2,96	8.690
	Varones	3.929	+394	+11,15	3.535	-137	-3,37	4.066
	Mujeres	4.504	+254	+5,98	4.250	-120	-2,60	4.624
Lugo	Ambos sexos	2.369	+214	+9,93	2.155	+34	+1,46	2.335
	Varones	1.115	+136	+13,89	979	+88	+8,57	1.027
	Mujeres	1.254	+78	+6,63	1.176	-54	-4,13	1.308
Ourense	Ambos sexos	2.657	+264	+11,03	2.393	-196	-6,87	2.853
	Varones	1.279	+182	+16,59	1.097	-58	-4,34	1.337
	Mujeres	1.378	+82	+6,33	1.296	-138	-9,10	1.516
Pontevedra	Ambos sexos	8.428	+1.008	+13,58	7.420	-307	-3,51	8.735
	Varones	4.114	+640	+18,42	3.474	+14	+0,34	4.100
	Mujeres	4.314	+368	+9,33	3.946	-321	-6,93	4.635
GALICIA	Ambos sexos	21.887	+2.134	+10,80	19.753	-726	-3,21	22.613
	Varones	10.437	+1.352	+14,88	9.085	-93	-0,88	10.530
	Mujeres	11.450	+782	+7,33	10.668	-633	-5,24	12.083
MADRID, COMUNIDAD DE	Ambos sexos	57.826	+1.412	+2,50	56.414	+72	+0,12	57.754
	Varones	27.755	+939	+3,50	26.816	+284	+1,03	27.471
	Mujeres	30.071	+473	+1,60	29.598	-212	-0,70	30.283
MURCIA, REGIÓN DE	Ambos sexos	19.751	+1.371	+7,46	18.380	-1.340	-6,35	21.091
	Varones	8.670	+537	+6,60	8.133	-727	-7,74	9.397
	Mujeres	11.081	+834	+8,14	10.247	-613	-5,24	11.694
NAVARRA, COM. FORAL DE	Ambos sexos	5.947	+347	+6,20	5.600	-289	-4,63	6.236
	Varones	2.882	+221	+8,31	2.661	-47	-1,60	2.929
	Mujeres	3.065	+126	+4,29	2.939	-242	-7,32	3.307
Araba/Álava	Ambos sexos	2.982	+5	+0,17	2.977	-126	-4,05	3.108
	Varones	1.367	+41	+3,09	1.326	+18	+1,33	1.349
	Mujeres	1.615	-36	-2,18	1.651	-144	-8,19	1.759
Bizkaia	Ambos sexos	10.202	+323	+3,27	9.879	-47	-0,46	10.249
	Varones	4.879	+303	+6,62	4.576	+33	+0,68	4.846
	Mujeres	5.323	+20	+0,38	5.303	-80	-1,48	5.403
Gipuzkoa	Ambos sexos	5.095	+231	+4,75	4.864	+52	+1,03	5.043
	Varones	2.457	+181	+7,95	2.276	+122	+5,22	2.335
	Mujeres	2.638	+50	+1,93	2.588	-70	-2,58	2.708
PAIS VASCO	Ambos sexos	18.279	+559	+3,15	17.720	-121	-0,66	18.400
	Varones	8.703	+525	+6,42	8.178	+173	+2,03	8.530
	Mujeres	9.576	+34	+0,36	9.542	-294	-2,98	9.870
RIOJA, LA	Ambos sexos	2.102	+203	+10,69	1.899	-4	-0,19	2.106
	Varones	993	+154	+18,36	839	+15	+1,53	978
	Mujeres	1.109	+49	+4,62	1.060	-19	-1,68	1.128

OCTUBRE 2019

PARO REGISTRADO POR COMUNIDADES AUTÓNOMAS, PROVINCIAS Y SEXO JÓVENES DE 16 A 29 AÑOS

Comunidades Autónomas, Provincias y sexo		Octubre 2019	Variación Mensual Septiembre 2019			Variación Anual Octubre 2018		
		Dato	Absoluta	Relativa	Dato	Absoluta	Relativa	Dato
CEUTA	Ambos sexos	3.035	-17	-0,56	3.052	+62	+2,09	2.973
	Varones	1.321	-10	-0,75	1.331	-10	-0,75	1.331
	Mujeres	1.714	-7	-0,41	1.721	+72	+4,38	1.642
MELILLA	Ambos sexos	2.687	+68	+2,60	2.619	+127	+4,96	2.560
	Varones	1.153	+17	+1,50	1.136	+63	+5,78	1.090
	Mujeres	1.534	+51	+3,44	1.483	+64	+4,35	1.470
TOTAL ESTATAL	Ambos sexos	552.184	+32.123	+6,18	520.061	-17.772	-3,12	569.956
	Varones	257.147	+18.818	+7,90	238.329	-5.581	-2,12	262.728
	Mujeres	295.037	+13.305	+4,72	281.732	-12.191	-3,97	307.228

Fuente: Elaboración propia a partir de datos del Servicio Público de Empleo Estatal,
DEMANDANTES DE EMPLEO, PARO, CONTRATOS Y PRESTACIONES POR DESEMPLEO

OCTUBRE 2019

PARO REGISTRADO POR COMUNIDADES AUTÓNOMAS, PROVINCIAS Y SEXO TOTAL POBLACIÓN 16 y más años

Comunidades Autónomas, Provincias y sexo		Octubre 2019	Variación Mensual Septiembre 2019			Variación Anual Octubre 2018		
		Dato	Absoluta	Relativa	Dato	Absoluta	Relativa	Dato
Almería	Ambos sexos	57.358	-2.057	-3,46	59.415	-1.783	-3,01	59.141
	Varones	24.279	-148	-0,61	24.427	-1.015	-4,01	25.294
	Mujeres	33.079	-1.909	-5,46	34.988	-768	-2,27	33.847
Cádiz	Ambos sexos	146.204	+6.736	+4,83	139.468	-5.830	-3,83	152.034
	Varones	57.820	+2.930	+5,34	54.890	-3.329	-5,44	61.149
	Mujeres	88.384	+3.806	+4,50	84.578	-2.501	-2,75	90.885
Córdoba	Ambos sexos	70.301	+846	+1,22	69.455	-2.793	-3,82	73.094
	Varones	28.354	+306	+1,09	28.048	-1.462	-4,90	29.816
	Mujeres	41.947	+540	+1,30	41.407	-1.331	-3,08	43.278
Granada	Ambos sexos	83.118	+2.746	+3,42	80.372	-2.487	-2,91	85.605
	Varones	36.278	+1.149	+3,27	35.129	-1.805	-4,74	38.083
	Mujeres	46.840	+1.597	+3,53	45.243	-682	-1,44	47.522
Huelva	Ambos sexos	48.136	+2.260	+4,93	45.876	-1.273	-2,58	49.409
	Varones	20.287	+854	+4,39	19.433	-615	-2,94	20.902
	Mujeres	27.849	+1.406	+5,32	26.443	-658	-2,31	28.507
Jaén	Ambos sexos	50.845	+2.272	+4,68	48.573	-2.096	-3,96	52.941
	Varones	19.832	+1.180	+6,33	18.652	-1.014	-4,86	20.846
	Mujeres	31.013	+1.092	+3,65	29.921	-1.082	-3,37	32.095
Málaga	Ambos sexos	143.896	+6.027	+4,37	137.869	-4.869	-3,27	148.765
	Varones	57.732	+2.772	+5,04	54.960	-3.202	-5,25	60.934
	Mujeres	86.164	+3.255	+3,93	82.909	-1.667	-1,90	87.831
Sevilla	Ambos sexos	187.256	+4.929	+2,70	182.327	-7.207	-3,71	194.463
	Varones	74.353	+3.046	+4,27	71.307	-3.893	-4,98	78.246
	Mujeres	112.903	+1.883	+1,70	111.020	-3.314	-2,85	116.217
ANDALUCIA	Ambos sexos	787.114	+23.759	+3,11	763.355	-28.338	-3,48	815.452
	Varones	318.935	+12.089	+3,94	306.846	-16.335	-4,87	335.270
	Mujeres	468.179	+11.670	+2,56	456.509	-12.003	-2,50	480.182
Huesca	Ambos sexos	8.725	+557	+6,82	8.168	-168	-1,89	8.893
	Varones	3.645	+184	+5,32	3.461	-22	-0,60	3.667
	Mujeres	5.080	+373	+7,92	4.707	-146	-2,79	5.226
Teruel	Ambos sexos	5.604	+461	+8,96	5.143	+63	+1,14	5.541
	Varones	2.380	+236	+11,01	2.144	+153	+6,87	2.227
	Mujeres	3.224	+225	+7,50	2.999	-90	-2,72	3.314
Zaragoza	Ambos sexos	50.906	+1.354	+2,73	49.552	-504	-0,98	51.410
	Varones	20.249	+773	+3,97	19.476	-69	-0,34	20.318
	Mujeres	30.657	+581	+1,93	30.076	-435	-1,40	31.092
ARAGON	Ambos sexos	65.235	+2.372	+3,77	62.863	-609	-0,92	65.844
	Varones	26.274	+1.193	+4,76	25.081	+62	+0,24	26.212
	Mujeres	38.961	+1.179	+3,12	37.782	-671	-1,69	39.632

OCTUBRE 2019

PARO REGISTRADO POR COMUNIDADES AUTÓNOMAS, PROVINCIAS Y SEXO TOTAL POBLACIÓN 16 y más años

Comunidades Autónomas, Provincias y sexo		Octubre 2019	Variación Mensual Septiembre 2019			Variación Anual Octubre 2018		
		Dato	Absoluta	Relativa	Dato	Absoluta	Relativa	Dato
ASTURIAS, PRINCIPADO DE	Ambos sexos	70.062	+2.493	+3,69	67.569	-2.555	-3,52	72.617
	Varones	29.979	+1.407	+4,92	28.572	-1.526	-4,84	31.505
	Mujeres	40.083	+1.086	+2,78	38.997	-1.029	-2,50	41.112
BALEARS, ILLES	Ambos sexos	50.586	+10.209	+25,28	40.377	+369	+0,73	50.217
	Varones	23.028	+4.490	+24,22	18.538	+345	+1,52	22.683
	Mujeres	27.558	+5.719	+26,19	21.839	+24	+0,09	27.534
Las Palmas	Ambos sexos	108.264	+2.639	+2,50	105.625	+283	+0,26	107.981
	Varones	46.082	+1.479	+3,32	44.603	+477	+1,05	45.605
	Mujeres	62.182	+1.160	+1,90	61.022	-194	-0,31	62.376
Santa Cruz de Tenerife	Ambos sexos	101.867	+2.963	+3,00	98.904	+1.747	+1,74	100.120
	Varones	44.916	+1.725	+3,99	43.191	+1.606	+3,71	43.310
	Mujeres	56.951	+1.238	+2,22	55.713	+141	+0,25	56.810
CANARIAS	Ambos sexos	210.131	+5.602	+2,74	204.529	+2.030	+0,98	208.101
	Varones	90.998	+3.204	+3,65	87.794	+2.083	+2,34	88.915
	Mujeres	119.133	+2.398	+2,05	116.735	-53	-0,04	119.186
CANTABRIA	Ambos sexos	35.877	+1.766	+5,18	34.111	-5	-0,01	35.882
	Varones	15.558	+731	+4,93	14.827	-92	-0,59	15.650
	Mujeres	20.319	+1.035	+5,37	19.284	+87	+0,43	20.232
Albacete	Ambos sexos	34.145	+1.540	+4,72	32.605	-867	-2,48	35.012
	Varones	11.948	+904	+8,19	11.044	-515	-4,13	12.463
	Mujeres	22.197	+636	+2,95	21.561	-352	-1,56	22.549
Ciudad Real	Ambos sexos	48.728	+3.617	+8,02	45.111	+90	+0,19	48.638
	Varones	17.391	+2.358	+15,69	15.033	+37	+0,21	17.354
	Mujeres	31.337	+1.259	+4,19	30.078	+53	+0,17	31.284
Cuenca	Ambos sexos	12.790	+939	+7,92	11.851	-115	-0,89	12.905
	Varones	4.982	+574	+13,02	4.408	-5	-0,10	4.987
	Mujeres	7.808	+365	+4,90	7.443	-110	-1,39	7.918
Guadalajara	Ambos sexos	14.997	+271	+1,84	14.726	+469	+3,23	14.528
	Varones	5.876	+168	+2,94	5.708	+315	+5,66	5.561
	Mujeres	9.121	+103	+1,14	9.018	+154	+1,72	8.967
Toledo	Ambos sexos	61.177	+2.468	+4,20	58.709	+98	+0,16	61.079
	Varones	21.585	+1.463	+7,27	20.122	-188	-0,86	21.773
	Mujeres	39.592	+1.005	+2,60	38.587	+286	+0,73	39.306
CASTILLA-LA MANCHA	Ambos sexos	171.837	+8.835	+5,42	163.002	-325	-0,19	172.162
	Varones	61.782	+5.467	+9,71	56.315	-356	-0,57	62.138
	Mujeres	110.055	+3.368	+3,16	106.687	+31	+0,03	110.024

OCTUBRE 2019

PARO REGISTRADO POR COMUNIDADES AUTÓNOMAS, PROVINCIAS Y SEXO TOTAL POBLACIÓN 16 y más años

Comunidades Autónomas, Provincias y sexo		Octubre 2019	Variación Mensual Septiembre 2019			Variación Anual Octubre 2018		
		Dato	Absoluta	Relativa	Dato	Absoluta	Relativa	Dato
Ávila	Ambos sexos	10.867	+531	+5,14	10.336	-616	-5,36	11.483
	Varones	4.431	+290	+7,00	4.141	-270	-5,74	4.701
	Mujeres	6.436	+241	+3,89	6.195	-346	-5,10	6.782
Burgos	Ambos sexos	18.590	+1.474	+8,61	17.116	-402	-2,12	18.992
	Varones	7.628	+753	+10,95	6.875	+121	+1,61	7.507
	Mujeres	10.962	+721	+7,04	10.241	-523	-4,55	11.485
León	Ambos sexos	28.855	+1.265	+4,58	27.590	-1.426	-4,71	30.281
	Varones	12.324	+797	+6,91	11.527	-599	-4,64	12.923
	Mujeres	16.531	+468	+2,91	16.063	-827	-4,76	17.358
Palencia	Ambos sexos	8.541	+467	+5,78	8.074	-993	-10,42	9.534
	Varones	3.465	+257	+8,01	3.208	-440	-11,27	3.905
	Mujeres	5.076	+210	+4,32	4.866	-553	-9,82	5.629
Salamanca	Ambos sexos	22.561	+739	+3,39	21.822	-928	-3,95	23.489
	Varones	8.921	+376	+4,40	8.545	-296	-3,21	9.217
	Mujeres	13.640	+363	+2,73	13.277	-632	-4,43	14.272
Segovia	Ambos sexos	6.506	+443	+7,31	6.063	-238	-3,53	6.744
	Varones	2.668	+267	+11,12	2.401	-132	-4,71	2.800
	Mujeres	3.838	+176	+4,81	3.662	-106	-2,69	3.944
Soria	Ambos sexos	3.400	+293	+9,43	3.107	-53	-1,53	3.453
	Varones	1.398	+118	+9,22	1.280	-13	-0,92	1.411
	Mujeres	2.002	+175	+9,58	1.827	-40	-1,96	2.042
Valladolid	Ambos sexos	29.237	+1.011	+3,58	28.226	-2.504	-7,89	31.741
	Varones	11.635	+658	+5,99	10.977	-1.256	-9,74	12.891
	Mujeres	17.602	+353	+2,05	17.249	-1.248	-6,62	18.850
Zamora	Ambos sexos	10.979	+719	+7,01	10.260	-658	-5,65	11.637
	Varones	4.741	+470	+11,00	4.271	-254	-5,09	4.995
	Mujeres	6.238	+249	+4,16	5.989	-404	-6,08	6.642
CASTILLA Y LEÓN	Ambos sexos	139.536	+6.942	+5,24	132.594	-7.818	-5,31	147.354
	Varones	57.211	+3.986	+7,49	53.225	-3.139	-5,20	60.350
	Mujeres	82.325	+2.956	+3,72	79.369	-4.679	-5,38	87.004

OCTUBRE 2019

PARO REGISTRADO POR COMUNIDADES AUTÓNOMAS, PROVINCIAS Y SEXO TOTAL POBLACIÓN 16 y más años

Comunidades Autónomas, Provincias y sexo		Octubre 2019	Variación Mensual Septiembre 2019			Variación Anual Octubre 2018		
		Dato	Absoluta	Relativa	Dato	Absoluta	Relativa	Dato
Barcelona	Ambos sexos	283.743	+6.476	+2,34	277.267	-1.602	-0,56	285.345
	Varones	121.885	+4.134	+3,51	117.751	-54	-0,04	121.939
	Mujeres	161.858	+2.342	+1,47	159.516	-1.548	-0,95	163.406
Girona	Ambos sexos	36.809	+2.982	+8,82	33.827	-610	-1,63	37.419
	Varones	16.545	+1.553	+10,36	14.992	-441	-2,60	16.986
	Mujeres	20.264	+1.429	+7,59	18.835	-169	-0,83	20.433
Lleida	Ambos sexos	20.379	+2.025	+11,03	18.354	-969	-4,54	21.348
	Varones	9.119	+1.104	+13,77	8.015	-348	-3,68	9.467
	Mujeres	11.260	+921	+8,91	10.339	-621	-5,23	11.881
Tarragona	Ambos sexos	46.336	+3.161	+7,32	43.175	-749	-1,59	47.085
	Varones	19.731	+1.424	+7,78	18.307	-392	-1,95	20.123
	Mujeres	26.605	+1.737	+6,98	24.868	-357	-1,32	26.962
CATALUÑA	Ambos sexos	387.267	+14.644	+3,93	372.623	-3.930	-1,00	391.197
	Varones	167.280	+8.215	+5,16	159.065	-1.235	-0,73	168.515
	Mujeres	219.987	+6.429	+3,01	213.558	-2.695	-1,21	222.682
Alicante-Alacant	Ambos sexos	147.276	+2.069	+1,42	145.207	-3.323	-2,21	150.599
	Varones	60.446	+627	+1,05	59.819	-1.469	-2,37	61.915
	Mujeres	86.830	+1.442	+1,69	85.388	-1.854	-2,09	88.684
Castellón-Castelló	Ambos sexos	39.175	-209	-0,53	39.384	+29	+0,07	39.146
	Varones	15.484	+43	+0,28	15.441	-58	-0,37	15.542
	Mujeres	23.691	-252	-1,05	23.943	+87	+0,37	23.604
Valencia-València	Ambos sexos	177.863	-2.402	-1,33	180.265	-4.485	-2,46	182.348
	Varones	70.276	-1.020	-1,43	71.296	-2.108	-2,91	72.384
	Mujeres	107.587	-1.382	-1,27	108.969	-2.377	-2,16	109.964
COMUNITAT VALENCIANA	Ambos sexos	364.314	-542	-0,15	364.856	-7.779	-2,09	372.093
	Varones	146.206	-350	-0,24	146.556	-3.635	-2,43	149.841
	Mujeres	218.108	-192	-0,09	218.300	-4.144	-1,86	222.252
Badajoz	Ambos sexos	66.650	+2.685	+4,20	63.965	-2.699	-3,89	69.349
	Varones	24.311	+1.421	+6,21	22.890	-1.249	-4,89	25.560
	Mujeres	42.339	+1.264	+3,08	41.075	-1.450	-3,31	43.789
Cáceres	Ambos sexos	34.064	+625	+1,87	33.439	-1.831	-5,10	35.895
	Varones	13.721	+245	+1,82	13.476	-1.131	-7,62	14.852
	Mujeres	20.343	+380	+1,90	19.963	-700	-3,33	21.043
EXTREMADURA	Ambos sexos	100.714	+3.310	+3,40	97.404	-4.530	-4,30	105.244
	Varones	38.032	+1.666	+4,58	36.366	-2.380	-5,89	40.412
	Mujeres	62.682	+1.644	+2,69	61.038	-2.150	-3,32	64.832

OCTUBRE 2019

PARO REGISTRADO POR COMUNIDADES AUTÓNOMAS, PROVINCIAS Y SEXO TOTAL POBLACIÓN 16 y más años

Comunidades Autónomas, Provincias y sexo		Octubre 2019	Variación Mensual Septiembre 2019			Variación Anual Octubre 2018		
		Dato	Absoluta	Relativa	Dato	Absoluta	Relativa	Dato
A Coruña	Ambos sexos	64.794	+2.095	+3,34	62.699	-2.014	-3,01	66.808
	Varones	27.170	+1.311	+5,07	25.859	-942	-3,35	28.112
	Mujeres	37.624	+784	+2,13	36.840	-1.072	-2,77	38.696
Lugo	Ambos sexos	16.046	+774	+5,07	15.272	-379	-2,31	16.425
	Varones	7.005	+439	+6,69	6.566	-158	-2,21	7.163
	Mujeres	9.041	+335	+3,85	8.706	-221	-2,39	9.262
Ourense	Ambos sexos	18.730	+958	+5,39	17.772	-1.069	-5,40	19.799
	Varones	7.957	+582	+7,89	7.375	-408	-4,88	8.365
	Mujeres	10.773	+376	+3,62	10.397	-661	-5,78	11.434
Pontevedra	Ambos sexos	64.737	+3.496	+5,71	61.241	-1.975	-2,96	66.712
	Varones	26.855	+2.061	+8,31	24.794	-519	-1,90	27.374
	Mujeres	37.882	+1.435	+3,94	36.447	-1.456	-3,70	39.338
GALICIA	Ambos sexos	164.307	+7.323	+4,66	156.984	-5.437	-3,20	169.744
	Varones	68.987	+4.393	+6,80	64.594	-2.027	-2,85	71.014
	Mujeres	95.320	+2.930	+3,17	92.390	-3.410	-3,45	98.730
MADRID, COMUNIDAD DE	Ambos sexos	345.986	+3.470	+1,01	342.516	-5.811	-1,65	351.797
	Varones	142.978	+2.691	+1,92	140.287	-2.654	-1,82	145.632
	Mujeres	203.008	+779	+0,39	202.229	-3.157	-1,53	206.165
MURCIA, REGIÓN DE	Ambos sexos	99.819	+3.327	+3,45	96.492	-4.555	-4,36	104.374
	Varones	38.930	+876	+2,30	38.054	-2.245	-5,45	41.175
	Mujeres	60.889	+2.451	+4,19	58.438	-2.310	-3,66	63.199
NAVARRA, COM. FORAL DE	Ambos sexos	31.858	+1.421	+4,67	30.437	-1.320	-3,98	33.178
	Varones	13.130	+823	+6,69	12.307	-449	-3,31	13.579
	Mujeres	18.728	+598	+3,30	18.130	-871	-4,44	19.599
Araba/Álava	Ambos sexos	19.037	+83	+0,44	18.954	-990	-4,94	20.027
	Varones	7.935	+250	+3,25	7.685	-253	-3,09	8.188
	Mujeres	11.102	-167	-1,48	11.269	-737	-6,23	11.839
Bizkaia	Ambos sexos	66.039	+1.073	+1,65	64.966	-4.110	-5,86	70.149
	Varones	29.067	+859	+3,05	28.208	-1.718	-5,58	30.785
	Mujeres	36.972	+214	+0,58	36.758	-2.392	-6,08	39.364
Gipuzkoa	Ambos sexos	30.265	+551	+1,85	29.714	-1.974	-6,12	32.239
	Varones	12.722	+461	+3,76	12.261	-695	-5,18	13.417
	Mujeres	17.543	+90	+0,52	17.453	-1.279	-6,80	18.822
PAIS VASCO	Ambos sexos	115.341	+1.707	+1,50	113.634	-7.074	-5,78	122.415
	Varones	49.724	+1.570	+3,26	48.154	-2.666	-5,09	52.390
	Mujeres	65.617	+137	+0,21	65.480	-4.408	-6,29	70.025
RIOJA, LA	Ambos sexos	15.541	+1.290	+9,05	14.251	-44	-0,28	15.585
	Varones	6.438	+969	+17,72	5.469	+114	+1,80	6.324
	Mujeres	9.103	+321	+3,66	8.782	-158	-1,71	9.261

OCTUBRE 2019

PARO REGISTRADO POR COMUNIDADES AUTÓNOMAS, PROVINCIAS Y SEXO TOTAL POBLACIÓN 16 y más años

Comunidades Autónomas, Provincias y sexo		Octubre 2019	Variación Mensual Septiembre 2019			Variación Anual Octubre 2018		
		Dato	Absoluta	Relativa	Dato	Absoluta	Relativa	Dato
CEUTA	Ambos sexos	12.149	-90	-0,74	12.239	+726	+6,36	11.423
	Varones	4.893	-20	-0,41	4.913	+225	+4,82	4.668
	Mujeres	7.256	-70	-0,96	7.326	+501	+7,42	6.755
MELILLA	Ambos sexos	9.985	+110	+1,11	9.875	-39	-0,39	10.024
	Varones	3.774	+17	+0,45	3.757	-143	-3,65	3.917
	Mujeres	6.211	+93	+1,52	6.118	+104	+1,70	6.107
TOTAL ESTATAL	Ambos sexos	3.177.659	+97.948	+3,18	3.079.711	-77.044	-2,37	3.254.703
	Varones	1.304.137	+53.417	+4,27	1.250.720	-36.053	-2,69	1.340.190
	Mujeres	1.873.522	+44.531	+2,43	1.828.991	-40.991	-2,14	1.914.513

OCTUBRE 2019

PORCENTAJES DE JÓVENES MENORES DE 30 AÑOS EN EL PARO REGISTRADO POR SEXO, COMUNIDADES AUTÓNOMAS Y PROVINCIAS

Comunidades Autónomas, Provincias y sexo		TOTAL 16y+ años	MENORES DE 30 AÑOS				
			TOTAL 16-29 años	% jov en cada Prov y CCAA	Distribución s/ Total	Distribución s/ SEXO	Distribución en CCAA
Almería	Ambos sexos	57.358	10.764	18,77%	1,95%	100,00%	7,15%
	Varones	24.279	4.762	19,61%	1,85%	44,24%	7,07%
	Mujeres	33.079	6.002	18,14%	2,03%	55,76%	7,21%
Cádiz	Ambos sexos	146.204	26.153	17,89%	4,74%	100,00%	17,37%
	Varones	57.820	11.903	20,59%	4,63%	45,51%	17,68%
	Mujeres	88.384	14.250	16,12%	4,83%	54,49%	17,12%
Córdoba	Ambos sexos	70.301	14.789	21,04%	2,68%	100,00%	9,82%
	Varones	28.354	6.393	22,55%	2,49%	43,23%	9,49%
	Mujeres	41.947	8.396	20,02%	2,85%	56,77%	10,08%
Granada	Ambos sexos	83.118	17.517	21,07%	3,17%	100,00%	11,63%
	Varones	36.278	7.840	21,61%	3,05%	44,76%	11,64%
	Mujeres	46.840	9.677	20,66%	3,28%	55,24%	11,62%
Huelva	Ambos sexos	48.136	9.356	19,44%	1,69%	100,00%	6,21%
	Varones	20.287	4.351	21,45%	1,69%	46,50%	6,46%
	Mujeres	27.849	5.005	17,97%	1,70%	53,50%	6,01%
Jaén	Ambos sexos	50.845	12.230	24,05%	2,21%	100,00%	8,12%
	Varones	19.832	5.171	26,07%	2,01%	42,28%	7,68%
	Mujeres	31.013	7.059	22,76%	2,39%	57,72%	8,48%
Málaga	Ambos sexos	143.896	24.944	17,33%	4,52%	100,00%	16,56%
	Varones	57.732	11.302	19,58%	4,40%	45,31%	16,78%
	Mujeres	86.164	13.642	15,83%	4,62%	54,69%	16,39%
Sevilla	Ambos sexos	187.256	34.839	18,61%	6,31%	100,00%	23,13%
	Varones	74.353	15.614	21,00%	6,07%	44,82%	23,19%
	Mujeres	112.903	19.225	17,03%	6,52%	55,18%	23,09%
ANDALUCIA	Ambos sexos	787.114	150.592	19,13%	27,27%	100,00%	100,00%
	Varones	318.935	67.336	21,11%	26,19%	44,71%	100,00%
	Mujeres	468.179	83.256	17,78%	28,22%	55,29%	100,00%
Huesca	Ambos sexos	8.725	1.977	22,66%	0,36%	100,00%	15,76%
	Varones	3.645	957	26,26%	0,37%	48,41%	16,23%
	Mujeres	5.080	1.020	20,08%	0,35%	51,59%	15,35%
Teruel	Ambos sexos	5.604	1.242	22,16%	0,22%	100,00%	9,90%
	Varones	2.380	612	25,71%	0,24%	49,28%	10,38%
	Mujeres	3.224	630	19,54%	0,21%	50,72%	9,48%
Zaragoza	Ambos sexos	50.906	9.323	18,31%	1,69%	100,00%	74,33%
	Varones	20.249	4.329	21,38%	1,68%	46,43%	73,40%
	Mujeres	30.657	4.994	16,29%	1,69%	53,57%	75,17%
ARAGON	Ambos sexos	65.235	12.542	19,23%	2,27%	100,00%	100,00%
	Varones	26.274	5.898	22,45%	2,29%	47,03%	100,00%
	Mujeres	38.961	6.644	17,05%	2,25%	52,97%	100,00%
ASTURIAS, PRINCIPADO DE	Ambos sexos	70.062	10.401	14,85%	1,88%	100,00%	
	Varones	29.979	5.081	16,95%	1,98%	48,85%	
	Mujeres	40.083	5.320	13,27%	1,80%	51,15%	

OCTUBRE 2019

PORCENTAJES DE JÓVENES MENORES DE 30 AÑOS EN EL PARO REGISTRADO POR SEXO, COMUNIDADES AUTÓNOMAS Y PROVINCIAS

Comunidades Autónomas, Provincias y sexo		TOTAL 16y+ años	MENORES DE 30 AÑOS				
			TOTAL 16-29 años	% jov en cada Prov y CCAA	Distribución s/ Total	Distribución s/ SEXO	Distribución en CCAA
BALEARS, ILLES	Ambos sexos	50.586	11.917	23,56%	2,16%	100,00%	
	Varones	23.028	5.871	25,50%	2,28%	49,27%	
	Mujeres	27.558	6.046	21,94%	2,05%	50,73%	
Las Palmas	Ambos sexos	108.264	16.851	15,56%	3,05%	100,00%	52,26%
	Varones	46.082	8.074	17,52%	3,14%	47,91%	52,65%
	Mujeres	62.182	8.777	14,12%	2,97%	52,09%	51,91%
Santa Cruz de Tenerife	Ambos sexos	101.867	15.393	15,11%	2,79%	100,00%	47,74%
	Varones	44.916	7.262	16,17%	2,82%	47,18%	47,35%
	Mujeres	56.951	8.131	14,28%	2,76%	52,82%	48,09%
CANARIAS	Ambos sexos	210.131	32.244	15,34%	5,84%	100,00%	100,00%
	Varones	90.998	15.336	16,85%	5,96%	47,56%	100,00%
	Mujeres	119.133	16.908	14,19%	5,73%	52,44%	100,00%
CANTABRIA	Ambos sexos	35.877	5.809	16,19%	1,05%	100,00%	
	Varones	15.558	2.838	18,24%	1,10%	48,86%	
	Mujeres	20.319	2.971	14,62%	1,01%	51,14%	
Albacete	Ambos sexos	34.145	6.100	17,86%	1,10%	100,00%	19,57%
	Varones	11.948	2.670	22,35%	1,04%	43,77%	19,33%
	Mujeres	22.197	3.430	15,45%	1,16%	56,23%	19,77%
Ciudad Real	Ambos sexos	48.728	9.691	19,89%	1,76%	100,00%	31,10%
	Varones	17.391	4.213	24,23%	1,64%	43,47%	30,50%
	Mujeres	31.337	5.478	17,48%	1,86%	56,53%	31,57%
Cuenca	Ambos sexos	12.790	2.308	18,05%	0,42%	100,00%	7,41%
	Varones	4.982	1.086	21,80%	0,42%	47,05%	7,86%
	Mujeres	7.808	1.222	15,65%	0,41%	52,95%	7,04%
Guadalajara	Ambos sexos	14.997	2.546	16,98%	0,46%	100,00%	8,17%
	Varones	5.876	1.167	19,86%	0,45%	45,84%	8,45%
	Mujeres	9.121	1.379	15,12%	0,47%	54,16%	7,95%
Toledo	Ambos sexos	61.177	10.519	17,19%	1,90%	100,00%	33,75%
	Varones	21.585	4.676	21,66%	1,82%	44,45%	33,85%
	Mujeres	39.592	5.843	14,76%	1,98%	55,55%	33,67%
CASTILLA-LA MANCHA	Ambos sexos	171.837	31.164	18,14%	5,64%	100,00%	100,00%
	Varones	61.782	13.812	22,36%	5,37%	44,32%	100,00%
	Mujeres	110.055	17.352	15,77%	5,88%	55,68%	100,00%

OCTUBRE 2019

PORCENTAJES DE JÓVENES MENORES DE 30 AÑOS EN EL PARO REGISTRADO POR SEXO, COMUNIDADES AUTÓNOMAS Y PROVINCIAS

Comunidades Autónomas, Provincias y sexo		TOTAL 16y+ años	MENORES DE 30 AÑOS				
			TOTAL 16-29 años	% jov en cada Prov y CCAA	Distribución s/ Total	Distribución s/ SEXO	Distribución en CCAA
Ávila	Ambos sexos	10.867	1.834	16,88%	0,33%	100,00%	7,43%
	Varones	4.431	882	19,91%	0,34%	48,09%	7,41%
	Mujeres	6.436	952	14,79%	0,32%	51,91%	4,29%
Burgos	Ambos sexos	18.590	3.241	17,43%	0,59%	100,00%	13,13%
	Varones	7.628	1.611	21,12%	0,63%	49,71%	13,53%
	Mujeres	10.962	1.630	14,87%	0,55%	50,29%	7,35%
León	Ambos sexos	28.855	4.956	17,18%	0,90%	100,00%	20,08%
	Varones	12.324	2.447	19,86%	0,95%	49,37%	20,55%
	Mujeres	16.531	2.509	15,18%	0,85%	50,63%	11,31%
Palencia	Ambos sexos	8.541	1.673	19,59%	0,30%	100,00%	6,78%
	Varones	3.465	822	23,72%	0,32%	49,13%	6,90%
	Mujeres	5.076	851	16,77%	0,29%	50,87%	3,84%
Salamanca	Ambos sexos	22.561	4.207	18,65%	0,76%	100,00%	17,04%
	Varones	8.921	1.952	21,88%	0,76%	46,40%	16,39%
	Mujeres	13.640	2.255	16,53%	0,76%	53,60%	10,17%
Segovia	Ambos sexos	6.506	1.191	18,31%	0,22%	100,00%	4,82%
	Varones	2.668	557	20,88%	0,22%	46,77%	4,68%
	Mujeres	3.838	634	16,52%	0,21%	53,23%	2,86%
Soria	Ambos sexos	3.400	694	20,41%	0,13%	100,00%	2,81%
	Varones	1.398	319	22,82%	0,12%	45,97%	2,68%
	Mujeres	2.002	375	18,73%	0,13%	54,03%	1,69%
Valladolid	Ambos sexos	29.237	5.066	17,33%	0,92%	100,00%	20,52%
	Varones	11.635	2.435	20,93%	0,95%	48,07%	20,45%
	Mujeres	17.602	2.631	14,95%	0,89%	51,93%	11,86%
Zamora	Ambos sexos	10.979	1.825	16,62%	0,33%	100,00%	7,39%
	Varones	4.741	885	18,67%	0,34%	48,49%	7,43%
	Mujeres	6.238	940	15,07%	0,32%	51,51%	4,24%
CASTILLA Y LEON	Ambos sexos	139.536	24.687	17,69%	4,47%	100,00%	100,00%
	Varones	57.211	11.910	20,82%	4,63%	48,24%	100,00%
	Mujeres	82.325	12.777	15,52%	4,33%	51,76%	57,61%

OCTUBRE 2019

PORCENTAJES DE JÓVENES MENORES DE 30 AÑOS EN EL PARO REGISTRADO POR SEXO, COMUNIDADES AUTÓNOMAS Y PROVINCIAS

Comunidades Autónomas, Provincias y sexo		TOTAL 16y+ años	MENORES DE 30 AÑOS				
			TOTAL 16-29 años	% jov en cada Prov y CCAA	Distribución s/ Total	Distribución s/ SEXO	Distribución en CCAA
Barcelona	Ambos sexos	283.743	43.668	15,39%	7,91%	100,00%	70,93%
	Varones	121.885	21.489	17,63%	8,36%	49,21%	71,42%
	Mujeres	161.858	22.179	13,70%	7,52%	50,79%	70,47%
Girona	Ambos sexos	36.809	6.478	17,60%	1,17%	100,00%	10,52%
	Varones	16.545	3.146	19,01%	1,22%	48,56%	10,46%
	Mujeres	20.264	3.332	16,44%	1,13%	51,44%	10,59%
Lleida	Ambos sexos	20.379	3.507	17,21%	0,64%	100,00%	5,70%
	Varones	9.119	1.666	18,27%	0,65%	47,50%	5,54%
	Mujeres	11.260	1.841	16,35%	0,62%	52,50%	5,85%
Tarragona	Ambos sexos	46.336	7.910	17,07%	1,43%	100,00%	12,85%
	Varones	19.731	3.788	19,20%	1,47%	47,89%	12,59%
	Mujeres	26.605	4.122	15,49%	1,40%	52,11%	13,10%
CATALUÑA	Ambos sexos	387.267	61.563	15,90%	11,15%	100,00%	100,00%
	Varones	167.280	30.089	17,99%	11,70%	48,88%	100,00%
	Mujeres	219.987	31.474	14,31%	10,67%	51,12%	100,00%
Alicante-Alacant	Ambos sexos	147.276	22.281	15,13%	4,04%	100,00%	37,32%
	Varones	60.446	10.689	17,68%	4,16%	47,97%	37,85%
	Mujeres	86.830	11.592	13,35%	3,93%	52,03%	36,84%
Castellón-Castelló	Ambos sexos	39.175	7.306	18,65%	1,32%	100,00%	12,24%
	Varones	15.484	3.352	21,65%	1,30%	45,88%	11,87%
	Mujeres	23.691	3.954	16,69%	1,34%	54,12%	12,57%
Valencia-València	Ambos sexos	177.863	30.117	16,93%	5,45%	100,00%	50,44%
	Varones	70.276	14.200	20,21%	5,52%	47,15%	50,28%
	Mujeres	107.587	15.917	14,79%	5,39%	52,85%	50,59%
COMUNITAT VALENCIANA	Ambos sexos	364.314	59.704	16,39%	10,81%	100,00%	100,00%
	Varones	146.206	28.241	19,32%	10,98%	47,30%	100,00%
	Mujeres	218.108	31.463	14,43%	10,66%	52,70%	100,00%
Badajoz	Ambos sexos	66.650	13.298	19,95%	2,41%	100,00%	66,33%
	Varones	24.311	5.763	23,71%	2,24%	43,34%	65,33%
	Mujeres	42.339	7.535	17,80%	2,55%	56,66%	67,12%
Cáceres	Ambos sexos	34.064	6.749	19,81%	1,22%	100,00%	33,67%
	Varones	13.721	3.058	22,29%	1,19%	45,31%	34,67%
	Mujeres	20.343	3.691	18,14%	1,25%	54,69%	32,88%
EXTREMADURA	Ambos sexos	100.714	20.047	19,90%	3,63%	100,00%	100,00%
	Varones	38.032	8.821	23,19%	3,43%	44,00%	100,00%
	Mujeres	62.682	11.226	17,91%	3,80%	56,00%	100,00%

OCTUBRE 2019

PORCENTAJES DE JÓVENES MENORES DE 30 AÑOS EN EL PARO REGISTRADO POR SEXO, COMUNIDADES AUTÓNOMAS Y PROVINCIAS

Comunidades Autónomas, Provincias y sexo		TOTAL 16y+ años	MENORES DE 30 AÑOS				
			TOTAL 16-29 años	% jov en cada Prov y CCAA	Distribución s/ Total	Distribución s/ SEXO	Distribución en CCAA
A Coruña	Ambos sexos	64.794	8.433	13,02%	1,53%	100,00%	38,53%
	Varones	64.794	8.433	13,02%	3,28%	100,00%	80,80%
	Mujeres	37.624	4.504	11,97%	1,53%	53,41%	39,34%
Lugo	Ambos sexos	16.046	2.369	14,76%	0,43%	100,00%	10,82%
	Varones	7.005	1.115	15,92%	0,43%	47,07%	10,68%
	Mujeres	9.041	1.254	13,87%	0,43%	52,93%	10,95%
Ourense	Ambos sexos	18.730	2.657	14,19%	0,48%	100,00%	12,14%
	Varones	7.957	1.279	16,07%	0,50%	48,14%	12,25%
	Mujeres	10.773	1.378	12,79%	0,47%	51,86%	12,03%
Pontevedra	Ambos sexos	64.737	8.428	13,02%	1,53%	100,00%	38,51%
	Varones	26.855	4.114	15,32%	1,60%	48,81%	39,42%
	Mujeres	37.882	4.314	11,39%	1,46%	51,19%	37,68%
GALICIA	Ambos sexos	164.307	21.887	13,32%	3,96%	100,00%	100,00%
	Varones	68.987	10.437	15,13%	4,06%	47,69%	100,00%
	Mujeres	95.320	11.450	12,01%	3,88%	52,31%	100,00%
MADRID, COMUNIDAD DE	Ambos sexos	345.986	57.826	16,71%	10,47%	100,00%	
	Varones	142.978	27.755	19,41%	10,79%	48,00%	
	Mujeres	203.008	30.071	14,81%	10,19%	52,00%	
MURCIA, REGIÓN DE	Ambos sexos	99.819	19.751	19,79%	3,58%	100,00%	
	Varones	38.930	8.670	22,27%	3,37%	43,90%	
	Mujeres	60.889	11.081	18,20%	3,76%	56,10%	
NAVARRA, COM. FORAL DE	Ambos sexos	31.858	5.947	18,67%	1,08%	100,00%	
	Varones	13.130	2.882	21,95%	1,12%	48,46%	
	Mujeres	18.728	3.065	16,37%	1,04%	51,54%	
Araba/Álava	Ambos sexos	19.037	2.982	15,66%	0,54%	100,00%	16,31%
	Varones	7.935	1.367	17,23%	0,53%	45,84%	15,71%
	Mujeres	11.102	1.615	14,55%	0,55%	54,16%	16,87%
Bizkaia	Ambos sexos	66.039	10.202	15,45%	1,85%	100,00%	55,81%
	Varones	29.067	4.879	16,79%	1,90%	47,82%	56,06%
	Mujeres	36.972	5.323	14,40%	1,80%	52,18%	55,59%
Gipuzkoa	Ambos sexos	30.265	5.095	16,83%	0,92%	100,00%	27,87%
	Varones	12.722	2.457	19,31%	0,96%	48,22%	28,23%
	Mujeres	17.543	2.638	15,04%	0,89%	51,78%	27,55%
PAIS VASCO	Ambos sexos	115.341	18.279	15,85%	3,31%	100,00%	100,00%
	Varones	49.724	8.703	17,50%	3,38%	47,61%	100,00%
	Mujeres	65.617	9.576	14,59%	3,25%	52,39%	100,00%

OCTUBRE 2019

PORCENTAJES DE JÓVENES MENORES DE 30 AÑOS EN EL PARO REGISTRADO POR SEXO, COMUNIDADES AUTÓNOMAS Y PROVINCIAS

Comunidades Autónomas, Provincias y sexo		TOTAL 16y+ años	MENORES DE 30 AÑOS			
			TOTAL 16-29 años	% jov en cada Prov y CCAA	Distribución s/ Total	Distribución s/ SEXO
RIOJA, LA	Ambos sexos	15.541	2.102	13,53%	0,38%	100,00%
	Varones	6.438	993	15,42%	0,39%	47,24%
	Mujeres	9.103	1.109	12,18%	0,38%	52,76%
CEUTA	Ambos sexos	12.149	3.035	24,98%	0,55%	100,00%
	Varones	4.893	1.321	27,00%	0,51%	43,53%
	Mujeres	7.256	1.714	23,62%	0,58%	56,47%
MELILLA	Ambos sexos	9.985	2.687	26,91%	0,49%	100,00%
	Varones	3.774	1.153	30,55%	0,45%	42,91%
	Mujeres	6.211	1.534	24,70%	0,52%	57,09%
TOTAL ESTATAL	Ambos sexos	3.177.659	552.184	17,38%	100,00%	100,00%
	Varones	1.304.137	257.147	19,72%	100,00%	46,57%
	Mujeres	1.873.522	295.037	15,75%	100,00%	53,43%

Fuente: Elaboración propia a partir de datos del Servicio Público de Empleo Estatal,
ESTADÍSTICA DE DEMANDANTES DE EMPLEO, PUESTOS DE TRABAJO Y COLOCACIONES

OCTUBRE 2019

DISTRIBUCIÓN DEL PARO REGISTRADO SEGÚN ESTUDIOS TERMINADOS, SEXO Y GRUPOS DE EDADES JÓVENES

Sexo y Estudios Terminados	TOTAL	TOTAL 16-29	TOTAL 16-24	Grupos de Edades		
				16-19	20-24	25-29
AMBOS SEXOS						
TOTAL	3.177.659	552.184	266.302	71.935	194.367	285.882
Sin Estudios	1,76%	1,39%	1,45%	1,53%	1,41%	1,33%
<i>ESTUDIOS PRIMARIOS</i>						
- Incompletos	11,90%	9,96%	11,55%	15,09%	10,24%	8,47%
- Completos	9,51%	9,51%	11,02%	14,04%	9,90%	8,10%
<i>ESTUDIOS SECUNDARIOS</i>						
- Programas FP	7,58%	9,10%	7,98%	4,64%	9,22%	10,14%
- Educación General	53,48%	51,24%	56,88%	64,30%	54,14%	45,99%
<i>EST. POSTSECUNDARIOS</i>						
- Técnico Prof. Superior	6,14%	7,50%	5,65%	0,38%	7,60%	9,23%
- Primer ciclo	2,91%	0,61%	0,07%	0,00%	0,10%	1,12%
- Segundo y tercer ciclo	6,65%	10,63%	5,38%	0,02%	7,36%	15,52%
- Otros	0,08%	0,07%	0,03%	0,01%	0,04%	0,10%
VARONES						
TOTAL	1.304.137	257.147	135.021	40.618	94.403	122.126
Sin Estudios	1,70%	1,31%	1,44%	1,52%	1,41%	1,16%
<i>ESTUDIOS PRIMARIOS</i>						
- Incompletos	12,97%	10,32%	11,92%	15,41%	10,41%	8,55%
- Completos	10,25%	10,12%	11,50%	14,30%	10,29%	8,59%
<i>ESTUDIOS SECUNDARIOS</i>						
- Programas FP	6,23%	9,08%	8,03%	4,50%	9,55%	10,23%
- Educación General	56,38%	54,60%	59,07%	63,96%	56,97%	49,65%
<i>EST. POSTSECUNDARIOS</i>						
- Técnico Prof. Superior	5,24%	7,03%	4,92%	0,29%	6,92%	9,35%
- Primer ciclo	1,86%	0,29%	0,04%	0,00%	0,05%	0,57%
- Segundo y tercer ciclo	5,30%	7,21%	3,06%	0,01%	4,37%	11,81%
- Otros	0,06%	0,05%	0,02%	0,01%	0,03%	0,07%
MUJERES						
TOTAL	1.873.522	295.037	131.281	31.317	99.964	163.756
Sin Estudios	1,80%	1,46%	1,45%	1,55%	1,42%	1,46%
<i>ESTUDIOS PRIMARIOS</i>						
- Incompletos	11,16%	9,64%	11,17%	14,67%	10,07%	8,41%
- Completos	8,99%	8,97%	10,53%	13,70%	9,54%	7,72%
<i>ESTUDIOS SECUNDARIOS</i>						
- Programas FP	8,52%	9,12%	7,93%	4,82%	8,90%	10,07%
- Educación General	51,47%	48,32%	54,63%	64,73%	51,47%	43,26%
<i>EST. POSTSECUNDARIOS</i>						
- Técnico Prof. Superior	6,76%	7,92%	6,39%	0,49%	8,24%	9,15%
- Primer ciclo	3,63%	0,89%	0,11%	0,01%	0,14%	1,52%
- Segundo y tercer ciclo	7,58%	13,60%	7,76%	0,02%	10,18%	18,29%
- Otros	0,09%	0,08%	0,04%	0,02%	0,05%	0,12%

Fuente: Elaboración propia a partir de datos del Servicio Público de Empleo Estatal,
ESTADÍSTICA DE DEMANDANTES DE EMPLEO, PUESTOS DE TRABAJO Y COLOCACIONES

OCTUBRE 2019

PARO REGISTRADO SEGÚN SEXO Y ESTUDIOS TERMINADOS JÓVENES DE 16 A 29 AÑOS

Sexo y <i>Estudios Terminados</i>	Octubre 2019	Variación Mensual Septiembre 2019			Variación Anual Octubre 2018		
	Dato	Absoluta	Relativa	Dato	Absoluta	Relativa	Dato
AMBOS SEXOS							
TOTAL	552.184	+32.123	+6,18	520.061	-17.772	-3,12	569.956
Sin Estudios	7.663	+465	+6,46	7.198	+3	+0,04	7.660
<i>ESTUDIOS PRIMARIOS</i>							
- Incompletos	54.974	+4.723	+9,40	50.251	+2.406	+4,58	52.568
- Completos	52.491	+3.553	+7,26	48.938	+3.832	+7,88	48.659
<i>ESTUDIOS SECUNDARIOS</i>							
- Programas FP	50.237	+3.960	+8,56	46.277	-3.311	-6,18	53.548
- Educación General	282.956	+18.182	+6,87	264.774	-21.062	-6,93	304.018
<i>EST. POSTSECUNDARIOS</i>							
- Técnico Prof. Superior	41.434	+1.619	+4,07	39.815	+414	+1,01	41.020
- Primer ciclo	3.383	-367	-9,79	3.750	-2.260	-40,05	5.643
- Segundo y tercer ciclo	58.685	-27	-0,05	58.712	+2.201	+3,90	56.484
- Otros	361	+15	+4,34	346	+5	+1,40	356
VARONES							
TOTAL	257.147	+18.818	+7,90	238.329	-5.581	-2,12	262.728
Sin Estudios	3.365	+247	+7,92	3.118	+71	+2,16	3.294
<i>ESTUDIOS PRIMARIOS</i>							
- Incompletos	26.537	+2.617	+10,94	23.920	+1.432	+5,70	25.105
- Completos	26.016	+2.090	+8,74	23.926	+2.211	+9,29	23.805
<i>ESTUDIOS SECUNDARIOS</i>							
- Programas FP	23.340	+1.866	+8,69	21.474	-978	-4,02	24.318
- Educación General	140.395	+10.655	+8,21	129.740	-8.685	-5,83	149.080
<i>EST. POSTSECUNDARIOS</i>							
- Técnico Prof. Superior	18.069	+1.027	+6,03	17.042	+485	+2,76	17.584
- Primer ciclo	751	-79	-9,52	830	-499	-39,92	1.250
- Segundo y tercer ciclo	18.553	+401	+2,21	18.152	+372	+2,05	18.181
- Otros	121	-6	-4,72	127	+10	+9,01	111
MUJERES							
TOTAL	295.037	+13.305	+4,72	281.732	-12.191	-3,97	307.228
Sin Estudios	4.298	+218	+5,34	4.080	-68	-1,56	4.366
<i>ESTUDIOS PRIMARIOS</i>							
- Incompletos	28.437	+2.106	+8,00	26.331	+974	+3,55	27.463
- Completos	26.475	+1.463	+5,85	25.012	+1.621	+6,52	24.854
<i>ESTUDIOS SECUNDARIOS</i>							
- Programas FP	26.897	+2.094	+8,44	24.803	-2.333	-7,98	29.230
- Educación General	142.561	+7.527	+5,57	135.034	-12.377	-7,99	154.938
<i>EST. POSTSECUNDARIOS</i>							
- Técnico Prof. Superior	23.365	+592	+2,60	22.773	-71	-0,30	23.436
- Primer ciclo	2.632	-288	-9,86	2.920	-1.761	-40,09	4.393
- Segundo y tercer ciclo	40.132	-428	-1,06	40.560	+1.829	+4,78	38.303
- Otros	240	+21	+9,59	219	-5	-2,04	245

Fuente: Elaboración propia a partir de datos del Servicio Público de Empleo Estatal,
ESTADÍSTICA DE DEMANDANTES DE EMPLEO, PUESTOS DE TRABAJO Y COLOCACIONES

OCTUBRE 2019

DISTRIBUCIÓN DEL PARO REGISTRADO SEGÚN DURACIÓN DE LA DEMANDA, SEXO Y GRUPOS DE EDADES JÓVENES

Sexo y Duración de la demanda	TOTAL	TOTAL 16-29	TOTAL 16-24	Grupos de Edades		
				16-19	20-24	25-29
AMBOS SEXOS						
TOTAL	3.177.659	552.184	266.302	71.935	194.367	285.882
Menor o igual a 7 días	3,27%	5,60%	5,95%	5,73%	6,03%	5,27%
Entre 7 y 15 días	4,05%	6,96%	7,34%	6,93%	7,50%	6,60%
Entre 15 y 30 días	8,01%	13,61%	14,23%	13,41%	14,54%	13,03%
Entre 1 y 3 meses	18,71%	32,49%	35,72%	37,98%	34,89%	29,49%
Entre 3 y 6 meses	13,03%	15,39%	14,60%	15,78%	14,17%	16,13%
Entre 6 y 9 meses	7,76%	6,83%	6,25%	6,87%	6,02%	7,37%
Entre 9 y 12 meses	6,16%	4,79%	4,22%	4,31%	4,19%	5,32%
Entre 12 y 18 meses	8,55%	5,82%	5,16%	5,33%	5,09%	6,44%
Entre 18 y 24 meses	5,42%	2,76%	2,33%	2,00%	2,45%	3,16%
Más de 24 meses	25,05%	5,75%	4,19%	1,67%	5,12%	7,20%
VARONES						
TOTAL	1.304.137	257.147	135.021	40.618	94.403	122.126
Menor o igual a 7 días	3,95%	6,15%	6,31%	5,96%	6,46%	5,97%
Entre 7 y 15 días	4,96%	7,71%	7,77%	7,19%	8,02%	7,64%
Entre 15 y 30 días	9,29%	14,54%	14,80%	13,73%	15,26%	14,26%
Entre 1 y 3 meses	20,83%	33,90%	36,19%	37,97%	35,42%	31,37%
Entre 3 y 6 meses	13,87%	15,15%	14,58%	15,79%	14,06%	15,78%
Entre 6 y 9 meses	7,69%	6,30%	5,91%	6,71%	5,56%	6,73%
Entre 9 y 12 meses	5,87%	4,27%	3,94%	4,17%	3,85%	4,63%
Entre 12 y 18 meses	7,71%	4,94%	4,69%	5,14%	4,49%	5,22%
Entre 18 y 24 meses	4,76%	2,28%	2,16%	1,89%	2,27%	2,42%
Más de 24 meses	21,07%	4,75%	3,65%	1,44%	4,60%	5,97%
MUJERES						
TOTAL	1.873.522	295.037	131.281	31.317	99.964	163.756
Menor o igual a 7 días	2,80%	5,11%	5,57%	5,43%	5,62%	4,75%
Entre 7 y 15 días	3,41%	6,31%	6,90%	6,58%	7,00%	5,83%
Entre 15 y 30 días	7,11%	12,80%	13,65%	12,99%	13,86%	12,11%
Entre 1 y 3 meses	17,23%	31,27%	35,24%	37,98%	34,39%	28,08%
Entre 3 y 6 meses	12,45%	15,61%	14,63%	15,78%	14,27%	16,39%
Entre 6 y 9 meses	7,80%	7,29%	6,60%	7,07%	6,46%	7,84%
Entre 9 y 12 meses	6,37%	5,24%	4,51%	4,50%	4,51%	5,82%
Entre 12 y 18 meses	9,14%	6,59%	5,64%	5,57%	5,66%	7,35%
Entre 18 y 24 meses	5,87%	3,18%	2,51%	2,14%	2,63%	3,72%
Más de 24 meses	27,83%	6,61%	4,74%	1,96%	5,61%	8,11%

Fuente: Elaboración propia a partir de datos del Servicio Público de Empleo Estatal,
ESTADÍSTICA DE DEMANDANTES DE EMPLEO, PUESTOS DE TRABAJO Y COLOCACIONES

OCTUBRE 2019

PARO REGISTRADO SEGÚN SEXO Y DURACIÓN DE LA DEMANDA JÓVENES DE 16 A 29 AÑOS

Sexo y Duración de la demanda	Octubre 2019	Variación Mensual Septiembre 2019			Variación Anual Octubre 2018		
	Dato	Absoluta	Relativa	Dato	Absoluta	Relativa	Dato
AMBOS SEXOS							
TOTAL	552.184	+32.123	+6,18	520.061	-17.772	-3,12	569.956
Menor o igual a 7 días	30.904	-6.005	-16,27	36.909	+101	+0,33	30.803
Entre 7 y 15 días	38.429	-9.335	-19,54	47.764	-2.288	-5,62	40.717
Entre 15 y 30 días	75.150	+9.033	+13,66	66.117	+4.785	+6,80	70.365
Entre 1 y 3 meses	179.430	+38.973	+27,75	140.457	-1.834	-1,01	181.264
Entre 3 y 6 meses	85.002	+6.263	+7,95	78.739	-5.283	-5,85	90.285
Entre 6 y 9 meses	37.704	-6.987	-15,63	44.691	-3.074	-7,54	40.778
Entre 9 y 12 meses	26.442	+510	+1,97	25.932	-2.991	-10,16	29.433
Entre 12 y 18 meses	32.139	+791	+2,52	31.348	-3.065	-8,71	35.204
Entre 18 y 24 meses	15.248	-810	-5,04	16.058	-379	-2,43	15.627
Más de 24 meses	31.736	-310	-0,97	32.046	-3.744	-10,55	35.480
VARONES							
TOTAL	257.147	+18.818	+7,90	238.329	-5.581	-2,12	262.728
Menor o igual a 7 días	15.815	-2.534	-13,81	18.349	-25	-0,16	15.840
Entre 7 y 15 días	19.824	-3.868	-16,33	23.692	-844	-4,08	20.668
Entre 15 y 30 días	37.394	+5.754	+18,19	31.640	+2.629	+7,56	34.765
Entre 1 y 3 meses	87.174	+19.310	+28,45	67.864	-321	-0,37	87.495
Entre 3 y 6 meses	38.957	+2.986	+8,30	35.971	-1.897	-4,64	40.854
Entre 6 y 9 meses	16.198	-3.097	-16,05	19.295	-1.214	-6,97	17.412
Entre 9 y 12 meses	10.985	+238	+2,21	10.747	-940	-7,88	11.925
Entre 12 y 18 meses	12.708	+446	+3,64	12.262	-1.317	-9,39	14.025
Entre 18 y 24 meses	5.867	-274	-4,46	6.141	-68	-1,15	5.935
Más de 24 meses	12.225	-143	-1,16	12.368	-1.584	-11,47	13.809
MUJERES							
TOTAL	295.037	+13.305	+4,72	281.732	-12.191	-3,97	307.228
Menor o igual a 7 días	15.089	-3.471	-18,70	18.560	+126	+0,84	14.963
Entre 7 y 15 días	18.605	-5.467	-22,71	24.072	-1.444	-7,20	20.049
Entre 15 y 30 días	37.756	+3.279	+9,51	34.477	+2.156	+6,06	35.600
Entre 1 y 3 meses	92.256	+19.663	+27,09	72.593	-1.513	-1,61	93.769
Entre 3 y 6 meses	46.045	+3.277	+7,66	42.768	-3.386	-6,85	49.431
Entre 6 y 9 meses	21.506	-3.890	-15,32	25.396	-1.860	-7,96	23.366
Entre 9 y 12 meses	15.457	+272	+1,79	15.185	-2.051	-11,71	17.508
Entre 12 y 18 meses	19.431	+345	+1,81	19.086	-1.748	-8,25	21.179
Entre 18 y 24 meses	9.381	-536	-5,40	9.917	-311	-3,21	9.692
Más de 24 meses	19.511	-167	-0,85	19.678	-2.160	-9,97	21.671

Fuente: Elaboración propia a partir de datos del Servicio Público de Empleo Estatal,
ESTADÍSTICA DE DEMANDANTES DE EMPLEO, PUESTOS DE TRABAJO Y COLOCACIONES