

cifras jóvenes

Paro Registrado

Avance resultados

Jóvenes 16-24 años

Noviembre

2019

OBSERVATORIO DE LA
JUVENTUD EN ESPAÑA

estadística-injuve



GOBIERNO
DE ESPAÑA

MINISTERIO
DE SANIDAD, CONSUMO
Y BIENESTAR SOCIAL

injuve

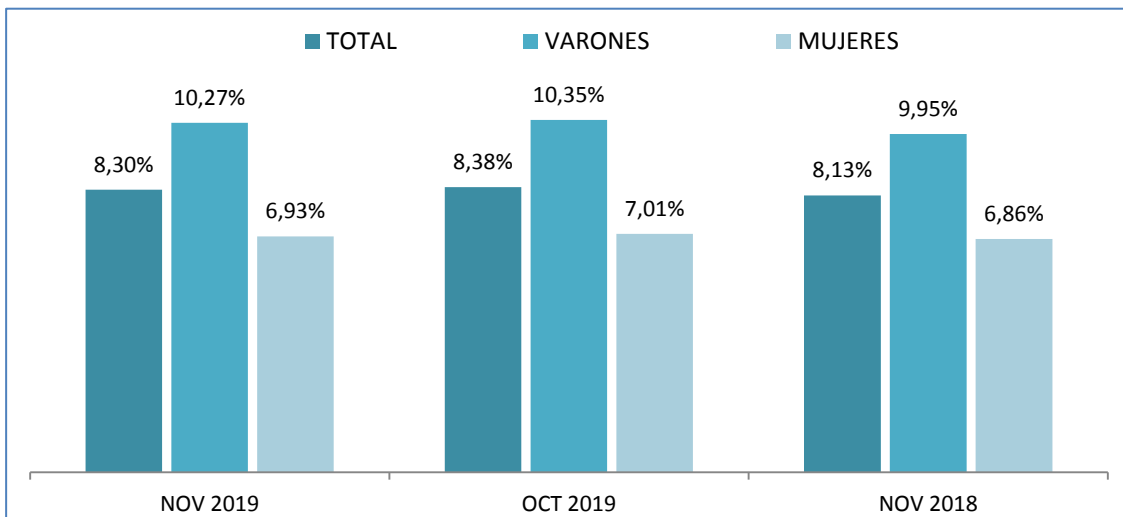
NOVIEMBRE 2019

PARO REGISTRADO POR SEXO Y EDADES

	Noviembre 2019	Variación Mensual Octubre 2019			Variación Anual Noviembre 2018		
	Dato	Absoluta	Relativa	Dato	Absoluta	Relativa	Dato
MENORES DE 25 AÑOS							
Varones	135.296	+275	+0,20	135.021	+1.719	+1,29	133.577
Mujeres	130.302	-979	-0,75	131.281	-711	-0,54	131.013
Ambos sexos	265.598	-704	-0,26	266.302	+1.008	+0,38	264.590
RESTO DE EDADES							
Varones	1.182.390	+13.274	+1,14	1.169.116	-26.974	-2,23	1.209.364
Mujeres	1.750.196	+7.955	+0,46	1.742.241	-28.717	-1,61	1.778.913
Ambos sexos	2.932.586	+21.229	+0,73	2.911.357	-55.691	-1,86	2.988.277
TOTALES							
Varones	1.317.686	+13.549	+1,04	1.304.137	-25.255	-1,88	1.342.941
Mujeres	1.880.498	+6.976	+0,37	1.873.522	-29.428	-1,54	1.909.926
Ambos sexos	3.198.184	+20.525	+0,65	3.177.659	-54.683	-1,68	3.252.867

MENORES DE 25 AÑOS EN EL PARO REGISTRADO

Para cada caso porcentajes sobre el total de Paro Registrado



Fuente: Elaboración propia a partir de datos del Servicio Público de Empleo Estatal,
DEMANDANTES DE EMPLEO, PARO, CONTRATOS Y PRESTACIONES POR DESEMPLEO

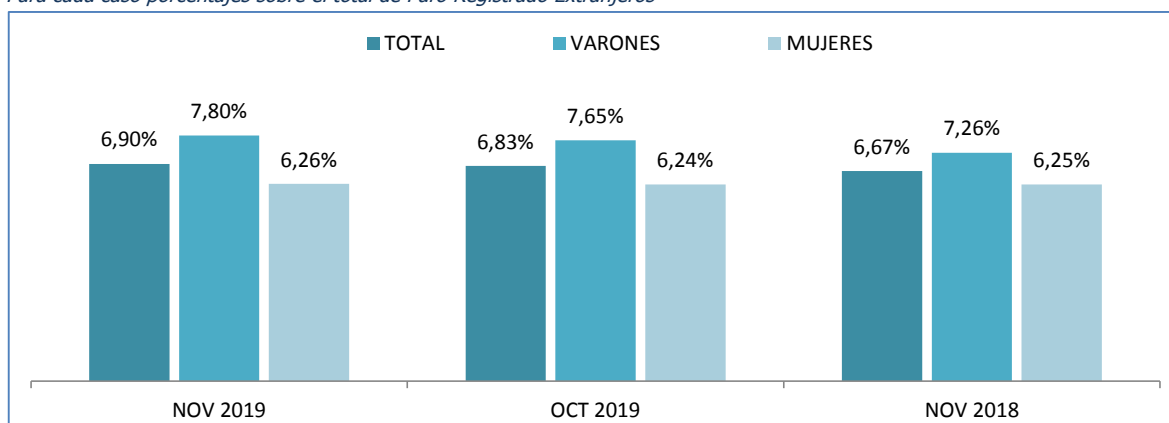
NOVIEMBRE 2019

PARO REGISTRADO (EXTRANJEROS) POR SEXO Y EDADES

	Noviembre 2019	VARIACIONES						Noviembre 2019	
		Variación Mensual Octubre 2019			Variación Anual Noviembre 2018			Zona Origen	
		Dato	Absoluta	Relativa	Dato	Absoluta	Relativa	Dato	País Comunitario
MENORES DE 25 AÑOS									
Varones	13.072	+564	+4,51	12.508	+712	+5,76	12.360	4.492	8.580
Mujeres	14.792	+585	+4,12	14.207	+334	+2,31	14.458	4.913	9.879
Ambos sexos	27.864	+1.149	+4,30	26.715	+1.046	+3,90	26.818	9.405	18.459
RESTO DE EDADES									
Varones	154.579	+3.601	+2,39	150.978	-3.426	-2,17	158.005	55.564	99.015
Mujeres	221.405	+8.007	+3,75	213.398	+4.391	+2,02	217.014	78.794	142.611
Ambos sexos	375.984	+11.608	+3,19	364.376	+965	+0,26	375.019	134.358	241.626
TOTALES									
Varones	167.651	+4.165	+2,55	163.486	-2.714	-1,59	170.365	60.056	107.595
Mujeres	236.197	+8.592	+3,77	227.605	+4.725	+2,04	231.472	83.707	152.490
Ambos sexos	403.848	+12.757	+3,26	391.091	+2.011	+0,50	401.837	143.763	260.085

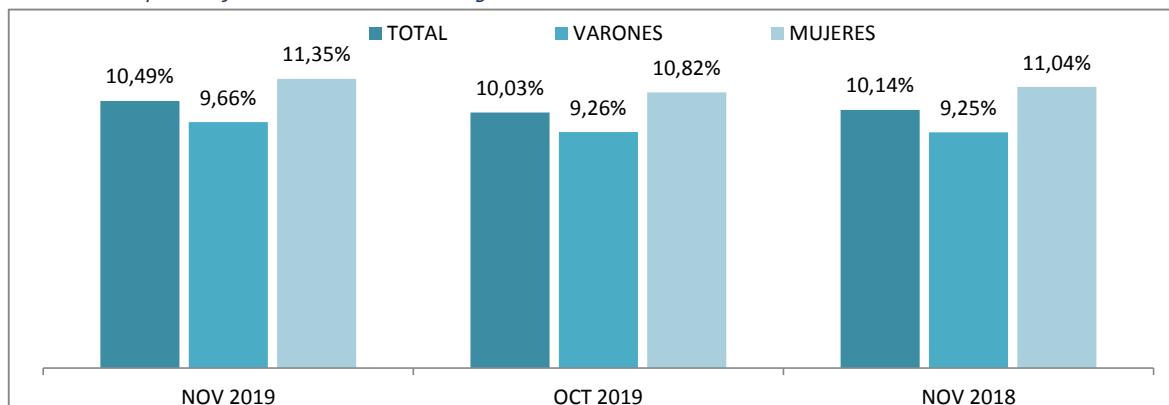
MENORES DE 25 AÑOS EXTRANJEROS EN EL PARO REGISTRADO EXTRANJEROS

Para cada caso porcentajes sobre el total de Paro Registrado Extranjeros



MENORES DE 25 AÑOS EXTRANJEROS EN EL PARO REGISTRADO JOVEN

Para cada caso porcentajes sobre el total de Paro Registrado Joven



Fuente: Elaboración propia a partir de datos del Servicio Público de Empleo Estatal, DEMANDANTES DE EMPLEO, PARO, CONTRATOS Y PRESTACIONES POR DESEMPLEO

NOVIEMBRE 2019

PARO REGISTRADO SEGÚN SEXO, EDADES Y RELACIÓN ENTRE SEXOS, POR COMUNIDADES AUTÓNOMAS Y PROVINCIAS

	TOTAL EDADES			MENORES DE 25 AÑOS			RESTO DE EDADES			RELACIÓN ENTRE SEXOS*		
	TOTAL	Varones	Mujeres	TOTAL	Varones	Mujeres	TOTAL	Varones	Mujeres	TOTAL	<25 años	RESTO
Almería	56.216	24.026	32.190	4.529	2.231	2.298	51.687	21.795	29.892	74,6	97,1	72,9
Cádiz	149.515	59.591	89.924	12.289	6.175	6.114	137.226	53.416	83.810	66,3	101,0	63,7
Córdoba	69.219	27.669	41.550	6.662	3.148	3.514	62.557	24.521	38.036	66,6	89,6	64,5
Granada	82.615	35.702	46.913	7.985	3.818	4.167	74.630	31.884	42.746	76,1	91,6	74,6
Huelva	50.796	21.454	29.342	4.514	2.324	2.190	46.282	19.130	27.152	73,1	106,1	70,5
Jaén	48.533	17.960	30.573	5.060	2.170	2.890	43.473	15.790	27.683	58,7	75,1	57,0
Málaga	149.545	60.484	89.061	12.331	6.229	6.102	137.214	54.255	82.959	67,9	102,1	65,4
Sevilla	188.176	75.551	112.625	16.568	8.195	8.373	171.608	67.356	104.252	67,1	97,9	64,6
ANDALUCIA	794.615	322.437	472.178	69.938	34.290	35.648	724.677	288.147	436.530	68,3	96,2	66,0
Huesca	8.662	3.569	5.093	987	516	471	7.675	3.053	4.622	70,1	109,6	66,1
Teruel	5.735	2.386	3.349	657	349	308	5.078	2.037	3.041	71,2	113,3	67,0
Zaragoza	50.826	20.237	30.589	4.768	2.417	2.351	46.058	17.820	28.238	66,2	102,8	63,1
ARAGON	65.223	26.192	39.031	6.412	3.282	3.130	58.811	22.910	35.901	67,1	104,9	63,8
ASTURIAS, PRINCIPADO DE	70.877	30.494	40.383	4.925	2.611	2.314	65.952	27.883	38.069	75,5	112,8	73,2
BALEARS, ILLES	62.143	28.127	34.016	8.688	4.573	4.115	53.455	23.554	29.901	82,7	111,1	78,8
Las Palmas	109.050	46.970	62.080	8.001	4.185	3.816	101.049	42.785	58.264	75,7	109,7	73,4
Santa Cruz de Tenerife	101.843	45.123	56.720	6.983	3.597	3.386	94.860	41.526	53.334	79,6	106,2	77,9
CANARIAS	210.893	92.093	118.800	14.984	7.782	7.202	195.909	84.311	111.598	77,5	108,1	75,5
CANTABRIA	36.699	16.042	20.657	2.860	1.487	1.373	33.839	14.555	19.284	77,7	108,3	75,5
Albacete	34.109	11.941	22.168	3.143	1.522	1.621	30.966	10.419	20.547	53,9	93,9	50,7
Ciudad Real	48.421	17.198	31.223	4.917	2.310	2.607	43.504	14.888	28.616	55,1	88,6	52,0
Cuenca	12.695	4.921	7.774	1.215	609	606	11.480	4.312	7.168	63,3	100,5	60,2
Guadalajara	14.406	5.741	8.665	1.192	627	565	13.214	5.114	8.100	66,3	111,0	63,1
Toledo	60.978	21.509	39.469	5.285	2.644	2.641	55.693	18.865	36.828	54,5	100,1	51,2
CASTILLA-LA MANCHA	170.609	61.310	109.299	15.752	7.712	8.040	154.857	53.598	101.259	56,1	95,9	52,9
Ávila	11.178	4.629	6.549	955	503	452	10.223	4.126	6.097	70,7	111,3	67,7
Burgos	18.909	7.836	11.073	1.614	864	750	17.295	6.972	10.323	70,8	115,2	67,5
León	29.266	12.631	16.635	2.388	1.283	1.105	26.878	11.348	15.530	75,9	116,1	73,1
Palencia	8.609	3.552	5.057	876	483	393	7.733	3.069	4.664	70,2	122,9	65,8
Salamanca	22.678	9.165	13.513	2.121	1.093	1.028	20.557	8.072	12.485	67,8	106,3	64,7
Segovia	6.739	2.837	3.902	644	353	291	6.095	2.484	3.611	72,7	121,3	68,8
Soria	3.656	1.596	2.060	384	205	179	3.272	1.391	1.881	77,5	114,5	74,0
Valladolid	28.962	11.646	17.316	2.554	1.336	1.218	26.408	10.310	16.098	67,3	109,7	64,0
Zamora	10.976	4.782	6.194	887	469	418	10.089	4.313	5.776	77,2	112,2	74,7
CASTILLA Y LEÓN	140.973	58.674	82.299	12.423	6.589	5.834	128.550	52.085	76.465	71,3	112,9	68,1
Barcelona	283.888	122.432	161.456	19.658	10.547	9.111	264.230	111.885	152.345	75,8	115,8	73,4
Girona	38.377	17.283	21.094	3.352	1.795	1.557	35.025	15.488	19.537	81,9	115,3	79,3
Lleida	20.414	8.937	11.477	1.546	814	732	18.868	8.123	10.745	77,9	111,2	75,6
Tarragona	47.503	20.101	27.402	3.965	2.011	1.954	43.538	18.090	25.448	73,4	102,9	71,1
CATALUÑA	390.182	168.753	221.429	28.521	15.167	13.354	361.661	153.586	208.075	76,2	113,6	73,8
Alicante-Alacant	148.954	61.179	87.775	10.768	5.680	5.088	138.186	55.499	82.687	69,7	111,6	67,1
Castellón-Castelló	38.499	15.250	23.249	3.804	1.920	1.884	34.695	13.330	21.365	65,6	101,9	62,4
Valencia-València	173.054	68.471	104.583	14.431	7.560	6.871	158.623	60.911	97.712	65,5	110,0	62,3
COMUNITAT VALENCIANA	360.507	144.900	215.607	29.003	15.160	13.843	331.504	129.740	201.764	67,2	109,5	64,3
Badajoz	66.987	24.386	42.601	6.120	2.955	3.165	60.867	21.431	39.436	57,2	93,4	54,3
Cáceres	35.215	14.578	20.637	3.293	1.755	1.538	31.922	12.823	19.099	70,6	114,1	67,1
EXTREMADURA	102.202	38.964	63.238	9.413	4.710	4.703	92.789	34.254	58.535	61,6	100,1	58,5

NOVIEMBRE 2019

PARO REGISTRADO SEGÚN SEXO, EDADES Y RELACIÓN ENTRE SEXOS, POR COMUNIDADES AUTÓNOMAS Y PROVINCIAS

	TOTAL EDADES			MENORES DE 25 AÑOS			RESTO DE EDADES			RELACIÓN ENTRE SEXOS*		
	TOTAL	Varones	Mujeres	TOTAL	Varones	Mujeres	TOTAL	Varones	Mujeres	TOTAL	<25 años	RESTO
A Coruña	65.426	27.605	37.821	3.190	1.579	1.611	62.236	26.026	36.210	73,0	98,0	71,9
Lugo	16.422	7.196	9.226	918	466	452	15.504	6.730	8.774	78,0	103,1	76,7
Ourense	18.537	7.971	10.566	1.049	545	504	17.488	7.426	10.062	75,4	108,1	73,8
Pontevedra	65.274	27.259	38.015	3.239	1.724	1.515	62.035	25.535	36.500	71,7	113,8	70,0
GALICIA	165.659	70.031	95.628	8.396	4.314	4.082	157.263	65.717	91.546	73,2	105,7	71,8
MADRID, COMUNIDAD DE	343.131	142.629	200.502	28.446	14.784	13.662	314.685	127.845	186.840	71,1	108,2	68,4
MURCIA, REGION DE	100.624	39.143	61.481	10.346	5.024	5.322	90.278	34.119	56.159	63,7	94,4	60,8
NAVARRA, COM. FORAL DE	32.416	13.444	18.972	3.120	1.647	1.473	29.296	11.797	17.499	70,9	111,8	67,4
Araba/Álava	18.655	7.805	10.850	1.340	699	641	17.315	7.106	10.209	71,9	109,0	69,6
Bizkaia	65.108	28.864	36.244	4.628	2.346	2.282	60.480	26.518	33.962	79,6	102,8	78,1
Gipuzkoa	30.014	12.728	17.286	2.389	1.240	1.149	27.625	11.488	16.137	73,6	107,9	71,2
PAIS VASCO	113.777	49.397	64.380	8.357	4.285	4.072	105.420	45.112	60.308	76,7	105,2	74,8
RIOJA, LA	15.733	6.491	9.242	972	513	459	14.761	5.978	8.783	70,2	111,8	68,1
CEUTA	11.869	4.807	7.062	1.492	688	804	10.377	4.119	6.258	68,1	85,6	65,8
MELILLA	10.052	3.758	6.294	1.550	678	872	8.502	3.080	5.422	59,7	77,8	56,8
TOTAL ESTATAL	3.198.184	1.317.686	1.880.498	265.598	135.296	130.302	2.932.586	1.182.390	1.750.196	70,1	103,8	67,6

* Relación entre sexos: Número de varones por cada 100 mujeres

NOVIEMBRE 2019

PARO REGISTRADO POR COMUNIDADES AUTÓNOMAS, PROVINCIAS Y SEXO
MENORES DE 25 AÑOS

Comunidades Autónomas, Provincias y sexo		Noviembre 2019	Variación Mensual Octubre 2019			Variación Anual Noviembre 2018		
		Dato	Absoluta	Relativa	Dato	Absoluta	Relativa	Dato
Almería	Ambos sexos	4.529	-103	-2,22	4.632	-42	-0,92	4.571
	Varones	2.231	-8	-0,36	2.239	-18	-0,80	2.249
	Mujeres	2.298	-95	-3,97	2.393	-24	-1,03	2.322
Cádiz	Ambos sexos	12.289	+416	+3,50	11.873	+298	+2,49	11.991
	Varones	6.175	+234	+3,94	5.941	+132	+2,18	6.043
	Mujeres	6.114	+182	+3,07	5.932	+166	+2,79	5.948
Córdoba	Ambos sexos	6.662	-251	-3,63	6.913	+353	+5,60	6.309
	Varones	3.148	-208	-6,20	3.356	+242	+8,33	2.906
	Mujeres	3.514	-43	-1,21	3.557	+111	+3,26	3.403
Granada	Ambos sexos	7.985	-106	-1,31	8.091	+315	+4,11	7.670
	Varones	3.818	-136	-3,44	3.954	+129	+3,50	3.689
	Mujeres	4.167	+30	+0,73	4.137	+186	+4,67	3.981
Huelva	Ambos sexos	4.514	+195	+4,51	4.319	+269	+6,34	4.245
	Varones	2.324	+149	+6,85	2.175	+240	+11,52	2.084
	Mujeres	2.190	+46	+2,15	2.144	+29	+1,34	2.161
Jaén	Ambos sexos	5.060	-488	-8,80	5.548	+66	+1,32	4.994
	Varones	2.170	-347	-13,79	2.517	+53	+2,50	2.117
	Mujeres	2.890	-141	-4,65	3.031	+13	+0,45	2.877
Málaga	Ambos sexos	12.331	+575	+4,89	11.756	+620	+5,29	11.711
	Varones	6.229	+364	+6,21	5.865	+339	+5,76	5.890
	Mujeres	6.102	+211	+3,58	5.891	+281	+4,83	5.821
Sevilla	Ambos sexos	16.568	+184	+1,12	16.384	+1.170	+7,60	15.398
	Varones	8.195	+201	+2,51	7.994	+786	+10,61	7.409
	Mujeres	8.373	-17	-0,20	8.390	+384	+4,81	7.989
ANDALUCIA	Ambos sexos	69.938	+422	+0,61	69.516	+3.049	+4,56	66.889
	Varones	34.290	+249	+0,73	34.041	+1.903	+5,88	32.387
	Mujeres	35.648	+173	+0,49	35.475	+1.146	+3,32	34.502
Huesca	Ambos sexos	987	-66	-6,27	1.053	-19	-1,89	1.006
	Varones	516	-38	-6,86	554	+11	+2,18	505
	Mujeres	471	-28	-5,61	499	-30	-5,99	501
Teruel	Ambos sexos	657	-25	-3,67	682	+33	+5,29	624
	Varones	349	-38	-9,82	387	+72	+25,99	277
	Mujeres	308	+13	+4,41	295	-39	-11,24	347
Zaragoza	Ambos sexos	4.768	-51	-1,06	4.819	-246	-4,91	5.014
	Varones	2.417	-5	-0,21	2.422	-120	-4,73	2.537
	Mujeres	2.351	-46	-1,92	2.397	-126	-5,09	2.477
ARAGON	Ambos sexos	6.412	-142	-2,17	6.554	-232	-3,49	6.644
	Varones	3.282	-81	-2,41	3.363	-37	-1,11	3.319
	Mujeres	3.130	-61	-1,91	3.191	-195	-5,86	3.325

NOVIEMBRE 2019

PARO REGISTRADO POR COMUNIDADES AUTÓNOMAS, PROVINCIAS Y SEXO
MENORES DE 25 AÑOS

Comunidades Autónomas, Provincias y sexo		Noviembre 2019	Variación Mensual Octubre 2019			Variación Anual Noviembre 2018		
		Dato	Absoluta	Relativa	Dato	Absoluta	Relativa	Dato
ASTURIAS, PRINCIPADO DE	Ambos sexos	4.925	+66	+1,36	4.859	-366	-6,92	5.291
	Varones	2.611	+54	+2,11	2.557	-212	-7,51	2.823
	Mujeres	2.314	+12	+0,52	2.302	-154	-6,24	2.468
BALEARS, ILLES	Ambos sexos	8.688	+2.210	+34,12	6.478	+1.425	+19,62	7.263
	Varones	4.573	+1.163	+34,11	3.410	+714	+18,50	3.859
	Mujeres	4.115	+1.047	+34,13	3.068	+711	+20,89	3.404
Las Palmas	Ambos sexos	8.001	+143	+1,82	7.858	+51	+0,64	7.950
	Varones	4.185	+159	+3,95	4.026	+149	+3,69	4.036
	Mujeres	3.816	-16	-0,42	3.832	-98	-2,50	3.914
Santa Cruz de Tenerife	Ambos sexos	6.983	+84	+1,22	6.899	+242	+3,59	6.741
	Varones	3.597	+111	+3,18	3.486	+109	+3,13	3.488
	Mujeres	3.386	-27	-0,79	3.413	+133	+4,09	3.253
CANARIAS	Ambos sexos	14.984	+227	+1,54	14.757	+293	+1,99	14.691
	Varones	7.782	+270	+3,59	7.512	+258	+3,43	7.524
	Mujeres	7.202	-43	-0,59	7.245	+35	+0,49	7.167
CANTABRIA	Ambos sexos	2.860	+47	+1,67	2.813	+46	+1,63	2.814
	Varones	1.487	+24	+1,64	1.463	+22	+1,50	1.465
	Mujeres	1.373	+23	+1,70	1.350	+24	+1,78	1.349
Albacete	Ambos sexos	3.143	+80	+2,61	3.063	-52	-1,63	3.195
	Varones	1.522	+44	+2,98	1.478	-79	-4,93	1.601
	Mujeres	1.621	+36	+2,27	1.585	+27	+1,69	1.594
Ciudad Real	Ambos sexos	4.917	-37	-0,75	4.954	-347	-6,59	5.264
	Varones	2.310	-29	-1,24	2.339	-183	-7,34	2.493
	Mujeres	2.607	-8	-0,31	2.615	-164	-5,92	2.771
Cuenca	Ambos sexos	1.215	+9	+0,75	1.206	-32	-2,57	1.247
	Varones	609	-2	-0,33	611	-28	-4,40	637
	Mujeres	606	+11	+1,85	595	-4	-0,66	610
Guadalajara	Ambos sexos	1.192	-114	-8,73	1.306	+94	+8,56	1.098
	Varones	627	-51	-7,52	678	+92	+17,20	535
	Mujeres	565	-63	-10,03	628	+2	+0,36	563
Toledo	Ambos sexos	5.285	-157	-2,88	5.442	-258	-4,65	5.543
	Varones	2.644	-59	-2,18	2.703	-119	-4,31	2.763
	Mujeres	2.641	-98	-3,58	2.739	-139	-5,00	2.780
CASTILLA-LA MANCHA	Ambos sexos	15.752	-219	-1,37	15.971	-595	-3,64	16.347
	Varones	7.712	-97	-1,24	7.809	-317	-3,95	8.029
	Mujeres	8.040	-122	-1,49	8.162	-278	-3,34	8.318

NOVIEMBRE 2019

PARO REGISTRADO POR COMUNIDADES AUTÓNOMAS, PROVINCIAS Y SEXO
MENORES DE 25 AÑOS

Comunidades Autónomas, Provincias y sexo		Noviembre 2019	Variación Mensual Octubre 2019			Variación Anual Noviembre 2018		
		Dato	Absoluta	Relativa	Dato	Absoluta	Relativa	Dato
Ávila	Ambos sexos	955	+31	+3,35	924	-93	-8,87	1.048
	Varones	503	+20	+4,14	483	-24	-4,55	527
	Mujeres	452	+11	+2,49	441	-69	-13,24	521
Burgos	Ambos sexos	1.614	+17	+1,06	1.597	+83	+5,42	1.531
	Varones	864	+17	+2,01	847	+83	+10,63	781
	Mujeres	750	+0	+0,00	750	+0	+0,00	750
León	Ambos sexos	2.388	+3	+0,13	2.385	-127	-5,05	2.515
	Varones	1.283	+17	+1,34	1.266	-55	-4,11	1.338
	Mujeres	1.105	-14	-1,25	1.119	-72	-6,12	1.177
Palencia	Ambos sexos	876	-4	-0,45	880	-139	-13,69	1.015
	Varones	483	+4	+0,84	479	-58	-10,72	541
	Mujeres	393	-8	-2,00	401	-81	-17,09	474
Salamanca	Ambos sexos	2.121	-16	-0,75	2.137	-78	-3,55	2.199
	Varones	1.093	+24	+2,25	1.069	-31	-2,76	1.124
	Mujeres	1.028	-40	-3,75	1.068	-47	-4,37	1.075
Segovia	Ambos sexos	644	+25	+4,04	619	-17	-2,57	661
	Varones	353	+27	+8,28	326	+6	+1,73	347
	Mujeres	291	-2	-0,68	293	-23	-7,32	314
Soria	Ambos sexos	384	+11	+2,95	373	-9	-2,29	393
	Varones	205	+15	+7,89	190	-6	-2,84	211
	Mujeres	179	-4	-2,19	183	-3	-1,65	182
Valladolid	Ambos sexos	2.554	-66	-2,52	2.620	-251	-8,95	2.805
	Varones	1.336	-11	-0,82	1.347	-98	-6,83	1.434
	Mujeres	1.218	-55	-4,32	1.273	-153	-11,16	1.371
Zamora	Ambos sexos	887	-22	-2,42	909	-68	-7,12	955
	Varones	469	-15	-3,10	484	-37	-7,31	506
	Mujeres	418	-7	-1,65	425	-31	-6,90	449
CASTILLA Y LEON	Ambos sexos	12.423	-21	-0,17	12.444	-699	-5,33	13.122
	Varones	6.589	+98	+1,51	6.491	-220	-3,23	6.809
	Mujeres	5.834	-119	-2,00	5.953	-479	-7,59	6.313

NOVIEMBRE 2019

PARO REGISTRADO POR COMUNIDADES AUTÓNOMAS, PROVINCIAS Y SEXO
MENORES DE 25 AÑOS

Comunidades Autónomas, Provincias y sexo		Noviembre 2019	Variación Mensual Octubre 2019			Variación Anual Noviembre 2018		
		Dato	Absoluta	Relativa	Dato	Absoluta	Relativa	Dato
Barcelona	Ambos sexos	19.658	-2.070	-9,53	21.728	+205	+1,05	19.453
	Varones	10.547	-948	-8,25	11.495	+173	+1,67	10.374
	Mujeres	9.111	-1.122	-10,96	10.233	+32	+0,35	9.079
Girona	Ambos sexos	3.352	-25	-0,74	3.377	-173	-4,91	3.525
	Varones	1.795	+35	+1,99	1.760	-87	-4,62	1.882
	Mujeres	1.557	-60	-3,71	1.617	-86	-5,23	1.643
Lleida	Ambos sexos	1.546	-176	-10,22	1.722	-167	-9,75	1.713
	Varones	814	-65	-7,39	879	-95	-10,45	909
	Mujeres	732	-111	-13,17	843	-72	-8,96	804
Tarragona	Ambos sexos	3.965	-206	-4,94	4.171	-236	-5,62	4.201
	Varones	2.011	-114	-5,36	2.125	-85	-4,06	2.096
	Mujeres	1.954	-92	-4,50	2.046	-151	-7,17	2.105
CATALUÑA	Ambos sexos	28.521	-2.477	-7,99	30.998	-371	-1,28	28.892
	Varones	15.167	-1.092	-6,72	16.259	-94	-0,62	15.261
	Mujeres	13.354	-1.385	-9,40	14.739	-277	-2,03	13.631
Alicante-Alacant	Ambos sexos	10.768	+251	+2,39	10.517	+142	+1,34	10.626
	Varones	5.680	+160	+2,90	5.520	+46	+0,82	5.634
	Mujeres	5.088	+91	+1,82	4.997	+96	+1,92	4.992
Castellón-Castelló	Ambos sexos	3.804	-137	-3,48	3.941	+212	+5,90	3.592
	Varones	1.920	-74	-3,71	1.994	+83	+4,52	1.837
	Mujeres	1.884	-63	-3,24	1.947	+129	+7,35	1.755
Valencia-València	Ambos sexos	14.431	-700	-4,63	15.131	+175	+1,23	14.256
	Varones	7.560	-332	-4,21	7.892	+331	+4,58	7.229
	Mujeres	6.871	-368	-5,08	7.239	-156	-2,22	7.027
COMUNITAT VALENCIANA	Ambos sexos	29.003	-586	-1,98	29.589	+529	+1,86	28.474
	Varones	15.160	-246	-1,60	15.406	+460	+3,13	14.700
	Mujeres	13.843	-340	-2,40	14.183	+69	+0,50	13.774
Badajoz	Ambos sexos	6.120	-23	-0,37	6.143	-1.477	-19,44	7.597
	Varones	2.955	-7	-0,24	2.962	-631	-17,60	3.586
	Mujeres	3.165	-16	-0,50	3.181	-846	-21,09	4.011
Cáceres	Ambos sexos	3.293	+203	+6,57	3.090	-741	-18,37	4.034
	Varones	1.755	+155	+9,69	1.600	-357	-16,90	2.112
	Mujeres	1.538	+48	+3,22	1.490	-384	-19,98	1.922
EXTREMADURA	Ambos sexos	9.413	+180	+1,95	9.233	-2.218	-19,07	11.631
	Varones	4.710	+148	+3,24	4.562	-988	-17,34	5.698
	Mujeres	4.703	+32	+0,69	4.671	-1.230	-20,73	5.933

NOVIEMBRE 2019

PARO REGISTRADO POR COMUNIDADES AUTÓNOMAS, PROVINCIAS Y SEXO
MENORES DE 25 AÑOS

Comunidades Autónomas, Provincias y sexo		Noviembre 2019	Variación Mensual Octubre 2019			Variación Anual Noviembre 2018		
		Dato	Absoluta	Relativa	Dato	Absoluta	Relativa	Dato
A Coruña	Ambos sexos	3.190	+12	+0,38	3.178	-141	-4,23	3.331
	Varones	1.579	+2	+0,13	1.577	-92	-5,51	1.671
	Mujeres	1.611	+10	+0,62	1.601	-49	-2,95	1.660
Lugo	Ambos sexos	918	+25	+2,80	893	-20	-2,13	938
	Varones	466	+17	+3,79	449	+8	+1,75	458
	Mujeres	452	+8	+1,80	444	-28	-5,83	480
Ourense	Ambos sexos	1.049	+33	+3,25	1.016	-30	-2,78	1.079
	Varones	545	+28	+5,42	517	-5	-0,91	550
	Mujeres	504	+5	+1,00	499	-25	-4,73	529
Pontevedra	Ambos sexos	3.239	+84	+2,66	3.155	-90	-2,70	3.329
	Varones	1.724	+28	+1,65	1.696	-65	-3,63	1.789
	Mujeres	1.515	+56	+3,84	1.459	-25	-1,62	1.540
GALICIA	Ambos sexos	8.396	+154	+1,87	8.242	-281	-3,24	8.677
	Varones	4.314	+75	+1,77	4.239	-154	-3,45	4.468
	Mujeres	4.082	+79	+1,97	4.003	-127	-3,02	4.209
MADRID, COMUNIDAD DE	Ambos sexos	28.446	-785	-2,69	29.231	+726	+2,62	27.720
	Varones	14.784	-397	-2,62	15.181	+541	+3,80	14.243
	Mujeres	13.662	-388	-2,76	14.050	+185	+1,37	13.477
MURCIA, REGIÓN DE	Ambos sexos	10.346	+239	+2,36	10.107	-620	-5,65	10.966
	Varones	5.024	+117	+2,38	4.907	-334	-6,23	5.358
	Mujeres	5.322	+122	+2,35	5.200	-286	-5,10	5.608
NAVARRA, COM. FORAL DE	Ambos sexos	3.120	+81	+2,67	3.039	-23	-0,73	3.143
	Varones	1.647	+26	+1,60	1.621	+19	+1,17	1.628
	Mujeres	1.473	+55	+3,88	1.418	-42	-2,77	1.515
Araba/Álava	Ambos sexos	1.340	-41	-2,97	1.381	-41	-2,97	1.381
	Varones	699	-26	-3,59	725	+13	+1,90	686
	Mujeres	641	-15	-2,29	656	-54	-7,77	695
Bizkaia	Ambos sexos	4.628	+19	+0,41	4.609	+217	+4,92	4.411
	Varones	2.346	+32	+1,38	2.314	+86	+3,81	2.260
	Mujeres	2.282	-13	-0,57	2.295	+131	+6,09	2.151
Gipuzkoa	Ambos sexos	2.389	-32	-1,32	2.421	+63	+2,71	2.326
	Varones	1.240	+5	+0,40	1.235	+92	+8,01	1.148
	Mujeres	1.149	-37	-3,12	1.186	-29	-2,46	1.178
PAIS VASCO	Ambos sexos	8.357	-54	-0,64	8.411	+239	+2,94	8.118
	Varones	4.285	+11	+0,26	4.274	+191	+4,67	4.094
	Mujeres	4.072	-65	-1,57	4.137	+48	+1,19	4.024
RIOJA, LA	Ambos sexos	972	+24	+2,53	948	-103	-9,58	1.075
	Varones	513	+26	+5,34	487	-53	-9,36	566
	Mujeres	459	-2	-0,43	461	-50	-9,82	509

NOVIEMBRE 2019

PARO REGISTRADO POR COMUNIDADES AUTÓNOMAS, PROVINCIAS Y SEXO
MENORES DE 25 AÑOS

Comunidades Autónomas, Provincias y sexo		Noviembre 2019	Variación Mensual Octubre 2019			Variación Anual Noviembre 2018		
		Dato	Absoluta	Relativa	Dato	Absoluta	Relativa	Dato
CEUTA	Ambos sexos	1.492	-63	-4,05	1.555	-43	-2,80	1.535
	Varones	688	-46	-6,27	734	-46	-6,27	734
	Mujeres	804	-17	-2,07	821	+3	+0,37	801
MELILLA	Ambos sexos	1.550	-7	-0,45	1.557	+252	+19,41	1.298
	Varones	678	-27	-3,83	705	+66	+10,78	612
	Mujeres	872	+20	+2,35	852	+186	+27,11	686
TOTAL ESTATAL	Ambos sexos	265.598	-704	-0,26	266.302	+1.008	+0,38	264.590
	Varones	135.296	+275	+0,20	135.021	+1.719	+1,29	133.577
	Mujeres	130.302	-979	-0,75	131.281	-711	-0,54	131.013

Fuente: Elaboración propia a partir de datos del Servicio Público de Empleo Estatal,
DEMANDANTES DE EMPLEO, PARO, CONTRATOS Y PRESTACIONES POR DESEMPLEO

NOVIEMBRE 2019

PARO REGISTRADO POR COMUNIDADES AUTÓNOMAS, PROVINCIAS Y SEXO
TOTAL 16 y MÁS AÑOS

Comunidades Autónomas, Provincias y sexo		Noviembre 2019	Variación Mensual Octubre 2019			Variación Anual Noviembre 2018		
		Dato	Absoluta	Relativa	Dato	Absoluta	Relativa	Dato
Almería	Ambos sexos	56.216	-1.142	-1,99	57.358	-1.593	-2,76	57.809
	Varones	24.026	-253	-1,04	24.279	-963	-3,85	24.989
	Mujeres	32.190	-889	-2,69	33.079	-630	-1,92	32.820
Cádiz	Ambos sexos	149.515	+3.311	+2,26	146.204	-4.514	-2,93	154.029
	Varones	59.591	+1.771	+3,06	57.820	-2.626	-4,22	62.217
	Mujeres	89.924	+1.540	+1,74	88.384	-1.888	-2,06	91.812
Córdoba	Ambos sexos	69.219	-1.082	-1,54	70.301	-885	-1,26	70.104
	Varones	27.669	-685	-2,42	28.354	-201	-0,72	27.870
	Mujeres	41.550	-397	-0,95	41.947	-684	-1,62	42.234
Granada	Ambos sexos	82.615	-503	-0,61	83.118	-1.927	-2,28	84.542
	Varones	35.702	-576	-1,59	36.278	-1.593	-4,27	37.295
	Mujeres	46.913	+73	+0,16	46.840	-334	-0,71	47.247
Huelva	Ambos sexos	50.796	+2.660	+5,53	48.136	-190	-0,37	50.986
	Varones	21.454	+1.167	+5,75	20.287	+113	+0,53	21.341
	Mujeres	29.342	+1.493	+5,36	27.849	-303	-1,02	29.645
Jaén	Ambos sexos	48.533	-2.312	-4,55	50.845	-1.154	-2,32	49.687
	Varones	17.960	-1.872	-9,44	19.832	-660	-3,54	18.620
	Mujeres	30.573	-440	-1,42	31.013	-494	-1,59	31.067
Málaga	Ambos sexos	149.545	+5.649	+3,93	143.896	-2.521	-1,66	152.066
	Varones	60.484	+2.752	+4,77	57.732	-1.731	-2,78	62.215
	Mujeres	89.061	+2.897	+3,36	86.164	-790	-0,88	89.851
Sevilla	Ambos sexos	188.176	+920	+0,49	187.256	-3.674	-1,92	191.850
	Varones	75.551	+1.198	+1,61	74.353	-1.797	-2,32	77.348
	Mujeres	112.625	-278	-0,25	112.903	-1.877	-1,64	114.502
ANDALUCIA	Ambos sexos	794.615	+7.501	+0,95	787.114	-16.458	-2,03	811.073
	Varones	322.437	+3.502	+1,10	318.935	-9.458	-2,85	331.895
	Mujeres	472.178	+3.999	+0,85	468.179	-7.000	-1,46	479.178
Huesca	Ambos sexos	8.662	-63	-0,72	8.725	-214	-2,41	8.876
	Varones	3.569	-76	-2,09	3.645	-70	-1,92	3.639
	Mujeres	5.093	+13	+0,26	5.080	-144	-2,75	5.237
Teruel	Ambos sexos	5.735	+131	+2,34	5.604	+48	+0,84	5.687
	Varones	2.386	+6	+0,25	2.380	+118	+5,20	2.268
	Mujeres	3.349	+125	+3,88	3.224	-70	-2,05	3.419
Zaragoza	Ambos sexos	50.826	-80	-0,16	50.906	-1.095	-2,11	51.921
	Varones	20.237	-12	-0,06	20.249	-265	-1,29	20.502
	Mujeres	30.589	-68	-0,22	30.657	-830	-2,64	31.419
ARAGON	Ambos sexos	65.223	-12	-0,02	65.235	-1.261	-1,90	66.484
	Varones	26.192	-82	-0,31	26.274	-217	-0,82	26.409
	Mujeres	39.031	+70	+0,18	38.961	-1.044	-2,61	40.075

NOVIEMBRE 2019

PARO REGISTRADO POR COMUNIDADES AUTÓNOMAS, PROVINCIAS Y SEXO
TOTAL 16 y MÁS AÑOS

Comunidades Autónomas, Provincias y sexo		Noviembre 2019	Variación Mensual Octubre 2019			Variación Anual Noviembre 2018		
		Dato	Absoluta	Relativa	Dato	Absoluta	Relativa	Dato
ASTURIAS, PRINCIPADO DE	Ambos sexos	70.877	+815	+1,16	70.062	-2.480	-3,38	73.357
	Varones	30.494	+515	+1,72	29.979	-1.329	-4,18	31.823
	Mujeres	40.383	+300	+0,75	40.083	-1.151	-2,77	41.534
BALEARS, ILLES	Ambos sexos	62.143	+11.557	+22,85	50.586	+2.271	+3,79	59.872
	Varones	28.127	+5.099	+22,14	23.028	+1.281	+4,77	26.846
	Mujeres	34.016	+6.458	+23,43	27.558	+990	+3,00	33.026
Las Palmas	Ambos sexos	109.050	+786	+0,73	108.264	-74	-0,07	109.124
	Varones	46.970	+888	+1,93	46.082	+400	+0,86	46.570
	Mujeres	62.080	-102	-0,16	62.182	-474	-0,76	62.554
Santa Cruz de Tenerife	Ambos sexos	101.843	-24	-0,02	101.867	+992	+0,98	100.851
	Varones	45.123	+207	+0,46	44.916	+909	+2,06	44.214
	Mujeres	56.720	-231	-0,41	56.951	+83	+0,15	56.637
CANARIAS	Ambos sexos	210.893	+762	+0,36	210.131	+918	+0,44	209.975
	Varones	92.093	+1.095	+1,20	90.998	+1.309	+1,44	90.784
	Mujeres	118.800	-333	-0,28	119.133	-391	-0,33	119.191
CANTABRIA	Ambos sexos	36.699	+822	+2,29	35.877	-136	-0,37	36.835
	Varones	16.042	+484	+3,11	15.558	-46	-0,29	16.088
	Mujeres	20.657	+338	+1,66	20.319	-90	-0,43	20.747
Albacete	Ambos sexos	34.109	-36	-0,11	34.145	-214	-0,62	34.323
	Varones	11.941	-7	-0,06	11.948	-206	-1,70	12.147
	Mujeres	22.168	-29	-0,13	22.197	-8	-0,04	22.176
Ciudad Real	Ambos sexos	48.421	-307	-0,63	48.728	+699	+1,46	47.722
	Varones	17.198	-193	-1,11	17.391	+268	+1,58	16.930
	Mujeres	31.223	-114	-0,36	31.337	+431	+1,40	30.792
Cuenca	Ambos sexos	12.695	-95	-0,74	12.790	+72	+0,57	12.623
	Varones	4.921	-61	-1,22	4.982	+83	+1,72	4.838
	Mujeres	7.774	-34	-0,44	7.808	-11	-0,14	7.785
Guadalajara	Ambos sexos	14.406	-591	-3,94	14.997	+673	+4,90	13.733
	Varones	5.741	-135	-2,30	5.876	+449	+8,48	5.292
	Mujeres	8.665	-456	-5,00	9.121	+224	+2,65	8.441
Toledo	Ambos sexos	60.978	-199	-0,33	61.177	+726	+1,20	60.252
	Varones	21.509	-76	-0,35	21.585	+65	+0,30	21.444
	Mujeres	39.469	-123	-0,31	39.592	+661	+1,70	38.808
CASTILLA-LA MANCHA	Ambos sexos	170.609	-1.228	-0,71	171.837	+1.956	+1,16	168.653
	Varones	61.310	-472	-0,76	61.782	+659	+1,09	60.651
	Mujeres	109.299	-756	-0,69	110.055	+1.297	+1,20	108.002

NOVIEMBRE 2019

PARO REGISTRADO POR COMUNIDADES AUTÓNOMAS, PROVINCIAS Y SEXO
TOTAL 16 y MÁS AÑOS

Comunidades Autónomas, Provincias y sexo		Noviembre 2019	Variación Mensual Octubre 2019			Variación Anual Noviembre 2018		
		Dato	Absoluta	Relativa	Dato	Absoluta	Relativa	Dato
Ávila	Ambos sexos	11.178	+311	+2,86	10.867	-437	-3,76	11.615
	Varones	4.629	+198	+4,47	4.431	-217	-4,48	4.846
	Mujeres	6.549	+113	+1,76	6.436	-220	-3,25	6.769
Burgos	Ambos sexos	18.909	+319	+1,72	18.590	-181	-0,95	19.090
	Varones	7.836	+208	+2,73	7.628	+138	+1,79	7.698
	Mujeres	11.073	+111	+1,01	10.962	-319	-2,80	11.392
León	Ambos sexos	29.266	+411	+1,42	28.855	-1.352	-4,42	30.618
	Varones	12.631	+307	+2,49	12.324	-522	-3,97	13.153
	Mujeres	16.635	+104	+0,63	16.531	-830	-4,75	17.465
Palencia	Ambos sexos	8.609	+68	+0,80	8.541	-769	-8,20	9.378
	Varones	3.552	+87	+2,51	3.465	-341	-8,76	3.893
	Mujeres	5.057	-19	-0,37	5.076	-428	-7,80	5.485
Salamanca	Ambos sexos	22.678	+117	+0,52	22.561	-766	-3,27	23.444
	Varones	9.165	+244	+2,74	8.921	-230	-2,45	9.395
	Mujeres	13.513	-127	-0,93	13.640	-536	-3,82	14.049
Segovia	Ambos sexos	6.739	+233	+3,58	6.506	-209	-3,01	6.948
	Varones	2.837	+169	+6,33	2.668	-74	-2,54	2.911
	Mujeres	3.902	+64	+1,67	3.838	-135	-3,34	4.037
Soria	Ambos sexos	3.656	+256	+7,53	3.400	+59	+1,64	3.597
	Varones	1.596	+198	+14,16	1.398	+70	+4,59	1.526
	Mujeres	2.060	+58	+2,90	2.002	-11	-0,53	2.071
Valladolid	Ambos sexos	28.962	-275	-0,94	29.237	-2.010	-6,49	30.972
	Varones	11.646	+11	+0,09	11.635	-1.101	-8,64	12.747
	Mujeres	17.316	-286	-1,62	17.602	-909	-4,99	18.225
Zamora	Ambos sexos	10.976	-3	-0,03	10.979	-842	-7,12	11.818
	Varones	4.782	+41	+0,86	4.741	-365	-7,09	5.147
	Mujeres	6.194	-44	-0,71	6.238	-477	-7,15	6.671
CASTILLA Y LEON	Ambos sexos	140.973	+1.437	+1,03	139.536	-6.507	-4,41	147.480
	Varones	58.674	+1.463	+2,56	57.211	-2.642	-4,31	61.316
	Mujeres	82.299	-26	-0,03	82.325	-3.865	-4,49	86.164

NOVIEMBRE 2019

PARO REGISTRADO POR COMUNIDADES AUTÓNOMAS, PROVINCIAS Y SEXO
TOTAL 16 y MÁS AÑOS

Comunidades Autónomas, Provincias y sexo		Noviembre 2019	Variación Mensual Octubre 2019			Variación Anual Noviembre 2018		
		Dato	Absoluta	Relativa	Dato	Absoluta	Relativa	Dato
Barcelona	Ambos sexos	283.888	+145	+0,05	283.743	-1.368	-0,48	285.256
	Varones	122.432	+547	+0,45	121.885	+226	+0,18	122.206
	Mujeres	161.456	-402	-0,25	161.858	-1.594	-0,98	163.050
Girona	Ambos sexos	38.377	+1.568	+4,26	36.809	-633	-1,62	39.010
	Varones	17.283	+738	+4,46	16.545	-302	-1,72	17.585
	Mujeres	21.094	+830	+4,10	20.264	-331	-1,54	21.425
Lleida	Ambos sexos	20.414	+35	+0,17	20.379	-1.030	-4,80	21.444
	Varones	8.937	-182	-2,00	9.119	-574	-6,04	9.511
	Mujeres	11.477	+217	+1,93	11.260	-456	-3,82	11.933
Tarragona	Ambos sexos	47.503	+1.167	+2,52	46.336	-1.192	-2,45	48.695
	Varones	20.101	+370	+1,88	19.731	-567	-2,74	20.668
	Mujeres	27.402	+797	+3,00	26.605	-625	-2,23	28.027
CATALUÑA	Ambos sexos	390.182	+2.915	+0,75	387.267	-4.223	-1,07	394.405
	Varones	168.753	+1.473	+0,88	167.280	-1.217	-0,72	169.970
	Mujeres	221.429	+1.442	+0,66	219.987	-3.006	-1,34	224.435
Alicante-Alacant	Ambos sexos	148.954	+1.678	+1,14	147.276	-3.454	-2,27	152.408
	Varones	61.179	+733	+1,21	60.446	-1.532	-2,44	62.711
	Mujeres	87.775	+945	+1,09	86.830	-1.922	-2,14	89.697
Castellón-Castelló	Ambos sexos	38.499	-676	-1,73	39.175	+531	+1,40	37.968
	Varones	15.250	-234	-1,51	15.484	+28	+0,18	15.222
	Mujeres	23.249	-442	-1,87	23.691	+503	+2,21	22.746
Valencia-València	Ambos sexos	173.054	-4.809	-2,70	177.863	-5.134	-2,88	178.188
	Varones	68.471	-1.805	-2,57	70.276	-2.384	-3,36	70.855
	Mujeres	104.583	-3.004	-2,79	107.587	-2.750	-2,56	107.333
COMUNITAT VALENCIANA	Ambos sexos	360.507	-3.807	-1,04	364.314	-8.057	-2,19	368.564
	Varones	144.900	-1.306	-0,89	146.206	-3.888	-2,61	148.788
	Mujeres	215.607	-2.501	-1,15	218.108	-4.169	-1,90	219.776
Badajoz	Ambos sexos	66.987	+337	+0,51	66.650	-1.224	-1,79	68.211
	Varones	24.386	+75	+0,31	24.311	-948	-3,74	25.334
	Mujeres	42.601	+262	+0,62	42.339	-276	-0,64	42.877
Cáceres	Ambos sexos	35.215	+1.151	+3,38	34.064	-644	-1,80	35.859
	Varones	14.578	+857	+6,25	13.721	-505	-3,35	15.083
	Mujeres	20.637	+294	+1,45	20.343	-139	-0,67	20.776
EXTREMADURA	Ambos sexos	102.202	+1.488	+1,48	100.714	-1.868	-1,79	104.070
	Varones	38.964	+932	+2,45	38.032	-1.453	-3,60	40.417
	Mujeres	63.238	+556	+0,89	62.682	-415	-0,65	63.653

NOVIEMBRE 2019

PARO REGISTRADO POR COMUNIDADES AUTÓNOMAS, PROVINCIAS Y SEXO
TOTAL 16 y MÁS AÑOS

Comunidades Autónomas, Provincias y sexo		Noviembre 2019	Variación Mensual Octubre 2019			Variación Anual Noviembre 2018		
		Dato	Absoluta	Relativa	Dato	Absoluta	Relativa	Dato
A Coruña	Ambos sexos	65.426	+632	+0,98	64.794	-1.615	-2,41	67.041
	Varones	27.605	+435	+1,60	27.170	-930	-3,26	28.535
	Mujeres	37.821	+197	+0,52	37.624	-685	-1,78	38.506
Lugo	Ambos sexos	16.422	+376	+2,34	16.046	-205	-1,23	16.627
	Varones	7.196	+191	+2,73	7.005	-138	-1,88	7.334
	Mujeres	9.226	+185	+2,05	9.041	-67	-0,72	9.293
Ourense	Ambos sexos	18.537	-193	-1,03	18.730	-928	-4,77	19.465
	Varones	7.971	+14	+0,18	7.957	-479	-5,67	8.450
	Mujeres	10.566	-207	-1,92	10.773	-449	-4,08	11.015
Pontevedra	Ambos sexos	65.274	+537	+0,83	64.737	-1.962	-2,92	67.236
	Varones	27.259	+404	+1,50	26.855	-723	-2,58	27.982
	Mujeres	38.015	+133	+0,35	37.882	-1.239	-3,16	39.254
GALICIA	Ambos sexos	165.659	+1.352	+0,82	164.307	-4.710	-2,76	170.369
	Varones	70.031	+1.044	+1,51	68.987	-2.270	-3,14	72.301
	Mujeres	95.628	+308	+0,32	95.320	-2.440	-2,49	98.068
MADRID, COMUNIDAD DE	Ambos sexos	343.131	-2.855	-0,83	345.986	-2.745	-0,79	345.876
	Varones	142.629	-349	-0,24	142.978	-1.112	-0,77	143.741
	Mujeres	200.502	-2.506	-1,23	203.008	-1.633	-0,81	202.135
MURCIA, REGIÓN DE	Ambos sexos	100.624	+805	+0,81	99.819	-4.405	-4,19	105.029
	Varones	39.143	+213	+0,55	38.930	-1.756	-4,29	40.899
	Mujeres	61.481	+592	+0,97	60.889	-2.649	-4,13	64.130
NAVARRA, COM. FORAL DE	Ambos sexos	32.416	+558	+1,75	31.858	-599	-1,81	33.015
	Varones	13.444	+314	+2,39	13.130	-226	-1,65	13.670
	Mujeres	18.972	+244	+1,30	18.728	-373	-1,93	19.345
Araba/Álava	Ambos sexos	18.655	-382	-2,01	19.037	-1.240	-6,23	19.895
	Varones	7.805	-130	-1,64	7.935	-460	-5,57	8.265
	Mujeres	10.850	-252	-2,27	11.102	-780	-6,71	11.630
Bizkaia	Ambos sexos	65.108	-931	-1,41	66.039	-4.458	-6,41	69.566
	Varones	28.864	-203	-0,70	29.067	-1.996	-6,47	30.860
	Mujeres	36.244	-728	-1,97	36.972	-2.462	-6,36	38.706
Gipuzkoa	Ambos sexos	30.014	-251	-0,83	30.265	-2.024	-6,32	32.038
	Varones	12.728	+6	+0,05	12.722	-683	-5,09	13.411
	Mujeres	17.286	-257	-1,46	17.543	-1.341	-7,20	18.627
PAIS VASCO	Ambos sexos	113.777	-1.564	-1,36	115.341	-7.722	-6,36	121.499
	Varones	49.397	-327	-0,66	49.724	-3.139	-5,97	52.536
	Mujeres	64.380	-1.237	-1,89	65.617	-4.583	-6,65	68.963
RIOJA, LA	Ambos sexos	15.733	+192	+1,24	15.541	-286	-1,79	16.019
	Varones	6.491	+53	+0,82	6.438	-167	-2,51	6.658
	Mujeres	9.242	+139	+1,53	9.103	-119	-1,27	9.361

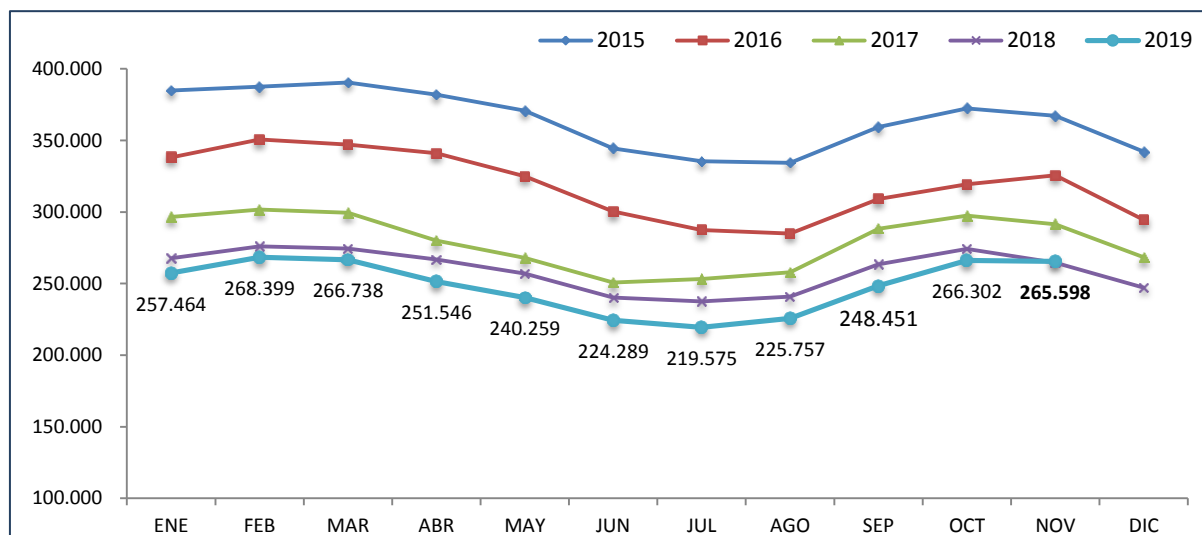
NOVIEMBRE 2019

PARO REGISTRADO POR COMUNIDADES AUTÓNOMAS, PROVINCIAS Y SEXO
TOTAL 16 y MÁS AÑOS

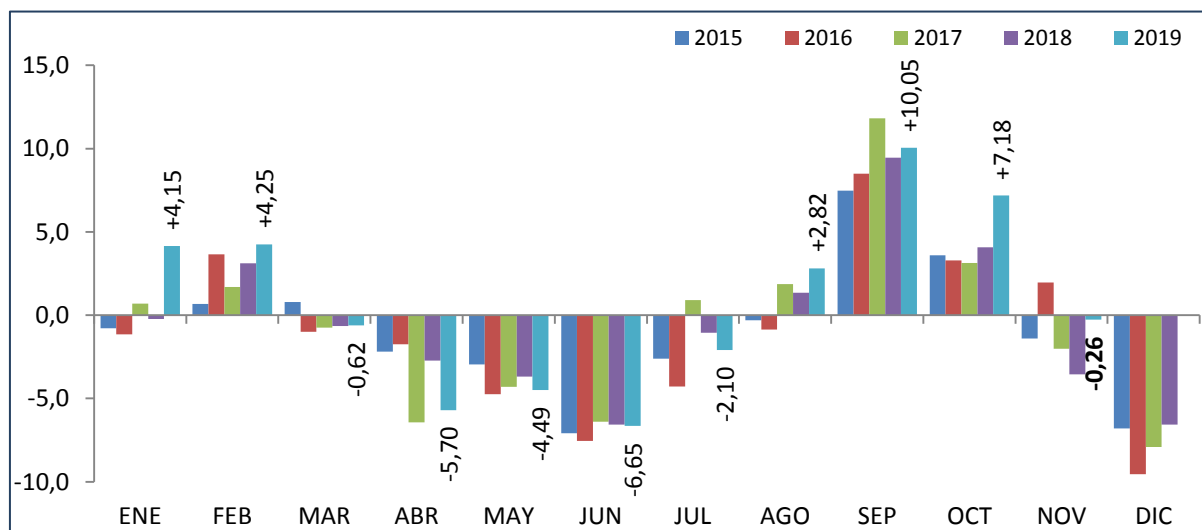
Comunidades Autónomas, Provincias y sexo		Noviembre 2019	Variación Mensual Octubre 2019			Variación Anual Noviembre 2018		
		Dato	Absoluta	Relativa	Dato	Absoluta	Relativa	Dato
CEUTA	Ambos sexos	11.869	-280	-2,30	12.149	+400	+3,49	11.469
	Varones	4.807	-86	-1,76	4.893	+109	+2,32	4.698
	Mujeres	7.062	-194	-2,67	7.256	+291	+4,30	6.771
MELILLA	Ambos sexos	10.052	+67	+0,67	9.985	+1.229	+13,93	8.823
	Varones	3.758	-16	-0,42	3.774	+307	+8,90	3.451
	Mujeres	6.294	+83	+1,34	6.211	+922	+17,16	5.372
TOTAL ESTATAL	Ambos sexos	3.198.184	+20.525	+0,65	3.177.659	-54.683	-1,68	3.252.867
	Varones	1.317.686	+13.549	+1,04	1.304.137	-25.255	-1,88	1.342.941
	Mujeres	1.880.498	+6.976	+0,37	1.873.522	-29.428	-1,54	1.909.926

Fuente: Elaboración propia a partir de datos del Servicio Público de Empleo Estatal,
DEMANDANTES DE EMPLEO, PARO, CONTRATOS Y PRESTACIONES POR DESEMPLEO

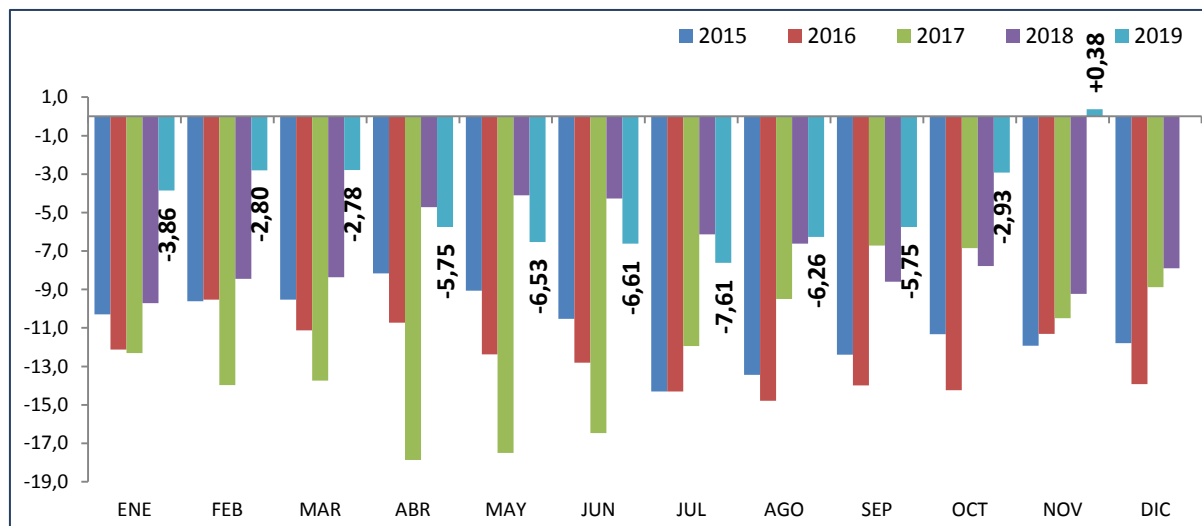
MENORES DE 25 AÑOS EVOLUCIÓN MENSUAL DEL PARO REGISTRADO



EVOLUCIÓN VARIACIÓN RELATIVA MENSUAL DEL PARO REGISTRADO



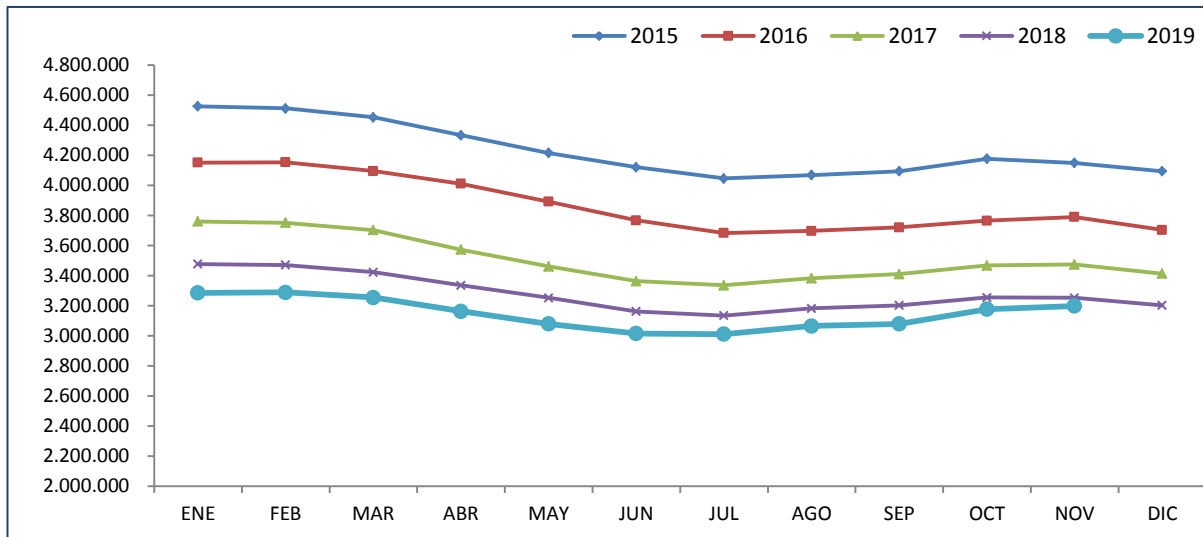
EVOLUCIÓN VARIACIÓN RELATIVA ANUAL DEL PARO REGISTRADO



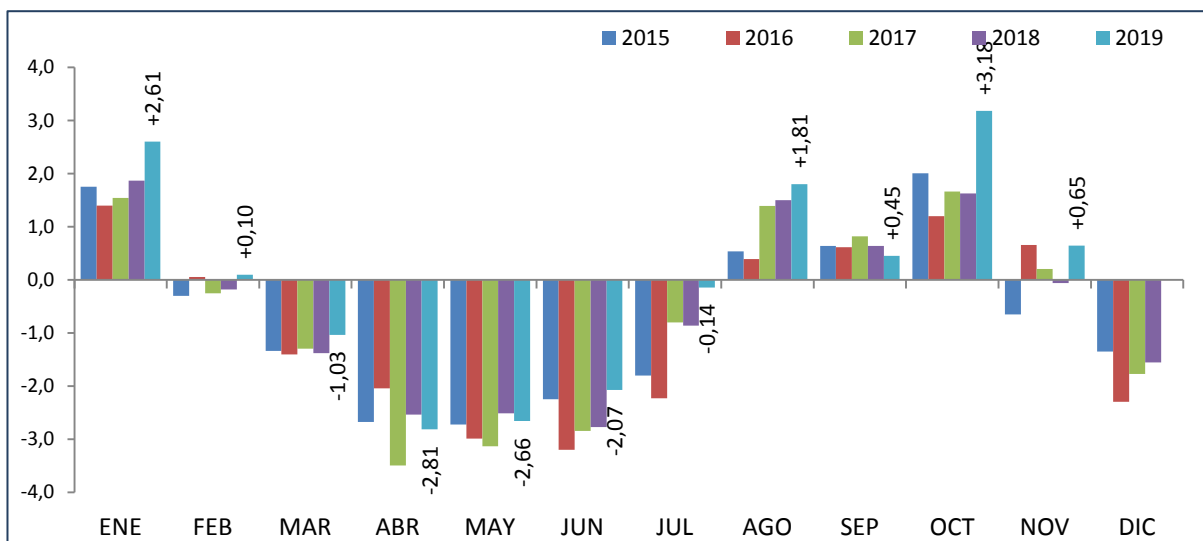
Fuente: Elaboración propia a partir de datos del Servicio Público de Empleo Estatal,
DEMANDANTES DE EMPLEO, PARO, CONTRATOS Y PRESTACIONES POR DESEMPLEO

TOTAL 16 Y MÁS AÑOS

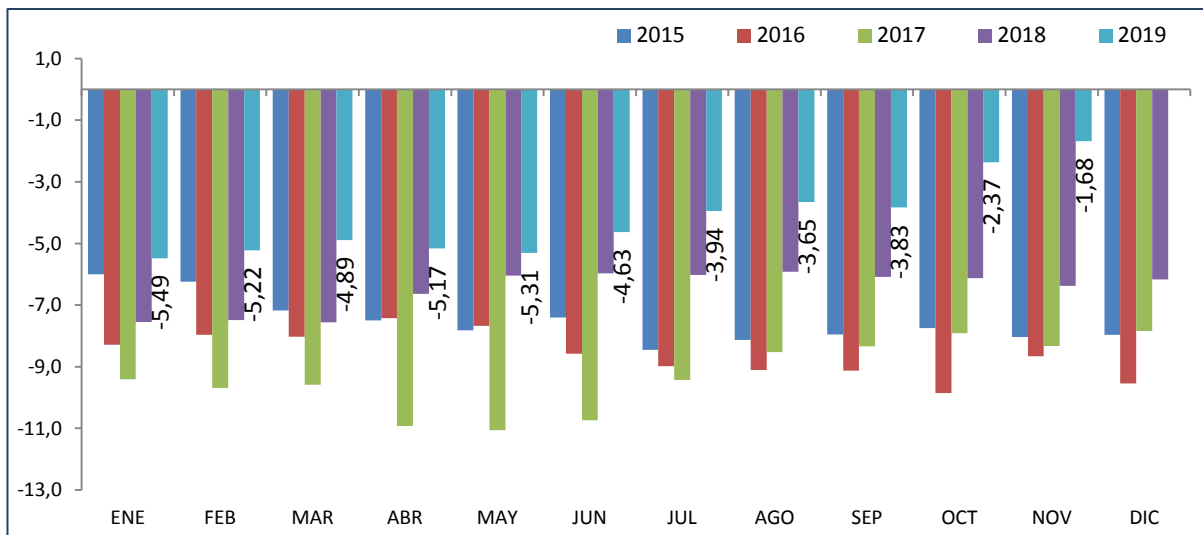
EVOLUCIÓN MENSUAL DEL PARO REGISTRADO



EVOLUCIÓN VARIACIÓN RELATIVA MENSUAL DEL PARO REGISTRADO



EVOLUCIÓN VARIACIÓN RELATIVA ANUAL DEL PARO REGISTRADO



Fuente: Elaboración propia a partir de datos del Servicio Público de Empleo Estatal,
DEMANDANTES DE EMPLEO, PARO, CONTRATOS Y PRESTACIONES POR DESEMPLEO

EVOLUCIÓN DEL PARO REGISTRADO SEGÚN SEXO Y EDADES

	TOTAL EDADES			MENORES DE 25 AÑOS			RESTO DE EDADES		
	TOTAL	Varones	Mujeres	TOTAL	Varones	Mujeres	TOTAL	Varones	Mujeres
ENERO 2015	4.525.691	2.137.837	2.387.854	384.932	201.407	183.525	4.140.759	1.936.430	2.204.329
FEBRERO 2015	4.512.153	2.117.980	2.394.173	387.501	202.455	185.046	4.124.652	1.915.525	2.209.127
MARZO 2015	4.451.939	2.080.784	2.371.155	390.533	204.543	185.990	4.061.406	1.876.241	2.185.165
ABRIL 2015	4.333.016	2.004.404	2.328.612	382.012	198.512	183.500	3.951.004	1.805.892	2.145.112
MAYO 2015	4.215.031	1.931.160	2.283.871	370.741	192.103	178.638	3.844.290	1.739.057	2.105.233
JUNIO 2015	4.120.304	1.877.698	2.242.606	344.464	180.155	164.309	3.775.840	1.697.543	2.078.297
JULIO 2015	4.046.276	1.834.143	2.212.133	335.475	174.117	161.358	3.710.801	1.660.026	2.050.775
AGOSTO 2015	4.067.955	1.845.268	2.222.687	334.441	171.633	162.808	3.733.514	1.673.635	2.059.879
SEPTIEMBRE 2015	4.094.042	1.849.241	2.244.801	359.435	182.543	176.892	3.734.607	1.666.698	2.067.909
OCTUBRE 2015	4.176.369	1.895.506	2.280.863	372.387	190.335	182.052	3.803.982	1.705.171	2.098.811
NOVIEMBRE 2015	4.149.298	1.872.500	2.276.798	367.147	187.602	179.545	3.782.151	1.684.898	2.097.253
DICIEMBRE 2015	4.093.508	1.875.235	2.218.273	342.177	176.654	165.523	3.751.331	1.698.581	2.052.750
ENERO 2016	4.150.755	1.891.673	2.259.082	338.261	175.513	162.748	3.812.494	1.716.160	2.096.334
FEBRERO 2016	4.152.986	1.891.473	2.261.513	350.603	182.465	168.138	3.802.383	1.709.008	2.093.375
MARZO 2016	4.094.770	1.864.474	2.230.296	347.117	180.863	166.254	3.747.653	1.683.611	2.064.042
ABRIL 2016	4.011.171	1.807.816	2.203.355	341.057	177.029	164.028	3.670.114	1.630.787	2.039.327
MAYO 2016	3.891.403	1.736.578	2.154.825	324.888	167.592	157.296	3.566.515	1.568.986	1.997.529
JUNIO 2016	3.767.054	1.665.686	2.101.368	300.366	155.851	144.515	3.466.688	1.509.835	1.956.853
JULIO 2016	3.683.061	1.616.721	2.066.340	287.485	147.832	139.653	3.395.576	1.468.889	1.926.687
AGOSTO 2016	3.697.496	1.624.313	2.073.183	284.985	144.864	140.121	3.412.511	1.479.449	1.933.062
SEPTIEMBRE 2016	3.720.297	1.628.447	2.091.850	309.173	156.200	152.973	3.411.124	1.472.247	1.938.877
OCTUBRE 2016	3.764.982	1.651.788	2.113.194	319.362	161.913	157.449	3.445.620	1.489.875	1.955.745
NOVIEMBRE 2016	3.789.823	1.663.870	2.125.953	325.639	166.261	159.378	3.464.184	1.497.609	1.966.575
DICIEMBRE 2016	3.702.974	1.642.302	2.060.672	294.570	150.839	143.731	3.408.404	1.491.463	1.916.941
ENERO 2017	3.760.231	1.655.366	2.104.865	296.604	152.225	144.379	3.463.627	1.503.141	1.960.486
FEBRERO 2017	3.750.876	1.646.954	2.103.922	301.633	155.516	146.117	3.449.243	1.491.438	1.957.805
MARZO 2017	3.702.317	1.615.938	2.086.379	299.405	154.311	145.094	3.402.912	1.461.627	1.941.285
ABRIL 2017	3.573.036	1.546.780	2.026.256	280.113	143.582	136.531	3.292.923	1.403.198	1.889.725
MAYO 2017	3.461.128	1.478.677	1.982.451	268.056	136.513	131.543	3.193.072	1.342.164	1.850.908
JUNIO 2017	3.362.811	1.423.734	1.939.077	250.885	129.171	121.714	3.111.926	1.294.563	1.817.363
JULIO 2017	3.335.924	1.407.638	1.928.286	253.168	129.395	123.773	3.082.756	1.278.243	1.804.513
AGOSTO 2017	3.382.324	1.431.435	1.950.889	257.914	130.101	127.813	3.124.410	1.301.334	1.823.076
SEPTIEMBRE 2017	3.410.182	1.439.465	1.970.717	288.408	144.625	143.783	3.121.774	1.294.840	1.826.934
OCTUBRE 2017	3.467.026	1.465.377	2.001.649	297.474	149.369	148.105	3.169.552	1.316.008	1.853.544
NOVIEMBRE 2017	3.474.281	1.465.663	2.008.618	291.475	146.859	144.616	3.182.806	1.318.804	1.864.002
DICIEMBRE 2017	3.412.781	1.459.726	1.953.055	268.406	136.711	131.695	3.144.375	1.323.015	1.821.360
ENERO 2018	3.476.528	1.475.479	2.001.049	267.794	136.381	131.413	3.208.734	1.339.098	1.869.636
FEBRERO 2018	3.470.248	1.472.370	1.997.878	276.142	140.963	135.179	3.194.106	1.331.407	1.862.699
MARZO 2018	3.422.551	1.454.120	1.968.431	274.368	140.742	133.626	3.148.183	1.313.378	1.834.805
ABRIL 2018	3.335.868	1.398.960	1.936.908	266.899	135.873	131.026	3.068.969	1.263.087	1.805.882
MAYO 2018	3.252.130	1.347.140	1.904.990	257.056	130.077	126.979	2.995.074	1.217.063	1.778.011
JUNIO 2018	3.162.162	1.295.352	1.866.810	240.174	122.482	117.692	2.921.988	1.172.870	1.749.118
JULIO 2018	3.135.021	1.279.579	1.855.442	237.651	119.765	117.886	2.897.370	1.159.814	1.737.556
AGOSTO 2018	3.182.068	1.306.994	1.875.074	240.840	120.248	120.592	2.941.228	1.186.746	1.754.482
SEPTIEMBRE 2018	3.202.509	1.313.151	1.889.358	263.605	131.753	131.852	2.938.904	1.181.398	1.757.506
OCTUBRE 2018	3.254.703	1.340.190	1.914.513	274.329	137.620	136.709	2.980.374	1.202.570	1.777.804
NOVIEMBRE 2018	3.252.867	1.342.941	1.909.926	264.590	133.577	131.013	2.988.277	1.209.364	1.778.913
DICIEMBRE 2018	3.202.297	1.337.244	1.865.053	247.212	125.902	121.310	2.955.085	1.211.342	1.743.743

EVOLUCIÓN DEL PARO REGISTRADO SEGÚN SEXO Y EDADES

	TOTAL EDADES			MENORES DE 25 AÑOS			RESTO DE EDADES		
	TOTAL	Varones	Mujeres	TOTAL	Varones	Mujeres	TOTAL	Varones	Mujeres
ENERO 2019	3.285.761	1.360.448	1.925.313	257.464	131.056	126.408	3.028.297	1.229.392	1.798.905
FEBRERO 2019	3.289.040	1.360.225	1.928.815	268.399	136.656	131.743	3.020.641	1.223.569	1.797.072
MARZO 2019	3.255.084	1.338.897	1.916.187	266.738	135.919	130.819	2.988.346	1.202.978	1.785.368
ABRIL 2019	3.163.566	1.298.708	1.864.858	251.546	127.960	123.586	2.912.020	1.170.748	1.741.272
MAYO 2019	3.079.491	1.250.812	1.828.679	240.259	121.524	118.735	2.839.232	1.129.288	1.709.944
JUNIO 2019	3.015.686	1.218.056	1.797.630	224.289	114.807	109.482	2.791.397	1.103.249	1.688.148
JULIO 2019	3.011.433	1.216.487	1.794.946	219.575	111.972	107.603	2.791.858	1.104.515	1.687.343
AGOSTO 2019	3.065.804	1.247.538	1.818.266	225.757	113.953	111.804	2.840.047	1.133.585	1.706.462
SEPTIEMBRE 2019	3.079.711	1.250.720	1.828.991	248.451	124.869	123.582	2.831.260	1.125.851	1.705.409
OCTUBRE 2019	3.177.659	1.304.137	1.873.522	266.302	135.021	131.281	2.911.357	1.169.116	1.742.241
NOVIEMBRE 2019	3.198.184	1.317.686	1.880.498	265.598	135.296	130.302	2.932.586	1.182.390	1.750.196
DICIEMBRE 2019									

Fuente: Elaboración propia a partir de datos del Servicio Público de Empleo Estatal,
DEMANDANTES DE EMPLEO, PARO, CONTRATOS Y PRESTACIONES POR DESEMPLEO

EVOLUCIÓN DE LA VARIACIÓN ANUAL DEL PARO REGISTRADO SEGÚN SEXO Y EDADES

	TOTAL EDADES			MENORES DE 25 AÑOS			RESTO DE EDADES		
	TOTAL	Varones	Mujeres	TOTAL	Varones	Mujeres	TOTAL	Varones	Mujeres
ENERO 2015	-6,00	-8,54	-3,60	-10,29	-10,19	-10,40	-5,58	-8,36	-2,99
FEBRERO 2015	-6,24	-9,28	-3,38	-9,61	-10,14	-9,03	-5,91	-9,19	-2,87
MARZO 2015	-7,17	-10,34	-4,20	-9,53	-9,92	-9,10	-6,94	-10,38	-3,76
ABRIL 2015	-7,50	-11,41	-3,84	-8,17	-9,15	-7,07	-7,43	-11,65	-3,56
MAYO 2015	-7,82	-11,75	-4,20	-9,06	-9,79	-8,27	-7,69	-11,96	-3,84
JUNIO 2015	-7,40	-11,31	-3,86	-10,53	-11,32	-9,65	-7,11	-11,30	-3,37
JULIO 2015	-8,45	-12,42	-4,88	-14,31	-15,51	-12,98	-7,88	-12,09	-4,17
AGOSTO 2015	-8,13	-12,12	-4,53	-13,43	-14,81	-11,94	-7,62	-11,84	-3,89
SEPTIEMBRE 2015	-7,95	-11,76	-4,55	-12,39	-13,85	-10,83	-7,50	-11,53	-3,97
OCTUBRE 2015	-7,74	-11,27	-4,59	-11,33	-12,31	-10,28	-7,37	-11,15	-4,06
NOVIEMBRE 2015	-8,04	-11,68	-4,81	-11,93	-13,06	-10,71	-7,65	-11,53	-4,27
DICIEMBRE 2015	-7,96	-11,23	-5,01	-11,80	-12,62	-10,91	-7,60	-11,09	-4,50
ENERO 2016	-8,28	-11,51	-5,39	-12,12	-12,86	-11,32	-7,93	-11,38	-4,90
FEBRERO 2016	-7,96	-10,69	-5,54	-9,52	-9,87	-9,14	-7,81	-10,78	-5,24
MARZO 2016	-8,02	-10,40	-5,94	-11,12	-11,58	-10,61	-7,73	-10,27	-5,54
ABRIL 2016	-7,43	-9,81	-5,38	-10,72	-10,82	-10,61	-7,11	-9,70	-4,93
MAYO 2016	-7,68	-10,08	-5,65	-12,37	-12,76	-11,95	-7,23	-9,78	-5,12
JUNIO 2016	-8,57	-11,29	-6,30	-12,80	-13,49	-12,05	-8,19	-11,06	-5,84
JULIO 2016	-8,98	-11,85	-6,59	-14,31	-15,10	-13,45	-8,49	-11,51	-6,05
AGOSTO 2016	-9,11	-11,97	-6,73	-14,79	-15,60	-13,93	-8,60	-11,60	-6,16
SEPTIEMBRE 2016	-9,13	-11,94	-6,81	-13,98	-14,43	-13,52	-8,66	-11,67	-6,24
OCTUBRE 2016	-9,85	-12,86	-7,35	-14,24	-14,93	-13,51	-9,42	-12,63	-6,82
NOVIEMBRE 2016	-8,66	-11,14	-6,63	-11,31	-11,38	-11,23	-8,41	-11,12	-6,23
DICIEMBRE 2016	-9,54	-12,42	-7,10	-13,91	-14,61	-13,17	-9,14	-12,19	-6,62
ENERO 2017	-9,41	-12,49	-6,83	-12,32	-13,27	-11,29	-9,15	-12,41	-6,48
FEBRERO 2017	-9,68	-12,93	-6,97	-13,97	-14,77	-13,10	-9,29	-12,73	-6,48
MARZO 2017	-9,58	-13,33	-6,45	-13,75	-14,68	-12,73	-9,20	-13,18	-5,95
ABRIL 2017	-10,92	-14,44	-8,04	-17,87	-18,89	-16,76	-10,28	-13,96	-7,34
MAYO 2017	-11,06	-14,85	-8,00	-17,49	-18,54	-16,37	-10,47	-14,46	-7,34
JUNIO 2017	-10,73	-14,53	-7,72	-16,47	-17,12	-15,78	-10,23	-14,26	-7,13
JULIO 2017	-9,43	-12,93	-6,68	-11,94	-12,47	-11,37	-9,21	-12,98	-6,34
AGOSTO 2017	-8,52	-11,87	-5,90	-9,50	-10,19	-8,78	-8,44	-12,04	-5,69
SEPTIEMBRE 2017	-8,34	-11,61	-5,79	-6,72	-7,41	-6,01	-8,48	-12,05	-5,77
OCTUBRE 2017	-7,91	-11,29	-5,28	-6,85	-7,75	-5,93	-8,01	-11,67	-5,23
NOVIEMBRE 2017	-8,33	-11,91	-5,52	-10,49	-11,67	-9,26	-8,12	-11,94	-5,22
DICIEMBRE 2017	-7,84	-11,12	-5,22	-8,88	-9,37	-8,37	-7,75	-11,29	-4,99
ENERO 2018	-7,54	-10,87	-4,93	-9,71	-10,41	-8,98	-7,36	-10,91	-4,63
FEBRERO 2018	-7,48	-10,60	-5,04	-8,45	-9,36	-7,49	-7,40	-10,73	-4,86
MARZO 2018	-7,56	-10,01	-5,65	-8,36	-8,79	-7,90	-7,49	-10,14	-5,49
ABRIL 2018	-6,64	-9,56	-4,41	-4,72	-5,37	-4,03	-6,80	-9,99	-4,44
MAYO 2018	-6,04	-8,90	-3,91	-4,10	-4,71	-3,47	-6,20	-9,32	-3,94
JUNIO 2018	-5,97	-9,02	-3,73	-4,27	-5,18	-3,30	-6,10	-9,40	-3,76
JULIO 2018	-6,02	-9,10	-3,78	-6,13	-7,44	-4,76	-6,01	-9,26	-3,71
AGOSTO 2018	-5,92	-8,69	-3,89	-6,62	-7,57	-5,65	-5,86	-8,81	-3,76
SEPTIEMBRE 2018	-6,09	-8,78	-4,13	-8,60	-8,90	-8,30	-5,86	-8,76	-3,80
OCTUBRE 2018	-6,12	-8,54	-4,35	-7,78	-7,87	-7,69	-5,97	-8,62	-4,09
NOVIEMBRE 2018	-6,37	-8,37	-4,91	-9,22	-9,04	-9,41	-6,11	-8,30	-4,56
DICIEMBRE 2018	-6,17	-8,39	-4,51	-7,90	-7,91	-7,89	-6,02	-8,44	-4,26

EVOLUCIÓN DE LA VARIACIÓN ANUAL DEL PARO REGISTRADO SEGÚN SEXO Y EDADES

	TOTAL EDADES			MENORES DE 25 AÑOS			RESTO DE EDADES		
	TOTAL	Varones	Mujeres	TOTAL	Varones	Mujeres	TOTAL	Varones	Mujeres
ENERO 2019	-5,49	-7,80	-3,78	-3,86	-3,90	-3,81	-5,62	-8,19	-3,78
FEBRERO 2019	-5,22	-7,62	-3,46	-2,80	-3,06	-2,54	-5,43	-8,10	-3,52
MARZO 2019	-4,89	-7,92	-2,65	-2,78	-3,43	-2,10	-5,08	-8,41	-2,69
ABRIL 2019	-5,17	-7,17	-3,72	-5,75	-5,82	-5,68	-5,11	-7,31	-3,58
MAYO 2019	-5,31	-7,15	-4,01	-6,53	-6,58	-6,49	-5,20	-7,21	-3,83
JUNIO 2019	-4,63	-5,97	-3,71	-6,61	-6,27	-6,98	-4,47	-5,94	-3,49
JULIO 2019	-3,94	-4,93	-3,26	-7,61	-6,51	-8,72	-3,64	-4,77	-2,89
AGOSTO 2019	-3,65	-4,55	-3,03	-6,26	-5,24	-7,29	-3,44	-4,48	-2,74
SEPTIEMBRE 2019	-3,83	-4,75	-3,20	-5,75	-5,22	-6,27	-3,66	-4,70	-2,96
OCTUBRE 2019	-2,37	-2,69	-2,14	-2,93	-1,89	-3,97	-2,32	-2,78	-2,00
NOVIEMBRE 2019	-1,68	-1,88	-1,54	+0,38	+1,29	-0,54	-1,86	-2,23	-1,61
DICIEMBRE 2019									

Fuente: Elaboración propia a partir de datos del Servicio Público de Empleo Estatal,
DEMANDANTES DE EMPLEO, PARO, CONTRATOS Y PRESTACIONES POR DESEMPLEO

NOVIEMBRE 2019

PORCENTAJES DE MENORES DE 25 AÑOS EN EL PARO REGISTRADO POR COMUNIDADES AUTÓNOMAS, PROVINCIAS Y SEXO

Comunidades Autónomas, Provincias y sexo		TOTAL 16y+ años	MENORES DE 25 AÑOS				
			TOTAL 16-24 años	% en cada Prov y CCAA	Distribución s/ Total	Distribución s/ SEXO	Distribución en CCAA
Almería	Ambos sexos	56.216	4.529	8,06%	1,71%	100,00%	6,48%
	Varones	24.026	2.231	9,29%	1,65%	49,26%	6,51%
	Mujeres	32.190	2.298	7,14%	1,76%	50,74%	6,45%
Cádiz	Ambos sexos	149.515	12.289	8,22%	4,63%	100,00%	17,57%
	Varones	59.591	6.175	10,36%	4,56%	50,25%	18,01%
	Mujeres	89.924	6.114	6,80%	4,69%	49,75%	17,15%
Córdoba	Ambos sexos	69.219	6.662	9,62%	2,51%	100,00%	9,53%
	Varones	27.669	3.148	11,38%	2,33%	47,25%	9,18%
	Mujeres	41.550	3.514	8,46%	2,70%	52,75%	9,86%
Granada	Ambos sexos	82.615	7.985	9,67%	3,01%	100,00%	11,42%
	Varones	35.702	3.818	10,69%	2,82%	47,81%	11,13%
	Mujeres	46.913	4.167	8,88%	3,20%	52,19%	11,69%
Huelva	Ambos sexos	50.796	4.514	8,89%	1,70%	100,00%	6,45%
	Varones	21.454	2.324	10,83%	1,72%	51,48%	6,78%
	Mujeres	29.342	2.190	7,46%	1,68%	48,52%	6,14%
Jaén	Ambos sexos	48.533	5.060	10,43%	1,91%	100,00%	7,23%
	Varones	17.960	2.170	12,08%	1,60%	42,89%	6,33%
	Mujeres	30.573	2.890	9,45%	2,22%	57,11%	8,11%
Málaga	Ambos sexos	149.545	12.331	8,25%	4,64%	100,00%	17,63%
	Varones	60.484	6.229	10,30%	4,60%	50,51%	18,17%
	Mujeres	89.061	6.102	6,85%	4,68%	49,49%	17,12%
Sevilla	Ambos sexos	188.176	16.568	8,80%	6,24%	100,00%	23,69%
	Varones	75.551	8.195	10,85%	6,06%	49,46%	23,90%
	Mujeres	112.625	8.373	7,43%	6,43%	50,54%	23,49%
ANDALUCIA	Ambos sexos	794.615	69.938	8,80%	26,33%	100,00%	100,00%
	Varones	322.437	34.290	10,63%	25,34%	49,03%	100,00%
	Mujeres	472.178	35.648	7,55%	27,36%	50,97%	100,00%
Huesca	Ambos sexos	8.662	987	11,39%	0,37%	100,00%	15,39%
	Varones	3.569	516	14,46%	0,38%	52,28%	15,72%
	Mujeres	5.093	471	9,25%	0,36%	47,72%	15,05%
Teruel	Ambos sexos	5.735	657	11,46%	0,25%	100,00%	10,25%
	Varones	2.386	349	14,63%	0,26%	53,12%	10,63%
	Mujeres	3.349	308	9,20%	0,24%	46,88%	9,84%
Zaragoza	Ambos sexos	50.826	4.768	9,38%	1,80%	100,00%	74,36%
	Varones	20.237	2.417	11,94%	1,79%	50,69%	73,64%
	Mujeres	30.589	2.351	7,69%	1,80%	49,31%	75,11%
ARAGON	Ambos sexos	65.223	6.412	9,83%	2,41%	100,00%	100,00%
	Varones	26.192	3.282	12,53%	2,43%	51,19%	100,00%
	Mujeres	39.031	3.130	8,02%	2,40%	48,81%	100,00%
ASTURIAS, PRINCIPADO DE	Ambos sexos	70.877	4.925	6,95%	1,85%	100,00%	
	Varones	30.494	2.611	8,56%	1,93%	53,02%	
	Mujeres	40.383	2.314	5,73%	1,78%	46,98%	

NOVIEMBRE 2019

PORCENTAJES DE MENORES DE 25 AÑOS EN EL PARO REGISTRADO POR COMUNIDADES AUTÓNOMAS, PROVINCIAS Y SEXO

Comunidades Autónomas, Provincias y sexo	TOTAL 16y+ años	MENORES DE 25 AÑOS				
		TOTAL 16-24 años	% en cada Prov y CCAA	Distribución s/ Total	Distribución s/ SEXO	Distribución en CCAA
BALEARS, ILLES	Ambos sexos	62.143	8.688	13,98%	3,27%	100,00%
	Varones	28.127	4.573	16,26%	3,38%	52,64%
	Mujeres	34.016	4.115	12,10%	3,16%	47,36%
Las Palmas	Ambos sexos	109.050	8.001	7,34%	3,01%	100,00%
	Varones	46.970	4.185	8,91%	3,09%	52,31%
	Mujeres	62.080	3.816	6,15%	2,93%	47,69%
Santa Cruz de Tenerife	Ambos sexos	101.843	6.983	6,86%	2,63%	100,00%
	Varones	45.123	3.597	7,97%	2,66%	51,51%
	Mujeres	56.720	3.386	5,97%	2,60%	48,49%
CANARIAS	Ambos sexos	210.893	14.984	7,11%	5,64%	100,00%
	Varones	92.093	7.782	8,45%	5,75%	51,94%
	Mujeres	118.800	7.202	6,06%	5,53%	48,06%
CANTABRIA	Ambos sexos	36.699	2.860	7,79%	1,08%	100,00%
	Varones	16.042	1.487	9,27%	1,10%	51,99%
	Mujeres	20.657	1.373	6,65%	1,05%	48,01%
Albacete	Ambos sexos	34.109	3.143	9,21%	1,18%	100,00%
	Varones	11.941	1.522	12,75%	1,12%	48,43%
	Mujeres	22.168	1.621	7,31%	1,24%	51,57%
Ciudad Real	Ambos sexos	48.421	4.917	10,15%	1,85%	100,00%
	Varones	17.198	2.310	13,43%	1,71%	46,98%
	Mujeres	31.223	2.607	8,35%	2,00%	53,02%
Cuenca	Ambos sexos	12.695	1.215	9,57%	0,46%	100,00%
	Varones	4.921	609	12,38%	0,45%	50,12%
	Mujeres	7.774	606	7,80%	0,47%	49,88%
Guadalajara	Ambos sexos	14.406	1.192	8,27%	0,45%	100,00%
	Varones	5.741	627	10,92%	0,46%	52,60%
	Mujeres	8.665	565	6,52%	0,43%	47,40%
Toledo	Ambos sexos	60.978	5.285	8,67%	1,99%	100,00%
	Varones	21.509	2.644	12,29%	1,95%	50,03%
	Mujeres	39.469	2.641	6,69%	2,03%	49,97%
CASTILLA-LA MANCHA	Ambos sexos	170.609	15.752	9,23%	5,93%	100,00%
	Varones	61.310	7.712	12,58%	5,70%	48,96%
	Mujeres	109.299	8.040	7,36%	6,17%	51,04%

NOVIEMBRE 2019

PORCENTAJES DE MENORES DE 25 AÑOS EN EL PARO REGISTRADO POR COMUNIDADES AUTÓNOMAS, PROVINCIAS Y SEXO

Comunidades Autónomas, Provincias y sexo	TOTAL 16y+ años	MENORES DE 25 AÑOS					
		TOTAL 16-24 años	% en cada Prov y CCAA	Distribución s/ Total	Distribución s/ SEXO	Distribución en CCAA	
Ávila	Ambos sexos	11.178	955	8,54%	0,36%	100,00%	7,69%
	Varones	4.629	503	10,87%	0,37%	52,67%	7,63%
	Mujeres	6.549	452	6,90%	0,35%	47,33%	4,96%
Burgos	Ambos sexos	18.909	1.614	8,54%	0,61%	100,00%	12,99%
	Varones	7.836	864	11,03%	0,64%	53,53%	13,11%
	Mujeres	11.073	750	6,77%	0,58%	46,47%	8,23%
León	Ambos sexos	29.266	2.388	8,16%	0,90%	100,00%	19,22%
	Varones	12.631	1.283	10,16%	0,95%	53,73%	19,47%
	Mujeres	16.635	1.105	6,64%	0,85%	46,27%	12,13%
Palencia	Ambos sexos	8.609	876	10,18%	0,33%	100,00%	7,05%
	Varones	3.552	483	13,60%	0,36%	55,14%	7,33%
	Mujeres	5.057	393	7,77%	0,30%	44,86%	4,31%
Salamanca	Ambos sexos	22.678	2.121	9,35%	0,80%	100,00%	17,07%
	Varones	9.165	1.093	11,93%	0,81%	51,53%	16,59%
	Mujeres	13.513	1.028	7,61%	0,79%	48,47%	11,28%
Segovia	Ambos sexos	6.739	644	9,56%	0,24%	100,00%	5,18%
	Varones	2.837	353	12,44%	0,26%	54,81%	5,36%
	Mujeres	3.902	291	7,46%	0,22%	45,19%	3,19%
Soria	Ambos sexos	3.656	384	10,50%	0,14%	100,00%	3,09%
	Varones	1.596	205	12,84%	0,15%	53,39%	3,11%
	Mujeres	2.060	179	8,69%	0,14%	46,61%	1,96%
Valladolid	Ambos sexos	28.962	2.554	8,82%	0,96%	100,00%	20,56%
	Varones	11.646	1.336	11,47%	0,99%	52,31%	20,28%
	Mujeres	17.316	1.218	7,03%	0,93%	47,69%	13,37%
Zamora	Ambos sexos	10.976	887	8,08%	0,33%	100,00%	7,14%
	Varones	4.782	469	9,81%	0,35%	52,87%	7,12%
	Mujeres	6.194	418	6,75%	0,32%	47,13%	4,59%
CASTILLA Y LEON	Ambos sexos	140.973	12.423	8,81%	4,68%	100,00%	100,00%
	Varones	58.674	6.589	11,23%	4,87%	53,04%	100,00%
	Mujeres	82.299	5.834	7,09%	4,48%	46,96%	64,03%

NOVIEMBRE 2019

PORCENTAJES DE MENORES DE 25 AÑOS EN EL PARO REGISTRADO POR COMUNIDADES AUTÓNOMAS, PROVINCIAS Y SEXO

Comunidades Autónomas, Provincias y sexo		TOTAL 16y+ años	MENORES DE 25 AÑOS				
			TOTAL 16-24 años	% en cada Prov y CCAA	Distribución s/ Total	Distribución s/ SEXO	Distribución en CCAA
Barcelona	Ambos sexos	283.888	19.658	6,92%	7,40%	100,00%	68,92%
	Varones	122.432	10.547	8,61%	7,80%	53,65%	69,54%
	Mujeres	161.456	9.111	5,64%	6,99%	46,35%	68,23%
Girona	Ambos sexos	38.377	3.352	8,73%	1,26%	100,00%	11,75%
	Varones	17.283	1.795	10,39%	1,33%	53,55%	11,83%
	Mujeres	21.094	1.557	7,38%	1,19%	46,45%	11,66%
Lleida	Ambos sexos	20.414	1.546	7,57%	0,58%	100,00%	5,42%
	Varones	8.937	814	9,11%	0,60%	52,65%	5,37%
	Mujeres	11.477	732	6,38%	0,56%	47,35%	5,48%
Tarragona	Ambos sexos	47.503	3.965	8,35%	1,49%	100,00%	13,90%
	Varones	20.101	2.011	10,00%	1,49%	50,72%	13,26%
	Mujeres	27.402	1.954	7,13%	1,50%	49,28%	14,63%
CATALUÑA	Ambos sexos	390.182	28.521	7,31%	10,74%	100,00%	100,00%
	Varones	168.753	15.167	8,99%	11,21%	53,18%	100,00%
	Mujeres	221.429	13.354	6,03%	10,25%	46,82%	100,00%
Alicante-Alacant	Ambos sexos	148.954	10.768	7,23%	4,05%	100,00%	37,13%
	Varones	61.179	5.680	9,28%	4,20%	52,75%	37,47%
	Mujeres	87.775	5.088	5,80%	3,90%	47,25%	36,76%
Castellón-Castelló	Ambos sexos	38.499	3.804	9,88%	1,43%	100,00%	13,12%
	Varones	15.250	1.920	12,59%	1,42%	50,47%	12,66%
	Mujeres	23.249	1.884	8,10%	1,45%	49,53%	13,61%
Valencia-València	Ambos sexos	173.054	14.431	8,34%	5,43%	100,00%	49,76%
	Varones	68.471	7.560	11,04%	5,59%	52,39%	49,87%
	Mujeres	104.583	6.871	6,57%	5,27%	47,61%	49,64%
COMUNITAT VALENCIANA	Ambos sexos	360.507	29.003	8,05%	10,92%	100,00%	100,00%
	Varones	144.900	15.160	10,46%	11,21%	52,27%	100,00%
	Mujeres	215.607	13.843	6,42%	10,62%	47,73%	100,00%
Badajoz	Ambos sexos	66.987	6.120	9,14%	2,30%	100,00%	65,02%
	Varones	24.386	2.955	12,12%	2,18%	48,28%	62,74%
	Mujeres	42.601	3.165	7,43%	2,43%	51,72%	67,30%
Cáceres	Ambos sexos	35.215	3.293	9,35%	1,24%	100,00%	34,98%
	Varones	14.578	1.755	12,04%	1,30%	53,29%	37,26%
	Mujeres	20.637	1.538	7,45%	1,18%	46,71%	32,70%
EXTREMADURA	Ambos sexos	102.202	9.413	9,21%	3,54%	100,00%	100,00%
	Varones	38.964	4.710	12,09%	3,48%	50,04%	100,00%
	Mujeres	63.238	4.703	7,44%	3,61%	49,96%	100,00%

NOVIEMBRE 2019

PORCENTAJES DE MENORES DE 25 AÑOS EN EL PARO REGISTRADO POR COMUNIDADES AUTÓNOMAS, PROVINCIAS Y SEXO

Comunidades Autónomas, Provincias y sexo		TOTAL 16y+ años	MENORES DE 25 AÑOS				
			TOTAL 16-24 años	% en cada Prov y CCAA	Distribución s/ Total	Distribución s/ SEXO	Distribución en CCAA
A Coruña	Ambos sexos	65.426	3.190	4,88%	1,20%	100,00%	37,99%
	Varones	27.605	1.579	5,72%	1,17%	49,50%	36,60%
	Mujeres	37.821	1.611	4,26%	1,24%	50,50%	39,47%
Lugo	Ambos sexos	16.422	918	5,59%	0,35%	100,00%	10,93%
	Varones	7.196	466	6,48%	0,34%	50,76%	10,80%
	Mujeres	9.226	452	4,90%	0,35%	49,24%	11,07%
Ourense	Ambos sexos	18.537	1.049	5,66%	0,39%	100,00%	12,49%
	Varones	7.971	545	6,84%	0,40%	51,95%	12,63%
	Mujeres	10.566	504	4,77%	0,39%	48,05%	12,35%
Pontevedra	Ambos sexos	65.274	3.239	4,96%	1,22%	100,00%	38,58%
	Varones	27.259	1.724	6,32%	1,27%	53,23%	39,96%
	Mujeres	38.015	1.515	3,99%	1,16%	46,77%	37,11%
GALICIA	Ambos sexos	165.659	8.396	5,07%	3,16%	100,00%	100,00%
	Varones	70.031	4.314	6,16%	3,19%	51,38%	100,00%
	Mujeres	95.628	4.082	4,27%	3,13%	48,62%	100,00%
MADRID, COMUNIDAD DE	Ambos sexos	343.131	28.446	8,29%	10,71%	100,00%	
	Varones	142.629	14.784	10,37%	10,93%	51,97%	
	Mujeres	200.502	13.662	6,81%	10,48%	48,03%	
MURCIA, REGIÓN DE	Ambos sexos	100.624	10.346	10,28%	3,90%	100,00%	
	Varones	39.143	5.024	12,83%	3,71%	48,56%	
	Mujeres	61.481	5.322	8,66%	4,08%	51,44%	
NAVARRA, COM. FORAL DE	Ambos sexos	32.416	3.120	9,62%	1,17%	100,00%	
	Varones	13.444	1.647	12,25%	1,22%	52,79%	
	Mujeres	18.972	1.473	7,76%	1,13%	47,21%	
Araba/Álava	Ambos sexos	18.655	1.340	7,18%	0,50%	100,00%	16,03%
	Varones	7.805	699	8,96%	0,52%	52,16%	16,31%
	Mujeres	10.850	641	5,91%	0,49%	47,84%	15,74%
Bizkaia	Ambos sexos	65.108	4.628	7,11%	1,74%	100,00%	55,38%
	Varones	28.864	2.346	8,13%	1,73%	50,69%	54,75%
	Mujeres	36.244	2.282	6,30%	1,75%	49,31%	56,04%
Gipuzkoa	Ambos sexos	30.014	2.389	7,96%	0,90%	100,00%	28,59%
	Varones	12.728	1.240	9,74%	0,92%	51,90%	28,94%
	Mujeres	17.286	1.149	6,65%	0,88%	48,10%	28,22%
PAIS VASCO	Ambos sexos	113.777	8.357	7,35%	3,15%	100,00%	100,00%
	Varones	49.397	4.285	8,67%	3,17%	51,27%	100,00%
	Mujeres	64.380	4.072	6,32%	3,13%	48,73%	100,00%
RIOJA, LA	Ambos sexos	15.733	972	6,18%	0,37%	100,00%	
	Varones	6.491	513	7,90%	0,38%	52,78%	
	Mujeres	9.242	459	4,97%	0,35%	47,22%	

NOVIEMBRE 2019

PORCENTAJES DE MENORES DE 25 AÑOS EN EL PARO REGISTRADO POR COMUNIDADES AUTÓNOMAS, PROVINCIAS Y SEXO

Comunidades Autónomas, Provincias y sexo	TOTAL 16y+ años	MENORES DE 25 AÑOS				
		TOTAL 16-24 años	% en cada Prov y CCAA	Distribución s/ Total	Distribución s/ SEXO	Distribución en CCAA
CEUTA	Ambos sexos	11.869	1.492	12,57%	0,56%	100,00%
	Varones	4.807	688	14,31%	0,51%	46,11%
	Mujeres	7.062	804	11,38%	0,62%	53,89%
MELILLA	Ambos sexos	10.052	1.550	15,42%	0,58%	100,00%
	Varones	3.758	678	18,04%	0,50%	43,74%
	Mujeres	6.294	872	13,85%	0,67%	56,26%
TOTAL ESTATAL	Ambos sexos	3.198.184	265.598	8,30%	100,00%	100,00%
	Varones	1.317.686	135.296	10,27%	100,00%	50,94%
	Mujeres	1.880.498	130.302	6,93%	100,00%	49,06%

Fuente: Elaboración propia a partir de datos del Servicio Público de Empleo Estatal,
DEMANDANTES DE EMPLEO, PARO, CONTRATOS Y PRESTACIONES POR DESEMPLEO