

cifras jóvenes

Paro Registrado

Jóvenes 16-29 años

Noviembre

2019

OBSERVATORIO DE LA
JUVENTUD EN ESPAÑA

estadística-injuve



GOBIERNO
DE ESPAÑA

MINISTERIO
DE SANIDAD, CONSUMO
Y BIENESTAR SOCIAL

injuve

NOVIEMBRE 2019

PARO REGISTRADO POR SEXO Y GRUPOS DE EDADES

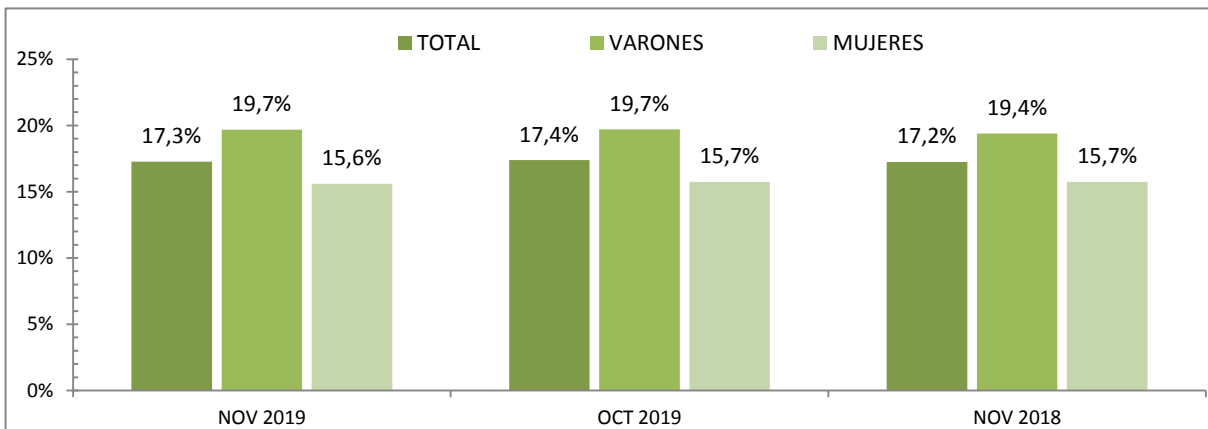
Sexo y Grupos de edades	Noviembre 2019	Variación Mensual Octubre 2019			Variación Anual Noviembre 2018		
	Dato	Absoluta	Relativa	Dato	Absoluta	Relativa	Dato
AMBOS SEXOS							
Total 16 y más años	3.198.184	+20.525	+0,65	3.177.659	-54.683	-1,68	3.252.867
De 16 a 19 años	70.246	-1.689	-2,35	71.935	+1.294	+1,88	68.952
De 20 a 24 años	195.352	+985	+0,51	194.367	-286	-0,15	195.638
De 25 a 29 años	287.039	+1.157	+0,40	285.882	-9.302	-3,14	296.341
De 30 a 34 años	302.941	+3.405	+1,14	299.536	-9.826	-3,14	312.767
De 35 y más años	2.342.606	+16.667	+0,72	2.325.939	-36.563	-1,54	2.379.169
Total 16 a 29 años	552.637	+453	+0,08	552.184	-8.294	-1,48	560.931
Total 16 a 24 años	265.598	-704	-0,26	266.302	+1.008	+0,38	264.590
Total 16 a 34 años	855.578	+3.858	+0,45	851.720	-18.120	-2,07	873.698
VARONES							
Total 16 y más años	1.317.686	+13.549	+1,04	1.304.137	-25.255	-1,88	1.342.941
De 16 a 19 años	39.743	-875	-2,15	40.618	+958	+2,47	38.785
De 20 a 24 años	95.553	+1.150	+1,22	94.403	+761	+0,80	94.792
De 25 a 29 años	124.158	+2.032	+1,66	122.126	-2.580	-2,04	126.738
De 30 a 34 años	116.951	+2.258	+1,97	114.693	-3.241	-2,70	120.192
De 35 y más años	941.281	+8.984	+0,96	932.297	-21.153	-2,20	962.434
Total 16 a 29 años	259.454	+2.307	+0,90	257.147	-861	-0,33	260.315
Total 16 a 24 años	135.296	+275	+0,20	135.021	+1.719	+1,29	133.577
Total 16 a 34 años	376.405	+4.565	+1,23	371.840	-4.102	-1,08	380.507
MUJERES							
Total 16 y más años	1.880.498	+6.976	+0,37	1.873.522	-29.428	-1,54	1.909.926
De 16 a 19 años	30.503	-814	-2,60	31.317	+336	+1,11	30.167
De 20 a 24 años	99.799	-165	-0,17	99.964	-1.047	-1,04	100.846
De 25 a 29 años	162.881	-875	-0,53	163.756	-6.722	-3,96	169.603
De 30 a 34 años	185.990	+1.147	+0,62	184.843	-6.585	-3,42	192.575
De 35 y más años	1.401.325	+7.683	+0,55	1.393.642	-15.410	-1,09	1.416.735
Total 16 a 29 años	293.183	-1.854	-0,63	295.037	-7.433	-2,47	300.616
Total 16 a 24 años	130.302	-979	-0,75	131.281	-711	-0,54	131.013
Total 16 a 34 años	479.173	-707	-0,15	479.880	-14.018	-2,84	493.191

Fuente: Elaboración propia a partir de datos del Servicio Público de Empleo Estatal,
ESTADÍSTICA DE DEMANDANTES DE EMPLEO, PUESTOS DE TRABAJO Y COLOCACIONES

NOVIEMBRE 2019

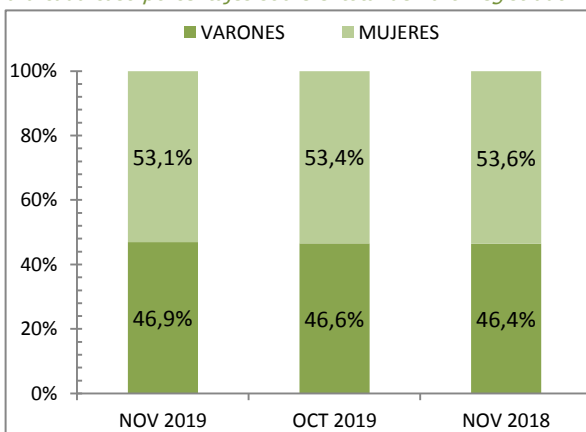
JÓVENES DE 16 A 29 AÑOS EN EL PARO REGISTRADO

Para cada caso porcentajes sobre el total de Paro Registrado

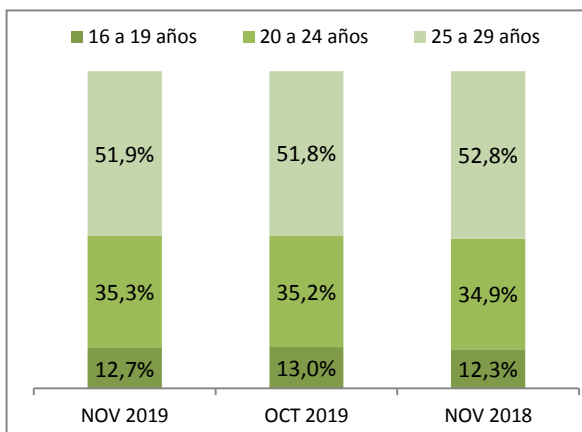


SEGÚN EL SEXO

Para cada caso porcentajes sobre el total de Paro Registrado

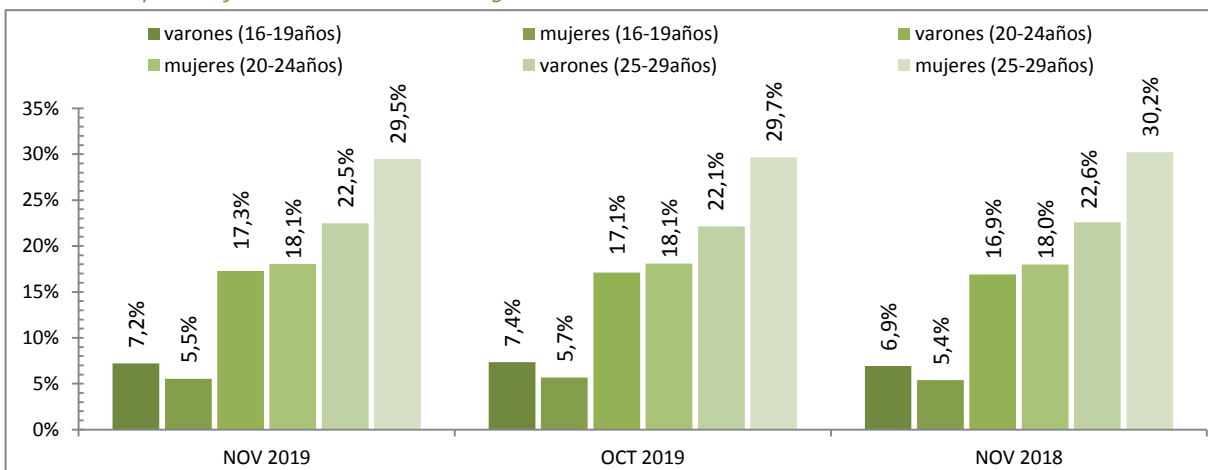


SEGÚN LAS EDADES



SEGÚN EL SEXO Y LAS EDADES

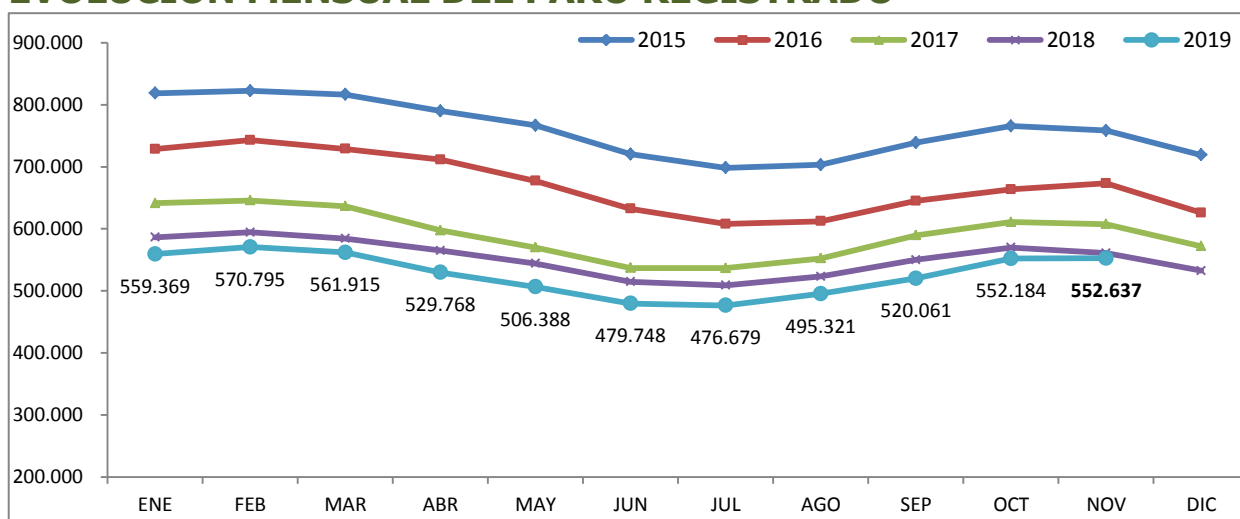
Para cada caso porcentajes sobre el total de Paro Registrado



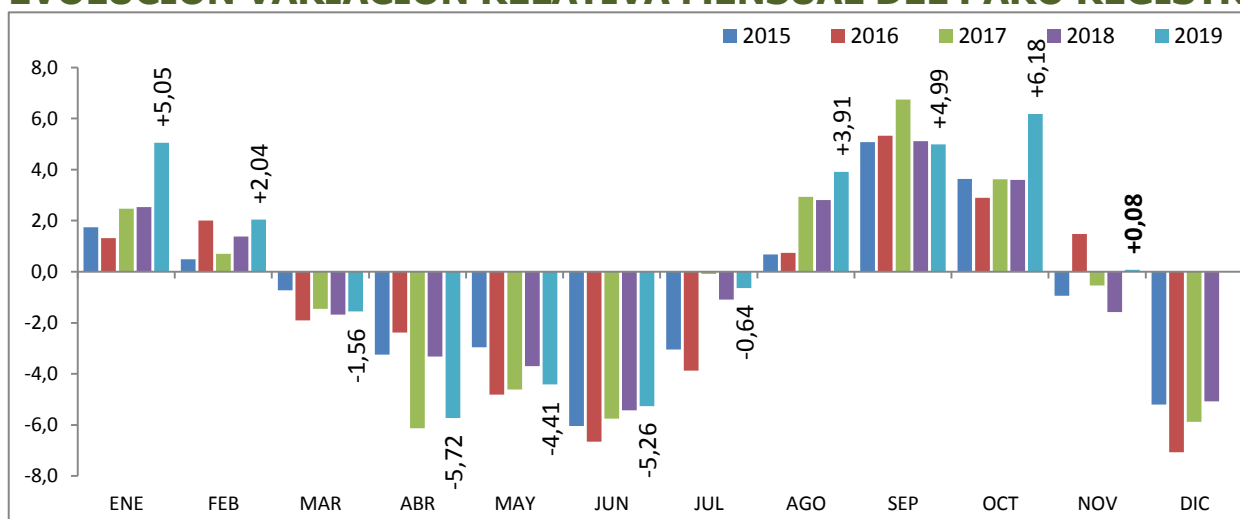
Fuente: Elaboración propia a partir de datos del Servicio Público de Empleo Estatal,
ESTADÍSTICA DE DEMANDANTES DE EMPLEO, PUESTOS DE TRABAJO Y COLOCACIONES

NOVIEMBRE 2019

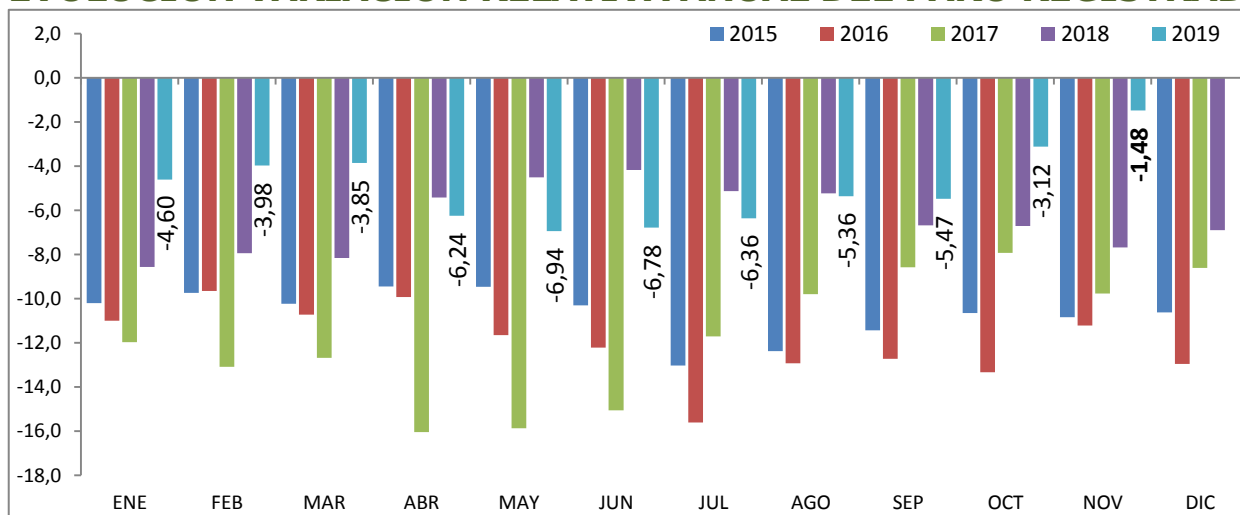
JÓVENES DE 16 a 29 AÑOS EVOLUCIÓN MENSUAL DEL PARO REGISTRADO



EVOLUCIÓN VARIACIÓN RELATIVA MENSUAL DEL PARO REGISTRADO



EVOLUCIÓN VARIACIÓN RELATIVA ANUAL DEL PARO REGISTRADO



Fuente: Elaboración propia a partir de datos del Servicio Público de Empleo Estatal,
ESTADÍSTICA DE DEMANDANTES DE EMPLEO, PUESTOS DE TRABAJO Y COLOCACIONES

NOVIEMBRE 2019

PARO REGISTRADO SEGÚN SEXO, EDADES Y RELACIÓN ENTRE SEXOS POR COMUNIDADES AUTÓNOMAS Y PROVINCIAS

Comunidades autónomas y provincias	TOTAL EDADES			De 16 a 29 años			De 30 y más años			RELACIÓN ENTRE SEXOS*		
	TOTAL	Varones	Mujeres	TOTAL	Varones	Mujeres	TOTAL	Varones	Mujeres	TOTAL	<30 años	RESTO
Almería	56.216	24.026	32.190	10.372	4.675	5.697	45.844	19.351	26.493	74,6	82,1	73,0
Cádiz	149.515	59.591	89.924	26.875	12.371	14.504	122.640	47.220	75.420	66,3	85,3	62,6
Córdoba	69.219	27.669	41.550	14.309	6.112	8.197	54.910	21.557	33.353	66,6	74,6	64,6
Granada	82.615	35.702	46.913	17.274	7.644	9.630	65.341	28.058	37.283	76,1	79,4	75,3
Huelva	50.796	21.454	29.342	9.798	4.637	5.161	40.998	16.817	24.181	73,1	89,8	69,5
Jaén	48.533	17.960	30.573	11.280	4.497	6.783	37.253	13.463	23.790	58,7	66,3	56,6
Málaga	149.545	60.484	89.061	26.177	12.069	14.108	123.368	48.415	74.953	67,9	85,5	64,6
Sevilla	188.176	75.551	112.625	34.933	15.968	18.965	153.243	59.583	93.660	67,1	84,2	63,6
ANDALUCÍA	794.615	322.437	472.178	151.018	67.973	83.045	643.597	254.464	389.133	68,3	81,9	65,4
Huesca	8.662	3.569	5.093	1.886	905	981	6.776	2.664	4.112	70,1	92,3	64,8
Teruel	5.735	2.386	3.349	1.196	558	638	4.539	1.828	2.711	71,2	87,5	67,4
Zaragoza	50.826	20.237	30.589	9.192	4.305	4.887	41.634	15.932	25.702	66,2	88,1	62,0
ARAGON	65.223	26.192	39.031	12.274	5.768	6.506	52.949	20.424	32.525	67,1	88,7	62,8
ASTURIAS, PRINCIPADO DE	70.877	30.494	40.383	10.557	5.219	5.338	60.320	25.275	35.045	75,5	97,8	72,1
BALEARS, ILLES	62.143	28.127	34.016	16.217	8.064	8.153	45.926	20.063	25.863	82,7	98,9	77,6
Las Palmas	109.050	46.970	62.080	16.962	8.244	8.718	92.088	38.726	53.362	75,7	94,6	72,6
Santa Cruz de Tenerife	101.843	45.123	56.720	15.319	7.369	7.950	86.524	37.754	48.770	79,6	92,7	77,4
CANARIAS	210.893	92.093	118.800	32.281	15.613	16.668	178.612	76.480	102.132	77,5	93,7	74,9
CANTABRIA	36.699	16.042	20.657	6.002	2.953	3.049	30.697	13.089	17.608	77,7	96,9	74,3
Albacete	34.109	11.941	22.168	6.107	2.719	3.388	28.002	9.222	18.780	53,9	80,3	49,1
Ciudad Real	48.421	17.198	31.223	9.592	4.177	5.415	38.829	13.021	25.808	55,1	77,1	50,5
Cuenca	12.695	4.921	7.774	2.286	1.067	1.219	10.409	3.854	6.555	63,3	87,5	58,8
Guadalajara	14.406	5.741	8.665	2.308	1.091	1.217	12.098	4.650	7.448	66,3	89,6	62,4
Toledo	60.978	21.509	39.469	10.227	4.579	5.648	50.751	16.930	33.821	54,5	81,1	50,1
CASTILLA-LA MANCHA	170.609	61.310	109.299	30.520	13.633	16.887	140.089	47.677	92.412	56,1	80,7	51,6
Ávila	11.178	4.629	6.549	1.882	908	974	9.296	3.721	5.575	70,7	93,2	66,7
Burgos	18.909	7.836	11.073	3.279	1.663	1.616	15.630	6.173	9.457	70,8	102,9	65,3
León	29.266	12.631	16.635	4.997	2.513	2.484	24.269	10.118	14.151	75,9	101,2	71,5
Palencia	8.609	3.552	5.057	1.673	835	838	6.936	2.717	4.219	70,2	99,6	64,4
Salamanca	22.678	9.165	13.513	4.213	1.995	2.218	18.465	7.170	11.295	67,8	89,9	63,5
Segovia	6.739	2.837	3.902	1.263	622	641	5.476	2.215	3.261	72,7	97,0	67,9
Soria	3.656	1.596	2.060	757	369	388	2.899	1.227	1.672	77,5	95,1	73,4
Valladolid	28.962	11.646	17.316	4.929	2.399	2.530	24.033	9.247	14.786	67,3	94,8	62,5
Zamora	10.976	4.782	6.194	1.795	890	905	9.181	3.892	5.289	77,2	98,3	73,6
CASTILLA Y LEÓN	140.973	58.674	82.299	24.788	12.194	12.594	116.185	46.480	69.705	71,3	96,8	66,7
Barcelona	283.888	122.432	161.456	41.979	20.877	21.102	241.909	101.555	140.354	75,8	98,9	72,4
Girona	38.377	17.283	21.094	6.685	3.333	3.352	31.692	13.950	17.742	81,9	99,4	78,6
Lleida	20.414	8.937	11.477	3.324	1.564	1.760	17.090	7.373	9.717	77,9	88,9	75,9
Tarragona	47.503	20.101	27.402	7.877	3.776	4.101	39.626	16.325	23.301	73,4	92,1	70,1
CATALUÑA	390.182	168.753	221.429	59.865	29.550	30.315	330.317	139.203	191.114	76,2	97,5	72,8
Alicante-Alacant	148.954	61.179	87.775	22.735	10.962	11.773	126.219	50.217	76.002	69,7	93,1	66,1
Castellón-Castelló	38.499	15.250	23.249	7.035	3.267	3.768	31.464	11.983	19.481	65,6	86,7	61,5
Valencia-València	173.054	68.471	104.583	28.670	13.590	15.080	144.384	54.881	89.503	65,5	90,1	61,3
COMUNITAT VALENCIANA	360.507	144.900	215.607	58.440	27.819	30.621	302.067	117.081	184.986	67,2	90,8	63,3
Badajoz	66.987	24.386	42.601	13.277	5.737	7.540	53.710	18.649	35.061	57,2	76,1	53,2
Cáceres	35.215	14.578	20.637	7.011	3.301	3.710	28.204	11.277	16.927	70,6	89,0	66,6
EXTREMADURA	102.202	38.964	63.238	20.288	9.038	11.250	81.914	29.926	51.988	61,6	80,3	57,6
A Coruña	65.426	27.605	37.821	8.433	3.975	4.458	56.993	23.630	33.363	73,0	89,2	70,8
Lugo	16.422	7.196	9.226	2.445	1.131	1.314	13.977	6.065	7.912	78,0	86,1	76,7
Ourense	18.537	7.971	10.566	2.683	1.323	1.360	15.854	6.648	9.206	75,4	97,3	72,2
Pontevedra	65.274	27.259	38.015	8.575	4.166	4.409	56.699	23.093	33.606	71,7	94,5	68,7
GALICIA	165.659	70.031	95.628	22.136	10.595	11.541	143.523	59.436	84.087	73,2	91,8	70,7

NOVIEMBRE 2019

PARO REGISTRADO SEGÚN SEXO, EDADES Y RELACIÓN ENTRE SEXOS POR COMUNIDADES AUTÓNOMAS Y PROVINCIAS

Comunidades autónomas y provincias	TOTAL EDADES			De 16 a 29 años			De 30 y más años			RELACIÓN ENTRE SEXOS*		
	TOTAL	Varones	Mujeres	TOTAL	Varones	Mujeres	TOTAL	Varones	Mujeres	TOTAL	<30 años	RESTO
MADRID, COMUNIDAD DE	343.131	142.629	200.502	56.465	27.219	29.246	286.666	115.410	171.256	71,1	93,1	67,4
MURCIA, REGION DE	100.624	39.143	61.481	20.044	8.876	11.168	80.580	30.267	50.313	63,7	79,5	60,2
NAVARRA, COM. FORAL DE	32.416	13.444	18.972	6.051	2.916	3.135	26.365	10.528	15.837	70,9	93,0	66,5
Araba/Álava	18.655	7.805	10.850	2.856	1.300	1.556	15.799	6.505	9.294	71,9	83,5	70,0
Bizkaia	65.108	28.864	36.244	10.061	4.872	5.189	55.047	23.992	31.055	79,6	93,9	77,3
Gipuzkoa	30.014	12.728	17.286	5.020	2.437	2.583	24.994	10.291	14.703	73,6	94,3	70,0
PAIS VASCO	113.777	49.397	64.380	17.937	8.609	9.328	95.840	40.788	55.052	76,7	92,3	74,1
RIOJA, LA	15.733	6.491	9.242	2.148	1.039	1.109	13.585	5.452	8.133	70,2	93,7	67,0
CEUTA	11.869	4.807	7.062	2.917	1.256	1.661	8.952	3.551	5.401	68,1	75,6	65,7
MELILLA	10.052	3.758	6.294	2.689	1.120	1.569	7.363	2.638	4.725	59,7	71,4	55,8
TOTAL ESTATAL	3.198.184	1.317.686	1.880.498	552.637	259.454	293.183	2.645.547	1.058.232	1.587.315	70,1	88,5	66,7

* Relación entre sexos: Número de varones por cada 100 mujeres

NOVIEMBRE 2019

PARO REGISTRADO POR COMUNIDADES AUTÓNOMAS, PROVINCIAS Y SEXO JÓVENES DE 16 A 29 AÑOS

Comunidades Autónomas, Provincias y sexo		Noviembre 2019	Variación Mensual Octubre 2019			Variación Anual Noviembre 2018		
		Dato	Absoluta	Relativa	Dato	Absoluta	Relativa	Dato
Almería	Ambos sexos	10.372	-392	-3,64	10.764	-498	-4,58	10.870
	Varones	4.675	-87	-1,83	4.762	-165	-3,41	4.840
	Mujeres	5.697	-305	-5,08	6.002	-333	-5,52	6.030
Cádiz	Ambos sexos	26.875	+722	+2,76	26.153	-1.412	-4,99	28.287
	Varones	12.371	+468	+3,93	11.903	-594	-4,58	12.965
	Mujeres	14.504	+254	+1,78	14.250	-818	-5,34	15.322
Córdoba	Ambos sexos	14.309	-480	-3,25	14.789	-35	-0,24	14.344
	Varones	6.112	-281	-4,40	6.393	+129	+2,16	5.983
	Mujeres	8.197	-199	-2,37	8.396	-164	-1,96	8.361
Granada	Ambos sexos	17.274	-243	-1,39	17.517	-446	-2,52	17.720
	Varones	7.644	-196	-2,50	7.840	-245	-3,11	7.889
	Mujeres	9.630	-47	-0,49	9.677	-201	-2,04	9.831
Huelva	Ambos sexos	9.798	+442	+4,72	9.356	-26	-0,26	9.824
	Varones	4.637	+286	+6,57	4.351	+185	+4,16	4.452
	Mujeres	5.161	+156	+3,12	5.005	-211	-3,93	5.372
Jaén	Ambos sexos	11.280	-950	-7,77	12.230	-410	-3,51	11.690
	Varones	4.497	-674	-13,03	5.171	-139	-3,00	4.636
	Mujeres	6.783	-276	-3,91	7.059	-271	-3,84	7.054
Málaga	Ambos sexos	26.177	+1.233	+4,94	24.944	-473	-1,77	26.650
	Varones	12.069	+767	+6,79	11.302	-111	-0,91	12.180
	Mujeres	14.108	+466	+3,42	13.642	-362	-2,50	14.470
Sevilla	Ambos sexos	34.933	+94	+0,27	34.839	+97	+0,28	34.836
	Varones	15.968	+354	+2,27	15.614	+476	+3,07	15.492
	Mujeres	18.965	-260	-1,35	19.225	-379	-1,96	19.344
ANDALUCIA	Ambos sexos	151.018	+426	+0,28	150.592	-3.203	-2,08	154.221
	Varones	67.973	+637	+0,95	67.336	-464	-0,68	68.437
	Mujeres	83.045	-211	-0,25	83.256	-2.739	-3,19	85.784
Huesca	Ambos sexos	1.886	-91	-4,60	1.977	-7	-0,37	1.893
	Varones	905	-52	-5,43	957	+37	+4,26	868
	Mujeres	981	-39	-3,82	1.020	-44	-4,29	1.025
Teruel	Ambos sexos	1.196	-46	-3,70	1.242	+41	+3,55	1.155
	Varones	558	-54	-8,82	612	+72	+14,81	486
	Mujeres	638	+8	+1,27	630	-31	-4,63	669
Zaragoza	Ambos sexos	9.192	-131	-1,41	9.323	-190	-2,03	9.382
	Varones	4.305	-24	-0,55	4.329	-32	-0,74	4.337
	Mujeres	4.887	-107	-2,14	4.994	-158	-3,13	5.045
ARAGON	Ambos sexos	12.274	-268	-2,14	12.542	-156	-1,26	12.430
	Varones	5.768	-130	-2,20	5.898	+77	+1,35	5.691
	Mujeres	6.506	-138	-2,08	6.644	-233	-3,46	6.739

NOVIEMBRE 2019

PARO REGISTRADO POR COMUNIDADES AUTÓNOMAS, PROVINCIAS Y SEXO JÓVENES DE 16 A 29 AÑOS

Comunidades Autónomas, Provincias y sexo		Noviembre 2019	Variación Mensual Octubre 2019			Variación Anual Noviembre 2018		
		Dato	Absoluta	Relativa	Dato	Absoluta	Relativa	Dato
ASTURIAS, PRINCIPADO DE	Ambos sexos	10.557	+156	+1,50	10.401	-799	-7,04	11.356
	Varones	5.219	+138	+2,72	5.081	-429	-7,60	5.648
	Mujeres	5.338	+18	+0,34	5.320	-370	-6,48	5.708
BALEARS, ILLES	Ambos sexos	16.217	+4.300	+36,08	11.917	+1.709	+11,78	14.508
	Varones	8.064	+2.193	+37,35	5.871	+887	+12,36	7.177
	Mujeres	8.153	+2.107	+34,85	6.046	+822	+11,21	7.331
Las Palmas	Ambos sexos	16.962	+111	+0,66	16.851	-230	-1,34	17.192
	Varones	8.244	+170	+2,11	8.074	+118	+1,45	8.126
	Mujeres	8.718	-59	-0,67	8.777	-348	-3,84	9.066
Santa Cruz de Tenerife	Ambos sexos	15.319	-74	-0,48	15.393	+161	+1,06	15.158
	Varones	7.369	+107	+1,47	7.262	+139	+1,92	7.230
	Mujeres	7.950	-181	-2,23	8.131	+22	+0,28	7.928
CANARIAS	Ambos sexos	32.281	+37	+0,11	32.244	-69	-0,21	32.350
	Varones	15.613	+277	+1,81	15.336	+257	+1,67	15.356
	Mujeres	16.668	-240	-1,42	16.908	-326	-1,92	16.994
CANTABRIA	Ambos sexos	6.002	+193	+3,32	5.809	-9	-0,15	6.011
	Varones	2.953	+115	+4,05	2.838	-11	-0,37	2.964
	Mujeres	3.049	+78	+2,63	2.971	+2	+0,07	3.047
Albacete	Ambos sexos	6.107	+7	+0,11	6.100	-199	-3,16	6.306
	Varones	2.719	+49	+1,84	2.670	-164	-5,69	2.883
	Mujeres	3.388	-42	-1,22	3.430	-35	-1,02	3.423
Ciudad Real	Ambos sexos	9.592	-99	-1,02	9.691	-591	-5,80	10.183
	Varones	4.177	-36	-0,85	4.213	-249	-5,63	4.426
	Mujeres	5.415	-63	-1,15	5.478	-342	-5,94	5.757
Cuenca	Ambos sexos	2.286	-22	-0,95	2.308	-95	-3,99	2.381
	Varones	1.067	-19	-1,75	1.086	-26	-2,38	1.093
	Mujeres	1.219	-3	-0,25	1.222	-69	-5,36	1.288
Guadalajara	Ambos sexos	2.308	-238	-9,35	2.546	+90	+4,06	2.218
	Varones	1.091	-76	-6,51	1.167	+89	+8,88	1.002
	Mujeres	1.217	-162	-11,75	1.379	+1	+0,08	1.216
Toledo	Ambos sexos	10.227	-292	-2,78	10.519	-291	-2,77	10.518
	Varones	4.579	-97	-2,07	4.676	-82	-1,76	4.661
	Mujeres	5.648	-195	-3,34	5.843	-209	-3,57	5.857
CASTILLA-LA MANCHA	Ambos sexos	30.520	-644	-2,07	31.164	-1.086	-3,44	31.606
	Varones	13.633	-179	-1,30	13.812	-432	-3,07	14.065
	Mujeres	16.887	-465	-2,68	17.352	-654	-3,73	17.541

NOVIEMBRE 2019

PARO REGISTRADO POR COMUNIDADES AUTÓNOMAS, PROVINCIAS Y SEXO JÓVENES DE 16 A 29 AÑOS

Comunidades Autónomas, Provincias y sexo		Noviembre 2019	Variación Mensual Octubre 2019			Variación Anual Noviembre 2018		
		Dato	Absoluta	Relativa	Dato	Absoluta	Relativa	Dato
Ávila	Ambos sexos	1.882	+48	+2,62	1.834	-205	-9,82	2.087
	Varones	908	+26	+2,95	882	-87	-8,74	995
	Mujeres	974	+22	+2,31	952	-118	-10,81	1.092
Burgos	Ambos sexos	3.279	+38	+1,17	3.241	+43	+1,33	3.236
	Varones	1.663	+52	+3,23	1.611	+111	+7,15	1.552
	Mujeres	1.616	-14	-0,86	1.630	-68	-4,04	1.684
León	Ambos sexos	4.997	+41	+0,83	4.956	-279	-5,29	5.276
	Varones	2.513	+66	+2,70	2.447	-139	-5,24	2.652
	Mujeres	2.484	-25	-1,00	2.509	-140	-5,34	2.624
Palencia	Ambos sexos	1.673	+0	+0,00	1.673	-221	-11,67	1.894
	Varones	835	+13	+1,58	822	-85	-9,24	920
	Mujeres	838	-13	-1,53	851	-136	-13,96	974
Salamanca	Ambos sexos	4.213	+6	+0,14	4.207	-284	-6,32	4.497
	Varones	1.995	+43	+2,20	1.952	-140	-6,56	2.135
	Mujeres	2.218	-37	-1,64	2.255	-144	-6,10	2.362
Segovia	Ambos sexos	1.263	+72	+6,05	1.191	-61	-4,61	1.324
	Varones	622	+65	+11,67	557	-22	-3,42	644
	Mujeres	641	+7	+1,10	634	-39	-5,74	680
Soria	Ambos sexos	757	+63	+9,08	694	-11	-1,43	768
	Varones	369	+50	+15,67	319	+3	+0,82	366
	Mujeres	388	+13	+3,47	375	-14	-3,48	402
Valladolid	Ambos sexos	4.929	-137	-2,70	5.066	-435	-8,11	5.364
	Varones	2.399	-36	-1,48	2.435	-196	-7,55	2.595
	Mujeres	2.530	-101	-3,84	2.631	-239	-8,63	2.769
Zamora	Ambos sexos	1.795	-30	-1,64	1.825	-206	-10,29	2.001
	Varones	890	+5	+0,56	885	-59	-6,22	949
	Mujeres	905	-35	-3,72	940	-147	-13,97	1.052
CASTILLA Y LEÓN	Ambos sexos	24.788	+101	+0,41	24.687	-1.659	-6,27	26.447
	Varones	12.194	+284	+2,38	11.910	-614	-4,79	12.808
	Mujeres	12.594	-183	-1,43	12.777	-1.045	-7,66	13.639

NOVIEMBRE 2019

PARO REGISTRADO POR COMUNIDADES AUTÓNOMAS, PROVINCIAS Y SEXO JÓVENES DE 16 A 29 AÑOS

Comunidades Autónomas, Provincias y sexo		Noviembre 2019	Variación Mensual Octubre 2019			Variación Anual Noviembre 2018		
		Dato	Absoluta	Relativa	Dato	Absoluta	Relativa	Dato
Barcelona	Ambos sexos	41.979	-1.689	-3,87	43.668	+915	+2,23	41.064
	Varones	20.877	-612	-2,85	21.489	+884	+4,42	19.993
	Mujeres	21.102	-1.077	-4,86	22.179	+31	+0,15	21.071
Girona	Ambos sexos	6.685	+207	+3,20	6.478	+45	+0,68	6.640
	Varones	3.333	+187	+5,94	3.146	+110	+3,41	3.223
	Mujeres	3.352	+20	+0,60	3.332	-65	-1,90	3.417
Lleida	Ambos sexos	3.324	-183	-5,22	3.507	-246	-6,89	3.570
	Varones	1.564	-102	-6,12	1.666	-116	-6,90	1.680
	Mujeres	1.760	-81	-4,40	1.841	-130	-6,88	1.890
Tarragona	Ambos sexos	7.877	-33	-0,42	7.910	-224	-2,77	8.101
	Varones	3.776	-12	-0,32	3.788	+9	+0,24	3.767
	Mujeres	4.101	-21	-0,51	4.122	-233	-5,38	4.334
CATALUÑA	Ambos sexos	59.865	-1.698	-2,76	61.563	+490	+0,83	59.375
	Varones	29.550	-539	-1,79	30.089	+887	+3,09	28.663
	Mujeres	30.315	-1.159	-3,68	31.474	-397	-1,29	30.712
Alicante-Alacant	Ambos sexos	22.735	+454	+2,04	22.281	-149	-0,65	22.884
	Varones	10.962	+273	+2,55	10.689	+59	+0,54	10.903
	Mujeres	11.773	+181	+1,56	11.592	-208	-1,74	11.981
Castellón-Castelló	Ambos sexos	7.035	-271	-3,71	7.306	+391	+5,89	6.644
	Varones	3.267	-85	-2,54	3.352	+214	+7,01	3.053
	Mujeres	3.768	-186	-4,70	3.954	+177	+4,93	3.591
Valencia-València	Ambos sexos	28.670	-1.447	-4,80	30.117	+226	+0,79	28.444
	Varones	13.590	-610	-4,30	14.200	+327	+2,47	13.263
	Mujeres	15.080	-837	-5,26	15.917	-101	-0,67	15.181
COMUNITAT VALENCIANA	Ambos sexos	58.440	-1.264	-2,12	59.704	+468	+0,81	57.972
	Varones	27.819	-422	-1,49	28.241	+600	+2,20	27.219
	Mujeres	30.621	-842	-2,68	31.463	-132	-0,43	30.753
Badajoz	Ambos sexos	13.277	-21	-0,16	13.298	-1.505	-10,18	14.782
	Varones	5.737	-26	-0,45	5.763	-749	-11,55	6.486
	Mujeres	7.540	+5	+0,07	7.535	-756	-9,11	8.296
Cáceres	Ambos sexos	7.011	+262	+3,88	6.749	-900	-11,38	7.911
	Varones	3.301	+243	+7,95	3.058	-448	-11,95	3.749
	Mujeres	3.710	+19	+0,51	3.691	-452	-10,86	4.162
EXTREMADURA	Ambos sexos	20.288	+241	+1,20	20.047	-2.405	-10,60	22.693
	Varones	9.038	+217	+2,46	8.821	-1.197	-11,70	10.235
	Mujeres	11.250	+24	+0,21	11.226	-1.208	-9,70	12.458

NOVIEMBRE 2019

PARO REGISTRADO POR COMUNIDADES AUTÓNOMAS, PROVINCIAS Y SEXO JÓVENES DE 16 A 29 AÑOS

Comunidades Autónomas, Provincias y sexo		Noviembre 2019	Variación Mensual Octubre 2019			Variación Anual Noviembre 2018		
		Dato	Absoluta	Relativa	Dato	Absoluta	Relativa	Dato
A Coruña	Ambos sexos	8.433	+0	+0,00	8.433	-166	-1,93	8.599
	Varones	3.975	+46	+1,17	3.929	-119	-2,91	4.094
	Mujeres	4.458	-46	-1,02	4.504	-47	-1,04	4.505
Lugo	Ambos sexos	2.445	+76	+3,21	2.369	+24	+0,99	2.421
	Varones	1.131	+16	+1,43	1.115	+43	+3,95	1.088
	Mujeres	1.314	+60	+4,78	1.254	-19	-1,43	1.333
Ourense	Ambos sexos	2.683	+26	+0,98	2.657	-139	-4,93	2.822
	Varones	1.323	+44	+3,44	1.279	-34	-2,51	1.357
	Mujeres	1.360	-18	-1,31	1.378	-105	-7,17	1.465
Pontevedra	Ambos sexos	8.575	+147	+1,74	8.428	-149	-1,71	8.724
	Varones	4.166	+52	+1,26	4.114	-78	-1,84	4.244
	Mujeres	4.409	+95	+2,20	4.314	-71	-1,58	4.480
GALICIA	Ambos sexos	22.136	+249	+1,14	21.887	-430	-1,91	22.566
	Varones	10.595	+158	+1,51	10.437	-188	-1,74	10.783
	Mujeres	11.541	+91	+0,79	11.450	-242	-2,05	11.783
MADRID, COMUNIDAD DE	Ambos sexos	56.465	-1.361	-2,35	57.826	+311	+0,55	56.154
	Varones	27.219	-536	-1,93	27.755	+399	+1,49	26.820
	Mujeres	29.246	-825	-2,74	30.071	-88	-0,30	29.334
MURCIA, REGIÓN DE	Ambos sexos	20.044	+293	+1,48	19.751	-1.281	-6,01	21.325
	Varones	8.876	+206	+2,38	8.670	-561	-5,94	9.437
	Mujeres	11.168	+87	+0,79	11.081	-720	-6,06	11.888
NAVARRA, COM. FORAL DE	Ambos sexos	6.051	+104	+1,75	5.947	-136	-2,20	6.187
	Varones	2.916	+34	+1,18	2.882	-39	-1,32	2.955
	Mujeres	3.135	+70	+2,28	3.065	-97	-3,00	3.232
Araba/Álava	Ambos sexos	2.856	-126	-4,23	2.982	-195	-6,39	3.051
	Varones	1.300	-67	-4,90	1.367	-61	-4,48	1.361
	Mujeres	1.556	-59	-3,65	1.615	-134	-7,93	1.690
Bizkaia	Ambos sexos	10.061	-141	-1,38	10.202	-14	-0,14	10.075
	Varones	4.872	-7	-0,14	4.879	-13	-0,27	4.885
	Mujeres	5.189	-134	-2,52	5.323	-1	-0,02	5.190
Gipuzkoa	Ambos sexos	5.020	-75	-1,47	5.095	-46	-0,91	5.066
	Varones	2.437	-20	-0,81	2.457	+38	+1,58	2.399
	Mujeres	2.583	-55	-2,08	2.638	-84	-3,15	2.667
PAIS VASCO	Ambos sexos	17.937	-342	-1,87	18.279	-255	-1,40	18.192
	Varones	8.609	-94	-1,08	8.703	-36	-0,42	8.645
	Mujeres	9.328	-248	-2,59	9.576	-219	-2,29	9.547
RIOJA, LA	Ambos sexos	2.148	+46	+2,19	2.102	-167	-7,21	2.315
	Varones	1.039	+46	+4,63	993	-90	-7,97	1.129
	Mujeres	1.109	+0	+0,00	1.109	-77	-6,49	1.186

NOVIEMBRE 2019

PARO REGISTRADO POR COMUNIDADES AUTÓNOMAS, PROVINCIAS Y SEXO JÓVENES DE 16 A 29 AÑOS

Comunidades Autónomas, Provincias y sexo		Noviembre 2019	Variación Mensual Octubre 2019			Variación Anual Noviembre 2018		
		Dato	Absoluta	Relativa	Dato	Absoluta	Relativa	Dato
CEUTA	Ambos sexos	2.917	-118	-3,89	3.035	-56	-1,88	2.973
	Varones	1.256	-65	-4,92	1.321	-73	-5,49	1.329
	Mujeres	1.661	-53	-3,09	1.714	+17	+1,03	1.644
MELILLA	Ambos sexos	2.689	+2	+0,07	2.687	+439	+19,51	2.250
	Varones	1.120	-33	-2,86	1.153	+166	+17,40	954
	Mujeres	1.569	+35	+2,28	1.534	+273	+21,06	1.296
TOTAL ESTATAL	Ambos sexos	552.637	+453	+0,08	552.184	-8.294	-1,48	560.931
	Varones	259.454	+2.307	+0,90	257.147	-861	-0,33	260.315
	Mujeres	293.183	-1.854	-0,63	295.037	-7.433	-2,47	300.616

NOVIEMBRE 2019

PARO REGISTRADO POR COMUNIDADES AUTÓNOMAS, PROVINCIAS Y SEXO TOTAL POBLACIÓN 16 y más años

Comunidades Autónomas, Provincias y sexo		Noviembre 2019	Variación Mensual Octubre 2019			Variación Anual Noviembre 2018		
		Dato	Absoluta	Relativa	Dato	Absoluta	Relativa	Dato
Almería	Ambos sexos	56.216	-1.142	-1,99	57.358	-1.593	-2,76	57.809
	Varones	24.026	-253	-1,04	24.279	-963	-3,85	24.989
	Mujeres	32.190	-889	-2,69	33.079	-630	-1,92	32.820
Cádiz	Ambos sexos	149.515	+3.311	+2,26	146.204	-4.514	-2,93	154.029
	Varones	59.591	+1.771	+3,06	57.820	-2.626	-4,22	62.217
	Mujeres	89.924	+1.540	+1,74	88.384	-1.888	-2,06	91.812
Córdoba	Ambos sexos	69.219	-1.082	-1,54	70.301	-885	-1,26	70.104
	Varones	27.669	-685	-2,42	28.354	-201	-0,72	27.870
	Mujeres	41.550	-397	-0,95	41.947	-684	-1,62	42.234
Granada	Ambos sexos	82.615	-503	-0,61	83.118	-1.927	-2,28	84.542
	Varones	35.702	-576	-1,59	36.278	-1.593	-4,27	37.295
	Mujeres	46.913	+73	+0,16	46.840	-334	-0,71	47.247
Huelva	Ambos sexos	50.796	+2.660	+5,53	48.136	-190	-0,37	50.986
	Varones	21.454	+1.167	+5,75	20.287	+113	+0,53	21.341
	Mujeres	29.342	+1.493	+5,36	27.849	-303	-1,02	29.645
Jaén	Ambos sexos	48.533	-2.312	-4,55	50.845	-1.154	-2,32	49.687
	Varones	17.960	-1.872	-9,44	19.832	-660	-3,54	18.620
	Mujeres	30.573	-440	-1,42	31.013	-494	-1,59	31.067
Málaga	Ambos sexos	149.545	+5.649	+3,93	143.896	-2.521	-1,66	152.066
	Varones	60.484	+2.752	+4,77	57.732	-1.731	-2,78	62.215
	Mujeres	89.061	+2.897	+3,36	86.164	-790	-0,88	89.851
Sevilla	Ambos sexos	188.176	+920	+0,49	187.256	-3.674	-1,92	191.850
	Varones	75.551	+1.198	+1,61	74.353	-1.797	-2,32	77.348
	Mujeres	112.625	-278	-0,25	112.903	-1.877	-1,64	114.502
ANDALUCIA	Ambos sexos	794.615	+7.501	+0,95	787.114	-16.458	-2,03	811.073
	Varones	322.437	+3.502	+1,10	318.935	-9.458	-2,85	331.895
	Mujeres	472.178	+3.999	+0,85	468.179	-7.000	-1,46	479.178
Huesca	Ambos sexos	8.662	-63	-0,72	8.725	-214	-2,41	8.876
	Varones	3.569	-76	-2,09	3.645	-70	-1,92	3.639
	Mujeres	5.093	+13	+0,26	5.080	-144	-2,75	5.237
Teruel	Ambos sexos	5.735	+131	+2,34	5.604	+48	+0,84	5.687
	Varones	2.386	+6	+0,25	2.380	+118	+5,20	2.268
	Mujeres	3.349	+125	+3,88	3.224	-70	-2,05	3.419
Zaragoza	Ambos sexos	50.826	-80	-0,16	50.906	-1.095	-2,11	51.921
	Varones	20.237	-12	-0,06	20.249	-265	-1,29	20.502
	Mujeres	30.589	-68	-0,22	30.657	-830	-2,64	31.419
ARAGON	Ambos sexos	65.223	-12	-0,02	65.235	-1.261	-1,90	66.484
	Varones	26.192	-82	-0,31	26.274	-217	-0,82	26.409
	Mujeres	39.031	+70	+0,18	38.961	-1.044	-2,61	40.075

NOVIEMBRE 2019

PARO REGISTRADO POR COMUNIDADES AUTÓNOMAS, PROVINCIAS Y SEXO TOTAL POBLACIÓN 16 y más años

Comunidades Autónomas, Provincias y sexo		Noviembre 2019	Variación Mensual Octubre 2019			Variación Anual Noviembre 2018		
		Dato	Absoluta	Relativa	Dato	Absoluta	Relativa	Dato
ASTURIAS, PRINCIPADO DE	Ambos sexos	70.877	+815	+1,16	70.062	-2.480	-3,38	73.357
	Varones	30.494	+515	+1,72	29.979	-1.329	-4,18	31.823
	Mujeres	40.383	+300	+0,75	40.083	-1.151	-2,77	41.534
BALEARS, ILLES	Ambos sexos	62.143	+11.557	+22,85	50.586	+2.271	+3,79	59.872
	Varones	28.127	+5.099	+22,14	23.028	+1.281	+4,77	26.846
	Mujeres	34.016	+6.458	+23,43	27.558	+990	+3,00	33.026
Las Palmas	Ambos sexos	109.050	+786	+0,73	108.264	-74	-0,07	109.124
	Varones	46.970	+888	+1,93	46.082	+400	+0,86	46.570
	Mujeres	62.080	-102	-0,16	62.182	-474	-0,76	62.554
Santa Cruz de Tenerife	Ambos sexos	101.843	-24	-0,02	101.867	+992	+0,98	100.851
	Varones	45.123	+207	+0,46	44.916	+909	+2,06	44.214
	Mujeres	56.720	-231	-0,41	56.951	+83	+0,15	56.637
CANARIAS	Ambos sexos	210.893	+762	+0,36	210.131	+918	+0,44	209.975
	Varones	92.093	+1.095	+1,20	90.998	+1.309	+1,44	90.784
	Mujeres	118.800	-333	-0,28	119.133	-391	-0,33	119.191
CANTABRIA	Ambos sexos	36.699	+822	+2,29	35.877	-136	-0,37	36.835
	Varones	16.042	+484	+3,11	15.558	-46	-0,29	16.088
	Mujeres	20.657	+338	+1,66	20.319	-90	-0,43	20.747
Albacete	Ambos sexos	34.109	-36	-0,11	34.145	-214	-0,62	34.323
	Varones	11.941	-7	-0,06	11.948	-206	-1,70	12.147
	Mujeres	22.168	-29	-0,13	22.197	-8	-0,04	22.176
Ciudad Real	Ambos sexos	48.421	-307	-0,63	48.728	+699	+1,46	47.722
	Varones	17.198	-193	-1,11	17.391	+268	+1,58	16.930
	Mujeres	31.223	-114	-0,36	31.337	+431	+1,40	30.792
Cuenca	Ambos sexos	12.695	-95	-0,74	12.790	+72	+0,57	12.623
	Varones	4.921	-61	-1,22	4.982	+83	+1,72	4.838
	Mujeres	7.774	-34	-0,44	7.808	-11	-0,14	7.785
Guadalajara	Ambos sexos	14.406	-591	-3,94	14.997	+673	+4,90	13.733
	Varones	5.741	-135	-2,30	5.876	+449	+8,48	5.292
	Mujeres	8.665	-456	-5,00	9.121	+224	+2,65	8.441
Toledo	Ambos sexos	60.978	-199	-0,33	61.177	+726	+1,20	60.252
	Varones	21.509	-76	-0,35	21.585	+65	+0,30	21.444
	Mujeres	39.469	-123	-0,31	39.592	+661	+1,70	38.808
CASTILLA-LA MANCHA	Ambos sexos	170.609	-1.228	-0,71	171.837	+1.956	+1,16	168.653
	Varones	61.310	-472	-0,76	61.782	+659	+1,09	60.651
	Mujeres	109.299	-756	-0,69	110.055	+1.297	+1,20	108.002

NOVIEMBRE 2019

PARO REGISTRADO POR COMUNIDADES AUTÓNOMAS, PROVINCIAS Y SEXO TOTAL POBLACIÓN 16 y más años

Comunidades Autónomas, Provincias y sexo		Noviembre 2019	Variación Mensual Octubre 2019			Variación Anual Noviembre 2018		
		Dato	Absoluta	Relativa	Dato	Absoluta	Relativa	Dato
Ávila	Ambos sexos	11.178	+311	+2,86	10.867	-437	-3,76	11.615
	Varones	4.629	+198	+4,47	4.431	-217	-4,48	4.846
	Mujeres	6.549	+113	+1,76	6.436	-220	-3,25	6.769
Burgos	Ambos sexos	18.909	+319	+1,72	18.590	-181	-0,95	19.090
	Varones	7.836	+208	+2,73	7.628	+138	+1,79	7.698
	Mujeres	11.073	+111	+1,01	10.962	-319	-2,80	11.392
León	Ambos sexos	29.266	+411	+1,42	28.855	-1.352	-4,42	30.618
	Varones	12.631	+307	+2,49	12.324	-522	-3,97	13.153
	Mujeres	16.635	+104	+0,63	16.531	-830	-4,75	17.465
Palencia	Ambos sexos	8.609	+68	+0,80	8.541	-769	-8,20	9.378
	Varones	3.552	+87	+2,51	3.465	-341	-8,76	3.893
	Mujeres	5.057	-19	-0,37	5.076	-428	-7,80	5.485
Salamanca	Ambos sexos	22.678	+117	+0,52	22.561	-766	-3,27	23.444
	Varones	9.165	+244	+2,74	8.921	-230	-2,45	9.395
	Mujeres	13.513	-127	-0,93	13.640	-536	-3,82	14.049
Segovia	Ambos sexos	6.739	+233	+3,58	6.506	-209	-3,01	6.948
	Varones	2.837	+169	+6,33	2.668	-74	-2,54	2.911
	Mujeres	3.902	+64	+1,67	3.838	-135	-3,34	4.037
Soria	Ambos sexos	3.656	+256	+7,53	3.400	+59	+1,64	3.597
	Varones	1.596	+198	+14,16	1.398	+70	+4,59	1.526
	Mujeres	2.060	+58	+2,90	2.002	-11	-0,53	2.071
Valladolid	Ambos sexos	28.962	-275	-0,94	29.237	-2.010	-6,49	30.972
	Varones	11.646	+11	+0,09	11.635	-1.101	-8,64	12.747
	Mujeres	17.316	-286	-1,62	17.602	-909	-4,99	18.225
Zamora	Ambos sexos	10.976	-3	-0,03	10.979	-842	-7,12	11.818
	Varones	4.782	+41	+0,86	4.741	-365	-7,09	5.147
	Mujeres	6.194	-44	-0,71	6.238	-477	-7,15	6.671
CASTILLA Y LEÓN	Ambos sexos	140.973	+1.437	+1,03	139.536	-6.507	-4,41	147.480
	Varones	58.674	+1.463	+2,56	57.211	-2.642	-4,31	61.316
	Mujeres	82.299	-26	-0,03	82.325	-3.865	-4,49	86.164

NOVIEMBRE 2019

PARO REGISTRADO POR COMUNIDADES AUTÓNOMAS, PROVINCIAS Y SEXO TOTAL POBLACIÓN 16 y más años

Comunidades Autónomas, Provincias y sexo		Noviembre 2019	Variación Mensual Octubre 2019			Variación Anual Noviembre 2018		
		Dato	Absoluta	Relativa	Dato	Absoluta	Relativa	Dato
Barcelona	Ambos sexos	283.888	+145	+0,05	283.743	-1.368	-0,48	285.256
	Varones	122.432	+547	+0,45	121.885	+226	+0,18	122.206
	Mujeres	161.456	-402	-0,25	161.858	-1.594	-0,98	163.050
Girona	Ambos sexos	38.377	+1.568	+4,26	36.809	-633	-1,62	39.010
	Varones	17.283	+738	+4,46	16.545	-302	-1,72	17.585
	Mujeres	21.094	+830	+4,10	20.264	-331	-1,54	21.425
Lleida	Ambos sexos	20.414	+35	+0,17	20.379	-1.030	-4,80	21.444
	Varones	8.937	-182	-2,00	9.119	-574	-6,04	9.511
	Mujeres	11.477	+217	+1,93	11.260	-456	-3,82	11.933
Tarragona	Ambos sexos	47.503	+1.167	+2,52	46.336	-1.192	-2,45	48.695
	Varones	20.101	+370	+1,88	19.731	-567	-2,74	20.668
	Mujeres	27.402	+797	+3,00	26.605	-625	-2,23	28.027
CATALUÑA	Ambos sexos	390.182	+2.915	+0,75	387.267	-4.223	-1,07	394.405
	Varones	168.753	+1.473	+0,88	167.280	-1.217	-0,72	169.970
	Mujeres	221.429	+1.442	+0,66	219.987	-3.006	-1,34	224.435
Alicante-Alacant	Ambos sexos	148.954	+1.678	+1,14	147.276	-3.454	-2,27	152.408
	Varones	61.179	+733	+1,21	60.446	-1.532	-2,44	62.711
	Mujeres	87.775	+945	+1,09	86.830	-1.922	-2,14	89.697
Castellón-Castelló	Ambos sexos	38.499	-676	-1,73	39.175	+531	+1,40	37.968
	Varones	15.250	-234	-1,51	15.484	+28	+0,18	15.222
	Mujeres	23.249	-442	-1,87	23.691	+503	+2,21	22.746
Valencia-València	Ambos sexos	173.054	-4.809	-2,70	177.863	-5.134	-2,88	178.188
	Varones	68.471	-1.805	-2,57	70.276	-2.384	-3,36	70.855
	Mujeres	104.583	-3.004	-2,79	107.587	-2.750	-2,56	107.333
COMUNITAT VALENCIANA	Ambos sexos	360.507	-3.807	-1,04	364.314	-8.057	-2,19	368.564
	Varones	144.900	-1.306	-0,89	146.206	-3.888	-2,61	148.788
	Mujeres	215.607	-2.501	-1,15	218.108	-4.169	-1,90	219.776
Badajoz	Ambos sexos	66.987	+337	+0,51	66.650	-1.224	-1,79	68.211
	Varones	24.386	+75	+0,31	24.311	-948	-3,74	25.334
	Mujeres	42.601	+262	+0,62	42.339	-276	-0,64	42.877
Cáceres	Ambos sexos	35.215	+1.151	+3,38	34.064	-644	-1,80	35.859
	Varones	14.578	+857	+6,25	13.721	-505	-3,35	15.083
	Mujeres	20.637	+294	+1,45	20.343	-139	-0,67	20.776
EXTREMADURA	Ambos sexos	102.202	+1.488	+1,48	100.714	-1.868	-1,79	104.070
	Varones	38.964	+932	+2,45	38.032	-1.453	-3,60	40.417
	Mujeres	63.238	+556	+0,89	62.682	-415	-0,65	63.653

NOVIEMBRE 2019

PARO REGISTRADO POR COMUNIDADES AUTÓNOMAS, PROVINCIAS Y SEXO TOTAL POBLACIÓN 16 y más años

Comunidades Autónomas, Provincias y sexo		Noviembre 2019	Variación Mensual Octubre 2019			Variación Anual Noviembre 2018		
		Dato	Absoluta	Relativa	Dato	Absoluta	Relativa	Dato
A Coruña	Ambos sexos	65.426	+632	+0,98	64.794	-1.615	-2,41	67.041
	Varones	27.605	+435	+1,60	27.170	-930	-3,26	28.535
	Mujeres	37.821	+197	+0,52	37.624	-685	-1,78	38.506
Lugo	Ambos sexos	16.422	+376	+2,34	16.046	-205	-1,23	16.627
	Varones	7.196	+191	+2,73	7.005	-138	-1,88	7.334
	Mujeres	9.226	+185	+2,05	9.041	-67	-0,72	9.293
Ourense	Ambos sexos	18.537	-193	-1,03	18.730	-928	-4,77	19.465
	Varones	7.971	+14	+0,18	7.957	-479	-5,67	8.450
	Mujeres	10.566	-207	-1,92	10.773	-449	-4,08	11.015
Pontevedra	Ambos sexos	65.274	+537	+0,83	64.737	-1.962	-2,92	67.236
	Varones	27.259	+404	+1,50	26.855	-723	-2,58	27.982
	Mujeres	38.015	+133	+0,35	37.882	-1.239	-3,16	39.254
GALICIA	Ambos sexos	165.659	+1.352	+0,82	164.307	-4.710	-2,76	170.369
	Varones	70.031	+1.044	+1,51	68.987	-2.270	-3,14	72.301
	Mujeres	95.628	+308	+0,32	95.320	-2.440	-2,49	98.068
MADRID, COMUNIDAD DE	Ambos sexos	343.131	-2.855	-0,83	345.986	-2.745	-0,79	345.876
	Varones	142.629	-349	-0,24	142.978	-1.112	-0,77	143.741
	Mujeres	200.502	-2.506	-1,23	203.008	-1.633	-0,81	202.135
MURCIA, REGIÓN DE	Ambos sexos	100.624	+805	+0,81	99.819	-4.405	-4,19	105.029
	Varones	39.143	+213	+0,55	38.930	-1.756	-4,29	40.899
	Mujeres	61.481	+592	+0,97	60.889	-2.649	-4,13	64.130
NAVARRA, COM. FORAL DE	Ambos sexos	32.416	+558	+1,75	31.858	-599	-1,81	33.015
	Varones	13.444	+314	+2,39	13.130	-226	-1,65	13.670
	Mujeres	18.972	+244	+1,30	18.728	-373	-1,93	19.345
Araba/Álava	Ambos sexos	18.655	-382	-2,01	19.037	-1.240	-6,23	19.895
	Varones	7.805	-130	-1,64	7.935	-460	-5,57	8.265
	Mujeres	10.850	-252	-2,27	11.102	-780	-6,71	11.630
Bizkaia	Ambos sexos	65.108	-931	-1,41	66.039	-4.458	-6,41	69.566
	Varones	28.864	-203	-0,70	29.067	-1.996	-6,47	30.860
	Mujeres	36.244	-728	-1,97	36.972	-2.462	-6,36	38.706
Gipuzkoa	Ambos sexos	30.014	-251	-0,83	30.265	-2.024	-6,32	32.038
	Varones	12.728	+6	+0,05	12.722	-683	-5,09	13.411
	Mujeres	17.286	-257	-1,46	17.543	-1.341	-7,20	18.627
PAIS VASCO	Ambos sexos	113.777	-1.564	-1,36	115.341	-7.722	-6,36	121.499
	Varones	49.397	-327	-0,66	49.724	-3.139	-5,97	52.536
	Mujeres	64.380	-1.237	-1,89	65.617	-4.583	-6,65	68.963
RIOJA, LA	Ambos sexos	15.733	+192	+1,24	15.541	-286	-1,79	16.019
	Varones	6.491	+53	+0,82	6.438	-167	-2,51	6.658
	Mujeres	9.242	+139	+1,53	9.103	-119	-1,27	9.361

NOVIEMBRE 2019

PARO REGISTRADO POR COMUNIDADES AUTÓNOMAS, PROVINCIAS Y SEXO TOTAL POBLACIÓN 16 y más años

Comunidades Autónomas, Provincias y sexo		Noviembre 2019	Variación Mensual Octubre 2019			Variación Anual Noviembre 2018		
		Dato	Absoluta	Relativa	Dato	Absoluta	Relativa	Dato
CEUTA	Ambos sexos	11.869	-280	-2,30	12.149	+400	+3,49	11.469
	Varones	4.807	-86	-1,76	4.893	+109	+2,32	4.698
	Mujeres	7.062	-194	-2,67	7.256	+291	+4,30	6.771
MELILLA	Ambos sexos	10.052	+67	+0,67	9.985	+1.229	+13,93	8.823
	Varones	3.758	-16	-0,42	3.774	+307	+8,90	3.451
	Mujeres	6.294	+83	+1,34	6.211	+922	+17,16	5.372
TOTAL ESTATAL	Ambos sexos	3.198.184	+20.525	+0,65	3.177.659	-54.683	-1,68	3.252.867
	Varones	1.317.686	+13.549	+1,04	1.304.137	-25.255	-1,88	1.342.941
	Mujeres	1.880.498	+6.976	+0,37	1.873.522	-29.428	-1,54	1.909.926

NOVIEMBRE 2019

PORCENTAJES DE JÓVENES MENORES DE 30 AÑOS EN EL PARO REGISTRADO POR SEXO, COMUNIDADES AUTÓNOMAS Y PROVINCIAS

Comunidades Autónomas, Provincias y sexo		TOTAL 16y+ años	MENORES DE 30 AÑOS				
			TOTAL 16-29 años	% jov en cada Prov y CCAA	Distribución s/ Total	Distribución s/ SEXO	Distribución en CCAA
Almería	Ambos sexos	56.216	10.372	18,45%	1,88%	100,00%	6,87%
	Varones	24.026	4.675	19,46%	1,80%	45,07%	6,88%
	Mujeres	32.190	5.697	17,70%	1,94%	54,93%	6,86%
Cádiz	Ambos sexos	149.515	26.875	17,97%	4,86%	100,00%	17,80%
	Varones	59.591	12.371	20,76%	4,77%	46,03%	18,20%
	Mujeres	89.924	14.504	16,13%	4,95%	53,97%	17,47%
Córdoba	Ambos sexos	69.219	14.309	20,67%	2,59%	100,00%	9,48%
	Varones	27.669	6.112	22,09%	2,36%	42,71%	8,99%
	Mujeres	41.550	8.197	19,73%	2,80%	57,29%	9,87%
Granada	Ambos sexos	82.615	17.274	20,91%	3,13%	100,00%	11,44%
	Varones	35.702	7.644	21,41%	2,95%	44,25%	11,25%
	Mujeres	46.913	9.630	20,53%	3,28%	55,75%	11,60%
Huelva	Ambos sexos	50.796	9.798	19,29%	1,77%	100,00%	6,49%
	Varones	21.454	4.637	21,61%	1,79%	47,33%	6,82%
	Mujeres	29.342	5.161	17,59%	1,76%	52,67%	6,21%
Jaén	Ambos sexos	48.533	11.280	23,24%	2,04%	100,00%	7,47%
	Varones	17.960	4.497	25,04%	1,73%	39,87%	6,62%
	Mujeres	30.573	6.783	22,19%	2,31%	60,13%	8,17%
Málaga	Ambos sexos	149.545	26.177	17,50%	4,74%	100,00%	17,33%
	Varones	60.484	12.069	19,95%	4,65%	46,11%	17,76%
	Mujeres	89.061	14.108	15,84%	4,81%	53,89%	16,99%
Sevilla	Ambos sexos	188.176	34.933	18,56%	6,32%	100,00%	23,13%
	Varones	75.551	15.968	21,14%	6,15%	45,71%	23,49%
	Mujeres	112.625	18.965	16,84%	6,47%	54,29%	22,84%
ANDALUCIA	Ambos sexos	794.615	151.018	19,01%	27,33%	100,00%	100,00%
	Varones	322.437	67.973	21,08%	26,20%	45,01%	100,00%
	Mujeres	472.178	83.045	17,59%	28,33%	54,99%	100,00%
Huesca	Ambos sexos	8.662	1.886	21,77%	0,34%	100,00%	15,37%
	Varones	3.569	905	25,36%	0,35%	47,99%	15,69%
	Mujeres	5.093	981	19,26%	0,33%	52,01%	15,08%
Teruel	Ambos sexos	5.735	1.196	20,85%	0,22%	100,00%	9,74%
	Varones	2.386	558	23,39%	0,22%	46,66%	9,67%
	Mujeres	3.349	638	19,05%	0,22%	53,34%	9,81%
Zaragoza	Ambos sexos	50.826	9.192	18,09%	1,66%	100,00%	74,89%
	Varones	20.237	4.305	21,27%	1,66%	46,83%	74,64%
	Mujeres	30.589	4.887	15,98%	1,67%	53,17%	75,12%
ARAGON	Ambos sexos	65.223	12.274	18,82%	2,22%	100,00%	100,00%
	Varones	26.192	5.768	22,02%	2,22%	46,99%	100,00%
	Mujeres	39.031	6.506	16,67%	2,22%	53,01%	100,00%
ASTURIAS, PRINCIPADO DE	Ambos sexos	70.877	10.557	14,89%	1,91%	100,00%	
	Varones	30.494	5.219	17,11%	2,01%	49,44%	
	Mujeres	40.383	5.338	13,22%	1,82%	50,56%	

NOVIEMBRE 2019

PORCENTAJES DE JÓVENES MENORES DE 30 AÑOS EN EL PARO REGISTRADO POR SEXO, COMUNIDADES AUTÓNOMAS Y PROVINCIAS

Comunidades Autónomas, Provincias y sexo		TOTAL 16y+ años	MENORES DE 30 AÑOS				
			TOTAL 16-29 años	% jov en cada Prov y CCAA	Distribución s/ Total	Distribución s/ SEXO	Distribución en CCAA
BALEARS, ILLES	Ambos sexos	62.143	16.217	26,10%	2,93%	100,00%	
	Varones	28.127	8.064	28,67%	3,11%	49,73%	
	Mujeres	34.016	8.153	23,97%	2,78%	50,27%	
Las Palmas	Ambos sexos	109.050	16.962	15,55%	3,07%	100,00%	52,54%
	Varones	46.970	8.244	17,55%	3,18%	48,60%	52,80%
	Mujeres	62.080	8.718	14,04%	2,97%	51,40%	52,30%
Santa Cruz de Tenerife	Ambos sexos	101.843	15.319	15,04%	2,77%	100,00%	47,46%
	Varones	45.123	7.369	16,33%	2,84%	48,10%	47,20%
	Mujeres	56.720	7.950	14,02%	2,71%	51,90%	47,70%
CANARIAS	Ambos sexos	210.893	32.281	15,31%	5,84%	100,00%	100,00%
	Varones	92.093	15.613	16,95%	6,02%	48,37%	100,00%
	Mujeres	118.800	16.668	14,03%	5,69%	51,63%	100,00%
CANTABRIA	Ambos sexos	36.699	6.002	16,35%	1,09%	100,00%	
	Varones	16.042	2.953	18,41%	1,14%	49,20%	
	Mujeres	20.657	3.049	14,76%	1,04%	50,80%	
Albacete	Ambos sexos	34.109	6.107	17,90%	1,11%	100,00%	20,01%
	Varones	11.941	2.719	22,77%	1,05%	44,52%	19,94%
	Mujeres	22.168	3.388	15,28%	1,16%	55,48%	20,06%
Ciudad Real	Ambos sexos	48.421	9.592	19,81%	1,74%	100,00%	31,43%
	Varones	17.198	4.177	24,29%	1,61%	43,55%	30,64%
	Mujeres	31.223	5.415	17,34%	1,85%	56,45%	32,07%
Cuenca	Ambos sexos	12.695	2.286	18,01%	0,41%	100,00%	7,49%
	Varones	4.921	1.067	21,68%	0,41%	46,68%	7,83%
	Mujeres	7.774	1.219	15,68%	0,42%	53,32%	7,22%
Guadalajara	Ambos sexos	14.406	2.308	16,02%	0,42%	100,00%	7,56%
	Varones	5.741	1.091	19,00%	0,42%	47,27%	8,00%
	Mujeres	8.665	1.217	14,05%	0,42%	52,73%	7,21%
Toledo	Ambos sexos	60.978	10.227	16,77%	1,85%	100,00%	33,51%
	Varones	21.509	4.579	21,29%	1,76%	44,77%	33,59%
	Mujeres	39.469	5.648	14,31%	1,93%	55,23%	33,45%
CASTILLA-LA MANCHA	Ambos sexos	170.609	30.520	17,89%	5,52%	100,00%	100,00%
	Varones	61.310	13.633	22,24%	5,25%	44,67%	100,00%
	Mujeres	109.299	16.887	15,45%	5,76%	55,33%	100,00%

NOVIEMBRE 2019

PORCENTAJES DE JÓVENES MENORES DE 30 AÑOS EN EL PARO REGISTRADO POR SEXO, COMUNIDADES AUTÓNOMAS Y PROVINCIAS

Comunidades Autónomas, Provincias y sexo		TOTAL 16y+ años	MENORES DE 30 AÑOS				
			TOTAL 16-29 años	% jov en cada Prov y CCAA	Distribución s/ Total	Distribución s/ SEXO	Distribución en CCAA
Ávila	Ambos sexos	11.178	1.882	16,84%	0,34%	100,00%	7,59%
	Varones	4.629	908	19,62%	0,35%	48,25%	7,45%
	Mujeres	6.549	974	14,87%	0,33%	51,75%	4,62%
Burgos	Ambos sexos	18.909	3.279	17,34%	0,59%	100,00%	13,23%
	Varones	7.836	1.663	21,22%	0,64%	50,72%	13,64%
	Mujeres	11.073	1.616	14,59%	0,55%	49,28%	7,66%
León	Ambos sexos	29.266	4.997	17,07%	0,90%	100,00%	20,16%
	Varones	12.631	2.513	19,90%	0,97%	50,29%	20,61%
	Mujeres	16.635	2.484	14,93%	0,85%	49,71%	11,77%
Palencia	Ambos sexos	8.609	1.673	19,43%	0,30%	100,00%	6,75%
	Varones	3.552	835	23,51%	0,32%	49,91%	6,85%
	Mujeres	5.057	838	16,57%	0,29%	50,09%	3,97%
Salamanca	Ambos sexos	22.678	4.213	18,58%	0,76%	100,00%	17,00%
	Varones	9.165	1.995	21,77%	0,77%	47,35%	16,36%
	Mujeres	13.513	2.218	16,41%	0,76%	52,65%	10,51%
Segovia	Ambos sexos	6.739	1.263	18,74%	0,23%	100,00%	5,10%
	Varones	2.837	622	21,92%	0,24%	49,25%	5,10%
	Mujeres	3.902	641	16,43%	0,22%	50,75%	3,04%
Soria	Ambos sexos	3.656	757	20,71%	0,14%	100,00%	3,05%
	Varones	1.596	369	23,12%	0,14%	48,75%	3,03%
	Mujeres	2.060	388	18,83%	0,13%	51,25%	1,84%
Valladolid	Ambos sexos	28.962	4.929	17,02%	0,89%	100,00%	19,88%
	Varones	11.646	2.399	20,60%	0,92%	48,67%	19,67%
	Mujeres	17.316	2.530	14,61%	0,86%	51,33%	11,99%
Zamora	Ambos sexos	10.976	1.795	16,35%	0,32%	100,00%	7,24%
	Varones	4.782	890	18,61%	0,34%	49,58%	7,30%
	Mujeres	6.194	905	14,61%	0,31%	50,42%	4,29%
CASTILLA Y LEON	Ambos sexos	140.973	24.788	17,58%	4,49%	100,00%	100,00%
	Varones	58.674	12.194	20,78%	4,70%	49,19%	100,00%
	Mujeres	82.299	12.594	15,30%	4,30%	50,81%	59,68%

NOVIEMBRE 2019

PORCENTAJES DE JÓVENES MENORES DE 30 AÑOS EN EL PARO REGISTRADO POR SEXO, COMUNIDADES AUTÓNOMAS Y PROVINCIAS

Comunidades Autónomas, Provincias y sexo		TOTAL 16y+ años	MENORES DE 30 AÑOS				
			TOTAL 16-29 años	% jov en cada Prov y CCAA	Distribución s/ Total	Distribución s/ SEXO	Distribución en CCAA
Barcelona	Ambos sexos	283.888	41.979	14,79%	7,60%	100,00%	70,12%
	Varones	122.432	20.877	17,05%	8,05%	49,73%	70,65%
	Mujeres	161.456	21.102	13,07%	7,20%	50,27%	69,61%
Girona	Ambos sexos	38.377	6.685	17,42%	1,21%	100,00%	11,17%
	Varones	17.283	3.333	19,28%	1,28%	49,86%	11,28%
	Mujeres	21.094	3.352	15,89%	1,14%	50,14%	11,06%
Lleida	Ambos sexos	20.414	3.324	16,28%	0,60%	100,00%	5,55%
	Varones	8.937	1.564	17,50%	0,60%	47,05%	5,29%
	Mujeres	11.477	1.760	15,34%	0,60%	52,95%	5,81%
Tarragona	Ambos sexos	47.503	7.877	16,58%	1,43%	100,00%	13,16%
	Varones	20.101	3.776	18,79%	1,46%	47,94%	12,78%
	Mujeres	27.402	4.101	14,97%	1,40%	52,06%	13,53%
CATALUÑA	Ambos sexos	390.182	59.865	15,34%	10,83%	100,00%	100,00%
	Varones	168.753	29.550	17,51%	11,39%	49,36%	100,00%
	Mujeres	221.429	30.315	13,69%	10,34%	50,64%	100,00%
Alicante-Alacant	Ambos sexos	148.954	22.735	15,26%	4,11%	100,00%	38,90%
	Varones	61.179	10.962	17,92%	4,23%	48,22%	39,40%
	Mujeres	87.775	11.773	13,41%	4,02%	51,78%	38,45%
Castellón-Castelló	Ambos sexos	38.499	7.035	18,27%	1,27%	100,00%	12,04%
	Varones	15.250	3.267	21,42%	1,26%	46,44%	11,74%
	Mujeres	23.249	3.768	16,21%	1,29%	53,56%	12,31%
Valencia-València	Ambos sexos	173.054	28.670	16,57%	5,19%	100,00%	49,06%
	Varones	68.471	13.590	19,85%	5,24%	47,40%	48,85%
	Mujeres	104.583	15.080	14,42%	5,14%	52,60%	49,25%
COMUNITAT VALENCIANA	Ambos sexos	360.507	58.440	16,21%	10,57%	100,00%	100,00%
	Varones	144.900	27.819	19,20%	10,72%	47,60%	100,00%
	Mujeres	215.607	30.621	14,20%	10,44%	52,40%	100,00%
Badajoz	Ambos sexos	66.987	13.277	19,82%	2,40%	100,00%	65,44%
	Varones	24.386	5.737	23,53%	2,21%	43,21%	63,48%
	Mujeres	42.601	7.540	17,70%	2,57%	56,79%	67,02%
Cáceres	Ambos sexos	35.215	7.011	19,91%	1,27%	100,00%	34,56%
	Varones	14.578	3.301	22,64%	1,27%	47,08%	36,52%
	Mujeres	20.637	3.710	17,98%	1,27%	52,92%	32,98%
EXTREMADURA	Ambos sexos	102.202	20.288	19,85%	3,67%	100,00%	100,00%
	Varones	38.964	9.038	23,20%	3,48%	44,55%	100,00%
	Mujeres	63.238	11.250	17,79%	3,84%	55,45%	100,00%

NOVIEMBRE 2019

PORCENTAJES DE JÓVENES MENORES DE 30 AÑOS EN EL PARO REGISTRADO POR SEXO, COMUNIDADES AUTÓNOMAS Y PROVINCIAS

Comunidades Autónomas, Provincias y sexo		TOTAL 16y+ años	MENORES DE 30 AÑOS				
			TOTAL 16-29 años	% jov en cada Prov y CCAA	Distribución s/ Total	Distribución s/ SEXO	Distribución en CCAA
A Coruña	Ambos sexos	65.426	8.433	12,89%	1,53%	100,00%	38,10%
	Varones	65.426	8.433	12,89%	3,25%	100,00%	79,59%
	Mujeres	37.821	4.458	11,79%	1,52%	52,86%	38,63%
Lugo	Ambos sexos	16.422	2.445	14,89%	0,44%	100,00%	11,05%
	Varones	7.196	1.131	15,72%	0,44%	46,26%	10,67%
	Mujeres	9.226	1.314	14,24%	0,45%	53,74%	11,39%
Ourense	Ambos sexos	18.537	2.683	14,47%	0,49%	100,00%	12,12%
	Varones	7.971	1.323	16,60%	0,51%	49,31%	12,49%
	Mujeres	10.566	1.360	12,87%	0,46%	50,69%	11,78%
Pontevedra	Ambos sexos	65.274	8.575	13,14%	1,55%	100,00%	38,74%
	Varones	27.259	4.166	15,28%	1,61%	48,58%	39,32%
	Mujeres	38.015	4.409	11,60%	1,50%	51,42%	38,20%
GALICIA	Ambos sexos	165.659	22.136	13,36%	4,01%	100,00%	100,00%
	Varones	70.031	10.595	15,13%	4,08%	47,86%	100,00%
	Mujeres	95.628	11.541	12,07%	3,94%	52,14%	100,00%
MADRID, COMUNIDAD DE	Ambos sexos	343.131	56.465	16,46%	10,22%	100,00%	
	Varones	142.629	27.219	19,08%	10,49%	48,21%	
	Mujeres	200.502	29.246	14,59%	9,98%	51,79%	
MURCIA, REGIÓN DE	Ambos sexos	100.624	20.044	19,92%	3,63%	100,00%	
	Varones	39.143	8.876	22,68%	3,42%	44,28%	
	Mujeres	61.481	11.168	18,16%	3,81%	55,72%	
NAVARRA, COM. FORAL DE	Ambos sexos	32.416	6.051	18,67%	1,09%	100,00%	
	Varones	13.444	2.916	21,69%	1,12%	48,19%	
	Mujeres	18.972	3.135	16,52%	1,07%	51,81%	
Araba/Álava	Ambos sexos	18.655	2.856	15,31%	0,52%	100,00%	15,92%
	Varones	7.805	1.300	16,66%	0,50%	45,52%	15,10%
	Mujeres	10.850	1.556	14,34%	0,53%	54,48%	16,68%
Bizkaia	Ambos sexos	65.108	10.061	15,45%	1,82%	100,00%	56,09%
	Varones	28.864	4.872	16,88%	1,88%	48,42%	56,59%
	Mujeres	36.244	5.189	14,32%	1,77%	51,58%	55,63%
Gipuzkoa	Ambos sexos	30.014	5.020	16,73%	0,91%	100,00%	27,99%
	Varones	12.728	2.437	19,15%	0,94%	48,55%	28,31%
	Mujeres	17.286	2.583	14,94%	0,88%	51,45%	27,69%
PAIS VASCO	Ambos sexos	113.777	17.937	15,77%	3,25%	100,00%	100,00%
	Varones	49.397	8.609	17,43%	3,32%	48,00%	100,00%
	Mujeres	64.380	9.328	14,49%	3,18%	52,00%	100,00%

NOVIEMBRE 2019

PORCENTAJES DE JÓVENES MENORES DE 30 AÑOS EN EL PARO REGISTRADO POR SEXO, COMUNIDADES AUTÓNOMAS Y PROVINCIAS

Comunidades Autónomas, Provincias y sexo		TOTAL 16y+ años	MENORES DE 30 AÑOS			
			TOTAL 16-29 años	% jov en cada Prov y CCAA	Distribución s/ Total	Distribución s/ SEXO
RIOJA, LA	Ambos sexos	15.733	2.148	13,65%	0,39%	100,00%
	Varones	6.491	1.039	16,01%	0,40%	48,37%
	Mujeres	9.242	1.109	12,00%	0,38%	51,63%
CEUTA	Ambos sexos	11.869	2.917	24,58%	0,53%	100,00%
	Varones	4.807	1.256	26,13%	0,48%	43,06%
	Mujeres	7.062	1.661	23,52%	0,57%	56,94%
MELILLA	Ambos sexos	10.052	2.689	26,75%	0,49%	100,00%
	Varones	3.758	1.120	29,80%	0,43%	41,65%
	Mujeres	6.294	1.569	24,93%	0,54%	58,35%
TOTAL ESTATAL	Ambos sexos	3.198.184	552.637	17,28%	100,00%	100,00%
	Varones	1.317.686	259.454	19,69%	100,00%	46,95%
	Mujeres	1.880.498	293.183	15,59%	100,00%	53,05%

Fuente: Elaboración propia a partir de datos del Servicio Público de Empleo Estatal,
ESTADÍSTICA DE DEMANDANTES DE EMPLEO, PUESTOS DE TRABAJO Y COLOCACIONES

NOVIEMBRE 2019

DISTRIBUCIÓN DEL PARO REGISTRADO SEGÚN ESTUDIOS TERMINADOS, SEXO Y GRUPOS DE EDADES JÓVENES

Sexo y Estudios Terminados	TOTAL	TOTAL 16-29	TOTAL 16-24	Grupos de Edades		
				16-19	20-24	25-29
AMBOS SEXOS						
TOTAL	3.198.184	552.637	265.598	70.246	195.352	287.039
Sin Estudios	1,81%	1,46%	1,52%	1,61%	1,49%	1,41%
<i>ESTUDIOS PRIMARIOS</i>						
- Incompletos	12,10%	10,32%	12,01%	15,76%	10,66%	8,75%
- Completos	9,57%	9,63%	11,17%	14,32%	10,04%	8,20%
<i>ESTUDIOS SECUNDARIOS</i>						
- Programas FP	7,53%	8,94%	7,76%	4,35%	8,99%	10,03%
- Educación General	53,53%	51,62%	57,11%	63,70%	54,74%	46,54%
<i>EST. POSTSECUNDARIOS</i>						
- Técnico Prof. Superior	6,06%	7,32%	5,34%	0,23%	7,18%	9,14%
- Primer ciclo	2,83%	0,54%	0,06%	0,00%	0,08%	0,98%
- Segundo y tercer ciclo	6,49%	10,12%	4,99%	0,02%	6,78%	14,87%
- Otros	0,08%	0,06%	0,03%	0,01%	0,04%	0,09%
VARONES						
TOTAL	1.317.686	259.454	135.296	39.743	95.553	124.158
Sin Estudios	1,73%	1,39%	1,52%	1,65%	1,47%	1,26%
<i>ESTUDIOS PRIMARIOS</i>						
- Incompletos	13,11%	10,68%	12,33%	16,06%	10,78%	8,88%
- Completos	10,32%	10,22%	11,65%	14,64%	10,41%	8,66%
<i>ESTUDIOS SECUNDARIOS</i>						
- Programas FP	6,23%	8,93%	7,83%	4,36%	9,28%	10,13%
- Educación General	56,33%	54,70%	59,03%	63,07%	57,35%	49,98%
<i>EST. POSTSECUNDARIOS</i>						
- Técnico Prof. Superior	5,19%	6,83%	4,69%	0,20%	6,56%	9,16%
- Primer ciclo	1,81%	0,26%	0,03%	0,00%	0,04%	0,52%
- Segundo y tercer ciclo	5,22%	6,93%	2,89%	0,02%	4,08%	11,34%
- Otros	0,06%	0,04%	0,02%	0,01%	0,03%	0,07%
MUJERES						
TOTAL	1.880.498	293.183	130.302	30.503	99.799	162.881
Sin Estudios	1,86%	1,52%	1,52%	1,55%	1,52%	1,52%
<i>ESTUDIOS PRIMARIOS</i>						
- Incompletos	11,39%	9,99%	11,67%	15,38%	10,53%	8,66%
- Completos	9,05%	9,10%	10,67%	13,91%	9,68%	7,84%
<i>ESTUDIOS SECUNDARIOS</i>						
- Programas FP	8,44%	8,94%	7,69%	4,33%	8,71%	9,95%
- Educación General	51,57%	48,89%	55,11%	64,52%	52,24%	43,91%
<i>EST. POSTSECUNDARIOS</i>						
- Técnico Prof. Superior	6,67%	7,75%	6,02%	0,27%	7,77%	9,13%
- Primer ciclo	3,54%	0,78%	0,10%	0,01%	0,12%	1,32%
- Segundo y tercer ciclo	7,38%	12,95%	7,18%	0,02%	9,37%	17,56%
- Otros	0,09%	0,08%	0,04%	0,01%	0,06%	0,11%

Fuente: Elaboración propia a partir de datos del Servicio Público de Empleo Estatal,
ESTADÍSTICA DE DEMANDANTES DE EMPLEO, PUESTOS DE TRABAJO Y COLOCACIONES

NOVIEMBRE 2019

PARO REGISTRADO SEGÚN SEXO Y ESTUDIOS TERMINADOS JÓVENES DE 16 A 29 AÑOS

Sexo y <i>Estudios Terminados</i>	Noviembre 2019	Variación Mensual Octubre 2019			Variación Anual Noviembre 2018		
	Dato	Absoluta	Relativa	Dato	Absoluta	Relativa	Dato
AMBOS SEXOS							
TOTAL	552.637	+453	+0,08	552.184	-8.294	-1,48	560.931
Sin Estudios	8.079	+416	+5,43	7.663	+207	+2,63	7.872
<i>ESTUDIOS PRIMARIOS</i>							
- Incompletos	57.011	+2.037	+3,71	54.974	+3.521	+6,58	53.490
- Completos	53.192	+701	+1,34	52.491	+3.612	+7,29	49.580
<i>ESTUDIOS SECUNDARIOS</i>							
- Programas FP	49.390	-847	-1,69	50.237	-2.216	-4,29	51.606
- Educación General	285.257	+2.301	+0,81	282.956	-14.230	-4,75	299.487
<i>EST. POSTSECUNDARIOS</i>							
- Técnico Prof. Superior	40.438	-996	-2,40	41.434	+1.160	+2,95	39.278
- Primer ciclo	2.968	-415	-12,27	3.383	-2.155	-42,07	5.123
- Segundo y tercer ciclo	55.952	-2.733	-4,66	58.685	+1.793	+3,31	54.159
- Otros	350	-11	-3,05	361	+14	+4,17	336
VARONES							
TOTAL	259.454	+2.307	+0,90	257.147	-861	-0,33	260.315
Sin Estudios	3.618	+253	+7,52	3.365	+234	+6,91	3.384
<i>ESTUDIOS PRIMARIOS</i>							
- Incompletos	27.708	+1.171	+4,41	26.537	+2.212	+8,68	25.496
- Completos	26.517	+501	+1,93	26.016	+2.167	+8,90	24.350
<i>ESTUDIOS SECUNDARIOS</i>							
- Programas FP	23.174	-166	-0,71	23.340	-508	-2,15	23.682
- Educación General	141.925	+1.530	+1,09	140.395	-5.659	-3,83	147.584
<i>EST. POSTSECUNDARIOS</i>							
- Técnico Prof. Superior	17.726	-343	-1,90	18.069	+789	+4,66	16.937
- Primer ciclo	686	-65	-8,66	751	-490	-41,67	1.176
- Segundo y tercer ciclo	17.986	-567	-3,06	18.553	+397	+2,26	17.589
- Otros	114	-7	-5,79	121	-3	-2,56	117
MUJERES							
TOTAL	293.183	-1.854	-0,63	295.037	-7.433	-2,47	300.616
Sin Estudios	4.461	+163	+3,79	4.298	-27	-0,60	4.488
<i>ESTUDIOS PRIMARIOS</i>							
- Incompletos	29.303	+866	+3,05	28.437	+1.309	+4,68	27.994
- Completos	26.675	+200	+0,76	26.475	+1.445	+5,73	25.230
<i>ESTUDIOS SECUNDARIOS</i>							
- Programas FP	26.216	-681	-2,53	26.897	-1.708	-6,12	27.924
- Educación General	143.332	+771	+0,54	142.561	-8.571	-5,64	151.903
<i>EST. POSTSECUNDARIOS</i>							
- Técnico Prof. Superior	22.712	-653	-2,79	23.365	+371	+1,66	22.341
- Primer ciclo	2.282	-350	-13,30	2.632	-1.665	-42,18	3.947
- Segundo y tercer ciclo	37.966	-2.166	-5,40	40.132	+1.396	+3,82	36.570
- Otros	236	-4	-1,67	240	+17	+7,76	219

Fuente: Elaboración propia a partir de datos del Servicio Público de Empleo Estatal,
ESTADÍSTICA DE DEMANDANTES DE EMPLEO, PUESTOS DE TRABAJO Y COLOCACIONES

NOVIEMBRE 2019

DISTRIBUCIÓN DEL PARO REGISTRADO SEGÚN DURACIÓN DE LA DEMANDA, SEXO Y GRUPOS DE EDADES JÓVENES

Sexo y Duración de la demanda	TOTAL	TOTAL 16-29	TOTAL 16-24	Grupos de Edades		
				16-19	20-24	25-29
AMBOS SEXOS						
TOTAL	3.198.184	552.637	265.598	70.246	195.352	287.039
Menor o igual a 7 días	2,93%	4,77%	5,01%	5,03%	5,00%	4,54%
Entre 7 y 15 días	3,11%	5,00%	5,22%	4,82%	5,36%	4,80%
Entre 15 y 30 días	6,79%	10,92%	11,15%	9,98%	11,57%	10,71%
Entre 1 y 3 meses	22,38%	38,70%	42,41%	45,13%	41,44%	35,26%
Entre 3 y 6 meses	12,58%	15,29%	14,65%	15,20%	14,46%	15,88%
Entre 6 y 9 meses	7,55%	6,50%	5,85%	6,44%	5,64%	7,11%
Entre 9 y 12 meses	6,01%	4,60%	4,12%	4,37%	4,03%	5,05%
Entre 12 y 18 meses	8,63%	5,82%	5,12%	5,30%	5,06%	6,47%
Entre 18 y 24 meses	5,28%	2,70%	2,30%	2,03%	2,40%	3,07%
Más de 24 meses	24,76%	5,70%	4,17%	1,71%	5,05%	7,12%
VARONES						
TOTAL	1.317.686	259.454	135.296	39.743	95.553	124.158
Menor o igual a 7 días	3,56%	5,28%	5,32%	5,33%	5,31%	5,23%
Entre 7 y 15 días	3,84%	5,53%	5,56%	4,89%	5,83%	5,49%
Entre 15 y 30 días	8,04%	11,87%	11,64%	10,16%	12,26%	12,11%
Entre 1 y 3 meses	24,86%	40,58%	43,33%	45,54%	42,41%	37,57%
Entre 3 y 6 meses	13,40%	14,91%	14,45%	14,98%	14,23%	15,40%
Entre 6 y 9 meses	7,43%	5,97%	5,54%	6,43%	5,18%	6,44%
Entre 9 y 12 meses	5,73%	4,06%	3,80%	4,25%	3,62%	4,34%
Entre 12 y 18 meses	7,76%	4,94%	4,65%	5,07%	4,47%	5,26%
Entre 18 y 24 meses	4,64%	2,20%	2,09%	1,88%	2,17%	2,32%
Más de 24 meses	20,74%	4,68%	3,62%	1,47%	4,51%	5,83%
MUJERES						
TOTAL	1.880.498	293.183	130.302	30.503	99.799	162.881
Menor o igual a 7 días	2,48%	4,31%	4,69%	4,63%	4,71%	4,01%
Entre 7 y 15 días	2,59%	4,54%	4,87%	4,73%	4,91%	4,27%
Entre 15 y 30 días	5,91%	10,09%	10,64%	9,74%	10,91%	9,65%
Entre 1 y 3 meses	20,64%	37,03%	41,46%	44,60%	40,50%	33,49%
Entre 3 y 6 meses	12,01%	15,63%	14,86%	15,48%	14,67%	16,24%
Entre 6 y 9 meses	7,64%	6,97%	6,16%	6,45%	6,08%	7,61%
Entre 9 y 12 meses	6,19%	5,09%	4,45%	4,52%	4,43%	5,59%
Entre 12 y 18 meses	9,24%	6,61%	5,61%	5,59%	5,62%	7,40%
Entre 18 y 24 meses	5,73%	3,14%	2,52%	2,23%	2,61%	3,63%
Más de 24 meses	27,57%	6,60%	4,74%	2,02%	5,57%	8,09%

Fuente: Elaboración propia a partir de datos del Servicio Público de Empleo Estatal,
ESTADÍSTICA DE DEMANDANTES DE EMPLEO, PUESTOS DE TRABAJO Y COLOCACIONES

NOVIEMBRE 2019

PARO REGISTRADO SEGÚN SEXO Y DURACIÓN DE LA DEMANDA JÓVENES DE 16 A 29 AÑOS

Sexo y Duración de la demanda	Noviembre 2019	Variación Mensual Octubre 2019			Variación Anual Noviembre 2018		
	Dato	Absoluta	Relativa	Dato	Absoluta	Relativa	Dato

AMBOS SEXOS

TOTAL	552.637	+453	+0,08	552.184	-8.294	-1,48	560.931
Menor o igual a 7 días	26.336	-4.568	-14,78	30.904	-654	-2,42	26.990
Entre 7 y 15 días	27.641	-10.788	-28,07	38.429	-3.452	-11,10	31.093
Entre 15 y 30 días	60.371	-14.779	-19,67	75.150	+785	+1,32	59.586
Entre 1 y 3 meses	213.855	+34.425	+19,19	179.430	+8.629	+4,20	205.226
Entre 3 y 6 meses	84.485	-517	-0,61	85.002	-2.560	-2,94	87.045
Entre 6 y 9 meses	35.934	-1.770	-4,69	37.704	-2.476	-6,45	38.410
Entre 9 y 12 meses	25.439	-1.003	-3,79	26.442	-2.481	-8,89	27.920
Entre 12 y 18 meses	32.182	+43	+0,13	32.139	-2.827	-8,08	35.009
Entre 18 y 24 meses	14.904	-344	-2,26	15.248	+75	+0,51	14.829
Más de 24 meses	31.490	-246	-0,78	31.736	-3.333	-9,57	34.823

VARONES

TOTAL	259.454	+2.307	+0,90	257.147	-861	-0,33	260.315
Menor o igual a 7 días	13.688	-2.127	-13,45	15.815	+13	+0,10	13.675
Entre 7 y 15 días	14.337	-5.487	-27,68	19.824	-1.842	-11,39	16.179
Entre 15 y 30 días	30.793	-6.601	-17,65	37.394	+838	+2,80	29.955
Entre 1 y 3 meses	105.277	+18.103	+20,77	87.174	+4.733	+4,71	100.544
Entre 3 y 6 meses	38.674	-283	-0,73	38.957	-720	-1,83	39.394
Entre 6 y 9 meses	15.499	-699	-4,32	16.198	-752	-4,63	16.251
Entre 9 y 12 meses	10.530	-455	-4,14	10.985	-782	-6,91	11.312
Entre 12 y 18 meses	12.814	+106	+0,83	12.708	-1.121	-8,04	13.935
Entre 18 y 24 meses	5.707	-160	-2,73	5.867	+37	+0,65	5.670
Más de 24 meses	12.135	-90	-0,74	12.225	-1.265	-9,44	13.400

MUJERES

TOTAL	293.183	-1.854	-0,63	295.037	-7.433	-2,47	300.616
Menor o igual a 7 días	12.648	-2.441	-16,18	15.089	-667	-5,01	13.315
Entre 7 y 15 días	13.304	-5.301	-28,49	18.605	-1.610	-10,80	14.914
Entre 15 y 30 días	29.578	-8.178	-21,66	37.756	-53	-0,18	29.631
Entre 1 y 3 meses	108.578	+16.322	+17,69	92.256	+3.896	+3,72	104.682
Entre 3 y 6 meses	45.811	-234	-0,51	46.045	-1.840	-3,86	47.651
Entre 6 y 9 meses	20.435	-1.071	-4,98	21.506	-1.724	-7,78	22.159
Entre 9 y 12 meses	14.909	-548	-3,55	15.457	-1.699	-10,23	16.608
Entre 12 y 18 meses	19.368	-63	-0,32	19.431	-1.706	-8,10	21.074
Entre 18 y 24 meses	9.197	-184	-1,96	9.381	+38	+0,41	9.159
Más de 24 meses	19.355	-156	-0,80	19.511	-2.068	-9,65	21.423

Fuente: Elaboración propia a partir de datos del Servicio Público de Empleo Estatal,
ESTADÍSTICA DE DEMANDANTES DE EMPLEO, PUESTOS DE TRABAJO Y COLOCACIONES