

**cifras
jóvenes**

Paro Registrado

Avance resultados

Jóvenes 16-24 años

Diciembre

2019

OBSERVATORIO DE LA
JUVENTUD EN ESPAÑA

estadística-injuve



GOBIERNO
DE ESPAÑA

MINISTERIO
DE SANIDAD, CONSUMO
Y BIENESTAR SOCIAL

injuve

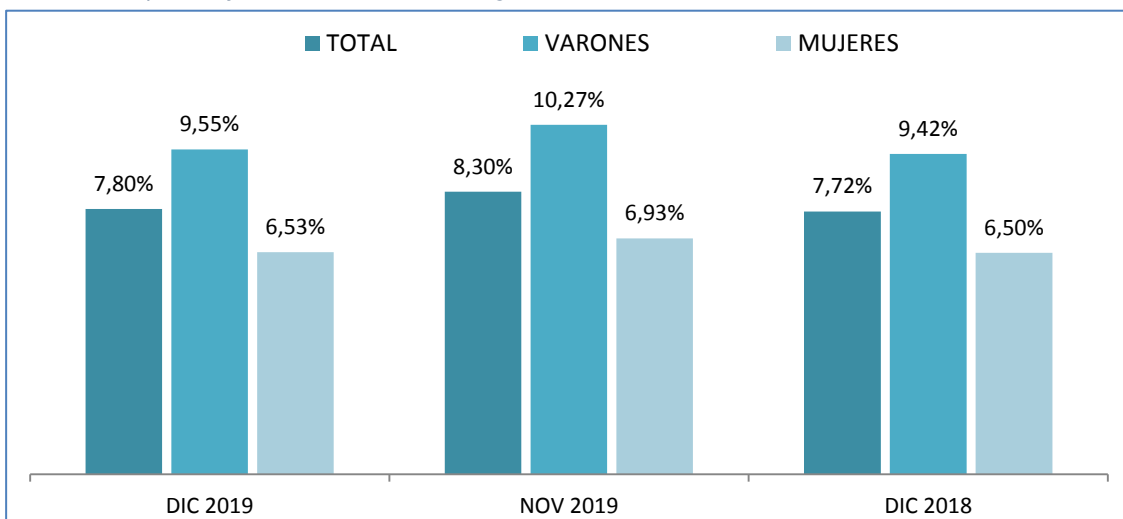
DICIEMBRE 2019

PARO REGISTRADO POR SEXO Y EDADES

	Diciembre 2019	Variación Mensual Noviembre 2019			Variación Anual Diciembre 2018		
	Dato	Absoluta	Relativa	Dato	Absoluta	Relativa	Dato
MENORES DE 25 AÑOS							
Varones	126.844	-8.452	-6,25	135.296	+942	+0,75	125.902
Mujeres	119.862	-10.440	-8,01	130.302	-1.448	-1,19	121.310
Ambos sexos	246.706	-18.892	-7,11	265.598	-506	-0,20	247.212
RESTO DE EDADES							
Varones	1.201.552	+19.162	+1,62	1.182.390	-9.790	-0,81	1.211.342
Mujeres	1.715.347	-34.849	-1,99	1.750.196	-28.396	-1,63	1.743.743
Ambos sexos	2.916.899	-15.687	-0,53	2.932.586	-38.186	-1,29	2.955.085
TOTALES							
Varones	1.328.396	+10.710	+0,81	1.317.686	-8.848	-0,66	1.337.244
Mujeres	1.835.209	-45.289	-2,41	1.880.498	-29.844	-1,60	1.865.053
Ambos sexos	3.163.605	-34.579	-1,08	3.198.184	-38.692	-1,21	3.202.297

MENORES DE 25 AÑOS EN EL PARO REGISTRADO

Para cada caso porcentajes sobre el total de Paro Registrado



Fuente: Elaboración propia a partir de datos del Servicio Público de Empleo Estatal,
DEMANDANTES DE EMPLEO, PARO, CONTRATOS Y PRESTACIONES POR DESEMPLEO

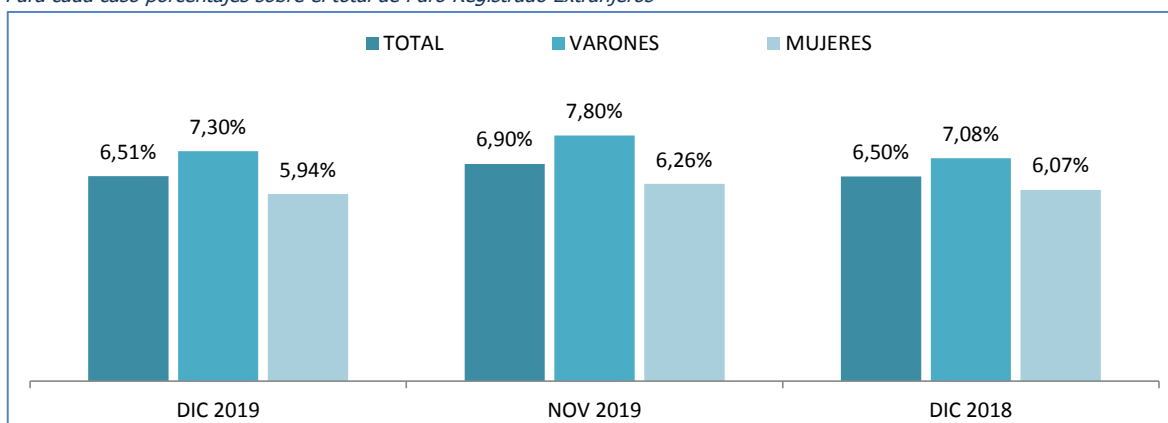
DICIEMBRE 2019

PARO REGISTRADO (EXTRANJEROS) POR SEXO Y EDADES

	Diciembre 2019	VARIACIONES						Diciembre 2019	
		Variación Mensual Noviembre 2019			Variación Anual Diciembre 2018			Zona Origen	
		Dato	Absoluta	Relativa	Dato	Absoluta	Relativa	Dato	País Comunitario
MENORES DE 25 AÑOS									
Varones	12.269	-803	-6,14	13.072	+375	+3,15	11.894	4.200	8.069
Mujeres	13.669	-1.123	-7,59	14.792	-38	-0,28	13.707	4.563	9.106
Ambos sexos	25.938	-1.926	-6,91	27.864	+337	+1,32	25.601	8.763	17.175
RESTO DE EDADES									
Varones	155.773	+1.194	+0,77	154.579	-350	-0,22	156.123	56.707	99.066
Mujeres	216.583	-4.822	-2,18	221.405	+4.557	+2,15	212.026	77.680	138.903
Ambos sexos	372.356	-3.628	-0,96	375.984	+4.207	+1,14	368.149	134.387	237.969
TOTALES									
Varones	168.042	+391	+0,23	167.651	+25	+0,01	168.017	60.907	107.135
Mujeres	230.252	-5.945	-2,52	236.197	+4.519	+2,00	225.733	82.243	148.009
Ambos sexos	398.294	-5.554	-1,38	403.848	+4.544	+1,15	393.750	143.150	255.144

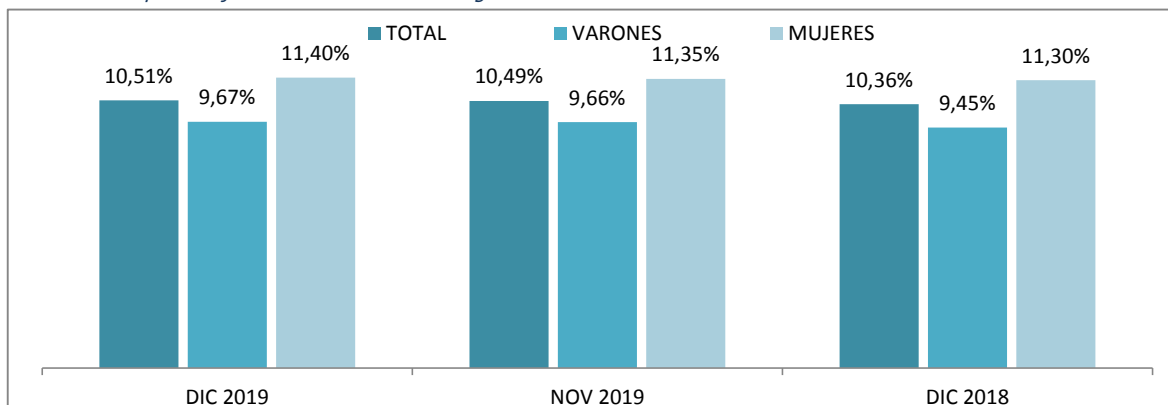
MENORES DE 25 AÑOS EXTRANJEROS EN EL PARO REGISTRADO EXTRANJEROS

Para cada caso porcentajes sobre el total de Paro Registrado Extranjeros



MENORES DE 25 AÑOS EXTRANJEROS EN EL PARO REGISTRADO JOVEN

Para cada caso porcentajes sobre el total de Paro Registrado Joven



Fuente: Elaboración propia a partir de datos del Servicio Público de Empleo Estatal, DEMANDANTES DE EMPLEO, PARO, CONTRATOS Y PRESTACIONES POR DESEMPLEO

DICIEMBRE 2019

PARO REGISTRADO SEGÚN SEXO, EDADES Y RELACIÓN ENTRE SEXOS,
POR COMUNIDADES AUTÓNOMAS Y PROVINCIAS

	TOTAL EDADES			MENORES DE 25 AÑOS			RESTO DE EDADES			RELACIÓN ENTRE SEXOS*		
	TOTAL	Varones	Mujeres	TOTAL	Varones	Mujeres	TOTAL	Varones	Mujeres	TOTAL	<25 años	RESTO
Almería	54.772	23.896	30.876	4.159	2.080	2.079	50.613	21.816	28.797	77,4	100,0	75,8
Cádiz	148.038	60.579	87.459	11.631	5.906	5.725	136.407	54.673	81.734	69,3	103,2	66,9
Córdoba	66.821	26.923	39.898	6.024	2.797	3.227	60.797	24.126	36.671	67,5	86,7	65,8
Granada	79.702	34.519	45.183	7.276	3.409	3.867	72.426	31.110	41.316	76,4	88,2	75,3
Huelva	50.344	21.867	28.477	4.238	2.178	2.060	46.106	19.689	26.417	76,8	105,7	74,5
Jaén	41.984	13.764	28.220	3.981	1.438	2.543	38.003	12.326	25.677	48,8	56,5	48,0
Málaga	148.485	60.866	87.619	11.730	5.943	5.787	136.755	54.923	81.832	69,5	102,7	67,1
Sevilla	187.788	77.376	110.412	15.742	7.907	7.835	172.046	69.469	102.577	70,1	100,9	67,7
ANDALUCIA	777.934	319.790	458.144	64.781	31.658	33.123	713.153	288.132	425.021	69,8	95,6	67,8
Huesca	8.295	3.494	4.801	886	468	418	7.409	3.026	4.383	72,8	112,0	69,0
Teruel	5.640	2.424	3.216	597	328	269	5.043	2.096	2.947	75,4	121,9	71,1
Zaragoza	50.921	20.804	30.117	4.430	2.302	2.128	46.491	18.502	27.989	69,1	108,2	66,1
ARAGON	64.856	26.722	38.134	5.913	3.098	2.815	58.943	23.624	35.319	70,1	110,1	66,9
ASTURIAS, PRINCIPADO DE	69.957	30.841	39.116	4.625	2.480	2.145	65.332	28.361	36.971	78,8	115,6	76,7
BALEARS, ILLES	61.121	27.930	33.191	8.204	4.311	3.893	52.917	23.619	29.298	84,1	110,7	80,6
Las Palmas	108.178	47.166	61.012	7.481	3.978	3.503	100.697	43.188	57.509	77,3	113,6	75,1
Santa Cruz de Tenerife	100.071	45.088	54.983	6.423	3.410	3.013	93.648	41.678	51.970	82,0	113,2	80,2
CANARIAS	208.249	92.254	115.995	13.904	7.388	6.516	194.345	84.866	109.479	79,5	113,4	77,5
CANTABRIA	36.729	16.588	20.141	2.653	1.407	1.246	34.076	15.181	18.895	82,4	112,9	80,3
Albacete	33.973	12.232	21.741	3.016	1.474	1.542	30.957	10.758	20.199	56,3	95,6	53,3
Ciudad Real	47.888	17.506	30.382	4.506	2.105	2.401	43.382	15.401	27.981	57,6	87,7	55,0
Cuenca	12.428	4.982	7.446	1.129	596	533	11.299	4.386	6.913	66,9	111,8	63,4
Guadalajara	14.998	6.016	8.982	1.198	613	585	13.800	5.403	8.397	67,0	104,8	64,3
Toledo	61.024	22.310	38.714	4.962	2.545	2.417	56.062	19.765	36.297	57,6	105,3	54,5
CASTILLA-LA MANCHA	170.311	63.046	107.265	14.811	7.333	7.478	155.500	55.713	99.787	58,8	98,1	55,8
Ávila	11.264	4.855	6.409	902	475	427	10.362	4.380	5.982	75,8	111,2	73,2
Burgos	18.416	7.967	10.449	1.390	767	623	17.026	7.200	9.826	76,2	123,1	73,3
León	28.583	12.666	15.917	2.127	1.115	1.012	26.456	11.551	14.905	79,6	110,2	77,5
Palencia	9.008	4.054	4.954	872	507	365	8.136	3.547	4.589	81,8	138,9	77,3
Salamanca	22.082	9.270	12.812	1.927	1.009	918	20.155	8.261	11.894	72,4	109,9	69,5
Segovia	6.720	2.997	3.723	575	334	241	6.145	2.663	3.482	80,5	138,6	76,5
Soria	3.671	1.669	2.002	350	192	158	3.321	1.477	1.844	83,4	121,5	80,1
Valladolid	29.123	12.165	16.958	2.483	1.310	1.173	26.640	10.855	15.785	71,7	111,7	68,8
Zamora	11.007	5.049	5.958	819	452	367	10.188	4.597	5.591	84,7	123,2	82,2
CASTILLA Y LEON	139.874	60.692	79.182	11.445	6.161	5.284	128.429	54.531	73.898	76,6	116,6	73,8
Barcelona	282.332	123.016	159.316	18.617	10.152	8.465	263.715	112.864	150.851	77,2	119,9	74,8
Girona	37.745	17.094	20.651	3.180	1.719	1.461	34.565	15.375	19.190	82,8	117,7	80,1
Lleida	20.416	9.027	11.389	1.499	804	695	18.917	8.223	10.694	79,3	115,7	76,9
Tarragona	47.631	20.467	27.164	3.869	1.962	1.907	43.762	18.505	25.257	75,3	102,9	73,3
CATALUÑA	388.124	169.604	218.520	27.165	14.637	12.528	360.959	154.967	205.992	77,6	116,8	75,2
Alicante-Alacant	148.073	61.560	86.513	10.291	5.508	4.783	137.782	56.052	81.730	71,2	115,2	68,6
Castellón-Castelló	37.590	15.106	22.484	3.573	1.813	1.760	34.017	13.293	20.724	67,2	103,0	64,1
Valencia-València	171.901	69.437	102.464	13.562	7.187	6.375	158.339	62.250	96.089	67,8	112,7	64,8
COMUNITAT VALENCIANA	357.564	146.103	211.461	27.426	14.508	12.918	330.138	131.595	198.543	69,1	112,3	66,3
Badajoz	65.644	24.735	40.909	5.672	2.765	2.907	59.972	21.970	38.002	60,5	95,1	57,8
Cáceres	35.451	15.354	20.097	3.131	1.669	1.462	32.320	13.685	18.635	76,4	114,2	73,4
EXTREMADURA	101.095	40.089	61.006	8.803	4.434	4.369	92.292	35.655	56.637	65,7	101,5	63,0

DICIEMBRE 2019

PARO REGISTRADO SEGÚN SEXO, EDADES Y RELACIÓN ENTRE SEXOS, POR COMUNIDADES AUTÓNOMAS Y PROVINCIAS

	TOTAL EDADES			MENORES DE 25 AÑOS			RESTO DE EDADES			RELACIÓN ENTRE SEXOS*		
	TOTAL	Varones	Mujeres	TOTAL	Varones	Mujeres	TOTAL	Varones	Mujeres	TOTAL	<25 años	RESTO
A Coruña	65.747	28.330	37.417	2.985	1.474	1.511	62.762	26.856	35.906	75,7	97,6	74,8
Lugo	16.198	7.333	8.865	835	447	388	15.363	6.886	8.477	82,7	115,2	81,2
Ourense	18.359	8.163	10.196	1.013	542	471	17.346	7.621	9.725	80,1	115,1	78,4
Pontevedra	65.004	27.840	37.164	2.819	1.546	1.273	62.185	26.294	35.891	74,9	121,4	73,3
GALICIA	165.308	71.666	93.642	7.652	4.009	3.643	157.656	67.657	89.999	76,5	110,0	75,2
MADRID, COMUNIDAD DE	339.332	143.566	195.766	25.075	13.141	11.934	314.257	130.425	183.832	73,3	110,1	70,9
MURCIA, REGION DE	98.941	39.221	59.720	9.542	4.705	4.837	89.399	34.516	54.883	65,7	97,3	62,9
NAVARRA, COM. FORAL DE	33.198	14.195	19.003	2.984	1.608	1.376	30.214	12.587	17.627	74,7	116,9	71,4
Araba/Álava	18.722	8.175	10.547	1.241	667	574	17.481	7.508	9.973	77,5	116,2	75,3
Bizkaia	65.117	29.808	35.309	4.354	2.273	2.081	60.763	27.535	33.228	84,4	109,2	82,9
Gipuzkoa	30.323	13.185	17.138	2.284	1.221	1.063	28.039	11.964	16.075	76,9	114,9	74,4
PAIS VASCO	114.162	51.168	62.994	7.879	4.161	3.718	106.283	47.007	59.276	81,2	111,9	79,3
RIOJA, LA	16.187	6.815	9.372	995	540	455	15.192	6.275	8.917	72,7	118,7	70,4
CEUTA	11.036	4.499	6.537	1.377	626	751	9.659	3.873	5.786	68,8	83,4	66,9
MELILLA	9.627	3.607	6.020	1.472	639	833	8.155	2.968	5.187	59,9	76,7	57,2
TOTAL ESTATAL	3.163.605	1.328.396	1.835.209	246.706	126.844	119.862	2.916.899	1.201.552	1.715.347	72,4	105,8	70,0

* Relación entre sexos: Número de varones por cada 100 mujeres

DICIEMBRE 2019

PARO REGISTRADO POR COMUNIDADES AUTÓNOMAS, PROVINCIAS Y SEXO
MENORES DE 25 AÑOS

Comunidades Autónomas, Provincias y sexo		Diciembre 2019	Variación Mensual Noviembre 2019			Variación Anual Diciembre 2018		
		Dato	Absoluta	Relativa	Dato	Absoluta	Relativa	Dato
Almería	Ambos sexos	4.159	-370	-8,17	4.529	-131	-3,05	4.290
	Varones	2.080	-151	-6,77	2.231	-68	-3,17	2.148
	Mujeres	2.079	-219	-9,53	2.298	-63	-2,94	2.142
Cádiz	Ambos sexos	11.631	-658	-5,35	12.289	+145	+1,26	11.486
	Varones	5.906	-269	-4,36	6.175	+97	+1,67	5.809
	Mujeres	5.725	-389	-6,36	6.114	+48	+0,85	5.677
Córdoba	Ambos sexos	6.024	-638	-9,58	6.662	+395	+7,02	5.629
	Varones	2.797	-351	-11,15	3.148	+290	+11,57	2.507
	Mujeres	3.227	-287	-8,17	3.514	+105	+3,36	3.122
Granada	Ambos sexos	7.276	-709	-8,88	7.985	+344	+4,96	6.932
	Varones	3.409	-409	-10,71	3.818	+161	+4,96	3.248
	Mujeres	3.867	-300	-7,20	4.167	+183	+4,97	3.684
Huelva	Ambos sexos	4.238	-276	-6,11	4.514	+164	+4,03	4.074
	Varones	2.178	-146	-6,28	2.324	+126	+6,14	2.052
	Mujeres	2.060	-130	-5,94	2.190	+38	+1,88	2.022
Jaén	Ambos sexos	3.981	-1.079	-21,32	5.060	+298	+8,09	3.683
	Varones	1.438	-732	-33,73	2.170	+186	+14,86	1.252
	Mujeres	2.543	-347	-12,01	2.890	+112	+4,61	2.431
Málaga	Ambos sexos	11.730	-601	-4,87	12.331	+294	+2,57	11.436
	Varones	5.943	-286	-4,59	6.229	+174	+3,02	5.769
	Mujeres	5.787	-315	-5,16	6.102	+120	+2,12	5.667
Sevilla	Ambos sexos	15.742	-826	-4,99	16.568	+897	+6,04	14.845
	Varones	7.907	-288	-3,51	8.195	+605	+8,29	7.302
	Mujeres	7.835	-538	-6,43	8.373	+292	+3,87	7.543
ANDALUCIA	Ambos sexos	64.781	-5.157	-7,37	69.938	+2.406	+3,86	62.375
	Varones	31.658	-2.632	-7,68	34.290	+1.571	+5,22	30.087
	Mujeres	33.123	-2.525	-7,08	35.648	+835	+2,59	32.288
Huesca	Ambos sexos	886	-101	-10,23	987	-29	-3,17	915
	Varones	468	-48	-9,30	516	-20	-4,10	488
	Mujeres	418	-53	-11,25	471	-9	-2,11	427
Teruel	Ambos sexos	597	-60	-9,13	657	-2	-0,33	599
	Varones	328	-21	-6,02	349	+41	+14,29	287
	Mujeres	269	-39	-12,66	308	-43	-13,78	312
Zaragoza	Ambos sexos	4.430	-338	-7,09	4.768	-319	-6,72	4.749
	Varones	2.302	-115	-4,76	2.417	-205	-8,18	2.507
	Mujeres	2.128	-223	-9,49	2.351	-114	-5,08	2.242
ARAGON	Ambos sexos	5.913	-499	-7,78	6.412	-350	-5,59	6.263
	Varones	3.098	-184	-5,61	3.282	-184	-5,61	3.282
	Mujeres	2.815	-315	-10,06	3.130	-166	-5,57	2.981

DICIEMBRE 2019

PARO REGISTRADO POR COMUNIDADES AUTÓNOMAS, PROVINCIAS Y SEXO
MENORES DE 25 AÑOS

Comunidades Autónomas, Provincias y sexo		Diciembre 2019	Variación Mensual Noviembre 2019			Variación Anual Diciembre 2018		
		Dato	Absoluta	Relativa	Dato	Absoluta	Relativa	Dato
ASTURIAS, PRINCIPADO DE	Ambos sexos	4.625	-300	-6,09	4.925	-397	-7,91	5.022
	Varones	2.480	-131	-5,02	2.611	-214	-7,94	2.694
	Mujeres	2.145	-169	-7,30	2.314	-183	-7,86	2.328
BALEARS, ILLES	Ambos sexos	8.204	-484	-5,57	8.688	+930	+12,79	7.274
	Varones	4.311	-262	-5,73	4.573	+426	+10,97	3.885
	Mujeres	3.893	-222	-5,39	4.115	+504	+14,87	3.389
Las Palmas	Ambos sexos	7.481	-520	-6,50	8.001	+28	+0,38	7.453
	Varones	3.978	-207	-4,95	4.185	+133	+3,46	3.845
	Mujeres	3.503	-313	-8,20	3.816	-105	-2,91	3.608
Santa Cruz de Tenerife	Ambos sexos	6.423	-560	-8,02	6.983	-103	-1,58	6.526
	Varones	3.410	-187	-5,20	3.597	+7	+0,21	3.403
	Mujeres	3.013	-373	-11,02	3.386	-110	-3,52	3.123
CANARIAS	Ambos sexos	13.904	-1.080	-7,21	14.984	-75	-0,54	13.979
	Varones	7.388	-394	-5,06	7.782	+140	+1,93	7.248
	Mujeres	6.516	-686	-9,53	7.202	-215	-3,19	6.731
CANTABRIA	Ambos sexos	2.653	-207	-7,24	2.860	-65	-2,39	2.718
	Varones	1.407	-80	-5,38	1.487	-48	-3,30	1.455
	Mujeres	1.246	-127	-9,25	1.373	-17	-1,35	1.263
Albacete	Ambos sexos	3.016	-127	-4,04	3.143	+45	+1,51	2.971
	Varones	1.474	-48	-3,15	1.522	-14	-0,94	1.488
	Mujeres	1.542	-79	-4,87	1.621	+59	+3,98	1.483
Ciudad Real	Ambos sexos	4.506	-411	-8,36	4.917	-125	-2,70	4.631
	Varones	2.105	-205	-8,87	2.310	-17	-0,80	2.122
	Mujeres	2.401	-206	-7,90	2.607	-108	-4,30	2.509
Cuenca	Ambos sexos	1.129	-86	-7,08	1.215	-50	-4,24	1.179
	Varones	596	-13	-2,13	609	-19	-3,09	615
	Mujeres	533	-73	-12,05	606	-31	-5,50	564
Guadalajara	Ambos sexos	1.198	+6	+0,50	1.192	+66	+5,83	1.132
	Varones	613	-14	-2,23	627	+41	+7,17	572
	Mujeres	585	+20	+3,54	565	+25	+4,46	560
Toledo	Ambos sexos	4.962	-323	-6,11	5.285	-119	-2,34	5.081
	Varones	2.545	-99	-3,74	2.644	+4	+0,16	2.541
	Mujeres	2.417	-224	-8,48	2.641	-123	-4,84	2.540
CASTILLA-LA MANCHA	Ambos sexos	14.811	-941	-5,97	15.752	-183	-1,22	14.994
	Varones	7.333	-379	-4,91	7.712	-5	-0,07	7.338
	Mujeres	7.478	-562	-6,99	8.040	-178	-2,32	7.656

DICIEMBRE 2019

PARO REGISTRADO POR COMUNIDADES AUTÓNOMAS, PROVINCIAS Y SEXO
MENORES DE 25 AÑOS

Comunidades Autónomas, Provincias y sexo		Diciembre 2019	Variación Mensual Noviembre 2019			Variación Anual Diciembre 2018		
		Dato	Absoluta	Relativa	Dato	Absoluta	Relativa	Dato
Ávila	Ambos sexos	902	-53	-5,55	955	-82	-8,33	984
	Varones	475	-28	-5,57	503	-35	-6,86	510
	Mujeres	427	-25	-5,53	452	-47	-9,92	474
Burgos	Ambos sexos	1.390	-224	-13,88	1.614	-61	-4,20	1.451
	Varones	767	-97	-11,23	864	+22	+2,95	745
	Mujeres	623	-127	-16,93	750	-83	-11,76	706
León	Ambos sexos	2.127	-261	-10,93	2.388	-262	-10,97	2.389
	Varones	1.115	-168	-13,09	1.283	-170	-13,23	1.285
	Mujeres	1.012	-93	-8,42	1.105	-92	-8,33	1.104
Palencia	Ambos sexos	872	-4	-0,46	876	-118	-11,92	990
	Varones	507	+24	+4,97	483	-18	-3,43	525
	Mujeres	365	-28	-7,12	393	-100	-21,51	465
Salamanca	Ambos sexos	1.927	-194	-9,15	2.121	-95	-4,70	2.022
	Varones	1.009	-84	-7,69	1.093	-66	-6,14	1.075
	Mujeres	918	-110	-10,70	1.028	-29	-3,06	947
Segovia	Ambos sexos	575	-69	-10,71	644	-36	-5,89	611
	Varones	334	-19	-5,38	353	+15	+4,70	319
	Mujeres	241	-50	-17,18	291	-51	-17,47	292
Soria	Ambos sexos	350	-34	-8,85	384	-31	-8,14	381
	Varones	192	-13	-6,34	205	-20	-9,43	212
	Mujeres	158	-21	-11,73	179	-11	-6,51	169
Valladolid	Ambos sexos	2.483	-71	-2,78	2.554	-306	-10,97	2.789
	Varones	1.310	-26	-1,95	1.336	-169	-11,43	1.479
	Mujeres	1.173	-45	-3,69	1.218	-137	-10,46	1.310
Zamora	Ambos sexos	819	-68	-7,67	887	-85	-9,40	904
	Varones	452	-17	-3,62	469	-45	-9,05	497
	Mujeres	367	-51	-12,20	418	-40	-9,83	407
CASTILLA Y LEON	Ambos sexos	11.445	-978	-7,87	12.423	-1.076	-8,59	12.521
	Varones	6.161	-428	-6,50	6.589	-486	-7,31	6.647
	Mujeres	5.284	-550	-9,43	5.834	-590	-10,04	5.874

DICIEMBRE 2019

PARO REGISTRADO POR COMUNIDADES AUTÓNOMAS, PROVINCIAS Y SEXO
MENORES DE 25 AÑOS

Comunidades Autónomas, Provincias y sexo		Diciembre 2019	Variación Mensual Noviembre 2019			Variación Anual Diciembre 2018		
		Dato	Absoluta	Relativa	Dato	Absoluta	Relativa	Dato
Barcelona	Ambos sexos	18.617	-1.041	-5,30	19.658	+39	+0,21	18.578
	Varones	10.152	-395	-3,75	10.547	+131	+1,31	10.021
	Mujeres	8.465	-646	-7,09	9.111	-92	-1,08	8.557
Girona	Ambos sexos	3.180	-172	-5,13	3.352	-258	-7,50	3.438
	Varones	1.719	-76	-4,23	1.795	-132	-7,13	1.851
	Mujeres	1.461	-96	-6,17	1.557	-126	-7,94	1.587
Lleida	Ambos sexos	1.499	-47	-3,04	1.546	-111	-6,89	1.610
	Varones	804	-10	-1,23	814	-63	-7,27	867
	Mujeres	695	-37	-5,05	732	-48	-6,46	743
Tarragona	Ambos sexos	3.869	-96	-2,42	3.965	-155	-3,85	4.024
	Varones	1.962	-49	-2,44	2.011	-98	-4,76	2.060
	Mujeres	1.907	-47	-2,41	1.954	-57	-2,90	1.964
CATALUÑA	Ambos sexos	27.165	-1.356	-4,75	28.521	-485	-1,75	27.650
	Varones	14.637	-530	-3,49	15.167	-162	-1,09	14.799
	Mujeres	12.528	-826	-6,19	13.354	-323	-2,51	12.851
Alicante-Alacant	Ambos sexos	10.291	-477	-4,43	10.768	+98	+0,96	10.193
	Varones	5.508	-172	-3,03	5.680	+51	+0,93	5.457
	Mujeres	4.783	-305	-5,99	5.088	+47	+0,99	4.736
Castellón-Castelló	Ambos sexos	3.573	-231	-6,07	3.804	+205	+6,09	3.368
	Varones	1.813	-107	-5,57	1.920	+41	+2,31	1.772
	Mujeres	1.760	-124	-6,58	1.884	+164	+10,28	1.596
Valencia-València	Ambos sexos	13.562	-869	-6,02	14.431	+29	+0,21	13.533
	Varones	7.187	-373	-4,93	7.560	+238	+3,42	6.949
	Mujeres	6.375	-496	-7,22	6.871	-209	-3,17	6.584
COMUNITAT VALENCIANA	Ambos sexos	27.426	-1.577	-5,44	29.003	+332	+1,23	27.094
	Varones	14.508	-652	-4,30	15.160	+330	+2,33	14.178
	Mujeres	12.918	-925	-6,68	13.843	+2	+0,02	12.916
Badajoz	Ambos sexos	5.672	-448	-7,32	6.120	-1.165	-17,04	6.837
	Varones	2.765	-190	-6,43	2.955	-440	-13,73	3.205
	Mujeres	2.907	-258	-8,15	3.165	-725	-19,96	3.632
Cáceres	Ambos sexos	3.131	-162	-4,92	3.293	-576	-15,54	3.707
	Varones	1.669	-86	-4,90	1.755	-289	-14,76	1.958
	Mujeres	1.462	-76	-4,94	1.538	-287	-16,41	1.749
EXTREMADURA	Ambos sexos	8.803	-610	-6,48	9.413	-1.741	-16,51	10.544
	Varones	4.434	-276	-5,86	4.710	-729	-14,12	5.163
	Mujeres	4.369	-334	-7,10	4.703	-1.012	-18,81	5.381

DICIEMBRE 2019

PARO REGISTRADO POR COMUNIDADES AUTÓNOMAS, PROVINCIAS Y SEXO
MENORES DE 25 AÑOS

Comunidades Autónomas, Provincias y sexo		Diciembre 2019	Variación Mensual Noviembre 2019			Variación Anual Diciembre 2018		
		Dato	Absoluta	Relativa	Dato	Absoluta	Relativa	Dato
A Coruña	Ambos sexos	2.985	-205	-6,43	3.190	-16	-0,53	3.001
	Varones	1.474	-105	-6,65	1.579	-39	-2,58	1.513
	Mujeres	1.511	-100	-6,21	1.611	+23	+1,55	1.488
Lugo	Ambos sexos	835	-83	-9,04	918	-54	-6,07	889
	Varones	447	-19	-4,08	466	+3	+0,68	444
	Mujeres	388	-64	-14,16	452	-57	-12,81	445
Ourense	Ambos sexos	1.013	-36	-3,43	1.049	+38	+3,90	975
	Varones	542	-3	-0,55	545	+32	+6,27	510
	Mujeres	471	-33	-6,55	504	+6	+1,29	465
Pontevedra	Ambos sexos	2.819	-420	-12,97	3.239	-174	-5,81	2.993
	Varones	1.546	-178	-10,32	1.724	-111	-6,70	1.657
	Mujeres	1.273	-242	-15,97	1.515	-63	-4,72	1.336
GALICIA	Ambos sexos	7.652	-744	-8,86	8.396	-206	-2,62	7.858
	Varones	4.009	-305	-7,07	4.314	-115	-2,79	4.124
	Mujeres	3.643	-439	-10,75	4.082	-91	-2,44	3.734
MADRID, COMUNIDAD DE	Ambos sexos	25.075	-3.371	-11,85	28.446	+242	+0,97	24.833
	Varones	13.141	-1.643	-11,11	14.784	+254	+1,97	12.887
	Mujeres	11.934	-1.728	-12,65	13.662	-12	-0,10	11.946
MURCIA, REGIÓN DE	Ambos sexos	9.542	-804	-7,77	10.346	-519	-5,16	10.061
	Varones	4.705	-319	-6,35	5.024	-279	-5,60	4.984
	Mujeres	4.837	-485	-9,11	5.322	-240	-4,73	5.077
NAVARRA, COM. FORAL DE	Ambos sexos	2.984	-136	-4,36	3.120	+137	+4,81	2.847
	Varones	1.608	-39	-2,37	1.647	+91	+6,00	1.517
	Mujeres	1.376	-97	-6,59	1.473	+46	+3,46	1.330
Araba/Álava	Ambos sexos	1.241	-99	-7,39	1.340	-39	-3,05	1.280
	Varones	667	-32	-4,58	699	+25	+3,89	642
	Mujeres	574	-67	-10,45	641	-64	-10,03	638
Bizkaia	Ambos sexos	4.354	-274	-5,92	4.628	+266	+6,51	4.088
	Varones	2.273	-73	-3,11	2.346	+154	+7,27	2.119
	Mujeres	2.081	-201	-8,81	2.282	+112	+5,69	1.969
Gipuzkoa	Ambos sexos	2.284	-105	-4,40	2.389	+213	+10,28	2.071
	Varones	1.221	-19	-1,53	1.240	+193	+18,77	1.028
	Mujeres	1.063	-86	-7,48	1.149	+20	+1,92	1.043
PAIS VASCO	Ambos sexos	7.879	-478	-5,72	8.357	+440	+5,91	7.439
	Varones	4.161	-124	-2,89	4.285	+372	+9,82	3.789
	Mujeres	3.718	-354	-8,69	4.072	+68	+1,86	3.650
RIOJA, LA	Ambos sexos	995	+23	+2,37	972	-72	-6,75	1.067
	Varones	540	+27	+5,26	513	-32	-5,59	572
	Mujeres	455	-4	-0,87	459	-40	-8,08	495

DICIEMBRE 2019**PARO REGISTRADO POR COMUNIDADES AUTÓNOMAS, PROVINCIAS Y SEXO
MENORES DE 25 AÑOS**

<i>Comunidades Autónomas, Provincias y sexo</i>		Diciembre 2019	Variación Mensual Noviembre 2019			Variación Anual Diciembre 2018		
		Dato	Absoluta	Relativa	Dato	Absoluta	Relativa	Dato
CEUTA	Ambos sexos	1.377	-115	-7,71	1.492	-126	-8,38	1.503
	Varones	626	-62	-9,01	688	-91	-12,69	717
	Mujeres	751	-53	-6,59	804	-35	-4,45	786
MELILLA	Ambos sexos	1.472	-78	-5,03	1.550	+302	+25,81	1.170
	Varones	639	-39	-5,75	678	+103	+19,22	536
	Mujeres	833	-39	-4,47	872	+199	+31,39	634
TOTAL ESTATAL	Ambos sexos	246.706	-18.892	-7,11	265.598	-506	-0,20	247.212
	Varones	126.844	-8.452	-6,25	135.296	+942	+0,75	125.902
	Mujeres	119.862	-10.440	-8,01	130.302	-1.448	-1,19	121.310

Fuente: Elaboración propia a partir de datos del Servicio Público de Empleo Estatal,
DEMANDANTES DE EMPLEO, PARO, CONTRATOS Y PRESTACIONES POR DESEMPLEO

DICIEMBRE 2019

PARO REGISTRADO POR COMUNIDADES AUTÓNOMAS, PROVINCIAS Y SEXO
TOTAL 16 y MÁS AÑOS

Comunidades Autónomas, Provincias y sexo		Diciembre 2019	Variación Mensual Noviembre 2019			Variación Anual Diciembre 2018		
		Dato	Absoluta	Relativa	Dato	Absoluta	Relativa	Dato
Almería	Ambos sexos	54.772	-1.444	-2,57	56.216	-1.497	-2,66	56.269
	Varones	23.896	-130	-0,54	24.026	-845	-3,42	24.741
	Mujeres	30.876	-1.314	-4,08	32.190	-652	-2,07	31.528
Cádiz	Ambos sexos	148.038	-1.477	-0,99	149.515	-3.820	-2,52	151.858
	Varones	60.579	+988	+1,66	59.591	-1.449	-2,34	62.028
	Mujeres	87.459	-2.465	-2,74	89.924	-2.371	-2,64	89.830
Córdoba	Ambos sexos	66.821	-2.398	-3,46	69.219	+81	+0,12	66.740
	Varones	26.923	-746	-2,70	27.669	+681	+2,60	26.242
	Mujeres	39.898	-1.652	-3,98	41.550	-600	-1,48	40.498
Granada	Ambos sexos	79.702	-2.913	-3,53	82.615	-607	-0,76	80.309
	Varones	34.519	-1.183	-3,31	35.702	-247	-0,71	34.766
	Mujeres	45.183	-1.730	-3,69	46.913	-360	-0,79	45.543
Huelva	Ambos sexos	50.344	-452	-0,89	50.796	+64	+0,13	50.280
	Varones	21.867	+413	+1,93	21.454	+256	+1,18	21.611
	Mujeres	28.477	-865	-2,95	29.342	-192	-0,67	28.669
Jaén	Ambos sexos	41.984	-6.549	-13,49	48.533	+564	+1,36	41.420
	Varones	13.764	-4.196	-23,36	17.960	+655	+5,00	13.109
	Mujeres	28.220	-2.353	-7,70	30.573	-91	-0,32	28.311
Málaga	Ambos sexos	148.485	-1.060	-0,71	149.545	-2.764	-1,83	151.249
	Varones	60.866	+382	+0,63	60.484	-1.491	-2,39	62.357
	Mujeres	87.619	-1.442	-1,62	89.061	-1.273	-1,43	88.892
Sevilla	Ambos sexos	187.788	-388	-0,21	188.176	-2.854	-1,50	190.642
	Varones	77.376	+1.825	+2,42	75.551	-722	-0,92	78.098
	Mujeres	110.412	-2.213	-1,96	112.625	-2.132	-1,89	112.544
ANDALUCIA	Ambos sexos	777.934	-16.681	-2,10	794.615	-10.833	-1,37	788.767
	Varones	319.790	-2.647	-0,82	322.437	-3.162	-0,98	322.952
	Mujeres	458.144	-14.034	-2,97	472.178	-7.671	-1,65	465.815
Huesca	Ambos sexos	8.295	-367	-4,24	8.662	-261	-3,05	8.556
	Varones	3.494	-75	-2,10	3.569	-103	-2,86	3.597
	Mujeres	4.801	-292	-5,73	5.093	-158	-3,19	4.959
Teruel	Ambos sexos	5.640	-95	-1,66	5.735	+8	+0,14	5.632
	Varones	2.424	+38	+1,59	2.386	+90	+3,86	2.334
	Mujeres	3.216	-133	-3,97	3.349	-82	-2,49	3.298
Zaragoza	Ambos sexos	50.921	+95	+0,19	50.826	-1.070	-2,06	51.991
	Varones	20.804	+567	+2,80	20.237	-353	-1,67	21.157
	Mujeres	30.117	-472	-1,54	30.589	-717	-2,33	30.834
ARAGON	Ambos sexos	64.856	-367	-0,56	65.223	-1.323	-2,00	66.179
	Varones	26.722	+530	+2,02	26.192	-366	-1,35	27.088
	Mujeres	38.134	-897	-2,30	39.031	-957	-2,45	39.091

DICIEMBRE 2019

PARO REGISTRADO POR COMUNIDADES AUTÓNOMAS, PROVINCIAS Y SEXO
TOTAL 16 y MÁS AÑOS

Comunidades Autónomas, Provincias y sexo		Diciembre 2019	Variación Mensual Noviembre 2019			Variación Anual Diciembre 2018		
		Dato	Absoluta	Relativa	Dato	Absoluta	Relativa	Dato
ASTURIAS, PRINCIPADO DE	Ambos sexos	69.957	-920	-1,30	70.877	-2.847	-3,91	72.804
	Varones	30.841	+347	+1,14	30.494	-1.295	-4,03	32.136
	Mujeres	39.116	-1.267	-3,14	40.383	-1.552	-3,82	40.668
BALEARS, ILLES	Ambos sexos	61.121	-1.022	-1,64	62.143	+1.243	+2,08	59.878
	Varones	27.930	-197	-0,70	28.127	+890	+3,29	27.040
	Mujeres	33.191	-825	-2,43	34.016	+353	+1,07	32.838
Las Palmas	Ambos sexos	108.178	-872	-0,80	109.050	+522	+0,48	107.656
	Varones	47.166	+196	+0,42	46.970	+650	+1,40	46.516
	Mujeres	61.012	-1.068	-1,72	62.080	-128	-0,21	61.140
Santa Cruz de Tenerife	Ambos sexos	100.071	-1.772	-1,74	101.843	+712	+0,72	99.359
	Varones	45.088	-35	-0,08	45.123	+1.067	+2,42	44.021
	Mujeres	54.983	-1.737	-3,06	56.720	-355	-0,64	55.338
CANARIAS	Ambos sexos	208.249	-2.644	-1,25	210.893	+1.234	+0,60	207.015
	Varones	92.254	+161	+0,17	92.093	+1.717	+1,90	90.537
	Mujeres	115.995	-2.805	-2,36	118.800	-483	-0,41	116.478
CANTABRIA	Ambos sexos	36.729	+30	+0,08	36.699	-824	-2,19	37.553
	Varones	16.588	+546	+3,40	16.042	-274	-1,62	16.862
	Mujeres	20.141	-516	-2,50	20.657	-550	-2,66	20.691
Albacete	Ambos sexos	33.973	-136	-0,40	34.109	+502	+1,50	33.471
	Varones	12.232	+291	+2,44	11.941	+273	+2,28	11.959
	Mujeres	21.741	-427	-1,93	22.168	+229	+1,06	21.512
Ciudad Real	Ambos sexos	47.888	-533	-1,10	48.421	+2.102	+4,59	45.786
	Varones	17.506	+308	+1,79	17.198	+1.541	+9,65	15.965
	Mujeres	30.382	-841	-2,69	31.223	+561	+1,88	29.821
Cuenca	Ambos sexos	12.428	-267	-2,10	12.695	+6	+0,05	12.422
	Varones	4.982	+61	+1,24	4.921	+178	+3,71	4.804
	Mujeres	7.446	-328	-4,22	7.774	-172	-2,26	7.618
Guadalajara	Ambos sexos	14.998	+592	+4,11	14.406	+752	+5,28	14.246
	Varones	6.016	+275	+4,79	5.741	+345	+6,08	5.671
	Mujeres	8.982	+317	+3,66	8.665	+407	+4,75	8.575
Toledo	Ambos sexos	61.024	+46	+0,08	60.978	+1.908	+3,23	59.116
	Varones	22.310	+801	+3,72	21.509	+1.228	+5,82	21.082
	Mujeres	38.714	-755	-1,91	39.469	+680	+1,79	38.034
CASTILLA-LA MANCHA	Ambos sexos	170.311	-298	-0,17	170.609	+5.270	+3,19	165.041
	Varones	63.046	+1.736	+2,83	61.310	+3.565	+5,99	59.481
	Mujeres	107.265	-2.034	-1,86	109.299	+1.705	+1,62	105.560

DICIEMBRE 2019

PARO REGISTRADO POR COMUNIDADES AUTÓNOMAS, PROVINCIAS Y SEXO
TOTAL 16 y MÁS AÑOS

Comunidades Autónomas, Provincias y sexo		Diciembre 2019	Variación Mensual Noviembre 2019			Variación Anual Diciembre 2018		
		Dato	Absoluta	Relativa	Dato	Absoluta	Relativa	Dato
Ávila	Ambos sexos	11.264	+86	+0,77	11.178	-302	-2,61	11.566
	Varones	4.855	+226	+4,88	4.629	-140	-2,80	4.995
	Mujeres	6.409	-140	-2,14	6.549	-162	-2,47	6.571
Burgos	Ambos sexos	18.416	-493	-2,61	18.909	-439	-2,33	18.855
	Varones	7.967	+131	+1,67	7.836	-11	-0,14	7.978
	Mujeres	10.449	-624	-5,64	11.073	-428	-3,93	10.877
León	Ambos sexos	28.583	-683	-2,33	29.266	-1.835	-6,03	30.418
	Varones	12.666	+35	+0,28	12.631	-731	-5,46	13.397
	Mujeres	15.917	-718	-4,32	16.635	-1.104	-6,49	17.021
Palencia	Ambos sexos	9.008	+399	+4,63	8.609	-594	-6,19	9.602
	Varones	4.054	+502	+14,13	3.552	-94	-2,27	4.148
	Mujeres	4.954	-103	-2,04	5.057	-500	-9,17	5.454
Salamanca	Ambos sexos	22.082	-596	-2,63	22.678	-955	-4,15	23.037
	Varones	9.270	+105	+1,15	9.165	-237	-2,49	9.507
	Mujeres	12.812	-701	-5,19	13.513	-718	-5,31	13.530
Segovia	Ambos sexos	6.720	-19	-0,28	6.739	-286	-4,08	7.006
	Varones	2.997	+160	+5,64	2.837	-93	-3,01	3.090
	Mujeres	3.723	-179	-4,59	3.902	-193	-4,93	3.916
Soria	Ambos sexos	3.671	+15	+0,41	3.656	-76	-2,03	3.747
	Varones	1.669	+73	+4,57	1.596	-46	-2,68	1.715
	Mujeres	2.002	-58	-2,82	2.060	-30	-1,48	2.032
Valladolid	Ambos sexos	29.123	+161	+0,56	28.962	-2.163	-6,91	31.286
	Varones	12.165	+519	+4,46	11.646	-1.063	-8,04	13.228
	Mujeres	16.958	-358	-2,07	17.316	-1.100	-6,09	18.058
Zamora	Ambos sexos	11.007	+31	+0,28	10.976	-841	-7,10	11.848
	Varones	5.049	+267	+5,58	4.782	-342	-6,34	5.391
	Mujeres	5.958	-236	-3,81	6.194	-499	-7,73	6.457
CASTILLA Y LEON	Ambos sexos	139.874	-1.099	-0,78	140.973	-7.491	-5,08	147.365
	Varones	60.692	+2.018	+3,44	58.674	-2.757	-4,35	63.449
	Mujeres	79.182	-3.117	-3,79	82.299	-4.734	-5,64	83.916

DICIEMBRE 2019

PARO REGISTRADO POR COMUNIDADES AUTÓNOMAS, PROVINCIAS Y SEXO
TOTAL 16 y MÁS AÑOS

Comunidades Autónomas, Provincias y sexo		Diciembre 2019	Variación Mensual Noviembre 2019			Variación Anual Diciembre 2018		
		Dato	Absoluta	Relativa	Dato	Absoluta	Relativa	Dato
Barcelona	Ambos sexos	282.332	-1.556	-0,55	283.888	-1.951	-0,69	284.283
	Varones	123.016	+584	+0,48	122.432	-13	-0,01	123.029
	Mujeres	159.316	-2.140	-1,33	161.456	-1.938	-1,20	161.254
Girona	Ambos sexos	37.745	-632	-1,65	38.377	-1.135	-2,92	38.880
	Varones	17.094	-189	-1,09	17.283	-569	-3,22	17.663
	Mujeres	20.651	-443	-2,10	21.094	-566	-2,67	21.217
Lleida	Ambos sexos	20.416	+2	+0,01	20.414	-677	-3,21	21.093
	Varones	9.027	+90	+1,01	8.937	-377	-4,01	9.404
	Mujeres	11.389	-88	-0,77	11.477	-300	-2,57	11.689
Tarragona	Ambos sexos	47.631	+128	+0,27	47.503	-1.020	-2,10	48.651
	Varones	20.467	+366	+1,82	20.101	-587	-2,79	21.054
	Mujeres	27.164	-238	-0,87	27.402	-433	-1,57	27.597
CATALUÑA	Ambos sexos	388.124	-2.058	-0,53	390.182	-4.783	-1,22	392.907
	Varones	169.604	+851	+0,50	168.753	-1.546	-0,90	171.150
	Mujeres	218.520	-2.909	-1,31	221.429	-3.237	-1,46	221.757
Alicante-Alacant	Ambos sexos	148.073	-881	-0,59	148.954	-2.643	-1,75	150.716
	Varones	61.560	+381	+0,62	61.179	-663	-1,07	62.223
	Mujeres	86.513	-1.262	-1,44	87.775	-1.980	-2,24	88.493
Castellón-Castelló	Ambos sexos	37.590	-909	-2,36	38.499	+276	+0,74	37.314
	Varones	15.106	-144	-0,94	15.250	-57	-0,38	15.163
	Mujeres	22.484	-765	-3,29	23.249	+333	+1,50	22.151
Valencia-València	Ambos sexos	171.901	-1.153	-0,67	173.054	-4.200	-2,38	176.101
	Varones	69.437	+966	+1,41	68.471	-1.521	-2,14	70.958
	Mujeres	102.464	-2.119	-2,03	104.583	-2.679	-2,55	105.143
COMUNITAT VALENCIANA	Ambos sexos	357.564	-2.943	-0,82	360.507	-6.567	-1,80	364.131
	Varones	146.103	+1.203	+0,83	144.900	-2.241	-1,51	148.344
	Mujeres	211.461	-4.146	-1,92	215.607	-4.326	-2,00	215.787
Badajoz	Ambos sexos	65.644	-1.343	-2,00	66.987	-390	-0,59	66.034
	Varones	24.735	+349	+1,43	24.386	-64	-0,26	24.799
	Mujeres	40.909	-1.692	-3,97	42.601	-326	-0,79	41.235
Cáceres	Ambos sexos	35.451	+236	+0,67	35.215	-58	-0,16	35.509
	Varones	15.354	+776	+5,32	14.578	-89	-0,58	15.443
	Mujeres	20.097	-540	-2,62	20.637	+31	+0,15	20.066
EXTREMADURA	Ambos sexos	101.095	-1.107	-1,08	102.202	-448	-0,44	101.543
	Varones	40.089	+1.125	+2,89	38.964	-153	-0,38	40.242
	Mujeres	61.006	-2.232	-3,53	63.238	-295	-0,48	61.301

DICIEMBRE 2019

PARO REGISTRADO POR COMUNIDADES AUTÓNOMAS, PROVINCIAS Y SEXO
TOTAL 16 y MÁS AÑOS

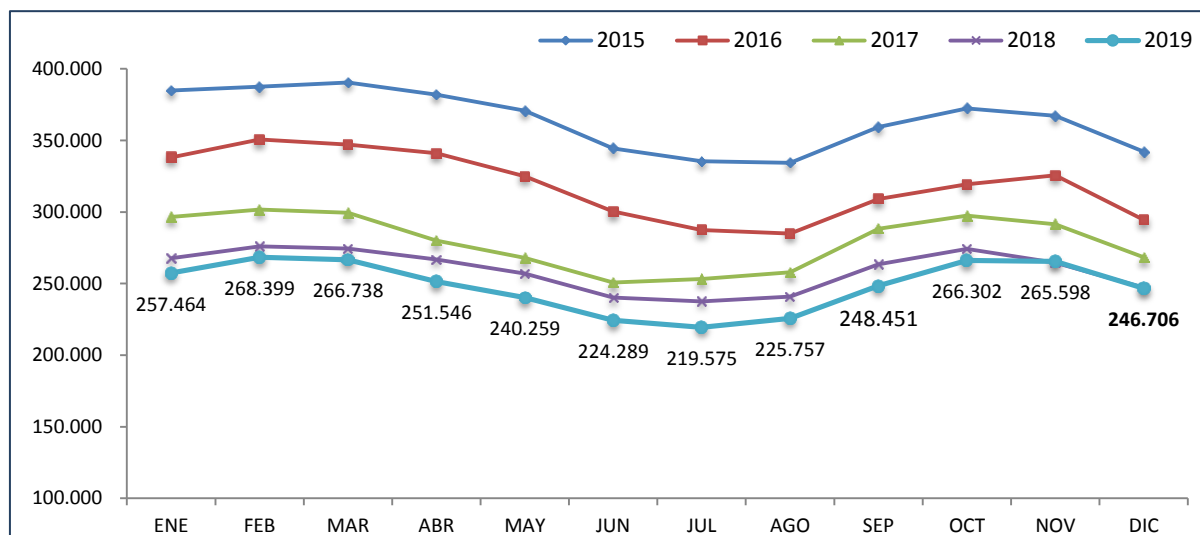
Comunidades Autónomas, Provincias y sexo		Diciembre 2019	Variación Mensual Noviembre 2019			Variación Anual Diciembre 2018		
		Dato	Absoluta	Relativa	Dato	Absoluta	Relativa	Dato
A Coruña	Ambos sexos	65.747	+321	+0,49	65.426	-944	-1,42	66.691
	Varones	28.330	+725	+2,63	27.605	-621	-2,15	28.951
	Mujeres	37.417	-404	-1,07	37.821	-323	-0,86	37.740
Lugo	Ambos sexos	16.198	-224	-1,36	16.422	-115	-0,70	16.313
	Varones	7.333	+137	+1,90	7.196	-38	-0,52	7.371
	Mujeres	8.865	-361	-3,91	9.226	-77	-0,86	8.942
Ourense	Ambos sexos	18.359	-178	-0,96	18.537	-740	-3,87	19.099
	Varones	8.163	+192	+2,41	7.971	-327	-3,85	8.490
	Mujeres	10.196	-370	-3,50	10.566	-413	-3,89	10.609
Pontevedra	Ambos sexos	65.004	-270	-0,41	65.274	-2.188	-3,26	67.192
	Varones	27.840	+581	+2,13	27.259	-731	-2,56	28.571
	Mujeres	37.164	-851	-2,24	38.015	-1.457	-3,77	38.621
GALICIA	Ambos sexos	165.308	-351	-0,21	165.659	-3.987	-2,36	169.295
	Varones	71.666	+1.635	+2,33	70.031	-1.717	-2,34	73.383
	Mujeres	93.642	-1.986	-2,08	95.628	-2.270	-2,37	95.912
MADRID, COMUNIDAD DE	Ambos sexos	339.332	-3.799	-1,11	343.131	+34	+0,01	339.298
	Varones	143.566	+937	+0,66	142.629	+1.171	+0,82	142.395
	Mujeres	195.766	-4.736	-2,36	200.502	-1.137	-0,58	196.903
MURCIA, REGIÓN DE	Ambos sexos	98.941	-1.683	-1,67	100.624	-3.396	-3,32	102.337
	Varones	39.221	+78	+0,20	39.143	-1.377	-3,39	40.598
	Mujeres	59.720	-1.761	-2,86	61.481	-2.019	-3,27	61.739
NAVARRA, COM. FORAL DE	Ambos sexos	33.198	+782	+2,41	32.416	+356	+1,08	32.842
	Varones	14.195	+751	+5,59	13.444	+228	+1,63	13.967
	Mujeres	19.003	+31	+0,16	18.972	+128	+0,68	18.875
Araba/Álava	Ambos sexos	18.722	+67	+0,36	18.655	-1.070	-5,41	19.792
	Varones	8.175	+370	+4,74	7.805	-360	-4,22	8.535
	Mujeres	10.547	-303	-2,79	10.850	-710	-6,31	11.257
Bizkaia	Ambos sexos	65.117	+9	+0,01	65.108	-3.087	-4,53	68.204
	Varones	29.808	+944	+3,27	28.864	-1.106	-3,58	30.914
	Mujeres	35.309	-935	-2,58	36.244	-1.981	-5,31	37.290
Gipuzkoa	Ambos sexos	30.323	+309	+1,03	30.014	-1.355	-4,28	31.678
	Varones	13.185	+457	+3,59	12.728	-387	-2,85	13.572
	Mujeres	17.138	-148	-0,86	17.286	-968	-5,35	18.106
PAIS VASCO	Ambos sexos	114.162	+385	+0,34	113.777	-5.512	-4,61	119.674
	Varones	51.168	+1.771	+3,59	49.397	-1.853	-3,49	53.021
	Mujeres	62.994	-1.386	-2,15	64.380	-3.659	-5,49	66.653
RIOJA, LA	Ambos sexos	16.187	+454	+2,89	15.733	-4	-0,02	16.191
	Varones	6.815	+324	+4,99	6.491	-5	-0,07	6.820
	Mujeres	9.372	+130	+1,41	9.242	+1	+0,01	9.371

DICIEMBRE 2019**PARO REGISTRADO POR COMUNIDADES AUTÓNOMAS, PROVINCIAS Y SEXO
TOTAL 16 y MÁS AÑOS**

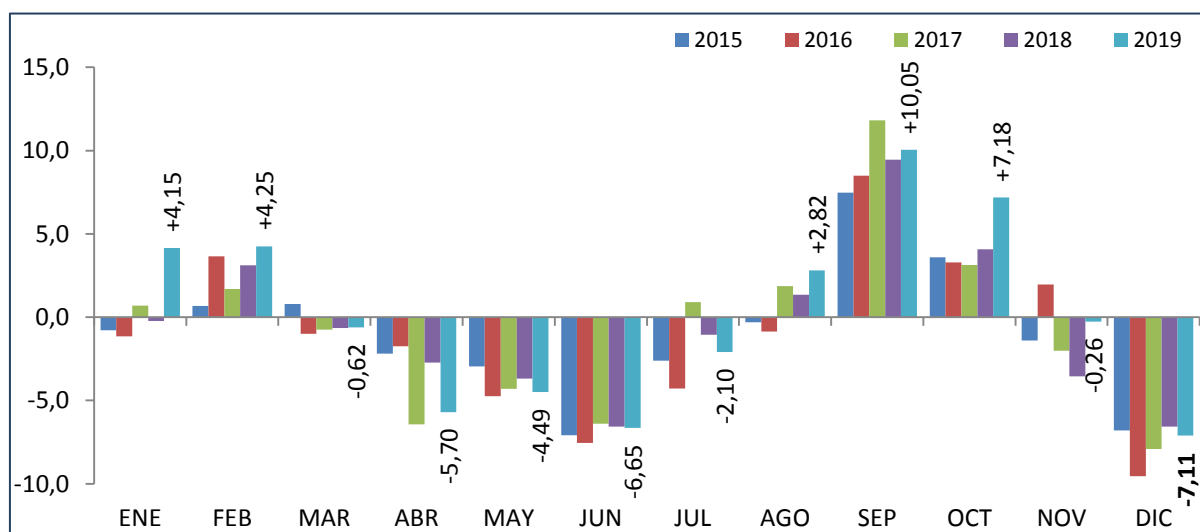
<i>Comunidades Autónomas, Provincias y sexo</i>		Diciembre 2019	Variación Mensual Noviembre 2019			Variación Anual Diciembre 2018		
		Dato	Absoluta	Relativa	Dato	Absoluta	Relativa	Dato
CEUTA	Ambos sexos	11.036	-833	-7,02	11.869	+22	+0,20	11.014
	Varones	4.499	-308	-6,41	4.807	+33	+0,74	4.466
	Mujeres	6.537	-525	-7,43	7.062	-11	-0,17	6.548
MELILLA	Ambos sexos	9.627	-425	-4,23	10.052	+1.164	+13,75	8.463
	Varones	3.607	-151	-4,02	3.758	+294	+8,87	3.313
	Mujeres	6.020	-274	-4,35	6.294	+870	+16,89	5.150
TOTAL ESTATAL	Ambos sexos	3.163.605	-34.579	-1,08	3.198.184	-38.692	-1,21	3.202.297
	Varones	1.328.396	+10.710	+0,81	1.317.686	-8.848	-0,66	1.337.244
	Mujeres	1.835.209	-45.289	-2,41	1.880.498	-29.844	-1,60	1.865.053

Fuente: Elaboración propia a partir de datos del Servicio Público de Empleo Estatal,
DEMANDANTES DE EMPLEO, PARO, CONTRATOS Y PRESTACIONES POR DESEMPLEO

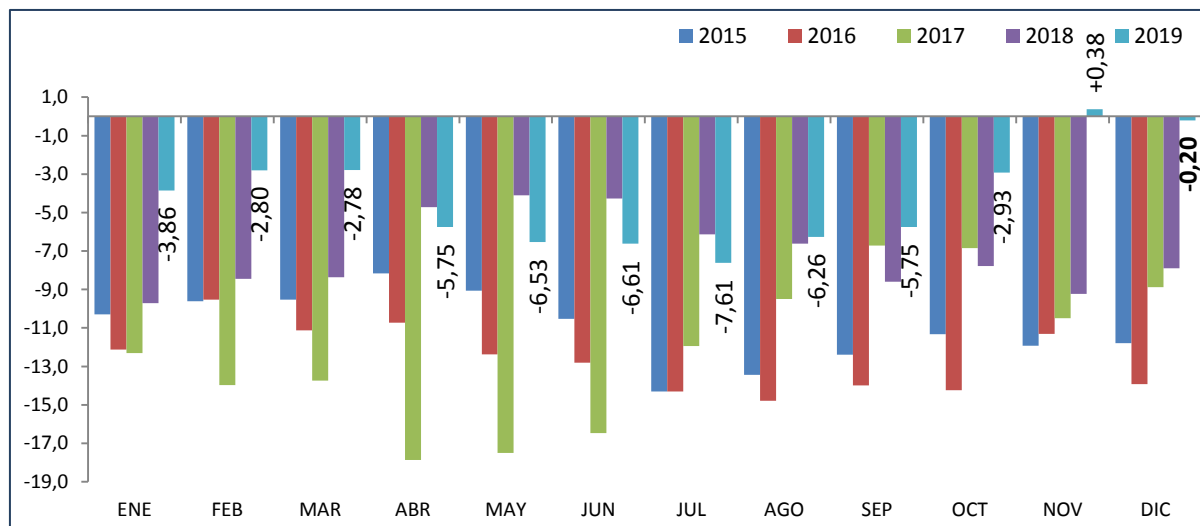
MENORES DE 25 AÑOS EVOLUCIÓN MENSUAL DEL PARO REGISTRADO



EVOLUCIÓN VARIACIÓN RELATIVA MENSUAL DEL PARO REGISTRADO



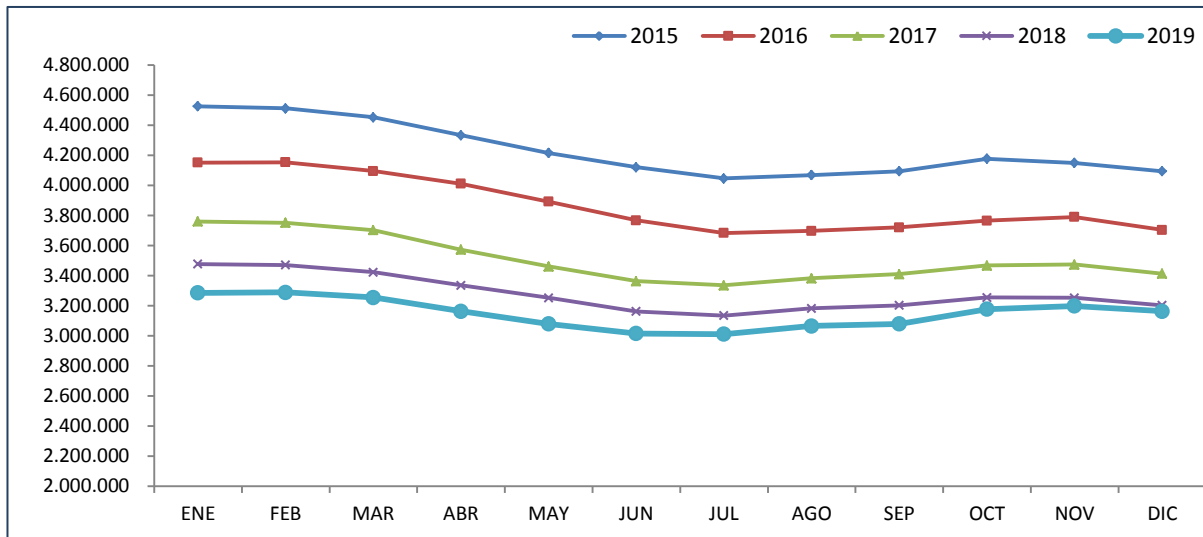
EVOLUCIÓN VARIACIÓN RELATIVA ANUAL DEL PARO REGISTRADO



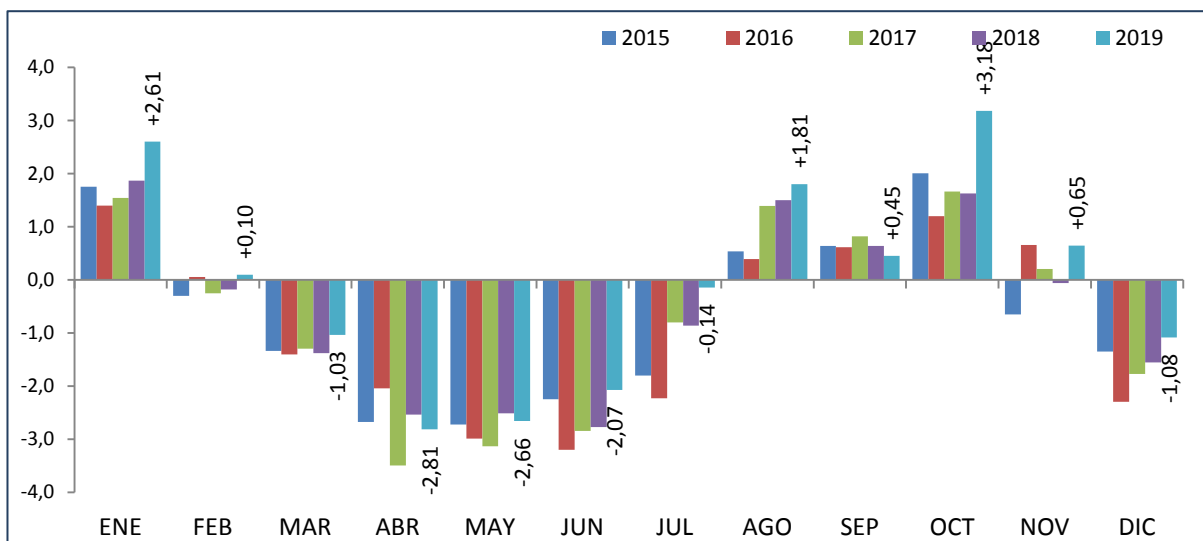
Fuente: Elaboración propia a partir de datos del Servicio Público de Empleo Estatal,
DEMANDANTES DE EMPLEO, PARO, CONTRATOS Y PRESTACIONES POR DESEMPLEO

TOTAL 16 Y MÁS AÑOS

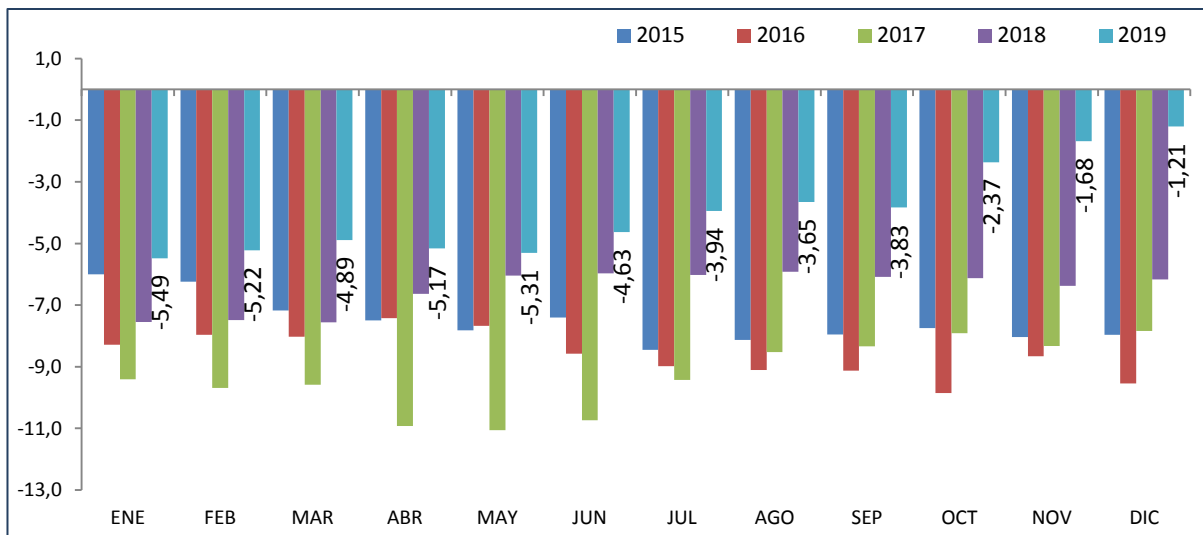
EVOLUCIÓN MENSUAL DEL PARO REGISTRADO



EVOLUCIÓN VARIACIÓN RELATIVA MENSUAL DEL PARO REGISTRADO



EVOLUCIÓN VARIACIÓN RELATIVA ANUAL DEL PARO REGISTRADO



Fuente: Elaboración propia a partir de datos del Servicio Público de Empleo Estatal,
DEMANDANTES DE EMPLEO, PARO, CONTRATOS Y PRESTACIONES POR DESEMPLEO

EVOLUCIÓN DEL PARO REGISTRADO SEGÚN SEXO Y EDADES

	TOTAL EDADES			MENORES DE 25 AÑOS			RESTO DE EDADES		
	TOTAL	Varones	Mujeres	TOTAL	Varones	Mujeres	TOTAL	Varones	Mujeres
ENERO 2015	4.525.691	2.137.837	2.387.854	384.932	201.407	183.525	4.140.759	1.936.430	2.204.329
FEBRERO 2015	4.512.153	2.117.980	2.394.173	387.501	202.455	185.046	4.124.652	1.915.525	2.209.127
MARZO 2015	4.451.939	2.080.784	2.371.155	390.533	204.543	185.990	4.061.406	1.876.241	2.185.165
ABRIL 2015	4.333.016	2.004.404	2.328.612	382.012	198.512	183.500	3.951.004	1.805.892	2.145.112
MAYO 2015	4.215.031	1.931.160	2.283.871	370.741	192.103	178.638	3.844.290	1.739.057	2.105.233
JUNIO 2015	4.120.304	1.877.698	2.242.606	344.464	180.155	164.309	3.775.840	1.697.543	2.078.297
JULIO 2015	4.046.276	1.834.143	2.212.133	335.475	174.117	161.358	3.710.801	1.660.026	2.050.775
AGOSTO 2015	4.067.955	1.845.268	2.222.687	334.441	171.633	162.808	3.733.514	1.673.635	2.059.879
SEPTIEMBRE 2015	4.094.042	1.849.241	2.244.801	359.435	182.543	176.892	3.734.607	1.666.698	2.067.909
OCTUBRE 2015	4.176.369	1.895.506	2.280.863	372.387	190.335	182.052	3.803.982	1.705.171	2.098.811
NOVIEMBRE 2015	4.149.298	1.872.500	2.276.798	367.147	187.602	179.545	3.782.151	1.684.898	2.097.253
DICIEMBRE 2015	4.093.508	1.875.235	2.218.273	342.177	176.654	165.523	3.751.331	1.698.581	2.052.750
ENERO 2016	4.150.755	1.891.673	2.259.082	338.261	175.513	162.748	3.812.494	1.716.160	2.096.334
FEBRERO 2016	4.152.986	1.891.473	2.261.513	350.603	182.465	168.138	3.802.383	1.709.008	2.093.375
MARZO 2016	4.094.770	1.864.474	2.230.296	347.117	180.863	166.254	3.747.653	1.683.611	2.064.042
ABRIL 2016	4.011.171	1.807.816	2.203.355	341.057	177.029	164.028	3.670.114	1.630.787	2.039.327
MAYO 2016	3.891.403	1.736.578	2.154.825	324.888	167.592	157.296	3.566.515	1.568.986	1.997.529
JUNIO 2016	3.767.054	1.665.686	2.101.368	300.366	155.851	144.515	3.466.688	1.509.835	1.956.853
JULIO 2016	3.683.061	1.616.721	2.066.340	287.485	147.832	139.653	3.395.576	1.468.889	1.926.687
AGOSTO 2016	3.697.496	1.624.313	2.073.183	284.985	144.864	140.121	3.412.511	1.479.449	1.933.062
SEPTIEMBRE 2016	3.720.297	1.628.447	2.091.850	309.173	156.200	152.973	3.411.124	1.472.247	1.938.877
OCTUBRE 2016	3.764.982	1.651.788	2.113.194	319.362	161.913	157.449	3.445.620	1.489.875	1.955.745
NOVIEMBRE 2016	3.789.823	1.663.870	2.125.953	325.639	166.261	159.378	3.464.184	1.497.609	1.966.575
DICIEMBRE 2016	3.702.974	1.642.302	2.060.672	294.570	150.839	143.731	3.408.404	1.491.463	1.916.941
ENERO 2017	3.760.231	1.655.366	2.104.865	296.604	152.225	144.379	3.463.627	1.503.141	1.960.486
FEBRERO 2017	3.750.876	1.646.954	2.103.922	301.633	155.516	146.117	3.449.243	1.491.438	1.957.805
MARZO 2017	3.702.317	1.615.938	2.086.379	299.405	154.311	145.094	3.402.912	1.461.627	1.941.285
ABRIL 2017	3.573.036	1.546.780	2.026.256	280.113	143.582	136.531	3.292.923	1.403.198	1.889.725
MAYO 2017	3.461.128	1.478.677	1.982.451	268.056	136.513	131.543	3.193.072	1.342.164	1.850.908
JUNIO 2017	3.362.811	1.423.734	1.939.077	250.885	129.171	121.714	3.111.926	1.294.563	1.817.363
JULIO 2017	3.335.924	1.407.638	1.928.286	253.168	129.395	123.773	3.082.756	1.278.243	1.804.513
AGOSTO 2017	3.382.324	1.431.435	1.950.889	257.914	130.101	127.813	3.124.410	1.301.334	1.823.076
SEPTIEMBRE 2017	3.410.182	1.439.465	1.970.717	288.408	144.625	143.783	3.121.774	1.294.840	1.826.934
OCTUBRE 2017	3.467.026	1.465.377	2.001.649	297.474	149.369	148.105	3.169.552	1.316.008	1.853.544
NOVIEMBRE 2017	3.474.281	1.465.663	2.008.618	291.475	146.859	144.616	3.182.806	1.318.804	1.864.002
DICIEMBRE 2017	3.412.781	1.459.726	1.953.055	268.406	136.711	131.695	3.144.375	1.323.015	1.821.360
ENERO 2018	3.476.528	1.475.479	2.001.049	267.794	136.381	131.413	3.208.734	1.339.098	1.869.636
FEBRERO 2018	3.470.248	1.472.370	1.997.878	276.142	140.963	135.179	3.194.106	1.331.407	1.862.699
MARZO 2018	3.422.551	1.454.120	1.968.431	274.368	140.742	133.626	3.148.183	1.313.378	1.834.805
ABRIL 2018	3.335.868	1.398.960	1.936.908	266.899	135.873	131.026	3.068.969	1.263.087	1.805.882
MAYO 2018	3.252.130	1.347.140	1.904.990	257.056	130.077	126.979	2.995.074	1.217.063	1.778.011
JUNIO 2018	3.162.162	1.295.352	1.866.810	240.174	122.482	117.692	2.921.988	1.172.870	1.749.118
JULIO 2018	3.135.021	1.279.579	1.855.442	237.651	119.765	117.886	2.897.370	1.159.814	1.737.556
AGOSTO 2018	3.182.068	1.306.994	1.875.074	240.840	120.248	120.592	2.941.228	1.186.746	1.754.482
SEPTIEMBRE 2018	3.202.509	1.313.151	1.889.358	263.605	131.753	131.852	2.938.904	1.181.398	1.757.506
OCTUBRE 2018	3.254.703	1.340.190	1.914.513	274.329	137.620	136.709	2.980.374	1.202.570	1.777.804
NOVIEMBRE 2018	3.252.867	1.342.941	1.909.926	264.590	133.577	131.013	2.988.277	1.209.364	1.778.913
DICIEMBRE 2018	3.202.297	1.337.244	1.865.053	247.212	125.902	121.310	2.955.085	1.211.342	1.743.743

EVOLUCIÓN DEL PARO REGISTRADO SEGÚN SEXO Y EDADES

	TOTAL EDADES			MENORES DE 25 AÑOS			RESTO DE EDADES		
	TOTAL	Varones	Mujeres	TOTAL	Varones	Mujeres	TOTAL	Varones	Mujeres
ENERO 2019	3.285.761	1.360.448	1.925.313	257.464	131.056	126.408	3.028.297	1.229.392	1.798.905
FEBRERO 2019	3.289.040	1.360.225	1.928.815	268.399	136.656	131.743	3.020.641	1.223.569	1.797.072
MARZO 2019	3.255.084	1.338.897	1.916.187	266.738	135.919	130.819	2.988.346	1.202.978	1.785.368
ABRIL 2019	3.163.566	1.298.708	1.864.858	251.546	127.960	123.586	2.912.020	1.170.748	1.741.272
MAYO 2019	3.079.491	1.250.812	1.828.679	240.259	121.524	118.735	2.839.232	1.129.288	1.709.944
JUNIO 2019	3.015.686	1.218.056	1.797.630	224.289	114.807	109.482	2.791.397	1.103.249	1.688.148
JULIO 2019	3.011.433	1.216.487	1.794.946	219.575	111.972	107.603	2.791.858	1.104.515	1.687.343
AGOSTO 2019	3.065.804	1.247.538	1.818.266	225.757	113.953	111.804	2.840.047	1.133.585	1.706.462
SEPTIEMBRE 2019	3.079.711	1.250.720	1.828.991	248.451	124.869	123.582	2.831.260	1.125.851	1.705.409
OCTUBRE 2019	3.177.659	1.304.137	1.873.522	266.302	135.021	131.281	2.911.357	1.169.116	1.742.241
NOVIEMBRE 2019	3.198.184	1.317.686	1.880.498	265.598	135.296	130.302	2.932.586	1.182.390	1.750.196
DICIEMBRE 2019	3.163.605	1.328.396	1.835.209	246.706	126.844	119.862	2.916.899	1.201.552	1.715.347

Fuente: Elaboración propia a partir de datos del Servicio Público de Empleo Estatal,
DEMANDANTES DE EMPLEO, PARO, CONTRATOS Y PRESTACIONES POR DESEMPLEO

EVOLUCIÓN DE LA VARIACIÓN ANUAL DEL PARO REGISTRADO SEGÚN SEXO Y EDADES

	TOTAL EDADES			MENORES DE 25 AÑOS			RESTO DE EDADES		
	TOTAL	Varones	Mujeres	TOTAL	Varones	Mujeres	TOTAL	Varones	Mujeres
ENERO 2015	-6,00	-8,54	-3,60	-10,29	-10,19	-10,40	-5,58	-8,36	-2,99
FEBRERO 2015	-6,24	-9,28	-3,38	-9,61	-10,14	-9,03	-5,91	-9,19	-2,87
MARZO 2015	-7,17	-10,34	-4,20	-9,53	-9,92	-9,10	-6,94	-10,38	-3,76
ABRIL 2015	-7,50	-11,41	-3,84	-8,17	-9,15	-7,07	-7,43	-11,65	-3,56
MAYO 2015	-7,82	-11,75	-4,20	-9,06	-9,79	-8,27	-7,69	-11,96	-3,84
JUNIO 2015	-7,40	-11,31	-3,86	-10,53	-11,32	-9,65	-7,11	-11,30	-3,37
JULIO 2015	-8,45	-12,42	-4,88	-14,31	-15,51	-12,98	-7,88	-12,09	-4,17
AGOSTO 2015	-8,13	-12,12	-4,53	-13,43	-14,81	-11,94	-7,62	-11,84	-3,89
SEPTIEMBRE 2015	-7,95	-11,76	-4,55	-12,39	-13,85	-10,83	-7,50	-11,53	-3,97
OCTUBRE 2015	-7,74	-11,27	-4,59	-11,33	-12,31	-10,28	-7,37	-11,15	-4,06
NOVIEMBRE 2015	-8,04	-11,68	-4,81	-11,93	-13,06	-10,71	-7,65	-11,53	-4,27
DICIEMBRE 2015	-7,96	-11,23	-5,01	-11,80	-12,62	-10,91	-7,60	-11,09	-4,50
ENERO 2016	-8,28	-11,51	-5,39	-12,12	-12,86	-11,32	-7,93	-11,38	-4,90
FEBRERO 2016	-7,96	-10,69	-5,54	-9,52	-9,87	-9,14	-7,81	-10,78	-5,24
MARZO 2016	-8,02	-10,40	-5,94	-11,12	-11,58	-10,61	-7,73	-10,27	-5,54
ABRIL 2016	-7,43	-9,81	-5,38	-10,72	-10,82	-10,61	-7,11	-9,70	-4,93
MAYO 2016	-7,68	-10,08	-5,65	-12,37	-12,76	-11,95	-7,23	-9,78	-5,12
JUNIO 2016	-8,57	-11,29	-6,30	-12,80	-13,49	-12,05	-8,19	-11,06	-5,84
JULIO 2016	-8,98	-11,85	-6,59	-14,31	-15,10	-13,45	-8,49	-11,51	-6,05
AGOSTO 2016	-9,11	-11,97	-6,73	-14,79	-15,60	-13,93	-8,60	-11,60	-6,16
SEPTIEMBRE 2016	-9,13	-11,94	-6,81	-13,98	-14,43	-13,52	-8,66	-11,67	-6,24
OCTUBRE 2016	-9,85	-12,86	-7,35	-14,24	-14,93	-13,51	-9,42	-12,63	-6,82
NOVIEMBRE 2016	-8,66	-11,14	-6,63	-11,31	-11,38	-11,23	-8,41	-11,12	-6,23
DICIEMBRE 2016	-9,54	-12,42	-7,10	-13,91	-14,61	-13,17	-9,14	-12,19	-6,62
ENERO 2017	-9,41	-12,49	-6,83	-12,32	-13,27	-11,29	-9,15	-12,41	-6,48
FEBRERO 2017	-9,68	-12,93	-6,97	-13,97	-14,77	-13,10	-9,29	-12,73	-6,48
MARZO 2017	-9,58	-13,33	-6,45	-13,75	-14,68	-12,73	-9,20	-13,18	-5,95
ABRIL 2017	-10,92	-14,44	-8,04	-17,87	-18,89	-16,76	-10,28	-13,96	-7,34
MAYO 2017	-11,06	-14,85	-8,00	-17,49	-18,54	-16,37	-10,47	-14,46	-7,34
JUNIO 2017	-10,73	-14,53	-7,72	-16,47	-17,12	-15,78	-10,23	-14,26	-7,13
JULIO 2017	-9,43	-12,93	-6,68	-11,94	-12,47	-11,37	-9,21	-12,98	-6,34
AGOSTO 2017	-8,52	-11,87	-5,90	-9,50	-10,19	-8,78	-8,44	-12,04	-5,69
SEPTIEMBRE 2017	-8,34	-11,61	-5,79	-6,72	-7,41	-6,01	-8,48	-12,05	-5,77
OCTUBRE 2017	-7,91	-11,29	-5,28	-6,85	-7,75	-5,93	-8,01	-11,67	-5,23
NOVIEMBRE 2017	-8,33	-11,91	-5,52	-10,49	-11,67	-9,26	-8,12	-11,94	-5,22
DICIEMBRE 2017	-7,84	-11,12	-5,22	-8,88	-9,37	-8,37	-7,75	-11,29	-4,99
ENERO 2018	-7,54	-10,87	-4,93	-9,71	-10,41	-8,98	-7,36	-10,91	-4,63
FEBRERO 2018	-7,48	-10,60	-5,04	-8,45	-9,36	-7,49	-7,40	-10,73	-4,86
MARZO 2018	-7,56	-10,01	-5,65	-8,36	-8,79	-7,90	-7,49	-10,14	-5,49
ABRIL 2018	-6,64	-9,56	-4,41	-4,72	-5,37	-4,03	-6,80	-9,99	-4,44
MAYO 2018	-6,04	-8,90	-3,91	-4,10	-4,71	-3,47	-6,20	-9,32	-3,94
JUNIO 2018	-5,97	-9,02	-3,73	-4,27	-5,18	-3,30	-6,10	-9,40	-3,76
JULIO 2018	-6,02	-9,10	-3,78	-6,13	-7,44	-4,76	-6,01	-9,26	-3,71
AGOSTO 2018	-5,92	-8,69	-3,89	-6,62	-7,57	-5,65	-5,86	-8,81	-3,76
SEPTIEMBRE 2018	-6,09	-8,78	-4,13	-8,60	-8,90	-8,30	-5,86	-8,76	-3,80
OCTUBRE 2018	-6,12	-8,54	-4,35	-7,78	-7,87	-7,69	-5,97	-8,62	-4,09
NOVIEMBRE 2018	-6,37	-8,37	-4,91	-9,22	-9,04	-9,41	-6,11	-8,30	-4,56
DICIEMBRE 2018	-6,17	-8,39	-4,51	-7,90	-7,91	-7,89	-6,02	-8,44	-4,26

EVOLUCIÓN DE LA VARIACIÓN ANUAL DEL PARO REGISTRADO SEGÚN SEXO Y EDADES

	TOTAL EDADES			MENORES DE 25 AÑOS			RESTO DE EDADES		
	TOTAL	Varones	Mujeres	TOTAL	Varones	Mujeres	TOTAL	Varones	Mujeres
ENERO 2019	-5,49	-7,80	-3,78	-3,86	-3,90	-3,81	-5,62	-8,19	-3,78
FEBRERO 2019	-5,22	-7,62	-3,46	-2,80	-3,06	-2,54	-5,43	-8,10	-3,52
MARZO 2019	-4,89	-7,92	-2,65	-2,78	-3,43	-2,10	-5,08	-8,41	-2,69
ABRIL 2019	-5,17	-7,17	-3,72	-5,75	-5,82	-5,68	-5,11	-7,31	-3,58
MAYO 2019	-5,31	-7,15	-4,01	-6,53	-6,58	-6,49	-5,20	-7,21	-3,83
JUNIO 2019	-4,63	-5,97	-3,71	-6,61	-6,27	-6,98	-4,47	-5,94	-3,49
JULIO 2019	-3,94	-4,93	-3,26	-7,61	-6,51	-8,72	-3,64	-4,77	-2,89
AGOSTO 2019	-3,65	-4,55	-3,03	-6,26	-5,24	-7,29	-3,44	-4,48	-2,74
SEPTIEMBRE 2019	-3,83	-4,75	-3,20	-5,75	-5,22	-6,27	-3,66	-4,70	-2,96
OCTUBRE 2019	-2,37	-2,69	-2,14	-2,93	-1,89	-3,97	-2,32	-2,78	-2,00
NOVIEMBRE 2019	-1,68	-1,88	-1,54	+0,38	+1,29	-0,54	-1,86	-2,23	-1,61
DICIEMBRE 2019	-1,21	-0,66	-1,60	-0,20	+0,75	-1,19	-1,29	-0,81	-1,63

Fuente: Elaboración propia a partir de datos del Servicio Público de Empleo Estatal,
DEMANDANTES DE EMPLEO, PARO, CONTRATOS Y PRESTACIONES POR DESEMPLEO

DICIEMBRE 2019

PORCENTAJES DE MENORES DE 25 AÑOS EN EL PARO REGISTRADO POR COMUNIDADES AUTÓNOMAS, PROVINCIAS Y SEXO

Comunidades Autónomas, Provincias y sexo		TOTAL 16y+ años	MENORES DE 25 AÑOS				
			TOTAL 16-24 años	% en cada Prov y CCAA	Distribución s/ Total	Distribución s/ SEXO	Distribución en CCAA
Almería	Ambos sexos	54.772	4.159	7,59%	1,69%	100,00%	6,42%
	Varones	23.896	2.080	8,70%	1,64%	50,01%	6,57%
	Mujeres	30.876	2.079	6,73%	1,73%	49,99%	6,28%
Cádiz	Ambos sexos	148.038	11.631	7,86%	4,71%	100,00%	17,95%
	Varones	60.579	5.906	9,75%	4,66%	50,78%	18,66%
	Mujeres	87.459	5.725	6,55%	4,78%	49,22%	17,28%
Córdoba	Ambos sexos	66.821	6.024	9,02%	2,44%	100,00%	9,30%
	Varones	26.923	2.797	10,39%	2,21%	46,43%	8,84%
	Mujeres	39.898	3.227	8,09%	2,69%	53,57%	9,74%
Granada	Ambos sexos	79.702	7.276	9,13%	2,95%	100,00%	11,23%
	Varones	34.519	3.409	9,88%	2,69%	46,85%	10,77%
	Mujeres	45.183	3.867	8,56%	3,23%	53,15%	11,67%
Huelva	Ambos sexos	50.344	4.238	8,42%	1,72%	100,00%	6,54%
	Varones	21.867	2.178	9,96%	1,72%	51,39%	6,88%
	Mujeres	28.477	2.060	7,23%	1,72%	48,61%	6,22%
Jaén	Ambos sexos	41.984	3.981	9,48%	1,61%	100,00%	6,15%
	Varones	13.764	1.438	10,45%	1,13%	36,12%	4,54%
	Mujeres	28.220	2.543	9,01%	2,12%	63,88%	7,68%
Málaga	Ambos sexos	148.485	11.730	7,90%	4,75%	100,00%	18,11%
	Varones	60.866	5.943	9,76%	4,69%	50,66%	18,77%
	Mujeres	87.619	5.787	6,60%	4,83%	49,34%	17,47%
Sevilla	Ambos sexos	187.788	15.742	8,38%	6,38%	100,00%	24,30%
	Varones	77.376	7.907	10,22%	6,23%	50,23%	24,98%
	Mujeres	110.412	7.835	7,10%	6,54%	49,77%	23,65%
ANDALUCIA	Ambos sexos	777.934	64.781	8,33%	26,26%	100,00%	100,00%
	Varones	319.790	31.658	9,90%	24,96%	48,87%	100,00%
	Mujeres	458.144	33.123	7,23%	27,63%	51,13%	100,00%
Huesca	Ambos sexos	8.295	886	10,68%	0,36%	100,00%	14,98%
	Varones	3.494	468	13,39%	0,37%	52,82%	15,11%
	Mujeres	4.801	418	8,71%	0,35%	47,18%	14,85%
Teruel	Ambos sexos	5.640	597	10,59%	0,24%	100,00%	10,10%
	Varones	2.424	328	13,53%	0,26%	54,94%	10,59%
	Mujeres	3.216	269	8,36%	0,22%	45,06%	9,56%
Zaragoza	Ambos sexos	50.921	4.430	8,70%	1,80%	100,00%	74,92%
	Varones	20.804	2.302	11,07%	1,81%	51,96%	74,31%
	Mujeres	30.117	2.128	7,07%	1,78%	48,04%	75,60%
ARAGON	Ambos sexos	64.856	5.913	9,12%	2,40%	100,00%	100,00%
	Varones	26.722	3.098	11,59%	2,44%	52,39%	100,00%
	Mujeres	38.134	2.815	7,38%	2,35%	47,61%	100,00%
ASTURIAS, PRINCIPADO DE	Ambos sexos	69.957	4.625	6,61%	1,87%	100,00%	
	Varones	30.841	2.480	8,04%	1,96%	53,62%	
	Mujeres	39.116	2.145	5,48%	1,79%	46,38%	

DICIEMBRE 2019

PORCENTAJES DE MENORES DE 25 AÑOS EN EL PARO REGISTRADO POR COMUNIDADES AUTÓNOMAS, PROVINCIAS Y SEXO

Comunidades Autónomas, Provincias y sexo	TOTAL 16y+ años	MENORES DE 25 AÑOS				
		TOTAL 16-24 años	% en cada Prov y CCAA	Distribución s/ Total	Distribución s/ SEXO	Distribución en CCAA
BALEARS, ILLES	Ambos sexos	61.121	8.204	13,42%	3,33%	100,00%
	Varones	27.930	4.311	15,44%	3,40%	52,55%
	Mujeres	33.191	3.893	11,73%	3,25%	47,45%
Las Palmas	Ambos sexos	108.178	7.481	6,92%	3,03%	100,00%
	Varones	47.166	3.978	8,43%	3,14%	53,17%
	Mujeres	61.012	3.503	5,74%	2,92%	46,83%
Santa Cruz de Tenerife	Ambos sexos	100.071	6.423	6,42%	2,60%	100,00%
	Varones	45.088	3.410	7,56%	2,69%	53,09%
	Mujeres	54.983	3.013	5,48%	2,51%	46,91%
CANARIAS	Ambos sexos	208.249	13.904	6,68%	5,64%	100,00%
	Varones	92.254	7.388	8,01%	5,82%	53,14%
	Mujeres	115.995	6.516	5,62%	5,44%	46,86%
CANTABRIA	Ambos sexos	36.729	2.653	7,22%	1,08%	100,00%
	Varones	16.588	1.407	8,48%	1,11%	53,03%
	Mujeres	20.141	1.246	6,19%	1,04%	46,97%
Albacete	Ambos sexos	33.973	3.016	8,88%	1,22%	100,00%
	Varones	12.232	1.474	12,05%	1,16%	48,87%
	Mujeres	21.741	1.542	7,09%	1,29%	51,13%
Ciudad Real	Ambos sexos	47.888	4.506	9,41%	1,83%	100,00%
	Varones	17.506	2.105	12,02%	1,66%	46,72%
	Mujeres	30.382	2.401	7,90%	2,00%	53,28%
Cuenca	Ambos sexos	12.428	1.129	9,08%	0,46%	100,00%
	Varones	4.982	596	11,96%	0,47%	52,79%
	Mujeres	7.446	533	7,16%	0,44%	47,21%
Guadalajara	Ambos sexos	14.998	1.198	7,99%	0,49%	100,00%
	Varones	6.016	613	10,19%	0,48%	51,17%
	Mujeres	8.982	585	6,51%	0,49%	48,83%
Toledo	Ambos sexos	61.024	4.962	8,13%	2,01%	100,00%
	Varones	22.310	2.545	11,41%	2,01%	51,29%
	Mujeres	38.714	2.417	6,24%	2,02%	48,71%
CASTILLA-LA MANCHA	Ambos sexos	170.311	14.811	8,70%	6,00%	100,00%
	Varones	63.046	7.333	11,63%	5,78%	49,51%
	Mujeres	107.265	7.478	6,97%	6,24%	50,49%

DICIEMBRE 2019

PORCENTAJES DE MENORES DE 25 AÑOS EN EL PARO REGISTRADO POR COMUNIDADES AUTÓNOMAS, PROVINCIAS Y SEXO

Comunidades Autónomas, Provincias y sexo	TOTAL 16y+ años	MENORES DE 25 AÑOS					
		TOTAL 16-24 años	% en cada Prov y CCAA	Distribución s/ Total	Distribución s/ SEXO	Distribución en CCAA	
Ávila	Ambos sexos	11.264	902	8,01%	0,37%	100,00%	7,88%
	Varones	4.855	475	9,78%	0,37%	52,66%	7,71%
	Mujeres	6.409	427	6,66%	0,36%	47,34%	5,04%
Burgos	Ambos sexos	18.416	1.390	7,55%	0,56%	100,00%	12,15%
	Varones	7.967	767	9,63%	0,60%	55,18%	12,45%
	Mujeres	10.449	623	5,96%	0,52%	44,82%	7,36%
León	Ambos sexos	28.583	2.127	7,44%	0,86%	100,00%	18,58%
	Varones	12.666	1.115	8,80%	0,88%	52,42%	18,10%
	Mujeres	15.917	1.012	6,36%	0,84%	47,58%	11,96%
Palencia	Ambos sexos	9.008	872	9,68%	0,35%	100,00%	7,62%
	Varones	4.054	507	12,51%	0,40%	58,14%	8,23%
	Mujeres	4.954	365	7,37%	0,30%	41,86%	4,31%
Salamanca	Ambos sexos	22.082	1.927	8,73%	0,78%	100,00%	16,84%
	Varones	9.270	1.009	10,88%	0,80%	52,36%	16,38%
	Mujeres	12.812	918	7,17%	0,77%	47,64%	10,84%
Segovia	Ambos sexos	6.720	575	8,56%	0,23%	100,00%	5,02%
	Varones	2.997	334	11,14%	0,26%	58,09%	5,42%
	Mujeres	3.723	241	6,47%	0,20%	41,91%	2,85%
Soria	Ambos sexos	3.671	350	9,53%	0,14%	100,00%	3,06%
	Varones	1.669	192	11,50%	0,15%	54,86%	3,12%
	Mujeres	2.002	158	7,89%	0,13%	45,14%	1,87%
Valladolid	Ambos sexos	29.123	2.483	8,53%	1,01%	100,00%	21,70%
	Varones	12.165	1.310	10,77%	1,03%	52,76%	21,26%
	Mujeres	16.958	1.173	6,92%	0,98%	47,24%	13,86%
Zamora	Ambos sexos	11.007	819	7,44%	0,33%	100,00%	7,16%
	Varones	5.049	452	8,95%	0,36%	55,19%	7,34%
	Mujeres	5.958	367	6,16%	0,31%	44,81%	4,34%
CASTILLA Y LEON	Ambos sexos	139.874	11.445	8,18%	4,64%	100,00%	100,00%
	Varones	60.692	6.161	10,15%	4,86%	53,83%	100,00%
	Mujeres	79.182	5.284	6,67%	4,41%	46,17%	62,42%

DICIEMBRE 2019

PORCENTAJES DE MENORES DE 25 AÑOS EN EL PARO REGISTRADO POR COMUNIDADES AUTÓNOMAS, PROVINCIAS Y SEXO

Comunidades Autónomas, Provincias y sexo		TOTAL 16y+ años	MENORES DE 25 AÑOS				
			TOTAL 16-24 años	% en cada Prov y CCAA	Distribución s/ Total	Distribución s/ SEXO	Distribución en CCAA
Barcelona	Ambos sexos	282.332	18.617	6,59%	7,55%	100,00%	68,53%
	Varones	123.016	10.152	8,25%	8,00%	54,53%	69,36%
	Mujeres	159.316	8.465	5,31%	7,06%	45,47%	67,57%
Girona	Ambos sexos	37.745	3.180	8,42%	1,29%	100,00%	11,71%
	Varones	17.094	1.719	10,06%	1,36%	54,06%	11,74%
	Mujeres	20.651	1.461	7,07%	1,22%	45,94%	11,66%
Lleida	Ambos sexos	20.416	1.499	7,34%	0,61%	100,00%	5,52%
	Varones	9.027	804	8,91%	0,63%	53,64%	5,49%
	Mujeres	11.389	695	6,10%	0,58%	46,36%	5,55%
Tarragona	Ambos sexos	47.631	3.869	8,12%	1,57%	100,00%	14,24%
	Varones	20.467	1.962	9,59%	1,55%	50,71%	13,40%
	Mujeres	27.164	1.907	7,02%	1,59%	49,29%	15,22%
CATALUÑA	Ambos sexos	388.124	27.165	7,00%	11,01%	100,00%	100,00%
	Varones	169.604	14.637	8,63%	11,54%	53,88%	100,00%
	Mujeres	218.520	12.528	5,73%	10,45%	46,12%	100,00%
Alicante-Alacant	Ambos sexos	148.073	10.291	6,95%	4,17%	100,00%	37,52%
	Varones	61.560	5.508	8,95%	4,34%	53,52%	37,97%
	Mujeres	86.513	4.783	5,53%	3,99%	46,48%	37,03%
Castellón-Castelló	Ambos sexos	37.590	3.573	9,51%	1,45%	100,00%	13,03%
	Varones	15.106	1.813	12,00%	1,43%	50,74%	12,50%
	Mujeres	22.484	1.760	7,83%	1,47%	49,26%	13,62%
Valencia-València	Ambos sexos	171.901	13.562	7,89%	5,50%	100,00%	49,45%
	Varones	69.437	7.187	10,35%	5,67%	52,99%	49,54%
	Mujeres	102.464	6.375	6,22%	5,32%	47,01%	49,35%
COMUNITAT VALENCIANA	Ambos sexos	357.564	27.426	7,67%	11,12%	100,00%	100,00%
	Varones	146.103	14.508	9,93%	11,44%	52,90%	100,00%
	Mujeres	211.461	12.918	6,11%	10,78%	47,10%	100,00%
Badajoz	Ambos sexos	65.644	5.672	8,64%	2,30%	100,00%	64,43%
	Varones	24.735	2.765	11,18%	2,18%	48,75%	62,36%
	Mujeres	40.909	2.907	7,11%	2,43%	51,25%	66,54%
Cáceres	Ambos sexos	35.451	3.131	8,83%	1,27%	100,00%	35,57%
	Varones	15.354	1.669	10,87%	1,32%	53,31%	37,64%
	Mujeres	20.097	1.462	7,27%	1,22%	46,69%	33,46%
EXTREMADURA	Ambos sexos	101.095	8.803	8,71%	3,57%	100,00%	100,00%
	Varones	40.089	4.434	11,06%	3,50%	50,37%	100,00%
	Mujeres	61.006	4.369	7,16%	3,65%	49,63%	100,00%

DICIEMBRE 2019

PORCENTAJES DE MENORES DE 25 AÑOS EN EL PARO REGISTRADO POR COMUNIDADES AUTÓNOMAS, PROVINCIAS Y SEXO

Comunidades Autónomas, Provincias y sexo		TOTAL 16y+ años	MENORES DE 25 AÑOS				
			TOTAL 16-24 años	% en cada Prov y CCAA	Distribución s/ Total	Distribución s/ SEXO	Distribución en CCAA
A Coruña	Ambos sexos	65.747	2.985	4,54%	1,21%	100,00%	39,01%
	Varones	28.330	1.474	5,20%	1,16%	49,38%	36,77%
	Mujeres	37.417	1.511	4,04%	1,26%	50,62%	41,48%
Lugo	Ambos sexos	16.198	835	5,15%	0,34%	100,00%	10,91%
	Varones	7.333	447	6,10%	0,35%	53,53%	11,15%
	Mujeres	8.865	388	4,38%	0,32%	46,47%	10,65%
Ourense	Ambos sexos	18.359	1.013	5,52%	0,41%	100,00%	13,24%
	Varones	8.163	542	6,64%	0,43%	53,50%	13,52%
	Mujeres	10.196	471	4,62%	0,39%	46,50%	12,93%
Pontevedra	Ambos sexos	65.004	2.819	4,34%	1,14%	100,00%	36,84%
	Varones	27.840	1.546	5,55%	1,22%	54,84%	38,56%
	Mujeres	37.164	1.273	3,43%	1,06%	45,16%	34,94%
GALICIA	Ambos sexos	165.308	7.652	4,63%	3,10%	100,00%	100,00%
	Varones	71.666	4.009	5,59%	3,16%	52,39%	100,00%
	Mujeres	93.642	3.643	3,89%	3,04%	47,61%	100,00%
MADRID, COMUNIDAD DE	Ambos sexos	339.332	25.075	7,39%	10,16%	100,00%	
	Varones	143.566	13.141	9,15%	10,36%	52,41%	
	Mujeres	195.766	11.934	6,10%	9,96%	47,59%	
MURCIA, REGIÓN DE	Ambos sexos	98.941	9.542	9,64%	3,87%	100,00%	
	Varones	39.221	4.705	12,00%	3,71%	49,31%	
	Mujeres	59.720	4.837	8,10%	4,04%	50,69%	
NAVARRA, COM. FORAL DE	Ambos sexos	33.198	2.984	8,99%	1,21%	100,00%	
	Varones	14.195	1.608	11,33%	1,27%	53,89%	
	Mujeres	19.003	1.376	7,24%	1,15%	46,11%	
Araba/Álava	Ambos sexos	18.722	1.241	6,63%	0,50%	100,00%	15,75%
	Varones	8.175	667	8,16%	0,53%	53,75%	16,03%
	Mujeres	10.547	574	5,44%	0,48%	46,25%	15,44%
Bizkaia	Ambos sexos	65.117	4.354	6,69%	1,76%	100,00%	55,26%
	Varones	29.808	2.273	7,63%	1,79%	52,20%	54,63%
	Mujeres	35.309	2.081	5,89%	1,74%	47,80%	55,97%
Gipuzkoa	Ambos sexos	30.323	2.284	7,53%	0,93%	100,00%	28,99%
	Varones	13.185	1.221	9,26%	0,96%	53,46%	29,34%
	Mujeres	17.138	1.063	6,20%	0,89%	46,54%	28,59%
PAIS VASCO	Ambos sexos	114.162	7.879	6,90%	3,19%	100,00%	100,00%
	Varones	51.168	4.161	8,13%	3,28%	52,81%	100,00%
	Mujeres	62.994	3.718	5,90%	3,10%	47,19%	100,00%
RIOJA, LA	Ambos sexos	16.187	995	6,15%	0,40%	100,00%	
	Varones	6.815	540	7,92%	0,43%	54,27%	
	Mujeres	9.372	455	4,85%	0,38%	45,73%	

DICIEMBRE 2019

**PORCENTAJES DE MENORES DE 25 AÑOS EN EL PARO REGISTRADO
POR COMUNIDADES AUTÓNOMAS, PROVINCIAS Y SEXO**

Comunidades Autónomas, Provincias y sexo	TOTAL 16y+ años	MENORES DE 25 AÑOS				
		TOTAL 16-24 años	% en cada Prov y CCAA	Distribución s/ Total	Distribución s/ SEXO	Distribución en CCAA
CEUTA	Ambos sexos	11.036	1.377	12,48%	0,56%	100,00%
	Varones	4.499	626	13,91%	0,49%	45,46%
	Mujeres	6.537	751	11,49%	0,63%	54,54%
MELILLA	Ambos sexos	9.627	1.472	15,29%	0,60%	100,00%
	Varones	3.607	639	17,72%	0,50%	43,41%
	Mujeres	6.020	833	13,84%	0,69%	56,59%
TOTAL ESTATAL	Ambos sexos	3.163.605	246.706	7,80%	100,00%	100,00%
	Varones	1.328.396	126.844	9,55%	100,00%	51,42%
	Mujeres	1.835.209	119.862	6,53%	100,00%	48,58%

Fuente: Elaboración propia a partir de datos del Servicio Público de Empleo Estatal,
DEMANDANTES DE EMPLEO, PARO, CONTRATOS Y PRESTACIONES POR DESEMPLEO