

**cifras
jóvenes**

Paro Registrado

Avance resultados

Jóvenes 16-24 años

febrero

2020

OBSERVATORIO DE LA
JUVENTUD EN ESPAÑA

estadística-injuve



GOBIERNO
DE ESPAÑA

MINISTERIO
DE DERECHOS SOCIALES
Y AGENDA 2030

injuve

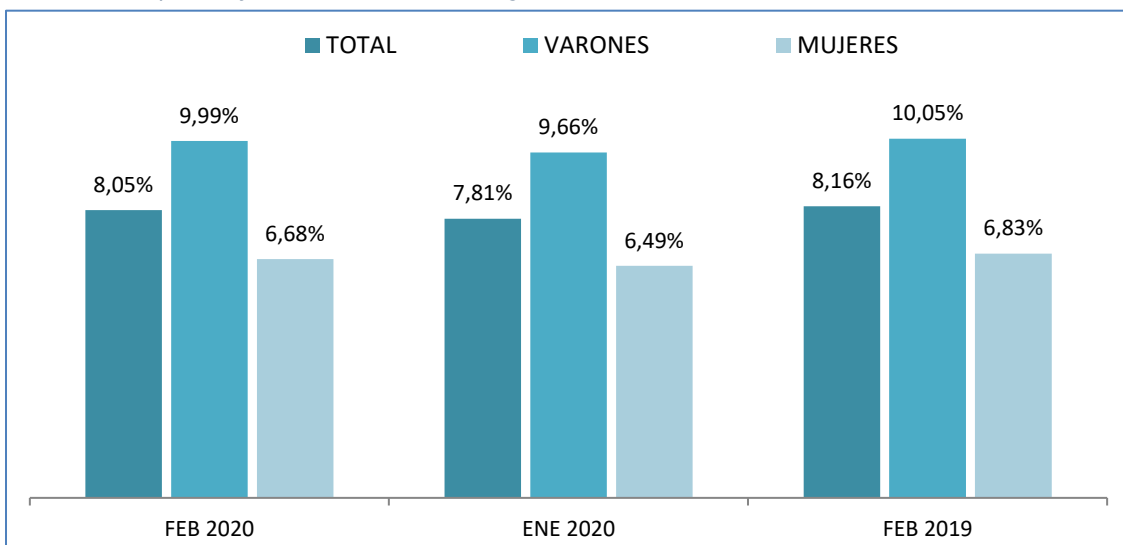
FEBRERO 2020

PARO REGISTRADO POR SEXO Y EDADES

	Febrero 2020	Variación Mensual Enero 2020			Variación Anual Febrero 2019		
	Dato	Absoluta	Relativa	Dato	Absoluta	Relativa	Dato
MENORES DE 25 AÑOS							
Varones	134.821	+3.736	+2,85	131.085	-1.835	-1,34	136.656
Mujeres	126.627	+3.472	+2,82	123.155	-5.116	-3,88	131.743
Ambos sexos	261.448	+7.208	+2,84	254.240	-6.951	-2,59	268.399
RESTO DE EDADES							
Varones	1.215.154	-10.741	-0,88	1.225.895	-8.415	-0,69	1.223.569
Mujeres	1.769.445	-4.273	-0,24	1.773.718	-27.627	-1,54	1.797.072
Ambos sexos	2.984.599	-15.014	-0,50	2.999.613	-36.042	-1,19	3.020.641
TOTALES							
Varones	1.349.975	-7.005	-0,52	1.356.980	-10.250	-0,75	1.360.225
Mujeres	1.896.072	-801	-0,04	1.896.873	-32.743	-1,70	1.928.815
Ambos sexos	3.246.047	-7.806	-0,24	3.253.853	-42.993	-1,31	3.289.040

MENORES DE 25 AÑOS EN EL PARO REGISTRADO

Para cada caso porcentajes sobre el total de Paro Registrado



Fuente: Elaboración propia a partir de datos del Servicio Público de Empleo Estatal,
DEMANDANTES DE EMPLEO, PARO, CONTRATOS Y PRESTACIONES POR DESEMPLEO

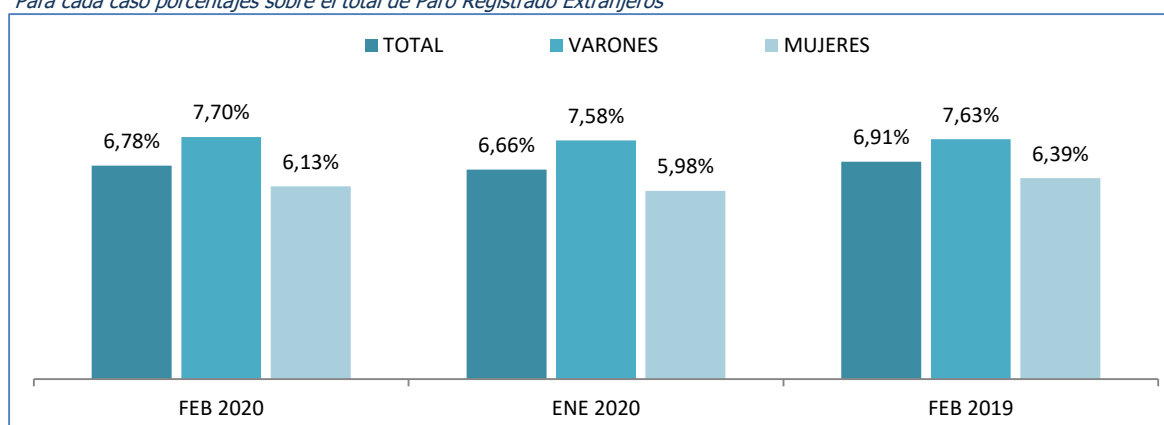
FEBRERO 2020

PARO REGISTRADO (EXTRANJEROS) POR SEXO Y EDADES

	Febrero 2020	VARIACIONES						Febrero 2020	
		Variación Mensual Enero 2020			Variación Anual Febrero 2019			Zona Origen	
		Dato	Absoluta	Relativa	Dato	Absoluta	Relativa	Dato	País Comunitario
MENORES DE 25 AÑOS									
Varones	13.140	+96	+0,74	13.044	+61	+0,47	13.079	4.265	8.875
Mujeres	14.581	+421	+2,97	14.160	-358	-2,40	14.939	4.736	9.845
Ambos sexos	27.721	+517	+1,90	27.204	-297	-1,06	28.018	9.001	18.720
RESTO DE EDADES									
Varones	157.574	-1.393	-0,88	158.967	-761	-0,48	158.335	55.775	101.799
Mujeres	223.285	+815	+0,37	222.470	+4.263	+1,95	219.022	78.051	145.234
Ambos sexos	380.859	-578	-0,15	381.437	+3.502	+0,93	377.357	133.826	247.033
TOTALES									
Varones	170.714	-1.297	-0,75	172.011	-700	-0,41	171.414	60.040	110.674
Mujeres	237.866	+1.236	+0,52	236.630	+3.905	+1,67	233.961	82.787	155.079
Ambos sexos	408.580	-61	-0,01	408.641	+3.205	+0,79	405.375	142.827	265.753

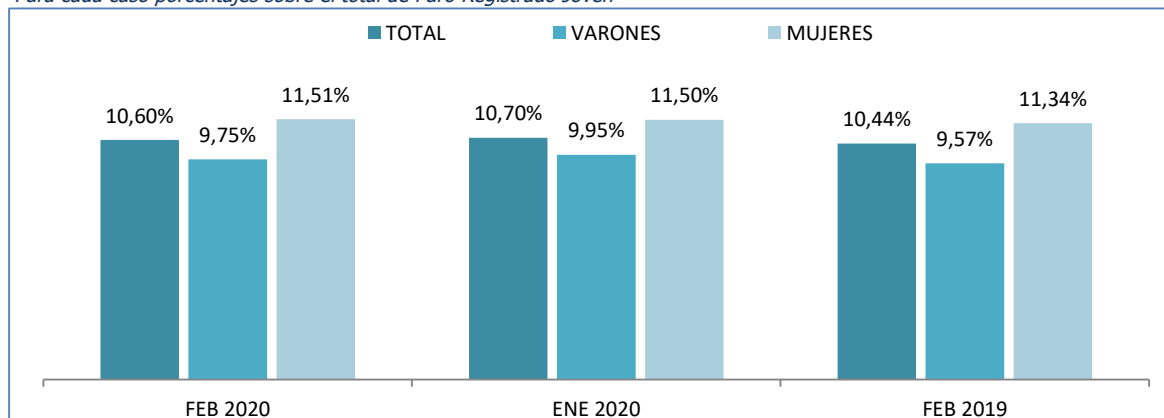
MENORES DE 25 AÑOS EXTRANJEROS EN EL PARO REGISTRADO EXTRANJEROS

Para cada caso porcentajes sobre el total de Paro Registrado Extranjeros



MENORES DE 25 AÑOS EXTRANJEROS EN EL PARO REGISTRADO JOVEN

Para cada caso porcentajes sobre el total de Paro Registrado Joven



Fuente: Elaboración propia a partir de datos del Servicio Público de Empleo Estatal, DEMANDANTES DE EMPLEO, PARO, CONTRATOS Y PRESTACIONES POR DESEMPLEO

FEBRERO 2020

PARO REGISTRADO SEGÚN SEXO, EDADES Y RELACIÓN ENTRE SEXOS, POR COMUNIDADES AUTÓNOMAS Y PROVINCIAS

	TOTAL EDADES			MENORES DE 25 AÑOS			RESTO DE EDADES			RELACIÓN ENTRE SEXOS*		
	TOTAL	Varones	Mujeres	TOTAL	Varones	Mujeres	TOTAL	Varones	Mujeres	TOTAL	<25 años	RESTO
Almería	56.111	24.366	31.745	4.371	2.221	2.150	51.740	22.145	29.595	76,8	103,3	74,8
Cádiz	150.767	60.198	90.569	12.124	6.120	6.004	138.643	54.078	84.565	66,5	101,9	63,9
Córdoba	71.783	29.384	42.399	6.685	3.284	3.401	65.098	26.100	38.998	69,3	96,6	66,9
Granada	83.150	36.437	46.713	7.656	3.756	3.900	75.494	32.681	42.813	78,0	96,3	76,3
Huelva	45.914	19.611	26.303	3.741	1.960	1.781	42.173	17.651	24.522	74,6	110,1	72,0
Jaén	52.084	20.705	31.379	5.297	2.461	2.836	46.787	18.244	28.543	66,0	86,8	63,9
Málaga	153.486	62.378	91.108	12.689	6.434	6.255	140.797	55.944	84.853	68,5	102,9	65,9
Sevilla	193.469	78.228	115.241	16.737	8.449	8.288	176.732	69.779	106.953	67,9	101,9	65,2
ANDALUCÍA	806.764	331.307	475.457	69.300	34.685	34.615	737.464	296.622	440.842	69,7	100,2	67,3
Huesca	8.616	3.554	5.062	983	511	472	7.633	3.043	4.590	70,2	108,3	66,3
Teruel	5.590	2.331	3.259	583	307	276	5.007	2.024	2.983	71,5	111,2	67,9
Zaragoza	52.766	21.011	31.755	4.980	2.581	2.399	47.786	18.430	29.356	66,2	107,6	62,8
ARAGON	66.972	26.896	40.076	6.546	3.399	3.147	60.426	23.497	36.929	67,1	108,0	63,6
ASTURIAS, PRINCIPADO DE	72.940	31.917	41.023	4.962	2.622	2.340	67.978	29.295	38.683	77,8	112,1	75,7
BALEARS, ILLES	57.565	25.116	32.449	6.878	3.537	3.341	50.687	21.579	29.108	77,4	105,9	74,1
Las Palmas	107.793	47.041	60.752	7.286	3.874	3.412	100.507	43.167	57.340	77,4	113,5	75,3
Santa Cruz de Tenerife	100.044	45.031	55.013	6.210	3.287	2.923	93.834	41.744	52.090	81,9	112,5	80,1
CANARIAS	207.837	92.072	115.765	13.496	7.161	6.335	194.341	84.911	109.430	79,5	113,0	77,6
CANTABRIA	38.873	17.093	21.780	2.877	1.528	1.349	35.996	15.565	20.431	78,5	113,3	76,2
Albacete	34.478	12.377	22.101	3.062	1.518	1.544	31.416	10.859	20.557	56,0	98,3	52,8
Ciudad Real	48.475	17.607	30.868	4.813	2.357	2.456	43.662	15.250	28.412	57,0	96,0	53,7
Cuenca	12.808	5.099	7.709	1.192	639	553	11.616	4.460	7.156	66,1	115,6	62,3
Guadalajara	16.627	6.655	9.972	1.487	799	688	15.140	5.856	9.284	66,7	116,1	63,1
Toledo	63.353	22.771	40.582	5.585	2.868	2.717	57.768	19.903	37.865	56,1	105,6	52,6
CASTILLA-LA MANCHA	175.741	64.509	111.232	16.139	8.181	7.958	159.602	56.328	103.274	58,0	102,8	54,5
Ávila	11.190	4.693	6.497	885	477	408	10.305	4.216	6.089	72,2	116,9	69,2
Burgos	18.981	7.993	10.988	1.533	814	719	17.448	7.179	10.269	72,7	113,2	69,9
León	29.482	12.905	16.577	2.208	1.141	1.067	27.274	11.764	15.510	77,8	106,9	75,8
Palencia	9.092	3.928	5.164	886	493	393	8.206	3.435	4.771	76,1	125,4	72,0
Salamanca	22.660	9.158	13.502	1.976	985	991	20.684	8.173	12.511	67,8	99,4	65,3
Segovia	6.979	3.096	3.883	631	360	271	6.348	2.736	3.612	79,7	132,8	75,7
Soria	3.646	1.588	2.058	366	186	180	3.280	1.402	1.878	77,2	103,3	74,7
Valladolid	30.144	12.354	17.790	2.695	1.380	1.315	27.449	10.974	16.475	69,4	104,9	66,6
Zamora	11.549	5.151	6.398	875	479	396	10.674	4.672	6.002	80,5	121,0	77,8
CASTILLA Y LEON	143.723	60.866	82.857	12.055	6.315	5.740	131.668	54.551	77.117	73,5	110,0	70,7
Barcelona	287.731	125.329	162.402	20.260	11.035	9.225	267.471	114.294	153.177	77,2	119,6	74,6
Girona	37.902	16.800	21.102	3.242	1.713	1.529	34.660	15.087	19.573	79,6	112,0	77,1
Lleida	21.015	9.255	11.760	1.577	809	768	19.438	8.446	10.992	78,7	105,3	76,8
Tarragona	48.566	20.595	27.971	4.198	2.093	2.105	44.368	18.502	25.866	73,6	99,4	71,5
CATALUÑA	395.214	171.979	223.235	29.277	15.650	13.627	365.937	156.329	209.608	77,0	114,8	74,6
Alicante-Alacant	150.327	61.343	88.984	10.661	5.596	5.065	139.666	55.747	83.919	68,9	110,5	66,4
Castellón-Castelló	39.432	15.654	23.778	3.650	1.899	1.751	35.782	13.755	22.027	65,8	108,5	62,4
Valencia-València	176.503	70.013	106.490	14.339	7.542	6.797	162.164	62.471	99.693	65,7	111,0	62,7
COMUNITAT VALENCIANA	366.262	147.010	219.252	28.650	15.037	13.613	337.612	131.973	205.639	67,1	110,5	64,2
Badajoz	68.548	25.528	43.020	6.489	3.248	3.241	62.059	22.280	39.779	59,3	100,2	56,0
Cáceres	36.698	15.452	21.246	3.358	1.775	1.583	33.340	13.677	19.663	72,7	112,1	69,6
EXTREMADURA	105.246	40.980	64.266	9.847	5.023	4.824	95.399	35.957	59.442	63,8	104,1	60,5
A Coruña	66.516	28.577	37.939	3.089	1.499	1.590	63.427	27.078	36.349	75,3	94,3	74,5
Lugo	16.265	7.166	9.099	865	436	429	15.400	6.730	8.670	78,8	101,6	77,6
Ourense	18.397	8.070	10.327	973	510	463	17.424	7.560	9.864	78,1	110,2	76,6
Pontevedra	65.051	27.625	37.426	2.921	1.587	1.334	62.130	26.038	36.092	73,8	119,0	72,1
GALICIA	166.229	71.438	94.791	7.848	4.032	3.816	158.381	67.406	90.975	75,4	105,7	74,1

FEBRERO 2020

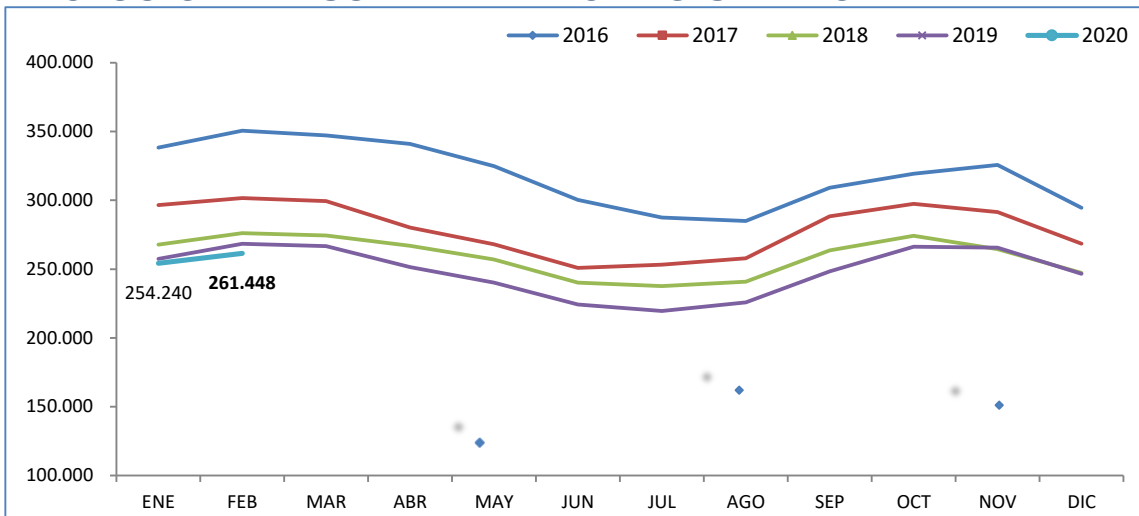
PARO REGISTRADO SEGÚN SEXO, EDADES Y RELACIÓN ENTRE SEXOS, POR COMUNIDADES AUTÓNOMAS Y PROVINCIAS

	TOTAL EDADES			MENORES DE 25 AÑOS			RESTO DE EDADES			RELACIÓN ENTRE SEXOS*		
	TOTAL	Varones	Mujeres	TOTAL	Varones	Mujeres	TOTAL	Varones	Mujeres	TOTAL	<25 años	RESTO
MADRID, COMUNIDAD DE	352.896	148.876	204.020	27.977	14.677	13.300	324.919	134.199	190.720	73,0	110,4	70,4
MURCIA, REGION DE	101.485	39.895	61.590	10.036	5.056	4.980	91.449	34.839	56.610	64,8	101,5	61,5
NAVARRA, COM. FORAL DE	33.975	13.985	19.990	3.184	1.611	1.573	30.791	12.374	18.417	70,0	102,4	67,2
Araba/Álava	19.339	8.028	11.311	1.431	745	686	17.908	7.283	10.625	71,0	108,6	68,5
Bizkaia	66.875	29.788	37.087	4.722	2.467	2.255	62.153	27.321	34.832	80,3	109,4	78,4
Gipuzkoa	31.025	13.302	17.723	2.473	1.291	1.182	28.552	12.011	16.541	75,1	109,2	72,6
PAIS VASCO	117.239	51.118	66.121	8.626	4.503	4.123	108.613	46.615	61.998	77,3	109,2	75,2
RIOJA, LA	16.454	6.744	9.710	1.072	567	505	15.382	6.177	9.205	69,5	112,3	67,1
CEUTA	11.303	4.579	6.724	1.342	618	724	9.961	3.961	6.000	68,1	85,4	66,0
MELILLA	9.329	3.595	5.734	1.336	619	717	7.993	2.976	5.017	62,7	86,3	59,3
TOTAL ESTATAL	3.246.047	1.349.975	1.896.072	261.448	134.821	126.627	2.984.599	1.215.154	1.769.445	71,2	106,5	68,7

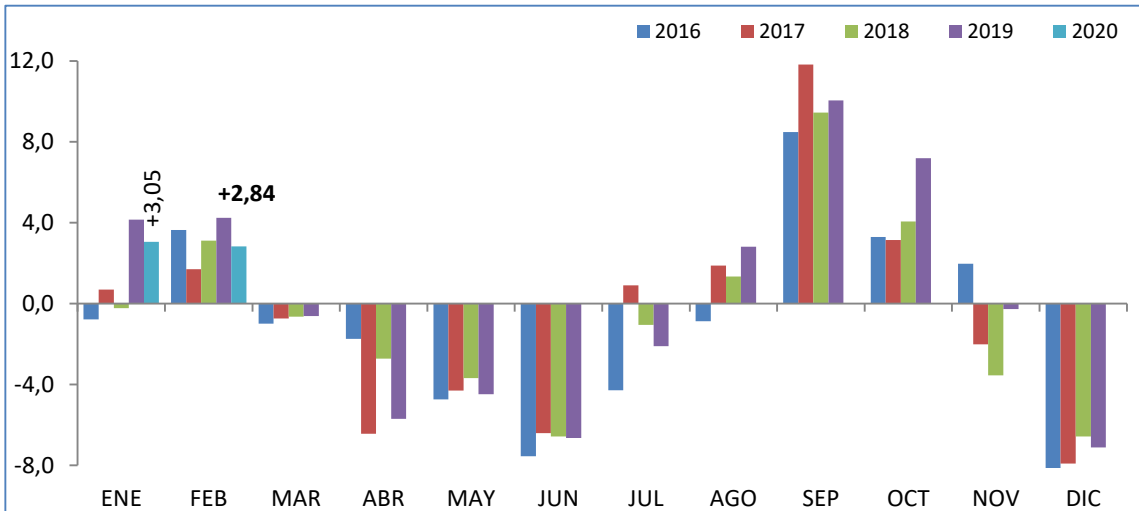
* Relación entre sexos: Número de varones por cada 100 mujeres

Fuente: Elaboración propia a partir de datos del Servicio Público de Empleo Estatal,
DEMANDANTES DE EMPLEO, PARO, CONTRATOS Y PRESTACIONES POR DESEMPLEO

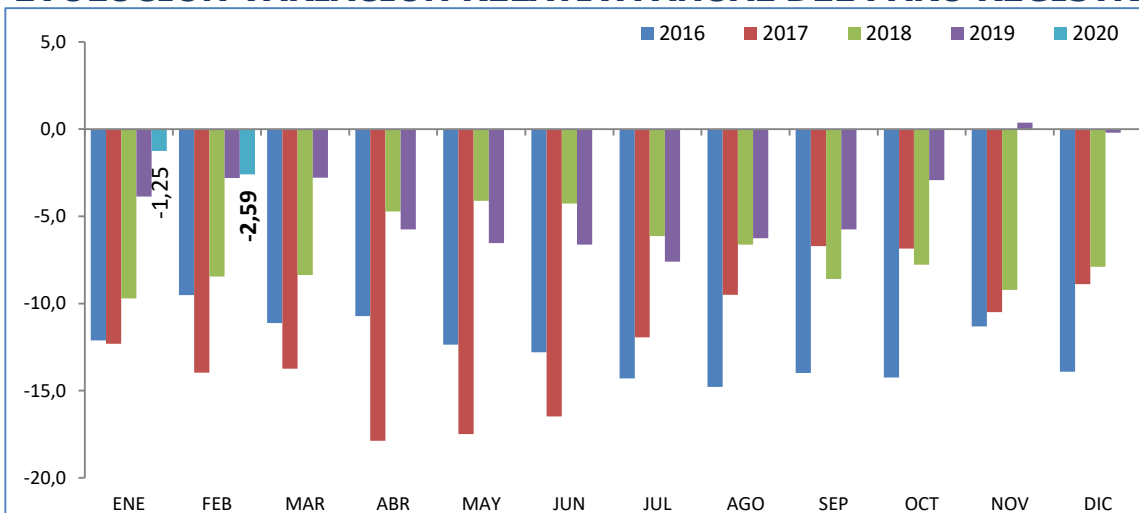
MENORES DE 25 AÑOS EVOLUCIÓN MENSUAL DEL PARO REGISTRADO



EVOLUCIÓN VARIACIÓN RELATIVA MENSUAL DEL PARO REGISTRADO



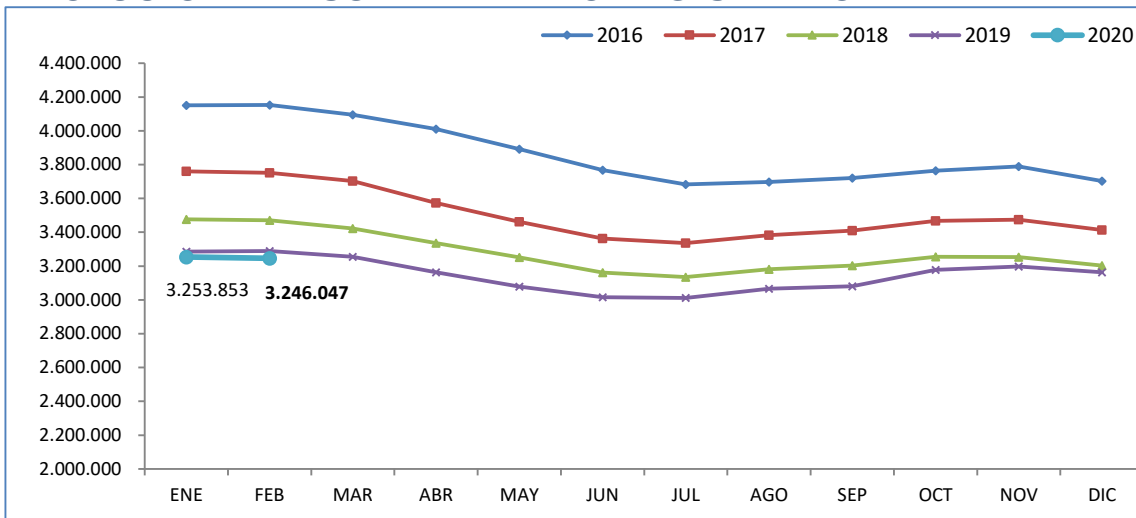
EVOLUCIÓN VARIACIÓN RELATIVA ANUAL DEL PARO REGISTRADO



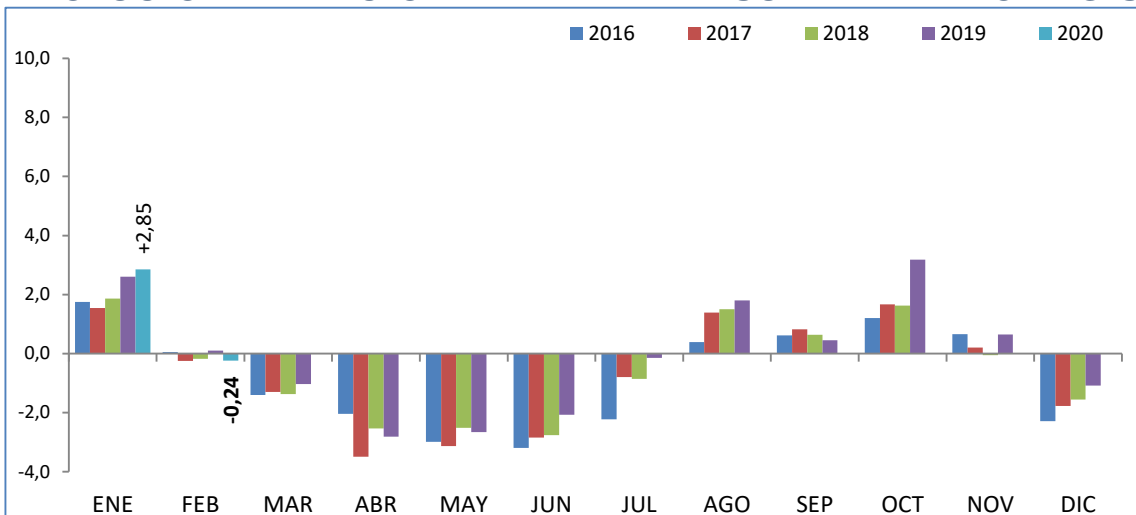
Fuente: Elaboración propia a partir de datos del Servicio Público de Empleo Estatal,
DEMANDANTES DE EMPLEO, PARO, CONTRATOS Y PRESTACIONES POR DESEMPLEO

TOTAL 16 Y MÁS AÑOS

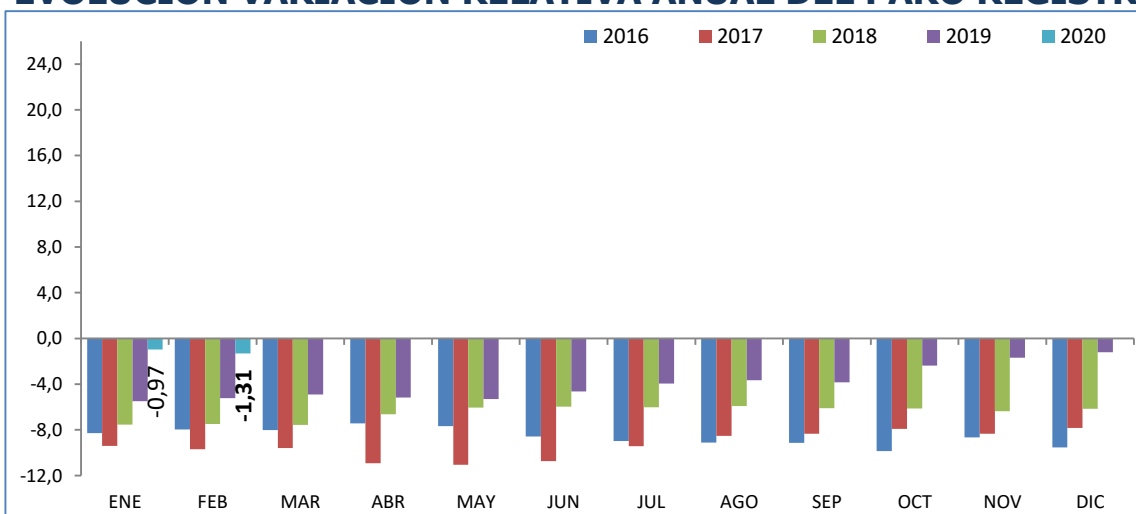
EVOLUCIÓN MENSUAL DEL PARO REGISTRADO



EVOLUCIÓN VARIACIÓN RELATIVA MENSUAL DEL PARO REGISTRADO



EVOLUCIÓN VARIACIÓN RELATIVA ANUAL DEL PARO REGISTRADO



Fuente: Elaboración propia a partir de datos del Servicio Público de Empleo Estatal,
DEMANDANTES DE EMPLEO, PARO, CONTRATOS Y PRESTACIONES POR DESEMPLEO

FEBRERO 2020

PARO REGISTRADO POR COMUNIDADES AUTÓNOMAS, PROVINCIAS Y SEXO MENORES DE 25 AÑOS - AMBOS SEXOS

Comunidades Autónomas, Provincias y sexo	Febrero 2020	Variación Mensual Enero 2020			Variación Anual Febrero 2019		
	Dato	Absoluta	Relativa	Dato	Absoluta	Relativa	Dato
Almería	4.371	+152	+3,60	4.219	-230	-5,00	4.601
Cádiz	12.124	+255	+2,15	11.869	-42	-0,35	12.166
Córdoba	6.685	+473	+7,61	6.212	+241	+3,74	6.444
Granada	7.656	+309	+4,21	7.347	+167	+2,23	7.489
Huelva	3.741	-303	-7,49	4.044	-57	-1,50	3.798
Jaén	5.297	+896	+20,36	4.401	+615	+13,14	4.682
Málaga	12.689	+442	+3,61	12.247	+244	+1,96	12.445
Sevilla	16.737	+694	+4,33	16.043	+351	+2,14	16.386
ANDALUCÍA	69.300	+2.918	+4,40	66.382	+1.289	+1,90	68.011
Huesca	983	-5	-0,51	988	+4	+0,41	979
Teruel	583	+0	+0,00	583	+0	+0,00	583
Zaragoza	4.980	+178	+3,71	4.802	-156	-3,04	5.136
ARAGON	6.546	+173	+2,71	6.373	-152	-2,27	6.698
ASTURIAS, PRINCIPADO DE	4.962	+169	+3,53	4.793	-454	-8,38	5.416
BALEARS, ILLES	6.878	-1.126	-14,07	8.004	-639	-8,50	7.517
Las Palmas	7.286	-58	-0,79	7.344	-530	-6,78	7.816
Santa Cruz de Tenerife	6.210	-181	-2,83	6.391	-297	-4,56	6.507
CANARIAS	13.496	-239	-1,74	13.735	-827	-5,77	14.323
CANTABRIA	2.877	+78	+2,79	2.799	-168	-5,52	3.045
Albacete	3.062	-106	-3,35	3.168	-162	-5,02	3.224
Ciudad Real	4.813	+44	+0,92	4.769	-132	-2,67	4.945
Cuenca	1.192	-3	-0,25	1.195	-15	-1,24	1.207
Guadalajara	1.487	+167	+12,65	1.320	+113	+8,22	1.374
Toledo	5.585	+192	+3,56	5.393	+5	+0,09	5.580
CASTILLA-LA MANCHA	16.139	+294	+1,86	15.845	-191	-1,17	16.330
Ávila	885	-3	-0,34	888	-102	-10,33	987
Burgos	1.533	+11	+0,72	1.522	-90	-5,55	1.623
León	2.208	+25	+1,15	2.183	-406	-15,53	2.614
Palencia	886	-15	-1,66	901	-55	-5,84	941
Salamanca	1.976	+52	+2,70	1.924	-43	-2,13	2.019
Segovia	631	+40	+6,77	591	+16	+2,60	615
Soria	366	-18	-4,69	384	-16	-4,19	382
Valladolid	2.695	+176	+6,99	2.519	-219	-7,52	2.914
Zamora	875	+50	+6,06	825	+4	+0,46	871
CASTILLA Y LEON	12.055	+318	+2,71	11.737	-911	-7,03	12.966
Barcelona	20.260	+973	+5,04	19.287	-989	-4,65	21.249
Girona	3.242	+17	+0,53	3.225	-414	-11,32	3.656
Lleida	1.577	-29	-1,81	1.606	-181	-10,30	1.758
Tarragona	4.198	+35	+0,84	4.163	-330	-7,29	4.528
CATALUÑA	29.277	+996	+3,52	28.281	-1.914	-6,14	31.191
Alicante-Alacant	10.661	+310	+2,99	10.351	-111	-1,03	10.772
Castellón-Castelló	3.650	+86	+2,41	3.564	-121	-3,21	3.771
Valencia-València	14.339	+744	+5,47	13.595	-414	-2,81	14.753
COMUNITAT VALENCIANA	28.650	+1.140	+4,14	27.510	-646	-2,21	29.296

FEBRERO 2020

PARO REGISTRADO POR COMUNIDADES AUTÓNOMAS, PROVINCIAS Y SEXO MENORES DE 25 AÑOS - AMBOS SEXOS

Comunidades Autónomas, Provincias y sexo	Febrero 2020	Variación Mensual Enero 2020			Variación Anual Febrero 2019		
	Dato	Absoluta	Relativa	Dato	Absoluta	Relativa	Dato
Badajoz	6.489	+270	+4,34	6.219	-469	-6,74	6.958
Cáceres	3.358	+45	+1,36	3.313	-561	-14,31	3.919
EXTREMADURA	9.847	+315	+3,30	9.532	-1.030	-9,47	10.877
A Coruña	3.089	+7	+0,23	3.082	-197	-6,00	3.286
Lugo	865	-10	-1,14	875	-42	-4,63	907
Ourense	973	-28	-2,80	1.001	-112	-10,32	1.085
Pontevedra	2.921	+45	+1,56	2.876	-366	-11,13	3.287
GALICIA	7.848	+14	+0,18	7.834	-717	-8,37	8.565
MADRID, COMUNIDAD DE	27.977	+1.502	+5,67	26.475	+379	+1,37	27.598
MURCIA, REGION DE	10.036	+210	+2,14	9.826	-1.163	-10,38	11.199
NAVARRA, COM. FORAL DE	3.184	+86	+2,78	3.098	+82	+2,64	3.102
Araba/Álava	1.431	+67	+4,91	1.364	+40	+2,88	1.391
Bizkaia	4.722	+100	+2,16	4.622	+248	+5,54	4.474
Gipuzkoa	2.473	+55	+2,27	2.418	+117	+4,97	2.356
PAIS VASCO	8.626	+222	+2,64	8.404	+405	+4,93	8.221
RIOJA, LA	1.072	+19	+1,80	1.053	-54	-4,80	1.126
CEUTA	1.342	+76	+6,00	1.266	-238	-15,06	1.580
MELILLA	1.336	+43	+3,33	1.293	-2	-0,15	1.338
TOTAL ESTATAL	261.448	+7.208	+2,84	254.240	-6.951	-2,59	268.399

Fuente: Elaboración propia a partir de datos del Servicio Público de Empleo Estatal,

AVANCE DE DATOS ESTADÍSTICO: PARO REGISTRADO

FEBRERO 2020

PARO REGISTRADO POR COMUNIDADES AUTÓNOMAS, PROVINCIAS Y SEXO MENORES DE 25 AÑOS - VARONES

Comunidades Autónomas, Provincias y sexo	Febrero 2020	Variación Mensual Enero 2020			Variación Anual Febrero 2019		
	Dato	Absoluta	Relativa	Dato	Absoluta	Relativa	Dato
Almería	2.221	+70	+3,25	2.151	-70	-3,06	2.291
Cádiz	6.120	+91	+1,51	6.029	+19	+0,31	6.101
Córdoba	3.284	+336	+11,40	2.948	+329	+11,13	2.955
Granada	3.756	+237	+6,73	3.519	+99	+2,71	3.657
Huelva	1.960	-96	-4,67	2.056	+7	+0,36	1.953
Jaén	2.461	+614	+33,24	1.847	+464	+23,23	1.997
Málaga	6.434	+267	+4,33	6.167	+183	+2,93	6.251
Sevilla	8.449	+338	+4,17	8.111	+406	+5,05	8.043
ANDALUCÍA	34.685	+1.857	+5,66	32.828	+1.437	+4,32	33.248
Huesca	511	+5	+0,99	506	-17	-3,22	528
Teruel	307	-2	-0,65	309	+29	+10,43	278
Zaragoza	2.581	+131	+5,35	2.450	-100	-3,73	2.681
ARAGON	3.399	+134	+4,10	3.265	-88	-2,52	3.487
ASTURIAS, PRINCIPADO DE	2.622	+61	+2,38	2.561	-247	-8,61	2.869
BALEARS, ILLES	3.537	-657	-15,67	4.194	-270	-7,09	3.807
Las Palmas	3.874	-48	-1,22	3.922	-158	-3,92	4.032
Santa Cruz de Tenerife	3.287	-95	-2,81	3.382	-168	-4,86	3.455
CANARIAS	7.161	-143	-1,96	7.304	-326	-4,35	7.487
CANTABRIA	1.528	+47	+3,17	1.481	-142	-8,50	1.670
Albacete	1.518	-45	-2,88	1.563	-59	-3,74	1.577
Ciudad Real	2.357	+78	+3,42	2.279	+107	+4,76	2.250
Cuenca	639	+14	+2,24	625	+17	+2,73	622
Guadalajara	799	+97	+13,82	702	+95	+13,49	704
Toledo	2.868	+65	+2,32	2.803	+79	+2,83	2.789
CASTILLA-LA MANCHA	8.181	+209	+2,62	7.972	+239	+3,01	7.942
Ávila	477	-2	-0,42	479	-34	-6,65	511
Burgos	814	+8	+0,99	806	-10	-1,21	824
León	1.141	+10	+0,88	1.131	-262	-18,67	1.403
Palencia	493	-25	-4,83	518	+2	+0,41	491
Salamanca	985	+11	+1,13	974	-36	-3,53	1.021
Segovia	360	+28	+8,43	332	+31	+9,42	329
Soria	186	-27	-12,68	213	-25	-11,85	211
Valladolid	1.380	+59	+4,47	1.321	-115	-7,69	1.495
Zamora	479	+15	+3,23	464	-3	-0,62	482
CASTILLA Y LEON	6.315	+77	+1,23	6.238	-452	-6,68	6.767
Barcelona	11.035	+501	+4,76	10.534	-403	-3,52	11.438
Girona	1.713	-21	-1,21	1.734	-267	-13,48	1.980
Lleida	809	-31	-3,69	840	-113	-12,26	922
Tarragona	2.093	-56	-2,61	2.149	-202	-8,80	2.295
CATALUÑA	15.650	+393	+2,58	15.257	-985	-5,92	16.635
Alicante-Alacant	5.596	+137	+2,51	5.459	-86	-1,51	5.682
Castellón-Castelló	1.899	+47	+2,54	1.852	-78	-3,95	1.977
Valencia-València	7.542	+334	+4,63	7.208	-112	-1,46	7.654
COMUNITAT VALENCIANA	15.037	+518	+3,57	14.519	-276	-1,80	15.313

FEBRERO 2020

PARO REGISTRADO POR COMUNIDADES AUTÓNOMAS, PROVINCIAS Y SEXO MENORES DE 25 AÑOS - VARONES

Comunidades Autónomas, Provincias y sexo	Febrero 2020	Variación Mensual Enero 2020			Variación Anual Febrero 2019		
	Dato	Absoluta	Relativa	Dato	Absoluta	Relativa	Dato
Badajoz	3.248	+159	+5,15	3.089	-109	-3,25	3.357
Cáceres	1.775	-19	-1,06	1.794	-289	-14,00	2.064
EXTREMADURA	5.023	+140	+2,87	4.883	-398	-7,34	5.421
A Coruña	1.499	-27	-1,77	1.526	-134	-8,21	1.633
Lugo	436	-11	-2,46	447	-17	-3,75	453
Ourense	510	-17	-3,23	527	-47	-8,44	557
Pontevedra	1.587	+16	+1,02	1.571	-225	-12,42	1.812
GALICIA	4.032	-39	-0,96	4.071	-423	-9,49	4.455
MADRID, COMUNIDAD DE	14.677	+821	+5,93	13.856	+285	+1,98	14.392
MURCIA, REGION DE	5.056	+129	+2,62	4.927	-454	-8,24	5.510
NAVARRA, COM. FORAL DE	1.611	-16	-0,98	1.627	+42	+2,68	1.569
Araba/Álava	745	+33	+4,63	712	+63	+9,24	682
Bizkaia	2.467	+108	+4,58	2.359	+216	+9,60	2.251
Gipuzkoa	1.291	+25	+1,97	1.266	+123	+10,53	1.168
PAIS VASCO	4.503	+166	+3,83	4.337	+402	+9,80	4.101
RIOJA, LA	567	-4	-0,70	571	-4	-0,70	571
CEUTA	618	+31	+5,28	587	-156	-20,16	774
MELILLA	619	+12	+1,98	607	-19	-2,98	638
TOTAL ESTATAL	134.821	+3.736	+2,85	131.085	-1.835	-1,34	136.656

Fuente: Elaboración propia a partir de datos del Servicio Público de Empleo Estatal,

AVANCE DE DATOS ESTADÍSTICO: PARO REGISTRADO

FEBRERO 2020

PARO REGISTRADO POR COMUNIDADES AUTÓNOMAS, PROVINCIAS Y SEXO MENORES DE 25 AÑOS - MUJERES

Comunidades Autónomas, Provincias y sexo	Febrero 2020	Variación Mensual Enero 2020			Variación Anual Febrero 2019		
	Dato	Absoluta	Relativa	Dato	Absoluta	Relativa	Dato
Almería	2.150	+82	+3,97	2.068	-160	-6,93	2.310
Cádiz	6.004	+164	+2,81	5.840	-61	-1,01	6.065
Córdoba	3.401	+137	+4,20	3.264	-88	-2,52	3.489
Granada	3.900	+72	+1,88	3.828	+68	+1,77	3.832
Huelva	1.781	-207	-10,41	1.988	-64	-3,47	1.845
Jaén	2.836	+282	+11,04	2.554	+151	+5,62	2.685
Málaga	6.255	+175	+2,88	6.080	+61	+0,98	6.194
Sevilla	8.288	+356	+4,49	7.932	-55	-0,66	8.343
ANDALUCÍA	34.615	+1.061	+3,16	33.554	-148	-0,43	34.763
Huesca	472	-10	-2,07	482	+21	+4,66	451
Teruel	276	+2	+0,73	274	-29	-9,51	305
Zaragoza	2.399	+47	+2,00	2.352	-56	-2,28	2.455
ARAGON	3.147	+39	+1,25	3.108	-64	-1,99	3.211
ASTURIAS, PRINCIPADO DE	2.340	+108	+4,84	2.232	-207	-8,13	2.547
BALEARS, ILLES	3.341	-469	-12,31	3.810	-369	-9,95	3.710
Las Palmas	3.412	-10	-0,29	3.422	-372	-9,83	3.784
Santa Cruz de Tenerife	2.923	-86	-2,86	3.009	-129	-4,23	3.052
CANARIAS	6.335	-96	-1,49	6.431	-501	-7,33	6.836
CANTABRIA	1.349	+31	+2,35	1.318	-26	-1,89	1.375
Albacete	1.544	-61	-3,80	1.605	-103	-6,25	1.647
Ciudad Real	2.456	-34	-1,37	2.490	-239	-8,87	2.695
Cuenca	553	-17	-2,98	570	-32	-5,47	585
Guadalajara	688	+70	+11,33	618	+18	+2,69	670
Toledo	2.717	+127	+4,90	2.590	-74	-2,65	2.791
CASTILLA-LA MANCHA	7.958	+85	+1,08	7.873	-430	-5,13	8.388
Ávila	408	-1	-0,24	409	-68	-14,29	476
Burgos	719	+3	+0,42	716	-80	-10,01	799
León	1.067	+15	+1,43	1.052	-144	-11,89	1.211
Palencia	393	+10	+2,61	383	-57	-12,67	450
Salamanca	991	+41	+4,32	950	-7	-0,70	998
Segovia	271	+12	+4,63	259	-15	-5,24	286
Soria	180	+9	+5,26	171	+9	+5,26	171
Valladolid	1.315	+117	+9,77	1.198	-104	-7,33	1.419
Zamora	396	+35	+9,70	361	+7	+1,80	389
CASTILLA Y LEON	5.740	+241	+4,38	5.499	-459	-7,40	6.199
Barcelona	9.225	+472	+5,39	8.753	-586	-5,97	9.811
Girona	1.529	+38	+2,55	1.491	-147	-8,77	1.676
Lleida	768	+2	+0,26	766	-68	-8,13	836
Tarragona	2.105	+91	+4,52	2.014	-128	-5,73	2.233
CATALUÑA	13.627	+603	+4,63	13.024	-929	-6,38	14.556
Alicante-Alacant	5.065	+173	+3,54	4.892	-25	-0,49	5.090
Castellón-Castelló	1.751	+39	+2,28	1.712	-43	-2,40	1.794
Valencia-València	6.797	+410	+6,42	6.387	-302	-4,25	7.099
COMUNITAT VALENCIANA	13.613	+622	+4,79	12.991	-370	-2,65	13.983

FEBRERO 2020

PARO REGISTRADO POR COMUNIDADES AUTÓNOMAS, PROVINCIAS Y SEXO MENORES DE 25 AÑOS - MUJERES

Comunidades Autónomas, Provincias y sexo	Febrero 2020	Variación Mensual Enero 2020			Variación Anual Febrero 2019		
	Dato	Absoluta	Relativa	Dato	Absoluta	Relativa	Dato
Badajoz	3.241	+111	+3,55	3.130	-360	-10,00	3.601
Cáceres	1.583	+64	+4,21	1.519	-272	-14,66	1.855
EXTREMADURA	4.824	+175	+3,76	4.649	-632	-11,58	5.456
A Coruña	1.590	+34	+2,19	1.556	-63	-3,81	1.653
Lugo	429	+1	+0,23	428	-25	-5,51	454
Ourense	463	-11	-2,32	474	-65	-12,31	528
Pontevedra	1.334	+29	+2,22	1.305	-141	-9,56	1.475
GALICIA	3.816	+53	+1,41	3.763	-294	-7,15	4.110
MADRID, COMUNIDAD DE	13.300	+681	+5,40	12.619	+94	+0,71	13.206
MURCIA, REGION DE	4.980	+81	+1,65	4.899	-709	-12,46	5.689
NAVARRA, COM. FORAL DE	1.573	+102	+6,93	1.471	+40	+2,61	1.533
Araba/Álava	686	+34	+5,21	652	-23	-3,24	709
Bizkaia	2.255	-8	-0,35	2.263	+32	+1,44	2.223
Gipuzkoa	1.182	+30	+2,60	1.152	-6	-0,51	1.188
PAIS VASCO	4.123	+56	+1,38	4.067	+3	+0,07	4.120
RIOJA, LA	505	+23	+4,77	482	-50	-9,01	555
CEUTA	724	+45	+6,63	679	-82	-10,17	806
MELILLA	717	+31	+4,52	686	+17	+2,43	700
TOTAL ESTATAL	126.627	+3.472	+2,82	123.155	-5.116	-3,88	131.743

Fuente: Elaboración propia a partir de datos del Servicio Público de Empleo Estatal,

AVANCE DE DATOS ESTADÍSTICO: PARO REGISTRADO

FEBRERO 2020

PARO REGISTRADO POR COMUNIDADES AUTÓNOMAS, PROVINCIAS Y SEXO TOTAL 16 y MÁS AÑOS - AMBOS SEXOS

Comunidades Autónomas, Provincias y sexo	Febrero 2020	Variación Mensual Enero 2020			Variación Anual Febrero 2019		
	Dato	Absoluta	Relativa	Dato	Absoluta	Relativa	Dato
Almería	56.111	-152	-0,27	56.263	-1.595	-2,76	57.706
Cádiz	150.767	-1.354	-0,89	152.121	-3.509	-2,27	154.276
Córdoba	71.783	+1.584	+2,26	70.199	+977	+1,38	70.806
Granada	83.150	+741	+0,90	82.409	-520	-0,62	83.670
Huelva	45.914	-3.341	-6,78	49.255	-545	-1,17	46.459
Jaén	52.084	+4.498	+9,45	47.586	+3.265	+6,69	48.819
Málaga	153.486	-1.119	-0,72	154.605	-2.030	-1,31	155.516
Sevilla	193.469	-183	-0,09	193.652	-2.638	-1,35	196.107
ANDALUCIA	806.764	+674	+0,08	806.090	-6.595	-0,81	813.359
Huesca	8.616	-221	-2,50	8.837	-34	-0,39	8.650
Teruel	5.590	-300	-5,09	5.890	-129	-2,26	5.719
Zaragoza	52.766	-142	-0,27	52.908	+173	+0,33	52.593
ARAGON	66.972	-663	-0,98	67.635	+10	+0,01	66.962
ASTURIAS, PRINCIPADO DE	72.940	-27	-0,04	72.967	-3.147	-4,14	76.087
BALEARS, ILLES	57.565	-3.290	-5,41	60.855	-560	-0,96	58.125
Las Palmas	107.793	-1.339	-1,23	109.132	-1.875	-1,71	109.668
Santa Cruz de Tenerife	100.044	-1.988	-1,95	102.032	+246	+0,25	99.798
CANARIAS	207.837	-3.327	-1,58	211.164	-1.629	-0,78	209.466
CANTABRIA	38.873	+23	+0,06	38.850	-892	-2,24	39.765
Albacete	34.478	-1.046	-2,94	35.524	-238	-0,69	34.716
Ciudad Real	48.475	-797	-1,62	49.272	+1.076	+2,27	47.399
Cuenca	12.808	-184	-1,42	12.992	-49	-0,38	12.857
Guadalajara	16.627	+480	+2,97	16.147	+673	+4,22	15.954
Toledo	63.353	-299	-0,47	63.652	+1.762	+2,86	61.591
CASTILLA-LA MANCHA	175.741	-1.846	-1,04	177.587	+3.224	+1,87	172.517
Ávila	11.190	-61	-0,54	11.251	-495	-4,24	11.685
Burgos	18.981	-12	-0,06	18.993	-387	-2,00	19.368
León	29.482	-202	-0,68	29.684	-2.412	-7,56	31.894
Palencia	9.092	-142	-1,54	9.234	-482	-5,03	9.574
Salamanca	22.660	-73	-0,32	22.733	-1.020	-4,31	23.680
Segovia	6.979	+7	+0,10	6.972	-171	-2,39	7.150
Soria	3.646	-103	-2,75	3.749	-113	-3,01	3.759
Valladolid	30.144	+395	+1,33	29.749	-1.673	-5,26	31.817
Zamora	11.549	+9	+0,08	11.540	-589	-4,85	12.138
CASTILLA Y LEON	143.723	-182	-0,13	143.905	-7.342	-4,86	151.065
Barcelona	287.731	+2.426	+0,85	285.305	+866	+0,30	286.865
Girona	37.902	-332	-0,87	38.234	-1.003	-2,58	38.905
Lleida	21.015	-125	-0,59	21.140	-379	-1,77	21.394
Tarragona	48.566	-437	-0,89	49.003	-912	-1,84	49.478
CATALUÑA	395.214	+1.532	+0,39	393.682	-1.428	-0,36	396.642
Alicante-Alacant	150.327	-1.068	-0,71	151.395	-3.615	-2,35	153.942
Castellón-Castelló	39.432	+480	+1,23	38.952	-561	-1,40	39.993
Valencia-València	176.503	+288	+0,16	176.215	-4.959	-2,73	181.462
COMUNITAT VALENCIANA	366.262	-300	-0,08	366.562	-9.135	-2,43	375.397

FEBRERO 2020

PARO REGISTRADO POR COMUNIDADES AUTÓNOMAS, PROVINCIAS Y SEXO TOTAL 16 y MÁS AÑOS - AMBOS SEXOS

Comunidades Autónomas, Provincias y sexo	Febrero 2020	Variación Mensual Enero 2020			Variación Anual Febrero 2019		
	Dato	Absoluta	Relativa	Dato	Absoluta	Relativa	Dato
Badajoz	68.548	+247	+0,36	68.301	+535	+0,79	68.013
Cáceres	36.698	-229	-0,62	36.927	+78	+0,21	36.620
EXTREMADURA	105.246	+18	+0,02	105.228	+613	+0,59	104.633
A Coruña	66.516	-610	-0,91	67.126	-1.931	-2,82	68.447
Lugo	16.265	-157	-0,96	16.422	-433	-2,59	16.698
Ourense	18.397	-106	-0,57	18.503	-900	-4,66	19.297
Pontevedra	65.051	-653	-0,99	65.704	-4.216	-6,09	69.267
GALICIA	166.229	-1.526	-0,91	167.755	-7.480	-4,31	173.709
MADRID, COMUNIDAD DE	352.896	+2.147	+0,61	350.749	-1.316	-0,37	354.212
MURCIA, REGION DE	101.485	-918	-0,90	102.403	-5.454	-5,10	106.939
NAVARRA, COM. FORAL DE	33.975	+103	+0,30	33.872	+136	+0,40	33.839
Araba/Álava	19.339	-104	-0,53	19.443	-333	-1,69	19.672
Bizkaia	66.875	-244	-0,36	67.119	-1.358	-1,99	68.233
Gipuzkoa	31.025	-62	-0,20	31.087	-933	-2,92	31.958
PAIS VASCO	117.239	-410	-0,35	117.649	-2.624	-2,19	119.863
RIOJA, LA	16.454	+102	+0,62	16.352	+130	+0,80	16.324
CEUTA	11.303	+87	+0,78	11.216	-66	-0,58	11.369
MELILLA	9.329	-3	-0,03	9.332	+562	+6,41	8.767
TOTAL ESTATAL	3.246.047	-7.806	-0,24	3.253.853	-42.993	-1,31	3.289.040

Fuente: Elaboración propia a partir de datos del Servicio Público de Empleo Estatal,
AVANCE DE DATOS ESTADÍSTICO: PARO REGISTRADO

FEBRERO 2020

PARO REGISTRADO POR COMUNIDADES AUTÓNOMAS, PROVINCIAS Y SEXO TOTAL 16 y MÁS AÑOS - VARONES

Comunidades Autónomas, Provincias y sexo	Febrero 2020	Variación Mensual Enero 2020			Variación Anual Febrero 2019		
	Dato	Absoluta	Relativa	Dato	Absoluta	Relativa	Dato
Almería	24.366	-185	-0,75	24.551	-893	-3,54	25.259
Cádiz	60.198	-986	-1,61	61.184	-1.377	-2,24	61.575
Córdoba	29.384	+1.102	+3,90	28.282	+1.191	+4,22	28.193
Granada	36.437	+720	+2,02	35.717	+105	+0,29	36.332
Huelva	19.611	-1.502	-7,11	21.113	-341	-1,71	19.952
Jaén	20.705	+3.260	+18,69	17.445	+2.181	+11,77	18.524
Málaga	62.378	-656	-1,04	63.034	-980	-1,55	63.358
Sevilla	78.228	-603	-0,76	78.831	-1.105	-1,39	79.333
ANDALUCIA	331.307	+1.150	+0,35	330.157	-1.219	-0,37	332.526
Huesca	3.554	-117	-3,19	3.671	-45	-1,25	3.599
Teruel	2.331	-158	-6,35	2.489	+15	+0,65	2.316
Zaragoza	21.011	-186	-0,88	21.197	+38	+0,18	20.973
ARAGON	26.896	-461	-1,69	27.357	+8	+0,03	26.888
ASTURIAS, PRINCIPADO DE	31.917	-39	-0,12	31.956	-1.253	-3,78	33.170
BALEARS, ILLES	25.116	-2.035	-7,50	27.151	+200	+0,80	24.916
Las Palmas	47.041	-659	-1,38	47.700	-521	-1,10	47.562
Santa Cruz de Tenerife	45.031	-892	-1,94	45.923	+667	+1,50	44.364
CANARIAS	92.072	-1.551	-1,66	93.623	+146	+0,16	91.926
CANTABRIA	17.093	-83	-0,48	17.176	-555	-3,14	17.648
Albacete	12.377	-298	-2,35	12.675	+91	+0,74	12.286
Ciudad Real	17.607	-250	-1,40	17.857	+998	+6,01	16.609
Cuenca	5.099	-80	-1,54	5.179	+171	+3,47	4.928
Guadalajara	6.655	+156	+2,40	6.499	+366	+5,82	6.289
Toledo	22.771	-139	-0,61	22.910	+1.048	+4,82	21.723
CASTILLA-LA MANCHA	64.509	-611	-0,94	65.120	+2.674	+4,32	61.835
Ávila	4.693	-103	-2,15	4.796	-229	-4,65	4.922
Burgos	7.993	-58	-0,72	8.051	+17	+0,21	7.976
León	12.905	-182	-1,39	13.087	-1.095	-7,82	14.000
Palencia	3.928	-189	-4,59	4.117	-131	-3,23	4.059
Salamanca	9.158	-156	-1,67	9.314	-416	-4,35	9.574
Segovia	3.096	+8	+0,26	3.088	+28	+0,91	3.068
Soria	1.588	-110	-6,48	1.698	-103	-6,09	1.691
Valladolid	12.354	+92	+0,75	12.262	-783	-5,96	13.137
Zamora	5.151	-105	-2,00	5.256	-315	-5,76	5.466
CASTILLA Y LEON	60.866	-803	-1,30	61.669	-3.027	-4,74	63.893
Barcelona	125.329	+742	+0,60	124.587	+1.256	+1,01	124.073
Girona	16.800	-318	-1,86	17.118	-527	-3,04	17.327
Lleida	9.255	-109	-1,16	9.364	-217	-2,29	9.472
Tarragona	20.595	-514	-2,43	21.109	-360	-1,72	20.955
CATALUÑA	171.979	-199	-0,12	172.178	+152	+0,09	171.827
Alicante-Alacant	61.343	-764	-1,23	62.107	-1.201	-1,92	62.544
Castellón-Castelló	15.654	+68	+0,44	15.586	-356	-2,22	16.010
Valencia-València	70.013	-441	-0,63	70.454	-1.949	-2,71	71.962
COMUNITAT VALENCIANA	147.010	-1.137	-0,77	148.147	-3.506	-2,33	150.516

FEBRERO 2020

PARO REGISTRADO POR COMUNIDADES AUTÓNOMAS, PROVINCIAS Y SEXO TOTAL 16 y MÁS AÑOS - VARONES

Comunidades Autónomas, Provincias y sexo	Febrero 2020	Variación Mensual Enero 2020			Variación Anual Febrero 2019		
	Dato	Absoluta	Relativa	Dato	Absoluta	Relativa	Dato
Badajoz	25.528	+30	+0,12	25.498	+441	+1,76	25.087
Cáceres	15.452	-334	-2,12	15.786	+104	+0,68	15.348
EXTREMADURA	40.980	-304	-0,74	41.284	+545	+1,35	40.435
A Coruña	28.577	-425	-1,47	29.002	-816	-2,78	29.393
Lugo	7.166	-95	-1,31	7.261	-245	-3,31	7.411
Ourense	8.070	-53	-0,65	8.123	-396	-4,68	8.466
Pontevedra	27.625	-376	-1,34	28.001	-1.558	-5,34	29.183
GALICIA	71.438	-949	-1,31	72.387	-3.015	-4,05	74.453
MADRID, COMUNIDAD DE	148.876	+999	+0,68	147.877	+519	+0,35	148.357
MURCIA, REGION DE	39.895	-517	-1,28	40.412	-2.035	-4,85	41.930
NAVARRA, COM. FORAL DE	13.985	-73	-0,52	14.058	+210	+1,52	13.775
Araba/Álava	8.028	-82	-1,01	8.110	+6	+0,07	8.022
Bizkaia	29.788	-284	-0,94	30.072	-204	-0,68	29.992
Gipuzkoa	13.302	-24	-0,18	13.326	-104	-0,78	13.406
PAIS VASCO	51.118	-390	-0,76	51.508	-302	-0,59	51.420
RIOJA, LA	6.744	-6	-0,09	6.750	+84	+1,26	6.660
CEUTA	4.579	-5	-0,11	4.584	-16	-0,35	4.595
MELILLA	3.595	+9	+0,25	3.586	+140	+4,05	3.455
TOTAL ESTATAL	1.349.975	-7.005	-0,52	1.356.980	-10.250	-0,75	1.360.225

Fuente: Elaboración propia a partir de datos del Servicio Público de Empleo Estatal,

AVANCE DE DATOS ESTADÍSTICO: PARO REGISTRADO

FEBRERO 2020

PARO REGISTRADO POR COMUNIDADES AUTÓNOMAS, PROVINCIAS Y SEXO TOTAL 16 y MÁS AÑOS - MUJERES

Comunidades Autónomas, Provincias y sexo	Febrero 2020	Variación Mensual Enero 2020			Variación Anual Febrero 2019		
	Dato	Absoluta	Relativa	Dato	Absoluta	Relativa	Dato
Almería	31.745	+33	+0,10	31.712	-735	-2,27	32.447
Cádiz	90.569	-368	-0,40	90.937	-1.764	-1,90	92.701
Córdoba	42.399	+482	+1,15	41.917	-696	-1,63	42.613
Granada	46.713	+21	+0,04	46.692	-646	-1,36	47.338
Huelva	26.303	-1.839	-6,53	28.142	+1.635	+6,17	26.507
Jaén	31.379	+1.238	+4,11	30.141	-154	-0,51	30.295
Málaga	91.108	-463	-0,51	91.571	-587	-0,64	92.158
Sevilla	115.241	+420	+0,37	114.821	-1.953	-1,67	116.774
ANDALUCIA	475.457	-476	-0,10	475.933	-4.900	-1,02	480.833
Huesca	5.062	-104	-2,01	5.166	+115	+2,28	5.051
Teruel	3.259	-142	-4,18	3.401	-2	-0,06	3.403
Zaragoza	31.755	+44	+0,14	31.711	+91	+0,29	31.620
ARAGON	40.076	-202	-0,50	40.278	+204	+0,51	40.074
ASTURIAS, PRINCIPADO DE	41.023	+12	+0,03	41.011	-1.906	-4,44	42.917
BALEARS, ILLES	32.449	-1.255	-3,72	33.704	+495	+1,49	33.209
Las Palmas	60.752	-680	-1,11	61.432	-674	-1,09	62.106
Santa Cruz de Tenerife	55.013	-1.096	-1,95	56.109	+675	+1,22	55.434
CANARIAS	115.765	-1.776	-1,51	117.541	+1	+0,00	117.540
CANTABRIA	21.780	+106	+0,49	21.674	-443	-2,00	22.117
Albacete	22.101	-748	-3,27	22.849	+419	+1,87	22.430
Ciudad Real	30.868	-547	-1,74	31.415	+625	+2,03	30.790
Cuenca	7.709	-104	-1,33	7.813	-116	-1,46	7.929
Guadalajara	9.972	+324	+3,36	9.648	-17	-0,18	9.665
Toledo	40.582	-160	-0,39	40.742	+874	+2,19	39.868
CASTILLA-LA MANCHA	111.232	-1.235	-1,10	112.467	+1.785	+1,61	110.682
Ávila	6.497	+42	+0,65	6.455	-308	-4,55	6.763
Burgos	10.988	+46	+0,42	10.942	-450	-3,95	11.392
León	16.577	-20	-0,12	16.597	-1.297	-7,25	17.894
Palencia	5.164	+47	+0,92	5.117	-398	-7,22	5.515
Salamanca	13.502	+83	+0,62	13.419	-687	-4,87	14.106
Segovia	3.883	-1	-0,03	3.884	-198	-4,85	4.082
Soria	2.058	+7	+0,34	2.051	-17	-0,82	2.068
Valladolid	17.790	+303	+1,73	17.487	-1.193	-6,39	18.680
Zamora	6.398	+114	+1,81	6.284	-388	-5,82	6.672
CASTILLA Y LEON	82.857	+621	+0,76	82.236	-4.936	-5,66	87.172
Barcelona	162.402	+1.684	+1,05	160.718	-2.074	-1,27	162.792
Girona	21.102	-14	-0,07	21.116	-462	-2,14	21.578
Lleida	11.760	-16	-0,14	11.776	-146	-1,22	11.922
Tarragona	27.971	+77	+0,28	27.894	-629	-2,21	28.523
CATALUÑA	223.235	+1.731	+0,78	221.504	-3.311	-1,47	224.815
Alicante-Alacant	88.984	-304	-0,34	89.288	-2.110	-2,31	91.398
Castellón-Castelló	23.778	+412	+1,76	23.366	-617	-2,57	23.983
Valencia-València	106.490	+729	+0,69	105.761	-3.739	-3,41	109.500
COMUNITAT VALENCIANA	219.252	+837	+0,38	218.415	-6.466	-2,88	224.881

FEBRERO 2020

PARO REGISTRADO POR COMUNIDADES AUTÓNOMAS, PROVINCIAS Y SEXO TOTAL 16 y MÁS AÑOS - MUJERES

Comunidades Autónomas, Provincias y sexo	Febrero 2020	Variación Mensual Enero 2020			Variación Anual Febrero 2019		
	Dato	Absoluta	Relativa	Dato	Absoluta	Relativa	Dato
Badajoz	43.020	+217	+0,51	42.803	-123	-0,29	42.926
Cáceres	21.246	+105	+0,50	21.141	-131	-0,62	21.272
EXTREMADURA	64.266	+322	+0,50	63.944	-254	-0,40	64.198
A Coruña	37.939	-185	-0,49	38.124	-930	-2,38	39.054
Lugo	9.099	-62	-0,68	9.161	-126	-1,36	9.287
Ourense	10.327	-53	-0,51	10.380	-451	-4,16	10.831
Pontevedra	37.426	-277	-0,73	37.703	-2.381	-5,94	40.084
GALICIA	94.791	-577	-0,61	95.368	-3.888	-3,92	99.256
MADRID, COMUNIDAD DE	204.020	+1.148	+0,57	202.872	-2.983	-1,45	205.855
MURCIA, REGION DE	61.590	-401	-0,65	61.991	-3.018	-4,64	65.009
NAVARRA, COM. FORAL DE	19.990	+176	+0,89	19.814	-250	-1,25	20.064
Araba/Álava	11.311	-22	-0,19	11.333	-317	-2,72	11.650
Bizkaia	37.087	+40	+0,11	37.047	-1.194	-3,12	38.241
Gipuzkoa	17.723	-38	-0,21	17.761	-791	-4,26	18.552
PAIS VASCO	66.121	-20	-0,03	66.141	-2.302	-3,36	68.443
RIOJA, LA	9.710	+108	+1,12	9.602	-62	-0,64	9.664
CEUTA	6.724	+92	+1,39	6.632	-142	-2,10	6.774
MELILLA	5.734	-12	-0,21	5.746	+434	+8,17	5.312
TOTAL ESTATAL	1.896.072	-801	-0,04	1.896.873	-31.942	-1,66	1.928.815

Fuente: Elaboración propia a partir de datos del Servicio Público de Empleo Estatal,
AVANCE DE DATOS ESTADÍSTICO: PARO REGISTRADO

EVOLUCIÓN DEL PARO REGISTRADO SEGÚN SEXO Y EDADES

	TOTAL EDADES			MENORES DE 25 AÑOS			RESTO DE EDADES		
	TOTAL	Varones	Mujeres	TOTAL	Varones	Mujeres	TOTAL	Varones	Mujeres
ENERO 2016	4.150.755	1.891.673	2.259.082	338.261	175.513	162.748	3.812.494	1.716.160	2.096.334
FEBRERO 2016	4.152.986	1.891.473	2.261.513	350.603	182.465	168.138	3.802.383	1.709.008	2.093.375
MARZO 2016	4.094.770	1.864.474	2.230.296	347.117	180.863	166.254	3.747.653	1.683.611	2.064.042
ABRIL 2016	4.011.171	1.807.816	2.203.355	341.057	177.029	164.028	3.670.114	1.630.787	2.039.327
MAYO 2016	3.891.403	1.736.578	2.154.825	324.888	167.592	157.296	3.566.515	1.568.986	1.997.529
JUNIO 2016	3.767.054	1.665.686	2.101.368	300.366	155.851	144.515	3.466.688	1.509.835	1.956.853
JULIO 2016	3.683.061	1.616.721	2.066.340	287.485	147.832	139.653	3.395.576	1.468.889	1.926.687
AGOSTO 2016	3.697.496	1.624.313	2.073.183	284.985	144.864	140.121	3.412.511	1.479.449	1.933.062
SEPTIEMBRE 2016	3.720.297	1.628.447	2.091.850	309.173	156.200	152.973	3.411.124	1.472.247	1.938.877
OCTUBRE 2016	3.764.982	1.651.788	2.113.194	319.362	161.913	157.449	3.445.620	1.489.875	1.955.745
NOVIEMBRE 2016	3.789.823	1.663.870	2.125.953	325.639	166.261	159.378	3.464.184	1.497.609	1.966.575
DICIEMBRE 2016	3.702.974	1.642.302	2.060.672	294.570	150.839	143.731	3.408.404	1.491.463	1.916.941
ENERO 2017	3.760.231	1.655.366	2.104.865	296.604	152.225	144.379	3.463.627	1.503.141	1.960.486
FEBRERO 2017	3.750.876	1.646.954	2.103.922	301.633	155.516	146.117	3.449.243	1.491.438	1.957.805
MARZO 2017	3.702.317	1.615.938	2.086.379	299.405	154.311	145.094	3.402.912	1.461.627	1.941.285
ABRIL 2017	3.573.036	1.546.780	2.026.256	280.113	143.582	136.531	3.292.923	1.403.198	1.889.725
MAYO 2017	3.461.128	1.478.677	1.982.451	268.056	136.513	131.543	3.193.072	1.342.164	1.850.908
JUNIO 2017	3.362.811	1.423.734	1.939.077	250.885	129.171	121.714	3.111.926	1.294.563	1.817.363
JULIO 2017	3.335.924	1.407.638	1.928.286	253.168	129.395	123.773	3.082.756	1.278.243	1.804.513
AGOSTO 2017	3.382.324	1.431.435	1.950.889	257.914	130.101	127.813	3.124.410	1.301.334	1.823.076
SEPTIEMBRE 2017	3.410.182	1.439.465	1.970.717	288.408	144.625	143.783	3.121.774	1.294.840	1.826.934
OCTUBRE 2017	3.467.026	1.465.377	2.001.649	297.474	149.369	148.105	3.169.552	1.316.008	1.853.544
NOVIEMBRE 2017	3.474.281	1.465.663	2.008.618	291.475	146.859	144.616	3.182.806	1.318.804	1.864.002
DICIEMBRE 2017	3.412.781	1.459.726	1.953.055	268.406	136.711	131.695	3.144.375	1.323.015	1.821.360
ENERO 2018	3.476.528	1.475.479	2.001.049	267.794	136.381	131.413	3.208.734	1.339.098	1.869.636
FEBRERO 2018	3.470.248	1.472.370	1.997.878	276.142	140.963	135.179	3.194.106	1.331.407	1.862.699
MARZO 2018	3.422.551	1.454.120	1.968.431	274.368	140.742	133.626	3.148.183	1.313.378	1.834.805
ABRIL 2018	3.335.868	1.398.960	1.936.908	266.899	135.873	131.026	3.068.969	1.263.087	1.805.882
MAYO 2018	3.252.130	1.347.140	1.904.990	257.056	130.077	126.979	2.995.074	1.217.063	1.778.011
JUNIO 2018	3.162.162	1.295.352	1.866.810	240.174	122.482	117.692	2.921.988	1.172.870	1.749.118
JULIO 2018	3.135.021	1.279.579	1.855.442	237.651	119.765	117.886	2.897.370	1.159.814	1.737.556
AGOSTO 2018	3.182.068	1.306.994	1.875.074	240.840	120.248	120.592	2.941.228	1.186.746	1.754.482
SEPTIEMBRE 2018	3.202.509	1.313.151	1.889.358	263.605	131.753	131.852	2.938.904	1.181.398	1.757.506
OCTUBRE 2018	3.254.703	1.340.190	1.914.513	274.329	137.620	136.709	2.980.374	1.202.570	1.777.804
NOVIEMBRE 2018	3.252.867	1.342.941	1.909.926	264.590	133.577	131.013	2.988.277	1.209.364	1.778.913
DICEMBRE 2018	3.202.297	1.337.244	1.865.053	247.212	125.902	121.310	2.955.085	1.211.342	1.743.743
ENERO 2019	3.285.761	1.360.448	1.925.313	257.464	131.056	126.408	3.028.297	1.229.392	1.798.905
FEBRERO 2019	3.289.040	1.360.225	1.928.815	268.399	136.656	131.743	3.020.641	1.223.569	1.797.072
MARZO 2019	3.255.084	1.338.897	1.916.187	266.738	135.919	130.819	2.988.346	1.202.978	1.785.368
ABRIL 2019	3.163.566	1.298.708	1.864.858	251.546	127.960	123.586	2.912.020	1.170.748	1.741.272
MAYO 2019	3.079.491	1.250.812	1.828.679	240.259	121.524	118.735	2.839.232	1.129.288	1.709.944
JUNIO 2019	3.015.686	1.218.056	1.797.630	224.289	114.807	109.482	2.791.397	1.103.249	1.688.148
JULIO 2019	3.011.433	1.216.487	1.794.946	219.575	111.972	107.603	2.791.858	1.104.515	1.687.343
AGOSTO 2019	3.065.804	1.247.538	1.818.266	225.757	113.953	111.804	2.840.047	1.133.585	1.706.462
SEPTIEMBRE 2019	3.079.711	1.250.720	1.828.991	248.451	124.869	123.582	2.831.260	1.125.851	1.705.409
OCTUBRE 2019	3.177.659	1.304.137	1.873.522	266.302	135.021	131.281	2.911.357	1.169.116	1.742.241
NOVIEMBRE 2019	3.198.184	1.317.686	1.880.498	265.598	135.296	130.302	2.932.586	1.182.390	1.750.196
DICEMBRE 2019	3.163.605	1.328.396	1.835.209	246.706	126.844	119.862	2.916.899	1.201.552	1.715.347

EVOLUCIÓN DEL PARO REGISTRADO SEGÚN SEXO Y EDADES

	TOTAL EDADES			MENORES DE 25 AÑOS			RESTO DE EDADES		
	TOTAL	Varones	Mujeres	TOTAL	Varones	Mujeres	TOTAL	Varones	Mujeres
ENERO 2020	3.253.853	1.356.980	1.896.873	254.240	131.085	123.155	2.999.613	1.225.895	1.773.718
FEBRERO 2020	3.246.047	1.349.975	1.896.072	261.448	134.821	126.627	2.984.599	1.215.154	1.769.445
MARZO 2020									
ABRIL 2020									
MAYO 2020									
JUNIO 2020									
JULIO 2020									
AGOSTO 2020									
SEPTIEMBRE 2020									
OCTUBRE 2020									
NOVIEMBRE 2020									
DICIEMBRE 2020									

Fuente: Elaboración propia a partir de datos del Servicio Público de Empleo Estatal,
DEMANDANTES DE EMPLEO, PARO, CONTRATOS Y PRESTACIONES POR DESEMPLEO

EVOLUCIÓN DE LA VARIACIÓN ANUAL DEL PARO REGISTRADO SEGÚN SEXO Y EDADES

	TOTAL EDADES			MENORES DE 25 AÑOS			RESTO DE EDADES		
	TOTAL	Varones	Mujeres	TOTAL	Varones	Mujeres	TOTAL	Varones	Mujeres
ENERO 2016	-8,28	-11,51	-5,39	-12,12	-12,86	-11,32	-7,93	-11,38	-4,90
FEBRERO 2016	-7,96	-10,69	-5,54	-9,52	-9,87	-9,14	-7,81	-10,78	-5,24
MARZO 2016	-8,02	-10,40	-5,94	-11,12	-11,58	-10,61	-7,73	-10,27	-5,54
ABRIL 2016	-7,43	-9,81	-5,38	-10,72	-10,82	-10,61	-7,11	-9,70	-4,93
MAYO 2016	-7,68	-10,08	-5,65	-12,37	-12,76	-11,95	-7,23	-9,78	-5,12
JUNIO 2016	-8,57	-11,29	-6,30	-12,80	-13,49	-12,05	-8,19	-11,06	-5,84
JULIO 2016	-8,98	-11,85	-6,59	-14,31	-15,10	-13,45	-8,49	-11,51	-6,05
AGOSTO 2016	-9,11	-11,97	-6,73	-14,79	-15,60	-13,93	-8,60	-11,60	-6,16
SEPTIEMBRE 2016	-9,13	-11,94	-6,81	-13,98	-14,43	-13,52	-8,66	-11,67	-6,24
OCTUBRE 2016	-9,85	-12,86	-7,35	-14,24	-14,93	-13,51	-9,42	-12,63	-6,82
NOVIEMBRE 2016	-8,66	-11,14	-6,63	-11,31	-11,38	-11,23	-8,41	-11,12	-6,23
DICIEMBRE 2016	-9,54	-12,42	-7,10	-13,91	-14,61	-13,17	-9,14	-12,19	-6,62
ENERO 2017	-9,41	-12,49	-6,83	-12,32	-13,27	-11,29	-9,15	-12,41	-6,48
FEBRERO 2017	-9,68	-12,93	-6,97	-13,97	-14,77	-13,10	-9,29	-12,73	-6,48
MARZO 2017	-9,58	-13,33	-6,45	-13,75	-14,68	-12,73	-9,20	-13,18	-5,95
ABRIL 2017	-10,92	-14,44	-8,04	-17,87	-18,89	-16,76	-10,28	-13,96	-7,34
MAYO 2017	-11,06	-14,85	-8,00	-17,49	-18,54	-16,37	-10,47	-14,46	-7,34
JUNIO 2017	-10,73	-14,53	-7,72	-16,47	-17,12	-15,78	-10,23	-14,26	-7,13
JULIO 2017	-9,43	-12,93	-6,68	-11,94	-12,47	-11,37	-9,21	-12,98	-6,34
AGOSTO 2017	-8,52	-11,87	-5,90	-9,50	-10,19	-8,78	-8,44	-12,04	-5,69
SEPTIEMBRE 2017	-8,34	-11,61	-5,79	-6,72	-7,41	-6,01	-8,48	-12,05	-5,77
OCTUBRE 2017	-7,91	-11,29	-5,28	-6,85	-7,75	-5,93	-8,01	-11,67	-5,23
NOVIEMBRE 2017	-8,33	-11,91	-5,52	-10,49	-11,67	-9,26	-8,12	-11,94	-5,22
DICIEMBRE 2017	-7,84	-11,12	-5,22	-8,88	-9,37	-8,37	-7,75	-11,29	-4,99
ENERO 2018	-7,54	-10,87	-4,93	-9,71	-10,41	-8,98	-7,36	-10,91	-4,63
FEBRERO 2018	-7,48	-10,60	-5,04	-8,45	-9,36	-7,49	-7,40	-10,73	-4,86
MARZO 2018	-7,56	-10,01	-5,65	-8,36	-8,79	-7,90	-7,49	-10,14	-5,49
ABRIL 2018	-6,64	-9,56	-4,41	-4,72	-5,37	-4,03	-6,80	-9,99	-4,44
MAYO 2018	-6,04	-8,90	-3,91	-4,10	-4,71	-3,47	-6,20	-9,32	-3,94
JUNIO 2018	-5,97	-9,02	-3,73	-4,27	-5,18	-3,30	-6,10	-9,40	-3,76
JULIO 2018	-6,02	-9,10	-3,78	-6,13	-7,44	-4,76	-6,01	-9,26	-3,71
AGOSTO 2018	-5,92	-8,69	-3,89	-6,62	-7,57	-5,65	-5,86	-8,81	-3,76
SEPTIEMBRE 2018	-6,09	-8,78	-4,13	-8,60	-8,90	-8,30	-5,86	-8,76	-3,80
OCTUBRE 2018	-6,12	-8,54	-4,35	-7,78	-7,87	-7,69	-5,97	-8,62	-4,09
NOVIEMBRE 2018	-6,37	-8,37	-4,91	-9,22	-9,04	-9,41	-6,11	-8,30	-4,56
DICEMBRE 2018	-6,17	-8,39	-4,51	-7,90	-7,91	-7,89	-6,02	-8,44	-4,26
ENERO 2019	-5,49	-7,80	-3,78	-3,86	-3,90	-3,81	-5,62	-8,19	-3,78
FEBRERO 2019	-5,22	-7,62	-3,46	-2,80	-3,06	-2,54	-5,43	-8,10	-3,52
MARZO 2019	-4,89	-7,92	-2,65	-2,78	-3,43	-2,10	-5,08	-8,41	-2,69
ABRIL 2019	-5,17	-7,17	-3,72	-5,75	-5,82	-5,68	-5,11	-7,31	-3,58
MAYO 2019	-5,31	-7,15	-4,01	-6,53	-6,58	-6,49	-5,20	-7,21	-3,83
JUNIO 2019	-4,63	-5,97	-3,71	-6,61	-6,27	-6,98	-4,47	-5,94	-3,49
JULIO 2019	-3,94	-4,93	-3,26	-7,61	-6,51	-8,72	-3,64	-4,77	-2,89
AGOSTO 2019	-3,65	-4,55	-3,03	-6,26	-5,24	-7,29	-3,44	-4,48	-2,74
SEPTIEMBRE 2019	-3,83	-4,75	-3,20	-5,75	-5,22	-6,27	-3,66	-4,70	-2,96
OCTUBRE 2019	-2,37	-2,69	-2,14	-2,93	-1,89	-3,97	-2,32	-2,78	-2,00
NOVIEMBRE 2019	-1,68	-1,88	-1,54	+0,38	+1,29	-0,54	-1,86	-2,23	-1,61
DICIEMBRE 2019	-1,21	-0,66	-1,60	-0,20	+0,75	-1,19	-1,29	-0,81	-1,63

EVOLUCIÓN DE LA VARIACIÓN ANUAL DEL PARO REGISTRADO SEGÚN SEXO Y EDADES

	TOTAL EDADES			MENORES DE 25 AÑOS			RESTO DE EDADES		
	TOTAL	Varones	Mujeres	TOTAL	Varones	Mujeres	TOTAL	Varones	Mujeres
ENERO 2020	-0,97	-0,25	-1,48	-1,25	+0,02	-2,57	-0,95	-0,28	-1,40
FEBRERO 2020	-1,31	-0,75	-1,70	-2,59	-1,34	-3,88	-1,19	-0,69	-1,54
MARZO 2020									
ABRIL 2020									
MAYO 2020									
JUNIO 2020									
JULIO 2020									
AGOSTO 2020									
SEPTIEMBRE 2020									
OCTUBRE 2020									
NOVIEMBRE 2020									
DICIEMBRE 2020									

Fuente: Elaboración propia a partir de datos del Servicio Público de Empleo Estatal,
DEMANDANTES DE EMPLEO, PARO, CONTRATOS Y PRESTACIONES POR DESEMPLEO

FEBRERO 2020

**PORCENTAJES DE POBLACIÓN JOVEN EN EL PARO REGISTRADO
POR COMUNIDADES AUTÓNOMAS, PROVINCIAS Y SEXO
MENORES DE 25 AÑOS - AMBOS SEXOS**

Comunidades Autónomas, Provincias y sexo	TOTAL 16y+ años	MENORES DE 25 AÑOS			
		TOTAL 16-24 años	% en cada Prov y CCAA	Distribución s/ Total	Distribución en CCAA
Almería	56.111	4.371	7,79%	1,67%	6,31%
Cádiz	150.767	12.124	8,04%	4,64%	17,49%
Córdoba	71.783	6.685	9,31%	2,56%	9,65%
Granada	83.150	7.656	9,21%	2,93%	11,05%
Huelva	45.914	3.741	8,15%	1,43%	5,40%
Jaén	52.084	5.297	10,17%	2,03%	7,64%
Málaga	153.486	12.689	8,27%	4,85%	18,31%
Sevilla	193.469	16.737	8,65%	6,40%	24,15%
ANDALUCÍA	806.764	69.300	8,59%	26,51%	100,00%
Huesca	8.616	983	11,41%	0,38%	15,02%
Teruel	5.590	583	10,43%	0,22%	8,91%
Zaragoza	52.766	4.980	9,44%	1,90%	76,08%
ARAGON	66.972	6.546	9,77%	2,50%	100,00%
ASTURIAS, PRINCIPADO DE	72.940	4.962	6,80%	1,90%	
BALEARS, ILLES	57.565	6.878	11,95%	2,63%	
Las Palmas	107.793	7.286	6,76%	2,79%	53,99%
Santa Cruz de Tenerife	100.044	6.210	6,21%	2,38%	46,01%
CANARIAS	207.837	13.496	6,49%	5,16%	100,00%
CANTABRIA	38.873	2.877	7,40%	1,10%	
Albacete	34.478	3.062	8,88%	1,17%	18,97%
Ciudad Real	48.475	4.813	9,93%	1,84%	29,82%
Cuenca	12.808	1.192	9,31%	0,46%	7,39%
Guadalajara	16.627	1.487	8,94%	0,57%	9,21%
Toledo	63.353	5.585	8,82%	2,14%	34,61%
CASTILLA-LA MANCHA	175.741	16.139	9,18%	6,17%	100,00%
Ávila	11.190	885	7,91%	0,34%	7,34%
Burgos	18.981	1.533	8,08%	0,59%	12,72%
León	29.482	2.208	7,49%	0,84%	18,32%
Palencia	9.092	886	9,74%	0,34%	7,35%
Salamanca	22.660	1.976	8,72%	0,76%	16,39%
Segovia	6.979	631	9,04%	0,24%	5,23%
Soria	3.646	366	10,04%	0,14%	3,04%
Valladolid	30.144	2.695	8,94%	1,03%	22,36%
Zamora	11.549	875	7,58%	0,33%	7,26%
CASTILLA Y LEON	143.723	12.055	8,39%	4,61%	100,00%
Barcelona	287.731	20.260	7,04%	7,75%	69,20%
Girona	37.902	3.242	8,55%	1,24%	11,07%
Lleida	21.015	1.577	7,50%	0,60%	5,39%
Tarragona	48.566	4.198	8,64%	1,61%	14,34%
CATALUÑA	395.214	29.277	7,41%	11,20%	100,00%
Alicante-Alacant	150.327	10.661	7,09%	4,08%	37,21%
Castellón-Castelló	39.432	3.650	9,26%	1,40%	12,74%
Valencia-València	176.503	14.339	8,12%	5,48%	50,05%
COMUNITAT VALENCIANA	366.262	28.650	7,82%	10,96%	100,00%

FEBRERO 2020

**PORCENTAJES DE POBLACIÓN JOVEN EN EL PARO REGISTRADO
POR COMUNIDADES AUTÓNOMAS, PROVINCIAS Y SEXO
MENORES DE 25 AÑOS - AMBOS SEXOS**

Comunidades Autónomas, Provincias y sexo	TOTAL 16y+ años	MENORES DE 25 AÑOS			
		TOTAL 16-24 años	% en cada Prov y CCAA	Distribución s/ Total	Distribución en CCAA
Badajoz	68.548	6.489	9,47%	2,48%	65,90%
Cáceres	36.698	3.358	9,15%	1,28%	34,10%
EXTREMADURA	105.246	9.847	9,36%	3,77%	100,00%
A Coruña	66.516	3.089	4,64%	1,18%	39,36%
Lugo	16.265	865	5,32%	0,33%	11,02%
Ourense	18.397	973	5,29%	0,37%	12,40%
Pontevedra	65.051	2.921	4,49%	1,12%	37,22%
GALICIA	166.229	7.848	4,72%	3,00%	100,00%
MADRID, COMUNIDAD DE	352.896	27.977	7,93%	10,70%	
MURCIA, REGION DE	101.485	10.036	9,89%	3,84%	
NAVARRA, COM. FORAL DE	33.975	3.184	9,37%	1,22%	
Araba/Álava	19.339	1.431	7,40%	0,55%	16,59%
Bizkaia	66.875	4.722	7,06%	1,81%	54,74%
Gipuzkoa	31.025	2.473	7,97%	0,95%	28,67%
PAIS VASCO	117.239	8.626	7,36%	3,30%	100,00%
RIOJA, LA	16.454	1.072	6,52%	0,41%	
CEUTA	11.303	1.342	11,87%	0,51%	
MELILLA	9.329	1.336	14,32%	0,51%	
TOTAL ESTATAL	3.246.047	261.448	8,05%	100,00%	

Fuente: Elaboración propia a partir de datos del Servicio Público de Empleo Estatal,
AVANCE DE DATOS ESTADISTICO: PARO REGISTRADO

FEBRERO 2020

**PORCENTAJES DE POBLACIÓN JOVEN EN EL PARO REGISTRADO
POR COMUNIDADES AUTÓNOMAS, PROVINCIAS Y SEXO
MENORES DE 25 AÑOS - VARONES**

Comunidades Autónomas, Provincias y sexo	TOTAL 16y+ años	MENORES DE 25 AÑOS				
		TOTAL 16-24 años	% en cada Prov y CCAA	Distribución s/ Total	Distribución s/ SEXO	Distribución en CCAA
Almería	24.366	2.221	9,12%	1,65%	50,81%	6,40%
Cádiz	60.198	6.120	10,17%	4,54%	50,48%	17,64%
Córdoba	29.384	3.284	11,18%	2,44%	49,12%	9,47%
Granada	36.437	3.756	10,31%	2,79%	49,06%	10,83%
Huelva	19.611	1.960	9,99%	1,45%	52,39%	5,65%
Jaén	20.705	2.461	11,89%	1,83%	46,46%	7,10%
Málaga	62.378	6.434	10,31%	4,77%	50,71%	18,55%
Sevilla	78.228	8.449	10,80%	6,27%	50,48%	24,36%
ANDALUCIA	331.307	34.685	10,47%	25,73%	50,05%	100,00%
Huesca	3.554	511	14,38%	0,38%	51,98%	15,03%
Teruel	2.331	307	13,17%	0,23%	52,66%	9,03%
Zaragoza	21.011	2.581	12,28%	1,91%	51,83%	75,93%
ARAGON	26.896	3.399	12,64%	2,52%	51,92%	100,00%
ASTURIAS, PRINCIPADO DE	31.917	2.622	8,22%	1,94%	52,84%	
BALEARIS, ILLES	25.116	3.537	14,08%	2,62%	51,42%	
Las Palmas	47.041	3.874	8,24%	2,87%	53,17%	54,10%
Santa Cruz de Tenerife	45.031	3.287	7,30%	2,44%	52,93%	45,90%
CANARIAS	92.072	7.161	7,78%	5,31%	53,06%	100,00%
CANTABRIA	17.093	1.528	8,94%	1,13%	53,11%	
Albacete	12.377	1.518	12,26%	1,13%	49,58%	18,56%
Ciudad Real	17.607	2.357	13,39%	1,75%	48,97%	28,81%
Cuenca	5.099	639	12,53%	0,47%	53,61%	7,81%
Guadalajara	6.655	799	12,01%	0,59%	53,73%	9,77%
Toledo	22.771	2.868	12,59%	2,13%	51,35%	35,06%
CASTILLA-LA MANCHA	64.509	8.181	12,68%	6,07%	50,69%	100,00%
Ávila	4.693	477	10,16%	0,35%	53,90%	7,55%
Burgos	7.993	814	10,18%	0,60%	53,10%	12,89%
León	12.905	1.141	8,84%	0,85%	51,68%	18,07%
Palencia	3.928	493	12,55%	0,37%	55,64%	7,81%
Salamanca	9.158	985	10,76%	0,73%	49,85%	15,60%
Segovia	3.096	360	11,63%	0,27%	57,05%	5,70%
Soria	1.588	186	11,71%	0,14%	50,82%	2,95%
Valladolid	12.354	1.380	11,17%	1,02%	51,21%	21,85%
Zamora	5.151	479	9,30%	0,36%	54,74%	7,59%
CASTILLA Y LEON	60.866	6.315	10,38%	4,68%	52,38%	100,00%
Barcelona	125.329	11.035	8,80%	8,18%	54,47%	70,51%
Girona	16.800	1.713	10,20%	1,27%	52,84%	10,95%
Lleida	9.255	809	8,74%	0,60%	51,30%	5,17%
Tarragona	20.595	2.093	10,16%	1,55%	49,86%	13,37%
CATALUÑA	171.979	15.650	9,10%	11,61%	53,45%	100,00%
Alicante-Alacant	61.343	5.596	9,12%	4,15%	52,49%	37,21%
Castellón-Castelló	15.654	1.899	12,13%	1,41%	52,03%	12,63%
Valencia-València	70.013	7.542	10,77%	5,59%	52,60%	50,16%
COMUNITAT VALENCIANA	147.010	15.037	10,23%	11,15%	52,49%	100,00%

FEBRERO 2020

**PORCENTAJES DE POBLACIÓN JOVEN EN EL PARO REGISTRADO
POR COMUNIDADES AUTÓNOMAS, PROVINCIAS Y SEXO
MENORES DE 25 AÑOS - VARONES**

Comunidades Autónomas, Provincias y sexo	TOTAL 16y+ años	MENORES DE 25 AÑOS				
		TOTAL 16-24 años	% en cada Prov y CCAA	Distribución s/ Total	Distribución s/ SEXO	Distribución en CCAA
Badajoz	25.528	3.248	12,72%	2,41%	50,05%	64,66%
Cáceres	15.452	1.775	11,49%	1,32%	52,86%	35,34%
EXTREMADURA	40.980	5.023	12,26%	3,73%	51,01%	100,00%
A Coruña	28.577	1.499	5,25%	1,11%	48,53%	37,18%
Lugo	7.166	436	6,08%	0,32%	50,40%	10,81%
Ourense	8.070	510	6,32%	0,38%	52,42%	12,65%
Pontevedra	27.625	1.587	5,74%	1,18%	54,33%	39,36%
GALICIA	71.438	4.032	5,64%	2,99%	51,38%	100,00%
MADRID, COMUNIDAD DE	148.876	14.677	9,86%	10,89%	52,46%	
MURCIA, REGION DE	39.895	5.056	12,67%	3,75%	50,38%	
NAVARRA, COM. FORAL DE	13.985	1.611	11,52%	1,19%	50,60%	
Araba/Álava	8.028	745	9,28%	0,55%	52,06%	16,54%
Bizkaia	29.788	2.467	8,28%	1,83%	52,24%	54,79%
Gipuzkoa	13.302	1.291	9,71%	0,96%	52,20%	28,67%
PAIS VASCO	51.118	4.503	8,81%	3,34%	52,20%	100,00%
RIOJA, LA	6.744	567	8,41%	0,42%	52,89%	
CEUTA	4.579	618	13,50%	0,46%	46,05%	
MELILLA	3.595	619	17,22%	0,46%	46,33%	
TOTAL ESTATAL	1.349.975	134.821	9,99%	100,00%	51,57%	

Fuente: Elaboración propia a partir de datos del Servicio Público de Empleo Estatal,
AVANCE DE DATOS ESTADISTICO: PARO REGISTRADO

FEBRERO 2020

**PORCENTAJES DE POBLACIÓN JOVEN EN EL PARO REGISTRADO
POR COMUNIDADES AUTÓNOMAS, PROVINCIAS Y SEXO
MENORES DE 25 AÑOS - MUJERES**

Comunidades Autónomas, Provincias y sexo	TOTAL 16y+ años	MENORES DE 25 AÑOS				
		TOTAL 16-24 años	% en cada Prov y CCAA	Distribución s/ Total	Distribución s/ SEXO	Distribución en CCAA
Almería	31.745	2.150	6,77%	1,70%	49,19%	6,21%
Cádiz	90.569	6.004	6,63%	4,74%	49,52%	17,35%
Córdoba	42.399	3.401	8,02%	2,69%	50,88%	9,83%
Granada	46.713	3.900	8,35%	3,08%	50,94%	11,27%
Huelva	26.303	1.781	6,77%	1,41%	47,61%	5,15%
Jaén	31.379	2.836	9,04%	2,24%	53,54%	8,19%
Málaga	91.108	6.255	6,87%	4,94%	49,29%	18,07%
Sevilla	115.241	8.288	7,19%	6,55%	49,52%	23,94%
ANDALUCIA	475.457	34.615	7,28%	27,34%	49,95%	100,00%
Huesca	5.062	472	9,32%	0,37%	48,02%	15,00%
Teruel	3.259	276	8,47%	0,22%	47,34%	8,77%
Zaragoza	31.755	2.399	7,55%	1,89%	48,17%	76,23%
ARAGON	40.076	3.147	7,85%	2,49%	48,08%	100,00%
ASTURIAS, PRINCIPADO DE	41.023	2.340	5,70%	1,85%	47,16%	
BALEARIS, ILLES	32.449	3.341	10,30%	2,64%	48,58%	
Las Palmas	60.752	3.412	5,62%	2,69%	46,83%	53,86%
Santa Cruz de Tenerife	55.013	2.923	5,31%	2,31%	47,07%	46,14%
CANARIAS	115.765	6.335	5,47%	5,00%	46,94%	100,00%
CANTABRIA	21.780	1.349	6,19%	1,07%	46,89%	
Albacete	22.101	1.544	6,99%	1,22%	50,42%	19,40%
Ciudad Real	30.868	2.456	7,96%	1,94%	51,03%	30,86%
Cuenca	7.709	553	7,17%	0,44%	46,39%	6,95%
Guadalajara	9.972	688	6,90%	0,54%	46,27%	8,65%
Toledo	40.582	2.717	6,70%	2,15%	48,65%	34,14%
CASTILLA-LA MANCHA	111.232	7.958	7,15%	6,28%	49,31%	100,00%
Ávila	6.497	408	6,28%	0,32%	46,10%	7,11%
Burgos	10.988	719	6,54%	0,57%	46,90%	12,53%
León	16.577	1.067	6,44%	0,84%	48,32%	18,59%
Palencia	5.164	393	7,61%	0,31%	44,36%	6,85%
Salamanca	13.502	991	7,34%	0,78%	50,15%	17,26%
Segovia	3.883	271	6,98%	0,21%	42,95%	4,72%
Soria	2.058	180	8,75%	0,14%	49,18%	3,14%
Valladolid	17.790	1.315	7,39%	1,04%	48,79%	22,91%
Zamora	6.398	396	6,19%	0,31%	45,26%	6,90%
CASTILLA Y LEON	82.857	5.740	6,93%	4,53%	47,62%	100,00%
Barcelona	162.402	9.225	5,68%	7,29%	45,53%	67,70%
Girona	21.102	1.529	7,25%	1,21%	47,16%	11,22%
Lleida	11.760	768	6,53%	0,61%	48,70%	5,64%
Tarragona	27.971	2.105	7,53%	1,66%	50,14%	15,45%
CATALUÑA	223.235	13.627	6,10%	10,76%	46,55%	100,00%
Alicante-Alacant	88.984	5.065	5,69%	4,00%	47,51%	37,21%
Castellón-Castelló	23.778	1.751	7,36%	1,38%	47,97%	12,86%
Valencia-València	106.490	6.797	6,38%	5,37%	47,40%	49,93%
COMUNITAT VALENCIANA	219.252	13.613	6,21%	10,75%	47,51%	100,00%

FEBRERO 2020

**PORCENTAJES DE POBLACIÓN JOVEN EN EL PARO REGISTRADO
POR COMUNIDADES AUTÓNOMAS, PROVINCIAS Y SEXO
MENORES DE 25 AÑOS - MUJERES**

Comunidades Autónomas, Provincias y sexo	TOTAL 16y+ años	MENORES DE 25 AÑOS				
		TOTAL 16-24 años	% en cada Prov y CCAA	Distribución s/ Total	Distribución s/ SEXO	Distribución en CCAA
Badajoz	43.020	3.241	7,53%	2,56%	49,95%	67,18%
Cáceres	21.246	1.583	7,45%	1,25%	47,14%	32,82%
EXTREMADURA	64.266	4.824	7,51%	3,81%	48,99%	100,00%
A Coruña	37.939	1.590	4,19%	1,26%	51,47%	41,67%
Lugo	9.099	429	4,71%	0,34%	49,60%	11,24%
Ourense	10.327	463	4,48%	0,37%	47,58%	12,13%
Pontevedra	37.426	1.334	3,56%	1,05%	45,67%	34,96%
GALICIA	94.791	3.816	4,03%	3,01%	48,62%	100,00%
MADRID, COMUNIDAD DE	204.020	13.300	6,52%	10,50%	47,54%	
MURCIA, REGION DE	61.590	4.980	8,09%	3,93%	49,62%	
NAVARRA, COM. FORAL DE	19.990	1.573	7,87%	1,24%	49,40%	
Araba/Álava	11.311	686	6,06%	0,54%	47,94%	16,64%
Bizkaia	37.087	2.255	6,08%	1,78%	47,76%	54,69%
Gipuzkoa	17.723	1.182	6,67%	0,93%	47,80%	28,67%
PAIS VASCO	66.121	4.123	6,24%	3,26%	47,80%	100,00%
RIOJA, LA	9.710	505	5,20%	0,40%	47,11%	
CEUTA	6.724	724	10,77%	0,57%	53,95%	
MELILLA	5.734	717	12,50%	0,57%	53,67%	
TOTAL ESTATAL	1.896.072	126.627	6,68%	100,00%	48,43%	

Fuente: Elaboración propia a partir de datos del Servicio Público de Empleo Estatal,
AVANCE DE DATOS ESTADISTICO: PARO REGISTRADO