



**cifras
jóvenes**

Paro Registrado

Jóvenes 16-29 años

febrero

2020

OBSERVATORIO DE LA
JUVENTUD EN ESPAÑA

estadística-injuve



GOBIERNO
DE ESPAÑA

MINISTERIO
DE DERECHOS SOCIALES
Y AGENDA 2030

injuve

FEBRERO 2020

PARO REGISTRADO POR SEXO Y GRUPOS DE EDADES

<i>Sexo y Grupos de edades</i>	Febrero 2020	Variación Mensual Enero 2020			Variación Anual Febrero 2019		
	<i>Dato</i>	<i>Absoluta</i>	<i>Relativa</i>	<i>Dato</i>	<i>Absoluta</i>	<i>Relativa</i>	<i>Dato</i>

AMBOS SEXOS

De 16 a 19 años	65.948	+3.470	+5,55	62.478	-3.654	-5,25	69.602
De 20 a 24 años	195.500	+3.738	+1,95	191.762	-3.297	-1,66	198.797
TOTAL 16-24 años	261.448	+7.208	+2,84	254.240	-6.951	-2,59	268.399
De 25 a 29 años	294.598	-1.324	-0,45	295.922	-7.798	-2,58	302.396
TOTAL 16-29 años	556.046	+5.884	+1,07	550.162	-14.749	-2,58	570.795
De 30 a 34 años	309.337	-2.763	-0,89	312.100	-8.975	-2,82	318.312
TOTAL 16-34 años	865.383	+3.121	+0,36	862.262	-23.724	-2,67	889.107
De 35 y más años	2.380.664	-10.927	-0,46	2.391.591	-19.269	-0,80	2.399.933
Total 16 y más años	3.246.047	-7.806	-0,24	3.253.853	-42.993	-1,31	3.289.040

VARONES

De 16 a 19 años	37.791	+1.811	+5,03	35.980	-1.801	-4,55	39.592
De 20 a 24 años	97.030	+1.925	+2,02	95.105	-34	-0,04	97.064
TOTAL 16-24 años	134.821	+3.736	+2,85	131.085	-1.835	-1,34	136.656
De 25 a 29 años	128.263	-958	-0,74	129.221	-1.369	-1,06	129.632
TOTAL 16-29 años	263.084	+2.778	+1,07	260.306	-3.204	-1,20	266.288
De 30 a 34 años	121.047	-1.612	-1,31	122.659	-2.370	-1,92	123.417
TOTAL 16-34 años	384.131	+1.166	+0,30	382.965	-5.574	-1,43	389.705
De 35 y más años	965.844	-8.171	-0,84	974.015	-4.676	-0,48	970.520
Total 16 y más años	1.349.975	-7.005	-0,52	1.356.980	-10.250	-0,75	1.360.225

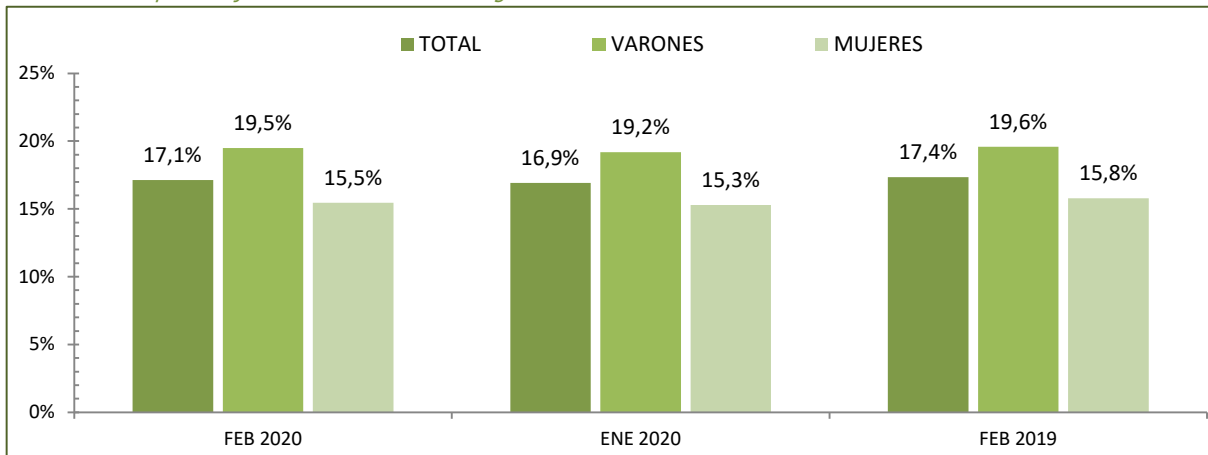
MUJERES

De 16 a 19 años	28.157	+1.659	+6,26	26.498	-1.853	-6,17	30.010
De 20 a 24 años	98.470	+1.813	+1,88	96.657	-3.263	-3,21	101.733
TOTAL 16-24 años	126.627	+3.472	+2,82	123.155	-5.116	-3,88	131.743
De 25 a 29 años	166.335	-366	-0,22	166.701	-6.429	-3,72	172.764
TOTAL 16-29 años	292.962	+3.106	+1,07	289.856	-11.545	-3,79	304.507
De 30 a 34 años	188.290	-1.151	-0,61	189.441	-6.605	-3,39	194.895
TOTAL 16-34 años	481.252	+1.955	+0,41	479.297	-18.150	-3,63	499.402
De 35 y más años	1.414.820	-2.756	-0,19	1.417.576	-14.593	-1,02	1.429.413
Total 16 y más años	1.896.072	-801	-0,04	1.896.873	-32.743	-1,70	1.928.815

FEBRERO 2020

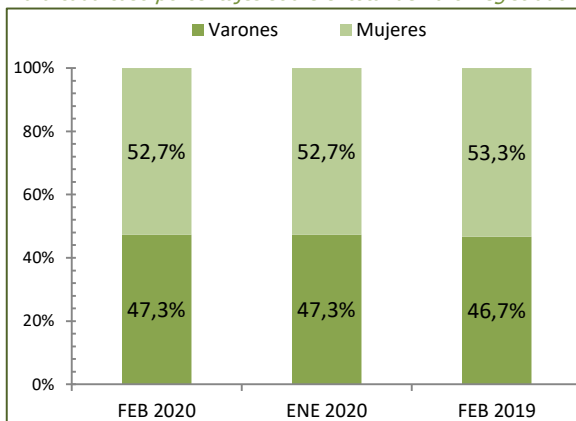
PORCENTAJES DE JÓVENES DE 16 A 29 AÑOS EN EL PARO REGISTRADO POR PERÍODO Y SEXO

Para cada caso porcentajes sobre el total de Paro Registrado

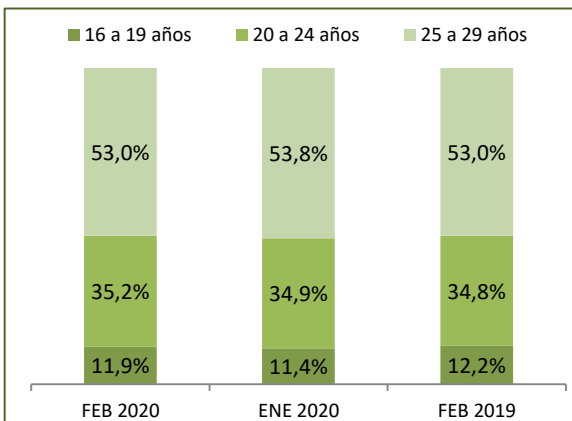


DISTRIBUCIÓN SEGÚN EL SEXO

Para cada caso porcentajes sobre el total de Paro Registrado

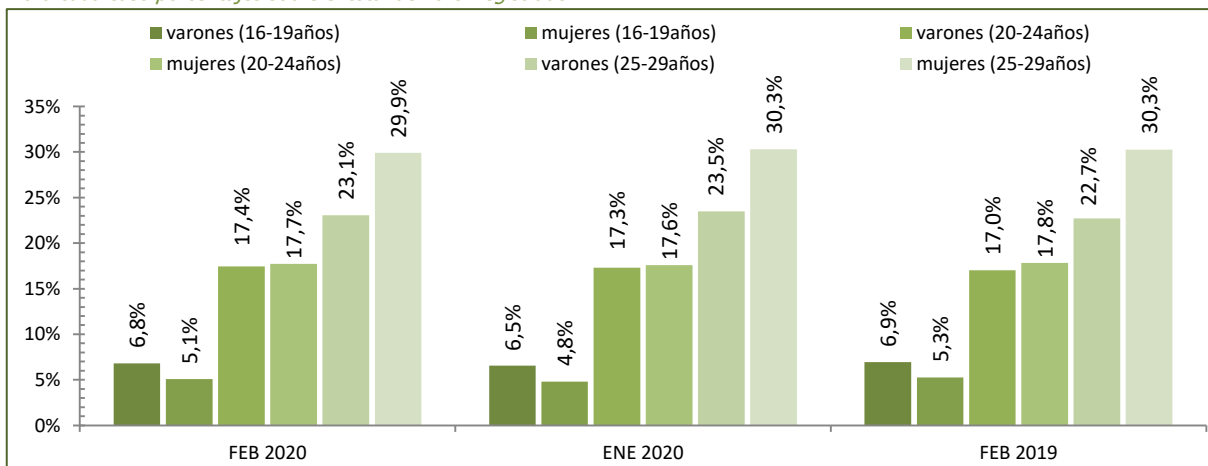


DISTRIBUCIÓN SEGÚN LAS EDADES



DISTRIBUCIÓN SEGÚN EL SEXO Y LAS EDADES

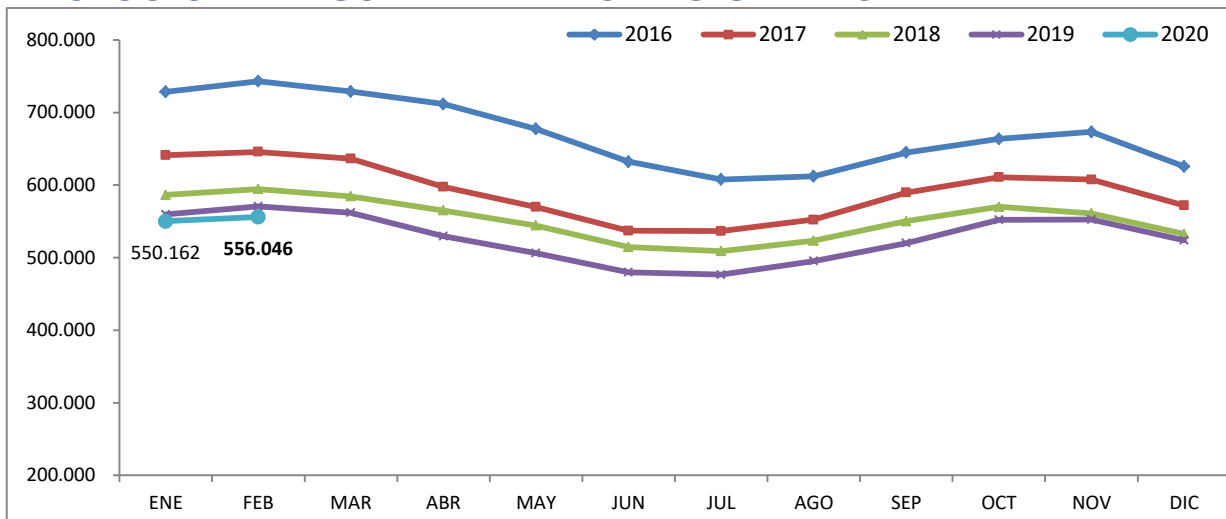
Para cada caso porcentajes sobre el total de Paro Registrado



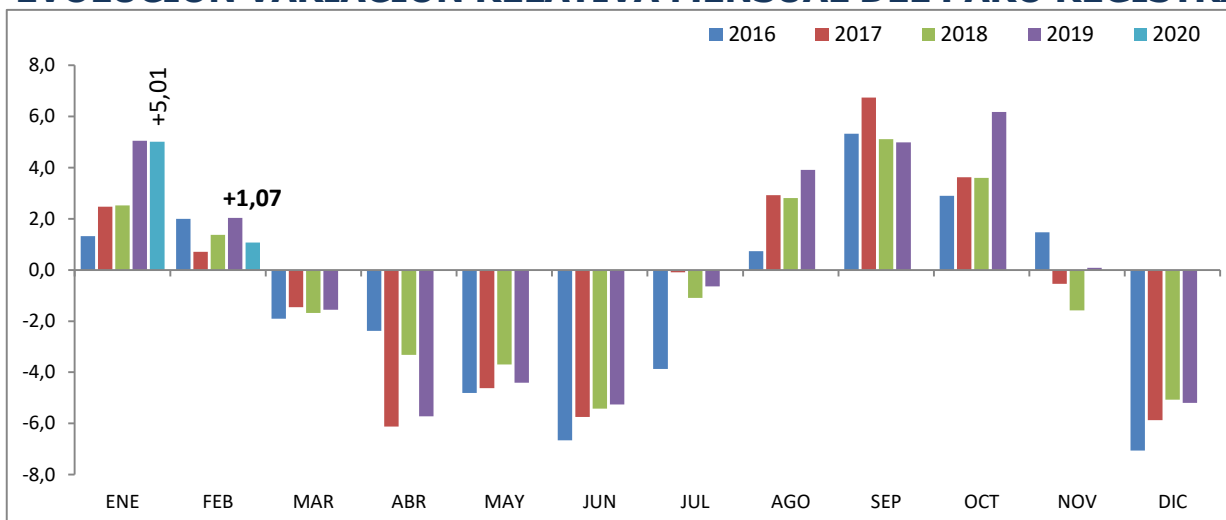
Fuente: Elaboración propia a partir de datos del Servicio Público de Empleo Estatal,
ESTADÍSTICA DE DEMANDANTES DE EMPLEO, PUESTOS DE TRABAJO Y COLOCACIONES

FEBRERO 2020

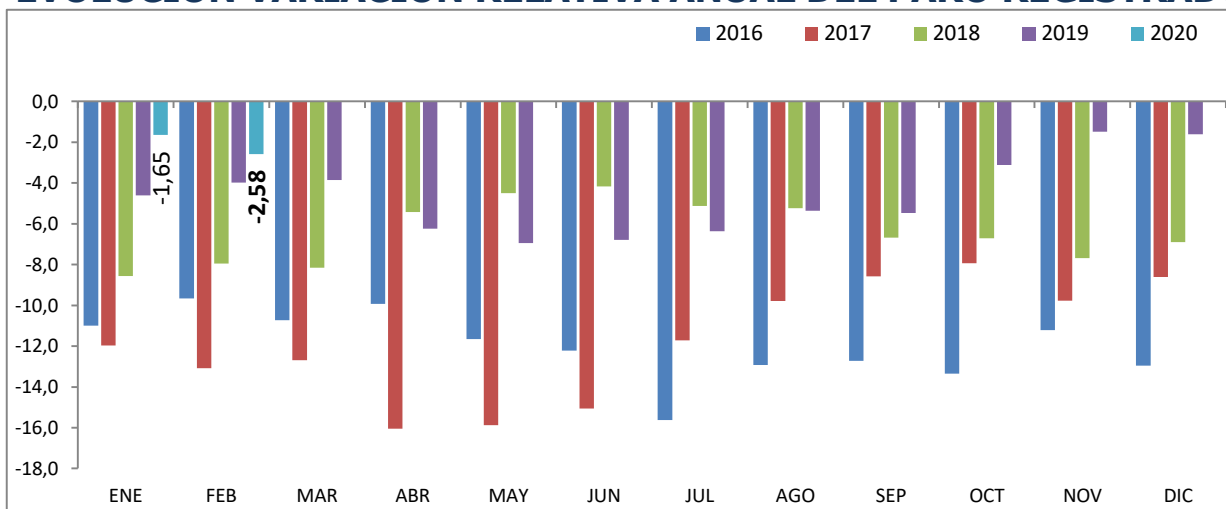
JÓVENES DE 16 a 29 AÑOS EVOLUCIÓN MENSUAL DEL PARO REGISTRADO



EVOLUCIÓN VARIACIÓN RELATIVA MENSUAL DEL PARO REGISTRADO



EVOLUCIÓN VARIACIÓN RELATIVA ANUAL DEL PARO REGISTRADO



Fuente: Elaboración propia a partir de datos del Servicio Público de Empleo Estatal,
ESTADÍSTICA DE DEMANDANTES DE EMPLEO, PUESTOS DE TRABAJO Y COLOCACIONES

FEBRERO 2020

PARO REGISTRADO SEGÚN SEXO, EDADES Y RELACIÓN ENTRE SEXOS
POR COMUNIDADES AUTÓNOMAS Y PROVINCIAS

Comunidades autónomas y provincias	TOTAL EDADES			De 16 a 29 años			De 30 y más años			RELACIÓN ENTRE SEXOS*		
	TOTAL	Varones	Mujeres	TOTAL	Varones	Mujeres	TOTAL	Varones	Mujeres	TOTAL	<30 años	RESTO
Almería	56.111	24.366	31.745	10.286	4.715	5.571	45.825	19.651	26.174	76,8	84,6	75,1
Cádiz	150.767	60.198	90.569	27.092	12.518	14.574	123.675	47.680	75.995	66,5	85,9	62,7
Córdoba	71.783	29.384	42.399	14.838	6.504	8.334	56.945	22.880	34.065	69,3	78,0	67,2
Granada	83.150	36.437	46.713	16.953	7.671	9.282	66.197	28.766	37.431	78,0	82,6	76,9
Huelva	45.914	19.611	26.303	8.319	3.961	4.358	37.595	15.650	21.945	74,6	90,9	71,3
Jaén	52.084	20.705	31.379	12.176	5.232	6.944	39.908	15.473	24.435	66,0	75,3	63,3
Málaga	153.486	62.378	91.108	27.117	12.579	14.538	126.369	49.799	76.570	68,5	86,5	65,0
Sevilla	193.469	78.228	115.241	36.311	16.779	19.532	157.158	61.449	95.709	67,9	85,9	64,2
ANDALUCÍA	806.764	331.307	475.457	153.092	69.959	83.133	653.672	261.348	392.324	69,7	84,2	66,6
Huesca	8.616	3.554	5.062	1.820	870	950	6.796	2.684	4.112	70,2	91,6	65,3
Teruel	5.590	2.331	3.259	1.143	533	610	4.447	1.798	2.649	71,5	87,4	67,9
Zaragoza	52.766	21.011	31.755	9.709	4.568	5.141	43.057	16.443	26.614	66,2	88,9	61,8
ARAGON	66.972	26.896	40.076	12.672	5.971	6.701	54.300	20.925	33.375	67,1	89,1	62,7
ASTURIAS, PRINCIPADO DE	72.940	31.917	41.023	10.829	5.316	5.513	62.111	26.601	35.510	77,8	96,4	74,9
BALEARS, ILLES	57.565	25.116	32.449	13.606	6.562	7.044	43.959	18.554	25.405	77,4	93,2	73,0
Las Palmas	107.793	47.041	60.752	16.137	7.840	8.297	91.656	39.201	52.455	77,4	94,5	74,7
Santa Cruz de Tenerife	100.044	45.031	55.013	14.275	6.979	7.296	85.769	38.052	47.717	81,9	95,7	79,7
CANARIAS	207.837	92.072	115.765	30.412	14.819	15.593	177.425	77.253	100.172	79,5	95,0	77,1
CANTABRIA	38.873	17.093	21.780	6.391	3.138	3.253	32.482	13.955	18.527	78,5	96,5	75,3
Albacete	34.478	12.377	22.101	6.195	2.808	3.387	28.283	9.569	18.714	56,0	82,9	51,1
Ciudad Real	48.475	17.607	30.868	9.570	4.262	5.308	38.905	13.345	25.560	57,0	80,3	52,2
Cuenca	12.808	5.099	7.709	2.335	1.133	1.202	10.473	3.966	6.507	66,1	94,3	60,9
Guadalajara	16.627	6.655	9.972	2.969	1.446	1.523	13.658	5.209	8.449	66,7	94,9	61,7
Toledo	63.353	22.771	40.582	10.789	4.927	5.862	52.564	17.844	34.720	56,1	84,0	51,4
CASTILLA-LA MANCHA	175.741	64.509	111.232	31.858	14.576	17.282	143.883	49.933	93.950	58,0	84,3	53,1
Ávila	11.190	4.693	6.497	1.845	885	960	9.345	3.808	5.537	72,2	92,2	68,8
Burgos	18.981	7.993	10.988	3.196	1.594	1.602	15.785	6.399	9.386	72,7	99,5	68,2
León	29.482	12.905	16.577	4.730	2.301	2.429	24.752	10.604	14.148	77,8	94,7	75,0
Palencia	9.092	3.928	5.164	1.768	911	857	7.324	3.017	4.307	76,1	106,3	70,0
Salamanca	22.660	9.158	13.502	4.112	1.896	2.216	18.548	7.262	11.286	67,8	85,6	64,3
Segovia	6.979	3.096	3.883	1.311	672	639	5.668	2.424	3.244	79,7	105,2	74,7
Soria	3.646	1.588	2.058	722	337	385	2.924	1.251	1.673	77,2	87,5	74,8
Valladolid	30.144	12.354	17.790	5.286	2.575	2.711	24.858	9.779	15.079	69,4	95,0	64,9
Zamora	11.549	5.151	6.398	1.847	897	950	9.702	4.254	5.448	80,5	94,4	78,1
CASTILLA Y LEON	143.723	60.866	82.857	24.817	12.068	12.749	118.906	48.798	70.108	73,5	94,7	69,6
Barcelona	287.731	125.329	162.402	43.370	21.703	21.667	244.361	103.626	140.735	77,2	100,2	73,6
Girona	37.902	16.800	21.102	6.419	3.175	3.244	31.483	13.625	17.858	79,6	97,9	76,3
Lleida	21.015	9.255	11.760	3.370	1.553	1.817	17.645	7.702	9.943	78,7	85,5	77,5
Tarragona	48.566	20.595	27.971	8.333	3.951	4.382	40.233	16.644	23.589	73,6	90,2	70,6
CATALUÑA	395.214	171.979	223.235	61.492	30.382	31.110	333.722	141.597	192.125	77,0	97,7	73,7
Alicante-Alacant	150.327	61.343	88.984	22.820	10.869	11.951	127.507	50.474	77.033	68,9	90,9	65,5
Castellón-Castelló	39.432	15.654	23.778	6.978	3.270	3.708	32.454	12.384	20.070	65,8	88,2	61,7
Valencia-València	176.503	70.013	106.490	29.089	13.862	15.227	147.414	56.151	91.263	65,7	91,0	61,5
COMUNITAT VALENCIANA	366.262	147.010	219.252	58.887	28.001	30.886	307.375	119.009	188.366	67,1	90,7	63,2
Badajoz	68.548	25.528	43.020	13.830	6.167	7.663	54.718	19.361	35.357	59,3	80,5	54,8
Cáceres	36.698	15.452	21.246	7.304	3.456	3.848	29.394	11.996	17.398	72,7	89,8	69,0
EXTREMADURA	105.246	40.980	64.266	21.134	9.623	11.511	84.112	31.357	52.755	63,8	83,6	59,4
A Coruña	66.516	28.577	37.939	8.461	3.987	4.474	58.055	24.590	33.465	75,3	89,1	73,5
Lugo	16.265	7.166	9.099	2.298	1.044	1.254	13.967	6.122	7.845	78,8	83,3	78,0
Ourense	18.397	8.070	10.327	2.514	1.219	1.295	15.883	6.851	9.032	78,1	94,1	75,9
Pontevedra	65.051	27.625	37.426	8.007	3.916	4.091	57.044	23.709	33.335	73,8	95,7	71,1
GALICIA	166.229	71.438	94.791	21.280	10.166	11.114	144.949	61.272	83.677	75,4	91,5	73,2

FEBRERO 2020

PARO REGISTRADO SEGÚN SEXO, EDADES Y RELACIÓN ENTRE SEXOS POR COMUNIDADES AUTÓNOMAS Y PROVINCIAS

Comunidades autónomas y provincias	TOTAL EDADES			De 16 a 29 años			De 30 y más años			RELACIÓN ENTRE SEXOS*		
	TOTAL	Varones	Mujeres	TOTAL	Varones	Mujeres	TOTAL	Varones	Mujeres	TOTAL	<30 años	RESTO
MADRID, COMUNIDAD DE	352.896	148.876	204.020	57.556	28.213	29.343	295.340	120.663	174.677	73,0	96,1	69,1
MURCIA, REGION DE	101.485	39.895	61.590	19.890	9.062	10.828	81.595	30.833	50.762	64,8	83,7	60,7
NAVARRA, COM. FORAL DE	33.975	13.985	19.990	6.301	2.978	3.323	27.674	11.007	16.667	70,0	89,6	66,0
Araba/Álava	19.339	8.028	11.311	3.053	1.420	1.633	16.286	6.608	9.678	71,0	87,0	68,3
Bizkaia	66.875	29.788	37.087	10.215	5.025	5.190	56.660	24.763	31.897	80,3	96,8	77,6
Gipuzkoa	31.025	13.302	17.723	5.176	2.503	2.673	25.849	10.799	15.050	75,1	93,6	71,8
PAIS VASCO	117.239	51.118	66.121	18.444	8.948	9.496	98.795	42.170	56.625	77,3	94,2	74,5
RIOJA, LA	16.454	6.744	9.710	2.291	1.092	1.199	14.163	5.652	8.511	69,5	91,1	66,4
CEUTA	11.303	4.579	6.724	2.672	1.167	1.505	8.631	3.412	5.219	68,1	77,5	65,4
MELILLA	9.329	3.595	5.734	2.422	1.043	1.379	6.907	2.552	4.355	62,7	75,6	58,6
TOTAL ESTATAL	3.246.047	1.349.975	1.896.072	556.046	263.084	292.962	2.690.001	1.086.891	1.603.110	71,2	89,8	67,8

* Relación entre sexos: Número de varones por cada 100 mujeres

FEBRERO 2020

PARO REGISTRADO POR COMUNIDADES AUTÓNOMAS Y PROVINCIAS JÓVENES DE 16 A 29 AÑOS - AMBOS SEXOS

Comunidades Autónomas, Provincias	Febrero	Variación Mensual			Variación Anual		
	2020	Enero 2020		Febrero 2019			
	Dato	Absoluta	Relativa	Dato	Absoluta	Relativa	Dato
Almería	10.286	+135	+1,33	10.151	-536	-4,95	10.822
Cádiz	27.092	+13	+0,05	27.079	-1.279	-4,51	28.371
Córdoba	14.838	+619	+4,35	14.219	+224	+1,53	14.614
Granada	16.953	+435	+2,63	16.518	-370	-2,14	17.323
Huelva	8.319	-798	-8,75	9.117	-346	-3,99	8.665
Jaén	12.176	+1.555	+14,64	10.621	+1.131	+10,24	11.045
Málaga	27.117	+227	+0,84	26.890	-733	-2,63	27.850
Sevilla	36.311	+727	+2,04	35.584	-362	-0,99	36.673
ANDALUCIA	153.092	+2.913	+1,94	150.179	-2.271	-1,46	155.363
Huesca	1.820	-39	-2,10	1.859	+52	+2,94	1.768
Teruel	1.143	-26	-2,22	1.169	+4	+0,35	1.139
Zaragoza	9.709	+183	+1,92	9.526	-45	-0,46	9.754
ARAGON	12.672	+118	+0,94	12.554	+11	+0,09	12.661
ASTURIAS, PRINCIPADO DE	10.829	+200	+1,88	10.629	-933	-7,93	11.762
BALEARS, ILLES	13.606	-1.658	-10,86	15.264	-615	-4,32	14.221
Las Palmas	16.137	-234	-1,43	16.371	-1.367	-7,81	17.504
Santa Cruz de Tenerife	14.275	-500	-3,38	14.775	-686	-4,59	14.961
CANARIAS	30.412	-734	-2,36	31.146	-2.053	-6,32	32.465
CANTABRIA	6.391	+52	+0,82	6.339	-298	-4,46	6.689
Albacete	6.195	-230	-3,58	6.425	-164	-2,58	6.359
Ciudad Real	9.570	-92	-0,95	9.662	-226	-2,31	9.796
Cuenca	2.335	+1	+0,04	2.334	-40	-1,68	2.375
Guadalajara	2.969	+267	+9,88	2.702	+185	+6,65	2.784
Toledo	10.789	+197	+1,86	10.592	-59	-0,54	10.848
CASTILLA-LA MANCHA	31.858	+143	+0,45	31.715	-304	-0,95	32.162
Ávila	1.845	+8	+0,44	1.837	-167	-8,30	2.012
Burgos	3.196	+22	+0,69	3.174	-153	-4,57	3.349
León	4.730	-32	-0,67	4.762	-716	-13,15	5.446
Palencia	1.768	-24	-1,34	1.792	-68	-3,70	1.836
Salamanca	4.112	+105	+2,62	4.007	-206	-4,77	4.318
Segovia	1.311	+55	+4,38	1.256	+11	+0,85	1.300
Soria	722	-21	-2,83	743	-34	-4,50	756
Valladolid	5.286	+254	+5,05	5.032	-332	-5,91	5.618
Zamora	1.847	+78	+4,41	1.769	-36	-1,91	1.883
CASTILLA Y LEON	24.817	+445	+1,83	24.372	-1.701	-6,41	26.518
Barcelona	43.370	+1.364	+3,25	42.006	-136	-0,31	43.506
Girona	6.419	-92	-1,41	6.511	-536	-7,71	6.955
Lleida	3.370	-40	-1,17	3.410	-245	-6,78	3.615
Tarragona	8.333	+4	+0,05	8.329	-277	-3,22	8.610
CATALUÑA	61.492	+1.236	+2,05	60.256	-1.194	-1,90	62.686

FEBRERO 2020

PARO REGISTRADO POR COMUNIDADES AUTÓNOMAS Y PROVINCIAS JÓVENES DE 16 A 29 AÑOS - AMBOS SEXOS

Comunidades Autónomas, Provincias	Febrero 2020	Variación Mensual Enero 2020			Variación Anual Febrero 2019		
	Dato	Absoluta	Relativa	Dato	Absoluta	Relativa	Dato
Alicante-Alacant	22.820	+133	+0,59	22.687	-479	-2,06	23.299
Castellón-Castelló	6.978	+82	+1,19	6.896	-84	-1,19	7.062
Valencia-València	29.089	+710	+2,50	28.379	-462	-1,56	29.551
COMUNITAT VALENCIANA	58.887	+925	+1,60	57.962	-1.025	-1,71	59.912
Badajoz	13.830	+341	+2,53	13.489	-309	-2,19	14.139
Cáceres	7.304	+100	+1,39	7.204	-597	-7,56	7.901
EXTREMADURA	21.134	+441	+2,13	20.693	-906	-4,11	22.040
A Coruña	8.461	-80	-0,94	8.541	-398	-4,49	8.859
Lugo	2.298	-52	-2,21	2.350	-116	-4,81	2.414
Ourense	2.514	-70	-2,71	2.584	-212	-7,78	2.726
Pontevedra	8.007	-48	-0,60	8.055	-852	-9,62	8.859
GALICIA	21.280	-250	-1,16	21.530	-1.578	-6,90	22.858
MADRID, COMUNIDAD DE	57.556	+1.707	+3,06	55.849	+267	+0,47	57.289
MURCIA, REGION DE	19.890	+71	+0,36	19.819	-1.979	-9,05	21.869
NAVARRA, COM. FORAL DE	6.301	+65	+1,04	6.236	+122	+1,97	6.179
Araba/Álava	3.053	+51	+1,70	3.002	-30	-0,97	3.083
Bizkaia	10.215	+17	+0,17	10.198	+42	+0,41	10.173
Gipuzkoa	5.176	-4	-0,08	5.180	+102	+2,01	5.074
PAIS VASCO	18.444	+64	+0,35	18.380	+114	+0,62	18.330
RIOJA, LA	2.291	+5	+0,22	2.286	-154	-6,30	2.445
CEUTA	2.672	+76	+2,93	2.596	-324	-10,81	2.996
MELILLA	2.422	+65	+2,76	2.357	+72	+3,06	2.350
TOTAL ESTATAL	556.046	+5.884	+1,07	550.162	-14.749	-2,58	570.795

FEBRERO 2020

PARO REGISTRADO POR COMUNIDADES AUTÓNOMAS Y PROVINCIAS JÓVENES DE 16 A 29 AÑOS - VARONES

Comunidades Autónomas, Provincias	Febrero	Variación Mensual			Variación Anual		
	2020	Enero 2020		Febrero 2019			
	Dato	Absoluta	Relativa	Dato	Absoluta	Relativa	Dato
Almería	4.715	+60	+1,29	4.655	-184	-3,76	4.899
Cádiz	12.518	-22	-0,18	12.540	-412	-3,19	12.930
Córdoba	6.504	+445	+7,34	6.059	+364	+5,93	6.140
Granada	7.671	+383	+5,26	7.288	-4	-0,05	7.675
Huelva	3.961	-346	-8,03	4.307	-117	-2,87	4.078
Jaén	5.232	+1.091	+26,35	4.141	+812	+18,37	4.420
Málaga	12.579	+172	+1,39	12.407	-109	-0,86	12.688
Sevilla	16.779	+290	+1,76	16.489	+242	+1,46	16.537
ANDALUCIA	69.959	+2.073	+3,05	67.886	+592	+0,85	69.367
Huesca	870	-18	-2,03	888	+14	+1,64	856
Teruel	533	-11	-2,02	544	+42	+8,55	491
Zaragoza	4.568	+71	+1,58	4.497	-45	-0,98	4.613
ARAGON	5.971	+42	+0,71	5.929	+11	+0,18	5.960
ASTURIAS, PRINCIPADO DE	5.316	+87	+1,66	5.229	-432	-7,52	5.748
BALEARS, ILLES	6.562	-936	-12,48	7.498	-165	-2,45	6.727
Las Palmas	7.840	-191	-2,38	8.031	-593	-7,03	8.433
Santa Cruz de Tenerife	6.979	-255	-3,53	7.234	-294	-4,04	7.273
CANARIAS	14.819	-446	-2,92	15.265	-887	-5,65	15.706
CANTABRIA	3.138	+26	+0,84	3.112	-242	-7,16	3.380
Albacete	2.808	-118	-4,03	2.926	-77	-2,67	2.885
Ciudad Real	4.262	+19	+0,45	4.243	+79	+1,89	4.183
Cuenca	1.133	+6	+0,53	1.127	+26	+2,35	1.107
Guadalajara	1.446	+147	+11,32	1.299	+186	+14,76	1.260
Toledo	4.927	+91	+1,88	4.836	+87	+1,80	4.840
CASTILLA-LA MANCHA	14.576	+145	+1,00	14.431	+301	+2,11	14.275
Ávila	885	-16	-1,78	901	-70	-7,33	955
Burgos	1.594	-15	-0,93	1.609	-11	-0,69	1.605
León	2.301	-45	-1,92	2.346	-423	-15,53	2.724
Palencia	911	-45	-4,71	956	+10	+1,11	901
Salamanca	1.896	+34	+1,83	1.862	-157	-7,65	2.053
Segovia	672	+34	+5,33	638	+37	+5,83	635
Soria	337	-34	-9,16	371	-44	-11,55	381
Valladolid	2.575	+91	+3,66	2.484	-165	-6,02	2.740
Zamora	897	+12	+1,36	885	-53	-5,58	950
CASTILLA Y LEON	12.068	+16	+0,13	12.052	-876	-6,77	12.944
Barcelona	21.703	+521	+2,46	21.182	+118	+0,55	21.585
Girona	3.175	-85	-2,61	3.260	-227	-6,67	3.402
Lleida	1.553	-65	-4,02	1.618	-164	-9,55	1.717
Tarragona	3.951	-106	-2,61	4.057	-115	-2,83	4.066
CATALUÑA	30.382	+265	+0,88	30.117	-388	-1,26	30.770

FEBRERO 2020

PARO REGISTRADO POR COMUNIDADES AUTÓNOMAS Y PROVINCIAS JÓVENES DE 16 A 29 AÑOS - VARONES

Comunidades Autónomas, Provincias	Febrero 2020	Variación Mensual Enero 2020			Variación Anual Febrero 2019		
	Dato	Absoluta	Relativa	Dato	Absoluta	Relativa	Dato
Alicante-Alacant	10.869	+30	+0,28	10.839	-158	-1,43	11.027
Castellón-Castelló	3.270	+22	+0,68	3.248	+10	+0,31	3.260
Valencia-València	13.862	+280	+2,06	13.582	-5	-0,04	13.867
COMUNITAT VALENCIANA	28.001	+332	+1,20	27.669	-153	-0,54	28.154
Badajoz	6.167	+130	+2,15	6.037	-27	-0,44	6.194
Cáceres	3.456	+25	+0,73	3.431	-223	-6,06	3.679
EXTREMADURA	9.623	+155	+1,64	9.468	-250	-2,53	9.873
A Coruña	3.987	-70	-1,73	4.057	-202	-4,82	4.189
Lugo	1.044	-42	-3,87	1.086	-49	-4,48	1.093
Ourense	1.219	-40	-3,18	1.259	-91	-6,95	1.310
Pontevedra	3.916	-17	-0,43	3.933	-438	-10,06	4.354
GALICIA	10.166	-169	-1,64	10.335	-780	-7,13	10.946
MADRID, COMUNIDAD DE	28.213	+1.034	+3,80	27.179	+514	+1,86	27.699
MURCIA, REGION DE	9.062	+89	+0,99	8.973	-703	-7,20	9.765
NAVARRA, COM. FORAL DE	2.978	-13	-0,43	2.991	+115	+4,02	2.863
Araba/Álava	1.420	+14	+1,00	1.406	+71	+5,26	1.349
Bizkaia	5.025	+42	+0,84	4.983	+127	+2,59	4.898
Gipuzkoa	2.503	-3	-0,12	2.506	+131	+5,52	2.372
PAIS VASCO	8.948	+53	+0,60	8.895	+329	+3,82	8.619
RIOJA, LA	1.092	-20	-1,80	1.112	-59	-5,13	1.151
CEUTA	1.167	+36	+3,18	1.131	-159	-11,99	1.326
MELILLA	1.043	+9	+0,87	1.034	+28	+2,76	1.015
TOTAL ESTATAL	263.084	+2.778	+1,07	260.306	-3.204	-1,20	266.288

FEBRERO 2020

PARO REGISTRADO POR COMUNIDADES AUTÓNOMAS Y PROVINCIAS JÓVENES DE 16 A 29 AÑOS - MUJERES

Comunidades Autónomas, Provincias	Febrero	Variación Mensual			Variación Anual		
	2020	Enero 2020		Febrero 2019			
	Dato	Absoluta	Relativa	Dato	Absoluta	Relativa	Dato
Almería	5.571	+75	+1,36	5.496	-352	-5,94	5.923
Cádiz	14.574	+35	+0,24	14.539	-867	-5,61	15.441
Córdoba	8.334	+174	+2,13	8.160	-140	-1,65	8.474
Granada	9.282	+52	+0,56	9.230	-366	-3,79	9.648
Huelva	4.358	-452	-9,40	4.810	-229	-4,99	4.587
Jaén	6.944	+464	+7,16	6.480	+319	+4,82	6.625
Málaga	14.538	+55	+0,38	14.483	-624	-4,12	15.162
Sevilla	19.532	+437	+2,29	19.095	-604	-3,00	20.136
ANDALUCIA	83.133	+840	+1,02	82.293	-2.863	-3,33	85.996
Huesca	950	-21	-2,16	971	+38	+4,17	912
Teruel	610	-15	-2,40	625	-38	-5,86	648
Zaragoza	5.141	+112	+2,23	5.029	+0	+0,00	5.141
ARAGON	6.701	+76	+1,15	6.625	+0	+0,00	6.701
ASTURIAS, PRINCIPADO DE	5.513	+113	+2,09	5.400	-501	-8,33	6.014
BALEARS, ILLES	7.044	-722	-9,30	7.766	-450	-6,00	7.494
Las Palmas	8.297	-43	-0,52	8.340	-774	-8,53	9.071
Santa Cruz de Tenerife	7.296	-245	-3,25	7.541	-392	-5,10	7.688
CANARIAS	15.593	-288	-1,81	15.881	-1.166	-6,96	16.759
CANTABRIA	3.253	+26	+0,81	3.227	-56	-1,69	3.309
Albacete	3.387	-112	-3,20	3.499	-87	-2,50	3.474
Ciudad Real	5.308	-111	-2,05	5.419	-305	-5,43	5.613
Cuenca	1.202	-5	-0,41	1.207	-66	-5,21	1.268
Guadalajara	1.523	+120	+8,55	1.403	-1	-0,07	1.524
Toledo	5.862	+106	+1,84	5.756	-146	-2,43	6.008
CASTILLA-LA MANCHA	17.282	-2	-0,01	17.284	-605	-3,38	17.887
Ávila	960	+24	+2,56	936	-97	-9,18	1.057
Burgos	1.602	+37	+2,36	1.565	-142	-8,14	1.744
León	2.429	+13	+0,54	2.416	-293	-10,76	2.722
Palencia	857	+21	+2,51	836	-78	-8,34	935
Salamanca	2.216	+71	+3,31	2.145	-49	-2,16	2.265
Segovia	639	+21	+3,40	618	-26	-3,91	665
Soria	385	+13	+3,49	372	+10	+2,67	375
Valladolid	2.711	+163	+6,40	2.548	-167	-5,80	2.878
Zamora	950	+66	+7,47	884	+17	+1,82	933
CASTILLA Y LEON	12.749	+429	+3,48	12.320	-825	-6,08	13.574
Barcelona	21.667	+843	+4,05	20.824	-254	-1,16	21.921
Girona	3.244	-7	-0,22	3.251	-309	-8,70	3.553
Lleida	1.817	+25	+1,40	1.792	-81	-4,27	1.898
Tarragona	4.382	+110	+2,57	4.272	-162	-3,57	4.544
CATALUÑA	31.110	+971	+3,22	30.139	-806	-2,53	31.916

FEBRERO 2020

PARO REGISTRADO POR COMUNIDADES AUTÓNOMAS Y PROVINCIAS

JÓVENES DE 16 A 29 AÑOS - MUJERES

Comunidades Autónomas, Provincias	Febrero	Variación Mensual			Variación Anual		
	2020	Enero 2020		Febrero 2019			
	Dato	Absoluta	Relativa	Dato	Absoluta	Relativa	Dato
Alicante-Alacant	11.951	+103	+0,87	11.848	-321	-2,62	12.272
Castellón-Castelló	3.708	+60	+1,64	3.648	-94	-2,47	3.802
Valencia-València	15.227	+430	+2,91	14.797	-457	-2,91	15.684
COMUNITAT VALENCIANA	30.886	+593	+1,96	30.293	-872	-2,75	31.758
Badajoz	7.663	+211	+2,83	7.452	-282	-3,55	7.945
Cáceres	3.848	+75	+1,99	3.773	-374	-8,86	4.222
EXTREMADURA	11.511	+286	+2,55	11.225	-656	-5,39	12.167
A Coruña	4.474	-10	-0,22	4.484	-196	-4,20	4.670
Lugo	1.254	-10	-0,79	1.264	-67	-5,07	1.321
Ourense	1.295	-30	-2,26	1.325	-121	-8,55	1.416
Pontevedra	4.091	-31	-0,75	4.122	-414	-9,19	4.505
GALICIA	11.114	-81	-0,72	11.195	-798	-6,70	11.912
MADRID, COMUNIDAD DE	29.343	+673	+2,35	28.670	-247	-0,83	29.590
MURCIA, REGION DE	10.828	-18	-0,17	10.846	-1.276	-10,54	12.104
NAVARRA, COM. FORAL DE	3.323	+78	+2,40	3.245	+7	+0,21	3.316
Araba/Álava	1.633	+37	+2,32	1.596	-101	-5,82	1.734
Bizkaia	5.190	-25	-0,48	5.215	-85	-1,61	5.275
Gipuzkoa	2.673	-1	-0,04	2.674	-29	-1,07	2.702
PAIS VASCO	9.496	+11	+0,12	9.485	-215	-2,21	9.711
RIOJA, LA	1.199	+25	+2,13	1.174	-95	-7,34	1.294
CEUTA	1.505	+40	+2,73	1.465	-165	-9,88	1.670
MELILLA	1.379	+56	+4,23	1.323	+44	+3,30	1.335
TOTAL ESTATAL	292.962	+3.106	+1,07	289.856	-11.545	-3,79	304.507

FEBRERO 2020

DISTRIBUCIÓN DEL PARO REGISTRADO SEGÚN ESTUDIOS TERMINADOS, SEXO Y GRUPOS DE EDADES JÓVENES

Sexo y Estudios Terminados	TOTAL	TOTAL 16-29	TOTAL 16-24	Grupos de Edades		
				16-19	20-24	25-29
AMBOS SEXOS						
TOTAL	3.246.047	556.046	261.448	65.948	195.500	294.598
Sin Estudios	1,77%	1,44%	1,54%	1,74%	1,47%	1,35%
<i>ESTUDIOS PRIMARIOS</i>						
- Incompletos	12,01%	10,26%	12,12%	16,08%	10,79%	8,61%
- Completos	9,65%	9,64%	11,25%	14,20%	10,26%	8,21%
<i>ESTUDIOS SECUNDARIOS</i>						
- Programas FP	7,69%	9,33%	8,23%	5,21%	9,24%	10,30%
- Educación General	53,47%	51,52%	57,01%	62,64%	55,11%	46,66%
<i>EST. POSTSECUNDARIOS</i>						
- Técnico Prof. Superior	6,12%	7,38%	5,23%	0,10%	6,96%	9,28%
- Primer ciclo	2,75%	0,43%	0,06%	0,01%	0,07%	0,76%
- Segundo y tercer ciclo	6,47%	9,94%	4,53%	0,02%	6,05%	14,74%
- Otros	0,08%	0,06%	0,03%	0,003%	0,04%	0,08%
VARONES						
TOTAL	1.349.975	263.084	134.821	37.791	97.030	128.263
Sin Estudios	1,71%	1,37%	1,56%	1,79%	1,47%	1,17%
<i>ESTUDIOS PRIMARIOS</i>						
- Incompletos	13,02%	10,64%	12,45%	16,21%	10,98%	8,73%
- Completos	10,43%	10,30%	11,75%	14,34%	10,74%	8,79%
<i>ESTUDIOS SECUNDARIOS</i>						
- Programas FP	6,36%	9,15%	8,07%	4,73%	9,37%	10,29%
- Educación General	56,23%	54,62%	58,94%	62,82%	57,44%	50,08%
<i>EST. POSTSECUNDARIOS</i>						
- Técnico Prof. Superior	5,26%	6,93%	4,65%	0,09%	6,42%	9,33%
- Primer ciclo	1,77%	0,21%	0,03%	0,003%	0,04%	0,39%
- Segundo y tercer ciclo	5,16%	6,73%	2,53%	0,01%	3,51%	11,15%
- Otros	0,06%	0,04%	0,03%	0,003%	0,04%	0,06%
MUJERES						
TOTAL	1.896.072	292.962	126.627	28.157	98.470	166.335
Sin Estudios	1,81%	1,50%	1,53%	1,67%	1,48%	1,48%
<i>ESTUDIOS PRIMARIOS</i>						
- Incompletos	11,29%	9,93%	11,78%	15,91%	10,60%	8,52%
- Completos	9,09%	9,05%	10,72%	14,01%	9,78%	7,77%
<i>ESTUDIOS SECUNDARIOS</i>						
- Programas FP	8,64%	9,48%	8,39%	5,85%	9,11%	10,31%
- Educación General	51,51%	48,74%	54,94%	62,39%	52,81%	44,02%
<i>EST. POSTSECUNDARIOS</i>						
- Técnico Prof. Superior	6,74%	7,78%	5,86%	0,12%	7,50%	9,24%
- Primer ciclo	3,44%	0,63%	0,08%	0,01%	0,10%	1,05%
- Segundo y tercer ciclo	7,39%	12,82%	6,66%	0,02%	8,56%	17,51%
- Otros	0,09%	0,07%	0,04%	0,00%	0,04%	0,09%

FEBRERO 2020

PARO REGISTRADO SEGÚN SEXO Y ESTUDIOS TERMINADOS

JÓVENES DE 16 A 29 AÑOS

Sexo y Estudios Terminados	Febrero 2020	Variación Mensual Enero 2020			Variación Anual Febrero 2019		
	<i>Dato</i>	<i>Absoluta</i>	<i>Relativa</i>	<i>Dato</i>	<i>Absoluta</i>	<i>Relativa</i>	<i>Dato</i>
AMBOS SEXOS							
TOTAL	556.046	+5.884	+1,07	550.162	-14.749	-2,58	570.795
Sin Estudios	7.998	+46	+0,58	7.952	+366	+4,80	7.632
<i>ESTUDIOS PRIMARIOS</i>							
- Incompletos	57.072	+769	+1,37	56.303	+2.274	+4,15	54.798
- Completos	53.609	+965	+1,83	52.644	+2.289	+4,46	51.320
<i>ESTUDIOS SECUNDARIOS</i>							
- Programas FP	51.858	+548	+1,07	51.310	-2.277	-4,21	54.135
- Educación General	286.491	+3.865	+1,37	282.626	-18.179	-5,97	304.670
<i>EST. POSTSECUNDARIOS</i>							
- Técnico Prof. Superior	41.030	-21	-0,05	41.051	+1.312	+3,30	39.718
- Primer ciclo	2.396	-210	-8,06	2.606	-2.077	-46,43	4.473
- Segundo y tercer ciclo	55.276	-73	-0,13	55.349	+1.539	+2,86	53.737
- Otros	316	-5	-1,56	321	+4	+1,28	312
VARONES							
TOTAL	263.084	+2.778	+1,07	260.306	-3.204	-1,20	266.288
Sin Estudios	3.604	-10	-0,28	3.614	+298	+9,01	3.306
<i>ESTUDIOS PRIMARIOS</i>							
- Incompletos	27.986	+270	+0,97	27.716	+1.699	+6,46	26.287
- Completos	27.106	+576	+2,17	26.530	+1.637	+6,43	25.469
<i>ESTUDIOS SECUNDARIOS</i>							
- Programas FP	24.081	+112	+0,47	23.969	-462	-1,88	24.543
- Educación General	143.699	+1.904	+1,34	141.795	-7.535	-4,98	151.234
<i>EST. POSTSECUNDARIOS</i>							
- Técnico Prof. Superior	18.235	+18	+0,10	18.217	+1.043	+6,07	17.192
- Primer ciclo	547	-56	-9,29	603	-464	-45,90	1.011
- Segundo y tercer ciclo	17.710	-32	-0,18	17.742	+572	+3,34	17.138
- Otros	116	-4	-3,33	120	+8	+7,41	108
MUJERES							
TOTAL	292.962	+3.106	+1,07	289.856	-11.545	-3,79	304.507
Sin Estudios	4.394	+56	+1,29	4.338	+68	+1,57	4.326
<i>ESTUDIOS PRIMARIOS</i>							
- Incompletos	29.086	+499	+1,75	28.587	+575	+2,02	28.511
- Completos	26.503	+389	+1,49	26.114	+652	+2,52	25.851
<i>ESTUDIOS SECUNDARIOS</i>							
- Programas FP	27.777	+436	+1,59	27.341	-1.815	-6,13	29.592
- Educación General	142.792	+1.961	+1,39	140.831	-10.644	-6,94	153.436
<i>EST. POSTSECUNDARIOS</i>							
- Técnico Prof. Superior	22.795	-39	-0,17	22.834	+269	+1,19	22.526
- Primer ciclo	1.849	-154	-7,69	2.003	-1.613	-46,59	3.462
- Segundo y tercer ciclo	37.566	-41	-0,11	37.607	+967	+2,64	36.599
- Otros	200	-1	-0,50	201	-4	-1,96	204

Fuente: Elaboración propia a partir de datos del Servicio Público de Empleo Estatal,
ESTADÍSTICA DE DEMANDANTES DE EMPLEO, PUESTOS DE TRABAJO Y COLOCACIONES

FEBRERO 2020

DISTRIBUCIÓN DEL PARO REGISTRADO SEGÚN DURACIÓN DE LA DEMANDA, SEXO Y GRUPOS DE EDADES JÓVENES

Sexo y Duración de la demanda	TOTAL	TOTAL 16-29	TOTAL 16-24	Grupos de Edades		
				16-19	20-24	25-29
AMBOS SEXOS						
TOTAL	3.246.047	556.046	261.448	65.948	195.500	294.598
Menor o igual a 7 días	2,79%	4,77%	5,29%	5,78%	5,12%	4,30%
Entre 7 y 15 días	2,97%	5,19%	5,75%	6,28%	5,57%	4,69%
Entre 15 y 30 días	6,65%	11,54%	12,78%	13,82%	12,42%	10,45%
Entre 1 y 3 meses	18,45%	29,65%	31,04%	31,56%	30,86%	28,41%
Entre 3 y 6 meses	17,18%	22,56%	22,36%	21,40%	22,69%	22,73%
Entre 6 y 9 meses	8,25%	8,18%	7,55%	7,83%	7,45%	8,75%
Entre 9 y 12 meses	5,57%	4,05%	3,60%	4,05%	3,45%	4,45%
Entre 12 y 18 meses	8,76%	5,66%	5,01%	5,17%	4,96%	6,23%
Entre 18 y 24 meses	5,18%	2,76%	2,38%	2,21%	2,43%	3,10%
Más de 24 meses	24,21%	5,64%	4,25%	1,90%	5,04%	6,88%
VARONES						
TOTAL	1.349.975	263.084	134.821	37.791	97.030	128.263
Menor o igual a 7 días	3,32%	5,08%	5,43%	5,65%	5,34%	4,72%
Entre 7 y 15 días	3,59%	5,68%	6,05%	6,42%	5,91%	5,29%
Entre 15 y 30 días	7,76%	12,40%	13,37%	14,25%	13,02%	11,38%
Entre 1 y 3 meses	21,06%	31,39%	32,19%	32,12%	32,22%	30,55%
Entre 3 y 6 meses	18,25%	22,60%	22,04%	21,03%	22,43%	23,19%
Entre 6 y 9 meses	8,31%	7,62%	7,26%	7,80%	7,05%	7,99%
Entre 9 y 12 meses	5,19%	3,53%	3,31%	4,06%	3,02%	3,75%
Entre 12 y 18 meses	7,85%	4,76%	4,49%	4,89%	4,34%	5,04%
Entre 18 y 24 meses	4,59%	2,28%	2,16%	2,13%	2,18%	2,40%
Más de 24 meses	20,08%	4,67%	3,70%	1,66%	4,50%	5,69%
MUJERES						
TOTAL	1.896.072	292.962	126.627	28.157	98.470	166.335
Menor o igual a 7 días	2,41%	4,48%	5,14%	5,96%	4,90%	3,98%
Entre 7 y 15 días	2,54%	4,74%	5,43%	6,11%	5,24%	4,22%
Entre 15 y 30 días	5,85%	10,78%	12,15%	13,25%	11,83%	9,74%
Entre 1 y 3 meses	16,59%	28,08%	29,81%	30,81%	29,53%	26,77%
Entre 3 y 6 meses	16,41%	22,52%	22,71%	21,90%	22,94%	22,38%
Entre 6 y 9 meses	8,20%	8,69%	7,85%	7,87%	7,84%	9,33%
Entre 9 y 12 meses	5,83%	4,53%	3,91%	4,04%	3,88%	5,00%
Entre 12 y 18 meses	9,41%	6,46%	5,56%	5,55%	5,57%	7,15%
Entre 18 y 24 meses	5,61%	3,19%	2,61%	2,31%	2,69%	3,64%
Más de 24 meses	27,15%	6,52%	4,83%	2,22%	5,57%	7,81%

Fuente: Elaboración propia a partir de datos del Servicio Público de Empleo Estatal,

ESTADÍSTICA DE DEMANDANTES DE EMPLEO, PUESTOS DE TRABAJO Y COLOCACIONES

FEBRERO 2020

PARO REGISTRADO SEGÚN SEXO Y DURACIÓN DE LA DEMANDA JÓVENES DE 16 A 29 AÑOS

Sexo y Duración de la demanda	Febrero 2020	Variación Mensual Enero 2020			Variación Anual Febrero 2019		
	Dato	Absoluta	Relativa	Dato	Absoluta	Relativa	Dato
AMBOS SEXOS							
TOTAL	556.046	+5.884	+1,07	550.162	-14.749	-2,58	570.795
Menor o igual a 7 días	26.496	-6.483	-19,66	32.979	-915	-3,34	27.411
Entre 7 y 15 días	28.845	-11.434	-28,39	40.279	-5.371	-15,70	34.216
Entre 15 y 30 días	64.195	-8.299	-11,45	72.494	+403	+0,63	63.792
Entre 1 y 3 meses	164.855	+22.002	+15,40	142.853	+2.632	+1,62	162.223
Entre 3 y 6 meses	125.431	+8.459	+7,23	116.972	-1.198	-0,95	126.629
Entre 6 y 9 meses	45.490	+1.459	+3,31	44.031	-2.060	-4,33	47.550
Entre 9 y 12 meses	22.542	-377	-1,64	22.919	-1.909	-7,81	24.451
Entre 12 y 18 meses	31.460	+389	+1,25	31.071	-3.085	-8,93	34.545
Entre 18 y 24 meses	15.344	-48	-0,31	15.392	-634	-3,97	15.978
Más de 24 meses	31.388	+216	+0,69	31.172	-2.612	-7,68	34.000
VARONES							
TOTAL	263.084	+2.778	+1,07	260.306	-3.204	-1,20	266.288
Menor o igual a 7 días	13.364	-3.407	-20,31	16.771	-618	-4,42	13.982
Entre 7 y 15 días	14.949	-5.367	-26,42	20.316	-2.637	-14,99	17.586
Entre 15 y 30 días	32.619	-3.255	-9,07	35.874	+579	+1,81	32.040
Entre 1 y 3 meses	82.581	+9.522	+13,03	73.059	+2.261	+2,81	80.320
Entre 3 y 6 meses	59.452	+4.464	+8,12	54.988	+259	+0,44	59.193
Entre 6 y 9 meses	20.038	+741	+3,84	19.297	-503	-2,45	20.541
Entre 9 y 12 meses	9.274	-99	-1,06	9.373	-596	-6,04	9.870
Entre 12 y 18 meses	12.527	+86	+0,69	12.441	-963	-7,14	13.490
Entre 18 y 24 meses	5.995	-33	-0,55	6.028	-183	-2,96	6.178
Más de 24 meses	12.285	+126	+1,04	12.159	-803	-6,14	13.088
MUJERES							
TOTAL	292.962	+3.106	+1,07	289.856	-11.545	-3,79	304.507
Menor o igual a 7 días	13.132	-3.076	-18,98	16.208	-297	-2,21	13.429
Entre 7 y 15 días	13.896	-6.067	-30,39	19.963	-2.734	-16,44	16.630
Entre 15 y 30 días	31.576	-5.044	-13,77	36.620	-176	-0,55	31.752
Entre 1 y 3 meses	82.274	+12.480	+17,88	69.794	+371	+0,45	81.903
Entre 3 y 6 meses	65.979	+3.995	+6,45	61.984	-1.457	-2,16	67.436
Entre 6 y 9 meses	25.452	+718	+2,90	24.734	-1.557	-5,76	27.009
Entre 9 y 12 meses	13.268	-278	-2,05	13.546	-1.313	-9,00	14.581
Entre 12 y 18 meses	18.933	+303	+1,63	18.630	-2.122	-10,08	21.055
Entre 18 y 24 meses	9.349	-15	-0,16	9.364	-451	-4,60	9.800
Más de 24 meses	19.103	+90	+0,47	19.013	-1.809	-8,65	20.912

Fuente: Elaboración propia a partir de datos del Servicio Público de Empleo Estatal,
ESTADÍSTICA DE DEMANDANTES DE EMPLEO, PUESTOS DE TRABAJO Y COLOCACIONES

FEBRERO 2020

PORCENTAJES DE POBLACIÓN JOVEN EN EL PARO REGISTRADO POR COMUNIDADES AUTÓNOMAS Y PROVINCIAS

JÓVENES DE 16 A 29 AÑOS - AMBOS SEXOS

Comunidades Autónomas, Provincias	TOTAL 16y+ años	MENORES DE 30 AÑOS			
		TOTAL 16-29 años	% jov en cada Prov y CCAA	Distribución s/ Total	Distribución en CCAA
Almería	56.111	10.286	18,33%	1,85%	6,72%
Cádiz	150.767	27.092	17,97%	4,87%	17,70%
Córdoba	71.783	14.838	20,67%	2,67%	9,69%
Granada	83.150	16.953	20,39%	3,05%	11,07%
Huelva	45.914	8.319	18,12%	1,50%	5,43%
Jaén	52.084	12.176	23,38%	2,19%	7,95%
Málaga	153.486	27.117	17,67%	4,88%	17,71%
Sevilla	193.469	36.311	18,77%	6,53%	23,72%
ANDALUCÍA	806.764	153.092	18,98%	27,53%	100,00%
Huesca	8.616	1.820	21,12%	0,33%	14,36%
Teruel	5.590	1.143	20,45%	0,21%	9,02%
Zaragoza	52.766	9.709	18,40%	1,75%	76,62%
ARAGON	66.972	12.672	18,92%	2,28%	100,00%
ASTURIAS, PRINCIPADO DE	72.940	10.829	14,85%	1,95%	
BALEARIS, ILLES	57.565	13.606	23,64%	2,45%	
Las Palmas	107.793	16.137	14,97%	2,90%	53,06%
Santa Cruz de Tenerife	100.044	14.275	14,27%	2,57%	46,94%
CANARIAS	207.837	30.412	14,63%	5,47%	100,00%
CANTABRIA	38.873	6.391	16,44%	1,15%	
Albacete	34.478	6.195	17,97%	1,11%	19,45%
Ciudad Real	48.475	9.570	19,74%	1,72%	30,04%
Cuenca	12.808	2.335	18,23%	0,42%	7,33%
Guadalajara	16.627	2.969	17,86%	0,53%	9,32%
Toledo	63.353	10.789	17,03%	1,94%	33,87%
CASTILLA-LA MANCHA	175.741	31.858	18,13%	5,73%	100,00%
Ávila	11.190	1.845	16,49%	0,33%	7,43%
Burgos	18.981	3.196	16,84%	0,57%	12,88%
León	29.482	4.730	16,04%	0,85%	19,06%
Palencia	9.092	1.768	19,45%	0,32%	7,12%
Salamanca	22.660	4.112	18,15%	0,74%	16,57%
Segovia	6.979	1.311	18,78%	0,24%	5,28%
Soria	3.646	722	19,80%	0,13%	2,91%
Valladolid	30.144	5.286	17,54%	0,95%	21,30%
Zamora	11.549	1.847	15,99%	0,33%	7,44%
CASTILLA Y LEON	143.723	24.817	17,27%	4,46%	100,00%
Barcelona	287.731	43.370	15,07%	7,80%	70,53%
Girona	37.902	6.419	16,94%	1,15%	10,44%
Lleida	21.015	3.370	16,04%	0,61%	5,48%
Tarragona	48.566	8.333	17,16%	1,50%	13,55%
CATALUÑA	395.214	61.492	15,56%	11,06%	100,00%

FEBRERO 2020

PORCENTAJES DE POBLACIÓN JOVEN EN EL PARO REGISTRADO POR COMUNIDADES AUTÓNOMAS Y PROVINCIAS JÓVENES DE 16 A 29 AÑOS - AMBOS SEXOS

Comunidades Autónomas, Provincias	TOTAL 16y+ años	MENORES DE 30 AÑOS			
		TOTAL 16-29 años	% jov en cada Prov y CCAA	Distribución s/ Total	Distribución en CCAA
Alicante-Alacant	150.327	22.820	15,18%	4,10%	38,75%
Castellón-Castelló	39.432	6.978	17,70%	1,25%	11,85%
Valencia-València	176.503	29.089	16,48%	5,23%	49,40%
COMUNITAT VALENCIANA	366.262	58.887	16,08%	10,59%	100,00%
Badajoz	68.548	13.830	20,18%	2,49%	65,44%
Cáceres	36.698	7.304	19,90%	1,31%	34,56%
EXTREMADURA	105.246	21.134	20,08%	3,80%	100,00%
A Coruña	66.516	8.461	12,72%	1,52%	39,76%
Lugo	16.265	2.298	14,13%	0,41%	10,80%
Ourense	18.397	2.514	13,67%	0,45%	11,81%
Pontevedra	65.051	8.007	12,31%	1,44%	37,63%
GALICIA	166.229	21.280	12,80%	3,83%	100,00%
MADRID, COMUNIDAD DE	352.896	57.556	16,31%	10,35%	
MURCIA, REGION DE	101.485	19.890	19,60%	3,58%	
NAVARRA, COM. FORAL DE	33.975	6.301	18,55%	1,13%	
Araba/Álava	19.339	3.053	15,79%	0,55%	16,55%
Bizkaia	66.875	10.215	15,27%	1,84%	55,38%
Gipuzkoa	31.025	5.176	16,68%	0,93%	28,06%
PAIS VASCO	117.239	18.444	15,73%	3,32%	100,00%
RIOJA, LA	16.454	2.291	13,92%	0,41%	
CEUTA	11.303	2.672	23,64%	0,48%	
MELILLA	9.329	2.422	25,96%	0,44%	
TOTAL ESTATAL	3.246.047	556.046	17,13%	100,00%	

Fuente: Elaboración propia a partir de datos del Servicio Público de Empleo Estatal,
ESTADÍSTICA DE DEMANDANTES DE EMPLEO, PUESTOS DE TRABAJO Y COLOCACIONES

FEBRERO 2020

PORCENTAJES DE POBLACIÓN JOVEN EN EL PARO REGISTRADO POR COMUNIDADES AUTÓNOMAS Y PROVINCIAS

JÓVENES DE 16 A 29 AÑOS - VARONES

Comunidades Autónomas, Provincias	TOTAL 16y+ años	MENORES DE 30 AÑOS				
		TOTAL 16-29 años	% jov en cada Prov y CCAA	Distribución s/ Total	Distribución s/ SEXO	Distribución en CCAA
Almería	24.366	4.715	19,35%	1,79%	45,84%	6,74%
Cádiz	60.198	12.518	20,79%	4,76%	46,21%	17,89%
Córdoba	29.384	6.504	22,13%	2,47%	43,83%	9,30%
Granada	36.437	7.671	21,05%	2,92%	45,25%	10,96%
Huelva	19.611	3.961	20,20%	1,51%	47,61%	5,66%
Jaén	20.705	5.232	25,27%	1,99%	42,97%	7,48%
Málaga	62.378	12.579	20,17%	4,78%	46,39%	17,98%
Sevilla	78.228	16.779	21,45%	6,38%	46,21%	23,98%
ANDALUCÍA	331.307	69.959	21,12%	26,59%	45,70%	100,00%
Huesca	3.554	870	24,48%	0,33%	47,80%	14,57%
Teruel	2.331	533	22,87%	0,20%	46,63%	8,93%
Zaragoza	21.011	4.568	21,74%	1,74%	47,05%	76,50%
ARAGON	26.896	5.971	22,20%	2,27%	47,12%	100,00%
ASTURIAS, PRINCIPADO DE	31.917	5.316	16,66%	2,02%	49,09%	
BALEARIS, ILLES	25.116	6.562	26,13%	2,49%	48,23%	
Las Palmas	47.041	7.840	16,67%	2,98%	48,58%	52,91%
Santa Cruz de Tenerife	45.031	6.979	15,50%	2,65%	48,89%	47,09%
CANARIAS	92.072	14.819	16,10%	5,63%	48,73%	100,00%
CANTABRIA	17.093	3.138	18,36%	1,19%	49,10%	
Albacete	12.377	2.808	22,69%	1,07%	45,33%	19,26%
Ciudad Real	17.607	4.262	24,21%	1,62%	44,54%	29,24%
Cuenca	5.099	1.133	22,22%	0,43%	48,52%	7,77%
Guadalajara	6.655	1.446	21,73%	0,55%	48,70%	9,92%
Toledo	22.771	4.927	21,64%	1,87%	45,67%	33,80%
CASTILLA-LA MANCHA	64.509	14.576	22,60%	5,54%	45,75%	100,00%
Ávila	4.693	885	18,86%	0,34%	47,97%	7,33%
Burgos	7.993	1.594	19,94%	0,61%	49,87%	13,21%
León	12.905	2.301	17,83%	0,87%	48,65%	19,07%
Palencia	3.928	911	23,19%	0,35%	51,53%	7,55%
Salamanca	9.158	1.896	20,70%	0,72%	46,11%	15,71%
Segovia	3.096	672	21,71%	0,26%	51,26%	5,57%
Soria	1.588	337	21,22%	0,13%	46,68%	2,79%
Valladolid	12.354	2.575	20,84%	0,98%	48,71%	21,34%
Zamora	5.151	897	17,41%	0,34%	48,57%	7,43%
CASTILLA Y LEON	60.866	12.068	19,83%	4,59%	48,63%	100,00%
Barcelona	125.329	21.703	17,32%	8,25%	50,04%	71,43%
Girona	16.800	3.175	18,90%	1,21%	49,46%	10,45%
Lleida	9.255	1.553	16,78%	0,59%	46,08%	5,11%
Tarragona	20.595	3.951	19,18%	1,50%	47,41%	13,00%
CATALUÑA	171.979	30.382	17,67%	11,55%	49,41%	100,00%

FEBRERO 2020

PORCENTAJES DE POBLACIÓN JOVEN EN EL PARO REGISTRADO POR COMUNIDADES AUTÓNOMAS Y PROVINCIAS

JÓVENES DE 16 A 29 AÑOS - VARONES

Comunidades Autónomas, Provincias	TOTAL 16y+ años	MENORES DE 30 AÑOS				
		TOTAL 16-29 años	% jov en cada Prov y CCAA	Distribución s/ Total	Distribución s/ SEXO	Distribución en CCAA
Alicante-Alacant	61.343	10.869	17,72%	4,13%	47,63%	38,82%
Castellón-Castelló	15.654	3.270	20,89%	1,24%	46,86%	11,68%
Valencia-València	70.013	13.862	19,80%	5,27%	47,65%	49,51%
COMUNITAT VALENCIANA	147.010	28.001	19,05%	10,64%	47,55%	100,00%
Badajoz	25.528	6.167	24,16%	2,34%	44,59%	64,09%
Cáceres	15.452	3.456	22,37%	1,31%	47,32%	35,91%
EXTREMADURA	40.980	9.623	23,48%	3,66%	45,53%	100,00%
A Coruña	28.577	3.987	13,95%	1,52%	47,12%	39,22%
Lugo	7.166	1.044	14,57%	0,40%	45,43%	10,27%
Ourense	8.070	1.219	15,11%	0,46%	48,49%	11,99%
Pontevedra	27.625	3.916	14,18%	1,49%	48,91%	38,52%
GALICIA	71.438	10.166	14,23%	3,86%	47,77%	100,00%
MADRID, COMUNIDAD DE	148.876	28.213	18,95%	10,72%	49,02%	
MURCIA, REGION DE	39.895	9.062	22,71%	3,44%	45,56%	
NAVARRA, COM. FORAL DE	13.985	2.978	21,29%	1,13%	47,26%	
Araba/Álava	8.028	1.420	17,69%	0,54%	46,51%	15,87%
Bizkaia	29.788	5.025	16,87%	1,91%	49,19%	56,16%
Gipuzkoa	13.302	2.503	18,82%	0,95%	48,36%	27,97%
PAIS VASCO	51.118	8.948	17,50%	3,40%	48,51%	100,00%
RIOJA, LA	6.744	1.092	16,19%	0,42%	47,66%	
CEUTA	4.579	1.167	25,49%	0,44%	43,68%	
MELILLA	3.595	1.043	29,01%	0,40%	43,06%	
TOTAL ESTATAL	1.349.975	263.084	19,49%	100,00%	47,31%	

Fuente: Elaboración propia a partir de datos del Servicio Público de Empleo Estatal,
ESTADÍSTICA DE DEMANDANTES DE EMPLEO, PUESTOS DE TRABAJO Y COLOCACIONES

FEBRERO 2020

PORCENTAJES DE POBLACIÓN JOVEN EN EL PARO REGISTRADO POR COMUNIDADES AUTÓNOMAS Y PROVINCIAS

JÓVENES DE 16 A 29 AÑOS - MUJERES

Comunidades Autónomas, Provincias	TOTAL 16y+ años	MENORES DE 30 AÑOS				
		TOTAL 16-29 años	% jov en cada Prov y CCAA	Distribución s/ Total	Distribución s/ SEXO	Distribución en CCAA
Almería	31.745	5.571	17,55%	1,90%	54,16%	6,70%
Cádiz	90.569	14.574	16,09%	4,97%	53,79%	17,53%
Córdoba	42.399	8.334	19,66%	2,84%	56,17%	10,02%
Granada	46.713	9.282	19,87%	3,17%	54,75%	11,17%
Huelva	26.303	4.358	16,57%	1,49%	52,39%	5,24%
Jaén	31.379	6.944	22,13%	2,37%	57,03%	8,35%
Málaga	91.108	14.538	15,96%	4,96%	53,61%	17,49%
Sevilla	115.241	19.532	16,95%	6,67%	53,79%	23,49%
ANDALUCÍA	475.457	83.133	17,48%	28,38%	54,30%	100,00%
Huesca	5.062	950	18,77%	0,32%	52,20%	14,18%
Teruel	3.259	610	18,72%	0,21%	53,37%	9,10%
Zaragoza	31.755	5.141	16,19%	1,75%	52,95%	76,72%
ARAGON	40.076	6.701	16,72%	2,29%	52,88%	100,00%
ASTURIAS, PRINCIPADO DE	41.023	5.513	13,44%	1,88%	50,91%	
BALEARS, ILLES	32.449	7.044	21,71%	2,40%	51,77%	
Las Palmas	60.752	8.297	13,66%	2,83%	51,42%	53,21%
Santa Cruz de Tenerife	55.013	7.296	13,26%	2,49%	51,11%	46,79%
CANARIAS	115.765	15.593	13,47%	5,32%	51,27%	100,00%
CANTABRIA	21.780	3.253	14,94%	1,11%	50,90%	
Albacete	22.101	3.387	15,33%	1,16%	54,67%	19,60%
Ciudad Real	30.868	5.308	17,20%	1,81%	55,46%	30,71%
Cuenca	7.709	1.202	15,59%	0,41%	51,48%	6,96%
Guadalajara	9.972	1.523	15,27%	0,52%	51,30%	8,81%
Toledo	40.582	5.862	14,44%	2,00%	54,33%	33,92%
CASTILLA-LA MANCHA	111.232	17.282	15,54%	5,90%	54,25%	100,00%
Ávila	6.497	960	14,78%	0,33%	52,03%	7,53%
Burgos	10.988	1.602	14,58%	0,55%	50,13%	12,57%
León	16.577	2.429	14,65%	0,83%	51,35%	19,05%
Palencia	5.164	857	16,60%	0,29%	48,47%	6,72%
Salamanca	13.502	2.216	16,41%	0,76%	53,89%	17,38%
Segovia	3.883	639	16,46%	0,22%	48,74%	5,01%
Soria	2.058	385	18,71%	0,13%	53,32%	3,02%
Valladolid	17.790	2.711	15,24%	0,93%	51,29%	21,26%
Zamora	6.398	950	14,85%	0,32%	51,43%	7,45%
CASTILLA Y LEON	82.857	12.749	15,39%	4,35%	51,37%	100,00%
Barcelona	162.402	21.667	13,34%	7,40%	49,96%	69,65%
Girona	21.102	3.244	15,37%	1,11%	50,54%	10,43%
Lleida	11.760	1.817	15,45%	0,62%	53,92%	5,84%
Tarragona	27.971	4.382	15,67%	1,50%	52,59%	14,09%
CATALUÑA	223.235	31.110	13,94%	10,62%	50,59%	100,00%

FEBRERO 2020

PORCENTAJES DE POBLACIÓN JOVEN EN EL PARO REGISTRADO POR COMUNIDADES AUTÓNOMAS Y PROVINCIAS

JÓVENES DE 16 A 29 AÑOS - MUJERES

Comunidades Autónomas, Provincias	TOTAL 16y+ años	MENORES DE 30 AÑOS				
		TOTAL 16-29 años	% jov en cada Prov y CCAA	Distribución s/ Total	Distribución s/ SEXO	Distribución en CCAA
Alicante-Alacant	88.984	11.951	13,43%	4,08%	52,37%	38,69%
Castellón-Castelló	23.778	3.708	15,59%	1,27%	53,14%	12,01%
Valencia-València	106.490	15.227	14,30%	5,20%	52,35%	49,30%
COMUNITAT VALENCIANA	219.252	30.886	14,09%	10,54%	52,45%	100,00%
Badajoz	43.020	7.663	17,81%	2,62%	55,41%	66,57%
Cáceres	21.246	3.848	18,11%	1,31%	52,68%	33,43%
EXTREMADURA	64.266	11.511	17,91%	3,93%	54,47%	100,00%
A Coruña	37.939	4.474	11,79%	1,53%	52,88%	40,26%
Lugo	9.099	1.254	13,78%	0,43%	54,57%	11,28%
Ourense	10.327	1.295	12,54%	0,44%	51,51%	11,65%
Pontevedra	37.426	4.091	10,93%	1,40%	51,09%	36,81%
GALICIA	94.791	11.114	11,72%	3,79%	52,23%	100,00%
MADRID, COMUNIDAD DE	204.020	29.343	14,38%	10,02%	50,98%	
MURCIA, REGION DE	61.590	10.828	17,58%	3,70%	54,44%	
NAVARRA, COM. FORAL DE	19.990	3.323	16,62%	1,13%	52,74%	
Araba/Álava	11.311	1.633	14,44%	0,56%	53,49%	17,20%
Bizkaia	37.087	5.190	13,99%	1,77%	50,81%	54,65%
Gipuzkoa	17.723	2.673	15,08%	0,91%	51,64%	28,15%
PAIS VASCO	66.121	9.496	14,36%	3,24%	51,49%	100,00%
RIOJA, LA	9.710	1.199	12,35%	0,41%	52,34%	
CEUTA	6.724	1.505	22,38%	0,51%	56,32%	
MELILLA	5.734	1.379	24,05%	0,47%	56,94%	
TOTAL ESTATAL	1.896.072	292.962	15,45%	100,00%	52,69%	

Fuente: Elaboración propia a partir de datos del Servicio Público de Empleo Estatal,
ESTADÍSTICA DE DEMANDANTES DE EMPLEO, PUESTOS DE TRABAJO Y COLOCACIONES