

**cifras  
jóvenes**

# Paro Registrado

Avance resultados

**Jóvenes 16-24 años**

**noviembre**

**2020**

OBSERVATORIO DE LA  
JUVENTUD EN ESPAÑA

estadística-injuve



GOBIERNO  
DE ESPAÑA

MINISTERIO  
DE DERECHOS SOCIALES  
Y AGENDA 2030

**injuve**



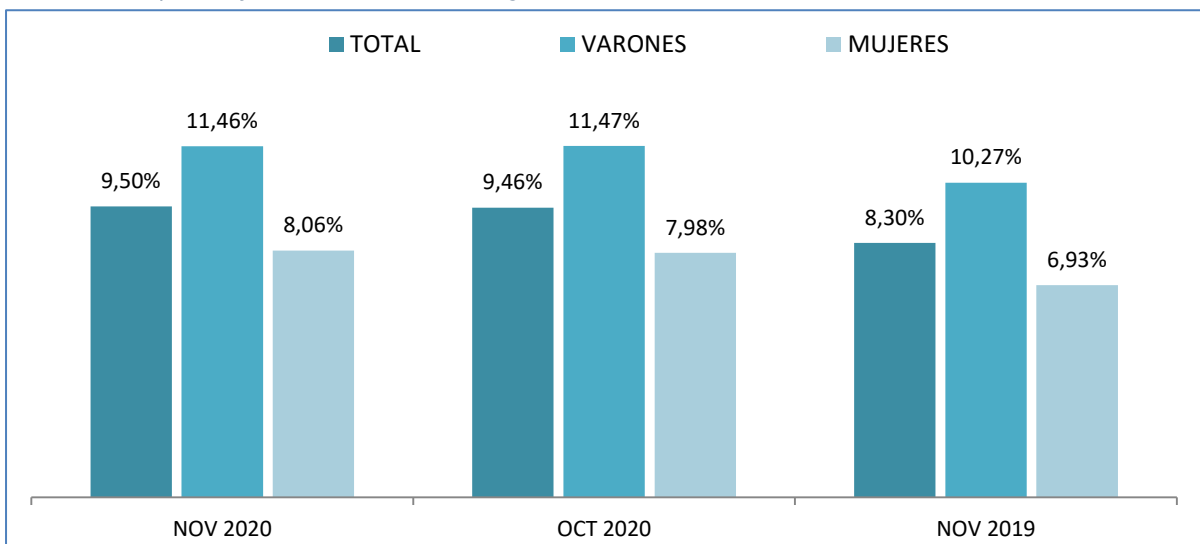
## NOVIEMBRE 2020

### PARO REGISTRADO POR SEXO Y EDADES

	Noviembre 2020	Variación Mensual Octubre 2020			Variación Anual Noviembre 2019		
	Dato	Absoluta	Relativa	Dato	Absoluta	Relativa	Dato
<b>MENORES DE 25 AÑOS</b>							
Varones	186.675	+560	+0,30	186.115	+51.379	+37,98	135.296
Mujeres	179.044	+3.173	+1,80	175.871	+48.742	+37,41	130.302
<b>Ambos sexos</b>	<b>365.719</b>	<b>+3.733</b>	<b>+1,03</b>	<b>361.986</b>	<b>+100.121</b>	<b>+37,70</b>	<b>265.598</b>
<b>RESTO DE EDADES</b>							
Varones	1.442.383	+5.740	+0,40	1.436.643	+259.993	+21,99	1.182.390
Mujeres	2.043.210	+15.796	+0,78	2.027.414	+293.014	+16,74	1.750.196
<b>Ambos sexos</b>	<b>3.485.593</b>	<b>+21.536</b>	<b>+0,62</b>	<b>3.464.057</b>	<b>+553.007</b>	<b>+18,86</b>	<b>2.932.586</b>
<b>TOTALES</b>							
Varones	1.629.058	+6.300	+0,39	1.622.758	+311.372	+23,63	1.317.686
Mujeres	2.222.254	+18.969	+0,86	2.203.285	+341.756	+18,17	1.880.498
<b>Ambos sexos</b>	<b>3.851.312</b>	<b>+25.269</b>	<b>+0,66</b>	<b>3.826.043</b>	<b>+653.128</b>	<b>+20,42</b>	<b>3.198.184</b>

### MENORES DE 25 AÑOS EN EL PARO REGISTRADO

Para cada caso porcentajes sobre el total de Paro Registrado



Fuente: Elaboración propia a partir de datos del Servicio Público de Empleo Estatal,  
DEMANDANTES DE EMPLEO, PARO, CONTRATOS Y PRESTACIONES POR DESEMPLEO

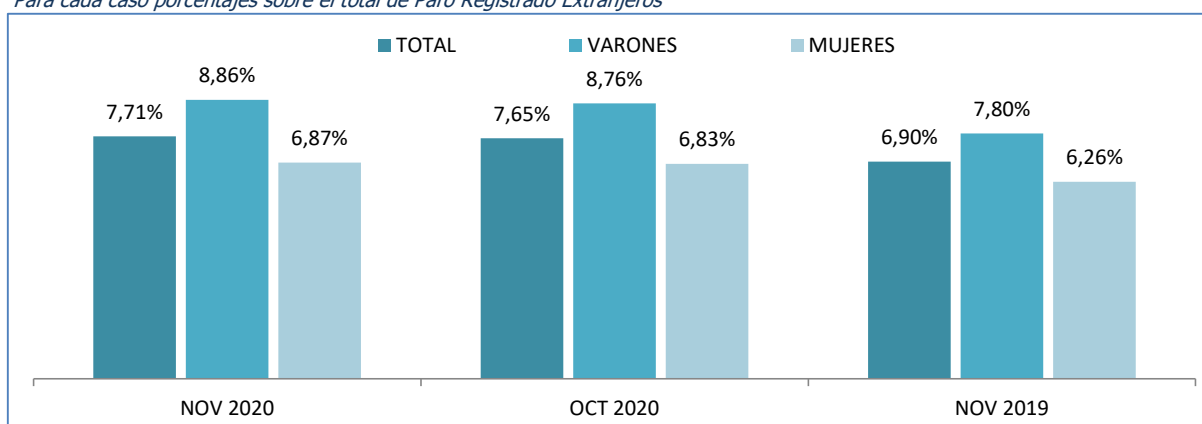
## NOVIEMBRE 2020

### PARO REGISTRADO (EXTRANJEROS) POR SEXO Y EDADES

	Noviembre 2020	VARIACIONES						Noviembre 2020	
		Variación Mensual Octubre 2020			Variación Anual Noviembre 2019			Zona Origen	
		Dato	Absoluta	Relativa	Dato	Absoluta	Relativa	Dato	País Comunitario
<b>MENORES DE 25 AÑOS</b>									
Varones	20.800	+492	+2,42	20.308	+7.728	+59,12	13.072	6.535	14.265
Mujeres	22.268	+728	+3,38	21.540	+7.476	+50,54	14.792	7.161	15.107
<b>Ambos sexos</b>	<b>43.068</b>	<b>+1.220</b>	<b>+2,92</b>	<b>41.848</b>	<b>+15.204</b>	<b>+54,57</b>	<b>27.864</b>	<b>13.696</b>	<b>29.372</b>
<b>RESTO DE EDADES</b>									
Varones	213.885	+2.259	+1,07	211.626	+59.306	+38,37	154.579	76.117	137.768
Mujeres	301.787	+7.874	+2,68	293.913	+80.382	+36,31	221.405	105.254	196.533
<b>Ambos sexos</b>	<b>515.672</b>	<b>+10.133</b>	<b>+2,00</b>	<b>505.539</b>	<b>+139.688</b>	<b>+37,15</b>	<b>375.984</b>	<b>181.371</b>	<b>334.301</b>
<b>TOTALES</b>									
Varones	234.685	+2.751	+1,19	231.934	+67.034	+39,98	167.651	82.652	152.033
Mujeres	324.055	+8.602	+2,73	315.453	+87.858	+37,20	236.197	112.415	211.640
<b>Ambos sexos</b>	<b>558.740</b>	<b>+11.353</b>	<b>+2,07</b>	<b>547.387</b>	<b>+154.892</b>	<b>+38,35</b>	<b>403.848</b>	<b>195.067</b>	<b>363.673</b>

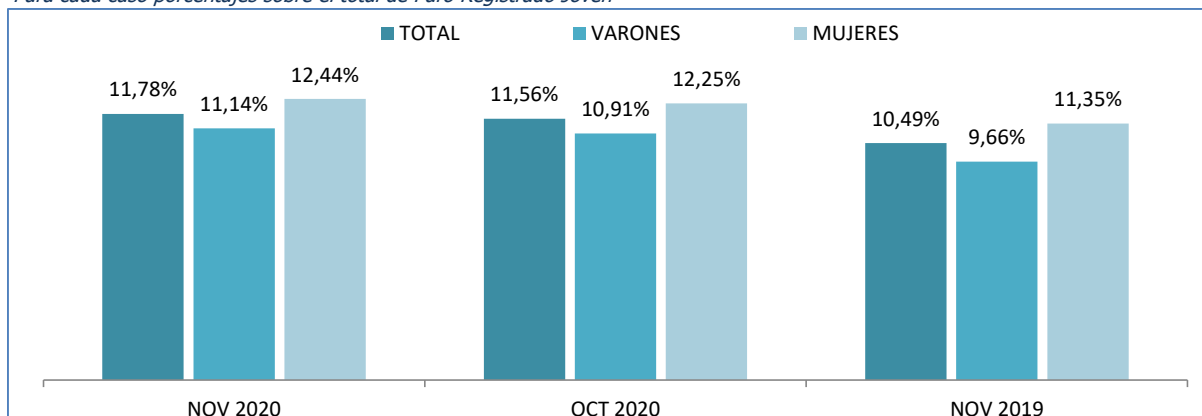
### MENORES DE 25 AÑOS EXTRANJEROS EN EL PARO REGISTRADO EXTRANJEROS

Para cada caso porcentajes sobre el total de Paro Registrado Extranjeros



### MENORES DE 25 AÑOS EXTRANJEROS EN EL PARO REGISTRADO JOVEN

Para cada caso porcentajes sobre el total de Paro Registrado Joven



Fuente: Elaboración propia a partir de datos del Servicio Público de Empleo Estatal, DEMANDANTES DE EMPLEO, PARO, CONTRATOS Y PRESTACIONES POR DESEMPLEO

## NOVIEMBRE 2020

### PARO REGISTRADO SEGÚN SEXO, EDADES Y RELACIÓN ENTRE SEXOS, POR COMUNIDADES AUTÓNOMAS Y PROVINCIAS

	TOTAL EDADES			MENORES DE 25 AÑOS			RESTO DE EDADES			RELACIÓN ENTRE SEXOS*		
	TOTAL	Varones	Mujeres	TOTAL	Varones	Mujeres	TOTAL	Varones	Mujeres	TOTAL	<25 años	RESTO
Almería	68.482	29.724	38.758	6.219	3.095	3.124	62.263	26.629	35.634	76,7	99,1	74,7
Cádiz	181.179	74.367	106.812	17.579	8.885	8.694	163.600	65.482	98.118	69,6	102,2	66,7
Córdoba	80.558	32.108	48.450	9.046	4.104	4.942	71.512	28.004	43.508	66,3	83,0	64,4
Granada	103.561	45.295	58.266	11.520	5.524	5.996	92.041	39.771	52.270	77,7	92,1	76,1
Huelva	62.103	26.488	35.615	6.215	3.140	3.075	55.888	23.348	32.540	74,4	102,1	71,8
Jaén	53.498	18.996	34.502	6.092	2.508	3.584	47.406	16.488	30.918	55,1	70,0	53,3
Málaga	194.579	81.883	112.696	19.098	9.799	9.299	175.481	72.084	103.397	72,7	105,4	69,7
Sevilla	222.544	90.559	131.985	22.674	11.077	11.597	199.870	79.482	120.388	68,6	95,5	66,0
<b>ANDALUCIA</b>	<b>966.504</b>	<b>399.420</b>	<b>567.084</b>	<b>98.443</b>	<b>48.132</b>	<b>50.311</b>	<b>868.061</b>	<b>351.288</b>	<b>516.773</b>	<b>70,4</b>	<b>95,7</b>	<b>68,0</b>
Huesca	11.480	4.886	6.594	1.618	838	780	9.862	4.048	5.814	74,1	107,4	69,6
Teruel	7.082	2.984	4.098	1.007	503	504	6.075	2.481	3.594	72,8	99,8	69,0
Zaragoza	61.594	25.253	36.341	6.796	3.456	3.340	54.798	21.797	33.001	69,5	103,5	66,0
<b>ARAGON</b>	<b>80.156</b>	<b>33.123</b>	<b>47.033</b>	<b>9.421</b>	<b>4.797</b>	<b>4.624</b>	<b>70.735</b>	<b>28.326</b>	<b>42.409</b>	<b>70,4</b>	<b>103,7</b>	<b>66,8</b>
<b>ASTURIAS, PRINCIPADO DE</b>	<b>81.514</b>	<b>36.474</b>	<b>45.040</b>	<b>6.464</b>	<b>3.490</b>	<b>2.974</b>	<b>75.050</b>	<b>32.984</b>	<b>42.066</b>	<b>81,0</b>	<b>117,4</b>	<b>78,4</b>
<b>BALEARS, ILLES</b>	<b>85.330</b>	<b>39.646</b>	<b>45.684</b>	<b>13.039</b>	<b>6.864</b>	<b>6.175</b>	<b>72.291</b>	<b>32.782</b>	<b>39.509</b>	<b>86,8</b>	<b>111,2</b>	<b>83,0</b>
Las Palmas	139.433	62.676	76.757	12.097	6.456	5.641	127.336	56.220	71.116	81,7	114,4	79,1
Santa Cruz de Tenerife	128.886	59.046	69.840	10.329	5.380	4.949	118.557	53.666	64.891	84,5	108,7	82,7
<b>CANARIAS</b>	<b>268.319</b>	<b>121.722</b>	<b>146.597</b>	<b>22.426</b>	<b>11.836</b>	<b>10.590</b>	<b>245.893</b>	<b>109.886</b>	<b>136.007</b>	<b>83,0</b>	<b>111,8</b>	<b>80,8</b>
<b>CANTABRIA</b>	<b>42.053</b>	<b>18.376</b>	<b>23.677</b>	<b>3.682</b>	<b>1.981</b>	<b>1.701</b>	<b>38.371</b>	<b>16.395</b>	<b>21.976</b>	<b>77,6</b>	<b>116,5</b>	<b>74,6</b>
Albacete	35.357	12.512	22.845	3.341	1.571	1.770	32.016	10.941	21.075	54,8	88,8	51,9
Ciudad Real	49.639	17.387	32.252	5.036	2.289	2.747	44.603	15.098	29.505	53,9	83,3	51,2
Cuenca	13.732	5.434	8.298	1.368	709	659	12.364	4.725	7.639	65,5	107,6	61,9
Guadalajara	17.676	7.274	10.402	1.631	864	767	16.045	6.410	9.635	69,9	112,6	66,5
Toledo	66.248	24.300	41.948	6.003	3.022	2.981	60.245	21.278	38.967	57,9	101,4	54,6
<b>CASTILLA-LA MANCHA</b>	<b>182.652</b>	<b>66.907</b>	<b>115.745</b>	<b>17.379</b>	<b>8.455</b>	<b>8.924</b>	<b>165.273</b>	<b>58.452</b>	<b>106.821</b>	<b>57,8</b>	<b>94,7</b>	<b>54,7</b>
Ávila	12.715	5.353	7.362	1.200	608	592	11.515	4.745	6.770	72,7	102,7	70,1
Burgos	21.972	9.342	12.630	2.158	1.162	996	19.814	8.180	11.634	74,0	116,7	70,3
León	33.188	14.309	18.879	2.977	1.507	1.470	30.211	12.802	17.409	75,8	102,5	73,5
Palencia	10.043	4.226	5.817	1.099	584	515	8.944	3.642	5.302	72,6	113,4	68,7
Salamanca	25.654	10.399	15.255	2.512	1.240	1.272	23.142	9.159	13.983	68,2	97,5	65,5
Segovia	8.501	3.613	4.888	940	513	427	7.561	3.100	4.461	73,9	120,1	69,5
Soria	4.342	1.900	2.442	557	289	268	3.785	1.611	2.174	77,8	107,8	74,1
Valladolid	34.733	14.384	20.349	3.612	1.838	1.774	31.121	12.546	18.575	70,7	103,6	67,5
Zamora	12.539	5.437	7.102	1.203	577	626	11.336	4.860	6.476	76,6	92,2	75,0
<b>CASTILLA Y LEON</b>	<b>163.687</b>	<b>68.963</b>	<b>94.724</b>	<b>16.258</b>	<b>8.318</b>	<b>7.940</b>	<b>147.429</b>	<b>60.645</b>	<b>86.784</b>	<b>72,8</b>	<b>104,8</b>	<b>69,9</b>
Barcelona	350.830	156.743	194.087	25.421	13.865	11.556	325.409	142.878	182.531	80,8	120,0	78,3
Girona	48.681	22.646	26.035	4.735	2.581	2.154	43.946	20.065	23.881	87,0	119,8	84,0
Lleida	26.005	11.742	14.263	2.294	1.237	1.057	23.711	10.505	13.206	82,3	117,0	79,5
Tarragona	59.232	26.115	33.117	5.577	2.967	2.610	53.655	23.148	30.507	78,9	113,7	75,9
<b>CATALUÑA</b>	<b>484.748</b>	<b>217.246</b>	<b>267.502</b>	<b>38.027</b>	<b>20.650</b>	<b>17.377</b>	<b>446.721</b>	<b>196.596</b>	<b>250.125</b>	<b>81,2</b>	<b>118,8</b>	<b>78,6</b>
Alicante-Alacant	184.618	78.660	105.958	17.007	9.150	7.857	167.611	69.510	98.101	74,2	116,5	70,9
Castellón-Castelló	43.215	17.636	25.579	4.974	2.610	2.364	38.241	15.026	23.215	68,9	110,4	64,7
Valencia-València	205.838	84.531	121.307	21.542	11.399	10.143	184.296	73.132	111.164	69,7	112,4	65,8
<b>COMUNITAT VALENCIANA</b>	<b>433.671</b>	<b>180.827</b>	<b>252.844</b>	<b>43.523</b>	<b>23.159</b>	<b>20.364</b>	<b>390.148</b>	<b>157.668</b>	<b>232.480</b>	<b>71,5</b>	<b>113,7</b>	<b>67,8</b>
Badajoz	72.712	27.221	45.491	8.137	3.925	4.212	64.575	23.296	41.279	59,8	93,2	56,4
Cáceres	38.113	15.872	22.241	4.155	2.117	2.038	33.958	13.755	20.203	71,4	103,9	68,1
<b>EXTREMADURA</b>	<b>110.825</b>	<b>43.093</b>	<b>67.732</b>	<b>12.292</b>	<b>6.042</b>	<b>6.250</b>	<b>98.533</b>	<b>37.051</b>	<b>61.482</b>	<b>63,6</b>	<b>96,7</b>	<b>60,3</b>
A Coruña	76.063	33.028	43.035	4.166	2.062	2.104	71.897	30.966	40.931	76,7	98,0	75,7
Lugo	18.786	8.367	10.419	1.168	588	580	17.618	7.779	9.839	80,3	101,4	79,1
Ourense	21.064	9.078	11.986	1.354	648	706	19.710	8.430	11.280	75,7	91,8	74,7
Pontevedra	71.559	29.891	41.668	3.860	2.006	1.854	67.699	27.885	39.814	71,7	108,2	70,0
<b>GALICIA</b>	<b>187.472</b>	<b>80.364</b>	<b>107.108</b>	<b>10.548</b>	<b>5.304</b>	<b>5.244</b>	<b>176.924</b>	<b>75.060</b>	<b>101.864</b>	<b>75,0</b>	<b>101,1</b>	<b>73,7</b>

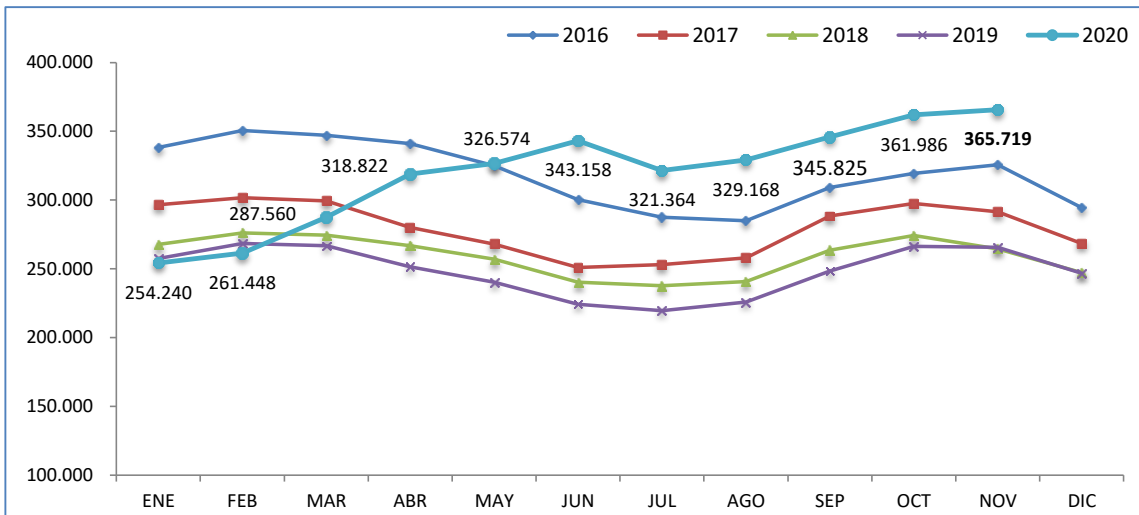
## NOVIEMBRE 2020

### PARO REGISTRADO SEGÚN SEXO, EDADES Y RELACIÓN ENTRE SEXOS, POR COMUNIDADES AUTÓNOMAS Y PROVINCIAS

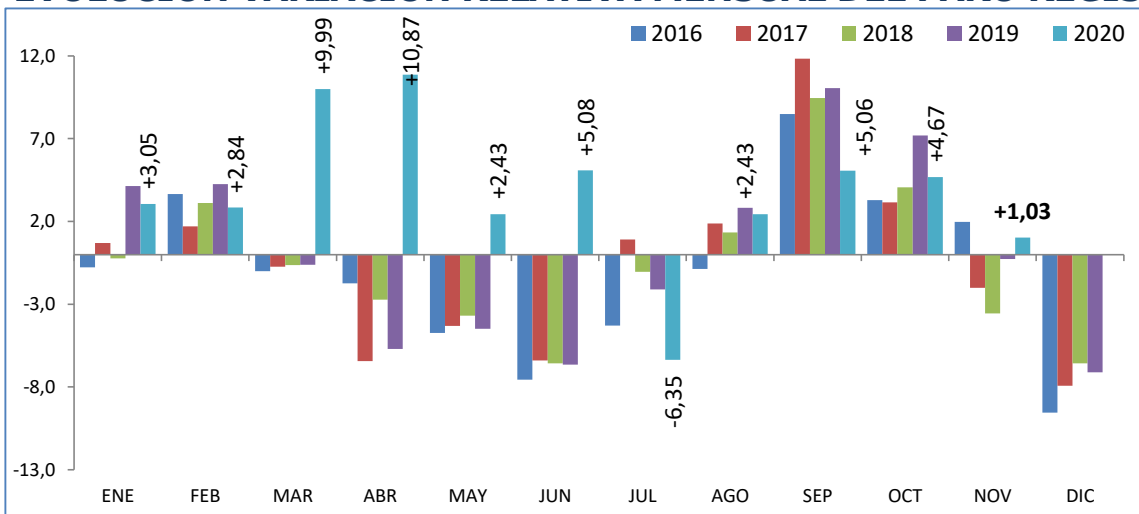
	TOTAL EDADES			MENORES DE 25 AÑOS			RESTO DE EDADES			RELACIÓN ENTRE SEXOS*		
	TOTAL	Varones	Mujeres	TOTAL	Varones	Mujeres	TOTAL	Varones	Mujeres	TOTAL	<25 años	RESTO
<b>MADRID, COMUNIDAD DE</b>	<b>429.796</b>	<b>181.912</b>	<b>247.884</b>	<b>38.851</b>	<b>19.848</b>	<b>19.003</b>	<b>390.945</b>	<b>162.064</b>	<b>228.881</b>	<b>73,4</b>	<b>104,4</b>	<b>70,8</b>
<b>MURCIA, REGION DE</b>	<b>120.608</b>	<b>48.127</b>	<b>72.481</b>	<b>13.889</b>	<b>6.780</b>	<b>7.109</b>	<b>106.719</b>	<b>41.347</b>	<b>65.372</b>	<b>66,4</b>	<b>95,4</b>	<b>63,2</b>
<b>NAVARRA, COM. FORAL DE</b>	<b>39.527</b>	<b>16.604</b>	<b>22.923</b>	<b>4.685</b>	<b>2.392</b>	<b>2.293</b>	<b>34.842</b>	<b>14.212</b>	<b>20.630</b>	<b>72,4</b>	<b>104,3</b>	<b>68,9</b>
Araba/Álava	21.970	9.416	12.554	2.010	1.045	965	19.960	8.371	11.589	75,0	108,3	72,2
Bizkaia	75.252	34.241	41.011	6.483	3.446	3.037	68.769	30.795	37.974	83,5	113,5	81,1
Gipuzkoa	35.214	15.724	19.490	3.421	1.790	1.631	31.793	13.934	17.859	80,7	109,7	78,0
<b>PAIS VASCO</b>	<b>132.436</b>	<b>59.381</b>	<b>73.055</b>	<b>11.914</b>	<b>6.281</b>	<b>5.633</b>	<b>120.522</b>	<b>53.100</b>	<b>67.422</b>	<b>81,3</b>	<b>111,5</b>	<b>78,8</b>
<b>RIOJA, LA</b>	<b>18.999</b>	<b>7.781</b>	<b>11.218</b>	<b>1.590</b>	<b>814</b>	<b>776</b>	<b>17.409</b>	<b>6.967</b>	<b>10.442</b>	<b>69,4</b>	<b>104,9</b>	<b>66,7</b>
<b>CEUTA</b>	<b>13.160</b>	<b>5.285</b>	<b>7.875</b>	<b>1.762</b>	<b>798</b>	<b>964</b>	<b>11.398</b>	<b>4.487</b>	<b>6.911</b>	<b>67,1</b>	<b>82,8</b>	<b>64,9</b>
<b>MELILLA</b>	<b>9.855</b>	<b>3.807</b>	<b>6.048</b>	<b>1.526</b>	<b>734</b>	<b>792</b>	<b>8.329</b>	<b>3.073</b>	<b>5.256</b>	<b>62,9</b>	<b>92,7</b>	<b>58,5</b>
<b>TOTAL ESTATAL</b>	<b>3.851.312</b>	<b>1.629.058</b>	<b>2.222.254</b>	<b>365.719</b>	<b>186.675</b>	<b>179.044</b>	<b>3.485.593</b>	<b>1.442.383</b>	<b>2.043.210</b>	<b>73,3</b>	<b>104,3</b>	<b>70,6</b>

\* Relación entre sexos: Número de varones por cada 100 mujeres

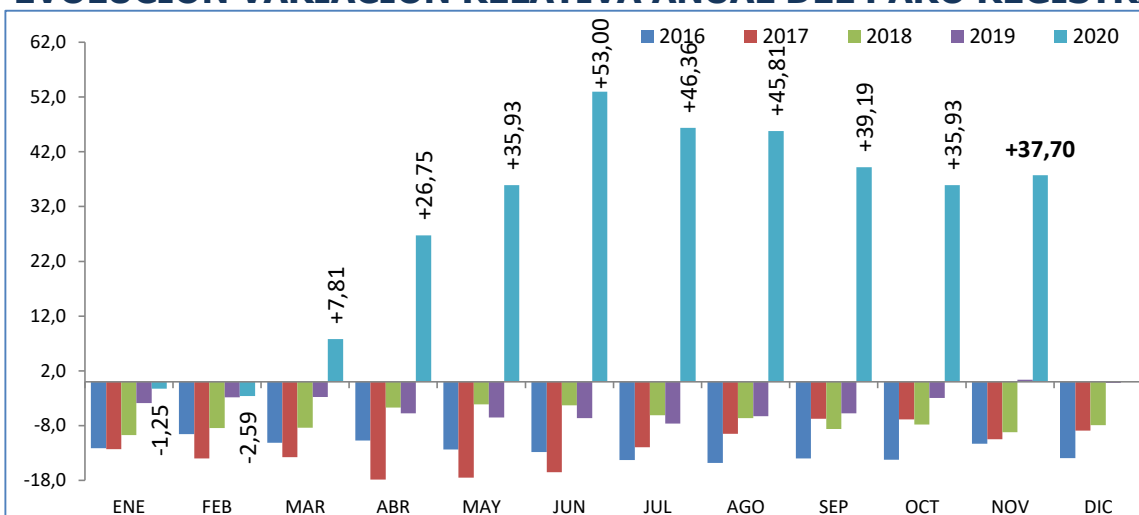
## MENORES DE 25 AÑOS EVOLUCIÓN MENSUAL DEL PARO REGISTRADO



## EVOLUCIÓN VARIACIÓN RELATIVA MENSUAL DEL PARO REGISTRADO



## EVOLUCIÓN VARIACIÓN RELATIVA ANUAL DEL PARO REGISTRADO

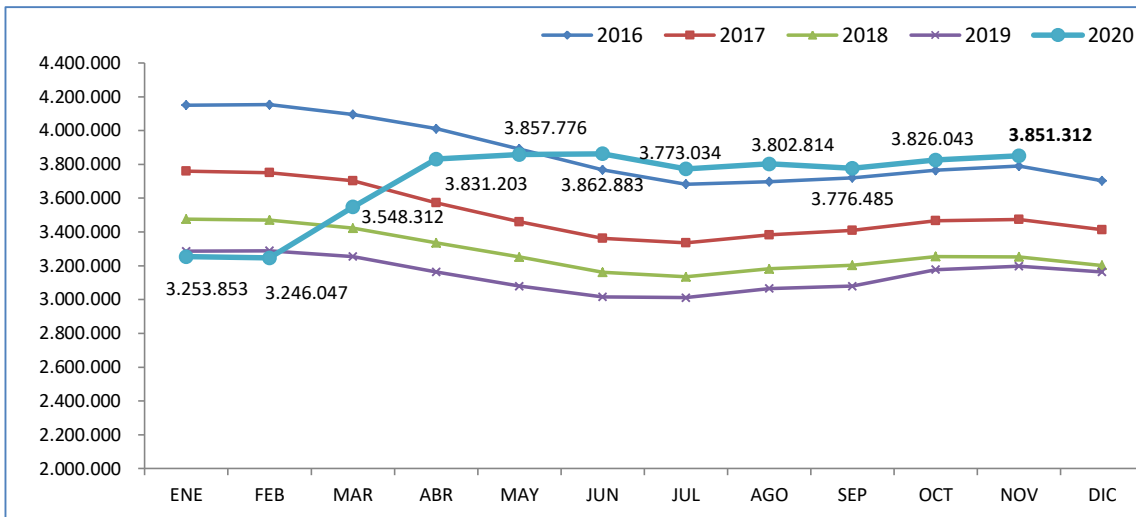


Fuente: Elaboración propia a partir de datos del Servicio Público de Empleo Estatal,  
DEMANDANTES DE EMPLEO, PARO, CONTRATOS Y PRESTACIONES POR DESEMPLEO

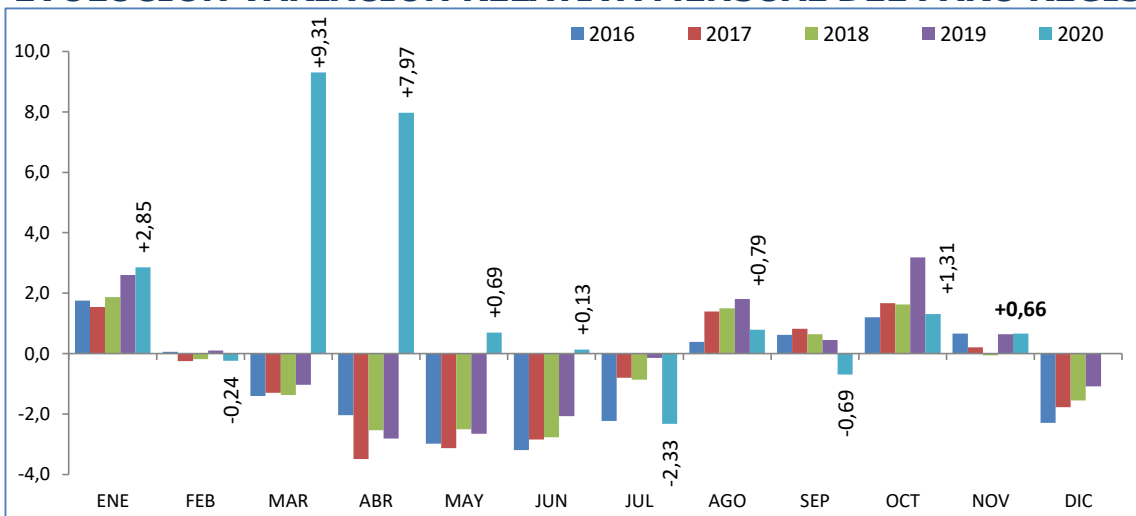


## TOTAL 16 Y MÁS AÑOS

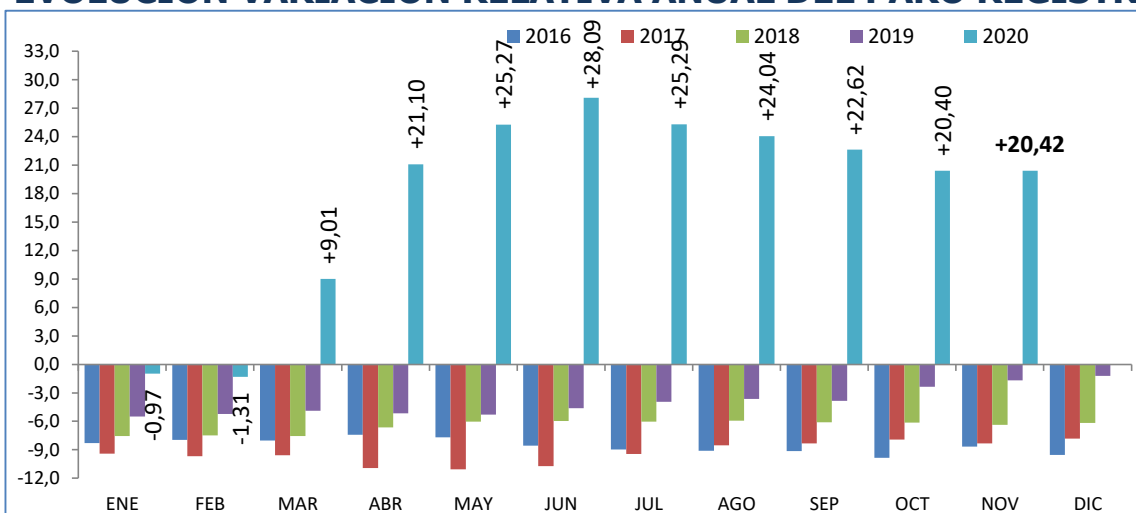
### EVOLUCIÓN MENSUAL DEL PARO REGISTRADO



### EVOLUCIÓN VARIACIÓN RELATIVA MENSUAL DEL PARO REGISTRADO



### EVOLUCIÓN VARIACIÓN RELATIVA ANUAL DEL PARO REGISTRADO



Fuente: Elaboración propia a partir de datos del Servicio Público de Empleo Estatal,  
DEMANDANTES DE EMPLEO, PARO, CONTRATOS Y PRESTACIONES POR DESEMPLEO



## NOVIEMBRE 2020

### PARO REGISTRADO POR COMUNIDADES AUTÓNOMAS, PROVINCIAS Y SEXO MENORES DE 25 AÑOS - AMBOS SEXOS

Comunidades Autónomas, Provincias y sexo	Noviembre 2020	Variación Mensual Octubre 2020			Variación Anual Noviembre 2019		
	Dato	Absoluta	Relativa	Dato	Absoluta	Relativa	Dato
Almería	6.219	-202	-3,15	6.421	+1.690	+37,32	4.529
Cádiz	17.579	+866	+5,18	16.713	+5.290	+43,05	12.289
Córdoba	9.046	-316	-3,38	9.362	+2.384	+35,79	6.662
Granada	11.520	+103	+0,90	11.417	+3.535	+44,27	7.985
Huelva	6.215	+533	+9,38	5.682	+1.701	+37,68	4.514
Jaén	6.092	-1.015	-14,28	7.107	+1.032	+20,40	5.060
Málaga	19.098	+812	+4,44	18.286	+6.767	+54,88	12.331
Sevilla	22.674	+589	+2,67	22.085	+6.106	+36,85	16.568
<b>ANDALUCIA</b>	<b>98.443</b>	<b>+1.370</b>	<b>+1,41</b>	<b>97.073</b>	<b>+28.505</b>	<b>+40,76</b>	<b>69.938</b>
Huesca	1.618	+80	+5,20	1.538	+631	+63,93	987
Teruel	1.007	+99	+10,90	908	+350	+53,27	657
Zaragoza	6.796	+196	+2,97	6.600	+2.028	+42,53	4.768
<b>ARAGON</b>	<b>9.421</b>	<b>+375</b>	<b>+4,15</b>	<b>9.046</b>	<b>+3.009</b>	<b>+46,93</b>	<b>6.412</b>
<b>ASTURIAS, PRINCIPADO DE</b>	<b>6.464</b>	<b>+258</b>	<b>+4,16</b>	<b>6.206</b>	<b>+1.539</b>	<b>+31,25</b>	<b>4.925</b>
<b>BALEARS, ILLES</b>	<b>13.039</b>	<b>+961</b>	<b>+7,96</b>	<b>12.078</b>	<b>+4.351</b>	<b>+50,08</b>	<b>8.688</b>
Las Palmas	12.097	+451	+3,87	11.646	+4.096	+51,19	8.001
Santa Cruz de Tenerife	10.329	+752	+7,85	9.577	+3.346	+47,92	6.983
<b>CANARIAS</b>	<b>22.426</b>	<b>+1.203</b>	<b>+5,67</b>	<b>21.223</b>	<b>+7.442</b>	<b>+49,67</b>	<b>14.984</b>
<b>CANTABRIA</b>	<b>3.682</b>	<b>+314</b>	<b>+9,32</b>	<b>3.368</b>	<b>+822</b>	<b>+28,74</b>	<b>2.860</b>
Albacete	3.341	+110	+3,40	3.231	+198	+6,30	3.143
Ciudad Real	5.036	-21	-0,42	5.057	+119	+2,42	4.917
Cuenca	1.368	+67	+5,15	1.301	+153	+12,59	1.215
Guadalajara	1.631	-59	-3,49	1.690	+439	+36,83	1.192
Toledo	6.003	-153	-2,49	6.156	+718	+13,59	5.285
<b>CASTILLA-LA MANCHA</b>	<b>17.379</b>	<b>-56</b>	<b>-0,32</b>	<b>17.435</b>	<b>+1.627</b>	<b>+10,33</b>	<b>15.752</b>
Ávila	1.200	+88	+7,91	1.112	+245	+25,65	955
Burgos	2.158	+148	+7,36	2.010	+544	+33,71	1.614
León	2.977	+161	+5,72	2.816	+589	+24,66	2.388
Palencia	1.099	+18	+1,67	1.081	+223	+25,46	876
Salamanca	2.512	+87	+3,59	2.425	+391	+18,43	2.121
Segovia	940	+89	+10,46	851	+296	+45,96	644
Soria	557	+76	+15,80	481	+173	+45,05	384
Valladolid	3.612	+180	+5,24	3.432	+1.058	+41,43	2.554
Zamora	1.203	+47	+4,07	1.156	+316	+35,63	887
<b>CASTILLA Y LEON</b>	<b>16.258</b>	<b>+894</b>	<b>+5,82</b>	<b>15.364</b>	<b>+3.835</b>	<b>+30,87</b>	<b>12.423</b>
Barcelona	25.421	-2.830	-10,02	28.251	+5.763	+29,32	19.658
Girona	4.735	-175	-3,56	4.910	+1.383	+41,26	3.352
Lleida	2.294	-177	-7,16	2.471	+748	+48,38	1.546
Tarragona	5.577	-570	-9,27	6.147	+1.612	+40,66	3.965
<b>CATALUÑA</b>	<b>38.027</b>	<b>-3.752</b>	<b>-8,98</b>	<b>41.779</b>	<b>+9.506</b>	<b>+33,33</b>	<b>28.521</b>
Alicante-Alacant	17.007	+570	+3,47	16.437	+6.239	+57,94	10.768
Castellón-Castelló	4.974	-168	-3,27	5.142	+1.170	+30,76	3.804
Valencia-València	21.542	-35	-0,16	21.577	+7.111	+49,28	14.431
<b>COMUNITAT VALENCIANA</b>	<b>43.523</b>	<b>+367</b>	<b>+0,85</b>	<b>43.156</b>	<b>+14.520</b>	<b>+50,06</b>	<b>29.003</b>

## NOVIEMBRE 2020

### PARO REGISTRADO POR COMUNIDADES AUTÓNOMAS, PROVINCIAS Y SEXO MENORES DE 25 AÑOS - AMBOS SEXOS

Comunidades Autónomas, Provincias y sexo	Noviembre 2020	Variación Mensual Octubre 2020			Variación Anual Noviembre 2019		
	<i>Dato</i>	<i>Absoluta</i>	<i>Relativa</i>	<i>Dato</i>	<i>Absoluta</i>	<i>Relativa</i>	<i>Dato</i>
Badajoz	8.137	+276	+3,51	7.861	+2.017	+32,96	6.120
Cáceres	4.155	+164	+4,11	3.991	+862	+26,18	3.293
<b>EXTREMADURA</b>	<b>12.292</b>	<b>+440</b>	<b>+3,71</b>	<b>11.852</b>	<b>+2.879</b>	<b>+30,59</b>	<b>9.413</b>
A Coruña	4.166	+271	+6,96	3.895	+976	+30,60	3.190
Lugo	1.168	+73	+6,67	1.095	+250	+27,23	918
Ourense	1.354	+79	+6,20	1.275	+305	+29,08	1.049
Pontevedra	3.860	+217	+5,96	3.643	+621	+19,17	3.239
<b>GALICIA</b>	<b>10.548</b>	<b>+640</b>	<b>+6,46</b>	<b>9.908</b>	<b>+2.152</b>	<b>+25,63</b>	<b>8.396</b>
<b>MADRID, COMUNIDAD DE</b>	<b>38.851</b>	<b>+483</b>	<b>+1,26</b>	<b>38.368</b>	<b>+10.405</b>	<b>+36,58</b>	<b>28.446</b>
<b>MURCIA, REGION DE</b>	<b>13.889</b>	<b>+831</b>	<b>+6,36</b>	<b>13.058</b>	<b>+3.543</b>	<b>+34,25</b>	<b>10.346</b>
<b>NAVARRA, COM. FORAL DE</b>	<b>4.685</b>	<b>+170</b>	<b>+3,77</b>	<b>4.515</b>	<b>+1.565</b>	<b>+50,16</b>	<b>3.120</b>
Araba/Álava	2.010	-834	-29,32	2.844	+670	+50,00	1.340
Bizkaia	6.483	-61	-0,93	6.544	+1.855	+40,08	4.628
Gipuzkoa	3.421	-246	-6,71	3.667	+1.032	+43,20	2.389
<b>PAIS VASCO</b>	<b>11.914</b>	<b>-1.141</b>	<b>-8,74</b>	<b>13.055</b>	<b>+3.557</b>	<b>+42,56</b>	<b>8.357</b>
<b>RIOJA, LA</b>	<b>1.590</b>	<b>+166</b>	<b>+11,66</b>	<b>1.424</b>	<b>+618</b>	<b>+63,58</b>	<b>972</b>
<b>CEUTA</b>	<b>1.762</b>	<b>+75</b>	<b>+4,45</b>	<b>1.687</b>	<b>+270</b>	<b>+18,10</b>	<b>1.492</b>
<b>MELILLA</b>	<b>1.526</b>	<b>+135</b>	<b>+9,71</b>	<b>1.391</b>	<b>-24</b>	<b>-1,55</b>	<b>1.550</b>
<b>TOTAL ESTATAL</b>	<b>365.719</b>	<b>+3.733</b>	<b>+1,03</b>	<b>361.986</b>	<b>+100.121</b>	<b>+37,70</b>	<b>265.598</b>

Fuente: Elaboración propia a partir de datos del Servicio Público de Empleo Estatal,

AVANCE DE DATOS ESTADÍSTICO: PARO REGISTRADO

## NOVIEMBRE 2020

### PARO REGISTRADO POR COMUNIDADES AUTÓNOMAS, PROVINCIAS Y SEXO MENORES DE 25 AÑOS - VARONES

Comunidades Autónomas, Provincias y sexo	Noviembre 2020	Variación Mensual Octubre 2020			Variación Anual Noviembre 2019		
	Dato	Absoluta	Relativa	Dato	Absoluta	Relativa	Dato
Almería	3.095	-74	-2,34	3.169	+864	+38,73	2.231
Cádiz	8.885	+405	+4,78	8.480	+2.710	+43,89	6.175
Córdoba	4.104	-374	-8,35	4.478	+956	+30,37	3.148
Granada	5.524	-104	-1,85	5.628	+1.706	+44,68	3.818
Huelva	3.140	+270	+9,41	2.870	+816	+35,11	2.324
Jaén	2.508	-834	-24,96	3.342	+338	+15,58	2.170
Málaga	9.799	+314	+3,31	9.485	+3.570	+57,31	6.229
Sevilla	11.077	+235	+2,17	10.842	+2.882	+35,17	8.195
<b>ANDALUCÍA</b>	<b>48.132</b>	<b>-162</b>	<b>-0,34</b>	<b>48.294</b>	<b>+13.842</b>	<b>+40,37</b>	<b>34.290</b>
Huesca	838	+18	+2,20	820	+322	+62,40	516
Teruel	503	+48	+10,55	455	+154	+44,13	349
Zaragoza	3.456	+67	+1,98	3.389	+1.039	+42,99	2.417
<b>ARAGON</b>	<b>4.797</b>	<b>+133</b>	<b>+2,85</b>	<b>4.664</b>	<b>+1.515</b>	<b>+46,16</b>	<b>3.282</b>
<b>ASTURIAS, PRINCIPADO DE</b>	<b>3.490</b>	<b>+88</b>	<b>+2,59</b>	<b>3.402</b>	<b>+879</b>	<b>+33,67</b>	<b>2.611</b>
<b>BALEARS, ILLES</b>	<b>6.864</b>	<b>+496</b>	<b>+7,79</b>	<b>6.368</b>	<b>+2.291</b>	<b>+50,10</b>	<b>4.573</b>
Las Palmas	6.456	+280	+4,53	6.176	+2.271	+54,27	4.185
Santa Cruz de Tenerife	5.380	+362	+7,21	5.018	+1.783	+49,57	3.597
<b>CANARIAS</b>	<b>11.836</b>	<b>+642</b>	<b>+5,74</b>	<b>11.194</b>	<b>+4.054</b>	<b>+52,09</b>	<b>7.782</b>
<b>CANTABRIA</b>	<b>1.981</b>	<b>+151</b>	<b>+8,25</b>	<b>1.830</b>	<b>+494</b>	<b>+33,22</b>	<b>1.487</b>
Albacete	1.571	+63	+4,18	1.508	+49	+3,22	1.522
Ciudad Real	2.289	-56	-2,39	2.345	-21	-0,91	2.310
Cuenca	709	+29	+4,26	680	+100	+16,42	609
Guadalajara	864	-29	-3,25	893	+237	+37,80	627
Toledo	3.022	-61	-1,98	3.083	+378	+14,30	2.644
<b>CASTILLA-LA MANCHA</b>	<b>8.455</b>	<b>-54</b>	<b>-0,63</b>	<b>8.509</b>	<b>+743</b>	<b>+9,63</b>	<b>7.712</b>
Ávila	608	+34	+5,92	574	+105	+20,87	503
Burgos	1.162	+101	+9,52	1.061	+298	+34,49	864
León	1.507	+110	+7,87	1.397	+224	+17,46	1.283
Palencia	584	+4	+0,69	580	+101	+20,91	483
Salamanca	1.240	+30	+2,48	1.210	+147	+13,45	1.093
Segovia	513	+44	+9,38	469	+160	+45,33	353
Soria	289	+46	+18,93	243	+84	+40,98	205
Valladolid	1.838	+71	+4,02	1.767	+502	+37,57	1.336
Zamora	577	+23	+4,15	554	+108	+23,03	469
<b>CASTILLA Y LEON</b>	<b>8.318</b>	<b>+463</b>	<b>+5,89</b>	<b>7.855</b>	<b>+1.729</b>	<b>+26,24</b>	<b>6.589</b>
Barcelona	13.865	-1.445	-9,44	15.310	+3.318	+31,46	10.547
Girona	2.581	-105	-3,91	2.686	+786	+43,79	1.795
Lleida	1.237	-94	-7,06	1.331	+423	+51,97	814
Tarragona	2.967	-245	-7,63	3.212	+956	+47,54	2.011
<b>CATALUÑA</b>	<b>20.650</b>	<b>-1.889</b>	<b>-8,38</b>	<b>22.539</b>	<b>+5.483</b>	<b>+36,15</b>	<b>15.167</b>
Alicante-Alacant	9.150	+300	+3,39	8.850	+3.470	+61,09	5.680
Castellón-Castelló	2.610	-143	-5,19	2.753	+690	+35,94	1.920
Valencia-València	11.399	-3	-0,03	11.402	+3.839	+50,78	7.560
<b>COMUNITAT VALENCIANA</b>	<b>23.159</b>	<b>+154</b>	<b>+0,67</b>	<b>23.005</b>	<b>+7.999</b>	<b>+52,76</b>	<b>15.160</b>

## NOVIEMBRE 2020

### PARO REGISTRADO POR COMUNIDADES AUTÓNOMAS, PROVINCIAS Y SEXO MENORES DE 25 AÑOS - VARONES

Comunidades Autónomas, Provincias y sexo	Noviembre 2020	Variación Mensual Octubre 2020			Variación Anual Noviembre 2019		
	<i>Dato</i>	<i>Absoluta</i>	<i>Relativa</i>	<i>Dato</i>	<i>Absoluta</i>	<i>Relativa</i>	<i>Dato</i>
Badajoz	3.925	+57	+1,47	3.868	+970	+32,83	2.955
Cáceres	2.117	+102	+5,06	2.015	+362	+20,63	1.755
<b>EXTREMADURA</b>	<b>6.042</b>	<b>+159</b>	<b>+2,70</b>	<b>5.883</b>	<b>+1.332</b>	<b>+28,28</b>	<b>4.710</b>
A Coruña	2.062	+193	+10,33	1.869	+483	+30,59	1.579
Lugo	588	+46	+8,49	542	+122	+26,18	466
Ourense	648	+31	+5,02	617	+103	+18,90	545
Pontevedra	2.006	+135	+7,22	1.871	+282	+16,36	1.724
<b>GALICIA</b>	<b>5.304</b>	<b>+405</b>	<b>+8,27</b>	<b>4.899</b>	<b>+990</b>	<b>+22,95</b>	<b>4.314</b>
<b>MADRID, COMUNIDAD DE</b>	<b>19.848</b>	<b>+229</b>	<b>+1,17</b>	<b>19.619</b>	<b>+5.064</b>	<b>+34,25</b>	<b>14.784</b>
<b>MURCIA, REGION DE</b>	<b>6.780</b>	<b>+252</b>	<b>+3,86</b>	<b>6.528</b>	<b>+1.756</b>	<b>+34,95</b>	<b>5.024</b>
<b>NAVARRA, COM. FORAL DE</b>	<b>2.392</b>	<b>+67</b>	<b>+2,88</b>	<b>2.325</b>	<b>+745</b>	<b>+45,23</b>	<b>1.647</b>
Araba/Álava	1.045	-423	-28,81	1.468	+346	+49,50	699
Bizkaia	3.446	-112	-3,15	3.558	+1.100	+46,89	2.346
Gipuzkoa	1.790	-246	-12,08	2.036	+550	+44,35	1.240
<b>PAIS VASCO</b>	<b>6.281</b>	<b>-781</b>	<b>-11,06</b>	<b>7.062</b>	<b>+1.996</b>	<b>+46,58</b>	<b>4.285</b>
<b>RIOJA, LA</b>	<b>814</b>	<b>+102</b>	<b>+14,33</b>	<b>712</b>	<b>+301</b>	<b>+58,67</b>	<b>513</b>
<b>CEUTA</b>	<b>798</b>	<b>+31</b>	<b>+4,04</b>	<b>767</b>	<b>+110</b>	<b>+15,99</b>	<b>688</b>
<b>MELILLA</b>	<b>734</b>	<b>+74</b>	<b>+11,21</b>	<b>660</b>	<b>+56</b>	<b>+8,26</b>	<b>678</b>
<b>TOTAL ESTATAL</b>	<b>186.675</b>	<b>+560</b>	<b>+0,30</b>	<b>186.115</b>	<b>+51.379</b>	<b>+37,98</b>	<b>135.296</b>

Fuente: Elaboración propia a partir de datos del Servicio Público de Empleo Estatal,

AVANCE DE DATOS ESTADÍSTICO: PARO REGISTRADO

## NOVIEMBRE 2020

### PARO REGISTRADO POR COMUNIDADES AUTÓNOMAS, PROVINCIAS Y SEXO MENORES DE 25 AÑOS - MUJERES

Comunidades Autónomas, Provincias y sexo	Noviembre 2020	Variación Mensual Octubre 2020			Variación Anual Noviembre 2019		
	Dato	Absoluta	Relativa	Dato	Absoluta	Relativa	Dato
Almería	3.124	-128	-3,94	3.252	+826	+35,94	2.298
Cádiz	8.694	+461	+5,60	8.233	+2.580	+42,20	6.114
Córdoba	4.942	+58	+1,19	4.884	+1.428	+40,64	3.514
Granada	5.996	+207	+3,58	5.789	+1.829	+43,89	4.167
Huelva	3.075	+263	+9,35	2.812	+885	+40,41	2.190
Jaén	3.584	-181	-4,81	3.765	+694	+24,01	2.890
Málaga	9.299	+498	+5,66	8.801	+3.197	+52,39	6.102
Sevilla	11.597	+354	+3,15	11.243	+3.224	+38,50	8.373
<b>ANDALUCIA</b>	<b>50.311</b>	<b>+1.532</b>	<b>+3,14</b>	<b>48.779</b>	<b>+14.663</b>	<b>+41,13</b>	<b>35.648</b>
Huesca	780	+62	+8,64	718	+309	+65,61	471
Teruel	504	+51	+11,26	453	+196	+63,64	308
Zaragoza	3.340	+129	+4,02	3.211	+989	+42,07	2.351
<b>ARAGON</b>	<b>4.624</b>	<b>+242</b>	<b>+5,52</b>	<b>4.382</b>	<b>+1.494</b>	<b>+47,73</b>	<b>3.130</b>
<b>ASTURIAS, PRINCIPADO DE</b>	<b>2.974</b>	<b>+170</b>	<b>+6,06</b>	<b>2.804</b>	<b>+660</b>	<b>+28,52</b>	<b>2.314</b>
<b>BALEARS, ILLES</b>	<b>6.175</b>	<b>+465</b>	<b>+8,14</b>	<b>5.710</b>	<b>+2.060</b>	<b>+50,06</b>	<b>4.115</b>
Las Palmas	5.641	+171	+3,13	5.470	+1.825	+47,82	3.816
Santa Cruz de Tenerife	4.949	+390	+8,55	4.559	+1.563	+46,16	3.386
<b>CANARIAS</b>	<b>10.590</b>	<b>+561</b>	<b>+5,59</b>	<b>10.029</b>	<b>+3.388</b>	<b>+47,04</b>	<b>7.202</b>
<b>CANTABRIA</b>	<b>1.701</b>	<b>+163</b>	<b>+10,60</b>	<b>1.538</b>	<b>+328</b>	<b>+23,89</b>	<b>1.373</b>
Albacete	1.770	+47	+2,73	1.723	+149	+9,19	1.621
Ciudad Real	2.747	+35	+1,29	2.712	+140	+5,37	2.607
Cuenca	659	+38	+6,12	621	+53	+8,75	606
Guadalajara	767	-30	-3,76	797	+202	+35,75	565
Toledo	2.981	-92	-2,99	3.073	+340	+12,87	2.641
<b>CASTILLA-LA MANCHA</b>	<b>8.924</b>	<b>-2</b>	<b>-0,02</b>	<b>8.926</b>	<b>+884</b>	<b>+11,00</b>	<b>8.040</b>
Ávila	592	+54	+10,04	538	+140	+30,97	452
Burgos	996	+47	+4,95	949	+246	+32,80	750
León	1.470	+51	+3,59	1.419	+365	+33,03	1.105
Palencia	515	+14	+2,79	501	+122	+31,04	393
Salamanca	1.272	+57	+4,69	1.215	+244	+23,74	1.028
Segovia	427	+45	+11,78	382	+136	+46,74	291
Soria	268	+30	+12,61	238	+89	+49,72	179
Valladolid	1.774	+109	+6,55	1.665	+556	+45,65	1.218
Zamora	626	+24	+3,99	602	+208	+49,76	418
<b>CASTILLA Y LEON</b>	<b>7.940</b>	<b>+431</b>	<b>+5,74</b>	<b>7.509</b>	<b>+2.106</b>	<b>+36,10</b>	<b>5.834</b>
Barcelona	11.556	-1.385	-10,70	12.941	+2.445	+26,84	9.111
Girona	2.154	-70	-3,15	2.224	+597	+38,34	1.557
Lleida	1.057	-83	-7,28	1.140	+325	+44,40	732
Tarragona	2.610	-325	-11,07	2.935	+656	+33,57	1.954
<b>CATALUÑA</b>	<b>17.377</b>	<b>-1.863</b>	<b>-9,68</b>	<b>19.240</b>	<b>+4.023</b>	<b>+30,13</b>	<b>13.354</b>
Alicante-Alacant	7.857	+270	+3,56	7.587	+2.769	+54,42	5.088
Castellón-Castelló	2.364	-25	-1,05	2.389	+480	+25,48	1.884
Valencia-València	10.143	-32	-0,31	10.175	+3.272	+47,62	6.871
<b>COMUNITAT VALENCIANA</b>	<b>20.364</b>	<b>+213</b>	<b>+1,06</b>	<b>20.151</b>	<b>+6.521</b>	<b>+47,11</b>	<b>13.843</b>

## NOVIEMBRE 2020

### PARO REGISTRADO POR COMUNIDADES AUTÓNOMAS, PROVINCIAS Y SEXO MENORES DE 25 AÑOS - MUJERES

Comunidades Autónomas, Provincias y sexo	Noviembre 2020	Variación Mensual Octubre 2020			Variación Anual Noviembre 2019		
	<i>Dato</i>	<i>Absoluta</i>	<i>Relativa</i>	<i>Dato</i>	<i>Absoluta</i>	<i>Relativa</i>	<i>Dato</i>
Badajoz	4.212	+219	+5,48	3.993	+1.047	+33,08	3.165
Cáceres	2.038	+62	+3,14	1.976	+500	+32,51	1.538
<b>EXTREMADURA</b>	<b>6.250</b>	<b>+281</b>	<b>+4,71</b>	<b>5.969</b>	<b>+1.547</b>	<b>+32,89</b>	<b>4.703</b>
A Coruña	2.104	+78	+3,85	2.026	+493	+30,60	1.611
Lugo	580	+27	+4,88	553	+128	+28,32	452
Ourense	706	+48	+7,29	658	+202	+40,08	504
Pontevedra	1.854	+82	+4,63	1.772	+339	+22,38	1.515
<b>GALICIA</b>	<b>5.244</b>	<b>+235</b>	<b>+4,69</b>	<b>5.009</b>	<b>+1.162</b>	<b>+28,47</b>	<b>4.082</b>
<b>MADRID, COMUNIDAD DE</b>	<b>19.003</b>	<b>+254</b>	<b>+1,35</b>	<b>18.749</b>	<b>+5.341</b>	<b>+39,09</b>	<b>13.662</b>
<b>MURCIA, REGION DE</b>	<b>7.109</b>	<b>+579</b>	<b>+8,87</b>	<b>6.530</b>	<b>+1.787</b>	<b>+33,58</b>	<b>5.322</b>
<b>NAVARRA, COM. FORAL DE</b>	<b>2.293</b>	<b>+103</b>	<b>+4,70</b>	<b>2.190</b>	<b>+820</b>	<b>+55,67</b>	<b>1.473</b>
Araba/Álava	965	-411	-29,87	1.376	+324	+50,55	641
Bizkaia	3.037	+51	+1,71	2.986	+755	+33,09	2.282
Gipuzkoa	1.631	+0	+0,00	1.631	+482	+41,95	1.149
<b>PAIS VASCO</b>	<b>5.633</b>	<b>-360</b>	<b>-6,01</b>	<b>5.993</b>	<b>+1.561</b>	<b>+38,33</b>	<b>4.072</b>
<b>RIOJA, LA</b>	<b>776</b>	<b>+64</b>	<b>+8,99</b>	<b>712</b>	<b>+317</b>	<b>+69,06</b>	<b>459</b>
<b>CEUTA</b>	<b>964</b>	<b>+44</b>	<b>+4,78</b>	<b>920</b>	<b>+160</b>	<b>+19,90</b>	<b>804</b>
<b>MELILLA</b>	<b>792</b>	<b>+61</b>	<b>+8,34</b>	<b>731</b>	<b>-80</b>	<b>-9,17</b>	<b>872</b>
<b>TOTAL ESTATAL</b>	<b>179.044</b>	<b>+3.173</b>	<b>+1,80</b>	<b>175.871</b>	<b>+48.742</b>	<b>+37,41</b>	<b>130.302</b>

Fuente: Elaboración propia a partir de datos del Servicio Público de Empleo Estatal,

AVANCE DE DATOS ESTADÍSTICO: PARO REGISTRADO

## NOVIEMBRE 2020

### PARO REGISTRADO POR COMUNIDADES AUTÓNOMAS, PROVINCIAS Y SEXO TOTAL 16 y MÁS AÑOS - AMBOS SEXOS

Comunidades Autónomas, Provincias y sexo	Noviembre 2020	Variación Mensual Octubre 2020			Variación Anual Noviembre 2019		
	Dato	Absoluta	Relativa	Dato	Absoluta	Relativa	Dato
Almería	68.482	-4.462	-5,88	71.361	+14.003	+24,41	56.216
Cádiz	181.179	+4.739	+2,75	176.996	+30.792	+21,06	149.515
Córdoba	80.558	-1.114	-1,33	82.901	+12.600	+17,92	69.219
Granada	103.561	+818	+0,79	103.789	+20.671	+24,87	82.615
Huelva	62.103	+663	+1,15	58.410	+10.274	+21,34	50.796
Jaén	53.498	-228	-0,38	59.735	+8.890	+17,48	48.533
Málaga	194.579	+6.940	+3,77	190.847	+46.951	+32,63	149.545
Sevilla	222.544	+2.150	+0,98	221.368	+34.112	+18,22	188.176
<b>ANDALUCÍA</b>	<b>966.504</b>	<b>+9.506</b>	<b>+0,99</b>	<b>965.407</b>	<b>+178.293</b>	<b>+22,65</b>	<b>794.615</b>
Huesca	11.480	+345	+3,22	11.049	+2.324	+26,64	8.662
Teruel	7.082	+199	+3,11	6.608	+1.004	+17,92	5.735
Zaragoza	61.594	+612	+1,03	60.209	+9.303	+18,27	50.826
<b>ARAGON</b>	<b>80.156</b>	<b>+1.156</b>	<b>+1,51</b>	<b>77.866</b>	<b>+12.631</b>	<b>+19,36</b>	<b>65.223</b>
<b>ASTURIAS, PRINCIPADO DE</b>	<b>81.514</b>	<b>+1.698</b>	<b>+2,18</b>	<b>79.704</b>	<b>+9.642</b>	<b>+13,76</b>	<b>70.877</b>
<b>BALEARS, ILLES</b>	<b>85.330</b>	<b>+4.601</b>	<b>+5,97</b>	<b>81.713</b>	<b>+31.127</b>	<b>+61,53</b>	<b>62.143</b>
Las Palmas	139.433	+4.284	+3,22	137.271	+29.007	+26,79	109.050
Santa Cruz de Tenerife	128.886	+3.923	+3,23	125.216	+23.349	+22,92	101.843
<b>CANARIAS</b>	<b>268.319</b>	<b>+8.207</b>	<b>+3,23</b>	<b>262.487</b>	<b>+52.356</b>	<b>+24,92</b>	<b>210.893</b>
<b>CANTABRIA</b>	<b>42.053</b>	<b>+1.267</b>	<b>+3,21</b>	<b>40.711</b>	<b>+4.834</b>	<b>+13,47</b>	<b>36.699</b>
Albacete	35.357	+841	+2,44	35.314	+1.169	+3,42	34.109
Ciudad Real	49.639	+2.717	+5,70	50.346	+1.618	+3,32	48.421
Cuenca	13.732	+748	+5,77	13.720	+930	+7,27	12.695
Guadalajara	17.676	+64	+0,36	17.969	+2.972	+19,82	14.406
Toledo	66.248	+1.856	+2,85	66.965	+5.788	+9,46	60.978
<b>CASTILLA-LA MANCHA</b>	<b>182.652</b>	<b>+6.226</b>	<b>+3,50</b>	<b>184.314</b>	<b>+12.477</b>	<b>+7,26</b>	<b>170.609</b>
Ávila	12.715	+407	+3,46	12.161	+1.294	+11,91	11.178
Burgos	21.972	+946	+4,66	21.246	+2.656	+14,29	18.909
León	33.188	+834	+2,68	31.914	+3.059	+10,60	29.266
Palencia	10.043	+333	+3,47	9.930	+1.389	+16,26	8.609
Salamanca	25.654	+348	+1,42	24.926	+2.365	+10,48	22.678
Segovia	8.501	+463	+6,10	8.053	+1.547	+23,78	6.739
Soria	4.342	+220	+5,78	4.025	+625	+18,38	3.656
Valladolid	34.733	+1.038	+3,15	34.027	+4.790	+16,38	28.962
Zamora	12.539	+611	+5,23	12.302	+1.323	+12,05	10.976
<b>CASTILLA Y LEON</b>	<b>163.687</b>	<b>+5.200</b>	<b>+3,39</b>	<b>158.584</b>	<b>+19.048</b>	<b>+13,65</b>	<b>140.973</b>
Barcelona	350.830	+1.079	+0,31	351.676	+67.933	+23,94	283.888
Girona	48.681	+2.483	+5,49	47.739	+10.930	+29,69	38.377
Lleida	26.005	+1.853	+7,61	26.206	+5.827	+28,59	20.414
Tarragona	59.232	+943	+1,63	58.938	+12.602	+27,20	47.503
<b>CATALUÑA</b>	<b>484.748</b>	<b>+6.358</b>	<b>+1,33</b>	<b>484.559</b>	<b>+97.292</b>	<b>+25,12</b>	<b>390.182</b>
Alicante-Alacant	184.618	+2.490	+1,39	181.535	+34.259	+23,26	148.954
Castellón-Castelló	43.215	-1.417	-3,13	43.926	+4.751	+12,13	38.499
Valencia-València	205.838	-4.906	-2,30	208.070	+30.207	+16,98	173.054
<b>COMUNITAT VALENCIANA</b>	<b>433.671</b>	<b>-3.833</b>	<b>-0,88</b>	<b>433.531</b>	<b>+69.217</b>	<b>+19,00</b>	<b>360.507</b>



## NOVIEMBRE 2020

### PARO REGISTRADO POR COMUNIDADES AUTÓNOMAS, PROVINCIAS Y SEXO TOTAL 16 y MÁS AÑOS - AMBOS SEXOS

Comunidades Autónomas, Provincias y sexo	Noviembre 2020	Variación Mensual Octubre 2020			Variación Anual Noviembre 2019		
	<i>Dato</i>	<i>Absoluta</i>	<i>Relativa</i>	<i>Dato</i>	<i>Absoluta</i>	<i>Relativa</i>	<i>Dato</i>
Badajoz	72.712	+2.087	+2,98	72.023	+5.373	+8,06	66.987
Cáceres	38.113	+952	+2,64	37.065	+3.001	+8,81	35.215
<b>EXTREMADURA</b>	<b>110.825</b>	<b>+3.039</b>	<b>+2,87</b>	<b>109.088</b>	<b>+8.374</b>	<b>+8,31</b>	<b>102.202</b>
A Coruña	76.063	+1.598	+2,22	73.715	+8.921	+13,77	65.426
Lugo	18.786	+640	+3,67	18.059	+2.013	+12,55	16.422
Ourense	21.064	+759	+3,85	20.468	+1.738	+9,28	18.537
Pontevedra	71.559	+1.736	+2,58	69.065	+4.328	+6,69	65.274
<b>GALICIA</b>	<b>187.472</b>	<b>+4.733</b>	<b>+2,68</b>	<b>181.307</b>	<b>+17.000</b>	<b>+10,35</b>	<b>165.659</b>
<b>MADRID, COMUNIDAD DE</b>	<b>429.796</b>	<b>+5.997</b>	<b>+1,41</b>	<b>430.408</b>	<b>+84.422</b>	<b>+24,40</b>	<b>343.131</b>
<b>MURCIA, REGION DE</b>	<b>120.608</b>	<b>-511</b>	<b>-0,43</b>	<b>117.827</b>	<b>+18.008</b>	<b>+18,04</b>	<b>100.624</b>
<b>NAVARRA, COM. FORAL DE</b>	<b>39.527</b>	<b>+763</b>	<b>+2,00</b>	<b>38.908</b>	<b>+7.050</b>	<b>+22,13</b>	<b>32.416</b>
Araba/Álava	21.970	-991	-3,95	24.109	+5.072	+26,64	18.655
Bizkaia	75.252	-2.780	-3,46	77.601	+11.562	+17,51	65.108
Gipuzkoa	35.214	-2.516	-6,41	36.761	+6.496	+21,46	30.014
<b>PAIS VASCO</b>	<b>132.436</b>	<b>-6.287</b>	<b>-4,34</b>	<b>138.471</b>	<b>+23.130</b>	<b>+20,05</b>	<b>113.777</b>
<b>RIOJA, LA</b>	<b>18.999</b>	<b>+1.109</b>	<b>+6,42</b>	<b>18.381</b>	<b>+2.840</b>	<b>+18,27</b>	<b>15.733</b>
<b>CEUTA</b>	<b>13.160</b>	<b>+252</b>	<b>+1,96</b>	<b>13.139</b>	<b>+990</b>	<b>+8,15</b>	<b>11.869</b>
<b>MELILLA</b>	<b>9.855</b>	<b>+77</b>	<b>+0,81</b>	<b>9.638</b>	<b>-347</b>	<b>-3,48</b>	<b>10.052</b>
<b>TOTAL ESTATAL</b>	<b>3.851.312</b>	<b>+49.558</b>	<b>+1,31</b>	<b>3.826.043</b>	<b>+648.384</b>	<b>+20,40</b>	<b>3.198.184</b>

## NOVIEMBRE 2020

### PARO REGISTRADO POR COMUNIDADES AUTÓNOMAS, PROVINCIAS Y SEXO TOTAL 16 y MÁS AÑOS - VARONES

Comunidades Autónomas, Provincias y sexo	Noviembre 2020	Variación Mensual Octubre 2020			Variación Anual Noviembre 2019		
	Dato	Absoluta	Relativa	Dato	Absoluta	Relativa	Dato
Almería	29.724	-778	-2,55	30.502	+5.698	+23,72	24.026
Cádiz	74.367	+1.880	+2,59	72.487	+14.776	+24,80	59.591
Córdoba	32.108	-2.248	-6,54	34.356	+4.439	+16,04	27.669
Granada	45.295	-933	-2,02	46.228	+9.593	+26,87	35.702
Huelva	26.488	+1.360	+5,41	25.128	+5.034	+23,46	21.454
Jaén	18.996	-5.066	-21,05	24.062	+1.036	+5,77	17.960
Málaga	81.883	+1.442	+1,79	80.441	+21.399	+35,38	60.484
Sevilla	90.559	+505	+0,56	90.054	+15.008	+19,86	75.551
<b>ANDALUCÍA</b>	<b>399.420</b>	<b>-3.838</b>	<b>-0,95</b>	<b>403.258</b>	<b>+76.983</b>	<b>+23,88</b>	<b>322.437</b>
Huesca	4.886	+138	+2,91	4.748	+1.317	+36,90	3.569
Teruel	2.984	+199	+7,15	2.785	+598	+25,06	2.386
Zaragoza	25.253	+401	+1,61	24.852	+5.016	+24,79	20.237
<b>ARAGON</b>	<b>33.123</b>	<b>+738</b>	<b>+2,28</b>	<b>32.385</b>	<b>+6.931</b>	<b>+26,46</b>	<b>26.192</b>
<b>ASTURIAS, PRINCIPADO DE</b>	<b>36.474</b>	<b>+775</b>	<b>+2,17</b>	<b>35.699</b>	<b>+5.980</b>	<b>+19,61</b>	<b>30.494</b>
<b>BALEARS, ILLES</b>	<b>39.646</b>	<b>+1.732</b>	<b>+4,57</b>	<b>37.914</b>	<b>+11.519</b>	<b>+40,95</b>	<b>28.127</b>
Las Palmas	62.676	+1.127	+1,83	61.549	+15.706	+33,44	46.970
Santa Cruz de Tenerife	59.046	+1.582	+2,75	57.464	+13.923	+30,86	45.123
<b>CANARIAS</b>	<b>121.722</b>	<b>+2.709</b>	<b>+2,28</b>	<b>119.013</b>	<b>+29.629</b>	<b>+32,17</b>	<b>92.093</b>
<b>CANTABRIA</b>	<b>18.376</b>	<b>+513</b>	<b>+2,87</b>	<b>17.863</b>	<b>+2.334</b>	<b>+14,55</b>	<b>16.042</b>
Albacete	12.512	-105	-0,83	12.617	+571	+4,78	11.941
Ciudad Real	17.387	-727	-4,01	18.114	+189	+1,10	17.198
Cuenca	5.434	-81	-1,47	5.515	+513	+10,42	4.921
Guadalajara	7.274	-38	-0,52	7.312	+1.533	+26,70	5.741
Toledo	24.300	-310	-1,26	24.610	+2.791	+12,98	21.509
<b>CASTILLA-LA MANCHA</b>	<b>66.907</b>	<b>-1.261</b>	<b>-1,85</b>	<b>68.168</b>	<b>+5.597</b>	<b>+9,13</b>	<b>61.310</b>
Ávila	5.353	+304	+6,02	5.049	+724	+15,64	4.629
Burgos	9.342	+418	+4,68	8.924	+1.506	+19,22	7.836
León	14.309	+680	+4,99	13.629	+1.678	+13,28	12.631
Palencia	4.226	+53	+1,27	4.173	+674	+18,98	3.552
Salamanca	10.399	+350	+3,48	10.049	+1.234	+13,46	9.165
Segovia	3.613	+216	+6,36	3.397	+776	+27,35	2.837
Soria	1.900	+183	+10,66	1.717	+304	+19,05	1.596
Valladolid	14.384	+368	+2,63	14.016	+2.738	+23,51	11.646
Zamora	5.437	+101	+1,89	5.336	+655	+13,70	4.782
<b>CASTILLA Y LEON</b>	<b>68.963</b>	<b>+2.673</b>	<b>+4,03</b>	<b>66.290</b>	<b>+10.289</b>	<b>+17,54</b>	<b>58.674</b>
Barcelona	156.743	-373	-0,24	157.116	+34.311	+28,02	122.432
Girona	22.646	+469	+2,11	22.177	+5.363	+31,03	17.283
Lleida	11.742	-374	-3,09	12.116	+2.805	+31,39	8.937
Tarragona	26.115	+245	+0,95	25.870	+6.014	+29,92	20.101
<b>CATALUÑA</b>	<b>217.246</b>	<b>-33</b>	<b>-0,02</b>	<b>217.279</b>	<b>+48.493</b>	<b>+28,74</b>	<b>168.753</b>
Alicante-Alacant	78.660	+1.388	+1,80	77.272	+17.481	+28,57	61.179
Castellón-Castelló	17.636	-334	-1,86	17.970	+2.386	+15,65	15.250
Valencia-València	84.531	-561	-0,66	85.092	+16.060	+23,46	68.471
<b>COMUNITAT VALENCIANA</b>	<b>180.827</b>	<b>+493</b>	<b>+0,27</b>	<b>180.334</b>	<b>+35.927</b>	<b>+24,79</b>	<b>144.900</b>

## NOVIEMBRE 2020

### PARO REGISTRADO POR COMUNIDADES AUTÓNOMAS, PROVINCIAS Y SEXO TOTAL 16 y MÁS AÑOS - VARONES

Comunidades Autónomas, Provincias y sexo	Noviembre 2020	Variación Mensual Octubre 2020			Variación Anual Noviembre 2019		
	<i>Dato</i>	<i>Absoluta</i>	<i>Relativa</i>	<i>Dato</i>	<i>Absoluta</i>	<i>Relativa</i>	<i>Dato</i>
Badajoz	27.221	-84	-0,31	27.305	+2.835	+11,63	24.386
Cáceres	15.872	+659	+4,33	15.213	+1.294	+8,88	14.578
<b>EXTREMADURA</b>	<b>43.093</b>	<b>+575</b>	<b>+1,35</b>	<b>42.518</b>	<b>+4.129</b>	<b>+10,60</b>	<b>38.964</b>
A Coruña	33.028	+1.315	+4,15	31.713	+5.423	+19,64	27.605
Lugo	8.367	+423	+5,32	7.944	+1.171	+16,27	7.196
Ourense	9.078	+338	+3,87	8.740	+1.107	+13,89	7.971
Pontevedra	29.891	+1.247	+4,35	28.644	+2.632	+9,66	27.259
<b>GALICIA</b>	<b>80.364</b>	<b>+3.323</b>	<b>+4,31</b>	<b>77.041</b>	<b>+10.333</b>	<b>+14,75</b>	<b>70.031</b>
<b>MADRID, COMUNIDAD DE</b>	<b>181.912</b>	<b>-5</b>	<b>-0,00</b>	<b>181.917</b>	<b>+39.283</b>	<b>+27,54</b>	<b>142.629</b>
<b>MURCIA, REGION DE</b>	<b>48.127</b>	<b>+603</b>	<b>+1,27</b>	<b>47.524</b>	<b>+8.984</b>	<b>+22,95</b>	<b>39.143</b>
<b>NAVARRA, COM. FORAL DE</b>	<b>16.604</b>	<b>+216</b>	<b>+1,32</b>	<b>16.388</b>	<b>+3.160</b>	<b>+23,50</b>	<b>13.444</b>
Araba/Álava	9.416	-1.074	-10,24	10.490	+1.611	+20,64	7.805
Bizkaia	34.241	-1.221	-3,44	35.462	+5.377	+18,63	28.864
Gipuzkoa	15.724	-1.022	-6,10	16.746	+2.996	+23,54	12.728
<b>PAIS VASCO</b>	<b>59.381</b>	<b>-3.317</b>	<b>-5,29</b>	<b>62.698</b>	<b>+9.984</b>	<b>+20,21</b>	<b>49.397</b>
<b>RIOJA, LA</b>	<b>7.781</b>	<b>+242</b>	<b>+3,21</b>	<b>7.539</b>	<b>+1.290</b>	<b>+19,87</b>	<b>6.491</b>
<b>CEUTA</b>	<b>5.285</b>	<b>+58</b>	<b>+1,11</b>	<b>5.227</b>	<b>+478</b>	<b>+9,94</b>	<b>4.807</b>
<b>MELILLA</b>	<b>3.807</b>	<b>+104</b>	<b>+2,81</b>	<b>3.703</b>	<b>+49</b>	<b>+1,30</b>	<b>3.758</b>
<b>TOTAL ESTATAL</b>	<b>1.629.058</b>	<b>+6.300</b>	<b>+0,39</b>	<b>1.622.758</b>	<b>+311.372</b>	<b>+23,63</b>	<b>1.317.686</b>

Fuente: Elaboración propia a partir de datos del Servicio Público de Empleo Estatal,  
AVANCE DE DATOS ESTADÍSTICO: PARO REGISTRADO

## NOVIEMBRE 2020

### PARO REGISTRADO POR COMUNIDADES AUTÓNOMAS, PROVINCIAS Y SEXO TOTAL 16 y MÁS AÑOS - MUJERES

Comunidades Autónomas, Provincias y sexo	Noviembre 2020	Variación Mensual Octubre 2020			Variación Anual Noviembre 2019		
	Dato	Absoluta	Relativa	Dato	Absoluta	Relativa	Dato
Almería	38.758	-2.101	-5,14	40.859	+8.669	+26,93	32.190
Cádiz	106.812	+2.303	+2,20	104.509	+14.585	+16,22	89.924
Córdoba	48.450	-95	-0,20	48.545	+6.995	+16,84	41.550
Granada	58.266	+705	+1,22	57.561	+10.648	+22,70	46.913
Huelva	35.615	+2.333	+7,01	33.282	+3.940	+13,43	29.342
Jaén	34.502	-1.171	-3,28	35.673	+5.100	+16,68	30.573
Málaga	112.696	+2.290	+2,07	110.406	+21.345	+23,97	89.061
Sevilla	131.985	+671	+0,51	131.314	+18.689	+16,59	112.625
<b>ANDALUCÍA</b>	<b>567.084</b>	<b>+4.935</b>	<b>+0,88</b>	<b>562.149</b>	<b>+89.971</b>	<b>+19,05</b>	<b>472.178</b>
Huesca	6.594	+293	+4,65	6.301	+1.208	+23,72	5.093
Teruel	4.098	+275	+7,19	3.823	+474	+14,15	3.349
Zaragoza	36.341	+984	+2,78	35.357	+4.768	+15,59	30.589
<b>ARAGON</b>	<b>47.033</b>	<b>+1.552</b>	<b>+3,41</b>	<b>45.481</b>	<b>+6.450</b>	<b>+16,53</b>	<b>39.031</b>
<b>ASTURIAS, PRINCIPADO DE</b>	<b>45.040</b>	<b>+1.035</b>	<b>+2,35</b>	<b>44.005</b>	<b>+3.622</b>	<b>+8,97</b>	<b>40.383</b>
<b>BALEARS, ILLES</b>	<b>45.684</b>	<b>+1.885</b>	<b>+4,30</b>	<b>43.799</b>	<b>+9.783</b>	<b>+28,76</b>	<b>34.016</b>
Las Palmas	76.757	+1.035	+1,37	75.722	+13.642	+21,97	62.080
Santa Cruz de Tenerife	69.840	+2.088	+3,08	67.752	+11.032	+19,45	56.720
<b>CANARIAS</b>	<b>146.597</b>	<b>+3.123</b>	<b>+2,18</b>	<b>143.474</b>	<b>+24.674</b>	<b>+20,77</b>	<b>118.800</b>
<b>CANTABRIA</b>	<b>23.677</b>	<b>+829</b>	<b>+3,63</b>	<b>22.848</b>	<b>+2.191</b>	<b>+10,61</b>	<b>20.657</b>
Albacete	22.845	+148	+0,65	22.697	+529	+2,39	22.168
Ciudad Real	32.252	+20	+0,06	32.232	+1.009	+3,23	31.223
Cuenca	8.298	+93	+1,13	8.205	+431	+5,54	7.774
Guadalajara	10.402	-255	-2,39	10.657	+1.992	+22,99	8.665
Toledo	41.948	-407	-0,96	42.355	+2.886	+7,31	39.469
<b>CASTILLA-LA MANCHA</b>	<b>115.745</b>	<b>-401</b>	<b>-0,35</b>	<b>116.146</b>	<b>+6.847</b>	<b>+6,26</b>	<b>109.299</b>
Ávila	7.362	+250	+3,52	7.112	+563	+8,60	6.549
Burgos	12.630	+308	+2,50	12.322	+1.249	+11,28	11.073
León	18.879	+594	+3,25	18.285	+1.650	+9,92	16.635
Palencia	5.817	+60	+1,04	5.757	+700	+13,84	5.057
Salamanca	15.255	+378	+2,54	14.877	+1.364	+10,09	13.513
Segovia	4.888	+232	+4,98	4.656	+754	+19,32	3.902
Soria	2.442	+134	+5,81	2.308	+248	+12,04	2.060
Valladolid	20.349	+338	+1,69	20.011	+2.695	+15,56	17.316
Zamora	7.102	+136	+1,95	6.966	+772	+12,46	6.194
<b>CASTILLA Y LEON</b>	<b>94.724</b>	<b>+2.430</b>	<b>+2,63</b>	<b>92.294</b>	<b>+9.995</b>	<b>+12,14</b>	<b>82.299</b>
Barcelona	194.087	-473	-0,24	194.560	+33.104	+20,50	161.456
Girona	26.035	+473	+1,85	25.562	+4.468	+21,18	21.094
Lleida	14.263	+173	+1,23	14.090	+2.613	+22,77	11.477
Tarragona	33.117	+49	+0,15	33.068	+5.666	+20,68	27.402
<b>CATALUÑA</b>	<b>267.502</b>	<b>+222</b>	<b>+0,08</b>	<b>267.280</b>	<b>+45.851</b>	<b>+20,71</b>	<b>221.429</b>
Alicante-Alacant	105.958	+1.695	+1,63	104.263	+16.488	+18,78	87.775
Castellón-Castelló	25.579	-377	-1,45	25.956	+2.707	+11,64	23.249
Valencia-València	121.307	-1.671	-1,36	122.978	+18.395	+17,59	104.583
<b>COMUNITAT VALENCIANA</b>	<b>252.844</b>	<b>-353</b>	<b>-0,14</b>	<b>253.197</b>	<b>+37.590</b>	<b>+17,43</b>	<b>215.607</b>

## NOVIEMBRE 2020

### PARO REGISTRADO POR COMUNIDADES AUTÓNOMAS, PROVINCIAS Y SEXO TOTAL 16 y MÁS AÑOS - MUJERES

Comunidades Autónomas, Provincias y sexo	Noviembre 2020	Variación Mensual Octubre 2020			Variación Anual Noviembre 2019		
	Dato	Absoluta	Relativa	Dato	Absoluta	Relativa	Dato
Badajoz	45.491	+773	+1,73	44.718	+2.117	+4,97	42.601
Cáceres	22.241	+389	+1,78	21.852	+1.215	+5,89	20.637
<b>EXTREMADURA</b>	<b>67.732</b>	<b>+1.162</b>	<b>+1,75</b>	<b>66.570</b>	<b>+3.332</b>	<b>+5,27</b>	<b>63.238</b>
A Coruña	43.035	+1.033	+2,46	42.002	+4.181	+11,05	37.821
Lugo	10.419	+304	+3,01	10.115	+889	+9,64	9.226
Ourense	11.986	+258	+2,20	11.728	+1.162	+11,00	10.566
Pontevedra	41.668	+1.247	+3,09	40.421	+2.406	+6,33	38.015
<b>GALICIA</b>	<b>107.108</b>	<b>+2.842</b>	<b>+2,73</b>	<b>104.266</b>	<b>+8.638</b>	<b>+9,03</b>	<b>95.628</b>
<b>MADRID, COMUNIDAD DE</b>	<b>247.884</b>	<b>-607</b>	<b>-0,24</b>	<b>248.491</b>	<b>+47.989</b>	<b>+23,93</b>	<b>200.502</b>
<b>MURCIA, REGION DE</b>	<b>72.481</b>	<b>+2.178</b>	<b>+3,10</b>	<b>70.303</b>	<b>+8.822</b>	<b>+14,35</b>	<b>61.481</b>
<b>NAVARRA, COM. FORAL DE</b>	<b>22.923</b>	<b>+403</b>	<b>+1,79</b>	<b>22.520</b>	<b>+3.548</b>	<b>+18,70</b>	<b>18.972</b>
Araba/Álava	12.554	-1.065	-7,82	13.619	+2.769	+25,52	10.850
Bizkaia	41.011	-1.128	-2,68	42.139	+5.895	+16,26	36.244
Gipuzkoa	19.490	-525	-2,62	20.015	+2.729	+15,79	17.286
<b>PAIS VASCO</b>	<b>73.055</b>	<b>-2.718</b>	<b>-3,59</b>	<b>75.773</b>	<b>+11.393</b>	<b>+17,70</b>	<b>64.380</b>
<b>RIOJA, LA</b>	<b>11.218</b>	<b>+376</b>	<b>+3,47</b>	<b>10.842</b>	<b>+1.600</b>	<b>+17,31</b>	<b>9.242</b>
<b>CEUTA</b>	<b>7.875</b>	<b>-37</b>	<b>-0,47</b>	<b>7.912</b>	<b>+850</b>	<b>+12,04</b>	<b>7.062</b>
<b>MELILLA</b>	<b>6.048</b>	<b>+113</b>	<b>+1,90</b>	<b>5.935</b>	<b>-359</b>	<b>-5,70</b>	<b>6.294</b>
<b>TOTAL ESTATAL</b>	<b>2.222.254</b>	<b>+18.969</b>	<b>+0,86</b>	<b>2.203.285</b>	<b>+322.787</b>	<b>+17,16</b>	<b>1.880.498</b>

Fuente: Elaboración propia a partir de datos del Servicio Público de Empleo Estatal,

AVANCE DE DATOS ESTADÍSTICO: PARO REGISTRADO

## EVOLUCIÓN DEL PARO REGISTRADO SEGÚN SEXO Y EDADES

	TOTAL EDADES			MENORES DE 25 AÑOS			RESTO DE EDADES		
	TOTAL	Varones	Mujeres	TOTAL	Varones	Mujeres	TOTAL	Varones	Mujeres
ENERO 2016	4.150.755	1.891.673	2.259.082	338.261	175.513	162.748	3.812.494	1.716.160	2.096.334
FEBRERO 2016	4.152.986	1.891.473	2.261.513	350.603	182.465	168.138	3.802.383	1.709.008	2.093.375
MARZO 2016	4.094.770	1.864.474	2.230.296	347.117	180.863	166.254	3.747.653	1.683.611	2.064.042
ABRIL 2016	4.011.171	1.807.816	2.203.355	341.057	177.029	164.028	3.670.114	1.630.787	2.039.327
MAYO 2016	3.891.403	1.736.578	2.154.825	324.888	167.592	157.296	3.566.515	1.568.986	1.997.529
JUNIO 2016	3.767.054	1.665.686	2.101.368	300.366	155.851	144.515	3.466.688	1.509.835	1.956.853
JULIO 2016	3.683.061	1.616.721	2.066.340	287.485	147.832	139.653	3.395.576	1.468.889	1.926.687
AGOSTO 2016	3.697.496	1.624.313	2.073.183	284.985	144.864	140.121	3.412.511	1.479.449	1.933.062
SEPTIEMBRE 2016	3.720.297	1.628.447	2.091.850	309.173	156.200	152.973	3.411.124	1.472.247	1.938.877
OCTUBRE 2016	3.764.982	1.651.788	2.113.194	319.362	161.913	157.449	3.445.620	1.489.875	1.955.745
NOVIEMBRE 2016	3.789.823	1.663.870	2.125.953	325.639	166.261	159.378	3.464.184	1.497.609	1.966.575
DICIEMBRE 2016	3.702.974	1.642.302	2.060.672	294.570	150.839	143.731	3.408.404	1.491.463	1.916.941
ENERO 2017	3.760.231	1.655.366	2.104.865	296.604	152.225	144.379	3.463.627	1.503.141	1.960.486
FEBRERO 2017	3.750.876	1.646.954	2.103.922	301.633	155.516	146.117	3.449.243	1.491.438	1.957.805
MARZO 2017	3.702.317	1.615.938	2.086.379	299.405	154.311	145.094	3.402.912	1.461.627	1.941.285
ABRIL 2017	3.573.036	1.546.780	2.026.256	280.113	143.582	136.531	3.292.923	1.403.198	1.889.725
MAYO 2017	3.461.128	1.478.677	1.982.451	268.056	136.513	131.543	3.193.072	1.342.164	1.850.908
JUNIO 2017	3.362.811	1.423.734	1.939.077	250.885	129.171	121.714	3.111.926	1.294.563	1.817.363
JULIO 2017	3.335.924	1.407.638	1.928.286	253.168	129.395	123.773	3.082.756	1.278.243	1.804.513
AGOSTO 2017	3.382.324	1.431.435	1.950.889	257.914	130.101	127.813	3.124.410	1.301.334	1.823.076
SEPTIEMBRE 2017	3.410.182	1.439.465	1.970.717	288.408	144.625	143.783	3.121.774	1.294.840	1.826.934
OCTUBRE 2017	3.467.026	1.465.377	2.001.649	297.474	149.369	148.105	3.169.552	1.316.008	1.853.544
NOVIEMBRE 2017	3.474.281	1.465.663	2.008.618	291.475	146.859	144.616	3.182.806	1.318.804	1.864.002
DICIEMBRE 2017	3.412.781	1.459.726	1.953.055	268.406	136.711	131.695	3.144.375	1.323.015	1.821.360
ENERO 2018	3.476.528	1.475.479	2.001.049	267.794	136.381	131.413	3.208.734	1.339.098	1.869.636
FEBRERO 2018	3.470.248	1.472.370	1.997.878	276.142	140.963	135.179	3.194.106	1.331.407	1.862.699
MARZO 2018	3.422.551	1.454.120	1.968.431	274.368	140.742	133.626	3.148.183	1.313.378	1.834.805
ABRIL 2018	3.335.868	1.398.960	1.936.908	266.899	135.873	131.026	3.068.969	1.263.087	1.805.882
MAYO 2018	3.252.130	1.347.140	1.904.990	257.056	130.077	126.979	2.995.074	1.217.063	1.778.011
JUNIO 2018	3.162.162	1.295.352	1.866.810	240.174	122.482	117.692	2.921.988	1.172.870	1.749.118
JULIO 2018	3.135.021	1.279.579	1.855.442	237.651	119.765	117.886	2.897.370	1.159.814	1.737.556
AGOSTO 2018	3.182.068	1.306.994	1.875.074	240.840	120.248	120.592	2.941.228	1.186.746	1.754.482
SEPTIEMBRE 2018	3.202.509	1.313.151	1.889.358	263.605	131.753	131.852	2.938.904	1.181.398	1.757.506
OCTUBRE 2018	3.254.703	1.340.190	1.914.513	274.329	137.620	136.709	2.980.374	1.202.570	1.777.804
NOVIEMBRE 2018	3.252.867	1.342.941	1.909.926	264.590	133.577	131.013	2.988.277	1.209.364	1.778.913
DICEMBRE 2018	3.202.297	1.337.244	1.865.053	247.212	125.902	121.310	2.955.085	1.211.342	1.743.743
ENERO 2019	3.285.761	1.360.448	1.925.313	257.464	131.056	126.408	3.028.297	1.229.392	1.798.905
FEBRERO 2019	3.289.040	1.360.225	1.928.815	268.399	136.656	131.743	3.020.641	1.223.569	1.797.072
MARZO 2019	3.255.084	1.338.897	1.916.187	266.738	135.919	130.819	2.988.346	1.202.978	1.785.368
ABRIL 2019	3.163.566	1.298.708	1.864.858	251.546	127.960	123.586	2.912.020	1.170.748	1.741.272
MAYO 2019	3.079.491	1.250.812	1.828.679	240.259	121.524	118.735	2.839.232	1.129.288	1.709.944
JUNIO 2019	3.015.686	1.218.056	1.797.630	224.289	114.807	109.482	2.791.397	1.103.249	1.688.148
JULIO 2019	3.011.433	1.216.487	1.794.946	219.575	111.972	107.603	2.791.858	1.104.515	1.687.343
AGOSTO 2019	3.065.804	1.247.538	1.818.266	225.757	113.953	111.804	2.840.047	1.133.585	1.706.462
SEPTIEMBRE 2019	3.079.711	1.250.720	1.828.991	248.451	124.869	123.582	2.831.260	1.125.851	1.705.409
OCTUBRE 2019	3.177.659	1.304.137	1.873.522	266.302	135.021	131.281	2.911.357	1.169.116	1.742.241
NOVIEMBRE 2019	3.198.184	1.317.686	1.880.498	265.598	135.296	130.302	2.932.586	1.182.390	1.750.196
DICEMBRE 2019	3.163.605	1.328.396	1.835.209	246.706	126.844	119.862	2.916.899	1.201.552	1.715.347

## EVOLUCIÓN DEL PARO REGISTRADO SEGÚN SEXO Y EDADES

	TOTAL EDADES			MENORES DE 25 AÑOS			RESTO DE EDADES		
	TOTAL	Varones	Mujeres	TOTAL	Varones	Mujeres	TOTAL	Varones	Mujeres
ENERO 2020	3.253.853	1.356.980	1.896.873	254.240	131.085	123.155	2.999.613	1.225.895	1.773.718
FEBRERO 2020	3.246.047	1.349.975	1.896.072	261.448	134.821	126.627	2.984.599	1.215.154	1.769.445
MARZO 2020	3.548.312	1.528.942	2.019.370	287.560	148.441	139.119	3.260.752	1.380.501	1.880.251
ABRIL 2020	3.831.203	1.679.403	2.151.800	318.822	165.450	153.372	3.512.381	1.513.953	1.998.428
MAYO 2020	3.857.776	1.666.098	2.191.678	326.574	168.228	158.346	3.531.202	1.497.870	2.033.332
JUNIO 2020	3.862.883	1.646.965	2.215.918	343.158	177.293	165.865	3.519.725	1.469.672	2.050.053
JULIO 2020	3.773.034	1.595.448	2.177.586	321.364	166.996	154.368	3.451.670	1.428.452	2.023.218
AGOSTO 2020	3.802.814	1.604.901	2.197.913	329.168	169.898	159.270	3.473.646	1.435.003	2.038.643
SEPTIEMBRE 2020	3.776.485	1.594.691	2.181.794	345.825	177.593	168.232	3.430.660	1.417.098	2.013.562
OCTUBRE 2020	3.826.043	1.622.758	2.203.285	361.986	186.115	175.871	3.464.057	1.436.643	2.027.414
NOVIEMBRE 2020	3.851.312	1.629.058	2.222.254	365.719	186.675	179.044	3.485.593	1.442.383	2.043.210
DICIEMBRE 2020									



## EVOLUCIÓN DE LA VARIACIÓN ANUAL DEL PARO REGISTRADO SEGÚN SEXO Y EDADES

	TOTAL EDADES			MENORES DE 25 AÑOS			RESTO DE EDADES		
	TOTAL	Varones	Mujeres	TOTAL	Varones	Mujeres	TOTAL	Varones	Mujeres
ENERO 2016	-8,28	-11,51	-5,39	-12,12	-12,86	-11,32	-7,93	-11,38	-4,90
FEBRERO 2016	-7,96	-10,69	-5,54	-9,52	-9,87	-9,14	-7,81	-10,78	-5,24
MARZO 2016	-8,02	-10,40	-5,94	-11,12	-11,58	-10,61	-7,73	-10,27	-5,54
ABRIL 2016	-7,43	-9,81	-5,38	-10,72	-10,82	-10,61	-7,11	-9,70	-4,93
MAYO 2016	-7,68	-10,08	-5,65	-12,37	-12,76	-11,95	-7,23	-9,78	-5,12
JUNIO 2016	-8,57	-11,29	-6,30	-12,80	-13,49	-12,05	-8,19	-11,06	-5,84
JULIO 2016	-8,98	-11,85	-6,59	-14,31	-15,10	-13,45	-8,49	-11,51	-6,05
AGOSTO 2016	-9,11	-11,97	-6,73	-14,79	-15,60	-13,93	-8,60	-11,60	-6,16
SEPTIEMBRE 2016	-9,13	-11,94	-6,81	-13,98	-14,43	-13,52	-8,66	-11,67	-6,24
OCTUBRE 2016	-9,85	-12,86	-7,35	-14,24	-14,93	-13,51	-9,42	-12,63	-6,82
NOVIEMBRE 2016	-8,66	-11,14	-6,63	-11,31	-11,38	-11,23	-8,41	-11,12	-6,23
DICIEMBRE 2016	-9,54	-12,42	-7,10	-13,91	-14,61	-13,17	-9,14	-12,19	-6,62
ENERO 2017	-9,41	-12,49	-6,83	-12,32	-13,27	-11,29	-9,15	-12,41	-6,48
FEBRERO 2017	-9,68	-12,93	-6,97	-13,97	-14,77	-13,10	-9,29	-12,73	-6,48
MARZO 2017	-9,58	-13,33	-6,45	-13,75	-14,68	-12,73	-9,20	-13,18	-5,95
ABRIL 2017	-10,92	-14,44	-8,04	-17,87	-18,89	-16,76	-10,28	-13,96	-7,34
MAYO 2017	-11,06	-14,85	-8,00	-17,49	-18,54	-16,37	-10,47	-14,46	-7,34
JUNIO 2017	-10,73	-14,53	-7,72	-16,47	-17,12	-15,78	-10,23	-14,26	-7,13
JULIO 2017	-9,43	-12,93	-6,68	-11,94	-12,47	-11,37	-9,21	-12,98	-6,34
AGOSTO 2017	-8,52	-11,87	-5,90	-9,50	-10,19	-8,78	-8,44	-12,04	-5,69
SEPTIEMBRE 2017	-8,34	-11,61	-5,79	-6,72	-7,41	-6,01	-8,48	-12,05	-5,77
OCTUBRE 2017	-7,91	-11,29	-5,28	-6,85	-7,75	-5,93	-8,01	-11,67	-5,23
NOVIEMBRE 2017	-8,33	-11,91	-5,52	-10,49	-11,67	-9,26	-8,12	-11,94	-5,22
DICIEMBRE 2017	-7,84	-11,12	-5,22	-8,88	-9,37	-8,37	-7,75	-11,29	-4,99
ENERO 2018	-7,54	-10,87	-4,93	-9,71	-10,41	-8,98	-7,36	-10,91	-4,63
FEBRERO 2018	-7,48	-10,60	-5,04	-8,45	-9,36	-7,49	-7,40	-10,73	-4,86
MARZO 2018	-7,56	-10,01	-5,65	-8,36	-8,79	-7,90	-7,49	-10,14	-5,49
ABRIL 2018	-6,64	-9,56	-4,41	-4,72	-5,37	-4,03	-6,80	-9,99	-4,44
MAYO 2018	-6,04	-8,90	-3,91	-4,10	-4,71	-3,47	-6,20	-9,32	-3,94
JUNIO 2018	-5,97	-9,02	-3,73	-4,27	-5,18	-3,30	-6,10	-9,40	-3,76
JULIO 2018	-6,02	-9,10	-3,78	-6,13	-7,44	-4,76	-6,01	-9,26	-3,71
AGOSTO 2018	-5,92	-8,69	-3,89	-6,62	-7,57	-5,65	-5,86	-8,81	-3,76
SEPTIEMBRE 2018	-6,09	-8,78	-4,13	-8,60	-8,90	-8,30	-5,86	-8,76	-3,80
OCTUBRE 2018	-6,12	-8,54	-4,35	-7,78	-7,87	-7,69	-5,97	-8,62	-4,09
NOVIEMBRE 2018	-6,37	-8,37	-4,91	-9,22	-9,04	-9,41	-6,11	-8,30	-4,56
DICEMBRE 2018	-6,17	-8,39	-4,51	-7,90	-7,91	-7,89	-6,02	-8,44	-4,26
ENERO 2019	-5,49	-7,80	-3,78	-3,86	-3,90	-3,81	-5,62	-8,19	-3,78
FEBRERO 2019	-5,22	-7,62	-3,46	-2,80	-3,06	-2,54	-5,43	-8,10	-3,52
MARZO 2019	-4,89	-7,92	-2,65	-2,78	-3,43	-2,10	-5,08	-8,41	-2,69
ABRIL 2019	-5,17	-7,17	-3,72	-5,75	-5,82	-5,68	-5,11	-7,31	-3,58
MAYO 2019	-5,31	-7,15	-4,01	-6,53	-6,58	-6,49	-5,20	-7,21	-3,83
JUNIO 2019	-4,63	-5,97	-3,71	-6,61	-6,27	-6,98	-4,47	-5,94	-3,49
JULIO 2019	-3,94	-4,93	-3,26	-7,61	-6,51	-8,72	-3,64	-4,77	-2,89
AGOSTO 2019	-3,65	-4,55	-3,03	-6,26	-5,24	-7,29	-3,44	-4,48	-2,74
SEPTIEMBRE 2019	-3,83	-4,75	-3,20	-5,75	-5,22	-6,27	-3,66	-4,70	-2,96
OCTUBRE 2019	-2,37	-2,69	-2,14	-2,93	-1,89	-3,97	-2,32	-2,78	-2,00
NOVIEMBRE 2019	-1,68	-1,88	-1,54	+0,38	+1,29	-0,54	-1,86	-2,23	-1,61
DICIEMBRE 2019	-1,21	-0,66	-1,60	-0,20	+0,75	-1,19	-1,29	-0,81	-1,63

## EVOLUCIÓN DE LA VARIACIÓN ANUAL DEL PARO REGISTRADO SEGÚN SEXO Y EDADES

	TOTAL EDADES			MENORES DE 25 AÑOS			RESTO DE EDADES		
	TOTAL	Varones	Mujeres	TOTAL	Varones	Mujeres	TOTAL	Varones	Mujeres
ENERO 2020	-0,97	-0,25	-1,48	-1,25	+0,02	-2,57	-0,95	-0,28	-1,40
FEBRERO 2020	-1,31	-0,75	-1,70	-2,59	-1,34	-3,88	-1,19	-0,69	-1,54
MARZO 2020	+9,01	+14,19	+5,38	+7,81	+9,21	+6,34	+9,12	+14,76	+5,31
ABRIL 2020	+21,10	+29,31	+15,39	+26,75	+29,30	+24,10	+20,62	+29,32	+14,77
MAYO 2020	+25,27	+33,20	+19,85	+35,93	+38,43	+33,36	+24,37	+32,64	+18,91
JUNIO 2020	+28,09	+35,21	+23,27	+53,00	+54,43	+51,50	+26,09	+33,21	+21,44
JULIO 2020	+25,29	+31,15	+21,32	+46,36	+49,14	+43,46	+23,63	+29,33	+19,91
AGOSTO 2020	+24,04	+28,65	+20,88	+45,81	+49,09	+42,45	+22,31	+26,59	+19,47
SEPTIEMBRE 2020	+22,62	+27,50	+19,29	+39,19	+42,22	+36,13	+21,17	+25,87	+18,07
OCTUBRE 2020	+20,40	+24,43	+17,60	+35,93	+37,84	+33,97	+18,98	+22,88	+16,37
NOVIEMBRE 2020	+20,42	+23,63	+18,17	+37,70	+37,98	+37,41	+18,86	+21,99	+16,74
DICIEMBRE 2020									

## NOVIEMBRE 2020

### PORCENTAJES DE POBLACIÓN JOVEN EN EL PARO REGISTRADO POR COMUNIDADES AUTÓNOMAS, PROVINCIAS Y SEXO MENORES DE 25 AÑOS - AMBOS SEXOS

Comunidades Autónomas, Provincias y sexo	TOTAL 16y+ años	MENORES DE 25 AÑOS			
		TOTAL 16-24 años	% en cada Prov y CCAA	Distribución s/ Total	Distribución en CCAA
Almería	68.482	6.219	9,08%	1,70%	6,32%
Cádiz	181.179	17.579	9,70%	4,81%	17,86%
Córdoba	80.558	9.046	11,23%	2,47%	9,19%
Granada	103.561	11.520	11,12%	3,15%	11,70%
Huelva	62.103	6.215	10,01%	1,70%	6,31%
Jaén	53.498	6.092	11,39%	1,67%	6,19%
Málaga	194.579	19.098	9,82%	5,22%	19,40%
Sevilla	222.544	22.674	10,19%	6,20%	23,03%
<b>ANDALUCÍA</b>	<b>966.504</b>	<b>98.443</b>	<b>10,19%</b>	<b>26,92%</b>	<b>100,00%</b>
Huesca	11.480	1.618	14,09%	0,44%	17,17%
Teruel	7.082	1.007	14,22%	0,28%	10,69%
Zaragoza	61.594	6.796	11,03%	1,86%	72,14%
<b>ARAGON</b>	<b>80.156</b>	<b>9.421</b>	<b>11,75%</b>	<b>2,58%</b>	<b>100,00%</b>
<b>ASTURIAS, PRINCIPADO DE</b>	<b>81.514</b>	<b>6.464</b>	<b>7,93%</b>	<b>1,77%</b>	
<b>BALEARS, ILLES</b>	<b>85.330</b>	<b>13.039</b>	<b>15,28%</b>	<b>3,57%</b>	
Las Palmas	139.433	12.097	8,68%	3,31%	53,94%
Santa Cruz de Tenerife	128.886	10.329	8,01%	2,82%	46,06%
<b>CANARIAS</b>	<b>268.319</b>	<b>22.426</b>	<b>8,36%</b>	<b>6,13%</b>	<b>100,00%</b>
<b>CANTABRIA</b>	<b>42.053</b>	<b>3.682</b>	<b>8,76%</b>	<b>1,01%</b>	
Albacete	35.357	3.341	9,45%	0,91%	19,22%
Ciudad Real	49.639	5.036	10,15%	1,38%	28,98%
Cuenca	13.732	1.368	9,96%	0,37%	7,87%
Guadalajara	17.676	1.631	9,23%	0,45%	9,38%
Toledo	66.248	6.003	9,06%	1,64%	34,54%
<b>CASTILLA-LA MANCHA</b>	<b>182.652</b>	<b>17.379</b>	<b>9,51%</b>	<b>4,75%</b>	<b>100,00%</b>
Ávila	12.715	1.200	9,44%	0,33%	7,38%
Burgos	21.972	2.158	9,82%	0,59%	13,27%
León	33.188	2.977	8,97%	0,81%	18,31%
Palencia	10.043	1.099	10,94%	0,30%	6,76%
Salamanca	25.654	2.512	9,79%	0,69%	15,45%
Segovia	8.501	940	11,06%	0,26%	5,78%
Soria	4.342	557	12,83%	0,15%	3,43%
Valladolid	34.733	3.612	10,40%	0,99%	22,22%
Zamora	12.539	1.203	9,59%	0,33%	7,40%
<b>CASTILLA Y LEON</b>	<b>163.687</b>	<b>16.258</b>	<b>9,93%</b>	<b>4,45%</b>	<b>100,00%</b>
Barcelona	350.830	25.421	7,25%	6,95%	66,85%
Girona	48.681	4.735	9,73%	1,29%	12,45%
Lleida	26.005	2.294	8,82%	0,63%	6,03%
Tarragona	59.232	5.577	9,42%	1,52%	14,67%
<b>CATALUÑA</b>	<b>484.748</b>	<b>38.027</b>	<b>7,84%</b>	<b>10,40%</b>	<b>100,00%</b>
Alicante-Alacant	184.618	17.007	9,21%	4,65%	39,08%
Castellón-Castelló	43.215	4.974	11,51%	1,36%	11,43%
Valencia-València	205.838	21.542	10,47%	5,89%	49,50%
<b>COMUNITAT VALENCIANA</b>	<b>433.671</b>	<b>43.523</b>	<b>10,04%</b>	<b>11,90%</b>	<b>100,00%</b>

## NOVIEMBRE 2020

### PORCENTAJES DE POBLACIÓN JOVEN EN EL PARO REGISTRADO POR COMUNIDADES AUTÓNOMAS, PROVINCIAS Y SEXO MENORES DE 25 AÑOS - AMBOS SEXOS

Comunidades Autónomas, Provincias y sexo	TOTAL 16y+ años	MENORES DE 25 AÑOS			
		TOTAL 16-24 años	% en cada Prov y CCAA	Distribución s/ Total	Distribución en CCAA
Badajoz	72.712	8.137	11,19%	2,22%	66,20%
Cáceres	38.113	4.155	10,90%	1,14%	33,80%
<b>EXTREMADURA</b>	<b>110.825</b>	<b>12.292</b>	<b>11,09%</b>	<b>3,36%</b>	<b>100,00%</b>
A Coruña	76.063	4.166	5,48%	1,14%	39,50%
Lugo	18.786	1.168	6,22%	0,32%	11,07%
Ourense	21.064	1.354	6,43%	0,37%	12,84%
Pontevedra	71.559	3.860	5,39%	1,06%	36,59%
<b>GALICIA</b>	<b>187.472</b>	<b>10.548</b>	<b>5,63%</b>	<b>2,88%</b>	<b>100,00%</b>
<b>MADRID, COMUNIDAD DE</b>	<b>429.796</b>	<b>38.851</b>	<b>9,04%</b>	<b>10,62%</b>	
<b>MURCIA, REGION DE</b>	<b>120.608</b>	<b>13.889</b>	<b>11,52%</b>	<b>3,80%</b>	
<b>NAVARRA, COM. FORAL DE</b>	<b>39.527</b>	<b>4.685</b>	<b>11,85%</b>	<b>1,28%</b>	
Araba/Álava	21.970	2.010	9,15%	0,55%	16,87%
Bizkaia	75.252	6.483	8,62%	1,77%	54,41%
Gipuzkoa	35.214	3.421	9,71%	0,94%	28,71%
<b>PAIS VASCO</b>	<b>132.436</b>	<b>11.914</b>	<b>9,00%</b>	<b>3,26%</b>	<b>100,00%</b>
<b>RIOJA, LA</b>	<b>18.999</b>	<b>1.590</b>	<b>8,37%</b>	<b>0,43%</b>	
<b>CEUTA</b>	<b>13.160</b>	<b>1.762</b>	<b>13,39%</b>	<b>0,48%</b>	
<b>MELILLA</b>	<b>9.855</b>	<b>1.526</b>	<b>15,48%</b>	<b>0,42%</b>	
<b>TOTAL ESTATAL</b>	<b>3.851.312</b>	<b>365.719</b>	<b>9,50%</b>	<b>100,00%</b>	

## NOVIEMBRE 2020

### PORCENTAJES DE POBLACIÓN JOVEN EN EL PARO REGISTRADO POR COMUNIDADES AUTÓNOMAS, PROVINCIAS Y SEXO MENORES DE 25 AÑOS - VARONES

Comunidades Autónomas, Provincias y sexo	TOTAL 16y+ años	MENORES DE 25 AÑOS				
		TOTAL 16-24 años	% en cada Prov y CCAA	Distribución s/ Total	Distribución s/ SEXO	Distribución en CCAA
Almería	29.724	3.095	10,41%	1,66%	49,77%	6,43%
Cádiz	74.367	8.885	11,95%	4,76%	50,54%	18,46%
Córdoba	32.108	4.104	12,78%	2,20%	45,37%	8,53%
Granada	45.295	5.524	12,20%	2,96%	47,95%	11,48%
Huelva	26.488	3.140	11,85%	1,68%	50,52%	6,52%
Jaén	18.996	2.508	13,20%	1,34%	41,17%	5,21%
Málaga	81.883	9.799	11,97%	5,25%	51,31%	20,36%
Sevilla	90.559	11.077	12,23%	5,93%	48,85%	23,01%
<b>ANDALUCIA</b>	<b>399.420</b>	<b>48.132</b>	<b>12,05%</b>	<b>25,78%</b>	<b>48,89%</b>	<b>100,00%</b>
Huesca	4.886	838	17,15%	0,45%	51,79%	17,47%
Teruel	2.984	503	16,86%	0,27%	49,95%	10,49%
Zaragoza	25.253	3.456	13,69%	1,85%	50,85%	72,05%
<b>ARAGON</b>	<b>33.123</b>	<b>4.797</b>	<b>14,48%</b>	<b>2,57%</b>	<b>50,92%</b>	<b>100,00%</b>
<b>ASTURIAS, PRINCIPADO DE</b>	<b>36.474</b>	<b>3.490</b>	<b>9,57%</b>	<b>1,87%</b>	<b>53,99%</b>	
<b>BALEARIS, ILLES</b>	<b>39.646</b>	<b>6.864</b>	<b>17,31%</b>	<b>3,68%</b>	<b>52,64%</b>	
Las Palmas	62.676	6.456	10,30%	3,46%	53,37%	54,55%
Santa Cruz de Tenerife	59.046	5.380	9,11%	2,88%	52,09%	45,45%
<b>CANARIAS</b>	<b>121.722</b>	<b>11.836</b>	<b>9,72%</b>	<b>6,34%</b>	<b>52,78%</b>	<b>100,00%</b>
<b>CANTABRIA</b>	<b>18.376</b>	<b>1.981</b>	<b>10,78%</b>	<b>1,06%</b>	<b>53,80%</b>	
Albacete	12.512	1.571	12,56%	0,84%	47,02%	18,58%
Ciudad Real	17.387	2.289	13,17%	1,23%	45,45%	27,07%
Cuenca	5.434	709	13,05%	0,38%	51,83%	8,39%
Guadalajara	7.274	864	11,88%	0,46%	52,97%	10,22%
Toledo	24.300	3.022	12,44%	1,62%	50,34%	35,74%
<b>CASTILLA-LA MANCHA</b>	<b>66.907</b>	<b>8.455</b>	<b>12,64%</b>	<b>4,53%</b>	<b>48,65%</b>	<b>100,00%</b>
Ávila	5.353	608	11,36%	0,33%	50,67%	7,31%
Burgos	9.342	1.162	12,44%	0,62%	53,85%	13,97%
León	14.309	1.507	10,53%	0,81%	50,62%	18,12%
Palencia	4.226	584	13,82%	0,31%	53,14%	7,02%
Salamanca	10.399	1.240	11,92%	0,66%	49,36%	14,91%
Segovia	3.613	513	14,20%	0,27%	54,57%	6,17%
Soria	1.900	289	15,21%	0,15%	51,89%	3,47%
Valladolid	14.384	1.838	12,78%	0,98%	50,89%	22,10%
Zamora	5.437	577	10,61%	0,31%	47,96%	6,94%
<b>CASTILLA Y LEON</b>	<b>68.963</b>	<b>8.318</b>	<b>12,06%</b>	<b>4,46%</b>	<b>51,16%</b>	<b>100,00%</b>
Barcelona	156.743	13.865	8,85%	7,43%	54,54%	67,14%
Girona	22.646	2.581	11,40%	1,38%	54,51%	12,50%
Lleida	11.742	1.237	10,53%	0,66%	53,92%	5,99%
Tarragona	26.115	2.967	11,36%	1,59%	53,20%	14,37%
<b>CATALUÑA</b>	<b>217.246</b>	<b>20.650</b>	<b>9,51%</b>	<b>11,06%</b>	<b>54,30%</b>	<b>100,00%</b>
Alicante-Alacant	78.660	9.150	11,63%	4,90%	53,80%	39,51%
Castellón-Castelló	17.636	2.610	14,80%	1,40%	52,47%	11,27%
Valencia-València	84.531	11.399	13,48%	6,11%	52,92%	49,22%
<b>COMUNITAT VALENCIANA</b>	<b>180.827</b>	<b>23.159</b>	<b>12,81%</b>	<b>12,41%</b>	<b>53,21%</b>	<b>100,00%</b>

## NOVIEMBRE 2020

### PORCENTAJES DE POBLACIÓN JOVEN EN EL PARO REGISTRADO POR COMUNIDADES AUTÓNOMAS, PROVINCIAS Y SEXO MENORES DE 25 AÑOS - VARONES

Comunidades Autónomas, Provincias y sexo	TOTAL 16y+ años	MENORES DE 25 AÑOS				
		TOTAL 16-24 años	% en cada Prov y CCAA	Distribución s/ Total	Distribución s/ SEXO	Distribución en CCAA
Badajoz	27.221	3.925	14,42%	2,10%	48,24%	64,96%
Cáceres	15.872	2.117	13,34%	1,13%	50,95%	35,04%
<b>EXTREMADURA</b>	<b>43.093</b>	<b>6.042</b>	<b>14,02%</b>	<b>3,24%</b>	<b>49,15%</b>	<b>100,00%</b>
A Coruña	33.028	2.062	6,24%	1,10%	49,50%	38,88%
Lugo	8.367	588	7,03%	0,31%	50,34%	11,09%
Ourense	9.078	648	7,14%	0,35%	47,86%	12,22%
Pontevedra	29.891	2.006	6,71%	1,07%	51,97%	37,82%
<b>GALICIA</b>	<b>80.364</b>	<b>5.304</b>	<b>6,60%</b>	<b>2,84%</b>	<b>50,28%</b>	<b>100,00%</b>
<b>MADRID, COMUNIDAD DE</b>	<b>181.912</b>	<b>19.848</b>	<b>10,91%</b>	<b>10,63%</b>	<b>51,09%</b>	
<b>MURCIA, REGION DE</b>	<b>48.127</b>	<b>6.780</b>	<b>14,09%</b>	<b>3,63%</b>	<b>48,82%</b>	
<b>NAVARRA, COM. FORAL DE</b>	<b>16.604</b>	<b>2.392</b>	<b>14,41%</b>	<b>1,28%</b>	<b>51,06%</b>	
Araba/Álava	9.416	1.045	11,10%	0,56%	51,99%	16,64%
Bizkaia	34.241	3.446	10,06%	1,85%	53,15%	54,86%
Gipuzkoa	15.724	1.790	11,38%	0,96%	52,32%	28,50%
<b>PAIS VASCO</b>	<b>59.381</b>	<b>6.281</b>	<b>10,58%</b>	<b>3,36%</b>	<b>52,72%</b>	<b>100,00%</b>
RIOJA, LA	7.781	814	10,46%	0,44%	51,19%	
CEUTA	5.285	798	15,10%	0,43%	45,29%	
MELILLA	3.807	734	19,28%	0,39%	48,10%	
<b>TOTAL ESTATAL</b>	<b>1.629.058</b>	<b>186.675</b>	<b>11,46%</b>	<b>100,00%</b>	<b>51,04%</b>	

Fuente: Elaboración propia a partir de datos del Servicio Público de Empleo Estatal,  
AVANCE DE DATOS ESTADÍSTICO: PARO REGISTRADO

## NOVIEMBRE 2020

### PORCENTAJES DE POBLACIÓN JOVEN EN EL PARO REGISTRADO POR COMUNIDADES AUTÓNOMAS, PROVINCIAS Y SEXO MENORES DE 25 AÑOS - MUJERES

Comunidades Autónomas, Provincias y sexo	TOTAL 16y+ años	MENORES DE 25 AÑOS				
		TOTAL 16-24 años	% en cada Prov y CCAA	Distribución s/ Total	Distribución s/ SEXO	Distribución en CCAA
Almería	38.758	3.124	8,06%	1,74%	50,23%	6,21%
Cádiz	106.812	8.694	8,14%	4,86%	49,46%	17,28%
Córdoba	48.450	4.942	10,20%	2,76%	54,63%	9,82%
Granada	58.266	5.996	10,29%	3,35%	52,05%	11,92%
Huelva	35.615	3.075	8,63%	1,72%	49,48%	6,11%
Jaén	34.502	3.584	10,39%	2,00%	58,83%	7,12%
Málaga	112.696	9.299	8,25%	5,19%	48,69%	18,48%
Sevilla	131.985	11.597	8,79%	6,48%	51,15%	23,05%
<b>ANDALUCIA</b>	<b>567.084</b>	<b>50.311</b>	<b>8,87%</b>	<b>28,10%</b>	<b>51,11%</b>	<b>100,00%</b>
Huesca	6.594	780	11,83%	0,44%	48,21%	16,87%
Teruel	4.098	504	12,30%	0,28%	50,05%	10,90%
Zaragoza	36.341	3.340	9,19%	1,87%	49,15%	72,23%
<b>ARAGON</b>	<b>47.033</b>	<b>4.624</b>	<b>9,83%</b>	<b>2,58%</b>	<b>49,08%</b>	<b>100,00%</b>
<b>ASTURIAS, PRINCIPADO DE</b>	<b>45.040</b>	<b>2.974</b>	<b>6,60%</b>	<b>1,66%</b>	<b>46,01%</b>	
<b>BALEARS, ILLES</b>	<b>45.684</b>	<b>6.175</b>	<b>13,52%</b>	<b>3,45%</b>	<b>47,36%</b>	
Las Palmas	76.757	5.641	7,35%	3,15%	46,63%	53,27%
Santa Cruz de Tenerife	69.840	4.949	7,09%	2,76%	47,91%	46,73%
<b>CANARIAS</b>	<b>146.597</b>	<b>10.590</b>	<b>7,22%</b>	<b>5,91%</b>	<b>47,22%</b>	<b>100,00%</b>
<b>CANTABRIA</b>	<b>23.677</b>	<b>1.701</b>	<b>7,18%</b>	<b>0,95%</b>	<b>46,20%</b>	
Albacete	22.845	1.770	7,75%	0,99%	52,98%	19,83%
Ciudad Real	32.252	2.747	8,52%	1,53%	54,55%	30,78%
Cuenca	8.298	659	7,94%	0,37%	48,17%	7,38%
Guadalajara	10.402	767	7,37%	0,43%	47,03%	8,59%
Toledo	41.948	2.981	7,11%	1,66%	49,66%	33,40%
<b>CASTILLA-LA MANCHA</b>	<b>115.745</b>	<b>8.924</b>	<b>7,71%</b>	<b>4,98%</b>	<b>51,35%</b>	<b>100,00%</b>
Ávila	7.362	592	8,04%	0,33%	49,33%	7,46%
Burgos	12.630	996	7,89%	0,56%	46,15%	12,54%
León	18.879	1.470	7,79%	0,82%	49,38%	18,51%
Palencia	5.817	515	8,85%	0,29%	46,86%	6,49%
Salamanca	15.255	1.272	8,34%	0,71%	50,64%	16,02%
Segovia	4.888	427	8,74%	0,24%	45,43%	5,38%
Soria	2.442	268	10,97%	0,15%	48,11%	3,38%
Valladolid	20.349	1.774	8,72%	0,99%	49,11%	22,34%
Zamora	7.102	626	8,81%	0,35%	52,04%	7,88%
<b>CASTILLA Y LEON</b>	<b>94.724</b>	<b>7.940</b>	<b>8,38%</b>	<b>4,43%</b>	<b>48,84%</b>	<b>100,00%</b>
Barcelona	194.087	11.556	5,95%	6,45%	45,46%	66,50%
Girona	26.035	2.154	8,27%	1,20%	45,49%	12,40%
Lleida	14.263	1.057	7,41%	0,59%	46,08%	6,08%
Tarragona	33.117	2.610	7,88%	1,46%	46,80%	15,02%
<b>CATALUÑA</b>	<b>267.502</b>	<b>17.377</b>	<b>6,50%</b>	<b>9,71%</b>	<b>45,70%</b>	<b>100,00%</b>
Alicante-Alacant	105.958	7.857	7,42%	4,39%	46,20%	38,58%
Castellón-Castelló	25.579	2.364	9,24%	1,32%	47,53%	11,61%
Valencia-València	121.307	10.143	8,36%	5,67%	47,08%	49,81%
<b>COMUNITAT VALENCIANA</b>	<b>252.844</b>	<b>20.364</b>	<b>8,05%</b>	<b>11,37%</b>	<b>46,79%</b>	<b>100,00%</b>



## NOVIEMBRE 2020

### PORCENTAJES DE POBLACIÓN JOVEN EN EL PARO REGISTRADO POR COMUNIDADES AUTÓNOMAS, PROVINCIAS Y SEXO MENORES DE 25 AÑOS - MUJERES

Comunidades Autónomas, Provincias y sexo	TOTAL 16y+ años	MENORES DE 25 AÑOS				
		TOTAL 16-24 años	% en cada Prov y CCAA	Distribución s/ Total	Distribución s/ SEXO	Distribución en CCAA
Badajoz	45.491	4.212	9,26%	2,35%	51,76%	67,39%
Cáceres	22.241	2.038	9,16%	1,14%	49,05%	32,61%
<b>EXTREMADURA</b>	<b>67.732</b>	<b>6.250</b>	<b>9,23%</b>	<b>3,49%</b>	<b>50,85%</b>	<b>100,00%</b>
A Coruña	43.035	2.104	4,89%	1,18%	50,50%	40,12%
Lugo	10.419	580	5,57%	0,32%	49,66%	11,06%
Ourense	11.986	706	5,89%	0,39%	52,14%	13,46%
Pontevedra	41.668	1.854	4,45%	1,04%	48,03%	35,35%
<b>GALICIA</b>	<b>107.108</b>	<b>5.244</b>	<b>4,90%</b>	<b>2,93%</b>	<b>49,72%</b>	<b>100,00%</b>
<b>MADRID, COMUNIDAD DE</b>	<b>247.884</b>	<b>19.003</b>	<b>7,67%</b>	<b>10,61%</b>	<b>48,91%</b>	
<b>MURCIA, REGION DE</b>	<b>72.481</b>	<b>7.109</b>	<b>9,81%</b>	<b>3,97%</b>	<b>51,18%</b>	
<b>NAVARRA, COM. FORAL DE</b>	<b>22.923</b>	<b>2.293</b>	<b>10,00%</b>	<b>1,28%</b>	<b>48,94%</b>	
Araba/Álava	12.554	965	7,69%	0,54%	48,01%	17,13%
Bizkaia	41.011	3.037	7,41%	1,70%	46,85%	53,91%
Gipuzkoa	19.490	1.631	8,37%	0,91%	47,68%	28,95%
<b>PAIS VASCO</b>	<b>73.055</b>	<b>5.633</b>	<b>7,71%</b>	<b>3,15%</b>	<b>47,28%</b>	<b>100,00%</b>
<b>RIOJA, LA</b>	<b>11.218</b>	<b>776</b>	<b>6,92%</b>	<b>0,43%</b>	<b>48,81%</b>	
<b>CEUTA</b>	<b>7.875</b>	<b>964</b>	<b>12,24%</b>	<b>0,54%</b>	<b>54,71%</b>	
<b>MELILLA</b>	<b>6.048</b>	<b>792</b>	<b>13,10%</b>	<b>0,44%</b>	<b>51,90%</b>	
<b>TOTAL ESTATAL</b>	<b>2.222.254</b>	<b>179.044</b>	<b>8,06%</b>	<b>100,00%</b>	<b>48,96%</b>	