

*cifras
jóvenes*

Paro Registrado

Jóvenes 16-29 años

febrero

2021

OBSERVATORIO DE LA
JUVENTUD EN ESPAÑA

estadística-injuve



GOBIERNO
DE ESPAÑA

MINISTERIO
DE DERECHOS SOCIALES
Y AGENDA 2030

injuve

FEBRERO 2021

PARO REGISTRADO POR SEXO Y GRUPOS DE EDADES

Sexo y Grupos de edades	Febrero 2021	Variación Mensual Enero 2021			Variación Anual Febrero 2020		
	Dato	Absoluta	Relativa	Dato	Absoluta	Relativa	Dato

AMBOS SEXOS

De 16 a 19 años	83.631	+2.260	+2,78	81.371	+17.683	+26,81	65.948
De 20 a 24 años	282.772	+7.020	+2,55	275.752	+87.272	+44,64	195.500
TOTAL 16-24 años	366.403	+9.280	+2,60	357.123	+104.955	+40,14	261.448
De 25 a 29 años	397.059	+5.556	+1,42	391.503	+102.461	+34,78	294.598
TOTAL 16-29 años	763.462	+14.836	+1,98	748.626	+207.416	+37,30	556.046
De 30 a 34 años	401.833	+4.441	+1,12	397.392	+92.496	+29,90	309.337
TOTAL 16-34 años	1.165.295	+19.277	+1,68	1.146.018	+299.912	+34,66	865.383
De 35 y más años	2.843.494	+25.159	+0,89	2.818.335	+462.830	+19,44	2.380.664
Total 16 y más años	4.008.789	+44.436	+1,12	3.964.353	+762.742	+23,50	3.246.047

VARONES

De 16 a 19 años	47.617	+1.081	+2,32	46.536	+9.826	+26,00	37.791
De 20 a 24 años	140.803	+2.909	+2,11	137.894	+43.773	+45,11	97.030
TOTAL 16-24 años	188.420	+3.990	+2,16	184.430	+53.599	+39,76	134.821
De 25 a 29 años	177.994	+2.115	+1,20	175.879	+49.731	+38,77	128.263
TOTAL 16-29 años	366.414	+6.105	+1,69	360.309	+103.330	+39,28	263.084
De 30 a 34 años	163.275	+1.425	+0,88	161.850	+42.228	+34,89	121.047
TOTAL 16-34 años	529.689	+7.530	+1,44	522.159	+145.558	+37,89	384.131
De 35 y más años	1.174.321	+5.502	+0,47	1.168.819	+208.477	+21,58	965.844
Total 16 y más años	1.704.010	+13.032	+0,77	1.690.978	+354.035	+26,23	1.349.975

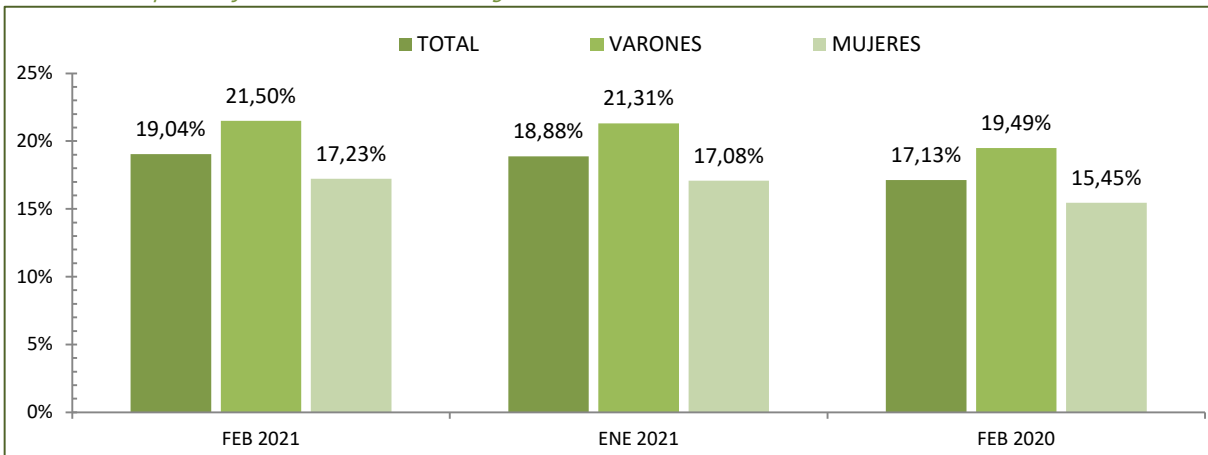
MUJERES

De 16 a 19 años	36.014	+1.179	+3,38	34.835	+7.857	+27,90	28.157
De 20 a 24 años	141.969	+4.111	+2,98	137.858	+43.499	+44,17	98.470
TOTAL 16-24 años	177.983	+5.290	+3,06	172.693	+51.356	+40,56	126.627
De 25 a 29 años	219.065	+3.441	+1,60	215.624	+52.730	+31,70	166.335
TOTAL 16-29 años	397.048	+8.731	+2,25	388.317	+104.086	+35,53	292.962
De 30 a 34 años	238.558	+3.016	+1,28	235.542	+50.268	+26,70	188.290
TOTAL 16-34 años	635.606	+11.747	+1,88	623.859	+154.354	+32,07	481.252
De 35 y más años	1.669.173	+19.657	+1,19	1.649.516	+254.353	+17,98	1.414.820
Total 16 y más años	2.304.779	+31.404	+1,38	2.273.375	+408.707	+21,56	1.896.072

FEBRERO 2021

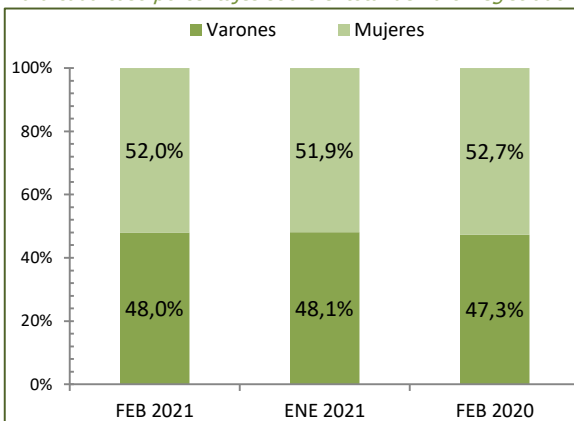
PORCENTAJES DE JÓVENES DE 16 A 29 AÑOS EN EL PARO REGISTRADO POR PERÍODO Y SEXO

Para cada caso porcentajes sobre el total de Paro Registrado

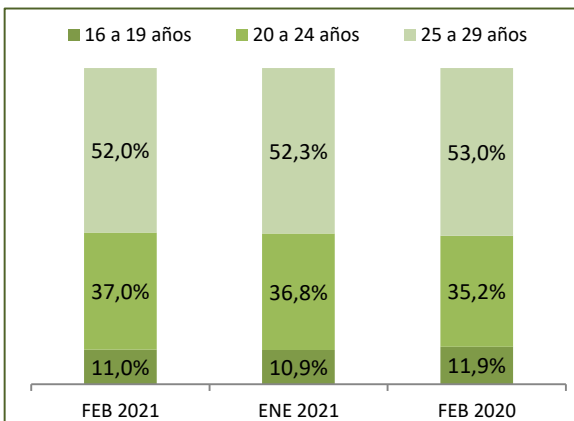


DISTRIBUCIÓN SEGÚN EL SEXO

Para cada caso porcentajes sobre el total de Paro Registrado

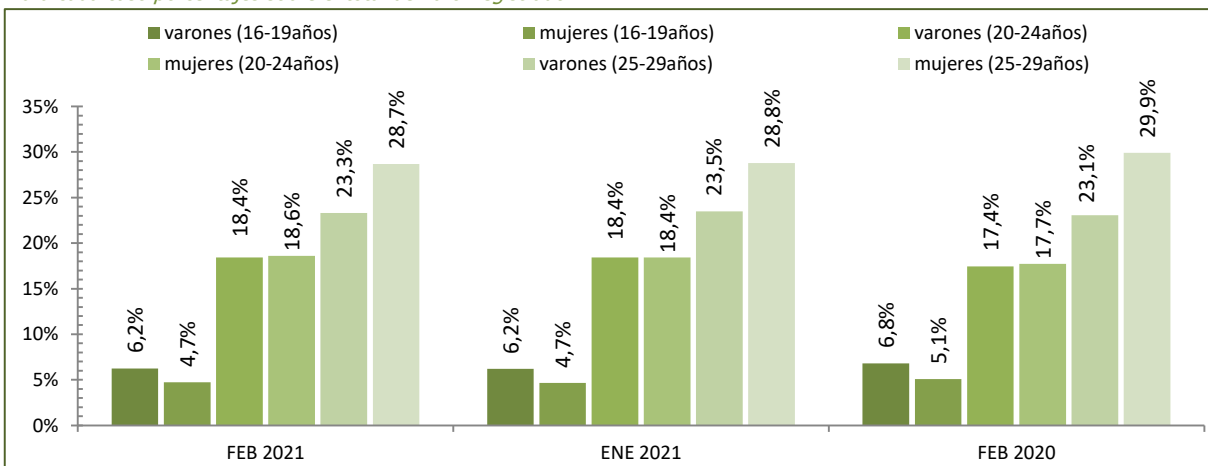


DISTRIBUCIÓN SEGÚN LAS EDADES



DISTRIBUCIÓN SEGÚN EL SEXO Y LAS EDADES

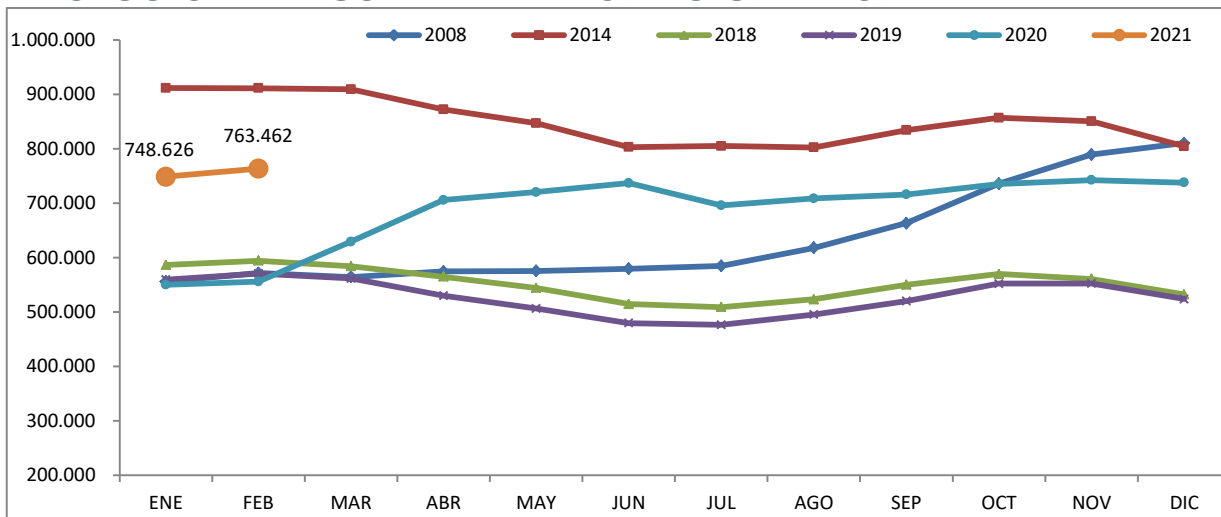
Para cada caso porcentajes sobre el total de Paro Registrado



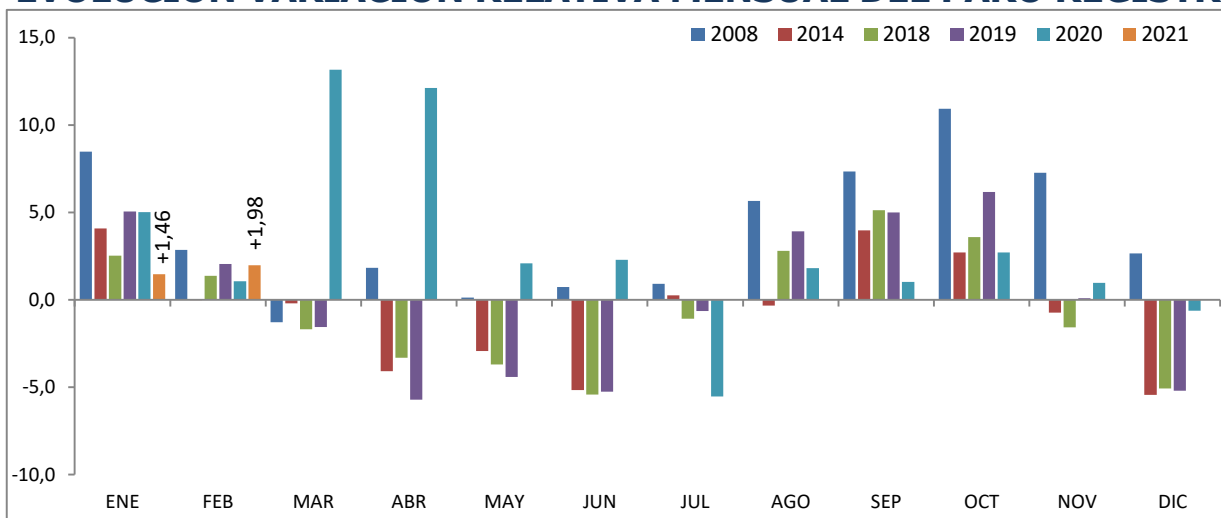
Fuente: Elaboración propia a partir de datos del Servicio Público de Empleo Estatal,
ESTADÍSTICA DE DEMANDANTES DE EMPLEO, PUESTOS DE TRABAJO Y COLOCACIONES

FEBRERO 2021

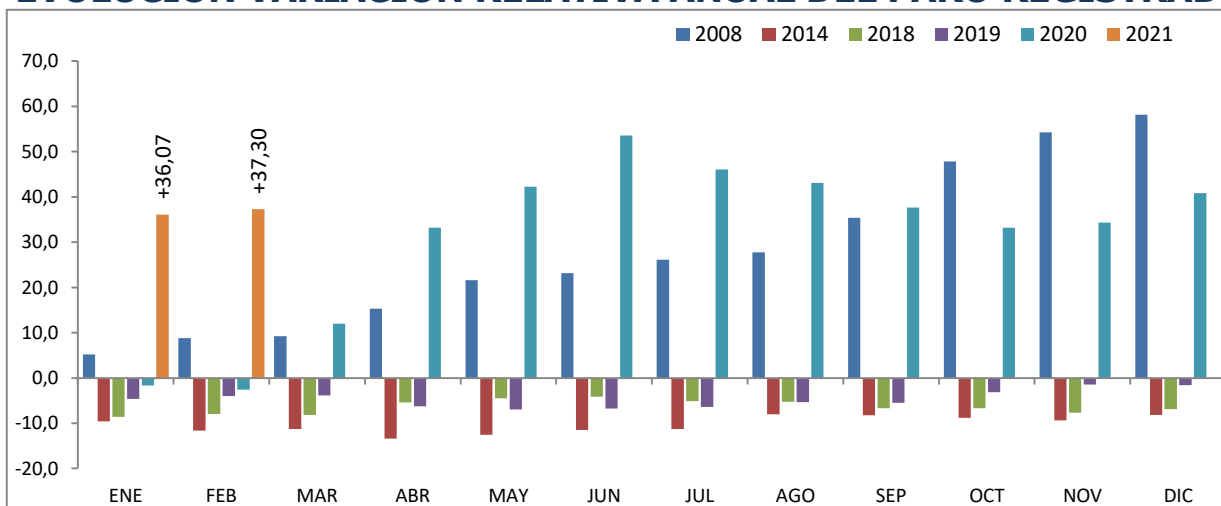
JÓVENES DE 16 a 29 AÑOS EVOLUCIÓN MENSUAL DEL PARO REGISTRADO



EVOLUCIÓN VARIACIÓN RELATIVA MENSUAL DEL PARO REGISTRADO



EVOLUCIÓN VARIACIÓN RELATIVA ANUAL DEL PARO REGISTRADO



Fuente: Elaboración propia a partir de datos del Servicio Público de Empleo Estatal,
ESTADÍSTICA DE DEMANDANTES DE EMPLEO, PUESTOS DE TRABAJO Y COLOCACIONES

FEBRERO 2021

PARO REGISTRADO SEGÚN SEXO, EDADES Y RELACIÓN ENTRE SEXOS POR COMUNIDADES AUTÓNOMAS Y PROVINCIAS

Comunidades autónomas y provincias	TOTAL EDADES			De 16 a 29 años			De 30 y más años			RELACIÓN ENTRE SEXOS*		
	TOTAL	Varones	Mujeres	TOTAL	Varones	Mujeres	TOTAL	Varones	Mujeres	TOTAL	<30 años	RESTO
Almería	70.575	30.998	39.577	14.150	6.562	7.588	56.425	24.436	31.989	78,3	86,5	76,4
Cádiz	189.247	78.584	110.663	37.856	17.955	19.901	151.391	60.629	90.762	71,0	90,2	66,8
Córdoba	83.265	33.863	49.402	18.514	8.132	10.382	64.751	25.731	39.020	68,5	78,3	65,9
Granada	105.958	46.515	59.443	24.375	11.020	13.355	81.583	35.495	46.088	78,3	82,5	77,0
Huelva	59.725	25.862	33.863	12.049	5.762	6.287	47.676	20.100	27.576	76,4	91,6	72,9
Jaén	56.194	20.823	35.371	13.146	5.183	7.963	43.048	15.640	27.408	58,9	65,1	57,1
Málaga	204.293	86.514	117.779	41.500	19.967	21.533	162.793	66.547	96.246	73,5	92,7	69,1
Sevilla	232.847	96.628	136.219	48.567	22.710	25.857	184.280	73.918	110.362	70,9	87,8	67,0
ANDALUCÍA	1.002.104	419.787	582.317	210.157	97.291	112.866	791.947	322.496	469.451	72,1	86,2	68,7
Huesca	12.512	5.304	7.208	3.109	1.534	1.575	9.403	3.770	5.633	73,6	97,4	66,9
Teruel	7.836	3.254	4.582	1.980	910	1.070	5.856	2.344	3.512	71,0	85,0	66,7
Zaragoza	66.810	27.199	39.611	13.790	6.480	7.310	53.020	20.719	32.301	68,7	88,6	64,1
ARAGÓN	87.158	35.757	51.401	18.879	8.924	9.955	68.279	26.833	41.446	69,6	89,6	64,7
ASTURIAS, PRINCIPADO DE	85.781	38.064	47.717	14.379	7.285	7.094	71.402	30.779	40.623	79,8	102,7	75,8
BALEARS, ILLES	84.581	38.780	45.801	20.567	10.155	10.412	64.014	28.625	35.389	84,7	97,5	80,9
Las Palmas	147.149	66.629	80.520	27.150	13.756	13.394	119.999	52.873	67.126	82,7	102,7	78,8
Santa Cruz de Tenerife	136.328	62.736	73.592	24.383	12.357	12.026	111.945	50.379	61.566	85,2	102,8	81,8
CANARIAS	283.477	129.365	154.112	51.533	26.113	25.420	231.944	103.252	128.692	83,9	102,7	80,2
CANTABRIA	44.486	19.361	25.125	7.963	3.926	4.037	36.523	15.435	21.088	77,1	97,3	73,2
Albacete	37.564	13.390	24.174	7.061	3.129	3.932	30.503	10.261	20.242	55,4	79,6	50,7
Ciudad Real	52.770	18.850	33.920	10.675	4.589	6.086	42.095	14.261	27.834	55,6	75,4	51,2
Cuenca	14.578	5.750	8.828	2.765	1.292	1.473	11.813	4.458	7.355	65,1	87,7	60,6
Guadalajara	19.601	8.067	11.534	3.602	1.787	1.815	15.999	6.280	9.719	69,9	98,5	64,6
Toledo	70.477	25.675	44.802	12.555	5.649	6.906	57.922	20.026	37.896	57,3	81,8	52,8
CASTILLA-LA MANCHA	194.990	71.732	123.258	36.658	16.446	20.212	158.332	55.286	103.046	58,2	81,4	53,7
Ávila	13.466	5.762	7.704	2.383	1.179	1.204	11.083	4.583	6.500	74,8	97,9	70,5
Burgos	23.698	10.045	13.653	4.635	2.326	2.309	19.063	7.719	11.344	73,6	100,7	68,0
León	34.673	15.143	19.530	6.147	2.993	3.154	28.526	12.150	16.376	77,5	94,9	74,2
Palencia	10.873	4.718	6.155	2.323	1.158	1.165	8.550	3.560	4.990	76,7	99,4	71,3
Salamanca	26.670	10.881	15.789	5.244	2.466	2.778	21.426	8.415	13.011	68,9	88,8	64,7
Segovia	9.179	4.012	5.167	1.962	1.026	936	7.217	2.986	4.231	77,6	109,6	70,6
Soria	4.818	2.199	2.619	1.129	570	559	3.689	1.629	2.060	84,0	102,0	79,1
Valladolid	37.761	15.806	21.955	7.587	3.747	3.840	30.174	12.059	18.115	72,0	97,6	66,6
Zamora	13.614	5.979	7.635	2.533	1.196	1.337	11.081	4.783	6.298	78,3	89,5	75,9
CASTILLA Y LEÓN	174.752	74.545	100.207	33.943	16.661	17.282	140.809	57.884	82.925	74,4	96,4	69,8
Barcelona	370.768	167.345	203.423	60.978	31.276	29.702	309.790	136.069	173.721	82,3	105,3	78,3
Girona	51.025	23.593	27.432	9.631	4.870	4.761	41.394	18.723	22.671	86,0	102,3	82,6
Lleida	27.605	12.491	15.114	5.070	2.479	2.591	22.535	10.012	12.523	82,6	95,7	79,9
Tarragona	62.892	27.770	35.122	11.749	5.781	5.968	51.143	21.989	29.154	79,1	96,9	75,4
CATALUÑA	512.290	231.199	281.091	87.428	44.406	43.022	424.862	186.793	238.069	82,3	103,2	78,5
Alicante-Alacant	191.767	81.491	110.276	34.635	17.132	17.503	157.132	64.359	92.773	73,9	97,9	69,4
Castellón-Castelló	45.706	18.207	27.499	9.241	4.342	4.899	36.465	13.865	22.600	66,2	88,6	61,3
Valencia-València	218.685	89.438	129.247	42.637	20.732	21.905	176.048	68.706	107.342	69,2	94,6	64,0
COMUNITAT VALENCIANA	456.158	189.136	267.022	86.513	42.206	44.307	369.645	146.930	222.715	70,8	95,3	66,0
Badajoz	73.829	27.809	46.020	14.374	6.421	7.953	59.455	21.388	38.067	60,4	80,7	56,2
Cáceres	40.109	17.056	23.053	7.901	3.834	4.067	32.208	13.222	18.986	74,0	94,3	69,6
EXTREMADURA	113.938	44.865	69.073	22.275	10.255	12.020	91.663	34.610	57.053	65,0	85,3	60,7
A Coruña	74.579	32.255	42.324	9.963	4.616	5.347	64.616	27.639	36.977	76,2	86,3	74,7
Lugo	18.633	8.132	10.501	2.720	1.224	1.496	15.913	6.908	9.005	77,4	81,8	76,7
Ourense	20.496	8.825	11.671	2.949	1.405	1.544	17.547	7.420	10.127	75,6	91,0	73,3
Pontevedra	71.520	30.208	41.312	9.519	4.420	5.099	62.001	25.788	36.213	73,1	86,7	71,2
GALICIA	185.228	79.420	105.808	25.151	11.665	13.486	160.077	67.755	92.322	75,1	86,5	73,4

FEBRERO 2021

PARO REGISTRADO SEGÚN SEXO, EDADES Y RELACIÓN ENTRE SEXOS POR COMUNIDADES AUTÓNOMAS Y PROVINCIAS

Comunidades autónomas y provincias	TOTAL EDADES			De 16 a 29 años			De 30 y más años			RELACIÓN ENTRE SEXOS*		
	TOTAL	Varones	Mujeres	TOTAL	Varones	Mujeres	TOTAL	Varones	Mujeres	TOTAL	<30 años	RESTO
MADRID, COMUNIDAD DE	447.101	190.919	256.182	81.008	39.584	41.424	366.093	151.335	214.758	74,5	95,6	70,5
MURCIA, REGIÓN DE	123.330	49.061	74.269	26.639	12.085	14.554	96.691	36.976	59.715	66,1	83,0	61,9
NAVARRA, COM. FORAL DE	42.986	18.003	24.983	9.561	4.549	5.012	33.425	13.454	19.971	72,1	90,8	67,4
Araba/Álava	21.855	9.241	12.614	3.774	1.763	2.011	18.081	7.478	10.603	73,3	87,7	70,5
Bizkaia	72.774	32.873	39.901	11.972	5.950	6.022	60.802	26.923	33.879	82,4	98,8	79,5
Gipuzkoa	34.399	15.229	19.170	6.337	3.224	3.113	28.062	12.005	16.057	79,4	103,6	74,8
PAÍS VASCO	129.028	57.343	71.685	22.083	10.937	11.146	106.945	46.406	60.539	80,0	98,1	76,7
RIOJA, LA	20.095	8.229	11.866	3.405	1.607	1.798	16.690	6.622	10.068	69,3	89,4	65,8
CEUTA	12.483	5.110	7.373	3.161	1.399	1.762	9.322	3.711	5.611	69,3	79,4	66,1
MELILLA	8.823	3.334	5.489	2.159	920	1.239	6.664	2.414	4.250	60,7	74,3	56,8
TOTAL ESTATAL	4.008.789	1.704.010	2.304.779	763.462	366.414	397.048	3.245.327	1.337.596	1.907.731	73,9	92,3	70,1

* Relación entre sexos: Número de varones por cada 100 mujeres

FEBRERO 2021

PARO REGISTRADO POR COMUNIDADES AUTÓNOMAS Y PROVINCIAS JÓVENES DE 16 A 29 AÑOS - AMBOS SEXOS

Comunidades Autónomas, Provincias	Febrero	Variación Mensual			Variación Anual		
	2021	Enero 2021		Febrero 2020			
	Dato	Absoluta	Relativa	Dato	Absoluta	Relativa	Dato
Almería	14.150	+291	+2,10	13.859	+3.864	+37,57	10.286
Cádiz	37.856	+644	+1,73	37.212	+10.764	+39,73	27.092
Córdoba	18.514	+739	+4,16	17.775	+3.676	+24,77	14.838
Granada	24.375	+766	+3,24	23.609	+7.422	+43,78	16.953
Huelva	12.049	-392	-3,15	12.441	+3.730	+44,84	8.319
Jaén	13.146	+1.351	+11,45	11.795	+970	+7,97	12.176
Málaga	41.500	+1.286	+3,20	40.214	+14.383	+53,04	27.117
Sevilla	48.567	+1.240	+2,62	47.327	+12.256	+33,75	36.311
ANDALUCÍA	210.157	+5.925	+2,90	204.232	+57.065	+37,27	153.092
Huesca	3.109	+106	+3,53	3.003	+1.289	+70,82	1.820
Teruel	1.980	+75	+3,94	1.905	+837	+73,23	1.143
Zaragoza	13.790	+546	+4,12	13.244	+4.081	+42,03	9.709
ARAGÓN	18.879	+727	+4,01	18.152	+6.207	+48,98	12.672
ASTURIAS, PRINCIPADO DE	14.379	+526	+3,80	13.853	+3.550	+32,78	10.829
BALEARS, ILLES	20.567	+531	+2,65	20.036	+6.961	+51,16	13.606
Las Palmas	27.150	+722	+2,73	26.428	+11.013	+68,25	16.137
Santa Cruz de Tenerife	24.383	+425	+1,77	23.958	+10.108	+70,81	14.275
CANARIAS	51.533	+1.147	+2,28	50.386	+21.121	+69,45	30.412
CANTABRIA	7.963	+214	+2,76	7.749	+1.572	+24,60	6.391
Albacete	7.061	+98	+1,41	6.963	+866	+13,98	6.195
Ciudad Real	10.675	+357	+3,46	10.318	+1.105	+11,55	9.570
Cuenca	2.765	+92	+3,44	2.673	+430	+18,42	2.335
Guadalajara	3.602	+246	+7,33	3.356	+633	+21,32	2.969
Toledo	12.555	+589	+4,92	11.966	+1.766	+16,37	10.789
CASTILLA-LA MANCHA	36.658	+1.382	+3,92	35.276	+4.800	+15,07	31.858
Ávila	2.383	-10	-0,42	2.393	+538	+29,16	1.845
Burgos	4.635	-25	-0,54	4.660	+1.439	+45,03	3.196
León	6.147	-9	-0,15	6.156	+1.417	+29,96	4.730
Palencia	2.323	-17	-0,73	2.340	+555	+31,39	1.768
Salamanca	5.244	-22	-0,42	5.266	+1.132	+27,53	4.112
Segovia	1.962	+78	+4,14	1.884	+651	+49,66	1.311
Soria	1.129	+36	+3,29	1.093	+407	+56,37	722
Valladolid	7.587	+88	+1,17	7.499	+2.301	+43,53	5.286
Zamora	2.533	+84	+3,43	2.449	+686	+37,14	1.847
CASTILLA Y LEÓN	33.943	+203	+0,60	33.740	+9.126	+36,77	24.817
Barcelona	60.978	+972	+1,62	60.006	+17.608	+40,60	43.370
Girona	9.631	-21	-0,22	9.652	+3.212	+50,04	6.419
Lleida	5.070	-24	-0,47	5.094	+1.700	+50,45	3.370
Tarragona	11.749	+51	+0,44	11.698	+3.416	+40,99	8.333
CATALUÑA	87.428	+978	+1,13	86.450	+25.936	+42,18	61.492

FEBRERO 2021

PARO REGISTRADO POR COMUNIDADES AUTÓNOMAS Y PROVINCIAS JÓVENES DE 16 A 29 AÑOS - AMBOS SEXOS

Comunidades Autónomas, Provincias	Febrero 2021	Variación Mensual Enero 2021			Variación Anual Febrero 2020		
	<i>Dato</i>	<i>Absoluta</i>	<i>Relativa</i>	<i>Dato</i>	<i>Absoluta</i>	<i>Relativa</i>	<i>Dato</i>
Alicante-Alacant	34.635	+756	+2,23	33.879	+11.815	+51,77	22.820
Castellón-Castelló	9.241	+314	+3,52	8.927	+2.263	+32,43	6.978
Valencia-València	42.637	+1.646	+4,02	40.991	+13.548	+46,57	29.089
COMUNITAT VALENCIANA	86.513	+2.716	+3,24	83.797	+27.626	+46,91	58.887
Badajoz	14.374	-1.314	-8,38	15.688	+544	+3,93	13.830
Cáceres	7.901	-719	-8,34	8.620	+597	+8,17	7.304
EXTREMADURA	22.275	-2.033	-8,36	24.308	+1.141	+5,40	21.134
A Coruña	9.963	-88	-0,88	10.051	+1.502	+17,75	8.461
Lugo	2.720	-86	-3,06	2.806	+422	+18,36	2.298
Ourense	2.949	-28	-0,94	2.977	+435	+17,30	2.514
Pontevedra	9.519	-18	-0,19	9.537	+1.512	+18,88	8.007
GALICIA	25.151	-220	-0,87	25.371	+3.871	+18,19	21.280
MADRID, COMUNIDAD DE	81.008	+2.866	+3,67	78.142	+23.452	+40,75	57.556
MURCIA, REGIÓN DE	26.639	+186	+0,70	26.453	+6.749	+33,93	19.890
NAVARRA, COM. FORAL DE	9.561	+444	+4,87	9.117	+3.260	+51,74	6.301
Araba/Álava	3.774	-136	-3,48	3.910	+721	+23,62	3.053
Bizkaia	11.972	-276	-2,25	12.248	+1.757	+17,20	10.215
Gipuzkoa	6.337	-155	-2,39	6.492	+1.161	+22,43	5.176
PAÍS VASCO	22.083	-567	-2,50	22.650	+3.639	+19,73	18.444
RIOJA, LA	3.405	+118	+3,59	3.287	+1.114	+48,63	2.291
CEUTA	3.161	+32	+1,02	3.129	+489	+18,30	2.672
MELILLA	2.159	-339	-13,57	2.498	-263	-10,86	2.422
TOTAL ESTATAL	763.462	+14.836	+1,98	748.626	+207.416	+37,30	556.046

Fuente: Elaboración propia a partir de datos del Servicio Público de Empleo Estatal,
ESTADÍSTICA DE DEMANDANTES DE EMPLEO, PUESTOS DE TRABAJO Y COLOCACIONES

FEBRERO 2021

PARO REGISTRADO POR COMUNIDADES AUTÓNOMAS Y PROVINCIAS JÓVENES DE 16 A 29 AÑOS - VARONES

Comunidades Autónomas, Provincias	Febrero	Variación Mensual			Variación Anual		
	2021	Enero 2021		Febrero 2020			
	Dato	Absoluta	Relativa	Dato	Absoluta	Relativa	Dato
Almería	6.562	+108	+1,67	6.454	+1.847	+39,17	4.715
Cádiz	17.955	+241	+1,36	17.714	+5.437	+43,43	12.518
Córdoba	8.132	+440	+5,72	7.692	+1.628	+25,03	6.504
Granada	11.020	+441	+4,17	10.579	+3.349	+43,66	7.671
Huelva	5.762	-130	-2,21	5.892	+1.801	+45,47	3.961
Jaén	5.183	+898	+20,96	4.285	-49	-0,94	5.232
Málaga	19.967	+508	+2,61	19.459	+7.388	+58,73	12.579
Sevilla	22.710	+666	+3,02	22.044	+5.931	+35,35	16.779
ANDALUCÍA	97.291	+3.172	+3,37	94.119	+27.332	+39,07	69.959
Huesca	1.534	+60	+4,07	1.474	+664	+76,32	870
Teruel	910	+20	+2,25	890	+377	+70,73	533
Zaragoza	6.480	+198	+3,15	6.282	+1.912	+41,86	4.568
ARAGÓN	8.924	+278	+3,22	8.646	+2.953	+49,46	5.971
ASTURIAS, PRINCIPADO DE	7.285	+218	+3,08	7.067	+1.969	+37,04	5.316
BALEARS, ILLES	10.155	+211	+2,12	9.944	+3.593	+54,75	6.562
Las Palmas	13.756	+345	+2,57	13.411	+5.916	+75,46	7.840
Santa Cruz de Tenerife	12.357	+219	+1,80	12.138	+5.378	+77,06	6.979
CANARIAS	26.113	+564	+2,21	25.549	+11.294	+76,21	14.819
CANTABRIA	3.926	+48	+1,24	3.878	+788	+25,11	3.138
Albacete	3.129	+22	+0,71	3.107	+321	+11,43	2.808
Ciudad Real	4.589	+186	+4,22	4.403	+327	+7,67	4.262
Cuenca	1.292	+14	+1,10	1.278	+159	+14,03	1.133
Guadalajara	1.787	+140	+8,50	1.647	+341	+23,58	1.446
Toledo	5.649	+254	+4,71	5.395	+722	+14,65	4.927
CASTILLA-LA MANCHA	16.446	+616	+3,89	15.830	+1.870	+12,83	14.576
Ávila	1.179	-34	-2,80	1.213	+294	+33,22	885
Burgos	2.326	-56	-2,35	2.382	+732	+45,92	1.594
León	2.993	-40	-1,32	3.033	+692	+30,07	2.301
Palencia	1.158	-40	-3,34	1.198	+247	+27,11	911
Salamanca	2.466	-59	-2,34	2.525	+570	+30,06	1.896
Segovia	1.026	+39	+3,95	987	+354	+52,68	672
Soria	570	+18	+3,26	552	+233	+69,14	337
Valladolid	3.747	-10	-0,27	3.757	+1.172	+45,51	2.575
Zamora	1.196	+35	+3,01	1.161	+299	+33,33	897
CASTILLA Y LEÓN	16.661	-147	-0,87	16.808	+4.593	+38,06	12.068
Barcelona	31.276	+550	+1,79	30.726	+9.573	+44,11	21.703
Girona	4.870	-61	-1,24	4.931	+1.695	+53,39	3.175
Lleida	2.479	-50	-1,98	2.529	+926	+59,63	1.553
Tarragona	5.781	-32	-0,55	5.813	+1.830	+46,32	3.951
CATALUÑA	44.406	+407	+0,93	43.999	+14.024	+46,16	30.382

FEBRERO 2021

PARO REGISTRADO POR COMUNIDADES AUTÓNOMAS Y PROVINCIAS JÓVENES DE 16 A 29 AÑOS - VARONES

Comunidades Autónomas, Provincias	Febrero 2021	Variación Mensual Enero 2021			Variación Anual Febrero 2020		
	Dato	Absoluta	Relativa	Dato	Absoluta	Relativa	Dato
Alicante-Alacant	17.132	+216	+1,28	16.916	+6.263	+57,62	10.869
Castellón-Castelló	4.342	+54	+1,26	4.288	+1.072	+32,78	3.270
Valencia-València	20.732	+734	+3,67	19.998	+6.870	+49,56	13.862
COMUNITAT VALENCIANA	42.206	+1.004	+2,44	41.202	+14.205	+50,73	28.001
Badajoz	6.421	-657	-9,28	7.078	+254	+4,12	6.167
Cáceres	3.834	-318	-7,66	4.152	+378	+10,94	3.456
EXTREMADURA	10.255	-975	-8,68	11.230	+632	+6,57	9.623
A Coruña	4.616	-191	-3,97	4.807	+629	+15,78	3.987
Lugo	1.224	-89	-6,78	1.313	+180	+17,24	1.044
Ourense	1.405	-28	-1,95	1.433	+186	+15,26	1.219
Pontevedra	4.420	-69	-1,54	4.489	+504	+12,87	3.916
GALICIA	11.665	-377	-3,13	12.042	+1.499	+14,75	10.166
MADRID, COMUNIDAD DE	39.584	+1.411	+3,70	38.173	+11.371	+40,30	28.213
MURCIA, REGIÓN DE	12.085	+12	+0,10	12.073	+3.023	+33,36	9.062
NAVARRA, COM. FORAL DE	4.549	+155	+3,53	4.394	+1.571	+52,75	2.978
Araba/Álava	1.763	-84	-4,55	1.847	+343	+24,15	1.420
Bizkaia	5.950	-228	-3,69	6.178	+925	+18,41	5.025
Gipuzkoa	3.224	-60	-1,83	3.284	+721	+28,81	2.503
PAÍS VASCO	10.937	-372	-3,29	11.309	+1.989	+22,23	8.948
RIOJA, LA	1.607	+53	+3,41	1.554	+515	+47,16	1.092
CEUTA	1.399	+11	+0,79	1.388	+232	+19,88	1.167
MELILLA	920	-184	-16,67	1.104	-123	-11,79	1.043
TOTAL ESTATAL	366.414	+6.105	+1,69	360.309	+103.330	+39,28	263.084

Fuente: Elaboración propia a partir de datos del Servicio Público de Empleo Estatal,
ESTADÍSTICA DE DEMANDANTES DE EMPLEO, PUESTOS DE TRABAJO Y COLOCACIONES

FEBRERO 2021

PARO REGISTRADO POR COMUNIDADES AUTÓNOMAS Y PROVINCIAS JÓVENES DE 16 A 29 AÑOS - MUJERES

Comunidades Autónomas, Provincias	Febrero	Variación Mensual			Variación Anual		
	2021	Enero 2021		Febrero 2020			
	Dato	Absoluta	Relativa	Dato	Absoluta	Relativa	Dato
Almería	7.588	+183	+2,47	7.405	+2.017	+36,21	5.571
Cádiz	19.901	+403	+2,07	19.498	+5.327	+36,55	14.574
Córdoba	10.382	+299	+2,97	10.083	+2.048	+24,57	8.334
Granada	13.355	+325	+2,49	13.030	+4.073	+43,88	9.282
Huelva	6.287	-262	-4,00	6.549	+1.929	+44,26	4.358
Jaén	7.963	+453	+6,03	7.510	+1.019	+14,67	6.944
Málaga	21.533	+778	+3,75	20.755	+6.995	+48,12	14.538
Sevilla	25.857	+574	+2,27	25.283	+6.325	+32,38	19.532
ANDALUCÍA	112.866	+2.753	+2,50	110.113	+29.733	+35,77	83.133
Huesca	1.575	+46	+3,01	1.529	+625	+65,79	950
Teruel	1.070	+55	+5,42	1.015	+460	+75,41	610
Zaragoza	7.310	+348	+5,00	6.962	+2.169	+42,19	5.141
ARAGÓN	9.955	+449	+4,72	9.506	+3.254	+48,56	6.701
ASTURIAS, PRINCIPADO DE	7.094	+308	+4,54	6.786	+1.581	+28,68	5.513
BALEARS, ILLES	10.412	+320	+3,17	10.092	+3.368	+47,81	7.044
Las Palmas	13.394	+377	+2,90	13.017	+5.097	+61,43	8.297
Santa Cruz de Tenerife	12.026	+206	+1,74	11.820	+4.730	+64,83	7.296
CANARIAS	25.420	+583	+2,35	24.837	+9.827	+63,02	15.593
CANTABRIA	4.037	+166	+4,29	3.871	+784	+24,10	3.253
Albacete	3.932	+76	+1,97	3.856	+545	+16,09	3.387
Ciudad Real	6.086	+171	+2,89	5.915	+778	+14,66	5.308
Cuenca	1.473	+78	+5,59	1.395	+271	+22,55	1.202
Guadalajara	1.815	+106	+6,20	1.709	+292	+19,17	1.523
Toledo	6.906	+335	+5,10	6.571	+1.044	+17,81	5.862
CASTILLA-LA MANCHA	20.212	+766	+3,94	19.446	+2.930	+16,95	17.282
Ávila	1.204	+24	+2,03	1.180	+244	+25,42	960
Burgos	2.309	+31	+1,36	2.278	+707	+44,13	1.602
León	3.154	+31	+0,99	3.123	+725	+29,85	2.429
Palencia	1.165	+23	+2,01	1.142	+308	+35,94	857
Salamanca	2.778	+37	+1,35	2.741	+562	+25,36	2.216
Segovia	936	+39	+4,35	897	+297	+46,48	639
Soria	559	+18	+3,33	541	+174	+45,19	385
Valladolid	3.840	+98	+2,62	3.742	+1.129	+41,65	2.711
Zamora	1.337	+49	+3,80	1.288	+387	+40,74	950
CASTILLA Y LEÓN	17.282	+350	+2,07	16.932	+4.533	+35,56	12.749
Barcelona	29.702	+422	+1,44	29.280	+8.035	+37,08	21.667
Girona	4.761	+40	+0,85	4.721	+1.517	+46,76	3.244
Lleida	2.591	+26	+1,01	2.565	+774	+42,60	1.817
Tarragona	5.968	+83	+1,41	5.885	+1.586	+36,19	4.382
CATALUÑA	43.022	+571	+1,35	42.451	+11.912	+38,29	31.110

FEBRERO 2021

PARO REGISTRADO POR COMUNIDADES AUTÓNOMAS Y PROVINCIAS JÓVENES DE 16 A 29 AÑOS - MUJERES

Comunidades Autónomas, Provincias	Febrero 2021	Variación Mensual Enero 2021			Variación Anual Febrero 2020		
	<i>Dato</i>	<i>Absoluta</i>	<i>Relativa</i>	<i>Dato</i>	<i>Absoluta</i>	<i>Relativa</i>	<i>Dato</i>
Alicante-Alacant	17.503	+540	+3,18	16.963	+5.552	+46,46	11.951
Castellón-Castelló	4.899	+260	+5,60	4.639	+1.191	+32,12	3.708
Valencia-València	21.905	+912	+4,34	20.993	+6.678	+43,86	15.227
COMUNITAT VALENCIANA	44.307	+1.712	+4,02	42.595	+13.421	+43,45	30.886
Badajoz	7.953	-657	-7,63	8.610	+290	+3,78	7.663
Cáceres	4.067	-401	-8,97	4.468	+219	+5,69	3.848
EXTREMADURA	12.020	-1.058	-8,09	13.078	+509	+4,42	11.511
A Coruña	5.347	+103	+1,96	5.244	+873	+19,51	4.474
Lugo	1.496	+3	+0,20	1.493	+242	+19,30	1.254
Ourense	1.544	+0	+0,00	1.544	+249	+19,23	1.295
Pontevedra	5.099	+51	+1,01	5.048	+1.008	+24,64	4.091
GALICIA	13.486	+157	+1,18	13.329	+2.372	+21,34	11.114
MADRID, COMUNIDAD DE	41.424	+1.455	+3,64	39.969	+12.081	+41,17	29.343
MURCIA, REGIÓN DE	14.554	+174	+1,21	14.380	+3.726	+34,41	10.828
NAVARRA, COM. FORAL DE	5.012	+289	+6,12	4.723	+1.689	+50,83	3.323
Araba/Álava	2.011	-52	-2,52	2.063	+378	+23,15	1.633
Bizkaia	6.022	-48	-0,79	6.070	+832	+16,03	5.190
Gipuzkoa	3.113	-95	-2,96	3.208	+440	+16,46	2.673
PAÍS VASCO	11.146	-195	-1,72	11.341	+1.650	+17,38	9.496
RIOJA, LA	1.798	+65	+3,75	1.733	+599	+49,96	1.199
CEUTA	1.762	+21	+1,21	1.741	+257	+17,08	1.505
MELILLA	1.239	-155	-11,12	1.394	-140	-10,15	1.379
TOTAL ESTATAL	397.048	+8.731	+2,25	388.317	+104.086	+35,53	292.962

Fuente: Elaboración propia a partir de datos del Servicio Público de Empleo Estatal,
ESTADÍSTICA DE DEMANDANTES DE EMPLEO, PUESTOS DE TRABAJO Y COLOCACIONES

FEBRERO 2021

**DISTRIBUCIÓN DEL PARO REGISTRADO
SEGÚN ESTUDIOS TERMINADOS, SEXO Y GRUPOS DE EDADES JÓVENES**

Sexo y Estudios Terminados	TOTAL	TOTAL	TOTAL	Grupos de Edades		
		16-29	16-24	16-19	20-24	25-29
AMBOS SEXOS						
TOTAL	4.008.789	763.462	366.403	83.631	282.772	397.059
Sin Estudios	1,86%	1,59%	1,73%	2,14%	1,61%	1,46%
<i>ESTUDIOS PRIMARIOS</i>						
- Incompletos	13,13%	12,31%	14,49%	18,41%	13,33%	10,29%
- Completos	9,97%	10,39%	11,89%	14,36%	11,16%	9,01%
<i>ESTUDIOS SECUNDARIOS</i>						
- Programas FP	7,33%	8,13%	7,10%	4,47%	7,87%	9,08%
- Educación General	53,01%	51,58%	55,76%	60,50%	54,36%	47,72%
<i>EST. POSTSECUNDARIOS</i>						
- Técnico Prof. Superior	6,02%	6,81%	4,77%	0,07%	6,16%	8,69%
- Primer ciclo	2,39%	0,16%	0,06%	0,00%	0,07%	0,26%
- Segundo y tercer ciclo	6,23%	8,98%	4,16%	0,03%	5,39%	13,42%
- Otros	0,07%	0,05%	0,04%	0,013%	0,04%	0,06%
VARONES						
TOTAL	1.704.010	366.414	188.420	47.617	140.803	177.994
Sin Estudios	1,77%	1,52%	1,73%	2,25%	1,55%	1,30%
<i>ESTUDIOS PRIMARIOS</i>						
- Incompletos	14,04%	12,65%	14,79%	18,55%	13,51%	10,38%
- Completos	10,57%	10,92%	12,40%	14,76%	11,60%	9,36%
<i>ESTUDIOS SECUNDARIOS</i>						
- Programas FP	6,24%	8,09%	7,02%	4,04%	8,03%	9,22%
- Educación General	55,46%	53,87%	57,26%	60,29%	56,23%	50,29%
<i>EST. POSTSECUNDARIOS</i>						
- Técnico Prof. Superior	5,26%	6,41%	4,26%	0,07%	5,68%	8,68%
- Primer ciclo	1,57%	0,10%	0,04%	0,004%	0,05%	0,17%
- Segundo y tercer ciclo	5,02%	6,39%	2,47%	0,02%	3,30%	10,54%
- Otros	0,06%	0,05%	0,04%	0,013%	0,04%	0,07%
MUJERES						
TOTAL	2.304.779	397.048	177.983	36.014	141.969	219.065
Sin Estudios	1,93%	1,65%	1,73%	1,99%	1,67%	1,59%
<i>ESTUDIOS PRIMARIOS</i>						
- Incompletos	12,45%	11,99%	14,17%	18,22%	13,15%	10,22%
- Completos	9,52%	9,91%	11,36%	13,84%	10,73%	8,73%
<i>ESTUDIOS SECUNDARIOS</i>						
- Programas FP	8,14%	8,16%	7,17%	5,05%	7,71%	8,97%
- Educación General	51,19%	49,47%	54,18%	60,77%	52,51%	45,63%
<i>EST. POSTSECUNDARIOS</i>						
- Técnico Prof. Superior	6,57%	7,18%	5,30%	0,08%	6,63%	8,70%
- Primer ciclo	3,00%	0,22%	0,08%	0,00%	0,10%	0,34%
- Segundo y tercer ciclo	7,12%	11,37%	5,95%	0,04%	7,45%	15,77%
- Otros	0,07%	0,05%	0,03%	0,01%	0,04%	0,06%

Fuente: Elaboración propia a partir de datos del Servicio Público de Empleo Estatal,
ESTADÍSTICA DE DEMANDANTES DE EMPLEO, PUESTOS DE TRABAJO Y COLOCACIONES

FEBRERO 2021

PARO REGISTRADO SEGÚN SEXO Y ESTUDIOS TERMINADOS

JÓVENES DE 16 A 29 AÑOS

Sexo y Estudios Terminados	Febrero 2021	Variación Mensual Enero 2021			Variación Anual Febrero 2020		
	Dato	Absoluta	Relativa	Dato	Absoluta	Relativa	Dato
AMBOS SEXOS							
TOTAL	763.462	+14.836	+1,98	748.626	+207.416	+37,30	556.046
Sin Estudios	12.130	+90	+0,75	12.040	+4.132	+51,66	7.998
<i>ESTUDIOS PRIMARIOS</i>							
- Incompletos	93.948	+2.403	+2,62	91.545	+36.876	+64,61	57.072
- Completos	79.350	+1.829	+2,36	77.521	+25.741	+48,02	53.609
<i>ESTUDIOS SECUNDARIOS</i>							
- Programas FP	62.064	+1.630	+2,70	60.434	+10.206	+19,68	51.858
- Educación General	393.796	+8.776	+2,28	385.020	+107.305	+37,45	286.491
<i>EST. POSTSECUNDARIOS</i>							
- Técnico Prof. Superior	51.979	+984	+1,93	50.995	+10.949	+26,69	41.030
- Primer ciclo	1.245	-72	-5,47	1.317	-1.151	-48,04	2.396
- Segundo y tercer ciclo	68.565	-803	-1,16	69.368	+13.289	+24,04	55.276
- Otros	385	-1	-0,26	386	+69	+21,84	316
VARONES							
TOTAL	366.414	+6.105	+1,69	360.309	+103.330	+39,28	263.084
Sin Estudios	5.566	+16	+0,29	5.550	+1.962	+54,44	3.604
<i>ESTUDIOS PRIMARIOS</i>							
- Incompletos	46.344	+1.030	+2,27	45.314	+18.358	+65,60	27.986
- Completos	40.010	+988	+2,53	39.022	+12.904	+47,61	27.106
<i>ESTUDIOS SECUNDARIOS</i>							
- Programas FP	29.653	+415	+1,42	29.238	+5.572	+23,14	24.081
- Educación General	197.396	+3.835	+1,98	193.561	+53.697	+37,37	143.699
<i>EST. POSTSECUNDARIOS</i>							
- Técnico Prof. Superior	23.476	+218	+0,94	23.258	+5.241	+28,74	18.235
- Primer ciclo	365	-9	-2,41	374	-182	-33,27	547
- Segundo y tercer ciclo	23.419	-395	-1,66	23.814	+5.709	+32,24	17.710
- Otros	185	+7	+3,93	178	+69	+59,48	116
MUJERES							
TOTAL	397.048	+8.731	+2,25	388.317	+104.086	+35,53	292.962
Sin Estudios	6.564	+74	+1,14	6.490	+2.170	+49,39	4.394
<i>ESTUDIOS PRIMARIOS</i>							
- Incompletos	47.604	+1.373	+2,97	46.231	+18.518	+63,67	29.086
- Completos	39.340	+841	+2,18	38.499	+12.837	+48,44	26.503
<i>ESTUDIOS SECUNDARIOS</i>							
- Programas FP	32.411	+1.215	+3,89	31.196	+4.634	+16,68	27.777
- Educación General	196.400	+4.941	+2,58	191.459	+53.608	+37,54	142.792
<i>EST. POSTSECUNDARIOS</i>							
- Técnico Prof. Superior	28.503	+766	+2,76	27.737	+5.708	+25,04	22.795
- Primer ciclo	880	-63	-6,68	943	-969	-52,41	1.849
- Segundo y tercer ciclo	45.146	-408	-0,90	45.554	+7.580	+20,18	37.566
- Otros	200	-8	-3,85	208	+0	+0,00	200

FEBRERO 2021

DISTRIBUCIÓN DEL PARO REGISTRADO SEGÚN DURACIÓN DE LA DEMANDA, SEXO Y GRUPOS DE EDADES JÓVENES

Sexo y Duración de la demanda	TOTAL	TOTAL 16-29	TOTAL 16-24	Grupos de Edades		
				16-19	20-24	25-29
AMBOS SEXOS						
TOTAL	4.008.789	763.462	366.403	83.631	282.772	397.059
Menor o igual a 7 días	1,68%	2,60%	2,73%	2,92%	2,68%	2,48%
Entre 7 y 15 días	1,66%	2,55%	2,70%	2,92%	2,64%	2,41%
Entre 15 y 30 días	3,50%	5,40%	5,62%	5,49%	5,66%	5,19%
Entre 1 y 3 meses	10,58%	15,21%	15,21%	14,30%	15,48%	15,21%
Entre 3 y 6 meses	13,42%	20,55%	21,99%	23,18%	21,64%	19,21%
Entre 6 y 9 meses	9,01%	12,78%	14,10%	16,07%	13,52%	11,57%
Entre 9 y 12 meses	10,95%	12,38%	10,56%	7,50%	11,47%	14,06%
Entre 12 y 18 meses	16,93%	17,55%	18,00%	20,96%	17,13%	17,14%
Entre 18 y 24 meses	7,39%	4,42%	3,99%	3,86%	4,03%	4,83%
Más de 24 meses	24,89%	6,56%	5,10%	2,80%	5,77%	7,91%
VARONES						
TOTAL	1.704.010	366.414	188.420	47.617	140.803	177.994
Menor o igual a 7 días	2,09%	2,83%	2,88%	3,04%	2,82%	2,78%
Entre 7 y 15 días	2,01%	2,76%	2,82%	2,93%	2,78%	2,71%
Entre 15 y 30 días	4,16%	5,74%	5,79%	5,50%	5,89%	5,68%
Entre 1 y 3 meses	12,41%	15,91%	15,57%	14,48%	15,93%	16,26%
Entre 3 y 6 meses	15,12%	21,41%	22,27%	23,07%	22,00%	20,48%
Entre 6 y 9 meses	9,75%	13,05%	14,15%	16,15%	13,47%	11,88%
Entre 9 y 12 meses	11,85%	12,20%	10,38%	7,48%	11,35%	14,13%
Entre 12 y 18 meses	15,91%	16,74%	17,75%	20,77%	16,73%	15,66%
Entre 18 y 24 meses	6,49%	3,87%	3,82%	3,93%	3,78%	3,93%
Más de 24 meses	20,20%	5,50%	4,58%	2,64%	5,23%	6,48%
MUJERES						
TOTAL	2.304.779	397.048	177.983	36.014	141.969	219.065
Menor o igual a 7 días	1,37%	2,39%	2,58%	2,75%	2,54%	2,23%
Entre 7 y 15 días	1,40%	2,35%	2,58%	2,90%	2,50%	2,16%
Entre 15 y 30 días	3,02%	5,08%	5,43%	5,49%	5,42%	4,80%
Entre 1 y 3 meses	9,23%	14,57%	14,83%	14,06%	15,02%	14,35%
Entre 3 y 6 meses	12,16%	19,75%	21,70%	23,33%	21,28%	18,18%
Entre 6 y 9 meses	8,46%	12,54%	14,04%	15,97%	13,56%	11,31%
Entre 9 y 12 meses	10,29%	12,54%	10,76%	7,52%	11,58%	14,00%
Entre 12 y 18 meses	17,68%	18,31%	18,26%	21,21%	17,52%	18,35%
Entre 18 y 24 meses	8,05%	4,93%	4,17%	3,76%	4,27%	5,56%
Más de 24 meses	28,35%	7,53%	5,64%	3,02%	6,31%	9,07%

Fuente: Elaboración propia a partir de datos del Servicio Público de Empleo Estatal,
ESTADÍSTICA DE DEMANDANTES DE EMPLEO, PUESTOS DE TRABAJO Y COLOCACIONES

FEBRERO 2021

PARO REGISTRADO SEGÚN SEXO Y DURACIÓN DE LA DEMANDA JÓVENES DE 16 A 29 AÑOS

Sexo y Duración de la demanda	Febrero 2021	Variación Mensual Enero 2021			Variación Anual Febrero 2020		
	Dato	Absoluta	Relativa	Dato	Absoluta	Relativa	Dato
AMBOS SEXOS							
TOTAL	763.462	+14.836	+1,98	748.626	+207.416	+37,30	556.046
Menor o igual a 7 días	19.855	-1.728	-8,01	21.583	-6.641	-25,06	26.496
Entre 7 y 15 días	19.461	-3.865	-16,57	23.326	-9.384	-32,53	28.845
Entre 15 y 30 días	41.197	+2.004	+5,11	39.193	-22.998	-35,83	64.195
Entre 1 y 3 meses	116.114	+2.069	+1,81	114.045	-48.741	-29,57	164.855
Entre 3 y 6 meses	156.867	+10.686	+7,31	146.181	+31.436	+25,06	125.431
Entre 6 y 9 meses	97.594	-1.049	-1,06	98.643	+52.104	+114,54	45.490
Entre 9 y 12 meses	94.508	-17.630	-15,72	112.138	+71.966	+319,25	22.542
Entre 12 y 18 meses	134.020	+20.498	+18,06	113.522	+102.560	+326,00	31.460
Entre 18 y 24 meses	33.773	+2.077	+6,55	31.696	+18.429	+120,11	15.344
Más de 24 meses	50.073	+1.774	+3,67	48.299	+18.685	+59,53	31.388
VARONES							
TOTAL	366.414	+6.105	+1,69	360.309	+103.330	+39,28	263.084
Menor o igual a 7 días	10.371	-595	-5,43	10.966	-2.993	-22,40	13.364
Entre 7 y 15 días	10.130	-1.662	-14,09	11.792	-4.819	-32,24	14.949
Entre 15 y 30 días	21.023	+1.729	+8,96	19.294	-11.596	-35,55	32.619
Entre 1 y 3 meses	58.280	-805	-1,36	59.085	-24.301	-29,43	82.581
Entre 3 y 6 meses	78.431	+5.330	+7,29	73.101	+18.979	+31,92	59.452
Entre 6 y 9 meses	47.813	-1.180	-2,41	48.993	+27.775	+138,61	20.038
Entre 9 y 12 meses	44.699	-8.140	-15,41	52.839	+35.425	+381,98	9.274
Entre 12 y 18 meses	61.321	+9.708	+18,81	51.613	+48.794	+389,51	12.527
Entre 18 y 24 meses	14.184	+995	+7,54	13.189	+8.189	+136,60	5.995
Más de 24 meses	20.162	+725	+3,73	19.437	+7.877	+64,12	12.285
MUJERES							
TOTAL	397.048	+8.731	+2,25	388.317	+104.086	+35,53	292.962
Menor o igual a 7 días	9.484	-1.133	-10,67	10.617	-3.648	-27,78	13.132
Entre 7 y 15 días	9.331	-2.203	-19,10	11.534	-4.565	-32,85	13.896
Entre 15 y 30 días	20.174	+275	+1,38	19.899	-11.402	-36,11	31.576
Entre 1 y 3 meses	57.834	+2.874	+5,23	54.960	-24.440	-29,71	82.274
Entre 3 y 6 meses	78.436	+5.356	+7,33	73.080	+12.457	+18,88	65.979
Entre 6 y 9 meses	49.781	+131	+0,26	49.650	+24.329	+95,59	25.452
Entre 9 y 12 meses	49.809	-9.490	-16,00	59.299	+36.541	+275,41	13.268
Entre 12 y 18 meses	72.699	+10.790	+17,43	61.909	+53.766	+283,98	18.933
Entre 18 y 24 meses	19.589	+1.082	+5,85	18.507	+10.240	+109,53	9.349
Más de 24 meses	29.911	+1.049	+3,63	28.862	+10.808	+56,58	19.103

Fuente: Elaboración propia a partir de datos del Servicio Público de Empleo Estatal,
ESTADÍSTICA DE DEMANDANTES DE EMPLEO, PUESTOS DE TRABAJO Y COLOCACIONES

EVOLUCIÓN DEL PARO REGISTRADO SEGÚN SEXO Y EDADES

	TOTAL 16 Y MÁS AÑOS			MENORES DE 30 AÑOS			30 Y MÁS AÑOS		
	TOTAL	Varones	Mujeres	TOTAL	Varones	Mujeres	TOTAL	Varones	Mujeres
ENERO 2008	3.128.963	1.576.467	1.552.496	810.280	457.739	352.541	2.318.683	1.118.728	1.199.955
FEBRERO 2008	2.989.269	1.447.780	1.541.489	789.336	431.674	357.662	2.199.933	1.016.106	1.183.827
MARZO 2008	2.818.026	1.335.865	1.482.161	735.869	395.841	340.028	2.082.157	940.024	1.142.133
ABRIL 2008	2.625.368	1.218.732	1.406.636	663.328	352.315	311.013	1.962.040	866.417	1.095.623
MAYO 2008	2.530.001	1.162.191	1.367.810	617.940	324.956	292.984	1.912.061	837.235	1.074.826
JUNIO 2008	2.426.916	1.086.102	1.340.814	584.838	302.847	281.991	1.842.078	783.255	1.058.823
JULIO 2008	2.390.424	1.051.418	1.339.006	579.577	295.939	283.638	1.810.847	755.479	1.055.368
AGOSTO 2008	2.353.575	1.019.759	1.333.816	575.378	287.327	288.051	1.778.197	732.432	1.045.765
SEPTIEMBRE 2008	2.338.517	996.715	1.341.802	574.685	282.274	292.411	1.763.832	714.441	1.049.391
OCTUBRE 2008	2.300.975	968.485	1.332.490	564.351	273.113	291.238	1.736.624	695.372	1.041.252
NOVIEMBRE 2008	2.315.331	964.233	1.351.098	571.637	272.700	298.937	1.743.694	691.533	1.052.161
DICIEMBRE 2008	2.261.925	935.597	1.326.328	555.768	263.059	292.709	1.706.157	672.538	1.033.619
ENERO 2009	3.327.801	1.673.235	1.654.566	873.735	488.932	384.803	2.454.066	1.184.303	1.269.763
FEBRERO 2009	3.481.859	1.755.969	1.725.890	924.195	515.573	408.622	2.557.664	1.240.396	1.317.268
MARZO 2009	3.605.402	1.821.150	1.784.252	962.428	535.898	426.530	2.642.974	1.285.252	1.357.722
ABRIL 2009	3.644.880	1.843.806	1.801.074	962.228	535.782	426.446	2.682.652	1.308.024	1.374.628
MAYO 2009	3.620.139	1.821.607	1.798.532	938.721	520.520	418.201	2.681.418	1.301.087	1.380.331
JUNIO 2009	3.564.889	1.783.180	1.781.709	896.065	496.228	399.837	2.668.824	1.286.952	1.381.872
JULIO 2009	3.544.095	1.769.542	1.774.553	875.215	480.679	394.536	2.668.880	1.288.863	1.380.017
AGOSTO 2009	3.629.080	1.817.405	1.811.675	895.230	488.081	407.149	2.733.850	1.329.324	1.404.526
SEPTIEMBRE 2009	3.709.447	1.851.361	1.858.086	940.494	509.478	431.016	2.768.953	1.341.883	1.427.070
OCTUBRE 2009	3.808.353	1.904.527	1.903.826	972.066	527.658	444.408	2.836.287	1.376.869	1.459.418
NOVIEMBRE 2009	3.868.946	1.940.401	1.928.545	981.055	534.379	446.676	2.887.891	1.406.022	1.481.869
DICIEMBRE 2009	3.923.603	2.012.536	1.911.067	969.578	538.218	431.360	2.954.025	1.474.318	1.479.707
ENERO 2014	4.814.435	2.337.410	2.477.025	911.485	456.877	454.608	3.902.950	1.880.533	2.022.417
FEBRERO 2014	4.812.486	2.334.622	2.477.864	911.264	457.638	453.626	3.901.222	1.876.984	2.024.238
MARZO 2014	4.795.866	2.320.687	2.475.179	909.489	456.716	452.773	3.886.377	1.863.971	2.022.406
ABRIL 2014	4.684.301	2.262.612	2.421.689	872.351	437.419	434.932	3.811.950	1.825.193	1.986.757
MAYO 2014	4.572.385	2.188.342	2.384.043	846.804	421.412	425.392	3.725.581	1.766.930	1.958.651
JUNIO 2014	4.449.701	2.117.045	2.332.656	803.010	399.823	403.187	3.646.691	1.717.222	1.929.469
JULIO 2014	4.419.860	2.094.322	2.325.538	805.019	398.520	406.499	3.614.841	1.695.802	1.919.039
AGOSTO 2014	4.427.930	2.099.835	2.328.095	802.416	393.886	408.530	3.625.514	1.705.949	1.919.565
SEPTIEMBRE 2014	4.447.650	2.095.768	2.351.882	834.290	408.182	426.108	3.613.360	1.687.586	1.925.774
OCTUBRE 2014	4.526.804	2.136.227	2.390.577	856.968	420.872	436.096	3.669.836	1.715.355	1.954.481
NOVIEMBRE 2014	4.512.116	2.120.210	2.391.906	850.722	418.026	432.696	3.661.394	1.702.184	1.959.210
DICIEMBRE 2014	4.447.711	2.112.508	2.335.203	804.413	399.183	405.230	3.643.298	1.713.325	1.929.973
ENERO 2015	4.525.691	2.137.837	2.387.854	818.447	404.541	413.906	3.707.244	1.733.296	1.973.948
FEBRERO 2015	4.512.153	2.117.980	2.394.173	822.455	405.003	417.452	3.689.698	1.712.977	1.976.721
MARZO 2015	4.451.939	2.080.784	2.371.155	816.452	402.280	414.172	3.635.487	1.678.504	1.956.983
ABRIL 2015	4.333.016	2.004.404	2.328.612	789.951	385.958	403.993	3.543.065	1.618.446	1.924.619
MAYO 2015	4.215.031	1.931.160	2.283.871	766.608	372.231	394.377	3.448.423	1.558.929	1.889.494
JUNIO 2015	4.120.304	1.877.698	2.242.606	720.262	349.291	370.971	3.400.042	1.528.407	1.871.635
JULIO 2015	4.046.276	1.834.143	2.212.133	698.369	334.909	363.460	3.347.907	1.499.234	1.848.673
AGOSTO 2015	4.067.955	1.845.268	2.222.687	703.144	333.435	369.709	3.364.811	1.511.833	1.852.978
SEPTIEMBRE 2015	4.094.042	1.849.241	2.244.801	738.827	350.816	388.011	3.355.215	1.498.425	1.856.790
OCTUBRE 2015	4.176.369	1.895.506	2.280.863	765.683	367.088	398.595	3.410.686	1.528.418	1.882.268
NOVIEMBRE 2015	4.149.298	1.872.500	2.276.798	758.446	363.144	395.302	3.390.852	1.509.356	1.881.496
DICIEMBRE 2015	4.093.508	1.875.235	2.218.273	718.980	348.949	370.031	3.374.528	1.526.286	1.848.242

EVOLUCIÓN DEL PARO REGISTRADO SEGÚN SEXO Y EDADES

	TOTAL 16 Y MÁS AÑOS			MENORES DE 30 AÑOS			30 Y MÁS AÑOS		
	TOTAL	Varones	Mujeres	TOTAL	Varones	Mujeres	TOTAL	Varones	Mujeres
ENERO 2018	3.476.528	1.475.479	2.001.049	586.359	273.217	313.142	2.890.169	1.202.262	1.687.907
FEBRERO 2018	3.470.248	1.472.370	1.997.878	594.433	277.561	316.872	2.875.815	1.194.809	1.681.006
MARZO 2018	3.422.551	1.454.120	1.968.431	584.436	273.825	310.611	2.838.115	1.180.295	1.657.820
ABRIL 2018	3.335.868	1.398.960	1.936.908	565.027	262.052	302.975	2.770.841	1.136.908	1.633.933
MAYO 2018	3.252.130	1.347.140	1.904.990	544.162	249.847	294.315	2.707.968	1.097.293	1.610.675
JUNIO 2018	3.162.162	1.295.352	1.866.810	514.664	235.425	279.239	2.647.498	1.059.927	1.587.571
JULIO 2018	3.135.021	1.279.579	1.855.442	509.068	230.489	278.579	2.625.953	1.049.090	1.576.863
AGOSTO 2018	3.182.068	1.306.994	1.875.074	523.366	235.488	287.878	2.658.702	1.071.506	1.587.196
SEPTIEMBRE 2018	3.202.509	1.313.151	1.889.358	550.165	250.870	299.295	2.652.344	1.062.281	1.590.063
OCTUBRE 2018	3.254.703	1.340.190	1.914.513	569.956	262.728	307.228	2.684.747	1.077.462	1.607.285
NOVIEMBRE 2018	3.252.867	1.342.941	1.909.926	560.931	260.315	300.616	2.691.936	1.082.626	1.609.310
DICIEMBRE 2018	3.202.297	1.337.244	1.865.053	532.455	249.261	283.194	2.669.842	1.087.983	1.581.859
ENERO 2019	3.285.761	1.360.448	1.925.313	559.369	260.014	299.355	2.726.392	1.100.434	1.625.958
FEBRERO 2019	3.289.040	1.360.225	1.928.815	570.795	266.288	304.507	2.718.245	1.093.937	1.624.308
MARZO 2019	3.255.084	1.338.897	1.916.187	561.915	262.250	299.665	2.693.169	1.076.647	1.616.522
ABRIL 2019	3.163.566	1.298.708	1.864.858	529.768	246.560	283.208	2.633.798	1.052.148	1.581.650
MAYO 2019	3.079.491	1.250.812	1.828.679	506.388	233.703	272.685	2.573.103	1.017.109	1.555.994
JUNIO 2019	3.015.686	1.218.056	1.797.630	479.748	221.056	258.692	2.535.938	997.000	1.538.938
JULIO 2019	3.011.433	1.216.487	1.794.946	476.679	217.590	259.089	2.534.754	998.897	1.535.857
AGOSTO 2019	3.065.804	1.247.538	1.818.266	495.321	224.326	270.995	2.570.483	1.023.212	1.547.271
SEPTIEMBRE 2019	3.079.711	1.250.720	1.828.991	520.061	238.329	281.732	2.559.650	1.012.391	1.547.259
OCTUBRE 2019	3.177.659	1.304.137	1.873.522	552.184	257.147	295.037	2.625.475	1.046.990	1.578.485
NOVIEMBRE 2019	3.198.184	1.317.686	1.880.498	552.637	259.454	293.183	2.645.547	1.058.232	1.587.315
DICIEMBRE 2019	3.163.605	1.328.396	1.835.209	523.906	249.015	274.891	2.639.699	1.079.381	1.560.318
ENERO 2020	3.253.853	1.356.980	1.896.873	550.162	260.306	289.856	2.703.691	1.096.674	1.607.017
FEBRERO 2020	3.246.047	1.349.975	1.896.072	556.046	263.084	292.962	2.690.001	1.086.891	1.603.110
MARZO 2020	3.548.312	1.528.942	2.019.370	629.299	300.926	328.373	2.919.013	1.228.016	1.690.997
ABRIL 2020	3.831.203	1.679.403	2.151.800	705.599	341.144	364.455	3.125.604	1.338.259	1.787.345
MAYO 2020	3.857.776	1.666.098	2.191.678	720.359	345.508	374.851	3.137.417	1.320.590	1.816.827
JUNIO 2020	3.862.883	1.646.965	2.215.918	736.795	352.419	384.376	3.126.088	1.294.546	1.831.542
JULIO 2020	3.773.034	1.595.448	2.177.586	696.085	331.281	364.804	3.076.949	1.264.167	1.812.782
AGOSTO 2020	3.802.814	1.604.901	2.197.913	708.689	334.852	373.837	3.094.125	1.270.049	1.824.076
SEPTIEMBRE 2020	3.776.485	1.594.691	2.181.794	715.968	341.135	374.833	3.060.517	1.253.556	1.806.961
OCTUBRE 2020	3.826.043	1.622.758	2.203.285	735.319	352.887	382.432	3.090.724	1.269.871	1.820.853
NOVIEMBRE 2020	3.851.312	1.629.058	2.222.254	742.416	354.839	387.577	3.108.896	1.274.219	1.834.677
DICIEMBRE 2020	3.888.137	1.663.016	2.225.121	737.829	355.773	382.056	3.150.308	1.307.243	1.843.065
ENERO 2021	3.964.353	1.690.978	2.273.375	748.626	360.309	388.317	3.215.727	1.330.669	1.885.058
FEBRERO 2021	4.008.789	1.704.010	2.304.779	763.462	366.414	397.048	3.245.327	1.337.596	1.907.731
MARZO 2021									
ABRIL 2021									
MAYO 2021									
JUNIO 2021									
JULIO 2021									
AGOSTO 2021									
SEPTIEMBRE 2021									
OCTUBRE 2021									
NOVIEMBRE 2021									
DICIEMBRE 2021									

Fuente: Elaboración propia a partir de datos del Servicio Público de Empleo Estatal,
DEMANDANTES DE EMPLEO, PARO, CONTRATOS Y PRESTACIONES POR DESEMPLEO

EVOLUCIÓN DE LA VARIACIÓN MENSUAL DEL PARO REGISTRADO SEGÚN SEXO Y EDADES

	TOTAL 16 Y MÁS AÑOS			MENORES DE 30 AÑOS			30 Y MÁS AÑOS		
	TOTAL	Varones	Mujeres	TOTAL	Varones	Mujeres	TOTAL	Varones	Mujeres
ENERO 2008	+4,67	+8,89	+0,71	+2,65	+6,04	-1,43	+5,40	+10,10	+1,36
FEBRERO 2008	+6,08	+8,38	+4,00	+7,27	+9,05	+5,19	+5,66	+8,09	+3,65
MARZO 2008	+7,34	+9,61	+5,37	+10,94	+12,35	+9,33	+6,12	+8,50	+4,25
ABRIL 2008	+3,77	+4,87	+2,84	+7,35	+8,42	+6,15	+2,61	+3,49	+1,93
MAYO 2008	+4,25	+7,01	+2,01	+5,66	+7,30	+3,90	+3,80	+6,89	+1,51
JUNIO 2008	+1,53	+3,30	+0,14	+0,91	+2,33	-0,58	+1,72	+3,68	+0,33
JULIO 2008	+1,57	+3,10	+0,39	+0,73	+3,00	-1,53	+1,84	+3,15	+0,92
AGOSTO 2008	+0,64	+2,31	-0,60	+0,12	+1,79	-1,49	+0,81	+2,52	-0,35
SEPTIEMBRE 2008	+1,63	+2,91	+0,70	+1,83	+3,35	+0,40	+1,57	+2,74	+0,78
OCTUBRE 2008	-0,62	+0,44	-1,38	-1,27	+0,15	-2,58	-0,41	+0,56	-1,04
NOVIEMBRE 2008	+2,36	+3,06	+1,87	+2,86	+3,66	+2,13	+2,20	+2,82	+1,79
DICIEMBRE 2008	+6,22	+5,70	+6,58	+8,47	+7,05	+9,78	+5,50	+5,18	+5,71
ENERO 2009	+6,35	+6,14	+6,57	+7,83	+6,81	+9,15	+5,84	+5,86	+5,82
FEBRERO 2009	+4,63	+4,94	+4,31	+5,78	+5,45	+6,19	+4,22	+4,74	+3,74
MARZO 2009	+3,55	+3,71	+3,38	+4,14	+3,94	+4,38	+3,34	+3,62	+3,07
ABRIL 2009	+1,09	+1,24	+0,94	-0,02	-0,02	-0,02	+1,50	+1,77	+1,25
MAYO 2009	-0,68	-1,20	-0,14	-2,44	-2,85	-1,93	-0,05	-0,53	+0,41
JUNIO 2009	-1,53	-2,11	-0,94	-4,54	-4,67	-4,39	-0,47	-1,09	+0,11
JULIO 2009	-0,58	-0,76	-0,40	-2,33	-3,13	-1,33	+0,00	+0,15	-0,13
AGOSTO 2009	+2,40	+2,70	+2,09	+2,29	+1,54	+3,20	+2,43	+3,14	+1,78
SEPTIEMBRE 2009	+2,21	+1,87	+2,56	+5,06	+4,38	+5,86	+1,28	+0,94	+1,61
OCTUBRE 2009	+2,67	+2,87	+2,46	+3,36	+3,57	+3,11	+2,43	+2,61	+2,27
NOVIEMBRE 2009	+1,59	+1,88	+1,30	+0,92	+1,27	+0,51	+1,82	+2,12	+1,54
DICIEMBRE 2009	+1,41	+3,72	-0,91	-1,17	+0,72	-3,43	+2,29	+4,86	-0,15
ENERO 2014	+2,41	+1,86	+2,93	+4,09	+3,25	+4,95	+2,02	+1,53	+2,48
FEBRERO 2014	-0,04	-0,12	+0,03	-0,02	+0,17	-0,22	-0,04	-0,19	+0,09
MARZO 2014	-0,35	-0,60	-0,11	-0,19	-0,20	-0,19	-0,38	-0,69	-0,09
ABRIL 2014	-2,33	-2,50	-2,16	-4,08	-4,23	-3,94	-1,92	-2,08	-1,76
MAYO 2014	-2,39	-3,28	-1,55	-2,93	-3,66	-2,19	-2,27	-3,19	-1,41
JUNIO 2014	-2,68	-3,26	-2,16	-5,17	-5,12	-5,22	-2,12	-2,81	-1,49
JULIO 2014	-0,67	-1,07	-0,31	+0,25	-0,33	+0,82	-0,87	-1,25	-0,54
AGOSTO 2014	+0,18	+0,26	+0,11	-0,32	-1,16	+0,50	+0,30	+0,60	+0,03
SEPTIEMBRE 2014	+0,45	-0,19	+1,02	+3,97	+3,63	+4,30	-0,34	-1,08	+0,32
OCTUBRE 2014	+1,78	+1,93	+1,65	+2,72	+3,11	+2,34	+1,56	+1,65	+1,49
NOVIEMBRE 2014	-0,32	-0,75	+0,06	-0,73	-0,68	-0,78	-0,23	-0,77	+0,24
DICIEMBRE 2014	-1,43	-0,36	-2,37	-5,44	-4,51	-6,35	-0,49	+0,65	-1,49
ENERO 2015	+1,75	+1,20	+2,25	+1,74	+1,34	+2,14	+1,76	+1,17	+2,28
FEBRERO 2015	-0,30	-0,93	+0,26	+0,49	+0,11	+0,86	-0,47	-1,17	+0,14
MARZO 2015	-1,33	-1,76	-0,96	-0,73	-0,67	-0,79	-1,47	-2,01	-1,00
ABRIL 2015	-2,67	-3,67	-1,79	-3,25	-4,06	-2,46	-2,54	-3,58	-1,65
MAYO 2015	-2,72	-3,65	-1,92	-2,95	-3,56	-2,38	-2,67	-3,68	-1,83
JUNIO 2015	-2,25	-2,77	-1,81	-6,05	-6,16	-5,93	-1,40	-1,96	-0,95
JULIO 2015	-1,80	-2,32	-1,36	-3,04	-4,12	-2,02	-1,53	-1,91	-1,23
AGOSTO 2015	+0,54	+0,61	+0,48	+0,68	-0,44	+1,72	+0,50	+0,84	+0,23
SEPTIEMBRE 2015	+0,64	+0,22	+0,99	+5,07	+5,21	+4,95	-0,29	-0,89	+0,21
OCTUBRE 2015	+2,01	+2,50	+1,61	+3,63	+4,64	+2,73	+1,65	+2,00	+1,37
NOVIEMBRE 2015	-0,65	-1,21	-0,18	-0,95	-1,07	-0,83	-0,58	-1,25	-0,04
DICIEMBRE 2015	-1,34	+0,15	-2,57	-5,20	-3,91	-6,39	-0,48	+1,12	-1,77

EVOLUCIÓN DE LA VARIACIÓN MENSUAL DEL PARO REGISTRADO SEGÚN SEXO Y EDADES

	TOTAL 16 Y MÁS AÑOS			MENORES DE 30 AÑOS			30 Y MÁS AÑOS		
	TOTAL	Varones	Mujeres	TOTAL	Varones	Mujeres	TOTAL	Varones	Mujeres
ENERO 2018	+1,87	+1,08	+2,46	+2,53	+1,73	+3,24	+1,73	+0,93	+2,31
FEBRERO 2018	-0,18	-0,21	-0,16	+1,38	+1,59	+1,19	-0,50	-0,62	-0,41
MARZO 2018	-1,37	-1,24	-1,47	-1,68	-1,35	-1,98	-1,31	-1,21	-1,38
ABRIL 2018	-2,53	-3,79	-1,60	-3,32	-4,30	-2,46	-2,37	-3,68	-1,44
MAYO 2018	-2,51	-3,70	-1,65	-3,69	-4,66	-2,86	-2,27	-3,48	-1,42
JUNIO 2018	-2,77	-3,84	-2,00	-5,42	-5,77	-5,12	-2,23	-3,41	-1,43
JULIO 2018	-0,86	-1,22	-0,61	-1,09	-2,10	-0,24	-0,81	-1,02	-0,67
AGOSTO 2018	+1,50	+2,14	+1,06	+2,81	+2,17	+3,34	+1,25	+2,14	+0,66
SEPTIEMBRE 2018	+0,64	+0,47	+0,76	+5,12	+6,53	+3,97	-0,24	-0,86	+0,18
OCTUBRE 2018	+1,63	+2,06	+1,33	+3,60	+4,73	+2,65	+1,22	+1,43	+1,08
NOVIEMBRE 2018	-0,06	+0,21	-0,24	-1,58	-0,92	-2,15	+0,27	+0,48	+0,13
DICIEMBRE 2018	-1,55	-0,42	-2,35	-5,08	-4,25	-5,80	-0,82	+0,49	-1,71
ENERO 2019	+2,61	+1,74	+3,23	+5,05	+4,31	+5,71	+2,12	+1,14	+2,79
FEBRERO 2019	+0,10	-0,02	+0,18	+2,04	+2,41	+1,72	-0,30	-0,59	-0,10
MARZO 2019	-1,03	-1,57	-0,65	-1,56	-1,52	-1,59	-0,92	-1,58	-0,48
ABRIL 2019	-2,81	-3,00	-2,68	-5,72	-5,98	-5,49	-2,20	-2,28	-2,16
MAYO 2019	-2,66	-3,69	-1,94	-4,41	-5,21	-3,72	-2,30	-3,33	-1,62
JUNIO 2019	-2,07	-2,62	-1,70	-5,26	-5,41	-5,13	-1,44	-1,98	-1,10
JULIO 2019	-0,14	-0,13	-0,15	-0,64	-1,57	+0,15	-0,05	+0,19	-0,20
AGOSTO 2019	+1,81	+2,55	+1,30	+3,91	+3,10	+4,60	+1,41	+2,43	+0,74
SEPTIEMBRE 2019	+0,45	+0,26	+0,59	+4,99	+6,24	+3,96	-0,42	-1,06	-0,00
OCTUBRE 2019	+3,18	+4,27	+2,43	+6,18	+7,90	+4,72	+2,57	+3,42	+2,02
NOVIEMBRE 2019	+0,65	+1,04	+0,37	+0,08	+0,90	-0,63	+0,76	+1,07	+0,56
DICIEMBRE 2019	-1,08	+0,81	-2,41	-5,20	-4,02	-6,24	-0,22	+2,00	-1,70
ENERO 2020	+2,85	+2,15	+3,36	+5,01	+4,53	+5,44	+2,42	+1,60	+2,99
FEBRERO 2020	-0,24	-0,52	-0,04	+1,07	+1,07	+1,07	-0,51	-0,89	-0,24
MARZO 2020	+9,31	+13,26	+6,50	+13,17	+14,38	+12,09	+8,51	+12,98	+5,48
ABRIL 2020	+7,97	+9,84	+6,56	+12,12	+13,36	+10,99	+7,08	+8,98	+5,70
MAYO 2020	+0,69	-0,79	+1,85	+2,09	+1,28	+2,85	+0,38	-1,32	+1,65
JUNIO 2020	+0,13	-1,15	+1,11	+2,28	+2,00	+2,54	-0,36	-1,97	+0,81
JULIO 2020	-2,33	-3,13	-1,73	-5,53	-6,00	-5,09	-1,57	-2,35	-1,02
AGOSTO 2020	+0,79	+0,59	+0,93	+1,81	+1,08	+2,48	+0,56	+0,47	+0,62
SEPTIEMBRE 2020	-0,69	-0,64	-0,73	+1,03	+1,88	+0,27	-1,09	-1,30	-0,94
OCTUBRE 2020	+1,31	+1,76	+0,99	+2,70	+3,44	+2,03	+0,99	+1,30	+0,77
NOVIEMBRE 2020	+0,66	+0,39	+0,86	+0,97	+0,55	+1,35	+0,59	+0,34	+0,76
DICIEMBRE 2020	+0,96	+2,08	+0,13	-0,62	+0,26	-1,42	+1,33	+2,59	+0,46
ENERO 2021	+1,96	+1,68	+2,17	+1,46	+1,27	+1,64	+2,08	+1,79	+2,28
FEBRERO 2021	+1,12	+0,77	+1,38	+1,98	+1,69	+2,25	+0,92	+0,52	+1,20
MARZO 2021									
ABRIL 2021									
MAYO 2021									
JUNIO 2021									
JULIO 2021									
AGOSTO 2021									
SEPTIEMBRE 2021									
OCTUBRE 2021									
NOVIEMBRE 2021									
DICIEMBRE 2021									

Fuente: Elaboración propia a partir de datos del Servicio Público de Empleo Estatal,
DEMANDANTES DE EMPLEO, PARO, CONTRATOS Y PRESTACIONES POR DESEMPLEO

EVOLUCIÓN DE LA VARIACIÓN ANUAL DEL PARO REGISTRADO SEGÚN SEXO Y EDADES

	TOTAL 16 Y MÁS AÑOS			MENORES DE 30 AÑOS			30 Y MÁS AÑOS		
	TOTAL	Varones	Mujeres	TOTAL	Varones	Mujeres	TOTAL	Varones	Mujeres
ENERO 2008	+46,93	+78,10	+24,76	+58,15	+86,28	+32,22	+43,38	+74,96	+22,72
FEBRERO 2008	+42,72	+73,58	+22,30	+54,23	+83,78	+29,16	+39,00	+69,59	+20,37
MARZO 2008	+37,56	+66,39	+18,98	+47,81	+76,62	+24,22	+34,27	+62,43	+17,50
ABRIL 2008	+30,14	+54,79	+14,36	+35,35	+60,53	+14,93	+28,47	+52,57	+14,20
MAYO 2008	+24,74	+45,31	+11,34	+27,76	+49,43	+10,05	+23,79	+43,77	+11,69
JUNIO 2008	+23,17	+43,78	+10,36	+26,14	+48,55	+8,55	+22,26	+42,02	+10,85
JULIO 2008	+21,60	+41,57	+9,47	+23,17	+44,60	+6,67	+21,10	+40,42	+10,25
AGOSTO 2008	+19,28	+37,09	+8,49	+21,62	+41,33	+6,77	+18,53	+35,50	+8,98
SEPTIEMBRE 2008	+15,59	+30,09	+6,75	+15,31	+32,10	+2,71	+15,68	+29,32	+7,93
OCTUBRE 2008	+11,73	+23,98	+4,24	+9,26	+23,79	-1,57	+12,55	+24,06	+5,99
NOVIEMBRE 2008	+11,57	+21,41	+5,47	+8,79	+20,47	-0,05	+12,51	+21,78	+7,15
DICIEMBRE 2008	+8,62	+15,61	+4,17	+5,21	+13,63	-1,37	+9,77	+16,41	+5,85
ENERO 2009	+47,12	+78,84	+24,75	+57,21	+85,86	+31,46	+43,84	+76,09	+22,85
FEBRERO 2009	+50,38	+82,11	+27,74	+61,68	+89,06	+36,69	+46,68	+79,37	+25,20
MARZO 2009	+56,69	+88,04	+33,90	+70,54	+96,22	+46,45	+52,19	+84,83	+30,39
ABRIL 2009	+55,86	+84,99	+34,23	+67,44	+89,81	+45,84	+52,09	+83,08	+30,99
MAYO 2009	+53,81	+78,63	+34,84	+63,15	+81,16	+45,18	+50,79	+77,64	+31,99
JUNIO 2009	+49,13	+69,60	+33,06	+54,61	+67,68	+40,97	+47,38	+70,35	+30,94
JULIO 2009	+46,03	+62,93	+32,35	+49,65	+58,72	+39,91	+44,88	+64,55	+30,34
AGOSTO 2009	+43,44	+56,38	+32,45	+44,87	+50,20	+38,97	+42,98	+58,78	+30,67
SEPTIEMBRE 2009	+41,29	+51,91	+32,09	+41,78	+44,61	+38,58	+41,13	+54,88	+30,25
OCTUBRE 2009	+35,14	+42,57	+28,45	+32,10	+33,30	+30,70	+36,22	+46,47	+27,78
NOVIEMBRE 2009	+29,43	+34,03	+25,11	+24,29	+23,79	+24,89	+31,27	+38,37	+25,18
DICIEMBRE 2009	+25,40	+27,66	+23,10	+19,66	+17,58	+22,36	+27,40	+31,79	+23,31
ENERO 2014	-3,34	-5,48	-1,23	-9,57	-11,42	-7,63	-1,76	-3,91	+0,33
FEBRERO 2014	-4,52	-6,75	-2,32	-11,63	-13,36	-9,82	-2,69	-4,98	-0,46
MARZO 2014	-4,75	-7,40	-2,13	-11,30	-13,33	-9,16	-3,08	-5,82	-0,41
ABRIL 2014	-6,11	-8,27	-4,00	-13,41	-14,96	-11,80	-4,26	-6,51	-2,10
MAYO 2014	-6,51	-9,03	-4,08	-12,54	-14,27	-10,75	-5,03	-7,68	-2,50
JUNIO 2014	-6,59	-9,24	-4,05	-11,52	-13,49	-9,47	-5,43	-8,19	-2,83
JULIO 2014	-7,22	-10,22	-4,34	-11,30	-13,78	-8,73	-6,26	-9,34	-3,36
AGOSTO 2014	-5,76	-8,26	-3,39	-8,00	-9,43	-6,57	-5,25	-7,98	-2,69
SEPTIEMBRE 2014	-5,86	-8,39	-3,48	-8,24	-9,66	-6,83	-5,29	-8,07	-2,71
OCTUBRE 2014	-5,91	-8,42	-3,55	-8,78	-10,37	-7,20	-5,22	-7,93	-2,70
NOVIEMBRE 2014	-6,17	-8,97	-3,54	-9,40	-11,33	-7,45	-5,39	-8,37	-2,63
DICIEMBRE 2014	-5,39	-7,94	-2,97	-8,14	-9,79	-6,45	-4,77	-7,50	-2,20
ENERO 2015	-6,00	-8,54	-3,60	-10,21	-11,46	-8,95	-5,01	-7,83	-2,40
FEBRERO 2015	-6,24	-9,28	-3,38	-9,75	-11,50	-7,97	-5,42	-8,74	-2,35
MARZO 2015	-7,17	-10,34	-4,20	-10,23	-11,92	-8,53	-6,46	-9,95	-3,23
ABRIL 2015	-7,50	-11,41	-3,84	-9,45	-11,76	-7,11	-7,05	-11,33	-3,13
MAYO 2015	-7,82	-11,75	-4,20	-9,47	-11,67	-7,29	-7,44	-11,77	-3,53
JUNIO 2015	-7,40	-11,31	-3,86	-10,30	-12,64	-7,99	-6,76	-11,00	-3,00
JULIO 2015	-9,07	-13,36	-5,17	-13,03	-16,24	-9,85	-8,19	-12,69	-4,19
AGOSTO 2015	-8,13	-12,12	-4,53	-12,37	-15,35	-9,50	-7,19	-11,38	-3,47
SEPTIEMBRE 2015	-7,95	-11,76	-4,55	-11,44	-14,05	-8,94	-7,14	-11,21	-3,58
OCTUBRE 2015	-7,74	-11,27	-4,59	-10,65	-12,78	-8,60	-7,06	-10,90	-3,69
NOVIEMBRE 2015	-8,04	-11,68	-4,81	-10,85	-13,13	-8,64	-7,39	-11,33	-3,97
DICIEMBRE 2015	-7,96	-11,23	-5,01	-10,62	-12,58	-8,69	-7,38	-10,92	-4,23

EVOLUCIÓN DE LA VARIACIÓN ANUAL DEL PARO REGISTRADO SEGÚN SEXO Y EDADES

	TOTAL 16 Y MÁS AÑOS			MENORES DE 30 AÑOS			30 Y MÁS AÑOS		
	TOTAL	Varones	Mujeres	TOTAL	Varones	Mujeres	TOTAL	Varones	Mujeres
ENERO 2018	-7,54	-10,87	-4,93	-8,56	-10,09	-7,18	-7,34	-11,04	-4,50
FEBRERO 2018	-7,48	-10,60	-5,04	-7,95	-9,50	-6,55	-7,38	-10,85	-4,75
MARZO 2018	-7,56	-10,01	-5,65	-8,16	-9,19	-7,24	-7,43	-10,20	-5,35
ABRIL 2018	-6,64	-9,56	-4,41	-5,42	-6,66	-4,32	-6,88	-10,20	-4,43
MAYO 2018	-6,04	-8,90	-3,91	-4,50	-5,61	-3,54	-6,34	-9,61	-3,97
JUNIO 2018	-5,97	-9,02	-3,73	-4,17	-5,69	-2,85	-6,31	-9,72	-3,88
JULIO 2018	-6,02	-9,10	-3,78	-5,13	-6,80	-3,69	-6,19	-9,59	-3,79
AGOSTO 2018	-5,92	-8,69	-3,89	-5,24	-6,40	-4,26	-6,05	-9,18	-3,82
SEPTIEMBRE 2018	-6,09	-8,78	-4,13	-6,68	-7,26	-6,18	-5,97	-9,12	-3,73
OCTUBRE 2018	-6,12	-8,54	-4,35	-6,70	-6,86	-6,57	-6,00	-8,94	-3,92
NOVIEMBRE 2018	-6,37	-8,37	-4,91	-7,68	-7,66	-7,70	-6,10	-8,54	-4,37
DICIEMBRE 2018	-6,17	-8,39	-4,51	-6,90	-7,19	-6,63	-6,02	-8,66	-4,11
ENERO 2019	-5,49	-7,80	-3,78	-4,60	-4,83	-4,40	-5,67	-8,47	-3,67
FEBRERO 2019	-5,22	-7,62	-3,46	-3,98	-4,06	-3,90	-5,48	-8,44	-3,37
MARZO 2019	-4,89	-7,92	-2,65	-3,85	-4,23	-3,52	-5,11	-8,78	-2,49
ABRIL 2019	-5,17	-7,17	-3,72	-6,24	-5,91	-6,52	-4,95	-7,46	-3,20
MAYO 2019	-5,31	-7,15	-4,01	-6,94	-6,46	-7,35	-4,98	-7,31	-3,39
JUNIO 2019	-4,63	-5,97	-3,71	-6,78	-6,10	-7,36	-4,21	-5,94	-3,06
JULIO 2019	-3,94	-4,93	-3,26	-6,36	-5,60	-7,00	-3,47	-4,78	-2,60
AGOSTO 2019	-3,65	-4,55	-3,03	-5,36	-4,74	-5,86	-3,32	-4,51	-2,52
SEPTIEMBRE 2019	-3,83	-4,75	-3,20	-5,47	-5,00	-5,87	-3,49	-4,70	-2,69
OCTUBRE 2019	-2,37	-2,69	-2,14	-3,12	-2,12	-3,97	-2,21	-2,83	-1,79
NOVIEMBRE 2019	-1,68	-1,88	-1,54	-1,48	-0,33	-2,47	-1,72	-2,25	-1,37
DICIEMBRE 2019	-1,21	-0,66	-1,60	-1,61	-0,10	-2,93	-1,13	-0,79	-1,36
ENERO 2020	-0,97	-0,25	-1,48	-1,65	+0,11	-3,17	-0,83	-0,34	-1,16
FEBRERO 2020	-1,31	-0,75	-1,70	-2,58	-1,20	-3,79	-1,04	-0,64	-1,31
MARZO 2020	+9,01	+14,19	+5,38	+11,99	+14,75	+9,58	+8,39	+14,06	+4,61
ABRIL 2020	+21,10	+29,31	+15,39	+33,19	+38,36	+28,69	+18,67	+27,19	+13,01
MAYO 2020	+25,27	+33,20	+19,85	+42,25	+47,84	+37,47	+21,93	+29,84	+16,76
JUNIO 2020	+28,09	+35,21	+23,27	+53,58	+59,43	+48,58	+23,27	+29,84	+19,01
JULIO 2020	+25,29	+31,15	+21,32	+46,03	+52,25	+40,80	+21,39	+26,56	+18,03
AGOSTO 2020	+24,04	+28,65	+20,88	+43,08	+49,27	+37,95	+20,37	+24,12	+17,89
SEPTIEMBRE 2020	+22,62	+27,50	+19,29	+37,67	+43,14	+33,05	+19,57	+23,82	+16,78
OCTUBRE 2020	+20,40	+24,43	+17,60	+33,17	+37,23	+29,62	+17,72	+21,29	+15,35
NOVIEMBRE 2020	+20,42	+23,63	+18,17	+34,34	+36,76	+32,20	+17,51	+20,41	+15,58
DICIEMBRE 2020	+22,90	+25,19	+21,25	+40,83	+42,87	+38,98	+19,34	+21,11	+18,12
ENERO 2021	+21,84	+24,61	+19,85	+36,07	+38,42	+33,97	+18,94	+21,34	+17,30
FEBRERO 2021	+23,50	+26,23	+21,56	+37,30	+39,28	+35,53	+20,64	+23,07	+19,00
MARZO 2021									
ABRIL 2021									
MAYO 2021									
JUNIO 2021									
JULIO 2021									
AGOSTO 2021									
SEPTIEMBRE 2021									
OCTUBRE 2021									
NOVIEMBRE 2021									
DICIEMBRE 2021									

Fuente: Elaboración propia a partir de datos del Servicio Público de Empleo Estatal,
DEMANDANTES DE EMPLEO, PARO, CONTRATOS Y PRESTACIONES POR DESEMPLEO

FEBRERO 2021

**PORCENTAJES DE POBLACIÓN JOVEN EN EL PARO REGISTRADO
POR COMUNIDADES AUTÓNOMAS Y PROVINCIAS
JÓVENES DE 16 A 29 AÑOS - AMBOS SEXOS**

Comunidades Autónomas, Provincias	TOTAL 16y+ años	MENORES DE 30 AÑOS			
		TOTAL 16-29 años	% jov en cada Prov y CCAA	Distribución s/ Total	Distribución en CCAA
Almería	70.575	14.150	20,05%	1,85%	6,73%
Cádiz	189.247	37.856	20,00%	4,96%	18,01%
Córdoba	83.265	18.514	22,24%	2,43%	8,81%
Granada	105.958	24.375	23,00%	3,19%	11,60%
Huelva	59.725	12.049	20,17%	1,58%	5,73%
Jaén	56.194	13.146	23,39%	1,72%	6,26%
Málaga	204.293	41.500	20,31%	5,44%	19,75%
Sevilla	232.847	48.567	20,86%	6,36%	23,11%
ANDALUCÍA	1.002.104	210.157	20,97%	27,53%	100,00%
Huesca	12.512	3.109	24,85%	0,41%	16,47%
Teruel	7.836	1.980	25,27%	0,26%	10,49%
Zaragoza	66.810	13.790	20,64%	1,81%	73,04%
ARAGÓN	87.158	18.879	21,66%	2,47%	100,00%
ASTURIAS, PRINCIPADO DE	85.781	14.379	16,76%	1,88%	
BALEARS, ILLES	84.581	20.567	24,32%	2,69%	
Las Palmas	147.149	27.150	18,45%	3,56%	52,68%
Santa Cruz de Tenerife	136.328	24.383	17,89%	3,19%	47,32%
CANARIAS	283.477	51.533	18,18%	6,75%	100,00%
CANTABRIA	44.486	7.963	17,90%	1,04%	
Albacete	37.564	7.061	18,80%	0,92%	19,26%
Ciudad Real	52.770	10.675	20,23%	1,40%	29,12%
Cuenca	14.578	2.765	18,97%	0,36%	7,54%
Guadalajara	19.601	3.602	18,38%	0,47%	9,83%
Toledo	70.477	12.555	17,81%	1,64%	34,25%
CASTILLA-LA MANCHA	194.990	36.658	18,80%	4,80%	100,00%
Ávila	13.466	2.383	17,70%	0,31%	7,02%
Burgos	23.698	4.635	19,56%	0,61%	13,66%
León	34.673	6.147	17,73%	0,81%	18,11%
Palencia	10.873	2.323	21,36%	0,30%	6,84%
Salamanca	26.670	5.244	19,66%	0,69%	15,45%
Segovia	9.179	1.962	21,37%	0,26%	5,78%
Soria	4.818	1.129	23,43%	0,15%	3,33%
Valladolid	37.761	7.587	20,09%	0,99%	22,35%
Zamora	13.614	2.533	18,61%	0,33%	7,46%
CASTILLA Y LEÓN	174.752	33.943	19,42%	4,45%	100,00%
Barcelona	370.768	60.978	16,45%	7,99%	69,75%
Girona	51.025	9.631	18,88%	1,26%	11,02%
Lleida	27.605	5.070	18,37%	0,66%	5,80%
Tarragona	62.892	11.749	18,68%	1,54%	13,44%
CATALUÑA	512.290	87.428	17,07%	11,45%	100,00%

FEBRERO 2021

**PORCENTAJES DE POBLACIÓN JOVEN EN EL PARO REGISTRADO
POR COMUNIDADES AUTÓNOMAS Y PROVINCIAS
JÓVENES DE 16 A 29 AÑOS - AMBOS SEXOS**

Comunidades Autónomas, Provincias	TOTAL 16y+ años	MENORES DE 30 AÑOS			
		TOTAL 16-29 años	% jov en cada Prov y CCAA	Distribución s/ Total	Distribución en CCAA
Alicante-Alacant	191.767	34.635	18,06%	4,54%	40,03%
Castellón-Castelló	45.706	9.241	20,22%	1,21%	10,68%
Valencia-València	218.685	42.637	19,50%	5,58%	49,28%
COMUNITAT VALENCIANA	456.158	86.513	18,97%	11,33%	100,00%
Badajoz	73.829	14.374	19,47%	1,88%	64,53%
Cáceres	40.109	7.901	19,70%	1,03%	35,47%
EXTREMADURA	113.938	22.275	19,55%	2,92%	100,00%
A Coruña	74.579	9.963	13,36%	1,30%	39,61%
Lugo	18.633	2.720	14,60%	0,36%	10,81%
Ourense	20.496	2.949	14,39%	0,39%	11,73%
Pontevedra	71.520	9.519	13,31%	1,25%	37,85%
GALICIA	185.228	25.151	13,58%	3,29%	100,00%
MADRID, COMUNIDAD DE	447.101	81.008	18,12%	10,61%	
MURCIA, REGIÓN DE	123.330	26.639	21,60%	3,49%	
NAVARRA, COM. FORAL DE	42.986	9.561	22,24%	1,25%	
Araba/Álava	21.855	3.774	17,27%	0,49%	17,09%
Bizkaia	72.774	11.972	16,45%	1,57%	54,21%
Gipuzkoa	34.399	6.337	18,42%	0,83%	28,70%
PAÍS VASCO	129.028	22.083	17,11%	2,89%	100,00%
RIOJA, LA	20.095	3.405	16,94%	0,45%	
CEUTA	12.483	3.161	25,32%	0,41%	
MELILLA	8.823	2.159	24,47%	0,28%	
TOTAL ESTATAL	4.008.789	763.462	19,04%	100,00%	

FEBRERO 2021

**PORCENTAJES DE POBLACIÓN JOVEN EN EL PARO REGISTRADO
POR COMUNIDADES AUTÓNOMAS Y PROVINCIAS
JÓVENES DE 16 A 29 AÑOS - VARONES**

Comunidades Autónomas, Provincias	TOTAL 16y+ años	MENORES DE 30 AÑOS				
		TOTAL 16-29 años	% jov en cada Prov y CCAA	Distribución s/ Total	Distribución s/ SEXO	Distribución en CCAA
Almería	30.998	6.562	21,17%	1,79%	46,37%	6,74%
Cádiz	78.584	17.955	22,85%	4,90%	47,43%	18,45%
Córdoba	33.863	8.132	24,01%	2,22%	43,92%	8,36%
Granada	46.515	11.020	23,69%	3,01%	45,21%	11,33%
Huelva	25.862	5.762	22,28%	1,57%	47,82%	5,92%
Jaén	20.823	5.183	24,89%	1,41%	39,43%	5,33%
Málaga	86.514	19.967	23,08%	5,45%	48,11%	20,52%
Sevilla	96.628	22.710	23,50%	6,20%	46,76%	23,34%
ANDALUCÍA	419.787	97.291	23,18%	26,55%	46,29%	100,00%
Huesca	5.304	1.534	28,92%	0,42%	49,34%	17,19%
Teruel	3.254	910	27,97%	0,25%	45,96%	10,20%
Zaragoza	27.199	6.480	23,82%	1,77%	46,99%	72,61%
ARAGÓN	35.757	8.924	24,96%	2,44%	47,27%	100,00%
ASTURIAS, PRINCIPADO DE	38.064	7.285	19,14%	1,99%	50,66%	
BALEARS, ILLES	38.780	10.155	26,19%	2,77%	49,38%	
Las Palmas	66.629	13.756	20,65%	3,75%	50,67%	52,68%
Santa Cruz de Tenerife	62.736	12.357	19,70%	3,37%	50,68%	47,32%
CANARIAS	129.365	26.113	20,19%	7,13%	50,67%	100,00%
CANTABRIA	19.361	3.926	20,28%	1,07%	49,30%	
Albacete	13.390	3.129	23,37%	0,85%	44,31%	19,03%
Ciudad Real	18.850	4.589	24,34%	1,25%	42,99%	27,90%
Cuenca	5.750	1.292	22,47%	0,35%	46,73%	7,86%
Guadalajara	8.067	1.787	22,15%	0,49%	49,61%	10,87%
Toledo	25.675	5.649	22,00%	1,54%	44,99%	34,35%
CASTILLA-LA MANCHA	71.732	16.446	22,93%	4,49%	44,86%	100,00%
Ávila	5.762	1.179	20,46%	0,32%	49,48%	7,08%
Burgos	10.045	2.326	23,16%	0,63%	50,18%	13,96%
León	15.143	2.993	19,76%	0,82%	48,69%	17,96%
Palencia	4.718	1.158	24,54%	0,32%	49,85%	6,95%
Salamanca	10.881	2.466	22,66%	0,67%	47,03%	14,80%
Segovia	4.012	1.026	25,57%	0,28%	52,29%	6,16%
Soria	2.199	570	25,92%	0,16%	50,49%	3,42%
Valladolid	15.806	3.747	23,71%	1,02%	49,39%	22,49%
Zamora	5.979	1.196	20,00%	0,33%	47,22%	7,18%
CASTILLA Y LEÓN	74.545	16.661	22,35%	4,55%	49,09%	100,00%
Barcelona	167.345	31.276	18,69%	8,54%	51,29%	70,43%
Girona	23.593	4.870	20,64%	1,33%	50,57%	10,97%
Lleida	12.491	2.479	19,85%	0,68%	48,90%	5,58%
Tarragona	27.770	5.781	20,82%	1,58%	49,20%	13,02%
CATALUÑA	231.199	44.406	19,21%	12,12%	50,79%	100,00%

FEBRERO 2021

PORCENTAJES DE POBLACIÓN JOVEN EN EL PARO REGISTRADO POR COMUNIDADES AUTÓNOMAS Y PROVINCIAS

JÓVENES DE 16 A 29 AÑOS - VARONES

Comunidades Autónomas, Provincias	TOTAL 16y+ años	MENORES DE 30 AÑOS				
		TOTAL 16-29 años	% jov en cada Prov y CCAA	Distribución s/ Total	Distribución s/ SEXO	Distribución en CCAA
Alicante-Alacant	81.491	17.132	21,02%	4,68%	49,46%	40,59%
Castellón-Castelló	18.207	4.342	23,85%	1,18%	46,99%	10,29%
Valencia-València	89.438	20.732	23,18%	5,66%	48,62%	49,12%
COMUNITAT VALENCIANA	189.136	42.206	22,32%	11,52%	48,79%	100,00%
Badajoz	27.809	6.421	23,09%	1,75%	44,67%	62,61%
Cáceres	17.056	3.834	22,48%	1,05%	48,53%	37,39%
EXTREMADURA	44.865	10.255	22,86%	2,80%	46,04%	100,00%
A Coruña	32.255	4.616	14,31%	1,26%	46,33%	39,57%
Lugo	8.132	1.224	15,05%	0,33%	45,00%	10,49%
Ourense	8.825	1.405	15,92%	0,38%	47,64%	12,04%
Pontevedra	30.208	4.420	14,63%	1,21%	46,43%	37,89%
GALICIA	79.420	11.665	14,69%	3,18%	46,38%	100,00%
MADRID, COMUNIDAD DE	190.919	39.584	20,73%	10,80%	48,86%	
MURCIA, REGIÓN DE	49.061	12.085	24,63%	3,30%	45,37%	
NAVARRA, COM. FORAL DE	18.003	4.549	25,27%	1,24%	47,58%	
Araba/Álava	9.241	1.763	19,08%	0,48%	46,71%	16,12%
Bizkaia	32.873	5.950	18,10%	1,62%	49,70%	54,40%
Gipuzkoa	15.229	3.224	21,17%	0,88%	50,88%	29,48%
PAÍS VASCO	57.343	10.937	19,07%	2,98%	49,53%	100,00%
RIOJA, LA	8.229	1.607	19,53%	0,44%	47,20%	
CEUTA	5.110	1.399	27,38%	0,38%	44,26%	
MELILLA	3.334	920	27,59%	0,25%	42,61%	
TOTAL ESTATAL	1.704.010	366.414	21,50%	100,00%	47,99%	

FEBRERO 2021

**PORCENTAJES DE POBLACIÓN JOVEN EN EL PARO REGISTRADO
POR COMUNIDADES AUTÓNOMAS Y PROVINCIAS
JÓVENES DE 16 A 29 AÑOS - MUJERES**

Comunidades Autónomas, Provincias	TOTAL 16y+ años	MENORES DE 30 AÑOS				
		TOTAL 16-29 años	% jov en cada Prov y CCAA	Distribución s/ Total	Distribución s/ SEXO	Distribución en CCAA
Almería	39.577	7.588	19,17%	1,91%	53,63%	6,72%
Cádiz	110.663	19.901	17,98%	5,01%	52,57%	17,63%
Córdoba	49.402	10.382	21,02%	2,61%	56,08%	9,20%
Granada	59.443	13.355	22,47%	3,36%	54,79%	11,83%
Huelva	33.863	6.287	18,57%	1,58%	52,18%	5,57%
Jaén	35.371	7.963	22,51%	2,01%	60,57%	7,06%
Málaga	117.779	21.533	18,28%	5,42%	51,89%	19,08%
Sevilla	136.219	25.857	18,98%	6,51%	53,24%	22,91%
ANDALUCÍA	582.317	112.866	19,38%	28,43%	53,71%	100,00%
Huesca	7.208	1.575	21,85%	0,40%	50,66%	15,82%
Teruel	4.582	1.070	23,35%	0,27%	54,04%	10,75%
Zaragoza	39.611	7.310	18,45%	1,84%	53,01%	73,43%
ARAGÓN	51.401	9.955	19,37%	2,51%	52,73%	100,00%
ASTURIAS, PRINCIPADO DE	47.717	7.094	14,87%	1,79%	49,34%	
BALEARIS, ILLES	45.801	10.412	22,73%	2,62%	50,62%	
Las Palmas	80.520	13.394	16,63%	3,37%	49,33%	52,69%
Santa Cruz de Tenerife	73.592	12.026	16,34%	3,03%	49,32%	47,31%
CANARIAS	154.112	25.420	16,49%	6,40%	49,33%	100,00%
CANTABRIA	25.125	4.037	16,07%	1,02%	50,70%	
Albacete	24.174	3.932	16,27%	0,99%	55,69%	19,45%
Ciudad Real	33.920	6.086	17,94%	1,53%	57,01%	30,11%
Cuenca	8.828	1.473	16,69%	0,37%	53,27%	7,29%
Guadalajara	11.534	1.815	15,74%	0,46%	50,39%	8,98%
Toledo	44.802	6.906	15,41%	1,74%	55,01%	34,17%
CASTILLA-LA MANCHA	123.258	20.212	16,40%	5,09%	55,14%	100,00%
Ávila	7.704	1.204	15,63%	0,30%	50,52%	6,97%
Burgos	13.653	2.309	16,91%	0,58%	49,82%	13,36%
León	19.530	3.154	16,15%	0,79%	51,31%	18,25%
Palencia	6.155	1.165	18,93%	0,29%	50,15%	6,74%
Salamanca	15.789	2.778	17,59%	0,70%	52,97%	16,07%
Segovia	5.167	936	18,11%	0,24%	47,71%	5,42%
Soria	2.619	559	21,34%	0,14%	49,51%	3,23%
Valladolid	21.955	3.840	17,49%	0,97%	50,61%	22,22%
Zamora	7.635	1.337	17,51%	0,34%	52,78%	7,74%
CASTILLA Y LEÓN	100.207	17.282	17,25%	4,35%	50,91%	100,00%
Barcelona	203.423	29.702	14,60%	7,48%	48,71%	69,04%
Girona	27.432	4.761	17,36%	1,20%	49,43%	11,07%
Lleida	15.114	2.591	17,14%	0,65%	51,10%	6,02%
Tarragona	35.122	5.968	16,99%	1,50%	50,80%	13,87%
CATALUÑA	281.091	43.022	15,31%	10,84%	49,21%	100,00%

FEBRERO 2021

**PORCENTAJES DE POBLACIÓN JOVEN EN EL PARO REGISTRADO
POR COMUNIDADES AUTÓNOMAS Y PROVINCIAS
JÓVENES DE 16 A 29 AÑOS - MUJERES**

Comunidades Autónomas, Provincias	TOTAL 16y+ años	MENORES DE 30 AÑOS				
		TOTAL 16-29 años	% jov en cada Prov y CCAA	Distribución s/ Total	Distribución s/ SEXO	Distribución en CCAA
Alicante-Alacant	110.276	17.503	15,87%	4,41%	50,54%	39,50%
Castellón-Castelló	27.499	4.899	17,82%	1,23%	53,01%	11,06%
Valencia-València	129.247	21.905	16,95%	5,52%	51,38%	49,44%
COMUNITAT VALENCIANA	267.022	44.307	16,59%	11,16%	51,21%	100,00%
Badajoz	46.020	7.953	17,28%	2,00%	55,33%	66,16%
Cáceres	23.053	4.067	17,64%	1,02%	51,47%	33,84%
EXTREMADURA	69.073	12.020	17,40%	3,03%	53,96%	100,00%
A Coruña	42.324	5.347	12,63%	1,35%	53,67%	39,65%
Lugo	10.501	1.496	14,25%	0,38%	55,00%	11,09%
Ourense	11.671	1.544	13,23%	0,39%	52,36%	11,45%
Pontevedra	41.312	5.099	12,34%	1,28%	53,57%	37,81%
GALICIA	105.808	13.486	12,75%	3,40%	53,62%	100,00%
MADRID, COMUNIDAD DE	256.182	41.424	16,17%	10,43%	51,14%	
MURCIA, REGIÓN DE	74.269	14.554	19,60%	3,67%	54,63%	
NAVARRA, COM. FORAL DE	24.983	5.012	20,06%	1,26%	52,42%	
Araba/Álava	12.614	2.011	15,94%	0,51%	53,29%	18,04%
Bizkaia	39.901	6.022	15,09%	1,52%	50,30%	54,03%
Gipuzkoa	19.170	3.113	16,24%	0,78%	49,12%	27,93%
PAÍS VASCO	71.685	11.146	15,55%	2,81%	50,47%	100,00%
RIOJA, LA	11.866	1.798	15,15%	0,45%	52,80%	
CEUTA	7.373	1.762	23,90%	0,44%	55,74%	
MELILLA	5.489	1.239	22,57%	0,31%	57,39%	
TOTAL ESTATAL	2.304.779	397.048	17,23%	100,00%	52,01%	