

# *cifras jóvenes*

## Paro Registrado

### Jóvenes 16-29 años

marzo

2021

OBSERVATORIO DE LA  
JUVENTUD EN ESPAÑA

estadística-injuve



GOBIERNO  
DE ESPAÑA

MINISTERIO  
DE DERECHOS SOCIALES  
Y AGENDA 2030

injuve



## MARZO 2021

### PARO REGISTRADO POR SEXO Y GRUPOS DE EDADES

Sexo y Grupos de edades	Marzo 2021	Variación Mensual Febrero 2021		Variación Anual Marzo 2020		
	<i>Dato</i>	<i>Absoluta</i>	<i>Relativa</i>	<i>Dato</i>	<i>Absoluta</i>	<i>Relativa</i>

#### AMBOS SEXOS

De 16 a 19 años	83.398	-233	-0,28	83.631	+15.229	+22,34	68.169
De 20 a 24 años	274.395	-8.377	-2,96	282.772	+55.004	+25,07	219.391
<b>TOTAL 16-24 años</b>	<b>357.793</b>	<b>-8.610</b>	<b>-2,35</b>	<b>366.403</b>	<b>+70.233</b>	<b>+24,42</b>	<b>287.560</b>
De 25 a 29 años	382.302	-14.757	-3,72	397.059	+40.563	+11,87	341.739
<b>TOTAL 16-29 años</b>	<b>740.095</b>	<b>-23.367</b>	<b>-3,06</b>	<b>763.462</b>	<b>+110.796</b>	<b>+17,61</b>	<b>629.299</b>
De 30 a 34 años	391.769	-10.064	-2,50	401.833	+36.002	+10,12	355.767
<b>TOTAL 16-34 años</b>	<b>1.131.864</b>	<b>-33.431</b>	<b>-2,87</b>	<b>1.165.295</b>	<b>+146.798</b>	<b>+14,90</b>	<b>985.066</b>
De 35 y más años	2.817.776	-25.718	-0,90	2.843.494	+254.530	+9,93	2.563.246
<b>Total 16 y más años</b>	<b>3.949.640</b>	<b>-59.149</b>	<b>-1,48</b>	<b>4.008.789</b>	<b>+401.328</b>	<b>+11,31</b>	<b>3.548.312</b>

#### VARONES

De 16 a 19 años	47.398	-219	-0,46	47.617	+8.341	+21,36	39.057
De 20 a 24 años	137.104	-3.699	-2,63	140.803	+27.720	+25,34	109.384
<b>TOTAL 16-24 años</b>	<b>184.502</b>	<b>-3.918</b>	<b>-2,08</b>	<b>188.420</b>	<b>+36.061</b>	<b>+24,29</b>	<b>148.441</b>
De 25 a 29 años	171.281	-6.713	-3,77	177.994	+18.796	+12,33	152.485
<b>TOTAL 16-29 años</b>	<b>355.783</b>	<b>-10.631</b>	<b>-2,90</b>	<b>366.414</b>	<b>+54.857</b>	<b>+18,23</b>	<b>300.926</b>
De 30 a 34 años	158.400	-4.875	-2,99	163.275	+11.974	+8,18	146.426
<b>TOTAL 16-34 años</b>	<b>514.183</b>	<b>-15.506</b>	<b>-2,93</b>	<b>529.689</b>	<b>+66.831</b>	<b>+14,94</b>	<b>447.352</b>
De 35 y más años	1.157.358	-16.963	-1,44	1.174.321	+75.768	+7,01	1.081.590
<b>Total 16 y más años</b>	<b>1.671.541</b>	<b>-32.469</b>	<b>-1,91</b>	<b>1.704.010</b>	<b>+142.599</b>	<b>+9,33</b>	<b>1.528.942</b>

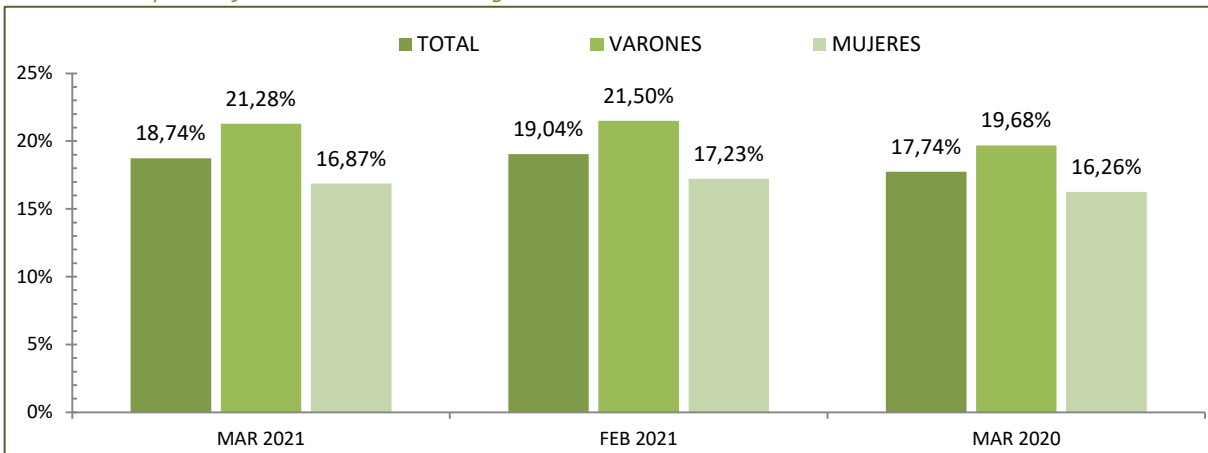
#### MUJERES

De 16 a 19 años	36.000	-14	-0,04	36.014	+6.888	+23,66	29.112
De 20 a 24 años	137.291	-4.678	-3,30	141.969	+27.284	+24,80	110.007
<b>TOTAL 16-24 años</b>	<b>173.291</b>	<b>-4.692</b>	<b>-2,64</b>	<b>177.983</b>	<b>+34.172</b>	<b>+24,56</b>	<b>139.119</b>
De 25 a 29 años	211.021	-8.044	-3,67	219.065	+21.767	+11,50	189.254
<b>TOTAL 16-29 años</b>	<b>384.312</b>	<b>-12.736</b>	<b>-3,21</b>	<b>397.048</b>	<b>+55.939</b>	<b>+17,04</b>	<b>328.373</b>
De 30 a 34 años	233.369	-5.189	-2,18	238.558	+24.028	+11,48	209.341
<b>TOTAL 16-34 años</b>	<b>617.681</b>	<b>-17.925</b>	<b>-2,82</b>	<b>635.606</b>	<b>+79.967</b>	<b>+14,87</b>	<b>537.714</b>
De 35 y más años	1.660.418	-8.755	-0,52	1.669.173	+178.762	+12,07	1.481.656
<b>Total 16 y más años</b>	<b>2.278.099</b>	<b>-26.680</b>	<b>-1,16</b>	<b>2.304.779</b>	<b>+258.729</b>	<b>+12,81</b>	<b>2.019.370</b>

## MARZO 2021

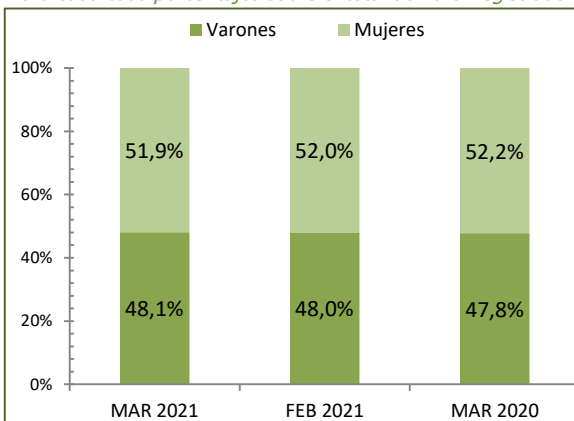
### PORCENTAJES DE JÓVENES DE 16 A 29 AÑOS EN EL PARO REGISTRADO POR PERÍODO Y SEXO

Para cada caso porcentajes sobre el total de Paro Registrado

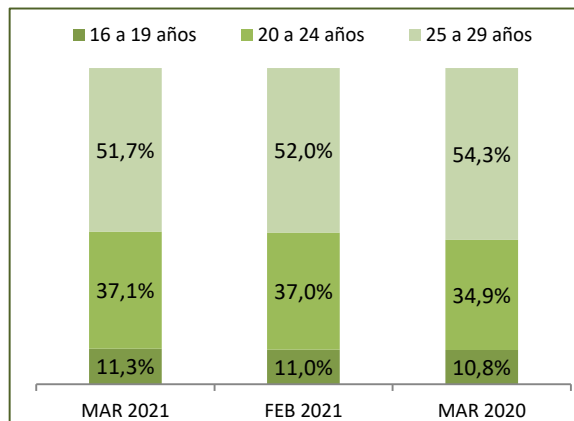


#### DISTRIBUCIÓN SEGÚN EL SEXO

Para cada caso porcentajes sobre el total de Paro Registrado

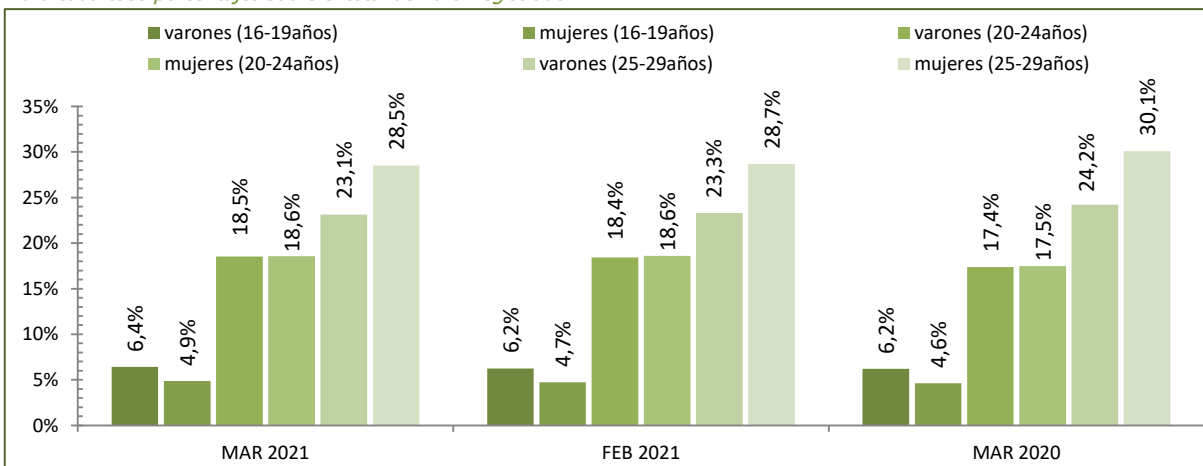


#### DISTRIBUCIÓN SEGÚN LAS EDADES



#### DISTRIBUCIÓN SEGÚN EL SEXO Y LAS EDADES

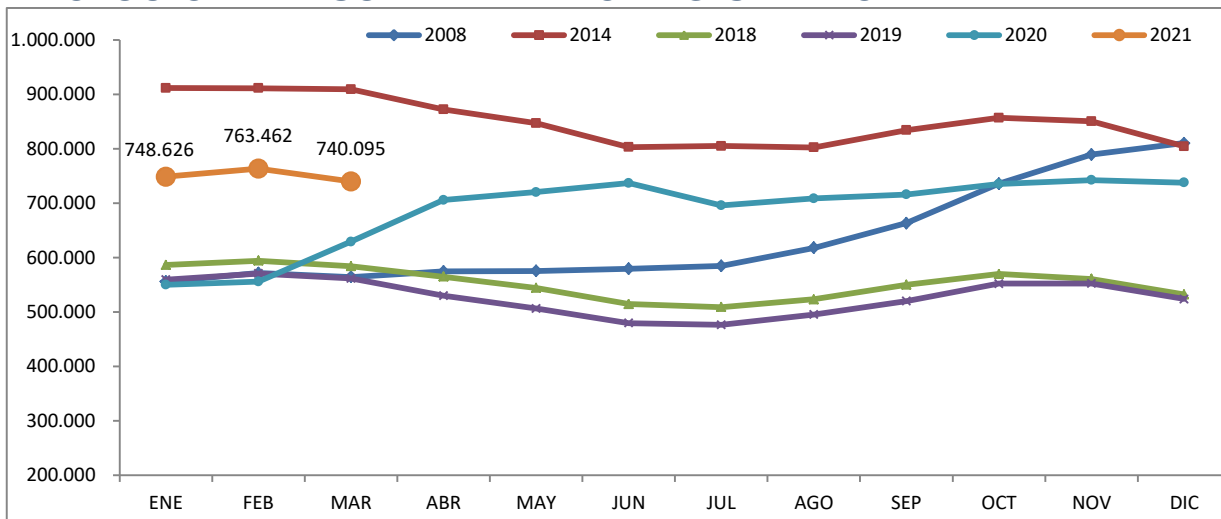
Para cada caso porcentajes sobre el total de Paro Registrado



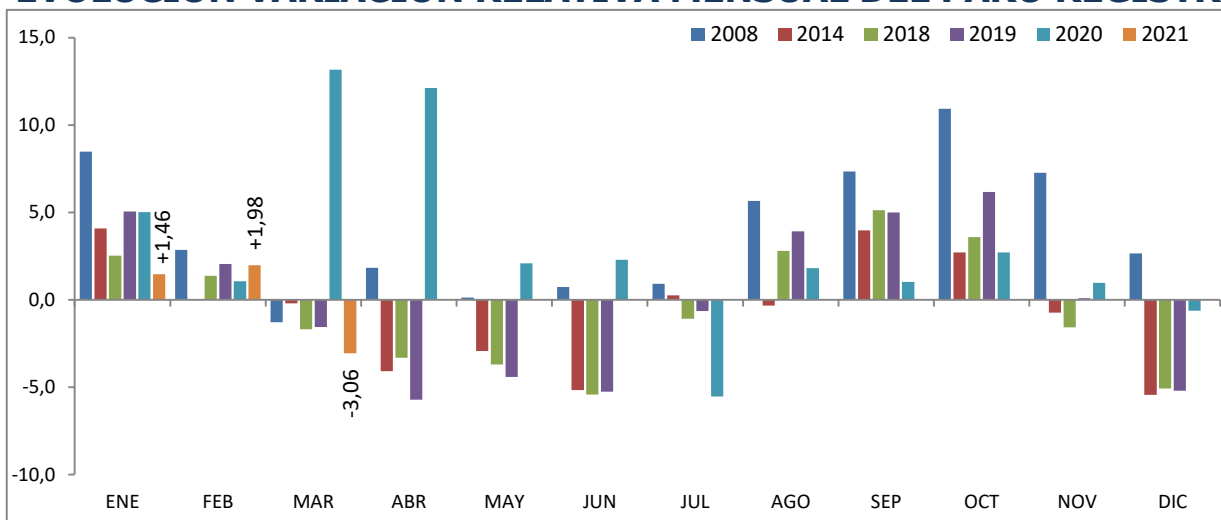
Fuente: Elaboración propia a partir de datos del Servicio Público de Empleo Estatal,  
ESTADÍSTICA DE DEMANDANTES DE EMPLEO, PUESTOS DE TRABAJO Y COLOCACIONES

MARZO 2021

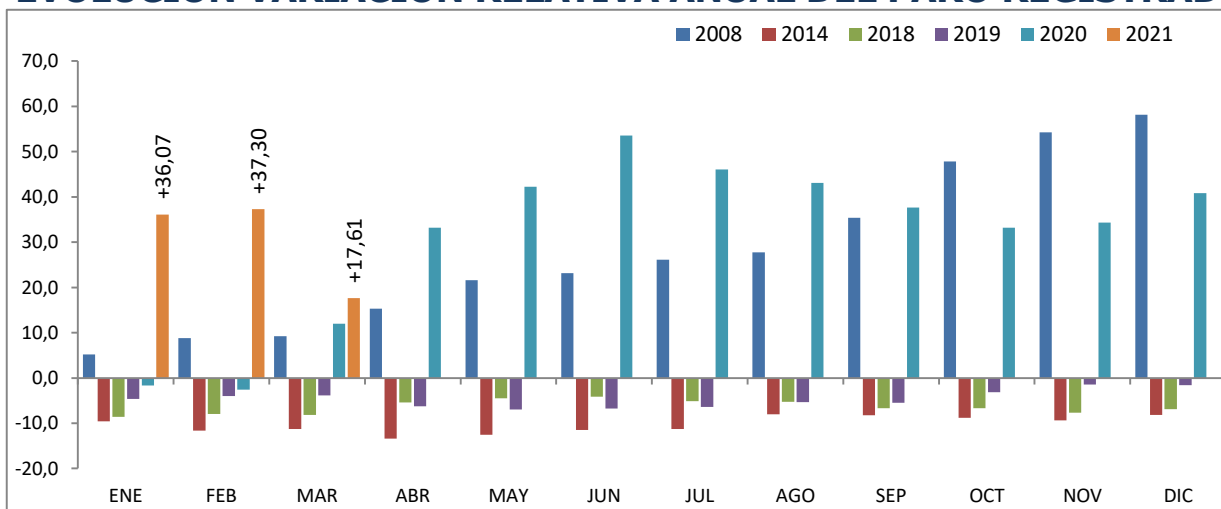
## JÓVENES DE 16 a 29 AÑOS EVOLUCIÓN MENSUAL DEL PARO REGISTRADO



## EVOLUCIÓN VARIACIÓN RELATIVA MENSUAL DEL PARO REGISTRADO



## EVOLUCIÓN VARIACIÓN RELATIVA ANUAL DEL PARO REGISTRADO



Fuente: Elaboración propia a partir de datos del Servicio Público de Empleo Estatal,  
ESTADÍSTICA DE DEMANDANTES DE EMPLEO, PUESTOS DE TRABAJO Y COLOCACIONES

MARZO 2021

## PARO REGISTRADO SEGÚN SEXO, EDADES Y RELACIÓN ENTRE SEXOS POR COMUNIDADES AUTÓNOMAS Y PROVINCIAS

Comunidades autónomas y provincias	TOTAL EDADES			De 16 a 29 años			De 30 y más años			RELACIÓN ENTRE SEXOS*		
	TOTAL	Varones	Mujeres	TOTAL	Varones	Mujeres	TOTAL	Varones	Mujeres	TOTAL	<30 años	RESTO EDADES
Almería	70.922	30.601	40.321	13.968	6.330	7.638	56.954	24.271	32.683	75,9	82,9	74,3
Cádiz	184.562	76.098	108.464	36.040	17.103	18.937	148.522	58.995	89.527	70,2	90,3	65,9
Córdoba	83.577	34.302	49.275	18.426	8.213	10.213	65.151	26.089	39.062	69,6	80,4	66,8
Granada	104.380	46.119	58.261	23.607	10.827	12.780	80.773	35.292	45.481	79,2	84,7	77,6
Huelva	54.058	23.387	30.671	10.140	4.920	5.220	43.918	18.467	25.451	76,3	94,3	72,6
Jaén	58.969	22.929	36.040	13.880	5.863	8.017	45.089	17.066	28.023	63,6	73,1	60,9
Málaga	199.722	84.182	115.540	39.723	19.138	20.585	159.999	65.044	94.955	72,9	93,0	68,5
Sevilla	228.989	94.468	134.521	46.970	21.988	24.982	182.019	72.480	109.539	70,2	88,0	66,2
<b>ANDALUCÍA</b>	<b>985.179</b>	<b>412.086</b>	<b>573.093</b>	<b>202.754</b>	<b>94.382</b>	<b>108.372</b>	<b>782.425</b>	<b>317.704</b>	<b>464.721</b>	<b>71,9</b>	<b>87,1</b>	<b>68,4</b>
Huesca	12.037	5.126	6.911	2.943	1.471	1.472	9.094	3.655	5.439	74,2	99,9	67,2
Teruel	7.709	3.144	4.565	1.942	894	1.048	5.767	2.250	3.517	68,9	85,3	64,0
Zaragoza	66.136	26.926	39.210	13.449	6.370	7.079	52.687	20.556	32.131	68,7	90,0	64,0
<b>ARAGÓN</b>	<b>85.882</b>	<b>35.196</b>	<b>50.686</b>	<b>18.334</b>	<b>8.735</b>	<b>9.599</b>	<b>67.548</b>	<b>26.461</b>	<b>41.087</b>	<b>69,4</b>	<b>91,0</b>	<b>64,4</b>
<b>ASTURIAS, PRINCIPADO DE</b>	<b>84.717</b>	<b>37.363</b>	<b>47.354</b>	<b>14.077</b>	<b>7.122</b>	<b>6.955</b>	<b>70.640</b>	<b>30.241</b>	<b>40.399</b>	<b>78,9</b>	<b>102,4</b>	<b>74,9</b>
<b>BALEARS, ILLES</b>	<b>82.988</b>	<b>37.622</b>	<b>45.366</b>	<b>20.068</b>	<b>9.843</b>	<b>10.225</b>	<b>62.920</b>	<b>27.779</b>	<b>35.141</b>	<b>82,9</b>	<b>96,3</b>	<b>79,1</b>
Las Palmas	146.356	66.028	80.328	26.782	13.596	13.186	119.574	52.432	67.142	82,2	103,1	78,1
Santa Cruz de Tenerife	134.294	61.641	72.653	23.655	11.940	11.715	110.639	49.701	60.938	84,8	101,9	81,6
<b>CANARIAS</b>	<b>280.650</b>	<b>127.669</b>	<b>152.981</b>	<b>50.437</b>	<b>25.536</b>	<b>24.901</b>	<b>230.213</b>	<b>102.133</b>	<b>128.080</b>	<b>83,5</b>	<b>102,6</b>	<b>79,7</b>
<b>CANTABRIA</b>	<b>42.987</b>	<b>18.646</b>	<b>24.341</b>	<b>7.349</b>	<b>3.651</b>	<b>3.698</b>	<b>35.638</b>	<b>14.995</b>	<b>20.643</b>	<b>76,6</b>	<b>98,7</b>	<b>72,6</b>
Albacete	37.025	13.226	23.799	6.729	3.037	3.692	30.296	10.189	20.107	55,6	82,3	50,7
Ciudad Real	52.419	18.648	33.771	10.449	4.560	5.889	41.970	14.088	27.882	55,2	77,4	50,5
Cuenca	14.439	5.692	8.747	2.725	1.272	1.453	11.714	4.420	7.294	65,1	87,5	60,6
Guadalajara	19.254	7.764	11.490	3.501	1.719	1.782	15.753	6.045	9.708	67,6	96,5	62,3
Toledo	70.244	25.317	44.927	12.539	5.656	6.883	57.705	19.661	38.044	56,4	82,2	51,7
<b>CASTILLA-LA MANCHA</b>	<b>193.381</b>	<b>70.647</b>	<b>122.734</b>	<b>35.943</b>	<b>16.244</b>	<b>19.699</b>	<b>157.438</b>	<b>54.403</b>	<b>103.035</b>	<b>57,6</b>	<b>82,5</b>	<b>52,8</b>
Ávila	13.345	5.655	7.690	2.366	1.173	1.193	10.979	4.482	6.497	73,5	98,3	69,0
Burgos	23.190	9.758	13.432	4.404	2.216	2.188	18.786	7.542	11.244	72,6	101,3	67,1
León	33.657	14.528	19.129	5.886	2.850	3.036	27.771	11.678	16.093	75,9	93,9	72,6
Palencia	10.777	4.627	6.150	2.260	1.129	1.131	8.517	3.498	5.019	75,2	99,8	69,7
Salamanca	25.884	10.495	15.389	5.012	2.368	2.644	20.872	8.127	12.745	68,2	89,6	63,8
Segovia	8.875	3.826	5.049	1.832	949	883	7.043	2.877	4.166	75,8	107,5	69,1
Soria	4.732	2.127	2.605	1.094	551	543	3.638	1.576	2.062	81,7	101,5	76,4
Valladolid	37.257	15.499	21.758	7.390	3.667	3.723	29.867	11.832	18.035	71,2	98,5	65,6
Zamora	13.276	5.789	7.487	2.409	1.153	1.256	10.867	4.636	6.231	77,3	91,8	74,4
<b>CASTILLA Y LEÓN</b>	<b>170.993</b>	<b>72.304</b>	<b>98.689</b>	<b>32.653</b>	<b>16.056</b>	<b>16.597</b>	<b>138.340</b>	<b>56.248</b>	<b>82.092</b>	<b>73,3</b>	<b>96,7</b>	<b>68,5</b>
Barcelona	367.237	165.381	201.856	59.037	30.229	28.808	308.200	135.152	173.048	81,9	104,9	78,1
Girona	49.630	22.865	26.765	8.953	4.537	4.416	40.677	18.328	22.349	85,4	102,7	82,0
Lleida	27.453	12.593	14.860	4.816	2.373	2.443	22.637	10.220	12.417	84,7	97,1	82,3
Tarragona	61.580	27.163	34.417	11.218	5.516	5.702	50.362	21.647	28.715	78,9	96,7	75,4
<b>CATALUÑA</b>	<b>505.900</b>	<b>228.002</b>	<b>277.898</b>	<b>84.024</b>	<b>42.655</b>	<b>41.369</b>	<b>421.876</b>	<b>185.347</b>	<b>236.529</b>	<b>82,0</b>	<b>103,1</b>	<b>78,4</b>
Alicante-Alacant	187.687	79.055	108.632	33.267	16.387	16.880	154.420	62.668	91.752	72,8	97,1	68,3
Castellón-Castelló	44.935	17.674	27.261	8.846	4.115	4.731	36.089	13.559	22.530	64,8	87,0	60,2
Valencia-València	214.639	87.098	127.541	41.227	20.032	21.195	173.412	67.066	106.346	68,3	94,5	63,1
<b>COMUNITAT VALENCIANA</b>	<b>447.261</b>	<b>183.827</b>	<b>263.434</b>	<b>83.340</b>	<b>40.534</b>	<b>42.806</b>	<b>363.921</b>	<b>143.293</b>	<b>220.628</b>	<b>69,8</b>	<b>94,7</b>	<b>64,9</b>
Badajoz	73.293	27.441	45.852	14.289	6.422	7.867	59.004	21.019	37.985	59,8	81,6	55,3
Cáceres	39.112	16.321	22.791	7.637	3.656	3.981	31.475	12.665	18.810	71,6	91,8	67,3
<b>EXTREMADURA</b>	<b>112.405</b>	<b>43.762</b>	<b>68.643</b>	<b>21.926</b>	<b>10.078</b>	<b>11.848</b>	<b>90.479</b>	<b>33.684</b>	<b>56.795</b>	<b>63,8</b>	<b>85,1</b>	<b>59,3</b>
A Coruña	72.176	30.904	41.272	9.351	4.286	5.065	62.825	26.618	36.207	74,9	84,6	73,5
Lugo	18.088	7.847	10.241	2.546	1.137	1.409	15.542	6.710	8.832	76,6	80,7	76,0
Ourense	20.265	8.712	11.553	2.817	1.342	1.475	17.448	7.370	10.078	75,4	91,0	73,1
Pontevedra	70.190	29.406	40.784	9.148	4.269	4.879	61.042	25.137	35.905	72,1	87,5	70,0
<b>GALICIA</b>	<b>180.719</b>	<b>76.869</b>	<b>103.850</b>	<b>23.862</b>	<b>11.034</b>	<b>12.828</b>	<b>156.857</b>	<b>65.835</b>	<b>91.022</b>	<b>74,0</b>	<b>86,0</b>	<b>72,3</b>

## MARZO 2021

### PARO REGISTRADO SEGÚN SEXO, EDADES Y RELACIÓN ENTRE SEXOS POR COMUNIDADES AUTÓNOMAS Y PROVINCIAS

Comunidades autónomas y provincias	TOTAL EDADES			De 16 a 29 años			De 30 y más años			RELACIÓN ENTRE SEXOS*		
	TOTAL	Varones	Mujeres	TOTAL	Varones	Mujeres	TOTAL	Varones	Mujeres	TOTAL	<30 años	RESTO EDADES
<b>MADRID, COMUNIDAD DE</b>	<b>441.630</b>	<b>187.414</b>	<b>254.216</b>	<b>79.225</b>	<b>38.794</b>	<b>40.431</b>	<b>362.405</b>	<b>148.620</b>	<b>213.785</b>	<b>73,7</b>	<b>96,0</b>	<b>69,5</b>
<b>MURCIA, REGIÓN DE</b>	<b>121.473</b>	<b>48.065</b>	<b>73.408</b>	<b>25.707</b>	<b>11.671</b>	<b>14.036</b>	<b>95.766</b>	<b>36.394</b>	<b>59.372</b>	<b>65,5</b>	<b>83,2</b>	<b>61,3</b>
<b>NAVARRA, COM. FORAL DE</b>	<b>42.487</b>	<b>17.807</b>	<b>24.680</b>	<b>9.305</b>	<b>4.401</b>	<b>4.904</b>	<b>33.182</b>	<b>13.406</b>	<b>19.776</b>	<b>72,2</b>	<b>89,7</b>	<b>67,8</b>
Araba/Álava	21.898	9.302	12.596	3.818	1.842	1.976	18.080	7.460	10.620	73,8	93,2	70,2
Bizkaia	73.559	33.218	40.341	12.292	6.112	6.180	61.267	27.106	34.161	82,3	98,9	79,3
Gipuzkoa	34.564	15.218	19.346	6.387	3.219	3.168	28.177	11.999	16.178	78,7	101,6	74,2
<b>PAÍS VASCO</b>	<b>130.021</b>	<b>57.738</b>	<b>72.283</b>	<b>22.497</b>	<b>11.173</b>	<b>11.324</b>	<b>107.524</b>	<b>46.565</b>	<b>60.959</b>	<b>79,9</b>	<b>98,7</b>	<b>76,4</b>
<b>RIOJA, LA</b>	<b>19.967</b>	<b>8.174</b>	<b>11.793</b>	<b>3.313</b>	<b>1.561</b>	<b>1.752</b>	<b>16.654</b>	<b>6.613</b>	<b>10.041</b>	<b>69,3</b>	<b>89,1</b>	<b>65,9</b>
<b>CEUTA</b>	<b>12.486</b>	<b>5.119</b>	<b>7.367</b>	<b>3.179</b>	<b>1.410</b>	<b>1.769</b>	<b>9.307</b>	<b>3.709</b>	<b>5.598</b>	<b>69,5</b>	<b>79,7</b>	<b>66,3</b>
<b>MELILLA</b>	<b>8.514</b>	<b>3.231</b>	<b>5.283</b>	<b>2.102</b>	<b>903</b>	<b>1.199</b>	<b>6.412</b>	<b>2.328</b>	<b>4.084</b>	<b>61,2</b>	<b>75,3</b>	<b>57,0</b>
<b>TOTAL ESTATAL</b>	<b>3.949.640</b>	<b>1.671.541</b>	<b>2.278.099</b>	<b>740.095</b>	<b>355.783</b>	<b>384.312</b>	<b>3.209.545</b>	<b>1.315.758</b>	<b>1.893.787</b>	<b>73,4</b>	<b>92,6</b>	<b>69,5</b>

\* Relación entre sexos: Número de varones por cada 100 mujeres



## MARZO 2021

### PARO REGISTRADO POR COMUNIDADES AUTÓNOMAS Y PROVINCIAS JÓVENES DE 16 A 29 AÑOS - AMBOS SEXOS

Comunidades Autónomas, Provincias	Marzo 2021	Variación Mensual Febrero 2021			Variación Anual Marzo 2020		
	Dato	Absoluta	Relativa	Dato	Absoluta	Relativa	Dato
Almería	13.968	-182	-1,29	14.150	+1.418	+11,30	12.550
Cádiz	36.040	-1.816	-4,80	37.856	+3.476	+10,67	32.564
Córdoba	18.426	-88	-0,48	18.514	+224	+1,23	18.202
Granada	23.607	-768	-3,15	24.375	+3.221	+15,80	20.386
Huelva	10.140	-1.909	-15,84	12.049	+378	+3,87	9.762
Jaén	13.880	+734	+5,58	13.146	-792	-5,40	14.672
Málaga	39.723	-1.777	-4,28	41.500	+4.961	+14,27	34.762
Sevilla	46.970	-1.597	-3,29	48.567	+2.680	+6,05	44.290
<b>ANDALUCÍA</b>	<b>202.754</b>	<b>-7.403</b>	<b>-3,52</b>	<b>210.157</b>	<b>+15.566</b>	<b>+8,32</b>	<b>187.188</b>
Huesca	2.943	-166	-5,34	3.109	+791	+36,76	2.152
Teruel	1.942	-38	-1,92	1.980	+661	+51,60	1.281
Zaragoza	13.449	-341	-2,47	13.790	+2.616	+24,15	10.833
<b>ARAGÓN</b>	<b>18.334</b>	<b>-545</b>	<b>-2,89</b>	<b>18.879</b>	<b>+4.068</b>	<b>+28,52</b>	<b>14.266</b>
<b>ASTURIAS, PRINCIPADO DE</b>	<b>14.077</b>	<b>-302</b>	<b>-2,10</b>	<b>14.379</b>	<b>+2.314</b>	<b>+19,67</b>	<b>11.763</b>
<b>BALEARS, ILLES</b>	<b>20.068</b>	<b>-499</b>	<b>-2,43</b>	<b>20.567</b>	<b>+4.824</b>	<b>+31,65</b>	<b>15.244</b>
Las Palmas	26.782	-368	-1,36	27.150	+8.156	+43,79	18.626
Santa Cruz de Tenerife	23.655	-728	-2,99	24.383	+6.779	+40,17	16.876
<b>CANARIAS</b>	<b>50.437</b>	<b>-1.096</b>	<b>-2,13</b>	<b>51.533</b>	<b>+14.935</b>	<b>+42,07</b>	<b>35.502</b>
<b>CANTABRIA</b>	<b>7.349</b>	<b>-614</b>	<b>-7,71</b>	<b>7.963</b>	<b>+574</b>	<b>+8,47</b>	<b>6.775</b>
Albacete	6.729	-332	-4,70	7.061	+110	+1,66	6.619
Ciudad Real	10.449	-226	-2,12	10.675	+90	+0,87	10.359
Cuenca	2.725	-40	-1,45	2.765	+151	+5,87	2.574
Guadalajara	3.501	-101	-2,80	3.602	+77	+2,25	3.424
Toledo	12.539	-16	-0,13	12.555	+842	+7,20	11.697
<b>CASTILLA-LA MANCHA</b>	<b>35.943</b>	<b>-715</b>	<b>-1,95</b>	<b>36.658</b>	<b>+1.270</b>	<b>+3,66</b>	<b>34.673</b>
Ávila	2.366	-17	-0,71	2.383	+352	+17,48	2.014
Burgos	4.404	-231	-4,98	4.635	+934	+26,92	3.470
León	5.886	-261	-4,25	6.147	+794	+15,59	5.092
Palencia	2.260	-63	-2,71	2.323	+275	+13,85	1.985
Salamanca	5.012	-232	-4,42	5.244	+730	+17,05	4.282
Segovia	1.832	-130	-6,63	1.962	+410	+28,83	1.422
Soria	1.094	-35	-3,10	1.129	+285	+35,23	809
Valladolid	7.390	-197	-2,60	7.587	+1.597	+27,57	5.793
Zamora	2.409	-124	-4,90	2.533	+420	+21,12	1.989
<b>CASTILLA Y LEÓN</b>	<b>32.653</b>	<b>-1.290</b>	<b>-3,80</b>	<b>33.943</b>	<b>+5.797</b>	<b>+21,59</b>	<b>26.856</b>
Barcelona	59.037	-1.941	-3,18	60.978	+11.805	+24,99	47.232
Girona	8.953	-678	-7,04	9.631	+2.212	+32,81	6.741
Lleida	4.816	-254	-5,01	5.070	+1.249	+35,02	3.567
Tarragona	11.218	-531	-4,52	11.749	+2.169	+23,97	9.049
<b>CATALUÑA</b>	<b>84.024</b>	<b>-3.404</b>	<b>-3,89</b>	<b>87.428</b>	<b>+17.435</b>	<b>+26,18</b>	<b>66.589</b>



## MARZO 2021

### PARO REGISTRADO POR COMUNIDADES AUTÓNOMAS Y PROVINCIAS JÓVENES DE 16 A 29 AÑOS - AMBOS SEXOS

Comunidades Autónomas, Provincias	Marzo 2021	Variación Mensual Febrero 2021			Variación Anual Marzo 2020		
	<i>Dato</i>	<i>Absoluta</i>	<i>Relativa</i>	<i>Dato</i>	<i>Absoluta</i>	<i>Relativa</i>	<i>Dato</i>
Alicante-Alacant	33.267	-1.368	-3,95	34.635	+7.300	+28,11	25.967
Castellón-Castelló	8.846	-395	-4,27	9.241	+1.031	+13,19	7.815
Valencia-València	41.227	-1.410	-3,31	42.637	+7.718	+23,03	33.509
<b>COMUNITAT VALENCIANA</b>	<b>83.340</b>	<b>-3.173</b>	<b>-3,67</b>	<b>86.513</b>	<b>+16.049</b>	<b>+23,85</b>	<b>67.291</b>
Badajoz	14.289	-85	-0,59	14.374	-623	-4,18	14.912
Cáceres	7.637	-264	-3,34	7.901	-268	-3,39	7.905
<b>EXTREMADURA</b>	<b>21.926</b>	<b>-349</b>	<b>-1,57</b>	<b>22.275</b>	<b>-891</b>	<b>-3,90</b>	<b>22.817</b>
A Coruña	9.351	-612	-6,14	9.963	+203	+2,22	9.148
Lugo	2.546	-174	-6,40	2.720	+17	+0,67	2.529
Ourense	2.817	-132	-4,48	2.949	+21	+0,75	2.796
Pontevedra	9.148	-371	-3,90	9.519	+289	+3,26	8.859
<b>GALICIA</b>	<b>23.862</b>	<b>-1.289</b>	<b>-5,13</b>	<b>25.151</b>	<b>+530</b>	<b>+2,27</b>	<b>23.332</b>
<b>MADRID, COMUNIDAD DE</b>	<b>79.225</b>	<b>-1.783</b>	<b>-2,20</b>	<b>81.008</b>	<b>+19.707</b>	<b>+33,11</b>	<b>59.518</b>
<b>MURCIA, REGIÓN DE</b>	<b>25.707</b>	<b>-932</b>	<b>-3,50</b>	<b>26.639</b>	<b>+4.325</b>	<b>+20,23</b>	<b>21.382</b>
<b>NAVARRA, COM. FORAL DE</b>	<b>9.305</b>	<b>-256</b>	<b>-2,68</b>	<b>9.561</b>	<b>+2.045</b>	<b>+28,17</b>	<b>7.260</b>
Araba/Álava	3.818	+44	+1,17	3.774	+246	+6,89	3.572
Bizkaia	12.292	+320	+2,67	11.972	+748	+6,48	11.544
Gipuzkoa	6.387	+50	+0,79	6.337	+481	+8,14	5.906
<b>PAÍS VASCO</b>	<b>22.497</b>	<b>+414</b>	<b>+1,87</b>	<b>22.083</b>	<b>+1.475</b>	<b>+7,02</b>	<b>21.022</b>
<b>RIOJA, LA</b>	<b>3.313</b>	<b>-92</b>	<b>-2,70</b>	<b>3.405</b>	<b>+634</b>	<b>+23,67</b>	<b>2.679</b>
<b>CEUTA</b>	<b>3.179</b>	<b>+18</b>	<b>+0,57</b>	<b>3.161</b>	<b>+429</b>	<b>+15,60</b>	<b>2.750</b>
<b>MELILLA</b>	<b>2.102</b>	<b>-57</b>	<b>-2,64</b>	<b>2.159</b>	<b>-290</b>	<b>-12,12</b>	<b>2.392</b>
<b>TOTAL ESTATAL</b>	<b>740.095</b>	<b>-23.367</b>	<b>-3,06</b>	<b>763.462</b>	<b>+110.796</b>	<b>+17,61</b>	<b>629.299</b>

Fuente: Elaboración propia a partir de datos del Servicio Público de Empleo Estatal,  
ESTADÍSTICA DE DEMANDANTES DE EMPLEO, PUESTOS DE TRABAJO Y COLOCACIONES

## MARZO 2021

# PARO REGISTRADO POR COMUNIDADES AUTÓNOMAS Y PROVINCIAS JÓVENES DE 16 A 29 AÑOS - VARONES

Comunidades Autónomas, Provincias	Marzo 2021	Variación Mensual Febrero 2021			Variación Anual Marzo 2020		
	<i>Dato</i>	<i>Absoluta</i>	<i>Relativa</i>	<i>Dato</i>	<i>Absoluta</i>	<i>Relativa</i>	<i>Dato</i>
Almería	6.330	-232	-3,54	6.562	+567	+9,84	5.763
Cádiz	17.103	-852	-4,75	17.955	+1.656	+10,72	15.447
Córdoba	8.213	+81	+1,00	8.132	-95	-1,14	8.308
Granada	10.827	-193	-1,75	11.020	+1.404	+14,90	9.423
Huelva	4.920	-842	-14,61	5.762	+164	+3,45	4.756
Jaén	5.863	+680	+13,12	5.183	-800	-12,01	6.663
Málaga	19.138	-829	-4,15	19.967	+2.653	+16,09	16.485
Sevilla	21.988	-722	-3,18	22.710	+1.087	+5,20	20.901
<b>ANDALUCÍA</b>	<b>94.382</b>	<b>-2.909</b>	<b>-2,99</b>	<b>97.291</b>	<b>+6.636</b>	<b>+7,56</b>	<b>87.746</b>
Huesca	1.471	-63	-4,11	1.534	+421	+40,10	1.050
Teruel	894	-16	-1,76	910	+262	+41,46	632
Zaragoza	6.370	-110	-1,70	6.480	+1.249	+24,39	5.121
<b>ARAGÓN</b>	<b>8.735</b>	<b>-189</b>	<b>-2,12</b>	<b>8.924</b>	<b>+1.932</b>	<b>+28,40</b>	<b>6.803</b>
<b>ASTURIAS, PRINCIPADO DE</b>	<b>7.122</b>	<b>-163</b>	<b>-2,24</b>	<b>7.285</b>	<b>+1.351</b>	<b>+23,41</b>	<b>5.771</b>
<b>BALEARS, ILLES</b>	<b>9.843</b>	<b>-312</b>	<b>-3,07</b>	<b>10.155</b>	<b>+2.436</b>	<b>+32,89</b>	<b>7.407</b>
Las Palmas	13.596	-160	-1,16	13.756	+4.605	+51,22	8.991
Santa Cruz de Tenerife	11.940	-417	-3,37	12.357	+3.747	+45,73	8.193
<b>CANARIAS</b>	<b>25.536</b>	<b>-577</b>	<b>-2,21</b>	<b>26.113</b>	<b>+8.352</b>	<b>+48,60</b>	<b>17.184</b>
<b>CANTABRIA</b>	<b>3.651</b>	<b>-275</b>	<b>-7,00</b>	<b>3.926</b>	<b>+371</b>	<b>+11,31</b>	<b>3.280</b>
Albacete	3.037	-92	-2,94	3.129	+1	+0,03	3.036
Ciudad Real	4.560	-29	-0,63	4.589	-261	-5,41	4.821
Cuenca	1.272	-20	-1,55	1.292	+13	+1,03	1.259
Guadalajara	1.719	-68	-3,81	1.787	+51	+3,06	1.668
Toledo	5.656	+7	+0,12	5.649	+166	+3,02	5.490
<b>CASTILLA-LA MANCHA</b>	<b>16.244</b>	<b>-202</b>	<b>-1,23</b>	<b>16.446</b>	<b>-30</b>	<b>-0,18</b>	<b>16.274</b>
Ávila	1.173	-6	-0,51	1.179	+167	+16,60	1.006
Burgos	2.216	-110	-4,73	2.326	+436	+24,49	1.780
León	2.850	-143	-4,78	2.993	+346	+13,82	2.504
Palencia	1.129	-29	-2,50	1.158	+74	+7,01	1.055
Salamanca	2.368	-98	-3,97	2.466	+399	+20,26	1.969
Segovia	949	-77	-7,50	1.026	+207	+27,90	742
Soria	551	-19	-3,33	570	+146	+36,05	405
Valladolid	3.667	-80	-2,14	3.747	+777	+26,89	2.890
Zamora	1.153	-43	-3,60	1.196	+178	+18,26	975
<b>CASTILLA Y LEÓN</b>	<b>16.056</b>	<b>-605</b>	<b>-3,63</b>	<b>16.661</b>	<b>+2.730</b>	<b>+20,49</b>	<b>13.326</b>
Barcelona	30.229	-1.047	-3,35	31.276	+6.542	+27,62	23.687
Girona	4.537	-333	-6,84	4.870	+1.226	+37,03	3.311
Lleida	2.373	-106	-4,28	2.479	+716	+43,21	1.657
Tarragona	5.516	-265	-4,58	5.781	+1.244	+29,12	4.272
<b>CATALUÑA</b>	<b>42.655</b>	<b>-1.751</b>	<b>-3,94</b>	<b>44.406</b>	<b>+9.728</b>	<b>+29,54</b>	<b>32.927</b>

## MARZO 2021

### PARO REGISTRADO POR COMUNIDADES AUTÓNOMAS Y PROVINCIAS JÓVENES DE 16 A 29 AÑOS - VARONES

Comunidades Autónomas, Provincias	Marzo 2021	Variación Mensual Febrero 2021			Variación Anual Marzo 2020		
	<i>Dato</i>	<i>Absoluta</i>	<i>Relativa</i>	<i>Dato</i>	<i>Absoluta</i>	<i>Relativa</i>	<i>Dato</i>
Alicante-Alacant	16.387	-745	-4,35	17.132	+3.884	+31,06	12.503
Castellón-Castelló	4.115	-227	-5,23	4.342	+413	+11,16	3.702
Valencia-València	20.032	-700	-3,38	20.732	+3.878	+24,01	16.154
<b>COMUNITAT VALENCIANA</b>	<b>40.534</b>	<b>-1.672</b>	<b>-3,96</b>	<b>42.206</b>	<b>+8.175</b>	<b>+25,26</b>	<b>32.359</b>
Badajoz	6.422	+1	+0,02	6.421	-422	-6,17	6.844
Cáceres	3.656	-178	-4,64	3.834	-152	-3,99	3.808
<b>EXTREMADURA</b>	<b>10.078</b>	<b>-177</b>	<b>-1,73</b>	<b>10.255</b>	<b>-574</b>	<b>-5,39</b>	<b>10.652</b>
A Coruña	4.286	-330	-7,15	4.616	+34	+0,80	4.252
Lugo	1.137	-87	-7,11	1.224	+14	+1,25	1.123
Ourense	1.342	-63	-4,48	1.405	-2	-0,15	1.344
Pontevedra	4.269	-151	-3,42	4.420	-21	-0,49	4.290
<b>GALICIA</b>	<b>11.034</b>	<b>-631</b>	<b>-5,41</b>	<b>11.665</b>	<b>+25</b>	<b>+0,23</b>	<b>11.009</b>
<b>MADRID, COMUNIDAD DE</b>	<b>38.794</b>	<b>-790</b>	<b>-2,00</b>	<b>39.584</b>	<b>+9.683</b>	<b>+33,26</b>	<b>29.111</b>
<b>MURCIA, REGIÓN DE</b>	<b>11.671</b>	<b>-414</b>	<b>-3,43</b>	<b>12.085</b>	<b>+1.942</b>	<b>+19,96</b>	<b>9.729</b>
<b>NAVARRA, COM. FORAL DE</b>	<b>4.401</b>	<b>-148</b>	<b>-3,25</b>	<b>4.549</b>	<b>+888</b>	<b>+25,28</b>	<b>3.513</b>
Araba/Álava	1.842	+79	+4,48	1.763	+150	+8,87	1.692
Bizkaia	6.112	+162	+2,72	5.950	+395	+6,91	5.717
Gipuzkoa	3.219	-5	-0,16	3.224	+304	+10,43	2.915
<b>PAÍS VASCO</b>	<b>11.173</b>	<b>+236</b>	<b>+2,16</b>	<b>10.937</b>	<b>+849</b>	<b>+8,22</b>	<b>10.324</b>
<b>RIOJA, LA</b>	<b>1.561</b>	<b>-46</b>	<b>-2,86</b>	<b>1.607</b>	<b>+259</b>	<b>+19,89</b>	<b>1.302</b>
<b>CEUTA</b>	<b>1.410</b>	<b>+11</b>	<b>+0,79</b>	<b>1.399</b>	<b>+213</b>	<b>+17,79</b>	<b>1.197</b>
<b>MELILLA</b>	<b>903</b>	<b>-17</b>	<b>-1,85</b>	<b>920</b>	<b>-109</b>	<b>-10,77</b>	<b>1.012</b>
<b>TOTAL ESTATAL</b>	<b>355.783</b>	<b>-10.631</b>	<b>-2,90</b>	<b>366.414</b>	<b>+54.857</b>	<b>+18,23</b>	<b>300.926</b>

Fuente: Elaboración propia a partir de datos del Servicio Público de Empleo Estatal,  
ESTADÍSTICA DE DEMANDANTES DE EMPLEO, PUESTOS DE TRABAJO Y COLOCACIONES

## MARZO 2021

### PARO REGISTRADO POR COMUNIDADES AUTÓNOMAS Y PROVINCIAS JÓVENES DE 16 A 29 AÑOS - MUJERES

Comunidades Autónomas, Provincias	Marzo 2021	Variación Mensual Febrero 2021			Variación Anual Marzo 2020		
	Dato	Absoluta	Relativa	Dato	Absoluta	Relativa	Dato
Almería	7.638	+50	+0,66	7.588	+851	+12,54	6.787
Cádiz	18.937	-964	-4,84	19.901	+1.820	+10,63	17.117
Córdoba	10.213	-169	-1,63	10.382	+319	+3,22	9.894
Granada	12.780	-575	-4,31	13.355	+1.817	+16,57	10.963
Huelva	5.220	-1.067	-16,97	6.287	+214	+4,27	5.006
Jaén	8.017	+54	+0,68	7.963	+8	+0,10	8.009
Málaga	20.585	-948	-4,40	21.533	+2.308	+12,63	18.277
Sevilla	24.982	-875	-3,38	25.857	+1.593	+6,81	23.389
<b>ANDALUCÍA</b>	<b>108.372</b>	<b>-4.494</b>	<b>-3,98</b>	<b>112.866</b>	<b>+8.930</b>	<b>+8,98</b>	<b>99.442</b>
Huesca	1.472	-103	-6,54	1.575	+370	+33,58	1.102
Teruel	1.048	-22	-2,06	1.070	+399	+61,48	649
Zaragoza	7.079	-231	-3,16	7.310	+1.367	+23,93	5.712
<b>ARAGÓN</b>	<b>9.599</b>	<b>-356</b>	<b>-3,58</b>	<b>9.955</b>	<b>+2.136</b>	<b>+28,62</b>	<b>7.463</b>
<b>ASTURIAS, PRINCIPADO DE</b>	<b>6.955</b>	<b>-139</b>	<b>-1,96</b>	<b>7.094</b>	<b>+963</b>	<b>+16,07</b>	<b>5.992</b>
<b>BALEARS, ILLES</b>	<b>10.225</b>	<b>-187</b>	<b>-1,80</b>	<b>10.412</b>	<b>+2.388</b>	<b>+30,47</b>	<b>7.837</b>
Las Palmas	13.186	-208	-1,55	13.394	+3.551	+36,86	9.635
Santa Cruz de Tenerife	11.715	-311	-2,59	12.026	+3.032	+34,92	8.683
<b>CANARIAS</b>	<b>24.901</b>	<b>-519</b>	<b>-2,04</b>	<b>25.420</b>	<b>+6.583</b>	<b>+35,94</b>	<b>18.318</b>
<b>CANTABRIA</b>	<b>3.698</b>	<b>-339</b>	<b>-8,40</b>	<b>4.037</b>	<b>+203</b>	<b>+5,81</b>	<b>3.495</b>
Albacete	3.692	-240	-6,10	3.932	+109	+3,04	3.583
Ciudad Real	5.889	-197	-3,24	6.086	+351	+6,34	5.538
Cuenca	1.453	-20	-1,36	1.473	+138	+10,49	1.315
Guadalajara	1.782	-33	-1,82	1.815	+26	+1,48	1.756
Toledo	6.883	-23	-0,33	6.906	+676	+10,89	6.207
<b>CASTILLA-LA MANCHA</b>	<b>19.699</b>	<b>-513</b>	<b>-2,54</b>	<b>20.212</b>	<b>+1.300</b>	<b>+7,07</b>	<b>18.399</b>
Ávila	1.193	-11	-0,91	1.204	+185	+18,35	1.008
Burgos	2.188	-121	-5,24	2.309	+498	+29,47	1.690
León	3.036	-118	-3,74	3.154	+448	+17,31	2.588
Palencia	1.131	-34	-2,92	1.165	+201	+21,61	930
Salamanca	2.644	-134	-4,82	2.778	+331	+14,31	2.313
Segovia	883	-53	-5,66	936	+203	+29,85	680
Soria	543	-16	-2,86	559	+139	+34,41	404
Valladolid	3.723	-117	-3,05	3.840	+820	+28,25	2.903
Zamora	1.256	-81	-6,06	1.337	+242	+23,87	1.014
<b>CASTILLA Y LEÓN</b>	<b>16.597</b>	<b>-685</b>	<b>-3,96</b>	<b>17.282</b>	<b>+3.067</b>	<b>+22,67</b>	<b>13.530</b>
Barcelona	28.808	-894	-3,01	29.702	+5.263	+22,35	23.545
Girona	4.416	-345	-7,25	4.761	+986	+28,75	3.430
Lleida	2.443	-148	-5,71	2.591	+533	+27,91	1.910
Tarragona	5.702	-266	-4,46	5.968	+925	+19,36	4.777
<b>CATALUÑA</b>	<b>41.369</b>	<b>-1.653</b>	<b>-3,84</b>	<b>43.022</b>	<b>+7.707</b>	<b>+22,90</b>	<b>33.662</b>

## MARZO 2021

### PARO REGISTRADO POR COMUNIDADES AUTÓNOMAS Y PROVINCIAS JÓVENES DE 16 A 29 AÑOS - MUJERES

Comunidades Autónomas, Provincias	Marzo 2021	Variación Mensual Febrero 2021			Variación Anual Marzo 2020		
	<i>Dato</i>	<i>Absoluta</i>	<i>Relativa</i>	<i>Dato</i>	<i>Absoluta</i>	<i>Relativa</i>	<i>Dato</i>
Alicante-Alacant	16.880	-623	-3,56	17.503	+3.416	+25,37	13.464
Castellón-Castelló	4.731	-168	-3,43	4.899	+618	+15,03	4.113
Valencia-València	21.195	-710	-3,24	21.905	+3.840	+22,13	17.355
<b>COMUNITAT VALENCIANA</b>	<b>42.806</b>	<b>-1.501</b>	<b>-3,39</b>	<b>44.307</b>	<b>+7.874</b>	<b>+22,54</b>	<b>34.932</b>
Badajoz	7.867	-86	-1,08	7.953	-201	-2,49	8.068
Cáceres	3.981	-86	-2,11	4.067	-116	-2,83	4.097
<b>EXTREMADURA</b>	<b>11.848</b>	<b>-172</b>	<b>-1,43</b>	<b>12.020</b>	<b>-317</b>	<b>-2,61</b>	<b>12.165</b>
A Coruña	5.065	-282	-5,27	5.347	+169	+3,45	4.896
Lugo	1.409	-87	-5,82	1.496	+3	+0,21	1.406
Ourense	1.475	-69	-4,47	1.544	+23	+1,58	1.452
Pontevedra	4.879	-220	-4,31	5.099	+310	+6,78	4.569
<b>GALICIA</b>	<b>12.828</b>	<b>-658</b>	<b>-4,88</b>	<b>13.486</b>	<b>+505</b>	<b>+4,10</b>	<b>12.323</b>
<b>MADRID, COMUNIDAD DE</b>	<b>40.431</b>	<b>-993</b>	<b>-2,40</b>	<b>41.424</b>	<b>+10.024</b>	<b>+32,97</b>	<b>30.407</b>
<b>MURCIA, REGIÓN DE</b>	<b>14.036</b>	<b>-518</b>	<b>-3,56</b>	<b>14.554</b>	<b>+2.383</b>	<b>+20,45</b>	<b>11.653</b>
<b>NAVARRA, COM. FORAL DE</b>	<b>4.904</b>	<b>-108</b>	<b>-2,15</b>	<b>5.012</b>	<b>+1.157</b>	<b>+30,88</b>	<b>3.747</b>
Araba/Álava	1.976	-35	-1,74	2.011	+96	+5,11	1.880
Bizkaia	6.180	+158	+2,62	6.022	+353	+6,06	5.827
Gipuzkoa	3.168	+55	+1,77	3.113	+177	+5,92	2.991
<b>PAÍS VASCO</b>	<b>11.324</b>	<b>+178</b>	<b>+1,60</b>	<b>11.146</b>	<b>+626</b>	<b>+5,85</b>	<b>10.698</b>
<b>RIOJA, LA</b>	<b>1.752</b>	<b>-46</b>	<b>-2,56</b>	<b>1.798</b>	<b>+375</b>	<b>+27,23</b>	<b>1.377</b>
<b>CEUTA</b>	<b>1.769</b>	<b>+7</b>	<b>+0,40</b>	<b>1.762</b>	<b>+216</b>	<b>+13,91</b>	<b>1.553</b>
<b>MELILLA</b>	<b>1.199</b>	<b>-40</b>	<b>-3,23</b>	<b>1.239</b>	<b>-181</b>	<b>-13,12</b>	<b>1.380</b>
<b>TOTAL ESTATAL</b>	<b>384.312</b>	<b>-12.736</b>	<b>-3,21</b>	<b>397.048</b>	<b>+55.939</b>	<b>+17,04</b>	<b>328.373</b>

Fuente: Elaboración propia a partir de datos del Servicio Público de Empleo Estatal,  
ESTADÍSTICA DE DEMANDANTES DE EMPLEO, PUESTOS DE TRABAJO Y COLOCACIONES

**MARZO 2021**

**DISTRIBUCIÓN DEL PARO REGISTRADO  
SEGÚN ESTUDIOS TERMINADOS, SEXO Y GRUPOS DE EDADES JÓVENES**

Sexo y Estudios Terminados	TOTAL	TOTAL	TOTAL	Grupos de Edades		
		16-29	16-24	16-19	20-24	25-29
<b>AMBOS SEXOS</b>						
TOTAL	3.949.640	740.095	357.793	83.398	274.395	382.302
Sin Estudios	1,86%	1,59%	1,72%	2,15%	1,59%	1,47%
<i>ESTUDIOS PRIMARIOS</i>						
- Incompletos	13,24%	12,53%	14,71%	18,51%	13,55%	10,48%
- Completos	9,99%	10,49%	11,94%	14,21%	11,25%	9,13%
<i>ESTUDIOS SECUNDARIOS</i>						
- Programas FP	7,34%	8,10%	7,07%	4,42%	7,88%	9,06%
- Educación General	53,02%	51,68%	55,88%	60,57%	54,45%	47,75%
<i>EST. POSTSECUNDARIOS</i>						
- Técnico Prof. Superior	5,97%	6,68%	4,65%	0,09%	6,03%	8,59%
- Primer ciclo	2,39%	0,16%	0,06%	0,00%	0,07%	0,25%
- Segundo y tercer ciclo	6,12%	8,73%	3,94%	0,03%	5,12%	13,21%
- Otros	0,07%	0,05%	0,04%	0,014%	0,04%	0,07%
<b>VARONES</b>						
TOTAL	1.671.541	355.783	184.502	47.398	137.104	171.281
Sin Estudios	1,77%	1,51%	1,70%	2,25%	1,51%	1,30%
<i>ESTUDIOS PRIMARIOS</i>						
- Incompletos	14,19%	12,86%	15,02%	18,70%	13,75%	10,54%
- Completos	10,58%	10,99%	12,43%	14,68%	11,65%	9,43%
<i>ESTUDIOS SECUNDARIOS</i>						
- Programas FP	6,21%	8,01%	6,96%	3,90%	8,02%	9,14%
- Educación General	55,45%	53,95%	57,31%	60,34%	56,26%	50,32%
<i>EST. POSTSECUNDARIOS</i>						
- Técnico Prof. Superior	5,21%	6,31%	4,16%	0,08%	5,57%	8,63%
- Primer ciclo	1,57%	0,10%	0,04%	0,002%	0,05%	0,16%
- Segundo y tercer ciclo	4,96%	6,23%	2,33%	0,02%	3,13%	10,42%
- Otros	0,06%	0,05%	0,04%	0,015%	0,05%	0,06%
<b>MUJERES</b>						
TOTAL	2.278.099	384.312	173.291	36.000	137.291	211.021
Sin Estudios	1,93%	1,67%	1,74%	2,02%	1,67%	1,61%
<i>ESTUDIOS PRIMARIOS</i>						
- Incompletos	12,55%	12,22%	14,38%	18,26%	13,36%	10,44%
- Completos	9,55%	10,02%	11,41%	13,59%	10,85%	8,88%
<i>ESTUDIOS SECUNDARIOS</i>						
- Programas FP	8,17%	8,18%	7,19%	5,11%	7,74%	8,99%
- Educación General	51,24%	49,58%	54,35%	60,87%	52,64%	45,66%
<i>EST. POSTSECUNDARIOS</i>						
- Técnico Prof. Superior	6,53%	7,03%	5,17%	0,09%	6,50%	8,56%
- Primer ciclo	2,99%	0,21%	0,08%	0,00%	0,10%	0,32%
- Segundo y tercer ciclo	6,97%	11,04%	5,64%	0,04%	7,11%	15,48%
- Otros	0,07%	0,05%	0,03%	0,01%	0,04%	0,07%

Fuente: Elaboración propia a partir de datos del Servicio Público de Empleo Estatal,  
ESTADÍSTICA DE DEMANDANTES DE EMPLEO, PUESTOS DE TRABAJO Y COLOCACIONES

## MARZO 2021

### PARO REGISTRADO SEGÚN SEXO Y ESTUDIOS TERMINADOS

### JÓVENES DE 16 A 29 AÑOS

Sexo y <i>Estudios Terminados</i>	Marzo 2021	Variación Mensual Febrero 2021			Variación Anual Marzo 2020		
	<i>Dato</i>	<i>Absoluta</i>	<i>Relativa</i>	<i>Dato</i>	<i>Absoluta</i>	<i>Relativa</i>	<i>Dato</i>
<b>AMBOS SEXOS</b>							
TOTAL	740.095	-23.367	-3,06	763.462	+110.796	+17,61	629.299
Sin Estudios	11.774	-356	-2,93	12.130	+2.947	+33,39	8.827
<i>ESTUDIOS PRIMARIOS</i>							
- Incompletos	92.710	-1.238	-1,32	93.948	+27.627	+42,45	65.083
- Completos	77.613	-1.737	-2,19	79.350	+18.089	+30,39	59.524
<i>ESTUDIOS SECUNDARIOS</i>							
- Programas FP	59.941	-2.123	-3,42	62.064	+1.907	+3,29	58.034
- Educación General	382.463	-11.333	-2,88	393.796	+54.157	+16,50	328.306
<i>EST. POSTSECUNDARIOS</i>							
- Técnico Prof. Superior	49.460	-2.519	-4,85	51.979	+3.145	+6,79	46.315
- Primer ciclo	1.167	-78	-6,27	1.245	-1.438	-55,20	2.605
- Segundo y tercer ciclo	64.589	-3.976	-5,80	68.565	+4.295	+7,12	60.294
- Otros	378	-7	-1,82	385	+67	+21,54	311
<b>VARONES</b>							
TOTAL	355.783	-10.631	-2,90	366.414	+54.857	+18,23	300.926
Sin Estudios	5.366	-200	-3,59	5.566	+1.333	+33,05	4.033
<i>ESTUDIOS PRIMARIOS</i>							
- Incompletos	45.766	-578	-1,25	46.344	+13.343	+41,15	32.423
- Completos	39.089	-921	-2,30	40.010	+8.841	+29,23	30.248
<i>ESTUDIOS SECUNDARIOS</i>							
- Programas FP	28.502	-1.151	-3,88	29.653	+632	+2,27	27.870
- Educación General	191.928	-5.468	-2,77	197.396	+25.855	+15,57	166.073
<i>EST. POSTSECUNDARIOS</i>							
- Técnico Prof. Superior	22.446	-1.030	-4,39	23.476	+2.115	+10,40	20.331
- Primer ciclo	351	-14	-3,84	365	-280	-44,37	631
- Segundo y tercer ciclo	22.157	-1.262	-5,39	23.419	+2.953	+15,38	19.204
- Otros	178	-7	-3,78	185	+65	+57,52	113
<b>MUJERES</b>							
TOTAL	384.312	-12.736	-3,21	397.048	+55.939	+17,04	328.373
Sin Estudios	6.408	-156	-2,38	6.564	+1.614	+33,67	4.794
<i>ESTUDIOS PRIMARIOS</i>							
- Incompletos	46.944	-660	-1,39	47.604	+14.284	+43,74	32.660
- Completos	38.524	-816	-2,07	39.340	+9.248	+31,59	29.276
<i>ESTUDIOS SECUNDARIOS</i>							
- Programas FP	31.439	-972	-3,00	32.411	+1.275	+4,23	30.164
- Educación General	190.535	-5.865	-2,99	196.400	+28.302	+17,45	162.233
<i>EST. POSTSECUNDARIOS</i>							
- Técnico Prof. Superior	27.014	-1.489	-5,22	28.503	+1.030	+3,96	25.984
- Primer ciclo	816	-64	-7,27	880	-1.158	-58,66	1.974
- Segundo y tercer ciclo	42.432	-2.714	-6,01	45.146	+1.342	+3,27	41.090
- Otros	200	+0	+0,00	200	+2	+1,01	198



**MARZO 2021**

## DISTRIBUCIÓN DEL PARO REGISTRADO SEGÚN DURACIÓN DE LA DEMANDA, SEXO Y GRUPOS DE EDADES JÓVENES

Sexo y Duración de la demanda	TOTAL	TOTAL 16-29	TOTAL 16-24	Grupos de Edades		
				16-19	20-24	25-29
<b>AMBOS SEXOS</b>						
TOTAL	3.949.640	740.095	357.793	83.398	274.395	382.302
Menor o igual a 7 días	1,98%	2,78%	2,65%	2,62%	2,66%	2,91%
Entre 7 y 15 días	0,93%	1,28%	1,34%	1,42%	1,31%	1,23%
Entre 15 y 30 días	2,26%	3,25%	3,40%	3,76%	3,29%	3,10%
Entre 1 y 3 meses	10,87%	16,44%	17,15%	17,58%	17,02%	15,77%
Entre 3 y 6 meses	12,05%	17,69%	18,54%	19,11%	18,36%	16,90%
Entre 6 y 9 meses	9,26%	13,83%	15,43%	17,37%	14,84%	12,33%
Entre 9 y 12 meses	9,67%	11,95%	10,98%	8,96%	11,59%	12,86%
Entre 12 y 18 meses	18,54%	19,83%	19,57%	20,90%	19,16%	20,07%
Entre 18 y 24 meses	8,54%	5,89%	5,44%	5,25%	5,50%	6,31%
Más de 24 meses	25,90%	7,07%	5,51%	3,03%	6,26%	8,52%
<b>VARONES</b>						
TOTAL	1.671.541	355.783	184.502	47.398	137.104	171.281
Menor o igual a 7 días	2,49%	3,03%	2,83%	2,69%	2,88%	3,26%
Entre 7 y 15 días	1,16%	1,42%	1,42%	1,46%	1,40%	1,43%
Entre 15 y 30 días	2,80%	3,57%	3,60%	3,88%	3,50%	3,54%
Entre 1 y 3 meses	12,63%	17,26%	17,59%	17,60%	17,59%	16,91%
Entre 3 y 6 meses	13,83%	18,58%	18,95%	19,16%	18,88%	18,18%
Entre 6 y 9 meses	10,02%	14,02%	15,30%	17,33%	14,59%	12,64%
Entre 9 y 12 meses	10,63%	12,19%	11,09%	9,09%	11,78%	13,37%
Entre 12 y 18 meses	17,80%	18,76%	19,07%	20,67%	18,52%	18,43%
Entre 18 y 24 meses	7,55%	5,24%	5,21%	5,25%	5,20%	5,27%
Más de 24 meses	21,08%	5,92%	4,95%	2,88%	5,66%	6,97%
<b>MUJERES</b>						
TOTAL	2.278.099	384.312	173.291	36.000	137.291	211.021
Menor o igual a 7 días	1,60%	2,55%	2,47%	2,54%	2,45%	2,62%
Entre 7 y 15 días	0,75%	1,15%	1,25%	1,36%	1,23%	1,06%
Entre 15 y 30 días	1,86%	2,95%	3,19%	3,60%	3,08%	2,75%
Entre 1 y 3 meses	9,58%	15,68%	16,69%	17,55%	16,46%	14,85%
Entre 3 y 6 meses	10,74%	16,86%	18,09%	19,05%	17,84%	15,85%
Entre 6 y 9 meses	8,70%	13,65%	15,57%	17,41%	15,09%	12,08%
Entre 9 y 12 meses	8,97%	11,73%	10,85%	8,79%	11,40%	12,45%
Entre 12 y 18 meses	19,08%	20,81%	20,10%	21,21%	19,80%	21,40%
Entre 18 y 24 meses	9,27%	6,49%	5,68%	5,25%	5,79%	7,15%
Más de 24 meses	29,44%	8,13%	6,11%	3,24%	6,86%	9,78%

Fuente: Elaboración propia a partir de datos del Servicio Público de Empleo Estatal,  
ESTADÍSTICA DE DEMANDANTES DE EMPLEO, PUESTOS DE TRABAJO Y COLOCACIONES

## MARZO 2021

### PARO REGISTRADO SEGÚN SEXO Y DURACIÓN DE LA DEMANDA JÓVENES DE 16 A 29 AÑOS

Sexo y Duración de la demanda	Marzo 2021	Variación Mensual Febrero 2021			Variación Anual Marzo 2020		
	Dato	Absoluta	Relativa	Dato	Absoluta	Relativa	Dato
<b>AMBOS SEXOS</b>							
TOTAL	740.095	-23.367	-3,06	763.462	+110.796	+17,61	629.299
Menor o igual a 7 días	20.610	+755	+3,80	19.855	-17.504	-45,93	38.114
Entre 7 y 15 días	9.476	-9.985	-51,31	19.461	-33.907	-78,16	43.383
Entre 15 y 30 días	24.038	-17.159	-41,65	41.197	-39.463	-62,15	63.501
Entre 1 y 3 meses	121.675	+5.561	+4,79	116.114	-72.955	-37,48	194.630
Entre 3 y 6 meses	130.917	-25.950	-16,54	156.867	+12.498	+10,55	118.419
Entre 6 y 9 meses	102.347	+4.753	+4,87	97.594	+38.311	+59,83	64.036
Entre 9 y 12 meses	88.430	-6.078	-6,43	94.508	+62.059	+235,33	26.371
Entre 12 y 18 meses	146.735	+12.715	+9,49	134.020	+115.490	+369,63	31.245
Entre 18 y 24 meses	43.572	+9.799	+29,01	33.773	+25.918	+146,81	17.654
Más de 24 meses	52.295	+2.222	+4,44	50.073	+20.349	+63,70	31.946
<b>VARONES</b>							
TOTAL	355.783	-10.631	-2,90	366.414	+54.857	+18,23	300.926
Menor o igual a 7 días	10.794	+423	+4,08	10.371	-9.469	-46,73	20.263
Entre 7 y 15 días	5.060	-5.070	-50,05	10.130	-17.179	-77,25	22.239
Entre 15 y 30 días	12.711	-8.312	-39,54	21.023	-18.925	-59,82	31.636
Entre 1 y 3 meses	61.422	+3.142	+5,39	58.280	-36.292	-37,14	97.714
Entre 3 y 6 meses	66.108	-12.323	-15,71	78.431	+8.827	+15,41	57.281
Entre 6 y 9 meses	49.870	+2.057	+4,30	47.813	+21.103	+73,36	28.767
Entre 9 y 12 meses	43.354	-1.345	-3,01	44.699	+32.259	+290,75	11.095
Entre 12 y 18 meses	66.753	+5.432	+8,86	61.321	+54.328	+437,25	12.425
Entre 18 y 24 meses	18.644	+4.460	+31,44	14.184	+11.692	+168,18	6.952
Más de 24 meses	21.067	+905	+4,49	20.162	+8.513	+67,81	12.554
<b>MUJERES</b>							
TOTAL	384.312	-12.736	-3,21	397.048	+55.939	+17,04	328.373
Menor o igual a 7 días	9.816	+332	+3,50	9.484	-8.035	-45,01	17.851
Entre 7 y 15 días	4.416	-4.915	-52,67	9.331	-16.728	-79,11	21.144
Entre 15 y 30 días	11.327	-8.847	-43,85	20.174	-20.538	-64,45	31.865
Entre 1 y 3 meses	60.253	+2.419	+4,18	57.834	-36.663	-37,83	96.916
Entre 3 y 6 meses	64.809	-13.627	-17,37	78.436	+3.671	+6,00	61.138
Entre 6 y 9 meses	52.477	+2.696	+5,42	49.781	+17.208	+48,79	35.269
Entre 9 y 12 meses	45.076	-4.733	-9,50	49.809	+29.800	+195,08	15.276
Entre 12 y 18 meses	79.982	+7.283	+10,02	72.699	+61.162	+324,98	18.820
Entre 18 y 24 meses	24.928	+5.339	+27,26	19.589	+14.226	+132,93	10.702
Más de 24 meses	31.228	+1.317	+4,40	29.911	+11.836	+61,04	19.392

Fuente: Elaboración propia a partir de datos del Servicio Público de Empleo Estatal,  
ESTADÍSTICA DE DEMANDANTES DE EMPLEO, PUESTOS DE TRABAJO Y COLOCACIONES

## EVOLUCIÓN DEL PARO REGISTRADO SEGÚN SEXO Y EDADES

	TOTAL 16 Y MÁS AÑOS			MENORES DE 30 AÑOS			30 Y MÁS AÑOS		
	TOTAL	Varones	Mujeres	TOTAL	Varones	Mujeres	TOTAL	Varones	Mujeres
ENERO 2008	3.128.963	1.576.467	1.552.496	810.280	457.739	352.541	2.318.683	1.118.728	1.199.955
FEBRERO 2008	2.989.269	1.447.780	1.541.489	789.336	431.674	357.662	2.199.933	1.016.106	1.183.827
MARZO 2008	2.818.026	1.335.865	1.482.161	735.869	395.841	340.028	2.082.157	940.024	1.142.133
ABRIL 2008	2.625.368	1.218.732	1.406.636	663.328	352.315	311.013	1.962.040	866.417	1.095.623
MAYO 2008	2.530.001	1.162.191	1.367.810	617.940	324.956	292.984	1.912.061	837.235	1.074.826
JUNIO 2008	2.426.916	1.086.102	1.340.814	584.838	302.847	281.991	1.842.078	783.255	1.058.823
JULIO 2008	2.390.424	1.051.418	1.339.006	579.577	295.939	283.638	1.810.847	755.479	1.055.368
AGOSTO 2008	2.353.575	1.019.759	1.333.816	575.378	287.327	288.051	1.778.197	732.432	1.045.765
SEPTIEMBRE 2008	2.338.517	996.715	1.341.802	574.685	282.274	292.411	1.763.832	714.441	1.049.391
OCTUBRE 2008	2.300.975	968.485	1.332.490	564.351	273.113	291.238	1.736.624	695.372	1.041.252
NOVIEMBRE 2008	2.315.331	964.233	1.351.098	571.637	272.700	298.937	1.743.694	691.533	1.052.161
DICIEMBRE 2008	2.261.925	935.597	1.326.328	555.768	263.059	292.709	1.706.157	672.538	1.033.619
ENERO 2009	3.327.801	1.673.235	1.654.566	873.735	488.932	384.803	2.454.066	1.184.303	1.269.763
FEBRERO 2009	3.481.859	1.755.969	1.725.890	924.195	515.573	408.622	2.557.664	1.240.396	1.317.268
MARZO 2009	3.605.402	1.821.150	1.784.252	962.428	535.898	426.530	2.642.974	1.285.252	1.357.722
ABRIL 2009	3.644.880	1.843.806	1.801.074	962.228	535.782	426.446	2.682.652	1.308.024	1.374.628
MAYO 2009	3.620.139	1.821.607	1.798.532	938.721	520.520	418.201	2.681.418	1.301.087	1.380.331
JUNIO 2009	3.564.889	1.783.180	1.781.709	896.065	496.228	399.837	2.668.824	1.286.952	1.381.872
JULIO 2009	3.544.095	1.769.542	1.774.553	875.215	480.679	394.536	2.668.880	1.288.863	1.380.017
AGOSTO 2009	3.629.080	1.817.405	1.811.675	895.230	488.081	407.149	2.733.850	1.329.324	1.404.526
SEPTIEMBRE 2009	3.709.447	1.851.361	1.858.086	940.494	509.478	431.016	2.768.953	1.341.883	1.427.070
OCTUBRE 2009	3.808.353	1.904.527	1.903.826	972.066	527.658	444.408	2.836.287	1.376.869	1.459.418
NOVIEMBRE 2009	3.868.946	1.940.401	1.928.545	981.055	534.379	446.676	2.887.891	1.406.022	1.481.869
DICIEMBRE 2009	3.923.603	2.012.536	1.911.067	969.578	538.218	431.360	2.954.025	1.474.318	1.479.707
ENERO 2014	4.814.435	2.337.410	2.477.025	911.485	456.877	454.608	3.902.950	1.880.533	2.022.417
FEBRERO 2014	4.812.486	2.334.622	2.477.864	911.264	457.638	453.626	3.901.222	1.876.984	2.024.238
MARZO 2014	4.795.866	2.320.687	2.475.179	909.489	456.716	452.773	3.886.377	1.863.971	2.022.406
ABRIL 2014	4.684.301	2.262.612	2.421.689	872.351	437.419	434.932	3.811.950	1.825.193	1.986.757
MAYO 2014	4.572.385	2.188.342	2.384.043	846.804	421.412	425.392	3.725.581	1.766.930	1.958.651
JUNIO 2014	4.449.701	2.117.045	2.332.656	803.010	399.823	403.187	3.646.691	1.717.222	1.929.469
JULIO 2014	4.419.860	2.094.322	2.325.538	805.019	398.520	406.499	3.614.841	1.695.802	1.919.039
AGOSTO 2014	4.427.930	2.099.835	2.328.095	802.416	393.886	408.530	3.625.514	1.705.949	1.919.565
SEPTIEMBRE 2014	4.447.650	2.095.768	2.351.882	834.290	408.182	426.108	3.613.360	1.687.586	1.925.774
OCTUBRE 2014	4.526.804	2.136.227	2.390.577	856.968	420.872	436.096	3.669.836	1.715.355	1.954.481
NOVIEMBRE 2014	4.512.116	2.120.210	2.391.906	850.722	418.026	432.696	3.661.394	1.702.184	1.959.210
DICIEMBRE 2014	4.447.711	2.112.508	2.335.203	804.413	399.183	405.230	3.643.298	1.713.325	1.929.973
ENERO 2015	4.525.691	2.137.837	2.387.854	818.447	404.541	413.906	3.707.244	1.733.296	1.973.948
FEBRERO 2015	4.512.153	2.117.980	2.394.173	822.455	405.003	417.452	3.689.698	1.712.977	1.976.721
MARZO 2015	4.451.939	2.080.784	2.371.155	816.452	402.280	414.172	3.635.487	1.678.504	1.956.983
ABRIL 2015	4.333.016	2.004.404	2.328.612	789.951	385.958	403.993	3.543.065	1.618.446	1.924.619
MAYO 2015	4.215.031	1.931.160	2.283.871	766.608	372.231	394.377	3.448.423	1.558.929	1.889.494
JUNIO 2015	4.120.304	1.877.698	2.242.606	720.262	349.291	370.971	3.400.042	1.528.407	1.871.635
JULIO 2015	4.046.276	1.834.143	2.212.133	698.369	334.909	363.460	3.347.907	1.499.234	1.848.673
AGOSTO 2015	4.067.955	1.845.268	2.222.687	703.144	333.435	369.709	3.364.811	1.511.833	1.852.978
SEPTIEMBRE 2015	4.094.042	1.849.241	2.244.801	738.827	350.816	388.011	3.355.215	1.498.425	1.856.790
OCTUBRE 2015	4.176.369	1.895.506	2.280.863	765.683	367.088	398.595	3.410.686	1.528.418	1.882.268
NOVIEMBRE 2015	4.149.298	1.872.500	2.276.798	758.446	363.144	395.302	3.390.852	1.509.356	1.881.496
DICIEMBRE 2015	4.093.508	1.875.235	2.218.273	718.980	348.949	370.031	3.374.528	1.526.286	1.848.242

## EVOLUCIÓN DEL PARO REGISTRADO SEGÚN SEXO Y EDADES

	TOTAL 16 Y MÁS AÑOS			MENORES DE 30 AÑOS			30 Y MÁS AÑOS		
	TOTAL	Varones	Mujeres	TOTAL	Varones	Mujeres	TOTAL	Varones	Mujeres
ENERO 2018	3.476.528	1.475.479	2.001.049	586.359	273.217	313.142	2.890.169	1.202.262	1.687.907
FEBRERO 2018	3.470.248	1.472.370	1.997.878	594.433	277.561	316.872	2.875.815	1.194.809	1.681.006
MARZO 2018	3.422.551	1.454.120	1.968.431	584.436	273.825	310.611	2.838.115	1.180.295	1.657.820
ABRIL 2018	3.335.868	1.398.960	1.936.908	565.027	262.052	302.975	2.770.841	1.136.908	1.633.933
MAYO 2018	3.252.130	1.347.140	1.904.990	544.162	249.847	294.315	2.707.968	1.097.293	1.610.675
JUNIO 2018	3.162.162	1.295.352	1.866.810	514.664	235.425	279.239	2.647.498	1.059.927	1.587.571
JULIO 2018	3.135.021	1.279.579	1.855.442	509.068	230.489	278.579	2.625.953	1.049.090	1.576.863
AGOSTO 2018	3.182.068	1.306.994	1.875.074	523.366	235.488	287.878	2.658.702	1.071.506	1.587.196
SEPTIEMBRE 2018	3.202.509	1.313.151	1.889.358	550.165	250.870	299.295	2.652.344	1.062.281	1.590.063
OCTUBRE 2018	3.254.703	1.340.190	1.914.513	569.956	262.728	307.228	2.684.747	1.077.462	1.607.285
NOVIEMBRE 2018	3.252.867	1.342.941	1.909.926	560.931	260.315	300.616	2.691.936	1.082.626	1.609.310
DICIEMBRE 2018	3.202.297	1.337.244	1.865.053	532.455	249.261	283.194	2.669.842	1.087.983	1.581.859
ENERO 2019	3.285.761	1.360.448	1.925.313	559.369	260.014	299.355	2.726.392	1.100.434	1.625.958
FEBRERO 2019	3.289.040	1.360.225	1.928.815	570.795	266.288	304.507	2.718.245	1.093.937	1.624.308
MARZO 2019	3.255.084	1.338.897	1.916.187	561.915	262.250	299.665	2.693.169	1.076.647	1.616.522
ABRIL 2019	3.163.566	1.298.708	1.864.858	529.768	246.560	283.208	2.633.798	1.052.148	1.581.650
MAYO 2019	3.079.491	1.250.812	1.828.679	506.388	233.703	272.685	2.573.103	1.017.109	1.555.994
JUNIO 2019	3.015.686	1.218.056	1.797.630	479.748	221.056	258.692	2.535.938	997.000	1.538.938
JULIO 2019	3.011.433	1.216.487	1.794.946	476.679	217.590	259.089	2.534.754	998.897	1.535.857
AGOSTO 2019	3.065.804	1.247.538	1.818.266	495.321	224.326	270.995	2.570.483	1.023.212	1.547.271
SEPTIEMBRE 2019	3.079.711	1.250.720	1.828.991	520.061	238.329	281.732	2.559.650	1.012.391	1.547.259
OCTUBRE 2019	3.177.659	1.304.137	1.873.522	552.184	257.147	295.037	2.625.475	1.046.990	1.578.485
NOVIEMBRE 2019	3.198.184	1.317.686	1.880.498	552.637	259.454	293.183	2.645.547	1.058.232	1.587.315
DICIEMBRE 2019	3.163.605	1.328.396	1.835.209	523.906	249.015	274.891	2.639.699	1.079.381	1.560.318
ENERO 2020	3.253.853	1.356.980	1.896.873	550.162	260.306	289.856	2.703.691	1.096.674	1.607.017
FEBRERO 2020	3.246.047	1.349.975	1.896.072	556.046	263.084	292.962	2.690.001	1.086.891	1.603.110
MARZO 2020	3.548.312	1.528.942	2.019.370	629.299	300.926	328.373	2.919.013	1.228.016	1.690.997
ABRIL 2020	3.831.203	1.679.403	2.151.800	705.599	341.144	364.455	3.125.604	1.338.259	1.787.345
MAYO 2020	3.857.776	1.666.098	2.191.678	720.359	345.508	374.851	3.137.417	1.320.590	1.816.827
JUNIO 2020	3.862.883	1.646.965	2.215.918	736.795	352.419	384.376	3.126.088	1.294.546	1.831.542
JULIO 2020	3.773.034	1.595.448	2.177.586	696.085	331.281	364.804	3.076.949	1.264.167	1.812.782
AGOSTO 2020	3.802.814	1.604.901	2.197.913	708.689	334.852	373.837	3.094.125	1.270.049	1.824.076
SEPTIEMBRE 2020	3.776.485	1.594.691	2.181.794	715.968	341.135	374.833	3.060.517	1.253.556	1.806.961
OCTUBRE 2020	3.826.043	1.622.758	2.203.285	735.319	352.887	382.432	3.090.724	1.269.871	1.820.853
NOVIEMBRE 2020	3.851.312	1.629.058	2.222.254	742.416	354.839	387.577	3.108.896	1.274.219	1.834.677
DICIEMBRE 2020	3.888.137	1.663.016	2.225.121	737.829	355.773	382.056	3.150.308	1.307.243	1.843.065
ENERO 2021	3.964.353	1.690.978	2.273.375	748.626	360.309	388.317	3.215.727	1.330.669	1.885.058
FEBRERO 2021	4.008.789	1.704.010	2.304.779	763.462	366.414	397.048	3.245.327	1.337.596	1.907.731
MARZO 2021	3.949.640	1.671.541	2.278.099	740.095	355.783	384.312	3.209.545	1.315.758	1.893.787
ABRIL 2021									
MAYO 2021									
JUNIO 2021									
JULIO 2021									
AGOSTO 2021									
SEPTIEMBRE 2021									
OCTUBRE 2021									
NOVIEMBRE 2021									
DICIEMBRE 2021									

Fuente: Elaboración propia a partir de datos del Servicio Público de Empleo Estatal,  
DEMANDANTES DE EMPLEO, PARO, CONTRATOS Y PRESTACIONES POR DESEMPLEO

## EVOLUCIÓN DE LA VARIACIÓN MENSUAL DEL PARO REGISTRADO SEGÚN SEXO Y EDADES

	TOTAL 16 Y MÁS AÑOS			MENORES DE 30 AÑOS			30 Y MÁS AÑOS		
	TOTAL	Varones	Mujeres	TOTAL	Varones	Mujeres	TOTAL	Varones	Mujeres
ENERO 2008	+4,67	+8,89	+0,71	+2,65	+6,04	-1,43	+5,40	+10,10	+1,36
FEBRERO 2008	+6,08	+8,38	+4,00	+7,27	+9,05	+5,19	+5,66	+8,09	+3,65
MARZO 2008	+7,34	+9,61	+5,37	+10,94	+12,35	+9,33	+6,12	+8,50	+4,25
ABRIL 2008	+3,77	+4,87	+2,84	+7,35	+8,42	+6,15	+2,61	+3,49	+1,93
MAYO 2008	+4,25	+7,01	+2,01	+5,66	+7,30	+3,90	+3,80	+6,89	+1,51
JUNIO 2008	+1,53	+3,30	+0,14	+0,91	+2,33	-0,58	+1,72	+3,68	+0,33
JULIO 2008	+1,57	+3,10	+0,39	+0,73	+3,00	-1,53	+1,84	+3,15	+0,92
AGOSTO 2008	+0,64	+2,31	-0,60	+0,12	+1,79	-1,49	+0,81	+2,52	-0,35
SEPTIEMBRE 2008	+1,63	+2,91	+0,70	+1,83	+3,35	+0,40	+1,57	+2,74	+0,78
OCTUBRE 2008	-0,62	+0,44	-1,38	-1,27	+0,15	-2,58	-0,41	+0,56	-1,04
NOVIEMBRE 2008	+2,36	+3,06	+1,87	+2,86	+3,66	+2,13	+2,20	+2,82	+1,79
DICIEMBRE 2008	+6,22	+5,70	+6,58	+8,47	+7,05	+9,78	+5,50	+5,18	+5,71
ENERO 2009	+6,35	+6,14	+6,57	+7,83	+6,81	+9,15	+5,84	+5,86	+5,82
FEBRERO 2009	+4,63	+4,94	+4,31	+5,78	+5,45	+6,19	+4,22	+4,74	+3,74
MARZO 2009	+3,55	+3,71	+3,38	+4,14	+3,94	+4,38	+3,34	+3,62	+3,07
ABRIL 2009	+1,09	+1,24	+0,94	-0,02	-0,02	-0,02	+1,50	+1,77	+1,25
MAYO 2009	-0,68	-1,20	-0,14	-2,44	-2,85	-1,93	-0,05	-0,53	+0,41
JUNIO 2009	-1,53	-2,11	-0,94	-4,54	-4,67	-4,39	-0,47	-1,09	+0,11
JULIO 2009	-0,58	-0,76	-0,40	-2,33	-3,13	-1,33	+0,00	+0,15	-0,13
AGOSTO 2009	+2,40	+2,70	+2,09	+2,29	+1,54	+3,20	+2,43	+3,14	+1,78
SEPTIEMBRE 2009	+2,21	+1,87	+2,56	+5,06	+4,38	+5,86	+1,28	+0,94	+1,61
OCTUBRE 2009	+2,67	+2,87	+2,46	+3,36	+3,57	+3,11	+2,43	+2,61	+2,27
NOVIEMBRE 2009	+1,59	+1,88	+1,30	+0,92	+1,27	+0,51	+1,82	+2,12	+1,54
DICIEMBRE 2009	+1,41	+3,72	-0,91	-1,17	+0,72	-3,43	+2,29	+4,86	-0,15
ENERO 2014	+2,41	+1,86	+2,93	+4,09	+3,25	+4,95	+2,02	+1,53	+2,48
FEBRERO 2014	-0,04	-0,12	+0,03	-0,02	+0,17	-0,22	-0,04	-0,19	+0,09
MARZO 2014	-0,35	-0,60	-0,11	-0,19	-0,20	-0,19	-0,38	-0,69	-0,09
ABRIL 2014	-2,33	-2,50	-2,16	-4,08	-4,23	-3,94	-1,92	-2,08	-1,76
MAYO 2014	-2,39	-3,28	-1,55	-2,93	-3,66	-2,19	-2,27	-3,19	-1,41
JUNIO 2014	-2,68	-3,26	-2,16	-5,17	-5,12	-5,22	-2,12	-2,81	-1,49
JULIO 2014	-0,67	-1,07	-0,31	+0,25	-0,33	+0,82	-0,87	-1,25	-0,54
AGOSTO 2014	+0,18	+0,26	+0,11	-0,32	-1,16	+0,50	+0,30	+0,60	+0,03
SEPTIEMBRE 2014	+0,45	-0,19	+1,02	+3,97	+3,63	+4,30	-0,34	-1,08	+0,32
OCTUBRE 2014	+1,78	+1,93	+1,65	+2,72	+3,11	+2,34	+1,56	+1,65	+1,49
NOVIEMBRE 2014	-0,32	-0,75	+0,06	-0,73	-0,68	-0,78	-0,23	-0,77	+0,24
DICIEMBRE 2014	-1,43	-0,36	-2,37	-5,44	-4,51	-6,35	-0,49	+0,65	-1,49
ENERO 2015	+1,75	+1,20	+2,25	+1,74	+1,34	+2,14	+1,76	+1,17	+2,28
FEBRERO 2015	-0,30	-0,93	+0,26	+0,49	+0,11	+0,86	-0,47	-1,17	+0,14
MARZO 2015	-1,33	-1,76	-0,96	-0,73	-0,67	-0,79	-1,47	-2,01	-1,00
ABRIL 2015	-2,67	-3,67	-1,79	-3,25	-4,06	-2,46	-2,54	-3,58	-1,65
MAYO 2015	-2,72	-3,65	-1,92	-2,95	-3,56	-2,38	-2,67	-3,68	-1,83
JUNIO 2015	-2,25	-2,77	-1,81	-6,05	-6,16	-5,93	-1,40	-1,96	-0,95
JULIO 2015	-1,80	-2,32	-1,36	-3,04	-4,12	-2,02	-1,53	-1,91	-1,23
AGOSTO 2015	+0,54	+0,61	+0,48	+0,68	-0,44	+1,72	+0,50	+0,84	+0,23
SEPTIEMBRE 2015	+0,64	+0,22	+0,99	+5,07	+5,21	+4,95	-0,29	-0,89	+0,21
OCTUBRE 2015	+2,01	+2,50	+1,61	+3,63	+4,64	+2,73	+1,65	+2,00	+1,37
NOVIEMBRE 2015	-0,65	-1,21	-0,18	-0,95	-1,07	-0,83	-0,58	-1,25	-0,04
DICIEMBRE 2015	-1,34	+0,15	-2,57	-5,20	-3,91	-6,39	-0,48	+1,12	-1,77

## EVOLUCIÓN DE LA VARIACIÓN MENSUAL DEL PARO REGISTRADO SEGÚN SEXO Y EDADES

	TOTAL 16 Y MÁS AÑOS			MENORES DE 30 AÑOS			30 Y MÁS AÑOS		
	TOTAL	Varones	Mujeres	TOTAL	Varones	Mujeres	TOTAL	Varones	Mujeres
ENERO 2018	+1,87	+1,08	+2,46	+2,53	+1,73	+3,24	+1,73	+0,93	+2,31
FEBRERO 2018	-0,18	-0,21	-0,16	+1,38	+1,59	+1,19	-0,50	-0,62	-0,41
MARZO 2018	-1,37	-1,24	-1,47	-1,68	-1,35	-1,98	-1,31	-1,21	-1,38
ABRIL 2018	-2,53	-3,79	-1,60	-3,32	-4,30	-2,46	-2,37	-3,68	-1,44
MAYO 2018	-2,51	-3,70	-1,65	-3,69	-4,66	-2,86	-2,27	-3,48	-1,42
JUNIO 2018	-2,77	-3,84	-2,00	-5,42	-5,77	-5,12	-2,23	-3,41	-1,43
JULIO 2018	-0,86	-1,22	-0,61	-1,09	-2,10	-0,24	-0,81	-1,02	-0,67
AGOSTO 2018	+1,50	+2,14	+1,06	+2,81	+2,17	+3,34	+1,25	+2,14	+0,66
SEPTIEMBRE 2018	+0,64	+0,47	+0,76	+5,12	+6,53	+3,97	-0,24	-0,86	+0,18
OCTUBRE 2018	+1,63	+2,06	+1,33	+3,60	+4,73	+2,65	+1,22	+1,43	+1,08
NOVIEMBRE 2018	-0,06	+0,21	-0,24	-1,58	-0,92	-2,15	+0,27	+0,48	+0,13
DICIEMBRE 2018	-1,55	-0,42	-2,35	-5,08	-4,25	-5,80	-0,82	+0,49	-1,71
ENERO 2019	+2,61	+1,74	+3,23	+5,05	+4,31	+5,71	+2,12	+1,14	+2,79
FEBRERO 2019	+0,10	-0,02	+0,18	+2,04	+2,41	+1,72	-0,30	-0,59	-0,10
MARZO 2019	-1,03	-1,57	-0,65	-1,56	-1,52	-1,59	-0,92	-1,58	-0,48
ABRIL 2019	-2,81	-3,00	-2,68	-5,72	-5,98	-5,49	-2,20	-2,28	-2,16
MAYO 2019	-2,66	-3,69	-1,94	-4,41	-5,21	-3,72	-2,30	-3,33	-1,62
JUNIO 2019	-2,07	-2,62	-1,70	-5,26	-5,41	-5,13	-1,44	-1,98	-1,10
JULIO 2019	-0,14	-0,13	-0,15	-0,64	-1,57	+0,15	-0,05	+0,19	-0,20
AGOSTO 2019	+1,81	+2,55	+1,30	+3,91	+3,10	+4,60	+1,41	+2,43	+0,74
SEPTIEMBRE 2019	+0,45	+0,26	+0,59	+4,99	+6,24	+3,96	-0,42	-1,06	-0,00
OCTUBRE 2019	+3,18	+4,27	+2,43	+6,18	+7,90	+4,72	+2,57	+3,42	+2,02
NOVIEMBRE 2019	+0,65	+1,04	+0,37	+0,08	+0,90	-0,63	+0,76	+1,07	+0,56
DICIEMBRE 2019	-1,08	+0,81	-2,41	-5,20	-4,02	-6,24	-0,22	+2,00	-1,70
ENERO 2020	+2,85	+2,15	+3,36	+5,01	+4,53	+5,44	+2,42	+1,60	+2,99
FEBRERO 2020	-0,24	-0,52	-0,04	+1,07	+1,07	+1,07	-0,51	-0,89	-0,24
MARZO 2020	+9,31	+13,26	+6,50	+13,17	+14,38	+12,09	+8,51	+12,98	+5,48
ABRIL 2020	+7,97	+9,84	+6,56	+12,12	+13,36	+10,99	+7,08	+8,98	+5,70
MAYO 2020	+0,69	-0,79	+1,85	+2,09	+1,28	+2,85	+0,38	-1,32	+1,65
JUNIO 2020	+0,13	-1,15	+1,11	+2,28	+2,00	+2,54	-0,36	-1,97	+0,81
JULIO 2020	-2,33	-3,13	-1,73	-5,53	-6,00	-5,09	-1,57	-2,35	-1,02
AGOSTO 2020	+0,79	+0,59	+0,93	+1,81	+1,08	+2,48	+0,56	+0,47	+0,62
SEPTIEMBRE 2020	-0,69	-0,64	-0,73	+1,03	+1,88	+0,27	-1,09	-1,30	-0,94
OCTUBRE 2020	+1,31	+1,76	+0,99	+2,70	+3,44	+2,03	+0,99	+1,30	+0,77
NOVIEMBRE 2020	+0,66	+0,39	+0,86	+0,97	+0,55	+1,35	+0,59	+0,34	+0,76
DICIEMBRE 2020	+0,96	+2,08	+0,13	-0,62	+0,26	-1,42	+1,33	+2,59	+0,46
ENERO 2021	+1,96	+1,68	+2,17	+1,46	+1,27	+1,64	+2,08	+1,79	+2,28
FEBRERO 2021	+1,12	+0,77	+1,38	+1,98	+1,69	+2,25	+0,92	+0,52	+1,20
MARZO 2021	-1,48	-1,91	-1,16	-3,06	-2,90	-3,21	-1,10	-1,63	-0,73
ABRIL 2021									
MAYO 2021									
JUNIO 2021									
JULIO 2021									
AGOSTO 2021									
SEPTIEMBRE 2021									
OCTUBRE 2021									
NOVIEMBRE 2021									
DICIEMBRE 2021									

Fuente: Elaboración propia a partir de datos del Servicio Público de Empleo Estatal,  
DEMANDANTES DE EMPLEO, PARO, CONTRATOS Y PRESTACIONES POR DESEMPLEO



## EVOLUCIÓN DE LA VARIACIÓN ANUAL DEL PARO REGISTRADO SEGÚN SEXO Y EDADES

	TOTAL 16 Y MÁS AÑOS			MENORES DE 30 AÑOS			30 Y MÁS AÑOS		
	TOTAL	Varones	Mujeres	TOTAL	Varones	Mujeres	TOTAL	Varones	Mujeres
ENERO 2008	+46,93	+78,10	+24,76	+58,15	+86,28	+32,22	+43,38	+74,96	+22,72
FEBRERO 2008	+42,72	+73,58	+22,30	+54,23	+83,78	+29,16	+39,00	+69,59	+20,37
MARZO 2008	+37,56	+66,39	+18,98	+47,81	+76,62	+24,22	+34,27	+62,43	+17,50
ABRIL 2008	+30,14	+54,79	+14,36	+35,35	+60,53	+14,93	+28,47	+52,57	+14,20
MAYO 2008	+24,74	+45,31	+11,34	+27,76	+49,43	+10,05	+23,79	+43,77	+11,69
JUNIO 2008	+23,17	+43,78	+10,36	+26,14	+48,55	+8,55	+22,26	+42,02	+10,85
JULIO 2008	+21,60	+41,57	+9,47	+23,17	+44,60	+6,67	+21,10	+40,42	+10,25
AGOSTO 2008	+19,28	+37,09	+8,49	+21,62	+41,33	+6,77	+18,53	+35,50	+8,98
SEPTIEMBRE 2008	+15,59	+30,09	+6,75	+15,31	+32,10	+2,71	+15,68	+29,32	+7,93
OCTUBRE 2008	+11,73	+23,98	+4,24	+9,26	+23,79	-1,57	+12,55	+24,06	+5,99
NOVIEMBRE 2008	+11,57	+21,41	+5,47	+8,79	+20,47	-0,05	+12,51	+21,78	+7,15
DICIEMBRE 2008	+8,62	+15,61	+4,17	+5,21	+13,63	-1,37	+9,77	+16,41	+5,85
ENERO 2009	+47,12	+78,84	+24,75	+57,21	+85,86	+31,46	+43,84	+76,09	+22,85
FEBRERO 2009	+50,38	+82,11	+27,74	+61,68	+89,06	+36,69	+46,68	+79,37	+25,20
MARZO 2009	+56,69	+88,04	+33,90	+70,54	+96,22	+46,45	+52,19	+84,83	+30,39
ABRIL 2009	+55,86	+84,99	+34,23	+67,44	+89,81	+45,84	+52,09	+83,08	+30,99
MAYO 2009	+53,81	+78,63	+34,84	+63,15	+81,16	+45,18	+50,79	+77,64	+31,99
JUNIO 2009	+49,13	+69,60	+33,06	+54,61	+67,68	+40,97	+47,38	+70,35	+30,94
JULIO 2009	+46,03	+62,93	+32,35	+49,65	+58,72	+39,91	+44,88	+64,55	+30,34
AGOSTO 2009	+43,44	+56,38	+32,45	+44,87	+50,20	+38,97	+42,98	+58,78	+30,67
SEPTIEMBRE 2009	+41,29	+51,91	+32,09	+41,78	+44,61	+38,58	+41,13	+54,88	+30,25
OCTUBRE 2009	+35,14	+42,57	+28,45	+32,10	+33,30	+30,70	+36,22	+46,47	+27,78
NOVIEMBRE 2009	+29,43	+34,03	+25,11	+24,29	+23,79	+24,89	+31,27	+38,37	+25,18
DICIEMBRE 2009	+25,40	+27,66	+23,10	+19,66	+17,58	+22,36	+27,40	+31,79	+23,31
ENERO 2014	-3,34	-5,48	-1,23	-9,57	-11,42	-7,63	-1,76	-3,91	+0,33
FEBRERO 2014	-4,52	-6,75	-2,32	-11,63	-13,36	-9,82	-2,69	-4,98	-0,46
MARZO 2014	-4,75	-7,40	-2,13	-11,30	-13,33	-9,16	-3,08	-5,82	-0,41
ABRIL 2014	-6,11	-8,27	-4,00	-13,41	-14,96	-11,80	-4,26	-6,51	-2,10
MAYO 2014	-6,51	-9,03	-4,08	-12,54	-14,27	-10,75	-5,03	-7,68	-2,50
JUNIO 2014	-6,59	-9,24	-4,05	-11,52	-13,49	-9,47	-5,43	-8,19	-2,83
JULIO 2014	-7,22	-10,22	-4,34	-11,30	-13,78	-8,73	-6,26	-9,34	-3,36
AGOSTO 2014	-5,76	-8,26	-3,39	-8,00	-9,43	-6,57	-5,25	-7,98	-2,69
SEPTIEMBRE 2014	-5,86	-8,39	-3,48	-8,24	-9,66	-6,83	-5,29	-8,07	-2,71
OCTUBRE 2014	-5,91	-8,42	-3,55	-8,78	-10,37	-7,20	-5,22	-7,93	-2,70
NOVIEMBRE 2014	-6,17	-8,97	-3,54	-9,40	-11,33	-7,45	-5,39	-8,37	-2,63
DICIEMBRE 2014	-5,39	-7,94	-2,97	-8,14	-9,79	-6,45	-4,77	-7,50	-2,20
ENERO 2015	-6,00	-8,54	-3,60	-10,21	-11,46	-8,95	-5,01	-7,83	-2,40
FEBRERO 2015	-6,24	-9,28	-3,38	-9,75	-11,50	-7,97	-5,42	-8,74	-2,35
MARZO 2015	-7,17	-10,34	-4,20	-10,23	-11,92	-8,53	-6,46	-9,95	-3,23
ABRIL 2015	-7,50	-11,41	-3,84	-9,45	-11,76	-7,11	-7,05	-11,33	-3,13
MAYO 2015	-7,82	-11,75	-4,20	-9,47	-11,67	-7,29	-7,44	-11,77	-3,53
JUNIO 2015	-7,40	-11,31	-3,86	-10,30	-12,64	-7,99	-6,76	-11,00	-3,00
JULIO 2015	-9,07	-13,36	-5,17	-13,03	-16,24	-9,85	-8,19	-12,69	-4,19
AGOSTO 2015	-8,13	-12,12	-4,53	-12,37	-15,35	-9,50	-7,19	-11,38	-3,47
SEPTIEMBRE 2015	-7,95	-11,76	-4,55	-11,44	-14,05	-8,94	-7,14	-11,21	-3,58
OCTUBRE 2015	-7,74	-11,27	-4,59	-10,65	-12,78	-8,60	-7,06	-10,90	-3,69
NOVIEMBRE 2015	-8,04	-11,68	-4,81	-10,85	-13,13	-8,64	-7,39	-11,33	-3,97
DICIEMBRE 2015	-7,96	-11,23	-5,01	-10,62	-12,58	-8,69	-7,38	-10,92	-4,23



## EVOLUCIÓN DE LA VARIACIÓN ANUAL DEL PARO REGISTRADO SEGÚN SEXO Y EDADES

	TOTAL 16 Y MÁS AÑOS			MENORES DE 30 AÑOS			30 Y MÁS AÑOS		
	TOTAL	Varones	Mujeres	TOTAL	Varones	Mujeres	TOTAL	Varones	Mujeres
ENERO 2018	-7,54	-10,87	-4,93	-8,56	-10,09	-7,18	-7,34	-11,04	-4,50
FEBRERO 2018	-7,48	-10,60	-5,04	-7,95	-9,50	-6,55	-7,38	-10,85	-4,75
MARZO 2018	-7,56	-10,01	-5,65	-8,16	-9,19	-7,24	-7,43	-10,20	-5,35
ABRIL 2018	-6,64	-9,56	-4,41	-5,42	-6,66	-4,32	-6,88	-10,20	-4,43
MAYO 2018	-6,04	-8,90	-3,91	-4,50	-5,61	-3,54	-6,34	-9,61	-3,97
JUNIO 2018	-5,97	-9,02	-3,73	-4,17	-5,69	-2,85	-6,31	-9,72	-3,88
JULIO 2018	-6,02	-9,10	-3,78	-5,13	-6,80	-3,69	-6,19	-9,59	-3,79
AGOSTO 2018	-5,92	-8,69	-3,89	-5,24	-6,40	-4,26	-6,05	-9,18	-3,82
SEPTIEMBRE 2018	-6,09	-8,78	-4,13	-6,68	-7,26	-6,18	-5,97	-9,12	-3,73
OCTUBRE 2018	-6,12	-8,54	-4,35	-6,70	-6,86	-6,57	-6,00	-8,94	-3,92
NOVIEMBRE 2018	-6,37	-8,37	-4,91	-7,68	-7,66	-7,70	-6,10	-8,54	-4,37
DICIEMBRE 2018	-6,17	-8,39	-4,51	-6,90	-7,19	-6,63	-6,02	-8,66	-4,11
ENERO 2019	-5,49	-7,80	-3,78	-4,60	-4,83	-4,40	-5,67	-8,47	-3,67
FEBRERO 2019	-5,22	-7,62	-3,46	-3,98	-4,06	-3,90	-5,48	-8,44	-3,37
MARZO 2019	-4,89	-7,92	-2,65	-3,85	-4,23	-3,52	-5,11	-8,78	-2,49
ABRIL 2019	-5,17	-7,17	-3,72	-6,24	-5,91	-6,52	-4,95	-7,46	-3,20
MAYO 2019	-5,31	-7,15	-4,01	-6,94	-6,46	-7,35	-4,98	-7,31	-3,39
JUNIO 2019	-4,63	-5,97	-3,71	-6,78	-6,10	-7,36	-4,21	-5,94	-3,06
JULIO 2019	-3,94	-4,93	-3,26	-6,36	-5,60	-7,00	-3,47	-4,78	-2,60
AGOSTO 2019	-3,65	-4,55	-3,03	-5,36	-4,74	-5,86	-3,32	-4,51	-2,52
SEPTIEMBRE 2019	-3,83	-4,75	-3,20	-5,47	-5,00	-5,87	-3,49	-4,70	-2,69
OCTUBRE 2019	-2,37	-2,69	-2,14	-3,12	-2,12	-3,97	-2,21	-2,83	-1,79
NOVIEMBRE 2019	-1,68	-1,88	-1,54	-1,48	-0,33	-2,47	-1,72	-2,25	-1,37
DICIEMBRE 2019	-1,21	-0,66	-1,60	-1,61	-0,10	-2,93	-1,13	-0,79	-1,36
ENERO 2020	-0,97	-0,25	-1,48	-1,65	+0,11	-3,17	-0,83	-0,34	-1,16
FEBRERO 2020	-1,31	-0,75	-1,70	-2,58	-1,20	-3,79	-1,04	-0,64	-1,31
MARZO 2020	+9,01	+14,19	+5,38	+11,99	+14,75	+9,58	+8,39	+14,06	+4,61
ABRIL 2020	+21,10	+29,31	+15,39	+33,19	+38,36	+28,69	+18,67	+27,19	+13,01
MAYO 2020	+25,27	+33,20	+19,85	+42,25	+47,84	+37,47	+21,93	+29,84	+16,76
JUNIO 2020	+28,09	+35,21	+23,27	+53,58	+59,43	+48,58	+23,27	+29,84	+19,01
JULIO 2020	+25,29	+31,15	+21,32	+46,03	+52,25	+40,80	+21,39	+26,56	+18,03
AGOSTO 2020	+24,04	+28,65	+20,88	+43,08	+49,27	+37,95	+20,37	+24,12	+17,89
SEPTIEMBRE 2020	+22,62	+27,50	+19,29	+37,67	+43,14	+33,05	+19,57	+23,82	+16,78
OCTUBRE 2020	+20,40	+24,43	+17,60	+33,17	+37,23	+29,62	+17,72	+21,29	+15,35
NOVIEMBRE 2020	+20,42	+23,63	+18,17	+34,34	+36,76	+32,20	+17,51	+20,41	+15,58
DICIEMBRE 2020	+22,90	+25,19	+21,25	+40,83	+42,87	+38,98	+19,34	+21,11	+18,12
ENERO 2021	+21,84	+24,61	+19,85	+36,07	+38,42	+33,97	+18,94	+21,34	+17,30
FEBRERO 2021	+23,50	+26,23	+21,56	+37,30	+39,28	+35,53	+20,64	+23,07	+19,00
MARZO 2021	+11,31	+9,33	+12,81	+17,61	+18,23	+17,04	+9,95	+7,15	+11,99
ABRIL 2021									
MAYO 2021									
JUNIO 2021									
JULIO 2021									
AGOSTO 2021									
SEPTIEMBRE 2021									
OCTUBRE 2021									
NOVIEMBRE 2021									
DICIEMBRE 2021									

Fuente: Elaboración propia a partir de datos del Servicio Público de Empleo Estatal,  
DEMANDANTES DE EMPLEO, PARO, CONTRATOS Y PRESTACIONES POR DESEMPLEO

**MARZO 2021**

**PORCENTAJES DE POBLACIÓN JOVEN EN EL PARO REGISTRADO  
POR COMUNIDADES AUTÓNOMAS Y PROVINCIAS  
JÓVENES DE 16 A 29 AÑOS - AMBOS SEXOS**

Comunidades Autónomas, Provincias	TOTAL 16y+ años	MENORES DE 30 AÑOS			
		TOTAL 16-29 años	% jov en cada Prov y CCAA	Distribución s/ Total	Distribución en CCAA
Almería	70.922	13.968	19,69%	1,89%	6,89%
Cádiz	184.562	36.040	19,53%	4,87%	17,78%
Córdoba	83.577	18.426	22,05%	2,49%	9,09%
Granada	104.380	23.607	22,62%	3,19%	11,64%
Huelva	54.058	10.140	18,76%	1,37%	5,00%
Jaén	58.969	13.880	23,54%	1,88%	6,85%
Málaga	199.722	39.723	19,89%	5,37%	19,59%
Sevilla	228.989	46.970	20,51%	6,35%	23,17%
<b>ANDALUCÍA</b>	<b>985.179</b>	<b>202.754</b>	<b>20,58%</b>	<b>27,40%</b>	<b>100,00%</b>
Huesca	12.037	2.943	24,45%	0,40%	16,05%
Teruel	7.709	1.942	25,19%	0,26%	10,59%
Zaragoza	66.136	13.449	20,34%	1,82%	73,36%
<b>ARAGÓN</b>	<b>85.882</b>	<b>18.334</b>	<b>21,35%</b>	<b>2,48%</b>	<b>100,00%</b>
<b>ASTURIAS, PRINCIPADO DE</b>	<b>84.717</b>	<b>14.077</b>	<b>16,62%</b>	<b>1,90%</b>	
<b>BALEARS, ILLES</b>	<b>82.988</b>	<b>20.068</b>	<b>24,18%</b>	<b>2,71%</b>	
Las Palmas	146.356	26.782	18,30%	3,62%	53,10%
Santa Cruz de Tenerife	134.294	23.655	17,61%	3,20%	46,90%
<b>CANARIAS</b>	<b>280.650</b>	<b>50.437</b>	<b>17,97%</b>	<b>6,81%</b>	<b>100,00%</b>
<b>CANTABRIA</b>	<b>42.987</b>	<b>7.349</b>	<b>17,10%</b>	<b>0,99%</b>	
Albacete	37.025	6.729	18,17%	0,91%	18,72%
Ciudad Real	52.419	10.449	19,93%	1,41%	29,07%
Cuenca	14.439	2.725	18,87%	0,37%	7,58%
Guadalajara	19.254	3.501	18,18%	0,47%	9,74%
Toledo	70.244	12.539	17,85%	1,69%	34,89%
<b>CASTILLA-LA MANCHA</b>	<b>193.381</b>	<b>35.943</b>	<b>18,59%</b>	<b>4,86%</b>	<b>100,00%</b>
Ávila	13.345	2.366	17,73%	0,32%	7,25%
Burgos	23.190	4.404	18,99%	0,60%	13,49%
León	33.657	5.886	17,49%	0,80%	18,03%
Palencia	10.777	2.260	20,97%	0,31%	6,92%
Salamanca	25.884	5.012	19,36%	0,68%	15,35%
Segovia	8.875	1.832	20,64%	0,25%	5,61%
Soria	4.732	1.094	23,12%	0,15%	3,35%
Valladolid	37.257	7.390	19,84%	1,00%	22,63%
Zamora	13.276	2.409	18,15%	0,33%	7,38%
<b>CASTILLA Y LEÓN</b>	<b>170.993</b>	<b>32.653</b>	<b>19,10%</b>	<b>4,41%</b>	<b>100,00%</b>
Barcelona	367.237	59.037	16,08%	7,98%	70,26%
Girona	49.630	8.953	18,04%	1,21%	10,66%
Lleida	27.453	4.816	17,54%	0,65%	5,73%
Tarragona	61.580	11.218	18,22%	1,52%	13,35%
<b>CATALUÑA</b>	<b>505.900</b>	<b>84.024</b>	<b>16,61%</b>	<b>11,35%</b>	<b>100,00%</b>

**MARZO 2021**

**PORCENTAJES DE POBLACIÓN JOVEN EN EL PARO REGISTRADO  
POR COMUNIDADES AUTÓNOMAS Y PROVINCIAS  
JÓVENES DE 16 A 29 AÑOS - AMBOS SEXOS**

Comunidades Autónomas, Provincias	TOTAL 16y+ años	MENORES DE 30 AÑOS			
		TOTAL 16-29 años	% jov en cada Prov y CCAA	Distribución s/ Total	Distribución en CCAA
Alicante-Alacant	187.687	33.267	17,72%	4,49%	39,92%
Castellón-Castelló	44.935	8.846	19,69%	1,20%	10,61%
Valencia-València	214.639	41.227	19,21%	5,57%	49,47%
<b>COMUNITAT VALENCIANA</b>	<b>447.261</b>	<b>83.340</b>	<b>18,63%</b>	<b>11,26%</b>	<b>100,00%</b>
Badajoz	73.293	14.289	19,50%	1,93%	65,17%
Cáceres	39.112	7.637	19,53%	1,03%	34,83%
<b>EXTREMADURA</b>	<b>112.405</b>	<b>21.926</b>	<b>19,51%</b>	<b>2,96%</b>	<b>100,00%</b>
A Coruña	72.176	9.351	12,96%	1,26%	39,19%
Lugo	18.088	2.546	14,08%	0,34%	10,67%
Ourense	20.265	2.817	13,90%	0,38%	11,81%
Pontevedra	70.190	9.148	13,03%	1,24%	38,34%
<b>GALICIA</b>	<b>180.719</b>	<b>23.862</b>	<b>13,20%</b>	<b>3,22%</b>	<b>100,00%</b>
<b>MADRID, COMUNIDAD DE</b>	<b>441.630</b>	<b>79.225</b>	<b>17,94%</b>	<b>10,70%</b>	
<b>MURCIA, REGIÓN DE</b>	<b>121.473</b>	<b>25.707</b>	<b>21,16%</b>	<b>3,47%</b>	
<b>NAVARRA, COM. FORAL DE</b>	<b>42.487</b>	<b>9.305</b>	<b>21,90%</b>	<b>1,26%</b>	
Araba/Álava	21.898	3.818	17,44%	0,52%	16,97%
Bizkaia	73.559	12.292	16,71%	1,66%	54,64%
Gipuzkoa	34.564	6.387	18,48%	0,86%	28,39%
<b>PAÍS VASCO</b>	<b>130.021</b>	<b>22.497</b>	<b>17,30%</b>	<b>3,04%</b>	<b>100,00%</b>
<b>RIOJA, LA</b>	<b>19.967</b>	<b>3.313</b>	<b>16,59%</b>	<b>0,45%</b>	
<b>CEUTA</b>	<b>12.486</b>	<b>3.179</b>	<b>25,46%</b>	<b>0,43%</b>	
<b>MELILLA</b>	<b>8.514</b>	<b>2.102</b>	<b>24,69%</b>	<b>0,28%</b>	
<b>TOTAL ESTATAL</b>	<b>3.949.640</b>	<b>740.095</b>	<b>18,74%</b>	<b>100,00%</b>	

**MARZO 2021**

**PORCENTAJES DE POBLACIÓN JOVEN EN EL PARO REGISTRADO  
POR COMUNIDADES AUTÓNOMAS Y PROVINCIAS  
JÓVENES DE 16 A 29 AÑOS - VARONES**

Comunidades Autónomas, Provincias	TOTAL 16y+ años	MENORES DE 30 AÑOS				
		TOTAL 16-29 años	% jov en cada Prov y CCAA	Distribución s/ Total	Distribución s/ SEXO	Distribución en CCAA
Almería	30.601	6.330	20,69%	1,78%	45,32%	6,71%
Cádiz	76.098	17.103	22,47%	4,81%	47,46%	18,12%
Córdoba	34.302	8.213	23,94%	2,31%	44,57%	8,70%
Granada	46.119	10.827	23,48%	3,04%	45,86%	11,47%
Huelva	23.387	4.920	21,04%	1,38%	48,52%	5,21%
Jaén	22.929	5.863	25,57%	1,65%	42,24%	6,21%
Málaga	84.182	19.138	22,73%	5,38%	48,18%	20,28%
Sevilla	94.468	21.988	23,28%	6,18%	46,81%	23,30%
<b>ANDALUCÍA</b>	<b>412.086</b>	<b>94.382</b>	<b>22,90%</b>	<b>26,53%</b>	<b>46,55%</b>	<b>100,00%</b>
Huesca	5.126	1.471	28,70%	0,41%	49,98%	16,84%
Teruel	3.144	894	28,44%	0,25%	46,04%	10,23%
Zaragoza	26.926	6.370	23,66%	1,79%	47,36%	72,93%
<b>ARAGÓN</b>	<b>35.196</b>	<b>8.735</b>	<b>24,82%</b>	<b>2,46%</b>	<b>47,64%</b>	<b>100,00%</b>
<b>ASTURIAS, PRINCIPADO DE</b>	<b>37.363</b>	<b>7.122</b>	<b>19,06%</b>	<b>2,00%</b>	<b>50,59%</b>	
<b>BALEARS, ILLES</b>	<b>37.622</b>	<b>9.843</b>	<b>26,16%</b>	<b>2,77%</b>	<b>49,05%</b>	
Las Palmas	66.028	13.596	20,59%	3,82%	50,77%	53,24%
Santa Cruz de Tenerife	61.641	11.940	19,37%	3,36%	50,48%	46,76%
<b>CANARIAS</b>	<b>127.669</b>	<b>25.536</b>	<b>20,00%</b>	<b>7,18%</b>	<b>50,63%</b>	<b>100,00%</b>
<b>CANTABRIA</b>	<b>18.646</b>	<b>3.651</b>	<b>19,58%</b>	<b>1,03%</b>	<b>49,68%</b>	
Albacete	13.226	3.037	22,96%	0,85%	45,13%	18,70%
Ciudad Real	18.648	4.560	24,45%	1,28%	43,64%	28,07%
Cuenca	5.692	1.272	22,35%	0,36%	46,68%	7,83%
Guadalajara	7.764	1.719	22,14%	0,48%	49,10%	10,58%
Toledo	25.317	5.656	22,34%	1,59%	45,11%	34,82%
<b>CASTILLA-LA MANCHA</b>	<b>70.647</b>	<b>16.244</b>	<b>22,99%</b>	<b>4,57%</b>	<b>45,19%</b>	<b>100,00%</b>
Ávila	5.655	1.173	20,74%	0,33%	49,58%	7,31%
Burgos	9.758	2.216	22,71%	0,62%	50,32%	13,80%
León	14.528	2.850	19,62%	0,80%	48,42%	17,75%
Palencia	4.627	1.129	24,40%	0,32%	49,96%	7,03%
Salamanca	10.495	2.368	22,56%	0,67%	47,25%	14,75%
Segovia	3.826	949	24,80%	0,27%	51,80%	5,91%
Soria	2.127	551	25,91%	0,15%	50,37%	3,43%
Valladolid	15.499	3.667	23,66%	1,03%	49,62%	22,84%
Zamora	5.789	1.153	19,92%	0,32%	47,86%	7,18%
<b>CASTILLA Y LEÓN</b>	<b>72.304</b>	<b>16.056</b>	<b>22,21%</b>	<b>4,51%</b>	<b>49,17%</b>	<b>100,00%</b>
Barcelona	165.381	30.229	18,28%	8,50%	51,20%	70,87%
Girona	22.865	4.537	19,84%	1,28%	50,68%	10,64%
Lleida	12.593	2.373	18,84%	0,67%	49,27%	5,56%
Tarragona	27.163	5.516	20,31%	1,55%	49,17%	12,93%
<b>CATALUÑA</b>	<b>228.002</b>	<b>42.655</b>	<b>18,71%</b>	<b>11,99%</b>	<b>50,77%</b>	<b>100,00%</b>

**MARZO 2021**

**PORCENTAJES DE POBLACIÓN JOVEN EN EL PARO REGISTRADO  
POR COMUNIDADES AUTÓNOMAS Y PROVINCIAS  
JÓVENES DE 16 A 29 AÑOS - VARONES**

Comunidades Autónomas, Provincias	TOTAL 16y+ años	MENORES DE 30 AÑOS				
		TOTAL 16-29 años	% jov en cada Prov y CCAA	Distribución s/ Total	Distribución s/ SEXO	Distribución en CCAA
Alicante-Alacant	79.055	16.387	20,73%	4,61%	49,26%	40,43%
Castellón-Castelló	17.674	4.115	23,28%	1,16%	46,52%	10,15%
Valencia-València	87.098	20.032	23,00%	5,63%	48,59%	49,42%
<b>COMUNITAT VALENCIANA</b>	<b>183.827</b>	<b>40.534</b>	<b>22,05%</b>	<b>11,39%</b>	<b>48,64%</b>	<b>100,00%</b>
Badajoz	27.441	6.422	23,40%	1,81%	44,94%	63,72%
Cáceres	16.321	3.656	22,40%	1,03%	47,87%	36,28%
<b>EXTREMADURA</b>	<b>43.762</b>	<b>10.078</b>	<b>23,03%</b>	<b>2,83%</b>	<b>45,96%</b>	<b>100,00%</b>
A Coruña	30.904	4.286	13,87%	1,20%	45,83%	38,84%
Lugo	7.847	1.137	14,49%	0,32%	44,66%	10,30%
Ourense	8.712	1.342	15,40%	0,38%	47,64%	12,16%
Pontevedra	29.406	4.269	14,52%	1,20%	46,67%	38,69%
<b>GALICIA</b>	<b>76.869</b>	<b>11.034</b>	<b>14,35%</b>	<b>3,10%</b>	<b>46,24%</b>	<b>100,00%</b>
<b>MADRID, COMUNIDAD DE</b>	<b>187.414</b>	<b>38.794</b>	<b>20,70%</b>	<b>10,90%</b>	<b>48,97%</b>	
<b>MURCIA, REGIÓN DE</b>	<b>48.065</b>	<b>11.671</b>	<b>24,28%</b>	<b>3,28%</b>	<b>45,40%</b>	
<b>NAVARRA, COM. FORAL DE</b>	<b>17.807</b>	<b>4.401</b>	<b>24,71%</b>	<b>1,24%</b>	<b>47,30%</b>	
Araba/Álava	9.302	1.842	19,80%	0,52%	48,25%	16,49%
Bizkaia	33.218	6.112	18,40%	1,72%	49,72%	54,70%
Gipuzkoa	15.218	3.219	21,15%	0,90%	50,40%	28,81%
<b>PAÍS VASCO</b>	<b>57.738</b>	<b>11.173</b>	<b>19,35%</b>	<b>3,14%</b>	<b>49,66%</b>	<b>100,00%</b>
<b>RIOJA, LA</b>	<b>8.174</b>	<b>1.561</b>	<b>19,10%</b>	<b>0,44%</b>	<b>47,12%</b>	
<b>CEUTA</b>	<b>5.119</b>	<b>1.410</b>	<b>27,54%</b>	<b>0,40%</b>	<b>44,35%</b>	
<b>MELILLA</b>	<b>3.231</b>	<b>903</b>	<b>27,95%</b>	<b>0,25%</b>	<b>42,96%</b>	
<b>TOTAL ESTATAL</b>	<b>1.671.541</b>	<b>355.783</b>	<b>21,28%</b>	<b>100,00%</b>	<b>48,07%</b>	

**MARZO 2021**

**PORCENTAJES DE POBLACIÓN JOVEN EN EL PARO REGISTRADO  
POR COMUNIDADES AUTÓNOMAS Y PROVINCIAS  
JÓVENES DE 16 A 29 AÑOS - MUJERES**

Comunidades Autónomas, Provincias	TOTAL 16y+ años	MENORES DE 30 AÑOS				
		TOTAL 16-29 años	% jov en cada Prov y CCAA	Distribución s/ Total	Distribución s/ SEXO	Distribución en CCAA
Almería	40.321	7.638	18,94%	1,99%	54,68%	7,05%
Cádiz	108.464	18.937	17,46%	4,93%	52,54%	17,47%
Córdoba	49.275	10.213	20,73%	2,66%	55,43%	9,42%
Granada	58.261	12.780	21,94%	3,33%	54,14%	11,79%
Huelva	30.671	5.220	17,02%	1,36%	51,48%	4,82%
Jaén	36.040	8.017	22,24%	2,09%	57,76%	7,40%
Málaga	115.540	20.585	17,82%	5,36%	51,82%	18,99%
Sevilla	134.521	24.982	18,57%	6,50%	53,19%	23,05%
<b>ANDALUCÍA</b>	<b>573.093</b>	<b>108.372</b>	<b>18,91%</b>	<b>28,20%</b>	<b>53,45%</b>	<b>100,00%</b>
Huesca	6.911	1.472	21,30%	0,38%	50,02%	15,33%
Teruel	4.565	1.048	22,96%	0,27%	53,96%	10,92%
Zaragoza	39.210	7.079	18,05%	1,84%	52,64%	73,75%
<b>ARAGÓN</b>	<b>50.686</b>	<b>9.599</b>	<b>18,94%</b>	<b>2,50%</b>	<b>52,36%</b>	<b>100,00%</b>
<b>ASTURIAS, PRINCIPADO DE</b>	<b>47.354</b>	<b>6.955</b>	<b>14,69%</b>	<b>1,81%</b>	<b>49,41%</b>	
<b>BALEARIS, ILLES</b>	<b>45.366</b>	<b>10.225</b>	<b>22,54%</b>	<b>2,66%</b>	<b>50,95%</b>	
Las Palmas	80.328	13.186	16,42%	3,43%	49,23%	52,95%
Santa Cruz de Tenerife	72.653	11.715	16,12%	3,05%	49,52%	47,05%
<b>CANARIAS</b>	<b>152.981</b>	<b>24.901</b>	<b>16,28%</b>	<b>6,48%</b>	<b>49,37%</b>	<b>100,00%</b>
<b>CANTABRIA</b>	<b>24.341</b>	<b>3.698</b>	<b>15,19%</b>	<b>0,96%</b>	<b>50,32%</b>	
Albacete	23.799	3.692	15,51%	0,96%	54,87%	18,74%
Ciudad Real	33.771	5.889	17,44%	1,53%	56,36%	29,89%
Cuenca	8.747	1.453	16,61%	0,38%	53,32%	7,38%
Guadalajara	11.490	1.782	15,51%	0,46%	50,90%	9,05%
Toledo	44.927	6.883	15,32%	1,79%	54,89%	34,94%
<b>CASTILLA-LA MANCHA</b>	<b>122.734</b>	<b>19.699</b>	<b>16,05%</b>	<b>5,13%</b>	<b>54,81%</b>	<b>100,00%</b>
Ávila	7.690	1.193	15,51%	0,31%	50,42%	7,19%
Burgos	13.432	2.188	16,29%	0,57%	49,68%	13,18%
León	19.129	3.036	15,87%	0,79%	51,58%	18,29%
Palencia	6.150	1.131	18,39%	0,29%	50,04%	6,81%
Salamanca	15.389	2.644	17,18%	0,69%	52,75%	15,93%
Segovia	5.049	883	17,49%	0,23%	48,20%	5,32%
Soria	2.605	543	20,84%	0,14%	49,63%	3,27%
Valladolid	21.758	3.723	17,11%	0,97%	50,38%	22,43%
Zamora	7.487	1.256	16,78%	0,33%	52,14%	7,57%
<b>CASTILLA Y LEÓN</b>	<b>98.689</b>	<b>16.597</b>	<b>16,82%</b>	<b>4,32%</b>	<b>50,83%</b>	<b>100,00%</b>
Barcelona	201.856	28.808	14,27%	7,50%	48,80%	69,64%
Girona	26.765	4.416	16,50%	1,15%	49,32%	10,67%
Lleida	14.860	2.443	16,44%	0,64%	50,73%	5,91%
Tarragona	34.417	5.702	16,57%	1,48%	50,83%	13,78%
<b>CATALUÑA</b>	<b>277.898</b>	<b>41.369</b>	<b>14,89%</b>	<b>10,76%</b>	<b>49,23%</b>	<b>100,00%</b>

**MARZO 2021**

**PORCENTAJES DE POBLACIÓN JOVEN EN EL PARO REGISTRADO  
POR COMUNIDADES AUTÓNOMAS Y PROVINCIAS  
JÓVENES DE 16 A 29 AÑOS - MUJERES**

Comunidades Autónomas, Provincias	TOTAL 16y+ años	MENORES DE 30 AÑOS				
		TOTAL 16-29 años	% jov en cada Prov y CCAA	Distribución s/ Total	Distribución s/ SEXO	Distribución en CCAA
Alicante-Alacant	108.632	16.880	15,54%	4,39%	50,74%	39,43%
Castellón-Castelló	27.261	4.731	17,35%	1,23%	53,48%	11,05%
Valencia-València	127.541	21.195	16,62%	5,52%	51,41%	49,51%
<b>COMUNITAT VALENCIANA</b>	<b>263.434</b>	<b>42.806</b>	<b>16,25%</b>	<b>11,14%</b>	<b>51,36%</b>	<b>100,00%</b>
Badajoz	45.852	7.867	17,16%	2,05%	55,06%	66,40%
Cáceres	22.791	3.981	17,47%	1,04%	52,13%	33,60%
<b>EXTREMADURA</b>	<b>68.643</b>	<b>11.848</b>	<b>17,26%</b>	<b>3,08%</b>	<b>54,04%</b>	<b>100,00%</b>
A Coruña	41.272	5.065	12,27%	1,32%	54,17%	39,48%
Lugo	10.241	1.409	13,76%	0,37%	55,34%	10,98%
Ourense	11.553	1.475	12,77%	0,38%	52,36%	11,50%
Pontevedra	40.784	4.879	11,96%	1,27%	53,33%	38,03%
<b>GALICIA</b>	<b>103.850</b>	<b>12.828</b>	<b>12,35%</b>	<b>3,34%</b>	<b>53,76%</b>	<b>100,00%</b>
<b>MADRID, COMUNIDAD DE</b>	<b>254.216</b>	<b>40.431</b>	<b>15,90%</b>	<b>10,52%</b>	<b>51,03%</b>	
<b>MURCIA, REGIÓN DE</b>	<b>73.408</b>	<b>14.036</b>	<b>19,12%</b>	<b>3,65%</b>	<b>54,60%</b>	
<b>NAVARRA, COM. FORAL DE</b>	<b>24.680</b>	<b>4.904</b>	<b>19,87%</b>	<b>1,28%</b>	<b>52,70%</b>	
Araba/Álava	12.596	1.976	15,69%	0,51%	51,75%	17,45%
Bizkaia	40.341	6.180	15,32%	1,61%	50,28%	54,57%
Gipuzkoa	19.346	3.168	16,38%	0,82%	49,60%	27,98%
<b>PAÍS VASCO</b>	<b>72.283</b>	<b>11.324</b>	<b>15,67%</b>	<b>2,95%</b>	<b>50,34%</b>	<b>100,00%</b>
<b>RIOJA, LA</b>	<b>11.793</b>	<b>1.752</b>	<b>14,86%</b>	<b>0,46%</b>	<b>52,88%</b>	
<b>CEUTA</b>	<b>7.367</b>	<b>1.769</b>	<b>24,01%</b>	<b>0,46%</b>	<b>55,65%</b>	
<b>MELILLA</b>	<b>5.283</b>	<b>1.199</b>	<b>22,70%</b>	<b>0,31%</b>	<b>57,04%</b>	
<b>TOTAL ESTATAL</b>	<b>2.278.099</b>	<b>384.312</b>	<b>16,87%</b>	<b>100,00%</b>	<b>51,93%</b>	