

*cifras
jóvenes*

Paro Registrado

Jóvenes 16-29 años

abril

2021

OBSERVATORIO DE LA
JUVENTUD EN ESPAÑA

estadística-injuve



GOBIERNO
DE ESPAÑA

MINISTERIO
DE DERECHOS SOCIALES
Y AGENDA 2030

injuve

ABRIL 2021

PARO REGISTRADO POR SEXO Y GRUPOS DE EDADES

Sexo y Grupos de edades	Abril 2021	Variación Mensual Marzo 2021			Variación Anual Abril 2020		
	<i>Dato</i>	<i>Absoluta</i>	<i>Relativa</i>	<i>Dato</i>	<i>Absoluta</i>	<i>Relativa</i>	<i>Dato</i>

AMBOS SEXOS

De 16 a 19 años	84.839	+1.441	+1,73	83.398	+14.329	+20,32	70.510
De 20 a 24 años	271.045	-3.350	-1,22	274.395	+22.733	+9,16	248.312
TOTAL 16-24 años	355.884	-1.909	-0,53	357.793	+37.062	+11,62	318.822
De 25 a 29 años	371.971	-10.331	-2,70	382.302	-14.806	-3,83	386.777
TOTAL 16-29 años	727.855	-12.240	-1,65	740.095	+22.256	+3,15	705.599
De 30 a 34 años	384.300	-7.469	-1,91	391.769	-10.738	-2,72	395.038
TOTAL 16-34 años	1.112.155	-19.709	-1,74	1.131.864	+11.518	+1,05	1.100.637
De 35 y más años	2.798.473	-19.303	-0,69	2.817.776	+67.907	+2,49	2.730.566
Total 16 y más años	3.910.628	-39.012	-0,99	3.949.640	+79.425	+2,07	3.831.203

VARONES

De 16 a 19 años	48.032	+634	+1,34	47.398	+7.615	+18,84	40.417
De 20 a 24 años	135.226	-1.878	-1,37	137.104	+10.193	+8,15	125.033
TOTAL 16-24 años	183.258	-1.244	-0,67	184.502	+17.808	+10,76	165.450
De 25 a 29 años	166.243	-5.038	-2,94	171.281	-9.451	-5,38	175.694
TOTAL 16-29 años	349.501	-6.282	-1,77	355.783	+8.357	+2,45	341.144
De 30 a 34 años	154.539	-3.861	-2,44	158.400	-12.170	-7,30	166.709
TOTAL 16-34 años	504.040	-10.143	-1,97	514.183	-3.813	-0,75	507.853
De 35 y más años	1.143.463	-13.895	-1,20	1.157.358	-28.087	-2,40	1.171.550
Total 16 y más años	1.647.503	-24.038	-1,44	1.671.541	-31.900	-1,90	1.679.403

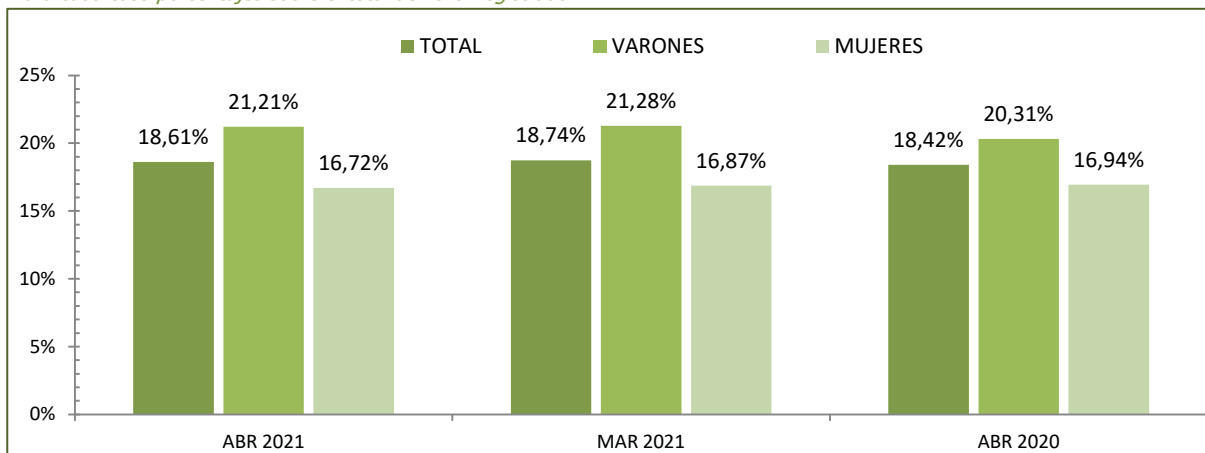
MUJERES

De 16 a 19 años	36.807	+807	+2,24	36.000	+6.714	+22,31	30.093
De 20 a 24 años	135.819	-1.472	-1,07	137.291	+12.540	+10,17	123.279
TOTAL 16-24 años	172.626	-665	-0,38	173.291	+19.254	+12,55	153.372
De 25 a 29 años	205.728	-5.293	-2,51	211.021	-5.355	-2,54	211.083
TOTAL 16-29 años	378.354	-5.958	-1,55	384.312	+13.899	+3,81	364.455
De 30 a 34 años	229.761	-3.608	-1,55	233.369	+1.432	+0,63	228.329
TOTAL 16-34 años	608.115	-9.566	-1,55	617.681	+15.331	+2,59	592.784
De 35 y más años	1.655.010	-5.408	-0,33	1.660.418	+95.994	+6,16	1.559.016
Total 16 y más años	2.263.125	-14.974	-0,66	2.278.099	+111.325	+5,17	2.151.800

ABRIL 2021

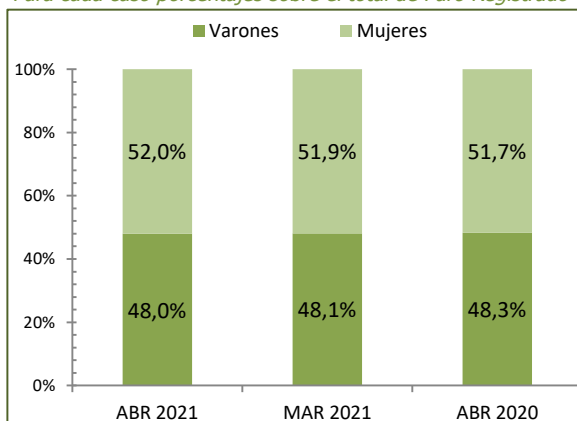
PORCENTAJES DE JÓVENES DE 16 A 29 AÑOS EN EL PARO REGISTRADO POR PERÍODO Y SEXO

Para cada caso porcentajes sobre el total de Paro Registrado

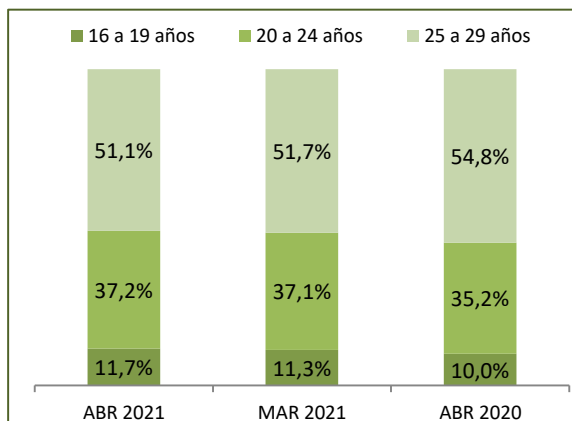


DISTRIBUCIÓN SEGÚN EL SEXO

Para cada caso porcentajes sobre el total de Paro Registrado

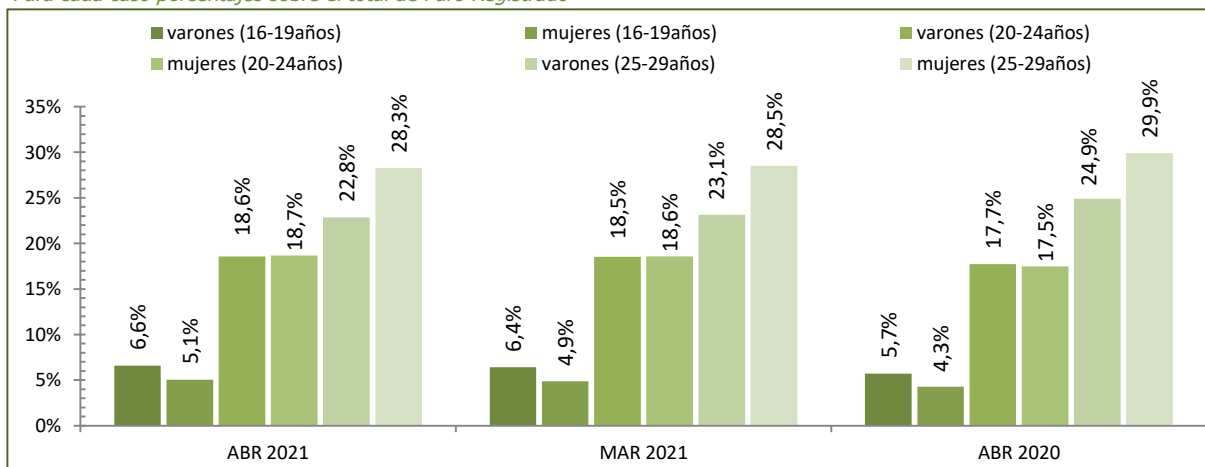


DISTRIBUCIÓN SEGÚN LAS EDADES



DISTRIBUCIÓN SEGÚN EL SEXO Y LAS EDADES

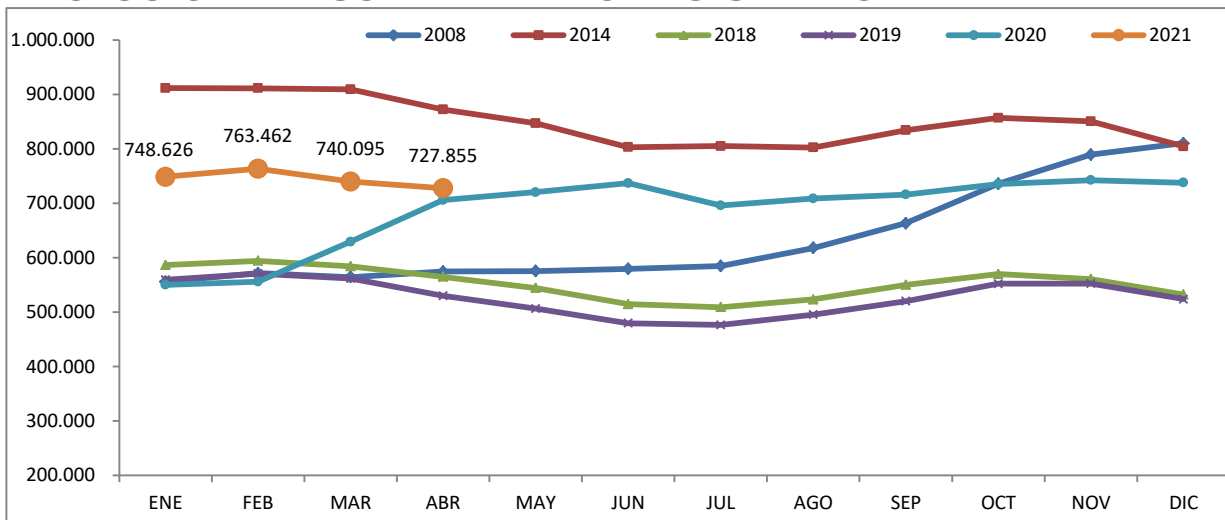
Para cada caso porcentajes sobre el total de Paro Registrado



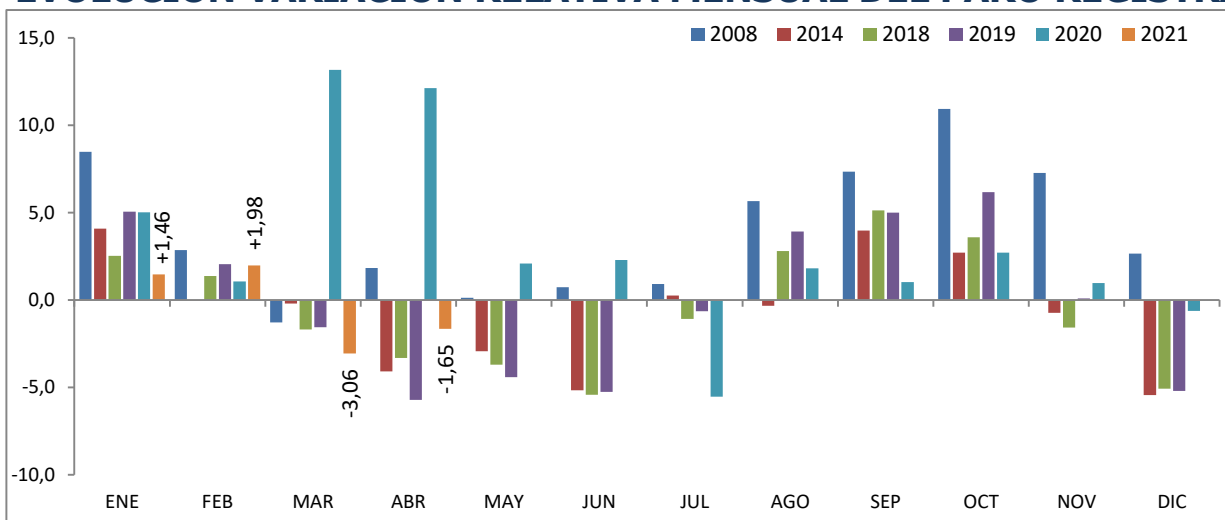
Fuente: Elaboración propia a partir de datos del Servicio Público de Empleo Estatal,
ESTADÍSTICA DE DEMANDANTES DE EMPLEO, PUESTOS DE TRABAJO Y COLOCACIONES

ABRIL 2021

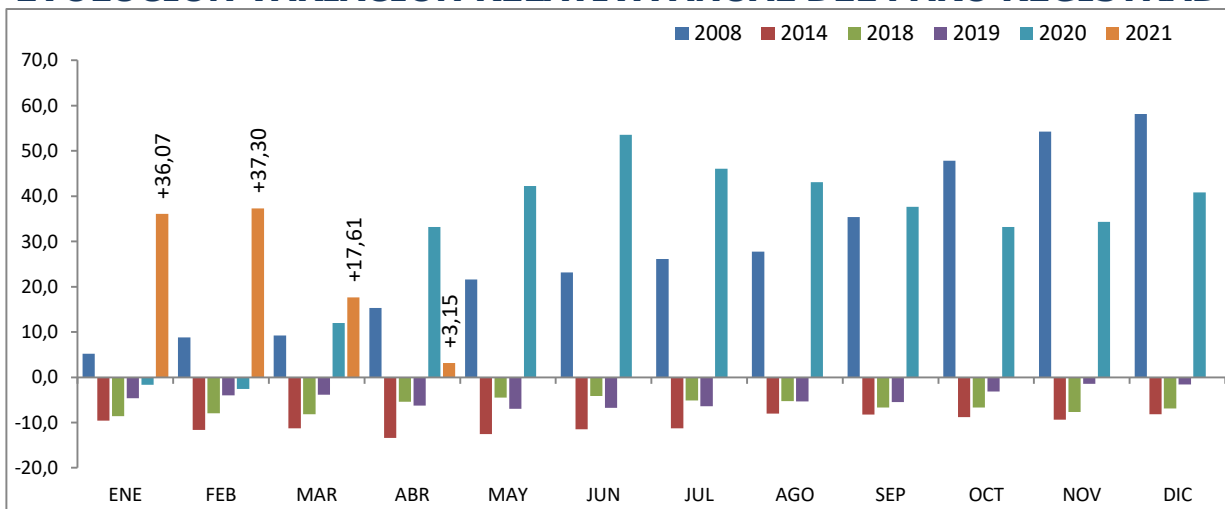
JÓVENES DE 16 a 29 AÑOS EVOLUCIÓN MENSUAL DEL PARO REGISTRADO



EVOLUCIÓN VARIACIÓN RELATIVA MENSUAL DEL PARO REGISTRADO



EVOLUCIÓN VARIACIÓN RELATIVA ANUAL DEL PARO REGISTRADO



Fuente: Elaboración propia a partir de datos del Servicio Público de Empleo Estatal,
ESTADÍSTICA DE DEMANDANTES DE EMPLEO, PUESTOS DE TRABAJO Y COLOCACIONES

ABRIL 2021

PARO REGISTRADO SEGÚN SEXO, EDADES Y RELACIÓN ENTRE SEXOS POR COMUNIDADES AUTÓNOMAS Y PROVINCIAS

Comunidades autónomas y provincias	TOTAL EDADES			De 16 a 29 años			De 30 y más años			RELACIÓN ENTRE SEXOS*		
	TOTAL	Varones	Mujeres	TOTAL	Varones	Mujeres	TOTAL	Varones	Mujeres	TOTAL	<30 años	RESTO EDADES
Almería	73.132	30.763	42.369	14.379	6.263	8.116	58.753	24.500	34.253	72,6	77,2	71,5
Cádiz	183.199	75.093	108.106	35.744	16.894	18.850	147.455	58.199	89.256	69,5	89,6	65,2
Córdoba	83.673	34.549	49.124	18.600	8.399	10.201	65.073	26.150	38.923	70,3	82,3	67,2
Granada	104.865	46.203	58.662	23.936	11.002	12.934	80.929	35.201	45.728	78,8	85,1	77,0
Huelva	52.561	22.714	29.847	9.685	4.686	4.999	42.876	18.028	24.848	76,1	93,7	72,6
Jaén	60.101	23.739	36.362	14.439	6.325	8.114	45.662	17.414	28.248	65,3	78,0	61,6
Málaga	199.015	83.602	115.413	39.508	19.049	20.459	159.507	64.553	94.954	72,4	93,1	68,0
Sevilla	227.951	93.890	134.061	46.893	22.113	24.780	181.058	71.777	109.281	70,0	89,2	65,7
ANDALUCÍA	984.497	410.553	573.944	203.184	94.731	108.453	781.313	315.822	465.491	71,5	87,3	67,8
Huesca	11.579	4.905	6.674	2.765	1.371	1.394	8.814	3.534	5.280	73,5	98,4	66,9
Teruel	7.328	2.925	4.403	1.805	799	1.006	5.523	2.126	3.397	66,4	79,4	62,6
Zaragoza	64.258	26.003	38.255	12.739	6.025	6.714	51.519	19.978	31.541	68,0	89,7	63,3
ARAGÓN	83.165	33.833	49.332	17.309	8.195	9.114	65.856	25.638	40.218	68,6	89,9	63,7
ASTURIAS, PRINCIPADO DE	83.542	36.452	47.090	13.668	6.874	6.794	69.874	29.578	40.296	77,4	101,2	73,4
BALEARS, ILLES	82.066	37.042	45.024	19.757	9.650	10.107	62.309	27.392	34.917	82,3	95,5	78,4
Las Palmas	147.645	66.678	80.967	26.974	13.709	13.265	120.671	52.969	67.702	82,4	103,3	78,2
Santa Cruz de Tenerife	134.878	61.784	73.094	23.732	12.043	11.689	111.146	49.741	61.405	84,5	103,0	81,0
CANARIAS	282.523	128.462	154.061	50.706	25.752	24.954	231.817	102.710	129.107	83,4	103,2	79,6
CANTABRIA	43.021	18.699	24.322	7.303	3.643	3.660	35.718	15.056	20.662	76,9	99,5	72,9
Albacete	36.495	12.918	23.577	6.482	2.899	3.583	30.013	10.019	19.994	54,8	80,9	50,1
Ciudad Real	51.693	18.168	33.525	10.253	4.427	5.826	41.440	13.741	27.699	54,2	76,0	49,6
Cuenca	14.547	5.721	8.826	2.749	1.281	1.468	11.798	4.440	7.358	64,8	87,3	60,3
Guadalajara	18.863	7.526	11.337	3.442	1.685	1.757	15.421	5.841	9.580	66,4	95,9	61,0
Toledo	69.667	24.873	44.794	12.201	5.452	6.749	57.466	19.421	38.045	55,5	80,8	51,0
CASTILLA-LA MANCHA	191.265	69.206	122.059	35.127	15.744	19.383	156.138	53.462	102.676	56,7	81,2	52,1
Ávila	13.261	5.582	7.679	2.365	1.183	1.182	10.896	4.399	6.497	72,7	100,1	67,7
Burgos	22.709	9.451	13.258	4.273	2.127	2.146	18.436	7.324	11.112	71,3	99,1	65,9
León	33.022	13.970	19.052	5.765	2.757	3.008	27.257	11.213	16.044	73,3	91,7	69,9
Palencia	10.576	4.464	6.112	2.216	1.106	1.110	8.360	3.358	5.002	73,0	99,6	67,1
Salamanca	25.983	10.448	15.535	5.143	2.429	2.714	20.840	8.019	12.821	67,3	89,5	62,5
Segovia	8.650	3.679	4.971	1.833	929	904	6.817	2.750	4.067	74,0	102,8	67,6
Soria	4.580	2.022	2.558	1.062	522	540	3.518	1.500	2.018	79,0	96,7	74,3
Valladolid	36.782	15.220	21.562	7.274	3.595	3.679	29.508	11.625	17.883	70,6	97,7	65,0
Zamora	13.157	5.706	7.451	2.362	1.122	1.240	10.795	4.584	6.211	76,6	90,5	73,8
CASTILLA Y LEÓN	168.720	70.542	98.178	32.293	15.770	16.523	136.427	54.772	81.655	71,9	95,4	67,1
Barcelona	360.969	161.883	199.086	56.971	29.162	27.809	303.998	132.721	171.277	81,3	104,9	77,5
Girona	48.648	22.414	26.234	8.507	4.325	4.182	40.141	18.089	22.052	85,4	103,4	82,0
Lleida	27.074	12.233	14.841	4.744	2.311	2.433	22.330	9.922	12.408	82,4	95,0	80,0
Tarragona	60.494	26.413	34.081	10.901	5.311	5.590	49.593	21.102	28.491	77,5	95,0	74,1
CATALUÑA	497.185	222.943	274.242	81.123	41.109	40.014	416.062	181.834	234.228	81,3	102,7	77,6
Alicante-Alacant	186.613	78.436	108.177	32.791	16.136	16.655	153.822	62.300	91.522	72,5	96,9	68,1
Castellón-Castelló	45.568	17.781	27.787	8.997	4.187	4.810	36.571	13.594	22.977	64,0	87,0	59,2
Valencia-València	215.469	87.144	128.325	41.295	19.992	21.303	174.174	67.152	107.022	67,9	93,8	62,7
COMUNITAT VALENCIANA	447.650	183.361	264.289	83.083	40.315	42.768	364.567	143.046	221.521	69,4	94,3	64,6
Badajoz	71.420	26.103	45.317	13.845	6.167	7.678	57.575	19.936	37.639	57,6	80,3	53,0
Cáceres	38.270	15.864	22.406	7.452	3.555	3.897	30.818	12.309	18.509	70,8	91,2	66,5
EXTREMADURA	109.690	41.967	67.723	21.297	9.722	11.575	88.393	32.245	56.148	62,0	84,0	57,4
A Coruña	68.535	29.005	39.530	8.192	3.682	4.510	60.343	25.323	35.020	73,4	81,6	72,3
Lugo	17.002	7.290	9.712	2.186	975	1.211	14.816	6.315	8.501	75,1	80,5	74,3
Ourense	19.121	8.097	11.024	2.434	1.149	1.285	16.687	6.948	9.739	73,4	89,4	71,3
Pontevedra	66.120	27.579	38.541	8.123	3.795	4.328	57.997	23.784	34.213	71,6	87,7	69,5
GALICIA	170.778	71.971	98.807	20.935	9.601	11.334	149.843	62.370	87.473	72,8	84,7	71,3

ABRIL 2021

PARO REGISTRADO SEGÚN SEXO, EDADES Y RELACIÓN ENTRE SEXOS POR COMUNIDADES AUTÓNOMAS Y PROVINCIAS

Comunidades autónomas y provincias	TOTAL EDADES			De 16 a 29 años			De 30 y más años			RELACIÓN ENTRE SEXOS*		
	TOTAL	Varones	Mujeres	TOTAL	Varones	Mujeres	TOTAL	Varones	Mujeres	TOTAL	<30 años	RESTO EDADES
MADRID, COMUNIDAD DE	438.644	185.800	252.844	78.263	38.315	39.948	360.381	147.485	212.896	73,5	95,9	69,3
MURCIA, REGIÓN DE	118.844	46.752	72.092	24.627	11.220	13.407	94.217	35.532	58.685	64,9	83,7	60,5
NAVARRA, COM. FORAL DE	41.745	17.309	24.436	9.091	4.284	4.807	32.654	13.025	19.629	70,8	89,1	66,4
Araba/Álava	21.633	9.188	12.445	3.737	1.776	1.961	17.896	7.412	10.484	73,8	90,6	70,7
Bizkaia	71.639	32.349	39.290	11.762	5.873	5.889	59.877	26.476	33.401	82,3	99,7	79,3
Gipuzkoa	33.710	14.849	18.861	6.166	3.134	3.032	27.544	11.715	15.829	78,7	103,4	74,0
PAÍS VASCO	126.982	56.386	70.596	21.665	10.783	10.882	105.317	45.603	59.714	79,9	99,1	76,4
RIOJA, LA	19.385	7.853	11.532	3.154	1.462	1.692	16.231	6.391	9.840	68,1	86,4	64,9
CEUTA	12.566	5.170	7.396	3.217	1.442	1.775	9.349	3.728	5.621	69,9	81,2	66,3
MELILLA	8.360	3.202	5.158	2.053	889	1.164	6.307	2.313	3.994	62,1	76,4	57,9
TOTAL ESTATAL	3.910.628	1.647.503	2.263.125	727.855	349.501	378.354	3.182.773	1.298.002	1.884.771	72,8	92,4	68,9

* Relación entre sexos: Número de varones por cada 100 mujeres

ABRIL 2021

PARO REGISTRADO POR COMUNIDADES AUTÓNOMAS Y PROVINCIAS JÓVENES DE 16 A 29 AÑOS - AMBOS SEXOS

Comunidades Autónomas, Provincias	Abril	Variación Mensual			Variación Anual		
	2021	Marzo 2021		Abril 2020			
	Dato	Absoluta	Relativa	Dato	Absoluta	Relativa	Dato
Almería	14.379	+411	+2,94	13.968	+818	+6,03	13.561
Cádiz	35.744	-296	-0,82	36.040	+1.194	+3,46	34.550
Córdoba	18.600	+174	+0,94	18.426	-990	-5,05	19.590
Granada	23.936	+329	+1,39	23.607	+1.894	+8,59	22.042
Huelva	9.685	-455	-4,49	10.140	+8	+0,08	9.677
Jaén	14.439	+559	+4,03	13.880	-1.122	-7,21	15.561
Málaga	39.508	-215	-0,54	39.723	+2.273	+6,10	37.235
Sevilla	46.893	-77	-0,16	46.970	+692	+1,50	46.201
ANDALUCÍA	203.184	+430	+0,21	202.754	+4.767	+2,40	198.417
Huesca	2.765	-178	-6,05	2.943	+400	+16,91	2.365
Teruel	1.805	-137	-7,05	1.942	+354	+24,40	1.451
Zaragoza	12.739	-710	-5,28	13.449	+252	+2,02	12.487
ARAGÓN	17.309	-1.025	-5,59	18.334	+1.006	+6,17	16.303
ASTURIAS, PRINCIPADO DE	13.668	-409	-2,91	14.077	+490	+3,72	13.178
BALEARS, ILLES	19.757	-311	-1,55	20.068	+1.461	+7,99	18.296
Las Palmas	26.974	+192	+0,72	26.782	+4.520	+20,13	22.454
Santa Cruz de Tenerife	23.732	+77	+0,33	23.655	+3.965	+20,06	19.767
CANARIAS	50.706	+269	+0,53	50.437	+8.485	+20,10	42.221
CANTABRIA	7.303	-46	-0,63	7.349	-227	-3,01	7.530
Albacete	6.482	-247	-3,67	6.729	-620	-8,73	7.102
Ciudad Real	10.253	-196	-1,88	10.449	-985	-8,76	11.238
Cuenca	2.749	+24	+0,88	2.725	-26	-0,94	2.775
Guadalajara	3.442	-59	-1,69	3.501	-436	-11,24	3.878
Toledo	12.201	-338	-2,70	12.539	-703	-5,45	12.904
CASTILLA-LA MANCHA	35.127	-816	-2,27	35.943	-2.770	-7,31	37.897
Ávila	2.365	-1	-0,04	2.366	+105	+4,65	2.260
Burgos	4.273	-131	-2,97	4.404	+222	+5,48	4.051
León	5.765	-121	-2,06	5.886	+119	+2,11	5.646
Palencia	2.216	-44	-1,95	2.260	-80	-3,48	2.296
Salamanca	5.143	+131	+2,61	5.012	+153	+3,07	4.990
Segovia	1.833	+1	+0,05	1.832	+167	+10,02	1.666
Soria	1.062	-32	-2,93	1.094	+93	+9,60	969
Valladolid	7.274	-116	-1,57	7.390	+558	+8,31	6.716
Zamora	2.362	-47	-1,95	2.409	+193	+8,90	2.169
CASTILLA Y LEÓN	32.293	-360	-1,10	32.653	+1.530	+4,97	30.763
Barcelona	56.971	-2.066	-3,50	59.037	+2.404	+4,41	54.567
Girona	8.507	-446	-4,98	8.953	+155	+1,86	8.352
Lleida	4.744	-72	-1,50	4.816	+781	+19,71	3.963
Tarragona	10.901	-317	-2,83	11.218	+536	+5,17	10.365
CATALUÑA	81.123	-2.901	-3,45	84.024	+3.876	+5,02	77.247

ABRIL 2021

PARO REGISTRADO POR COMUNIDADES AUTÓNOMAS Y PROVINCIAS JÓVENES DE 16 A 29 AÑOS - AMBOS SEXOS

Comunidades Autónomas, Provincias	Abril 2021	Variación Mensual Marzo 2021			Variación Anual Abril 2020		
	<i>Dato</i>	<i>Absoluta</i>	<i>Relativa</i>	<i>Dato</i>	<i>Absoluta</i>	<i>Relativa</i>	<i>Dato</i>
Alicante-Alacant	32.791	-476	-1,43	33.267	+2.201	+7,20	30.590
Castellón-Castelló	8.997	+151	+1,71	8.846	-133	-1,46	9.130
Valencia-València	41.295	+68	+0,16	41.227	+1.879	+4,77	39.416
COMUNITAT VALENCIANA	83.083	-257	-0,31	83.340	+3.947	+4,99	79.136
Badajoz	13.845	-444	-3,11	14.289	-1.728	-11,10	15.573
Cáceres	7.452	-185	-2,42	7.637	-847	-10,21	8.299
EXTREMADURA	21.297	-629	-2,87	21.926	-2.575	-10,79	23.872
A Coruña	8.192	-1.159	-12,39	9.351	-2.567	-23,86	10.759
Lugo	2.186	-360	-14,14	2.546	-644	-22,76	2.830
Ourense	2.434	-383	-13,60	2.817	-657	-21,26	3.091
Pontevedra	8.123	-1.025	-11,20	9.148	-2.271	-21,85	10.394
GALICIA	20.935	-2.927	-12,27	23.862	-6.139	-22,67	27.074
MADRID, COMUNIDAD DE	78.263	-962	-1,21	79.225	+8.233	+11,76	70.030
MURCIA, REGIÓN DE	24.627	-1.080	-4,20	25.707	+1.413	+6,09	23.214
NAVARRA, COM. FORAL DE	9.091	-214	-2,30	9.305	+797	+9,61	8.294
Araba/Álava	3.737	-81	-2,12	3.818	-374	-9,10	4.111
Bizkaia	11.762	-530	-4,31	12.292	-1.247	-9,59	13.009
Gipuzkoa	6.166	-221	-3,46	6.387	-567	-8,42	6.733
PAÍS VASCO	21.665	-832	-3,70	22.497	-2.188	-9,17	23.853
RIOJA, LA	3.154	-159	-4,80	3.313	+157	+5,24	2.997
CEUTA	3.217	+38	+1,20	3.179	+354	+12,36	2.863
MELILLA	2.053	-49	-2,33	2.102	-361	-14,95	2.414
TOTAL ESTATAL	727.855	-12.240	-1,65	740.095	+22.256	+3,15	705.599

Fuente: Elaboración propia a partir de datos del Servicio Público de Empleo Estatal,
ESTADÍSTICA DE DEMANDANTES DE EMPLEO, PUESTOS DE TRABAJO Y COLOCACIONES

ABRIL 2021

PARO REGISTRADO POR COMUNIDADES AUTÓNOMAS Y PROVINCIAS JÓVENES DE 16 A 29 AÑOS - VARONES

Comunidades Autónomas, Provincias	Abril	Variación Mensual			Variación Anual		
	2021	Marzo 2021		Abril 2020			
	Dato	Absoluta	Relativa	Dato	Absoluta	Relativa	Dato
Almería	6.263	-67	-1,06	6.330	+217	+3,59	6.046
Cádiz	16.894	-209	-1,22	17.103	+469	+2,86	16.425
Córdoba	8.399	+186	+2,26	8.213	-685	-7,54	9.084
Granada	11.002	+175	+1,62	10.827	+770	+7,53	10.232
Huelva	4.686	-234	-4,76	4.920	-22	-0,47	4.708
Jaén	6.325	+462	+7,88	5.863	-846	-11,80	7.171
Málaga	19.049	-89	-0,47	19.138	+1.176	+6,58	17.873
Sevilla	22.113	+125	+0,57	21.988	+233	+1,06	21.880
ANDALUCÍA	94.731	+349	+0,37	94.382	+1.312	+1,40	93.419
Huesca	1.371	-100	-6,80	1.471	+228	+19,95	1.143
Teruel	799	-95	-10,63	894	+41	+5,41	758
Zaragoza	6.025	-345	-5,42	6.370	-10	-0,17	6.035
ARAGÓN	8.195	-540	-6,18	8.735	+259	+3,26	7.936
ASTURIAS, PRINCIPADO DE	6.874	-248	-3,48	7.122	+309	+4,71	6.565
BALEARS, ILLES	9.650	-193	-1,96	9.843	+611	+6,76	9.039
Las Palmas	13.709	+113	+0,83	13.596	+2.627	+23,71	11.082
Santa Cruz de Tenerife	12.043	+103	+0,86	11.940	+2.317	+23,82	9.726
CANARIAS	25.752	+216	+0,85	25.536	+4.944	+23,76	20.808
CANTABRIA	3.643	-8	-0,22	3.651	-64	-1,73	3.707
Albacete	2.899	-138	-4,54	3.037	-405	-12,26	3.304
Ciudad Real	4.427	-133	-2,92	4.560	-876	-16,52	5.303
Cuenca	1.281	+9	+0,71	1.272	-109	-7,84	1.390
Guadalajara	1.685	-34	-1,98	1.719	-267	-13,68	1.952
Toledo	5.452	-204	-3,61	5.656	-712	-11,55	6.164
CASTILLA-LA MANCHA	15.744	-500	-3,08	16.244	-2.369	-13,08	18.113
Ávila	1.183	+10	+0,85	1.173	+27	+2,34	1.156
Burgos	2.127	-89	-4,02	2.216	+41	+1,97	2.086
León	2.757	-93	-3,26	2.850	-42	-1,50	2.799
Palencia	1.106	-23	-2,04	1.129	-102	-8,44	1.208
Salamanca	2.429	+61	+2,58	2.368	+71	+3,01	2.358
Segovia	929	-20	-2,11	949	+49	+5,57	880
Soria	522	-29	-5,26	551	+18	+3,57	504
Valladolid	3.595	-72	-1,96	3.667	+246	+7,35	3.349
Zamora	1.122	-31	-2,69	1.153	+48	+4,47	1.074
CASTILLA Y LEÓN	15.770	-286	-1,78	16.056	+356	+2,31	15.414
Barcelona	29.162	-1.067	-3,53	30.229	+1.515	+5,48	27.647
Girona	4.325	-212	-4,67	4.537	+107	+2,54	4.218
Lleida	2.311	-62	-2,61	2.373	+441	+23,58	1.870
Tarragona	5.311	-205	-3,72	5.516	+268	+5,31	5.043
CATALUÑA	41.109	-1.546	-3,62	42.655	+2.331	+6,01	38.778

ABRIL 2021

PARO REGISTRADO POR COMUNIDADES AUTÓNOMAS Y PROVINCIAS JÓVENES DE 16 A 29 AÑOS - VARONES

Comunidades Autónomas, Provincias	Abril 2021	Variación Mensual Marzo 2021			Variación Anual Abril 2020		
	<i>Dato</i>	<i>Absoluta</i>	<i>Relativa</i>	<i>Dato</i>	<i>Absoluta</i>	<i>Relativa</i>	<i>Dato</i>
Alicante-Alacant	16.136	-251	-1,53	16.387	+1.081	+7,18	15.055
Castellón-Castelló	4.187	+72	+1,75	4.115	-264	-5,93	4.451
Valencia-València	19.992	-40	-0,20	20.032	+747	+3,88	19.245
COMUNITAT VALENCIANA	40.315	-219	-0,54	40.534	+1.564	+4,04	38.751
Badajoz	6.167	-255	-3,97	6.422	-964	-13,52	7.131
Cáceres	3.555	-101	-2,76	3.656	-408	-10,30	3.963
EXTREMADURA	9.722	-356	-3,53	10.078	-1.372	-12,37	11.094
A Coruña	3.682	-604	-14,09	4.286	-1.461	-28,41	5.143
Lugo	975	-162	-14,25	1.137	-295	-23,23	1.270
Ourense	1.149	-193	-14,38	1.342	-347	-23,20	1.496
Pontevedra	3.795	-474	-11,10	4.269	-1.327	-25,91	5.122
GALICIA	9.601	-1.433	-12,99	11.034	-3.430	-26,32	13.031
MADRID, COMUNIDAD DE	38.315	-479	-1,23	38.794	+4.229	+12,41	34.086
MURCIA, REGIÓN DE	11.220	-451	-3,86	11.671	+510	+4,76	10.710
NAVARRA, COM. FORAL DE	4.284	-117	-2,66	4.401	+161	+3,90	4.123
Araba/Álava	1.776	-66	-3,58	1.842	-193	-9,80	1.969
Bizkaia	5.873	-239	-3,91	6.112	-619	-9,53	6.492
Gipuzkoa	3.134	-85	-2,64	3.219	-245	-7,25	3.379
PAÍS VASCO	10.783	-390	-3,49	11.173	-1.057	-8,93	11.840
RIOJA, LA	1.462	-99	-6,34	1.561	+6	+0,41	1.456
CEUTA	1.442	+32	+2,27	1.410	+192	+15,36	1.250
MELILLA	889	-14	-1,55	903	-135	-13,18	1.024
TOTAL ESTATAL	349.501	-6.282	-1,77	355.783	+8.357	+2,45	341.144

Fuente: Elaboración propia a partir de datos del Servicio Público de Empleo Estatal,
ESTADÍSTICA DE DEMANDANTES DE EMPLEO, PUESTOS DE TRABAJO Y COLOCACIONES

ABRIL 2021

PARO REGISTRADO POR COMUNIDADES AUTÓNOMAS Y PROVINCIAS JÓVENES DE 16 A 29 AÑOS - MUJERES

Comunidades Autónomas, Provincias	Abril 2021	Variación Mensual Marzo 2021			Variación Anual Abril 2020		
	Dato	Absoluta	Relativa	Dato	Absoluta	Relativa	Dato
	Almería	8.116	+478	+6,26	7.638	+601	+8,00
Cádiz	18.850	-87	-0,46	18.937	+725	+4,00	18.125
Córdoba	10.201	-12	-0,12	10.213	-305	-2,90	10.506
Granada	12.934	+154	+1,21	12.780	+1.124	+9,52	11.810
Huelva	4.999	-221	-4,23	5.220	+30	+0,60	4.969
Jaén	8.114	+97	+1,21	8.017	-276	-3,29	8.390
Málaga	20.459	-126	-0,61	20.585	+1.097	+5,67	19.362
Sevilla	24.780	-202	-0,81	24.982	+459	+1,89	24.321
ANDALUCÍA	108.453	+81	+0,07	108.372	+3.455	+3,29	104.998
Huesca	1.394	-78	-5,30	1.472	+172	+14,08	1.222
Teruel	1.006	-42	-4,01	1.048	+313	+45,17	693
Zaragoza	6.714	-365	-5,16	7.079	+262	+4,06	6.452
ARAGÓN	9.114	-485	-5,05	9.599	+747	+8,93	8.367
ASTURIAS, PRINCIPADO DE	6.794	-161	-2,31	6.955	+181	+2,74	6.613
BALEARS, ILLES	10.107	-118	-1,15	10.225	+850	+9,18	9.257
Las Palmas	13.265	+79	+0,60	13.186	+1.893	+16,65	11.372
Santa Cruz de Tenerife	11.689	-26	-0,22	11.715	+1.648	+16,41	10.041
CANARIAS	24.954	+53	+0,21	24.901	+3.541	+16,54	21.413
CANTABRIA	3.660	-38	-1,03	3.698	-163	-4,26	3.823
Albacete	3.583	-109	-2,95	3.692	-215	-5,66	3.798
Ciudad Real	5.826	-63	-1,07	5.889	-109	-1,84	5.935
Cuenca	1.468	+15	+1,03	1.453	+83	+5,99	1.385
Guadalajara	1.757	-25	-1,40	1.782	-169	-8,77	1.926
Toledo	6.749	-134	-1,95	6.883	+9	+0,13	6.740
CASTILLA-LA MANCHA	19.383	-316	-1,60	19.699	-401	-2,03	19.784
Ávila	1.182	-11	-0,92	1.193	+78	+7,07	1.104
Burgos	2.146	-42	-1,92	2.188	+181	+9,21	1.965
León	3.008	-28	-0,92	3.036	+161	+5,66	2.847
Palencia	1.110	-21	-1,86	1.131	+22	+2,02	1.088
Salamanca	2.714	+70	+2,65	2.644	+82	+3,12	2.632
Segovia	904	+21	+2,38	883	+118	+15,01	786
Soria	540	-3	-0,55	543	+75	+16,13	465
Valladolid	3.679	-44	-1,18	3.723	+312	+9,27	3.367
Zamora	1.240	-16	-1,27	1.256	+145	+13,24	1.095
CASTILLA Y LEÓN	16.523	-74	-0,45	16.597	+1.174	+7,65	15.349
Barcelona	27.809	-999	-3,47	28.808	+889	+3,30	26.920
Girona	4.182	-234	-5,30	4.416	+48	+1,16	4.134
Lleida	2.433	-10	-0,41	2.443	+340	+16,24	2.093
Tarragona	5.590	-112	-1,96	5.702	+268	+5,04	5.322
CATALUÑA	40.014	-1.355	-3,28	41.369	+1.545	+4,02	38.469

ABRIL 2021

PARO REGISTRADO POR COMUNIDADES AUTÓNOMAS Y PROVINCIAS JÓVENES DE 16 A 29 AÑOS - MUJERES

Comunidades Autónomas, Provincias	Abril	Variación Mensual			Variación Anual		
	2021	Marzo 2021		Abril 2020			
	Dato	Absoluta	Relativa	Dato	Absoluta	Relativa	Dato
Alicante-Alacant	16.655	-225	-1,33	16.880	+1.120	+7,21	15.535
Castellón-Castelló	4.810	+79	+1,67	4.731	+131	+2,80	4.679
Valencia-València	21.303	+108	+0,51	21.195	+1.132	+5,61	20.171
COMUNITAT VALENCIANA	42.768	-38	-0,09	42.806	+2.383	+5,90	40.385
Badajoz	7.678	-189	-2,40	7.867	-764	-9,05	8.442
Cáceres	3.897	-84	-2,11	3.981	-439	-10,12	4.336
EXTREMADURA	11.575	-273	-2,30	11.848	-1.203	-9,41	12.778
A Coruña	4.510	-555	-10,96	5.065	-1.106	-19,69	5.616
Lugo	1.211	-198	-14,05	1.409	-349	-22,37	1.560
Ourense	1.285	-190	-12,88	1.475	-310	-19,44	1.595
Pontevedra	4.328	-551	-11,29	4.879	-944	-17,91	5.272
GALICIA	11.334	-1.494	-11,65	12.828	-2.709	-19,29	14.043
MADRID, COMUNIDAD DE	39.948	-483	-1,19	40.431	+4.004	+11,14	35.944
MURCIA, REGIÓN DE	13.407	-629	-4,48	14.036	+903	+7,22	12.504
NAVARRA, COM. FORAL DE	4.807	-97	-1,98	4.904	+636	+15,25	4.171
Araba/Álava	1.961	-15	-0,76	1.976	-181	-8,45	2.142
Bizkaia	5.889	-291	-4,71	6.180	-628	-9,64	6.517
Gipuzkoa	3.032	-136	-4,29	3.168	-322	-9,60	3.354
PAÍS VASCO	10.882	-442	-3,90	11.324	-1.131	-9,41	12.013
RIOJA, LA	1.692	-60	-3,42	1.752	+151	+9,80	1.541
CEUTA	1.775	+6	+0,34	1.769	+162	+10,04	1.613
MELILLA	1.164	-35	-2,92	1.199	-226	-16,26	1.390
TOTAL ESTATAL	378.354	-5.958	-1,55	384.312	+13.899	+3,81	364.455

Fuente: Elaboración propia a partir de datos del Servicio Público de Empleo Estatal,
ESTADÍSTICA DE DEMANDANTES DE EMPLEO, PUESTOS DE TRABAJO Y COLOCACIONES

ABRIL 2021

DISTRIBUCIÓN DEL PARO REGISTRADO SEGÚN ESTUDIOS TERMINADOS, SEXO Y GRUPOS DE EDADES JÓVENES

Sexo y Estudios Terminados	TOTAL	TOTAL 16-29	TOTAL 16-24	Grupos de Edades		
				16-19	20-24	25-29
AMBOS SEXOS						
TOTAL	3.910.628	727.855	355.884	84.839	271.045	371.971
Sin Estudios	1,86%	1,58%	1,70%	2,16%	1,56%	1,47%
<i>ESTUDIOS PRIMARIOS</i>						
- Incompletos	13,34%	12,68%	14,83%	18,45%	13,70%	10,62%
- Completos	10,00%	10,51%	11,95%	14,12%	11,27%	9,14%
<i>ESTUDIOS SECUNDARIOS</i>						
- Programas FP	7,34%	8,05%	7,08%	4,48%	7,90%	8,97%
- Educación General	53,00%	51,78%	55,96%	60,65%	54,49%	47,78%
<i>EST. POSTSECUNDARIOS</i>						
- Técnico Prof. Superior	5,94%	6,60%	4,55%	0,08%	5,95%	8,57%
- Primer ciclo	2,37%	0,15%	0,05%	0,00%	0,06%	0,24%
- Segundo y tercer ciclo	6,07%	8,59%	3,83%	0,04%	5,02%	13,15%
- Otros	0,07%	0,05%	0,04%	0,012%	0,05%	0,06%
VARONES						
TOTAL	1.647.503	349.501	183.258	48.032	135.226	166.243
Sin Estudios	1,77%	1,49%	1,68%	2,28%	1,47%	1,29%
<i>ESTUDIOS PRIMARIOS</i>						
- Incompletos	14,31%	12,99%	15,12%	18,65%	13,86%	10,64%
- Completos	10,62%	11,04%	12,47%	14,59%	11,71%	9,47%
<i>ESTUDIOS SECUNDARIOS</i>						
- Programas FP	6,16%	7,92%	6,92%	3,91%	7,99%	9,02%
- Educación General	55,43%	54,08%	57,45%	60,44%	56,38%	50,38%
<i>EST. POSTSECUNDARIOS</i>						
- Técnico Prof. Superior	5,16%	6,23%	4,06%	0,08%	5,47%	8,62%
- Primer ciclo	1,55%	0,09%	0,03%	0,004%	0,05%	0,16%
- Segundo y tercer ciclo	4,94%	6,10%	2,24%	0,02%	3,02%	10,36%
- Otros	0,06%	0,05%	0,04%	0,012%	0,05%	0,06%
MUJERES						
TOTAL	2.263.125	378.354	172.626	36.807	135.819	205.728
Sin Estudios	1,93%	1,67%	1,73%	2,00%	1,66%	1,62%
<i>ESTUDIOS PRIMARIOS</i>						
- Incompletos	12,64%	12,40%	14,53%	18,19%	13,54%	10,60%
- Completos	9,55%	10,03%	11,40%	13,50%	10,83%	8,87%
<i>ESTUDIOS SECUNDARIOS</i>						
- Programas FP	8,20%	8,17%	7,26%	5,22%	7,81%	8,93%
- Educación General	51,23%	49,65%	54,39%	60,92%	52,62%	45,68%
<i>EST. POSTSECUNDARIOS</i>						
- Técnico Prof. Superior	6,50%	6,95%	5,07%	0,09%	6,42%	8,52%
- Primer ciclo	2,97%	0,19%	0,06%	0,00%	0,08%	0,30%
- Segundo y tercer ciclo	6,90%	10,89%	5,52%	0,06%	7,00%	15,40%
- Otros	0,07%	0,05%	0,04%	0,01%	0,04%	0,07%

Fuente: Elaboración propia a partir de datos del Servicio Público de Empleo Estatal,
ESTADÍSTICA DE DEMANDANTES DE EMPLEO, PUESTOS DE TRABAJO Y COLOCACIONES

ABRIL 2021

PARO REGISTRADO SEGÚN SEXO Y ESTUDIOS TERMINADOS

JÓVENES DE 16 A 29 AÑOS

Sexo y Estudios Terminados	Abril 2021	Variación Mensual Marzo 2021			Variación Anual Abril 2020		
	<i>Dato</i>	<i>Absoluta</i>	<i>Relativa</i>	<i>Dato</i>	<i>Absoluta</i>	<i>Relativa</i>	<i>Dato</i>
AMBOS SEXOS							
TOTAL	727.855	-12.240	-1,65	740.095	+22.256	+3,15	705.599
Sin Estudios	11.532	-242	-2,06	11.774	+1.716	+17,48	9.816
<i>ESTUDIOS PRIMARIOS</i>							
- Incompletos	92.299	-411	-0,44	92.710	+16.334	+21,50	75.965
- Completos	76.528	-1.085	-1,40	77.613	+8.307	+12,18	68.221
<i>ESTUDIOS SECUNDARIOS</i>							
- Programas FP	58.587	-1.354	-2,26	59.941	-5.173	-8,11	63.760
- Educación General	376.891	-5.572	-1,46	382.463	+11.259	+3,08	365.632
<i>EST. POSTSECUNDARIOS</i>							
- Técnico Prof. Superior	48.056	-1.404	-2,84	49.460	-3.430	-6,66	51.486
- Primer ciclo	1.059	-108	-9,25	1.167	-1.750	-62,30	2.809
- Segundo y tercer ciclo	62.537	-2.052	-3,18	64.589	-5.033	-7,45	67.570
- Otros	366	-12	-3,17	378	+26	+7,65	340
VARONES							
TOTAL	349.501	-6.282	-1,77	355.783	+8.357	+2,45	341.144
Sin Estudios	5.220	-146	-2,72	5.366	+707	+15,67	4.513
<i>ESTUDIOS PRIMARIOS</i>							
- Incompletos	45.397	-369	-0,81	45.766	+7.169	+18,75	38.228
- Completos	38.595	-494	-1,26	39.089	+3.777	+10,85	34.818
<i>ESTUDIOS SECUNDARIOS</i>							
- Programas FP	27.682	-820	-2,88	28.502	-3.721	-11,85	31.403
- Educación General	189.025	-2.903	-1,51	191.928	+2.208	+1,18	186.817
<i>EST. POSTSECUNDARIOS</i>							
- Técnico Prof. Superior	21.769	-677	-3,02	22.446	-1.108	-4,84	22.877
- Primer ciclo	327	-24	-6,84	351	-348	-51,56	675
- Segundo y tercer ciclo	21.320	-837	-3,78	22.157	-357	-1,65	21.677
- Otros	166	-12	-6,74	178	+30	+22,06	136
MUJERES							
TOTAL	378.354	-5.958	-1,55	384.312	+13.899	+3,81	364.455
Sin Estudios	6.312	-96	-1,50	6.408	+1.009	+19,03	5.303
<i>ESTUDIOS PRIMARIOS</i>							
- Incompletos	46.902	-42	-0,09	46.944	+9.165	+24,29	37.737
- Completos	37.933	-591	-1,53	38.524	+4.530	+13,56	33.403
<i>ESTUDIOS SECUNDARIOS</i>							
- Programas FP	30.905	-534	-1,70	31.439	-1.452	-4,49	32.357
- Educación General	187.866	-2.669	-1,40	190.535	+9.051	+5,06	178.815
<i>EST. POSTSECUNDARIOS</i>							
- Técnico Prof. Superior	26.287	-727	-2,69	27.014	-2.322	-8,12	28.609
- Primer ciclo	732	-84	-10,29	816	-1.402	-65,70	2.134
- Segundo y tercer ciclo	41.217	-1.215	-2,86	42.432	-4.676	-10,19	45.893
- Otros	200	+0	+0,00	200	-4	-1,96	204

ABRIL 2021

DISTRIBUCIÓN DEL PARO REGISTRADO SEGÚN DURACIÓN DE LA DEMANDA, SEXO Y GRUPOS DE EDADES JÓVENES

Sexo y Duración de la demanda	TOTAL	TOTAL 16-29	TOTAL 16-24	Grupos de Edades		
				16-19	20-24	25-29
AMBOS SEXOS						
TOTAL	3.910.628	727.855	355.884	84.839	271.045	371.971
Menor o igual a 7 días	1,50%	2,37%	2,53%	2,76%	2,46%	2,22%
Entre 7 y 15 días	1,71%	2,70%	2,87%	3,22%	2,76%	2,54%
Entre 15 y 30 días	3,01%	4,44%	4,53%	4,69%	4,48%	4,35%
Entre 1 y 3 meses	8,86%	13,28%	14,24%	16,03%	13,68%	12,36%
Entre 3 y 6 meses	11,41%	16,17%	16,40%	16,23%	16,46%	15,96%
Entre 6 y 9 meses	9,65%	14,54%	15,86%	17,33%	15,40%	13,28%
Entre 9 y 12 meses	8,10%	10,88%	11,35%	11,68%	11,24%	10,44%
Entre 12 y 18 meses	19,44%	21,04%	19,82%	18,69%	20,17%	22,22%
Entre 18 y 24 meses	9,73%	7,22%	6,70%	6,28%	6,83%	7,72%
Más de 24 meses	26,58%	7,35%	5,70%	3,10%	6,52%	8,92%
VARONES						
TOTAL	1.647.503	349.501	183.258	48.032	135.226	166.243
Menor o igual a 7 días	1,83%	2,56%	2,65%	2,83%	2,58%	2,47%
Entre 7 y 15 días	2,11%	2,90%	2,95%	3,28%	2,83%	2,86%
Entre 15 y 30 días	3,61%	4,71%	4,73%	4,82%	4,69%	4,70%
Entre 1 y 3 meses	10,59%	14,30%	14,79%	16,10%	14,32%	13,77%
Entre 3 y 6 meses	12,96%	16,74%	16,65%	16,07%	16,86%	16,84%
Entre 6 y 9 meses	10,47%	14,86%	15,79%	17,29%	15,26%	13,84%
Entre 9 y 12 meses	8,69%	11,05%	11,45%	11,81%	11,33%	10,60%
Entre 12 y 18 meses	19,35%	20,20%	19,40%	18,61%	19,68%	21,08%
Entre 18 y 24 meses	8,70%	6,50%	6,45%	6,23%	6,54%	6,55%
Más de 24 meses	21,69%	6,17%	5,14%	2,95%	5,92%	7,30%
MUJERES						
TOTAL	2.263.125	378.354	172.626	36.807	135.819	205.728
Menor o igual a 7 días	1,26%	2,20%	2,41%	2,65%	2,34%	2,02%
Entre 7 y 15 días	1,43%	2,51%	2,78%	3,13%	2,69%	2,29%
Entre 15 y 30 días	2,57%	4,18%	4,32%	4,51%	4,27%	4,06%
Entre 1 y 3 meses	7,60%	12,33%	13,66%	15,95%	13,04%	11,22%
Entre 3 y 6 meses	10,28%	15,65%	16,14%	16,43%	16,06%	15,24%
Entre 6 y 9 meses	9,06%	14,24%	15,93%	17,39%	15,54%	12,83%
Entre 9 y 12 meses	7,67%	10,73%	11,23%	11,51%	11,16%	10,30%
Entre 12 y 18 meses	19,51%	21,83%	20,26%	18,78%	20,66%	23,14%
Entre 18 y 24 meses	10,48%	7,89%	6,96%	6,36%	7,13%	8,66%
Más de 24 meses	30,14%	8,44%	6,30%	3,28%	7,12%	10,23%

Fuente: Elaboración propia a partir de datos del Servicio Público de Empleo Estatal,
ESTADÍSTICA DE DEMANDANTES DE EMPLEO, PUESTOS DE TRABAJO Y COLOCACIONES

ABRIL 2021

PARO REGISTRADO SEGÚN SEXO Y DURACIÓN DE LA DEMANDA JÓVENES DE 16 A 29 AÑOS

Sexo y Duración de la demanda	Abril 2021	Variación Mensual Marzo 2021			Variación Anual Abril 2020		
	Dato	Absoluta	Relativa	Dato	Absoluta	Relativa	Dato
AMBOS SEXOS							
TOTAL	727.855	-12.240	-1,65	740.095	+22.256	+3,15	705.599
Menor o igual a 7 días	17.266	-3.344	-16,23	20.610	-3.542	-17,02	20.808
Entre 7 y 15 días	19.668	+10.192	+107,56	9.476	-15.076	-43,39	34.744
Entre 15 y 30 días	32.291	+8.253	+34,33	24.038	-16.864	-34,31	49.155
Entre 1 y 3 meses	96.640	-25.035	-20,58	121.675	-131.356	-57,61	227.996
Entre 3 y 6 meses	117.727	-13.190	-10,08	130.917	-49.635	-29,66	167.362
Entre 6 y 9 meses	105.840	+3.493	+3,41	102.347	+20.298	+23,73	85.542
Entre 9 y 12 meses	79.202	-9.228	-10,44	88.430	+45.081	+132,12	34.121
Entre 12 y 18 meses	153.176	+6.441	+4,39	146.735	+120.732	+372,12	32.444
Entre 18 y 24 meses	52.561	+8.989	+20,63	43.572	+32.601	+163,33	19.960
Más de 24 meses	53.484	+1.189	+2,27	52.295	+20.017	+59,81	33.467
VARONES							
TOTAL	349.501	-6.282	-1,77	355.783	+8.357	+2,45	341.144
Menor o igual a 7 días	8.955	-1.839	-17,04	10.794	-2.046	-18,60	11.001
Entre 7 y 15 días	10.153	+5.093	+100,65	5.060	-8.788	-46,40	18.941
Entre 15 y 30 días	16.477	+3.766	+29,63	12.711	-9.711	-37,08	26.188
Entre 1 y 3 meses	49.982	-11.440	-18,63	61.422	-64.788	-56,45	114.770
Entre 3 y 6 meses	58.509	-7.599	-11,49	66.108	-23.637	-28,77	82.146
Entre 6 y 9 meses	51.945	+2.075	+4,16	49.870	+12.563	+31,90	39.382
Entre 9 y 12 meses	38.610	-4.744	-10,94	43.354	+24.007	+164,40	14.603
Entre 12 y 18 meses	70.587	+3.834	+5,74	66.753	+57.539	+440,98	13.048
Entre 18 y 24 meses	22.723	+4.079	+21,88	18.644	+14.842	+188,33	7.881
Más de 24 meses	21.560	+493	+2,34	21.067	+8.376	+63,53	13.184
MUJERES							
TOTAL	378.354	-5.958	-1,55	384.312	+13.899	+3,81	364.455
Menor o igual a 7 días	8.311	-1.505	-15,33	9.816	-1.496	-15,25	9.807
Entre 7 y 15 días	9.515	+5.099	+115,47	4.416	-6.288	-39,79	15.803
Entre 15 y 30 días	15.814	+4.487	+39,61	11.327	-7.153	-31,14	22.967
Entre 1 y 3 meses	46.658	-13.595	-22,56	60.253	-66.568	-58,79	113.226
Entre 3 y 6 meses	59.218	-5.591	-8,63	64.809	-25.998	-30,51	85.216
Entre 6 y 9 meses	53.895	+1.418	+2,70	52.477	+7.735	+16,76	46.160
Entre 9 y 12 meses	40.592	-4.484	-9,95	45.076	+21.074	+107,97	19.518
Entre 12 y 18 meses	82.589	+2.607	+3,26	79.982	+63.193	+325,80	19.396
Entre 18 y 24 meses	29.838	+4.910	+19,70	24.928	+17.759	+147,02	12.079
Más de 24 meses	31.924	+696	+2,23	31.228	+11.641	+57,39	20.283

Fuente: Elaboración propia a partir de datos del Servicio Público de Empleo Estatal,
ESTADÍSTICA DE DEMANDANTES DE EMPLEO, PUESTOS DE TRABAJO Y COLOCACIONES

EVOLUCIÓN DEL PARO REGISTRADO SEGÚN SEXO Y EDADES

	TOTAL 16 Y MÁS AÑOS			MENORES DE 30 AÑOS			30 Y MÁS AÑOS		
	TOTAL	Varones	Mujeres	TOTAL	Varones	Mujeres	TOTAL	Varones	Mujeres
ENERO 2008	3.128.963	1.576.467	1.552.496	810.280	457.739	352.541	2.318.683	1.118.728	1.199.955
FEBRERO 2008	2.989.269	1.447.780	1.541.489	789.336	431.674	357.662	2.199.933	1.016.106	1.183.827
MARZO 2008	2.818.026	1.335.865	1.482.161	735.869	395.841	340.028	2.082.157	940.024	1.142.133
ABRIL 2008	2.625.368	1.218.732	1.406.636	663.328	352.315	311.013	1.962.040	866.417	1.095.623
MAYO 2008	2.530.001	1.162.191	1.367.810	617.940	324.956	292.984	1.912.061	837.235	1.074.826
JUNIO 2008	2.426.916	1.086.102	1.340.814	584.838	302.847	281.991	1.842.078	783.255	1.058.823
JULIO 2008	2.390.424	1.051.418	1.339.006	579.577	295.939	283.638	1.810.847	755.479	1.055.368
AGOSTO 2008	2.353.575	1.019.759	1.333.816	575.378	287.327	288.051	1.778.197	732.432	1.045.765
SEPTIEMBRE 2008	2.338.517	996.715	1.341.802	574.685	282.274	292.411	1.763.832	714.441	1.049.391
OCTUBRE 2008	2.300.975	968.485	1.332.490	564.351	273.113	291.238	1.736.624	695.372	1.041.252
NOVIEMBRE 2008	2.315.331	964.233	1.351.098	571.637	272.700	298.937	1.743.694	691.533	1.052.161
DICIEMBRE 2008	2.261.925	935.597	1.326.328	555.768	263.059	292.709	1.706.157	672.538	1.033.619
ENERO 2009	3.327.801	1.673.235	1.654.566	873.735	488.932	384.803	2.454.066	1.184.303	1.269.763
FEBRERO 2009	3.481.859	1.755.969	1.725.890	924.195	515.573	408.622	2.557.664	1.240.396	1.317.268
MARZO 2009	3.605.402	1.821.150	1.784.252	962.428	535.898	426.530	2.642.974	1.285.252	1.357.722
ABRIL 2009	3.644.880	1.843.806	1.801.074	962.228	535.782	426.446	2.682.652	1.308.024	1.374.628
MAYO 2009	3.620.139	1.821.607	1.798.532	938.721	520.520	418.201	2.681.418	1.301.087	1.380.331
JUNIO 2009	3.564.889	1.783.180	1.781.709	896.065	496.228	399.837	2.668.824	1.286.952	1.381.872
JULIO 2009	3.544.095	1.769.542	1.774.553	875.215	480.679	394.536	2.668.880	1.288.863	1.380.017
AGOSTO 2009	3.629.080	1.817.405	1.811.675	895.230	488.081	407.149	2.733.850	1.329.324	1.404.526
SEPTIEMBRE 2009	3.709.447	1.851.361	1.858.086	940.494	509.478	431.016	2.768.953	1.341.883	1.427.070
OCTUBRE 2009	3.808.353	1.904.527	1.903.826	972.066	527.658	444.408	2.836.287	1.376.869	1.459.418
NOVIEMBRE 2009	3.868.946	1.940.401	1.928.545	981.055	534.379	446.676	2.887.891	1.406.022	1.481.869
DICIEMBRE 2009	3.923.603	2.012.536	1.911.067	969.578	538.218	431.360	2.954.025	1.474.318	1.479.707
ENERO 2014	4.814.435	2.337.410	2.477.025	911.485	456.877	454.608	3.902.950	1.880.533	2.022.417
FEBRERO 2014	4.812.486	2.334.622	2.477.864	911.264	457.638	453.626	3.901.222	1.876.984	2.024.238
MARZO 2014	4.795.866	2.320.687	2.475.179	909.489	456.716	452.773	3.886.377	1.863.971	2.022.406
ABRIL 2014	4.684.301	2.262.612	2.421.689	872.351	437.419	434.932	3.811.950	1.825.193	1.986.757
MAYO 2014	4.572.385	2.188.342	2.384.043	846.804	421.412	425.392	3.725.581	1.766.930	1.958.651
JUNIO 2014	4.449.701	2.117.045	2.332.656	803.010	399.823	403.187	3.646.691	1.717.222	1.929.469
JULIO 2014	4.419.860	2.094.322	2.325.538	805.019	398.520	406.499	3.614.841	1.695.802	1.919.039
AGOSTO 2014	4.427.930	2.099.835	2.328.095	802.416	393.886	408.530	3.625.514	1.705.949	1.919.565
SEPTIEMBRE 2014	4.447.650	2.095.768	2.351.882	834.290	408.182	426.108	3.613.360	1.687.586	1.925.774
OCTUBRE 2014	4.526.804	2.136.227	2.390.577	856.968	420.872	436.096	3.669.836	1.715.355	1.954.481
NOVIEMBRE 2014	4.512.116	2.120.210	2.391.906	850.722	418.026	432.696	3.661.394	1.702.184	1.959.210
DICIEMBRE 2014	4.447.711	2.112.508	2.335.203	804.413	399.183	405.230	3.643.298	1.713.325	1.929.973
ENERO 2015	4.525.691	2.137.837	2.387.854	818.447	404.541	413.906	3.707.244	1.733.296	1.973.948
FEBRERO 2015	4.512.153	2.117.980	2.394.173	822.455	405.003	417.452	3.689.698	1.712.977	1.976.721
MARZO 2015	4.451.939	2.080.784	2.371.155	816.452	402.280	414.172	3.635.487	1.678.504	1.956.983
ABRIL 2015	4.333.016	2.004.404	2.328.612	789.951	385.958	403.993	3.543.065	1.618.446	1.924.619
MAYO 2015	4.215.031	1.931.160	2.283.871	766.608	372.231	394.377	3.448.423	1.558.929	1.889.494
JUNIO 2015	4.120.304	1.877.698	2.242.606	720.262	349.291	370.971	3.400.042	1.528.407	1.871.635
JULIO 2015	4.046.276	1.834.143	2.212.133	698.369	334.909	363.460	3.347.907	1.499.234	1.848.673
AGOSTO 2015	4.067.955	1.845.268	2.222.687	703.144	333.435	369.709	3.364.811	1.511.833	1.852.978
SEPTIEMBRE 2015	4.094.042	1.849.241	2.244.801	738.827	350.816	388.011	3.355.215	1.498.425	1.856.790
OCTUBRE 2015	4.176.369	1.895.506	2.280.863	765.683	367.088	398.595	3.410.686	1.528.418	1.882.268
NOVIEMBRE 2015	4.149.298	1.872.500	2.276.798	758.446	363.144	395.302	3.390.852	1.509.356	1.881.496
DICIEMBRE 2015	4.093.508	1.875.235	2.218.273	718.980	348.949	370.031	3.374.528	1.526.286	1.848.242

EVOLUCIÓN DEL PARO REGISTRADO SEGÚN SEXO Y EDADES

	TOTAL 16 Y MÁS AÑOS			MENORES DE 30 AÑOS			30 Y MÁS AÑOS		
	TOTAL	Varones	Mujeres	TOTAL	Varones	Mujeres	TOTAL	Varones	Mujeres
ENERO 2018	3.476.528	1.475.479	2.001.049	586.359	273.217	313.142	2.890.169	1.202.262	1.687.907
FEBRERO 2018	3.470.248	1.472.370	1.997.878	594.433	277.561	316.872	2.875.815	1.194.809	1.681.006
MARZO 2018	3.422.551	1.454.120	1.968.431	584.436	273.825	310.611	2.838.115	1.180.295	1.657.820
ABRIL 2018	3.335.868	1.398.960	1.936.908	565.027	262.052	302.975	2.770.841	1.136.908	1.633.933
MAYO 2018	3.252.130	1.347.140	1.904.990	544.162	249.847	294.315	2.707.968	1.097.293	1.610.675
JUNIO 2018	3.162.162	1.295.352	1.866.810	514.664	235.425	279.239	2.647.498	1.059.927	1.587.571
JULIO 2018	3.135.021	1.279.579	1.855.442	509.068	230.489	278.579	2.625.953	1.049.090	1.576.863
AGOSTO 2018	3.182.068	1.306.994	1.875.074	523.366	235.488	287.878	2.658.702	1.071.506	1.587.196
SEPTIEMBRE 2018	3.202.509	1.313.151	1.889.358	550.165	250.870	299.295	2.652.344	1.062.281	1.590.063
OCTUBRE 2018	3.254.703	1.340.190	1.914.513	569.956	262.728	307.228	2.684.747	1.077.462	1.607.285
NOVIEMBRE 2018	3.252.867	1.342.941	1.909.926	560.931	260.315	300.616	2.691.936	1.082.626	1.609.310
DICIEMBRE 2018	3.202.297	1.337.244	1.865.053	532.455	249.261	283.194	2.669.842	1.087.983	1.581.859
ENERO 2019	3.285.761	1.360.448	1.925.313	559.369	260.014	299.355	2.726.392	1.100.434	1.625.958
FEBRERO 2019	3.289.040	1.360.225	1.928.815	570.795	266.288	304.507	2.718.245	1.093.937	1.624.308
MARZO 2019	3.255.084	1.338.897	1.916.187	561.915	262.250	299.665	2.693.169	1.076.647	1.616.522
ABRIL 2019	3.163.566	1.298.708	1.864.858	529.768	246.560	283.208	2.633.798	1.052.148	1.581.650
MAYO 2019	3.079.491	1.250.812	1.828.679	506.388	233.703	272.685	2.573.103	1.017.109	1.555.994
JUNIO 2019	3.015.686	1.218.056	1.797.630	479.748	221.056	258.692	2.535.938	997.000	1.538.938
JULIO 2019	3.011.433	1.216.487	1.794.946	476.679	217.590	259.089	2.534.754	998.897	1.535.857
AGOSTO 2019	3.065.804	1.247.538	1.818.266	495.321	224.326	270.995	2.570.483	1.023.212	1.547.271
SEPTIEMBRE 2019	3.079.711	1.250.720	1.828.991	520.061	238.329	281.732	2.559.650	1.012.391	1.547.259
OCTUBRE 2019	3.177.659	1.304.137	1.873.522	552.184	257.147	295.037	2.625.475	1.046.990	1.578.485
NOVIEMBRE 2019	3.198.184	1.317.686	1.880.498	552.637	259.454	293.183	2.645.547	1.058.232	1.587.315
DICIEMBRE 2019	3.163.605	1.328.396	1.835.209	523.906	249.015	274.891	2.639.699	1.079.381	1.560.318
ENERO 2020	3.253.853	1.356.980	1.896.873	550.162	260.306	289.856	2.703.691	1.096.674	1.607.017
FEBRERO 2020	3.246.047	1.349.975	1.896.072	556.046	263.084	292.962	2.690.001	1.086.891	1.603.110
MARZO 2020	3.548.312	1.528.942	2.019.370	629.299	300.926	328.373	2.919.013	1.228.016	1.690.997
ABRIL 2020	3.831.203	1.679.403	2.151.800	705.599	341.144	364.455	3.125.604	1.338.259	1.787.345
MAYO 2020	3.857.776	1.666.098	2.191.678	720.359	345.508	374.851	3.137.417	1.320.590	1.816.827
JUNIO 2020	3.862.883	1.646.965	2.215.918	736.795	352.419	384.376	3.126.088	1.294.546	1.831.542
JULIO 2020	3.773.034	1.595.448	2.177.586	696.085	331.281	364.804	3.076.949	1.264.167	1.812.782
AGOSTO 2020	3.802.814	1.604.901	2.197.913	708.689	334.852	373.837	3.094.125	1.270.049	1.824.076
SEPTIEMBRE 2020	3.776.485	1.594.691	2.181.794	715.968	341.135	374.833	3.060.517	1.253.556	1.806.961
OCTUBRE 2020	3.826.043	1.622.758	2.203.285	735.319	352.887	382.432	3.090.724	1.269.871	1.820.853
NOVIEMBRE 2020	3.851.312	1.629.058	2.222.254	742.416	354.839	387.577	3.108.896	1.274.219	1.834.677
DICIEMBRE 2020	3.888.137	1.663.016	2.225.121	737.829	355.773	382.056	3.150.308	1.307.243	1.843.065
ENERO 2021	3.964.353	1.690.978	2.273.375	748.626	360.309	388.317	3.215.727	1.330.669	1.885.058
FEBRERO 2021	4.008.789	1.704.010	2.304.779	763.462	366.414	397.048	3.245.327	1.337.596	1.907.731
MARZO 2021	3.949.640	1.671.541	2.278.099	740.095	355.783	384.312	3.209.545	1.315.758	1.893.787
ABRIL 2021	3.910.628	1.647.503	2.263.125	727.855	349.501	378.354	3.182.773	1.298.002	1.884.771
MAYO 2021									
JUNIO 2021									
JULIO 2021									
AGOSTO 2021									
SEPTIEMBRE 2021									
OCTUBRE 2021									
NOVIEMBRE 2021									
DICIEMBRE 2021									

Fuente: Elaboración propia a partir de datos del Servicio Público de Empleo Estatal,
DEMANDANTES DE EMPLEO, PARO, CONTRATOS Y PRESTACIONES POR DESEMPLEO

EVOLUCIÓN DE LA VARIACIÓN MENSUAL DEL PARO REGISTRADO SEGÚN SEXO Y EDADES

	TOTAL 16 Y MÁS AÑOS			MENORES DE 30 AÑOS			30 Y MÁS AÑOS		
	TOTAL	Varones	Mujeres	TOTAL	Varones	Mujeres	TOTAL	Varones	Mujeres
ENERO 2008	+4,67	+8,89	+0,71	+2,65	+6,04	-1,43	+5,40	+10,10	+1,36
FEBRERO 2008	+6,08	+8,38	+4,00	+7,27	+9,05	+5,19	+5,66	+8,09	+3,65
MARZO 2008	+7,34	+9,61	+5,37	+10,94	+12,35	+9,33	+6,12	+8,50	+4,25
ABRIL 2008	+3,77	+4,87	+2,84	+7,35	+8,42	+6,15	+2,61	+3,49	+1,93
MAYO 2008	+4,25	+7,01	+2,01	+5,66	+7,30	+3,90	+3,80	+6,89	+1,51
JUNIO 2008	+1,53	+3,30	+0,14	+0,91	+2,33	-0,58	+1,72	+3,68	+0,33
JULIO 2008	+1,57	+3,10	+0,39	+0,73	+3,00	-1,53	+1,84	+3,15	+0,92
AGOSTO 2008	+0,64	+2,31	-0,60	+0,12	+1,79	-1,49	+0,81	+2,52	-0,35
SEPTIEMBRE 2008	+1,63	+2,91	+0,70	+1,83	+3,35	+0,40	+1,57	+2,74	+0,78
OCTUBRE 2008	-0,62	+0,44	-1,38	-1,27	+0,15	-2,58	-0,41	+0,56	-1,04
NOVIEMBRE 2008	+2,36	+3,06	+1,87	+2,86	+3,66	+2,13	+2,20	+2,82	+1,79
DICIEMBRE 2008	+6,22	+5,70	+6,58	+8,47	+7,05	+9,78	+5,50	+5,18	+5,71
ENERO 2009	+6,35	+6,14	+6,57	+7,83	+6,81	+9,15	+5,84	+5,86	+5,82
FEBRERO 2009	+4,63	+4,94	+4,31	+5,78	+5,45	+6,19	+4,22	+4,74	+3,74
MARZO 2009	+3,55	+3,71	+3,38	+4,14	+3,94	+4,38	+3,34	+3,62	+3,07
ABRIL 2009	+1,09	+1,24	+0,94	-0,02	-0,02	-0,02	+1,50	+1,77	+1,25
MAYO 2009	-0,68	-1,20	-0,14	-2,44	-2,85	-1,93	-0,05	-0,53	+0,41
JUNIO 2009	-1,53	-2,11	-0,94	-4,54	-4,67	-4,39	-0,47	-1,09	+0,11
JULIO 2009	-0,58	-0,76	-0,40	-2,33	-3,13	-1,33	+0,00	+0,15	-0,13
AGOSTO 2009	+2,40	+2,70	+2,09	+2,29	+1,54	+3,20	+2,43	+3,14	+1,78
SEPTIEMBRE 2009	+2,21	+1,87	+2,56	+5,06	+4,38	+5,86	+1,28	+0,94	+1,61
OCTUBRE 2009	+2,67	+2,87	+2,46	+3,36	+3,57	+3,11	+2,43	+2,61	+2,27
NOVIEMBRE 2009	+1,59	+1,88	+1,30	+0,92	+1,27	+0,51	+1,82	+2,12	+1,54
DICIEMBRE 2009	+1,41	+3,72	-0,91	-1,17	+0,72	-3,43	+2,29	+4,86	-0,15
ENERO 2014	+2,41	+1,86	+2,93	+4,09	+3,25	+4,95	+2,02	+1,53	+2,48
FEBRERO 2014	-0,04	-0,12	+0,03	-0,02	+0,17	-0,22	-0,04	-0,19	+0,09
MARZO 2014	-0,35	-0,60	-0,11	-0,19	-0,20	-0,19	-0,38	-0,69	-0,09
ABRIL 2014	-2,33	-2,50	-2,16	-4,08	-4,23	-3,94	-1,92	-2,08	-1,76
MAYO 2014	-2,39	-3,28	-1,55	-2,93	-3,66	-2,19	-2,27	-3,19	-1,41
JUNIO 2014	-2,68	-3,26	-2,16	-5,17	-5,12	-5,22	-2,12	-2,81	-1,49
JULIO 2014	-0,67	-1,07	-0,31	+0,25	-0,33	+0,82	-0,87	-1,25	-0,54
AGOSTO 2014	+0,18	+0,26	+0,11	-0,32	-1,16	+0,50	+0,30	+0,60	+0,03
SEPTIEMBRE 2014	+0,45	-0,19	+1,02	+3,97	+3,63	+4,30	-0,34	-1,08	+0,32
OCTUBRE 2014	+1,78	+1,93	+1,65	+2,72	+3,11	+2,34	+1,56	+1,65	+1,49
NOVIEMBRE 2014	-0,32	-0,75	+0,06	-0,73	-0,68	-0,78	-0,23	-0,77	+0,24
DICIEMBRE 2014	-1,43	-0,36	-2,37	-5,44	-4,51	-6,35	-0,49	+0,65	-1,49
ENERO 2015	+1,75	+1,20	+2,25	+1,74	+1,34	+2,14	+1,76	+1,17	+2,28
FEBRERO 2015	-0,30	-0,93	+0,26	+0,49	+0,11	+0,86	-0,47	-1,17	+0,14
MARZO 2015	-1,33	-1,76	-0,96	-0,73	-0,67	-0,79	-1,47	-2,01	-1,00
ABRIL 2015	-2,67	-3,67	-1,79	-3,25	-4,06	-2,46	-2,54	-3,58	-1,65
MAYO 2015	-2,72	-3,65	-1,92	-2,95	-3,56	-2,38	-2,67	-3,68	-1,83
JUNIO 2015	-2,25	-2,77	-1,81	-6,05	-6,16	-5,93	-1,40	-1,96	-0,95
JULIO 2015	-1,80	-2,32	-1,36	-3,04	-4,12	-2,02	-1,53	-1,91	-1,23
AGOSTO 2015	+0,54	+0,61	+0,48	+0,68	-0,44	+1,72	+0,50	+0,84	+0,23
SEPTIEMBRE 2015	+0,64	+0,22	+0,99	+5,07	+5,21	+4,95	-0,29	-0,89	+0,21
OCTUBRE 2015	+2,01	+2,50	+1,61	+3,63	+4,64	+2,73	+1,65	+2,00	+1,37
NOVIEMBRE 2015	-0,65	-1,21	-0,18	-0,95	-1,07	-0,83	-0,58	-1,25	-0,04
DICIEMBRE 2015	-1,34	+0,15	-2,57	-5,20	-3,91	-6,39	-0,48	+1,12	-1,77

EVOLUCIÓN DE LA VARIACIÓN MENSUAL DEL PARO REGISTRADO SEGÚN SEXO Y EDADES

	TOTAL 16 Y MÁS AÑOS			MENORES DE 30 AÑOS			30 Y MÁS AÑOS		
	TOTAL	Varones	Mujeres	TOTAL	Varones	Mujeres	TOTAL	Varones	Mujeres
ENERO 2018	+1,87	+1,08	+2,46	+2,53	+1,73	+3,24	+1,73	+0,93	+2,31
FEBRERO 2018	-0,18	-0,21	-0,16	+1,38	+1,59	+1,19	-0,50	-0,62	-0,41
MARZO 2018	-1,37	-1,24	-1,47	-1,68	-1,35	-1,98	-1,31	-1,21	-1,38
ABRIL 2018	-2,53	-3,79	-1,60	-3,32	-4,30	-2,46	-2,37	-3,68	-1,44
MAYO 2018	-2,51	-3,70	-1,65	-3,69	-4,66	-2,86	-2,27	-3,48	-1,42
JUNIO 2018	-2,77	-3,84	-2,00	-5,42	-5,77	-5,12	-2,23	-3,41	-1,43
JULIO 2018	-0,86	-1,22	-0,61	-1,09	-2,10	-0,24	-0,81	-1,02	-0,67
AGOSTO 2018	+1,50	+2,14	+1,06	+2,81	+2,17	+3,34	+1,25	+2,14	+0,66
SEPTIEMBRE 2018	+0,64	+0,47	+0,76	+5,12	+6,53	+3,97	-0,24	-0,86	+0,18
OCTUBRE 2018	+1,63	+2,06	+1,33	+3,60	+4,73	+2,65	+1,22	+1,43	+1,08
NOVIEMBRE 2018	-0,06	+0,21	-0,24	-1,58	-0,92	-2,15	+0,27	+0,48	+0,13
DICIEMBRE 2018	-1,55	-0,42	-2,35	-5,08	-4,25	-5,80	-0,82	+0,49	-1,71
ENERO 2019	+2,61	+1,74	+3,23	+5,05	+4,31	+5,71	+2,12	+1,14	+2,79
FEBRERO 2019	+0,10	-0,02	+0,18	+2,04	+2,41	+1,72	-0,30	-0,59	-0,10
MARZO 2019	-1,03	-1,57	-0,65	-1,56	-1,52	-1,59	-0,92	-1,58	-0,48
ABRIL 2019	-2,81	-3,00	-2,68	-5,72	-5,98	-5,49	-2,20	-2,28	-2,16
MAYO 2019	-2,66	-3,69	-1,94	-4,41	-5,21	-3,72	-2,30	-3,33	-1,62
JUNIO 2019	-2,07	-2,62	-1,70	-5,26	-5,41	-5,13	-1,44	-1,98	-1,10
JULIO 2019	-0,14	-0,13	-0,15	-0,64	-1,57	+0,15	-0,05	+0,19	-0,20
AGOSTO 2019	+1,81	+2,55	+1,30	+3,91	+3,10	+4,60	+1,41	+2,43	+0,74
SEPTIEMBRE 2019	+0,45	+0,26	+0,59	+4,99	+6,24	+3,96	-0,42	-1,06	-0,00
OCTUBRE 2019	+3,18	+4,27	+2,43	+6,18	+7,90	+4,72	+2,57	+3,42	+2,02
NOVIEMBRE 2019	+0,65	+1,04	+0,37	+0,08	+0,90	-0,63	+0,76	+1,07	+0,56
DICIEMBRE 2019	-1,08	+0,81	-2,41	-5,20	-4,02	-6,24	-0,22	+2,00	-1,70
ENERO 2020	+2,85	+2,15	+3,36	+5,01	+4,53	+5,44	+2,42	+1,60	+2,99
FEBRERO 2020	-0,24	-0,52	-0,04	+1,07	+1,07	+1,07	-0,51	-0,89	-0,24
MARZO 2020	+9,31	+13,26	+6,50	+13,17	+14,38	+12,09	+8,51	+12,98	+5,48
ABRIL 2020	+7,97	+9,84	+6,56	+12,12	+13,36	+10,99	+7,08	+8,98	+5,70
MAYO 2020	+0,69	-0,79	+1,85	+2,09	+1,28	+2,85	+0,38	-1,32	+1,65
JUNIO 2020	+0,13	-1,15	+1,11	+2,28	+2,00	+2,54	-0,36	-1,97	+0,81
JULIO 2020	-2,33	-3,13	-1,73	-5,53	-6,00	-5,09	-1,57	-2,35	-1,02
AGOSTO 2020	+0,79	+0,59	+0,93	+1,81	+1,08	+2,48	+0,56	+0,47	+0,62
SEPTIEMBRE 2020	-0,69	-0,64	-0,73	+1,03	+1,88	+0,27	-1,09	-1,30	-0,94
OCTUBRE 2020	+1,31	+1,76	+0,99	+2,70	+3,44	+2,03	+0,99	+1,30	+0,77
NOVIEMBRE 2020	+0,66	+0,39	+0,86	+0,97	+0,55	+1,35	+0,59	+0,34	+0,76
DICIEMBRE 2020	+0,96	+2,08	+0,13	-0,62	+0,26	-1,42	+1,33	+2,59	+0,46
ENERO 2021	+1,96	+1,68	+2,17	+1,46	+1,27	+1,64	+2,08	+1,79	+2,28
FEBRERO 2021	+1,12	+0,77	+1,38	+1,98	+1,69	+2,25	+0,92	+0,52	+1,20
MARZO 2021	-1,48	-1,91	-1,16	-3,06	-2,90	-3,21	-1,10	-1,63	-0,73
ABRIL 2021	-0,99	-1,44	-0,66	-1,65	-1,77	-1,55	-0,83	-1,35	-0,48
MAYO 2021									
JUNIO 2021									
JULIO 2021									
AGOSTO 2021									
SEPTIEMBRE 2021									
OCTUBRE 2021									
NOVIEMBRE 2021									
DICIEMBRE 2021									

Fuente: Elaboración propia a partir de datos del Servicio Público de Empleo Estatal,
DEMANDANTES DE EMPLEO, PARO, CONTRATOS Y PRESTACIONES POR DESEMPLEO

EVOLUCIÓN DE LA VARIACIÓN ANUAL DEL PARO REGISTRADO SEGÚN SEXO Y EDADES

	TOTAL 16 Y MÁS AÑOS			MENORES DE 30 AÑOS			30 Y MÁS AÑOS		
	TOTAL	Varones	Mujeres	TOTAL	Varones	Mujeres	TOTAL	Varones	Mujeres
ENERO 2008	+46,93	+78,10	+24,76	+58,15	+86,28	+32,22	+43,38	+74,96	+22,72
FEBRERO 2008	+42,72	+73,58	+22,30	+54,23	+83,78	+29,16	+39,00	+69,59	+20,37
MARZO 2008	+37,56	+66,39	+18,98	+47,81	+76,62	+24,22	+34,27	+62,43	+17,50
ABRIL 2008	+30,14	+54,79	+14,36	+35,35	+60,53	+14,93	+28,47	+52,57	+14,20
MAYO 2008	+24,74	+45,31	+11,34	+27,76	+49,43	+10,05	+23,79	+43,77	+11,69
JUNIO 2008	+23,17	+43,78	+10,36	+26,14	+48,55	+8,55	+22,26	+42,02	+10,85
JULIO 2008	+21,60	+41,57	+9,47	+23,17	+44,60	+6,67	+21,10	+40,42	+10,25
AGOSTO 2008	+19,28	+37,09	+8,49	+21,62	+41,33	+6,77	+18,53	+35,50	+8,98
SEPTIEMBRE 2008	+15,59	+30,09	+6,75	+15,31	+32,10	+2,71	+15,68	+29,32	+7,93
OCTUBRE 2008	+11,73	+23,98	+4,24	+9,26	+23,79	-1,57	+12,55	+24,06	+5,99
NOVIEMBRE 2008	+11,57	+21,41	+5,47	+8,79	+20,47	-0,05	+12,51	+21,78	+7,15
DICIEMBRE 2008	+8,62	+15,61	+4,17	+5,21	+13,63	-1,37	+9,77	+16,41	+5,85
ENERO 2009	+47,12	+78,84	+24,75	+57,21	+85,86	+31,46	+43,84	+76,09	+22,85
FEBRERO 2009	+50,38	+82,11	+27,74	+61,68	+89,06	+36,69	+46,68	+79,37	+25,20
MARZO 2009	+56,69	+88,04	+33,90	+70,54	+96,22	+46,45	+52,19	+84,83	+30,39
ABRIL 2009	+55,86	+84,99	+34,23	+67,44	+89,81	+45,84	+52,09	+83,08	+30,99
MAYO 2009	+53,81	+78,63	+34,84	+63,15	+81,16	+45,18	+50,79	+77,64	+31,99
JUNIO 2009	+49,13	+69,60	+33,06	+54,61	+67,68	+40,97	+47,38	+70,35	+30,94
JULIO 2009	+46,03	+62,93	+32,35	+49,65	+58,72	+39,91	+44,88	+64,55	+30,34
AGOSTO 2009	+43,44	+56,38	+32,45	+44,87	+50,20	+38,97	+42,98	+58,78	+30,67
SEPTIEMBRE 2009	+41,29	+51,91	+32,09	+41,78	+44,61	+38,58	+41,13	+54,88	+30,25
OCTUBRE 2009	+35,14	+42,57	+28,45	+32,10	+33,30	+30,70	+36,22	+46,47	+27,78
NOVIEMBRE 2009	+29,43	+34,03	+25,11	+24,29	+23,79	+24,89	+31,27	+38,37	+25,18
DICIEMBRE 2009	+25,40	+27,66	+23,10	+19,66	+17,58	+22,36	+27,40	+31,79	+23,31
ENERO 2014	-3,34	-5,48	-1,23	-9,57	-11,42	-7,63	-1,76	-3,91	+0,33
FEBRERO 2014	-4,52	-6,75	-2,32	-11,63	-13,36	-9,82	-2,69	-4,98	-0,46
MARZO 2014	-4,75	-7,40	-2,13	-11,30	-13,33	-9,16	-3,08	-5,82	-0,41
ABRIL 2014	-6,11	-8,27	-4,00	-13,41	-14,96	-11,80	-4,26	-6,51	-2,10
MAYO 2014	-6,51	-9,03	-4,08	-12,54	-14,27	-10,75	-5,03	-7,68	-2,50
JUNIO 2014	-6,59	-9,24	-4,05	-11,52	-13,49	-9,47	-5,43	-8,19	-2,83
JULIO 2014	-7,22	-10,22	-4,34	-11,30	-13,78	-8,73	-6,26	-9,34	-3,36
AGOSTO 2014	-5,76	-8,26	-3,39	-8,00	-9,43	-6,57	-5,25	-7,98	-2,69
SEPTIEMBRE 2014	-5,86	-8,39	-3,48	-8,24	-9,66	-6,83	-5,29	-8,07	-2,71
OCTUBRE 2014	-5,91	-8,42	-3,55	-8,78	-10,37	-7,20	-5,22	-7,93	-2,70
NOVIEMBRE 2014	-6,17	-8,97	-3,54	-9,40	-11,33	-7,45	-5,39	-8,37	-2,63
DICIEMBRE 2014	-5,39	-7,94	-2,97	-8,14	-9,79	-6,45	-4,77	-7,50	-2,20
ENERO 2015	-6,00	-8,54	-3,60	-10,21	-11,46	-8,95	-5,01	-7,83	-2,40
FEBRERO 2015	-6,24	-9,28	-3,38	-9,75	-11,50	-7,97	-5,42	-8,74	-2,35
MARZO 2015	-7,17	-10,34	-4,20	-10,23	-11,92	-8,53	-6,46	-9,95	-3,23
ABRIL 2015	-7,50	-11,41	-3,84	-9,45	-11,76	-7,11	-7,05	-11,33	-3,13
MAYO 2015	-7,82	-11,75	-4,20	-9,47	-11,67	-7,29	-7,44	-11,77	-3,53
JUNIO 2015	-7,40	-11,31	-3,86	-10,30	-12,64	-7,99	-6,76	-11,00	-3,00
JULIO 2015	-9,07	-13,36	-5,17	-13,03	-16,24	-9,85	-8,19	-12,69	-4,19
AGOSTO 2015	-8,13	-12,12	-4,53	-12,37	-15,35	-9,50	-7,19	-11,38	-3,47
SEPTIEMBRE 2015	-7,95	-11,76	-4,55	-11,44	-14,05	-8,94	-7,14	-11,21	-3,58
OCTUBRE 2015	-7,74	-11,27	-4,59	-10,65	-12,78	-8,60	-7,06	-10,90	-3,69
NOVIEMBRE 2015	-8,04	-11,68	-4,81	-10,85	-13,13	-8,64	-7,39	-11,33	-3,97
DICIEMBRE 2015	-7,96	-11,23	-5,01	-10,62	-12,58	-8,69	-7,38	-10,92	-4,23

EVOLUCIÓN DE LA VARIACIÓN ANUAL DEL PARO REGISTRADO SEGÚN SEXO Y EDADES

	TOTAL 16 Y MÁS AÑOS			MENORES DE 30 AÑOS			30 Y MÁS AÑOS		
	TOTAL	Varones	Mujeres	TOTAL	Varones	Mujeres	TOTAL	Varones	Mujeres
ENERO 2018	-7,54	-10,87	-4,93	-8,56	-10,09	-7,18	-7,34	-11,04	-4,50
FEBRERO 2018	-7,48	-10,60	-5,04	-7,95	-9,50	-6,55	-7,38	-10,85	-4,75
MARZO 2018	-7,56	-10,01	-5,65	-8,16	-9,19	-7,24	-7,43	-10,20	-5,35
ABRIL 2018	-6,64	-9,56	-4,41	-5,42	-6,66	-4,32	-6,88	-10,20	-4,43
MAYO 2018	-6,04	-8,90	-3,91	-4,50	-5,61	-3,54	-6,34	-9,61	-3,97
JUNIO 2018	-5,97	-9,02	-3,73	-4,17	-5,69	-2,85	-6,31	-9,72	-3,88
JULIO 2018	-6,02	-9,10	-3,78	-5,13	-6,80	-3,69	-6,19	-9,59	-3,79
AGOSTO 2018	-5,92	-8,69	-3,89	-5,24	-6,40	-4,26	-6,05	-9,18	-3,82
SEPTIEMBRE 2018	-6,09	-8,78	-4,13	-6,68	-7,26	-6,18	-5,97	-9,12	-3,73
OCTUBRE 2018	-6,12	-8,54	-4,35	-6,70	-6,86	-6,57	-6,00	-8,94	-3,92
NOVIEMBRE 2018	-6,37	-8,37	-4,91	-7,68	-7,66	-7,70	-6,10	-8,54	-4,37
DICIEMBRE 2018	-6,17	-8,39	-4,51	-6,90	-7,19	-6,63	-6,02	-8,66	-4,11
ENERO 2019	-5,49	-7,80	-3,78	-4,60	-4,83	-4,40	-5,67	-8,47	-3,67
FEBRERO 2019	-5,22	-7,62	-3,46	-3,98	-4,06	-3,90	-5,48	-8,44	-3,37
MARZO 2019	-4,89	-7,92	-2,65	-3,85	-4,23	-3,52	-5,11	-8,78	-2,49
ABRIL 2019	-5,17	-7,17	-3,72	-6,24	-5,91	-6,52	-4,95	-7,46	-3,20
MAYO 2019	-5,31	-7,15	-4,01	-6,94	-6,46	-7,35	-4,98	-7,31	-3,39
JUNIO 2019	-4,63	-5,97	-3,71	-6,78	-6,10	-7,36	-4,21	-5,94	-3,06
JULIO 2019	-3,94	-4,93	-3,26	-6,36	-5,60	-7,00	-3,47	-4,78	-2,60
AGOSTO 2019	-3,65	-4,55	-3,03	-5,36	-4,74	-5,86	-3,32	-4,51	-2,52
SEPTIEMBRE 2019	-3,83	-4,75	-3,20	-5,47	-5,00	-5,87	-3,49	-4,70	-2,69
OCTUBRE 2019	-2,37	-2,69	-2,14	-3,12	-2,12	-3,97	-2,21	-2,83	-1,79
NOVIEMBRE 2019	-1,68	-1,88	-1,54	-1,48	-0,33	-2,47	-1,72	-2,25	-1,37
DICIEMBRE 2019	-1,21	-0,66	-1,60	-1,61	-0,10	-2,93	-1,13	-0,79	-1,36
ENERO 2020	-0,97	-0,25	-1,48	-1,65	+0,11	-3,17	-0,83	-0,34	-1,16
FEBRERO 2020	-1,31	-0,75	-1,70	-2,58	-1,20	-3,79	-1,04	-0,64	-1,31
MARZO 2020	+9,01	+14,19	+5,38	+11,99	+14,75	+9,58	+8,39	+14,06	+4,61
ABRIL 2020	+21,10	+29,31	+15,39	+33,19	+38,36	+28,69	+18,67	+27,19	+13,01
MAYO 2020	+25,27	+33,20	+19,85	+42,25	+47,84	+37,47	+21,93	+29,84	+16,76
JUNIO 2020	+28,09	+35,21	+23,27	+53,58	+59,43	+48,58	+23,27	+29,84	+19,01
JULIO 2020	+25,29	+31,15	+21,32	+46,03	+52,25	+40,80	+21,39	+26,56	+18,03
AGOSTO 2020	+24,04	+28,65	+20,88	+43,08	+49,27	+37,95	+20,37	+24,12	+17,89
SEPTIEMBRE 2020	+22,62	+27,50	+19,29	+37,67	+43,14	+33,05	+19,57	+23,82	+16,78
OCTUBRE 2020	+20,40	+24,43	+17,60	+33,17	+37,23	+29,62	+17,72	+21,29	+15,35
NOVIEMBRE 2020	+20,42	+23,63	+18,17	+34,34	+36,76	+32,20	+17,51	+20,41	+15,58
DICIEMBRE 2020	+22,90	+25,19	+21,25	+40,83	+42,87	+38,98	+19,34	+21,11	+18,12
ENERO 2021	+21,84	+24,61	+19,85	+36,07	+38,42	+33,97	+18,94	+21,34	+17,30
FEBRERO 2021	+23,50	+26,23	+21,56	+37,30	+39,28	+35,53	+20,64	+23,07	+19,00
MARZO 2021	+11,31	+9,33	+12,81	+17,61	+18,23	+17,04	+9,95	+7,15	+11,99
ABRIL 2021	+2,07	-1,90	+5,17	+3,15	+2,45	+3,81	+1,83	-3,01	+5,45
MAYO 2021									
JUNIO 2021									
JULIO 2021									
AGOSTO 2021									
SEPTIEMBRE 2021									
OCTUBRE 2021									
NOVIEMBRE 2021									
DICIEMBRE 2021									

Fuente: Elaboración propia a partir de datos del Servicio Público de Empleo Estatal,
DEMANDANTES DE EMPLEO, PARO, CONTRATOS Y PRESTACIONES POR DESEMPLEO

ABRIL 2021

**PORCENTAJES DE POBLACIÓN JOVEN EN EL PARO REGISTRADO
POR COMUNIDADES AUTÓNOMAS Y PROVINCIAS
JÓVENES DE 16 A 29 AÑOS - AMBOS SEXOS**

Comunidades Autónomas, Provincias	TOTAL 16y+ años	MENORES DE 30 AÑOS			
		TOTAL 16-29 años	% jov en cada Prov y CCAA	Distribución s/ Total	Distribución en CCAA
Almería	73.132	14.379	19,66%	1,98%	7,08%
Cádiz	183.199	35.744	19,51%	4,91%	17,59%
Córdoba	83.673	18.600	22,23%	2,56%	9,15%
Granada	104.865	23.936	22,83%	3,29%	11,78%
Huelva	52.561	9.685	18,43%	1,33%	4,77%
Jaén	60.101	14.439	24,02%	1,98%	7,11%
Málaga	199.015	39.508	19,85%	5,43%	19,44%
Sevilla	227.951	46.893	20,57%	6,44%	23,08%
ANDALUCÍA	984.497	203.184	20,64%	27,92%	100,00%
Huesca	11.579	2.765	23,88%	0,38%	15,97%
Teruel	7.328	1.805	24,63%	0,25%	10,43%
Zaragoza	64.258	12.739	19,82%	1,75%	73,60%
ARAGÓN	83.165	17.309	20,81%	2,38%	100,00%
ASTURIAS, PRINCIPADO DE	83.542	13.668	16,36%	1,88%	
BALEARIS, ILLES	82.066	19.757	24,07%	2,71%	
Las Palmas	147.645	26.974	18,27%	3,71%	53,20%
Santa Cruz de Tenerife	134.878	23.732	17,60%	3,26%	46,80%
CANARIAS	282.523	50.706	17,95%	6,97%	100,00%
CANTABRIA	43.021	7.303	16,98%	1,00%	
Albacete	36.495	6.482	17,76%	0,89%	18,45%
Ciudad Real	51.693	10.253	19,83%	1,41%	29,19%
Cuenca	14.547	2.749	18,90%	0,38%	7,83%
Guadalajara	18.863	3.442	18,25%	0,47%	9,80%
Toledo	69.667	12.201	17,51%	1,68%	34,73%
CASTILLA-LA MANCHA	191.265	35.127	18,37%	4,83%	100,00%
Ávila	13.261	2.365	17,83%	0,32%	7,32%
Burgos	22.709	4.273	18,82%	0,59%	13,23%
León	33.022	5.765	17,46%	0,79%	17,85%
Palencia	10.576	2.216	20,95%	0,30%	6,86%
Salamanca	25.983	5.143	19,79%	0,71%	15,93%
Segovia	8.650	1.833	21,19%	0,25%	5,68%
Soria	4.580	1.062	23,19%	0,15%	3,29%
Valladolid	36.782	7.274	19,78%	1,00%	22,53%
Zamora	13.157	2.362	17,95%	0,32%	7,31%
CASTILLA Y LEÓN	168.720	32.293	19,14%	4,44%	100,00%
Barcelona	360.969	56.971	15,78%	7,83%	70,23%
Girona	48.648	8.507	17,49%	1,17%	10,49%
Lleida	27.074	4.744	17,52%	0,65%	5,85%
Tarragona	60.494	10.901	18,02%	1,50%	13,44%
CATALUÑA	497.185	81.123	16,32%	11,15%	100,00%

ABRIL 2021

**PORCENTAJES DE POBLACIÓN JOVEN EN EL PARO REGISTRADO
POR COMUNIDADES AUTÓNOMAS Y PROVINCIAS
JÓVENES DE 16 A 29 AÑOS - AMBOS SEXOS**

Comunidades Autónomas, Provincias	TOTAL 16y+ años	MENORES DE 30 AÑOS			
		TOTAL 16-29 años	% jov en cada Prov y CCAA	Distribución s/ Total	Distribución en CCAA
Alicante-Alacant	186.613	32.791	17,57%	4,51%	39,47%
Castellón-Castelló	45.568	8.997	19,74%	1,24%	10,83%
Valencia-València	215.469	41.295	19,17%	5,67%	49,70%
COMUNITAT VALENCIANA	447.650	83.083	18,56%	11,41%	100,00%
Badajoz	71.420	13.845	19,39%	1,90%	65,01%
Cáceres	38.270	7.452	19,47%	1,02%	34,99%
EXTREMADURA	109.690	21.297	19,42%	2,93%	100,00%
A Coruña	68.535	8.192	11,95%	1,13%	39,13%
Lugo	17.002	2.186	12,86%	0,30%	10,44%
Ourense	19.121	2.434	12,73%	0,33%	11,63%
Pontevedra	66.120	8.123	12,29%	1,12%	38,80%
GALICIA	170.778	20.935	12,26%	2,88%	100,00%
MADRID, COMUNIDAD DE	438.644	78.263	17,84%	10,75%	
MURCIA, REGIÓN DE	118.844	24.627	20,72%	3,38%	
NAVARRA, COM. FORAL DE	41.745	9.091	21,78%	1,25%	
Araba/Álava	21.633	3.737	17,27%	0,51%	17,25%
Bizkaia	71.639	11.762	16,42%	1,62%	54,29%
Gipuzkoa	33.710	6.166	18,29%	0,85%	28,46%
PAÍS VASCO	126.982	21.665	17,06%	2,98%	100,00%
RIOJA, LA	19.385	3.154	16,27%	0,43%	
CEUTA	12.566	3.217	25,60%	0,44%	
MELILLA	8.360	2.053	24,56%	0,28%	
TOTAL ESTATAL	3.910.628	727.855	18,61%	100,00%	

ABRIL 2021

**PORCENTAJES DE POBLACIÓN JOVEN EN EL PARO REGISTRADO
POR COMUNIDADES AUTÓNOMAS Y PROVINCIAS
JÓVENES DE 16 A 29 AÑOS - VARONES**

Comunidades Autónomas, Provincias	TOTAL 16y+ años	MENORES DE 30 AÑOS				
		TOTAL 16-29 años	% jov en cada Prov y CCAA	Distribución s/ Total	Distribución s/ SEXO	Distribución en CCAA
Almería	30.763	6.263	20,36%	1,79%	43,56%	6,61%
Cádiz	75.093	16.894	22,50%	4,83%	47,26%	17,83%
Córdoba	34.549	8.399	24,31%	2,40%	45,16%	8,87%
Granada	46.203	11.002	23,81%	3,15%	45,96%	11,61%
Huelva	22.714	4.686	20,63%	1,34%	48,38%	4,95%
Jaén	23.739	6.325	26,64%	1,81%	43,80%	6,68%
Málaga	83.602	19.049	22,79%	5,45%	48,22%	20,11%
Sevilla	93.890	22.113	23,55%	6,33%	47,16%	23,34%
ANDALUCÍA	410.553	94.731	23,07%	27,10%	46,62%	100,00%
Huesca	4.905	1.371	27,95%	0,39%	49,58%	16,73%
Teruel	2.925	799	27,32%	0,23%	44,27%	9,75%
Zaragoza	26.003	6.025	23,17%	1,72%	47,30%	73,52%
ARAGÓN	33.833	8.195	24,22%	2,34%	47,35%	100,00%
ASTURIAS, PRINCIPADO DE	36.452	6.874	18,86%	1,97%	50,29%	
BALEARS, ILLES	37.042	9.650	26,05%	2,76%	48,84%	
Las Palmas	66.678	13.709	20,56%	3,92%	50,82%	53,23%
Santa Cruz de Tenerife	61.784	12.043	19,49%	3,45%	50,75%	46,77%
CANARIAS	128.462	25.752	20,05%	7,37%	50,79%	100,00%
CANTABRIA	18.699	3.643	19,48%	1,04%	49,88%	
Albacete	12.918	2.899	22,44%	0,83%	44,72%	18,41%
Ciudad Real	18.168	4.427	24,37%	1,27%	43,18%	28,12%
Cuenca	5.721	1.281	22,39%	0,37%	46,60%	8,14%
Guadalajara	7.526	1.685	22,39%	0,48%	48,95%	10,70%
Toledo	24.873	5.452	21,92%	1,56%	44,68%	34,63%
CASTILLA-LA MANCHA	69.206	15.744	22,75%	4,50%	44,82%	100,00%
Ávila	5.582	1.183	21,19%	0,34%	50,02%	7,50%
Burgos	9.451	2.127	22,51%	0,61%	49,78%	13,49%
León	13.970	2.757	19,74%	0,79%	47,82%	17,48%
Palencia	4.464	1.106	24,78%	0,32%	49,91%	7,01%
Salamanca	10.448	2.429	23,25%	0,69%	47,23%	15,40%
Segovia	3.679	929	25,25%	0,27%	50,68%	5,89%
Soria	2.022	522	25,82%	0,15%	49,15%	3,31%
Valladolid	15.220	3.595	23,62%	1,03%	49,42%	22,80%
Zamora	5.706	1.122	19,66%	0,32%	47,50%	7,11%
CASTILLA Y LEÓN	70.542	15.770	22,36%	4,51%	48,83%	100,00%
Barcelona	161.883	29.162	18,01%	8,34%	51,19%	70,94%
Girona	22.414	4.325	19,30%	1,24%	50,84%	10,52%
Lleida	12.233	2.311	18,89%	0,66%	48,71%	5,62%
Tarragona	26.413	5.311	20,11%	1,52%	48,72%	12,92%
CATALUÑA	222.943	41.109	18,44%	11,76%	50,67%	100,00%

ABRIL 2021

**PORCENTAJES DE POBLACIÓN JOVEN EN EL PARO REGISTRADO
POR COMUNIDADES AUTÓNOMAS Y PROVINCIAS
JÓVENES DE 16 A 29 AÑOS - VARONES**

Comunidades Autónomas, Provincias	TOTAL 16y+ años	MENORES DE 30 AÑOS				
		TOTAL 16-29 años	% jov en cada Prov y CCAA	Distribución s/ Total	Distribución s/ SEXO	Distribución en CCAA
Alicante-Alacant	78.436	16.136	20,57%	4,62%	49,21%	40,02%
Castellón-Castelló	17.781	4.187	23,55%	1,20%	46,54%	10,39%
Valencia-València	87.144	19.992	22,94%	5,72%	48,41%	49,59%
COMUNITAT VALENCIANA	183.361	40.315	21,99%	11,54%	48,52%	100,00%
Badajoz	26.103	6.167	23,63%	1,76%	44,54%	63,43%
Cáceres	15.864	3.555	22,41%	1,02%	47,71%	36,57%
EXTREMADURA	41.967	9.722	23,17%	2,78%	45,65%	100,00%
A Coruña	29.005	3.682	12,69%	1,05%	44,95%	38,35%
Lugo	7.290	975	13,37%	0,28%	44,60%	10,16%
Ourense	8.097	1.149	14,19%	0,33%	47,21%	11,97%
Pontevedra	27.579	3.795	13,76%	1,09%	46,72%	39,53%
GALICIA	71.971	9.601	13,34%	2,75%	45,86%	100,00%
MADRID, COMUNIDAD DE	185.800	38.315	20,62%	10,96%	48,96%	
MURCIA, REGIÓN DE	46.752	11.220	24,00%	3,21%	45,56%	
NAVARRA, COM. FORAL DE	17.309	4.284	24,75%	1,23%	47,12%	
Araba/Álava	9.188	1.776	19,33%	0,51%	47,52%	16,47%
Bizkaia	32.349	5.873	18,16%	1,68%	49,93%	54,47%
Gipuzkoa	14.849	3.134	21,11%	0,90%	50,83%	29,06%
PAÍS VASCO	56.386	10.783	19,12%	3,09%	49,77%	100,00%
RIOJA, LA	7.853	1.462	18,62%	0,42%	46,35%	
CEUTA	5.170	1.442	27,89%	0,41%	44,82%	
MELILLA	3.202	889	27,76%	0,25%	43,30%	
TOTAL ESTATAL	1.647.503	349.501	21,21%	100,00%	48,02%	

ABRIL 2021

**PORCENTAJES DE POBLACIÓN JOVEN EN EL PARO REGISTRADO
POR COMUNIDADES AUTÓNOMAS Y PROVINCIAS
JÓVENES DE 16 A 29 AÑOS - MUJERES**

Comunidades Autónomas, Provincias	TOTAL 16y+ años	MENORES DE 30 AÑOS				
		TOTAL 16-29 años	% jov en cada Prov y CCAA	Distribución s/ Total	Distribución s/ SEXO	Distribución en CCAA
Almería	42.369	8.116	19,16%	2,15%	56,44%	7,48%
Cádiz	108.106	18.850	17,44%	4,98%	52,74%	17,38%
Córdoba	49.124	10.201	20,77%	2,70%	54,84%	9,41%
Granada	58.662	12.934	22,05%	3,42%	54,04%	11,93%
Huelva	29.847	4.999	16,75%	1,32%	51,62%	4,61%
Jaén	36.362	8.114	22,31%	2,14%	56,20%	7,48%
Málaga	115.413	20.459	17,73%	5,41%	51,78%	18,86%
Sevilla	134.061	24.780	18,48%	6,55%	52,84%	22,85%
ANDALUCÍA	573.944	108.453	18,90%	28,66%	53,38%	100,00%
Huesca	6.674	1.394	20,89%	0,37%	50,42%	15,30%
Teruel	4.403	1.006	22,85%	0,27%	55,73%	11,04%
Zaragoza	38.255	6.714	17,55%	1,77%	52,70%	73,67%
ARAGÓN	49.332	9.114	18,47%	2,41%	52,65%	100,00%
ASTURIAS, PRINCIPADO DE	47.090	6.794	14,43%	1,80%	49,71%	
BALEARS, ILLES	45.024	10.107	22,45%	2,67%	51,16%	
Las Palmas	80.967	13.265	16,38%	3,51%	49,18%	53,16%
Santa Cruz de Tenerife	73.094	11.689	15,99%	3,09%	49,25%	46,84%
CANARIAS	154.061	24.954	16,20%	6,60%	49,21%	100,00%
CANTABRIA	24.322	3.660	15,05%	0,97%	50,12%	
Albacete	23.577	3.583	15,20%	0,95%	55,28%	18,49%
Ciudad Real	33.525	5.826	17,38%	1,54%	56,82%	30,06%
Cuenca	8.826	1.468	16,63%	0,39%	53,40%	7,57%
Guadalajara	11.337	1.757	15,50%	0,46%	51,05%	9,06%
Toledo	44.794	6.749	15,07%	1,78%	55,32%	34,82%
CASTILLA-LA MANCHA	122.059	19.383	15,88%	5,12%	55,18%	100,00%
Ávila	7.679	1.182	15,39%	0,31%	49,98%	7,15%
Burgos	13.258	2.146	16,19%	0,57%	50,22%	12,99%
León	19.052	3.008	15,79%	0,80%	52,18%	18,20%
Palencia	6.112	1.110	18,16%	0,29%	50,09%	6,72%
Salamanca	15.535	2.714	17,47%	0,72%	52,77%	16,43%
Segovia	4.971	904	18,19%	0,24%	49,32%	5,47%
Soria	2.558	540	21,11%	0,14%	50,85%	3,27%
Valladolid	21.562	3.679	17,06%	0,97%	50,58%	22,27%
Zamora	7.451	1.240	16,64%	0,33%	52,50%	7,50%
CASTILLA Y LEÓN	98.178	16.523	16,83%	4,37%	51,17%	100,00%
Barcelona	199.086	27.809	13,97%	7,35%	48,81%	69,50%
Girona	26.234	4.182	15,94%	1,11%	49,16%	10,45%
Lleida	14.841	2.433	16,39%	0,64%	51,29%	6,08%
Tarragona	34.081	5.590	16,40%	1,48%	51,28%	13,97%
CATALUÑA	274.242	40.014	14,59%	10,58%	49,33%	100,00%

ABRIL 2021

**PORCENTAJES DE POBLACIÓN JOVEN EN EL PARO REGISTRADO
POR COMUNIDADES AUTÓNOMAS Y PROVINCIAS
JÓVENES DE 16 A 29 AÑOS - MUJERES**

Comunidades Autónomas, Provincias	TOTAL 16y+ años	MENORES DE 30 AÑOS				
		TOTAL 16-29 años	% jov en cada Prov y CCAA	Distribución s/ Total	Distribución s/ SEXO	Distribución en CCAA
Alicante-Alacant	108.177	16.655	15,40%	4,40%	50,79%	38,94%
Castellón-Castelló	27.787	4.810	17,31%	1,27%	53,46%	11,25%
Valencia-València	128.325	21.303	16,60%	5,63%	51,59%	49,81%
COMUNITAT VALENCIANA	264.289	42.768	16,18%	11,30%	51,48%	100,00%
Badajoz	45.317	7.678	16,94%	2,03%	55,46%	66,33%
Cáceres	22.406	3.897	17,39%	1,03%	52,29%	33,67%
EXTREMADURA	67.723	11.575	17,09%	3,06%	54,35%	100,00%
A Coruña	39.530	4.510	11,41%	1,19%	55,05%	39,79%
Lugo	9.712	1.211	12,47%	0,32%	55,40%	10,68%
Ourense	11.024	1.285	11,66%	0,34%	52,79%	11,34%
Pontevedra	38.541	4.328	11,23%	1,14%	53,28%	38,19%
GALICIA	98.807	11.334	11,47%	3,00%	54,14%	100,00%
MADRID, COMUNIDAD DE	252.844	39.948	15,80%	10,56%	51,04%	
MURCIA, REGIÓN DE	72.092	13.407	18,60%	3,54%	54,44%	
NAVARRA, COM. FORAL DE	24.436	4.807	19,67%	1,27%	52,88%	
Araba/Álava	12.445	1.961	15,76%	0,52%	52,48%	18,02%
Bizkaia	39.290	5.889	14,99%	1,56%	50,07%	54,12%
Gipuzkoa	18.861	3.032	16,08%	0,80%	49,17%	27,86%
PAÍS VASCO	70.596	10.882	15,41%	2,88%	50,23%	100,00%
RIOJA, LA	11.532	1.692	14,67%	0,45%	53,65%	
CEUTA	7.396	1.775	24,00%	0,47%	55,18%	
MELILLA	5.158	1.164	22,57%	0,31%	56,70%	
TOTAL ESTATAL	2.263.125	378.354	16,72%	100,00%	51,98%	