

*cifras
jóvenes*

Paro Registrado

Jóvenes 16-29 años

junio

2021

OBSERVATORIO DE LA
JUVENTUD EN ESPAÑA
estadística-injuve



GOBIERNO
DE ESPAÑA

MINISTERIO
DE DERECHOS SOCIALES
Y AGENDA 2030

injuve

JUNIO 2021

PARO REGISTRADO POR SEXO Y GRUPOS DE EDADES

Sexo y Grupos de edades	Junio 2021	Variación Mensual Mayo 2021			Variación Anual Junio 2020		
	<i>Dato</i>	<i>Absoluta</i>	<i>Relativa</i>	<i>Dato</i>	<i>Absoluta</i>	<i>Relativa</i>	<i>Dato</i>

AMBOS SEXOS

De 16 a 19 años	78.349	-3.362	-4,11	81.711	-1.203	-1,51	79.552
De 20 a 24 años	220.988	-20.195	-8,37	241.183	-42.618	-16,17	263.606
TOTAL 16-24 años	299.337	-23.557	-7,30	322.894	-43.821	-12,77	343.158
De 25 a 29 años	319.575	-30.134	-8,62	349.709	-74.062	-18,81	393.637
TOTAL 16-29 años	618.912	-53.691	-7,98	672.603	-117.883	-16,00	736.795
De 30 a 34 años	344.191	-23.460	-6,38	367.651	-51.399	-12,99	395.590
TOTAL 16-34 años	963.103	-77.151	-7,42	1.040.254	-169.282	-14,95	1.132.385
De 35 y más años	2.651.236	-89.760	-3,27	2.740.996	-79.262	-2,90	2.730.498
Total 16 y más años	3.614.339	-166.911	-4,41	3.781.250	-248.544	-6,43	3.862.883

VARONES

De 16 a 19 años	44.409	-2.228	-4,78	46.637	-1.114	-2,45	45.523
De 20 a 24 años	110.551	-11.833	-9,67	122.384	-21.219	-16,10	131.770
TOTAL 16-24 años	154.960	-14.061	-8,32	169.021	-22.333	-12,60	177.293
De 25 a 29 años	139.022	-15.923	-10,28	154.945	-36.104	-20,62	175.126
TOTAL 16-29 años	293.982	-29.984	-9,26	323.966	-58.437	-16,58	352.419
De 30 a 34 años	134.617	-11.674	-7,98	146.291	-26.202	-16,29	160.819
TOTAL 16-34 años	428.599	-41.658	-8,86	470.257	-84.639	-16,49	513.238
De 35 y más años	1.063.130	-46.392	-4,18	1.109.522	-70.597	-6,23	1.133.727
Total 16 y más años	1.491.729	-88.050	-5,57	1.579.779	-155.236	-9,43	1.646.965

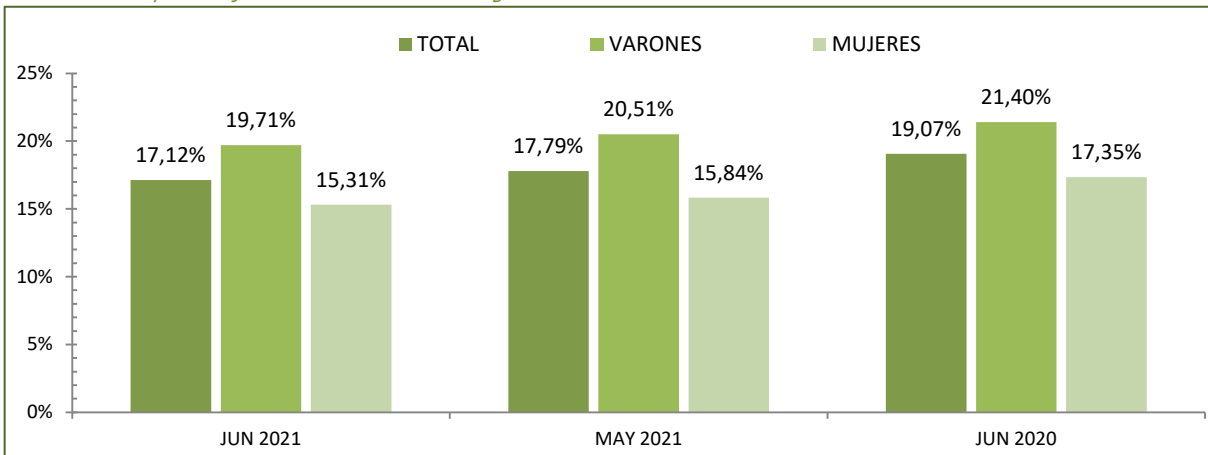
MUJERES

De 16 a 19 años	33.940	-1.134	-3,23	35.074	-89	-0,26	34.029
De 20 a 24 años	110.437	-8.362	-7,04	118.799	-21.399	-16,23	131.836
TOTAL 16-24 años	144.377	-9.496	-6,17	153.873	-21.488	-12,96	165.865
De 25 a 29 años	180.553	-14.211	-7,30	194.764	-37.958	-17,37	218.511
TOTAL 16-29 años	324.930	-23.707	-6,80	348.637	-59.446	-15,47	384.376
De 30 a 34 años	209.574	-11.786	-5,32	221.360	-25.197	-10,73	234.771
TOTAL 16-34 años	534.504	-35.493	-6,23	569.997	-84.643	-13,67	619.147
De 35 y más años	1.588.106	-43.368	-2,66	1.631.474	-8.665	-0,54	1.596.771
Total 16 y más años	2.122.610	-78.861	-3,58	2.201.471	-93.308	-4,21	2.215.918

JUNIO 2021

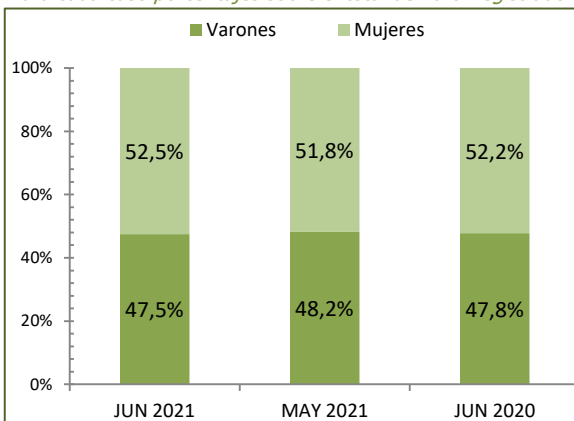
PORCENTAJES DE JÓVENES DE 16 A 29 AÑOS EN EL PARO REGISTRADO POR PERÍODO Y SEXO

Para cada caso porcentajes sobre el total de Paro Registrado

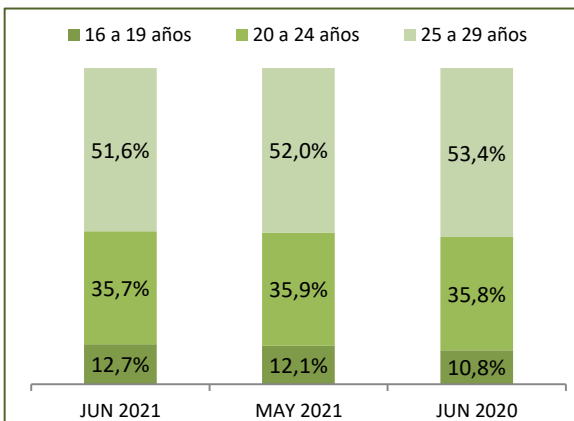


DISTRIBUCIÓN SEGÚN EL SEXO

Para cada caso porcentajes sobre el total de Paro Registrado

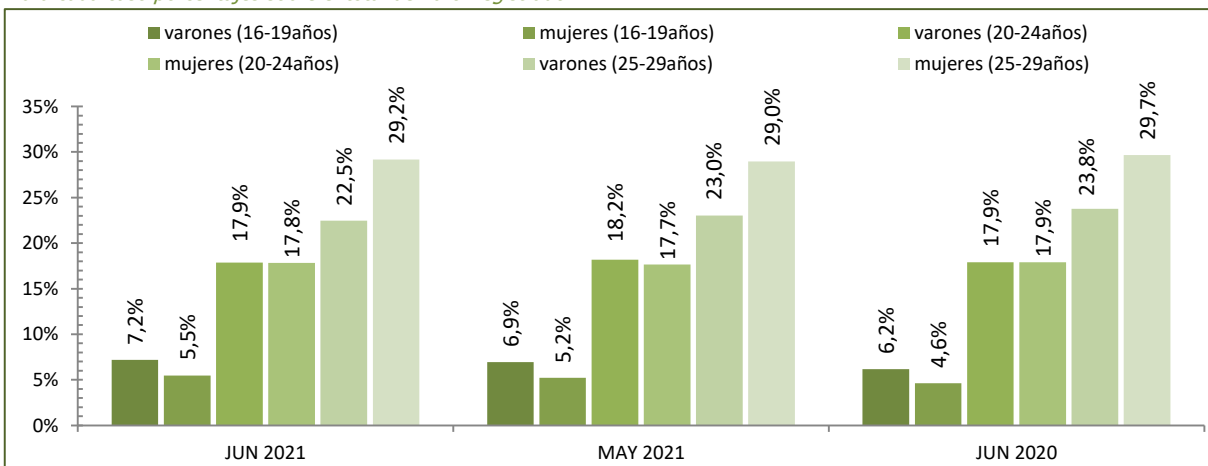


DISTRIBUCIÓN SEGÚN LAS EDADES



DISTRIBUCIÓN SEGÚN EL SEXO Y LAS EDADES

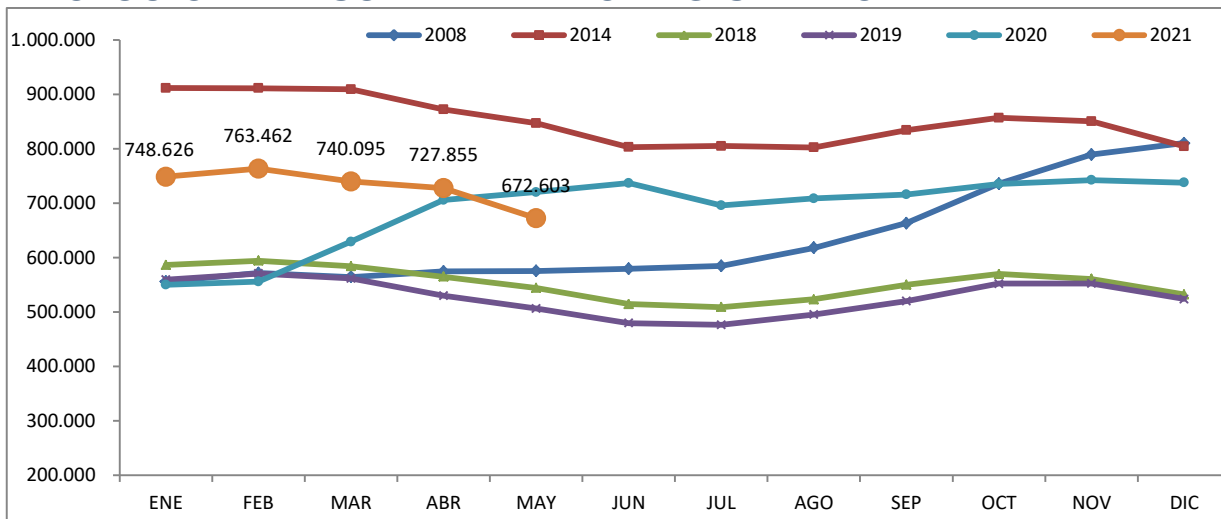
Para cada caso porcentajes sobre el total de Paro Registrado



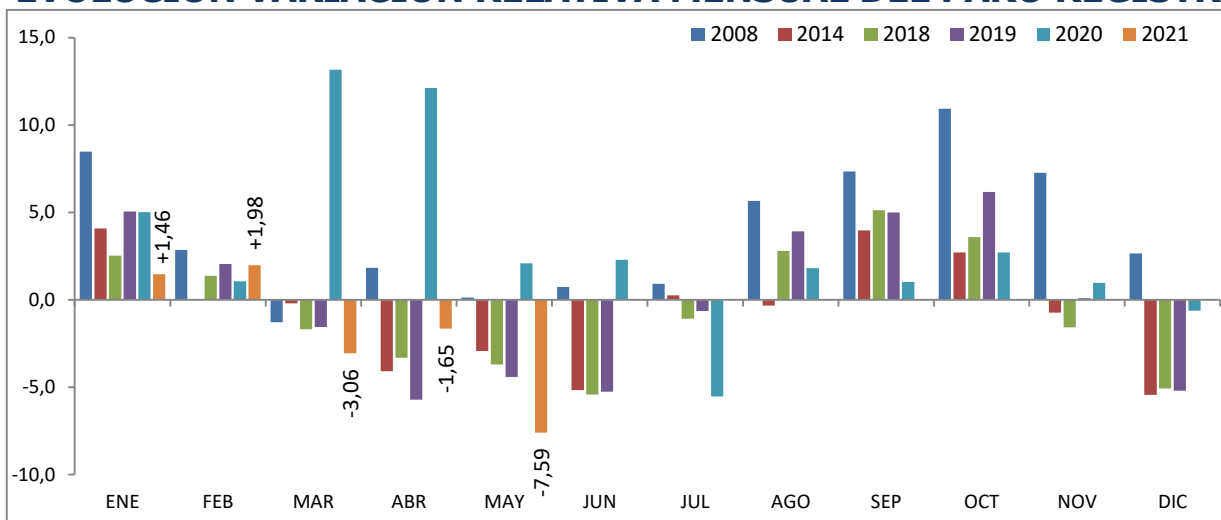
Fuente: Elaboración propia a partir de datos del Servicio Público de Empleo Estatal,
ESTADÍSTICA DE DEMANDANTES DE EMPLEO, PUESTOS DE TRABAJO Y COLOCACIONES

JUNIO 2021

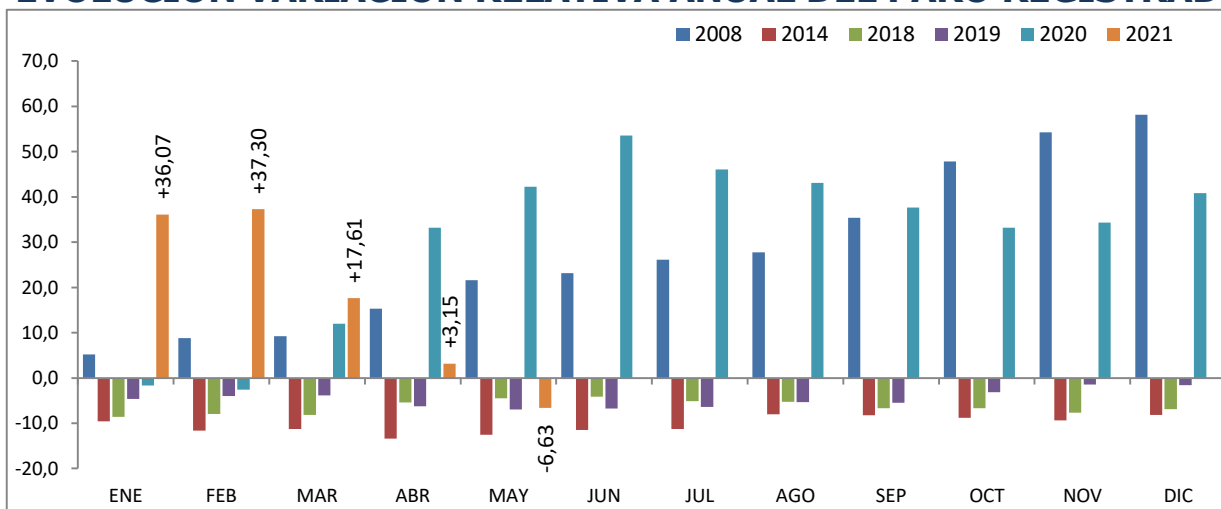
**JÓVENES DE 16 a 29 AÑOS
EVOLUCIÓN MENSUAL DEL PARO REGISTRADO**



EVOLUCIÓN VARIACIÓN RELATIVA MENSUAL DEL PARO REGISTRADO



EVOLUCIÓN VARIACIÓN RELATIVA ANUAL DEL PARO REGISTRADO



Fuente: Elaboración propia a partir de datos del Servicio Público de Empleo Estatal, ESTADÍSTICA DE DEMANDANTES DE EMPLEO, PUESTOS DE TRABAJO Y COLOCACIONES

JUNIO 2021

PARO REGISTRADO SEGÚN SEXO, EDADES Y RELACIÓN ENTRE SEXOS POR COMUNIDADES AUTÓNOMAS Y PROVINCIAS

Comunidades autónomas y provincias	TOTAL EDADES			De 16 a 29 años			De 30 y más años			RELACIÓN ENTRE SEXOS*		
	TOTAL	Varones	Mujeres	TOTAL	Varones	Mujeres	TOTAL	Varones	Mujeres	TOTAL	<30 años	RESTO EDADES
Almería	71.295	29.247	42.048	13.290	5.643	7.647	58.005	23.604	34.401	69,6	73,8	68,6
Cádiz	160.495	64.386	96.109	27.784	12.880	14.904	132.711	51.506	81.205	67,0	86,4	63,4
Córdoba	76.381	31.065	45.316	15.957	7.219	8.738	60.424	23.846	36.578	68,6	82,6	65,2
Granada	94.495	41.122	53.373	19.815	9.003	10.812	74.680	32.119	42.561	77,0	83,3	75,5
Huelva	55.856	23.492	32.364	10.096	4.806	5.290	45.760	18.686	27.074	72,6	90,9	69,0
Jaén	55.452	22.079	33.373	12.659	5.747	6.912	42.793	16.332	26.461	66,2	83,1	61,7
Málaga	173.020	70.794	102.226	30.597	14.412	16.185	142.423	56.382	86.041	69,3	89,0	65,5
Sevilla	210.661	84.682	125.979	40.277	18.680	21.597	170.384	66.002	104.382	67,2	86,5	63,2
ANDALUCÍA	897.655	366.867	530.788	170.475	78.390	92.085	727.180	288.477	438.703	69,1	85,1	65,8
Huesca	10.294	4.295	5.999	2.339	1.181	1.158	7.955	3.114	4.841	71,6	102,0	64,3
Teruel	6.254	2.470	3.784	1.474	671	803	4.780	1.799	2.981	65,3	83,6	60,3
Zaragoza	59.030	23.308	35.722	10.968	5.142	5.826	48.062	18.166	29.896	65,2	88,3	60,8
ARAGÓN	75.578	30.073	45.505	14.781	6.994	7.787	60.797	23.079	37.718	66,1	89,8	61,2
ASTURIAS, PRINCIPADO DE	72.359	31.047	41.312	10.551	5.268	5.283	61.808	25.779	36.029	75,2	99,7	71,6
BALEARS, ILLES	62.749	27.866	34.883	12.841	6.299	6.542	49.908	21.567	28.341	79,9	96,3	76,1
Las Palmas	143.401	63.724	79.677	24.617	12.438	12.179	118.784	51.286	67.498	80,0	102,1	76,0
Santa Cruz de Tenerife	131.074	59.182	71.892	21.708	10.993	10.715	109.366	48.189	61.177	82,3	102,6	78,8
CANARIAS	274.475	122.906	151.569	46.325	23.431	22.894	228.150	99.475	128.675	81,1	102,3	77,3
CANTABRIA	39.210	17.048	22.162	5.913	3.002	2.911	33.297	14.046	19.251	76,9	103,1	73,0
Albacete	33.708	11.566	22.142	5.465	2.430	3.035	28.243	9.136	19.107	52,2	80,1	47,8
Ciudad Real	48.490	16.731	31.759	9.096	3.974	5.122	39.394	12.757	26.637	52,7	77,6	47,9
Cuenca	13.358	5.091	8.267	2.243	1.024	1.219	11.115	4.067	7.048	61,6	84,0	57,7
Guadalajara	17.342	6.711	10.631	2.898	1.368	1.530	14.444	5.343	9.101	63,1	89,4	58,7
Toledo	65.734	23.046	42.688	10.652	4.732	5.920	55.082	18.314	36.768	54,0	79,9	49,8
CASTILLA-LA MANCHA	178.632	63.145	115.487	30.354	13.528	16.826	148.278	49.617	98.661	54,7	80,4	50,3
Ávila	11.663	4.743	6.920	1.976	967	1.009	9.687	3.776	5.911	68,5	95,8	63,9
Burgos	20.212	8.213	11.999	3.510	1.753	1.757	16.702	6.460	10.242	68,4	99,8	63,1
León	30.102	12.427	17.675	5.018	2.389	2.629	25.084	10.038	15.046	70,3	90,9	66,7
Palencia	9.563	3.977	5.586	1.950	979	971	7.613	2.998	4.615	71,2	100,8	65,0
Salamanca	23.499	9.216	14.283	4.433	2.110	2.323	19.066	7.106	11.960	64,5	90,8	59,4
Segovia	7.339	2.999	4.340	1.392	680	712	5.947	2.319	3.628	69,1	95,5	63,9
Soria	3.991	1.680	2.311	873	423	450	3.118	1.257	1.861	72,7	94,0	67,5
Valladolid	33.372	13.552	19.820	6.204	2.986	3.218	27.168	10.566	16.602	68,4	92,8	63,6
Zamora	11.423	4.791	6.632	1.933	893	1.040	9.490	3.898	5.592	72,2	85,9	69,7
CASTILLA Y LEÓN	151.164	61.598	89.566	27.289	13.180	14.109	123.875	48.418	75.457	68,8	93,4	64,2
Barcelona	329.303	143.647	185.656	46.582	23.291	23.291	282.721	120.356	162.365	77,4	100,0	74,1
Girona	41.380	18.482	22.898	6.051	2.943	3.108	35.329	15.539	19.790	80,7	94,7	78,5
Lleida	22.598	9.885	12.713	3.649	1.726	1.923	18.949	8.159	10.790	77,8	89,8	75,6
Tarragona	52.581	22.409	30.172	8.187	3.905	4.282	44.394	18.504	25.890	74,3	91,2	71,5
CATALUÑA	445.862	194.423	251.439	64.469	31.865	32.604	381.393	162.558	218.835	77,3	97,7	74,3
Alicante-Alacant	174.726	72.191	102.535	27.877	13.603	14.274	146.849	58.588	88.261	70,4	95,3	66,4
Castellón-Castelló	42.691	16.252	26.439	7.573	3.439	4.134	35.118	12.813	22.305	61,5	83,2	57,4
Valencia-València	209.116	83.456	125.660	37.699	18.282	19.417	171.417	65.174	106.243	66,4	94,2	61,3
COMUNITAT VALENCIANA	426.533	171.899	254.634	73.149	35.324	37.825	353.384	136.575	216.809	67,5	93,4	63,0
Badajoz	67.597	23.955	43.642	12.750	5.630	7.120	54.847	18.325	36.522	54,9	79,1	50,2
Cáceres	35.216	13.978	21.238	6.524	2.967	3.557	28.692	11.011	17.681	65,8	83,4	62,3
EXTREMADURA	102.813	37.933	64.880	19.274	8.597	10.677	83.539	29.336	54.203	58,5	80,5	54,1
A Coruña	63.432	26.443	36.989	7.048	3.159	3.889	56.384	23.284	33.100	71,5	81,2	70,3
Lugo	15.382	6.583	8.799	1.891	843	1.048	13.491	5.740	7.751	74,8	80,4	74,1
Ourense	18.200	7.657	10.543	2.197	1.049	1.148	16.003	6.608	9.395	72,6	91,4	70,3
Pontevedra	60.704	25.207	35.497	6.845	3.278	3.567	53.859	21.929	31.930	71,0	91,9	68,7
GALICIA	157.718	65.890	91.828	17.981	8.329	9.652	139.737	57.561	82.176	71,8	86,3	70,0

JUNIO 2021

**PARO REGISTRADO SEGÚN SEXO, EDADES Y RELACIÓN ENTRE SEXOS
POR COMUNIDADES AUTÓNOMAS Y PROVINCIAS**

Comunidades autónomas y provincias	TOTAL EDADES			De 16 a 29 años			De 30 y más años			RELACIÓN ENTRE SEXOS*		
	TOTAL	Varones	Mujeres	TOTAL	Varones	Mujeres	TOTAL	Varones	Mujeres	TOTAL	<30 años	RESTO EDADES
MADRID, COMUNIDAD DE	419.949	174.386	245.563	69.294	33.496	35.798	350.655	140.890	209.765	71,0	93,6	67,2
MURCIA, REGIÓN DE	113.818	44.665	69.153	21.905	10.070	11.835	91.913	34.595	57.318	64,6	85,1	60,4
NAVARRA, COM. FORAL DE	36.266	14.561	21.705	7.058	3.290	3.768	29.208	11.271	17.937	67,1	87,3	62,8
Araba/Álava	20.283	8.404	11.879	3.235	1.520	1.715	17.048	6.884	10.164	70,7	88,6	67,7
Bizkaia	69.793	30.634	39.159	11.163	5.421	5.742	58.630	25.213	33.417	78,2	94,4	75,4
Gipuzkoa	32.283	13.808	18.475	5.573	2.790	2.783	26.710	11.018	15.692	74,7	100,3	70,2
PAÍS VASCO	122.359	52.846	69.513	19.971	9.731	10.240	102.388	43.115	59.273	76,0	95,0	72,7
RIOJA, LA	17.973	7.039	10.934	2.709	1.217	1.492	15.264	5.822	9.442	64,4	81,6	61,7
CEUTA	11.731	4.746	6.985	2.823	1.240	1.583	8.908	3.506	5.402	67,9	78,3	64,9
MELILLA	7.495	2.791	4.704	1.750	731	1.019	5.745	2.060	3.685	59,3	71,7	55,9
TOTAL ESTATAL	3.614.339	1.491.729	2.122.610	618.912	293.982	324.930	2.995.427	1.197.747	1.797.680	70,3	90,5	66,6

* Relación entre sexos: Número de varones por cada 100 mujeres

JUNIO 2021

**PARO REGISTRADO POR COMUNIDADES AUTÓNOMAS Y PROVINCIAS
JÓVENES DE 16 A 29 AÑOS - AMBOS SEXOS**

Comunidades Autónomas, Provincias	Junio	Variación Mensual			Variación Anual		
	2021	Mayo 2021		Junio 2020			
	Dato	Absoluta	Relativa	Dato	Absoluta	Relativa	Dato
Almería	13.290	-881	-6,22	14.171	-2.080	-13,53	15.370
Cádiz	27.784	-4.807	-14,75	32.591	-5.977	-17,70	33.761
Córdoba	15.957	-1.144	-6,69	17.101	-3.798	-19,23	19.755
Granada	19.815	-2.663	-11,85	22.478	-3.601	-15,38	23.416
Huelva	10.096	+917	+9,99	9.179	-1.727	-14,61	11.823
Jaén	12.659	-1.105	-8,03	13.764	-3.429	-21,31	16.088
Málaga	30.597	-5.997	-16,39	36.594	-6.699	-17,96	37.296
Sevilla	40.277	-3.549	-8,10	43.826	-6.582	-14,05	46.859
ANDALUCÍA	170.475	-19.229	-10,14	189.704	-33.893	-16,58	204.368
Huesca	2.339	-158	-6,33	2.497	+115	+5,17	2.224
Teruel	1.474	-93	-5,93	1.567	-58	-3,79	1.532
Zaragoza	10.968	-812	-6,89	11.780	-890	-7,51	11.858
ARAGÓN	14.781	-1.063	-6,71	15.844	-833	-5,33	15.614
ASTURIAS, PRINCIPADO DE	10.551	-2.078	-16,45	12.629	-1.835	-14,82	12.386
BALEARS, ILLES	12.841	-4.407	-25,55	17.248	-5.701	-30,75	18.542
Las Palmas	24.617	-889	-3,49	25.506	+630	+2,63	23.987
Santa Cruz de Tenerife	21.708	-690	-3,08	22.398	+786	+3,76	20.922
CANARIAS	46.325	-1.579	-3,30	47.904	+1.416	+3,15	44.909
CANTABRIA	5.913	-655	-9,97	6.568	-1.094	-15,61	7.007
Albacete	5.465	-229	-4,02	5.694	-743	-11,97	6.208
Ciudad Real	9.096	-269	-2,87	9.365	-1.194	-11,60	10.290
Cuenca	2.243	-189	-7,77	2.432	-312	-12,21	2.555
Guadalajara	2.898	-184	-5,97	3.082	-448	-13,39	3.346
Toledo	10.652	-773	-6,77	11.425	-1.547	-12,68	12.199
CASTILLA-LA MANCHA	30.354	-1.644	-5,14	31.998	-4.244	-12,27	34.598
Ávila	1.976	-176	-8,18	2.152	-321	-13,97	2.297
Burgos	3.510	-255	-6,77	3.765	-734	-17,30	4.244
León	5.018	-324	-6,07	5.342	-897	-15,16	5.915
Palencia	1.950	-102	-4,97	2.052	-368	-15,88	2.318
Salamanca	4.433	-287	-6,08	4.720	-809	-15,43	5.242
Segovia	1.392	-170	-10,88	1.562	-324	-18,88	1.716
Soria	873	-97	-10,00	970	-199	-18,56	1.072
Valladolid	6.204	-448	-6,73	6.652	-709	-10,26	6.913
Zamora	1.933	-204	-9,55	2.137	-377	-16,32	2.310
CASTILLA Y LEÓN	27.289	-2.063	-7,03	29.352	-4.738	-14,79	32.027
Barcelona	46.582	-6.624	-12,45	53.206	-15.324	-24,75	61.906
Girona	6.051	-1.583	-20,74	7.634	-2.455	-28,86	8.506
Lleida	3.649	-491	-11,86	4.140	-473	-11,48	4.122
Tarragona	8.187	-1.657	-16,83	9.844	-2.741	-25,08	10.928
CATALUÑA	64.469	-10.355	-13,84	74.824	-20.993	-24,56	85.462

JUNIO 2021

PARO REGISTRADO POR COMUNIDADES AUTÓNOMAS Y PROVINCIAS JÓVENES DE 16 A 29 AÑOS - AMBOS SEXOS

Comunidades Autónomas, Provincias	Junio 2021	Variación Mensual Mayo 2021			Variación Anual Junio 2020		
	Dato	Absoluta	Relativa	Dato	Absoluta	Relativa	Dato
Alicante-Alacant	27.877	-2.221	-7,38	30.098	-7.675	-21,59	35.552
Castellón-Castelló	7.573	-687	-8,32	8.260	-3.599	-32,21	11.172
Valencia-València	37.699	-1.021	-2,64	38.720	-10.280	-21,43	47.979
COMUNITAT VALENCIANA	73.149	-3.929	-5,10	77.078	-21.554	-22,76	94.703
Badajoz	12.750	+15	+0,12	12.735	-1.300	-9,25	14.050
Cáceres	6.524	+26	+0,40	6.498	-1.095	-14,37	7.619
EXTREMADURA	19.274	+41	+0,21	19.233	-2.395	-11,05	21.669
A Coruña	7.048	-608	-7,94	7.656	-3.498	-33,17	10.546
Lugo	1.891	-98	-4,93	1.989	-976	-34,04	2.867
Ourense	2.197	-135	-5,79	2.332	-887	-28,76	3.084
Pontevedra	6.845	-604	-8,11	7.449	-2.972	-30,27	9.817
GALICIA	17.981	-1.445	-7,44	19.426	-8.333	-31,67	26.314
MADRID, COMUNIDAD DE	69.294	-3.480	-4,78	72.774	-2.420	-3,37	71.714
MURCIA, REGIÓN DE	21.905	-458	-2,05	22.363	-909	-3,98	22.814
NAVARRA, COM. FORAL DE	7.058	-768	-9,81	7.826	-1.465	-17,19	8.523
Araba/Álava	3.235	-102	-3,06	3.337	-1.653	-33,82	4.888
Bizkaia	11.163	+109	+0,99	11.054	-3.789	-25,34	14.952
Gipuzkoa	5.573	-124	-2,18	5.697	-2.486	-30,85	8.059
PAÍS VASCO	19.971	-117	-0,58	20.088	-7.928	-28,42	27.899
RIOJA, LA	2.709	-114	-4,04	2.823	-246	-8,32	2.955
CEUTA	2.823	-148	-4,98	2.971	-133	-4,50	2.956
MELILLA	1.750	-200	-10,26	1.950	-585	-25,05	2.335
TOTAL ESTATAL	618.912	-53.691	-7,98	672.603	-117.883	-16,00	736.795

Fuente: Elaboración propia a partir de datos del Servicio Público de Empleo Estatal,
ESTADÍSTICA DE DEMANDANTES DE EMPLEO, PUESTOS DE TRABAJO Y COLOCACIONES

JUNIO 2021

PARO REGISTRADO POR COMUNIDADES AUTÓNOMAS Y PROVINCIAS JÓVENES DE 16 A 29 AÑOS - VARONES

Comunidades Autónomas, Provincias	Junio	Variación Mensual			Variación Anual		
	2021	Mayo 2021		Junio 2020			
	Dato	Absoluta	Relativa	Dato	Absoluta	Relativa	Dato
Almería	5.643	-434	-7,14	6.077	-1.035	-15,50	6.678
Cádiz	12.880	-2.547	-16,51	15.427	-2.847	-18,10	15.727
Córdoba	7.219	-479	-6,22	7.698	-1.768	-19,67	8.987
Granada	9.003	-1.329	-12,86	10.332	-1.672	-15,66	10.675
Huelva	4.806	+368	+8,29	4.438	-773	-13,86	5.579
Jaén	5.747	-405	-6,58	6.152	-1.542	-21,16	7.289
Málaga	14.412	-3.300	-18,63	17.712	-3.236	-18,34	17.648
Sevilla	18.680	-2.078	-10,01	20.758	-3.022	-13,92	21.702
ANDALUCÍA	78.390	-10.204	-11,52	88.594	-15.895	-16,86	94.285
Huesca	1.181	-74	-5,90	1.255	+120	+11,31	1.061
Teruel	671	-28	-4,01	699	-101	-13,08	772
Zaragoza	5.142	-444	-7,95	5.586	-549	-9,65	5.691
ARAGÓN	6.994	-546	-7,24	7.540	-530	-7,04	7.524
ASTURIAS, PRINCIPADO DE	5.268	-1.093	-17,18	6.361	-1.014	-16,14	6.282
BALEARS, ILLES	6.299	-2.223	-26,09	8.522	-2.848	-31,14	9.147
Las Palmas	12.438	-619	-4,74	13.057	+627	+5,31	11.811
Santa Cruz de Tenerife	10.993	-422	-3,70	11.415	+847	+8,35	10.146
CANARIAS	23.431	-1.041	-4,25	24.472	+1.474	+6,71	21.957
CANTABRIA	3.002	-301	-9,11	3.303	-462	-13,34	3.464
Albacete	2.430	-123	-4,82	2.553	-306	-11,18	2.736
Ciudad Real	3.974	-69	-1,71	4.043	-694	-14,87	4.668
Cuenca	1.024	-89	-8,00	1.113	-236	-18,73	1.260
Guadalajara	1.368	-136	-9,04	1.504	-322	-19,05	1.690
Toledo	4.732	-371	-7,27	5.103	-945	-16,65	5.677
CASTILLA-LA MANCHA	13.528	-788	-5,50	14.316	-2.503	-15,61	16.031
Ávila	967	-123	-11,28	1.090	-187	-16,20	1.154
Burgos	1.753	-98	-5,29	1.851	-452	-20,50	2.205
León	2.389	-185	-7,19	2.574	-503	-17,39	2.892
Palencia	979	-49	-4,77	1.028	-232	-19,16	1.211
Salamanca	2.110	-161	-7,09	2.271	-327	-13,42	2.437
Segovia	680	-102	-13,04	782	-185	-21,39	865
Soria	423	-49	-10,38	472	-124	-22,67	547
Valladolid	2.986	-283	-8,66	3.269	-417	-12,25	3.403
Zamora	893	-141	-13,64	1.034	-219	-19,69	1.112
CASTILLA Y LEÓN	13.180	-1.191	-8,29	14.371	-2.646	-16,72	15.826
Barcelona	23.291	-3.836	-14,14	27.127	-7.544	-24,47	30.835
Girona	2.943	-901	-23,44	3.844	-1.295	-30,56	4.238
Lleida	1.726	-285	-14,17	2.011	-177	-9,30	1.903
Tarragona	3.905	-872	-18,25	4.777	-1.294	-24,89	5.199
CATALUÑA	31.865	-5.894	-15,61	37.759	-10.310	-24,45	42.175

JUNIO 2021

PARO REGISTRADO POR COMUNIDADES AUTÓNOMAS Y PROVINCIAS JÓVENES DE 16 A 29 AÑOS - VARONES

Comunidades Autónomas, Provincias	Junio	Variación Mensual			Variación Anual		
	2021	Mayo 2021		Junio 2020			
	Dato	Absoluta	Relativa	Dato	Absoluta	Relativa	Dato
Alicante-Alacant	13.603	-1.264	-8,50	14.867	-3.878	-22,18	17.481
Castellón-Castelló	3.439	-399	-10,40	3.838	-2.040	-37,23	5.479
Valencia-València	18.282	-627	-3,32	18.909	-5.368	-22,70	23.650
COMUNITAT VALENCIANA	35.324	-2.290	-6,09	37.614	-11.286	-24,21	46.610
Badajoz	5.630	-124	-2,16	5.754	-634	-10,12	6.264
Cáceres	2.967	-61	-2,01	3.028	-635	-17,63	3.602
EXTREMADURA	8.597	-185	-2,11	8.782	-1.269	-12,86	9.866
A Coruña	3.159	-293	-8,49	3.452	-1.883	-37,35	5.042
Lugo	843	-41	-4,64	884	-486	-36,57	1.329
Ourense	1.049	-69	-6,17	1.118	-421	-28,64	1.470
Pontevedra	3.278	-265	-7,48	3.543	-1.436	-30,46	4.714
GALICIA	8.329	-668	-7,42	8.997	-4.226	-33,66	12.555
MADRID, COMUNIDAD DE	33.496	-2.210	-6,19	35.706	-854	-2,49	34.350
MURCIA, REGIÓN DE	10.070	-242	-2,35	10.312	-296	-2,86	10.366
NAVARRA, COM. FORAL DE	3.290	-386	-10,50	3.676	-955	-22,50	4.245
Araba/Álava	1.520	-102	-6,29	1.622	-810	-34,76	2.330
Bizkaia	5.421	-155	-2,78	5.576	-2.069	-27,62	7.490
Gipuzkoa	2.790	-173	-5,84	2.963	-1.417	-33,68	4.207
PAÍS VASCO	9.731	-430	-4,23	10.161	-4.296	-30,63	14.027
RIOJA, LA	1.217	-67	-5,22	1.284	-202	-14,24	1.419
CEUTA	1.240	-99	-7,39	1.339	-71	-5,42	1.311
MELILLA	731	-126	-14,70	857	-248	-25,33	979
TOTAL ESTATAL	293.982	-29.984	-9,26	323.966	-58.437	-16,58	352.419

Fuente: Elaboración propia a partir de datos del Servicio Público de Empleo Estatal,
ESTADÍSTICA DE DEMANDANTES DE EMPLEO, PUESTOS DE TRABAJO Y COLOCACIONES

JUNIO 2021

PARO REGISTRADO POR COMUNIDADES AUTÓNOMAS Y PROVINCIAS JÓVENES DE 16 A 29 AÑOS - MUJERES

Comunidades Autónomas, Provincias	Junio	Variación Mensual			Variación Anual		
	2021	Mayo 2021		Junio 2020			
	<i>Dato</i>	<i>Absoluta</i>	<i>Relativa</i>	<i>Dato</i>	<i>Absoluta</i>	<i>Relativa</i>	<i>Dato</i>
Almería	7.647	-447	-5,52	8.094	-1.045	-12,02	8.692
Cádiz	14.904	-2.260	-13,17	17.164	-3.130	-17,36	18.034
Córdoba	8.738	-665	-7,07	9.403	-2.030	-18,85	10.768
Granada	10.812	-1.334	-10,98	12.146	-1.929	-15,14	12.741
Huelva	5.290	+549	+11,58	4.741	-954	-15,28	6.244
Jaén	6.912	-700	-9,20	7.612	-1.887	-21,45	8.799
Málaga	16.185	-2.697	-14,28	18.882	-3.463	-17,63	19.648
Sevilla	21.597	-1.471	-6,38	23.068	-3.560	-14,15	25.157
ANDALUCÍA	92.085	-9.025	-8,93	101.110	-17.998	-16,35	110.083
Huesca	1.158	-84	-6,76	1.242	-5	-0,43	1.163
Teruel	803	-65	-7,49	868	+43	+5,66	760
Zaragoza	5.826	-368	-5,94	6.194	-341	-5,53	6.167
ARAGÓN	7.787	-517	-6,23	8.304	-303	-3,75	8.090
ASTURIAS, PRINCIPADO DE	5.283	-985	-15,71	6.268	-821	-13,45	6.104
BALEARS, ILLES	6.542	-2.184	-25,03	8.726	-2.853	-30,37	9.395
Las Palmas	12.179	-270	-2,17	12.449	+3	+0,02	12.176
Santa Cruz de Tenerife	10.715	-268	-2,44	10.983	-61	-0,57	10.776
CANARIAS	22.894	-538	-2,30	23.432	-58	-0,25	22.952
CANTABRIA	2.911	-354	-10,84	3.265	-632	-17,84	3.543
Albacete	3.035	-106	-3,37	3.141	-437	-12,59	3.472
Ciudad Real	5.122	-200	-3,76	5.322	-500	-8,89	5.622
Cuenca	1.219	-100	-7,58	1.319	-76	-5,87	1.295
Guadalajara	1.530	-48	-3,04	1.578	-126	-7,61	1.656
Toledo	5.920	-402	-6,36	6.322	-602	-9,23	6.522
CASTILLA-LA MANCHA	16.826	-856	-4,84	17.682	-1.741	-9,38	18.567
Ávila	1.009	-53	-4,99	1.062	-134	-11,72	1.143
Burgos	1.757	-157	-8,20	1.914	-282	-13,83	2.039
León	2.629	-139	-5,02	2.768	-394	-13,03	3.023
Palencia	971	-53	-5,18	1.024	-136	-12,29	1.107
Salamanca	2.323	-126	-5,14	2.449	-482	-17,18	2.805
Segovia	712	-68	-8,72	780	-139	-16,33	851
Soria	450	-48	-9,64	498	-75	-14,29	525
Valladolid	3.218	-165	-4,88	3.383	-292	-8,32	3.510
Zamora	1.040	-63	-5,71	1.103	-158	-13,19	1.198
CASTILLA Y LEÓN	14.109	-872	-5,82	14.981	-2.092	-12,91	16.201
Barcelona	23.291	-2.788	-10,69	26.079	-7.780	-25,04	31.071
Girona	3.108	-682	-17,99	3.790	-1.160	-27,18	4.268
Lleida	1.923	-206	-9,68	2.129	-296	-13,34	2.219
Tarragona	4.282	-785	-15,49	5.067	-1.447	-25,26	5.729
CATALUÑA	32.604	-4.461	-12,04	37.065	-10.683	-24,68	43.287

JUNIO 2021

PARO REGISTRADO POR COMUNIDADES AUTÓNOMAS Y PROVINCIAS JÓVENES DE 16 A 29 AÑOS - MUJERES

Comunidades Autónomas, Provincias	Junio 2021	Variación Mensual Mayo 2021			Variación Anual Junio 2020		
	<i>Dato</i>	<i>Absoluta</i>	<i>Relativa</i>	<i>Dato</i>	<i>Absoluta</i>	<i>Relativa</i>	<i>Dato</i>
Alicante-Alacant	14.274	-957	-6,28	15.231	-3.797	-21,01	18.071
Castellón-Castelló	4.134	-288	-6,51	4.422	-1.559	-27,38	5.693
Valencia-València	19.417	-394	-1,99	19.811	-4.912	-20,19	24.329
COMUNITAT VALENCIANA	37.825	-1.639	-4,15	39.464	-10.268	-21,35	48.093
Badajoz	7.120	+139	+1,99	6.981	-666	-8,55	7.786
Cáceres	3.557	+87	+2,51	3.470	-460	-11,45	4.017
EXTREMADURA	10.677	+226	+2,16	10.451	-1.126	-9,54	11.803
A Coruña	3.889	-315	-7,49	4.204	-1.615	-29,34	5.504
Lugo	1.048	-57	-5,16	1.105	-490	-31,86	1.538
Ourense	1.148	-66	-5,44	1.214	-466	-28,87	1.614
Pontevedra	3.567	-339	-8,68	3.906	-1.536	-30,10	5.103
GALICIA	9.652	-777	-7,45	10.429	-4.107	-29,85	13.759
MADRID, COMUNIDAD DE	35.798	-1.270	-3,43	37.068	-1.566	-4,19	37.364
MURCIA, REGIÓN DE	11.835	-216	-1,79	12.051	-613	-4,92	12.448
NAVARRA, COM. FORAL DE	3.768	-382	-9,20	4.150	-510	-11,92	4.278
Araba/Álava	1.715	+0	+0,00	1.715	-843	-32,96	2.558
Bizkaia	5.742	+264	+4,82	5.478	-1.720	-23,05	7.462
Gipuzkoa	2.783	+49	+1,79	2.734	-1.069	-27,75	3.852
PAÍS VASCO	10.240	+313	+3,15	9.927	-3.632	-26,18	13.872
RIOJA, LA	1.492	-47	-3,05	1.539	-44	-2,86	1.536
CEUTA	1.583	-49	-3,00	1.632	-62	-3,77	1.645
MELILLA	1.019	-74	-6,77	1.093	-337	-24,85	1.356
TOTAL ESTATAL	324.930	-23.707	-6,80	348.637	-59.446	-15,47	384.376

Fuente: Elaboración propia a partir de datos del Servicio Público de Empleo Estatal,
ESTADÍSTICA DE DEMANDANTES DE EMPLEO, PUESTOS DE TRABAJO Y COLOCACIONES

JUNIO 2021

DISTRIBUCIÓN DEL PARO REGISTRADO SEGÚN ESTUDIOS TERMINADOS, SEXO Y GRUPOS DE EDADES JÓVENES

Sexo y Estudios Terminados	TOTAL	TOTAL	TOTAL	Grupos de Edades		
		16-29	16-24	16-19	20-24	25-29
AMBOS SEXOS						
TOTAL	3.614.339	618.912	299.337	78.349	220.988	319.575
Sin Estudios	1,94%	1,74%	1,90%	2,19%	1,80%	1,59%
<i>ESTUDIOS PRIMARIOS</i>						
- Incompletos	13,37%	12,80%	15,02%	17,98%	13,97%	10,73%
- Completos	10,10%	10,94%	12,51%	14,14%	11,93%	9,47%
<i>ESTUDIOS SECUNDARIOS</i>						
- Programas FP	7,25%	7,87%	7,10%	4,55%	8,00%	8,59%
- Educación General	52,72%	51,31%	55,89%	60,82%	54,14%	47,03%
<i>EST. POSTSECUNDARIOS</i>						
- Técnico Prof. Superior	5,88%	6,43%	4,33%	0,29%	5,77%	8,39%
- Primer ciclo	2,46%	0,15%	0,05%	0,00%	0,07%	0,24%
- Segundo y tercer ciclo	6,19%	8,70%	3,17%	0,03%	4,28%	13,89%
- Otros	0,07%	0,06%	0,03%	0,009%	0,04%	0,08%
VARONES						
TOTAL	1.491.729	293.982	154.960	44.409	110.551	139.022
Sin Estudios	1,86%	1,68%	1,91%	2,33%	1,74%	1,42%
<i>ESTUDIOS PRIMARIOS</i>						
- Incompletos	14,45%	13,18%	15,27%	18,18%	14,11%	10,85%
- Completos	10,79%	11,54%	13,01%	14,58%	12,39%	9,90%
<i>ESTUDIOS SECUNDARIOS</i>						
- Programas FP	5,99%	7,75%	6,94%	4,09%	8,08%	8,65%
- Educación General	55,14%	53,64%	57,16%	60,53%	55,80%	49,71%
<i>EST. POSTSECUNDARIOS</i>						
- Técnico Prof. Superior	5,07%	6,05%	3,89%	0,25%	5,35%	8,46%
- Primer ciclo	1,61%	0,10%	0,04%	0,005%	0,05%	0,16%
- Segundo y tercer ciclo	5,02%	6,01%	1,74%	0,02%	2,43%	10,78%
- Otros	0,06%	0,05%	0,03%	0,011%	0,04%	0,07%
MUJERES						
TOTAL	2.122.610	324.930	144.377	33.940	110.437	180.553
Sin Estudios	2,00%	1,80%	1,89%	2,00%	1,86%	1,72%
<i>ESTUDIOS PRIMARIOS</i>						
- Incompletos	12,62%	12,46%	14,74%	17,71%	13,83%	10,63%
- Completos	9,62%	10,39%	11,97%	13,55%	11,48%	9,14%
<i>ESTUDIOS SECUNDARIOS</i>						
- Programas FP	8,14%	7,97%	7,26%	5,15%	7,91%	8,54%
- Educación General	51,02%	49,21%	54,53%	61,20%	52,48%	44,96%
<i>EST. POSTSECUNDARIOS</i>						
- Técnico Prof. Superior	6,46%	6,77%	4,81%	0,35%	6,18%	8,33%
- Primer ciclo	3,06%	0,20%	0,07%	0,00%	0,09%	0,31%
- Segundo y tercer ciclo	7,00%	11,13%	4,69%	0,03%	6,13%	16,28%
- Otros	0,08%	0,06%	0,04%	0,01%	0,04%	0,08%

Fuente: Elaboración propia a partir de datos del Servicio Público de Empleo Estatal,
ESTADÍSTICA DE DEMANDANTES DE EMPLEO, PUESTOS DE TRABAJO Y COLOCACIONES

JUNIO 2021

PARO REGISTRADO SEGÚN SEXO Y ESTUDIOS TERMINADOS

JÓVENES DE 16 A 29 AÑOS

Sexo y Estudios Terminados	Junio 2021	Variación Mensual Mayo 2021			Variación Anual Junio 2020		
	Dato	Absoluta	Relativa	Dato	Absoluta	Relativa	Dato
AMBOS SEXOS							
TOTAL	618.912	-53.691	-7,98	672.603	-117.883	-16,00	736.795
Sin Estudios	10.769	-205	-1,87	10.974	-368	-3,30	11.137
<i>ESTUDIOS PRIMARIOS</i>							
- Incompletos	79.232	-7.214	-8,35	86.446	-6.125	-7,18	85.357
- Completos	67.700	-4.555	-6,30	72.255	-3.958	-5,52	71.658
<i>ESTUDIOS SECUNDARIOS</i>							
- Programas FP	48.698	-6.243	-11,36	54.941	-13.781	-22,06	62.479
- Educación General	317.589	-31.260	-8,96	348.849	-60.146	-15,92	377.735
<i>EST. POSTSECUNDARIOS</i>							
- Técnico Prof. Superior	39.789	-3.448	-7,97	43.237	-11.704	-22,73	51.493
- Primer ciclo	939	+3	+0,32	936	-1.867	-66,54	2.806
- Segundo y tercer ciclo	53.850	-755	-1,38	54.605	-19.841	-26,92	73.691
- Otros	346	-14	-3,89	360	-93	-21,18	439
VARONES							
TOTAL	293.982	-29.984	-9,26	323.966	-58.437	-16,58	352.419
Sin Estudios	4.932	-33	-0,66	4.965	-152	-2,99	5.084
<i>ESTUDIOS PRIMARIOS</i>							
- Incompletos	38.752	-3.869	-9,08	42.621	-3.699	-8,71	42.451
- Completos	33.929	-2.571	-7,04	36.500	-1.958	-5,46	35.887
<i>ESTUDIOS SECUNDARIOS</i>							
- Programas FP	22.788	-3.070	-11,87	25.858	-7.718	-25,30	30.506
- Educación General	157.682	-17.610	-10,05	175.292	-33.321	-17,45	191.003
<i>EST. POSTSECUNDARIOS</i>							
- Técnico Prof. Superior	17.795	-1.920	-9,74	19.715	-5.106	-22,30	22.901
- Primer ciclo	281	-5	-1,75	286	-415	-59,63	696
- Segundo y tercer ciclo	17.680	-900	-4,84	18.580	-6.046	-25,48	23.726
- Otros	143	-6	-4,03	149	-22	-13,33	165
MUJERES							
TOTAL	324.930	-23.707	-6,80	348.637	-59.446	-15,47	384.376
Sin Estudios	5.837	-172	-2,86	6.009	-216	-3,57	6.053
<i>ESTUDIOS PRIMARIOS</i>							
- Incompletos	40.480	-3.345	-7,63	43.825	-2.426	-5,65	42.906
- Completos	33.771	-1.984	-5,55	35.755	-2.000	-5,59	35.771
<i>ESTUDIOS SECUNDARIOS</i>							
- Programas FP	25.910	-3.173	-10,91	29.083	-6.063	-18,96	31.973
- Educación General	159.907	-13.650	-7,86	173.557	-26.825	-14,37	186.732
<i>EST. POSTSECUNDARIOS</i>							
- Técnico Prof. Superior	21.994	-1.528	-6,50	23.522	-6.598	-23,08	28.592
- Primer ciclo	658	+8	+1,23	650	-1.452	-68,82	2.110
- Segundo y tercer ciclo	36.170	+145	+0,40	36.025	-13.795	-27,61	49.965
- Otros	203	-8	-3,79	211	-71	-25,91	274

JUNIO 2021

DISTRIBUCIÓN DEL PARO REGISTRADO SEGÚN DURACIÓN DE LA DEMANDA, SEXO Y GRUPOS DE EDADES JÓVENES

Sexo y Duración de la demanda	TOTAL	TOTAL 16-29	TOTAL 16-24	Grupos de Edades		
				16-19	20-24	25-29
AMBOS SEXOS						
TOTAL	3.614.339	618.912	299.337	78.349	220.988	319.575
Menor o igual a 7 días	2,06%	3,54%	3,85%	4,14%	3,75%	3,25%
Entre 7 y 15 días	2,27%	3,89%	4,30%	4,75%	4,14%	3,50%
Entre 15 y 30 días	3,44%	5,73%	6,19%	6,67%	6,01%	5,30%
Entre 1 y 3 meses	8,39%	13,06%	13,76%	16,58%	12,77%	12,41%
Entre 3 y 6 meses	9,59%	13,42%	13,92%	15,55%	13,35%	12,95%
Entre 6 y 9 meses	8,29%	11,56%	12,03%	13,10%	11,65%	11,11%
Entre 9 y 12 meses	7,10%	9,93%	10,81%	12,01%	10,38%	9,11%
Entre 12 y 18 meses	18,28%	20,77%	19,40%	16,35%	20,48%	22,05%
Entre 18 y 24 meses	11,08%	9,14%	8,62%	7,32%	9,08%	9,63%
Más de 24 meses	29,51%	8,96%	7,12%	3,55%	8,38%	10,69%
VARONES						
TOTAL	1.491.729	293.982	154.960	44.409	110.551	139.022
Menor o igual a 7 días	2,26%	3,49%	3,81%	4,20%	3,65%	3,15%
Entre 7 y 15 días	2,69%	4,07%	4,39%	4,86%	4,20%	3,72%
Entre 15 y 30 días	4,13%	6,13%	6,35%	6,70%	6,21%	5,87%
Entre 1 y 3 meses	9,98%	14,12%	14,52%	16,75%	13,62%	13,68%
Entre 3 y 6 meses	10,98%	14,11%	14,37%	15,38%	13,97%	13,82%
Entre 6 y 9 meses	9,11%	11,84%	12,08%	13,12%	11,66%	11,57%
Entre 9 y 12 meses	7,45%	9,92%	10,65%	12,00%	10,11%	9,10%
Entre 12 y 18 meses	18,64%	20,27%	19,11%	16,33%	20,24%	21,56%
Entre 18 y 24 meses	10,22%	8,41%	8,28%	7,24%	8,69%	8,57%
Más de 24 meses	24,53%	7,63%	6,44%	3,43%	7,65%	8,96%
MUJERES						
TOTAL	2.122.610	324.930	144.377	33.940	110.437	180.553
Menor o igual a 7 días	1,92%	3,58%	3,89%	4,05%	3,85%	3,33%
Entre 7 y 15 días	1,97%	3,71%	4,20%	4,60%	4,08%	3,32%
Entre 15 y 30 días	2,95%	5,37%	6,01%	6,63%	5,82%	4,86%
Entre 1 y 3 meses	7,26%	12,11%	12,95%	16,35%	11,91%	11,43%
Entre 3 y 6 meses	8,61%	12,79%	13,44%	15,77%	12,72%	12,27%
Entre 6 y 9 meses	7,72%	11,30%	11,98%	13,06%	11,64%	10,77%
Entre 9 y 12 meses	6,85%	9,94%	10,98%	12,02%	10,65%	9,12%
Entre 12 y 18 meses	18,02%	21,22%	19,71%	16,38%	20,73%	22,43%
Entre 18 y 24 meses	11,69%	9,80%	8,99%	7,43%	9,47%	10,46%
Más de 24 meses	33,02%	10,17%	7,85%	3,71%	9,12%	12,02%

Fuente: Elaboración propia a partir de datos del Servicio Público de Empleo Estatal,
ESTADÍSTICA DE DEMANDANTES DE EMPLEO, PUESTOS DE TRABAJO Y COLOCACIONES

JUNIO 2021

PARO REGISTRADO SEGÚN SEXO Y DURACIÓN DE LA DEMANDA JÓVENES DE 16 A 29 AÑOS

Sexo y Duración de la demanda	Junio 2021	Variación Mensual Mayo 2021			Variación Anual Junio 2020		
	Dato	Absoluta	Relativa	Dato	Absoluta	Relativa	Dato
AMBOS SEXOS							
TOTAL	618.912	-53.691	-7,98	672.603	-117.883	-16,00	736.795
Menor o igual a 7 días	21.909	+4.840	+28,36	17.069	+1.373	+6,69	20.536
Entre 7 y 15 días	24.045	+6.408	+36,33	17.637	-3.048	-11,25	27.093
Entre 15 y 30 días	35.447	+8.302	+30,58	27.145	-23.296	-39,66	58.743
Entre 1 y 3 meses	80.847	-40	-0,05	80.887	-50.168	-38,29	131.015
Entre 3 y 6 meses	83.045	-19.572	-19,07	102.617	-164.597	-66,47	247.642
Entre 6 y 9 meses	71.531	-28.183	-28,26	99.714	-25.796	-26,50	97.327
Entre 9 y 12 meses	61.471	-10.883	-15,04	72.354	+5.735	+10,29	55.736
Entre 12 y 18 meses	128.545	-14.617	-10,21	143.162	+87.988	+216,95	40.557
Entre 18 y 24 meses	56.593	-418	-0,73	57.011	+34.836	+160,11	21.757
Más de 24 meses	55.479	+472	+0,86	55.007	+19.090	+52,46	36.389
VARONES							
TOTAL	293.982	-29.984	-9,26	323.966	-58.437	-16,58	352.419
Menor o igual a 7 días	10.274	+1.326	+14,82	8.948	-326	-3,08	10.600
Entre 7 y 15 días	11.977	+2.653	+28,45	9.324	-2.032	-14,50	14.009
Entre 15 y 30 días	18.008	+3.851	+27,20	14.157	-12.383	-40,75	30.391
Entre 1 y 3 meses	41.506	-361	-0,86	41.867	-25.719	-38,26	67.225
Entre 3 y 6 meses	41.489	-10.179	-19,70	51.668	-78.626	-65,46	120.115
Entre 6 y 9 meses	34.799	-14.564	-29,50	49.363	-10.956	-23,94	45.755
Entre 9 y 12 meses	29.157	-5.904	-16,84	35.061	+4.451	+18,02	24.706
Entre 12 y 18 meses	59.593	-6.878	-10,35	66.471	+42.977	+258,65	16.616
Entre 18 y 24 meses	24.738	-92	-0,37	24.830	+16.060	+185,07	8.678
Más de 24 meses	22.441	+164	+0,74	22.277	+8.117	+56,67	14.324
MUJERES							
TOTAL	324.930	-23.707	-6,80	348.637	-59.446	-15,47	384.376
Menor o igual a 7 días	11.635	+3.514	+43,27	8.121	+1.699	+17,10	9.936
Entre 7 y 15 días	12.068	+3.755	+45,17	8.313	-1.016	-7,77	13.084
Entre 15 y 30 días	17.439	+4.451	+34,27	12.988	-10.913	-38,49	28.352
Entre 1 y 3 meses	39.341	+321	+0,82	39.020	-24.449	-38,33	63.790
Entre 3 y 6 meses	41.556	-9.393	-18,44	50.949	-85.971	-67,41	127.527
Entre 6 y 9 meses	36.732	-13.619	-27,05	50.351	-14.840	-28,78	51.572
Entre 9 y 12 meses	32.314	-4.979	-13,35	37.293	+1.284	+4,14	31.030
Entre 12 y 18 meses	68.952	-7.739	-10,09	76.691	+45.011	+188,01	23.941
Entre 18 y 24 meses	31.855	-326	-1,01	32.181	+18.776	+143,56	13.079
Más de 24 meses	33.038	+308	+0,94	32.730	+10.973	+49,73	22.065

Fuente: Elaboración propia a partir de datos del Servicio Público de Empleo Estatal,
ESTADÍSTICA DE DEMANDANTES DE EMPLEO, PUESTOS DE TRABAJO Y COLOCACIONES

EVOLUCIÓN DEL PARO REGISTRADO SEGÚN SEXO Y EDADES

	TOTAL 16 Y MÁS AÑOS			MENORES DE 30 AÑOS			30 Y MÁS AÑOS		
	TOTAL	Varones	Mujeres	TOTAL	Varones	Mujeres	TOTAL	Varones	Mujeres
ENERO 2008	3.128.963	1.576.467	1.552.496	810.280	457.739	352.541	2.318.683	1.118.728	1.199.955
FEBRERO 2008	2.989.269	1.447.780	1.541.489	789.336	431.674	357.662	2.199.933	1.016.106	1.183.827
MARZO 2008	2.818.026	1.335.865	1.482.161	735.869	395.841	340.028	2.082.157	940.024	1.142.133
ABRIL 2008	2.625.368	1.218.732	1.406.636	663.328	352.315	311.013	1.962.040	866.417	1.095.623
MAYO 2008	2.530.001	1.162.191	1.367.810	617.940	324.956	292.984	1.912.061	837.235	1.074.826
JUNIO 2008	2.426.916	1.086.102	1.340.814	584.838	302.847	281.991	1.842.078	783.255	1.058.823
JULIO 2008	2.390.424	1.051.418	1.339.006	579.577	295.939	283.638	1.810.847	755.479	1.055.368
AGOSTO 2008	2.353.575	1.019.759	1.333.816	575.378	287.327	288.051	1.778.197	732.432	1.045.765
SEPTIEMBRE 2008	2.338.517	996.715	1.341.802	574.685	282.274	292.411	1.763.832	714.441	1.049.391
OCTUBRE 2008	2.300.975	968.485	1.332.490	564.351	273.113	291.238	1.736.624	695.372	1.041.252
NOVIEMBRE 2008	2.315.331	964.233	1.351.098	571.637	272.700	298.937	1.743.694	691.533	1.052.161
DICIEMBRE 2008	2.261.925	935.597	1.326.328	555.768	263.059	292.709	1.706.157	672.538	1.033.619
ENERO 2009	3.327.801	1.673.235	1.654.566	873.735	488.932	384.803	2.454.066	1.184.303	1.269.763
FEBRERO 2009	3.481.859	1.755.969	1.725.890	924.195	515.573	408.622	2.557.664	1.240.396	1.317.268
MARZO 2009	3.605.402	1.821.150	1.784.252	962.428	535.898	426.530	2.642.974	1.285.252	1.357.722
ABRIL 2009	3.644.880	1.843.806	1.801.074	962.228	535.782	426.446	2.682.652	1.308.024	1.374.628
MAYO 2009	3.620.139	1.821.607	1.798.532	938.721	520.520	418.201	2.681.418	1.301.087	1.380.331
JUNIO 2009	3.564.889	1.783.180	1.781.709	896.065	496.228	399.837	2.668.824	1.286.952	1.381.872
JULIO 2009	3.544.095	1.769.542	1.774.553	875.215	480.679	394.536	2.668.880	1.288.863	1.380.017
AGOSTO 2009	3.629.080	1.817.405	1.811.675	895.230	488.081	407.149	2.733.850	1.329.324	1.404.526
SEPTIEMBRE 2009	3.709.447	1.851.361	1.858.086	940.494	509.478	431.016	2.768.953	1.341.883	1.427.070
OCTUBRE 2009	3.808.353	1.904.527	1.903.826	972.066	527.658	444.408	2.836.287	1.376.869	1.459.418
NOVIEMBRE 2009	3.868.946	1.940.401	1.928.545	981.055	534.379	446.676	2.887.891	1.406.022	1.481.869
DICIEMBRE 2009	3.923.603	2.012.536	1.911.067	969.578	538.218	431.360	2.954.025	1.474.318	1.479.707
ENERO 2014	4.814.435	2.337.410	2.477.025	911.485	456.877	454.608	3.902.950	1.880.533	2.022.417
FEBRERO 2014	4.812.486	2.334.622	2.477.864	911.264	457.638	453.626	3.901.222	1.876.984	2.024.238
MARZO 2014	4.795.866	2.320.687	2.475.179	909.489	456.716	452.773	3.886.377	1.863.971	2.022.406
ABRIL 2014	4.684.301	2.262.612	2.421.689	872.351	437.419	434.932	3.811.950	1.825.193	1.986.757
MAYO 2014	4.572.385	2.188.342	2.384.043	846.804	421.412	425.392	3.725.581	1.766.930	1.958.651
JUNIO 2014	4.449.701	2.117.045	2.332.656	803.010	399.823	403.187	3.646.691	1.717.222	1.929.469
JULIO 2014	4.419.860	2.094.322	2.325.538	805.019	398.520	406.499	3.614.841	1.695.802	1.919.039
AGOSTO 2014	4.427.930	2.099.835	2.328.095	802.416	393.886	408.530	3.625.514	1.705.949	1.919.565
SEPTIEMBRE 2014	4.447.650	2.095.768	2.351.882	834.290	408.182	426.108	3.613.360	1.687.586	1.925.774
OCTUBRE 2014	4.526.804	2.136.227	2.390.577	856.968	420.872	436.096	3.669.836	1.715.355	1.954.481
NOVIEMBRE 2014	4.512.116	2.120.210	2.391.906	850.722	418.026	432.696	3.661.394	1.702.184	1.959.210
DICIEMBRE 2014	4.447.711	2.112.508	2.335.203	804.413	399.183	405.230	3.643.298	1.713.325	1.929.973
ENERO 2015	4.525.691	2.137.837	2.387.854	818.447	404.541	413.906	3.707.244	1.733.296	1.973.948
FEBRERO 2015	4.512.153	2.117.980	2.394.173	822.455	405.003	417.452	3.689.698	1.712.977	1.976.721
MARZO 2015	4.451.939	2.080.784	2.371.155	816.452	402.280	414.172	3.635.487	1.678.504	1.956.983
ABRIL 2015	4.333.016	2.004.404	2.328.612	789.951	385.958	403.993	3.543.065	1.618.446	1.924.619
MAYO 2015	4.215.031	1.931.160	2.283.871	766.608	372.231	394.377	3.448.423	1.558.929	1.889.494
JUNIO 2015	4.120.304	1.877.698	2.242.606	720.262	349.291	370.971	3.400.042	1.528.407	1.871.635
JULIO 2015	4.046.276	1.834.143	2.212.133	698.369	334.909	363.460	3.347.907	1.499.234	1.848.673
AGOSTO 2015	4.067.955	1.845.268	2.222.687	703.144	333.435	369.709	3.364.811	1.511.833	1.852.978
SEPTIEMBRE 2015	4.094.042	1.849.241	2.244.801	738.827	350.816	388.011	3.355.215	1.498.425	1.856.790
OCTUBRE 2015	4.176.369	1.895.506	2.280.863	765.683	367.088	398.595	3.410.686	1.528.418	1.882.268
NOVIEMBRE 2015	4.149.298	1.872.500	2.276.798	758.446	363.144	395.302	3.390.852	1.509.356	1.881.496
DICIEMBRE 2015	4.093.508	1.875.235	2.218.273	718.980	348.949	370.031	3.374.528	1.526.286	1.848.242

EVOLUCIÓN DEL PARO REGISTRADO SEGÚN SEXO Y EDADES

	TOTAL 16 Y MÁS AÑOS			MENORES DE 30 AÑOS			30 Y MÁS AÑOS		
	TOTAL	Varones	Mujeres	TOTAL	Varones	Mujeres	TOTAL	Varones	Mujeres
ENERO 2018	3.476.528	1.475.479	2.001.049	586.359	273.217	313.142	2.890.169	1.202.262	1.687.907
FEBRERO 2018	3.470.248	1.472.370	1.997.878	594.433	277.561	316.872	2.875.815	1.194.809	1.681.006
MARZO 2018	3.422.551	1.454.120	1.968.431	584.436	273.825	310.611	2.838.115	1.180.295	1.657.820
ABRIL 2018	3.335.868	1.398.960	1.936.908	565.027	262.052	302.975	2.770.841	1.136.908	1.633.933
MAYO 2018	3.252.130	1.347.140	1.904.990	544.162	249.847	294.315	2.707.968	1.097.293	1.610.675
JUNIO 2018	3.162.162	1.295.352	1.866.810	514.664	235.425	279.239	2.647.498	1.059.927	1.587.571
JULIO 2018	3.135.021	1.279.579	1.855.442	509.068	230.489	278.579	2.625.953	1.049.090	1.576.863
AGOSTO 2018	3.182.068	1.306.994	1.875.074	523.366	235.488	287.878	2.658.702	1.071.506	1.587.196
SEPTIEMBRE 2018	3.202.509	1.313.151	1.889.358	550.165	250.870	299.295	2.652.344	1.062.281	1.590.063
OCTUBRE 2018	3.254.703	1.340.190	1.914.513	569.956	262.728	307.228	2.684.747	1.077.462	1.607.285
NOVIEMBRE 2018	3.252.867	1.342.941	1.909.926	560.931	260.315	300.616	2.691.936	1.082.626	1.609.310
DICIEMBRE 2018	3.202.297	1.337.244	1.865.053	532.455	249.261	283.194	2.669.842	1.087.983	1.581.859
ENERO 2019	3.285.761	1.360.448	1.925.313	559.369	260.014	299.355	2.726.392	1.100.434	1.625.958
FEBRERO 2019	3.289.040	1.360.225	1.928.815	570.795	266.288	304.507	2.718.245	1.093.937	1.624.308
MARZO 2019	3.255.084	1.338.897	1.916.187	561.915	262.250	299.665	2.693.169	1.076.647	1.616.522
ABRIL 2019	3.163.566	1.298.708	1.864.858	529.768	246.560	283.208	2.633.798	1.052.148	1.581.650
MAYO 2019	3.079.491	1.250.812	1.828.679	506.388	233.703	272.685	2.573.103	1.017.109	1.555.994
JUNIO 2019	3.015.686	1.218.056	1.797.630	479.748	221.056	258.692	2.535.938	997.000	1.538.938
JULIO 2019	3.011.433	1.216.487	1.794.946	476.679	217.590	259.089	2.534.754	998.897	1.535.857
AGOSTO 2019	3.065.804	1.247.538	1.818.266	495.321	224.326	270.995	2.570.483	1.023.212	1.547.271
SEPTIEMBRE 2019	3.079.711	1.250.720	1.828.991	520.061	238.329	281.732	2.559.650	1.012.391	1.547.259
OCTUBRE 2019	3.177.659	1.304.137	1.873.522	552.184	257.147	295.037	2.625.475	1.046.990	1.578.485
NOVIEMBRE 2019	3.198.184	1.317.686	1.880.498	552.637	259.454	293.183	2.645.547	1.058.232	1.587.315
DICIEMBRE 2019	3.163.605	1.328.396	1.835.209	523.906	249.015	274.891	2.639.699	1.079.381	1.560.318
ENERO 2020	3.253.853	1.356.980	1.896.873	550.162	260.306	289.856	2.703.691	1.096.674	1.607.017
FEBRERO 2020	3.246.047	1.349.975	1.896.072	556.046	263.084	292.962	2.690.001	1.086.891	1.603.110
MARZO 2020	3.548.312	1.528.942	2.019.370	629.299	300.926	328.373	2.919.013	1.228.016	1.690.997
ABRIL 2020	3.831.203	1.679.403	2.151.800	705.599	341.144	364.455	3.125.604	1.338.259	1.787.345
MAYO 2020	3.857.776	1.666.098	2.191.678	720.359	345.508	374.851	3.137.417	1.320.590	1.816.827
JUNIO 2020	3.862.883	1.646.965	2.215.918	736.795	352.419	384.376	3.126.088	1.294.546	1.831.542
JULIO 2020	3.773.034	1.595.448	2.177.586	696.085	331.281	364.804	3.076.949	1.264.167	1.812.782
AGOSTO 2020	3.802.814	1.604.901	2.197.913	708.689	334.852	373.837	3.094.125	1.270.049	1.824.076
SEPTIEMBRE 2020	3.776.485	1.594.691	2.181.794	715.968	341.135	374.833	3.060.517	1.253.556	1.806.961
OCTUBRE 2020	3.826.043	1.622.758	2.203.285	735.319	352.887	382.432	3.090.724	1.269.871	1.820.853
NOVIEMBRE 2020	3.851.312	1.629.058	2.222.254	742.416	354.839	387.577	3.108.896	1.274.219	1.834.677
DICIEMBRE 2020	3.888.137	1.663.016	2.225.121	737.829	355.773	382.056	3.150.308	1.307.243	1.843.065
ENERO 2021	3.964.353	1.690.978	2.273.375	748.626	360.309	388.317	3.215.727	1.330.669	1.885.058
FEBRERO 2021	4.008.789	1.704.010	2.304.779	763.462	366.414	397.048	3.245.327	1.337.596	1.907.731
MARZO 2021	3.949.640	1.671.541	2.278.099	740.095	355.783	384.312	3.209.545	1.315.758	1.893.787
ABRIL 2021	3.910.628	1.647.503	2.263.125	727.855	349.501	378.354	3.182.773	1.298.002	1.884.771
MAYO 2021	3.781.250	1.579.779	2.201.471	672.603	323.966	348.637	3.108.647	1.255.813	1.852.834
JUNIO 2021	3.614.339	1.491.729	2.122.610	618.912	293.982	324.930	2.995.427	1.197.747	1.797.680
JULIO 2021									
AGOSTO 2021									
SEPTIEMBRE 2021									
OCTUBRE 2021									
NOVIEMBRE 2021									
DICIEMBRE 2021									

Fuente: Elaboración propia a partir de datos del Servicio Público de Empleo Estatal,
DEMANDANTES DE EMPLEO, PARO, CONTRATOS Y PRESTACIONES POR DESEMPLEO

EVOLUCIÓN DE LA VARIACIÓN MENSUAL DEL PARO REGISTRADO SEGÚN SEXO Y EDADES

	TOTAL 16 Y MÁS AÑOS			MENORES DE 30 AÑOS			30 Y MÁS AÑOS		
	TOTAL	Varones	Mujeres	TOTAL	Varones	Mujeres	TOTAL	Varones	Mujeres
ENERO 2008	+4,67	+8,89	+0,71	+2,65	+6,04	-1,43	+5,40	+10,10	+1,36
FEBRERO 2008	+6,08	+8,38	+4,00	+7,27	+9,05	+5,19	+5,66	+8,09	+3,65
MARZO 2008	+7,34	+9,61	+5,37	+10,94	+12,35	+9,33	+6,12	+8,50	+4,25
ABRIL 2008	+3,77	+4,87	+2,84	+7,35	+8,42	+6,15	+2,61	+3,49	+1,93
MAYO 2008	+4,25	+7,01	+2,01	+5,66	+7,30	+3,90	+3,80	+6,89	+1,51
JUNIO 2008	+1,53	+3,30	+0,14	+0,91	+2,33	-0,58	+1,72	+3,68	+0,33
JULIO 2008	+1,57	+3,10	+0,39	+0,73	+3,00	-1,53	+1,84	+3,15	+0,92
AGOSTO 2008	+0,64	+2,31	-0,60	+0,12	+1,79	-1,49	+0,81	+2,52	-0,35
SEPTIEMBRE 2008	+1,63	+2,91	+0,70	+1,83	+3,35	+0,40	+1,57	+2,74	+0,78
OCTUBRE 2008	-0,62	+0,44	-1,38	-1,27	+0,15	-2,58	-0,41	+0,56	-1,04
NOVIEMBRE 2008	+2,36	+3,06	+1,87	+2,86	+3,66	+2,13	+2,20	+2,82	+1,79
DICIEMBRE 2008	+6,22	+5,70	+6,58	+8,47	+7,05	+9,78	+5,50	+5,18	+5,71
ENERO 2009	+6,35	+6,14	+6,57	+7,83	+6,81	+9,15	+5,84	+5,86	+5,82
FEBRERO 2009	+4,63	+4,94	+4,31	+5,78	+5,45	+6,19	+4,22	+4,74	+3,74
MARZO 2009	+3,55	+3,71	+3,38	+4,14	+3,94	+4,38	+3,34	+3,62	+3,07
ABRIL 2009	+1,09	+1,24	+0,94	-0,02	-0,02	-0,02	+1,50	+1,77	+1,25
MAYO 2009	-0,68	-1,20	-0,14	-2,44	-2,85	-1,93	-0,05	-0,53	+0,41
JUNIO 2009	-1,53	-2,11	-0,94	-4,54	-4,67	-4,39	-0,47	-1,09	+0,11
JULIO 2009	-0,58	-0,76	-0,40	-2,33	-3,13	-1,33	+0,00	+0,15	-0,13
AGOSTO 2009	+2,40	+2,70	+2,09	+2,29	+1,54	+3,20	+2,43	+3,14	+1,78
SEPTIEMBRE 2009	+2,21	+1,87	+2,56	+5,06	+4,38	+5,86	+1,28	+0,94	+1,61
OCTUBRE 2009	+2,67	+2,87	+2,46	+3,36	+3,57	+3,11	+2,43	+2,61	+2,27
NOVIEMBRE 2009	+1,59	+1,88	+1,30	+0,92	+1,27	+0,51	+1,82	+2,12	+1,54
DICIEMBRE 2009	+1,41	+3,72	-0,91	-1,17	+0,72	-3,43	+2,29	+4,86	-0,15
ENERO 2014	+2,41	+1,86	+2,93	+4,09	+3,25	+4,95	+2,02	+1,53	+2,48
FEBRERO 2014	-0,04	-0,12	+0,03	-0,02	+0,17	-0,22	-0,04	-0,19	+0,09
MARZO 2014	-0,35	-0,60	-0,11	-0,19	-0,20	-0,19	-0,38	-0,69	-0,09
ABRIL 2014	-2,33	-2,50	-2,16	-4,08	-4,23	-3,94	-1,92	-2,08	-1,76
MAYO 2014	-2,39	-3,28	-1,55	-2,93	-3,66	-2,19	-2,27	-3,19	-1,41
JUNIO 2014	-2,68	-3,26	-2,16	-5,17	-5,12	-5,22	-2,12	-2,81	-1,49
JULIO 2014	-0,67	-1,07	-0,31	+0,25	-0,33	+0,82	-0,87	-1,25	-0,54
AGOSTO 2014	+0,18	+0,26	+0,11	-0,32	-1,16	+0,50	+0,30	+0,60	+0,03
SEPTIEMBRE 2014	+0,45	-0,19	+1,02	+3,97	+3,63	+4,30	-0,34	-1,08	+0,32
OCTUBRE 2014	+1,78	+1,93	+1,65	+2,72	+3,11	+2,34	+1,56	+1,65	+1,49
NOVIEMBRE 2014	-0,32	-0,75	+0,06	-0,73	-0,68	-0,78	-0,23	-0,77	+0,24
DICIEMBRE 2014	-1,43	-0,36	-2,37	-5,44	-4,51	-6,35	-0,49	+0,65	-1,49
ENERO 2015	+1,75	+1,20	+2,25	+1,74	+1,34	+2,14	+1,76	+1,17	+2,28
FEBRERO 2015	-0,30	-0,93	+0,26	+0,49	+0,11	+0,86	-0,47	-1,17	+0,14
MARZO 2015	-1,33	-1,76	-0,96	-0,73	-0,67	-0,79	-1,47	-2,01	-1,00
ABRIL 2015	-2,67	-3,67	-1,79	-3,25	-4,06	-2,46	-2,54	-3,58	-1,65
MAYO 2015	-2,72	-3,65	-1,92	-2,95	-3,56	-2,38	-2,67	-3,68	-1,83
JUNIO 2015	-2,25	-2,77	-1,81	-6,05	-6,16	-5,93	-1,40	-1,96	-0,95
JULIO 2015	-1,80	-2,32	-1,36	-3,04	-4,12	-2,02	-1,53	-1,91	-1,23
AGOSTO 2015	+0,54	+0,61	+0,48	+0,68	-0,44	+1,72	+0,50	+0,84	+0,23
SEPTIEMBRE 2015	+0,64	+0,22	+0,99	+5,07	+5,21	+4,95	-0,29	-0,89	+0,21
OCTUBRE 2015	+2,01	+2,50	+1,61	+3,63	+4,64	+2,73	+1,65	+2,00	+1,37
NOVIEMBRE 2015	-0,65	-1,21	-0,18	-0,95	-1,07	-0,83	-0,58	-1,25	-0,04
DICIEMBRE 2015	-1,34	+0,15	-2,57	-5,20	-3,91	-6,39	-0,48	+1,12	-1,77

EVOLUCIÓN DE LA VARIACIÓN MENSUAL DEL PARO REGISTRADO SEGÚN SEXO Y EDADES

	TOTAL 16 Y MÁS AÑOS			MENORES DE 30 AÑOS			30 Y MÁS AÑOS		
	TOTAL	Varones	Mujeres	TOTAL	Varones	Mujeres	TOTAL	Varones	Mujeres
ENERO 2018	+1,87	+1,08	+2,46	+2,53	+1,73	+3,24	+1,73	+0,93	+2,31
FEBRERO 2018	-0,18	-0,21	-0,16	+1,38	+1,59	+1,19	-0,50	-0,62	-0,41
MARZO 2018	-1,37	-1,24	-1,47	-1,68	-1,35	-1,98	-1,31	-1,21	-1,38
ABRIL 2018	-2,53	-3,79	-1,60	-3,32	-4,30	-2,46	-2,37	-3,68	-1,44
MAYO 2018	-2,51	-3,70	-1,65	-3,69	-4,66	-2,86	-2,27	-3,48	-1,42
JUNIO 2018	-2,77	-3,84	-2,00	-5,42	-5,77	-5,12	-2,23	-3,41	-1,43
JULIO 2018	-0,86	-1,22	-0,61	-1,09	-2,10	-0,24	-0,81	-1,02	-0,67
AGOSTO 2018	+1,50	+2,14	+1,06	+2,81	+2,17	+3,34	+1,25	+2,14	+0,66
SEPTIEMBRE 2018	+0,64	+0,47	+0,76	+5,12	+6,53	+3,97	-0,24	-0,86	+0,18
OCTUBRE 2018	+1,63	+2,06	+1,33	+3,60	+4,73	+2,65	+1,22	+1,43	+1,08
NOVIEMBRE 2018	-0,06	+0,21	-0,24	-1,58	-0,92	-2,15	+0,27	+0,48	+0,13
DICIEMBRE 2018	-1,55	-0,42	-2,35	-5,08	-4,25	-5,80	-0,82	+0,49	-1,71
ENERO 2019	+2,61	+1,74	+3,23	+5,05	+4,31	+5,71	+2,12	+1,14	+2,79
FEBRERO 2019	+0,10	-0,02	+0,18	+2,04	+2,41	+1,72	-0,30	-0,59	-0,10
MARZO 2019	-1,03	-1,57	-0,65	-1,56	-1,52	-1,59	-0,92	-1,58	-0,48
ABRIL 2019	-2,81	-3,00	-2,68	-5,72	-5,98	-5,49	-2,20	-2,28	-2,16
MAYO 2019	-2,66	-3,69	-1,94	-4,41	-5,21	-3,72	-2,30	-3,33	-1,62
JUNIO 2019	-2,07	-2,62	-1,70	-5,26	-5,41	-5,13	-1,44	-1,98	-1,10
JULIO 2019	-0,14	-0,13	-0,15	-0,64	-1,57	+0,15	-0,05	+0,19	-0,20
AGOSTO 2019	+1,81	+2,55	+1,30	+3,91	+3,10	+4,60	+1,41	+2,43	+0,74
SEPTIEMBRE 2019	+0,45	+0,26	+0,59	+4,99	+6,24	+3,96	-0,42	-1,06	-0,00
OCTUBRE 2019	+3,18	+4,27	+2,43	+6,18	+7,90	+4,72	+2,57	+3,42	+2,02
NOVIEMBRE 2019	+0,65	+1,04	+0,37	+0,08	+0,90	-0,63	+0,76	+1,07	+0,56
DICIEMBRE 2019	-1,08	+0,81	-2,41	-5,20	-4,02	-6,24	-0,22	+2,00	-1,70
ENERO 2020	+2,85	+2,15	+3,36	+5,01	+4,53	+5,44	+2,42	+1,60	+2,99
FEBRERO 2020	-0,24	-0,52	-0,04	+1,07	+1,07	+1,07	-0,51	-0,89	-0,24
MARZO 2020	+9,31	+13,26	+6,50	+13,17	+14,38	+12,09	+8,51	+12,98	+5,48
ABRIL 2020	+7,97	+9,84	+6,56	+12,12	+13,36	+10,99	+7,08	+8,98	+5,70
MAYO 2020	+0,69	-0,79	+1,85	+2,09	+1,28	+2,85	+0,38	-1,32	+1,65
JUNIO 2020	+0,13	-1,15	+1,11	+2,28	+2,00	+2,54	-0,36	-1,97	+0,81
JULIO 2020	-2,33	-3,13	-1,73	-5,53	-6,00	-5,09	-1,57	-2,35	-1,02
AGOSTO 2020	+0,79	+0,59	+0,93	+1,81	+1,08	+2,48	+0,56	+0,47	+0,62
SEPTIEMBRE 2020	-0,69	-0,64	-0,73	+1,03	+1,88	+0,27	-1,09	-1,30	-0,94
OCTUBRE 2020	+1,31	+1,76	+0,99	+2,70	+3,44	+2,03	+0,99	+1,30	+0,77
NOVIEMBRE 2020	+0,66	+0,39	+0,86	+0,97	+0,55	+1,35	+0,59	+0,34	+0,76
DICIEMBRE 2020	+0,96	+2,08	+0,13	-0,62	+0,26	-1,42	+1,33	+2,59	+0,46
ENERO 2021	+1,96	+1,68	+2,17	+1,46	+1,27	+1,64	+2,08	+1,79	+2,28
FEBRERO 2021	+1,12	+0,77	+1,38	+1,98	+1,69	+2,25	+0,92	+0,52	+1,20
MARZO 2021	-1,48	-1,91	-1,16	-3,06	-2,90	-3,21	-1,10	-1,63	-0,73
ABRIL 2021	-0,99	-1,44	-0,66	-1,65	-1,77	-1,55	-0,83	-1,35	-0,48
MAYO 2021	-3,31	-4,11	-2,72	-7,59	-7,31	-7,85	-2,33	-3,25	-1,69
JUNIO 2021	-4,41	-5,57	-3,58	-7,98	-9,26	-6,80	-3,64	-4,62	-2,98
JULIO 2021									
AGOSTO 2021									
SEPTIEMBRE 2021									
OCTUBRE 2021									
NOVIEMBRE 2021									
DICIEMBRE 2021									

Fuente: Elaboración propia a partir de datos del Servicio Público de Empleo Estatal,
DEMANDANTES DE EMPLEO, PARO, CONTRATOS Y PRESTACIONES POR DESEMPLEO

EVOLUCIÓN DE LA VARIACIÓN ANUAL DEL PARO REGISTRADO SEGÚN SEXO Y EDADES

	TOTAL 16 Y MÁS AÑOS			MENORES DE 30 AÑOS			30 Y MÁS AÑOS		
	TOTAL	Varones	Mujeres	TOTAL	Varones	Mujeres	TOTAL	Varones	Mujeres
ENERO 2008	+46,93	+78,10	+24,76	+58,15	+86,28	+32,22	+43,38	+74,96	+22,72
FEBRERO 2008	+42,72	+73,58	+22,30	+54,23	+83,78	+29,16	+39,00	+69,59	+20,37
MARZO 2008	+37,56	+66,39	+18,98	+47,81	+76,62	+24,22	+34,27	+62,43	+17,50
ABRIL 2008	+30,14	+54,79	+14,36	+35,35	+60,53	+14,93	+28,47	+52,57	+14,20
MAYO 2008	+24,74	+45,31	+11,34	+27,76	+49,43	+10,05	+23,79	+43,77	+11,69
JUNIO 2008	+23,17	+43,78	+10,36	+26,14	+48,55	+8,55	+22,26	+42,02	+10,85
JULIO 2008	+21,60	+41,57	+9,47	+23,17	+44,60	+6,67	+21,10	+40,42	+10,25
AGOSTO 2008	+19,28	+37,09	+8,49	+21,62	+41,33	+6,77	+18,53	+35,50	+8,98
SEPTIEMBRE 2008	+15,59	+30,09	+6,75	+15,31	+32,10	+2,71	+15,68	+29,32	+7,93
OCTUBRE 2008	+11,73	+23,98	+4,24	+9,26	+23,79	-1,57	+12,55	+24,06	+5,99
NOVIEMBRE 2008	+11,57	+21,41	+5,47	+8,79	+20,47	-0,05	+12,51	+21,78	+7,15
DICIEMBRE 2008	+8,62	+15,61	+4,17	+5,21	+13,63	-1,37	+9,77	+16,41	+5,85
ENERO 2009	+47,12	+78,84	+24,75	+57,21	+85,86	+31,46	+43,84	+76,09	+22,85
FEBRERO 2009	+50,38	+82,11	+27,74	+61,68	+89,06	+36,69	+46,68	+79,37	+25,20
MARZO 2009	+56,69	+88,04	+33,90	+70,54	+96,22	+46,45	+52,19	+84,83	+30,39
ABRIL 2009	+55,86	+84,99	+34,23	+67,44	+89,81	+45,84	+52,09	+83,08	+30,99
MAYO 2009	+53,81	+78,63	+34,84	+63,15	+81,16	+45,18	+50,79	+77,64	+31,99
JUNIO 2009	+49,13	+69,60	+33,06	+54,61	+67,68	+40,97	+47,38	+70,35	+30,94
JULIO 2009	+46,03	+62,93	+32,35	+49,65	+58,72	+39,91	+44,88	+64,55	+30,34
AGOSTO 2009	+43,44	+56,38	+32,45	+44,87	+50,20	+38,97	+42,98	+58,78	+30,67
SEPTIEMBRE 2009	+41,29	+51,91	+32,09	+41,78	+44,61	+38,58	+41,13	+54,88	+30,25
OCTUBRE 2009	+35,14	+42,57	+28,45	+32,10	+33,30	+30,70	+36,22	+46,47	+27,78
NOVIEMBRE 2009	+29,43	+34,03	+25,11	+24,29	+23,79	+24,89	+31,27	+38,37	+25,18
DICIEMBRE 2009	+25,40	+27,66	+23,10	+19,66	+17,58	+22,36	+27,40	+31,79	+23,31
ENERO 2014	-3,34	-5,48	-1,23	-9,57	-11,42	-7,63	-1,76	-3,91	+0,33
FEBRERO 2014	-4,52	-6,75	-2,32	-11,63	-13,36	-9,82	-2,69	-4,98	-0,46
MARZO 2014	-4,75	-7,40	-2,13	-11,30	-13,33	-9,16	-3,08	-5,82	-0,41
ABRIL 2014	-6,11	-8,27	-4,00	-13,41	-14,96	-11,80	-4,26	-6,51	-2,10
MAYO 2014	-6,51	-9,03	-4,08	-12,54	-14,27	-10,75	-5,03	-7,68	-2,50
JUNIO 2014	-6,59	-9,24	-4,05	-11,52	-13,49	-9,47	-5,43	-8,19	-2,83
JULIO 2014	-7,22	-10,22	-4,34	-11,30	-13,78	-8,73	-6,26	-9,34	-3,36
AGOSTO 2014	-5,76	-8,26	-3,39	-8,00	-9,43	-6,57	-5,25	-7,98	-2,69
SEPTIEMBRE 2014	-5,86	-8,39	-3,48	-8,24	-9,66	-6,83	-5,29	-8,07	-2,71
OCTUBRE 2014	-5,91	-8,42	-3,55	-8,78	-10,37	-7,20	-5,22	-7,93	-2,70
NOVIEMBRE 2014	-6,17	-8,97	-3,54	-9,40	-11,33	-7,45	-5,39	-8,37	-2,63
DICIEMBRE 2014	-5,39	-7,94	-2,97	-8,14	-9,79	-6,45	-4,77	-7,50	-2,20
ENERO 2015	-6,00	-8,54	-3,60	-10,21	-11,46	-8,95	-5,01	-7,83	-2,40
FEBRERO 2015	-6,24	-9,28	-3,38	-9,75	-11,50	-7,97	-5,42	-8,74	-2,35
MARZO 2015	-7,17	-10,34	-4,20	-10,23	-11,92	-8,53	-6,46	-9,95	-3,23
ABRIL 2015	-7,50	-11,41	-3,84	-9,45	-11,76	-7,11	-7,05	-11,33	-3,13
MAYO 2015	-7,82	-11,75	-4,20	-9,47	-11,67	-7,29	-7,44	-11,77	-3,53
JUNIO 2015	-7,40	-11,31	-3,86	-10,30	-12,64	-7,99	-6,76	-11,00	-3,00
JULIO 2015	-9,07	-13,36	-5,17	-13,03	-16,24	-9,85	-8,19	-12,69	-4,19
AGOSTO 2015	-8,13	-12,12	-4,53	-12,37	-15,35	-9,50	-7,19	-11,38	-3,47
SEPTIEMBRE 2015	-7,95	-11,76	-4,55	-11,44	-14,05	-8,94	-7,14	-11,21	-3,58
OCTUBRE 2015	-7,74	-11,27	-4,59	-10,65	-12,78	-8,60	-7,06	-10,90	-3,69
NOVIEMBRE 2015	-8,04	-11,68	-4,81	-10,85	-13,13	-8,64	-7,39	-11,33	-3,97
DICIEMBRE 2015	-7,96	-11,23	-5,01	-10,62	-12,58	-8,69	-7,38	-10,92	-4,23

EVOLUCIÓN DE LA VARIACIÓN ANUAL DEL PARO REGISTRADO SEGÚN SEXO Y EDADES

	TOTAL 16 Y MÁS AÑOS			MENORES DE 30 AÑOS			30 Y MÁS AÑOS		
	TOTAL	Varones	Mujeres	TOTAL	Varones	Mujeres	TOTAL	Varones	Mujeres
ENERO 2018	-7,54	-10,87	-4,93	-8,56	-10,09	-7,18	-7,34	-11,04	-4,50
FEBRERO 2018	-7,48	-10,60	-5,04	-7,95	-9,50	-6,55	-7,38	-10,85	-4,75
MARZO 2018	-7,56	-10,01	-5,65	-8,16	-9,19	-7,24	-7,43	-10,20	-5,35
ABRIL 2018	-6,64	-9,56	-4,41	-5,42	-6,66	-4,32	-6,88	-10,20	-4,43
MAYO 2018	-6,04	-8,90	-3,91	-4,50	-5,61	-3,54	-6,34	-9,61	-3,97
JUNIO 2018	-5,97	-9,02	-3,73	-4,17	-5,69	-2,85	-6,31	-9,72	-3,88
JULIO 2018	-6,02	-9,10	-3,78	-5,13	-6,80	-3,69	-6,19	-9,59	-3,79
AGOSTO 2018	-5,92	-8,69	-3,89	-5,24	-6,40	-4,26	-6,05	-9,18	-3,82
SEPTIEMBRE 2018	-6,09	-8,78	-4,13	-6,68	-7,26	-6,18	-5,97	-9,12	-3,73
OCTUBRE 2018	-6,12	-8,54	-4,35	-6,70	-6,86	-6,57	-6,00	-8,94	-3,92
NOVIEMBRE 2018	-6,37	-8,37	-4,91	-7,68	-7,66	-7,70	-6,10	-8,54	-4,37
DICIEMBRE 2018	-6,17	-8,39	-4,51	-6,90	-7,19	-6,63	-6,02	-8,66	-4,11
ENERO 2019	-5,49	-7,80	-3,78	-4,60	-4,83	-4,40	-5,67	-8,47	-3,67
FEBRERO 2019	-5,22	-7,62	-3,46	-3,98	-4,06	-3,90	-5,48	-8,44	-3,37
MARZO 2019	-4,89	-7,92	-2,65	-3,85	-4,23	-3,52	-5,11	-8,78	-2,49
ABRIL 2019	-5,17	-7,17	-3,72	-6,24	-5,91	-6,52	-4,95	-7,46	-3,20
MAYO 2019	-5,31	-7,15	-4,01	-6,94	-6,46	-7,35	-4,98	-7,31	-3,39
JUNIO 2019	-4,63	-5,97	-3,71	-6,78	-6,10	-7,36	-4,21	-5,94	-3,06
JULIO 2019	-3,94	-4,93	-3,26	-6,36	-5,60	-7,00	-3,47	-4,78	-2,60
AGOSTO 2019	-3,65	-4,55	-3,03	-5,36	-4,74	-5,86	-3,32	-4,51	-2,52
SEPTIEMBRE 2019	-3,83	-4,75	-3,20	-5,47	-5,00	-5,87	-3,49	-4,70	-2,69
OCTUBRE 2019	-2,37	-2,69	-2,14	-3,12	-2,12	-3,97	-2,21	-2,83	-1,79
NOVIEMBRE 2019	-1,68	-1,88	-1,54	-1,48	-0,33	-2,47	-1,72	-2,25	-1,37
DICIEMBRE 2019	-1,21	-0,66	-1,60	-1,61	-0,10	-2,93	-1,13	-0,79	-1,36
ENERO 2020	-0,97	-0,25	-1,48	-1,65	+0,11	-3,17	-0,83	-0,34	-1,16
FEBRERO 2020	-1,31	-0,75	-1,70	-2,58	-1,20	-3,79	-1,04	-0,64	-1,31
MARZO 2020	+9,01	+14,19	+5,38	+11,99	+14,75	+9,58	+8,39	+14,06	+4,61
ABRIL 2020	+21,10	+29,31	+15,39	+33,19	+38,36	+28,69	+18,67	+27,19	+13,01
MAYO 2020	+25,27	+33,20	+19,85	+42,25	+47,84	+37,47	+21,93	+29,84	+16,76
JUNIO 2020	+28,09	+35,21	+23,27	+53,58	+59,43	+48,58	+23,27	+29,84	+19,01
JULIO 2020	+25,29	+31,15	+21,32	+46,03	+52,25	+40,80	+21,39	+26,56	+18,03
AGOSTO 2020	+24,04	+28,65	+20,88	+43,08	+49,27	+37,95	+20,37	+24,12	+17,89
SEPTIEMBRE 2020	+22,62	+27,50	+19,29	+37,67	+43,14	+33,05	+19,57	+23,82	+16,78
OCTUBRE 2020	+20,40	+24,43	+17,60	+33,17	+37,23	+29,62	+17,72	+21,29	+15,35
NOVIEMBRE 2020	+20,42	+23,63	+18,17	+34,34	+36,76	+32,20	+17,51	+20,41	+15,58
DICIEMBRE 2020	+22,90	+25,19	+21,25	+40,83	+42,87	+38,98	+19,34	+21,11	+18,12
ENERO 2021	+21,84	+24,61	+19,85	+36,07	+38,42	+33,97	+18,94	+21,34	+17,30
FEBRERO 2021	+23,50	+26,23	+21,56	+37,30	+39,28	+35,53	+20,64	+23,07	+19,00
MARZO 2021	+11,31	+9,33	+12,81	+17,61	+18,23	+17,04	+9,95	+7,15	+11,99
ABRIL 2021	+2,07	-1,90	+5,17	+3,15	+2,45	+3,81	+1,83	-3,01	+5,45
MAYO 2021	-1,98	-5,18	+0,45	-6,63	-6,23	-6,99	-0,92	-4,91	+1,98
JUNIO 2021	-6,43	-9,43	-4,21	-16,00	-16,58	-15,47	-4,18	-7,48	-1,85
JULIO 2021									
AGOSTO 2021									
SEPTIEMBRE 2021									
OCTUBRE 2021									
NOVIEMBRE 2021									
DICIEMBRE 2021									

Fuente: Elaboración propia a partir de datos del Servicio Público de Empleo Estatal,
DEMANDANTES DE EMPLEO, PARO, CONTRATOS Y PRESTACIONES POR DESEMPLEO

JUNIO 2021

**PORCENTAJES DE POBLACIÓN JOVEN EN EL PARO REGISTRADO
POR COMUNIDADES AUTÓNOMAS Y PROVINCIAS
JÓVENES DE 16 A 29 AÑOS - AMBOS SEXOS**

Comunidades Autónomas, Provincias	TOTAL 16y+ años	MENORES DE 30 AÑOS			
		TOTAL 16-29 años	% jov en cada Prov y CCAA	Distribución s/ Total	Distribución en CCAA
Almería	71.295	13.290	18,64%	2,15%	7,80%
Cádiz	160.495	27.784	17,31%	4,49%	16,30%
Córdoba	76.381	15.957	20,89%	2,58%	9,36%
Granada	94.495	19.815	20,97%	3,20%	11,62%
Huelva	55.856	10.096	18,08%	1,63%	5,92%
Jaén	55.452	12.659	22,83%	2,05%	7,43%
Málaga	173.020	30.597	17,68%	4,94%	17,95%
Sevilla	210.661	40.277	19,12%	6,51%	23,63%
ANDALUCÍA	897.655	170.475	18,99%	27,54%	100,00%
Huesca	10.294	2.339	22,72%	0,38%	15,82%
Teruel	6.254	1.474	23,57%	0,24%	9,97%
Zaragoza	59.030	10.968	18,58%	1,77%	74,20%
ARAGÓN	75.578	14.781	19,56%	2,39%	100,00%
ASTURIAS, PRINCIPADO DE	72.359	10.551	14,58%	1,70%	
BALEARS, ILLES	62.749	12.841	20,46%	2,07%	
Las Palmas	143.401	24.617	17,17%	3,98%	53,14%
Santa Cruz de Tenerife	131.074	21.708	16,56%	3,51%	46,86%
CANARIAS	274.475	46.325	16,88%	7,48%	100,00%
CANTABRIA	39.210	5.913	15,08%	0,96%	
Albacete	33.708	5.465	16,21%	0,88%	18,00%
Ciudad Real	48.490	9.096	18,76%	1,47%	29,97%
Cuenca	13.358	2.243	16,79%	0,36%	7,39%
Guadalajara	17.342	2.898	16,71%	0,47%	9,55%
Toledo	65.734	10.652	16,20%	1,72%	35,09%
CASTILLA-LA MANCHA	178.632	30.354	16,99%	4,90%	100,00%
Ávila	11.663	1.976	16,94%	0,32%	7,24%
Burgos	20.212	3.510	17,37%	0,57%	12,86%
León	30.102	5.018	16,67%	0,81%	18,39%
Palencia	9.563	1.950	20,39%	0,32%	7,15%
Salamanca	23.499	4.433	18,86%	0,72%	16,24%
Segovia	7.339	1.392	18,97%	0,22%	5,10%
Soria	3.991	873	21,87%	0,14%	3,20%
Valladolid	33.372	6.204	18,59%	1,00%	22,73%
Zamora	11.423	1.933	16,92%	0,31%	7,08%
CASTILLA Y LEÓN	151.164	27.289	18,05%	4,41%	100,00%
Barcelona	329.303	46.582	14,15%	7,53%	72,25%
Girona	41.380	6.051	14,62%	0,98%	9,39%
Lleida	22.598	3.649	16,15%	0,59%	5,66%
Tarragona	52.581	8.187	15,57%	1,32%	12,70%
CATALUÑA	445.862	64.469	14,46%	10,42%	100,00%

JUNIO 2021

**PORCENTAJES DE POBLACIÓN JOVEN EN EL PARO REGISTRADO
POR COMUNIDADES AUTÓNOMAS Y PROVINCIAS
JÓVENES DE 16 A 29 AÑOS - AMBOS SEXOS**

Comunidades Autónomas, Provincias	TOTAL 16y+ años	MENORES DE 30 AÑOS			
		TOTAL 16-29 años	% jov en cada Prov y CCAA	Distribución s/ Total	Distribución en CCAA
Alicante-Alacant	174.726	27.877	15,95%	4,50%	38,11%
Castellón-Castelló	42.691	7.573	17,74%	1,22%	10,35%
Valencia-València	209.116	37.699	18,03%	6,09%	51,54%
COMUNITAT VALENCIANA	426.533	73.149	17,15%	11,82%	100,00%
Badajoz	67.597	12.750	18,86%	2,06%	66,15%
Cáceres	35.216	6.524	18,53%	1,05%	33,85%
EXTREMADURA	102.813	19.274	18,75%	3,11%	100,00%
A Coruña	63.432	7.048	11,11%	1,14%	39,20%
Lugo	15.382	1.891	12,29%	0,31%	10,52%
Ourense	18.200	2.197	12,07%	0,35%	12,22%
Pontevedra	60.704	6.845	11,28%	1,11%	38,07%
GALICIA	157.718	17.981	11,40%	2,91%	100,00%
MADRID, COMUNIDAD DE	419.949	69.294	16,50%	11,20%	
MURCIA, REGIÓN DE	113.818	21.905	19,25%	3,54%	
NAVARRA, COM. FORAL DE	36.266	7.058	19,46%	1,14%	
Araba/Álava	20.283	3.235	15,95%	0,52%	16,20%
Bizkaia	69.793	11.163	15,99%	1,80%	55,90%
Gipuzkoa	32.283	5.573	17,26%	0,90%	27,91%
PAÍS VASCO	122.359	19.971	16,32%	3,23%	100,00%
RIOJA, LA	17.973	2.709	15,07%	0,44%	
CEUTA	11.731	2.823	24,06%	0,46%	
MELILLA	7.495	1.750	23,35%	0,28%	
TOTAL ESTATAL	3.614.339	618.912	17,12%	100,00%	

JUNIO 2021

**PORCENTAJES DE POBLACIÓN JOVEN EN EL PARO REGISTRADO
POR COMUNIDADES AUTÓNOMAS Y PROVINCIAS
JÓVENES DE 16 A 29 AÑOS - VARONES**

Comunidades Autónomas, Provincias	TOTAL 16y+ años	MENORES DE 30 AÑOS				
		TOTAL 16-29 años	% jov en cada Prov y CCAA	Distribución s/ Total	Distribución s/ SEXO	Distribución en CCAA
Almería	29.247	5.643	19,29%	1,92%	42,46%	7,20%
Cádiz	64.386	12.880	20,00%	4,38%	46,36%	16,43%
Córdoba	31.065	7.219	23,24%	2,46%	45,24%	9,21%
Granada	41.122	9.003	21,89%	3,06%	45,44%	11,48%
Huelva	23.492	4.806	20,46%	1,63%	47,60%	6,13%
Jaén	22.079	5.747	26,03%	1,95%	45,40%	7,33%
Málaga	70.794	14.412	20,36%	4,90%	47,10%	18,38%
Sevilla	84.682	18.680	22,06%	6,35%	46,38%	23,83%
ANDALUCÍA	366.867	78.390	21,37%	26,66%	45,98%	100,00%
Huesca	4.295	1.181	27,50%	0,40%	50,49%	16,89%
Teruel	2.470	671	27,17%	0,23%	45,52%	9,59%
Zaragoza	23.308	5.142	22,06%	1,75%	46,88%	73,52%
ARAGÓN	30.073	6.994	23,26%	2,38%	47,32%	100,00%
ASTURIAS, PRINCIPADO DE	31.047	5.268	16,97%	1,79%	49,93%	
BALEARIS, ILLES	27.866	6.299	22,60%	2,14%	49,05%	
Las Palmas	63.724	12.438	19,52%	4,23%	50,53%	53,08%
Santa Cruz de Tenerife	59.182	10.993	18,57%	3,74%	50,64%	46,92%
CANARIAS	122.906	23.431	19,06%	7,97%	50,58%	100,00%
CANTABRIA	17.048	3.002	17,61%	1,02%	50,77%	
Albacete	11.566	2.430	21,01%	0,83%	44,46%	17,96%
Ciudad Real	16.731	3.974	23,75%	1,35%	43,69%	29,38%
Cuenca	5.091	1.024	20,11%	0,35%	45,65%	7,57%
Guadalajara	6.711	1.368	20,38%	0,47%	47,20%	10,11%
Toledo	23.046	4.732	20,53%	1,61%	44,42%	34,98%
CASTILLA-LA MANCHA	63.145	13.528	21,42%	4,60%	44,57%	100,00%
Ávila	4.743	967	20,39%	0,33%	48,94%	7,34%
Burgos	8.213	1.753	21,34%	0,60%	49,94%	13,30%
León	12.427	2.389	19,22%	0,81%	47,61%	18,13%
Palencia	3.977	979	24,62%	0,33%	50,21%	7,43%
Salamanca	9.216	2.110	22,89%	0,72%	47,60%	16,01%
Segovia	2.999	680	22,67%	0,23%	48,85%	5,16%
Soria	1.680	423	25,18%	0,14%	48,45%	3,21%
Valladolid	13.552	2.986	22,03%	1,02%	48,13%	22,66%
Zamora	4.791	893	18,64%	0,30%	46,20%	6,78%
CASTILLA Y LEÓN	61.598	13.180	21,40%	4,48%	48,30%	100,00%
Barcelona	143.647	23.291	16,21%	7,92%	50,00%	73,09%
Girona	18.482	2.943	15,92%	1,00%	48,64%	9,24%
Lleida	9.885	1.726	17,46%	0,59%	47,30%	5,42%
Tarragona	22.409	3.905	17,43%	1,33%	47,70%	12,25%
CATALUÑA	194.423	31.865	16,39%	10,84%	49,43%	100,00%

JUNIO 2021

**PORCENTAJES DE POBLACIÓN JOVEN EN EL PARO REGISTRADO
POR COMUNIDADES AUTÓNOMAS Y PROVINCIAS
JÓVENES DE 16 A 29 AÑOS - VARONES**

Comunidades Autónomas, Provincias	TOTAL 16y+ años	MENORES DE 30 AÑOS				
		TOTAL 16-29 años	% jov en cada Prov y CCAA	Distribución s/ Total	Distribución s/ SEXO	Distribución en CCAA
Alicante-Alacant	72.191	13.603	18,84%	4,63%	48,80%	38,51%
Castellón-Castelló	16.252	3.439	21,16%	1,17%	45,41%	9,74%
Valencia-València	83.456	18.282	21,91%	6,22%	48,49%	51,76%
COMUNITAT VALENCIANA	171.899	35.324	20,55%	12,02%	48,29%	100,00%
Badajoz	23.955	5.630	23,50%	1,92%	44,16%	65,49%
Cáceres	13.978	2.967	21,23%	1,01%	45,48%	34,51%
EXTREMADURA	37.933	8.597	22,66%	2,92%	44,60%	100,00%
A Coruña	26.443	3.159	11,95%	1,07%	44,82%	37,93%
Lugo	6.583	843	12,81%	0,29%	44,58%	10,12%
Ourense	7.657	1.049	13,70%	0,36%	47,75%	12,59%
Pontevedra	25.207	3.278	13,00%	1,12%	47,89%	39,36%
GALICIA	65.890	8.329	12,64%	2,83%	46,32%	100,00%
MADRID, COMUNIDAD DE	174.386	33.496	19,21%	11,39%	48,34%	
MURCIA, REGIÓN DE	44.665	10.070	22,55%	3,43%	45,97%	
NAVARRA, COM. FORAL DE	14.561	3.290	22,59%	1,12%	46,61%	
Araba/Álava	8.404	1.520	18,09%	0,52%	46,99%	15,62%
Bizkaia	30.634	5.421	17,70%	1,84%	48,56%	55,71%
Gipuzkoa	13.808	2.790	20,21%	0,95%	50,06%	28,67%
PAÍS VASCO	52.846	9.731	18,41%	3,31%	48,73%	100,00%
RIOJA, LA	7.039	1.217	17,29%	0,41%	44,92%	
CEUTA	4.746	1.240	26,13%	0,42%	43,92%	
MELILLA	2.791	731	26,19%	0,25%	41,77%	
TOTAL ESTATAL	1.491.729	293.982	19,71%	100,00%	47,50%	

JUNIO 2021

**PORCENTAJES DE POBLACIÓN JOVEN EN EL PARO REGISTRADO
POR COMUNIDADES AUTÓNOMAS Y PROVINCIAS
JÓVENES DE 16 A 29 AÑOS - MUJERES**

Comunidades Autónomas, Provincias	TOTAL 16y+ años	MENORES DE 30 AÑOS				
		TOTAL 16-29 años	% jov en cada Prov y CCAA	Distribución s/ Total	Distribución s/ SEXO	Distribución en CCAA
Almería	42.048	7.647	18,19%	2,35%	57,54%	8,30%
Cádiz	96.109	14.904	15,51%	4,59%	53,64%	16,19%
Córdoba	45.316	8.738	19,28%	2,69%	54,76%	9,49%
Granada	53.373	10.812	20,26%	3,33%	54,56%	11,74%
Huelva	32.364	5.290	16,35%	1,63%	52,40%	5,74%
Jaén	33.373	6.912	20,71%	2,13%	54,60%	7,51%
Málaga	102.226	16.185	15,83%	4,98%	52,90%	17,58%
Sevilla	125.979	21.597	17,14%	6,65%	53,62%	23,45%
ANDALUCÍA	530.788	92.085	17,35%	28,34%	54,02%	100,00%
Huesca	5.999	1.158	19,30%	0,36%	49,51%	14,87%
Teruel	3.784	803	21,22%	0,25%	54,48%	10,31%
Zaragoza	35.722	5.826	16,31%	1,79%	53,12%	74,82%
ARAGÓN	45.505	7.787	17,11%	2,40%	52,68%	100,00%
ASTURIAS, PRINCIPADO DE	41.312	5.283	12,79%	1,63%	50,07%	
BALEARS, ILLES	34.883	6.542	18,75%	2,01%	50,95%	
Las Palmas	79.677	12.179	15,29%	3,75%	49,47%	53,20%
Santa Cruz de Tenerife	71.892	10.715	14,90%	3,30%	49,36%	46,80%
CANARIAS	151.569	22.894	15,10%	7,05%	49,42%	100,00%
CANTABRIA	22.162	2.911	13,14%	0,90%	49,23%	
Albacete	22.142	3.035	13,71%	0,93%	55,54%	18,04%
Ciudad Real	31.759	5.122	16,13%	1,58%	56,31%	30,44%
Cuenca	8.267	1.219	14,75%	0,38%	54,35%	7,24%
Guadalajara	10.631	1.530	14,39%	0,47%	52,80%	9,09%
Toledo	42.688	5.920	13,87%	1,82%	55,58%	35,18%
CASTILLA-LA MANCHA	115.487	16.826	14,57%	5,18%	55,43%	100,00%
Ávila	6.920	1.009	14,58%	0,31%	51,06%	7,15%
Burgos	11.999	1.757	14,64%	0,54%	50,06%	12,45%
León	17.675	2.629	14,87%	0,81%	52,39%	18,63%
Palencia	5.586	971	17,38%	0,30%	49,79%	6,88%
Salamanca	14.283	2.323	16,26%	0,71%	52,40%	16,46%
Segovia	4.340	712	16,41%	0,22%	51,15%	5,05%
Soria	2.311	450	19,47%	0,14%	51,55%	3,19%
Valladolid	19.820	3.218	16,24%	0,99%	51,87%	22,81%
Zamora	6.632	1.040	15,68%	0,32%	53,80%	7,37%
CASTILLA Y LEÓN	89.566	14.109	15,75%	4,34%	51,70%	100,00%
Barcelona	185.656	23.291	12,55%	7,17%	50,00%	71,44%
Girona	22.898	3.108	13,57%	0,96%	51,36%	9,53%
Lleida	12.713	1.923	15,13%	0,59%	52,70%	5,90%
Tarragona	30.172	4.282	14,19%	1,32%	52,30%	13,13%
CATALUÑA	251.439	32.604	12,97%	10,03%	50,57%	100,00%

JUNIO 2021

**PORCENTAJES DE POBLACIÓN JOVEN EN EL PARO REGISTRADO
POR COMUNIDADES AUTÓNOMAS Y PROVINCIAS
JÓVENES DE 16 A 29 AÑOS - MUJERES**

Comunidades Autónomas, Provincias	TOTAL 16y+ años	MENORES DE 30 AÑOS				
		TOTAL 16-29 años	% jov en cada Prov y CCAA	Distribución s/ Total	Distribución s/ SEXO	Distribución en CCAA
Alicante-Alacant	102.535	14.274	13,92%	4,39%	51,20%	37,74%
Castellón-Castelló	26.439	4.134	15,64%	1,27%	54,59%	10,93%
Valencia-València	125.660	19.417	15,45%	5,98%	51,51%	51,33%
COMUNITAT VALENCIANA	254.634	37.825	14,85%	11,64%	51,71%	100,00%
Badajoz	43.642	7.120	16,31%	2,19%	55,84%	66,69%
Cáceres	21.238	3.557	16,75%	1,09%	54,52%	33,31%
EXTREMADURA	64.880	10.677	16,46%	3,29%	55,40%	100,00%
A Coruña	36.989	3.889	10,51%	1,20%	55,18%	40,29%
Lugo	8.799	1.048	11,91%	0,32%	55,42%	10,86%
Ourense	10.543	1.148	10,89%	0,35%	52,25%	11,89%
Pontevedra	35.497	3.567	10,05%	1,10%	52,11%	36,96%
GALICIA	91.828	9.652	10,51%	2,97%	53,68%	100,00%
MADRID, COMUNIDAD DE	245.563	35.798	14,58%	11,02%	51,66%	
MURCIA, REGIÓN DE	69.153	11.835	17,11%	3,64%	54,03%	
NAVARRA, COM. FORAL DE	21.705	3.768	17,36%	1,16%	53,39%	
Araba/Álava	11.879	1.715	14,44%	0,53%	53,01%	16,75%
Bizkaia	39.159	5.742	14,66%	1,77%	51,44%	56,07%
Gipuzkoa	18.475	2.783	15,06%	0,86%	49,94%	27,18%
PAÍS VASCO	69.513	10.240	14,73%	3,15%	51,27%	100,00%
RIOJA, LA	10.934	1.492	13,65%	0,46%	55,08%	
CEUTA	6.985	1.583	22,66%	0,49%	56,08%	
MELILLA	4.704	1.019	21,66%	0,31%	58,23%	
TOTAL ESTATAL	2.122.610	324.930	15,31%	100,00%	52,50%	