

cifras jóvenes

Paro Registrado

Jóvenes 16-29 años

diciembre

2021

OBSERVATORIO DE LA
JUVENTUD EN ESPAÑA

estadística-injuve



GOBIERNO
DE ESPAÑA

MINISTERIO
DE DERECHOS SOCIALES
Y AGENDA 2030

injuve

Diciembre 2021

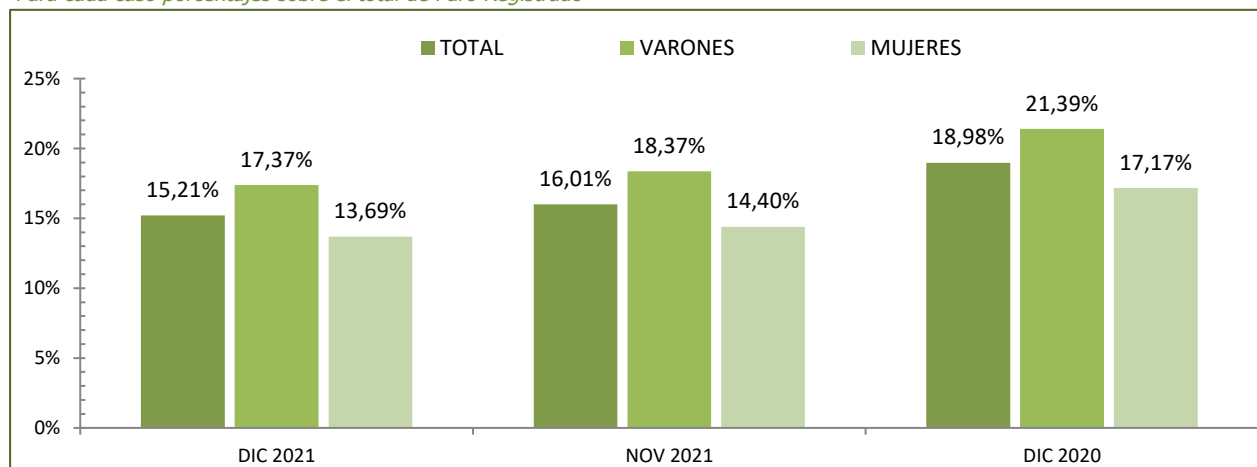
PARO REGISTRADO POR SEXO Y GRUPOS DE EDADES

Sexo y Grupos de edades	Diciembre 2021	Variación Mensual Noviembre 2021			Variación Anual Diciembre 2020		
	<i>Dato</i>	<i>Absoluta</i>	<i>Relativa</i>	<i>Dato</i>	<i>Absoluta</i>	<i>Relativa</i>	<i>Dato</i>
AMBOS SEXOS							
De 16 a 19 años	54.695	-7.428	-11,96	62.123	-32.841	-37,52	87.536
De 20 a 24 años	167.899	-15.420	-8,41	183.319	-107.562	-39,05	275.461
TOTAL 16-24 años	222.594	-22.848	-9,31	245.442	-140.403	-38,68	362.997
De 25 a 29 años	249.813	-14.349	-5,43	264.162	-125.019	-33,35	374.832
TOTAL 16-29 años	472.407	-37.197	-7,30	509.604	-265.422	-35,97	737.829
De 30 a 34 años	280.290	-7.814	-2,71	288.104	-104.288	-27,12	384.578
TOTAL 16-34 años	752.697	-45.011	-5,64	797.708	-369.710	-32,94	1.122.407
De 35 y más años	2.353.208	-31.771	-1,33	2.384.979	-412.522	-14,92	2.765.730
Total 16 y más años	3.105.905	-76.782	-2,41	3.182.687	-782.232	-20,12	3.888.137
VARONES							
De 16 a 19 años	30.837	-4.056	-11,62	34.893	-18.516	-37,52	49.353
De 20 a 24 años	83.210	-6.477	-7,22	89.687	-53.869	-39,30	137.079
TOTAL 16-24 años	114.047	-10.533	-8,45	124.580	-72.385	-38,83	186.432
De 25 a 29 años	108.655	-4.529	-4,00	113.184	-60.686	-35,84	169.341
TOTAL 16-29 años	222.702	-15.062	-6,33	237.764	-133.071	-37,40	355.773
De 30 a 34 años	110.217	-553	-0,50	110.770	-46.909	-29,85	157.126
TOTAL 16-34 años	332.919	-15.615	-4,48	348.534	-179.980	-35,09	512.899
De 35 y más años	948.954	+3.058	+0,32	945.896	-201.163	-17,49	1.150.117
Total 16 y más años	1.281.873	-12.557	-0,97	1.294.430	-381.143	-22,92	1.663.016
MUJERES							
De 16 a 19 años	23.858	-3.372	-12,38	27.230	-14.325	-37,52	38.183
De 20 a 24 años	84.689	-8.943	-9,55	93.632	-53.693	-38,80	138.382
TOTAL 16-24 años	108.547	-12.315	-10,19	120.862	-68.018	-38,52	176.565
De 25 a 29 años	141.158	-9.820	-6,50	150.978	-64.333	-31,31	205.491
TOTAL 16-29 años	249.705	-22.135	-8,14	271.840	-132.351	-34,64	382.056
De 30 a 34 años	170.073	-7.261	-4,09	177.334	-57.379	-25,23	227.452
TOTAL 16-34 años	419.778	-29.396	-6,54	449.174	-189.730	-31,13	609.508
De 35 y más años	1.404.254	-34.829	-2,42	1.439.083	-211.359	-13,08	1.615.613
Total 16 y más años	1.824.032	-64.225	-3,40	1.888.257	-401.089	-18,03	2.225.121

Diciembre 2021

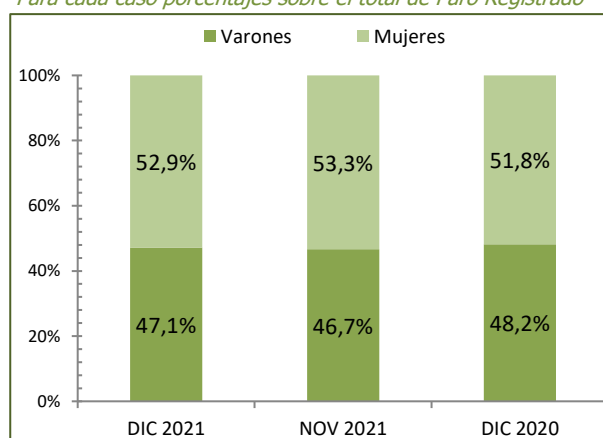
PORCENTAJES DE JÓVENES DE 16 A 29 AÑOS EN EL PARO REGISTRADO POR PERÍODO Y SEXO

Para cada caso porcentajes sobre el total de Paro Registrado

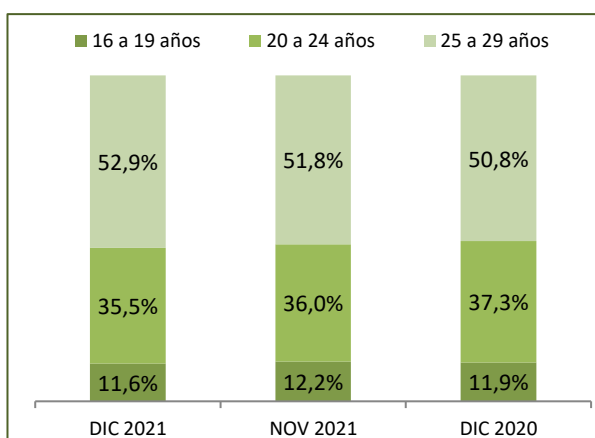


DISTRIBUCIÓN SEGÚN EL SEXO

Para cada caso porcentajes sobre el total de Paro Registrado

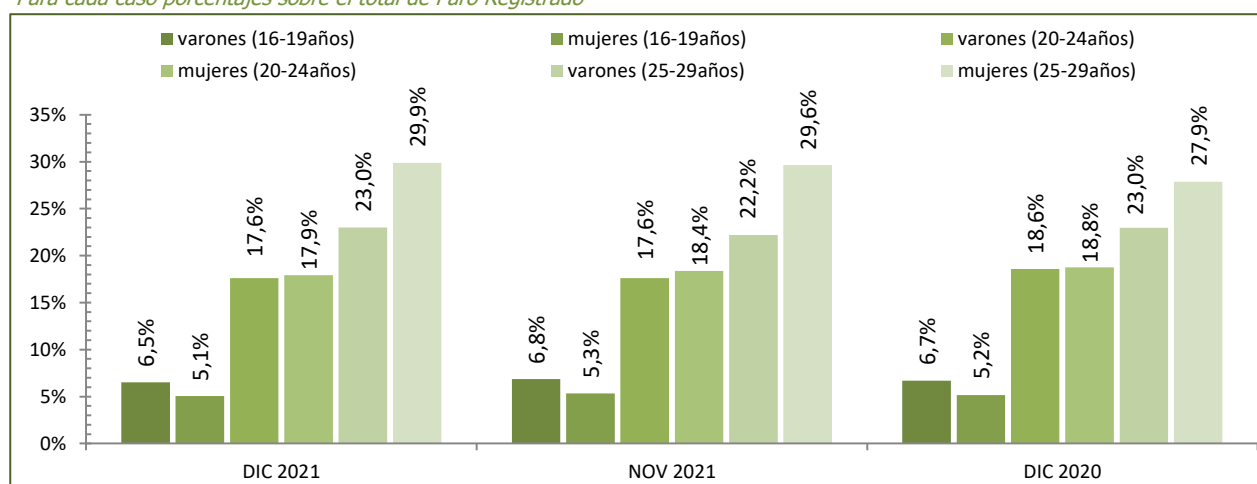


DISTRIBUCIÓN SEGÚN LAS EDADES



DISTRIBUCIÓN SEGÚN EL SEXO Y LAS EDADES

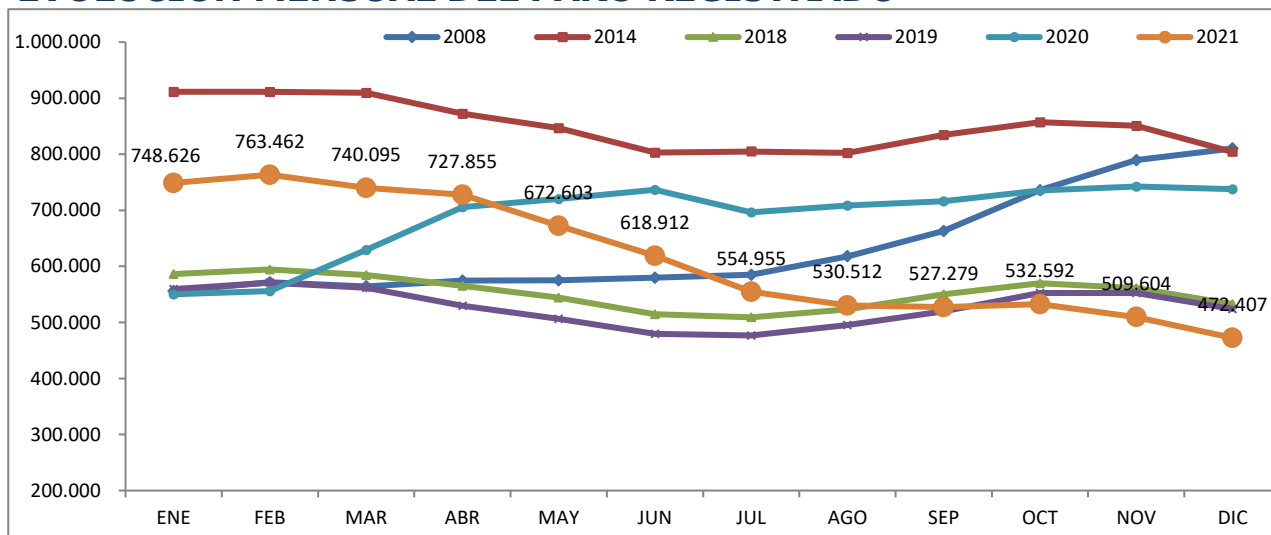
Para cada caso porcentajes sobre el total de Paro Registrado



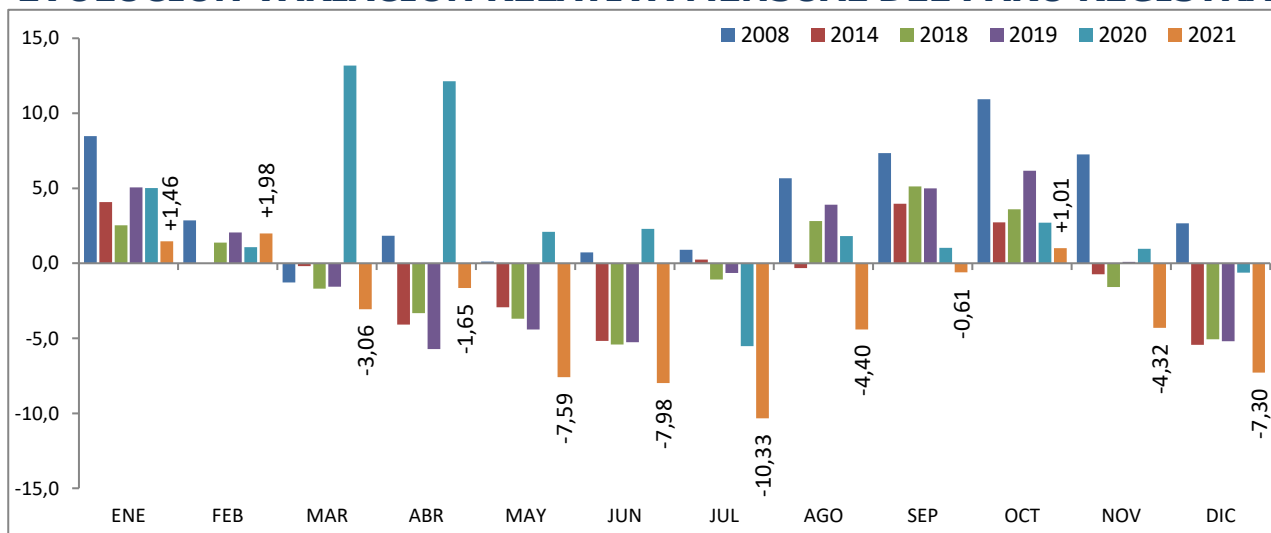
Fuente: Elaboración propia a partir de datos del Servicio Público de Empleo Estatal,
ESTADÍSTICA DE DEMANDANTES DE EMPLEO, PUESTOS DE TRABAJO Y COLOCACIONES

Diciembre 2021

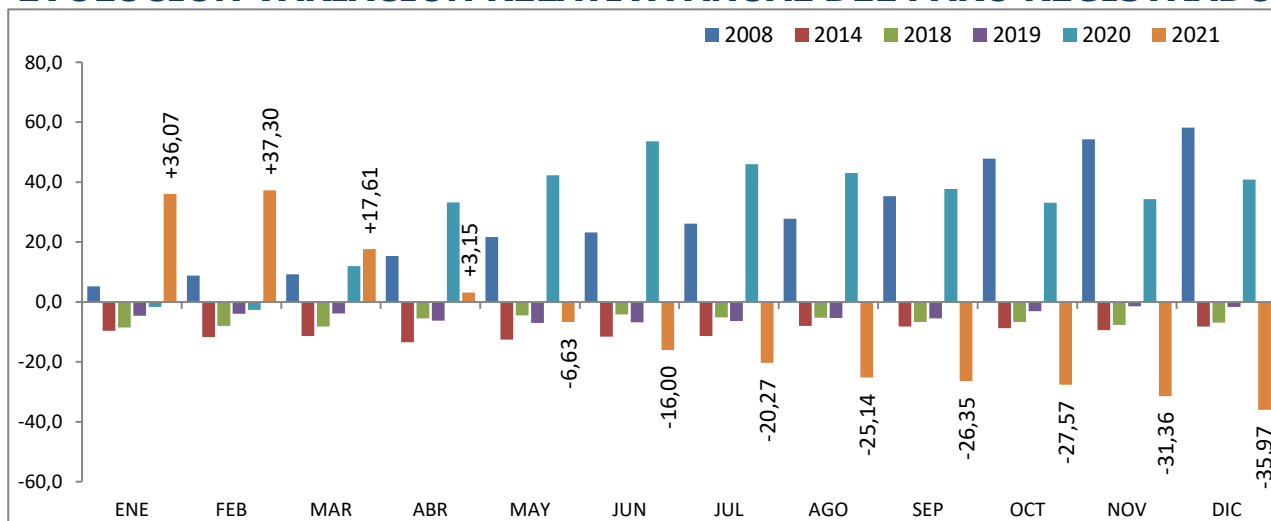
JÓVENES DE 16 a 29 AÑOS EVOLUCIÓN MENSUAL DEL PARO REGISTRADO



EVOLUCIÓN VARIACIÓN RELATIVA MENSUAL DEL PARO REGISTRADO



EVOLUCIÓN VARIACIÓN RELATIVA ANUAL DEL PARO REGISTRADO



Fuente: Elaboración propia a partir de datos del Servicio Público de Empleo Estatal,
ESTADÍSTICA DE DEMANDANTES DE EMPLEO, PUESTOS DE TRABAJO Y COLOCACIONES

Diciembre 2021

PARO REGISTRADO SEGÚN SEXO, EDADES Y RELACIÓN ENTRE SEXOS
POR COMUNIDADES AUTÓNOMAS Y PROVINCIAS

Comunidades autónomas y provincias	TOTAL EDADES			De 16 a 29 años			De 30 y más años			RELACIÓN ENTRE SEXOS*		
	TOTAL	Varones	Mujeres	TOTAL	Varones	Mujeres	TOTAL	Varones	Mujeres	TOTAL	<30 años	RESTO EDADES
Almería	56.467	24.319	32.148	9.520	4.345	5.175	46.947	19.974	26.973	75,6	84,0	74,1
Cádiz	151.953	62.105	89.848	24.658	11.626	13.032	127.295	50.479	76.816	69,1	89,2	65,7
Córdoba	65.349	25.864	39.485	11.894	5.022	6.872	53.455	20.842	32.613	65,5	73,1	63,9
Granada	80.922	34.360	46.562	15.139	6.528	8.611	65.783	27.832	37.951	73,8	75,8	73,3
Huelva	50.952	21.718	29.234	8.697	4.170	4.527	42.255	17.548	24.707	74,3	92,1	71,0
Jaén	43.140	14.495	28.645	8.552	3.125	5.427	34.588	11.370	23.218	50,6	57,6	49,0
Málaga	151.554	61.619	89.935	23.534	11.038	12.496	128.020	50.581	77.439	68,5	88,3	65,3
Sevilla	185.304	75.052	110.252	31.500	14.549	16.951	153.804	60.503	93.301	68,1	85,8	64,8
ANDALUCÍA	785.641	319.532	466.109	133.494	60.403	73.091	652.147	259.129	393.018	68,6	82,6	65,9
Huesca	7.883	3.293	4.590	1.405	691	714	6.478	2.602	3.876	71,7	96,8	67,1
Teruel	5.129	2.082	3.047	982	453	529	4.147	1.629	2.518	68,3	85,6	64,7
Zaragoza	48.053	19.428	28.625	7.176	3.402	3.774	40.877	16.026	24.851	67,9	90,1	64,5
ARAGÓN	61.065	24.803	36.262	9.563	4.546	5.017	51.502	20.257	31.245	68,4	90,6	64,8
ASTURIAS, PRINCIPADO DE	64.798	27.896	36.902	8.720	4.261	4.459	56.078	23.635	32.443	75,6	95,6	72,9
BALEARS, ILLES	55.974	24.794	31.180	10.922	5.327	5.595	45.052	19.467	25.585	79,5	95,2	76,1
Las Palmas	104.501	45.007	59.494	14.331	6.920	7.411	90.170	38.087	52.083	75,6	93,4	73,1
Santa Cruz de Tenerife	98.318	43.495	54.823	13.058	6.393	6.665	85.260	37.102	48.158	79,3	95,9	77,0
CANARIAS	202.819	88.502	114.317	27.389	13.313	14.076	175.430	75.189	100.241	77,4	94,6	75,0
CANTABRIA	36.814	15.681	21.133	5.698	2.799	2.899	31.116	12.882	18.234	74,2	96,6	70,6
Albacete	28.463	10.066	18.397	4.190	1.851	2.339	24.273	8.215	16.058	54,7	79,1	51,2
Ciudad Real	39.787	14.116	25.671	6.561	2.899	3.662	33.226	11.217	22.009	55,0	79,2	51,0
Cuenca	10.559	4.161	6.398	1.577	768	809	8.982	3.393	5.589	65,0	94,9	60,7
Guadalajara	13.879	5.377	8.502	2.029	930	1.099	11.850	4.447	7.403	63,2	84,6	60,1
Toledo	53.779	19.170	34.609	7.472	3.383	4.089	46.307	15.787	30.520	55,4	82,7	51,7
CASTILLA-LA MANCHA	146.467	52.890	93.577	21.829	9.831	11.998	124.638	43.059	81.579	56,5	81,9	52,8
Ávila	10.075	4.162	5.913	1.488	710	778	8.587	3.452	5.135	70,4	91,3	67,2
Burgos	17.119	7.238	9.881	2.398	1.168	1.230	14.721	6.070	8.651	73,3	95,0	70,2
León	25.791	11.191	14.600	3.637	1.752	1.885	22.154	9.439	12.715	76,7	92,9	74,2
Palencia	8.413	3.681	4.732	1.490	755	735	6.923	2.926	3.997	77,8	102,7	73,2
Salamanca	19.953	7.963	11.990	3.262	1.564	1.698	16.691	6.399	10.292	66,4	92,1	62,2
Segovia	6.006	2.521	3.485	912	450	462	5.094	2.071	3.023	72,3	97,4	68,5
Soria	3.318	1.527	1.791	638	316	322	2.680	1.211	1.469	85,3	98,1	82,4
Valladolid	28.097	11.715	16.382	4.566	2.245	2.321	23.531	9.470	14.061	71,5	96,7	67,3
Zamora	9.997	4.410	5.587	1.436	681	755	8.561	3.729	4.832	78,9	90,2	77,2
CASTILLA Y LEÓN	128.769	54.408	74.361	19.827	9.641	10.186	108.942	44.767	64.175	73,2	94,6	69,8
Barcelona	265.789	113.845	151.944	30.153	15.015	15.138	235.636	98.830	136.806	74,9	99,2	72,2
Girona	35.763	16.023	19.740	4.825	2.351	2.474	30.938	13.672	17.266	81,2	95,0	79,2
Lleida	20.346	8.882	11.464	2.917	1.391	1.526	17.429	7.491	9.938	77,5	91,2	75,4
Tarragona	47.260	20.085	27.175	6.727	3.207	3.520	40.533	16.878	23.655	73,9	91,1	71,4
CATALUÑA	369.158	158.835	210.323	44.622	21.964	22.658	324.536	136.871	187.665	75,5	96,9	72,9
Alicante-Alacant	156.407	64.022	92.385	22.281	10.694	11.587	134.126	53.328	80.798	69,3	92,3	66,0
Castellón-Castelló	36.285	14.057	22.228	5.867	2.725	3.142	30.418	11.332	19.086	63,2	86,7	59,4
Valencia-València	178.792	71.481	107.311	28.035	13.604	14.431	150.757	57.877	92.880	66,6	94,3	62,3
COMUNITAT VALENCIANA	371.484	149.560	221.924	56.183	27.023	29.160	315.301	122.537	192.764	67,4	92,7	63,6
Badajoz	59.792	21.742	38.050	10.717	4.655	6.062	49.075	17.087	31.988	57,1	76,8	53,4
Cáceres	32.411	13.468	18.943	5.929	2.785	3.144	26.482	10.683	15.799	71,1	88,6	67,6
EXTREMADURA	92.203	35.210	56.993	16.646	7.440	9.206	75.557	27.770	47.787	61,8	80,8	58,1
A Coruña	60.891	25.629	35.262	6.924	3.276	3.648	53.967	22.353	31.614	72,7	89,8	70,7
Lugo	14.546	6.375	8.171	1.790	843	947	12.756	5.532	7.224	78,0	89,0	76,6
Ourense	17.046	7.375	9.671	2.095	1.041	1.054	14.951	6.334	8.617	76,3	98,8	73,5
Pontevedra	60.101	25.364	34.737	6.940	3.388	3.552	53.161	21.976	31.185	73,0	95,4	70,5
GALICIA	152.584	64.743	87.841	17.749	8.548	9.201	134.835	56.195	78.640	73,7	92,9	71,5

Diciembre 2021

PARO REGISTRADO SEGÚN SEXO, EDADES Y RELACIÓN ENTRE SEXOS POR COMUNIDADES AUTÓNOMAS Y PROVINCIAS

Comunidades autónomas y provincias	TOTAL EDADES			De 16 a 29 años			De 30 y más años			RELACIÓN ENTRE SEXOS*		
	TOTAL	Varones	Mujeres	TOTAL	Varones	Mujeres	TOTAL	Varones	Mujeres	TOTAL	<30 años	RESTO EDADES
MADRID, COMUNIDAD DE	365.707	151.370	214.337	53.600	25.792	27.808	312.107	125.578	186.529	70,6	92,8	67,3
MURCIA, REGIÓN DE	92.421	36.067	56.354	16.288	7.431	8.857	76.133	28.636	47.497	64,0	83,9	60,3
NAVARRA, COM. FORAL DE	32.026	13.347	18.679	5.660	2.703	2.957	26.366	10.644	15.722	71,5	91,4	67,7
Araba/Álava	19.414	8.490	10.924	3.007	1.471	1.536	16.407	7.019	9.388	77,7	95,8	74,8
Bizkaia	64.878	29.441	35.437	9.823	4.942	4.881	55.055	24.499	30.556	83,1	101,2	80,2
Gipuzkoa	30.553	13.300	17.253	5.186	2.548	2.638	25.367	10.752	14.615	77,1	96,6	73,6
PAÍS VASCO	114.845	51.231	63.614	18.016	8.961	9.055	96.829	42.270	54.559	80,5	99,0	77,5
RIOJA, LA	15.090	6.262	8.828	1.982	970	1.012	13.108	5.292	7.816	70,9	95,8	67,7
CEUTA	9.854	3.771	6.083	2.224	933	1.291	7.630	2.838	4.792	62,0	72,3	59,2
MELILLA	8.186	2.971	5.215	1.995	816	1.179	6.191	2.155	4.036	57,0	69,2	53,4
TOTAL ESTATAL	3.105.905	1.281.873	1.824.032	472.407	222.702	249.705	2.633.498	1.059.171	1.574.327	70,3	89,2	67,3

* Relación entre sexos: Número de varones por cada 100 mujeres

Diciembre 2021

PARO REGISTRADO POR COMUNIDADES AUTÓNOMAS Y PROVINCIAS JÓVENES DE 16 A 29 AÑOS - AMBOS SEXOS

Comunidades Autónomas, Provincias	Diciembre 2021	Variación Mensual Noviembre 2021			Variación Anual Diciembre 2020		
	Dato	Absoluta	Relativa	Dato	Absoluta	Relativa	Dato
Almería	9.520	-419	-4,22	9.939	-4.065	-29,92	13.585
Cádiz	24.658	-1.278	-4,93	25.936	-11.958	-32,66	36.616
Córdoba	11.894	-709	-5,63	12.603	-5.984	-33,47	17.878
Granada	15.139	-1.283	-7,81	16.422	-8.323	-35,47	23.462
Huelva	8.697	-411	-4,51	9.108	-4.270	-32,93	12.967
Jaén	8.552	-1.450	-14,50	10.002	-3.109	-26,66	11.661
Málaga	23.534	-1.043	-4,24	24.577	-15.922	-40,35	39.456
Sevilla	31.500	-986	-3,04	32.486	-14.978	-32,23	46.478
ANDALUCÍA	133.494	-7.579	-5,37	141.073	-68.609	-33,95	202.103
Huesca	1.405	-170	-10,79	1.575	-1.467	-51,08	2.872
Teruel	982	-63	-6,03	1.045	-903	-47,90	1.885
Zaragoza	7.176	-476	-6,22	7.652	-5.609	-43,87	12.785
ARAGÓN	9.563	-709	-6,90	10.272	-7.979	-45,49	17.542
ASTURIAS, PRINCIPADO DE	8.720	-774	-8,15	9.494	-4.703	-35,04	13.423
BALEARS, ILLES	10.922	-903	-7,64	11.825	-11.409	-51,09	22.331
Las Palmas	14.331	-694	-4,62	15.025	-10.904	-43,21	25.235
Santa Cruz de Tenerife	13.058	-615	-4,50	13.673	-9.781	-42,83	22.839
CANARIAS	27.389	-1.309	-4,56	28.698	-20.685	-43,03	48.074
CANTABRIA	5.698	-342	-5,66	6.040	-1.916	-25,16	7.614
Albacete	4.190	-311	-6,91	4.501	-2.543	-37,77	6.733
Ciudad Real	6.561	-423	-6,06	6.984	-3.391	-34,07	9.952
Cuenca	1.577	-223	-12,39	1.800	-1.021	-39,30	2.598
Guadalajara	2.029	-37	-1,79	2.066	-1.221	-37,57	3.250
Toledo	7.472	-462	-5,82	7.934	-4.203	-36,00	11.675
CASTILLA-LA MANCHA	21.829	-1.456	-6,25	23.285	-12.379	-36,19	34.208
Ávila	1.488	-12	-0,80	1.500	-919	-38,18	2.407
Burgos	2.398	-123	-4,88	2.521	-2.041	-45,98	4.439
León	3.637	-85	-2,28	3.722	-2.392	-39,67	6.029
Palencia	1.490	-85	-5,40	1.575	-802	-34,99	2.292
Salamanca	3.262	-216	-6,21	3.478	-1.918	-37,03	5.180
Segovia	912	-73	-7,41	985	-976	-51,69	1.888
Soria	638	+12	+1,92	626	-454	-41,58	1.092
Valladolid	4.566	-165	-3,49	4.731	-2.678	-36,97	7.244
Zamora	1.436	-83	-5,46	1.519	-965	-40,19	2.401
CASTILLA Y LEÓN	19.827	-830	-4,02	20.657	-13.145	-39,87	32.972
Barcelona	30.153	-654	-2,12	30.807	-27.246	-47,47	57.399
Girona	4.825	-246	-4,85	5.071	-4.348	-47,40	9.173
Lleida	2.917	-94	-3,12	3.011	-1.924	-39,74	4.841
Tarragona	6.727	-40	-0,59	6.767	-4.435	-39,73	11.162
CATALUÑA	44.622	-1.034	-2,26	45.656	-37.953	-45,96	82.575

Diciembre 2021

PARO REGISTRADO POR COMUNIDADES AUTÓNOMAS Y PROVINCIAS JÓVENES DE 16 A 29 AÑOS - AMBOS SEXOS

Comunidades Autónomas, Provincias	Diciembre 2021	Variación Mensual Noviembre 2021			Variación Anual Diciembre 2020		
	<i>Dato</i>	<i>Absoluta</i>	<i>Relativa</i>	<i>Dato</i>	<i>Absoluta</i>	<i>Relativa</i>	<i>Dato</i>
Alicante-Alacant	22.281	-3.151	-12,39	25.432	-11.282	-33,61	33.563
Castellón-Castelló	5.867	-975	-14,25	6.842	-2.940	-33,38	8.807
Valencia-València	28.035	-4.011	-12,52	32.046	-12.423	-30,71	40.458
COMUNITAT VALENCIANA	56.183	-8.137	-12,65	64.320	-26.645	-32,17	82.828
Badajoz	10.717	-578	-5,12	11.295	-5.031	-31,95	15.748
Cáceres	5.929	-116	-1,92	6.045	-2.442	-29,17	8.371
EXTREMADURA	16.646	-694	-4,00	17.340	-7.473	-30,98	24.119
A Coruña	6.924	-375	-5,14	7.299	-3.394	-32,89	10.318
Lugo	1.790	-125	-6,53	1.915	-1.103	-38,13	2.893
Ourense	2.095	-172	-7,59	2.267	-1.025	-32,85	3.120
Pontevedra	6.940	-383	-5,23	7.323	-2.816	-28,86	9.756
GALICIA	17.749	-1.055	-5,61	18.804	-8.338	-31,96	26.087
MADRID, COMUNIDAD DE	53.600	-9.265	-14,74	62.865	-23.855	-30,80	77.455
MURCIA, REGIÓN DE	16.288	-1.158	-6,64	17.446	-10.009	-38,06	26.297
NAVARRA, COM. FORAL DE	5.660	-110	-1,91	5.770	-3.149	-35,75	8.809
Araba/Álava	3.007	-119	-3,81	3.126	-696	-18,80	3.703
Bizkaia	9.823	-1.023	-9,43	10.846	-2.393	-19,59	12.216
Gipuzkoa	5.186	-317	-5,76	5.503	-1.122	-17,79	6.308
PAÍS VASCO	18.016	-1.459	-7,49	19.475	-4.211	-18,95	22.227
RIOJA, LA	1.982	-29	-1,44	2.011	-1.191	-37,54	3.173
CEUTA	2.224	-112	-4,79	2.336	-1.112	-33,33	3.336
MELILLA	1.995	-242	-10,82	2.237	-661	-24,89	2.656
TOTAL ESTATAL	472.407	-37.197	-7,30	509.604	-265.422	-35,97	737.829

Fuente: Elaboración propia a partir de datos del Servicio Público de Empleo Estatal,
ESTADÍSTICA DE DEMANDANTES DE EMPLEO, PUESTOS DE TRABAJO Y COLOCACIONES

Diciembre 2021

PARO REGISTRADO POR COMUNIDADES AUTÓNOMAS Y PROVINCIAS

JÓVENES DE 16 A 29 AÑOS - VARONES

Comunidades Autónomas, Provincias	Diciembre 2021	Variación Mensual Noviembre 2021			Variación Anual Diciembre 2020		
	<i>Dato</i>	<i>Absoluta</i>	<i>Relativa</i>	<i>Dato</i>	<i>Absoluta</i>	<i>Relativa</i>	<i>Dato</i>
Almería	4.345	-105	-2,36	4.450	-1.987	-31,38	6.332
Cádiz	11.626	-303	-2,54	11.929	-5.915	-33,72	17.541
Córdoba	5.022	-162	-3,13	5.184	-2.605	-34,15	7.627
Granada	6.528	-683	-9,47	7.211	-3.921	-37,53	10.449
Huelva	4.170	-160	-3,70	4.330	-2.014	-32,57	6.184
Jaén	3.125	-753	-19,42	3.878	-1.029	-24,77	4.154
Málaga	11.038	-349	-3,06	11.387	-7.990	-41,99	19.028
Sevilla	14.549	-100	-0,68	14.649	-7.038	-32,60	21.587
ANDALUCÍA	60.403	-2.615	-4,15	63.018	-32.499	-34,98	92.902
Huesca	691	-79	-10,26	770	-722	-51,10	1.413
Teruel	453	-30	-6,21	483	-442	-49,39	895
Zaragoza	3.402	-110	-3,13	3.512	-2.755	-44,75	6.157
ARAGÓN	4.546	-219	-4,60	4.765	-3.919	-46,30	8.465
ASTURIAS, PRINCIPADO DE	4.261	-341	-7,41	4.602	-2.628	-38,15	6.889
BALEARS, ILLES	5.327	-479	-8,25	5.806	-5.813	-52,18	11.140
Las Palmas	6.920	-293	-4,06	7.213	-5.788	-45,55	12.708
Santa Cruz de Tenerife	6.393	-179	-2,72	6.572	-4.971	-43,74	11.364
CANARIAS	13.313	-472	-3,42	13.785	-10.759	-44,70	24.072
CANTABRIA	2.799	-169	-5,69	2.968	-1.022	-26,75	3.821
Albacete	1.851	-71	-3,69	1.922	-1.229	-39,90	3.080
Ciudad Real	2.899	-101	-3,37	3.000	-1.312	-31,16	4.211
Cuenca	768	-75	-8,90	843	-500	-39,43	1.268
Guadalajara	930	-30	-3,13	960	-669	-41,84	1.599
Toledo	3.383	-167	-4,70	3.550	-1.885	-35,78	5.268
CASTILLA-LA MANCHA	9.831	-444	-4,32	10.275	-5.595	-36,27	15.426
Ávila	710	-4	-0,56	714	-508	-41,71	1.218
Burgos	1.168	-24	-2,01	1.192	-1.131	-49,20	2.299
León	1.752	-6	-0,34	1.758	-1.223	-41,11	2.975
Palencia	755	+3	+0,40	752	-426	-36,07	1.181
Salamanca	1.564	-51	-3,16	1.615	-905	-36,65	2.469
Segovia	450	-30	-6,25	480	-538	-54,45	988
Soria	316	+2	+0,64	314	-231	-42,23	547
Valladolid	2.245	+8	+0,36	2.237	-1.389	-38,22	3.634
Zamora	681	-15	-2,16	696	-459	-40,26	1.140
CASTILLA Y LEÓN	9.641	-117	-1,20	9.758	-6.810	-41,40	16.451
Barcelona	15.015	-270	-1,77	15.285	-14.505	-49,14	29.520
Girona	2.351	-134	-5,39	2.485	-2.349	-49,98	4.700
Lleida	1.391	-46	-3,20	1.437	-1.005	-41,94	2.396
Tarragona	3.207	+26	+0,82	3.181	-2.369	-42,49	5.576
CATALUÑA	21.964	-424	-1,89	22.388	-20.228	-47,94	42.192

Diciembre 2021

PARO REGISTRADO POR COMUNIDADES AUTÓNOMAS Y PROVINCIAS JÓVENES DE 16 A 29 AÑOS - VARONES

Comunidades Autónomas, Provincias	Diciembre 2021	Variación Mensual Noviembre 2021			Variación Anual Diciembre 2020		
	Dato	Absoluta	Relativa	Dato	Absoluta	Relativa	Dato
Alicante-Alacant	10.694	-1.643	-13,32	12.337	-6.103	-36,33	16.797
Castellón-Castelló	2.725	-438	-13,85	3.163	-1.576	-36,64	4.301
Valencia-València	13.604	-1.824	-11,82	15.428	-6.381	-31,93	19.985
COMUNITAT VALENCIANA	27.023	-3.905	-12,63	30.928	-14.060	-34,22	41.083
Badajoz	4.655	-47	-1,00	4.702	-2.495	-34,90	7.150
Cáceres	2.785	+7	+0,25	2.778	-1.281	-31,51	4.066
EXTREMADURA	7.440	-40	-0,53	7.480	-3.776	-33,67	11.216
A Coruña	3.276	-83	-2,47	3.359	-1.701	-34,18	4.977
Lugo	843	-54	-6,02	897	-540	-39,05	1.383
Ourense	1.041	-84	-7,47	1.125	-473	-31,24	1.514
Pontevedra	3.388	-97	-2,78	3.485	-1.279	-27,41	4.667
GALICIA	8.548	-318	-3,59	8.866	-3.993	-31,84	12.541
MADRID, COMUNIDAD DE	25.792	-4.599	-15,13	30.391	-11.978	-31,71	37.770
MURCIA, REGIÓN DE	7.431	-306	-3,96	7.737	-4.607	-38,27	12.038
NAVARRA, COM. FORAL DE	2.703	+21	+0,78	2.682	-1.593	-37,08	4.296
Araba/Álava	1.471	-8	-0,54	1.479	-348	-19,13	1.819
Bizkaia	4.942	-400	-7,49	5.342	-1.301	-20,84	6.243
Gipuzkoa	2.548	-149	-5,52	2.697	-739	-22,48	3.287
PAÍS VASCO	8.961	-557	-5,85	9.518	-2.388	-21,04	11.349
RIOJA, LA	970	+36	+3,85	934	-538	-35,68	1.508
CEUTA	933	-25	-2,61	958	-519	-35,74	1.452
MELILLA	816	-89	-9,83	905	-346	-29,78	1.162
TOTAL ESTATAL	222.702	-15.062	-6,33	237.764	-133.071	-37,40	355.773

Fuente: Elaboración propia a partir de datos del Servicio Público de Empleo Estatal,
ESTADÍSTICA DE DEMANDANTES DE EMPLEO, PUESTOS DE TRABAJO Y COLOCACIONES

Diciembre 2021

PARO REGISTRADO POR COMUNIDADES AUTÓNOMAS Y PROVINCIAS JÓVENES DE 16 A 29 AÑOS - MUJERES

Comunidades Autónomas, Provincias	Diciembre 2021	Variación Mensual Noviembre 2021			Variación Anual Diciembre 2020		
	<i>Dato</i>	<i>Absoluta</i>	<i>Relativa</i>	<i>Dato</i>	<i>Absoluta</i>	<i>Relativa</i>	<i>Dato</i>
Almería	5.175	-314	-5,72	5.489	-2.078	-28,65	7.253
Cádiz	13.032	-975	-6,96	14.007	-6.043	-31,68	19.075
Córdoba	6.872	-547	-7,37	7.419	-3.379	-32,96	10.251
Granada	8.611	-600	-6,51	9.211	-4.402	-33,83	13.013
Huelva	4.527	-251	-5,25	4.778	-2.256	-33,26	6.783
Jaén	5.427	-697	-11,38	6.124	-2.080	-27,71	7.507
Málaga	12.496	-694	-5,26	13.190	-7.932	-38,83	20.428
Sevilla	16.951	-886	-4,97	17.837	-7.940	-31,90	24.891
ANDALUCÍA	73.091	-4.964	-6,36	78.055	-36.110	-33,07	109.201
Huesca	714	-91	-11,30	805	-745	-51,06	1.459
Teruel	529	-33	-5,87	562	-461	-46,57	990
Zaragoza	3.774	-366	-8,84	4.140	-2.854	-43,06	6.628
ARAGÓN	5.017	-490	-8,90	5.507	-4.060	-44,73	9.077
ASTURIAS, PRINCIPADO DE	4.459	-433	-8,85	4.892	-2.075	-31,76	6.534
BALEARS, ILLES	5.595	-424	-7,04	6.019	-5.596	-50,00	11.191
Las Palmas	7.411	-401	-5,13	7.812	-5.116	-40,84	12.527
Santa Cruz de Tenerife	6.665	-436	-6,14	7.101	-4.810	-41,92	11.475
CANARIAS	14.076	-837	-5,61	14.913	-9.926	-41,35	24.002
CANTABRIA	2.899	-173	-5,63	3.072	-894	-23,57	3.793
Albacete	2.339	-240	-9,31	2.579	-1.314	-35,97	3.653
Ciudad Real	3.662	-322	-8,08	3.984	-2.079	-36,21	5.741
Cuenca	809	-148	-15,46	957	-521	-39,17	1.330
Guadalajara	1.099	-7	-0,63	1.106	-552	-33,43	1.651
Toledo	4.089	-295	-6,73	4.384	-2.318	-36,18	6.407
CASTILLA-LA MANCHA	11.998	-1.012	-7,78	13.010	-6.784	-36,12	18.782
Ávila	778	-8	-1,02	786	-411	-34,57	1.189
Burgos	1.230	-99	-7,45	1.329	-910	-42,52	2.140
León	1.885	-79	-4,02	1.964	-1.169	-38,28	3.054
Palencia	735	-88	-10,69	823	-376	-33,84	1.111
Salamanca	1.698	-165	-8,86	1.863	-1.013	-37,37	2.711
Segovia	462	-43	-8,51	505	-438	-48,67	900
Soria	322	+10	+3,21	312	-223	-40,92	545
Valladolid	2.321	-173	-6,94	2.494	-1.289	-35,71	3.610
Zamora	755	-68	-8,26	823	-506	-40,13	1.261
CASTILLA Y LEÓN	10.186	-713	-6,54	10.899	-6.335	-38,35	16.521
Barcelona	15.138	-384	-2,47	15.522	-12.741	-45,70	27.879
Girona	2.474	-112	-4,33	2.586	-1.999	-44,69	4.473
Lleida	1.526	-48	-3,05	1.574	-919	-37,59	2.445
Tarragona	3.520	-66	-1,84	3.586	-2.066	-36,99	5.586
CATALUÑA	22.658	-610	-2,62	23.268	-17.725	-43,89	40.383

Diciembre 2021

PARO REGISTRADO POR COMUNIDADES AUTÓNOMAS Y PROVINCIAS JÓVENES DE 16 A 29 AÑOS - MUJERES

Comunidades Autónomas, Provincias	Diciembre 2021	Variación Mensual Noviembre 2021			Variación Anual Diciembre 2020		
	Dato	Absoluta	Relativa	Dato	Absoluta	Relativa	Dato
Alicante-Alacant	11.587	-1.508	-11,52	13.095	-5.179	-30,89	16.766
Castellón-Castelló	3.142	-537	-14,60	3.679	-1.364	-30,27	4.506
Valencia-València	14.431	-2.187	-13,16	16.618	-6.042	-29,51	20.473
COMUNITAT VALENCIANA	29.160	-4.232	-12,67	33.392	-12.585	-30,15	41.745
Badajoz	6.062	-531	-8,05	6.593	-2.536	-29,50	8.598
Cáceres	3.144	-123	-3,76	3.267	-1.161	-26,97	4.305
EXTREMADURA	9.206	-654	-6,63	9.860	-3.697	-28,65	12.903
A Coruña	3.648	-292	-7,41	3.940	-1.693	-31,70	5.341
Lugo	947	-71	-6,97	1.018	-563	-37,28	1.510
Ourense	1.054	-88	-7,71	1.142	-552	-34,37	1.606
Pontevedra	3.552	-286	-7,45	3.838	-1.537	-30,20	5.089
GALICIA	9.201	-737	-7,42	9.938	-4.345	-32,08	13.546
MADRID, COMUNIDAD DE	27.808	-4.666	-14,37	32.474	-11.877	-29,93	39.685
MURCIA, REGIÓN DE	8.857	-852	-8,78	9.709	-5.402	-37,88	14.259
NAVARRA, COM. FORAL DE	2.957	-131	-4,24	3.088	-1.556	-34,48	4.513
Araba/Álava	1.536	-111	-6,74	1.647	-348	-18,47	1.884
Bizkaia	4.881	-623	-11,32	5.504	-1.092	-18,28	5.973
Gipuzkoa	2.638	-168	-5,99	2.806	-383	-12,68	3.021
PAÍS VASCO	9.055	-902	-9,06	9.957	-1.823	-16,76	10.878
RIOJA, LA	1.012	-65	-6,04	1.077	-653	-39,22	1.665
CEUTA	1.291	-87	-6,31	1.378	-593	-31,48	1.884
MELILLA	1.179	-153	-11,49	1.332	-315	-21,08	1.494
TOTAL ESTATAL	249.705	-22.135	-8,14	271.840	-132.351	-34,64	382.056

Fuente: Elaboración propia a partir de datos del Servicio Público de Empleo Estatal,
ESTADÍSTICA DE DEMANDANTES DE EMPLEO, PUESTOS DE TRABAJO Y COLOCACIONES

Diciembre 2021

DISTRIBUCIÓN DEL PARO REGISTRADO

SEGÚN ESTUDIOS TERMINADOS, SEXO Y GRUPOS DE EDADES JÓVENES

Sexo y Estudios Terminados	TOTAL 16y+años	TOTAL 16-29	TOTAL 16-24	Grupos de Edades		
				16-19	20-24	25-29
AMBOS SEXOS						
TOTAL	3.105.905	472.407	222.594	54.695	167.899	249.813
Sin Estudios	1,84%	1,73%	1,96%	2,36%	1,82%	1,53%
<i>ESTUDIOS PRIMARIOS</i>						
- Incompletos	12,63%	12,11%	14,49%	18,15%	13,29%	9,98%
- Completos	9,79%	10,38%	11,92%	14,10%	11,21%	9,00%
<i>ESTUDIOS SECUNDARIOS</i>						
- Programas FP	7,45%	8,05%	7,26%	4,52%	8,15%	8,76%
- Educación General	53,05%	50,74%	54,82%	60,74%	52,89%	47,11%
<i>EST. POSTSECUNDARIOS</i>						
- Técnico Prof. Superior	6,11%	6,98%	5,18%	0,09%	6,83%	8,59%
- Primer ciclo	2,58%	0,13%	0,05%	0,00%	0,06%	0,21%
- Segundo y tercer ciclo	6,47%	9,82%	4,30%	0,03%	5,69%	14,75%
- Otros	0,07%	0,05%	0,04%	0,011%	0,05%	0,07%
VARONES						
TOTAL	1.281.873	222.702	114.047	30.837	83.210	108.655
Sin Estudios	1,75%	1,71%	1,99%	2,43%	1,83%	1,42%
<i>ESTUDIOS PRIMARIOS</i>						
- Incompletos	13,71%	12,47%	14,73%	18,13%	13,47%	10,10%
- Completos	10,52%	10,89%	12,46%	14,63%	11,66%	9,25%
<i>ESTUDIOS SECUNDARIOS</i>						
- Programas FP	6,23%	8,21%	7,26%	4,22%	8,38%	9,21%
- Educación General	55,54%	53,14%	56,30%	60,47%	54,76%	49,82%
<i>EST. POSTSECUNDARIOS</i>						
- Técnico Prof. Superior	5,34%	6,70%	4,64%	0,10%	6,32%	8,86%
- Primer ciclo	1,68%	0,08%	0,03%	0,000%	0,04%	0,14%
- Segundo y tercer ciclo	5,16%	6,74%	2,55%	0,03%	3,49%	11,13%
- Otros	0,06%	0,05%	0,04%	0,003%	0,05%	0,07%
MUJERES						
TOTAL	1.824.032	249.705	108.547	23.858	84.689	141.158
Sin Estudios	1,89%	1,75%	1,92%	2,28%	1,81%	1,62%
<i>ESTUDIOS PRIMARIOS</i>						
- Incompletos	11,88%	11,78%	14,24%	18,18%	13,13%	9,89%
- Completos	9,28%	9,92%	11,35%	13,43%	10,77%	8,82%
<i>ESTUDIOS SECUNDARIOS</i>						
- Programas FP	8,31%	7,92%	7,27%	4,90%	7,93%	8,42%
- Educación General	51,30%	48,60%	53,26%	61,09%	51,05%	45,02%
<i>EST. POSTSECUNDARIOS</i>						
- Técnico Prof. Superior	6,66%	7,23%	5,74%	0,07%	7,33%	8,37%
- Primer ciclo	3,21%	0,18%	0,07%	0,01%	0,09%	0,26%
- Segundo y tercer ciclo	7,39%	12,58%	6,13%	0,02%	7,85%	17,54%
- Otros	0,08%	0,05%	0,04%	0,02%	0,04%	0,07%

Fuente: Elaboración propia a partir de datos del Servicio Público de Empleo Estatal,

ESTADÍSTICA DE DEMANDANTES DE EMPLEO, PUESTOS DE TRABAJO Y COLOCACIONES

Diciembre 2021

PARO REGISTRADO SEGÚN SEXO Y ESTUDIOS TERMINADOS

JÓVENES DE 16 A 29 AÑOS

Sexo y Estudios Terminados	Diciembre 2021	Variación Mensual Noviembre 2021			Variación Anual Diciembre 2020		
	Dato	Absoluta	Relativa	Dato	Absoluta	Relativa	Dato
AMBOS SEXOS							
TOTAL	472.407	-37.197	-7,30	509.604	-265.422	-35,97	737.829
Sin Estudios	8.180	-522	-6,00	8.702	-4.122	-33,51	12.302
<i>ESTUDIOS PRIMARIOS</i>							
- Incompletos	57.191	-2.961	-4,92	60.152	-33.036	-36,61	90.227
- Completos	49.024	-4.422	-8,27	53.446	-27.208	-35,69	76.232
<i>ESTUDIOS SECUNDARIOS</i>							
- Programas FP	38.046	-3.291	-7,96	41.337	-20.804	-35,35	58.850
- Educación General	239.703	-17.510	-6,81	257.213	-140.573	-36,97	380.276
<i>EST. POSTSECUNDARIOS</i>							
- Técnico Prof. Superior	32.971	-3.733	-10,17	36.704	-16.259	-33,03	49.230
- Primer ciclo	628	-120	-16,04	748	-735	-53,93	1.363
- Segundo y tercer ciclo	46.413	-4.603	-9,02	51.016	-22.572	-32,72	68.985
- Otros	251	-35	-12,24	286	-113	-31,04	364
VARONES							
TOTAL	222.702	-15.062	-6,33	237.764	-133.071	-37,40	355.773
Sin Estudios	3.812	-207	-5,15	4.019	-1.891	-33,16	5.703
<i>ESTUDIOS PRIMARIOS</i>							
- Incompletos	27.774	-1.260	-4,34	29.034	-16.832	-37,73	44.606
- Completos	24.258	-2.004	-7,63	26.262	-14.007	-36,61	38.265
<i>ESTUDIOS SECUNDARIOS</i>							
- Programas FP	18.280	-904	-4,71	19.184	-10.573	-36,64	28.853
- Educación General	118.342	-7.924	-6,28	126.266	-73.133	-38,19	191.475
<i>EST. POSTSECUNDARIOS</i>							
- Técnico Prof. Superior	14.923	-1.365	-8,38	16.288	-7.590	-33,71	22.513
- Primer ciclo	187	-36	-16,14	223	-193	-50,79	380
- Segundo y tercer ciclo	15.010	-1.360	-8,31	16.370	-8.794	-36,94	23.804
- Otros	116	-2	-1,69	118	-58	-33,33	174
MUJERES							
TOTAL	249.705	-22.135	-8,14	271.840	-132.351	-34,64	382.056
Sin Estudios	4.368	-315	-6,73	4.683	-2.231	-33,81	6.599
<i>ESTUDIOS PRIMARIOS</i>							
- Incompletos	29.417	-1.701	-5,47	31.118	-16.204	-35,52	45.621
- Completos	24.766	-2.418	-8,89	27.184	-13.201	-34,77	37.967
<i>ESTUDIOS SECUNDARIOS</i>							
- Programas FP	19.766	-2.387	-10,78	22.153	-10.231	-34,11	29.997
- Educación General	121.361	-9.586	-7,32	130.947	-67.440	-35,72	188.801
<i>EST. POSTSECUNDARIOS</i>							
- Técnico Prof. Superior	18.048	-2.368	-11,60	20.416	-8.669	-32,45	26.717
- Primer ciclo	441	-84	-16,00	525	-542	-55,14	983
- Segundo y tercer ciclo	31.403	-3.243	-9,36	34.646	-13.778	-30,50	45.181
- Otros	135	-33	-19,64	168	-55	-28,95	190

Diciembre 2021

DISTRIBUCIÓN DEL PARO REGISTRADO SEGÚN DURACIÓN DE LA DEMANDA, SEXO Y GRUPOS DE EDADES JÓVENES

Sexo y Duración de la demanda	TOTAL 16y+ años	TOTAL 16-29	TOTAL 16-24	Grupos de Edades		
				16-19	20-24	25-29
AMBOS SEXOS						
TOTAL	3.105.905	472.407	222.594	54.695	167.899	249.813
Menor o igual a 7 días	2,41%	3,76%	3,66%	3,09%	3,85%	3,86%
Entre 7 y 15 días	3,24%	5,39%	5,48%	5,07%	5,61%	5,32%
Entre 15 y 30 días	4,92%	8,00%	8,05%	7,54%	8,22%	7,95%
Entre 1 y 3 meses	17,91%	31,20%	34,09%	37,98%	32,82%	28,63%
Entre 3 y 6 meses	12,02%	17,36%	17,71%	17,99%	17,63%	17,05%
Entre 6 y 9 meses	5,38%	5,87%	5,92%	7,73%	5,34%	5,81%
Entre 9 y 12 meses	4,05%	3,67%	3,55%	4,59%	3,20%	3,78%
Entre 12 y 18 meses	7,14%	6,55%	6,61%	7,40%	6,35%	6,49%
Entre 18 y 24 meses	9,92%	7,24%	6,02%	4,31%	6,58%	8,32%
Más de 24 meses	33,01%	10,96%	8,90%	4,30%	10,40%	12,79%
VARONES						
TOTAL	1.281.873	222.702	114.047	30.837	83.210	108.655
Menor o igual a 7 días	2,97%	4,10%	3,90%	3,22%	4,15%	4,31%
Entre 7 y 15 días	4,00%	5,87%	5,79%	5,10%	6,05%	5,94%
Entre 15 y 30 días	6,00%	8,68%	8,46%	7,76%	8,72%	8,92%
Entre 1 y 3 meses	20,24%	33,26%	35,31%	38,44%	34,15%	31,10%
Entre 3 y 6 meses	12,66%	17,01%	17,34%	17,98%	17,10%	16,67%
Entre 6 y 9 meses	5,77%	5,72%	5,79%	7,55%	5,15%	5,64%
Entre 9 y 12 meses	4,23%	3,53%	3,51%	4,46%	3,17%	3,54%
Entre 12 y 18 meses	7,08%	6,05%	6,26%	7,25%	5,89%	5,84%
Entre 18 y 24 meses	9,44%	6,43%	5,61%	4,23%	6,13%	7,28%
Más de 24 meses	27,61%	9,36%	8,02%	4,01%	9,50%	10,76%
MUJERES						
TOTAL	1.824.032	249.705	108.547	23.858	84.689	141.158
Menor o igual a 7 días	2,01%	3,47%	3,41%	2,92%	3,55%	3,51%
Entre 7 y 15 días	2,71%	4,97%	5,14%	5,02%	5,18%	4,84%
Entre 15 y 30 días	4,15%	7,38%	7,62%	7,26%	7,72%	7,20%
Entre 1 y 3 meses	16,28%	29,37%	32,81%	37,38%	31,52%	26,73%
Entre 3 y 6 meses	11,57%	17,68%	18,11%	18,00%	18,14%	17,34%
Entre 6 y 9 meses	5,11%	6,00%	6,06%	7,98%	5,52%	5,95%
Entre 9 y 12 meses	3,92%	3,80%	3,58%	4,77%	3,24%	3,97%
Entre 12 y 18 meses	7,19%	6,99%	6,98%	7,59%	6,81%	6,99%
Entre 18 y 24 meses	10,26%	7,96%	6,45%	4,42%	7,02%	9,11%
Más de 24 meses	36,80%	12,39%	9,83%	4,67%	11,29%	14,36%

Fuente: Elaboración propia a partir de datos del Servicio Público de Empleo Estatal,
ESTADÍSTICA DE DEMANDANTES DE EMPLEO, PUESTOS DE TRABAJO Y COLOCACIONES

Diciembre 2021

PARO REGISTRADO SEGÚN SEXO Y DURACIÓN DE LA DEMANDA

JÓVENES DE 16 A 29 AÑOS

Sexo y Duración de la demanda	Diciembre 2021	Variación Mensual Noviembre 2021			Variación Anual Diciembre 2020		
	Dato	Absoluta	Relativa	Dato	Absoluta	Relativa	Dato
AMBOS SEXOS							
TOTAL	472.407	-37.197	-7,30	509.604	-265.422	-35,97	737.829
Menor o igual a 7 días	17.786	-3.956	-18,20	21.742	+7.116	+66,69	10.670
Entre 7 y 15 días	25.484	-1.898	-6,93	27.382	+5.633	+28,38	19.851
Entre 15 y 30 días	37.772	-10.455	-21,68	48.227	+4.291	+12,82	33.481
Entre 1 y 3 meses	147.406	-15.953	-9,77	163.359	+8.538	+6,15	138.868
Entre 3 y 6 meses	82.021	+14.282	+21,08	67.739	-57.756	-41,32	139.777
Entre 6 y 9 meses	27.709	+2.796	+11,22	24.913	-79.089	-74,05	106.798
Entre 9 y 12 meses	17.347	-3.756	-17,80	21.103	-105.763	-85,91	123.110
Entre 12 y 18 meses	30.921	-10.362	-25,10	41.283	-59.244	-65,71	90.165
Entre 18 y 24 meses	34.183	-5.502	-13,86	39.685	+4.855	+16,55	29.328
Más de 24 meses	51.778	-2.393	-4,42	54.171	+5.997	+13,10	45.781
VARONES							
TOTAL	222.702	-15.062	-6,33	237.764	-133.071	-37,40	355.773
Menor o igual a 7 días	9.129	-2.002	-17,99	11.131	+3.406	+59,51	5.723
Entre 7 y 15 días	13.064	-929	-6,64	13.993	+2.280	+21,14	10.784
Entre 15 y 30 días	19.341	-4.615	-19,26	23.956	+1.530	+8,59	17.811
Entre 1 y 3 meses	74.064	-5.292	-6,67	79.356	+2.902	+4,08	71.162
Entre 3 y 6 meses	37.883	+6.837	+22,02	31.046	-31.070	-45,06	68.953
Entre 6 y 9 meses	12.732	+995	+8,48	11.737	-40.565	-76,11	53.297
Entre 9 y 12 meses	7.856	-1.690	-17,70	9.546	-49.458	-86,29	57.314
Entre 12 y 18 meses	13.478	-4.863	-26,51	18.341	-26.832	-66,56	40.310
Entre 18 y 24 meses	14.316	-2.424	-14,48	16.740	+2.287	+19,01	12.029
Más de 24 meses	20.839	-1.079	-4,92	21.918	+2.449	+13,32	18.390
MUJERES							
TOTAL	249.705	-22.135	-8,14	271.840	-132.351	-34,64	382.056
Menor o igual a 7 días	8.657	-1.954	-18,41	10.611	+3.710	+74,99	4.947
Entre 7 y 15 días	12.420	-969	-7,24	13.389	+3.353	+36,98	9.067
Entre 15 y 30 días	18.431	-5.840	-24,06	24.271	+2.761	+17,62	15.670
Entre 1 y 3 meses	73.342	-10.661	-12,69	84.003	+5.636	+8,32	67.706
Entre 3 y 6 meses	44.138	+7.445	+20,29	36.693	-26.686	-37,68	70.824
Entre 6 y 9 meses	14.977	+1.801	+13,67	13.176	-38.524	-72,01	53.501
Entre 9 y 12 meses	9.491	-2.066	-17,88	11.557	-56.305	-85,58	65.796
Entre 12 y 18 meses	17.443	-5.499	-23,97	22.942	-32.412	-65,01	49.855
Entre 18 y 24 meses	19.867	-3.078	-13,41	22.945	+2.568	+14,84	17.299
Más de 24 meses	30.939	-1.314	-4,07	32.253	+3.548	+12,95	27.391

Fuente: Elaboración propia a partir de datos del Servicio Público de Empleo Estatal,
ESTADÍSTICA DE DEMANDANTES DE EMPLEO, PUESTOS DE TRABAJO Y COLOCACIONES

EVOLUCIÓN DEL PARO REGISTRADO SEGÚN SEXO Y EDADES

	TOTAL 16 Y MÁS AÑOS			MENORES DE 30 AÑOS			30 Y MÁS AÑOS		
	TOTAL	Varones	Mujeres	TOTAL	Varones	Mujeres	TOTAL	Varones	Mujeres
ENERO 2008	3.128.963	1.576.467	1.552.496	810.280	457.739	352.541	2.318.683	1.118.728	1.199.955
FEBRERO 2008	2.989.269	1.447.780	1.541.489	789.336	431.674	357.662	2.199.933	1.016.106	1.183.827
MARZO 2008	2.818.026	1.335.865	1.482.161	735.869	395.841	340.028	2.082.157	940.024	1.142.133
ABRIL 2008	2.625.368	1.218.732	1.406.636	663.328	352.315	311.013	1.962.040	866.417	1.095.623
MAYO 2008	2.530.001	1.162.191	1.367.810	617.940	324.956	292.984	1.912.061	837.235	1.074.826
JUNIO 2008	2.426.916	1.086.102	1.340.814	584.838	302.847	281.991	1.842.078	783.255	1.058.823
JULIO 2008	2.390.424	1.051.418	1.339.006	579.577	295.939	283.638	1.810.847	755.479	1.055.368
AGOSTO 2008	2.353.575	1.019.759	1.333.816	575.378	287.327	288.051	1.778.197	732.432	1.045.765
SEPTIEMBRE 2008	2.338.517	996.715	1.341.802	574.685	282.274	292.411	1.763.832	714.441	1.049.391
OCTUBRE 2008	2.300.975	968.485	1.332.490	564.351	273.113	291.238	1.736.624	695.372	1.041.252
NOVIEMBRE 2008	2.315.331	964.233	1.351.098	571.637	272.700	298.937	1.743.694	691.533	1.052.161
DICIEMBRE 2008	2.261.925	935.597	1.326.328	555.768	263.059	292.709	1.706.157	672.538	1.033.619
ENERO 2009	3.327.801	1.673.235	1.654.566	873.735	488.932	384.803	2.454.066	1.184.303	1.269.763
FEBRERO 2009	3.481.859	1.755.969	1.725.890	924.195	515.573	408.622	2.557.664	1.240.396	1.317.268
MARZO 2009	3.605.402	1.821.150	1.784.252	962.428	535.898	426.530	2.642.974	1.285.252	1.357.722
ABRIL 2009	3.644.880	1.843.806	1.801.074	962.228	535.782	426.446	2.682.652	1.308.024	1.374.628
MAYO 2009	3.620.139	1.821.607	1.798.532	938.721	520.520	418.201	2.681.418	1.301.087	1.380.331
JUNIO 2009	3.564.889	1.783.180	1.781.709	896.065	496.228	399.837	2.668.824	1.286.952	1.381.872
JULIO 2009	3.544.095	1.769.542	1.774.553	875.215	480.679	394.536	2.668.880	1.288.863	1.380.017
AGOSTO 2009	3.629.080	1.817.405	1.811.675	895.230	488.081	407.149	2.733.850	1.329.324	1.404.526
SEPTIEMBRE 2009	3.709.447	1.851.361	1.858.086	940.494	509.478	431.016	2.768.953	1.341.883	1.427.070
OCTUBRE 2009	3.808.353	1.904.527	1.903.826	972.066	527.658	444.408	2.836.287	1.376.869	1.459.418
NOVIEMBRE 2009	3.868.946	1.940.401	1.928.545	981.055	534.379	446.676	2.887.891	1.406.022	1.481.869
DICIEMBRE 2009	3.923.603	2.012.536	1.911.067	969.578	538.218	431.360	2.954.025	1.474.318	1.479.707
ENERO 2014	4.814.435	2.337.410	2.477.025	911.485	456.877	454.608	3.902.950	1.880.533	2.022.417
FEBRERO 2014	4.812.486	2.334.622	2.477.864	911.264	457.638	453.626	3.901.222	1.876.984	2.024.238
MARZO 2014	4.795.866	2.320.687	2.475.179	909.489	456.716	452.773	3.886.377	1.863.971	2.022.406
ABRIL 2014	4.684.301	2.262.612	2.421.689	872.351	437.419	434.932	3.811.950	1.825.193	1.986.757
MAYO 2014	4.572.385	2.188.342	2.384.043	846.804	421.412	425.392	3.725.581	1.766.930	1.958.651
JUNIO 2014	4.449.701	2.117.045	2.332.656	803.010	399.823	403.187	3.646.691	1.717.222	1.929.469
JULIO 2014	4.419.860	2.094.322	2.325.538	805.019	398.520	406.499	3.614.841	1.695.802	1.919.039
AGOSTO 2014	4.427.930	2.099.835	2.328.095	802.416	393.886	408.530	3.625.514	1.705.949	1.919.565
SEPTIEMBRE 2014	4.447.650	2.095.768	2.351.882	834.290	408.182	426.108	3.613.360	1.687.586	1.925.774
OCTUBRE 2014	4.526.804	2.136.227	2.390.577	856.968	420.872	436.096	3.669.836	1.715.355	1.954.481
NOVIEMBRE 2014	4.512.116	2.120.210	2.391.906	850.722	418.026	432.696	3.661.394	1.702.184	1.959.210
DICIEMBRE 2014	4.447.711	2.112.508	2.335.203	804.413	399.183	405.230	3.643.298	1.713.325	1.929.973
ENERO 2015	4.525.691	2.137.837	2.387.854	818.447	404.541	413.906	3.707.244	1.733.296	1.973.948
FEBRERO 2015	4.512.153	2.117.980	2.394.173	822.455	405.003	417.452	3.689.698	1.712.977	1.976.721
MARZO 2015	4.451.939	2.080.784	2.371.155	816.452	402.280	414.172	3.635.487	1.678.504	1.956.983
ABRIL 2015	4.333.016	2.004.404	2.328.612	789.951	385.958	403.993	3.543.065	1.618.446	1.924.619
MAYO 2015	4.215.031	1.931.160	2.283.871	766.608	372.231	394.377	3.448.423	1.558.929	1.889.494
JUNIO 2015	4.120.304	1.877.698	2.242.606	720.262	349.291	370.971	3.400.042	1.528.407	1.871.635
JULIO 2015	4.046.276	1.834.143	2.212.133	698.369	334.909	363.460	3.347.907	1.499.234	1.848.673
AGOSTO 2015	4.067.955	1.845.268	2.222.687	703.144	333.435	369.709	3.364.811	1.511.833	1.852.978
SEPTIEMBRE 2015	4.094.042	1.849.241	2.244.801	738.827	350.816	388.011	3.355.215	1.498.425	1.856.790
OCTUBRE 2015	4.176.369	1.895.506	2.280.863	765.683	367.088	398.595	3.410.686	1.528.418	1.882.268
NOVIEMBRE 2015	4.149.298	1.872.500	2.276.798	758.446	363.144	395.302	3.390.852	1.509.356	1.881.496
DICIEMBRE 2015	4.093.508	1.875.235	2.218.273	718.980	348.949	370.031	3.374.528	1.526.286	1.848.242

EVOLUCIÓN DEL PARO REGISTRADO SEGÚN SEXO Y EDADES

	TOTAL 16 Y MÁS AÑOS			MENORES DE 30 AÑOS			30 Y MÁS AÑOS		
	TOTAL	Varones	Mujeres	TOTAL	Varones	Mujeres	TOTAL	Varones	Mujeres
ENERO 2018	3.476.528	1.475.479	2.001.049	586.359	273.217	313.142	2.890.169	1.202.262	1.687.907
FEBRERO 2018	3.470.248	1.472.370	1.997.878	594.433	277.561	316.872	2.875.815	1.194.809	1.681.006
MARZO 2018	3.422.551	1.454.120	1.968.431	584.436	273.825	310.611	2.838.115	1.180.295	1.657.820
ABRIL 2018	3.335.868	1.398.960	1.936.908	565.027	262.052	302.975	2.770.841	1.136.908	1.633.933
MAYO 2018	3.252.130	1.347.140	1.904.990	544.162	249.847	294.315	2.707.968	1.097.293	1.610.675
JUNIO 2018	3.162.162	1.295.352	1.866.810	514.664	235.425	279.239	2.647.498	1.059.927	1.587.571
JULIO 2018	3.135.021	1.279.579	1.855.442	509.068	230.489	278.579	2.625.953	1.049.090	1.576.863
AGOSTO 2018	3.182.068	1.306.994	1.875.074	523.366	235.488	287.878	2.658.702	1.071.506	1.587.196
SEPTIEMBRE 2018	3.202.509	1.313.151	1.889.358	550.165	250.870	299.295	2.652.344	1.062.281	1.590.063
OCTUBRE 2018	3.254.703	1.340.190	1.914.513	569.956	262.728	307.228	2.684.747	1.077.462	1.607.285
NOVIEMBRE 2018	3.252.867	1.342.941	1.909.926	560.931	260.315	300.616	2.691.936	1.082.626	1.609.310
DICIEMBRE 2018	3.202.297	1.337.244	1.865.053	532.455	249.261	283.194	2.669.842	1.087.983	1.581.859
ENERO 2019	3.285.761	1.360.448	1.925.313	559.369	260.014	299.355	2.726.392	1.100.434	1.625.958
FEBRERO 2019	3.289.040	1.360.225	1.928.815	570.795	266.288	304.507	2.718.245	1.093.937	1.624.308
MARZO 2019	3.255.084	1.338.897	1.916.187	561.915	262.250	299.665	2.693.169	1.076.647	1.616.522
ABRIL 2019	3.163.566	1.298.708	1.864.858	529.768	246.560	283.208	2.633.798	1.052.148	1.581.650
MAYO 2019	3.079.491	1.250.812	1.828.679	506.388	233.703	272.685	2.573.103	1.017.109	1.555.994
JUNIO 2019	3.015.686	1.218.056	1.797.630	479.748	221.056	258.692	2.535.938	997.000	1.538.938
JULIO 2019	3.011.433	1.216.487	1.794.946	476.679	217.590	259.089	2.534.754	998.897	1.535.857
AGOSTO 2019	3.065.804	1.247.538	1.818.266	495.321	224.326	270.995	2.570.483	1.023.212	1.547.271
SEPTIEMBRE 2019	3.079.711	1.250.720	1.828.991	520.061	238.329	281.732	2.559.650	1.012.391	1.547.259
OCTUBRE 2019	3.177.659	1.304.137	1.873.522	552.184	257.147	295.037	2.625.475	1.046.990	1.578.485
NOVIEMBRE 2019	3.198.184	1.317.686	1.880.498	552.637	259.454	293.183	2.645.547	1.058.232	1.587.315
DICIEMBRE 2019	3.163.605	1.328.396	1.835.209	523.906	249.015	274.891	2.639.699	1.079.381	1.560.318
ENERO 2020	3.253.853	1.356.980	1.896.873	550.162	260.306	289.856	2.703.691	1.096.674	1.607.017
FEBRERO 2020	3.246.047	1.349.975	1.896.072	556.046	263.084	292.962	2.690.001	1.086.891	1.603.110
MARZO 2020	3.548.312	1.528.942	2.019.370	629.299	300.926	328.373	2.919.013	1.228.016	1.690.997
ABRIL 2020	3.831.203	1.679.403	2.151.800	705.599	341.144	364.455	3.125.604	1.338.259	1.787.345
MAYO 2020	3.857.776	1.666.098	2.191.678	720.359	345.508	374.851	3.137.417	1.320.590	1.816.827
JUNIO 2020	3.862.883	1.646.965	2.215.918	736.795	352.419	384.376	3.126.088	1.294.546	1.831.542
JULIO 2020	3.773.034	1.595.448	2.177.586	696.085	331.281	364.804	3.076.949	1.264.167	1.812.782
AGOSTO 2020	3.802.814	1.604.901	2.197.913	708.689	334.852	373.837	3.094.125	1.270.049	1.824.076
SEPTIEMBRE 2020	3.776.485	1.594.691	2.181.794	715.968	341.135	374.833	3.060.517	1.253.556	1.806.961
OCTUBRE 2020	3.826.043	1.622.758	2.203.285	735.319	352.887	382.432	3.090.724	1.269.871	1.820.853
NOVIEMBRE 2020	3.851.312	1.629.058	2.222.254	742.416	354.839	387.577	3.108.896	1.274.219	1.834.677
DICIEMBRE 2020	3.888.137	1.663.016	2.225.121	737.829	355.773	382.056	3.150.308	1.307.243	1.843.065
ENERO 2021	3.964.353	1.690.978	2.273.375	748.626	360.309	388.317	3.215.727	1.330.669	1.885.058
FEBRERO 2021	4.008.789	1.704.010	2.304.779	763.462	366.414	397.048	3.245.327	1.337.596	1.907.731
MARZO 2021	3.949.640	1.671.541	2.278.099	740.095	355.783	384.312	3.209.545	1.315.758	1.893.787
ABRIL 2021	3.910.628	1.647.503	2.263.125	727.855	349.501	378.354	3.182.773	1.298.002	1.884.771
MAYO 2021	3.781.250	1.579.779	2.201.471	672.603	323.966	348.637	3.108.647	1.255.813	1.852.834
JUNIO 2021	3.614.339	1.491.729	2.122.610	618.912	293.982	324.930	2.995.427	1.197.747	1.797.680
JULIO 2021	3.416.498	1.398.779	2.017.719	554.955	259.129	295.826	2.861.543	1.139.650	1.721.893
AGOSTO 2021	3.333.915	1.361.699	1.972.216	530.512	243.455	287.057	2.803.403	1.118.244	1.685.159
SEPTIEMBRE 2021	3.257.802	1.325.563	1.932.239	527.279	242.903	284.376	2.730.523	1.082.660	1.647.863
OCTUBRE 2021	3.257.068	1.328.489	1.928.579	532.592	247.860	284.732	2.724.476	1.080.629	1.643.847
NOVIEMBRE 2021	3.182.687	1.294.430	1.888.257	509.604	237.764	271.840	2.673.083	1.056.666	1.616.417
DICIEMBRE 2021	3.105.905	1.281.873	1.824.032	472.407	222.702	249.705	2.633.498	1.059.171	1.574.327

Fuente: Elaboración propia a partir de datos del Servicio Público de Empleo Estatal,
DEMANDANTES DE EMPLEO, PARO, CONTRATOS Y PRESTACIONES POR DESEMPLEO

EVOLUCIÓN DE LA VARIACIÓN MENSUAL DEL PARO REGISTRADO SEGÚN SEXO Y EDADES

	TOTAL 16 Y MÁS AÑOS			MENORES DE 30 AÑOS			30 Y MÁS AÑOS		
	TOTAL	Varones	Mujeres	TOTAL	Varones	Mujeres	TOTAL	Varones	Mujeres
ENERO 2008	+4,67	+8,89	+0,71	+2,65	+6,04	-1,43	+5,40	+10,10	+1,36
FEBRERO 2008	+6,08	+8,38	+4,00	+7,27	+9,05	+5,19	+5,66	+8,09	+3,65
MARZO 2008	+7,34	+9,61	+5,37	+10,94	+12,35	+9,33	+6,12	+8,50	+4,25
ABRIL 2008	+3,77	+4,87	+2,84	+7,35	+8,42	+6,15	+2,61	+3,49	+1,93
MAYO 2008	+4,25	+7,01	+2,01	+5,66	+7,30	+3,90	+3,80	+6,89	+1,51
JUNIO 2008	+1,53	+3,30	+0,14	+0,91	+2,33	-0,58	+1,72	+3,68	+0,33
JULIO 2008	+1,57	+3,10	+0,39	+0,73	+3,00	-1,53	+1,84	+3,15	+0,92
AGOSTO 2008	+0,64	+2,31	-0,60	+0,12	+1,79	-1,49	+0,81	+2,52	-0,35
SEPTIEMBRE 2008	+1,63	+2,91	+0,70	+1,83	+3,35	+0,40	+1,57	+2,74	+0,78
OCTUBRE 2008	-0,62	+0,44	-1,38	-1,27	+0,15	-2,58	-0,41	+0,56	-1,04
NOVIEMBRE 2008	+2,36	+3,06	+1,87	+2,86	+3,66	+2,13	+2,20	+2,82	+1,79
DICIEMBRE 2008	+6,22	+5,70	+6,58	+8,47	+7,05	+9,78	+5,50	+5,18	+5,71
ENERO 2009	+6,35	+6,14	+6,57	+7,83	+6,81	+9,15	+5,84	+5,86	+5,82
FEBRERO 2009	+4,63	+4,94	+4,31	+5,78	+5,45	+6,19	+4,22	+4,74	+3,74
MARZO 2009	+3,55	+3,71	+3,38	+4,14	+3,94	+4,38	+3,34	+3,62	+3,07
ABRIL 2009	+1,09	+1,24	+0,94	-0,02	-0,02	-0,02	+1,50	+1,77	+1,25
MAYO 2009	-0,68	-1,20	-0,14	-2,44	-2,85	-1,93	-0,05	-0,53	+0,41
JUNIO 2009	-1,53	-2,11	-0,94	-4,54	-4,67	-4,39	-0,47	-1,09	+0,11
JULIO 2009	-0,58	-0,76	-0,40	-2,33	-3,13	-1,33	+0,00	+0,15	-0,13
AGOSTO 2009	+2,40	+2,70	+2,09	+2,29	+1,54	+3,20	+2,43	+3,14	+1,78
SEPTIEMBRE 2009	+2,21	+1,87	+2,56	+5,06	+4,38	+5,86	+1,28	+0,94	+1,61
OCTUBRE 2009	+2,67	+2,87	+2,46	+3,36	+3,57	+3,11	+2,43	+2,61	+2,27
NOVIEMBRE 2009	+1,59	+1,88	+1,30	+0,92	+1,27	+0,51	+1,82	+2,12	+1,54
DICIEMBRE 2009	+1,41	+3,72	-0,91	-1,17	+0,72	-3,43	+2,29	+4,86	-0,15
ENERO 2014	+2,41	+1,86	+2,93	+4,09	+3,25	+4,95	+2,02	+1,53	+2,48
FEBRERO 2014	-0,04	-0,12	+0,03	-0,02	+0,17	-0,22	-0,04	-0,19	+0,09
MARZO 2014	-0,35	-0,60	-0,11	-0,19	-0,20	-0,19	-0,38	-0,69	-0,09
ABRIL 2014	-2,33	-2,50	-2,16	-4,08	-4,23	-3,94	-1,92	-2,08	-1,76
MAYO 2014	-2,39	-3,28	-1,55	-2,93	-3,66	-2,19	-2,27	-3,19	-1,41
JUNIO 2014	-2,68	-3,26	-2,16	-5,17	-5,12	-5,22	-2,12	-2,81	-1,49
JULIO 2014	-0,67	-1,07	-0,31	+0,25	-0,33	+0,82	-0,87	-1,25	-0,54
AGOSTO 2014	+0,18	+0,26	+0,11	-0,32	-1,16	+0,50	+0,30	+0,60	+0,03
SEPTIEMBRE 2014	+0,45	-0,19	+1,02	+3,97	+3,63	+4,30	-0,34	-1,08	+0,32
OCTUBRE 2014	+1,78	+1,93	+1,65	+2,72	+3,11	+2,34	+1,56	+1,65	+1,49
NOVIEMBRE 2014	-0,32	-0,75	+0,06	-0,73	-0,68	-0,78	-0,23	-0,77	+0,24
DICIEMBRE 2014	-1,43	-0,36	-2,37	-5,44	-4,51	-6,35	-0,49	+0,65	-1,49
ENERO 2015	+1,75	+1,20	+2,25	+1,74	+1,34	+2,14	+1,76	+1,17	+2,28
FEBRERO 2015	-0,30	-0,93	+0,26	+0,49	+0,11	+0,86	-0,47	-1,17	+0,14
MARZO 2015	-1,33	-1,76	-0,96	-0,73	-0,67	-0,79	-1,47	-2,01	-1,00
ABRIL 2015	-2,67	-3,67	-1,79	-3,25	-4,06	-2,46	-2,54	-3,58	-1,65
MAYO 2015	-2,72	-3,65	-1,92	-2,95	-3,56	-2,38	-2,67	-3,68	-1,83
JUNIO 2015	-2,25	-2,77	-1,81	-6,05	-6,16	-5,93	-1,40	-1,96	-0,95
JULIO 2015	-1,80	-2,32	-1,36	-3,04	-4,12	-2,02	-1,53	-1,91	-1,23
AGOSTO 2015	+0,54	+0,61	+0,48	+0,68	-0,44	+1,72	+0,50	+0,84	+0,23
SEPTIEMBRE 2015	+0,64	+0,22	+0,99	+5,07	+5,21	+4,95	-0,29	-0,89	+0,21
OCTUBRE 2015	+2,01	+2,50	+1,61	+3,63	+4,64	+2,73	+1,65	+2,00	+1,37
NOVIEMBRE 2015	-0,65	-1,21	-0,18	-0,95	-1,07	-0,83	-0,58	-1,25	-0,04
DICIEMBRE 2015	-1,34	+0,15	-2,57	-5,20	-3,91	-6,39	-0,48	+1,12	-1,77

EVOLUCIÓN DE LA VARIACIÓN MENSUAL DEL PARO REGISTRADO SEGÚN SEXO Y EDADES

	TOTAL 16 Y MÁS AÑOS			MENORES DE 30 AÑOS			30 Y MÁS AÑOS		
	TOTAL	Varones	Mujeres	TOTAL	Varones	Mujeres	TOTAL	Varones	Mujeres
ENERO 2018	+1,87	+1,08	+2,46	+2,53	+1,73	+3,24	+1,73	+0,93	+2,31
FEBRERO 2018	-0,18	-0,21	-0,16	+1,38	+1,59	+1,19	-0,50	-0,62	-0,41
MARZO 2018	-1,37	-1,24	-1,47	-1,68	-1,35	-1,98	-1,31	-1,21	-1,38
ABRIL 2018	-2,53	-3,79	-1,60	-3,32	-4,30	-2,46	-2,37	-3,68	-1,44
MAYO 2018	-2,51	-3,70	-1,65	-3,69	-4,66	-2,86	-2,27	-3,48	-1,42
JUNIO 2018	-2,77	-3,84	-2,00	-5,42	-5,77	-5,12	-2,23	-3,41	-1,43
JULIO 2018	-0,86	-1,22	-0,61	-1,09	-2,10	-0,24	-0,81	-1,02	-0,67
AGOSTO 2018	+1,50	+2,14	+1,06	+2,81	+2,17	+3,34	+1,25	+2,14	+0,66
SEPTIEMBRE 2018	+0,64	+0,47	+0,76	+5,12	+6,53	+3,97	-0,24	-0,86	+0,18
OCTUBRE 2018	+1,63	+2,06	+1,33	+3,60	+4,73	+2,65	+1,22	+1,43	+1,08
NOVIEMBRE 2018	-0,06	+0,21	-0,24	-1,58	-0,92	-2,15	+0,27	+0,48	+0,13
DICIEMBRE 2018	-1,55	-0,42	-2,35	-5,08	-4,25	-5,80	-0,82	+0,49	-1,71
ENERO 2019	+2,61	+1,74	+3,23	+5,05	+4,31	+5,71	+2,12	+1,14	+2,79
FEBRERO 2019	+0,10	-0,02	+0,18	+2,04	+2,41	+1,72	-0,30	-0,59	-0,10
MARZO 2019	-1,03	-1,57	-0,65	-1,56	-1,52	-1,59	-0,92	-1,58	-0,48
ABRIL 2019	-2,81	-3,00	-2,68	-5,72	-5,98	-5,49	-2,20	-2,28	-2,16
MAYO 2019	-2,66	-3,69	-1,94	-4,41	-5,21	-3,72	-2,30	-3,33	-1,62
JUNIO 2019	-2,07	-2,62	-1,70	-5,26	-5,41	-5,13	-1,44	-1,98	-1,10
JULIO 2019	-0,14	-0,13	-0,15	-0,64	-1,57	+0,15	-0,05	+0,19	-0,20
AGOSTO 2019	+1,81	+2,55	+1,30	+3,91	+3,10	+4,60	+1,41	+2,43	+0,74
SEPTIEMBRE 2019	+0,45	+0,26	+0,59	+4,99	+6,24	+3,96	-0,42	-1,06	-0,00
OCTUBRE 2019	+3,18	+4,27	+2,43	+6,18	+7,90	+4,72	+2,57	+3,42	+2,02
NOVIEMBRE 2019	+0,65	+1,04	+0,37	+0,08	+0,90	-0,63	+0,76	+1,07	+0,56
DICIEMBRE 2019	-1,08	+0,81	-2,41	-5,20	-4,02	-6,24	-0,22	+2,00	-1,70
ENERO 2020	+2,85	+2,15	+3,36	+5,01	+4,53	+5,44	+2,42	+1,60	+2,99
FEBRERO 2020	-0,24	-0,52	-0,04	+1,07	+1,07	+1,07	-0,51	-0,89	-0,24
MARZO 2020	+9,31	+13,26	+6,50	+13,17	+14,38	+12,09	+8,51	+12,98	+5,48
ABRIL 2020	+7,97	+9,84	+6,56	+12,12	+13,36	+10,99	+7,08	+8,98	+5,70
MAYO 2020	+0,69	-0,79	+1,85	+2,09	+1,28	+2,85	+0,38	-1,32	+1,65
JUNIO 2020	+0,13	-1,15	+1,11	+2,28	+2,00	+2,54	-0,36	-1,97	+0,81
JULIO 2020	-2,33	-3,13	-1,73	-5,53	-6,00	-5,09	-1,57	-2,35	-1,02
AGOSTO 2020	+0,79	+0,59	+0,93	+1,81	+1,08	+2,48	+0,56	+0,47	+0,62
SEPTIEMBRE 2020	-0,69	-0,64	-0,73	+1,03	+1,88	+0,27	-1,09	-1,30	-0,94
OCTUBRE 2020	+1,31	+1,76	+0,99	+2,70	+3,44	+2,03	+0,99	+1,30	+0,77
NOVIEMBRE 2020	+0,66	+0,39	+0,86	+0,97	+0,55	+1,35	+0,59	+0,34	+0,76
DICIEMBRE 2020	+0,96	+2,08	+0,13	-0,62	+0,26	-1,42	+1,33	+2,59	+0,46
ENERO 2021	+1,96	+1,68	+2,17	+1,46	+1,27	+1,64	+2,08	+1,79	+2,28
FEBRERO 2021	+1,12	+0,77	+1,38	+1,98	+1,69	+2,25	+0,92	+0,52	+1,20
MARZO 2021	-1,48	-1,91	-1,16	-3,06	-2,90	-3,21	-1,10	-1,63	-0,73
ABRIL 2021	-0,99	-1,44	-0,66	-1,65	-1,77	-1,55	-0,83	-1,35	-0,48
MAYO 2021	-3,31	-4,11	-2,72	-7,59	-7,31	-7,85	-2,33	-3,25	-1,69
JUNIO 2021	-4,41	-5,57	-3,58	-7,98	-9,26	-6,80	-3,64	-4,62	-2,98
JULIO 2021	-5,47	-6,23	-4,94	-10,33	-11,86	-8,96	-4,47	-4,85	-4,22
AGOSTO 2021	-2,42	-2,65	-2,26	-4,40	-6,05	-2,96	-2,03	-1,88	-2,13
SEPTIEMBRE 2021	-2,42	-2,65	-2,26	-4,40	-6,05	-2,96	-2,03	-1,88	-2,13
OCTUBRE 2021	-0,02	+0,22	-0,19	+1,01	+2,04	+0,13	-0,22	-0,19	-0,24
NOVIEMBRE 2021	-2,28	-2,56	-2,09	-4,32	-4,07	-4,53	-1,89	-2,22	-1,67
DICIEMBRE 2021	-2,41	-0,97	-3,40	-7,30	-6,33	-8,14	-1,48	+0,24	-2,60

Fuente: Elaboración propia a partir de datos del Servicio Público de Empleo Estatal,
DEMANDANTES DE EMPLEO, PARO, CONTRATOS Y PRESTACIONES POR DESEMPLEO

EVOLUCIÓN DE LA VARIACIÓN ANUAL DEL PARO REGISTRADO SEGÚN SEXO Y EDADES

	TOTAL 16 Y MÁS AÑOS			MENORES DE 30 AÑOS			30 Y MÁS AÑOS		
	TOTAL	Varones	Mujeres	TOTAL	Varones	Mujeres	TOTAL	Varones	Mujeres
ENERO 2008	+46,93	+78,10	+24,76	+58,15	+86,28	+32,22	+43,38	+74,96	+22,72
FEBRERO 2008	+42,72	+73,58	+22,30	+54,23	+83,78	+29,16	+39,00	+69,59	+20,37
MARZO 2008	+37,56	+66,39	+18,98	+47,81	+76,62	+24,22	+34,27	+62,43	+17,50
ABRIL 2008	+30,14	+54,79	+14,36	+35,35	+60,53	+14,93	+28,47	+52,57	+14,20
MAYO 2008	+24,74	+45,31	+11,34	+27,76	+49,43	+10,05	+23,79	+43,77	+11,69
JUNIO 2008	+23,17	+43,78	+10,36	+26,14	+48,55	+8,55	+22,26	+42,02	+10,85
JULIO 2008	+21,60	+41,57	+9,47	+23,17	+44,60	+6,67	+21,10	+40,42	+10,25
AGOSTO 2008	+19,28	+37,09	+8,49	+21,62	+41,33	+6,77	+18,53	+35,50	+8,98
SEPTIEMBRE 2008	+15,59	+30,09	+6,75	+15,31	+32,10	+2,71	+15,68	+29,32	+7,93
OCTUBRE 2008	+11,73	+23,98	+4,24	+9,26	+23,79	-1,57	+12,55	+24,06	+5,99
NOVIEMBRE 2008	+11,57	+21,41	+5,47	+8,79	+20,47	-0,05	+12,51	+21,78	+7,15
DICIEMBRE 2008	+8,62	+15,61	+4,17	+5,21	+13,63	-1,37	+9,77	+16,41	+5,85
ENERO 2009	+47,12	+78,84	+24,75	+57,21	+85,86	+31,46	+43,84	+76,09	+22,85
FEBRERO 2009	+50,38	+82,11	+27,74	+61,68	+89,06	+36,69	+46,68	+79,37	+25,20
MARZO 2009	+56,69	+88,04	+33,90	+70,54	+96,22	+46,45	+52,19	+84,83	+30,39
ABRIL 2009	+55,86	+84,99	+34,23	+67,44	+89,81	+45,84	+52,09	+83,08	+30,99
MAYO 2009	+53,81	+78,63	+34,84	+63,15	+81,16	+45,18	+50,79	+77,64	+31,99
JUNIO 2009	+49,13	+69,60	+33,06	+54,61	+67,68	+40,97	+47,38	+70,35	+30,94
JULIO 2009	+46,03	+62,93	+32,35	+49,65	+58,72	+39,91	+44,88	+64,55	+30,34
AGOSTO 2009	+43,44	+56,38	+32,45	+44,87	+50,20	+38,97	+42,98	+58,78	+30,67
SEPTIEMBRE 2009	+41,29	+51,91	+32,09	+41,78	+44,61	+38,58	+41,13	+54,88	+30,25
OCTUBRE 2009	+35,14	+42,57	+28,45	+32,10	+33,30	+30,70	+36,22	+46,47	+27,78
NOVIEMBRE 2009	+29,43	+34,03	+25,11	+24,29	+23,79	+24,89	+31,27	+38,37	+25,18
DICIEMBRE 2009	+25,40	+27,66	+23,10	+19,66	+17,58	+22,36	+27,40	+31,79	+23,31
ENERO 2014	-3,34	-5,48	-1,23	-9,57	-11,42	-7,63	-1,76	-3,91	+0,33
FEBRERO 2014	-4,52	-6,75	-2,32	-11,63	-13,36	-9,82	-2,69	-4,98	-0,46
MARZO 2014	-4,75	-7,40	-2,13	-11,30	-13,33	-9,16	-3,08	-5,82	-0,41
ABRIL 2014	-6,11	-8,27	-4,00	-13,41	-14,96	-11,80	-4,26	-6,51	-2,10
MAYO 2014	-6,51	-9,03	-4,08	-12,54	-14,27	-10,75	-5,03	-7,68	-2,50
JUNIO 2014	-6,59	-9,24	-4,05	-11,52	-13,49	-9,47	-5,43	-8,19	-2,83
JULIO 2014	-7,22	-10,22	-4,34	-11,30	-13,78	-8,73	-6,26	-9,34	-3,36
AGOSTO 2014	-5,76	-8,26	-3,39	-8,00	-9,43	-6,57	-5,25	-7,98	-2,69
SEPTIEMBRE 2014	-5,86	-8,39	-3,48	-8,24	-9,66	-6,83	-5,29	-8,07	-2,71
OCTUBRE 2014	-5,91	-8,42	-3,55	-8,78	-10,37	-7,20	-5,22	-7,93	-2,70
NOVIEMBRE 2014	-6,17	-8,97	-3,54	-9,40	-11,33	-7,45	-5,39	-8,37	-2,63
DICIEMBRE 2014	-5,39	-7,94	-2,97	-8,14	-9,79	-6,45	-4,77	-7,50	-2,20
ENERO 2015	-6,00	-8,54	-3,60	-10,21	-11,46	-8,95	-5,01	-7,83	-2,40
FEBRERO 2015	-6,24	-9,28	-3,38	-9,75	-11,50	-7,97	-5,42	-8,74	-2,35
MARZO 2015	-7,17	-10,34	-4,20	-10,23	-11,92	-8,53	-6,46	-9,95	-3,23
ABRIL 2015	-7,50	-11,41	-3,84	-9,45	-11,76	-7,11	-7,05	-11,33	-3,13
MAYO 2015	-7,82	-11,75	-4,20	-9,47	-11,67	-7,29	-7,44	-11,77	-3,53
JUNIO 2015	-7,40	-11,31	-3,86	-10,30	-12,64	-7,99	-6,76	-11,00	-3,00
JULIO 2015	-9,07	-13,36	-5,17	-13,03	-16,24	-9,85	-8,19	-12,69	-4,19
AGOSTO 2015	-8,13	-12,12	-4,53	-12,37	-15,35	-9,50	-7,19	-11,38	-3,47
SEPTIEMBRE 2015	-7,95	-11,76	-4,55	-11,44	-14,05	-8,94	-7,14	-11,21	-3,58
OCTUBRE 2015	-7,74	-11,27	-4,59	-10,65	-12,78	-8,60	-7,06	-10,90	-3,69
NOVIEMBRE 2015	-8,04	-11,68	-4,81	-10,85	-13,13	-8,64	-7,39	-11,33	-3,97
DICIEMBRE 2015	-7,96	-11,23	-5,01	-10,62	-12,58	-8,69	-7,38	-10,92	-4,23

EVOLUCIÓN DE LA VARIACIÓN ANUAL DEL PARO REGISTRADO SEGÚN SEXO Y EDADES

	TOTAL 16 Y MÁS AÑOS			MENORES DE 30 AÑOS			30 Y MÁS AÑOS		
	TOTAL	Varones	Mujeres	TOTAL	Varones	Mujeres	TOTAL	Varones	Mujeres
ENERO 2018	-7,54	-10,87	-4,93	-8,56	-10,09	-7,18	-7,34	-11,04	-4,50
FEBRERO 2018	-7,48	-10,60	-5,04	-7,95	-9,50	-6,55	-7,38	-10,85	-4,75
MARZO 2018	-7,56	-10,01	-5,65	-8,16	-9,19	-7,24	-7,43	-10,20	-5,35
ABRIL 2018	-6,64	-9,56	-4,41	-5,42	-6,66	-4,32	-6,88	-10,20	-4,43
MAYO 2018	-6,04	-8,90	-3,91	-4,50	-5,61	-3,54	-6,34	-9,61	-3,97
JUNIO 2018	-5,97	-9,02	-3,73	-4,17	-5,69	-2,85	-6,31	-9,72	-3,88
JULIO 2018	-6,02	-9,10	-3,78	-5,13	-6,80	-3,69	-6,19	-9,59	-3,79
AGOSTO 2018	-5,92	-8,69	-3,89	-5,24	-6,40	-4,26	-6,05	-9,18	-3,82
SEPTIEMBRE 2018	-6,09	-8,78	-4,13	-6,68	-7,26	-6,18	-5,97	-9,12	-3,73
OCTUBRE 2018	-6,12	-8,54	-4,35	-6,70	-6,86	-6,57	-6,00	-8,94	-3,92
NOVIEMBRE 2018	-6,37	-8,37	-4,91	-7,68	-7,66	-7,70	-6,10	-8,54	-4,37
DICIEMBRE 2018	-6,17	-8,39	-4,51	-6,90	-7,19	-6,63	-6,02	-8,66	-4,11
ENERO 2019	-5,49	-7,80	-3,78	-4,60	-4,83	-4,40	-5,67	-8,47	-3,67
FEBRERO 2019	-5,22	-7,62	-3,46	-3,98	-4,06	-3,90	-5,48	-8,44	-3,37
MARZO 2019	-4,89	-7,92	-2,65	-3,85	-4,23	-3,52	-5,11	-8,78	-2,49
ABRIL 2019	-5,17	-7,17	-3,72	-6,24	-5,91	-6,52	-4,95	-7,46	-3,20
MAYO 2019	-5,31	-7,15	-4,01	-6,94	-6,46	-7,35	-4,98	-7,31	-3,39
JUNIO 2019	-4,63	-5,97	-3,71	-6,78	-6,10	-7,36	-4,21	-5,94	-3,06
JULIO 2019	-3,94	-4,93	-3,26	-6,36	-5,60	-7,00	-3,47	-4,78	-2,60
AGOSTO 2019	-3,65	-4,55	-3,03	-5,36	-4,74	-5,86	-3,32	-4,51	-2,52
SEPTIEMBRE 2019	-3,83	-4,75	-3,20	-5,47	-5,00	-5,87	-3,49	-4,70	-2,69
OCTUBRE 2019	-2,37	-2,69	-2,14	-3,12	-2,12	-3,97	-2,21	-2,83	-1,79
NOVIEMBRE 2019	-1,68	-1,88	-1,54	-1,48	-0,33	-2,47	-1,72	-2,25	-1,37
DICIEMBRE 2019	-1,21	-0,66	-1,60	-1,61	-0,10	-2,93	-1,13	-0,79	-1,36
ENERO 2020	-0,97	-0,25	-1,48	-1,65	+0,11	-3,17	-0,83	-0,34	-1,16
FEBRERO 2020	-1,31	-0,75	-1,70	-2,58	-1,20	-3,79	-1,04	-0,64	-1,31
MARZO 2020	+9,01	+14,19	+5,38	+11,99	+14,75	+9,58	+8,39	+14,06	+4,61
ABRIL 2020	+21,10	+29,31	+15,39	+33,19	+38,36	+28,69	+18,67	+27,19	+13,01
MAYO 2020	+25,27	+33,20	+19,85	+42,25	+47,84	+37,47	+21,93	+29,84	+16,76
JUNIO 2020	+28,09	+35,21	+23,27	+53,58	+59,43	+48,58	+23,27	+29,84	+19,01
JULIO 2020	+25,29	+31,15	+21,32	+46,03	+52,25	+40,80	+21,39	+26,56	+18,03
AGOSTO 2020	+24,04	+28,65	+20,88	+43,08	+49,27	+37,95	+20,37	+24,12	+17,89
SEPTIEMBRE 2020	+22,62	+27,50	+19,29	+37,67	+43,14	+33,05	+19,57	+23,82	+16,78
OCTUBRE 2020	+20,40	+24,43	+17,60	+33,17	+37,23	+29,62	+17,72	+21,29	+15,35
NOVIEMBRE 2020	+20,42	+23,63	+18,17	+34,34	+36,76	+32,20	+17,51	+20,41	+15,58
DICIEMBRE 2020	+22,90	+25,19	+21,25	+40,83	+42,87	+38,98	+19,34	+21,11	+18,12
ENERO 2021	+21,84	+24,61	+19,85	+36,07	+38,42	+33,97	+18,94	+21,34	+17,30
FEBRERO 2021	+23,50	+26,23	+21,56	+37,30	+39,28	+35,53	+20,64	+23,07	+19,00
MARZO 2021	+11,31	+9,33	+12,81	+17,61	+18,23	+17,04	+9,95	+7,15	+11,99
ABRIL 2021	+2,07	-1,90	+5,17	+3,15	+2,45	+3,81	+1,83	-3,01	+5,45
MAYO 2021	-1,98	-5,18	+0,45	-6,63	-6,23	-6,99	-0,92	-4,91	+1,98
JUNIO 2021	-6,43	-9,43	-4,21	-16,00	-16,58	-15,47	-4,18	-7,48	-1,85
JULIO 2021	-9,45	-12,33	-7,34	-20,27	-21,78	-18,91	-7,00	-9,85	-5,01
AGOSTO 2021	-12,33	-15,15	-10,27	-25,14	-27,29	-23,21	-9,40	-11,95	-7,62
SEPTIEMBRE 2021	-13,73	-16,88	-11,44	-26,35	-28,80	-24,13	-10,78	-13,63	-8,80
OCTUBRE 2021	-14,87	-18,13	-12,47	-27,57	-29,76	-25,55	-11,85	-14,90	-9,72
NOVIEMBRE 2021	-17,36	-20,54	-15,03	-31,36	-32,99	-29,86	-14,02	-17,07	-11,90
DICIEMBRE 2021	-20,12	-22,92	-18,03	-35,97	-37,40	-34,64	-16,41	-18,98	-14,58

Fuente: Elaboración propia a partir de datos del Servicio Público de Empleo Estatal,
DEMANDANTES DE EMPLEO, PARO, CONTRATOS Y PRESTACIONES POR DESEMPLEO

Diciembre 2021

PORCENTAJES DE POBLACIÓN JOVEN EN EL PARO REGISTRADO POR COMUNIDADES AUTÓNOMAS Y PROVINCIAS JÓVENES DE 16 A 29 AÑOS - AMBOS SEXOS

Comunidades Autónomas, Provincias	TOTAL 16y+ años	MENORES DE 30 AÑOS			
		TOTAL 16-29 años	% jov en cada Prov y CCAA	Distribución s/ Total	Distribución en CCAA
Almería	56.467	9.520	16,86%	2,02%	7,13%
Cádiz	151.953	24.658	16,23%	5,22%	18,47%
Córdoba	65.349	11.894	18,20%	2,52%	8,91%
Granada	80.922	15.139	18,71%	3,20%	11,34%
Huelva	50.952	8.697	17,07%	1,84%	6,51%
Jaén	43.140	8.552	19,82%	1,81%	6,41%
Málaga	151.554	23.534	15,53%	4,98%	17,63%
Sevilla	185.304	31.500	17,00%	6,67%	23,60%
ANDALUCÍA	785.641	133.494	16,99%	28,26%	100,00%
Huesca	7.883	1.405	17,82%	0,30%	14,69%
Teruel	5.129	982	19,15%	0,21%	10,27%
Zaragoza	48.053	7.176	14,93%	1,52%	75,04%
ARAGÓN	61.065	9.563	15,66%	2,02%	100,00%
ASTURIAS, PRINCIPADO DE	64.798	8.720	13,46%	1,85%	
BALEARS, ILLES	55.974	10.922	19,51%	2,31%	
Las Palmas	104.501	14.331	13,71%	3,03%	52,32%
Santa Cruz de Tenerife	98.318	13.058	13,28%	2,76%	47,68%
CANARIAS	202.819	27.389	13,50%	5,80%	100,00%
CANTABRIA	36.814	5.698	15,48%	1,21%	
Albacete	28.463	4.190	14,72%	0,89%	19,19%
Ciudad Real	39.787	6.561	16,49%	1,39%	30,06%
Cuenca	10.559	1.577	14,94%	0,33%	7,22%
Guadalajara	13.879	2.029	14,62%	0,43%	9,29%
Toledo	53.779	7.472	13,89%	1,58%	34,23%
CASTILLA-LA MANCHA	146.467	21.829	14,90%	4,62%	100,00%
Ávila	10.075	1.488	14,77%	0,31%	7,50%
Burgos	17.119	2.398	14,01%	0,51%	12,09%
León	25.791	3.637	14,10%	0,77%	18,34%
Palencia	8.413	1.490	17,71%	0,32%	7,52%
Salamanca	19.953	3.262	16,35%	0,69%	16,45%
Segovia	6.006	912	15,18%	0,19%	4,60%
Soria	3.318	638	19,23%	0,14%	3,22%
Valladolid	28.097	4.566	16,25%	0,97%	23,03%
Zamora	9.997	1.436	14,36%	0,30%	7,24%
CASTILLA Y LEÓN	128.769	19.827	15,40%	4,20%	100,00%
Barcelona	265.789	30.153	11,34%	6,38%	67,57%
Girona	35.763	4.825	13,49%	1,02%	10,81%
Lleida	20.346	2.917	14,34%	0,62%	6,54%
Tarragona	47.260	6.727	14,23%	1,42%	15,08%
CATALUÑA	369.158	44.622	12,09%	9,45%	100,00%

Diciembre 2021

PORCENTAJES DE POBLACIÓN JOVEN EN EL PARO REGISTRADO POR COMUNIDADES AUTÓNOMAS Y PROVINCIAS JÓVENES DE 16 A 29 AÑOS - AMBOS SEXOS

Comunidades Autónomas, Provincias	TOTAL 16y+ años	MENORES DE 30 AÑOS			
		TOTAL 16-29 años	% jov en cada Prov y CCAA	Distribución s/ Total	Distribución en CCAA
Alicante-Alacant	156.407	22.281	14,25%	4,72%	39,66%
Castellón-Castelló	36.285	5.867	16,17%	1,24%	10,44%
Valencia-València	178.792	28.035	15,68%	5,93%	49,90%
COMUNITAT VALENCIANA	371.484	56.183	15,12%	11,89%	100,00%
Badajoz	59.792	10.717	17,92%	2,27%	64,38%
Cáceres	32.411	5.929	18,29%	1,26%	35,62%
EXTREMADURA	92.203	16.646	18,05%	3,52%	100,00%
A Coruña	60.891	6.924	11,37%	1,47%	39,01%
Lugo	14.546	1.790	12,31%	0,38%	10,09%
Ourense	17.046	2.095	12,29%	0,44%	11,80%
Pontevedra	60.101	6.940	11,55%	1,47%	39,10%
GALICIA	152.584	17.749	11,63%	3,76%	100,00%
MADRID, COMUNIDAD DE	365.707	53.600	14,66%	11,35%	
MURCIA, REGIÓN DE	92.421	16.288	17,62%	3,45%	
NAVARRA, COM. FORAL DE	32.026	5.660	17,67%	1,20%	
Araba/Álava	19.414	3.007	15,49%	0,64%	16,69%
Bizkaia	64.878	9.823	15,14%	2,08%	54,52%
Gipuzkoa	30.553	5.186	16,97%	1,10%	28,79%
PAÍS VASCO	114.845	18.016	15,69%	3,81%	100,00%
RIOJA, LA	15.090	1.982	13,13%	0,42%	
CEUTA	9.854	2.224	22,57%	0,47%	
MELILLA	8.186	1.995	24,37%	0,42%	
TOTAL ESTATAL	3.105.905	472.407	15,21%	100,00%	

Diciembre 2021

PORCENTAJES DE POBLACIÓN JOVEN EN EL PARO REGISTRADO POR COMUNIDADES AUTÓNOMAS Y PROVINCIAS

JÓVENES DE 16 A 29 AÑOS - VARONES

Comunidades Autónomas, Provincias	TOTAL 16y+ años	MENORES DE 30 AÑOS				
		TOTAL 16-29 años	% jov en cada Prov y CCAA	Distribución s/ Total	Distribución s/ SEXO	Distribución en CCAA
Almería	24.319	4.345	17,87%	1,95%	45,64%	7,19%
Cádiz	62.105	11.626	18,72%	5,22%	47,15%	19,25%
Córdoba	25.864	5.022	19,42%	2,26%	42,22%	8,31%
Granada	34.360	6.528	19,00%	2,93%	43,12%	10,81%
Huelva	21.718	4.170	19,20%	1,87%	47,95%	6,90%
Jaén	14.495	3.125	21,56%	1,40%	36,54%	5,17%
Málaga	61.619	11.038	17,91%	4,96%	46,90%	18,27%
Sevilla	75.052	14.549	19,39%	6,53%	46,19%	24,09%
ANDALUCÍA	319.532	60.403	18,90%	27,12%	45,25%	100,00%
Huesca	3.293	691	20,98%	0,31%	49,18%	15,20%
Teruel	2.082	453	21,76%	0,20%	46,13%	9,96%
Zaragoza	19.428	3.402	17,51%	1,53%	47,41%	74,84%
ARAGÓN	24.803	4.546	18,33%	2,04%	47,54%	100,00%
ASTURIAS, PRINCIPADO DE	27.896	4.261	15,27%	1,91%	48,86%	
BALEARS, ILLES	24.794	5.327	21,49%	2,39%	48,77%	
Las Palmas	45.007	6.920	15,38%	3,11%	48,29%	51,98%
Santa Cruz de Tenerife	43.495	6.393	14,70%	2,87%	48,96%	48,02%
CANARIAS	88.502	13.313	15,04%	5,98%	48,61%	100,00%
CANTABRIA	15.681	2.799	17,85%	1,26%	49,12%	
Albacete	10.066	1.851	18,39%	0,83%	44,18%	18,83%
Ciudad Real	14.116	2.899	20,54%	1,30%	44,19%	29,49%
Cuenca	4.161	768	18,46%	0,34%	48,70%	7,81%
Guadalajara	5.377	930	17,30%	0,42%	45,84%	9,46%
Toledo	19.170	3.383	17,65%	1,52%	45,28%	34,41%
CASTILLA-LA MANCHA	52.890	9.831	18,59%	4,41%	45,04%	100,00%
Ávila	4.162	710	17,06%	0,32%	47,72%	7,36%
Burgos	7.238	1.168	16,14%	0,52%	48,71%	12,11%
León	11.191	1.752	15,66%	0,79%	48,17%	18,17%
Palencia	3.681	755	20,51%	0,34%	50,67%	7,83%
Salamanca	7.963	1.564	19,64%	0,70%	47,95%	16,22%
Segovia	2.521	450	17,85%	0,20%	49,34%	4,67%
Soria	1.527	316	20,69%	0,14%	49,53%	3,28%
Valladolid	11.715	2.245	19,16%	1,01%	49,17%	23,29%
Zamora	4.410	681	15,44%	0,31%	47,42%	7,06%
CASTILLA Y LEÓN	54.408	9.641	17,72%	4,33%	48,63%	100,00%
Barcelona	113.845	15.015	13,19%	6,74%	49,80%	68,36%
Girona	16.023	2.351	14,67%	1,06%	48,73%	10,70%
Lleida	8.882	1.391	15,66%	0,62%	47,69%	6,33%
Tarragona	20.085	3.207	15,97%	1,44%	47,67%	14,60%
CATALUÑA	158.835	21.964	13,83%	9,86%	49,22%	100,00%

Diciembre 2021

PORCENTAJES DE POBLACIÓN JOVEN EN EL PARO REGISTRADO POR COMUNIDADES AUTÓNOMAS Y PROVINCIAS

JÓVENES DE 16 A 29 AÑOS - VARONES

Comunidades Autónomas, Provincias	TOTAL 16y+ años	MENORES DE 30 AÑOS				
		TOTAL 16-29 años	% jov en cada Prov y CCAA	Distribución s/ Total	Distribución s/ SEXO	Distribución en CCAA
Alicante-Alacant	64.022	10.694	16,70%	4,80%	48,00%	39,57%
Castellón-Castelló	14.057	2.725	19,39%	1,22%	46,45%	10,08%
Valencia-València	71.481	13.604	19,03%	6,11%	48,53%	50,34%
COMUNITAT VALENCIANA	149.560	27.023	18,07%	12,13%	48,10%	100,00%
Badajoz	21.742	4.655	21,41%	2,09%	43,44%	62,57%
Cáceres	13.468	2.785	20,68%	1,25%	46,97%	37,43%
EXTREMADURA	35.210	7.440	21,13%	3,34%	44,70%	100,00%
A Coruña	25.629	3.276	12,78%	1,47%	47,31%	38,32%
Lugo	6.375	843	13,22%	0,38%	47,09%	9,86%
Ourense	7.375	1.041	14,12%	0,47%	49,69%	12,18%
Pontevedra	25.364	3.388	13,36%	1,52%	48,82%	39,64%
GALICIA	64.743	8.548	13,20%	3,84%	48,16%	100,00%
MADRID, COMUNIDAD DE	151.370	25.792	17,04%	11,58%	48,12%	
MURCIA, REGIÓN DE	36.067	7.431	20,60%	3,34%	45,62%	
NAVARRA, COM. FORAL DE	13.347	2.703	20,25%	1,21%	47,76%	
Araba/Álava	8.490	1.471	17,33%	0,66%	48,92%	16,42%
Bizkaia	29.441	4.942	16,79%	2,22%	50,31%	55,15%
Gipuzkoa	13.300	2.548	19,16%	1,14%	49,13%	28,43%
PAÍS VASCO	51.231	8.961	17,49%	4,02%	49,74%	100,00%
RIOJA, LA	6.262	970	15,49%	0,44%	48,94%	
CEUTA	3.771	933	24,74%	0,42%	41,95%	
MELILLA	2.971	816	27,47%	0,37%	40,90%	
TOTAL ESTATAL	1.281.873	222.702	17,37%	100,00%	47,14%	

Diciembre 2021

PORCENTAJES DE POBLACIÓN JOVEN EN EL PARO REGISTRADO POR COMUNIDADES AUTÓNOMAS Y PROVINCIAS

JÓVENES DE 16 A 29 AÑOS - MUJERES

Comunidades Autónomas, Provincias	TOTAL 16y+ años	MENORES DE 30 AÑOS				
		TOTAL 16-29 años	% jov en cada Prov y CCAA	Distribución s/ Total	Distribución s/ SEXO	Distribución en CCAA
Almería	32.148	5.175	16,10%	2,07%	54,36%	7,08%
Cádiz	89.848	13.032	14,50%	5,22%	52,85%	17,83%
Córdoba	39.485	6.872	17,40%	2,75%	57,78%	9,40%
Granada	46.562	8.611	18,49%	3,45%	56,88%	11,78%
Huelva	29.234	4.527	15,49%	1,81%	52,05%	6,19%
Jaén	28.645	5.427	18,95%	2,17%	63,46%	7,42%
Málaga	89.935	12.496	13,89%	5,00%	53,10%	17,10%
Sevilla	110.252	16.951	15,37%	6,79%	53,81%	23,19%
ANDALUCÍA	466.109	73.091	15,68%	29,27%	54,75%	100,00%
Huesca	4.590	714	15,56%	0,29%	50,82%	14,23%
Teruel	3.047	529	17,36%	0,21%	53,87%	10,54%
Zaragoza	28.625	3.774	13,18%	1,51%	52,59%	75,22%
ARAGÓN	36.262	5.017	13,84%	2,01%	52,46%	100,00%
ASTURIAS, PRINCIPADO DE	36.902	4.459	12,08%	1,79%	51,14%	
BALEARS, ILLES	31.180	5.595	17,94%	2,24%	51,23%	
Las Palmas	59.494	7.411	12,46%	2,97%	51,71%	52,65%
Santa Cruz de Tenerife	54.823	6.665	12,16%	2,67%	51,04%	47,35%
CANARIAS	114.317	14.076	12,31%	5,64%	51,39%	100,00%
CANTABRIA	21.133	2.899	13,72%	1,16%	50,88%	
Albacete	18.397	2.339	12,71%	0,94%	55,82%	19,49%
Ciudad Real	25.671	3.662	14,27%	1,47%	55,81%	30,52%
Cuenca	6.398	809	12,64%	0,32%	51,30%	6,74%
Guadalajara	8.502	1.099	12,93%	0,44%	54,16%	9,16%
Toledo	34.609	4.089	11,81%	1,64%	54,72%	34,08%
CASTILLA-LA MANCHA	93.577	11.998	12,82%	4,80%	54,96%	100,00%
Ávila	5.913	778	13,16%	0,31%	52,28%	7,64%
Burgos	9.881	1.230	12,45%	0,49%	51,29%	12,08%
León	14.600	1.885	12,91%	0,75%	51,83%	18,51%
Palencia	4.732	735	15,53%	0,29%	49,33%	7,22%
Salamanca	11.990	1.698	14,16%	0,68%	52,05%	16,67%
Segovia	3.485	462	13,26%	0,19%	50,66%	4,54%
Soria	1.791	322	17,98%	0,13%	50,47%	3,16%
Valladolid	16.382	2.321	14,17%	0,93%	50,83%	22,79%
Zamora	5.587	755	13,51%	0,30%	52,58%	7,41%
CASTILLA Y LEÓN	74.361	10.186	13,70%	4,08%	51,37%	100,00%
Barcelona	151.944	15.138	9,96%	6,06%	50,20%	66,81%
Girona	19.740	2.474	12,53%	0,99%	51,27%	10,92%
Lleida	11.464	1.526	13,31%	0,61%	52,31%	6,73%
Tarragona	27.175	3.520	12,95%	1,41%	52,33%	15,54%
CATALUÑA	210.323	22.658	10,77%	9,07%	50,78%	100,00%

Diciembre 2021

PORCENTAJES DE POBLACIÓN JOVEN EN EL PARO REGISTRADO POR COMUNIDADES AUTÓNOMAS Y PROVINCIAS

JÓVENES DE 16 A 29 AÑOS - MUJERES

Comunidades Autónomas, Provincias	TOTAL 16y+ años	MENORES DE 30 AÑOS				
		TOTAL 16-29 años	% jov en cada Prov y CCAA	Distribución s/ Total	Distribución s/ SEXO	Distribución en CCAA
Alicante-Alacant	92.385	11.587	12,54%	4,64%	52,00%	39,74%
Castellón-Castelló	22.228	3.142	14,14%	1,26%	53,55%	10,78%
Valencia-València	107.311	14.431	13,45%	5,78%	51,47%	49,49%
COMUNITAT VALENCIANA	221.924	29.160	13,14%	11,68%	51,90%	100,00%
Badajoz	38.050	6.062	15,93%	2,43%	56,56%	65,85%
Cáceres	18.943	3.144	16,60%	1,26%	53,03%	34,15%
EXTREMADURA	56.993	9.206	16,15%	3,69%	55,30%	100,00%
A Coruña	35.262	3.648	10,35%	1,46%	52,69%	39,65%
Lugo	8.171	947	11,59%	0,38%	52,91%	10,29%
Ourense	9.671	1.054	10,90%	0,42%	50,31%	11,46%
Pontevedra	34.737	3.552	10,23%	1,42%	51,18%	38,60%
GALICIA	87.841	9.201	10,47%	3,68%	51,84%	100,00%
MADRID, COMUNIDAD DE	214.337	27.808	12,97%	11,14%	51,88%	
MURCIA, REGIÓN DE	56.354	8.857	15,72%	3,55%	54,38%	
NAVARRA, COM. FORAL DE	18.679	2.957	15,83%	1,18%	52,24%	
Araba/Álava	10.924	1.536	14,06%	0,62%	51,08%	16,96%
Bizkaia	35.437	4.881	13,77%	1,95%	49,69%	53,90%
Gipuzkoa	17.253	2.638	15,29%	1,06%	50,87%	29,13%
PAÍS VASCO	63.614	9.055	14,23%	3,63%	50,26%	100,00%
RIOJA, LA	8.828	1.012	11,46%	0,41%	51,06%	
CEUTA	6.083	1.291	21,22%	0,52%	58,05%	
MELILLA	5.215	1.179	22,61%	0,47%	59,10%	
TOTAL ESTATAL	1.824.032	249.705	13,69%	100,00%	52,86%	