

**cifras
jóvenes**

Paro Registrado

Avance resultados

Jóvenes 16-24 años

marzo

2021

OBSERVATORIO DE LA
JUVENTUD EN ESPAÑA

estadística-injuve

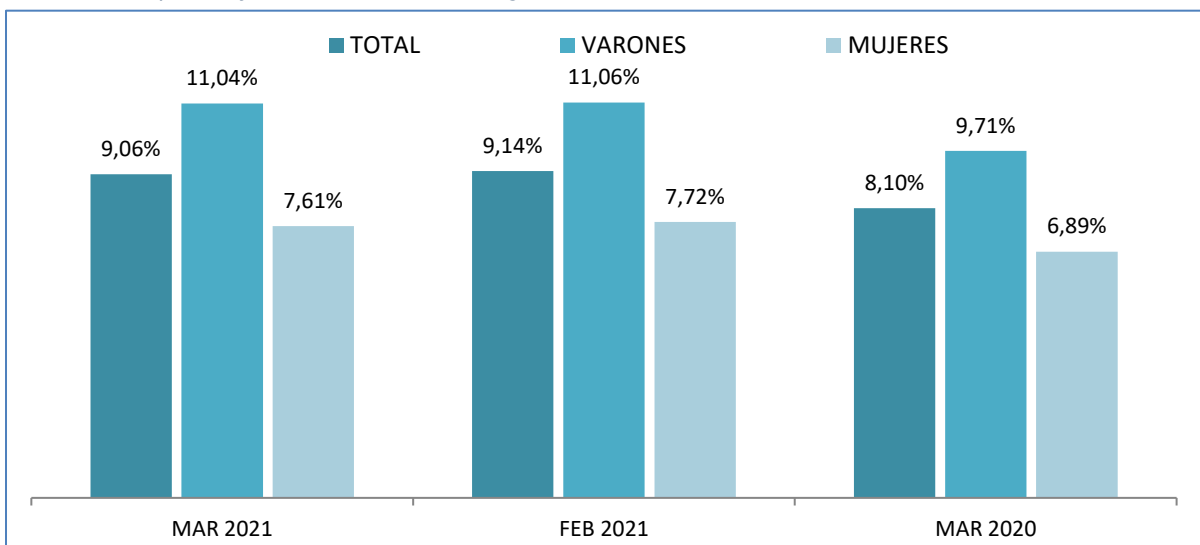
MARZO 2021

PARO REGISTRADO POR SEXO Y EDADES

	Marzo 2021	Variación Mensual Febrero 2021			Variación Anual Marzo 2020		
	Dato	Absoluta	Relativa	Dato	Absoluta	Relativa	Dato
MENORES DE 25 AÑOS							
Varones	184.502	-3.918	-2,08	188.420	+36.061	+24,29	148.441
Mujeres	173.291	-4.692	-2,64	177.983	+34.172	+24,56	139.119
Ambos sexos	357.793	-8.610	-2,35	366.403	+70.233	+24,42	287.560
RESTO DE EDADES							
Varones	1.487.039	-28.551	-1,88	1.515.590	+106.538	+7,72	1.380.501
Mujeres	2.104.808	-21.988	-1,03	2.126.796	+224.557	+11,94	1.880.251
Ambos sexos	3.591.847	-50.539	-1,39	3.642.386	+331.095	+10,15	3.260.752
TOTALES							
Varones	1.671.541	-32.469	-1,91	1.704.010	+142.599	+9,33	1.528.942
Mujeres	2.278.099	-26.680	-1,16	2.304.779	+258.729	+12,81	2.019.370
Ambos sexos	3.949.640	-59.149	-1,48	4.008.789	+401.328	+11,31	3.548.312

MENORES DE 25 AÑOS EN EL PARO REGISTRADO

Para cada caso porcentajes sobre el total de Paro Registrado



Fuente: Elaboración propia a partir de datos del Servicio Público de Empleo Estatal,
DEMANDANTES DE EMPLEO, PARO, CONTRATOS Y PRESTACIONES POR DESEMPLEO

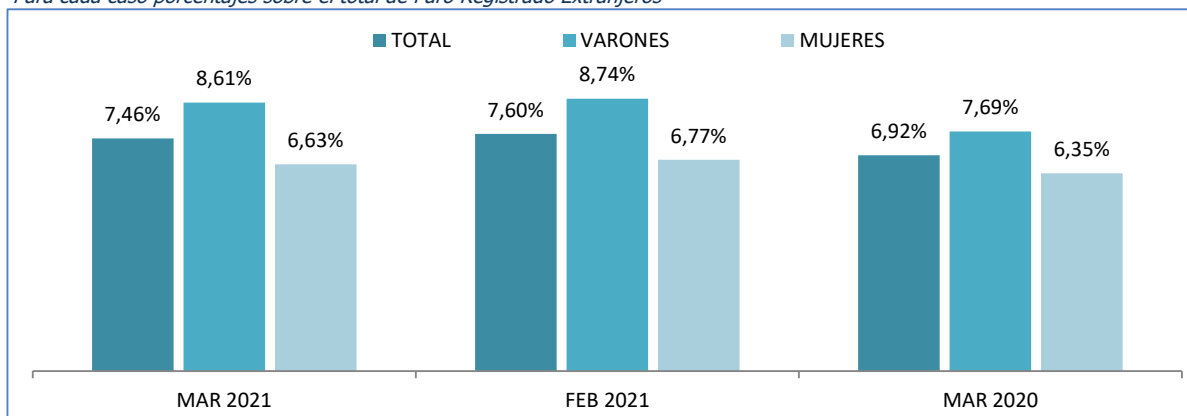
MARZO 2021

PARO REGISTRADO (EXTRANJEROS) POR SEXO Y EDADES

	Marzo 2021	VARIACIONES						Marzo 2021	
		Variación Mensual Febrero 2021			Variación Anual Marzo 2020			Zona Origen	
		Dato	Absoluta	Relativa	Dato	Absoluta	Relativa	Dato	País Co- munitario
MENORES DE 25 AÑOS									
Varones	21.119	-616	-2,83	21.735	+6.505	+44,51	14.614	6.606	14.513
Mujeres	22.464	-682	-2,95	23.146	+6.382	+39,68	16.082	7.258	15.206
Ambos sexos	43.583	-1.298	-2,89	44.881	+12.887	+41,98	30.696	13.864	29.719
RESTO DE EDADES									
Varones	224.093	-2.950	-1,30	227.043	+48.570	+27,67	175.523	79.284	144.809
Mujeres	316.489	-2.044	-0,64	318.533	+79.154	+33,35	237.335	109.367	207.122
Ambos sexos	540.582	-4.994	-0,92	545.576	+127.724	+30,94	412.858	188.651	351.931
TOTALES									
Varones	245.212	-3.566	-1,43	248.778	+55.075	+28,97	190.137	85.890	159.322
Mujeres	338.953	-2.726	-0,80	341.679	+85.536	+33,75	253.417	116.625	222.328
Ambos sexos	584.165	-6.292	-1,07	590.457	+140.611	+31,70	443.554	202.515	381.650

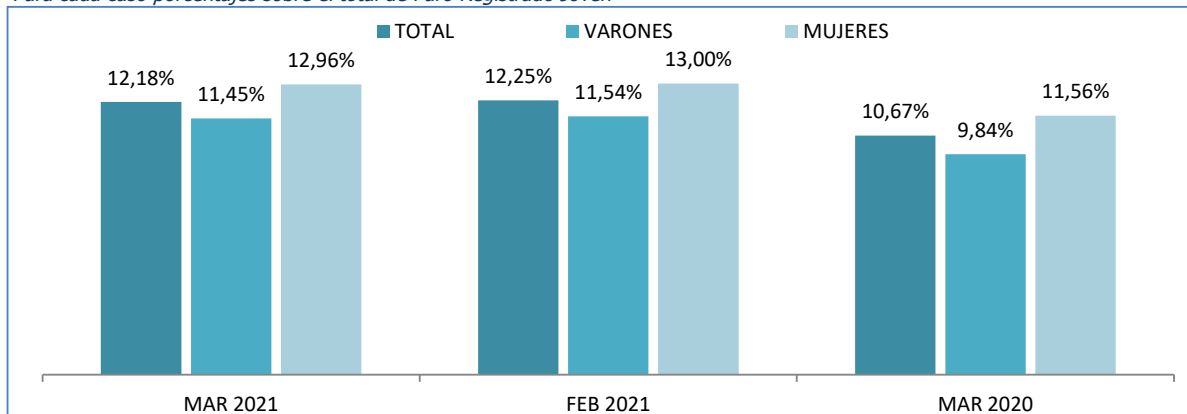
MENORES DE 25 AÑOS EXTRANJEROS EN EL PARO REGISTRADO EXTRANJEROS

Para cada caso porcentajes sobre el total de Paro Registrado Extranjeros



MENORES DE 25 AÑOS EXTRANJEROS EN EL PARO REGISTRADO JOVEN

Para cada caso porcentajes sobre el total de Paro Registrado Joven



Fuente: Elaboración propia a partir de datos del Servicio Público de Empleo Estatal, DEMANDANTES DE EMPLEO, PARO, CONTRATOS Y PRESTACIONES POR DESEMPLEO

MARZO 2021

PARO REGISTRADO SEGÚN SEXO, EDADES Y RELACIÓN ENTRE SEXOS, POR COMUNIDADES AUTÓNOMAS Y PROVINCIAS

	TOTAL EDADES			MENORES DE 25 AÑOS			RESTO DE EDADES			RELACIÓN ENTRE SEXOS*		
	TOTAL	Varones	Mujeres	TOTAL	Varones	Mujeres	TOTAL	Varones	Mujeres	TOTAL	<25 años	RESTO EDADES
Almería	70.922	30.601	40.321	6.377	3.156	3.221	64.545	27.445	37.100	75,9	98,0	74,0
Cádiz	184.562	76.098	108.464	17.015	8.630	8.385	167.547	67.468	100.079	70,2	102,9	67,4
Córdoba	83.577	34.302	49.275	8.644	4.124	4.520	74.933	30.178	44.755	69,6	91,2	67,4
Granada	104.380	46.119	58.261	11.013	5.341	5.672	93.367	40.778	52.589	79,2	94,2	77,5
Huelva	54.058	23.387	30.671	4.715	2.465	2.250	49.343	20.922	28.421	76,3	109,6	73,6
Jaén	58.969	22.929	36.040	6.105	2.702	3.403	52.864	20.227	32.637	63,6	79,4	62,0
Málaga	199.722	84.182	115.540	19.133	9.985	9.148	180.589	74.197	106.392	72,9	109,1	69,7
Sevilla	228.989	94.468	134.521	22.852	11.316	11.536	206.137	83.152	122.985	70,2	98,1	67,6
ANDALUCIA	985.179	412.086	573.093	95.854	47.719	48.135	889.325	364.367	524.958	71,9	99,1	69,4
Huesca	12.037	5.126	6.911	1.659	868	791	10.378	4.258	6.120	74,2	109,7	69,6
Teruel	7.709	3.144	4.565	1.093	540	553	6.616	2.604	4.012	68,9	97,6	64,9
Zaragoza	66.136	26.926	39.210	7.107	3.640	3.467	59.029	23.286	35.743	68,7	105,0	65,1
ARAGON	85.882	35.196	50.686	9.859	5.048	4.811	76.023	30.148	45.875	69,4	104,9	65,7
ASTURIAS, PRINCIPADO DE	84.717	37.363	47.354	6.800	3.694	3.106	77.917	33.669	44.248	78,9	118,9	76,1
BALEARS, ILLES	82.988	37.622	45.366	10.435	5.496	4.939	72.553	32.126	40.427	82,9	111,3	79,5
Las Palmas	146.356	66.028	80.328	12.608	6.873	5.735	133.748	59.155	74.593	82,2	119,8	79,3
Santa Cruz de Tenerife	134.294	61.641	72.653	10.693	5.802	4.891	123.601	55.839	67.762	84,8	118,6	82,4
CANARIAS	280.650	127.669	152.981	23.301	12.675	10.626	257.349	114.994	142.355	83,5	119,3	80,8
CANTABRIA	42.987	18.646	24.341	3.553	1.906	1.647	39.434	16.740	22.694	76,6	115,7	73,8
Albacete	37.025	13.226	23.799	3.331	1.578	1.753	33.694	11.648	22.046	55,6	90,0	52,8
Ciudad Real	52.419	18.648	33.771	5.171	2.428	2.743	47.248	16.220	31.028	55,2	88,5	52,3
Cuenca	14.439	5.692	8.747	1.384	709	675	13.055	4.983	8.072	65,1	105,0	61,7
Guadalajara	19.254	7.764	11.490	1.846	1.000	846	17.408	6.764	10.644	67,6	118,2	63,5
Toledo	70.244	25.317	44.927	6.537	3.264	3.273	63.707	22.053	41.654	56,4	99,7	52,9
CASTILLA-LA MANCHA	193.381	70.647	122.734	18.269	8.979	9.290	175.112	61.668	113.444	57,6	96,7	54,4
Ávila	13.345	5.655	7.690	1.188	627	561	12.157	5.028	7.129	73,5	111,8	70,5
Burgos	23.190	9.758	13.432	2.255	1.218	1.037	20.935	8.540	12.395	72,6	117,5	68,9
León	33.657	14.528	19.129	2.864	1.462	1.402	30.793	13.066	17.727	75,9	104,3	73,7
Palencia	10.777	4.627	6.150	1.143	609	534	9.634	4.018	5.616	75,2	114,0	71,5
Salamanca	25.884	10.495	15.389	2.424	1.234	1.190	23.460	9.261	14.199	68,2	103,7	65,2
Segovia	8.875	3.826	5.049	869	483	386	8.006	3.343	4.663	75,8	125,1	71,7
Soria	4.732	2.127	2.605	585	308	277	4.147	1.819	2.328	81,7	111,2	78,1
Valladolid	37.257	15.499	21.758	3.775	1.965	1.810	33.482	13.534	19.948	71,2	108,6	67,8
Zamora	13.276	5.789	7.487	1.181	594	587	12.095	5.195	6.900	77,3	101,2	75,3
CASTILLA Y LEON	170.993	72.304	98.689	16.284	8.500	7.784	154.709	63.804	90.905	73,3	109,2	70,2
Barcelona	367.237	165.381	201.856	27.391	15.030	12.361	339.846	150.351	189.495	81,9	121,6	79,3
Girona	49.630	22.865	26.765	4.716	2.550	2.166	44.914	20.315	24.599	85,4	117,7	82,6
Lleida	27.453	12.593	14.860	2.373	1.281	1.092	25.080	11.312	13.768	84,7	117,3	82,2
Tarragona	61.580	27.163	34.417	5.778	3.050	2.728	55.802	24.113	31.689	78,9	111,8	76,1
CATALUÑA	505.900	228.002	277.898	40.258	21.911	18.347	465.642	206.091	259.551	82,0	119,4	79,4
Alicante-Alacant	187.687	79.055	108.632	16.471	8.788	7.683	171.216	70.267	100.949	72,8	114,4	69,6
Castellón-Castelló	44.935	17.674	27.261	4.794	2.449	2.345	40.141	15.225	24.916	64,8	104,4	61,1
Valencia-València	214.639	87.098	127.541	21.094	11.084	10.010	193.545	76.014	117.531	68,3	110,7	64,7
COMUNITAT VALENCIANA	447.261	183.827	263.434	42.359	22.321	20.038	404.902	161.506	243.396	69,8	111,4	66,4
Badajoz	73.293	27.441	45.852	6.462	3.167	3.295	66.831	24.274	42.557	59,8	96,1	57,0
Cáceres	39.112	16.321	22.791	3.393	1.764	1.629	35.719	14.557	21.162	71,6	108,3	68,8
EXTREMADURA	112.405	43.762	68.643	9.855	4.931	4.924	102.550	38.831	63.719	63,8	100,1	60,9
A Coruña	72.176	30.904	41.272	3.091	1.460	1.631	69.085	29.444	39.641	74,9	89,5	74,3
Lugo	18.088	7.847	10.241	871	415	456	17.217	7.432	9.785	76,6	91,0	76,0
Ourense	20.265	8.712	11.553	1.034	518	516	19.231	8.194	11.037	75,4	100,4	74,2
Pontevedra	70.190	29.406	40.784	3.002	1.517	1.485	67.188	27.889	39.299	72,1	102,2	71,0
GALICIA	180.719	76.869	103.850	7.998	3.910	4.088	172.721	72.959	99.762	74,0	95,6	73,1

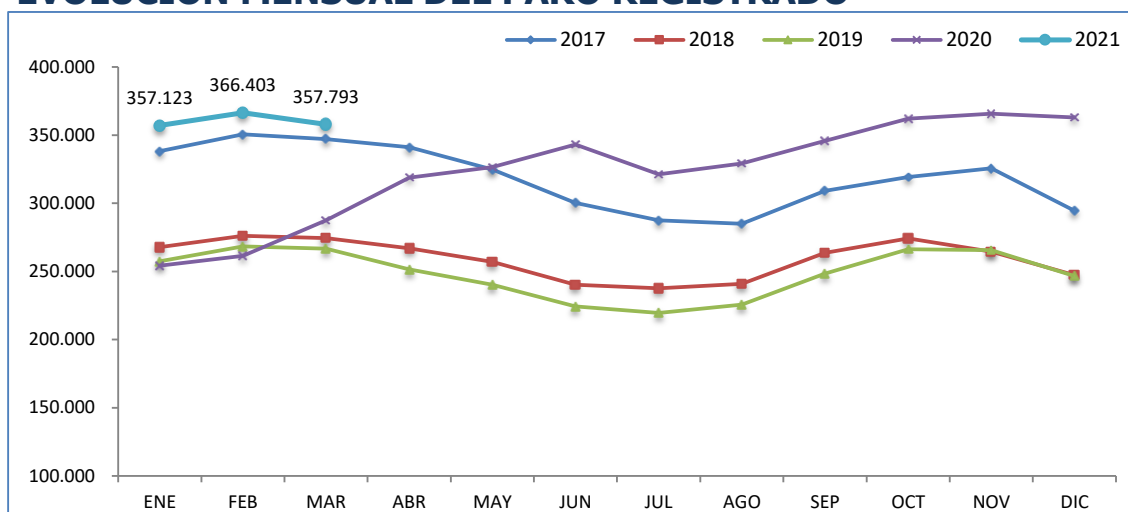
MARZO 2021

PARO REGISTRADO SEGÚN SEXO, EDADES Y RELACIÓN ENTRE SEXOS, POR COMUNIDADES AUTÓNOMAS Y PROVINCIAS

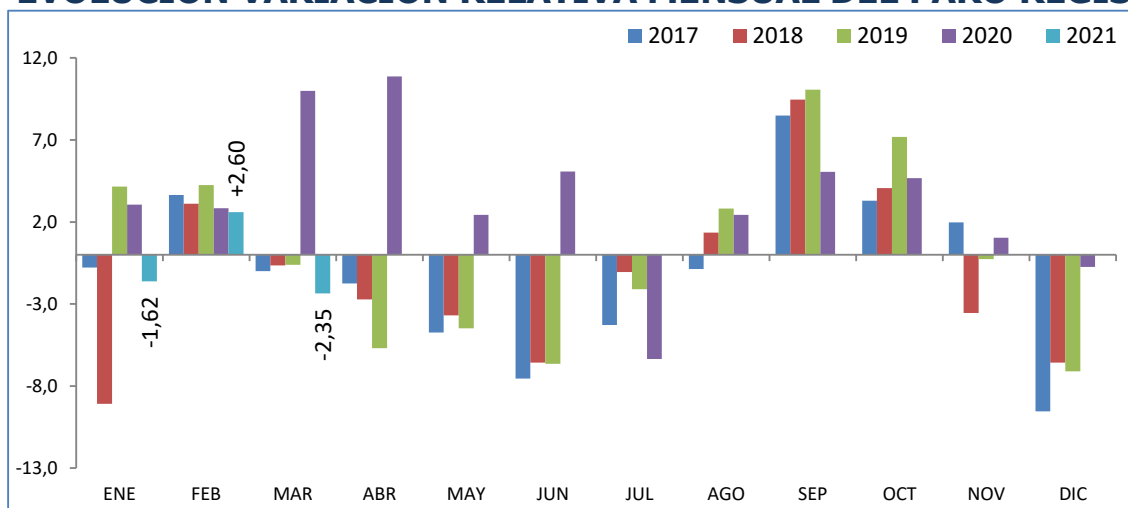
	TOTAL EDADES			MENORES DE 25 AÑOS			RESTO DE EDADES			RELACIÓN ENTRE SEXOS*		
	TOTAL	Varones	Mujeres	TOTAL	Varones	Mujeres	TOTAL	Varones	Mujeres	TOTAL	<25 años	RESTO EDADES
MADRID, COMUNIDAD DE	441.630	187.414	254.216	39.220	20.318	18.902	402.410	167.096	235.314	73,7	107,5	71,0
MURCIA, REGION DE	121.473	48.065	73.408	13.188	6.537	6.651	108.285	41.528	66.757	65,5	98,3	62,2
NAVARRA, COM. FORAL DE	42.487	17.807	24.680	5.118	2.557	2.561	37.369	15.250	22.119	72,2	99,8	68,9
Araba/Álava	21.898	9.302	12.596	1.878	1.002	876	20.020	8.300	11.720	73,8	114,4	70,8
Bizkaia	73.559	33.218	40.341	5.940	3.093	2.847	67.619	30.125	37.494	82,3	108,6	80,3
Gipuzkoa	34.564	15.218	19.346	3.260	1.729	1.531	31.304	13.489	17.815	78,7	112,9	75,7
PAIS VASCO	130.021	57.738	72.283	11.078	5.824	5.254	118.943	51.914	67.029	79,9	110,8	77,5
RIOJA, LA	19.967	8.174	11.793	1.609	843	766	18.358	7.331	11.027	69,3	110,1	66,5
CEUTA	12.486	5.119	7.367	1.611	773	838	10.875	4.346	6.529	69,5	92,2	66,6
MELILLA	8.514	3.231	5.283	1.144	560	584	7.370	2.671	4.699	61,2	95,9	56,8
TOTAL ESTATAL	3.949.640	1.671.541	2.278.099	357.793	184.502	173.291	3.591.847	1.487.039	2.104.808	73,4	106,5	70,6

* Relación entre sexos: Número de varones por cada 100 mujeres

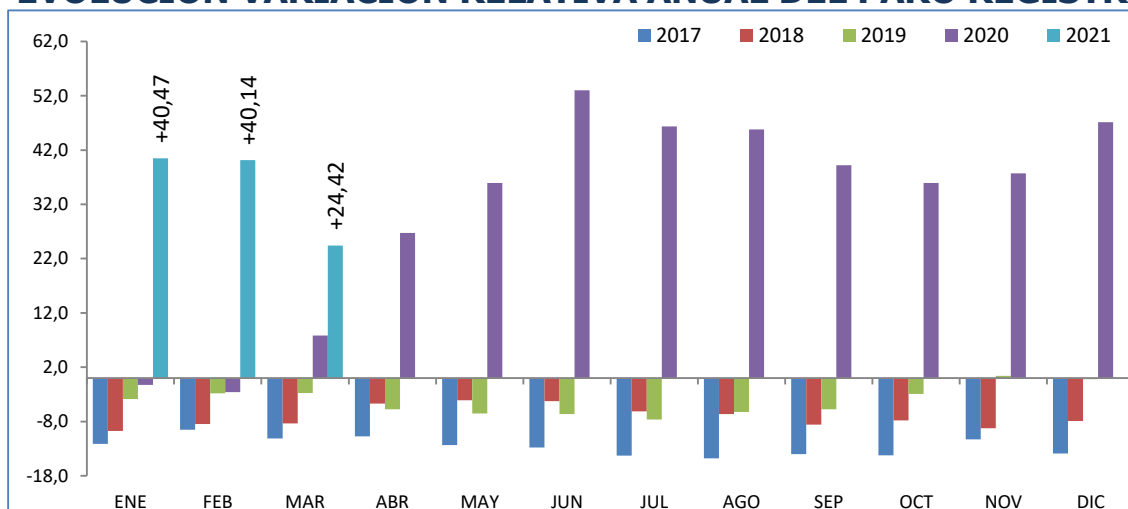
MENORES DE 25 AÑOS EVOLUCIÓN MENSUAL DEL PARO REGISTRADO



EVOLUCIÓN VARIACIÓN RELATIVA MENSUAL DEL PARO REGISTRADO

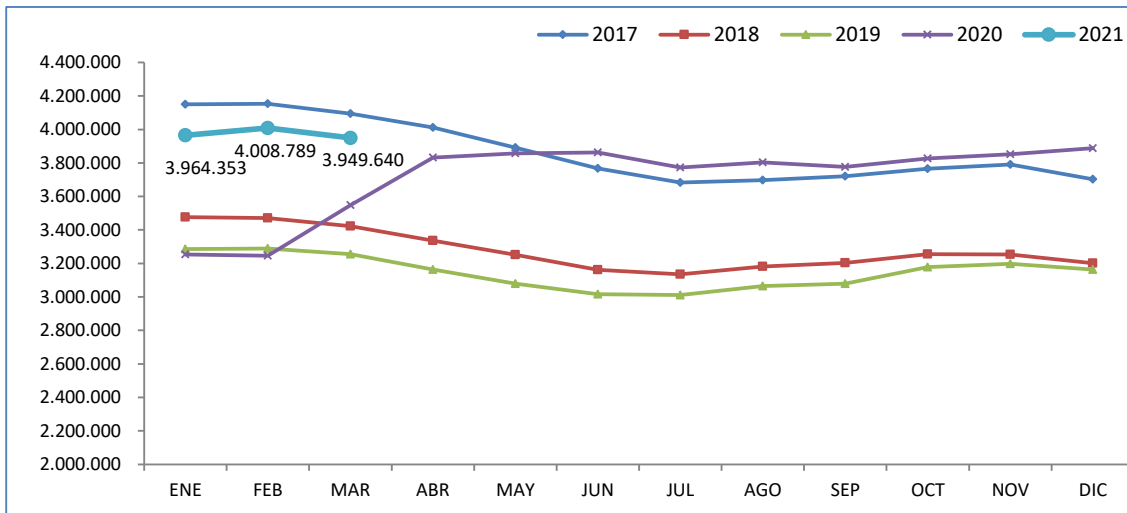


EVOLUCIÓN VARIACIÓN RELATIVA ANUAL DEL PARO REGISTRADO

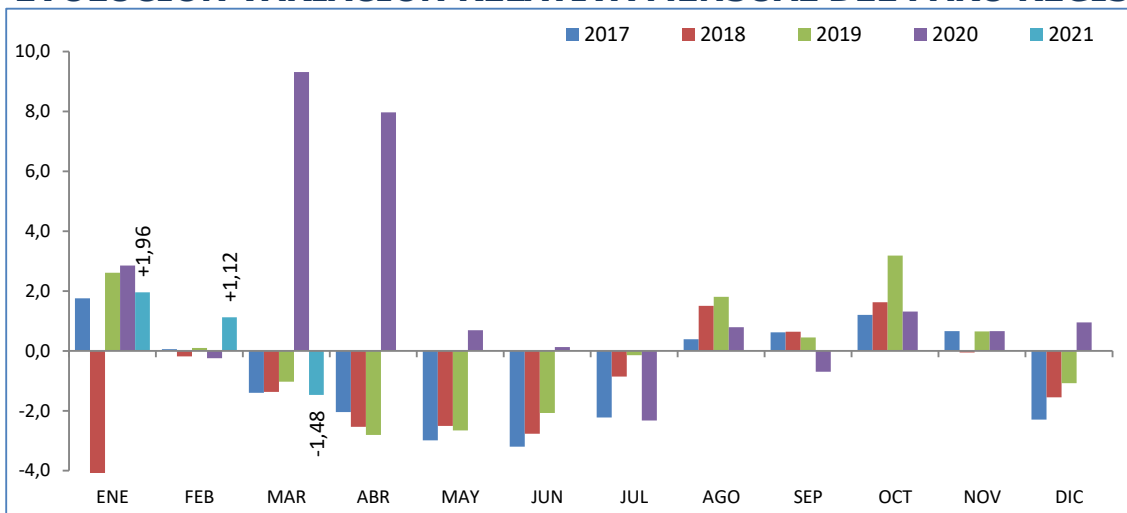


Fuente: Elaboración propia a partir de datos del Servicio Público de Empleo Estatal,
DEMANDANTES DE EMPLEO, PARO, CONTRATOS Y PRESTACIONES POR DESEMPLEO

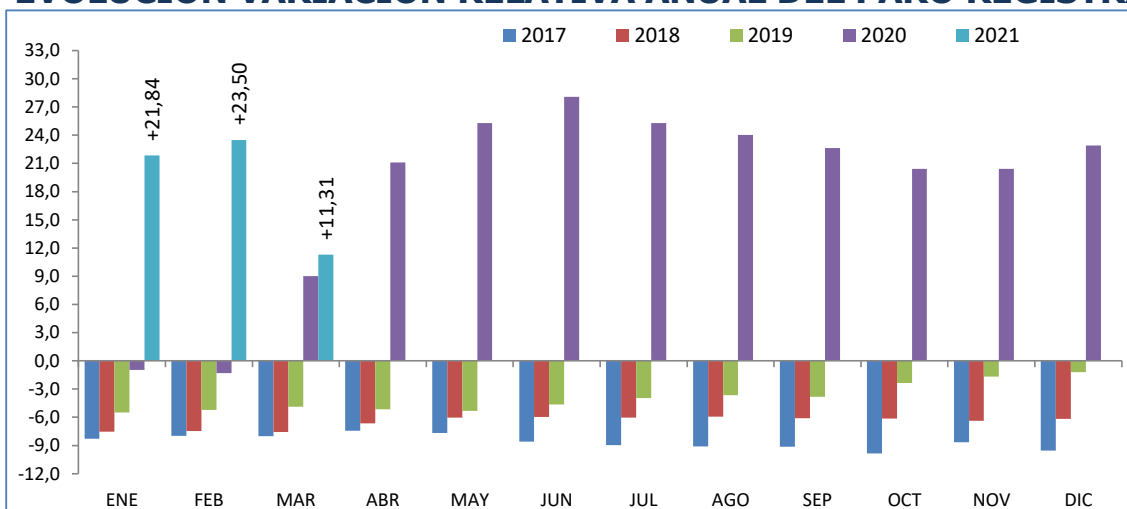
TOTAL 16 Y MÁS AÑOS EVOLUCIÓN MENSUAL DEL PARO REGISTRADO



EVOLUCIÓN VARIACIÓN RELATIVA MENSUAL DEL PARO REGISTRADO



EVOLUCIÓN VARIACIÓN RELATIVA ANUAL DEL PARO REGISTRADO



Fuente: Elaboración propia a partir de datos del Servicio Público de Empleo Estatal,
DEMANDANTES DE EMPLEO, PARO, CONTRATOS Y PRESTACIONES POR DESEMPLEO

MARZO 2021

PARO REGISTRADO POR COMUNIDADES AUTÓNOMAS, PROVINCIAS Y SEXO MENORES DE 25 AÑOS - AMBOS SEXOS

Comunidades Autónomas, Provincias y sexo	Marzo 2021	Variación Mensual Febrero 2021			Variación Anual Marzo 2020		
	Dato	Absoluta	Relativa	Dato	Absoluta	Relativa	Dato
Almería	6.377	-21	-0,33	6.398	+1.155	+22,12	5.222
Cádiz	17.015	-678	-3,83	17.693	+3.051	+21,85	13.964
Córdoba	8.644	-8	-0,09	8.652	+783	+9,96	7.861
Granada	11.013	-320	-2,82	11.333	+2.255	+25,75	8.758
Huelva	4.715	-914	-16,24	5.629	+573	+13,83	4.142
Jaén	6.105	+372	+6,49	5.733	-91	-1,47	6.196
Málaga	19.133	-740	-3,72	19.873	+3.627	+23,39	15.506
Sevilla	22.852	-525	-2,25	23.377	+3.394	+17,44	19.458
ANDALUCÍA	95.854	-2.834	-2,87	98.688	+14.747	+18,18	81.107
Huesca	1.659	-96	-5,47	1.755	+526	+46,43	1.133
Teruel	1.093	-4	-0,36	1.097	+445	+68,67	648
Zaragoza	7.107	-187	-2,56	7.294	+1.665	+30,60	5.442
ARAGON	9.859	-287	-2,83	10.146	+2.636	+36,49	7.223
ASTURIAS, PRINCIPADO DE	6.800	-87	-1,26	6.887	+1.564	+29,87	5.236
BALEARS, ILLES	10.435	-87	-0,83	10.522	+2.719	+35,24	7.716
Las Palmas	12.608	-153	-1,20	12.761	+4.354	+52,75	8.254
Santa Cruz de Tenerife	10.693	-362	-3,27	11.055	+3.425	+47,12	7.268
CANARIAS	23.301	-515	-2,16	23.816	+7.779	+50,12	15.522
CANTABRIA	3.553	-278	-7,26	3.831	+498	+16,30	3.055
Albacete	3.331	-179	-5,10	3.510	+117	+3,64	3.214
Ciudad Real	5.171	-28	-0,54	5.199	+74	+1,45	5.097
Cuenca	1.384	-7	-0,50	1.391	+90	+6,96	1.294
Guadalajara	1.846	+2	+0,11	1.844	+231	+14,30	1.615
Toledo	6.537	+89	+1,38	6.448	+676	+11,53	5.861
CASTILLA-LA MANCHA	18.269	-123	-0,67	18.392	+1.188	+6,96	17.081
Ávila	1.188	+4	+0,34	1.184	+247	+26,25	941
Burgos	2.255	-99	-4,21	2.354	+611	+37,17	1.644
León	2.864	-118	-3,96	2.982	+547	+23,61	2.317
Palencia	1.143	-35	-2,97	1.178	+205	+21,86	938
Salamanca	2.424	-85	-3,39	2.509	+400	+19,76	2.024
Segovia	869	-87	-9,10	956	+216	+33,08	653
Soria	585	-27	-4,41	612	+182	+45,16	403
Valladolid	3.775	-74	-1,92	3.849	+909	+31,72	2.866
Zamora	1.181	-44	-3,59	1.225	+244	+26,04	937
CASTILLA Y LEON	16.284	-565	-3,35	16.849	+3.561	+27,99	12.723
Barcelona	27.391	-786	-2,79	28.177	+5.605	+25,73	21.786
Girona	4.716	-363	-7,15	5.079	+1.358	+40,44	3.358
Lleida	2.373	-129	-5,16	2.502	+724	+43,91	1.649
Tarragona	5.778	-343	-5,60	6.121	+1.258	+27,83	4.520
CATALUÑA	40.258	-1.621	-3,87	41.879	+8.945	+28,57	31.313
Alicante-Alacant	16.471	-452	-2,67	16.923	+4.606	+38,82	11.865
Castellón-Castelló	4.794	-165	-3,33	4.959	+734	+18,08	4.060
Valencia-València	21.094	-422	-1,96	21.516	+5.140	+32,22	15.954
COMUNITAT VALENCIANA	42.359	-1.039	-2,39	43.398	+10.480	+32,87	31.879

MARZO 2021

PARO REGISTRADO POR COMUNIDADES AUTÓNOMAS, PROVINCIAS Y SEXO MENORES DE 25 AÑOS - AMBOS SEXOS

Comunidades Autónomas, Provincias y sexo	Marzo 2021	Variación Mensual Febrero 2021			Variación Anual Marzo 2020		
	<i>Dato</i>	<i>Absoluta</i>	<i>Relativa</i>	<i>Dato</i>	<i>Absoluta</i>	<i>Relativa</i>	<i>Dato</i>
Badajoz	6.462	+66	+1,03	6.396	-464	-6,70	6.926
Cáceres	3.393	-46	-1,34	3.439	-184	-5,14	3.577
EXTREMADURA	9.855	+20	+0,20	9.835	-648	-6,17	10.503
A Coruña	3.091	-197	-5,99	3.288	-191	-5,82	3.282
Lugo	871	-52	-5,63	923	-75	-7,93	946
Ourense	1.034	-34	-3,18	1.068	-50	-4,61	1.084
Pontevedra	3.002	-158	-5,00	3.160	-166	-5,24	3.168
GALICIA	7.998	-441	-5,23	8.439	-482	-5,68	8.480
MADRID, COMUNIDAD DE	39.220	-528	-1,33	39.748	+11.054	+39,25	28.166
MURCIA, REGION DE	13.188	-492	-3,60	13.680	+2.725	+26,04	10.463
NAVARRA, COM. FORAL DE	5.118	-62	-1,20	5.180	+1.538	+42,96	3.580
Araba/Álava	1.878	+45	+2,45	1.833	+221	+13,34	1.657
Bizkaia	5.940	+245	+4,30	5.695	+728	+13,97	5.212
Gipuzkoa	3.260	+85	+2,68	3.175	+540	+19,85	2.720
PAIS VASCO	11.078	+375	+3,50	10.703	+1.489	+15,53	9.589
RIOJA, LA	1.609	-59	-3,54	1.668	+369	+29,76	1.240
CEUTA	1.611	+42	+2,68	1.569	+257	+18,98	1.354
MELILLA	1.144	-29	-2,47	1.173	-186	-13,98	1.330
TOTAL ESTATAL	357.793	-8.610	-2,35	366.403	+70.233	+24,42	287.560

Fuente: Elaboración propia a partir de datos del Servicio Público de Empleo Estatal,

AVANCE DE DATOS ESTADÍSTICO: PARO REGISTRADO

MARZO 2021

PARO REGISTRADO POR COMUNIDADES AUTÓNOMAS, PROVINCIAS Y SEXO MENORES DE 25 AÑOS - VARONES

Comunidades Autónomas, Provincias y sexo	Marzo 2021	Variación Mensual Febrero 2021			Variación Anual Marzo 2020		
	Dato	Absoluta	Relativa	Dato	Absoluta	Relativa	Dato
Almería	3.156	-89	-2,74	3.245	+558	+21,48	2.598
Cádiz	8.630	-327	-3,65	8.957	+1.520	+21,38	7.110
Córdoba	4.124	+66	+1,63	4.058	+192	+4,88	3.932
Granada	5.341	-59	-1,09	5.400	+1.002	+23,09	4.339
Huelva	2.465	-407	-14,17	2.872	+304	+14,07	2.161
Jaén	2.702	+327	+13,77	2.375	-284	-9,51	2.986
Málaga	9.985	-336	-3,26	10.321	+2.054	+25,90	7.931
Sevilla	11.316	-187	-1,63	11.503	+1.371	+13,79	9.945
ANDALUCÍA	47.719	-1.012	-2,08	48.731	+6.717	+16,38	41.002
Huesca	868	-42	-4,62	910	+268	+44,67	600
Teruel	540	-5	-0,92	545	+188	+53,41	352
Zaragoza	3.640	-70	-1,89	3.710	+826	+29,35	2.814
ARAGON	5.048	-117	-2,27	5.165	+1.282	+34,04	3.766
ASTURIAS, PRINCIPADO DE	3.694	-33	-0,89	3.727	+943	+34,28	2.751
BALEARS, ILLES	5.496	-89	-1,59	5.585	+1.570	+39,99	3.926
Las Palmas	6.873	-77	-1,11	6.950	+2.527	+58,15	4.346
Santa Cruz de Tenerife	5.802	-225	-3,73	6.027	+2.033	+53,94	3.769
CANARIAS	12.675	-302	-2,33	12.977	+4.560	+56,19	8.115
CANTABRIA	1.906	-132	-6,48	2.038	+296	+18,39	1.610
Albacete	1.578	-66	-4,01	1.644	-6	-0,38	1.584
Ciudad Real	2.428	+25	+1,04	2.403	-116	-4,56	2.544
Cuenca	709	-15	-2,07	724	+15	+2,16	694
Guadalajara	1.000	-1	-0,10	1.001	+142	+16,55	858
Toledo	3.264	+69	+2,16	3.195	+192	+6,25	3.072
CASTILLA-LA MANCHA	8.979	+12	+0,13	8.967	+227	+2,59	8.752
Ávila	627	+15	+2,45	612	+107	+20,58	520
Burgos	1.218	-36	-2,87	1.254	+329	+37,01	889
León	1.462	-56	-3,69	1.518	+264	+22,04	1.198
Palencia	609	-19	-3,03	628	+73	+13,62	536
Salamanca	1.234	-38	-2,99	1.272	+228	+22,66	1.006
Segovia	483	-58	-10,72	541	+112	+30,19	371
Soria	308	-14	-4,35	322	+94	+43,93	214
Valladolid	1.965	-13	-0,66	1.978	+461	+30,65	1.504
Zamora	594	-10	-1,66	604	+88	+17,39	506
CASTILLA Y LEON	8.500	-229	-2,62	8.729	+1.756	+26,04	6.744
Barcelona	15.030	-425	-2,75	15.455	+3.294	+28,07	11.736
Girona	2.550	-199	-7,24	2.749	+802	+45,88	1.748
Lleida	1.281	-68	-5,04	1.349	+447	+53,60	834
Tarragona	3.050	-179	-5,54	3.229	+819	+36,71	2.231
CATALUÑA	21.911	-871	-3,82	22.782	+5.362	+32,40	16.549
Alicante-Alacant	8.788	-285	-3,14	9.073	+2.532	+40,47	6.256
Castellón-Castelló	2.449	-93	-3,66	2.542	+326	+15,36	2.123
Valencia-València	11.084	-210	-1,86	11.294	+2.602	+30,68	8.482
COMUNITAT VALENCIANA	22.321	-588	-2,57	22.909	+5.460	+32,38	16.861

MARZO 2021

PARO REGISTRADO POR COMUNIDADES AUTÓNOMAS, PROVINCIAS Y SEXO MENORES DE 25 AÑOS - VARONES

Comunidades Autónomas, Provincias y sexo	Marzo 2021	Variación Mensual Febrero 2021			Variación Anual Marzo 2020		
	<i>Dato</i>	<i>Absoluta</i>	<i>Relativa</i>	<i>Dato</i>	<i>Absoluta</i>	<i>Relativa</i>	<i>Dato</i>
Badajoz	3.167	+31	+0,99	3.136	-336	-9,59	3.503
Cáceres	1.764	-65	-3,55	1.829	-155	-8,08	1.919
EXTREMADURA	4.931	-34	-0,68	4.965	-491	-9,06	5.422
A Coruña	1.460	-112	-7,12	1.572	-124	-7,83	1.584
Lugo	415	-35	-7,78	450	-55	-11,70	470
Ourense	518	-18	-3,36	536	-46	-8,16	564
Pontevedra	1.517	-59	-3,74	1.576	-179	-10,55	1.696
GALICIA	3.910	-224	-5,42	4.134	-404	-9,36	4.314
MADRID, COMUNIDAD DE	20.318	-258	-1,25	20.576	+5.639	+38,42	14.679
MURCIA, REGION DE	6.537	-225	-3,33	6.762	+1.290	+24,59	5.247
NAVARRA, COM. FORAL DE	2.557	-50	-1,92	2.607	+750	+41,51	1.807
Araba/Álava	1.002	+61	+6,48	941	+133	+15,30	869
Bizkaia	3.093	+131	+4,42	2.962	+384	+14,17	2.709
Gipuzkoa	1.729	+52	+3,10	1.677	+297	+20,74	1.432
PAIS VASCO	5.824	+244	+4,37	5.580	+814	+16,25	5.010
RIOJA, LA	843	-26	-2,99	869	+181	+27,34	662
CEUTA	773	+25	+3,34	748	+154	+24,88	619
MELILLA	560	-9	-1,58	569	-45	-7,44	605
TOTAL ESTATAL	184.502	-3.918	-2,08	188.420	+36.061	+24,29	148.441

Fuente: Elaboración propia a partir de datos del Servicio Público de Empleo Estatal,

AVANCE DE DATOS ESTADÍSTICO: PARO REGISTRADO

MARZO 2021

PARO REGISTRADO POR COMUNIDADES AUTÓNOMAS, PROVINCIAS Y SEXO MENORES DE 25 AÑOS - MUJERES

Comunidades Autónomas, Provincias y sexo	Marzo 2021	Variación Mensual Febrero 2021		Variación Anual Marzo 2020			
	Dato	Absoluta	Relativa	Dato	Absoluta	Relativa	Dato
Almería	3.221	+68	+2,16	3.153	+597	+22,75	2.624
Cádiz	8.385	-351	-4,02	8.736	+1.531	+22,34	6.854
Córdoba	4.520	-74	-1,61	4.594	+591	+15,04	3.929
Granada	5.672	-261	-4,40	5.933	+1.253	+28,35	4.419
Huelva	2.250	-507	-18,39	2.757	+269	+13,58	1.981
Jaén	3.403	+45	+1,34	3.358	+193	+6,01	3.210
Málaga	9.148	-404	-4,23	9.552	+1.573	+20,77	7.575
Sevilla	11.536	-338	-2,85	11.874	+2.023	+21,27	9.513
ANDALUCÍA	48.135	-1.822	-3,65	49.957	+8.030	+20,02	40.105
Huesca	791	-54	-6,39	845	+258	+48,41	533
Teruel	553	+1	+0,18	552	+257	+86,82	296
Zaragoza	3.467	-117	-3,26	3.584	+839	+31,93	2.628
ARAGON	4.811	-170	-3,41	4.981	+1.354	+39,17	3.457
ASTURIAS, PRINCIPADO DE	3.106	-54	-1,71	3.160	+621	+24,99	2.485
BALEARS, ILLES	4.939	+2	+0,04	4.937	+1.149	+30,32	3.790
Las Palmas	5.735	-76	-1,31	5.811	+1.827	+46,75	3.908
Santa Cruz de Tenerife	4.891	-137	-2,72	5.028	+1.392	+39,78	3.499
CANARIAS	10.626	-213	-1,97	10.839	+3.219	+43,46	7.407
CANTABRIA	1.647	-146	-8,14	1.793	+202	+13,98	1.445
Albacete	1.753	-113	-6,06	1.866	+123	+7,55	1.630
Ciudad Real	2.743	-53	-1,90	2.796	+190	+7,44	2.553
Cuenca	675	+8	+1,20	667	+75	+12,50	600
Guadalajara	846	+3	+0,36	843	+89	+11,76	757
Toledo	3.273	+20	+0,61	3.253	+484	+17,35	2.789
CASTILLA-LA MANCHA	9.290	-135	-1,43	9.425	+961	+11,54	8.329
Ávila	561	-11	-1,92	572	+140	+33,25	421
Burgos	1.037	-63	-5,73	1.100	+282	+37,35	755
León	1.402	-62	-4,23	1.464	+283	+25,29	1.119
Palencia	534	-16	-2,91	550	+132	+32,84	402
Salamanca	1.190	-47	-3,80	1.237	+172	+16,90	1.018
Segovia	386	-29	-6,99	415	+104	+36,88	282
Soria	277	-13	-4,48	290	+88	+46,56	189
Valladolid	1.810	-61	-3,26	1.871	+448	+32,89	1.362
Zamora	587	-34	-5,48	621	+156	+36,19	431
CASTILLA Y LEON	7.784	-336	-4,14	8.120	+1.805	+30,19	5.979
Barcelona	12.361	-361	-2,84	12.722	+2.311	+23,00	10.050
Girona	2.166	-164	-7,04	2.330	+556	+34,53	1.610
Lleida	1.092	-61	-5,29	1.153	+277	+33,99	815
Tarragona	2.728	-164	-5,67	2.892	+439	+19,18	2.289
CATALUÑA	18.347	-750	-3,93	19.097	+3.583	+24,27	14.764
Alicante-Alacant	7.683	-167	-2,13	7.850	+2.074	+36,98	5.609
Castellón-Castelló	2.345	-72	-2,98	2.417	+408	+21,06	1.937
Valencia-València	10.010	-212	-2,07	10.222	+2.538	+33,97	7.472
COMUNITAT VALENCIANA	20.038	-451	-2,20	20.489	+5.020	+33,43	15.018

MARZO 2021

PARO REGISTRADO POR COMUNIDADES AUTÓNOMAS, PROVINCIAS Y SEXO MENORES DE 25 AÑOS - MUJERES

Comunidades Autónomas, Provincias y sexo	Marzo 2021	Variación Mensual Febrero 2021			Variación Anual Marzo 2020		
	Dato	Absoluta	Relativa	Dato	Absoluta	Relativa	Dato
Badajoz	3.295	+35	+1,07	3.260	-128	-3,74	3.423
Cáceres	1.629	+19	+1,18	1.610	-29	-1,75	1.658
EXTREMADURA	4.924	+54	+1,11	4.870	-157	-3,09	5.081
A Coruña	1.631	-85	-4,95	1.716	-67	-3,95	1.698
Lugo	456	-17	-3,59	473	-20	-4,20	476
Ourense	516	-16	-3,01	532	-4	-0,77	520
Pontevedra	1.485	-99	-6,25	1.584	+13	+0,88	1.472
GALICIA	4.088	-217	-5,04	4.305	-78	-1,87	4.166
MADRID, COMUNIDAD DE	18.902	-270	-1,41	19.172	+5.415	+40,15	13.487
MURCIA, REGION DE	6.651	-267	-3,86	6.918	+1.435	+27,51	5.216
NAVARRA, COM. FORAL DE	2.561	-12	-0,47	2.573	+788	+44,44	1.773
Araba/Álava	876	-16	-1,79	892	+88	+11,17	788
Bizkaia	2.847	+114	+4,17	2.733	+344	+13,74	2.503
Gipuzkoa	1.531	+33	+2,20	1.498	+243	+18,87	1.288
PAIS VASCO	5.254	+131	+2,56	5.123	+675	+14,74	4.579
RIOJA, LA	766	-33	-4,13	799	+188	+32,53	578
CEUTA	838	+17	+2,07	821	+103	+14,01	735
MELILLA	584	-20	-3,31	604	-141	-19,45	725
TOTAL ESTATAL	173.291	-4.692	-2,64	177.983	+34.172	+24,56	139.119

Fuente: Elaboración propia a partir de datos del Servicio Público de Empleo Estatal,

AVANCE DE DATOS ESTADÍSTICO: PARO REGISTRADO

MARZO 2021

PARO REGISTRADO POR COMUNIDADES AUTÓNOMAS, PROVINCIAS Y SEXO TOTAL 16 y MÁS AÑOS - AMBOS SEXOS

Comunidades Autónomas, Provincias y sexo	Marzo 2021	Variación Mensual Febrero 2021			Variación Anual Marzo 2020		
	Dato	Absoluta	Relativa	Dato	Absoluta	Relativa	Dato
Almería	70.922	+347	+0,49	70.575	+6.126	+9,45	64.796
Cádiz	184.562	-4.685	-2,48	189.247	+8.146	+4,62	176.416
Córdoba	83.577	+312	+0,37	83.265	-533	-0,63	84.110
Granada	104.380	-1.578	-1,49	105.958	+7.262	+7,48	97.118
Huelva	54.058	-5.667	-9,49	59.725	+1.278	+2,42	52.780
Jaén	58.969	+2.775	+4,94	56.194	-2.142	-3,51	61.111
Málaga	199.722	-4.571	-2,24	204.293	+16.002	+8,71	183.720
Sevilla	228.989	-3.858	-1,66	232.847	+3.707	+1,65	225.282
ANDALUCÍA	985.179	-16.925	-1,69	1.002.104	+39.846	+4,22	945.333
Huesca	12.037	-475	-3,80	12.512	+2.434	+25,35	9.603
Teruel	7.709	-127	-1,62	7.836	+1.687	+28,01	6.022
Zaragoza	66.136	-674	-1,01	66.810	+9.280	+16,32	56.856
ARAGON	85.882	-1.276	-1,46	87.158	+13.401	+18,49	72.481
ASTURIAS, PRINCIPADO DE	84.717	-1.064	-1,24	85.781	+7.266	+9,38	77.451
BALEARS, ILLES	82.988	-1.593	-1,88	84.581	+20.219	+32,21	62.769
Las Palmas	146.356	-793	-0,54	147.149	+29.249	+24,98	117.107
Santa Cruz de Tenerife	134.294	-2.034	-1,49	136.328	+23.767	+21,50	110.527
CANARIAS	280.650	-2.827	-1,00	283.477	+53.016	+23,29	227.634
CANTABRIA	42.987	-1.499	-3,37	44.486	+2.345	+5,77	40.642
Albacete	37.025	-539	-1,43	37.564	+629	+1,73	36.396
Ciudad Real	52.419	-351	-0,67	52.770	+278	+0,53	52.141
Cuenca	14.439	-139	-0,95	14.578	+749	+5,47	13.690
Guadalajara	19.254	-347	-1,77	19.601	+919	+5,01	18.335
Toledo	70.244	-233	-0,33	70.477	+2.794	+4,14	67.450
CASTILLA-LA MANCHA	193.381	-1.609	-0,83	194.990	+5.369	+2,86	188.012
Ávila	13.345	-121	-0,90	13.466	+1.357	+11,32	11.988
Burgos	23.190	-508	-2,14	23.698	+3.006	+14,89	20.184
León	33.657	-1.016	-2,93	34.673	+2.585	+8,32	31.072
Palencia	10.777	-96	-0,88	10.873	+905	+9,17	9.872
Salamanca	25.884	-786	-2,95	26.670	+2.297	+9,74	23.587
Segovia	8.875	-304	-3,31	9.179	+1.410	+18,89	7.465
Soria	4.732	-86	-1,78	4.818	+802	+20,41	3.930
Valladolid	37.257	-504	-1,33	37.761	+4.802	+14,80	32.455
Zamora	13.276	-338	-2,48	13.614	+1.185	+9,80	12.091
CASTILLA Y LEON	170.993	-3.759	-2,15	174.752	+18.349	+12,02	152.644
Barcelona	367.237	-3.531	-0,95	370.768	+62.798	+20,63	304.439
Girona	49.630	-1.395	-2,73	51.025	+10.351	+26,35	39.279
Lleida	27.453	-152	-0,55	27.605	+5.637	+25,84	21.816
Tarragona	61.580	-1.312	-2,09	62.892	+10.067	+19,54	51.513
CATALUÑA	505.900	-6.390	-1,25	512.290	+88.853	+21,31	417.047
Alicante-Alacant	187.687	-4.080	-2,13	191.767	+22.847	+13,86	164.840
Castellón-Castelló	44.935	-771	-1,69	45.706	+2.327	+5,46	42.608
Valencia-València	214.639	-4.046	-1,85	218.685	+20.260	+10,42	194.379
COMUNITAT VALENCIANA	447.261	-8.897	-1,95	456.158	+45.434	+11,31	401.827

MARZO 2021

PARO REGISTRADO POR COMUNIDADES AUTÓNOMAS, PROVINCIAS Y SEXO TOTAL 16 y MÁS AÑOS - AMBOS SEXOS

Comunidades Autónomas, Provincias y sexo	Marzo 2021	Variación Mensual Febrero 2021			Variación Anual Marzo 2020		
	Dato	Absoluta	Relativa	Dato	Absoluta	Relativa	Dato
Badajoz	73.293	-536	-0,73	73.829	+62	+0,08	73.231
Cáceres	39.112	-997	-2,49	40.109	-345	-0,87	39.457
EXTREMADURA	112.405	-1.533	-1,35	113.938	-283	-0,25	112.688
A Coruña	72.176	-2.403	-3,22	74.579	+2.771	+3,99	69.405
Lugo	18.088	-545	-2,92	18.633	+1.035	+6,07	17.053
Ourense	20.265	-231	-1,13	20.496	+943	+4,88	19.322
Pontevedra	70.190	-1.330	-1,86	71.520	+1.489	+2,17	68.701
GALICIA	180.719	-4.509	-2,43	185.228	+6.238	+3,58	174.481
MADRID, COMUNIDAD DE	441.630	-5.471	-1,22	447.101	+77.870	+21,41	363.760
MURCIA, REGION DE	121.473	-1.857	-1,51	123.330	+14.161	+13,20	107.312
NAVARRA, COM. FORAL DE	42.487	-499	-1,16	42.986	+5.122	+13,71	37.365
Araba/Álava	21.898	+43	+0,20	21.855	+450	+2,10	21.448
Bizkaia	73.559	+785	+1,08	72.774	+891	+1,23	72.668
Gipuzkoa	34.564	+165	+0,48	34.399	+467	+1,37	34.097
PAIS VASCO	130.021	+993	+0,77	129.028	+1.808	+1,41	128.213
RIOJA, LA	19.967	-128	-0,64	20.095	+1.994	+11,09	17.973
CEUTA	12.486	+3	+0,02	12.483	+1.006	+8,76	11.480
MELILLA	8.514	-309	-3,50	8.823	-686	-7,46	9.200
TOTAL ESTATAL	3.949.640	-59.149	-1,48	4.008.789	+401.328	+11,31	3.548.312

MARZO 2021

PARO REGISTRADO POR COMUNIDADES AUTÓNOMAS, PROVINCIAS Y SEXO TOTAL 16 y MÁS AÑOS - VARONES

Comunidades Autónomas, Provincias y sexo	Marzo 2021	Variación Mensual Febrero 2021			Variación Anual Marzo 2020		
	Dato	Absoluta	Relativa	Dato	Absoluta	Relativa	Dato
Almería	30.601	-397	-1,28	30.998	+1.789	+6,21	28.812
Cádiz	76.098	-2.486	-3,16	78.584	-785	-1,02	76.883
Córdoba	34.302	+439	+1,30	33.863	-2.929	-7,87	37.231
Granada	46.119	-396	-0,85	46.515	+1.179	+2,62	44.940
Huelva	23.387	-2.475	-9,57	25.862	-878	-3,62	24.265
Jaén	22.929	+2.106	+10,11	20.823	-3.646	-13,72	26.575
Málaga	84.182	-2.332	-2,70	86.514	+4.493	+5,64	79.689
Sevilla	94.468	-2.160	-2,24	96.628	-3.036	-3,11	97.504
ANDALUCÍA	412.086	-7.701	-1,83	419.787	-3.813	-0,92	415.899
Huesca	5.126	-178	-3,36	5.304	+1.004	+24,36	4.122
Teruel	3.144	-110	-3,38	3.254	+491	+18,51	2.653
Zaragoza	26.926	-273	-1,00	27.199	+3.554	+15,21	23.372
ARAGON	35.196	-561	-1,57	35.757	+5.049	+16,75	30.147
ASTURIAS, PRINCIPADO DE	37.363	-701	-1,84	38.064	+2.916	+8,47	34.447
BALEARS, ILLES	37.622	-1.158	-2,99	38.780	+9.588	+34,20	28.034
Las Palmas	66.028	-601	-0,90	66.629	+14.210	+27,42	51.818
Santa Cruz de Tenerife	61.641	-1.095	-1,75	62.736	+11.081	+21,92	50.560
CANARIAS	127.669	-1.696	-1,31	129.365	+25.291	+24,70	102.378
CANTABRIA	18.646	-715	-3,69	19.361	+577	+3,19	18.069
Albacete	13.226	-164	-1,22	13.390	-512	-3,73	13.738
Ciudad Real	18.648	-202	-1,07	18.850	-1.840	-8,98	20.488
Cuenca	5.692	-58	-1,01	5.750	-34	-0,59	5.726
Guadalajara	7.764	-303	-3,76	8.067	+235	+3,12	7.529
Toledo	25.317	-358	-1,39	25.675	-661	-2,54	25.978
CASTILLA-LA MANCHA	70.647	-1.085	-1,51	71.732	-2.812	-3,83	73.459
Ávila	5.655	-107	-1,86	5.762	+415	+7,92	5.240
Burgos	9.758	-287	-2,86	10.045	+962	+10,94	8.796
León	14.528	-615	-4,06	15.143	+693	+5,01	13.835
Palencia	4.627	-91	-1,93	4.718	+237	+5,40	4.390
Salamanca	10.495	-386	-3,55	10.881	+848	+8,79	9.647
Segovia	3.826	-186	-4,64	4.012	+444	+13,13	3.382
Soria	2.127	-72	-3,27	2.199	+318	+17,58	1.809
Valladolid	15.499	-307	-1,94	15.806	+1.787	+13,03	13.712
Zamora	5.789	-190	-3,18	5.979	+267	+4,84	5.522
CASTILLA Y LEON	72.304	-2.241	-3,01	74.545	+5.971	+9,00	66.333
Barcelona	165.381	-1.964	-1,17	167.345	+31.185	+23,24	134.196
Girona	22.865	-728	-3,09	23.593	+5.374	+30,72	17.491
Lleida	12.593	+102	+0,82	12.491	+2.843	+29,16	9.750
Tarragona	27.163	-607	-2,19	27.770	+4.847	+21,72	22.316
CATALUÑA	228.002	-3.197	-1,38	231.199	+44.249	+24,08	183.753
Alicante-Alacant	79.055	-2.436	-2,99	81.491	+9.665	+13,93	69.390
Castellón-Castelló	17.674	-533	-2,93	18.207	+270	+1,55	17.404
Valencia-València	87.098	-2.340	-2,62	89.438	+6.807	+8,48	80.291
COMUNITAT VALENCIANA	183.827	-5.309	-2,81	189.136	+16.742	+10,02	167.085

MARZO 2021

PARO REGISTRADO POR COMUNIDADES AUTÓNOMAS, PROVINCIAS Y SEXO TOTAL 16 y MÁS AÑOS - VARONES

Comunidades Autónomas, Provincias y sexo	Marzo 2021	Variación Mensual Febrero 2021			Variación Anual Marzo 2020		
	<i>Dato</i>	<i>Absoluta</i>	<i>Relativa</i>	<i>Dato</i>	<i>Absoluta</i>	<i>Relativa</i>	<i>Dato</i>
Badajoz	27.441	-368	-1,32	27.809	-1.509	-5,21	28.950
Cáceres	16.321	-735	-4,31	17.056	-1.194	-6,82	17.515
EXTREMADURA	43.762	-1.103	-2,46	44.865	-2.703	-5,82	46.465
A Coruña	30.904	-1.351	-4,19	32.255	+846	+2,81	30.058
Lugo	7.847	-285	-3,50	8.132	+346	+4,61	7.501
Ourense	8.712	-113	-1,28	8.825	+167	+1,95	8.545
Pontevedra	29.406	-802	-2,65	30.208	+3	+0,01	29.403
GALICIA	76.869	-2.551	-3,21	79.420	+1.362	+1,80	75.507
MADRID, COMUNIDAD DE	187.414	-3.505	-1,84	190.919	+32.379	+20,88	155.035
MURCIA, REGION DE	48.065	-996	-2,03	49.061	+4.900	+11,35	43.165
NAVARRA, COM. FORAL DE	17.807	-196	-1,09	18.003	+1.816	+11,36	15.991
Araba/Álava	9.302	+61	+0,66	9.241	+8	+0,09	9.294
Bizkaia	33.218	+345	+1,05	32.873	+215	+0,65	33.003
Gipuzkoa	15.218	-11	-0,07	15.229	+337	+2,26	14.881
PAIS VASCO	57.738	+395	+0,69	57.343	+560	+0,98	57.178
RIOJA, LA	8.174	-55	-0,67	8.229	+453	+5,87	7.721
CEUTA	5.119	+9	+0,18	5.110	+415	+8,82	4.704
MELILLA	3.231	-103	-3,09	3.334	-341	-9,55	3.572
TOTAL ESTATAL	1.671.541	-32.469	-1,91	1.704.010	+142.599	+9,33	1.528.942

Fuente: Elaboración propia a partir de datos del Servicio Público de Empleo Estatal,
AVANCE DE DATOS ESTADÍSTICO: PARO REGISTRADO

MARZO 2021

PARO REGISTRADO POR COMUNIDADES AUTÓNOMAS, PROVINCIAS Y SEXO TOTAL 16 y MÁS AÑOS - MUJERES

Comunidades Autónomas, Provincias y sexo	Marzo 2021	Variación Mensual Febrero 2021			Variación Anual Marzo 2020		
	Dato	Absoluta	Relativa	Dato	Absoluta	Relativa	Dato
Almería	40.321	+744	+1,88	39.577	+4.337	+12,05	35.984
Cádiz	108.464	-2.199	-1,99	110.663	+8.931	+8,97	99.533
Córdoba	49.275	-127	-0,26	49.402	+2.396	+5,11	46.879
Granada	58.261	-1.182	-1,99	59.443	+6.083	+11,66	52.178
Huelva	30.671	-3.192	-9,43	33.863	+2.156	+7,56	28.515
Jaén	36.040	+669	+1,89	35.371	+1.504	+4,35	34.536
Málaga	115.540	-2.239	-1,90	117.779	+11.509	+11,06	104.031
Sevilla	134.521	-1.698	-1,25	136.219	+6.743	+5,28	127.778
ANDALUCÍA	573.093	-9.224	-1,58	582.317	+43.659	+8,25	529.434
Huesca	6.911	-297	-4,12	7.208	+1.430	+26,09	5.481
Teruel	4.565	-17	-0,37	4.582	+1.196	+35,50	3.369
Zaragoza	39.210	-401	-1,01	39.611	+5.726	+17,10	33.484
ARAGON	50.686	-715	-1,39	51.401	+8.352	+19,73	42.334
ASTURIAS, PRINCIPADO DE	47.354	-363	-0,76	47.717	+4.350	+10,12	43.004
BALEARS, ILLES	45.366	-435	-0,95	45.801	+10.631	+30,61	34.735
Las Palmas	80.328	-192	-0,24	80.520	+15.039	+23,03	65.289
Santa Cruz de Tenerife	72.653	-939	-1,28	73.592	+12.686	+21,15	59.967
CANARIAS	152.981	-1.131	-0,73	154.112	+27.725	+22,13	125.256
CANTABRIA	24.341	-784	-3,12	25.125	+1.768	+7,83	22.573
Albacete	23.799	-375	-1,55	24.174	+1.141	+5,04	22.658
Ciudad Real	33.771	-149	-0,44	33.920	+2.118	+6,69	31.653
Cuenca	8.747	-81	-0,92	8.828	+783	+9,83	7.964
Guadalajara	11.490	-44	-0,38	11.534	+684	+6,33	10.806
Toledo	44.927	+125	+0,28	44.802	+3.455	+8,33	41.472
CASTILLA-LA MANCHA	122.734	-524	-0,43	123.258	+8.181	+7,14	114.553
Ávila	7.690	-14	-0,18	7.704	+942	+13,96	6.748
Burgos	13.432	-221	-1,62	13.653	+2.044	+17,95	11.388
León	19.129	-401	-2,05	19.530	+1.892	+10,98	17.237
Palencia	6.150	-5	-0,08	6.155	+668	+12,19	5.482
Salamanca	15.389	-400	-2,53	15.789	+1.449	+10,39	13.940
Segovia	5.049	-118	-2,28	5.167	+966	+23,66	4.083
Soria	2.605	-14	-0,53	2.619	+484	+22,82	2.121
Valladolid	21.758	-197	-0,90	21.955	+3.015	+16,09	18.743
Zamora	7.487	-148	-1,94	7.635	+918	+13,97	6.569
CASTILLA Y LEON	98.689	-1.518	-1,51	100.207	+12.378	+14,34	86.311
Barcelona	201.856	-1.567	-0,77	203.423	+31.613	+18,57	170.243
Girona	26.765	-667	-2,43	27.432	+4.977	+22,84	21.788
Lleida	14.860	-254	-1,68	15.114	+2.794	+23,16	12.066
Tarragona	34.417	-705	-2,01	35.122	+5.220	+17,88	29.197
CATALUÑA	277.898	-3.193	-1,14	281.091	+44.604	+19,12	233.294
Alicante-Alacant	108.632	-1.644	-1,49	110.276	+13.182	+13,81	95.450
Castellón-Castelló	27.261	-238	-0,87	27.499	+2.057	+8,16	25.204
Valencia-València	127.541	-1.706	-1,32	129.247	+13.453	+11,79	114.088
COMUNITAT VALENCIANA	263.434	-3.588	-1,34	267.022	+28.692	+12,22	234.742

MARZO 2021

PARO REGISTRADO POR COMUNIDADES AUTÓNOMAS, PROVINCIAS Y SEXO TOTAL 16 y MÁS AÑOS - MUJERES

Comunidades Autónomas, Provincias y sexo	Marzo 2021	Variación Mensual Febrero 2021			Variación Anual Marzo 2020		
	<i>Dato</i>	<i>Absoluta</i>	<i>Relativa</i>	<i>Dato</i>	<i>Absoluta</i>	<i>Relativa</i>	<i>Dato</i>
Badajoz	45.852	-168	-0,37	46.020	+1.571	+3,55	44.281
Cáceres	22.791	-262	-1,14	23.053	+849	+3,87	21.942
EXTREMADURA	68.643	-430	-0,62	69.073	+2.420	+3,65	66.223
A Coruña	41.272	-1.052	-2,49	42.324	+1.925	+4,89	39.347
Lugo	10.241	-260	-2,48	10.501	+689	+7,21	9.552
Ourense	11.553	-118	-1,01	11.671	+776	+7,20	10.777
Pontevedra	40.784	-528	-1,28	41.312	+1.486	+3,78	39.298
GALICIA	103.850	-1.958	-1,85	105.808	+4.876	+4,93	98.974
MADRID, COMUNIDAD DE	254.216	-1.966	-0,77	256.182	+45.491	+21,79	208.725
MURCIA, REGION DE	73.408	-861	-1,16	74.269	+9.261	+14,44	64.147
NAVARRA, COM. FORAL DE	24.680	-303	-1,21	24.983	+3.306	+15,47	21.374
Araba/Álava	12.596	-18	-0,14	12.614	+442	+3,64	12.154
Bizkaia	40.341	+440	+1,10	39.901	+676	+1,70	39.665
Gipuzkoa	19.346	+176	+0,92	19.170	+130	+0,68	19.216
PAIS VASCO	72.283	+598	+0,83	71.685	+1.248	+1,76	71.035
RIOJA, LA	11.793	-73	-0,62	11.866	+1.541	+15,03	10.252
CEUTA	7.367	-6	-0,08	7.373	+591	+8,72	6.776
MELILLA	5.283	-206	-3,75	5.489	-345	-6,13	5.628
TOTAL ESTATAL	2.278.099	-26.680	-1,16	2.304.779	+258.729	+12,81	2.019.370

EVOLUCIÓN DEL PARO REGISTRADO SEGÚN SEXO Y EDADES

	TOTAL EDADES			MENORES DE 25 AÑOS			RESTO DE EDADES		
	TOTAL	Varones	Mujeres	TOTAL	Varones	Mujeres	TOTAL	Varones	Mujeres
ENERO 2017	3.760.231	1.655.366	2.104.865	296.604	152.225	144.379	3.463.627	1.503.141	1.960.486
FEBRERO 2017	3.750.876	1.646.954	2.103.922	301.633	155.516	146.117	3.449.243	1.491.438	1.957.805
MARZO 2017	3.702.317	1.615.938	2.086.379	299.405	154.311	145.094	3.402.912	1.461.627	1.941.285
ABRIL 2017	3.573.036	1.546.780	2.026.256	280.113	143.582	136.531	3.292.923	1.403.198	1.889.725
MAYO 2017	3.461.128	1.478.677	1.982.451	268.056	136.513	131.543	3.193.072	1.342.164	1.850.908
JUNIO 2017	3.362.811	1.423.734	1.939.077	250.885	129.171	121.714	3.111.926	1.294.563	1.817.363
JULIO 2017	3.335.924	1.407.638	1.928.286	253.168	129.395	123.773	3.082.756	1.278.243	1.804.513
AGOSTO 2017	3.382.324	1.431.435	1.950.889	257.914	130.101	127.813	3.124.410	1.301.334	1.823.076
SEPTIEMBRE 2017	3.410.182	1.439.465	1.970.717	288.408	144.625	143.783	3.121.774	1.294.840	1.826.934
OCTUBRE 2017	3.467.026	1.465.377	2.001.649	297.474	149.369	148.105	3.169.552	1.316.008	1.853.544
NOVIEMBRE 2017	3.474.281	1.465.663	2.008.618	291.475	146.859	144.616	3.182.806	1.318.804	1.864.002
DICIEMBRE 2017	3.412.781	1.459.726	1.953.055	268.406	136.711	131.695	3.144.375	1.323.015	1.821.360
ENERO 2018	3.476.528	1.475.479	2.001.049	267.794	136.381	131.413	3.208.734	1.339.098	1.869.636
FEBRERO 2018	3.470.248	1.472.370	1.997.878	276.142	140.963	135.179	3.194.106	1.331.407	1.862.699
MARZO 2018	3.422.551	1.454.120	1.968.431	274.368	140.742	133.626	3.148.183	1.313.378	1.834.805
ABRIL 2018	3.335.868	1.398.960	1.936.908	266.899	135.873	131.026	3.068.969	1.263.087	1.805.882
MAYO 2018	3.252.130	1.347.140	1.904.990	257.056	130.077	126.979	2.995.074	1.217.063	1.778.011
JUNIO 2018	3.162.162	1.295.352	1.866.810	240.174	122.482	117.692	2.921.988	1.172.870	1.749.118
JULIO 2018	3.135.021	1.279.579	1.855.442	237.651	119.765	117.886	2.897.370	1.159.814	1.737.556
AGOSTO 2018	3.182.068	1.306.994	1.875.074	240.840	120.248	120.592	2.941.228	1.186.746	1.754.482
SEPTIEMBRE 2018	3.202.509	1.313.151	1.889.358	263.605	131.753	131.852	2.938.904	1.181.398	1.757.506
OCTUBRE 2018	3.254.703	1.340.190	1.914.513	274.329	137.620	136.709	2.980.374	1.202.570	1.777.804
NOVIEMBRE 2018	3.252.867	1.342.941	1.909.926	264.590	133.577	131.013	2.988.277	1.209.364	1.778.913
DICIEMBRE 2018	3.202.297	1.337.244	1.865.053	247.212	125.902	121.310	2.955.085	1.211.342	1.743.743
ENERO 2019	3.285.761	1.360.448	1.925.313	257.464	131.056	126.408	3.028.297	1.229.392	1.798.905
FEBRERO 2019	3.289.040	1.360.225	1.928.815	268.399	136.656	131.743	3.020.641	1.223.569	1.797.072
MARZO 2019	3.255.084	1.338.897	1.916.187	266.738	135.919	130.819	2.988.346	1.202.978	1.785.368
ABRIL 2019	3.163.566	1.298.708	1.864.858	251.546	127.960	123.586	2.912.020	1.170.748	1.741.272
MAYO 2019	3.079.491	1.250.812	1.828.679	240.259	121.524	118.735	2.839.232	1.129.288	1.709.944
JUNIO 2019	3.015.686	1.218.056	1.797.630	224.289	114.807	109.482	2.791.397	1.103.249	1.688.148
JULIO 2019	3.011.433	1.216.487	1.794.946	219.575	111.972	107.603	2.791.858	1.104.515	1.687.343
AGOSTO 2019	3.065.804	1.247.538	1.818.266	225.757	113.953	111.804	2.840.047	1.133.585	1.706.462
SEPTIEMBRE 2019	3.079.711	1.250.720	1.828.991	248.451	124.869	123.582	2.831.260	1.125.851	1.705.409
OCTUBRE 2019	3.177.659	1.304.137	1.873.522	266.302	135.021	131.281	2.911.357	1.169.116	1.742.241
NOVIEMBRE 2019	3.198.184	1.317.686	1.880.498	265.598	135.296	130.302	2.932.586	1.182.390	1.750.196
DICIEMBRE 2019	3.163.605	1.328.396	1.835.209	246.706	126.844	119.862	2.916.899	1.201.552	1.715.347
ENERO 2020	3.253.853	1.356.980	1.896.873	254.240	131.085	123.155	2.999.613	1.225.895	1.773.718
FEBRERO 2020	3.246.047	1.349.975	1.896.072	261.448	134.821	126.627	2.984.599	1.215.154	1.769.445
MARZO 2020	3.548.312	1.528.942	2.019.370	287.560	148.441	139.119	3.260.752	1.380.501	1.880.251
ABRIL 2020	3.831.203	1.679.403	2.151.800	318.822	165.450	153.372	3.512.381	1.513.953	1.998.428
MAYO 2020	3.857.776	1.666.098	2.191.678	326.574	168.228	158.346	3.531.202	1.497.870	2.033.332
JUNIO 2020	3.862.883	1.646.965	2.215.918	343.158	177.293	165.865	3.519.725	1.469.672	2.050.053
JULIO 2020	3.773.034	1.595.448	2.177.586	321.364	166.996	154.368	3.451.670	1.428.452	2.023.218
AGOSTO 2020	3.802.814	1.604.901	2.197.913	329.168	169.898	159.270	3.473.646	1.435.003	2.038.643
SEPTIEMBRE 2020	3.776.485	1.594.691	2.181.794	345.825	177.593	168.232	3.430.660	1.417.098	2.013.562
OCTUBRE 2020	3.826.043	1.622.758	2.203.285	361.986	186.115	175.871	3.464.057	1.436.643	2.027.414
NOVIEMBRE 2020	3.851.312	1.629.058	2.222.254	365.719	186.675	179.044	3.485.593	1.442.383	2.043.210
DICIEMBRE 2020	3.888.137	1.663.016	2.225.121	362.997	186.432	176.565	3.525.140	1.476.584	2.048.556

EVOLUCIÓN DEL PARO REGISTRADO SEGÚN SEXO Y EDADES

	TOTAL EDADES			MENORES DE 25 AÑOS			RESTO DE EDADES		
	TOTAL	Varones	Mujeres	TOTAL	Varones	Mujeres	TOTAL	Varones	Mujeres
ENERO 2021	3.964.353	1.690.978	2.273.375	357.123	184.430	172.693	3.607.230	1.506.548	2.100.682
FEBRERO 2021	4.008.789	1.704.010	2.304.779	366.403	188.420	177.983	3.642.386	1.515.590	2.126.796
MARZO 2021	3.949.640	1.671.541	2.278.099	357.793	184.502	173.291	3.591.847	1.487.039	2.104.808
ABRIL 2021									
MAYO 2021									
JUNIO 2021									
JULIO 2021									
AGOSTO 2021									
SEPTIEMBRE 2021									
OCTUBRE 2021									
NOVIEMBRE 2021									
DICIEMBRE 2021									

Fuente: Elaboración propia a partir de datos del Servicio Público de Empleo Estatal,
DEMANDANTES DE EMPLEO, PARO, CONTRATOS Y PRESTACIONES POR DESEMPLEO

EVOLUCIÓN DE LA VARIACIÓN MENSUAL DEL PARO REGISTRADO SEGÚN SEXO Y EDADES

	TOTAL EDADES			MENORES DE 25 AÑOS			RESTO DE EDADES		
	TOTAL	Varones	Mujeres	TOTAL	Varones	Mujeres	TOTAL	Varones	Mujeres
ENERO 2017	+1,52	+0,79	+2,10	+0,69	+0,91	+0,45	+1,59	+0,78	+2,22
FEBRERO 2017	-0,25	-0,51	-0,04	+1,70	+2,16	+1,20	-0,42	-0,78	-0,14
MARZO 2017	-1,29	-1,88	-0,83	-0,74	-0,77	-0,70	-1,34	-2,00	-0,84
ABRIL 2017	-3,49	-4,28	-2,88	-6,44	-6,95	-5,90	-3,23	-4,00	-2,66
MAYO 2017	-3,13	-4,40	-2,16	-4,30	-4,92	-3,65	-3,03	-4,35	-2,05
JUNIO 2017	-2,84	-3,72	-2,19	-6,41	-5,38	-7,47	-2,54	-3,55	-1,81
JULIO 2017	-0,80	-1,13	-0,56	+0,91	+0,17	+1,69	-0,94	-1,26	-0,71
AGOSTO 2017	+1,39	+1,69	+1,17	+1,87	+0,55	+3,26	+1,35	+1,81	+1,03
SEPTIEMBRE 2017	+0,82	+0,56	+1,02	+11,82	+11,16	+12,49	-0,08	-0,50	+0,21
OCTUBRE 2017	+1,67	+1,80	+1,57	+3,14	+3,28	+3,01	+1,53	+1,63	+1,46
NOVIEMBRE 2017	+0,21	+0,02	+0,35	-2,02	-1,68	-2,36	+0,42	+0,21	+0,56
DICIEMBRE 2017	-1,77	-0,41	-2,77	-7,91	-6,91	-8,93	-1,21	+0,32	-2,29
ENERO 2018	+1,83	+1,07	+2,40	-0,23	-0,24	-0,21	+2,01	+1,20	+2,58
FEBRERO 2018	-0,18	-0,21	-0,16	+3,12	+3,36	+2,87	-0,46	-0,57	-0,37
MARZO 2018	-1,37	-1,24	-1,47	-0,64	-0,16	-1,15	-1,44	-1,35	-1,50
ABRIL 2018	-2,53	-3,79	-1,60	-2,72	-3,46	-1,95	-2,52	-3,83	-1,58
MAYO 2018	-2,51	-3,70	-1,65	-3,69	-4,27	-3,09	-2,41	-3,64	-1,54
JUNIO 2018	-2,77	-3,84	-2,00	-6,57	-5,84	-7,31	-2,44	-3,63	-1,63
JULIO 2018	-0,86	-1,22	-0,61	-1,05	-2,22	+0,16	-0,84	-1,11	-0,66
AGOSTO 2018	+1,50	+2,14	+1,06	+1,34	+0,40	+2,30	+1,51	+2,32	+0,97
SEPTIEMBRE 2018	+0,64	+0,47	+0,76	+9,45	+9,57	+9,34	-0,08	-0,45	+0,17
OCTUBRE 2018	+1,63	+2,06	+1,33	+4,07	+4,45	+3,68	+1,41	+1,79	+1,15
NOVIEMBRE 2018	-0,06	+0,21	-0,24	-3,55	-2,94	-4,17	+0,27	+0,56	+0,06
DICIEMBRE 2018	-1,55	-0,42	-2,35	-6,57	-5,75	-7,41	-1,11	+0,16	-1,98
ENERO 2019	+2,54	+1,71	+3,13	+3,98	+3,93	+4,03	+2,42	+1,47	+3,07
FEBRERO 2019	+0,10	-0,02	+0,18	+4,25	+4,27	+4,22	-0,25	-0,47	-0,10
MARZO 2019	-1,03	-1,57	-0,65	-0,62	-0,54	-0,70	-1,07	-1,68	-0,65
ABRIL 2019	-2,81	-3,00	-2,68	-5,70	-5,86	-5,53	-2,55	-2,68	-2,47
MAYO 2019	-2,66	-3,69	-1,94	-4,49	-5,03	-3,93	-2,50	-3,54	-1,80
JUNIO 2019	-2,07	-2,62	-1,70	-6,65	-5,53	-7,79	-1,68	-2,31	-1,27
JULIO 2019	-0,14	-0,13	-0,15	-2,10	-2,47	-1,72	+0,02	+0,11	-0,05
AGOSTO 2019	+1,81	+2,55	+1,30	+2,82	+1,77	+3,90	+1,73	+2,63	+1,13
SEPTIEMBRE 2019	+0,45	+0,26	+0,59	+10,05	+9,58	+10,53	-0,31	-0,68	-0,06
OCTUBRE 2019	+3,18	+4,27	+2,43	+7,18	+8,13	+6,23	+2,83	+3,84	+2,16
NOVIEMBRE 2019	+0,65	+1,04	+0,37	-0,26	+0,20	-0,75	+0,73	+1,14	+0,46
DICIEMBRE 2019	-1,08	+0,81	-2,41	-7,11	-6,25	-8,01	-0,53	+1,62	-1,99
ENERO 2020	+2,77	+2,11	+3,25	+2,96	+3,24	+2,67	+2,76	+1,99	+3,29
FEBRERO 2020	-0,24	-0,52	-0,04	+2,84	+2,85	+2,82	-0,50	-0,88	-0,24
MARZO 2020	+9,31	+13,26	+6,50	+9,99	+10,10	+9,87	+9,25	+13,61	+6,26
ABRIL 2020	+7,97	+9,84	+6,56	+10,87	+11,46	+10,25	+7,72	+9,67	+6,29
MAYO 2020	+0,69	-0,79	+1,85	+2,43	+1,68	+3,24	+0,54	-1,06	+1,75
JUNIO 2020	+0,13	-1,15	+1,11	+5,08	+5,39	+4,75	-0,33	-1,88	+0,82
JULIO 2020	-2,33	-3,13	-1,73	-6,35	-5,81	-6,93	-1,93	-2,80	-1,31
AGOSTO 2020	+0,79	+0,59	+0,93	+2,43	+1,74	+3,18	+0,64	+0,46	+0,76
SEPTIEMBRE 2020	-0,69	-0,64	-0,73	+5,06	+4,53	+5,63	-1,24	-1,25	-1,23
OCTUBRE 2020	+1,31	+1,76	+0,99	+4,67	+4,80	+4,54	+0,97	+1,38	+0,69
NOVIEMBRE 2020	+0,66	+0,39	+0,86	+1,03	+0,30	+1,80	+0,62	+0,40	+0,78
DICIEMBRE 2020	+0,96	+2,08	+0,13	-0,74	-0,13	-1,38	+1,13	+2,37	+0,26

EVOLUCIÓN DE LA VARIACIÓN MENSUAL DEL PARO REGISTRADO SEGÚN SEXO Y EDADES

	TOTAL EDADES			MENORES DE 25 AÑOS			RESTO DE EDADES		
	TOTAL	Varones	Mujeres	TOTAL	Varones	Mujeres	TOTAL	Varones	Mujeres
ENERO 2021	+1,92	+1,65	+2,12	-1,64	-1,09	-2,24	+2,28	+1,99	+2,48
FEBRERO 2021	+1,12	+0,77	+1,38	+2,60	+2,16	+3,06	+0,97	+0,60	+1,24
MARZO 2021	-1,48	-1,91	-1,16	-2,35	-2,08	-2,64	-1,39	-1,88	-1,03
ABRIL 2021									
MAYO 2021									
JUNIO 2021									
JULIO 2021									
AGOSTO 2021									
SEPTIEMBRE 2021									
OCTUBRE 2021									
NOVIEMBRE 2021									
DICIEMBRE 2021									

EVOLUCIÓN DE LA VARIACIÓN ANUAL DEL PARO REGISTRADO SEGÚN SEXO Y EDADES

	TOTAL EDADES			MENORES DE 25 AÑOS			RESTO DE EDADES		
	TOTAL	Varones	Mujeres	TOTAL	Varones	Mujeres	TOTAL	Varones	Mujeres
ENERO 2017	-9,41	-12,49	-6,83	-12,32	-13,27	-11,29	-9,15	-12,41	-6,48
FEBRERO 2017	-9,68	-12,93	-6,97	-13,97	-14,77	-13,10	-9,29	-12,73	-6,48
MARZO 2017	-9,58	-13,33	-6,45	-13,75	-14,68	-12,73	-9,20	-13,18	-5,95
ABRIL 2017	-10,92	-14,44	-8,04	-17,87	-18,89	-16,76	-10,28	-13,96	-7,34
MAYO 2017	-11,06	-14,85	-8,00	-17,49	-18,54	-16,37	-10,47	-14,46	-7,34
JUNIO 2017	-10,73	-14,53	-7,72	-16,47	-17,12	-15,78	-10,23	-14,26	-7,13
JULIO 2017	-9,43	-12,93	-6,68	-11,94	-12,47	-11,37	-9,21	-12,98	-6,34
AGOSTO 2017	-8,52	-11,87	-5,90	-9,50	-10,19	-8,78	-8,44	-12,04	-5,69
SEPTIEMBRE 2017	-8,34	-11,61	-5,79	-6,72	-7,41	-6,01	-8,48	-12,05	-5,77
OCTUBRE 2017	-7,91	-11,29	-5,28	-6,85	-7,75	-5,93	-8,01	-11,67	-5,23
NOVIEMBRE 2017	-8,33	-11,91	-5,52	-10,49	-11,67	-9,26	-8,12	-11,94	-5,22
DICIEMBRE 2017	-7,84	-11,12	-5,22	-8,88	-9,37	-8,37	-7,75	-11,29	-4,99
ENERO 2018	-7,54	-10,87	-4,93	-9,71	-10,41	-8,98	-7,36	-10,91	-4,63
FEBRERO 2018	-7,48	-10,60	-5,04	-8,45	-9,36	-7,49	-7,40	-10,73	-4,86
MARZO 2018	-7,56	-10,01	-5,65	-8,36	-8,79	-7,90	-7,49	-10,14	-5,49
ABRIL 2018	-6,64	-9,56	-4,41	-4,72	-5,37	-4,03	-6,80	-9,99	-4,44
MAYO 2018	-6,04	-8,90	-3,91	-4,10	-4,71	-3,47	-6,20	-9,32	-3,94
JUNIO 2018	-5,97	-9,02	-3,73	-4,27	-5,18	-3,30	-6,10	-9,40	-3,76
JULIO 2018	-6,02	-9,10	-3,78	-6,13	-7,44	-4,76	-6,01	-9,26	-3,71
AGOSTO 2018	-5,92	-8,69	-3,89	-6,62	-7,57	-5,65	-5,86	-8,81	-3,76
SEPTIEMBRE 2018	-6,09	-8,78	-4,13	-8,60	-8,90	-8,30	-5,86	-8,76	-3,80
OCTUBRE 2018	-6,12	-8,54	-4,35	-7,78	-7,87	-7,69	-5,97	-8,62	-4,09
NOVIEMBRE 2018	-6,37	-8,37	-4,91	-9,22	-9,04	-9,41	-6,11	-8,30	-4,56
DICIEMBRE 2018	-6,17	-8,39	-4,51	-7,90	-7,91	-7,89	-6,02	-8,44	-4,26
ENERO 2019	-5,49	-7,80	-3,78	-3,86	-3,90	-3,81	-5,62	-8,19	-3,78
FEBRERO 2019	-5,22	-7,62	-3,46	-2,80	-3,06	-2,54	-5,43	-8,10	-3,52
MARZO 2019	-4,89	-7,92	-2,65	-2,78	-3,43	-2,10	-5,08	-8,41	-2,69
ABRIL 2019	-5,17	-7,17	-3,72	-5,75	-5,82	-5,68	-5,11	-7,31	-3,58
MAYO 2019	-5,31	-7,15	-4,01	-6,53	-6,58	-6,49	-5,20	-7,21	-3,83
JUNIO 2019	-4,63	-5,97	-3,71	-6,61	-6,27	-6,98	-4,47	-5,94	-3,49
JULIO 2019	-3,94	-4,93	-3,26	-7,61	-6,51	-8,72	-3,64	-4,77	-2,89
AGOSTO 2019	-3,65	-4,55	-3,03	-6,26	-5,24	-7,29	-3,44	-4,48	-2,74
SEPTIEMBRE 2019	-3,83	-4,75	-3,20	-5,75	-5,22	-6,27	-3,66	-4,70	-2,96
OCTUBRE 2019	-2,37	-2,69	-2,14	-2,93	-1,89	-3,97	-2,32	-2,78	-2,00
NOVIEMBRE 2019	-1,68	-1,88	-1,54	+0,38	+1,29	-0,54	-1,86	-2,23	-1,61
DICIEMBRE 2019	-1,21	-0,66	-1,60	-0,20	+0,75	-1,19	-1,29	-0,81	-1,63
ENERO 2020	-0,97	-0,25	-1,48	-1,25	+0,02	-2,57	-0,95	-0,28	-1,40
FEBRERO 2020	-1,31	-0,75	-1,70	-2,59	-1,34	-3,88	-1,19	-0,69	-1,54
MARZO 2020	+9,01	+14,19	+5,38	+7,81	+9,21	+6,34	+9,12	+14,76	+5,31
ABRIL 2020	+21,10	+29,31	+15,39	+26,75	+29,30	+24,10	+20,62	+29,32	+14,77
MAYO 2020	+25,27	+33,20	+19,85	+35,93	+38,43	+33,36	+24,37	+32,64	+18,91
JUNIO 2020	+28,09	+35,21	+23,27	+53,00	+54,43	+51,50	+26,09	+33,21	+21,44
JULIO 2020	+25,29	+31,15	+21,32	+46,36	+49,14	+43,46	+23,63	+29,33	+19,91
AGOSTO 2020	+24,04	+28,65	+20,88	+45,81	+49,09	+42,45	+22,31	+26,59	+19,47
SEPTIEMBRE 2020	+22,62	+27,50	+19,29	+39,19	+42,22	+36,13	+21,17	+25,87	+18,07
OCTUBRE 2020	+20,40	+24,43	+17,60	+35,93	+37,84	+33,97	+18,98	+22,88	+16,37
NOVIEMBRE 2020	+20,42	+23,63	+18,17	+37,70	+37,98	+37,41	+18,86	+21,99	+16,74
DICIEMBRE 2020	+22,90	+25,19	+21,25	+47,14	+46,98	+47,31	+20,85	+22,89	+19,43

EVOLUCIÓN DE LA VARIACIÓN ANUAL DEL PARO REGISTRADO SEGÚN SEXO Y EDADES

	TOTAL EDADES			MENORES DE 25 AÑOS			RESTO DE EDADES		
	TOTAL	Varones	Mujeres	TOTAL	Varones	Mujeres	TOTAL	Varones	Mujeres
ENERO 2021	+21,84	+24,61	+19,85	+40,47	+40,69	+40,22	+20,26	+22,89	+18,43
FEBRERO 2021	+23,50	+26,23	+21,56	+40,14	+39,76	+40,56	+22,04	+24,72	+20,20
MARZO 2021	+11,31	+9,33	+12,81	+24,42	+24,29	+24,56	+10,15	+7,72	+11,94
ABRIL 2021									
MAYO 2021									
JUNIO 2021									
JULIO 2021									
AGOSTO 2021									
SEPTIEMBRE 2021									
OCTUBRE 2021									
NOVIEMBRE 2021									
DICIEMBRE 2021									

MARZO 2021

**PORCENTAJES DE POBLACIÓN JOVEN EN EL PARO REGISTRADO
POR COMUNIDADES AUTÓNOMAS, PROVINCIAS Y SEXO
MENORES DE 25 AÑOS - AMBOS SEXOS**

Comunidades Autónomas, Provincias y sexo	TOTAL 16y+ años	MENORES DE 25 AÑOS			
		TOTAL 16-24 años	% en cada Prov y CCAA	Distribución s/ Total	Distribución en CCAA
Almería	70.922	6.377	8,99%	1,78%	6,65%
Cádiz	184.562	17.015	9,22%	4,76%	17,75%
Córdoba	83.577	8.644	10,34%	2,42%	9,02%
Granada	104.380	11.013	10,55%	3,08%	11,49%
Huelva	54.058	4.715	8,72%	1,32%	4,92%
Jaén	58.969	6.105	10,35%	1,71%	6,37%
Málaga	199.722	19.133	9,58%	5,35%	19,96%
Sevilla	228.989	22.852	9,98%	6,39%	23,84%
ANDALUCÍA	985.179	95.854	9,73%	26,79%	100,00%
Huesca	12.037	1.659	13,78%	0,46%	16,83%
Teruel	7.709	1.093	14,18%	0,31%	11,09%
Zaragoza	66.136	7.107	10,75%	1,99%	72,09%
ARAGON	85.882	9.859	11,48%	2,76%	100,00%
ASTURIAS, PRINCIPADO DE	84.717	6.800	8,03%	1,90%	
BALEARS, ILLES	82.988	10.435	12,57%	2,92%	
Las Palmas	146.356	12.608	8,61%	3,52%	54,11%
Santa Cruz de Tenerife	134.294	10.693	7,96%	2,99%	45,89%
CANARIAS	280.650	23.301	8,30%	6,51%	100,00%
CANTABRIA	42.987	3.553	8,27%	0,99%	
Albacete	37.025	3.331	9,00%	0,93%	18,23%
Ciudad Real	52.419	5.171	9,86%	1,45%	28,30%
Cuenca	14.439	1.384	9,59%	0,39%	7,58%
Guadalajara	19.254	1.846	9,59%	0,52%	10,10%
Toledo	70.244	6.537	9,31%	1,83%	35,78%
CASTILLA-LA MANCHA	193.381	18.269	9,45%	5,11%	100,00%
Ávila	13.345	1.188	8,90%	0,33%	7,30%
Burgos	23.190	2.255	9,72%	0,63%	13,85%
León	33.657	2.864	8,51%	0,80%	17,59%
Palencia	10.777	1.143	10,61%	0,32%	7,02%
Salamanca	25.884	2.424	9,36%	0,68%	14,89%
Segovia	8.875	869	9,79%	0,24%	5,34%
Soria	4.732	585	12,36%	0,16%	3,59%
Valladolid	37.257	3.775	10,13%	1,06%	23,18%
Zamora	13.276	1.181	8,90%	0,33%	7,25%
CASTILLA Y LEON	170.993	16.284	9,52%	4,55%	100,00%
Barcelona	367.237	27.391	7,46%	7,66%	68,04%
Girona	49.630	4.716	9,50%	1,32%	11,71%
Lleida	27.453	2.373	8,64%	0,66%	5,89%
Tarragona	61.580	5.778	9,38%	1,61%	14,35%
CATALUÑA	505.900	40.258	7,96%	11,25%	100,00%
Alicante-Alacant	187.687	16.471	8,78%	4,60%	38,88%
Castellón-Castelló	44.935	4.794	10,67%	1,34%	11,32%
Valencia-València	214.639	21.094	9,83%	5,90%	49,80%
COMUNITAT VALENCIANA	447.261	42.359	9,47%	11,84%	100,00%

MARZO 2021

PORCENTAJES DE POBLACIÓN JOVEN EN EL PARO REGISTRADO POR COMUNIDADES AUTÓNOMAS, PROVINCIAS Y SEXO MENORES DE 25 AÑOS - AMBOS SEXOS

Comunidades Autónomas, Provincias y sexo	TOTAL 16y+ años	MENORES DE 25 AÑOS			
		TOTAL 16-24 años	% en cada Prov y CCAA	Distribución s/ Total	Distribución en CCAA
Badajoz	73.293	6.462	8,82%	1,81%	65,57%
Cáceres	39.112	3.393	8,68%	0,95%	34,43%
EXTREMADURA	112.405	9.855	8,77%	2,75%	100,00%
A Coruña	72.176	3.091	4,28%	0,86%	38,65%
Lugo	18.088	871	4,82%	0,24%	10,89%
Ourense	20.265	1.034	5,10%	0,29%	12,93%
Pontevedra	70.190	3.002	4,28%	0,84%	37,53%
GALICIA	180.719	7.998	4,43%	2,24%	100,00%
MADRID, COMUNIDAD DE	441.630	39.220	8,88%	10,96%	
MURCIA, REGION DE	121.473	13.188	10,86%	3,69%	
NAVARRA, COM. FORAL DE	42.487	5.118	12,05%	1,43%	
Araba/Álava	21.898	1.878	8,58%	0,52%	16,95%
Bizkaia	73.559	5.940	8,08%	1,66%	53,62%
Gipuzkoa	34.564	3.260	9,43%	0,91%	29,43%
PAIS VASCO	130.021	11.078	8,52%	3,10%	100,00%
RIOJA, LA	19.967	1.609	8,06%	0,45%	
CEUTA	12.486	1.611	12,90%	0,45%	
MELILLA	8.514	1.144	13,44%	0,32%	
TOTAL ESTATAL	3.949.640	357.793	9,06%	100,00%	

Fuente: Elaboración propia a partir de datos del Servicio Público de Empleo Estatal,
AVANCE DE DATOS ESTADÍSTICO: PARO REGISTRADO

MARZO 2021

PORCENTAJES DE POBLACIÓN JOVEN EN EL PARO REGISTRADO POR COMUNIDADES AUTÓNOMAS, PROVINCIAS Y SEXO

MENORES DE 25 AÑOS - VARONES

Comunidades Autónomas, Provincias y sexo	TOTAL 16y+ años	MENORES DE 25 AÑOS				
		TOTAL 16-24 años	% en cada Prov y CCAA	Distribución s/ Total	Distribución s/ SEXO	Distribución en CCAA
Almería	30.601	3.156	10,31%	1,71%	49,49%	6,61%
Cádiz	76.098	8.630	11,34%	4,68%	50,72%	18,09%
Córdoba	34.302	4.124	12,02%	2,24%	47,71%	8,64%
Granada	46.119	5.341	11,58%	2,89%	48,50%	11,19%
Huelva	23.387	2.465	10,54%	1,34%	52,28%	5,17%
Jaén	22.929	2.702	11,78%	1,46%	44,26%	5,66%
Málaga	84.182	9.985	11,86%	5,41%	52,19%	20,92%
Sevilla	94.468	11.316	11,98%	6,13%	49,52%	23,71%
ANDALUCIA	412.086	47.719	11,58%	25,86%	49,78%	100,00%
Huesca	5.126	868	16,93%	0,47%	52,32%	17,19%
Teruel	3.144	540	17,18%	0,29%	49,41%	10,70%
Zaragoza	26.926	3.640	13,52%	1,97%	51,22%	72,11%
ARAGON	35.196	5.048	14,34%	2,74%	51,20%	100,00%
ASTURIAS, PRINCIPADO DE	37.363	3.694	9,89%	2,00%	54,32%	
BALEARS, ILLES	37.622	5.496	14,61%	2,98%	52,67%	
Las Palmas	66.028	6.873	10,41%	3,73%	54,51%	54,22%
Santa Cruz de Tenerife	61.641	5.802	9,41%	3,14%	54,26%	45,78%
CANARIAS	127.669	12.675	9,93%	6,87%	54,40%	100,00%
CANTABRIA	18.646	1.906	10,22%	1,03%	53,64%	
Albacete	13.226	1.578	11,93%	0,86%	47,37%	17,57%
Ciudad Real	18.648	2.428	13,02%	1,32%	46,95%	27,04%
Cuenca	5.692	709	12,46%	0,38%	51,23%	7,90%
Guadalajara	7.764	1.000	12,88%	0,54%	54,17%	11,14%
Toledo	25.317	3.264	12,89%	1,77%	49,93%	36,35%
CASTILLA-LA MANCHA	70.647	8.979	12,71%	4,87%	49,15%	100,00%
Ávila	5.655	627	11,09%	0,34%	52,78%	7,38%
Burgos	9.758	1.218	12,48%	0,66%	54,01%	14,33%
León	14.528	1.462	10,06%	0,79%	51,05%	17,20%
Palencia	4.627	609	13,16%	0,33%	53,28%	7,16%
Salamanca	10.495	1.234	11,76%	0,67%	50,91%	14,52%
Segovia	3.826	483	12,62%	0,26%	55,58%	5,68%
Soria	2.127	308	14,48%	0,17%	52,65%	3,62%
Valladolid	15.499	1.965	12,68%	1,07%	52,05%	23,12%
Zamora	5.789	594	10,26%	0,32%	50,30%	6,99%
CASTILLA Y LEON	72.304	8.500	11,76%	4,61%	52,20%	100,00%
Barcelona	165.381	15.030	9,09%	8,15%	54,87%	68,60%
Girona	22.865	2.550	11,15%	1,38%	54,07%	11,64%
Lleida	12.593	1.281	10,17%	0,69%	53,98%	5,85%
Tarragona	27.163	3.050	11,23%	1,65%	52,79%	13,92%
CATALUÑA	228.002	21.911	9,61%	11,88%	54,43%	100,00%
Alicante-Alacant	79.055	8.788	11,12%	4,76%	53,35%	39,37%
Castellón-Castelló	17.674	2.449	13,86%	1,33%	51,08%	10,97%
Valencia-València	87.098	11.084	12,73%	6,01%	52,55%	49,66%
COMUNITAT VALENCIANA	183.827	22.321	12,14%	12,10%	52,69%	100,00%

MARZO 2021

PORCENTAJES DE POBLACIÓN JOVEN EN EL PARO REGISTRADO POR COMUNIDADES AUTÓNOMAS, PROVINCIAS Y SEXO MENORES DE 25 AÑOS - VARONES

Comunidades Autónomas, Provincias y sexo	TOTAL 16y+ años	MENORES DE 25 AÑOS				
		TOTAL 16-24 años	% en cada Prov y CCAA	Distribución s/ Total	Distribución s/ SEXO	Distribución en CCAA
Badajoz	27.441	3.167	11,54%	1,72%	49,01%	64,23%
Cáceres	16.321	1.764	10,81%	0,96%	51,99%	35,77%
EXTREMADURA	43.762	4.931	11,27%	2,67%	50,04%	100,00%
A Coruña	30.904	1.460	4,72%	0,79%	47,23%	37,34%
Lugo	7.847	415	5,29%	0,22%	47,65%	10,61%
Ourense	8.712	518	5,95%	0,28%	50,10%	13,25%
Pontevedra	29.406	1.517	5,16%	0,82%	50,53%	38,80%
GALICIA	76.869	3.910	5,09%	2,12%	48,89%	100,00%
MADRID, COMUNIDAD DE	187.414	20.318	10,84%	11,01%	51,81%	
MURCIA, REGION DE	48.065	6.537	13,60%	3,54%	49,57%	
NAVARRA, COM. FORAL DE	17.807	2.557	14,36%	1,39%	49,96%	
Araba/Álava	9.302	1.002	10,77%	0,54%	53,35%	17,20%
Bizkaia	33.218	3.093	9,31%	1,68%	52,07%	53,11%
Gipuzkoa	15.218	1.729	11,36%	0,94%	53,04%	29,69%
PAIS VASCO	57.738	5.824	10,09%	3,16%	52,57%	100,00%
RIOJA, LA	8.174	843	10,31%	0,46%	52,39%	
CEUTA	5.119	773	15,10%	0,42%	47,98%	
MELILLA	3.231	560	17,33%	0,30%	48,95%	
TOTAL ESTATAL	1.671.541	184.502	11,04%	100,00%	51,57%	

Fuente: Elaboración propia a partir de datos del Servicio Público de Empleo Estatal,
AVANCE DE DATOS ESTADÍSTICO: PARO REGISTRADO

MARZO 2021

PORCENTAJES DE POBLACIÓN JOVEN EN EL PARO REGISTRADO POR COMUNIDADES AUTÓNOMAS, PROVINCIAS Y SEXO

MENORES DE 25 AÑOS - MUJERES

Comunidades Autónomas, Provincias y sexo	TOTAL 16y+ años	MENORES DE 25 AÑOS				
		TOTAL 16-24 años	% en cada Prov y CCAA	Distribución s/ Total	Distribución s/ SEXO	Distribución en CCAA
Almería	40.321	3.221	7,99%	1,86%	50,51%	6,69%
Cádiz	108.464	8.385	7,73%	4,84%	49,28%	17,42%
Córdoba	49.275	4.520	9,17%	2,61%	52,29%	9,39%
Granada	58.261	5.672	9,74%	3,27%	51,50%	11,78%
Huelva	30.671	2.250	7,34%	1,30%	47,72%	4,67%
Jaén	36.040	3.403	9,44%	1,96%	55,74%	7,07%
Málaga	115.540	9.148	7,92%	5,28%	47,81%	19,00%
Sevilla	134.521	11.536	8,58%	6,66%	50,48%	23,97%
ANDALUCIA	573.093	48.135	8,40%	27,78%	50,22%	100,00%
Huesca	6.911	791	11,45%	0,46%	47,68%	16,44%
Teruel	4.565	553	12,11%	0,32%	50,59%	11,49%
Zaragoza	39.210	3.467	8,84%	2,00%	48,78%	72,06%
ARAGON	50.686	4.811	9,49%	2,78%	48,80%	100,00%
ASTURIAS, PRINCIPADO DE	47.354	3.106	6,56%	1,79%	45,68%	
BALEARIS, ILLES	45.366	4.939	10,89%	2,85%	47,33%	
Las Palmas	80.328	5.735	7,14%	3,31%	45,49%	53,97%
Santa Cruz de Tenerife	72.653	4.891	6,73%	2,82%	45,74%	46,03%
CANARIAS	152.981	10.626	6,95%	6,13%	45,60%	100,00%
CANTABRIA	24.341	1.647	6,77%	0,95%	46,36%	
Albacete	23.799	1.753	7,37%	1,01%	52,63%	18,87%
Ciudad Real	33.771	2.743	8,12%	1,58%	53,05%	29,53%
Cuenca	8.747	675	7,72%	0,39%	48,77%	7,27%
Guadalajara	11.490	846	7,36%	0,49%	45,83%	9,11%
Toledo	44.927	3.273	7,29%	1,89%	50,07%	35,23%
CASTILLA-LA MANCHA	122.734	9.290	7,57%	5,36%	50,85%	100,00%
Ávila	7.690	561	7,30%	0,32%	47,22%	7,21%
Burgos	13.432	1.037	7,72%	0,60%	45,99%	13,32%
León	19.129	1.402	7,33%	0,81%	48,95%	18,01%
Palencia	6.150	534	8,68%	0,31%	46,72%	6,86%
Salamanca	15.389	1.190	7,73%	0,69%	49,09%	15,29%
Segovia	5.049	386	7,65%	0,22%	44,42%	4,96%
Soria	2.605	277	10,63%	0,16%	47,35%	3,56%
Valladolid	21.758	1.810	8,32%	1,04%	47,95%	23,25%
Zamora	7.487	587	7,84%	0,34%	49,70%	7,54%
CASTILLA Y LEON	98.689	7.784	7,89%	4,49%	47,80%	100,00%
Barcelona	201.856	12.361	6,12%	7,13%	45,13%	67,37%
Girona	26.765	2.166	8,09%	1,25%	45,93%	11,81%
Lleida	14.860	1.092	7,35%	0,63%	46,02%	5,95%
Tarragona	34.417	2.728	7,93%	1,57%	47,21%	14,87%
CATALUÑA	277.898	18.347	6,60%	10,59%	45,57%	100,00%
Alicante-Alacant	108.632	7.683	7,07%	4,43%	46,65%	38,34%
Castellón-Castelló	27.261	2.345	8,60%	1,35%	48,92%	11,70%
Valencia-València	127.541	10.010	7,85%	5,78%	47,45%	49,96%
COMUNITAT VALENCIANA	263.434	20.038	7,61%	11,56%	47,31%	100,00%

MARZO 2021

PORCENTAJES DE POBLACIÓN JOVEN EN EL PARO REGISTRADO POR COMUNIDADES AUTÓNOMAS, PROVINCIAS Y SEXO MENORES DE 25 AÑOS - MUJERES

Comunidades Autónomas, Provincias y sexo	TOTAL 16y+ años	MENORES DE 25 AÑOS				
		TOTAL 16-24 años	% en cada Prov y CCAA	Distribución s/ Total	Distribución s/ SEXO	Distribución en CCAA
Badajoz	45.852	3.295	7,19%	1,90%	50,99%	66,92%
Cáceres	22.791	1.629	7,15%	0,94%	48,01%	33,08%
EXTREMADURA	68.643	4.924	7,17%	2,84%	49,96%	100,00%
A Coruña	41.272	1.631	3,95%	0,94%	52,77%	39,90%
Lugo	10.241	456	4,45%	0,26%	52,35%	11,15%
Ourense	11.553	516	4,47%	0,30%	49,90%	12,62%
Pontevedra	40.784	1.485	3,64%	0,86%	49,47%	36,33%
GALICIA	103.850	4.088	3,94%	2,36%	51,11%	100,00%
MADRID, COMUNIDAD DE	254.216	18.902	7,44%	10,91%	48,19%	
MURCIA, REGION DE	73.408	6.651	9,06%	3,84%	50,43%	
NAVARRA, COM. FORAL DE	24.680	2.561	10,38%	1,48%	50,04%	
Araba/Álava	12.596	876	6,95%	0,51%	46,65%	16,67%
Bizkaia	40.341	2.847	7,06%	1,64%	47,93%	54,19%
Gipuzkoa	19.346	1.531	7,91%	0,88%	46,96%	29,14%
PAIS VASCO	72.283	5.254	7,27%	3,03%	47,43%	100,00%
RIOJA, LA	11.793	766	6,50%	0,44%	47,61%	
CEUTA	7.367	838	11,38%	0,48%	52,02%	
MELILLA	5.283	584	11,05%	0,34%	51,05%	
TOTAL ESTATAL	2.278.099	173.291	7,61%	100,00%	48,43%	