

**cifras  
jóvenes**

# Paro Registrado

Avance resultados

## Jóvenes 16-24 años

**junio**

**2021**

OBSERVATORIO DE LA  
JUVENTUD EN ESPAÑA

estadística-injuve



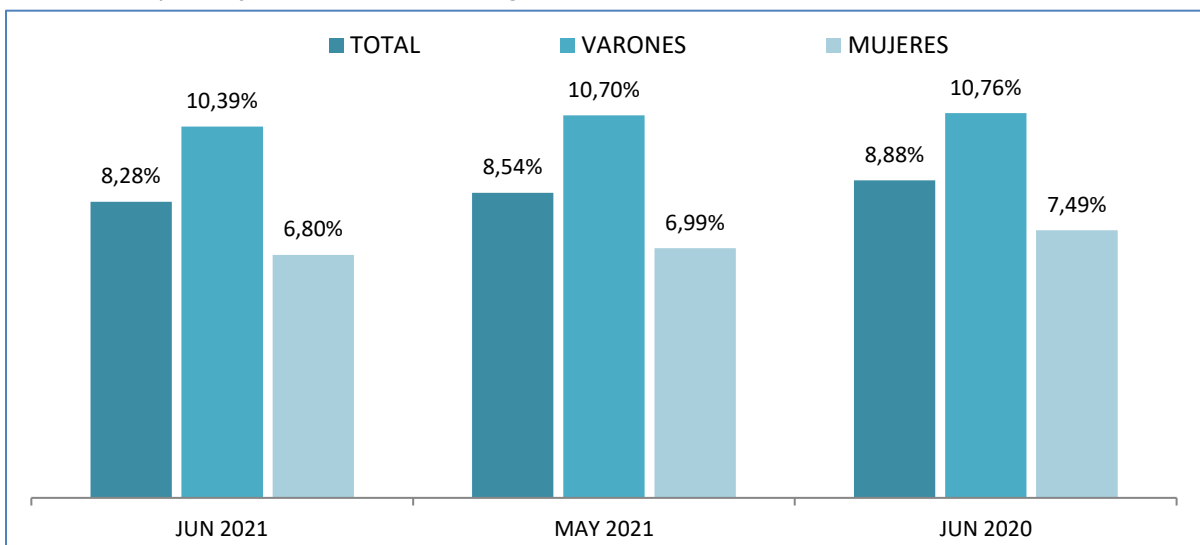
## Junio 2021

### PARO REGISTRADO POR SEXO Y EDADES

	Junio 2021	Variación Mensual Mayo 2021			Variación Anual Junio 2020		
	Dato	Absoluta	Relativa	Dato	Absoluta	Relativa	Dato
<b>MENORES DE 25 AÑOS</b>							
Varones	154.960	-14.061	-8,32	169.021	-22.333	-12,60	177.293
Mujeres	144.377	-9.496	-6,17	153.873	-21.488	-12,96	165.865
<b>Ambos sexos</b>	<b>299.337</b>	<b>-23.557</b>	<b>-7,30</b>	<b>322.894</b>	<b>-43.821</b>	<b>-12,77</b>	<b>343.158</b>
<b>RESTO DE EDADES</b>							
Varones	1.336.769	-73.989	-5,24	1.410.758	-132.903	-9,04	1.469.672
Mujeres	1.978.233	-69.365	-3,39	2.047.598	-71.820	-3,50	2.050.053
<b>Ambos sexos</b>	<b>3.315.002</b>	<b>-143.354</b>	<b>-4,15</b>	<b>3.458.356</b>	<b>-204.723</b>	<b>-5,82</b>	<b>3.519.725</b>
<b>TOTALES</b>							
Varones	1.491.729	-88.050	-5,57	1.579.779	-155.236	-9,43	1.646.965
Mujeres	2.122.610	-78.861	-3,58	2.201.471	-93.308	-4,21	2.215.918
<b>Ambos sexos</b>	<b>3.614.339</b>	<b>-166.911</b>	<b>-4,41</b>	<b>3.781.250</b>	<b>-248.544</b>	<b>-6,43</b>	<b>3.862.883</b>

### MENORES DE 25 AÑOS EN EL PARO REGISTRADO

Para cada caso porcentajes sobre el total de Paro Registrado



Fuente: Elaboración propia a partir de datos del Servicio Público de Empleo Estatal,  
DEMANDANTES DE EMPLEO, PARO, CONTRATOS Y PRESTACIONES POR DESEMPLEO

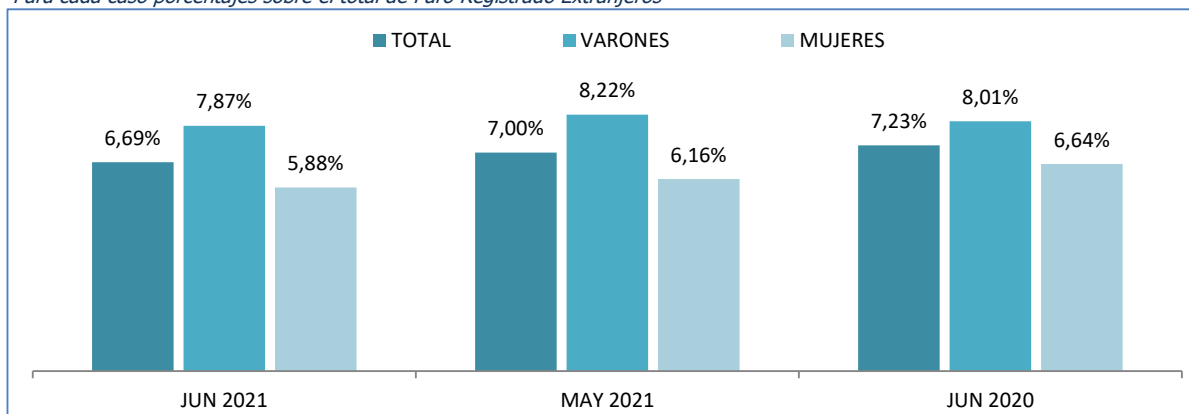
## Junio 2021

### PARO REGISTRADO (EXTRANJEROS) POR SEXO Y EDADES

	Junio 2021	VARIACIONES						Junio 2021	
		Variación Mensual			Variación Anual			Zona Origen	
		Mayo 2021			Junio 2020			País Co-munitario	País Extra-comunitario
Dato	Absoluta	Relativa	Dato	Absoluta	Relativa	Dato			
<b>MENORES DE 25 AÑOS</b>									
Varones	16.782	-2.045	-10,86	18.827	-1.389	-7,64	18.171	5.554	11.228
Mujeres	18.163	-1.998	-9,91	20.161	-1.699	-8,55	19.862	5.828	12.335
<b>Ambos sexos</b>	<b>34.945</b>	<b>-4.043</b>	<b>-10,37</b>	<b>38.988</b>	<b>-3.088</b>	<b>-8,12</b>	<b>38.033</b>	<b>11.382</b>	<b>23.563</b>
<b>RESTO DE EDADES</b>									
Varones	196.517	-13.716	-6,52	210.233	-12.025	-5,77	208.542	74.409	122.108
Mujeres	290.539	-16.823	-5,47	307.362	+11.386	+4,08	279.153	103.151	187.388
<b>Ambos sexos</b>	<b>487.056</b>	<b>-30.539</b>	<b>-5,90</b>	<b>517.595</b>	<b>-639</b>	<b>-0,13</b>	<b>487.695</b>	<b>177.560</b>	<b>309.496</b>
<b>TOTALES</b>									
Varones	213.299	-15.761	-6,88	229.060	-13.414	-5,92	226.713	79.963	133.336
Mujeres	308.702	-18.821	-5,75	327.523	+9.687	+3,24	299.015	108.979	199.723
<b>Ambos sexos</b>	<b>522.001</b>	<b>-34.582</b>	<b>-6,21</b>	<b>556.583</b>	<b>-3.727</b>	<b>-0,71</b>	<b>525.728</b>	<b>188.942</b>	<b>333.059</b>

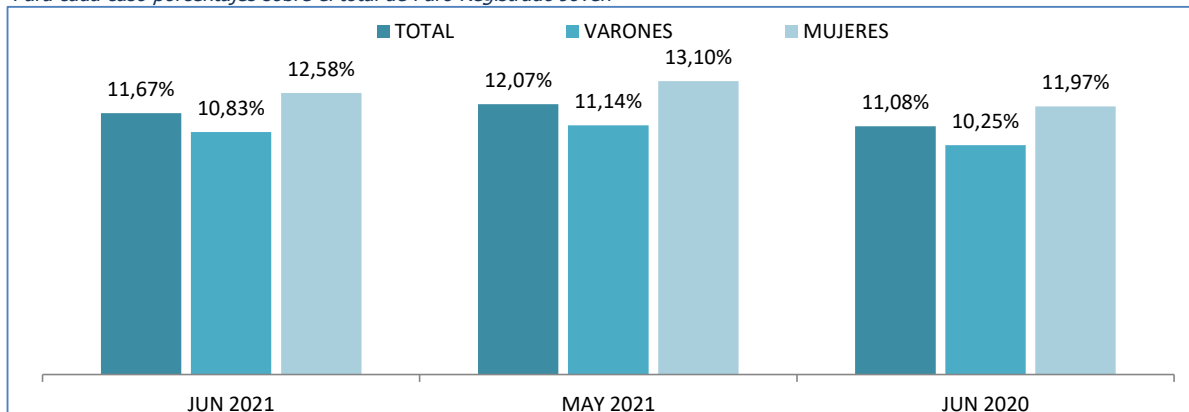
### MENORES DE 25 AÑOS EXTRANJEROS EN EL PARO REGISTRADO EXTRANJEROS

Para cada caso porcentajes sobre el total de Paro Registrado Extranjeros



### MENORES DE 25 AÑOS EXTRANJEROS EN EL PARO REGISTRADO JOVEN

Para cada caso porcentajes sobre el total de Paro Registrado Joven



Fuente: Elaboración propia a partir de datos del Servicio Público de Empleo Estatal, DEMANDANTES DE EMPLEO, PARO, CONTRATOS Y PRESTACIONES POR DESEMPLEO



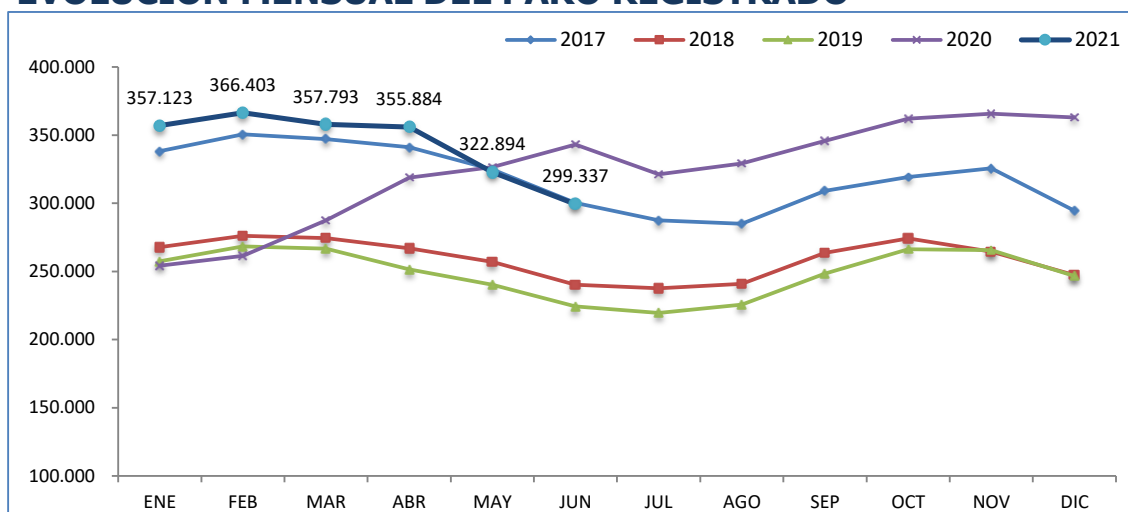
**Junio 2021**

**PARO REGISTRADO SEGÚN SEXO, EDADES Y RELACIÓN ENTRE SEXOS,  
POR COMUNIDADES AUTÓNOMAS Y PROVINCIAS**

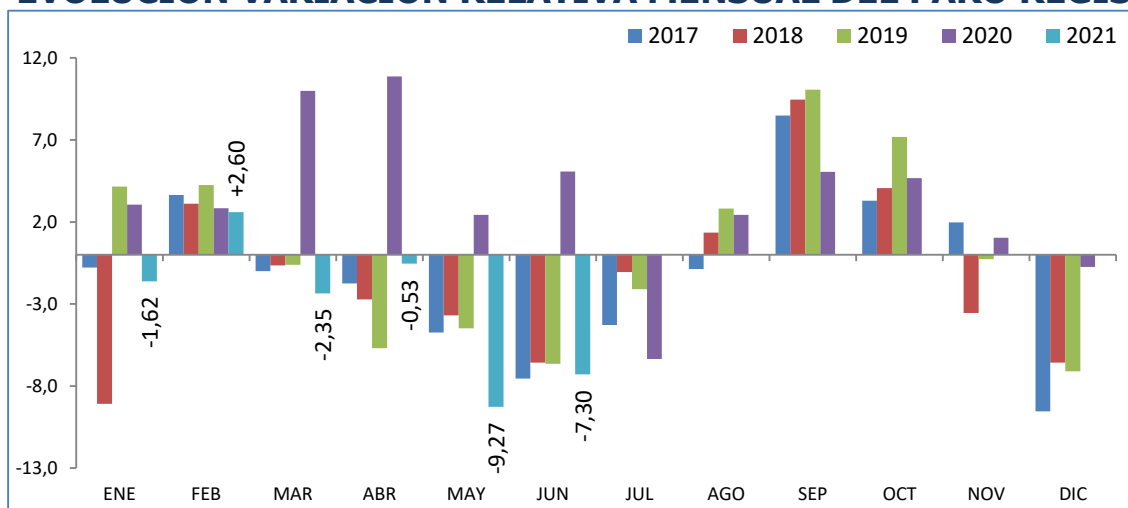
	TOTAL EDADES			MENORES DE 25 AÑOS			RESTO DE EDADES			RELACIÓN ENTRE SEXOS*		
	TOTAL	Varones	Mujeres	TOTAL	Varones	Mujeres	TOTAL	Varones	Mujeres	TOTAL	<25 años	RESTO EDADES
<b>MADRID, COMUNIDAD DE</b>	<b>419.949</b>	<b>174.386</b>	<b>245.563</b>	<b>33.820</b>	<b>17.566</b>	<b>16.254</b>	<b>386.129</b>	<b>156.820</b>	<b>229.309</b>	<b>71,0</b>	<b>108,1</b>	<b>68,4</b>
<b>MURCIA, REGION DE</b>	<b>113.818</b>	<b>44.665</b>	<b>69.153</b>	<b>11.047</b>	<b>5.579</b>	<b>5.468</b>	<b>102.771</b>	<b>39.086</b>	<b>63.685</b>	<b>64,6</b>	<b>102,0</b>	<b>61,4</b>
<b>NAVARRA, COM. FORAL DE</b>	<b>36.266</b>	<b>14.561</b>	<b>21.705</b>	<b>3.789</b>	<b>1.934</b>	<b>1.855</b>	<b>32.477</b>	<b>12.627</b>	<b>19.850</b>	<b>67,1</b>	<b>104,3</b>	<b>63,6</b>
Araba/Álava	20.283	8.404	11.879	1.573	838	735	18.710	7.566	11.144	70,7	114,0	67,9
Bizkaia	69.793	30.634	39.159	5.511	2.870	2.641	64.282	27.764	36.518	78,2	108,7	76,0
Gipuzkoa	32.283	13.808	18.475	2.840	1.545	1.295	29.443	12.263	17.180	74,7	119,3	71,4
<b>PAIS VASCO</b>	<b>122.359</b>	<b>52.846</b>	<b>69.513</b>	<b>9.924</b>	<b>5.253</b>	<b>4.671</b>	<b>112.435</b>	<b>47.593</b>	<b>64.842</b>	<b>76,0</b>	<b>112,5</b>	<b>73,4</b>
<b>RIOJA, LA</b>	<b>17.973</b>	<b>7.039</b>	<b>10.934</b>	<b>1.301</b>	<b>661</b>	<b>640</b>	<b>16.672</b>	<b>6.378</b>	<b>10.294</b>	<b>64,4</b>	<b>103,3</b>	<b>62,0</b>
<b>CEUTA</b>	<b>11.731</b>	<b>4.746</b>	<b>6.985</b>	<b>1.406</b>	<b>681</b>	<b>725</b>	<b>10.325</b>	<b>4.065</b>	<b>6.260</b>	<b>67,9</b>	<b>93,9</b>	<b>64,9</b>
<b>MELILLA</b>	<b>7.495</b>	<b>2.791</b>	<b>4.704</b>	<b>895</b>	<b>408</b>	<b>487</b>	<b>6.600</b>	<b>2.383</b>	<b>4.217</b>	<b>59,3</b>	<b>83,8</b>	<b>56,5</b>
<b>TOTAL ESTATAL</b>	<b>3.614.339</b>	<b>1.491.729</b>	<b>2.122.610</b>	<b>299.337</b>	<b>154.960</b>	<b>144.377</b>	<b>3.315.002</b>	<b>1.336.769</b>	<b>1.978.233</b>	<b>70,3</b>	<b>107,3</b>	<b>67,6</b>

\* Relación entre sexos: Número de varones por cada 100 mujeres

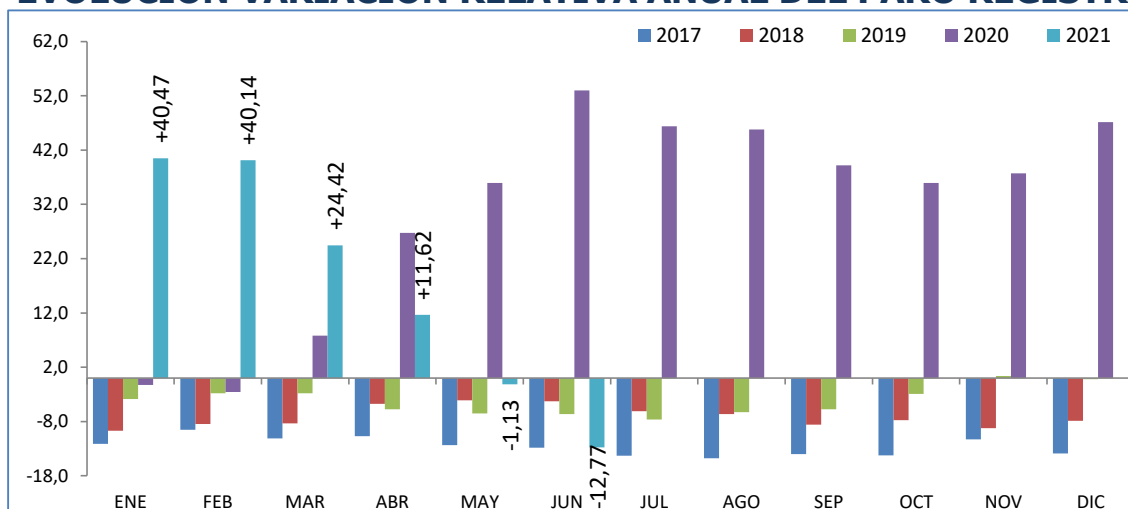
## MENORES DE 25 AÑOS EVOLUCIÓN MENSUAL DEL PARO REGISTRADO



## EVOLUCIÓN VARIACIÓN RELATIVA MENSUAL DEL PARO REGISTRADO

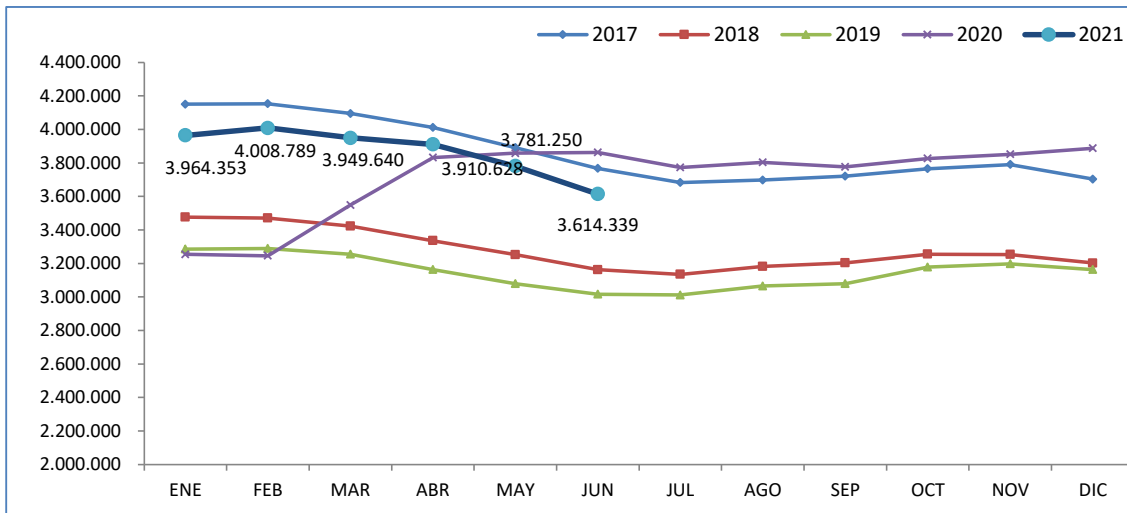


## EVOLUCIÓN VARIACIÓN RELATIVA ANUAL DEL PARO REGISTRADO

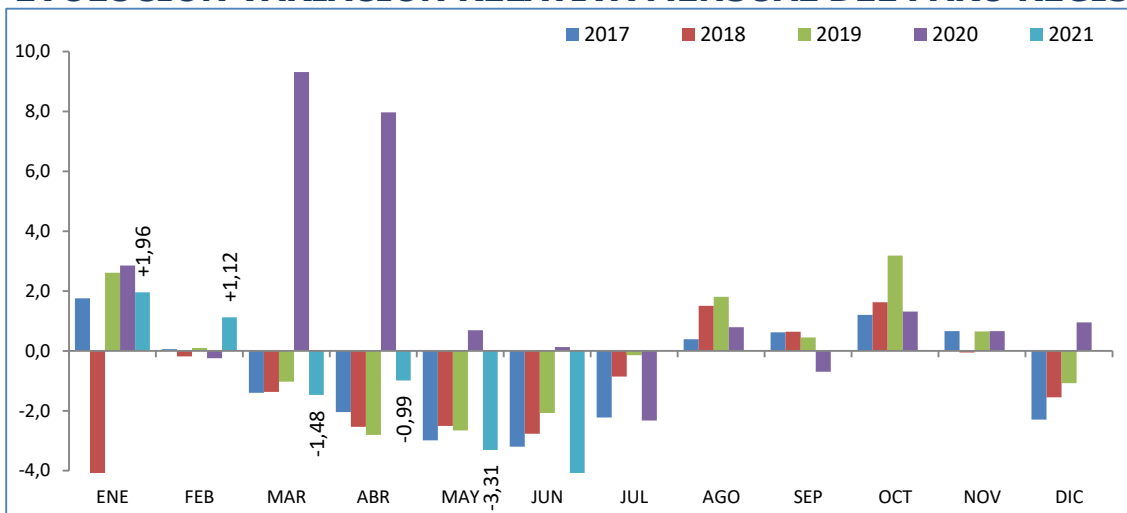


Fuente: Elaboración propia a partir de datos del Servicio Público de Empleo Estatal,  
DEMANDANTES DE EMPLEO, PARO, CONTRATOS Y PRESTACIONES POR DESEMPLEO

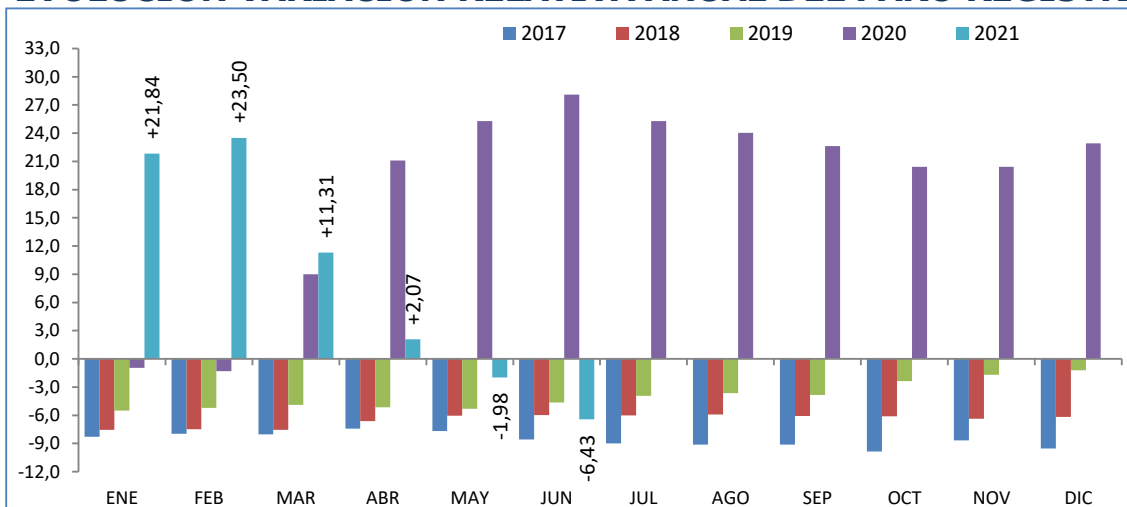
## TOTAL 16 Y MÁS AÑOS EVOLUCIÓN MENSUAL DEL PARO REGISTRADO



## EVOLUCIÓN VARIACIÓN RELATIVA MENSUAL DEL PARO REGISTRADO



## EVOLUCIÓN VARIACIÓN RELATIVA ANUAL DEL PARO REGISTRADO



Fuente: Elaboración propia a partir de datos del Servicio Público de Empleo Estatal,  
DEMANDANTES DE EMPLEO, PARO, CONTRATOS Y PRESTACIONES POR DESEMPLEO



## Junio 2021

### PARO REGISTRADO POR COMUNIDADES AUTÓNOMAS, PROVINCIAS Y SEXO MENORES DE 25 AÑOS - AMBOS SEXOS

Comunidades Autónomas, Provincias y sexo	Junio 2021	Variación Mensual Mayo 2021			Variación Anual Junio 2020		
	Dato	Absoluta	Relativa	Dato	Absoluta	Relativa	Dato
Almería	5.983	-402	-6,30	6.385	-419	-6,54	6.402
Cádiz	13.320	-2.229	-14,34	15.549	-1.837	-12,12	15.157
Córdoba	7.609	-356	-4,47	7.965	-1.124	-12,87	8.733
Granada	9.357	-1.090	-10,43	10.447	-965	-9,35	10.322
Huelva	4.842	+678	+16,28	4.164	-450	-8,50	5.292
Jaén	5.708	-396	-6,49	6.104	-1.337	-18,98	7.045
Málaga	15.003	-2.946	-16,41	17.949	-2.280	-13,19	17.283
Sevilla	19.614	-1.720	-8,06	21.334	-1.443	-6,85	21.057
<b>ANDALUCÍA</b>	<b>81.436</b>	<b>-8.461</b>	<b>-9,41</b>	<b>89.897</b>	<b>-9.855</b>	<b>-10,80</b>	<b>91.291</b>
Huesca	1.294	-54	-4,01	1.348	+116	+9,85	1.178
Teruel	861	+20	+2,38	841	+73	+9,26	788
Zaragoza	5.692	-403	-6,61	6.095	-77	-1,33	5.769
<b>ARAGON</b>	<b>7.847</b>	<b>-437</b>	<b>-5,28</b>	<b>8.284</b>	<b>+112</b>	<b>+1,45</b>	<b>7.735</b>
<b>ASTURIAS, PRINCIPADO DE</b>	<b>5.052</b>	<b>-1.095</b>	<b>-17,81</b>	<b>6.147</b>	<b>-330</b>	<b>-6,13</b>	<b>5.382</b>
<b>BALEARS, ILLES</b>	<b>6.941</b>	<b>-2.175</b>	<b>-23,86</b>	<b>9.116</b>	<b>-2.664</b>	<b>-27,74</b>	<b>9.605</b>
Las Palmas	11.471	-332	-2,81	11.803	+748	+6,98	10.723
Santa Cruz de Tenerife	9.774	-278	-2,77	10.052	+839	+9,39	8.935
<b>CANARIAS</b>	<b>21.245</b>	<b>-610</b>	<b>-2,79</b>	<b>21.855</b>	<b>+1.587</b>	<b>+8,07</b>	<b>19.658</b>
<b>CANTABRIA</b>	<b>2.889</b>	<b>-250</b>	<b>-7,96</b>	<b>3.139</b>	<b>-135</b>	<b>-4,46</b>	<b>3.024</b>
Albacete	2.716	-69	-2,48	2.785	-155	-5,40	2.871
Ciudad Real	4.649	+0	+0,00	4.649	-244	-4,99	4.893
Cuenca	1.108	-85	-7,12	1.193	-113	-9,25	1.221
Guadalajara	1.526	-74	-4,63	1.600	-62	-3,90	1.588
Toledo	5.569	-335	-5,67	5.904	-404	-6,76	5.973
<b>CASTILLA-LA MANCHA</b>	<b>15.568</b>	<b>-563</b>	<b>-3,49</b>	<b>16.131</b>	<b>-978</b>	<b>-5,91</b>	<b>16.546</b>
Ávila	973	-95	-8,90	1.068	-160	-14,12	1.133
Burgos	1.789	-92	-4,89	1.881	-243	-11,96	2.032
León	2.462	-98	-3,83	2.560	-350	-12,45	2.812
Palencia	1.001	-69	-6,45	1.070	-155	-13,41	1.156
Salamanca	2.171	-62	-2,78	2.233	-318	-12,78	2.489
Segovia	642	-70	-9,83	712	-161	-20,05	803
Soria	477	-48	-9,14	525	-89	-15,72	566
Valladolid	3.173	-192	-5,71	3.365	-217	-6,40	3.390
Zamora	944	-89	-8,62	1.033	-155	-14,10	1.099
<b>CASTILLA Y LEON</b>	<b>13.632</b>	<b>-815</b>	<b>-5,64</b>	<b>14.447</b>	<b>-1.848</b>	<b>-11,94</b>	<b>15.480</b>
Barcelona	20.925	-3.443	-14,13	24.368	-7.529	-26,46	28.454
Girona	2.942	-882	-23,06	3.824	-1.249	-29,80	4.191
Lleida	1.716	-250	-12,72	1.966	-145	-7,79	1.861
Tarragona	4.049	-905	-18,27	4.954	-1.417	-25,92	5.466
<b>CATALUÑA</b>	<b>29.632</b>	<b>-5.480</b>	<b>-15,61</b>	<b>35.112</b>	<b>-10.340</b>	<b>-25,87</b>	<b>39.972</b>
Alicante-Alacant	14.038	-870	-5,84	14.908	-4.572	-24,57	18.610
Castellón-Castelló	4.020	-422	-9,50	4.442	-2.543	-38,75	6.563
Valencia-València	19.648	-293	-1,47	19.941	-6.523	-24,92	26.171
<b>COMUNITAT VALENCIANA</b>	<b>37.706</b>	<b>-1.585</b>	<b>-4,03</b>	<b>39.291</b>	<b>-13.638</b>	<b>-26,56</b>	<b>51.344</b>

## Junio 2021

### PARO REGISTRADO POR COMUNIDADES AUTÓNOMAS, PROVINCIAS Y SEXO MENORES DE 25 AÑOS - AMBOS SEXOS

Comunidades Autónomas, Provincias y sexo	Junio 2021	Variación Mensual Mayo 2021			Variación Anual Junio 2020		
	Dato	Absoluta	Relativa	Dato	Absoluta	Relativa	Dato
Badajoz	6.123	+296	+5,08	5.827	-260	-4,07	6.383
Cáceres	3.114	+187	+6,39	2.927	-299	-8,76	3.413
<b>EXTREMADURA</b>	<b>9.237</b>	<b>+483</b>	<b>+5,52</b>	<b>8.754</b>	<b>-559</b>	<b>-5,71</b>	<b>9.796</b>
A Coruña	2.368	-76	-3,11	2.444	-1.317	-35,74	3.685
Lugo	659	+0	+0,00	659	-379	-36,51	1.038
Ourense	783	-26	-3,21	809	-389	-33,19	1.172
Pontevedra	2.160	-145	-6,29	2.305	-1.316	-37,86	3.476
<b>GALICIA</b>	<b>5.970</b>	<b>-247</b>	<b>-3,97</b>	<b>6.217</b>	<b>-3.401</b>	<b>-36,29</b>	<b>9.371</b>
<b>MADRID, COMUNIDAD DE</b>	<b>33.820</b>	<b>-1.565</b>	<b>-4,42</b>	<b>35.385</b>	<b>+2.584</b>	<b>+8,27</b>	<b>31.236</b>
<b>MURCIA, REGION DE</b>	<b>11.047</b>	<b>-64</b>	<b>-0,58</b>	<b>11.111</b>	<b>+241</b>	<b>+2,23</b>	<b>10.806</b>
<b>NAVARRA, COM. FORAL DE</b>	<b>3.789</b>	<b>-386</b>	<b>-9,25</b>	<b>4.175</b>	<b>-492</b>	<b>-11,49</b>	<b>4.281</b>
Araba/Álava	1.573	-83	-5,01	1.656	-889	-36,11	2.462
Bizkaia	5.511	+87	+1,60	5.424	-1.625	-22,77	7.136
Gipuzkoa	2.840	-97	-3,30	2.937	-1.238	-30,36	4.078
<b>PAIS VASCO</b>	<b>9.924</b>	<b>-93</b>	<b>-0,93</b>	<b>10.017</b>	<b>-3.752</b>	<b>-27,43</b>	<b>13.676</b>
<b>RIOJA, LA</b>	<b>1.301</b>	<b>-33</b>	<b>-2,47</b>	<b>1.334</b>	<b>-43</b>	<b>-3,20</b>	<b>1.344</b>
<b>CEUTA</b>	<b>1.406</b>	<b>-53</b>	<b>-3,63</b>	<b>1.459</b>	<b>+1</b>	<b>+0,07</b>	<b>1.405</b>
<b>MELILLA</b>	<b>895</b>	<b>-128</b>	<b>-12,51</b>	<b>1.023</b>	<b>-311</b>	<b>-25,79</b>	<b>1.206</b>
<b>TOTAL ESTATAL</b>	<b>299.337</b>	<b>-23.557</b>	<b>-7,30</b>	<b>322.894</b>	<b>-43.821</b>	<b>-12,77</b>	<b>343.158</b>

Fuente: Elaboración propia a partir de datos del Servicio Público de Empleo Estatal,

AVANCE DE DATOS ESTADÍSTICO: PARO REGISTRADO

## Junio 2021

### PARO REGISTRADO POR COMUNIDADES AUTÓNOMAS, PROVINCIAS Y SEXO MENORES DE 25 AÑOS - VARONES

Comunidades Autónomas, Provincias y sexo	Junio 2021	Variación Mensual Mayo 2021			Variación Anual Junio 2020		
	Dato	Absoluta	Relativa	Dato	Absoluta	Relativa	Dato
Almería	2.781	-205	-6,87	2.986	-232	-7,70	3.013
Cádiz	6.741	-1.251	-15,65	7.992	-907	-11,86	7.648
Córdoba	3.775	-154	-3,92	3.929	-582	-13,36	4.357
Granada	4.586	-599	-11,55	5.185	-483	-9,53	5.069
Huelva	2.491	+289	+13,12	2.202	-183	-6,84	2.674
Jaén	2.838	-114	-3,86	2.952	-574	-16,82	3.412
Málaga	7.775	-1.749	-18,36	9.524	-1.177	-13,15	8.952
Sevilla	9.816	-1.001	-9,25	10.817	-762	-7,20	10.578
<b>ANDALUCÍA</b>	<b>40.803</b>	<b>-4.784</b>	<b>-10,49</b>	<b>45.587</b>	<b>-4.900</b>	<b>-10,72</b>	<b>45.703</b>
Huesca	706	-18	-2,49	724	+93	+15,17	613
Teruel	437	+27	+6,59	410	-10	-2,24	447
Zaragoza	2.922	-233	-7,39	3.155	-90	-2,99	3.012
<b>ARAGON</b>	<b>4.065</b>	<b>-224</b>	<b>-5,22</b>	<b>4.289</b>	<b>-7</b>	<b>-0,17</b>	<b>4.072</b>
<b>ASTURIAS, PRINCIPADO DE</b>	<b>2.765</b>	<b>-605</b>	<b>-17,95</b>	<b>3.370</b>	<b>-181</b>	<b>-6,14</b>	<b>2.946</b>
<b>BALEARS, ILLES</b>	<b>3.713</b>	<b>-1.169</b>	<b>-23,95</b>	<b>4.882</b>	<b>-1.303</b>	<b>-25,98</b>	<b>5.016</b>
Las Palmas	6.317	-265	-4,03	6.582	+674	+11,94	5.643
Santa Cruz de Tenerife	5.367	-189	-3,40	5.556	+756	+16,40	4.611
<b>CANARIAS</b>	<b>11.684</b>	<b>-454</b>	<b>-3,74</b>	<b>12.138</b>	<b>+1.430</b>	<b>+13,95</b>	<b>10.254</b>
<b>CANTABRIA</b>	<b>1.613</b>	<b>-129</b>	<b>-7,41</b>	<b>1.742</b>	<b>-44</b>	<b>-2,66</b>	<b>1.657</b>
Albacete	1.286	-42	-3,16	1.328	-67	-4,95	1.353
Ciudad Real	2.220	+41	+1,88	2.179	-200	-8,26	2.420
Cuenca	572	-41	-6,69	613	-113	-16,50	685
Guadalajara	794	-80	-9,15	874	-103	-11,48	897
Toledo	2.800	-147	-4,99	2.947	-325	-10,40	3.125
<b>CASTILLA-LA MANCHA</b>	<b>7.672</b>	<b>-269</b>	<b>-3,39</b>	<b>7.941</b>	<b>-808</b>	<b>-9,53</b>	<b>8.480</b>
Ávila	521	-73	-12,29	594	-95	-15,42	616
Burgos	963	-38	-3,80	1.001	-149	-13,40	1.112
León	1.270	-47	-3,57	1.317	-185	-12,71	1.455
Palencia	537	-39	-6,77	576	-121	-18,39	658
Salamanca	1.140	-49	-4,12	1.189	-110	-8,80	1.250
Segovia	342	-44	-11,40	386	-100	-22,62	442
Soria	261	-21	-7,45	282	-49	-15,81	310
Valladolid	1.616	-129	-7,39	1.745	-130	-7,45	1.746
Zamora	461	-59	-11,35	520	-107	-18,84	568
<b>CASTILLA Y LEON</b>	<b>7.111</b>	<b>-499</b>	<b>-6,56</b>	<b>7.610</b>	<b>-1.046</b>	<b>-12,82</b>	<b>8.157</b>
Barcelona	11.339	-2.084	-15,53	13.423	-3.704	-24,62	15.043
Girona	1.573	-522	-24,92	2.095	-654	-29,37	2.227
Lleida	911	-145	-13,73	1.056	-29	-3,09	940
Tarragona	2.148	-477	-18,17	2.625	-607	-22,03	2.755
<b>CATALUÑA</b>	<b>15.971</b>	<b>-3.228</b>	<b>-16,81</b>	<b>19.199</b>	<b>-4.994</b>	<b>-23,82</b>	<b>20.965</b>
Alicante-Alacant	7.536	-508	-6,32	8.044	-2.295	-23,34	9.831
Castellón-Castelló	2.020	-257	-11,29	2.277	-1.435	-41,53	3.455
Valencia-València	10.383	-224	-2,11	10.607	-3.470	-25,05	13.853
<b>COMUNITAT VALENCIANA</b>	<b>19.939</b>	<b>-989</b>	<b>-4,73</b>	<b>20.928</b>	<b>-7.200</b>	<b>-26,53</b>	<b>27.139</b>

## Junio 2021

### PARO REGISTRADO POR COMUNIDADES AUTÓNOMAS, PROVINCIAS Y SEXO MENORES DE 25 AÑOS - VARONES

Comunidades Autónomas, Provincias y sexo	Junio 2021	Variación Mensual Mayo 2021			Variación Anual Junio 2020		
	Dato	Absoluta	Relativa	Dato	Absoluta	Relativa	Dato
Badajoz	2.973	+59	+2,02	2.914	-233	-7,27	3.206
Cáceres	1.558	+54	+3,59	1.504	-271	-14,82	1.829
<b>EXTREMADURA</b>	<b>4.531</b>	<b>+113</b>	<b>+2,56</b>	<b>4.418</b>	<b>-504</b>	<b>-10,01</b>	<b>5.035</b>
A Coruña	1.146	-15	-1,29	1.161	-714	-38,39	1.860
Lugo	330	+8	+2,48	322	-189	-36,42	519
Ourense	410	-4	-0,97	414	-200	-32,79	610
Pontevedra	1.125	-78	-6,48	1.203	-704	-38,49	1.829
<b>GALICIA</b>	<b>3.011</b>	<b>-89</b>	<b>-2,87</b>	<b>3.100</b>	<b>-1.807</b>	<b>-37,51</b>	<b>4.818</b>
<b>MADRID, COMUNIDAD DE</b>	<b>17.566</b>	<b>-1.065</b>	<b>-5,72</b>	<b>18.631</b>	<b>+1.503</b>	<b>+9,36</b>	<b>16.063</b>
<b>MURCIA, REGION DE</b>	<b>5.579</b>	<b>-57</b>	<b>-1,01</b>	<b>5.636</b>	<b>+85</b>	<b>+1,55</b>	<b>5.494</b>
<b>NAVARRA, COM. FORAL DE</b>	<b>1.934</b>	<b>-174</b>	<b>-8,25</b>	<b>2.108</b>	<b>-336</b>	<b>-14,80</b>	<b>2.270</b>
Araba/Álava	838	-62	-6,89	900	-412	-32,96	1.250
Bizkaia	2.870	-81	-2,74	2.951	-912	-24,11	3.782
Gipuzkoa	1.545	-131	-7,82	1.676	-703	-31,27	2.248
<b>PAIS VASCO</b>	<b>5.253</b>	<b>-274</b>	<b>-4,96</b>	<b>5.527</b>	<b>-2.027</b>	<b>-27,84</b>	<b>7.280</b>
<b>RIOJA, LA</b>	<b>661</b>	<b>-29</b>	<b>-4,20</b>	<b>690</b>	<b>-59</b>	<b>-8,19</b>	<b>720</b>
<b>CEUTA</b>	<b>681</b>	<b>-42</b>	<b>-5,81</b>	<b>723</b>	<b>+11</b>	<b>+1,64</b>	<b>670</b>
<b>MELILLA</b>	<b>408</b>	<b>-94</b>	<b>-18,73</b>	<b>502</b>	<b>-146</b>	<b>-26,35</b>	<b>554</b>
<b>TOTAL ESTATAL</b>	<b>154.960</b>	<b>-14.061</b>	<b>-8,32</b>	<b>169.021</b>	<b>-22.333</b>	<b>-12,60</b>	<b>177.293</b>

Fuente: Elaboración propia a partir de datos del Servicio Público de Empleo Estatal,

AVANCE DE DATOS ESTADÍSTICO: PARO REGISTRADO

## Junio 2021

### PARO REGISTRADO POR COMUNIDADES AUTÓNOMAS, PROVINCIAS Y SEXO MENORES DE 25 AÑOS - MUJERES

Comunidades Autónomas, Provincias y sexo	Junio 2021	Variación Mensual Mayo 2021			Variación Anual Junio 2020		
	Dato	Absoluta	Relativa	Dato	Absoluta	Relativa	Dato
Almería	3.202	-197	-5,80	3.399	-187	-5,52	3.389
Cádiz	6.579	-978	-12,94	7.557	-930	-12,39	7.509
Córdoba	3.834	-202	-5,00	4.036	-542	-12,39	4.376
Granada	4.771	-491	-9,33	5.262	-482	-9,18	5.253
Huelva	2.351	+389	+19,83	1.962	-267	-10,20	2.618
Jaén	2.870	-282	-8,95	3.152	-763	-21,00	3.633
Málaga	7.228	-1.197	-14,21	8.425	-1.103	-13,24	8.331
Sevilla	9.798	-719	-6,84	10.517	-681	-6,50	10.479
<b>ANDALUCÍA</b>	<b>40.633</b>	<b>-3.677</b>	<b>-8,30</b>	<b>44.310</b>	<b>-4.955</b>	<b>-10,87</b>	<b>45.588</b>
Huesca	588	-36	-5,77	624	+23	+4,07	565
Teruel	424	-7	-1,62	431	+83	+24,34	341
Zaragoza	2.770	-170	-5,78	2.940	+13	+0,47	2.757
<b>ARAGON</b>	<b>3.782</b>	<b>-213</b>	<b>-5,33</b>	<b>3.995</b>	<b>+119</b>	<b>+3,25</b>	<b>3.663</b>
<b>ASTURIAS, PRINCIPADO DE</b>	<b>2.287</b>	<b>-490</b>	<b>-17,64</b>	<b>2.777</b>	<b>-149</b>	<b>-6,12</b>	<b>2.436</b>
<b>BALEARS, ILLES</b>	<b>3.228</b>	<b>-1.006</b>	<b>-23,76</b>	<b>4.234</b>	<b>-1.361</b>	<b>-29,66</b>	<b>4.589</b>
Las Palmas	5.154	-67	-1,28	5.221	+74	+1,46	5.080
Santa Cruz de Tenerife	4.407	-89	-1,98	4.496	+83	+1,92	4.324
<b>CANARIAS</b>	<b>9.561</b>	<b>-156</b>	<b>-1,61</b>	<b>9.717</b>	<b>+157</b>	<b>+1,67</b>	<b>9.404</b>
<b>CANTABRIA</b>	<b>1.276</b>	<b>-121</b>	<b>-8,66</b>	<b>1.397</b>	<b>-91</b>	<b>-6,66</b>	<b>1.367</b>
Albacete	1.430	-27	-1,85	1.457	-88	-5,80	1.518
Ciudad Real	2.429	-41	-1,66	2.470	-44	-1,78	2.473
Cuenca	536	-44	-7,59	580	+0	+0,00	536
Guadalajara	732	+6	+0,83	726	+41	+5,93	691
Toledo	2.769	-188	-6,36	2.957	-79	-2,77	2.848
<b>CASTILLA-LA MANCHA</b>	<b>7.896</b>	<b>-294</b>	<b>-3,59</b>	<b>8.190</b>	<b>-170</b>	<b>-2,11</b>	<b>8.066</b>
Ávila	452	-22	-4,64	474	-65	-12,57	517
Burgos	826	-54	-6,14	880	-94	-10,22	920
León	1.192	-51	-4,10	1.243	-165	-12,16	1.357
Palencia	464	-30	-6,07	494	-34	-6,83	498
Salamanca	1.031	-13	-1,25	1.044	-208	-16,79	1.239
Segovia	300	-26	-7,98	326	-61	-16,90	361
Soria	216	-27	-11,11	243	-40	-15,63	256
Valladolid	1.557	-63	-3,89	1.620	-87	-5,29	1.644
Zamora	483	-30	-5,85	513	-48	-9,04	531
<b>CASTILLA Y LEON</b>	<b>6.521</b>	<b>-316</b>	<b>-4,62</b>	<b>6.837</b>	<b>-802</b>	<b>-10,95</b>	<b>7.323</b>
Barcelona	9.586	-1.359	-12,42	10.945	-3.825	-28,52	13.411
Girona	1.369	-360	-20,82	1.729	-595	-30,30	1.964
Lleida	805	-105	-11,54	910	-116	-12,60	921
Tarragona	1.901	-428	-18,38	2.329	-810	-29,88	2.711
<b>CATALUÑA</b>	<b>13.661</b>	<b>-2.252</b>	<b>-14,15</b>	<b>15.913</b>	<b>-5.346</b>	<b>-28,13</b>	<b>19.007</b>
Alicante-Alacant	6.502	-362	-5,27	6.864	-2.277	-25,94	8.779
Castellón-Castelló	2.000	-165	-7,62	2.165	-1.108	-35,65	3.108
Valencia-València	9.265	-69	-0,74	9.334	-3.053	-24,78	12.318
<b>COMUNITAT VALENCIANA</b>	<b>17.767</b>	<b>-596</b>	<b>-3,25</b>	<b>18.363</b>	<b>-6.438</b>	<b>-26,60</b>	<b>24.205</b>

## Junio 2021

### PARO REGISTRADO POR COMUNIDADES AUTÓNOMAS, PROVINCIAS Y SEXO MENORES DE 25 AÑOS - MUJERES

Comunidades Autónomas, Provincias y sexo	Junio 2021	Variación Mensual Mayo 2021			Variación Anual Junio 2020		
	<i>Dato</i>	<i>Absoluta</i>	<i>Relativa</i>	<i>Dato</i>	<i>Absoluta</i>	<i>Relativa</i>	<i>Dato</i>
Badajoz	3.150	+237	+8,14	2.913	-27	-0,85	3.177
Cáceres	1.556	+133	+9,35	1.423	-28	-1,77	1.584
<b>EXTREMADURA</b>	<b>4.706</b>	<b>+370</b>	<b>+8,53</b>	<b>4.336</b>	<b>-55</b>	<b>-1,16</b>	<b>4.761</b>
A Coruña	1.222	-61	-4,75	1.283	-603	-33,04	1.825
Lugo	329	-8	-2,37	337	-190	-36,61	519
Ourense	373	-22	-5,57	395	-189	-33,63	562
Pontevedra	1.035	-67	-6,08	1.102	-612	-37,16	1.647
<b>GALICIA</b>	<b>2.959</b>	<b>-158</b>	<b>-5,07</b>	<b>3.117</b>	<b>-1.594</b>	<b>-35,01</b>	<b>4.553</b>
<b>MADRID, COMUNIDAD DE</b>	<b>16.254</b>	<b>-500</b>	<b>-2,98</b>	<b>16.754</b>	<b>+1.081</b>	<b>+7,12</b>	<b>15.173</b>
<b>MURCIA, REGION DE</b>	<b>5.468</b>	<b>-7</b>	<b>-0,13</b>	<b>5.475</b>	<b>+156</b>	<b>+2,94</b>	<b>5.312</b>
<b>NAVARRA, COM. FORAL DE</b>	<b>1.855</b>	<b>-212</b>	<b>-10,26</b>	<b>2.067</b>	<b>-156</b>	<b>-7,76</b>	<b>2.011</b>
Araba/Álava	735	-21	-2,78	756	-477	-39,36	1.212
Bizkaia	2.641	+168	+6,79	2.473	-713	-21,26	3.354
Gipuzkoa	1.295	+34	+2,70	1.261	-535	-29,23	1.830
<b>PAIS VASCO</b>	<b>4.671</b>	<b>+181</b>	<b>+4,03</b>	<b>4.490</b>	<b>-1.725</b>	<b>-26,97</b>	<b>6.396</b>
<b>RIOJA, LA</b>	<b>640</b>	<b>-4</b>	<b>-0,62</b>	<b>644</b>	<b>+16</b>	<b>+2,56</b>	<b>624</b>
<b>CEUTA</b>	<b>725</b>	<b>-11</b>	<b>-1,49</b>	<b>736</b>	<b>-10</b>	<b>-1,36</b>	<b>735</b>
<b>MELILLA</b>	<b>487</b>	<b>-34</b>	<b>-6,53</b>	<b>521</b>	<b>-165</b>	<b>-25,31</b>	<b>652</b>
<b>TOTAL ESTATAL</b>	<b>144.377</b>	<b>-9.496</b>	<b>-6,17</b>	<b>153.873</b>	<b>-21.488</b>	<b>-12,96</b>	<b>165.865</b>

Fuente: Elaboración propia a partir de datos del Servicio Público de Empleo Estatal,

AVANCE DE DATOS ESTADÍSTICO: PARO REGISTRADO

## Junio 2021

### PARO REGISTRADO POR COMUNIDADES AUTÓNOMAS, PROVINCIAS Y SEXO TOTAL 16 y MÁS AÑOS - AMBOS SEXOS

Comunidades Autónomas, Provincias y sexo	Junio 2021	Variación Mensual Mayo 2021			Variación Anual Junio 2020		
	Dato	Absoluta	Relativa	Dato	Absoluta	Relativa	Dato
Almería	71.295	-2.318	-3,15	73.613	-6.286	-8,10	77.581
Cádiz	160.495	-14.981	-8,54	175.476	-12.943	-7,46	173.438
Córdoba	76.381	-4.027	-5,01	80.408	-9.756	-11,33	86.137
Granada	94.495	-7.502	-7,36	101.997	-8.593	-8,34	103.088
Huelva	55.856	+4.251	+8,24	51.605	-4.833	-7,96	60.689
Jaén	55.452	-3.250	-5,54	58.702	-6.980	-11,18	62.432
Málaga	173.020	-19.248	-10,01	192.268	-15.265	-8,11	188.285
Sevilla	210.661	-11.206	-5,05	221.867	-17.785	-7,79	228.446
<b>ANDALUCÍA</b>	<b>897.655</b>	<b>-58.281</b>	<b>-6,10</b>	<b>955.936</b>	<b>-82.441</b>	<b>-8,41</b>	<b>980.096</b>
Huesca	10.294	-562	-5,18	10.856	+372	+3,75	9.922
Teruel	6.254	-535	-7,88	6.789	-224	-3,46	6.478
Zaragoza	59.030	-2.304	-3,76	61.334	-1.030	-1,71	60.060
<b>ARAGON</b>	<b>75.578</b>	<b>-3.401</b>	<b>-4,31</b>	<b>78.979</b>	<b>-882</b>	<b>-1,15</b>	<b>76.460</b>
<b>ASTURIAS, PRINCIPADO DE</b>	<b>72.359</b>	<b>-7.582</b>	<b>-9,48</b>	<b>79.941</b>	<b>-8.631</b>	<b>-10,66</b>	<b>80.990</b>
<b>BALEARS, ILLES</b>	<b>62.749</b>	<b>-12.602</b>	<b>-16,72</b>	<b>75.351</b>	<b>-11.544</b>	<b>-15,54</b>	<b>74.293</b>
Las Palmas	143.401	-1.550	-1,07	144.951	+6.252	+4,56	137.149
Santa Cruz de Tenerife	131.074	-1.392	-1,05	132.466	+6.509	+5,23	124.565
<b>CANARIAS</b>	<b>274.475</b>	<b>-2.942</b>	<b>-1,06</b>	<b>277.417</b>	<b>+12.761</b>	<b>+4,88</b>	<b>261.714</b>
<b>CANTABRIA</b>	<b>39.210</b>	<b>-2.055</b>	<b>-4,98</b>	<b>41.265</b>	<b>-3.368</b>	<b>-7,91</b>	<b>42.578</b>
Albacete	33.708	-935	-2,70	34.643	-1.696	-4,79	35.404
Ciudad Real	48.490	-784	-1,59	49.274	-3.191	-6,17	51.681
Cuenca	13.358	-518	-3,73	13.876	-307	-2,25	13.665
Guadalajara	17.342	-540	-3,02	17.882	-801	-4,41	18.143
Toledo	65.734	-2.170	-3,20	67.904	-3.105	-4,51	68.839
<b>CASTILLA-LA MANCHA</b>	<b>178.632</b>	<b>-4.947</b>	<b>-2,69</b>	<b>183.579</b>	<b>-9.100</b>	<b>-4,85</b>	<b>187.732</b>
Ávila	11.663	-874	-6,97	12.537	-823	-6,59	12.486
Burgos	20.212	-1.086	-5,10	21.298	-2.205	-9,84	22.417
León	30.102	-1.776	-5,57	31.878	-3.068	-9,25	33.170
Palencia	9.563	-586	-5,77	10.149	-1.043	-9,83	10.606
Salamanca	23.499	-1.401	-5,63	24.900	-2.554	-9,80	26.053
Segovia	7.339	-630	-7,91	7.969	-927	-11,21	8.266
Soria	3.991	-380	-8,69	4.371	-454	-10,21	4.445
Valladolid	33.372	-1.589	-4,55	34.961	-1.958	-5,54	35.330
Zamora	11.423	-948	-7,66	12.371	-1.285	-10,11	12.708
<b>CASTILLA Y LEON</b>	<b>151.164</b>	<b>-9.270</b>	<b>-5,78</b>	<b>160.434</b>	<b>-14.317</b>	<b>-8,65</b>	<b>165.481</b>
Barcelona	329.303	-23.464	-6,65	352.767	-28.944	-8,08	358.247
Girona	41.380	-5.187	-11,14	46.567	-4.143	-9,10	45.523
Lleida	22.598	-2.262	-9,10	24.860	-335	-1,46	22.933
Tarragona	52.581	-5.042	-8,75	57.623	-5.735	-9,83	58.316
<b>CATALUÑA</b>	<b>445.862</b>	<b>-35.955</b>	<b>-7,46</b>	<b>481.817</b>	<b>-39.157</b>	<b>-8,07</b>	<b>485.019</b>
Alicante-Alacant	174.726	-5.662	-3,14	180.388	-10.852	-5,85	185.578
Castellón-Castelló	42.691	-1.467	-3,32	44.158	-6.274	-12,81	48.965
Valencia-València	209.116	-1.603	-0,76	210.719	-13.137	-5,91	222.253
<b>COMUNITAT VALENCIANA</b>	<b>426.533</b>	<b>-8.732</b>	<b>-2,01</b>	<b>435.265</b>	<b>-30.263</b>	<b>-6,63</b>	<b>456.796</b>

## Junio 2021

### PARO REGISTRADO POR COMUNIDADES AUTÓNOMAS, PROVINCIAS Y SEXO TOTAL 16 y MÁS AÑOS - AMBOS SEXOS

Comunidades Autónomas, Provincias y sexo	Junio 2021	Variación Mensual Mayo 2021			Variación Anual Junio 2020		
	Dato	Absoluta	Relativa	Dato	Absoluta	Relativa	Dato
Badajoz	67.597	-888	-1,30	68.485	-3.058	-4,33	70.655
Cáceres	35.216	-445	-1,25	35.661	-2.687	-7,09	37.903
<b>EXTREMADURA</b>	<b>102.813</b>	<b>-1.333</b>	<b>-1,28</b>	<b>104.146</b>	<b>-5.745</b>	<b>-5,29</b>	<b>108.558</b>
A Coruña	63.432	-2.931	-4,42	66.363	-11.463	-15,31	74.895
Lugo	15.382	-803	-4,96	16.185	-2.798	-15,39	18.180
Ourense	18.200	-490	-2,62	18.690	-1.962	-9,73	20.162
Pontevedra	60.704	-3.364	-5,25	64.068	-10.713	-15,00	71.417
<b>GALICIA</b>	<b>157.718</b>	<b>-7.588</b>	<b>-4,59</b>	<b>165.306</b>	<b>-26.936</b>	<b>-14,59</b>	<b>184.654</b>
<b>MADRID, COMUNIDAD DE</b>	<b>419.949</b>	<b>-8.105</b>	<b>-1,89</b>	<b>428.054</b>	<b>+2.750</b>	<b>+0,66</b>	<b>417.199</b>
<b>MURCIA, REGION DE</b>	<b>113.818</b>	<b>-349</b>	<b>-0,31</b>	<b>114.167</b>	<b>-2.111</b>	<b>-1,82</b>	<b>115.929</b>
<b>NAVARRA, COM. FORAL DE</b>	<b>36.266</b>	<b>-2.294</b>	<b>-5,95</b>	<b>38.560</b>	<b>-4.198</b>	<b>-10,37</b>	<b>40.464</b>
Araba/Álava	20.283	-332	-1,61	20.615	-4.060	-16,68	24.343
Bizkaia	69.793	+371	+0,53	69.422	-11.174	-13,80	80.967
Gipuzkoa	32.283	-298	-0,91	32.581	-6.855	-17,51	39.138
<b>PAIS VASCO</b>	<b>122.359</b>	<b>-259</b>	<b>-0,21</b>	<b>122.618</b>	<b>-22.089</b>	<b>-15,29</b>	<b>144.448</b>
<b>RIOJA, LA</b>	<b>17.973</b>	<b>-217</b>	<b>-1,19</b>	<b>18.190</b>	<b>-896</b>	<b>-4,75</b>	<b>18.869</b>
<b>CEUTA</b>	<b>11.731</b>	<b>-385</b>	<b>-3,18</b>	<b>12.116</b>	<b>-411</b>	<b>-3,38</b>	<b>12.142</b>
<b>MELILLA</b>	<b>7.495</b>	<b>-614</b>	<b>-7,57</b>	<b>8.109</b>	<b>-1.966</b>	<b>-20,78</b>	<b>9.461</b>
<b>TOTAL ESTATAL</b>	<b>3.614.339</b>	<b>-166.911</b>	<b>-4,41</b>	<b>3.781.250</b>	<b>-248.544</b>	<b>-6,43</b>	<b>3.862.883</b>



## Junio 2021

### PARO REGISTRADO POR COMUNIDADES AUTÓNOMAS, PROVINCIAS Y SEXO TOTAL 16 y MÁS AÑOS - VARONES

Comunidades Autónomas, Provincias y sexo	Junio 2021	Variación Mensual Mayo 2021			Variación Anual Junio 2020		
	Dato	Absoluta	Relativa	Dato	Absoluta	Relativa	Dato
Almería	29.247	-1.147	-3,77	30.394	-4.003	-12,04	33.250
Cádiz	64.386	-6.826	-9,59	71.212	-6.478	-9,14	70.864
Córdoba	31.065	-1.652	-5,05	32.717	-5.553	-15,16	36.618
Granada	41.122	-3.554	-7,96	44.676	-4.954	-10,75	46.076
Huelva	23.492	+1.457	+6,61	22.035	-2.376	-9,19	25.868
Jaén	22.079	-1.140	-4,91	23.219	-3.826	-14,77	25.905
Málaga	70.794	-9.156	-11,45	79.950	-8.412	-10,62	79.206
Sevilla	84.682	-5.973	-6,59	90.655	-9.450	-10,04	94.132
<b>ANDALUCÍA</b>	<b>366.867</b>	<b>-27.991</b>	<b>-7,09</b>	<b>394.858</b>	<b>-45.052</b>	<b>-10,94</b>	<b>411.919</b>
Huesca	4.295	-246	-5,42	4.541	+103	+2,46	4.192
Teruel	2.470	-225	-8,35	2.695	-329	-11,75	2.799
Zaragoza	23.308	-1.204	-4,91	24.512	-1.599	-6,42	24.907
<b>ARAGON</b>	<b>30.073</b>	<b>-1.675</b>	<b>-5,28</b>	<b>31.748</b>	<b>-1.825</b>	<b>-5,72</b>	<b>31.898</b>
<b>ASTURIAS, PRINCIPADO DE</b>	<b>31.047</b>	<b>-3.498</b>	<b>-10,13</b>	<b>34.545</b>	<b>-5.464</b>	<b>-14,97</b>	<b>36.511</b>
<b>BALEARS, ILLES</b>	<b>27.866</b>	<b>-5.963</b>	<b>-17,63</b>	<b>33.829</b>	<b>-6.125</b>	<b>-18,02</b>	<b>33.991</b>
Las Palmas	63.724	-1.444	-2,22	65.168	+2.209	+3,59	61.515
Santa Cruz de Tenerife	59.182	-1.276	-2,11	60.458	+2.265	+3,98	56.917
<b>CANARIAS</b>	<b>122.906</b>	<b>-2.720</b>	<b>-2,17</b>	<b>125.626</b>	<b>+4.474</b>	<b>+3,78</b>	<b>118.432</b>
<b>CANTABRIA</b>	<b>17.048</b>	<b>-859</b>	<b>-4,80</b>	<b>17.907</b>	<b>-2.024</b>	<b>-10,61</b>	<b>19.072</b>
Albacete	11.566	-446	-3,71	12.012	-1.051	-8,33	12.617
Ciudad Real	16.731	-134	-0,79	16.865	-2.382	-12,46	19.113
Cuenca	5.091	-271	-5,05	5.362	-367	-6,72	5.458
Guadalajara	6.711	-312	-4,44	7.023	-757	-10,14	7.468
Toledo	23.046	-905	-3,78	23.951	-2.877	-11,10	25.923
<b>CASTILLA-LA MANCHA</b>	<b>63.145</b>	<b>-2.068</b>	<b>-3,17</b>	<b>65.213</b>	<b>-7.434</b>	<b>-10,53</b>	<b>70.579</b>
Ávila	4.743	-498	-9,50	5.241	-512	-9,74	5.255
Burgos	8.213	-472	-5,43	8.685	-1.545	-15,83	9.758
León	12.427	-960	-7,17	13.387	-2.162	-14,82	14.589
Palencia	3.977	-291	-6,82	4.268	-593	-12,98	4.570
Salamanca	9.216	-674	-6,81	9.890	-1.377	-13,00	10.593
Segovia	2.999	-326	-9,80	3.325	-598	-16,62	3.597
Soria	1.680	-207	-10,97	1.887	-263	-13,54	1.943
Valladolid	13.552	-746	-5,22	14.298	-1.238	-8,37	14.790
Zamora	4.791	-516	-9,72	5.307	-820	-14,61	5.611
<b>CASTILLA Y LEON</b>	<b>61.598</b>	<b>-4.690</b>	<b>-7,08</b>	<b>66.288</b>	<b>-9.108</b>	<b>-12,88</b>	<b>70.706</b>
Barcelona	143.647	-13.646	-8,68	157.293	-15.800	-9,91	159.447
Girona	18.482	-2.810	-13,20	21.292	-2.252	-10,86	20.734
Lleida	9.885	-1.147	-10,40	11.032	-466	-4,50	10.351
Tarragona	22.409	-2.425	-9,76	24.834	-3.236	-12,62	25.645
<b>CATALUÑA</b>	<b>194.423</b>	<b>-20.028</b>	<b>-9,34</b>	<b>214.451</b>	<b>-21.754</b>	<b>-10,06</b>	<b>216.177</b>
Alicante-Alacant	72.191	-3.203	-4,25	75.394	-6.833	-8,65	79.024
Castellón-Castelló	16.252	-799	-4,69	17.051	-4.208	-20,57	20.460
Valencia-València	83.456	-1.272	-1,50	84.728	-9.181	-9,91	92.637
<b>COMUNITAT VALENCIANA</b>	<b>171.899</b>	<b>-5.274</b>	<b>-2,98</b>	<b>177.173</b>	<b>-20.222</b>	<b>-10,53</b>	<b>192.121</b>

## Junio 2021

### PARO REGISTRADO POR COMUNIDADES AUTÓNOMAS, PROVINCIAS Y SEXO TOTAL 16 y MÁS AÑOS - VARONES

Comunidades Autónomas, Provincias y sexo	Junio 2021	Variación Mensual Mayo 2021			Variación Anual Junio 2020		
	Dato	Absoluta	Relativa	Dato	Absoluta	Relativa	Dato
Badajoz	23.955	-727	-2,95	24.682	-2.232	-8,52	26.187
Cáceres	13.978	-371	-2,59	14.349	-1.907	-12,01	15.885
<b>EXTREMADURA</b>	<b>37.933</b>	<b>-1.098</b>	<b>-2,81</b>	<b>39.031</b>	<b>-4.139</b>	<b>-9,84</b>	<b>42.072</b>
A Coruña	26.443	-1.283	-4,63	27.726	-6.466	-19,65	32.909
Lugo	6.583	-286	-4,16	6.869	-1.443	-17,98	8.026
Ourense	7.657	-241	-3,05	7.898	-1.102	-12,58	8.759
Pontevedra	25.207	-1.439	-5,40	26.646	-5.054	-16,70	30.261
<b>GALICIA</b>	<b>65.890</b>	<b>-3.249</b>	<b>-4,70</b>	<b>69.139</b>	<b>-14.065</b>	<b>-17,59</b>	<b>79.955</b>
<b>MADRID, COMUNIDAD DE</b>	<b>174.386</b>	<b>-5.696</b>	<b>-3,16</b>	<b>180.082</b>	<b>-3.129</b>	<b>-1,76</b>	<b>177.515</b>
<b>MURCIA, REGION DE</b>	<b>44.665</b>	<b>-44</b>	<b>-0,10</b>	<b>44.709</b>	<b>-2.433</b>	<b>-5,17</b>	<b>47.098</b>
<b>NAVARRA, COM. FORAL DE</b>	<b>14.561</b>	<b>-1.109</b>	<b>-7,08</b>	<b>15.670</b>	<b>-2.756</b>	<b>-15,91</b>	<b>17.317</b>
Araba/Álava	8.404	-258	-2,98	8.662	-2.262	-21,21	10.666
Bizkaia	30.634	-615	-1,97	31.249	-6.226	-16,89	36.860
Gipuzkoa	13.808	-513	-3,58	14.321	-3.801	-21,59	17.609
<b>PAIS VASCO</b>	<b>52.846</b>	<b>-1.386</b>	<b>-2,56</b>	<b>54.232</b>	<b>-12.289</b>	<b>-18,87</b>	<b>65.135</b>
<b>RIOJA, LA</b>	<b>7.039</b>	<b>-141</b>	<b>-1,96</b>	<b>7.180</b>	<b>-797</b>	<b>-10,17</b>	<b>7.836</b>
<b>CEUTA</b>	<b>4.746</b>	<b>-206</b>	<b>-4,16</b>	<b>4.952</b>	<b>-256</b>	<b>-5,12</b>	<b>5.002</b>
<b>MELILLA</b>	<b>2.791</b>	<b>-355</b>	<b>-11,28</b>	<b>3.146</b>	<b>-838</b>	<b>-23,09</b>	<b>3.629</b>
<b>TOTAL ESTATAL</b>	<b>1.491.729</b>	<b>-88.050</b>	<b>-5,57</b>	<b>1.579.779</b>	<b>-155.236</b>	<b>-9,43</b>	<b>1.646.965</b>

Fuente: Elaboración propia a partir de datos del Servicio Público de Empleo Estatal,  
AVANCE DE DATOS ESTADÍSTICO: PARO REGISTRADO

## Junio 2021

### PARO REGISTRADO POR COMUNIDADES AUTÓNOMAS, PROVINCIAS Y SEXO TOTAL 16 y MÁS AÑOS - MUJERES

Comunidades Autónomas, Provincias y sexo	Junio 2021	Variación Mensual Mayo 2021			Variación Anual Junio 2020		
	Dato	Absoluta	Relativa	Dato	Absoluta	Relativa	Dato
Almería	42.048	-1.171	-2,71	43.219	-2.283	-5,15	44.331
Cádiz	96.109	-8.155	-7,82	104.264	-6.465	-6,30	102.574
Córdoba	45.316	-2.375	-4,98	47.691	-4.203	-8,49	49.519
Granada	53.373	-3.948	-6,89	57.321	-3.639	-6,38	57.012
Huelva	32.364	+2.794	+9,45	29.570	-2.457	-7,06	34.821
Jaén	33.373	-2.110	-5,95	35.483	-3.154	-8,63	36.527
Málaga	102.226	-10.092	-8,99	112.318	-6.853	-6,28	109.079
Sevilla	125.979	-5.233	-3,99	131.212	-8.335	-6,21	134.314
<b>ANDALUCÍA</b>	<b>530.788</b>	<b>-30.290</b>	<b>-5,40</b>	<b>561.078</b>	<b>-37.389</b>	<b>-6,58</b>	<b>568.177</b>
Huesca	5.999	-316	-5,00	6.315	+269	+4,69	5.730
Teruel	3.784	-310	-7,57	4.094	+105	+2,85	3.679
Zaragoza	35.722	-1.100	-2,99	36.822	+569	+1,62	35.153
<b>ARAGON</b>	<b>45.505</b>	<b>-1.726</b>	<b>-3,65</b>	<b>47.231</b>	<b>+943</b>	<b>+2,12</b>	<b>44.562</b>
<b>ASTURIAS, PRINCIPADO DE</b>	<b>41.312</b>	<b>-4.084</b>	<b>-9,00</b>	<b>45.396</b>	<b>-3.167</b>	<b>-7,12</b>	<b>44.479</b>
<b>BALEARS, ILLES</b>	<b>34.883</b>	<b>-6.639</b>	<b>-15,99</b>	<b>41.522</b>	<b>-5.419</b>	<b>-13,45</b>	<b>40.302</b>
Las Palmas	79.677	-106	-0,13	79.783	+4.043	+5,35	75.634
Santa Cruz de Tenerife	71.892	-116	-0,16	72.008	+4.244	+6,27	67.648
<b>CANARIAS</b>	<b>151.569</b>	<b>-222</b>	<b>-0,15</b>	<b>151.791</b>	<b>+8.287</b>	<b>+5,78</b>	<b>143.282</b>
<b>CANTABRIA</b>	<b>22.162</b>	<b>-1.196</b>	<b>-5,12</b>	<b>23.358</b>	<b>-1.344</b>	<b>-5,72</b>	<b>23.506</b>
Albacete	22.142	-489	-2,16	22.631	-645	-2,83	22.787
Ciudad Real	31.759	-650	-2,01	32.409	-809	-2,48	32.568
Cuenca	8.267	-247	-2,90	8.514	+60	+0,73	8.207
Guadalajara	10.631	-228	-2,10	10.859	-44	-0,41	10.675
Toledo	42.688	-1.265	-2,88	43.953	-228	-0,53	42.916
<b>CASTILLA-LA MANCHA</b>	<b>115.487</b>	<b>-2.879</b>	<b>-2,43</b>	<b>118.366</b>	<b>-1.666</b>	<b>-1,42</b>	<b>117.153</b>
Ávila	6.920	-376	-5,15	7.296	-311	-4,30	7.231
Burgos	11.999	-614	-4,87	12.613	-660	-5,21	12.659
León	17.675	-816	-4,41	18.491	-906	-4,88	18.581
Palencia	5.586	-295	-5,02	5.881	-450	-7,46	6.036
Salamanca	14.283	-727	-4,84	15.010	-1.177	-7,61	15.460
Segovia	4.340	-304	-6,55	4.644	-329	-7,05	4.669
Soria	2.311	-173	-6,96	2.484	-191	-7,63	2.502
Valladolid	19.820	-843	-4,08	20.663	-720	-3,51	20.540
Zamora	6.632	-432	-6,12	7.064	-465	-6,55	7.097
<b>CASTILLA Y LEON</b>	<b>89.566</b>	<b>-4.580</b>	<b>-4,86</b>	<b>94.146</b>	<b>-5.209</b>	<b>-5,50</b>	<b>94.775</b>
Barcelona	185.656	-9.818	-5,02	195.474	-13.144	-6,61	198.800
Girona	22.898	-2.377	-9,40	25.275	-1.891	-7,63	24.789
Lleida	12.713	-1.115	-8,06	13.828	+131	+1,04	12.582
Tarragona	30.172	-2.617	-7,98	32.789	-2.499	-7,65	32.671
<b>CATALUÑA</b>	<b>251.439</b>	<b>-15.927</b>	<b>-5,96</b>	<b>267.366</b>	<b>-17.403</b>	<b>-6,47</b>	<b>268.842</b>
Alicante-Alacant	102.535	-2.459	-2,34	104.994	-4.019	-3,77	106.554
Castellón-Castelló	26.439	-668	-2,46	27.107	-2.066	-7,25	28.505
Valencia-València	125.660	-331	-0,26	125.991	-3.956	-3,05	129.616
<b>COMUNITAT VALENCIANA</b>	<b>254.634</b>	<b>-3.458</b>	<b>-1,34</b>	<b>258.092</b>	<b>-10.041</b>	<b>-3,79</b>	<b>264.675</b>

## Junio 2021

### PARO REGISTRADO POR COMUNIDADES AUTÓNOMAS, PROVINCIAS Y SEXO TOTAL 16 y MÁS AÑOS - MUJERES

Comunidades Autónomas, Provincias y sexo	Junio 2021	Variación Mensual Mayo 2021			Variación Anual Junio 2020		
	<i>Dato</i>	<i>Absoluta</i>	<i>Relativa</i>	<i>Dato</i>	<i>Absoluta</i>	<i>Relativa</i>	<i>Dato</i>
Badajoz	43.642	-161	-0,37	43.803	-826	-1,86	44.468
Cáceres	21.238	-74	-0,35	21.312	-780	-3,54	22.018
<b>EXTREMADURA</b>	<b>64.880</b>	<b>-235</b>	<b>-0,36</b>	<b>65.115</b>	<b>-1.606</b>	<b>-2,42</b>	<b>66.486</b>
A Coruña	36.989	-1.648	-4,27	38.637	-4.997	-11,90	41.986
Lugo	8.799	-517	-5,55	9.316	-1.355	-13,34	10.154
Ourense	10.543	-249	-2,31	10.792	-860	-7,54	11.403
Pontevedra	35.497	-1.925	-5,14	37.422	-5.659	-13,75	41.156
<b>GALICIA</b>	<b>91.828</b>	<b>-4.339</b>	<b>-4,51</b>	<b>96.167</b>	<b>-12.871</b>	<b>-12,29</b>	<b>104.699</b>
<b>MADRID, COMUNIDAD DE</b>	<b>245.563</b>	<b>-2.409</b>	<b>-0,97</b>	<b>247.972</b>	<b>+5.879</b>	<b>+2,45</b>	<b>239.684</b>
<b>MURCIA, REGION DE</b>	<b>69.153</b>	<b>-305</b>	<b>-0,44</b>	<b>69.458</b>	<b>+322</b>	<b>+0,47</b>	<b>68.831</b>
<b>NAVARRA, COM. FORAL DE</b>	<b>21.705</b>	<b>-1.185</b>	<b>-5,18</b>	<b>22.890</b>	<b>-1.442</b>	<b>-6,23</b>	<b>23.147</b>
Araba/Álava	11.879	-74	-0,62	11.953	-1.798	-13,15	13.677
Bizkaia	39.159	+986	+2,58	38.173	-4.948	-11,22	44.107
Gipuzkoa	18.475	+215	+1,18	18.260	-3.054	-14,19	21.529
<b>PAIS VASCO</b>	<b>69.513</b>	<b>+1.127</b>	<b>+1,65</b>	<b>68.386</b>	<b>-9.800</b>	<b>-12,36</b>	<b>79.313</b>
RIOJA, LA	10.934	-76	-0,69	11.010	-99	-0,90	11.033
CEUTA	6.985	-179	-2,50	7.164	-155	-2,17	7.140
MELILLA	4.704	-259	-5,22	4.963	-1.128	-19,34	5.832
<b>TOTAL ESTATAL</b>	<b>2.122.610</b>	<b>-78.861</b>	<b>-3,58</b>	<b>2.201.471</b>	<b>-93.308</b>	<b>-4,21</b>	<b>2.215.918</b>

## EVOLUCIÓN DEL PARO REGISTRADO SEGÚN SEXO Y EDADES

	TOTAL EDADES			MENORES DE 25 AÑOS			RESTO DE EDADES		
	TOTAL	Varones	Mujeres	TOTAL	Varones	Mujeres	TOTAL	Varones	Mujeres
ENERO 2017	3.760.231	1.655.366	2.104.865	296.604	152.225	144.379	3.463.627	1.503.141	1.960.486
FEBRERO 2017	3.750.876	1.646.954	2.103.922	301.633	155.516	146.117	3.449.243	1.491.438	1.957.805
MARZO 2017	3.702.317	1.615.938	2.086.379	299.405	154.311	145.094	3.402.912	1.461.627	1.941.285
ABRIL 2017	3.573.036	1.546.780	2.026.256	280.113	143.582	136.531	3.292.923	1.403.198	1.889.725
MAYO 2017	3.461.128	1.478.677	1.982.451	268.056	136.513	131.543	3.193.072	1.342.164	1.850.908
JUNIO 2017	3.362.811	1.423.734	1.939.077	250.885	129.171	121.714	3.111.926	1.294.563	1.817.363
JULIO 2017	3.335.924	1.407.638	1.928.286	253.168	129.395	123.773	3.082.756	1.278.243	1.804.513
AGOSTO 2017	3.382.324	1.431.435	1.950.889	257.914	130.101	127.813	3.124.410	1.301.334	1.823.076
SEPTIEMBRE 2017	3.410.182	1.439.465	1.970.717	288.408	144.625	143.783	3.121.774	1.294.840	1.826.934
OCTUBRE 2017	3.467.026	1.465.377	2.001.649	297.474	149.369	148.105	3.169.552	1.316.008	1.853.544
NOVIEMBRE 2017	3.474.281	1.465.663	2.008.618	291.475	146.859	144.616	3.182.806	1.318.804	1.864.002
DICIEMBRE 2017	3.412.781	1.459.726	1.953.055	268.406	136.711	131.695	3.144.375	1.323.015	1.821.360
ENERO 2018	3.476.528	1.475.479	2.001.049	267.794	136.381	131.413	3.208.734	1.339.098	1.869.636
FEBRERO 2018	3.470.248	1.472.370	1.997.878	276.142	140.963	135.179	3.194.106	1.331.407	1.862.699
MARZO 2018	3.422.551	1.454.120	1.968.431	274.368	140.742	133.626	3.148.183	1.313.378	1.834.805
ABRIL 2018	3.335.868	1.398.960	1.936.908	266.899	135.873	131.026	3.068.969	1.263.087	1.805.882
MAYO 2018	3.252.130	1.347.140	1.904.990	257.056	130.077	126.979	2.995.074	1.217.063	1.778.011
JUNIO 2018	3.162.162	1.295.352	1.866.810	240.174	122.482	117.692	2.921.988	1.172.870	1.749.118
JULIO 2018	3.135.021	1.279.579	1.855.442	237.651	119.765	117.886	2.897.370	1.159.814	1.737.556
AGOSTO 2018	3.182.068	1.306.994	1.875.074	240.840	120.248	120.592	2.941.228	1.186.746	1.754.482
SEPTIEMBRE 2018	3.202.509	1.313.151	1.889.358	263.605	131.753	131.852	2.938.904	1.181.398	1.757.506
OCTUBRE 2018	3.254.703	1.340.190	1.914.513	274.329	137.620	136.709	2.980.374	1.202.570	1.777.804
NOVIEMBRE 2018	3.252.867	1.342.941	1.909.926	264.590	133.577	131.013	2.988.277	1.209.364	1.778.913
DICIEMBRE 2018	3.202.297	1.337.244	1.865.053	247.212	125.902	121.310	2.955.085	1.211.342	1.743.743
ENERO 2019	3.285.761	1.360.448	1.925.313	257.464	131.056	126.408	3.028.297	1.229.392	1.798.905
FEBRERO 2019	3.289.040	1.360.225	1.928.815	268.399	136.656	131.743	3.020.641	1.223.569	1.797.072
MARZO 2019	3.255.084	1.338.897	1.916.187	266.738	135.919	130.819	2.988.346	1.202.978	1.785.368
ABRIL 2019	3.163.566	1.298.708	1.864.858	251.546	127.960	123.586	2.912.020	1.170.748	1.741.272
MAYO 2019	3.079.491	1.250.812	1.828.679	240.259	121.524	118.735	2.839.232	1.129.288	1.709.944
JUNIO 2019	3.015.686	1.218.056	1.797.630	224.289	114.807	109.482	2.791.397	1.103.249	1.688.148
JULIO 2019	3.011.433	1.216.487	1.794.946	219.575	111.972	107.603	2.791.858	1.104.515	1.687.343
AGOSTO 2019	3.065.804	1.247.538	1.818.266	225.757	113.953	111.804	2.840.047	1.133.585	1.706.462
SEPTIEMBRE 2019	3.079.711	1.250.720	1.828.991	248.451	124.869	123.582	2.831.260	1.125.851	1.705.409
OCTUBRE 2019	3.177.659	1.304.137	1.873.522	266.302	135.021	131.281	2.911.357	1.169.116	1.742.241
NOVIEMBRE 2019	3.198.184	1.317.686	1.880.498	265.598	135.296	130.302	2.932.586	1.182.390	1.750.196
DICIEMBRE 2019	3.163.605	1.328.396	1.835.209	246.706	126.844	119.862	2.916.899	1.201.552	1.715.347
ENERO 2020	3.253.853	1.356.980	1.896.873	254.240	131.085	123.155	2.999.613	1.225.895	1.773.718
FEBRERO 2020	3.246.047	1.349.975	1.896.072	261.448	134.821	126.627	2.984.599	1.215.154	1.769.445
MARZO 2020	3.548.312	1.528.942	2.019.370	287.560	148.441	139.119	3.260.752	1.380.501	1.880.251
ABRIL 2020	3.831.203	1.679.403	2.151.800	318.822	165.450	153.372	3.512.381	1.513.953	1.998.428
MAYO 2020	3.857.776	1.666.098	2.191.678	326.574	168.228	158.346	3.531.202	1.497.870	2.033.332
JUNIO 2020	3.862.883	1.646.965	2.215.918	343.158	177.293	165.865	3.519.725	1.469.672	2.050.053
JULIO 2020	3.773.034	1.595.448	2.177.586	321.364	166.996	154.368	3.451.670	1.428.452	2.023.218
AGOSTO 2020	3.802.814	1.604.901	2.197.913	329.168	169.898	159.270	3.473.646	1.435.003	2.038.643
SEPTIEMBRE 2020	3.776.485	1.594.691	2.181.794	345.825	177.593	168.232	3.430.660	1.417.098	2.013.562
OCTUBRE 2020	3.826.043	1.622.758	2.203.285	361.986	186.115	175.871	3.464.057	1.436.643	2.027.414
NOVIEMBRE 2020	3.851.312	1.629.058	2.222.254	365.719	186.675	179.044	3.485.593	1.442.383	2.043.210
DICIEMBRE 2020	3.888.137	1.663.016	2.225.121	362.997	186.432	176.565	3.525.140	1.476.584	2.048.556

## EVOLUCIÓN DEL PARO REGISTRADO SEGÚN SEXO Y EDADES

	TOTAL EDADES			MENORES DE 25 AÑOS			RESTO DE EDADES		
	TOTAL	Varones	Mujeres	TOTAL	Varones	Mujeres	TOTAL	Varones	Mujeres
ENERO 2021	3.964.353	1.690.978	2.273.375	357.123	184.430	172.693	3.607.230	1.506.548	2.100.682
FEBRERO 2021	4.008.789	1.704.010	2.304.779	366.403	188.420	177.983	3.642.386	1.515.590	2.126.796
MARZO 2021	3.949.640	1.671.541	2.278.099	357.793	184.502	173.291	3.591.847	1.487.039	2.104.808
ABRIL 2021	3.910.628	1.647.503	2.263.125	355.884	183.258	172.626	3.554.744	1.464.245	2.090.499
MAYO 2021	3.781.250	1.579.779	2.201.471	322.894	169.021	153.873	3.458.356	1.410.758	2.047.598
JUNIO 2021	3.614.339	1.491.729	2.122.610	299.337	154.960	144.377	3.315.002	1.336.769	1.978.233
JULIO 2021									
AGOSTO 2021									
SEPTIEMBRE 2021									
OCTUBRE 2021									
NOVIEMBRE 2021									
DICIEMBRE 2021									

Fuente: Elaboración propia a partir de datos del Servicio Público de Empleo Estatal,  
DEMANDANTES DE EMPLEO, PARO, CONTRATOS Y PRESTACIONES POR DESEMPLEO

## EVOLUCIÓN DE LA VARIACIÓN MENSUAL DEL PARO REGISTRADO SEGÚN SEXO Y EDADES

	TOTAL EDADES			MENORES DE 25 AÑOS			RESTO DE EDADES		
	TOTAL	Varones	Mujeres	TOTAL	Varones	Mujeres	TOTAL	Varones	Mujeres
ENERO 2017	+1,52	+0,79	+2,10	+0,69	+0,91	+0,45	+1,59	+0,78	+2,22
FEBRERO 2017	-0,25	-0,51	-0,04	+1,70	+2,16	+1,20	-0,42	-0,78	-0,14
MARZO 2017	-1,29	-1,88	-0,83	-0,74	-0,77	-0,70	-1,34	-2,00	-0,84
ABRIL 2017	-3,49	-4,28	-2,88	-6,44	-6,95	-5,90	-3,23	-4,00	-2,66
MAYO 2017	-3,13	-4,40	-2,16	-4,30	-4,92	-3,65	-3,03	-4,35	-2,05
JUNIO 2017	-2,84	-3,72	-2,19	-6,41	-5,38	-7,47	-2,54	-3,55	-1,81
JULIO 2017	-0,80	-1,13	-0,56	+0,91	+0,17	+1,69	-0,94	-1,26	-0,71
AGOSTO 2017	+1,39	+1,69	+1,17	+1,87	+0,55	+3,26	+1,35	+1,81	+1,03
SEPTIEMBRE 2017	+0,82	+0,56	+1,02	+11,82	+11,16	+12,49	-0,08	-0,50	+0,21
OCTUBRE 2017	+1,67	+1,80	+1,57	+3,14	+3,28	+3,01	+1,53	+1,63	+1,46
NOVIEMBRE 2017	+0,21	+0,02	+0,35	-2,02	-1,68	-2,36	+0,42	+0,21	+0,56
DICIEMBRE 2017	-1,77	-0,41	-2,77	-7,91	-6,91	-8,93	-1,21	+0,32	-2,29
ENERO 2018	+1,83	+1,07	+2,40	-0,23	-0,24	-0,21	+2,01	+1,20	+2,58
FEBRERO 2018	-0,18	-0,21	-0,16	+3,12	+3,36	+2,87	-0,46	-0,57	-0,37
MARZO 2018	-1,37	-1,24	-1,47	-0,64	-0,16	-1,15	-1,44	-1,35	-1,50
ABRIL 2018	-2,53	-3,79	-1,60	-2,72	-3,46	-1,95	-2,52	-3,83	-1,58
MAYO 2018	-2,51	-3,70	-1,65	-3,69	-4,27	-3,09	-2,41	-3,64	-1,54
JUNIO 2018	-2,77	-3,84	-2,00	-6,57	-5,84	-7,31	-2,44	-3,63	-1,63
JULIO 2018	-0,86	-1,22	-0,61	-1,05	-2,22	+0,16	-0,84	-1,11	-0,66
AGOSTO 2018	+1,50	+2,14	+1,06	+1,34	+0,40	+2,30	+1,51	+2,32	+0,97
SEPTIEMBRE 2018	+0,64	+0,47	+0,76	+9,45	+9,57	+9,34	-0,08	-0,45	+0,17
OCTUBRE 2018	+1,63	+2,06	+1,33	+4,07	+4,45	+3,68	+1,41	+1,79	+1,15
NOVIEMBRE 2018	-0,06	+0,21	-0,24	-3,55	-2,94	-4,17	+0,27	+0,56	+0,06
DICIEMBRE 2018	-1,55	-0,42	-2,35	-6,57	-5,75	-7,41	-1,11	+0,16	-1,98
ENERO 2019	+2,54	+1,71	+3,13	+3,98	+3,93	+4,03	+2,42	+1,47	+3,07
FEBRERO 2019	+0,10	-0,02	+0,18	+4,25	+4,27	+4,22	-0,25	-0,47	-0,10
MARZO 2019	-1,03	-1,57	-0,65	-0,62	-0,54	-0,70	-1,07	-1,68	-0,65
ABRIL 2019	-2,81	-3,00	-2,68	-5,70	-5,86	-5,53	-2,55	-2,68	-2,47
MAYO 2019	-2,66	-3,69	-1,94	-4,49	-5,03	-3,93	-2,50	-3,54	-1,80
JUNIO 2019	-2,07	-2,62	-1,70	-6,65	-5,53	-7,79	-1,68	-2,31	-1,27
JULIO 2019	-0,14	-0,13	-0,15	-2,10	-2,47	-1,72	+0,02	+0,11	-0,05
AGOSTO 2019	+1,81	+2,55	+1,30	+2,82	+1,77	+3,90	+1,73	+2,63	+1,13
SEPTIEMBRE 2019	+0,45	+0,26	+0,59	+10,05	+9,58	+10,53	-0,31	-0,68	-0,06
OCTUBRE 2019	+3,18	+4,27	+2,43	+7,18	+8,13	+6,23	+2,83	+3,84	+2,16
NOVIEMBRE 2019	+0,65	+1,04	+0,37	-0,26	+0,20	-0,75	+0,73	+1,14	+0,46
DICIEMBRE 2019	-1,08	+0,81	-2,41	-7,11	-6,25	-8,01	-0,53	+1,62	-1,99
ENERO 2020	+2,77	+2,11	+3,25	+2,96	+3,24	+2,67	+2,76	+1,99	+3,29
FEBRERO 2020	-0,24	-0,52	-0,04	+2,84	+2,85	+2,82	-0,50	-0,88	-0,24
MARZO 2020	+9,31	+13,26	+6,50	+9,99	+10,10	+9,87	+9,25	+13,61	+6,26
ABRIL 2020	+7,97	+9,84	+6,56	+10,87	+11,46	+10,25	+7,72	+9,67	+6,29
MAYO 2020	+0,69	-0,79	+1,85	+2,43	+1,68	+3,24	+0,54	-1,06	+1,75
JUNIO 2020	+0,13	-1,15	+1,11	+5,08	+5,39	+4,75	-0,33	-1,88	+0,82
JULIO 2020	-2,33	-3,13	-1,73	-6,35	-5,81	-6,93	-1,93	-2,80	-1,31
AGOSTO 2020	+0,79	+0,59	+0,93	+2,43	+1,74	+3,18	+0,64	+0,46	+0,76
SEPTIEMBRE 2020	-0,69	-0,64	-0,73	+5,06	+4,53	+5,63	-1,24	-1,25	-1,23
OCTUBRE 2020	+1,31	+1,76	+0,99	+4,67	+4,80	+4,54	+0,97	+1,38	+0,69
NOVIEMBRE 2020	+0,66	+0,39	+0,86	+1,03	+0,30	+1,80	+0,62	+0,40	+0,78
DICIEMBRE 2020	+0,96	+2,08	+0,13	-0,74	-0,13	-1,38	+1,13	+2,37	+0,26

## EVOLUCIÓN DE LA VARIACIÓN MENSUAL DEL PARO REGISTRADO SEGÚN SEXO Y EDADES

	TOTAL EDADES			MENORES DE 25 AÑOS			RESTO DE EDADES		
	TOTAL	Varones	Mujeres	TOTAL	Varones	Mujeres	TOTAL	Varones	Mujeres
ENERO 2021	+1,92	+1,65	+2,12	-1,64	-1,09	-2,24	+2,28	+1,99	+2,48
FEBRERO 2021	+1,12	+0,77	+1,38	+2,60	+2,16	+3,06	+0,97	+0,60	+1,24
MARZO 2021	-1,48	-1,91	-1,16	-2,35	-2,08	-2,64	-1,39	-1,88	-1,03
ABRIL 2021	-0,99	-1,44	-0,66	-0,53	-0,67	-0,38	-1,03	-1,53	-0,68
MAYO 2021	-3,31	-4,11	-2,72	-9,27	-7,77	-10,86	-2,71	-3,65	-2,05
JUNIO 2021	-4,41	-5,57	-3,58	-7,30	-8,32	-6,17	-4,15	-5,24	-3,39
JULIO 2021									
AGOSTO 2021									
SEPTIEMBRE 2021									
OCTUBRE 2021									
NOVIEMBRE 2021									
DICIEMBRE 2021									



## EVOLUCIÓN DE LA VARIACIÓN ANUAL DEL PARO REGISTRADO SEGÚN SEXO Y EDADES

	TOTAL EDADES			MENORES DE 25 AÑOS			RESTO DE EDADES		
	TOTAL	Varones	Mujeres	TOTAL	Varones	Mujeres	TOTAL	Varones	Mujeres
ENERO 2017	-9,41	-12,49	-6,83	-12,32	-13,27	-11,29	-9,15	-12,41	-6,48
FEBRERO 2017	-9,68	-12,93	-6,97	-13,97	-14,77	-13,10	-9,29	-12,73	-6,48
MARZO 2017	-9,58	-13,33	-6,45	-13,75	-14,68	-12,73	-9,20	-13,18	-5,95
ABRIL 2017	-10,92	-14,44	-8,04	-17,87	-18,89	-16,76	-10,28	-13,96	-7,34
MAYO 2017	-11,06	-14,85	-8,00	-17,49	-18,54	-16,37	-10,47	-14,46	-7,34
JUNIO 2017	-10,73	-14,53	-7,72	-16,47	-17,12	-15,78	-10,23	-14,26	-7,13
JULIO 2017	-9,43	-12,93	-6,68	-11,94	-12,47	-11,37	-9,21	-12,98	-6,34
AGOSTO 2017	-8,52	-11,87	-5,90	-9,50	-10,19	-8,78	-8,44	-12,04	-5,69
SEPTIEMBRE 2017	-8,34	-11,61	-5,79	-6,72	-7,41	-6,01	-8,48	-12,05	-5,77
OCTUBRE 2017	-7,91	-11,29	-5,28	-6,85	-7,75	-5,93	-8,01	-11,67	-5,23
NOVIEMBRE 2017	-8,33	-11,91	-5,52	-10,49	-11,67	-9,26	-8,12	-11,94	-5,22
DICIEMBRE 2017	-7,84	-11,12	-5,22	-8,88	-9,37	-8,37	-7,75	-11,29	-4,99
ENERO 2018	-7,54	-10,87	-4,93	-9,71	-10,41	-8,98	-7,36	-10,91	-4,63
FEBRERO 2018	-7,48	-10,60	-5,04	-8,45	-9,36	-7,49	-7,40	-10,73	-4,86
MARZO 2018	-7,56	-10,01	-5,65	-8,36	-8,79	-7,90	-7,49	-10,14	-5,49
ABRIL 2018	-6,64	-9,56	-4,41	-4,72	-5,37	-4,03	-6,80	-9,99	-4,44
MAYO 2018	-6,04	-8,90	-3,91	-4,10	-4,71	-3,47	-6,20	-9,32	-3,94
JUNIO 2018	-5,97	-9,02	-3,73	-4,27	-5,18	-3,30	-6,10	-9,40	-3,76
JULIO 2018	-6,02	-9,10	-3,78	-6,13	-7,44	-4,76	-6,01	-9,26	-3,71
AGOSTO 2018	-5,92	-8,69	-3,89	-6,62	-7,57	-5,65	-5,86	-8,81	-3,76
SEPTIEMBRE 2018	-6,09	-8,78	-4,13	-8,60	-8,90	-8,30	-5,86	-8,76	-3,80
OCTUBRE 2018	-6,12	-8,54	-4,35	-7,78	-7,87	-7,69	-5,97	-8,62	-4,09
NOVIEMBRE 2018	-6,37	-8,37	-4,91	-9,22	-9,04	-9,41	-6,11	-8,30	-4,56
DICIEMBRE 2018	-6,17	-8,39	-4,51	-7,90	-7,91	-7,89	-6,02	-8,44	-4,26
ENERO 2019	-5,49	-7,80	-3,78	-3,86	-3,90	-3,81	-5,62	-8,19	-3,78
FEBRERO 2019	-5,22	-7,62	-3,46	-2,80	-3,06	-2,54	-5,43	-8,10	-3,52
MARZO 2019	-4,89	-7,92	-2,65	-2,78	-3,43	-2,10	-5,08	-8,41	-2,69
ABRIL 2019	-5,17	-7,17	-3,72	-5,75	-5,82	-5,68	-5,11	-7,31	-3,58
MAYO 2019	-5,31	-7,15	-4,01	-6,53	-6,58	-6,49	-5,20	-7,21	-3,83
JUNIO 2019	-4,63	-5,97	-3,71	-6,61	-6,27	-6,98	-4,47	-5,94	-3,49
JULIO 2019	-3,94	-4,93	-3,26	-7,61	-6,51	-8,72	-3,64	-4,77	-2,89
AGOSTO 2019	-3,65	-4,55	-3,03	-6,26	-5,24	-7,29	-3,44	-4,48	-2,74
SEPTIEMBRE 2019	-3,83	-4,75	-3,20	-5,75	-5,22	-6,27	-3,66	-4,70	-2,96
OCTUBRE 2019	-2,37	-2,69	-2,14	-2,93	-1,89	-3,97	-2,32	-2,78	-2,00
NOVIEMBRE 2019	-1,68	-1,88	-1,54	+0,38	+1,29	-0,54	-1,86	-2,23	-1,61
DICIEMBRE 2019	-1,21	-0,66	-1,60	-0,20	+0,75	-1,19	-1,29	-0,81	-1,63
ENERO 2020	-0,97	-0,25	-1,48	-1,25	+0,02	-2,57	-0,95	-0,28	-1,40
FEBRERO 2020	-1,31	-0,75	-1,70	-2,59	-1,34	-3,88	-1,19	-0,69	-1,54
MARZO 2020	+9,01	+14,19	+5,38	+7,81	+9,21	+6,34	+9,12	+14,76	+5,31
ABRIL 2020	+21,10	+29,31	+15,39	+26,75	+29,30	+24,10	+20,62	+29,32	+14,77
MAYO 2020	+25,27	+33,20	+19,85	+35,93	+38,43	+33,36	+24,37	+32,64	+18,91
JUNIO 2020	+28,09	+35,21	+23,27	+53,00	+54,43	+51,50	+26,09	+33,21	+21,44
JULIO 2020	+25,29	+31,15	+21,32	+46,36	+49,14	+43,46	+23,63	+29,33	+19,91
AGOSTO 2020	+24,04	+28,65	+20,88	+45,81	+49,09	+42,45	+22,31	+26,59	+19,47
SEPTIEMBRE 2020	+22,62	+27,50	+19,29	+39,19	+42,22	+36,13	+21,17	+25,87	+18,07
OCTUBRE 2020	+20,40	+24,43	+17,60	+35,93	+37,84	+33,97	+18,98	+22,88	+16,37
NOVIEMBRE 2020	+20,42	+23,63	+18,17	+37,70	+37,98	+37,41	+18,86	+21,99	+16,74
DICIEMBRE 2020	+22,90	+25,19	+21,25	+47,14	+46,98	+47,31	+20,85	+22,89	+19,43

## EVOLUCIÓN DE LA VARIACIÓN ANUAL DEL PARO REGISTRADO SEGÚN SEXO Y EDADES

	TOTAL EDADES			MENORES DE 25 AÑOS			RESTO DE EDADES		
	TOTAL	Varones	Mujeres	TOTAL	Varones	Mujeres	TOTAL	Varones	Mujeres
ENERO 2021	+21,84	+24,61	+19,85	+40,47	+40,69	+40,22	+20,26	+22,89	+18,43
FEBRERO 2021	+23,50	+26,23	+21,56	+40,14	+39,76	+40,56	+22,04	+24,72	+20,20
MARZO 2021	+11,31	+9,33	+12,81	+24,42	+24,29	+24,56	+10,15	+7,72	+11,94
ABRIL 2021	+2,07	-1,90	+5,17	+11,62	+10,76	+12,55	+1,21	-3,28	+4,61
MAYO 2021	-1,98	-5,18	+0,45	-1,13	+0,47	-2,82	-2,06	-5,82	+0,70
JUNIO 2021	-6,43	-9,43	-4,21	-12,77	-12,60	-12,96	-5,82	-9,04	-3,50
JULIO 2021									
AGOSTO 2021									
SEPTIEMBRE 2021									
OCTUBRE 2021									
NOVIEMBRE 2021									
DICIEMBRE 2021									

Junio 2021

## PORCENTAJES DE POBLACIÓN JOVEN EN EL PARO REGISTRADO POR COMUNIDADES AUTÓNOMAS, PROVINCIAS Y SEXO MENORES DE 25 AÑOS - AMBOS SEXOS

Comunidades Autónomas, Provincias y sexo	TOTAL 16y+ años	MENORES DE 25 AÑOS			
		TOTAL 16-24 años	% en cada Prov y CCAA	Distribución s/ Total	Distribución en CCAA
Almería	71.295	5.983	8,39%	2,00%	7,35%
Cádiz	160.495	13.320	8,30%	4,45%	16,36%
Córdoba	76.381	7.609	9,96%	2,54%	9,34%
Granada	94.495	9.357	9,90%	3,13%	11,49%
Huelva	55.856	4.842	8,67%	1,62%	5,95%
Jaén	55.452	5.708	10,29%	1,91%	7,01%
Málaga	173.020	15.003	8,67%	5,01%	18,42%
Sevilla	210.661	19.614	9,31%	6,55%	24,09%
<b>ANDALUCÍA</b>	<b>897.655</b>	<b>81.436</b>	<b>9,07%</b>	<b>27,21%</b>	<b>100,00%</b>
Huesca	10.294	1.294	12,57%	0,43%	16,49%
Teruel	6.254	861	13,77%	0,29%	10,97%
Zaragoza	59.030	5.692	9,64%	1,90%	72,54%
<b>ARAGON</b>	<b>75.578</b>	<b>7.847</b>	<b>10,38%</b>	<b>2,62%</b>	<b>100,00%</b>
<b>ASTURIAS, PRINCIPADO DE</b>	<b>72.359</b>	<b>5.052</b>	<b>6,98%</b>	<b>1,69%</b>	
<b>BALEARS, ILLES</b>	<b>62.749</b>	<b>6.941</b>	<b>11,06%</b>	<b>2,32%</b>	
Las Palmas	143.401	11.471	8,00%	3,83%	53,99%
Santa Cruz de Tenerife	131.074	9.774	7,46%	3,27%	46,01%
<b>CANARIAS</b>	<b>274.475</b>	<b>21.245</b>	<b>7,74%</b>	<b>7,10%</b>	<b>100,00%</b>
<b>CANTABRIA</b>	<b>39.210</b>	<b>2.889</b>	<b>7,37%</b>	<b>0,97%</b>	
Albacete	33.708	2.716	8,06%	0,91%	17,45%
Ciudad Real	48.490	4.649	9,59%	1,55%	29,86%
Cuenca	13.358	1.108	8,29%	0,37%	7,12%
Guadalajara	17.342	1.526	8,80%	0,51%	9,80%
Toledo	65.734	5.569	8,47%	1,86%	35,77%
<b>CASTILLA-LA MANCHA</b>	<b>178.632</b>	<b>15.568</b>	<b>8,72%</b>	<b>5,20%</b>	<b>100,00%</b>
Ávila	11.663	973	8,34%	0,33%	7,14%
Burgos	20.212	1.789	8,85%	0,60%	13,12%
León	30.102	2.462	8,18%	0,82%	18,06%
Palencia	9.563	1.001	10,47%	0,33%	7,34%
Salamanca	23.499	2.171	9,24%	0,73%	15,93%
Segovia	7.339	642	8,75%	0,21%	4,71%
Soria	3.991	477	11,95%	0,16%	3,50%
Valladolid	33.372	3.173	9,51%	1,06%	23,28%
Zamora	11.423	944	8,26%	0,32%	6,92%
<b>CASTILLA Y LEON</b>	<b>151.164</b>	<b>13.632</b>	<b>9,02%</b>	<b>4,55%</b>	<b>100,00%</b>
Barcelona	329.303	20.925	6,35%	6,99%	70,62%
Girona	41.380	2.942	7,11%	0,98%	9,93%
Lleida	22.598	1.716	7,59%	0,57%	5,79%
Tarragona	52.581	4.049	7,70%	1,35%	13,66%
<b>CATALUÑA</b>	<b>445.862</b>	<b>29.632</b>	<b>6,65%</b>	<b>9,90%</b>	<b>100,00%</b>
Alicante-Alacant	174.726	14.038	8,03%	4,69%	37,23%
Castellón-Castelló	42.691	4.020	9,42%	1,34%	10,66%
Valencia-València	209.116	19.648	9,40%	6,56%	52,11%
<b>COMUNITAT VALENCIANA</b>	<b>426.533</b>	<b>37.706</b>	<b>8,84%</b>	<b>12,60%</b>	<b>100,00%</b>

**Junio 2021**

**PORCENTAJES DE POBLACIÓN JOVEN EN EL PARO REGISTRADO  
POR COMUNIDADES AUTÓNOMAS, PROVINCIAS Y SEXO  
MENORES DE 25 AÑOS - AMBOS SEXOS**

Comunidades Autónomas, Provincias y sexo	TOTAL 16y+ años	MENORES DE 25 AÑOS			
		TOTAL 16-24 años	% en cada Prov y CCAA	Distribución s/ Total	Distribución en CCAA
Badajoz	67.597	6.123	9,06%	2,05%	66,29%
Cáceres	35.216	3.114	8,84%	1,04%	33,71%
<b>EXTREMADURA</b>	<b>102.813</b>	<b>9.237</b>	<b>8,98%</b>	<b>3,09%</b>	<b>100,00%</b>
A Coruña	63.432	2.368	3,73%	0,79%	39,66%
Lugo	15.382	659	4,28%	0,22%	11,04%
Ourense	18.200	783	4,30%	0,26%	13,12%
Pontevedra	60.704	2.160	3,56%	0,72%	36,18%
<b>GALICIA</b>	<b>157.718</b>	<b>5.970</b>	<b>3,79%</b>	<b>1,99%</b>	<b>100,00%</b>
<b>MADRID, COMUNIDAD DE</b>	<b>419.949</b>	<b>33.820</b>	<b>8,05%</b>	<b>11,30%</b>	
<b>MURCIA, REGION DE</b>	<b>113.818</b>	<b>11.047</b>	<b>9,71%</b>	<b>3,69%</b>	
<b>NAVARRA, COM. FORAL DE</b>	<b>36.266</b>	<b>3.789</b>	<b>10,45%</b>	<b>1,27%</b>	
Araba/Álava	20.283	1.573	7,76%	0,53%	15,85%
Bizkaia	69.793	5.511	7,90%	1,84%	55,53%
Gipuzkoa	32.283	2.840	8,80%	0,95%	28,62%
<b>PAIS VASCO</b>	<b>122.359</b>	<b>9.924</b>	<b>8,11%</b>	<b>3,32%</b>	<b>100,00%</b>
<b>RIOJA, LA</b>	<b>17.973</b>	<b>1.301</b>	<b>7,24%</b>	<b>0,43%</b>	
<b>CEUTA</b>	<b>11.731</b>	<b>1.406</b>	<b>11,99%</b>	<b>0,47%</b>	
<b>MELILLA</b>	<b>7.495</b>	<b>895</b>	<b>11,94%</b>	<b>0,30%</b>	
<b>TOTAL ESTATAL</b>	<b>3.614.339</b>	<b>299.337</b>	<b>8,28%</b>	<b>100,00%</b>	

Fuente: Elaboración propia a partir de datos del Servicio Público de Empleo Estatal,  
AVANCE DE DATOS ESTADÍSTICO: PARO REGISTRADO

Junio 2021

## PORCENTAJES DE POBLACIÓN JOVEN EN EL PARO REGISTRADO POR COMUNIDADES AUTÓNOMAS, PROVINCIAS Y SEXO MENORES DE 25 AÑOS - VARONES

Comunidades Autónomas, Provincias y sexo	TOTAL 16y+ años	MENORES DE 25 AÑOS				
		TOTAL 16-24 años	% en cada Prov y CCAA	Distribución s/ Total	Distribución s/ SEXO	Distribución en CCAA
Almería	29.247	2.781	9,51%	1,79%	46,48%	6,82%
Cádiz	64.386	6.741	10,47%	4,35%	50,61%	16,52%
Córdoba	31.065	3.775	12,15%	2,44%	49,61%	9,25%
Granada	41.122	4.586	11,15%	2,96%	49,01%	11,24%
Huelva	23.492	2.491	10,60%	1,61%	51,45%	6,10%
Jaén	22.079	2.838	12,85%	1,83%	49,72%	6,96%
Málaga	70.794	7.775	10,98%	5,02%	51,82%	19,05%
Sevilla	84.682	9.816	11,59%	6,33%	50,05%	24,06%
<b>ANDALUCIA</b>	<b>366.867</b>	<b>40.803</b>	<b>11,12%</b>	<b>26,33%</b>	<b>50,10%</b>	<b>100,00%</b>
Huesca	4.295	706	16,44%	0,46%	54,56%	17,37%
Teruel	2.470	437	17,69%	0,28%	50,75%	10,75%
Zaragoza	23.308	2.922	12,54%	1,89%	51,34%	71,88%
<b>ARAGON</b>	<b>30.073</b>	<b>4.065</b>	<b>13,52%</b>	<b>2,62%</b>	<b>51,80%</b>	<b>100,00%</b>
<b>ASTURIAS, PRINCIPADO DE</b>	<b>31.047</b>	<b>2.765</b>	<b>8,91%</b>	<b>1,78%</b>	<b>54,73%</b>	
<b>BALEARIS, ILLES</b>	<b>27.866</b>	<b>3.713</b>	<b>13,32%</b>	<b>2,40%</b>	<b>53,49%</b>	
Las Palmas	63.724	6.317	9,91%	4,08%	55,07%	54,07%
Santa Cruz de Tenerife	59.182	5.367	9,07%	3,46%	54,91%	45,93%
<b>CANARIAS</b>	<b>122.906</b>	<b>11.684</b>	<b>9,51%</b>	<b>7,54%</b>	<b>55,00%</b>	<b>100,00%</b>
<b>CANTABRIA</b>	<b>17.048</b>	<b>1.613</b>	<b>9,46%</b>	<b>1,04%</b>	<b>55,83%</b>	
Albacete	11.566	1.286	11,12%	0,83%	47,35%	16,76%
Ciudad Real	16.731	2.220	13,27%	1,43%	47,75%	28,94%
Cuenca	5.091	572	11,24%	0,37%	51,62%	7,46%
Guadalajara	6.711	794	11,83%	0,51%	52,03%	10,35%
Toledo	23.046	2.800	12,15%	1,81%	50,28%	36,50%
<b>CASTILLA-LA MANCHA</b>	<b>63.145</b>	<b>7.672</b>	<b>12,15%</b>	<b>4,95%</b>	<b>49,28%</b>	<b>100,00%</b>
Ávila	4.743	521	10,98%	0,34%	53,55%	7,33%
Burgos	8.213	963	11,73%	0,62%	53,83%	13,54%
León	12.427	1.270	10,22%	0,82%	51,58%	17,86%
Palencia	3.977	537	13,50%	0,35%	53,65%	7,55%
Salamanca	9.216	1.140	12,37%	0,74%	52,51%	16,03%
Segovia	2.999	342	11,40%	0,22%	53,27%	4,81%
Soria	1.680	261	15,54%	0,17%	54,72%	3,67%
Valladolid	13.552	1.616	11,92%	1,04%	50,93%	22,73%
Zamora	4.791	461	9,62%	0,30%	48,83%	6,48%
<b>CASTILLA Y LEON</b>	<b>61.598</b>	<b>7.111</b>	<b>11,54%</b>	<b>4,59%</b>	<b>52,16%</b>	<b>100,00%</b>
Barcelona	143.647	11.339	7,89%	7,32%	54,19%	71,00%
Girona	18.482	1.573	8,51%	1,02%	53,47%	9,85%
Lleida	9.885	911	9,22%	0,59%	53,09%	5,70%
Tarragona	22.409	2.148	9,59%	1,39%	53,05%	13,45%
<b>CATALUÑA</b>	<b>194.423</b>	<b>15.971</b>	<b>8,21%</b>	<b>10,31%</b>	<b>53,90%</b>	<b>100,00%</b>
Alicante-Alacant	72.191	7.536	10,44%	4,86%	53,68%	37,80%
Castellón-Castelló	16.252	2.020	12,43%	1,30%	50,25%	10,13%
Valencia-València	83.456	10.383	12,44%	6,70%	52,85%	52,07%
<b>COMUNITAT VALENCIANA</b>	<b>171.899</b>	<b>19.939</b>	<b>11,60%</b>	<b>12,87%</b>	<b>52,88%</b>	<b>100,00%</b>

**Junio 2021**

**PORCENTAJES DE POBLACIÓN JOVEN EN EL PARO REGISTRADO  
POR COMUNIDADES AUTÓNOMAS, PROVINCIAS Y SEXO  
MENORES DE 25 AÑOS - VARONES**

Comunidades Autónomas, Provincias y sexo	TOTAL 16y+ años	MENORES DE 25 AÑOS				
		TOTAL 16-24 años	% en cada Prov y CCAA	Distribución s/ Total	Distribución s/ SEXO	Distribución en CCAA
Badajoz	23.955	2.973	12,41%	1,92%	48,55%	65,61%
Cáceres	13.978	1.558	11,15%	1,01%	50,03%	34,39%
<b>EXTREMADURA</b>	<b>37.933</b>	<b>4.531</b>	<b>11,94%</b>	<b>2,92%</b>	<b>49,05%</b>	<b>100,00%</b>
A Coruña	26.443	1.146	4,33%	0,74%	48,40%	38,06%
Lugo	6.583	330	5,01%	0,21%	50,08%	10,96%
Ourense	7.657	410	5,35%	0,26%	52,36%	13,62%
Pontevedra	25.207	1.125	4,46%	0,73%	52,08%	37,36%
<b>GALICIA</b>	<b>65.890</b>	<b>3.011</b>	<b>4,57%</b>	<b>1,94%</b>	<b>50,44%</b>	<b>100,00%</b>
<b>MADRID, COMUNIDAD DE</b>	<b>174.386</b>	<b>17.566</b>	<b>10,07%</b>	<b>11,34%</b>	<b>51,94%</b>	
<b>MURCIA, REGION DE</b>	<b>44.665</b>	<b>5.579</b>	<b>12,49%</b>	<b>3,60%</b>	<b>50,50%</b>	
<b>NAVARRA, COM. FORAL DE</b>	<b>14.561</b>	<b>1.934</b>	<b>13,28%</b>	<b>1,25%</b>	<b>51,04%</b>	
Araba/Álava	8.404	838	9,97%	0,54%	53,27%	15,95%
Bizkaia	30.634	2.870	9,37%	1,85%	52,08%	54,64%
Gipuzkoa	13.808	1.545	11,19%	1,00%	54,40%	29,41%
<b>PAIS VASCO</b>	<b>52.846</b>	<b>5.253</b>	<b>9,94%</b>	<b>3,39%</b>	<b>52,93%</b>	<b>100,00%</b>
<b>RIOJA, LA</b>	<b>7.039</b>	<b>661</b>	<b>9,39%</b>	<b>0,43%</b>	<b>50,81%</b>	
<b>CEUTA</b>	<b>4.746</b>	<b>681</b>	<b>14,35%</b>	<b>0,44%</b>	<b>48,44%</b>	
<b>MELILLA</b>	<b>2.791</b>	<b>408</b>	<b>14,62%</b>	<b>0,26%</b>	<b>45,59%</b>	
<b>TOTAL ESTATAL</b>	<b>1.491.729</b>	<b>154.960</b>	<b>10,39%</b>	<b>100,00%</b>	<b>51,77%</b>	

Fuente: Elaboración propia a partir de datos del Servicio Público de Empleo Estatal,  
AVANCE DE DATOS ESTADÍSTICO: PARO REGISTRADO

Junio 2021

**PORCENTAJES DE POBLACIÓN JOVEN EN EL PARO REGISTRADO  
POR COMUNIDADES AUTÓNOMAS, PROVINCIAS Y SEXO  
MENORES DE 25 AÑOS - MUJERES**

Comunidades Autónomas, Provincias y sexo	TOTAL 16y+ años	MENORES DE 25 AÑOS				
		TOTAL 16-24 años	% en cada Prov y CCAA	Distribución s/ Total	Distribución s/ SEXO	Distribución en CCAA
Almería	42.048	3.202	7,62%	2,22%	53,52%	7,88%
Cádiz	96.109	6.579	6,85%	4,56%	49,39%	16,19%
Córdoba	45.316	3.834	8,46%	2,66%	50,39%	9,44%
Granada	53.373	4.771	8,94%	3,30%	50,99%	11,74%
Huelva	32.364	2.351	7,26%	1,63%	48,55%	5,79%
Jaén	33.373	2.870	8,60%	1,99%	50,28%	7,06%
Málaga	102.226	7.228	7,07%	5,01%	48,18%	17,79%
Sevilla	125.979	9.798	7,78%	6,79%	49,95%	24,11%
<b>ANDALUCIA</b>	<b>530.788</b>	<b>40.633</b>	<b>7,66%</b>	<b>28,14%</b>	<b>49,90%</b>	<b>100,00%</b>
Huesca	5.999	588	9,80%	0,41%	45,44%	15,55%
Teruel	3.784	424	11,21%	0,29%	49,25%	11,21%
Zaragoza	35.722	2.770	7,75%	1,92%	48,66%	73,24%
<b>ARAGON</b>	<b>45.505</b>	<b>3.782</b>	<b>8,31%</b>	<b>2,62%</b>	<b>48,20%</b>	<b>100,00%</b>
<b>ASTURIAS, PRINCIPADO DE</b>	<b>41.312</b>	<b>2.287</b>	<b>5,54%</b>	<b>1,58%</b>	<b>45,27%</b>	
<b>BALEARIS, ILLES</b>	<b>34.883</b>	<b>3.228</b>	<b>9,25%</b>	<b>2,24%</b>	<b>46,51%</b>	
Las Palmas	79.677	5.154	6,47%	3,57%	44,93%	53,91%
Santa Cruz de Tenerife	71.892	4.407	6,13%	3,05%	45,09%	46,09%
<b>CANARIAS</b>	<b>151.569</b>	<b>9.561</b>	<b>6,31%</b>	<b>6,62%</b>	<b>45,00%</b>	<b>100,00%</b>
<b>CANTABRIA</b>	<b>22.162</b>	<b>1.276</b>	<b>5,76%</b>	<b>0,88%</b>	<b>44,17%</b>	
Albacete	22.142	1.430	6,46%	0,99%	52,65%	18,11%
Ciudad Real	31.759	2.429	7,65%	1,68%	52,25%	30,76%
Cuenca	8.267	536	6,48%	0,37%	48,38%	6,79%
Guadalajara	10.631	732	6,89%	0,51%	47,97%	9,27%
Toledo	42.688	2.769	6,49%	1,92%	49,72%	35,07%
<b>CASTILLA-LA MANCHA</b>	<b>115.487</b>	<b>7.896</b>	<b>6,84%</b>	<b>5,47%</b>	<b>50,72%</b>	<b>100,00%</b>
Ávila	6.920	452	6,53%	0,31%	46,45%	6,93%
Burgos	11.999	826	6,88%	0,57%	46,17%	12,67%
León	17.675	1.192	6,74%	0,83%	48,42%	18,28%
Palencia	5.586	464	8,31%	0,32%	46,35%	7,12%
Salamanca	14.283	1.031	7,22%	0,71%	47,49%	15,81%
Segovia	4.340	300	6,91%	0,21%	46,73%	4,60%
Soria	2.311	216	9,35%	0,15%	45,28%	3,31%
Valladolid	19.820	1.557	7,86%	1,08%	49,07%	23,88%
Zamora	6.632	483	7,28%	0,33%	51,17%	7,41%
<b>CASTILLA Y LEON</b>	<b>89.566</b>	<b>6.521</b>	<b>7,28%</b>	<b>4,52%</b>	<b>47,84%</b>	<b>100,00%</b>
Barcelona	185.656	9.586	5,16%	6,64%	45,81%	70,17%
Girona	22.898	1.369	5,98%	0,95%	46,53%	10,02%
Lleida	12.713	805	6,33%	0,56%	46,91%	5,89%
Tarragona	30.172	1.901	6,30%	1,32%	46,95%	13,92%
<b>CATALUÑA</b>	<b>251.439</b>	<b>13.661</b>	<b>5,43%</b>	<b>9,46%</b>	<b>46,10%</b>	<b>100,00%</b>
Alicante-Alacant	102.535	6.502	6,34%	4,50%	46,32%	36,60%
Castellón-Castelló	26.439	2.000	7,56%	1,39%	49,75%	11,26%
Valencia-València	125.660	9.265	7,37%	6,42%	47,15%	52,15%
<b>COMUNITAT VALENCIANA</b>	<b>254.634</b>	<b>17.767</b>	<b>6,98%</b>	<b>12,31%</b>	<b>47,12%</b>	<b>100,00%</b>

**Junio 2021**

**PORCENTAJES DE POBLACIÓN JOVEN EN EL PARO REGISTRADO  
POR COMUNIDADES AUTÓNOMAS, PROVINCIAS Y SEXO  
MENORES DE 25 AÑOS - MUJERES**

Comunidades Autónomas, Provincias y sexo	TOTAL 16y+ años	MENORES DE 25 AÑOS				
		TOTAL 16-24 años	% en cada Prov y CCAA	Distribución s/ Total	Distribución s/ SEXO	Distribución en CCAA
Badajoz	43.642	3.150	7,22%	2,18%	51,45%	66,94%
Cáceres	21.238	1.556	7,33%	1,08%	49,97%	33,06%
<b>EXTREMADURA</b>	<b>64.880</b>	<b>4.706</b>	<b>7,25%</b>	<b>3,26%</b>	<b>50,95%</b>	<b>100,00%</b>
A Coruña	36.989	1.222	3,30%	0,85%	51,60%	41,30%
Lugo	8.799	329	3,74%	0,23%	49,92%	11,12%
Ourense	10.543	373	3,54%	0,26%	47,64%	12,61%
Pontevedra	35.497	1.035	2,92%	0,72%	47,92%	34,98%
<b>GALICIA</b>	<b>91.828</b>	<b>2.959</b>	<b>3,22%</b>	<b>2,05%</b>	<b>49,56%</b>	<b>100,00%</b>
<b>MADRID, COMUNIDAD DE</b>	<b>245.563</b>	<b>16.254</b>	<b>6,62%</b>	<b>11,26%</b>	<b>48,06%</b>	
<b>MURCIA, REGION DE</b>	<b>69.153</b>	<b>5.468</b>	<b>7,91%</b>	<b>3,79%</b>	<b>49,50%</b>	
<b>NAVARRA, COM. FORAL DE</b>	<b>21.705</b>	<b>1.855</b>	<b>8,55%</b>	<b>1,28%</b>	<b>48,96%</b>	
Araba/Álava	11.879	735	6,19%	0,51%	46,73%	15,74%
Bizkaia	39.159	2.641	6,74%	1,83%	47,92%	56,54%
Gipuzkoa	18.475	1.295	7,01%	0,90%	45,60%	27,72%
<b>PAIS VASCO</b>	<b>69.513</b>	<b>4.671</b>	<b>6,72%</b>	<b>3,24%</b>	<b>47,07%</b>	<b>100,00%</b>
<b>RIOJA, LA</b>	<b>10.934</b>	<b>640</b>	<b>5,85%</b>	<b>0,44%</b>	<b>49,19%</b>	
<b>CEUTA</b>	<b>6.985</b>	<b>725</b>	<b>10,38%</b>	<b>0,50%</b>	<b>51,56%</b>	
<b>MELILLA</b>	<b>4.704</b>	<b>487</b>	<b>10,35%</b>	<b>0,34%</b>	<b>54,41%</b>	
<b>TOTAL ESTATAL</b>	<b>2.122.610</b>	<b>144.377</b>	<b>6,80%</b>	<b>100,00%</b>	<b>48,23%</b>	

Fuente: Elaboración propia a partir de datos del Servicio Público de Empleo Estatal,  
AVANCE DE DATOS ESTADÍSTICO: PARO REGISTRADO