

**cifras  
jóvenes**

# Paro Registrado

Avance resultados

**Jóvenes 16-24 años**

**julio**

**2021**

OBSERVATORIO DE LA  
JUVENTUD EN ESPAÑA

estadística-injuve



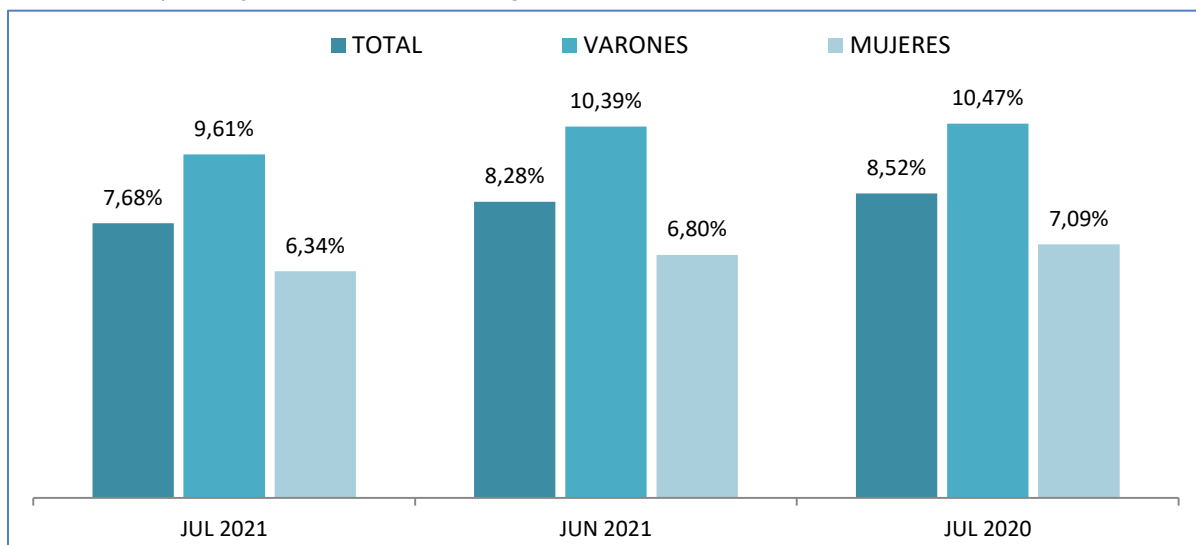
## Julio 2021

### PARO REGISTRADO POR SEXO Y EDADES

	Julio 2021	Variación Mensual Junio 2021			Variación Anual Julio 2020		
	Dato	Absoluta	Relativa	Dato	Absoluta	Relativa	Dato
<b>MENORES DE 25 AÑOS</b>							
Varones	134.423	-20.537	-13,25	154.960	-32.573	-19,51	166.996
Mujeres	127.988	-16.389	-11,35	144.377	-26.380	-17,09	154.368
<b>Ambos sexos</b>	<b>262.411</b>	<b>-36.926</b>	<b>-12,34</b>	<b>299.337</b>	<b>-58.953</b>	<b>-18,34</b>	<b>321.364</b>
<b>RESTO DE EDADES</b>							
Varones	1.264.356	-72.413	-5,42	1.336.769	-164.096	-11,49	1.428.452
Mujeres	1.889.731	-88.502	-4,47	1.978.233	-133.487	-6,60	2.023.218
<b>Ambos sexos</b>	<b>3.154.087</b>	<b>-160.915</b>	<b>-4,85</b>	<b>3.315.002</b>	<b>-297.583</b>	<b>-8,62</b>	<b>3.451.670</b>
<b>TOTALES</b>							
Varones	1.398.779	-92.950	-6,23	1.491.729	-196.669	-12,33	1.595.448
Mujeres	2.017.719	-104.891	-4,94	2.122.610	-159.867	-7,34	2.177.586
<b>Ambos sexos</b>	<b>3.416.498</b>	<b>-197.841</b>	<b>-5,47</b>	<b>3.614.339</b>	<b>-356.536</b>	<b>-9,45</b>	<b>3.773.034</b>

### MENORES DE 25 AÑOS EN EL PARO REGISTRADO

Para cada caso porcentajes sobre el total de Paro Registrado



Fuente: Elaboración propia a partir de datos del Servicio Público de Empleo Estatal,  
DEMANDANTES DE EMPLEO, PARO, CONTRATOS Y PRESTACIONES POR DESEMPLEO

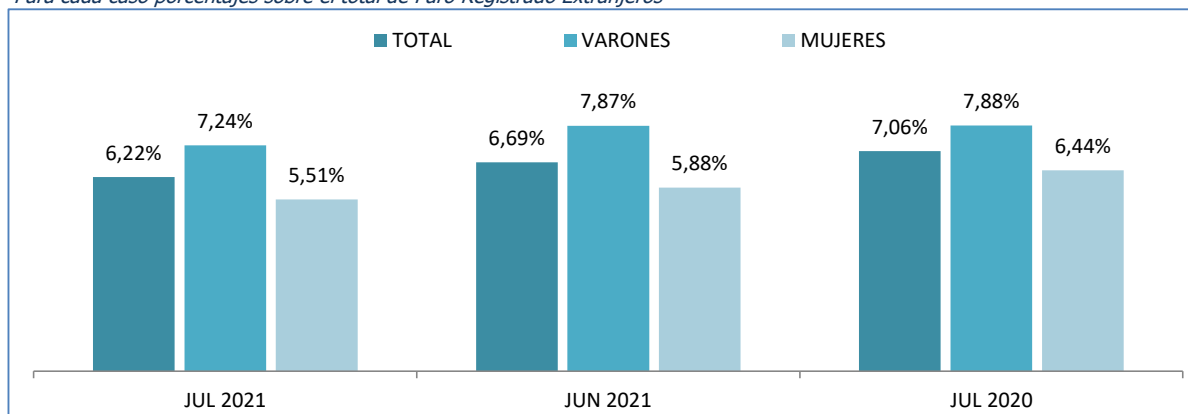
## Julio 2021

### PARO REGISTRADO (EXTRANJEROS) POR SEXO Y EDADES

	Julio 2021	VARIACIONES						Julio 2021	
		Variación Mensual			Variación Anual			Zona Origen	
		Junio 2021			Julio 2020			País Co-munitario	País Extra-comunitario
Dato	Absoluta	Relativa	Dato	Absoluta	Relativa	Dato			
<b>MENORES DE 25 AÑOS</b>									
Varones	14.128	-2.654	-15,81	16.782	-3.805	-21,22	17.933	4.665	9.463
Mujeres	15.259	-2.904	-15,99	18.163	-4.018	-20,84	19.277	4.719	10.540
<b>Ambos sexos</b>	<b>29.387</b>	<b>-5.558</b>	<b>-15,90</b>	<b>34.945</b>	<b>-7.823</b>	<b>-21,02</b>	<b>37.210</b>	<b>9.384</b>	<b>20.003</b>
<b>RESTO DE EDADES</b>									
Varones	180.927	-15.590	-7,93	196.517	-28.825	-13,74	209.752	66.470	114.457
Mujeres	261.918	-28.621	-9,85	290.539	-18.253	-6,51	280.171	91.497	170.421
<b>Ambos sexos</b>	<b>442.845</b>	<b>-44.211</b>	<b>-9,08</b>	<b>487.056</b>	<b>-47.078</b>	<b>-9,61</b>	<b>489.923</b>	<b>157.967</b>	<b>284.878</b>
<b>TOTALES</b>									
Varones	195.055	-18.244	-8,55	213.299	-32.630	-14,33	227.685	71.135	123.920
Mujeres	277.177	-31.525	-10,21	308.702	-22.271	-7,44	299.448	96.216	180.961
<b>Ambos sexos</b>	<b>472.232</b>	<b>-49.769</b>	<b>-9,53</b>	<b>522.001</b>	<b>-54.901</b>	<b>-10,42</b>	<b>527.133</b>	<b>167.351</b>	<b>304.881</b>

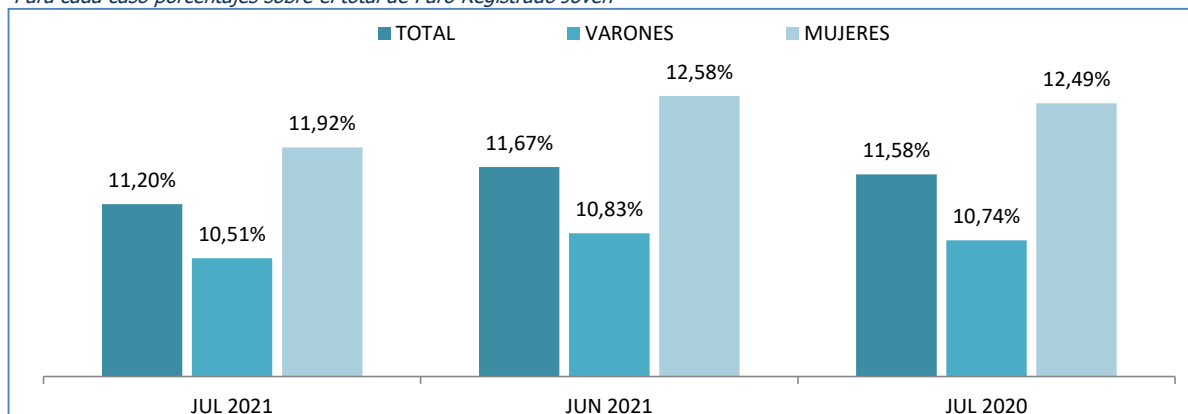
### MENORES DE 25 AÑOS EXTRANJEROS EN EL PARO REGISTRADO EXTRANJEROS

Para cada caso porcentajes sobre el total de Paro Registrado Extranjeros



### MENORES DE 25 AÑOS EXTRANJEROS EN EL PARO REGISTRADO JOVEN

Para cada caso porcentajes sobre el total de Paro Registrado Joven



Fuente: Elaboración propia a partir de datos del Servicio Público de Empleo Estatal, DEMANDANTES DE EMPLEO, PARO, CONTRATOS Y PRESTACIONES POR DESEMPLEO

Julio 2021

PARO REGISTRADO SEGÚN SEXO, EDADES Y RELACIÓN ENTRE SEXOS,  
POR COMUNIDADES AUTÓNOMAS Y PROVINCIAS

	TOTAL EDADES			MENORES DE 25 AÑOS			RESTO DE EDADES			RELACIÓN ENTRE SEXOS*		
	TOTAL	Varones	Mujeres	TOTAL	Varones	Mujeres	TOTAL	Varones	Mujeres	TOTAL	<25 años	RESTO EDADES
Almería	67.384	27.867	39.517	5.146	2.365	2.781	62.238	25.502	36.736	70,5	85,0	69,4
Cádiz	146.358	58.573	87.785	11.155	5.669	5.486	135.203	52.904	82.299	66,7	103,3	64,3
Córdoba	72.164	29.493	42.671	6.870	3.423	3.447	65.294	26.070	39.224	69,1	99,3	66,5
Granada	86.342	37.473	48.869	7.797	3.788	4.009	78.545	33.685	44.860	76,7	94,5	75,1
Huelva	52.997	22.840	30.157	4.383	2.298	2.085	48.614	20.542	28.072	75,7	110,2	73,2
Jaén	52.183	20.818	31.365	4.978	2.482	2.496	47.205	18.336	28.869	66,4	99,4	63,5
Málaga	154.124	62.187	91.937	11.709	5.993	5.716	142.415	56.194	86.221	67,6	104,8	65,2
Sevilla	196.944	78.359	118.585	16.974	8.332	8.642	179.970	70.027	109.943	66,1	96,4	63,7
<b>ANDALUCÍA</b>	<b>828.496</b>	<b>337.610</b>	<b>490.886</b>	<b>69.012</b>	<b>34.350</b>	<b>34.662</b>	<b>759.484</b>	<b>303.260</b>	<b>456.224</b>	<b>68,8</b>	<b>99,1</b>	<b>66,5</b>
Huesca	9.213	3.852	5.361	1.019	542	477	8.194	3.310	4.884	71,9	113,6	67,8
Teruel	5.604	2.232	3.372	672	333	339	4.932	1.899	3.033	66,2	98,2	62,6
Zaragoza	55.447	21.980	33.467	4.835	2.520	2.315	50.612	19.460	31.152	65,7	108,9	62,5
<b>ARAGON</b>	<b>70.264</b>	<b>28.064</b>	<b>42.200</b>	<b>6.526</b>	<b>3.395</b>	<b>3.131</b>	<b>63.738</b>	<b>24.669</b>	<b>39.069</b>	<b>66,5</b>	<b>108,4</b>	<b>63,1</b>
<b>ASTURIAS, PRINCIPADO DE</b>	<b>65.165</b>	<b>27.768</b>	<b>37.397</b>	<b>4.065</b>	<b>2.180</b>	<b>1.885</b>	<b>61.100</b>	<b>25.588</b>	<b>35.512</b>	<b>74,3</b>	<b>115,6</b>	<b>72,1</b>
<b>BALEARS, ILLES</b>	<b>52.835</b>	<b>23.241</b>	<b>29.594</b>	<b>4.980</b>	<b>2.599</b>	<b>2.381</b>	<b>47.855</b>	<b>20.642</b>	<b>27.213</b>	<b>78,5</b>	<b>109,2</b>	<b>75,9</b>
Las Palmas	132.030	57.166	74.864	9.457	5.039	4.418	122.573	52.127	70.446	76,4	114,1	74,0
Santa Cruz de Tenerife	122.071	53.774	68.297	8.123	4.270	3.853	113.948	49.504	64.444	78,7	110,8	76,8
<b>CANARIAS</b>	<b>254.101</b>	<b>110.940</b>	<b>143.161</b>	<b>17.580</b>	<b>9.309</b>	<b>8.271</b>	<b>236.521</b>	<b>101.631</b>	<b>134.890</b>	<b>77,5</b>	<b>112,5</b>	<b>75,3</b>
<b>CANTABRIA</b>	<b>37.877</b>	<b>16.390</b>	<b>21.487</b>	<b>2.611</b>	<b>1.445</b>	<b>1.166</b>	<b>35.266</b>	<b>14.945</b>	<b>20.321</b>	<b>76,3</b>	<b>123,9</b>	<b>73,5</b>
Albacete	32.143	11.020	21.123	2.382	1.121	1.261	29.761	9.899	19.862	52,2	88,9	49,8
Ciudad Real	45.711	15.796	29.915	4.014	1.915	2.099	41.697	13.881	27.816	52,8	91,2	49,9
Cuenca	12.654	4.842	7.812	970	506	464	11.684	4.336	7.348	62,0	109,1	59,0
Guadalajara	15.944	6.122	9.822	1.249	659	590	14.695	5.463	9.232	62,3	111,7	59,2
Toledo	62.303	21.687	40.616	4.971	2.494	2.477	57.332	19.193	38.139	53,4	100,7	50,3
<b>CASTILLA-LA MANCHA</b>	<b>168.755</b>	<b>59.467</b>	<b>109.288</b>	<b>13.586</b>	<b>6.695</b>	<b>6.891</b>	<b>155.169</b>	<b>52.772</b>	<b>102.397</b>	<b>54,4</b>	<b>97,2</b>	<b>51,5</b>
Ávila	11.320	4.574	6.746	863	472	391	10.457	4.102	6.355	67,8	120,7	64,5
Burgos	19.682	8.037	11.645	1.651	918	733	18.031	7.119	10.912	69,0	125,2	65,2
León	29.444	12.110	17.334	2.370	1.227	1.143	27.074	10.883	16.191	69,9	107,3	67,2
Palencia	9.273	3.794	5.479	924	495	429	8.349	3.299	5.050	69,2	115,4	65,3
Salamanca	23.100	9.041	14.059	2.049	1.068	981	21.051	7.973	13.078	64,3	108,9	61,0
Segovia	7.159	2.904	4.255	629	335	294	6.530	2.569	3.961	68,2	113,9	64,9
Soria	3.738	1.543	2.195	395	212	183	3.343	1.331	2.012	70,3	115,8	66,2
Valladolid	33.277	13.305	19.972	3.163	1.604	1.559	30.114	11.701	18.413	66,6	102,9	63,5
Zamora	11.074	4.585	6.489	871	423	448	10.203	4.162	6.041	70,7	94,4	68,9
<b>CASTILLA Y LEON</b>	<b>148.067</b>	<b>59.893</b>	<b>88.174</b>	<b>12.915</b>	<b>6.754</b>	<b>6.161</b>	<b>135.152</b>	<b>53.139</b>	<b>82.013</b>	<b>67,9</b>	<b>109,6</b>	<b>64,8</b>
Barcelona	302.378	129.363	173.015	16.509	8.796	7.713	285.869	120.567	165.302	74,8	114,0	72,9
Girona	36.952	16.283	20.669	2.181	1.111	1.070	34.771	15.172	19.599	78,8	103,8	77,4
Lleida	20.714	9.038	11.676	1.480	786	694	19.234	8.252	10.982	77,4	113,3	75,1
Tarragona	48.270	20.453	27.817	3.153	1.630	1.523	45.117	18.823	26.294	73,5	107,0	71,6
<b>CATALUÑA</b>	<b>408.314</b>	<b>175.137</b>	<b>233.177</b>	<b>23.323</b>	<b>12.323</b>	<b>11.000</b>	<b>384.991</b>	<b>162.814</b>	<b>222.177</b>	<b>75,1</b>	<b>112,0</b>	<b>73,3</b>
Alicante-Alacant	171.804	70.926	100.878	13.066	7.011	6.055	158.738	63.915	94.823	70,3	115,8	67,4
Castellón-Castelló	41.702	15.802	25.900	3.690	1.842	1.848	38.012	13.960	24.052	61,0	99,7	58,0
Valencia-València	209.462	83.140	126.322	18.951	9.974	8.977	190.511	73.166	117.345	65,8	111,1	62,4
<b>COMUNITAT VALENCIANA</b>	<b>422.968</b>	<b>169.868</b>	<b>253.100</b>	<b>35.707</b>	<b>18.827</b>	<b>16.880</b>	<b>387.261</b>	<b>151.041</b>	<b>236.220</b>	<b>67,1</b>	<b>111,5</b>	<b>63,9</b>
Badajoz	62.740	22.277	40.463	5.494	2.651	2.843	57.246	19.626	37.620	55,1	93,2	52,2
Cáceres	32.762	13.188	19.574	2.838	1.402	1.436	29.924	11.786	18.138	67,4	97,6	65,0
<b>EXTREMADURA</b>	<b>95.502</b>	<b>35.465</b>	<b>60.037</b>	<b>8.332</b>	<b>4.053</b>	<b>4.279</b>	<b>87.170</b>	<b>31.412</b>	<b>55.758</b>	<b>59,1</b>	<b>94,7</b>	<b>56,3</b>
A Coruña	60.830	25.115	35.715	2.057	1.032	1.025	58.773	24.083	34.690	70,3	100,7	69,4
Lugo	14.537	6.138	8.399	579	284	295	13.958	5.854	8.104	73,1	96,3	72,2
Ourense	17.325	7.078	10.247	717	358	359	16.608	6.720	9.888	69,1	99,7	68,0
Pontevedra	59.242	24.377	34.865	2.014	1.057	957	57.228	23.320	33.908	69,9	110,4	68,8
<b>GALICIA</b>	<b>151.934</b>	<b>62.708</b>	<b>89.226</b>	<b>5.367</b>	<b>2.731</b>	<b>2.636</b>	<b>146.567</b>	<b>59.977</b>	<b>86.590</b>	<b>70,3</b>	<b>103,6</b>	<b>69,3</b>

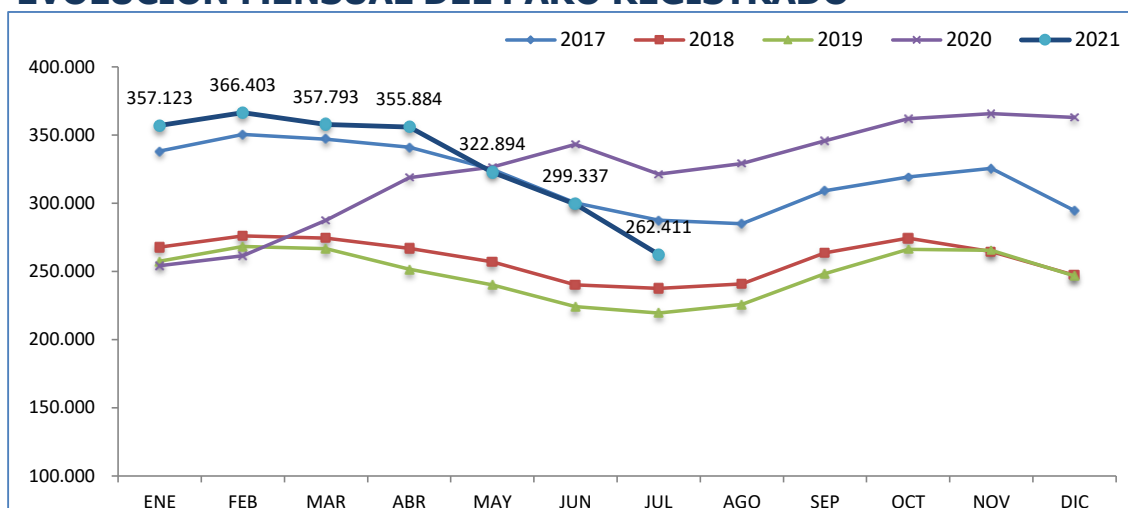
**Julio 2021**

**PARO REGISTRADO SEGÚN SEXO, EDADES Y RELACIÓN ENTRE SEXOS,  
POR COMUNIDADES AUTÓNOMAS Y PROVINCIAS**

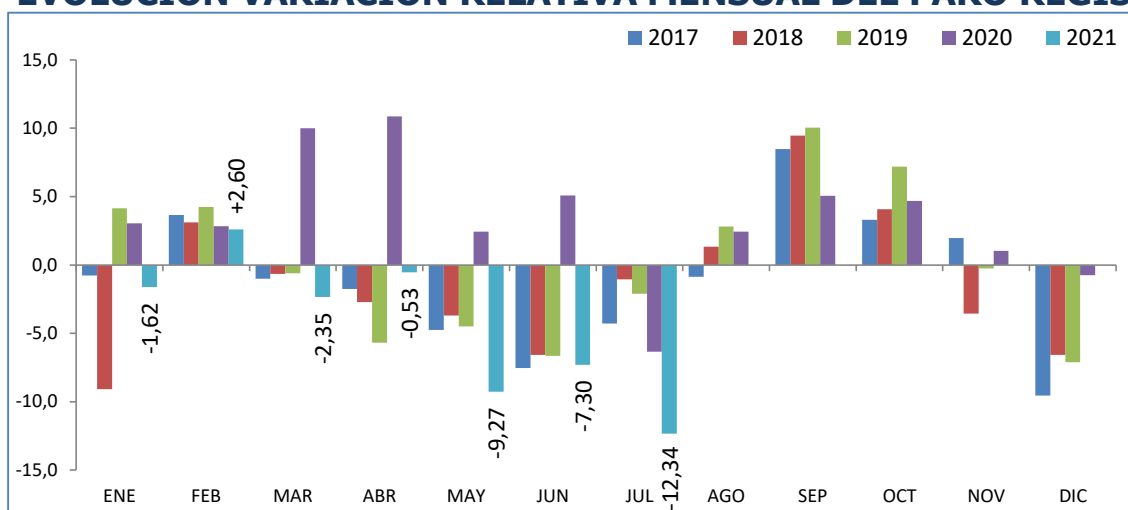
	TOTAL EDADES			MENORES DE 25 AÑOS			RESTO DE EDADES			RELACIÓN ENTRE SEXOS*		
	TOTAL	Varones	Mujeres	TOTAL	Varones	Mujeres	TOTAL	Varones	Mujeres	TOTAL	<25 años	RESTO EDADES
<b>MADRID, COMUNIDAD DE</b>	<b>415.389</b>	<b>170.936</b>	<b>244.453</b>	<b>32.912</b>	<b>16.977</b>	<b>15.935</b>	<b>382.477</b>	<b>153.959</b>	<b>228.518</b>	<b>69,9</b>	<b>106,5</b>	<b>67,4</b>
<b>MURCIA, REGION DE</b>	<b>105.940</b>	<b>41.957</b>	<b>63.983</b>	<b>9.432</b>	<b>4.721</b>	<b>4.711</b>	<b>96.508</b>	<b>37.236</b>	<b>59.272</b>	<b>65,6</b>	<b>100,2</b>	<b>62,8</b>
<b>NAVARRA, COM. FORAL DE</b>	<b>34.673</b>	<b>13.864</b>	<b>20.809</b>	<b>3.400</b>	<b>1.675</b>	<b>1.725</b>	<b>31.273</b>	<b>12.189</b>	<b>19.084</b>	<b>66,6</b>	<b>97,1</b>	<b>63,9</b>
Araba/Álava	19.937	8.301	11.636	1.525	813	712	18.412	7.488	10.924	71,3	114,2	68,5
Bizkaia	68.003	29.594	38.409	5.083	2.583	2.500	62.920	27.011	35.909	77,0	103,3	75,2
Gipuzkoa	31.262	13.201	18.061	2.629	1.366	1.263	28.633	11.835	16.798	73,1	108,2	70,5
<b>PAIS VASCO</b>	<b>119.202</b>	<b>51.096</b>	<b>68.106</b>	<b>9.237</b>	<b>4.762</b>	<b>4.475</b>	<b>109.965</b>	<b>46.334</b>	<b>63.631</b>	<b>75,0</b>	<b>106,4</b>	<b>72,8</b>
<b>RIOJA, LA</b>	<b>17.837</b>	<b>7.093</b>	<b>10.744</b>	<b>1.254</b>	<b>654</b>	<b>600</b>	<b>16.583</b>	<b>6.439</b>	<b>10.144</b>	<b>66,0</b>	<b>109,0</b>	<b>63,5</b>
<b>CEUTA</b>	<b>12.076</b>	<b>4.723</b>	<b>7.353</b>	<b>1.390</b>	<b>640</b>	<b>750</b>	<b>10.686</b>	<b>4.083</b>	<b>6.603</b>	<b>64,2</b>	<b>85,3</b>	<b>61,8</b>
<b>MELILLA</b>	<b>7.103</b>	<b>2.559</b>	<b>4.544</b>	<b>782</b>	<b>333</b>	<b>449</b>	<b>6.321</b>	<b>2.226</b>	<b>4.095</b>	<b>56,3</b>	<b>74,2</b>	<b>54,4</b>
<b>TOTAL ESTATAL</b>	<b>3.416.498</b>	<b>1.398.779</b>	<b>2.017.719</b>	<b>262.411</b>	<b>134.423</b>	<b>127.988</b>	<b>3.154.087</b>	<b>1.264.356</b>	<b>1.889.731</b>	<b>69,3</b>	<b>105,0</b>	<b>66,9</b>

\* Relación entre sexos: Número de varones por cada 100 mujeres

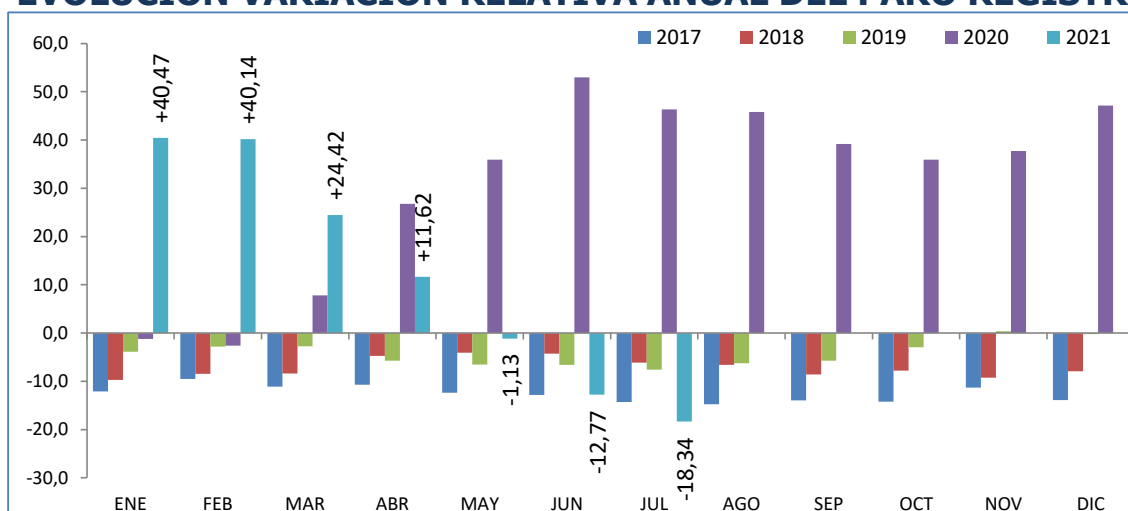
## MENORES DE 25 AÑOS EVOLUCIÓN MENSUAL DEL PARO REGISTRADO



## EVOLUCIÓN VARIACIÓN RELATIVA MENSUAL DEL PARO REGISTRADO

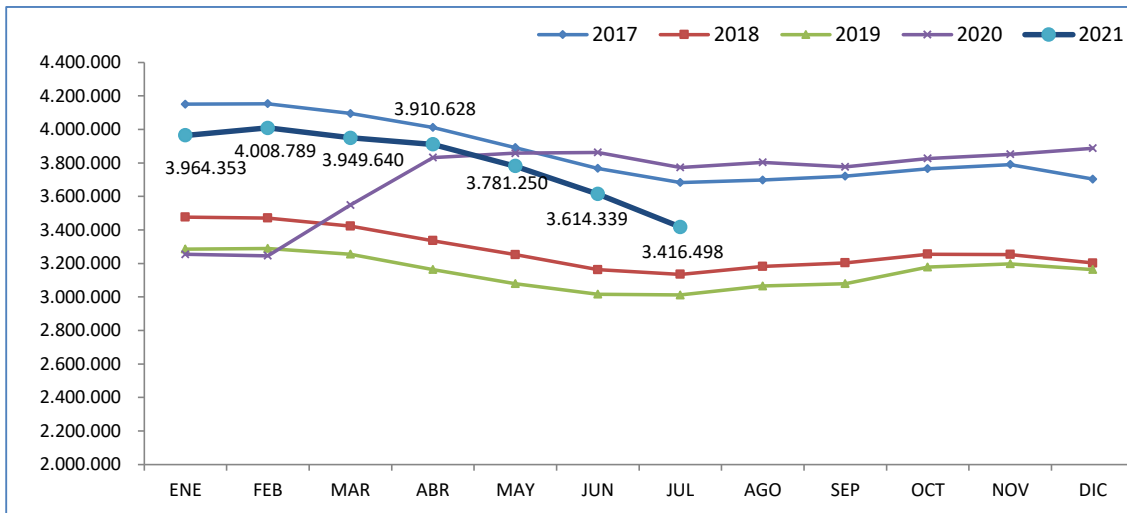


## EVOLUCIÓN VARIACIÓN RELATIVA ANUAL DEL PARO REGISTRADO

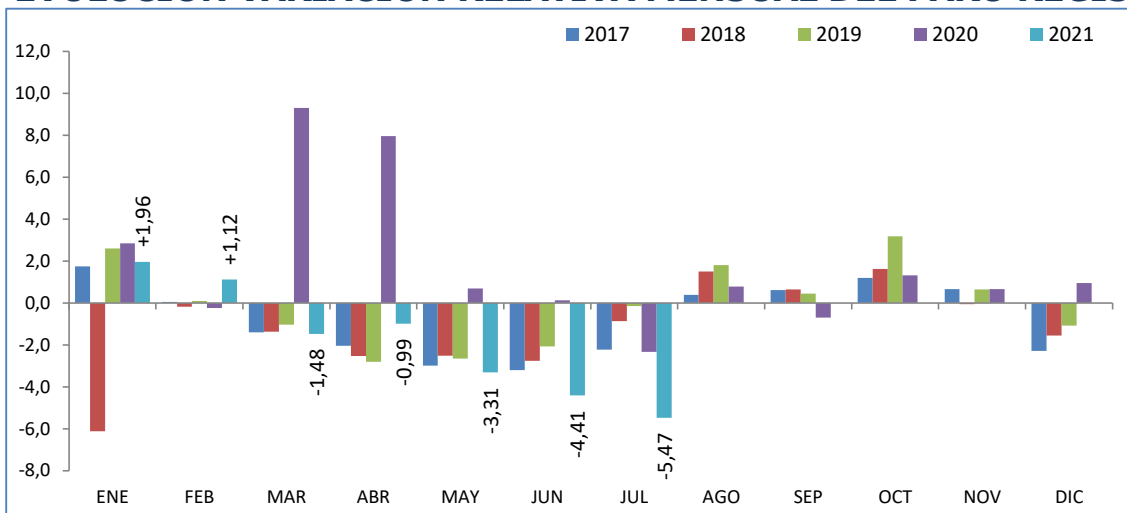


Fuente: Elaboración propia a partir de datos del Servicio Público de Empleo Estatal,  
DEMANDANTES DE EMPLEO, PARO, CONTRATOS Y PRESTACIONES POR DESEMPLEO

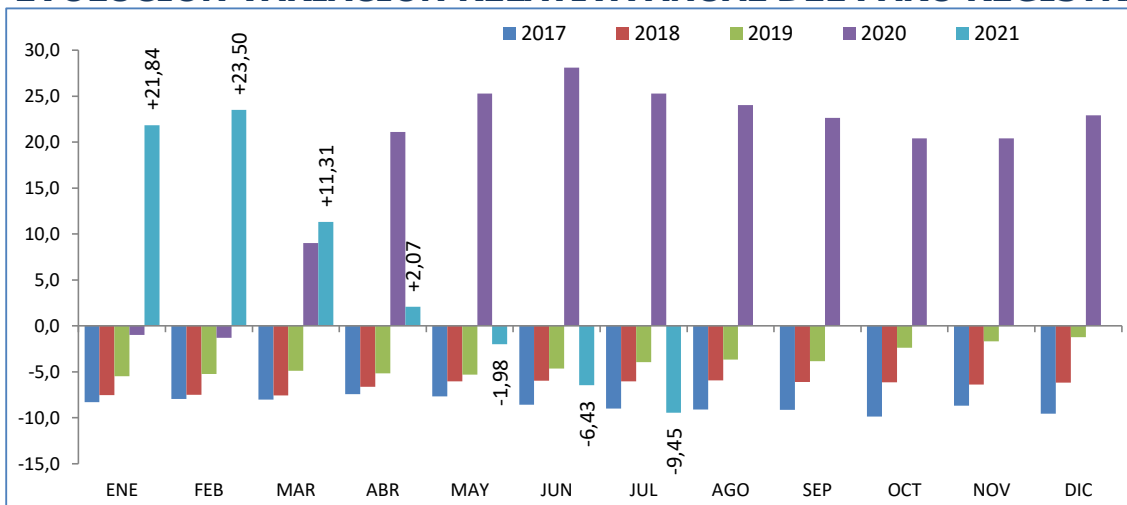
## TOTAL 16 Y MÁS AÑOS EVOLUCIÓN MENSUAL DEL PARO REGISTRADO



## EVOLUCIÓN VARIACIÓN RELATIVA MENSUAL DEL PARO REGISTRADO



## EVOLUCIÓN VARIACIÓN RELATIVA ANUAL DEL PARO REGISTRADO



Fuente: Elaboración propia a partir de datos del Servicio Público de Empleo Estatal,  
DEMANDANTES DE EMPLEO, PARO, CONTRATOS Y PRESTACIONES POR DESEMPLEO



## Julio 2021

### PARO REGISTRADO POR COMUNIDADES AUTÓNOMAS, PROVINCIAS Y SEXO MENORES DE 25 AÑOS - AMBOS SEXOS

Comunidades Autónomas, Provincias y sexo	Julio 2021	Variación Mensual Junio 2021			Variación Anual Julio 2020		
	Dato	Absoluta	Relativa	Dato	Absoluta	Relativa	Dato
Almería	5.146	-837	-13,99	5.983	-1.286	-19,99	6.432
Cádiz	11.155	-2.165	-16,25	13.320	-3.086	-21,67	14.241
Córdoba	6.870	-739	-9,71	7.609	-1.793	-20,70	8.663
Granada	7.797	-1.560	-16,67	9.357	-2.029	-20,65	9.826
Huelva	4.383	-459	-9,48	4.842	-1.245	-22,12	5.628
Jaén	4.978	-730	-12,79	5.708	-1.758	-26,10	6.736
Málaga	11.709	-3.294	-21,96	15.003	-3.932	-25,14	15.641
Sevilla	16.974	-2.640	-13,46	19.614	-3.284	-16,21	20.258
<b>ANDALUCÍA</b>	<b>69.012</b>	<b>-12.424</b>	<b>-15,26</b>	<b>81.436</b>	<b>-18.413</b>	<b>-21,06</b>	<b>87.425</b>
Huesca	1.019	-275	-21,25	1.294	-156	-13,28	1.175
Teruel	672	-189	-21,95	861	-125	-15,68	797
Zaragoza	4.835	-857	-15,06	5.692	-1.109	-18,66	5.944
<b>ARAGON</b>	<b>6.526</b>	<b>-1.321</b>	<b>-16,83</b>	<b>7.847</b>	<b>-1.390</b>	<b>-17,56</b>	<b>7.916</b>
<b>ASTURIAS, PRINCIPADO DE</b>	<b>4.065</b>	<b>-987</b>	<b>-19,54</b>	<b>5.052</b>	<b>-1.279</b>	<b>-23,93</b>	<b>5.344</b>
<b>BALEARS, ILLES</b>	<b>4.980</b>	<b>-1.961</b>	<b>-28,25</b>	<b>6.941</b>	<b>-4.336</b>	<b>-46,54</b>	<b>9.316</b>
Las Palmas	9.457	-2.014	-17,56	11.471	-550	-5,50	10.007
Santa Cruz de Tenerife	8.123	-1.651	-16,89	9.774	-128	-1,55	8.251
<b>CANARIAS</b>	<b>17.580</b>	<b>-3.665</b>	<b>-17,25</b>	<b>21.245</b>	<b>-678</b>	<b>-3,71</b>	<b>18.258</b>
<b>CANTABRIA</b>	<b>2.611</b>	<b>-278</b>	<b>-9,62</b>	<b>2.889</b>	<b>-197</b>	<b>-7,02</b>	<b>2.808</b>
Albacete	2.382	-334	-12,30	2.716	-570	-19,31	2.952
Ciudad Real	4.014	-635	-13,66	4.649	-900	-18,32	4.914
Cuenca	970	-138	-12,45	1.108	-237	-19,64	1.207
Guadalajara	1.249	-277	-18,15	1.526	-340	-21,40	1.589
Toledo	4.971	-598	-10,74	5.569	-967	-16,28	5.938
<b>CASTILLA-LA MANCHA</b>	<b>13.586</b>	<b>-1.982</b>	<b>-12,73</b>	<b>15.568</b>	<b>-3.014</b>	<b>-18,16</b>	<b>16.600</b>
Ávila	863	-110	-11,31	973	-84	-8,87	947
Burgos	1.651	-138	-7,71	1.789	-157	-8,68	1.808
León	2.370	-92	-3,74	2.462	-99	-4,01	2.469
Palencia	924	-77	-7,69	1.001	-58	-5,91	982
Salamanca	2.049	-122	-5,62	2.171	-78	-3,67	2.127
Segovia	629	-13	-2,02	642	-89	-12,40	718
Soria	395	-82	-17,19	477	-41	-9,40	436
Valladolid	3.163	-10	-0,32	3.173	+157	+5,22	3.006
Zamora	871	-73	-7,73	944	-87	-9,08	958
<b>CASTILLA Y LEON</b>	<b>12.915</b>	<b>-717</b>	<b>-5,26</b>	<b>13.632</b>	<b>-536</b>	<b>-3,98</b>	<b>13.451</b>
Barcelona	16.509	-4.416	-21,10	20.925	-9.335	-36,12	25.844
Girona	2.181	-761	-25,87	2.942	-1.224	-35,95	3.405
Lleida	1.480	-236	-13,75	1.716	-202	-12,01	1.682
Tarragona	3.153	-896	-22,13	4.049	-1.603	-33,70	4.756
<b>CATALUÑA</b>	<b>23.323</b>	<b>-6.309</b>	<b>-21,29</b>	<b>29.632</b>	<b>-12.364</b>	<b>-34,65</b>	<b>35.687</b>
Alicante-Alacant	13.066	-972	-6,92	14.038	-1.742	-11,76	14.808
Castellón-Castelló	3.690	-330	-8,21	4.020	-1.204	-24,60	4.894
Valencia-València	18.951	-697	-3,55	19.648	-1.848	-8,89	20.799
<b>COMUNITAT VALENCIANA</b>	<b>35.707</b>	<b>-1.999</b>	<b>-5,30</b>	<b>37.706</b>	<b>-4.794</b>	<b>-11,84</b>	<b>40.501</b>

## Julio 2021

### PARO REGISTRADO POR COMUNIDADES AUTÓNOMAS, PROVINCIAS Y SEXO MENORES DE 25 AÑOS - AMBOS SEXOS

Comunidades Autónomas, Provincias y sexo	Julio 2021	Variación Mensual Junio 2021			Variación Anual Julio 2020		
	Dato	Absoluta	Relativa	Dato	Absoluta	Relativa	Dato
Badajoz	5.494	-629	-10,27	6.123	-1.051	-16,06	6.545
Cáceres	2.838	-276	-8,86	3.114	-609	-17,67	3.447
<b>EXTREMADURA</b>	<b>8.332</b>	<b>-905</b>	<b>-9,80</b>	<b>9.237</b>	<b>-1.660</b>	<b>-16,61</b>	<b>9.992</b>
A Coruña	2.057	-311	-13,13	2.368	-1.336	-39,38	3.393
Lugo	579	-80	-12,14	659	-380	-39,62	959
Ourense	717	-66	-8,43	783	-387	-35,05	1.104
Pontevedra	2.014	-146	-6,76	2.160	-1.112	-35,57	3.126
<b>GALICIA</b>	<b>5.367</b>	<b>-603</b>	<b>-10,10</b>	<b>5.970</b>	<b>-3.215</b>	<b>-37,46</b>	<b>8.582</b>
<b>MADRID, COMUNIDAD DE</b>	<b>32.912</b>	<b>-908</b>	<b>-2,68</b>	<b>33.820</b>	<b>+23</b>	<b>+0,07</b>	<b>32.889</b>
<b>MURCIA, REGION DE</b>	<b>9.432</b>	<b>-1.615</b>	<b>-14,62</b>	<b>11.047</b>	<b>-1.927</b>	<b>-16,96</b>	<b>11.359</b>
<b>NAVARRA, COM. FORAL DE</b>	<b>3.400</b>	<b>-389</b>	<b>-10,27</b>	<b>3.789</b>	<b>-942</b>	<b>-21,70</b>	<b>4.342</b>
Araba/Álava	1.525	-48	-3,05	1.573	-830	-35,24	2.355
Bizkaia	5.083	-428	-7,77	5.511	-1.487	-22,63	6.570
Gipuzkoa	2.629	-211	-7,43	2.840	-1.209	-31,50	3.838
<b>PAIS VASCO</b>	<b>9.237</b>	<b>-687</b>	<b>-6,92</b>	<b>9.924</b>	<b>-3.526</b>	<b>-27,63</b>	<b>12.763</b>
<b>RIOJA, LA</b>	<b>1.254</b>	<b>-47</b>	<b>-3,61</b>	<b>1.301</b>	<b>-154</b>	<b>-10,94</b>	<b>1.408</b>
<b>CEUTA</b>	<b>1.390</b>	<b>-16</b>	<b>-1,14</b>	<b>1.406</b>	<b>-99</b>	<b>-6,65</b>	<b>1.489</b>
<b>MELILLA</b>	<b>782</b>	<b>-113</b>	<b>-12,63</b>	<b>895</b>	<b>-452</b>	<b>-36,63</b>	<b>1.234</b>
<b>TOTAL ESTATAL</b>	<b>262.411</b>	<b>-36.926</b>	<b>-12,34</b>	<b>299.337</b>	<b>-58.953</b>	<b>-18,34</b>	<b>321.364</b>

Fuente: Elaboración propia a partir de datos del Servicio Público de Empleo Estatal,

AVANCE DE DATOS ESTADÍSTICO: PARO REGISTRADO

## Julio 2021

### PARO REGISTRADO POR COMUNIDADES AUTÓNOMAS, PROVINCIAS Y SEXO MENORES DE 25 AÑOS - VARONES

Comunidades Autónomas, Provincias y sexo	Julio 2021	Variación Mensual Junio 2021			Variación Anual Julio 2020		
	Dato	Absoluta	Relativa	Dato	Absoluta	Relativa	Dato
Almería	2.365	-416	-14,96	2.781	-718	-23,29	3.083
Cádiz	5.669	-1.072	-15,90	6.741	-1.522	-21,17	7.191
Córdoba	3.423	-352	-9,32	3.775	-926	-21,29	4.349
Granada	3.788	-798	-17,40	4.586	-1.091	-22,36	4.879
Huelva	2.298	-193	-7,75	2.491	-617	-21,17	2.915
Jaén	2.482	-356	-12,54	2.838	-833	-25,13	3.315
Málaga	5.993	-1.782	-22,92	7.775	-2.139	-26,30	8.132
Sevilla	8.332	-1.484	-15,12	9.816	-1.933	-18,83	10.265
<b>ANDALUCIA</b>	<b>34.350</b>	<b>-6.453</b>	<b>-15,82</b>	<b>40.803</b>	<b>-9.779</b>	<b>-22,16</b>	<b>44.129</b>
Huesca	542	-164	-23,23	706	-83	-13,28	625
Teruel	333	-104	-23,80	437	-105	-23,97	438
Zaragoza	2.520	-402	-13,76	2.922	-562	-18,23	3.082
<b>ARAGON</b>	<b>3.395</b>	<b>-670</b>	<b>-16,48</b>	<b>4.065</b>	<b>-750</b>	<b>-18,09</b>	<b>4.145</b>
<b>ASTURIAS, PRINCIPADO DE</b>	<b>2.180</b>	<b>-585</b>	<b>-21,16</b>	<b>2.765</b>	<b>-779</b>	<b>-26,33</b>	<b>2.959</b>
<b>BALEARS, ILLES</b>	<b>2.599</b>	<b>-1.114</b>	<b>-30,00</b>	<b>3.713</b>	<b>-2.293</b>	<b>-46,87</b>	<b>4.892</b>
Las Palmas	5.039	-1.278	-20,23	6.317	-287	-5,39	5.326
Santa Cruz de Tenerife	4.270	-1.097	-20,44	5.367	-44	-1,02	4.314
<b>CANARIAS</b>	<b>9.309</b>	<b>-2.375</b>	<b>-20,33</b>	<b>11.684</b>	<b>-331</b>	<b>-3,43</b>	<b>9.640</b>
<b>CANTABRIA</b>	<b>1.445</b>	<b>-168</b>	<b>-10,42</b>	<b>1.613</b>	<b>-127</b>	<b>-8,08</b>	<b>1.572</b>
Albacete	1.121	-165	-12,83	1.286	-288	-20,44	1.409
Ciudad Real	1.915	-305	-13,74	2.220	-485	-20,21	2.400
Cuenca	506	-66	-11,54	572	-162	-24,25	668
Guadalajara	659	-135	-17,00	794	-217	-24,77	876
Toledo	2.494	-306	-10,93	2.800	-585	-19,00	3.079
<b>CASTILLA-LA MANCHA</b>	<b>6.695</b>	<b>-977</b>	<b>-12,73</b>	<b>7.672</b>	<b>-1.737</b>	<b>-20,60</b>	<b>8.432</b>
Ávila	472	-49	-9,40	521	-30	-5,98	502
Burgos	918	-45	-4,67	963	-69	-6,99	987
León	1.227	-43	-3,39	1.270	-30	-2,39	1.257
Palencia	495	-42	-7,82	537	-63	-11,29	558
Salamanca	1.068	-72	-6,32	1.140	-16	-1,48	1.084
Segovia	335	-7	-2,05	342	-57	-14,54	392
Soria	212	-49	-18,77	261	-5	-2,30	217
Valladolid	1.604	-12	-0,74	1.616	+34	+2,17	1.570
Zamora	423	-38	-8,24	461	-48	-10,19	471
<b>CASTILLA Y LEON</b>	<b>6.754</b>	<b>-357</b>	<b>-5,02</b>	<b>7.111</b>	<b>-284</b>	<b>-4,04</b>	<b>7.038</b>
Barcelona	8.796	-2.543	-22,43	11.339	-5.055	-36,50	13.851
Girona	1.111	-462	-29,37	1.573	-725	-39,49	1.836
Lleida	786	-125	-13,72	911	-94	-10,68	880
Tarragona	1.630	-518	-24,12	2.148	-823	-33,55	2.453
<b>CATALUÑA</b>	<b>12.323</b>	<b>-3.648</b>	<b>-22,84</b>	<b>15.971</b>	<b>-6.697</b>	<b>-35,21</b>	<b>19.020</b>
Alicante-Alacant	7.011	-525	-6,97	7.536	-948	-11,91	7.959
Castellón-Castelló	1.842	-178	-8,81	2.020	-799	-30,25	2.641
Valencia-València	9.974	-409	-3,94	10.383	-1.200	-10,74	11.174
<b>COMUNITAT VALENCIANA</b>	<b>18.827</b>	<b>-1.112</b>	<b>-5,58</b>	<b>19.939</b>	<b>-2.947</b>	<b>-13,53</b>	<b>21.774</b>

## Julio 2021

### PARO REGISTRADO POR COMUNIDADES AUTÓNOMAS, PROVINCIAS Y SEXO MENORES DE 25 AÑOS - VARONES

Comunidades Autónomas, Provincias y sexo	Julio 2021	Variación Mensual Junio 2021			Variación Anual Julio 2020		
	Dato	Absoluta	Relativa	Dato	Absoluta	Relativa	Dato
Badajoz	2.651	-322	-10,83	2.973	-621	-18,98	3.272
Cáceres	1.402	-156	-10,01	1.558	-416	-22,88	1.818
<b>EXTREMADURA</b>	<b>4.053</b>	<b>-478</b>	<b>-10,55</b>	<b>4.531</b>	<b>-1.037</b>	<b>-20,37</b>	<b>5.090</b>
A Coruña	1.032	-114	-9,95	1.146	-696	-40,28	1.728
Lugo	284	-46	-13,94	330	-192	-40,34	476
Ourense	358	-52	-12,68	410	-199	-35,73	557
Pontevedra	1.057	-68	-6,04	1.125	-589	-35,78	1.646
<b>GALICIA</b>	<b>2.731</b>	<b>-280</b>	<b>-9,30</b>	<b>3.011</b>	<b>-1.676</b>	<b>-38,03</b>	<b>4.407</b>
<b>MADRID, COMUNIDAD DE</b>	<b>16.977</b>	<b>-589</b>	<b>-3,35</b>	<b>17.566</b>	<b>+209</b>	<b>+1,25</b>	<b>16.768</b>
<b>MURCIA, REGION DE</b>	<b>4.721</b>	<b>-858</b>	<b>-15,38</b>	<b>5.579</b>	<b>-1.115</b>	<b>-19,11</b>	<b>5.836</b>
<b>NAVARRA, COM. FORAL DE</b>	<b>1.675</b>	<b>-259</b>	<b>-13,39</b>	<b>1.934</b>	<b>-631</b>	<b>-27,36</b>	<b>2.306</b>
Araba/Álava	813	-25	-2,98	838	-452	-35,73	1.265
Bizkaia	2.583	-287	-10,00	2.870	-946	-26,81	3.529
Gipuzkoa	1.366	-179	-11,59	1.545	-809	-37,20	2.175
<b>PAIS VASCO</b>	<b>4.762</b>	<b>-491</b>	<b>-9,35</b>	<b>5.253</b>	<b>-2.207</b>	<b>-31,67</b>	<b>6.969</b>
<b>RIOJA, LA</b>	<b>654</b>	<b>-7</b>	<b>-1,06</b>	<b>661</b>	<b>-91</b>	<b>-12,21</b>	<b>745</b>
<b>CEUTA</b>	<b>640</b>	<b>-41</b>	<b>-6,02</b>	<b>681</b>	<b>-59</b>	<b>-8,44</b>	<b>699</b>
<b>MELILLA</b>	<b>333</b>	<b>-75</b>	<b>-18,38</b>	<b>408</b>	<b>-242</b>	<b>-42,09</b>	<b>575</b>
<b>TOTAL ESTATAL</b>	<b>134.423</b>	<b>-20.537</b>	<b>-13,25</b>	<b>154.960</b>	<b>-32.573</b>	<b>-19,51</b>	<b>166.996</b>

Fuente: Elaboración propia a partir de datos del Servicio Público de Empleo Estatal,

AVANCE DE DATOS ESTADÍSTICO: PARO REGISTRADO

## Julio 2021

### PARO REGISTRADO POR COMUNIDADES AUTÓNOMAS, PROVINCIAS Y SEXO MENORES DE 25 AÑOS - MUJERES

Comunidades Autónomas, Provincias y sexo	Julio 2021	Variación Mensual Junio 2021			Variación Anual Julio 2020		
	Dato	Absoluta	Relativa	Dato	Absoluta	Relativa	Dato
Almería	2.781	-421	-13,15	3.202	-568	-16,96	3.349
Cádiz	5.486	-1.093	-16,61	6.579	-1.564	-22,18	7.050
Córdoba	3.447	-387	-10,09	3.834	-867	-20,10	4.314
Granada	4.009	-762	-15,97	4.771	-938	-18,96	4.947
Huelva	2.085	-266	-11,31	2.351	-628	-23,15	2.713
Jaén	2.496	-374	-13,03	2.870	-925	-27,04	3.421
Málaga	5.716	-1.512	-20,92	7.228	-1.793	-23,88	7.509
Sevilla	8.642	-1.156	-11,80	9.798	-1.351	-13,52	9.993
<b>ANDALUCIA</b>	<b>34.662</b>	<b>-5.971</b>	<b>-14,69</b>	<b>40.633</b>	<b>-8.634</b>	<b>-19,94</b>	<b>43.296</b>
Huesca	477	-111	-18,88	588	-73	-13,27	550
Teruel	339	-85	-20,05	424	-20	-5,57	359
Zaragoza	2.315	-455	-16,43	2.770	-547	-19,11	2.862
<b>ARAGON</b>	<b>3.131</b>	<b>-651</b>	<b>-17,21</b>	<b>3.782</b>	<b>-640</b>	<b>-16,97</b>	<b>3.771</b>
<b>ASTURIAS, PRINCIPADO DE</b>	<b>1.885</b>	<b>-402</b>	<b>-17,58</b>	<b>2.287</b>	<b>-500</b>	<b>-20,96</b>	<b>2.385</b>
<b>BALEARS, ILLES</b>	<b>2.381</b>	<b>-847</b>	<b>-26,24</b>	<b>3.228</b>	<b>-2.043</b>	<b>-46,18</b>	<b>4.424</b>
Las Palmas	4.418	-736	-14,28	5.154	-263	-5,62	4.681
Santa Cruz de Tenerife	3.853	-554	-12,57	4.407	-84	-2,13	3.937
<b>CANARIAS</b>	<b>8.271</b>	<b>-1.290</b>	<b>-13,49</b>	<b>9.561</b>	<b>-347</b>	<b>-4,03</b>	<b>8.618</b>
<b>CANTABRIA</b>	<b>1.166</b>	<b>-110</b>	<b>-8,62</b>	<b>1.276</b>	<b>-70</b>	<b>-5,66</b>	<b>1.236</b>
Albacete	1.261	-169	-11,82	1.430	-282	-18,28	1.543
Ciudad Real	2.099	-330	-13,59	2.429	-415	-16,51	2.514
Cuenca	464	-72	-13,43	536	-75	-13,91	539
Guadalajara	590	-142	-19,40	732	-123	-17,25	713
Toledo	2.477	-292	-10,55	2.769	-382	-13,36	2.859
<b>CASTILLA-LA MANCHA</b>	<b>6.891</b>	<b>-1.005</b>	<b>-12,73</b>	<b>7.896</b>	<b>-1.277</b>	<b>-15,63</b>	<b>8.168</b>
Ávila	391	-61	-13,50	452	-54	-12,13	445
Burgos	733	-93	-11,26	826	-88	-10,72	821
León	1.143	-49	-4,11	1.192	-69	-5,69	1.212
Palencia	429	-35	-7,54	464	+5	+1,18	424
Salamanca	981	-50	-4,85	1.031	-62	-5,94	1.043
Segovia	294	-6	-2,00	300	-32	-9,82	326
Soria	183	-33	-15,28	216	-36	-16,44	219
Valladolid	1.559	+2	+0,13	1.557	+123	+8,57	1.436
Zamora	448	-35	-7,25	483	-39	-8,01	487
<b>CASTILLA Y LEON</b>	<b>6.161</b>	<b>-360</b>	<b>-5,52</b>	<b>6.521</b>	<b>-252</b>	<b>-3,93</b>	<b>6.413</b>
Barcelona	7.713	-1.873	-19,54	9.586	-4.280	-35,69	11.993
Girona	1.070	-299	-21,84	1.369	-499	-31,80	1.569
Lleida	694	-111	-13,79	805	-108	-13,47	802
Tarragona	1.523	-378	-19,88	1.901	-780	-33,87	2.303
<b>CATALUÑA</b>	<b>11.000</b>	<b>-2.661</b>	<b>-19,48</b>	<b>13.661</b>	<b>-5.667</b>	<b>-34,00</b>	<b>16.667</b>
Alicante-Alacant	6.055	-447	-6,87	6.502	-794	-11,59	6.849
Castellón-Castelló	1.848	-152	-7,60	2.000	-405	-17,98	2.253
Valencia-València	8.977	-288	-3,11	9.265	-648	-6,73	9.625
<b>COMUNITAT VALENCIANA</b>	<b>16.880</b>	<b>-887</b>	<b>-4,99</b>	<b>17.767</b>	<b>-1.847</b>	<b>-9,86</b>	<b>18.727</b>

## Julio 2021

### PARO REGISTRADO POR COMUNIDADES AUTÓNOMAS, PROVINCIAS Y SEXO MENORES DE 25 AÑOS - MUJERES

Comunidades Autónomas, Provincias y sexo	Julio 2021	Variación Mensual Junio 2021			Variación Anual Julio 2020		
	<i>Dato</i>	<i>Absoluta</i>	<i>Relativa</i>	<i>Dato</i>	<i>Absoluta</i>	<i>Relativa</i>	<i>Dato</i>
Badajoz	2.843	-307	-9,75	3.150	-430	-13,14	3.273
Cáceres	1.436	-120	-7,71	1.556	-193	-11,85	1.629
<b>EXTREMADURA</b>	<b>4.279</b>	<b>-427</b>	<b>-9,07</b>	<b>4.706</b>	<b>-623</b>	<b>-12,71</b>	<b>4.902</b>
A Coruña	1.025	-197	-16,12	1.222	-640	-38,44	1.665
Lugo	295	-34	-10,33	329	-188	-38,92	483
Ourense	359	-14	-3,75	373	-188	-34,37	547
Pontevedra	957	-78	-7,54	1.035	-523	-35,34	1.480
<b>GALICIA</b>	<b>2.636</b>	<b>-323</b>	<b>-10,92</b>	<b>2.959</b>	<b>-1.539</b>	<b>-36,86</b>	<b>4.175</b>
<b>MADRID, COMUNIDAD DE</b>	<b>15.935</b>	<b>-319</b>	<b>-1,96</b>	<b>16.254</b>	<b>-186</b>	<b>-1,15</b>	<b>16.121</b>
<b>MURCIA, REGION DE</b>	<b>4.711</b>	<b>-757</b>	<b>-13,84</b>	<b>5.468</b>	<b>-812</b>	<b>-14,70</b>	<b>5.523</b>
<b>NAVARRA, COM. FORAL DE</b>	<b>1.725</b>	<b>-130</b>	<b>-7,01</b>	<b>1.855</b>	<b>-311</b>	<b>-15,28</b>	<b>2.036</b>
Araba/Álava	712	-23	-3,13	735	-378	-34,68	1.090
Bizkaia	2.500	-141	-5,34	2.641	-541	-17,79	3.041
Gipuzkoa	1.263	-32	-2,47	1.295	-400	-24,05	1.663
<b>PAIS VASCO</b>	<b>4.475</b>	<b>-196</b>	<b>-4,20</b>	<b>4.671</b>	<b>-1.319</b>	<b>-22,76</b>	<b>5.794</b>
<b>RIOJA, LA</b>	<b>600</b>	<b>-40</b>	<b>-6,25</b>	<b>640</b>	<b>-63</b>	<b>-9,50</b>	<b>663</b>
<b>CEUTA</b>	<b>750</b>	<b>+25</b>	<b>+3,45</b>	<b>725</b>	<b>-40</b>	<b>-5,06</b>	<b>790</b>
<b>MELILLA</b>	<b>449</b>	<b>-38</b>	<b>-7,80</b>	<b>487</b>	<b>-210</b>	<b>-31,87</b>	<b>659</b>
<b>TOTAL ESTATAL</b>	<b>127.988</b>	<b>-16.389</b>	<b>-11,35</b>	<b>144.377</b>	<b>-26.380</b>	<b>-17,09</b>	<b>154.368</b>

Fuente: Elaboración propia a partir de datos del Servicio Público de Empleo Estatal,

AVANCE DE DATOS ESTADÍSTICO: PARO REGISTRADO

## Julio 2021

### PARO REGISTRADO POR COMUNIDADES AUTÓNOMAS, PROVINCIAS Y SEXO TOTAL 16 y MÁS AÑOS - AMBOS SEXOS

Comunidades Autónomas, Provincias y sexo	Julio 2021	Variación Mensual Junio 2021			Variación Anual Julio 2020		
	Dato	Absoluta	Relativa	Dato	Absoluta	Relativa	Dato
Almería	67.384	-3.911	-5,49	71.295	-11.553	-14,64	78.937
Cádiz	146.358	-14.137	-8,81	160.495	-19.590	-11,80	165.948
Córdoba	72.164	-4.217	-5,52	76.381	-12.627	-14,89	84.791
Granada	86.342	-8.153	-8,63	94.495	-14.734	-14,58	101.076
Huelva	52.997	-2.859	-5,12	55.856	-9.934	-15,79	62.931
Jaén	52.183	-3.269	-5,90	55.452	-8.417	-13,89	60.600
Málaga	154.124	-18.896	-10,92	173.020	-25.553	-14,22	179.677
Sevilla	196.944	-13.717	-6,51	210.661	-27.291	-12,17	224.235
<b>ANDALUCÍA</b>	<b>828.496</b>	<b>-69.159</b>	<b>-7,70</b>	<b>897.655</b>	<b>-129.699</b>	<b>-13,54</b>	<b>958.195</b>
Huesca	9.213	-1.081	-10,50	10.294	-481	-4,96	9.694
Teruel	5.604	-650	-10,39	6.254	-771	-12,09	6.375
Zaragoza	55.447	-3.583	-6,07	59.030	-4.269	-7,15	59.716
<b>ARAGON</b>	<b>70.264</b>	<b>-5.314</b>	<b>-7,03</b>	<b>75.578</b>	<b>-5.521</b>	<b>-7,29</b>	<b>75.785</b>
<b>ASTURIAS, PRINCIPADO DE</b>	<b>65.165</b>	<b>-7.194</b>	<b>-9,94</b>	<b>72.359</b>	<b>-12.468</b>	<b>-16,06</b>	<b>77.633</b>
<b>BALEARS, ILLES</b>	<b>52.835</b>	<b>-9.914</b>	<b>-15,80</b>	<b>62.749</b>	<b>-18.712</b>	<b>-26,15</b>	<b>71.547</b>
Las Palmas	132.030	-11.371	-7,93	143.401	-3.226	-2,39	135.256
Santa Cruz de Tenerife	122.071	-9.003	-6,87	131.074	-322	-0,26	122.393
<b>CANARIAS</b>	<b>254.101</b>	<b>-20.374</b>	<b>-7,42</b>	<b>274.475</b>	<b>-3.548</b>	<b>-1,38</b>	<b>257.649</b>
<b>CANTABRIA</b>	<b>37.877</b>	<b>-1.333</b>	<b>-3,40</b>	<b>39.210</b>	<b>-1.830</b>	<b>-4,61</b>	<b>39.707</b>
Albacete	32.143	-1.565	-4,64	33.708	-3.404	-9,58	35.547
Ciudad Real	45.711	-2.779	-5,73	48.490	-5.352	-10,48	51.063
Cuenca	12.654	-704	-5,27	13.358	-921	-6,78	13.575
Guadalajara	15.944	-1.398	-8,06	17.342	-2.124	-11,76	18.068
Toledo	62.303	-3.431	-5,22	65.734	-5.551	-8,18	67.854
<b>CASTILLA-LA MANCHA</b>	<b>168.755</b>	<b>-9.877</b>	<b>-5,53</b>	<b>178.632</b>	<b>-17.352</b>	<b>-9,32</b>	<b>186.107</b>
Ávila	11.320	-343	-2,94	11.663	-186	-1,62	11.506
Burgos	19.682	-530	-2,62	20.212	-1.330	-6,33	21.012
León	29.444	-658	-2,19	30.102	-1.779	-5,70	31.223
Palencia	9.273	-290	-3,03	9.563	-419	-4,32	9.692
Salamanca	23.100	-399	-1,70	23.499	-1.625	-6,57	24.725
Segovia	7.159	-180	-2,45	7.339	-561	-7,27	7.720
Soria	3.738	-253	-6,34	3.991	-128	-3,31	3.866
Valladolid	33.277	-95	-0,28	33.372	-468	-1,39	33.745
Zamora	11.074	-349	-3,06	11.423	-760	-6,42	11.834
<b>CASTILLA Y LEON</b>	<b>148.067</b>	<b>-3.097</b>	<b>-2,05</b>	<b>151.164</b>	<b>-7.256</b>	<b>-4,67</b>	<b>155.323</b>
Barcelona	302.378	-26.925	-8,18	329.303	-46.670	-13,37	349.048
Girona	36.952	-4.428	-10,70	41.380	-5.554	-13,07	42.506
Lleida	20.714	-1.884	-8,34	22.598	-1.408	-6,36	22.122
Tarragona	48.270	-4.311	-8,20	52.581	-7.403	-13,30	55.673
<b>CATALUÑA</b>	<b>408.314</b>	<b>-37.548</b>	<b>-8,42</b>	<b>445.862</b>	<b>-61.035</b>	<b>-13,00</b>	<b>469.349</b>
Alicante-Alacant	171.804	-2.922	-1,67	174.726	-4.480	-2,54	176.284
Castellón-Castelló	41.702	-989	-2,32	42.691	-3.669	-8,09	45.371
Valencia-València	209.462	+346	+0,17	209.116	-3.897	-1,83	213.359
<b>COMUNITAT VALENCIANA</b>	<b>422.968</b>	<b>-3.565</b>	<b>-0,84</b>	<b>426.533</b>	<b>-12.046</b>	<b>-2,77</b>	<b>435.014</b>

## Julio 2021

### PARO REGISTRADO POR COMUNIDADES AUTÓNOMAS, PROVINCIAS Y SEXO TOTAL 16 y MÁS AÑOS - AMBOS SEXOS

Comunidades Autónomas, Provincias y sexo	Julio 2021	Variación Mensual Junio 2021			Variación Anual Julio 2020		
	Dato	Absoluta	Relativa	Dato	Absoluta	Relativa	Dato
Badajoz	62.740	-4.857	-7,19	67.597	-6.441	-9,31	69.181
Cáceres	32.762	-2.454	-6,97	35.216	-4.064	-11,04	36.826
<b>EXTREMADURA</b>	<b>95.502</b>	<b>-7.311</b>	<b>-7,11</b>	<b>102.813</b>	<b>-10.505</b>	<b>-9,91</b>	<b>106.007</b>
A Coruña	60.830	-2.602	-4,10	63.432	-10.704	-14,96	71.534
Lugo	14.537	-845	-5,49	15.382	-2.681	-15,57	17.218
Ourense	17.325	-875	-4,81	18.200	-2.241	-11,45	19.566
Pontevedra	59.242	-1.462	-2,41	60.704	-7.751	-11,57	66.993
<b>GALICIA</b>	<b>151.934</b>	<b>-5.784</b>	<b>-3,67</b>	<b>157.718</b>	<b>-23.377</b>	<b>-13,33</b>	<b>175.311</b>
<b>MADRID, COMUNIDAD DE</b>	<b>415.389</b>	<b>-4.560</b>	<b>-1,09</b>	<b>419.949</b>	<b>-8.149</b>	<b>-1,92</b>	<b>423.538</b>
<b>MURCIA, REGION DE</b>	<b>105.940</b>	<b>-7.878</b>	<b>-6,92</b>	<b>113.818</b>	<b>-11.298</b>	<b>-9,64</b>	<b>117.238</b>
<b>NAVARRA, COM. FORAL DE</b>	<b>34.673</b>	<b>-1.593</b>	<b>-4,39</b>	<b>36.266</b>	<b>-5.375</b>	<b>-13,42</b>	<b>40.048</b>
Araba/Álava	19.937	-346	-1,71	20.283	-4.227	-17,49	24.164
Bizkaia	68.003	-1.790	-2,56	69.793	-12.130	-15,14	80.133
Gipuzkoa	31.262	-1.021	-3,16	32.283	-7.801	-19,97	39.063
<b>PAIS VASCO</b>	<b>119.202</b>	<b>-3.157</b>	<b>-2,58</b>	<b>122.359</b>	<b>-24.158</b>	<b>-16,85</b>	<b>143.360</b>
<b>RIOJA, LA</b>	<b>17.837</b>	<b>-136</b>	<b>-0,76</b>	<b>17.973</b>	<b>-1.265</b>	<b>-6,62</b>	<b>19.102</b>
<b>CEUTA</b>	<b>12.076</b>	<b>+345</b>	<b>+2,94</b>	<b>11.731</b>	<b>-616</b>	<b>-4,85</b>	<b>12.692</b>
<b>MELILLA</b>	<b>7.103</b>	<b>-392</b>	<b>-5,23</b>	<b>7.495</b>	<b>-2.326</b>	<b>-24,67</b>	<b>9.429</b>
<b>TOTAL ESTATAL</b>	<b>3.416.498</b>	<b>-197.841</b>	<b>-5,47</b>	<b>3.614.339</b>	<b>-356.536</b>	<b>-9,45</b>	<b>3.773.034</b>



## Julio 2021

### PARO REGISTRADO POR COMUNIDADES AUTÓNOMAS, PROVINCIAS Y SEXO TOTAL 16 y MÁS AÑOS - VARONES

Comunidades Autónomas, Provincias y sexo	Julio 2021	Variación Mensual Junio 2021			Variación Anual Julio 2020		
	Dato	Absoluta	Relativa	Dato	Absoluta	Relativa	Dato
Almería	27.867	-1.380	-4,72	29.247	-6.446	-18,79	34.313
Cádiz	58.573	-5.813	-9,03	64.386	-8.708	-12,94	67.281
Córdoba	29.493	-1.572	-5,06	31.065	-6.517	-18,10	36.010
Granada	37.473	-3.649	-8,87	41.122	-7.610	-16,88	45.083
Huelva	22.840	-652	-2,78	23.492	-4.340	-15,97	27.180
Jaén	20.818	-1.261	-5,71	22.079	-4.227	-16,88	25.045
Málaga	62.187	-8.607	-12,16	70.794	-12.466	-16,70	74.653
Sevilla	78.359	-6.323	-7,47	84.682	-13.313	-14,52	91.672
<b>ANDALUCÍA</b>	<b>337.610</b>	<b>-29.257</b>	<b>-7,97</b>	<b>366.867</b>	<b>-63.627</b>	<b>-15,86</b>	<b>401.237</b>
Huesca	3.852	-443	-10,31	4.295	-259	-6,30	4.111
Teruel	2.232	-238	-9,64	2.470	-494	-18,12	2.726
Zaragoza	21.980	-1.328	-5,70	23.308	-2.698	-10,93	24.678
<b>ARAGON</b>	<b>28.064</b>	<b>-2.009</b>	<b>-6,68</b>	<b>30.073</b>	<b>-3.451</b>	<b>-10,95</b>	<b>31.515</b>
<b>ASTURIAS, PRINCIPADO DE</b>	<b>27.768</b>	<b>-3.279</b>	<b>-10,56</b>	<b>31.047</b>	<b>-7.190</b>	<b>-20,57</b>	<b>34.958</b>
<b>BALEARS, ILLES</b>	<b>23.241</b>	<b>-4.625</b>	<b>-16,60</b>	<b>27.866</b>	<b>-9.464</b>	<b>-28,94</b>	<b>32.705</b>
Las Palmas	57.166	-6.558	-10,29	63.724	-2.660	-4,45	59.826
Santa Cruz de Tenerife	53.774	-5.408	-9,14	59.182	-1.423	-2,58	55.197
<b>CANARIAS</b>	<b>110.940</b>	<b>-11.966</b>	<b>-9,74</b>	<b>122.906</b>	<b>-4.083</b>	<b>-3,55</b>	<b>115.023</b>
<b>CANTABRIA</b>	<b>16.390</b>	<b>-658</b>	<b>-3,86</b>	<b>17.048</b>	<b>-1.508</b>	<b>-8,43</b>	<b>17.898</b>
Albacete	11.020	-546	-4,72	11.566	-1.697	-13,34	12.717
Ciudad Real	15.796	-935	-5,59	16.731	-2.796	-15,04	18.592
Cuenca	4.842	-249	-4,89	5.091	-625	-11,43	5.467
Guadalajara	6.122	-589	-8,78	6.711	-1.134	-15,63	7.256
Toledo	21.687	-1.359	-5,90	23.046	-3.524	-13,98	25.211
<b>CASTILLA-LA MANCHA</b>	<b>59.467</b>	<b>-3.678</b>	<b>-5,82</b>	<b>63.145</b>	<b>-9.776</b>	<b>-14,12</b>	<b>69.243</b>
Ávila	4.574	-169	-3,56	4.743	-185	-3,89	4.759
Burgos	8.037	-176	-2,14	8.213	-1.038	-11,44	9.075
León	12.110	-317	-2,55	12.427	-1.302	-9,71	13.412
Palencia	3.794	-183	-4,60	3.977	-288	-7,06	4.082
Salamanca	9.041	-175	-1,90	9.216	-840	-8,50	9.881
Segovia	2.904	-95	-3,17	2.999	-330	-10,20	3.234
Soria	1.543	-137	-8,15	1.680	-70	-4,34	1.613
Valladolid	13.305	-247	-1,82	13.552	-561	-4,05	13.866
Zamora	4.585	-206	-4,30	4.791	-582	-11,26	5.167
<b>CASTILLA Y LEON</b>	<b>59.893</b>	<b>-1.705</b>	<b>-2,77</b>	<b>61.598</b>	<b>-5.196</b>	<b>-7,98</b>	<b>65.089</b>
Barcelona	129.363	-14.284	-9,94	143.647	-23.684	-15,47	153.047
Girona	16.283	-2.199	-11,90	18.482	-3.052	-15,78	19.335
Lleida	9.038	-847	-8,57	9.885	-904	-9,09	9.942
Tarragona	20.453	-1.956	-8,73	22.409	-3.820	-15,74	24.273
<b>CATALUÑA</b>	<b>175.137</b>	<b>-19.286</b>	<b>-9,92</b>	<b>194.423</b>	<b>-31.460</b>	<b>-15,23</b>	<b>206.597</b>
Alicante-Alacant	70.926	-1.265	-1,75	72.191	-3.481	-4,68	74.407
Castellón-Castelló	15.802	-450	-2,77	16.252	-2.805	-15,07	18.607
Valencia-València	83.140	-316	-0,38	83.456	-4.174	-4,78	87.314
<b>COMUNITAT VALENCIANA</b>	<b>169.868</b>	<b>-2.031</b>	<b>-1,18</b>	<b>171.899</b>	<b>-10.460</b>	<b>-5,80</b>	<b>180.328</b>

## Julio 2021

### PARO REGISTRADO POR COMUNIDADES AUTÓNOMAS, PROVINCIAS Y SEXO TOTAL 16 y MÁS AÑOS - VARONES

Comunidades Autónomas, Provincias y sexo	Julio 2021	Variación Mensual Junio 2021			Variación Anual Julio 2020		
	Dato	Absoluta	Relativa	Dato	Absoluta	Relativa	Dato
Badajoz	22.277	-1.678	-7,00	23.955	-3.477	-13,50	25.754
Cáceres	13.188	-790	-5,65	13.978	-2.449	-15,66	15.637
<b>EXTREMADURA</b>	<b>35.465</b>	<b>-2.468</b>	<b>-6,51</b>	<b>37.933</b>	<b>-5.926</b>	<b>-14,32</b>	<b>41.391</b>
A Coruña	25.115	-1.328	-5,02	26.443	-5.820	-18,81	30.935
Lugo	6.138	-445	-6,76	6.583	-1.357	-18,11	7.495
Ourense	7.078	-579	-7,56	7.657	-1.273	-15,24	8.351
Pontevedra	24.377	-830	-3,29	25.207	-3.619	-12,93	27.996
<b>GALICIA</b>	<b>62.708</b>	<b>-3.182</b>	<b>-4,83</b>	<b>65.890</b>	<b>-12.069</b>	<b>-16,14</b>	<b>74.777</b>
<b>MADRID, COMUNIDAD DE</b>	<b>170.936</b>	<b>-3.450</b>	<b>-1,98</b>	<b>174.386</b>	<b>-6.848</b>	<b>-3,85</b>	<b>177.784</b>
<b>MURCIA, REGION DE</b>	<b>41.957</b>	<b>-2.708</b>	<b>-6,06</b>	<b>44.665</b>	<b>-6.759</b>	<b>-13,87</b>	<b>48.716</b>
<b>NAVARRA, COM. FORAL DE</b>	<b>13.864</b>	<b>-697</b>	<b>-4,79</b>	<b>14.561</b>	<b>-3.246</b>	<b>-18,97</b>	<b>17.110</b>
Araba/Álava	8.301	-103	-1,23	8.404	-2.264	-21,43	10.565
Bizkaia	29.594	-1.040	-3,39	30.634	-6.627	-18,30	36.221
Gipuzkoa	13.201	-607	-4,40	13.808	-4.451	-25,22	17.652
<b>PAIS VASCO</b>	<b>51.096</b>	<b>-1.750</b>	<b>-3,31</b>	<b>52.846</b>	<b>-13.342</b>	<b>-20,71</b>	<b>64.438</b>
<b>RIOJA, LA</b>	<b>7.093</b>	<b>+54</b>	<b>+0,77</b>	<b>7.039</b>	<b>-855</b>	<b>-10,76</b>	<b>7.948</b>
<b>CEUTA</b>	<b>4.723</b>	<b>-23</b>	<b>-0,48</b>	<b>4.746</b>	<b>-371</b>	<b>-7,28</b>	<b>5.094</b>
<b>MELILLA</b>	<b>2.559</b>	<b>-232</b>	<b>-8,31</b>	<b>2.791</b>	<b>-1.038</b>	<b>-28,86</b>	<b>3.597</b>
<b>TOTAL ESTATAL</b>	<b>1.398.779</b>	<b>-92.950</b>	<b>-6,23</b>	<b>1.491.729</b>	<b>-196.669</b>	<b>-12,33</b>	<b>1.595.448</b>

Fuente: Elaboración propia a partir de datos del Servicio Público de Empleo Estatal,

AVANCE DE DATOS ESTADÍSTICO: PARO REGISTRADO

## Julio 2021

### PARO REGISTRADO POR COMUNIDADES AUTÓNOMAS, PROVINCIAS Y SEXO TOTAL 16 y MÁS AÑOS - MUJERES

Comunidades Autónomas, Provincias y sexo	Julio 2021	Variación Mensual Junio 2021			Variación Anual Julio 2020		
	Dato	Absoluta	Relativa	Dato	Absoluta	Relativa	Dato
Almería	39.517	-2.531	-6,02	42.048	-5.107	-11,44	44.624
Cádiz	87.785	-8.324	-8,66	96.109	-10.882	-11,03	98.667
Córdoba	42.671	-2.645	-5,84	45.316	-6.110	-12,53	48.781
Granada	48.869	-4.504	-8,44	53.373	-7.124	-12,72	55.993
Huelva	30.157	-2.207	-6,82	32.364	-5.594	-15,65	35.751
Jaén	31.365	-2.008	-6,02	33.373	-4.190	-11,78	35.555
Málaga	91.937	-10.289	-10,06	102.226	-13.087	-12,46	105.024
Sevilla	118.585	-7.394	-5,87	125.979	-13.978	-10,54	132.563
<b>ANDALUCÍA</b>	<b>490.886</b>	<b>-39.902</b>	<b>-7,52</b>	<b>530.788</b>	<b>-66.072</b>	<b>-11,86</b>	<b>556.958</b>
Huesca	5.361	-638	-10,64	5.999	-222	-3,98	5.583
Teruel	3.372	-412	-10,89	3.784	-277	-7,59	3.649
Zaragoza	33.467	-2.255	-6,31	35.722	-1.571	-4,48	35.038
<b>ARAGON</b>	<b>42.200</b>	<b>-3.305</b>	<b>-7,26</b>	<b>45.505</b>	<b>-2.070</b>	<b>-4,68</b>	<b>44.270</b>
<b>ASTURIAS, PRINCIPADO DE</b>	<b>37.397</b>	<b>-3.915</b>	<b>-9,48</b>	<b>41.312</b>	<b>-5.278</b>	<b>-12,37</b>	<b>42.675</b>
<b>BALEARS, ILLES</b>	<b>29.594</b>	<b>-5.289</b>	<b>-15,16</b>	<b>34.883</b>	<b>-9.248</b>	<b>-23,81</b>	<b>38.842</b>
Las Palmas	74.864	-4.813	-6,04	79.677	-566	-0,75	75.430
Santa Cruz de Tenerife	68.297	-3.595	-5,00	71.892	+1.101	+1,64	67.196
<b>CANARIAS</b>	<b>143.161</b>	<b>-8.408</b>	<b>-5,55</b>	<b>151.569</b>	<b>+535</b>	<b>+0,38</b>	<b>142.626</b>
<b>CANTABRIA</b>	<b>21.487</b>	<b>-675</b>	<b>-3,05</b>	<b>22.162</b>	<b>-322</b>	<b>-1,48</b>	<b>21.809</b>
Albacete	21.123	-1.019	-4,60	22.142	-1.707	-7,48	22.830
Ciudad Real	29.915	-1.844	-5,81	31.759	-2.556	-7,87	32.471
Cuenca	7.812	-455	-5,50	8.267	-296	-3,65	8.108
Guadalajara	9.822	-809	-7,61	10.631	-990	-9,16	10.812
Toledo	40.616	-2.072	-4,85	42.688	-2.027	-4,75	42.643
<b>CASTILLA-LA MANCHA</b>	<b>109.288</b>	<b>-6.199</b>	<b>-5,37</b>	<b>115.487</b>	<b>-7.576</b>	<b>-6,48</b>	<b>116.864</b>
Ávila	6.746	-174	-2,51	6.920	-1	-0,01	6.747
Burgos	11.645	-354	-2,95	11.999	-292	-2,45	11.937
León	17.334	-341	-1,93	17.675	-477	-2,68	17.811
Palencia	5.479	-107	-1,92	5.586	-131	-2,34	5.610
Salamanca	14.059	-224	-1,57	14.283	-785	-5,29	14.844
Segovia	4.255	-85	-1,96	4.340	-231	-5,15	4.486
Soria	2.195	-116	-5,02	2.311	-58	-2,57	2.253
Valladolid	19.972	+152	+0,77	19.820	+93	+0,47	19.879
Zamora	6.489	-143	-2,16	6.632	-178	-2,67	6.667
<b>CASTILLA Y LEON</b>	<b>88.174</b>	<b>-1.392</b>	<b>-1,55</b>	<b>89.566</b>	<b>-2.060</b>	<b>-2,28</b>	<b>90.234</b>
Barcelona	173.015	-12.641	-6,81	185.656	-22.986	-11,73	196.001
Girona	20.669	-2.229	-9,73	22.898	-2.502	-10,80	23.171
Lleida	11.676	-1.037	-8,16	12.713	-504	-4,14	12.180
Tarragona	27.817	-2.355	-7,81	30.172	-3.583	-11,41	31.400
<b>CATALUÑA</b>	<b>233.177</b>	<b>-18.262</b>	<b>-7,26</b>	<b>251.439</b>	<b>-29.575</b>	<b>-11,26</b>	<b>262.752</b>
Alicante-Alacant	100.878	-1.657	-1,62	102.535	-999	-0,98	101.877
Castellón-Castelló	25.900	-539	-2,04	26.439	-864	-3,23	26.764
Valencia-València	126.322	+662	+0,53	125.660	+277	+0,22	126.045
<b>COMUNITAT VALENCIANA</b>	<b>253.100</b>	<b>-1.534</b>	<b>-0,60</b>	<b>254.634</b>	<b>-1.586</b>	<b>-0,62</b>	<b>254.686</b>

## Julio 2021

### PARO REGISTRADO POR COMUNIDADES AUTÓNOMAS, PROVINCIAS Y SEXO TOTAL 16 y MÁS AÑOS - MUJERES

Comunidades Autónomas, Provincias y sexo	Julio 2021	Variación Mensual Junio 2021			Variación Anual Julio 2020		
	Dato	Absoluta	Relativa	Dato	Absoluta	Relativa	Dato
Badajoz	40.463	-3.179	-7,28	43.642	-2.964	-6,83	43.427
Cáceres	19.574	-1.664	-7,84	21.238	-1.615	-7,62	21.189
<b>EXTREMADURA</b>	<b>60.037</b>	<b>-4.843</b>	<b>-7,46</b>	<b>64.880</b>	<b>-4.579</b>	<b>-7,09</b>	<b>64.616</b>
A Coruña	35.715	-1.274	-3,44	36.989	-4.884	-12,03	40.599
Lugo	8.399	-400	-4,55	8.799	-1.324	-13,62	9.723
Ourense	10.247	-296	-2,81	10.543	-968	-8,63	11.215
Pontevedra	34.865	-632	-1,78	35.497	-4.132	-10,60	38.997
<b>GALICIA</b>	<b>89.226</b>	<b>-2.602</b>	<b>-2,83</b>	<b>91.828</b>	<b>-11.308</b>	<b>-11,25</b>	<b>100.534</b>
<b>MADRID, COMUNIDAD DE</b>	<b>244.453</b>	<b>-1.110</b>	<b>-0,45</b>	<b>245.563</b>	<b>-1.301</b>	<b>-0,53</b>	<b>245.754</b>
<b>MURCIA, REGION DE</b>	<b>63.983</b>	<b>-5.170</b>	<b>-7,48</b>	<b>69.153</b>	<b>-4.539</b>	<b>-6,62</b>	<b>68.522</b>
<b>NAVARRA, COM. FORAL DE</b>	<b>20.809</b>	<b>-896</b>	<b>-4,13</b>	<b>21.705</b>	<b>-2.129</b>	<b>-9,28</b>	<b>22.938</b>
Araba/Álava	11.636	-243	-2,05	11.879	-1.963	-14,43	13.599
Bizkaia	38.409	-750	-1,92	39.159	-5.503	-12,53	43.912
Gipuzkoa	18.061	-414	-2,24	18.475	-3.350	-15,65	21.411
<b>PAIS VASCO</b>	<b>68.106</b>	<b>-1.407</b>	<b>-2,02</b>	<b>69.513</b>	<b>-10.816</b>	<b>-13,70</b>	<b>78.922</b>
<b>RIOJA, LA</b>	<b>10.744</b>	<b>-190</b>	<b>-1,74</b>	<b>10.934</b>	<b>-410</b>	<b>-3,68</b>	<b>11.154</b>
<b>CEUTA</b>	<b>7.353</b>	<b>+368</b>	<b>+5,27</b>	<b>6.985</b>	<b>-245</b>	<b>-3,22</b>	<b>7.598</b>
<b>MELILLA</b>	<b>4.544</b>	<b>-160</b>	<b>-3,40</b>	<b>4.704</b>	<b>-1.288</b>	<b>-22,09</b>	<b>5.832</b>
<b>TOTAL ESTATAL</b>	<b>2.017.719</b>	<b>-104.891</b>	<b>-4,94</b>	<b>2.122.610</b>	<b>-159.867</b>	<b>-7,34</b>	<b>2.177.586</b>

## EVOLUCIÓN DEL PARO REGISTRADO SEGÚN SEXO Y EDADES

	TOTAL EDADES			MENORES DE 25 AÑOS			RESTO DE EDADES		
	TOTAL	Varones	Mujeres	TOTAL	Varones	Mujeres	TOTAL	Varones	Mujeres
ENERO 2017	3.760.231	1.655.366	2.104.865	296.604	152.225	144.379	3.463.627	1.503.141	1.960.486
FEBRERO 2017	3.750.876	1.646.954	2.103.922	301.633	155.516	146.117	3.449.243	1.491.438	1.957.805
MARZO 2017	3.702.317	1.615.938	2.086.379	299.405	154.311	145.094	3.402.912	1.461.627	1.941.285
ABRIL 2017	3.573.036	1.546.780	2.026.256	280.113	143.582	136.531	3.292.923	1.403.198	1.889.725
MAYO 2017	3.461.128	1.478.677	1.982.451	268.056	136.513	131.543	3.193.072	1.342.164	1.850.908
JUNIO 2017	3.362.811	1.423.734	1.939.077	250.885	129.171	121.714	3.111.926	1.294.563	1.817.363
JULIO 2017	3.335.924	1.407.638	1.928.286	253.168	129.395	123.773	3.082.756	1.278.243	1.804.513
AGOSTO 2017	3.382.324	1.431.435	1.950.889	257.914	130.101	127.813	3.124.410	1.301.334	1.823.076
SEPTIEMBRE 2017	3.410.182	1.439.465	1.970.717	288.408	144.625	143.783	3.121.774	1.294.840	1.826.934
OCTUBRE 2017	3.467.026	1.465.377	2.001.649	297.474	149.369	148.105	3.169.552	1.316.008	1.853.544
NOVIEMBRE 2017	3.474.281	1.465.663	2.008.618	291.475	146.859	144.616	3.182.806	1.318.804	1.864.002
DICIEMBRE 2017	3.412.781	1.459.726	1.953.055	268.406	136.711	131.695	3.144.375	1.323.015	1.821.360
ENERO 2018	3.476.528	1.475.479	2.001.049	267.794	136.381	131.413	3.208.734	1.339.098	1.869.636
FEBRERO 2018	3.470.248	1.472.370	1.997.878	276.142	140.963	135.179	3.194.106	1.331.407	1.862.699
MARZO 2018	3.422.551	1.454.120	1.968.431	274.368	140.742	133.626	3.148.183	1.313.378	1.834.805
ABRIL 2018	3.335.868	1.398.960	1.936.908	266.899	135.873	131.026	3.068.969	1.263.087	1.805.882
MAYO 2018	3.252.130	1.347.140	1.904.990	257.056	130.077	126.979	2.995.074	1.217.063	1.778.011
JUNIO 2018	3.162.162	1.295.352	1.866.810	240.174	122.482	117.692	2.921.988	1.172.870	1.749.118
JULIO 2018	3.135.021	1.279.579	1.855.442	237.651	119.765	117.886	2.897.370	1.159.814	1.737.556
AGOSTO 2018	3.182.068	1.306.994	1.875.074	240.840	120.248	120.592	2.941.228	1.186.746	1.754.482
SEPTIEMBRE 2018	3.202.509	1.313.151	1.889.358	263.605	131.753	131.852	2.938.904	1.181.398	1.757.506
OCTUBRE 2018	3.254.703	1.340.190	1.914.513	274.329	137.620	136.709	2.980.374	1.202.570	1.777.804
NOVIEMBRE 2018	3.252.867	1.342.941	1.909.926	264.590	133.577	131.013	2.988.277	1.209.364	1.778.913
DICIEMBRE 2018	3.202.297	1.337.244	1.865.053	247.212	125.902	121.310	2.955.085	1.211.342	1.743.743
ENERO 2019	3.285.761	1.360.448	1.925.313	257.464	131.056	126.408	3.028.297	1.229.392	1.798.905
FEBRERO 2019	3.289.040	1.360.225	1.928.815	268.399	136.656	131.743	3.020.641	1.223.569	1.797.072
MARZO 2019	3.255.084	1.338.897	1.916.187	266.738	135.919	130.819	2.988.346	1.202.978	1.785.368
ABRIL 2019	3.163.566	1.298.708	1.864.858	251.546	127.960	123.586	2.912.020	1.170.748	1.741.272
MAYO 2019	3.079.491	1.250.812	1.828.679	240.259	121.524	118.735	2.839.232	1.129.288	1.709.944
JUNIO 2019	3.015.686	1.218.056	1.797.630	224.289	114.807	109.482	2.791.397	1.103.249	1.688.148
JULIO 2019	3.011.433	1.216.487	1.794.946	219.575	111.972	107.603	2.791.858	1.104.515	1.687.343
AGOSTO 2019	3.065.804	1.247.538	1.818.266	225.757	113.953	111.804	2.840.047	1.133.585	1.706.462
SEPTIEMBRE 2019	3.079.711	1.250.720	1.828.991	248.451	124.869	123.582	2.831.260	1.125.851	1.705.409
OCTUBRE 2019	3.177.659	1.304.137	1.873.522	266.302	135.021	131.281	2.911.357	1.169.116	1.742.241
NOVIEMBRE 2019	3.198.184	1.317.686	1.880.498	265.598	135.296	130.302	2.932.586	1.182.390	1.750.196
DICIEMBRE 2019	3.163.605	1.328.396	1.835.209	246.706	126.844	119.862	2.916.899	1.201.552	1.715.347
ENERO 2020	3.253.853	1.356.980	1.896.873	254.240	131.085	123.155	2.999.613	1.225.895	1.773.718
FEBRERO 2020	3.246.047	1.349.975	1.896.072	261.448	134.821	126.627	2.984.599	1.215.154	1.769.445
MARZO 2020	3.548.312	1.528.942	2.019.370	287.560	148.441	139.119	3.260.752	1.380.501	1.880.251
ABRIL 2020	3.831.203	1.679.403	2.151.800	318.822	165.450	153.372	3.512.381	1.513.953	1.998.428
MAYO 2020	3.857.776	1.666.098	2.191.678	326.574	168.228	158.346	3.531.202	1.497.870	2.033.332
JUNIO 2020	3.862.883	1.646.965	2.215.918	343.158	177.293	165.865	3.519.725	1.469.672	2.050.053
JULIO 2020	3.773.034	1.595.448	2.177.586	321.364	166.996	154.368	3.451.670	1.428.452	2.023.218
AGOSTO 2020	3.802.814	1.604.901	2.197.913	329.168	169.898	159.270	3.473.646	1.435.003	2.038.643
SEPTIEMBRE 2020	3.776.485	1.594.691	2.181.794	345.825	177.593	168.232	3.430.660	1.417.098	2.013.562
OCTUBRE 2020	3.826.043	1.622.758	2.203.285	361.986	186.115	175.871	3.464.057	1.436.643	2.027.414
NOVIEMBRE 2020	3.851.312	1.629.058	2.222.254	365.719	186.675	179.044	3.485.593	1.442.383	2.043.210
DICIEMBRE 2020	3.888.137	1.663.016	2.225.121	362.997	186.432	176.565	3.525.140	1.476.584	2.048.556

## EVOLUCIÓN DEL PARO REGISTRADO SEGÚN SEXO Y EDADES

	TOTAL EDADES			MENORES DE 25 AÑOS			RESTO DE EDADES		
	TOTAL	Varones	Mujeres	TOTAL	Varones	Mujeres	TOTAL	Varones	Mujeres
ENERO 2021	3.964.353	1.690.978	2.273.375	357.123	184.430	172.693	3.607.230	1.506.548	2.100.682
FEBRERO 2021	4.008.789	1.704.010	2.304.779	366.403	188.420	177.983	3.642.386	1.515.590	2.126.796
MARZO 2021	3.949.640	1.671.541	2.278.099	357.793	184.502	173.291	3.591.847	1.487.039	2.104.808
ABRIL 2021	3.910.628	1.647.503	2.263.125	355.884	183.258	172.626	3.554.744	1.464.245	2.090.499
MAYO 2021	3.781.250	1.579.779	2.201.471	322.894	169.021	153.873	3.458.356	1.410.758	2.047.598
JUNIO 2021	3.614.339	1.491.729	2.122.610	299.337	154.960	144.377	3.315.002	1.336.769	1.978.233
JULIO 2021	3.416.498	1.398.779	2.017.719	262.411	134.423	127.988	3.154.087	1.264.356	1.889.731
AGOSTO 2021									
SEPTIEMBRE 2021									
OCTUBRE 2021									
NOVIEMBRE 2021									
DICIEMBRE 2021									

## EVOLUCIÓN DE LA VARIACIÓN MENSUAL DEL PARO REGISTRADO SEGÚN SEXO Y EDADES

	TOTAL EDADES			MENORES DE 25 AÑOS			RESTO DE EDADES		
	TOTAL	Varones	Mujeres	TOTAL	Varones	Mujeres	TOTAL	Varones	Mujeres
ENERO 2017	+1,52	+0,79	+2,10	+0,69	+0,91	+0,45	+1,59	+0,78	+2,22
FEBRERO 2017	-0,25	-0,51	-0,04	+1,70	+2,16	+1,20	-0,42	-0,78	-0,14
MARZO 2017	-1,29	-1,88	-0,83	-0,74	-0,77	-0,70	-1,34	-2,00	-0,84
ABRIL 2017	-3,49	-4,28	-2,88	-6,44	-6,95	-5,90	-3,23	-4,00	-2,66
MAYO 2017	-3,13	-4,40	-2,16	-4,30	-4,92	-3,65	-3,03	-4,35	-2,05
JUNIO 2017	-2,84	-3,72	-2,19	-6,41	-5,38	-7,47	-2,54	-3,55	-1,81
JULIO 2017	-0,80	-1,13	-0,56	+0,91	+0,17	+1,69	-0,94	-1,26	-0,71
AGOSTO 2017	+1,39	+1,69	+1,17	+1,87	+0,55	+3,26	+1,35	+1,81	+1,03
SEPTIEMBRE 2017	+0,82	+0,56	+1,02	+11,82	+11,16	+12,49	-0,08	-0,50	+0,21
OCTUBRE 2017	+1,67	+1,80	+1,57	+3,14	+3,28	+3,01	+1,53	+1,63	+1,46
NOVIEMBRE 2017	+0,21	+0,02	+0,35	-2,02	-1,68	-2,36	+0,42	+0,21	+0,56
DICIEMBRE 2017	-1,77	-0,41	-2,77	-7,91	-6,91	-8,93	-1,21	+0,32	-2,29
ENERO 2018	+1,83	+1,07	+2,40	-0,23	-0,24	-0,21	+2,01	+1,20	+2,58
FEBRERO 2018	-0,18	-0,21	-0,16	+3,12	+3,36	+2,87	-0,46	-0,57	-0,37
MARZO 2018	-1,37	-1,24	-1,47	-0,64	-0,16	-1,15	-1,44	-1,35	-1,50
ABRIL 2018	-2,53	-3,79	-1,60	-2,72	-3,46	-1,95	-2,52	-3,83	-1,58
MAYO 2018	-2,51	-3,70	-1,65	-3,69	-4,27	-3,09	-2,41	-3,64	-1,54
JUNIO 2018	-2,77	-3,84	-2,00	-6,57	-5,84	-7,31	-2,44	-3,63	-1,63
JULIO 2018	-0,86	-1,22	-0,61	-1,05	-2,22	+0,16	-0,84	-1,11	-0,66
AGOSTO 2018	+1,50	+2,14	+1,06	+1,34	+0,40	+2,30	+1,51	+2,32	+0,97
SEPTIEMBRE 2018	+0,64	+0,47	+0,76	+9,45	+9,57	+9,34	-0,08	-0,45	+0,17
OCTUBRE 2018	+1,63	+2,06	+1,33	+4,07	+4,45	+3,68	+1,41	+1,79	+1,15
NOVIEMBRE 2018	-0,06	+0,21	-0,24	-3,55	-2,94	-4,17	+0,27	+0,56	+0,06
DICIEMBRE 2018	-1,55	-0,42	-2,35	-6,57	-5,75	-7,41	-1,11	+0,16	-1,98
ENERO 2019	+2,54	+1,71	+3,13	+3,98	+3,93	+4,03	+2,42	+1,47	+3,07
FEBRERO 2019	+0,10	-0,02	+0,18	+4,25	+4,27	+4,22	-0,25	-0,47	-0,10
MARZO 2019	-1,03	-1,57	-0,65	-0,62	-0,54	-0,70	-1,07	-1,68	-0,65
ABRIL 2019	-2,81	-3,00	-2,68	-5,70	-5,86	-5,53	-2,55	-2,68	-2,47
MAYO 2019	-2,66	-3,69	-1,94	-4,49	-5,03	-3,93	-2,50	-3,54	-1,80
JUNIO 2019	-2,07	-2,62	-1,70	-6,65	-5,53	-7,79	-1,68	-2,31	-1,27
JULIO 2019	-0,14	-0,13	-0,15	-2,10	-2,47	-1,72	+0,02	+0,11	-0,05
AGOSTO 2019	+1,81	+2,55	+1,30	+2,82	+1,77	+3,90	+1,73	+2,63	+1,13
SEPTIEMBRE 2019	+0,45	+0,26	+0,59	+10,05	+9,58	+10,53	-0,31	-0,68	-0,06
OCTUBRE 2019	+3,18	+4,27	+2,43	+7,18	+8,13	+6,23	+2,83	+3,84	+2,16
NOVIEMBRE 2019	+0,65	+1,04	+0,37	-0,26	+0,20	-0,75	+0,73	+1,14	+0,46
DICIEMBRE 2019	-1,08	+0,81	-2,41	-7,11	-6,25	-8,01	-0,53	+1,62	-1,99
ENERO 2020	+2,77	+2,11	+3,25	+2,96	+3,24	+2,67	+2,76	+1,99	+3,29
FEBRERO 2020	-0,24	-0,52	-0,04	+2,84	+2,85	+2,82	-0,50	-0,88	-0,24
MARZO 2020	+9,31	+13,26	+6,50	+9,99	+10,10	+9,87	+9,25	+13,61	+6,26
ABRIL 2020	+7,97	+9,84	+6,56	+10,87	+11,46	+10,25	+7,72	+9,67	+6,29
MAYO 2020	+0,69	-0,79	+1,85	+2,43	+1,68	+3,24	+0,54	-1,06	+1,75
JUNIO 2020	+0,13	-1,15	+1,11	+5,08	+5,39	+4,75	-0,33	-1,88	+0,82
JULIO 2020	-2,33	-3,13	-1,73	-6,35	-5,81	-6,93	-1,93	-2,80	-1,31
AGOSTO 2020	+0,79	+0,59	+0,93	+2,43	+1,74	+3,18	+0,64	+0,46	+0,76
SEPTIEMBRE 2020	-0,69	-0,64	-0,73	+5,06	+4,53	+5,63	-1,24	-1,25	-1,23
OCTUBRE 2020	+1,31	+1,76	+0,99	+4,67	+4,80	+4,54	+0,97	+1,38	+0,69
NOVIEMBRE 2020	+0,66	+0,39	+0,86	+1,03	+0,30	+1,80	+0,62	+0,40	+0,78
DICIEMBRE 2020	+0,96	+2,08	+0,13	-0,74	-0,13	-1,38	+1,13	+2,37	+0,26

## EVOLUCIÓN DE LA VARIACIÓN MENSUAL DEL PARO REGISTRADO SEGÚN SEXO Y EDADES

	TOTAL EDADES			MENORES DE 25 AÑOS			RESTO DE EDADES		
	TOTAL	Varones	Mujeres	TOTAL	Varones	Mujeres	TOTAL	Varones	Mujeres
ENERO 2021	+1,92	+1,65	+2,12	-1,64	-1,09	-2,24	+2,28	+1,99	+2,48
FEBRERO 2021	+1,12	+0,77	+1,38	+2,60	+2,16	+3,06	+0,97	+0,60	+1,24
MARZO 2021	-1,48	-1,91	-1,16	-2,35	-2,08	-2,64	-1,39	-1,88	-1,03
ABRIL 2021	-0,99	-1,44	-0,66	-0,53	-0,67	-0,38	-1,03	-1,53	-0,68
MAYO 2021	-3,31	-4,11	-2,72	-9,27	-7,77	-10,86	-2,71	-3,65	-2,05
JUNIO 2021	-4,41	-5,57	-3,58	-7,30	-8,32	-6,17	-4,15	-5,24	-3,39
JULIO 2021	-5,47	-6,23	-4,94	-12,34	-13,25	-11,35	-4,85	-5,42	-4,47
AGOSTO 2021									
SEPTIEMBRE 2021									
OCTUBRE 2021									
NOVIEMBRE 2021									
DICIEMBRE 2021									



## EVOLUCIÓN DE LA VARIACIÓN ANUAL DEL PARO REGISTRADO SEGÚN SEXO Y EDADES

	TOTAL EDADES			MENORES DE 25 AÑOS			RESTO DE EDADES		
	TOTAL	Varones	Mujeres	TOTAL	Varones	Mujeres	TOTAL	Varones	Mujeres
ENERO 2017	-9,41	-12,49	-6,83	-12,32	-13,27	-11,29	-9,15	-12,41	-6,48
FEBRERO 2017	-9,68	-12,93	-6,97	-13,97	-14,77	-13,10	-9,29	-12,73	-6,48
MARZO 2017	-9,58	-13,33	-6,45	-13,75	-14,68	-12,73	-9,20	-13,18	-5,95
ABRIL 2017	-10,92	-14,44	-8,04	-17,87	-18,89	-16,76	-10,28	-13,96	-7,34
MAYO 2017	-11,06	-14,85	-8,00	-17,49	-18,54	-16,37	-10,47	-14,46	-7,34
JUNIO 2017	-10,73	-14,53	-7,72	-16,47	-17,12	-15,78	-10,23	-14,26	-7,13
JULIO 2017	-9,43	-12,93	-6,68	-11,94	-12,47	-11,37	-9,21	-12,98	-6,34
AGOSTO 2017	-8,52	-11,87	-5,90	-9,50	-10,19	-8,78	-8,44	-12,04	-5,69
SEPTIEMBRE 2017	-8,34	-11,61	-5,79	-6,72	-7,41	-6,01	-8,48	-12,05	-5,77
OCTUBRE 2017	-7,91	-11,29	-5,28	-6,85	-7,75	-5,93	-8,01	-11,67	-5,23
NOVIEMBRE 2017	-8,33	-11,91	-5,52	-10,49	-11,67	-9,26	-8,12	-11,94	-5,22
DICIEMBRE 2017	-7,84	-11,12	-5,22	-8,88	-9,37	-8,37	-7,75	-11,29	-4,99
ENERO 2018	-7,54	-10,87	-4,93	-9,71	-10,41	-8,98	-7,36	-10,91	-4,63
FEBRERO 2018	-7,48	-10,60	-5,04	-8,45	-9,36	-7,49	-7,40	-10,73	-4,86
MARZO 2018	-7,56	-10,01	-5,65	-8,36	-8,79	-7,90	-7,49	-10,14	-5,49
ABRIL 2018	-6,64	-9,56	-4,41	-4,72	-5,37	-4,03	-6,80	-9,99	-4,44
MAYO 2018	-6,04	-8,90	-3,91	-4,10	-4,71	-3,47	-6,20	-9,32	-3,94
JUNIO 2018	-5,97	-9,02	-3,73	-4,27	-5,18	-3,30	-6,10	-9,40	-3,76
JULIO 2018	-6,02	-9,10	-3,78	-6,13	-7,44	-4,76	-6,01	-9,26	-3,71
AGOSTO 2018	-5,92	-8,69	-3,89	-6,62	-7,57	-5,65	-5,86	-8,81	-3,76
SEPTIEMBRE 2018	-6,09	-8,78	-4,13	-8,60	-8,90	-8,30	-5,86	-8,76	-3,80
OCTUBRE 2018	-6,12	-8,54	-4,35	-7,78	-7,87	-7,69	-5,97	-8,62	-4,09
NOVIEMBRE 2018	-6,37	-8,37	-4,91	-9,22	-9,04	-9,41	-6,11	-8,30	-4,56
DICIEMBRE 2018	-6,17	-8,39	-4,51	-7,90	-7,91	-7,89	-6,02	-8,44	-4,26
ENERO 2019	-5,49	-7,80	-3,78	-3,86	-3,90	-3,81	-5,62	-8,19	-3,78
FEBRERO 2019	-5,22	-7,62	-3,46	-2,80	-3,06	-2,54	-5,43	-8,10	-3,52
MARZO 2019	-4,89	-7,92	-2,65	-2,78	-3,43	-2,10	-5,08	-8,41	-2,69
ABRIL 2019	-5,17	-7,17	-3,72	-5,75	-5,82	-5,68	-5,11	-7,31	-3,58
MAYO 2019	-5,31	-7,15	-4,01	-6,53	-6,58	-6,49	-5,20	-7,21	-3,83
JUNIO 2019	-4,63	-5,97	-3,71	-6,61	-6,27	-6,98	-4,47	-5,94	-3,49
JULIO 2019	-3,94	-4,93	-3,26	-7,61	-6,51	-8,72	-3,64	-4,77	-2,89
AGOSTO 2019	-3,65	-4,55	-3,03	-6,26	-5,24	-7,29	-3,44	-4,48	-2,74
SEPTIEMBRE 2019	-3,83	-4,75	-3,20	-5,75	-5,22	-6,27	-3,66	-4,70	-2,96
OCTUBRE 2019	-2,37	-2,69	-2,14	-2,93	-1,89	-3,97	-2,32	-2,78	-2,00
NOVIEMBRE 2019	-1,68	-1,88	-1,54	+0,38	+1,29	-0,54	-1,86	-2,23	-1,61
DICIEMBRE 2019	-1,21	-0,66	-1,60	-0,20	+0,75	-1,19	-1,29	-0,81	-1,63
ENERO 2020	-0,97	-0,25	-1,48	-1,25	+0,02	-2,57	-0,95	-0,28	-1,40
FEBRERO 2020	-1,31	-0,75	-1,70	-2,59	-1,34	-3,88	-1,19	-0,69	-1,54
MARZO 2020	+9,01	+14,19	+5,38	+7,81	+9,21	+6,34	+9,12	+14,76	+5,31
ABRIL 2020	+21,10	+29,31	+15,39	+26,75	+29,30	+24,10	+20,62	+29,32	+14,77
MAYO 2020	+25,27	+33,20	+19,85	+35,93	+38,43	+33,36	+24,37	+32,64	+18,91
JUNIO 2020	+28,09	+35,21	+23,27	+53,00	+54,43	+51,50	+26,09	+33,21	+21,44
JULIO 2020	+25,29	+31,15	+21,32	+46,36	+49,14	+43,46	+23,63	+29,33	+19,91
AGOSTO 2020	+24,04	+28,65	+20,88	+45,81	+49,09	+42,45	+22,31	+26,59	+19,47
SEPTIEMBRE 2020	+22,62	+27,50	+19,29	+39,19	+42,22	+36,13	+21,17	+25,87	+18,07
OCTUBRE 2020	+20,40	+24,43	+17,60	+35,93	+37,84	+33,97	+18,98	+22,88	+16,37
NOVIEMBRE 2020	+20,42	+23,63	+18,17	+37,70	+37,98	+37,41	+18,86	+21,99	+16,74
DICIEMBRE 2020	+22,90	+25,19	+21,25	+47,14	+46,98	+47,31	+20,85	+22,89	+19,43

## EVOLUCIÓN DE LA VARIACIÓN ANUAL DEL PARO REGISTRADO SEGÚN SEXO Y EDADES

	TOTAL EDADES			MENORES DE 25 AÑOS			RESTO DE EDADES		
	TOTAL	Varones	Mujeres	TOTAL	Varones	Mujeres	TOTAL	Varones	Mujeres
ENERO 2021	+21,84	+24,61	+19,85	+40,47	+40,69	+40,22	+20,26	+22,89	+18,43
FEBRERO 2021	+23,50	+26,23	+21,56	+40,14	+39,76	+40,56	+22,04	+24,72	+20,20
MARZO 2021	+11,31	+9,33	+12,81	+24,42	+24,29	+24,56	+10,15	+7,72	+11,94
ABRIL 2021	+2,07	-1,90	+5,17	+11,62	+10,76	+12,55	+1,21	-3,28	+4,61
MAYO 2021	-1,98	-5,18	+0,45	-1,13	+0,47	-2,82	-2,06	-5,82	+0,70
JUNIO 2021	-6,43	-9,43	-4,21	-12,77	-12,60	-12,96	-5,82	-9,04	-3,50
JULIO 2021	-9,45	-12,33	-7,34	-18,34	-19,51	-17,09	-8,62	-11,49	-6,60
AGOSTO 2021									
SEPTIEMBRE 2021									
OCTUBRE 2021									
NOVIEMBRE 2021									
DICIEMBRE 2021									

Julio 2021

## PORCENTAJES DE POBLACIÓN JOVEN EN EL PARO REGISTRADO POR COMUNIDADES AUTÓNOMAS, PROVINCIAS Y SEXO MENORES DE 25 AÑOS - AMBOS SEXOS

Comunidades Autónomas, Provincias y sexo	TOTAL 16y+ años	MENORES DE 25 AÑOS			
		TOTAL 16-24 años	% en cada Prov y CCAA	Distribución s/ Total	Distribución en CCAA
Almería	67.384	5.146	7,64%	1,96%	7,46%
Cádiz	146.358	11.155	7,62%	4,25%	16,16%
Córdoba	72.164	6.870	9,52%	2,62%	9,95%
Granada	86.342	7.797	9,03%	2,97%	11,30%
Huelva	52.997	4.383	8,27%	1,67%	6,35%
Jaén	52.183	4.978	9,54%	1,90%	7,21%
Málaga	154.124	11.709	7,60%	4,46%	16,97%
Sevilla	196.944	16.974	8,62%	6,47%	24,60%
<b>ANDALUCÍA</b>	<b>828.496</b>	<b>69.012</b>	<b>8,33%</b>	<b>26,30%</b>	<b>100,00%</b>
Huesca	9.213	1.019	11,06%	0,39%	15,61%
Teruel	5.604	672	11,99%	0,26%	10,30%
Zaragoza	55.447	4.835	8,72%	1,84%	74,09%
<b>ARAGON</b>	<b>70.264</b>	<b>6.526</b>	<b>9,29%</b>	<b>2,49%</b>	<b>100,00%</b>
<b>ASTURIAS, PRINCIPADO DE</b>	<b>65.165</b>	<b>4.065</b>	<b>6,24%</b>	<b>1,55%</b>	
<b>BALEARS, ILLES</b>	<b>52.835</b>	<b>4.980</b>	<b>9,43%</b>	<b>1,90%</b>	
Las Palmas	132.030	9.457	7,16%	3,60%	53,79%
Santa Cruz de Tenerife	122.071	8.123	6,65%	3,10%	46,21%
<b>CANARIAS</b>	<b>254.101</b>	<b>17.580</b>	<b>6,92%</b>	<b>6,70%</b>	<b>100,00%</b>
<b>CANTABRIA</b>	<b>37.877</b>	<b>2.611</b>	<b>6,89%</b>	<b>1,00%</b>	
Albacete	32.143	2.382	7,41%	0,91%	17,53%
Ciudad Real	45.711	4.014	8,78%	1,53%	29,55%
Cuenca	12.654	970	7,67%	0,37%	7,14%
Guadalajara	15.944	1.249	7,83%	0,48%	9,19%
Toledo	62.303	4.971	7,98%	1,89%	36,59%
<b>CASTILLA-LA MANCHA</b>	<b>168.755</b>	<b>13.586</b>	<b>8,05%</b>	<b>5,18%</b>	<b>100,00%</b>
Ávila	11.320	863	7,62%	0,33%	6,68%
Burgos	19.682	1.651	8,39%	0,63%	12,78%
León	29.444	2.370	8,05%	0,90%	18,35%
Palencia	9.273	924	9,96%	0,35%	7,15%
Salamanca	23.100	2.049	8,87%	0,78%	15,87%
Segovia	7.159	629	8,79%	0,24%	4,87%
Soria	3.738	395	10,57%	0,15%	3,06%
Valladolid	33.277	3.163	9,51%	1,21%	24,49%
Zamora	11.074	871	7,87%	0,33%	6,74%
<b>CASTILLA Y LEON</b>	<b>148.067</b>	<b>12.915</b>	<b>8,72%</b>	<b>4,92%</b>	<b>100,00%</b>
Barcelona	302.378	16.509	5,46%	6,29%	70,78%
Girona	36.952	2.181	5,90%	0,83%	9,35%
Lleida	20.714	1.480	7,14%	0,56%	6,35%
Tarragona	48.270	3.153	6,53%	1,20%	13,52%
<b>CATALUÑA</b>	<b>408.314</b>	<b>23.323</b>	<b>5,71%</b>	<b>8,89%</b>	<b>100,00%</b>
Alicante-Alacant	171.804	13.066	7,61%	4,98%	36,59%
Castellón-Castelló	41.702	3.690	8,85%	1,41%	10,33%
Valencia-València	209.462	18.951	9,05%	7,22%	53,07%
<b>COMUNITAT VALENCIANA</b>	<b>422.968</b>	<b>35.707</b>	<b>8,44%</b>	<b>13,61%</b>	<b>100,00%</b>

**Julio 2021**

**PORCENTAJES DE POBLACIÓN JOVEN EN EL PARO REGISTRADO  
POR COMUNIDADES AUTÓNOMAS, PROVINCIAS Y SEXO  
MENORES DE 25 AÑOS - AMBOS SEXOS**

Comunidades Autónomas, Provincias y sexo	TOTAL 16y+ años	MENORES DE 25 AÑOS			
		TOTAL 16-24 años	% en cada Prov y CCAA	Distribución s/ Total	Distribución en CCAA
Badajoz	62.740	5.494	8,76%	2,09%	65,94%
Cáceres	32.762	2.838	8,66%	1,08%	34,06%
<b>EXTREMADURA</b>	<b>95.502</b>	<b>8.332</b>	<b>8,72%</b>	<b>3,18%</b>	<b>100,00%</b>
A Coruña	60.830	2.057	3,38%	0,78%	38,33%
Lugo	14.537	579	3,98%	0,22%	10,79%
Ourense	17.325	717	4,14%	0,27%	13,36%
Pontevedra	59.242	2.014	3,40%	0,77%	37,53%
<b>GALICIA</b>	<b>151.934</b>	<b>5.367</b>	<b>3,53%</b>	<b>2,05%</b>	<b>100,00%</b>
<b>MADRID, COMUNIDAD DE</b>	<b>415.389</b>	<b>32.912</b>	<b>7,92%</b>	<b>12,54%</b>	
<b>MURCIA, REGION DE</b>	<b>105.940</b>	<b>9.432</b>	<b>8,90%</b>	<b>3,59%</b>	
<b>NAVARRA, COM. FORAL DE</b>	<b>34.673</b>	<b>3.400</b>	<b>9,81%</b>	<b>1,30%</b>	
Araba/Álava	19.937	1.525	7,65%	0,58%	16,51%
Bizkaia	68.003	5.083	7,47%	1,94%	55,03%
Gipuzkoa	31.262	2.629	8,41%	1,00%	28,46%
<b>PAIS VASCO</b>	<b>119.202</b>	<b>9.237</b>	<b>7,75%</b>	<b>3,52%</b>	<b>100,00%</b>
<b>RIOJA, LA</b>	<b>17.837</b>	<b>1.254</b>	<b>7,03%</b>	<b>0,48%</b>	
<b>CEUTA</b>	<b>12.076</b>	<b>1.390</b>	<b>11,51%</b>	<b>0,53%</b>	
<b>MELILLA</b>	<b>7.103</b>	<b>782</b>	<b>11,01%</b>	<b>0,30%</b>	
<b>TOTAL ESTATAL</b>	<b>3.416.498</b>	<b>262.411</b>	<b>7,68%</b>	<b>100,00%</b>	

Fuente: Elaboración propia a partir de datos del Servicio Público de Empleo Estatal,  
AVANCE DE DATOS ESTADÍSTICO: PARO REGISTRADO

Julio 2021

## PORCENTAJES DE POBLACIÓN JOVEN EN EL PARO REGISTRADO POR COMUNIDADES AUTÓNOMAS, PROVINCIAS Y SEXO MENORES DE 25 AÑOS - VARONES

Comunidades Autónomas, Provincias y sexo	TOTAL 16y+ años	MENORES DE 25 AÑOS				
		TOTAL 16-24 años	% en cada Prov y CCAA	Distribución s/ Total	Distribución s/ SEXO	Distribución en CCAA
Almería	27.867	2.365	8,49%	1,76%	45,96%	6,89%
Cádiz	58.573	5.669	9,68%	4,22%	50,82%	16,50%
Córdoba	29.493	3.423	11,61%	2,55%	49,83%	9,97%
Granada	37.473	3.788	10,11%	2,82%	48,58%	11,03%
Huelva	22.840	2.298	10,06%	1,71%	52,43%	6,69%
Jaén	20.818	2.482	11,92%	1,85%	49,86%	7,23%
Málaga	62.187	5.993	9,64%	4,46%	51,18%	17,45%
Sevilla	78.359	8.332	10,63%	6,20%	49,09%	24,26%
<b>ANDALUCIA</b>	<b>337.610</b>	<b>34.350</b>	<b>10,17%</b>	<b>25,55%</b>	<b>49,77%</b>	<b>100,00%</b>
Huesca	3.852	542	14,07%	0,40%	53,19%	15,96%
Teruel	2.232	333	14,92%	0,25%	49,55%	9,81%
Zaragoza	21.980	2.520	11,46%	1,87%	52,12%	74,23%
<b>ARAGON</b>	<b>28.064</b>	<b>3.395</b>	<b>12,10%</b>	<b>2,53%</b>	<b>52,02%</b>	<b>100,00%</b>
<b>ASTURIAS, PRINCIPADO DE</b>	<b>27.768</b>	<b>2.180</b>	<b>7,85%</b>	<b>1,62%</b>	<b>53,63%</b>	
<b>BALEARIS, ILLES</b>	<b>23.241</b>	<b>2.599</b>	<b>11,18%</b>	<b>1,93%</b>	<b>52,19%</b>	
Las Palmas	57.166	5.039	8,81%	3,75%	53,28%	54,13%
Santa Cruz de Tenerife	53.774	4.270	7,94%	3,18%	52,57%	45,87%
<b>CANARIAS</b>	<b>110.940</b>	<b>9.309</b>	<b>8,39%</b>	<b>6,93%</b>	<b>52,95%</b>	<b>100,00%</b>
<b>CANTABRIA</b>	<b>16.390</b>	<b>1.445</b>	<b>8,82%</b>	<b>1,07%</b>	<b>55,34%</b>	
Albacete	11.020	1.121	10,17%	0,83%	47,06%	16,74%
Ciudad Real	15.796	1.915	12,12%	1,42%	47,71%	28,60%
Cuenca	4.842	506	10,45%	0,38%	52,16%	7,56%
Guadalajara	6.122	659	10,76%	0,49%	52,76%	9,84%
Toledo	21.687	2.494	11,50%	1,86%	50,17%	37,25%
<b>CASTILLA-LA MANCHA</b>	<b>59.467</b>	<b>6.695</b>	<b>11,26%</b>	<b>4,98%</b>	<b>49,28%</b>	<b>100,00%</b>
Ávila	4.574	472	10,32%	0,35%	54,69%	6,99%
Burgos	8.037	918	11,42%	0,68%	55,60%	13,59%
León	12.110	1.227	10,13%	0,91%	51,77%	18,17%
Palencia	3.794	495	13,05%	0,37%	53,57%	7,33%
Salamanca	9.041	1.068	11,81%	0,79%	52,12%	15,81%
Segovia	2.904	335	11,54%	0,25%	53,26%	4,96%
Soria	1.543	212	13,74%	0,16%	53,67%	3,14%
Valladolid	13.305	1.604	12,06%	1,19%	50,71%	23,75%
Zamora	4.585	423	9,23%	0,31%	48,56%	6,26%
<b>CASTILLA Y LEON</b>	<b>59.893</b>	<b>6.754</b>	<b>11,28%</b>	<b>5,02%</b>	<b>52,30%</b>	<b>100,00%</b>
Barcelona	129.363	8.796	6,80%	6,54%	53,28%	71,38%
Girona	16.283	1.111	6,82%	0,83%	50,94%	9,02%
Lleida	9.038	786	8,70%	0,58%	53,11%	6,38%
Tarragona	20.453	1.630	7,97%	1,21%	51,70%	13,23%
<b>CATALUÑA</b>	<b>175.137</b>	<b>12.323</b>	<b>7,04%</b>	<b>9,17%</b>	<b>52,84%</b>	<b>100,00%</b>
Alicante-Alacant	70.926	7.011	9,88%	5,22%	53,66%	37,24%
Castellón-Castelló	15.802	1.842	11,66%	1,37%	49,92%	9,78%
Valencia-València	83.140	9.974	12,00%	7,42%	52,63%	52,98%
<b>COMUNITAT VALENCIANA</b>	<b>169.868</b>	<b>18.827</b>	<b>11,08%</b>	<b>14,01%</b>	<b>52,73%</b>	<b>100,00%</b>

**Julio 2021**

**PORCENTAJES DE POBLACIÓN JOVEN EN EL PARO REGISTRADO  
POR COMUNIDADES AUTÓNOMAS, PROVINCIAS Y SEXO  
MENORES DE 25 AÑOS - VARONES**

Comunidades Autónomas, Provincias y sexo	TOTAL 16y+ años	MENORES DE 25 AÑOS				
		TOTAL 16-24 años	% en cada Prov y CCAA	Distribución s/ Total	Distribución s/ SEXO	Distribución en CCAA
Badajoz	22.277	2.651	11,90%	1,97%	48,25%	65,41%
Cáceres	13.188	1.402	10,63%	1,04%	49,40%	34,59%
<b>EXTREMADURA</b>	<b>35.465</b>	<b>4.053</b>	<b>11,43%</b>	<b>3,02%</b>	<b>48,64%</b>	<b>100,00%</b>
A Coruña	25.115	1.032	4,11%	0,77%	50,17%	37,79%
Lugo	6.138	284	4,63%	0,21%	49,05%	10,40%
Ourense	7.078	358	5,06%	0,27%	49,93%	13,11%
Pontevedra	24.377	1.057	4,34%	0,79%	52,48%	38,70%
<b>GALICIA</b>	<b>62.708</b>	<b>2.731</b>	<b>4,36%</b>	<b>2,03%</b>	<b>50,89%</b>	<b>100,00%</b>
<b>MADRID, COMUNIDAD DE</b>	<b>170.936</b>	<b>16.977</b>	<b>9,93%</b>	<b>12,63%</b>	<b>51,58%</b>	
<b>MURCIA, REGION DE</b>	<b>41.957</b>	<b>4.721</b>	<b>11,25%</b>	<b>3,51%</b>	<b>50,05%</b>	
<b>NAVARRA, COM. FORAL DE</b>	<b>13.864</b>	<b>1.675</b>	<b>12,08%</b>	<b>1,25%</b>	<b>49,26%</b>	
Araba/Álava	8.301	813	9,79%	0,60%	53,31%	17,07%
Bizkaia	29.594	2.583	8,73%	1,92%	50,82%	54,24%
Gipuzkoa	13.201	1.366	10,35%	1,02%	51,96%	28,69%
<b>PAIS VASCO</b>	<b>51.096</b>	<b>4.762</b>	<b>9,32%</b>	<b>3,54%</b>	<b>51,55%</b>	<b>100,00%</b>
<b>RIOJA, LA</b>	<b>7.093</b>	<b>654</b>	<b>9,22%</b>	<b>0,49%</b>	<b>52,15%</b>	
<b>CEUTA</b>	<b>4.723</b>	<b>640</b>	<b>13,55%</b>	<b>0,48%</b>	<b>46,04%</b>	
<b>MELILLA</b>	<b>2.559</b>	<b>333</b>	<b>13,01%</b>	<b>0,25%</b>	<b>42,58%</b>	
<b>TOTAL ESTATAL</b>	<b>1.398.779</b>	<b>134.423</b>	<b>9,61%</b>	<b>100,00%</b>	<b>51,23%</b>	

Fuente: Elaboración propia a partir de datos del Servicio Público de Empleo Estatal,  
AVANCE DE DATOS ESTADÍSTICO: PARO REGISTRADO

Julio 2021

## PORCENTAJES DE POBLACIÓN JOVEN EN EL PARO REGISTRADO POR COMUNIDADES AUTÓNOMAS, PROVINCIAS Y SEXO MENORES DE 25 AÑOS - MUJERES

Comunidades Autónomas, Provincias y sexo	TOTAL 16y+ años	MENORES DE 25 AÑOS				
		TOTAL 16-24 años	% en cada Prov y CCAA	Distribución s/ Total	Distribución s/ SEXO	Distribución en CCAA
Almería	39.517	2.781	7,04%	2,17%	54,04%	8,02%
Cádiz	87.785	5.486	6,25%	4,29%	49,18%	15,83%
Córdoba	42.671	3.447	8,08%	2,69%	50,17%	9,94%
Granada	48.869	4.009	8,20%	3,13%	51,42%	11,57%
Huelva	30.157	2.085	6,91%	1,63%	47,57%	6,02%
Jaén	31.365	2.496	7,96%	1,95%	50,14%	7,20%
Málaga	91.937	5.716	6,22%	4,47%	48,82%	16,49%
Sevilla	118.585	8.642	7,29%	6,75%	50,91%	24,93%
<b>ANDALUCIA</b>	<b>490.886</b>	<b>34.662</b>	<b>7,06%</b>	<b>27,08%</b>	<b>50,23%</b>	<b>100,00%</b>
Huesca	5.361	477	8,90%	0,37%	46,81%	15,23%
Teruel	3.372	339	10,05%	0,26%	50,45%	10,83%
Zaragoza	33.467	2.315	6,92%	1,81%	47,88%	73,94%
<b>ARAGON</b>	<b>42.200</b>	<b>3.131</b>	<b>7,42%</b>	<b>2,45%</b>	<b>47,98%</b>	<b>100,00%</b>
<b>ASTURIAS, PRINCIPADO DE</b>	<b>37.397</b>	<b>1.885</b>	<b>5,04%</b>	<b>1,47%</b>	<b>46,37%</b>	
<b>BALEARIS, ILLES</b>	<b>29.594</b>	<b>2.381</b>	<b>8,05%</b>	<b>1,86%</b>	<b>47,81%</b>	
Las Palmas	74.864	4.418	5,90%	3,45%	46,72%	53,42%
Santa Cruz de Tenerife	68.297	3.853	5,64%	3,01%	47,43%	46,58%
<b>CANARIAS</b>	<b>143.161</b>	<b>8.271</b>	<b>5,78%</b>	<b>6,46%</b>	<b>47,05%</b>	<b>100,00%</b>
<b>CANTABRIA</b>	<b>21.487</b>	<b>1.166</b>	<b>5,43%</b>	<b>0,91%</b>	<b>44,66%</b>	
Albacete	21.123	1.261	5,97%	0,99%	52,94%	18,30%
Ciudad Real	29.915	2.099	7,02%	1,64%	52,29%	30,46%
Cuenca	7.812	464	5,94%	0,36%	47,84%	6,73%
Guadalajara	9.822	590	6,01%	0,46%	47,24%	8,56%
Toledo	40.616	2.477	6,10%	1,94%	49,83%	35,95%
<b>CASTILLA-LA MANCHA</b>	<b>109.288</b>	<b>6.891</b>	<b>6,31%</b>	<b>5,38%</b>	<b>50,72%</b>	<b>100,00%</b>
Ávila	6.746	391	5,80%	0,31%	45,31%	6,35%
Burgos	11.645	733	6,29%	0,57%	44,40%	11,90%
León	17.334	1.143	6,59%	0,89%	48,23%	18,55%
Palencia	5.479	429	7,83%	0,34%	46,43%	6,96%
Salamanca	14.059	981	6,98%	0,77%	47,88%	15,92%
Segovia	4.255	294	6,91%	0,23%	46,74%	4,77%
Soria	2.195	183	8,34%	0,14%	46,33%	2,97%
Valladolid	19.972	1.559	7,81%	1,22%	49,29%	25,30%
Zamora	6.489	448	6,90%	0,35%	51,44%	7,27%
<b>CASTILLA Y LEON</b>	<b>88.174</b>	<b>6.161</b>	<b>6,99%</b>	<b>4,81%</b>	<b>47,70%</b>	<b>100,00%</b>
Barcelona	173.015	7.713	4,46%	6,03%	46,72%	70,12%
Girona	20.669	1.070	5,18%	0,84%	49,06%	9,73%
Lleida	11.676	694	5,94%	0,54%	46,89%	6,31%
Tarragona	27.817	1.523	5,48%	1,19%	48,30%	13,85%
<b>CATALUÑA</b>	<b>233.177</b>	<b>11.000</b>	<b>4,72%</b>	<b>8,59%</b>	<b>47,16%</b>	<b>100,00%</b>
Alicante-Alacant	100.878	6.055	6,00%	4,73%	46,34%	35,87%
Castellón-Castelló	25.900	1.848	7,14%	1,44%	50,08%	10,95%
Valencia-València	126.322	8.977	7,11%	7,01%	47,37%	53,18%
<b>COMUNITAT VALENCIANA</b>	<b>253.100</b>	<b>16.880</b>	<b>6,67%</b>	<b>13,19%</b>	<b>47,27%</b>	<b>100,00%</b>

**Julio 2021**

**PORCENTAJES DE POBLACIÓN JOVEN EN EL PARO REGISTRADO  
POR COMUNIDADES AUTÓNOMAS, PROVINCIAS Y SEXO  
MENORES DE 25 AÑOS - MUJERES**

Comunidades Autónomas, Provincias y sexo	TOTAL 16y+ años	MENORES DE 25 AÑOS				
		TOTAL 16-24 años	% en cada Prov y CCAA	Distribución s/ Total	Distribución s/ SEXO	Distribución en CCAA
Badajoz	40.463	2.843	7,03%	2,22%	51,75%	66,44%
Cáceres	19.574	1.436	7,34%	1,12%	50,60%	33,56%
<b>EXTREMADURA</b>	<b>60.037</b>	<b>4.279</b>	<b>7,13%</b>	<b>3,34%</b>	<b>51,36%</b>	<b>100,00%</b>
A Coruña	35.715	1.025	2,87%	0,80%	49,83%	38,88%
Lugo	8.399	295	3,51%	0,23%	50,95%	11,19%
Ourense	10.247	359	3,50%	0,28%	50,07%	13,62%
Pontevedra	34.865	957	2,74%	0,75%	47,52%	36,31%
<b>GALICIA</b>	<b>89.226</b>	<b>2.636</b>	<b>2,95%</b>	<b>2,06%</b>	<b>49,11%</b>	<b>100,00%</b>
<b>MADRID, COMUNIDAD DE</b>	<b>244.453</b>	<b>15.935</b>	<b>6,52%</b>	<b>12,45%</b>	<b>48,42%</b>	
<b>MURCIA, REGION DE</b>	<b>63.983</b>	<b>4.711</b>	<b>7,36%</b>	<b>3,68%</b>	<b>49,95%</b>	
<b>NAVARRA, COM. FORAL DE</b>	<b>20.809</b>	<b>1.725</b>	<b>8,29%</b>	<b>1,35%</b>	<b>50,74%</b>	
Araba/Álava	11.636	712	6,12%	0,56%	46,69%	15,91%
Bizkaia	38.409	2.500	6,51%	1,95%	49,18%	55,87%
Gipuzkoa	18.061	1.263	6,99%	0,99%	48,04%	28,22%
<b>PAIS VASCO</b>	<b>68.106</b>	<b>4.475</b>	<b>6,57%</b>	<b>3,50%</b>	<b>48,45%</b>	<b>100,00%</b>
<b>RIOJA, LA</b>	<b>10.744</b>	<b>600</b>	<b>5,58%</b>	<b>0,47%</b>	<b>47,85%</b>	
<b>CEUTA</b>	<b>7.353</b>	<b>750</b>	<b>10,20%</b>	<b>0,59%</b>	<b>53,96%</b>	
<b>MELILLA</b>	<b>4.544</b>	<b>449</b>	<b>9,88%</b>	<b>0,35%</b>	<b>57,42%</b>	
<b>TOTAL ESTATAL</b>	<b>2.017.719</b>	<b>127.988</b>	<b>6,34%</b>	<b>100,00%</b>	<b>48,77%</b>	

Fuente: Elaboración propia a partir de datos del Servicio Público de Empleo Estatal,  
AVANCE DE DATOS ESTADÍSTICO: PARO REGISTRADO