

**cifras
jóvenes**

Paro Registrado

Avance resultados

Jóvenes 16-24 años

octubre

2021

OBSERVATORIO DE LA
JUVENTUD EN ESPAÑA

estadística-injuve

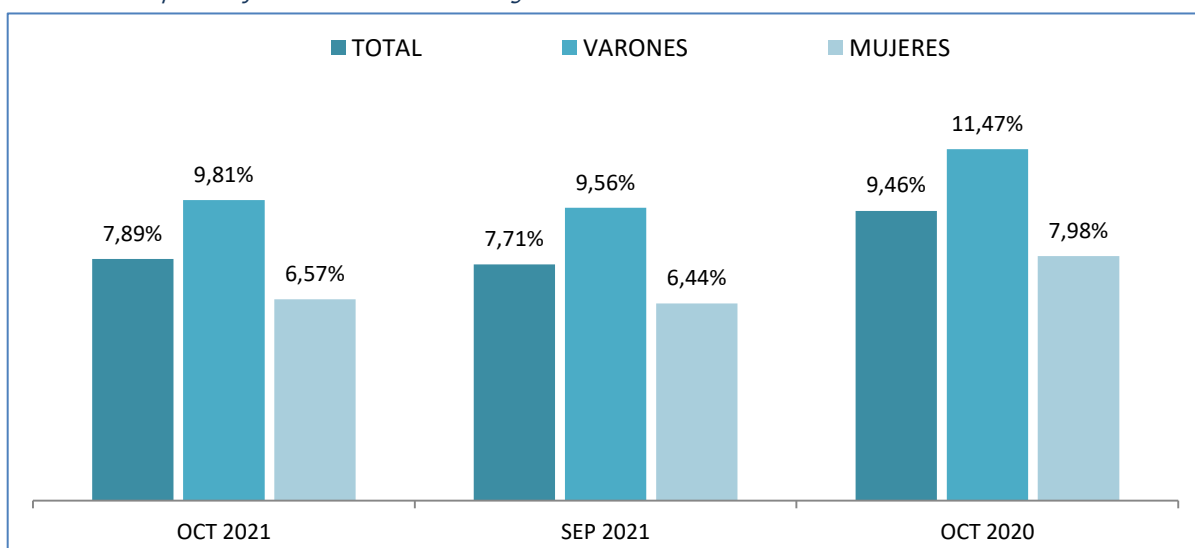
Octubre 2021

PARO REGISTRADO POR SEXO Y EDADES

	Octubre 2021	Variación Mensual Septiembre 2021			Variación Anual Octubre 2020		
	Dato	Absoluta	Relativa	Dato	Absoluta	Relativa	Dato
MENORES DE 25 AÑOS							
Varones	130.337	+3.640	+2,87	126.697	-55.778	-29,97	186.115
Mujeres	126.659	+2.227	+1,79	124.432	-49.212	-27,98	175.871
Ambos sexos	256.996	+5.867	+2,34	251.129	-104.990	-29,00	361.986
RESTO DE EDADES							
Varones	1.198.152	-714	-0,06	1.198.866	-238.491	-16,60	1.436.643
Mujeres	1.801.920	-5.887	-0,33	1.807.807	-225.494	-11,12	2.027.414
Ambos sexos	3.000.072	-6.601	-0,22	3.006.673	-463.985	-13,39	3.464.057
TOTALES							
Varones	1.328.489	+2.926	+0,22	1.325.563	-294.269	-18,13	1.622.758
Mujeres	1.928.579	-3.660	-0,19	1.932.239	-274.706	-12,47	2.203.285
Ambos sexos	3.257.068	-734	-0,02	3.257.802	-568.975	-14,87	3.826.043

MENORES DE 25 AÑOS EN EL PARO REGISTRADO

Para cada caso porcentajes sobre el total de Paro Registrado



Fuente: Elaboración propia a partir de datos del Servicio Público de Empleo Estatal,
DEMANDANTES DE EMPLEO, PARO, CONTRATOS Y PRESTACIONES POR DESEMPLEO

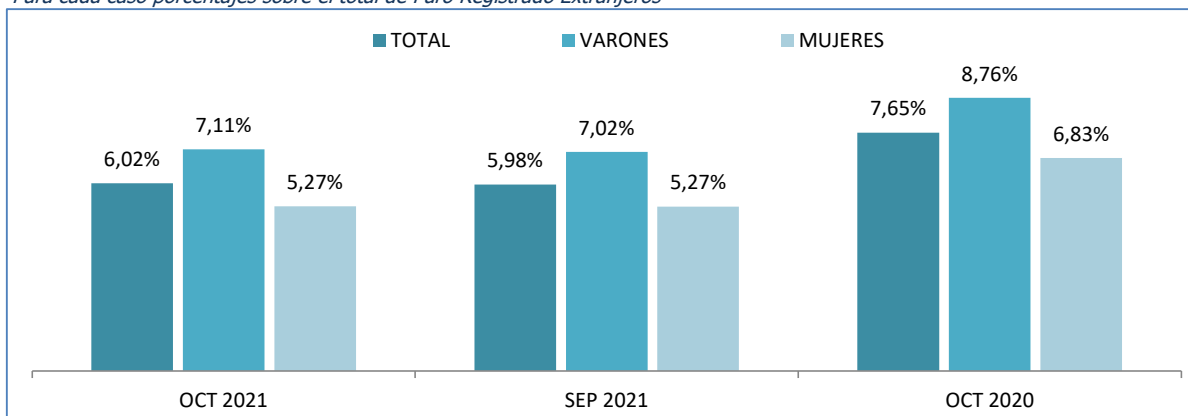
Octubre 2021

PARO REGISTRADO (EXTRANJEROS) POR SEXO Y EDADES

	Octubre 2021	VARIACIONES						Octubre 2021	
		Variación Mensual Septiembre 2021			Variación Anual Octubre 2020			Zona Origen	
		Dato	Absoluta	Relativa	Dato	Absoluta	Relativa	Dato	País Comunitario
MENORES DE 25 AÑOS									
Varones	12.081	+172	+1,44	11.909	-8.227	-40,51	20.308	3.880	8.201
Mujeres	13.095	+35	+0,27	13.060	-8.445	-39,21	21.540	4.153	8.942
Ambos sexos	25.176	+207	+0,83	24.969	-16.672	-39,84	41.848	8.033	17.143
RESTO DE EDADES									
Varones	157.875	+200	+0,13	157.675	-53.751	-25,40	211.626	57.346	100.529
Mujeres	235.165	+335	+0,14	234.830	-58.748	-19,99	293.913	81.206	153.959
Ambos sexos	393.040	+535	+0,14	392.505	-112.499	-22,25	505.539	138.552	254.488
TOTALES									
Varones	169.956	+372	+0,22	169.584	-61.978	-26,72	231.934	61.226	108.730
Mujeres	248.260	+370	+0,15	247.890	-67.193	-21,30	315.453	85.359	162.901
Ambos sexos	418.216	+742	+0,18	417.474	-129.171	-23,60	547.387	146.585	271.631

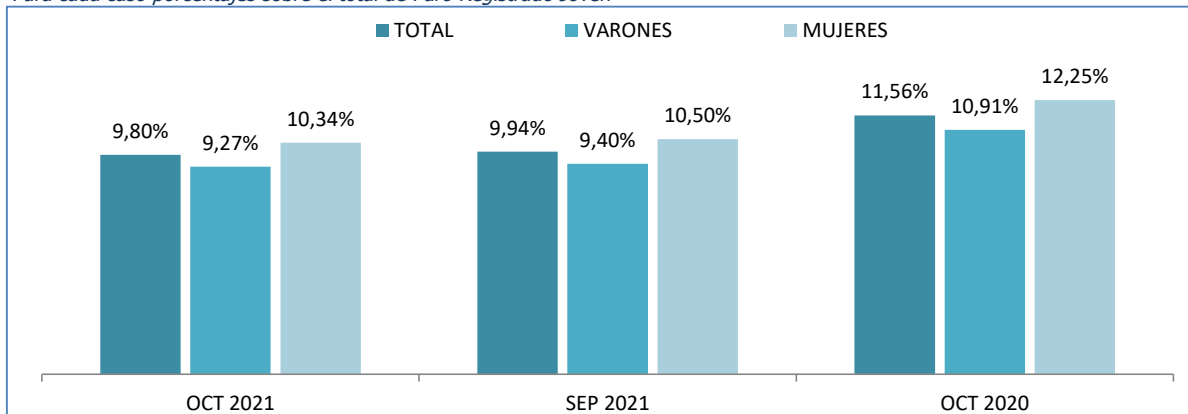
MENORES DE 25 AÑOS EXTRANJEROS EN EL PARO REGISTRADO EXTRANJEROS

Para cada caso porcentajes sobre el total de Paro Registrado Extranjeros



MENORES DE 25 AÑOS EXTRANJEROS EN EL PARO REGISTRADO JOVEN

Para cada caso porcentajes sobre el total de Paro Registrado Joven



Fuente: Elaboración propia a partir de datos del Servicio Público de Empleo Estatal, DEMANDANTES DE EMPLEO, PARO, CONTRATOS Y PRESTACIONES POR DESEMPLEO

Octubre 2021

PARO REGISTRADO SEGÚN SEXO, EDADES Y RELACIÓN ENTRE SEXOS,
POR COMUNIDADES AUTÓNOMAS Y PROVINCIAS

	TOTAL EDADES			MENORES DE 25 AÑOS			RESTO DE EDADES			RELACIÓN ENTRE SEXOS*		
	TOTAL	Varones	Mujeres	TOTAL	Varones	Mujeres	TOTAL	Varones	Mujeres	TOTAL	<25 años	RESTO EDADES
Almería	59.004	24.620	34.384	4.640	2.225	2.415	54.364	22.395	31.969	71,6	92,1	70,1
Cádiz	152.083	60.485	91.598	12.289	6.103	6.186	139.794	54.382	85.412	66,0	98,7	63,7
Córdoba	69.217	27.385	41.832	6.379	3.004	3.375	62.838	24.381	38.457	65,5	89,0	63,4
Granada	85.370	36.717	48.653	7.839	3.833	4.006	77.531	32.884	44.647	75,5	95,7	73,7
Huelva	49.894	20.927	28.967	4.051	2.087	1.964	45.843	18.840	27.003	72,2	106,3	69,8
Jaén	52.449	20.474	31.975	5.169	2.435	2.734	47.280	18.039	29.241	64,0	89,1	61,7
Málaga	151.765	61.171	90.594	11.742	5.975	5.767	140.023	55.196	84.827	67,5	103,6	65,1
Sevilla	189.628	75.060	114.568	16.350	7.896	8.454	173.278	67.164	106.114	65,5	93,4	63,3
ANDALUCIA	809.410	326.839	482.571	68.459	33.558	34.901	740.951	293.281	447.670	67,7	96,2	65,5
Huesca	8.482	3.499	4.983	894	459	435	7.588	3.040	4.548	70,2	105,5	66,8
Teruel	5.189	2.083	3.106	610	321	289	4.579	1.762	2.817	67,1	111,1	62,5
Zaragoza	50.120	19.596	30.524	4.046	2.022	2.024	46.074	17.574	28.500	64,2	99,9	61,7
ARAGON	63.791	25.178	38.613	5.550	2.802	2.748	58.241	22.376	35.865	65,2	102,0	62,4
ASTURIAS, PRINCIPADO DE	65.756	27.456	38.300	4.335	2.262	2.073	61.421	25.194	36.227	71,7	109,1	69,5
BALEARS, ILLES	51.939	22.821	29.118	4.760	2.535	2.225	47.179	20.286	26.893	78,4	113,9	75,4
Las Palmas	107.371	45.851	61.520	7.082	3.641	3.441	100.289	42.210	58.079	74,5	105,8	72,7
Santa Cruz de Tenerife	100.945	43.957	56.988	6.249	3.221	3.028	94.696	40.736	53.960	77,1	106,4	75,5
CANARIAS	208.316	89.808	118.508	13.331	6.862	6.469	194.985	82.946	112.039	75,8	106,1	74,0
CANTABRIA	38.505	16.370	22.135	3.128	1.688	1.440	35.377	14.682	20.695	74,0	117,2	70,9
Albacete	30.152	10.381	19.771	2.390	1.146	1.244	27.762	9.235	18.527	52,5	92,1	49,8
Ciudad Real	41.626	14.577	27.049	3.614	1.698	1.916	38.012	12.879	25.133	53,9	88,6	51,2
Cuenca	11.779	4.458	7.321	922	471	451	10.857	3.987	6.870	60,9	104,4	58,0
Guadalajara	14.422	5.596	8.826	1.140	583	557	13.282	5.013	8.269	63,4	104,7	60,6
Toledo	56.664	19.867	36.797	4.386	2.145	2.241	52.278	17.722	34.556	54,0	95,7	51,3
CASTILLA-LA MANCHA	154.643	54.879	99.764	12.452	6.043	6.409	142.191	48.836	93.355	55,0	94,3	52,3
Ávila	10.565	4.279	6.286	802	440	362	9.763	3.839	5.924	68,1	121,5	64,8
Burgos	18.154	7.435	10.719	1.359	723	636	16.795	6.712	10.083	69,4	113,7	66,6
León	27.243	11.287	15.956	2.056	1.056	1.000	25.187	10.231	14.956	70,7	105,6	68,4
Palencia	8.771	3.587	5.184	823	440	383	7.948	3.147	4.801	69,2	114,9	65,5
Salamanca	21.471	8.349	13.122	1.920	989	931	19.551	7.360	12.191	63,6	106,2	60,4
Segovia	6.327	2.559	3.768	473	270	203	5.854	2.289	3.565	67,9	133,0	64,2
Soria	3.319	1.403	1.916	311	170	141	3.008	1.233	1.775	73,2	120,6	69,5
Valladolid	29.694	11.938	17.756	2.652	1.342	1.310	27.042	10.596	16.446	67,2	102,4	64,4
Zamora	10.424	4.356	6.068	804	401	403	9.620	3.955	5.665	71,8	99,5	69,8
CASTILLA Y LEON	135.968	55.193	80.775	11.200	5.831	5.369	124.768	49.362	75.406	68,3	108,6	65,5
Barcelona	273.866	116.848	157.018	14.655	7.897	6.758	259.211	108.951	150.260	74,4	116,9	72,5
Girona	36.174	16.099	20.075	2.606	1.378	1.228	33.568	14.721	18.847	80,2	112,2	78,1
Lleida	20.929	9.237	11.692	1.559	821	738	19.370	8.416	10.954	79,0	111,2	76,8
Tarragona	46.991	19.774	27.217	3.502	1.795	1.707	43.489	17.979	25.510	72,7	105,2	70,5
CATALUÑA	377.960	161.958	216.002	22.322	11.891	10.431	355.638	150.067	205.571	75,0	114,0	73,0
Alicante-Alacant	173.411	71.899	101.512	14.294	7.642	6.652	159.117	64.257	94.860	70,8	114,9	67,7
Castellón-Castelló	41.861	16.159	25.702	4.119	2.106	2.013	37.742	14.053	23.689	62,9	104,6	59,3
Valencia-València	205.087	81.695	123.392	19.651	10.216	9.435	185.436	71.479	113.957	66,2	108,3	62,7
COMUNITAT VALENCIANA	420.359	169.753	250.606	38.064	19.964	18.100	382.295	149.789	232.506	67,7	110,3	64,4
Badajoz	61.988	21.794	40.194	5.756	2.641	3.115	56.232	19.153	37.079	54,2	84,8	51,7
Cáceres	32.219	12.847	19.372	3.077	1.512	1.565	29.142	11.335	17.807	66,3	96,6	63,7
EXTREMADURA	94.207	34.641	59.566	8.833	4.153	4.680	85.374	30.488	54.886	58,2	88,7	55,5
A Coruña	61.785	25.343	36.442	2.612	1.266	1.346	59.173	24.077	35.096	69,5	94,1	68,6
Lugo	14.693	6.235	8.458	676	343	333	14.017	5.892	8.125	73,7	103,0	72,5
Ourense	17.573	7.350	10.223	898	481	417	16.675	6.869	9.806	71,9	115,3	70,0
Pontevedra	59.994	24.729	35.265	2.480	1.258	1.222	57.514	23.471	34.043	70,1	102,9	68,9
GALICIA	154.045	63.657	90.388	6.666	3.348	3.318	147.379	60.309	87.070	70,4	100,9	69,3

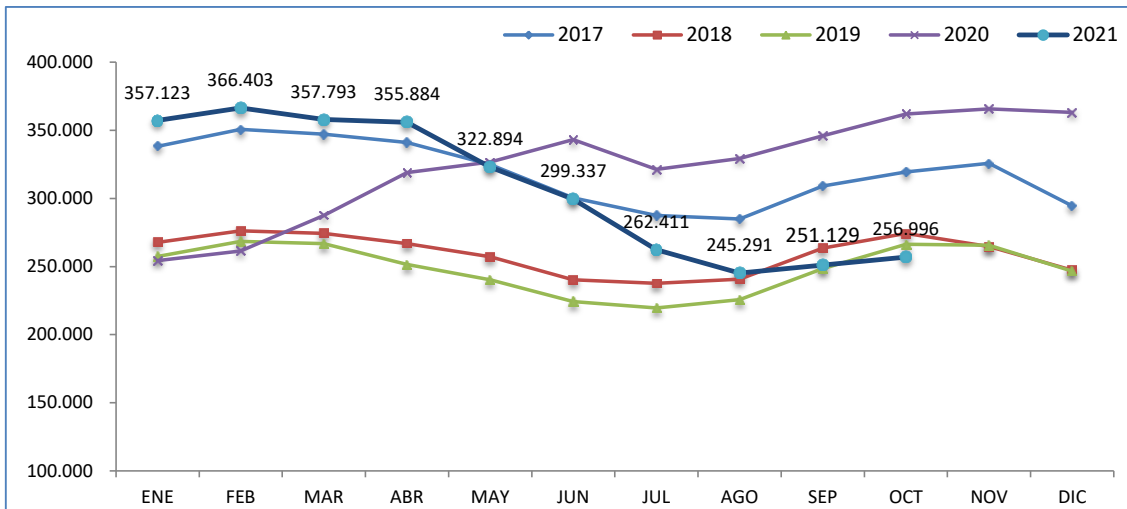
Octubre 2021

**PARO REGISTRADO SEGÚN SEXO, EDADES Y RELACIÓN ENTRE SEXOS,
POR COMUNIDADES AUTÓNOMAS Y PROVINCIAS**

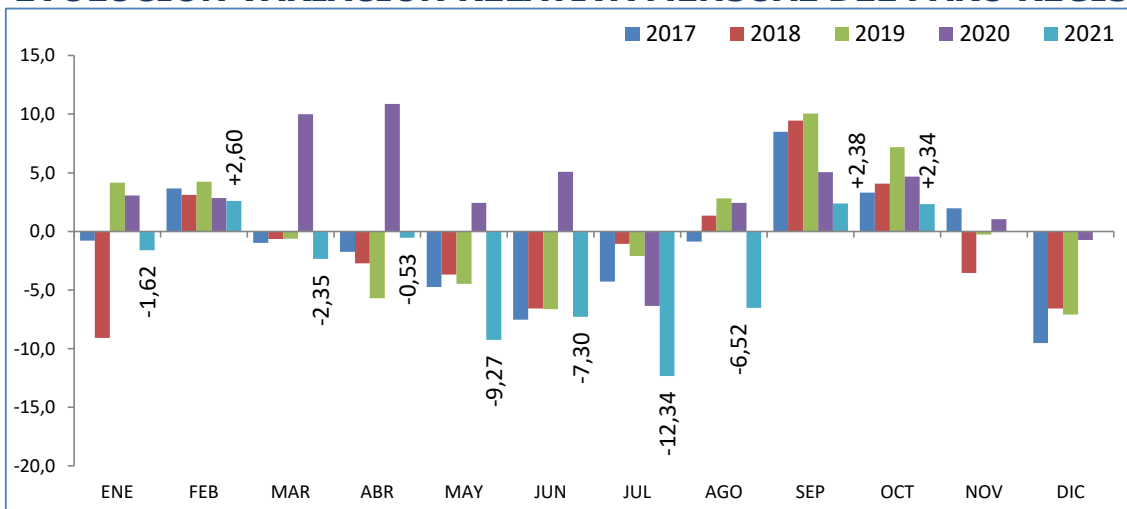
	TOTAL EDADES			MENORES DE 25 AÑOS			RESTO DE EDADES			RELACIÓN ENTRE SEXOS*		
	TOTAL	Varones	Mujeres	TOTAL	Varones	Mujeres	TOTAL	Varones	Mujeres	TOTAL	<25 años	RESTO EDADES
MADRID, COMUNIDAD DE	401.564	165.457	236.107	32.770	16.909	15.861	368.794	148.548	220.246	70,1	106,6	67,4
MURCIA, REGION DE	95.778	36.952	58.826	8.750	4.341	4.409	87.028	32.611	54.417	62,8	98,5	59,9
NAVARRA, COM. FORAL DE	32.128	12.932	19.196	3.226	1.667	1.559	28.902	11.265	17.637	67,4	106,9	63,9
Araba/Álava	19.957	8.356	11.601	1.584	817	767	18.373	7.539	10.834	72,0	106,5	69,6
Bizkaia	67.555	29.866	37.689	5.432	2.738	2.694	62.123	27.128	34.995	79,2	101,6	77,5
Gipuzkoa	30.917	13.230	17.687	2.757	1.386	1.371	28.160	11.844	16.316	74,8	101,1	72,6
PAIS VASCO	118.429	51.452	66.977	9.773	4.941	4.832	108.656	46.511	62.145	76,8	102,3	74,8
RIOJA, LA	15.418	6.121	9.297	1.013	499	514	14.405	5.622	8.783	65,8	97,1	64,0
CEUTA	10.814	4.120	6.694	1.263	561	702	9.551	3.559	5.992	61,5	79,9	59,4
MELILLA	8.038	2.902	5.136	1.101	482	619	6.937	2.420	4.517	56,5	77,9	53,6
TOTAL ESTATAL	3.257.068	1.328.489	1.928.579	256.996	130.337	126.659	3.000.072	1.198.152	1.801.920	68,9	102,9	66,5

* Relación entre sexos: Número de varones por cada 100 mujeres

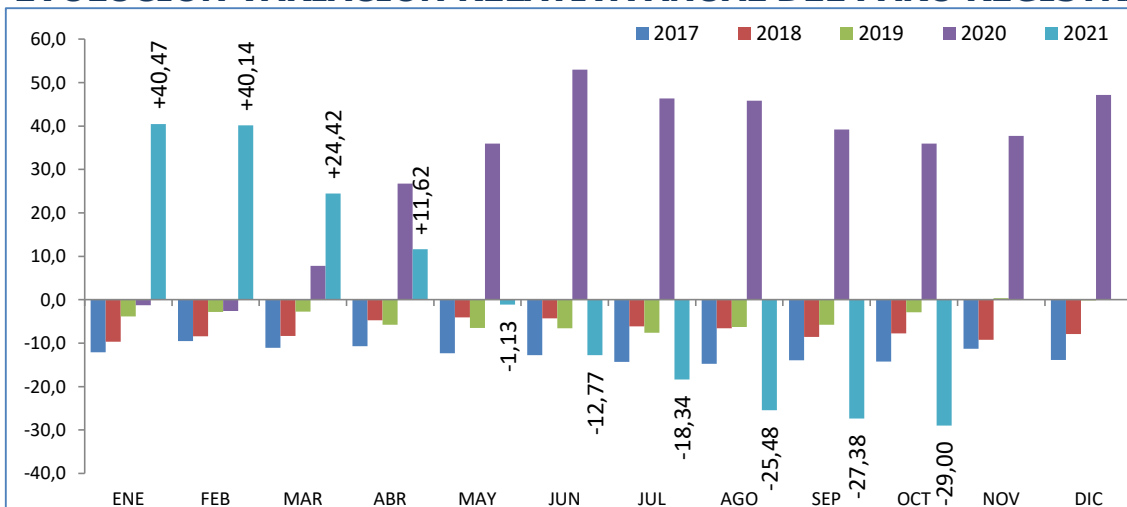
MENORES DE 25 AÑOS EVOLUCIÓN MENSUAL DEL PARO REGISTRADO



EVOLUCIÓN VARIACIÓN RELATIVA MENSUAL DEL PARO REGISTRADO

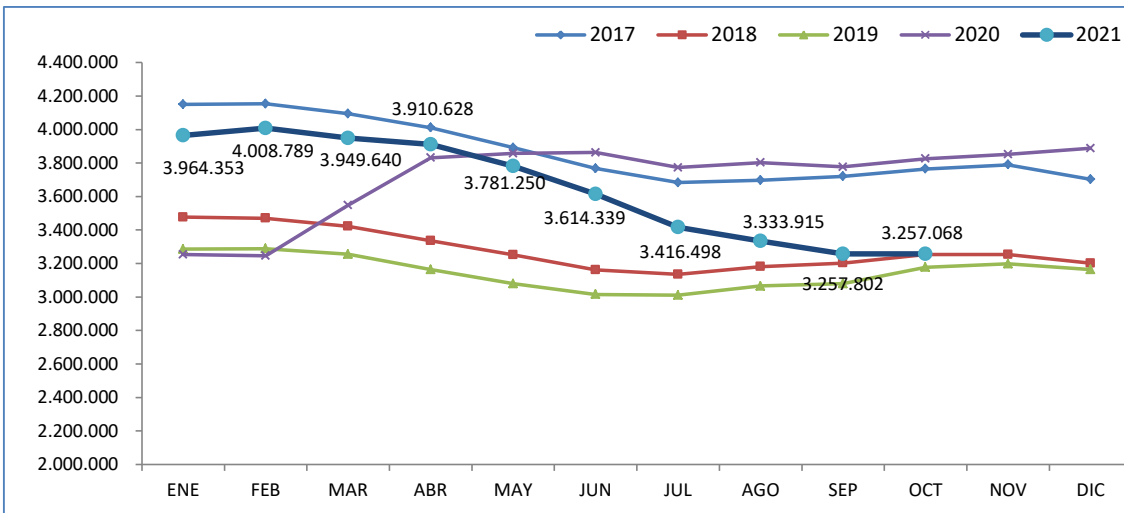


EVOLUCIÓN VARIACIÓN RELATIVA ANUAL DEL PARO REGISTRADO

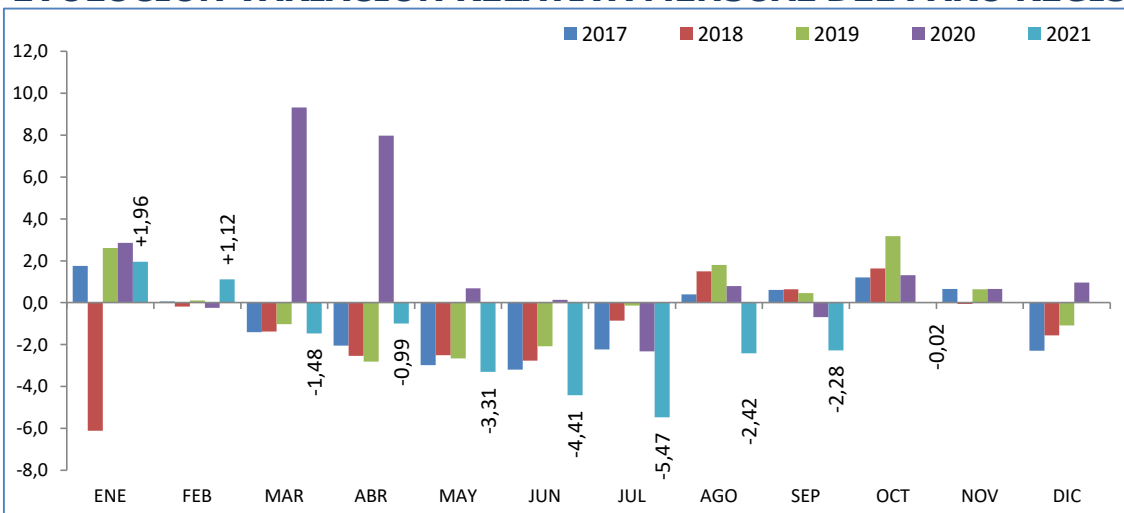


Fuente: Elaboración propia a partir de datos del Servicio Público de Empleo Estatal,
DEMANDANTES DE EMPLEO, PARO, CONTRATOS Y PRESTACIONES POR DESEMPLEO

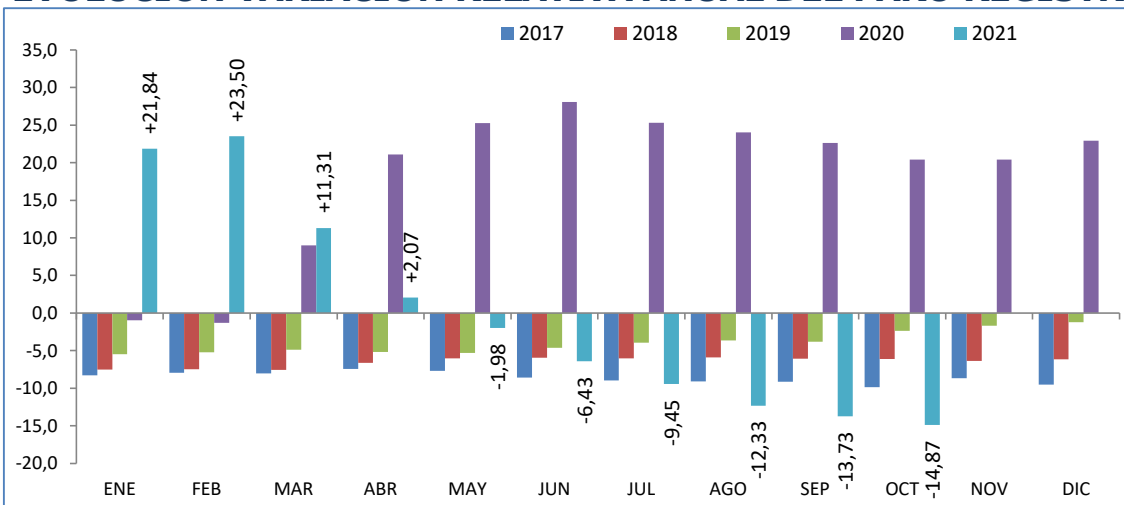
TOTAL 16 Y MÁS AÑOS EVOLUCIÓN MENSUAL DEL PARO REGISTRADO



EVOLUCIÓN VARIACIÓN RELATIVA MENSUAL DEL PARO REGISTRADO



EVOLUCIÓN VARIACIÓN RELATIVA ANUAL DEL PARO REGISTRADO



Fuente: Elaboración propia a partir de datos del Servicio Público de Empleo Estatal,
DEMANDANTES DE EMPLEO, PARO, CONTRATOS Y PRESTACIONES POR DESEMPLEO

Octubre 2021

PARO REGISTRADO POR COMUNIDADES AUTÓNOMAS, PROVINCIAS Y SEXO MENORES DE 25 AÑOS - AMBOS SEXOS

Comunidades Autónomas, Provincias y sexo	Octubre 2021	Variación Mensual Septiembre 2021			Variación Anual Octubre 2020		
	Dato	Absoluta	Relativa	Dato	Absoluta	Relativa	Dato
Almería	4.640	-147	-3,07	4.787	-1.781	-27,74	6.421
Cádiz	12.289	+1.070	+9,54	11.219	-4.424	-26,47	16.713
Córdoba	6.379	-101	-1,56	6.480	-2.983	-31,86	9.362
Granada	7.839	+505	+6,89	7.334	-3.578	-31,34	11.417
Huelva	4.051	+193	+5,00	3.858	-1.631	-28,70	5.682
Jaén	5.169	+311	+6,40	4.858	-1.938	-27,27	7.107
Málaga	11.742	+740	+6,73	11.002	-6.544	-35,79	18.286
Sevilla	16.350	+719	+4,60	15.631	-5.735	-25,97	22.085
ANDALUCÍA	68.459	+3.290	+5,05	65.169	-28.614	-29,48	97.073
Huesca	894	+49	+5,80	845	-644	-41,87	1.538
Teruel	610	+14	+2,35	596	-298	-32,82	908
Zaragoza	4.046	+162	+4,17	3.884	-2.554	-38,70	6.600
ARAGON	5.550	+225	+4,23	5.325	-3.496	-38,65	9.046
ASTURIAS, PRINCIPADO DE	4.335	+303	+7,51	4.032	-1.871	-30,15	6.206
BALEARS, ILLES	4.760	-334	-6,56	5.094	-7.318	-60,59	12.078
Las Palmas	7.082	+299	+4,41	6.783	-4.564	-39,19	11.646
Santa Cruz de Tenerife	6.249	+202	+3,34	6.047	-3.328	-34,75	9.577
CANARIAS	13.331	+501	+3,90	12.830	-7.892	-37,19	21.223
CANTABRIA	3.128	+56	+1,82	3.072	-240	-7,13	3.368
Albacete	2.390	+232	+10,75	2.158	-841	-26,03	3.231
Ciudad Real	3.614	+284	+8,53	3.330	-1.443	-28,53	5.057
Cuenca	922	+40	+4,54	882	-379	-29,13	1.301
Guadalajara	1.140	+7	+0,62	1.133	-550	-32,54	1.690
Toledo	4.386	+59	+1,36	4.327	-1.770	-28,75	6.156
CASTILLA-LA MANCHA	12.452	+622	+5,26	11.830	-4.983	-28,58	17.435
Ávila	802	-18	-2,20	820	-310	-27,88	1.112
Burgos	1.359	-122	-8,24	1.481	-651	-32,39	2.010
León	2.056	-92	-4,28	2.148	-760	-26,99	2.816
Palencia	823	-25	-2,95	848	-258	-23,87	1.081
Salamanca	1.920	-66	-3,32	1.986	-505	-20,82	2.425
Segovia	473	-59	-11,09	532	-378	-44,42	851
Soria	311	-14	-4,31	325	-170	-35,34	481
Valladolid	2.652	-178	-6,29	2.830	-780	-22,73	3.432
Zamora	804	+5	+0,63	799	-352	-30,45	1.156
CASTILLA Y LEON	11.200	-569	-4,83	11.769	-4.164	-27,10	15.364
Barcelona	14.655	+449	+3,16	14.206	-13.596	-48,13	28.251
Girona	2.606	+268	+11,46	2.338	-2.304	-46,92	4.910
Lleida	1.559	+102	+7,00	1.457	-912	-36,91	2.471
Tarragona	3.502	+311	+9,75	3.191	-2.645	-43,03	6.147
CATALUÑA	22.322	+1.130	+5,33	21.192	-19.457	-46,57	41.779
Alicante-Alacant	14.294	+516	+3,75	13.778	-2.143	-13,04	16.437
Castellón-Castelló	4.119	+82	+2,03	4.037	-1.023	-19,89	5.142
Valencia-València	19.651	-174	-0,88	19.825	-1.926	-8,93	21.577
COMUNITAT VALENCIANA	38.064	+424	+1,13	37.640	-5.092	-11,80	43.156

Octubre 2021

PARO REGISTRADO POR COMUNIDADES AUTÓNOMAS, PROVINCIAS Y SEXO MENORES DE 25 AÑOS - AMBOS SEXOS

Comunidades Autónomas, Provincias y sexo	Octubre 2021	Variación Mensual Septiembre 2021			Variación Anual Octubre 2020		
	Dato	Absoluta	Relativa	Dato	Absoluta	Relativa	Dato
Badajoz	5.756	+494	+9,39	5.262	-2.105	-26,78	7.861
Cáceres	3.077	+89	+2,98	2.988	-914	-22,90	3.991
EXTREMADURA	8.833	+583	+7,07	8.250	-3.019	-25,47	11.852
A Coruña	2.612	+190	+7,84	2.422	-1.283	-32,94	3.895
Lugo	676	+22	+3,36	654	-419	-38,26	1.095
Ourense	898	+65	+7,80	833	-377	-29,57	1.275
Pontevedra	2.480	+259	+11,66	2.221	-1.163	-31,92	3.643
GALICIA	6.666	+536	+8,74	6.130	-3.242	-32,72	9.908
MADRID, COMUNIDAD DE	32.770	-1.537	-4,48	34.307	-5.598	-14,59	38.368
MURCIA, REGION DE	8.750	+638	+7,86	8.112	-4.308	-32,99	13.058
NAVARRA, COM. FORAL DE	3.226	-67	-2,03	3.293	-1.289	-28,55	4.515
Araba/Álava	1.584	-1	-0,06	1.585	-1.260	-44,30	2.844
Bizkaia	5.432	-16	-0,29	5.448	-1.112	-16,99	6.544
Gipuzkoa	2.757	-23	-0,83	2.780	-910	-24,82	3.667
PAIS VASCO	9.773	-40	-0,41	9.813	-3.282	-25,14	13.055
RIOJA, LA	1.013	-28	-2,69	1.041	-411	-28,86	1.424
CEUTA	1.263	-8	-0,63	1.271	-424	-25,13	1.687
MELILLA	1.101	+142	+14,81	959	-290	-20,85	1.391
TOTAL ESTATAL	256.996	+5.867	+2,34	251.129	-104.990	-29,00	361.986

Fuente: Elaboración propia a partir de datos del Servicio Público de Empleo Estatal,

AVANCE DE DATOS ESTADÍSTICO: PARO REGISTRADO

Octubre 2021

PARO REGISTRADO POR COMUNIDADES AUTÓNOMAS, PROVINCIAS Y SEXO MENORES DE 25 AÑOS - VARONES

Comunidades Autónomas, Provincias y sexo	Octubre 2021	Variación Mensual Septiembre 2021			Variación Anual Octubre 2020		
	Dato	Absoluta	Relativa	Dato	Absoluta	Relativa	Dato
Almería	2.225	+23	+1,04	2.202	-944	-29,79	3.169
Cádiz	6.103	+585	+10,60	5.518	-2.377	-28,03	8.480
Córdoba	3.004	-109	-3,50	3.113	-1.474	-32,92	4.478
Granada	3.833	+279	+7,85	3.554	-1.795	-31,89	5.628
Huelva	2.087	+90	+4,51	1.997	-783	-27,28	2.870
Jaén	2.435	+135	+5,87	2.300	-907	-27,14	3.342
Málaga	5.975	+395	+7,08	5.580	-3.510	-37,01	9.485
Sevilla	7.896	+420	+5,62	7.476	-2.946	-27,17	10.842
ANDALUCÍA	33.558	+1.818	+5,73	31.740	-14.736	-30,51	48.294
Huesca	459	+21	+4,79	438	-361	-44,02	820
Teruel	321	+14	+4,56	307	-134	-29,45	455
Zaragoza	2.022	+88	+4,55	1.934	-1.367	-40,34	3.389
ARAGON	2.802	+123	+4,59	2.679	-1.862	-39,92	4.664
ASTURIAS, PRINCIPADO DE	2.262	+150	+7,10	2.112	-1.140	-33,51	3.402
BALEARS, ILLES	2.535	-106	-4,01	2.641	-3.833	-60,19	6.368
Las Palmas	3.641	+245	+7,21	3.396	-2.535	-41,05	6.176
Santa Cruz de Tenerife	3.221	+180	+5,92	3.041	-1.797	-35,81	5.018
CANARIAS	6.862	+425	+6,60	6.437	-4.332	-38,70	11.194
CANTABRIA	1.688	+40	+2,43	1.648	-142	-7,76	1.830
Albacete	1.146	+123	+12,02	1.023	-362	-24,01	1.508
Ciudad Real	1.698	+174	+11,42	1.524	-647	-27,59	2.345
Cuenca	471	+29	+6,56	442	-209	-30,74	680
Guadalajara	583	+13	+2,28	570	-310	-34,71	893
Toledo	2.145	+73	+3,52	2.072	-938	-30,42	3.083
CASTILLA-LA MANCHA	6.043	+412	+7,32	5.631	-2.466	-28,98	8.509
Ávila	440	+11	+2,56	429	-134	-23,34	574
Burgos	723	-69	-8,71	792	-338	-31,86	1.061
León	1.056	-36	-3,30	1.092	-341	-24,41	1.397
Palencia	440	+4	+0,92	436	-140	-24,14	580
Salamanca	989	-49	-4,72	1.038	-221	-18,26	1.210
Segovia	270	-21	-7,22	291	-199	-42,43	469
Soria	170	+3	+1,80	167	-73	-30,04	243
Valladolid	1.342	-79	-5,56	1.421	-425	-24,05	1.767
Zamora	401	+26	+6,93	375	-153	-27,62	554
CASTILLA Y LEON	5.831	-210	-3,48	6.041	-2.024	-25,77	7.855
Barcelona	7.897	+397	+5,29	7.500	-7.413	-48,42	15.310
Girona	1.378	+196	+16,58	1.182	-1.308	-48,70	2.686
Lleida	821	+62	+8,17	759	-510	-38,32	1.331
Tarragona	1.795	+182	+11,28	1.613	-1.417	-44,12	3.212
CATALUÑA	11.891	+837	+7,57	11.054	-10.648	-47,24	22.539
Alicante-Alacant	7.642	+266	+3,61	7.376	-1.208	-13,65	8.850
Castellón-Castelló	2.106	+37	+1,79	2.069	-647	-23,50	2.753
Valencia-València	10.216	-160	-1,54	10.376	-1.186	-10,40	11.402
COMUNITAT VALENCIANA	19.964	+143	+0,72	19.821	-3.041	-13,22	23.005

Octubre 2021

PARO REGISTRADO POR COMUNIDADES AUTÓNOMAS, PROVINCIAS Y SEXO MENORES DE 25 AÑOS - VARONES

Comunidades Autónomas, Provincias y sexo	Octubre 2021	Variación Mensual Septiembre 2021			Variación Anual Octubre 2020		
	<i>Dato</i>	<i>Absoluta</i>	<i>Relativa</i>	<i>Dato</i>	<i>Absoluta</i>	<i>Relativa</i>	<i>Dato</i>
Badajoz	2.641	+238	+9,90	2.403	-1.227	-31,72	3.868
Cáceres	1.512	+61	+4,20	1.451	-503	-24,96	2.015
EXTREMADURA	4.153	+299	+7,76	3.854	-1.730	-29,41	5.883
A Coruña	1.266	+88	+7,47	1.178	-603	-32,26	1.869
Lugo	343	+28	+8,89	315	-199	-36,72	542
Ourense	481	+52	+12,12	429	-136	-22,04	617
Pontevedra	1.258	+140	+12,52	1.118	-613	-32,76	1.871
GALICIA	3.348	+308	+10,13	3.040	-1.551	-31,66	4.899
MADRID, COMUNIDAD DE	16.909	-896	-5,03	17.805	-2.710	-13,81	19.619
MURCIA, REGION DE	4.341	+244	+5,96	4.097	-2.187	-33,50	6.528
NAVARRA, COM. FORAL DE	1.667	+19	+1,15	1.648	-658	-28,30	2.325
Araba/Álava	817	+12	+1,49	805	-651	-44,35	1.468
Bizkaia	2.738	-4	-0,15	2.742	-820	-23,05	3.558
Gipuzkoa	1.386	-35	-2,46	1.421	-650	-31,93	2.036
PAIS VASCO	4.941	-27	-0,54	4.968	-2.121	-30,03	7.062
RIOJA, LA	499	-19	-3,67	518	-213	-29,92	712
CEUTA	561	+4	+0,72	557	-206	-26,86	767
MELILLA	482	+76	+18,72	406	-178	-26,97	660
TOTAL ESTATAL	130.337	+3.640	+2,87	126.697	-55.778	-29,97	186.115

Fuente: Elaboración propia a partir de datos del Servicio Público de Empleo Estatal,

AVANCE DE DATOS ESTADÍSTICO: PARO REGISTRADO

Octubre 2021

PARO REGISTRADO POR COMUNIDADES AUTÓNOMAS, PROVINCIAS Y SEXO MENORES DE 25 AÑOS - MUJERES

Comunidades Autónomas, Provincias y sexo	Octubre 2021	Variación Mensual Septiembre 2021			Variación Anual Octubre 2020		
	Dato	Absoluta	Relativa	Dato	Absoluta	Relativa	Dato
Almería	2.415	-170	-6,58	2.585	-837	-25,74	3.252
Cádiz	6.186	+485	+8,51	5.701	-2.047	-24,86	8.233
Córdoba	3.375	+8	+0,24	3.367	-1.509	-30,90	4.884
Granada	4.006	+226	+5,98	3.780	-1.783	-30,80	5.789
Huelva	1.964	+103	+5,53	1.861	-848	-30,16	2.812
Jaén	2.734	+176	+6,88	2.558	-1.031	-27,38	3.765
Málaga	5.767	+345	+6,36	5.422	-3.034	-34,47	8.801
Sevilla	8.454	+299	+3,67	8.155	-2.789	-24,81	11.243
ANDALUCIA	34.901	+1.472	+4,40	33.429	-13.878	-28,45	48.779
Huesca	435	+28	+6,88	407	-283	-39,42	718
Teruel	289	+0	+0,00	289	-164	-36,20	453
Zaragoza	2.024	+74	+3,79	1.950	-1.187	-36,97	3.211
ARAGON	2.748	+102	+3,85	2.646	-1.634	-37,29	4.382
ASTURIAS, PRINCIPADO DE	2.073	+153	+7,97	1.920	-731	-26,07	2.804
BALEARS, ILLES	2.225	-228	-9,29	2.453	-3.485	-61,03	5.710
Las Palmas	3.441	+54	+1,59	3.387	-2.029	-37,09	5.470
Santa Cruz de Tenerife	3.028	+22	+0,73	3.006	-1.531	-33,58	4.559
CANARIAS	6.469	+76	+1,19	6.393	-3.560	-35,50	10.029
CANTABRIA	1.440	+16	+1,12	1.424	-98	-6,37	1.538
Albacete	1.244	+109	+9,60	1.135	-479	-27,80	1.723
Ciudad Real	1.916	+110	+6,09	1.806	-796	-29,35	2.712
Cuenca	451	+11	+2,50	440	-170	-27,38	621
Guadalajara	557	-6	-1,07	563	-240	-30,11	797
Toledo	2.241	-14	-0,62	2.255	-832	-27,07	3.073
CASTILLA-LA MANCHA	6.409	+210	+3,39	6.199	-2.517	-28,20	8.926
Ávila	362	-29	-7,42	391	-176	-32,71	538
Burgos	636	-53	-7,69	689	-313	-32,98	949
León	1.000	-56	-5,30	1.056	-419	-29,53	1.419
Palencia	383	-29	-7,04	412	-118	-23,55	501
Salamanca	931	-17	-1,79	948	-284	-23,37	1.215
Segovia	203	-38	-15,77	241	-179	-46,86	382
Soria	141	-17	-10,76	158	-97	-40,76	238
Valladolid	1.310	-99	-7,03	1.409	-355	-21,32	1.665
Zamora	403	-21	-4,95	424	-199	-33,06	602
CASTILLA Y LEON	5.369	-359	-6,27	5.728	-2.140	-28,50	7.509
Barcelona	6.758	+52	+0,78	6.706	-6.183	-47,78	12.941
Girona	1.228	+72	+6,23	1.156	-996	-44,78	2.224
Lleida	738	+40	+5,73	698	-402	-35,26	1.140
Tarragona	1.707	+129	+8,17	1.578	-1.228	-41,84	2.935
CATALUÑA	10.431	+293	+2,89	10.138	-8.809	-45,78	19.240
Alicante-Alacant	6.652	+250	+3,91	6.402	-935	-12,32	7.587
Castellón-Castelló	2.013	+45	+2,29	1.968	-376	-15,74	2.389
Valencia-València	9.435	-14	-0,15	9.449	-740	-7,27	10.175
COMUNITAT VALENCIANA	18.100	+281	+1,58	17.819	-2.051	-10,18	20.151

Octubre 2021

PARO REGISTRADO POR COMUNIDADES AUTÓNOMAS, PROVINCIAS Y SEXO MENORES DE 25 AÑOS - MUJERES

Comunidades Autónomas, Provincias y sexo	Octubre 2021	Variación Mensual Septiembre 2021			Variación Anual Octubre 2020		
	Dato	Absoluta	Relativa	Dato	Absoluta	Relativa	Dato
Badajoz	3.115	+256	+8,95	2.859	-878	-21,99	3.993
Cáceres	1.565	+28	+1,82	1.537	-411	-20,80	1.976
EXTREMADURA	4.680	+284	+6,46	4.396	-1.289	-21,59	5.969
A Coruña	1.346	+102	+8,20	1.244	-680	-33,56	2.026
Lugo	333	-6	-1,77	339	-220	-39,78	553
Ourense	417	+13	+3,22	404	-241	-36,63	658
Pontevedra	1.222	+119	+10,79	1.103	-550	-31,04	1.772
GALICIA	3.318	+228	+7,38	3.090	-1.691	-33,76	5.009
MADRID, COMUNIDAD DE	15.861	-641	-3,88	16.502	-2.888	-15,40	18.749
MURCIA, REGION DE	4.409	+394	+9,81	4.015	-2.121	-32,48	6.530
NAVARRA, COM. FORAL DE	1.559	-86	-5,23	1.645	-631	-28,81	2.190
Araba/Álava	767	-13	-1,67	780	-609	-44,26	1.376
Bizkaia	2.694	-12	-0,44	2.706	-292	-9,78	2.986
Gipuzkoa	1.371	+12	+0,88	1.359	-260	-15,94	1.631
PAIS VASCO	4.832	-13	-0,27	4.845	-1.161	-19,37	5.993
RIOJA, LA	514	-9	-1,72	523	-198	-27,81	712
CEUTA	702	-12	-1,68	714	-218	-23,70	920
MELILLA	619	+66	+11,93	553	-112	-15,32	731
TOTAL ESTATAL	126.659	+2.227	+1,79	124.432	-49.212	-27,98	175.871

Fuente: Elaboración propia a partir de datos del Servicio Público de Empleo Estatal,

AVANCE DE DATOS ESTADÍSTICO: PARO REGISTRADO

Octubre 2021

PARO REGISTRADO POR COMUNIDADES AUTÓNOMAS, PROVINCIAS Y SEXO TOTAL 16 y MÁS AÑOS - AMBOS SEXOS

Comunidades Autónomas, Provincias y sexo	Octubre 2021	Variación Mensual Septiembre 2021			Variación Anual Octubre 2020		
	Dato	Absoluta	Relativa	Dato	Absoluta	Relativa	Dato
Almería	59.004	-3.640	-5,81	62.644	-12.357	-17,32	71.361
Cádiz	152.083	+5.584	+3,81	146.499	-24.913	-14,08	176.996
Córdoba	69.217	-903	-1,29	70.120	-13.684	-16,51	82.901
Granada	85.370	+1.353	+1,61	84.017	-18.419	-17,75	103.789
Huelva	49.894	+511	+1,03	49.383	-8.516	-14,58	58.410
Jaén	52.449	+1.113	+2,17	51.336	-7.286	-12,20	59.735
Málaga	151.765	+2.694	+1,81	149.071	-39.082	-20,48	190.847
Sevilla	189.628	+1.888	+1,01	187.740	-31.740	-14,34	221.368
ANDALUCÍA	809.410	+8.600	+1,07	800.810	-155.997	-16,16	965.407
Huesca	8.482	-6	-0,07	8.488	-2.567	-23,23	11.049
Teruel	5.189	+152	+3,02	5.037	-1.419	-21,47	6.608
Zaragoza	50.120	+496	+1,00	49.624	-10.089	-16,76	60.209
ARAGON	63.791	+642	+1,02	63.149	-14.075	-18,08	77.866
ASTURIAS, PRINCIPADO DE	65.756	+1.548	+2,41	64.208	-13.948	-17,50	79.704
BALEARS, ILLES	51.939	+2.653	+5,38	49.286	-29.774	-36,44	81.713
Las Palmas	107.371	-3.252	-2,94	110.623	-29.900	-21,78	137.271
Santa Cruz de Tenerife	100.945	-1.990	-1,93	102.935	-24.271	-19,38	125.216
CANARIAS	208.316	-5.242	-2,45	213.558	-54.171	-20,64	262.487
CANTABRIA	38.505	+151	+0,39	38.354	-2.206	-5,42	40.711
Albacete	30.152	+771	+2,62	29.381	-5.162	-14,62	35.314
Ciudad Real	41.626	+1.267	+3,14	40.359	-8.720	-17,32	50.346
Cuenca	11.779	+512	+4,54	11.267	-1.941	-14,15	13.720
Guadalajara	14.422	-185	-1,27	14.607	-3.547	-19,74	17.969
Toledo	56.664	+246	+0,44	56.418	-10.301	-15,38	66.965
CASTILLA-LA MANCHA	154.643	+2.611	+1,72	152.032	-29.671	-16,10	184.314
Ávila	10.565	-60	-0,56	10.625	-1.596	-13,12	12.161
Burgos	18.154	-413	-2,22	18.567	-3.092	-14,55	21.246
León	27.243	-534	-1,92	27.777	-4.671	-14,64	31.914
Palencia	8.771	-3	-0,03	8.774	-1.159	-11,67	9.930
Salamanca	21.471	-549	-2,49	22.020	-3.455	-13,86	24.926
Segovia	6.327	-281	-4,25	6.608	-1.726	-21,43	8.053
Soria	3.319	-30	-0,90	3.349	-706	-17,54	4.025
Valladolid	29.694	-916	-2,99	30.610	-4.333	-12,73	34.027
Zamora	10.424	+12	+0,12	10.412	-1.878	-15,27	12.302
CASTILLA Y LEON	135.968	-2.774	-2,00	138.742	-22.616	-14,26	158.584
Barcelona	273.866	-2.494	-0,90	276.360	-77.810	-22,13	351.676
Girona	36.174	+705	+1,99	35.469	-11.565	-24,23	47.739
Lleida	20.929	+720	+3,56	20.209	-5.277	-20,14	26.206
Tarragona	46.991	+559	+1,20	46.432	-11.947	-20,27	58.938
CATALUÑA	377.960	-510	-0,13	378.470	-106.599	-22,00	484.559
Alicante-Alacant	173.411	+989	+0,57	172.422	-8.124	-4,48	181.535
Castellón-Castelló	41.861	-425	-1,01	42.286	-2.065	-4,70	43.926
Valencia-València	205.087	-3.106	-1,49	208.193	-2.983	-1,43	208.070
COMUNITAT VALENCIANA	420.359	-2.542	-0,60	422.901	-13.172	-3,04	433.531

Octubre 2021

PARO REGISTRADO POR COMUNIDADES AUTÓNOMAS, PROVINCIAS Y SEXO TOTAL 16 y MÁS AÑOS - AMBOS SEXOS

Comunidades Autónomas, Provincias y sexo	Octubre 2021	Variación Mensual Septiembre 2021			Variación Anual Octubre 2020		
	Dato	Absoluta	Relativa	Dato	Absoluta	Relativa	Dato
Badajoz	61.988	+1.966	+3,28	60.022	-10.035	-13,93	72.023
Cáceres	32.219	+561	+1,77	31.658	-4.846	-13,07	37.065
EXTREMADURA	94.207	+2.527	+2,76	91.680	-14.881	-13,64	109.088
A Coruña	61.785	+0	+0,00	61.785	-11.930	-16,18	73.715
Lugo	14.693	-271	-1,81	14.964	-3.366	-18,64	18.059
Ourense	17.573	-34	-0,19	17.607	-2.895	-14,14	20.468
Pontevedra	59.994	+1.296	+2,21	58.698	-9.071	-13,13	69.065
GALICIA	154.045	+991	+0,65	153.054	-27.262	-15,04	181.307
MADRID, COMUNIDAD DE	401.564	-9.852	-2,39	411.416	-28.844	-6,70	430.408
MURCIA, REGION DE	95.778	+2.271	+2,43	93.507	-22.049	-18,71	117.827
NAVARRA, COM. FORAL DE	32.128	-560	-1,71	32.688	-6.780	-17,43	38.908
Araba/Álava	19.957	-178	-0,88	20.135	-4.152	-17,22	24.109
Bizkaia	67.555	-375	-0,55	67.930	-10.046	-12,95	77.601
Gipuzkoa	30.917	-510	-1,62	31.427	-5.844	-15,90	36.761
PAIS VASCO	118.429	-1.063	-0,89	119.492	-20.042	-14,47	138.471
RIOJA, LA	15.418	-284	-1,81	15.702	-2.963	-16,12	18.381
CEUTA	10.814	-315	-2,83	11.129	-2.325	-17,70	13.139
MELILLA	8.038	+414	+5,43	7.624	-1.600	-16,60	9.638
TOTAL ESTATAL	3.257.068	-734	-0,02	3.257.802	-568.975	-14,87	3.826.043

Octubre 2021

PARO REGISTRADO POR COMUNIDADES AUTÓNOMAS, PROVINCIAS Y SEXO TOTAL 16 y MÁS AÑOS - VARONES

Comunidades Autónomas, Provincias y sexo	Octubre 2021	Variación Mensual Septiembre 2021			Variación Anual Octubre 2020		
	Dato	Absoluta	Relativa	Dato	Absoluta	Relativa	Dato
Almería	24.620	-745	-2,94	25.365	-5.882	-19,28	30.502
Cádiz	60.485	+2.496	+4,30	57.989	-12.002	-16,56	72.487
Córdoba	27.385	-648	-2,31	28.033	-6.971	-20,29	34.356
Granada	36.717	+461	+1,27	36.256	-9.511	-20,57	46.228
Huelva	20.927	+129	+0,62	20.798	-4.201	-16,72	25.128
Jaén	20.474	+423	+2,11	20.051	-3.588	-14,91	24.062
Málaga	61.171	+1.295	+2,16	59.876	-19.270	-23,96	80.441
Sevilla	75.060	+1.361	+1,85	73.699	-14.994	-16,65	90.054
ANDALUCÍA	326.839	+4.772	+1,48	322.067	-76.419	-18,95	403.258
Huesca	3.499	-99	-2,75	3.598	-1.249	-26,31	4.748
Teruel	2.083	+14	+0,68	2.069	-702	-25,21	2.785
Zaragoza	19.596	+182	+0,94	19.414	-5.256	-21,15	24.852
ARAGON	25.178	+97	+0,39	25.081	-7.207	-22,25	32.385
ASTURIAS, PRINCIPADO DE	27.456	+526	+1,95	26.930	-8.243	-23,09	35.699
BALEARS, ILLES	22.821	+999	+4,58	21.822	-15.093	-39,81	37.914
Las Palmas	45.851	-1.303	-2,76	47.154	-15.698	-25,50	61.549
Santa Cruz de Tenerife	43.957	-717	-1,60	44.674	-13.507	-23,51	57.464
CANARIAS	89.808	-2.020	-2,20	91.828	-29.205	-24,54	119.013
CANTABRIA	16.370	-73	-0,44	16.443	-1.493	-8,36	17.863
Albacete	10.381	+430	+4,32	9.951	-2.236	-17,72	12.617
Ciudad Real	14.577	+912	+6,67	13.665	-3.537	-19,53	18.114
Cuenca	4.458	+302	+7,27	4.156	-1.057	-19,17	5.515
Guadalajara	5.596	-18	-0,32	5.614	-1.716	-23,47	7.312
Toledo	19.867	+498	+2,57	19.369	-4.743	-19,27	24.610
CASTILLA-LA MANCHA	54.879	+2.124	+4,03	52.755	-13.289	-19,49	68.168
Ávila	4.279	+14	+0,33	4.265	-770	-15,25	5.049
Burgos	7.435	-133	-1,76	7.568	-1.489	-16,69	8.924
León	11.287	-80	-0,70	11.367	-2.342	-17,18	13.629
Palencia	3.587	+32	+0,90	3.555	-586	-14,04	4.173
Salamanca	8.349	-248	-2,88	8.597	-1.700	-16,92	10.049
Segovia	2.559	-131	-4,87	2.690	-838	-24,67	3.397
Soria	1.403	+7	+0,50	1.396	-314	-18,29	1.717
Valladolid	11.938	-203	-1,67	12.141	-2.078	-14,83	14.016
Zamora	4.356	+42	+0,97	4.314	-980	-18,37	5.336
CASTILLA Y LEON	55.193	-700	-1,25	55.893	-11.097	-16,74	66.290
Barcelona	116.848	-423	-0,36	117.271	-40.268	-25,63	157.116
Girona	16.099	+488	+3,13	15.611	-6.078	-27,41	22.177
Lleida	9.237	+494	+5,65	8.743	-2.879	-23,76	12.116
Tarragona	19.774	+300	+1,54	19.474	-6.096	-23,56	25.870
CATALUÑA	161.958	+859	+0,53	161.099	-55.321	-25,46	217.279
Alicante-Alacant	71.899	+119	+0,17	71.780	-5.373	-6,95	77.272
Castellón-Castelló	16.159	+1	+0,01	16.158	-1.811	-10,08	17.970
Valencia-València	81.695	-1.599	-1,92	83.294	-3.397	-3,99	85.092
COMUNITAT VALENCIANA	169.753	-1.479	-0,86	171.232	-10.581	-5,87	180.334

Octubre 2021

PARO REGISTRADO POR COMUNIDADES AUTÓNOMAS, PROVINCIAS Y SEXO TOTAL 16 y MÁS AÑOS - VARONES

Comunidades Autónomas, Provincias y sexo	Octubre 2021	Variación Mensual Septiembre 2021			Variación Anual Octubre 2020		
	Dato	Absoluta	Relativa	Dato	Absoluta	Relativa	Dato
Badajoz	21.794	+984	+4,73	20.810	-5.511	-20,18	27.305
Cáceres	12.847	+271	+2,15	12.576	-2.366	-15,55	15.213
EXTREMADURA	34.641	+1.255	+3,76	33.386	-7.877	-18,53	42.518
A Coruña	25.343	+244	+0,97	25.099	-6.370	-20,09	31.713
Lugo	6.235	-55	-0,87	6.290	-1.709	-21,51	7.944
Ourense	7.350	+162	+2,25	7.188	-1.390	-15,90	8.740
Pontevedra	24.729	+930	+3,91	23.799	-3.915	-13,67	28.644
GALICIA	63.657	+1.281	+2,05	62.376	-13.384	-17,37	77.041
MADRID, COMUNIDAD DE	165.457	-4.705	-2,77	170.162	-16.460	-9,05	181.917
MURCIA, REGION DE	36.952	+194	+0,53	36.758	-10.572	-22,25	47.524
NAVARRA, COM. FORAL DE	12.932	-21	-0,16	12.953	-3.456	-21,09	16.388
Araba/Álava	8.356	+0	+0,00	8.356	-2.134	-20,34	10.490
Bizkaia	29.866	-135	-0,45	30.001	-5.596	-15,78	35.462
Gipuzkoa	13.230	-149	-1,11	13.379	-3.516	-21,00	16.746
PAIS VASCO	51.452	-284	-0,55	51.736	-11.246	-17,94	62.698
RIOJA, LA	6.121	+112	+1,86	6.009	-1.418	-18,81	7.539
CEUTA	4.120	-149	-3,49	4.269	-1.107	-21,18	5.227
MELILLA	2.902	+138	+4,99	2.764	-801	-21,63	3.703
TOTAL ESTATAL	1.328.489	+2.926	+0,22	1.325.563	-294.269	-18,13	1.622.758

Fuente: Elaboración propia a partir de datos del Servicio Público de Empleo Estatal,
AVANCE DE DATOS ESTADÍSTICO: PARO REGISTRADO

Octubre 2021

PARO REGISTRADO POR COMUNIDADES AUTÓNOMAS, PROVINCIAS Y SEXO TOTAL 16 y MÁS AÑOS - MUJERES

Comunidades Autónomas, Provincias y sexo	Octubre 2021	Variación Mensual Septiembre 2021			Variación Anual Octubre 2020		
	Dato	Absoluta	Relativa	Dato	Absoluta	Relativa	Dato
Almería	34.384	-2.895	-7,77	37.279	-6.475	-15,85	40.859
Cádiz	91.598	+3.088	+3,49	88.510	-12.911	-12,35	104.509
Córdoba	41.832	-255	-0,61	42.087	-6.713	-13,83	48.545
Granada	48.653	+892	+1,87	47.761	-8.908	-15,48	57.561
Huelva	28.967	+382	+1,34	28.585	-4.315	-12,96	33.282
Jaén	31.975	+690	+2,21	31.285	-3.698	-10,37	35.673
Málaga	90.594	+1.399	+1,57	89.195	-19.812	-17,94	110.406
Sevilla	114.568	+527	+0,46	114.041	-16.746	-12,75	131.314
ANDALUCÍA	482.571	+3.828	+0,80	478.743	-79.578	-14,16	562.149
Huesca	4.983	+93	+1,90	4.890	-1.318	-20,92	6.301
Teruel	3.106	+138	+4,65	2.968	-717	-18,75	3.823
Zaragoza	30.524	+314	+1,04	30.210	-4.833	-13,67	35.357
ARAGON	38.613	+545	+1,43	38.068	-6.868	-15,10	45.481
ASTURIAS, PRINCIPADO DE	38.300	+1.022	+2,74	37.278	-5.705	-12,96	44.005
BALEARS, ILLES	29.118	+1.654	+6,02	27.464	-14.681	-33,52	43.799
Las Palmas	61.520	-1.949	-3,07	63.469	-14.202	-18,76	75.722
Santa Cruz de Tenerife	56.988	-1.273	-2,18	58.261	-10.764	-15,89	67.752
CANARIAS	118.508	-3.222	-2,65	121.730	-24.966	-17,40	143.474
CANTABRIA	22.135	+224	+1,02	21.911	-713	-3,12	22.848
Albacete	19.771	+341	+1,76	19.430	-2.926	-12,89	22.697
Ciudad Real	27.049	+355	+1,33	26.694	-5.183	-16,08	32.232
Cuenca	7.321	+210	+2,95	7.111	-884	-10,77	8.205
Guadalajara	8.826	-167	-1,86	8.993	-1.831	-17,18	10.657
Toledo	36.797	-252	-0,68	37.049	-5.558	-13,12	42.355
CASTILLA-LA MANCHA	99.764	+487	+0,49	99.277	-16.382	-14,10	116.146
Ávila	6.286	-74	-1,16	6.360	-826	-11,61	7.112
Burgos	10.719	-280	-2,55	10.999	-1.603	-13,01	12.322
León	15.956	-454	-2,77	16.410	-2.329	-12,74	18.285
Palencia	5.184	-35	-0,67	5.219	-573	-9,95	5.757
Salamanca	13.122	-301	-2,24	13.423	-1.755	-11,80	14.877
Segovia	3.768	-150	-3,83	3.918	-888	-19,07	4.656
Soria	1.916	-37	-1,89	1.953	-392	-16,98	2.308
Valladolid	17.756	-713	-3,86	18.469	-2.255	-11,27	20.011
Zamora	6.068	-30	-0,49	6.098	-898	-12,89	6.966
CASTILLA Y LEON	80.775	-2.074	-2,50	82.849	-11.519	-12,48	92.294
Barcelona	157.018	-2.071	-1,30	159.089	-37.542	-19,30	194.560
Girona	20.075	+217	+1,09	19.858	-5.487	-21,47	25.562
Lleida	11.692	+226	+1,97	11.466	-2.398	-17,02	14.090
Tarragona	27.217	+259	+0,96	26.958	-5.851	-17,69	33.068
CATALUÑA	216.002	-1.369	-0,63	217.371	-51.278	-19,19	267.280
Alicante-Alacant	101.512	+870	+0,86	100.642	-2.751	-2,64	104.263
Castellón-Castelló	25.702	-426	-1,63	26.128	-254	-0,98	25.956
Valencia-València	123.392	-1.507	-1,21	124.899	+414	+0,34	122.978
COMUNITAT VALENCIANA	250.606	-1.063	-0,42	251.669	-2.591	-1,02	253.197

Octubre 2021

PARO REGISTRADO POR COMUNIDADES AUTÓNOMAS, PROVINCIAS Y SEXO TOTAL 16 y MÁS AÑOS - MUJERES

Comunidades Autónomas, Provincias y sexo	Octubre 2021	Variación Mensual Septiembre 2021			Variación Anual Octubre 2020		
	Dato	Absoluta	Relativa	Dato	Absoluta	Relativa	Dato
Badajoz	40.194	+982	+2,50	39.212	-4.524	-10,12	44.718
Cáceres	19.372	+290	+1,52	19.082	-2.480	-11,35	21.852
EXTREMADURA	59.566	+1.272	+2,18	58.294	-7.004	-10,52	66.570
A Coruña	36.442	-244	-0,67	36.686	-5.560	-13,24	42.002
Lugo	8.458	-216	-2,49	8.674	-1.657	-16,38	10.115
Ourense	10.223	-196	-1,88	10.419	-1.505	-12,83	11.728
Pontevedra	35.265	+366	+1,05	34.899	-5.156	-12,76	40.421
GALICIA	90.388	-290	-0,32	90.678	-13.878	-13,31	104.266
MADRID, COMUNIDAD DE	236.107	-5.147	-2,13	241.254	-12.384	-4,98	248.491
MURCIA, REGION DE	58.826	+2.077	+3,66	56.749	-11.477	-16,33	70.303
NAVARRA, COM. FORAL DE	19.196	-539	-2,73	19.735	-3.324	-14,76	22.520
Araba/Álava	11.601	-178	-1,51	11.779	-2.018	-14,82	13.619
Bizkaia	37.689	-240	-0,63	37.929	-4.450	-10,56	42.139
Gipuzkoa	17.687	-361	-2,00	18.048	-2.328	-11,63	20.015
PAIS VASCO	66.977	-779	-1,15	67.756	-8.796	-11,61	75.773
RIOJA, LA	9.297	-396	-4,09	9.693	-1.545	-14,25	10.842
CEUTA	6.694	-166	-2,42	6.860	-1.218	-15,39	7.912
MELILLA	5.136	+276	+5,68	4.860	-799	-13,46	5.935
TOTAL ESTATAL	1.928.579	-3.660	-0,19	1.932.239	-274.706	-12,47	2.203.285

EVOLUCIÓN DEL PARO REGISTRADO SEGÚN SEXO Y EDADES

	TOTAL EDADES			MENORES DE 25 AÑOS			RESTO DE EDADES		
	TOTAL	Varones	Mujeres	TOTAL	Varones	Mujeres	TOTAL	Varones	Mujeres
ENERO 2017	3.760.231	1.655.366	2.104.865	296.604	152.225	144.379	3.463.627	1.503.141	1.960.486
FEBRERO 2017	3.750.876	1.646.954	2.103.922	301.633	155.516	146.117	3.449.243	1.491.438	1.957.805
MARZO 2017	3.702.317	1.615.938	2.086.379	299.405	154.311	145.094	3.402.912	1.461.627	1.941.285
ABRIL 2017	3.573.036	1.546.780	2.026.256	280.113	143.582	136.531	3.292.923	1.403.198	1.889.725
MAYO 2017	3.461.128	1.478.677	1.982.451	268.056	136.513	131.543	3.193.072	1.342.164	1.850.908
JUNIO 2017	3.362.811	1.423.734	1.939.077	250.885	129.171	121.714	3.111.926	1.294.563	1.817.363
JULIO 2017	3.335.924	1.407.638	1.928.286	253.168	129.395	123.773	3.082.756	1.278.243	1.804.513
AGOSTO 2017	3.382.324	1.431.435	1.950.889	257.914	130.101	127.813	3.124.410	1.301.334	1.823.076
SEPTIEMBRE 2017	3.410.182	1.439.465	1.970.717	288.408	144.625	143.783	3.121.774	1.294.840	1.826.934
OCTUBRE 2017	3.467.026	1.465.377	2.001.649	297.474	149.369	148.105	3.169.552	1.316.008	1.853.544
NOVIEMBRE 2017	3.474.281	1.465.663	2.008.618	291.475	146.859	144.616	3.182.806	1.318.804	1.864.002
DICIEMBRE 2017	3.412.781	1.459.726	1.953.055	268.406	136.711	131.695	3.144.375	1.323.015	1.821.360
ENERO 2018	3.476.528	1.475.479	2.001.049	267.794	136.381	131.413	3.208.734	1.339.098	1.869.636
FEBRERO 2018	3.470.248	1.472.370	1.997.878	276.142	140.963	135.179	3.194.106	1.331.407	1.862.699
MARZO 2018	3.422.551	1.454.120	1.968.431	274.368	140.742	133.626	3.148.183	1.313.378	1.834.805
ABRIL 2018	3.335.868	1.398.960	1.936.908	266.899	135.873	131.026	3.068.969	1.263.087	1.805.882
MAYO 2018	3.252.130	1.347.140	1.904.990	257.056	130.077	126.979	2.995.074	1.217.063	1.778.011
JUNIO 2018	3.162.162	1.295.352	1.866.810	240.174	122.482	117.692	2.921.988	1.172.870	1.749.118
JULIO 2018	3.135.021	1.279.579	1.855.442	237.651	119.765	117.886	2.897.370	1.159.814	1.737.556
AGOSTO 2018	3.182.068	1.306.994	1.875.074	240.840	120.248	120.592	2.941.228	1.186.746	1.754.482
SEPTIEMBRE 2018	3.202.509	1.313.151	1.889.358	263.605	131.753	131.852	2.938.904	1.181.398	1.757.506
OCTUBRE 2018	3.254.703	1.340.190	1.914.513	274.329	137.620	136.709	2.980.374	1.202.570	1.777.804
NOVIEMBRE 2018	3.252.867	1.342.941	1.909.926	264.590	133.577	131.013	2.988.277	1.209.364	1.778.913
DICIEMBRE 2018	3.202.297	1.337.244	1.865.053	247.212	125.902	121.310	2.955.085	1.211.342	1.743.743
ENERO 2019	3.285.761	1.360.448	1.925.313	257.464	131.056	126.408	3.028.297	1.229.392	1.798.905
FEBRERO 2019	3.289.040	1.360.225	1.928.815	268.399	136.656	131.743	3.020.641	1.223.569	1.797.072
MARZO 2019	3.255.084	1.338.897	1.916.187	266.738	135.919	130.819	2.988.346	1.202.978	1.785.368
ABRIL 2019	3.163.566	1.298.708	1.864.858	251.546	127.960	123.586	2.912.020	1.170.748	1.741.272
MAYO 2019	3.079.491	1.250.812	1.828.679	240.259	121.524	118.735	2.839.232	1.129.288	1.709.944
JUNIO 2019	3.015.686	1.218.056	1.797.630	224.289	114.807	109.482	2.791.397	1.103.249	1.688.148
JULIO 2019	3.011.433	1.216.487	1.794.946	219.575	111.972	107.603	2.791.858	1.104.515	1.687.343
AGOSTO 2019	3.065.804	1.247.538	1.818.266	225.757	113.953	111.804	2.840.047	1.133.585	1.706.462
SEPTIEMBRE 2019	3.079.711	1.250.720	1.828.991	248.451	124.869	123.582	2.831.260	1.125.851	1.705.409
OCTUBRE 2019	3.177.659	1.304.137	1.873.522	266.302	135.021	131.281	2.911.357	1.169.116	1.742.241
NOVIEMBRE 2019	3.198.184	1.317.686	1.880.498	265.598	135.296	130.302	2.932.586	1.182.390	1.750.196
DICIEMBRE 2019	3.163.605	1.328.396	1.835.209	246.706	126.844	119.862	2.916.899	1.201.552	1.715.347
ENERO 2020	3.253.853	1.356.980	1.896.873	254.240	131.085	123.155	2.999.613	1.225.895	1.773.718
FEBRERO 2020	3.246.047	1.349.975	1.896.072	261.448	134.821	126.627	2.984.599	1.215.154	1.769.445
MARZO 2020	3.548.312	1.528.942	2.019.370	287.560	148.441	139.119	3.260.752	1.380.501	1.880.251
ABRIL 2020	3.831.203	1.679.403	2.151.800	318.822	165.450	153.372	3.512.381	1.513.953	1.998.428
MAYO 2020	3.857.776	1.666.098	2.191.678	326.574	168.228	158.346	3.531.202	1.497.870	2.033.332
JUNIO 2020	3.862.883	1.646.965	2.215.918	343.158	177.293	165.865	3.519.725	1.469.672	2.050.053
JULIO 2020	3.773.034	1.595.448	2.177.586	321.364	166.996	154.368	3.451.670	1.428.452	2.023.218
AGOSTO 2020	3.802.814	1.604.901	2.197.913	329.168	169.898	159.270	3.473.646	1.435.003	2.038.643
SEPTIEMBRE 2020	3.776.485	1.594.691	2.181.794	345.825	177.593	168.232	3.430.660	1.417.098	2.013.562
OCTUBRE 2020	3.826.043	1.622.758	2.203.285	361.986	186.115	175.871	3.464.057	1.436.643	2.027.414
NOVIEMBRE 2020	3.851.312	1.629.058	2.222.254	365.719	186.675	179.044	3.485.593	1.442.383	2.043.210
DICIEMBRE 2020	3.888.137	1.663.016	2.225.121	362.997	186.432	176.565	3.525.140	1.476.584	2.048.556

EVOLUCIÓN DEL PARO REGISTRADO SEGÚN SEXO Y EDADES

	TOTAL EDADES			MENORES DE 25 AÑOS			RESTO DE EDADES		
	TOTAL	Varones	Mujeres	TOTAL	Varones	Mujeres	TOTAL	Varones	Mujeres
ENERO 2021	3.964.353	1.690.978	2.273.375	357.123	184.430	172.693	3.607.230	1.506.548	2.100.682
FEBRERO 2021	4.008.789	1.704.010	2.304.779	366.403	188.420	177.983	3.642.386	1.515.590	2.126.796
MARZO 2021	3.949.640	1.671.541	2.278.099	357.793	184.502	173.291	3.591.847	1.487.039	2.104.808
ABRIL 2021	3.910.628	1.647.503	2.263.125	355.884	183.258	172.626	3.554.744	1.464.245	2.090.499
MAYO 2021	3.781.250	1.579.779	2.201.471	322.894	169.021	153.873	3.458.356	1.410.758	2.047.598
JUNIO 2021	3.614.339	1.491.729	2.122.610	299.337	154.960	144.377	3.315.002	1.336.769	1.978.233
JULIO 2021	3.416.498	1.398.779	2.017.719	262.411	134.423	127.988	3.154.087	1.264.356	1.889.731
AGOSTO 2021	3.333.915	1.361.699	1.972.216	245.291	124.027	121.264	3.088.624	1.237.672	1.850.952
SEPTIEMBRE 2021	3.257.802	1.325.563	1.932.239	251.129	126.697	124.432	3.006.673	1.198.866	1.807.807
OCTUBRE 2021	3.257.068	1.328.489	1.928.579	256.996	130.337	126.659	3.000.072	1.198.152	1.801.920
NOVIEMBRE 2021									
DICIEMBRE 2021									

Fuente: Elaboración propia a partir de datos del Servicio Público de Empleo Estatal,
DEMANDANTES DE EMPLEO, PARO, CONTRATOS Y PRESTACIONES POR DESEMPLEO

EVOLUCIÓN DE LA VARIACIÓN MENSUAL DEL PARO REGISTRADO SEGÚN SEXO Y EDADES

	TOTAL EDADES			MENORES DE 25 AÑOS			RESTO DE EDADES		
	TOTAL	Varones	Mujeres	TOTAL	Varones	Mujeres	TOTAL	Varones	Mujeres
ENERO 2017	+1,52	+0,79	+2,10	+0,69	+0,91	+0,45	+1,59	+0,78	+2,22
FEBRERO 2017	-0,25	-0,51	-0,04	+1,70	+2,16	+1,20	-0,42	-0,78	-0,14
MARZO 2017	-1,29	-1,88	-0,83	-0,74	-0,77	-0,70	-1,34	-2,00	-0,84
ABRIL 2017	-3,49	-4,28	-2,88	-6,44	-6,95	-5,90	-3,23	-4,00	-2,66
MAYO 2017	-3,13	-4,40	-2,16	-4,30	-4,92	-3,65	-3,03	-4,35	-2,05
JUNIO 2017	-2,84	-3,72	-2,19	-6,41	-5,38	-7,47	-2,54	-3,55	-1,81
JULIO 2017	-0,80	-1,13	-0,56	+0,91	+0,17	+1,69	-0,94	-1,26	-0,71
AGOSTO 2017	+1,39	+1,69	+1,17	+1,87	+0,55	+3,26	+1,35	+1,81	+1,03
SEPTIEMBRE 2017	+0,82	+0,56	+1,02	+11,82	+11,16	+12,49	-0,08	-0,50	+0,21
OCTUBRE 2017	+1,67	+1,80	+1,57	+3,14	+3,28	+3,01	+1,53	+1,63	+1,46
NOVIEMBRE 2017	+0,21	+0,02	+0,35	-2,02	-1,68	-2,36	+0,42	+0,21	+0,56
DICIEMBRE 2017	-1,77	-0,41	-2,77	-7,91	-6,91	-8,93	-1,21	+0,32	-2,29
ENERO 2018	+1,83	+1,07	+2,40	-0,23	-0,24	-0,21	+2,01	+1,20	+2,58
FEBRERO 2018	-0,18	-0,21	-0,16	+3,12	+3,36	+2,87	-0,46	-0,57	-0,37
MARZO 2018	-1,37	-1,24	-1,47	-0,64	-0,16	-1,15	-1,44	-1,35	-1,50
ABRIL 2018	-2,53	-3,79	-1,60	-2,72	-3,46	-1,95	-2,52	-3,83	-1,58
MAYO 2018	-2,51	-3,70	-1,65	-3,69	-4,27	-3,09	-2,41	-3,64	-1,54
JUNIO 2018	-2,77	-3,84	-2,00	-6,57	-5,84	-7,31	-2,44	-3,63	-1,63
JULIO 2018	-0,86	-1,22	-0,61	-1,05	-2,22	+0,16	-0,84	-1,11	-0,66
AGOSTO 2018	+1,50	+2,14	+1,06	+1,34	+0,40	+2,30	+1,51	+2,32	+0,97
SEPTIEMBRE 2018	+0,64	+0,47	+0,76	+9,45	+9,57	+9,34	-0,08	-0,45	+0,17
OCTUBRE 2018	+1,63	+2,06	+1,33	+4,07	+4,45	+3,68	+1,41	+1,79	+1,15
NOVIEMBRE 2018	-0,06	+0,21	-0,24	-3,55	-2,94	-4,17	+0,27	+0,56	+0,06
DICIEMBRE 2018	-1,55	-0,42	-2,35	-6,57	-5,75	-7,41	-1,11	+0,16	-1,98
ENERO 2019	+2,54	+1,71	+3,13	+3,98	+3,93	+4,03	+2,42	+1,47	+3,07
FEBRERO 2019	+0,10	-0,02	+0,18	+4,25	+4,27	+4,22	-0,25	-0,47	-0,10
MARZO 2019	-1,03	-1,57	-0,65	-0,62	-0,54	-0,70	-1,07	-1,68	-0,65
ABRIL 2019	-2,81	-3,00	-2,68	-5,70	-5,86	-5,53	-2,55	-2,68	-2,47
MAYO 2019	-2,66	-3,69	-1,94	-4,49	-5,03	-3,93	-2,50	-3,54	-1,80
JUNIO 2019	-2,07	-2,62	-1,70	-6,65	-5,53	-7,79	-1,68	-2,31	-1,27
JULIO 2019	-0,14	-0,13	-0,15	-2,10	-2,47	-1,72	+0,02	+0,11	-0,05
AGOSTO 2019	+1,81	+2,55	+1,30	+2,82	+1,77	+3,90	+1,73	+2,63	+1,13
SEPTIEMBRE 2019	+0,45	+0,26	+0,59	+10,05	+9,58	+10,53	-0,31	-0,68	-0,06
OCTUBRE 2019	+3,18	+4,27	+2,43	+7,18	+8,13	+6,23	+2,83	+3,84	+2,16
NOVIEMBRE 2019	+0,65	+1,04	+0,37	-0,26	+0,20	-0,75	+0,73	+1,14	+0,46
DICIEMBRE 2019	-1,08	+0,81	-2,41	-7,11	-6,25	-8,01	-0,53	+1,62	-1,99
ENERO 2020	+2,77	+2,11	+3,25	+2,96	+3,24	+2,67	+2,76	+1,99	+3,29
FEBRERO 2020	-0,24	-0,52	-0,04	+2,84	+2,85	+2,82	-0,50	-0,88	-0,24
MARZO 2020	+9,31	+13,26	+6,50	+9,99	+10,10	+9,87	+9,25	+13,61	+6,26
ABRIL 2020	+7,97	+9,84	+6,56	+10,87	+11,46	+10,25	+7,72	+9,67	+6,29
MAYO 2020	+0,69	-0,79	+1,85	+2,43	+1,68	+3,24	+0,54	-1,06	+1,75
JUNIO 2020	+0,13	-1,15	+1,11	+5,08	+5,39	+4,75	-0,33	-1,88	+0,82
JULIO 2020	-2,33	-3,13	-1,73	-6,35	-5,81	-6,93	-1,93	-2,80	-1,31
AGOSTO 2020	+0,79	+0,59	+0,93	+2,43	+1,74	+3,18	+0,64	+0,46	+0,76
SEPTIEMBRE 2020	-0,69	-0,64	-0,73	+5,06	+4,53	+5,63	-1,24	-1,25	-1,23
OCTUBRE 2020	+1,31	+1,76	+0,99	+4,67	+4,80	+4,54	+0,97	+1,38	+0,69
NOVIEMBRE 2020	+0,66	+0,39	+0,86	+1,03	+0,30	+1,80	+0,62	+0,40	+0,78
DICIEMBRE 2020	+0,96	+2,08	+0,13	-0,74	-0,13	-1,38	+1,13	+2,37	+0,26

EVOLUCIÓN DE LA VARIACIÓN MENSUAL DEL PARO REGISTRADO SEGÚN SEXO Y EDADES

	TOTAL EDADES			MENORES DE 25 AÑOS			RESTO DE EDADES		
	TOTAL	Varones	Mujeres	TOTAL	Varones	Mujeres	TOTAL	Varones	Mujeres
ENERO 2021	+1,92	+1,65	+2,12	-1,64	-1,09	-2,24	+2,28	+1,99	+2,48
FEBRERO 2021	+1,12	+0,77	+1,38	+2,60	+2,16	+3,06	+0,97	+0,60	+1,24
MARZO 2021	-1,48	-1,91	-1,16	-2,35	-2,08	-2,64	-1,39	-1,88	-1,03
ABRIL 2021	-0,99	-1,44	-0,66	-0,53	-0,67	-0,38	-1,03	-1,53	-0,68
MAYO 2021	-3,31	-4,11	-2,72	-9,27	-7,77	-10,86	-2,71	-3,65	-2,05
JUNIO 2021	-4,41	-5,57	-3,58	-7,30	-8,32	-6,17	-4,15	-5,24	-3,39
JULIO 2021	-5,47	-6,23	-4,94	-12,34	-13,25	-11,35	-4,85	-5,42	-4,47
AGOSTO 2021	-2,42	-2,65	-2,26	-6,52	-7,73	-5,25	-2,08	-2,11	-2,05
SEPTIEMBRE 2021	-2,28	-2,65	-2,03	+2,38	+2,15	+2,61	-2,65	-3,14	-2,33
OCTUBRE 2021	-0,02	+0,22	-0,19	+2,34	+2,87	+1,79	-0,22	-0,06	-0,33
NOVIEMBRE 2021									
DICIEMBRE 2021									

EVOLUCIÓN DE LA VARIACIÓN ANUAL DEL PARO REGISTRADO SEGÚN SEXO Y EDADES

	TOTAL EDADES			MENORES DE 25 AÑOS			RESTO DE EDADES		
	TOTAL	Varones	Mujeres	TOTAL	Varones	Mujeres	TOTAL	Varones	Mujeres
ENERO 2017	-9,41	-12,49	-6,83	-12,32	-13,27	-11,29	-9,15	-12,41	-6,48
FEBRERO 2017	-9,68	-12,93	-6,97	-13,97	-14,77	-13,10	-9,29	-12,73	-6,48
MARZO 2017	-9,58	-13,33	-6,45	-13,75	-14,68	-12,73	-9,20	-13,18	-5,95
ABRIL 2017	-10,92	-14,44	-8,04	-17,87	-18,89	-16,76	-10,28	-13,96	-7,34
MAYO 2017	-11,06	-14,85	-8,00	-17,49	-18,54	-16,37	-10,47	-14,46	-7,34
JUNIO 2017	-10,73	-14,53	-7,72	-16,47	-17,12	-15,78	-10,23	-14,26	-7,13
JULIO 2017	-9,43	-12,93	-6,68	-11,94	-12,47	-11,37	-9,21	-12,98	-6,34
AGOSTO 2017	-8,52	-11,87	-5,90	-9,50	-10,19	-8,78	-8,44	-12,04	-5,69
SEPTIEMBRE 2017	-8,34	-11,61	-5,79	-6,72	-7,41	-6,01	-8,48	-12,05	-5,77
OCTUBRE 2017	-7,91	-11,29	-5,28	-6,85	-7,75	-5,93	-8,01	-11,67	-5,23
NOVIEMBRE 2017	-8,33	-11,91	-5,52	-10,49	-11,67	-9,26	-8,12	-11,94	-5,22
DICIEMBRE 2017	-7,84	-11,12	-5,22	-8,88	-9,37	-8,37	-7,75	-11,29	-4,99
ENERO 2018	-7,54	-10,87	-4,93	-9,71	-10,41	-8,98	-7,36	-10,91	-4,63
FEBRERO 2018	-7,48	-10,60	-5,04	-8,45	-9,36	-7,49	-7,40	-10,73	-4,86
MARZO 2018	-7,56	-10,01	-5,65	-8,36	-8,79	-7,90	-7,49	-10,14	-5,49
ABRIL 2018	-6,64	-9,56	-4,41	-4,72	-5,37	-4,03	-6,80	-9,99	-4,44
MAYO 2018	-6,04	-8,90	-3,91	-4,10	-4,71	-3,47	-6,20	-9,32	-3,94
JUNIO 2018	-5,97	-9,02	-3,73	-4,27	-5,18	-3,30	-6,10	-9,40	-3,76
JULIO 2018	-6,02	-9,10	-3,78	-6,13	-7,44	-4,76	-6,01	-9,26	-3,71
AGOSTO 2018	-5,92	-8,69	-3,89	-6,62	-7,57	-5,65	-5,86	-8,81	-3,76
SEPTIEMBRE 2018	-6,09	-8,78	-4,13	-8,60	-8,90	-8,30	-5,86	-8,76	-3,80
OCTUBRE 2018	-6,12	-8,54	-4,35	-7,78	-7,87	-7,69	-5,97	-8,62	-4,09
NOVIEMBRE 2018	-6,37	-8,37	-4,91	-9,22	-9,04	-9,41	-6,11	-8,30	-4,56
DICIEMBRE 2018	-6,17	-8,39	-4,51	-7,90	-7,91	-7,89	-6,02	-8,44	-4,26
ENERO 2019	-5,49	-7,80	-3,78	-3,86	-3,90	-3,81	-5,62	-8,19	-3,78
FEBRERO 2019	-5,22	-7,62	-3,46	-2,80	-3,06	-2,54	-5,43	-8,10	-3,52
MARZO 2019	-4,89	-7,92	-2,65	-2,78	-3,43	-2,10	-5,08	-8,41	-2,69
ABRIL 2019	-5,17	-7,17	-3,72	-5,75	-5,82	-5,68	-5,11	-7,31	-3,58
MAYO 2019	-5,31	-7,15	-4,01	-6,53	-6,58	-6,49	-5,20	-7,21	-3,83
JUNIO 2019	-4,63	-5,97	-3,71	-6,61	-6,27	-6,98	-4,47	-5,94	-3,49
JULIO 2019	-3,94	-4,93	-3,26	-7,61	-6,51	-8,72	-3,64	-4,77	-2,89
AGOSTO 2019	-3,65	-4,55	-3,03	-6,26	-5,24	-7,29	-3,44	-4,48	-2,74
SEPTIEMBRE 2019	-3,83	-4,75	-3,20	-5,75	-5,22	-6,27	-3,66	-4,70	-2,96
OCTUBRE 2019	-2,37	-2,69	-2,14	-2,93	-1,89	-3,97	-2,32	-2,78	-2,00
NOVIEMBRE 2019	-1,68	-1,88	-1,54	+0,38	+1,29	-0,54	-1,86	-2,23	-1,61
DICIEMBRE 2019	-1,21	-0,66	-1,60	-0,20	+0,75	-1,19	-1,29	-0,81	-1,63
ENERO 2020	-0,97	-0,25	-1,48	-1,25	+0,02	-2,57	-0,95	-0,28	-1,40
FEBRERO 2020	-1,31	-0,75	-1,70	-2,59	-1,34	-3,88	-1,19	-0,69	-1,54
MARZO 2020	+9,01	+14,19	+5,38	+7,81	+9,21	+6,34	+9,12	+14,76	+5,31
ABRIL 2020	+21,10	+29,31	+15,39	+26,75	+29,30	+24,10	+20,62	+29,32	+14,77
MAYO 2020	+25,27	+33,20	+19,85	+35,93	+38,43	+33,36	+24,37	+32,64	+18,91
JUNIO 2020	+28,09	+35,21	+23,27	+53,00	+54,43	+51,50	+26,09	+33,21	+21,44
JULIO 2020	+25,29	+31,15	+21,32	+46,36	+49,14	+43,46	+23,63	+29,33	+19,91
AGOSTO 2020	+24,04	+28,65	+20,88	+45,81	+49,09	+42,45	+22,31	+26,59	+19,47
SEPTIEMBRE 2020	+22,62	+27,50	+19,29	+39,19	+42,22	+36,13	+21,17	+25,87	+18,07
OCTUBRE 2020	+20,40	+24,43	+17,60	+35,93	+37,84	+33,97	+18,98	+22,88	+16,37
NOVIEMBRE 2020	+20,42	+23,63	+18,17	+37,70	+37,98	+37,41	+18,86	+21,99	+16,74
DICIEMBRE 2020	+22,90	+25,19	+21,25	+47,14	+46,98	+47,31	+20,85	+22,89	+19,43

EVOLUCIÓN DE LA VARIACIÓN ANUAL DEL PARO REGISTRADO SEGÚN SEXO Y EDADES

	TOTAL EDADES			MENORES DE 25 AÑOS			RESTO DE EDADES		
	TOTAL	Varones	Mujeres	TOTAL	Varones	Mujeres	TOTAL	Varones	Mujeres
ENERO 2021	+21,84	+24,61	+19,85	+40,47	+40,69	+40,22	+20,26	+22,89	+18,43
FEBRERO 2021	+23,50	+26,23	+21,56	+40,14	+39,76	+40,56	+22,04	+24,72	+20,20
MARZO 2021	+11,31	+9,33	+12,81	+24,42	+24,29	+24,56	+10,15	+7,72	+11,94
ABRIL 2021	+2,07	-1,90	+5,17	+11,62	+10,76	+12,55	+1,21	-3,28	+4,61
MAYO 2021	-1,98	-5,18	+0,45	-1,13	+0,47	-2,82	-2,06	-5,82	+0,70
JUNIO 2021	-6,43	-9,43	-4,21	-12,77	-12,60	-12,96	-5,82	-9,04	-3,50
JULIO 2021	-9,45	-12,33	-7,34	-18,34	-19,51	-17,09	-8,62	-11,49	-6,60
AGOSTO 2021	-12,33	-15,15	-10,27	-25,48	-27,00	-23,86	-11,08	-13,75	-9,21
SEPTIEMBRE 2021	-13,73	-16,88	-11,44	-27,38	-28,66	-26,04	-12,36	-15,40	-10,22
OCTUBRE 2021	-14,87	-18,13	-12,47	-29,00	-29,97	-27,98	-13,39	-16,60	-11,12
NOVIEMBRE 2021									
DICIEMBRE 2021									

Octubre 2021

**PORCENTAJES DE POBLACIÓN JOVEN EN EL PARO REGISTRADO
POR COMUNIDADES AUTÓNOMAS, PROVINCIAS Y SEXO
MENORES DE 25 AÑOS - AMBOS SEXOS**

Comunidades Autónomas, Provincias y sexo	TOTAL 16y+ años	MENORES DE 25 AÑOS			
		TOTAL 16-24 años	% en cada Prov y CCAA	Distribución s/ Total	Distribución en CCAA
Almería	59.004	4.640	7,86%	1,81%	6,78%
Cádiz	152.083	12.289	8,08%	4,78%	17,95%
Córdoba	69.217	6.379	9,22%	2,48%	9,32%
Granada	85.370	7.839	9,18%	3,05%	11,45%
Huelva	49.894	4.051	8,12%	1,58%	5,92%
Jaén	52.449	5.169	9,86%	2,01%	7,55%
Málaga	151.765	11.742	7,74%	4,57%	17,15%
Sevilla	189.628	16.350	8,62%	6,36%	23,88%
ANDALUCÍA	809.410	68.459	8,46%	26,64%	100,00%
Huesca	8.482	894	10,54%	0,35%	16,11%
Teruel	5.189	610	11,76%	0,24%	10,99%
Zaragoza	50.120	4.046	8,07%	1,57%	72,90%
ARAGON	63.791	5.550	8,70%	2,16%	100,00%
ASTURIAS, PRINCIPADO DE	65.756	4.335	6,59%	1,69%	
BALEARS, ILLES	51.939	4.760	9,16%	1,85%	
Las Palmas	107.371	7.082	6,60%	2,76%	53,12%
Santa Cruz de Tenerife	100.945	6.249	6,19%	2,43%	46,88%
CANARIAS	208.316	13.331	6,40%	5,19%	100,00%
CANTABRIA	38.505	3.128	8,12%	1,22%	
Albacete	30.152	2.390	7,93%	0,93%	19,19%
Ciudad Real	41.626	3.614	8,68%	1,41%	29,02%
Cuenca	11.779	922	7,83%	0,36%	7,40%
Guadalajara	14.422	1.140	7,90%	0,44%	9,16%
Toledo	56.664	4.386	7,74%	1,71%	35,22%
CASTILLA-LA MANCHA	154.643	12.452	8,05%	4,85%	100,00%
Ávila	10.565	802	7,59%	0,31%	7,16%
Burgos	18.154	1.359	7,49%	0,53%	12,13%
León	27.243	2.056	7,55%	0,80%	18,36%
Palencia	8.771	823	9,38%	0,32%	7,35%
Salamanca	21.471	1.920	8,94%	0,75%	17,14%
Segovia	6.327	473	7,48%	0,18%	4,22%
Soria	3.319	311	9,37%	0,12%	2,78%
Valladolid	29.694	2.652	8,93%	1,03%	23,68%
Zamora	10.424	804	7,71%	0,31%	7,18%
CASTILLA Y LEON	135.968	11.200	8,24%	4,36%	100,00%
Barcelona	273.866	14.655	5,35%	5,70%	65,65%
Girona	36.174	2.606	7,20%	1,01%	11,67%
Lleida	20.929	1.559	7,45%	0,61%	6,98%
Tarragona	46.991	3.502	7,45%	1,36%	15,69%
CATALUÑA	377.960	22.322	5,91%	8,69%	100,00%
Alicante-Alacant	173.411	14.294	8,24%	5,56%	37,55%
Castellón-Castelló	41.861	4.119	9,84%	1,60%	10,82%
Valencia-València	205.087	19.651	9,58%	7,65%	51,63%
COMUNITAT VALENCIANA	420.359	38.064	9,06%	14,81%	100,00%

Octubre 2021

**PORCENTAJES DE POBLACIÓN JOVEN EN EL PARO REGISTRADO
POR COMUNIDADES AUTÓNOMAS, PROVINCIAS Y SEXO
MENORES DE 25 AÑOS - AMBOS SEXOS**

Comunidades Autónomas, Provincias y sexo	TOTAL 16y+ años	MENORES DE 25 AÑOS			
		TOTAL 16-24 años	% en cada Prov y CCAA	Distribución s/ Total	Distribución en CCAA
Badajoz	61.988	5.756	9,29%	2,24%	65,16%
Cáceres	32.219	3.077	9,55%	1,20%	34,84%
EXTREMADURA	94.207	8.833	9,38%	3,44%	100,00%
A Coruña	61.785	2.612	4,23%	1,02%	39,18%
Lugo	14.693	676	4,60%	0,26%	10,14%
Ourense	17.573	898	5,11%	0,35%	13,47%
Pontevedra	59.994	2.480	4,13%	0,96%	37,20%
GALICIA	154.045	6.666	4,33%	2,59%	100,00%
MADRID, COMUNIDAD DE	401.564	32.770	8,16%	12,75%	
MURCIA, REGION DE	95.778	8.750	9,14%	3,40%	
NAVARRA, COM. FORAL DE	32.128	3.226	10,04%	1,26%	
Araba/Álava	19.957	1.584	7,94%	0,62%	16,21%
Bizkaia	67.555	5.432	8,04%	2,11%	55,58%
Gipuzkoa	30.917	2.757	8,92%	1,07%	28,21%
PAIS VASCO	118.429	9.773	8,25%	3,80%	100,00%
RIOJA, LA	15.418	1.013	6,57%	0,39%	
CEUTA	10.814	1.263	11,68%	0,49%	
MELILLA	8.038	1.101	13,70%	0,43%	
TOTAL ESTATAL	3.257.068	256.996	7,89%	100,00%	

Fuente: Elaboración propia a partir de datos del Servicio Público de Empleo Estatal,
AVANCE DE DATOS ESTADÍSTICO: PARO REGISTRADO

Octubre 2021

**PORCENTAJES DE POBLACIÓN JOVEN EN EL PARO REGISTRADO
POR COMUNIDADES AUTÓNOMAS, PROVINCIAS Y SEXO
MENORES DE 25 AÑOS - VARONES**

Comunidades Autónomas, Provincias y sexo	TOTAL 16y+ años	MENORES DE 25 AÑOS				
		TOTAL 16-24 años	% en cada Prov y CCAA	Distribución s/ Total	Distribución s/ SEXO	Distribución en CCAA
Almería	24.620	2.225	9,04%	1,71%	47,95%	6,63%
Cádiz	60.485	6.103	10,09%	4,68%	49,66%	18,19%
Córdoba	27.385	3.004	10,97%	2,30%	47,09%	8,95%
Granada	36.717	3.833	10,44%	2,94%	48,90%	11,42%
Huelva	20.927	2.087	9,97%	1,60%	51,52%	6,22%
Jaén	20.474	2.435	11,89%	1,87%	47,11%	7,26%
Málaga	61.171	5.975	9,77%	4,58%	50,89%	17,80%
Sevilla	75.060	7.896	10,52%	6,06%	48,29%	23,53%
ANDALUCIA	326.839	33.558	10,27%	25,75%	49,02%	100,00%
Huesca	3.499	459	13,12%	0,35%	51,34%	16,38%
Teruel	2.083	321	15,41%	0,25%	52,62%	11,46%
Zaragoza	19.596	2.022	10,32%	1,55%	49,98%	72,16%
ARAGON	25.178	2.802	11,13%	2,15%	50,49%	100,00%
ASTURIAS, PRINCIPADO DE	27.456	2.262	8,24%	1,74%	52,18%	
BALEARS, ILLES	22.821	2.535	11,11%	1,94%	53,26%	
Las Palmas	45.851	3.641	7,94%	2,79%	51,41%	53,06%
Santa Cruz de Tenerife	43.957	3.221	7,33%	2,47%	51,54%	46,94%
CANARIAS	89.808	6.862	7,64%	5,26%	51,47%	100,00%
CANTABRIA	16.370	1.688	10,31%	1,30%	53,96%	
Albacete	10.381	1.146	11,04%	0,88%	47,95%	18,96%
Ciudad Real	14.577	1.698	11,65%	1,30%	46,98%	28,10%
Cuenca	4.458	471	10,57%	0,36%	51,08%	7,79%
Guadalajara	5.596	583	10,42%	0,45%	51,14%	9,65%
Toledo	19.867	2.145	10,80%	1,65%	48,91%	35,50%
CASTILLA-LA MANCHA	54.879	6.043	11,01%	4,64%	48,53%	100,00%
Ávila	4.279	440	10,28%	0,34%	54,86%	7,55%
Burgos	7.435	723	9,72%	0,55%	53,20%	12,40%
León	11.287	1.056	9,36%	0,81%	51,36%	18,11%
Palencia	3.587	440	12,27%	0,34%	53,46%	7,55%
Salamanca	8.349	989	11,85%	0,76%	51,51%	16,96%
Segovia	2.559	270	10,55%	0,21%	57,08%	4,63%
Soria	1.403	170	12,12%	0,13%	54,66%	2,92%
Valladolid	11.938	1.342	11,24%	1,03%	50,60%	23,01%
Zamora	4.356	401	9,21%	0,31%	49,88%	6,88%
CASTILLA Y LEON	55.193	5.831	10,56%	4,47%	52,06%	100,00%
Barcelona	116.848	7.897	6,76%	6,06%	53,89%	66,41%
Girona	16.099	1.378	8,56%	1,06%	52,88%	11,59%
Lleida	9.237	821	8,89%	0,63%	52,66%	6,90%
Tarragona	19.774	1.795	9,08%	1,38%	51,26%	15,10%
CATALUÑA	161.958	11.891	7,34%	9,12%	53,27%	100,00%
Alicante-Alacant	71.899	7.642	10,63%	5,86%	53,46%	38,28%
Castellón-Castelló	16.159	2.106	13,03%	1,62%	51,13%	10,55%
Valencia-València	81.695	10.216	12,51%	7,84%	51,99%	51,17%
COMUNITAT VALENCIANA	169.753	19.964	11,76%	15,32%	52,45%	100,00%

Octubre 2021

**PORCENTAJES DE POBLACIÓN JOVEN EN EL PARO REGISTRADO
POR COMUNIDADES AUTÓNOMAS, PROVINCIAS Y SEXO
MENORES DE 25 AÑOS - VARONES**

Comunidades Autónomas, Provincias y sexo	TOTAL 16y+ años	MENORES DE 25 AÑOS				
		TOTAL 16-24 años	% en cada Prov y CCAA	Distribución s/ Total	Distribución s/ SEXO	Distribución en CCAA
Badajoz	21.794	2.641	12,12%	2,03%	45,88%	63,59%
Cáceres	12.847	1.512	11,77%	1,16%	49,14%	36,41%
EXTREMADURA	34.641	4.153	11,99%	3,19%	47,02%	100,00%
A Coruña	25.343	1.266	5,00%	0,97%	48,47%	37,81%
Lugo	6.235	343	5,50%	0,26%	50,74%	10,24%
Ourense	7.350	481	6,54%	0,37%	53,56%	14,37%
Pontevedra	24.729	1.258	5,09%	0,97%	50,73%	37,57%
GALICIA	63.657	3.348	5,26%	2,57%	50,23%	100,00%
MADRID, COMUNIDAD DE	165.457	16.909	10,22%	12,97%	51,60%	
MURCIA, REGION DE	36.952	4.341	11,75%	3,33%	49,61%	
NAVARRA, COM. FORAL DE	12.932	1.667	12,89%	1,28%	51,67%	
Araba/Álava	8.356	817	9,78%	0,63%	51,58%	16,54%
Bizkaia	29.866	2.738	9,17%	2,10%	50,41%	55,41%
Gipuzkoa	13.230	1.386	10,48%	1,06%	50,27%	28,05%
PAIS VASCO	51.452	4.941	9,60%	3,79%	50,56%	100,00%
RIOJA, LA	6.121	499	8,15%	0,38%	49,26%	
CEUTA	4.120	561	13,62%	0,43%	44,42%	
MELILLA	2.902	482	16,61%	0,37%	43,78%	
TOTAL ESTATAL	1.328.489	130.337	9,81%	100,00%	50,72%	

Fuente: Elaboración propia a partir de datos del Servicio Público de Empleo Estatal,
AVANCE DE DATOS ESTADÍSTICO: PARO REGISTRADO

Octubre 2021

**PORCENTAJES DE POBLACIÓN JOVEN EN EL PARO REGISTRADO
POR COMUNIDADES AUTÓNOMAS, PROVINCIAS Y SEXO
MENORES DE 25 AÑOS - MUJERES**

Comunidades Autónomas, Provincias y sexo	TOTAL 16y+ años	MENORES DE 25 AÑOS				
		TOTAL 16-24 años	% en cada Prov y CCAA	Distribución s/ Total	Distribución s/ SEXO	Distribución en CCAA
Almería	34.384	2.415	7,02%	1,91%	52,05%	6,92%
Cádiz	91.598	6.186	6,75%	4,88%	50,34%	17,72%
Córdoba	41.832	3.375	8,07%	2,66%	52,91%	9,67%
Granada	48.653	4.006	8,23%	3,16%	51,10%	11,48%
Huelva	28.967	1.964	6,78%	1,55%	48,48%	5,63%
Jaén	31.975	2.734	8,55%	2,16%	52,89%	7,83%
Málaga	90.594	5.767	6,37%	4,55%	49,11%	16,52%
Sevilla	114.568	8.454	7,38%	6,67%	51,71%	24,22%
ANDALUCIA	482.571	34.901	7,23%	27,56%	50,98%	100,00%
Huesca	4.983	435	8,73%	0,34%	48,66%	15,83%
Teruel	3.106	289	9,30%	0,23%	47,38%	10,52%
Zaragoza	30.524	2.024	6,63%	1,60%	50,02%	73,65%
ARAGON	38.613	2.748	7,12%	2,17%	49,51%	100,00%
ASTURIAS, PRINCIPADO DE	38.300	2.073	5,41%	1,64%	47,82%	
BALEARS, ILLES	29.118	2.225	7,64%	1,76%	46,74%	
Las Palmas	61.520	3.441	5,59%	2,72%	48,59%	53,19%
Santa Cruz de Tenerife	56.988	3.028	5,31%	2,39%	48,46%	46,81%
CANARIAS	118.508	6.469	5,46%	5,11%	48,53%	100,00%
CANTABRIA	22.135	1.440	6,51%	1,14%	46,04%	
Albacete	19.771	1.244	6,29%	0,98%	52,05%	19,41%
Ciudad Real	27.049	1.916	7,08%	1,51%	53,02%	29,90%
Cuenca	7.321	451	6,16%	0,36%	48,92%	7,04%
Guadalajara	8.826	557	6,31%	0,44%	48,86%	8,69%
Toledo	36.797	2.241	6,09%	1,77%	51,09%	34,97%
CASTILLA-LA MANCHA	99.764	6.409	6,42%	5,06%	51,47%	100,00%
Ávila	6.286	362	5,76%	0,29%	45,14%	6,74%
Burgos	10.719	636	5,93%	0,50%	46,80%	11,85%
León	15.956	1.000	6,27%	0,79%	48,64%	18,63%
Palencia	5.184	383	7,39%	0,30%	46,54%	7,13%
Salamanca	13.122	931	7,09%	0,74%	48,49%	17,34%
Segovia	3.768	203	5,39%	0,16%	42,92%	3,78%
Soria	1.916	141	7,36%	0,11%	45,34%	2,63%
Valladolid	17.756	1.310	7,38%	1,03%	49,40%	24,40%
Zamora	6.068	403	6,64%	0,32%	50,12%	7,51%
CASTILLA Y LEON	80.775	5.369	6,65%	4,24%	47,94%	100,00%
Barcelona	157.018	6.758	4,30%	5,34%	46,11%	64,79%
Girona	20.075	1.228	6,12%	0,97%	47,12%	11,77%
Lleida	11.692	738	6,31%	0,58%	47,34%	7,08%
Tarragona	27.217	1.707	6,27%	1,35%	48,74%	16,36%
CATALUÑA	216.002	10.431	4,83%	8,24%	46,73%	100,00%
Alicante-Alacant	101.512	6.652	6,55%	5,25%	46,54%	36,75%
Castellón-Castelló	25.702	2.013	7,83%	1,59%	48,87%	11,12%
Valencia-València	123.392	9.435	7,65%	7,45%	48,01%	52,13%
COMUNITAT VALENCIANA	250.606	18.100	7,22%	14,29%	47,55%	100,00%

Octubre 2021

**PORCENTAJES DE POBLACIÓN JOVEN EN EL PARO REGISTRADO
POR COMUNIDADES AUTÓNOMAS, PROVINCIAS Y SEXO
MENORES DE 25 AÑOS - MUJERES**

Comunidades Autónomas, Provincias y sexo	TOTAL 16y+ años	MENORES DE 25 AÑOS				
		TOTAL 16-24 años	% en cada Prov y CCAA	Distribución s/ Total	Distribución s/ SEXO	Distribución en CCAA
Badajoz	40.194	3.115	7,75%	2,46%	54,12%	66,56%
Cáceres	19.372	1.565	8,08%	1,24%	50,86%	33,44%
EXTREMADURA	59.566	4.680	7,86%	3,69%	52,98%	100,00%
A Coruña	36.442	1.346	3,69%	1,06%	51,53%	40,57%
Lugo	8.458	333	3,94%	0,26%	49,26%	10,04%
Ourense	10.223	417	4,08%	0,33%	46,44%	12,57%
Pontevedra	35.265	1.222	3,47%	0,96%	49,27%	36,83%
GALICIA	90.388	3.318	3,67%	2,62%	49,77%	100,00%
MADRID, COMUNIDAD DE	236.107	15.861	6,72%	12,52%	48,40%	
MURCIA, REGION DE	58.826	4.409	7,49%	3,48%	50,39%	
NAVARRA, COM. FORAL DE	19.196	1.559	8,12%	1,23%	48,33%	
Araba/Álava	11.601	767	6,61%	0,61%	48,42%	15,87%
Bizkaia	37.689	2.694	7,15%	2,13%	49,59%	55,75%
Gipuzkoa	17.687	1.371	7,75%	1,08%	49,73%	28,37%
PAIS VASCO	66.977	4.832	7,21%	3,81%	49,44%	100,00%
RIOJA, LA	9.297	514	5,53%	0,41%	50,74%	
CEUTA	6.694	702	10,49%	0,55%	55,58%	
MELILLA	5.136	619	12,05%	0,49%	56,22%	
TOTAL ESTATAL	1.928.579	126.659	6,57%	100,00%	49,28%	